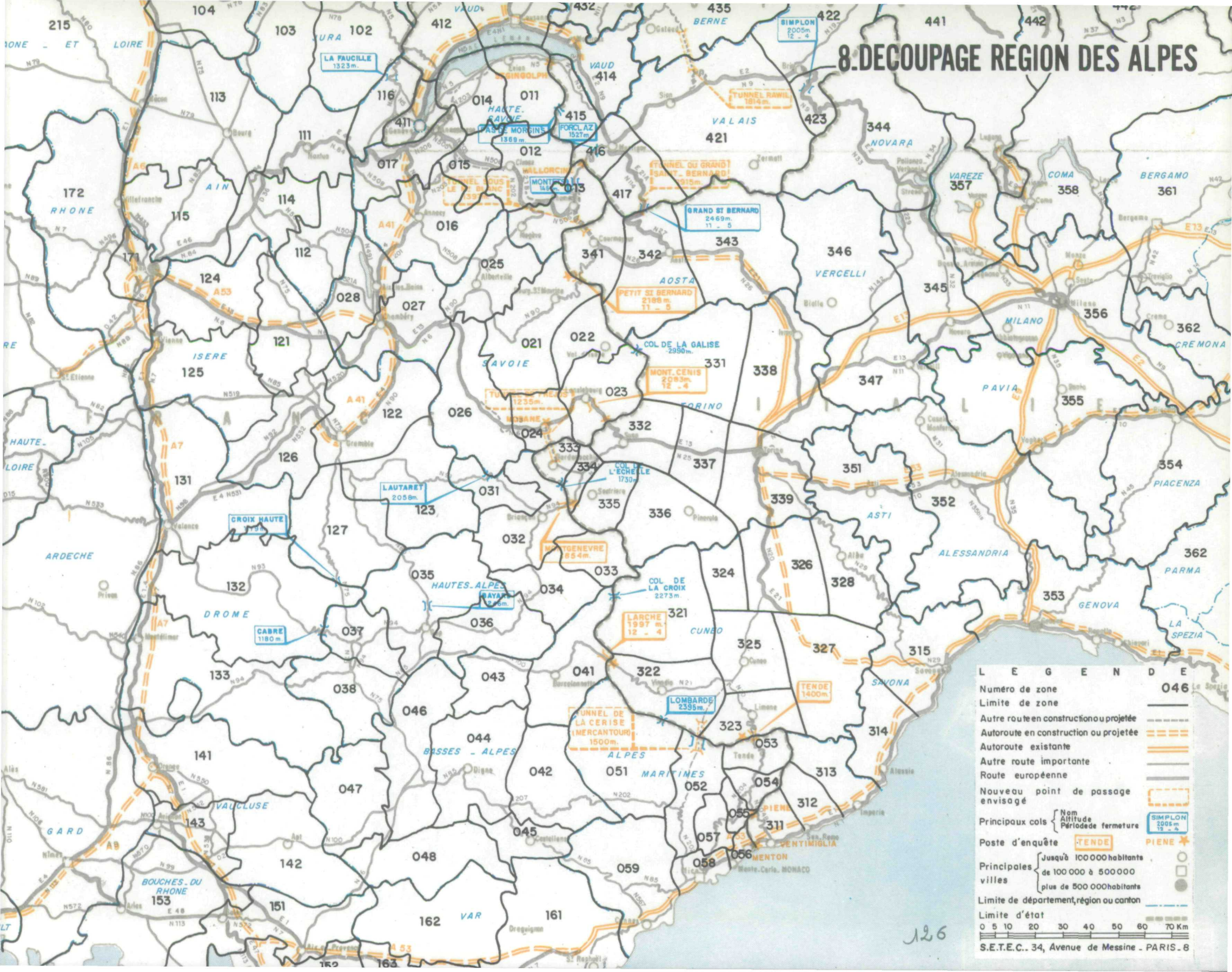


# 8. DECOUPAGE REGION DES ALPES



**LEGENDE**

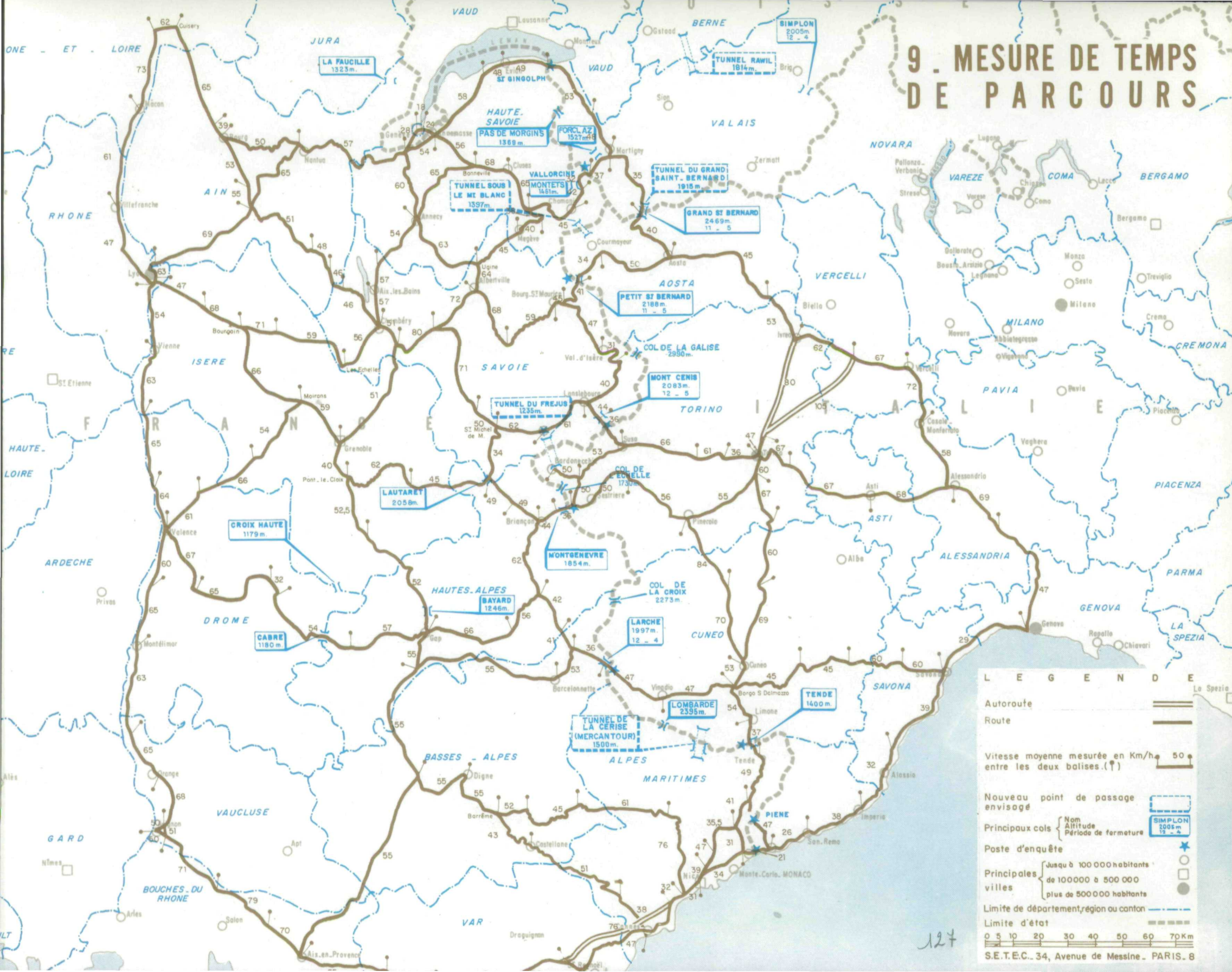
- Numero de zone **046**
- Limite de zone
- Autre route en construction ou projetée
- Autoroute en construction ou projetée
- Autoroute existante
- Autre route importante
- Route européenne
- Nouveau point de passage envisagé
- Principaux cols { Nom, Altitude, Période de fermeture }
- Poste d'enquête
- Principales villes { Jusqu'à 100 000 habitants, de 100 000 à 500 000, plus de 500 000 habitants }
- Limite de département, région ou canton
- Limite d'état

0 5 10 20 30 40 50 60 70 Km

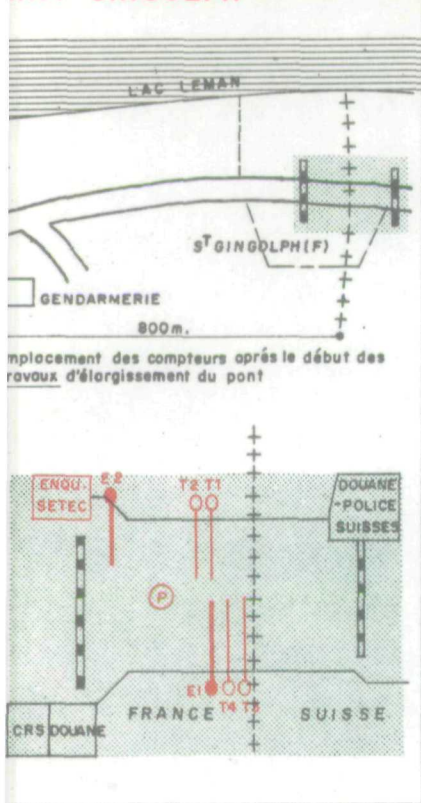
S.E.T.E.C.. 34, Avenue de Messine - PARIS - 6

126

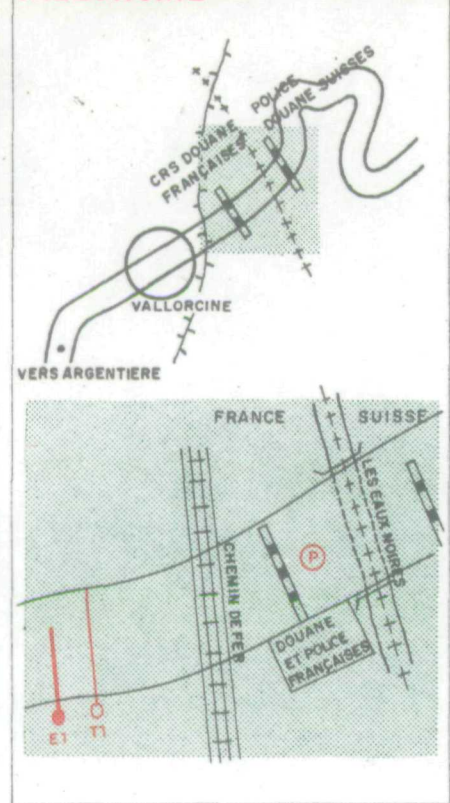
# 9. MESURE DE TEMPS DE PARCOURS



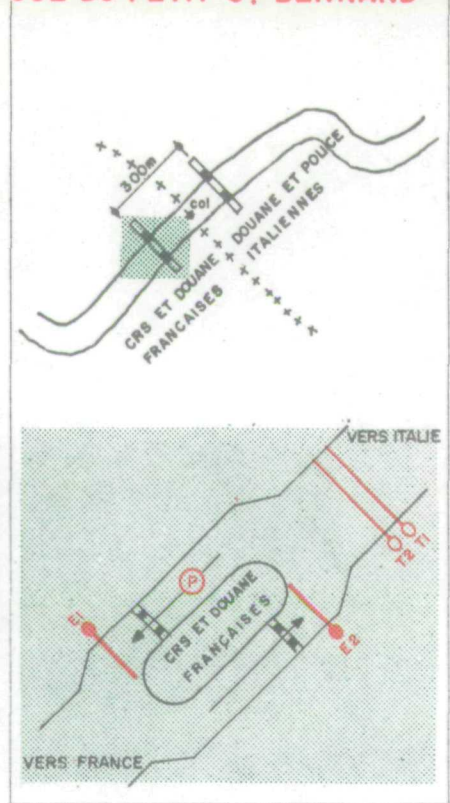
# COL DE GINGOLPH



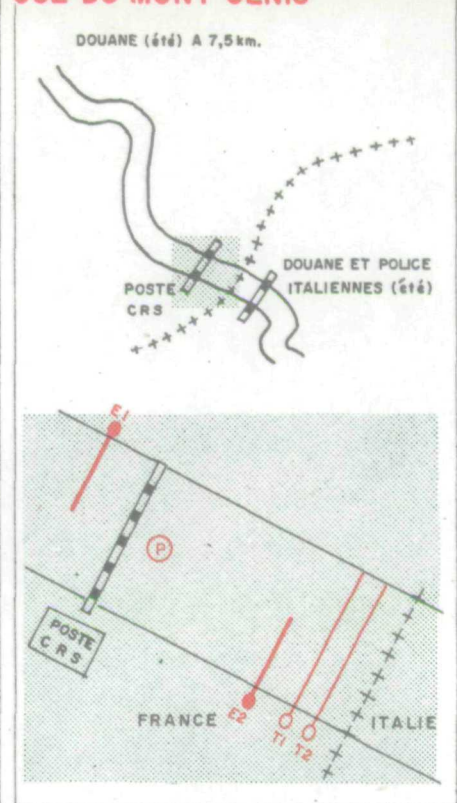
# VALLORCINE



# COL DU PETIT ST BERNARD



# COL DU MONT CENIS



# 10 - SCHEMA DES POSTES FRONTIERES

**L E G E N D E**

Frontière ++++++

Compteur totalisateur T2 ○—○

Compteur enregistreur E2 ●—●

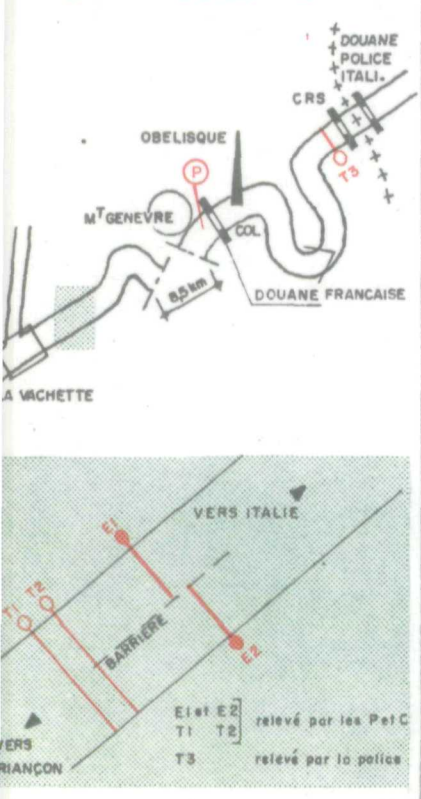
Barrière douanière [---]

Poste d'enquête (P)

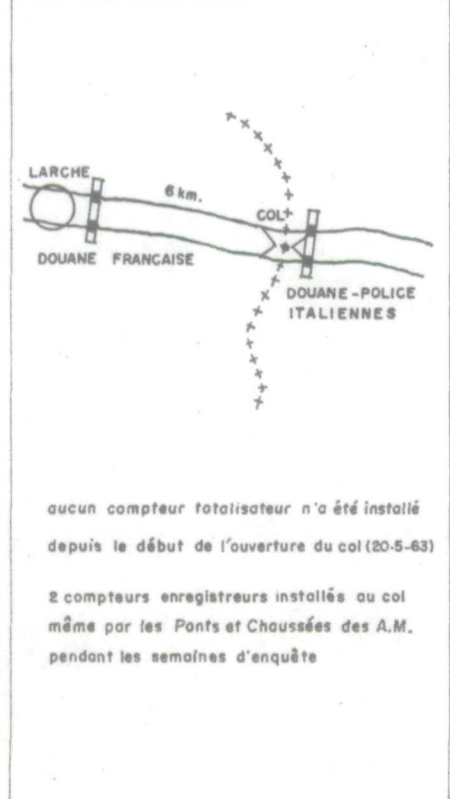
Zone agrandie [shaded area]

SETEC 34, Avenue de Messine PARIS 8

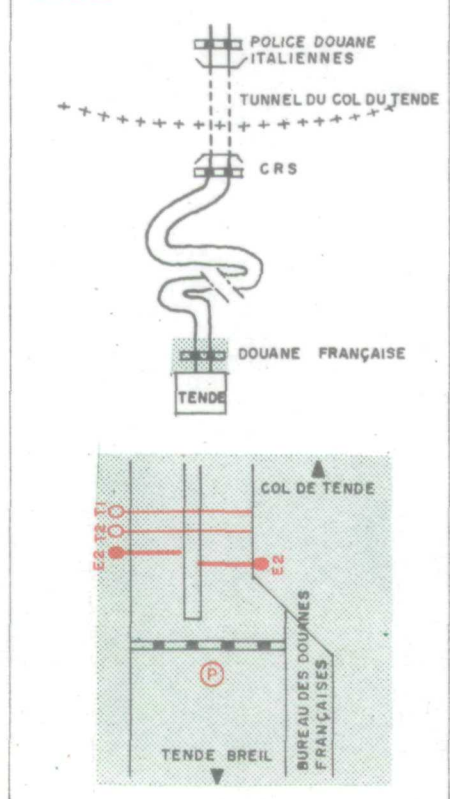
# COL DE MONTGENEVRE



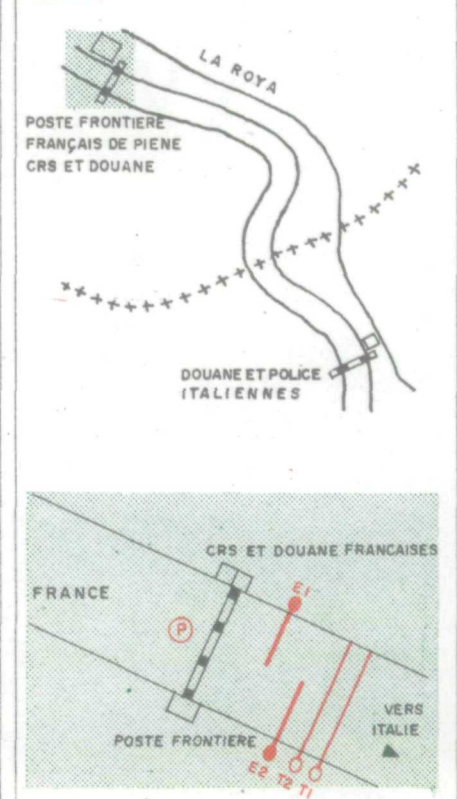
# COL DE LARCHE



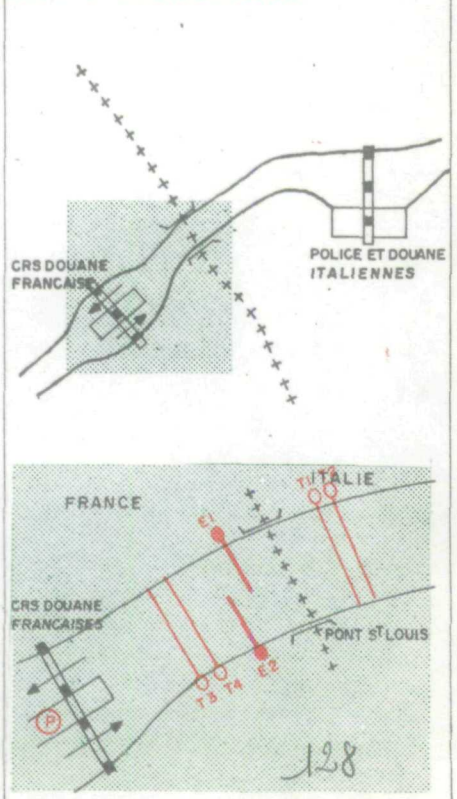
# TENDE



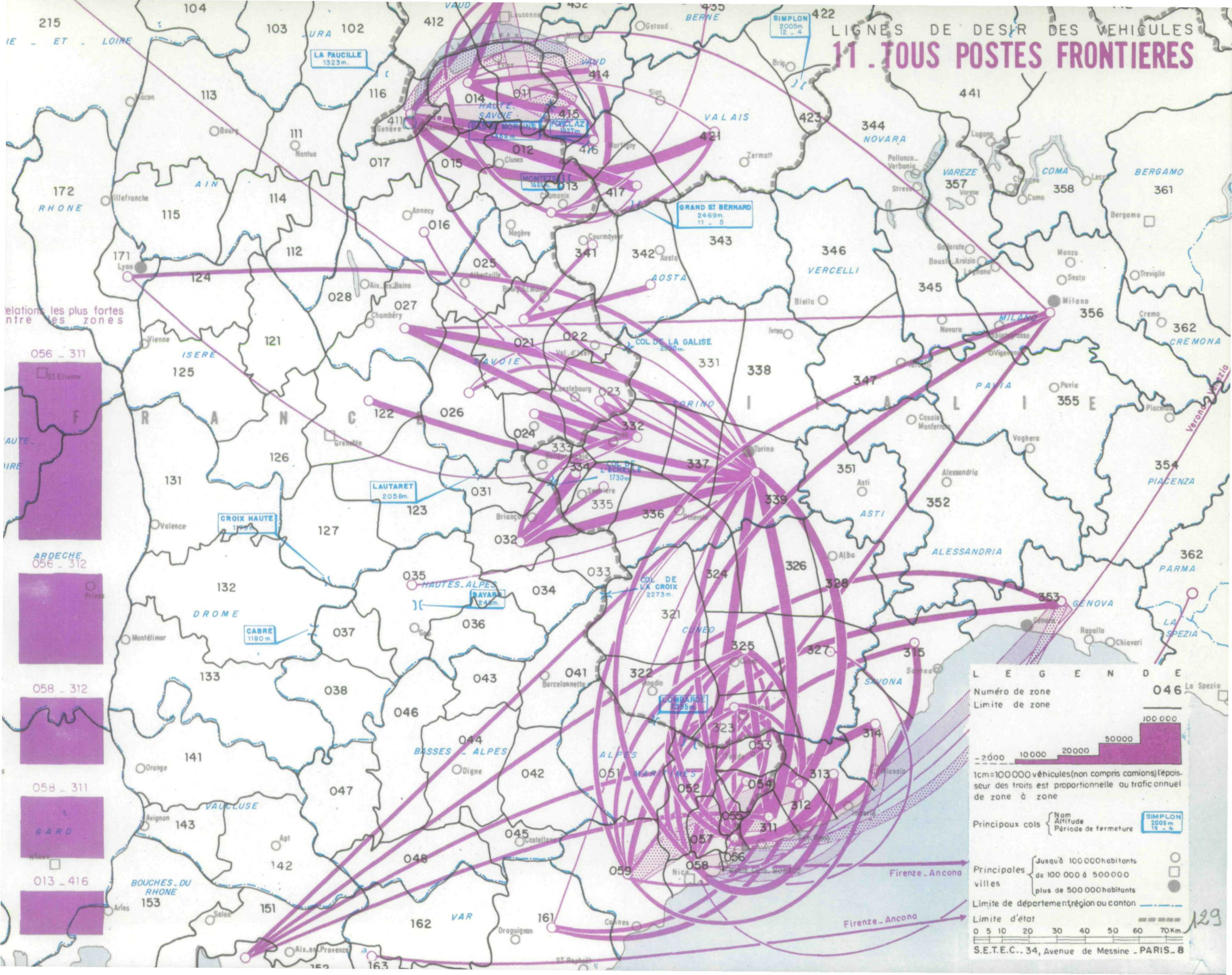
# PIENE



# MENTON-GARAVAN



# LIGNES DE DESR DES VEHICULES 11. TOUS POSTES FRONTIERES



relations les plus fortes  
entre les zones

- 056 - 311
- 056 - 312
- 058 - 312
- 058 - 311
- 013 - 416

### LEGENDE

Numéro de zone **046**  
 Limite de zone

100 000  
 50 000  
 20 000  
 10 000  
 2 000

1cm=100 000 véhicules (non compris camions) l'épaisseur des traits est proportionnelle au trafic annuel de zone à zone

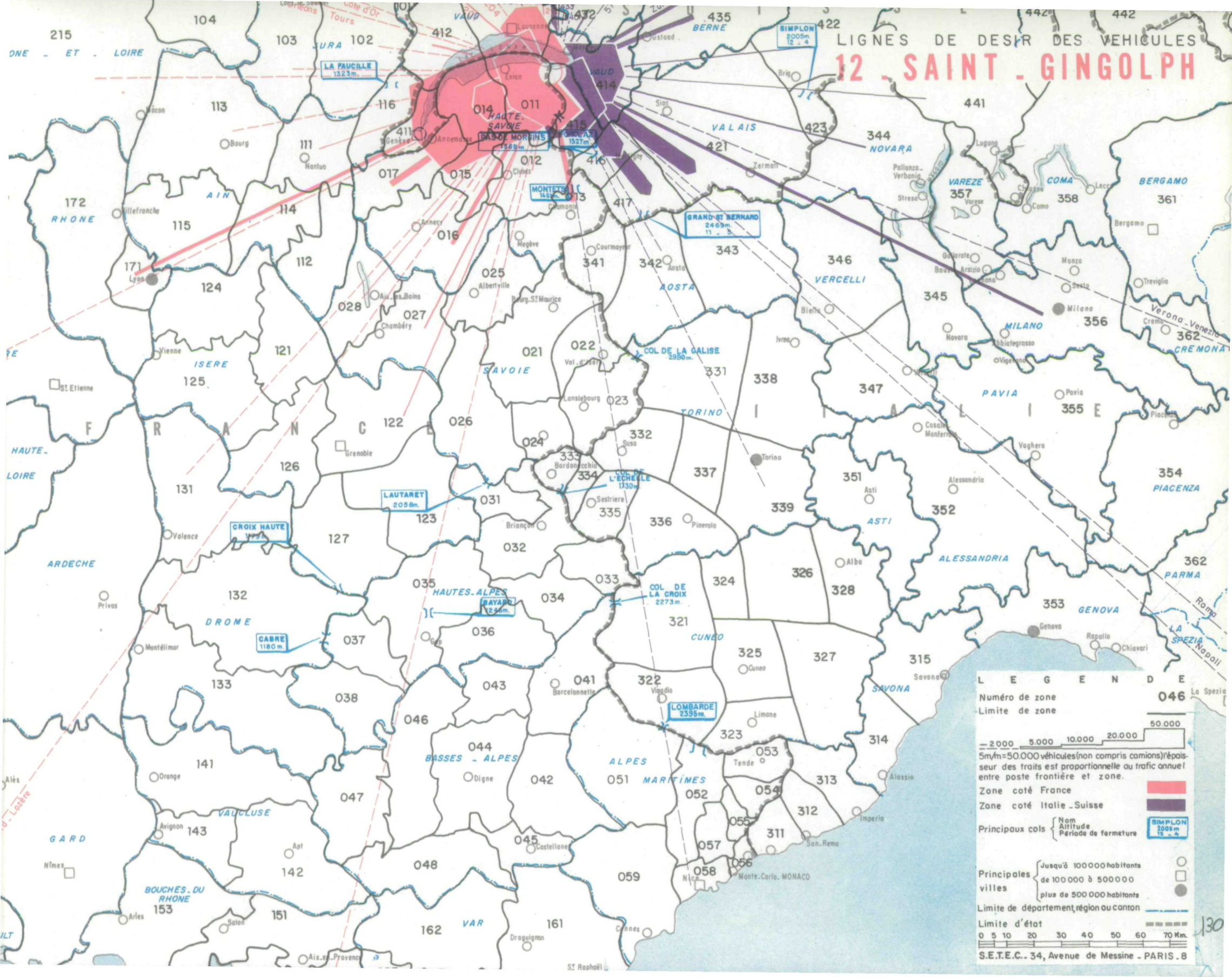
Principaux cols { Nom Altitude Période de fermeture  
**SIMPLOIN** 2005m 12 - 4

Principales villes { Jusqu'à 100 000 habitants de 100 000 à 500 000 plus de 500 000 habitants

Limite de département/région ou canton  
 Limite d'état

0 5 10 20 30 40 50 60 70 Km

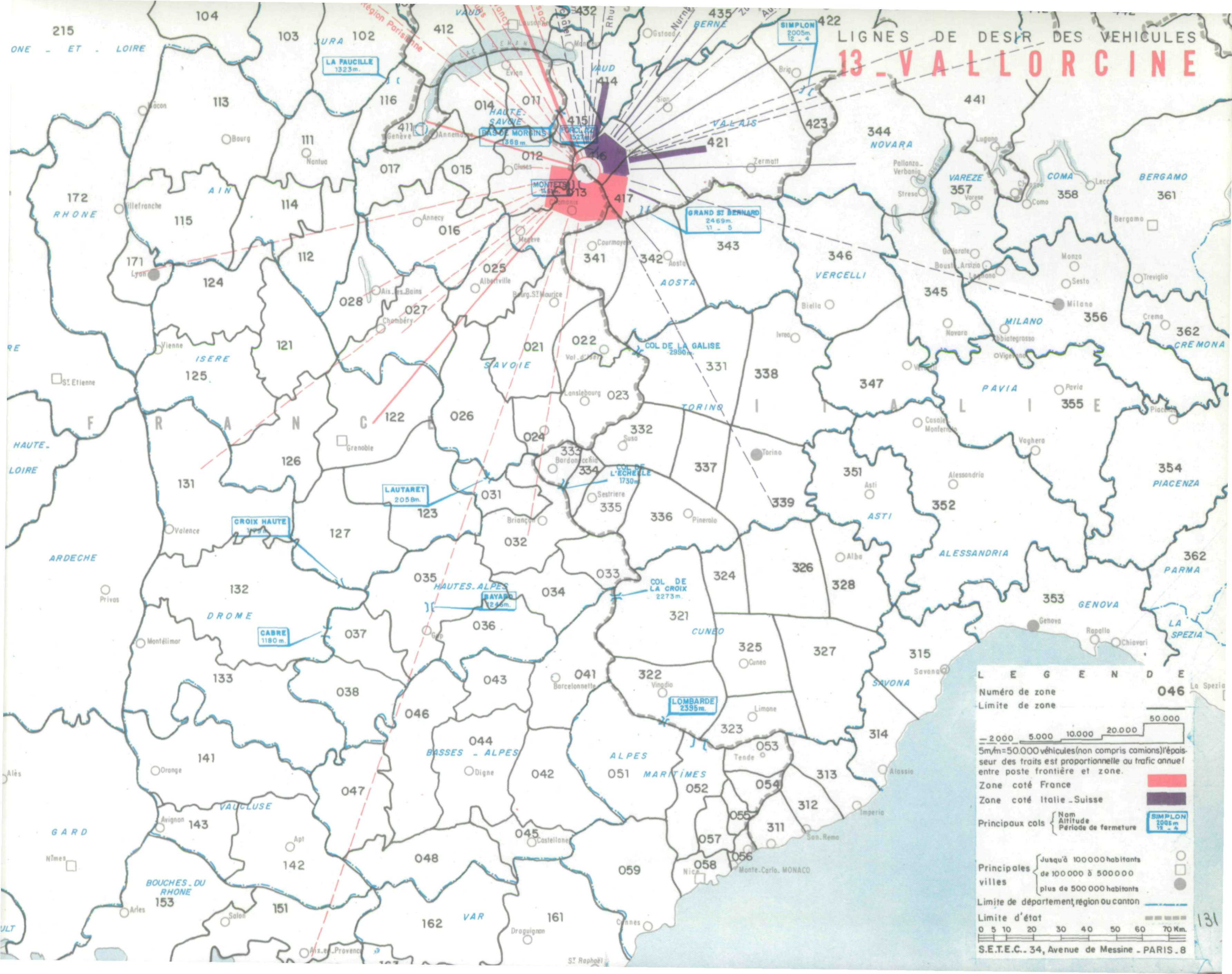
S.E.T.E.C. - 34, Avenue de Messine - PARIS - 8



# LIGNES DE DESIR DES VEHICULES 12 - SAINT - GINGOLPH

## LE G E N D E

- Numéro de zone **046**
- Limite de zone
- 2.000 5.000 10.000 20.000 50.000
- 5m/m=50.000 véhicules (non compris camions) l'épaisseur des traits est proportionnelle au trafic annuel entre poste frontière et zone.
- Zone coté France ■
- Zone coté Italie - Suisse ■
- Principaux cols { Nom Altitude Période de fermeture
- Principales villes { Jusqu'à 100.000 habitants ○  
de 100.000 à 500.000   
plus de 500.000 habitants
- Limite de département, région ou canton
- Limite d'état
- 0 5 10 20 30 40 50 60 70 Km.
- S.E.T.E.C. - 34, Avenue de Messine - PARIS - 8

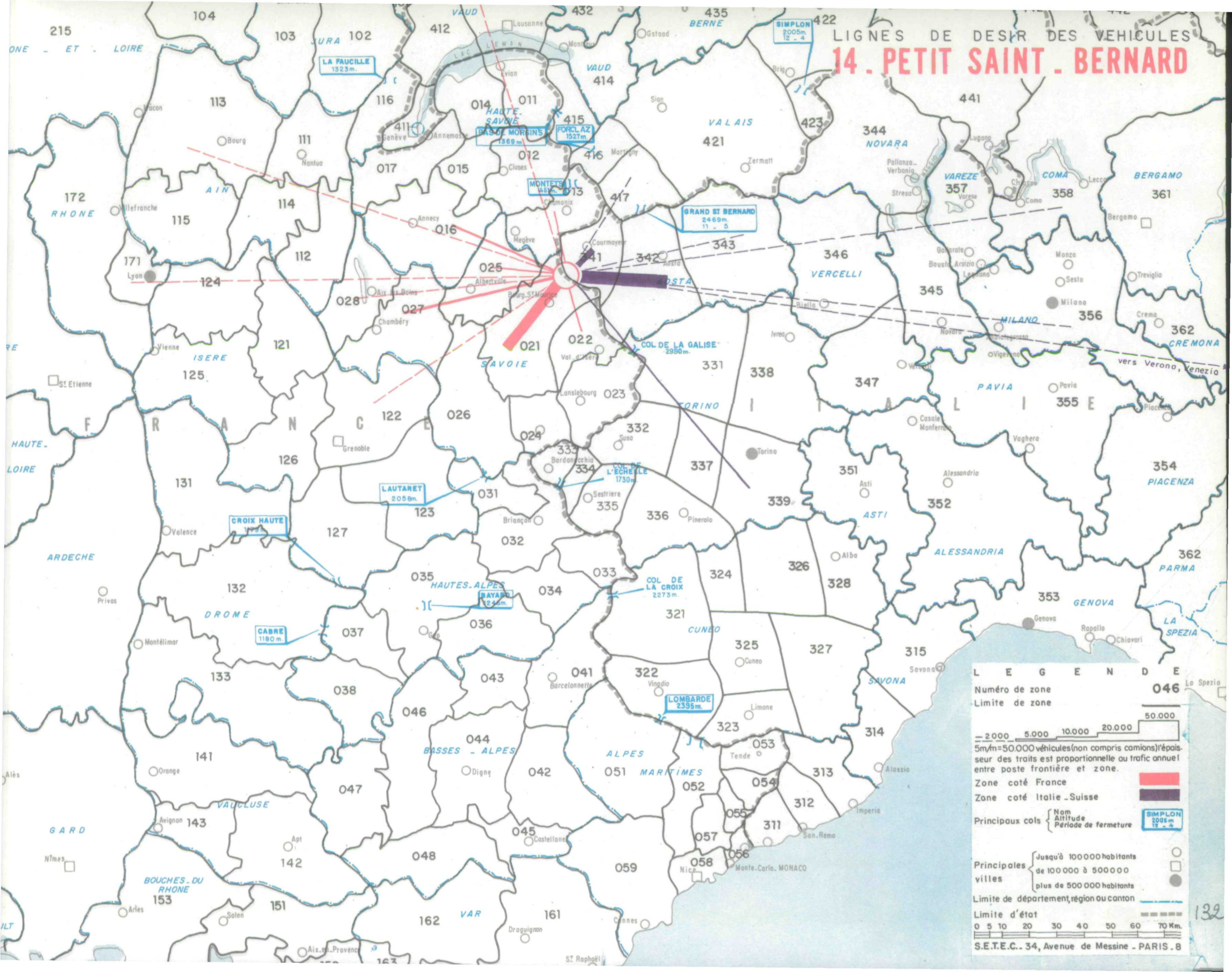


LIGNES DE DESIR DES VEHICULES  
**13 - VALLORCINE**

**LE G E N D E**

- Numéro de zone **046**
- Limite de zone
- 2000 5000 10000 20000 50000
- 5m/m=50.000 véhicules (non compris camions) l'épaisseur des traits est proportionnelle au trafic annuel entre poste frontière et zone.
- Zone coté France ■
- Zone coté Italie - Suisse ■
- Principaux cols { Nom Altitude Période de fermeture SIMPLOM 2005m 12 - 4
- Principales villes { Jusqu'à 100000 habitants  de 100000 à 500000  plus de 500000 habitants
- Limite de département, région ou canton
- Limite d'état
- 0 5 10 20 30 40 50 60 70 Km.
- S.E.T.E.C. - 34, Avenue de Messine - PARIS - 8

# LIGNES DE DESIR DES VEHICULES 14. PETIT SAINT-BERNARD



**L E G E N D E**

Numéro de zone **046**  
 Limite de zone

- 2000 5000 10000 20000 50000  
 5m/m = 50.000 véhicules (non compris camions) l'épaisseur des traits est proportionnelle au trafic annuel entre poste frontière et zone.

Zone coté France █  
 Zone coté Italie - Suisse █

Principaux cols { Nom Altitude Période de fermeture SIMPLOM  
2005m  
12 - 4

Principales villes { Jusqu'à 100 000 habitants □  
 de 100 000 à 500 000 ○  
 plus de 500 000 habitants ●

Limite de département, région ou canton

Limite d'état

0 5 10 20 30 40 50 60 70 Km.

S.E.T.E.C. - 34, Avenue de Messine - PARIS - 8