



COÛTS LOGISTIQUES : FABRICATION DE MATERIEL DE MANUTENTION, POUR LES MINES, LE GENIE CIVIL.

Costas LADAS

Dans ce secteur, composé par quatre activités, une seule dépasse largement toutes les autres en ce qui concerne les données numériques.

En effet la « fabrication de matériel de manutention et de levage » constitue 59 % des entreprises, emploie 49 % du personnel du secteur, fait 40 % du chiffre d'affaires. Ses investissements s'élèvent à 39 % du total du secteur et sa valeur ajoutée est de l'ordre de 47 % de l'ensemble.

L'importance de cette activité se comprend aisément car ses produits servent pratiquement à tous les secteurs de production pour la manipulation, le stockage, chargement-déchargement.. de leurs marchandises.

Une autre activité, la « fabrication de matériel de travaux publics » contribue considérablement à la production du secteur avec 19 % des entreprises, 25 % du personnel 28 % du chiffre d'affaires, 34 % des investissements et 24 % de la valeur ajoutée.

Ces deux activités couvrent un peu plus de 70 % des résultats de ce secteur. Les deux autres se partagent ce qui reste.

Composition du secteur					
	Nombre d'entreprises	Employés	C.A.	Investissements *	Valeur Ajoutée *
2501 FABRICATION DE MATERIEL DE TRAVAUX PUBLICS	81	13039	9986,10	303,20	2642,00
2502 FABRICATION DE MATERIEL POUR LA SIDERURGIE, POUR LA FONDERIE, POUR LA PREPARATION DES MATERIAUX, MATERIEL FIXE DE CHEMIN DE FER	45	7941	6470,20	69,50	1549,60
2503 FABRICATION DE MATERIEL DE MANUTENTION ET DE LEVAGE	244	25465	14144,80	345,20	5070,10
2504 FABRICATION DE MATERIEL DE MINES ET DE FORAGE	43	5844	4361,70	164,80	1527,30
TOTAL	413	52289	34962,80	882,70	10789,00
(2501) pourcentage	19,81	24,94	28,58	34,35	24,29
(2502) pourcentage	10,80	15,19	18,51	7,87	14,36
(2503) pourcentage	59,08	48,76	40,48	38,97	46,89
(2504) pourcentage	10,41	11,18	12,48	18,67	14,16
TOTAL %	100,00	100,00	100,00	100,00	100,00

* en millions de francs courants

Les coûts logistiques				
1986				
Unité : Millions de francs courants				
	valeurs	Parts Logistiques	₣	₣
			Sur ventes	Sur C.A.
			32466,50	34962,80
TRANSPORT	1146,06	35,85	3,53	3,28
MATERIEL	46,42	1,45	0,14	0,13
PERSONNEL	332,45	10,40	1,02	0,95
EMBALLAGE	480,91	15,04	1,48	1,38
STOCKAGE	1012,95	31,69	3,12	2,90
FRAIS FINANCIERS	178,00	5,57	0,55	0,51
TOTAL	3196,79	100,00	9,85	9,14

Les coûts logistiques

Les produits de ce secteur ont une forte valeur marchande. Comme tous ces produits-là ils peuvent supporter des coûts logistiques de distribution assez élevés.

Paradoxe : la logistique émerge et s'installe plus facilement et rapidement, l'expérience l'a montré, dans ces industries que dans celles qui fabriquent des produits à faible valeur marchande (pondéreux). La logistique trouve sa place au

LOGISTIQUE

niveau de la direction, plus rapidement dans les grandes entreprises que dans les petites et moyennes. Pourtant ces dernières ont un besoin plus accru et profiteraient davantage des pratiques que la logistique offre. L'analyse des coûts logistiques de ce secteur montre que ces coûts, dans la valeur de vente, ne dépassent pas les 10 %. Ce chiffre doit être relativisé, en particulier si l'on se livre à des comparaisons.

Transport

Il n'est plus à démontrer que le transport et le stockage constituent les deux postes les plus importants des coûts logistiques pour la plus grande part des secteurs de l'économie française. Il n'est pas moins vrai que le transport reste en tête pour ce secteur.

Les dépenses, pour le transport du secteur, dépassent largement le tiers des coûts avec 35,85 %.

Matériel

L'analyse des derniers secteurs (voir note de synthèse de l'O.E.S.T. depuis le numéro 30) révèle que le renouvellement du matériel de transport n'était pas à l'ordre du jour. En 1986, qui est notre année de référence, les immatriculations de véhicules utilitaires étaient à un niveau bas, amorçant une reprise au milieu de l'année.

Les investissements que le secteur a effectué pour ce matériel et les bâtiments destinés au stockage, l'annexe considérée, n'atteint même pas 1,5 %.

Emballage

L'importance de ce poste avait été constatée également pour ceux de la « fabrication de machines agricoles » (15,40 %), « fabrication de machines outils » (14,95 %) ainsi que pour la « fabrication d'équipements industriels » (15,23 %). On retrouve ici le même ordre de grandeur.

Bien entendu ce n'est pas seulement la part de ce poste qui est en jeu mais avant tout la somme qu'elle représente (480 millions de francs).

Stockage

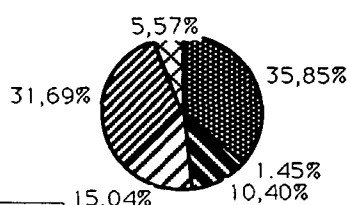
La place et l'importance du stockage, 31,69%, dans les coûts logistiques n'étonnera personne puisque, dans la « construction mécanique », il ne s'agit pas de stocker les produits finis en vue des ventes mais aussi les pièces de rechange pour garantir le bon fonctionnement du matériel vendu.

Frais financiers

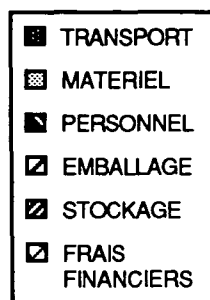
Comme les investissements en « matériel » ne sont pas très importants, il serait difficile de leur attribuer des coûts financiers significatifs. Par contre, vu le volume financier dû au « stockage » on peut déduire que la majeure partie des charges financières émanent de ce poste.

Les grandes entreprises du secteur (plus de 200 personnes) ne sont que 49 sur les 413. Ces entreprises réalisent plus de deux tiers du chiffre d'affaires. On peut donc supposer que toutes ces grandes entreprises aient une logistique très performante, et conclure que les « faibles » coûts logistiques de ce secteur résultent d'elles. ■

Parts logistiques



© O.E.S.T.
Janvier 1990



Valeurs des postes logistiques

