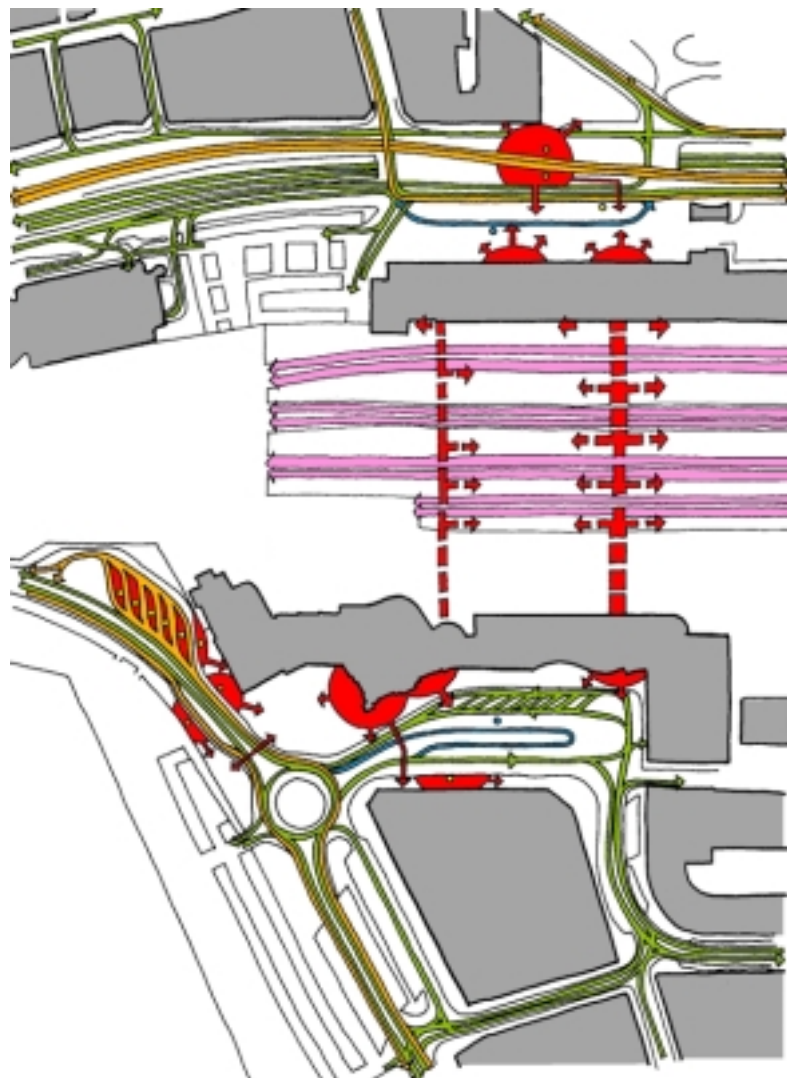


Mode d'accès ou de diffusion à la gare SNCF	Global Part en %	Gare côté nord Part en %	Gare côté sud Part en %
Voiture particulière stationnée	39%	33%	50%
Tramway	20%	28%	5%
A pied	18%	19%	17%
Dépose ou attente en voiture	13%	12%	15%
Bus urbain	4%	4%	5%
Taxi	2%	1%	3%
Car interurbain	1%	1%	3%
Autres (Voiture de location, 2 roues...)	2%	2%	2%
Total	100%	100%	100%

Fréquentation des accès	66%	34%
Point d'accès principal	Parvis gare nord	

Source: Etude de faisabilité pour la réalisation d'un pôle d'échange à la gare de Nantes
SCETA voyageurs juillet 1998



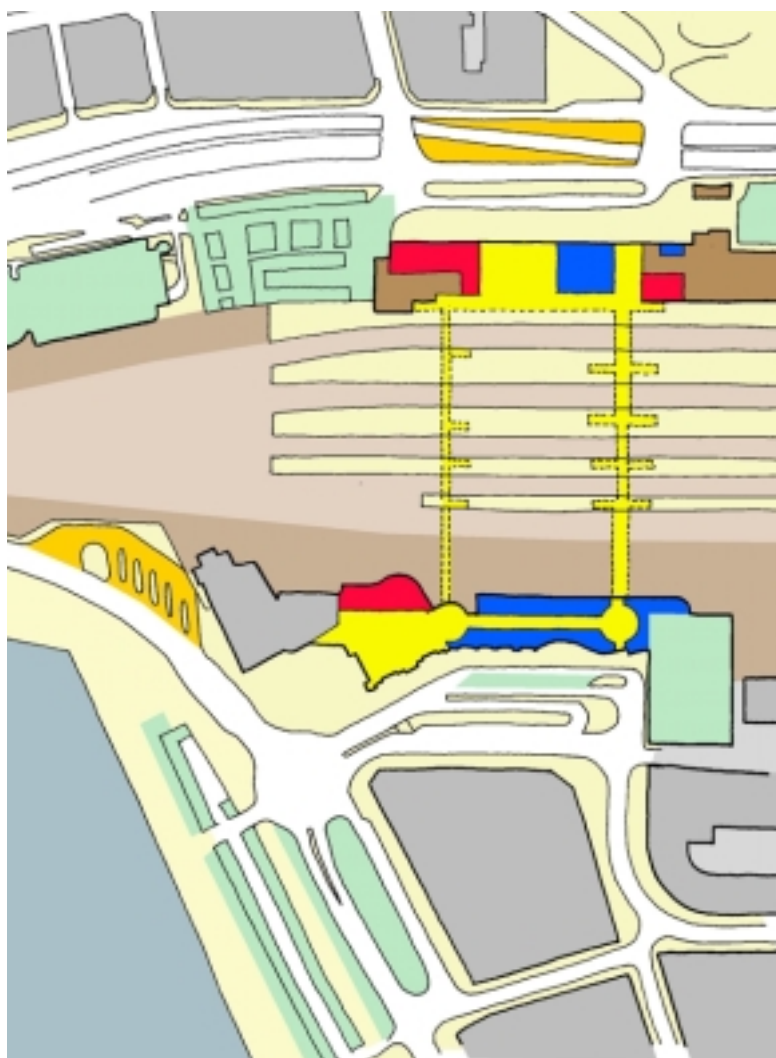
 Générateurs de piétons
 Bus, tramways et cars
 Circulation générale (VP...)
 Taxis
 Trains

0 1 5 km



Dimensionnement des équipements dédiés à l'activité voyageur

<p>Gare SNCF Circulations, services aux clients : <i>Gare Nord</i></p>	<p>5 quais / 9 voies et 3 voies en cul de sacs environ 2 200 m² (dont 744 m² de halls côté nord, 730m² de halls côté sud) zone de vente ouverte (13 postes), zone de vente confortable (2 postes), 7 automates de vente dont 3 régionaux, salle d'attente + Accueil, toilettes gardiennées, consigne sécurisée</p>
<p><i>Gare Sud</i></p>	<p>9 guichets de vente, 6 automates de vente dont 2 régionaux, salon "Euraffaires", toilettes gardiennées</p>
<p>Commerces, concessions : <i>Gare Nord</i></p>	<p>1 220 m²</p>
<p><i>Gare Sud</i></p>	<p>Poste de Police, un point de vente tabac - presse, espace restauration (bar + brasserie + vente à emporter), 3 Photomats, Mur Automates de La Poste avec D.A.B.B un point de vente tabac - presse, un espace restauration (bar + brasserie + vente à emporter), loueur de voitures Avis</p>
<p>Locaux techniques et d'exploitation</p>	<p>environ 800 m²</p>
<p>Halte routière et cars TER Services aux clients Commerces, services</p>	<p>5 quais simples et 1 quai double. 2 emplacements pour les cars TER néant néant</p>
<p>Espace transports urbains:</p>	<p>Tramway et Bus</p>
<p>Services aux clients</p>	<p>3 arrêts de bus (1 au nord, 2 au sud) / une station de tramway (au nord) 3 points de vente automatique sur le parvis de la gare</p>
<p>Espaces taxis</p>	<p>2 points de prise en charge - 52 places (34 au nord et 18 au sud)</p>
<p>Parking pour voitures particulières ou 2 roues Parc courte durée Parc longue durée Stationnements sur voirie à proximité Parc 2 roues</p>	<p>61places au Nord + 88 places au Sud Parc silo : 492 places Nord (NGE), 285 places Sud (Sceta) 488 places 44 places aménagées</p>



- Espaces publics en gare*
- Services voyageurs*
- Concessions, commerces*
- Exploitation*
- Trottoirs, parvis, cheminements*
- Stationnement (parc ou voirie)*
- Voies ferrées*
- Gare routière ou station TC*



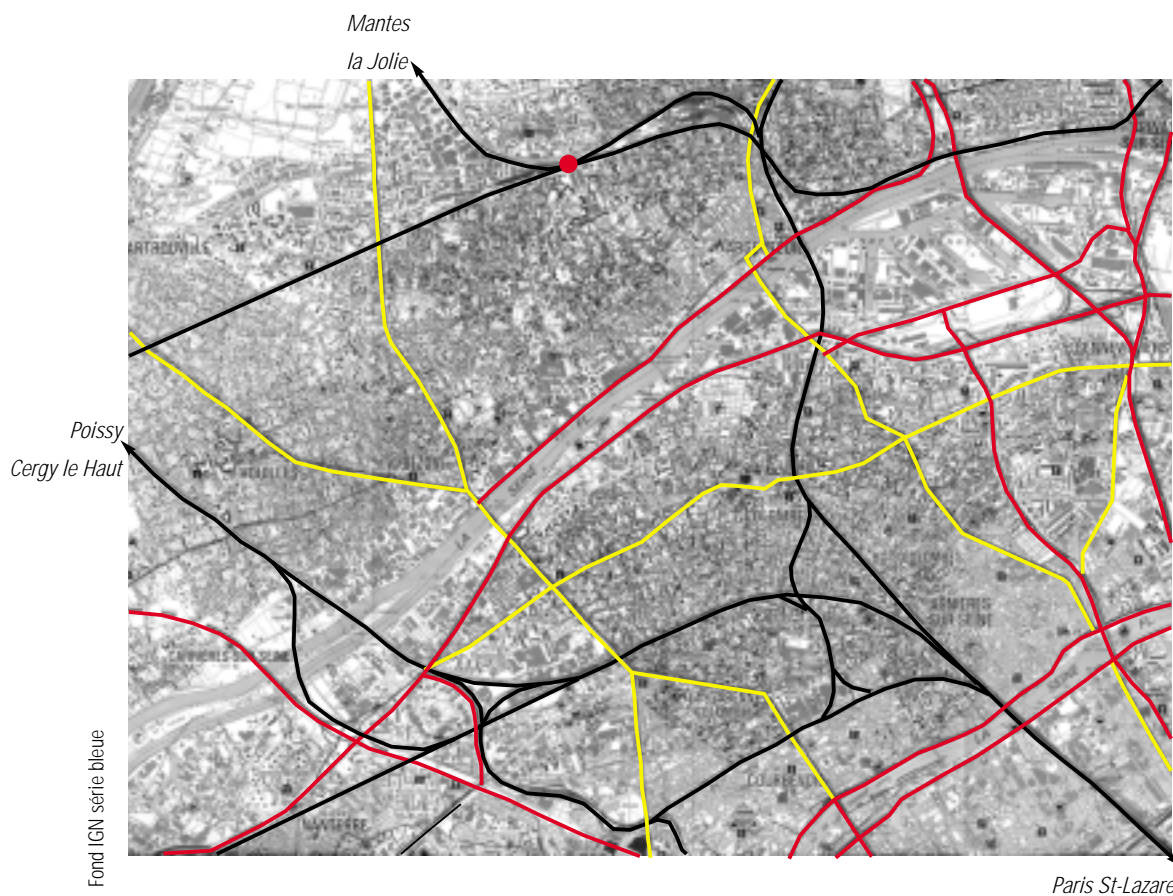
	Type client	Type déplacement	Zone d'attraction
Gare SNCF	salariés (29%) étudiants et scolaires (26%)	quotidien - pendulaire (70%)	Commune du Val-d'Argenteuil à 98%
Tendance globale	population de jeunes adultes	Migration alternante	aire d'attraction locale

Source : SNCF (DDV Paris Saint-Lazare)

Type de fréquentation

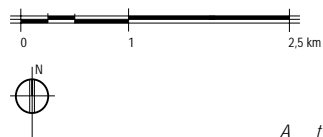


Situation ferroviaire



● Pôle d'échanges étudié — Autoroute, voie rapide — Route principale — Voie ferrée

Accessibilité routière



Modes de transport	Trafic
SNCF Total	17 200 voy/jr (entrants et sortants) environ 150 trains/jr
Bus urbains et interurbains	2 000 voy/jr (entrants et sortants) 4 lignes
Fréquentation globale du pôle	18 000 entrants sortants /jrs

Trafic par mode



Réseau de transports urbains



Paris St Lazare Noisy le sec

Grande Arche

Argenteuil
Porte de Champerret

Relation à la ville et implantation des lignes de transports urbains

— Pôle d'échanges
 ⋯ Réseau de bus urbains
 ⋯ Tramway
 - - - Métro
 Emprise ferroviaire



Val d'Argenteuil 45

Données déplacement et insertion urbaine



1 Vue d'un quai depuis la gare



2 L'horloge de gare et sa fonction de signal

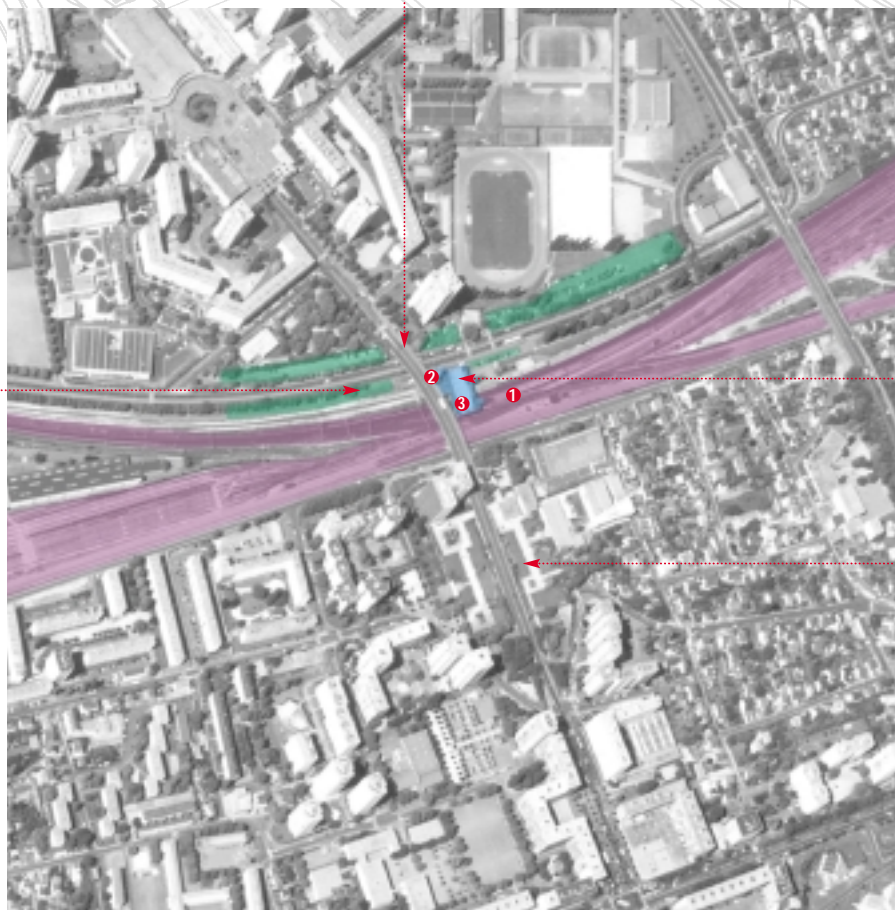


3 L'accès principal par le pont



Arrêts Bus urbains

Parcs de stationnement



Gare-pont SNCF

P.I.R. désaffecté

 Emprise ferroviaire

 Parc de stationnement

 Bâtiment voyageurs

 Gare routière



Mode d'accès à la gare	Part en %
A pied	84%
Bus urbain	10%
Voiture particulière stationnée	6%
Total	100%

Point d'accès principal	niveau gare haute côté boulevard Marcel Cachin
--------------------------------	--

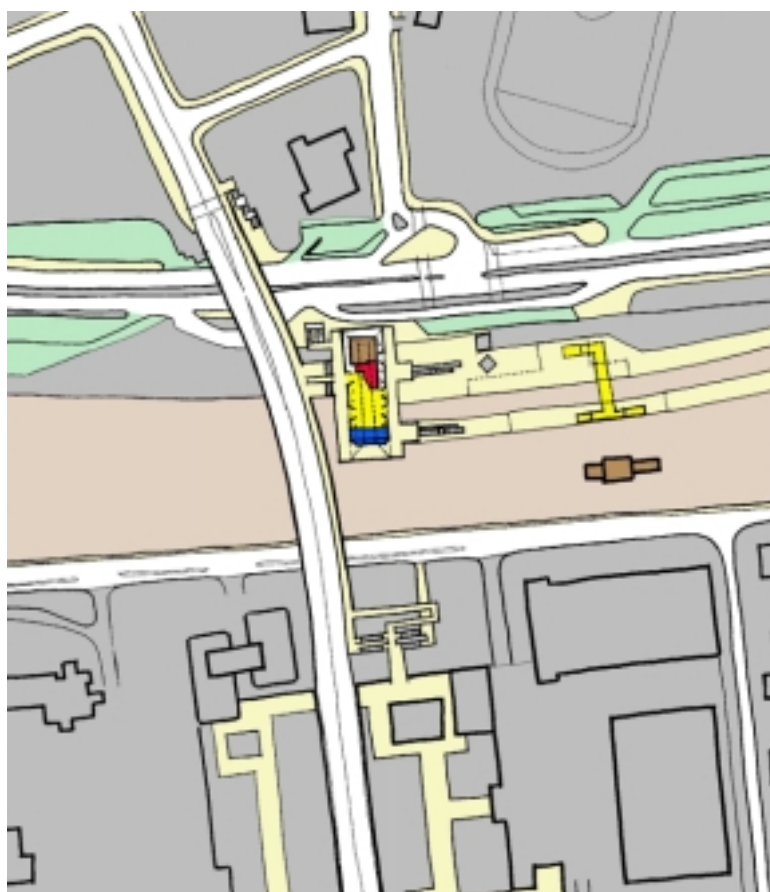
Source : SNCF (DDV Paris St Lazare)



- Générateurs de piétons
- Bus, tramways et cars
- Circulation générale (VP...)
- Taxis
- Trains



<i>Dimensionnement des équipements dédiés à l'activité voyageur</i>
<p>Gare SNCF 2 quais / 2 voies Circulations, services aux clients : 255 m² (dont 200 m² pour le hall) 3 guichets, un bureau information réservation (1 guichet), 4 automates de vente dont 3 banlieue Commerces, concessions : 50 m² (tabac presse) Locaux techniques et d'exploitation: 95 m²</p>
<p>Espaces bus urbains et interurbains 4 points d'arrêt</p>
<p>Parkings voitures particulières ou 2 roues Parc gratuits: environ 300 places dépose voitures particulières et parc 2 roues : non aménagés</p>



- | | | | |
|--|---|--|--|
| <i>Espaces publics en gare</i> | <i>Services voyageurs</i> | <i>Concessions, commerces</i> | <i>Exploitation</i> |
| <i>Trottoirs, parvis, cheminements</i> | <i>Stationnement (parc ou voirie)</i> | <i>Voies ferrées</i> | <i>Gare routière ou station TC</i> |

