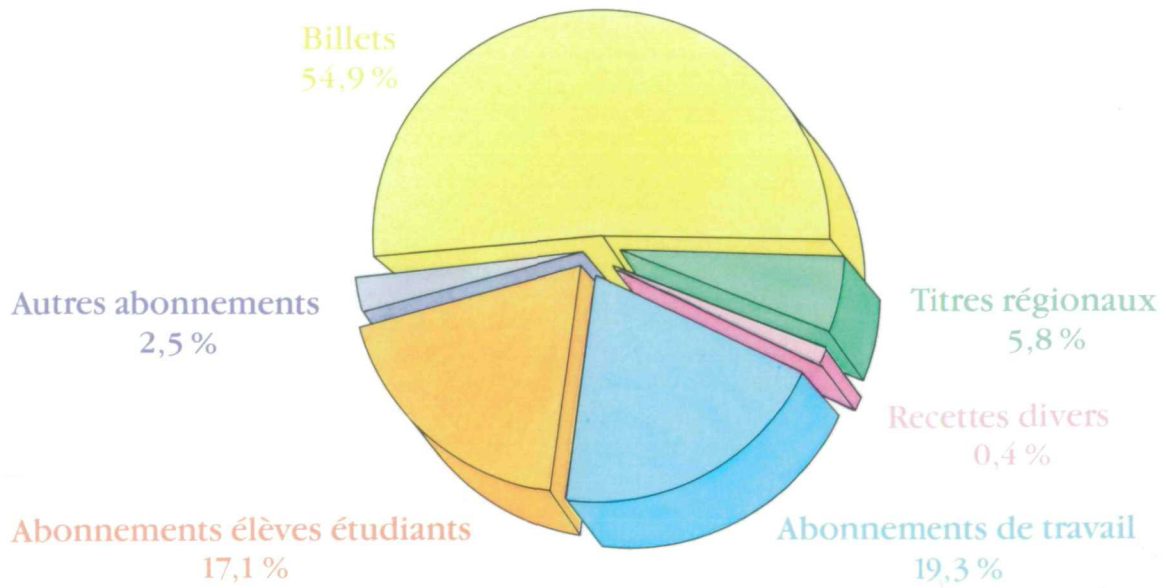


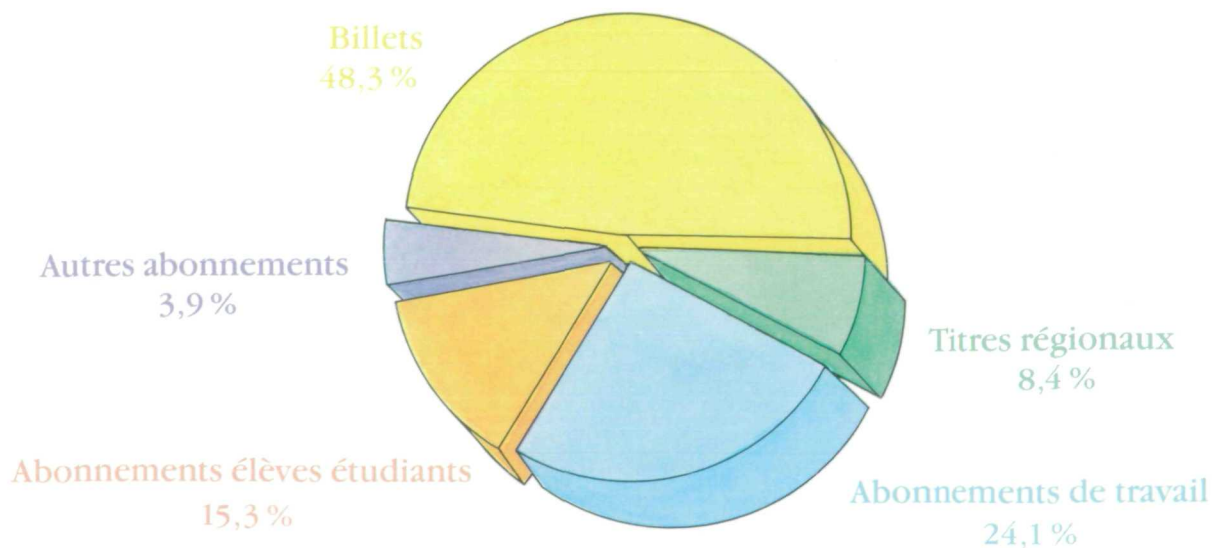
RECETTES 1987

par grandes catégories tarifaires



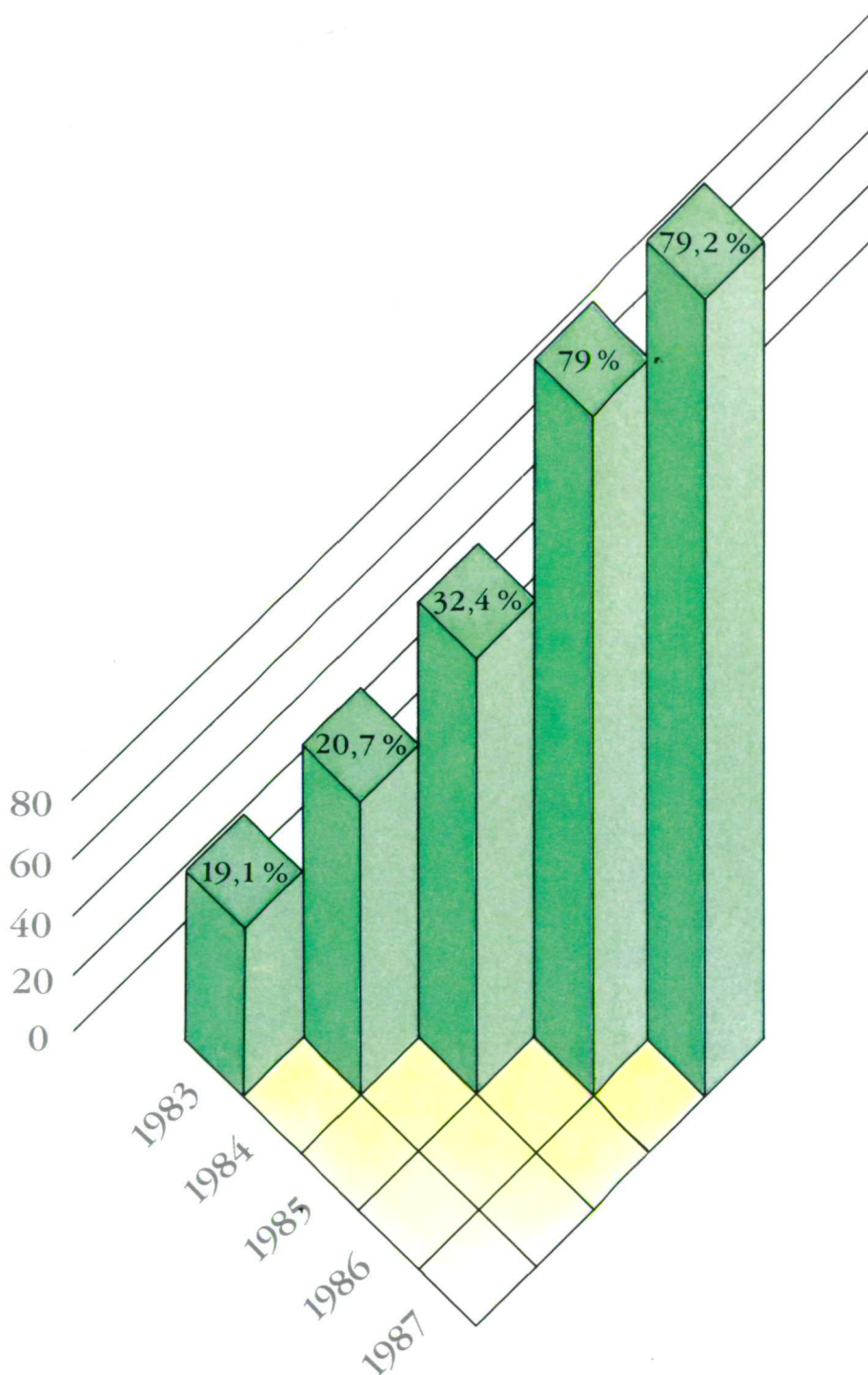
TRAFIC 1987

par grandes catégories tarifaires



2 - Le développement du partenariat :

PROGRESSION DU CONVENTIONNEMENT



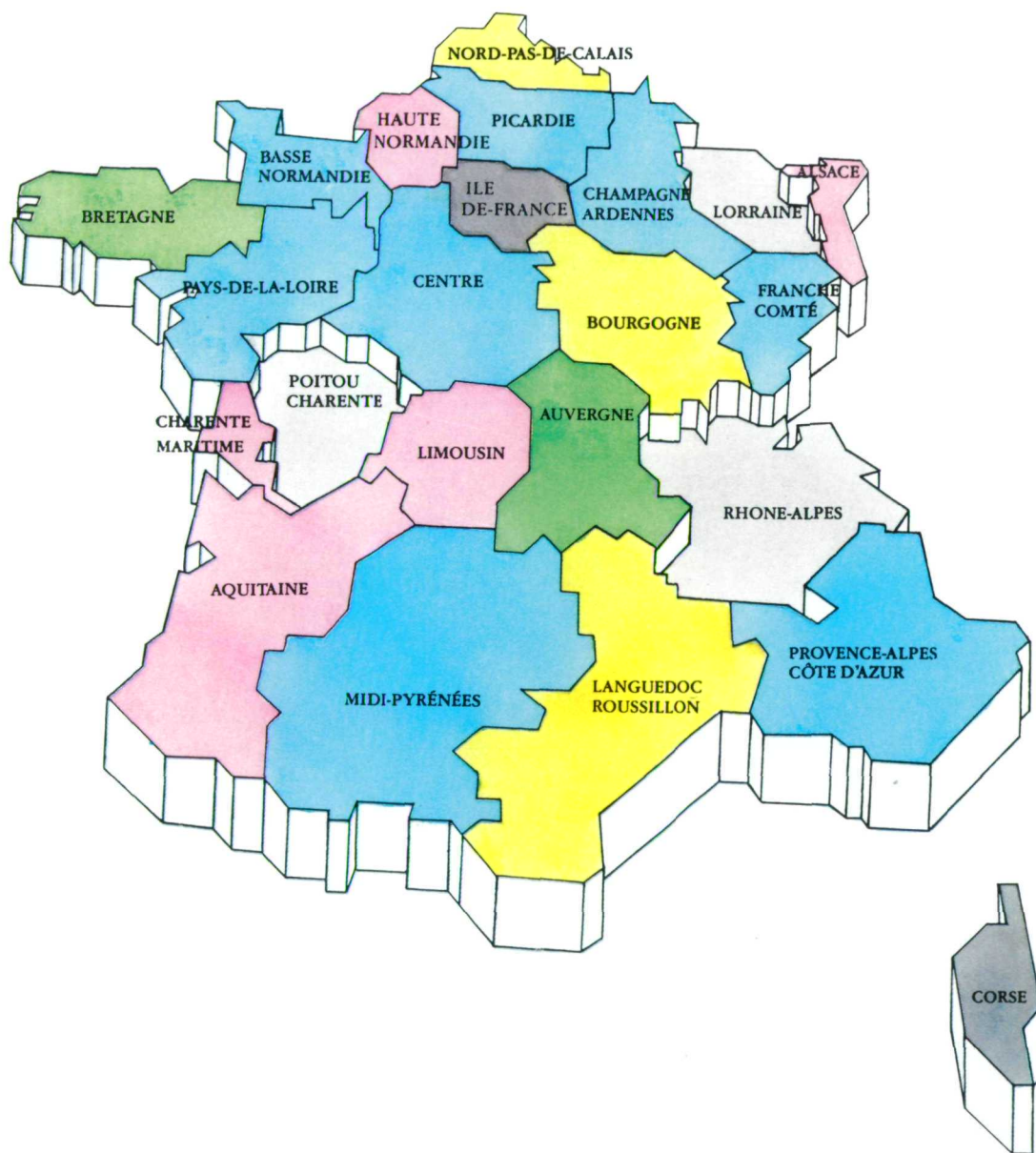
TYPE DE CONVENTIONS EN COURS

Types de conventions en cours			
Régions	Convention		
	Exploitation	Matériel	Infrastructures
NORD-PAS-DE-CALAIS	■	■	■
PICARDIE	■	■	
ILE-DE-FRANCE	■ (1)		
CENTRE	■	■	
HAUTE-NORMANDIE	■	■	
BASSE-NORMANDIE	■	■	
BRETAGNE	■	■	■
PAYS-DE-LA-LOIRE	■		■
POITOU-CHARENTE	■ (1)	■ (1)	
LIMOUSIN	■		
AQUITAINE	■ + ■ (1)		■
MIDI-PYRÉNÉES	■	■	■
CHAMPAGNE-ARDENNES	■	■	
LORRAINE	■ (1)		
ALSACE	■	■	■
FRANCHE-COMTÉ	■	■	
BOURGOGNE	■		■
AUVERGNE	■	■	■
RHONE-ALPES	■ (1)	■	■
LANGUEDOC-ROUSSILLON	■	■	■
PROVENCE-ALPES-CÔTE D'AZUR	■	■	■

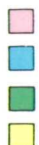
Le renvoi (1) signale les conventions passées avec des collectivités autres que les régions.

TER : LA SNCF ET LES RÉGIONS

1988



Régions conventionnées



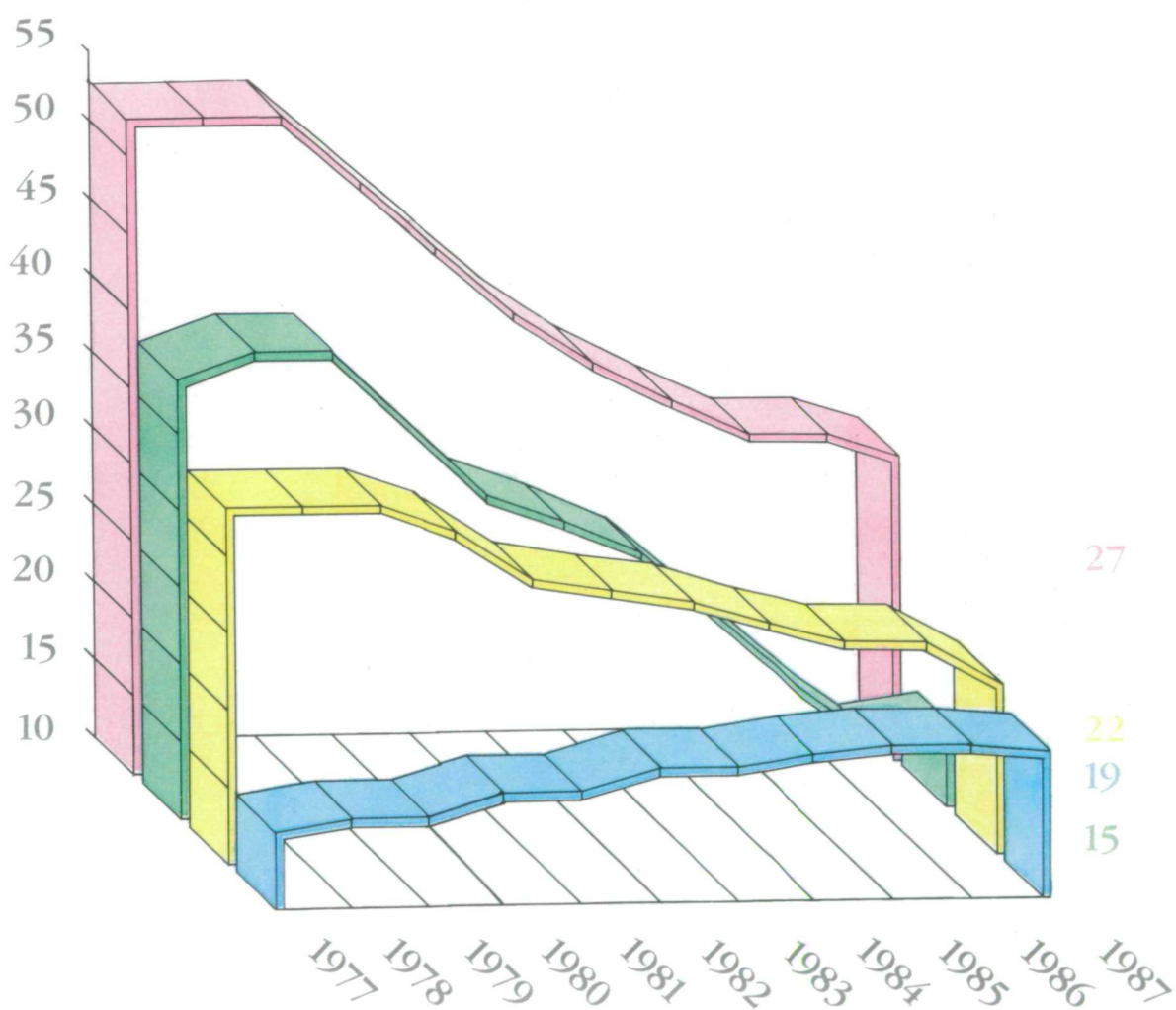
Couleur TER des régions

■ Convention en cours de négociation

■ Région spécifique

PARC RÉGIONAL

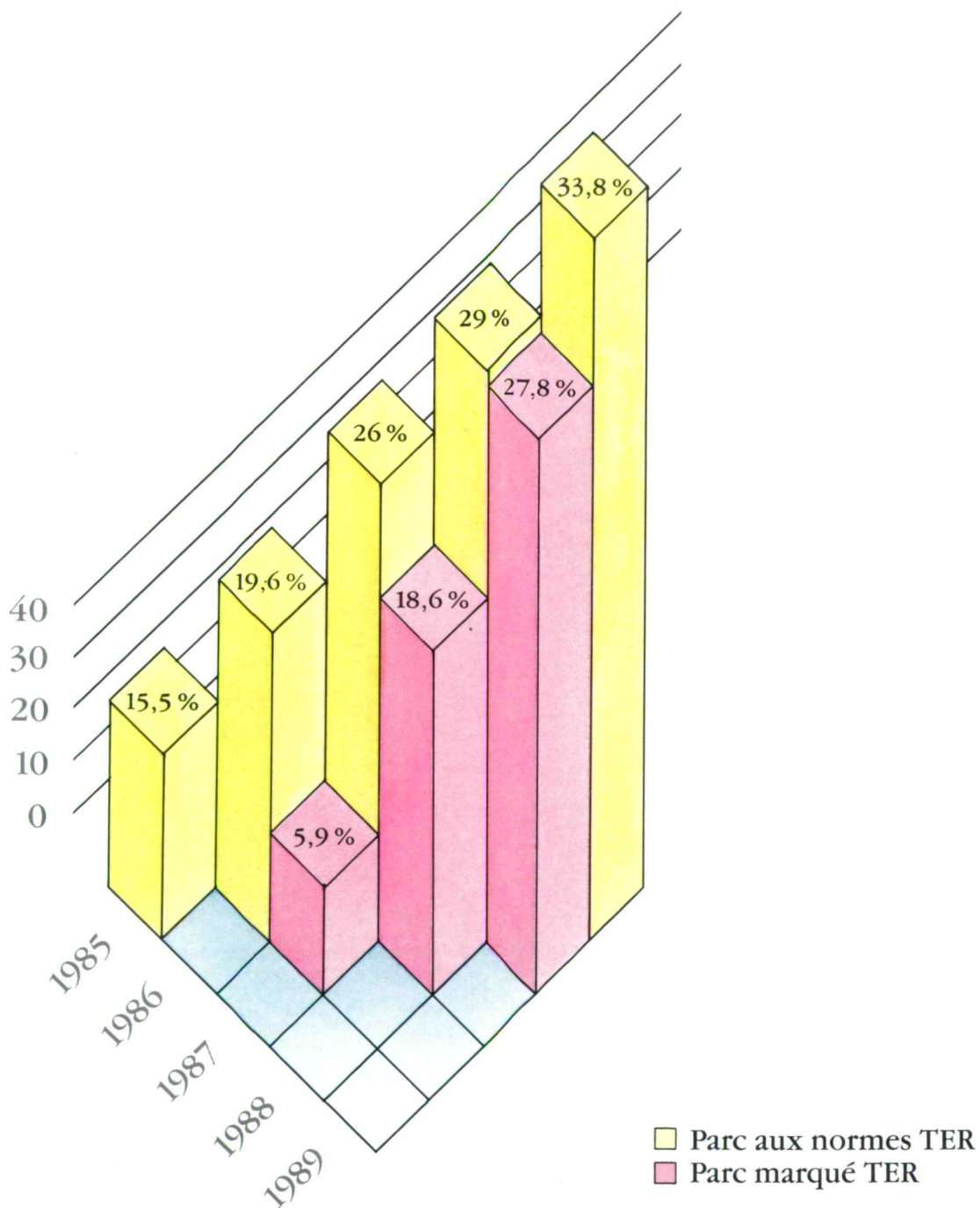
évolution de l'âge moyen



■ Automotrices
■ Autorails

■ Ensemble
■ Voitures

ÉVOLUTION DU PARC RÉGIONAL AUX NORMES DU LABEL TER



PRODUITS TER

Développement des produits TER							réalisations : ■	projets : ●
Régions	Livrée matériel fer	Livrée matériel route	Mobilier de gares	Information			Tarification carte transport	Produits touristiques
				Guide régional	Cartographie	Télématique		
NORD-PAS-DE-CALAIS	■		■	■	■	●●●	■	■
PICARDIE	●●●		●●●	●●●	●●●			
CENTRE	■	■					●●●	■
HAUTE-NORMANDIE	■							
BASSE-NORMANDIE	■	●●●						
BRETAGNE	■		■	■	■	●●●	●●●	
PAYS-DE-LA-LOIRE	■		■	●●●	●●●		●●●	■
POITOU-CHARENTE	●●● (1)							
LIMOUSIN	■							
AQUITAINE	■			●●●	●●●			
MIDI-PYRÉNÉES	■							■
CHAMPAGNE-ARDENNES	■			●●●	●●●		●●●	
LORRAINE	●●● (1)							
ALSACE	■						■	
FRANCHE-COMTÉ	■	●●●		●●●	●●●	●●●		■
BOURGOGNE	■						●●●	■
AUVERGNE	■						●●●	■
RHONE-ALPES	●●● (1)						●●●	
LANGUEDOC-ROUSSILLON	■		■	■	■	●●●	■	
PROVENCE-ALPES-CÔTE D'AZUR	■		●●●				■	

(1) Dès signature de la convention d'exploitation.

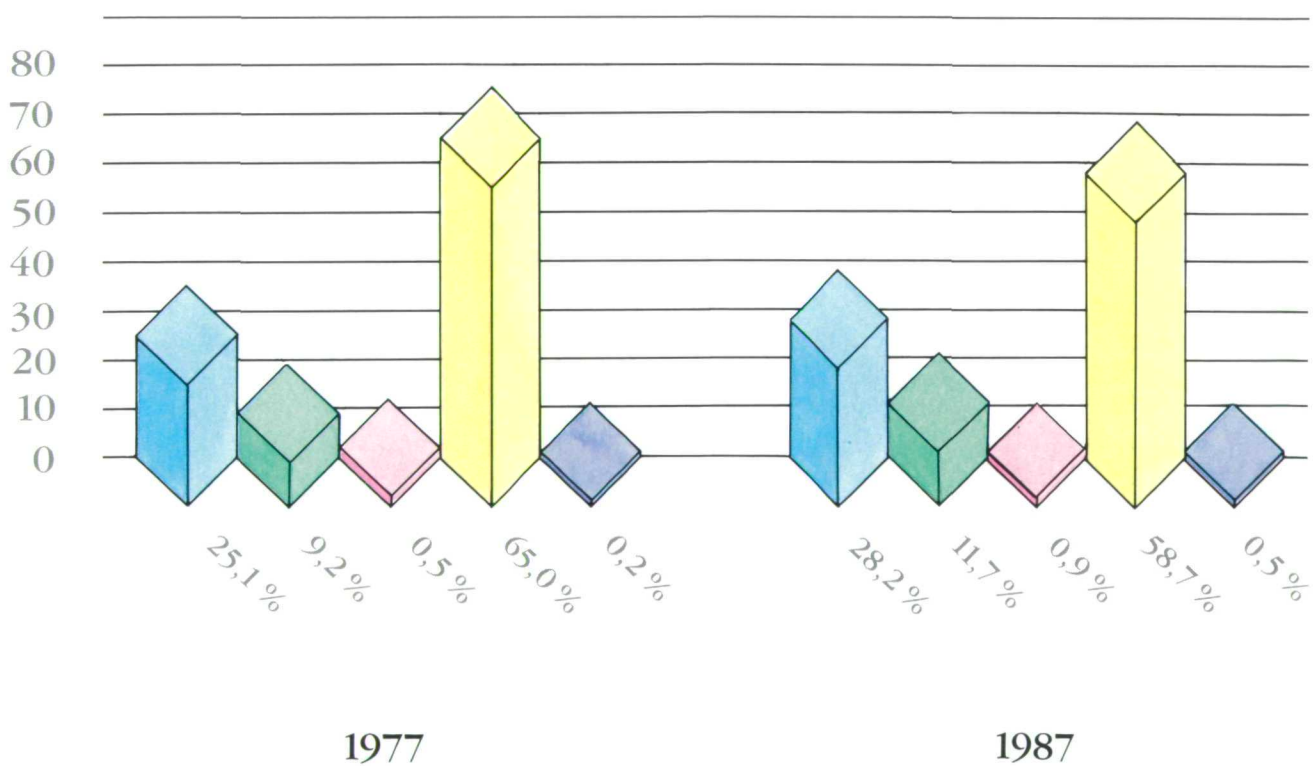
Situation mars 89

Régions	Autres produits en projets
NORD-PAS-DE-CALAIS PICARDIE CENTRE HAUTE-NORMANDIE BASSE-NORMANDIE BRETAGNE PAYS-DE-LA-LOIRE POITOU-CHARENTE LIMOUSIN AQUITAINE MIDI-PYRÉNÉES LORRAINE ALSACE FRANCHE-COMTÉ BOURGOGNE AUVERGNE RHONE-ALPES LANGUEDOC-ROUSSILLON PROVENCE-ALPES-CÔTE D'AZUR	<p><i>Monétique et téléphone dans les trains</i></p> <p><i>Autorail économique</i></p> <p><i>Extension de l'abonnement de travail au-delà de 75 km/b</i></p> <p><i>Projet de train régional à 200 km/b</i></p> <p><i>Téléphone dans les trains</i></p>

3 - Indicateurs de gestion et de financement :

PARTICIPATION USAGERS, ÉTAT, COLLECTIVITÉS DANS LE FINANCEMENT DES SERVICES RÉGIONAUX

en %



■ Recettes usagers
■ Solde à la charge de la SNCF
■ Contribution Etat

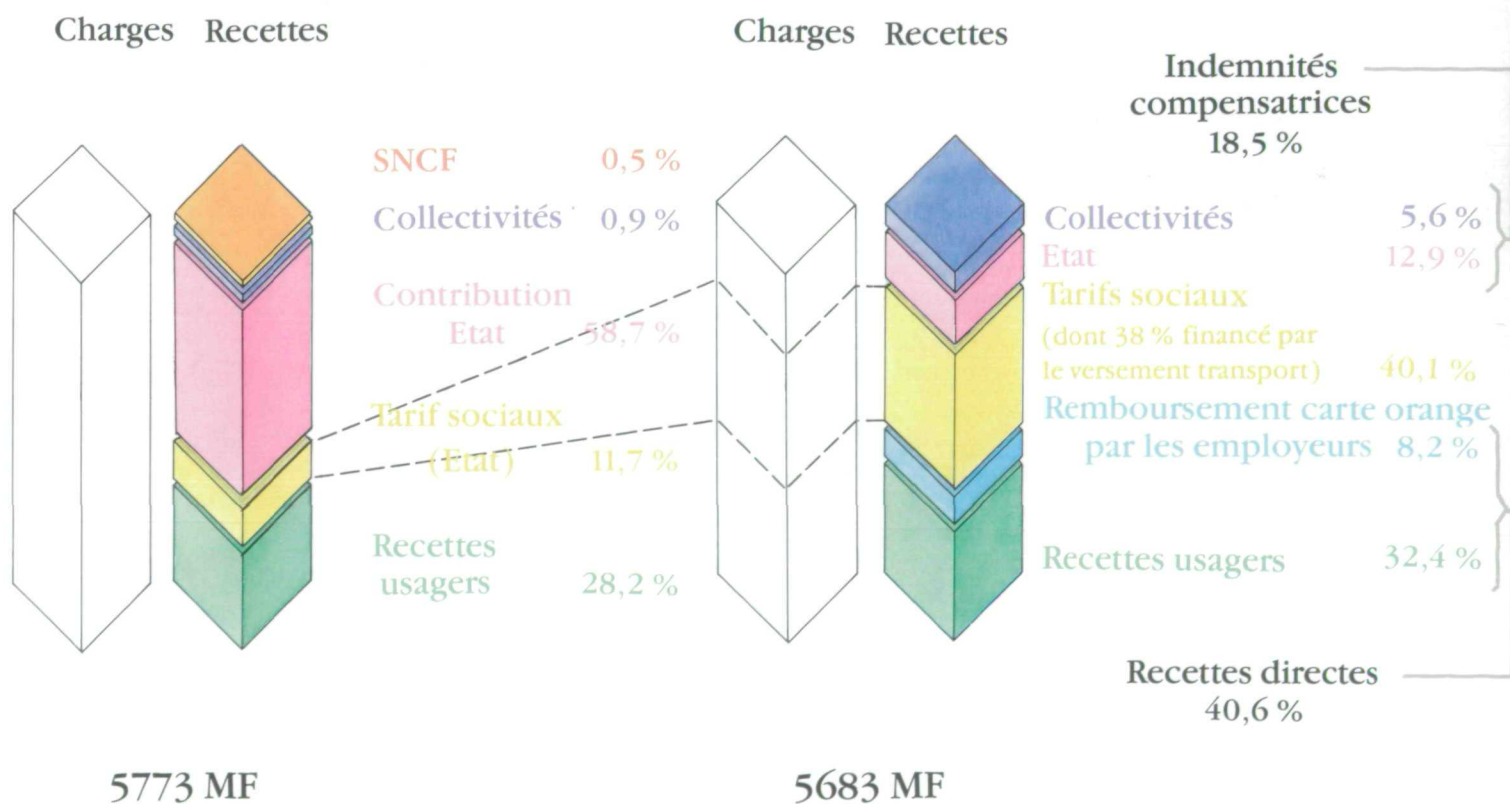
■ Contribution tarifs sociaux
■ Contribution collectivités

COMPARAISON DU MODE DE FINANCEMENT DES SERVICES RÉGIONAUX AVEC CEUX DE LA BANLIEUE PARISIENNE

Année 1987

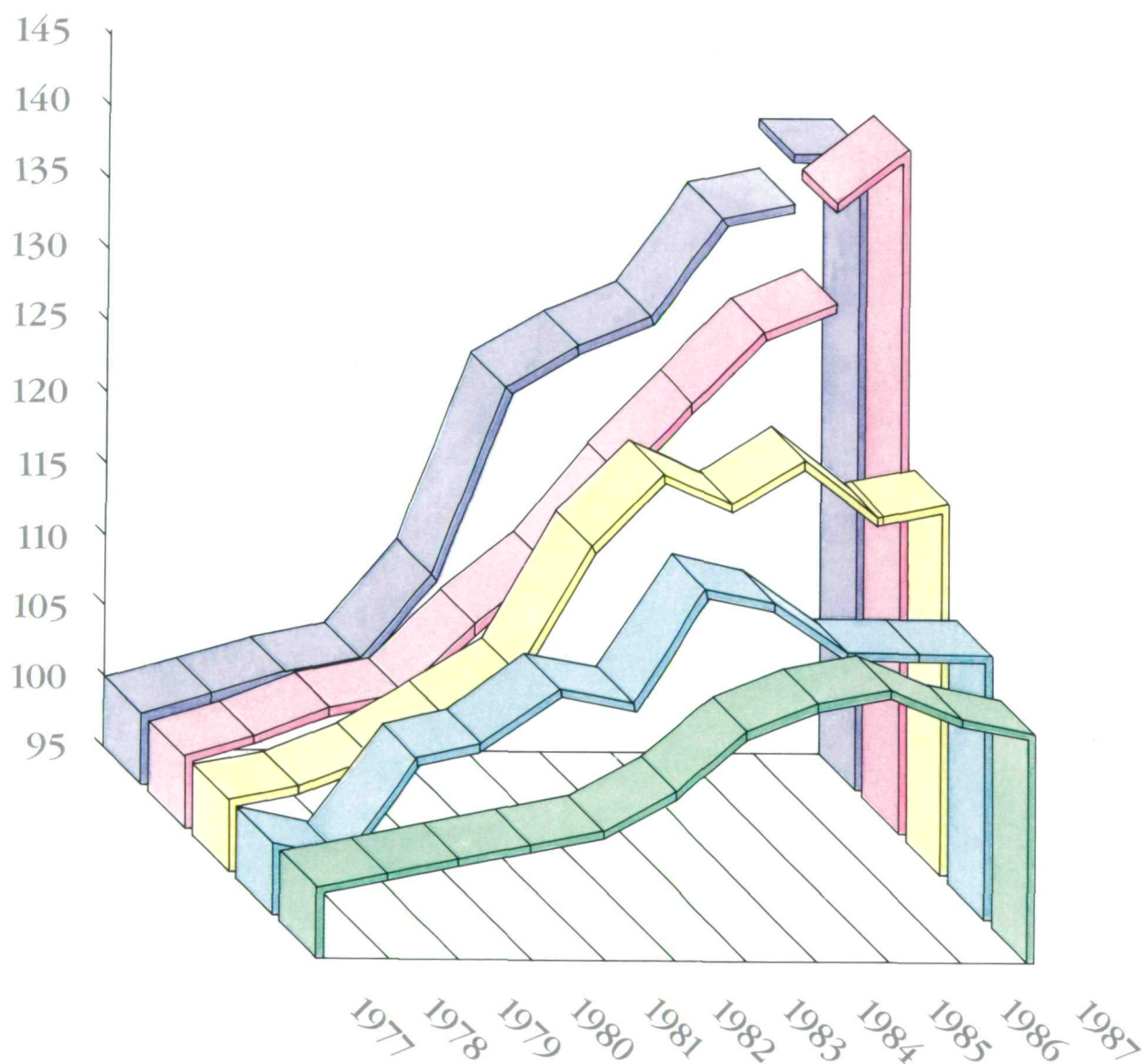
Service régionaux

Service de la banlieue parisienne



ÉVOLUTIONS CHARGES/PARCOURS/TRAFIC/RECETTES/CONTRIBUTION

Base 100 en 1977



- Trafic (VK)
- Recettes tarifaires (Francs constants)
- Charges (Francs constants)

- Contribution Etat (Francs constants)
- Parcours (KM. TRAINS)

Les chiffres de l'année 87 tiennent compte du nouveau règlement comptable destiné à mieux mesurer l'activité services régionaux

GLOSSAIRE

KM-TRAINS: nombre de kilomètres parcourus par l'ensemble des trains (ou des cars pour les KM-CARS).

VK: VOYAGEURS KILOMÈTRES: nombre de kilomètres parcourus par l'ensemble des voyageurs (fer sur les lignes ferroviaires ; route sur les lignes routières).

PKO: PLACES KILOMÉTRIQUES OFFERTES: ensemble des places offertes sur la totalité des kilomètres parcourus par les trains et les cars (fer pour les seuls trains, route pour les seuls cars).