

# LES DEPENSES DES ADMINSTRATIONS PUBLIQUES LOCALES EN TRANSPORT

Catherine ROY

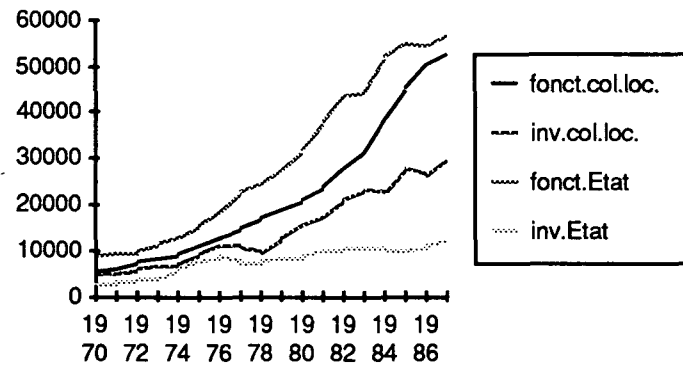
Les dépenses des collectivités locales en transport sont considérables. Elles représentent plus de 80 milliards de francs soit 17,5% de leur budget total. Mais ce sont surtout les investissements qui sont importants avec près de 30 milliards, chiffre qui correspond à 44% du budget investissement civil total de l'Etat. Dans le temps le poids économique des collectivités locales s'accroît, en partie du fait des transferts de compétences réalisés depuis 1982.

**En 1987 les dépenses des Administrations Publiques en transport représentent près 150 milliards de francs, soit 8,7% des dépenses des Administrations Publiques**

La part des collectivités locales dans les dépenses de transport des administrations publiques continue d'augmenter

On note le désengagement progressif de l'Etat au profit des collectivités locales - sur 150 milliards de dépenses publiques en 1987, la part de l'Etat (69 milliards de francs, dont 47% pour la SNCF) diminue au profit des collectivités locales (82,5 milliards, dont 32% pour les transports collectifs urbains et 65% aux transports par route et à la voirie). Les dépenses de fonctionnement prennent une place plus importante pour l'Etat

Evolution des dépenses (Administrations Publiques centrales et locales depuis 1970)

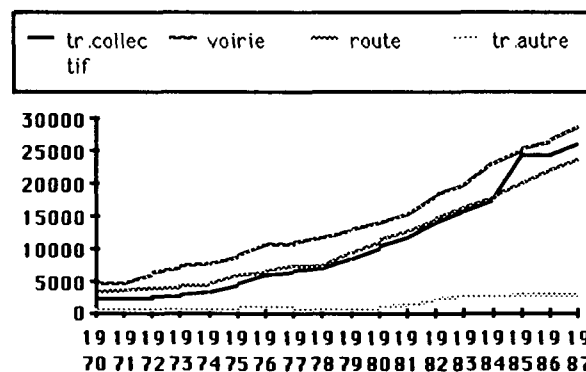


Si les dépenses de fonctionnement restent proches pour l'Etat et les collectivités locales par contre celles en investissement ont une croissance beaucoup plus forte pour les collectivités locales

Si on analyse les dépenses des collectivités locales selon les grandes fonctions on a les résultats suivants:

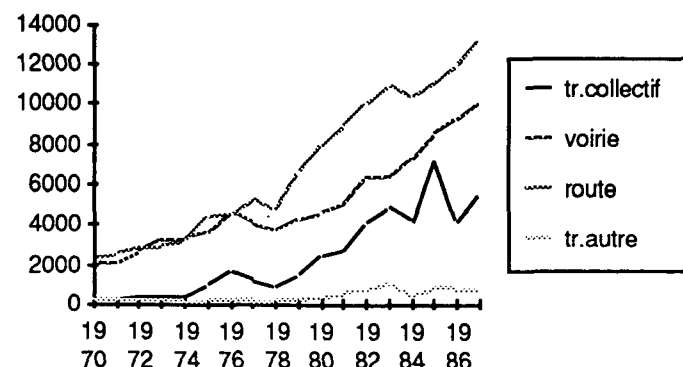
**... mais ce pourcentage est de 17,5% pour les collectivités locales avec 82 milliards de F. et de plus de 20% si on ne retient que les investissements.**

Dépenses totales des collectivités locales



Les dépenses en voirie restent les plus importantes mais les dépenses en transport collectif ont dépassé les dépenses en routes et transports routiers

Dépenses d'investissement des collectivités locales



Par contre les investissements en voirie sont les grands perdants et ceux en transport collectif les grands gagnants

**Les dépenses de consommations intermédiaires représentent 19% des dépenses celles consacrées aux salaires 17% ,celles aux subventions 4%. Pour l'Etat les pourcentages sont respectivement de 7,16 et 38%**

Les collectivités locales consacrent aux opérations en capital pres de 30 milliards de francs soit plus de 36% des dépenses totales en 1987. Depuis 1974 ce pourcentage diminue avec une dégradation depuis 1982. La ventilation plus fine par opération indique pour l'année 1986 que la part des investissements est de prés de 27%. La deuxième dépense est représentée par les consommations intermédiaires ,les dépenses de salaires viennent ensuite.

**Les dépenses des collectivités locales par opérations (u=million F.)**

	1986	
	M.F.	%
opérations sur biens et services	50282	65,7
dont		
consommation intermediaire	14876	19,4
salaires	12756	16,7
subvention d'exploitation	2795	3,6
transferts entre A.P.	4111	5,4
operation en capital	26222	34,3
dont		
formation brut de capital fixe	20583	26,9
acqisition nettes de terrains	482	0,6
mouvements en capital	1524	1,9
total	76504	100

Une analyse par type de collectivité montre que le poids des départements augmente entre 1983 et 1987:

	1983	1984	1985	1986	1987
départements et s.c.d. départementaux	17345	19728	23460	25942	27808
communes de plus de 10000h. et c.u.	12656	15041	17212	17788	18950
S.C.D. communaux	986	1064	3871	1826	1970
communes moins de 10 000h.	5839	6879	7879	8651	9670
syndicats régies	6663	7396	8912	9881	10600
ville de Paris	2862	3094	3197	3342	3610
régions	392	399	450	1023	1200
STP et chambres de commerce	6843	7602	7939	8051	8700
total	53586	61203	72920	76504	82508

**Les faits les plus marquants restent l'effort important des Collectivités Locales en transports collectifs urbains et pour le futur l'importance des besoins de financement pour les transports et leurs infrastructures**

Les différentes collectivités locales sont spécialisées comme l'indique la ventilation par mode et par collectivité locale des dépenses totales reprise dans le tableau suivant exprimé en pourcentage:

	tr.	routes,	routes, tr.	autres	total
	collectif	voies (1)	routiers (2)		
départements et s.c.d. départementaux	6		27,6	0,1	33,7
communes de plus de 10000h. et c.u.	4,1	18,9			23
S.C.D. communaux	2,4				2,4
communes moins de 10 000h.		11,7			11,7
syndicats régies	9,8	2,3		0,8	12,9
ville de Paris	2,1	2,2		0,1	4,4
régions			1,4		1,4
STP et chambres de commerce	7,6			2,9	10,5
total	32	35,1	29	3,9	100

(1)voies rapides, voies de distribution et de desserte

(2)liaisons en rase campagne et transport routier

La régionalisation des résultats est entreprise à partir des données de la Comptabilité Publique et des chiffres concernant l'année 1988 devront prochainement être disponibles a partir de ceux de l'enquete de la DAEI