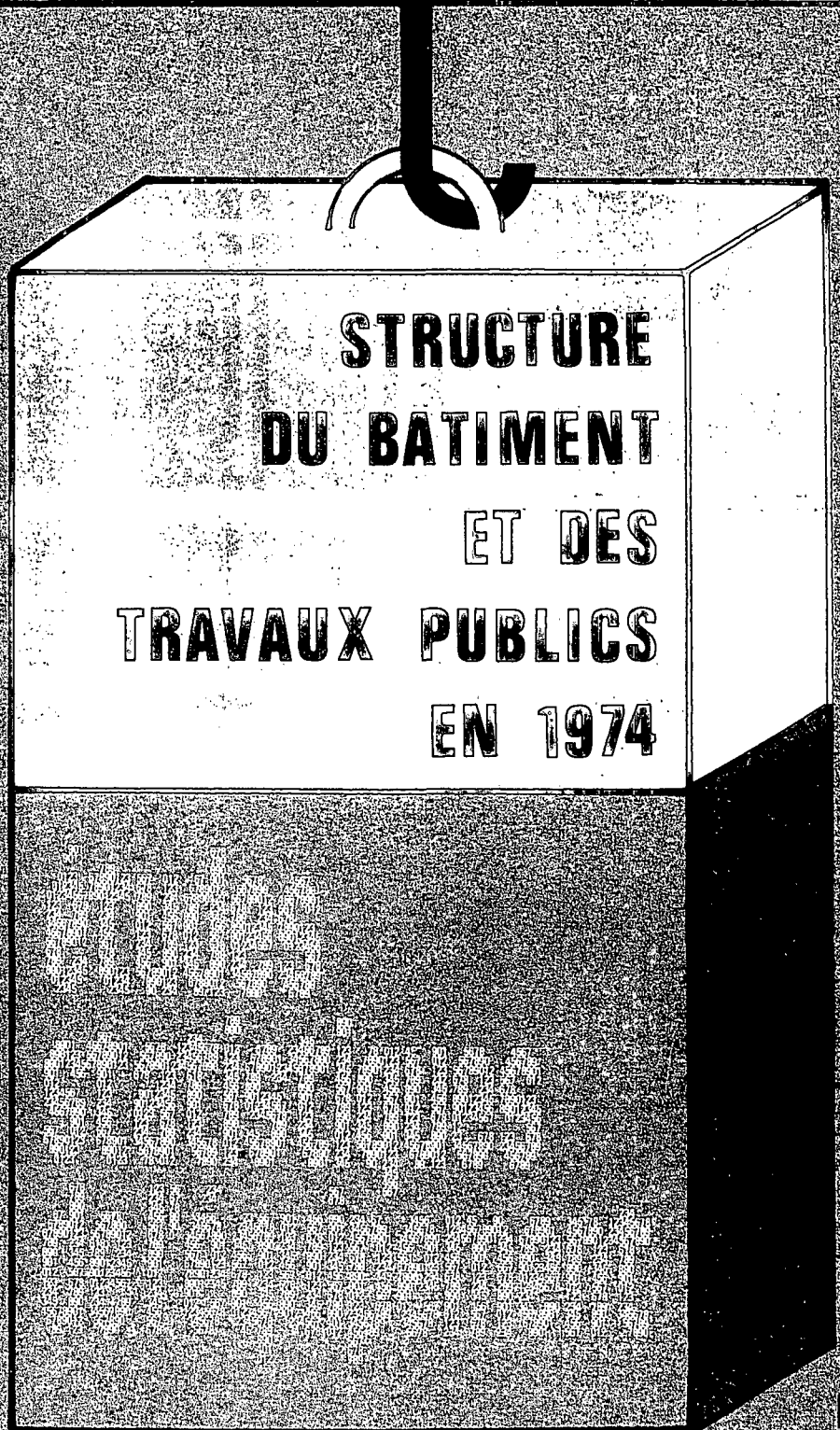


STRUCTURE

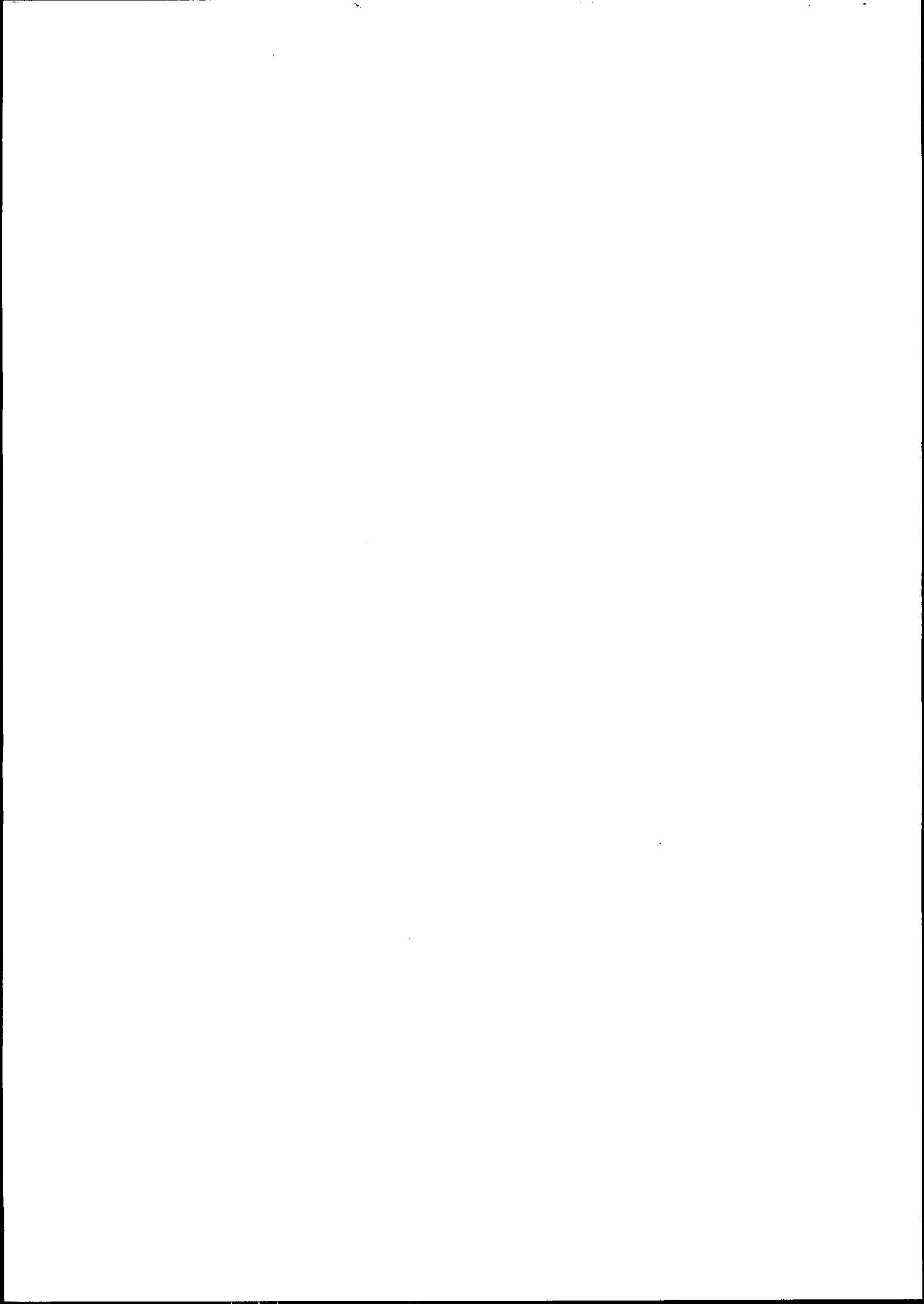
R U C T U R E



**STRUCTURE
DU BATIMENT
ET DES
TRAVAUX PUBLICS
EN 1974**

1977

n°39



MINISTÈRE DE L'ÉQUIPEMENT
ET DE L'AMÉNAGEMENT DU TERRITOIRE

STRUCTURE DU BATIMENT
ET DES TRAVAUX PUBLICS
EN 1974

DIRECTION DU BATIMENT ET DES TRAVAUX PUBLICS ET DE LA CONJONCTURE
SERVICE DES STATISTIQUES ET DES ÉTUDES ÉCONOMIQUES
SOUS-DIRECTION DES STATISTIQUES
BUREAU DES ENQUÊTES AUPRES DES ENTREPRISES DE B.T.P.

MINISTÈRE DE L'ÉQUIPEMENT
ET DE L'AMÉNAGEMENT DU TERRITOIRE

annuaire statistique de l'équipement

Tome 1

Statistiques de la construction par départements.
264 pages, 60 F.

Tome 2

Statistiques de la construction par unités urbaines
de plus de 20 000 habitants.
544 pages, 120 F.

BPD 5-77-61

29-31, quai Voltaire - 75340 PARIS CEDEX 07 - TEL 261-50-10

165, rue Garibaldi - 69401 LYON CEDEX 03 - Tél : 63.23.02

SOMMAIRE

	Pages
PRÉSENTATION DE L'ENQUETE	5
NOTE MÉTHODOLOGIQUE	6
NOMENCLATURE D'ACTIVITÉS ET DE PRODUITS	7
DÉFINITION DES INFORMATIONS PUBLIÉES	8

1ère Partie

RÉSULTATS DU SECTEUR

TABLEAU DE BORD	10
CHAPITRE 1 - STRUCTURE DU SECTEUR	11
CHAPITRE 2 - RÉSULTATS D'EXPLOITATION DES ENTREPRISES DE 50 SALARIÉS ET PLUS	17
2 - 1 - Compte d'exploitation du secteur Bâtiment et Travaux Publics	18
2 - 2 - Comptes intermédiaires du secteur Bâtiment et Travaux Publics	19
2 - 3 - Résultats d'exploitation selon l'activité et la taille d'entreprise	20
2 - 4 - Résultats d'exploitation par salarié selon l'activité et la taille d'entreprise	21
2 - 5 - Ratios de gestion par activité et taille d'entreprise	22
CHAPITRE 3 - PRODUCTION DE SECTEUR	
3 - 1 - Production du secteur par activité et taille d'entreprise	23
3 - 2 - Décomposition de la production par activité et taille d'entreprise	29
3 - 3 - Travaux BTP réalisés hors métropole	30
CHAPITRE 4 - FACTEURS DE PRODUCTION DU SECTEUR	
4 - 1 - Investissement	31
4 - 1 - 1 - Montant des investissements par activité et taille d'entreprise	31
4 - 1 - 2 - Ratio sur les investissements par activité et taille d'entreprise	37
4 - 2 - Emploi	39
4 - 2 - 1 - Données sur l'emploi par activité et taille d'entreprise	39
4 - 2 - 2 - Structure de la main-d'œuvre des entreprises de 50 salariés et plus	45
4 - 2 - 3 - Variation saisonnière des effectifs entre le 1er juillet et le 31 décembre par activité et taille d'entreprise	46
4 - 2 - 4 - Ratios sur l'emploi	47
4 - 3 - Structure des achats	48

2ème partie

ANALYSE DES CHANTIERS EN MÉTROPOLE

Pages

CHAPITRE 1 - ANALYSE DES CHANTIERS PAR ACTIVITÉ ET TAILLE D'ENTREPRISE

1 - 1 - Montant des travaux selon le maître d'ouvrage	52
1 - 2 - Montant des travaux selon l'objet du travail	53
1 - 3 - Montant des travaux selon le mode de commande du marché	54
1 - 4 - Montant des travaux selon la taille du chantier	55
1 - 5 - Montant des travaux selon la nature du travail	56

CHAPITRE 2 - ANALYSE DES CHANTIERS PAR MAITRE D'OUVRAGE

2 - 1 - Montant des travaux selon le maître d'ouvrage (nomenclature détaillée)	57
2 - 2 - Montant des travaux selon le maître d'ouvrage et l'objet du travail	59

3ème partie

RÉSULTATS RÉGIONAUX

CHAPITRE 1 - MONTANT DES TRAVAUX SELON LA RÉGION DU SIEGE SOCIAL ET L'ACTIVITÉ DE L'ENTREPRISE

62

CHAPITRE 2 - ANALYSE DES ÉCHANGES INTER-RÉGIONAUX

63

CHAPITRE 3 - CARTES

3 - 1 - Montant des travaux selon la localisation des entreprises	65
3 - 2 - Montant des travaux selon la localisation des chantiers	66
3 - 3 - Taux d'exportation	67
3 - 4 - Taux d'importation	68

PRÉSENTATION DE L'ENQUÊTE

Ce fascicule contient les principaux résultats concernant l'activité des entreprises de bâtiment et de travaux publics en 1974. Ils sont tirés de l'enquête annuelle réalisée en 1975 auprès des entreprises immatriculées par l'I.N.S.E.E. sous les rubriques 5510 à 5573 de la nomenclature d'activités et de produits (N.A.P.).

Cette enquête est une enquête de secteur : c'est-à-dire que seules sont concernées les entreprises ayant une activité principale (en terme de chiffre d'affaires), relevant du bâtiment et des travaux publics.

Les entreprises employant vingt salariés et plus ont toutes été interrogées, celles employant de six à dix-neuf salariés ont été interrogées à raison d'une sur dix et celles employant zéro à cinq salariés à raison d'une sur vingt-cinq. Toutes les entreprises employant cinquante salariés et plus ont reçu un questionnaire général ; les autres un questionnaire simplifié reprenant les rubriques essentielles (activités, achats, investissements, chantiers) du questionnaire général.

Ce fascicule de résultats est destiné à satisfaire le plus grand nombre possible d'utilisateurs, mais il ne contient qu'une partie de l'information recueillie. Des demandes spécifiques émanant des administrations, des entreprises, des bureaux d'études, des organismes internationaux (Office Statistique des Communautés Européennes notamment) sont satisfaites au sein de la Sous-Direction des Statistiques.

Pour obtenir des informations complémentaires concernant l'enquête, s'adresser à :

la Direction du Bâtiment et des Travaux Publics et de la Conjoncture
Bureau des Enquêtes auprès des Entreprises
34, rue de la Fédération 75015 Paris
Téléphone 577-30-10 poste 45-13

NOTE MÉTHODOLOGIQUE

L'enquête 1974 a vu trois innovations qui rendent délicates les comparaisons avec les années antérieures : l'utilisation du répertoire SIRENE, l'adoption d'une nouvelle nomenclature d'activité, la N.A.P. (qui remplace la N.A.E.) et le passage à une comptabilité «hors taxes».

- **Utilisation de SIRENE.** Ce répertoire remplace l'ancien fichier I.N.S.E.E. des entreprises et des établissements. C'est de ce fichier qu'est extraite la liste des entreprises à interroger ; les opérations d'apurement du fichier, réalisées à l'occasion du passage de l'ancien au nouveau système, expliquent, dans une large mesure, la diminution du nombre d'entreprises constatée cette année.
- **Changement de nomenclature.** La nomenclature d'activités et de produits (N.A.P.) remplace la nomenclature des activités économiques N.A.E. en vigueur jusqu'en 1973.

Ceci se traduit par :

– *Une modification du champ de l'enquête :*

Certaines activités qui relevaient du secteur BTP dans la N.A.E. sont maintenant classées dans d'autres secteurs (et vice versa). Le changement le plus notable est que les entreprises de construction métallique (fabrication et pose associées), classées en NAE 338, n'appartiennent plus au secteur BTP, mais sont classées en NAP 2106, activité relevant de l'industrie. En revanche, les entreprises de construction métallique qui n'assurent que la pose (sans fabrication) et étaient également classées en NAE 338, restent dans le secteur BTP et sont classées en NAP 5531 : installations industrielles, montage levage.

– *Une répartition différente des entreprises entre les activités du BTP*

Il n'y a pas de correspondance simple entre NAE et NAP. Des entreprises classées dans une même rubrique selon la NAE peuvent être classées dans deux rubriques différentes de la NAP, le phénomène inverse existe également.

D'autre part, les rubriques distinguées dans la NAP et les nouvelles règles de classement des entreprises ne permettent pas de bien distinguer un secteur Bâtiment et un secteur Travaux Publics. On peut cependant considérer que les activités 5510 à 5530 (inclusive) relèvent du Génie Civil et les activités 5540 à 5573 relèvent du Bâtiment.

- **Comptabilité «hors taxes»**

Toutes les données sur l'activité sont maintenant demandées «hors taxes sur le chiffre d'affaires». La principale de ces taxes étant la TVA au taux de 17,7 %. Il conviendra de garder à l'esprit cette diminution de l'ordre de 18 à 20 % quand on comparera les résultats «hors taxes» de 1974 aux résultats «toutes taxes comprises» des années antérieures.

NOMENCLATURE D'ACTIVITÉS ET DE PRODUITS

- 5510 Travaux d'aménagement des terres et des eaux ; voirie ; parcs et jardins
- 5511 Construction de lignes de transport d'électricité
- 5512 Travaux d'infrastructure générale
- 5513 Construction de chaussées
- 5520 Entreprises de forages, sondages ; fondations spéciales
- 5530 Construction d'ossatures autres que métalliques
- 5531 Installation industrielle, montage levage
- 5540 Installation électrique
- 5550 Construction industrialisée
- 5560 Maçonnerie et travaux courants de béton armé
- 5570 Génie climatique
- 5571 Menuiserie - Serrurerie
- 5572 Couverture, plomberie et installations sanitaires
- 5573 Aménagements, finitions.

DÉFINITION DES INFORMATIONS PUBLIÉES

ACHATS (hors taxes) :

L'ensemble des matières premières et marchandises intégrées à la production, stockées, ou revendues en l'état.

APPORTS :

Montant des apports, comptabilisés au prix de transaction — Ne sont recensés que pour les entreprises employant 50 salariés et plus.

AUTRES ACTIVITÉS :

Activités ne relevant pas du secteur BTP, mais réalisées par des entreprises dont l'activité principale est BTP. Ce sont le plus souvent : vente de produits extraits ou fabriqués par l'entreprise, prestations de services, revente en l'état de marchandises ou matériaux. Les montants sont donnés «hors taxes».

CESSIONS :

Cessions réalisées par les entreprises et leur société auxiliaire de matériel (SAM) ; total des facturations hors taxes déductibles et non pas valeur inscrite au bilan. La distinction entre «cessions courantes» et «cessions par voie d'apports» n'est demandée qu'aux entreprises employant 50 salariés et plus.

CHANTIERS (montant des) :

Montant hors taxes des travaux exécutés directement (cf. infra.).

COMPTE D'EXPLOITATION GÉNÉRALE :

Il n'est demandé qu'aux entreprises employant 50 salariés et plus.

HEURES TRAVAILLÉES :

Le nombre d'heures travaillées par le personnel ouvrier et apprenti correspond à la production en métropole.

INVESTISSEMENTS :

Ils comprennent ceux des sociétés auxiliaires de matériel (SAM).

NON SALARIÉS :

Effectifs au 31 décembre de l'année enquêtée. Recensés seulement parmi les entreprises employant moins de 50 salariés.

OUVRIERS ÉTRANGERS :

Effectifs salariés au 1er juillet de l'année enquêtée, recensés seulement parmi les entreprises employant 50 salariés et plus.

PRODUCTION TOTALE (hors taxes) :

Somme des travaux exécutés directement (cf. infra.) et des autres activités (cf. supra).

RÉMUNÉRATIONS :

Concernant l'ensemble du personnel salarié de l'entreprise.

SALARIÉS :

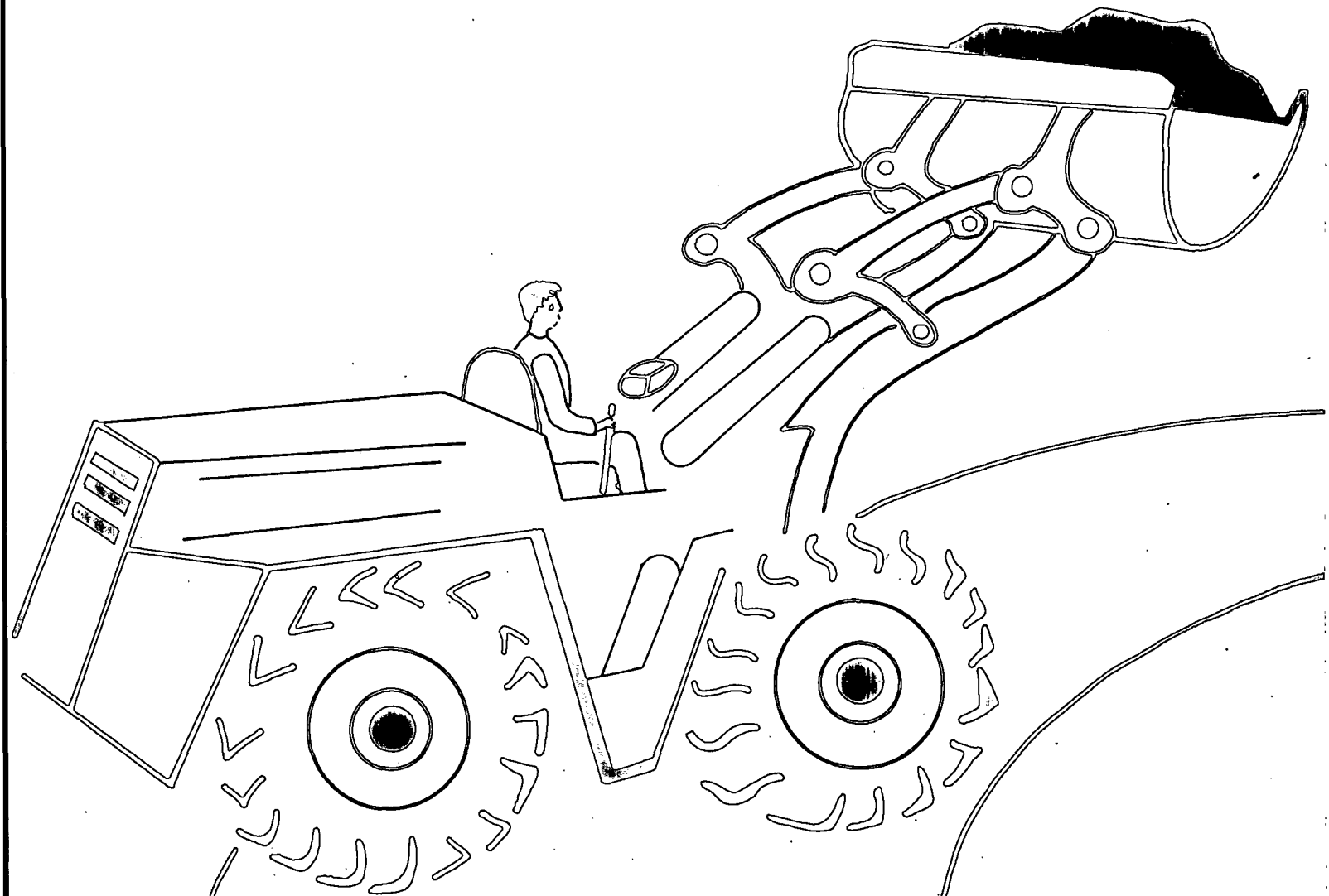
Effectifs au 31 décembre de l'année enquêtée. On distingue ouvriers et apprentis, ETAM et cadres.

TRAVAUX DE BTP DÉCLARÉS (hors taxes) :

Travaux de BTP (en métropole et hors métropole) exécutés directement par l'entreprise ou confiés par elle à des sous-traitants.

TRAVAUX DE BTP EXÉCUTÉS DIRECTEMENT (hors taxes) :

Travaux de BTP (en métropole et hors métropole) après soustraction des travaux confiés à des sous-traitants.



RÉSULTATS DU SECTEUR

Il s'agit des résultats de l'ensemble des entreprises exerçant une activité principale de Bâtiment ou de Travaux Publics.

Le chapitre 1 donne la structure générale du secteur : nombre d'entreprises, population active, production totale.

Le chapitre 2 fournit les résultats comptables des entreprises : compte résumé d'exploitation comptes intermédiaires.

Le chapitre 3 consiste en une analyse de la production : travaux de BTP exécutés directement, travaux confiés en sous-traitance, activités hors BTP.

Le chapitre 4 traite des facteurs de production : investissements, emploi, achats.

La plupart des résultats du secteur sont présentés sous la forme de tableaux croisant les deux critères : activité principale et taille en nombre de salariés de l'entreprise.

TABLEAU DE BORD

NATURE DE L'INFORMATION	1970	1971	1972	1973	1974
-------------------------	------	------	------	------	------

ENSEMBLE DES ENTREPRISES

NOMBRE D'ENTREPRISES	268.000	267.000	268.900	266.000	253.000
PRODUCTION HT en métropole en milliards de Francs	103,9	113,4	125,3	137,9	153,5
PRODUCTION HT hors métropole en milliards de Francs	2,9	3,7	3,3	3,6	5,5
PERSONNES ACTIVES dont SALARIÉS	2.064.000 1.795.000	2.033.000 1.758.000	2.028.300 1.741.600	1.967.500 1.701.500	1.854.100 1.595.000
RÉMUNÉRATIONS des SALARIÉS en milliards de Francs	25,1	27,8	30,5	34,0	37,9
INVESTISSEMENTS en milliards de Francs	5,1	5,4	6,0	6,7	6,8

ENTREPRISES DE PLUS DE 50 SALARIÉS

NOMBRE D'ENTREPRISES	5.274	4.969	4.981	4.545	4.434
PRODUCTION HT en métropole en milliards de Francs	52,7	57,9	63,2	67,7	79,5
PRODUCTION HT hors métropole en milliards de Francs	2,8	3,6	3,1	3,4	5,3
SALARIÉS	922.300	893.200	876.100	852.700	846.800
RÉMUNÉRATIONS des SALARIÉS en milliards de Francs	14,4	15,8	16,9	18,5	21,7
INVESTISSEMENTS en milliards de Francs	2,8	2,9	3,1	3,5	3,8

ENTREPRISES DE PLUS DE 1000 SALARIÉS

NOMBRE D'ENTREPRISES	104	107	103	109	107
PRODUCTION HT en métropole en milliards de Francs	14,1	17,6	20,3	22,8	27,7
PRODUCTION HT hors métropole en milliards de Francs	2,2	2,9	2,4	2,7	4,3
SALARIÉS	235.900	246.000	239.700	271.600	272.600
RÉMUNÉRATIONS des SALARIÉS en milliards de Francs	3,8	4,8	4,8	6,2	7,4
INVESTISSEMENTS en milliards de Francs	0,8	0,9	1,0	1,3	1,5

CHAPITRE 1 - STRUCTURE DU SECTEUR

STRUCTURE D'ENSEMBLE

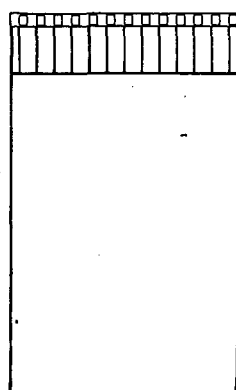
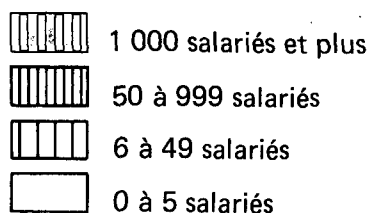
TAILLE DE L'ENTREPRISE	NOMBRE D'ENTREPRISES		POPULATION ACTIVE		PRODUCTION TOTALE	
	nombre	%	nombre	%	montant en millions de F	%

SECTEUR BATIMENT ET TRAVAUX PUBLICS

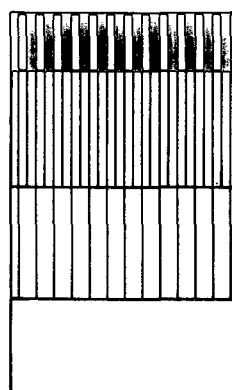
0 à 5 salariés	214 006	84,6	451 329	24,4	27 800	17,5
6 à 19 salariés	25 772	10,2	271 928	14,7	21 435	13,5
20 à 49 salariés	8 937	3,5	284 039	15,3	24 975	15,7
50 à 99 salariés	2 601	1,0	182 622	9,9	16 130	10,1
100 à 199 salariés	1 086	0,4	148 863	8,0	13 348	8,4
200 à 499 salariés	509	0,2	150 988	8,1	13 990	8,8
500 à 999 salariés	131	0,1	91 741	4,9	9 353	5,9
1 000 salariés et plus	107		272 625	14,7	32 021	20,1
TOTAL	253 149	100,0	1 854 135	100,0	159 052	100,0

LA CONCENTRATION DANS LE SECTEUR BTP

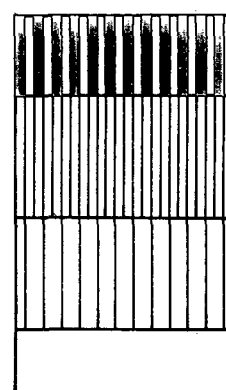
Taille de l'entreprise



NOMBRE D'ENTREPRISES



POPULATION ACTIVE



PRODUCTION

STRUCTURE DU SECTEUR PAR ACTIVITE

TAILLE DE L'ENTREPRISE	NOMBRE D'ENTREPRISES		POPULATION ACTIVE		PRODUCTION TOTALE	
	nombre	%	nombre	%	montant en millions de F	%

TRAVAUX D'AMÉNAGEMENT DES TERRES ET DES EAUX ; VOIRIE ; PARCS ET JARDINS

0 à 5 salariés	1 940	63,1	3 770	5,6	322	4,4
6 à 19 salariés	603	19,6	6 041	9,0	652	9,0
20 à 49 salariés	313	10,2	10 332	15,3	1 051	14,5
50 à 99 salariés	120	3,9	8 325	12,4	808	11,1
100 à 199 salariés	48	1,6	6 641	9,8	685	9,5
200 à 499 salariés	34	1,1	10 299	15,3	1 050	14,5
500 à 999 salariés	9	0,3	6 769	10,0	735	10,1
1 000 salariés et plus	6	0,2	15 257	22,6	1 950	26,9
ENSEMBLE	3 073	100,0	67 434	100,0	7 253	100,0

CONSTRUCTION DE LIGNES DE TRANSPORT D'ÉLECTRICITÉ

0 à 5 salariés	63	17,6	254	0,9	19	0,7
6 à 19 salariés	104	29,1	1 277	4,6	99	3,6
20 à 49 salariés	88	24,6	3 101	11,2	322	11,5
50 à 99 salariés	62	17,3	4 127	15,0	364	13,1
100 à 199 salariés	19	5,3	2 681	9,7	260	9,3
200 à 499 salariés	13	3,6	3 555	12,9	389	13,9
500 à 999 salariés	9*	2,5	12 622*	45,7	1 338 *	47,9
1 000 salariés et plus						
ENSEMBLE	358	100,0	27 617	100,0	2 791	100,0

TRAVAUX D'INFRASTRUCTURE GÉNÉRALE

0 à 5 salariés	538	27,8	1 527	1,1	159	1,0
6 à 19 salariés	588	30,4	7 777	5,6	758	4,7
20 à 49 salariés	429	22,2	14 182	10,1	1 496	9,3
50 à 99 salariés	187	9,7	13 799	9,8	1 315	9,2
100 à 199 salariés	93	4,8	12 940	9,2	1 235	7,6
200 à 499 salariés	63	3,2	17 790	12,7	1 681	10,4
500 à 999 salariés	18	0,9	13 656	9,7	1 562	9,7
1 000 salariés et plus	20	1,0	58 600	41,8	7 908	49,1
ENSEMBLE	1 936	100,0	140 271	100,0	16 114	100,0

* regroupement effectué en application de la loi sur le secret statistique.

STRUCTURE DU SECTEUR PAR ACTIVITE

TAILLE DE L'ENTREPRISE	NOMBRE D'ENTREPRISES		POPULATION ACTIVE		PRODUCTION TOTALE	
	nombre	%	nombre	%	montant en millions de F	%

CONSTRUCTION DE CHAUSSÉES

0 à 5 salariés	50	13,9	308	0,5	40	0,6
6 à 19 salariés	26	7,2	242	0,4	22	0,3
20 à 49 salariés	154	42,8	4 972	8,5	482	6,8
50 à 99 salariés	62	17,2	4 641	7,9	460	6,5
100 à 199 salariés	31	8,6	4 155	7,1	434	6,1
200 à 499 salariés	21	5,8	5 816	9,9	708	10,0
500 à 999 salariés	7	2,0	5 138	8,8	522	7,4
1 000 salariés et plus	9	2,5	33 363	56,9	4 400	62,3
ENSEMBLE	360	100,0	58 635	100,0	7 068	100,0

ENTREPRISES DE FORAGES, SONDAGES ; FONDATIONS SPÉCIALES

0 à 5 salariés	150	58,6	225	1,8	48	2,6
6 à 19 salariés	58	22,7	489	4,0	72	3,9
20 à 49 salariés	15	5,8	530	4,3	56	3,0
50 à 99 salariés	14	5,5	1 057	8,7	142	7,7
100 à 199 salariés	7	2,7	1 127	9,2	178	9,6
200 à 499 salariés	7	2,7	1 963	16,1	189	10,6
500 à 999 salariés	} 5 *	} 2,0	} 6 824*	} 55,6	} 1 171 *	} 63,0
1 000 salariés et plus						
ENSEMBLE	256	100,0	12 215	100,0	1 856	100,0

CONSTRUCTION D'OSSATURES AUTRES QUE MÉTALLIQUES

0 à 5 salariés	11	5,5	66	0,1	4	0,0
6 à 19 salariés	—	—	—	—	—	—
20 à 49 salariés	25	12,4	904	1,1	108	1,5
50 à 99 salariés	40	19,8	3 123	3,9	322	4,3
100 à 199 salariés	59	29,2	8 359	10,3	658	8,9
200 à 499 salariés	38	18,8	12 657	15,6	971	13,1
500 à 999 salariés	13	6,4	9 758	12,0	858	11,5
1 000 salariés et plus	16	7,9	46 167	57,0	4 516	60,7
ENSEMBLE	202	100,0	81 034	100,0	7 437	100,0

* regroupement effectué en application de la loi sur le secret statistique.

STRUCTURE DU SECTEUR PAR ACTIVITE

TAILLE DE L'ENTREPRISE	NOMBRE D'ENTREPRISES		POPULATION ACTIVE		PRODUCTION TOTALE	
	nombre	%	nombre	%	montant en millions de F	%

INSTALLATION INDUSTRIELLE, MONTAGE LEVAGE

0 à 5 salariés	103	35,9	303	1,9	32	1,6
6 à 19 salariés	54	18,8	750	4,7	88	4,3
20 à 49 salariés	62	21,6	2 267	14,1	295	14,4
50 à 99 salariés	36	12,6	2 729	16,9	358	17,4
100 à 199 salariés	14	4,9	2 167	13,4	308	15,0
200 à 499 salariés	} 18 *	} 6,2	} 7 920 *	} 49,0	} 971 *	} 47,3
500 à 999 salariés						
1 000 salariés et plus						
ENSEMBLE	287	100,0	16 136	100,0	2 052	100,0

INSTALLATION ÉLECTRIQUE

0 à 5 salariés	19 341	86,8	38 830	25,9	2 995	20,9
6 à 19 salariés	2 022	9,1	22 924	15,3	1 932	13,5
20 à 49 salariés	676	3,0	21 542	14,4	2 123	14,8
50 à 99 salariés	149	0,7	10 421	6,9	1 014	7,1
100 à 199 salariés	62	0,3	8 308	5,5	815	5,7
200 à 499 salariés	28	} 0,1	7 926	5,3	780	5,5
500 à 999 salariés	6		4 469	3,0	422	3,0
1 000 salariés et plus	8		35 473	23,7	4 216	29,5
ENSEMBLE	22 292	100,0	149 893	100,0	14 297	100,0

CONSTRUCTION INDUSTRIALISÉE

0 à 5 salariés	1 874	83,3	4 195	11,9	236	7,2
6 à 19 salariés	231	10,2	2 562	7,2	227	6,9
20 à 49 salariés	42	1,9	1 439	4,1	141	4,3
50 à 99 salariés	46	2,0	3 428	9,7	301	9,1
100 à 199 salariés	22	1,0	3 196	9,0	307	9,3
200 à 499 salariés	24	1,1	8 016	22,7	808	24,5
500 à 999 salariés	6	0,3	3 981	11,3	380	11,5
1 000 salariés et plus	5	0,2	8 492	24,1	898	27,2
ENSEMBLE	2 250	100,0	35 309	100,0	3 298	100,0

* regroupement effectué en application de la loi sur le secret statistique.

STRUCTURE DU SECTEUR PAR ACTIVITE

TAILLE DE L'ENTREPRISE	NOMBRE D'ENTREPRISES		POPULATION ACTIVE		PRODUCTION TOTALE	
	nombre	%	nombre	%	montant en millions de F	%

MACONNERIE ET TRAVAUX COURANTS DE BÉTON ARMÉ

0 à 5 salariés	46 260	78,8	112 420	20,7	5 905	14,9
6 à 19 salariés	7 660	13,0	82 332	15,1	5 425	13,7
20 à 49 salariés	3 178	5,4	101 959	18,8	7 603	19,2
50 à 99 salariés	979	1,7	68 333	12,6	5 266	13,3
100 à 199 salariés	434	0,7	58 905	10,8	4 644	11,8
200 à 499 salariés	171	0,3	50 868	9,3	4 279	10,8
500 à 999 salariés	35	} 0,1	22 728	4,2	2 051	5,2
1 000 salariés et plus	27		46 064	8,5	4 378	11,1
ENSEMBLE	58 744	100,0	543 609	100,0	39 551	100,0

GÉNIE CLIMATIQUE

0 à 5 salariés	6 045	76,7	12 870	17,9	1 265	16,6
6 à 19 salariés	1 176	14,9	11 315	15,7	1 066	14,0
20 à 49 salariés	439	5,6	13 987	19,4	1 468	19,2
50 à 99 salariés	138	1,8	9 127	12,7	962	12,6
100 à 199 salariés	56	0,7	7 585	10,5	816	10,7
200 à 499 salariés	17	0,2	5 128	7,1	570	7,5
500 à 999 salariés	8	} 0,1	5 660	7,8	698	9,2
1 000 salariés et plus	4		6 387	8,9	779	10,2
ENSEMBLE	7 883	100,0	72 059	100,0	7 624	100,0

MENUISERIE – SERRURERIE

0 à 5 salariés	49 226	88,6	100 525	46,3	6 240	35,5
6 à 19 salariés	4 867	8,7	49 707	22,9	4 338	24,7
20 à 49 salariés	1 185	2,1	35 787	16,5	3 661	20,8
50 à 99 salariés	211	0,4	14 724	6,8	1 568	8,9
100 à 199 salariés	71	} 0,2	9 396	4,3	1 008	5,7
200 à 499 salariés	} 21 *		} 6 946 *	} 3,2	} 769 *	} 4,4
500 à 999 salariés		—				
1 000 salariés et plus	—	—	—	—	—	
ENSEMBLE	55 581	100,0	217 085	100,0	17 584	100,0

* regroupement effectué en application de la loi sur le secret statistique.

STRUCTURE DU SECTEUR PAR ACTIVITE

TAILLE DE L'ENTREPRISE	NOMBRE D'ENTREPRISES		POPULATION ACTIVE		PRODUCTION TOTALE	
	nombre	%	nombre	%	montant en millions de F	%

COUVERTURE, PLOMBERIE ET INSTALLATIONS SANITAIRES

0 à 5 salariés	28 765	87,2	63 042	38,4	4 959	34,0
6 à 19 salariés	3 003	9,1	30 968	18,9	2 740	18,8
20 à 49 salariés	909	2,7	28 287	17,2	2 682	18,4
50 à 99 salariés	225	0,7	16 014	9,8	1 339	9,2
100 à 199 salariés	71	0,2	9 685	5,9	940	6,4
200 à 499 salariés	19		5 315	3,2	573	3,9
500 à 999 salariés	10 *	0,1	10 986 *	6,6	1 350 *	9,3
1 000 salariés et plus						
ENSEMBLE	33 002	100,0	164 297	100,0	14 583	100,0

AMÉNAGEMENTS, FINITIONS

0 à 5 salariés	59 640	89,1	112 994	42,1	5 576	31,8
6 à 19 salariés	5 379	8,0	55 535	20,7	4 004	22,8
20 à 49 salariés	1 423	2,1	44 759	16,7	3 499	19,9
50 à 99 salariés	332	0,5	22 774	8,5	1 911	10,9
100 à 199 salariés	99	0,2	13 718	5,1	1 060	6,0
200 à 499 salariés	41		11 355	4,2	893	5,1
500 à 999 salariés	11 *	0,1	7 406 *	2,7	601 *	3,5
1 000 salariés et plus						
ENSEMBLE	66 925	100,0	268 541	100,0	17 544	100,0

* regroupement effectué en application de la loi sur le secret statistique.

CHAPITRE 2 - RÉSULTATS D'EXPLOITATION DES ENTREPRISES DE 50 SALARIÉS ET PLUS

Le compte d'exploitation d'une entreprise est un instrument comptable destiné à retracer les opérations qui ont engendré le bénéfice ou la perte nette de l'exercice.

En classant les divers postes du compte d'exploitation par catégorie de charges et de produits, on obtient les différents comptes intermédiaires correspondants.

On trouvera dans ce chapitre :

- Le compte d'exploitation et les comptes intermédiaires du secteur Bâtiment et Travaux Publics.
- Les soldes des comptes intermédiaires et quelques ratios de gestion par activité et taille d'entreprise.

LE COMPTE D'EXPLOITATION GÉNÉRALE

Le compte résumé d'exploitation des entreprises de plus de 50 salariés, est obtenu par la simple addition des comptes d'exploitation de ces entreprises. Ce compte global d'exploitation n'est donc pas le résultat d'une consolidation, et contient nécessairement les doubles comptes tels que les travaux sous-traités, la revente en l'état, qui n'ont pas été supprimés.

Le passage de la comptabilité d'entreprise à la comptabilité nationale est assuré au moyen des comptes intermédiaires.

LES COMPTES INTERMÉDIAIRES

Ces comptes sont au nombre de cinq ; chacun permet de dégager son solde économiquement significatif.

– Le premier, qui peut être appelé compte de production, sert à calculer la valeur ajoutée hors taxes (V.A.H.T.) en faisant la différence entre la production et la consommation.

Si l'on se réfère aux numéros de compte du Plan Comptable Général, le calcul est le suivant :

$$\begin{aligned} \text{Chiffre d'affaires hors taxes (C.A.H.T.)} &= 70 + 72 \\ \text{Achats de biens et services} &= 60 + 63 + 64 + 66 + 74 \\ \Delta S \text{ (variations de stocks)} &= \text{Stocks en fin d'exercice} - \text{Stocks en début d'exercice.} \\ \text{V.A.H.T.} &= (\text{Production}) - (\text{Consommation}) \text{ ou } (\text{C.A.H.T.} + 76 + 780 + \Delta S) - \\ &\quad (\text{Achats de biens et services}). \end{aligned}$$

– Le deuxième compte élimine l'impact artificiel des subventions d'exploitation et des impôts indirects sur les prix pour retenir la valeur ajoutée brute au coût des facteurs (V.A.B.C.F.).

$$\text{V.A.B.C.F.} = \text{V.A.H.T.} - 62 + 71$$

– Le solde du troisième compte, appelé généralement compte d'exploitation est l'excédent brut d'exploitation (E.B.E.). Il s'obtient en retranchant de la V.A.B.C.F. les frais de personnel.

$$\text{E.B.E.} = \text{V.A.B.C.F.} - 61$$

– Le compte de résultats dégage le profit brut courant avant impôts (P.B.C.A.I.) sur les bénéfices, en ajoutant à l'E.B.E. les produits financiers et en retranchant les frais financiers (quatrième compte).

$$\text{P.B.C.A.I.} = \text{E.B.E.} + 77 - 67$$

– L'ajustement du solde net du compte d'exploitation générale (S.E.) avec celui du cinquième compte se réalise en soustrayant du P.B.C.A.I. les dotations aux amortissements et aux provisions, et en ajoutant les travaux et charges non imputables à l'exercice.

$$\text{S.E.} = \text{P.B.C.A.I.} - (681 + 685) + 785$$

2.1. COMPTE RÉSUMÉ D'EXPLOITATION DES ENTREPRISES DE 50 SALARIÉS ET PLUS

SECTEUR BATIMENT ET TRAVAUX PUBLICS

Unité : million de Francs

36	Travaux en cours (en début d'exercice)	25 938	36	Travaux en cours (en fin d'exercice)	28 846
----	---	--------	----	---	--------

COMPTE DE CHARGES

COMPTE DE PRODUITS

N°	postes	Montants (en M.F.)	%	N°	postes	Montants (en M.F.)	%
30 à 37	Stocks nets en début d'exercice (HT)	30 029	22,5	30 à 37	Stocks nets en fin d'exercice (HT)	33 792	25,3
60	Achats de matières et de marchandises (HT)	28 947	21,7	70	Ventes de travaux HT (1)	96 416	72,2
61	Frais de personnel	34 752	26,0	71	Subventions d'exploitation reçues	16	0,0
62	Impôts et taxes	1 868	1,4	72	Ventes de déchets et d'embal- lages récupérables	47	0,0
63	Travaux, fournitures et Services extérieurs	26 809	20,1	74	Ristournes, rabais et remises obtenues	56	0,0
64	Transports et déplacements	2 477	1,9	76	Produits accessoires	1 668	1,2
66	Frais de gestion	1 304	1,0	77	Produits financiers	425	0,3
67	Frais financiers	2 067	1,5	780	Travaux faits par l'entreprise pour elle-même	279	0,2
681	Dotation aux comptes d'amortissement	2 411	1,8	785	Travaux et charges non im- putables à l'exploitation	884	0,7
685	Dotation aux comptes de provision	1 246	0,9				
	Bénéfice d'exploitation (2)	1 673	1,2		Perte d'exploitation		
	TOTAL	133 583	100,0		TOTAL	133 583	100,0

(1) y compris les prestations de services, les ventes de marchandises ou de produits finis non compris les taxes sur ventes s'élevant à 16 991 millions de francs.

(2) Solde (1 673) = bénéfice (2 596) - perte (923)

2.2. COMPTES INTERMÉDIAIRES DES ENTREPRISES DE 50 SALARIÉS ET PLUS

SECTEUR BATIMENT ET TRAVAUX PUBLICS

Unité : million de francs

(60) Achats de matières et de marchandises hors taxes	28 947	(70) Ventes de marchandises et produits finis hors taxes (1)	96 416
+ (63) Travaux, fournitures et services extérieurs	26 809	+ (72) Ventes de déchets et d'emballages	47
+ (64) Frais de transport et de déplacement	2 477	= Chiffre d'affaires hors taxes	96 463
+ (66) Frais de gestion	1 304	+ (76) Produits accessoires	1 668
- (74) Ristournes, rabais et remises obtenues	56	+ (780) Travaux faits par l'entreprise pour elle-même	279
= Achats de biens et services hors taxes	59 481	+ (30 à 37) Variations de stocks	3 762
Solde du compte =		TOTAL	102 172
Valeur ajoutée hors taxes (VAHT)	42 691		
TOTAL	102 172		
(62) Impôts indirects (HT sur ventes)	1 868	VAHT	42 691
Solde du compte =		+ (71) Subventions d'exploitation	16
Valeur ajoutée hors taxes au coût des facteurs (VABCF)	40 839	TOTAL	42 707
TOTAL	42 707		
(61) Frais de personnel	34 752	VABCF	40 839
Solde du compte =		TOTAL	40 839
Excédent brut d'exploitation (EBE)	6 087		
TOTAL	40 839		
(67) Frais financiers	2 067	EBE	6 087
Solde du compte =		+ (77) Produits financiers	425
Profit brut courant avant impôts sur les bénéfices (PBCAI)	4 445	TOTAL	6 512
TOTAL	6 512		
(681) Dotations aux amortissements	2 411	PBCAI	4 445
(685) Dotations aux provisions	1 246	+ (785) Travaux et charges non imputables à l'exercice	884
Solde du compte =		TOTAL	5 329
Solde net d'exploitation	1 672		
TOTAL	5 329		

Solde net du compte global d'exploitation

Calcul	excédent d'exploitation	profit courant avant impôt	calcul du solde net du compte global d'exploitation (plan comptable général)	
Brut	6 037	4 445	Profit net courant avant impôt	788
- (681) Dotations aux amortissements	2 411	2 411	+ (785) Travaux et charges non imputables à l'exercice	884
- (685) Dotations aux provisions	1 246	1 246	= SOLDE NET D'EXPLOITATION	1 672
= NET	2 430	788		

(1) Taxes sur ventes = 16 991 Millions de Francs.

2.3. RÉSULTATS D'EXPLOITATION DES ENTREPRISES DE 50 SALARIÉS ET PLUS

Unité : million de Francs

ACTIVITÉ PRINCIPALE DE L'ENTREPRISE	CAHT	VABCF	EBE	PBCAI	Solde net d'exploitation
Travaux d'aménagement des terres et des eaux ; voirie ; parcs et jardins	5 270	2 438	482	368	161
Construction de lignes de transport d'électricité	2 375	1 077	129	79	22
Travaux d'infrastructure générale	14 570	6 342	1 186	927	277
Construction de chaussées	6 767	2 622	498	348	126
Entreprises de forages, sondages, fondations spéciales	1 724	683	104	70	36
Construction d'ossatures autres que métalliques	10 310	3 807	517	432	98
Installation industrielle ; montage-levage	1 906	690	144	109	41
Installation électrique	7 136	3 245	328	142	- 3
Construction industrialisée	3 856	1 468	360	326	208
Maçonnerie ; travaux courants de béton armé	25 226	10 789	1 187	795	327
Génie climatique	4 205	1 738	275	226	124
Menuiserie ; serrurerie	3 772	1 487	246	164	48
Couverture, plomberie et installations sanitaires	4 612	1 907	318	230	102
Aménagements, finitions	4 733	2 548	313	229	104
BATIMENT ET TRAVAUX PUBLICS	96 462	40 841	6 087	4 445	1 671

Unité : million de Francs

TAILLE DE L'ENTREPRISE	CAHT	VABCF	EBE	PBCAI	Solde net d'exploitation
50 à 99 salariés	18 796	8 591	1 767	1 503	704
100 à 199 salariés	15 085	6 799	1 025	756	286
200 à 499 salariés	15 849	6 968	1 004	719	247
500 à 999 salariés	11 021	4 447	638	451	119
1 000 salariés et plus	35 713	14 036	1 654	1 018	316
ENSEMBLE	96 464	40 841	6 088	4 447	1 672

**2.4. RÉSULTATS D'EXPLOITATION PAR SALARIÉ
DES ENTREPRISES DE 50 SALARIÉS ET PLUS**

Unité : 1000 F.

ACTIVITÉ PRINCIPALE DE L'ENTREPRISE	CAHT	VABCF	EBE	PBCAI	Solde net d'exploitation
-------------------------------------	------	-------	-----	-------	--------------------------

Travaux d'aménagement des terres et des eaux; voirie; parcs et jardins	111,4	51,6	10,2	7,8	3,4
Construction de lignes de transport d'électricité	103,3	46,9	5,6	3,4	1,0
Travaux d'infrastructure générale	124,8	54,3	10,2	7,9	2,4
Construction de chaussées	127,4	49,4	9,4	6,6	2,4
Entreprises de forages, sondages, fondations spéciales	157,1	62,3	9,5	6,4	3,3
Construction d'ossatures autres que métalliques	128,8	47,5	6,5	5,4	1,2
Installation industrielle; montage-levage	142,7	53,8	11,2	8,5	3,2
Installation électrique	107,2	48,7	4,9	2,1	0
Construction industrialisée	142,2	54,1	13,3	12,0	7,7
Maçonnerie; travaux courants de béton armé	102,2	43,7	4,8	3,2	1,3
Génie climatique	124,1	51,3	8,1	6,7	3,7
Menuiserie; serrurerie	121,4	47,9	7,9	5,3	1,5
Couverture, plomberie et installations sanitaires	109,8	45,4	7,6	5,5	2,4
Aménagements, finitions.	85,7	46,1	5,7	4,1	1,9
BATIMENT ET TRAVAUX PUBLICS	113,9	48,2	7,2	5,2	2,0

Unité : 1000 F.

TAILLE DE L'ENTREPRISE	CAHT	VABCF	EBE	PBCAI	Solde net d'exploitation
------------------------	------	-------	-----	-------	--------------------------

50 à 99 salariés	102,9	47,0	9,7	8,2	3,9
100 à 199 salariés	101,3	45,7	6,9	5,1	1,9
200 à 499 salariés	105,0	46,1	6,6	4,8	1,6
500 à 999 salariés	120,1	48,5	7,0	4,9	1,3
1 000 salariés et plus	131,0	51,5	6,1	3,7	1,2
ENSEMBLE	113,9	48,2	7,2	5,2	2,0

2-5 RATIOS DE GESTION DES ENTREPRISES DE 50 SALARIÉS ET PLUS

en %

ACTIVITÉ PRINCIPALE DE L'ENTREPRISE	ACHATS	VABCF	FRAIS DE	EBE	FRAIS	PBCAI
	HT		PERSONNEL		FINANCIERS	
	CAHT	CAHT	VABCF	VABCF	VABCF	VABCF

Travaux d'aménagement des terres et des eaux ; voirie parcs et jardins	29,4	46,3	80,2	19,8	5,4	15,1
Construction de lignes de transport d'électricité	36,1	45,3	88,0	12,0	4,8	7,3
Travaux d'infrastructure générale	25,6	43,5	81,3	18,7	5,8	14,6
Construction de chaussées	34,5	38,7	81,0	19,0	7,1	13,3
Entreprises de forages, sondages, fondations spéciales	29,2	39,6	84,8	15,2	5,6	10,2
Construction d'ossatures autre que métalliques	20,7	36,9	86,4	13,6	4,7	11,3
Installation industrielle ; montage-levage	35,3	36,2	79,1	20,9	6,2	15,8
Installation électrique	39,7	45,5	89,9	10,1	7,1	4,4
Construction industrialisée	27,3	38,1	75,5	24,5	3,5	22,2
Maçonnerie ; travaux courants de béton armé	26,2	42,8	89,0	11,0	4,2	7,4
Génie climatique	42,3	41,3	84,2	15,8	3,8	13,0
Menuiserie ; serrurerie	41,4	39,4	83,5	16,5	5,7	11,0
Couverture, plomberie et installations sanitaires	40,9	41,3	83,3	16,7	4,9	12,1
Aménagements, finitions	30,4	53,8	87,7	12,3	3,6	9,0
BATIMENT ET TRAVAUX PUBLICS	30,0	42,3	85,1	14,9	5,1	10,9

en %

TAILLE DE L'ENTREPRISE	ACHATS	VABCF	FRAIS DE	EBE	FRAIS	PBCAI
	HT		PERSONNEL		FINANCIERS	
	CAHT	CAHT	VABCF	VABCF	VABCF	VABCF

50 à 99 salariés	30,9	45,7	79,4	20,6	3,5	17,5
100 à 199 salariés	31,7	45,1	84,9	15,1	4,4	11,1
200 à 499 salariés	29,5	44,0	85,6	14,4	4,6	10,3
500 à 999 salariés	29,8	40,4	85,7	14,3	5,3	10,1
1 000 salariés et plus	29,1	39,3	88,2	11,8	6,5	7,3
ENSEMBLE	30,0	42,3	85,1	14,9	5,1	10,9

CHAPITRE 3 - PRODUCTION DU SECTEUR

3-1 PRODUCTION D'ENSEMBLE

Unité : million de francs

TAILLE DE L'ENTREPRISE	TRAVAUX DE B.T.P. DÉCLARÉS (a)	SOUS TRAITANCE CONFIEE (b)	TRAVAUX DE B.T.P. EXÉCUTÉS DIRECTEMENT (c) = (a) - (b)	AUTRES ACTIVITÉS (d)	PRODUCTION TOTALE (1) (e) = (c) + (d)
------------------------	-----------------------------------	-------------------------------	---	-------------------------	--

SECTEUR BATIMENT ET TRAVAUX PUBLICS

0 à 5 salariés	26 772	248	26 524	1 276	27 800
6 à 19 salariés	20 898	714	20 184	1 251	21 435
20 à 49 salariés	25 457	1 753	23 704	1 271	24 975
50 à 99 salariés	17 778	2 523	15 255	875	16 130
100 à 199 salariés	14 573	1 899	12 674	674	13 348
200 à 499 salariés	15 767	2 644	13 123	867	13 990
500 à 999 salariés	10 737	2 087	8 650	703	9 353
1 000 salariés et plus	37 023	7 336	29 687	2 334	32 021
ENSEMBLE	169 005	19 204	149 801	9 251	159 052

(1) En métropole et hors métropole.

PRODUCTION PAR ACTIVITÉ

Unité : million de francs

TAILLE DE L'ENTREPRISE	TRAVAUX DE B.T.P. DÉCLARÉS (a)	SOUS TRAITANCE CONFIEE (b)	TRAVAUX DE B.T.P. EXÉCUTÉS DIRECTEMENT (c) = (a) - (b)	AUTRES ACTIVITÉS (d)	PRODUCTION TOTALE (1) (e) = (c) + (d)
------------------------	-----------------------------------	-------------------------------	---	-------------------------	--

AMÉNAGEMENT DES TERRES ET DES EAUX ; VOIRIE ; PARCS ET JARDINS

0 à 5 salariés	291	1	290	32	322
6 à 19 salariés	601	5	596	56	652
20 à 49 salariés	1 014	73	941	110	1 051
50 à 99 salariés	807	63	744	64	808
100 à 199 salariés	679	49	630	55	685
200 à 499 salariés	1 045	52	993	57	1 050
500 à 999 salariés	784	74	710	25	735
1 000 salariés et plus	1 824	81	1 743	207	1 950
ENSEMBLE	7 045	398	6 647	606	7 253

CONSTRUCTION DE LIGNES DE TRANSPORT D'ÉLECTRICITÉ

0 à 5 salariés	19	—	19	—	19
6 à 19 salariés	100	1	99	—	99
20 à 49 salariés	327	10	317	5	322
50 à 99 salariés	346	14	332	32	364
100 à 199 salariés	269	10	259	1	260
200 à 499 salariés	364	12	352	37	389
500 à 999 salariés	} 1 388 *	} 99 *	} 1 289 *	} 49 *	} 1 338 *
1 000 salariés et plus					
ENSEMBLE	2 667	146	2 667	124	2 791

TRAVAUX D'INFRASTRUCTURE GÉNÉRALE

0 à 5 salariés	148	7	141	18	159
6 à 19 salariés	712	35	677	81	758
20 à 49 salariés	1 495	89	1 406	90	1 496
50 à 99 salariés	1 314	89	1 225	90	1 315
100 à 199 salariés	1 220	110	1 110	125	1 235
200 à 499 salariés	1 835	245	1 590	91	1 681
500 à 999 salariés	1 667	203	1 464	98	1 562
1 000 salariés et plus	9 307	1 702	7 605	303	7 908
ENSEMBLE	17 698	2 480	15 218	896	16 114

(1) En métropole et hors métropole.

* regroupement effectué en application de la loi sur le secret statistique.

PRODUCTION PAR ACTIVITÉ

Unité : million de francs

TAILLE DE L'ENTREPRISE	TRAVAUX DE B.T.P. DÉCLARÉS (a)	SOUS TRAITANCE CONFIEE (b)	TRAVAUX DE B.T.P. EXÉCUTÉS DIRECTEMENT (c) = (a) - (b)	AUTRES ACTIVITÉS (d)	PRODUCTION TOTALE (1) (e) = (c) + (d)
------------------------	-----------------------------------	-------------------------------	---	-------------------------	--

CONSTRUCTION DE CHAUSSÉES

0 à 5 salariés	39	4	35	5	40
6 à 19 salariés	38	27	11	11	22
20 à 49 salariés	504	48	456	26	482
50 à 99 salariés	446	35	411	49	460
100 à 199 salariés	452	32	420	14	434
200 à 499 salariés	752	93	659	49	708
500 à 999 salariés	546	65	481	41	522
1 000 salariés et plus	4 320	338	3 982	418	4 400
ENSEMBLE	7 097	642	6 455	613	7 068

ENTREPRISES DE FORAGES, SONDAGES ; FONDATIONS SPÉCIALES

0 à 5 salariés	56	8	48	—	48
6 à 19 salariés	74	8	66	6	72
20 à 49 salariés	52	2	50	6	56
50 à 99 salariés	149	13	136	6	142
100 à 199 salariés	181	10	171	7	178
200 à 499 salariés	185	10	175	14	189
500 à 999 salariés	} 1 284*	} 151*	} 1 133*	} 38*	} 1 171*
1 000 salariés et plus					
ENSEMBLE	1 981	202	1 779	77	1 856

CONSTRUCTION D'OSSATURES AUTRES QUE MÉTALLIQUES

0 à 5 salariés	2	—	2	2	4
6 à 19 salariés	—	—	—	—	—
20 à 49 salariés	120	15	105	3	108
50 à 99 salariés	1 123	812	311	11	322
100 à 199 salariés	779	133	646	12	658
200 à 499 salariés	1 188	248	940	31	971
500 à 999 salariés	1 112	276	836	22	858
1 000 salariés et plus	6 725	2 379	4 346	170	4 516
ENSEMBLE	11 049	3 863	7 186	251	7 437

(1) En métropole et hors métropole.

* regroupement effectué en application de la loi sur le secret statistique.

PRODUCTION PAR ACTIVITÉ

Unité : million de francs

TAILLE DE L'ENTREPRISE	TRAVAUX DE B.T.P. DÉCLARÉS (a)	SOUS TRAITANCE CONFIEE (b)	TRAVAUX DE B.T.P. EXÉCUTÉS DIRECTEMENT (c) = (a) - (b)	AUTRES ACTIVITÉS (d)	PRODUCTION TOTALE (1) (e) = (c) + (d)
------------------------	-----------------------------------	-------------------------------	---	-------------------------	--

INSTALLATION INDUSTRIELLE, MONTAGE-LEVAGE

0 à 5 salariés	32	—	32	—	32
6 à 19 salariés	89	7	82	6	88
20 à 49 salariés	320	39	281	14	295
50 à 99 salariés	375	55	320	38	358
100 à 199 salariés	313	39	274	34	308
200 à 499 salariés	} 1 016 *	} 141 *	} 875 *	} 96 *	} 971 *
500 à 999 salariés					
1 000 salariés et plus					
ENSEMBLE	2 145	281	1 864	188	2 052

INSTALLATION ÉLECTRIQUE

0 à 5 salariés	2 515	5	2 510	485	2 995
6 à 19 salariés	1 677	9	1 668	264	1 932
20 à 49 salariés	2 016	63	1 953	170	2 123
50 à 99 salariés	979	30	949	65	1 014
100 à 199 salariés	768	24	744	71	815
200 à 499 salariés	783	27	756	24	780
500 à 999 salariés	423	5	418	4	422
1 000 salariés et plus	3 526	180	3 346	870	216
ENSEMBLE	12 687	343	12 344	1 953	14 297

CONSTRUCTION INDUSTRIALISÉE

0 à 5 salariés	236	3	233	3	236
6 à 19 salariés	307	90	217	10	227
20 à 49 salariés	151	18	133	8	141
50 à 99 salariés	513	236	277	24	301
100 à 199 salariés	402	110	292	15	307
200 à 499 salariés	1 027	228	799	9	808
500 à 999 salariés	561	235	326	54	380
1 000 salariés et plus	1 335	451	884	14	898
ENSEMBLE	4 532	1 371	3 161	137	3 298

(1) En métropole et hors métropole.

* regroupement effectué en application de la loi sur le secret statistique.

PRODUCTION PAR ACTIVITÉ

Unité : million de francs

TAILLE DE L'ENTREPRISE	TRAVAUX DE B.T.P. DÉCLARÉS (a)	SOUS TRAITANCE CONFIEE (b)	TRAVAUX DE B.T.P. EXÉCUTÉS DIRECTEMENT (c) = (a) - (b)	AUTRES ACTIVITÉS (d)	PRODUCTION TOTALE (1) (e) = (c) + (d)
------------------------	-----------------------------------	-------------------------------	---	-------------------------	--

MACONNERIE ; TRAVAUX COURANTS DE BÉTON ARMÉ

0 à 5 salariés	5 932	74	5 858	47	5 905
6 à 19 salariés	5 575	245	5 330	95	5 425
20 à 49 salariés	8 241	859	7 382	221	7 603
50 à 99 salariés	5 811	720	5 091	175	5 266
100 à 199 salariés	5 506	1 021	4 485	159	4 644
200 à 499 salariés	5 525	1 449	4 076	203	4 279
500 à 999 salariés	2 826	828	1 998	53	2 051
1 000 salariés et plus	5 965	1 784	4 181	197	4 378
ENSEMBLE	45 381	6 980	38 401	1 150	39 551

GÉNIE CLIMATIQUE

0 à 5 salariés	1 209	5	1 204	61	1 265
6 à 19 salariés	1 039	27	1 012	54	1 066
20 à 49 salariés	1 414	42	1 372	96	1 468
50 à 99 salariés	935	44	891	71	962
100 à 199 salariés	881	98	783	33	816
200 à 499 salariés	604	75	529	41	570
500 à 999 salariés	724	91	633	65	698
1 000 salariés et plus	822	89	733	46	779
ENSEMBLE	7 628	471	7 157	467	7 624

MENUISERIE - SERRURERIE

0 à 5 salariés	6 052	31	6 021	219	6 240
6 à 19 salariés	4 102	93	4 009	329	4 338
20 à 49 salariés	3 661	225	3 436	225	3 661
50 à 99 salariés	1 641	205	1 436	132	1 568
100 à 199 salariés	1 033	118	915	93	1 008
200 à 499 salariés	} 807 *	} 116 *	} 691 *	} 78 *	} 769 *
500 à 999 salariés	—	—	—	—	—
1 000 salariés et plus	—	—	—	—	—
ENSEMBLE	17 296	788	16 508	1 076	17 584

(1) En métropole et hors métropole.

* regroupement effectué en application de la loi sur le secret statistique.

PRODUCTION PAR ACTIVITÉ

Unité : million de francs

TAILLE DE L'ENTREPRISE	TRAVAUX DE B.T.P. DÉCLARÉS (a)	SOUS TRAITANCE CONFIEE (b)	TRAVAUX DE B.T.P. EXÉCUTÉS DIRECTEMENT (c) = (a) - (b)	AUTRES ACTIVITÉS (d)	PRODUCTION TOTALE (1) (e) = (c) + (d)
------------------------	-----------------------------------	-------------------------------	---	-------------------------	--

COUVERTURE, PLOMBERIE ET INSTALLATIONS SANITAIRES

0 à 5 salariés	4 769	23	4 746	213	4 959
6 à 19 salariés	2 584	18	2 566	174	2 740
20 à 49 salariés	2 636	70	2 566	116	2 682
50 à 99 salariés	1 332	42	1 290	49	1 339
100 à 199 salariés	979	61	918	22	940
200 à 499 salariés	511	25	486	87	573
500 à 999 salariés	} 1 289 *	} 206 *	} 1 083 *	} 267 *	} 1 350 *
1 000 salariés et plus					
ENSEMBLE	14 100	445	13 655	928	14 583

AMÉNAGEMENTS ; FINITIONS

0 à 5 salariés	5 472	87	5 385	191	5 576
6 à 19 salariés	3 982	143	3 839	165	4 004
20 à 49 salariés	3 524	206	3 318	181	3 499
50 à 99 salariés	2 007	165	1 842	69	1 911
100 à 199 salariés	1 111	84	1 027	33	1 060
200 à 499 salariés	877	80	797	96	893
500 à 999 salariés	} 580 *	} 29 *	} 551 *	} 50 *	} 601 *
1 000 salariés et plus					
ENSEMBLE	17 553	794	16 759	785	17 544

(1) En métropole et hors métropole.

* regroupement effectué en application de la loi sur le secret statistique.

3.2. DÉCOMPOSITION DE LA PRODUCTION

en %

ACTIVITÉ PRINCIPALE DE L'ENTREPRISE	PART DE SOUS-TRAITANCE confiée dans les travaux de BTP déclarés	PART DANS LA PRODUCTION TOTALE	
		des travaux de BTP exécutés directement	des autres activités
Travaux d'aménagement des terres et des eaux ; voirie ; parcs et jardins	5,6	91,6	8,4
Construction de lignes de transport d'électricité	5,2	95,6	4,4
Travaux d'infrastructure générale	14,0	94,4	5,6
Construction de chaussées	9,0	91,3	8,7
Entreprises de forages, sondages, fondations spéciales	10,2	95,9	4,1
construction d'ossatures autres que métalliques	35,0	96,6	3,4
installation industrielle ; montage-levage	13,1	90,8	9,2
Installation électrique	2,7	86,3	13,7
Construction industrialisée	30,3	95,8	4,2
Maçonnerie ; travaux courants de béton armé	15,4	97,1	2,9
génie climatique	6,2	93,9	6,1
Menuiserie ; serrurerie	4,6	93,9	6,1
Couverture, plomberie et installations sanitaires	3,2	93,6	6,4
Aménagements, finitions	4,5	95,5	4,5
BATIMENT ET TRAVAUX PUBLICS	11,4	94,2	5,8

TAILLE DE L'ENTREPRISE	PART DE SOUS-TRAITANCE confiée dans les travaux de BTP déclarés	PART DANS LA PRODUCTION TOTALE	
		des travaux de BTP exécutés directement	des autres activités
0 à 5 salariés	0,9	95,4	4,6
6 à 19 salariés	3,4	94,2	5,8
20 à 49 salariés	6,9	94,9	5,1
50 à 99 salariés	14,2	94,6	5,4
100 à 199 salariés	13,0	95,0	5,0
200 à 499 salariés	16,8	93,8	6,2
500 à 999 salariés	19,4	92,5	7,5
1 000 salariés et plus	19,8	92,7	7,3
ENSEMBLE	11,4	94,2	5,8

3.3. TRAVAUX DE BTP EXECUTES HORS MÉTROPOLE

Unité : million de francs

en %

ACTIVITÉ PRINCIPALE DE L'ENTREPRISE	TRAVAUX DE BTP EXÉCUTÉS HORS MÉTROPOLE		PART DES TRAVAUX BTP HORS MÉTROPOLE dans la produc- tion totale
	Montant	%	
Travaux d'aménagement des terres et des eaux ; voirie ; parcs et jardins	262	4,8	3,6
Construction de lignes de transport d'électricité	161	2,9	5,8
Travaux d'infrastructure générale	2 881	52,7	17,9
Construction de chaussées	344	6,3	4,9
Entreprises de forages, sondages, fondations spéciales	238	4,4	12,8
Construction d'ossatures autres que métalliques	547	10,0	7,4
Installation industrielle ; montage-levage	75	1,4	3,7
Installation électrique	500	9,1	3,5
Construction industrialisée	53	1,0	1,6
Maçonnerie ; travaux courants de béton armé	116	2,1	0,3
Génie climatique	132	2,4	1,7
Menuiserie ; serrurerie	67	1,2	0,4
Couverture, plomberie et installations sanitaires	14	0,3	0,1
Aménagements, finitions	75	1,4	0,4
BATIMENT ET TRAVAUX PUBLICS	5 465	100,0	3,4

TAILLE DE L'ENTREPRISE	TRAVAUX DE BTP EXÉCUTÉS HORS MÉTROPOLE		PART DES TRAVAUX BTP HORS MÉTROPOLE dans la produc- tion totale
	Montant	%	

0 à 5 salariés	1	0,0	0,0
6 à 19 salariés	53	1,0	0,2
20 à 49 salariés	91	1,7	0,4
50 à 99 salariés	144	2,6	0,9
100 à 199 salariés	97	1,8	0,7
200 à 499 salariés	225	4,1	1,6
500 à 999 salariés	553	10,1	5,9
1 000 salariés et plus	4 301	78,7	13,4
ENSEMBLE	5 465	100,0	3,4

4.1.1. MONTANT DES INVESTISSEMENTS

SECTEUR BATIMENT ET TRAVAUX PUBLICS

Unité : million de francs

NATURE DE L'INVESTISSEMENT RÉALISÉ	TAILLE DE L'ENTREPRISE								TOTAL
	0 à 5 salariés	6 à 19 salariés	20 à 49 salariés	50 à 99 salariés	100 à 199 salariés	200 à 499 salariés	500 à 999 salariés	1 000 salariés et plus	
A - Terrains, bâtiments	239	203	163	75	46	33	24	51	1 201
B - Constructions, génie civil				68	71	69	40	119	
Outillage et matériel (non compris le matériel de transport)									
C - Neuf	534	369	386	385	284	324	184	1 088	3 554
D - Occasion	60	49	46	87	34	35	23	111	445
Matériel de transport									
E - Neuf	363	230	239	137	99	110	48	150	1 376
F - Occasion	71	54	40	23	15	11	5	17	236
Investissements totaux G = (A + B + C + D + E + F)	1 267	905	874	775	549	582	324	1 536	6 812
H - Cessions courantes	76	93	136	92	97	121	79	364	1 058
Investissements nets de cessions I = (G - H)	1 191	812	738	683	452	461	245	1 172	5 754
Apports	NR	NR	NR	22	2	4	8	35	71
Cessions par voie d'apport	NR	NR	NR	15	6	11	5	29	66

NR : non recensé

MONTANT DES INVESTISSEMENTS PAR ACTIVITÉ

Unité : million de francs

TAILLE DE L'ENTREPRISE	INVESTISSEMENTS EN				TOTAL (a)
	terrains bâtiments	constructions génie civil	outillage et matériel	matériel de transport	

Cessions courantes (b)	Investissements nets de cessions (a) - (b)
------------------------	--

TRAVAUX D'AMÉNAGEMENT DES TERRES ET DES EAUX ; VOIRIE ; PARCS ET JARDINS

0 à 5 salariés	13	46	24	83	
6 à 19 salariés	1	73	35	109	
20 à 49 salariés	4	55	29	88	
50 à 99 salariés	3	3	38	20	64
100 à 199 salariés	-	6	22	12	40
200 à 499 salariés	1	-	31	10	42
500 à 999 salariés	1	1	17	7	26
1 000 salariés et plus	5	7	60	24	96
ENSEMBLE	45	342	161	548	

28	55
16	93
17	71
14	50
7	33
15	27
5	21
29	67
131	417

CONSTRUCTION DE LIGNES DE TRANSPORT D'ÉLECTRICITÉ

0 à 5 salariés	-	€	€	€	
6 à 19 salariés	€	€	€	€	
20 à 49 salariés	3	4	6	13	
50 à 99 salariés	1	3	4	2	10
100 à 199 salariés	1	1	2	3	7
200 à 499 salariés	1	3	5	4	13
500 à 999 salariés	} 1 *	} 4 *	} 12 *	} 10 *	} 27 *
1 000 salariés et plus					
ENSEMBLE	10	27	25	70	

€	€
€	€
€	13
2	8
1	6
1	12
} 2 *	} 25 *
6	64

TRAVAUX D'INFRASTRUCTURE GÉNÉRALE

0 à 5 salariés	1	29	2	32	
6 à 19 salariés	4	35	22	61	
20 à 49 salariés	17	76	35	128	
50 à 99 salariés	4	4	95	27	130
100 à 199 salariés	2	10	62	20	94
200 à 499 salariés	10	13	80	27	130
500 à 999 salariés	9	5	63	13	90
1 000 salariés et plus	9	31	590	45	675
ENSEMBLE	119	1 030	191	1 340	

2	30
8	53
22	106
19	111
26	68
29	101
33	57
206	469
345	995

€ = montant inférieur à 0,5 million de francs

* regroupement effectué en application de la loi sur le secret statistique

MONTANT DES INVESTISSEMENTS PAR ACTIVITÉ

Unité : million de francs

TAILLE DE L'ENTREPRISE	INVESTISSEMENTS EN				TOTAL (a)
	terrains bâtiments	constructions génie civil	outillage et matériel	matériel de transport	

Cessions courantes (b)	Investissements nets de cessions (a) - (b)
------------------------	--

CONSTRUCTION DE CHAUSSÉES

0 à 5 salariés	€	2	€	2	
6 à 19 salariés	—	3	€	3	
20 à 49 salariés	1	14	12	27	
50 à 99 salariés	4	2	20	13	39
100 à 199 salariés	—	2	17	8	27
200 à 499 salariés	1	3	26	9	39
500 à 999 salariés	1	6	15	7	29
1 000 salariés et plus	6	15	78	31	130
ENSEMBLE	41	175	80	296	

2	€
—	3
7	20
8	31
8	19
7	32
9	20
41	89
82	214

ENTREPRISES DE FORAGES, SONDAGES ; FONDATIONS SPÉCIALES

0 à 5 salariés	—	—	1	1	
6 à 19 salariés	3	9	2	14	
20 à 49 salariés	€	4	1	5	
50 à 99 salariés	1	1	9	1	12
100 à 199 salariés	—	8	2	10	
200 à 499 salariés	2	€	6	2	10
500 à 999 salariés	} 6 *	} 10 *	} 54 *	} 4 *	} 74 *
1 000 salariés et plus					
ENSEMBLE	23	90	13	126	

—	1
1	13
3	2
—	12
9	1
4	6
} 14 *	} 60 *
31	95

CONSTRUCTION D'OSSATURES AUTRES QUE MÉTALLIQUES

0 à 5 salariés	—	€	—	€
6 à 19 salariés	—	—	—	—
20 à 49 salariés	3	2	1	6
50 à 99 salariés	1	42	3	47
100 à 199 salariés	2	20	6	30
200 à 499 salariés	2	26	7	40
500 à 999 salariés	1	21	4	29
1 000 salariés et plus	6	194	12	222
ENSEMBLE	36	305	33	374

—	€
—	—
2	4
4	43
5	25
9	31
5	24
31	191
56	318

€ = montant inférieur à 0,5 million de francs.

* regroupement effectué en application de la loi sur le secret statistique

MONTANT DES INVESTISSEMENTS PAR ACTIVITÉ

Unité : million de francs

TAILLE DE L'ENTREPRISE	INVESTISSEMENTS EN				TOTAL (a)
	terrains bâtiments	constructions génie civil	outillage et matériel	matériel de transport	

Cessions courantes (b)	Investissements nets de cessions (a) - (b)
------------------------	--

INSTALLATION INDUSTRIELLE ; MONTAGE-LEVAGE

0 à 5 salariés	—	—	—	—
6 à 19 salariés	€	1	1	2
20 à 49 salariés	3	3	4	10
50 à 99 salariés	3	2	6	2
100 à 199 salariés	€	1	5	3
200 à 499 salariés	}	}	}	}
500 à 999 salariés				
1 000 salariés et plus	—	—	—	—
ENSEMBLE	12	27	23	62

—	—
€	2
1	9
€	13
1	8
}	}
10	52

INSTALLATION ÉLECTRIQUE

0 à 5 salariés	31	31	38	100
6 à 19 salariés	11	10	15	36
20 à 49 salariés	10	7	12	29
50 à 99 salariés	3	3	5	6
100 à 199 salariés	3	6	4	4
200 à 499 salariés	1	2	4	3
500 à 999 salariés	1	4	2	3
1 000 salariés et plus	6	13	45	15
ENSEMBLE	94	108	96	298

4	96
6	36
3	26
3	14
1	16
2	8
1	9
5	74
25	273

CONSTRUCTION INDUSTRIALISÉE

0 à 5 salariés	3	1	1	5
6 à 19 salariés	5	6	6	17
20 à 49 salariés	1	1	1	3
50 à 99 salariés	3	3	3	3
100 à 199 salariés	4	3	6	2
200 à 499 salariés	1	6	17	7
500 à 999 salariés	1	5	4	2
1 000 salariés et plus	2	3	11	6
ENSEMBLE	40	49	28	117

1	4
€	17
1	2
1	11
2	13
5	26
3	9
4	18
17	100

€ = montant inférieur à 0,5 million de francs

* regroupement effectué en application de la loi sur le secret statistique

MONTANT DES INVESTISSEMENTS PAR ACTIVITÉ

Unité : million de francs

TAILLE DE L'ENTREPRISE	INVESTISSEMENTS EN				TOTAL (a)
	terrains bâtiments	constructions génie civil	outillage et matériel	matériel de transport	

Cessions courantes (b)	Investissements nets de cessions (a) - (b)
------------------------------	---

MACONNERIE ; TRAVAUX COURANTS DE BÉTON ARMÉ

0 à 5 salariés	25		229	102	356
6 à 19 salariés	51		141	74	266
20 à 49 salariés	39		173	92	304
50 à 99 salariés	18	21	150	57	246
100 à 199 salariés	18	22	140	37	217
200 à 499 salariés	11	19	124	29	183
500 à 999 salariés	6	3	53	7	69
1 000 salariés et plus	8	20	150	15	193
ENSEMBLE	261		1 160	413	1 834

17	339
35	231
53	251
24	222
26	191
35	148
17	52
19	174
226	1 608

GÉNIE CLIMATIQUE

0 à 5 salariés	16		9	17	42
6 à 19 salariés	12		11	15	38
20 à 49 salariés	7		7	10	24
50 à 99 salariés	18	2	9	5	34
100 à 199 salariés	4	4	6	3	17
200 à 499 salariés	—	2	7	2	11
500 à 999 salariés	—	3	4	2	9
1 000 salariés et plus	4	5	6	2	17
ENSEMBLE	77		59	56	192

2	40
3	35
3	21
3	31
3	14
2	9
2	7
5	12
23	169

MENUISERIE ; SERRURERIE

0 à 5 salariés	87		148	60	295
6 à 19 salariés	53		66	42	161
20 à 49 salariés	37		47	37	121
50 à 99 salariés	5	11	66	7	89
100 à 199 salariés	5	7	9	3	24
200 à 499 salariés	} 1*	} 2*	} 8*	} 1*	} 12*
500 à 999 salariés	—	—	—	—	—
1 000 salariés et plus	—	—	—	—	—
ENSEMBLE	208		344	150	702

9	286
11	150
10	111
5	84
3	21
} 1*	} 11*
—	—
39	663

* regroupement effectué en application de la loi sur le secret statistique

MONTANT DES INVESTISSEMENTS PAR ACTIVITÉ

Unité : million de francs

TAILLE DE L'ENTREPRISE	INVESTISSEMENTS EN				TOTAL (a)
	terrains bâtiments	constructions génie civil	outillage et matériel	matériel de transport	

Cessions courantes (b)	Investissements nets de cessions (a) - (b)
------------------------	--

COUVERTURE, PLOMBERIE ET INSTALLATION SANITAIRES

0 à 5 salariés	31		37	54	122
6 à 19 salariés	19		16	25	60
20 à 49 salariés	15		14	14	43
50 à 99 salariés	7	5	10	6	28
100 à 199 salariés	2	2	7	4	15
200 à 499 salariés	1	€	6	3	10
500 à 999 salariés	} €*	} 9*	} 12*	} 5*	} 26*
1 000 salariés et plus					
ENSEMBLE	91		102	111	304

5	117
6	54
6	37
6	22
3	12
2	8
} 2*	} 24*
30	274

AMÉNAGEMENTS, FINITIONS

0 à 5 salariés	32		62	134	228
6 à 19 salariés	44		46	47	137
20 à 49 salariés	23		24	25	72
50 à 99 salariés	5	8	14	9	36
100 à 199 salariés	4	4	9	6	23
200 à 499 salariés	2	11	15	4	32
500 à 999 salariés	} 1*	} 2*	} 8*	} 2*	} 13*
1 000 salariés et plus					
ENSEMBLE	136		178	227	541

6	222
6	131
10	62
5	31
3	20
5	27
} 1*	} 12*
36	505

€ = montant inférieur à 0,5 millions de francs.

* : regroupement effectué en application de la loi sur le secret statistique

4.1.2. RATIOS SUR LES INVESTISSEMENTS

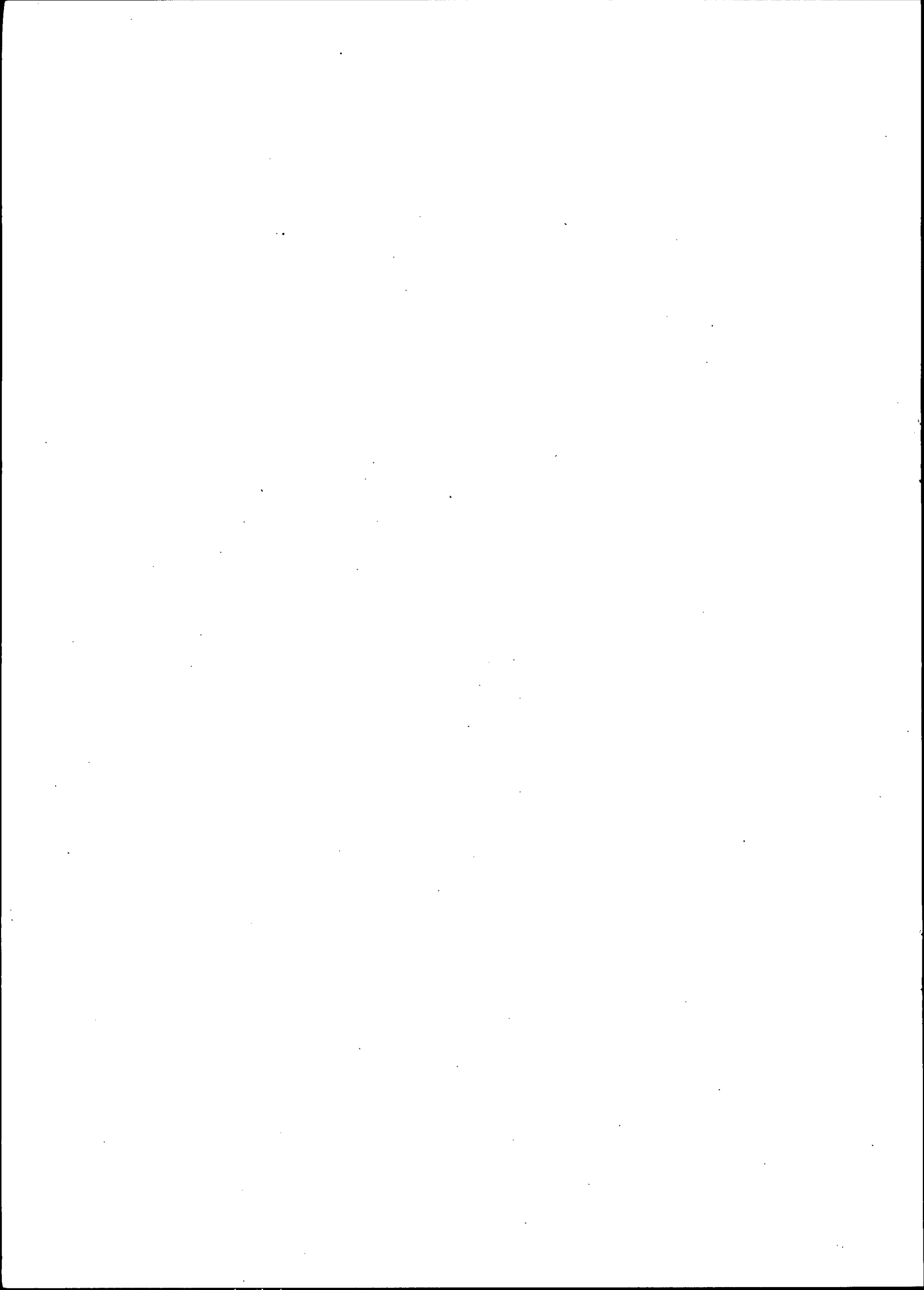
ACTIVITÉ PRINCIPALE DE L'ENTREPRISE	Investissement par personne active	Investissement net par personne active	Investissement *
	<i>en francs</i>	<i>en francs</i>	VABCF <i>en %</i>

Travaux d'aménagement des terres et des eaux ; voirie ; parcs et jardins	8 139	6 183	11,0
Construction de lignes de transport d'électricité	2 584	2 317	5,3
Travaux d'infrastructure générale	7 389	5 795	12,9
Construction de chaussées	5 062	3 649	10,1
Entreprises de forages, sondages, fondations spéciales	10 311	7 777	15,5
Construction d'ossatures autres que métalliques	4 615	3 924	9,7
Installation industrielle ; montage-levage	3 904	3 222	7,2
Installation électrique	1 996	1 821	4,1
Construction industrialisée	3 340	2 832	6,3
Maçonnerie ; travaux courants de béton armé	3 372	2 958	8,4
Génie climatique	2 656	2 345	5,1
Menuiserie ; serrurerie	3 242	3 054	8,4
Couverture, plomberie et installations sanitaires	1 856	1 667	4,1
Aménagements, finitions	2 017	1 880	4,1
BATIMENT ET TRAVAUX PUBLICS	3 510	3 005	8,5

TAILLE DE L'ENTREPRISE	Investissement par personne active	Investissement net par personne active	Investissement *
	<i>en francs</i>	<i>en francs</i>	VABCF <i>en %</i>

0 à 5 salariés I	2 809	2 638	non recensés
6 à 19 salariés	3 327	2 986	
20 à 49 salariés	3 073	2 598	9,0 8,1 8,4 7,3 8,8 8,5
50 à 99 salariés	4 246	3 739	
100 à 199 salariés	3 689	3 036	
200 à 499 salariés	3 851	3 053	
500 à 999 salariés	3 535	2 670	
1 000 salariés et plus	4 521	3 631	
ENSEMBLE	3 510	3 005	

* Pour le calcul de ce ratio, seules les entreprises employant 50 salariés et plus ont été prises en compte.



4.2. EMPLOI

4.2.1. DONNÉES SUR L'EMPLOI

SECTEUR BATIMENT ET TRAVAUX PUBLICS

TAILLE DE L'ENTREPRISE	EFFECTIFS				POPULATION ACTIVE		NOMBRE D'HEURES TRAVAILLÉES <i>en milliers</i>	RÉMUNÉRATIONS <i>en millions de francs</i>
	SALARIÉS		NON SALARIÉS		(c) = (a) + (b)			
	(a) <i>Nombre</i>	%	(b) <i>Nombre</i>	%	<i>Nombre</i>	%		

0 à 5 salariés	217 795	13,7	233 534	90,3	451 329	24,4	479 794	3 986
6 à 19 salariés	250 072	15,7	21 856	8,5	271 928	14,7	500 339	5 338
20 à 49 salariés	280 887	17,6	3 152	1,2	284 039	15,3	555 535	6 817
50 à 99 salariés	182 622	11,4			182 622	9,9	355 461	4 447
100 à 199 salariés	148 863	9,3	NON		148 863	8,0	295 734	3 685
200 à 499 salariés	150 988	9,5	RECENSÉS		150 988	8,1	280 578	3 801
500 à 999 salariés	91 741	5,7			91 741	4,9	189 599	2 396
1 000 salariés et plus	272 625	17,1			272 625	14,7	435 794	7 414
ENSEMBLE	1 595 593	100,0	258 542	100,0	1 854 135	100,0	3 092 834	37 884

DONNÉES SUR L'EMPLOI PAR ACTIVITÉ

TAILLE DE L'ENTREPRISE	EFFECTIFS				POPULATION ACTIVE		NOMBRE D'HEURES TRAVAILLÉES en milliers	RÉMUNÉRATIONS en millions de francs
	SALARIÉS		NON SALARIÉS		(c) = (a) + (b)			
	(a) Nombre	%	(b) Nombre	%	Nombre	%		

TRAVAUX D'AMÉNAGEMENT DES TERRES ET DES EAUX ; VOIRIE ; PARCS ET JARDINS

0 à 5 salariés	1 580	2,4	2 190	76,4	3 770	5,6	3 505	26
6 à 19 salariés	5 417	8,4	624	21,8	6 041	9,0	12 197	113
20 à 49 salariés	10 279	15,9	53	1,8	10 332	15,3	20 791	386
50 à 99 salariés	8 325	12,9			8 325	12,4	16 048	205
100 à 199 salariés	6 641	10,3	NON		6 641	9,8	12 195	174
200 à 499 salariés	10 299	16,0			10 299	15,3	19 265	257
500 à 999 salariés	6 769	10,5	RECENSÉS		6 769	10,0	13 161	166
1 000 salariés et plus	15 257	23,6			15 257	22,6	24 696	395
ENSEMBLE	64 567	100,0	2 867	100,0	67 634	100,0	121 858	1 722

CONSTRUCTION DE LIGNES DE TRANSPORT D'ÉLECTRICITÉ

0 à 5 salariés	194	0,7	60	43,8	254	0,9	505	4
6 à 19 salariés	1 206	4,4	71	51,8	1 277	4,6	2 092	25
20 à 49 salariés	3 095	11,3	6	4,4	3 101	11,2	5 563	75
50 à 99 salariés	4 127	15,0			4 127	15,0	12 448	79
100 à 199 salariés	2 681	9,7	NON		2 681	9,7	4 448	65
200 à 499 salariés	3 555	12,9			3 555	12,9	5 983	96
500 à 999 salariés	} 12 622*	36,0*	RECENSÉS		} 12 622*	35,7*	} 20 804*	} 348*
1 000 salariés et plus								
ENSEMBLE	27 480	100,0	137	100,0	27 617	100,0	51 843	692

TRAVAUX D'INFRASTRUCTURE GÉNÉRALE

0 à 5 salariés	1 125	0,8	402	36,3	1 527	1,1	2 816	30
6 à 19 salariés	7 170	5,2	607	54,8	7 777	5,6	14 481	136
20 à 49 salariés	14 083	10,1	99	8,9	14 182	10,1	30 266	412
50 à 99 salariés	13 799	9,9			13 799	9,8	26 095	313
100 à 199 salariés	12 940	9,3	NON		12 940	9,2	27 397	311
200 à 499 salariés	17 790	12,8			17 790	12,7	32 582	438
500 à 999 salariés	13 656	9,8	RECENSÉS		13 656	9,7	24 588	368
1 000 salariés et plus	58 600	42,1			58 600	41,8	93 806	1 617
ENSEMBLE	139 163	100,0	1 108	100,0	140 271	100,0	252 031	3 625

* regroupement effectué en application de la loi sur le secret statistique

DONNÉES SUR L'EMPLOI PAR ACTIVITÉ

TAILLE DE L'ENTREPRISE	EFFECTIFS				POPULATION ACTIVE		NOMBRE D'HEURES TRAVAILLÉES <i>en milliers</i>	RÉMUNÉRATIONS <i>en millions de francs</i>
	SALARIÉS		NON SALARIÉS		(c) = (a) + (b)			
	(a) <i>Nombre</i>	<i>%</i>	(b) <i>Nombre</i>	<i>%</i>	<i>Nombre</i>	<i>%</i>		

CONSTRUCTION DE CHAUSSÉES

0 à 5 salariés	236	0,4	72	48,0	308	0,5	661	8
6 à 19 salariés	192	0,3	50	33,3	242	0,4	287	4
20 à 49 salariés	4 944	8,5	28	18,7	4 972	8,5	10 134	121
50 à 99 salariés	4 641	7,9			4 641	7,9	8 931	109
100 à 199 salariés	4 155	7,1	NON		4 155	7,1	13 923	107
200 à 499 salariés	5 816	10,0			5 816	9,9	10 673	146
500 à 999 salariés	5 138	8,8	RECENSÉS		5 138	8,8	8 670	119
1 000 salariés et plus	33 363	57,0			33 363	56,9	51 046	801
ENSEMBLE	58 485	100,0	150	100,0	58 635	100,0	104 325	1 415

ENTREPRISES DE FORAGES, SONDAGES ; FONDATIONS SPÉCIALES

0 à 5 salariés	75	0,6	150	81,1	225	1,8	180	2
6 à 19 salariés	454	3,8	35	18,9	489	4,0	989	14
20 à 49 salariés	530	4,4	—	—	530	4,3	929	14
50 à 99 salariés	1 057	8,8			1 057	8,7	2 104	31
100 à 199 salariés	1 127	9,4	NON		1 127	9,2	2 066	29
200 à 499 salariés	1 963	16,3			1 963	16,1	2 465	44
500 à 999 salariés	} 6 824*	56,7	RECENSÉS		} 6 824*	55,9	} 11 826 *	212 *
1 000 salariés et plus								
ENSEMBLE	12 030	100,0	185	100,0	12 215	100,0	20 559	346

CONSTRUCTION D'OSSATURES AUTRES QUE MÉTALLIQUES

0 à 5 salariés	44	0,1	22	88,0	66	0,1	94	1
6 à 19 salariés	—	—	—	—	—	—	—	—
20 à 49 salariés	892	1,1	3	12,0	904	1,1	1 762	23
50 à 99 salariés	3 123	3,9			3 123	3,9	6 851	84
100 à 199 salariés	8 359	10,3	NON		8 359	10,3	15 900	199
200 à 499 salariés	12 657	15,6			12 657	15,6	23 556	292
500 à 999 salariés	9 758	12,0	RECENSÉS		9 758	12,0	18 503	268
1 000 salariés et plus	46 167	57,0			46 167	57,0	70 026	1 225
ENSEMBLE	81 009	100,0	25	100,0	81 034	100,0	136 692	2 092

* regroupement effectué en application de la loi sur le secret statistique

DONNÉES SUR L'EMPLOI PAR ACTIVITÉ

TAILLE DE L'ENTREPRISE	EFFECTIFS				POPULATION ACTIVE		NOMBRE D'HEURES TRAVAILLÉES en milliers	RÉMUNÉRATIONS en millions de francs
	SALARIÉS		NON SALARIÉS		(c) = (a) + (b)			
	(a) Nombre	%	(b) Nombre	%	Nombre	%		

INSTALLATION INDUSTRIELLE, MONTAGE-LEVAGE

0 à 5 salariés	150	0,9	153	76,5	303	1,9	480	4
6 à 19 salariés	706	4,4	44	22,0	750	4,7	1 394	15
20 à 49 salariés	2 264	14,2	3	1,5	2 267	14,1	5 861	66
50 à 99 salariés	2 729	17,1			2 729	16,9	5 013	90
100 à 199 salariés	2 167	13,6	NON		2 167	13,4	3 936	61
200 à 499 salariés	} 7 920*	49,8	RECENSÉS	}	7 920*	49,0	} 10 914*	} 201*
500 à 999 salariés								
1 000 salariés et plus								
ENSEMBLE	15 936	100,0	200	100,0	16 136	100,0	27 598	437

INSTALLATION ÉLECTRIQUE

0 à 5 salariés	17 875	14,1	20 955	92,0	38 830	25,9	36 009	295
6 à 19 salariés	21 330	16,8	1 594	7,0	22 924	15,3	39 434	701
20 à 49 salariés	21 318	16,8	224	1,0	21 542	14,4	40 284	526
50 à 99 salariés	10 421	8,2			10 421	6,9	20 908	268
100 à 199 salariés	8 308	6,5	NON		8 308	5,5	19 005	218
200 à 499 salariés	7 926	6,2			7 926	5,3	14 256	211
500 à 999 salariés	4 469	3,5	RECENSÉS		4 469	3,0	8 137	117
1 000 salariés et plus	35 473	27,9			35 473	23,7	42 823	1 068
ENSEMBLE	127 120	100,0	22 773	100,0	149 893	100,0	220 856	3 404

CONSTRUCTION INDUSTRIALISÉE

0 à 5 salariés	2 160	6,5	2 035	87,1	4 195	11,9	4 191	34
6 à 19 salariés	2 280	6,9	282	12,1	2 562	7,2	5 316	48
20 à 49 salariés	1 420	4,3	19	0,8	1 439	4,1	3 223	31
50 à 99 salariés	3 428	10,4			3 428	9,7	4 658	82
100 à 199 salariés	3 196	9,7	NON		3 196	9,0	5 438	80
200 à 499 salariés	8 016	24,3	RECENSÉS		8 016	22,7	14 125	204
500 à 999 salariés	3 981	12,1			3 981	11,3	6 858	90
1 000 salariés et plus	8 492	25,8			8 492	24,1	16 537	232
ENSEMBLE	32 973	100,0	2 336	100,0	35 309	100,0	60 346	801

* regroupement effectué en application de la loi sur le secret statistique

DONNÉES SUR L'EMPLOI PAR ACTIVITÉ

TAILLE DE L'ENTREPRISE	EFFECTIFS				POPULATION ACTIVE		NOMBRE D'HEURES TRAVAILLÉES <i>en milliers.</i>	RÉMUNÉRATIONS <i>en millions de francs</i>
	SALARIÉS		NON SALARIÉS		(c) = (a) + (b)			
	(a) <i>Nombre</i>	<i>%</i>	(b) <i>Nombre</i>	<i>%</i>	<i>Nombre</i>	<i>%</i>		

MACONNERIE ; TRAVAUX COURANTS DE BÉTON ARMÉ

0 à 5 salariés	61 541	12,7	50 879	86,2	112 420	20,7	159 815	1 058
6 à 19 salariés	75 578	15,6	6 754	11,4	82 332	15,1	156 652	1 433
20 à 49 salariés	100 523	20,7	1 431	2,4	101 959	18,8	210 278	2 206
50 à 99 salariés	68 313	14,1			68 333	12,6	137 023	1 596
100 à 199 salariés	58 905	12,2	NON		58 905	10,8	119 892	1 389
200 à 499 salariés	50 868	10,5	RECEMSÉS		50 868	9,3	105 158	1 257
500 à 999 salariés	22 728	4,7			22 728	4,2	68 404	592
1 000 salariés et plus	46 064	9,5			46 064	8,5	93 139	1 242
ENSEMBLE	484 545	100,0	59 064	100,0	543 609	100,0	1 050 361	10 773

GÉNIE CLIMATIQUE

0 à 5 salariés	6 055	9,4	6 815	90,4	12 870	17,9	13 834	114
6 à 19 salariés	10 669	16,5	646	8,6	11 315	15,7	20 870	246
20 à 49 salariés	13 908	21,6	79	1,0	13 987	19,4	25 339	364
50 à 99 salariés	9 127	14,1			9 127	12,7	17 006	235
100 à 199 salariés	7 585	11,8	NON		7 585	10,5	12 422	206
200 à 499 salariés	5 128	7,9	RECEMSÉS		5 128	7,1	8 632	147
500 à 999 salariés	5 660	8,8			5 660	7,8	9 646	158
1 000 salariés et plus	6 387	9,9			6 387	8,9	7 719	204
ENSEMBLE	64 519	100,0	7 540	100,0	72 059	100,0	115 468	1 674

MENUISERIE - SERRURERIE

0 à 5 salariés	46 491	29,4	54 034	91,5	100 525	46,3	95 027	741
6 à 19 salariés	45 137	28,6	4 570	7,7	49 707	22,9	91 517	927
20 à 49 salariés	35 331	22,4	456	0,8	35 787	16,5	65 602	852
50 à 99 salariés	14 724	9,3			14 724	6,8	26 987	378
100 à 199 salariés	9 396	5,9	NON		9 396	4,3	16 178	244
200 à 499 salariés	} 6 946*	4,4	RECEMSÉS		} 6 946*	3,2	} 10 417*	} 189 *
500 à 999 salariés								
1 000 salariés et plus	—	—	—	—	—	—	—	—
ENSEMBLE	158 025	100,0	59 060	100,0	217 085	100,0	305 728	3 331

* regroupement effectué en application de la loi sur le secret statistique

DONNÉES SUR L'EMPLOI PAR ACTIVITÉ

TAILLE DE L'ENTREPRISE	EFFECTIFS				POPULATION ACTIVE		NOMBRE D'HEURES TRAVAILLÉES <i>en milliers</i>	RÉMUNÉRATIONS <i>en millions de francs</i>
	SALARIÉS (a)		NON SALARIÉS (b)		(c) = (a) + (b)			
	<i>Nombre</i>	<i>%</i>	<i>Nombre</i>	<i>%</i>	<i>Nombre</i>	<i>%</i>		

COUVERTURE, PLOMBERIE ET INSTALLATIONS SANITAIRES

0 à 5 salariés	30 834	23,8	32 208	92,3	63 042	38,4	62 567	520
6 à 19 salariés	28 541	22,0	2 427	7,0	30 968	18,9	54 997	577
20 à 49 salariés	28 029	21,7	258	0,7	28 287	17,2	50 868	676
50 à 99 salariés	16 014	12,4			16 014	9,8	24 422	345
100 à 199 salariés	9 685	7,5	NON		9 685	5,9	17 143	254
200 à 499 salariés	5 315	4,1			5 315	3,2	8 890	150
500 à 999 salariés	} 10 986*	8,5	RECEMSÉS		} 10 986*	6,6	} 15 365*	} 281*
1 000 salariés et plus								
ENSEMBLE	129 404	100,0	34 893	100,0	164 297	100,0	234 252	2 803

AMÉNAGEMENTS, FINITIONS

0 à 5 salariés	49 435	24,7	63 559	93,2	112 994	42,1	100 110	1 149
6 à 19 salariés	51 383	25,6	4 152	6,1	55 535	20,7	100 092	1 098
20 à 49 salariés	44 266	22,1	493	0,7	44 759	16,7	84 656	1 066
50 à 99 salariés	22 774	11,4			22 774	8,5	46 967	632
100 à 199 salariés	13 718	6,8	NON		13 718	5,1	25 791	348
200 à 499 salariés	11 355	5,7			11 355	4,2	19 473	288
500 à 999 salariés	} 7 406*	3,7	RECEMSÉS		} 7 406*	2,7	} 13 828*	} 188*
1 000 salariés et plus								
ENSEMBLE	200 337	100,0	68 204	100,0	268 541	100,0	390 917	4 769

* regroupement effectué en application de la loi sur le secret statistique

**4.2.2. STRUCTURE DE LA MAIN D'OEUVRE
DES ENTREPRISES DE 50 SALARIÉS ET PLUS**

ACTIVITÉ PRINCIPALE DE L'ENTREPRISE	OUVRIERS ET APPRENTIS	E.T.A.M. (1)	CADRES	TOTAL	en %
					OUVRIERS ÉTRANGERS (2)
Travaux d'aménagement des terres et des eaux ; voirie ; parcs et jardins	79,6	15,6	4,8	100,0	37,7
Construction de lignes de transport d'électricité	71,8	21,1	7,1	100,0	13,7
Travaux d'infrastructure générale	79,5	15,0	5,5	100,0	40,9
Construction de chaussées	75,9	18,7	5,4	100,0	36,3
Entreprises de forages, sondages, fondations spéciales	74,1	17,9	8,0	100,0	33,4
Construction d'ossatures autres que métalliques	82,0	13,1	4,9	100,0	46,1
Installation industrielle ; montage-levage	73,7	18,9	7,4	100,0	14,9
Installation électrique	70,3	23,9	5,8	100,0	9,0
Construction industrialisée	78,4	16,8	4,8	100,0	47,1
Maçonnerie ; travaux courants de béton armé	84,4	11,9	3,7	100,0	40,3
Génie climatique	70,0	22,5	7,5	100,0	16,9
Menuiserie ; serrurerie	76,0	17,8	6,2	100,0	14,3
Couverture, plomberie et installations sanitaires	76,1	18,7	5,2	100,0	23,3
Aménagements, finitions	82,3	13,6	4,1	100,0	30,4
BATIMENT ET TRAVAUX PUBLICS	79,3	15,7	5,0	100,0	34,0

TAILLE DE L'ENTREPRISE	OUVRIERS ET APPRENTIS	E.T.A.M. (1)	CADRES	TOTAL	en %
					OUVRIERS ÉTRANGERS (2)

50 à 99 salariés	81,7	14,2	4,1	100,0	25,4
100 à 199 salariés	81,6	13,9	4,5	100,0	35,0
200 à 499 salariés	81,0	14,5	4,5	100,0	37,4
500 à 999 salariés	78,6	16,6	4,8	100,0	40,0
1 000 salariés et plus	75,8	18,0	6,2	100,0	35,3
ENSEMBLE	79,3	15,7	5,0	100,0	34,0

(1) E.T.A.M. : Employés, Techniciens, Agents de Maîtrise.

(2) Pourcentage des ouvriers étrangers sur le total des ouvriers et apprentis au 1er juillet de l'année.

**4.2.3. VARIATION SAISONNIERE DES EFFECTIFS
ENTRE LE 1er JUILLET ET LE 31 DECEMBRE**

ACTIVITE PRINCIPALE DE L'ENTREPRISE	EFFECTIFS : OUVRIERS ET APPRENTIS		MOYENNE
	au 1er juillet	au 31 décembre	
Travaux d'aménagement des terres et des eaux ; voirie ; parcs et jardins	59 014	52 685	55 849
Construction de lignes de transport d'électricité	22 345	20 072	21 208
Travaux d'infrastructure générale	118 033	112 249	115 141
Construction de chaussées	50 746	44 873	47 810
Entreprises de forages, sondages, fondations spéciales	10 844	8 971	9 908
Construction d'ossatures autres que métalliques	70 503	66 399	68 451
Installation industrielle ; montage-levage	14 062	11 946	13 004
Installation électrique	107 432	97 089	102 260
Construction industrialisée	29 089	26 519	27 804
Maçonnerie ; travaux courants de béton armé	465 270	426 318	445 794
Génie climatique	50 919	48 350	49 635
Menuiserie ; serrurerie	141 130	136 788	138 959
Couverture, plomberie et installations sanitaires	110 221	108 087	109 154
Aménagements, finitions	181 957	175 387	178 672
BATIMENT ET TRAVAUX PUBLICS	1 431 565	1 335 733	1 383 649

TAILLE DE L'ENTREPRISE	EFFECTIFS : OUVRIERS ET APPRENTIS		MOYENNE
	au 1er juillet	au 31 décembre	

0 à 5 salariés	217 636	210 651	214 144
6 à 19 salariés	223 774	219 351	221 562
20 à 49 salariés	240 079	233 965	237 022
50 à 99 salariés	163 637	149 267	156 452
100 à 199 salariés	137 232	121 516	129 374
200 à 499 salariés	139 641	122 345	130 993
500 à 999 salariés	83 364	72 075	77 719
1 000 salariés et plus	226 202	206 563	216 383
ENSEMBLE	1 431 565	1 335 733	1 383 649

4.2.4. RATIOS SUR L'EMPLOI

ACTIVITÉ PRINCIPALE DE L'ENTREPRISE	ENSEMBLE DES ENTREPRISES			ENTREPRISES DE 50 SALARIÉS ET PLUS	
	PRODUCTION PAR SALARIÉ	RÉMUNÉRATIONS PAR SALARIÉ	RÉMUNÉRATIONS — PRODUCTION	PRODUCTION PAR HEURE OUVRÉE	RÉMUNÉRATIONS DES OUVRIERS ET APPRENTIS PAR HEURE OUVRÉE
	<i>en francs</i>	<i>en francs</i>	<i>en %</i>	<i>en francs</i>	<i>en francs</i>
Travaux d'aménagement des terres et des eaux ; voirie parcs et jardins	108 300	26 670	24,6	58	9,10
Construction de lignes de transport d'électricité	95 700	25 180	26,3	50	7,30
Travaux d'infrastructure générale	95 100	26 050	27,4	53	9,60
Construction de chaussées	115 000	24 190	21,0	66	8,20
Entreprises de forages, sondages, fondations spéciales	134 500	28 760	21,4	79	10,50
Construction d'ossatures autres que métalliques	85 100	25 820	30,4	50	10,60
Installation industrielle ; montage-levage	124 100	27 420	22,1	79	10,00
Installation électrique	108 500	26 750	24,7	64	10,40
Construction industrialisée	98 400	24 290	24,7	56	9,40
Maçonnerie ; travaux courants de béton armé	81 400	22 230	27,3	39	8,20
Génie climatique	116 100	25 950	22,3	67	9,30
Menuiserie ; serrurerie	110 800	21 080	19,0	62	8,90
Couverture, plomberie et installations sanitaires	135 800	21 660	16,0	64	8,90
Aménagements, finitions	87 200	23 800	27,3	42	9,40
BATIMENT ET TRAVAUX PUBLICS	96 300	23 740	24,7	51	9,00

TAILLE DE L'ENTREPRISE	PRODUCTION PAR SALARIÉ	RÉMUNÉRATIONS PAR SALARIÉ	RÉMUNÉRATIONS — PRODUCTION	PRODUCTION PAR HEURE OUVRÉE	RÉMUNÉRATIONS DES OUVRIERS ET APPRENTIS PAR HEURE OUVRÉE
	<i>en francs</i>	<i>en francs</i>	<i>en %</i>	<i>en francs</i>	<i>en francs</i>
	0 à 5 salariés	127 600	18 300	14,3	NON RECENSÉ
6 à 19 salariés	85 500	21 350	25,9		
20 à 49 salariés	88 600	24 270	27,4		
50 à 99 salariés	87 500	24 350	27,8	45	7,60
100 à 199 salariés	89 000	24 750	27,8	45	8,60
200 à 499 salariés	91 200	25 170	27,6	49	9,30
500 à 999 salariés	95 900	26 120	27,2	46	8,50
1 000 salariés et plus	101 700	27 190	26,7	64	10,50
ENSEMBLE	96 300	23 740	24,7	51	9,00

0 à 5 salariés	127 600	18 300	14,3	NON RECENSÉ	NON RECENSÉ
6 à 19 salariés	85 500	21 350	25,9		
20 à 49 salariés	88 600	24 270	27,4		
50 à 99 salariés	87 500	24 350	27,8	45	7,60
100 à 199 salariés	89 000	24 750	27,8	45	8,60
200 à 499 salariés	91 200	25 170	27,6	49	9,30
500 à 999 salariés	95 900	26 120	27,2	46	8,50
1 000 salariés et plus	101 700	27 190	26,7	64	10,50
ENSEMBLE	96 300	23 740	24,7	51	9,00

4.3. STRUCTURE DES ACHATS SELON L'ACTIVITÉ PRINCIPALE DE L'ENTREPRISE

en %

PRODUITS ACHETÉS	ACTIVITÉ PRINCIPALE DE L'ENTREPRISE					
	Travaux d'aménagement des terres et des eaux ; voirie ;	Construction de lignes de transport d'électricité	Travaux d'infrastructure générale	Construction de chaussées	Entreprise de forages, sondages fondations spéciales	Construction d'ossatures autres que métalliques
Marchandises destinées à être revendues à l'état	5,2					
Produits pétroliers	11,7		11,8	13,9	5,6	
Produits bitumeux	7,7			21,8		
Sable et graviers	14,7		10,4	33,4	12,6	9,2
Produits rouges (briques, tuiles, hourdis), produits réfractaires						
Plâtre et produits en plâtre						
Chaux et ciment			7,3		10,0	12,8
Béton prêt à l'emploi, éléments préfabriqués	14,2	5,7	15,8	8,9	28,7	26,1
Grès cérame, appareils sanitaires en céramique						
Verre						
Papiers						
Produits textiles						
Matières plastique	6,3					
Peinture						
Produits chimiques						
Bois bruts et ouvrés						7,4
Aciers à béton			8,2		13,4	17,6
Produits de la sidérurgie					8,1	
Produits de la première transformation de l'acier			7,1		5,1	
Produits de fonderie	13,6					
Articles métalliques						
Matériel de grosse et moyenne mécanique	10,8		5,5		5,8	
Matériel électrique		62,6	5,7			
Demi produits : Métaux non ferreux, cuivre, plomb, zinc, aluminium		11,9				
CUMUL	84,2	80,2	71,8	78,0	89,3	73,1

en million de francs

TOTAL DES ACHATS (hors taxes)	2 102	1 014	4 147	2 541	567	2 098
-------------------------------	-------	-------	-------	-------	-----	-------

Ce tableau se lit en colonne : pour chaque activité, on a fait figurer les postes représentant au moins 5% du total des achats des entreprises. Sur la ligne «cumul», on a indiqué la part de ces principaux postes dans le total.

Ainsi les entreprises ayant pour activité principale la «construction de lignes de transport d'électricité» (2ème colonne), achètent pour 1 014 millions de francs de marchandises dont 62,6% de matériel électrique, 11,9% de demi-produits et 5,7% de béton prêt à l'emploi, ces trois postes représentent 80,2% du total.

Enfin dans la dernière colonne à droite «montant des achats» on trouvera la répartition par nature des achats des entreprises de BTP.

4.3. STRUCTURE DES ACHATS
SELON L'ACTIVITÉ PRINCIPALE DE L'ENTREPRISE (Suite)

en %

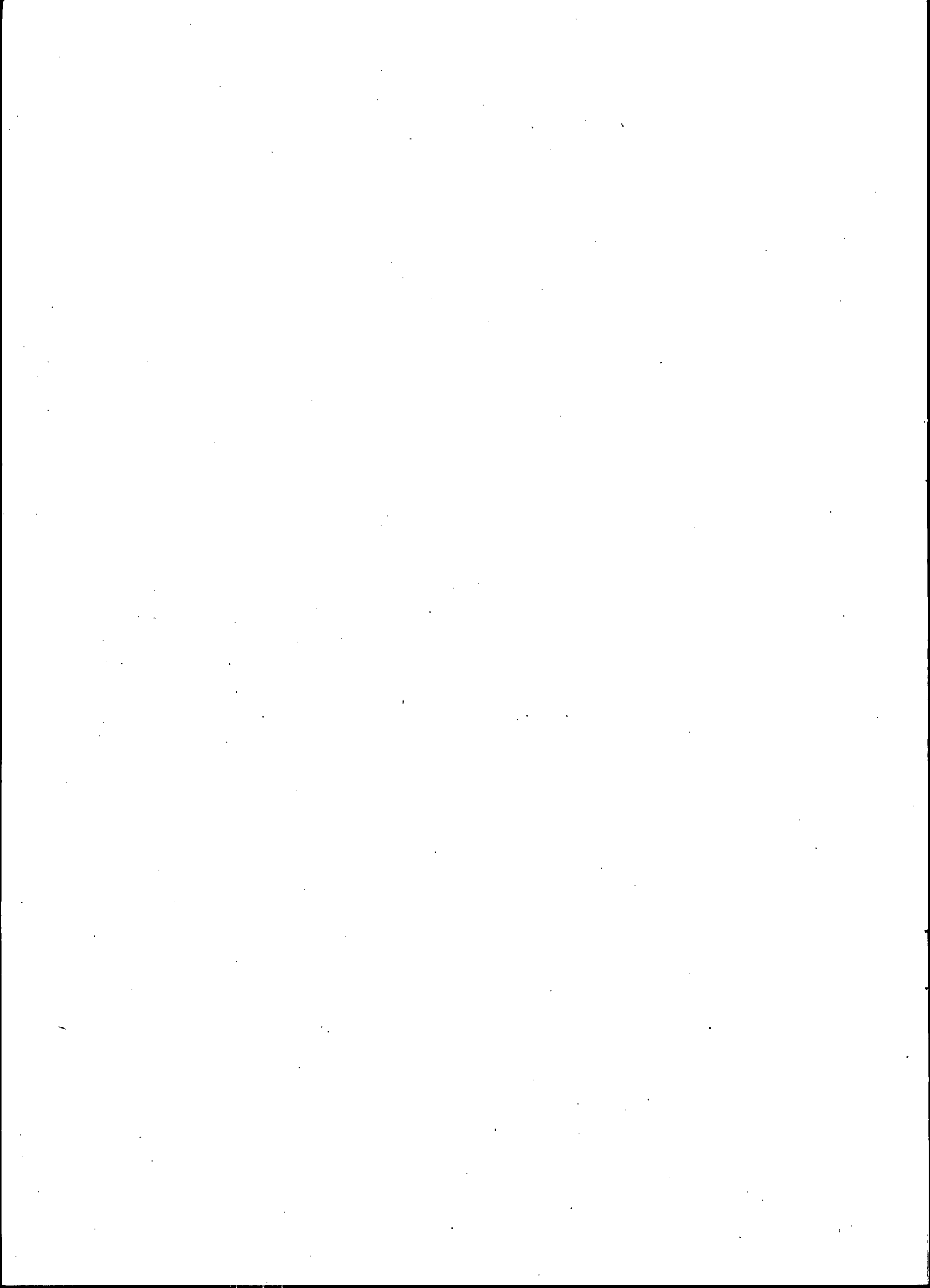
Unité : million de francs

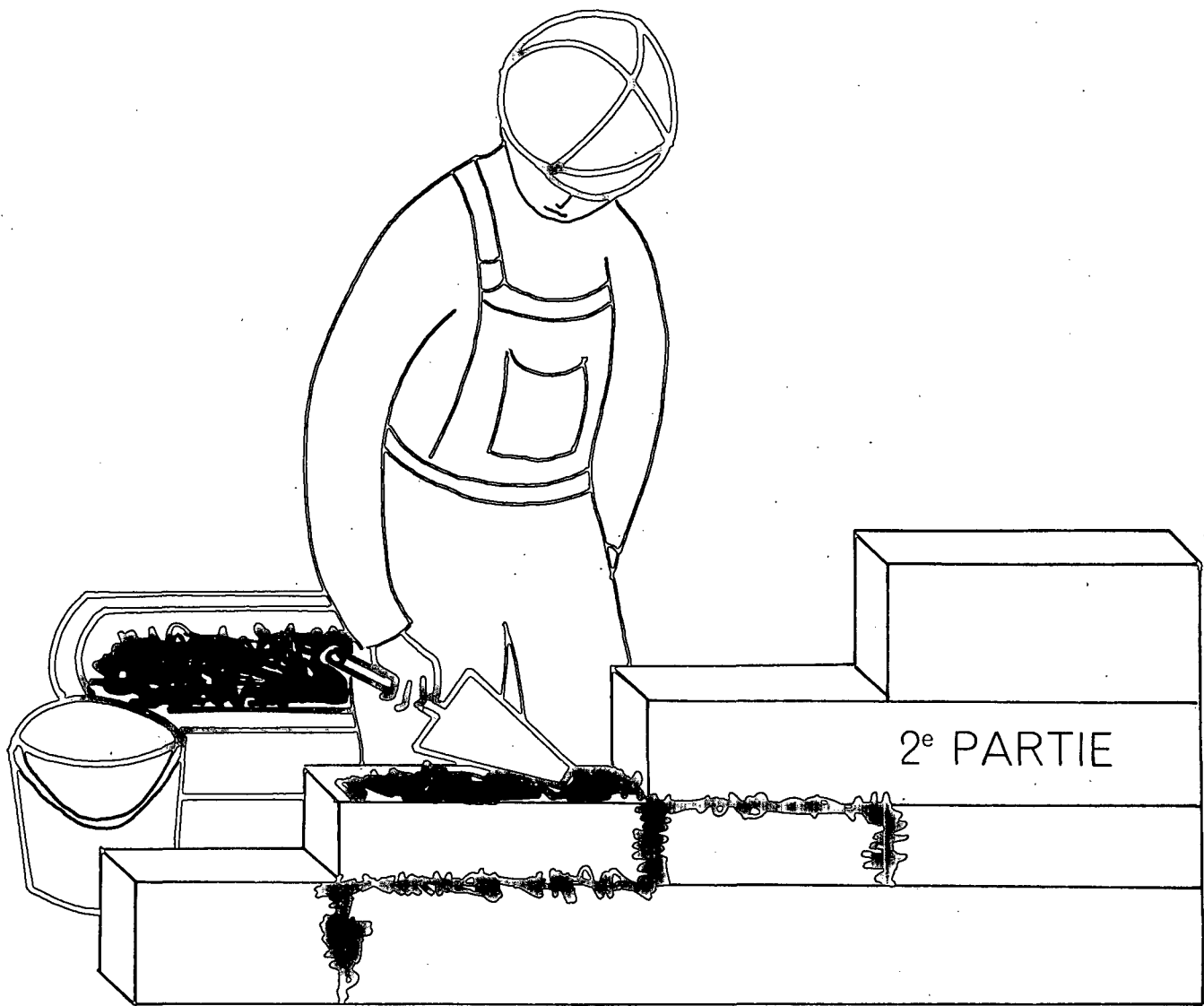
ACTIVITÉ PRINCIPALE DE L'ENTREPRISE (Suite)								MONTANT DES ACHATS
Installation industrielle ; montage - levage	Installation électrique	Construction industrialisée	Maçonnerie Travaux courant de béton armé	Génie climatique	Menuiserie serrurerie	Couverture plomberie et installations sanitaires	Aménagement finitions	
	12,8			14,1	5,1	9,9	5,2	3 388
		5,5	11,9			5,8		2 527
5,4			6,1					1 493
		8,9					7,9	4 192
6,1		7,8	13,2					1 378
6,9		12,3	21,8					1 091
						8,3	10,1	2 756
								5 225
				5,0				1 780
							9,7	689
							9,4	632
							8,3	574
							5,6	1 493
							25,2	1 723
		21,6	8,1		54,9		5,6	402
		9,9	11,2					6 489
58,5					8,8			2 527
				5,3				2 297
				13,1		10,5		1 493
				5,1	11,2			1 665
		6,2		33,1		24,4		1 780
	72,4							3 847
					5,1	9,3		6 316
76,9	85,2	72,2	72,3	75,7	85,1	68,2	87,0	1 665

en millions de francs

787	6 002	1 300	12 793	3 538	7 869	6 746	5 918
-----	-------	-------	--------	-------	-------	-------	-------

57 422





ANALYSE DES CHANTIERS EN MÉTROPOLE

1 - ANALYSE DES CHANTIERS PAR ACTIVITE DETAILLE D'ENTREPRISE

2 - ANALYSE DES CHANTIERS PAR MAITRE D'OUVRAGE

CHAPITRE 1 - ANALYSE DES CHANTIERS PAR ACTIVITÉ ET TAILLE D'ENTREPRISE

1.1. MONTANT DES TRAVAUX SELON LE MAITRE D'OUVRAGE

Unité : million de francs

ACTIVITÉ PRINCIPALE DE L'ENTREPRISE	MAITRE D'OUVRAGE			TOTAL
	LOGEMENT	BRANCHES PRODUCTIVES	ADMINISTRATIONS	
Travaux d'aménagement des terres et des eaux ; voirie ; parcs et jardins	1 010	1 183	4 191	6 384
Construction de lignes de transport d'électricité	450	1 119	938	2 507
Travaux d'infrastructure générale	1 721	4 870	5 746	12 337
Construction de chaussées	967	1 064	4 080	6 111
Entreprises de forages, sondages, fondations spéciales	226	799	516	1 541
Construction d'ossatures autres que métalliques	2 910	2 201	1 528	6 639
Installation industrielle ; montage-levage	60	1 565	164	1 789
Installation électrique	4 458	5 604	1 783	11 845
Construction industrialisée	2 054	620	434	3 108
Maçonnerie ; travaux courants de béton armé	24 662	9 057	4 566	38 285
Génie climatique	3 820	2 640	565	7 025
Menuiserie ; serrurerie	10 424	4 971	1 046	16 441
Couverture, plomberie et installations sanitaires	10 067	2 667	906	13 640
Aménagements, finitions	11 287	4 394	1 003	16 684
BATIMENT ET TRAVAUX PUBLICS	74 116	42 754	27 466	144 336

Unité : million de francs

TAILLE DE L'ENTREPRISE	MAITRE D'OUVRAGE			TOTAL
	LOGEMENT	BRANCHES PRODUCTIVES	ADMINISTRATIONS	
0 à 5 salariés	21 443	4 244	836	26 523
6 à 19 salariés	13 381	5 095	1 655	20 131
20 à 49 salariés	11 971	7 796	3 846	23 613
50 à 99 salariés	7 229	4 820	3 062	15 111
100 à 199 salariés	5 544	4 208	2 825	12 577
200 à 499 salariés	5 210	4 539	3 149	12 598
500 à 999 salariés	2 693	2 958	2 446	8 097
1 000 salariés et plus	6 645	9 094	9 647	25 386
ENSEMBLE	74 116	42 754	27 466	144 336

1.2. MONTANT DES TRAVAUX SELON L'OBJET DU TRAVAIL

Unité : million de francs

ACTIVITÉ PRINCIPALE DE L'ENTREPRISE	OBJET DU TRAVAIL			TOTAL
	NEUF	AMÉLIORATION	ENTRETIEN	

Travaux d'aménagement des terres et des eaux ; voirie ; parcs et jardins	4 916	727	741	6 384
Construction de lignes de transport d'électricité	2 077	259	171	2 507
Travaux d'infrastructure générale	10 170	1 012	1 155	12 337
Construction de chaussées	3 821	1 421	869	6 111
Entreprises de forages, sondages, fondations spéciales	1 386	69	86	1 541
Construction d'ossatures autres que métalliques	6 111	319	209	6 639
Installation industrielle ; montage-levage	1 509	76	204	1 789
Installation électrique	9 034	1 617	1 194	11 845
Construction industrialisée	2 720	87	301	3 108
Maçonnerie ; travaux courants de béton armé	29 140	4 605	4 540	38 285
Génie climatique	4 856	1 165	1 004	7 025
Menuiserie ; serrurerie	11 041	2 678	2 722	16 441
Couverture, plomberie et installations sanitaires	7 881	2 645	3 114	13 640
Aménagements, finitions	8 964	2 238	5 482	16 684
BATIMENT ET TRAVAUX PUBLICS	103 626	18 918	21 792	144 336

Unité : million de francs

TAILLE DE L'ENTREPRISE	OBJET DU TRAVAIL			TOTAL
	NEUF	AMÉLIORATION	ENTRETIEN	

0 à 5 salariés	13 527	5 593	7 403	26 523
6 à 19 salariés	12 642	3 746	3 743	20 131
20 à 49 salariés	16 350	3 432	3 831	23 613
50 à 99 salariés	11 245	1 752	2 114	15 111
100 à 199 salariés	9 828	1 097	1 652	12 577
200 à 499 salariés	10 596	871	1 431	12 898
500 à 999 salariés	6 726	696	675	8 097
1 000 salariés et plus	22 712	1 731	943	25 386
ENSEMBLE	103 626	18 918	21 792	144 336

1.3. MONTANT DES TRAVAUX SELON LE MODE DE COMMANDE

Unité : million de francs

ACTIVITÉ PRINCIPALE DE L'ENTREPRISE	MODE DE COMMANDE				TOTAL
	Commande directe	Sous-traitance	Association en participation	Groupement d'entreprises	
Travaux d'aménagement des terres et des eaux ; voirie ; parcs et jardins	5 573	353	145	313	6 384
Construction de lignes de transport d'électricité	2 144	153	4	206	2 507
Travaux d'infrastructure générale	9 659	647	1 034	997	12 337
Construction de chaussées	5 175	491	58	387	6 111
Entreprises de forages, sondages, fondations spéciales	727	549	34	231	1 541
Construction d'ossatures autres que métalliques	5 947	153	247	292	6 639
Installation industrielle ; montage-levage	1 521	223	1	44	1 789
Installation électrique	10 646	755	32	412	11 845
Construction industrialisée	2 794	125	55	134	3 108
Maçonnerie ; travaux courants de béton armé	34 568	1 981	450	1 286	38 285
Génie climatique	5 738	785	63	439	7 025
Menuiserie ; serrurerie	14 221	1 791	51	378	16 441
Couverture, plomberie et installations sanitaires	11 717	1 489	30	404	13 640
Aménagements, finitions	14 440	1 662	133	449	16 684
BATIMENT ET TRAVAUX PUBLICS	124 870	11 157	2 337	5 972	144 336

Unité : million de francs

TAILLE DE L'ENTREPRISE	MODE DE COMMANDE				TOTAL
	Commande directe	Sous-traitance	Association en participation	Groupement d'entreprises	
0 à 5 salariés	24 335	1 641	163	384	26 523
6 à 19 salariés	17 845	1 447	138	701	20 131
20 à 49 salariés	20 753	1 773	192	896	23 613
50 à 99 salariés	12 638	1 658	100	722	15 111
100 à 199 salariés	10 491	1 457	85	544	12 577
200 à 499 salariés	10 739	1 322	143	694	12 898
500 à 999 salariés	6 532	754	330	481	8 097
1 000 salariés et plus	21 537	1 113	1 186	1 550	25 386
ENSEMBLE	124 870	11 157	2 337	5 972	144 336

1.4. MONTANT DES TRAVAUX SELON LA TAILLE DU CHANTIER

Unité : million de francs

ACTIVITÉ PRINCIPALE DE L'ENTREPRISE	TAILLE DU CHANTIER					TOTAL
	moins de 2 000 F	2 001 à 20 000 F	20 001 à 200 000 F	200 001 à 500 000 F	plus de 500 000 F	

Travaux d'aménagement des terres et des eaux ; voirie ; parcs et jardins	17	139	854	3 611	1 763	6 384
Construction de lignes de transport d'électricité	1	8	116	1 328	1 054	2 507
Travaux d'infrastructure générale	3	92	883	6 248	5 111	12 337
Construction de chaussées	—	10	198	2 747	3 156	6 111
Entreprises de forages, sondages, fondations spéciales	1	15	169	754	602	1 541
construction d'ossatures autres que métalliques	—	8	163	2 842	3 626	6 639
installation industrielle ; montage-levage	3	27	187	1 000	572	1 789
Installation électrique	218	1 199	2 320	5 224	2 884	11 845
Construction industrialisée	6	82	455	1 302	1 263	3 108
Maçonnerie ; travaux courants de béton armé	193	2 425	8 202	19 541	7 924	38 285
génie climatique	73	789	1 263	3 623	1 277	7 025
Menuiserie ; serrurerie	375	2 752	4 934	7 097	1 283	16 441
Couverture, plomberie et installations sanitaires	275	2 253	3 649	5 873	1 590	13 640
Aménagements, finitions	466	3 113	4 800	7 347	958	16 684
BATIMENT ET TRAVAUX PUBLICS	1 631	12 912	28 193	68 537	33 063	144 336

Unité : million de francs

TAILLE DE L'ENTREPRISE	TAILLE DU CHANTIER					TOTAL
	moins de 2 000 F	2 001 à 20 000 F	20 001 à 200 000 F	200 001 à 500 000 F	plus de 500 000 F	

0 à 5 salariés	1 378	8 464	11 126	5 541	14	26 523
6 à 19 salariés	222	3 382	7 158	9 226	143	20 131
20 à 49 salariés	27	847	5 620	16 337	782	23 613
50 à 99 salariés	3	142	2 145	10 520	2 301	15 111
100 à 199 salariés	1	51	1 129	8 192	3 204	12 577
200 à 499 salariés	—	17	674	7 535	4 672	12 898
500 à 999 salariés	—	5	206	4 291	3 595	8 097
1 000 salariés et plus	—	4	135	6 895	18 352	25 386
ENSEMBLE	1 631	12 912	28 193	68 537	33 063	144 336

1.5. MONTANT DES TRAVAUX SELON LA NATURE DU TRAVAIL

Unité : million de francs

ACTIVITÉ PRINCIPALE DE L'ENTREPRISE	NATURE DU TRAVAIL				TOTAL
	Travaux Publics	Gros œuvre (a)	Second œuvre (b)	Bâtiment (a) + (b)	
Travaux d'aménagement des terres et des eaux ; voirie ; parcs et jardins	4 679	1 648	57	1 705	6 384
Construction de lignes de transport d'électricité	1 387	111	1 009	1 120	2 507
Travaux d'infrastructure générale	7 796	4 217	324	4 541	12 337
Construction de chaussées	4 359	1 661	91	1 752	6 111
Entreprises de forages, sondages, fondations spéciales	849	686	6	692	1 541
Construction d'ossatures autres que métalliques	1 429	5 141	69	5 210	6 639
Installation industrielle ; montage-levage	400	973	416	1 389	1 789
Installation électrique	1 832	72	9 941	10 013	11 845
Construction industrialisée	98	2 458	552	3 010	3 108
Maçonnerie ; travaux courants de béton armé	2 981	34 169	1 135	35 304	38 285
Génie climatique	128	33	6 864	6 897	7 025
Menuiserie ; serrurerie	48	775	15 618	16 393	16 441
Couverture, plomberie et installations sanitaires	244	299	13 097	13 396	13 640
Aménagements, finitions	30	3 539	13 115	16 654	16 684
BATIMENT ET TRAVAUX PUBLICS	26 260	55 782	62 294	118 076	144 336

Unité : million de francs

TAILLE DE L'ENTREPRISE	NATURE DU TRAVAIL				TOTAL
	Travaux Publics	Gros œuvre (a)	Second œuvre (b)	Bâtiment (a) + (b)	
0 à 5 salariés	390	7 637	18 496	26 133	26 523
6 à 19 salariés	1 122	6 537	12 472	19 009	20 131
20 à 49 salariés	3 033	8 729	11 851	20 580	23 613
50 à 99 salariés	2 852	6 154	6 105	12 259	15 111
100 à 199 salariés	2 544	5 920	4 113	10 033	12 577
200 à 499 salariés	3 322	6 461	3 115	9 576	12 898
500 à 999 salariés	2 482	3 454	2 161	5 615	8 097
1 000 salariés et plus	10 515	10 890	3 981	14 871	25 386
ENSEMBLE	26 260	55 782	62 294	118 076	144 336

CHAPITRE 2 - ANALYSE DES CHANTIERS PAR MAITRE D'OUVRAGE

2.1. MONTANT DES TRAVAUX (1) SELON LE MAITRE D'OUVRAGE (Nomenclature détaillée)

I. BRANCHES PRODUCTIVES

Unité : million de francs

02. AGRICULTURE	13	Exploitations agricoles	2 100
03. ÉNERGIE	15	Charbonnages	192
	16	E.D.F.	2 829
	17	G.D.F.	583
	18	Produits pétroliers	968
	19	C.E.A.	220
		TOTAL	4 792
04. INDUSTRIE	21	Industries agricoles et alimentaires	752
	22	Matériaux de construction	384
	24	Verre	80
	25	Papier, journaux, livres	296
	26	Textiles et cuirs	255
	27	Matières plastiques	65
	28	Chimie	1 035
	29	Bois	123
	30	Sidérurgie et métaux ferreux	617
	31	Métaux non ferreux	121
	32	Mécanique	1 042
	33	Automobile	725
	34	Électricité	541
	35	Constructions navales et aéronautiques	298
	36	B.T.P.	1 734
	37	Artisans, ateliers	133
	38	Industries (sans autre indication)	6 119
		TOTAL	14 320
05. TRANSPORTS	89	S.N.C.F.	1 411
	90	R.A.T.P.	1 019
	91	Entreprises privées	220
		TOTAL	2 650
06. COMMERCE ET SERVICES	40	Hôtellerie, pressings, coiffure, agences, auto-écoles	902
	41	Garages, mécaniciens	198
	42	Commerces	7 548
	43	Professions libérales et entreprises de service	205
	44	Institutions financières	1 276
	45	Parcs et halls d'exposition	161
	46	Bureaux (sans autre indication)	1 979
	47	P.T.T.	1 553
		TOTAL	13 822
07. SPORTS ET TOURISME (hors hôtellerie)	50	Privé	222
	51	Public	784
	52	Scolaire - Universitaire	71
		TOTAL	1 077
08. CULTURE ET SPECTACLES	53	Privé	167
	54	Public	657
		TOTAL	824
09. SOCIAL	55	Privé	314
	56	Public	652
		TOTAL	966
10. SANTÉ	57	Privé	458
	58	Public	1 644
	59	Scolaire - Universitaire	199
		TOTAL	2 221
ENSEMBLE DES BRANCHES PRODUCTIVES			42 772

N.B. : Le montant du poste « maître d'ouvrages inconnus » a été ventilé proportionnellement à la structure des maîtres d'ouvrages déclarés.

(1) En métropole

MONTANT DES TRAVAUX (1) SELON LE MAITRE D'OUVRAGE (Nomenclature détaillée)

II. LOGEMENT

Unité : million de francs

01.	01	Particuliers	43 859
	02	Entreprises industrielles	824
	03	Promoteurs privés	7 792
	04	H.L.M.	8 353
	05	Autres promoteurs institutionnels	1 134
	06	Institutions financières	310
	07	Administrations privées	357
	08	Secteur semi-public	418
	09	Administrations de l'état	1 241
	10	Travaux annexes au logement	2 585
	11	Logements divers	7 211
ENSEMBLE DU LOGEMENT			74 084

III. ADMINISTRATIONS

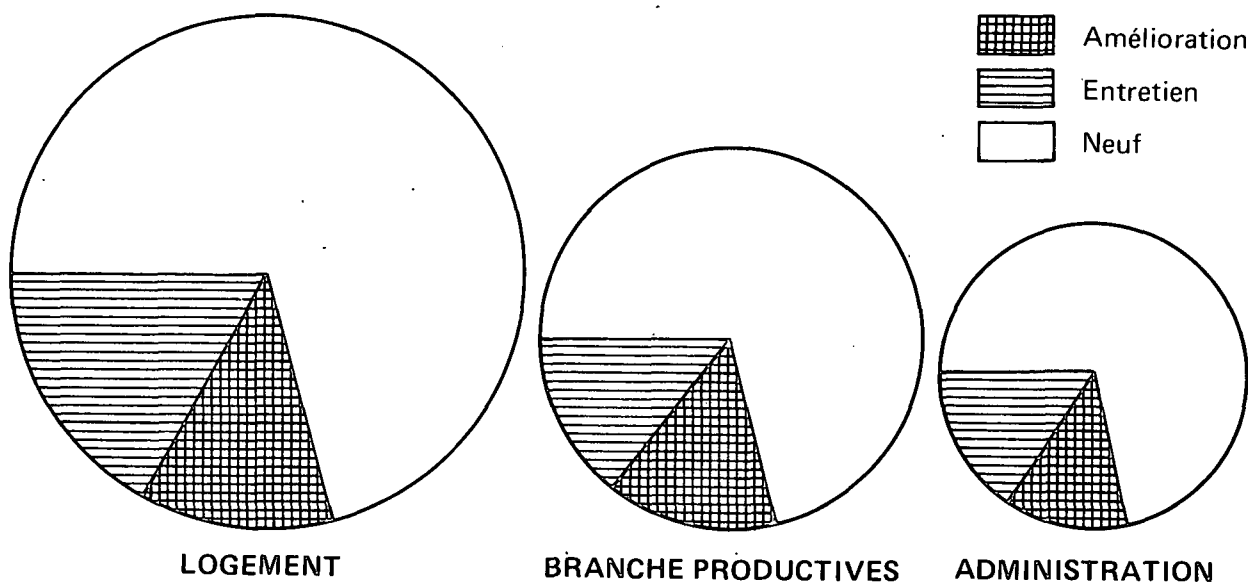
Unité : million de francs

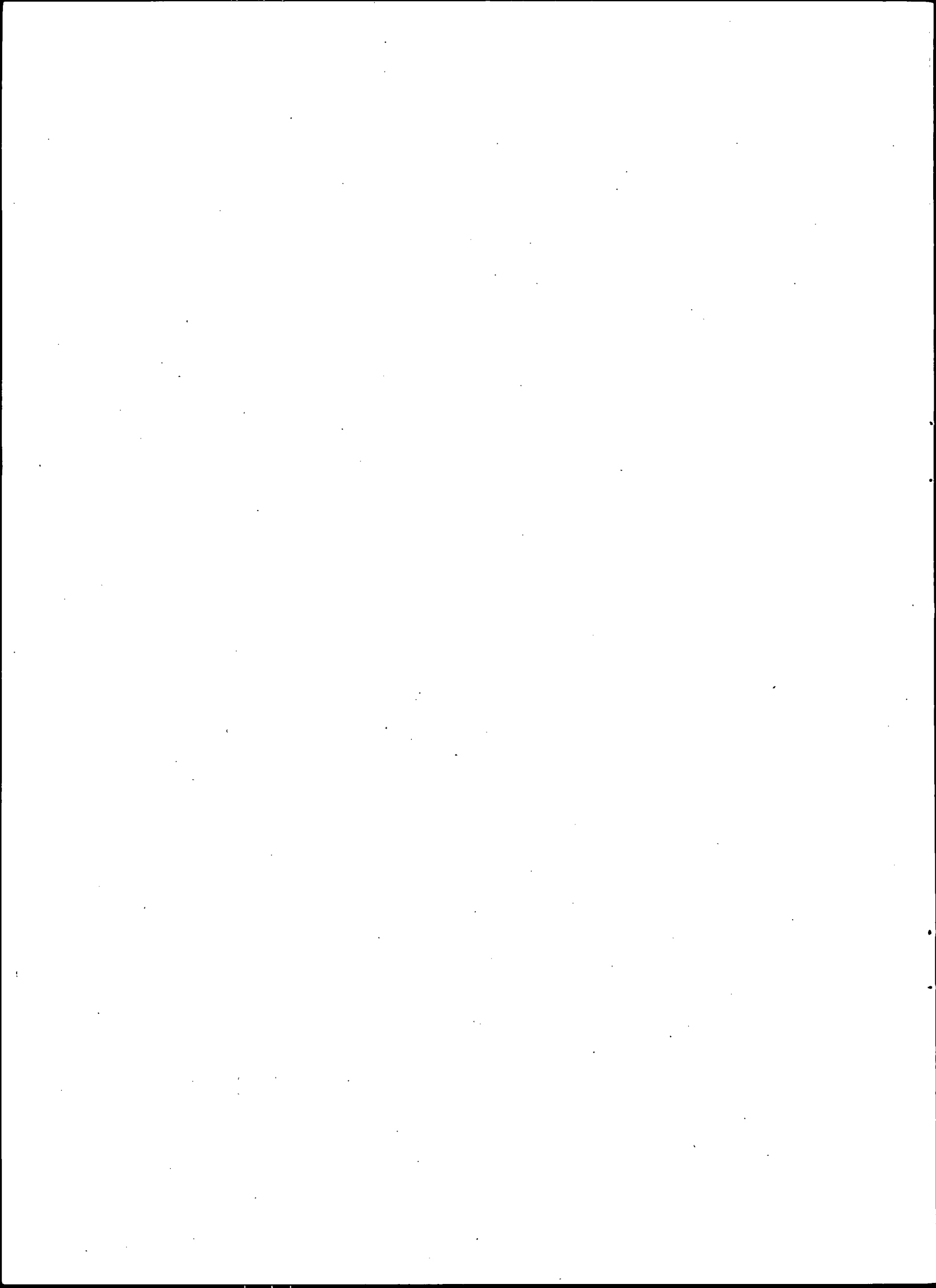
11. ENSEIGNEMENT	60	Privé	164	
	61	Public = 1er degré	1 664	
	62	Public = 2ème degré	1 040	
	63	Public = supérieur	200	
	64	Public = technique et professionnel	292	
	65	Public = recherche	83	
			TOTAL	3 443
12. AMÉNAGEMENT RURAL ET URBAIN	67	Eaux et Forêts	65	
	68	Sociétés d'aménagement régional	608	
	69	Voierie rurale	275	
	70	Voierie urbaine	4 241	
	71	Chauffage urbain	67	
	72	Adduction d'eau	1 957	
	73	Traitement des eaux usées	2 461	
	74	Traitement des ordures ménagères	53	
	75	Abattoirs, marchés-gares, marchés d'intérêt national	84	
	76	Parkings souterrains ou de surface	275	
	77	Zones d'habitation (Z.H., Z.U.P.)	1 249	
	78	Zones industrielles	122	
			TOTAL	11 457
13. INFRASTRUCTURE	79	Ouvrages d'art	1 461	
	80	Autoroutes	1 302	
	81	Routes nationales	1 597	
	82	Routes départementales et communales	2 129	
	83	Ports maritimes	488	
	84	Canaux et ports fluviaux	429	
	85	Défense contre les eaux	122	
	86	Aérodromes de la région parisienne	387	
	87	Aérodromes hors de la région parisienne	112	
				TOTAL
14. BATIMENTS ADMINISTRATIFS	93	Préfectures, mairies, directions départementales, tribunaux, pompiers, perceptions	3 350	
	94	Gendarmerie et police	118	
	95	Armées	831	
	96	Administrations privées	212	
	97	Administrations internationales	42	
			TOTAL	4 553
ENSEMBLE DES ADMINISTRATIONS			27 480	
ENSEMBLE DES MAITRES D'OUVRAGES			144 336	

(1) En métropole

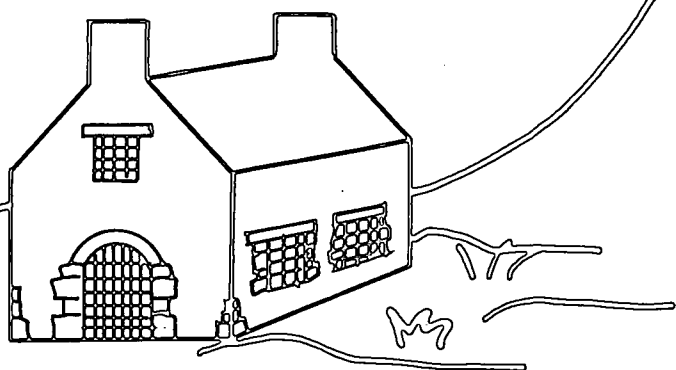
2.2. MONTANT DES TRAVAUX SELON LE MAITRE D'OUVRAGE ET L'OBJET DU TRAVAIL

MAITRE D'OUVRAGE	OBJET DU TRAVAIL			TOTAL
	NEUF	AMÉLIORATION	ENTRETIEN	
Total LOGEMENT	52 704	9 043	12 337	74 084
Agriculture	1 554	292	254	2 100
Énergie	3 709	441	642	4 792
Industrie	10 555	1 846	1 919	14 320
Transports	1 686	386	578	2 650
Commerce et services	9 339	2 676	1 807	13 822
Sports et tourisme	919	90	68	1 077
Culture et spectacles	393	190	241	824
Social	761	109	96	966
Santé	1 582	367	272	2 221
Total BRANCHES PRODUCTIVES -	30 498	6 397	5 877	42 772
Enseignement	2 844	275	324	3 443
Aménagement rural et V urbain	8 909	1 108	1 440	11 457
Infrastructures	5 715	1 338	974	8 027
Bâtiments administratifs	2 956	757	840	4 553
Total ADMINISTRATIONS	20 424	3 478	3 578	27 480
TOTAL	103 626	18 918	21 792	144 336





3^e PARTIE

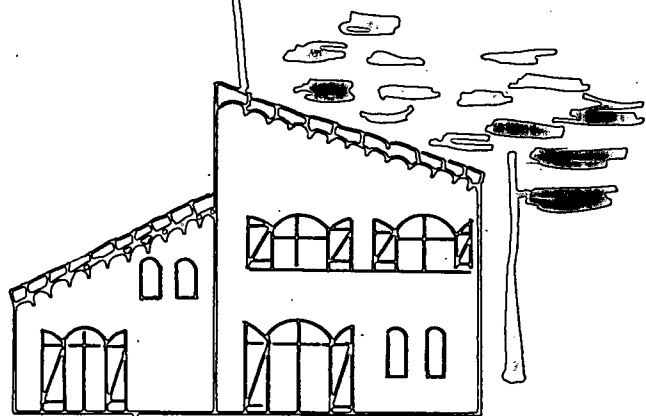


RÉSULTATS RÉGIONAUX

1- MONTANT DES TRAVAUX SELON LA RÉGION DU SIEGE
SOCIAL ET L'ACTIVITÉ PRINCIPALE DE L'ENTREPRISE

2- ANALYSE DES ÉCHANGES INTER-RÉGIONAUX

3- CARTES



CHAPITRE 1 - MONTANT DES TRAVAUX SELON LA RÉGION DU SIÈGE SOCIAL ET L'ACTIVITÉ PRINCIPALE DE L'ENTREPRISE

en million de francs

Activité principale de l'entreprise Région du siège social de l'entreprise	Travaux d'aménagement etc...	Construction de lignes de transports, etc.	Infrastructure générale	Construction de chaussées	Entreprise de forages etc...	Construction d'ossatures etc...	Installation industrielle etc...	Installation électrique	Construction industrialisée	Maçonnerie etc...	Génie climatique	Menuiserie Serrurerie	Couverture Plomberie etc...	Aménagement Finitions	TOTAL
ILE DE FRANCE	2 939	1 233	9 375	4 131	1 120	4 078	288	5 978	541	7 890	2 576	2 865	3 244	5 086	51 344
CHAMPAGNE-ARDENNE	46	3	148	5	—	329	25	219	—	909	141	436	335	346	2 942
PICARDIE	87	5	79	36	18	193	23	176	5	779	229	393	467	266	2 756
HAUTE-NORMANDIE	66	—	438	44	3	468	21	240	96	626	236	472	487	508	3 705
CENTRE	155	34	135	53	7	3	377	312	242	1 090	138	769	501	576	4 392
BASSE-NORMANDIE	64	30	348	—	38	55	75	89	130	610	144	501	316	295	2 695
BOURGOGNE	159	31	236	77	8	48	72	316	132	913	111	405	383	445	3 336
NORD	284	102	203	474	28	7	121	580	19	2 579	533	793	690	674	7 087
LORRAINE	157	27	689	123	15	—	194	294	124	1 539	270	636	414	738	5 220
ALSACE	200	7	82	151	48	97	65	304	332	801	230	482	442	463	3 704
FRANCHE-COMTE	199	4	82	3	—	75	47	77	13	738	147	386	225	283	2 279
PAYS DE LA LOIRE	370	229	198	429	36	227	62	276	91	1 480	167	979	670	867	6 081
BRETAGNE	174	34	109	99	—	255	25	357	306	2 016	136	905	980	1 001	6 397
POITOU-CHARENTES	98	113	130	42	24	40	49	150	34	1 137	38	669	493	307	3 324
AQUITAINE	217	36	340	139	331	88	23	508	—	2 091	211	1 154	664	849	6 651
MIDI-PYRENEES	137	57	293	117	11	412	112	235	78	2 026	108	680	489	569	5 324
LIMOUSIN	88	15	43	12	—	10	6	107	287	414	28	220	298	197	1 725
RHONE-ALPES	569	227	562	199	38	777	190	1 146	500	4 108	1 084	1 828	1 138	1 658	14 024
AUVERGNE	120	103	115	30	3	17	28	174	42	693	61	392	304	369	2 451
LANGUEDOC-ROUSSILLON	124	157	404	48	5	—	7	244	4	1 318	146	421	159	299	3 336
PROVENCE-COTE D'AZUR	381	208	1 128	226	46	7	52	540	185	4 442	423	1 087	930	930	10 585
CORSE	13	12	81	17	—	—	2	22	—	202	—	35	26	33	443
TOTAL FRANCE ENTIERE	6 647	2 667	15 218	6 455	1 779	7 186	1 864	12 344	3 161	38 401	7 157	16 508	13 655	16 759	149 801

CHAPITRE 2 - ANALYSE DES ÉCHANGES INTER-RÉGIONAUX

Unité en %

Région du siège social de l'entreprise Localisation du chantier	ILE DE FRANCE	CHAMPAGNE-ARDENNE	PICARDIE	HAUTE-NORMANDIE	CENTRE	BASSE-NORMANDIE	BOURGOGNE	NORD	LORRAINE	ALSACE	FRANCHE-COMTE	PAYS DE LA LOIRE	BRETAGNE	POITOU-CHARENTES	AQUITAINE	MIDI-PYRENEES	LIMOUSIN	RHONE-ALPES	AUVERGNE	LANGUEDOC-ROUSSILLON	PROVENCE-COTE D'AZUR	CORSE
ILE DE FRANCE	57,9	2,7	2,9	2,8	5,3	2,2	1,8	3,1	1,9	2,9	0,7	5,1	1,6	1,2	1,6	4,7	1,3	1,5	€	€	0,6	-
CHAMPAGNE-ARDENNE	1,2	91,6	1,0	€	€	0,8	€	€	1,9	€	€	€	-	€	0,5	-	-	€	€	-	€	-
PICARDIE	1,9	2,6	93,5	1,7	€	€	€	4,9	€	€	-	0,7	€	€	-	€	-	€	-	-	-	-
HAUTE NORMANDIE	1,9	€	0,6	82,9	0,8	0,8	-	0,8	-	-	-	0,7	€	-	1,6	2,7	€	0,5	-	-	€	-
CENTRE	2,2	-	-	€	87,3	0,9	€	€	€	€	-	1,7	0,5	€	€	-	1,0	€	1,6	€	-	-
BASSE NORMANDIE	€	-	-	1,2	€	85,7	-	€	-	0,5	-	0,7	€	€	-	-	-	-	-	3,1	€	-
BOURGOGNE	1,6	€	-	-	1,5	1,1	92,1	0,6	€	€	€	€	-	-	0,7	-	-	1,1	0,7	€	€	-
NORD	2,9	0,5	1,0	5,4	0,5	€	-	85,9	0,6	€	-	€	-	-	€	0,6	-	€	-	-	€	-
LORRAINE	2,1	0,6	-	0,6	-	€	0,5	1,0	84,8	2,0	€	-	-	-	€	€	-	€	-	-	€	-
ALSACE	1,0	€	€	€	-	-	€	0,5	3,6	89,3	2,1	-	-	-	0,5	€	-	-	€	-	€	-
FRANCHE-COMTE	€	€	-	€	0,5	-	1,5	€	0,5	1,1	95,6	0,3	-	-	-	€	-	€	-	-	-	-
PAYS DE LA LOIRE	1,6	€	€	0,5	0,8	2,8	-	€	-	-	-	82,3	2,3	2,3	1,0	€	3,7	-	-	-	-	-
BRETAGNE	1,4	€	-	0,5	0,5	1,4	-	€	-	0,5	€	3,6	94,5	€	€	0,6	-	€	€	€	€	-
POITOU-CHARENTES	€	€	-	0,6	€	€	-	-	-	-	-	1,0	-	91,9	1,9	0,5	2,1	€	-	-	-	-
AQUITAINE	1,4	€	-	€	€	-	-	€	-	€	-	€	-	2,0	86,2	2,7	10,6	-	€	0,5	€	-
MIDI-PYRENEES	1,0	-	-	0,5	€	0,9	-	-	-	-	-	€	€	-	1,3	78,7	2,7	0,5	€	€	€	-
LIMOUSIN	€	-	-	-	€	0,7	-	-	-	€	-	€	-	0,8	0,5	0,6	74,2	€	0,6	-	-	-
RHONE -ALPES	4,2	-	-	€	€	0,6	1,1	0,6	€	1,0	€	€	€	-	0,6	€	-	83,2	0,6	1,5	1,0	-
AUVERGNE	€	-	-	-	0,7	-	1,6	-	-	€	-	€	-	-	€	€	4,0	1,0	94,1	€	-	-
LANGUEDOC-ROUSSILLON	1,4	-	€	-	€	€	-	€	-	€	-	-	€	-	€	2,3	€	0,9	1,5	87,0	1,1	-
PROVENCE-COTE D'AZUR	5,1	€	-	0,9	€	0,9	€	€	0,5	-	€	0,5	-	0,5	0,9	4,3	-	3,0	€	6,6	94,2	0,8
CORSE	€	-	-	-	-	-	-	-	-	-	-	-	-	-	-	-	-	-	-	-	€	99,2
DOM-TOM	1,1	-	-	€	-	-	-	-	€	-	-	€	-	-	-	-	-	-	-	-	-	-
ÉTRANGER	7,1	-	-	1,2	-	-	€	€	5,3	1,0	-	1,5	-	€	1,1	0,5	-	€	-	-	0,8	-
ENSEMBLE	100,0	100,0	100,0	100,0	100,0	100,0	100,0	100,0	100,0	100,0	100,0	100,0	100,0	100,0	100,0	100,0	100,0	100,0	100,0	100,0	100,0	100,0

Unité : million de francs TOTAL

Montant des travaux pour région de siège social de l'entreprise	51 344	2 942	2 756	3 705	4 392	2 695	3 336	7 087	5 220	3 704	2 279	6 081	6 397	3 324	6 651	5 324	1 725	14 024	2 451	3 336	10 585	443	149 801
---	--------	-------	-------	-------	-------	-------	-------	-------	-------	-------	-------	-------	-------	-------	-------	-------	-------	--------	-------	-------	--------	-----	---------

€ = pourcentage inférieur à 0,5

Ce tableau permet de répondre à la question : où travaillent les entreprises ayant leur siège dans telle région ? Il se lit en colonne. Exemple : la première colonne du tableau s'interprète comme suit : les entreprises ayant leur siège en région parisienne réalisent 57,9% de leurs travaux dans cette région, 1,2% en Champagne-Ardenne, 1,9% en Picardie etc.

ANALYSE DES ÉCHANGES RÉGIONAUX (Suite)

en % en millions de F

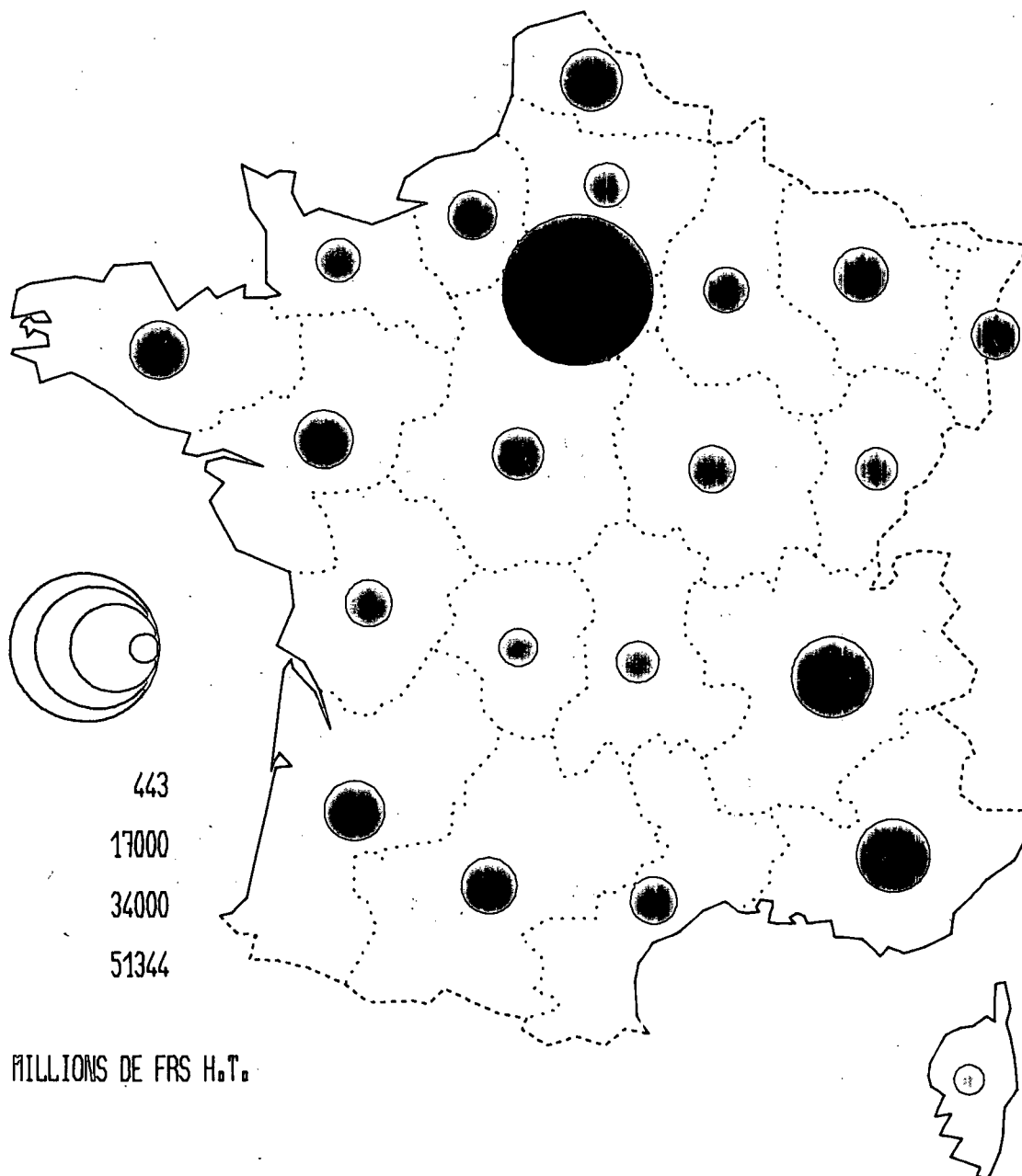
Région du siège social de l'entreprise Localisation du chantier	ILE DE FRANCE	CHAMPAGNE-ARDENNE	PICARDIE	HAUTE-NORMANDIE	CENTRE	BASSE-NORMANDIE	BOURGOGNE	NORD	LORRAINE	ALSACE	FRANCHE-COMTE	PAYS DE LA LOIRE	BRETAGNE	POITOU-CHARENTES	AQUITAINE	MIDI-PYRENEES	LIMOUSIN	RHONE-ALPES	AUVERGNE	LANGUEDOC-ROUSSILLON	PROVENCE-COTE D'AZUR	CORSE	ENSEMBLE	Montant des travaux selon la localisation du chantier
ILE DE FRANCE	94,1	€	€	€	0,6	€	€	0,7	€	€	-	0,9	€	€	€	0,7	€	0,6	-	-	€	-	100,0	30 589
CHAMPAGNE-ARDENNE	19,8	71,2	0,7	€	€	0,6	€	0,7	3,1	€	€	0,5	-	€	0,8	€	-	1,1	-	-	€	-	100,0	3 313
PICARDIE	27,5	1,7	56,8	1,6	€	€	€	9,2	€	€	-	1,1	€	€	€	€	-	1,0	-	-	-	-	100,0	3 895
HAUTE NORMANDIE	23,6	€	€	65,5	0,7	€	-	1,3	€	-	-	0,9	€	-	2,0	2,8	-	1,6	-	-	€	-	100,0	4 817
CENTRE	24,7	-	-	-	69,6	€	€	€	€	-	-	2,0	0,6	€	€	-	€	€	0,6	€	-	-	100,0	5 238
BASSE NORMANDIE	16,2	-	-	1,6	€	73,8	-	1,2	-	0,7	-	1,5	0,9	€	-	€	-	€	-	3,3	€	-	100,0	2 921
BOURGOGNE	21,3	€	-	-	1,4	0,6	68,3	1,0	€	€	€	€	-	-	1,0	-	-	3,6	€	€	0,7	-	100,0	4 507
NORD	19,9	€	€	2,4	€	€	-	75,4	€	€	-	€	-	-	€	-	-	€	-	-	€	-	100,0	9 065
LORRAINE	19,8	€	-	€	-	€	-	1,2	75,3	1,2	€	-	-	-	€	€	-	0,6	-	-	€	-	100,0	5 847
ALSACE	13,7	€	€	€	-	-	-	0,9	4,5	77,9	1,1	-	-	-	0,7	€	-	€	€	-	€	-	100,0	4 167
FRANCHE-COMTE	9,8	€	-	€	0,7	-	1,7	€	0,9	1,5	81,9	0,7	-	-	-	€	-	1,8	-	-	-	-	100,0	2 964
PAYS DE LOIRE	14,3	-	€	€	0,5	1,0	-	€	-	-	-	78,2	2,1	1,0	0,9	€	1,0	-	-	-	€	-	100,0	6 306
BRETAGNE	11,8	€	-	€	€	0,5	-	€	-	€	€	3,2	82,0	€	€	0,5	-	€	-	€	€	-	100,0	7 659
POITOU-CHARENTES	9,0	€	-	0,7	0,6	€	-	-	-	€	-	1,9	-	81,2	3,7	0,7	1,1	0,6	-	-	€	-	100,0	3 213
AQUITAINE	12,7	-	-	€	€	-	-	€	-	€	-	€	-	0,9	79,9	2,0	2,8	-	-	€	0,6	-	100,0	6 662
MIDI-PYRENEES	12,3	-	-	€	€	0,5	-	-	-	-	-	€	€	-	1,7	81,6	1,0	1,5	€	€	0,5	-	100,0	5 285
LIMOUSIN	12,6	-	-	-	0,8	0,9	-	€	-	€	-	€	-	1,3	1,8	1,8	77,3	1,7	0,6	-	€	-	100,0	1 750
RHONE-ALPES	16,1	-	-	€	€	€	€	€	-	€	-	€	-	-	€	€	-	81,3	€	€	0,6	-	100,0	15 798
AUVERGNE	15,4	-	-	-	1,2	-	2,0	-	-	€	-	€	€	-	0,7	€	2,7	5,5	71,3	€	€	-	100,0	2 668
LANGUEDOC-ROUSSILLON	21,7	-	€	-	€	€	-	0,7	-	€	-	€	€	-	€	2,9	€	3,3	0,7	66,5	2,8	-	100,0	4 277
PROVENCE-COTE D'AZUR	22,6	€	-	€	€	€	-	€	€	-	-	€	-	€	1,6	-	3,1	-	1,5	69,3	-	-	100,0	13 034
CORSE	15,7	-	-	-	-	-	-	-	-	-	-	-	-	-	€	0,6	-	€	-	-	7,0	76,3	100,0	361
DOM-TOM	94,5	-	-	€	-	-	-	0,5	€	-	-	2,7	-	-	1,0	-	-	0,5	-	-	-	-	100,0	557
ÉTRANGER	85,5	-	-	0,9	€	-	€	€	5,9	0,8	-	1,9	-	€	1,3	0,5	-	0,6	-	-	1,6	-	100,0	4 908

TOTAL 149 801

€ = pourcentage inférieur à 0,5

Ce tableau indique l'origine géographique des entreprises qui réalisent des chantiers région donnée. Il se lit en ligne. Exemple : la deuxième ligne s'interprète ainsi : 71,2% des travaux réalisés en Champagne-Ardenne le sont par des entreprises ayant leur siège dans la région, 19,8% sont réalisés par des entreprises dont le siège est installé en région Parisienne etc.

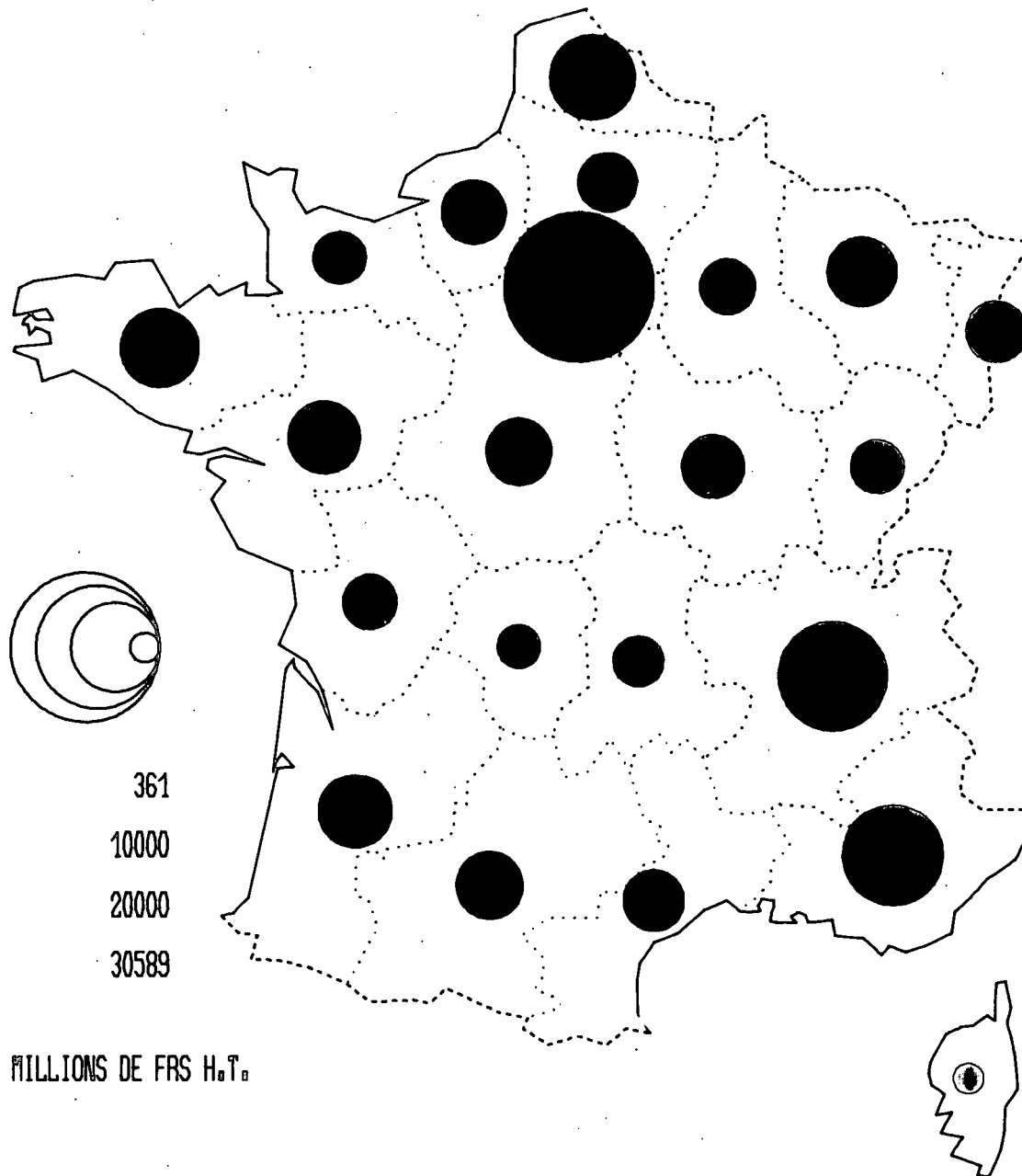
3.1. MONTANT DES TRAVAUX SELON LA LOCALISATION DES ENTREPRISES



SSEE-EQUIPEMENT GRAFIK

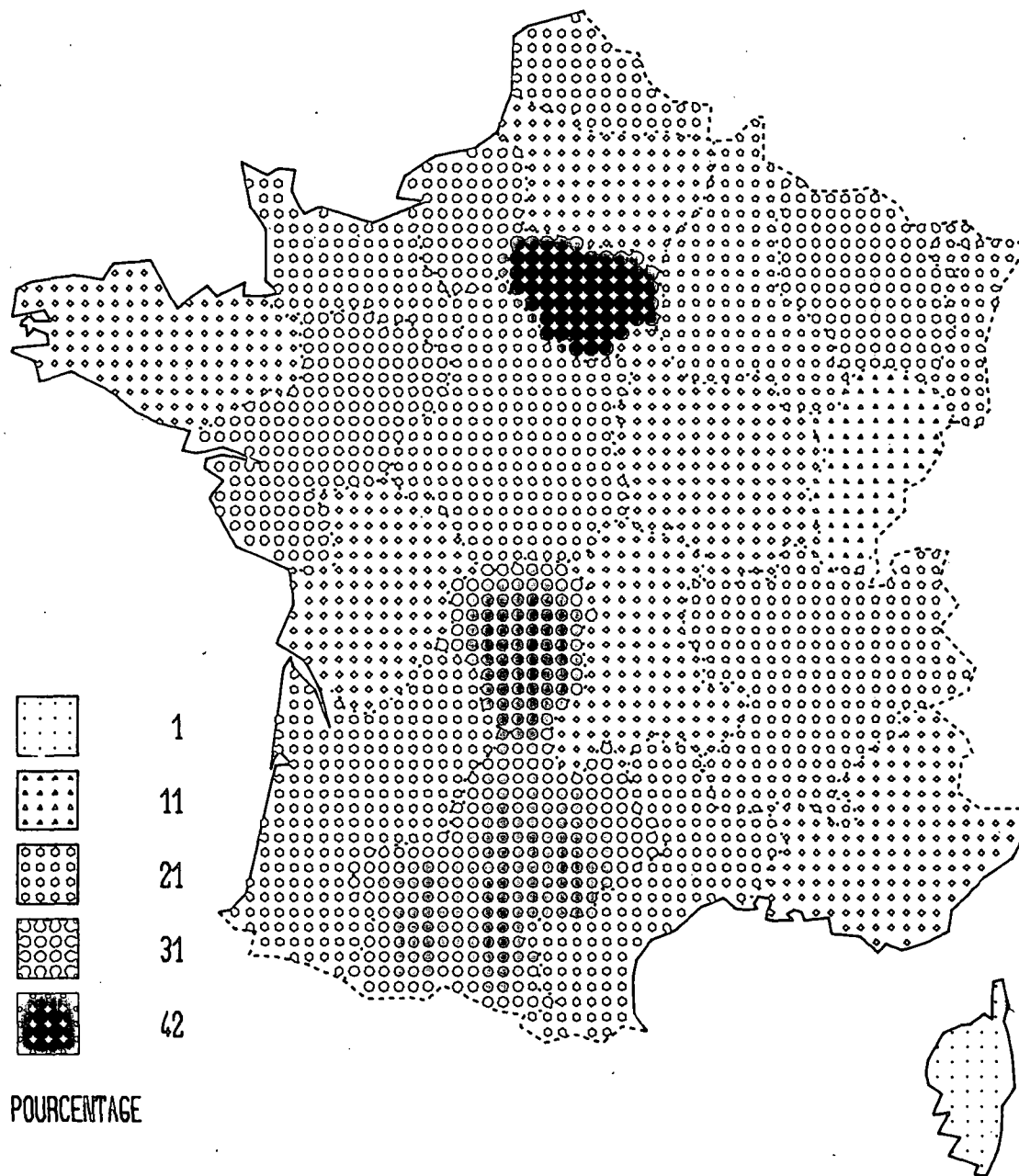
Localisation d'une entreprise = localisation du siège social de l'entreprise

3.2. MONTANT DES TRAVAUX SELON LA LOCALISATION DES CHANTIERS



SSEE-EQUIPEMENT GRAFIK

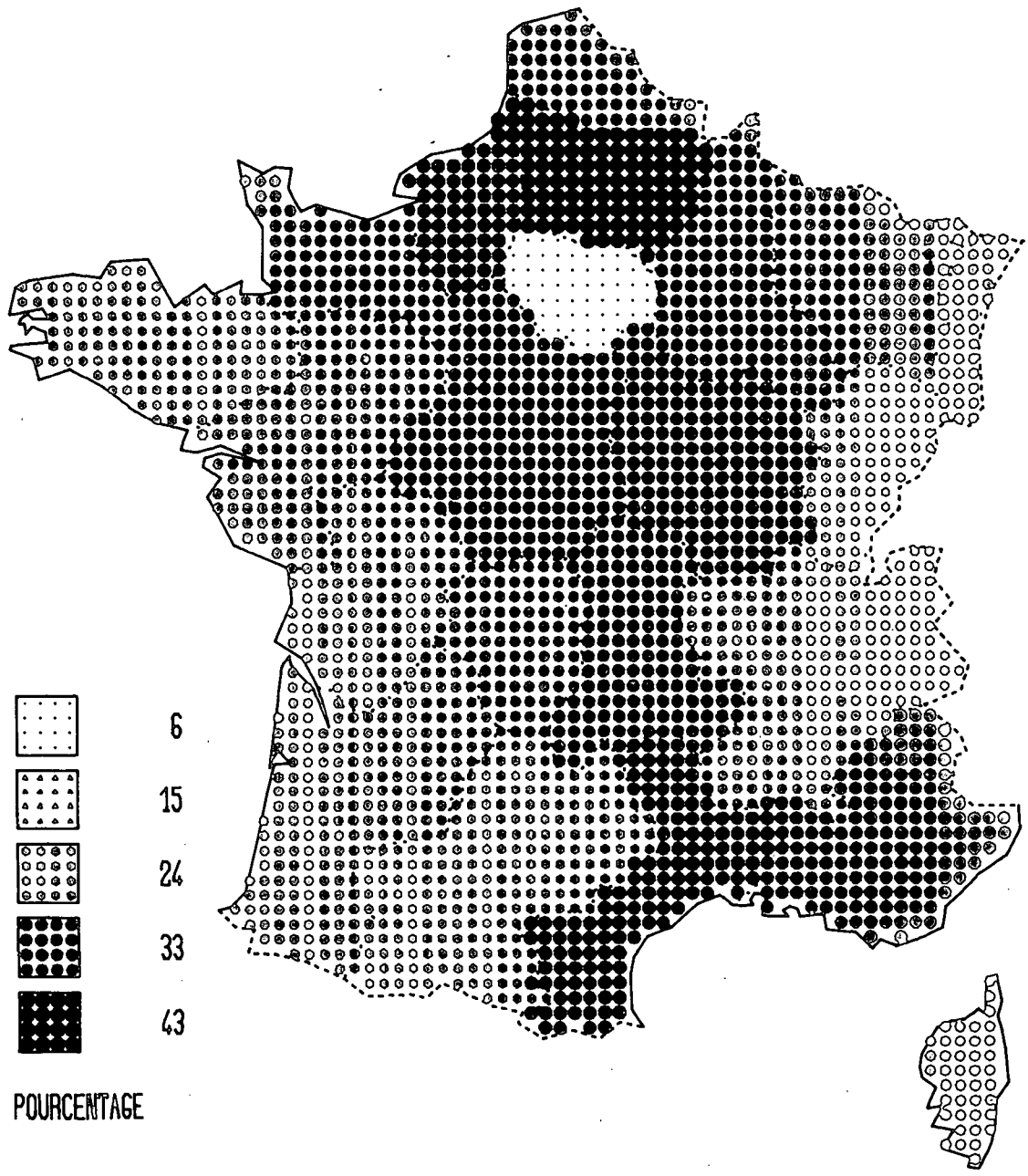
3.3. TAUX D'EXPORTATION



SSEE-EQUIPEMENT **GRAF'IK**

Taux d'exportation = part des travaux des entreprises de la région, réalisée hors de cette région (en %)

3.4. TAUX D'IMPORTATION



SSEE-EQUIPEMENT **GRAFIK**

Taux d'importation : part des chantiers de la région, réalisée par des entreprises dont le siège social est situé dans une autre région (en %)