

SEPTIÈME PARTIE

**ACCIDENTS COMPORTANT 2 VÉHICULES  
(OU PLUS DE 2)**

**RÉPARTITION EN FONCTION  
DES MANŒUVRES RELATIVES DES VÉHICULES**

TABLEAUX N<sup>os</sup> 70 A 77

Manœuvre du véhicule A (1 <sup>er</sup> ou 2 <sup>e</sup> véhicule)											
Allait tout droit (sans dépasser)	Allait tout droit (et dépassait)	Se dégageait à gauche pour doubler	Se rabattait à droite après doublement	Doublait sur la droite	Tournait à droite	Tournait à gauche	Faisait demi-tour	Ralentissait ou s'arrêtait brusquement	Momentanément arrêté	Stationnait sur la route	Reculait
1	2	3	4	5	6	7	8	9	10	11	12
26.062	8.146	1.685	970	219	2.215	11.955	459	783	935	1.541	187
	1.097	259	109	31	348	3.451	227	118	675	948	62
		101	28	16	56	699	53	65	103	94	14
			25	16	18	42	0	5	10	12	0
				26	69	64	4	16	18	13	3
					182	1.255	0	13	27	16	10
						329	7	20	37	28	2
							2	2	0	3	1
								47	25	13	1
									0	0	14
										0	14
											2

**REMARQUES.** — Dans les accidents corporels survenus en France et comportant 2 véhicules, le pourcentage des accidents dans lesquels :

- 1 véhicule au moins allait tout droit sans dépasser est de : 78 %.
- 1 véhicule au moins allait tout droit et dépassait est de : 21 %.

Lorsqu'un véhicule allant tout droit heurte un véhicule qui tourne, il y a 6 fois plus d'accidents où ce véhicule tourne à gauche que d'accidents où il tourne à droite (15.406 accidents contre 2.563).

Le 1/3 des accidents comportant 2 véhicules survient entre véhicules allant tous les 2 tout droit sans dépasser (26.062 accidents sur 80.740).

**NOTA.** — Le présent tableau résulte de la somme des tableaux n<sup>os</sup> 71 à 77 composants.

# 2 VÉHICULES (OU PLUS DE 2)

**TABLEAU N° 70**

## manœuvres relatives des véhicules

Sortait d'un emplacement de stationnement	A fait un écart (pour éviter obstacle ou manœuvre imprévue)	A dérapé	Sortait d'une route latérale (ou entrée particulière)	Manœuvre indéterminée		Contrôle — Total accidents à 2 ou + véhicules
13	14	15	16	17		
555	1.286	529	4.197	1.544	1. Allait tout droit (sans dépasser) .....	<b>63.268</b>
226	350	43	210	868	2. Allait tout droit (et dépassait) .....	<b>9.022</b>
31	61	7	44	240	3. Se dégageait à gauche pour doubler.....	<b>1.612</b>
10	28	13	14	90	4. Se rabattait à droite après doublement .....	<b>283</b>
4	19	0	12	55	5. Doublait sur la droite .....	<b>303</b>
6	23	8	22	97	6. Tournait à droite.....	<b>1.659</b>
10	146	36	23	282	7. Tournait à gauche .....	<b>920</b>
1	23	1	0	20	8. Faisait demi-tour .....	<b>53</b>
3	47	18	4	83	9. Ralentissait ou s'arrêtait brusquement .....	<b>241</b>
4	45	31	3	245	10. Momentanément arrêté.....	<b>342</b>
80	59	29	3	169	11. Stationnait sur la route .....	<b>354</b>
2	11	2	2	10	12. Reculait .....	<b>29</b>
4	21	4	2	17	13. Sortait d'un emplacement de stationnement....	<b>48</b>
	104	21	88	306	14. A fait un écart (pour éviter un obstacle ou manœuvre imprévue) .....	<b>519</b>
		32	8	149	15. A dérapé .....	<b>189</b>
			261	121	16. Sortait d'une route latérale (ou entrée particulière)	<b>382</b>
				1.516	17. Manœuvre indéterminée.....	<b>1.516</b>
					Manœuvre du véhicule B (1 <sup>er</sup> ou 2 <sup>e</sup> véhicule)	
					<b>TOTAL accidents à 2 véhicules (ou +)....</b>	<b>80.740</b>

# ACCIDENTS COMPORTANT EN CARREFOUR - VÉHICULES SUR

Répartition en fonction des

Manœuvre du véhicule A (1 <sup>er</sup> ou 2 <sup>e</sup> véhicule)											
Allait tout droit (sans dépasser)	Allait tout droit (et dépassait)	Se dégageait à gauche pour doubler	Se rabattait à droite après doublement	Doublait sur la droite	Tournait à droite	Tournait à gauche	Faisait demi-tour	Ralentissait ou s'arrêtait brusquement	Momentanément arrêté	Stationnait sur la route	Reculait
1	2	3	4	5	6	7	8	9	10	11	12
467	299	26	84	11	246	979	20	58	12	3	7
	17	16	5	3	61	980	13	12	7	1	4
		5	3	0	2	150	5	3	4	0	0
			1	0	4	7	0	0	0	0	0
				0	22	13	0	3	2	0	0
					21	37	0	0	1	0	0
						53	0	2	0	0	0
							0	0	0	0	0
								3	3	0	0
									0	0	1
										0	0
											0

**REMARQUES.** — Dans les conditions précisées en tête du tableau, le pourcentage des accidents dans lesquels :

- 1 véhicule au moins allait tout droit sans dépasser, est de : 58 %;
- 1 véhicule au moins allait tout droit et dépassait, est de : 36 %.

Les combinaisons de manœuvres les plus fréquentes qui conduisent à des accidents sont les suivantes :

- Véhicule allant tout droit et dépassant, contre véhicule tournant à gauche : 24 %;
- Véhicule allant tout droit sans dépasser, contre véhicule tournant à gauche : 24 %;
- Véhicule allant tout droit sans dépasser contre véhicule allant tout droit, sans dépasser : 11 %.

**NOTA.** — Rappel du nombre total d'accidents à 2 véhicules (ou +) ..... 80.740

# 2 VÉHICULES (OU PLUS DE 2) MÊME ROUTE - MÊME SENS

**TABLEAU N° 71**

manœuvres relatives des véhicules

Sortait d'un emplacement de stationnement	A fait un écart (pour éviter obstacle ou manœuvre imprévue)	A dérapé	Sortait d'une route latérale (ou entrée particulière)	Manœuvre indéterminée		Contrôle — Total accidents à 2 ou + véhicules
13	14	15	16	17		
5	11	7	108	39	1. Allait tout droit (sans dépasser) .....	<b>2.382</b>
2	16	0	12	34	2. Allait tout droit (et dépassait) .....	<b>1.183</b>
0	0	0	2	6	3. Se dégageait à gauche pour doubler .....	<b>180</b>
1	0	0	0	5	4. Se rabattait à droite après doublement .....	<b>18</b>
0	0	0	0	3	5. Doublait sur la droite .....	<b>43</b>
0	4	2	0	7	6. Tournait à droite.....	<b>72</b>
0	15	4	0	16	7. Tournait à gauche .....	<b>90</b>
0	1	0	0	0	8. Faisait demi-tour .....	<b>1</b>
0	2	1	0	6	9. Ralentissait ou s'arrêtait brusquement .....	<b>15</b>
0	0	3	0	17	10. Momentanément arrêté .....	<b>21</b>
0	0	0	0	0	11. Stationnait sur la route .....	<b>0</b>
0	0	0	1	2	12. Reculait .....	<b>3</b>
0	0	0	0	0	13. Sortait d'un emplacement de stationnement ...	<b>0</b>
	5	1	4	5	14. A fait un écart (pour éviter un obstacle ou manœuvre imprévue) .....	<b>15</b>
		0	0	0	15. A dérapé .....	<b>0</b>
			14	7	16. Sortait d'une route latérale (ou entrée particulière)	<b>21</b>
				30	17. Manœuvre indéterminée .....	<b>30</b>
					Manœuvre du véhicule B (1 <sup>er</sup> ou 2 <sup>e</sup> véhicule)	
						<b>4.074</b>

En carrefour. Véhicules sur même route. Même sens :

TOTAL accidents à 2 véhicules (ou +) ...

**4.074**

# ACCIDENTS COMPORTANT EN CARREFOUR - VÉHICULES SUR

Répartition en fonction des

Manœuvre du véhicule A (1 <sup>er</sup> ou 2 <sup>e</sup> véhicule)											
Allait tout droit (sans dépasser)	Allait tout droit (et dépassait)	Se dégageait à gauche pour doubler	Se rabattait à droite après doublement	Doublait sur la droite	Tournait à droite	Tournait à gauche	Faisait demi-tour	Ralentissait ou s'arrêtait brusquement	Momentanément arrêté	Stationnait sur la route	Reculait
1	2	3	4	5	6	7	8	9	10	11	12
625	62	52	12	6	216	2.591	17	7	7	4	7
	9	0	1	0	20	93	1	0	0	0	2
		2	0	1	4	6	0	0	0	0	2
			1	0	2	4	0	0	0	1	0
				2	2	4	0	0	0	0	0
					23	174	0	4	2	0	4
						53	3	3	0	0	1
							0	0	0	0	0
								2	0	0	0
									0	0	0
										0	0
											0

**REMARQUES.** — Dans les conditions précisées en tête du tableau, le pourcentage des accidents dans lesquels :

- 1 véhicule au moins allait tout droit sans dépasser, est de : 86 %;
- 1 véhicule au moins allait tout droit et dépassait, est de : 4 %.

La combinaison de manœuvres la plus fréquente est la suivante :

- Véhicule allant tout droit sans dépasser, contre véhicule tournant à gauche : 57 %.

**NOTA.** — Rappel du nombre total d'accidents à 2 véhicules (ou +)..... 80.740

# 2 VÉHICULES (OU PLUS DE 2) MÊME ROUTE - SENS INVERSE

**TABLEAU N° 72**

manœuvres relatives des véhicules

Sortait d'un emplacement de stationnement 13	A fait un écart (pour éviter obstacle ou manœuvre imprévue) 14	A dérapé 15	Sortait d'une route latérale (ou entrée particulière) 16	Manœuvre indéterminée 17		Contrôle — Total accidents à 2 ou + véhicules
9	43	7	166	54	1. Allait tout droit (sans dépasser) .....	3.885
0	1	0	3	5	2. Allait tout droit (et dépassait) .....	135
0	0	0	0	1	3. Se dégageait à gauche pour doubler .....	16
0	1	0	0	2	4. Se rabattait à droite après doublement .....	11
0	3	0	1	3	5. Doublait sur la droite .....	15
2	5	0	3	17	6. Tournait à droite.....	234
4	21	3	3	49	7. Tournait à gauche .....	140
0	0	0	0	0	8. Faisait demi-tour .....	0
0	2	1	1	2	9. Ralentissait ou s'arrêtait brusquement .....	8
0	2	0	0	1	10. Momentanément arrêté .....	3
0	1	0	0	2	11. Stationnait sur la route .....	3
0	1	0	1	0	12. Reculait .....	2
0	0	0	1	1	13. Sortait d'un emplacement de stationnement ...	2
	2	0	3	9	14. A fait un écart (pour éviter un obstacle ou manœuvre imprévue) .....	14
		1	0	1	15. A dérapé .....	2
			9	3	16. Sortait d'une route latérale (ou entrée particulière)	12
				38-	17. Manœuvre indéterminée .....	38
					Manœuvre du véhicule B (1 <sup>er</sup> ou 2 <sup>e</sup> véhicule)	
En carrefour. Véhicules sur même route. Sens inverse :					TOTAL accidents à 2 véhicules (ou +) ...	<b>4.520</b>

# ACCIDENTS COMPORTANT EN CARREFOUR - VÉHICULES SUR MÊME ROUTE

Répartition en fonction des

Manœuvre du véhicule A (1 <sup>er</sup> ou 2 <sup>e</sup> véhicule)											
Allait tout droit (sans dépasser)	Allait tout droit (et dépassait)	Se dégageait à gauche pour doubler	Se rabattait à droite après doublement	Doublait sur la droite	Tournait à droite	Tournait à gauche	Faisait demi-tour	Ralentissait ou s'arrêtait brusquement	Momentanément arrêté	Stationnait sur la route	Reculait
1	2	3	4	5	6	7	8	9	10	11	12
28	12	5	5	0	3	23	0	1	42	19	0
	6	0	0	0	0	14	0	0	15	12	0
		1	0	0	0	0	1	0	2	2	0
			0	0	0	0	0	0	4	0	0
				0	0	1	0	0	1	0	0
					0	1	0	1	9	7	0
						0	0	0	15	9	0
							0	0	0	1	0
								6	2	0	0
									0	0	0
										0	2
											0

NOTA. — Rappel du nombre total d'accidents à 2 véhicules (ou +)..... 80.740



# 2 VÉHICULES (OU PLUS DE 2) - SENS DE DÉPLACEMENT NON PRÉCISÉ

**TABLEAU N° 73**

manœuvres relatives des véhicules

Sortait d'un emplacement de stationnement	A fait un écart (pour éviter obstacle ou manœuvre imprévue)	A dérapé	Sortait d'une route latérale (ou entrée particulière)	Manœuvre indéterminée		Contrôle — Total accidents à 2 ou + véhicules
13	14	15	16	17		
0	2	0	6	5	1. Allait tout droit (sans dépasser) .....	151
0	2	1	1	0	2. Allait tout droit (et dépassait) .....	51
0	1	0	0	1	3. Se dégageait à gauche pour doubler .....	8
0	0	0	0	0	4. Se rabattait à droite après doublement .....	4
0	0	0	0	0	5. Doublait sur la droite .....	2
0	0	0	0	0	6. Tournait à droite .....	18
0	2	0	0	3	7. Tournait à gauche .....	29
0	0	0	0	0	8. Faisait demi-tour .....	1
0	0	0	1	1	9. Ralentissait ou s'arrêtait brusquement .....	10
0	2	3	2	24	10. Momentanément arrêté .....	31
1	1	2	1	13	11. Stationnait sur la route .....	20
0	0	0	0	0	12. Reculait .....	0
0	0	0	0	0	13. Sortait d'un emplacement de stationnement ...	0
	0	0	0	1	14. A fait un écart (pour éviter un obstacle ou manœuvre imprévue) .....	1
		0	0	1	15. A dérapé .....	1
			0	0	16. Sortait d'une route latérale (ou entrée particulière)	0
				3	17. Manœuvre indéterminée .....	3
					Manœuvre du véhicule B (1 <sup>er</sup> ou 2 <sup>e</sup> véhicule)	
En carrefour						
véhicules sur même route. Sens de déplacement non précisé : TOTAL accidents à 2 véhicules (ou +)...						<b>330</b>

# ACCIDENTS COMPORTANT EN CARREFOUR - VÉHICULES VENANT

Répartition en fonction des

Manœuvre du véhicule A (1 <sup>er</sup> ou 2 <sup>e</sup> véhicule)											
Allait tout droit (sans dépasser)	Allait tout droit (et dépassait)	Se dégageait à gauche pour doubler	Se rabattait à droite après doublement	Doublait sur la droite	Tournait à droite	Tournait à gauche	Faisait demi-tour	Ralentissait ou s'arrêtait brusquement	Momentanément arrêté	Stationnait sur la route	Reculait
1	2	3	4	5	6	7	8	9	10	11	12
10.085	1.076	50	22	38	906	3.873	23	31	19	162	14
	53	0	1	5	100	157	2	0	3	2	3
		1	1	0	13	23	0	0	2	1	1
			1	0	5	11	0	0	0	0	0
				0	3	12	0	0	0	0	0
					65	332	0	2	4	0	4
						122	0	3	3	2	0
							0	0	0	0	0
								0	0	0	0
									0	0	1
										0	1
											0

**REMARQUES.** — Dans les conditions précisées en tête du tableau, le pourcentage des accidents dans lesquels 1 véhicule au moins allait tout droit sans dépasser est ici particulièrement et normalement élevé : 91 %.

Les combinaisons de manœuvres les plus fréquentes sont les suivantes :

- Véhicule allant tout droit (sans dépasser) contre véhicule allant tout droit (sans dépasser) : 48 % ;
- Véhicule allant tout droit (sans dépasser) contre véhicule tournant à gauche : 19 % ;
- Véhicule allant tout droit (sans dépasser) contre véhicule sortant d'une route latérale : 11 % ;
- Véhicule allant tout droit (sans dépasser) contre véhicule allant tout droit (et dépassant) : 5 %.

**NOTA.** — Rappel du nombre total d'accidents à 2 véhicules (ou +) ..... 80.740

# 2 VÉHICULES (OU PLUS DE 2) DE 2 ROUTES DIFFÉRENTES

**TABLEAU N° 74**

manœuvres relatives des véhicules

Sortait d'un emplacement de stationnement 13	A fait un écart (pour éviter obstacle ou manœuvre imprévue) 14	A dérapé 15	Sortait d'une route latérale (ou entrée particulière) 16	Manœuvre indéterminée 17		Contrôle — Total accidents à 2 ou + véhicules
17	82	60	2.303	280	1. Allait tout droit (sans dépasser) .....	<b>19.041</b>
2	0	2	71	17	2. Allait tout droit (et dépassait) .....	<b>418</b>
0	0	0	10	5	3. Se dégageait à gauche pour doubler .....	<b>57</b>
0	0	0	6	3	4. Se rabattait à droite après doublement .....	<b>26</b>
0	4	0	5	2	5. Doublait sur la droite .....	<b>26</b>
1	6	2	15	13	6. Tournait à droite .....	<b>444</b>
1	27	8	14	42	7. Tournait à gauche .....	<b>222</b>
1	8	0	0	3	8. Faisait demi-tour .....	<b>12</b>
0	7	0	1	3	9. Ralentissait ou s'arrêtait brusquement .....	<b>11</b>
0	3	0	0	4	10. Momentanément arrêté .....	<b>8</b>
53	0	0	1	0	11. Stationnait sur la route .....	<b>55</b>
2	2	0	0	0	12. Reculait .....	<b>4</b>
0	0	0	0	1	13. Sortait d'un emplacement de stationnement ...	<b>1</b>
	11	2	38	19	14. A fait un écart (pour éviter un obstacle ou manœuvre imprévue) .....	<b>70</b>
		1	2	3	15. A dérapé .....	<b>6</b>
			198	73	16. Sortait d'une route latérale (ou entrée particulière)	<b>271</b>
				162	17. Manœuvre indéterminée .....	<b>162</b>
					Manœuvre du véhicule B (1 <sup>er</sup> ou 2 <sup>e</sup> véhicule)	
						<b>20.834</b>

En carrefour. Véhicules venant de 2 routes différentes :

TOTAL accidents à 2 véhicules (ou +) ...

**20.834**

# ACCIDENTS COMPORTANT HORS CARREFOUR - VÉHICULES

Répartition en fonction des

Manœuvre du véhicule A (1 <sup>er</sup> ou 2 <sup>e</sup> véhicule)											
Allait tout droit (sans dépasser)	Allait tout droit (et dépassait)	Se dégageait à gauche pour doubler	Se rabattait à droite après doublement	Doublait sur la droite	Tournait à droite	Tournait à gauche	Faisait demi-tour	Ralentissait ou s'arrêtait brusquement	Momentanément arrêté	Stationnait sur la route	Reculait
1	2	3	4	5	6	7	8	9	10	11	12
5.298	4.946	574	616	132	229	971	208	593	134	383	68
	569	159	73	11	117	2.015	183	86	66	41	26
		37	6	3	17	484	39	52	14	11	3
			10	15	0	11	0	3	1	1	0
				8	38	21	4	9	0	1	1
					11	13	0	3	0	0	0
						27	2	3	2	1	0
							2	1	0	0	1
								14	3	2	0
									0	0	1
										0	1
											0

**REMARQUES.** — Dans les conditions précisées en tête du tableau, le pourcentage des accidents dans lesquels :

- 1 véhicule au moins allait tout droit sans dépasser est de : 71 % ;
- 1 véhicule au moins allait tout droit et dépassait est de : 44 %.

Les combinaisons de manœuvres les plus fréquentes sont les suivantes :

- Véhicule allant tout droit (sans dépasser) contre véhicule allant tout droit (sans dépasser) : 25 % ;
- Véhicule allant tout droit (sans dépasser) contre véhicule allant tout droit (et dépassant) : 23 % ;
- Véhicule allant tout droit (et dépassant) contre véhicule tournant à gauche : 10 %.

**NOTA.** — Rappel du nombre total d'accidents à 2 véhicules (ou +) ..... 80.740

# 2 VÉHICULES (OU PLUS DE 2) SE DÉPLAÇANT DANS LE MÊME SENS

manœuvres relatives des véhicules

Sortait d'un emplacement de stationnement <b>13</b>	A fait un écart (pour éviter obstacle ou manœuvre imprévue) <b>14</b>	A dérapé <b>15</b>	Sortait d'une entrée particulière <b>16</b>	Manœuvre indéterminée <b>17</b>		Contrôle — Total accidents à 2 ou + véhicules
223	153	94	276	349	1. Allait tout droit (sans dépasser) .....	<b>15.247</b>
187	256	19	53	613	2. Allait tout droit (et dépassait) .....	<b>4.474</b>
15	35	4	5	110	3. Se dégageait à gauche pour doubler.....	<b>835</b>
5	6	6	1	55	4. Se rabattait à droite après doublement .....	<b>114</b>
3	8	0	4	39	5. Doublait sur la droite .....	<b>136</b>
0	2	1	0	15	6. Tournait à droite.....	<b>45</b>
1	39	4	0	57	7. Tournait à gauche .....	<b>136</b>
0	7	1	0	11	8. Faisait demi-tour .....	<b>23</b>
2	22	10	0	57	9. Ralentissait ou s'arrêtait brusquement .....	<b>110</b>
1	6	4	1	17	10. Momentanément arrêté .....	<b>30</b>
25	3	1	0	5	11. Stationnait sur la route .....	<b>35</b>
0	4	1	0	2	12. Reculait .....	<b>7</b>
1	3	2	0	6	13. Sortait d'un emplacement de stationnement ...	<b>12</b>
	9	7	2	37	14. A fait un écart (pour éviter un obstacle ou manœuvre imprévue) .....	<b>55</b>
		7	1	19	15. A dérapé .....	<b>27</b>
			4	6	16. Sortait d'une entrée particulière .....	<b>10</b>
				102	17. Manœuvre indéterminée .....	<b>102</b>
					Manœuvre du véhicule B (1 <sup>er</sup> ou 2 <sup>e</sup> véhicule)	
Hors carrefour. Véhicules se déplaçant dans le même sens : TOTAL accidents à 2 véhicules (ou +) ...						<b>21.398</b>

# ACCIDENTS COMPORTANT HORS CARREFOUR - VÉHICULES

Répartition en fonction des

Manœuvre du véhicule A (1 <sup>er</sup> ou 2 <sup>e</sup> véhicule)											
Allait tout droit (sans dépasser)	Allait tout droit (et dépassait)	Se dégageait à gauche pour doubler	Se rabattait à droite après doublement	Doublait sur la droite	Tournait à droite	Tournait à gauche	Faisait demi-tour	Ralentissait ou s'arrêtait brusquement	Momentanément arrêté	Stationnait sur la route	Reculait
1	2	3	4	5	6	7	8	9	10	11	12
7.813	1.340	864	195	28	353	2.454	172	50	43	31	68
	344	58	20	10	18	115	24	7	26	17	22
		45	16	8	14	22	8	4	15	7	8
			11	1	6	9	0	1	2	0	0
				14	3	12	0	1	0	0	2
					52	655	0	2	4	0	2
						49	2	6	3	0	0
							0	0	0	0	0
								3	0	0	0
									0	0	0
										0	0
											2

**REMARQUES.** — Dans les conditions précisées en tête du tableau, le pourcentage des accidents dans lesquels :

- 1 véhicule au moins allait tout droit sans dépasser est de : 83 %;
- 1 véhicule au moins allait tout droit et dépassait est de : 12 %.

Les combinaisons de manœuvres les plus fréquentes sont les suivantes :

- Véhicule allant tout droit (sans dépasser) contre véhicule allant tout droit (sans dépasser), 41 %;
- Véhicule allant tout droit (sans dépasser) contre véhicule tournant à gauche : 13 %;
- Véhicule allant tout droit (sans dépasser) contre véhicule allant tout droit (et dépassant) : 7 %.

**NOTA.** — Rappel du nombre total d'accidents à 2 véhicules (ou +)..... 80.740

# 2 VÉHICULES (OU PLUS DE 2) SE DÉPLAÇANT EN SENS INVERSE

TABLEAU N° 76

manœuvres relatives des véhicules

Sortait d'un emplacement de stationnement	A fait un écart (pour éviter obstacle ou manœuvre imprévue)	A dérapé	Sortait d'une entrée particulière	Manœuvre indéterminée		Contrôle — Total accidents à 2 ou + véhicules
13	14	15	16	17		
229	951	344	246	599	1. Allait tout droit (sans dépasser) .....	15.780
29	56	17	23	139	2. Allait tout droit (et dépassait) .....	925
14	24	2	12	93	3. Se dégageait à gauche pour doubler .....	292
5	20	7	0	15	4. Se rabattait à droite après doublement .....	77
0	4	0	1	5	5. Doublait sur la droite .....	42
1	6	2	1	35	6. Tournait à droite .....	760
4	33	15	2	94	7. Tournait à gauche .....	208
0	7	0	0	6	8. Faisait demi-tour .....	13
0	7	5	1	10	9. Ralentissait ou s'arrêtait brusquement .....	26
2	2	5	0	15	10. Momentanément arrêté .....	24
0	4	1	0	11	11. Stationnait sur la route .....	16
0	2	0	0	6	12. Reculait .....	10
2	15	2	0	8	13. Sortait d'un emplacement de stationnement ...	27
	72	10	13	202	14. A fait un écart (pour éviter un obstacle ou manœuvre imprévue) .....	297
		17	2	113	15. A dérapé .....	132
			6	10	16. Sortait d'une entrée particulière .....	16
				383	17. Manœuvre indéterminée .....	383
					Manœuvre du véhicule B (1 <sup>er</sup> ou 2 <sup>e</sup> véhicule)	

Hors carrefour. Véhicules se déplaçant en sens inverse :

TOTAL accidents à 2 véhicules (ou +) ...

19 028

# ACCIDENTS COMPORTANT HORS CARREFOUR - SENS DE DÉPLACEMENT

Répartition en fonction des

Manœuvre du véhicule A (1 <sup>er</sup> ou 2 <sup>e</sup> véhicule)											
Allait tout droit (sans dépasser)	Allait tout droit (et dépassait)	Se dégageait à gauche pour doubler	Se rabattait à droite après doublement	Doublait sur la droite	Tournait à droite	Tournait à gauche	Faisait demi-tour	Ralentissait ou s'arrêtait brusquement	Momentanément arrêté	Stationnait sur la route	Reculait
1	2	3	4	5	6	7	8	9	10	11	12
1.746	411	114	36	4	262	1.064	19	43	678	939	23
	99	26	9	2	32	77	4	13	558	875	5
		10	2	4	6	14	0	6	66	73	0
			1	0	1	0	0	1	3	10	0
				2	1	1	0	3	15	12	0
					10	43	0	1	7	9	0
						25	0	3	14	16	1
							0	1	0	2	0
								19	17	11	1
									0	0	11
										0	10
											0

**REMARQUES.** — Le nombre important d'accidents où les sens de déplacement des véhicules, n'ont pas été précisés, par les services chargés du constat, signifie que l'on ne peut tirer de conclusions précises des tableaux précédents n<sup>os</sup> 75 et 76.

**NOTA.** — Rappel du nombre total d'accidents à 2 véhicules (ou +)..... 80.740

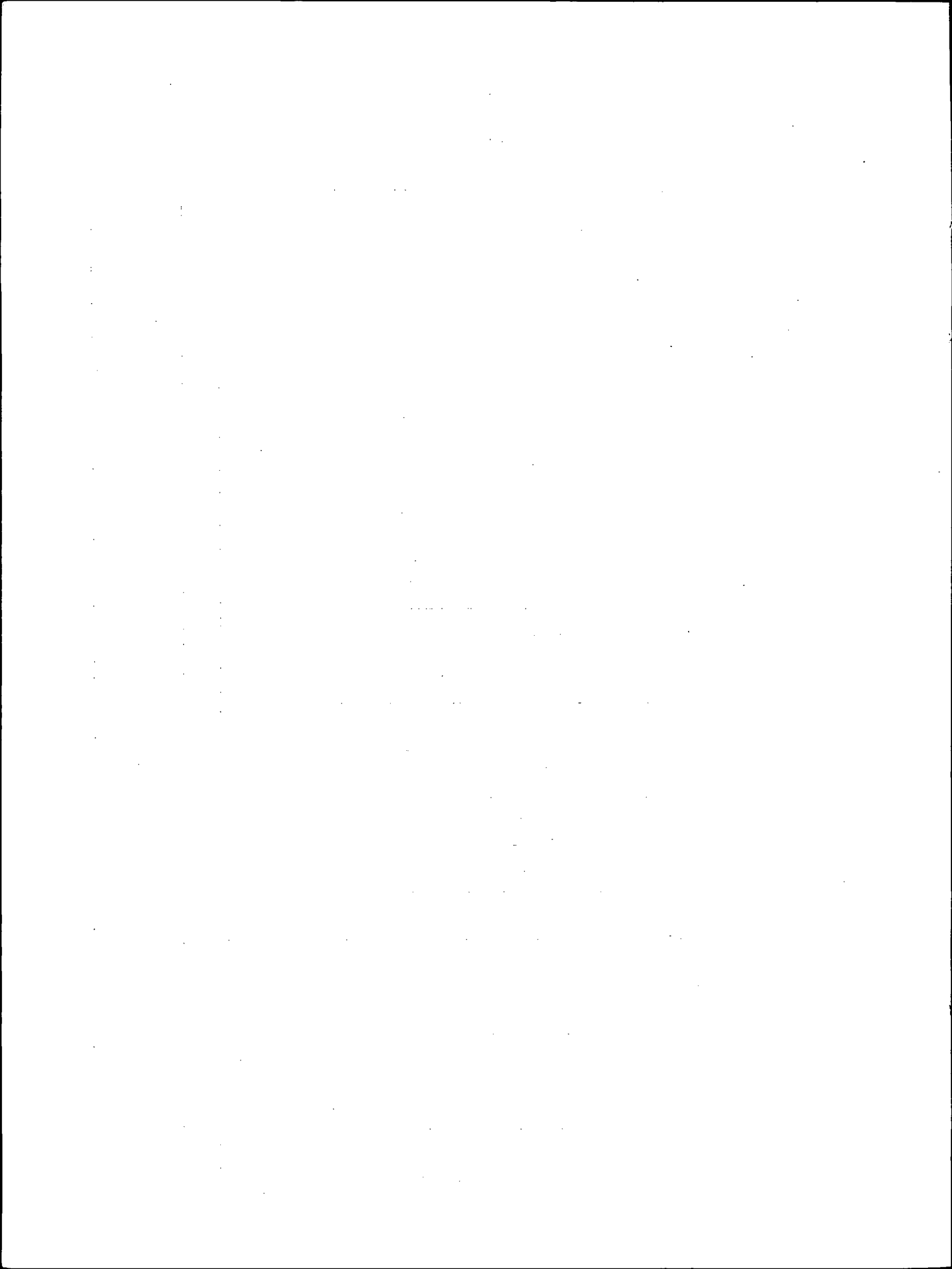


# 2 VÉHICULES (OU PLUS DE 2) DES VÉHICULES NON PRÉCISÉ

**TABLEAU N° 77**

manœuvres relatives des véhicules

Sortait d'un emplacement de stationnement 13	A fait un écart (pour éviter obstacle ou manœuvre imprévue) 14	A dérapé 15	Sortait d'une entrée particulière 16	Manœuvre indéterminée 17		Contrôle — Total accidents à 2 ou + véhicules
72	44	17	1.092	218	1. Allait tout droit (sans dépasser) .....	6.782
6	19	4	47	60	2. Allait tout droit (et dépassait) .....	1.836
2	1	1	15	24	3. Se dégageait à gauche pour doubler .....	224
0	1	0	7	10	4. Se rabattait à droite après doublement .....	34
0	0	0	1	3	5. Doublait sur la droite .....	38
2	0	1	3	10	6. Tournait à droite .....	86
0	9	2	4	21	7. Tournait à gauche .....	95
0	0	0	0	0	8. Faisait demi-tour .....	3
1	7	1	0	4	9. Ralentissait ou s'arrêtait brusquement .....	61
1	30	16	0	167	10. Momentanément arrêté .....	225
1	50	25	1	138	11. Stationnait sur la route .....	225
0	2	1	0	0	12. Reculait .....	3
1	3	0	1	1	13. Sortait d'un emplacement de stationnement ...	6
	5	1	28	33	14. A fait un écart (pour éviter un obstacle ou manœuvre imprévue) .....	67
		6	3	12	15. A dérapé .....	21
			30	22	16. Sortait d'une entrée particulière .....	52
				798	17. Manœuvre indéterminée .....	798
					Manœuvre du véhicule B (1 <sup>er</sup> ou 2 <sup>e</sup> véhicule)	
Hors carrefour. Sens de déplacement des véhicules non précisé :					TOTAL accidents à 2 véhicules (ou +) ...	<b>10.556</b>



HUITIÈME PARTIE

NATURE DES ACCIDENTS  
RÉPARTITION EN FONCTION  
DE LA LARGEUR DE LA CHAUSSÉE  
AVEC INDICATION DU NOMBRE DE VICTIMES

TABLEAUX N<sup>OS</sup> 81 A 85

## NATURE DES ACCIDENTS COMPORTANT

Répartition en fonction de la largeur de la

Nature des accidents		Nombre d'accidents							
		Sur chaussées à 2 sens							
		à 2 voies			à 3 voies				
		Moins de 5 m	5-5,99 m	6-7,99 m	8-8,99 m	9-9,99 m	10-10,99 m	11-11,99 m	
Type du véhicule A (1 <sup>er</sup> ou 2 <sup>e</sup> véhicule)	Type du véhicule B (1 <sup>er</sup> ou 2 <sup>e</sup> véhicule)								
contre									
Voiture particulière	Voiture particulière .....	a	407	846	2.758	794	799	292	107
	Camionnette (moins de 3,5 tonnes) .....	b	196	355	1.087	271	213	172	46
	Camion (plus de 3,5 tonnes) .....	c	138	308	1.111	240	288	79	41
	Autobus, autocar ou trolley .....	d	26	47	203	45	63	46	5
	Motocyclette, vélomoteur .....	e	886	1.479	4.433	1.263	1.186	665	288
	Cyclomoteur, cycle .....	f	1.039	1.853	5.443	1.652	1.415	873	347
	Tramway, convoi ferré .....	g	15	9	36	14	19	11	3
	Autre ou non précisé .....	h	122	233	700	135	129	44	23
Camionnette (moins de 3,5 tonnes)	Camionnette (moins de 3,5 tonnes) .....	i	43	67	124	27	30	8	4
	Camion (plus de 3,5 tonnes) .....	j	46	66	242	53	67	25	2
	Autobus, autocar ou trolley .....	k	7	27	39	9	6	3	2
	Motocyclette, vélomoteur .....	l	272	485	1.206	323	264	173	77
	Cyclomoteur, cycle .....	m	291	482	1.309	324	260	202	76
	Tramway, convoi ferré .....	n	8	1	10	2	5	4	2
	Autre ou non précisé .....	o	49	44	115	11	13	3	0
Camion (plus de 3,5 tonnes.)	Camion (plus de 3,5 tonnes) .....	p	23	29	136	28	43	11	0
	Autobus, autocar ou trolley .....	q	3	7	44	8	11	2	5
	Motocyclette, vélomoteur .....	r	175	246	762	193	185	84	35
	Cyclomoteur, cycle .....	s	147	261	752	215	143	77	34
	Tramway, convoi ferré .....	t	6	3	5	1	4	2	3
	Autre ou non précisé .....	u	31	41	101	13	17	1	2
Autobus, autocar, trolleybus.	Autobus, autocar ou trolley .....	v	0	0	7	0	2	0	0
	Motocyclette, vélomoteur .....	w	29	57	183	44	54	29	10
	Cyclomoteur, cycle .....	x	12	50	156	59	45	35	7
	Tramway, convoi ferré .....	y	0	0	1	0	0	2	2
	Autre ou non précisé .....	z	4	9	9	7	4	1	2
Motocyclette vélomoteur.	Motocyclette, vélomoteur .....	a	231	302	687	190	170	76	29
	Cyclomoteur, cycle .....	b	411	658	1.902	569	436	296	127
	Tramway, convoi ferré .....	c	3	5	25	7	13	3	0
	Autre ou non précisé .....	d	136	131	358	77	44	20	6
Cyclomoteur, cycle.	Cyclomoteur, cycle .....	e	341	281	655	177	139	105	35
	Tramway, convoi ferré .....	f	5	8	18	6	4	13	1
	Autre ou non précisé .....	g	64	72	148	35	28	23	9
Tramway, convoi ferré.	Tramway, convoi ferré .....	h	0	2	6	1	0	0	1
	Autre ou non précisé .....	i	9	14	47	18	11	15	9
Autre ou non précisé.	Autre ou non précisé .....	j	30	110	26	9	79	2	5
TOTAUX .....			5.205	8.578	24.844	6.820	6.189	3.397	1.345

NOTA. — Pour les accidents comportant plus de 2 véhicules, on n'a considéré que les 2 premiers véhicules.

# 2 VÉHICULES (OU PLUS DE 2)

TABLEAU N° 81

chaussée avec indication du nombre de victimes

	à 4 voies		Sur chaus- sées à sens unique	Total des accidents		Nombre de victimes							
	Plus de 12 m	De largeur indé- terminée		Nombre	Pour- centage	Nombre de tués			Nombre de blessés				
						Conducteurs et passagers de véhicules automobiles	Piétons et usagers des « 2 roues »	Autres et non indiqués	Total	Conducteurs et passagers de véhicules automobiles	Piétons et usagers des « 2 roues »	Autres et non indiqués	Total
a	414	1.732	345	8.494	6,80	223	36	8	267	14.377	1.283	118	15.778
b	133	497	86	3.056	2,44	103	4	6	113	4.888	262	55	5.205
c	65	507	92	2.869	2,29	236	13	2	251	4.497	172	53	4.722
d	44	133	30	642	0,51	35	4	0	39	1.036	55	20	1.111
e	827	3.608	671	15.306	12,25	25	463	6	494	1.077	16.878	72	18.027
f	1.185	3.781	837	18.425	14,74	17	764	7	788	567	16.978	481	18.026
g	18	16	7	148	0,12	25	0	0	25	218	28	8	254
h	52	132	64	1.634	1,31	39	48	8	95	1.506	593	329	2.428
i	8	82	14	407	0,33	28	5	0	33	571	62	2	635
j	19	65	14	599	0,48	31	11	0	42	689	54	9	752
k	6	32	3	134	0,11	13	1	0	14	276	15	6	297
l	185	628	134	3.747	3,00	0	189	1	190	101	3.927	26	4.054
m	232	801	184	4.161	3,33	0	204	2	206	49	3.903	35	3.987
n	0	9	7	48	0,04	4	0	0	4	57	13	13	83
o	15	39	13	302	0,24	6	8	3	17	159	115	94	368
p	10	41	6	327	0,26	32	10	0	42	431	31	6	468
q	2	39	4	125	0,10	10	0	0	10	238	9	7	254
r	133	556	87	2.456	1,96	9	287	0	296	206	2.489	9	2.704
s	112	689	105	2.535	2,03	0	263	2	265	17	2.340	12	2.369
t	9	7	2	42	0,03	0	0	0	0	25	12	75	112
u	2	23	13	244	0,20	8	15	6	29	97	71	105	273
v	0	6	0	15	0,01	0	0	0	0	46	1	3	50
w	34	250	22	712	0,57	1	49	0	50	51	739	8	798
x	50	313	34	761	0,61	0	53	1	54	23	690	2	715
y	0	0	0	5	0,01	0	0	0	0	5	2	0	7
z	2	7	3	48	0,04	0	0	2	2	47	14	30	91
a	87	377	83	2.232	1,79	0	80	5	85	9	3.930	19	3.958
b	377	979	234	5.989	4,79	0	153	4	157	9	8.379	55	8.443
c	14	10	4	84	0,07	0	11	0	11	1	74	0	75
d	29	98	38	937	0,75	0	59	2	61	13	1.047	46	1.106
e	111	452	130	2.426	1,94	0	52	1	53	4	3.318	26	3.348
f	8	9	7	79	0,06	0	13	0	13	0	66	1	67
g	17	64	41	501	0,40	0	23	0	23	2	500	11	513
h	0	2	0	12	0,01	0	0	0	0	6	23	0	29
i	20	26	7	176	0,14	6	6	3	15	59	128	9	196
j	19	733	59	1.062	0,85	9	32	1	42	563	749	41	1.353
	<b>4.239</b>	<b>16.743</b>	<b>3.380</b>	<b>80.740</b>	<b>64,61</b>	<b>860</b>	<b>2.856</b>	<b>70</b>	<b>3.786</b>	<b>31.920</b>	<b>68.950</b>	<b>1.786</b>	<b>102.656</b>

P. 3

D'autre part, pour les accidents survenus à des carrefours, la largeur de chaussée est celle de la route la plus importante.

# NATURE DES ACCIDENTS

Répartition en fonction de la largeur de la

Nature des accidents		Nombre d'accidents							
		Sur chaussées à 2 sens							
		à 2 voies			à 3 voies				
		Moins de 5 m	5-5,99 m	6-7,99 m	8-8,99 m	9-9,99 m	10-10,99 m	11-11,99 m	
Voiture particulière.	contre Piéton .....	a	437	890	3.000	817	739	457	153
	Obstacle ou animal .....	b	157	305	895	195	155	46	10
	Sans collision .....	c	248	430	1.024	132	126	32	5
	Accident non défini .....	d	127	196	761	211	174	99	28
Camionnette (moins de 3,5 tonnes)	contre Piéton .....	e	162	208	545	114	79	84	19
	Obstacle ou animal .....	f	38	61	128	31	20	6	3
	Sans collision .....	g	80	77	137	15	29	1	0
	Accident non défini .....	h	42	66	154	35	13	12	4
Camion (plus de 3,5 tonnes)	contre Piéton .....	i	83	97	264	57	75	24	12
	Obstacle ou animal .....	j	29	20	100	32	13	0	4
	Sans collision .....	k	42	54	112	25	11	4	0
	Accident non défini .....	l	28	35	106	12	15	10	3
Autobus, autocar, trolleybus.	contre Piéton .....	m	14	25	82	17	25	28	10
	Obstacle ou animal .....	n	8	5	12	0	0	1	0
	Sans collision .....	o	9	10	17	1	2	0	0
	Accident non défini .....	p	1	5	20	13	4	1	1
Motocyclette, vélomoteur.	contre Piéton .....	q	270	487	1.698	477	371	270	102
	Obstacle ou animal .....	r	178	250	423	110	54	30	6
	Sans collision .....	s	377	487	842	131	135	36	15
	Accident non défini .....	t	261	384	924	224	161	84	34
Cyclomoteur cycle.	contre Piéton .....	u	357	441	914	227	156	137	56
	Obstacle ou animal .....	v	55	61	90	36	19	11	3
	Sans collision .....	w	261	288	471	61	48	17	4
	Accident non défini .....	x	165	198	330	66	37	30	5
Tramway, convoi ferré.	contre Piéton .....	y	8	6	14	10	5	4	7
	Obstacle ou animal .....	z	1	0	0	0	0	0	0
	Sans collision .....	a	0	0	1	0	1	0	0
	Accident non défini .....	b	0	7	11	6	2	3	1
Autre ou non précisé	contre Piéton .....	c	27	34	105	24	13	9	0
	Obstacle ou animal .....	d	5	1	9	3	0	0	0
	Sans collision .....	e	17	15	29	1	5	0	0
	Accident non défini .....	f	34	19	41	11	4	2	0
TOTAUX .....		g	3.521	5.162	13.259	3.094	2.491	1.438	485

## COMPORTANT UN SEUL VÉHICULE

chaussée avec indication du nombre de victimes

	à 4 voies		Sur chaus- sées à sens unique	Total des accidents		Nombre de victimes							
	Plus de 12 ml	De largeur Indé- terminée		Nombre	Pour- centage	Nombre de tués				Nombre de blessés			
						Conducteurs et passagers de véhicules automobiles	Piétons et usagers des « 2 roues »	Autres et non indiqués	Total	Conducteurs et passagers de véhicules automobiles	Piétons et usagers des « 2 roues »	Autres et non indiqués	Total
a	562	3.069	806	10.930	8,75	4	752	0	756	216	10.471	83	10.770
b	43	291	111	2.208	1,77	341	0	14	355	3.593	0	4	3.597
c	6	137	77	2.217	1,77	283	0	32	315	3.632	0	30	3.662
d	114	252	108	2.070	1,66	111	34	5	150	1.458	1.519	59	3.036
e	85	420	151	1.867	1,49	4	165	0	169	36	1.717	17	1.770
f	12	30	7	336	0,27	52	0	6	58	486	0	5	491
g	3	23	11	376	0,30	97	0	1	98	615	0	15	630
h	16	40	29	411	0,33	18	18	0	36	163	281	5	449
i	30	375	82	1.099	0,88	2	179	1	182	21	935	13	969
j	5	25	18	246	0,20	40	0	6	46	284	0	19	303
k	2	26	12	288	0,23	59	0	7	66	423	0	7	430
l	17	30	10	266	0,21	34	28	2	64	94	141	5	240
m	45	116	36	398	0,32	0	51	0	51	37	352	0	389
n	1	1	3	31	0,02	3	0	0	3	160	0	1	161
o	0	4	1	44	0,04	8	0	0	8	187	0	0	187
p	6	14	4	69	0,06	4	2	0	6	27	35	1	63
q	333	1.548	403	5.959	4,77	0	170	0	170	0	7.597	56	7.653
r	26	218	77	1.372	1,10	0	183	1	184	0	1.715	4	1.719
s	31	633	102	2.789	2,23	0	342	0	342	0	3.265	18	3.283
t	93	221	106	2.492	1,99	32	54	3	89	408	2.277	15	2.700
u	172	1.072	333	3.865	3,09	0	109	0	109	0	4.444	15	4.459
v	16	102	88	481	0,38	0	23	4	27	0	461	1	462
w	13	849	82	2.094	1,67	0	190	0	190	0	1.908	10	1.918
x	28	87	24	970	0,77	0	61	0	61	5	967	14	986
y	14	20	19	107	0,09	0	13	0	13	0	91	3	94
z	0	1	0	2	—	0	0	1	1	0	0	4	4
a	0	0	0	2	—	0	0	0	0	0	0	2	2
b	4	5	6	45	0,04	1	3	0	4	24	29	0	53
c	21	52	25	310	0,25	0	61	3	64	11	285	12	308
d	1	42	0	61	0,05	3	27	1	31	21	6	30	57
e	2	533	41	643	0,51	13	41	10	64	593	16	17	626
f	0	63	8	182	0,15	1	40	0	41	179	62	26	267
	<b>1.701</b>	<b>10.299</b>	<b>2.780</b>	<b>44 230</b>	<b>35,39</b>	<b>1.110</b>	<b>2.546</b>	<b>97</b>	<b>3.753</b>	<b>12.673</b>	<b>38.574</b>	<b>491</b>	<b>51.738</b>

## TOUS ACCIDENTS CORPORELS -

Répartition en fonction de la largeur de la

Nature des accidents		Nombre d'accidents							
		Sur chaussées à 2 sens							
		à 2 voies			à 3 voies				
		Moins de 5 m	5-5,99 m	6-7,99 m	8-8,99 m	9-9,99 m	10-10,99 m	11-11,99 m	
Collision entre véhicule à plaque d'immatriculation et	Véhicule à plaque d'immatriculation .....	a	2.482	4.321	13.022	3.488	3.381	1.665	651
	Cyclomoteur, cycle .....	b	1.900	3.304	9.562	2.819	2.299	1.483	591
	Tramway .....	c	2	3	39	17	36	22	6
	Convoi de chemin de fer .....	d	30	15	38	7	5	0	4
	Autre véhicule sans plaque d'immatriculation .....	e	188	238	625	104	86	30	9
	Véhicule non précisé .....	f	154	220	658	139	121	39	24
	Piéton .....	g	966	1.707	5.589	1.482	1.289	863	296
	Obstacle ou animal .....	h	410	641	1.558	368	242	83	23
Sans collision (Véhicule à plaque d'immatriculation) .....		i	756	1.058	2.132	304	303	73	20
Accident non défini (Véhicule à plaque d'immatriculation) ..		j	459	686	1.965	495	367	206	70
Accident ne comportant pas de véhicule à plaque d'immatriculation .....		k	1.379	1.547	2.915	691	551	371	136
TOTAUX .....		l	<b>8.726</b>	<b>13.740</b>	<b>38.103</b>	<b>9.914</b>	<b>8.680</b>	<b>4.835</b>	<b>1.830</b>

NOTA. — Les véhicules soumis obligatoirement à immatriculation sont, en France, les voitures particulières, camionnettes, camions, autobus, autocars, trolleybus, motocyclettes et vélomoteurs, ces 2 dernières catégories étant des engins à 2 roues d'une



# RÉCAPITULATION DES COLLISIONS

chaussée avec indication du nombre de victimes

	à 4 voies		Sur chaus- sées à sens unique	Total des accidents		Nombre de victimes							
	Plus de 12 ml	De largeur indé- terminée		Nombre	Pour- centage	Nombre de tués				Nombre de blessés			
						Conducteurs et passagers de véhicules automobiles	Piétons et usagers des « 2 roues »	Autres et non indiqués	Total	Conducteurs et passagers de véhicules automobiles	Piétons et usagers des « 2 roues »	Autres et non indiqués	Total
a	1.967	8.553	1.591	41.121	32,90	746	1.152	28	1.926	28.493	29.907	413	58.813
b	1.956	6.563	1.394	31.871	25,50	17	1.437	16	1.470	665	32.290	585	33.540
c	38	18	18	199	0,16	4	5	0	9	178	87	88	353
d	3	24	2	128	0,10	25	6	0	31	128	42	8	178
e	42	152	46	1.520	1,22	12	54	18	84	748	763	532	2.043
f	58	147	85	1.645	1,32	41	76	3	120	1.074	1.077	72	2.223
g	1.055	5.528	1.478	20.253	16,21	10	1.317	1	1.328	310	21.072	169	21.551
h	87	565	216	4.193	3,35	436	183	27	646	4.523	1.715	33	6.271
i	42	823	203	5.714	4,57	447	342	40	829	4.857	3.265	70	8.192
j	246	557	257	5.308	4,25	199	136	10	345	2.150	4.253	85	6.488
k	446	4.112	870	13.018	10,42	33	694	24	751	1.467	13.053	222	14.742
<b>l</b>	<b>5.940</b>	<b>27.042</b>	<b>6 160</b>	<b>124.970</b>	<b>100,00</b>	<b>1.970</b>	<b>5.402</b>	<b>167</b>	<b>7.539</b>	<b>44.593</b>	<b>107.524</b>	<b>2.277</b>	<b>154.394</b>

P. 4

cylindrée supérieure à 50 cm<sup>3</sup>. Le permis de conduire n'est exigé, en France, que pour les motocyclettes (engins d'une cylindrée supérieure à 125 cm<sup>3</sup>).

# ACCIDENTS COMPORTANT 2 VÉHICULES

Répartition des accidents en fonction de la largeur

Nature des accidents		Nombre d'accidents							
		Sur chaussées à 2 sens							
		à 2 voies			à 3 voies				
Type du véhicule A (1 <sup>er</sup> ou 2 <sup>e</sup> véhicule)	Type du véhicule B (1 <sup>er</sup> ou 2 <sup>e</sup> véhicule)	Moins de 5 m	5-5,99 m	6-7,99 m	8-8,99 m	9-9,99 m	10-10,99 m	11-11,99 m	
Quelle que soit l'orientation relative des véhicules. contre									
Voiture particulière.	Voiture particulière	a	110	314	941	328	259	143	51
	Camionnette (moins de 3,5 tonnes)	b	51	109	347	102	12	118	32
	Camion (plus de 3,5 tonnes), autocar	c	29	95	290	90	73	60	16
	Motocyclette, vélomoteur	d	243	574	1.804	544	418	302	137
	Autre ou non précisé	e	386	792	2.281	778	572	375	147
Camionnette (moins de 3,5 tonnes)	Camionnette (moins de 3,5 tonnes)	f	9	19	24	11	6	6	1
	Camion (plus de 3,5 tonnes), autocar	g	8	26	66	13	13	16	1
	Motocyclette, vélomoteur	h	81	181	466	122	92	79	27
	Autre ou non précisé	i	85	211	521	125	104	109	30
Camion (plus de 3,5 tonnes), autocar.	Camion (plus de 3,5 tonnes), autocar	j	1	4	23	6	7	6	4
	Motocyclette, vélomoteur	k	44	114	353	115	84	59	21
	Autre ou non précisé	l	42	93	321	103	67	43	23
Motocyclette, vélomoteur.	Motocyclette, vélomoteur	m	40	98	256	79	61	44	14
	Autre ou non précisé	n	111	222	718	239	176	115	63
Autre ou non précisé.	Autre ou non précisé	o	73	160	226	68	131	60	22
	<b>TOTAUX</b>	<b>p</b>	<b>1.313</b>	<b>3.012</b>	<b>8.637</b>	<b>2.723</b>	<b>2.075</b>	<b>1.535</b>	<b>589</b>

RECAPITULATION DES ACCIDENTS comportant 2 véhicules (ou plus de 2)								
I. En carrefour (tableau n° 84) :								
Report	q	1.313	3.012	8.637	2.723	2.075	1.535	589
II. Hors carrefour (tableau n° 85) :								
Véhicules allant dans la même direction	r	753	1.687	6.230	1.673	1.904	847	333
Véhicules allant à la rencontre l'un de l'autre	s	2.464	2.676	6.227	1.460	1.262	598	262
Sens de déplacement des véhicules non précisés	t	675	1.203	3.750	964	948	417	161
<b>TOTAUX</b>	<b>u</b>	<b>5.205</b>	<b>8.578</b>	<b>24.844</b>	<b>6.820</b>	<b>6.189</b>	<b>3.397</b>	<b>1.345</b>

NOTA. — La largeur de chaussée indiquée est celle de la route la plus importante.

**(OU PLUS DE 2) - EN CARREFOUR**

de la chaussée avec indication du nombre de victimes

	à 4 voies		Sur chaussées à sens unique	Total des accidents		Nombre de victimes							
	Plus de 12 ml	De largeur indéterminée				Nombre de tués				Nombre de blessés			
				Nombre	Pourcentage	Conducteurs et passagers de véhicules automobiles	Piétons et usagers des « 2 roues »	Autres et non indiqués	Total	Conducteurs et passagers de véhicules automobiles	Piétons et usagers des « 2 roues »	Autres et non indiqués	Total
a	218	721	151	3.236	2,59	52	9	1	62	5.036	590	23	5.649
b	77	190	31	1.069	0,85	26	1	4	31	1.650	101	18	1.769
c	47	268	31	999	0,80	55	0	0	55	1.554	57	28	1.639
d	456	1.427	291	6.196	4,96	1	151	1	153	318	6.849	29	7.196
e	648	1.618	348	7.945	6,36	10	187	5	202	544	7.383	102	8.029
f	6	23	6	111	0,09	6	0	0	6	160	11	0	171
g	18	43	8	212	0,17	6	5	0	11	273	12	2	287
h	94	249	59	1.450	1,16	0	56	0	56	37	1.528	11	1.576
i	116	318	81	1.700	1,36	0	62	0	62	37	1.593	28	1.658
j	8	29	3	91	0,07	2	0	0	2	135	3	1	139
k	87	236	49	1.162	0,93	0	118	0	118	76	1.177	11	1.264
l	87	283	46	1.108	0,89	0	109	1	110	27	944	55	1.026
m	40	180	38	850	0,68	0	11	0	11	1	1.411	4	1.416
n	208	417	105	2.374	1,90	0	38	3	41	9	3.040	25	3.074
o	76	387	52	1.255	1,00	0	20	0	20	47	1.486	10	1.543
<b>p</b>	<b>2.186</b>	<b>6.389</b>	<b>1.299</b>	<b>29.758</b>	<b>23,81</b>	<b>158</b>	<b>767</b>	<b>15</b>	<b>940</b>	<b>9.904</b>	<b>26.185</b>	<b>347</b>	<b>36.436</b>

P. 7 a

q	2.186	6.389	1.299	29.758	23,81	158	767	15	940	9.904	26.185	347	36.436
r	877	6.018	1.076	21.398	17,12	109	700	21	830	5.835	19.222	467	25.524
s	694	2.911	474	19.028	15,23	389	861	17	1.267	10.816	15.455	361	26.632
t	482	1.425	531	10.556	8,45	204	528	17	749	5.365	8.088	611	14.064
<b>u</b>	<b>4.239</b>	<b>16.743</b>	<b>3.380</b>	<b>80.740</b>	<b>64,61</b>	<b>860</b>	<b>2.856</b>	<b>70</b>	<b>3.786</b>	<b>31.920</b>	<b>68.950</b>	<b>1.786</b>	<b>102.656</b>

# ACCIDENTS COMPORTANT 2 VÉHICULES

Répartition des accidents en fonction de la largeur

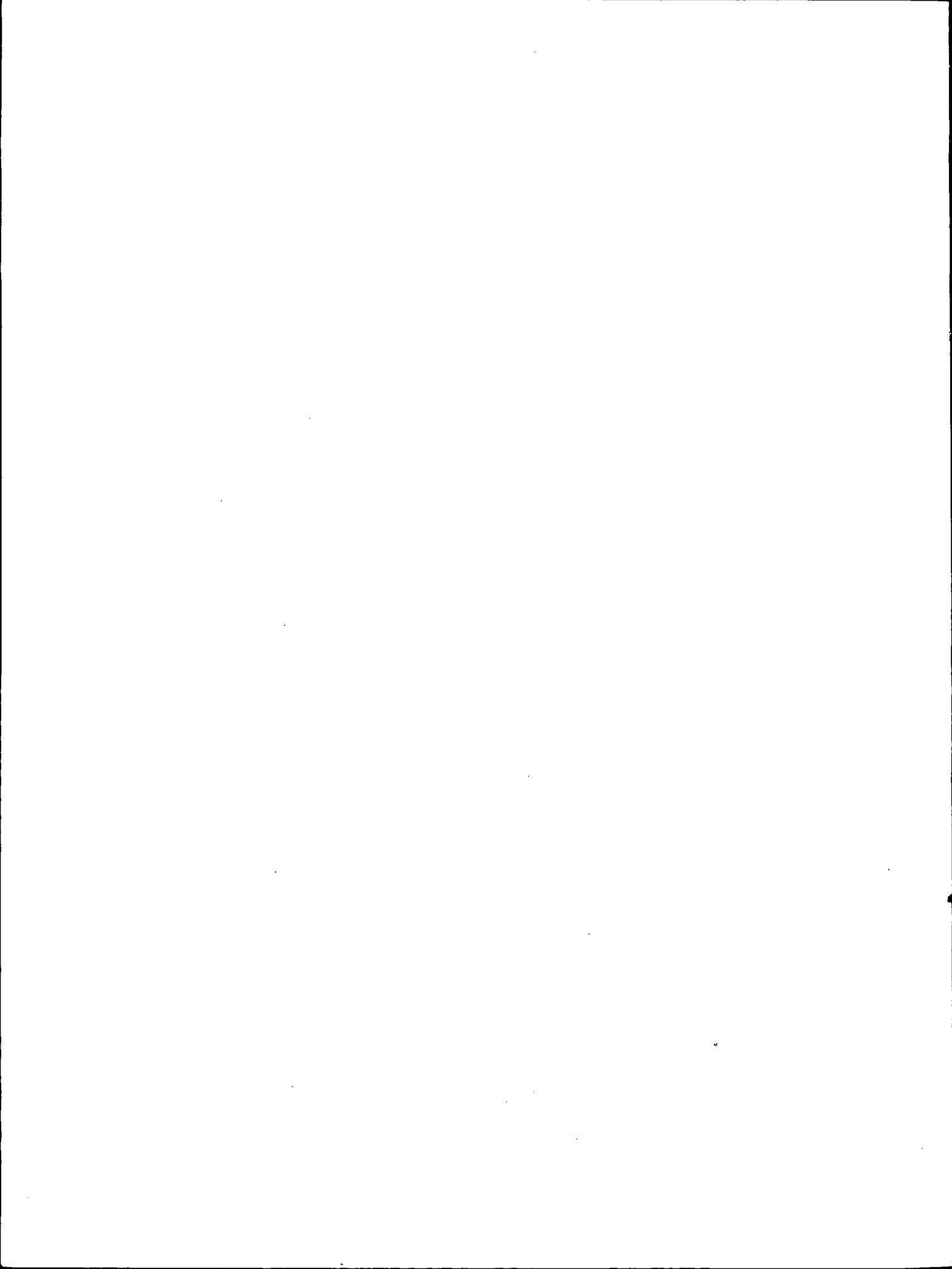
Nature des accidents		Nombre d'accidents							
		Sur chaussées à 2 sens							
		à 2 voies			à 3 voies				
Type du véhicule A (1 <sup>er</sup> ou 2 <sup>e</sup> véhicule)	Type pu véhicule B (1 <sup>er</sup> ou 2 <sup>e</sup> véhicule)	Moins de 5 ml	5-5,99 ml	6-7,99 ml	8-8,99 ml	9-9,99 ml	10-10,99 ml	11-11,99 ml	
<b>A. Véhicules allant dans la même direction.</b>									
	contre								
Voiture particulière.	Voiture particulière .....	a	37	99	428	113	177	45	21
	Camionnette (moins de 3,5 tonnes) .....	b	16	67	192	43	60	11	5
	Camion (plus de 3,5 tonnes), autocar .....	c	9	43	225	38	68	21	4
	Motocyclette, vélomoteur .....	d	87	234	873	285	384	150	56
	Autre ou non précisé .....	e	198	474	1.913	492	555	270	110
Camionnette (moins de 3,5 tonnes.)	Camionnette (moins de 3,5 tonnes) .....	f	5	8	27	6	8	1	1
	Camion (plus de 3,5 tonnes), autocar .....	g	1	14	40	10	15	4	0
	Motocyclette, vélomoteur .....	h	23	75	275	77	77	34	21
	Autre ou non précisé .....	i	57	95	428	106	85	52	20
Camion (plus de 3,5 tonnes), autocar.	Camion (plus de 3,5 tonnes), autocar .....	j	7	7	45	10	13	1	1
	Motocyclette, vélomoteur .....	k	16	40	164	49	62	18	13
	Autre ou non précisé .....	l	45	109	346	103	75	45	18
Motocyclette, vélomoteur.	Motocyclette, vélomoteur .....	m	31	61	153	34	67	16	8
	Autre ou non précisé .....	n	134	250	835	235	180	123	37
Autre ou non précisé.	Autre ou non précisé .....	o	87	111	286	72	78	56	18
<b>B. Véhicules allant à la rencontre l'un de l'autre.</b>									
	contre								
Voiture particulière.	Voiture particulière .....	p	215	315	949	228	227	71	28
	Camionnette (moins de 3,5 tonnes) .....	q	105	126	336	73	92	29	8
	Camion (plus de 3,5 tonnes), autocar .....	r	108	177	536	96	91	23	17
	Motocyclette, vélomoteur .....	s	445	471	1.152	272	245	135	67
	Autre ou non précisé .....	t	412	508	1.173	336	238	155	62
Camionnette (moins de 3,5 tonnes.)	Camionnette (moins de 3,5 tonnes) .....	u	21	28	44	2	8	1	2
	Camion (plus de 3,5 tonnes), autocar .....	v	36	41	104	10	22	5	2
	Motocyclette, vélomoteur .....	w	140	166	265	64	55	36	18
	Autre ou non précisé .....	x	148	132	270	67	51	27	14
Camion (plus de 3,5 tonnes), autocar.	Camion (plus de 3,5 tonnes), autocar .....	y	17	17	83	10	11	6	0
	Motocyclette, vélomoteur .....	z	123	111	230	37	45	21	8
	Autre ou non précisé .....	a	80	103	187	43	28	8	2
Motocyclette, vélomoteur.	Motocyclette, vélomoteur .....	b	137	114	180	47	27	8	2
	Autre ou non précisé .....	c	247	237	478	118	97	50	26
Autre ou non précisé.	Autre ou non précisé .....	d	230	130	240	57	25	23	6
<b>C. Véhicules dont le sens de déplacement n'est pas précisé</b>									
Nombre d'accidents .....		e	675	1.203	3.750	964	948	417	161
<b>TOTAUX .....</b>		f	<b>3.892</b>	<b>5.566</b>	<b>16.207</b>	<b>4.097</b>	<b>4.114</b>	<b>1.862</b>	<b>756</b>

# (OU PLUS DE 2) - HORS CARREFOUR

**TABLEAU N° 85**

de la chaussée avec indication du nombre de victimes

	à 4 voies		Sur chaus- sées à sens unique	Total des accidents		Nombre de victimes							
	Plus de 12 ml	De largeur indé- terminée		Nombre	Pour- centage	Nombre de tués				Nombre de blessés			
						Conducteurs et passagers de véhicules automobiles	Piétons et usagers des « 2 roues »	Autres et non indiqués	Total	Conducteurs et passagers de véhicules automobiles	Piétons et usagers des « 2 roues »	Autres et non indiqués	Total
a	54	586	93	1.653	1,32	17	7	1	25	2.364	181	32	2.577
b	17	162	15	588	0,47	14	0	0	14	858	42	3	903
c	16	225	35	684	0,55	31	2	0	33	1.033	50	9	1.092
d	162	1.366	209	3.806	3,05	4	51	1	56	234	4.145	15	4.394
e	292	1.465	334	6.103	4,88	27	277	7	311	630	5.337	205	6.172
f	1	32	1	90	0,07	5	1	0	6	125	16	0	141
g	1	29	0	114	0,09	2	0	0	2	172	11	1	184
h	38	212	38	870	0,70	0	13	1	14	18	941	2	961
i	42	310	57	1.252	1,00	2	55	3	60	83	1.100	56	1.239
j	2	26	3	115	0,09	6	3	0	9	180	8	4	192
k	37	222	36	657	0,53	0	43	0	43	41	703	2	746
l	48	307	50	1.146	0,92	1	114	7	122	35	942	71	1.048
m	22	124	21	537	0,43	0	15	0	15	5	966	4	975
n	109	427	98	2.428	1,94	0	90	1	91	9	3.249	45	3.303
o	36	525	86	1.355	1,08	0	29	0	29	48	1.531	18	1.597
p	85	349	48	2.515	2,01	108	12	6	126	5.078	278	30	5.386
q	31	113	19	932	0,75	41	1	1	43	1.651	48	14	1.713
r	20	112	22	1.202	0,96	118	10	1	129	1.997	51	24	2.072
s	135	693	100	3.715	2,97	20	185	0	205	361	4.102	15	4.478
t	173	672	91	3.820	3,06	22	194	2	218	620	3.283	105	4.008
u	0	23	2	131	0,11	14	4	0	18	204	12	1	217
v	1	15	7	243	0,19	28	1	0	29	343	12	6	361
w	34	123	24	925	0,74	0	86	0	86	18	939	2	959
x	59	160	23	951	0,76	3	67	1	71	77	794	42	913
y	0	20	3	167	0,13	25	4	0	29	253	16	7	276
z	24	107	9	715	0,57	7	99	0	106	84	724	2	810
a	17	142	12	622	0,50	3	61	2	66	80	490	54	624
b	22	61	20	618	0,50	0	38	2	40	2	1.139	8	1.149
c	65	180	42	1.540	1,23	0	64	1	65	5	2.292	22	2.319
d	28	141	52	932	0,75	0	35	1	36	43	1.275	29	1.347
e	482	1.425	531	10.556	8,45	204	528	17	749	5.365	8.088	611	14.064
f	<b>2.053</b>	<b>10.354</b>	<b>2.081</b>	<b>50.982</b>	<b>40,80</b>	<b>702</b>	<b>2.089</b>	<b>55</b>	<b>2.846</b>	<b>22.016</b>	<b>42.765</b>	<b>1.439</b>	<b>66.220</b>



NEUVIÈME PARTIE

NATURE DES ACCIDENTS  
RÉPARTITION EN FONCTION DE L'ÉCLAIREMENT  
ET DE LA GRAVITÉ

TABLEAUX N<sup>OS</sup> 91 et 92

## TOUS ACCIDENTS CORPORELS -

Répartition en fonction de l'éclairément

Nature des accidents		Pendant le jour			En	
		Mortels	Non mortels	Total	Mortels	
Collision entre véhicule à plaque d'immatriculation et	Véhicule à plaque d'immatriculation .....	a	1.033	28.984	30.017	513
	Cyclomoteur, cycle .....	b	899	22.679	23.578	431
	Tramway .....	c	7	118	125	1
	Convoi de chemin de fer .....	d	10	72	82	13
	Autre véhicule sans plaque d'immatriculation ...	e	40	859	899	40
	Véhicule non précisé .....	f	66	1.014	1.080	41
	Piéton .....	g	740	12.598	13.338	541
	Obstacle ou animal .....	h	274	2.032	2.306	262
Sans collision (Véhicule à plaque d'immatriculation) .....	i	416	3.265	3.681	299	
Accident non défini (Véhicule à plaque d'immatriculation).	j	176	2.879	3.055	150	
Accident ne comportant pas de véhicule à plaque d'immatriculation .....	k	379	7.466	7.845	263	
<b>TOTAUX .....</b>	<b>l</b>	<b>4.040</b>	<b>81.966</b>	<b>86.006</b>	<b>2.554</b>	

NOTA. — Les véhicules soumis obligatoirement à immatriculation sont, en France, les voitures particulières, camionnettes, camions, autobus, autocars, trolleybus, motocyclettes et vélomoteurs, ces 2 dernières catégories étant des engins à 2 roues



# RÉCAPITULATION DES COLLISIONS

et de la gravité de l'accident

Nombre d'accidents

	dehors des heures de jour (crépuscule, aube et nuit)		Eclairage non précisé			Total (quel que soit l'éclairage)		
	Non mortels	Total	Mortels	Non mortels	Total	Mortels	Non mortels	Total
a	9.794	10.307	30	767	797	1.576	39.545	41.121
b	7.233	7.664	26	603	629	1.356	30.515	31.871
c	63	64	0	10	10	8	191	199
d	30	43	1	2	3	24	104	128
e	548	588	0	33	33	80	1.440	1.520
f	487	528	7	30	37	114	1.531	1.645
g	5.960	6.501	23	391	414	1.304	18.949	20.253
h	1.552	1.814	10	63	73	546	3.647	4.193
i	1.609	1.908	18	107	125	733	4.981	5.714
j	1.919	2.069	16	168	184	342	4.966	5.308
k	4.286	4.549	30	594	624	672	12.346	13.018
<b>l</b>	<b>33.481</b>	<b>36.035</b>	<b>161</b>	<b>2.768</b>	<b>2.929</b>	<b>6.755</b>	<b>118.215</b>	<b>124.970</b>

P. 8

d'une cylindrée supérieure à 50 cm<sup>3</sup>. Le permis de conduire n'est exigé, en France, que pour les motocyclettes (engins d'une cylindrée supérieure à 125 cm<sup>3</sup>).

## RÉPARTITION

en fonction de la nature de

Nature des accidents		Pendant le jour						En dehors des (crépuscule,			
		Tués			Blessés			Tués			
		Conducteurs et passagers de véhicules automobiles	Piétons et usagers des « 2 roues »	Autres et non indiqués	Conducteurs et passagers de véhicules automobiles	Piétons et usagers des « 2 roues »	Autres et non indiqués	Conducteurs et passagers de véhicules automobiles	Piétons et usagers des « 2 roues »	Autres et non indiqués	
Collision entre véhicule à plaque d'immatriculation et	Véhicule à plaque d'immatriculation	a	484	762	15	19.670	22.156	298	254	367	3
	Cyclomoteur, cycle .....	b	9	962	9	498	23.364	526	8	445	1
	Tramway .....	c	4	4	0	122	50	34	0	1	0
	Convoi de chemin de fer .....	d	12	3	0	89	30	5	12	3	0
	Autre véhicule sans plaque d'immatr.	e	7	24	7	484	378	368	5	30	11
	Véhicule non précisé .....	f	29	41	2	794	644	56	8	33	0
	Piéton .....	g	5	755	1	196	13.129	114	5	539	0
	Obstacle ou animal .....	h	250	39	23	2.497	807	2	178	142	3
Sans collision (Véhicule à plaque d'immatriculation).....	i	270	160	39	3.189	2.043	34	170	171	1	
Accident non défini (Véhicule à plaque d'immatriculation).....	j	111	66	2	1.292	2.907	59	84	60	6	
Accident ne comportant pas de plaque d'immatriculation .....	k	18	375	18	638	7.514	163	11	298	0	
<b>TOTAUX .....</b>	<b>l</b>	<b>1.199</b>	<b>3.191</b>	<b>116</b>	<b>29.469</b>	<b>73.022</b>	<b>1.659</b>	<b>735</b>	<b>2.089</b>	<b>25</b>	
			<b>4.506</b>			<b>104.150</b>			<b>2.849</b>		

NOTA. — Les véhicules soumis obligatoirement à immatriculation sont, en France, les voitures particulières, camionnettes, camions, autobus, autocars, trolleybus, motocyclettes et vélomoteurs, ces 2 dernières catégories étant des engins à 2 roues

## DES VICTIMES

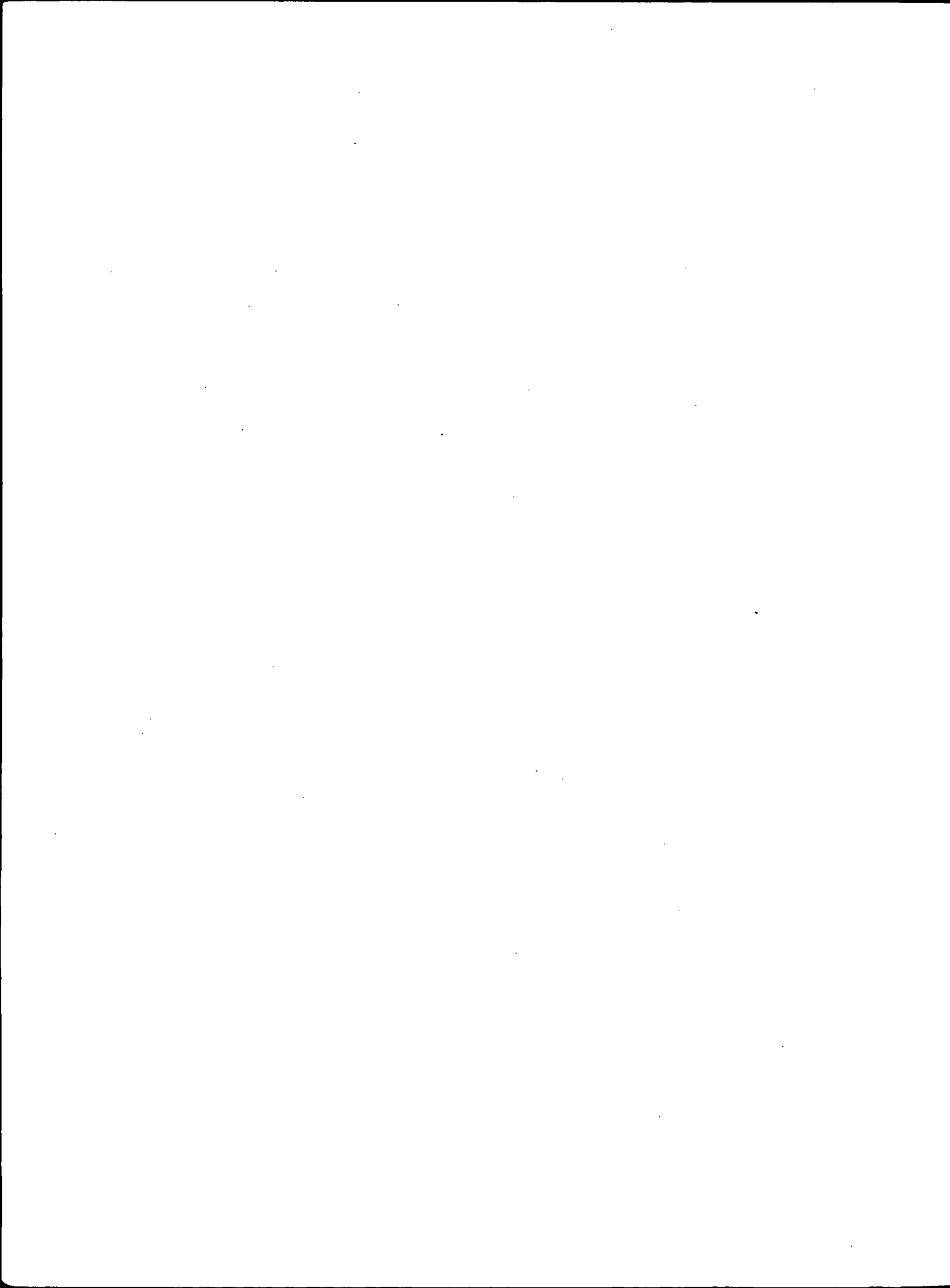
## l'accident et de l'éclaircissement

Nombre de victimes

heures de jour aube et nuit	Éclaircissement non précisé									Total (quel que soit l'éclaircissement)					
	Blessés			Tués			Blessés			Tués			Blessés		
	Conducteurs et passagers de véhicules automobiles	Piétons et usagers des « 2 roues »	Autres et non indiqués	Conducteurs et passagers de véhicules automobiles	Piétons et usagers des « 2 roues »	Autres et non indiqués	Conducteurs et passagers de véhicules automobiles	Piétons et usagers des « 2 roues »	Autres et non indiqués	Conducteurs et passagers de véhicules automobiles	Piétons et usagers des « 2 roues »	Autres et non indiqués	Conducteurs et passagers de véhicules automobiles	Piétons et usagers des « 2 roues »	Autres et non indiqués
a	8.313	7.198	96	8	23	10	510	553	19	746	1.152	28	28.493	29.907	413
b	158	8.319	47	0	30	6	9	607	12	17	1.437	16	665	32.290	585
c	53	28	51	0	0	0	3	9	3	4	5	0	178	87	88
d	36	12	3	1	0	0	3	0	0	25	6	0	128	42	8
e	242	376	156	0	0	0	22	9	8	12	54	18	748	763	532
f	265	402	15	4	2	1	15	31	1	41	76	3	1.074	1.077	72
g	108	7.570	44	0	23	0	6	373	11	10	1.317	1	310	21.072	169
h	1.960	878	30	8	2	1	66	30	1	436	183	27	4.523	1.715	33
i	1.551	1.187	31	7	11	0	117	35	5	447	342	40	4.857	3.265	70
j	804	1.236	22	4	10	2	54	110	4	199	136	10	2.150	4.253	85
k	463	5.060	43	4	21	6	366	479	16	33	694	24	1.467	13.053	222
l	13.953	32.266	538	36	122	26	1.171	2.236	80	1.970	5.402	167	44.593	107.524	2.277
	46.757			184			3.487			7.539			154.394		

P. 10

d'une cylindrée supérieure à 50 cm<sup>3</sup>. Le permis de conduire n'est exigé, en France, que pour les motocyclettes (engins d'une cylindrée supérieure à 125 cm<sup>3</sup>).



# LES ACCIDENTS CORPORELS DE LA CIRCULATION ROUTIÈRE EN 1955

CHIFFRES APPROXIMATIFS AU 31 MARS 1956

Au moment de mettre sous presse, le dépouillement des résultats s'établit comme suit, alors que certains contrôles restent à effectuer.

Lieu de l'accident	Organisme ayant constaté l'accident	Accidents corporels	Victimes		
			Tués (décédés dans les 3 jours)	Blessés	Total victimes
Rase campagne et petites agglomérations .....	Gendarmerie Nationale...	64.928	5.494	89.365	94.859
Centres urbains de province.	Sûreté Nationale .....	55.671	2.154	64.862	67.016
Agglomération parisienne ...	Préfecture de Police de la Seine .....	19.775	425	22.138	22.563
<b>FRANCE TOTAL 1955.....</b>		<b>140.374</b>	<b>8.073</b>	<b>176.365</b>	<b>184.438</b>

## VARIATION 1955-1954

CHIFFRES APPROXIMATIFS AU 31 MARS 1956

	Nombre	Pourcentage
Accidents corporels .....	+ 15.404	+ 12 %
Tués .....	+ 534	+ 7 %
Blessés .....	+ 21.971	+ 14 %

---

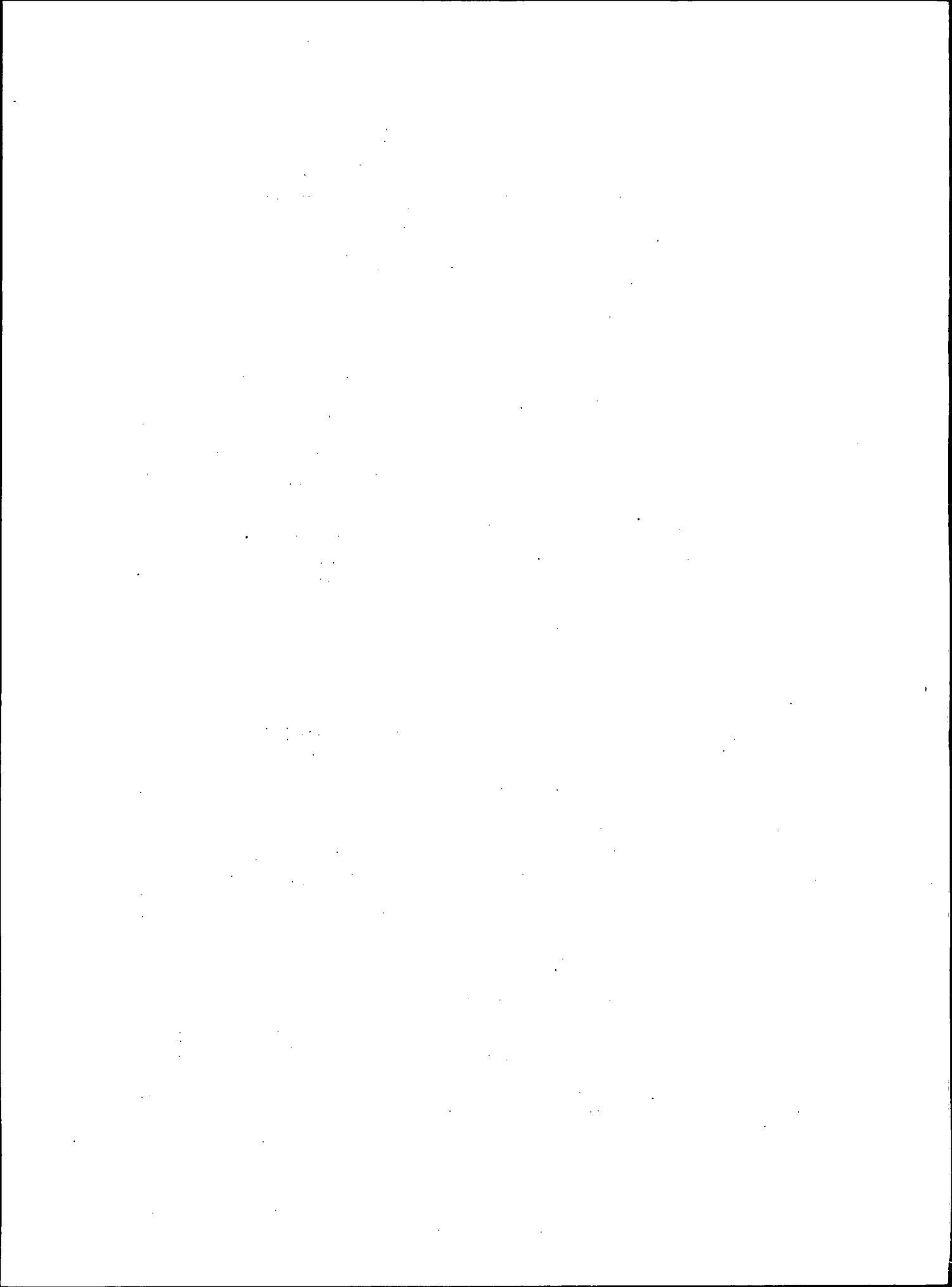
IMPRIMERIE CHAIX  
20, rue Bergère, Paris (9<sup>e</sup>)  
390 - S 5 - 5-56

---

# LISTE DES TABLEAUX ET DIAGRAMMES

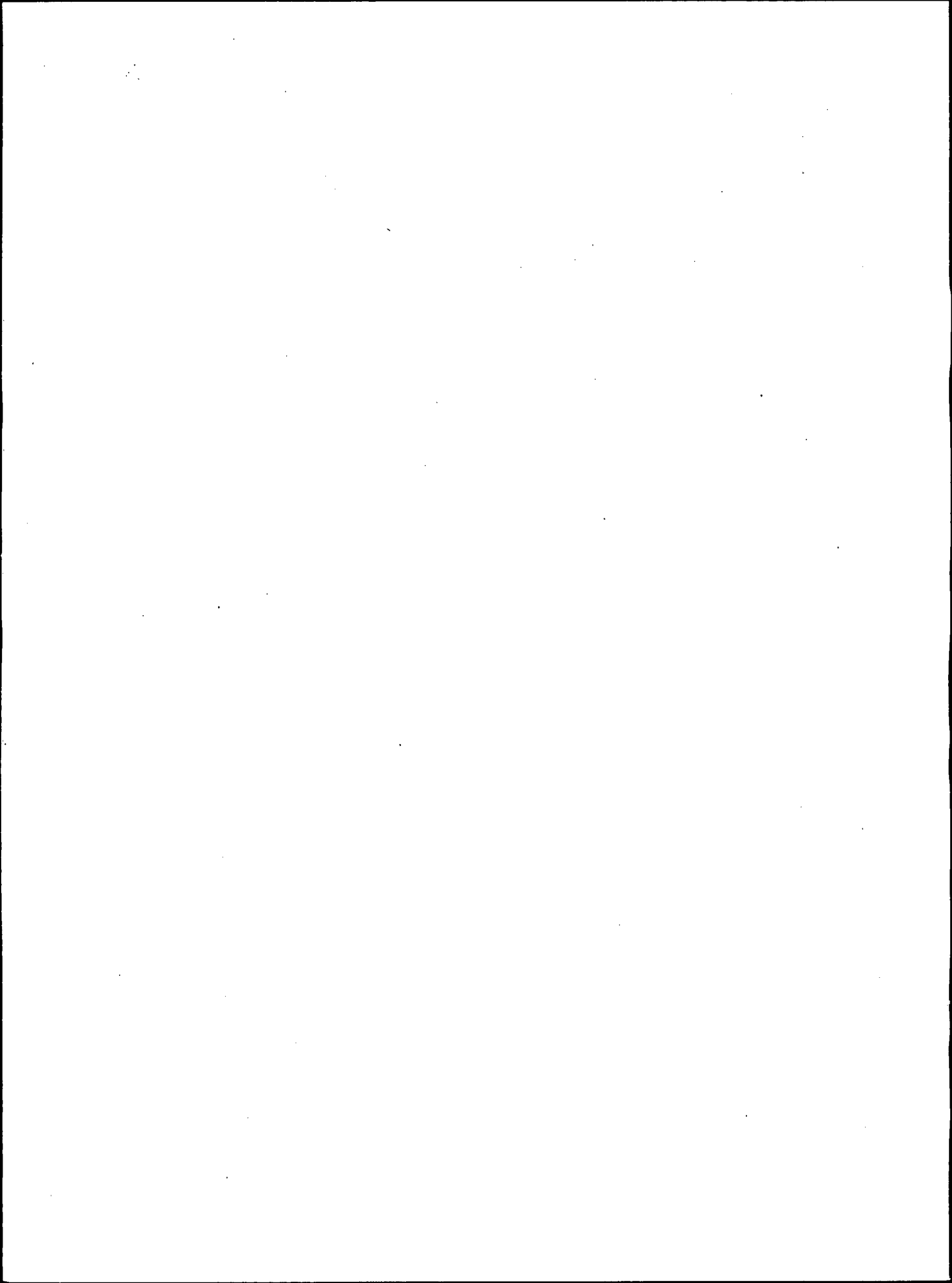
---

	Pages
GÉNÉRALITÉS .....	15
<b>Tableau n° 1.</b> — Nombre d'accidents corporels et de victimes .....	16-17
<b>Tableau n° 2.</b> — Nature des accidents .....	18
<b>Tableau n° 3.</b> — Classification des accidents suivant le nombre de véhicules impliqués.	19
<b>Tableau n° 4.</b> — Répartition géographique des accidents et des victimes .....	20 à 23
PREMIÈRE PARTIE. — <b>Les victimes et les véhicules impliqués</b> .....	25
<b>Tableau n° 11.</b> — Répartition des victimes suivant les catégories d'usagers .....	26-27
Diagramme annexe du tableau n° 11 .....	28
Diagramme annexe du tableau n° 12 .....	29
<b>Tableau n° 12.</b> — Classification des véhicules impliqués.....	30-31
<b>Tableau n° 13.</b> — Nature des accidents, par types de véhicules .....	32-33
<b>Tableau n° 14.</b> — Accidents comportant certains facteurs .....	34
DEUXIÈME PARTIE. — <b>Répartition des accidents corporels et des victimes par mois, par jour et par heure</b> .....	35
<b>Tableau n° 21.</b> — Accidents classés par mois en fonction du lieu .....	36-37
Diagramme annexe du tableau n° 21 .....	38
Diagramme annexe du tableau n° 22 .....	39
<b>Tableau n° 22.</b> — Victimes classées par mois en fonction du lieu.....	40-41
<b>Tableau n° 23.</b> — Accidents classés par mois en fonction du nombre de véhicules impliqués ou de l'éclairage .....	42-43
<b>Tableau n° 24.</b> — Victimes classées par mois en fonction des catégories d'usagers.....	44-45
<b>Tableau n° 25.</b> — Accidents classés par jour en fonction du lieu .....	46-47
Diagramme annexe du tableau n° 25 .....	48
Diagramme annexe du tableau n° 26 .....	49
<b>Tableau n° 26.</b> — Accidents classés par heure en fonction du lieu.....	50-51
TROISIÈME PARTIE. — <b>Age et sexe des participants et des victimes</b> .....	53
<b>Tableau n° 31.</b> — Age des participants .....	54-55
<b>Tableau n° 32.</b> — Sexe des participants .....	54-55
<b>Tableau n° 33.</b> — Age des victimes .....	56-57
<b>Tableau n° 34.</b> — Sexe des victimes .....	56-57





	Pages
<b>QUATRIÈME PARTIE. — Répartition des accidents corporels en fonction de la disposition des lieux et des caractéristiques de la route.....</b>	59
<b>Tableau n° 41. — Nature des accidents en fonction de la disposition des lieux .....</b>	60-61
<b>Tableau n° 42. — Nature des accidents en fonction des caractéristiques de la route.....</b>	62-63
<b>CINQUIÈME PARTIE. — Causes et circonstances des accidents corporels. Répartition en fonction du lieu de l'accident ou de la gravité.....</b>	65
<b>Tableau n° 50. — Ensemble des causes et circonstances .....</b>	66-67
Diagramme annexe du tableau n° 50 .....	68
Diagramme annexe du tableau n° 51 .....	69
<b>Tableau n° 51. — Fautes des conducteurs .....</b>	70-71
<b>Tableau n° 51 A. — Fautes des conducteurs autres que les cyclistes et les cyclomotoristes.</b>	72-73
<b>Tableau n° 51 B. — Fautes des cyclistes et cyclomotoristes.....</b>	74-75
<b>Tableau n° 52. — Fautes des piétons .....</b>	76-77
<b>Tableau n° 53. — État physique des conducteurs .....</b>	78-79
<b>Tableau n° 53 A. — État physique des conducteurs autres que les cyclistes et les cyclomotoristes .....</b>	80-81
<b>Tableau n° 53 B. — État physique des cyclistes et cyclomotoristes .....</b>	82-83
<b>Tableau n° 54. — État physique des piétons .....</b>	84-85
<b>Tableau n° 55. — État des véhicules .....</b>	86-87
<b>Tableau n° 56. — Particularités de la route .....</b>	88-89
Diagramme annexe du tableau n° 56 .....	91
<b>Tableau n° 57. — État de la chaussée .....</b>	92-93
<b>Tableau n° 58. — Conditions atmosphériques et éclairement.....</b>	94-95
<b>Tableau n° 59. — Autres facteurs externes .....</b>	96-97
<b>SIXIÈME PARTIE. — Causes et circonstances des accidents corporels. Répartition en fonction du nombre de véhicules impliqués et de l'éclairement....</b>	99
<b>Tableau n° 60. — Ensemble des causes et circonstances .....</b>	100-101
Diagrammes annexes du tableau n° 60 .....	102-103
<b>Tableau n° 61. — Fautes des conducteurs .....</b>	104-105
<b>Tableau n° 61 A. — Fautes des conducteurs autres que les cyclistes et les cyclomotoristes</b>	106-107
<b>Tableau n° 61 B. — Fautes des cyclistes et cyclomotoristes .....</b>	108-109
<b>Tableau n° 62. — Fautes des piétons .....</b>	110-111
<b>Tableau n° 63. — État physique des conducteurs .....</b>	112-113
<b>Tableau n° 63 A. — État physique des conducteurs autres que les cyclistes et les cyclomotoristes .....</b>	114-115
<b>Tableau n° 63 B. — État physique des cyclistes et cyclomotoristes .....</b>	116-117
<b>Tableau n° 64. — État physique des piétons .....</b>	118-119
<b>Tableau n° 65. — État des véhicules .....</b>	120-121
<b>Tableau n° 66. — Particularités de la route .....</b>	122-123
<b>Tableau n° 67. — État de la chaussée .....</b>	124-125
<b>Tableau n° 68. — Conditions atmosphériques et éclairement.....</b>	126-127
<b>Tableau n° 69. — Autres facteurs externes.....</b>	128-129



	<b>Pages</b>
<b>SEPTIÈME PARTIE. — Accidents comportant 2 véhicules (ou plus de 2). Répartition en fonction des manœuvres relatives des véhicules .....</b>	131
Tableau n° 70. — Ensemble des accidents à 2 véhicules (ou plus de 2) .....	132-133
Tableau n° 71. — En carrefour. Véhicules sur même route, même sens de déplacement.	134-135
Tableau n° 72. — En carrefour. Véhicules sur même route, sens inverse de déplacement.	136-137
Tableau n° 73. — En carrefour. Véhicules sur même route, sens de déplacement non précisé.	138-139
Tableau n° 74. — En carrefour. Véhicules venant de 2 routes différentes .....	140-141
Tableau n° 75. — Hors carrefour. Véhicules se déplaçant dans le même sens.....	142-143
Tableau n° 76. — Hors carrefour. Véhicules se déplaçant en sens inverse .....	144-145
Tableau n° 77. — Hors carrefour. Sens de déplacement des véhicules non précisé.....	146-147
 <b>HUITIÈME PARTIE. — Nature des accidents. Répartition en fonction de la largeur de la chaussée avec indication du nombre de victimes .....</b>	 149
Tableau n° 81. — Accidents à 2 véhicules (ou plus de 2). .....	150-151
Tableau n° 82. — Accidents à 1 véhicule .....	152-153
Tableau n° 83. — Tous accidents corporels .....	154-155
Tableau n° 84. — Accidents à 2 véhicules (ou plus de 2). En carrefour.....	156-157
Tableau n° 85. — Accidents à 2 véhicules (ou plus de 2). Hors carrefour .....	158-159
 <b>NEUVIÈME PARTIE. — Nature des accidents. Répartition en fonction de l'éclairage et de la gravité.....</b>	 161
Tableau n° 91. — Récapitulation des collisions .....	162-163
Tableau n° 92. — Répartition des victimes .....	164-165
 <b>PREMIERS RÉSULTATS DE 1955.....</b>	 167

