

USAGERS IMPLIQUÉS PAR GROUPE D'ÂGE ET PAR SEXE

Agglomérations de 2000 à 5000 habitants.

Age et sexe		Usagers de							
		Piétons				Cycles sans moteur			
		Tués	Blessés graves	Blessés légers	Indemnes	Tués	Blessés graves	Blessés légers	Indemnes
- 0 à 4 ans	H	6	48	41	0	0	1	5	1
	F	3	28	23	0	0	1	1	0
	Total	9	76	64	0	0	2	6	1
- 5 à 9 ans	H	20	157	159	4	4	33	46	1
	F	9	81	100	2	0	12	9	1
	Total	29	238	259	6	4	45	55	2
- 10 à 13 ans	H	1	47	54	2	5	52	87	15
	F	1	40	47	4	2	14	34	3
	Total	2	87	101	6	7	66	121	18
- 14 à 15 ans	H	1	19	15	1	3	28	45	6
	F	1	24	18	0	0	8	17	3
	Total	2	43	33	1	3	36	62	9
- 16 à 17 ans	H	0	12	8	2	1	11	32	8
	F	1	11	20	2	0	6	9	1
	Total	1	23	28	4	1	17	41	9
- 18 à 19 ans	H	1	8	23	2	0	5	10	1
	F	2	9	15	1	1	6	8	1
	Total	3	17	38	3	1	11	18	2
- 20 à 24 ans	H	1	24	28	5	1	8	19	3
	F	1	12	26	0	0	3	6	1
	Total	2	36	54	5	1	11	25	4
- 25 à 34 ans	H	3	43	44	1	2	14	31	4
	F	4	24	29	1	0	12	14	0
	Total	7	67	73	2	2	26	45	4
- 35 à 44 ans	H	5	48	39	2	0	15	25	3
	F	1	22	26	1	1	17	11	0
	Total	6	70	65	3	1	32	36	3
- 45 à 54 ans	H	10	61	42	3	2	20	19	3
	F	4	47	35	2	0	8	22	2
	Total	14	108	77	5	2	28	41	5
- 55 à 64 ans	H	9	30	38	1	2	12	19	2
	F	8	55	44	0	3	11	11	1
	Total	17	85	82	1	5	23	30	3
- 65 ans et plus	H	27	99	69	1	10	40	25	2
	F	40	156	114	1	3	18	11	0
	Total	67	255	183	2	13	58	36	2
- Age non précisé	H	0	0	0	0	0	0	0	0
	F	0	0	0	0	0	0	0	0
	Total	0	0	0	0	0	0	0	0
TOTAL	H	84	596	560	24	30	239	363	49
	F	75	509	497	14	10	116	153	13
	Total	159	1105	1057	38	40	355	516	62

USAGERS IMPLIQUÉS PAR GROUPE D'ÂGE ET PAR SEXE

Agglomérations de 2000 à 5000 habitants.

(suite)

Age et sexe		Usagers de							
		Cyclomoteurs				Vélocycleurs			
		Tués	Blessés graves	Blessés légers	Indemnes	Tués	Blessés graves	Blessés légers	Indemnes
- 0 à 4 ans	H	0	0	2	1	0	0	0	0
	F	0	0	0	1	0	0	0	0
	Total	0	0	2	2	0	0	0	0
- 5 à 9 ans	H	0	1	2	2	0	0	1	0
	F	0	1	2	0	0	0	0	0
	Total	0	2	4	2	0	0	1	0
- 10 à 13 ans	H	0	20	19	7	0	2	0	2
	F	0	5	6	3	0	0	0	0
	Total	0	25	25	10	0	2	0	2
- 14 à 15 ans	H	10	166	183	45	0	0	4	3
	F	1	32	65	4	1	1	5	2
	Total	11	198	248	49	1	1	9	5
- 16 à 17 ans	H	11	234	349	92	4	120	166	53
	F	2	72	111	12	0	11	35	1
	Total	13	306	460	104	4	131	201	54
- 18 à 19 ans	H	5	188	259	46	10	126	173	48
	F	4	62	74	4	0	18	18	4
	Total	9	250	333	50	10	144	191	52
- 20 à 24 ans	H	8	113	162	23	3	58	62	14
	F	0	32	52	6	0	5	8	1
	Total	8	145	214	29	3	63	70	15
- 25 à 34 ans	H	9	115	146	19	1	18	20	8
	F	2	26	39	2	0	1	0	1
	Total	11	141	185	21	1	19	20	9
- 35 à 44 ans	H	7	85	105	8	1	6	5	4
	F	2	36	43	2	0	0	1	1
	Total	9	121	148	10	1	6	6	5
- 45 à 54 ans	H	11	97	120	8	1	3	9	0
	F	0	40	38	2	0	0	0	0
	Total	11	137	158	10	1	3	9	0
- 55 à 64 ans	H	11	67	81	4	0	2	2	3
	F	6	30	23	0	0	0	0	0
	Total	17	97	104	4	0	2	2	3
- 65 ans et plus	H	26	78	63	4	0	1	0	1
	F	3	18	10	1	0	0	1	0
	Total	29	96	73	5	0	1	1	1
- Age non précisé	H	0	0	0	0	0	0	0	0
	F	0	0	0	0	0	0	0	0
	Total	0	0	0	0	0	0	0	0
TOTAL	H	98	1164	1491	259	20	336	442	136
	F	20	354	463	37	1	36	68	10
	Total	118	1518	1954	296	21	372	510	146

Age et sexe		Usagers de							
		Motocyclettes				Voitures de tourisme			
		Tués	Blessés graves	Blessés légers	Indemnes	Tués	Blessés graves	Blessés légers	Indemnes
- 0 à 4 ans	H	0	0	0	0	2	16	65	112
	F	0	0	0	0	2	10	53	86
	Total	0	0	0	0	4	26	118	198
- 5 à 9 ans	H	0	0	0	0	5	33	94	127
	F	0	0	0	0	2	9	85	137
	Total	0	0	0	0	7	42	179	264
- 10 à 13 ans	H	0	1	1	0	2	21	62	88
	F	0	0	1	0	0	25	57	74
	Total	0	1	2	0	2	46	119	162
- 14 à 15 ans	H	0	1	1	2	2	15	38	80
	F	0	3	1	0	0	14	48	70
	Total	0	4	2	2	2	29	86	150
- 16 à 17 ans	H	0	9	5	4	5	46	96	175
	F	0	5	4	1	3	38	119	117
	Total	0	14	9	5	8	84	215	292
- 18 à 19 ans	H	5	45	65	17	12	136	283	623
	F	1	6	15	4	5	68	169	205
	Total	6	51	80	21	17	204	452	828
- 20 à 24 ans	H	5	75	110	40	32	296	687	1604
	F	0	9	17	3	11	114	414	545
	Total	5	84	127	43	43	410	1101	2149
- 25 à 34 ans	H	0	18	25	6	36	242	686	2034
	F	0	1	3	1	10	137	506	792
	Total	0	19	28	7	46	379	1192	2826
- 35 à 44 ans	H	1	7	8	1	18	140	321	1197
	F	0	0	0	0	6	96	302	523
	Total	1	7	8	1	24	236	623	1720
- 45 à 54 ans	H	0	1	4	0	17	85	300	911
	F	0	0	0	0	6	76	266	406
	Total	0	1	4	0	23	161	566	1317
- 55 à 64 ans	H	0	2	0	0	5	63	182	522
	F	0	0	0	0	2	73	157	198
	Total	0	2	0	0	7	136	339	720
- 65 ans et plus	H	0	0	0	0	15	72	162	366
	F	0	0	0	0	16	71	124	150
	Total	0	0	0	0	31	143	286	516
- Age non précisé	H	0	0	0	0	0	0	0	0
	F	0	0	0	0	0	0	0	0
	Total	0	0	0	0	0	0	0	0
TOTAL	H	11	159	219	70	151	1165	2976	7839
	F	1	24	41	9	63	731	2300	3303
	Total	12	183	260	79	214	1896	5276	11142

USAGERS IMPLIQUÉS PAR GROUPE D'AGE ET PAR SEXE

Agglomérations de 2000 à 5000 habitants.

(suite)

Age et sexe		Usagers de							
		Camionnettes				Camions et tracteurs routiers			
		Tués	Blessés graves	Blessés légers	Indemnes	Tués	Blessés graves	Blessés légers	Indemnes
- 0 à 4 ans	H	0	1	2	1	0	0	0	0
	F	0	0	1	2	0	0	0	0
	Total	0	1	3	3	0	0	0	0
- 5 à 9 ans	H	0	1	2	11	0	0	1	1
	F	1	0	1	3	0	0	0	1
	Total	1	1	3	14	0	0	1	2
- 10 à 13 ans	H	0	0	1	4	0	0	1	4
	F	0	1	1	2	0	0	0	0
	Total	0	1	2	6	0	0	1	4
- 14 à 15 ans	H	0	0	2	6	0	0	0	1
	F	0	0	1	3	0	0	0	0
	Total	0	0	3	9	0	0	0	1
- 16 à 17 ans	H	0	2	0	7	0	0	0	3
	F	0	0	2	3	0	0	0	0
	Total	0	2	2	10	0	0	0	3
- 18 à 19 ans	H	1	2	7	30	1	1	5	11
	F	0	0	0	3	0	0	0	1
	Total	1	2	7	33	1	1	5	12
- 20 à 24 ans	H	2	11	16	107	0	7	19	110
	F	0	2	6	11	0	1	0	3
	Total	2	13	22	118	0	8	19	113
- 25 à 34 ans	H	1	16	46	233	1	10	29	311
	F	1	1	7	20	0	0	0	2
	Total	2	17	53	253	1	10	29	313
- 35 à 44 ans	H	3	13	36	107	1	9	21	173
	F	0	0	3	17	0	0	1	3
	Total	3	13	39	124	1	9	22	176
- 45 à 54 ans	H	0	10	41	111	3	5	17	150
	F	0	4	4	7	0	1	0	0
	Total	0	14	45	118	3	6	17	150
- 55 à 64 ans	H	0	6	15	40	0	3	7	45
	F	0	1	2	4	0	0	0	0
	Total	0	7	17	44	0	3	7	45
- 65 ans et plus	H	1	1	2	17	0	0	0	3
	F	0	3	0	1	0	0	0	0
	Total	1	4	2	18	0	0	0	3
- Age non précisé	H	0	0	0	0	0	0	0	0
	F	0	0	0	0	0	0	0	0
	Total	0	0	0	0	0	0	0	0
TOTAL	H	8	63	170	674	6	35	100	812
	F	2	12	28	76	0	2	1	10
	Total	10	75	198	750	6	37	101	822

Age et sexe		Usagers de							
		Tracteurs agricoles				Autocars, autobus, trolleybus			
		Tués	Blessés graves	Blessés légers	Indemnes	Tués	Blessés graves	Blessés légers	Indemnes
- 0 à 4 ans	H	1	0	0	0	0	0	0	0
	F	0	0	0	0	0	0	0	0
	Total	1	0	0	0	0	0	0	0
- 5 à 9 ans	H	0	0	0	0	0	0	0	0
	F	0	0	0	0	0	0	0	3
	Total	0	0	0	0	0	0	0	3
- 10 à 13 ans	H	0	0	0	1	0	0	0	0
	F	0	0	1	0	0	1	7	21
	Total	0	0	1	1	0	1	7	21
- 14 à 15 ans	H	0	0	0	0	0	0	2	0
	F	0	0	0	0	0	0	3	15
	Total	0	0	0	0	0	0	5	15
- 16 à 17 ans	H	0	0	0	2	0	0	1	0
	F	0	0	0	0	0	0	1	0
	Total	0	0	0	2	0	0	2	0
- 18 à 19 ans	H	0	0	0	4	0	1	1	6
	F	0	0	0	0	0	0	0	0
	Total	0	0	0	4	0	1	1	6
- 20 à 24 ans	H	0	0	0	2	0	0	0	15
	F	0	0	0	0	0	0	0	2
	Total	0	0	0	2	0	0	0	17
- 25 à 34 ans	H	0	0	0	10	0	0	1	34
	F	0	0	0	0	0	0	3	6
	Total	0	0	0	10	0	0	4	40
- 35 à 44 ans	H	2	1	0	7	0	0	2	40
	F	0	0	0	0	0	0	0	0
	Total	2	1	0	7	0	0	2	40
- 45 à 54 ans	H	0	0	0	10	0	0	3	39
	F	0	0	1	1	0	0	0	3
	Total	0	0	1	11	0	0	3	42
- 55 à 64 ans	H	0	1	3	9	0	0	0	4
	F	0	0	0	0	0	0	1	2
	Total	0	1	3	9	0	0	1	6
- 65 ans et plus	H	1	0	0	4	0	0	0	0
	F	0	0	0	0	0	0	1	1
	Total	1	0	0	4	0	0	1	1
- Age non précisé	H	0	0	0	0	0	0	0	0
	F	0	0	0	0	0	0	0	0
	Total	0	0	0	0	0	0	0	0
TOTAL	H	4	2	3	49	0	1	10	138
	F	0	0	2	1	0	1	16	53
	Total	4	2	5	50	0	2	26	191

USAGERS IMPLIQUÉS PAR GROUPE D'AGE ET PAR SEXE

Agglomérations de 2000 à 5000 habitants.

(suite et fin)

Age et sexe		Usagers de							
		Autres véhicules + non renseignés				Total			
		Tués	Blessés graves	Blessés légers	Indemnes	Tués	Blessés graves	Blessés légers	Indemnes
- 0 à 4 ans	H	0	0	0	0	9	66	115	115
	F	0	0	0	0	5	39	78	89
	Total	0	0	0	0	14	105	193	204
- 5 à 9 ans	H	0	0	1	0	29	225	306	146
	F	0	0	0	0	12	103	197	147
	Total	0	0	1	0	41	328	503	293
- 10 à 13 ans	H	0	0	1	5	8	143	226	128
	F	0	1	0	0	3	87	154	107
	Total	0	1	1	5	11	230	380	235
- 14 à 15 ans	H	0	0	0	0	16	229	290	144
	F	0	0	0	0	3	82	158	97
	Total	0	0	0	0	19	311	448	241
- 16 à 17 ans	H	0	0	0	2	21	434	657	348
	F	1	0	2	0	7	143	303	137
	Total	1	0	2	2	28	577	960	485
- 18 à 19 ans	H	0	0	0	5	35	512	826	793
	F	0	0	0	2	14	169	299	225
	Total	0	0	0	7	49	681	1125	1018
- 20 à 24 ans	H	1	0	3	14	53	592	1106	1937
	F	0	1	0	4	12	179	529	576
	Total	1	1	3	18	65	771	1635	2513
- 25 à 34 ans	H	1	1	7	27	54	477	1035	2687
	F	0	0	0	0	17	202	601	825
	Total	1	1	7	27	71	679	1636	3512
- 35 à 44 ans	H	0	0	2	13	38	324	564	1555
	F	0	0	1	0	10	171	388	547
	Total	0	0	3	13	48	495	952	2102
- 45 à 54 ans	H	1	1	1	14	45	283	556	1249
	F	0	0	0	0	10	176	366	423
	Total	1	1	1	14	55	459	922	1672
- 55 à 64 ans	H	0	0	0	4	27	186	347	634
	F	0	0	0	0	19	170	238	205
	Total	0	0	0	4	46	356	585	839
- 65 ans et plus	H	0	1	2	2	80	292	323	400
	F	0	0	2	2	61	266	263	156
	Total	0	1	4	4	141	558	586	556
- Age non précisé	H	0	0	0	0	0	0	0	0
	F	0	0	0	0	0	0	0	0
	Total	0	0	0	0	0	0	0	0
TOTAL	H	3	3	17	86	415	3763	6351	10136
	F	1	2	5	8	173	1787	3574	3534
	Total	4	5	22	94	588	5550	9925	13670

USAGERS IMPLIQUÉS PAR GROUPE D'ÂGE ET PAR SEXE

Agglomérations de 5000 à 20000 habitants.

Age et sexe		Usagers de							
		Piétons				Cycles sans moteur			
		Tués	Blessés graves	Blessés légers	Indemnes	Tués	Blessés graves	Blessés légers	Indemnes
- 0 à 4 ans	H	17	91	213	5	1	2	4	1
	F	5	80	106	3	1	3	3	0
	Total	22	171	319	8	2	5	7	1
- 5 à 9 ans	H	16	332	567	8	5	50	112	13
	F	15	189	384	2	1	15	37	2
	Total	31	521	951	10	6	65	149	15
- 10 à 13 ans	H	3	123	192	5	5	118	286	30
	F	4	89	189	4	5	34	109	17
	Total	7	212	381	9	10	152	395	47
- 14 à 15 ans	H	1	25	49	5	2	63	143	43
	F	3	33	77	3	2	23	51	10
	Total	4	58	126	8	4	86	194	53
- 16 à 17 ans	H	9	25	46	10	2	35	77	22
	F	4	35	65	0	0	8	35	8
	Total	13	60	111	10	2	43	112	30
- 18 à 19 ans	H	3	21	42	8	3	20	36	6
	F	2	32	58	4	0	4	14	0
	Total	5	53	100	12	3	24	50	6
- 20 à 24 ans	H	4	57	100	6	0	10	59	10
	F	2	52	96	2	0	9	25	1
	Total	6	109	196	8	0	19	84	11
- 25 à 34 ans	H	9	92	151	9	5	31	85	14
	F	8	63	132	6	0	14	46	3
	Total	17	155	283	15	5	45	131	17
- 35 à 44 ans	H	12	88	141	6	4	28	91	8
	F	7	55	107	2	1	20	53	1
	Total	19	143	248	8	5	48	144	9
- 45 à 54 ans	H	23	113	165	6	6	39	71	11
	F	11	97	135	0	3	33	65	3
	Total	34	210	300	6	9	72	136	14
- 55 à 64 ans	H	19	107	111	4	3	35	61	3
	F	10	100	144	2	5	29	52	2
	Total	29	207	255	6	8	64	113	5
- 65 ans et plus	H	68	237	212	1	18	53	93	3
	F	74	423	299	2	5	25	30	0
	Total	142	660	511	3	23	78	123	3
- Age non précisé	H	0	0	0	0	0	0	0	0
	F	0	0	0	0	0	0	0	0
	Total	0	0	0	0	0	0	0	0
TOTAL	H	184	1311	1989	73	54	484	1118	164
	F	145	1248	1792	30	23	217	514	47
	Total	329	2559	3781	103	77	701	1632	211

USAGERS IMPLIQUÉS PAR GROUPE D'ÂGE ET PAR SEXE

Agglomérations de 5000 à 20000 habitants.

(suite)

Age et sexe		Usagers de							
		Cyclomoteurs				Vélocycle			
		Tués	Blessés graves	Blessés légers	Indemnes	Tués	Blessés graves	Blessés légers	Indemnes
- 0 à 4 ans	H	0	1	10	0	0	0	0	0
	F	1	1	6	2	0	0	0	0
	Total	1	2	16	2	0	0	0	0
- 5 à 9 ans	H	2	7	11	1	0	0	0	0
	F	0	0	11	1	0	0	0	0
	Total	2	7	22	2	0	0	0	0
- 10 à 13 ans	H	0	27	61	15	0	2	9	2
	F	0	8	25	3	0	1	2	0
	Total	0	35	86	18	0	3	11	2
- 14 à 15 ans	H	11	319	659	130	0	7	26	9
	F	5	70	253	44	1	4	15	4
	Total	16	389	912	174	1	11	41	13
- 16 à 17 ans	H	31	595	1336	291	20	246	572	140
	F	6	145	494	54	1	34	100	14
	Total	37	740	1830	345	21	280	672	154
- 18 à 19 ans	H	18	381	799	164	9	289	560	147
	F	5	109	353	16	0	24	53	16
	Total	23	490	1152	180	9	313	613	163
- 20 à 24 ans	H	12	240	615	91	4	105	248	59
	F	1	79	246	8	0	8	28	2
	Total	13	319	861	99	4	113	276	61
- 25 à 34 ans	H	16	241	642	59	6	34	97	15
	F	5	69	201	13	0	2	6	0
	Total	21	310	843	72	6	36	103	15
- 35 à 44 ans	H	12	196	474	34	0	15	24	3
	F	7	80	151	8	0	1	3	0
	Total	19	276	625	42	0	16	27	3
- 45 à 54 ans	H	22	264	441	33	1	10	16	7
	F	11	83	170	2	0	0	2	0
	Total	33	347	611	35	1	10	18	7
- 55 à 64 ans	H	19	137	238	10	0	3	9	0
	F	4	54	81	0	1	0	1	0
	Total	23	191	319	10	1	3	10	0
- 65 ans et plus	H	25	127	220	8	0	4	6	2
	F	4	24	34	0	0	1	0	0
	Total	29	151	254	8	0	5	6	2
- Age non précisé	H	0	0	0	0	0	0	0	0
	F	0	0	0	0	0	0	0	0
	Total	0	0	0	0	0	0	0	0
TOTAL	H	168	2535	5506	836	40	715	1567	384
	F	49	722	2025	151	3	75	210	36
	Total	217	3257	7531	987	43	790	1777	420

Age et sexe		Usagers de							
		Tués	Blessés graves	Blessés légers	Indemnes	Tués	Blessés graves	Blessés légers	Indemnes
- 0 à 4 ans	H	0	0	0	0	0	17	197	183
	F	0	0	0	0	3	19	196	149
	Total	0	0	0	0	3	36	393	332
- 5 à 9 ans	H	0	0	1	0	3	37	254	204
	F	0	0	0	0	3	31	230	132
	Total	0	0	1	0	6	68	484	336
- 10 à 13 ans	H	0	0	1	0	2	24	142	153
	F	0	0	0	0	1	24	166	121
	Total	0	0	1	0	3	48	308	274
- 14 à 15 ans	H	0	1	2	1	2	26	80	113
	F	0	1	5	0	5	19	106	76
	Total	0	2	7	1	7	45	186	189
- 16 à 17 ans	H	3	26	35	14	4	73	214	294
	F	2	10	24	6	4	70	211	176
	Total	5	36	59	20	8	143	425	470
- 18 à 19 ans	H	5	106	181	55	24	178	614	1424
	F	2	14	40	9	3	71	462	502
	Total	7	120	221	64	27	249	1076	1926
- 20 à 24 ans	H	23	128	289	101	46	401	1689	4254
	F	0	13	38	9	14	214	1072	1425
	Total	23	141	327	110	60	615	2761	5679
- 25 à 34 ans	H	6	52	89	32	47	448	1891	6017
	F	0	0	11	3	12	235	1437	2190
	Total	6	52	100	35	59	683	3328	8207
- 35 à 44 ans	H	0	6	25	7	22	246	1024	3357
	F	0	0	1	0	9	157	823	1265
	Total	0	6	26	7	31	403	1847	4622
- 45 à 54 ans	H	1	5	15	3	27	164	851	2688
	F	0	1	1	0	11	146	751	874
	Total	1	6	16	3	38	310	1602	3562
- 55 à 64 ans	H	0	0	2	1	16	90	392	1392
	F	0	4	1	0	7	77	391	412
	Total	0	4	3	1	23	167	783	1804
- 65 ans et plus	H	0	4	2	0	25	84	337	882
	F	0	1	0	0	8	87	351	229
	Total	0	5	2	0	33	171	688	1111
- Age non précisé	H	0	0	0	0	0	0	0	0
	F	0	0	0	0	0	0	0	0
	Total	0	0	0	0	0	0	0	0
TOTAL	H	38	328	642	214	218	1788	7685	20961
	F	4	44	121	27	80	1150	6196	7751
	Total	42	372	763	241	298	2938	13881	28512

USAGERS IMPLIQUÉS PAR GROUPE D'AGE ET PAR SEXE

Agglomérations de 5000 à 20000 habitants.

(suite)

Age et sexe		Usagers de							
		Camionnettes				Camions et tracteurs routiers			
		Tués	Blessés graves	Blessés légers	Indemnes	Tués	Blessés graves	Blessés légers	Indemnes
- 0 à 4 ans	H	0	2	0	4	0	0	0	0
	F	1	0	3	1	0	0	0	0
	Total	1	2	3	5	0	0	0	0
- 5 à 9 ans	H	0	0	4	4	0	0	0	1
	F	0	0	3	2	0	0	1	0
	Total	0	0	7	6	0	0	1	1
- 10 à 13 ans	H	0	0	1	3	0	0	0	0
	F	0	0	2	1	0	0	0	1
	Total	0	0	3	4	0	0	0	1
- 14 à 15 ans	H	0	2	8	1	0	0	1	1
	F	0	0	0	0	0	0	0	0
	Total	0	2	8	1	0	0	1	1
- 16 à 17 ans	H	0	1	7	3	0	1	2	5
	F	0	0	2	2	0	0	0	1
	Total	0	1	9	5	0	1	2	6
- 18 à 19 ans	H	0	2	11	33	1	1	9	24
	F	0	0	4	1	0	0	3	0
	Total	0	2	15	34	1	1	12	24
- 20 à 24 ans	H	0	9	60	222	1	6	28	253
	F	0	2	9	11	0	1	1	3
	Total	0	11	69	233	1	7	29	256
- 25 à 34 ans	H	3	27	98	451	1	11	41	604
	F	0	2	11	20	0	0	1	4
	Total	3	29	109	471	1	11	42	608
- 35 à 44 ans	H	2	17	60	280	2	8	24	429
	F	0	1	10	13	0	1	0	3
	Total	2	18	70	293	2	9	24	432
- 45 à 54 ans	H	3	16	41	206	1	9	19	325
	F	0	1	7	9	0	0	0	1
	Total	3	17	48	215	1	9	19	326
- 55 à 64 ans	H	3	12	17	75	1	3	2	63
	F	0	1	4	4	0	0	0	1
	Total	3	13	21	79	1	3	2	64
- 65 ans et plus	H	0	0	4	16	0	0	0	11
	F	0	1	0	3	0	1	0	0
	Total	0	1	4	19	0	1	0	11
- Age non précisé	H	0	0	0	0	0	0	0	0
	F	0	0	0	0	0	0	0	0
	Total	0	0	0	0	0	0	0	0
TOTAL	H	11	88	311	1298	7	39	126	1716
	F	1	8	55	67	0	3	6	14
	Total	12	96	366	1365	7	42	132	1730

Age et sexe		Usagers de							
		Tracteurs agricoles				Autocars, autobus, trolleybus			
		Tués	Blessés graves	Blessés légers	Indemnes	Tués	Blessés graves	Blessés légers	Indemnes
- 0 à 4 ans	H	0	0	0	0	0	0	0	0
	F	0	0	0	0	0	0	1	0
	Total	0	0	0	0	0	0	1	0
- 5 à 9 ans	H	0	0	0	0	0	0	0	0
	F	0	0	0	0	0	3	3	0
	Total	0	0	0	0	0	3	3	0
- 10 à 13 ans	H	0	0	0	0	0	1	1	0
	F	0	0	1	0	0	0	0	1
	Total	0	0	1	0	0	1	1	1
- 14 à 15 ans	H	0	0	0	1	0	0	2	0
	F	0	0	0	0	0	0	0	16
	Total	0	0	0	1	0	0	2	16
- 16 à 17 ans	H	0	0	0	3	0	1	0	3
	F	0	0	0	0	0	0	3	18
	Total	0	0	0	3	0	1	3	21
- 18 à 19 ans	H	0	0	0	1	0	0	1	6
	F	0	0	0	0	0	0	3	16
	Total	0	0	0	1	0	0	4	22
- 20 à 24 ans	H	0	1	1	1	0	0	6	31
	F	0	0	0	0	0	0	3	7
	Total	0	1	1	1	0	0	9	38
- 25 à 34 ans	H	1	1	0	8	0	1	18	155
	F	0	0	0	0	0	0	7	7
	Total	1	1	0	8	0	1	25	162
- 35 à 44 ans	H	0	0	0	10	0	0	11	122
	F	0	0	0	0	0	0	10	8
	Total	0	0	0	10	0	0	21	130
- 45 à 54 ans	H	1	0	0	6	0	1	13	94
	F	0	0	0	1	0	0	8	3
	Total	1	0	0	7	0	1	21	97
- 55 à 64 ans	H	0	0	2	8	0	0	2	39
	F	0	0	0	0	0	1	5	2
	Total	0	0	2	8	0	1	7	41
- 65 ans et plus	H	0	0	0	3	0	0	5	3
	F	0	0	0	0	0	0	4	1
	Total	0	0	0	3	0	0	9	4
- Age non précisé	H	0	0	0	0	0	0	0	0
	F	0	0	0	0	0	0	0	0
	Total	0	0	0	0	0	0	0	0
TOTAL	H	2	2	3	41	0	4	59	453
	F	0	0	1	1	0	4	47	79
	Total	2	2	4	42	0	8	106	532

USAGERS IMPLIQUÉS PAR GROUPE D'ÂGE ET PAR SEXE

Agglomération de 5000 à 20000 habitants.

(suite et fin)

Age et sexe		Usagers de				Total			
		Autres véhicules + non renseignés				Tués	Blessés graves	Blessés légers	Indemnes
		Tués	Blessés graves	Blessés légers	Indemnes				
- 0 à 4 ans	H	0	0	1	0	18	113	425	193
	F	0	0	0	0	11	103	315	155
	Total	0	0	1	0	29	216	740	348
- 5 à 9 ans	H	0	0	1	0	26	426	950	232
	F	0	0	0	0	19	238	663	138
	Total	0	0	1	0	45	664	1613	370
- 10 à 13 ans	H	0	1	0	0	10	296	693	208
	F	0	0	1	0	10	156	495	148
	Total	0	1	1	0	20	452	1188	356
- 14 à 15 ans	H	0	0	0	0	16	443	970	304
	F	0	0	0	0	16	150	507	153
	Total	0	0	0	0	32	593	1477	457
- 16 à 17 ans	H	0	0	1	1	69	1003	2290	786
	F	0	2	1	0	17	304	935	279
	Total	0	2	2	1	86	1307	3225	1065
- 18 à 19 ans	H	0	0	5	3	63	998	2258	1871
	F	0	0	0	0	12	254	990	564
	Total	0	0	5	3	75	1252	3248	2435
- 20 à 24 ans	H	0	0	2	19	90	957	3097	5047
	F	0	0	0	0	17	378	1518	1468
	Total	0	0	2	19	107	1335	4615	6515
- 25 à 34 ans	H	0	1	6	25	94	939	3118	7389
	F	0	1	0	0	25	386	1852	2246
	Total	0	2	6	25	119	1325	4970	9635
- 35 à 44 ans	H	0	1	4	21	54	605	1878	4277
	F	0	0	0	3	24	315	1158	1303
	Total	0	1	4	24	78	920	3036	5580
- 45 à 54 ans	H	0	0	2	25	85	621	1634	3404
	F	0	0	0	1	36	361	1139	894
	Total	0	0	2	26	121	982	2773	4298
- 55 à 64 ans	H	0	2	3	1	61	389	839	1596
	F	0	0	0	0	27	266	679	423
	Total	0	2	3	1	88	655	1518	2019
- 65 ans et plus	H	0	0	4	1	136	509	883	930
	F	0	0	1	1	91	563	719	236
	Total	0	0	5	2	227	1072	1602	1166
- Age non précisé	H	0	0	0	0	0	0	0	0
	F	0	0	0	0	0	0	0	0
	Total	0	0	0	0	0	0	0	0
TOTAL	H	0	5	29	96	722	7299	19035	26237
	F	0	3	3	5	305	3474	10970	8007
	Total	0	8	32	101	1027	10773	30005	34244

USAGERS IMPLIQUÉS PAR GROUPE D'ÂGE ET PAR SEXE

Agglomérations de plus de 20000 habitants.

Age et sexe		Usagers de							
		Piétons				Cycles sans moteur			
		Tués	Blessés graves	Blessés légers	Indemnes	Tués	Blessés graves	Blessés légers	Indemnes
- 0 à 4 ans	H	20	180	747	3	0	1	13	0
	F	9	96	467	4	0	0	1	0
	Total	29	276	1214	7	0	1	14	0
- 5 à 9 ans	H	37	601	2162	11	0	59	198	18
	F	16	314	1385	10	0	8	53	6
	Total	53	915	3547	21	0	67	251	24
- 10 à 13 ans	H	12	233	829	15	10	151	688	90
	F	9	177	718	7	1	45	199	17
	Total	21	410	1547	22	11	196	887	107
- 14 à 15 ans	H	6	74	261	11	6	102	465	75
	F	4	62	265	7	0	19	140	12
	Total	10	136	526	18	6	121	605	87
- 16 à 17 ans	H	5	58	235	8	3	55	319	56
	F	3	76	319	9	1	18	128	10
	Total	8	134	554	17	4	73	447	66
- 18 à 19 ans	H	4	63	192	9	5	25	147	25
	F	0	95	357	12	2	14	103	8
	Total	4	158	549	21	7	39	250	33
- 20 à 24 ans	H	4	160	530	21	4	24	227	33
	F	3	132	733	10	3	17	125	1
	Total	7	292	1263	31	7	41	352	34
- 25 à 34 ans	H	30	308	1176	16	4	52	363	28
	F	14	192	1006	24	2	24	125	6
	Total	44	500	2182	40	6	76	488	34
- 35 à 44 ans	H	34	315	989	19	6	63	282	28
	F	9	163	665	9	1	26	105	1
	Total	43	478	1654	28	7	89	387	29
- 45 à 54 ans	H	34	362	973	20	9	82	312	12
	F	26	285	878	9	5	49	179	7
	Total	60	647	1851	29	14	131	491	19
- 55 à 64 ans	H	39	299	749	12	9	75	238	14
	F	26	338	811	1	2	33	97	0
	Total	65	637	1560	13	11	108	335	14
- 65 ans et plus	H	141	692	1300	19	16	103	246	12
	F	168	1183	2068	10	7	34	74	1
	Total	309	1875	3368	29	23	137	320	13
- Age non précisé	H	0	0	0	0	0	0	0	0
	F	0	0	0	0	0	0	0	0
	Total	0	0	0	0	0	0	0	0
TOTAL	H	366	3345	10143	164	72	792	3498	391
	F	287	3113	9672	112	24	287	1329	69
	Total	653	6458	19815	276	96	1079	4827	460

USAGERS IMPLIQUÉS PAR GROUPE D'ÂGE ET PAR SEXE

Agglomérations de plus de 20000 habitants.

(suite)

Age et sexe		Usagers de							
		Cyclomoteurs			Vélocycle				
		Tués	Blessés graves	Blessés légers	Indemnes	Tués	Blessés graves	Blessés légers	Indemnes
- 0 à 4 ans	H	0	5	20	0	0	2	0	0
	F	0	2	17	0	0	0	0	0
	Total	0	7	37	0	0	2	0	0
- 5 à 9 ans	H	0	9	39	9	0	0	7	0
	F	1	0	30	2	0	2	2	0
	Total	1	9	69	11	0	2	9	0
- 10 à 13 ans	H	2	62	185	38	0	3	18	6
	F	0	15	77	12	0	1	10	1
	Total	2	77	262	50	0	4	28	7
- 14 à 15 ans	H	23	597	2634	579	1	12	60	8
	F	8	197	954	120	1	18	70	11
	Total	31	794	3588	699	2	30	130	19
- 16 à 17 ans	H	44	1299	5537	1094	31	591	2271	591
	F	14	382	2027	180	3	83	367	41
	Total	58	1681	7564	1274	34	674	2638	632
- 18 à 19 ans	H	43	759	3314	616	37	550	2222	578
	F	10	276	1581	124	4	51	368	31
	Total	53	1035	4895	740	41	601	2590	609
- 20 à 24 ans	H	28	577	2847	392	16	275	1327	336
	F	4	195	1232	54	1	40	243	26
	Total	32	772	4079	446	17	315	1570	362
- 25 à 34 ans	H	31	562	2910	274	8	130	750	152
	F	7	149	884	40	0	10	89	9
	Total	38	711	3794	314	8	140	839	161
- 35 à 44 ans	H	30	467	2014	148	1	45	208	33
	F	9	144	500	22	0	6	24	2
	Total	39	611	2514	170	1	51	232	35
- 45 à 54 ans	H	44	499	1776	119	1	17	132	28
	F	7	153	527	22	1	2	22	1
	Total	51	652	2303	141	2	19	154	29
- 55 à 64 ans	H	32	331	1026	52	2	20	59	16
	F	11	102	252	6	0	1	6	2
	Total	43	433	1278	58	2	21	65	18
- 65 ans et plus	H	41	257	718	33	0	9	27	7
	F	3	33	91	3	0	1	4	1
	Total	44	290	809	36	0	10	31	8
- Age non précisé	H	0	0	0	0	0	0	0	0
	F	0	0	0	0	0	0	0	0
	Total	0	0	0	0	0	0	0	0
TOTAL	H	318	5424	23020	3354	97	1654	7081	1755
	F	74	1648	8172	585	10	215	1205	125
	Total	392	7072	31192	3939	107	1869	8286	1880

Age et sexe		Usagers de							
		Motocyclettes				Voitures de tourisme			
		Tués	Blessés graves	Blessés légers	Indemnes	Tués	Blessés graves	Blessés légers	Indemnes
- 0 à 4 ans	H	0	0	0	0	6	46	770	292
	F	0	0	0	0	1	33	704	189
	Total	0	0	0	0	7	79	1474	481
- 5 à 9 ans	H	0	0	1	0	4	70	882	394
	F	0	0	0	0	2	54	785	245
	Total	0	0	1	0	6	124	1667	639
- 10 à 13 ans	H	0	0	4	0	10	63	519	299
	F	0	0	1	0	1	33	554	190
	Total	0	0	5	0	11	96	1073	489
- 14 à 15 ans	H	0	2	10	1	6	59	348	405
	F	1	5	16	1	3	29	339	125
	Total	1	7	26	2	9	88	687	530
- 16 à 17 ans	H	4	46	160	54	11	145	761	1062
	F	3	23	85	7	1	88	704	229
	Total	7	69	245	61	12	233	1465	1291
- 18 à 19 ans	H	25	217	791	240	27	322	2074	5476
	F	6	42	160	13	7	170	1563	1098
	Total	31	259	951	253	34	492	3637	6574
- 20 à 24 ans	H	31	352	1571	450	80	860	6191	15572
	F	2	28	239	21	24	438	4778	4302
	Total	33	380	1810	471	104	1298	10969	19874
- 25 à 34 ans	H	13	137	713	177	87	930	8439	24547
	F	0	8	65	6	13	539	6150	7116
	Total	13	145	778	183	100	1469	14589	31663
- 35 à 44 ans	H	3	29	150	36	46	510	4301	13853
	F	0	1	9	1	13	295	3405	4061
	Total	3	30	159	37	59	805	7706	17914
- 45 à 54 ans	H	2	7	58	12	39	334	3173	10226
	F	0	1	4	0	14	304	2716	2626
	Total	2	8	62	12	53	638	5889	12852
- 55 à 64 ans	H	0	3	17	13	23	169	1652	5248
	F	0	0	2	0	9	158	1528	1115
	Total	0	3	19	13	32	327	3180	6363
- 65 ans et plus	H	1	0	5	4	33	176	1130	3170
	F	0	0	1	0	22	188	1295	554
	Total	1	0	6	4	55	364	2425	3724
- Age non précisé	H	0	0	0	0	0	0	0	0
	F	0	0	0	0	0	0	0	0
	Total	0	0	0	0	0	0	0	0
TOTAL	H	79	793	3480	987	372	3684	30240	80544
	F	12	108	582	49	110	2329	24521	21850
	Total	91	901	4062	1036	482	6013	54761	102394

USAGERS IMPLIQUÉS PAR GROUPE D'ÂGE ET PAR SEXE

Agglomérations de plus de 20000 habitants.
(suite)

Age et sexe		Usagers de							
		Camionnettes				Camions et tracteurs routiers			
		Tués	Blessés graves	Blessés légers	Indemnes	Tués	Blessés graves	Blessés légers	Indemnes
- 0 à 4 ans	H	1	2	9	1	0	0	1	0
	F	0	0	4	1	0	0	0	3
	Total	1	2	13	2	0	0	1	3
- 5 à 9 ans	H	0	0	11	5	0	0	3	2
	F	0	0	12	1	0	0	1	0
	Total	0	0	23	6	0	0	4	2
- 10 à 13 ans	H	0	3	17	0	0	0	3	1
	F	1	1	13	4	0	0	1	0
	Total	1	4	30	4	0	0	4	1
- 14 à 15 ans	H	0	0	10	2	0	0	1	2
	F	0	0	4	0	0	0	0	0
	Total	0	0	14	2	0	0	1	2
- 16 à 17 ans	H	0	2	11	12	0	0	1	1
	F	0	1	7	0	0	0	0	1
	Total	0	3	18	12	0	0	1	2
- 18 à 19 ans	H	0	7	41	104	0	1	13	56
	F	0	1	15	3	0	0	1	2
	Total	0	8	56	107	0	1	14	58
- 20 à 24 ans	H	0	26	201	828	3	9	80	793
	F	0	3	29	17	0	0	1	6
	Total	0	29	230	845	3	9	81	799
- 25 à 34 ans	H	5	47	442	1600	3	23	181	1784
	F	2	10	48	38	0	1	10	9
	Total	7	57	490	1638	3	24	191	1793
- 35 à 44 ans	H	2	32	219	928	4	10	116	1173
	F	1	5	33	31	0	0	3	7
	Total	3	37	252	959	4	10	119	1180
- 45 à 54 ans	H	1	21	163	605	3	11	63	821
	F	0	4	20	31	0	0	3	2
	Total	1	25	183	636	3	11	66	823
- 55 à 64 ans	H	3	13	58	231	1	4	21	243
	F	0	1	13	9	0	0	2	1
	Total	3	14	71	240	1	4	23	244
- 65 ans et plus	H	1	5	15	48	0	0	1	18
	F	0	1	4	1	0	0	4	0
	Total	1	6	19	49	0	0	5	18
- Age non précisé	H	0	0	0	0	0	0	0	0
	F	0	0	0	0	0	0	0	0
	Total	0	0	0	0	0	0	0	0
TOTAL	H	13	158	1197	4364	14	58	484	4894
	F	4	27	202	136	0	1	26	31
	Total	17	185	1399	4500	14	59	510	4925

Age et sexe		Usagers de							
		Tracteurs agricoles				Autocars, autobus, trolleybus			
		Tués	Blessés graves	Blessés légers	Indemnes	Tués	Blessés graves	Blessés légers	Indemnes
- 0 à 4 ans	H	0	0	0	0	0	0	8	0
	F	0	0	0	0	0	1	4	0
	Total	0	0	0	0	0	1	12	0
- 5 à 9 ans	H	0	0	2	0	0	2	8	0
	F	0	0	0	0	0	0	10	0
	Total	0	0	2	0	0	2	18	0
- 10 à 13 ans	H	0	0	1	0	1	0	13	0
	F	0	0	0	0	0	0	11	0
	Total	0	0	1	0	1	0	24	0
- 14 à 15 ans	H	0	0	0	0	0	0	4	0
	F	0	0	0	0	0	0	9	1
	Total	0	0	0	0	0	0	13	1
- 16 à 17 ans	H	0	0	0	3	0	0	2	2
	F	0	0	0	0	0	0	10	0
	Total	0	0	0	3	0	0	12	2
- 18 à 19 ans	H	0	0	0	2	0	0	7	3
	F	0	0	0	0	0	0	6	0
	Total	0	0	0	2	0	0	13	3
- 20 à 24 ans	H	0	0	1	8	0	0	14	218
	F	0	0	1	0	0	0	32	3
	Total	0	0	2	8	0	0	46	221
- 25 à 34 ans	H	0	0	1	13	0	0	64	744
	F	0	1	0	0	0	0	60	21
	Total	0	1	1	13	0	0	124	765
- 35 à 44 ans	H	0	0	0	4	0	2	41	500
	F	0	0	0	0	0	3	52	18
	Total	0	0	0	4	0	5	93	518
- 45 à 54 ans	H	1	0	0	6	0	4	36	392
	F	0	0	0	0	0	0	75	4
	Total	1	0	0	6	0	4	111	396
- 55 à 64 ans	H	0	0	0	0	0	0	27	71
	F	0	0	1	1	0	4	65	0
	Total	0	0	1	1	0	4	92	71
- 65 ans et plus	H	0	1	0	1	0	3	46	8
	F	0	0	0	0	0	13	97	2
	Total	0	1	0	1	0	16	143	10
- Age non précisé	H	0	0	0	0	0	0	0	0
	F	0	0	0	0	0	0	0	0
	Total	0	0	0	0	0	0	0	0
TOTAL	H	1	1	5	37	1	11	270	1938
	F	0	1	2	1	0	21	431	49
	Total	1	2	7	38	1	32	701	1987

CONDUCTEURS IMPLIQUÉS PAR GROUPE D'ÂGE ET PAR SEXE

Agglomérations de plus de 20000 habitants.

(suite et fin)

Age et sexe		Usagers de				Total			
		Autres véhicules + non renseignés							
		Tués	Blessés graves	Blessés légers	Indemnes	Tués	Blessés graves	Blessés légers	Indemnes
- 0 à 4 ans	H	0	0	0	0	27	236	1568	296
	F	0	0	0	0	10	132	1197	197
	Total	0	0	0	0	37	368	2765	493
- 5 à 9 ans	H	0	0	0	0	41	741	3313	439
	F	0	0	1	0	19	378	2279	264
	Total	0	0	1	0	60	1119	5592	703
- 10 à 13 ans	H	0	1	0	2	35	516	2277	451
	F	0	1	1	0	12	273	1585	231
	Total	0	2	1	2	47	789	3862	682
- 14 à 15 ans	H	0	1	0	0	42	847	3793	1083
	F	0	0	1	0	17	330	1798	277
	Total	0	1	1	0	59	1177	5591	1360
- 16 à 17 ans	H	0	0	2	5	98	2196	9299	2888
	F	0	0	0	0	25	671	3647	477
	Total	0	0	2	5	123	2867	12946	3365
- 18 à 19 ans	H	1	0	3	16	142	1944	8804	7125
	F	0	0	1	0	29	649	4155	1291
	Total	1	0	4	16	171	2593	12959	8416
- 20 à 24 ans	H	1	2	9	55	167	2285	12998	18706
	F	0	0	1	2	37	853	7414	4442
	Total	1	2	10	57	204	3138	20412	23148
- 25 à 34 ans	H	0	3	12	115	181	2192	15051	29450
	F	0	0	0	2	38	934	8437	7271
	Total	0	3	12	117	219	3126	23488	36721
- 35 à 44 ans	H	1	4	10	67	127	1477	8330	16789
	F	0	1	1	6	33	644	4797	4158
	Total	1	5	11	73	160	2121	13127	20947
- 45 à 54 ans	H	1	2	6	51	135	1339	6692	12292
	F	0	0	1	2	53	798	4425	2704
	Total	1	2	7	53	188	2137	11117	14996
- 55 à 64 ans	H	0	2	4	16	109	916	3851	5916
	F	0	3	0	0	48	640	2777	1135
	Total	0	5	4	16	157	1556	6628	7051
- 65 ans et plus	H	0	1	4	2	233	1247	3492	3322
	F	0	0	0	1	200	1453	3638	573
	Total	0	1	4	3	433	2700	7130	3895
- Age non précisé	H	0	0	2	36	0	0	2	36
	F	0	0	1	10	0	0	1	10
	Total	0	0	3	46	0	0	3	46
TOTAL	H	4	16	52	365	1337	15936	79470	98793
	F	0	5	8	23	521	7755	46150	23030
	Total	4	21	60	388	1858	23691	125620	121823

CONDUCTEURS IMPLIQUÉS PAR GROUPE D'ÂGE ET PAR SEXE

Rase campagne

Age et sexe		Conducteurs de							
		Cycle sans moteur				Cyclomoteurs			
		Tués	Blessés graves	Blessés légers	Indemnes	Tués	Blessés graves	Blessés légers	Indemnes
- 0 à 4 ans	H	2	1	1	1	0	0	0	0
	F	0	1	0	0	0	0	0	0
	Total	2	2	1	1	0	0	0	0
- 5 à 9 ans	H	12	80	42	3	0	0	0	0
	F	1	20	16	0	0	0	0	0
	Total	13	100	58	3	0	0	0	0
- 10 à 13 ans	H	23	120	104	13	1	7	5	1
	F	6	36	30	1	0	6	3	0
	Total	29	156	134	14	1	13	8	1
- 14 à 15 ans	H	8	47	70	9	36	301	234	50
	F	3	26	24	3	7	48	80	12
	Total	11	73	94	12	43	349	314	62
- 16 à 17 ans	H	8	55	52	9	63	633	512	121
	F	4	19	19	2	13	134	160	17
	Total	12	74	71	11	76	767	672	138
- 18 à 19 ans	H	5	36	40	8	59	492	426	77
	F	2	14	12	0	6	132	130	4
	Total	7	50	52	8	65	624	556	81
- 20 à 24 ans	H	6	35	44	8	45	306	314	37
	F	4	16	10	1	5	56	92	5
	Total	10	51	54	9	50	362	406	42
- 25 à 34 ans	H	13	77	96	22	52	313	326	31
	F	4	16	15	2	7	53	66	1
	Total	17	93	111	24	59	366	392	32
- 35 à 44 ans	H	16	63	93	8	60	251	245	21
	F	6	13	16	0	7	61	76	0
	Total	22	76	109	8	67	312	321	21
- 45 à 54 ans	H	31	76	94	3	97	325	217	12
	F	4	21	15	2	23	96	64	3
	Total	35	97	109	5	120	421	281	15
- 55 à 64 ans	H	33	68	53	7	63	246	156	4
	F	10	22	12	0	18	79	38	2
	Total	43	90	65	7	81	325	194	6
- 65 ans et plus	H	70	109	76	2	119	310	161	6
	F	12	40	18	1	15	45	30	0
	Total	82	149	94	3	134	355	191	6
- Age non précisé	H	0	0	0	0	0	0	0	0
	F	0	0	0	0	0	0	0	0
	Total	0	0	0	0	0	0	0	0
TOTAL	H	227	767	765	93	595	3184	2596	360
	F	56	244	187	12	101	710	739	44
	Total	283	1011	952	105	696	3894	3335	404

CONDUCTEURS IMPLIQUÉS PAR GROUPE D'ÂGE ET PAR SEXE

Rase campagne
(suite)

Age et sexe		Conducteurs de							
		Vélocycleurs				Motocyclettes			
		Tués	Blessés graves	Blessés légers	Indemnes	Tués	Blessés graves	Blessés légers	Indemnes
- 0 à 4 ans	H	0	0	0	0	0	0	0	0
	F	0	0	0	0	0	0	0	0
	Total	0	0	0	0	0	0	0	0
- 5 à 9 ans	H	0	0	0	0	0	0	0	0
	F	0	0	0	0	0	0	0	0
	Total	0	0	0	0	0	0	0	0
- 10 à 13 ans	H	0	0	0	0	0	0	0	0
	F	0	0	0	0	0	0	0	0
	Total	0	0	0	0	0	0	0	0
- 14 à 15 ans	H	0	3	1	0	0	0	0	0
	F	0	0	0	1	0	0	0	0
	Total	0	3	1	1	0	0	0	0
- 16 à 17 ans	H	35	292	283	75	2	19	5	1
	F	4	18	18	3	0	0	0	0
	Total	39	310	301	78	2	19	5	1
- 18 à 19 ans	H	67	407	368	88	39	223	163	45
	F	1	21	23	1	2	7	8	0
	Total	68	428	391	89	41	230	171	45
- 20 à 24 ans	H	21	171	197	41	92	473	506	155
	F	0	5	9	0	3	9	14	0
	Total	21	176	206	41	95	482	520	155
- 25 à 34 ans	H	9	71	65	8	26	169	189	45
	F	0	6	4	2	1	5	3	0
	Total	9	77	69	10	27	174	192	45
- 35 à 44 ans	H	4	19	29	5	7	34	54	14
	F	0	2	3	0	0	0	1	0
	Total	4	21	32	5	7	34	55	14
- 45 à 54 ans	H	5	20	21	3	1	20	17	7
	F	0	1	0	1	0	0	1	0
	Total	5	21	21	4	1	20	18	7
- 55 à 64 ans	H	8	13	10	3	2	13	6	0
	F	0	1	0	0	0	0	0	0
	Total	8	14	10	3	2	13	6	0
- 65 ans et plus	H	1	8	4	4	0	3	0	0
	F	0	1	0	0	0	0	0	0
	Total	1	9	4	4	0	3	0	0
- Age non précisé	H	0	0	0	0	0	0	0	0
	F	0	0	0	0	0	0	0	0
	Total	0	0	0	0	0	0	0	0
TOTAL	H	150	1004	978	227	169	954	940	267
	F	5	55	57	8	6	21	27	0
	Total	155	1059	1035	235	175	975	967	267

Age et sexe		Conducteurs de							
		Voitures de tourisme				Camionnettes			
		Tués	Blessés graves	Blessés légers	Indemnes	Tués	Blessés graves	Blessés légers	Indemnes
- 0 à 4 ans	H	0	0	0	0	0	0	0	0
	F	0	0	0	0	0	0	0	0
	Total	0	0	0	0	0	0	0	0
- 5 à 9 ans	H	0	0	0	0	0	0	0	0
	F	0	0	0	0	0	0	0	0
	Total	0	0	0	0	0	0	0	0
- 10 à 13 ans	H	0	0	0	0	0	0	0	0
	F	0	0	0	0	0	0	0	0
	Total	0	0	0	0	0	0	0	0
- 14 à 15 ans	H	0	0	0	0	0	0	0	0
	F	0	0	0	0	0	0	0	0
	Total	0	0	0	0	0	0	0	0
- 16 à 17 ans	H	0	0	0	0	0	0	0	0
	F	0	0	0	0	0	0	0	0
	Total	0	0	0	0	0	0	0	0
- 18 à 19 ans	H	129	681	977	1194	5	20	29	53
	F	14	121	196	170	0	1	2	3
	Total	143	802	1173	1364	5	21	31	56
- 20 à 24 ans	H	596	2882	4187	5570	20	97	186	386
	F	70	694	1171	980	0	2	9	14
	Total	666	3576	5358	6550	20	99	195	400
- 25 à 34 ans	H	541	2752	4727	7948	28	181	354	891
	F	113	846	1782	1474	2	5	14	27
	Total	654	3598	6509	9422	30	186	368	918
- 35 à 44 ans	H	341	1526	2729	4995	30	129	257	586
	F	67	506	1053	1063	1	7	22	22
	Total	408	2032	3782	6058	31	136	279	608
- 45 à 54 ans	H	294	1325	2340	4144	28	123	217	425
	F	69	408	693	687	1	5	11	15
	Total	363	1733	3033	4831	29	128	228	440
- 55 à 64 ans	H	245	866	1337	2255	15	55	102	175
	F	28	210	313	244	0	3	2	6
	Total	273	1076	1650	2499	15	58	104	181
- 65 ans et plus	H	249	759	1049	1531	9	19	27	51
	F	36	153	164	130	0	1	1	2
	Total	285	912	1213	1661	9	20	28	53
- Age non précisé	H	0	0	0	0	0	0	0	0
	F	0	0	0	0	0	0	0	0
	Total	0	0	0	0	0	0	0	0
TOTAL	H	2395	10791	17346	27637	135	624	1172	2567
	F	397	2938	5372	4748	4	24	61	89
	Total	2792	13729	22718	32385	139	648	1233	2656

CONDUCTEURS IMPLIQUÉS PAR GROUPE D'AGE ET PAR SEXE

Rase campagne
(suite)

Age et sexe		Conducteurs de							
		Camions et tracteurs routiers				Tracteurs agricoles			
		Tués	Blessés graves	Blessés légers	Indemnes	Tués	Blessés graves	Blessés légers	Indemnes
- 0 à 4 ans	H	0	0	0	0	0	0	0	0
	F	0	0	0	0	0	0	0	0
	Total	0	0	0	0	0	0	0	0
- 5 à 9 ans	H	0	0	0	0	0	0	0	0
	F	0	0	0	0	0	0	0	0
	Total	0	0	0	0	0	0	0	0
- 10 à 13 ans	H	0	0	0	0	1	0	0	0
	F	0	0	0	0	0	0	0	0
	Total	0	0	0	0	1	0	0	0
- 14 à 15 ans	H	0	0	0	0	0	2	1	7
	F	0	0	0	0	0	0	0	0
	Total	0	0	0	0	0	2	1	7
- 16 à 17 ans	H	0	0	0	0	2	1	1	40
	F	0	0	0	0	0	0	0	0
	Total	0	0	0	0	2	1	1	40
- 18 à 19 ans	H	3	9	14	54	0	2	1	45
	F	0	1	0	0	0	0	0	1
	Total	3	10	14	54	0	2	1	46
- 20 à 24 ans	H	21	100	194	827	0	9	6	82
	F	0	0	0	2	0	0	0	1
	Total	21	100	194	829	0	9	6	83
- 25 à 34 ans	H	53	180	414	2066	8	13	19	136
	F	0	3	3	7	1	1	0	3
	Total	53	183	417	2073	9	14	19	139
- 35 à 44 ans	H	40	132	244	1421	3	11	16	123
	F	0	0	1	1	0	1	1	0
	Total	40	132	245	1422	3	12	17	123
- 45 à 54 ans	H	25	94	194	977	18	29	35	151
	F	0	1	1	4	0	0	0	0
	Total	25	95	195	981	18	29	35	151
- 55 à 64 ans	H	6	35	50	258	15	12	15	87
	F	0	0	0	0	0	0	0	0
	Total	6	35	50	258	15	12	15	87
- 65 ans et plus	H	1	7	3	25	2	8	4	29
	F	0	0	0	0	0	0	0	1
	Total	1	7	3	25	2	8	4	30
- Age non précisé	H	0	0	0	0	0	0	0	0
	F	0	0	0	0	0	0	0	0
	Total	0	0	0	0	0	0	0	0
TOTAL	H	149	557	1113	5628	49	87	98	700
	F	0	5	5	14	1	2	1	6
	Total	149	562	1118	5642	50	89	99	706

Age et sexe		Conducteurs de							
		Autocars, autobus, trolleybus				Autres véhicules			
		Tués	Blessés graves	Blessés légers	Indemnes	Tués	Blessés graves	Blessés légers	Indemnes
- 0 à 4 ans	H	0	0	0	0	0	0	0	0
	F	0	0	0	0	0	0	0	0
	Total	0	0	0	0	0	0	0	0
- 5 à 9 ans	H	0	0	0	0	0	0	0	0
	F	0	0	0	0	0	0	0	0
	Total	0	0	0	0	0	0	0	0
- 10 à 13 ans	H	0	0	0	0	0	0	0	0
	F	0	0	0	0	0	0	0	0
	Total	0	0	0	0	0	0	0	0
- 14 à 15 ans	H	0	0	0	0	0	0	0	0
	F	0	0	0	0	0	0	0	0
	Total	0	0	0	0	0	0	0	0
- 16 à 17 ans	H	0	0	0	0	0	0	0	0
	F	0	0	0	0	0	0	0	0
	Total	0	0	0	0	0	0	0	0
- 18 à 19 ans	H	0	1	0	1	2	5	7	15
	F	0	0	0	0	0	0	0	0
	Total	0	1	0	1	2	5	7	15
- 20 à 24 ans	H	1	1	7	31	2	16	18	43
	F	0	1	0	1	0	1	1	0
	Total	1	2	7	32	2	17	19	43
- 25 à 34 ans	H	1	4	17	154	6	5	21	82
	F	0	0	2	3	0	2	1	2
	Total	1	4	19	157	6	7	22	84
- 35 à 44 ans	H	1	5	14	140	3	4	13	67
	F	0	0	0	1	0	1	0	2
	Total	1	5	14	141	3	5	13	69
- 45 à 54 ans	H	1	11	11	121	1	12	11	54
	F	0	0	0	4	0	0	2	2
	Total	1	11	11	125	1	12	13	56
- 55 à 64 ans	H	0	3	8	55	1	7	3	22
	F	0	0	0	1	0	0	1	1
	Total	0	3	8	56	1	7	4	23
- 65 ans et plus	H	1	0	0	12	4	9	8	8
	F	0	0	0	0	0	1	1	0
	Total	1	0	0	12	4	10	9	8
- Age non précisé	H	0	0	0	0	0	0	0	0
	F	0	0	0	0	0	0	0	0
	Total	0	0	0	0	0	0	0	0
TOTAL	H	5	25	57	514	19	58	81	291
	F	0	1	2	10	0	5	6	7
	Total	5	26	59	524	19	63	87	298

CONDUCTEURS IMPLIQUÉS PAR GROUPE D'ÂGE ET PAR SEXE

Rase campagne
(suite et fin)

Age et sexe		Total			
		Tués	Blessés graves	Blessés légers	Indemnes
- 0 à 4 ans	H	2	1	1	1
	F	0	1	0	0
	Total	2	2	1	1
- 5 à 9 ans	H	12	80	42	3
	F	1	20	16	0
	Total	13	100	58	3
- 10 à 13 ans	H	25	127	109	14
	F	6	42	33	1
	Total	31	169	142	15
- 14 à 15 ans	H	44	353	306	66
	F	10	74	104	16
	Total	54	427	410	82
- 16 à 17 ans	H	110	1000	853	246
	F	21	171	197	22
	Total	131	1171	1050	268
- 18 à 19 ans	H	309	1876	2025	1580
	F	25	297	371	179
	Total	334	2173	2396	1759
- 20 à 24 ans	H	804	4090	5659	7106
	F	82	784	1306	1078
	Total	886	4874	6965	8184
- 25 à 34 ans	H	737	3765	6228	11383
	F	128	937	1890	1521
	Total	865	4702	8118	12904
- 35 à 44 ans	H	505	2174	3694	7380
	F	81	591	1173	1089
	Total	586	2765	4867	8469
- 45 à 54 ans	H	501	2035	3157	5897
	F	97	532	787	718
	Total	598	2567	3944	6615
- 55 à 64 ans	H	388	1318	1740	2866
	F	56	315	366	254
	Total	444	1633	2106	3120
- 65 ans et plus	H	456	1232	1332	1668
	F	63	241	214	134
	Total	519	1473	1546	1802
- Age non précisé	H	0	0	0	0
	F	0	0	0	0
	Total	0	0	0	0
TOTAL	H	3893	18051	25146	38210
	F	570	4005	6457	5012
	Total	4463	22056	31603	43222

CONDUCTEURS IMPLIQUÉS PAR GROUPE D'ÂGE ET PAR SEXE

Agglomérations de 0 à 2000 habitants.

Age et sexe		Conducteurs de							
		Cycles sans moteur				Cyclomoteurs			
		Tués	Blessés graves	Blessés légers	Indemnes	Tués	Blessés graves	Blessés légers	Indemnes
-- 0 à 4 ans	H	0	1	2	1	0	0	0	0
	F	0	1	1	0	0	0	0	0
	Total	0	2	3	1	0	0	0	0
- 5 à 9 ans	H	5	84	70	3	0	0	0	0
	F	3	23	37	0	0	0	0	0
	Total	8	107	107	3	0	0	0	0
- 10 à 13 ans	H	9	104	106	10	0	0	0	0
	F	3	22	30	2	0	0	0	0
	Total	12	126	136	12	0	0	0	0
- 14 à 15 ans	H	3	38	41	6	7	198	172	48
	F	0	7	18	1	1	31	57	7
	Total	3	45	59	7	8	229	229	55
- 16 à 17 ans	H	1	13	23	5	24	382	355	84
	F	1	8	10	0	0	63	100	9
	Total	2	21	33	5	24	445	455	93
- 18 à 19 ans	H	0	11	15	2	16	244	249	43
	F	0	1	6	1	3	47	90	5
	Total	0	12	21	3	19	291	339	48
- 20 à 24 ans	H	1	9	16	2	9	163	166	27
	F	1	2	5	0	2	41	49	2
	Total	2	11	21	2	11	204	215	29
- 25 à 34 ans	H	0	18	30	6	12	120	141	17
	F	2	4	10	1	1	25	37	1
	Total	2	22	40	7	13	145	178	18
- 35 à 44 ans	H	4	23	24	5	7	102	104	15
	F	1	12	9	1	0	35	34	2
	Total	5	35	33	6	7	137	138	17
- 45 à 54 ans	H	8	26	20	2	21	127	100	8
	F	5	11	9	0	7	40	38	1
	Total	13	37	29	2	28	167	138	9
- 55 à 64 ans	H	6	16	24	1	15	93	85	5
	F	2	12	5	2	4	31	30	0
	Total	8	28	29	3	19	124	115	5
-- 65 ans et plus	H	15	44	22	1	32	128	89	3
	F	4	18	11	0	5	28	15	0
	Total	19	62	33	1	37	156	104	3
- Age non précisé	H	0	0	0	0	0	0	0	0
	F	0	0	0	0	0	0	0	0
	Total	0	0	0	0	0	0	0	0
TOTAL	H	52	387	393	44	143	1557	1461	250
	F	22	121	151	8	23	341	450	27
	Total	74	508	544	52	166	1898	1911	277

CONDUCTEURS IMPLIQUÉS PAR GROUPE D'AGE ET PAR SEXE

Agglomérations de 0 à 2000 habitants.

(suite)

Age et sexe		Conducteurs de							
		Vélocycles			Motocyclettes				
		Tués	Blessés graves	Blessés légers	Indemnes	Tués	Blessés graves	Blessés légers	Indemnes
- 0 à 4 ans	H	0	0	0	0	0	0	0	0
	F	0	0	0	0	0	0	0	0
	Total	0	0	0	0	0	0	0	0
- 5 à 9 ans	H	0	0	0	0	0	0	0	0
	F	0	0	0	0	0	0	0	0
	Total	0	0	0	0	0	0	0	0
- 10 à 13 ans	H	0	0	0	0	0	0	0	0
	F	0	0	0	0	0	0	0	0
	Total	0	0	0	0	0	0	0	0
- 14 à 15 ans	H	0	0	3	0	0	0	0	0
	F	0	0	0	0	0	0	0	0
	Total	0	0	3	0	0	0	0	0
- 16 à 17 ans	H	9	138	118	46	1	1	5	2
	F	0	5	10	2	0	0	0	0
	Total	9	143	128	48	1	1	5	2
- 18 à 19 ans	H	21	159	150	59	5	49	40	24
	F	2	10	10	1	1	1	2	1
	Total	23	169	160	60	6	50	42	25
- 20 à 24 ans	H	8	84	67	18	8	107	96	46
	F	0	5	5	1	1	4	3	0
	Total	8	89	72	19	9	111	99	46
- 25 à 34 ans	H	1	17	27	5	2	23	31	13
	F	0	0	0	0	0	2	0	0
	Total	1	17	27	5	2	25	31	13
- 35 à 44 ans	H	0	7	13	0	0	5	3	5
	F	0	1	0	0	0	0	0	0
	Total	0	8	13	0	0	5	3	5
- 45 à 54 ans	H	0	5	4	1	1	2	6	2
	F	0	0	0	0	0	0	0	0
	Total	0	5	4	1	1	2	6	2
- 55 à 64 ans	H	0	2	3	0	0	1	4	0
	F	0	1	0	1	0	0	0	0
	Total	0	3	3	1	0	1	4	0
- 65 ans et plus	H	0	2	2	0	0	0	0	0
	F	0	0	0	0	0	0	0	0
	Total	0	2	2	0	0	0	0	0
- Age non précisé	H	0	0	0	0	0	0	0	0
	F	0	0	0	0	0	0	0	0
	Total	0	0	0	0	0	0	0	0
TOTAL	H	39	414	387	129	17	188	185	92
	F	2	22	25	5	2	7	5	1
	Total	41	436	412	134	19	195	190	93

CONDUCTEURS IMPLIQUÉS PAR GROUPE D'ÂGE ET PAR SEXE

Agglomérations de 0 à 2000 habitants.

(suite)

Age et sexe		Conducteurs de							
		Camions et tracteurs routiers				Tracteurs agricoles			
		Tués	Blessés graves	Blessés légers	Indemnes	Tués	Blessés graves	Blessés légers	Indemnes
- 0 à 4 ans	H	0	0	0	0	0	0	0	0
	F	0	0	0	0	0	0	0	0
	Total	0	0	0	0	0	0	0	0
- 5 à 9 ans	H	0	0	0	0	0	0	0	0
	F	0	0	0	0	0	0	0	0
	Total	0	0	0	0	0	0	0	0
- 10 à 13 ans	H	0	0	0	0	0	1	0	0
	F	0	0	0	0	0	0	0	0
	Total	0	0	0	0	0	1	0	0
- 14 à 15 ans	H	0	0	0	0	0	0	0	4
	F	0	0	0	0	0	0	0	2
	Total	0	0	0	0	0	0	0	6
- 16 à 17 ans	H	0	0	0	0	0	1	2	6
	F	0	0	0	0	0	0	0	2
	Total	0	0	0	0	0	1	2	8
- 18 à 19 ans	H	0	1	1	9	0	1	0	12
	F	0	0	1	0	0	0	0	0
	Total	0	1	2	9	0	1	0	12
- 20 à 24 ans	H	0	14	25	206	0	1	0	24
	F	0	0	0	1	0	0	0	3
	Total	0	14	25	207	0	1	0	27
- 25 à 34 ans	H	6	20	55	445	0	0	4	49
	F	0	1	0	0	0	0	0	0
	Total	6	21	55	445	0	0	4	49
- 35 à 44 ans	H	6	12	33	326	0	0	3	27
	F	0	0	1	4	0	0	0	0
	Total	6	12	34	330	0	0	3	27
- 45 à 54 ans	H	1	18	28	221	4	2	6	45
	F	0	0	0	0	0	0	1	0
	Total	1	18	28	221	4	2	7	45
- 55 à 64 ans	H	0	3	9	53	2	5	3	20
	F	0	0	0	0	0	0	1	1
	Total	0	3	9	53	2	5	4	21
- 65 ans et plus	H	0	0	1	6	1	1	0	5
	F	0	0	0	0	0	0	0	0
	Total	0	0	1	6	1	1	0	5
- Age non précisé	H	0	0	0	0	0	0	0	0
	F	0	0	0	0	0	0	0	0
	Total	0	0	0	0	0	0	0	0
TOTAL	H	13	68	152	1266	7	12	18	192
	F	0	1	2	5	0	0	2	8
	Total	13	69	154	1271	7	12	20	200

Age et sexe		Conducteurs de							
		Voitures de tourisme				Camionnettes			
		Tués	Blessés graves	Blessés légers	Indemnes	Tués	Blessés graves	Blessés légers	Indemnes
- 0 à 4 ans	H	0	0	0	0	0	0	0	0
	F	0	0	0	0	0	0	0	0
	Total	0	0	0	0	0	0	0	0
- 5 à 9 ans	H	0	0	0	0	0	0	0	0
	F	0	0	0	0	0	0	0	0
	Total	0	0	0	0	0	0	0	0
- 10 à 13 ans	H	0	0	0	0	0	0	0	0
	F	0	0	0	0	0	0	0	0
	Total	0	0	0	0	0	0	0	0
- 14 à 15 ans	H	0	0	0	0	0	0	0	0
	F	0	0	0	0	0	0	0	0
	Total	0	0	0	0	0	0	0	0
- 16 à 17 ans	H	0	0	0	0	0	0	0	0
	F	0	0	0	0	0	0	0	0
	Total	0	0	0	0	0	0	0	0
- 18 à 19 ans	H	18	101	194	350	0	2	2	13
	F	3	16	50	87	0	0	0	0
	Total	21	117	244	437	0	2	2	13
- 20 à 24 ans	H	58	470	849	1863	3	8	34	149
	F	4	106	268	436	0	3	3	4
	Total	62	576	1117	2299	3	11	37	153
- 25 à 34 ans	H	48	415	892	2580	0	27	61	255
	F	11	143	337	639	0	5	5	9
	Total	59	558	1229	3219	0	32	66	264
- 35 à 44 ans	H	30	219	434	1482	2	16	41	183
	F	7	76	211	392	0	3	5	15
	Total	37	295	645	1874	2	19	46	198
- 45 à 54 ans	H	22	182	385	1204	2	14	38	155
	F	6	72	131	225	0	0	3	6
	Total	28	254	516	1429	2	14	41	161
- 55 à 64 ans	H	18	121	221	688	0	6	8	42
	F	3	39	51	92	0	1	1	1
	Total	21	160	272	780	0	7	9	43
- 65 ans et plus	H	27	112	211	475	1	3	4	14
	F	1	29	40	35	0	1	0	0
	Total	28	141	251	510	1	4	4	14
- Age non précisé	H	0	0	0	0	0	0	0	0
	F	0	0	0	0	0	0	0	0
	Total	0	0	0	0	0	0	0	0
TOTAL	H	221	1620	3186	8642	8	76	188	811
	F	35	481	1088	1906	0	13	17	35
	Total	256	2101	4274	10548	8	89	205	846

Age et sexe		Conducteurs de							
		Autocars, autobus, trolleybus				Autres véhicules			
		Tués	Blessés graves	Blessés légers	Indemnes	Tués	Blessés graves	Blessés légers	Indemnes
0 à 4 ans	H	0	0	0	0	0	0	0	0
	F	0	0	0	0	0	0	0	0
	Total	0	0	0	0	0	0	0	0
5 à 9 ans	H	0	0	0	0	0	0	0	0
	F	0	0	0	0	0	0	0	0
	Total	0	0	0	0	0	0	0	0
10 à 13 ans	H	0	0	0	0	0	0	0	0
	F	0	0	0	0	0	0	0	0
	Total	0	0	0	0	0	0	0	0
14 à 15 ans	H	0	0	0	0	0	0	0	0
	F	0	0	0	0	0	0	0	0
	Total	0	0	0	0	0	0	0	0
16 à 17 ans	H	0	0	0	0	0	0	0	1
	F	0	0	0	0	0	0	0	0
	Total	0	0	0	0	0	0	0	1
18 à 19 ans	H	0	0	0	0	0	1	0	0
	F	0	0	0	0	0	0	0	0
	Total	0	0	0	0	0	1	0	0
20 à 24 ans	H	0	0	1	17	0	4	2	9
	F	0	0	0	1	0	0	0	0
	Total	0	0	1	18	0	4	2	9
25 à 34 ans	H	0	1	3	56	2	1	0	28
	F	0	0	0	5	0	1	0	1
	Total	0	1	3	61	2	2	0	29
35 à 44 ans	H	0	0	2	34	0	0	6	33
	F	0	0	1	3	0	2	0	0
	Total	0	0	3	37	0	2	6	33
45 à 54 ans	H	0	1	1	51	0	7	1	23
	F	0	0	0	0	0	0	1	0
	Total	0	1	1	51	0	7	2	23
55 à 64 ans	H	0	2	1	19	1	0	3	6
	F	0	0	0	0	0	0	0	0
	Total	0	2	1	19	1	0	3	6
65 ans et plus	H	0	0	0	1	0	1	1	0
	F	0	0	0	0	0	1	0	0
	Total	0	0	0	1	0	2	1	0
Age non précisé	H	0	0	0	0	0	0	0	0
	F	0	0	0	0	0	0	0	0
	Total	0	0	0	0	0	0	0	0
TOTAL	H	0	4	8	178	3	14	13	100
	F	0	0	1	9	0	4	1	1
	Total	0	4	9	187	3	18	14	101

CONDUCTEURS IMPLIQUÉS PAR GROUPE D'ÂGE ET PAR SEXE

Agglomérations de 0 à 2000 habitants.

(suite et fin)

Age et sexe		Total			
		Tués	Blessés graves	Blessés légers	Indemnes
- 0 à 4 ans	H	0	1	2	1
	F	0	1	1	0
	Total	0	2	3	1
- 5 à 9 ans	H	5	83	70	3
	F	3	24	37	0
	Total	8	107	107	3
- 10 à 13 ans	H	9	105	106	10
	F	3	22	30	2
	Total	12	127	136	12
- 14 à 15 ans	H	10	236	216	58
	F	1	38	75	10
	Total	11	274	291	68
- 16 à 17 ans	H	35	535	503	144
	F	1	76	120	13
	Total	36	611	623	157
- 18 à 19 ans	H	60	569	651	512
	F	9	75	159	95
	Total	69	644	810	607
- 20 à 24 ans	H	87	860	1256	2361
	F	8	161	333	448
	Total	95	1021	1589	2809
- 25 à 34 ans	H	71	642	1244	3454
	F	14	181	389	656
	Total	85	823	1633	4110
- 35 à 44 ans	H	49	384	663	2110
	F	8	129	261	417
	Total	57	513	924	2527
- 45 à 54 ans	H	59	384	589	1712
	F	18	123	183	232
	Total	77	507	772	1944
- 55 à 64 ans	H	42	249	361	834
	F	9	84	88	97
	Total	51	333	449	931
- 65 ans et plus	H	76	291	330	505
	F	10	77	66	35
	Total	86	368	396	540
- Age non précisé	H	0	0	0	0
	F	0	0	0	0
	Total	0	0	0	0
TOTAL	H	503	4339	5991	11704
	F	84	991	1742	2005
	Total	587	5330	7733	13709

CONDUCTEURS IMPLIQUÉS PAR GROUPE D'ÂGE ET PAR SEXE

Agglomérations de 2000 à 5000 habitants.

Age et sexe		Conducteurs de							
		Cycles sans moteur				Cyclomoteurs			
		Tués	Blessés graves	Blessés légers	Indemnes	Tués	Blessés graves	Blessés légers	Indemnes
- 0 à 4 ans	H	0	1	5	0	0	0	0	0
	F	0	1	1	0	0	0	0	0
	Total	0	2	6	0	0	0	0	0
- 5 à 9 ans	H	4	33	46	0	0	0	0	0
	F	0	12	8	0	0	0	0	0
	Total	4	45	54	0	0	0	0	0
- 10 à 13 ans	H	5	52	87	14	0	8	11	1
	F	2	14	33	2	0	4	3	0
	Total	7	66	120	16	0	12	14	1
- 14 à 15 ans	H	3	27	45	6	10	156	168	41
	F	0	8	17	3	1	30	57	3
	Total	3	35	62	9	11	186	225	44
- 16 à 17 ans	H	1	11	32	8	10	225	330	81
	F	0	6	8	1	2	63	101	9
	Total	1	17	40	9	12	288	431	90
- 18 à 19 ans	H	0	5	9	1	5	183	245	41
	F	1	6	8	1	3	60	68	4
	Total	1	11	17	2	8	243	313	45
- 20 à 24 ans	H	1	8	19	3	8	113	162	23
	F	0	3	6	1	0	32	52	6
	Total	1	11	25	4	8	145	214	29
- 25 à 34 ans	H	2	14	31	4	9	115	146	19
	F	0	12	14	0	2	26	39	1
	Total	2	26	45	4	11	141	185	20
- 35 à 44 ans	H	0	15	25	3	7	84	105	7
	F	1	17	11	0	2	35	43	2
	Total	1	32	36	3	9	119	148	9
- 45 à 54 ans	H	2	20	19	3	11	97	120	8
	F	0	8	22	2	0	40	38	2
	Total	2	28	41	5	11	137	158	10
- 55 à 64 ans	H	2	12	19	2	11	67	81	4
	F	3	11	11	1	6	30	22	0
	Total	5	23	30	3	17	97	103	4
- 65 ans et plus	H	10	40	25	1	26	78	63	4
	F	3	18	11	0	3	18	10	1
	Total	13	58	36	1	29	96	73	5
- Age non précisé	H	0	0	0	0	0	0	0	0
	F	0	0	0	0	0	0	0	0
	Total	0	0	0	0	0	0	0	0
TOTAL	H	30	238	362	45	97	1126	1431	229
	F	10	116	150	11	19	338	433	28
	Total	40	354	512	56	116	1464	1864	257

CONDUCTEURS IMPLIQUÉS PAR GROUPE D'ÂGE ET PAR SEXE

Agglomérations de 2000 à 5000 habitants.

(suite)

Age et sexe		Conducteurs de							
		Vélocycles				Motocyclettes			
		Tués	Blessés graves	Blessés légers	Indemnes	Tués	Blessés graves	Blessés légers	Indemnes
- 0 à 4 ans	H	0	0	0	0	0	0	0	0
	F	0	0	0	0	0	0	0	0
	Total	0	0	0	0	0	0	0	0
- 5 à 9 ans	H	0	0	0	0	0	0	0	0
	F	0	0	0	0	0	0	0	0
	Total	0	0	0	0	0	0	0	0
- 10 à 13 ans	H	0	0	0	0	0	0	0	0
	F	0	0	0	0	0	0	0	0
	Total	0	0	0	0	0	0	0	0
- 14 à 15 ans	H	0	0	0	0	0	0	0	0
	F	0	0	0	0	0	0	0	0
	Total	0	0	0	0	0	0	0	0
- 16 à 17 ans	H	3	100	135	40	0	3	1	0
	F	0	3	12	0	0	0	0	0
	Total	3	103	147	40	0	3	1	0
- 18 à 19 ans	H	9	116	149	40	5	27	48	15
	F	0	11	10	2	0	2	2	0
	Total	9	127	159	42	5	29	50	15
- 20 à 24 ans	H	3	58	59	9	5	75	99	40
	F	0	5	6	0	0	0	3	0
	Total	3	63	65	9	5	75	102	40
- 25 à 34 ans	H	1	18	20	7	0	17	24	5
	F	0	1	0	0	0	0	1	1
	Total	1	19	20	7	0	17	25	6
- 35 à 44 ans	H	1	5	5	4	1	5	8	1
	F	0	0	1	1	0	0	0	0
	Total	1	5	6	5	1	5	8	1
- 45 à 54 ans	H	1	3	9	0	0	1	4	0
	F	0	0	0	0	0	0	0	0
	Total	1	3	9	0	0	1	4	0
- 55 à 64 ans	H	0	2	2	2	0	2	0	0
	F	0	0	0	0	0	0	0	0
	Total	0	2	2	2	0	2	0	0
- 65 ans et plus	H	0	1	0	0	0	0	0	0
	F	0	0	0	0	0	0	0	0
	Total	0	1	0	0	0	0	0	0
- Age non précisé	H	0	0	0	0	0	0	0	0
	F	0	0	0	0	0	0	0	0
	Total	0	0	0	0	0	0	0	0
TOTAL	H	18	303	379	102	11	130	184	61
	F	0	20	29	3	0	2	6	1
	Total	18	323	408	105	11	132	190	62

Age et sexe		Conducteurs de							
		Voitures de tourisme				Camionnettes			
		Tués	Blessés graves	Blessés légers	Indemnes	Tués	Blessés graves	Blessés légers	Indemnes
- 0 à 4 ans	H	0	0	0	0	0	0	0	0
	F	0	0	0	0	0	0	0	0
	Total	0	0	0	0	0	0	0	0
- 5 à 9 ans	H	0	0	0	0	0	0	0	0
	F	0	0	0	0	0	0	0	0
	Total	0	0	0	0	0	0	0	0
- 10 à 13 ans	H	0	0	0	0	0	0	0	0
	F	0	0	0	0	0	0	0	0
	Total	0	0	0	0	0	0	0	0
- 14 à 15 ans	H	0	0	0	0	0	0	0	0
	F	0	0	0	0	0	0	0	0
	Total	0	0	0	0	0	0	0	0
- 16 à 17 ans	H	0	0	0	0	0	0	0	0
	F	0	0	0	0	0	0	0	0
	Total	0	0	0	0	0	0	0	0
- 18 à 19 ans	H	5	57	115	306	1	1	4	12
	F	0	7	30	61	0	0	0	1
	Total	5	64	145	367	1	1	4	13
- 20 à 24 ans	H	21	217	501	1358	2	7	9	84
	F	7	54	196	343	0	0	2	3
	Total	28	271	697	1701	2	7	11	87
- 25 à 34 ans	H	34	196	558	1890	1	8	32	197
	F	4	72	270	557	0	0	1	8
	Total	38	268	828	2447	1	8	33	205
- 35 à 44 ans	H	14	125	281	1142	3	10	16	97
	F	4	56	164	386	0	0	0	5
	Total	18	181	445	1528	3	10	16	102
- 45 à 54 ans	H	15	79	251	857	0	8	30	98
	F	3	24	114	226	0	2	2	2
	Total	18	103	365	1083	0	10	32	100
- 55 à 64 ans	H	5	49	154	479	0	5	11	37
	F	1	27	46	77	0	1	1	1
	Total	6	76	200	556	0	6	12	38
- 65 ans et plus	H	13	57	116	328	1	0	1	15
	F	1	11	23	45	0	0	0	1
	Total	14	68	139	373	1	0	1	16
- Age non précisé	H	0	0	0	0	0	0	0	0
	F	0	0	0	0	0	0	0	0
	Total	0	0	0	0	0	0	0	0
TOTAL	H	107	780	1976	6360	8	39	103	540
	F	20	251	843	1695	0	3	6	21
	Total	127	1031	2819	8055	8	42	109	561

CONDUCTEURS IMPLIQUÉS PAR GROUPE D'ÂGE ET PAR SEXE

Agglomérations de 2000 à 5000 habitants.

(suite)

Age et sexe		Conducteurs de							
		Camions et tracteurs routiers				Tracteurs agricoles			
		Tués	Blessés graves	Blessés légers	Indemnes	Tués	Blessés graves	Blessés légers	Indemnes
- 0 à 4 ans	H	0	0	0	0	0	0	0	0
	F	0	0	0	0	0	0	0	0
	Total	0	0	0	0	0	0	0	0
- 5 à 9 ans	H	0	0	0	0	0	0	0	0
	F	0	0	0	0	0	0	0	0
	Total	0	0	0	0	0	0	0	0
- 10 à 13 ans	H	0	0	0	0	0	0	0	1
	F	0	0	0	0	0	0	0	0
	Total	0	0	0	0	0	0	0	1
- 14 à 15 ans	H	0	0	0	0	0	0	0	0
	F	0	0	0	0	0	0	0	0
	Total	0	0	0	0	0	0	0	0
- 16 à 17 ans	H	0	0	0	0	0	0	0	2
	F	0	0	0	0	0	0	0	0
	Total	0	0	0	0	0	0	0	2
- 18 à 19 ans	H	1	1	1	9	0	0	0	4
	F	0	0	0	0	0	0	0	0
	Total	1	1	1	9	0	0	0	4
- 20 à 24 ans	H	0	4	14	98	0	0	0	2
	F	0	0	0	2	0	0	0	0
	Total	0	4	14	100	0	0	0	2
- 25 à 34 ans	H	1	9	26	291	0	0	0	10
	F	0	0	0	0	0	0	0	0
	Total	1	9	26	291	0	0	0	10
- 35 à 44 ans	H	1	6	17	164	2	1	0	7
	F	0	0	0	0	0	0	0	0
	Total	1	6	17	164	2	1	0	7
- 45 à 54 ans	H	3	2	14	139	0	0	0	10
	F	0	1	0	0	0	0	0	1
	Total	3	3	14	139	0	0	0	11
- 55 à 64 ans	H	0	3	5	40	0	1	0	9
	F	0	0	0	0	0	0	0	0
	Total	0	3	5	40	0	1	0	9
- 65 ans et plus	H	0	0	0	3	1	0	0	4
	F	0	0	0	0	0	0	0	0
	Total	0	0	0	3	1	0	0	4
- Age non précisé	H	0	0	0	0	0	0	0	0
	F	0	0	0	0	0	0	0	0
	Total	0	0	0	0	0	0	0	0
TOTAL	H	6	25	77	744	3	2	0	49
	F	0	1	0	2	0	0	0	1
	Total	6	26	77	746	3	2	0	50

Age et sexe		Conducteurs de							
		Autocars, autobus, trolleybus				Autres véhicules			
		Tués	Blessés graves	Blessés légers	Indemnes	Tués	Blessés graves	Blessés légers	Indemnes
- 0 à 4 ans	H	0	0	0	0	0	0	0	0
	F	0	0	0	0	0	0	0	0
	Total	0	0	0	0	0	0	0	0
- 5 à 9 ans	H	0	0	0	0	0	0	0	0
	F	0	0	0	0	0	0	0	0
	Total	0	0	0	0	0	0	0	0
- 10 à 13 ans	H	0	0	0	0	0	0	0	0
	F	0	0	0	0	0	0	0	0
	Total	0	0	0	0	0	0	0	0
- 14 à 15 ans	H	0	0	0	0	0	0	0	0
	F	0	0	0	0	0	0	0	0
	Total	0	0	0	0	0	0	0	0
- 16 à 17 ans	H	0	0	0	0	0	0	0	1
	F	0	0	0	0	1	0	0	0
	Total	0	0	0	0	1	0	0	1
- 18 à 19 ans	H	0	0	1	0	0	0	0	3
	F	0	0	0	0	0	0	0	0
	Total	0	0	1	0	0	0	0	3
- 20 à 24 ans	H	0	1	0	12	0	0	2	11
	F	0	0	0	0	0	1	0	2
	Total	0	1	0	12	0	1	2	13
- 25 à 34 ans	H	0	0	1	34	1	1	6	19
	F	0	0	0	1	0	0	0	0
	Total	0	0	1	35	1	1	6	19
- 35 à 44 ans	H	0	0	1	33	0	0	2	6
	F	0	0	0	0	0	0	1	0
	Total	0	0	1	33	0	0	3	6
- 45 à 54 ans	H	0	0	2	33	0	1	1	13
	F	0	0	0	1	0	0	0	0
	Total	0	0	2	34	0	1	1	13
- 55 à 64 ans	H	0	0	0	4	0	0	0	4
	F	0	0	0	0	0	0	0	0
	Total	0	0	0	4	0	0	0	4
- 65 ans et plus	H	0	0	0	0	0	1	1	1
	F	0	0	0	0	0	0	1	1
	Total	0	0	0	0	0	1	2	2
- Age non précisé	H	0	0	0	0	0	0	0	0
	F	0	0	0	0	0	0	0	0
	Total	0	0	0	0	0	0	0	0
TOTAL	H	0	1	5	116	1	3	12	58
	F	0	0	0	2	1	1	2	3
	Total	0	1	5	118	2	4	14	61

CONDUCTEURS IMPLIQUÉS PAR GROUPE D'ÂGE ET PAR SEXE

Agglomérations de 2000 à 5000 habitants.

(suite et fin)

Age et sexe		Total			
		Tués	Blessés graves	Blessés légers	Indemnes
- 0 à 4 ans	H	0	1	5	0
	F	0	1	1	0
	Total	0	2	6	0
- 5 à 9 ans	H	4	33	46	0
	F	0	12	8	0
	Total	4	45	54	0
- 10 à 13 ans	H	5	60	98	16
	F	2	18	36	2
	Total	7	78	134	18
- 14 à 15 ans	H	13	183	213	47
	F	1	38	74	6
	Total	14	221	287	53
- 16 à 17 ans	H	14	339	498	132
	F	3	72	121	10
	Total	17	411	619	142
- 18 à 19 ans	H	26	390	572	431
	F	4	86	118	69
	Total	30	476	690	500
- 20 à 24 ans	H	40	483	865	1640
	F	7	95	265	357
	Total	47	578	1130	1997
- 25 à 34 ans	H	49	378	844	2476
	F	6	111	325	568
	Total	55	489	1169	3044
- 35 à 44 ans	H	29	251	460	1464
	F	7	108	220	394
	Total	36	359	680	1858
- 45 à 54 ans	H	32	211	450	1161
	F	3	75	176	234
	Total	35	286	626	1395
- 55 à 64 ans	H	18	141	272	581
	F	10	69	80	79
	Total	28	210	352	660
- 65 ans et plus	H	51	177	206	356
	F	7	47	45	48
	Total	58	224	251	404
- Age non précisé	H	0	0	0	0
	F	0	0	0	0
	Total	0	0	0	0
TOTAL	H	281	2647	4529	8304
	F	50	732	1469	1767
	Total	331	3379	5998	10071

CONDUCTEURS IMPLIQUÉS PAR GROUPE D'AGE ET PAR SEXE

Agglomérations de 5000 à 20000 habitants.

Age et sexe		Conducteurs de							
		Cycles sans moteur				Cyclomoteurs			
		Tués	Blessés graves	Blessés légers	Indemnes	Tués	Blessés graves	Blessés légers	Indemnes
- 0 à 4 ans	H	1	2	4	0	0	0	0	0
	F	0	3	2	0	0	0	0	0
	Total	1	5	6	0	0	0	0	0
- 5 à 9 ans	H	5	50	111	12	0	0	0	0
	F	1	15	31	1	0	0	0	0
	Total	6	65	142	13	0	0	0	0
- 10 à 13 ans	H	5	116	284	29	0	18	34	8
	F	5	32	108	15	0	5	13	0
	Total	10	148	392	44	0	23	47	8
- 14 à 15 ans	H	2	62	142	41	11	318	610	117
	F	2	22	50	9	5	63	229	34
	Total	4	84	192	50	16	381	839	151
- 16 à 17 ans	H	1	33	77	22	30	566	1285	273
	F	0	8	34	7	5	135	457	41
	Total	1	41	111	29	35	701	1742	314
- 18 à 19 ans	H	3	20	35	6	18	358	770	159
	F	0	4	14	0	5	103	334	14
	Total	3	24	49	6	23	461	1104	173
- 20 à 24 ans	H	0	10	59	10	12	240	615	90
	F	0	9	25	1	1	79	246	7
	Total	0	19	84	11	13	319	861	97
- 25 à 34 ans	H	5	31	85	13	16	241	642	58
	F	0	14	46	3	5	69	201	12
	Total	5	45	131	16	21	310	843	70
- 35 à 44 ans	H	4	28	91	8	12	195	474	34
	F	1	20	53	1	7	79	149	6
	Total	5	48	144	9	19	274	623	40
- 45 à 54 ans	H	6	39	71	11	22	264	441	33
	F	3	33	65	3	11	83	170	1
	Total	9	72	136	14	33	347	611	34
- 55 à 64 ans	H	3	35	61	3	19	137	238	10
	F	5	29	52	2	4	54	81	0
	Total	8	64	113	5	23	191	319	10
- 65 ans et plus	H	18	53	93	3	25	127	220	8
	F	5	25	30	0	4	24	34	0
	Total	23	78	123	3	29	151	254	8
- Age non précisé	H	0	0	0	0	0	0	0	0
	F	0	0	0	0	0	0	0	0
	Total	0	0	0	0	0	0	0	0
TOTAL	H	53	479	1113	158	165	2464	5329	790
	F	22	214	510	42	47	694	1914	115
	Total	75	693	1623	200	212	3158	7243	905

CONDUCTEURS IMPLIQUÉS PAR GROUPE D'ÂGE ET PAR SEXE

Agglomérations de 5000 à 20000 habitants.

(suite)

Age et sexe		Conducteurs de							
		Vélocoteurs				Motocyclettes			
		Tués	Blessés graves	Blessés légers	Indemnes	Tués	Blessés graves	Blessés légers	Indemnes
- 0 à 4 ans	H	0	0	0	0	0	0	0	0
	F	0	0	0	0	0	0	0	0
	Total	0	0	0	0	0	0	0	0
- 5 à 9 ans	H	0	0	0	0	0	0	0	0
	F	0	0	0	0	0	0	0	0
	Total	0	0	0	0	0	0	0	0
- 10 à 13 ans	H	0	0	0	0	0	0	0	0
	F	0	0	0	0	0	0	0	0
	Total	0	0	0	0	0	0	0	0
- 14 à 15 ans	H	0	2	10	4	0	1	1	0
	F	0	0	1	0	0	0	1	0
	Total	0	2	11	4	0	1	2	0
- 16 à 17 ans	H	15	210	497	117	2	18	20	8
	F	0	12	40	5	0	0	4	0
	Total	15	222	537	122	2	18	24	8
- 18 à 19 ans	H	9	259	494	131	3	86	143	46
	F	0	9	30	10	0	3	6	1
	Total	9	268	524	141	3	89	149	47
- 20 à 24 ans	H	4	103	233	56	23	125	281	100
	F	0	2	14	1	0	10	9	3
	Total	4	105	247	57	23	135	290	103
- 25 à 34 ans	H	6	33	94	14	6	49	87	32
	F	0	2	2	0	0	0	2	0
	Total	6	35	96	14	6	49	89	32
- 35 à 44 ans	H	0	15	24	3	0	6	25	6
	F	0	1	1	0	0	0	0	0
	Total	0	16	25	3	0	6	25	6
- 45 à 54 ans	H	1	9	16	7	1	5	14	3
	F	0	0	1	0	0	1	0	0
	Total	1	9	17	7	1	6	14	3
- 55 à 64 ans	H	0	3	9	0	0	0	1	1
	F	1	0	0	0	0	1	1	0
	Total	1	3	9	0	0	1	2	1
- 65 ans et plus	H	0	4	6	2	0	4	2	0
	F	0	0	0	0	0	0	0	0
	Total	0	4	6	2	0	4	2	0
- Age non précisé	H	0	0	0	0	0	0	0	0
	F	0	0	0	0	0	0	0	0
	Total	0	0	0	0	0	0	0	0
TOTAL	H	35	638	1383	334	35	294	574	196
	F	1	26	89	16	0	15	23	4
	Total	36	664	1472	350	35	309	597	200

Age et sexe		Conducteurs de							
		Voitures de tourisme				Camionnettes			
		Tués	Blessés graves	Blessés légers	Indemnes	Tués	Blessés graves	Blessés légers	Indemnes
- 0 à 4 ans	H	0	0	0	0	0	0	0	0
	F	0	0	0	0	0	0	0	0
	Total	0	0	0	0	0	0	0	0
- 5 à 9 ans	H	0	0	0	0	0	0	0	0
	F	0	0	0	0	0	0	0	0
	Total	0	0	0	0	0	0	0	0
- 10 à 13 ans	H	0	0	0	0	0	0	0	0
	F	0	0	0	0	0	0	0	0
	Total	0	0	0	0	0	0	0	0
- 14 à 15 ans	H	0	0	0	0	0	0	0	0
	F	0	0	0	0	0	0	0	0
	Total	0	0	0	0	0	0	0	0
- 16 à 17 ans	H	0	0	0	0	0	0	0	0
	F	0	0	0	0	0	0	0	0
	Total	0	0	0	0	0	0	0	0
- 18 à 19 ans	H	13	77	287	803	0	0	2	19
	F	0	8	116	230	0	0	1	0
	Total	13	85	403	1033	0	0	3	19
- 20 à 24 ans	H	33	323	1305	3950	0	6	38	198
	F	4	100	502	1074	0	0	3	7
	Total	37	423	1807	5024	0	6	41	195
- 25 à 34 ans	H	34	366	1593	5850	1	17	73	396
	F	7	142	815	1779	0	1	0	15
	Total	41	508	2408	7629	1	18	73	411
- 35 à 44 ans	H	19	211	879	3296	1	13	38	251
	F	5	101	470	1034	0	0	6	9
	Total	24	312	1349	4330	1	13	44	260
- 45 à 54 ans	H	22	138	735	2635	3	9	31	191
	F	2	64	327	618	0	0	0	6
	Total	24	202	1062	3253	3	9	31	197
- 55 à 64 ans	H	13	77	331	1335	2	7	11	74
	F	3	23	114	230	0	0	1	2
	Total	16	100	445	1565	2	7	12	76
- 65 ans et plus	H	14	71	264	848	0	0	4	15
	F	2	14	47	109	0	0	0	1
	Total	16	85	311	957	0	0	4	16
- Age non précisé	H	0	0	0	0	0	0	0	0
	F	0	0	0	0	0	0	0	0
	Total	0	0	0	0	0	0	0	0
TOTAL	H	148	1263	5394	18717	7	52	197	1134
	F	23	452	2391	5074	0	1	11	40
	Total	171	1715	7785	23791	7	53	208	1174

CONDUCTEURS IMPLIQUÉS PAR GROUPE D'ÂGE ET PAR SEXE

Agglomérations de 5000 à 20000 habitants.

(suite)

Age et sexe		Conducteurs de							
		Camions et tracteurs routiers				Tracteurs agricoles			
		Tués	Blessés graves	Blessés légers	Indemnes	Tués	Blessés graves	Blessés légers	Indemnes
- 0 à 4 ans	H	0	0	0	0	0	0	0	0
	F	0	0	0	0	0	0	0	0
	Total	0	0	0	0	0	0	0	0
- 5 à 9 ans	H	0	0	0	0	0	0	0	0
	F	0	0	0	0	0	0	0	0
	Total	0	0	0	0	0	0	0	0
- 10 à 13 ans	H	0	0	0	0	0	0	0	0
	F	0	0	0	0	0	0	0	0
	Total	0	0	0	0	0	0	0	0
- 14 à 15 ans	H	0	0	0	0	0	0	0	0
	F	0	0	0	0	0	0	0	0
	Total	0	0	0	0	0	0	0	0
- 16 à 17 ans	H	0	0	0	0	0	0	0	3
	F	0	0	0	0	0	0	0	0
	Total	0	0	0	0	0	0	0	3
- 18 à 19 ans	H	1	1	3	17	0	0	0	1
	F	0	0	0	0	0	0	0	0
	Total	1	1	3	17	0	0	0	1
- 20 à 24 ans	H	1	5	22	228	0	1	1	1
	F	0	0	0	1	0	0	0	0
	Total	1	5	22	229	0	1	1	1
- 25 à 34 ans	H	1	11	36	575	1	0	0	8
	F	0	0	0	3	0	0	0	0
	Total	1	11	36	578	1	0	0	8
- 35 à 44 ans	H	1	6	21	413	0	0	0	10
	F	0	0	0	3	0	0	0	0
	Total	1	6	21	416	0	0	0	10
- 45 à 54 ans	H	1	7	15	317	1	0	0	6
	F	0	0	0	0	0	0	0	1
	Total	1	7	15	317	1	0	0	7
- 55 à 64 ans	H	1	3	1	62	0	0	2	8
	F	0	0	0	1	0	0	0	0
	Total	1	3	1	63	0	0	2	8
- 65 ans et plus	H	0	0	0	9	0	0	0	3
	F	0	0	0	0	0	0	0	0
	Total	0	0	0	9	0	0	0	3
- Age non précisé	H	0	0	0	0	0	0	0	0
	F	0	0	0	0	0	0	0	0
	Total	0	0	0	0	0	0	0	0
TOTAL	H	6	33	98	1621	2	1	3	40
	F	0	0	0	8	0	0	0	1
	Total	6	33	98	1629	2	1	3	41

Age et sexe		Conducteurs de							
		Autocars, autobus, trolleybus				Autres véhicules			
		Tués	Blessés graves	Blessés légers	Indemnes	Tués	Blessés graves	Blessés légers	Indemnes
- 0 à 4 ans	H	0	0	0	0	0	0	0	0
	F	0	0	0	0	0	0	0	0
	Total	0	0	0	0	0	0	0	0
- 5 à 9 ans	H	0	0	0	0	0	0	0	0
	F	0	0	0	0	0	0	0	0
	Total	0	0	0	0	0	0	0	0
- 10 à 13 ans	H	0	0	0	0	0	0	0	0
	F	0	0	0	0	0	0	0	0
	Total	0	0	0	0	0	0	0	0
- 14 à 15 ans	H	0	0	0	0	0	0	0	0
	F	0	0	0	0	0	0	0	0
	Total	0	0	0	0	0	0	0	0
- 16 à 17 ans	H	0	0	0	0	0	0	0	0
	F	0	0	0	0	0	0	0	0
	Total	0	0	0	0	0	0	0	0
- 18 à 19 ans	H	0	0	0	0	0	0	0	2
	F	0	0	0	0	0	0	0	0
	Total	0	0	0	0	0	0	0	2
- 20 à 24 ans	H	0	0	1	23	0	0	1	9
	F	0	0	0	0	0	0	0	0
	Total	0	0	1	23	0	0	1	9
- 25 à 34 ans	H	0	1	7	140	0	1	1	5
	F	0	0	0	2	0	1	0	0
	Total	0	1	7	142	0	2	1	5
- 35 à 44 ans	H	0	0	5	106	0	0	1	5
	F	0	0	0	4	0	0	0	1
	Total	0	0	5	110	0	0	1	6
- 45 à 54 ans	H	0	1	3	78	0	0	1	8
	F	0	0	1	0	0	0	0	0
	Total	0	1	4	78	0	0	1	8
- 55 à 64 ans	H	0	0	0	27	0	0	1	1
	F	0	0	0	0	0	0	0	0
	Total	0	0	0	27	0	0	1	1
- 65 ans et plus	H	0	0	0	2	0	0	1	1
	F	0	0	0	0	0	0	0	1
	Total	0	0	0	2	0	0	1	2
- Age non précisé	H	0	0	0	0	0	0	0	0
	F	0	0	0	0	0	0	0	0
	Total	0	0	0	0	0	0	0	0
TOTAL	H	0	2	16	376	0	1	6	31
	F	0	0	1	6	0	1	0	2
	Total	0	2	17	382	0	2	6	33

CONDUCTEURS IMPLIQUÉS PAR GROUPE D'AGE ET PAR SEXE

Agglomérations de 5000 à 20000 habitants.
(suite et fin)

Age et sexe		Total			
		Tués	Blessés graves	Blessés légers	Indemnes
- 0 à 4 ans	H	1	2	4	0
	F	0	3	2	0
	Total	1	5	6	0
- 5 à 9 ans	H	5	50	111	12
	F	1	15	31	1
	Total	6	65	142	13
- 10 à 13 ans	H	5	134	318	37
	F	5	37	121	15
	Total	10	171	439	52
- 14 à 15 ans	H	13	383	763	162
	F	7	85	281	43
	Total	20	468	1044	205
- 16 à 17 ans	H	48	827	1879	423
	F	5	155	535	53
	Total	53	982	2414	476
- 18 à 19 ans	H	47	801	1734	1184
	F	5	127	501	255
	Total	52	928	2235	1439
- 20 à 24 ans	H	73	813	2556	4655
	F	5	200	799	1094
	Total	78	1013	3355	5749
- 25 à 34 ans	H	70	750	2618	7091
	F	12	229	1066	1814
	Total	82	979	3684	8905
- 35 à 44 ans	H	37	474	1558	4132
	F	13	201	679	1058
	Total	50	675	2237	5190
- 45 à 54 ans	H	57	472	1327	3289
	F	16	181	564	629
	Total	73	653	1891	3918
- 55 à 64 ans	H	38	262	655	1521
	F	13	107	249	235
	Total	51	369	904	1756
- 65 ans et plus	H	57	259	590	891
	F	11	63	111	111
	Total	68	322	701	1002
- Age non précisé	H	0	0	0	0
	F	0	0	0	0
	Total	0	0	0	0
TOTAL	H	451	5227	14113	23397
	F	93	1403	4939	5308
	Total	544	6630	19052	28705

CONDUCTEURS IMPLIQUÉS PAR GROUPE D'ÂGE ET PAR SEXE

Agglomérations de plus de 20000 habitants.

Age et sexe		Conducteurs de							
		Cycles sans moteur				Cyclomoteurs			
		Tués	Blessés graves	Blessés légers	Indemnes	Tués	Blessés graves	Blessés légers	Indemnes
- 0 à 4 ans	H	0	0	10	0	0	0	0	0
	F	0	0	0	0	0	0	0	0
	Total	0	0	10	0	0	0	0	0
- 5 à 9 ans	H	0	58	192	16	0	0	0	0
	F	0	8	46	5	0	0	0	0
	Total	0	66	238	21	0	0	0	0
- 10 à 13 ans	H	10	149	684	89	1	32	103	21
	F	1	44	196	14	0	11	31	3
	Total	11	193	880	103	1	43	134	24
- 14 à 15 ans	H	6	102	462	75	22	557	2466	557
	F	0	19	138	12	5	174	830	100
	Total	6	121	600	87	27	731	3296	657
- 16 à 17 ans	H	3	55	317	56	42	1239	5341	1052
	F	1	17	127	10	12	354	1908	169
	Total	4	72	444	66	54	1593	7249	1221
- 18 à 19 ans	H	5	25	146	25	41	732	3205	601
	F	2	14	100	8	9	258	1506	115
	Total	7	39	246	33	50	990	4711	716
- 20 à 24 ans	H	4	24	227	33	28	577	2845	390
	F	3	17	125	1	4	195	1231	52
	Total	7	41	352	34	32	772	4076	442
- 25 à 34 ans	H	4	52	363	28	31	562	2906	271
	F	2	24	125	6	7	149	881	39
	Total	6	76	488	34	38	711	3787	310
- 35 à 44 ans	H	6	63	282	28	30	465	2010	141
	F	1	26	105	1	9	141	495	21
	Total	7	89	387	29	39	606	2505	162
- 45 à 54 ans	H	9	82	312	12	43	499	1770	117
	F	5	49	179	7	6	153	525	20
	Total	14	131	491	19	49	652	2295	137
- 55 à 64 ans	H	9	75	238	14	32	331	1026	52
	F	2	33	97	0	11	102	252	5
	Total	11	108	335	14	43	433	1278	57
- 65 ans et plus	H	16	103	246	12	41	256	718	30
	F	7	34	74	1	3	32	91	3
	Total	23	137	320	13	44	288	809	33
- Age non précisé	H	0	0	0	0	0	0	0	0
	F	0	0	0	0	0	0	0	0
	Total	0	0	0	0	0	0	0	0
TOTAL	H	72	788	3479	388	311	5250	22390	3232
	F	24	285	1312	65	66	1569	7750	527
	Total	96	1073	4791	453	377	6819	30140	3759

CONDUCTEURS IMPLIQUÉS PAR GROUPE D'ÂGE ET PAR SEXE

Agglomérations de plus de 20000 habitants.

(suite)

Age et sexe		Conducteurs de							
		Vélocycleurs				Motocyclettes			
		Tués	Blessés graves	Blessés légers	Indemnes	Tués	Blessés graves	Blessés légers	Indemnes
- 0 à 4 ans	H	0	0	0	0	0	0	0	0
	F	0	0	0	0	0	0	0	0
	Total	0	0	0	0	0	0	0	0
- 5 à 9 ans	H	0	0	0	0	0	0	0	0
	F	0	0	0	0	0	0	0	0
	Total	0	0	0	0	0	0	0	0
- 10 à 13 ans	H	0	0	0	0	0	0	0	0
	F	0	0	0	0	0	0	0	0
	Total	0	0	0	0	0	0	0	0
- 14 à 15 ans	H	0	2	29	5	0	1	3	0
	F	0	6	3	6	0	0	1	0
	Total	0	8	32	11	0	1	4	0
- 16 à 17 ans	H	28	527	1990	535	3	30	109	49
	F	1	33	163	22	0	2	7	1
	Total	29	560	2153	557	3	32	116	50
- 18 à 19 ans	H	34	489	1978	526	24	184	628	233
	F	2	30	189	18	0	6	30	4
	Total	36	519	2167	544	24	190	658	237
- 20 à 24 ans	H	16	266	1283	335	31	344	1493	443
	F	0	27	143	19	0	11	71	11
	Total	16	293	1426	354	31	355	1564	454
- 25 à 34 ans	H	7	127	797	151	13	129	681	170
	F	0	6	50	4	0	4	16	5
	Total	7	133	787	155	13	133	697	175
- 35 à 44 ans	H	1	45	205	33	3	29	145	34
	F	0	3	12	1	0	0	3	1
	Total	1	48	217	34	3	29	148	35
- 45 à 54 ans	H	1	17	127	27	2	7	55	12
	F	0	0	9	1	0	0	1	0
	Total	1	17	136	28	2	7	56	12
- 55 à 64 ans	H	2	20	57	16	0	3	17	13
	F	0	1	5	1	0	0	0	0
	Total	2	21	62	17	0	3	17	13
- 65 ans et plus	H	0	9	27	7	0	0	5	4
	F	0	0	1	1	0	0	0	0
	Total	0	9	28	8	0	0	5	4
- Age non précisé	H	0	0	0	0	0	0	0	0
	F	0	0	0	0	0	0	0	0
	Total	0	0	0	0	0	0	0	0
TOTAL	H	89	1502	6433	1635	76	727	3136	958
	F	3	106	575	73	0	23	129	22
	Total	92	1608	7008	1708	76	750	3265	980

Age et sexe		Conducteurs de							
		Voitures de tourisme				Camionnettes			
		Tués	Blessés graves	Blessés légers	Indemnes	Tués	Blessés graves	Blessés légers	Indemnes
- 0 à 4 ans	H	0	0	0	0	0	0	0	0
	F	0	0	0	0	0	0	0	0
	Total	0	0	0	0	0	0	0	0
- 5 à 9 ans	H	0	0	0	0	0	0	0	0
	F	0	0	0	0	0	0	0	0
	Total	0	0	0	0	0	0	0	0
- 10 à 13 ans	H	0	0	0	0	0	0	0	0
	F	0	0	0	0	0	0	0	0
	Total	0	0	0	0	0	0	0	0
- 14 à 15 ans	H	0	0	0	0	0	0	0	0
	F	0	0	0	0	0	0	0	0
	Total	0	0	0	0	0	0	0	0
- 16 à 17 ans	H	0	0	0	0	0	0	0	0
	F	0	0	0	0	0	0	0	0
	Total	0	0	0	0	0	0	0	0
- 18 à 19 ans	H	8	142	911	4566	0	4	21	79
	F	0	38	366	969	0	0	0	2
	Total	8	180	1277	5535	0	4	21	81
- 20 à 24 ans	H	66	674	4841	15256	0	15	136	757
	F	6	193	2176	3776	0	0	3	9
	Total	72	867	7017	19032	0	15	139	766
- 25 à 34 ans	H	78	803	7050	24495	3	34	271	1526
	F	7	318	3349	6386	0	5	14	24
	Total	85	1121	10399	30881	3	39	285	1550
- 35 à 44 ans	H	35	434	3714	13858	2	24	158	879
	F	6	177	1962	3689	0	2	13	22
	Total	41	611	5676	17547	2	26	171	901
- 45 à 54 ans	H	35	295	2753	10197	0	15	121	578
	F	5	137	1271	2296	0	0	5	25
	Total	40	432	4024	12493	0	15	126	603
- 55 à 64 ans	H	22	155	1427	5234	3	11	46	224
	F	0	52	523	901	0	0	2	6
	Total	22	207	1950	6135	3	11	48	230
- 65 ans et plus	H	26	149	861	3131	0	2	12	47
	F	0	40	188	338	0	0	0	1
	Total	26	189	1049	3469	0	2	12	48
- Age non précisé	H	0	0	0	0	0	0	0	0
	F	0	0	0	0	0	0	0	0
	Total	0	0	0	0	0	0	0	0
TOTAL	H	270	2652	21557	76737	8	105	765	4090
	F	24	955	9835	18355	0	7	37	89
	Total	294	3607	31392	95092	8	112	802	4179

CONDUCTEURS IMPLIQUÉS PAR GROUPE D'ÂGE ET PAR SEXE

Agglomérations de plus de 20000 habitants.

(suite)

Age et sexe		Conducteurs de							
		Camions et tracteurs routiers				Tracteurs agricoles			
		Tués	Blessés graves	Blessés légers	Indemnes	Tués	Blessés graves	Blessés légers	Indemnes
- 0 à 4 ans	H	0	0	0	0	0	0	0	0
	F	0	0	0	0	0	0	0	0
	Total	0	0	0	0	0	0	0	0
- 5 à 9 ans	H	0	0	0	0	0	0	0	0
	F	0	0	0	0	0	0	0	0
	Total	0	0	0	0	0	0	0	0
- 10 à 13 ans	H	0	0	0	0	0	0	0	0
	F	0	0	0	0	0	0	0	0
	Total	0	0	0	0	0	0	0	0
- 14 à 15 ans	H	0	0	0	0	0	0	0	0
	F	0	0	0	0	0	0	0	0
	Total	0	0	0	0	0	0	0	0
- 16 à 17 ans	H	0	0	0	0	0	0	0	3
	F	0	0	0	0	0	0	0	0
	Total	0	0	0	0	0	0	0	3
- 18 à 19 ans	H	0	0	3	50	0	0	0	2
	F	0	0	0	0	0	0	0	0
	Total	0	0	3	50	0	0	0	2
- 20 à 24 ans	H	3	6	64	754	0	0	0	8
	F	0	0	1	1	0	0	0	0
	Total	3	6	65	755	0	0	0	8
- 25 à 34 ans	H	3	19	134	1755	0	0	1	13
	F	0	0	2	5	0	0	0	0
	Total	3	19	136	1760	0	0	1	13
- 35 à 44 ans	H	4	10	87	1154	0	0	0	4
	F	0	0	1	5	0	0	0	0
	Total	4	10	88	1159	0	0	0	4
- 45 à 54 ans	H	2	8	43	812	1	0	0	6
	F	0	0	0	2	0	0	0	0
	Total	2	8	43	814	1	0	0	6
- 55 à 64 ans	H	1	4	17	236	0	0	0	0
	F	0	0	0	1	0	0	0	1
	Total	1	4	17	237	0	0	0	1
- 65 ans et plus	H	0	0	0	18	0	1	0	1
	F	0	0	0	0	0	0	0	0
	Total	0	0	0	18	0	1	0	1
- Age non précisé	H	0	0	0	0	0	0	0	0
	F	0	0	0	0	0	0	0	0
	Total	0	0	0	0	0	0	0	0
TOTAL	H	13	47	348	4779	1	1	1	37
	F	0	0	4	14	0	0	0	1
	Total	13	47	352	4793	1	1	1	38

Age et sexe		Conducteurs de							
		Autocars, autobus, trolleybus				Autres véhicules			
		Tués	Blessés graves	Blessés légers	Indemnes	Tués	Blessés graves	Blessés légers	Indemnes
- 0 à 4 ans	H	0	0	0	0	0	0	0	0
	F	0	0	0	0	0	0	0	0
	Total	0	0	0	0	0	0	0	0
- 5 à 9 ans	H	0	0	0	0	0	0	0	0
	F	0	0	0	0	0	0	0	0
	Total	0	0	0	0	0	0	0	0
- 10 à 13 ans	H	0	0	0	0	0	0	0	0
	F	0	0	0	0	0	0	0	0
	Total	0	0	0	0	0	0	0	0
- 14 à 15 ans	H	0	0	0	0	0	0	0	0
	F	0	0	0	0	0	0	0	0
	Total	0	0	0	0	0	0	0	0
- 16 à 17 ans	H	0	0	0	0	0	0	0	0
	F	0	0	0	0	0	0	0	0
	Total	0	0	0	0	0	0	0	0
- 18 à 19 ans	H	0	0	0	2	1	0	0	1
	F	0	0	0	0	0	0	0	0
	Total	0	0	0	2	1	0	0	1
- 20 à 24 ans	H	0	0	6	216	0	0	0	2
	F	0	0	0	0	0	0	0	1
	Total	0	0	6	216	0	0	0	3
- 25 à 34 ans	H	0	0	31	729	0	0	1	5
	F	0	0	0	19	0	0	0	1
	Total	0	0	31	748	0	0	1	6
- 35 à 44 ans	H	0	1	11	489	0	0	0	4
	F	0	0	3	13	0	0	0	0
	Total	0	1	14	502	0	0	0	4
- 45 à 54 ans	H	0	3	7	383	0	0	0	2
	F	0	0	2	2	0	0	0	1
	Total	0	3	9	385	0	0	0	3
- 55 à 64 ans	H	0	0	2	71	0	0	0	1
	F	0	0	0	0	0	0	0	0
	Total	0	0	2	71	0	0	0	1
- 65 ans et plus	H	0	0	0	7	0	0	0	0
	F	0	0	0	0	0	0	0	0
	Total	0	0	0	7	0	0	0	0
- Age non précisé	H	0	0	0	0	0	0	0	0
	F	0	0	0	0	0	0	0	0
	Total	0	0	0	0	0	0	0	0
TOTAL	H	0	4	57	1897	1	0	1	15
	F	0	0	5	34	0	0	0	3
	Total	0	4	62	1931	1	0	1	18

CONDUCTEURS IMPLIQUÉS PAR GROUPE D'ÂGE ET PAR SEXE

Agglomérations de plus de 20000 habitants.

(suite et fin)

Age et sexe		Total			
		Tués	Blessés graves	Blessés légers	Indemnes
- 0 à 4 ans	H	0	0	10	0
	F	0	0	0	0
	Total	0	0	10	0
- 5 à 9 ans	H	0	58	192	16
	F	0	8	46	5
	Total	0	66	238	21
- 10 à 13 ans	H	11	181	787	110
	F	1	55	227	17
	Total	12	236	1014	127
- 14 à 15 ans	H	28	662	2960	637
	F	5	199	972	118
	Total	33	861	3932	755
- 16 à 17 ans	H	76	1851	7757	1695
	F	14	406	2205	202
	Total	90	2257	9962	1897
- 18 à 19 ans	H	113	1576	6892	6085
	F	13	346	2191	1116
	Total	126	1922	9083	7201
- 20 à 24 ans	H	148	1906	10895	18194
	F	13	443	3750	3870
	Total	161	2349	14645	22064
- 25 à 34 ans	H	139	1726	12175	29143
	F	16	506	4437	6489
	Total	155	2232	16612	35632
- 35 à 44 ans	H	81	1071	6612	16624
	F	16	349	2594	3753
	Total	97	1420	9206	20377
- 45 à 54 ans	H	93	926	5188	12146
	F	16	339	1992	2354
	Total	109	1265	7180	14500
- 55 à 64 ans	H	69	599	2830	5861
	F	13	188	879	915
	Total	82	787	3709	6776
- 65 ans et plus	H	83	520	1869	3257
	F	10	106	354	344
	Total	93	626	2223	3601
- Age non précisé	H	0	0	0	0
	F	0	0	0	0
	Total	0	0	0	0
TOTAL	H	841	11076	58167	93768
	F	117	2945	19647	19183
	Total	958	14021	77814	112951

**E – INFRASTRUCTURE
ET CONDITION ATMOSPHERIQUE**



IMPLIQUÉS PAR MODE DE DÉPLACEMENT EN MILIEU URBAIN

— En intersection.

		Tués	Blessés graves	Blessés légers	Indemnes
Moins de 2000 habitants	Piétons	24	119	128	2
	Bicyclettes	24	203	212	10
	Cyclomoteurs	53	627	734	75
	Vélocycleurs	9	163	172	30
	Motocyclettes	3	72	89	24
	Voitures de tourisme	67	876	2833	5651
	Véhicules utilitaires	5	50	170	932
	Autres	1	4	7	25
2000 à 5000 habitants	Piétons	18	95	134	1
	Bicyclettes	17	152	198	10
	Cyclomoteurs	43	560	762	80
	Vélocycleurs	2	141	189	40
	Motocyclettes	3	69	96	19
	Voitures de tourisme	44	547	2120	4397
	Véhicules utilitaires	5	29	109	617
	Autres	1	2	6	22
5000 à 20000 habitants	Piétons	71	492	1007	19
	Bicyclettes	37	312	821	69
	Cyclomoteurs	111	1680	3887	351
	Vélocycleurs	13	386	990	153
	Motocyclettes	10	151	413	96
	Voitures de tourisme	85	1191	7600	14803
	Véhicules utilitaires	8	54	285	1903
	Autres	—	4	16	42
Plus de 20000 habitants	Piétons	265	2559	8275	113
	Bicyclettes	49	640	2714	193
	Cyclomoteurs	209	4371	19267	1899
	Vélocycleurs	51	1231	5346	990
	Motocyclettes	47	548	2481	539
	Voitures de tourisme	174	3394	37085	65439
	Véhicules utilitaires	12	137	1703	6893
	Autres	1	9	29	171

IMPLIQUÉS PAR MODE DE DÉPLACEMENT EN MILIEU URBAIN

— Hors intersection.

		Tués	Blessés graves	Blessés légers	Indemnes
Moins de 2000 habitants	Piétons	317	1429	1138	52
	Bicyclettes	50	307	345	46
	Cyclomoteurs	117	1326	1240	255
	Véломoteurs	42	375	357	151
	Motocyclettes	22	190	179	103
	Voitures de tourisme	393	3050	5698	10759
	Véhicules utilitaires	39	217	509	2270
	Autres	2	20	7	46
2000 à 5000 habitants	Piétons	142	1010	923	37
	Bicyclettes	23	203	318	52
	Cyclomoteurs	77	956	1191	216
	Véломoteurs	19	231	321	106
	Motocyclettes	9	114	164	60
	Voitures de tourisme	172	1349	3155	6721
	Véhicules utilitaires	17	88	226	1221
	Autres	—	2	10	37
5000 à 20000 habitants	Piétons	258	2077	2778	84
	Bicyclettes	40	389	821	142
	Cyclomoteurs	107	1593	3664	636
	Véломoteurs	30	404	787	267
	Motocyclettes	32	221	350	145
	Voitures de tourisme	215	1770	6319	13833
	Véhicules utilitaires	14	95	329	1786
	Autres	2	7	13	63
Plus de 20000 habitants	Piétons	390	3899	11546	163
	Bicyclettes	48	439	2103	267
	Cyclomoteurs	182	2702	11926	2040
	Véломoteurs	56	638	2940	890
	Motocyclettes	44	353	1581	497
	Voitures de tourisme	308	2631	17703	36977
	Véhicules utilitaires	22	141	920	4593
	Autres	—	12	31	183

IMPLIQUÉS DE JOUR PAR MODE DE DÉPLACEMENT EN MILIEU URBAIN

— En intersection.

		Tués	Blessés graves	Blessés légers	Indemnes
Moins de 2000 habitants	Piétons	13	86	82	2
	Bicyclettes	18	193	199	10
	Cyclomoteurs	39	531	621	61
	Vélocycleurs	7	136	147	26
	Motocyclettes	1	57	78	23
	Voitures de tourisme	47	650	2214	4643
	Véhicules utilitaires	5	44	155	837
	Autres	1	4	6	19
2000 à 5000 habitants	Piétons	13	65	106	1
	Bicyclettes	14	131	183	8
	Cyclomoteurs	33	461	616	65
	Vélocycleurs	1	103	165	37
	Motocyclettes	2	49	70	19
	Voitures de tourisme	32	386	1694	3540
	Véhicules utilitaires	3	27	104	554
	Autres	1	2	4	15
5000 à 20000 habitants	Piétons	45	373	833	13
	Bicyclettes	30	284	726	62
	Cyclomoteurs	89	1316	3236	288
	Vélocycleurs	8	279	766	122
	Motocyclettes	4	103	304	78
	Voitures de tourisme	43	763	5521	11526
	Véhicules utilitaires	5	40	239	1663
	Autres	—	3	12	35
Plus de 20000 habitants	Piétons	175	1884	6598	94
	Bicyclettes	42	560	2359	175
	Cyclomoteurs	152	3356	15706	1617
	Vélocycleurs	31	872	4085	789
	Motocyclettes	27	376	1755	388
	Voitures de tourisme	84	1926	24555	48815
	Véhicules utilitaires	6	101	1372	5842
	Autres	1	8	25	124

IMPLIQUÉS DE JOUR PAR MODE DE DÉPLACEMENT EN MILIEU URBAIN

— Hors intersection.

		Tués	Blessés graves	Blessés légers	Indemnes
Moins de 2000 habitants	Piétons	168	1029	908	33
	Bicyclettes	39	272	320	44
	Cyclomoteurs	75	1004	952	196
	Vélocycleurs	25	274	272	125
	Motocyclettes	12	145	142	88
	Voitures de tourisme	171	1575	3529	7939
	Véhicules utilitaires	22	163	404	1841
	Autres	2	17	6	35
2000 à 5000 habitants	Piétons	83	739	725	29
	Bicyclettes	13	178	290	48
	Cyclomoteurs	50	667	863	156
	Vélocycleurs	12	162	231	86
	Motocyclettes	5	81	132	42
	Voitures de tourisme	65	720	1898	4929
	Véhicules utilitaires	14	62	175	1011
	Autres	—	1	7	28
5000 à 20000 habitants	Piétons	153	1578	2262	63
	Bicyclettes	32	339	735	128
	Cyclomoteurs	75	1097	2767	525
	Vélocycleurs	14	281	613	216
	Motocyclettes	21	150	262	109
	Voitures de tourisme	76	842	3712	10320
	Véhicules utilitaires	11	80	253	1455
	Autres	2	6	12	44
Plus de 20000 habitants	Piétons	241	2980	9621	131
	Bicyclettes	36	378	1870	243
	Cyclomoteurs	101	1944	9458	1725
	Vélocycleurs	32	447	2285	699
	Motocyclettes	19	242	1206	380
	Voitures de tourisme	107	1211	10450	28430
	Véhicules utilitaires	13	97	713	3843
	Autres	—	10	25	135

IMPLIQUÉS DE NUIT PAR MODE DE DÉPLACEMENT EN MILIEU URBAIN

— En intersection.

		Tués	Blessés graves	Blessés légers	Indemnes
Moins de 2000 habitants	Piétons	11	33	46	—
	Bicyclettes	6	10	13	—
	Cyclomoteurs	14	96	113	14
	Vélocycleurs	2	27	25	4
	Motocyclettes	2	15	11	1
	Voitures de tourisme	20	226	619	1008
	Véhicules utilitaires	—	6	15	95
	Autres	—	—	1	6
2000 à 5000 habitants	Piétons	5	30	28	—
	Bicyclettes	3	21	15	2
	Cyclomoteurs	10	99	146	15
	Vélocycleurs	1	38	24	3
	Motocyclettes	1	20	26	—
	Voitures de tourisme	12	161	426	857
	Véhicules utilitaires	2	2	5	63
	Autres	—	—	2	7
5000 à 20000 habitants	Piétons	26	119	174	6
	Bicyclettes	7	28	95	7
	Cyclomoteurs	22	364	651	63
	Vélocycleurs	5	107	224	31
	Motocyclettes	6	48	109	18
	Voitures de tourisme	42	428	2079	3277
	Véhicules utilitaires	3	14	46	240
	Autres	—	—	4	7
Plus de 20000 habitants	Piétons	90	675	1677	19
	Bicyclettes	7	80	355	18
	Cyclomoteurs	57	1015	3561	282
	Vélocycleurs	20	359	1261	201
	Motocyclettes	20	172	726	151
	Voitures de tourisme	90	1468	12530	16624
	Véhicules utilitaires	6	36	331	1051
	Autres	—	1	4	47

IMPLIQUÉS DE NUIT PAR MODE DE DÉPLACEMENT EN MILIEU URBAIN

— Hors intersection.

		Tués	Blessés graves	Blessés légers	Indemnes
Moins de 2000 habitants	Piétons	149	400	230	19
	Bicyclettes	11	35	25	2
	Cyclomoteurs	42	322	288	60
	Vélocycleurs	17	101	85	26
	Motocyclettes	10	45	37	15
	Voitures de tourisme	222	1475	2169	2820
	Véhicules utilitaires	17	54	105	429
	Autres	—	3	1	11
2000 à 5000 habitants	Piétons	59	271	198	8
	Bicyclettes	10	25	28	4
	Cyclomoteurs	27	289	328	60
	Vélocycleurs	7	69	90	20
	Motocyclettes	4	33	32	18
	Voitures de tourisme	107	629	1257	1792
	Véhicules utilitaires	3	26	51	210
	Autres	—	1	3	9
5000 à 20000 habitants	Piétons	105	499	516	21
	Bicyclettes	8	50	86	14
	Cyclomoteurs	32	496	897	111
	Vélocycleurs	16	123	174	51
	Motocyclettes	11	71	88	36
	Voitures de tourisme	139	928	2607	3513
	Véhicules utilitaires	3	15	76	331
	Autres	—	1	1	19
Plus de 20000 habitants	Piétons	149	919	1925	32
	Bicyclettes	12	61	233	24
	Cyclomoteurs	81	758	2468	315
	Vélocycleurs	24	191	655	191
	Motocyclettes	25	111	375	117
	Voitures de tourisme	201	1420	7253	8547
	Véhicules utilitaires	9	44	207	750
	Autres	—	2	6	48

ACCIDENTS ET IMPLIQUÉS PAR TYPE ET CATÉGORIE DE ROUTE

— Autoroutes et bretelles.

		Accidents	Tués	Blessés graves	Blessés légers	Indemnes
Rase campagne	<i>Chaussée séparée</i>	3815	374	1436	5188	6587
	<i>Chaussée unique :</i>					
	— 4 voies ou plus	3	0	3	7	6
	— 3 voies de plus de 10,50 m	17	1	11	13	21
	— 3 voies de moins de 10,50 m	3	0	3	3	0
	— 2 voies de plus de 7 m	60	5	29	78	58
	— 2 voies de moins de 7 m	49	2	9	61	22
<i>Indéterminé</i>	10	0	3	8	7	
Agglomérations de moins de 20000 habitants	<i>Chaussée séparée</i>	3	0	0	8	7
	<i>Chaussée unique :</i>					
	— 4 voies ou plus	—	—	—	—	—
	— 3 voies de plus de 10,50 m	—	—	—	—	—
	— 3 voies de moins de 10,50 m	—	—	—	—	—
	— 2 voies de plus de 7 m	—	—	—	—	—
Agglomérations de 2000 à 5000 habitants	<i>Chaussée séparée</i>	2	0	0	2	7
	<i>Chaussée unique :</i>					
	— 4 voies ou plus	—	—	—	—	—
	— 3 voies de plus de 10,50 m	—	—	—	—	—
	— 3 voies de moins de 10,50 m	—	—	—	—	—
	— 2 voies de plus de 7 m	—	—	—	—	—
Agglomérations de 5000 à 20000 habitants	<i>Chaussée séparée</i>	11	1	2	17	26
	<i>Chaussée unique :</i>					
	— 4 voies ou plus	—	—	—	—	—
	— 3 voies de plus de 10,50 m	1	0	1	0	1
	— 3 voies de moins de 10,50 m	—	—	—	—	—
	— 2 voies de plus de 7 m	1	0	0	2	1
Plus de 20000 habitants	<i>Chaussée séparée</i>	178	12	31	236	273
	<i>Chaussée unique :</i>					
	— 4 voies ou plus	—	—	—	—	—
	— 3 voies de plus de 10,50 m	—	—	—	—	—
	— 3 voies de moins de 10,50 m	—	—	—	—	—
	— 2 voies de plus de 7 m	1	0	0	1	2
— 2 voies de moins de 7 m	1	0	0	2	3	

ACCIDENTS ET IMPLIQUÉS PAR TYPE ET CATÉGORIE DE ROUTE

— Routes nationales et express.

		Accidents	Tués	Blessés graves	Blessés légers	Indemnes
Rase campagne	<i>Chaussée séparée</i>	1861	243	980	2073	2615
	<i>Chaussée unique :</i>					
	– 4 voies ou plus	881	118	475	986	1198
	– 3 voies de plus de 10,50 m	1427	295	960	1544	1948
	– 3 voies de moins de 10,50 m	1063	173	699	1083	1398
	– 2 voies de plus de 7 m	9041	1447	6128	9472	11740
	– 2 voies de moins de 7 m	2956	420	2022	3148	3766
<i>Indéterminé</i>	23	1	9	24	25	
Agglomérations de moins de 2000 habitants	<i>Chaussée séparée</i>	84	5	28	136	114
	<i>Chaussée unique :</i>					
	– 4 voies ou plus	83	9	40	102	111
	– 3 voies de plus de 10,50 m	120	13	73	113	171
	– 3 voies de moins de 10,50 m	114	13	70	99	151
	– 2 voies de plus de 7 m	2409	295	1374	2194	3380
	– 2 voies de moins de 7 m	578	43	354	508	732
<i>Indéterminé</i>	5	0	2	5	8	
Agglomérations de 2000 à 5000 habitants	<i>Chaussée séparée</i>	89	6	50	91	119
	<i>Chaussée unique :</i>					
	– 4 voies ou plus	122	10	54	128	194
	– 3 voies de plus de 10,50 m	127	10	62	138	163
	– 3 voies de moins de 10,50 m	132	20	65	115	163
	– 2 voies de plus de 7 m	1856	126	872	1646	2376
	– 2 voies de moins de 7 m	396	13	174	385	516
<i>Indéterminé</i>	6	0	0	8	8	
Agglomérations de 5000 à 20000 habitants	<i>Chaussée séparée</i>	322	15	122	333	424
	<i>Chaussée unique :</i>					
	– 4 voies ou plus	623	25	158	685	706
	– 3 voies de plus de 10,50 m	358	18	123	355	454
	– 3 voies de moins de 10,50 m	306	18	116	280	405
	– 2 voies de plus de 7 m	4102	182	1447	3945	4829
	– 2 voies de moins de 7 m	692	21	275	604	759
<i>Indéterminé</i>	22	1	6	20	20	
Plus de 20000 habitants	<i>Chaussée séparée</i>	1474	42	339	1653	1646
	<i>Chaussée unique :</i>					
	– 4 voies ou plus	2983	71	643	3310	3314
	– 3 voies de plus de 10,50 m	1116	30	282	1169	1284
	– 3 voies de moins de 10,50 m	829	15	192	923	919
	– 2 voies de plus de 7 m	13554	282	2908	14375	14587
	– 2 voies de moins de 7 m	1206	17	240	1328	1194
<i>Indéterminé</i>	142	4	37	135	162	

ACCIDENTS ET IMPLIQUÉS PAR TYPE ET CATÉGORIE DE ROUTE

— Autres réseaux.

		Accidents	Tués	Blessés graves	Blessés légers	Indemnes
Rase campagne	<i>Chaussée séparée</i>	601	52	297	686	744
	<i>Chaussée unique :</i>					
	– 4 voies ou plus	238	19	86	274	282
	– 3 voies de plus de 10,50 m	251	28	140	300	333
	– 3 voies de moins de 10,50 m	202	19	121	229	252
	– 2 voies de plus de 7 m	7200	814	4478	7319	8094
	– 2 voies de moins de 7 m	29742	3293	19920	28820	31883
<i>Indéterminé</i>	57	2	22	61	54	
Agglomérations de moins de 2000 habitants	<i>Chaussée séparée</i>	52	2	32	46	59
	<i>Chaussée unique :</i>					
	– 4 voies ou plus	35	1	8	34	34
	– 3 voies de plus de 10,50 m	25	2	12	21	32
	– 3 voies de moins de 10,50 m	27	3	14	20	45
	– 2 voies de plus de 7 m	3901	244	2042	3254	4806
	– 2 voies de moins de 7 m	9146	547	5028	7335	10899
<i>Indéterminé</i>	11	1	4	10	13	
Agglomérations de 2000 à 5000 habitants	<i>Chaussée séparée</i>	101	5	47	122	167
	<i>Chaussée unique :</i>					
	– 4 voies ou plus	46	3	22	46	50
	– 3 voies de plus de 10,50 m	70	3	28	61	69
	– 3 voies de moins de 10,50 m	81	2	35	66	102
	– 2 voies de plus de 7 m	3966	191	1925	3158	4526
	– 2 voies de moins de 7 m	4698	199	2212	3945	5192
<i>Indéterminé</i>	16	0	4	14	18	
Agglomérations de 5000 à 20000 habitants	<i>Chaussée séparée</i>	343	18	134	332	388
	<i>Chaussée unique :</i>					
	– 4 voies ou plus	374	11	88	425	402
	– 3 voies de plus de 10,50 m	305	13	137	259	318
	– 3 voies de moins de 10,50 m	322	6	140	305	369
	– 2 voies de plus de 7 m	14357	437	4621	13476	15020
	– 2 voies de moins de 7 m	9775	259	3344	8800	9945
<i>Indéterminé</i>	179	2	58	164	176	
Plus de 20000 habitants	<i>Chaussée séparée</i>	2429	67	536	2701	2659
	<i>Chaussée unique :</i>					
	– 4 voies ou plus	4720	86	919	5195	5108
	– 3 voies de plus de 10,50 m	1529	36	392	1556	1671
	– 3 voies de moins de 10,50 m	1556	29	405	1549	1675
	– 2 voies de plus de 7 m	66520	924	12694	70240	67065
	– 2 voies de moins de 7 m	19997	232	3908	20580	19533
<i>Indéterminé</i>	683	11	165	667	728	

ACCIDENTS ET VICTIMES SUIVANT LE MILIEU PAR CATÉGORIE DE ROUTE ÉCLAIREMENT

— Autoroutes et bretelles.

		Accidents	Tués	Blessés graves	Blessés légers	Indemnes
Rase campagne	<i>Plein jour</i>	2324	198	818	3136	3758
	<i>Crépuscule</i>	135	12	65	179	295
	<i>Nuit sans éclairage public</i>	973	133	469	1278	1796
	<i>Nuit avec éclairage public non allumé</i>	—	—	—	—	—
	<i>Nuit avec éclairage public allumé</i>	525	39	142	765	852
Agglomérations de moins 2000 habitants	<i>Plein jour</i>	1	0	0	2	0
	<i>Crépuscule</i>	1	0	0	4	1
	<i>Nuit sans éclairage public</i>	—	—	—	—	—
	<i>Nuit avec éclairage public non allumé</i>	—	—	—	—	—
	<i>Nuit avec éclairage public allumé</i>	1	0	0	2	6
Agglomérations de 2000 à 5000 habitants	<i>Plein jour</i>	1	0	0	1	7
	<i>Crépuscule</i>	1	0	0	1	0
	<i>Nuit sans éclairage public</i>	—	—	—	—	—
	<i>Nuit avec éclairage public non allumé</i>	—	—	—	—	—
	<i>Nuit avec éclairage public allumé</i>	—	—	—	—	—
Agglomérations de 5000 à 20000 habitants	<i>Plein jour</i>	11	1	4	14	27
	<i>Crépuscule</i>	—	—	—	—	—
	<i>Nuit sans éclairage public</i>	1	0	0	1	1
	<i>Nuit avec éclairage public non allumé</i>	—	—	—	—	—
	<i>Nuit avec éclairage public allumé</i>	2	0	0	4	1
Agglomérations de plus de 20000 habitants	<i>Plein jour</i>	109	4	20	142	169
	<i>Crépuscule</i>	7	0	0	12	11
	<i>Nuit sans éclairage public</i>	2	0	2	1	1
	<i>Nuit avec éclairage public non allumé</i>	—	—	—	—	—
	<i>Nuit avec éclairage public allumé</i>	62	8	9	84	97

ACCIDENTS ET VICTIMES SUIVANT LE MILIEU PAR CATÉGORIE DE ROUTE ÉCLAIREMENT

— Routes nationales et express.

		Accidents	Tués	Blessés graves	Blessés légers	Indemnes
<i>Rase campagne</i>	<i>Plein jour</i>	10663	1379	6654	11688	15143
	<i>Crépuscule</i>	757	116	529	800	996
	<i>Nuit sans éclairage public</i>	5084	1105	3666	5038	5631
	<i>Nuit avec éclairage public non allumé</i>	60	13	36	56	73
	<i>Nuit avec éclairage public allumé</i>	688	84	388	748	847
<i>Agglomérations de moins de 2000 habitants</i>	<i>Plein jour</i>	2061	164	1060	1957	3094
	<i>Crépuscule</i>	135	12	95	133	200
	<i>Nuit sans éclairage public</i>	431	69	305	410	458
	<i>Nuit avec éclairage public non allumé</i>	91	18	65	81	77
	<i>Nuit avec éclairage public allumé</i>	675	115	416	576	838
<i>Agglomérations de 2000 à 5000 habitants</i>	<i>Plein jour</i>	1778	87	794	1630	2489
	<i>Crépuscule</i>	82	4	39	77	96
	<i>Nuit sans éclairage public</i>	157	23	100	141	147
	<i>Nuit avec éclairage public non allumé</i>	59	5	36	43	67
	<i>Nuit avec éclairage public allumé</i>	652	66	308	620	740
<i>Agglomérations de 5000 à 20000 habitants</i>	<i>Plein jour</i>	4306	121	1346	4101	5288
	<i>Crépuscule</i>	258	14	82	255	278
	<i>Nuit sans éclairage public</i>	170	20	82	187	185
	<i>Nuit avec éclairage public non allumé</i>	45	3	31	30	44
	<i>Nuit avec éclairage public allumé</i>	1646	122	706	1649	1802
<i>Agglomérations de plus de 20000 habitants</i>	<i>Plein jour</i>	14631	208	2837	15457	16326
	<i>Crépuscule</i>	724	25	166	752	790
	<i>Nuit sans éclairage public</i>	156	20	62	173	152
	<i>Nuit avec éclairage public non allumé</i>	1	0	0	3	1
	<i>Nuit avec éclairage public allumé</i>	5792	208	1576	6508	5837

ACCIDENTS ET VICTIMES SUIVANT LE MILIEU PAR CATÉGORIE DE ROUTE ÉCLAIREMENT

— Autres réseaux.

		Accidents	Tués	Blessés graves	Blessés légers	Indemnes
<i>Rase campagne</i>	<i>Plein jour</i>	25540	2364	15766	25048	30024
	<i>Crépuscule</i>	1617	195	1070	1573	1746
	<i>Nuit sans éclairage public</i>	10323	1597	7780	10251	9073
	<i>Nuit avec éclairage public non allumé</i>	73	4	72	70	65
	<i>Nuit avec éclairage public allumé</i>	738	67	376	747	734
<i>Agglomérations de moins de 2000 habitants</i>	<i>Plein jour</i>	9420	440	4786	7603	12108
	<i>Crépuscule</i>	497	34	265	376	616
	<i>Nuit sans éclairage public</i>	1284	161	886	1131	1114
	<i>Nuit avec éclairage public non allumé</i>	256	22	188	229	209
	<i>Nuit avec éclairage public allumé</i>	1740	143	1015	1381	1841
<i>Agglomérations de 2000 à 5000 habitants</i>	<i>Plein jour</i>	6393	234	2843	5267	7562
	<i>Crépuscule</i>	358	13	167	308	443
	<i>Nuit sans éclairage public</i>	494	42	296	478	402
	<i>Nuit avec éclairage public non allumé</i>	117	5	83	89	117
	<i>Nuit avec éclairage public allumé</i>	1616	109	884	1270	1600
<i>Agglomérations de 5000 à 20000 habitants</i>	<i>Plein jour</i>	18473	440	5739	16873	19905
	<i>Crépuscule</i>	1001	30	328	943	1037
	<i>Nuit sans éclairage public</i>	693	52	335	693	535
	<i>Nuit avec éclairage public non allumé</i>	95	5	49	78	103
	<i>Nuit avec éclairage public allumé</i>	5393	219	2071	5174	5038
<i>Agglomérations de plus de 20000 habitants</i>	<i>Plein jour</i>	70457	786	12691	72445	72931
	<i>Crépuscule</i>	3227	44	667	3256	3185
	<i>Nuit sans éclairage public</i>	691	27	252	758	523
	<i>Nuit avec éclairage public non allumé</i>	8	0	6	10	6
	<i>Nuit avec éclairage public allumé</i>	23051	528	5403	26019	21794

ACCIDENTS ET VICTIMES SUIVANT LE MILIEU PAR CATÉGORIE DE ROUTE INTEMPÉRIES

— Autoroutes et bretelles.

		Accidents	Tués	Blessés graves	Blessés légers	Indemnes
<i>Rase campagne</i>	<i>Pluie forte</i>	187	13	51	324	379
	<i>Pluie légère</i>	290	12	57	465	575
	<i>Chute de neige ou de grêle</i>	86	3	25	122	139
	<i>Brouillard ou fumée</i>	59	8	15	136	157
	<i>Autres intempéries</i>	49	1	29	57	90
	<i>Total</i>	671	37	177	1104	1340
	<i>Indéterminé</i>	3286	345	1317	4254	5361
<i>Agglomérations de moins de 2000 habitants</i>	<i>Pluie forte</i>	—	—	—	—	—
	<i>Pluie légère</i>	2	0	0	4	6
	<i>Chute de neige ou de grêle</i>	—	—	—	—	—
	<i>Brouillard ou fumée</i>	—	—	—	—	—
	<i>Autres intempéries</i>	—	—	—	—	—
	<i>Total</i>	2	0	0	4	6
	<i>Indéterminé</i>	1	0	0	4	1
<i>Agglomérations de 2000 à 5000 habitants</i>	<i>Pluie forte</i>	—	—	—	—	—
	<i>Pluie légère</i>	—	—	—	—	—
	<i>Chute de neige ou de grêle</i>	—	—	—	—	—
	<i>Brouillard ou fumée</i>	—	—	—	—	—
	<i>Autres intempéries</i>	—	—	—	—	—
	<i>Total</i>	—	—	—	—	—
	<i>Indéterminé</i>	2	0	0	2	7
<i>Agglomérations de 5000 à 20000 habitants</i>	<i>Pluie forte</i>	—	—	—	—	—
	<i>Pluie légère</i>	2	0	0	5	17
	<i>Chute de neige ou de grêle</i>	—	—	—	—	—
	<i>Brouillard ou fumée</i>	—	—	—	—	—
	<i>Autres intempéries</i>	—	—	—	—	—
	<i>Total</i>	2	0	0	5	17
	<i>Autres intempéries</i>	12	1	4	14	12
<i>Agglomérations de plus de 20000 habitants</i>	<i>Pluie forte</i>	10	0	3	13	24
	<i>Pluie légère</i>	24	0	4	29	41
	<i>Chute de neige ou de grêle</i>	3	0	0	4	9
	<i>Brouillard ou fumée</i>	—	—	—	—	—
	<i>Autres intempéries</i>	6	2	4	7	7
	<i>Total</i>	43	2	11	53	81
	<i>Autres intempéries</i>	137	10	20	186	197

ACCIDENTS ET VICTIMES SUIVANT LE MILIEU PAR CATÉGORIE DE ROUTE INTEMPÉRIES

— Routes nationales et express.

		Accidents	Tués	Blessés graves	Blessés légers	Indemnes
Rase campagne	<i>Pluie forte</i>	203	23	136	245	249
	<i>Pluie légère</i>	532	34	275	682	653
	<i>Chute de neige ou de grêle</i>	222	18	167	268	290
	<i>Brouillard ou fumée</i>	142	30	75	141	218
	<i>Autres intempéries</i>	173	30	100	172	187
	<i>Total</i>	1272	135	753	1508	1597
	<i>Indéterminé</i>	15980	2562	10520	16822	21093
Agglomérations de moins de 2000 habitants	<i>Pluie forte</i>	32	1	19	24	34
	<i>Pluie légère</i>	82	9	36	78	102
	<i>Chute de neige ou de grêle</i>	34	2	20	28	49
	<i>Brouillard ou fumée</i>	22	2	11	24	29
	<i>Autres intempéries</i>	17	1	11	20	9
	<i>Total</i>	187	15	97	174	223
	<i>Indéterminé</i>	3206	363	1844	2983	4444
Agglomérations de 2000 à 5000 habitants	<i>Pluie forte</i>	38	3	10	40	38
	<i>Pluie légère</i>	124	5	64	134	131
	<i>Chute de neige ou de grêle</i>	18	1	10	13	16
	<i>Brouillard ou fumée</i>	16	0	6	20	18
	<i>Autres intempéries</i>	9	0	5	7	7
	<i>Total</i>	205	9	95	214	210
	<i>Indéterminé</i>	2523	176	1182	2297	3329
Agglomérations de 5000 à 20000 habitants	<i>Pluie forte</i>	141	6	50	132	196
	<i>Pluie légère</i>	596	21	162	688	683
	<i>Chute de neige ou de grêle</i>	53	2	26	49	44
	<i>Brouillard ou fumée</i>	41	0	13	45	39
	<i>Autres intempéries</i>	37	1	12	34	38
	<i>Total</i>	868	30	263	948	1000
	<i>Autres intempéries</i>	5557	250	1984	5274	6597
Agglomérations de plus de 20000 habitants	<i>Pluie forte</i>	577	8	149	636	600
	<i>Pluie légère</i>	2775	57	582	3236	3177
	<i>Chute de neige ou de grêle</i>	146	2	33	153	143
	<i>Brouillard ou fumée</i>	94	4	23	110	112
	<i>Autres intempéries</i>	125	1	36	121	128
	<i>Total</i>	3717	72	823	4256	4160
	<i>Autres intempéries</i>	17587	389	3818	18637	18946

ACCIDENTS ET VICTIMES SUIVANT LE MILIEU PAR CATÉGORIE DE ROUTE INTEMPÉRIES

— Autres réseaux.

		Accidents	Tués	Blessés graves	Blessés légers	Indemnes
Rase campagne	<i>Pluie forte</i>	320	26	170	341	353
	<i>Pluie légère</i>	757	63	379	861	780
	<i>Chute de neige ou de grêle</i>	432	39	237	450	443
	<i>Brouillard ou fumée</i>	229	31	121	270	307
	<i>Autres intempéries</i>	391	56	243	368	329
	<i>Total</i>	2129	215	1150	2290	2212
	<i>Sans intempéries</i>	36162	4012	23914	35399	39430
Agglomérations de moins de 2000 habitants	<i>Pluie forte</i>	88	8	44	69	75
	<i>Pluie légère</i>	277	18	119	291	292
	<i>Chute de neige ou de grêle</i>	107	5	46	95	135
	<i>Brouillard ou fumée</i>	55	4	30	40	47
	<i>Autres intempéries</i>	88	8	39	81	78
	<i>Total</i>	615	43	278	576	627
	<i>Sans intempéries</i>	12582	757	6862	10144	15261
Agglomérations de 2000 à 5000 habitants	<i>Pluie forte</i>	97	3	38	94	99
	<i>Pluie légère</i>	382	17	102	309	331
	<i>Chute de neige ou de grêle</i>	76	3	32	66	61
	<i>Brouillard ou fumée</i>	21	1	8	23	19
	<i>Autres intempéries</i>	36	3	14	34	35
	<i>Total</i>	562	27	194	526	545
	<i>Sans intempéries</i>	8416	376	4079	6886	9579
Agglomérations de 5000 à 20000 habitants	<i>Pluie forte</i>	498	13	159	512	473
	<i>Pluie légère</i>	2021	46	565	2076	2040
	<i>Chute de neige ou de grêle</i>	234	3	79	240	208
	<i>Brouillard ou fumée</i>	138	7	33	165	125
	<i>Autres intempéries</i>	114	4	43	93	99
	<i>Total</i>	3005	73	879	3086	2945
	<i>Autres intempéries</i>	22650	673	7643	20675	23673
Agglomérations de plus de 20000 habitants	<i>Pluie forte</i>	2402	49	540	2544	2504
	<i>Pluie légère</i>	11476	158	2025	12691	11918
	<i>Chute de neige ou de grêle</i>	680	12	141	755	621
	<i>Brouillard ou fumée</i>	381	6	89	407	352
	<i>Autres intempéries</i>	543	16	132	524	523
	<i>Total</i>	15482	241	2927	16921	15918
	<i>Autres intempéries</i>	81952	1144	16092	85567	82521

ACCIDENTS ET VICTIMES SUIVANT LE MILIEU PAR CATÉGORIE DE ROUTE ÉTAT DE SURFACE DE LA CHAUSSÉE

— Autoroutes et bretelles.

		Accidents	Tués	Blessés graves	Blessés légers	Indemnes
Rase campagne	<i>Chute de pluie dans le 1/4 d'heure précédent</i>	65	9	25	75	100
	<i>Mouillé</i>	800	72	260	1225	1495
	<i>Enneigé</i>	72	5	30	86	124
	<i>Verglacé</i>	94	5	35	153	167
	<i>Gras, boueux</i>	25	1	5	51	72
	<i>Gravillons</i>	5	1	1	4	1
	<i>Autres</i>	37	3	21	43	61
	<i>Sec, normal</i>	2859	286	1117	3721	4681
	<i>Total</i>	3957	382	1494	5358	6701
Agglomérations de moins 2000 habitants	<i>Chute de pluie dans le 1/4 d'heure précédent</i>	—	—	—	—	—
	<i>Mouillé</i>	2	0	0	4	6
	<i>Enneigé</i>	—	—	—	—	—
	<i>Verglacé</i>	—	—	—	—	—
	<i>Gras, boueux</i>	—	—	—	—	—
	<i>Gravillons</i>	—	—	—	—	—
	<i>Autres</i>	—	—	—	—	—
	<i>Sec, normal</i>	1	0	0	4	1
	<i>Total</i>	3	0	0	8	7
Agglomérations de 2000 à 5000 habitants	<i>Chute de pluie dans le 1/4 d'heure précédent</i>	—	—	—	—	—
	<i>Mouillé</i>	—	—	—	—	—
	<i>Enneigé</i>	—	—	—	—	—
	<i>Verglacé</i>	—	—	—	—	—
	<i>Gras, boueux</i>	—	—	—	—	—
	<i>Gravillons</i>	—	—	—	—	—
	<i>Autres</i>	—	—	—	—	—
	<i>Sec, normal</i>	2	0	0	2	7
	<i>Total</i>	2	0	0	2	7
Agglomérations de 5000 à 20000 habitants	<i>Chute de pluie dans le 1/4 d'heure précédent</i>	—	—	—	—	—
	<i>Mouillé</i>	2	0	0	5	17
	<i>Enneigé</i>	—	—	—	—	—
	<i>Verglacé</i>	—	—	—	—	—
	<i>Gras, boueux</i>	—	—	—	—	—
	<i>Gravillons</i>	—	—	—	—	—
	<i>Autres</i>	—	—	—	—	—
	<i>Sec, normal</i>	12	1	4	14	12
	<i>Total</i>	14	1	4	19	29
Agglomérations de plus de 20000 habitants	<i>Chute de pluie dans le 1/4 d'heure précédent</i>	3	0	0	6	10
	<i>Mouillé</i>	47	0	8	60	88
	<i>Enneigé</i>	2	0	0	4	2
	<i>Verglacé</i>	—	—	—	—	—
	<i>Gras, boueux</i>	1	0	0	2	0
	<i>Gravillons</i>	—	—	—	—	—
	<i>Autres</i>	—	—	—	—	—
	<i>Sec, normal</i>	127	12	23	167	178
	<i>Total</i>	180	12	31	239	278

ACCIDENTS ET VICTIMES SUIVANT LE MILIEU PAR CATÉGORIE DE ROUTE ÉTAT DE SURFACE DE LA CHAUSSÉE

— Routes nationales et express.

		Accidents	Tués	Blessés graves	Blessés légers	Indemnes
Rase campagne	<i>Chute de pluie dans le 1/4 d'heure précédent</i>	555	62	428	620	807
	<i>Mouillé</i>	3279	489	2213	3668	4378
	<i>Enneigé</i>	332	29	230	388	440
	<i>Verglacé</i>	396	52	253	419	437
	<i>Gras, boueux</i>	165	18	95	197	152
	<i>Gravillons</i>	74	11	42	75	50
	<i>Autres</i>	238	36	165	259	294
	<i>Sec, normal</i>	12213	2000	7847	12704	16132
	<i>Total</i>	17252	2697	11273	18330	22690
Agglomérations de moins 2000 habitants	<i>Chute de pluie dans le 1/4 d'heure précédent</i>	116	13	81	132	184
	<i>Mouillé</i>	682	83	392	684	915
	<i>Enneigé</i>	50	1	30	52	76
	<i>Verglacé</i>	41	2	23	49	27
	<i>Gras, boueux</i>	25	2	16	19	22
	<i>Gravillons</i>	4	0	6	1	4
	<i>Autres</i>	61	6	34	49	80
	<i>Sec, normal</i>	2414	271	1359	2171	3359
	<i>Total</i>	3393	378	1941	3157	4667
Agglomérations de 2000 à 5000 habitants	<i>Chute de pluie dans le 1/4 d'heure précédent</i>	99	9	56	89	136
	<i>Mouillé</i>	499	32	250	512	657
	<i>Enneigé</i>	21	1	12	16	19
	<i>Verglacé</i>	21	2	10	21	24
	<i>Gras, boueux</i>	17	1	6	20	22
	<i>Gravillons</i>	4	0	3	2	5
	<i>Autres</i>	40	2	22	34	49
	<i>Sec, normal</i>	2027	138	918	1817	2627
	<i>Total</i>	2728	185	1277	2511	3539
Agglomérations de 5000 à 20000 habitants	<i>Chute de pluie dans le 1/4 d'heure précédent</i>	141	2	46	146	207
	<i>Mouillé</i>	1279	51	455	1347	1559
	<i>Enneigé</i>	39	4	20	32	35
	<i>Verglacé</i>	47	8	25	49	31
	<i>Gras, boueux</i>	65	2	21	68	73
	<i>Gravillons</i>	5	0	1	4	3
	<i>Autres</i>	29	0	16	22	36
	<i>Sec, normal</i>	4820	213	1663	4554	5653
	<i>Total</i>	6425	280	2247	6222	7597
Agglomérations de plus de 20000 habitants	<i>Chute de pluie dans le 1/4 d'heure précédent</i>	255	7	68	264	295
	<i>Mouillé</i>	4210	89	934	4804	4699
	<i>Enneigé</i>	116	3	24	125	121
	<i>Verglacé</i>	95	8	30	97	76
	<i>Gras, boueux</i>	175	5	40	184	168
	<i>Gravillons</i>	13	0	4	11	4
	<i>Autres</i>	—	—	—	—	—
	<i>Sec, normal</i>	16440	349	3541	17408	17743
	<i>Total</i>	21304	461	4641	22893	23106

ACCIDENTS ET VICTIMES SUIVANT LE MILIEU PAR CATÉGORIE DE ROUTE ÉTAT DE SURFACE DE LA CHAUSSÉE

— Autres réseaux.

		Accidents	Tués	Blessés graves	Blessés légers	Indemnes
Rase campagne	<i>Chute de pluie dans le 1/4 d'heure précédent</i>	1066	98	664	1128	1235
	<i>Mouillé</i>	6317	728	4085	6575	6937
	<i>Enneigé</i>	639	48	358	726	772
	<i>Verglacé</i>	736	70	464	753	626
	<i>Gras, boueux</i>	738	71	476	693	644
	<i>Gravillons</i>	584	45	387	514	450
	<i>Autres</i>	739	61	478	717	744
	<i>Sec, normal</i>	27472	3106	18152	26583	30234
	<i>Total</i>	38291	4227	25064	37689	41642
Agglomérations de moins 2000 habitants	<i>Chute de pluie dans le 1/4 d'heure précédent</i>	392	27	226	354	514
	<i>Mouillé</i>	2053	134	1116	1841	2441
	<i>Enneigé</i>	148	4	73	126	209
	<i>Verglacé</i>	164	14	82	178	138
	<i>Gras, boueux</i>	229	19	131	162	210
	<i>Gravillons</i>	175	10	89	133	181
	<i>Autres</i>	282	18	153	211	334
	<i>Sec, normal</i>	9754	574	5270	7715	11861
	<i>Total</i>	13197	800	7140	10720	15888
Agglomérations de 2000 à 5000 habitants	<i>Chute de pluie dans le 1/4 d'heure précédent</i>	199	9	94	200	245
	<i>Mouillé</i>	1416	76	655	1214	1552
	<i>Enneigé</i>	79	3	40	64	74
	<i>Verglacé</i>	64	4	29	62	60
	<i>Gras, boueux</i>	113	4	53	91	108
	<i>Gravillons</i>	96	3	60	60	94
	<i>Autres</i>	154	4	76	129	166
	<i>Sec, normal</i>	6857	300	3266	5592	7825
	<i>Total</i>	8978	403	4273	7412	10124
Agglomérations de 5000 à 20000 habitants	<i>Chute de pluie dans le 1/4 d'heure précédent</i>	510	11	187	453	569
	<i>Mouillé</i>	4329	140	1410	4249	4384
	<i>Enneigé</i>	183	3	72	192	174
	<i>Verglacé</i>	234	7	92	231	176
	<i>Gras, boueux</i>	303	17	93	276	234
	<i>Gravillons</i>	91	5	36	68	84
	<i>Autres</i>	138	4	65	100	145
	<i>Sec, normal</i>	19867	559	6567	18192	20852
	<i>Total</i>	25655	746	8522	23761	26618
Agglomérations de plus de 20000 habitants	<i>Chute de pluie dans le 1/4 d'heure précédent</i>	1137	20	266	1165	1160
	<i>Mouillé</i>	17204	271	3308	18652	17700
	<i>Enneigé</i>	509	10	94	564	466
	<i>Verglacé</i>	478	5	100	536	358
	<i>Gras, boueux</i>	1180	17	216	1329	1009
	<i>Gravillons</i>	138	2	34	139	72
	<i>Autres</i>	25	2	5	26	24
	<i>Sec, normal</i>	76763	1058	14996	80077	77650
	<i>Total</i>	97434	1385	19019	102488	98439

F — ACCIDENTS ET VÉHICULES



RÉPARTITION DES ACCIDENTS EN FONCTION DU NOMBRE DE VÉHICULES IMPLIQUÉS ET PAR CATÉGORIE DE ROUTE

— Autoroutes et bretelles.

		Accidents	Tués	Blessés graves	Blessés blessés	Indemnes
<i>Rase campagne</i>	<i>Accidents à un véhicule</i>	1757	187	751	1833	863
	<i>Accidents à deux véhicules</i>	1345	116	474	1837	2312
	<i>Accidents à trois véhicules</i>	496	38	130	835	1561
	<i>Accidents à quatre véhicules</i>	201	18	63	404	917
	<i>Accidents à cinq véhicules et plus</i>	158	23	76	449	1048
<i>Agglomérations de moins de 2000 habitants</i>	<i>Accidents à un véhicule</i>	2	0	0	6	1
	<i>Accidents à deux véhicules</i>	—	—	—	—	—
	<i>Accidents à trois véhicules</i>	1	0	0	2	6
	<i>Accidents à quatre véhicules</i>	—	—	—	—	—
	<i>Accidents à cinq véhicules et plus</i>	—	—	—	—	—
<i>Agglomérations de 2000 à 5000 habitants</i>	<i>Accidents à un véhicule</i>	1	0	0	1	0
	<i>Accidents à deux véhicules</i>	—	—	—	—	—
	<i>Accidents à trois véhicules</i>	1	0	0	1	7
	<i>Accidents à quatre véhicules</i>	—	—	—	—	—
	<i>Accidents à cinq véhicules et plus</i>	—	—	—	—	—
<i>Agglomérations de 5000 à 20000 habitants</i>	<i>Accidents à un véhicule</i>	5	1	1	5	2
	<i>Accidents à deux véhicules</i>	8	0	3	11	16
	<i>Accidents à trois véhicules</i>	—	—	—	—	—
	<i>Accidents à quatre véhicules</i>	—	—	—	—	—
	<i>Accidents à cinq véhicules et plus</i>	1	0	0	3	11
<i>Agglomérations de plus de 20000 habitants</i>	<i>Accidents à un véhicule</i>	72	11	14	67	31
	<i>Accidents à deux véhicules</i>	57	1	9	75	94
	<i>Accidents à trois véhicules</i>	33	0	4	64	84
	<i>Accidents à quatre véhicules</i>	14	0	4	24	54
	<i>Accidents à cinq véhicules</i>	4	0	0	9	15

RÉPARTITION DES ACCIDENTS EN FONCTION DU NOMBRE DE VÉHICULES IMPLIQUÉS ET PAR CATÉGORIE DE ROUTE

— Routes nationales et express.

		Accidents	Tués	Blessés graves	Blessés blessés	Indemnes
<i>Rase campagne</i>	<i>Accidents à un véhicule</i>	5528	931	3571	4224	2617
	<i>Accidents à deux véhicules</i>	9668	1395	6039	10917	13884
	<i>Accidents à trois véhicules</i>	1585	278	1268	2277	4093
	<i>Accidents à quatre véhicules</i>	340	64	281	644	1339
	<i>Accidents à cinq véhicules et plus</i>	131	29	114	268	757
<i>Agglomérations de moins de 2000 habitants</i>	<i>Accidents à un véhicule</i>	1206	196	746	724	968
	<i>Accidents à deux véhicules</i>	1862	138	1012	1965	2729
	<i>Accidents à trois véhicules</i>	261	37	136	369	717
	<i>Accidents à quatre véhicules</i>	50	6	39	80	168
	<i>Accidents à cinq véhicules et plus</i>	14	1	8	19	85
<i>Agglomérations de 2000 à 5000 habitants</i>	<i>Accidents à un véhicule</i>	812	81	427	515	685
	<i>Accidents à deux véhicules</i>	1678	94	751	1664	2175
	<i>Accidents à trois véhicules</i>	199	10	80	263	490
	<i>Accidents à quatre véhicules</i>	28	0	13	50	119
	<i>Accidents à cinq véhicules et plus</i>	11	0	6	19	70
<i>Agglomérations de 5000 à 20000 habitants</i>	<i>Accidents à un véhicule</i>	1781	137	833	1230	1391
	<i>Accidents à deux véhicules</i>	4089	124	1243	4201	4923
	<i>Accidents à trois véhicules</i>	470	12	149	637	1012
	<i>Accidents à quatre véhicules</i>	66	3	19	108	215
	<i>Accidents à cinq véhicules et plus</i>	19	4	3	46	56
<i>Agglomérations de plus de 20000 habitants</i>	<i>Accidents à un véhicule</i>	5745	237	1718	4978	4209
	<i>Accidents à deux véhicules</i>	13773	192	2597	15279	15233
	<i>Accidents à trois véhicules</i>	1552	30	291	2229	3006
	<i>Accidents à quatre véhicules</i>	166	1	29	286	436
	<i>Accidents à cinq véhicules</i>	68	1	6	121	222

RÉPARTITION DES ACCIDENTS EN FONCTION DU NOMBRE DE VÉHICULES IMPLIQUÉS ET PAR CATÉGORIE DE ROUTE

— Autres réseaux.

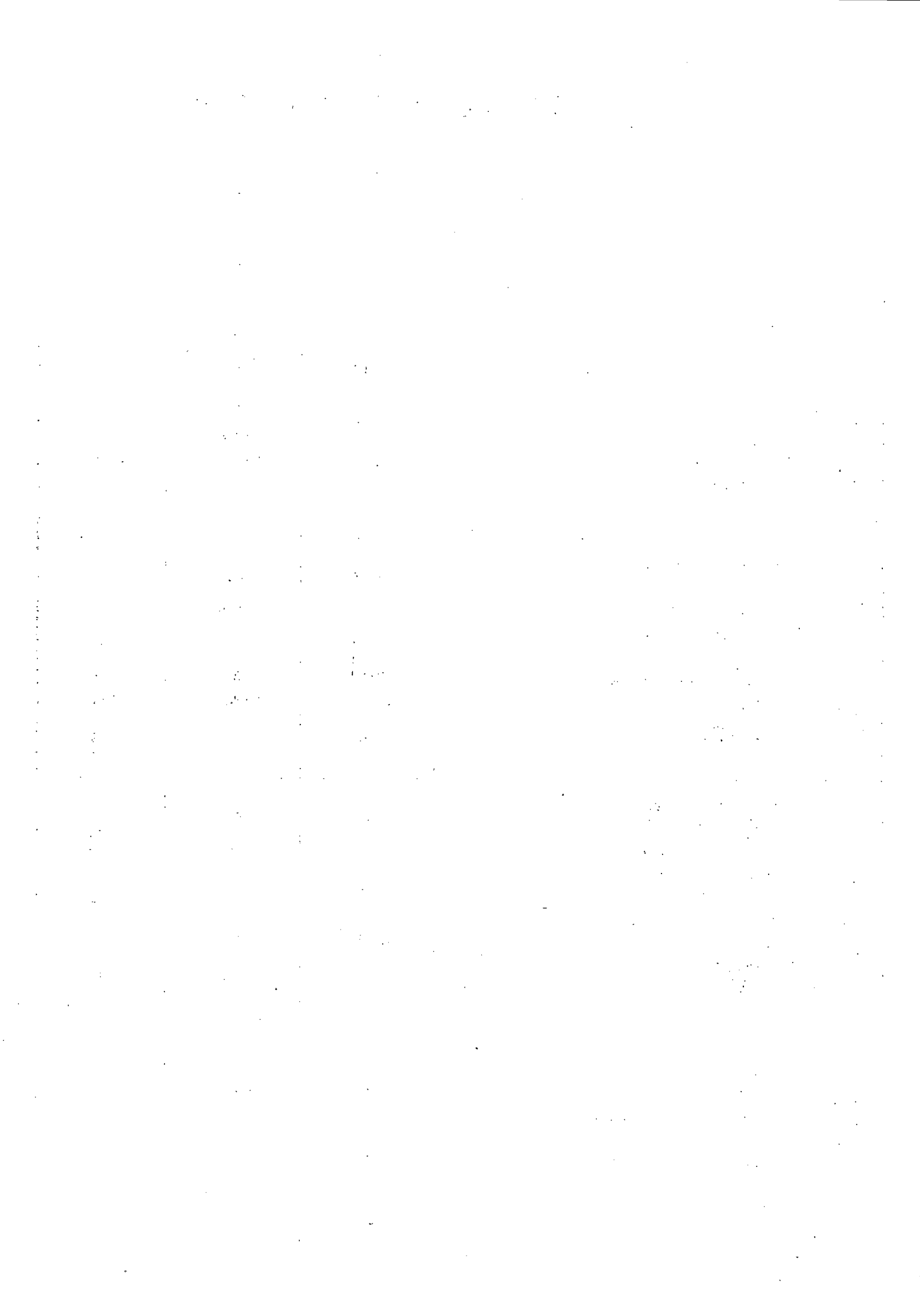
		Accidents	Tués	Blessés graves	Blessés blessés	Indemnes
<i>Rase campagne</i>	<i>Accidents à un véhicule</i>	15778	2194	10619	12589	7633
	<i>Accidents à deux véhicules</i>	20869	1829	13171	22668	29620
	<i>Accidents à trois véhicules</i>	1426	176	1113	2035	3566
	<i>Accidents à quatre véhicules</i>	175	26	127	309	632
	<i>Accidents à cinq véhicules et plus</i>	43	2	34	88	191
<i>Agglomérations de moins de 2000 habitants</i>	<i>Accidents à un véhicule</i>	4818	472	2857	3119	3672
	<i>Accidents à deux véhicules</i>	7931	304	4020	7078	11249
	<i>Accidents à trois véhicules</i>	393	21	216	459	824
	<i>Accidents à quatre véhicules</i>	49	1	42	58	126
	<i>Accidents à cinq véhicules et plus</i>	6	2	5	6	17
<i>Agglomérations de 2000 à 5000 habitants</i>	<i>Accidents à un véhicule</i>	2922	203	1524	1975	2235
	<i>Accidents à deux véhicules</i>	5680	177	2566	5002	7112
	<i>Accidents à trois véhicules</i>	334	20	170	387	665
	<i>Accidents à quatre véhicules</i>	35	3	11	36	91
	<i>Accidents à cinq véhicules et plus</i>	7	0	2	12	21
<i>Agglomérations de 5000 à 20000 habitants</i>	<i>Accidents à un véhicule</i>	7745	369	3012	5961	5776
	<i>Accidents à deux véhicules</i>	16777	352	5154	16347	18684
	<i>Accidents à trois véhicules</i>	1001	22	314	1241	1858
	<i>Accidents à quatre véhicules</i>	96	3	35	134	216
	<i>Accidents à cinq véhicules et plus</i>	36	0	7	78	84
<i>Agglomérations de plus de 20000 habitants</i>	<i>Accidents à un véhicule</i>	29176	721	7029	26272	21234
	<i>Accidents à deux véhicules</i>	61898	580	10983	67326	66296
	<i>Accidents à trois véhicules</i>	5672	76	877	7721	9397
	<i>Accidents à quatre véhicules</i>	473	6	89	761	997
	<i>Accidents à cinq véhicules</i>	215	2	41	408	515

**G — ÉQUIPEMENT DU VÉHICULE
ET DES USAGERS**



PORT DU CASQUE EN MILIEU URBAIN

		Cyclomoteurs	Véломoteurs	Motocyclettes
Agglomérations de moins de 2000 habitants	<i>Usagers portant le casque</i>			
	– impliqués	1779	1065	582
	– tués	57	41	16
	– tués pour 100 impliqués	3,204	3,850	2,749
	<i>Usagers ne portant pas le casque</i>			
	– impliqués	2616	225	97
	– tués	113	10	9
	– tués pour 100 impliqués	4,320	4,444	9,278
	<i>Taux de port</i>	40,478	82,558	85,714
	<i>Non renseignés</i>			
– impliqués	33	9	3	
– tués	–	–	–	
Agglomérations de 2000 à 5000 habitants	<i>Usagers portant le casque</i>			
	– impliqués	1344	893	455
	– tués	31	15	9
	– tués pour 100 impliqués	2,306	1,680	1,978
	<i>Usagers ne portant pas le casque</i>			
	– impliqués	2481	147	70
	– tués	89	6	2
	– tués pour 100 impliqués	3,587	4,082	2,857
	<i>Taux de port</i>	35,137	85,865	86,667
	<i>Non renseignés</i>			
– impliqués	61	9	9	
– tués	–	–	1	
Agglomérations de 5000 à 20000 habitants	<i>Usagers portant le casque</i>			
	– impliqués	3896	2597	1232
	– tués	44	31	33
	– tués pour 100 impliqués	1,129	1,194	2,678
	<i>Usagers ne portant pas le casque</i>			
	– impliqués	7711	375	136
	– tués	163	11	9
	– tués pour 100 impliqués	2,114	2,933	6,618
	<i>Taux de port</i>	33,566	87,382	90,058
	<i>Non renseignés</i>			
– impliqués	423	60	53	
– tués	11	1	–	
Agglomérations de plus de 20000 habitants	<i>Usagers portant le casque</i>			
	– impliqués	11608	10303	5253
	– tués	85	88	75
	– tués pour 100 impliqués	0,732	0,854	1,428
	<i>Usagers ne portant pas le casque</i>			
	– impliqués	28375	1144	344
	– tués	293	17	10
	– tués pour 100 impliqués	1,032	1,486	2,907
	<i>Taux de port</i>	29,032	90,006	93,654
	<i>Non renseignés</i>			
– impliqués	2638	701	499	
– tués	13	2	6	



**H —EMPLACEMENT DANS LES
VOITURES DE TOURISME**



IMPLIQUÉS ET VICTIMES SUIVANT LA PLACE DANS LES VOITURES DE TOURISME

		Tués	Blessés graves	Blessés légers	Indemnes
<i>Rase campagne</i>	<i>Conducteurs</i>	2791	13730	22718	32356
	<i>Passagers avant</i>	1249	7697	14181	11565
	<i>Passagers arrière</i>	693	4692	10832	11546
	<i>Autres passagers</i>	20	187	419	408
<i>Agglomérations de moins de 2000 habitants</i>	<i>Conducteurs</i>	254	2086	4246	10448
	<i>Passagers avant</i>	127	1201	2570	3063
	<i>Passagers arrière</i>	78	619	1648	2807
	<i>Autres passagers</i>	1	19	55	89
<i>Agglomérations de 2000 à 5000 habitants</i>	<i>Conducteurs</i>	129	1031	2818	8041
	<i>Passagers avant</i>	60	576	1530	1719
	<i>Passagers arrière</i>	27	272	889	1313
	<i>Autres passagers</i>	0	17	38	45
<i>Agglomérations de 5000 à 20000 habitants</i>	<i>Conducteurs</i>	172	1727	7805	23917
	<i>Passagers avant</i>	82	862	4163	2899
	<i>Passagers arrière</i>	43	347	1852	1697
	<i>Autres passagers</i>	3	25	101	125
<i>Agglomérations de plus de 20000 habitants</i>	<i>Conducteurs</i>	294	3611	31402	95109
	<i>Passagers avant</i>	123	1755	16448	4753
	<i>Passagers arrière</i>	60	613	6476	2402
	<i>Autres passagers</i>	5	41	452	148

**I — ANCIENNETÉ
DU PERMIS DE CONDUIRE**



RÉPARTITION DES CONDUCTEURS IMPLIQUÉS EN FONCTION DE L'ANCIENNETÉ DU PERMIS DE CONDUIRE

		Tués	Blessés graves	Blessés légers	Indemnes
<i>Rase campagne</i>	<i>1 an</i>	898	5258	7375	8711
	<i>2 ans</i>	192	1114	1706	2606
	<i>3 ans</i>	155	822	1364	2028
	<i>4 - 5 ans</i>	239	1223	2114	3305
	<i>6 - 8 ans</i>	319	1542	2887	4510
	<i>9 - 12 ans</i>	479	2404	4513	6309
	<i>13 - 20 ans</i>	545	2456	4401	7864
	<i>21 - 30 ans</i>	364	1527	2479	4542
	<i>31 - 40 ans</i>	117	448	638	1105
	<i>41 - 45 ans</i>	57	192	248	384
		<i>46 ans et plus</i>	1096	5072	3887
<i>Agglomérations de moins de 2000 habitants</i>	<i>1 an</i>	110	1043	1664	2861
	<i>2 ans</i>	20	179	332	797
	<i>3 ans</i>	17	153	245	661
	<i>4 - 5 ans</i>	13	166	405	1028
	<i>6 - 8 ans</i>	25	244	523	1474
	<i>9 - 12 ans</i>	59	459	1121	1892
	<i>13 - 20 ans</i>	43	373	757	2357
	<i>21 - 30 ans</i>	32	211	405	1382
	<i>31 - 40 ans</i>	8	61	116	324
	<i>41 - 45 ans</i>	5	41	50	122
		<i>46 ans et plus</i>	250	2370	2067
<i>Agglomérations de 2000 à 5000 habitants</i>	<i>1 an</i>	49	625	1170	2136
	<i>2 ans</i>	10	114	238	588
	<i>3 ans</i>	8	74	156	444
	<i>4 - 5 ans</i>	10	95	256	835
	<i>6 - 8 ans</i>	15	117	388	1063
	<i>9 - 12 ans</i>	48	519	1363	1605
	<i>13 - 20 ans</i>	33	195	496	1698
	<i>21 - 30 ans</i>	13	95	276	943
	<i>31 - 40 ans</i>	3	30	59	208
	<i>41 - 45 ans</i>	2	10	33	88
		<i>46 ans et plus</i>	144	1503	1561
<i>Agglomérations de 5000 à 20000 habitants</i>	<i>1 an</i>	79	1156	3434	6162
	<i>2 ans</i>	8	162	663	1756
	<i>3 ans</i>	14	125	507	1354
	<i>4 - 5 ans</i>	23	198	799	2230
	<i>6 - 8 ans</i>	24	260	1067	3297
	<i>9 - 12 ans</i>	233	2765	8971	5691
	<i>13 - 20 ans</i>	31	311	1293	4651
	<i>21 - 30 ans</i>	25	138	620	2471
	<i>31 - 40 ans</i>	10	43	144	555
	<i>41 - 45 ans</i>	—	16	54	194
		<i>46 ans et plus</i>	102	1490	1561
<i>Agglomérations de plus de 20000 habitants</i>	<i>1 an</i>	166	2421	13595	22635
	<i>2 ans</i>	25	411	2897	7259
	<i>3 ans</i>	29	298	2301	5766
	<i>4 - 5 ans</i>	28	455	3674	9369
	<i>6 - 8 ans</i>	34	563	4680	13206
	<i>9 - 12 ans</i>	564	8694	41661	24947
	<i>13 - 20 ans</i>	54	678	5508	17658
	<i>21 - 30 ans</i>	34	276	2390	8818
	<i>31 - 40 ans</i>	6	70	553	2134
	<i>41 - 45 ans</i>	6	32	198	692
		<i>46 ans et plus</i>	12	146	409

