

**MINISTERE DE L'EQUIPEMENT ET DE
L'AMENAGEMENT DU TERRITOIRE**

**SERVICE DES AFFAIRES ECONOMIQUES
ET INTERNATIONALES**

DEPARTEMENT DES STATISTIQUES DES TRANSPORTS

**RELATION ENTRE CHARGE UTILE
ET POIDS TOTAL EN CHARGE AUTORISÉ**
(Véhicules Utilitaires)

21, rue Mathurin-Régnier, 75732 PARIS Cedex 15
Téléphone : 566.93.56

MAI 1977

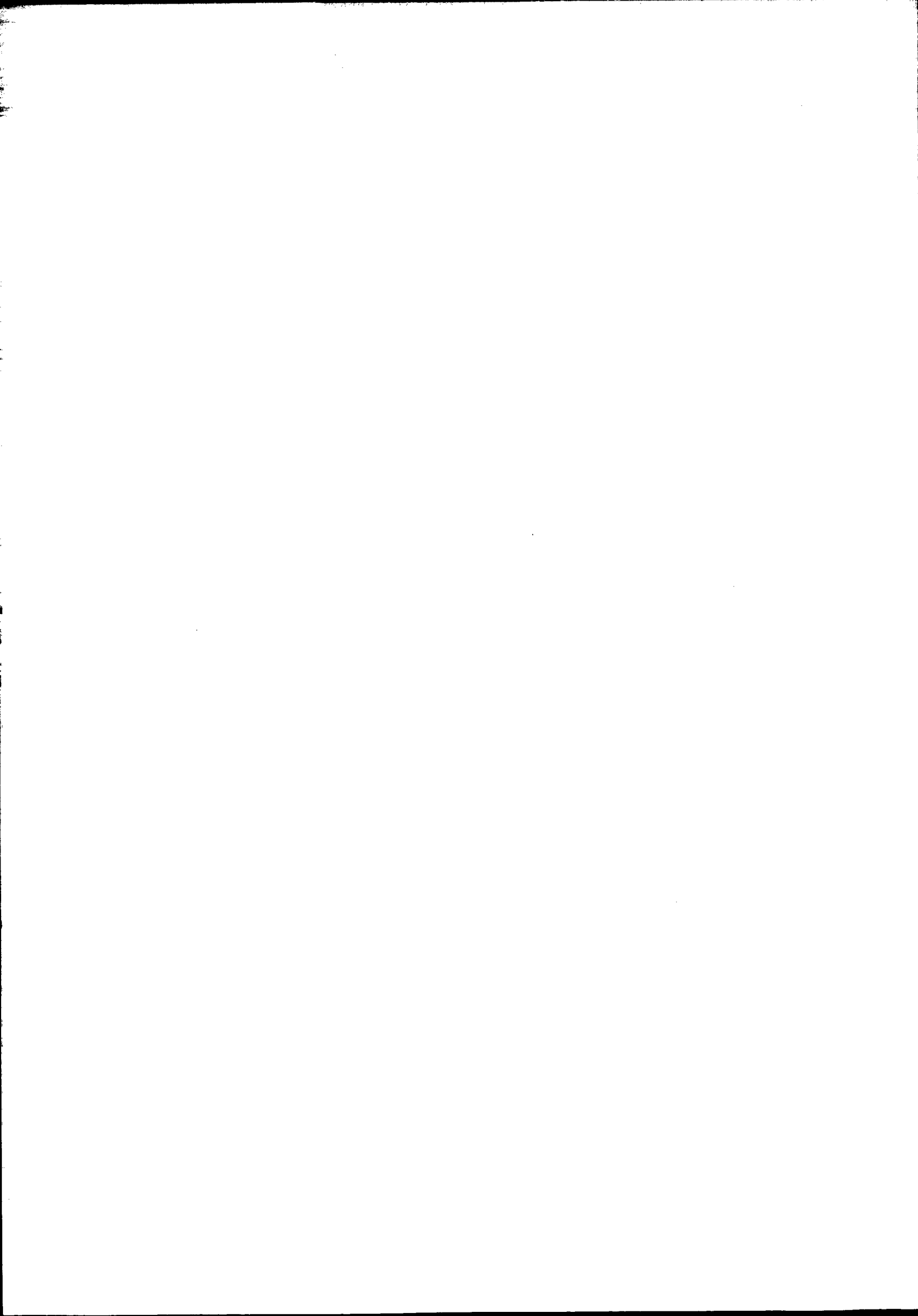
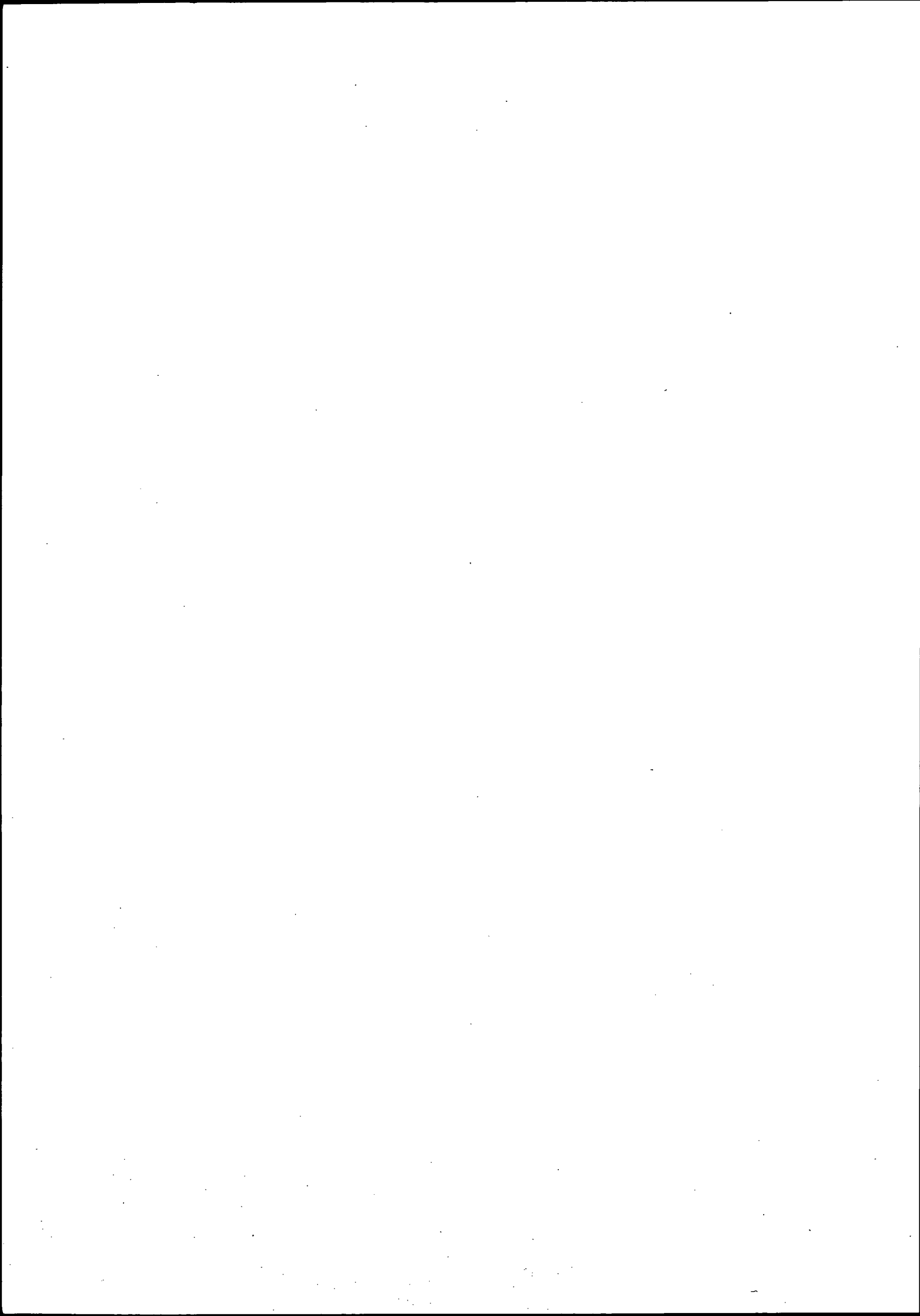


Table des matières

NOTE AU LECTEUR

	Page
I CHARGE UTILE MOYENNE ET P.T.C.A. MOYEN SELON LA CLASSE DE CHARGE UTILE	3
II P.T.C.A. MOYEN ET CHARGE UTILE MOYENNE SELON LA CLASSE DE P.T.C.A.	7
III DIAGRAMMES	11



Relation entre charge utile et poids total en charge autorisé

(D'APRES LE PARC DES VEHICULES UTILITAIRES
IMMATRICULES AU 1^{er} JANVIER 1974)

NOTE AU LECTEUR

Les éléments statistiques réunis dans la présente note proviennent du fichier des véhicules utilitaires, géré par le Département des Statistiques des Transports du Service des Affaires Economiques et Internationales.

Le parc étudié comprend les types de véhicules suivants :

- fourgons ordinaires,
- fourgons isothermes, frigorifiques ou réfrigérants,
- citernes,
- plateaux, bétailières, bennes à ordures ménagères, bâches, casiers, bennes basculantes.

A la différence des notes habituellement publiées, où dans la rubrique «camions et camionnettes» sont inclus les véhicules très spéciaux de transport (citernes, fourgons isothermes, frigorifiques et réfrigérants) et les véhicules très spéciaux pour usages divers (véhicules sanitaires, véhicules de travaux publics et industriels, véhicules pour incendie, bazars forains), cette rubrique est ici subdivisée en :

- camions et camionnettes d'une part,
- véhicules très spéciaux de transport d'autre part.

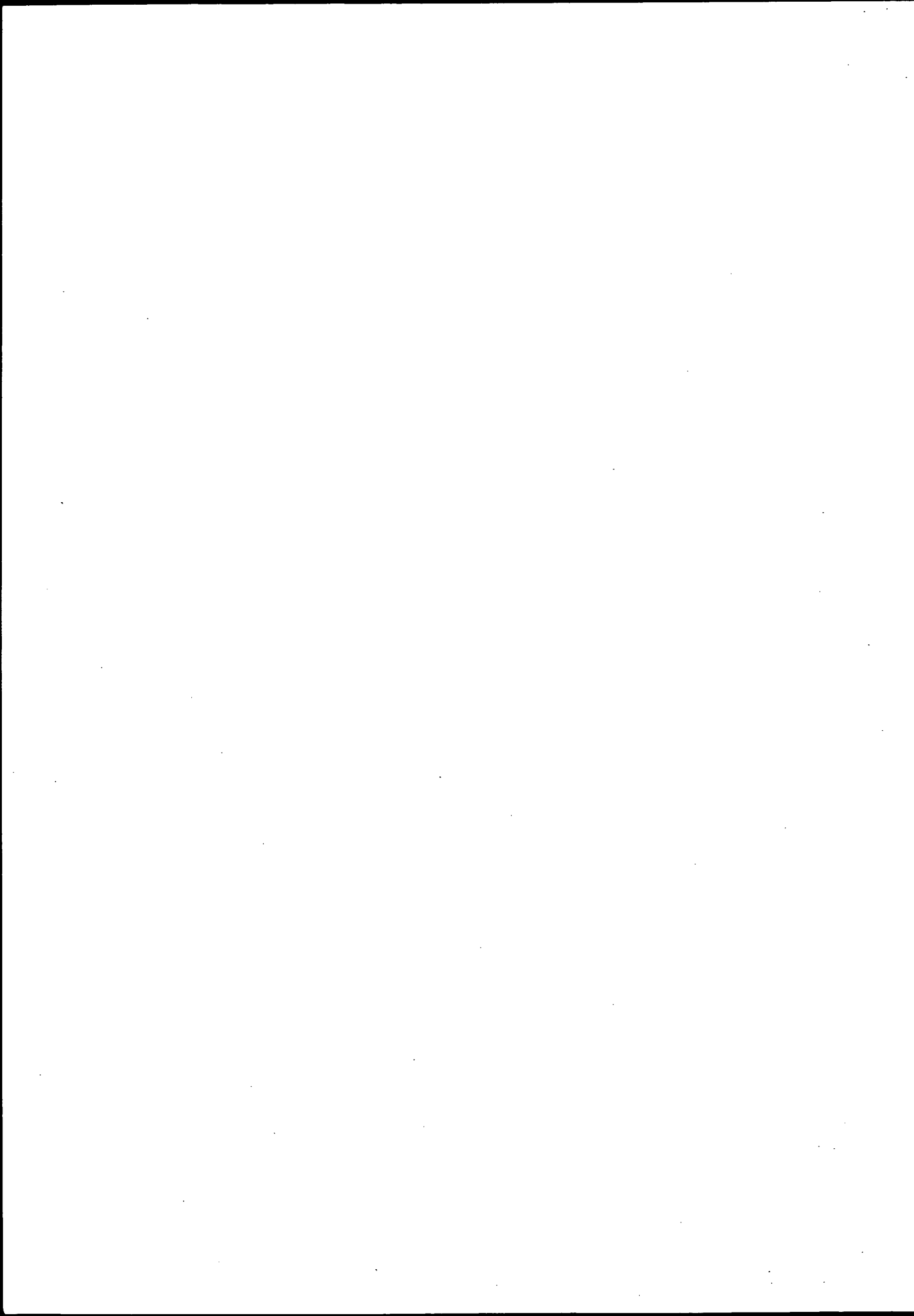
Les véhicules très spéciaux pour usages divers sont exclus.

Toutes observations sur le présent fascicule sont à adresser à :

Monsieur Roland CURTET Département des Statistiques des Transports

21, Rue Mathurin Régnier - 75732 PARIS CEDEX 15

Téléphone : 566.93.56



I. Charge utile moyenne et P.T.C.A. moyen selon la classe de charge utile

Dans les tableaux 1 à 6, les définitions suivantes ont été adoptées :

Charge utile moyenne et poids total en charge autorisé moyen :

moyennes des valeurs observées pour les véhicules de la classe de charge utile considérée.

% de véhicules compris entre ... t et ... t de P.T.C.A. :

à une classe de charge utile correspond une certaine distribution des effectifs selon le P.T.C.A.. Ces effectifs étant concentrés autour de certaines valeurs, l'intervalle de P.T.C.A. retenu comprend les valeurs de P.T.C.A. correspondant aux effectifs les plus importants. La fourchette ainsi présentée n'a pu être rendue constante par suite des discontinuités dans la distribution. Il en résulte un léger inconvénient pour le lecteur.

On lira, par exemple, au tableau 1, que dans la classe de charge utile 1,0 à 1,7 tonnes, 99 % des camions et camionnettes ont un poids total en charge autorisé compris entre 2,0 et 3,5 tonnes.

COMMENTAIRE SUR LES TABLEAUX 1, 2 ET 3

Dans la classe 1,0 à 1,7 tonnes, 34 % des véhicules ont un P.T.C.A. de 2,9 tonnes. Le mode de la distribution coïncide avec la moyenne.

Dans la classe 13,0 à 16,9 tonnes, pour les camions et camionnettes (tableau 1), 86 % des véhicules ont un P.T.C.A. de 26,0 tonnes, ce qui explique que la moyenne (25,8 tonnes) en soit très proche. Dans la classe 17,0 tonnes et plus (tableau 1), 53 % des véhicules ont ce même P.T.C.A. de 26,0 tonnes. La comparaison des tableaux 1 et 2 montre que, dans l'ensemble, les véhicules spéciaux ont des poids plus importants (en charge utile et en poids total) que les véhicules ordinaires.

COMMENTAIRE SUR LE TABLEAU 4 (REMORQUES).

La classe la plus importante (9,0 tonnes à 12,9 tonnes de charge utile) est concentrée (à 76 %) sur le P.T.C.A. de 16,0 tonnes.

COMMENTAIRE SUR LE TABLEAU 5 (SEMI-REMORQUES).

La classe 17,0 tonnes et plus, représente à elle seule 77 % du parc étudié dans la présente note. Les valeurs de P.T.C.A. dominantes sont 29,0 tonnes et 32,0 tonnes (ces deux valeurs correspondent à 68 % du parc des semi-remorques dont la charge utile est supérieure ou égale à 17 tonnes).

PARC DES VEHICULES UTILITAIRES : RELATION ENTRE CHARGE UTILE ET POIDS TOTAL EN CHARGE AUTORISE

(Véhicules immatriculés au 1^{er} Janvier 1974,
années de première mise en circulation 1964 à 1973)

TABLEAU 1

CAMIONS ET CAMIONNETTES

Classes de charges utiles	Charge utile moyenne (en tonnes)	P.T.C.A. moyen (en tonnes)	% de véhicules compris entre ... t et ... t de P.T.C.A.		Rapport
					P.T.C.A. moyen C.U. moyenne
1,0 à 1,7 tonne	1,3	2,9	99 %	2,0 - 3,5	2,23
1,8 à 2,9 tonnes	2,2	4,9	97 %	3,3 - 6,0	2,23
3,0 à 4,5 tonnes	3,5	6,8	95 %	5,9 - 9,0	1,94
4,6 à 6,5 tonnes	5,5	10,3	97 %	8,0 - 13,0	1,87
6,6 à 8,9 tonnes	7,5	13,6	94 %	10,9 - 17,5	1,81
9,0 à 12,9 tonnes	10,4	18,3	98 %	15,9 - 19,5	1,760
13,0 à 16,9 tonnes	14,9	25,8	97 %	24,0 - 26,5	1,732
17,0 tonnes et plus	19,5	26,7	92 %	19,0 - 38,0	1,369

TABLEAU 2

VEHICULES TRES SPECIAUX DE TRANSPORT

Classes de charges utiles	Charge utile moyenne (en tonnes)	P.T.C.A. moyen (en tonnes)	% de véhicules compris entre ... t et ... t de P.T.C.A.		Rapport
					P.T.C.A. moyen C.U. moyenne
1,0 à 1,7 tonne	1,4	3,3	98 %	2,8 - 4,4	2,36
1,8 à 2,9 tonnes	2,3	5,5	96 %	4,0 - 6,5	2,39
3,0 à 4,5 tonnes	3,8	7,5	96 %	5,9 - 9,0	1,97
4,6 à 6,5 tonnes	5,6	10,8	97 %	8,0 - 13,3	1,93
6,6 à 8,9 tonnes	8,0	13,6	95 %	11,9 - 19,0	1,70
9,0 à 12,9 tonnes	10,4	18,5	97 %	15,9 - 19,5	1,779
13,0 à 16,9 tonnes	14,7	24,1	98 %	19,0 - 26,5	1,639
17,0 tonnes et plus	22,1	29,5	98 %	19,0 - 38,0	1,335

TABLEAU 3

DEUX GENRES REUNIS : CAMIONS ET CAMIONNETTES, VEHICULES TRES SPECIAUX DE TRANSPORT

Classes de charges utiles	Charge utile moyenne (en tonnes)	P.T.C.A. moyen (en tonnes)	% de véhicules compris entre ... t et ... t de P.T.C.A.		Rapport
					P.T.C.A. moyen C.U. moyenne
1,0 à 1,7 tonne	1,3	2,9	99 %	2,0 - 3,5	2,23
1,8 à 2,9 tonnes	2,2	4,9	97 %	3,3 - 6,0	2,23
3,0 à 4,5 tonnes	3,5	6,9	95 %	5,9 - 9,0	1,97
4,6 à 6,5 tonnes	5,5	10,3	96 %	8,0 - 13,0	1,87
6,6 à 8,9 tonnes	7,6	13,6	99 %	10,9 - 19,0	1,79
9,0 à 12,9 tonnes	10,4	18,3	98 %	15,9 - 19,5	1,760
13,0 à 16,9 tonnes	14,9	25,8	97 %	24,0 - 26,5	1,732
17,0 tonnes et plus	19,8	27,0	93 %	19,0 - 38,0	1,364

PARC DES VEHICULES UTILITAIRES : RELATION ENTRE CHARGE UTILE ET POIDS TOTAL EN CHARGE AUTORISE

(Véhicules immatriculés au 1^{er} Janvier 1974,
années de première mise en circulation 1964 à 1973)

TABLEAU 4

REMORQUES

Classes de charges utiles	Charge utile moyenne (en tonnes)	P.T.C.A. moyen (en tonnes)	% de véhicules compris entre ... t et ... t de P.T.C.A.		Rapport P.T.C.A. moyen / C.U. moyenne
1,0 à 1,7 tonne	1,3	1,8	95 %	1,2 - 2,5	1,38
1,8 à 2,9 tonnes	2,3	3,7	98 %	2,2 - 6,0	1,61
3,0 à 4,5 tonnes	3,7	5,6	93 %	3,8 - 8,0	1,51
4,6 à 6,5 tonnes	5,3	8,1	97 %	6,0 - 11,0	1,53
6,6 à 8,9 tonnes	7,7	11,0	94 %	9,0 - 13,0	1,43
9,0 à 12,9 tonnes	11,2	15,6	92 %	13,0 - 16,0	1,393
13,0 à 16,9 tonnes	14,5	18,8	84 %	18,5 - 22,0	1,297
17,0 tonnes et plus	21,7	28,1	87 %	24,0 - 32,0	1,295

TABLEAU 5

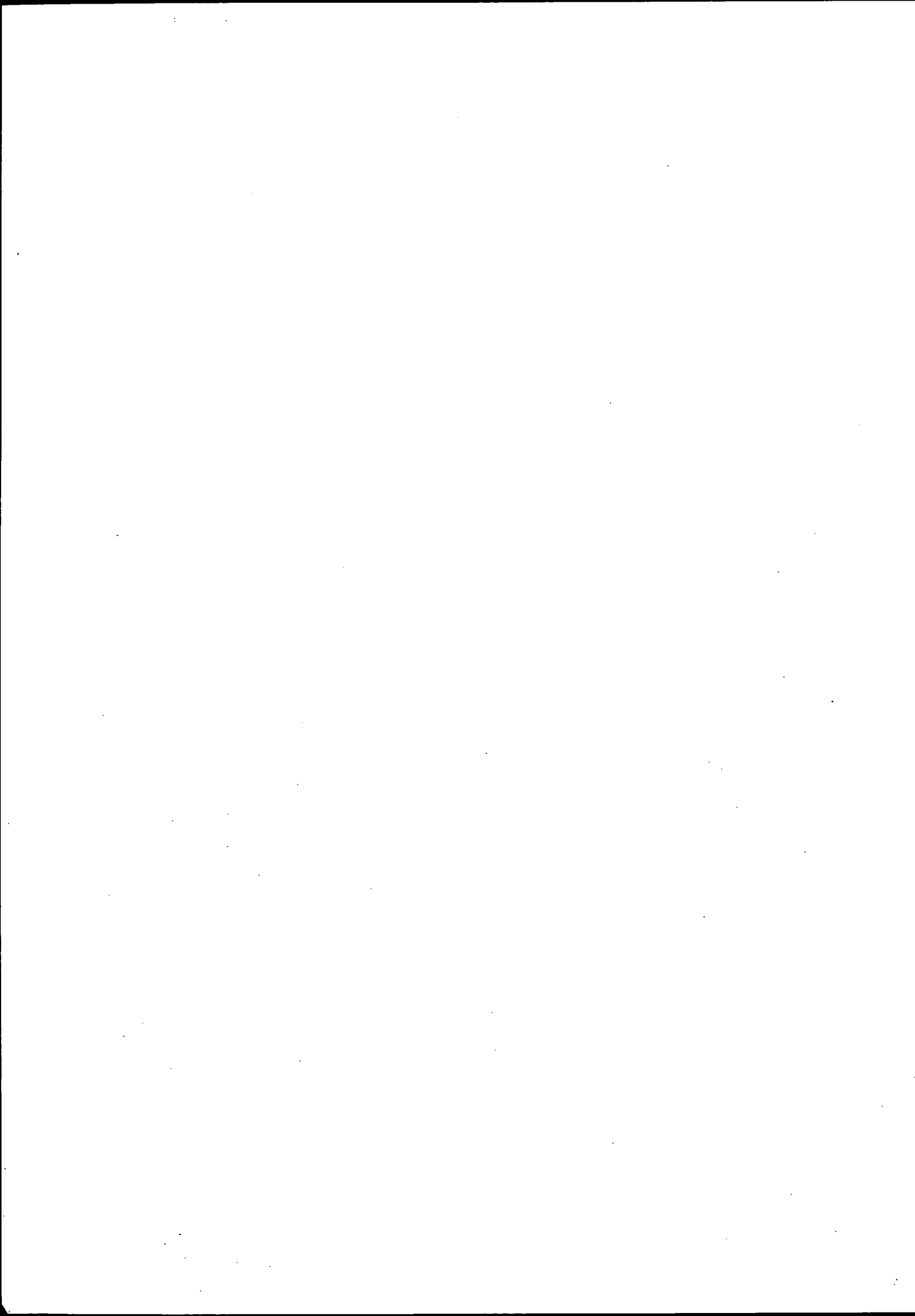
SEMI-REMORQUES

Classes de charges utiles	Charge utile moyenne (en tonnes)	P.T.C.A. moyen (en tonnes)	% de véhicules compris entre ... t et ... t de P.T.C.A.		Rapport P.T.C.A. moyen / C.U. moyenne
1,0 à 1,7 tonne	1,2	2,3	98 %	1,2 - 3,5	1,92
1,8 à 2,9 tonnes	2,2	4,2	95 %	2,3 - 7,0	1,91
3,0 à 4,5 tonnes	3,9	6,5	94 %	3,9 - 9,0	1,67
4,6 à 6,5 tonnes	5,5	8,3	95 %	6,2 - 11,0	1,51
6,6 à 8,9 tonnes	7,7	11,9	98 %	9,0 - 15,0	1,54
9,0 à 12,9 tonnes	11,1	15,5	98 %	13,0 - 19,0	1,396
13,0 à 16,9 tonnes	14,8	19,7	95 %	16,0 - 22,0	1,331
17,0 tonnes et plus	23,6	30,0	96 %	28,0 - 32,9	1,271

TABLEAU 6

QUATRE GENRES REUNIS : CAMIONS ET CAMIONNETTES, VEHICULES TRES SPECIAUX DE TRANSPORT, REMORQUES, SEMI-REMORQUES.

Classes de charges utiles	Charge utile moyenne (en tonnes)	P.T.C.A. moyen (en tonnes)	% de véhicules compris entre ... t et ... t de P.T.C.A.		Rapport P.T.C.A. moyen / C.U. moyenne
1,0 à 1,7 tonne	1,3	2,9	98 %	2,1 - 3,5	2,23
1,8 à 2,9 tonnes	2,2	4,9	96 %	3,3 - 6,0	2,23
3,0 à 4,5 tonnes	3,5	6,8	95 %	5,0 - 9,0	1,94
4,6 à 6,5 tonnes	5,5	10,2	96 %	7,3 - 13,0	1,85
6,6 à 8,9 tonnes	7,6	13,5	96 %	10,9 - 19,0	1,78
9,0 à 12,9 tonnes	10,5	17,8	97 %	14,0 - 19,5	1,695
13,0 à 16,9 tonnes	14,8	24,3	96 %	18,0 - 26,4	1,642
17,0 tonnes et plus	23,6	30,0	96 %	26,0 - 32,0	1,271



II. P.T.C.A. moyen et charge utile moyenne selon la classe de P.T.C.A.

Dans les tableaux 7 à 13, les définitions sont analogues à celles des tableaux 1 à 6 (mutatis mutandis).

Dans les tableaux 7 à 12, les classes de P.T.C.A. ne commencent qu'à 3,6 tonnes ; en effet, seuls ont été retenus dans la présente étude les véhicules d'au moins 1 tonne de charge utile ; sans cette précaution, les classes de petits P.T.C.A. auraient alors été tronquées, et les calculs de moyennes de charges utiles auraient donné des chiffres plus élevés que la réalité.

Dans le tableau 13, on a retenu les véhicules de P.T.C.A. caractéristiques (effectifs les plus importants). A ce propos, il est bon de rappeler les particularités suivantes (déjà indiquées dans la brochure d'Octobre 1974 : Parc des véhicules utilitaires immatriculés au 1er Janvier 1973 classés suivant le poids total en charge autorisé - véhicules de moins de 10 ans) :

- parmi les camions, camionnettes et véhicules spéciaux, 3,5 tonnes est la limite supérieure permettant de conduire sans permis poids lourds.

5,9 tonnes, pour le transport publics, est proche de la limite (6 tonnes) du transport sans licence.

10,9 tonnes est la limite supérieure pour la licence de classe C.

19,0 tonnes est la limite permise par le Code de la Route pour les véhicules à deux essieux.

26,0 tonnes est la limite générale autorisée pour les véhicules simples (non articulés),
- parmi les semi-remorques, le P.T.C.A. de 29,0 tonnes permet d'atteindre, avec un tracteur de 6 tonnes, la limite anciennement permise (35 tonnes) par le Code de la Route pour les véhicules articulés ; le P.T.C.A. de 32,0 tonnes permet d'atteindre la limite actuelle (38,0 tonnes),
- parmi les remorques, le P.T.C.A. de 16,0 tonnes échappe à la taxe à l'essieu.

De plus, l'utilisation avec un véhicule tracteur et porteur de 19 tonnes permet d'atteindre l'ancienne limite permise (35 tonnes) par le Code de la Route.

PARC DES VEHICULES UTILITAIRES : RELATION ENTRE CHARGE UTILE ET POIDS TOTAL EN CHARGE AUTORISE

(Véhicules immatriculés au 1^{er} Janvier 1974,
années de première mise en circulation 1964 à 1973)

TABLEAU 7

CAMIONS ET CAMIONNETTES.

Classes de P.T.C.A.	P.T.C.A. moyen (en tonnes)	Charge utile moyenne (en tonnes)	% de véhicules compris entre ... t et ... t de C.U.		Rapport C.U. moyenne P.T.C.A. moyen
3,6 à 6,0 tonnes	5,6	2,7	95 %	2,0 - 3,6	0,48
6,1 à 10,9 tonnes	9,1	4,9	95 %	3,1 - 6,6	0,54
11,0 à 19,0 tonnes	16,3	9,1	98 %	5,0 - 11,5	0,56
19,1 à 21,0 tonnes	19,4	10,8	95 %	9,3 - 12,0	0,557
21,1 à 26,0 tonnes	25,9	14,8	94 %	13,0 - 16,5	0,571
26,1 tonnes et plus	27,7	15,8	78 %	13,0 - 16,5	0,570

TABLEAU 8

VEHICULES TRES SPECIAUX DE TRANSPORT.

Classes de P.T.C.A.	P.T.C.A. moyen (en tonnes)	Charge utile moyenne (en tonnes)	% de véhicules compris entre ... t et ... t de C.U.		Rapport C.U. moyenne P.T.C.A. moyen
3,6 à 6,0 tonnes	5,5	2,5	95 %	1,7 - 3,4	0,45
6,1 à 10,9 tonnes	9,0	4,7	94 %	3,3 - 6,3	0,52
11,0 à 19,0 tonnes	15,4	8,6	93 %	6,0 - 11,7	0,56
19,1 à 21,0 tonnes	19,4	10,4	95 %	8,8 - 11,9	0,536
21,1 à 26,0 tonnes	25,5	14,1	77 %	12,0 - 15,5	0,553
26,1 tonnes et plus	27,6	17,1	94 %	12,9 - 25,9	0,620

TABLEAU 9

DEUX GENRES REUNIS : CAMIONS ET CAMIONNETTES, VEHICULES TRES SPECIAUX DE TRANSPORT

Classes de P.T.C.A.	P.T.C.A. moyen (en tonnes)	Charge utile moyenne (en tonnes)	% de véhicules compris entre ... t et ... t de C.U.		Rapport C.U. moyenne P.T.C.A. moyen
3,6 à 6,0 tonnes	5,6	2,7	95 %	2,0 - 3,6	0,48
6,1 à 10,9 tonnes	9,1	4,9	97 %	3,0 - 6,7	0,54
11,0 à 19,0 tonnes	16,2	9,0	97 %	5,0 - 11,5	0,56
19,1 à 21,0 tonnes	19,4	10,8	95 %	9,3 - 12,0	0,557
21,1 à 26,0 tonnes	25,9	14,8	94 %	13,0 - 16,5	0,571
26,1 tonnes et plus	27,7	16,0	76 %	13,0 - 16,5	0,578

PARC DES VEHICULES UTILITAIRES : RELATION ENTRE CHARGE UTILE ET POIDS TOTAL EN CHARGE AUTORISE

(Véhicules immatriculés au 1^{er} Janvier 1974,
années de première mise en circulation 1964 à 1973)

TABLEAU 10

REMORQUES

Classes de P.T.C.A.	P.T.C.A. moyen (en tonnes)	Charge utile moyenne (en tonnes)	% de véhicules compris entre ... t et ... t de C.U.		Rapport C.U. moyenne P.T.C.A. moyen
3,6 à 6,0 tonnes	4,9	3,5	95 %	2,5 - 5,0	0,71
6,1 à 10,9 tonnes	8,3	5,6	96 %	3,9 - 8,0	0,67
11,0 à 19,0 tonnes	15,7	11,3	93 %	8,0 - 15,0	0,72
19,1 à 21,0 tonnes	20,0	15,2	84 %	14,0 - 16,5	0,760
21,1 à 26,0 tonnes	23,5	19,0	85 %	15,0 - 20,0	0,809
26,1 tonnes et plus	29,8	23,0	94 %	20,0 - 28,3	0,772

TABLEAU 11

SEMI-REMORQUES

Classes de P.T.C.A.	P.T.C.A. moyen (en tonnes)	Charge utile moyenne (en tonnes)	% de véhicules compris entre ... t et ... t de C.U.		Rapport C.U. moyenne P.T.C.A. moyen
3,6 à 6,0 tonnes	4,9	3,5	97 %	2,0 - 4,5	0,71
6,1 à 10,9 tonnes	8,3	5,5	96 %	3,5 - 7,4	0,66
11,0 à 19,0 tonnes	15,7	9,3	95 %	8,0 - 15,4	0,59
19,1 à 21,0 tonnes	20,1	15,0	95 %	12,9 - 17,1	0,746
21,1 à 26,0 tonnes	25,4	18,5	97 %	15,0 - 21,8	0,728
26,1 tonnes et plus	30,2	23,7	98 %	20,0 - 27,8	0,785

TABLEAU 12

QUATRE GENRES REUNIS : CAMIONS ET CAMIONNETTES, VEHICULES TRES SPECIAUX DE TRANSPORT,
REMORQUES, SEMI-REMORQUES

Classes de P.T.C.A.	P.T.C.A. moyen (en tonnes)	Charge utile moyenne (en tonnes)	% de véhicules compris entre ... t et ... t de C.U.		Rapport C.U. moyenne P.T.C.A. moyen
3,6 à 6,0 tonnes	5,6	3,0	96 %	1,7 - 3,6	0,54
6,1 à 10,9 tonnes	9,1	5,0	96 %	3,0 - 6,7	0,55
11,0 à 19,0 tonnes	16,1	9,4	95 %	5,0 - 12,0	0,58
19,1 à 21,0 tonnes	19,6	10,7	93 %	9,5 - 16,0	0,546
21,1 à 26,0 tonnes	25,8	15,1	95 %	13,0 - 20,0	0,585
26,1 tonnes et plus	30,2	23,3	97 %	20,0 - 27,8	0,772

**PARC DES VEHICULES UTILITAIRES :
RELATION ENTRE CHARGE UTILE ET POIDS TOTAL EN CHARGE AUTORISE**

(Véhicules immatriculés au 1^{er} Janvier 1974,
années de première mise en circulation 1964 à 1973)

TABEAU 13

Genre de véhicules	P.T.C.A. (en tonnes)	Charge utile moyenne (en tonnes)	% de véhicules compris entre ... t et ... t de C.U.		Rapport <u>C.U. moyenne</u> P.T.C.A.
CAMIONS ET CAMIONNETTES	2,9 t	1,5 t	99 %	1,2 - 1,6	0,52
	3,0 t	1,4 t	98 %	1,2 - 1,7	0,47
	3,1 t	1,4 t	99 %	1,2 - 1,6	0,45
	3,2 t	1,4 t	98 %	1,1 - 1,8	0,44
	3,3 t	1,7 t	99 %	1,1 - 2,0	0,52
	3,4 t	1,7 t	99 %	1,2 - 1,9	0,50
	3,5 t	1,4 t	99 %	1,2 - 2,0	0,40
	5,9 t	2,8 t	99 %	2,0 - 3,6	0,47
	10,9 t	5,9 t	99 %	4,2 - 7,1	0,54
	19,0 t	10,5 t	96 %	8,8 - 12,0	0,55
	26,0 t	14,8 t	95 %	13,0 - 16,5	0,57
VEHICULES TRES SPE- CIAUX DE TRANSPORT	5,9 t	2,7 t	96 %	2,0 - 3,3	0,46
	19,0 t	10,7 t	86 %	9,6 - 11,9	0,56
SEMI-REMORQUES	16,0 t	11,5 t	96 %	10,0 - 13,0	0,72
	29,0 t	22,6 t	97 %	20,0 - 25,8	0,78
	29,8 t	23,2 t	94 %	21,6 - 25,1	0,78
	32,0 t	25,5 t	93 %	24,0 - 27,8	0,80
REMORQUES	16,0 t	11,5 t	93 %	10,0 - 12,5	0,72

III. DIAGRAMMES

Dans les pages qui suivent, sont données des illustrations des tableaux des deux parties précédentes. Les diagrammes 1, 2, 3, 4, 5, 6 correspondent respectivement aux couples de tableaux 1 et 7, 2 et 8, 3 et 9, 4 et 10, 5 et 11, 6 et 12. Les croix figurées à l'intérieur des rectangles ont comme coordonnées les valeurs moyennes données dans les tableaux. Les rectangles et les croix de couleur noire illustrent les tableaux basés sur les classes de charges utiles ; les rectangles et les croix de couleur rouge illustrent les tableaux basés sur les classes de P.T.C.A..

**REPARTITION DES CHARGES UTILES SUIVANT LES CLASSES DE P.T.C.A.,
ET DES P.T.C.A. SUIVANT LES CLASSES DE CHARGES UTILES
CAMIONS ET CAMIONNETTES**

P.T.C.A.
(tonnes)

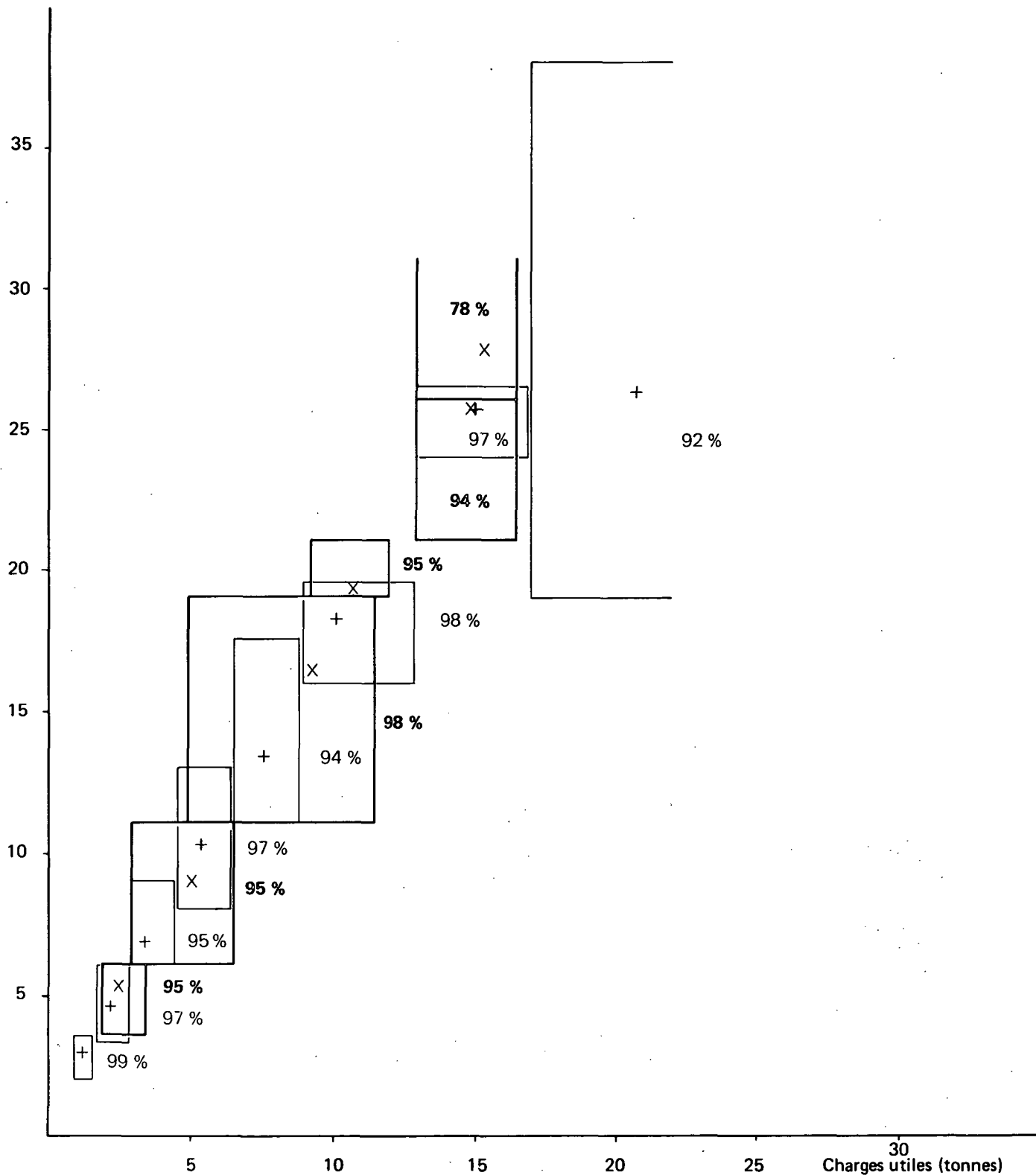


DIAGRAMME 1

**REPARTITION DES CHARGES UTILES SUIVANT LES CLASSES DE P.T.C.A.,
 ET DES P.T.C.A. SUIVANT LES CLASSES DE CHARGES UTILES
 VEHICULES TRES SPECIAUX DE TRANSPORT**

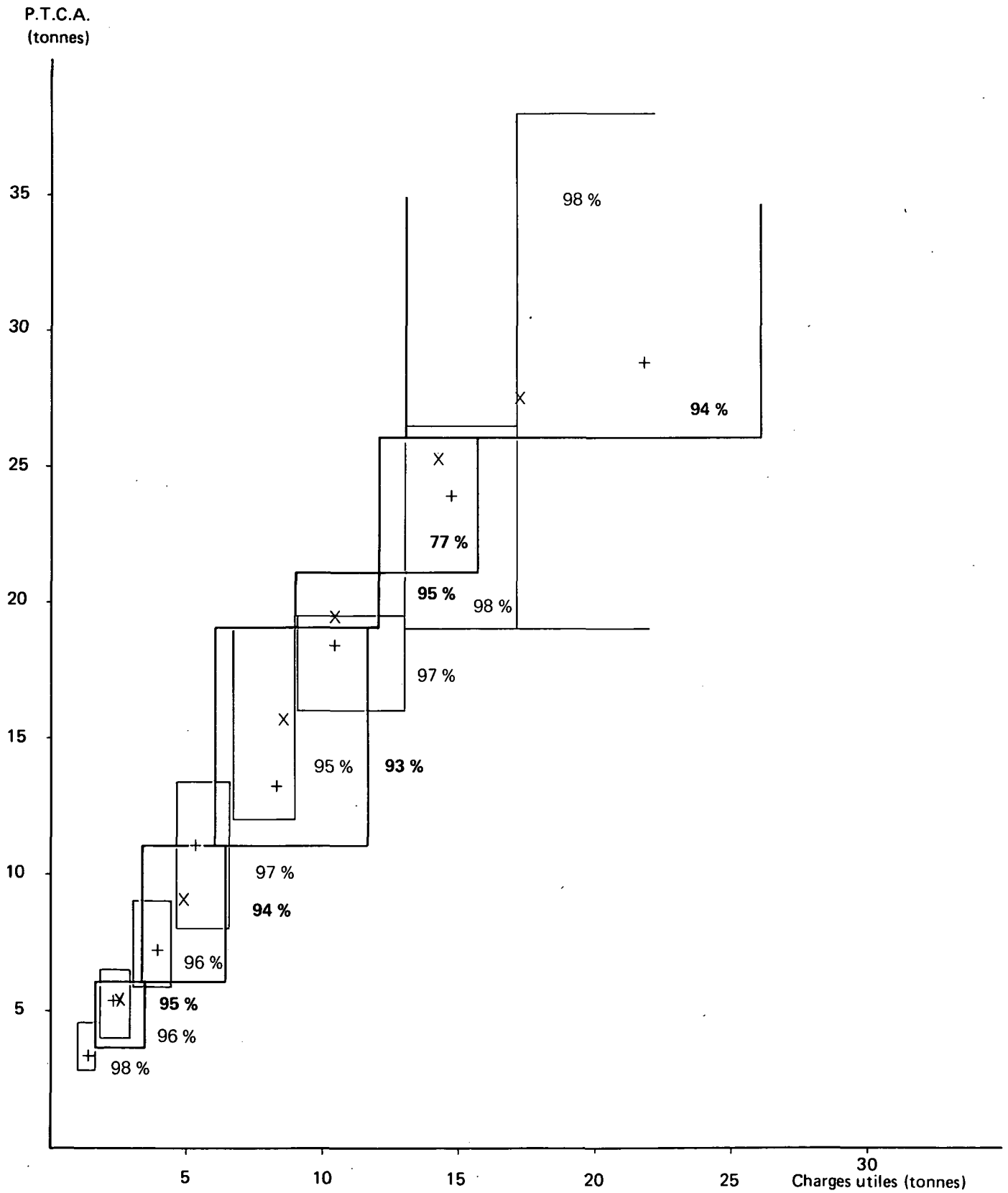


DIAGRAMME 2

**REPARTITION DES CHARGES UTILES SUIVANT LES CLASSES DE P.T.C.A.,
 ET DES P.T.C.A. SUIVANT LES CLASSES DE CHARGES UTILES
 DEUX GENRES REUNIS : CAMIONS ET CAMIONNETTES,
 VEHICULES TRES SPECIAUX DE TRANSPORT**

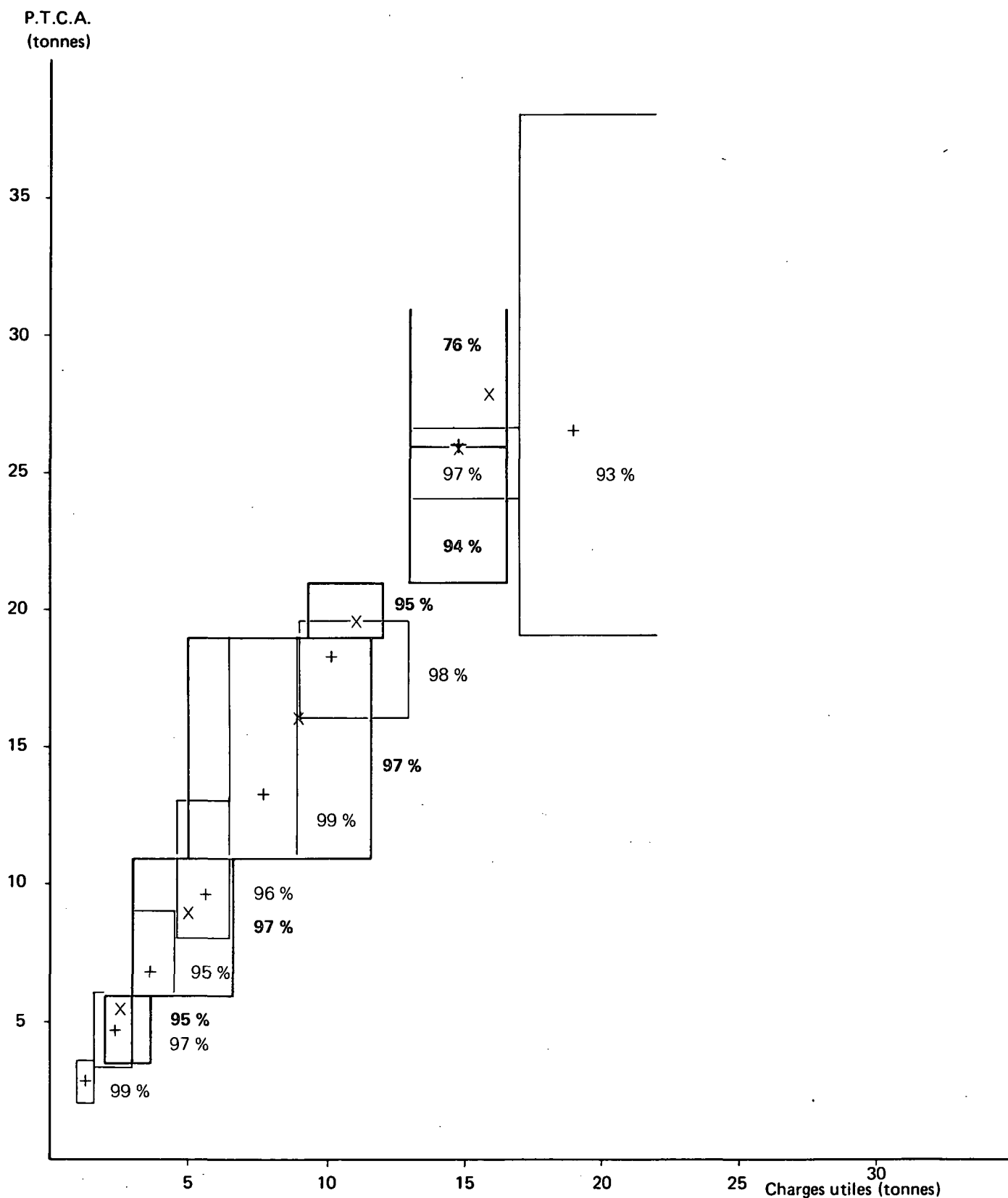


DIAGRAMME 3

**REPARTITION DES CHARGES UTILES SUIVANT LES CLASSES DE P.T.C.A.
 ET DES P.T.C.A. SUIVANT LES CLASSES DE CHARGES UTILES
 REMORQUES**

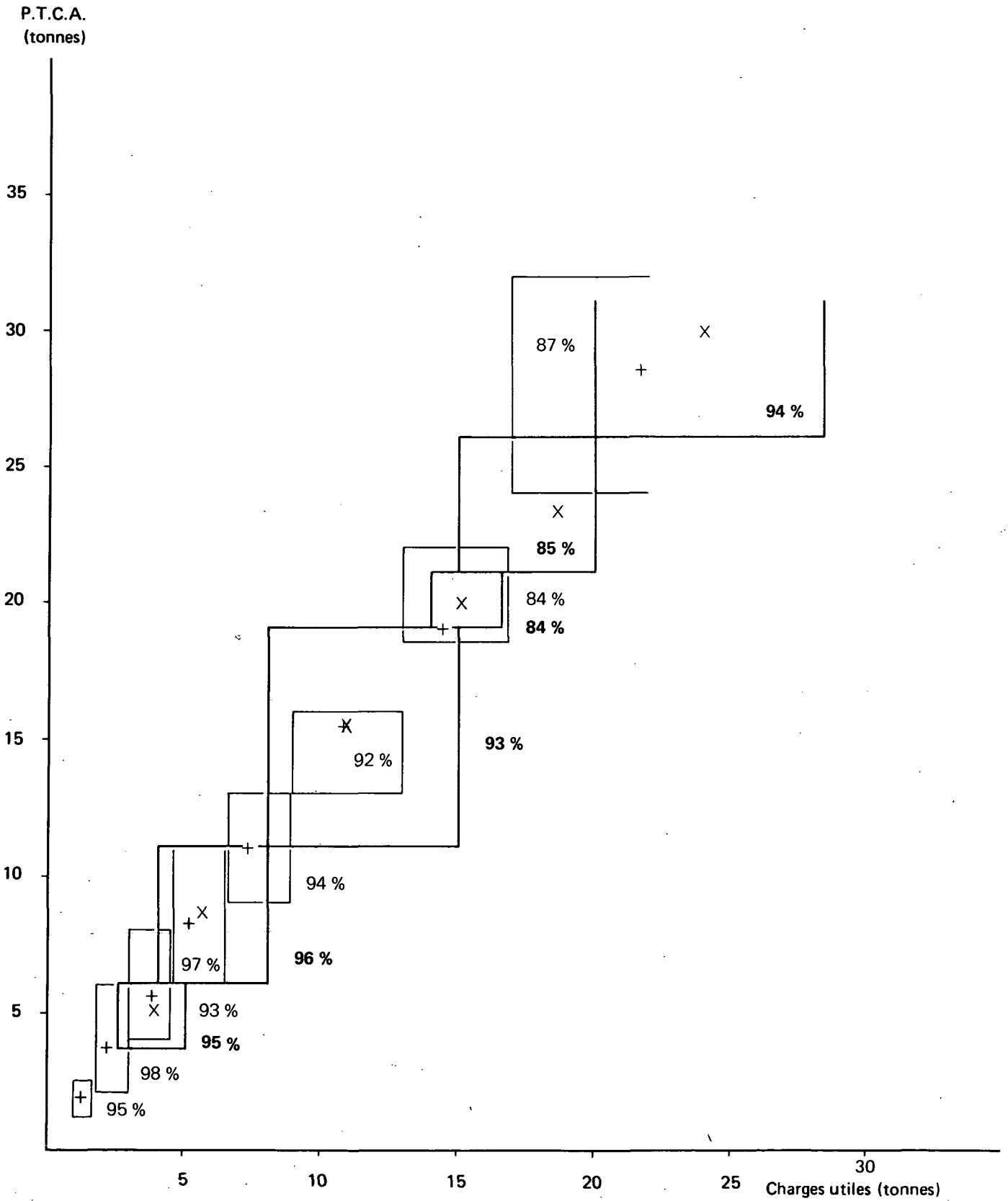


DIAGRAMME 4

**REPARTITION DES CHARGES UTILES SUIVANT LES CLASSES DE P.T.C.A.,
ET DES P.T.C.A. SUIVANT LES CLASSES DE CHARGES UTILES
SEMI-REMORQUES**

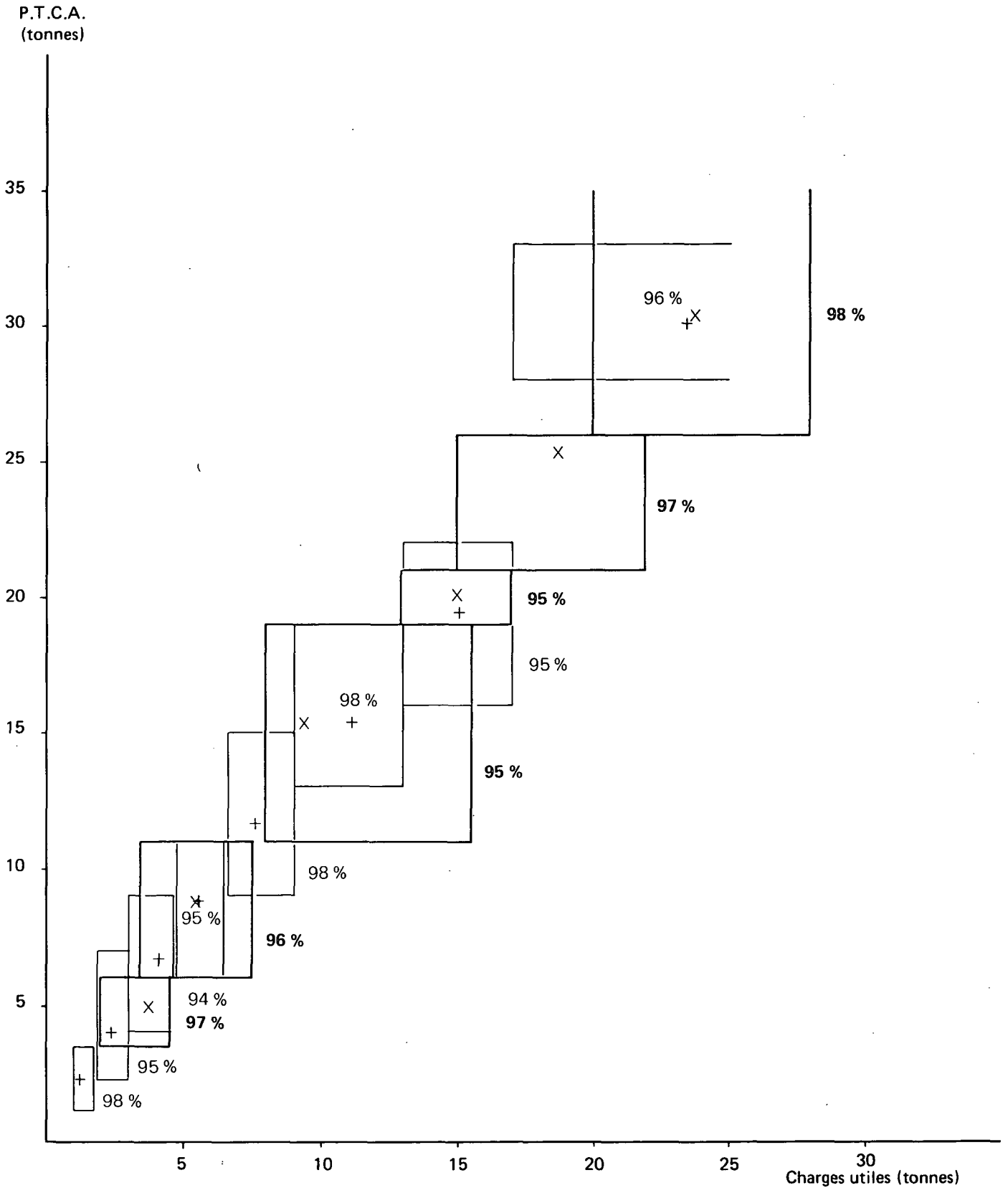


DIAGRAMME 5

**REPARTITION DES CHARGES UTILES SUIVANT LES CLASSES DE P.T.C.A.,
 ET DES P.T.C.A. SUIVANT LES CLASSES DE CHARGES UTILES
 QUATRE GENRES REUNIS : CAMIONS ET CAMIONNETTES, VEHICULES TRES
 SPECIAUX DE TRANSPORT, REMORQUES, SEMI-REMORQUES**

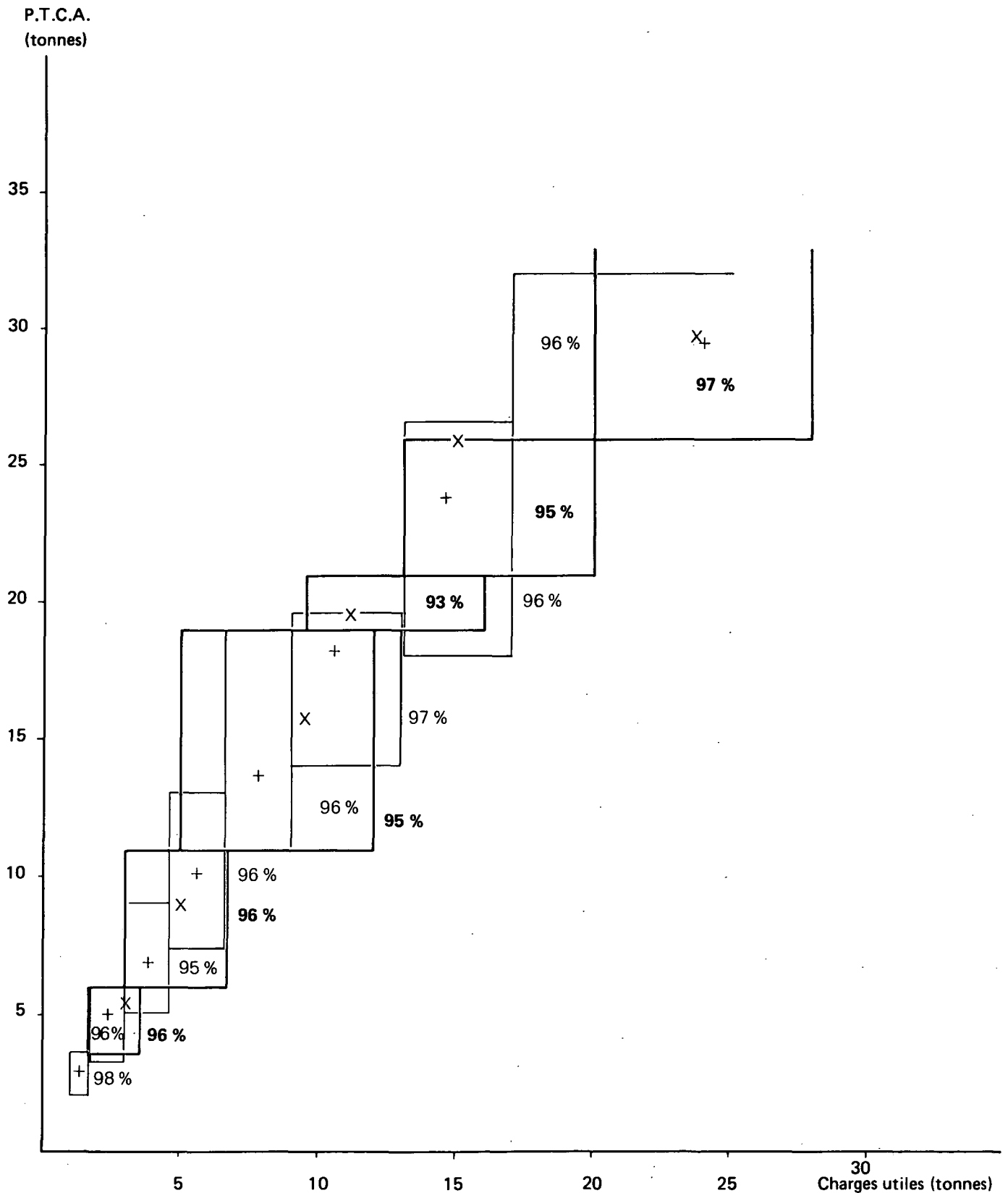


DIAGRAMME 6

