
DEUXIEME PARTIE

(SUITE)

REMORQUES LEGERES ET CARAVANES

A. Immatriculations neuves en 1993 et avant

IMMATRICULATIONS DES REMORQUES LEGERES NEUVES DES DIX DERNIERES ANNEES PAR DEPARTEMENTS ET REGIONS

Régions et départements	ANNEES									
	1984	1985	1986	1987	1988	1989	1990	1991	1992	1993
ILE DE FRANCE										
Paris	827	713	819	720	704	707	682	588	464	409
Seine-et-Marne	1 396	1 271	1 298	1 192	1 336	1 306	1 273	1 157	1 056	831
Yveline	1 476	1 330	1 372	1 348	1 226	1 188	1 192	1 145	1 180	875
Essonne	1 361	1 190	1 325	1 312	1 185	1 134	1 133	1 106	1 095	813
Hauts-de-Seine	1 154	1 064	919	969	912	944	1 300	1 016	1 096	840
Seine-St-Denis	1 567	1 356	1 327	1 124	1 288	1 009	970	863	755	631
Val-de-Marne	1 211	1 064	964	1 022	1 065	1 111	981	763	688	629
Val d'Oise	1 381	1 138	1 245	1 186	1 103	1 119	1 063	902	914	696
Total	10 373	9 126	9 269	8 873	8 819	8 518	8 594	7 540	7 248	5 724
CHAMPAGNE - ARDENNE										
Ardennes	266	203	189	212	252	208	254	183	212	158
Aube	315	284	289	300	276	244	243	233	175	166
Marne	677	608	661	639	560	628	587	561	507	370
Marne (Haute)	262	211	215	220	180	169	153	151	166	159
Total	1 520	1 306	1 354	1 371	1 268	1 249	1 237	1 128	1 060	853
PICARDIE										
Aisne	650	533	507	489	505	479	495	467	385	353
Oise	1 011	916	974	883	826	812	794	739	737	677
Somme	633	493	463	436	537	490	496	410	391	338
Total	2 294	1 942	1 944	1 808	1 868	1 781	1 785	1 616	1 513	1 368
HAUTE - NORMANDIE										
Eure	778	668	684	567	620	611	593	504	486	444
Seine-Maritime	1 971	1 602	1 575	1 536	1 485	1 515	1 560	1 341	1 149	1 081
Total	2 749	2 270	2 259	2 103	2 105	2 126	2 153	1 845	1 635	1 525
CENTRE										
Cher	402	366	357	335	317	315	311	237	218	226
Eure-et-Loir	601	484	426	431	422	437	395	400	313	286
Indre	346	307	276	285	218	185	180	150	152	137
Indre-et-Loire	855	724	755	743	711	696	718	597	559	508
Loir-et-Cher	490	457	356	314	294	309	303	234	280	277
Loiret	895	874	926	858	775	763	806	715	699	666
Total	3 589	3 212	3 096	2 966	2 737	2 705	2 713	2 333	2 221	2 100
BASSE - NORMANDIE										
Calvados	1 090	892	879	810	814	793	739	793	641	692
Manche	689	619	560	607	545	532	594	461	474	463
Orne	491	403	395	508	489	513	372	341	312	280
Total	2 270	1 914	1 834	1 925	1 848	1 838	1 705	1 595	1 427	1 435
BOURGOGNE										
Côte-d'Or	538	440	435	431	542	442	465	408	360	353
Nièvre	290	204	192	140	170	142	172	133	127	127
Saône-et-loire	578	454	447	436	482	466	498	427	343	329
Yonne	370	318	364	312	344	370	373	267	225	234
Total	1 776	1 416	1 438	1 319	1 538	1 420	1 508	1 235	1 055	1 043
NORD - PAS-DE-CALAIS										
Nord	3 432	2 954	2 920	2 748	2 614	2 520	2 347	2 168	1 958	1 707
Pas-de-Calais	1 739	1 467	1 382	1 288	1 268	1 347	1 299	1 058	994	996
Total	5 171	4 421	4 302	4 036	3 882	3 867	3 646	3 226	2 952	2 703

IMMATRICULATIONS DES REMORQUES LEGERES NEUVES DES DIX DERNIERES ANNEES PAR DEPARTEMENTS ET REGIONS

Régions et départements	ANNEES									
	1984	1985	1986	1987	1988	1989	1990	1991	1992	1993
LORRAINE										
Meurthe-et-Moselle	672	557	622	605	525	518	481	452	483	473
Meuse	138	104	136	134	108	85	114	104	87	84
Moselle	625	574	605	583	581	591	642	577	486	470
Vosges	320	277	291	269	298	282	291	306	242	242
Total	1 755	1 512	1 654	1 591	1 512	1 476	1 528	1 439	1 298	1 269
ALSACE										
Rhin (Bas)	633	587	527	573	623	681	759	666	641	691
Rhin (haut)	431	361	365	425	379	471	501	440	402	339
Total	1 064	948	892	998	1 002	1 152	1 260	1 106	1 043	1 030
FRANCHE-COMTE										
Doubs	410	283	331	352	356	335	397	357	301	301
Jura	320	262	219	268	282	208	217	184	172	170
Saône (Haute)	229	138	147	126	143	168	164	160	141	129
Belfort (territoire de)	125	93	103	99	91	76	84	93	87	81
Total	1 084	776	800	845	872	787	862	794	701	681
PAYS DE LA LOIRE										
Loire-Atlantique	1 825	1 433	1 548	1 512	1 439	1 477	1 406	1 326	1 223	1 003
Maine-et-loire	1 147	960	983	916	927	822	809	704	655	644
Mayenne	482	374	383	359	366	353	344	300	248	272
Sarthe	962	897	814	773	779	748	721	654	580	541
Vendée	671	618	590	680	595	553	571	566	533	457
Total	5 087	4 282	4 318	4 240	4 106	3 953	3 851	3 550	3 239	2 917
BRETAGNE										
Côtes-d'Amor	644	493	454	528	468	439	453	424	439	410
Finistère	1 075	953	906	813	907	817	800	726	744	698
Ille-et-Vilaine	1 231	1 124	1 162	1 105	1 111	926	995	796	835	810
Morbihan	619	553	594	611	1 004	1 152	545	468	432	501
Total	3 569	3 123	3 116	3 057	3 490	3 334	2 793	2 414	2 450	2 419
POITOU-CHARENTES										
Charente	593	458	479	499	505	481	482	364	476	418
Charente-Maritime	769	670	629	675	704	635	679	510	505	451
Sèvres (Deux-)	491	416	418	367	380	367	366	327	267	245
Vienne	527	509	453	437	437	415	375	337	288	244
Total	2 380	2 053	1 979	1 978	2 026	1 898	1 902	1 538	1 536	1 358
AQUITAINE										
Dordogne	373	332	291	274	309	259	303	201	203	267
Gironde	1 936	1 638	1 525	1 569	1 560	1 507	1 557	1 193	1 234	1 236
Landes	280	290	286	316	383	505	246	267	250	236
Lot-et-Garonne	389	334	296	321	360	322	326	225	231	222
Pyrénées-Atlantiques	435	389	453	398	448	447	368	327	302	279
Total	3 413	2 983	2 851	2 878	3 060	3 040	2 800	2 213	2 220	2 240
MIDI-PYRENEES										
Ariège	84	68	63	63	73	76	84	58	59	79
Aveyron	189	142	144	141	160	133	127	130	130	144
Garonne (Haute)	1 069	1 141	789	868	848	746	913	763	681	547
Gers	135	98	100	93	103	84	96	90	86	85
Lot	108	85	92	98	74	98	80	96	99	88
Hautes-Pyrénées	202	162	161	172	154	164	191	140	117	125
Tarn	388	314	281	254	259	228	239	221	213	191
Tarn-et-Garonne	217	185	147	162	169	153	222	156	101	122
Total	2 392	2 195	1 777	1 851	1 840	1 682	1 952	1 654	1 486	1 381

IMMATRICULATIONS DES REMORQUES LEGERES NEUVES DES DIX DERNIERES ANNEES PAR DEPARTEMENTS ET REGIONS

Régions et départements	ANNEES									
	1984	1985	1986	1987	1988	1989	1990	1991	1992	1993
LIMOUSIN										
Corrèze	196	118	124	141	114	112	159	135	129	127
Creuse	68	53	52	42	60	44	70	59	40	69
Vienne (Haute)	305	260	243	248	291	242	241	245	214	232
Total	569	431	419	431	465	398	470	439	383	428
RHONE-ALPES										
Ain	399	331	290	345	381	378	420	322	323	320
Ardèche	188	173	163	156	178	194	153	140	144	126
Drôme	375	313	338	311	282	318	324	339	355	334
Isère	1 023	764	818	911	981	1 031	1 131	988	992	990
Loire	912	683	756	647	628	665	596	556	589	597
Rhône	1 634	1 310	1 350	1 457	1 447	1 476	1 363	1 419	1 089	1 026
Savoie	240	178	184	227	239	273	310	319	197	169
Savoie (Haute)	410	369	344	379	494	496	525	451	397	363
Total	5 181	4 121	4 243	4 433	4 630	4 831	4 822	4 534	4 086	3 925
AUVERGNE										
Allier	360	300	266	294	268	250	254	223	213	237
Cantal	95	85	73	73	70	77	76	61	88	93
Loire (Haute)	138	123	107	111	115	99	89	82	130	113
Puy-de-Dôme	682	544	637	534	554	491	402	400	399	333
Total	1 275	1 052	1 083	1 012	1 007	917	821	766	830	776
LANGUEDOC-ROUSSILLON										
Aude	219	157	160	153	194	182	169	166	140	168
Gard	484	464	430	402	447	469	459	347	326	394
Hérault	516	427	381	450	400	425	451	477	442	462
Lozère	22	14	37	23	30	23	25	26	49	88
Pyrénées-Orientales	183	151	142	121	157	178	185	146	127	135
Total	1 424	1 213	1 150	1 149	1 228	1 277	1 289	1 162	1 084	1 247
PROVENCE ALPES COTE D'AZUR										
Alpes-de-haute-Proven.	87	91	101	100	93	86	90	99	62	99
Alpes (Hautes)	62	92	84	99	85	105	84	83	85	88
Alpes-Maritimes	467	393	419	501	527	618	515	420	375	349
Bouches-du-Rhône	1 393	1 152	1 048	1 113	1 056	1 109	1 146	790	820	834
Var	452	371	427	370	460	425	432	428	427	403
Vaucluse	433	409	364	341	401	370	378	333	356	307
Total	2 894	2 508	2 443	2 524	2 622	2 713	2 645	2 153	2 125	2 080
CORSE										
Corse-Sud	37	29	34	32	-	-	-	-	-	-
Corse-(Haute)	55	40	69	54	-	-	-	-	-	-
Total	92	69	103	86	126	109	138	128	112	94
TOTAL FRANCE	61 921	52 873	52 324	51 474	52 051	50 071	50 474	44 408	41 704	38 596

TROISIEME PARTIE

VEHICULES UTILITAIRES

- I - Autobus - Autocars**
- II - Camionnettes - Camions**
- III - Tracteurs routiers**
- IV - Remorques routières**
- V - Semi-remorques**

Pour chacun de ces genres de véhicules :

A. Immatriculations en 1993 et avant

- I. Selon les places assises ou la charge utile ou la puissance administrative**
 - II. Selon le poids total autorisé en charge ou le poids total roulant.**
-

B. Parc au 1^{er} janvier 1994 et avant

Véhicules de moins de 10 ans

- I. Selon les places assises ou la charge utile ou la puissance administrative**
- II. Selon le poids total autorisé en charge ou le poids total roulant.**

PRESENTATION DE LA TROISIEME PARTIE

Dans cette partie sont rassemblées des données sur chacun des cinq genres de véhicules utilitaires : Autobus et autocars, Camionnettes et camions, Tracteurs routiers, Remorques, Semi-remorques.

- Immatriculations neuves et d'occasion des années précédentes,
- Parcs au 1^{er} janvier de l'année en cours et des années antérieures (pour la France seule).

Les véhicules spéciaux à usages divers ainsi que les véhicules automoteurs spécialisés sont comptabilisés avec les camionnettes et camions.

Les véhicules possédant une immatriculation militaire (Air, Mer, Terre, Gendarmerie) ou d'une administration civile (Domaines) ainsi que les remorques-caravanes⁽¹⁾ sont exclus des dénombrements qui suivent.

A. IMMATRICULATIONS

Dans les tableaux nationaux des *immatriculations de véhicules neufs et d'occasion*⁽²⁾, la part des véhicules de marques françaises est indiquée avec une rétrospective

- sur les vingt dernières années pour les tableaux selon les places assises, la charge utile ou la puissance administrative.
- sur les douze dernières années pour les tableaux (sauf des remorques et des semi-remorques neuves et les véhicules d'occasion) selon le poids total autorisé en charge (PTAC) ou le poids total roulant (PTR).

Les trois genres de véhicules neufs et d'occasion à moteur font l'objet de tableaux selon la marque si au moins 100 véhicules sont immatriculés dans l'année.

A l'intérieur de chacun des cinq genres de véhicules utilitaires, le lecteur trouvera pour l'année précédente et par département et région⁽²⁾ une répartition des :

- autobus et autocars, selon le nombre de places assises ou le poids total autorisé en charge,
- camionnettes et camions classés selon la charge utile ou le poids total autorisé en charge,
- tracteurs routiers classés selon la puissance administrative ou le poids total roulant,
- remorques classées selon la charge utile ou le poids total autorisé en charge,
- semi-remorques classées selon la charge utile ou le poids total autorisé en charge.

B. PARCS AU 1^{er} JANVIER (voir page 5 in fine)

Pour les parcs de véhicules en circulation, les enquêtes de trafic effectuées de façon permanente par le Département des Statistiques de Transports donnent les estimations suivantes sur le parc détruit ou hors d'usage par rapport au parc immatriculé :

PROPORTION DU PARC DETRUIT ET HORS SERVICE

GENRES DE VEHICULES	Véhicules de plus de 10 ans	Véhicules de moins de 10 ans
Autobus et autocars de plus de 9 places	57 %	10 %
Camions et camionnettes de charge utile \geq 1 tonne	50 %	9 %
Remorques de charge utile \geq 1 tonne	32 %	4 %
Semi-remorques de charge utile \geq 1 tonne	28 %	7 %

De telles informations ne sont pas disponibles en ce qui concerne les tracteurs routiers.

L'examen de ces résultats a conduit à ne donner dans la présente brochure que les véhicules utilitaires mis en circulation pour la première fois depuis moins de 10 ans au 1^{er} janvier de chaque année.

Certains véhicules sont par ailleurs immatriculés alors qu'ils ne possèdent encore qu'un châssis et que la carrosserie sera mise en place plus tard. D'autres véhicules sont transformés sans que la carte grise soit modifiée (c'est le cas, par exemple, des fourgons ordinaires qui deviennent des fourgons à température dirigée). De plus, certains véhicules peuvent être déclarés avec deux carrosseries (Plateau et citerne alimentaire, par exemple) mais, dans le fichier, seule la première carrosserie déclarée est retenue.

Malgré ces difficultés, le parc des camionnettes et des camions, des remorques et des semi-remorques est donné avec une rétrospective des huit dernières années, selon les classes de charge utile et huit grandes catégories de carrosserie :

- Plateaux,
- Fourgons bâchés et Savoyardes,
- Fourgons ordinaires à toit fixe,
- Fourgons à température dirigée (isothermes, frigorifiques ou réfrigérants),
- Citernes : alimentaires, à gaz liquéfiés, à hydrocarbures, à produits chimiques, etc...
- Bennes basculantes et amovibles,
- Autres : bétailières, bennes à ordures ménagères, travaux publics et industriels, incendie, sanitaire, triqueballes, etc...
- Non déterminée.

Les tableaux nationaux donnent (sauf celui par carrosserie) une rétrospective du parc au 1^{er} janvier de chacune des vingt dernières années :

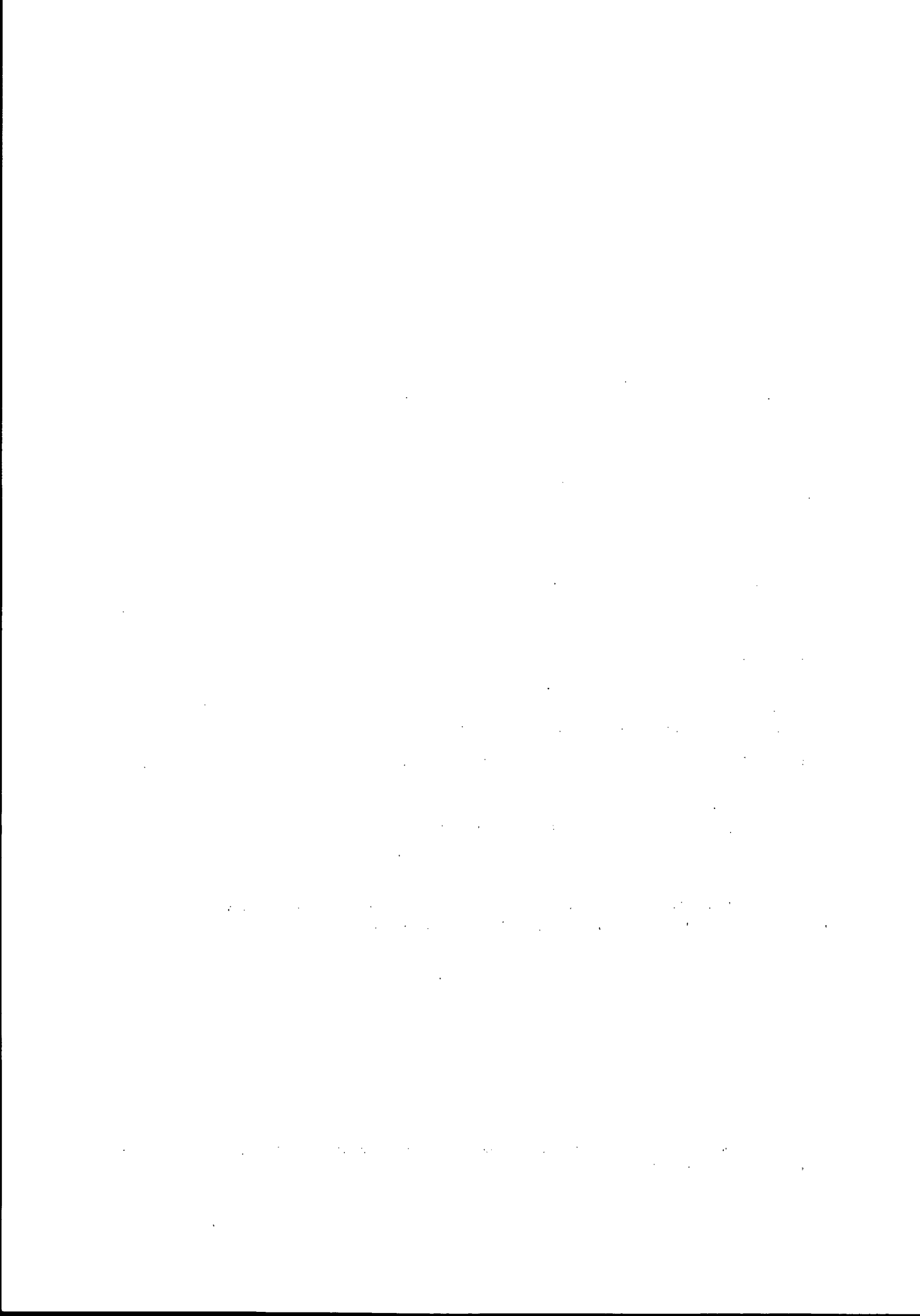
- selon les places assises, la charge utile ou la puissance administrative pour chaque genre,
- selon la source d'énergie (essence, gazole et autres) pour les autobus et autocars, les camionnettes et camions et les tracteurs routiers,
- selon le poids total autorisé en charge ou le poids total roulant pour chaque genre.

Les tableaux régionaux et départementaux donnent le parc au 1^{er} janvier de l'année en cours⁽²⁾ avec la même répartition que les immatriculations.



(1) Par contre, les auto-caravanes (véhicule automobile habitable-camping-car) sont comprises avec les camionnettes et camions.

(2) Voir page 4.



I - AUTOBUS - AUTOCARS

A. Immatriculations en 1993 et avant

B. Parc au 1^{er} janvier 1994 et avant

Véhicules de moins de 10 ans

**Selon le nombre de places assises et les classes
de poids total autorisé en charge (P.T.A.C.)**

IMMATRICULATIONS DES AUTOBUS ET AUTOCARS NEUFS

Selon le nombre de places assises

Nombre de places assises	1974	1975	1976	1977	1978*	1979	1980	1981	1982	1983
Moins de 10 places	2 215	1 637	2 073	2 167	3 271	3 823	4 207	4 156	4 724	4 340
10 à 19 places	482	334	506	497	448	506	377	373	525	514
20 à 29 places	834	864	915	930	938	985	922	831	1 063	1 012
30 à 39 places	649	577	662	676	754	653	760	1 026	987	958
40 places et plus	1 945	1 789	2 301	2 443	3 110	2 461	2 491	2 295	2 415	2 103
non déterminé	43	358	1 356	854	1	-	-	-	-	-
TOTAL	6 168	5 559	7 813	7 567	8 522	8 428	8 757	8 681	9 714	8 927
dont de marques françaises	4 973	4 301	5 931	5 625	5 459	5 004	4 283	4 594	6 116	6 425

Nombre de places assises	1984	1985	1986	1987**	1988	1989	1990	1991	1992	1993
Moins de 10 places	3 723	3 775	3 493	1	1	-	-	1	5	5
10 à 19 places	498	410	358	411	495	728	669	414	401	360
20 à 29 places	1 027	1 131	1 034	1 069	1 130	942	989	1 161	1 324	1 287
30 à 39 places	740	653	693	705	520	500	519	572	296	321
40 places et plus	2 161	2 300	2 034	1 945	1 931	1 905	2 033	1 908	1 928	1 959
non déterminé	-	-	-	-	-	-	-	-	-	-
TOTAL	8 149	8 269	7 612	4 131	4 077	4 075	4 210	4 056	3 954	3 932
dont de marques françaises	5 807	5 890	5 359	3 074	2 923	2 903	3 024	2 951	2 818	2 726

* Depuis le 1er janvier 1978, les véhicules dont le nombre de places assises est non déterminé font l'objet d'une recherche et sont classés dans l'une des catégories ci-dessus.

** Depuis le 1er janvier 1987, les véhicules de moins de 10 places assises (breaks) sont comptabilisés avec les voitures particulières et commerciales.

Selon le poids total en charge (P.T.A.C)

Classes de P.T.A.C.	1982	1983	1984	1985	1986	1987*	1988	1989	1990	1991	1992	1993
Moins de 2,6 tonnes	4 468	3 984	3 206	2 890	2 515	-	-	-	-	-	-	-
2,6 à 3,5 tonnes	913	994	1 141	1 389	1 388	444	414	336	314	191	188	145
3,6 à 6,0 tonnes	598	629	574	597	507	575	672	719	751	715	668	564
6,1 à 10,9 tonnes	245	197	171	168	106	151	154	148	148	146	131	92
11,0 tonnes et plus	3 490	3 123	3 057	3 225	3 096	2 961	2 837	2 872	2 997	3 004	2 967	3 131
TOTAL	9 714	8 927	8 149	8 269	7 612	4 131	4 077	4 075	4 210	4 056	3 954	3 932

* Depuis le 1er janvier 1987, les véhicules de moins de 10 places assises (breaks) sont comptabilisés avec les voitures particulières et commerciales.

IMMATRICULATIONS DES AUTOBUS ET AUTOCARS D'OCCASION

Selon le nombre de places assises

Nombre de places assises	1974	1975	1976	1977	1978	1979	1980	1981	1982	1983
Moins de 10 places	1 723	1 994	2 303	2 805	3 180	3 542	3 199	4 398	6 633	7 110
10 à 19 places	409	481	514	487	585	602	611	627	565	605
20 à 29 places	422	714	578	623	992	984	1 151	1 058	920	940
30 à 39 places	426	501	499	566	765	799	795	634	584	700
40 places et plus	1 526	2 412	3 456	3 548	4 265	3 863	4 832	4 034	4 291	4 530
non déterminé	2 039	1 480	1 151	1 265	679	99	111	1 099	1 145	1 322
TOTAL	6 545	7 582	8 501	9 294	10 466	9 889	10 699	11 850	14 138	15 207
dont de marques françaises	4 604	5 118	5 873	6 563	1 760	6 336	7 049	7 045	7 351	7 959

Nombre de places assises	1984	1985**	1986	1987*	1988	1989	1990	1991	1992	1993
Moins de 10 places	7 796	9 606	8 628	38	30	39	40	32	31	24
10 à 19 places	591	666	579	646	584	582	594	581	594	577
20 à 29 places	1 034	951	950	1 041	1 031	1 053	1 051	993	1 123	880
30 à 39 places	705	735	660	701	641	761	692	625	650	648
40 places et plus	4 636	4 441	4 547	4 562	4 560	4 811	5 109	4 679	5 102	4 707
non déterminé	1 118	-	3	-	-	-	-	-	-	-
TOTAL	15 880	16 399	15 367	6 988	6 846	7 246	7 486	6 910	7 500	6 836
dont de marques françaises	8 861	9 003	8 207	3 757	3 563	3 512	3 704	3 542	3 873	3 236

* Depuis le 1er janvier 1987, les véhicules de moins de 10 places assises (breaks) sont comptabilisés avec les voitures particulières et commerciales.

** Depuis le 1er janvier 1985, les véhicules dont le nombre de places assises est non déterminé font l'objet d'une recherche et sont classés dans l'une des catégories ci-dessus.

Selon le poids total autorisé en charge (P.T.A.C)

Classes de P.T.A.C.	1982	1983	1984	1985	1986	1987*	1988	1989	1990	1991	1992	1993
Moins de 2,6 tonnes	7 160	7 577	8 072	8 505	6 843	39	27	25	35	26	27	35
2,6 à 3,5 tonnes	837	943	1 043	1 188	1 125	771	727	642	702	567	541	446
3,6 à 6,0 tonnes	311	332	395	427	493	531	557	568	573	638	673	684
6,1 à 10,9 tonnes	593	600	613	500	523	484	467	480	453	497	444	394
11,0 tonnes et plus	4 428	4 753	4 905	4 906	4 935	5 107	5 009	5 482	5 676	5 155	5 799	5 267
Non déterminé	809	1 002	852	873	1 448	56	59	49	47	27	16	10
TOTAL	14 138	15 207	15 880	16 399	15 367	6 988	6 846	7 246	7 486	6 910	7 500	6 836

* Depuis le 1er janvier 1987, les véhicules de moins de 10 places assises (breaks) sont comptabilisés avec les voitures particulières et commerciales.

IMMATRICULATIONS DES AUTOBUS ET AUTOCARS NEUFS ET D'OCCASION EN 1993, SELON LA MARQUE

MARQUES	Classes de P.T.C.A. (en tonnes)					TOTAL	Occasion
	Moins de 2,6	2,6 à 3,5	3,6 à 6,0	6,1 à 10,9	11,0 et plus		
Marques françaises							
BERLIET	0	0	0	0	0	0	179
CITROEN	0	21	0	0	0	21	106
PEUGEOT	0	46	2	0	0	48	323
RENAULT	0	75	472	16	1 740	2 303	1 649
SAVIEM	0	0	0	0	0	0	866
UNIC	0	0	0	0	0	0	0
HEULIEZ	0	0	0	10	328	338	59
Autres marques françaises	0	0	0	16	0	16	54
TOTAL marques françaises	0	142	474	42	2 068	2 726	3 236
Marques étrangères							
KASS BOHER	0	0	0	0	326	326	1 173
MERCEDES	0	2	23	47	182	254	1 184
VAN HOOL	0	0	0	0	262	262	452
VOLVO	0	0	0	0	91	91	143
Autres marques étrangères	0	1	67	3	202	273	648
TOTAL marques étrangères		3	90	50	1 063	1 206	3 600
TOTAL TOUTES MARQUES	0	145	564	92	3 131	3 932	6 836

IMMATRICULATIONS DES AUTOBUS ET AUTOCARS NEUFS EN 1993 PAR DEPARTEMENTS ET REGIONS

REGIONS ET DEPARTEMENTS	NOMBRE DE PLACES ASSISES					NON DETERMINE	TOTAL
	MOINS DE 10 PLACES	10 A 19 PLACES	20 A 29 PLACES	30 A 39 PLACES	40 PLACES ET PLUS		
ILE DE FRANCE							
PARIS	5	10	357	5	25	-	402
SEINE ET MARNE	-	5	22	21	72	-	120
YVELINES	-	6	35	17	82	-	140
ESSONNE	-	7	35	12	60	-	114
HAUTS DE SEINE	-	18	14	5	32	-	69
SEINE ST DENIS	-	4	11	3	29	-	47
VAL DE MARNE	-	7	5	1	24	-	37
VAL D'OISE	-	25	10	38	99	-	172
TOTAL	5	82	489	102	423	-	1.101
CHAMPAGNE ARDENNE							
ARDENNES	-	6	5	1	9	-	21
AUBE	-	1	3	1	7	-	12
MARNE	-	4	12	-	21	-	37
HAUTE MARNE	-	5	3	-	10	-	18
TOTAL	-	16	23	2	47	-	88
PICARDIE							
AISNE	-	5	5	-	7	-	17
OISE	-	3	10	-	55	-	68
Somme	-	2	9	2	19	-	32
TOTAL	-	10	24	2	81	-	117
HAUTE NORMANDIE							
EURE	-	3	12	1	12	-	28
SEINE MARITIME	-	2	34	3	45	-	84
TOTAL	-	5	46	4	57	-	112
CENTRE							
CHER	-	-	8	2	6	-	16
EURE ET LOIR	-	6	6	3	13	-	28
INDRE	-	-	2	-	4	-	6
INDRE ET LOIRE	-	1	18	-	9	-	28
LOIR ET CHER	-	1	4	1	6	-	12
LOIRET	-	2	8	14	15	-	39
TOTAL	-	10	46	20	53	-	129
BASSE NORMANDIE							
CALVADOS	-	3	6	6	29	-	44
MANCHE	-	-	5	1	6	-	12
ORNE	-	1	-	2	18	-	21
TOTAL	-	4	11	9	53	-	77
BOURGOGNE							
COTE D'OR	-	6	10	-	20	-	36
NIEVRE	-	2	10	2	8	-	22
SAONE ET LOIRE	-	1	12	2	21	-	36
YONNE	-	1	3	-	5	-	9
TOTAL	-	10	35	4	54	-	103
NORD PAS DE CALAIS							
NORD	-	9	43	7	90	-	149
PAS DE CALAIS	-	15	32	-	43	-	90
TOTAL	-	24	75	7	133	-	239

IMMATRICULATIONS DES AUTOBUS ET AUTOCARS NEUFS EN 1993 PAR DEPARTEMENTS ET REGIONS

REGIONS ET DEPARTEMENTS:	NOMBRE DE PLACES ASSISES					NON DETERMINE	TOTAL
	MOINS DE 10 PLACES	10 A 19 PLACES	20 A 29 PLACES	30 A 39 PLACES	40 PLACES ET PLUS		
LORRAINE							
MEURTHE ET M.	-	4:	32:	1:	33:	-	70
MEUSE	-	2:	1:	-	7:	-	10
MOSELLE	-	17:	17:	17:	63:	-	114
VOSGES	-	5:	4:	2:	20:	-	31
TOTAL	-	28:	54:	20:	123:	-	225
ALSACE							
BAS RHIN	-	3:	14:	28:	23:	-	68
HAUT RHIN	-	5:	9:	7:	23:	-	44
TOTAL	-	8:	23:	35:	46:	-	112
FRANCHE COMTE							
DOUBS	-	4:	5:	1:	24:	-	34
JURA	-	-	5:	2:	9:	-	16
HAUTE SAONE	-	4:	5:	1:	9:	-	19
BELFORT	-	1:	5:	-	3:	-	9
TOTAL	-	9:	20:	4:	45:	-	78
PAYS DE LA LOIRE							
LOIRE ATLANTIQUE	-	3:	3:	11:	37:	-	54
MAINE ET LOIRE	-	1:	14:	-	24:	-	39
MAYENNE	-	7:	5:	1:	9:	-	22
SARTHE	-	1:	7:	-	17:	-	25
VENDEE	-	2:	4:	2:	22:	-	30
TOTAL	-	14:	33:	14:	109:	-	170
BRETAGNE							
COTES D ARMOR	-	3:	10:	2:	17:	-	32
FINISTERE	-	1:	23:	3:	30:	-	57
ILLE ET VILAINE	-	2:	13:	4:	42:	-	61
MORBIHAN	-	2:	11:	2:	13:	-	28
TOTAL	-	8:	57:	11:	102:	-	178
POITOU CHARENTES							
CHARENTE	-	1:	6:	-	11:	-	18
CHARENTE MME	-	1:	7:	-	9:	-	17
DEUX SEVRES	-	-	4:	4:	21:	-	29
VIENNE	-	1:	4:	-	18:	-	23
TOTAL	-	3:	21:	4:	59:	-	87
AQUITAINE							
DORDOGNE	-	2:	8:	-	1:	-	11
GIRONDE	-	4:	11:	-	49:	-	64
LANDES	-	5:	8:	-	13:	-	26
LOT ET GARONNE	-	3:	2:	-	4:	-	9
PYRENEES ATLANT.	-	2:	11:	1:	20:	-	34
TOTAL	-	16:	40:	1:	87:	-	144
MIDI PYRENEES							
ARIEGE	-	2:	2:	-	2:	-	6
AUEYRON	-	-	2:	-	5:	-	7
HAUTE GARONNE	-	3:	43:	-	24:	-	70
GERS	-	-	2:	-	2:	-	4
LOT	-	1:	2:	-	3:	-	6
HAUTES PYRENEES	-	4:	4:	-	7:	-	15
TARN	-	5:	6:	-	3:	-	14
TARN ET GARONNE	-	1:	3:	-	4:	-	8
TOTAL	-	16:	64:	-	50:	-	130

IMMATRICULATIONS DES AUTOBUS ET AUTOCARS NEUFS EN 1993 PAR DEPARTEMENTS ET REGIONS

REGIONS ET DEPARTEMENTS	NOMBRE DE PLACES ASSISES						TOTAL
	MOINS DE 10 PLACES	10 A 19 PLACES	20 A 29 PLACES	30 A 39 PLACES	40 PLACES ET PLUS	NON DETERMINE	
LIMOUSIN							
CORREZE	-	2:	8:	1:	6:	-	17
CREUSE	-	3:	1:	-	1:	-	5
HAUTE VIENNE	-	2:	3:	-	6:	-	11
TOTAL	-	7:	12:	1:	13:	-	33
RHONE ALPES							
AIN	-	6:	7:	1:	13:	-	27
ARDECHE	-	1:	4:	-	5:	-	10
DROME	-	1:	3:	2:	21:	-	27
ISERE	-	3:	8:	2:	29:	-	42
LOIRE	-	3:	10:	-	42:	-	55
RHONE	-	3:	13:	3:	60:	-	79
SAVOIE	-	4:	11:	2:	10:	-	27
HAUTE SAVOIE	-	7:	13:	2:	44:	-	66
TOTAL	-	28:	69:	12:	224:	-	333
AUVERGNE							
ALLIER	-	1:	3:	3:	9:	-	16
CANTAL	-	4:	4:	-	-	-	8
HAUTE LOIRE	-	1:	3:	1:	2:	-	7
PUY DE DOME	-	7:	6:	17:	10:	-	40
TOTAL	-	13:	16:	21:	21:	-	71
LANGUEDOC ROUSSILLON							
AUDE	-	4:	2:	1:	13:	-	20
GARD	-	1:	8:	-	13:	-	22
HERAULT	-	3:	11:	1:	16:	-	31
LOZERE	-	4:	5:	-	2:	-	11
PYRENEES ORIENT.	-	4:	-	1:	3:	-	8
TOTAL	-	16:	26:	3:	47:	-	92
PROVENCE ALPES COTE D, AZUR							
ALPES H. PROVENCE	-	4:	2:	-	2:	-	8
HAUTES ALPES	-	4:	3:	-	14:	-	21
ALPES MARITIMES	-	15:	29:	7:	25:	-	76
BOUCHES DU RHONE	-	4:	56:	28:	58:	-	146
VAR	-	4:	8:	10:	15:	-	37
VAUCLUSE	-	1:	2:	-	15:	-	18
TOTAL	-	32:	100:	45:	129:	-	306
CORSE							
CORSE DU SUD	-	1:	2:	-	2:	-	5
CORSE (HAUTE)	-	-	1:	-	1:	-	2
TOTAL	-	1:	3:	-	3:	-	7
TOTAL FRANCE	5:	360:	1.287:	321:	1.959:	-	3.932

IMMATRICULATIONS DES AUTOBUS ET AUTOCARS NEUFS EN 1993 PAR DEPARTEMENTS ET REGIONS

REGIONS ET DEPARTEMENTS	CLASSES DE P.T.A.C (EN TONNES)						TOTAL
	MOINS DE 2,6	2,6 A 3,5	3,6 A 6,0	6,1 A 10,9	11,0 ET PLUS	NON DETERMINEE	
ILE DE FRANCE							
PARIS	-	8:	13:	3:	378:	-	402
SEINE ET MARNE	-	2:	11:	2:	105:	-	120
YVELINES	-	1:	11:	3:	125:	-	140
ESSONNE	-	1:	4:	6:	103:	-	114
HAUTS DE SEINE	-	8:	15:	3:	43:	-	69
SEINE ST DENIS	-	1:	5:	1:	40:	-	47
VAL DE MARNE	-	5:	5:	-	27:	-	37
VAL D'OISE	-	5:	19:	3:	145:	-	172
TOTAL	-	31:	83:	21:	966:	-	1.101
CHAMPAGNE ARDENNE							
ARDENNES	-	3:	7:	1:	10:	-	21
AUBE	-	-	1:	1:	10:	-	12
MARNE	-	-	6:	1:	30:	-	37
HAUTE MARNE	-	-	8:	-	10:	-	18
TOTAL	-	3:	22:	3:	60:	-	88
PICARDIE							
AISNE	-	1:	5:	-	11:	-	17
OISE	-	1:	7:	-	60:	-	68
SOMME	-	-	2:	1:	29:	-	32
TOTAL	-	2:	14:	1:	100:	-	117
HAUTE NORMANDIE							
EURE	-	1:	4:	2:	21:	-	28
SEINE MARITIME	-	-	12:	3:	69:	-	84
TOTAL	-	1:	16:	5:	90:	-	112
CENTRE							
CHER	-	-	2:	-	14:	-	16
EURE ET LOIR	-	2:	8:	-	18:	-	28
INDRE	-	-	-	-	6:	-	6
INDRE ET LOIRE	-	-	6:	-	22:	-	28
LOIR ET CHER	-	-	4:	-	8:	-	12
LOIRET	-	1:	3:	1:	34:	-	39
TOTAL	-	3:	23:	1:	102:	-	129
BASSE NORMANDIE							
CALVADOS	-	-	6:	4:	34:	-	44
MANCHE	-	1:	-	1:	10:	-	12
ORNE	-	-	1:	2:	18:	-	21
TOTAL	-	1:	7:	7:	62:	-	77
BOURGOGNE							
COTE D'OR	-	-	10:	-	26:	-	36
NIEVRE	-	1:	12:	-	9:	-	22
SAGNE ET LOIRE	-	1:	6:	1:	28:	-	36
YONNE	-	1:	1:	1:	6:	-	9
TOTAL	-	3:	29:	2:	69:	-	103
NORD PAS DE CALAIS							
NORD	-	5:	11:	1:	132:	-	149
PAS DE CALAIS	-	5:	20:	1:	64:	-	90
TOTAL	-	10:	31:	2:	196:	-	239

IMMATRICULATIONS DES AUTOBUS ET AUTOCARS NEUFS EN 1993 PAR DEPARTEMENTS ET REGIONS

REGIONS ET DEPARTEMENTS	CLASSES DE P.T.A.C (EN TONNES)						TOTAL
	MOINS DE 2,6	2,6 A 3,5	3,6 A 6,0	6,1 A 10,9	11,0 ET PLUS	NON DETERMINEE	
LORRAINE							
MEURTHE ET M.	-	2	8	1	59	-	70
MEUSE	-	-	3	-	7	-	10
MOSELLE	-	12	8	-	94	-	114
VOSGES	-	2	7	-	22	-	31
TOTAL	-	16	26	1	182	-	225
ALSACE							
BAS RHIN	-	3	10	4	51	-	68
HAUT RHIN	-	3	3	2	36	-	44
TOTAL	-	6	13	6	87	-	112
FRANCHE COMTE							
DOUBS	-	4	5	1	24	-	34
JURA	-	-	2	1	13	-	16
HAUTE SAONE	-	2	8	-	9	-	19
BELFORT	-	-	2	-	7	-	9
TOTAL	-	6	17	2	53	-	78
PAYS DE LA LOIRE							
LOIRE ATLANTIQUE	-	-	6	-	48	-	54
MAINE ET LOIRE	-	-	2	-	37	-	39
MAYENNE	-	1	1	9	11	-	22
SARTHE	-	-	1	1	23	-	25
VENDEE	-	2	2	-	26	-	30
TOTAL	-	3	12	10	145	-	170
BRETAGNE							
COTES D ARMOR	-	2	8	1	21	-	32
FINISTERE	-	2	11	1	43	-	57
ILLE ET VILAINE	-	3	2	-	56	-	61
MORBIHAN	-	1	5	1	21	-	28
TOTAL	-	8	26	3	141	-	178
POITOU CHARENTES							
CHARENTE	-	-	4	-	14	-	18
CHARENTE MRE	-	-	4	-	13	-	17
DEUX SEVRES	-	-	-	2	27	-	29
VIENNE	-	1	1	-	21	-	23
TOTAL	-	1	9	2	75	-	87
AQUITAINE							
DORDOGNE	-	2	6	-	3	-	11
GIROUDE	-	1	12	2	49	-	64
LANDES	-	2	10	1	13	-	26
LOT ET GARONNE	-	1	4	-	4	-	9
PYRENEES ATLANT.	-	2	4	3	25	-	34
TOTAL	-	8	36	6	94	-	144
MIDI PYRENEES							
ARIEGE	-	-	4	-	2	-	6
AVEYRON	-	-	1	1	5	-	7
HAUTE GARONNE	-	1	11	-	58	-	70
GERS	-	-	2	-	2	-	4
LOT	-	1	2	-	3	-	6
HAUTES PYRENEES	-	3	5	-	7	-	15
TARN	-	2	7	1	4	-	14
TARN ET GARONNE	-	-	4	-	4	-	8
TOTAL	-	7	36	2	85	-	130

IMMATRICULATIONS DES AUTOBUS ET AUTOCARS NEUFS EN 1993 PAR DEPARTEMENTS ET REGIONS

REGIONS ET DEPARTEMENTS	CLASSES DE P.T.A.C (EN TONNES)						TOTAL
	MOINS DE 2,6	2,6 A 3,5	3,6 A 6,0	6,1 A 10,9	11,0 ET PLUS	NON DETERMINEE	
LIMOUSIN							
CORREZE	-	-	10:	1:	6:	-	17
CREUSE	-	2:	2:	-	1:	-	5
HAUTE VIENNE	-	-	5:	-	6:	-	11
TOTAL	-	2:	17:	1:	13:	-	33
RHONE ALPES							
AIN	-	1:	4:	-	22:	-	27
ARDECHE	-	1:	4:	-	5:	-	10
DROME	-	-	2:	-	25:	-	27
ISERE	-	2:	6:	2:	32:	-	42
LOIRE	-	1:	5:	2:	47:	-	55
RHONE	-	3:	5:	-	71:	-	79
SAVOIE	-	2:	7:	3:	15:	-	27
HAUTE SAVOIE	-	3:	14:	2:	47:	-	66
TOTAL	-	13:	47:	9:	264:	-	333
AUVERGNE							
ALLIER	-	1:	3:	-	12:	-	16
CANTAL	-	-	7:	-	1:	-	8
HAUTE LOIRE	-	-	2:	1:	4:	-	7
PUY DE DOME	-	1:	8:	-	31:	-	40
TOTAL	-	2:	20:	1:	48:	-	71
LANGUEDOC ROUSSILLON							
AUDE	-	-	6:	-	14:	-	20
GARD	-	-	1:	-	21:	-	22
HERAULT	-	2:	8:	-	21:	-	31
LOZERE	-	4:	5:	-	2:	-	11
PYRENEES ORIENT.	-	1:	3:	-	4:	-	8
TOTAL	-	7:	23:	-	62:	-	92
PROVENCE ALPES COTE D, AZUR							
ALPES H. PROVENCE	-	1:	3:	2:	2:	-	8
HAUTES ALPES	-	1:	4:	2:	14:	-	21
ALPES MARITIMES	-	5:	19:	3:	49:	-	76
BOUCHES DU RHONE	-	2:	14:	-	130:	-	146
VAR	-	3:	10:	-	24:	-	37
VAUCLUSE	-	-	3:	-	15:	-	18
TOTAL	-	12:	53:	7:	234:	-	306
CORSE							
CORSE DU SUD	-	-	3:	-	2:	-	5
CORSE (HAUTE)	-	-	1:	-	1:	-	2
TOTAL	-	-	4:	-	3:	-	7
TOTAL FRANCE	-	145:	564:	92:	3.131:	-	3.932

IMMATRICULATIONS DES AUTOBUS ET AUTOCARS D'OCCASION EN 1993 PAR DEPARTEMENTS ET REGIONS

REGIONS ET DEPARTEMENTS	NOMBRE DE PLACES ASSISES						TOTAL
	MOINS DE 10 PLACES	10 A 19 PLACES	20 A 29 PLACES	30 A 39 PLACES	40 PLACES ET PLUS	NON DETERMINE	
ILE DE FRANCE							
PARIS	-	16	11	17	51	-	95
SEINE ET MARNE	-	10	13	34	129	-	186
YVELINES	-	8	9	23	117	-	157
ESSONNE	-	8	14	13	76	-	111
HAUTS DE SEINE	-	14	6	8	54	-	82
SEINE ST DENIS	-	6	12	15	69	-	102
VAL DE MARNE	-	7	10	8	63	-	88
VAL D'OISE	1	32	19	18	135	-	205
TOTAL	1	101	94	136	694	-	1.026
CHAMPAGNE ARDENNE							
ARDENNES	-	4	4	1	20	-	29
AUBE	-	3	3	2	32	-	40
MARNE	-	4	4	-	30	-	38
HAUTE MARNE	-	1	7	4	25	-	37
TOTAL	-	12	18	7	107	-	144
PICARDIE							
AISNE	-	4	3	7	16	-	30
OISE	1	4	6	7	75	-	93
SOMME	1	5	4	1	41	-	52
TOTAL	2	13	13	15	132	-	175
HAUTE NORMANDIE							
EURE	-	3	7	13	67	-	90
SEINE MARITIME	-	12	12	6	91	-	121
TOTAL	-	15	19	19	158	-	211
CENTRE							
CHER	-	3	5	1	6	-	15
EURE ET LOIR	-	4	4	1	16	-	25
INDRE	-	-	7	3	17	-	27
INDRE ET LOIRE	-	1	4	6	63	-	74
LOIR ET CHER	-	1	6	2	35	-	44
LOIRET	-	7	9	4	48	-	68
TOTAL	-	16	35	17	185	-	253
BASSE NORMANDIE							
CALVADOS	-	8	11	9	48	-	76
MANCHE	-	3	8	6	58	-	75
ORNE	1	4	6	7	38	-	56
TOTAL	1	15	25	22	144	-	207
BOURGOGNE							
COTE D'OR	-	2	5	3	24	-	34
NIEVRE	-	1	4	1	22	-	28
SAONE ET LOIRE	-	4	6	5	55	-	70
YONNE	-	1	6	5	73	-	85
TOTAL	-	8	21	14	174	-	217
NORD PAS DE CALAIS							
NORD	1	15	16	8	108	-	148
PAS DE CALAIS	2	3	29	20	116	-	170
TOTAL	3	18	45	28	224	-	318

IMMATRICULATIONS DES AUTOBUS ET AUTOCARS D'OCCASION EN 1993 PAR DEPARTEMENTS ET REGIONS

REGIONS ET DEPARTEMENTS	NOMBRE DE PLACES ASSISES						TOTAL
	MOINS DE 10 PLACES	10 A 19 PLACES	20 A 29 PLACES	30 A 39 PLACES	40 PLACES ET PLUS	NON DETERMINE	
LORRAINE							
MEURTHE ET M.	-	4	9	10	47	-	70
MEUSE	-	5	6	4	16	-	31
MOSELLE	-	4	8	3	101	-	116
VOSGES	2	5	3	1	38	-	49
TOTAL	2	18	26	18	202	-	266
ALSACE							
BAS RHIN	-	6	7	16	131	-	160
HAUT RHIN	-	6	6	4	70	-	86
TOTAL	-	12	13	20	201	-	246
FRANCHE COMTE							
DOUBS	-	4	7	3	54	-	68
JURA	-	3	5	3	21	-	32
HAUTE SAONE	-	3	6	2	22	-	33
BELFORT	-	1	1	-	5	-	7
TOTAL	-	11	19	8	102	-	140
PAYS DE LA LOIRE							
LOIRE ATLANTIQUE	1	14	7	18	123	-	163
MAINE ET LOIRE	-	5	11	11	76	-	103
MAYENNE	-	2	4	4	29	-	39
SARTHE	-	1	4	5	26	-	36
VENDEE	-	3	12	20	112	-	147
TOTAL	1	25	38	58	366	-	488
BRETAGNE							
COTES D ARMOR	-	6	12	4	46	-	68
FINISTERE	-	4	12	6	67	-	89
ILLE ET VILAINE	-	2	20	10	77	-	109
MORBIHAN	1	7	14	3	102	-	127
TOTAL	1	19	58	23	292	-	393
POITOU CHARENTES							
CHARENTE	-	3	7	-	21	-	31
CHARENTE MME	-	1	10	9	34	-	54
DEUX SEVRES	-	-	9	4	37	-	50
VIENNE	-	3	7	2	25	-	37
TOTAL	-	7	33	15	117	-	172
AQUITAINE							
DORDOGNE	-	11	18	4	38	-	71
GIRONDE	2	8	11	12	101	-	134
LANDES	-	6	3	4	33	-	46
LOT ET GARONNE	-	4	4	1	25	-	34
PYRENEES ATLANT.	-	15	9	15	53	-	92
TOTAL	2	44	45	36	250	-	377
MIDI PYRENEES							
ARIEGE	-	5	4	4	13	-	26
AUEYRON	-	12	12	5	22	-	51
HAUTE GARONNE	-	8	20	10	80	-	118
GERS	-	8	14	11	57	-	90
LOT	-	5	17	5	77	-	104
HAUTES PYRENEES	1	7	11	4	28	-	51
TARN	-	7	12	5	57	-	81
TARN ET GARONNE	-	3	5	5	29	-	42
TOTAL	1	55	95	49	363	-	563

IMMATRICULATIONS DES AUTOBUS ET AUTOCARS D'OCCASION EN 1993 PAR DEPARTEMENTS ET REGIONS

REGIONS ET DEPARTEMENTS	NOMBRE DE PLACES ASSISES					NON DETERMINE	TOTAL
	MOINS DE 10 PLACES	10 A 19 PLACES	20 A 29 PLACES	30 A 39 PLACES	40 PLACES ET PLUS		
LIMOUSIN							
CORREZE	-	8	10	8	17	-	43
CREUSE	-	1	7	6	20	-	34
HAUTE VIENNE	-	7	8	8	14	-	37
TOTAL	-	16	25	22	51	-	114
RHONE ALPES							
AIN	-	2	8	-	32	-	42
ARDECHE	1	12	8	6	53	-	80
DROME	-	4	7	5	24	-	40
ISERE	-	3	17	3	79	-	102
LOIRE	-	8	10	4	64	-	86
RHONE	-	12	14	5	104	-	135
SAVOIE	-	13	24	8	40	-	85
HAUTE SAVOIE	-	5	16	10	45	-	76
TOTAL	1	59	104	41	441	-	646
AUVERGNE							
ALLIER	-	-	5	4	39	-	48
CANTAL	-	6	4	6	10	-	26
HAUTE LOIRE	-	6	6	3	28	-	43
PUY DE DOME	1	10	14	8	47	-	80
TOTAL	1	22	29	21	124	-	197
LANGUEDOC ROUSSILLON							
AUDE	2	2	10	2	22	-	38
GARD	1	8	6	4	31	-	50
HERAULT	-	10	9	5	41	-	65
LOZERE	-	4	6	4	6	-	20
PYRENEES ORIENT.	1	5	10	1	39	-	56
TOTAL	4	29	41	16	139	-	229
PROVENCE ALPES COTE D, AZUR							
ALPES H. PROVENCE	-	6	5	4	22	-	37
HAUTES ALPES	-	5	9	4	11	-	29
ALPES MARITIMES	1	19	18	15	59	-	112
BOUCHES DU RHONE	1	7	23	10	76	-	117
VAR	1	12	10	6	36	-	65
VAUCLUSE	-	3	4	11	22	-	40
TOTAL	3	52	69	50	226	-	400
CORSE							
CORSE DU SUD	1	5	11	11	10	-	38
CORSE (HAUTE)	-	5	4	2	5	-	16
TOTAL	1	10	15	13	15	-	54
TOTAL FRANCE	24	577	880	648	4.707	-	6.836

IMMATRICULATIONS DES AUTOBUS ET AUTOCARS D'OCCASION EN 1993 PAR DEPARTEMENTS ET REGIONS

REGIONS ET DEPARTEMENTS	CLASSES DE P.T.A.C (EN TONNES)						TOTAL
	MOINS DE 2,6	2,6 A 3,5	3,6 A 6,0	6,1 A 10,9	11,0 ET PLUS	NON DETERMINEE	
ILE DE FRANCE							
PARIS	-	4	14	9	68	-	95
SEINE ET MARNE	-	8	7	3	167	1	186
YVELINES	-	5	9	2	141	-	157
ESSONNE	1	5	7	2	96	-	111
HAUTS DE SEINE	-	10	6	5	61	-	82
SEINE ST DENIS	-	7	4	6	85	-	102
VAL DE MARNE	-	3	12	4	69	-	88
VAL D'OISE	2	13	12	13	165	-	205
TOTAL	3	55	71	44	852	1	1.026
CHAMPAGNE ARDENNE							
ARDENNES	-	2	6	1	20	-	29
AUBE	-	2	2	4	32	-	40
MARNE	-	1	4	-	33	-	38
HAUTE MARNE	-	3	4	3	27	-	37
TOTAL	-	8	16	8	112	-	144
PICARDIE							
AISNE	-	3	3	1	23	-	30
OISE	1	2	6	3	81	-	93
SOMME	1	2	6	1	42	-	52
TOTAL	2	7	15	5	146	-	175
HAUTE NORMANDIE							
EURE	-	5	5	6	74	-	90
SEINE MARITIME	1	11	11	3	95	-	121
TOTAL	1	16	16	9	169	-	211
CENTRE							
CHER	-	4	2	2	7	-	15
EURE ET LOIR	-	1	6	2	16	-	25
INDRE	-	2	2	5	18	-	27
INDRE ET LOIRE	-	1	4	2	67	-	74
LOIR ET CHER	-	4	3	-	37	-	44
LOIRET	-	6	5	6	50	1	68
TOTAL	-	18	22	17	195	1	253
BASSE NORMANDIE							
CALVADOS	1	5	10	9	51	-	76
MANCHE	-	1	7	6	61	-	75
ORNE	1	2	6	2	45	-	56
TOTAL	2	8	23	17	157	-	207
BOURGOGNE							
COTE D'OR	-	2	4	3	25	-	34
NIEVRE	-	-	4	2	22	-	28
SAONE ET LOIRE	-	3	5	2	60	-	70
YONNE	-	1	5	3	76	-	85
TOTAL	-	6	18	10	183	-	217
NORD PAS DE CALAIS							
NORD	1	10	17	9	110	1	148
PAS DE CALAIS	1	5	12	1	151	-	170
TOTAL	2	15	29	10	261	1	318

IMMATRICULATIONS DES AUTOBUS ET AUTOCARS D'OCCASION EN 1993 PAR DEPARTEMENTS ET REGIONS

REGIONS ET DEPARTEMENTS	CLASSES DE P.T.A.C (EN TONNES)						TOTAL
	MOINS DE 2,6	2,6 A 3,5	3,6 A 6,0	6,1 A 10,9	11,0 ET PLUS	NON DETERMINEE	
LORRAINE							
MEURTHE ET M.	-	3:	5:	3:	59:	-	70
MEUSE	-	4:	5:	2:	19:	1:	31
MOSELLE	-	5:	4:	4:	102:	1:	116
VOSGES	1:	4:	5:	-	39:	-	49
TOTAL	1:	16:	19:	9:	219:	2:	266
ALSACE							
BAS RHIN	-	3:	9:	1:	147:	-	160
HAUT RHIN	-	5:	5:	1:	74:	1:	86
TOTAL	-	8:	14:	2:	221:	1:	246
FRANCHE COMTE							
DOUBS	2:	3:	9:	-	53:	1:	68
JURA	-	1:	5:	1:	25:	-	32
HAUTE SAONE	-	4:	5:	2:	22:	-	33
BELFORT	-	-	2:	-	5:	-	7
TOTAL	2:	8:	21:	3:	105:	1:	140
PAYS DE LA LOIRE							
LOIRE ATLANTIQUE	1:	8:	12:	2:	140:	-	163
MAINE ET LOIRE	-	4:	6:	9:	84:	-	103
MAYENNE	-	2:	3:	5:	29:	-	39
SARTHE	1:	-	-	2:	33:	-	36
VENDEE	-	2:	4:	4:	137:	-	147
TOTAL	2:	16:	25:	22:	423:	-	488
BRETAGNE							
COTES D ARMOR	-	6:	8:	2:	52:	-	68
FINISTERE	-	3:	6:	3:	77:	-	89
ILLE ET VILAINE	-	1:	8:	6:	94:	-	109
MORBIHAN	1:	7:	10:	4:	105:	-	127
TOTAL	1:	17:	32:	15:	328:	-	393
POITOU CHARENTES							
CHARENTE	-	1:	6:	1:	23:	-	31
CHARENTE MME	2:	2:	5:	3:	42:	-	54
DEUX SEVRES	-	3:	6:	3:	38:	-	50
VIENNE	-	2:	3:	6:	26:	-	37
TOTAL	2:	8:	20:	13:	129:	-	172
AQUITAINE							
DORDOGNE	-	15:	10:	7:	39:	-	71
GIROME	2:	8:	4:	15:	105:	-	134
LANDES	-	3:	6:	4:	33:	-	46
LOT ET GARONNE	-	4:	3:	1:	26:	-	34
PYRENEES ATLANT.	-	10:	11:	9:	62:	-	92
TOTAL	2:	40:	34:	36:	265:	-	377
MIDI PYRENEES							
ARIEGE	-	4:	4:	4:	14:	-	26
AVEYRON	-	12:	11:	4:	24:	-	51
HAUTE GARONNE	-	8:	10:	7:	93:	-	118
GERS	-	8:	11:	14:	57:	-	90
LOT	-	6:	13:	5:	80:	-	104
HAUTES PYRENEES	1:	3:	10:	5:	32:	-	51
TARN	-	6:	9:	7:	59:	-	81
TARN ET GARONNE	-	1:	4:	3:	34:	-	42
TOTAL	1:	48:	72:	49:	393:	-	563

IMMATRICULATIONS DES AUTOBUS ET AUTOCARS D'OCCASION EN 1993 PAR DEPARTEMENTS ET REGIONS

REGIONS ET DEPARTEMENTS	CLASSES DE P.T.A.C (EN TONNES)						TOTAL
	MOINS DE 2,6	2,6 A 3,5	3,6 A 6,0	6,1 A 10,9	11,0 ET PLUS	NON DETERMINEE	
LIMOUSIN							
CORREZE	1	8	10	6	18	-	43
CREUSE	-	1	6	2	24	1	34
HAUTE VIENNE	-	6	6	9	16	-	37
TOTAL	1	15	22	17	58	1	114
RHONE ALPES							
AIN	-	2	4	3	33	-	42
ARDECHE	-	7	13	3	57	-	80
DROME	-	5	5	2	28	-	40
ISERE	1	7	8	5	81	-	102
LOIRE	-	5	10	7	64	-	86
RHONE	-	10	13	5	107	-	135
SAVOIE	-	6	16	4	58	1	85
HAUTE SAVOIE	-	7	12	3	54	-	76
TOTAL	1	49	81	32	482	1	646
AUVERGNE							
ALLIER	-	-	4	3	41	-	48
CANTAL	-	3	6	3	14	-	26
HAUTE LOIRE	-	6	6	2	29	-	43
PUY DE DOME	1	6	12	8	53	-	80
TOTAL	1	15	28	16	137	-	197
LANGUEDOC ROUSSILLON							
AUDE	2	5	5	5	21	-	38
GARD	1	7	4	5	33	-	50
HERAULT	2	10	6	4	43	-	65
LOZERE	-	2	9	1	8	-	20
PYRENEES ORIENT.	1	5	7	4	39	-	56
TOTAL	6	29	31	19	144	-	229
PROVENCE ALPES COTE D, AZUR							
ALPES H. PROVENCE	-	5	7	2	23	-	37
HAUTES ALPES	-	4	9	1	15	-	29
ALPES MARITIMES	2	14	19	10	67	-	112
BOUCHES DU RHONE	1	6	6	6	97	1	117
VAR	1	7	13	6	38	-	65
VAUCLUSE	1	1	3	4	31	-	40
TOTAL	5	37	57	29	271	1	400
CORSE							
CORSE DU SUD	-	4	13	10	11	-	38
CORSE (HAUTE)	-	3	5	2	6	-	16
TOTAL	-	7	18	12	17	-	54
TOTAL FRANCE	35	446	684	394	5.267	10	6.836

PARC DES AUTOBUS ET AUTOCARS DE MOINS DE 10 ANS AU 1er JANVIER DE CHAQUE ANNEE

Selon le nombre de places assises

Nombre de places assises	1975	1976	1977	1978	1979	1980	1981	1982	1983	1984
Moins de 10 places	15 469	15 472	15 732	16 155	17 570	17 656	19 548	* 25 944	* 29699	* 30530
10 à 19 places	4 045	4 011	4 028	4 117	4 165	4 199	4 086	4 141	4 253	4 382
20 à 29 places	8 595	8 730	8 614	8 640	8 624	8 708	8 589	8 771	9 006	9 389
30 à 39 places	4 593	4 725	4 802	4 824	5 312	5 558	5 927	6 771	7 479	7 810
40 places et plus	19 564	19 810	21 041	21 981	23 114	23 640	24 467	* 24 746	* 25151	* 25258
non déterminé	2 669	3 622	5 404	6 399	5 898	4 827	3 907	4 790	3 941	2 295
TOTAL	54 935	56 370	59 621	62 116	64 683	64 588	66 524	75 163	79 529	79 664

Nombre de places assises	1985	1986	**1987	1988	1989	1990	1991	1992	1993	1994
Moins de 10 places	* 33 237	* 36 009	36 750	33 801	30 770	27 773	24 032	19 904	15 291	10 985
10 à 19 places	4 417	4 528	4 478	4 443	4 531	4 812	5 067	5 128	5 041	4 871
20 à 29 places	9 590	9 836	10 114	10 158	10 271	10 239	10 290	10 654	10 898	11 116
30 à 39 places	7 837	7 947	7 705	7 719	7 527	7 435	7 192	6 815	6 094	5 437
40 places et plus	* 25 492	* 25 955	25 430	24 855	23 327	22 761	21 982	21 525	20 891	20 599
non déterminé	1 910	1 461	1 417	271	222	139	108	60	18	6
TOTAL	82 483	85 736	85 894	81 247	76 648	73 159	68 671	64 086	58 233	53 014

* Estimation effectuée du fait d'une anomalie constatée entre les véhicules de moins de 10 places et ceux de 40 places et plus.

** Depuis le 1er janvier 1987, les véhicules de moins de 10 places assises (breaks) sont comptabilisés avec les voitures particulières et commerciales.

Selon le poids total autorise en charge (P.T.A.C)

Classes de P.T.A.C.	1976	1977	1978	1979	1980	1981	1982	1983	1984	1985
Moins de 2,6 tonnes	15 437	16 994	18 156	18 931	18 534	20 677	28 218	31 376	30 874	32 802
2,6 à 3,5 tonnes	6 636	6 974	7 095	7 251	7 282	7 182	7 589	7 689	7 790	8 105
3,6 à 6,0 tonnes	1 998	2 054	2 102	2 210	2 332	2 498	2 711	3 160	3 669	4 034
6,1 à 10,9 tonnes	4 277	4 127	4 016	3 672	3 330	2 908	2 716	2 689	2 600	2 509
11,0 à 19,0 tonnes	} 26616	27 784	28 937	30 439	31 105	31 371	31 827	32 267	32 220	32 321
19,1 tonnes et plus		77	147	277	429	571	765	1 026	1 280	1 462
Non déterminée	1 406	1 611	1 663	1 903	1 576	1 317	1 337	1 322	1 231	1 250
TOTAL	29 754	59 621	62 116	64 683	64 588	66 524	75 163	79 529	79 664	82 483

Classes de P.T.A.C.	1986	1987	1988	1989	1990	1991	1992	1993	1994
Moins de 2,6 tonnes	34 339	34 057	30 543	27 607	24 686	20 691	16 727	12 386	8 495
2,6 à 3,5 tonnes	8 832	9 284	8 928	8 501	8 029	7 703	7 310	6 655	5 788
3,6 à 6,0 tonnes	4 469	4 726	5 009	5 398	5 804	6 164	6 513	6 570	6 492
6,1 à 10,9 tonnes	2 394	2 181	2 046	1 969	1 897	1 778	1 709	1 603	1 454
11,0 à 19,0 tonnes	32 741	32 302	31 732	30 296	29 880	29 481	29 046	28 396	28 267
19,1 tonnes et plus	1 706	1 894	2 011	2 080	2 195	2 311	2 403	2 363	2 347
Non déterminée	1 255	1 360	978	797	668	543	378	260	171
TOTAL	85 736	85 804	81 247	76 648	73 159	68 671	64 086	58 233	53 014

PARC DES AUTOBUS ET AUTOCARS DE MOINS DE 10 ANS AU 1er JANVIER DE CHAQUE ANNEE

selon la source d'énergie et le nombre de places assises

ANNEES	Essence ordinaire et super							Gazole						
	Moins de 10 places	10 à 19 places	20 à 29 places	30 à 39 places	40 places et +	Non déterminée	Total	Moins de 10 places	10 à 19 places	20 à 29 places	30 à 39 places	40 places et +	Non déterminé	Total
1975	15 332	1 857	1 534	213	109	778	19 823	124	2 184	7 036	4 374	19 429	1 870	35 017
1976	15 318	1 784	1 474	222	98	1 340	20 236	144	2 222	7 235	4 497	19 688	2 222	36 008
1977	15 456	1 732	1 404	233	124	2 637	21 586	266	2 292	7 190	4 567	20 894	2 717	37 926
1978	15 675	1 654	1 341	249	139	3 464	22 522	472	2 456	7 280	4 552	21 819	2 896	39 475
1979	19 916	1 568	1 304	261	250	3 047	26 346	643	2 589	7 304	4 887	22 841	2 825	41 089
1980	16 832	1 476	1 182	269	259	2 342	22 360	809	2 715	7 509	5 122	23 354	2 465	41 974
1981	18 454	1 335	1 146	257	211	1 850	23 253	1 074	2 744	7 431	5 458	24 230	2 041	42 978
1982	* 23 633	1 335	1 325	459	* 204	2 798	5 917	2 280	2 797	7 424	6 085	24 512	1 980	45 078
1983	* 25 369	1 259	1 266	455	* 256	2 347	5 327	4 282	2 982	7 697	6 798	24 822	1 585	48 166
1984	* 24 548	1 169	1 232	369	* 201	1 281	4 051	5 931	3 206	8 101	7 213	24 969	1 010	50 430
1985	* 25 514	1 061	1 165	316	* 145	1 129	3 671	7 658	3 347	8 372	7 293	25 258	779	52 707
1986	* 26 258	1 058	1 101	318	* 156	865	3 342	9 679	3 462	8 683	7 402	25 718	595	55 539
1987	25 040	981	995	296	-	** 1197	27 312	11 638	3 487	9 040	7 208	25 260	220	56 853
1988	22 344	944	918	295	123	143	24 767	11 402	3 488	9 151	7 244	24 654	128	56 067
1989	19 497	880	812	266	98	118	21 671	11 227	3 639	9 382	7 210	23 153	104	54 715
1990	16 744	804	697	241	59	91	18 636	10 987	3 997	9 450	7 144	22 626	48	54 252
1991	13 316	742	615	214	27	61	14 975	10 685	4 310	9 582	6 977	21 882	47	53 483
1992	10 317	651	560	176	18	27	11 749	9 569	4 457	10 029	6 639	21 434	33	52 161
1993	7 677	568	478	139	9	11	8 882	7 603	4 455	10 378	5 955	20 857	7	49 255
1994	5 189	491	395	103	7	4	6 189	5 788	4 365	10 695	5 334	20 581	2	46 765

* Estimation effectuée du fait d'une anomalie constatée entre les véhicules de moins de 10 places et ceux de 40 places et plus.

** y compris les véhicules de moins de 10 places et +, non encore rectifiés au 1.1.87

Nombre de places assises	Autres sources d'énergie et non déterminées									
	1975	1976	1977	1978	1979	1980	1981	1982	1983	1984
Moins de 10 places	13	10	10	8	11	15	20	31	48	51
10 à 19 places	4	5	4	7	8	8	7	9	12	7
20 à 29 places	25	20	20	19	16	17	12	22	43	56
30 à 39 places	6	6	2	23	164	167	212	227	226	228
40 places et plus	26	24	23	23	23	27	26	30	73	88
non déterminé	21	60	50	39	26	20	16	12	9	4
TOTAL	95	125	109	119	248	254	293	331	411	434
Nombre de places assises	1985	1986	1987	1988	1989	1990	1991	1992	1993	1994
Moins de 10 places	65	72	72	55	46	42	31	18	11	8
10 à 19 places	9	8	10	11	12	11	15	20	18	15
20 à 29 places	53	52	79	89	77	92	93	65	42	26
30 à 39 places	228	227	201	180	51	50	1	-	-	-
40 places et plus	89	81	80	78	76	76	73	73	25	11
non déterminé	2	1	-	-	-	-	-	-	-	-
TOTAL	446	441	442	413	262	271	213	176	96	60

PARC DES AUTOBUS ET AUTOCARS
AU 1er JANVIER 1994 PAR DEPARTEMENTS ET REGIONS
(Années de première mise en circulation : 1984-1993)

REGIONS ET DEPARTEMENTS:	NOMBRE DE PLACES ASSISES						TOTAL
	MOINS DE 10 PLACES	10 A 19 PLACES	20 A 29 PLACES	30 A 39 PLACES	40 PLACES ET PLUS	NON DETERMINE	
ILE DE FRANCE							
PARIS	701	180	776	1.472	365	-	3.494
SEINE ET MARNE	207	77	199	182	745	-	1.410
YVELINES	397	100	249	163	695	-	1.604
ESSONNE	240	98	238	197	589	-	1.362
HAUTS DE SEINE	443	110	70	67	209	-	899
SEINE ST DENIS	276	59	163	37	323	-	858
VAL DE MARNE	207	59	79	44	228	-	617
VAL D'OISE	235	97	118	178	368	-	996
TOTAL	2.706	780	1.892	2.340	3.522	-	11.240
CHAMPAGNE ARDENNE							
ARDENNES	69	28	47	5	137	-	286
AUBE	39	13	37	19	116	-	224
MARNE	95	34	109	33	158	-	429
HAUTE MARNE	19	26	62	19	85	-	211
TOTAL	222	101	255	76	496	-	1.150
PICARDIE							
AISNE	141	43	88	17	202	-	491
OISE	135	37	70	30	352	-	624
SOMME	72	46	69	24	182	-	393
TOTAL	348	126	227	71	736	-	1.508
HAUTE NORMANDIE							
EURE	110	41	84	29	156	-	420
SEINE MARITIME	274	99	351	84	534	-	1.342
TOTAL	384	140	435	113	690	-	1.762
CENTRE							
CHER	57	30	61	37	112	-	297
EURE ET LOIR	64	27	101	58	180	1	431
INDRE	31	27	33	12	43	-	146
INDRE ET LOIRE	171	33	127	24	184	-	539
LOIR ET CHER	53	23	63	31	114	-	284
LOIRET	100	43	145	45	251	-	584
TOTAL	476	183	530	207	884	1	2.281
BASSE NORMANDIE							
CALVADOS	90	51	165	64	213	1	584
MANCHE	58	33	64	22	117	-	294
ORNE	65	22	29	24	123	1	264
TOTAL	213	106	258	110	453	2	1.142
BOURGOGNE							
COTE D'OR	128	47	156	24	260	-	615
NIEVRE	30	25	62	13	67	-	197
SAONE ET LOIRE	101	51	90	42	217	-	501
YONNE	68	35	37	18	86	-	244
TOTAL	327	158	345	97	630	-	1.557
NORD PAS DE CALAIS							
NORD	517	112	388	211	906	-	2.134
PAS DE CALAIS	227	123	275	80	464	-	1.169
TOTAL	744	235	663	291	1.370	-	3.303

PARC DES AUTOBUS ET AUTOCARS

AU 1er JANVIER 1994 PAR DEPARTEMENTS ET REGIONS

(Années de première mise en circulation : 1984-1993)

REGIONS ET DEPARTEMENTS	NOMBRE DE PLACES ASSISES						TOTAL
	MOINS DE 10 PLACES	10 A 19 PLACES	20 A 29 PLACES	30 A 39 PLACES	40 PLACES ET PLUS	NON DETERMINE	
LORRAINE							
MEURTHE ET M.	107	35	148	46	275	-	611
MEUSE	42	18	24	10	104	-	198
MOSELLE	116	69	102	77	642	-	1.006
VOSGES	70	49	76	12	248	-	455
TOTAL	335	171	350	145	1.269	-	2.270
ALSACE							
BAS RHIN	115	54	263	57	368	-	857
HAUT RHIN	112	48	123	43	398	-	724
TOTAL	227	102	386	100	766	-	1.581
FRANCHE COMTE							
DOUBS	99	75	178	46	252	-	650
JURA	47	43	66	16	78	-	250
HAUTE SAONE	50	34	57	11	95	-	247
BELFORT	18	21	46	3	49	-	137
TOTAL	214	173	347	76	474	-	1.284
PAYS DE LA LOIRE							
LOIRE ATLANTIQUE	130	54	78	87	524	1	874
MAINE ET LOIRE	114	26	119	11	235	-	505
MAYENNE	33	16	35	8	81	-	173
SARTHE	69	14	99	16	218	-	416
VENDEE	63	29	52	19	206	-	369
TOTAL	409	139	383	141	1.264	1	2.337
BRETAGNE							
COTES D ARMOR	43	27	71	27	138	-	306
FINISTERE	134	49	178	41	274	-	676
ILLE ET VILAINE	111	46	147	90	347	1	742
NORBIHAN	79	33	120	23	246	-	501
TOTAL	367	155	516	181	1.005	1	2.225
POITOU CHARENTES							
CHARENTE	47	27	125	16	138	-	353
CHARENTE MME	89	17	55	21	158	1	341
DEUX SEVRES	42	13	57	18	138	-	268
VIENNE	47	32	73	15	175	-	342
TOTAL	225	89	310	70	609	1	1.304
AQUITAINE							
DORDOGNE	62	50	84	25	48	-	269
GIRONDE	193	88	281	120	562	-	1.244
LANDES	44	39	70	12	148	-	313
LOT ET GARONNE	51	31	31	13	49	-	175
PYRENEES ATLANT.	126	60	108	55	193	-	542
TOTAL	476	268	574	225	1.000	-	2.543
MIDI PYRENEES							
ARIEGE	41	31	29	2	32	-	135
AVEYRON	57	34	40	13	78	-	222
HAUTE GARONNE	173	95	226	205	194	-	893
GERS	20	41	28	9	55	-	153
LOT	33	18	31	4	56	-	142
HAUTES PYRENEES	32	30	36	19	77	-	194
TARN	49	29	62	18	56	-	214
TARN ET GARONNE	39	32	47	11	66	-	195
TOTAL	444	310	499	281	614	-	2.148

PARC DES AUTOBUS ET AUTOCARS
AU 1er JANVIER 1994 PAR DEPARTEMENTS ET REGIONS
(Années de première mise en circulation : 1984-1993)

REGIONS ET DEPARTEMENTS	NOMBRE DE PLACES ASSISES						TOTAL
	MOINS DE 10 PLACES	10 A 19 PLACES	20 A 29 PLACES	30 A 39 PLACES	40 PLACES ET PLUS	NON DETERMINE	
LINOUSSIN							
CORREZE	50	35	61	16	65	-	227
CREUSE	26	29	50	4	26	-	135
HAUTE VIENNE	34	36	117	29	86	-	302
TOTAL	110	100	228	49	177	-	664
RHONE ALPES							
AIN	101	35	59	21	183	-	399
ARDECHE	54	43	68	7	114	-	286
DROME	96	32	68	37	217	-	450
ISERE	256	55	243	45	488	-	1.087
LOIRE	136	51	150	29	242	-	608
RHONE	317	113	432	93	474	-	1.429
SAVOIE	177	101	110	45	167	-	600
HAUTE SAVOIE	236	113	148	47	290	-	834
TOTAL	1.373	543	1.278	324	2.175	-	5.693
AUVERGNE							
ALLIER	32	34	34	22	140	-	262
CANTAL	34	64	37	6	36	-	177
HAUTE LOIRE	33	42	39	3	42	-	159
PUY DE DOME	88	95	102	56	132	-	473
TOTAL	187	235	212	87	350	-	1.071
LANGUEDOC ROUSSILLON							
AUDE	29	34	60	23	89	-	235
GARD	100	37	82	11	153	-	383
HERAULT	110	70	142	39	269	-	630
LOZERE	20	42	55	9	21	-	147
PYRENEES ORIENT.	71	40	85	14	107	-	317
TOTAL	330	223	424	96	639	-	1.712
PROVENCE ALPES COTE D, AZUR							
ALPES H. PROVENCE	34	31	26	6	41	-	138
HAUTES ALPES	43	42	51	10	95	-	241
ALPES MARITIMES	198	168	199	99	352	-	1.016
BOUCHES DU RHONE	288	121	535	73	569	-	1.586
VAR	131	93	100	91	235	-	650
VAUCLUSE	61	36	39	50	133	-	319
TOTAL	755	491	950	329	1.425	-	3.950
CORSE							
CORSE DU SUD	35	27	35	18	28	-	143
CORSE (HAUTE)	78	16	19	10	23	-	146
TOTAL	113	43	54	28	51	-	289
TOTAL FRANCE	10.985	4.871	11.116	5.437	20.599	6	53.014

PARC DES AUTOBUS ET AUTOCARS AU 1er JANVIER 1994 PAR DEPARTEMENTS ET REGIONS

(Années de première mise en circulation : 1984-1993)

REGIONS ET DEPARTEMENTS	CLASSES DE P.T.A.C (EN TONNES)							TOTAL
	MOINS DE 2,6	2,6 A 3,5	3,6 A 6,0	6,1 A 10,9	11,0 A 19,0	19,1 ET PLUS	NON DETERMINEE	
ILE DE FRANCE								
PARIS	516	300	143	47	2.104	377	7	3.494
SEINE ET MARNE	179	76	99	40	953	62	1	1.410
YVELINES	299	157	94	29	942	76	7	1.604
ESSONNE	189	91	94	51	845	86	6	1.362
HAUTS DE SEINE	362	150	89	37	234	24	3	899
SEINE ST DENIS	206	112	74	16	436	12	2	858
VAL DE MARNE	172	73	72	40	249	8	3	617
VAL D'OISE	186	97	76	33	526	72	6	996
TOTAL	2.109	1.056	741	293	6.289	717	35	11.240
CHAMPAGNE ARDENNE								
ARDENNES	52	34	38	2	154	3	3	286
AUBE	28	21	17	6	147	5	-	224
MARNE	71	50	43	18	204	42	1	429
HAUTE MARNE	14	30	64	8	92	3	-	211
TOTAL	165	135	162	34	597	53	4	1.150
PICARDIE								
AISNE	125	38	58	5	264	1	-	491
OISE	103	62	53	5	383	16	2	624
SOMME	46	47	51	10	223	15	1	393
TOTAL	274	147	162	20	870	32	3	1.508
HAUTE NORMANDIE								
EURE	91	60	60	12	190	4	3	420
SEINE MARITIME	226	110	170	27	709	95	5	1.342
TOTAL	317	170	230	39	899	99	8	1.762
CENTRE								
CHER	44	34	35	18	159	7	-	297
EURE ET LOIR	55	49	76	36	208	6	1	431
INDRE	21	35	27	5	57	1	-	146
INDRE ET LOIRE	153	39	47	14	245	40	1	539
LOIR ET CHER	45	46	55	9	123	5	1	284
LOIRET	77	55	51	11	339	49	2	584
TOTAL	395	258	291	93	1.131	108	5	2.281
BASSE NORMANDIE								
CALVADOS	76	55	87	58	280	28	-	584
MANCHE	41	42	51	2	154	3	1	294
ORNE	59	25	24	24	127	5	-	264
TOTAL	176	122	162	84	561	36	1	1.142
BOURGOGNE								
COTE D'OR	93	66	83	13	310	48	2	615
NIEVRE	21	33	58	5	78	1	1	197
SAONE ET LOIRE	73	76	60	13	271	6	2	501
YONNE	52	45	33	9	104	1	-	244
TOTAL	239	220	234	40	763	56	5	1.557
NORD PAS DE CALAIS								
NORD	415	179	168	28	1.239	103	2	2.134
PAS DE CALAIS	171	135	214	24	610	14	1	1.169
TOTAL	586	314	382	52	1.849	117	3	3.303

**PARC DES AUTOBUS ET AUTOCARS
AU 1er JANVIER 1994 PAR DEPARTEMENTS ET REGIONS**
(Années de première mise en circulation : 1984-1993)

REGIONS ET DEPARTEMENTS	CLASSES DE P.T.A.C (EN TONNES)							TOTAL
	MOINS DE 2,6	2,6 A 3,5	3,6 A 6,0	6,1 A 10,9	11,0 A 19,0	19,1 ET PLUS	NON DETERMINEE	
LORRAINE								
MEURTHE ET M.	86	44	69	10	364	37	1	611
MEUSE	34	23	27	2	109	2	1	198
MOSELLE	85	78	75	2	724	40	2	1.006
VOSGES	52	47	78	5	269	4	-	455
TOTAL	257	192	249	19	1.466	83	4	2.270
ALSACE								
BAS RHIN	89	72	111	16	542	27	-	857
HAUT RHIN	98	40	53	13	490	30	-	724
TOTAL	187	112	164	29	1.032	57	-	1.581
FRANCHE COMTE								
DOUBS	63	90	100	15	343	36	3	650
JURA	40	43	66	12	87	1	1	250
HAUTE SAONE	38	36	64	5	103	1	-	247
BELFORT	14	11	28	-	82	2	-	137
TOTAL	155	180	258	32	615	40	4	1.284
PAYS DE LA LOIRE								
LOIRE ATLANTIQUE	98	73	55	12	564	66	6	874
MAINE ET LOIRE	93	49	31	9	300	22	1	505
MAYENNE	23	19	14	11	99	6	1	173
SARTHE	53	28	24	10	263	33	5	416
VENDEE	43	54	25	7	236	4	-	369
TOTAL	310	223	149	49	1.462	131	13	2.337
BRETAGNE								
COTES D ARMOR	32	38	51	12	166	4	3	306
FINISTERE	98	65	112	17	331	51	2	676
ILLE ET VILAINE	76	69	64	7	476	47	3	742
MORBIHAN	61	42	61	9	300	26	2	501
TOTAL	267	214	288	45	1.273	128	10	2.225
POITOU CHARENTES								
CHARENTE	42	36	56	4	209	4	2	353
CHARENTE MME	77	37	33	5	180	9	-	341
DEUX SEVRES	24	27	29	10	162	11	5	268
VIENNE	32	38	35	9	217	8	3	342
TOTAL	175	138	153	28	768	32	10	1.304
AQUITAINE								
DORDOGNE	46	68	83	9	58	1	4	269
GIRONDE	157	131	120	35	643	157	1	1.244
LANDES	33	53	59	4	157	6	1	313
LOT ET GARONNE	29	42	42	4	57	-	1	175
PYRENEES ATLANT.	79	97	80	25	244	14	3	542
TOTAL	344	391	384	77	1.159	178	10	2.543
MIDI PYRENEES								
ARIEGE	34	26	43	1	31	-	-	135
AVEYRON	43	37	43	6	84	8	1	222
HAUTE GARONNE	130	110	121	18	503	9	2	893
GERS	12	37	39	7	58	-	-	153
LOT	21	25	31	7	52	6	-	142
HAUTES PYRENEES	24	23	50	11	84	2	-	194
TARN	36	41	56	8	72	1	-	214
TARN ET GARONNE	24	32	53	6	74	6	-	195
TOTAL	324	331	436	64	958	32	3	2.148

PARC DES AUTOBUS ET AUTOCARS
AU 1er JANVIER 1994 PAR DEPARTEMENTS ET REGIONS
(Années de première mise en circulation : 1984-1993)

REGIONS ET DEPARTEMENTS	CLASSES DE P.T.A.C (EN TONNES)							TOTAL
	MOINS DE 2,6	2,6 A 3,5	3,6 A 6,0	6,1 A 10,9	11,0 A 19,0	19,1 ET PLUS	NON DETERMINEE	
LIMOUSIN								
CORREZE	36	46	60	13	71	1	-	227
CREUSE	21	22	64	2	26	-	-	135
HAUTE VIENNE	29	27	83	35	123	4	1	302
TOTAL	86	95	207	50	220	5	1	664
RHONE ALPES								
AIN	83	39	43	6	221	4	3	399
ARDECHE	46	30	89	3	116	1	1	286
DROME	73	45	48	2	272	9	1	450
ISERE	212	97	91	32	581	70	4	1.087
LOIRE	106	69	59	15	323	33	3	608
RHONE	259	117	90	31	826	98	8	1.429
SAVOIE	129	98	108	42	207	11	5	600
HAUTE SAVOIE	200	102	120	38	342	29	3	834
TOTAL	1.108	597	648	169	2.888	255	28	5.693
AUVERGNE								
ALLIER	23	24	39	5	171	-	-	262
CANTAL	29	31	62	6	47	1	1	177
HAUTE LOIRE	22	34	43	7	52	-	1	159
PUY DE DOME	63	72	92	4	214	26	2	473
TOTAL	137	161	236	22	484	27	4	1.071
LANGUEDOC ROUSSILLON								
AUDE	20	34	70	6	95	10	-	235
GARD	71	54	52	4	192	10	-	383
HERAULT	76	70	86	11	355	30	2	630
LOZERE	14	47	56	6	20	4	-	147
PYRENEES ORIENT.	57	43	54	6	155	1	1	317
TOTAL	238	248	318	33	817	55	3	1.712
PROVENCE ALPES COTE D, AZUR								
ALPES H. PROVENCE	26	23	38	5	42	3	1	138
HAUTES ALPES	33	38	56	16	88	8	2	241
ALPES MARITIMES	157	107	155	76	474	39	8	1.016
BOUCHES DU RHONE	222	126	173	38	1.001	24	2	1.586
VAR	92	88	100	38	306	23	3	650
VAUCLUSE	49	37	47	4	176	6	-	319
TOTAL	579	419	569	177	2.087	103	16	3.950
CORSE								
CORSE DU SUD	24	23	46	2	44	3	1	143
CORSE (HAUTE)	43	42	23	3	35	-	-	146
TOTAL	67	65	69	5	79	3	1	289
TOTAL FRANCE	8.495	5.788	6.492	1.454	28.267	2.347	171	53.014

II - CAMIONNETTES - CAMIONS

A. Immatriculations en 1993 et avant

B. Parc au 1^{er} janvier 1994 et avant **Véhicules de moins de 10 ans**

**Selon la classe de charge utile et
le poids total autorisé en charge (P.T.A.C.)**

IMMATRICULATIONS DES CAMIONNETTES ET CAMIONS NEUFS

Selon la classe de charge utile

Classes de charge utile	1974	1975	1976	1977	1978	1979	1980	1981	1982	1983
Moins de 1 tonne	116 573	98 512	140 575	150 730	154 835	166 274	177 913	190 748	206 940	203 346
1,0 à 1,7 tonne	64 144	50 172	63 263	67 511	66 720	70 785	66 705	70 311	84 447	75 002
1,8 à 2,9 tonnes	20 823	19 928	28 236	26 879	28 941	29 935	29 460	26 877	22 172	19 971
3,0 à 4,5 tonnes	6 884	5 315	6 781	6 634	5 551	5 700	5 510	5 225	5 360	5 129
4,6 à 6,5 tonnes	6 595	5 066	6 443	6 522	5 721	5 632	5 534	4 914	5 244	4 887
6,6 à 8,9 tonnes	5 159	3 723	5 183	5 173	4 765	4 857	4 839	4 755	4 945	4 794
9,0 à 12,9 tonnes	7 004	4 598	6 356	6 207	5 512	5 755	5 934	5 345	5 289	5 682
13,0 à 16,9 tonnes	2 972	1 737	2 557	2 108	1 759	1 645	1 709	1 576	1 597	1 423
17,0 tonnes et plus	121	77	120	213	53	46	52	56	82	91
Non déterminée	3 009	2 815	11 564	4 711	3 550	2 528	2 558	2 551	2 524	1 800
TOTAL	233 284	191 943	271 078	276 688	277 407	293 157	300 214	312 358	338 600	322 125
dont de marques françaises	203 822	165 213	235 115	239 302	239 551	244 970	246 556	256 733	271 727	258 623

Classes de charge utile	1984	1985	1986	1987	1988	1989	1990	1991	1992	1993
Moins de 1 tonne	186 272	219 052	256 011	273 166	269 374	284 347	287 113	254 407	242 340	194 675
1,0 à 1,7 tonne	65 749	66 041	75 617	84 739	95 458	100 429	100 117	86 853	76 839	57 412
1,8 à 2,9 tonnes	16 336	15 535	12 779	11 650	11 626	8 956	6 687	4 800	3 247	2 843
3,0 à 4,5 tonnes	5 078	4 329	4 739	5 162	5 097	5 089	4 975	4 290	3 805	2 628
4,6 à 6,5 tonnes	4 690	4 223	4 353	4 446	4 684	4 628	4 497	3 958	3 338	3 036
6,6 à 8,9 tonnes	5 238	4 378	4 974	5 879	6 589	6 396	6 340	5 319	4 740	3 661
9,0 à 12,9 tonnes	5 901	4 920	5 259	6 060	6 786	7 154	6 645	5 272	4 437	3 394
13,0 à 16,9 tonnes	1 325	1 194	1 723	2 316	3 276	3 712	3 150	2 091	1 671	1 104
17,0 tonnes et plus	96	85	88	139	161	110	125	87	58	187
Non déterminée	1 461	970	1 495	1 212	1 300	883	970	815	661	838
TOTAL	292 146	320 727	367 038	394 769	404 351	421 704	420 619	367 892	341 136	269 778
dont de marques françaises	229 949	253 238	289 797	307 017	315 343	328 999	331 576	291 656	267 573	202 738

IMMATRICULATIONS DES CAMIONNETTES ET CAMIONS NEUFS

Selon le poids total autorisé en charge (PTAC)

Classes de PTAC	1982	1983	1984	1985	1986	1987
Moins de 1,5 tonne	174 819	168 587	151 751	168 576	198 542	206 391
1,5 à 2,5 tonnes	68 891	61 567	52 187	66 695	73 520	81 991
2,6 à 3,5 tonnes	68 333	65 935	62 308	63 214	70 605	79 305
3,6 à 6,0 tonnes	2 531	2 553	1 982	1 706	1 580	1 519
6,1 à 10,9 tonnes	10 113	9 362	9 039	8 076	8 418	8 468
11,0 à 19,0 tonnes	11 834	12 302	13 084	10 824	12 179	14 060
19,1 à 21,0 tonnes	37	17	36	33	21	15
21,1 à 26,0 tonnes	1 985	1 764	1 707	1 566	2 123	2 973
26,1 tonnes et plus	57	38	52	37	50	47
Non déterminée	0	0	0	0	0	0
TOTAL	338 600	322 125	292 146	320 727	367 038	394 769

Classes de PTAC	1988	1989	1990	1991	1992	1993
Moins de 1,5 tonne	202 745	204 211	205 919	182 113	162 107	119 585
1,5 à 2,5 tonnes	80 341	90 319	86 786	76 915	82 262	73 682
2,6 à 3,5 tonnes	91 615	97 557	99 598	85 070	76 434	60 439
3,6 à 6,0 tonnes	1 381	1 238	1 098	1 026	899	856
6,1 à 10,9 tonnes	7 988	7 116	6 824	6 285	5 549	4 126
11,0 à 19,0 tonnes	16 028	16 311	15 985	13 325	11 376	9 188
19,1 à 21,0 tonnes	20	24	39	24	19	4
21,1 à 26,0 tonnes	4 177	4 918	4 249	2 980	2 419	1 713
26,1 tonnes et plus	56	70	121	154	71	185
Non déterminée	0	0	0	0	0	0
TOTAL	404 351	421 764	420 619	367 892	341 136	269 778

IMMATRICULATIONS DES CAMIONNETTES ET CAMIONS D'OCCASION

Selon la classe de charge utile

Classes de charge utile	1974	1975	1976	1977	1978	1979	1980	1981	1982	1983
Moins de 1 tonne	166 943	179 796	201 677	212 218	228 736	247 266	282 216	284 059	304 815	317 666
1,0 à 1,7 tonne	82 707	91 870	100 523	104 478	111 588	119 294	121 437	128 044	132 904	134 969
1,8 à 2,9 tonnes	16 044	17 580	19 357	21 746	25 597	29 729	32 034	35 717	38 442	39 312
3,0 à 4,5 tonnes	11 679	11 020	11 544	11 571	10 547	10 490	9 705	9 305	9 370	9 225
4,6 à 6,5 tonnes	9 632	9 060	9 807	9 677	9 665	9 453	8 924	8 881	8 752	8 374
6,6 à 8,9 tonnes	6 593	6 263	6 770	6 947	7 060	6 986	7 069	6 955	7 147	7 012
9,0 à 12,9 tonnes	13 117	11 795	12 022	11 826	11 359	11 100	10 856	10 661	10 339	10 322
13,0 à 16,9 tonnes	3 927	3 917	4 020	4 150	3 919	4 117	4 158	3 794	3 538	3 215
17,0 tonnes et plus	285	370	435	748	411	224	188	227	244	327
Non déterminée	11 121	12 398	13 874	13 085	12 972	12 179	12 141	15 345	18 290	19 245
TOTAL	322 048	344 069	380 029	396 446	421 854	450 838	488 728	502 988	533 841	549 667
dont de marques françaises	286 789	305 202	335 909	348 712	370 478	389 457	404 287	431 098	454 166	463 943

Classes de charge utile	1984	1985	1986	1987	1988	1989	1990	1991	1992	1993
Moins de 1 tonne	338 242	368 433	332 947	368 422	396 585	415 923	452 643	456 826	459 810	451 272
1,0 à 1,7 tonne	141 609	152 256	128 052	136 487	142 447	144 321	151 680	150 445	150 677	154 744
1,8 à 2,9 tonnes	40 705	43 339	36 969	37 311	36 326	33 156	31 915	28 565	25 166	23 349
3,0 à 4,5 tonnes	9 922	11 801	11 237	11 092	10 862	10 343	10 127	9 085	8 701	7 717
4,6 à 6,5 tonnes	8 674	8 973	8 646	8 634	8 733	8 142	8 382	7 806	7 808	7 299
6,6 à 8,9 tonnes	7 470	7 975	7 919	8 037	8 976	8 381	8 792	8 161	8 512	8 709
9,0 à 12,9 tonnes	10 468	10 852	10 969	11 217	11 894	11 199	11 358	11 002	11 258	10 789
13,0 à 16,9 tonnes	3 253	3 591	3 887	4 057	4 546	4 434	4 258	4 288	4 112	4 351
17,0 tonnes et plus	269	494	346	356	331	305	264	214	187	196
Non déterminée	27 611	20 898	16 313	14 387	13 446	12 210	11 989	11 254	10 592	12 111
TOTAL	588 223	628 612	557 285	600 000	634 146	648 414	691 408	687 646	686 823	680 537
dont de marques françaises	491 835	519 273	448 902	478 613	500 795	505 620	536 814	536 341	534 439	512 804

IMMATRICULATIONS DES CAMIONNETTES ET CAMIONS D'OCCASION

Selon le poids total autorisé en charge (P.T.A.C)

Classes de PTAC	1982	1983	1984	1985	1986	1987
Moins de 1,5 tonne	251 361	262 785	285 474	311 242	277 631	301 267
1,5 à 2,5 tonnes	104 751	108 619	115 995	124 233	108 441	118 041
2,6 à 3,5 tonnes	122 124	123 347	131 739	137 467	117 399	125 962
3,6 à 6,0 tonnes	11 441	10 615	9 995	9 851	8 349	8 034
6,1 à 10,9 tonnes	14 444	14 136	15 280	15 921	15 897	15 484
11,0 à 19,0 tonnes	17 947	18 072	18 951	20 108	20 126	20 717
19,1 à 21,0 tonnes	1 533	1 548	1 410	1 241	1 183	1 135
21,1 à 26,0 tonnes	3 997	3 734	3 723	4 086	4 380	4 673
26,1 tonnes et plus	640	1 124	578	541	449	454
Non déterminée	5 603	5 687	5 077	3 922	3 430	4 233
TOTAL	533 841	549 667	588 222	628 612	557 285	600 000

Classes de PTAC	1988	1989	1990	1991	1992	1993
Moins de 1,5 tonne	318 275	326 403	350 355	351 965	349 653	329 427
1,5 à 2,5 tonnes	126 834	134 730	144 722	142 526	144 351	154 732
2,6 à 3,5 tonnes	132 572	134 591	143 359	143 185	144 730	150 707
3,6 à 6,0 tonnes	7 527	6 523	6 230	5 446	4 658	4 363
6,1 à 10,9 tonnes	15 783	15 002	14 738	14 421	13 638	12 532
11,0 à 19,0 tonnes	22 420	21 133	22 206	21 060	21 933	21 444
19,1 à 21,0 tonnes	1 218	1 129	1 109	966	1 013	1 108
21,1 à 26,0 tonnes	5 288	5 163	5 108	5 181	5 030	5 297
26,1 tonnes et plus	493	505	555	484	462	470
Non déterminée	3 736	3 235	3 026	2 412	1 355	457
TOTAL	634 146	648 414	691 408	687 646	686 823	680 537

IMMATRICULATIONS DES CAMIONNETTES ET CAMIONS NEUFS ET D'OCCASION EN 1993, SELON LA MARQUE

MARQUES	Classes de P.T.C.A. (en tonnes)									TOTAL	OCCA-SION
	Moins de 1,5	1,5 à 2,5	2,6 à 3,5	3,6 à 6,0	6,1 à 10,9	11,0 à 19,0	19,1 à 21,0	21,1 à 26,0	26,1 et plus		
Marques françaises											
Berliet	-	-	-	-	-	-	-	-	-	0	3 091
Citroën	11 777	27 893	8 156	-	-	-	-	-	-	47 826	122 781
Cournil	-	-	-	-	-	-	-	-	-	0	97
Hotchkiss	-	-	-	-	-	-	-	-	-	0	1 408
P.P.M.	-	-	-	-	1	11	-	19	8	39	143
Peugeot	22 900	3 258	7 000	-	-	-	-	-	-	33 158	97 873
Renault	75 264	21 575	17 040	456	1 375	4 787	-	757	73	121 327	272 063
Saviem	-	-	-	-	-	-	-	-	-	0	0
Sovam	-	-	22	11	-	-	-	-	-	33	246
Talbot	-	-	-	-	-	-	-	-	-	0	2 917
Talbot Matra	-	-	-	-	-	-	-	-	-	0	491
Unic	-	-	-	-	-	-	-	-	-	-	6
Autres marques françaises	85	176	15	0	13	62	2	2	0	355	11 688
TOTAL	110 026	52 902	32 233	467	1 389	4 860	2	778	81	202 738	512 804
Marques étrangères											
Aro	-	117	-	-	-	-	-	-	-	117	409
Autobianchi	-	-	-	-	-	-	-	-	-	0	116
Bedford	-	-	-	-	-	-	-	-	-	0	1 663
Chevrolet	-	1	-	-	-	-	-	-	-	1	166
D.A.F.	-	-	323	-	119	244	-	61	1	748	2 800
Dodge	-	-	-	-	-	-	-	-	-	0	572
Ebro	-	1 022	829	-	-	-	-	-	-	1 851	4 115
F.S.O.	-	6	-	-	-	-	-	-	-	6	173
Fiat	1 781	2 235	120	-	-	-	-	-	-	4 136	14 152
Ford CEE	2 157	8 244	7 990	-	10	4	-	-	-	18 405	26 200
Ford USA	-	-	-	-	-	-	-	-	-	0	156
G.M.C.	-	-	-	-	-	-	-	-	-	0	173
G.M.E.	15	59	-	-	-	-	-	-	-	74	1 044
Han hensch	-	-	-	-	-	-	-	-	-	0	315
Honda	1	-	-	-	-	-	-	-	-	1	350
Iveco	-	-	6 835	213	897	1 351	2	88	-	9 386	17 156
Jeep	-	369	-	-	-	-	-	-	-	369	4 565
Kia	-	-	1 510	-	-	-	-	-	-	1 510	54
Lada	1	97	-	-	-	-	-	-	-	98	1 112
Land Rover	-	444	491	-	-	-	-	-	-	935	5 222
Leyland	-	-	-	-	-	-	-	-	-	0	339
M.A.N.	-	-	-	-	45	184	-	161	28	418	1 062
Magirus	-	-	-	-	-	47	-	47	9	103	543
Mazda	-	25	314	-	-	-	-	-	-	339	1 093
Mercédès	-	62	7 264	166	1 482	1 355	-	358	17	10 704	28 938
Minimoke	-	-	-	-	-	-	-	-	-	0	233
Mitsubischi	-	234	9	-	-	-	-	-	-	243	998
Nissan	1	818	265	-	-	-	-	-	-	1 084	3 026
O.M.	-	-	-	-	-	-	-	-	-	0	390
Opel	1 021	1 246	1	-	-	-	-	-	-	2 268	3 991
Rover	1	-	-	-	-	-	-	-	-	1	1 228
Santana	367	-	-	-	-	-	-	-	-	367	2 999
Scania	-	-	-	-	-	449	-	97	6	552	951
Seat	1 584	-	-	-	-	-	-	-	-	1 584	2 403
Suzuki	38	-	-	-	-	-	-	-	-	38	167
Toyota	-	2 305	617	-	-	-	-	-	-	2 922	11 781
UMM	-	-	134	-	-	-	-	-	-	134	326
Unimog	-	-	-	-	-	-	-	-	-	0	394
Volkswagen	2 135	3 106	1 366	-	-	-	-	-	-	6 607	21 182
Volvo	-	21	-	-	149	691	-	114	20	995	2 977
Willys	-	-	-	-	-	-	-	-	-	0	1 029
Autres marques étrangères	457	369	138	10	35	3	0	9	23	1 044	1 170
TOTAL	9 559	20 780	28 206	389	2 737	4 328	2	935	104	67 040	167 733
TOTAL TOUTES MARQUES	119 585	73 682	60 439	856	4 126	9 188	4	1 713	185	269 778	680 537

IMMATRICULATIONS DES CAMIONNETTES ET CAMIONS NEUFS EN 1993 PAR DEPARTEMENTS ET REGIONS

REGIONS ET DEPARTEMENTS	CLASSES DE CHARGES UTILES (EN TONNES)										TOTAL
	MOINS DE 1	1,0 A 1,7	1,8 A 2,9	3,0 A 4,5	4,6 A 6,5	6,6 A 8,9	9,0 A 12,9	13,0 A 16,9	17,0 ET PLUS	NON DETER- MINEE	
ILE DE FRANCE											
PARIS	11.481	3.004	213	110	154	176	48	12	-	8	15.206
SEINE ET MARNE	3.634	1.244	37	31	46	70	63	16	1	9	5.151
YVELINES	5.030	1.688	87	79	39	66	99	20	2	59	7.169
ESSONNE	3.127	1.164	62	37	147	57	55	12	6	43	4.710
HAUTS DE SEINE	14.991	2.717	186	246	239	109	108	12	2	21	18.631
SEINE ST DENIS	5.459	1.537	93	83	108	116	55	15	3	4	7.473
VAL DE MARNE	4.437	1.602	55	38	76	95	74	4	9	1	6.391
VAL D'OISE	3.215	1.435	59	42	51	67	70	15	1	15	4.970
TOTAL	51.374	14.391	792	666	860	756	572	106	24	160	69.701
CHAMPAGNE ARDENNE											
ARDENNES	772	275	7	11	7	35	10	12	3	1	1.133
AUBE	853	243	29	24	10	17	22	6	1	-	1.205
MARNE	2.479	952	44	24	36	30	48	13	7	12	3.645
HAUTE MARNE	541	165	16	31	5	17	18	8	1	1	803
TOTAL	4.645	1.635	96	90	58	99	98	39	12	14	6.786
PICARDIE											
AISNE	1.385	458	12	15	11	38	54	5	3	1	1.982
OISE	1.898	643	32	25	37	21	23	21	-	6	2.706
SOMME	1.353	474	18	10	24	27	16	10	-	2	1.934
TOTAL	4.636	1.575	62	50	72	86	93	36	3	9	6.622
HAUTE NORMANDIE											
EURE	1.298	443	15	23	21	29	20	10	1	2	1.862
SEINE MARITIME	4.151	1.194	101	71	95	54	81	32	10	47	5.836
TOTAL	5.449	1.637	116	94	116	83	101	42	11	49	7.698
CENTRE											
CHER	798	283	9	13	12	33	28	9	-	-	1.185
EURE ET LOIR	1.124	392	24	11	13	22	24	6	1	6	1.623
INDRE	575	176	21	7	28	17	20	1	1	-	846
INDRE ET LOIRE	1.742	782	38	22	47	36	36	11	2	10	2.726
LOIR ET CHER	774	260	15	8	19	21	18	8	1	8	1.132
LOIRET	2.383	798	25	21	21	35	35	7	-	6	3.331
TOTAL	7.396	2.691	132	82	140	164	161	42	5	30	10.843
BASSE NORMANDIE											
CALVADOS	2.001	586	36	23	18	86	30	16	2	6	2.804
MANCHE	1.112	315	11	15	8	24	30	12	-	2	1.529
ORNE	845	299	6	19	12	13	18	8	-	3	1.223
TOTAL	3.958	1.200	53	57	38	123	78	36	2	11	5.556
BOURGOGNE											
COTE D'OR	1.969	609	30	24	41	29	36	13	-	3	2.754
NIEVRE	731	206	15	11	10	21	20	5	-	1	1.020
SAONE ET LOIRE	1.552	488	16	17	28	69	59	12	-	1	2.242
YONNE	929	274	15	12	12	32	24	4	1	1	1.304
TOTAL	5.181	1.577	76	64	91	151	139	34	1	6	7.320
NORD PAS DE CALAIS											
NORD	6.139	2.183	77	54	73	132	129	43	1	26	8.857
PAS DE CALAIS	2.637	934	50	45	41	75	66	29	3	2	3.882
TOTAL	8.776	3.117	127	99	114	207	195	72	4	28	12.739

IMMATRICULATIONS DES CAMIONNETTES ET CAMIONS NEUFS EN 1993 PAR DEPARTEMENTS ET REGIONS

REGIONS ET DEPARTEMENTS	CLASSES DE CHARGES UTILES (EN TONNES)										TOTAL
	MOINS DE 1	1,0 A 1,7	1,8 A 2,9	3,0 A 4,5	4,6 A 6,5	6,6 A 8,9	9,0 A 12,9	13,0 A 16,9	17,0 ET PLUS	NON DETER- MINEE	
LORRAINE											
MEURTHE ET M.	2.064	745	29	33	45	69	36	24	1	12	3.058
MEUSE	624	132	5	3	2	5	3	8	-	2	784
MOSELLE	2.211	975	34	43	55	54	47	31	10	60	3.520
VOSGES	1.118	348	15	18	17	35	38	13	2	2	1.606
TOTAL	6.017	2.200	83	97	119	163	124	76	13	76	8.968
ALSACE											
BAS RHIN	3.858	962	51	37	42	53	69	28	12	4	5.116
HAUT RHIN	2.021	664	31	14	26	38	50	28	3	2	2.877
TOTAL	5.879	1.626	82	51	68	91	119	56	15	6	7.993
FRANCHE COMTE											
DOUBS	1.538	562	28	14	19	33	42	8	1	5	2.250
JURA	699	198	5	6	10	24	34	3	1	2	982
HAUTE SAONE	531	168	7	5	5	8	19	5	-	-	748
BELFORT	372	171	4	2	4	12	10	2	1	1	579
TOTAL	3.140	1.099	44	27	38	77	105	18	3	8	4.559
PAYS DE LA LOIRE											
LOIRE ATLANTIQUE	3.741	1.111	36	40	50	74	70	22	4	36	5.184
MAINE ET LOIRE	1.865	645	40	35	32	34	26	12	3	12	2.704
MAYENNE	662	148	7	14	14	18	28	23	1	4	919
SARTHE	1.290	360	15	17	32	37	34	6	4	6	1.801
VENDEE	1.322	392	15	23	51	30	30	17	-	-	1.880
TOTAL	8.880	2.656	113	129	179	193	188	80	12	58	12.488
BRETAGNE											
COTES D ARMOR	1.492	448	19	16	31	39	24	26	9	11	2.115
FINISTERE	2.478	761	29	32	26	68	49	23	5	5	3.476
ILLE ET VILAINE	3.346	931	30	28	52	97	84	37	11	1	4.617
MORBIHAN	1.690	472	13	28	24	45	41	14	3	20	2.350
TOTAL	9.006	2.612	91	104	133	249	198	100	28	37	12.558
POITOU CHARENTES											
CHARENTE	923	253	13	8	10	12	30	7	1	23	1.280
CHARENTE MEE	1.543	441	25	15	18	20	24	1	2	13	2.102
DEUX SEVRES	958	223	34	20	31	51	26	11	-	4	1.358
VIENNE	980	299	10	16	36	21	22	16	1	6	1.407
TOTAL	4.404	1.216	82	59	95	104	102	35	4	46	6.147
AQUITAINE											
DORDOGNE	1.026	334	20	10	37	16	53	7	-	4	1.507
GIRONDE	4.162	1.155	47	62	49	61	55	29	3	12	5.635
LANDES	994	244	18	18	9	19	31	8	2	3	1.346
LOT ET GARONNE	919	281	3	9	18	12	18	5	-	4	1.269
PYRENEES ATLANT.	1.913	558	17	24	16	19	27	11	3	4	2.592
TOTAL	9.014	2.572	105	123	129	127	184	60	8	27	12.349
MIDI PYRENEES											
ARIEGE	361	133	10	3	3	6	5	1	-	3	525
AUEYRON	783	186	16	14	7	29	31	4	-	3	1.073
HAUTE GARONNE	3.467	911	31	50	57	57	42	14	6	15	4.650
GERS	504	105	9	3	7	11	10	3	1	15	668
LOT	453	101	9	7	7	9	5	2	-	2	595
HAUTES PYRENEES	582	163	1	7	7	2	13	2	1	-	778
TARN	867	185	13	12	20	14	20	9	-	1	1.141
TARN ET GARONNE	466	121	8	16	9	16	14	5	-	1	656
TOTAL	7.483	1.905	97	112	117	144	140	40	8	40	10.086

IMMATRICULATIONS DES CAMIONNETTES ET CAMIONS NEUFS EN 1993 PAR DEPARTEMENTS ET REGIONS

REGIONS ET DEPARTEMENTS	CLASSES DE CHARGES UTILES (EN TONNES)										TOTAL
	MOINS DE 1	1,0 A 1,7	1,8 A 2,9	3,0 A 4,5	4,6 A 6,5	6,6 A 8,9	9,0 A 12,9	13,0 A 16,9	17,0 ET PLUS	NON DETER- MINEE	
LIMOUSIN											
CORREZE	662	194	8	15	5	17	7	4	-	-	912
CREUSE	331	80	6	4	3	5	2	2	-	1	434
HAUTE VIENNE	1.007	286	16	24	24	17	14	10	-	4	1.402
TOTAL	2.000	560	30	43	32	39	23	16	-	5	2.748
RHONE ALPES											
AIN	1.507	473	24	15	27	49	40	9	3	28	2.175
ARDECHE	604	157	21	10	9	10	9	1	1	-	822
DROME	1.555	421	13	40	27	27	99	5	-	2	2.189
ISERE	3.451	966	40	31	42	49	34	12	5	14	4.644
LOIRE	2.175	699	18	29	28	44	41	13	4	2	3.053
RHONE	8.154	1.836	77	102	132	133	126	34	1	12	10.607
SAVOIE	1.240	416	16	15	18	27	30	6	-	8	1.776
HAUTE SAVOIE	2.076	607	36	18	23	30	38	8	1	38	2.875
TOTAL	20.762	5.575	245	260	306	369	417	88	15	104	28.141
AUVERGNE											
ALLIER	950	273	31	14	15	18	22	11	-	-	1.334
CANTAL	359	96	9	7	10	13	8	2	1	1	506
HAUTE LOIRE	543	134	10	11	10	11	16	6	-	2	743
PUY DE DOME	1.808	526	127	41	19	36	67	20	-	6	2.650
TOTAL	3.660	1.029	177	73	54	78	113	39	1	9	5.233
LANGUEDOC ROUSSILLON											
AUDE	1.033	275	8	12	21	47	15	4	-	-	1.415
GARD	1.692	571	26	26	21	21	22	4	-	6	2.389
HERAULT	2.927	733	20	52	39	25	31	17	-	50	3.894
LOZERE	241	69	5	8	4	5	6	-	-	-	338
PYRENEES ORIENT.	1.151	318	13	28	17	8	12	7	-	1	1.555
TOTAL	7.044	1.966	72	126	102	106	86	32	-	57	9.591
PROVENCE ALPES COTE D'AZUR											
ALPES H. PROVENCE	438	129	3	8	8	9	5	2	-	2	604
HAUTES ALPES	415	112	10	3	7	16	7	2	-	8	580
ALPES MARITIMES	3.413	940	26	61	32	55	20	5	6	8	4.566
BOUCHES DU RHONE	6.084	1.623	72	84	54	77	53	17	8	20	8.092
VAR	2.575	787	23	30	28	53	19	10	4	10	3.539
VAUCLUSE	1.809	515	20	23	36	37	38	18	-	4	2.500
TOTAL	14.734	4.106	154	209	165	247	142	54	18	52	19.881
CORSE											
CORSE DU SUD	597	221	7	4	6	1	7	1	-	1	845
CORSE (HAUTE)	640	246	7	9	4	4	9	2	-	5	926
TOTAL	1.237	467	14	13	10	5	16	3	-	6	1.771
TOTAL FRANCE	194.675	57.412	2.843	2.628	3.036	3.661	3.394	1.104	187	838	269.778

IMMATRICULATIONS DES CAMIONNETTES ET CAMIONS NEUFS EN 1993 PAR DEPARTEMENTS ET REGIONS

REGIONS ET DEPARTEMENTS	CLASSES DE P.T.A.C (EN TONNES)										TOTAL
	MOINS DE 1,5	1,5 A 2,5	2,6 A 3,5	3,6 A 6,0	6,1 A 10,9	11,0 A 19,0	19,1 A 21,0	21,1 A 26,0	26,1 ET PLUS	NON DETER- MINEE	
ILE DE FRANCE											
PARIS	7.842	3.833	2.857	50	272	333	-	19	-	-	15.206
SEINE ET MARNE	2.136	1.455	1.304	9	54	155	-	37	1	-	5.151
YVELINES	3.176	1.855	1.815	12	85	174	-	51	1	-	7.169
ESSONNE	1.858	1.331	1.152	13	79	250	-	19	8	-	4.710
HAUTS DE SEINE	10.823	4.153	2.750	60	383	438	-	22	2	-	18.631
SEINE ST DENIS	3.269	2.022	1.733	13	151	256	-	28	1	-	7.473
VAL DE MARNE	2.963	1.537	1.560	16	60	241	-	14	-	-	6.391
VAL D'OISE	2.020	1.317	1.357	7	69	164	-	33	3	-	4.970
TOTAL	34.087	17.503	14.528	180	1.153	2.011	-	223	16	-	69.701
CHAMPAGNE ARDENNE											
ARDENNES	491	261	299	1	11	53	-	12	5	-	1.133
AUBE	515	331	253	3	45	41	-	16	1	-	1.205
MARNE	1.726	874	875	6	27	112	-	25	-	-	3.645
HAUTE MARNE	304	241	166	5	37	36	-	13	1	-	803
TOTAL	3.036	1.707	1.593	15	120	242	-	66	7	-	6.786
PICARDIE											
AISNE	803	571	470	8	23	94	-	10	3	-	1.982
OISE	1.050	831	683	7	41	65	-	29	-	-	2.706
Somme	770	591	473	3	25	60	-	12	-	-	1.934
TOTAL	2.623	1.993	1.626	18	89	219	-	51	3	-	6.622
HAUTE NORMANDIE											
EURE	744	530	486	3	20	65	-	14	-	-	1.862
SEINE MARITIME	2.632	1.469	1.313	17	140	195	-	63	7	-	5.836
TOTAL	3.376	1.999	1.799	20	160	260	-	77	7	-	7.698
CENTRE											
CHER	470	321	288	9	15	72	-	10	-	-	1.185
EURE ET LOIR	687	448	395	5	23	54	-	10	1	-	1.623
INDRE	298	259	195	7	25	60	-	2	-	-	846
INDRE ET LOIRE	947	732	858	11	45	113	-	20	-	-	2.726
LOIR ET CHER	500	279	271	3	11	57	-	10	1	-	1.132
LOIRET	1.483	836	880	6	29	84	-	13	-	-	3.331
TOTAL	4.385	2.875	2.887	41	148	440	-	65	2	-	10.843
BASSE NORMANDIE											
CALVADOS	1.194	768	642	18	32	126	-	22	2	-	2.804
MANCHE	619	457	356	6	14	60	-	15	2	-	1.529
ORNE	485	283	383	1	21	39	-	11	-	-	1.223
TOTAL	2.298	1.508	1.381	25	67	225	-	48	4	-	5.556
BOURGOGNE											
COTE D'OR	1.196	778	611	22	35	88	-	23	1	-	2.754
NIEVRE	397	314	229	4	19	49	-	6	2	-	1.020
SAONE ET LOIRE	913	633	502	7	18	149	-	20	-	-	2.242
YONNE	538	364	304	10	15	63	-	7	3	-	1.304
TOTAL	3.044	2.089	1.646	43	87	349	-	56	6	-	7.320
NORD PAS DE CALAIS											
NORD	3.975	2.260	2.130	43	78	305	-	61	5	-	8.857
PAS DE CALAIS	1.584	1.020	986	15	63	171	-	40	3	-	3.882
TOTAL	5.559	3.280	3.116	58	141	476	-	101	8	-	12.739

IMMATRICULATIONS DES CAMIONNETTES ET CAMIONS NEUFS EN 1993 PAR DEPARTEMENTS ET REGIONS

REGIONS ET DEPARTEMENTS	CLASSES DE P.T.A.C (EN TONNES)										TOTAL
	MOINS DE 1,5	1,5 A 2,5	2,6 A 3,5	3,6 A 6,0	6,1 A 10,9	11,0 A 19,0	19,1 A 21,0	21,1 A 26,0	26,1 ET PLUS	NON DETER- MINEE	
LORRAINE											
MEURTHE ET M.	1.196	787	846	10	43	145	-	30	1	-	3.058
MEUSE	419	184	156	1	6	9	-	8	1	-	784
MOSELLE	1.433	783	1.046	10	50	142	-	47	9	-	3.520
VOSGES	641	439	395	6	22	84	-	17	2	-	1.606
TOTAL	3.689	2.193	2.443	27	121	380	-	102	13	-	8.968
ALSACE											
BAS RHIN	2.505	1.346	985	24	55	152	-	46	3	-	5.116
HAUT RHIN	1.299	739	665	10	22	99	-	34	9	-	2.877
TOTAL	3.804	2.085	1.650	34	77	251	-	80	12	-	7.993
FRANCHE COMTE											
DOUBS	908	673	537	3	25	89	-	14	1	-	2.250
JURA	431	237	231	3	10	63	-	6	1	-	982
HAUTE SAONE	300	230	175	-	7	29	-	6	1	-	748
BELFORT	215	199	134	-	3	24	-	3	1	-	579
TOTAL	1.854	1.339	1.077	6	45	205	-	29	4	-	4.559
PAYS DE LA LOIRE											
LOIRE ATLANTIQUE	1.933	1.751	1.210	11	67	174	-	35	3	-	5.184
MAINE ET LOIRE	1.025	727	786	9	51	82	-	19	5	-	2.704
MAYENNE	303	317	191	11	15	57	-	25	-	-	919
SARTHE	695	519	446	11	23	87	-	20	-	-	1.801
VENDEE	783	494	443	2	64	74	-	19	1	-	1.880
TOTAL	4.739	3.808	3.076	44	220	474	-	118	9	-	12.488
BRETAGNE											
COTES D ARMOR	844	584	519	9	36	78	-	36	9	-	2.115
FINISTERE	1.524	912	810	9	49	137	-	27	8	-	3.476
ILLE ET VILAINE	2.004	1.255	1.026	15	39	210	-	61	7	-	4.617
MORBIHAN	927	718	541	3	32	104	-	19	6	-	2.350
TOTAL	5.299	3.469	2.896	36	156	529	-	143	30	-	12.558
POITOU CHARENTES											
CHARENTE	508	399	294	4	11	51	-	12	1	-	1.280
CHARENTE MRE	871	592	540	9	28	58	-	2	-	-	2.102
DEUX SEVRES	601	318	274	3	65	86	-	11	-	-	1.358
VIENNE	584	358	347	2	32	65	-	19	-	-	1.407
TOTAL	2.564	1.667	1.455	18	136	260	-	44	3	-	6.147
AQUITAINE											
DORDOGNE	551	456	359	7	30	87	-	17	-	-	1.507
GIROUDE	2.381	1.742	1.225	11	82	156	-	37	1	-	5.635
LANDES	528	438	281	1	26	60	-	10	2	-	1.346
LOT ET GARONNE	499	435	270	-	17	41	-	7	-	-	1.269
PYRENEES ATLANT.	1.129	770	580	6	37	55	-	12	3	-	2.592
TOTAL	5.088	3.841	2.715	25	192	399	-	83	6	-	12.349
MIDI PYRENEES											
ARIEGE	196	169	139	-	7	13	-	1	-	-	525
AVEYRON	417	328	226	7	22	61	-	10	2	-	1.073
HAUTE GARONNE	2.161	1.228	1.014	7	76	135	-	26	3	-	4.650
GERS	320	196	117	1	4	26	-	3	1	-	668
LOT	295	155	109	3	11	18	-	3	1	-	595
HAUTES PYRENEES	322	252	172	2	7	18	-	4	1	-	778
TARN	458	373	230	3	18	46	-	10	3	-	1.141
TARN ET GARONNE	294	158	136	9	17	35	-	7	-	-	656
TOTAL	4.463	2.859	2.143	32	162	352	-	64	11	-	10.086

IMMATRICULATIONS DES CAMIONNETTES ET CAMIONS NEUFS EN 1993 PAR DEPARTEMENTS ET REGIONS

REGIONS ET DEPARTEMENTS	CLASSES DE P.T.A.C (EN TONNES)										TOTAL
	MOINS DE 1,5	1,5 A 2,5	2,6 A 3,5	3,6 A 6,0	6,1 A 10,9	11,0 A 19,0	19,1 A 21,0	21,1 A 26,0	26,1 ET PLUS	NON DETER- MINEE	
LINOUSSIN											
CORREZE	371	275	213	3	18	27	-	5	-	-	912
CREUSE	166	149	97	-	19	10	-	2	-	-	434
HAUTE VIENNE	660	338	306	3	32	50	-	13	-	-	1.402
TOTAL	1.197	762	616	6	60	87	-	20	-	-	2.748
RHONE ALPES											
AIN	946	617	456	8	19	107	-	19	3	-	2.175
ARDECHE	318	273	184	2	19	23	-	2	1	-	822
DROME	816	703	458	12	21	155	-	24	-	-	2.189
ISERE	2.137	1.311	991	16	62	103	-	19	5	-	4.644
LOIRE	1.251	846	777	11	40	99	2	22	5	-	3.053
RHONE	5.199	2.822	2.018	25	134	348	-	60	1	-	10.607
SAVOIE	719	490	457	10	17	72	-	9	2	-	1.776
HAUTE SAVOIE	1.195	858	689	3	32	85	-	11	2	-	2.875
TOTAL	12.581	7.920	6.030	87	344	992	2	166	19	-	28.141
AUVERGNE											
ALLIER	501	429	307	2	35	45	-	13	2	-	1.334
CANTAL	182	166	111	4	8	30	-	4	1	-	506
HAUTE LOIRE	308	214	161	2	14	39	-	5	-	-	743
PUY DE DOME	1.147	604	594	16	148	119	-	22	-	-	2.650
TOTAL	2.138	1.413	1.173	24	205	233	-	44	3	-	5.233
LANGUEDOC ROUSSILLON											
AUDE	606	451	252	6	16	78	-	4	2	-	1.415
GARD	942	735	598	11	40	58	-	3	2	-	2.389
HERAULT	1.788	1.138	786	8	71	80	-	22	1	-	3.894
LOZERE	121	121	68	1	12	15	-	-	-	-	338
PYRENEES ORIENT.	638	512	323	8	35	29	-	10	-	-	1.555
TOTAL	4.095	2.957	2.027	34	174	260	-	39	5	-	9.591
PROVENCE ALPES COTE D, AZUR											
ALPES H. PROVENCE	210	222	140	2	6	21	-	3	-	-	604
HAUTES ALPES	228	179	134	2	6	29	-	2	-	-	580
ALPES MARITIMES	2.260	1.175	924	18	76	97	-	10	6	-	4.566
BOUCHES DU RHONE	3.818	2.309	1.626	31	97	172	-	30	9	-	8.092
VAR	1.487	1.086	806	11	38	93	-	17	1	-	3.539
VAUCLUSE	1.024	829	482	8	30	106	2	19	-	-	2.500
TOTAL	9.027	5.800	4.112	72	253	518	2	81	16	-	19.881
CORSE											
CORSE DU SUD	296	309	214	3	7	12	-	4	-	-	845
CORSE (HAUTE)	343	306	236	8	9	14	-	9	1	-	926
TOTAL	639	615	450	11	16	26	-	13	1	-	1.771
TOTAL FRANCE	119.585	73.682	60.439	856	4.126	9.188	4	1.713	185	-	269.778

IMMATRICULATIONS DES CAMIONNETTES ET CAMIONS D'OCCASION EN 1993 PAR DEPARTEMENTS ET REGIONS

REGIONS ET DEPARTEMENTS	CLASSES DE CHARGES UTILES (EN TONNES)										TOTAL
	MOINS DE 1	1,0 A 1,7	1,8 A 2,9	3,0 A 4,5	4,6 A 6,5	6,6 A 8,9	9,0 A 12,9	13,0 A 16,9	17,0 ET PLUS	NON DETER- MINEE	
ILE DE FRANCE											
PARIS	9.707	3.567	483	165	151	141	160	61	3	46	14.484
SEINE ET MARNE	8.562	3.355	438	146	131	192	168	115	2	159	13.268
YVELINES	6.893	2.762	420	131	148	163	138	67	1	280	11.003
ESSONNE	7.502	2.945	409	105	141	147	116	69	-	215	11.649
HAUTS DE SEINE	7.118	2.502	380	108	126	147	208	38	5	30	10.662
SEINE ST DENIS	8.764	4.004	597	201	200	202	140	80	3	45	14.236
VAL DE MARNE	7.112	3.180	435	117	163	199	148	87	5	43	11.489
VAL D'OISE	7.229	2.936	443	106	99	110	151	61	8	82	11.225
TOTAL	62.887	25.251	3.605	1.079	1.159	1.301	1.229	578	27	900	98.016
CHAMPAGNE ARDENNE											
ARDENNES	1.929	599	84	28	24	38	54	26	-	52	2.834
AUBE	2.675	796	146	30	35	46	83	29	-	44	3.884
MARNE	4.850	1.834	319	76	117	115	98	70	3	70	7.552
HAUTE MARNE	1.651	531	61	28	26	33	61	17	1	18	2.427
TOTAL	11.105	3.760	610	162	202	232	296	142	4	184	16.697
PICARDIE											
AISNE	3.634	1.258	208	62	88	61	77	28	1	61	5.478
OISE	6.208	2.344	338	114	73	83	106	62	2	158	9.488
SOMME	3.985	1.280	223	72	50	79	88	31	1	104	5.913
TOTAL	13.827	4.882	769	248	211	223	271	121	4	323	20.879
HAUTE NORMANDIE											
EURE	4.753	1.599	247	75	72	124	110	37	4	90	7.111
SEINE MARITIME	8.707	2.977	398	155	133	163	140	81	19	183	12.956
TOTAL	13.460	4.576	645	230	205	287	250	118	23	273	20.067
CENTRE											
CHER	2.722	985	180	50	42	72	64	21	-	73	4.209
EURE ET LOIR	3.115	1.128	184	41	38	60	63	27	1	81	4.738
INDRE	2.400	735	120	44	42	39	71	34	-	68	3.553
INDRE ET LOIRE	4.176	1.542	242	66	62	81	87	36	-	207	6.499
LOIR ET CHER	3.075	1.112	201	31	46	43	55	28	-	104	4.695
LOIRET	5.143	1.948	280	89	88	93	104	56	3	122	7.926
TOTAL	20.631	7.450	1.207	321	318	388	444	202	4	655	31.620
BASSE NORMANDIE											
CALVADOS	5.551	1.731	281	82	94	75	126	57	1	161	8.159
MANCHE	5.120	1.446	209	77	83	63	82	52	5	103	7.240
ORNE	2.973	954	182	32	43	47	51	17	1	54	4.354
TOTAL	13.644	4.131	672	191	220	185	259	126	7	318	19.753
BOURGOGNE											
COTE D'OR	3.939	1.186	170	56	47	78	123	39	-	38	5.676
NIEVRE	1.924	658	99	51	45	32	47	21	-	31	2.908
SAONE ET LOIRE	4.812	1.605	211	112	100	153	149	38	-	62	7.242
YONNE	3.208	1.207	181	55	50	62	80	34	-	71	4.948
TOTAL	13.883	4.656	661	274	242	325	399	132	-	202	20.774
NORD PAS DE CALAIS											
NORD	12.631	4.633	640	193	221	307	334	122	5	172	19.258
PAS DE CALAIS	7.247	2.811	397	150	169	181	184	113	5	82	11.339
TOTAL	19.878	7.444	1.037	343	390	488	518	235	10	254	30.597

IMMATRICULATIONS DES CAMIONNETTES ET CAMIONS D'OCCASION EN 1993 PAR DEPARTEMENTS ET REGIONS

REGIONS ET DEPARTEMENTS	CLASSES DE CHARGES UTILES (EN TONNES)										TOTAL
	MOINS DE 1	1,0 A 1,7	1,8 A 2,9	3,0 A 4,5	4,6 A 6,5	6,6 A 8,9	9,0 A 12,9	13,0 A 16,9	17,0 ET PLUS	NON DETER- MINEE	
LORRAINE											
MEURTHE ET M.	4.102	1.587	189	61	82	85	107	68	1	149	6.431
MEUSE	1.702	411	77	18	19	21	41	18	1	48	2.356
MOSELLE	5.443	2.013	228	92	111	146	167	85	4	361	8.650
VOSGES	3.161	1.013	129	60	56	87	96	30	1	47	4.680
TOTAL	14.408	5.024	623	231	268	339	411	201	7	605	22.117
ALSACE											
BAS RHIN	6.697	1.895	314	108	90	114	168	96	3	69	9.554
HAUT RHIN	4.400	1.374	190	66	69	91	113	49	1	38	6.391
TOTAL	11.097	3.269	504	174	159	205	281	145	4	107	15.945
FRANCHE COMTE											
DOUBS	3.474	1.119	174	53	67	66	83	43	-	112	5.191
JURA	2.720	735	106	53	49	57	76	22	1	38	3.857
HAUTE SAONE	2.091	599	76	41	35	45	74	14	-	45	3.020
BELFORT	845	318	34	20	16	22	21	4	1	27	1.308
TOTAL	9.130	2.771	390	167	167	190	254	83	2	222	13.376
PAYS DE LA LOIRE											
LOIRE ATLANTIQUE	8.856	2.936	442	109	122	176	173	65	4	200	13.083
MAINE ET LOIRE	6.206	2.092	354	82	74	104	114	40	1	159	9.226
MAYENNE	2.564	828	134	53	55	67	82	20	-	72	3.875
SARTHE	3.699	1.408	243	58	47	77	72	41	1	67	5.713
VENDEE	5.301	1.621	248	95	56	115	106	43	-	60	7.645
TOTAL	26.626	8.885	1.421	397	354	539	547	209	6	558	39.542
BRETAGNE											
COTES D ARMOR	4.686	1.380	173	62	49	97	112	54	-	161	6.774
FINISTERE	6.200	2.010	204	93	84	102	122	36	3	124	8.978
ILLE ET VILAINE	6.597	2.114	254	91	101	116	166	76	4	93	9.612
MORBIHAN	4.791	1.685	187	64	87	113	100	36	-	134	7.197
TOTAL	22.274	7.189	818	310	321	428	500	202	7	512	32.561
POITOU CHARENTES											
CHARENTE	3.261	1.150	180	60	51	70	109	22	1	211	5.115
CHARENTE MRE	5.462	2.084	335	86	73	101	118	44	4	224	8.531
DEUX SEVRES	3.349	1.140	223	62	53	56	93	18	-	90	5.084
VIENNE	3.698	1.230	203	48	56	55	118	37	-	172	5.617
TOTAL	15.770	5.604	941	256	233	282	438	121	5	697	24.347
AQUITAINE											
DORDOGNE	3.960	1.403	244	68	100	88	129	42	1	220	6.255
GIROUDE	10.614	3.791	694	141	147	190	222	157	2	272	16.230
LANDES	3.253	945	143	37	65	60	108	26	1	102	4.740
LOT ET GARONNE	3.310	1.200	242	37	50	76	103	31	2	144	5.195
PYRENEES ATLANT.	5.311	1.705	227	112	57	84	121	49	1	130	7.797
TOTAL	26.448	9.044	1.550	395	419	498	683	305	7	868	40.217
MIDI PYRENEES											
ARIEGE	1.330	497	99	28	18	32	47	7	1	55	2.114
AVEYRON	2.958	1.005	177	56	73	72	111	27	1	120	4.600
HAUTE GARONNE	7.961	2.695	460	203	123	173	230	70	1	181	12.097
GERS	2.176	639	122	47	31	30	100	9	3	117	3.274
LOT	2.028	611	111	39	39	35	38	12	2	57	2.972
HAUTES PYRENEES	2.020	684	124	48	30	41	49	16	-	72	3.084
TARN	3.324	1.130	197	70	56	64	119	31	2	68	5.061
TARN ET GARONNE	2.168	931	171	38	45	45	86	17	-	128	3.629
TOTAL	23.965	8.192	1.461	529	415	492	780	189	10	798	36.831

IMMATRICULATIONS DES CAMIONNETTES ET CAMIONS D'OCCASION EN 1993 PAR DEPARTEMENTS ET REGIONS

REGIONS ET DEPARTEMENTS	CLASSES DE CHARGES UTILES (EN TONNES)										TOTAL
	MOINS DE 1	1,0 A 1,7	1,8 A 2,9	3,0 A 4,5	4,6 A 6,5	6,6 A 8,9	9,0 A 12,9	13,0 A 16,9	17,0 ET PLUS	NON DETER- MINEE	
LIMOUSIN											
CORREZE	2.224	755	118	68	63	61	81	23	2	72	3.467
CREUSE	1.165	384	53	26	13	14	19	13	-	34	1.721
HAUTE VIENNE	2.558	876	170	86	43	56	62	29	1	99	3.980
TOTAL	5.947	2.015	341	180	119	131	162	65	3	205	9.168
RHONE ALPES											
AIN	4.344	1.254	194	80	69	117	102	47	3	176	6.386
ARDECHE	3.089	1.019	157	60	34	41	68	23	1	90	4.582
DROME	4.531	1.570	249	94	76	79	147	58	1	127	6.932
ISERE	10.000	2.947	430	95	129	152	209	78	2	267	14.309
LOIRE	6.530	2.029	261	124	92	148	159	55	2	89	9.489
RHONE	12.788	3.753	519	173	185	232	262	88	5	251	18.256
SAVOIE	3.619	1.236	141	38	50	82	146	57	3	186	5.558
HAUTE SAVOIE	4.987	1.648	229	46	59	64	113	72	2	566	7.786
TOTAL	49.888	15.456	2.180	710	694	915	1.206	478	19	1.752	73.298
AUVERGNE											
ALLIER	3.114	1.032	175	64	50	69	95	33	-	57	4.689
CANTAL	1.711	503	87	39	40	42	64	16	-	37	2.539
HAUTE LOIRE	2.250	737	112	57	36	53	66	13	-	57	3.381
PUY DE DOME	5.756	1.741	367	133	73	63	152	80	2	126	8.493
TOTAL	12.831	4.013	741	293	199	227	377	142	2	277	19.102
LANGUEDOC ROUSSILLON											
AUDE	3.105	1.021	168	77	47	48	77	26	-	215	4.784
GARD	6.423	2.222	391	120	104	120	155	62	1	250	9.848
HERAULT	8.713	2.822	449	145	91	83	172	53	5	222	12.755
LOZERE	874	273	44	25	14	20	23	6	-	28	1.307
PYRENEES ORIENT.	3.785	1.394	257	79	37	49	54	31	-	157	5.843
TOTAL	22.900	7.732	1.309	446	293	320	481	178	6	872	34.537
PROVENCE ALPES COTE D, AZUR											
ALPES H. PROVENCE	1.582	616	104	38	35	46	60	14	1	73	2.569
HAUTES ALPES	1.346	461	71	25	23	22	33	9	-	58	2.048
ALPES MARITIMES	7.791	2.550	289	108	117	120	120	50	4	244	11.393
BOUCHES DU RHONE	13.352	4.206	627	247	225	231	338	95	20	430	19.771
VAR	8.257	2.572	331	160	118	137	176	56	3	381	12.191
VAUCLUSE	5.510	2.083	316	143	125	116	201	122	9	169	8.794
TOTAL	37.838	12.488	1.738	721	643	672	928	346	37	1.355	56.766
CORSE											
CORSE DU SUD	1.345	421	61	26	31	16	32	16	-	87	2.035
CORSE (HAUTE)	1.490	491	65	34	37	26	43	17	2	87	2.292
TOTAL	2.835	912	126	60	68	42	75	33	2	174	4.327
TOTAL FRANCE	451.272	154.744	23.349	7.717	7.299	8.709	10.789	4.351	196	12.111	680.537

IMMATRICULATIONS DES CAMIONNETTES ET CAMIONS D'OCCASION EN 1993 PAR DEPARTEMENTS ET REGIONS

REGIONS ET DEPARTEMENTS	CLASSES DE P.T.A.C (EN TONNES)										TOTAL
	MOINS DE 1,5	1,5 A 2,5	2,6 A 3,5	3,6 A 6,0	6,1 A 10,9	11,0 A 19,0	19,1 A 21,0	21,1 A 26,0	26,1 ET PLUS	NON DETER- MINÉE	
ILE DE FRANCE											
PARIS	7.076	3.523	3.063	98	282	345	7	81	4	5	14.484
SEINE ET MARNE	6.326	2.891	3.142	80	231	415	5	161	9	8	13.268
YVELINES	5.213	2.414	2.643	60	208	364	8	79	4	10	11.003
ESSONNE	5.674	2.456	2.829	54	181	361	1	81	9	3	11.649
HAUTS DE SEINE	5.131	2.567	2.229	49	227	398	12	44	3	2	10.662
SEINE ST DENIS	6.340	3.229	3.697	91	344	434	5	89	5	2	14.236
VAL DE MARNE	5.179	2.657	2.810	62	232	436	6	102	-	5	11.489
VAL D'OISE	5.339	2.384	2.851	49	208	303	5	72	12	2	11.225
TOTAL	46.278	22.121	23.264	543	1.913	3.056	49	709	46	37	98.016
CHAMPAGNE ARDENNE											
ARDENNES	1.401	609	622	23	50	92	4	29	1	3	2.834
AUBE	1.955	907	761	27	55	134	7	34	2	2	3.884
MARNE	3.396	1.798	1.797	58	117	299	4	78	3	2	7.552
HAUTE MARNE	1.214	511	521	19	35	92	12	20	2	1	2.427
TOTAL	7.966	3.825	3.701	127	257	617	27	161	8	8	16.697
PICARDIE											
AISNE	2.615	1.255	1.236	49	91	198	1	26	5	2	5.478
OISE	4.551	2.157	2.261	71	141	218	5	77	4	3	9.488
SOMME	2.978	1.224	1.341	43	99	178	7	40	1	2	5.913
TOTAL	10.144	4.636	4.838	163	331	594	13	143	10	7	20.879
HAUTE NORMANDIE											
EURE	3.540	1.528	1.566	36	114	255	6	50	6	10	7.111
SEINE MARITIME	6.699	2.498	2.956	59	251	340	12	99	24	18	12.956
TOTAL	10.239	4.026	4.522	95	365	595	18	149	30	28	20.067
CENTRE											
CHER	1.967	948	992	37	70	156	4	29	4	2	4.209
EURE ET LOIR	2.268	1.076	1.124	24	72	138	2	30	-	4	4.738
INDRE	1.802	776	721	21	66	127	2	35	2	1	3.553
INDRE ET LOIRE	3.044	1.503	1.568	39	106	179	7	45	3	5	6.499
LOIR ET CHER	2.366	949	1.137	31	60	116	1	32	2	1	4.695
LOIRET	3.776	1.714	1.907	69	154	218	7	69	3	9	7.926
TOTAL	15.223	6.966	7.449	221	528	934	23	240	14	22	31.620
BASSE NORMANDIE											
CALVADOS	4.131	1.718	1.792	48	157	237	8	64	1	3	8.159
MANCHE	3.941	1.434	1.455	36	122	163	19	54	5	11	7.240
ORNE	2.212	949	956	19	86	98	12	19	1	2	4.354
TOTAL	10.284	4.101	4.203	103	365	498	39	137	7	16	19.753
BOURGOGNE											
COTE D'OR	2.848	1.293	1.172	24	70	201	17	48	-	3	5.676
NIEVRE	1.343	686	660	20	77	90	3	27	2	-	2.908
SAONE ET LOIRE	3.499	1.567	1.553	61	159	322	23	47	7	4	7.242
YONNE	2.278	1.171	1.163	32	108	148	5	38	2	3	4.948
TOTAL	9.968	4.717	4.548	137	414	761	48	160	11	10	20.774
NORD PAS DE CALAIS											
NORD	9.275	4.086	4.486	131	356	732	14	158	16	4	19.258
PAS DE CALAIS	5.286	2.373	2.745	91	247	431	13	144	7	2	11.339
TOTAL	14.561	6.459	7.231	222	603	1.163	27	302	23	6	30.597

IMMATRICULATIONS DES CAMIONNETTES ET CAMIONS D'OCCASION EN 1993 PAR DEPARTEMENTS ET REGIONS

REGIONS ET DEPARTEMENTS	CLASSES DE P.T.A.C (EN TONNES)										TOTAL
	MOINS DE 1,5	1,5 A 2,5	2,6 A 3,5	3,6 A 6,0	6,1 A 10,9	11,0 A 19,0	19,1 A 21,0	21,1 A 26,0	26,1 ET PLUS	NON DETER- MINÉE	
LORRAINE											
MEURTHE ET M.	2.982	1.399	1.559	53	112	227	3	85	5	6	6.431
MEUSE	1.252	555	408	20	26	69	2	22	-	2	2.356
MOSELLE	4.061	1.925	1.946	72	149	352	14	110	10	11	8.650
VOSGES	2.276	1.075	957	31	98	174	21	38	5	5	4.680
TOTAL	10.571	4.954	4.870	176	385	822	40	255	20	24	22.117
ALSACE											
BAS RHIN	4.938	2.084	1.834	79	166	324	8	112	7	2	9.554
HAUT RHIN	3.157	1.470	1.326	36	102	236	2	54	5	3	6.391
TOTAL	8.095	3.554	3.160	115	268	560	10	166	12	5	15.945
FRANCHE COMTE											
DOUBS	2.607	1.128	1.092	31	96	159	16	49	7	6	5.191
JURA	1.981	872	703	31	79	141	13	29	3	5	3.857
HAUTE SAONE	1.572	608	603	19	60	119	19	19	1	-	3.020
BELFORT	624	297	292	13	25	45	4	7	1	-	1.308
TOTAL	6.784	2.905	2.690	94	260	464	52	104	12	11	13.376
PAYS DE LA LOIRE											
LOIRE ATLANTIQUE	6.511	2.860	2.988	50	182	388	18	80	6	-	13.083
MAINE ET LOIRE	4.638	1.952	2.168	33	130	235	13	53	1	3	9.226
MAYENNE	1.908	822	845	15	79	165	18	20	3	-	3.875
SARTHE	2.755	1.154	1.457	30	97	159	11	40	9	1	5.713
VENDEE	4.076	1.475	1.628	34	142	221	17	47	4	1	7.645
TOTAL	19.888	8.263	9.086	162	630	1.168	77	240	23	5	39.542
BRETAGNE											
COTES D ARMOR	3.581	1.379	1.386	29	101	205	18	66	5	4	6.774
FINISTERE	4.586	1.952	1.933	44	134	245	22	54	6	2	8.978
ILLE ET VILAINE	4.823	1.936	2.220	56	134	301	27	97	12	6	9.612
MORBIHAN	3.484	1.619	1.655	21	111	236	17	46	4	4	7.197
TOTAL	16.474	6.886	7.194	150	480	987	84	263	27	16	32.561
POITOU CHARENTES											
CHARENTE	2.480	1.125	1.154	32	99	184	12	27	1	1	5.115
CHARENTE MRE	4.141	1.834	2.053	45	137	237	17	59	1	7	8.531
DEUX SEVRES	2.508	997	1.230	31	122	161	6	22	6	1	5.084
Vienne	2.707	1.262	1.289	27	92	183	11	41	3	2	5.617
TOTAL	11.836	5.218	5.726	135	450	765	46	149	11	11	24.347
AQUITAINE											
DORDOGNE	2.877	1.498	1.388	51	136	237	10	50	2	6	6.255
GIRONDE	7.499	3.872	3.848	111	230	455	9	191	6	9	16.230
LANDES	2.241	1.229	921	30	86	183	12	28	4	6	4.740
LOT ET GARONNE	2.396	1.174	1.264	40	73	187	15	34	7	5	5.195
PYRENEES ATLANT.	3.651	2.045	1.593	55	157	221	10	57	4	4	7.797
TOTAL	18.664	9.818	9.014	287	682	1.283	56	360	23	30	40.217
MIDI PYRENEES											
ARIEGE	913	542	500	27	39	70	13	9	-	1	2.114
AUEYRON	2.065	1.089	1.063	38	102	179	23	35	5	1	4.600
HAUTE GARONNE	5.619	2.802	2.787	74	271	428	18	87	6	5	12.097
GERS	1.557	787	679	25	70	130	3	18	2	3	3.274
LOT	1.460	687	629	24	66	82	3	18	1	2	2.972
HAUTES PYRENEES	1.373	799	697	24	69	88	6	21	2	5	3.084
TARN	2.276	1.257	1.139	44	98	187	17	35	4	4	5.061
TARN ET GARONNE	1.627	794	948	24	70	135	12	18	-	1	3.629
TOTAL	16.890	8.757	8.442	280	785	1.299	95	241	20	22	36.831

IMMATRICULATIONS DES CAMIONNETTES ET CAMIONS D'OCCASION EN 1993 PAR DEPARTEMENTS ET REGIONS

REGIONS ET DEPARTEMENTS:	CLASSES DE P.T.A.C (EN TONNES)										TOTAL
	MOINS DE 1,5	1,5 A 2,5	2,6 A 3,5	3,6 A 6,0	6,1 A 10,9	11,0 A 19,0	19,1 A 21,0	21,1 A 26,0	26,1 ET PLUS	NON DETER- MINEE	
LIMOUSIN											
CORREZE	1.708	695	713	35	111	154	10	33	3	5	3.467
CREUSE	864	397	342	27	38	37	1	13	-	2	1.721
HAUTE VIENNE	1.926	824	911	25	127	119	6	36	6	-	3.980
TOTAL	4.498	1.916	1.966	87	276	310	17	82	9	7	9.168
RHONE ALPES											
AIN	3.297	1.370	1.252	33	103	242	22	47	11	9	6.386
ARDECHE	2.114	1.268	927	36	87	110	7	25	5	3	4.582
DROME	3.170	1.720	1.523	47	140	243	13	69	2	5	6.932
ISERE	7.191	3.357	2.970	87	190	386	27	86	10	5	14.309
LOIRE	4.838	2.029	1.967	64	177	315	25	62	5	7	9.489
RHONE	9.662	3.916	3.579	91	297	561	22	107	15	6	18.256
SAVOIE	2.510	1.427	1.171	40	59	228	17	85	8	13	5.558
HAUTE SAVOIE	3.522	2.296	1.556	42	68	178	24	71	17	12	7.786
TOTAL	36.304	17.383	14.945	440	1.121	2.263	157	552	73	60	73.298
AUVERGNE											
ALLIER	2.205	1.091	1.015	48	113	161	14	36	5	1	4.689
CANTAL	1.229	561	503	26	74	94	18	30	4	-	2.539
HAUTE LOIRE	1.620	774	724	34	74	117	17	18	1	2	3.381
PUY DE DOME	4.304	1.803	1.711	58	261	220	29	92	8	7	8.493
TOTAL	9.358	4.229	3.953	166	522	592	78	176	18	10	19.102
LANGUEDOC ROUSSILLON											
AUDE	2.277	1.219	971	31	102	125	16	33	3	7	4.784
GARD	4.607	2.408	2.156	75	207	300	12	75	7	1	9.848
HERAULT	6.310	3.142	2.623	87	216	271	22	69	6	9	12.755
LOZERE	569	371	258	20	28	47	5	9	-	-	1.307
PYRENEES ORIENT.	2.720	1.389	1.427	51	99	103	4	38	3	9	5.843
TOTAL	16.483	8.529	7.435	264	652	846	59	224	19	26	34.537
PROVENCE ALPES COTE D, AZUR											
ALPES H. PROVENCE	985	777	585	27	62	103	3	20	4	3	2.569
HAUTES ALPES	879	607	414	20	47	60	8	10	-	3	2.048
ALPES MARITIMES	5.676	2.923	2.169	61	183	262	20	64	11	24	11.393
BOUCHES DU RHONE	9.688	4.636	4.096	123	382	639	24	143	17	23	19.771
VAR	5.949	3.023	2.451	71	236	343	16	66	16	20	12.191
VAUCLUSE	3.901	2.115	1.983	57	240	325	18	141	5	9	8.794
TOTAL	27.078	14.081	11.698	359	1.150	1.732	89	444	53	82	56.766
CORSE											
CORSE DU SUD	879	644	367	18	46	53	-	22	-	6	2.035
CORSE (HAUTE)	962	744	405	19	49	82	4	18	1	8	2.292
TOTAL	1.841	1.388	772	37	95	135	4	40	1	14	4.327
TOTAL FRANCE	329.427	154.732	150.707	4.363	12.532	21.444	1.108	5.297	470	457	680.537

PARC DES CAMIONNETTES ET CAMIONS DE MOINS DE 10 ANS AU 1er JANVIER DE CHAQUE ANNEE

selon la classe de charge utile

Classes de charge utile	1975	1976	1977	1978	1979	1980	1981	1982	1983	1984
Moins de 1 tonne	980 103	1 001 238	1 075 457	1 153 694	1 227 532	1 286 705	1 363 878	1 448 381	1 534 172	1 610 299
1,0 à 1,7 tonne	511 686	526 776	552 523	580 292	603 880	619 184	636 408	654 225	677 773	682 195
1,8 à 2,9 tonnes	114 332	125 967	138 994	155 885	174 630	193 297	213 192	130 749	238 952	239 107
3,0 à 4,5 tonnes	75 898	73 771	70 389	69 572	66 842	62 833	60 025	58 717	57 660	56 391
4,6 à 6,5 tonnes	67 207	65 995	61 899	62 484	62 467	61 213	59 355	56 152	54 856	55 015
6,6 à 8,9 tonnes	45 614	45 646	45 879	47 364	48 585	48 903	48 396	50 779	50 376	47 635
9,0 à 12,9 tonnes	82 328	77 383	73 267	71 647	68 992	65 199	61 842	60 386	58 695	57 136
13,0 à 16,9 tonnes	27 304	27 555	28 268	28 292	27 338	25 827	24 409	23 344	21 831	19 590
17,0 tonnes et plus	1 047	1 152	1 027	1 306	1 373	1 292	1 217	1 145	1 131	964
Non déterminée	26 009	30 704	44 063	48 431	50 069	47 816	45 873	44 805	43 705	41 623
TOTAL	1 931 528	1 976 187	2 091 766	2 218 967	2 331 708	2 412 269	2 514 595	2 528 683	2 739 151	2 809 955

Classes de charge utile	1985	1986	1987	1988	1989	1990	1991	1992	1993	1994
Moins de 1 tonne	1 675 071	1 795 940	1 901 593	2 020 255	2 125 019	2 234 597	2 347 450	2 465 318	2 495 462	2 484 082
1,0 à 1,7 tonne	684 342	701 590	708 824	726 281	753 094	781 028	813 622	835 297	825 738	805 975
1,8 à 2,9 tonnes	234 490	231 249	216 324	202 311	186 495	167 450	146 683	127 757	109 190	92 588
3,0 à 4,5 tonnes	55 214	55 022	53 129	51 976	51 705	51 092	50 347	49 465	47 139	44 160
4,6 à 6,5 tonnes	53 212	52 453	50 321	48 530	47 672	46 838	46 419	45 561	43 452	41 563
6,6 à 8,9 tonnes	47 759	48 492	48 220	49 363	51 457	53 088	54 938	55 486	54 972	53 582
9,0 à 12,9 tonnes	56 374	57 036	55 621	55 691	57 076	58 593	59 854	59 756	58 245	55 821
13,0 à 16,9 tonnes	17 962	17 419	16 678	17 330	19 310	21 747	23 161	23 381	22 953	22 335
17,0 tonnes et plus	885	951	928	923	950	947	929	886	817	883
Non déterminée	42 313	40 852	34 969	31 839	29 107	26 487	24 363	21 804	18 563	17 099
TOTAL	2 867 622	3 001 004	3 086 607	3 204 499	3 321 885	3 441 867	3 567 766	3 684 711	3 676 531	3 618 088

PARC DES CAMIONNETTES ET CAMIONS DE MOINS DE 10 ANS AU 1er JANVIER DE CHAQUE ANNEE

Selon le poids total autorisé en charge (P.T.A.C.).

Classes de PTAC	1976	1977	1978	1979	1980	1981	1982	1983	1984	1985
Moins de 1,5 tonne	777 565	862 151	950 879	1 034 180	1 100 789	1 180 257	1 251 818	1 331 225	1 386 461	1 433 173
1,5 à 2,5 tonnes	380 809	393 986	408 607	420 730	428 115	438 087	468 581	490 851	509 621	522 758
2,6 à 3,5 tonnes	437 321	463 008	490 759	517 287	538 351	566 177	588 987	608 129	617 229	624 630
3,6 à 6,0 tonnes	101 987	95 177	88 919	80 776	70 740	63 922	56 977	50 566	44 338	38 791
6,1 à 10,9 tonnes	102 856	102 338	105 326	106 694	106 011	104 551	104 703	104 346	102 730	100 817
11,0 à 19,0 tonnes	122 415	121 904	122 744	122 566	120 513	118 191	118 478	117 447	116 222	116 394
19,1 à 21,0 tonnes	9 231	8 713	8 109	7 573	6 541	5 387	4 530	3 875	3 321	2 985
21,1 à 26,0 tonnes	29 741	30 848	31 012	30 155	28 632	27 333	26 526	25 132	22 985	21 423
26,1 tonnes et plus	2 463	2 038	2 144	2 171	2 088	1 963	1 828	1 742	1 776	1 608
Non déterminée	11 699	11 603	10 468	9 576	10 489	8 727	6 245	5 838	5 272	5 043
TOTAL	1 976 087	2 091 766	2 218 967	2 331 708	2 412 269	2 514 595	2 628 673	2 739 151	2 809 955	2 867 622

Classes de PTAC	1986	1987	1988	1989	1990	1991	1992	1993	1994
Moins de 1,5 tonne	1 516 901	1 581 456	1 648 790	1 702 384	1 749 602	1 802 730	1 872 677	1 854 354	1 799 053
1,5 à 2,5 tonnes	556 570	582 962	620 251	653 812	694 287	733 168	755 596	768 017	783 409
2,6 à 3,5 tonnes	643 367	650 060	667 787	695 797	726 740	759 704	786 404	793 483	786 506
3,6 à 6,0 tonnes	35 403	30 006	26 034	23 017	20 363	17 873	16 082	14 346	12 643
6,1 à 10,9 tonnes	100 407	96 481	93 216	91 172	87 634	84 376	81 834	76 779	71 393
11,0 à 19,0 tonnes	118 180	117 149	119 155	124 028	128 501	133 199	135 002	133 212	129 511
19,1 à 21,0 tonnes	2 926	2 817	2 788	2 712	2 642	2 589	2 645	2 655	2 678
21,1 à 26,0 tonnes	21 016	20 197	21 234	23 760	26 940	29 107	29 809	29 681	29 248
26,1 tonnes et plus	1 496	1 379	1 335	1 320	1 384	1 470	1 551	1 578	1 777
Non déterminée	4 738	4 100	3 909	3 883	3 774	3 550	3 111	2 426	1 870
TOTAL	3 001 004	3 086 607	3 204 499	3 321 885	3 441 867	3 567 766	3 684 711	3 676 531	3 618 088

Les renseignements pour l'année 1975 ne sont pas disponibles.

PARC DES CAMIONNETTES ET CAMIONS DE MOINS DE 10 ANS AU 1er JANVIER DE CHAQUE ANNEE

Selon la source d'énergie et la classe de charge utile

ESSENCE (Ordinaire et super)

Classes de charge utile	1975	1976	1977	1978	1979	1980	1981	1982	1983	1984
Moins de 1 tonne	925 593	941 153	1 004 358	1 074 078	1 142 314	1 196 001	1 261 155	1 324 537	1 384 791	1 432 452
1,0 à 1,7 tonne	333 429	332 462	336 739	338 106	339 556	335 185	329 501	320 004	306 836	285 395
1,8 à 2,9 tonnes	33 154	35 237	35 548	38 722	42 496	46 426	49 990	53 655	54 450	52 487
3,0 à 4,5 tonnes	14 316	12 642	8 830	7 181	5 537	4 103	3 012	2 247	1 613	1 155
4,6 à 6,5 tonnes	2 462	2 397	1 158	1 056	971	946	808	576	382	263
6,6 à 8,9 tonnes	623	634	183	209	247	308	262	195	177	143
9,0 à 12,9 tonnes	2 151	2 082	299	318	247	335	287	165	136	79
13,0 à 16,9 tonnes	129	126	48	64	56	51	47	36	30	12
17,0 tonnes et plus	168	191	52	69	82	68	68	56	54	15
Non déterminée	16 349	20 016	30 351	34 436	35 806	33 909	32 220	31 152	29 924	28 052
TOTAL	1 328 374	1 346 940	1 417 566	1 494 239	1 567 312	1 617 332	1 677 350	1 732 623	1 778 393	1 800 053

Classes de charge utile	1985	1986	1987	1988	1989	1990	1991	1992	1993	1994
Moins de 1 tonne	1 462 055	1 515 048	1 518 437	1 510 261	1 470 413	1 399 849	1 316 868	1 217 471	1 099 707	955 751
1,0 à 1,7 tonne	267 081	256 286	235 841	217 290	195 385	168 864	147 273	121 654	106 159	86 300
1,8 à 2,9 tonnes	50 100	47 914	43 112	38 919	34 533	29 696	25 500	20 443	17 293	13 791
3,0 à 4,5 tonnes	829	702	632	508	440	378	307	144	189	154
4,6 à 6,5 tonnes	136	93	76	60	52	43	38	23	24	20
6,6 à 8,9 tonnes	128	107	105	61	50	42	32	15	9	6
9,0 à 12,9 tonnes	62	59	55	34	30	24	19	13	10	6
13,0 à 16,9 tonnes	14	10	9	6	5	4	2	2	1	2
17,0 tonnes et plus	15	16	16	29	29	26	13	2	4	3
Non déterminée	28 050	26 837	22 046	18 913	16 257	14 096	12 190	9 532	7 619	6 158
TOTAL	1 808 470	1 847 072	1 820 329	1 786 081	1 717 194	1 613 022	1 502 242	1 369 299	1 231 015	1 062 191

GAZOLE

Classes de charge utile	1975	1976	1977	1978	1979	1980	1981	1982	1983	1984
Moins de 1 tonne	53 786	59 385	70 433	78 947	84 526	89 675	101 503	119 933	141 947	167 096
1,0 à 1,7 tonne	177 636	193 811	215 378	241 831	263 997	283 134	306 141	333 546	369 890	395 444
1,8 à 2,9 tonnes	81 006	90 583	103 326	117 043	132 007	146 664	163 006	176 859	184 186	186 230
3,0 à 4,5 tonnes	61 459	61 019	61 487	62 328	61 261	58 647	56 951	56 442	56 006	55 207
4,6 à 6,5 tonnes	64 694	63 538	60 692	61 384	61 453	60 226	58 507	55 540	54 442	54 716
6,6 à 8,9 tonnes	44 867	44 889	45 588	47 061	48 257	48 523	48 070	50 519	59 154	47 460
9,0 à 12,9 tonnes	80 113	75 232	72 910	71 287	68 698	64 808	61 504	60 182	58 522	57 024
13,0 à 16,9 tonnes	27 141	27 394	28 194	28 204	27 257	25 640	24 257	23 280	21 775	19 557
17,0 tonnes et plus	832	899	946	1 211	1 273	1 206	1 136	1 068	1 050	913
Non déterminée	9 561	10 497	13 545	13 868	14 144	13 792	13 556	13 552	13 677	13 448
TOTAL	601 095	627 247	672 499	723 164	762 873	792 315	834 631	890 921	960 649	997 095

PARC DES CAMIONNETTES ET CAMIONS DE MOINS DE 10 ANS AU 1er JANVIER DE CHAQUE ANNEE

Selon la source d'énergie et la classe de charge utile

GAZOLE

Classes de charge utile	1985	1986	1987	1988	1989	1990	1991	1992	1993	1994
Moins de 1 tonne	200 911	267 603	369 542	496 393	640 924	821 182	1 017 926	1 158 173	1 386 060	1 520 902
1,0 à 1,7 tonne	415 736	443 703	471 405	507 382	556 124	610 654	665 006	685 334	718 719	718 988
1,8 à 2,9 tonnes	183 992	182 933	172 833	163 031	151 614	137 419	120 914	99 950	91 801	78 731
3,0 à 4,5 tonnes	54 357	54 293	52 474	51 449	51 245	50 695	50 018	44 346	46 939	43 995
4,6 à 6,5 tonnes	53 043	52 334	50 219	48 445	47 596	46 772	46 353	41 005	43 402	41 515
6,6 à 8,9 tonnes	47 610	48 365	48 095	49 286	51 391	53 026	54 888	47 846	54 942	53 547
9,0 à 12,9 tonnes	56 276	56 940	55 530	55 622	57 015	58 536	59 806	58 104	58 216	55 799
13,0 à 16,9 tonnes	17 929	17 393	16 651	17 314	19 297	21 735	23 153	22 601	22 946	22 327
17,0 tonnes et plus	829	894	873	867	898	903	905	645	810	876
Non déterminée	14 130	13 881	12 782	12 729	12 661	12 184	11 975	10 257	10 853	10 872
TOTAL	1 044 813	1 138 339	1 250 404	1 402 518	1 588 765	1 813 106	2 050 944	2 168 261	2 434 688	2 547 552

AUTRES ET NON DETERMINEES

Classes de charge utile	1975	1976	1977	1978	1979	1980	1981	1982	1983	1984
Moins de 1 tonne	724	700	666	669	692	1 029	1 220	3 911	7 434	10 751
1,0 à 1,7 tonne	621	503	406	355	327	865	766	675	1 047	1 356
1,8 à 2,9 tonnes	172	147	120	120	127	207	196	235	316	390
3,0 à 4,5 tonnes	123	110	72	63	44	83	62	28	41	29
4,6 à 6,5 tonnes	51	60	49	44	43	41	40	36	32	36
6,6 à 8,9 tonnes	124	123	108	94	81	72	64	65	45	32
9,0 à 12,9 tonnes	64	69	58	42	47	56	51	39	37	33
13,0 à 16,9 tonnes	34	35	26	24	25	136	105	28	26	21
17,0 tonnes et plus	47	62	29	26	18	18	13	21	27	36
Non déterminée	99	191	167	127	119	115	97	101	104	123
TOTAL	2 059	2 000	1 701	1 564	1 523	2 622	2 614	5 139	9 109	12 807

Classes de charge utile	1985	1986	1987	1988	1989	1990	1991	1992	1993	1994
Moins de 1 tonne	12 105	13 289	13 614	13 601	13 682	13 566	12 656	11 669	9 695	7 429
1,0 à 1,7 tonne	1 525	1 601	1 578	1 609	1 585	1 510	1 343	948	860	687
1,8 à 2,9 tonnes	398	402	379	361	348	335	269	154	96	66
3,0 à 4,5 tonnes	28	27	23	19	20	19	22	15	11	11
4,6 à 6,5 tonnes	33	26	26	25	24	23	28	10	26	28
6,6 à 8,9 tonnes	21	20	20	16	16	20	18	13	21	29
9,0 à 12,9 tonnes	36	37	36	35	31	33	29	22	19	16
13,0 à 16,9 tonnes	19	16	18	10	8	8	6	7	6	6
17,0 tonnes et plus	41	41	39	27	23	18	11	4	3	4
Non déterminé	133	134	141	197	189	207	198	138	91	69
TOTAL	14 339	15 593	15 874	15 900	15 926	15 739	14 580	12 980	10 828	8 345

PARC DES CAMIONNETTES ET CAMIONS DE MOINS DE 10 ANS DES NEUF DERNIERES ANNEES

Selon la carrosserie et la classe de charge utile

Carrosseries et Années	Classes de charge utile										TOTAL
	Moins de 1 tonne	1,0 à 1,7 t.	1,8 à 2,9 t.	3,0 à 4,5 t.	4,6 à 6,5 t.	6,6 à 8,9 t.	9,0 à 12,9 t.	13,0 à 16,9 t.	17,0 t. et plus	Non détermin.	
Plateaux											
au 1er 01 1986	11 601	71 463	18 510	8 799	9 093	8 753	10 622	1 388	100	1 886	142 215
au 1er 01 1987	12 426	72 137	16 711	7 971	8 216	8 214	9 996	1 269	98	1 500	138 538
au 1er 01 1988	13 479	74 018	15 469	7 395	7 473	7 947	9 671	1 319	74	1 368	138 213
au 1er 01 1989	14 677	77 442	13 973	6 924	6 911	7 811	9 561	1 487	78	1 204	140 068
au 1er 01 1990	16 357	75 670	12 423	6 617	6 451	7 702	9 360	1 621	77	1 001	137 279
au 1er 01 1991	18 034	69 817	10 996	6 293	5 997	7 578	9 248	1 648	61	800	130 472
au 1er 01 1992	19 447	67 517	9 629	5 863	5 635	7 160	8 826	1 541	56	682	126 356
au 1er 01 1993	20 486	64 866	7 944	5 268	4 975	6 595	8 249	1 332	46	532	120 293
au 1er 01 1994	20 950	61 147	6 618	4 478	4 372	5 915	7 606	1 201	39	455	112 781
Bâché											
au 1er 01 1986	57 889	40 669	3 150	2 998	4 676	3 222	4 994	100	19	1 802	119 519
au 1er 01 1987	55 517	32 831	2 685	2 796	4 354	3 236	5 011	113	16	1 339	107 898
au 1er 01 1988	54 017	23 492	2 266	2 628	3 987	3 406	5 269	163	12	1 102	96 342
au 1er 01 1989	52 691	12 221	1 966	2 570	3 822	3 790	5 760	203	15	923	83 961
au 1er 01 1990	50 071	6 517	1 705	2 431	3 661	4 022	6 105	297	20	812	75 641
au 1er 01 1991	46 201	6 555	1 509	2 288	3 540	4 111	6 274	353	21	749	71 601
au 1er 01 1992	42 552	6 653	1 329	2 185	3 335	4 094	6 319	392	20	623	67 502
au 1er 01 1993	37 205	6 733	1 186	2 043	3 071	3 984	6 082	439	15	477	61 235
au 1er 01 1994	32 897	6 463	999	1 840	2 767	3 795	5 687	455	15	405	55 323
Fourgons (1)											
au 1er 01 1986	1 651 446	510 767	190 343	19 674	17 442	10 458	9 086	461	106	29 457	2 439 240
au 1er 01 1987	1 756 280	525 068	178 389	19 913	17 180	10 693	9 189	440	97	25 865	2 543 114
au 1er 01 1988	1 872 666	548 549	166 436	20 250	17 067	11 209	9 292	430	87	23 881	2 669 867
au 1er 01 1989	1 973 331	580 216	152 334	20 802	16 992	11 645	9 447	415	85	22 266	2 787 533
au 1er 01 1990	2 079 164	611 887	135 334	20 718	16 648	11 912	9 488	404	75	20 615	2 906 245
au 1er 01 1991	2 189 442	646 371	116 569	20 483	16 283	12 272	9 714	393	67	19 272	3 030 866
au 1er 01 1992	2 302 210	666 605	99 605	20 449	15 866	12 121	9 588	389	52	17 352	3 144 237
au 1er 01 1993	2 319 815	657 476	83 261	19 343	14 926	11 545	9 010	368	36	14 755	3 130 535
au 1er 01 1994	2 281 540	641 581	69 161	18 073	14 456	11 000	8 399	347	27	13 693	3 058 277
Fourgons (2)											
au 1er 01 1986	4 124	9 371	4 941	6 128	4 129	3 444	1 894	123	30	183	34 367
au 1er 01 1987	4 165	9 138	4 535	6 004	4 194	3 563	1 861	124	32	135	33 751
au 1er 01 1988	4 423	8 882	4 323	6 139	4 287	4 064	1 840	126	35	123	34 242
au 1er 01 1989	4 946	8 951	4 284	6 245	4 434	4 552	1 858	140	35	114	35 559
au 1er 01 1990	5 769	9 117	4 246	6 466	4 666	5 018	1 945	157	31	106	37 521
au 1er 01 1991	6 648	9 176	4 253	6 577	4 959	5 501	2 025	187	31	80	39 437
au 1er 01 1992	7 751	9 066	4 263	6 608	5 256	6 025	2 057	215	29	84	41 354
au 1er 01 1993	9 152	8 883	4 312	6 692	5 329	6 482	2 113	231	26	99	43 319
au 1er 01 1994	10 328	8 456	4 273	6 491	5 201	6 582	2 071	241	22	108	43 773
Citernes											
au 1er 01 1986	1 435	356	247	1 095	2 098	4 209	6 847	348	36	716	17 387
au 1er 01 1987	1 431	322	210	983	1 999	4 083	6 790	356	36	605	16 815
au 1er 01 1988	1 288	268	177	904	1 923	3 923	6 616	382	31	515	16 027
au 1er 01 1989	1 115	211	155	840	1 827	3 765	6 426	433	33	406	15 211
au 1er 01 1990	1 024	189	126	769	1 705	3 407	6 031	486	32	322	14 091
au 1er 01 1991	776	156	99	719	1 613	3 205	5 809	554	33	266	13 230
au 1er 01 1992	1 320	129	79	652	1 533	3 075	5 802	622	29	223	13 464
au 1er 01 1993	3 026	116	66	593	1 497	3 032	5 756	642	26	232	14 986
au 1er 01 1994	2 917	107	61	568	1 443	2 964	5 596	659	48	186	14 549

(1) Fourgons ordinaires

(2) Fourgons isothermes - frigorifiques - réfrigérants

PARC DES CAMIONNETTES ET CAMIONS DE MOINS DE 10 ANS DES NEUF DERNIERES ANNEES

Selon la carrosserie et la classe de charge utile

Carrosseries et Années	Classes de charge utile										TOTAL
	Moins de 1 tonne	1,0 à 1,7 t.	1,8 à 2,9 t.	3,0 à 4,5 t.	4,6 à 6,5 t.	6,6 à 8,9 t.	9,0 à 12,9 t.	13,0 à 16,9 t.	17,0 t. et plus	Non détermin.	
Bennes											
basculantes											
au 1er 01 1986	7 888	29 286	5 015	9 108	7 179	8 684	17 571	11 052	283	957	97 023
au 1er 01 1987	7 530	30 878	4 778	8 481	6 809	8 326	16 566	10 315	273	733	94 689
au 1er 01 1988	7 003	33 175	4 654	7 932	6 488	8 176	16 380	10 633	278	708	95 427
au 1er 01 1989	6 593	36 799	4 620	7 602	6 385	8 473	16 786	11 896	290	611	100 055
au 1er 01 1990	6 210	41 017	4 487	7 317	6 279	8 969	17 680	13 525	293	503	106 280
au 1er 01 1991	5 177	44 952	4 189	7 116	6 206	9 251	18 097	14 320	293	405	110 006
au 1er 01 1992	5 589	48 673	4 003	6 733	5 872	9 294	17 803	14 303	276	368	112 914
au 1er 01 1993	5 941	51 345	3 855	6 297	5 585	9 168	17 343	14 114	261	370	114 279
au 1er 01 1994	6 214	52 273	3 549	5 848	5 278	8 983	16 581	13 753	302	391	113 172
Autres											
au 1er 01 1986	54 132	35 950	7 461	6 236	6 526	8 087	4 084	3 261	293	4 366	130 396
au 1er 01 1987	56 342	34 843	7 428	6 031	6 325	8 488	4 285	3 288	283	3 402	130 715
au 1er 01 1988	60 079	34 346	7 408	5 764	6 127	9 122	4 709	3 418	315	2 937	134 225
au 1er 01 1989	64 641	33 828	7 537	5 764	6 107	9 924	5 228	3 810	323	2 581	139 743
au 1er 01 1990	68 597	33 281	7 520	5 799	6 111	10 359	5 780	4 293	326	2 249	144 315
au 1er 01 1991	73 386	33 194	7 439	5 869	6 316	11 277	6 238	4 682	328	1 978	150 707
au 1er 01 1992	78 368	33 395	7 325	5 920	6 301	11 805	6 584	4 884	334	1 722	156 638
au 1er 01 1993	81 435	33 257	7 113	5 814	6 301	12 125	6 733	4 820	320	1 473	159 391
au 1er 01 1994	82 616	32 968	6 602	5 728	6 216	12 042	6 574	4 706	340	1 284	159 076
Non déterminée											
au 1er 01 1986	7 425	3 728	1 582	984	1 310	1 635	1 938	686	84	1 485	20 857
au 1er 01 1987	7 702	3 607	1 588	950	1 244	1 617	1 928	773	93	1 390	20 892
au 1er 01 1988	7 300	3 511	1 578	964	1 178	1 516	1 914	859	91	1 205	20 116
au 1er 01 1989	7 025	3 426	1 626	958	1 194	1 497	2 010	926	91	1 002	19 755
au 1er 01 1990	7 405	3 350	1 609	975	1 317	1 519	2 204	964	93	879	20 315
au 1er 01 1991	7 786	3 401	1 629	1 002	1 505	1 743	2 449	1 024	95	813	21 447
au 1er 01 1992	8 081	3 259	1 600	1 055	1 763	1 912	2 777	1 035	90	750	22 322
au 1er 01 1993	18 402	3 062	1 453	1 089	1 768	2 041	2 959	1 007	87	625	32 493
au 1er 01 1994	46 620	2 980	1 325	1 134	1 830	2 301	3 307	973	90	577	61 137
TOTAL											
au 1er 01 1986	1 795 940	701 590	231 249	55 022	52 453	48 492	57 036	17 419	951	40 852	3 001 004
au 1er 01 1987	1 901 393	708 824	216 324	53 129	50 321	48 220	55 626	16 678	928	34 969	3 086 412
au 1er 01 1988	2 020 255	726 241	202 311	51 976	48 530	49 363	55 691	17 330	923	31 839	3 204 459
au 1er 01 1989	2 125 019	753 094	186 495	51 705	47 672	51 457	57 076	19 310	950	29 107	3 321 885
au 1er 01 1990	2 234 597	781 028	167 450	51 092	46 838	52 908	58 593	21 747	947	26 487	3 441 687
au 1er 01 1991	2 347 450	813 622	146 683	50 347	46 419	54 938	59 854	23 161	929	24 363	3 567 766
au 1er 01 1992	2 465 318	835 297	127 833	49 465	45 561	55 486	59 756	23 381	886	21 804	3 684 787
au 1er 01 1993	2 495 462	825 738	109 190	47 139	43 452	54 972	58 245	22 953	817	18 563	3 676 531
au 1er 01 1994	2 484 082	805 975	92 588	44 160	41 563	53 582	55 821	22 335	883	17 099	3 618 088

PARC DES CAMIONNETTES ET CAMIONS
AU 1er JANVIER 1994 PAR DEPARTEMENTS ET REGIONS
(Années de première mise en circulation : 1984-1993)

REGIONS ET DEPARTEMENTS	CLASSES DE CHARGES UTILES (EN TONNES)										TOTAL
	MOINS DE 1	1,0 A 1,7	1,8 A 2,9	3,0 A 4,5	4,6 A 6,5	6,6 A 8,9	9,0 A 12,9	13,0 A 16,9	17,0 ET PLUS	NON DETERMINEE	
ILE DE FRANCE											
PARIS	91.671	27.835	3.906	1.604	1.218	1.742	906	292	10	108	129.292
SEINE ET MARNE	46.262	18.723	1.703	703	869	1.010	1.027	564	20	185	71.066
YVELINES	45.432	17.279	2.082	1.026	668	1.174	881	564	24	1.103	70.233
ESSONNE	40.652	16.772	1.869	793	795	964	794	604	20	437	63.700
HAUTS DE SEINE	82.411	23.499	3.221	2.639	2.494	1.912	1.401	281	21	99	117.978
SEINE ST DENIS	54.840	21.499	2.915	1.784	1.417	1.277	1.004	455	15	100	85.306
VAL DE MARNE	46.005	19.467	2.125	842	1.004	1.348	1.213	425	26	83	72.538
VAL D'OISE	37.877	16.271	1.655	1.007	693	956	922	377	22	187	59.967
TOTAL	445.150	161.345	19.476	10.398	9.158	10.383	8.148	3.562	158	2.302	670.080
CHAMPAGNE ARDENNE											
ARDENNES	11.013	3.400	370	132	140	260	232	104	4	47	15.702
AUBE	14.476	4.548	568	202	169	275	292	161	13	37	20.741
MARNE	29.872	11.722	1.806	414	446	628	596	297	12	59	45.852
HAUTE MARNE	9.352	2.765	409	367	151	308	253	112	5	18	13.740
TOTAL	64.713	22.435	3.153	1.115	906	1.471	1.373	674	34	161	96.035
PICARDIE											
AISNE	20.100	6.734	680	336	615	419	478	155	4	43	29.564
OISE	28.438	10.339	1.182	441	502	516	462	340	4	107	42.331
SOMME	21.309	6.509	787	298	329	426	398	149	4	53	30.262
TOTAL	69.847	23.582	2.649	1.075	1.446	1.361	1.338	644	12	203	102.157
HAUTE NORMANDIE											
EURE	21.892	7.444	861	306	327	504	466	198	4	139	32.141
SEINE MARITIME	47.297	16.138	1.737	841	901	1.054	919	494	28	248	69.657
TOTAL	69.189	23.582	2.598	1.147	1.228	1.558	1.385	692	32	387	101.798
CENTRE											
CHER	13.929	4.410	504	222	207	459	287	128	5	56	20.207
EURE ET LOIR	16.838	6.273	717	265	234	328	394	181	16	109	25.355
INDRE	11.072	2.975	310	123	197	255	305	123	1	51	15.412
INDRE ET LOIRE	23.171	8.765	1.040	513	786	612	609	215	4	184	35.899
LOIR ET CHER	14.656	4.933	547	195	219	276	358	157	3	101	21.445
LOIRET	28.134	9.561	1.025	380	412	655	646	285	5	123	41.226
TOTAL	107.800	36.917	4.143	1.698	2.055	2.585	2.599	1.089	34	624	159.544
BASSE NORMANDIE											
CALVADOS	26.808	8.564	1.009	446	375	616	553	190	4	163	38.728
MANCHE	23.004	6.576	787	270	287	339	439	178	3	171	32.054
ORNE	14.222	4.448	595	206	193	242	353	67	5	72	20.403
TOTAL	64.034	19.588	2.391	922	855	1.197	1.345	435	12	406	91.185
BOURGOGNE											
COTE D'OR	25.006	7.808	924	302	310	456	631	263	3	58	35.761
NIEVRE	10.593	2.963	352	165	158	162	206	72	-	29	14.700
SAONE ET LOIRE	25.884	7.941	830	402	468	719	853	280	4	71	37.452
YONNE	16.500	5.317	597	288	254	355	391	135	4	90	23.931
TOTAL	77.983	24.029	2.703	1.157	1.190	1.692	2.081	750	11	248	111.844
NORD PAS DE CALAIS											
NORD	71.722	27.257	3.154	1.147	1.292	1.833	1.882	670	23	243	109.223
PAS DE CALAIS	37.012	14.397	1.707	665	746	1.167	1.104	467	13	107	57.385
TOTAL	108.734	41.654	4.861	1.812	2.038	3.000	2.986	1.137	36	350	166.608

PARC DES CAMIONNETTES ET CAMIONS AU 1er JANVIER 1994 PAR DEPARTEMENTS ET REGIONS (Années de première mise en circulation : 1984-1993)

REGIONS ET DEPARTEMENTS	CLASSES DE CHARGES UTILES (EN TONNES)										TOTAL
	MOINS DE 1	1,0 A 1,7	1,8 A 2,9	3,0 A 4,5	4,6 A 6,5	6,6 A 8,9	9,0 A 12,9	13,0 A 16,9	17,0 ET PLUS	NON DETER- MINÉE	
LORRAINE											
MEURTHE ET M.	23.952	8.740	880	450	513	631	553	304	6	227	36.256
MEUSE	8.921	2.306	265	94	110	120	137	88	3	60	12.104
MOSELLE	31.027	11.634	1.300	516	671	959	928	559	29	1.204	48.827
VOSGES	16.314	5.375	605	277	323	455	542	229	8	88	24.216
TOTAL	80.214	28.055	3.050	1.337	1.617	2.165	2.160	1.180	46	1.579	121.403
ALSACE											
BAS RHIN	41.342	12.280	1.413	560	629	1.028	1.060	522	23	113	58.970
HAUT RHIN	27.225	8.569	996	312	435	561	663	310	17	62	39.150
TOTAL	68.567	20.849	2.409	872	1.064	1.589	1.723	832	40	175	98.120
FRANCHE COMTE											
DOUBS	19.141	6.472	788	310	322	515	591	236	5	369	28.749
JURA	13.049	3.510	425	203	212	354	398	131	2	39	18.323
HAUTE SAONE	9.430	2.772	319	130	154	186	289	85	2	83	13.450
BELFORT	4.443	1.682	153	79	89	132	137	54	1	26	6.796
TOTAL	46.063	14.436	1.685	722	777	1.187	1.415	506	10	517	67.318
PAYS DE LA LOIRE											
LOIRE ATLANTIQUE	46.257	15.046	1.717	631	741	1.133	1.116	456	13	262	67.372
MAINE ET LOIRE	30.679	9.897	1.182	375	430	500	567	214	10	190	44.044
MAYENNE	11.717	3.319	490	191	253	439	586	187	6	214	17.402
SARTHE	18.414	6.271	600	295	317	530	370	231	7	69	27.104
VENDEE	25.094	7.725	872	465	598	520	644	210	2	71	36.201
TOTAL	132.161	42.258	4.861	1.957	2.339	3.122	3.283	1.298	38	806	192.123
BRETAGNE											
COTES D ARMOR	25.788	7.278	805	326	350	484	475	268	5	164	35.943
FINISTERE	37.350	11.252	1.115	507	590	706	818	299	10	138	52.785
ILLE ET VILAINE	37.905	11.579	1.090	883	701	1.016	1.065	462	16	188	54.905
MORBIHAN	26.273	8.687	828	371	465	773	514	235	11	204	38.361
TOTAL	127.316	38.796	3.838	2.087	2.106	2.979	2.872	1.264	42	694	181.994
POITOU CHARENTES											
CHARENTE	15.770	4.820	564	248	211	294	402	74	7	186	22.576
CHARENTE MME	25.612	8.844	893	340	329	416	458	109	4	181	37.186
DEUX SEVRES	15.586	5.013	698	260	303	390	475	99	-	140	22.964
Vienne	17.520	5.035	525	238	199	320	494	160	1	119	24.611
TOTAL	74.488	23.712	2.680	1.086	1.042	1.420	1.829	442	12	626	107.337
AQUITAINE											
DORDOGNE	17.774	5.775	680	233	269	324	494	120	2	491	26.162
GIRONDE	53.948	17.736	2.357	763	692	1.195	1.032	503	22	329	78.577
LANDES	16.420	4.438	448	244	212	327	419	96	5	105	22.714
LOT ET GARONNE	15.162	5.101	654	325	263	372	517	496	11	142	23.043
PYRENEES ATLANT.	27.600	8.109	824	471	363	469	597	193	8	129	38.763
TOTAL	130.904	41.159	4.963	2.036	1.799	2.687	3.059	1.408	48	1.196	189.259
MIDI PYRENEES											
ARIEGE	5.844	1.718	191	132	81	80	126	45	-	49	8.266
AVEYRON	14.272	4.003	518	281	215	330	516	156	5	152	20.448
HAUTE GARONNE	41.743	13.048	1.439	1.077	647	833	868	318	14	252	60.239
GERS	9.495	2.442	319	101	93	110	277	53	5	108	13.003
LOT	9.046	2.332	322	151	117	145	150	45	2	69	12.379
HAUTES PYRENEES	9.982	2.727	289	141	131	124	163	40	1	56	13.654
TARN	16.089	4.137	522	252	261	334	406	148	5	76	22.230
TARN ET GARONNE	9.397	3.145	462	155	125	180	244	77	3	148	13.936
TOTAL	115.868	33.552	4.062	2.290	1.670	2.136	2.750	882	35	910	164.155

PARC DES CAMIONNETTES ET CAMIONS AU 1er JANVIER 1994 PAR DEPARTEMENTS ET REGIONS

(Années de première mise en circulation : 1984-1993)

REGIONS ET DEPARTEMENTS	CLASSES DE CHARGES UTILES (EN TONNES)										TOTAL
	MOINS DE 1	1,0 A 1,7	1,8 A 2,9	3,0 A 4,5	4,6 A 6,5	6,6 A 8,9	9,0 A 12,9	13,0 A 16,9	17,0 ET PLUS	NON DETER- MINÉE	
LINOUISIN											
CORREZE	11.233:	3.313:	377:	262:	245:	247:	310:	95:	-	65:	16.147:
CREUSE	6.130:	1.478:	138:	114:	58:	71:	102:	29:	-	56:	8.176:
HAUTE VIENNE	14.419:	4.256:	504:	318:	265:	303:	290:	114:	1:	89:	20.559:
TOTAL	31.782:	9.047:	1.019:	694:	568:	621:	702:	238:	1:	210:	44.882:
RHONE ALPES											
AIN	24.569:	7.257:	786:	314:	333:	643:	633:	269:	11:	190:	35.005:
ARDECHE	14.074:	3.968:	485:	183:	170:	223:	242:	87:	2:	116:	19.550:
DROME	23.447:	6.854:	768:	380:	464:	526:	999:	211:	6:	192:	33.847:
ISERE	51.880:	15.350:	1.562:	565:	611:	771:	1.018:	466:	19:	459:	72.701:
LOIRE	33.919:	10.134:	1.083:	494:	484:	793:	943:	284:	16:	172:	48.322:
RHONE	83.397:	24.420:	2.607:	1.602:	1.339:	1.938:	2.075:	565:	26:	574:	118.543:
SAVOIE	20.937:	7.500:	683:	255:	287:	441:	619:	245:	4:	391:	31.362:
HAUTE SAVOIE	32.015:	12.003:	1.676:	603:	430:	597:	811:	441:	27:	261:	48.864:
TOTAL	284.238:	87.486:	9.650:	4.396:	4.118:	5.932:	7.340:	2.568:	111:	2.355:	408.194:
AUVERGNE											
ALLIER	15.174:	4.237:	571:	385:	173:	288:	362:	135:	2:	90:	21.417:
CANTAL	7.490:	2.038:	263:	141:	149:	184:	232:	65:	5:	56:	10.623:
HAUTE LOIRE	10.938:	2.897:	379:	214:	187:	237:	345:	89:	1:	126:	15.413:
PUY DE DOME	30.184:	7.572:	1.628:	871:	395:	495:	710:	273:	12:	135:	42.275:
TOTAL	63.786:	16.744:	2.841:	1.611:	904:	1.204:	1.649:	562:	20:	407:	89.728:
LANGUEDOC ROUSSILLON											
AUDE	13.576:	3.872:	440:	273:	226:	276:	292:	89:	4:	549:	19.597:
GARD	27.829:	9.034:	908:	562:	346:	395:	527:	158:	9:	234:	40.002:
HERAULT	38.683:	11.224:	1.013:	567:	392:	450:	670:	258:	4:	262:	53.523:
LOZERE	4.577:	1.062:	111:	92:	55:	89:	105:	30:	5:	35:	6.161:
PYRENEES ORIENT.	16.855:	4.942:	557:	347:	192:	228:	298:	110:	-	106:	23.635:
TOTAL	101.520:	30.134:	3.029:	1.841:	1.211:	1.438:	1.892:	645:	22:	1.186:	142.918:
PROVENCE ALPES COTE D, AZUR											
ALPES H. PROVENCE	7.500:	2.324:	256:	98:	140:	135:	159:	41:	4:	63:	10.720:
HAUTES ALPES	7.776:	2.265:	276:	123:	117:	127:	145:	41:	2:	56:	10.928:
ALPES MARITIMES	46.956:	13.696:	1.083:	694:	744:	770:	742:	369:	27:	270:	65.351:
BOUCHES DU RHONE	74.177:	21.955:	2.562:	1.567:	1.224:	1.401:	1.221:	426:	68:	571:	105.172:
VAR	40.985:	12.648:	943:	641:	573:	652:	610:	248:	16:	619:	57.935:
VAUCLUSE	26.670:	8.675:	990:	578:	511:	575:	792:	300:	10:	101:	39.202:
TOTAL	204.064:	61.563:	6.110:	3.701:	3.309:	3.660:	3.669:	1.425:	127:	1.680:	289.308:
CORSE											
CORSE DU SUD	7.599:	2.383:	218:	101:	73:	75:	102:	46:	-	22:	10.619:
CORSE (HAUTE)	8.062:	2.669:	199:	105:	90:	120:	121:	56:	2:	55:	11.479:
TOTAL	15.661:	5.052:	417:	206:	163:	195:	223:	102:	2:	77:	22.098:
TOTAL FRANCE	2484.082:	805.975:	92.588:	44.160:	41.563:	53.582:	55.821:	22.335:	883:	17.099:	3618.088:

**PARC DES CAMIONNETTES ET CAMIONS
AU 1er JANVIER 1994 PAR DEPARTEMENTS ET REGIONS
(Années de première mise en circulation : 1984-1993)**

REGIONS ET DEPARTEMENTS	CLASSES DE P.T.A.C (EN TONNES)										TOTAL
	MOINS DE 1,5	1,5 A 2,5	2,6 A 3,5	3,6 A 6,0	6,1 A 10,9	11,0 A 19,0	19,1 A 21,0	21,1 A 26,0	26,1 ET PLUS	NON DETER- MINEE	
ILE DE FRANCE											
PARIS	69.827	27.023	24.769	826	2.986	3.309	50	413	32	57	129.292
SEINE ET MARNE	32.784	15.773	17.728	219	1.232	2.412	20	833	35	30	71.066
YVELINES	33.706	14.467	17.242	295	1.320	2.388	27	699	21	68	70.233
ESSONNE	29.348	13.911	15.843	220	1.256	2.282	10	782	32	16	63.700
HAUTS DE SEINE	64.195	20.373	22.915	382	4.602	5.044	39	377	18	33	117.978
SEINE ST DENIS	39.245	17.672	21.122	668	2.905	3.067	14	574	23	16	85.306
VAL DE MARNE	33.986	14.938	17.999	269	1.616	3.133	21	538	13	25	72.538
VAL D'OISE	27.142	12.500	15.728	226	1.464	2.282	16	525	57	27	59.967
TOTAL	330.233	136.657	153.346	3.105	17.381	23.917	197	4.741	231	272	670.080
CHAMPAGNE ARDENNE											
ARDENNES	7.665	3.622	3.439	49	218	567	3	119	13	7	15.702
AUBE	10.134	5.035	4.319	40	328	648	13	206	9	9	20.741
MARNE	20.410	10.999	11.730	184	614	1.503	28	372	9	3	45.852
HAUTE MARNE	6.769	2.847	2.743	44	542	621	13	144	10	7	13.740
TOTAL	44.978	22.503	22.231	317	1.702	3.339	57	841	41	26	96.035
PICARDIE											
AISNE	13.989	6.823	6.555	114	506	1.344	21	195	9	8	29.564
OISE	20.176	9.374	10.293	137	623	1.258	8	433	13	16	42.331
SOMME	15.323	6.609	6.520	75	533	995	10	181	6	10	30.262
TOTAL	49.488	22.806	23.368	326	1.662	3.597	39	809	28	34	102.157
HAUTE NORMANDIE											
EURE	15.476	7.238	7.489	81	441	1.121	24	231	10	30	32.141
SEINE MARITIME	35.602	13.070	16.027	243	1.468	2.456	29	676	61	25	69.657
TOTAL	51.078	20.308	23.516	324	1.909	3.577	53	907	71	55	101.798
CENTRE											
CHER	10.125	4.317	4.291	79	326	887	8	161	4	9	20.207
EURE ET LOIR	12.050	5.678	6.069	69	410	839	9	218	5	8	25.355
INDRE	8.093	3.360	2.844	65	218	668	12	144	3	5	15.412
INDRE ET LOIRE	16.006	7.741	8.998	139	843	1.833	20	287	6	26	35.899
LOIR ET CHER	10.974	4.319	4.835	54	323	729	6	195	3	7	21.445
LOIRET	20.385	8.714	9.394	124	653	1.530	15	374	14	23	41.226
TOTAL	77.633	34.129	36.431	530	2.773	6.486	70	1.379	35	78	159.544
BASSE NORMANDIE											
CALVADOS	19.669	7.917	8.649	126	737	1.359	19	232	11	9	38.728
MANCHE	17.792	5.972	6.590	88	407	899	39	227	11	29	32.054
ORNE	10.315	4.314	4.593	50	339	652	25	95	9	11	20.403
TOTAL	47.776	18.203	19.832	264	1.483	2.910	83	554	31	49	91.185
BOURGOGNE											
COTE D'OR	18.277	7.756	7.513	119	488	1.197	56	323	16	16	35.761
NIEVRE	7.359	3.561	2.890	63	278	418	2	119	5	5	14.700
SAONE ET LOIRE	19.144	7.701	7.589	132	662	1.753	71	351	32	17	37.452
YONNE	11.495	5.654	5.142	131	429	868	26	166	14	6	23.931
TOTAL	56.275	24.672	23.134	445	1.857	4.236	155	959	67	44	111.844
NORD PAS DE CALAIS											
NORD	53.281	21.532	26.414	564	2.027	4.381	54	902	44	24	109.223
PAS DE CALAIS	27.179	11.227	14.309	245	1.115	2.632	29	620	18	11	57.385
TOTAL	80.460	32.759	40.723	809	3.142	7.013	83	1.522	62	35	166.608

PARC DES CAMIONNETTES ET CAMIONS
AU 1er JANVIER 1994 PAR DEPARTEMENTS ET REGIONS
(Années de première mise en circulation : 1984-1993)

REGIONS ET DEPARTEMENTS	CLASSES DE P.T.A.C (EN TONNES)										TOTAL
	MOINS DE 1,5	1,5 A 2,5	2,6 A 3,5	3,6 A 6,0	6,1 A 10,9	11,0 A 19,0	19,1 A 21,0	21,1 A 26,0	26,1 ET PLUS	NON DETERMINEE	
LORRAINE											
MEURTHE ET M.	17.278	7.275	8.900	162	724	1.490	11	379	16	21	36.256
MEUSE	6.624	2.568	2.290	43	145	314	6	97	6	11	12.104
MOSELLE	23.311	9.825	11.529	190	822	2.247	24	757	69	53	48.827
VOSGES	11.733	5.184	5.251	88	473	1.130	25	294	21	17	24.216
TOTAL	58.946	24.852	27.970	483	2.164	5.181	66	1.527	112	102	121.403
ALSACE											
BAS RHIN	31.196	11.494	11.985	197	951	2.426	27	652	28	14	58.970
HAUT RHIN	20.607	7.795	8.156	133	552	1.430	15	423	33	6	39.150
TOTAL	51.803	19.289	20.141	330	1.503	3.856	42	1.075	61	20	98.120
FRANCHE COMTE											
DOUBS	14.222	6.170	6.143	79	529	1.189	71	303	31	12	28.749
JURA	9.730	3.772	3.400	59	339	802	27	176	11	7	18.323
HAUTE SAONE	7.002	2.823	2.680	46	224	503	44	115	7	6	13.450
BELFORT	3.281	1.542	1.422	26	130	311	14	61	5	4	6.796
TOTAL	34.235	14.307	13.645	210	1.222	2.805	156	655	54	29	67.318
PAYS DE LA LOIRE											
LOIRE ATLANTIQUE	33.679	13.568	15.513	181	1.092	2.647	50	577	30	35	67.372
MAINE ET LOIRE	22.540	8.859	10.315	86	683	1.211	24	291	14	21	44.044
MAYENNE	8.692	3.331	3.598	68	296	1.142	37	210	13	15	17.402
SARTHE	13.274	5.419	6.491	77	420	1.089	30	281	16	7	27.104
VENDEE	19.158	6.534	7.803	100	899	1.410	27	247	10	13	36.201
TOTAL	97.343	37.711	43.720	512	3.390	7.499	168	1.606	83	91	192.123
BRETAGNE											
COTES D ARMOR	19.493	6.847	7.463	93	547	1.075	19	353	19	34	35.943
FINISTERE	28.249	10.184	10.997	113	963	1.782	67	376	34	20	52.785
ILLE ET VILAINE	28.358	9.785	12.264	163	1.195	2.352	71	648	53	16	54.905
MORBIHAN	19.160	7.900	8.749	61	584	1.526	33	301	19	28	38.361
TOTAL	95.260	34.716	39.473	430	3.289	6.735	190	1.678	125	98	181.994
POITOU CHARENTES											
CHARENTE	11.213	5.043	4.950	56	373	801	27	93	6	14	22.576
CHARENTE MNE	18.144	8.349	8.813	105	538	1.025	31	158	12	11	37.186
DEUX SEVRES	11.522	4.285	5.371	65	528	1.037	20	115	10	11	22.964
VIENNE	12.386	5.575	5.065	59	402	893	41	176	11	3	24.611
TOTAL	53.265	23.252	24.199	285	1.841	3.756	119	542	39	39	107.337
AQUITAINE											
DORDOGNE	12.926	5.976	5.658	86	392	920	11	171	6	16	26.162
GIRONDE	37.269	18.522	18.113	179	1.193	2.574	40	653	18	16	78.577
LANDES	11.145	5.893	4.221	65	390	825	24	135	10	6	22.714
LOT ET GARONNE	10.440	5.339	5.105	53	525	985	45	528	11	12	23.043
PYRENEES ATLANT.	19.080	9.446	7.819	135	777	1.187	30	249	21	19	38.763
TOTAL	90.860	45.176	40.916	518	3.277	6.491	150	1.736	66	69	189.259
MIDI PYRENEES											
ARIEGE	3.797	2.271	1.685	30	170	241	7	57	1	7	8.266
AVEYRON	9.915	4.712	4.126	86	460	861	43	215	19	11	20.448
HAUTE GARONNE	28.984	13.340	13.622	181	1.527	2.065	34	429	20	37	60.239
GERS	6.646	3.231	2.404	25	163	421	17	69	11	16	13.003
LOT	6.652	2.746	2.281	53	239	327	3	69	2	7	12.379
HAUTES PYRENEES	6.468	3.745	2.734	72	202	348	9	58	4	14	13.654
TARN	10.695	5.696	4.279	92	426	818	30	164	14	16	22.230
TARN ET GARONNE	6.661	3.003	3.379	53	241	467	20	85	4	23	13.936
TOTAL	79.818	38.744	34.510	592	3.428	5.548	163	1.146	75	131	164.155

PARC DES CAMIONNETTES ET CAMIONS
AU 1er JANVIER 1994 PAR DEPARTEMENTS ET REGIONS
(Années de première mise en circulation : 1984-1993)

REGIONS ET DEPARTEMENTS	CLASSES DE P.T.A.C (EN TONNES)										TOTAL
	MOINS DE 1,5	1,5 A 2,5	2,6 A 3,5	3,6 A 6,0	6,1 A 10,9	11,0 A 19,0	19,1 A 21,0	21,1 A 26,0	26,1 ET PLUS	NON DETERMINEE	
LIMOUSIN											
CORREZE	8.200	3.443	3.216	50	426	647	12	130	7	16	16.147
CREUSE	4.519	1.894	1.341	22	155	200	7	31	3	4	8.176
HAUTE VIENNE	10.914	4.114	4.044	79	497	730	10	154	6	11	20.559
TOTAL	23.633	9.451	8.601	151	1.078	1.577	29	315	16	31	44.882
RHONE ALPES											
AIN	18.088	7.334	7.173	97	481	1.411	45	330	24	22	35.005
ARDECHE	9.845	5.078	3.576	47	320	529	21	104	13	17	19.550
DROME	16.239	7.957	6.818	111	600	1.752	27	309	12	22	33.847
ISERE	37.119	16.835	14.834	207	965	2.066	46	551	52	26	72.701
LOIRE	25.254	9.593	10.092	157	848	1.859	56	405	25	33	48.322
RHONE	62.836	23.280	24.154	388	2.299	4.605	60	839	45	37	118.543
SAVOIE	14.482	7.649	7.105	112	415	1.149	43	360	20	27	31.362
HAUTE SAVOIE	22.776	12.861	10.236	185	626	1.461	69	574	52	24	48.864
TOTAL	206.639	90.587	83.988	1.304	6.554	14.832	367	3.472	243	208	408.194
AUVERGNE											
ALLIER	10.939	4.677	4.263	70	562	660	46	164	20	16	21.417
CANTAL	5.325	2.440	1.968	51	234	466	27	89	16	7	10.623
HAUTE LOIRE	7.988	3.306	2.892	32	391	628	44	113	4	15	15.413
PUY DE DOME	22.930	7.988	7.648	188	1.752	1.300	65	333	22	49	42.275
TOTAL	47.182	18.411	16.771	341	2.939	3.054	182	699	62	87	89.728
LANGUEDOC ROUSSILLON											
AUDE	9.619	4.897	3.774	52	414	656	25	127	8	25	19.597
GARD	19.181	10.065	8.470	121	815	1.056	27	228	23	16	40.002
HERAULT	27.141	13.297	10.416	138	818	1.245	41	379	17	31	53.523
LOZERE	2.810	1.939	982	26	128	209	11	47	3	6	6.161
PYRENEES ORIENT.	11.481	6.086	4.716	86	468	598	9	166	6	19	23.635
TOTAL	70.232	36.284	28.358	423	2.643	3.764	113	947	57	97	142.918
PROVENCE ALPES COTE D'AZUR											
ALPES H. PROVENCE	4.702	3.227	2.139	42	167	357	14	61	5	6	10.720
HAUTES ALPES	5.036	3.147	2.063	44	235	319	13	60	6	5	10.928
ALPES MARITIMES	33.796	15.646	12.049	184	1.247	1.754	52	493	71	59	65.351
BOUCHES DU RHONE	52.759	24.454	21.191	360	2.315	3.219	51	678	86	59	105.172
VAR	28.083	14.994	11.680	120	940	1.589	34	340	35	120	57.935
VAUCLUSE	18.041	9.903	8.194	114	951	1.603	24	349	7	16	39.202
TOTAL	142.417	71.371	57.316	864	5.855	8.841	188	1.981	210	265	289.308
CORSE											
CORSE DU SUD	4.535	3.541	2.068	31	146	212	3	74	5	4	10.619
CORSE (HAUTE)	4.964	3.680	2.249	49	155	285	5	83	3	6	11.479
TOTAL	9.499	7.221	4.317	80	301	497	8	157	8	10	22.098
TOTAL FRANCE	1799.053	783.409	786.506	12.643	71.393	129.511	2.678	29.248	1.777	1.870	3618.088