

## **QUATRIEME PARTIE**

### **REMORQUES LEGERES ET CARAVANES**

---

#### **4. Immatriculations neuves en 1996 et avant**

---

**4 ème Partie : Remorques légères**

<b>Remorques légères</b>	<b>Tableau 4</b>
Immatriculations neuves	
Années	
Régions et départements	

#### 4. Immatriculations des remorques légères neuves des 10 dernières années par département et région

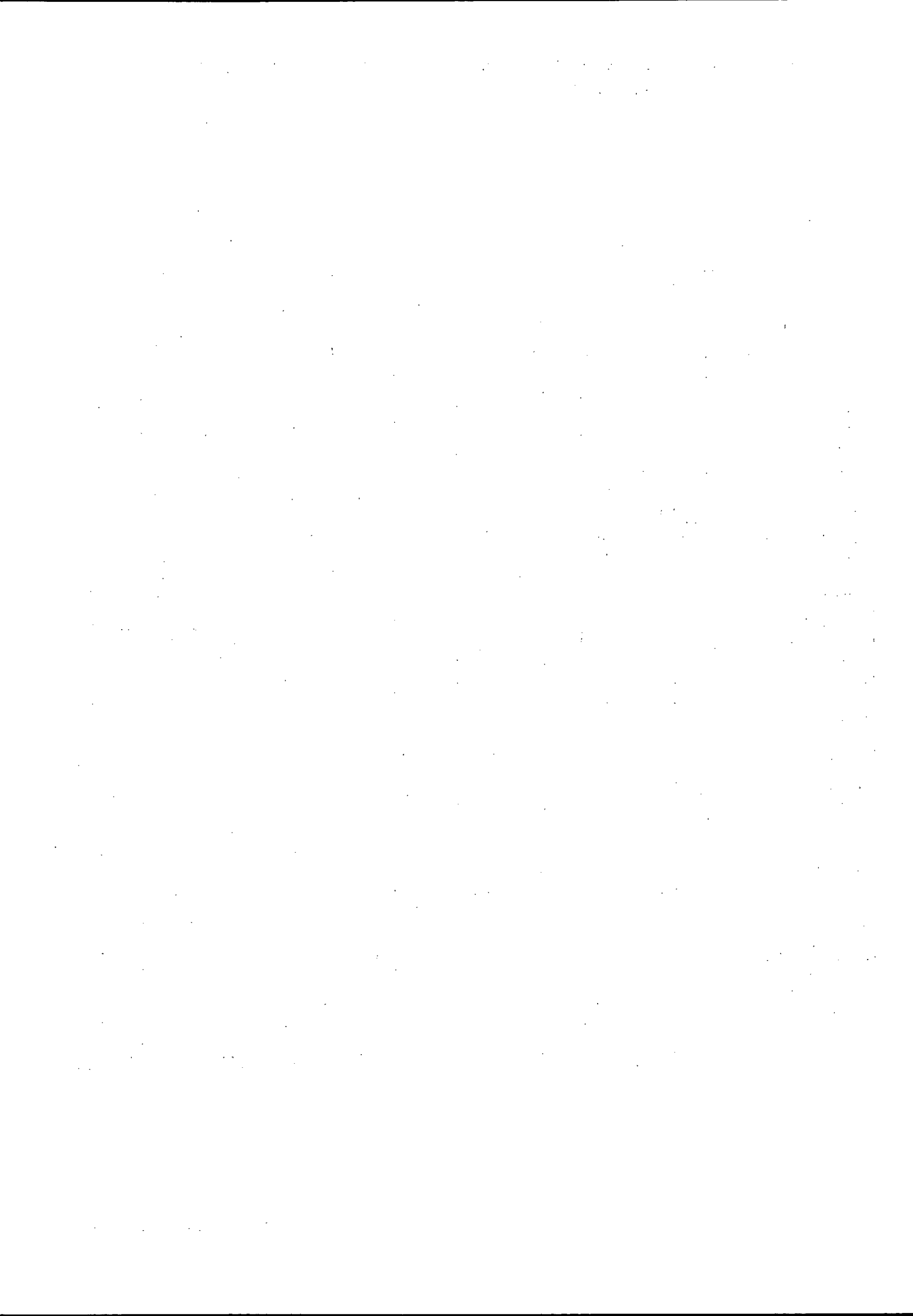
Régions et départements	1987	1988	1989	1990	1991	1992	1993	1994	1995	1996
Paris	720	704	707	682	588	464	409	396	449	403
Seine-et-Marne	1 192	1 336	1 306	1 273	1 157	1 056	831	921	930	849
Yvelines	1 348	1 226	1 188	1 192	1 145	1 180	875	899	809	740
Essonne	1 312	1 185	1 134	1 133	1 106	1 095	813	923	823	772
Hauts-de-Seine	969	912	944	1 300	1 016	1 096	840	1 218	943	630
Seine-St-Denis	1 124	1 288	1 009	970	863	755	631	652	604	586
Val-de-Marne	1 022	1 065	1 111	981	763	688	629	554	576	456
Val d'Oise	1 186	1 103	1 119	1 063	902	914	696	764	754	656
<b>ILE DE FRANCE</b>	<b>8 873</b>	<b>8 819</b>	<b>8 518</b>	<b>8 594</b>	<b>7 540</b>	<b>7 248</b>	<b>5 724</b>	<b>6 327</b>	<b>5 888</b>	<b>5 092</b>
Ardennes	212	252	208	254	183	212	158	221	191	205
Aube	300	276	244	243	233	175	166	192	153	196
Marne	639	560	628	587	561	507	370	472	446	390
Marne (Haute)	220	180	169	153	151	166	159	171	161	186
<b>CHAMPAGNE - ARDENNE</b>	<b>1 371</b>	<b>1 268</b>	<b>1 249</b>	<b>1 237</b>	<b>1 128</b>	<b>1 060</b>	<b>853</b>	<b>1 056</b>	<b>951</b>	<b>977</b>
Aisne	489	505	479	495	467	385	353	414	395	413
Oise	883	826	812	794	739	737	677	668	760	592
Somme	436	537	490	496	410	391	338	351	358	357
<b>PICARDIE</b>	<b>1 808</b>	<b>1 868</b>	<b>1 781</b>	<b>1 785</b>	<b>1 616</b>	<b>1 513</b>	<b>1 368</b>	<b>1 433</b>	<b>1 513</b>	<b>1 362</b>
Eure	567	620	611	593	504	486	444	505	511	498
Seine-Maritime	1 536	1 485	1 515	1 560	1 341	1 149	1 081	1 125	1 133	995
<b>HAUTE - NORMANDIE</b>	<b>2 103</b>	<b>2 105</b>	<b>2 126</b>	<b>2 153</b>	<b>1 845</b>	<b>1 635</b>	<b>1 525</b>	<b>1 630</b>	<b>1 644</b>	<b>1 493</b>
Cher	335	317	315	311	237	218	226	235	241	239
Eure-et-Loir	431	422	437	395	400	313	286	334	321	292
Indre	285	218	185	180	150	152	137	151	148	167
Indre-et-Loire	743	711	696	718	597	559	508	556	540	590
Loir-et-Cher	314	294	309	303	234	280	277	304	313	351
Loiret	858	775	763	806	715	699	666	748	737	724
<b>CENTRE</b>	<b>2 966</b>	<b>2 737</b>	<b>2 705</b>	<b>2 713</b>	<b>2 333</b>	<b>2 221</b>	<b>2 100</b>	<b>2 328</b>	<b>2 300</b>	<b>2 363</b>
Calvados	810	814	793	739	793	641	692	716	734	687
Manche	607	545	532	594	461	474	463	507	518	516
Orne	508	489	513	372	341	312	280	306	329	326
<b>BASSE - NORMANDIE</b>	<b>1 925</b>	<b>1 848</b>	<b>1 838</b>	<b>1 705</b>	<b>1 595</b>	<b>1 427</b>	<b>1 435</b>	<b>1 529</b>	<b>1 581</b>	<b>1 529</b>
Côte-d'Or	431	542	442	465	408	360	353	331	374	346
Nièvre	140	170	142	172	133	127	127	122	145	144
Saône-et-Loire	436	482	466	498	427	343	329	377	411	348
Yonne	312	344	370	373	267	225	234	266	245	242
<b>BOURGOGNE</b>	<b>1 319</b>	<b>1 538</b>	<b>1 420</b>	<b>1 508</b>	<b>1 235</b>	<b>1 055</b>	<b>1 043</b>	<b>1 096</b>	<b>1 175</b>	<b>1 080</b>
Nord	2 748	2 614	2 520	2 347	2 168	1 958	1 707	1 679	1 974	1 617
Pas-de-Calais	1 288	1 268	1 347	1 299	1 058	994	996	957	897	904
<b>NORD - PAS-DE-CALAIS</b>	<b>4 036</b>	<b>3 882</b>	<b>3 867</b>	<b>3 646</b>	<b>3 226</b>	<b>2 952</b>	<b>2 703</b>	<b>2 636</b>	<b>2 871</b>	<b>2 521</b>

#### 4. Immatriculations des remorques légères neuves des 10 dernières années par département et région

Régions et départements	1987	1988	1989	1990	1991	1992	1993	1994	1995	1996
Meurthe-et-Moselle	605	525	518	481	452	483	473	501	512	482
Meuse	134	108	85	114	104	87	84	114	127	120
Moselle	583	581	591	642	577	486	470	497	485	443
Vosges	269	298	282	291	306	242	242	273	301	302
<b>LORRAINE</b>	<b>1 591</b>	<b>1 512</b>	<b>1 476</b>	<b>1 528</b>	<b>1 439</b>	<b>1 298</b>	<b>1 269</b>	<b>1 385</b>	<b>1 425</b>	<b>1 347</b>
Rhin (Bas)	573	623	681	759	666	641	691	599	695	725
Rhin (haut)	425	379	471	501	440	402	339	362	422	455
<b>ALSACE</b>	<b>998</b>	<b>1 002</b>	<b>1 152</b>	<b>1 260</b>	<b>1 106</b>	<b>1 043</b>	<b>1 030</b>	<b>961</b>	<b>1 117</b>	<b>1 180</b>
Doubs	352	356	335	397	357	301	301	323	310	326
Jura	268	282	208	217	184	172	170	181	184	213
Saône (Haute)	126	143	168	164	160	141	129	160	124	140
Belfort (territoire de)	99	91	76	84	93	87	81	74	97	85
<b>FRANCHE-COMTE</b>	<b>845</b>	<b>872</b>	<b>787</b>	<b>862</b>	<b>794</b>	<b>701</b>	<b>681</b>	<b>738</b>	<b>715</b>	<b>764</b>
Loire-Atlantique	1 512	1 439	1 477	1 406	1 326	1 223	1 003	1 134	1 144	1 122
Maine-et-Loire	916	927	822	809	704	655	644	665	639	710
Mayenne	359	366	353	344	300	248	272	267	274	228
Sarthe	773	779	748	721	654	580	541	595	718	596
Vendée	680	595	553	571	566	533	457	461	537	529
<b>PAYS DE LA LOIRE</b>	<b>4 240</b>	<b>4 106</b>	<b>3 953</b>	<b>3 851</b>	<b>3 550</b>	<b>3 239</b>	<b>2 917</b>	<b>3 122</b>	<b>3 312</b>	<b>3 185</b>
Côtes-d'Armor	528	468	439	453	424	439	410	475	508	509
Finistère	813	907	817	800	726	744	698	788	820	879
Ille-et-Vilaine	1 105	1 111	926	995	796	835	810	905	861	860
Morbihan	611	1 004	1 152	545	468	432	501	568	573	613
<b>BRETAGNE</b>	<b>3 057</b>	<b>3 490</b>	<b>3 334</b>	<b>2 793</b>	<b>2 414</b>	<b>2 450</b>	<b>2 419</b>	<b>2 736</b>	<b>2 762</b>	<b>2 861</b>
Charente	499	505	481	482	364	476	418	388	398	428
Charente-Maritime	675	704	635	679	510	505	451	507	499	517
Sèvres (Deux-)	367	380	367	366	327	267	245	234	272	289
Vienne	437	437	415	375	337	288	244	324	282	299
<b>POITOU-CHARENTES</b>	<b>1 978</b>	<b>2 026</b>	<b>1 898</b>	<b>1 902</b>	<b>1 538</b>	<b>1 536</b>	<b>1 358</b>	<b>1 453</b>	<b>1 451</b>	<b>1 533</b>
Dordogne	274	309	259	303	201	203	267	238	253	256
Gironde	1 569	1 560	1 507	1 557	1 193	1 234	1 236	1 382	1 377	1 361
Landes	316	383	505	246	267	250	236	263	273	251
Lot-et-Garonne	321	360	322	326	225	231	222	255	246	239
Pyrénées-Atlantiques	398	448	447	368	327	302	279	304	340	364
<b>AQUITAINE</b>	<b>2 878</b>	<b>3 060</b>	<b>3 040</b>	<b>2 800</b>	<b>2 213</b>	<b>2 220</b>	<b>2 240</b>	<b>2 442</b>	<b>2 489</b>	<b>2 471</b>
Ariège	63	73	76	84	58	59	79	89	77	75
Aveyron	141	160	133	127	130	130	144	166	163	174
Garonne (Haute)	868	848	746	913	763	681	547	624	593	646
Gers	93	103	84	96	90	86	85	104	113	127
Lot	98	74	98	80	96	99	88	107	108	119
Hautes-Pyrénées	172	154	164	191	140	117	125	158	136	151
Tarn	254	259	228	239	221	213	191	170	190	231
Tarn-et-Garonne	162	169	153	222	156	101	122	110	143	118
<b>MIDI-PYRENEES</b>	<b>1 851</b>	<b>1 840</b>	<b>1 682</b>	<b>1 952</b>	<b>1 654</b>	<b>1 486</b>	<b>1 381</b>	<b>1 528</b>	<b>1 523</b>	<b>1 641</b>

#### 4. Immatriculations des remorques légères neuves des 10 dernières années par département et région

Régions et départements	1987	1988	1989	1990	1991	1992	1993	1994	1995	1996
Corrèze	141	114	112	159	135	129	127	164	201	170
Creuse	42	60	44	70	59	40	69	62	69	66
Vienne (Haute)	248	291	242	241	245	214	232	263	244	259
<b>LIMOUSIN</b>	<b>431</b>	<b>465</b>	<b>398</b>	<b>470</b>	<b>439</b>	<b>383</b>	<b>428</b>	<b>489</b>	<b>514</b>	<b>495</b>
Ain	345	381	378	420	322	323	320	360	394	345
Ardèche	156	178	194	153	140	144	126	130	153	154
Drôme	311	282	318	324	339	355	334	325	318	304
Isère	911	981	1 031	1 131	988	992	990	1 107	1 088	1 011
Loire	647	628	665	596	556	589	597	592	538	540
Rhône	1 457	1 447	1 476	1 363	1 419	1 089	1 026	1 263	1 131	988
Savoie	227	239	273	310	319	197	169	194	226	251
Savoie (Haute)	379	494	496	525	451	397	363	385	445	464
<b>RHONE-ALPES</b>	<b>4 433</b>	<b>4 630</b>	<b>4 831</b>	<b>4 822</b>	<b>4 534</b>	<b>4 086</b>	<b>3 925</b>	<b>4 356</b>	<b>4 293</b>	<b>4 057</b>
Allier	294	268	250	254	223	213	237	256	247	280
Cantal	73	70	77	76	61	88	93	96	107	131
Loire (Haute)	111	115	99	89	82	130	113	107	131	146
Puy-de-Dôme	534	554	491	402	400	399	333	346	365	401
<b>AUVERGNE</b>	<b>1 012</b>	<b>1 007</b>	<b>917</b>	<b>821</b>	<b>766</b>	<b>830</b>	<b>776</b>	<b>805</b>	<b>850</b>	<b>958</b>
Aude	153	194	182	169	166	140	168	169	146	159
Gard	402	447	469	459	347	326	394	412	401	440
Hérault	450	400	425	451	477	442	462	500	513	483
Lozère	23	30	23	25	26	49	88	53	34	56
Pyrénées-Orientales	121	157	178	185	146	127	135	138	135	139
<b>LANGUEDOC-ROUSSILLON</b>	<b>1 149</b>	<b>1 228</b>	<b>1 277</b>	<b>1 289</b>	<b>1 162</b>	<b>1 084</b>	<b>1 247</b>	<b>1 272</b>	<b>1 229</b>	<b>1 277</b>
Alpes-de-haute-Proven.	100	93	86	90	99	62	99	99	91	92
Alpes (Hautes)	99	85	105	84	83	85	88	98	82	136
Alpes-Maritimes	501	527	618	515	420	375	349	405	412	357
Bouches-du-Rhône	1 113	1 056	1 109	1 146	790	820	834	882	898	767
Var	370	460	425	432	428	427	403	458	502	465
Vaucluse	341	401	370	378	333	356	307	364	335	338
<b>PROVENCE ALPES COTE D'AZUR</b>	<b>2 524</b>	<b>2 622</b>	<b>2 713</b>	<b>2 645</b>	<b>2 153</b>	<b>2 125</b>	<b>2 080</b>	<b>2 306</b>	<b>2 320</b>	<b>2 155</b>
Corse-Sud	32	-	-	-	-	-	-	-	-	-
Corse-(Haute)	54	-	-	-	-	-	-	-	-	-
<b>CORSE</b>	<b>86</b>	<b>126</b>	<b>109</b>	<b>138</b>	<b>128</b>	<b>112</b>	<b>94</b>	<b>137</b>	<b>156</b>	<b>171</b>
<b>TOTAL FRANCE</b>	<b>51 474</b>	<b>52 051</b>	<b>50 071</b>	<b>50 474</b>	<b>44 408</b>	<b>41 704</b>	<b>38 596</b>	<b>41 765</b>	<b>42 079</b>	<b>40 512</b>



# **CINQUIEME PARTIE**

## **VEHICULES UTILITAIRES**

---

- 5.1. Autobus - Autocars**
  - 5.2. Camionnettes - Camions**
  - 5.3. Tracteurs routiers**
  - 5.4. Remorques routières**
  - 5.5. Semi-remorques**
- 

**Pour chacun de ces genres de véhicules il existe deux séries de tableaux, distinguées par le 3ème chiffre du numéro de tableau :**

### **1. Immatriculations en 1996 et avant**

- . Selon les places assises ou la charge utile ou la puissance administrative**
- . Selon le poids total autorisé en charge ou le poids total roulant**

### **2 . Parc au 1er janvier 1997 et avant (Véhicules de moins de 10 ans)**

- . Selon les places assises ou la charge utile ou la puissance administrative**
- . Selon le poids total autorisé en charge ou le poids total roulant**

## PRESENTATION DE LA CINQUIEME PARTIE

Dans cette partie sont rassemblées des données sur chacun des cinq genres de véhicules utilitaires : Autobus et autocars, Camionnettes et camions, Tracteurs routiers, Remorques, Semi-remorques.

- Immatriculations neuves et d'occasion des années précédentes,
- Parc au 1er janvier de l'année en cours et des années antérieures (pour la France seule).

Les véhicules spéciaux à usages divers ainsi que les véhicules automoteurs spécialisés sont comptabilisés avec les camionnettes et camions.

Les véhicules possédant une immatriculation militaire (Air, Mer, Terre, Gendarmerie) ou d'une administration civile (Domaines) ainsi que les remorques-caravanes\* sont exclus des dénombrements qui suivent.

### 1. IMMATRICULATIONS

Dans les tableaux nationaux des *immatriculations de véhicules* neufs et d'occasion la part des véhicules de marques françaises est indiquée, avec une rétrospective sur les dix dernières années.

Les trois genres de véhicules neufs et d'occasion à moteur font l'objet de tableaux selon la marque si au moins 100 véhicules sont immatriculés dans l'année.

A l'intérieur de chacun des cinq genres de véhicules utilitaires, le lecteur trouvera pour l'année précédente et par département et région la répartition des :

- autobus et autocars, selon le nombre de places assises ou le poids total autorisé en charge,
- camionnettes et camions classés selon la charge utile ou le poids total autorisé en charge,
- tracteurs routiers classés selon la puissance administrative ou le poids total roulant autorisé,
- remorques classées selon la charge utile ou le poids total autorisé en charge,
- semi-remorques classées selon la charge utile ou le poids total autorisé en charge.

### 2. PARCS AU 1<sup>er</sup> JANVIER (voir page 7 in fine)

Pour les *parcs de véhicules en circulation*, les enquêtes de trafic effectuées de façon permanente par le Bureau de la Statistique des Transports donnent les estimations suivantes sur le parc détruit ou hors d'usage par rapport au parc immatriculé :

#### PROPORTION DU PARC DÉTRUIT ET HORS SERVICE

GENRES DE VEHICULES	Véhicules de plus de 10 ans	Véhicules de moins de 10 ans
Autobus et autocars de plus de 9 places .....	23 % (1)	1,5 %
Camions et camionnettes de charge utile < 3 tonnes .....	39 % (2)	4 %
Camions et camionnettes de charge utile ≥ 1 tonne .....	50 %	9 %
Remorques de charge utile ≥ 1 tonne .....	32 %	4 %
Semi-remorques de charge utile ≥ 1 tonne .....	28 %	7 %
Tracteurs routiers de P.T.R.A. > 26 tonnes .....	n. d.	9 %

(1) jusqu'à 19 ans

(2) jusqu'à 20 ans



L'examen de ces résultats a conduit à ne donner dans la présente brochure que les véhicules utilitaires mis en circulation pour la première fois depuis moins de 10 ans au 1<sup>er</sup> janvier de chaque année.

Certains véhicules sont par ailleurs immatriculés alors qu'ils ne possèdent encore qu'un châssis et que la carrosserie sera mise en place plus tard. D'autres véhicules sont transformés sans que la carte grise soit modifiée (c'est le cas, par exemple, des fourgons ordinaires qui deviennent des fourgons à température dirigée). De plus, certains véhicules peuvent être déclarés avec deux carrosseries (Plateau et citerne alimentaire, par exemple) mais, dans le fichier, seule la première carrosserie déclarée est retenue.

Malgré ces difficultés, le parc des camionnettes et des camions, des remorques et des semi-remorques est donné avec une rétrospective des dix dernières années, selon les classes de charge utile et huit grandes catégories de carrosserie :

- Plateaux,
- Fourgons bâchés et savoyardes,
- Fourgons ordinaires à toit fixe,
- Fourgons à température dirigée (isothermes, frigorifiques ou réfrigérants),
- Citernes : alimentaires, à gaz liquéfiés, à hydrocarbures, à produits chimiques, etc...,
- Bennes basculantes et amovibles,
- Autres : bétailières, bennes à ordures ménagères, travaux publics et industriels, incendie, sanitaire, triqueballes, etc...,
- Non déterminée.

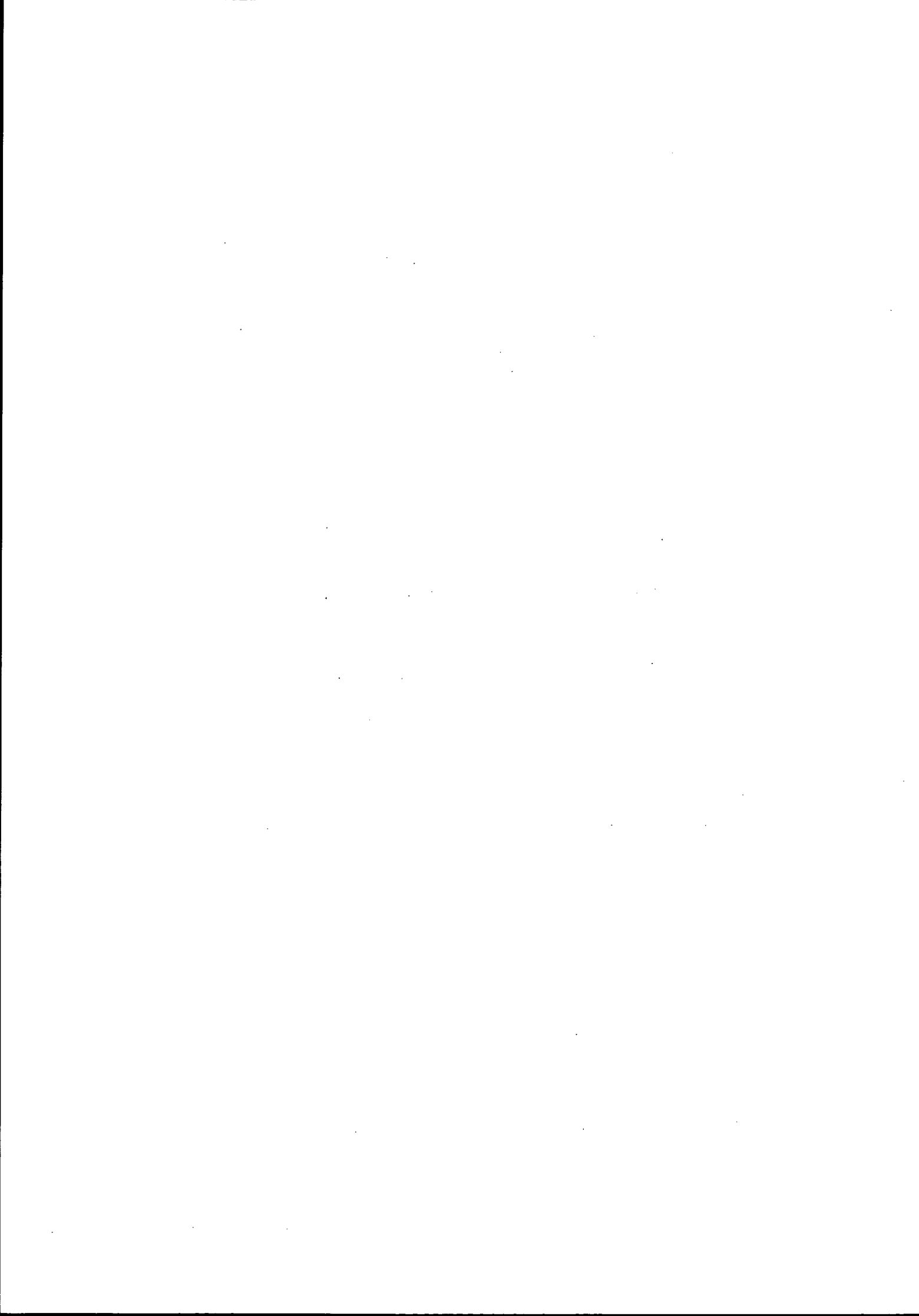
Les tableaux nationaux donnent une rétrospective du parc au 1<sup>er</sup> janvier de chacune des dix dernières années :

- selon les places assises, la charge utile ou la puissance administrative pour chaque genre,
- selon la source d'énergie (essence, gazole et autres) pour les autobus et autocars, les camionnettes et camions et les tracteurs routiers,
- selon le poids total autorisé en charge ou le poids total roulant pour chaque genre.

Les tableaux régionaux et départementaux donnent le parc au 1<sup>er</sup> janvier de l'année en cours avec la même répartition que les immatriculations.

---

\* En revanche, les auto-caravanes (véhicules automobile habitable - camping car) sont comprises avec les camionnettes et camions.



## **5.1. AUTOBUS ET AUTOCARS**

---

### **5.1.1. Immatriculations en 1996 et avant**

---

### **5.1.2. Parc au 1er janvier 1997 et avant (Véhicules de moins de 10 ans)**

---

## 5 ème Partie : Véhicules utilitaires

AUTOBUS ET AUTOCARS		Tableaux														
		5.1.1.1.		5.1.1.2.		5.1.1.3.		5.1.1.4.	5.1.1.5.	5.1.1.6.	5.1.1.7.	5.1.2.1.		5.1.2.2.	5.1.2.3.	5.1.2.4.
Variables	Parc															
	Immatriculations neuves															
	Immatriculations d'occasion															
	Marques															
	Places assises															
	PTAC															
	Années															
	Source d'énergie															
Régions et départements																

### 5.1.1.1. Immatriculations des autobus et autocars neufs des 10 dernières années

Selon le nombre de places assises

Nombre de places assises	1987	1988	1989	1990	1991	1992	1993	1994	1995	1996
Moins de 10 places	1	1	-	-	1	5	5	7	3	-
10 à 19 places	411	495	728	669	414	401	360	347	418	379
20 à 29 places	1 069	1 130	942	989	1 161	1 324	1 287	1 097	1 426	1 296
30 à 39 places	705	520	500	519	572	296	321	293	363	327
40 places et plus	1 945	1 931	1 905	2 033	1 908	1 928	1 959	1 837	1 771	1 989
TOTAL	4 131	4 077	4 075	4 210	4 056	3 954	3 932	3 581	3 981	3 991
dont de marques françaises	3 074	2 923	2 903	3 024	2 951	2 818	2 726	2 267	2 701	2 497

Selon le poids total autorisé en charge (PTAC)

Classes de PTAC	1987	1988	1989	1990	1991	1992	1993	1994	1995	1996
Moins de 2,6 tonnes	-	-	-	-	-	-	-	-	-	-
2,6 à 3,5 tonnes	444	414	336	314	191	188	145	93	93	127
3,6 à 6,0 tonnes	575	672	719	751	715	668	564	649	752	758
6,1 à 10,9 tonnes	151	154	148	148	146	131	92	93	74	67
11,0 tonnes et plus	2 961	2 837	2 872	2 997	3 004	2 967	3 131	2 746	3 062	3 039
TOTAL	4 131	4 077	4 075	4 210	4 056	3 954	3 932	3 581	3 981	3 991

### 5.1.1.2. Immatriculations des autobus et autocars d'occasion des 10 dernières années

Selon le nombre de places assises

Nombre de places assises	1987	1988	1989	1990	1991	1992	1993	1994	1995	1996
Moins de 10 places	38	30	39	40	32	31	24	24	37	10
10 à 19 places	646	584	582	594	581	594	577	562	459	517
20 à 29 places	1 041	1 031	1 053	1 051	993	1 123	880	994	875	976
30 à 39 places	701	641	761	692	625	650	648	697	507	558
40 places et plus	4 562	4 560	4 811	5 109	4 679	5 102	4 707	5 011	4 390	4 463
TOTAL	6 988	6 846	7 246	7 486	6 910	7 500	6 836	7 288	6 268	6 524
dont de marques françaises	3 757	3 563	3 512	3 704	3 542	3 873	3 236	3 385	2 793	3 093

Selon le poids total autorisé en charge (PTAC)

Classes de PTAC	1987	1988	1989	1990	1991	1992	1993	1994	1995	1996
Moins de 2,6 tonnes	39	27	25	35	26	27	35	26	35	6
2,6 à 3,5 tonnes	771	727	642	702	567	541	446	439	334	276
3,6 à 6,0 tonnes	531	557	568	573	638	673	684	699	675	735
6,1 à 10,9 tonnes	484	467	480	453	497	444	394	407	336	358
11,0 tonnes et plus	5 107	5 009	5 482	5 676	5 155	5 799	5 267	5 707	4 885	5 149
Non déterminée	56	59	49	47	27	16	10	10	3	-
TOTAL	6 988	6 846	7 246	7 486	6 910	7 500	6 836	7 288	6 268	6 524

### 5.1.1.3. Immatriculations en 1996 des autobus et autocars neufs et d'occasion selon la marque et la classe de PTAC

MARQUES	Neuf					TOTAL	Occasion
	Classes de PTAC (en tonnes)						
	Moins de 2,6	2,6 à 3,5	3,6 à 6,0	6,1 à 10,9	11,0 et plus		
<b>Marques françaises</b>							
HEULIEZ	0	0	0	0	253	253	173
PEUGEOT	0	90	0	0	0	90	200
RENAULT	0	5	596	30	1 435	2 066	2 092
SAVIEM	0	0	0	0	0	0	417
Autres marques françaises	0	17	5	10	56	88	211
<b>TOTAL marques françaises</b>	<b>0</b>	<b>112</b>	<b>601</b>	<b>40</b>	<b>1 744</b>	<b>2 497</b>	<b>3 093</b>
<b>Marques étrangères</b>							
BOVA	0	0	0	0	77	77	154
IVECO	0	0	114	3	114	231	245
MERCEDES	0	12	43	24	148	227	982
NEOPLAN	0	0	0	0	51	51	126
SETRA	0	0	0	0	282	282	1 060
VAN HOOL	0	0	0	0	300	300	453
VOLVO	0	0	0	0	168	168	144
Autres marques étrangères	0	3	0	0	155	158	267
<b>TOTAL marques étrangères</b>	<b>0</b>	<b>15</b>	<b>157</b>	<b>27</b>	<b>1 295</b>	<b>1 494</b>	<b>3 431</b>
<b>TOTAL TOUTES MARQUES</b>	<b>0</b>	<b>127</b>	<b>758</b>	<b>67</b>	<b>3 039</b>	<b>3 991</b>	<b>6 524</b>

### 5.1.1.4. Immatriculations en 1996 des autobus et autocars neufs par département, région et nombre de places assises

REGIONS ET DEPARTEMENTS	NOMBRE DE PLACES ASSISES						TOTAL
	MOINS DE 10 PLACES	10 A 19 PLACES	20 A 29 PLACES	30 A 39 PLACES	40 PLACES ET PLUS	NON DETERMINE	
<b>ILE DE FRANCE</b>							
PARIS	-	8	274	-	6	-	288
SEINE ET MARNE	-	4	23	16	80	-	123
YVELINES	-	13	28	9	70	-	120
ESSONNE	-	2	25	16	40	-	83
HAUTS DE SEINE	-	13	9	3	10	-	35
SEINE ST DENIS	-	1	16	4	16	-	37
VAL DE MARNE	-	6	8	-	6	-	20
VAL D'OISE	-	4	21	20	99	-	144
<b>TOTAL</b>	-	51	404	68	327	-	850
<b>CHAMPAGNE ARDENNE</b>							
ARDENNES	-	3	7	1	13	-	24
AUBE	-	-	7	-	10	-	17
MARNE	-	1	3	4	23	-	31
HAUTE MARNE	-	3	4	3	17	-	27
<b>TOTAL</b>	-	7	21	8	63	-	99
<b>PICARDIE</b>							
AISNE	-	3	9	1	29	-	42
OISE	-	1	4	1	38	-	44
SOMME	-	6	9	2	75	-	92
<b>TOTAL</b>	-	10	22	4	142	-	178
<b>HAUTE NORMANDIE</b>							
EURE	-	4	6	4	16	-	30
SEINE MARITIME	-	10	11	3	39	-	63
<b>TOTAL</b>	-	14	17	7	55	-	93
<b>CENTRE</b>							
CHER	-	2	4	-	8	-	14
EURE ET LOIR	-	2	11	5	19	-	37
INDRE	-	-	1	1	1	-	3
INDRE ET LOIRE	-	4	6	1	19	-	30
LOIR ET CHER	-	1	1	4	5	-	11
LOIRET	-	5	4	4	26	-	39
<b>TOTAL</b>	-	14	27	15	78	-	134
<b>BASSE NORMANDIE</b>							
CALVADOS	-	7	4	7	25	-	43
MANCHE	-	1	4	1	2	-	8
ORNE	-	-	4	-	11	-	15
<b>TOTAL</b>	-	8	12	8	38	-	66
<b>BOURGOGNE</b>							
COTE D'OR	-	4	10	2	27	-	43
NIEVRE	-	2	15	-	2	-	19
SAONE ET LOIRE	-	2	4	2	13	-	21
YONNE	-	2	2	-	6	-	10
<b>TOTAL</b>	-	10	31	4	48	-	93
<b>NORD PAS DE CALAIS</b>							
NORD	-	9	38	33	100	-	180
PAS DE CALAIS	-	7	35	10	62	-	114
<b>TOTAL</b>	-	16	73	43	162	-	294

### 5.1.1.4. Immatriculations en 1996 des autobus et autocars neufs par département, région et nombre de places assises

REGIONS ET DEPARTEMENTS	NOMBRE DE PLACES ASSISES						TOTAL
	MOINS DE 10 PLACES	10 A 19 PLACES	20 A 29 PLACES	30 A 39 PLACES	40 PLACES ET PLUS	NOM DETERMINE	
<b>LORRAINE</b>							
MEURTHE ET M.	-	4	15	2	38	-	59
MEUSE	-	-	5	5	10	-	20
MOSELLE	-	8	14	17	40	-	79
VOSGES	-	1	4	16	13	-	34
<b>TOTAL</b>	-	13	38	40	101	-	192
<b>ALSACE</b>							
BAS RHIN	-	5	11	11	28	-	55
HAUT RHIN	-	3	4	1	47	-	55
<b>TOTAL</b>	-	8	15	12	75	-	110
<b>FRANCHE COMTE</b>							
DOUBS	-	7	13	5	10	-	35
JURA	-	2	3	-	3	-	8
HAUTE SAONE	-	1	5	-	11	-	17
BELFORT	-	5	-	-	5	-	10
<b>TOTAL</b>	-	15	21	5	29	-	70
<b>PAYS DE LA LOIRE</b>							
LOIRE ATLANTIQUE	-	7	12	11	48	-	78
MAINE ET LOIRE	-	2	13	-	42	-	57
MAYENNE	-	2	3	1	8	-	14
SARTHE	-	3	8	1	11	-	23
VENDEE	-	6	12	2	19	-	39
<b>TOTAL</b>	-	20	48	15	128	-	211
<b>BRETAGNE</b>							
COTES D ARMOR	-	2	8	1	9	-	20
FINISTERE	-	7	20	2	11	-	40
ILLE ET VILAINE	-	2	8	24	32	-	66
MORBIHAN	-	3	6	5	31	-	45
<b>TOTAL</b>	-	14	42	32	83	-	171
<b>POITOU CHARENTES</b>							
CHARENTE	-	1	16	2	8	-	27
CHARENTE MME	-	2	7	1	14	-	24
DEUX SEVRES	-	2	8	3	10	-	23
Vienne	-	3	3	-	8	-	14
<b>TOTAL</b>	-	8	34	6	40	-	88
<b>AQUITAINE</b>							
DORDOGNE	-	4	15	3	1	-	23
GIROUDE	-	6	67	3	39	-	115
LANDES	-	3	8	-	15	-	26
LOT ET GARONNE	-	2	3	-	1	-	6
PYRENEES ATLANT.	-	2	17	1	17	-	37
<b>TOTAL</b>	-	17	110	7	73	-	207
<b>MIDI PYRENEES</b>							
ARIEGE	-	2	1	-	4	-	7
AVEYRON	-	3	3	1	5	-	12
HAUTE GARONNE	-	7	78	-	13	-	98
GERS	-	4	1	-	6	-	11
LOT	-	2	3	-	1	-	6
HAUTES PYRENEES	-	3	3	-	10	-	16
TARN	-	1	5	2	3	-	11
TARN ET GARONNE	-	-	3	-	6	-	9
<b>TOTAL</b>	-	22	97	3	48	-	170



### 5.1.1.4. Immatriculations en 1996 des autobus et autocars neufs par département, région et nombre de places assises

REGIONS ET DEPARTEMENTS	NOMBRE DE PLACES ASSISES						TOTAL
	MOINS DE 10 PLACES	10 A 19 PLACES	20 A 29 PLACES	30 A 39 PLACES	40 PLACES ET PLUS	NON DETERMINE	
<b>LIMOUSIN</b>							
CORREZE	-	2:	6:	1:	1:	-	10
CREUSE	-	-	4:	-	3:	-	7
HAUTE VIENNE	-	6:	26:	1:	13:	-	46
<b>TOTAL</b>	-	<b>8:</b>	<b>36:</b>	<b>2:</b>	<b>17:</b>	-	<b>63</b>
<b>RHONE ALPES</b>							
AIN	-	2:	8:	-	9:	-	19
ARDECHE	-	1:	1:	1:	10:	-	13
DROME	-	3:	11:	1:	31:	-	46
ISERE	-	9:	11:	2:	43:	-	65
LOIRE	-	1:	7:	-	5:	-	13
RHONE	-	31:	49:	7:	104:	-	191
SAVOIE	-	6:	11:	-	8:	-	25
HAUTE SAVOIE	-	7:	16:	2:	33:	-	58
<b>TOTAL</b>	-	<b>60:</b>	<b>114:</b>	<b>13:</b>	<b>243:</b>	-	<b>430</b>
<b>AUVERGNE</b>							
ALLIER	-	3:	2:	3:	15:	-	23
CANTAL	-	3:	4:	-	2:	-	9
HAUTE LOIRE	-	3:	2:	-	1:	-	6
PUY DE DOME	-	6:	9:	4:	13:	-	32
<b>TOTAL</b>	-	<b>15:</b>	<b>17:</b>	<b>7:</b>	<b>31:</b>	-	<b>70</b>
<b>LANGUEDOC ROUSSILLON</b>							
AUDE	-	3:	2:	1:	3:	-	9
GARD	-	3:	11:	1:	23:	-	38
HERAULT	-	4:	7:	3:	21:	-	35
LOZERE	-	4:	2:	-	1:	-	7
PYRENEES ORIENT.	-	2:	7:	6:	9:	-	24
<b>TOTAL</b>	-	<b>16:</b>	<b>29:</b>	<b>11:</b>	<b>57:</b>	-	<b>113</b>
<b>PROVENCE ALPES COTE D.AZUR</b>							
ALPES H. PROVENCE	-	1:	2:	-	3:	-	6
HAUTES ALPES	-	2:	11:	-	15:	-	28
ALPES MARITIMES	-	13:	27:	3:	45:	-	88
BOUCHES DU RHONE	-	4:	19:	6:	60:	-	89
VAR	-	10:	10:	7:	15:	-	42
VAUCLUSE	-	1:	7:	-	13:	-	21
<b>TOTAL</b>	-	<b>31:</b>	<b>76:</b>	<b>16:</b>	<b>151:</b>	-	<b>274</b>
<b>CORSE</b>							
CORSE DU SUD	-	1:	8:	1:	-	-	10
CORSE (HAUTE)	-	1:	4:	-	-	-	5
<b>TOTAL</b>	-	<b>2:</b>	<b>12:</b>	<b>1:</b>	-	-	<b>15</b>
<b>TOTAL FRANCE</b>	-	<b>379:</b>	<b>1.298:</b>	<b>327:</b>	<b>1.989:</b>	-	<b>3.991</b>

### 5.1.1.5. Immatriculations en 1996 des autobus et autocars neufs par département, région et classe de PTAC

REGIONS ET DEPARTEMENTS	CLASSES DE PTAC (EN TONNES)						TOTAL
	MOINS DE 2,6	2,6 A 3,5	3,6 A 6,0	6,1 A 10,9	11,0 ET PLUS	NON DETERMINEE	
<b>ILE DE FRANCE</b>							
PARIS	-	1	15	1	271	-	288
SEINE ET MARNE	-	3	8	2	110	-	123
YVELINES	-	2	17	-	101	-	120
ESSONNE	-	2	3	2	76	-	83
HAUTS DE SEINE	-	-	20	-	15	-	35
SEINE ST DENIS	-	-	16	2	19	-	37
VAL DE MARNE	-	4	5	5	6	-	20
VAL D'OISE	-	1	11	1	131	-	144
<b>TOTAL</b>	-	13	95	13	729	-	850
<b>CHAMPAGNE ARDENNE</b>							
ARDENNES	-	2	8	-	14	-	24
AUBE	-	-	-	1	16	-	17
MARNE	-	-	3	3	25	-	31
HAUTE MARNE	-	1	6	1	19	-	27
<b>TOTAL</b>	-	3	17	5	74	-	99
<b>PICARDIE</b>							
AISNE	-	1	8	-	33	-	42
OISE	-	1	1	-	42	-	44
SOMME	-	1	7	2	82	-	92
<b>TOTAL</b>	-	3	16	2	157	-	178
<b>HAUTE NORMANDIE</b>							
EURE	-	2	9	1	18	-	30
SEINE MARITIME	-	9	8	-	46	-	63
<b>TOTAL</b>	-	11	17	1	64	-	93
<b>CENTRE</b>							
CHER	-	-	2	-	12	-	14
EURE ET LOIR	-	-	11	3	23	-	37
INDRE	-	1	1	-	1	-	3
INDRE ET LOIRE	-	1	4	-	25	-	30
LOIR ET CHER	-	2	4	-	5	-	11
LOIRET	-	-	8	-	31	-	39
<b>TOTAL</b>	-	4	30	3	97	-	134
<b>BASSE NORMANDIE</b>							
CALVADOS	-	-	12	5	26	-	43
MANCHE	-	1	3	-	4	-	8
ORNE	-	-	3	-	12	-	15
<b>TOTAL</b>	-	1	18	5	42	-	66
<b>BOURGOGNE</b>							
COTE D'OR	-	5	9	1	28	-	43
NIEVRE	-	1	15	-	3	-	19
SAONE ET LOIRE	-	-	6	-	15	-	21
YONNE	-	1	3	-	6	-	10
<b>TOTAL</b>	-	7	33	1	52	-	93
<b>NORD PAS DE CALAIS</b>							
NORD	-	2	12	-	166	-	180
PAS DE CALAIS	-	5	27	4	78	-	114
<b>TOTAL</b>	-	7	39	4	244	-	294

### 5.1.1.5. Immatriculations en 1996 des autobus et autocars neufs par département, région et classe de PTAC

REGIONS ET DEPARTEMENTS	CLASSES DE PTAC (EN TONNES)						TOTAL
	MOINS DE 2,6	2,6 A 3,5	3,6 A 6,0	6,1 A 10,9	11,0 ET PLUS	NON DETERMINEE	
<b>LORRAINE</b>							
MEURTHE ET M.	-	1	7	-	51	-	59
MEUSE	-	3	2	-	15	-	20
MOSELLE	-	2	8	3	66	-	79
VOSGES	-	-	5	-	29	-	34
<b>TOTAL</b>	-	6	22	3	161	-	192
<b>ALSACE</b>							
BAS RHIN	-	4	14	-	37	-	55
HAUT RHIN	-	-	7	-	48	-	55
<b>TOTAL</b>	-	4	21	-	85	-	110
<b>FRANCHE COMTE</b>							
DOUBS	-	9	8	-	18	-	35
JURA	-	1	4	-	3	-	8
HAUTE SAONE	-	1	4	1	11	-	17
BELFORT	-	2	3	-	5	-	10
<b>TOTAL</b>	-	13	19	1	37	-	70
<b>PAYS DE LA LOIRE</b>							
LOIRE ATLANTIQUE	-	1	10	-	67	-	78
MAINE ET LOIRE	-	1	4	-	52	-	57
MAYENNE	-	-	3	-	11	-	14
SARTHE	-	1	3	1	18	-	23
VENDEE	-	1	15	2	21	-	39
<b>TOTAL</b>	-	4	35	3	169	-	211
<b>BRETAGNE</b>							
COTES D ARMOR	-	1	6	-	13	-	20
FINISTERE	-	2	16	-	22	-	40
ILLE ET VILAINE	-	1	8	-	57	-	66
MORBIHAN	-	-	6	-	39	-	45
<b>TOTAL</b>	-	4	36	-	131	-	171
<b>POITOU CHARENTES</b>							
CHARENTE	-	2	8	1	16	-	27
CHARENTE MME	-	2	4	-	18	-	24
DEUX SEVRES	-	-	1	-	22	-	23
VIENNE	-	-	6	-	8	-	14
<b>TOTAL</b>	-	4	19	1	64	-	88
<b>AQUITAINE</b>							
DOROGNE	-	5	13	-	5	-	23
GIROUDE	-	2	17	3	93	-	115
LANDES	-	-	7	-	19	-	26
LOT ET GARONNE	-	1	3	-	2	-	6
PYRENEES ATLANT.	-	1	13	-	23	-	37
<b>TOTAL</b>	-	9	53	3	142	-	207
<b>MIDI PYRENEES</b>							
ARIEGE	-	-	3	-	4	-	7
AVEYRON	-	1	4	-	7	-	12
HAUTE GARONNE	-	-	16	1	81	-	98
GERS	-	1	3	4	3	-	11
LOT	-	1	4	-	1	-	6
HAUTES PYRENEES	-	-	5	1	10	-	16
TARN	-	1	6	-	4	-	11
TARN ET GARONNE	-	1	1	-	7	-	9
<b>TOTAL</b>	-	5	42	6	117	-	170

### 5.1.1.5. Immatriculations en 1996 des autobus et autocars neufs par département, région et classe de PTAC

REGIONS ET DEPARTEMENTS	CLASSES DE PTAC (EN TONNES)						TOTAL
	MOINS DE 2,6	2,6 A 3,5	3,6 A 6,0	6,1 A 10,9	11,0 ET PLUS	NON DETERMINEE	
<b>LIMOUSIN</b>							
CORREZE	-	1	8	-	1	-	10
CREUSE	-	-	4	-	3	-	7
HAUTE VIENNE	-	2	15	2	27	-	46
<b>TOTAL</b>	-	3	27	2	31	-	63
<b>RHONE ALPES</b>							
AIN	-	3	4	-	12	-	19
ARDECHE	-	-	2	1	10	-	13
DROME	-	1	5	1	39	-	46
ISERE	-	-	7	1	57	-	65
LOIRE	-	-	7	-	6	-	13
RHONE	-	3	35	2	151	-	191
SAVOIE	-	4	7	-	14	-	25
HAUTE SAVOIE	-	1	13	1	43	-	58
<b>TOTAL</b>	-	12	80	6	332	-	430
<b>AUVERGNE</b>							
ALLIER	-	-	5	-	18	-	23
CANTAL	-	1	4	-	4	-	9
HAUTE LOIRE	-	1	4	-	1	-	6
PUY DE DOME	-	2	10	-	20	-	32
<b>TOTAL</b>	-	4	23	-	43	-	70
<b>LANGUEDOC ROUSSILLON</b>							
AUDE	-	1	4	-	4	-	9
GARD	-	1	7	-	30	-	38
HERAULT	-	-	11	-	24	-	35
LOZERE	-	-	6	-	1	-	7
PYRENEES ORIENT.	-	3	5	1	15	-	24
<b>TOTAL</b>	-	5	33	1	74	-	113
<b>PROVENCE ALPES COTE D.AZUR</b>							
ALPES H.PROVENCE	-	-	3	-	3	-	6
HAUTES ALPES	-	1	11	1	15	-	28
ALPES MARITIMES	-	-	18	4	66	-	88
BOUCHES DU RHONE	-	1	21	1	66	-	89
VAR	-	2	18	-	22	-	42
VAUCLUSE	-	1	3	-	17	-	21
<b>TOTAL</b>	-	5	74	6	189	-	274
<b>CORSE</b>							
CORSE DU SUD	-	-	6	1	3	-	10
CORSE (HAUTE)	-	-	3	-	2	-	5
<b>TOTAL</b>	-	-	9	1	5	-	15
<b>TOTAL FRANCE</b>	-	127	758	67	3.039	-	3.991

### 5.1.1.6. Immatriculations en 1996 des autobus et autocars d'occasion par département, région et nombre de places assises

REGIONS ET DEPARTEMENTS	NOMBRE DE PLACES ASSISES						TOTAL
	MOINS DE 10 PLACES	10 A 19 PLACES	20 A 29 PLACES	30 A 39 PLACES	40 PLACES ET PLUS	NON DETERMINE	
<b>ILE DE FRANCE</b>							
PARIS	-	8	11	16	39	-	74
SEINE ET MARNE	-	4	13	7	109	-	133
YVELINES	-	5	32	13	96	-	146
ESSONNE	-	17	25	12	85	-	139
HAUTS DE SEINE	-	3	10	4	47	-	64
SEINE ST DENIS	1	9	16	8	52	-	86
VAL DE MARNE	-	3	9	3	30	-	45
VAL D'OISE	-	6	25	8	130	-	169
<b>TOTAL</b>	<b>1</b>	<b>55</b>	<b>141</b>	<b>71</b>	<b>588</b>	<b>-</b>	<b>856</b>
<b>CHAMPAGNE ARDENNE</b>							
ARDENNES	-	-	2	2	18	-	22
AUBE	-	3	6	1	22	-	32
MARNE	-	5	3	4	22	-	34
HAUTE MARNE	-	5	10	6	17	-	38
<b>TOTAL</b>	<b>-</b>	<b>13</b>	<b>21</b>	<b>13</b>	<b>79</b>	<b>-</b>	<b>126</b>
<b>PICARDIE</b>							
AISNE	-	3	5	3	17	-	28
OISE	1	7	5	4	53	-	70
SOMME	-	1	3	1	35	-	40
<b>TOTAL</b>	<b>1</b>	<b>11</b>	<b>13</b>	<b>8</b>	<b>105</b>	<b>-</b>	<b>138</b>
<b>HAUTE NORMANDIE</b>							
EURE	-	1	8	4	60	-	73
SEINE MARITIME	-	2	8	5	71	-	86
<b>TOTAL</b>	<b>-</b>	<b>3</b>	<b>16</b>	<b>9</b>	<b>131</b>	<b>-</b>	<b>159</b>
<b>CENTRE</b>							
CHER	-	1	3	2	16	-	22
EURE ET LOIR	-	-	-	2	15	-	17
INDRE	-	-	9	-	28	-	37
INDRE ET LOIRE	-	5	8	14	64	-	91
LOIR ET CHER	-	-	5	7	26	-	38
LOIRET	-	3	4	1	51	-	59
<b>TOTAL</b>	<b>-</b>	<b>9</b>	<b>29</b>	<b>26</b>	<b>200</b>	<b>-</b>	<b>264</b>
<b>BASSE NORMANDIE</b>							
CALVADOS	-	4	5	3	24	-	36
MANCHE	-	7	18	10	68	-	103
ORNE	-	-	6	5	37	-	48
<b>TOTAL</b>	<b>-</b>	<b>11</b>	<b>29</b>	<b>18</b>	<b>129</b>	<b>-</b>	<b>187</b>
<b>BOURGOGNE</b>							
COTE D'OR	-	5	10	-	23	-	38
NIEVRE	-	3	5	2	34	-	44
SAONE ET LOIRE	-	5	13	8	58	-	84
YONNE	-	3	12	7	69	-	91
<b>TOTAL</b>	<b>-</b>	<b>16</b>	<b>40</b>	<b>17</b>	<b>184</b>	<b>-</b>	<b>257</b>
<b>NORD PAS DE CALAIS</b>							
NORD	-	10	22	9	124	-	165
PAS DE CALAIS	-	13	20	12	84	-	129
<b>TOTAL</b>	<b>-</b>	<b>23</b>	<b>42</b>	<b>21</b>	<b>208</b>	<b>-</b>	<b>294</b>

### 5.1.1.6. Immatriculations en 1996 des autobus et autocars d'occasion par département, région et nombre de places assises

REGIONS ET DEPARTEMENTS	NOMBRE DE PLACES ASSISES						TOTAL
	MOINS DE 10 PLACES	10 A 19 PLACES	20 A 29 PLACES	30 A 39 PLACES	40 PLACES ET PLUS	NON DETERMINE	
<b>LORRAINE</b>							
MEURTHE ET M.	-	3:	11:	16:	57:	-	87
MEUSE	-	1:	2:	7:	10:	-	20
MOSELLE	1:	3:	11:	4:	107:	-	126
VOSGES	-	5:	6:	6:	47:	-	64
<b>TOTAL</b>	<b>1:</b>	<b>12:</b>	<b>30:</b>	<b>33:</b>	<b>221:</b>	<b>-</b>	<b>297</b>
<b>ALSACE</b>							
BAS RHIN	-	9:	7:	13:	124:	-	153
HAUT RHIN	1:	3:	10:	6:	71:	-	91
<b>TOTAL</b>	<b>1:</b>	<b>12:</b>	<b>17:</b>	<b>19:</b>	<b>195:</b>	<b>-</b>	<b>244</b>
<b>FRANCHE COMTE</b>							
DOUBS	-	2:	12:	3:	38:	-	55
JURA	-	7:	7:	7:	19:	-	40
HAUTE SAONE	-	3:	6:	-	16:	-	25
BELFORT	-	2:	-	-	7:	-	9
<b>TOTAL</b>	<b>-</b>	<b>14:</b>	<b>25:</b>	<b>10:</b>	<b>80:</b>	<b>-</b>	<b>129</b>
<b>PAYS DE LA LOIRE</b>							
LOIRE ATLANTIQUE	-	13:	20:	7:	79:	-	119
MAINE ET LOIRE	-	2:	3:	4:	74:	-	83
MAYENNE	-	3:	3:	3:	28:	-	37
SARTHE	-	2:	6:	3:	22:	-	33
VENDEE	-	4:	6:	6:	141:	-	157
<b>TOTAL</b>	<b>-</b>	<b>24:</b>	<b>38:</b>	<b>23:</b>	<b>344:</b>	<b>-</b>	<b>429</b>
<b>BRETAGNE</b>							
COTES D ARMOR	-	8:	18:	13:	46:	-	85
FINISTERE	-	4:	18:	5:	83:	-	110
ILLE ET VILAINE	1:	5:	9:	8:	84:	-	107
MORBIHAN	-	9:	16:	2:	97:	-	124
<b>TOTAL</b>	<b>1:</b>	<b>26:</b>	<b>61:</b>	<b>28:</b>	<b>310:</b>	<b>-</b>	<b>426</b>
<b>POITOU CHARENTES</b>							
CHARENTE	-	2:	8:	4:	8:	-	22
CHARENTE MARNE	-	5:	2:	-	33:	-	40
DEUX SEVRES	-	4:	24:	3:	30:	-	61
VIENNE	-	5:	2:	4:	15:	-	26
<b>TOTAL</b>	<b>-</b>	<b>16:</b>	<b>36:</b>	<b>11:</b>	<b>66:</b>	<b>-</b>	<b>149</b>
<b>AQUITAINE</b>							
DORDOGNE	-	7:	20:	9:	41:	-	77
GIROUDE	1:	1:	11:	12:	133:	-	158
LANDES	-	1:	6:	3:	26:	-	36
LOT ET GARONNE	-	7:	2:	3:	21:	-	33
PYRENEES ATLANT.	-	12:	15:	17:	68:	-	112
<b>TOTAL</b>	<b>1:</b>	<b>28:</b>	<b>54:</b>	<b>44:</b>	<b>289:</b>	<b>-</b>	<b>416</b>
<b>MIDI PYRENEES</b>							
ARIEGE	-	2:	6:	4:	11:	-	23
AVEYRON	-	8:	8:	11:	38:	-	65
HAUTE GARONNE	-	9:	17:	3:	86:	-	115
GERS	-	7:	20:	8:	49:	-	84
LOT	-	5:	10:	4:	38:	-	57
HAUTES PYRENEES	-	5:	7:	2:	37:	-	51
TARN	-	6:	11:	5:	22:	-	44
TARN ET GARONNE	-	3:	1:	6:	36:	-	46
<b>TOTAL</b>	<b>-</b>	<b>45:</b>	<b>80:</b>	<b>43:</b>	<b>317:</b>	<b>-</b>	<b>485</b>

### 5.1.1.6. Immatriculations en 1996 des autobus et autocars d'occasion par département, région et nombre de places assises

REGIONS ET DEPARTEMENTS	NOMBRE DE PLACES ASSISES						TOTAL
	MOINS DE 10 PLACES	10 A 19 PLACES	20 A 29 PLACES	30 A 39 PLACES	40 PLACES ET PLUS	NON DETERMINE	
<b>LIMOUSIN</b>							
CORREZE	-	17	13	13	23	-	66
CREUSE	-	5	10	1	15	-	31
HAUTE VIENNE	-	5	5	2	22	-	34
<b>TOTAL</b>	-	<b>27</b>	<b>28</b>	<b>16</b>	<b>60</b>	-	<b>131</b>
<b>RHONE ALPES</b>							
AIN	-	6	3	4	33	-	46
ARDECHE	-	8	13	4	25	-	50
DROME	1	4	6	1	20	-	32
ISERE	1	22	23	16	68	-	130
LOIRE	-	8	16	8	71	-	103
RHONE	-	6	10	7	99	-	122
SAVOIE	1	8	13	6	34	-	62
HAUTE SAVOIE	-	10	12	13	79	-	114
<b>TOTAL</b>	<b>3</b>	<b>72</b>	<b>96</b>	<b>59</b>	<b>429</b>	-	<b>659</b>
<b>AUVERGNE</b>							
ALLIER	-	6	12	2	21	-	41
CANTAL	-	3	5	-	14	-	22
HAUTE LOIRE	-	9	3	8	27	-	47
PUY DE DOME	-	17	17	8	64	-	106
<b>TOTAL</b>	-	<b>35</b>	<b>37</b>	<b>18</b>	<b>126</b>	-	<b>216</b>
<b>LANGUEDOC ROUSSILLON</b>							
AUDE	-	2	10	1	16	-	29
GARD	-	9	13	6	51	-	79
HERAULT	-	1	8	4	37	-	50
LOZERE	-	4	4	2	7	-	17
PYRENEES ORIENT.	-	4	15	4	36	-	59
<b>TOTAL</b>	-	<b>20</b>	<b>50</b>	<b>17</b>	<b>147</b>	-	<b>234</b>
<b>PROVENCE ALPES COTE D.AZUR</b>							
ALPES H. PROVENCE	1	5	6	2	9	-	23
HAUTES ALPES	-	2	14	1	23	-	40
ALPES MARITIMES	-	12	22	15	52	-	101
BOUCHES DU RHONE	-	10	25	13	64	-	112
VAR	-	5	5	9	30	-	49
VAUCLUSE	-	4	9	4	29	-	46
<b>TOTAL</b>	<b>1</b>	<b>38</b>	<b>81</b>	<b>44</b>	<b>207</b>	-	<b>371</b>
<b>CORSE</b>							
CORSE DU SUD	-	3	3	6	12	-	24
CORSE (HAUTE)	-	4	9	4	16	-	33
<b>TOTAL</b>	-	<b>7</b>	<b>12</b>	<b>10</b>	<b>28</b>	-	<b>57</b>
<b>TOTAL FRANCE</b>	<b>10</b>	<b>517</b>	<b>976</b>	<b>558</b>	<b>4.463</b>	-	<b>6.524</b>

### 5.1.1.7. Immatriculations en 1996 des autobus et autocars d'occasion par département, région et classe de PTAC

REGIONS ET DEPARTEMENTS	CLASSES DE PTAC (EN TONNES)						TOTAL
	MOINS DE 2,6	2,6 A 3,5	3,6 A 6,0	6,1 A 10,9	11,0 ET PLUS	NON DETERMINEE	
<b>ILE DE FRANCE</b>							
PARIS	-	7	5	6	56	-	74
SEINE ET MARNE	-	5	4	8	116	-	133
YVELINES	-	1	9	4	132	-	146
ESSONNE	-	6	6	13	114	-	139
HAUTS DE SEINE	-	3	4	3	54	-	64
SEINE ST DENIS	1	5	7	2	71	-	86
VAL DE MARNE	-	2	5	2	36	-	45
VAL D'OISE	-	-	4	2	163	-	169
<b>TOTAL</b>	<b>1</b>	<b>29</b>	<b>44</b>	<b>40</b>	<b>742</b>	<b>-</b>	<b>856</b>
<b>CHAMPAGNE ARDENNE</b>							
ARDENNES	-	1	1	-	20	-	22
AUBE	-	-	5	5	22	-	32
MARNE	-	4	2	2	26	-	34
HAUTE MARNE	-	3	10	1	24	-	38
<b>TOTAL</b>	<b>-</b>	<b>8</b>	<b>18</b>	<b>8</b>	<b>92</b>	<b>-</b>	<b>126</b>
<b>PICARDIE</b>							
AISNE	1	3	2	2	20	-	28
OISE	1	4	5	2	58	-	70
SOMME	-	1	3	1	35	-	40
<b>TOTAL</b>	<b>2</b>	<b>8</b>	<b>10</b>	<b>5</b>	<b>113</b>	<b>-</b>	<b>138</b>
<b>HAUTE NORMANDIE</b>							
EURE	-	2	2	2	67	-	73
SEINE MARITIME	-	1	9	3	73	-	86
<b>TOTAL</b>	<b>-</b>	<b>3</b>	<b>11</b>	<b>5</b>	<b>140</b>	<b>-</b>	<b>159</b>
<b>CENTRE</b>							
CHER	-	1	2	3	16	-	22
EURE ET LOIR	-	-	-	-	17	-	17
INDRE	-	1	3	4	29	-	37
INDRE ET LOIRE	-	2	4	3	82	-	91
LOIR ET CHER	-	3	1	3	31	-	38
LOIRET	-	3	2	2	52	-	59
<b>TOTAL</b>	<b>-</b>	<b>10</b>	<b>12</b>	<b>15</b>	<b>227</b>	<b>-</b>	<b>264</b>
<b>BASSE NORMANDIE</b>							
CALVADOS	-	1	7	4	24	-	36
MANCHE	-	6	11	17	69	-	103
ORNE	-	-	3	4	41	-	48
<b>TOTAL</b>	<b>-</b>	<b>7</b>	<b>21</b>	<b>25</b>	<b>134</b>	<b>-</b>	<b>187</b>
<b>BOURGOGNE</b>							
COTE D'OR	-	2	10	2	24	-	38
NIEVRE	-	3	4	1	36	-	44
SAONE ET LOIRE	-	3	8	8	65	-	84
YONNE	-	2	7	9	73	-	91
<b>TOTAL</b>	<b>-</b>	<b>10</b>	<b>29</b>	<b>20</b>	<b>198</b>	<b>-</b>	<b>257</b>
<b>NORD PAS DE CALAIS</b>							
NORD	-	6	20	1	138	-	165
PAS DE CALAIS	-	7	18	1	103	-	129
<b>TOTAL</b>	<b>-</b>	<b>13</b>	<b>38</b>	<b>2</b>	<b>241</b>	<b>-</b>	<b>294</b>



### 5.1.1.7. Immatriculations en 1996 des autobus et autocars d'occasion par département, région et classe de PTAC

REGIONS ET DEPARTEMENTS	CLASSES DE PTAC (EN TONNES)					NON DETERMINEE	TOTAL
	MOINS DE 2,6	2,6 A 3,5	3,6 A 6,0	6,1 A 10,9	11,0 ET PLUS		
<b>LORRAINE</b>							
MEURTHE ET M.	-	-	9:	5:	73:	-	87
MEUSE	-	-	3:	-	17:	-	20
MOSELLE	-	2:	5:	5:	114:	-	126
VOSGES	-	3:	7:	-	54:	-	64
<b>TOTAL</b>	-	5:	24:	10:	258:	-	297
<b>ALSACE</b>							
BAS RHIN	-	1:	12:	4:	136:	-	153
HAUT RHIN	-	4:	6:	4:	77:	-	91
<b>TOTAL</b>	-	5:	18:	8:	213:	-	244
<b>FRANCHE COMTE</b>							
DOUBS	-	3:	10:	2:	40:	-	55
JURA	-	4:	6:	2:	28:	-	40
HAUTE SAONE	-	1:	6:	-	18:	-	25
BELFORT	-	-	-	-	9:	-	9
<b>TOTAL</b>	-	8:	22:	4:	95:	-	129
<b>PAYS DE LA LOIRE</b>							
LOIRE ATLANTIQUE	-	8:	12:	3:	96:	-	119
MAINE ET LOIRE	-	-	5:	1:	77:	-	83
MAYENNE	-	-	5:	1:	31:	-	37
SARTHE	-	2:	4:	4:	23:	-	33
VENDEE	-	2:	6:	5:	144:	-	157
<b>TOTAL</b>	-	12:	32:	14:	371:	-	429
<b>BRETAGNE</b>							
COTES D ARMOR	-	2:	11:	5:	67:	-	85
FINISTERE	-	2:	18:	1:	89:	-	110
ILLE ET VILAINE	1:	2:	7:	3:	94:	-	107
MORBHAN	-	3:	15:	5:	101:	-	124
<b>TOTAL</b>	1:	9:	51:	14:	351:	-	426
<b>POITOU CHARENTES</b>							
CHARENTE	-	2:	6:	2:	12:	-	22
CHARENTE MME	-	1:	4:	-	35:	-	40
DEUX SEVRES	-	1:	5:	2:	53:	-	61
VIENNE	-	2:	5:	2:	17:	-	26
<b>TOTAL</b>	-	6:	20:	6:	117:	-	149
<b>AQUITAINE</b>							
DORDOGNE	-	8:	14:	7:	48:	-	77
GIRONDE	-	3:	9:	5:	141:	-	158
LANDES	-	3:	3:	2:	28:	-	36
LOT ET GARONNE	-	2:	8:	2:	21:	-	33
PYRENEES ATLANT.	-	16:	11:	10:	75:	-	112
<b>TOTAL</b>	-	32:	45:	26:	313:	-	416
<b>MIDI PYRENEES</b>							
ARIEGE	-	2:	4:	4:	13:	-	23
AVEYRON	-	1:	10:	6:	48:	-	65
HAUTE GARONNE	-	4:	20:	2:	89:	-	115
GERS	-	7:	13:	12:	52:	-	84
LOT	-	3:	8:	6:	40:	-	57
HAUTES PYRENEES	-	3:	8:	2:	38:	-	51
TARN	-	3:	8:	3:	30:	-	44
TARN ET GARONNE	-	1:	2:	2:	41:	-	46
<b>TOTAL</b>	-	24:	73:	37:	351:	-	485

### 5.1.1.7. Immatriculations en 1996 des autobus et autocars d'occasion par département, région et classe de PTAC

REGIONS ET DEPARTEMENTS	CLASSES DE PTAC (EN TONNES)						TOTAL
	MOINS DE 2,6	2,6 A 3,5	3,6 A 6,0	6,1 A 10,9	11,0 ET PLUS	NON DETERMINEE	
<b>LIMOUSIN</b>							
CORREZE	-	4	21	9	32	-	66
CREUSE	-	2	13	-	16	-	31
HAUTE VIENNE	-	2	7	2	23	-	34
<b>TOTAL</b>	-	8	41	11	71	-	131
<b>RHONE ALPES</b>							
AIN	-	1	7	3	35	-	46
ARDECHE	-	3	14	2	31	-	50
DROME	1	3	5	-	23	-	32
ISERE	-	9	24	10	87	-	130
LOIRE	-	4	11	10	78	-	103
RHONE	-	2	8	3	109	-	122
SAVOIE	-	2	10	6	44	-	62
HAUTE SAVOIE	-	-	14	7	93	-	114
<b>TOTAL</b>	1	24	93	41	500	-	659
<b>AUVERGNE</b>							
ALLIER	-	1	5	2	33	-	41
CANTAL	-	1	7	-	14	-	22
HAUTE LOIRE	-	4	8	4	31	-	47
PUY DE DOME	-	6	19	3	78	-	106
<b>TOTAL</b>	-	12	39	9	156	-	216
<b>LANGUEDOC ROUSSILLON</b>							
AUDE	-	5	7	2	15	-	29
GARD	-	6	13	6	54	-	79
HERAULT	-	-	3	1	46	-	50
LOZERE	-	3	5	1	8	-	17
PYRENEES ORIENT.	-	4	13	5	37	-	59
<b>TOTAL</b>	-	18	41	15	160	-	234
<b>PROVENCE ALPES COTE D.AZUR</b>							
ALPES H. PROVENCE	1	5	4	4	9	-	23
HAUTES ALPES	-	2	9	5	24	-	40
ALPES MARITIMES	-	3	13	11	74	-	101
BOUCHES DU RHONE	-	3	12	7	90	-	112
VAR	-	4	3	4	38	-	49
VAUCLUSE	-	5	5	4	32	-	46
<b>TOTAL</b>	1	22	46	35	267	-	371
<b>CORSE</b>							
CORSE DU SUD	-	2	3	6	13	-	24
CORSE (HAUTE)	-	1	4	2	26	-	33
<b>TOTAL</b>	-	3	7	8	39	-	57
<b>TOTAL FRANCE</b>	6	276	735	358	5.149	-	6.524

### 5.1.2.1. Parc au 1er janvier des 10 dernières années des autobus et autocars de moins de 10 ans

#### Selon le nombre de places assises

Nombre de places assises	1988	1989	1990	1991	1992	1993	1994	1995	1996	1997
Moins de 10 places	33 801	30 770	27 773	24 032	19 904	15 291	10 985	7 265	3 504	21*
10 à 19 places	4 443	4 531	4 812	5 067	5 128	5 041	4 871	4 734	4 713	4 704
20 à 29 places	10 158	10 271	10 239	10 290	10 654	10 898	11 116	11 136	11 389	11 609
30 à 39 places	7 719	7 527	7 435	7 192	6 815	6 094	5 437	4 999	4 731	4 382
40 places et plus	24 855	23 327	22 761	21 982	21 525	20 891	20 599	20 139	19 824	19 929
Non déterminé	271	222	139	108	60	18	6	1	0	5
<b>TOTAL</b>	<b>81 247</b>	<b>76 648</b>	<b>73 159</b>	<b>68 671</b>	<b>64 086</b>	<b>58 233</b>	<b>53 014</b>	<b>48 274</b>	<b>44 161</b>	<b>40 650</b>

#### Selon le poids total autorisé en charge (PTAC)

Classes de PTAC	1988	1989	1990	1991	1992	1993	1994	1995	1996	1997
Moins de 2,6 tonnes	30 543	27 607	24 686	20 691	16 727	12 386	8 495	5 341	2 498	1*
2,6 à 3,5 tonnes	8 928	8 501	8 029	7 703	7 310	6 655	5 788	4 761	3 461	2 158
3,6 à 6,0 tonnes	5 009	5 398	5 804	6 164	6 513	6 570	6 492	6 550	6 689	6 945
6,1 à 10,9 tonnes	2 046	1 969	1 897	1 778	1 709	1 603	1 454	1 370	1 273	1 235
11,0 à 19,0 tonnes	31 732	30 296	29 880	29 481	29 046	28 396	28 267	27 776	27 838	27 774
19,1 tonnes et plus	2 011	2 080	2 195	2 311	2 403	2 363	2 347	2 381	2 370	2 523
Non déterminée	978	797	668	543	378	260	171	95	32	14
<b>TOTAL</b>	<b>81 247</b>	<b>76 648</b>	<b>73 159</b>	<b>68 671</b>	<b>64 086</b>	<b>58 233</b>	<b>53 014</b>	<b>48 274</b>	<b>44 161</b>	<b>40 650</b>

\* Depuis le 1er janvier 1987, les véhicules de moins de 10 places assises (breaks) sont comptabilisés avec les voitures particulières. D'où la chute du parc de moins de 10 ans en 1997.

## 5.1.2.2. Parc au 1er janvier des 10 dernières années des autobus et autocars de moins de 10 ans

Selon la source d'énergie et le nombre de places assises

### ESSENCE (ORDINAIRE ET SUPER)

Places assises	1988	1989	1990	1991	1992	1993	1994	1995	1996	1997
Moins de 10 places	22 344	19 497	16 744	13 316	10 317	7 677	5 189	3 217	1 425	0
10 à 19 places	944	880	804	742	651	568	491	399	326	265
20 à 29 places	918	812	697	615	560	478	395	313	230	164
30 à 39 places	295	266	241	214	176	139	103	67	43	30
40 places et +	123	98	59	27	18	9	7	4	2	0
Non déterminée	143	118	91	61	27	11	4	1	0	0
<b>Total</b>	<b>24 767</b>	<b>21 671</b>	<b>18 636</b>	<b>14 975</b>	<b>11 749</b>	<b>8 882</b>	<b>6 189</b>	<b>4 001</b>	<b>2 026</b>	<b>459</b>

### GAZOLE

Places assises	1988	1989	1990	1991	1992	1993	1994	1995	1996	1997
Moins de 10 places	11 402	11 227	10 987	10 685	9 569	7 603	5 788	4 044	2 079	21
10 à 19 places	3 488	3 639	3 997	4 310	4 457	4 455	4 365	4 307	4 361	4 413
20 à 29 places	9 151	9 382	9 450	9 582	10 029	10 378	10 695	10 797	11 133	11 419
30 à 39 places	7 244	7 210	7 144	6 977	6 639	5 955	5 334	4 930	4 686	4 351
40 places et +	24 654	23 153	22 626	21 882	21 434	20 857	20 581	20 129	19 817	19 929
Non déterminée	128	104	48	47	33	7	2	0	0	0
<b>Total</b>	<b>56 067</b>	<b>54 715</b>	<b>54 252</b>	<b>53 483</b>	<b>52 161</b>	<b>49 255</b>	<b>46 765</b>	<b>44 207</b>	<b>42 076</b>	<b>40 133</b>

### AUTRES ET NON DETERMINEES

Places assises	1988	1989	1990	1991	1992	1993	1994	1995	1996	1997
Moins de 10 places	55	46	42	31	18	11	8	4	0	0
10 à 19 places	11	12	11	15	20	18	15	28	26	26
20 à 29 places	89	77	92	93	65	42	26	26	26	26
30 à 39 places	180	51	50	1	0	0	0	2	2	1
40 places et +	78	76	76	73	73	25	11	6	5	0
Non déterminée	0	0	0	0	0	0	0	0	0	5
<b>Total</b>	<b>413</b>	<b>262</b>	<b>271</b>	<b>213</b>	<b>176</b>	<b>96</b>	<b>60</b>	<b>66</b>	<b>59</b>	<b>58</b>

### 5.1.2.3. Parc au 1<sup>er</sup> Janvier 1997 des autobus et autocars de moins de 10 ans par département, région et nombre de places assises

REGIONS	DEPART.	TOTAL	NOMBRE DE PLACES ASSISES							non determ.
			- de 10	10 a 19	20 a 29	30 a 39	40 a 49	50 a 59	60 et +	
ILE-DE-FRANCE	ESSONNE	1 060		91	255	192	144	345	33	
	H-SEINE	406		106	74	49	17	151	9	
	PARIS	2 508	10	121	1 464	784	35	89	5	
	S.MARNE	1 178		71	176	178	151	513	89	
	SEINE SD	646		52	221	40	40	272	21	
	VAL MARN	340	1	54	63	28	21	157	16	
	VAL OISE	740		84	119	162	62	284	29	
	YVELINES	1 214		99	295	139	109	477	95	
	total	8 092	11	678	2 667	1 572	579	2 288	297	
CHAMPAGNE-ARDENNE	ARDENNES	214		28	45	6	6	117	12	
	AUBE	158		15	41	8	8	71	15	
	H-MARNE	186		27	54	21	3	80	1	
	MARNE	351		31	104	36	50	121	9	
		total	909		101	244	71	67	389	37
PICARDIE	AISNE	330		42	78	12	8	98	92	
	OISE	468		30	65	28	21	295	29	
	SOMME	416		46	87	27	15	202	39	
		total	1 214		118	230	67	44	595	160
HAUTE-NORMANDIE	EURE	304		38	72	19	7	150	18	
	S.MME	979		94	285	69	124	369	38	
		total	1 283		132	357	88	131	519	56
CENTRE	CHER	211	1	24	64	20	15	81	6	
	EURE & L	330		20	90	43	26	137	14	
	IND & L	330		41	113	17	60	94	5	
	INDRE	106	1	26	29	11	5	34		
	LOIR/CHE	229		25	60	27	37	71	9	
	LOIRET	462		44	149	38	36	180	14	1
	total	1 668	2	180	505	156	179	597	48	1
BASSE-NORMANDIE	CALVADOS	478		54	111	70	106	132	5	
	MANCHE	209		30	56	20	10	88	5	
	ORNE	203		21	29	18	26	93	16	
		total	890		105	196	108	142	313	26
BOURGOGNE	COTE DOR	437		50	127	18	103	128	11	
	NIEVRE	177		28	77	7	4	60	1	
	SAONE-LR	377		44	92	28	15	192	6	
	YONNE	166		23	35	21	2	82	3	
		total	1 157		145	331	74	124	462	21
NORD-PAS-DE-CALAIS	NORD	1 556	1	103	405	198	106	558	184	1
	PAS-D-C	989		129	287	83	31	393	66	
		total	2 545	1	232	692	281	137	951	250
LORRAINE	MEURTH-M	508		35	153	38	31	239	11	1
	MEUSE	151		16	22	16	8	86	3	
	MOSELLE	817		69	97	84	137	411	19	
	VOSGES	357		44	61	29	12	203	8	
		total	1 833		164	333	167	188	939	41
ALSACE	B-RHIN	689		42	192	100	28	280	47	
	H-RHIN	584	1	39	121	38	16	325	42	2
		total	1 273	1	81	313	138	44	605	89
FRANCHE-COMTE	BELFORT	108		25	41	2	8	30	2	
	DOUBS	494		75	160	30	28	170	31	
	H-SAONE	201	1	37	68	7	10	66	12	
	JURA	186		39	53	13	7	73	1	
		total	989	1	176	322	52	53	339	46
PAYS-DE-LA-LOIRE	LOIRE AT	772	1	72	84	94	71	358	92	
	MAIN-LRÉ	427		25	117	12	55	183	35	
	MAYENNE	124		17	31	4	15	52	5	
	SARTHE	266		13	98	15	35	97	8	
	VENDEE	314		27	49	13	10	196	19	
		total	1 903	1	154	379	138	186	886	159

**5.1.2.3. Parc au 1<sup>er</sup> Janvier 1997 des autobus et autocars de moins de 10 ans par département, région et nombre de places assises**

REGIONS	DEPART.	TOTAL	NOMBRE DE PLACES ASSISES							
			- de 10	10 a 19	20 a 29	30 a 39	40 a 49	50 a 59	60 et +	non determ.
BRETAGNE	C-ARMOR	244		30	64	22	25	94	9	
	FINISTER	540		47	187	26	69	189	22	
	ILLE VIL	674		50	144	129	61	257	33	
	MORBIHAN	423		32	119	27	36	178	31	
	total	1 881		159	514	204	191	718	95	
POITOU-CHARENTES	CHAR MME	234	1	32	57	14	12	111	7	
	CHARENTE	295		29	139	13	14	95	5	
	DEUX-SEV	217		19	50	15	10	102	21	
	VIENNE	264		33	72	11	34	105	9	
	total	1 010	1	113	318	53	70	413	42	
AQUITAINE	DORDOGNE	207		57	90	25	1	31	3	
	GIRONDE	1 077		82	325	103	230	289	48	
	LANDES	259		35	67	9	22	111	15	
	LOT-GAR	102		26	37	6	3	28	2	
	PYR.ATL.	388		48	131	35	10	132	32	
	total	2 033		248	650	178	266	591	100	
MIDI-PYRENEES	ARIEGE	79		24	29	1	1	23	1	
	AVEYRON	180		33	36	18	2	72	19	
	GARONNE	715	2	81	321	123	13	162	13	
	GERS	109		31	26	4	9	39		
	H-PYREN.	182		34	43	14	4	79	8	
	LOT	125		26	41	3	2	47	6	
	TARN	168		25	64	17	2	55	5	
	TARN-GAR	171		38	64	5		54	10	
total	1 729	2	292	624	185	33	531	62		
LIMOUSIN	CORREZE	196		37	65	25	8	53	10	
	CREUSE	110		35	49	2		24		
	H-VIENNE	305		43	136	25	13	81	7	
	total	613		115	250	52	21	158	17	
RHONE-ALPES	AIN	237		30	46	16	7	132	6	
	ARDECHE	209		39	68	8	7	77	10	
	DROME	344		32	76	27	11	184	14	
	H-SAVOIE	582		96	134	46	28	251	27	
	ISERE	774		59	199	35	66	379	36	
	LOIRE	405		55	125	20	58	135	12	
	RHONE	1 119		124	442	77	119	344	13	
	SAVOIE	382		73	104	37	21	134	13	
	total	4 052		508	1 194	266	317	1 636	131	
AUVERGNE	ALLIER	236		42	25	22	21	116	10	
	CANTAL	139		77	21	3	6	31	1	
	H-LOIRE	126		47	28	6	1	35	9	
	PUY-DOME	418		108	78	80	25	113	14	
	total	919		274	152	111	53	295	34	
LANGUEDOC-ROUSSILLON	AUDE	212		45	53	19	4	75	16	
	GARD	320		43	82	8	11	169	7	
	HERAULT	505		58	164	26	58	185	14	
	LOZERE	137		46	58	6	6	16	5	
	PYREN.OR	244		31	86	17	13	94	3	
	total	1 416		223	443	76	92	539	45	
PROVENCE-ALPES-COTE D AZUR	ALP.H.P.	98		25	31	5	1	34	2	
	ALPES M.	831		153	222	82	103	253	18	
	B-D-R	1 182		126	375	97	53	479	52	
	H-ALPES	198		39	49	7	4	93	6	
	VAR	499	1	87	107	72	63	158	11	
	VAUCLUSE	256		33	39	63	13	96	12	
total	3 064	1	463	823	326	237	1 113	101		
CORSE	CORSE H.	71		20	28	5	3	15		
	CORSE S.	104		23	44	14	5	18		
	total	175		43	72	19	8	33		
<b>total</b>		<b>40 650</b>	<b>21</b>	<b>4 704</b>	<b>11 609</b>	<b>4 382</b>	<b>3 162</b>	<b>14 910</b>	<b>1 857</b>	<b>5</b>

### 5.1.2.4. Parc au 1<sup>er</sup> Janvier 1997 des autobus et autocars de moins de 10 ans par département, région et classe de PTAC

REGIONS	DEPART.	TOTAL	CLASSES PTAC - EN TONNES -						
			- 2,6	2,6 a 3,5	3,6 a 6,0	6,1 a 10,9	11,0 a 19,0	19,1 & plus	non determ.
ILE-DE-FRANCE	ESSONNE	1 060		18	74	46	818	104	
	H-SEINE	405		42	100	33	204	27	
	PARIS	2 508		72	126	38	2 094	178	
	S.MARNE	1 178		25	97	31	951	74	
	SEINE SD	646		28	83	25	484	26	
	VAL MARN	340		28	67	31	206	8	
	VAL OISE	740		40	83	21	500	95	1
	YVELINES	1 214		38	114	23	960	79	
	total	8 092		291	744	248	6 217	591	1
CHAMPAGNE-ARDENNE	ARDENNES	214		13	46	2	151	2	
	AUBE	153		6	16	6	121	9	
	H-MARNE	186		15	62	8	90	11	
	MARNE	351		19	35	16	234	47	
	total	909		53	159	32	596	69	
PICARDIE	AISNE	330		19	56	6	248	1	
	OISE	468		18	51	2	387	10	
	SOMME	416		11	56	12	309	28	
	total	1 214		48	163	20	944	39	
HAUTE-NORMANDIE	EURE	304		29	51	11	208	5	
	S.MME	979		42	152	24	668	93	
	total	1 283		71	203	35	876	98	
CENTRE	CHER	211		8	35	8	152	8	
	EURE & L	330		16	78	23	206	7	
	IND & L	330		20	49	9	202	50	
	INDRE	106		21	28	3	53	1	
	LOIR/CHE	229		25	62	8	123	11	
	LOIRET	462		15	57	6	340	44	
	total	1 668		105	309	57	1 076	121	
BASSE-NORMANDIE	CALVADOS	478		16	97	48	273	44	
	MANCHE	209		14	49	3	140	3	
	ORNE	203		10	28	15	146	4	
	total	890		40	174	66	559	51	
BOURGOGNE	COTE DOR	437		25	102	10	228	72	
	NIEVRE	177		19	75	1	80	2	
	SAONE-LR	377		26	70	16	258	7	
	YONNE	166		15	32	10	104	5	
	total	1 157		85	279	37	670	86	
NORD-PAS-DE-CALAIS	NORD	1 556	1	50	153	23	1 198	131	
	PAS-D-C	989		52	237	32	647	21	
	total	2 545	1	102	390	55	1 845	152	
LORRAINE	MEURTH-M	508		17	67	8	380	35	1
	MEUSE	151		12	26	3	109	1	
	MOSELLE	817		34	73	6	666	37	1
	VOSGES	357		22	77	4	250	4	
	total	1 833		85	243	21	1 405	77	2
ALSACE	B-RHIN	689		21	103	16	468	81	
	H-RHIN	584		19	52	14	481	18	
	total	1 273		40	155	30	949	99	
FRANCHE-COMTE	BELFORT	108		8	27		72	1	
	DOUBS	494		51	85	8	316	34	
	H-SAONE	201		20	79	4	96	2	
	JURA	186		22	63	8	90	3	
	total	989		101	254	20	574	40	
PAYS-DE-LA-LOIRE	LOIRE AT	772		30	78	6	576	82	
	MAIN-LRE	427		18	34	6	341	28	
	MAYENNE	124		4	16	8	90	6	
	SARTHE	266		11	23	8	197	27	
	VENDEE	314		24	29	9	237	15	
	total	1 903		87	180	37	1 441	158	

### 5.1.2.4. Parc au 1<sup>er</sup> Janvier 1997 des autobus et autocars de moins de 10 ans par département, région et classe de PTAC

REGIONS	DEPART.	TOTAL	CLASSES PTAC - EN TONNES -						non determ.
			- 2,6	2,6 a 3,5	3,6 a 6,0	6,1 a 10,9	11,0 a 19,0	19,1 & plus	
BRETAGNE	C-ARMOR	244		19	58	11	151	5	
	FINISTER	540		22	123	9	320	66	
	ILLE VIL	674		27	77	11	475	82	2
	MORBIHAN	423		17	63	9	307	27	
	total	1 881		85	321	40	1 253	180	2
POITOU-CHARENTES	CHAR MME	234		23	38	6	165	2	
	CHARENTE	295		26	61	3	199	5	1
	DEUX-SEV	217		10	33	7	151	16	
	VIENNE	264		16	42	8	190	8	
	total	1 010		75	174	24	705	31	1
AQUITAINE	DORDOGNE	207		33	108	7	57	2	
	GIRONDE	1 077		49	143	24	683	178	
	LANDES	259		23	62	3	166	5	
	LOT-GAR	102		13	44		45		
	PYR.ATL.	388		31	88	19	232	18	
total	2 033		149	445	53	1 183	203		
MIDI-PYRENEES	ARIEGE	79		11	43		22	3	
	AVEYRON	180		15	44	8	105	8	
	GARONNE	715		34	138	16	519	8	
	GERS	109		13	43	5	48		
	H-PYREN.	182		9	63	12	94	4	
	LOT	125		10	49	9	54	3	
	TARN	168		19	62	8	77	2	
	TARN-GAR	171		13	75	4	71	8	
total	1 729		124	517	62	990	36		
LIMOUSIN	CORREZE	198		28	68	15	86	1	
	CREUSE	110		12	72		25	1	
	H-VIENNE	305		11	101	31	155	7	
	total	613		51	241	46	266	9	
RHONE-ALPES	AIN	237		16	32	3	180	5	1
	ARDECHE	209		11	88	4	103	3	
	DROME	344		16	46	1	270	11	
	H-SAVOIE	582		39	121	27	368	26	1
	ISERE	774		33	94	42	538	67	
	LOIRE	405		25	70	19	258	32	1
	RHONE	1 119		43	108	32	825	111	
	SAVOIE	382		36	99	19	210	18	
total	4 052		219	658	147	2 752	273	3	
AUVERGNE	ALLIER	236		9	46	4	171	6	
	CANTAL	139		23	62	4	49	1	
	H-LOIRE	126		9	52	10	48	7	
	PUY-DOME	418		22	123	3	239	31	
	total	919		63	283	21	507	45	
LANGUEDOC-ROUSSILLON	AUDE	212		14	83	3	105	7	
	GARD	320		24	55	4	230	7	
	HERAULT	505		18	95	12	339	37	4
	LOZERE	137		34	69	3	28	3	
	PYREN.OR	244		24	53	6	158	3	
total	1 418		114	355	28	860	57	4	
PROVENCE-ALPES-COTE D AZUR	ALP.H.P.	98		13	38	6	36	5	
	ALPES M.	831		36	168	61	543	22	1
	B-D-R	1 182		33	199	33	890	27	
	H-ALPES	198		18	54	18	95	13	
	VAR	499		33	114	24	298	30	
	VAUCLUSE	256		20	45	4	179	8	
total	3 064		153	618	146	2 041	105	1	
CORSE	CORSE H.	71		7	35	1	28		
	CORSE S.	104		10	45	9	37	3	
	total	175		17	80	10	65	3	
<b>total</b>		<b>40 650</b>	<b>1</b>	<b>2 158</b>	<b>6 945</b>	<b>1 235</b>	<b>27 774</b>	<b>2 523</b>	<b>14</b>



## **5.2. CAMIONNETTES ET CAMIONS**

---

### **5.2.1. Immatriculations en 1996 et avant**

---

### **5.2.2. Parc au 1er janvier 1997 et avant (Véhicules de moins de 10 ans)**

---

CAMIONNETTES ET CAMIONS		Tableaux															
		5.2.1.1.		5.2.1.2.		5.2.1.3.		5.2.1.4.	5.2.1.5.	5.2.1.6.	5.2.1.7.	5.2.2.1.		5.2.2.2.	5.2.2.3.	5.2.2.4.	5.2.2.5.
Immatriculations neuves		■	■			■		■	■								
Immatriculations d'occasion				■	■		■			■	■						
Parc												■	■	■	■	■	■
Variables	Années	■	■	■	■							■	■	■	■		
	Charge utile	■		■				■		■		■		■	■	■	
	PTAC		■		■	■			■		■		■				■
	Marques					■	■										
	Régions et départements							■	■	■	■					■	■
	Source d'énergie												■				
	Carrosserie													■			

## 5.2.1.1. Immatriculations des camions et camionnettes neufs des 10 dernières années

Selon la classe de charge utile

Classes de charge utile	1987	1988	1989	1990	1991	1992	1993	1994	1995	1996
Moins de 1 tonne	273 166	269 374	284 347	287 113	254 407	242 340	194 675	221 436	238 825	259 655
1,0 à 1,7 tonne	84 739	95 458	100 429	100 117	86 853	76 839	57 412	66 796	72 194	69 854
1,8 à 2,9 tonnes	11 650	11 626	8 956	6 687	4 800	3 247	2 843	2 369	2 248	2 223
3,0 à 4,5 tonnes	5 162	5 097	5 089	4 975	4 290	3 805	2 628	2 333	2 624	2 500
4,6 à 6,5 tonnes	4 446	4 684	4 628	4 497	3 958	3 338	3 036	3 420	4 025	4 251
6,6 à 8,9 tonnes	5 879	6 589	6 396	6 340	5 319	4 740	3 661	3 661	4 157	4 524
9,0 à 12,9 tonnes	6 060	6 786	7 154	6 645	5 272	4 437	3 394	3 783	4 872	4 992
13,0 à 16,9 tonnes	2 316	3 276	3 772	3 150	2 091	1 671	1 104	1 520	2 032	2 140
17,0 tonnes et plus	139	161	110	125	87	58	187	252	372	366
Non déterminée	1 212	1 300	883	970	815	661	838	712	703	668
<b>TOTAL</b>	<b>394 769</b>	<b>404 351</b>	<b>421 764</b>	<b>420 619</b>	<b>367 892</b>	<b>341 136</b>	<b>269 778</b>	<b>306 282</b>	<b>332 052</b>	<b>351 173</b>
dont : marques françaises	307 017	315 343	328 999	331 576	291 656	267 573	202 738	227 613	245 095	249 305

Selon le poids total autorisé en charge (PTAC)

Classes de PTAC	1987	1988	1989	1990	1991	1992	1993	1994	1995	1996
Moins de 1,5 tonne	206 391	202 745	204 211	205 919	182 113	162 107	119 585	126 602	129 405	124 092
1,5 à 2,5 tonnes	81 991	80 341	90 319	86 786	76 915	82 262	73 682	91 254	102 154	123 260
2,6 à 3,5 tonnes	79 305	91 615	97 557	99 598	85 070	76 434	60 439	71 424	80 143	82 742
3,6 à 6,0 tonnes	1 519	1 381	1 238	1 098	1 026	899	856	789	815	698
6,1 à 10,9 tonnes	8 468	7 988	7 116	6 824	6 285	5 549	4 126	3 788	4 232	4 090
11,0 à 19,0 tonnes	14 060	16 028	16 311	15 985	13 325	11 376	9 188	10 017	11 966	12 756
19,1 à 21,0 tonnes	15	20	24	39	24	19	4	1	5	1
21,1 à 26,0 tonnes	2 973	4 177	4 918	4 249	2 980	2 419	1 713	2 064	2 810	2 976
26,1 tonnes et plus	47	56	70	121	154	71	185	343	522	558
<b>TOTAL</b>	<b>394 769</b>	<b>404 351</b>	<b>421 764</b>	<b>420 619</b>	<b>367 892</b>	<b>341 136</b>	<b>269 778</b>	<b>306 282</b>	<b>332 052</b>	<b>351 173</b>

## 5.2.1.2. Immatriculations des camionnettes et camions d'occasion des 10 dernières années

### Selon la classe de charge utile

Classes de charge utile	1987	1988	1989	1990	1991	1992	1993	1994	1995	1996
Moins de 1 tonne	368 422	396 585	415 923	452 643	456 826	459 810	451 272	447 703	435 324	428 994
1,0 à 1,7 tonne	136 487	142 447	144 321	151 680	150 445	150 677	154 744	156 395	152 146	151 551
1,8 à 2,9 tonnes	37 311	36 326	33 156	31 915	28 565	25 166	23 349	21 038	18 558	16 576
3,0 à 4,5 tonnes	11 092	10 862	10 343	10 127	9 085	8 701	7 717	7 434	6 416	6 304
4,6 à 6,5 tonnes	8 634	8 733	8 142	8 382	7 806	7 808	7 299	7 415	6 542	6 353
6,6 à 8,9 tonnes	8 037	8 976	8 381	8 792	8 161	8 512	8 709	8 876	8 028	7 781
9,0 à 12,9 tonnes	11 217	11 894	11 199	11 358	11 002	11 258	10 789	10 614	9 404	9 461
13,0 à 16,9 tonnes	4 057	4 546	4 434	4 258	4 288	4 112	4 351	4 346	3 973	3 796
17,0 tonnes et plus	356	331	305	264	214	187	196	152	121	155
Non déterminée	14 387	13 446	12 210	11 989	11 254	10 592	12 111	11 540	10 896	10 435
<b>TOTAL</b>	<b>600 000</b>	<b>634 146</b>	<b>648 414</b>	<b>691 408</b>	<b>687 646</b>	<b>686 823</b>	<b>680 537</b>	<b>675 513</b>	<b>651 408</b>	<b>641 406</b>
dont : marques françaises	478 613	500 795	505 620	536 814	536 341	534 439	512 804	503 066	483 817	472 161

### Selon le poids total autorisé en charge (PTAC)

Classes de PTAC	1987	1988	1989	1990	1991	1992	1993	1994	1995	1996
Moins de 1,5 tonne	301 267	318 275	326 403	350 355	351 965	349 653	329 427	317 002	300 796	283 087
1,5 à 2,5 tonnes	118 041	126 834	134 730	144 722	142 526	144 351	154 732	158 352	157 708	164 505
2,6 à 3,5 tonnes	125 962	132 572	134 591	143 359	143 185	144 730	150 707	154 353	151 835	153 485
3,6 à 6,0 tonnes	8 034	7 527	6 523	6 230	5 446	4 658	4 363	4 162	3 534	3 350
6,1 à 10,9 tonnes	15 484	15 783	15 002	14 738	14 421	13 638	12 532	12 539	10 834	10 457
11,0 à 19,0 tonnes	20 717	22 420	21 133	22 206	21 060	21 933	21 444	21 565	19 261	19 015
19,1 à 21,0 tonnes	1 135	1 218	1 129	1 109	966	1 013	1 108	1 200	1 256	1 264
21,1 à 26,0 tonnes	4 673	5 288	5 163	5 108	5 181	5 030	5 297	5 383	4 874	4 736
26,1 tonnes et plus	454	493	505	555	484	462	470	528	961	1 503
Non déterminée	4 233	3 736	3 235	3 026	2 412	1 355	457	429	349	4
<b>TOTAL</b>	<b>600 000</b>	<b>634 146</b>	<b>648 414</b>	<b>691 408</b>	<b>687 646</b>	<b>686 823</b>	<b>680 537</b>	<b>675 513</b>	<b>651 408</b>	<b>641 406</b>

### 5.2.1.3. Immatriculations en 1996 des camionnettes et camions neufs d'occasion selon la marque et la classe de PTAC

MARQUES	Neuf									TOTAL	OCCA-SION
	Classes de PTAC (en tonnes)										
	Moins de 1,5	1,5 à 2,5	2,6 à 3,5	3,6 à 6,0	6,1 à 10,9	11,0 à 19,0	19,1 à 21,0	21,1 à 26,0	26,1 et plus		
<b>Marques françaises</b>											
Auverland	0	14	0	0	0	0	0	0	0	14	106
Berliet	0	0	0	0	0	0	0	0	0	0	1 576
Citroën	12 061	41 585	9 912	0	0	0	0	0	0	63 558	119 203
Grandin	26	0	0	0	0	0	0	0	0	26	125
Hotchkiss	0	0	0	0	0	0	0	0	0	0	358
PPM	0	0	0	0	0	4	0	24	18	46	195
Peugeot	24 041	25 873	10 829	0	0	0	0	0	0	60 743	88 390
Renault	77 762	21 894	16 406	272	1 507	5 735	0	1 036	119	124 731	250 468
Saviem	0	0	0	0	0	0	0	0	0	0	5 322
Sovam	0	0	31	11	0	0	0	0	0	42	139
Talbot	0	0	0	0	0	0	0	0	0	0	1 230
Talbot Matra	0	0	0	0	0	0	0	0	0	0	211
Teihol	0	0	0	0	0	0	0	0	0	0	1 008
Autres marques françaises	80	18	1	0	1	42	1	1	1	145	3 830
<b>TOTAL</b>	<b>113 970</b>	<b>89 384</b>	<b>37 179</b>	<b>283</b>	<b>1 508</b>	<b>5 781</b>	<b>1</b>	<b>1 061</b>	<b>138</b>	<b>249 305</b>	<b>472 161</b>
<b>Marques étrangères</b>											
Aro	0	307	0	0	0	0	0	0	0	307	304
BMW	0	106	0	0	0	0	0	0	0	106	16
Bedford	0	0	0	0	0	0	0	0	0	0	1 230
Chevrolet	0	0	0	0	0	0	0	0	0	0	192
DAF	0	0	4	0	110	757	0	202	26	1 099	2 406
Daihatsu	0	217	0	0	0	0	0	0	0	217	75
Dodge	0	0	0	0	0	0	0	0	0	0	351
Ebro	0	0	26	0	0	0	0	0	0	26	4 046
FSO	0	233	0	0	0	0	0	0	0	233	98
Fiat	3 272	5 075	6 962	0	0	0	0	0	0	15 309	12 118
Ford	2 728	9 469	9 320	0	0	0	0	0	0	21 517	30 770
Ford USA	0	0	0	0	0	0	0	0	0	0	100
GMC	0	0	0	0	0	0	0	0	0	0	111
GME	0	0	0	0	0	0	0	0	0	0	924
Han henschel	0	0	0	0	0	0	0	0	0	0	167
Honda	1	0	0	0	0	0	0	0	0	1	213
Hyundai	0	0	643	0	0	0	0	0	0	643	212
Iveco	0	0	9 667	279	967	1 804	0	271	62	13 050	18 932
Jeep	0	141	0	0	0	0	0	0	0	141	4 151
Kia	0	0	459	0	0	0	0	0	0	459	479
Lada	9	534	0	0	0	0	0	0	0	543	957
Land Rover	0	818	697	0	0	0	0	0	0	1 515	5 449
LDV	0	0	117	0	0	0	0	0	0	117	2
Leyland	0	0	0	0	0	0	0	0	0	0	223
MAN	0	0	0	0	270	462	0	317	82	1 131	982
Magirus	0	0	0	0	0	0	0	0	0	0	404
Mahindra	0	1	0	0	0	0	0	0	0	1	152
Mazda	20	9	258	0	0	0	0	0	0	287	951
Mercédès	0	1 156	11 951	125	1 058	1 970	0	531	111	16 902	29 770
Minimoke	0	0	0	0	0	0	0	0	0	0	232
Mitsubishi	0	301	340	0	0	0	0	0	0	641	1 126
MSC	0	283	238	0	0	0	0	0	0	521	147
Nissan	66	2 537	1 036	0	0	0	0	0	0	3 639	4 072
OM	0	0	0	0	0	0	0	0	0	0	135
Opel	2 081	4 826	39	0	0	0	0	0	0	6 946	4 785
Piaggio	75	387	0	0	0	0	0	0	0	462	43
Rover	3	7	0	0	0	0	0	0	0	10	510
Santana	122	207	0	0	0	0	0	0	0	329	2 690
Scania	0	0	0	0	0	682	0	252	38	972	1 001
Seat	461	1 348	0	0	0	0	0	0	0	1 809	2 590
Suzuki	124	4	0	0	0	0	0	0	0	128	206
Tata	0	156	0	0	0	0	0	0	0	156	175
Toyota	0	1 375	800	0	0	0	0	0	0	2 175	10 922
UMM	0	0	1	0	0	0	0	0	0	1	238
Unimog	0	0	0	0	0	0	0	0	0	0	232
Volkswagen	1 133	4 077	2 846	1	0	0	0	0	0	8 057	19 120
Volvo	0	60	0	0	177	1 281	0	319	46	1 883	2 794
Willys	0	0	0	0	0	0	0	0	0	0	186
Autres marques étrangères	27	242	159	10	0	19	0	23	55	535	2 256
<b>TOTAL</b>	<b>10 122</b>	<b>33 876</b>	<b>45 563</b>	<b>415</b>	<b>2 582</b>	<b>6 975</b>	<b>0</b>	<b>1 915</b>	<b>420</b>	<b>101 868</b>	<b>169 245</b>
<b>TOTAL TOUTES MARQUES</b>	<b>124 092</b>	<b>123 260</b>	<b>82 742</b>	<b>698</b>	<b>4 090</b>	<b>12 756</b>	<b>1</b>	<b>2 976</b>	<b>558</b>	<b>351 173</b>	<b>641 406</b>

## 5.2.1.4. Immatriculations en 1996 des camionnettes et camions neufs par département, région et classe de charge utile

REGIONS ET DEPARTEMENTS	CLASSES DE CHARGES UTILES (EN TONNES)										TOTAL
	MOINS DE 1	1,0 A 1,7	1,8 A 2,9	3,0 A 4,5	4,6 A 6,5	6,6 A 8,9	9,0 A 12,9	13,0 A 16,9	17,0 ET PLUS	NON DETER- MINEE	
<b>ILE DE FRANCE</b>											
PARIS	11.984	2.645	116	87	189	87	71	7	-	11	15.197
SEINE ET MARNE	4.646	1.571	23	38	83	80	99	33	12	8	6.593
YVELINES	6.569	2.126	63	48	61	80	49	18	5	33	9.052
ESSONNE	3.874	1.526	70	32	192	77	66	23	6	48	5.914
HAUTS DE SEINE	18.479	3.046	159	261	251	124	134	17	4	13	22.488
SEINE ST DENIS	5.827	1.497	54	102	157	115	81	20	5	11	7.869
VAL DE MARNE	4.173	1.367	34	48	66	86	71	14	5	13	5.877
VAL D'OISE	3.486	1.329	55	55	83	152	101	18	1	7	5.287
<b>TOTAL</b>	<b>59.038</b>	<b>15.107</b>	<b>574</b>	<b>671</b>	<b>1.082</b>	<b>601</b>	<b>672</b>	<b>150</b>	<b>38</b>	<b>144</b>	<b>78.277</b>
<b>CHAMPAGNE ARDENNE</b>											
ARDENNES	1.134	315	6	19	11	30	21	11	3	1	1.551
AUBE	1.248	339	12	11	7	26	28	16	3	-	1.690
MARNE	6.793	2.921	57	51	149	126	214	51	3	14	10.379
HAUTE MARNE	777	208	19	48	14	15	22	9	1	-	1.113
<b>TOTAL</b>	<b>9.952</b>	<b>3.783</b>	<b>94</b>	<b>129</b>	<b>181</b>	<b>197</b>	<b>285</b>	<b>87</b>	<b>10</b>	<b>15</b>	<b>14.733</b>
<b>PICARDIE</b>											
AISNE	1.850	588	13	14	22	57	108	20	3	3	2.678
OISE	2.502	860	14	19	30	56	32	35	2	6	3.556
SOMME	1.856	556	14	20	25	40	18	11	3	5	2.548
<b>TOTAL</b>	<b>6.208</b>	<b>2.004</b>	<b>41</b>	<b>53</b>	<b>77</b>	<b>153</b>	<b>158</b>	<b>66</b>	<b>8</b>	<b>14</b>	<b>8.782</b>
<b>HAUTE NORMANDIE</b>											
EURE	1.750	534	7	8	14	32	53	12	1	9	2.420
SEINE MARITIME	4.657	1.311	29	37	57	78	76	30	2	6	6.283
<b>TOTAL</b>	<b>6.407</b>	<b>1.845</b>	<b>36</b>	<b>45</b>	<b>71</b>	<b>110</b>	<b>129</b>	<b>42</b>	<b>3</b>	<b>15</b>	<b>8.703</b>
<b>CENTRE</b>											
CHER	1.181	309	9	8	13	44	32	17	-	2	1.615
EURE ET LOIR	1.606	499	18	13	31	28	27	7	2	3	2.234
INDRE	960	279	14	10	10	38	20	9	6	-	1.346
INDRE ET LOIRE	2.433	738	28	27	52	34	40	33	-	1	3.386
LOIR ET CHER	1.264	323	10	11	14	18	23	11	-	1	1.675
LOIRET	3.308	978	9	20	39	26	49	16	9	4	4.458
<b>TOTAL</b>	<b>10.752</b>	<b>3.126</b>	<b>88</b>	<b>89</b>	<b>159</b>	<b>188</b>	<b>191</b>	<b>93</b>	<b>17</b>	<b>11</b>	<b>14.714</b>
<b>BASSE NORMANDIE</b>											
CALVADOS	2.596	724	11	19	55	59	45	17	2	7	3.535
MANCHE	1.475	392	10	18	23	28	21	8	2	2	1.979
ORNE	1.058	372	8	8	13	21	18	8	2	-	1.508
<b>TOTAL</b>	<b>5.129</b>	<b>1.488</b>	<b>29</b>	<b>45</b>	<b>91</b>	<b>108</b>	<b>84</b>	<b>33</b>	<b>6</b>	<b>9</b>	<b>7.022</b>
<b>BOURGOGNE</b>											
COTE D'OR	2.605	689	13	15	25	55	54	42	3	-	3.501
NIEVRE	988	241	9	8	13	10	13	3	3	2	1.290
SAONE ET LOIRE	2.360	539	21	20	27	50	79	30	1	3	3.130
YONNE	1.410	432	16	10	28	26	24	14	3	4	1.967
<b>TOTAL</b>	<b>7.363</b>	<b>1.901</b>	<b>59</b>	<b>53</b>	<b>93</b>	<b>141</b>	<b>170</b>	<b>89</b>	<b>10</b>	<b>9</b>	<b>9.888</b>
<b>NORD PAS DE CALAIS</b>											
NORD	7.809	2.392	66	61	134	169	196	74	6	20	10.927
PAS DE CALAIS	3.591	1.221	37	55	56	82	111	59	13	2	5.227
<b>TOTAL</b>	<b>11.400</b>	<b>3.613</b>	<b>103</b>	<b>116</b>	<b>190</b>	<b>251</b>	<b>307</b>	<b>133</b>	<b>19</b>	<b>22</b>	<b>16.154</b>

### 5.2.1.4. Immatriculations en 1996 des camionnettes et camions neufs par département, région et classe de charge utile

REGIONS ET DEPARTEMENTS	CLASSES DE CHARGES UTILES (EN TONNES)										TOTAL
	MOINS DE 1	1,0 A 1,7	1,8 A 2,9	3,0 A 4,5	4,6 A 6,5	6,6 A 8,9	9,0 A 12,9	13,0 A 16,9	17,0 ET PLUS	NON DETERMINEE	
<b>LORRAINE</b>											
MEURTHE ET M.	2.573	849	20	29	57	43	45	21	9	9	3.655
MEUSE	826	179	6	3	4	14	16	11	-	1	1.060
MOSELLE	3.189	1.270	18	36	68	79	98	83	11	42	4.894
VOSGES	1.454	447	9	14	17	34	39	15	1	10	2.040
<b>TOTAL</b>	<b>8.042</b>	<b>2.745</b>	<b>53</b>	<b>82</b>	<b>146</b>	<b>170</b>	<b>198</b>	<b>130</b>	<b>21</b>	<b>62</b>	<b>11.649</b>
<b>ALSACE</b>											
BAS RHIN	4.787	1.290	36	36	63	77	91	64	5	4	6.453
HAUT RHIN	2.786	833	21	16	58	46	63	33	3	2	3.861
<b>TOTAL</b>	<b>7.573</b>	<b>2.123</b>	<b>57</b>	<b>52</b>	<b>121</b>	<b>123</b>	<b>154</b>	<b>97</b>	<b>8</b>	<b>6</b>	<b>10.314</b>
<b>FRANCHE COMTE</b>											
DUBS	2.008	680	20	7	27	42	57	23	3	5	2.872
JURA	1.067	301	2	12	18	46	60	8	-	-	1.514
HAUTE SAONE	790	205	2	3	11	13	22	9	-	3	1.058
BELFORT	419	214	3	1	11	17	16	7	3	1	692
<b>TOTAL</b>	<b>4.284</b>	<b>1.400</b>	<b>27</b>	<b>23</b>	<b>67</b>	<b>118</b>	<b>155</b>	<b>47</b>	<b>6</b>	<b>9</b>	<b>6.136</b>
<b>PAYS DE LA LOIRE</b>											
LOIRE ATLANTIQUE	5.020	1.411	37	23	104	108	95	39	6	7	6.850
MAINE ET LOIRE	2.590	742	29	18	30	44	38	26	1	10	3.528
MAYENNE	930	223	7	12	12	22	35	48	2	-	1.291
SARTHE	1.905	468	20	17	73	42	56	29	4	2	2.616
VENDEE	1.967	538	5	39	62	66	46	53	4	3	2.783
<b>TOTAL</b>	<b>12.412</b>	<b>3.382</b>	<b>98</b>	<b>109</b>	<b>281</b>	<b>282</b>	<b>270</b>	<b>195</b>	<b>17</b>	<b>22</b>	<b>17.068</b>
<b>BRETAGNE</b>											
COTES D ARMOR	2.272	604	16	14	22	41	42	36	11	15	3.073
FINISTERE	3.259	874	39	22	58	62	46	38	11	3	4.412
ILLE ET VILAINE	4.504	1.053	24	26	76	116	114	54	14	1	5.984
MORBIHAN	2.483	651	17	14	32	58	56	36	4	7	3.358
<b>TOTAL</b>	<b>12.518</b>	<b>3.182</b>	<b>96</b>	<b>78</b>	<b>188</b>	<b>277</b>	<b>258</b>	<b>164</b>	<b>40</b>	<b>26</b>	<b>16.827</b>
<b>POITOU CHARENTES</b>											
CHARENTE	1.353	362	11	12	19	17	45	6	1	16	1.842
CHARENTE MME	2.351	630	12	31	30	32	49	17	1	9	3.162
DEUX SEVRES	1.340	417	5	16	57	19	32	25	3	6	1.920
VIENNE	1.455	419	14	10	39	40	69	29	6	6	2.087
<b>TOTAL</b>	<b>6.499</b>	<b>1.828</b>	<b>42</b>	<b>69</b>	<b>145</b>	<b>108</b>	<b>195</b>	<b>77</b>	<b>11</b>	<b>37</b>	<b>9.011</b>
<b>AQUITAINE</b>											
DORDOGNE	1.543	402	6	6	28	46	54	12	2	5	2.104
GIROUDE	5.876	1.434	44	60	50	101	72	52	14	16	7.719
LANDES	1.606	348	36	9	15	22	46	13	1	1	2.097
LOT ET GARONNE	1.466	391	4	13	33	26	37	9	1	3	1.983
PYRENEES ATLANT.	2.658	630	13	23	27	31	67	16	3	7	3.475
<b>TOTAL</b>	<b>13.149</b>	<b>3.205</b>	<b>103</b>	<b>111</b>	<b>153</b>	<b>226</b>	<b>276</b>	<b>102</b>	<b>21</b>	<b>32</b>	<b>17.378</b>
<b>MIDI PYRENEES</b>											
ARIEGE	611	149	1	8	1	5	6	4	-	6	791
AVEYRON	1.130	260	7	41	15	11	39	16	-	-	1.519
HAUTE GARONNE	4.847	1.211	50	28	64	68	86	36	5	12	6.407
GERS	817	154	6	17	7	4	24	7	2	2	1.040
LOT	633	97	4	7	6	8	17	8	-	-	780
HAUTES PYRENEES	818	189	2	10	6	9	15	5	-	-	1.054
TARN	1.389	269	7	16	21	14	25	16	1	1	1.759
TARN ET GARONNE	740	157	5	4	14	12	16	3	3	8	962
<b>TOTAL</b>	<b>10.985</b>	<b>2.486</b>	<b>82</b>	<b>131</b>	<b>134</b>	<b>131</b>	<b>228</b>	<b>95</b>	<b>11</b>	<b>29</b>	<b>14.312</b>

## 5.2.1.4. Immatriculations en 1996 des camionnettes et camions neufs par département, région et classe de charge utile

REGIONS ET DEPARTEMENTS	CLASSES DE CHARGES UTILES (EN TONNES)										TOTAL
	MOINS DE 1	1,0 A 1,7	1,8 A 2,9	3,0 A 4,5	4,6 A 6,5	6,6 A 8,9	9,0 A 12,9	13,0 A 16,9	17,0 ET PLUS	NON DETERMINEE	
<b>LIMOUSIN</b>											
CORREZE	955	216	11	10	8	17	27	11	3	1	1.259
CREUSE	505	105	3	3	6	4	7	6	-	-	639
HAUTE VIENNE	1.558	361	13	19	41	22	26	13	5	3	2.061
<b>TOTAL</b>	<b>3.018</b>	<b>682</b>	<b>27</b>	<b>32</b>	<b>55</b>	<b>43</b>	<b>60</b>	<b>30</b>	<b>8</b>	<b>4</b>	<b>3.959</b>
<b>RHONE ALPES</b>											
AIN	2.363	570	17	20	43	55	45	21	3	11	3.148
ARDECHE	995	223	1	6	10	14	14	10	1	-	1.274
DROME	2.272	525	13	24	44	35	57	19	3	1	2.993
ISERE	4.406	1.117	30	43	59	62	70	33	5	21	5.846
LOIRE	3.147	813	9	19	53	71	113	51	9	6	4.291
RHONE	9.958	2.130	65	96	210	214	216	53	25	25	12.992
SAVOIE	1.829	651	12	16	28	32	44	16	1	1	2.630
HAUTE SAVOIE	2.980	954	16	21	51	41	72	32	-	25	4.192
<b>TOTAL</b>	<b>27.950</b>	<b>6.983</b>	<b>163</b>	<b>245</b>	<b>498</b>	<b>524</b>	<b>631</b>	<b>235</b>	<b>47</b>	<b>90</b>	<b>37.366</b>
<b>AUVERGNE</b>											
ALLIER	1.278	398	12	19	8	13	33	13	3	8	1.785
CANTAL	643	149	9	14	10	16	16	8	1	1	867
HAUTE LOIRE	806	174	13	17	12	20	40	37	1	2	1.122
PUY DE DOME	2.548	576	146	27	34	59	63	34	4	3	3.494
<b>TOTAL</b>	<b>5.275</b>	<b>1.297</b>	<b>180</b>	<b>77</b>	<b>64</b>	<b>108</b>	<b>152</b>	<b>92</b>	<b>9</b>	<b>14</b>	<b>7.268</b>
<b>LANGUEDOC ROUSSILLON</b>											
AUDE	1.439	301	16	9	21	31	17	1	1	2	1.838
GARD	2.610	647	34	16	38	42	30	9	3	14	3.443
HERAULT	4.036	913	24	42	66	37	65	21	12	22	5.238
LOZERE	435	70	4	6	4	5	15	4	1	-	544
PYRENEES ORIENT.	1.670	405	10	22	25	26	13	10	-	6	2.187
<b>TOTAL</b>	<b>10.190</b>	<b>2.336</b>	<b>88</b>	<b>95</b>	<b>154</b>	<b>141</b>	<b>140</b>	<b>45</b>	<b>17</b>	<b>44</b>	<b>13.250</b>
<b>PROVENCE ALPES COTE D.AZUR</b>											
ALPES H.PROVENCE	651	153	6	6	15	10	16	1	1	1	860
HAUTES ALPES	592	146	8	3	7	13	7	3	1	11	791
ALPES MARITIMES	4.077	934	29	45	37	44	38	11	5	8	5.228
BOUCHES DU RHONE	8.376	1.791	73	71	117	125	93	76	21	14	10.757
VAR	3.810	1.243	33	23	78	60	52	19	9	6	5.333
VAUCLUSE	2.474	630	26	30	35	57	66	24	1	10	3.353
<b>TOTAL</b>	<b>19.980</b>	<b>4.897</b>	<b>175</b>	<b>178</b>	<b>289</b>	<b>309</b>	<b>272</b>	<b>134</b>	<b>38</b>	<b>50</b>	<b>26.322</b>
<b>CORSE</b>											
CORSE DU SUD	720	207	3	7	6	4	3	-	-	-	950
CORSE (HAUTE)	811	234	5	10	6	11	4	4	1	4	1.090
<b>TOTAL</b>	<b>1.531</b>	<b>441</b>	<b>8</b>	<b>17</b>	<b>12</b>	<b>15</b>	<b>7</b>	<b>4</b>	<b>1</b>	<b>4</b>	<b>2.040</b>
<b>TOTAL FRANCE</b>	<b>259.655</b>	<b>69.854</b>	<b>2.223</b>	<b>2.500</b>	<b>4.251</b>	<b>4.524</b>	<b>4.992</b>	<b>2.140</b>	<b>366</b>	<b>668</b>	<b>351.173</b>



### 5.2.1.5. Immatriculations en 1996 des camionnettes et camions neufs par département, région et classe de PTAC

REGIONS	DEPARTEMENT	ENSEMBLE	- DE 1T5	1T5 2T5	2T6 3T5	3T6 6T0	6T1 10T9	11T0 19T0	19T1 21T0	21T1 26T0	26T1 et +	NON DETER- MINEE
ILE-DE-FRANCE	ESSONNE	5 914	1 696	2 081	1 664	13	95	313		45	7	
	H-SEINE	22 488	11 242	7 091	3 205	33	381	498		34	4	
	PARIS	15 197	6 934	4 807	2 892	38	162	342		21	1	
	S.MARNE	6 593	2 073	2 360	1 784	20	49	219		78	10	
	SEINE SD	7 869	2 485	2 860	1 978	29	133	341		37	6	
	VAL MARN	5 877	2 194	1 818	1 542	8	62	219		24	10	
	VAL OISE	5 287	1 689	1 613	1 495	3	72	354		45	16	
	YVELINES	9 052	3 749	2 581	2 439	12	64	172		25	10	
	<b>total</b>	<b>78 277</b>	<b>32 062</b>	<b>25 211</b>	<b>16 999</b>	<b>156</b>	<b>1 018</b>	<b>2 458</b>		<b>309</b>	<b>64</b>	
CHAMPAGNE-ARDENNE	ARDENNES	1 551	541	530	375	3	25	58		12	7	
	AUBE	1 690	579	638	370		19	64		16	4	
	H-MARNE	1 113	364	381	238	2	68	49		9	2	
	MARNE	10 379	3 334	3 142	3 256	9	86	470		63	19	
	<b>total</b>	<b>14 733</b>	<b>4 818</b>	<b>4 691</b>	<b>4 239</b>	<b>14</b>	<b>198</b>	<b>641</b>		<b>100</b>	<b>32</b>	
PICARDIE	AISNE	2 678	831	935	677	3	25	180		25	2	
	OISE	3 556	1 110	1 248	1 010	3	30	107		44	4	
	SOMME	2 548	817	973	631	4	23	85		9	6	
<b>total</b>	<b>8 782</b>	<b>2 758</b>	<b>3 156</b>	<b>2 318</b>	<b>10</b>	<b>78</b>	<b>372</b>		<b>78</b>	<b>12</b>		
HAUTE-NORMANDIE	EURE	2 420	714	915	666	3	8	92		21	1	
	S.MME	6 283	2 378	2 034	1 564	11	47	196		51	2	
	<b>total</b>	<b>8 703</b>	<b>3 092</b>	<b>2 949</b>	<b>2 230</b>	<b>14</b>	<b>55</b>	<b>288</b>		<b>72</b>	<b>3</b>	
CENTRE	CHER	1 615	504	598	387	10	11	84		21		
	EURE & L	2 234	678	902	529	1	36	80		7	1	
	IND & L	3 386	1 035	1 193	950	6	45	117		40		
	INDRE	1 346	412	477	349	5	20	65		11	7	
	LOIR/CHE	1 675	597	583	409	4	13	51		16	2	
	LOIRET	4 458	1 761	1 390	1 136	4	30	104		24	9	
	<b>total</b>	<b>14 714</b>	<b>4 987</b>	<b>5 143</b>	<b>3 760</b>	<b>30</b>	<b>155</b>	<b>501</b>		<b>119</b>	<b>19</b>	
BASSE-NORMANDIE	CALVADOS	3 535	1 119	1 320	885	3	33	154		21		
	MANCHE	1 979	613	734	524	6	21	67		10	4	
	ORNE	1 508	425	586	425	1	8	49		12	2	
	<b>total</b>	<b>7 022</b>	<b>2 157</b>	<b>2 640</b>	<b>1 834</b>	<b>10</b>	<b>62</b>	<b>270</b>		<b>43</b>	<b>6</b>	
BOURGOGNE	COTE DOR	3 501	1 190	1 322	784	5	22	127		44	7	
	NIEVRE	1 290	409	517	302	1	18	33		6	4	
	SAONE-LR	3 130	1 086	1 176	630	13	32	148		39	6	
	YONNE	1 967	621	719	503	4	27	70		19	4	
	<b>total</b>	<b>9 888</b>	<b>3 306</b>	<b>3 734</b>	<b>2 219</b>	<b>23</b>	<b>99</b>	<b>378</b>		<b>108</b>	<b>21</b>	
NORD-PAS-DE-CALAIS	NORD	10 927	3 724	3 686	2 812	37	103	444		107	14	
	PAS-D-C	5 227	1 648	1 684	1 479	11	82	230		77	16	
	<b>total</b>	<b>16 154</b>	<b>5 372</b>	<b>5 370</b>	<b>4 291</b>	<b>48</b>	<b>185</b>	<b>674</b>		<b>184</b>	<b>30</b>	
LORRAINE	MEURTH-M	3 655	1 135	1 237	1 056	10	38	138		28	13	
	MEUSE	1 060	413	367	228	1	8	30		13		
	MOSELLE	4 894	1 524	1 513	1 453	8	51	201		116	28	
	VOSGES	2 040	568	778	566	3	25	73		24	3	
	<b>total</b>	<b>11 649</b>	<b>3 640</b>	<b>3 895</b>	<b>3 303</b>	<b>22</b>	<b>122</b>	<b>442</b>		<b>181</b>	<b>44</b>	
ALSACE	B-RHIN	6 453	2 346	2 277	1 460	10	59	197		97	7	
	H-RHIN	3 861	1 315	1 309	996	9	29	155		45	3	
	<b>total</b>	<b>10 314</b>	<b>3 661</b>	<b>3 586</b>	<b>2 456</b>	<b>19</b>	<b>88</b>	<b>352</b>		<b>142</b>	<b>10</b>	
FRANCHE-COMTE	BELFORT	692	192	251	191	1	2	43		9	3	
	DOUBS	2 872	907	1 007	781	3	16	118		37	3	
	H-SAONE	1 058	299	443	257		6	42		11		
	JURA	1 514	486	528	354	1	15	114		16		
	<b>total</b>	<b>6 136</b>	<b>1 884</b>	<b>2 229</b>	<b>1 583</b>	<b>5</b>	<b>39</b>	<b>317</b>		<b>73</b>	<b>6</b>	
PAYS-DE-LA-LOIRE	LOIRE AT	6 850	2 260	2 439	1 733	14	55	282		61	6	
	MAIN-LRE	3 528	1 071	1 359	909	10	41	103		32	3	
	MAYENNE	1 291	324	534	294	4	16	63		51	5	
	SARTHE	2 616	798	945	628	7	30	160		39	9	
	VENDEE	2 783	739	1 065	697	3	59	154		61	5	
	<b>total</b>	<b>17 068</b>	<b>5 192</b>	<b>6 342</b>	<b>4 261</b>	<b>38</b>	<b>201</b>	<b>762</b>		<b>244</b>	<b>28</b>	

### 5.2.1.5. Immatriculations en 1996 des camionnettes et camions neufs par département, région et classe de PTAC

REGIONS	DEPARTEMENT	ENSEMBLE	- DE 1T5	1T5 2T5	2T6 3T5	3T6 6T0	6T1 10T9	11T0 19T0	19T1 21T0	21T1 26T0	26T1 et +	NON DETER- MINEE
BRETAGNE	C-ARMOR	3 073	1 035	1 078	784	2	25	89		46	14	
	FINISTER	4 412	1 478	1 543	1 110	7	64	145		46	19	
	ILLE VIL	5 984	1 981	2 207	1 362	19	33	288		73	21	
	MORBIHAN	3 358	1 014	1 290	842	4	21	139		34	14	
	<b>total</b>	<b>16 827</b>	<b>5 508</b>	<b>6 118</b>	<b>4 098</b>	<b>32</b>	<b>143</b>	<b>661</b>		<b>199</b>	<b>68</b>	
POITOU-CHARENTES	CHAR MME	3 162	957	1 218	814	5	33	111		21	3	
	CHARENTE	1 842	564	711	457	2	25	73		8	2	
	DEUX-SEV	1 920	571	710	481	4	37	86		26	5	
	Vienne	2 087	595	778	511	2	21	144		30	6	
	<b>total</b>	<b>9 011</b>	<b>2 687</b>	<b>3 417</b>	<b>2 263</b>	<b>13</b>	<b>116</b>	<b>414</b>		<b>85</b>	<b>16</b>	
AQUITAINE	DORDOGNE	2 104	636	786	529	2	13	111		24	3	
	GIRONDE	7 719	2 606	2 882	1 854	12	78	210		60	17	
	LANDES	2 097	728	801	429		44	74		20	1	
	LOT-GAR	1 983	638	755	465	1	17	91		15	1	
	PYR.ATL.	3 475	1 250	1 249	795	4	39	116		17	5	
	<b>total</b>	<b>17 378</b>	<b>5 858</b>	<b>6 473</b>	<b>4 072</b>	<b>19</b>	<b>191</b>	<b>602</b>		<b>136</b>	<b>27</b>	
MIDI-PYRENEES	ARIEGE	791	275	318	173		7	12		6		
	AVEYRON	1 519	483	573	332	3	49	55		23	1	
	GARONNE	6 407	2 270	2 321	1 431	56	76	198		50	5	
	GERS	1 040	352	437	186	2	15	39		7	2	
	H-PYREN.	1 054	346	413	246	3	11	27		7	1	
	LOT	780	269	327	136	1	7	30		9	1	
	TARN	1 759	587	734	336	4	16	61		20	1	
	TARN-GAR	962	316	395	193		6	46		4	2	
	<b>total</b>	<b>14 312</b>	<b>4 898</b>	<b>5 518</b>	<b>3 033</b>	<b>69</b>	<b>187</b>	<b>468</b>		<b>126</b>	<b>13</b>	
LIMOUSIN	CORREZE	1 259	416	487	267	3	18	53		11	4	
	CREUSE	639	199	287	122	3	5	16		7		
	H-VIENNE	2 061	803	687	433	7	26	84		10	11	
	<b>total</b>	<b>3 959</b>	<b>1 418</b>	<b>1 461</b>	<b>822</b>	<b>13</b>	<b>49</b>	<b>153</b>		<b>28</b>	<b>15</b>	
RHONE-ALPES	AIN	3 148	1 036	1 211	695	9	27	135		31	4	
	ARDECHE	1 274	397	558	263		7	34		14	1	
	DROME	2 993	904	1 252	640	7	39	115		32	4	
	H-SAVOIE	4 192	1 300	1 518	1 140	9	36	143		43	3	
	ISERE	5 846	2 024	2 178	1 348		63	174		53	6	
	LOIRE	4 291	1 544	1 424	991	2	33	222	1	65	9	
	RHONE	12 992	5 386	4 191	2 535	25	163	557		116	19	
	SAVOIE	2 630	839	871	769	8	22	93		24	4	
	<b>total</b>	<b>37 366</b>	<b>13 430</b>	<b>13 203</b>	<b>8 381</b>	<b>60</b>	<b>390</b>	<b>1 473</b>	<b>1</b>	<b>378</b>	<b>50</b>	
AUVERGNE	ALLIER	1 785	536	678	463	9	26	56		13	4	
	CANTAL	867	256	341	197	1	23	38		11		
	H-LOIRE	1 122	346	408	228	2	34	58		45	1	
	PUY-DOME	3 494	1 157	1 179	789	13	160	148		44	4	
	<b>total</b>	<b>7 268</b>	<b>2 295</b>	<b>2 606</b>	<b>1 677</b>	<b>25</b>	<b>243</b>	<b>300</b>		<b>113</b>	<b>9</b>	
LANGUEDOC-ROUSSILLON	AUDE	1 838	619	757	364	5	19	68		4	2	
	GARD	3 443	1 172	1 377	727	5	42	102		15	3	
	HERAULT	5 238	1 832	2 044	1 091	11	63	143		40	14	
	LOZERE	544	162	259	84	1	10	20		7	1	
	PYREN.OR	2 187	793	809	481	7	24	56		16	1	
	<b>total</b>	<b>13 250</b>	<b>4 578</b>	<b>5 246</b>	<b>2 747</b>	<b>29</b>	<b>158</b>	<b>389</b>		<b>82</b>	<b>21</b>	
PROVENCE-ALPES-COTE D AZUR	ALP.H.P.	860	272	356	179	2	8	37		5	1	
	ALPES M.	5 228	2 204	1 764	1 054	9	59	118		14	6	
	B-D-R	10 757	4 403	3 725	2 062	15	117	302		101	32	
	H-ALPES	791	239	324	185	2	11	23		6	1	
	VAR	5 333	1 632	1 945	1 488	5	57	170		24	12	
	VAUCLUSE	3 353	1 099	1 316	701	10	43	155		20	9	
	<b>total</b>	<b>26 322</b>	<b>9 849</b>	<b>9 430</b>	<b>5 669</b>	<b>43</b>	<b>295</b>	<b>805</b>		<b>170</b>	<b>61</b>	
CORSE	CORSE H.	1 090	341	440	266	3	13	18		6	3	
	CORSE S.	950	301	402	221	3	5	18				
	<b>total</b>	<b>2 040</b>	<b>642</b>	<b>842</b>	<b>487</b>	<b>6</b>	<b>18</b>	<b>36</b>		<b>6</b>	<b>3</b>	
<b>total</b>		<b>351 173</b>	<b>124 092</b>	<b>123 260</b>	<b>82 742</b>	<b>698</b>	<b>4 090</b>	<b>12 756</b>	<b>1</b>	<b>2 976</b>	<b>558</b>	

## 5.2.1.6. Immatriculations en 1996 des camionnettes et camions d'occasion par département, région et classe de charge utile

REGIONS ET DEPARTEMENTS	CLASSES DE CHARGES UTILES (EN TONNES)										TOTAL
	MOINS DE 1	1,0 A 1,7	1,8 A 2,9	3,0 A 4,5	4,6 A 6,5	6,6 A 8,9	9,0 A 12,9	13,0 A 16,9	17,0 ET PLUS	NON DÉTER- MINÉE	
<b>ILE DE FRANCE</b>											
PARIS	7.625	2.910	260	98	152	181	147	44	-	80	11.517
SEINE ET MARNE	8.005	3.258	338	129	146	166	144	91	4	139	12.420
YVELINES	6.408	2.661	265	111	87	119	88	40	-	179	9.958
ESSONNE	6.419	2.780	270	80	85	113	94	59	4	122	10.026
HAUTS DE SEINE	5.922	2.071	255	86	94	142	141	31	-	59	8.811
SEINE ST DENIS	7.944	3.608	353	119	163	172	124	71	2	122	12.678
VAL DE MARNE	6.212	2.693	285	107	129	167	120	42	5	76	9.836
VAL D'OISE	6.359	2.837	274	83	88	138	109	48	2	122	10.060
<b>TOTAL</b>	<b>54.894</b>	<b>22.818</b>	<b>2.330</b>	<b>813</b>	<b>944</b>	<b>1.198</b>	<b>967</b>	<b>426</b>	<b>17</b>	<b>899</b>	<b>85.306</b>
<b>CHAMPAGNE ARDENNE</b>											
ARDENNES	1.951	620	59	33	21	29	44	15	-	19	2.791
AUBE	2.529	841	112	47	44	41	47	19	5	44	3.729
MARNE	4.841	2.324	310	90	161	83	96	56	2	49	8.012
HAUTE MARNE	1.472	469	61	22	20	29	42	18	-	28	2.161
<b>TOTAL</b>	<b>10.793</b>	<b>4.254</b>	<b>542</b>	<b>192</b>	<b>246</b>	<b>182</b>	<b>229</b>	<b>108</b>	<b>7</b>	<b>140</b>	<b>16.693</b>
<b>PICARDIE</b>											
AISNE	3.633	1.296	135	43	76	48	104	25	1	45	5.406
OISE	5.587	2.120	197	88	92	92	82	30	2	131	8.421
SOMME	3.957	1.239	137	37	52	73	79	28	-	92	5.694
<b>TOTAL</b>	<b>13.177</b>	<b>4.655</b>	<b>469</b>	<b>168</b>	<b>220</b>	<b>213</b>	<b>265</b>	<b>83</b>	<b>3</b>	<b>268</b>	<b>19.521</b>
<b>HAUTE NORMANDIE</b>											
EURE	4.676	1.502	144	58	52	72	69	18	-	122	6.713
SEINE MARITIME	7.976	2.664	377	94	109	126	128	71	2	162	11.709
<b>TOTAL</b>	<b>12.652</b>	<b>4.166</b>	<b>521</b>	<b>152</b>	<b>161</b>	<b>198</b>	<b>197</b>	<b>89</b>	<b>2</b>	<b>284</b>	<b>18.422</b>
<b>CENTRE</b>											
CHER	2.772	896	107	38	40	38	45	25	2	41	4.004
EURE ET LOIR	3.111	1.250	133	44	33	37	50	22	1	74	4.755
INDRE	2.252	744	95	40	36	49	44	15	-	91	3.366
INDRE ET LOIRE	4.214	1.651	194	58	65	64	74	36	-	154	6.510
LOIR ET CHER	3.016	1.071	147	49	49	43	67	25	-	62	4.529
LOIRET	4.860	1.855	207	73	68	80	98	44	1	72	7.358
<b>TOTAL</b>	<b>20.225</b>	<b>7.467</b>	<b>883</b>	<b>302</b>	<b>291</b>	<b>311</b>	<b>378</b>	<b>167</b>	<b>4</b>	<b>494</b>	<b>30.522</b>
<b>BASSE NORMANDIE</b>											
CALVADOS	4.925	1.728	191	70	64	77	99	49	1	133	7.337
MANCHE	4.451	1.345	134	57	63	69	95	41	2	91	6.348
ORNE	2.678	901	109	32	41	43	44	26	1	53	3.928
<b>TOTAL</b>	<b>12.054</b>	<b>3.974</b>	<b>434</b>	<b>159</b>	<b>168</b>	<b>189</b>	<b>238</b>	<b>116</b>	<b>4</b>	<b>277</b>	<b>17.613</b>
<b>BOURGOGNE</b>											
COTE D'OR	3.647	1.177	111	50	55	61	87	21	1	66	5.276
NIEVRE	1.809	561	71	33	34	23	46	21	-	30	2.628
SAONE ET LOIRE	4.264	1.424	159	82	52	103	143	55	2	56	6.340
YONNE	3.116	1.080	108	52	55	54	57	28	1	70	4.621
<b>TOTAL</b>	<b>12.836</b>	<b>4.242</b>	<b>449</b>	<b>217</b>	<b>196</b>	<b>241</b>	<b>333</b>	<b>125</b>	<b>4</b>	<b>222</b>	<b>18.865</b>
<b>NORD PAS DE CALAIS</b>											
NORD	11.407	4.366	472	162	174	227	263	120	7	127	17.325
PAS DE CALAIS	7.395	2.728	294	122	138	146	192	137	3	74	11.229
<b>TOTAL</b>	<b>18.802</b>	<b>7.094</b>	<b>766</b>	<b>284</b>	<b>312</b>	<b>373</b>	<b>455</b>	<b>257</b>	<b>10</b>	<b>201</b>	<b>28.554</b>

## 5.2.1.6. Immatriculations en 1996 des camionnettes et camions d'occasion par département, région et classe de charge utile

REGIONS ET DEPARTEMENTS	CLASSES DE CHARGES UTILES (EN TONNES)										TOTAL
	MOINS DE 1	1,0 A 1,7	1,8 A 2,9	3,0 A 4,5	4,6 A 6,5	6,6 A 8,9	9,0 A 12,9	13,0 A 16,9	17,0 ET PLUS	NON DETERMINEE	
<b>LORRAINE</b>											
MEURTHE ET M.	3.963	1.478	112	55	57	62	77	42	-	89	5.935
MEUSE	1.538	462	35	13	21	26	31	21	1	31	2.179
MOSELLE	4.913	1.916	183	52	87	131	122	70	8	246	7.728
VOSGES	3.075	923	76	49	47	68	92	36	1	61	4.428
<b>TOTAL</b>	<b>13.489</b>	<b>4.779</b>	<b>406</b>	<b>169</b>	<b>212</b>	<b>287</b>	<b>322</b>	<b>169</b>	<b>10</b>	<b>427</b>	<b>20.270</b>
<b>ALSACE</b>											
BAS RHIN	5.958	1.925	185	82	103	143	188	79	4	85	8.752
HAUT RHIN	3.993	1.426	155	50	67	92	116	63	5	50	6.017
<b>TOTAL</b>	<b>9.951</b>	<b>3.351</b>	<b>340</b>	<b>132</b>	<b>170</b>	<b>235</b>	<b>304</b>	<b>142</b>	<b>9</b>	<b>135</b>	<b>14.769</b>
<b>FRANCHE COMTE</b>											
DOUBS	3.255	1.149	105	54	43	64	93	48	1	77	4.889
JURA	2.330	778	77	42	46	46	58	38	1	36	3.452
HAUTE SAONE	1.918	516	68	28	22	33	63	37	2	33	2.720
BELFORT	811	288	19	10	12	10	15	7	2	19	1.193
<b>TOTAL</b>	<b>8.314</b>	<b>2.731</b>	<b>269</b>	<b>134</b>	<b>123</b>	<b>153</b>	<b>229</b>	<b>130</b>	<b>6</b>	<b>165</b>	<b>12.254</b>
<b>PAYS DE LA LOIRE</b>											
LOIRE ATLANTIQUE	9.107	3.201	284	89	105	136	137	61	-	136	13.256
MAINE ET LOIRE	6.095	2.139	251	59	90	77	97	39	2	119	8.968
MAYENNE	2.615	869	106	33	50	57	76	15	2	48	3.871
SARTHE	3.829	1.424	131	61	31	68	58	41	1	52	5.696
VENDEE	5.710	1.868	189	69	57	104	116	42	4	103	8.262
<b>TOTAL</b>	<b>27.356</b>	<b>9.501</b>	<b>961</b>	<b>311</b>	<b>333</b>	<b>442</b>	<b>484</b>	<b>198</b>	<b>9</b>	<b>458</b>	<b>40.053</b>
<b>BRETAGNE</b>											
COTES D ARMOR	4.623	1.472	134	52	55	60	94	40	-	78	6.608
FINISTERE	6.275	2.032	150	58	77	99	107	50	3	70	8.921
ILLE ET VILAINE	6.610	2.187	191	133	97	113	161	77	-	82	9.651
MORBIHAN	4.798	1.819	130	51	94	112	80	40	1	83	7.208
<b>TOTAL</b>	<b>22.306</b>	<b>7.510</b>	<b>605</b>	<b>294</b>	<b>323</b>	<b>384</b>	<b>442</b>	<b>207</b>	<b>4</b>	<b>313</b>	<b>32.388</b>
<b>POITOU CHARENTES</b>											
CHARENTE	3.129	1.133	138	53	50	48	74	22	3	134	4.784
CHARENTE MME	5.738	2.370	245	73	68	94	117	50	1	191	8.947
DEUX SEVRES	3.153	1.161	114	41	46	54	82	29	-	80	4.760
VIENNE	3.341	1.188	137	56	50	56	96	31	1	119	5.075
<b>TOTAL</b>	<b>15.361</b>	<b>5.852</b>	<b>634</b>	<b>223</b>	<b>214</b>	<b>252</b>	<b>369</b>	<b>132</b>	<b>5</b>	<b>524</b>	<b>23.566</b>
<b>AQUITAINE</b>											
DORDOGNE	4.130	1.443	179	71	69	69	104	25	-	189	6.279
GIRONDE	10.667	3.986	533	120	121	189	195	71	4	266	16.152
LANDES	3.057	992	128	47	60	65	96	16	2	72	4.535
LOT ET GARONNE	3.319	1.206	185	62	61	82	132	24	-	119	5.190
PYRENEES ATLANT.	4.976	1.676	175	65	60	66	131	34	2	121	7.306
<b>TOTAL</b>	<b>26.149</b>	<b>9.303</b>	<b>1.200</b>	<b>365</b>	<b>371</b>	<b>471</b>	<b>658</b>	<b>170</b>	<b>8</b>	<b>767</b>	<b>39.462</b>
<b>MIDI PYRENEES</b>											
ARIEGE	1.268	495	73	34	13	24	44	4	-	46	2.001
AVEYRON	2.906	960	116	56	39	67	122	34	2	60	4.362
HAUTE GARONNE	7.681	2.917	363	219	122	154	233	72	3	184	11.948
GERS	2.194	727	95	39	26	38	107	23	1	77	3.327
LOT	1.991	677	91	28	26	34	33	14	1	58	2.953
HAUTES PYRENEES	2.075	729	74	36	26	30	41	13	1	77	3.102
TARN	3.176	1.103	163	56	42	50	95	20	-	87	4.792
TARN ET GARONNE	2.253	877	147	39	38	47	70	15	-	113	3.599
<b>TOTAL</b>	<b>23.544</b>	<b>8.485</b>	<b>1.122</b>	<b>507</b>	<b>332</b>	<b>444</b>	<b>745</b>	<b>195</b>	<b>8</b>	<b>702</b>	<b>36.084</b>

## 5.2.1.6. Immatriculations en 1996 des camionnettes et camions d'occasion par département, région et classe de charge utile

REGIONS ET DEPARTEMENTS	CLASSES DE CHARGES UTILES (EN TONNES)										TOTAL
	MOINS DE 1	1,0 A 1,7	1,8 A 2,9	3,0 A 4,5	4,6 A 6,5	6,6 A 8,9	9,0 A 12,9	13,0 A 16,9	17,0 ET PLUS	NON DETERMINEE	
<b>LIMOUSIN</b>											
CORREZE	2.055	704	93	50	46	51	63	29	-	60	3.151
CREUSE	1.184	313	51	22	16	11	27	10	-	34	1.668
HAUTE VIENNE	2.491	887	112	58	42	43	38	18	1	76	3.768
<b>TOTAL</b>	<b>5.730</b>	<b>1.904</b>	<b>256</b>	<b>130</b>	<b>104</b>	<b>105</b>	<b>128</b>	<b>57</b>	<b>1</b>	<b>170</b>	<b>8.585</b>
<b>RHONE ALPES</b>											
AIN	4.315	1.334	141	62	80	100	107	50	1	108	6.298
ARDECHE	3.061	1.002	130	48	30	43	67	25	-	69	4.475
DROME	4.373	1.569	179	69	63	87	133	45	4	111	6.633
ISERE	9.262	3.018	319	97	88	125	200	66	-	228	13.403
LOIRE	6.238	2.051	167	95	73	113	174	66	2	114	9.093
RHONE	12.006	3.445	358	149	148	223	265	76	3	220	16.893
SAVOIE	3.392	1.177	103	35	30	56	85	48	2	173	5.101
HAUTE SAVOIE	4.934	1.609	141	44	53	57	99	76	1	509	7.523
<b>TOTAL</b>	<b>47.581</b>	<b>15.205</b>	<b>1.538</b>	<b>599</b>	<b>565</b>	<b>804</b>	<b>1.130</b>	<b>452</b>	<b>13</b>	<b>1.532</b>	<b>69.419</b>
<b>AUVERGNE</b>											
ALLIER	2.950	1.022	106	48	33	67	100	30	1	57	4.414
CANTAL	1.559	396	54	45	25	38	50	15	1	23	2.206
HAUTE LOIRE	2.294	753	80	44	35	36	64	17	4	50	3.377
PUY DE DOME	5.159	1.731	277	113	78	82	123	65	3	131	7.762
<b>TOTAL</b>	<b>11.962</b>	<b>3.902</b>	<b>517</b>	<b>250</b>	<b>171</b>	<b>223</b>	<b>337</b>	<b>127</b>	<b>9</b>	<b>261</b>	<b>17.759</b>
<b>LANGUEDOC ROUSSILLON</b>											
AUDE	3.022	1.107	118	49	41	45	96	10	-	241	4.729
GARD	6.273	2.282	320	89	93	109	132	41	1	200	9.540
HERAULT	8.572	2.726	257	104	88	111	137	49	3	206	12.253
LOZERE	875	225	31	25	12	16	25	5	1	16	1.231
PYRENEES ORIENT.	3.598	1.209	183	49	42	76	63	27	1	178	5.428
<b>TOTAL</b>	<b>22.340</b>	<b>7.549</b>	<b>909</b>	<b>316</b>	<b>276</b>	<b>357</b>	<b>453</b>	<b>132</b>	<b>6</b>	<b>841</b>	<b>33.179</b>
<b>PROVENCE ALPES COTE D.AZUR</b>											
ALPES H.PROVENCE	1.462	551	64	19	28	28	44	14	-	57	2.267
HAUTES ALPES	1.361	446	56	23	29	27	31	12	-	60	2.045
ALPES MARITIMES	7.212	2.212	200	85	93	93	107	48	3	206	10.259
BOUCHES DU RHONE	12.830	4.079	503	189	214	256	266	105	9	420	18.871
VAR	8.275	2.678	274	126	99	146	148	59	4	302	12.111
VAUCLUSE	5.178	1.926	228	95	111	129	129	49	-	153	7.998
<b>TOTAL</b>	<b>36.318</b>	<b>11.892</b>	<b>1.325</b>	<b>537</b>	<b>574</b>	<b>679</b>	<b>725</b>	<b>287</b>	<b>16</b>	<b>1.198</b>	<b>53.551</b>
<b>CORSE</b>											
CORSE DU SUD	1.468	435	47	27	24	17	28	9	-	71	2.126
CORSE (HAUTE)	1.692	482	53	23	23	23	45	18	-	86	2.445
<b>TOTAL</b>	<b>3.160</b>	<b>917</b>	<b>100</b>	<b>50</b>	<b>47</b>	<b>40</b>	<b>73</b>	<b>27</b>	<b>-</b>	<b>157</b>	<b>4.571</b>
<b>TOTAL FRANCE</b>	<b>428.994</b>	<b>151.551</b>	<b>16.576</b>	<b>6.304</b>	<b>6.353</b>	<b>7.781</b>	<b>9.461</b>	<b>3.796</b>	<b>155</b>	<b>10.435</b>	<b>641.406</b>

## 5.2.1.7. Immatriculations en 1996 des camionnettes et camions d'occasion par département, région et classe de PTAC

REGIONS ET DEPARTEMENTS:	CLASSES DE PTAC (EN TONNES)										NON DETER- MINEE	TOTAL
	MOINS DE 1,5	1,5 A 2,5	2,6 A 3,5	3,6 A 6,0	6,1 A 10,9	11,0 A 19,0	19,1 A 21,0	21,1 A 26,0	26,1 ET PLUS			
<b>ILE DE FRANCE</b>												
PARIS	5.084	2.978	2.685	73	220	394	12	60	11	-	11.517	
SEINE ET MARNE	5.448	3.047	3.133	50	208	395	5	112	21	1	12.420	
YVELINES	4.382	2.339	2.700	53	163	257	6	46	12	-	9.958	
ESSONNE	4.418	2.302	2.772	42	144	256	1	83	8	-	10.026	
HAUTS DE SEINE	4.114	2.090	2.003	43	189	320	2	36	14	-	8.811	
SEINE ST DENIS	5.418	3.130	3.403	31	213	371	5	96	11	-	12.678	
VAL DE MARNE	4.240	2.326	2.602	39	201	351	7	56	14	-	9.836	
VAL D'OISE	4.321	2.438	2.745	37	142	293	8	58	18	-	10.060	
<b>TOTAL</b>	<b>37.425</b>	<b>20.650</b>	<b>22.043</b>	<b>368</b>	<b>1.480</b>	<b>2.637</b>	<b>46</b>	<b>547</b>	<b>109</b>	<b>1</b>	<b>85.306</b>	
<b>CHAMPAGNE ARDENNE</b>												
ARDENNES	1.204	789	635	13	43	82	2	20	3	-	2.791	
AUBE	1.627	1.022	838	27	72	113	2	24	4	-	3.729	
MARNE	2.985	2.024	2.381	46	186	297	14	61	18	-	8.012	
HAUTE MARNE	993	545	459	18	27	80	6	23	10	-	2.161	
<b>TOTAL</b>	<b>6.809</b>	<b>4.380</b>	<b>4.313</b>	<b>104</b>	<b>328</b>	<b>572</b>	<b>24</b>	<b>128</b>	<b>35</b>	<b>-</b>	<b>16.693</b>	
<b>PICARDIE</b>												
AISNE	2.300	1.476	1.274	39	75	194	9	31	8	-	5.406	
OISE	3.690	2.097	2.189	39	115	232	6	39	14	-	8.421	
SOMME	2.873	1.469	1.243	19	76	161	7	35	11	-	5.694	
<b>TOTAL</b>	<b>8.663</b>	<b>5.042</b>	<b>4.706</b>	<b>97</b>	<b>266</b>	<b>587</b>	<b>22</b>	<b>105</b>	<b>33</b>	<b>-</b>	<b>19.521</b>	
<b>HAUTE NORMANDIE</b>												
EURE	3.111	1.763	1.513	26	93	168	4	21	14	-	6.713	
SEINE MARITIME	5.605	2.661	2.699	37	270	302	19	94	22	-	11.709	
<b>TOTAL</b>	<b>8.716</b>	<b>4.424</b>	<b>4.212</b>	<b>63</b>	<b>363</b>	<b>470</b>	<b>23</b>	<b>115</b>	<b>36</b>	<b>-</b>	<b>18.422</b>	
<b>CENTRE</b>												
CHER	1.817	1.003	958	22	57	103	8	29	7	-	4.004	
EURE ET LOIR	2.052	1.215	1.255	24	64	102	5	26	12	-	4.755	
INDRE	1.504	869	769	30	61	105	4	18	6	-	3.366	
INDRE ET LOIRE	2.789	1.594	1.774	32	100	166	5	43	7	-	6.510	
LOIR ET CHER	2.055	1.093	1.118	25	75	116	7	38	2	-	4.529	
LOIRET	3.319	1.731	1.886	41	103	202	8	59	9	-	7.358	
<b>TOTAL</b>	<b>13.536</b>	<b>7.505</b>	<b>7.760</b>	<b>174</b>	<b>460</b>	<b>794</b>	<b>37</b>	<b>213</b>	<b>43</b>	<b>-</b>	<b>30.522</b>	
<b>BASSE NORMANDIE</b>												
CALVADOS	3.256	1.824	1.817	39	122	185	12	58	24	-	7.337	
MANCHE	3.125	1.480	1.361	29	92	170	28	44	19	-	6.348	
ORNE	1.784	1.003	930	12	58	87	11	32	11	-	3.928	
<b>TOTAL</b>	<b>8.165</b>	<b>4.307</b>	<b>4.108</b>	<b>80</b>	<b>272</b>	<b>442</b>	<b>51</b>	<b>134</b>	<b>54</b>	<b>-</b>	<b>17.613</b>	
<b>BOURGOGNE</b>												
COTE D'OR	2.406	1.370	1.164	40	73	165	17	27	14	-	5.276	
NIEVRE	1.167	715	557	29	54	71	4	27	4	-	2.628	
SAONE ET LOIRE	2.791	1.645	1.398	48	104	244	27	65	18	-	6.340	
YONNE	2.018	1.245	1.074	26	73	134	7	33	11	-	4.621	
<b>TOTAL</b>	<b>8.382</b>	<b>4.975</b>	<b>4.193</b>	<b>143</b>	<b>304</b>	<b>614</b>	<b>55</b>	<b>152</b>	<b>47</b>	<b>-</b>	<b>18.865</b>	
<b>NORD PAS DE CALAIS</b>												
NORD	7.823	3.984	4.373	131	246	575	23	150	20	-	17.325	
PAS DE CALAIS	4.982	2.669	2.732	67	193	386	14	163	23	-	11.229	
<b>TOTAL</b>	<b>12.805</b>	<b>6.653</b>	<b>7.105</b>	<b>198</b>	<b>439</b>	<b>961</b>	<b>37</b>	<b>313</b>	<b>43</b>	<b>-</b>	<b>28.554</b>	

## 5.2.1.7. Immatriculations en 1996 des camionnettes et camions d'occasion par département, région et classe de PTAC

REGIONS ET DEPARTEMENTS	CLASSES DE PTAC (EN TONNES)										TOTAL
	MOINS DE 1,5	1,5 A 2,5	2,6 A 3,5	3,6 A 6,0	6,1 A 10,9	11,0 A 19,0	19,1 A 21,0	21,1 A 26,0	26,1 ET PLUS	NON DETERMINEE	
<b>LORRAINE</b>											
MEURTHE ET M.	2.577	1.503	1.499	33	92	161	2	56	11	1	5.935
MEUSE	986	584	468	15	20	69	6	24	7	-	2.179
MOSELLE	3.359	1.815	1.958	65	102	282	4	115	28	-	7.728
VOSGES	1.970	1.167	936	31	84	164	13	48	15	-	4.428
<b>TOTAL</b>	<b>8.892</b>	<b>5.069</b>	<b>4.861</b>	<b>144</b>	<b>298</b>	<b>676</b>	<b>25</b>	<b>243</b>	<b>61</b>	<b>1</b>	<b>20.270</b>
<b>ALSACE</b>											
BAS RHIN	3.971	2.096	1.984	52	128	380	6	108	27	-	8.752
HAUT RHIN	2.655	1.465	1.427	42	82	231	5	86	24	-	6.017
<b>TOTAL</b>	<b>6.626</b>	<b>3.561</b>	<b>3.411</b>	<b>94</b>	<b>210</b>	<b>611</b>	<b>11</b>	<b>194</b>	<b>51</b>	<b>-</b>	<b>14.769</b>
<b>FRANCHE COMTE</b>											
DOUBS	2.210	1.224	1.098	26	88	137	23	63	20	-	4.889
JURA	1.480	936	769	18	70	110	12	44	13	-	3.452
HAUTE SAONE	1.249	701	543	21	52	86	13	44	11	-	2.720
BELFORT	536	320	270	6	19	26	3	9	4	-	1.193
<b>TOTAL</b>	<b>5.475</b>	<b>3.181</b>	<b>2.680</b>	<b>71</b>	<b>229</b>	<b>359</b>	<b>51</b>	<b>160</b>	<b>48</b>	<b>-</b>	<b>12.254</b>
<b>PAYS DE LA LOIRE</b>											
LOIRE ATLANTIQUE	6.010	3.314	3.315	33	162	304	19	76	23	-	13.256
MAINE ET LOIRE	4.123	2.108	2.314	29	111	208	15	46	14	-	8.968
MAYENNE	1.720	955	923	24	65	145	10	20	9	-	3.871
SARTHE	2.520	1.329	1.539	30	83	126	9	51	9	-	5.696
VENDEE	3.985	1.814	2.011	34	105	229	17	56	11	-	8.262
<b>TOTAL</b>	<b>18.358</b>	<b>9.520</b>	<b>10.102</b>	<b>150</b>	<b>526</b>	<b>1.012</b>	<b>70</b>	<b>249</b>	<b>66</b>	<b>-</b>	<b>40.053</b>
<b>BRETAGNE</b>											
COTES D ARMOR	3.053	1.616	1.593	29	91	144	16	50	16	-	6.608
FINISTERE	4.177	2.224	2.057	24	107	230	21	64	17	-	8.921
ILLE ET VILAINE	4.322	2.337	2.346	45	169	315	12	95	10	-	9.651
MORBIHAN	3.018	1.911	1.842	25	108	232	10	53	9	-	7.208
<b>TOTAL</b>	<b>14.570</b>	<b>8.088</b>	<b>7.838</b>	<b>123</b>	<b>475</b>	<b>921</b>	<b>59</b>	<b>262</b>	<b>52</b>	<b>-</b>	<b>32.388</b>
<b>POITOU CHARENTES</b>											
CHARENTE	2.062	1.226	1.193	22	96	134	8	23	20	-	4.784
CHARENTE MME	3.783	2.251	2.419	57	124	221	18	53	21	-	8.947
DEUX SEVRES	2.155	1.068	1.253	17	62	145	14	33	13	-	4.760
VIENNE	2.177	1.255	1.285	34	97	162	14	34	17	-	5.075
<b>TOTAL</b>	<b>10.177</b>	<b>5.800</b>	<b>6.150</b>	<b>130</b>	<b>379</b>	<b>662</b>	<b>54</b>	<b>143</b>	<b>71</b>	<b>-</b>	<b>23.566</b>
<b>AQUITAINE</b>											
DORDOGNE	2.767	1.640	1.476	37	116	177	16	37	13	-	6.279
GIRONDE	6.751	4.435	4.131	76	181	441	7	102	28	-	16.152
LANDES	1.934	1.238	1.026	25	86	174	11	32	9	-	4.535
LOT ET GARONNE	2.141	1.354	1.298	23	100	216	25	29	4	-	5.190
PYRENEES ATLANT.	3.095	2.173	1.622	43	97	196	21	43	16	-	7.306
<b>TOTAL</b>	<b>16.688</b>	<b>10.840</b>	<b>9.553</b>	<b>204</b>	<b>580</b>	<b>1.204</b>	<b>80</b>	<b>243</b>	<b>70</b>	<b>-</b>	<b>39.462</b>
<b>MIDI PYRENEES</b>											
ARIEGE	780	539	539	20	45	60	6	8	4	-	2.001
AVEYRON	1.723	1.236	1.018	34	89	148	44	47	23	-	4.362
HAUTE GARONNE	4.820	3.052	3.151	67	278	432	32	90	26	-	11.948
GERS	1.379	892	793	18	56	137	15	24	13	-	3.327
LOT	1.313	772	700	26	39	75	8	14	6	-	2.953
HAUTES PYRENEES	1.268	909	734	30	50	81	6	16	8	-	3.192
TARN	2.009	1.303	1.167	29	86	144	21	21	12	-	4.702
TARN ET GARONNE	1.507	874	965	29	62	120	16	17	9	-	3.599
<b>TOTAL</b>	<b>14.799</b>	<b>9.577</b>	<b>9.067</b>	<b>253</b>	<b>705</b>	<b>1.197</b>	<b>148</b>	<b>237</b>	<b>101</b>	<b>-</b>	<b>36.084</b>

## 5.2.1.7. Immatriculations en 1996 des camionnettes et camions d'occasion par département, région et classe de PTAC

REGIONS ET DEPARTEMENTS	CLASSES DE PTAC (EN TONNES)										TOTAL
	MOINS DE 1,5	1,5 A 2,5	2,6 A 3,5	3,6 A 6,0	6,1 A 10,9	11,0 A 19,0	19,1 A 21,0	21,1 A 26,0	26,1 ET PLUS	NON DETERMINEE	
<b>LIMOUSIN</b>											
CORREZE	1.344	792	735	21	80	122	13	34	10	-	3.151
CREUSE	782	458	316	20	35	40	5	10	2	-	1.668
HAUTE VIENNE	1.629	990	900	31	89	89	12	16	10	-	3.766
<b>TOTAL</b>	<b>3.755</b>	<b>2.240</b>	<b>1.951</b>	<b>72</b>	<b>204</b>	<b>251</b>	<b>30</b>	<b>60</b>	<b>22</b>	<b>-</b>	<b>8.585</b>
<b>RHONE ALPES</b>											
AIN	2.830	1.637	1.355	50	93	236	22	56	19	-	6.298
ARDECHE	1.932	1.307	984	25	71	111	10	29	6	-	4.475
DROME	2.710	1.886	1.588	26	113	209	32	58	11	-	6.633
ISERE	6.155	3.579	2.961	74	153	336	29	82	34	-	13.403
LOIRE	4.185	2.203	2.119	38	136	284	15	73	39	1	9.093
RHONE	8.260	4.068	3.571	71	237	525	29	103	29	-	16.893
SAVOIE	2.139	1.462	1.174	37	56	136	14	57	26	-	5.101
HAUTE SAVOIE	3.081	2.352	1.668	32	85	160	16	82	47	-	7.523
<b>TOTAL</b>	<b>31.292</b>	<b>18.494</b>	<b>15.420</b>	<b>353</b>	<b>944</b>	<b>1.997</b>	<b>167</b>	<b>540</b>	<b>211</b>	<b>1</b>	<b>69.419</b>
<b>AUVERGNE</b>											
ALLIER	1.936	1.143	1.023	22	73	160	20	30	7	-	4.414
CANTAL	987	605	401	14	71	83	18	14	13	-	2.206
HAUTE LOIRE	1.413	954	764	23	76	89	21	21	16	-	3.377
PUY DE DOME	3.524	1.861	1.745	57	235	207	31	60	42	-	7.762
<b>TOTAL</b>	<b>7.860</b>	<b>4.563</b>	<b>3.933</b>	<b>116</b>	<b>455</b>	<b>539</b>	<b>90</b>	<b>125</b>	<b>78</b>	<b>-</b>	<b>17.759</b>
<b>LANGUEDOC ROUSSILLON</b>											
AUDE	1.909	1.388	1.146	27	71	148	15	12	13	-	4.729
GARD	4.057	2.700	2.228	45	167	260	19	45	19	-	9.540
HERAULT	5.598	3.486	2.572	46	183	259	19	69	21	-	12.253
LOZERE	470	440	222	9	36	32	8	7	7	-	1.231
PYRENEES ORIENT.	2.358	1.484	1.248	38	84	169	4	28	13	-	5.426
<b>TOTAL</b>	<b>14.392</b>	<b>9.498</b>	<b>7.416</b>	<b>165</b>	<b>541</b>	<b>868</b>	<b>65</b>	<b>161</b>	<b>73</b>	<b>-</b>	<b>33.179</b>
<b>PROVENCE ALPES COTE D.AZUR</b>											
ALPES H.PROVENCE	834	721	557	12	39	68	10	18	8	-	2.267
HAUTES ALPES	789	684	424	17	42	59	7	15	8	-	2.045
ALPES MARITIMES	4.887	2.787	2.070	24	151	215	17	54	54	-	10.259
BOUCHES DU RHONE	8.415	5.043	4.196	67	313	585	35	159	58	-	18.871
VAR	5.496	3.317	2.610	55	194	306	28	71	34	-	12.111
VAUCLUSE	3.342	2.132	1.929	43	173	282	18	59	19	1	7.998
<b>TOTAL</b>	<b>23.763</b>	<b>14.684</b>	<b>11.786</b>	<b>218</b>	<b>912</b>	<b>1.515</b>	<b>115</b>	<b>376</b>	<b>181</b>	<b>1</b>	<b>53.551</b>
<b>CORSE</b>											
CORSE DU SUD	858	730	403	13	46	50	2	14	10	-	2.126
CORSE (HAUTE)	1.081	724	474	17	41	76	2	22	8	-	2.445
<b>TOTAL</b>	<b>1.939</b>	<b>1.454</b>	<b>877</b>	<b>30</b>	<b>87</b>	<b>126</b>	<b>4</b>	<b>36</b>	<b>18</b>	<b>-</b>	<b>4.571</b>
<b>TOTAL FRANCE</b>	<b>283.087</b>	<b>164.505</b>	<b>153.485</b>	<b>3.350</b>	<b>10.457</b>	<b>19.015</b>	<b>1.264</b>	<b>4.736</b>	<b>1.503</b>	<b>4</b>	<b>641.406</b>



## 5.2.2.1. Parc au 1er janvier des 10 dernières années des camionnettes et camions de moins de 10 ans

### Selon la classe de charge utile

Classes de charge utile	1988	1989	1990	1991	1992	1993	1994	1995	1996	1997
Moins de 1 tonne	2 020 255	2 125 019	2 234 597	2 347 450	2 465 318	2 495 462	2 484 082	2 499 000	2 504 122	2 486 399
1,0 à 1,7 tonne	726 281	753 094	781 028	813 622	835 297	825 738	805 975	803 144	805 004	793 718
1,8 à 2,9 tonnes	202 311	186 495	167 450	146 683	127 757	109 190	92 588	78 369	65 203	54 467
3,0 à 4,5 tonnes	51 976	51 705	51 092	50 347	49 465	47 139	44 160	40 950	38 994	36 769
4,6 à 6,5 tonnes	48 530	47 672	46 838	46 419	45 561	43 452	41 563	40 400	40 208	40 131
6,6 à 8,9 tonnes	49 363	51 457	53 088	54 938	55 486	54 972	53 582	52 188	51 793	51 228
9,0 à 12,9 tonnes	55 691	57 076	58 593	59 854	59 756	58 245	55 821	53 714	53 520	53 258
13,0 à 16,9 tonnes	17 330	19 310	21 747	23 161	23 381	22 953	22 335	22 196	22 782	23 113
17,0 tonnes et plus	923	950	947	929	886	817	883	1 020	1 287	1 545
Non déterminée	31 839	29 107	26 487	24 363	21 804	18 563	17 099	15 056	14 003	13 092
<b>TOTAL</b>	<b>3 204 499</b>	<b>3 321 885</b>	<b>3 441 867</b>	<b>3 567 766</b>	<b>3 684 711</b>	<b>3 676 531</b>	<b>3 618 088</b>	<b>3 606 037</b>	<b>3 596 916</b>	<b>3 553 720</b>

### Selon le poids total autorisé en charge (PTAC)

Classes de PTAC	1988	1989	1990	1991	1992	1993	1994	1995	1996	1997
Moins de 1,5 tonne	1 648 790	1 702 384	1 749 602	1 802 730	1 872 677	1 854 354	1 799 053	1 748 244	1 691 959	1 595 817
1,5 à 2,5 tonnes	620 251	653 812	694 287	733 168	755 596	768 017	783 409	825 320	860 889	909 783
2,6 à 3,5 tonnes	667 787	695 797	726 740	759 704	786 404	793 483	786 506	793 170	807 806	815 537
3,6 à 6,0 tonnes	26 034	23 017	20 363	17 873	16 082	14 346	12 643	11 542	10 685	9 918
6,1 à 10,9 tonnes	93 216	91 172	87 634	84 376	81 834	76 779	71 393	65 726	61 598	57 293
11,0 à 19,0 tonnes	119 155	124 028	128 501	133 199	135 002	133 212	129 511	126 664	127 264	127 593
19,1 à 21,0 tonnes	2 788	2 712	2 642	2 589	2 645	2 655	2 678	2 681	2 852	2 945
21,1 à 26,0 tonnes	21 234	23 760	26 940	29 107	29 809	29 681	29 248	29 151	30 042	30 613
26,1 tonnes et plus	1 335	1 320	1 384	1 470	1 551	1 578	1 777	2 136	2 741	3 423
Non déterminée	3 909	3 883	3 774	3 550	3 111	2 426	1 870	1 403	1 080	798
<b>TOTAL</b>	<b>3 204 499</b>	<b>3 321 885</b>	<b>3 441 867</b>	<b>3 567 766</b>	<b>3 684 711</b>	<b>3 676 531</b>	<b>3 618 088</b>	<b>3 606 037</b>	<b>3 596 916</b>	<b>3 553 720</b>

## 5.2.2.2. Parc au 1er janvier des 10 dernières années des camionnettes et camions de moins de 10 ans

Selon la source d'énergie et la classe de charge utile

### ESSENCE (ORDINAIRE ET SUPER)

Classes de charge utile	1988	1989	1990	1991	1992	1993	1994	1995	1996	1997
Moins de 1 tonne	1 510 261	1 470 413	1 399 849	1 316 868	1 237 523	1 099 707	955 751	821 215	694 516	570 858
1,0 à 1,7 tonne	217 290	195 385	168 864	147 273	128 471	106 159	86 300	69 914	56 329	43 335
1,8 à 2,9 tonnes	38 919	34 533	29 696	25 500	21 131	17 293	13 791	10 866	8 273	6 159
3,0 à 4,5 tonnes	508	440	378	307	241	189	154	136	103	86
4,6 à 6,5 tonnes	60	52	43	38	30	24	20	18	12	10
6,6 à 8,9 tonnes	61	50	42	32	17	9	6	4	2	1
9,0 à 12,9 tonnes	34	30	24	19	14	10	6	2	1	1
13,0 à 16,9 tonnes	6	5	4	2	3	1	2	3	1	1
17,0 tonnes et plus	29	29	26	13	6	4	3	3	3	1
Non déterminée	18 913	16 257	14 096	12 190	10 072	7 619	6 158	4 509	3 531	2 590
<b>TOTAL</b>	<b>1 786 081</b>	<b>1 717 194</b>	<b>1 613 022</b>	<b>1 502 242</b>	<b>1 397 508</b>	<b>1 231 015</b>	<b>1 062 191</b>	<b>906 670</b>	<b>762 771</b>	<b>623 042</b>

### GAZOLE

Classes de charge utile	1988	1989	1990	1991	1992	1993	1994	1995	1996	1997
Moins de 1 tonne	496 393	640 924	821 182	1 017 926	1 215 726	1 386 060	1 520 902	1 671 271	1 804 720	1 910 790
1,0 à 1,7 tonne	507 382	556 124	610 654	665 006	705 733	718 719	718 988	732 688	748 190	749 932
1,8 à 2,9 tonnes	163 031	151 614	137 419	120 914	106 449	91 801	78 731	67 448	56 883	48 273
3,0 à 4,5 tonnes	51 449	51 245	50 695	50 018	49 201	46 939	43 995	40 804	38 883	36 676
4,6 à 6,5 tonnes	48 445	47 596	46 772	46 353	45 508	43 402	41 515	40 354	40 172	40 106
6,6 à 8,9 tonnes	49 286	51 391	53 026	54 888	55 449	54 942	53 547	52 159	51 768	51 203
9,0 à 12,9 tonnes	55 622	57 015	58 536	59 806	59 719	58 216	55 799	53 696	53 499	53 238
13,0 à 16,9 tonnes	17 314	19 297	21 735	23 153	23 371	22 946	22 327	22 187	22 776	23 106
17,0 tonnes et plus	867	898	903	905	876	810	876	1 015	1 280	1 542
Non déterminée	12 729	12 661	12 184	11 975	11 580	10 853	10 872	10 496	10 444	10 478
<b>TOTAL</b>	<b>1 402 518</b>	<b>1 588 765</b>	<b>1 813 106</b>	<b>2 050 944</b>	<b>2 273 612</b>	<b>2 434 688</b>	<b>2 547 552</b>	<b>2 692 118</b>	<b>2 828 615</b>	<b>2 925 344</b>

### AUTRES ET NON DETERMINEES

Classes de charge utile	1988	1989	1990	1991	1992	1993	1994	1995	1996	1997
Moins de 1 tonne	13 601	13 682	13 566	12 656	12 069	9 695	7 429	6 514	4 886	4 751
1,0 à 1,7 tonne	1 609	1 585	1 510	1 343	1 093	860	687	542	485	451
1,8 à 2,9 tonnes	361	348	335	269	177	96	66	55	47	35
3,0 à 4,5 tonnes	19	20	19	22	23	11	11	10	8	7
4,6 à 6,5 tonnes	25	24	23	28	23	26	28	28	24	15
6,6 à 8,9 tonnes	16	16	20	18	20	21	29	25	23	24
9,0 à 12,9 tonnes	35	31	33	29	23	19	16	16	20	19
13,0 à 16,9 tonnes	10	8	8	6	7	6	6	6	5	6
17,0 tonnes et plus	27	23	18	11	4	3	4	2	4	2
Non déterminée	197	189	207	198	152	91	69	51	28	24
<b>TOTAL</b>	<b>15 900</b>	<b>15 926</b>	<b>15 739</b>	<b>14 580</b>	<b>13 591</b>	<b>10 828</b>	<b>8 345</b>	<b>7 249</b>	<b>5 530</b>	<b>5 334</b>



### 5.2.2.3. Parc au 1er janvier des 10 dernières années des camionnettes et camions de moins de 10 ans

Selon la carrosserie et la classe de charge utile

Classe de charge utile	1988	1989	1990	1991	1992	1993	1994	1995	1996	1997
<b>Bennes</b>										
Moins de 1 tonne	7 003	6 593	6 210	5 177	5 589	5 941	6 214	6 958	8 085	9 385
1,0 à 1,7 tonne	33 175	36 799	41 017	44 952	48 673	51 345	52 273	53 918	55 893	57 350
1,8 à 2,9 tonnes	4 654	4 620	4 487	4 189	4 003	3 855	3 549	3 326	3 125	2 822
3,0 à 4,5 tonnes	7 932	7 602	7 317	7 116	6 733	6 297	5 848	5 522	5 313	4 987
4,6 à 6,5 tonnes	6 488	6 385	6 279	6 206	5 872	5 585	5 278	4 959	4 722	4 525
6,6 à 8,9 tonnes	8 176	8 473	8 969	9 251	9 294	9 168	8 983	8 915	9 014	9 016
9,0 à 12,9 tonnes	16 380	16 786	17 680	18 097	17 803	17 343	16 581	15 901	15 851	15 606
13,0 à 16,9 tonnes	10 633	11 896	13 525	14 320	14 303	14 114	13 753	13 762	14 235	14 369
17,0 tonnes et plus	278	290	293	293	276	261	302	387	513	611
Non déterminée	708	611	503	405	368	370	391	419	451	492
<b>Total</b>	<b>95 427</b>	<b>100 055</b>	<b>106 280</b>	<b>110 006</b>	<b>112 914</b>	<b>114 279</b>	<b>113 172</b>	<b>114 067</b>	<b>117 202</b>	<b>119 163</b>
<b>Autres (3)</b>										
Moins de 1 tonne	60 079	64 641	68 597	73 386	78 368	81 435	82 616	83 520	86 391	383 022
1,0 à 1,7 tonne	34 346	33 828	33 281	33 194	33 395	33 257	32 968	32 807	33 380	35 158
1,8 à 2,9 tonnes	7 408	7 537	7 520	7 439	7 325	7 113	6 602	6 110	5 763	5 934
3,0 à 4,5 tonnes	5 764	5 764	5 799	5 869	5 920	5 814	5 728	5 600	5 493	5 929
4,6 à 6,5 tonnes	6 127	6 107	6 111	6 316	6 301	6 301	6 216	6 242	6 474	7 734
6,6 à 8,9 tonnes	9 122	9 924	10 359	11 277	11 805	12 125	12 042	11 700	11 459	13 033
9,0 à 12,9 tonnes	4 709	5 228	5 780	6 238	6 584	6 733	6 574	6 366	6 330	9 440
13,0 à 16,9 tonnes	3 418	3 810	4 293	4 682	4 884	4 820	4 706	4 597	4 498	5 067
17,0 tonnes et plus	315	323	326	328	334	320	340	374	469	606
Non déterminée	2 937	2 581	2 249	1 978	1 722	1 473	1 284	1 147	1 134	1 911
<b>Total</b>	<b>134 225</b>	<b>139 743</b>	<b>144 315</b>	<b>150 707</b>	<b>156 638</b>	<b>159 391</b>	<b>159 076</b>	<b>158 463</b>	<b>161 391</b>	<b>467 834</b>
<b>Non déterminée (3)</b>										
Moins de 1 tonne	7 300	7 025	7 405	7 786	8 081	18 402	46 620	117 200	207 198	6 243
1,0 à 1,7 tonne	3 511	3 426	3 350	3 401	3 259	3 062	2 980	3 228	3 697	3 061
1,8 à 2,9 tonnes	1 578	1 626	1 609	1 629	1 600	1 453	1 325	1 274	1 242	783
3,0 à 4,5 tonnes	964	958	975	1 002	1 055	1 089	1 134	1 168	1 233	795
4,6 à 6,5 tonnes	1 178	1 194	1 317	1 505	1 763	1 768	1 830	1 934	2 095	1 368
6,6 à 8,9 tonnes	1 516	1 497	1 519	1 743	1 912	2 041	2 301	2 639	3 062	1 737
9,0 à 12,9 tonnes	1 914	2 010	2 204	2 449	2 777	2 959	3 307	3 703	4 499	2 306
13,0 à 16,9 tonnes	859	926	964	1 024	1 035	1 007	973	980	1 098	590
17,0 tonnes et plus	91	91	93	95	90	87	90	75	68	30
Non déterminée	1 245	1 002	1 059	813	750	625	577	686	820	217
<b>Total</b>	<b>20 156</b>	<b>19 755</b>	<b>20 495</b>	<b>21 447</b>	<b>22 322</b>	<b>32 493</b>	<b>61 137</b>	<b>132 887</b>	<b>225 012</b>	<b>17 130</b>
<b>Total</b>										
Moins de 1 tonne	2 020 255	2 125 019	2 234 597	2 347 450	2 465 318	2 495 462	2 484 082	2 499 000	2 504 122	2 486 399
1,0 à 1,7 tonne	726 281	753 094	781 028	813 622	835 297	825 738	805 975	803 144	805 004	793 718
1,8 à 2,9 tonnes	202 311	186 495	167 450	146 683	127 757	109 190	92 588	78 369	65 203	54 467
3,0 à 4,5 tonnes	51 976	51 705	51 092	50 347	49 465	47 139	44 160	40 950	38 994	36 769
4,6 à 6,5 tonnes	48 530	47 672	46 838	46 419	45 561	43 452	41 563	40 400	40 208	40 131
6,6 à 8,9 tonnes	49 363	51 457	53 088	54 938	55 486	54 972	53 582	52 188	51 793	51 228
9,0 à 12,9 tonnes	55 691	57 076	58 593	59 854	59 756	58 245	55 821	53 714	53 520	53 258
13,0 à 16,9 tonnes	17 330	19 310	21 747	23 161	23 381	22 953	22 335	22 196	22 782	23 113
17,0 tonnes et plus	923	950	947	929	886	817	883	1 020	1 287	1 545
Non déterminée	31 839	29 107	26 487	24 363	21 804	18 563	17 099	15 056	14 003	13 092
<b>Total</b>	<b>3 204 499</b>	<b>3 321 885</b>	<b>3 441 867</b>	<b>3 567 766</b>	<b>3 684 711</b>	<b>3 676 531</b>	<b>3 618 088</b>	<b>3 606 037</b>	<b>3 596 916</b>	<b>3 553 720</b>

(3) Les variations importantes entre 1996 et 1997 s'expliquent par le transfert vers "autres" de carrosseries antérieurement classées en "non déterminées".

### 5.2.2.4. Parc au 1<sup>er</sup> Janvier 1997 des camionnettes et camions de moins de 10 ans par département, région et classe de charge utile

REGIONS	DEPART.	TOTAL	CLASSES CHARGES UTILES - EN TONNES -									
			- 1,0	1,0 a 1,7	1,8 a 2,9	3,0 a 4,5	4,6 a 6,5	6,6 a 8,9	9,0 a 12,9	13,0 a 16,9	17,0 & plus	non determ.
ILE-DE-FRANCE	ESSONNE	60 213	38 935	16 004	1 216	587	946	919	693	532	39	342
	H-SEINE	123 194	94 726	20 620	1 836	1 503	1 437	1 425	1 297	199	15	136
	PARIS	113 181	82 380	23 938	1 778	1 117	1 317	1 465	801	246	9	130
	S.MARNE	67 356	44 644	17 694	980	590	812	944	990	516	38	148
	SEINE SD	79 759	53 041	19 428	1 633	1 520	1 302	1 258	1 011	372	34	160
	VAL MARN	64 734	42 332	17 239	1 174	640	812	1 109	1 014	271	29	114
	VAL OISE	56 794	36 589	15 398	962	717	628	1 016	999	320	13	152
	YVELINES	68 480	46 327	16 713	1 312	855	618	940	751	374	20	570
	total	633 711	438 974	147 034	10 891	7 529	7 872	9 076	7 556	2 830	197	1 752
CHAMPAGNE-ARDENNE	ARDENNES	15 299	10 810	3 413	185	136	110	259	225	118	12	31
	AUBE	19 484	13 831	4 295	329	164	142	247	272	157	17	30
	H-MARNE	13 013	8 956	2 637	325	342	116	232	234	136	5	30
	MARNE	64 361	36 724	17 849	2 048	1 966	2 959	1 346	974	372	37	86
	total	112 157	70 321	28 194	2 887	2 608	3 327	2 084	1 705	783	71	177
PICARDIE	AISNE	28 202	19 214	6 620	372	278	499	449	537	185	8	40
	OISE	40 850	27 872	10 055	655	345	471	535	434	351	10	122
	SOMME	28 511	20 209	6 300	411	248	276	440	388	174	8	57
	total	97 563	67 295	22 975	1 438	871	1 246	1 424	1 359	710	26	219
HAUTE-NORMANDIE	EURE	31 331	21 743	7 367	444	254	286	439	471	190	6	131
	S.MME	68 046	47 017	15 834	1 075	684	801	1 015	897	479	34	210
	total	99 377	68 760	23 201	1 519	938	1 087	1 454	1 368	669	40	341
CENTRE	CHER	20 096	14 236	4 296	286	164	189	462	277	149	3	34
	EURE & L	24 684	16 625	6 275	401	209	229	309	377	176	12	71
	IND & L	34 830	23 776	8 293	516	320	613	492	498	214	5	103
	INDRE	15 651	11 336	3 121	208	116	222	247	247	115	12	27
	LOIR/CHE	21 541	15 229	4 834	311	175	206	272	289	149	3	73
	LOIRET	40 871	28 515	9 488	602	330	333	568	627	300	22	86
total	157 673	109 717	36 307	2 324	1 314	1 792	2 350	2 315	1 103	57	394	
BASSE-NORMANDIE	CALVADOS	37 754	26 344	8 605	521	325	366	684	537	235	8	129
	MANCHE	30 446	21 931	6 628	409	214	258	327	344	211	7	117
	ORNE	19 869	13 998	4 505	317	181	154	237	309	97	6	65
	total	88 069	62 273	19 738	1 247	720	778	1 248	1 190	543	21	311
BOURGOGNE	COTE DOR	34 422	24 419	7 542	463	267	303	453	616	304	15	40
	NIÈVRE	14 516	10 630	2 946	205	127	138	178	198	61	3	30
	SAONE-LR	36 493	25 940	7 497	474	324	354	681	831	320	8	64
	YONNE	23 241	16 407	5 142	327	229	278	329	325	139	9	56
	total	108 672	77 396	23 127	1 469	947	1 073	1 641	1 970	824	35	190
NORD-PAS-DE-CALAIS	NORD	105 045	69 921	26 480	1 799	930	1 234	1 820	1 880	738	29	214
	PAS-D-C	57 215	37 424	14 736	1 003	620	673	1 100	1 031	488	49	91
	total	162 260	107 345	41 216	2 802	1 550	1 907	2 920	2 911	1 226	78	305
LORRAINE	MEURTH-M	34 650	23 223	8 585	482	360	440	540	523	293	25	179
	MEUSE	11 472	8 549	2 221	140	73	74	124	142	101	4	44
	MOSELLE	46 410	29 747	11 468	770	409	585	929	890	631	63	918
	VOSGES	23 824	16 316	5 381	323	248	276	444	514	242	10	70
	total	116 356	77 835	27 655	1 715	1 090	1 375	2 037	2 069	1 267	102	1 211
ALSACE	B-RHIN	58 630	41 348	12 652	842	462	568	980	1 012	619	41	106
	H-RHIN	37 915	26 446	8 604	591	300	409	495	681	325	20	44
total	96 545	67 794	21 256	1 433	762	977	1 475	1 693	944	61	150	
FRANCHE-COMTE	BELFORT	6 735	4 364	1 822	78	54	81	132	129	51	5	19
	DOUBS	28 480	19 429	6 584	422	237	287	478	567	255	8	213
	H-SAONE	13 301	9 493	2 812	156	97	122	186	257	123	3	52
	JURA	17 921	12 646	3 700	218	160	210	372	439	138	2	36
	total	66 437	45 932	14 918	874	548	700	1 168	1 392	567	18	320
PAYS-DE-LA-LOIRE	LOIRE AT	68 399	48 251	15 162	942	484	664	1 092	1 106	489	22	187
	MAIN-LRE	45 143	32 162	10 114	681	292	382	522	559	267	19	145
	MAYENNE	18 254	12 572	3 660	269	159	188	398	555	315	15	123
	SARTHE	28 355	19 714	6 340	389	251	399	513	406	252	22	69
	VENDEE	37 971	26 602	8 286	474	372	624	581	662	280	10	80
	total	198 122	139 301	43 562	2 755	1 558	2 257	3 106	3 288	1 603	88	604





