

# ENQUETE ANNUELLE D'ENTREPRISE

AUXILIAIRES  
DES TRANSPORTS  
MARITIMES  
1985

Observatoire Economique  
et Statistique des Transports  
**DOCUMENTATION**  
Ref. n°

996



MINISTRE DE L'EQUIPEMENT, DU LOGEMENT, DE L'AMENAGEMENT DU TERRITOIRE  
ET DES TRANSPORTS  
OBSERVATOIRE ECONOMIQUE ET STATISTIQUE DES TRANSPORTS  
55, RUE BRILLAT SAVARIN - 75013 PARIS - TEL. : 45.89.89.27



# LES AUXILIAIRES DES TRANSPORTS MARITIMES

1. Collecte de frêt maritime
2. Manutention portuaire.
3. Agence maritime et consignation, courtage.

Rédaction :  
Observatoire Economique et Statistique des Transports  
Département des Statistiques de Transports  
55-57, rue Brillat-Savarin  
**75658 PARIS CEDEX 13**  
Téléphone : (1) 45-89-89-27

## AVERTISSEMENT

1984 a été la première année de mise en oeuvre du nouveau plan comptable. Pour cette raison, la comparaison entre 1983 et 1984 est difficile. En effet:

- certains postes comptables ont changé d'intitulé ou de définition,
- le chiffre d'affaires, qui était autrefois net de sous-traitance, comprend désormais la **sous-traitance**, qui en contrepartie se retrouve dans les autres achats et charges externes. De ce fait, les chiffres d'affaires "transport" vont se trouver à un plus haut niveau, ce qui, d'une part, rend délicates les interprétations d'évolution annuelle entre 1983 et 1984, et d'autre part, peut expliquer des glissements de classement d'une activité à une autre.

Vous trouverez, en fin de brochure, l'analyse des évolutions 1985/1984 à champ constant.

## LES RESULTATS DE L'E.A.E. SUR DISQUETTE

Pour la première fois cette année, les résultats de l'enquête annuelle d'entreprises sont disponibles sur disquette (format tableau compatible PC ou Mac Intosh), sous forme de tableaux reprenant les agrégats de l'ensemble des variables contenues dans l'enquête, par activité principale et avec 10 tranches de taille.

Les demandes doivent être adressées à :

O.E.S.T. - Documentation  
55-57 rue Brillat Savarin  
75658 PARIS CEDEX 13  
Tél : (1) 45 89 89 27

## L'ENQUETE ANNUELLE D'ENTREPRISE

Effectuée dans le cadre d'une directive de l'Organisation Statistique de la Communauté Européenne (OSCE), l'enquête annuelle d'entreprise est coordonnée par l'INSEE et réalisée par les différents départements ministériels compétents.

L'INSEE définit le "tronc commun" d'informations qui doit obligatoirement figurer dans chaque questionnaire et gère un fichier commun de lancement d'enquêtes ( fichier intégré de lancement d'enquêtes - FILE). L'INSEE rassemble les réponses individuelles à ces enquêtes au sein du système unifié de statistiques d'entreprises (SUSE). Ce système contribue à l'élaboration des Comptes de la Nation, et constitue la pièce maitresse de l'observation statistique de l'appareil productif français.

L'enquête annuelle d'entreprise (EAE) est réalisée par les départements ministériels suivants:

- le ministère de l'Agriculture (SCEES), pour les industries agricoles et alimentaires,
- le ministère de l'Equipement, du Logement, de l'Aménagement du Territoire et des Transports, pour les industries du bâtiment et des travaux publics, pour les transports et les auxiliaires des transports, (OEST- département des Statistiques de Transports)
- le ministère de l'Economie, des Finances et de la Privatisation (INSEE), pour le commerce et les services,
- le ministère de l'Industrie, des P et T et du Tourisme (SESSI), pour les autres secteurs industriels.

Le champ complet et détaillé de l'EAE dans le secteur des transports est le suivant:

<i>code APE</i>	<i>intitulé</i>
6911	transports routiers de marchandises en zone longue
6912	transports routiers de marchandises en zone courte
6921	transports urbains de voyageurs
6922	transports routiers de voyageurs
6923	taxis
6924	déménagement
6925	location de véhicules industriels
7001	transports fluviaux de passagers
7002	transports fluviaux de marchandises
7101	transports maritimes autres que de produits pétroliers
7102	transports maritimes de produits pétroliers
7103	navigation côtière et d'estuaire
7201	transports aériens
7401	collecte de fret maritime
7402	collecte de fret aérien
7403	collecte de fret terrestre et fluvial
7404	manutention portuaire
7405	manutention terrestre et fluviale
7406	activités spécifiques d'auxiliaires des transports maritimes
7407	activités spécifiques d'auxiliaires de transports aériens
7408	autres auxiliaires des transports

Dans le secteur des transports et des auxiliaires des transports la première enquête de ce type a été effectuée en 1974 sur les résultats de l'année 1973 . Il convient de noter que les entreprises exerçant des activités de transport ou d'auxiliaire des transports à titre secondaire ne sont pas interrogées par le département des Statistiques des Transports, mais le sont par le département ministériel dont relève leur activité principale.

## **Secteur et branche**

Une entreprise peut avoir plusieurs activités distinctes et les exercer dans des établissements différents. Pour chaque entreprise on peut déterminer, à partir de la ventilation de ses ventes, son activité principale et ses activités secondaires.

Toutes les entreprises de même activité principale sont classées dans le même secteur d'entreprise. Certaines informations comme le compte de résultat ne peuvent, faute d'un usage généralisé de la comptabilité analytique, être appréhendées que pour l'ensemble de l'entreprise. La statistique ne peut donc les restituer que par secteur d'entreprise.

Pour une entreprise déterminée, les ventes peuvent être réparties selon les différentes activités qu'elle exerce. Les fractions d'entreprise, correspondant à une même activité, constituent la **branche**.

## **Questionnaires**

D'une manière générale les entreprises employant plus de 5 salariés reçoivent un questionnaire général; les entreprises de transport maritime, de transport aérien et les auxiliaires des transports reçoivent également un questionnaire général, quel que soit leur nombre de salariés. Les autres entreprises du secteur des transports reçoivent un questionnaire simplifié.

**Le questionnaire général (QG) comprend les parties suivantes:**

- caractéristiques générales de l'entreprise ( forme juridique, date de clôture de l'exercice, conditions d'exercice de l'activité),
- répartition du chiffre d'affaires net selon les différentes activités de l'entreprise,
- personnel de l'entreprise (non salarié, salarié au 31-12, sédentaire - roulant ou navigant, effectifs trimestriels, heures travaillées, personnel détaché ou prêté),
- rémunérations versées aux salariés dans l'année,
- compte de résultat,
- répartition des autres achats et charges externes,
- achats de carburants,
- parc routier au 31-12,
- apports, investissements, cessions de l'exercice.

**Le questionnaire simplifié (QS) comprend les mêmes rubriques mais de manière moins détaillée; ainsi à la place du compte de résultat, figurent quelques questions sur les achats de l'exercice et sur les charges externes.**

## **Taux de sondage**

L'échantillon d'entreprises interrogées est tiré dans le fichier FILE (cf. supra) par l'INSEE; les taux de sondage sont fonction de l'activité des entreprises et de leur effectif salarié. Le tableau suivant donne, par secteur et par tranche d'effectif salarié, le taux de sondage et le type de questionnaire utilisé.

### Tableau de sondage

	0 - 5 salariés		6 - 9 salariés		10 salariés et +	
<i>transports de marchandises</i>	QS	1/10	QG	1/10	QG	1/1
<i>location - déménagement</i>	QS	1/3	QG	1/1	QG	1/1
<i>transports de voyageurs</i>	QS	1/3	QG	1/1	QG	1/1
<i>transports fluviaux</i>	<i>non interrogé</i>		QG	1/1	QG	1/1
<i>transports maritimes</i>	*		QG	1/1	QG	1/1
<i>transports aériens</i>	QG	1/1	QG	1/1	QG	1/1
<i>auxiliaires des transports</i>	QG	1/1	QG	1/1	QG	1/1

\* Les entreprises de cabotage national de - 6 salariés ne sont pas interrogées.

A leur retour, les questionnaires sont vérifiés manuellement puis informatiquement. Les entreprises n'ayant pas répondu sont dupliquées : chaque entreprise manquante est remplacée par une entreprise ayant même activité, même taille et située dans la même région.

#### signes conventionnels

- résultat nul
- ε résultat négligeable
- \* résultat sans signification
- mF milliers de francs
- MF millions de francs

## SOMMAIRE

Avertissement	2
Présentation de l'enquête annuelle d'entreprise	3
Données d'ensemble	9
Structure du secteur	10
Données détaillées sur les entreprises employant de 0 à 5 salariés	15
Données détaillées sur les recettes des activités de transport et d'auxiliaires de transport	16
Compte global de résultat	21
Soldes comptables et principaux ratios de gestion	26
Investissements	35
Personnel	40
Evolutions 1985/1984 à champ constant	45



## LES AUXILIAIRES DES TRANSPORTS MARITIMES

Le présent fascicule contient les résultats de l'**Enquête Annuelle d'Entreprise** pour le secteur des transports d'auxiliaires des **transports maritimes**, c'est-à-dire l'ensemble des entreprises dont l'**activité principale** est une activité d'auxiliaire des transports maritimes.

Pour chaque thème, les résultats présentés sont d'abord ceux du secteur dans son ensemble, puis sont donnés les résultats correspondant à chacun des trois sous-secteurs élémentaires suivants (définis par référence à la nouvelle nomenclature d'activités, conformément au décret du 9 novembre 1973 portant approbation des nomenclatures d'activités et de produits) :

- 1. Collecte de fret maritime (ensemble des entreprises dont l'activité principale est une activité de transitaire, de commissionnaire en douane).
- 2. Manutention portuaire
- 3. Activités spécifiques d'auxiliaires des transports maritimes (ensemble des entreprises dont l'activité principale est une activité d'agence maritime ou consignation, de courtage de vente et achat de navire, de courtage d'affrètement, entreprises dont le chef possède une charge de courtier interprète et conducteur de navire).

Précisons que les entreprises dont l'activité principale est une activité d'avitaillement des navires ne sont pas recensées ici : leur activité relève, dans la nouvelle nomenclature, du secteur des services. Il en est de même des entreprises effectuant du courtage d'assurances maritimes.

Il paraît enfin nécessaire d'insister sur le fait que les résultats présentés concernent le **secteur** des auxiliaires des transports maritimes, c'est-à-dire l'ensemble des entreprises dont l'activité principale est une activité d'auxiliaires des transports maritimes, et non la **branche**, qui regroupe l'ensemble des entreprises qui ont une activité d'auxiliaires des transports maritimes, sans que ce soit nécessairement leur activité principale.

L'enquête sur les résultats de 1985 a porté sur 647 entreprises contre 660 en 1984. Rappelons que la différence constatée est le solde de différents mouvements d'entrée et de sortie dans le secteur, en particulier par suite de changement d'activité principale des entreprises.

## STRUCTURE DU SECTEUR

Les tableaux 1. rapprochent les principales données relatives aux entreprises du secteur puis les mêmes résultats pour chacun des trois sous-secteurs. Ces données sont détaillées ou complétées dans les pages suivantes :

- les données détaillées concernant les entreprises de 0 à 5 salariés tableau 2 page 15.
- l'effectif employé dans le chapitre "personnel" pages à 41 à 44
- les recettes dans le chapitre "Recettes des activités de transport", pages 17 à 20,
- la valeur ajoutée brute au coût des facteurs dans le chapitre "soldes comptables et principaux ratios de gestion", pages 27 à 34.
- les investissements dans le chapitre "Investissements" pages 36 à 39.
- l'effectif total des entreprises inclut les salariés, le personnel non salarié (entrepreneurs individuels et aides familiaux non salariés) et le personnel non permanent.

Dans le sous secteur "collecte de frêt maritime", les recettes proviennent pour 97,3 % d'activités d'auxiliaires de transport, pour 0,6 % d'activités de transport et pour 2,1 % d'activités autres, essentiellement du négoce.

Le sous-secteur de la manutention portuaire est très peu diversifiée puisqu'il tire 83,3 % de ses recettes totales de la manutention en bordure des quais. Les autres activités exercées ne sont que marginales.

Le troisième sous-secteur, "agence maritime et consignation courtage" est très particulier, puisqu'il regroupe :

- des entreprises individuelles de courtier interprète et conducteur de navires, qui emploient bien souvent moins de dix salariés.
- des agences maritimes, dont les plus grandes ont leur siège social à Paris et un réseau d'établissements dans les principaux ports français et étrangers. Il faut remarquer que les départements "agence maritime" des compagnies de navigation ne figurent pas dans ces résultats.
- des entreprises de courtage, dont les sièges sociaux se situent principalement à Marseille et à Paris, et dont les plus importantes emploient plus de cent salariés.

Les recettes de ce sous-secteur proviennent pour 46,5 % d'activités d'agence maritime et pour 33,4 % des opérations de courtage.

**DONNEES D'ENSEMBLE**

**Tableau 1**

**AUXILIAIRES DES TRANSPORTS MARITIMES**

<b>Caracteristiques 1985</b>	<b>Ensemble</b>	<b>Collecte de fret maritime</b>	<b>Manutention portuaire</b>	<b>Agence maritime et consignation courtage</b>
Nombre d'entreprises de 0 à 5 salariés	271	101	38	132
Nombre d'entreprises de plus de 5 salariés	376	171	98	107
Nombre total d'entreprises du secteur	647	272	136	239
Effectif total, salarié et non salarié du secteur (1)	26409	10390	12728	3291
Rémunérations annuelles en MF.	2 556,4	1 299,0	777,2	480,3
Recettes nettes des activités de transport et d'auxiliaires	17 502,1	10 144,9	5 629,7	1 727,5
Chiffre d'affaires net ,toutes activités en MF.	18 051,2	10 365,0	5 800,7	1 885,5
Chiffre d'affaires net par personne occupée en mF.	683,5	997,6	455,8	572,9
Chiffre d'affaires net hors sous-traitance,toutes activités en MF.	9 399,2	3 504,4	4 550,4	1 344,4
Chiffre d'affaires net hors ss-traitance par personne occupée en mF.	355,9	337,3	357,5	408,5
Investissement des entreprises en MF.	345,0	133,8	169,4	41,8
Investissement par personne occupée en mF.	13,1	12,9	13,3	12,7

Note: les recettes sont comptabilisées hors TVA, nettes des sommes versées pour le compte de clients mais y compris les recettes provenant d'opérations sous traitées à des tiers

(1) Le personnel non permanent (dockers) a été intégré à l'effectif des entreprises sur la base de 1200 heures ouvrées par personne et par an

## RECETTES DES ACTIVITES DE TRANSPORT ET D'AUXILIAIRES DE TRANSPORT

La notion de chiffre d'affaires est, dans le secteur des transports, relativement complexe.

Le montant des facturations faites par les entreprises à leurs clients est bien connu mais il n'a économiquement, qu'un intérêt limité : il comprend en effet le montant des débours payés par les entreprises pour le compte de leurs clients - montant qui, dans le cas des auxiliaires de transport, par exemple, peut être très important en proportion (montant des droits de douane, du fret maritime etc).

En déduisant ces débours du montant des facturations, on obtient les **recettes brutes** (ou chiffre d'affaires brut) des activités de transport ou d'auxiliaires de transport - lesquelles peuvent comprendre, le cas échéant les frais de sous-traitance (comptabilisés au poste 65 du Plan Comptable des Transports). On obtient ainsi le montant des recettes "consolidé" des activités de transport et d'auxiliaires de transport.

Précisons que les entreprises ayant de plus en plus tendance à tenir leur comptabilité hors taxes conformément aux recommandations de Conseil National de la Comptabilité), tous les montants de recettes données dans ce fascicule sont **hors taxes**.

La première partie des tableaux 3 rapproche le nombre d'entreprises du secteur (ou du sous-secteur élémentaire), du montant des recettes nettes de transport effectuées.

La seconde partie des tableaux 3 donne une répartition de ces recettes nettes entre les diverses activités, de transport ou d'auxiliaires de transport, exercées par les entreprises.

Enfin, dans la troisième partie, est rappelé le montant des recettes des entreprises pour des activités autres que de transport ou d'auxiliaires, recettes dont la ventilation par taille d'entreprise a été donnée pages 11 à 14.

## AUXILIAIRES DES TRANSPORTS MARITIMES

Tableau 10

*Données principales sur les entreprises du secteur selon la taille des entreprises*

Effectif salarié de l'entreprise	ENTREPRISES		EFFECTIF TOTAL Salarié et non salarié		REPARTITION DE L'EFFECTIF TOTAL	
	En nombre	en %	En nombre	en %	non salarié	salarié
de 0 à 5	271	41,9	1 619	6,1	104	1 515
de 6 à 9	101	15,6	1 255	4,8	11	1 244
de 10 à 19	76	11,7	1 533	5,8	3	1 530
de 20 à 49	122	18,9	6 264	23,7	21	6 243
de 50 à 99	45	7,0	5 118	19,4	1	5 117
100 et plus	32	4,9	10 619	40,2	0	10 619
<b>TOTAL</b>	<b>647</b>	<b>100,0</b>	<b>26 409</b>	<b>100,0</b>	<b>140</b>	<b>26 269</b>

Effectif salarié de l'entreprise	C.A. NET TOTAL (hors taxes)		REPARTITION DU C.A. NET TOTAL (hors taxes, en MF.)		C.A. NET TOTAL HORS SOUS TRAITANCE		
	en Millions de F.	en %	milliers de F. par personne occupée	recettes des activités de transport et d'auxiliaires	recettes des autres activités	en Millions de F.	en milliers de F. par pers. occupée
de 0 à 5	1 058,6	5,9	653,6	1 052,5	6,0	609,0	376,1
de 6 à 9	1 082,2	6,0	862,1	1 061,6	20,5	538,3	428,8
de 10 à 19	1 185,7	6,6	773,5	1 172,3	13,4	571,7	372,9
de 20 à 49	3 197,3	17,7	510,4	3 004,4	193,0	2 359,0	376,6
de 50 à 99	3 260,5	18,1	637,0	3 210,2	50,2	1 695,9	331,3
100 et plus	8 267,0	45,8	778,5	8 001,0	266,0	3 625,4	341,4
<b>TOTAL</b>	<b>18 051,2</b>	<b>100,0</b>	<b>683,5</b>	<b>17 502,1</b>	<b>549,1</b>	<b>9 399,2</b>	<b>355,9</b>

Effectif salarié de l'entreprise	INVESTISSEMENTS TOTAUX			REPARTITION DES INVESTISSEMENTS en Millions de Francs	
	en Millions de Francs	en %	Milliers de F. par personne occupée	Matériel de transport	Autres investissements
de 0 à 5	21,6	6,3	13,3	15,5	6,0
de 6 à 9	17,1	4,9	13,6	6,1	11,0
de 10 à 19	18,2	5,3	11,9	5,0	13,2
de 20 à 49	96,7	28,0	15,4	27,0	69,7
de 50 à 99	56,4	16,3	11,0	20,7	35,7
de 100 à 199	135,1	39,2	12,7	40,7	94,5
<b>TOTAL</b>	<b>345,0</b>	<b>100,0</b>	<b>13,1</b>	<b>114,9</b>	<b>230,1</b>

**COLLECTE DE FRET MARITIME**

Tableau 11

*Données principales sur les entreprises du secteur selon la taille des entreprises*

Effectif salarié de l'entreprise	ENTREPRISES		EFFECTIF TOTAL Salarié et non salarié		REPARTITION DE L'EFFECTIF TOTAL	
	En nombre	en %	En nombre	en %	non salarié	salarié
de 0 à 5	101	37,1	245	2,4	26	219
de 6 à 9	45	16,5	358	3,4	0	358
de 10 à 19	36	13,2	532	5,1	2	530
de 20 à 49	48	17,6	1 552	14,9	0	1 552
de 50 à 99	22	8,1	1 473	14,2	0	1 473
de 100 à 199	10	3,7	1 656	15,9	0	1 656
200 et plus	10	3,7	4 573	44,0	0	4 573
<b>TOTAL</b>	<b>272</b>	<b>100,0</b>	<b>10 390</b>	<b>100,0</b>	<b>28</b>	<b>10 362</b>

Effectif salarié de l'entreprise	C.A. NET TOTAL (hors taxes)			REPARTITION DU C.A. NET TOTAL (hors taxes, en MF.)		C.A.NET TOTAL HORS SOUS TRAITANCE	
	en Millions de F.	en %	milliers de F. par personne occupée	recettes des activi- tés de transport et d'auxiliaires	recettes des autres activités	en Millions de F.	en milliers de F. par pers. occupée
de 0 à 5	328,8	3,2	1 341,5	326,0	2,7	105,2	429,4
de 6 à 9	514,1	5,0	1 436,0	509,5	4,6	118,6	331,3
de 10 à 19	640,7	6,2	1 203,9	636,7	4,1	193,5	363,7
de 20 à 49	1 025,2	9,9	660,4	997,7	27,5	489,6	315,4
de 50 à 99	1 765,2	17,0	1 198,3	1 726,1	39,1	491,1	333,4
de 100 à 199	1 326,7	12,8	801,2	1 312,5	14,1	466,3	281,6
200 et plus	4 764,3	46,0	1 041,8	4 636,3	127,9	1 639,9	358,6
<b>TOTAL</b>	<b>10 365,0</b>	<b>100,0</b>	<b>997,6</b>	<b>10 144,9</b>	<b>220,0</b>	<b>3504,4</b>	<b>337,3</b>

Effectif salarié de l'entreprise	INVESTISSEMENTS TOTAUX			REPARTITION DES INVESTISSEMENTS en Millions de Francs	
	en Millions de Francs	en %	Milliers de F. par personne occupée	Matériel de transport	Autres investissements
de 0 à 5	4,1	3,0	16,6	1,8	2,3
de 6 à 9	4,7	3,5	13,1	1,0	3,7
de 10 à 19	8,6	6,5	16,2	2,9	5,7
de 20 à 49	20,8	15,5	13,4	7,9	12,9
de 50 à 99	13,1	9,8	8,9	3,5	9,7
de 100 à 199	26,9	20,1	16,2	2,2	24,6
200 et plus	55,7	41,6	12,2	7,2	48,5
<b>TOTAL</b>	<b>133,8</b>	<b>100,0</b>	<b>12,9</b>	<b>26,5</b>	<b>107,3</b>

**MANUTENTION PORTUAIRE**

**Tableau 12**

*Données principales sur les entreprises du secteur selon la taille des entreprises*

Effectif salarié de l'entreprise	ENTREPRISES		EFFECTIF TOTAL Salarié et non salarié		REPARTITION DE L'EFFECTIF TOTAL	
	En nombre	en %	En nombre	en %	non salarié	salarié
de 0 à 5	38	27,9	1 072	8,4	8	1 064
de 6 à 9	15	11,0	567	4,5	2	565
de 10 à 19	17	12,5	682	5,4	1	681
de 20 à 49	40	29,4	3 493	27,4	4	3 489
de 50 à 99	17	12,5	3 291	25,9	1	3 290
de 100 à 199	5	3,7	1 402	11,0	0	1 402
200 et plus	4	2,9	2 221	17,4	0	2 221
<b>TOTAL</b>	<b>136</b>	<b>100,0</b>	<b>12 728</b>	<b>100,0</b>	<b>16</b>	<b>12 712</b>

Effectif salarié de l'entreprise	C.A. NET TOTAL (hors taxes)			REPARTITION DU C.A. NET TOTAL (hors taxes, en MF.)		C.A. NET TOTAL HORS SOUS TRAITANCE	
	en Millions de F.	en %	milliers de F. par personne occupée	recettes des acti- vités de transport et d'auxiliaires	recettes des autres activités	en Millions de F.	en milliers de F. par pers. occupée
de 0 à 5	526,0	9,1	490,5	524,5	1,5	362,9	338,4
de 6 à 9	355,3	6,1	627,0	344,0	11,2	290,3	512,4
de 10 à 19	252,9	4,4	371,0	248,8	4,1	225,9	331,3
de 20 à 49	1 526,8	26,3	437,1	1 484,6	42,2	1 260,6	360,9
de 50 à 99	1 350,6	23,3	410,4	1 339,5	11,1	1 115,9	339,0
de 100 à 199	793,5	13,7	566,0	779,3	14,2	685,3	488,8
200 et plus	995,6	17,2	448,3	908,9	86,7	609,5	274,5
<b>TOTAL</b>	<b>5 800,7</b>	<b>100,0</b>	<b>455,8</b>	<b>5 629,7</b>	<b>171,1</b>	<b>4550,4</b>	<b>357,5</b>

Effectif salarié de l'entreprise	INVESTISSEMENTS TOTAUX			REPARTITION DES INVESTISSEMENTS en Millions de Francs	
	en Millions de Francs	en %	Milliers de F. par personne occupée	Matériel de transport	Autres investissements
de 0 à 5	13,5	8,0	12,6	11,9	1,6
de 6 à 9	5,8	3,4	10,2	2,7	3,1
de 10 à 19	6,1	3,6	8,9	0,9	5,2
de 20 à 49	59,0	34,8	16,9	16,0	42,9
de 50 à 99	39,6	23,4	12,0	16,6	22,9
de 100 à 199	25,0	14,8	17,9	20,4	4,6
200 et plus	20,5	12,1	9,2	8,5	12,0
<b>TOTAL</b>	<b>169,4</b>	<b>100,0</b>	<b>13,3</b>	<b>77,0</b>	<b>92,4</b>

**AGENCE MARITIME ET CONSIGNATION-COURTAGE**

**Tableau 13**

*Données principales sur les entreprises du secteur selon la taille des entreprises*

Effectif salarié de l'entreprise	ENTREPRISES		EFFECTIF TOTAL Salarié et non salarié		REPARTITION DE L'EFFECTIF TOTAL	
	En nombre	en %	En nombre	en %	non salarié	salarié
de 0 à 5	132	55,2	302	9,2	70	232
de 6 à 9	41	17,2	331	10,0	9	322
de 10 à 19	23	9,6	319	9,7	0	319
de 20 à 49	34	14,2	1 219	37,0	17	1 202
de 50 à 99	6	2,5	354	10,8	0	354
100 et plus	3	1,3	767	23,3	0	767
<b>TOTAL</b>	<b>239</b>	<b>100,0</b>	<b>3 291</b>	<b>100,0</b>	<b>96</b>	<b>3 195</b>

Effectif salarié de l'entreprise	C.A. NET TOTAL (hors taxes)			REPARTITION DU C.A. NET TOTAL (hors taxes, en MF.)		C.A.NET TOTAL HORS SOUS TRAITANCE	
	en Millions de F.	en %	milliers de F. par personne occupée	recettes des activités de transport et d'auxiliaires	recettes des autres activités	en Millions de F.	en milliers de F. par pers. occupée
de 0 à 5	203,8	10,8	674,7	201,9	1,8	140,9	466,5
de 6 à 9	212,8	11,3	643,4	208,1	4,7	129,4	391,4
de 10 à 19	292,1	15,5	915,6	286,9	5,2	152,2	477,2
de 20 à 49	645,3	34,2	529,5	522,1	123,2	608,8	499,5
de 50 à 99	144,7	7,7	408,6	144,7	0,0	88,9	251,1
100 et plus	386,9	20,5	504,5	363,9	23,0	224,3	292,4
<b>TOTAL</b>	<b>1 885,5</b>	<b>100,0</b>	<b>572,9</b>	<b>1 727,5</b>	<b>158,0</b>	<b>1 344,4</b>	<b>408,5</b>

Effectif salarié de l'entreprise	INVESTISSEMENTS TOTAUX			REPARTITION DES INVESTISSEMENTS en Millions de Francs	
	en Millions de Francs	en %	Milliers de F. par personne occupée	Matériel de transport	Autres investissements
de 0 à 5	4,0	9,6	13,2	1,9	2,1
de 6 à 9	6,6	15,8	19,9	2,3	4,3
de 10 à 19	3,5	8,5	11,1	1,2	2,3
de 20 à 49	16,9	40,4	13,9	3,0	13,8
de 50 à 99	3,7	8,8	10,3	0,6	3,1
100 et plus	7,1	17,1	9,3	2,4	4,8
<b>TOTAL</b>	<b>41,8</b>	<b>100,0</b>	<b>12,7</b>	<b>11,4</b>	<b>30,4</b>



**AUXILIAIRES DES TRANSPORTS MARITIMES**

Tableau 20

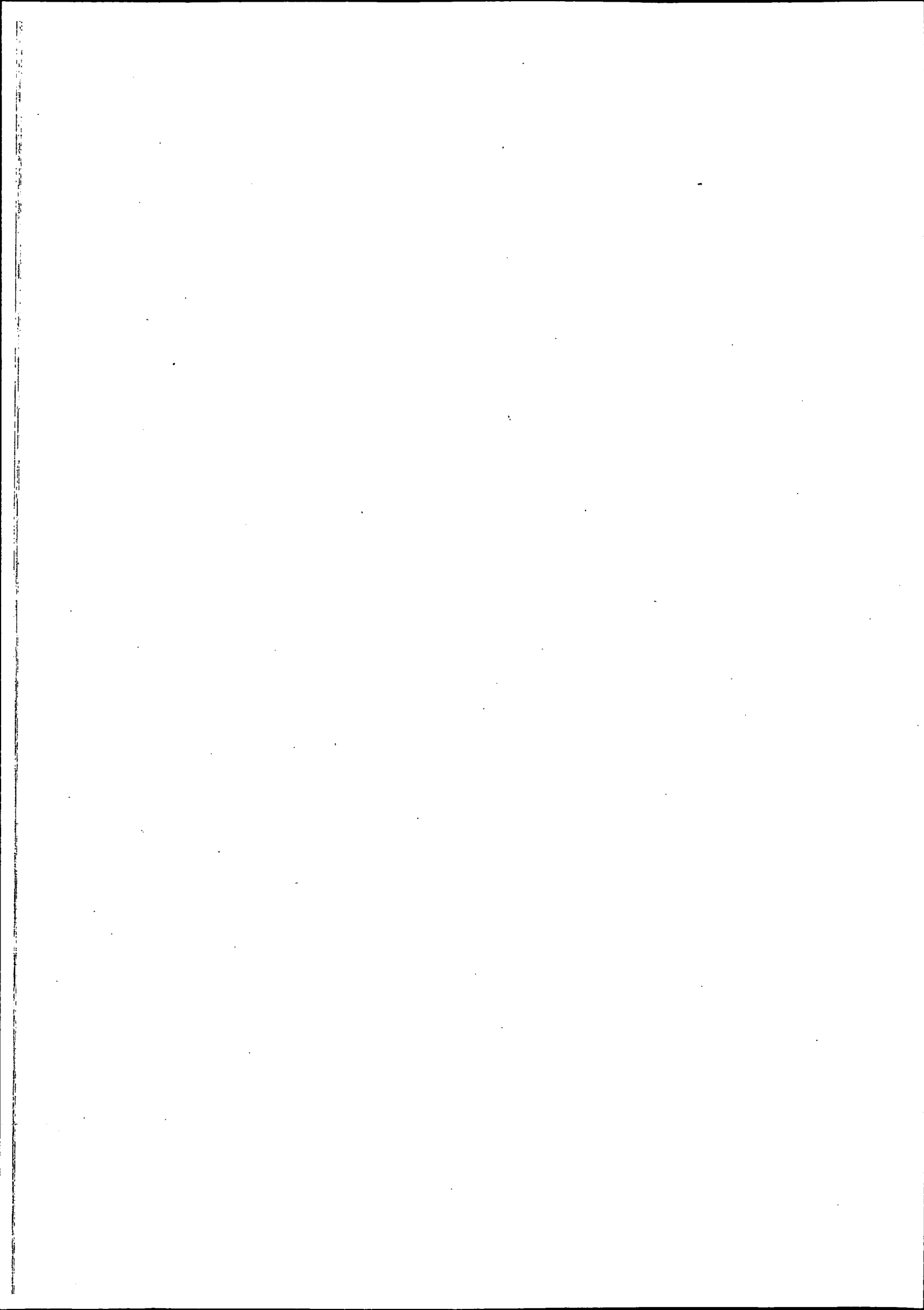
*Données détaillées sur les entreprises employant de 0 à 5 salariés*

Effectif salarié de l'entreprise	ENTREPRISE		EFFECTIF TOTAL salarié et non salarié	
	en nombre	en %	en nombre	en %
0 salarié	89	32,8	969	59,8
1 salarié	46	17,0	125	7,7
2 salariés	38	14,0	107	6,6
3 à 5 salariés	98	36,2	419	25,9
<b>TOTAL</b>	<b>271</b>	<b>100,0</b>	<b>1 619</b>	<b>100,0</b>

Effectif salarié de l'entreprise	C.A. NET TOTAL (hors taxes)			REPARTITION DU C.A. NET TOTAL (hors taxes) en Millions de F.	
	Millions de F	en %	en milliers de F. par personne occupée	act.de transport et d'auxiliaires	recettes des autres activités
0 salarié	545,0	51,5	562,5	544,0	1,0
1 salarié	68,5	6,5	549,3	67,7	0,8
2 salariés	85,6	8,1	800,9	85,0	0,6
3 à 5 salariés	359,5	34,0	858,0	355,9	3,6
<b>TOTAL</b>	<b>1 058,6</b>	<b>100,0</b>	<b>653,6</b>	<b>1 052,5</b>	<b>6,0</b>

Effectif salarié de l'entreprise	INVESTISSEMENTS TOTAUX			REPARTITION DES INVESTISSEMENTS en Millions de F.		
	Millions de F	en %	en milliers de F. par personne occupée	matériel de transport		autres in- vestissements
				neuf	d'occasion	
0 salarié	14,2	65,9	14,7	11,3	0,3	2,7
1 salarié	1,3	6,0	10,4	1,0	0,0	0,2
2 salariés	1,5	6,9	13,9	0,7	0,1	0,7
3 à 5 salariés	4,6	21,2	10,9	1,7	0,5	2,4
<b>TOTAL</b>	<b>21,6</b>	<b>100,0</b>	<b>13,3</b>	<b>14,6</b>	<b>0,9</b>	<b>6,0</b>

Effectif salarié de l'entreprise	REPARTITION DE L'EFFECTIF TOTAL EMPLOYE		REMUNERATIONS		
	effectif non salarié	effectif salarié	en Millions de F.	en %	en milliers de F. par salarié!
0 salarié	966	3	10,1	13,1	
1 salarié	79	46	6,9	8,9	149,2
2 salariés	31	76	10,9	14,2	143,4
3 à 5 salariés	44	375	48,9	63,7	130,3
<b>TOTAL</b>	<b>1 119</b>	<b>500</b>	<b>76,7</b>	<b>100,0</b>	<b>153,3</b>



**AUXILIAIRES DES TRANSPORTS MARITIMES**

Tableau 30

*Repartition des recettes de transport et d'auxiliaires  
par taille d'entreprise et par activité*

Effectif salarié de l'entreprise	ENTREPRISES		CHIFFRE D'AFFAIRES	RECETTES DES ACTIVITES DE TRANSPORT ET D'AUXILIAIRES	
	en nombre	en %	en MF	en MF	en %
de 0 à 5	271	41,9	1 058,6	1 052,5	6,0
de 6 à 9	101	15,6	1 082,2	1 061,6	6,1
de 10 à 19	76	11,7	1 185,7	1 172,3	6,7
de 20 à 49	122	18,9	3 197,3	3 004,4	17,2
de 50 à 99	45	7,0	3 260,5	3 210,2	18,3
100 et plus	32	4,9	8 267,0	8 001,0	45,7
<b>TOTAL</b>	<b>647</b>	<b>100,0</b>	<b>18 051,2</b>	<b>17 502,1</b>	<b>100,0</b>

ACTIVITES DE TRANSPORT ET D'AUXILIAIRES EXERCEES PAR LES ENTREPRISES	recettes pour cette activité	part dans l'ensemble
Commissionnaires en douane et transitaires	7 510,4	42,9
Agence maritime et de consignation	1 467,3	8,4
Courtiers d'affrètement	811,4	4,6
Courtiers interprètes et conducteurs de navires	58,2	0,3
Autres courtiers	64,9	0,4
Manutention portuaire	5 290,0	30,2
Autres activités d'auxiliaires des autres modes de transport	1 877,9	10,7
Entrepôt	243,2	1,4
Activités de transport	178,8	1,0
<b>ENSEMBLE DES ACTIVITES DE TRANSPORT ET D'AUXILIAIRES</b>	<b>17 502,1</b>	<b>100,0</b>

TYPES D'ACTIVITES EXERCEES PAR LES ENTREPRISES	montant des recettes perçues	part dans l'ensemble
Activités de transport et d'auxiliaires	17 502,1	97,0
Autres activités	549,1	3,0
<b>ENSEMBLE DES ACTIVITES</b>	<b>18 051,2</b>	<b>100,0</b>

Recettes non soumises à TVA pour quelques activités significatives

Commissionnaires en douane et transitaires	6 656,2
Agence maritime et consignation	1 387,0
Manutention	4 733,2
Auxiliaires des autres modes de transport	66,4

**COLLECTE DE FRET MARITIME**

**Tableau 31**

*Repartition des recettes de transport et d'auxiliaires  
par taille d'entreprise et par activité*

Effectif salaïé de l'entreprise	ENTREPRISES		CHIFFRE D'AFFAIRES	RECETTES DES ACTIVITES DE TRANSPORTS ET D'AUXILIAIRES	
	en nombre	en %	en MF	en MF	en %
de 0 à 5	101	37,1	328,8	326,0	3,2
de 6 à 9	45	16,5	514,1	509,5	5,0
de 10 à 19	36	13,2	640,7	636,7	6,3
de 20 à 49	48	17,6	1 025,2	997,7	9,8
de 50 à 99	22	8,1	1 765,2	1 726,1	17,0
de 100 à 199	10	3,7	1 326,7	1 312,5	12,9
200 et plus	10	3,7	4 764,3	4 636,3	45,7
<b>TOTAL</b>	<b>272</b>	<b>100,0</b>	<b>10 365,0</b>	<b>10 144,9</b>	<b>100,0</b>

ACTIVITES DE TRANSPORT ET D'AUXILIAIRES EXERCEES PAR LES ENTREPRISES	recettes pour cette activité	part dans l'ensemble
Commissionnaires en douane et transitaires	7 082,1	69,8
Agence maritime et de consignation	392,5	3,9
Courtiers d'affrètement	357,4	3,5
Courtiers interprètes et conducteurs de navires	0,0	0,0
Autres courtiers	0,0	0,0
Manutention portuaire	436,5	4,3
Autres activités d'auxiliaires des autres modes de transport	1 704,6	16,8
Entrepôt	109,8	1,1
Activités de transport	62,1	0,6
<b>ENSEMBLE DES ACTIVITES DE TRANSPORT ET D'AUXILIAIRES</b>	<b>10 144,9</b>	<b>100,0</b>

TYPES D'ACTIVITES EXERCEES PAR LES ENTREPRISES	montant des recettes perçues	part dans l' ensemble
Activités de transport et d'auxiliaires	10 144,9	97,9
Autres activités	220,0	2,1
<b>ENSEMBLE DES ACTIVITES</b>	<b>10 365,0</b>	<b>100,0</b>

*Recettes non soumises à TVA pour quelques activités significatives*

Commissionnaires en douane et transitaires	6 364,4
Agence maritime et consignation	390,3
Manutention	374,8
Auxiliaires des autres modes de transport	56,7

**MANUTENTION PORTUAIRE**

**Tableau 32**

*Repartition des recettes de transport et d'auxiliaires  
par taille d'entreprise et par activité*

Effectif salarié de l'entreprise	ENTREPRISES		CHIFFRE D'AFFAIRES	RECETTES DES ACTIVITES DE TRANSPORTS ET D'AUXILIAIRES	
	en nombre	en %	en MF	en MF	en %
de 0 à 5	38	27,9	526,0	524,5	9,3
de 6 à 9	15	11,0	355,3	344,0	6,1
de 10 à 19	17	12,5	252,9	248,8	4,4
de 20 à 49	40	29,4	1 526,8	1 484,6	26,4
de 50 à 99	17	12,5	1 350,6	1 339,5	23,8
de 100 à 199	5	3,7	793,5	779,3	13,8
200 et plus	4	2,9	995,6	908,9	16,1
<b>TOTAL</b>	<b>136</b>	<b>100,0</b>	<b>5 800,7</b>	<b>5 629,7</b>	<b>100,0</b>

ACTIVITES DE TRANSPORT ET D'AUXILIAIRES EXERCEES PAR LES ENTREPRISES	recettes pour cette activité	part dans l'ensemble
Commissionnaires en douane et transitaires	378,1	6,7
Agence maritime et de consignation	271,6	4,8
Courtiers d'affrètement	2,2	0,0
Courtiers interprètes et conducteurs de navires	0,0	0,0
Autres courtiers	0,0	0,0
Manutention portuaire	4 691,7	83,3
Autres activités d'auxiliaires des autres modes de transport	109,0	1,9
Entrepôt	112,4	2,0
Activités de transport	64,6	1,1
<b>ENSEMBLE DES ACTIVITES DE TRANSPORT ET D'AUXILIAIRES</b>	<b>5 629,7</b>	<b>100,0</b>

TYPES D'ACTIVITES EXERCEES PAR LES ENTREPRISES	montant des recettes perçues	part dans l' ensemble
Activités de transport et d'auxiliaires	5 629,7	97,1
Autres activités	171,1	2,9
<b>ENSEMBLE DES ACTIVITES</b>	<b>5 800,7</b>	<b>100,0</b>

Recettes non soumises à TVA pour quelques activités significatives

Commissionnaires en douane et transitaires	252,3
Agence maritime et consignation	259,5
Manutention	4 198,0
Auxiliaires des autres modes de transport	1,4

**AGENCE MARITIME ET CONSIGNATION-COURTAGE**

Tableau 33

**Repartition des recettes de transport et d'auxiliaires  
par taille d'entreprise et par activité**

Effectif salarié de l'entreprise	ENTREPRISES		CHIFFRE D'AFFAIRES	RECETTES DES ACTIVITES DE TRANSPORTS ET D'AUXILIAIRES	
	en nombre	en %	en MF	en MF	en %
de 0 à 5	132	55,2	203,8	201,9	11,7
de 6 à 9	41	17,2	212,8	208,1	12,0
de 10 à 19	23	9,6	292,1	286,9	16,6
de 20 à 49	34	14,2	645,3	522,1	30,2
de 50 à 99	6	2,5	144,7	144,7	8,4
100 et plus	3	1,3	386,9	363,9	21,1
<b>TOTAL</b>	<b>239</b>	<b>100,0</b>	<b>1 885,5</b>	<b>1 727,5</b>	<b>100,0</b>

ACTIVITES DE TRANSPORT ET D'AUXILIAIRES EXERCEES PAR LES ENTREPRISES	recettes pour cette activité	part dans l'ensemble
Commissionnaires en douane et transitaires	50,1	2,9
Agence maritime et de consignation	803,1	46,5
Courtiers d'affrètement	451,8	26,2
Courtiers interprètes et conducteurs de navires	58,2	3,4
Autres courtiers	64,9	3,8
Manutention portuaire	161,8	9,4
Autres activités d'auxiliaires des autres modes de transport	64,3	3,7
Entrepôt	21,0	1,2
Activités de transport	52,2	3,0
<b>ENSEMBLE DES ACTIVITES DE TRANSPORT ET D'AUXILIAIRES</b>	<b>1 727,5</b>	<b>100,0</b>

TYPES D'ACTIVITES EXERCEES PAR LES ENTREPRISES	montant des recettes perçues	part dans l' ensemble
Activités de transport et d'auxiliaires	1 727,5	91,6
Autres activités	158,0	8,4
<b>ENSEMBLE DES ACTIVITES</b>	<b>1 885,5</b>	<b>100,0</b>

Recettes non soumises à TVA pour quelques activités significatives

Commissionnaires en douane et transitaires	39,4
Agence maritime et consignation	737,3
Manutention	160,4
Auxiliaires des autres modes de transport	8,4

## COMPTE GLOBAL DE RESULTAT

Le compte global de résultat présenté résulte de l'addition des comptes de résultat des entreprises du secteur.

Les charges et les produits sont comptabilisés hors taxes. Aussi le compte "impôts, taxes et versements assimilés" ne comprend-il pas les taxes sur les recettes.

Le compte global de résultat laisse apparaître un résultat net - placé arbitrairement dans la colonne "charges". Ce solde est égal à la différence des bénéfices des entreprises dont le compte de résultat laisse apparaître un bénéfice, et la somme des pertes supportées par les entreprises dont le compte de résultat laisse apparaître une perte.

Un résultat net bénéficiaire correspond ainsi à un solde positif, un résultat net déficitaire à un solde négatif.

**AUXILIAIRES DES TRANSPORTS MARITIMES**

Tableau 40

*Compte global de résultat du secteur*

<b>COMPTE DE CHARGES</b>	Millions de F.
Achats de marchandises	66,3
Variations de stocks sur marchandises	-0,2
Achats de matières premières et approvisionnements	125,5
Variations de stocks sur matières premières	2,5
Autres achats et charges externes	11 734,8
Impôts, taxes et versements assimilés	267,5
Salaires et traitements	3 524,2
Charges sociales	1 883,0
Dotations sur immobilisations (amortissements)	247,5
Dotations sur immobilisations (provisions)	5,1
Dotations sur actifs circulants (provisions)	116,9
Dotations pour risques et charges (provisions)	84,0
Autres charges	84,9
<b>TOTAL DES CHARGES D'EXPLOITATION</b>	<b>18 142,0</b>
Quotes-parts de résultats sur opérations faites en commun	50,0
Charges financières	473,7
Charges exceptionnelles	274,9
Participation des salariés aux fruits de l'expansion	10,6
Impôts sur les bénéfices	185,8
<b>TOTAL DES CHARGES</b>	<b>19 137,1</b>
<b>Résultat net</b>	<b>251,7</b>

<b>COMPTE DE PRODUITS</b>	Millions de F.
<b>CHIFFRE D'AFFAIRES NET</b>	<b>18 051,2</b>
Production stockée	-0,5
Production immobilisée	2,8
Subventions d'exploitation	3,2
Reprises sur amortissements, transferts de charges	322,0
Autres produits	131,2
<b>TOTAL DES PRODUITS D'EXPLOITATION</b>	<b>18 509,9</b>
Quotes-parts de résultats sur opérations faites en commun	58,4
Produits financiers	407,1
Produits exceptionnels	413,4
<b>TOTAL DES PRODUITS</b>	<b>19 388,8</b>

**DONT**

Achats de carburants	84,7
Sous-traitance générale, achats d'études et de prestations	8 652,0
Redevance de crédit-bail sur matériel de transport	22,9
Location de matériel de transport	442,3
Entretien de matériel de transport	97,6
Assurances véhicules et marchandises	120,7



## COLLECTE DE FRET MARITIME

Tableau 41

## Compte global de résultat du secteur

COMPTE DE CHARGES	Millions de F.
Achats de marchandises	20,7
Variations de stocks sur marchandises	-0,8
Achats de matières premières et approvisionnements	23,5
Variations de stocks sur matières premières	0,3
Autres achats et charges externes	8 016,2
Impôts, taxes et versements assimilés	109,9
Salaires et traitements	1 369,1
Charges sociales	569,4
Dotations sur immobilisations (amortissements)	93,1
Dotations sur immobilisations (provisions)	3,7
Dotations sur actifs circulants (provisions)	93,6
Dotations pour risques et charges (provisions)	39,9
Autres charges	46,6
<b>TOTAL DES CHARGES D'EXPLOITATION</b>	<b>10 385,1</b>
Quotes-parts de résultats sur opérations faites en commun	20,0
Charges financières	373,6
Charges exceptionnelles	173,1
Participation des salariés aux fruits de l'expansion	7,2
Impôts sur les bénéfices	92,3
<b>TOTAL DES CHARGES</b>	<b>11 051,3</b>
<b>Résultat net</b>	<b>62,6</b>

## DONT

Achats de carburants	19,5
Sous-traitance générale, achats d'études et de prestations	6 860,6
Redevance de crédit-bail sur matériel de transport	14,5
Location de matériel de transport	34,3
Entretien de matériel de transport	22,9
Assurances véhicules et marchandises	54,1

COMPTE DE PRODUITS	Millions de F.
<b>CHIFFRE D'AFFAIRES NET</b>	<b>10 365,0</b>
Production stockée	0,0
Production immobilisée	0,5
Subventions d'exploitation	2,5
Reprises sur amortissements, transferts de charges	91,1
Autres produits	81,6
<b>TOTAL DES PRODUITS D'EXPLOITATION</b>	<b>10 540,7</b>
Quotes-parts de résultats sur opérations faites en commun	36,6
Produits financiers	247,9
Produits exceptionnels	288,6
<b>TOTAL DES PRODUITS</b>	<b>11 113,9</b>

## MANUTENTION PORTUAIRE

Tableau 42

### Compte global de résultat du secteur

COMPTE DE CHARGES	Millions de F.
Achats de marchandises	21,0
Variations de stocks sur marchandises	0,5
Achats de matières premières et approvisionnements	84,1
Variations de stocks sur matières premières	0,0
Autres achats et charges externes	2 652,1
Impôts, taxes et versements assimilés	119,1
Salaires et traitements	1 664,3
Charges sociales	1 111,5
Dotations sur immobilisations (amortissements)	120,7
Dotations sur immobilisations (provisions)	0,8
Dotations sur actifs circulants (provisions)	10,1
Dotations pour risques et charges (provisions)	29,9
Autres charges	19,3
<b>TOTAL DES CHARGES D'EXPLOITATION</b>	<b>5 833,4</b>
Quotes-parts de résultats sur opérations faites en commun	22,1
Charges financières	61,1
Charges exceptionnelles	55,9
Participation des salariés aux fruits de l'expansion	1,9
Impôts sur les bénéfices	42,7
<b>TOTAL DES CHARGES</b>	<b>6 017,1</b>
<b>Résultat net</b>	<b>86,5</b>

COMPTE DE PRODUITS	Millions de F.
<b>CHIFFRE D'AFFAIRES NET</b>	<b>5 800,7</b>
Production stockée	-0,6
Production immobilisée	2,3
Subventions d'exploitation	0,3
Reprises sur amortissements, transferts de charges	124,8
Autres produits	29,6
<b>TOTAL DES PRODUITS D'EXPLOITATION</b>	<b>5 957,1</b>
Quotes-parts de résultats sur opérations faites en commun	16,9
Produits financiers	60,3
Produits exceptionnels	69,2
<b>TOTAL DES PRODUITS</b>	<b>6 103,5</b>

#### DONT

Achats de carburants	52,5
Sous-traitance générale, achats d'études et de prestations	1 250,3
Redevance de crédit-bail sur matériel de transport	7,9
Location de matériel de transport	399,1
Entretien de matériel de transport	67,8
Assurances véhicules et marchandises	56,4

**AGENCE MARITIME ET CONSIGNATION-COURTAGE**

Tableau 43

*Compte global de résultat du secteur*

<b>COMPTE DE CHARGES</b>	Millions de F.
Achats de marchandises	24,7
Variations de stocks sur marchandises	0,1
Achats de matières premières et approvisionnements	17,9
Variations de stocks sur matières premières	2,2
Autres achats et charges externes	1 066,4
Impôts, taxes et versements assimilés	38,5
Salaires et traitements	490,7
Charges sociales	202,1
Dotations sur immobilisations (amortissements)	33,7
Dotations sur immobilisations (provisions)	0,6
Dotations sur actifs circulants (provisions)	13,2
Dotations pour risques et charges (provisions)	14,2
Autres charges	19,0
<b>TOTAL DES CHARGES D'EXPLOITATION</b>	<b>1 923,4</b>
Quotes-parts de résultats sur opérations faites en commun	8,0
Charges financières	39,1
Charges exceptionnelles	45,9
Participation des salariés aux fruits de l'expansion	1,5
Impôts sur les bénéfices	50,8
<b>TOTAL DES CHARGES</b>	<b>2 068,7</b>
<b>Résultat net</b>	<b>102,7</b>

**DONT**

Achats de carburants	12,7
Sous-traitance générale, achats d'études et de prestations	541,1
Redevance de crédit-bail sur matériel de transport	0,5
Location de matériel de transport	8,9
Entretien de matériel de transport	6,9
Assurances véhicules et marchandises	10,1

<b>COMPTE DE PRODUITS</b>	Millions de F.
<b>CHIFFRE D'AFFAIRES NET</b>	<b>1 885,5</b>
Production stockée	0,1
Production immobilisée	0,0
Subventions d'exploitation	0,4
Reprises sur amortissements, transferts de charges	106,1
Autres produits	20,0
<b>TOTAL DES PRODUITS D'EXPLOITATION</b>	<b>2 012,0</b>
Quotes-parts de résultats sur opérations faites en commun	4,9
Produits financiers	98,9
Produits exceptionnels	55,6
<b>TOTAL DES PRODUITS</b>	<b>2 171,4</b>

## SOLDES COMPTABLES ET PRINCIPAUX RATIOS DE GESTION

Les tableaux suivants mettent en évidence la façon dont sont calculés, à partir des éléments du compte de résultat, un certain nombre de "soldes" qui ont une signification économique :

- valeur ajoutée hors taxes
- valeur ajoutée brute au coût des facteurs
- excédent brut d'exploitation
- profit brut courant avant impôt sur les bénéfices
- résultat net

A noter qu'il ne s'agit que d'une mise en forme particulière du compte global de résultat et que le dernier solde calculé, le **résultat net**, est bien celui obtenu au compte global de résultat, par différence entre le total des bénéfices des entreprises du secteur ayant réalisé un bénéfice, et le total des pertes des entreprises du secteur dont le compte de résultat fait ressortir une perte.

Les tableaux 5.B donnent la répartition par taille d'entreprises, de la **valeur ajoutée brute au coût des facteurs**, et de l'**excédent brut d'exploitation**. La définition comptable exacte de ces deux soldes est décrite dans les tableaux 5.A.

Enfin dans les tableaux 5.C sont présentés, par taille d'entreprise, un certain nombre de **ratios** relatifs à la gestion des entreprises :

<p>* <math>\frac{\text{Frais de personnel}}{\text{V.A.B.C.F.}}</math> et <math>\frac{\text{E.B.E.}}{\text{V.A.B.C.F.}}</math></p>	<p>de somme égale à 1 par construction, indique le partage de la valeur ajoutée entre les salaires et le profit.</p>
<p>* <math>\frac{\text{Charges financières}}{\text{V.A.B.C.F.}}</math></p>	<p>représente le poids de l'endettement des entreprises.</p>
<p>* <math>\frac{\text{Dotation aux amortissements}}{\text{V.A.B.C.F.}}</math></p>	<p>mesure le coût relatif du facteur investissement.</p>
<p>* <math>\frac{\text{Investissements}}{\text{V.A.B.C.F.}}</math></p>	<p>permet d'apprécier l'importance des investissements par rapport aux résultats d'exploitation.</p>

Tous les éléments entrant dans le calcul de ces ratios sont bien définis : il s'agit soit de postes du compte global de résultat, soit de soldes comptables dont le calcul a été précédemment explicité.

**AUXILIAIRES DES TRANSPORTS MARITIMES**

Tableau 50A

**Détermination des principaux soldes comptables**

Valeur ajoutée hors taxes (VAHT)

En millions de francs

Achats de marchandises nets de variations de stocks	66,1
Achats de matières premières nets de variations de stocks	128,0
Autres achats et charges externes	11 734,8
<b>Solde:VAHT</b>	<b>6 124,6</b>
<b>TOTAL</b>	<b>18 053,5</b>

Chiffre d'affaires net	18 051,2
Production stockée	-0,5
Production immobilisée	2,8
<b>TOTAL</b>	<b>18 053,5</b>

Valeur ajoutée brute au coût des facteurs (VABCF)

Impôts, taxes et versements assimilés	267,5
<b>Solde:VABCF</b>	<b>5 860,4</b>
<b>TOTAL</b>	<b>6 127,9</b>

VAHT	6 124,6
Subventions d'exploitation	3,2
<b>TOTAL</b>	<b>6 127,9</b>

Excédent brut d'exploitation (EBE)

Salaires et traitements	3 524,2
Charges sociales	1 883,0
<b>Solde:EBE</b>	<b>453,2</b>
<b>TOTAL</b>	<b>5 860,4</b>

VABCF	5 860,4
<b>TOTAL</b>	<b>5 860,4</b>

Profit brut courant avant impôt sur les bénéfices (PBCAI)

Autres charges	84,9
Quotes-parts de résultats sur opérations faites en commun	50,0
Charges financières	473,7
<b>Solde:PBCAI</b>	<b>441,2</b>
<b>TOTAL</b>	<b>1 049,8</b>

EBE	453,2
Autres produits	131,2
Quotes-parts de résultats sur opérations faites en commun	58,4
Produits financiers	407,1
<b>TOTAL</b>	<b>1 049,8</b>

Resultat net

Amortissements	247,5
Provisions	206,1
Charges exceptionnelles	274,9
Participation des salariés aux fruits de l'expansion	10,6
Impôts sur les bénéfices	185,8
<b>Solde:Résultat net</b>	<b>251,7</b>
<b>TOTAL</b>	<b>1 176,6</b>

PBCAI	441,2
Reprises sur amortissements, transferts de charges	322,0
Produits exceptionnels	413,4
<b>TOTAL</b>	<b>1 176,6</b>

**COLLECTE DE FRET MARITIME**

Tableau 51A

**Détermination des principaux soldes comptables**

Valeur ajoutée hors taxes (VAHT)

En millions de francs

Achats de marchandises nets de variations de stocks	19,8
Achats de matières premières nets de variations de stocks	23,9
Autres achats et charges externes	8 016,2
<b>Solde:VAHT</b>	<b>2 305,5</b>
<b>TOTAL</b>	<b>10 365,5</b>

Chiffre d'affaires net	10 365,0
Production stockée	— 0,0
Production immobilisée	0,5
<b>TOTAL</b>	<b>10 365,5</b>

Valeur ajoutée brute au coût des facteurs (VABCF)

Impôts, taxes et versements assimilés	109,9
<b>Solde:VABCF</b>	<b>2 198,1</b>
<b>TOTAL</b>	<b>2 308,1</b>

VAHT	2 305,5
Subventions d'exploitation	2,5
<b>TOTAL</b>	<b>2 308,1</b>

Excédent brut d'exploitation (EBE)

Salaires et traitements	1 369,1
Charges sociales	569,4
<b>Solde:EBE</b>	<b>259,7</b>
<b>TOTAL</b>	<b>2 198,1</b>

VABCF	2 198,1
<b>TOTAL</b>	<b>2 198,1</b>

Profit brut courant avant impôt sur les bénéfices (PBCAI)

Autres charges	46,6
Quotes-parts de résultats sur opérations faites en commun	20,0
Charges financières	373,6
<b>Solde:PBCAI</b>	<b>185,7</b>
<b>TOTAL</b>	<b>625,8</b>

EBE	259,7
Autres produits	81,6
Quotes-parts de résultats sur opérations faites en commun	36,6
Produits financiers	247,9
<b>TOTAL</b>	<b>625,8</b>

Resultat net

Amortissements	93,1
Provisions	137,1
Charges exceptionnelles	173,1
Participation des salariés aux fruits de l'expansion	7,2
Impôts sur les bénéfices	92,3
<b>Solde:Résultat net</b>	<b>62,6</b>
<b>TOTAL</b>	<b>565,4</b>

PBCAI	185,7
Reprises sur amortissements, transferts de charges	91,1
Produits exceptionnels	288,6
<b>TOTAL</b>	<b>565,4</b>

## MANUTENTION PORTUAIRE

Tableau 52A

### Détermination des principaux soldes comptables

Valeur ajoutée hors taxes (VAHT)

En millions de francs

Achats de marchandises nets de variations de stocks	21,5
Achats de matières premières nets de variations de stocks	84,1
Autres achats et charges externes	2 652,1
<b>Solde:VAHT</b>	<b>3 044,8</b>
<b>TOTAL</b>	<b>5 802,4</b>

Chiffre d'affaires net	5 800,7
Production stockée	-0,6
Production immobilisée	2,3
<b>TOTAL</b>	<b>5 802,4</b>

Valeur ajoutée brute au coût des facteurs (VABCF)

Impôts, taxes et versements assimilés	119,1
<b>Solde:VABCF</b>	<b>2 926,0</b>
<b>TOTAL</b>	<b>3 045,1</b>

VAHT	3 044,8
Subventions d'exploitation	0,3
<b>TOTAL</b>	<b>3 045,1</b>

Excédent brut d'exploitation (EBE)

Salaires et traitements	1 664,3
Charges sociales	1 111,5
<b>Solde:EBE</b>	<b>150,1</b>
<b>TOTAL</b>	<b>2 926,0</b>

VABCF	2 926,0
<b>TOTAL</b>	<b>2 926,0</b>

Profit brut courant avant impôt sur les bénéfices (PBCAI)

Autres charges	19,3
Quotes-parts de résultats sur opérations faites en commun	22,1
Charges financières	61,1
<b>Solde:PBCAI</b>	<b>154,5</b>
<b>TOTAL</b>	<b>256,9</b>

EBE	150,1
Autres produits	29,6
Quotes-parts de résultats sur opérations faites en commun	16,9
Produits financiers	60,3
<b>TOTAL</b>	<b>256,9</b>

Resultat net

Amortissements	120,7
Provisions	40,8
Charges exceptionnelles	55,9
Participation des salariés aux fruits de l'expansion	1,9
Impôts sur les bénéfices	42,7
<b>Solde:Résultat net</b>	<b>86,5</b>
<b>TOTAL</b>	<b>348,5</b>

PBCAI	154,5
Reprises sur amortissements, transferts de charges	124,8
Produits exceptionnels	69,2
<b>TOTAL</b>	<b>348,5</b>

**AGENCE MARITIME ET CONSIGNATION-COURTAGE**

**Tableau 53A**

**Détermination des principaux soldes comptables**

**Valeur ajoutée hors taxes (VAHT)**

**En millions de francs**

Achats de marchandises nets de variations de stocks	24,8
Achats de matières premières nets de variations de stocks	20,1
Autres achats et charges externes	1 066,4
<b>Solde:VAHT</b>	<b>774,3</b>
<b>TOTAL</b>	<b>1 885,6</b>

Chiffre d'affaires net	1 885,5
Production stockée	0,1
Production immobilisée	0,0
<b>TOTAL</b>	<b>1 885,6</b>

**Valeur ajoutée brute au coût des facteurs (VABCF)**

Impôts, taxes et versements assimilés	38,5
<b>Solde:VABCF</b>	<b>736,3</b>
<b>TOTAL</b>	<b>774,7</b>

VAHT	774,3
Subventions d'exploitation	0,4
<b>TOTAL</b>	<b>774,7</b>

**Excédent brut d'exploitation (EBE)**

Salaires et traitements	490,7
Charges sociales	202,1
<b>Solde:EBE</b>	<b>43,4</b>
<b>TOTAL</b>	<b>736,3</b>

VABCF	736,3
<b>TOTAL</b>	<b>736,3</b>

**Profit brut courant avant Impôt sur les bénéfices (PBCAI)**

Autres charges	19,0
Quotes-parts de résultats sur opérations faites en commun	8,0
Charges financières	39,1
<b>Solde:PBCAI</b>	<b>101,1</b>
<b>TOTAL</b>	<b>167,1</b>

EBE	43,4
Autres produits	20,0
Quotes-parts de résultats sur opérations faites en commun	4,9
Produits financiers	98,9
<b>TOTAL</b>	<b>167,1</b>

**Resultat net**

Amortissements	33,7
Provisions	28,1
Charges exceptionnelles	45,9
Participation des salariés aux fruits de l'expansion	1,5
Impôts sur les bénéfices	50,8
<b>Solde:Résultat net</b>	<b>102,7</b>
<b>TOTAL</b>	<b>262,7</b>

PBCAI	101,1
Reprises sur amortissements, transferts de charges	106,1
Produits exceptionnels	55,6
<b>TOTAL</b>	<b>262,7</b>



**AUXILIAIRES DES TRANSPORTS MARITIMES**

**Tableau 50B**

**Valeur ajoutée brute au coût des facteurs  
Excédent brut d'exploitation, selon la taille des entreprises**

Effectif salarié de l'entreprise	VALEUR AJOUTÉE BRUTE AU CÔÛT DES FACTEURS (VABCF)			EXCÉDENT BRUT D'EXPLOITATION (EBE)		
	Millions de F	en %	milliers de F par personne occupée	Millions de F	en %	milliers de F par personne occupée
de 0 à 5	329,2	5,6	203,3	30,5	6,7	18,9
de 6 à 9	304,7	5,2	242,7	37,2	8,2	29,6
de 10 à 19	367,6	6,3	239,8	50,8	11,2	33,1
de 20 à 49	1 438,6	24,5	229,7	151,2	33,4	24,1
de 50 à 99	1 131,6	19,3	221,1	89,0	19,6	17,4
100 et plus	2 288,6	39,1	215,5	94,4	20,8	8,9
<b>TOTAL</b>	<b>5 860,4</b>	<b>100,0</b>	<b>221,9</b>	<b>453,2</b>	<b>100,0</b>	<b>17,2</b>

**Tableau 50C**

**Principaux ratios de gestion selon la taille des entreprises  
en %**

Effectif salarié de l'entreprise	Frais de personnel	EBE	Frais financiers	Profit brut courant avant impôt	Dotations aux amortissements	Investissements
	VABCF	VABCF	VABCF	VABCF	VABCF	VABCF
de 0 à 5	90,7	9,3	4,8	9,0	4,7	6,6
de 6 à 9	87,8	12,2	2,9	12,9	2,8	5,6
de 10 à 19	86,2	13,8	5,9	16,1	3,1	5,0
de 20 à 49	89,5	10,5	4,3	12,2	4,3	6,7
de 50 à 99	92,1	7,9	3,3	8,7	4,3	5,0
100 et plus	95,9	4,1	14,3	1,7	4,4	5,9
<b>TOTAL</b>	<b>92,3</b>	<b>7,7</b>	<b>8,1</b>	<b>7,5</b>	<b>4,2</b>	<b>5,9</b>

**COLLECTE DE FRET MARITIME**

**Tableau 51B**

**Valeur ajoutée brute au coût des facteurs  
Excédent brut d'exploitation, selon la taille des entreprises**

Effectif salarié de l'entreprise	VALEUR AJOUTEE BRUTE AU COUT DES FACTEURS (VABCF)			EXCEDENT BRUT D'EXPLOITATION (EBE)		
	Millions de F	en %	milliers de F par personne occupée	Millions de F	en %	milliers de F par personne occupée
de 0 à 5	56,0	2,5	228,5	17,5	6,7	71,5
de 6 à 9	70,9	3,2	198,0	5,0	1,9	13,9
de 10 à 19	128,1	5,8	240,7	31,9	12,3	59,9
de 20 à 49	332,6	15,1	214,2	30,6	11,8	19,7
de 50 à 99	321,7	14,6	218,4	66,0	25,4	44,8
de 100 à 199	285,7	13,0	172,5	15,4	5,9	9,3
200 et plus	1 003,2	45,6	219,4	93,3	35,9	20,4
<b>TOTAL</b>	<b>2 198,1</b>	<b>100,0</b>	<b>211,6</b>	<b>259,7</b>	<b>100,0</b>	<b>25,0</b>

**Tableau 51C**

**Principaux ratios de gestion selon la taille des entreprises  
en %**

Effectif salarié de l'entreprise	Frais de personnel	EBE	Frais financiers	Profit brut courant avant impôt	Dotations aux amor- tissements	Inves- tissements
	VABCF	VABCF	VABCF	VABCF	VABCF	VABCF
de 0 à 5	68,7	31,3	10,1	32,7	3,6	7,3
de 6 à 9	93,0	7,0	7,5	10,8	3,6	6,6
de 10 à 19	75,1	24,9	11,0	24,6	3,4	6,7
de 20 à 49	90,8	9,2	10,8	5,6	3,5	6,3
de 50 à 99	79,5	20,5	7,0	18,5	3,9	4,1
de 100 à 199	94,6	5,4	13,4	2,9	7,8	9,4
200 et plus	90,7	9,3	25,1	4,2	3,7	5,5
<b>TOTAL</b>	<b>88,2</b>	<b>11,8</b>	<b>17,0</b>	<b>8,4</b>	<b>4,2</b>	<b>6,1</b>

**MANUTENTION PORTUAIRE**

**Tableau 52B**

**Valeur ajoutée brute au coût des facteurs  
Excédent brut d'exploitation, selon la taille des entreprises**

Effectif salarié de l'entreprise	VALEUR AJOUTEE BRUTE AU COUT DES FACTEURS (VABCF)			EXCEDENT BRUT D'EXPLOITATION (EBE)		
	Millions de F	en %	milliers de F par personne occupée	Millions de F	en %	milliers de F par personne occupée
de 0 à 5	187,9	6,4	175,2	-23,8	-15,9	-22,2
de 6 à 9	145,9	5,0	257,5	15,2	10,1	26,8
de 10 à 19	149,2	5,1	218,8	6,6	4,4	9,6
de 20 à 49	777,3	26,6	222,6	65,4	43,5	18,7
de 50 à 99	779,5	26,6	236,8	64,2	42,8	19,5
de 100 à 199	495,4	16,9	353,4	20,6	13,8	14,7
200 et plus	390,8	13,4	176,0	2,0	1,4	0,9
<b>TOTAL</b>	<b>2 926,0</b>	<b>100,0</b>	<b>229,9</b>	<b>150,1</b>	<b>100,0</b>	<b>11,8</b>

**Tableau 52C**

**Principaux ratios de gestion selon la taille des entreprises  
en %**

Effectif salarié de l'entreprise	Frais de personnel	EBE	Frais financiers	Profit brut courant avant impôt	Dotations aux amor- tissements	Inves- tissements
	VABCF	VABCF	VABCF	VABCF	VABCF	VABCF
de 0 à 5	112,7	-12,7	3,9	-14,4	5,5	7,2
de 6 à 9	89,6	10,4	1,2	8,1	2,1	4,0
de 10 à 19	95,6	4,4	1,9	4,1	2,7	4,1
de 20 à 49	91,6	8,4	1,7	9,0	4,6	7,6
de 50 à 99	91,8	8,2	1,7	10,0	4,2	5,1
de 100 à 199	95,8	4,2	1,1	3,9	3,7	5,1
200 et plus	99,5	0,5	4,5	-1,0	4,1	5,2
<b>TOTAL</b>	<b>94,9</b>	<b>5,1</b>	<b>2,1</b>	<b>5,3</b>	<b>4,1</b>	<b>5,8</b>

**AGENCE MARITIME ET CONSIGNATION-COURTAGE**

**Tableau 53B**

**Valeur ajoutée brute au coût des facteurs  
Excédent brut d'exploitation, selon la taille des entreprises**

Effectif salarié de l'entreprise	VALEUR AJOUTEE BRUTE AU COUT DES FACTEURS (VABCF)			EXCEDENT BRUT D'EXPLOITATION (EBE)		
	Millions de F	en %	milliers de F par personne occupée	Millions de F	en %	milliers de F par personne occupée
de 0 à 5	85,3	11,6	282,4	36,9	85,0	122,1
de 6 à 9	87,9	11,9	265,8	17,0	39,2	51,5
de 10 à 19	90,4	12,3	283,4	12,4	28,6	38,9
de 20 à 49	328,7	44,6	269,7	55,2	127,3	45,3
de 50 à 99	30,5	4,1	86,1	-41,2	-94,9	-116,3
100 et plus	113,5	15,4	148,0	-37,0	-85,2	-48,2
<b>TOTAL</b>	<b>736,3</b>	<b>100,0</b>	<b>223,7</b>	<b>43,4</b>	<b>100,0</b>	<b>13,2</b>

**Tableau 53C**

**Principaux ratios de gestion selon la taille des entreprises  
en %**

Effectif salarié de l'entreprise	Frais de personnel	EBE	Frais financiers	Profit brut courant avant impôt	Dotations aux amor- tissements	Inves- tissements
	VABCF	VABCF	VABCF	VABCF	VABCF	VABCF
de 6 à 9	56,8	43,2	3,4	45,0	3,7	4,7
de 10 à 19	80,6	19,4	2,1	22,8	3,2	7,5
de 20 à 49	86,3	13,7	5,3	23,9	3,2	3,9
de 50 à 99	83,2	16,8	3,9	26,3	4,5	5,1
de 100 et plus	235,0	-135,0	4,5	-127,4	11,1	12,0
100 et plus	132,6	-32,6	13,5	-23,3	6,0	6,3
<b>TOTAL</b>	<b>94,1</b>	<b>5,9</b>	<b>5,3</b>	<b>13,7</b>	<b>4,6</b>	<b>5,7</b>

## INVESTISSEMENTS

Les tableaux 6 présentent une répartition des investissements effectués par les entreprises du secteur.

Le sous-secteur de la manutention portuaire effectue 49,2 % des investissements de l'ensemble des entreprises auxiliaires de transports maritimes. Les investissements de ce sous-secteur consistent pour 53 % en matériel et outillage. Il faut noter que la location des portiques de manutention et des installations appartenant aux ports maritimes figure au poste compte d'exploitation générale.

Les entreprises du sous-secteur "agence maritime et consignation courtage" réalisent 12,1 % des investissements totaux, principalement des voitures particulières (23,7 %), du matériel de bureau (37,1 %) et des achats de locaux (13,2 %), ce qui est représentatif de l'activité des professions.

Le sous-secteur "transit commissionnaire en douane" contribue pour 38,7 % aux investissements totaux.

**AUXILIAIRES DES TRANSPORTS MARITIMES**

Tableau 60

**Décomposition des investissements par type d'investissements  
et par taille d'entreprise**

en Millions de F.

Effectifs salariés	0 à 5	6 à 9	10 à 19	20 à 49	50 à 99	100 à 199	Total
Type d'investissements							
Terrains, batiments et ouvrages existants	0,0	0,2	0,0	0,3	1,0	21,6	23,1
Construction, génie civil	1,9	2,3	3,5	37,0	11,1	15,7	71,4
Matériel de transport -neuf	14,6	3,9	3,8	19,3	19,0	38,5	99,1
-occasion	0,9	2,1	1,2	7,7	1,7	2,2	15,8
Autre outillage et matériel	3,3	7,5	7,9	23,8	20,3	44,1	107,0
Autres immobilisations corporelles	0,8	1,0	1,9	8,5	3,3	13,2	28,7
<b>Total des investissements</b>	<b>21,6</b>	<b>17,1</b>	<b>18,2</b>	<b>96,7</b>	<b>56,4</b>	<b>135,1</b>	<b>345,0</b>

**COLLECTE DE FRET MARITIME**

Tableau 61

**Décomposition des investissements par type d'investissements  
et par taille d'entreprise**

en Millions de F.

Effectifs salariés	0 à 5	6 à 9	10 à 19	20 à 49	50 à 99	100 à 199	200 et plus	Total
Type d'investissements								
Terrains, batiments et ouvrages existants	0,0	0,0	0,0	0,0	0,7	1,1	20,3	22,1
Construction, génie civil	1,0	0,4	3,0	4,4	2,3	4,9	5,3	20,3
Matériel de transport -neuf	1,4	0,5	2,1	2,3	3,3	2,2	6,2	16,6
-occasion	0,4	0,5	0,8	5,6	0,2	0,0	1,0	8,2
Autre outillage et matériel	1,0	2,7	1,9	6,8	6,3	15,0	15,9	48,7
Autres immobilisa- tions corporelles	0,3	0,6	0,7	1,7	0,5	3,5	6,9	13,9
<b>Total des inves- tissements</b>	<b>4,1</b>	<b>4,7</b>	<b>8,6</b>	<b>20,8</b>	<b>13,1</b>	<b>26,9</b>	<b>55,7</b>	<b>129,8</b>

**MANUTENTION PORTUAIRE**

Tableau 62

**Décomposition des investissements par type d'investissements  
et par taille d'entreprise**

en Millions de F.

Effectifs salariés	0 à 5	6 à 9	10 à 19	20 à 49	50 à 99	100 à 199	200 et plus	Total
Type d'investissements								
Terrains, bâtiments et ouvrages existants	0,0	0,2	0,0	0,1	0,4	0,0	0,1	0,7
Construction, génie civil	0,7	0,2	0,0	31,3	8,1	0,9	3,8	44,3
Matériel de transport								
-neuf	11,5	1,2	0,8	14,1	15,2	20,3	7,4	59,0
-occasion	0,4	1,5	0,0	2,0	1,4	0,1	1,1	6,2
Autre outillage et matériel	0,9	2,5	4,6	8,5	12,0	2,5	6,8	36,8
Autres immobilisations corporelles	0,1	0,2	0,6	3,0	2,5	1,3	1,4	8,9
<b>Total des investissements</b>	<b>13,5</b>	<b>5,8</b>	<b>6,1</b>	<b>59,0</b>	<b>39,6</b>	<b>25,0</b>	<b>20,5</b>	<b>155,9</b>



**AGENCE MARITIME ET CONSIGNATION-COURTAGE**

Tableau 63

**Décomposition des investissements par type d'investissements  
et par taille d'entreprise**

en Millions de F.

Effectifs salariés	0 à 5	6 à 9	10 à 19	20 à 49	50 à 99	100 à 199	Total
Type d'investissements							
Terrains, bâtiments et ouvrages existants	0,0	0,0	0,0	0,2	0,0	0,0	0,2
Construction, génie civil	0,2	1,7	0,5	1,3	0,7	0,8	5,1
Matériel de transport -neuf	1,8	2,3	0,9	2,9	0,5	2,4	10,7
-occasion	0,1	0,0	0,4	0,1	0,1	0,0	0,7
Autre outillage et matériel	1,4	2,3	1,4	8,5	2,1	3,9	19,6
Autres immobilisations corporelles	0,5	0,3	0,5	3,8	0,3	0,1	5,5
<b>Total des investissements</b>	<b>4,0</b>	<b>6,6</b>	<b>3,5</b>	<b>16,9</b>	<b>3,7</b>	<b>7,1</b>	<b>41,8</b>

## PERSONNEL

De par la loi de 1947, les entreprises de manutention portuaire font appel à du personnel docker qu'elles embauchent par l'intermédiaire du Bureau Central de la Main d'Oeuvre implanté au port. Pour assurer une homogénéité entre les résultats dans les trois sous-secteurs (recettes totales par personnes occupée, VABCF et investissements par personne occupée), on a converti en "équivalent année- personne" les heures ouvrées par le personnel non permanent sur la base de 1200 heures par docker dans l'année.

Ces personnels non permanents sont présents bien évidemment dans le sous-secteur manutention portuaire mais également dans celui du transit, en nombre bien plus réduit, puisque dans ce cas la manutention portuaire n'est qu'une activité secondaire de l'entreprise. Les frais de personnel de ces personnes sont intégrés dans les tableaux suivants :

En tenant compte de cette conversion et bien que le mode de rémunération des dockers ne soit pas comparable avec celui des salariés, il apparaît que la rémunération brute par personne salariée s'élevait en 1985 à :

- 128 800 F dans le sous secteur "transit commissionnaire en douane",
- 152 500 F dans la manutention portuaire
- 151 500 F dans le sous-secteur "agence maritime et consignation-courtage".

Dans les tableaux 70, 71, 72, 73 le personnel salarié permanent est réparti en :

- personnel administratif et commercial (incluant ingénieurs, cadres, agents de maîtrise et techniciens).
- manutentionnaires et dockers permanents.
- autres personnels sédentaires et personnels roulant.

**AUXILIAIRES DES TRANSPORTS MARITIMES**

Tableau 70

**Effectifs occupés selon la taille des entreprises**

effectif salarié de l'entreprise	ENTREPRISES		EFFECTIF TOTAL salarié et non salarié à temps plein dockers		REPARTITION de l'effectif total à temps plein	
	en nombre	en %	en nombre	en %	non salarié	salarié
de 0 à 5	271	41,9	1559	6,0	104	440
de 6 à 9	101	15,6	1220	4,7	11	735
de 10 à 19	76	11,7	1486	5,7	3	1038
de 20 à 49	122	18,9	6170	23,7	21	3891
de 50 à 99	45	7,0	5062	19,5	1	2919
100 et plus	32	4,9	10510	40,4	0	8926
<b>TOTAL</b>	<b>647</b>	<b>100,0</b>	<b>26008</b>	<b>100,0</b>	<b>140</b>	<b>17949</b>

effectif salarié de l'entreprise	SALARIES temps partiel	SALARIES temps plein et partiel	REMUNERATIONS		DOCKERS NON PERMANENTS	
			en millions de F.	en %	Equiv-an	en %
de 6 à 9	35	770	116,0	4,7	474	6,0
de 10 à 19	47	1085	156,4	6,3	445	5,6
de 20 à 49	94	3985	635,6	25,6	2258	28,5
de 50 à 99	56	2975	393,1	15,9	2142	27,1
100 et plus	109	9035	1 178,7	47,5	1584	20,0
<b>TOTAL</b>	<b>401</b>	<b>18350</b>	<b>2 479,8</b>	<b>100,0</b>	<b>7919</b>	<b>100,0</b>

effectif salarié de l'entreprise	REPARTITION DU PERSONNEL SALARIE PERMANENT A TEMPS PLEIN			DONT PERSONNEL SEDENTAIRE		
	ensemble	personnel salarié sédentaire	pers. sal. roulant et navigant	personnel administratif et commercial	manutentionnaires et dockers permanents	autres sédentaires
de 0 à 5	440	431	9	408	10	13
de 6 à 9	735	734	1	702	9	23
de 10 à 19	1038	1011	27	912	51	48
de 20 à 49	3891	3807	84	3260	245	302
de 50 à 99	2919	2873	46	2282	387	204
100 et plus	8926	8848	78	7774	199	875
<b>TOTAL</b>	<b>17949</b>	<b>17704</b>	<b>245</b>	<b>15338</b>	<b>901</b>	<b>1465</b>

**COLLECTE DE FRET MARITIME**

Tableau 71

**Effectifs occupés selon la taille des entreprises**

effectif salarié de l'entreprise	ENTREPRISES		EFFECTIF TOTAL salarié et non salarié à temps plein ,dockers		REPARTITION de l'effectif total à temps plein	
	en nombre	en %	en nombre	en %	non salarié	salarié
de 0 à 5	101	37,1	225	2,2	26	199
de 6 à 9	45	16,5	345	3,4	0	345
de 10 à 19	36	13,2	510	5,0	2	504
de 20 à 49	48	17,6	1520	14,9	0	1497
de 50 à 99	22	8,1	1461	14,3	0	1441
de 100 à 199	10	3,7	1650	16,1	0	1460
200 et plus	10	3,7	4520	44,2	0	4479
<b>TOTAL</b>	<b>272</b>	<b>100,0</b>	<b>10232</b>	<b>100,0</b>	<b>28</b>	<b>9925</b>

effectif salarié de l'entreprise	SALARIES temps partiel	SALARIES temps plein et partiel	REMUNERATIONS		DOCKERS NON PERMANENTS	
			en millions de F.	en %	Equiv-an	en %
de 6 à 9	13	358	46,0	3,6	0	0,0
de 10 à 19	22	526	66,2	5,2	4	1,5
de 20 à 49	32	1529	204,8	16,1	23	8,4
de 50 à 99	12	1453	173,2	13,6	20	7,2
de 100 à 199	6	1466	187,2	14,7	190	68,1
200 et plus	53	4532	593,1	46,7	41	14,7
<b>TOTAL</b>	<b>158</b>	<b>10083</b>	<b>1 270,5</b>	<b>100,0</b>	<b>279</b>	<b>100,0</b>

effectif salarié de l'entreprise	REPARTITION DU PERSONNEL SALARIE PERMANENT A TEMPS PLEIN			DONT PERSONNEL SEDENTAIRE		
	ensemble	personnel salarié sédentaire	pers. sal. roulant et navigant	personnel administratif et commercial	manutentionnaires et dockers permanents	autres sédentaires
de 0 à 5	199	192	7	191	0	1
de 6 à 9	345	344	1	332	4	8
de 10 à 19	504	484	20	466	12	6
de 20 à 49	1497	1471	26	1369	36	66
de 50 à 99	1441	1420	21	1325	57	38
de 100 à 199	1460	1456	4	1285	27	144
200 et plus	4479	4418	61	4127	67	224
<b>TOTAL</b>	<b>9925</b>	<b>9785</b>	<b>140</b>	<b>9095</b>	<b>203</b>	<b>487</b>

**MANUTENTION PORTUAIRE**

Tableau 72

**Effectifs occupés selon la taille des entreprises**

effectif salarié de l'entreprise	ENTREPRISES		EFFECTIF TOTAL salarié et non salarié à temps plein ,dockers		REPARTITION de l'effectif total à temps plein	
	en nombre	en %	en nombre	en %	non salarié	salarié
de 0 à 5	38	27,9	1066	8,5	8	43
de 6 à 9	15	11,0	557	4,4	2	99
de 10 à 19	17	12,5	663	5,3	1	221
de 20 à 49	40	29,4	3452	27,4	4	1219
de 50 à 99	17	12,5	3250	25,8	1	1127
de 100 à 199	5	3,7	1402	11,1	0	689
200 et plus	4	2,9	2188	17,4	0	1548
<b>TOTAL</b>	<b>136</b>	<b>100,0</b>	<b>12578</b>	<b>100,0</b>	<b>16</b>	<b>4946</b>

effectif salarié de l'entreprise	SALARIES temps partiel	SALARIES temps plein et partiel	REMUNERATIONS		DOCKERS NON PERMANENTS	
			en millions de F.	en %	Equiv-an	en %
de 6 à 9	10	109	19,5	2,6	456	6,0
de 10 à 19	19	240	33,9	4,5	441	5,8
de 20 à 49	41	1260	232,9	30,6	2229	29,3
de 50 à 99	41	1168	170,9	22,5	2122	27,9
de 100 à 199	0	689	112,8	14,8	713	9,4
200 et plus	33	1581	190,9	25,1	640	8,4
<b>TOTAL</b>	<b>150</b>	<b>5096</b>	<b>760,8</b>	<b>100,0</b>	<b>7616</b>	<b>100,0</b>

effectif salarié de l'entreprise	REPARTITION DU PERSONNEL SALARIE PERMANENT A TEMPS PLEIN			DONT PERSONNEL SEDENTAIRE		
	ensemble	personnel salarié sédentaire	pers. sal. roulant et navigant	personnel administratif et commercial	manutentionnaires et dockers permanents	autres sédentaires
de 0 à 5	43	43	0	25	10	8
de 6 à 9	99	99	0	82	2	15
de 10 à 19	221	214	7	136	39	39
de 20 à 49	1219	1161	58	729	209	223
de 50 à 99	1127	1102	25	607	330	165
de 100 à 199	689	680	9	474	29	177
200 et plus	1548	1544	4	1156	76	312
<b>TOTAL</b>	<b>4946</b>	<b>4843</b>	<b>103</b>	<b>3209</b>	<b>695</b>	<b>939</b>

**AGENCE MARITIME ET CONSIGNATION-COURTAGE**

Tableau 73

**Effectifs occupés selon la taille des entreprises**

effectif salarié de l'entreprise	ENTREPRISES		EFFECTIF TOTAL salarié et non salarié à temps plein ,dockers		REPARTITION de l'effectif total à temps plein	
	en nombre	en %	en nombre	en %	non salarié	salarié
de 0 à 5	132	55,2	268	8,4	70	198
de 6 à 9	41	17,2	319	10,0	9	291
de 10 à 19	23	9,6	313	9,8	0	313
de 20 à 49	34	14,2	1198	37,4	17	1175
de 50 à 99	6	2,5	351	11,0	0	351
100 et plus	3	1,3	750	23,4	0	750
<b>TOTAL</b>	<b>239</b>	<b>100,0</b>	<b>3198</b>	<b>100,0</b>	<b>96</b>	<b>3078</b>

effectif salarié de l'entreprise	SALARIES temps partiel	SALARIES temps plein et partiel	REMUNERATIONS		DOCKERS NON PERMANENTS	
			en millions de F.	en %	Equiv-an	en %
de 6 à 9	12	303	50,5	11,3	19	76,7
de 10 à 19	6	319	56,3	12,6	0	0,0
de 20 à 49	21	1196	197,9	44,1	6	23,3
de 50 à 99	3	354	49,1	10,9	0	0,0
100 et plus	17	767	94,7	21,1	0	0,0
<b>TOTAL</b>	<b>93</b>	<b>3171</b>	<b>448,4</b>	<b>100,0</b>	<b>24</b>	<b>100,0</b>

effectif salarié de l'entreprise	REPARTITION DU PERSONNEL SALARIE PERMANENT A TEMPS PLEIN			DONT PERSONNEL SEDAIRE		
	ensemble	personnel salarié sédentaire	pers. sal. roulant et navigant	personnel administratif et commercial	manutentionnaires et dockers permanents	autres sédentaires
de 0 à 5	198	196	2	192	0	4
de 6 à 9	291	291	0	288	3	0
de 10 à 19	313	313	0	310	0	3
de 20 à 49	1175	1175	0	1162	0	13
de 50 à 99	351	351	0	350	0	1
100 et plus	750	750	0	732	0	18
<b>TOTAL</b>	<b>3078</b>	<b>3076</b>	<b>2</b>	<b>3034</b>	<b>3</b>	<b>39</b>

**Evolutions 85/84 à champ constant**

## Evolutions 85/84 à champ constant

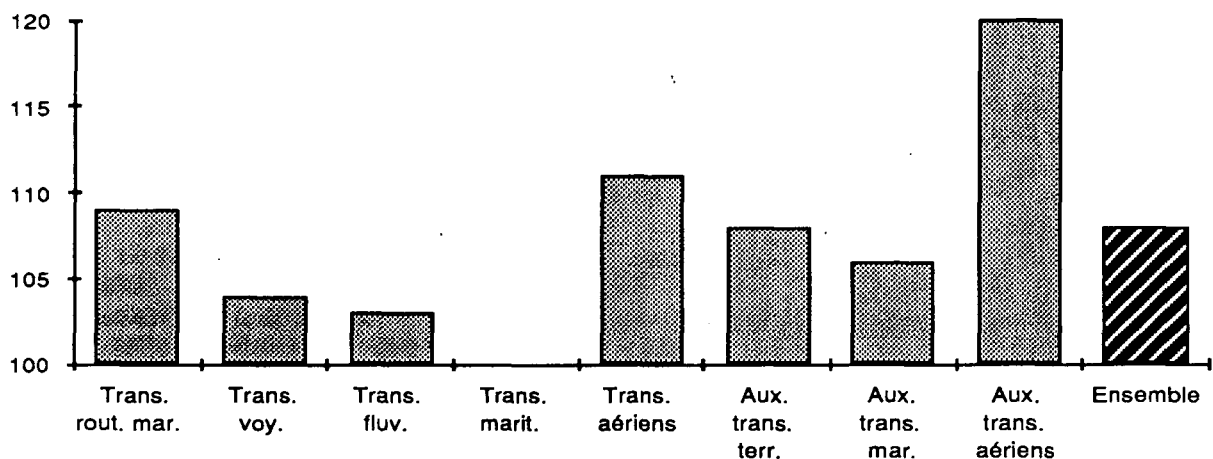
En considérant les mêmes entreprises sur les exercices de 1984 et de 1985 (cf. encadré méthodologique), on observe que les **chiffres d'affaires** de ces entreprises ont augmenté de 8%.

C'est pour celles de taille intermédiaire (10 à 49 salariés et 50 à 199 salariés) que la progression a été la plus forte: respectivement +10% et +9% (cf. les graphiques sectoriels par taille d'entreprise dans les pages suivantes).

Les écarts d'augmentation entre les secteurs sont importants, et en ne retenant que les cas extrêmes on peut observer:

- + 20 % pour les auxiliaires des transports aériens,
- une stagnation pour les transports maritimes.

Indices d'évolution 85/84 des chiffres d'affaires



Les **effectifs salariés** des entreprises ont très légèrement régressé (-1%), mais cette moyenne recouvre en fait:

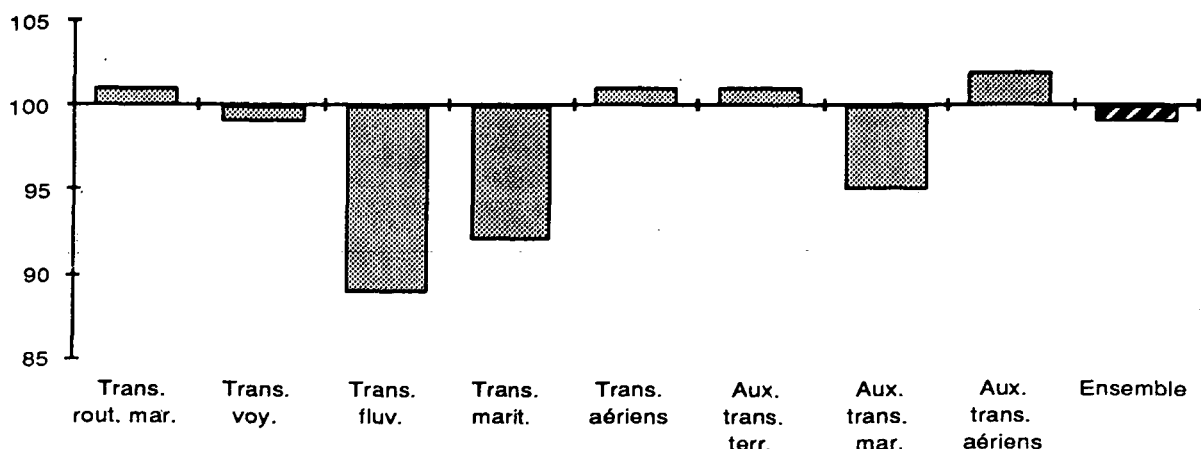
- une diminution sensible des effectifs dans les entreprises de transports fluviaux, de transports maritimes et d'auxiliaires de transports maritimes (de -5% à -11%),

- de très légères augmentations, de l'ordre de +1% à +2%, dans les autres secteurs.

En considérant la taille des entreprises, on peut noter que ce sont les plus petites qui ont vu leurs effectifs croître, avec +4% et +2% respectivement pour celles employant de 0 à 9 salariés et celles de 10 à 49 salariés.

Par contre, pour les entreprises de 200 salariés et plus, les effectifs ont diminué de 3%.

Indices d'évolution 85/84 des effectifs salariés

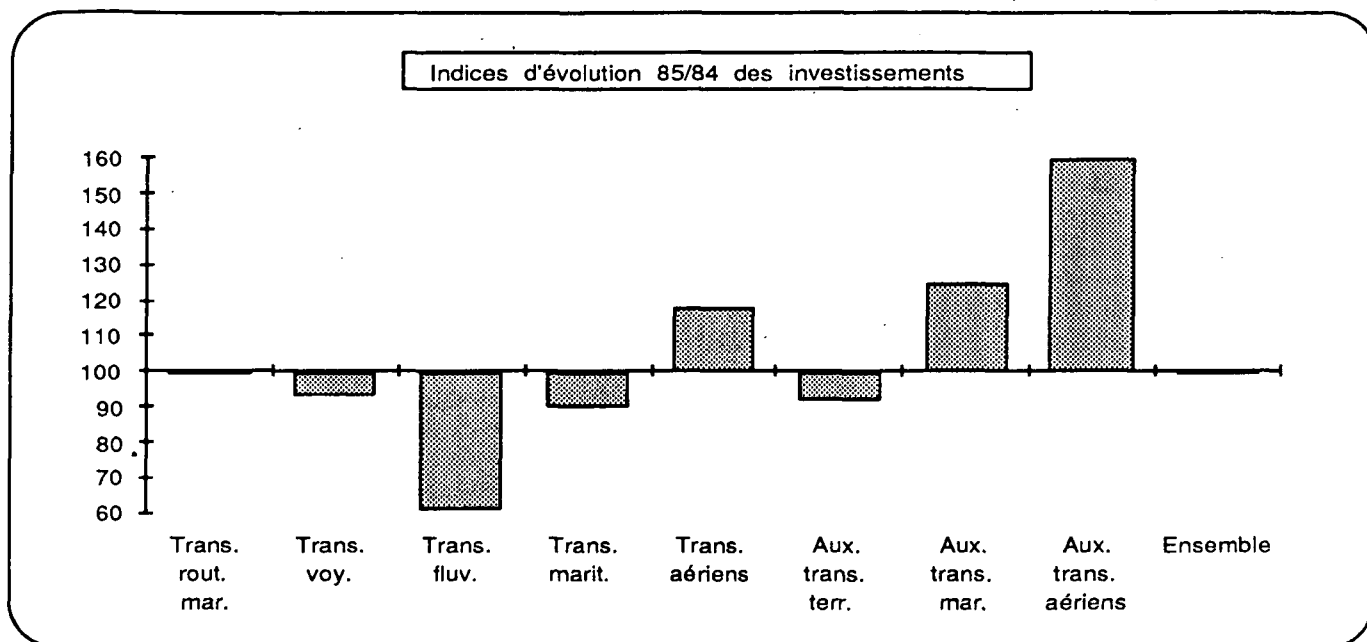




Globalement, les **investissements** des entreprises ont stagné (-1%) ; mais on notera surtout leur forte baisse pour les entreprises de transports fluviaux (-39%), et, dans une moindre mesure, pour les entreprises de transports maritimes (-10%) et pour les auxiliaires de transports terrestres et fluviaux (-8%).

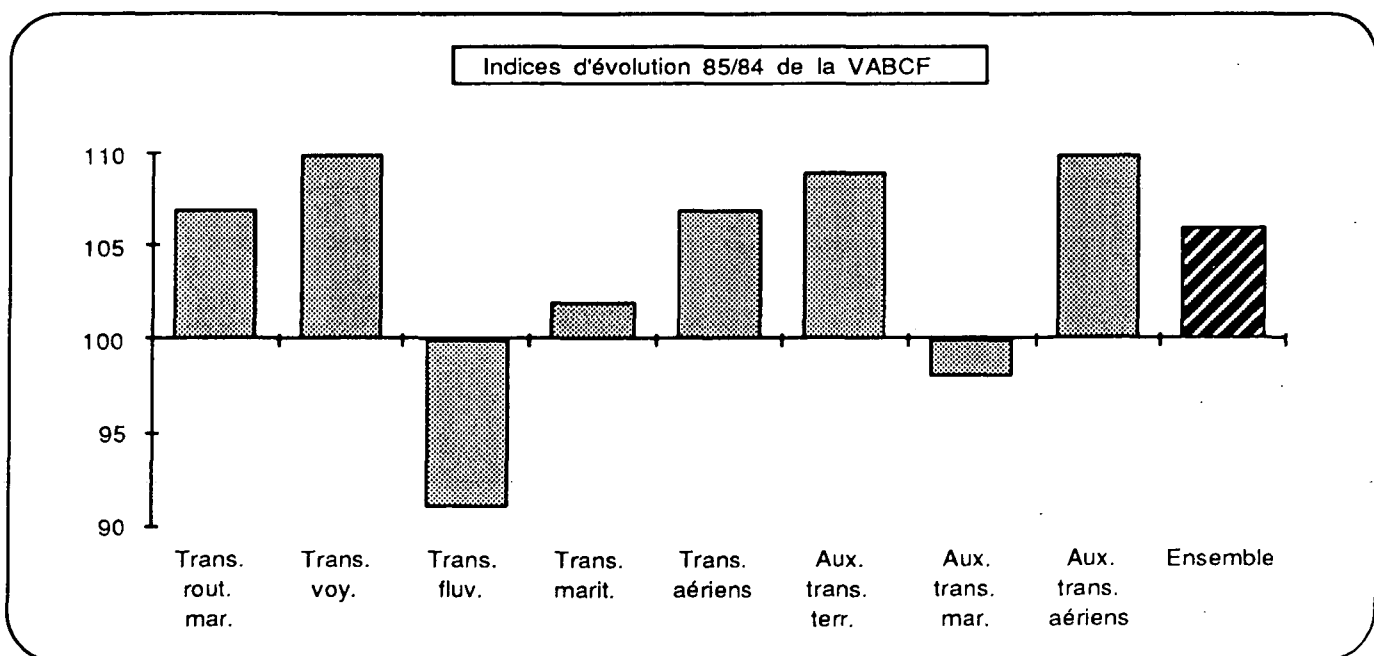
En revanche ils ont fortement augmenté dans les transports aériens (+18%), les auxiliaires des transports maritimes (25%) et les auxiliaires des transports aériens (+60%).

Concernant les transports routiers de marchandises, pour lesquels on observe une stagnation, celle-ci recouvre en fait une forte baisse pour les entreprises de 0 à 9 salariés (-13%). Il faut alors se souvenir que les immatriculations de véhicules utilitaires avaient accusé une baisse en 1985; celle-ci avait succédé à un niveau élevé en 1984, où les constructeurs avaient fait preuve d'une forte agressivité commerciale, en jouant sur les prix des véhicules neufs et pratiquant une politique de reprises. L'année 1985 marquerait donc une pause dans le renouvellement des parcs, essentiellement dans les petites entreprises.



L'évolution de la **valeur ajoutée brute au coût des facteurs (VABCF)** permet de noter la bonne performance de la plupart des entreprises, à l'exception de celles de 0 à 9 salariés. Au niveau sectoriel, seuls les transports fluviaux enregistrent une diminution (-9%), de même que les auxiliaires de transports maritimes, mais dans une moindre mesure (-2%).

Pour les autres secteurs, la VABCF a augmenté, et à l'exception des transports maritimes, la croissance est toujours supérieure à 5%.



## Méthodologie

Pour mesurer les évolutions de 1984 à 1985 des entreprises des secteurs du transport, deux méthodes sont possibles.

La première consiste simplement à comparer les résultats globaux de 1985 à ceux de 1984, en retenant pour chacune des années **toutes les entreprises** ayant répondu à chaque enquête.

La deuxième méthode consiste à comparer les résultats des **seules entreprises ayant répondu à la fois** aux deux enquêtes de 1984 et de 1985. **C'est celle ci qui a été utilisée pour calculer les évolutions présentées ici.**

Avec la seconde solution, la comparaison porte forcément sur un nombre moindre d'entreprises qu'avec la première, puisque:

- des entreprises ont pu répondre à une seule enquête, celle de 1984 ou celle de 1985,
- des entreprises nouvelles sont apparues en 1985 et n'étaient donc pas dans le champ de 1984,
- des entreprises existantes en 1984 ont cessé toute activité en 1985 et n'ont plus été interrogées.

Ainsi, la première méthode permet de mesurer les **évolutions des secteurs** du transport dans son ensemble; elle tient compte des modifications structurelles de ces secteurs, et notamment des créations et des disparitions d'entreprises.

En revanche lorsqu'on travaille sur les mêmes entreprises, les calculs d'évolution prennent une autre signification et mesurent des **performances d'entreprises**; on peut donc penser que dans ce cas on est plus proche de leurs préoccupations, chacune pouvant se situer par rapport à une moyenne débarrassée des effets d'entrée et de sortie dans le secteur.

### Précisions sur la constitution du champ des entreprises retenues.

1) Le calcul à champ constant ne peut se faire qu'avec les entreprises interrogées **exhaustivement**. En effet, pour celles qui font l'objet d'un sondage, les lois de tirage de l'échantillon font qu'une entreprise interrogée une année peut ne pas l'être l'année suivante. Les seuils de sondage sont variables d'un secteur à l'autre, en fonction de la taille des entreprises. Le tableau ci dessous précise le champ d'exhaustivité sur lequel ont été faites les comparaisons (1/1 signifie exhaustivité).

Secteurs	0 - 5 sal	6 - 9 sal	10 sal et +
Trans. rout. de march.	////////	////////	1/1
Dém. location	////////	1/1	1/1
Trans. de voyageurs	////////	1/1	1/1
Trans. fluviaux	////////	1/1	1/1
Trans. maritimes	////////	1/1	1/1
Trans. aériens	1/1	1/1	1/1
Aux. des trans. aériens	1/1	1/1	1/1
Aux. des trans. maritimes	1/1	1/1	1/1
Aux. des trans. terr. et fluv.	1/1	1/1	1/1

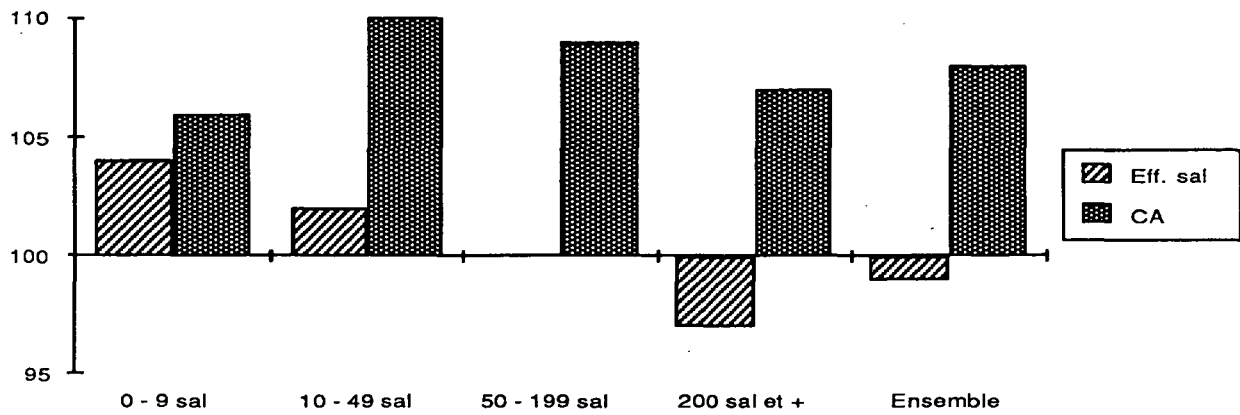
2) On a éliminé du champ toutes les entreprises pour lesquelles une restructuration est intervenue en 1984 ou en 1985. En effet l'absorption ou la cession d'entreprises d'un groupe dénaturerait les comparaisons, puisque celles ci ne porteraient pas sur des unités identiques.

3) Enfin il convient de noter que si une entreprise a changé d'activité (code APE) ou de taille entre 1984 et 1985, on lui a conservé ses caractéristiques de 1984 pour effectuer les calculs.

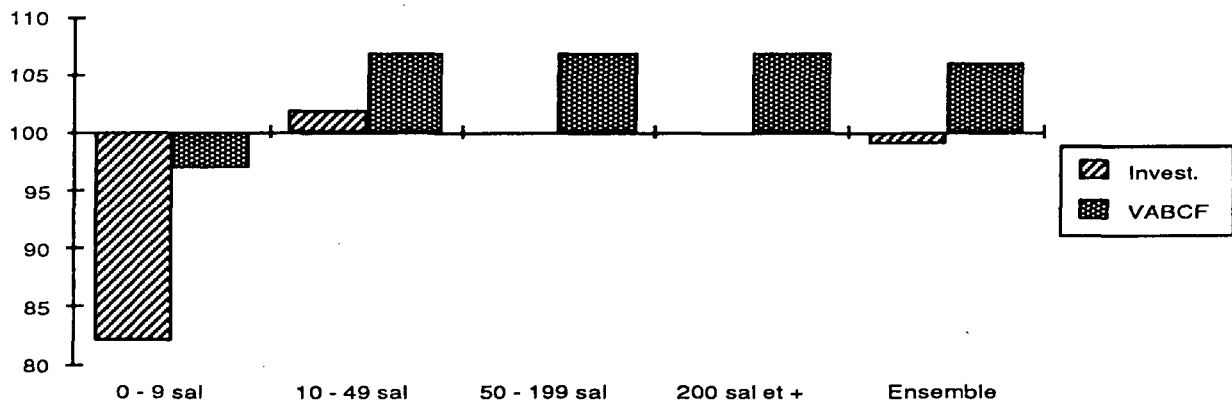
L'appariement a pu être fait sur **6 262 entreprises**, dont la moitié appartiennent au seul secteur des transports routiers de marchandises (y compris le déménagement et la location).

## Ensemble des secteurs du transport

Indices d'évolution 85/84 des chiffres d'affaires et des effectifs salariés

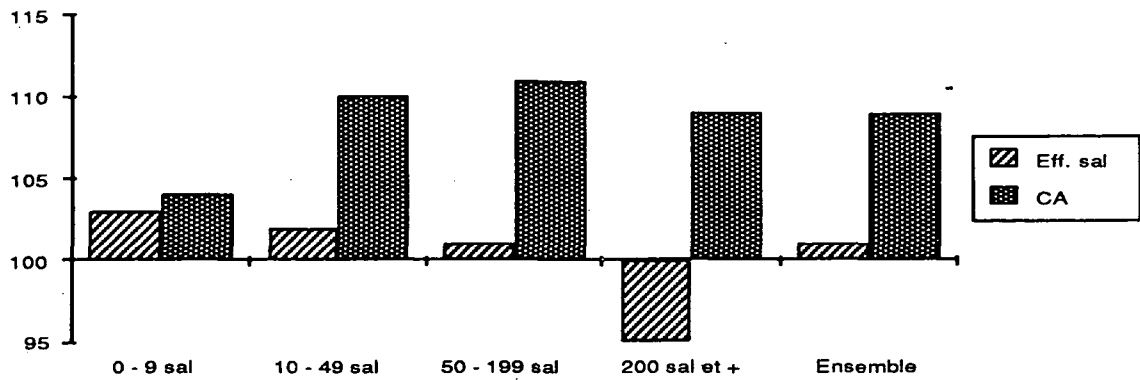


Indices d'évolution 85/84 des investissements et de la VABCF

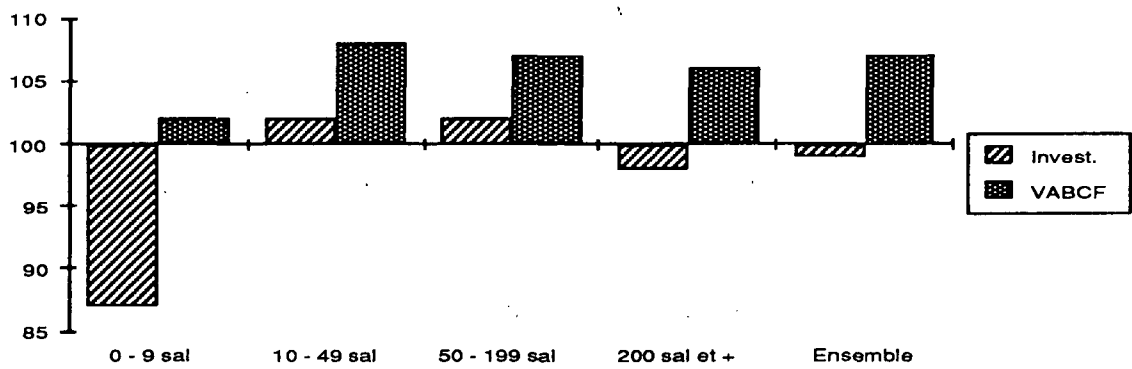


## Les transports routiers de marchandises

Indices d'évolution 85/84 des chiffres d'affaires et des effectifs salariés

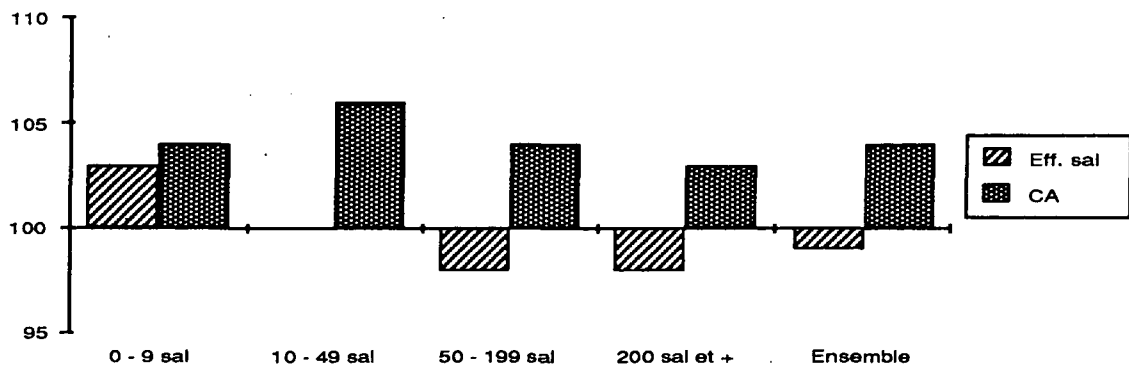


Indices d'évolution 85/84 des investissements et de la VABCF

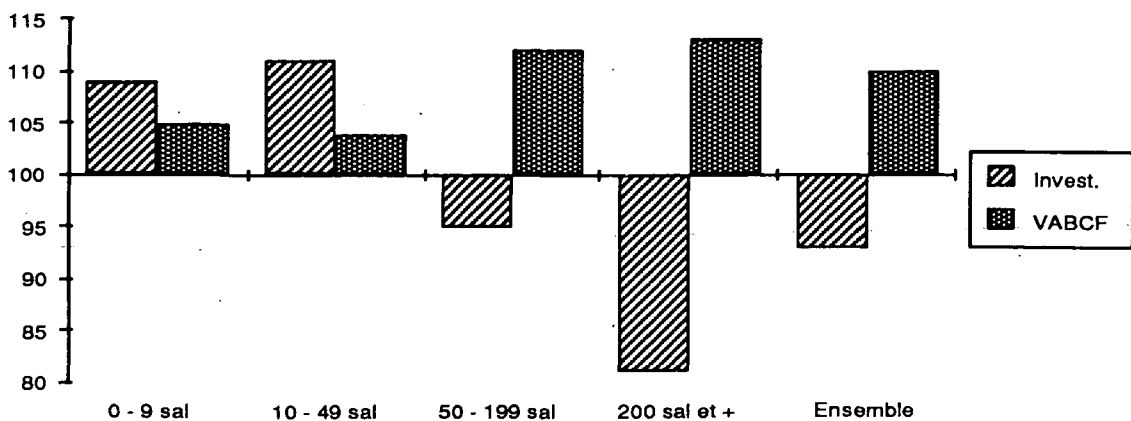


## Les transports urbains et routiers de voyageurs

Indices d'évolution 85/84 des chiffres d'affaires et des effectifs salariés

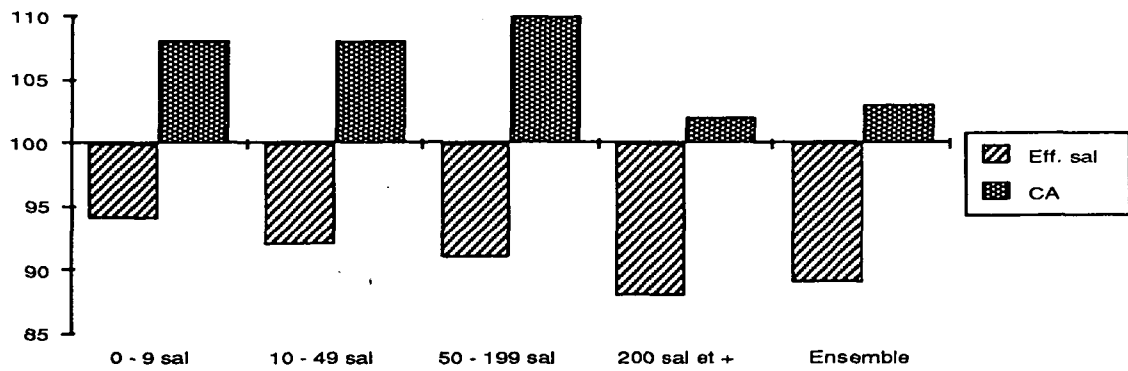


Indices d'évolution 85/84 des investissements et de la VABCF

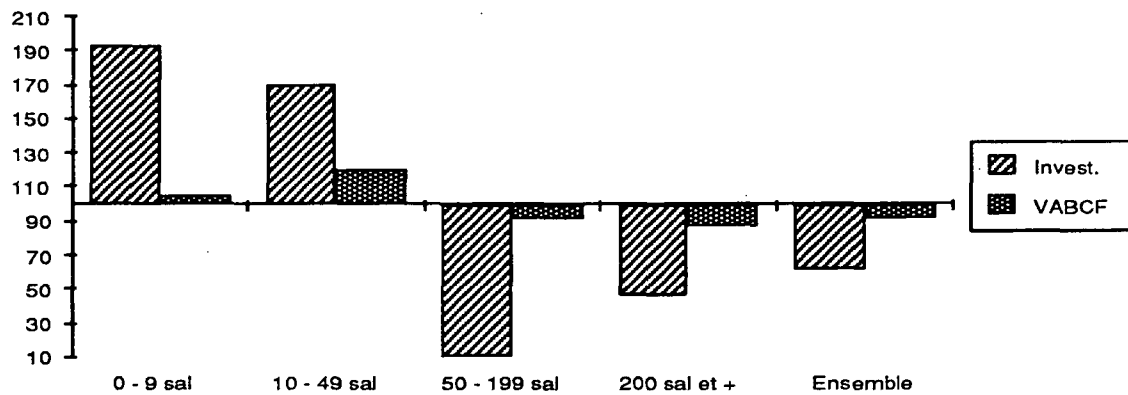


## Les transports fluviaux de marchandises et de passagers

Indices d'évolution 85/84 des chiffres d'affaires et des effectifs salariés

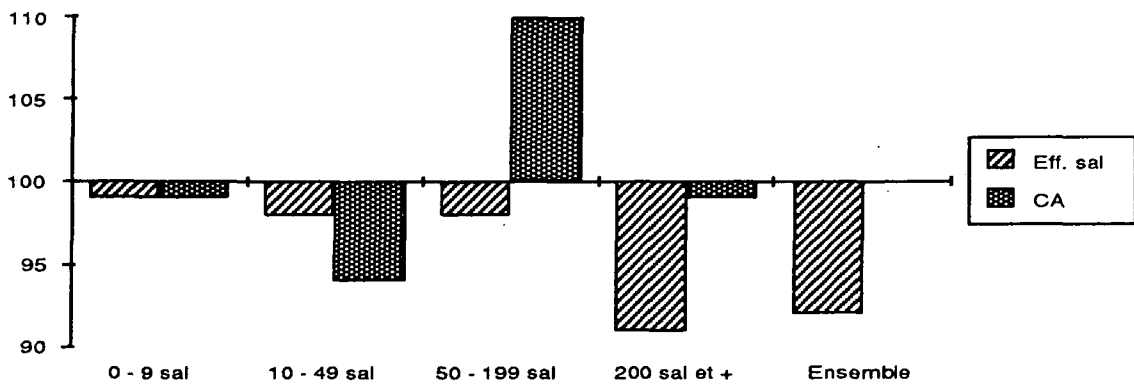


Indices d'évolution 85/84 des investissements et de la VABCF

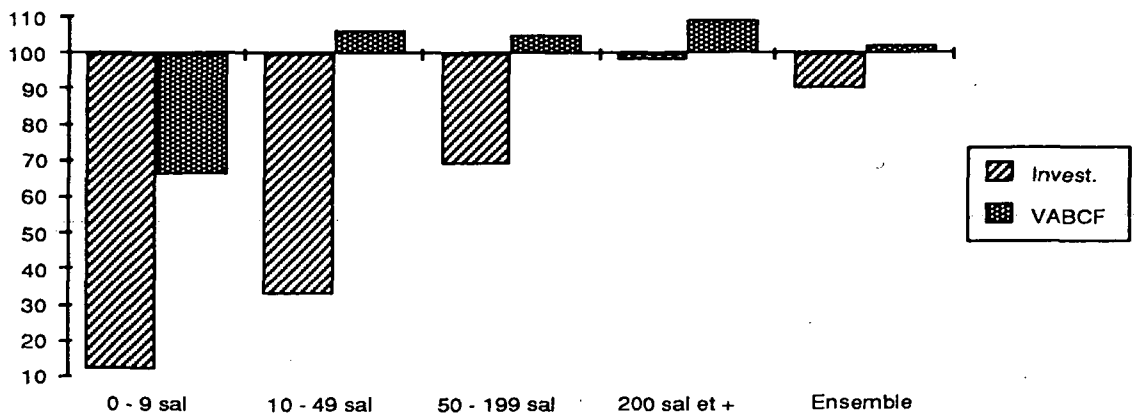


## Les transports maritimes

Indices d'évolution 85/84 des chiffres d'affaires et des effectifs salariés

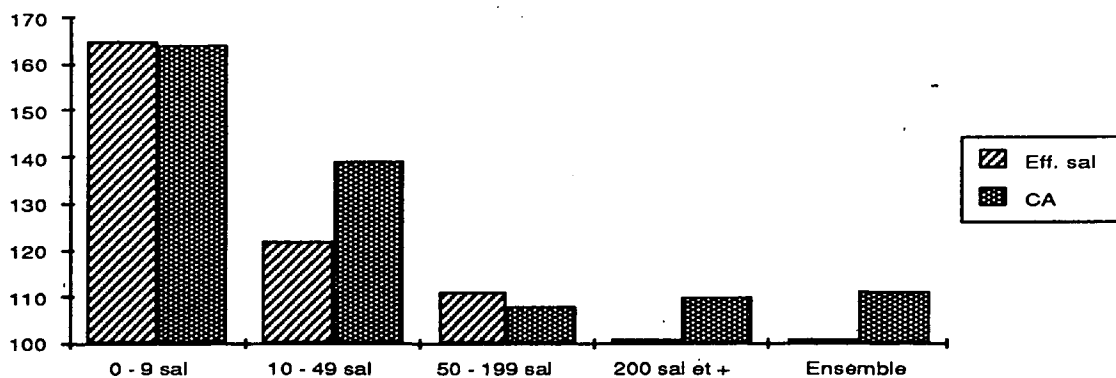


Indices d'évolution 85/84 des investissements et de la VABCF



## Les transports aériens

Indices d'évolution 85/84 des chiffres d'affaires et des effectifs salariés

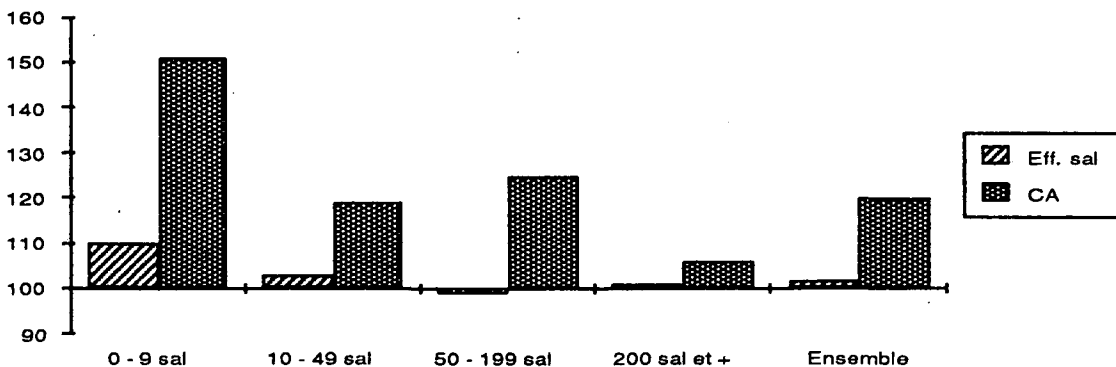


Indices d'évolution 85/84 des investissements et de la VABCF

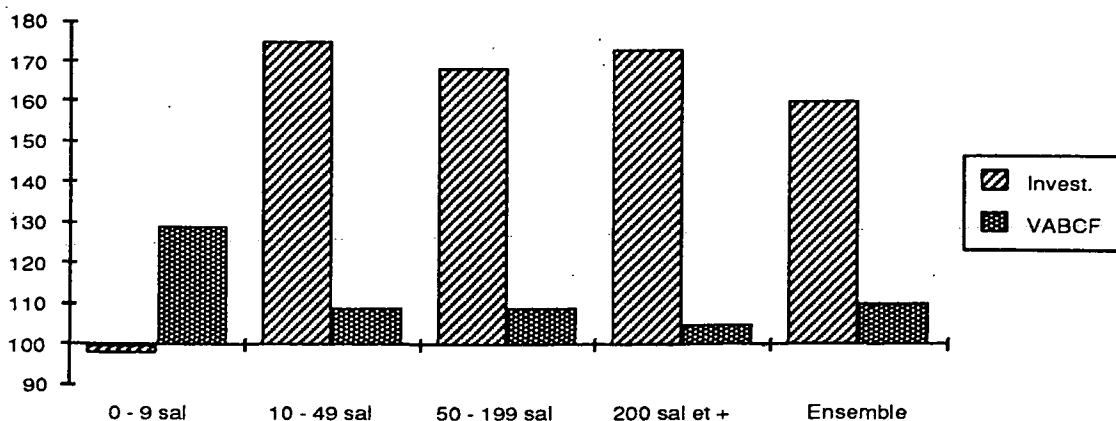


## Les auxiliaires des transports aériens

Indices d'évolution 85/84 des chiffres d'affaires et des effectifs salariés

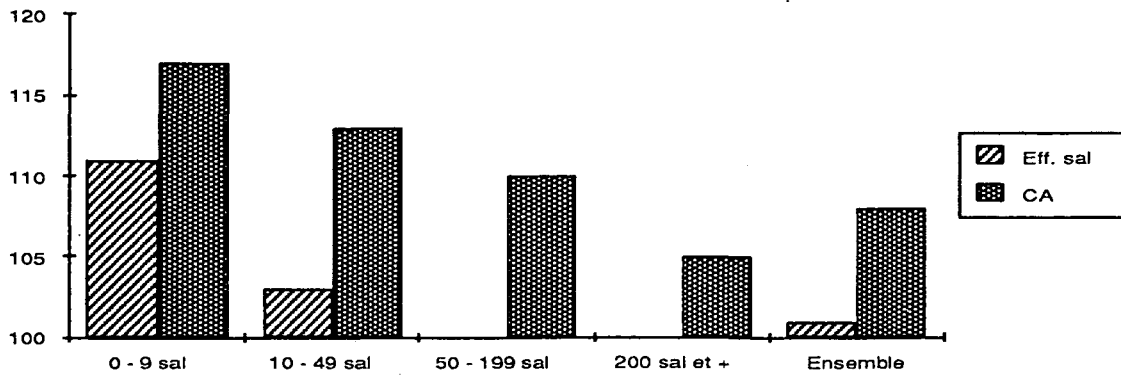


Indices d'évolution 85/84 des investissements et de la VABCF

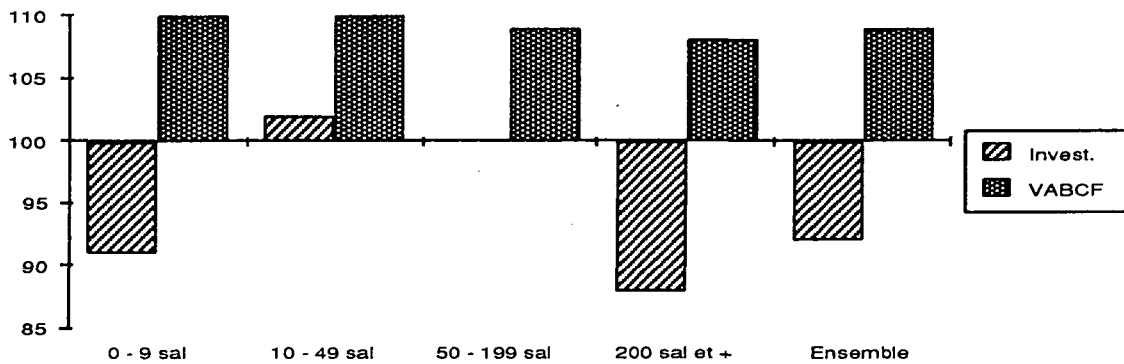


## Les auxiliares des transports terrestres et fluviaux

Indices d'évolution 85/84 des chiffres d'affaires et des effectifs salariés

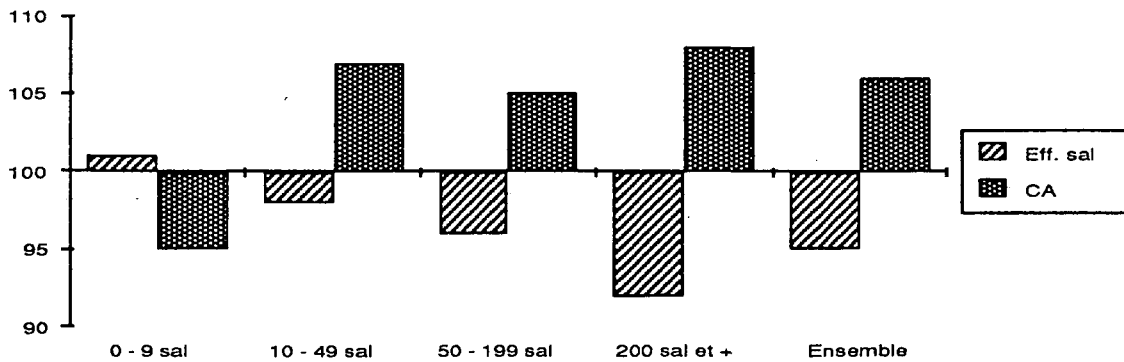


Indices d'évolution 85/84 des investissements et de la VABCF



## Les auxiliares des transports maritimes

Indices d'évolution 85/84 des chiffres d'affaires et des effectifs salariés



Indices d'évolution 85/84 des investissements et de la VABCF

