

TRANSPORTS URBAINS ET ROUTIERS DE VOYAGEURS

SOMMAIRE

		page
Tableau 1	données d'ensemble	107
Tableaux de la série 10	structure du secteur	108
Tableaux de la série 20	données succinctes sur les entreprises de 0 à 5 salariés	111
Tableaux de la série 30	chiffre d'affaires	112
Tableaux de la série 40	compte global de résultats	115
Tableaux de la série 50	soldes comptables et ratios de gestion	118
Tableaux de la série 60	investissements	124
Tableaux de la série 70	effectifs et rémunérations	127
Tableau 80	parc routier	130

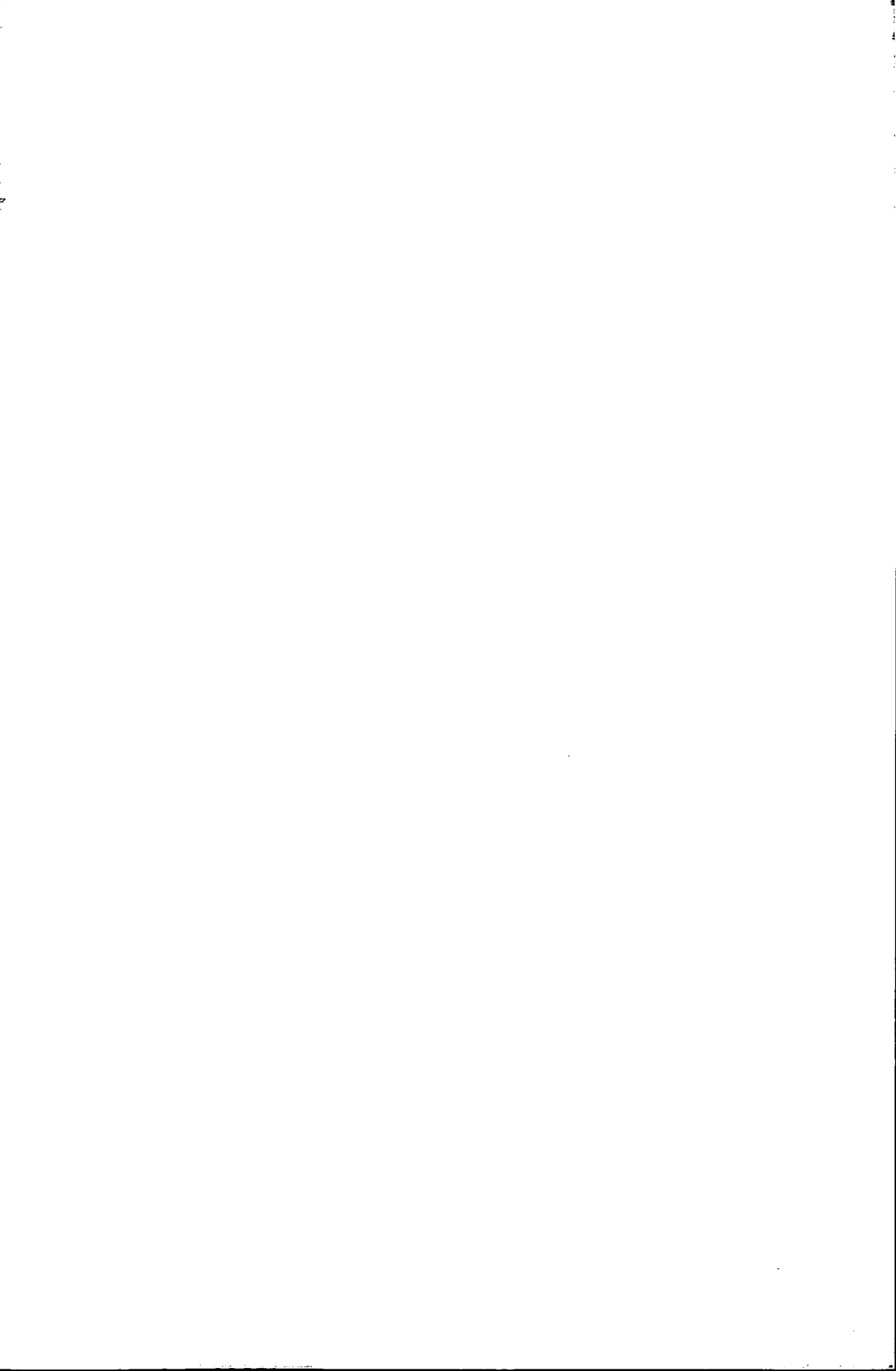


Tableau 1

Données d'ensemble

Caractéristiques 1986	Ensemble	Transports urbains de voyageurs	Transports routiers de voyageurs
Nombre estimé d'entreprises de 0 à 5 salariés	1 315	16	1 299
Résultat 1985	1 453	9	1 444
Nombre d'entreprises de plus de 5 salariés	1 529	146	1 383
1985	1 475	141	1 334
Nombre total d'entreprises du secteur	2 844	162	2 682
1985	2 928	150	2 778
Effectif total, salarié et non salarié du secteur	82 322	32 969	49 353
1985	82 296	33 054	49 242
Rémunérations annuelles	en MF. 7 178,3	3 623,4	3 554,9
1985	6 866,7	3 444,2	3 422,5
Recettes nettes des activités de transport et d'auxiliaires	en MF. 16 690,3	4 537,9	12 152,3
1985	15 743,0	4 158,1	11 584,8
Chiffre d'affaires net toutes activités	en MF. 17 682,3	4 843,8	12 838,5
1985	16 651,9	4 456,8	12 195,1
Chiffre d'affaires net hors sous-traitance, toutes activités	en MF. 16 800,4	4 503,2	12 297,3
1985	15 901,9	4 145,9	11 756,0
Investissement des entreprises	en MF. 2 657,9	869,5	1 788,3
1985	2 746,3	960,5	1 785,7

Note : les recettes sont comptabilisées hors TVA, nettes des sommes versées pour le compte de clients mais y compris les recettes provenant d'opérations sous traitées à des tiers.

Tableau 10

Données principales sur les entreprises du secteur selon la taille des entreprises

Effectif salarié de l'entreprise	Entreprises		Effectif total Salarié et non salarié		Répartition de l'effectif total	
	En nombre	en %	En nombre	en %	non salarié	salarié
de 0 à 5	1 315	46,2	4 288	5,2	1 478	2 810
de 6 à 9	404	14,2	3 133	3,8	268	2 865
de 10 à 19	431	15,2	6 156	7,5	189	5 967
de 20 à 49	450	15,8	14 157	17,2	150	14 007
de 50 à 99	106	3,7	7 456	9,1	5	7 451
de 100 à 199	67	2,4	9 380	11,4	1	9 379
200 et plus	71	2,5	37 752	45,9	1	37 751
TOTAL	2 844	100,0	82 322	100,0	2 092	80 230
Total 1985	2 928		82 296		2 407	79 889

Effectif salarié de l'entreprise	Chiffre d'affaires net (hors taxes)			Répartition du C.A. net (hors taxes, en MF.)		C.A. net hors sous traitance	
	en Millions de F.	en %	milliers de F. par personne occupée	recettes des activités de transport et d'auxiliaires	recettes des autres activités	en Millions de F.	en milliers de F. par pers. occupée
de 0 à 5	893,1	5,1	208,3	858,3	34,8	n.i.	n.i.
de 6 à 9	872,6	4,9	278,5	836,8	35,8	807,2	257,6
de 10 à 19	1 621,4	9,2	263,4	1 549,3	72,1	1 567,8	254,7
de 20 à 49	3 697,7	20,9	261,2	3 611,2	86,5	3 584,8	253,2
de 50 à 99	2 110,2	11,9	283,0	1 931,9	178,3	2 013,9	270,1
de 100 à 199	2 259,9	12,8	240,9	2 090,5	169,4	2 056,3	219,2
200 et plus	6 227,4	35,2	165,0	5 812,2	415,2	5 877,3	155,7
TOTAL	17 682,3	100,0	214,8	16 690,3	992,1	(a) 15 907,3	(a) 203,9
Total 1985	16 651,9		202,3	15 743,0	908,9	14 852,9	191,7

Effectif salarié de l'entreprise	Investissements totaux			Répartition des investissements en Millions de francs	
	en Millions de francs	en %	milliers de F. par personne occupée	Matériel de transport	Autres investissements
de 0 à 5	188,3	7,1	43,9	175,8	12,4
de 6 à 9	109,6	4,1	35,0	94,7	14,9
de 10 à 19	230,1	8,7	37,4	202,5	27,5
de 20 à 49	552,8	20,8	39,1	492,0	60,9
de 50 à 99	298,0	11,2	40,0	250,3	47,6
de 100 à 199	262,9	9,9	28,0	211,2	51,7
200 et plus	1 016,2	38,2	26,9	742,7	273,5
TOTAL	2 657,9	100,0	32,3	2 169,3	488,6
Total 1985	2 746,3		33,4	2 081,6	664,7

(a) : Total partiel pour les entreprises de plus de 5 salariés.

Tableau 11

Données principales sur les entreprises du secteur selon la taille des entreprises

Effectif salarié de l'entreprise	Entreprises		Effectif total Salarié et non salarié		Répartition de l'effectif total	
	En nombre	en %	En nombre	en %	non salarié	salarié
de 0 à 5	16	9,9	64	0,2	6	58
de 6 à 9	8	4,9	64	0,2	4	60
de 10 à 19	14	8,6	201	0,6	2	199
de 20 à 49	46	28,4	1 425	4,3	2	1 423
de 50 à 99	15	9,3	1 090	3,3	1	1 089
de 100 à 199	25	15,4	3 789	11,5	0	3 789
200 et plus	38	23,5	26 336	79,9	1	26 335
TOTAL	162	100,0	32 969	100,0	16	32 953
Total 1985	150		33 054		23	33 031

Effectif salarié de l'entreprise	Chiffre d'affaires net (hors taxes)			Répartition du C.A. net (hors taxes, en MF.)		C.A. net hors sous traitance	
	en Millions de F.	en %	milliers de F. par personne occupée	recettes des activités de transport et d'auxiliaires	recettes des autres activités	en Millions de F.	en milliers de F. par pers. occupée
de 0 à 5	15,1	0,3	235,2	14,6	0,5	n.i.	n.i.
de 6 à 9	10,9	0,2	170,7	10,4	0,5	10,6	165,9
de 10 à 19	49,6	1,0	246,5	48,8	0,8	45,2	224,9
de 20 à 49	296,2	6,1	207,9	293,4	2,8	281,9	197,8
de 50 à 99	190,8	3,9	175,0	183,8	7,0	179,6	164,8
de 100 à 199	721,9	14,9	190,5	702,6	19,3	667,6	176,2
200 et plus	3 559,4	73,5	135,2	3 284,3	275,1	3 303,2	125,4
TOTAL	4 843,8	100,0	146,9	4 537,9	305,9	(a) 4 488,1	(a) 136,4
Total 1985	4 456,8		134,8	4 158,1	298,7	4 142,8	125,4

Effectif salarié de l'entreprise	Investissements totaux			Répartition des investissements en Millions de francs	
	en Millions de francs	en %	milliers de F. par personne occupée	Matériel de transport	Autres investissements
de 0 à 5	2,0	0,2	32,0	2,0	0,1
de 6 à 9	2,1	0,2	33,4	1,7	0,4
de 10 à 19	5,6	0,6	28,1	5,3	0,3
de 20 à 49	46,4	5,3	32,6	40,3	6,1
de 50 à 99	35,6	4,1	32,7	20,9	14,8
de 100 à 199	66,8	7,7	17,6	59,1	7,7
200 et plus	710,8	81,7	27,0	488,7	222,1
TOTAL	869,5	100,0	26,4	618,1	251,5
Total 1985	960,5		29,1	496,2	464,3

(a) : Total partiel pour les entreprises de plus de 5 salariés.

Tableau 12

Données principales sur les entreprises du secteur selon la taille des entreprises

Effectif salarié de l'entreprise	Entreprises		Effectif total Salarié et non salarié		Répartition de l'effectif total	
	En nombre	en %	En nombre	en %	non salarié	salarié
de 0 à 5	1 299	48,4	4 224	8,6	1 472	2 752
de 6 à 9	396	14,8	3 069	6,2	264	2 805
de 10 à 19	417	15,5	5 955	12,1	187	5 768
de 20 à 49	404	15,1	12 732	25,8	148	12 584
de 50 à 99	91	3,4	6 366	12,9	4	6 362
de 100 à 199	42	1,6	5 591	11,3	1	5 590
200 et plus	33	1,2	11 416	23,1	0	11 416
TOTAL	2 682	100,0	49 353	100,0	2 076	47 277
Total 1985	2 778		49 242		2 384	46 858

Effectif salarié de l'entreprise	Chiffre d'affaires net (hors taxes)			Répartition du C.A. net (hors taxes, en MF.)		C.A. net hors sous traitance	
	en Millions de F.	en %	milliers de F. par personne occupée	recettes des activités de transport et d'auxiliaires	recettes des autres activités	en Millions de F.	en milliers de F. par pers. occupée
de 0 à 5	878,1	6,8	207,9	843,7	34,3	n.i.	n.i.
de 6 à 9	861,6	6,7	280,8	826,3	35,3	796,6	259,6
de 10 à 19	1 571,9	12,2	264,0	1 500,5	71,4	1 522,6	255,7
de 20 à 49	3 401,5	26,5	267,2	3 317,8	83,7	3 303,0	259,4
de 50 à 99	1 919,4	15,0	301,5	1 748,1	171,3	1 834,3	288,1
de 100 à 199	1 538,0	12,0	275,1	1 387,9	150,1	1 388,7	248,4
200 et plus	2 668,0	20,8	233,7	2 527,9	140,0	2 574,1	225,5
TOTAL	12 838,5	100,0	260,1	12 152,3	686,2	(a) 11 419,3	(a) 253,0
Total 1985	12 195,1		247,7	11 584,8	610,3	10 710,1	241,1

Effectif salarié de l'entreprise	Investissements totaux			Répartition des investissements en Millions de francs	
	en Millions de francs	en %	milliers de F. par personne occupée	Matériel de transport	Autres investissements
de 0 à 5	186,2	10,4	44,1	173,8	12,4
de 6 à 9	107,5	6,0	35,0	93,0	14,5
de 10 à 19	224,4	12,5	37,7	197,2	27,2
de 20 à 49	506,4	28,3	39,8	451,6	54,8
de 50 à 99	262,3	14,7	41,2	229,4	32,9
de 100 à 199	196,1	11,0	35,1	152,1	44,0
200 et plus	305,4	17,1	26,7	254,0	51,4
TOTAL	1 788,3	100,0	36,2	1 551,2	237,1
Total 1985	1 785,7		36,3	1 585,3	200,4

(a) : Total partiel pour les entreprises de plus de 5 salariés.

Tableau 20

Données succinctes sur les entreprises employant de 0 à 5 salariés

Effectif salarié de l'entreprise	Entreprise		Effectif total salarié et non salarié	
	en nombre	en %	en nombre	en %
0 salarié	468	35,6	552	12,9
1 salarié	200	15,2	447	10,4
2 salariés	164	12,5	505	11,8
3 à 5 salariés	483	36,7	2 784	64,9
TOTAL	1 315	100,0	4 288	100,0
Total 1985	1 453		4 831	

Effectif salarié de l'entreprise	Chiffre d'affaires net (hors taxes)			Répartition du C.A. net (hors taxes) en Millions de F.	
	Millions de F.	en %	En milliers de F. par personne occupée	Act. de transport et d'auxiliaires	Recettes des autres activités
0 salarié	110,1	12,3	199,5	105,6	4,6
1 salarié	91,9	10,3	205,5	89,9	1,9
2 salariés	128,3	14,4	254,0	117,0	11,3
3 à 5 salariés	562,9	63,0	202,2	545,9	17,0
TOTAL	893,1	100,0	208,3	858,3	34,8
Total 1985	1 049,0		217,1	1 006,2	42,8

Effectif salarié de l'entreprise	Investissements totaux			Répartition des investissements en Millions de F.		
	Millions de F.	en %	en milliers de F. par personne occupée	matériel de transport		autres investissements
				neuf	d'occasion	
0 salarié	20,8	11,0	37,6	8,8	11,1	0,9
1 salarié	16,2	8,6	36,2	5,5	9,0	1,6
2 salariés	34,4	18,3	68,1	20,6	11,1	2,7
3 à 5 salariés	116,9	62,1	42,0	61,7	48,0	7,2
TOTAL	188,3	100,0	43,9	96,6	79,2	12,4
Total 1985	216,8		44,9	103,3	93,8	19,8

Effectif salarié de l'entreprise	Répartition de l'effectif total employé		Rémunérations		
	Effectif non salarié	Effectif salarié	En Millions de F.	en %	En milliers de F. par salarié
0 salarié	552	—	1,3	1,1	—
1 salarié	247	200	6,8	5,7	33,9
2 salariés	177	328	15,2	12,8	46,4
3 à 5 salariés	502	2 282	96,1	80,5	42,1
TOTAL	1 478	2 810	119,4	100,0	42,5
Total 1985	1 776	3 055	137,9		45,2

Tableau 30

Répartition des recettes de transport et d'auxiliaires par taille d'entreprise et par activité

Effectif salarié de l'entreprise	Entreprises		Chiffre d'affaires net en MF	Recettes des activités de transport et d'auxiliaires	
	En nombre	En %		en MF	En %
de 6 à 9	404	26,4	872,6	836,8	5,3
de 10 à 19	431	28,2	1 621,4	1 549,3	9,8
de 20 à 49	450	29,4	3 697,7	3 611,2	22,8
de 50 à 99	106	6,9	2 110,2	1 931,9	12,2
de 100 à 199	67	4,4	2 259,9	2 090,5	13,2
200 et plus	71	4,6	6 227,4	5 812,2	36,7
TOTAL	1 529	100,0	16 789,2	15 831,9	100,0
Total 1985	1 475		15 602,9	14 736,7	

Activités de transport et d'auxiliaires exercées par les entreprises	Recettes pour cette activité	Part dans l'ensemble
Transports urbains de voyageurs	4 425,0	26,4
Transports routiers de voyageurs	10 739,8	64,0
Transports routiers de marchandises en zone longue	135,6	0,8
Transports routiers de marchandises en zone courte	206,5	1,2
Déménagements	4,8	—
Location de véhicules industriels	47,4	0,3
Autres activités de transports et d'auxiliaires	272,8	1,6
Ensemble des activités de transport et d'auxiliaires	15 831,9	94,3
Autres activités	957,3	5,7
ENSEMBLE DES ACTIVITÉS	16 789,2	100,0
Total 1985	15 602,9	

Recettes non soumises à TVA pour quelques activités significatives

Transports routiers de voyageurs	560,3
Transports routiers de marchandises	23,5

Tableau 31

Répartition des recettes de transport et d'auxiliaires par taille d'entreprise et par activité

Effectif salarié de l'entreprise	Entreprises		Chiffre d'affaires net en MF	Recettes des activités de transport et d'auxiliaires	
	En nombre	En %		en MF	En %
de 6 à 9	8	5,5	10,9	10,4	0,2
de 10 à 19	14	9,6	49,6	48,8	1,1
de 20 à 49	46	31,5	296,2	293,4	6,5
de 50 à 99	15	10,3	190,8	183,8	4,1
de 100 à 199	25	17,1	721,9	702,6	15,5
200 et plus	38	26,0	3 559,4	3 284,3	72,6
TOTAL	146	100,0	4 828,8	4 523,3	100,0
Total 1985	141		4 453,7	4 155,1	

Activités de transport et d'auxiliaires exercées par les entreprises	Recettes pour cette activité	Part dans l'ensemble
Transports urbains de voyageurs	3 993,0	82,7
Transports routiers de voyageurs	498,6	10,3
Transports routiers de marchandises en zone longue	—	—
Transports routiers de marchandises en zone courte	1,2	—
Déménagements	—	—
Location de véhicules industriels	21,4	0,5
Autres activités de transports et d'auxiliaires	9,1	0,2
Ensemble des activités de transport et d'auxiliaires	4 523,3	93,7
Autres activités	305,4	6,3
ENSEMBLE DES ACTIVITÉS	4 828,8	100,0
Total 1985	4 453,7	

Recettes non soumises à TVA pour quelques activités significatives

Transports routiers de voyageurs	10,3
Transports routiers de marchandises	0,2

Tableau 32

Répartition des recettes de transport et d'auxiliaires par taille d'entreprise et par activité

Effectif salarié de l'entreprise	Entreprises		Chiffre d'affaires net en MF	Recettes des activités de transport et d'auxiliaires	
	En nombre	En %		en MF	En %
de 6 à 9	396	28,6	861,6	826,3	7,3
de 10 à 19	417	30,2	1 571,9	1 500,5	13,3
de 20 à 49	404	29,2	3 401,5	3 317,8	29,3
de 50 à 99	91	6,6	1 919,4	1 748,1	15,5
de 100 à 199	42	3,0	1 538,0	1 387,9	12,3
200 et plus	33	2,4	2 668,0	2 527,9	22,4
TOTAL	1 383	100,0	11 960,4	11 308,6	100,0
Total 1985	1 334		11 149,2	10 581,6	

Activités de transport et d'auxiliaires exercées par les entreprises	Recettes pour cette activité	Part dans l'ensemble
Transports urbains de voyageurs	432,0	3,6
Transports routiers de voyageurs	10 241,2	85,6
Transports routiers de marchandises en zone longue	135,6	1,1
Transports routiers de marchandises en zone courte	205,3	1,7
Déménagements	4,8	0,1
Location de véhicules industriels	25,9	0,2
Autres activités de transports et d'auxiliaires	263,7	2,2
Ensemble des activités de transport et d'auxiliaires	11 308,6	94,5
Autres activités	651,9	5,5
ENSEMBLE DES ACTIVITÉS	11 960,4	100,0
Total 1985	11 149,2	

Recettes non soumises à TVA pour quelques activités significatives

Transports routiers de voyageurs	550,0
Transports routiers de marchandises	23,4

Tableau 40

Compte global de résultats du secteur

Compte de charges	Millions de F.
Achats de marchandises	189,3
Variations de stocks sur marchandises	1,2
Achats de matières premières et approvisionnements	2 596,2
Variations de stocks sur matières premières	2,0
Autres achats et charges externes	4 556,8
Impôts, taxes et versements assimilés	757,5
Salaires et traitements	7 301,2
Charges sociales	3 042,0
Dotations sur immobilisations (amortissements)	1 966,1
Dotations sur immobilisations (provisions)	52,1
Dotations sur actifs circulants (provisions)	46,3
Dotations pour risques et charges (provisions)	151,0
Autres charges	108,3
Total des charges d'exploitation	20 770,0
Quotes-parts de résultats sur opérations faites en commun	15,6
Charges financières	590,4
Charges exceptionnelles	502,9
Participation des salariés aux fruits de l'expansion	10,2
Impôts sur les bénéfices	139,3
TOTAL DES CHARGES	22 028,4
Résultat net	448,8
Total des charges 1985	20 746,4
Résultat net 1985	162,4

Dont

Achats de carburants	1 805,5
Sous-traitance générale, achats d'études et de prestations	881,9
Redevance de crédit-bail sur matériel de transport	443,3
Location de matériel de transport	246,8
Entretien de matériel de transport	562,9
Assurances véhicules et marchandises	495,3

Compte de produits	Millions de F.
Chiffre d'affaires net	16 789,2
Production stockée	0,6
Production immobilisée	39,0
Subventions d'exploitation	2 807,4
Reprises sur amortissements, transferts de charges	335,2
Autres produits	289,6
Total des produits d'exploitation	20 261,0
Quotes-parts de résultats sur opérations faites en commun	99,4
Produits financiers	270,0
Produits exceptionnels	1 846,9
TOTAL DES PRODUITS	22 477,2
Total des produits 1985	20 908,8

Tableau 41

Compte global de résultats du secteur

Compte de charges	Millions de F.
Achats de marchandises	15,5
Variations de stocks sur marchandises	0,1
Achats de matières premières et approvisionnements	859,1
Variations de stocks sur matières premières	-3,3
Autres achats et charges externes	1 366,9
Impôts, taxes et versements assimilés	335,4
Salaires et traitements	3 701,0
Charges sociales	1 599,1
Dotations sur immobilisations (amortissements)	660,6
Dotations sur immobilisations (provisions)	44,6
Dotations sur actifs circulants (provisions)	3,7
Dotations pour risques et charges (provisions)	87,0
Autres charges	44,4
Total des charges d'exploitation	8 714,3
Quotes-parts de résultats sur opérations faites en commun	9,7
Charges financières	110,9
Charges exceptionnelles	60,6
Participation des salariés aux fruits de l'expansion	4,0
Impôts sur les bénéfices	24,9
TOTAL DES CHARGES	8 924,3
Résultat net	75,0
Total des charges 1985	8 544,5
Résultat net 1985	48,4

Dont

Achats de carburants	533,0
Sous-traitance générale, achats d'études et de prestations	340,7
Redevance de crédit-bail sur matériel de transport	16,7
Location de matériel de transport	58,3
Entretien de matériel de transport	188,2
Assurances véhicules et marchandises	134,0

Compte de produits	Millions de F.
Chiffre d'affaires net	4 828,8
Production stockée	0,4
Production immobilisée	21,9
Subventions d'exploitation	2 624,7
Reprises sur amortissements, transferts de charges	184,9
Autres produits	109,9
Total des produits d'exploitation	7 770,7
Quotes-parts de résultats sur opérations faites en commun	0,7
Produits financiers	112,8
Produits exceptionnels	1 115,2
TOTAL DES PRODUITS	8 999,3
Total des produits 1985	8 593,0

Tableau 42

Compte global de résultats du secteur

Compte de charges	Millions de F.
Achats de marchandises	173,8
Variations de stocks sur marchandises	1,2
Achats de matières premières et approvisionnements	1 737,1
Variations de stocks sur matières premières	5,3
Autres achats et charges externes	3 189,8
Impôts, taxes et versements assimilés	422,1
Salaires et traitements	3 600,2
Charges sociales	1 442,8
Dotations sur immobilisations (amortissements)	1 305,5
Dotations sur immobilisations (provisions)	7,5
Dotations sur actifs circulants (provisions)	42,6
Dotations pour risques et charges (provisions)	64,0
Autres charges	63,8
Total des charges d'exploitation	12 055,7
Quotes-parts de résultats sur opérations faites en commun	5,8
Charges financières	479,6
Charges exceptionnelles	442,4
Participation des salariés aux fruits de l'expansion	6,2
Impôts sur les bénéfices	114,4
TOTAL DES CHARGES	13 104,1
Résultat net	373,7
Total des charges 1985	12 201,9
Résultat net 1985	114,0

Dont

Achats de carburants	1 272,4
Sous-traitance générale, achats d'études et de prestations	541,2
Redevance de crédit-bail sur matériel de transport	424,6
Location de matériel de transport	190,5
Entretien de matériel de transport	374,7
Assurances véhicules et marchandises	361,3

Compte de produits	Millions de F.
Chiffre d'affaires net	11 960,4
Production stockée	0,2
Production immobilisée	17,0
Subventions d'exploitation	182,7
Reprises sur amortissements, transferts de charges	150,2
Autres produits	179,8
Total des produits d'exploitation	12 490,3
Quotes-parts de résultats sur opérations faites en commun	98,7
Produits financiers	157,2
Produits exceptionnels	731,7
TOTAL DES PRODUITS	13 477,9
Total des produits 1985	12 315,8

Tableau 50A

Détermination des principaux soldes comptables

Valeur ajoutée hors taxes (VAHT)

En Millions de francs

Achats de marchandises nets de variations de stocks	190,5	Chiffre d'affaires net	16 789,2
Achats de matières premières nets de variations de stocks	2 598,2	Production stockée	0,6
Autres achats et charges externes	4 556,8	Production immobilisée	39,0
Solde : VAHT	9 483,3		
TOTAL	16 828,8	TOTAL	16 828,8
VAHT 1985	8 450,1		

Valeur ajoutée brute au coût des facteurs (VABCF)

Impôts, taxes et versements assimilés	757,5	VAHT	9 483,3
Solde : VABCF	11 533,2	Subventions d'exploitation	2 807,4
TOTAL	12 290,7	TOTAL	12 290,7
VABCF 1985	10 638,4		

Excédent brut d'exploitation (EBE)

Salaires et traitements	7 301,2	VABCF	11 533,2
Charges sociales	3 042,0		
Solde : EBE	1 190,0		
TOTAL	11 533,2	TOTAL	11 533,2
EBE 1985	833,5		

Profit brut courant avant impôt sur les bénéfices (PBCAI)

Autres charges	108,3	EBE	1 190,0
Quotes-parts de résultats sur opérations faites en commun	15,6	Autres produits	289,6
Charges financières	590,4	Quotes-parts de résultats sur opérations faites en commun	99,4
Solde : PBCAI	1 134,7	Produits financiers	270,0
TOTAL	1 849,0	TOTAL	1 849,0
PBCAI 1985	657,9		

Résultat net

Amortissements	1 966,1	PBCAI	1 134,7
Provisions	249,4	Reprises sur amortissements, transferts de charges.	335,2
Charges exceptionnelles	502,9	Produits exceptionnels	1 846,9
Participation des salariés aux fruits de l'expansion	10,2		
Impôts sur les bénéfices	139,3		
Solde : Résultat net	448,8		
TOTAL	3 316,7	TOTAL	3 316,7
Résultat net 1985	162,4		

Tableau 50B

Valeur ajoutée brute au coût des facteurs
Excédent brut d'exploitation, selon la taille des entreprises

Effectif salarié de l'entreprise	Valeur ajoutée brute au coût des facteurs (VABCF)			Excédent brut d'exploitation (EBE)		
	Millions de F.	En %	milliers de F. par personne occupée	Millions de F.	En %	milliers de F. par personne occupée
de 6 à 9	429,0	3,7	136,9	142,8	12,0	45,6
de 10 à 19	845,8	7,3	137,4	263,7	22,2	42,8
de 20 à 49	2 096,4	18,2	148,1	533,7	44,8	37,7
de 50 à 99	1 193,7	10,4	160,1	232,8	19,6	31,2
de 100 à 199	1 435,4	12,4	153,0	152,4	12,8	16,2
200 et plus	5 532,8	48,0	146,6	-135,3	-11,4	-3,6
TOTAL	11 533,2	100,0	147,8	1 190,0	100,0	15,2
Total 1985	10 638,4		137,3	833,5		10,8

Tableau 50C

Principaux ratios de gestion selon la taille des entreprises
en %

Effectif salarié de l'entreprise	Frais de personnel	EBE	Frais financiers	Profit brut courant avant impôt	Dotations aux amortissements	Investissements
	VABCF	VABCF	VABCF	VABCF	VABCF	VABCF
de 6 à 9	66,7	33,3	7,1	26,6	22,1	25,6
de 10 à 19	68,8	31,2	7,4	24,8	20,4	27,2
de 20 à 49	74,5	25,5	8,1	18,9	19,4	26,4
de 50 à 99	80,5	19,5	9,6	24,5	23,8	25,0
de 100 à 199	89,4	10,6	4,6	16,5	15,3	18,3
200 et plus	102,4	-2,4	2,7	-2,1	14,2	18,4
TOTAL	89,7	10,3	5,1	9,8	17,0	21,4
Total 1985	92,2	7,8	5,2	6,2	16,1	23,8

Tableau 51A

Détermination des principaux soldes comptables

Valeur ajoutée hors taxes (VAHT)

En Millions de francs

Achats de marchandises nets de variations de stocks	15,6	Chiffre d'affaires net	4 828,8
Achats de matières premières nets de variations de stocks	855,9	Production stockée	0,4
Autres achats et charges externes	1 366,9	Production immobilisée	21,9
Solde : VAHT	2 612,8		
TOTAL	4 851,1	TOTAL	4 851,1
VAHT 1985	2 173,9		

Valeur ajoutée brute au coût des facteurs (VABCF)

Impôts, taxes et versements assimilés	335,4	VAHT	2 612,8
Solde : VABCF	4 902,0	Subventions d'exploitation	2 624,7
TOTAL	5 237,5	TOTAL	5 237,5
VABCF 1985	4 572,7		

Excédent brut d'exploitation (EBE)

Salaires et traitements	3 701,0	VABCF	4 902,0
Charges sociales	1 599,1		
Solde : EBE	-398,1		
TOTAL	4 902,0	TOTAL	4 902,0
EBE 1985	-486,5		

Profit brut courant avant impôt sur les bénéfices (PBCAI)

Autres charges	44,4	EBE	-398,1
Quotes-parts de résultats sur opérations faites en commun	9,7	Autres produits	109,9
Charges financières	110,9	Quotes-parts de résultats sur opérations faites en commun	0,7
Solde : PBCAI	-339,7	Produits financiers	112,8
TOTAL	-174,7	TOTAL	-174,7
PBCAI 1985	-415,9		

Résultat net

Amortissements	660,6	PBCAI	-339,7
Provisions	135,3	Reprises sur amortissements, transferts de charges	184,9
Charges exceptionnelles	60,6	Produits exceptionnels	1 115,2
Participation des salariés aux fruits de l'expansion	4,0		
Impôts sur les bénéfices	24,9		
Solde : Résultat net	75,0		
TOTAL	960,4	TOTAL	960,4
Résultat net 1985	48,4		

Tableau 51B

Valeur ajoutée brute au coût des facteurs
Excédent brut d'exploitation, selon la taille des entreprises

Effectif salarié de l'entreprise	Valeur ajoutée brute au coût des facteurs (VABCF)			Excédent brut d'exploitation (EBE)		
	Millions de F.	En %	milliers de F. par personne occupée	Millions de F.	En %	milliers de F. par personne occupée
de 6 à 9	7,8	0,2	121,7	1,2	—	19,5
de 10 à 19	26,7	0,5	132,8	2,6	—	12,9
de 20 à 49	227,1	4,6	159,4	39,2	—	27,5
de 50 à 99	164,4	3,4	150,8	4,8	—	4,4
de 100 à 199	630,2	12,9	166,3	33,8	—	8,9
200 et plus	3 845,9	78,5	146,0	-479,8	—	-18,2
TOTAL	4 902,0	100,0	149,0	-398,1	—	-12,1
Total 1985	4 572,7		138,4	-486,5		-14,7

Tableau 51C

Principaux ratios de gestion selon la taille des entreprises
en %

Effectif salarié de l'entreprise	Frais de personnel	EBE	Frais financiers	Profit brut courant avant impôt	Dotations aux amortissements	Inves-tissements
	VABCF	VABCF	VABCF	VABCF	VABCF	VABCF
de 6 à 9	84,0	16,0	7,8	15,3	22,6	27,4
de 10 à 19	90,3	9,7	3,0	7,1	10,3	21,1
de 20 à 49	82,7	17,3	5,5	15,8	15,4	20,5
de 50 à 99	97,1	2,9	3,5	6,9	11,4	21,7
de 100 à 199	94,6	5,4	1,7	4,4	9,9	10,6
200 et plus	112,5	-12,5	2,1	-10,9	14,0	18,5
TOTAL	108,1	-8,1	2,3	-6,9	13,5	17,7
Total 1985	110,6	-10,6	2,2	-9,1	12,2	21,0

Tableau 52A

Détermination des principaux soldes comptables

Valeur ajoutée hors taxes (VAHT)

En Millions de francs

Achats de marchandises nets de variations de stocks	174,9	Chiffre d'affaires net	11 960,4
Achats de matières premières nets de variations de stocks	1 742,4	Production stockée	0,2
Autres achats et charges externes	3 189,8	Production immobilisée	17,0
Solde : VAHT	6 870,6		
TOTAL	11 977,7	TOTAL	11 977,7
VAHT 1985	6 276,1		

Valeur ajoutée brute au coût des facteurs (VABCF)

Impôts, taxes et versements assimilés	422,1	VAHT	6 870,6
Solde : VABCF	6 631,1	Subventions d'exploitation	182,7
TOTAL	7 053,2	TOTAL	7 053,2
VABCF 1985	6 065,8		

Excédent brut d'exploitation (EBE)

Salaires et traitements	3 600,2	VABCF	6 631,1
Charges sociales	1 442,8		
Solde : EBE	1 588,1		
TOTAL	6 631,1	TOTAL	6 631,1
EBE 1985	1 320,0		

Profit brut courant avant impôt sur les bénéfices (PBCAI)

Autres charges	63,8	EBE	1 588,1
Quotes-parts de résultats sur opérations faites en commun	5,8	Autres produits	179,8
Charges financières	479,6	Quotes-parts de résultats sur opérations faites en commun	98,7
Solde : PBCAI	1 474,4	Produits financiers	157,2
TOTAL	2 023,7	TOTAL	2 023,7
PBCAI 1985	1 073,8		

Résultat net

Amortissements	1 305,5	PBCAI	1 474,4
Provisions	114,1	Reprises sur amortissements,	
Charges exceptionnelles	442,4	transferts de charges	150,2
Participation des salariés aux fruits de l'expansion	6,2	Produits exceptionnels	731,7
Impôts sur les bénéfices	114,4		
Solde : Résultat net	373,7		
TOTAL	2 356,3	TOTAL	2 356,3
Résultat net 1985	114,0		

Tableau 52B

Valeur ajoutée brute au coût des facteurs
Excédent brut d'exploitation, selon la taille des entreprises

Effectif salarié de l'entreprise	Valeur ajoutée brute au coût des facteurs (VABCF)			Excédent brut d'exploitation (EBE)		
	Millions de F.	En %	milliers de F. par personne occupée	Millions de F.	En %	milliers de F. par personne occupée
de 6 à 9	421,2	6,4	137,2	141,6	8,9	46,1
de 10 à 19	819,1	12,4	137,6	261,1	16,4	43,8
de 20 à 49	1 869,4	28,2	146,8	494,4	31,1	38,8
de 50 à 99	1 029,3	15,5	161,7	228,0	14,4	35,8
de 100 à 199	805,3	12,1	144,0	118,6	7,5	21,2
200 et plus	1 686,9	25,4	147,8	344,5	21,7	30,2
TOTAL	6 631,1	100,0	146,9	1 588,1	100,0	35,2
Total 1985	6 065,8		136,6	1 320,0		29,7

Tableau 52C

Principaux ratios de gestion selon la taille des entreprises
en %

Effectif salarié de l'entreprise	Frais de personnel	EBE	Frais financiers	Profit brut courant avant impôt	Dotations aux amortissements	Investissements
	VABCF	VABCF	VABCF	VABCF	VABCF	VABCF
de 6 à 9	66,4	33,6	7,1	26,8	22,1	25,5
de 10 à 19	68,1	31,9	7,5	25,4	20,8	27,4
de 20 à 49	73,6	26,4	8,4	19,3	19,9	27,1
de 50 à 99	77,9	22,1	10,6	27,3	25,8	25,5
de 100 à 199	85,3	14,7	6,9	25,9	19,6	24,4
200 et plus	79,6	20,4	4,0	17,9	14,6	18,1
TOTAL	76,1	23,9	7,2	22,2	19,7	24,2
Total 1985	78,2	21,8	7,5	17,7	19,0	25,9

Tableau 60

**Décomposition des investissements par type d'investissements
et par taille d'entreprise**

En Millions de F.

Type d'investissements	Effectif salarié	6 à 9	10 à 19	20 à 49	50 à 99	100 à 199	200 et plus	Ensemble
Terrains, bâtiments et ouvrages existants		3,7	1,4	6,5	3,1	5,0	11,7	31,5
Construction, génie civil		2,6	9,3	17,0	27,4	21,2	83,5	161,0
Matériel de transport								
- neuf		50,0	121,4	352,0	180,9	172,6	697,4	1 574,3
- occasion		44,8	81,1	140,0	69,4	38,6	45,3	419,2
Autre outillage et matériel		4,1	8,4	21,0	12,8	12,2	94,3	152,7
Autres immobilisa- tions corporelles		4,6	8,4	16,4	4,3	13,2	83,9	130,9
Total des investissements		109,6	230,1	552,8	298,0	262,9	1 016,2	2 469,6
Total 1985		108,2	277,4	527,1	322,0	146,6	1 148,2	2 529,5

Tableau 61

**Décomposition des investissements par type d'investissements
et par taille d'entreprise**

En Millions de F.

Type d'investissements	Effectif salarié	6 à 9	10 à 19	20 à 49	50 à 99	100 à 199	200 et plus	Ensemble
Terrains, bâtiments et ouvrages existants		0,3	—	1,4	0,7	0,4	11,7	14,5
Construction, génie civil		—	0,1	2,0	9,5	0,5	71,5	83,7
Matériel de transport - neuf		1,5	5,0	36,3	19,4	52,3	477,0	591,5
- occasion		0,2	0,3	4,0	1,5	6,8	11,7	24,6
Autre outillage et matériel		—	0,2	1,8	3,8	4,2	64,3	74,3
Autres immobilisa- tions corporelles		—	0,1	1,0	0,8	2,5	74,6	79,0
Total des investissements		2,1	5,6	46,4	35,6	66,8	710,8	867,5
Total 1985		0,7	5,9	39,0	35,1	27,1	852,6	960,4

TURV

Tableau 62

**Décomposition des investissements par type d'investissements
et par taille d'entreprise**

En Millions de F.

Type d'investissements	Effectif salarie	6 à 9	10 à 19	20 à 49	50 à 99	100 à 199	200 et plus	Ensemble
Terrains, bâtiments et ouvrages existants		3,4	1,4	5,1	2,4	4,6	—	17,0
Construction, génie civil		2,6	9,2	15,0	17,9	20,6	12,0	77,3
Matériel de transport - neuf		48,4	116,5	315,7	161,5	120,3	220,4	982,8
- occasion		44,6	80,8	136,0	67,9	31,8	33,6	394,6
Autre outillage et matériel		4,0	8,2	19,2	9,0	8,0	30,0	78,4
Autres immobilisa- tions corporelles		4,5	8,4	15,4	3,5	10,7	9,3	52,0
Total des investissements		107,5	224,4	506,4	262,3	196,1	305,4	1 602,1
Total 1985		107,5	271,4	488,2	286,8	119,5	295,6	1 569,1

Tableau 70

Effectifs occupés selon la taille des entreprises

Effectif salarié de l'entreprise	Entreprises		Effectif total salarié et non salarié à temps plein		Répartition de l'effectif total à temps plein	
	En nombre	En %	En nombre	En %	non salarié	salarié
de 6 à 9	404	26,4	2 340	3,4	268	2 072
de 10 à 19	431	28,2	4 382	6,4	189	4 193
de 20 à 49	450	29,4	11 294	16,6	150	11 144
de 50 à 99	106	6,9	6 323	9,3	5	6 318
de 100 à 199	67	4,4	8 409	12,3	1	8 408
200 et plus	71	4,6	35 375	51,9	1	35 374
TOTAL	1 529	100,0	68 123	100,0	614	67 509
Total 1985	1 475		67 846		631	67 215

Effectif salarié de l'entreprise	Salariés temps plein	Salariés temps partiel	Salariés temps plein et partiel	Rémunérations		
				En Millions de F.	En %	milliers de F. par salarié
de 6 à 9	2 072	793	2 865	195,9	2,8	68,4
de 10 à 19	4 193	1 774	5 967	398,7	5,6	66,8
de 20 à 49	11 144	2 863	14 007	1 088,7	15,4	77,7
de 50 à 99	6 318	1 133	7 451	632,0	9,0	84,8
de 100 à 199	8 408	971	9 379	874,9	12,4	93,3
200 et plus	35 374	2 377	37 751	3 868,8	54,8	102,5
TOTAL	67 509	9 911	77 420	7 059,0	100,0	91,2
Total 1985	67 215	9 819	76 834	6 728,8		87,6

Effectif salarié de l'entreprise	Répartition du personnel salarié total à temps plein			Dont personnel salarié roulant	
	Ensemble	Personnel salarié sédentaire	Personnel salarié roulant	Conducteurs d'autobus et d'autocars	Conducteurs routiers et personnel d'accompagnement
de 6 à 9	2 072	326	1 746	1 717	27
de 10 à 19	4 193	884	3 309	3 218	91
de 20 à 49	11 144	2 785	8 359	8 106	253
de 50 à 99	6 318	1 645	4 673	4 575	98
de 100 à 199	8 408	2 785	5 623	5 516	94
200 et plus	35 374	12 808	22 566	21 790	588
TOTAL	67 509	21 233	46 276	44 922	1 151
Total 1985	67 215	21 065	46 150	44 638	1 291

Tableau 71

Effectifs occupés selon la taille des entreprises

Effectif salarié de l'entreprise	Entreprises		Effectif total salarié et non salarié à temps plein		Répartition de l'effectif total à temps plein	
	En nombre	En %	En nombre	En %	non salarié	salarié
de 6 à 9	8	5,5	49	0,2	4	45
de 10 à 19	14	9,6	192	0,6	2	190
de 20 à 49	46	31,5	1 393	4,3	2	1 391
de 50 à 99	15	10,3	1 062	3,3	1	1 061
de 100 à 199	25	17,1	3 730	11,5	—	3 730
200 et plus	38	26,0	25 993	80,2	1	25 992
TOTAL	146	100,0	32 419	100,0	10	32 409
Total 1985	141		32 558		20	32 538

Effectif salarié de l'entreprise	Salariés temps plein	Salariés temps partiel	Salariés temps plein et partiel	Rémunérations		
				En Millions de F.	En %	milliers de F. par salarié
de 6 à 9	45	15	60	4,6	0,1	76,0
de 10 à 19	190	9	199	15,7	0,4	79,1
de 20 à 49	1 391	32	1 423	131,1	3,6	92,2
de 50 à 99	1 061	28	1 089	109,7	3,0	100,7
de 100 à 199	3 730	59	3 789	401,8	11,1	106,0
200 et plus	25 992	343	26 335	2 956,8	81,7	112,3
TOTAL	32 409	486	32 895	3 619,7	100,0	110,0
Total 1985	32 538	490	33 028	3 443,2		104,3

Effectif salarié de l'entreprise	Répartition du personnel salarié total à temps plein			Dont personnel salarié roulant	
	Ensemble	Personnel salarié sédentaire	Personnel salarié roulant	Conducteurs d'autobus et d'autocars	Conducteurs routiers et personnel d'accompagnement
de 6 à 9	45	6	39	39	—
de 10 à 19	190	37	153	151	2
de 20 à 49	1 391	320	1 071	1 070	1
de 50 à 99	1 061	252	809	806	3
de 100 à 199	3 730	1 227	2 503	2 447	56
200 et plus	25 992	9 417	16 575	16 208	352
TOTAL	32 409	11 259	21 150	20 721	414
Total 1985	32 538	11 242	21 296	20 779	506

Tableau 72

Effectifs occupés selon la taille des entreprises

Effectif salarié de l'entreprise	Entreprises		Effectif total salarié et non salarié à temps plein		Répartition de l'effectif total à temps plein	
	En nombre	En %	En nombre	En %	non salarié	salarié
de 6 à 9	396	28,6	2 291	6,4	264	2 027
de 10 à 19	417	30,2	4 190	11,7	187	4 003
de 20 à 49	404	29,2	9 901	27,7	148	9 753
de 50 à 99	91	6,6	5 261	14,7	4	5 257
de 100 à 199	42	3,0	4 679	13,1	1	4 678
200 et plus	33	2,4	9 382	26,3	—	9 382
TOTAL	1 383	100,0	35 704	100,0	604	35 100
Total 1985	1 334		35 288		611	34 677

Effectif salarié de l'entreprise	Salariés temps plein	Salariés temps partiel	Salariés temps plein et partiel	Rémunérations		
				En Millions de F.	En %	milliers de F. par salarié
de 6 à 9	2 027	778	2 805	191,3	5,6	68,2
de 10 à 19	4 003	1 765	5 768	382,9	11,1	66,4
de 20 à 49	9 753	2 831	12 584	957,6	27,8	76,1
de 50 à 99	5 257	1 105	6 362	522,3	15,2	82,1
de 100 à 199	4 678	912	5 590	473,1	13,8	84,6
200 et plus	9 382	2 034	11 416	912,0	26,5	79,9
TOTAL	35 100	9 425	44 525	3 439,3	100,0	77,2
Total 1985	34 677	9 129	43 806	3 285,6		75,0

Effectif salarié de l'entreprise	Répartition du personnel salarié total à temps plein			Dont personnel salarié roulant	
	Ensemble	Personnel salarié sédentaire	Personnel salarié roulant	Conducteurs d'autobus et d'autocars	Conducteurs routiers et personnel d'accompagnement
de 6 à 9	2 027	320	1 707	1 678	27
de 10 à 19	4 003	847	3 156	3 067	89
de 20 à 49	9 753	2 465	7 288	7 036	252
de 50 à 99	5 257	1 393	3 864	3 769	95
de 100 à 199	4 678	1 558	3 120	3 069	38
200 et plus	9 382	3 391	5 991	5 582	236
TOTAL	35 100	9 974	25 126	24 201	737
Total 1985	34 677	9 823	24 854	23 859	785

Tableau 80

Parc Routier

Transport Urbains et Routiers de Voyageurs

Effectif salarié	Nombre d'entreprises	Autocars Autobus	Voitures P. Ambulances Taxis	Camions Tracteurs	Remorques Semi- Remorques	Autocars et bus par entreprises	Chauffeur par auto- cars et bus
de 0 à 5	1 315	4 392	713	225	16	3,3	n.i.
de 6 à 9	404	3 271	502	123	16	8,1	0,52
de 10 à 19	431	5 621	544	255	95	13,0	0,57
de 20 à 49	450	12 172	721	600	201	27,0	0,67
de 50 à 99	106	5 297	312	288	97	50,0	0,86
de 100 à 199	67	5 481	288	491	245	81,8	1,01
200 et plus	71	15 503	639	1 101	226	218,4	1,41
TOTAL	2 844	51 738	3 720	3 083	896	18,2	0,87
Total 1985	2 928	51 440	3 825	3 069	766	17,6	0,87

Transports Urbains de Voyageurs

Effectif salarié	Nombre d'entreprises	Autocars Autobus	Voitures P. Ambulances Taxis	Camions Tracteurs	Remorques Semi- Remorques	Autocars et bus par entreprises	Chauffeur par auto- cars et bus
de 0 à 5	16	55	16	7	—	3,4	n.i.
de 6 à 9	8	56	8	1	1	7,0	0,70
de 10 à 19	14	132	4	7	—	9,4	1,14
de 20 à 49	46	1 011	36	14	—	22,0	1,06
de 50 à 99	15	531	36	58	8	35,4	1,52
de 100 à 199	25	1 679	133	305	224	67,2	1,46
200 et plus	38	8 783	316	645	1	231,1	1,85
TOTAL	162	12 247	549	1 037	234	75,6	1,69
Total 1985	150	12 058	502	918	134	80,4	1,72

Transports Routiers de Voyageurs

Effectif salarié	Nombre d'entreprises	Autocars Autobus	Voitures P. Ambulances Taxis	Camions Tracteurs	Remorques Semi- Remorques	Autocars et bus par entreprises	Chauffeur par auto- cars et bus
de 0 à 5	1 299	4 337	697	218	16	3,3	n.i.
de 6 à 9	396	3 215	494	122	15	8,1	0,52
de 10 à 19	417	5 489	540	248	95	13,2	0,56
de 20 à 49	404	11 161	685	586	201	27,6	0,63
de 50 à 99	91	4 766	276	230	89	52,4	0,79
de 100 à 199	42	3 802	155	186	21	90,5	0,81
200 et plus	33	6 720	323	456	225	203,6	0,83
TOTAL	2 682	39 491	3 170	2 045	662	14,7	0,61
Total 1985	2 778	39 382	3 323	2 151	632	14,2	0,61

TRANSPORTS FLUVIAUX DE MARCHANDISES

SOMMAIRE

		page
Tableau 1	données d'ensemble	133
Tableau 10	structure du secteur	134
Tableau 30	chiffre d'affaires	135
Tableau 40	compte global de résultats	136
Tableaux de la série 50	soldes comptables et ratios de gestion	137
Tableau 60	investissements	139
Tableau 70	effectifs et rémunérations	140

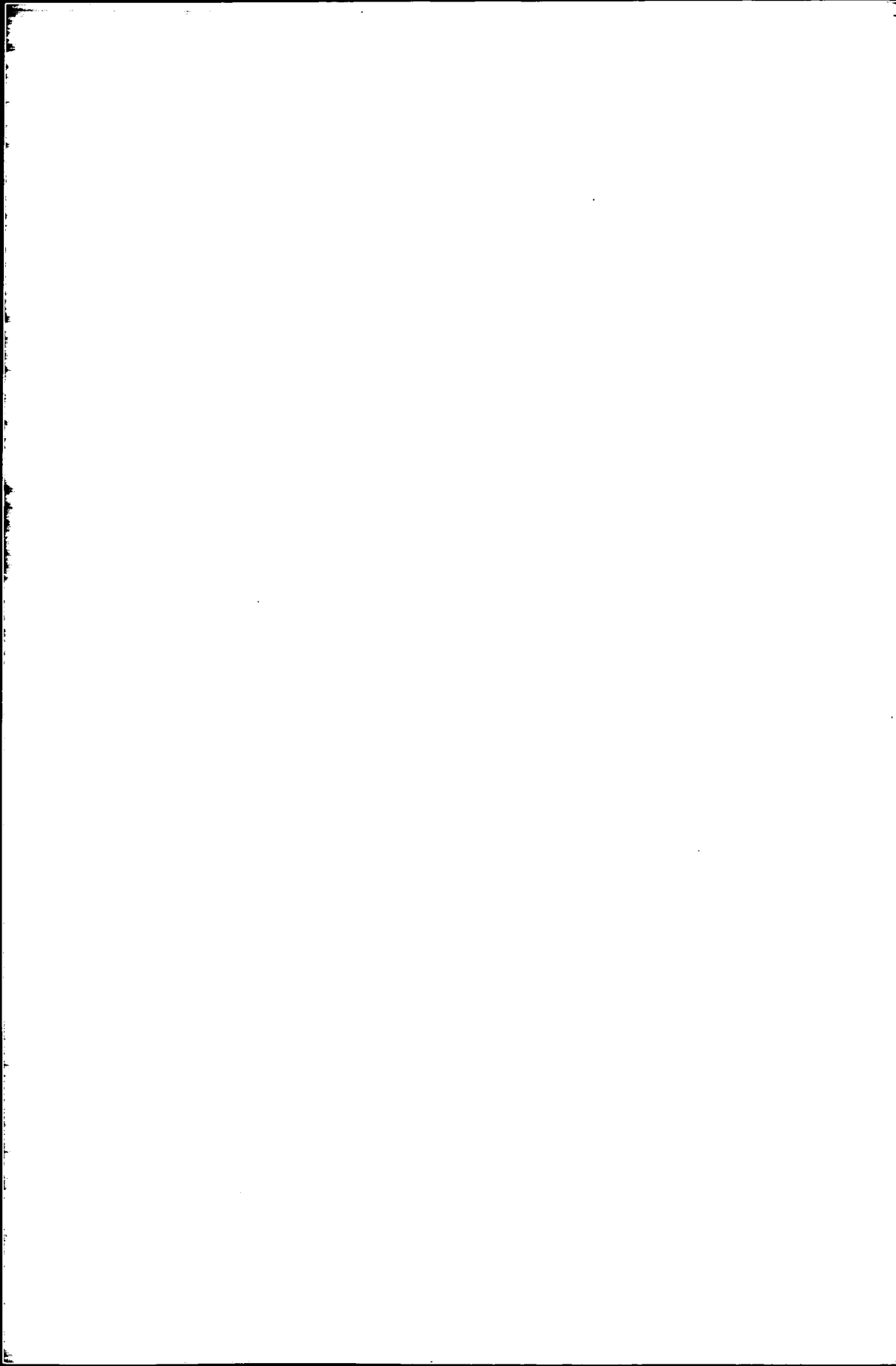


Tableau 1
Données d'ensemble
Caractéristiques 1986
 (entreprises de plus de 5 salariés)

Nombre d'entreprises de plus de 5 salariés		22
	Résultat 1985	21
Effectif permanent total, salarié et non salarié		1 922
	1985	2 274
Rémunérations annuelles	en MF.	221,0
	1985	251,7
Recettes nettes des activités de transport et d'auxiliaires	en MF.	1 317,3
	1985	1 422,1
Chiffre d'affaires net, toutes activités	en MF.	1 373,1
	1985	1 475,6
Chiffre d'affaires net hors sous-traitance, toutes activités	en MF.	649,5
	1985	758,7
Investissement des entreprises	en MF.	30,1
	1985	62,3

Note : les recettes sont comptabilisées hors TVA, nettes des sommes versées pour le compte de clients mais y compris les recettes provenant d'opérations sous traitées à des tiers.

Tableau 10

Données principales sur les entreprises du secteur selon la taille des entreprises

Effectif salarié de l'entreprise	Entreprises		Effectif total Salarié et non salarié		Répartition de l'effectif total	
	En nombre	en %	En nombre	en %	non salarié	salarié
de 6 à 9	13	59,1	55	2,9	7	48
de 10 à 19	3	13,6	40	2,1	—	40
de 20 à 99	3	13,6	91	4,7	—	91
100 et plus	3	13,6	1 736	90,3	—	1 736
TOTAL	22	100,0	1 922	100,0	7	1 915
Total 1985	21		2 274		4	2 270

Effectif salarié de l'entreprise	Chiffre d'affaires net (hors taxes)			Répartition du C.A. net (hors taxes, en MF.)		C.A. net hors sous traitance	
	en Millions de F.	en %	milliers de F. par personne occupée	recettes des activités de transport et d'auxiliaires	recettes des autres activités	en Millions de F.	en milliers de F. par pers. occupée
de 6 à 9	44,0	3,2	800,0	42,4	1,6	20,9	380,1
de 10 à 19	12,7	0,9	316,4	12,5	0,2	12,7	316,4
de 20 à 99	90,7	6,6	996,7	87,0	3,7	48,8	536,2
100 et plus	1 225,7	89,3	706,1	1 175,3	50,4	567,1	326,7
TOTAL	1 373,1	100,0	714,4	1 317,3	55,8	649,5	337,9
Total 1985	1 475,6		648,9	1 422,1	53,5	758,7	333,6

Effectif salarié de l'entreprise	Investissements totaux			Répartition des investissements en Millions de francs	
	en Millions de F.	en %	milliers de F. par personne occupée	Matériel de transport	Autres investissements
de 6 à 9	0,6	2,1	11,2	0,6	—
de 10 à 19	0,1	0,5	3,4	0,1	—
de 20 à 99	1,9	6,2	20,5	1,5	0,3
de 100 à 199	27,5	91,3	15,9	17,2	10,4
TOTAL	30,1	100,0	15,7	19,4	10,7
Total 1985	62,3		27,4	57,6	4,7

Tableau 30

Répartition des recettes de transport et d'auxiliaires par taille d'entreprise et par activité

Effectif salarié de l'entreprise	Entreprises		Chiffre d'affaires net en MF	Recettes des activités de transport et d'auxiliaires	
	En nombre	En %		en MF	En %
de 6 à 9	13	59,1	44,0	42,4	3,2
de 10 à 19	3	13,6	12,7	12,5	0,9
de 20 à 99	3	13,6	90,7	87,0	6,6
100 et plus	3	13,6	1 225,7	1 175,3	89,2
TOTAL	22	100,0	1 373,1	1 317,3	100,0
Total 1985	21		1 475,6	1 422,1	

Activités de transport et d'auxiliaires exercées par les entreprises	Recettes pour cette activité	Part dans l'ensemble
Transports fluviaux de marchandises générales	245,0	17,8
Transports fluviaux de marchandises spécialisées	279,5	20,4
Poussage et remorquage de bateaux	21,3	1,6
Frètement et gérance de bateaux	66,8	4,9
Manutention fluviale	14,4	1,0
Collecte de frèt fluvial	38,4	2,8
Autres activités de transport et d'auxiliaires	651,9	47,5
Ensemble des activités de transport et d'auxiliaires	1 317,3	95,9
Autres activités	55,8	4,1
ENSEMBLE DES ACTIVITÉS	1 373,1	100,0
Total 1985	1 475,6	

Tableau 40

Compte global de résultats du secteur

Compte de charges	Millions de F.
Achats de marchandises	4,3
Variations de stocks sur marchandises	0,1
Achats de matières premières et approvisionnements	83,6
Variations de stocks sur matières premières	2,7
Autres achats et charges externes	913,5
Impôts, taxes et versements assimilés	20,1
Salaires et traitements	221,5
Charges sociales	102,4
Dotations sur immobilisations (amortissements)	38,6
Dotations sur immobilisations (provisions)	1,2
Dotations sur actifs circulants (provisions)	2,4
Dotations pour risques et charges (provisions)	22,2
Autres charges	3,1
Total des charges d'exploitation	1 415,7
Quotes-parts de résultats sur opérations faites en commun	5,4
Charges financières	29,2
Charges exceptionnelles	79,7
Participation des salariés aux fruits de l'expansion	0,2
Impôts sur les bénéfices	5,1
TOTAL DES CHARGES	1 535,4
Résultat net	14,5
Total des charges 1985	1 645,2
Résultat net 1985	0,5

Dont

Achats de carburants	64,8
Sous-traitance générale, achats d'études et de prestations	723,6
Redevance de crédit-bail sur matériel de transport	3,0
Location de matériel de transport	16,2
Entretien de matériel de transport	35,8
Assurances véhicules et marchandises	24,3

Compte de produits	Millions de F.
Chiffre d'affaires net	1 373,1
Production stockée	-0,7
Production immobilisée	0,3
Subventions d'exploitation	—
Reprises sur amortissements, transferts de charges	44,0
Autres produits	4,5
Total des produits d'exploitation	1 421,2
Quotes-parts de résultats sur opérations faites en commun	17,2
Produits financiers	17,5
Produits exceptionnels	93,9
TOTAL DES PRODUITS	1 549,8
Total des produits 1985	1 645,7

Tableau 50A

Détermination des principaux soldes comptables

Valeur ajoutée hors taxes (VAHT)

En Millions de francs

Achats de marchandises nets de variations de stocks	4,4	Chiffre d'affaires net	1 373,1
Achats de matières premières nets de variations de stocks	86,3	Production stockée	-0,7
Autres achats et charges externes	913,5	Production immobilisée	0,3
Solde : VAHT	368,6		
TOTAL	1 372,7	TOTAL	1 372,7
VAHT 1985	408,8		

Valeur ajoutée brute au coût des facteurs (VABCF)

Impôts, taxes et versements assimilés	20,1	VAHT	368,6
Solde : VABCF	348,5	Subventions d'exploitation	—
TOTAL	368,6	TOTAL	368,6
VABCF 1985	384,8		

Excédent brut d'exploitation (EBE)

Salaires et traitements	221,5	VABCF	348,5
Charges sociales	102,4		
Solde : EBE	24,6		
TOTAL	348,5	TOTAL	348,5
EBE 1985	5,9		

Profit brut courant avant impôt sur les bénéfices (PBCAI)

Autres charges	3,1	EBE	24,6
Quotes-parts de résultats sur opérations faites en commun	5,4	Autres produits	4,5
Charges financières	29,2	Quotes-parts de résultats sur opérations faites en commun	17,2
Solde : PBCAI	26,0	Produits financiers	17,5
TOTAL	63,8	TOTAL	63,8
PBCAI 1985	3,1		

Résultat net

Amortissements	38,6	PBCAI	26,0
Provisions	25,8	Reprises sur amortissements, transferts de charges	44,0
Charges exceptionnelles	79,7	Produits exceptionnels	93,9
Participation des salariés aux fruits de l'expansion	0,2		
Impôts sur les bénéfices	5,1		
Solde : Résultat net	14,5		
TOTAL	163,9	TOTAL	163,9
Résultat net 1985	0,5		

Tableau 50B

Valeur ajoutée brute au coût des facteurs
Excédent brut d'exploitation, selon la taille des entreprises

Effectif salarié de l'entreprise	Valeur ajoutée brute au coût des facteurs (VABCF)			Excédent brut d'exploitation (EBE)		
	Millions de F.	En %	milliers de F. par personne occupée	Millions de F.	En %	milliers de F. par personne occupée
de 6 à 9	10,1	2,9	183,7	2,4	9,7	43,3
de 10 à 19	6,7	1,9	168,0	0,9	3,6	22,1
de 20 à 99	20,6	5,9	226,9	7,1	28,8	77,8
100 et plus	311,0	89,2	179,2	14,2	57,9	8,2
TOTAL	348,5	100,0	181,3	24,6	100,0	12,8
Total 1985	384,8		169,2	5,9		2,6

Tableau 50C

Principaux ratios de gestion selon la taille des entreprises
en %

Effectif salarié de l'entreprise	Frais de personnel	EBE	Frais financiers	Profit brut courant avant impôt	Dotations aux amortissements	Investissements
	VABCF	VABCF	VABCF	VABCF	VABCF	VABCF
de 6 à 9	76,4	23,6	45,7	25,6	26,0	6,1
de 10 à 19	86,9	13,1	15,1	-3,1	7,9	2,0
de 20 à 99	65,7	34,3	3,3	28,3	4,9	9,0
100 et plus	95,4	4,6	7,4	5,7	11,1	8,8
TOTAL	92,9	7,1	8,4	7,5	11,1	8,6
Total 1985	98,5	1,5	7,0	0,8	16,5	16,2

Tableau 60

**Décomposition des investissements par type d'investissements
et par taille d'entreprise**

En Millions de F.

Type d'investissements	Effectif salarié 6 à 9	10 à 19	20 à 99	100 et plus	Ensemble
Terrains, bâtiments et ouvrages existants	—	—	—	—	—
Construction, génie civil	—	—	—	5,7	5,8
Matériel de transport					
- neuf	0,1	0,1	0,1	11,1	11,5
- occasion	0,5	—	1,4	6,1	8,0
Autre outillage et matériel	—	—	0,1	2,9	2,9
Autres immobilisations corporelles	—	—	0,3	1,7	2,0
Total des investissements	0,6	0,1	1,9	27,5	30,1
Total 1985	25,4	1,8	—	35,1	62,3

TFM

Tableau 70

Effectifs occupés selon la taille des entreprises

Effectif salarié de l'entreprise	Entreprises		Effectif total salarié et non salarié à temps plein		Répartition de l'effectif total à temps plein	
	En nombre	En %	En nombre	En %	non salarié	salarié
de 6 à 9	13	59,1	54	2,9	7	47
de 10 à 19	3	13,6	37	2,0	—	37
de 20 à 99	3	13,6	88	4,7	—	88
100 et plus	3	13,6	1 709	90,5	—	1709
TOTAL	22	100,0	1 888	100,0	7	1 881
Total 1985	21		2 274		33	2 241

Effectif salarié de l'entreprise	Salariés temps partiel	Salariés temps plein et partiel	Frais de personnel		
			En Millions de F.	En %	milliers de F. par salarié
de 6 à 9	1	48	7,7	2,4	160,8
de 10 à 19	3	40	5,8	1,8	145,9
de 20 à 99	3	91	13,6	4,2	149,1
100 et plus	27	1 736	296,8	91,6	171,0
TOTAL	34	1 915	323,9	100,0	169,1
Total 1985	29	2 270	379,0		167,0

Effectif salarié de l'entreprise	Répartition du personnel salarié total à temps plein		
	Ensemble	Personnel salarié sédentaire	Personnel salarié navigant
de 6 à 9	47	21	26
de 10 à 19	37	10	27
de 20 à 49	88	21	67
100 et plus	1 709	989	720
TOTAL	1 881	1 041	840
Total 1985	2 241	1 202	1 039

TRANSPORTS MARITIMES

SOMMAIRE

		page
Tableau 1	données d'ensemble	143
Tableaux de la série 10	structure du secteur	144
Tableaux de la série 20	données détaillées sur les entreprises de 0 à 5 salariés	148
Tableaux de la série 30	chiffre d'affaires	149
Tableaux de la série 40	compte global de résultats autres achats et charges externes	153
Tableaux de la série 50	soldes comptables et ratios de gestion	158
Tableaux de la série 60	investissements	164
Tableaux de la série 70	effectifs et rémunérations	165

TM



Tableau 1

Données d'ensemble

Caractéristiques 1986	Ensemble	Tr. Mar. de produits autres que pétroliers	Tr. Mar. de produits pétroliers	Navigation côtière et d'estuaire
Nombre estimé d'entreprises de 0 à 5 salariés	43	34	9	—
Résultat 1985	40	32	8	—
Nombre d'entreprises de plus de 5 salariés	78	52	9	17
1985	77	48	11	18
Nombre total d'entreprises du secteur	121	86	18	17
1985	117	80	19	18
Effectif total, salarié et non salarié du secteur	17 067	14 636	1 794	637
1985	19 509	16 526	2 362	621
Rémunérations annuelles en MF.	2 830,1	2 404,6	340,0	85,5
1985	3 157,2	2 614,1	456,9	86,3
Recettes nettes des activités de transport et d'auxiliaires en MF.	18 963,2	14 721,0	4 021,4	220,8
1985	22 290,9	18 377,8	3 706,2	207,0
Chiffre d'affaires net, toutes activités en MF.	19 636,9	15 054,6	4 354,3	228,0
1985	22 853,4	18 457,8	4 181,8	213,8
Chiffre d'affaires net hors sous-traitance, toutes activités en MF.	17 921,4	13 525,9	4 176,9	218,6
1985	22 016,8	17 737,1	4 070,7	208,9
Investissement des entreprises en MF.	1 407,2	979,1	399,4	28,7
1985	3 669,1	3 317,5	342,9	8,8

Note : les recettes sont comptabilisées hors TVA, nettes des sommes versées pour le compte de clients mais y compris les recettes provenant d'opérations sous traitées à des tiers.

Tableau 10

Données principales sur les entreprises du secteur selon la taille des entreprises

Effectif salarié de l'entreprise	Entreprises		Effectif total Salarié et non salarié		Répartition de l'effectif total	
	En nombre	en %	En nombre	en %	non salarié	salarié
de 0 à 5	43	35,5	33	0,2	4	29
de 6 à 9	9	7,4	68	0,4	—	68
de 10 à 19	10	8,3	160	0,9	2	158
de 20 à 49	20	16,5	603	3,5	1	602
de 50 à 99	10	8,3	733	4,3	—	733
de 100 à 199	11	9,1	1 689	9,9	—	1 689
200 et plus	18	14,9	13 781	80,7	—	13 781
TOTAL	121	100,0	17 067	100,0	7	17 060
Total 1985	117		19 509		3	19 506

Effectif salarié de l'entreprise	Chiffre d'affaires net (hors taxes)			Répartition du C.A. net (hors taxes, en MF.)		C.A. net hors sous traitance	
	en Millions de F.	en %	milliers de F. par personne occupée	recettes des activités de transport et d'auxiliaires	recettes des autres activités	en Millions de F.	en milliers de F. par pers. occupée
de 0 à 5	2 561,2	13,0	77 612,8	2 556,8	4,4	n.i.	n.i.
de 6 à 9	119,0	0,6	1 749,3	118,5	0,5	117,0	1 720,9
de 10 à 19	186,0	0,9	1 162,4	184,2	1,8	180,8	1 130,2
de 20 à 49	1 648,1	8,4	2 733,2	1 353,2	295,0	1 576,6	2 614,6
de 50 à 99	1 556,6	7,9	2 123,6	1 555,6	1,0	1 543,0	2 105,1
de 100 à 199	1 335,3	6,8	790,6	1 280,5	54,8	1 263,9	748,3
200 et plus	12 230,7	62,3	887,5	11 914,4	316,3	10 722,8	778,1
TOTAL	19 636,9	100,0	1 150,6	18 963,2	673,7	(a) 15 404,1	(a) 904,3
Total 1985	22 853,4		1 171,4	22 290,9	562,5	16 434,3	843,5

Effectif salarié de l'entreprise	Investissements totaux			Répartition des investissements en Millions de francs	
	en Millions de francs	en %	milliers de F. par personne occupée	Matériel de transport	Autres investissements
de 0 à 5	346,3	24,6	10 494,7	342,7	3,6
de 6 à 9	20,7	1,5	305,1	18,1	2,6
de 10 à 19	6,2	0,4	39,0	5,6	0,7
de 20 à 49	11,7	0,8	19,3	5,5	6,2
de 50 à 99	3,3	0,2	4,6	1,6	1,8
de 100 à 199	59,6	4,2	35,3	5,1	54,4
200 et plus	959,3	68,2	69,6	110,1	849,2
TOTAL	1 407,2	100,0	82,5	488,8	918,4
Total 1985	3 669,1		188,1	1 258,5	2 410,6

(a) : Total partiel ; ne concerne que les entreprises de plus de 5 salariés.

Tableau 11

Données principales sur les entreprises du secteur selon la taille des entreprises

Effectif salarié de l'entreprise	Entreprises		Effectif total Salarié et non salarié		Répartition de l'effectif total	
	En nombre	en %	En nombre	en %	non salarié	salarié
de 0 à 5	34	39,5	31	0,2	4	27
de 6 à 9	3	3,5	19	0,1	—	19
de 10 à 19	6	7,0	100	0,7	—	100
de 20 à 49	16	18,6	480	3,3	1	479
de 50 à 99	6	7,0	477	3,3	—	477
de 100 à 199	8	9,3	1 242	8,5	—	1 242
200 et plus	13	15,1	12 287	84,0	—	12 287
TOTAL	86	100,0	14 636	100,0	5	14 631
Total 1985	80		16 526		3	16 523

Effectif salarié de l'entreprise	Chiffre d'affaires net (hors taxes)			Répartition du C.A. net (hors taxes, en MF.)		C.A. net hors sous traitance	
	en Millions de F.	en %	milliers de F. par personne occupée	recettes des activités de transport et d'auxiliaires	recettes des autres activités	en Millions de F.	en milliers de F. par pers. occupée
de 0 à 5	1 019,3	6,8	32 881,5	1 014,9	4,4	n.i.	n.i.
de 6 à 9	91,2	0,6	4 802,5	91,2	—	91,2	4 802,5
de 10 à 19	153,7	1,0	1 537,5	153,7	—	151,2	1 512,3
de 20 à 49	1 163,2	7,7	2 423,3	1 152,6	10,6	1 135,8	2 366,3
de 50 à 99	1 460,2	9,7	3 061,1	1 459,2	1,0	1 446,6	3 032,7
de 100 à 199	979,3	6,5	788,5	930,6	48,7	909,9	732,6
200 et plus	10 187,6	67,7	829,1	9 918,7	268,9	8 815,8	717,5
TOTAL	15 054,6	100,0	1 028,6	14 721,0	333,6	(a) 12 550,5	(a) 859,3
Total 1985	18 457,8		1 116,9	18 377,8	80,0	14 020,6	849,7

Effectif salarié de l'entreprise	Investissements totaux			Répartition des investissements en Millions de francs	
	en Millions de francs	en %	milliers de F. par personne occupée	Matériel de transport	Autres investissements
de 0 à 5	16,3	1,7	524,3	12,7	3,6
de 6 à 9	4,7	0,5	249,5	4,5	0,2
de 10 à 19	2,5	0,3	25,1	2,1	0,4
de 20 à 49	7,3	0,7	15,1	1,5	5,8
de 50 à 99	2,7	0,3	5,7	1,4	1,4
de 100 à 199	39,7	4,1	32,0	0,4	39,3
200 et plus	905,9	92,5	73,7	88,3	817,6
TOTAL	979,1	100,0	66,9	110,9	868,3
Total 1985	3 317,5		200,7	1 253,6	2 063,9

(a) : Total partiel ; ne concerne que les entreprises de plus de 5 salariés.

Tableau 12

Données principales sur les entreprises du secteur selon la taille des entreprises

Effectif salarié de l'entreprise	Entreprises		Effectif total Salarié et non salarié		Répartition de l'effectif total	
	En nombre	en %	En nombre	en %	non salarié	salarié
de 0 à 5	9	50,0	2	0,1	—	2
de 6 à 9	—	—	—	—	—	—
de 10 à 19	—	—	—	—	—	—
de 20 à 199	5	27,8	560	31,2	—	560
200 et plus	4	22,2	1 232	68,7	—	1 232
TOTAL	18	100,0	1 794	100,0	—	1 794
Total 1985	19		2 362		—	2 362

Effectif salarié de l'entreprise	Chiffre d'affaires net (hors taxes)			Répartition du C.A. net (hors taxes, en MF.)		C.A. net hors sous traitance	
	en Millions de F.	en %	milliers de F. par personne occupée	recettes des activités de transport et d'auxiliaires	recettes des autres activités	en Millions de F.	en milliers de F. par pers. occupée
de 0 à 5	1 541,9	35,4	770 947,6	1 541,9	—	n.i.	n.i.
de 6 à 9	—	—	—	—	—	—	—
de 10 à 19	—	—	—	—	—	—	—
de 20 à 199	859,3	19,7	1 534,4	573,8	285,5	813,2	1 452,2
200 et plus	1 953,1	44,9	1 585,3	1 905,8	47,4	1 821,8	1 478,7
TOTAL	4 354,3	100,0	2 427,1	4 021,4	332,9	(a) 2 635,0	(a) 1 470,4
Total 1985	4 181,8		1 770,5	3 706,2	475,7	2 204,9	933,5

Effectif salarié de l'entreprise	Investissements totaux			Répartition des investissements en Millions de francs	
	en Millions de francs	en %	milliers de F. par personne occupée	Matériel de transport	Autres investissements
de 0 à 5	330,1	82,6	165 035,1	330,0	0,1
de 6 à 9	—	—	—	—	—
de 10 à 19	—	—	—	—	—
de 20 à 199	20,0	5,0	35,7	4,8	15,2
200 et plus	49,4	12,4	40,1	20,7	28,6
TOTAL	399,4	100,0	222,7	355,5	43,9
Total 1985	342,9		145,2	—	342,8

(a) : Total partiel ; ne concerne que les entreprises de plus de 5 salariés.

Tableau 13

Données principales sur les entreprises du secteur selon la taille des entreprises

Effectif salarié de l'entreprise	Entreprises		Effectif total Salaré et non salaré		Répartition de l'effectif total	
	En nombre	en %	En nombre	en %	non salaré	salaré
de 0 à 5	—	—	—	—	—	—
de 6 à 9	6	35,3	49	7,7	—	49
de 10 à 19	4	23,5	60	9,4	2	58
de 20 à 49	3	17,6	75	11,8	—	75
50 et plus	4	23,5	453	71,1	—	453
TOTAL	17	100,0	637	100,0	2	635
Total 1985	18		621		—	621

Effectif salarié de l'entreprise	Chiffre d'affaires net (hors taxes)			Répartition du C.A. net (hors taxes, en MF.)		C.A. net hors sous traitance	
	en Millions de F.	en %	milliers de F. par personne occupée	recettes des activités de transport et d'auxiliaires	recettes des autres activités	en Millions de F.	en milliers de F. par pers. occupée
de 0 à 5	—	—	—	—	—	—	—
de 6 à 9	27,7	12,2	565,4	27,2	0,5	25,8	525,9
de 10 à 19	32,2	14,1	537,3	30,5	1,8	29,6	493,3
de 20 à 49	33,4	14,7	445,8	28,4	5,0	33,3	444,3
50 et plus	134,6	59,0	297,2	134,6	—	129,9	286,7
TOTAL	228,0	100,0	357,9	220,8	7,2	218,6	343,2
Total 1985	213,8		344,2	207,0	6,8	208,8	336,2

Effectif salarié de l'entreprise	Investissements totaux			Répartition des investissements en Millions de francs	
	en Millions de francs	en %	milliers de F. par personne occupée	Matériel de transport	Autres investissements
de 0 à 5	—	—	—	—	—
de 6 à 9	16,0	55,8	326,6	13,6	2,4
de 10 à 19	3,7	13,0	62,1	3,5	0,2
de 20 à 49	4,3	15,1	57,6	4,0	0,3
50 et plus	4,6	16,1	10,2	1,3	3,3
TOTAL	28,7	100,0	45,0	22,4	6,3
Total 1985	8,8		14,2	4,9	3,9

Tableau 20

Données détaillées sur les entreprises employant de 0 à 5 salariés

Effectif salarié de l'entreprise	Entreprises		Effectif total salarié et non salarié	
	en nombre	en %	en nombre	en %
0 salarié	30	69,8	1	3,0
1 salarié	5	11,6	7	21,2
2 salariés	5	11,6	10	30,3
3 à 5 salariés	3	7,0	15	45,5
TOTAL	43	100,0	33	100,0
Total 1985	40		25	

Effectif salarié de l'entreprise	Chiffre d'affaires net (hors taxes)			Répartition du C.A. net (hors taxes) en Millions de F.	
	Millions de F.	en %	En milliers de F. par personne occupée	Recettes des act. de transport et d'auxiliaires	Recettes des autres activités
0 salarié	2 428,4	94,8	2 428 400,0	2 426,4	1,0
1 salarié	58,8	2,3	8 399,3	58,8	—
2 salariés	24,9	1,0	2 492,5	24,9	—
3 à 5 salariés	49,1	1,9	3 271,6	45,7	3,4
TOTAL	2 561,2	100,0	77 612,8	2 555,8	4,4
Total 1985	5 611,2		224 449,4	5 603,7	7,5

Effectif salarié de l'entreprise	Investissements totaux			Répartition des investissements en Millions de F.		
	Millions de F.	en %	en milliers de F. par personne occupée	matériel de transport		autres investissements
				neuf	d'occasion	
0 salarié	345,1	99,7	345 119,9	336,2	5,7	3,2
1 salarié	—	—	1,7	—	—	—
2 salariés	0,9	0,3	87,3	0,8	—	—
3 à 5 salariés	0,3	0,1	21,3	—	—	0,3
TOTAL	346,3	100,0	10 494,7	337,0	5,7	3,6
Total 1985	192,7		7 707,6	14,3	172,5	5,9

Effectif salarié de l'entreprise	Répartition de l'effectif total employé		Rémunérations		
	Effectif non salarié	effectif salarié	En Millions de F.	en %	En milliers de F. par salarié
0 salarié	1	—	0,1	1,2	—
1 salarié	2	5	0,5	9,4	90,6
2 salariés	—	10	1,1	23,0	110,1
3 à 5 salariés	1	14	3,2	66,4	227,2
TOTAL	4	29	4,8	100,0	165,2
Total 1985	2	23	4,5		197,3

Tableau 30

Répartition des recettes de transport et d'auxiliaires par taille d'entreprise et par activité

Effectif salarié de l'entreprise	Entreprises		Chiffre d'affaires net en MF	Recettes des activités de transports et d'auxiliaires	
	En nombre	En %		en MF	En %
de 0 à 5	43	35,5	2 561,2	2 556,8	13,5
de 6 à 9	9	7,4	119,0	118,5	0,6
de 10 à 19	10	8,3	186,0	184,2	1,0
de 20 à 49	20	16,5	1 648,1	1 353,2	7,1
de 50 à 99	10	8,3	1 556,6	1 555,6	8,2
de 100 à 199	11	9,1	1 335,3	1 280,5	6,8
200 et plus	18	14,9	12 230,7	11 914,4	62,8
TOTAL	121	100,0	19 636,9	18 963,2	100,0
Total 1985	117		22 853,4	22 290,9	

Activités de transport et d'auxiliaires exercées par les entreprises	Recettes pour cette activité	Part dans l'ensemble
Transports au long cours ou en cabotage	16 559,0	84,3
- de passagers	1 269,9	6,5
- de produits pétroliers	4 070,8	20,7
- d'autres marchandises	11 218,3	57,1
Navigation cotière et d'estuaire	215,4	1,1
Frètement de navires	562,2	2,8
Gérance de navires	489,8	2,5
Activités d'auxiliaires de transports maritimes	355,0	1,8
- transit	219,5	1,1
- manutention portuaire	39,2	0,2
- agence maritime et de consignation, courtage	96,4	0,5
Autres activités de transport et d'auxiliaires	781,7	4,0
Ensemble des activités de transport et d'auxiliaires	18 963,2	96,5
Autres activités	673,7	3,4
ENSEMBLE DES ACTIVITÉS	19 636,9	100,0
Total 1985	22 853,4	

TM

Recettes non soumises à TVA pour quelques activités significatives

Transports maritimes de passagers	1 266,0
Transports maritimes de produits pétroliers	3 668,3
Transports d'autres marchandises	10 873,6

Tableau 31

Répartition des recettes de transport et d'auxiliaires par taille d'entreprise et par activité

Effectif salarié de l'entreprise	Entreprises		Chiffre d'affaires net en MF	Recettes des activités de transports et d'auxiliaires	
	En nombre	En %		en MF	En %
de 0 à 5	34	39,5	1 019,3	1 014,9	6,9
de 6 à 9	3	3,5	91,2	91,2	0,6
de 10 à 19	6	7,0	153,7	153,7	1,0
de 20 à 49	16	18,6	1 163,2	1 152,6	7,8
de 50 à 99	6	7,0	1 460,2	1 459,2	9,9
de 100 à 199	8	9,3	979,3	930,6	6,3
200 et plus	13	15,1	10 187,6	9 918,7	67,4
TOTAL	86	100,0	15 054,6	14 721,0	100,0
Total 1985	80		18 457,8	18 377,8	

Activités de transport et d'auxiliaires exercées par les entreprises	Recettes pour cette activité	Part dans l'ensemble
Transports au long cours ou en cabotage	12 593,6	83,7
- de passagers	1 269,9	8,4
- de produits pétroliers	109,5	0,7
- d'autres marchandises	11 214,2	74,5
Navigation côtière et d'estuaire	—	—
Frètement de navires	562,2	3,7
Gérance de navires	460,3	3,1
Activités d'auxiliaires de transports maritimes	355,0	2,4
- transit	219,5	1,5
- manutention portuaire	39,2	0,3
- agence maritime et de consignation, courtage	96,4	0,6
Autres activités de transport et d'auxiliaires	749,9	5,0
Ensemble des activités de transport et d'auxiliaires	14 721,0	97,8
Autres activités	333,6	2,2
ENSEMBLE DES ACTIVITÉS	15 054,6	100,0
Total 1985	100,0	

Recettes non soumises à TVA pour quelques activités significatives

Transports maritimes de passagers	1 266,0
Transports maritimes de produits pétroliers	80,4
Transports d'autres marchandises	10 873,6

Tableau 32

Répartition des recettes de transport et d'auxiliaires par taille d'entreprise et par activité

Effectif salarié de l'entreprise	Entreprises		Chiffre d'affaires net en MF	Recettes des activités de transports et d'auxiliaires	
	En nombre	En %		en MF	En %
de 0 à 5	9	50,0	1 541,9	1 541,9	38,3
de 6 à 9	—	—	—	—	—
de 10 à 19	—	—	—	—	—
de 20 à 199	5	27,8	859,3	573,8	14,3
200 et plus	4	22,2	1 953,1	1 905,8	47,4
TOTAL	18	100,0	4 354,3	4 021,4	100,0
Total 1985	19		4 181,8	3 706,2	

Activités de transport et d'auxiliaires exercées par les entreprises	Recettes pour cette activité	Part dans l'ensemble
Transports au long cours ou en cabotage	3 961,3	91,0
- de passagers	—	—
- de produits pétroliers	3 961,3	91,0
- d'autres marchandises	—	—
Navigation côtière et d'estuaire	—	—
Frètement de navires	—	—
Gérance de navires	29,6	0,7
Activités d'auxiliaires de transports maritimes	—	—
- transit	—	—
- manutention portuaire	—	—
- agence maritime et de consignation, courtage	—	—
Autres activités de transport et d'auxiliaires	30,6	0,7
Ensemble des activités de transport et d'auxiliaires	4 021,4	92,4
Autres activités	332,9	7,6
ENSEMBLE DES ACTIVITÉS	4 354,3	100,0
Total 1985	4 181,8	

TM

Recettes non soumises à TVA pour quelques activités significatives

Transports maritimes de passagers	—
Transports maritimes de produits pétroliers	3 587,9
Transports d'autres marchandises	—

Tableau 33

Répartition des recettes de transport et d'auxiliaires par taille d'entreprise et par activité

Effectif salarié de l'entreprise	Entreprises		Chiffre d'affaires net en MF	Recettes des activités de transports et d'auxiliaires	
	En nombre	En %		en MF	En %
de 0 à 5	—	—	—	—	—
de 6 à 9	6	35,3	27,7	27,2	12,3
de 10 à 19	4	23,5	32,2	30,5	13,8
de 20 à 49	3	17,6	33,4	28,4	12,9
50 et plus	4	23,5	134,6	134,6	61,0
TOTAL	17	100,0	228,0	220,8	100,0
Total 1985	18		213,8	207,0	

Activités de transport et d'auxiliaires exercées par les entreprises	Recettes pour cette activité	Part dans l'ensemble
Transports au long cours ou en cabotage	4,1	1,8
- de passagers	—	—
- de produits pétroliers	—	—
- d'autres marchandises	4,1	1,8
Navigation cotière et d'estuaire	215,4	94,5
Frètement de navires	—	—
Gérance de navires	—	—
Activités d'auxiliaires de transports maritimes	—	—
- transit	—	—
- manutention portuaire	—	—
- agence maritime et de consignation, courtage	—	—
Autres activités de transport et d'auxiliaires	1,2	0,4
Ensemble des activités de transport et d'auxiliaires	220,8	96,7
Autres activités	7,2	3,2
ENSEMBLE DES ACTIVITÉS	228,0	100,0
Total 1985	213,8	

Recettes non soumises à TVA pour quelques activités significatives

Transports maritimes de passagers	—
Transports maritimes de produits pétroliers	—
Transports d'autres marchandises	—

Tableau 40

Compte global de résultat du secteur

Compte de charges	Millions de F.
Achats de marchandises	415,1
Variations de stocks sur marchandises	2,8
Achats de matières premières et approvisionnements	1 456,5
Variations de stocks sur matières premières	83,9
Autres achats et charges externes	13 008,7
Impôts, taxes et versements assimilés	199,8
Salaires et traitements	3 152,7
Charges sociales	1 434,9
Dotations sur immobilisations (amortissements)	1 699,3
Dotations sur immobilisations (provisions)	188,0
Dotations sur actifs circulants (provisions)	6,8
Dotations pour risques et charges (provisions)	94,5
Autres charges	165,7
Total des charges d'exploitation	21 908,7
Quotes-parts de résultats sur opérations faites en commun	228,5
Charges financières	1 493,1
Charges exceptionnelles	1 938,6
Participation des salariés aux fruits de l'expansion	1,5
Impôts sur les bénéfices	37,6
TOTAL DES CHARGES	25 608,0
Résultat net	-666,8
Total des charges 1985	28 860,2
Résultat net 1985	-237,7

Dont

Achats de carburants	880,2
Sous-traitance générale, achats d'études et de prestations	1 715,5
Redevance de crédit-bail sur matériel de transport	198,4
Location de matériel de transport	2 274,2
Entretien de matériel de transport	480,7
Assurances véhicules et marchandises	416,2

Compte de produits	Millions de F.
Chiffre d'affaires net	19 636,9
Production stockée	-44,9
Production immobilisée	1,1
Subventions d'exploitation	757,2
Reprises sur amortissements, transferts de charges	1 231,3
Autres produits	126,9
Total des produits d'exploitation	21 708,5
Quotes-parts de résultats sur opérations faites en commun	243,3
Produits financiers	1 054,1
Produits exceptionnels	1 935,2
TOTAL DES PRODUITS	24 941,2
Total des produits 1985	28 622,5

Tableau 41

Compte global de résultat du secteur

Compte de charges	Millions de F.
Achats de marchandises	154,5
Variations de stocks sur marchandises	-10,5
Achats de matières premières et approvisionnements	1 279,0
Variations de stocks sur matières premières	64,7
Autres achats et charges externes	9 818,6
Impôts, taxes et versements assimilés	164,4
Salaires et traitements	2 690,2
Charges sociales	1 221,0
Dotations sur immobilisations (amortissements)	1 295,0
Dotations sur immobilisations (provisions)	123,6
Dotations sur actifs circulants (provisions)	6,7
Dotations pour risques et charges (provisions)	80,2
Autres charges	63,6
Total des charges d'exploitation	16 951,0
Quotes-parts de résultats sur opérations faites en commun	171,9
Charges financières	1 240,6
Charges exceptionnelles	1 369,2
Participation des salariés aux fruits de l'expansion	0,2
Impôts sur les bénéfices	23,4
TOTAL DES CHARGES	19 756,3
Résultat net	-417,9
Total des charges 1985	23 668,9
Résultat net 1985	-312,2

Dont

Achats de carburants	751,7
Sous-traitance générale, achats d'études et de prestations	1 528,7
Redevance de crédit-bail sur matériel de transport	197,6
Location de matériel de transport	1 985,2
Entretien de matériel de transport	383,4
Assurances véhicules et marchandises	256,7

Compte de produits	Millions de F.
Chiffre d'affaires net	15 054,6
Production stockée	-68,0
Subvention immobilisée	0,7
Subventions d'exploitation	744,8
Reprises sur amortissements, transferts de charges	1 035,2
Autres produits	62,3
Total des produits d'exploitation	16 829,6
Quotes-parts de résultats sur opérations faites en commun	228,1
Produits financiers	905,0
Produits exceptionnels	1 375,7
TOTAL DES PRODUITS	19 338,4
Total des produits 1985	23 356,7

Tableau 42

Compte global de résultat du secteur

Compte de charges	Millions de F.
Achats de marchandises	258,6
Variations de stocks sur marchandises	13,2
Achats de matières premières et approvisionnements	161,7
Variations de stocks sur matières premières	19,2
Autres achats et charges externes	3 133,7
Impôts, taxes et versements assimilés	23,4
Salaires et traitements	375,9
Charges sociales	169,7
Dotations sur immobilisations (amortissements)	389,5
Dotations sur immobilisations (provisions)	64,4
Dotations sur actifs circulants (provisions)	—
Dotations pour risques et charges (provisions)	4,8
Autres charges	100,8
Total des charges d'exploitation	4 715,0
Quotes-parts de résultats sur opérations faites en commun	56,5
Charges financières	248,3
Charges exceptionnelles	559,6
Participation des salariés aux fruits de l'expansion	1,3
Impôts sur les bénéfices	12,1
TOTAL DES CHARGES	5 592,9
Résultat net	-248,5
Total des charges 1985	4 953,6
Résultat net 1985	73,9

Dont

Achats de carburants	117,3
Sous-traitance générale, achats d'études et de prestations	177,4
Redevance de crédit-bail sur matériel de transport	—
Location de matériel de transport	287,1
Entretien de matériel de transport	83,6
Assurances véhicules et marchandises	153,9

Compte de produits	Millions de F.
Chiffre d'affaires net	4 354,3
Production stockée	23,1
Production immobilisée	—
Subventions d'exploitation	1,7
Reprises sur amortissements, transferts de charges	193,6
Autres produits	64,2
Total des produits d'exploitation	4 636,9
Quotes-parts de résultats sur opérations faites en commun	15,2
Produits financiers	145,5
Produits exceptionnels	546,8
TOTAL DES PRODUITS	5 344,4
Total des produits 1985	5 027,6

Tableau 43

Compte global de résultat du secteur

Compte de charges	Millions de F.
Achats de marchandises	2,0
Variations de stocks sur marchandises	0,1
Achats de matières premières et approvisionnements	15,8
Variations de stocks sur matières premières	—
Autres achats et charges externes	56,3
Impôts, taxes et versements assimilés	12,0
Salaires et traitements	86,5
Charges sociales	44,2
Dotations sur immobilisations (amortissements)	14,7
Dotations sur immobilisations (provisions)	—
Dotations sur actifs circulants (provisions)	0,1
Dotations pour risques et charges (provisions)	9,5
Autres charges	1,3
Total des charges d'exploitation	242,7
Quotes-parts de résultats sur opérations faites en commun	—
Charges financières	4,2
Charges exceptionnelles	9,8
Participation des salariés aux fruits de l'expansion	—
Impôts sur les bénéfices	2,1
TOTAL DES CHARGES	258,8
Résultat net	-0,4
Total des charges 1985	237,7
Résultat net 1985	0,6

Dont

Achats de carburants	11,2
Sous-traitance générale, achats d'études et de prestations	9,4
Redevance de crédit-bail sur matériel de transport	0,8
Location de matériel de transport	2,0
Entretien de matériel de transport	13,6
Assurances véhicules et marchandises	5,5

Compte de produits	Millions de F.
Chiffre d'affaires net	228,0
Production stockée	—
Production immobilisée	0,5
Subventions d'exploitation	10,7
Reprises sur amortissements, transferts de charges	2,5
Autres produits	0,4
Total des produits d'exploitation	242,0
Quotes-parts de résultats sur opérations faites en commun	—
Produits financiers	3,7
Produits exceptionnels	12,7
TOTAL DES PRODUITS	258,4
Total des produits 1985	238,2

Tableau 44

Décomposition des autres achats et charges externes

	Transports maritimes		Tr. mar. de produits autres que pétroliers		Tr. mar. de produits pétroliers		Navigation côtière et d'estuaire	
	MF	%	MF	%	MF	%	MF	%
Sous-traitance générale	1 460,8	11,2	1 324,9	13,5	131,1	4,2	4,8	8,5
Achats d'études, prestations services, matériel	254,7	2,0	203,8	2,1	46,3	1,5	4,6	8,2
Redevance crédit bail sur navires	198,4	1,5	197,6	2,0	—	—	0,8	1,4
Frais divers avant et après bord	1 794,8	13,8	1 708,7	17,4	83,8	2,7	2,2	3,9
Autres charges commerciales	765,2	5,9	703,8	7,2	58,0	1,9	3,4	6,0
Affrètement de navires	2 274,3	17,5	1 985,2	20,2	287,1	9,2	2,0	3,6
Autres charges locatives	1 063,4	8,2	299,5	3,1	761,0	24,3	2,9	5,2
Entretien et réparation matériel naval	480,7	3,7	383,4	3,9	83,6	2,7	13,6	24,3
Rémunération d'intermédiaires et honoraires	751,1	5,8	659,8	6,7	86,8	2,8	4,5	8,0
Primes d'assurances	416,2	3,2	256,7	2,6	153,9	4,9	5,5	9,8
Personnel extérieur à l'entreprise	450,2	3,5	261,8	2,7	187,8	6,0	0,6	1,1
Autres achats et charges externes	3 099,0	23,7	1 833,3	18,7	1 254,4	40,0	11,2	19,9
TOTAL DES AUTRES ACHATS ET CHARGES EXTERNES	13 008,7	100,0	9 818,6	100,0	3 133,7	100,0	56,3	100,0
Total 1985	13 946,6		11 447,0		2 446,9		52,7	

Tableau 50A

Détermination des principaux soldes comptables

Valeur ajoutée hors taxes (VAHT)		En Millions de francs	
Achats de marchandises nets de variations de stocks	417,9	Chiffre d'affaires net	19 636,9
Achats de matières premières nets de variations de stocks	1 540,4	Production stockée	-44,9
Autres achats et charges externes	13 008,7	Production immobilisée	1,1
Solde : VAHT	4 626,1		
TOTAL	19 593,1	TOTAL	19 593,1
VAHT 1985	4 985,3		

Valeur ajoutée brute au coût des facteurs (VABCF)			
Impôts, taxes et versements assimilés	199,8	VAHT	4 626,1
Solde : VABCF	5 183,4	Subventions d'exploitation	757,2
TOTAL	5 383,2	TOTAL	5 383,2
VABCF 1985	5 568,3		

Excédent brut d'exploitation (EBE)			
Salaires et traitements	3 152,7	VABCF	5 183,4
Charges sociales	1 434,9		
Solde : EBE	595,8		
TOTAL	5 183,4	TOTAL	5 183,4
EBE 1985	587,4		

Profit brut courant avant impôt sur les bénéfices (PBCAI)			
Autres charges	165,7	EBE	595,8
Quotes-parts de résultats sur opérations faites en commun	228,5	Autres produits	126,9
Charges financières	1 493,1	Quotes-parts de résultats sur opérations faites en commun	243,3
Solde : PBCAI	133,0	Produits financiers	1 054,1
TOTAL	2 020,2	TOTAL	2 020,2
PBCAI 1985	20,4		

Résultat net			
Amortissements	1 699,3	PBCAI	133,0
Provisions	289,3	Reprises sur amortissements,	
Charges exceptionnelles	1 938,6	transferts de charges	1 231,3
Participation des salariés aux fruits de l'expansion	1,5	Produits exceptionnels	1 935,2
Impôts sur les bénéfices	37,6		
Solde : Résultat net	-666,8		
TOTAL	3 299,4	TOTAL	3 299,4
Résultat net 1985	-237,7		

Tableau 50B

Valeur ajoutée brute au coût des facteurs
Excédent brut d'exploitation, selon la taille des entreprises

Effectif salarié de l'entreprise	Valeur ajoutée brute au coût des facteurs (VABCF)			Excédent brut d'exploitation (EBE)		
	Millions de F.	En %	milliers de F. par personne occupée	Millions de F.	En %	milliers de F. par personne occupée
de 0 à 5	165,5	3,2	5 015,7	158,2	26,6	4 794,3
de 6 à 9	32,5	0,6	477,7	19,2	3,2	281,7
de 10 à 19	93,3	1,8	583,4	12,5	2,1	78,0
de 20 à 49	180,1	3,5	298,7	3,1	0,5	5,2
de 50 à 99	170,7	3,3	232,9	-43,7	-7,3	-59,6
de 100 à 199	364,1	7,0	215,6	-50,0	-8,4	-29,6
200 et plus	4 177,1	80,6	303,1	496,5	83,3	36,0
TOTAL	5 183,4	100,0	303,7	595,8	100,0	34,9
Total 1985	5 568,3		285,4	587,4		30,1

Tableau 50C

Principaux ratios de gestion selon la taille des entreprises
en %

Effectif salarié de l'entreprise	Frais de personnel	EBE	Frais financiers	Profit brut courant avant impôt	Dotations aux amortissements	Investissements
	VABCF	VABCF	VABCF	VABCF	VABCF	VABCF
de 0 à 5	4,4	95,6	93,2	45,4	143,5	209,2
de 6 à 9	41,0	59,0	7,4	52,5	11,9	63,9
de 10 à 19	86,6	13,4	6,4	8,5	13,6	6,7
de 20 à 49	98,3	1,7	33,6	-2,4	19,8	6,5
de 50 à 99	125,6	-25,6	28,9	-29,2	37,0	2,0
de 100 à 199	113,7	-13,7	18,3	-26,1	19,5	16,4
200 et plus	88,1	11,9	27,6	4,4	30,5	23,0
TOTAL	88,5	11,5	28,8	2,6	32,8	27,1
Total 1985	89,5	10,5	31,3	0,4	27,8	65,9

Tableau 50D

Valeur ajoutée brute au coût des facteurs
Excédent brut d'exploitation, selon l'activité

Effectif salarié de l'entreprise	Valeur ajoutée brute au coût des facteurs (VABCF)			Excédent brut d'exploitation (EBE)		
	Millions de F.	En %	milliers de F. par personne occupée	Millions de F.	En %	milliers de F. par personne occupée
Transports autres que produits pétroliers	4 261,3	82,2	291,2	350,1	58,8	23,9
Transports de produits pétroliers	769,2	14,8	428,8	223,6	37,5	124,6
Navigation côtière et d'estuaire	152,8	2,9	239,9	22,1	3,7	34,7
TOTAL	5 183,4	100,0	303,7	595,8	100,0	34,9
Total 1985	5 568,3		285,4	587,4		30,1

Tableau 50E

Principaux ratios de gestion selon l'activité
en %

Effectif salarié de l'entreprise	Frais de personnel	EBE	Frais financiers	Profit brut courant avant impôt	Dotations aux amortissements	Investissements
	VABCF	VABCF	VABCF	VABCF	VABCF	VABCF
Transports autres que produits pétroliers	91,8	8,2	29,1	1,6	30,4	23,0
Transports de produits pétroliers	70,9	29,1	32,3	5,6	50,6	51,9
Navigation côtière et d'estuaire	85,5	14,5	2,8	13,5	9,7	18,8
TOTAL	88,5	11,5	28,8	2,6	32,8	27,1
Total 1985	89,5	10,5	31,3	0,4	27,8	65,9

Tableau 51A

Détermination des principaux soldes comptables

Valeur ajoutée hors taxes (VAHT)

En Millions de francs

Achats de marchandises nets de variations de stocks	144,0	Chiffre d'affaires net	15 054,6
Achats de matières premières nets de variations de stocks	1 343,7	Production stockée	-68,0
Autres achats et charges externes	9 818,6	Production immobilisée	0,7
Solde : VAHT	3 680,9		
TOTAL	14 987,3	TOTAL	14 987,3
VAHT 1985	3 953,1		

Valeur ajoutée brute au coût des facteurs (VABCF)

Impôts, taxes et versements assimilés	164,4	VAHT	3 680,9
Solde : VABCF	4 261,3	Subventions d'exploitation	744,8
TOTAL	4 425,7	TOTAL	4 425,7
VABCF 1985	4 572,7		

Excédent brut d'exploitation (EBE)

Salaires et traitements	2 690,2	VABCF	4 261,3
Charges sociales	1 221,0		
Solde : EBE	350,1		
TOTAL	4 261,3	TOTAL	4 261,3
EBE 1985	439,8		

Profit brut courant avant impôt sur les bénéfices (PBCAI)

Autres charges	63,6	EBE	350,1
Quotes-parts de résultats sur opérations faites en commun	171,9	Autres produits	62,3
Charges financières	1 240,6	Quotes-parts de résultats sur opérations faites en commun	228,1
Solde : PBCAI	69,5	Produits financiers	905,0
TOTAL	1 545,5	TOTAL	1 545,5
PBCAI 1985	-125,0		

Résultat net

Amortissements	1 295,0	PBCAI	69,5
Provisions	210,5	Reprises sur amortissements, transferts de charges	1 035,2
Charges exceptionnelles	1 369,2	Produits exceptionnels	1 375,7
Participation des salariés aux fruits de l'expansion	0,2		
Impôts sur les bénéfices	23,4		
Solde : Résultat net	-417,9		
TOTAL	2 480,3	TOTAL	2 480,3
Résultat net 1985	-312,2		

Tableau 52A

Détermination des principaux soldes comptables

Valeur ajoutée hors taxes (VAHT)

En Millions de francs

Achats de marchandises nets de variations de stocks	271,8	Chiffre d'affaires net	4 354,3
Achats de matières premières nets de variations de stocks	180,9	Production stockée	23,1
Autres achats et charges externes	3 133,7	Production immobilisée	—
Solde : VAHT	791,0		
TOTAL	4 377,4	TOTAL	4 377,4
VAHT 1985	899,5		

Valeur ajoutée brute au coût des facteurs (VABCF)

Impôts, taxes et versements assimilés	23,4	VAHT	791,0
Solde : VABCF	769,2	Subventions d'exploitation	1,7
TOTAL	792,7	TOTAL	792,7
VABCF 1985	859,7		

Excédent brut d'exploitation (EBE)

Salaires et traitements	375,9	VABCF	769,2
Charges sociales	169,7		
Solde : EBE	223,6		
TOTAL	769,2	TOTAL	769,2
EBE 1985	139,0		

Profit brut courant avant impôt sur les bénéfices (PBCAI)

Autres charges	100,8	EBE	223,6
Quotes-parts de résultats sur opérations faites en commun	56,5	Autres produits	64,2
Charges financières	248,3	Quotes-parts de résultats sur opérations faites en commun	15,2
Solde : PBCAI	42,9	Produits financiers	145,5
TOTAL	448,5	TOTAL	448,5
PBCAI 1985	137,7		

Résultat net

Amortissements	389,5	PBCAI	42,9
Provisions	69,2	Reprises sur amortissements, transferts de charges	193,6
Charges exceptionnelles	559,6	Produits exceptionnels	546,8
Participation des salariés aux fruits de l'expansion	1,3		
Impôts sur les bénéfices	12,1		
Solde : Résultat net	-248,5		
TOTAL	783,3	TOTAL	783,3
Résultat net 1985	73,9		

Tableau 53A

Détermination des principaux soldes comptables

Valeur ajoutée hors taxes (VAHT)		En Millions de francs	
Achats de marchandises nets de variations de stocks	2,1	Chiffre d'affaires net	228,0
Achats de matières premières nets de variations de stocks	15,8	Production stockée	—
Autres achats et charges externes	56,3	Production immobilisée	0,5
Solde : VAHT	154,2		
TOTAL	228,5	TOTAL	228,5
VAHT 1985	132,6		

Valeur ajoutée brute au coût des facteurs (VABCF)			
Impôts, taxes et versements assimilés	12,0	VAHT	154,2
Solde : VABCF	152,8	Subventions d'exploitation	10,7
TOTAL	164,9	TOTAL	164,9
VABCF 1985	135,9		

Excédent brut d'exploitation (EBE)			
Salaires et traitements	86,5	VABCF	152,8
Charges sociales	44,2		
Solde : EBE	22,1		
TOTAL	152,8	TOTAL	152,8
EBE 1985	8,6		

Profit brut courant avant impôt sur les bénéfices (PBCAI)			
Autres charges	1,3	EBE	22,1
Quotes-parts de résultats sur opérations faites en commun	—	Autres produits	0,4
Charges financières	4,2	Quotes-parts de résultats sur opérations faites en commun	—
Solde : PBCAI	20,6	Produits financiers	3,7
TOTAL	26,2	TOTAL	26,2
PBCAI 1985	7,7		

Résultat net			
Amortissements	14,7	PBCAI	20,6
Provisions	9,6	Reprises sur amortissements, transferts de charges	2,5
Charges exceptionnelles	9,8	Produits exceptionnels	12,7
Participation des salariés aux fruits de l'expansion	—		
Impôts sur les bénéfices	2,1		
Solde : Résultat net	-0,4		
TOTAL	35,8	TOTAL	35,8
Résultat net 1985	0,6		

Tableau 60

**Décomposition des investissements par type d'investissements
et par secteur d'activité**

En Millions de F.

Type d'investissements \ Secteur d'activité	Transports de produits pétroliers	Transports autres que de produits pétroliers	Navigation côtière et d'estuaire	Transports maritimes
Terrains, bâtiments et ouvrages existants	0,3	4,3	0,1	4,6
Construction, génie civil	0,1	729,5	2,9	732,4
Matériel de transport				
- neuf	335,6	60,3	16,9	412,8
- occasion	19,9	50,6	5,5	76,0
Autre outillage et matériel				
- neuf	1,6	46,1	1,0	48,7
- occasion	—	1,7	0,1	1,8
Autres immobilisations corporelles	41,9	86,7	2,3	130,9
TOTAL	399,4	979,1	28,7	1 407,2
Total 1985	342,9	3 317,5	8,8	3 669,1

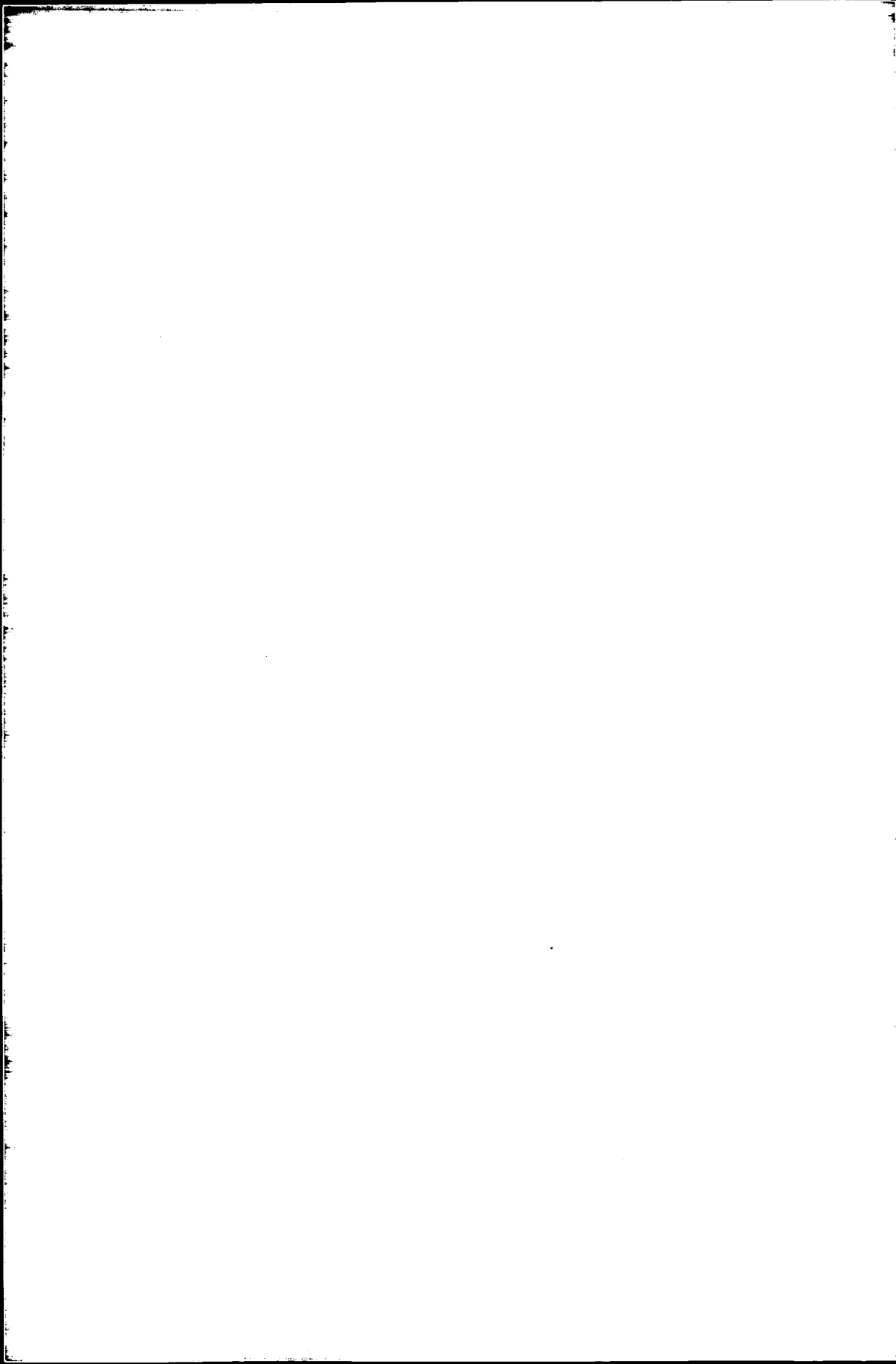
Tableau 70

Effectifs occupés selon la taille des entreprises

Effectif salarié de l'entreprise	Entreprises		Effectif salarié		
	Nombre	%	Total	Temps plein	% temps plein
de 0 à 5	43	35,5	29	25	0,1
de 6 à 9	9	7,4	68	62	0,4
de 10 à 19	10	8,3	158	156	0,9
de 20 à 49	20	16,5	602	597	3,5
de 50 à 99	10	8,3	733	729	4,3
de 100 à 199	11	9,1	1 689	1 687	9,9
200 et plus	18	14,9	13 781	13 781	80,9
TOTAL	121	100,0	17 060	17 037	100
Total 1985	117		19 506	19 459	

Secteur d'activité	Répartition du personnel salarié à temps plein			
	Ensemble	Personnel administratif et commercial	Autre personnel sédentaire	Personnel navigant
Transports maritimes autres que produits pétroliers	14 617	5 893	227	8 497
Transports maritimes de produits pétroliers	1 794	242	16	1 536
Navigation côtière et d'estuaire	626	183	47	396
TOTAL	17 037	6 318	290	10 429
Total 1985	19 459	6 550	231	12 678

Secteur d'activité	Frais de personnel (MF)	Rémunérations (MF)	Frais de personnel/ rémunérations	Rémunérations par tête (mF)
Transports maritimes autres que de produits pétroliers	3 911,2	2 404,6	1,6	164,4
Transports maritimes de produits pétroliers	545,6	340,0	1,6	189,5
Navigation côtière et d'estuaire	130,7	85,5	1,5	134,6
TOTAL	4 587,6	2 830,1	1,6	165,9
Total 1985	4 981,0	3 157,2	1,6	161,9



AUXILIAIRES DES TRANSPORTS MARITIMES

SOMMAIRE

		page
Tableau 1	données d'ensemble	169
Tableaux de la série 10	structure du secteur	170
Tableaux de la série 20	données détaillées sur les entreprises de 0 à 5 salariés	174
Tableaux de la série 30	chiffre d'affaires	175
Tableaux de la série 40	compte global de résultats	179
Tableaux de la série 50	soldes comptables et ratios de gestion	183
Tableaux de la série 60	investissements	191
Tableaux de la série 70	effectifs et rémunérations	195

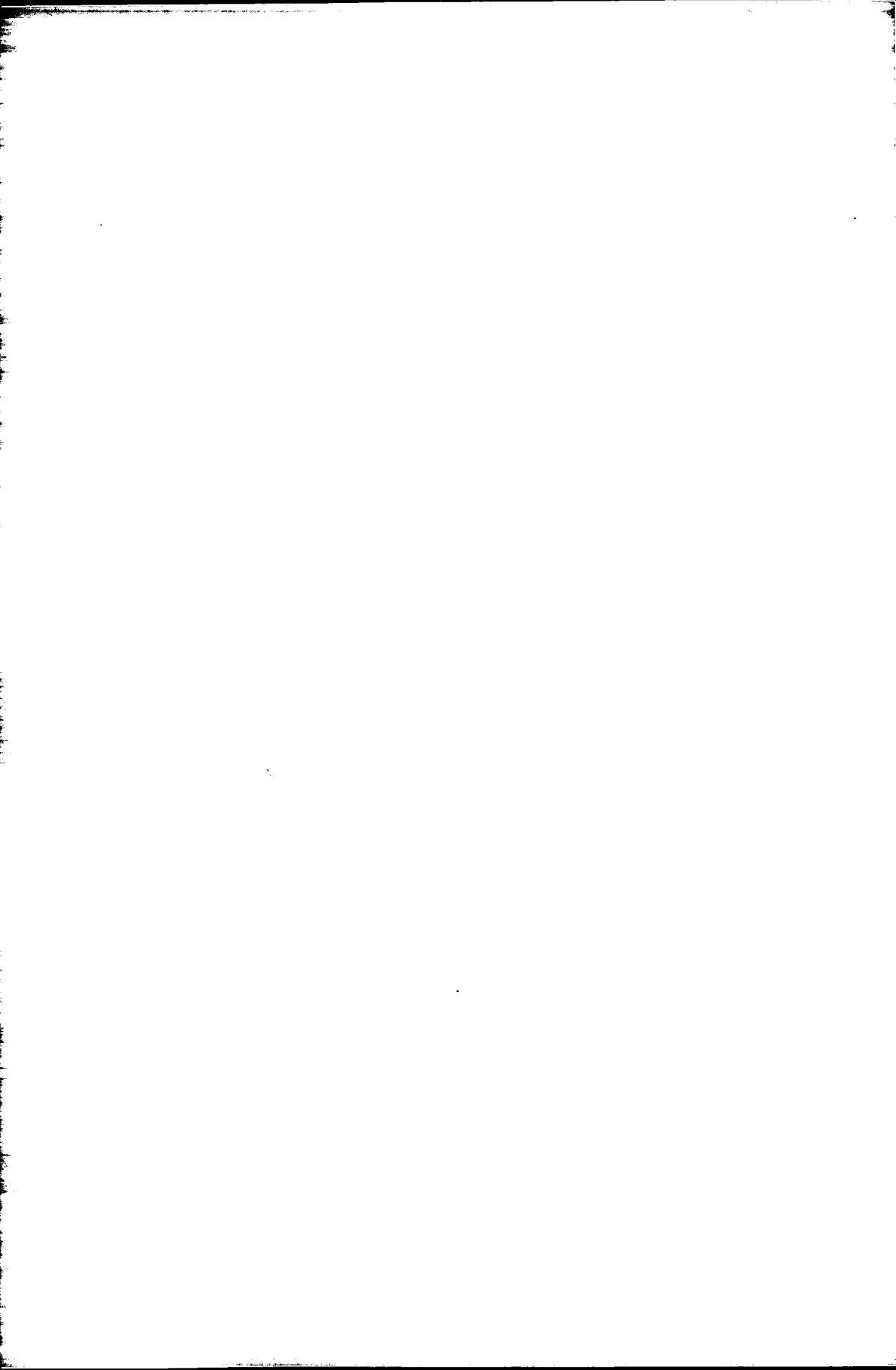


Tableau 1

Données d'ensemble

Caractéristiques 1986		Ensemble	Collecte de fret maritime	Manutention portuaire	Agence maritime et consignation courtage
Nombre estimé d'entreprises de 0 à 5 salariés		324	128	50	146
Résultat 1985		271	101	38	132
Nombre d'entreprises de plus de 5 salariés		362	172	94	96
1985		376	171	98	107
Nombre total d'entreprises du secteur		686	300	144	242
1985		647	272	136	239
Effectif total, salarié et non salarié du secteur (1)		23 803	9 304	11 535	2 965
1985		26 409	10 390	12 728	3 291
Rémunérations annuelles	en MF.	2 492,0	1 217,9	829,1	445,0
1985		2 556,4	1 299,0	777,2	480,3
Recettes nettes des activités de transport et d'auxiliaires	en MF.	16 579,7	9 212,0	5 647,2	1 720,5
1985		17 502,1	10 144,9	5 629,7	1 727,5
Chiffre d'affaires net, toutes activités	en MF.	16 874,5	9 331,3	5 786,9	1 756,4
1985		18 051,2	10 365,0	5 800,7	1 885,5
Chiffre d'affaires net, hors sous-traitance, toutes activités	en MF.	8 771,9	3 332,8	4 174,9	1 264,2
1985		9 399,2	3 504,4	4 550,4	1 344,4
Investissement des entreprises	en MF.	353,8	160,9	152,9	40,1
1985		345,0	133,8	169,4	41,8

Note : les recettes sont comptabilisées hors TVA, nettes des sommes versées pour le compte de clients mais y compris les recettes provenant d'opérations sous traitées à des tiers.

(1) Le personnel non permanent (dockers) a été intégré à l'effectif salarié des entreprises sur la base de 1 200 heures ouvrées par personne et par an.

Tableau 10

Données principales sur les entreprises du secteur selon la taille des entreprises

Effectif salarié de l'entreprise	Entreprises		Effectif total Salarié et non salarié		Répartition de l'effectif total	
	En nombre	en %	En nombre	en %	non salarié	salarié
de 0 à 5	324	47,2	1 685	7,1	105	1 580
de 6 à 9	94	13,7	1 101	4,6	11	1 090
de 10 à 19	84	12,2	1 538	6,5	1	1 537
de 20 à 49	119	17,3	6 466	27,2	32	6 434
50 et plus	65	9,5	13 014	54,7	1	13 013
TOTAL	686	100,0	23 803	100,0	150	23 653
Total 1985	647		26 409		140	26 269

Effectif salarié de l'entreprise	Chiffre d'affaires net (hors taxes)			Répartition du C.A. net (hors taxes, en MF.)		C.A. net hors sous traitance	
	en Millions de F.	en %	milliers de F. par personne occupée	recettes des activités de transport et d'auxiliaires	recettes des autres activités	en Millions de F.	en milliers de F. par pers. occupée
de 0 à 5	1 426,9	8,5	847,1	1 412,0	14,9	871,3	517,2
de 6 à 9	919,5	5,4	835,4	913,3	6,2	396,6	360,3
de 10 à 19	1 103,8	6,5	717,5	1 073,7	30,1	628,8	408,7
de 20 à 49	3 769,7	22,3	583,0	3 720,8	48,9	2 293,1	354,7
50 et plus	9 654,6	57,2	741,9	9 459,9	194,8	4 582,0	352,1
TOTAL	16 874,5	100,0	708,9	16 579,7	294,9	8 771,9	368,5
Total 1985	18 051,2		683,5	17 502,1	549,1	9 399,2	355,9

Effectif salarié de l'entreprise	Investissements totaux			Répartition des investissements en Millions de francs	
	en Millions de francs	en %	milliers de F. par personne occupée	Matériel de transport	Autres investissements
de 0 à 5	20,3	5,7	12,0	6,4	13,9
de 6 à 9	8,5	2,4	7,7	2,8	5,7
de 10 à 19	14,3	4,0	9,3	5,3	9,0
de 20 à 49	87,0	24,6	13,4	31,7	55,2
50 et plus	223,8	63,3	17,2	66,9	156,9
TOTAL	353,8	100,0	14,9	113,1	240,7
Total 1985	345,0		13,1	114,9	230,1

Tableau 11

Données principales sur les entreprises du secteur selon la taille des entreprises

Effectif salarié de l'entreprise	Entreprises		Effectif total Salarié et non salarié		Répartition de l'effectif total	
	En nombre	en %	En nombre	en %	non salarié	salarié
de 0 à 5	128	42,7	304	3,3	32	272
de 6 à 9	45	15,0	328	3,5	1	327
de 10 à 19	44	14,7	633	6,8	—	633
de 20 à 49	49	16,3	1 543	16,6	—	1 543
de 50 à 99	16	5,3	1 118	12,0	—	1 118
de 100 à 199	9	3,0	1 407	15,1	—	1 407
200 et plus	9	3,0	3 971	42,7	—	3 971
TOTAL	300	100,0	9 304	100,0	33	9 271
Total 1985	272		10 390		28	10 362

Effectif salarié de l'entreprise	Chiffre d'affaires net (hors taxes)			Répartition du C.A. net (hors taxes, en MF.)		C.A. net hors sous traitance	
	en Millions de F.	en %	milliers de F. par personne occupée	recettes des activités de transport et d'auxiliaires	recettes des autres activités	en Millions de F.	en milliers de F. par pers. occupée
de 0 à 5	398,3	4,3	1 311,7	389,3	9,0	173,9	572,6
de 6 à 9	330,1	3,5	1 005,5	324,9	5,2	110,5	336,7
de 10 à 19	553,5	5,9	874,6	542,7	10,8	224,0	353,9
de 20 à 49	1 640,7	17,6	1 063,3	1 620,2	20,5	537,4	348,3
de 50 à 99	1 241,5	13,3	1 110,9	1 234,7	6,8	370,2	331,2
de 100 à 199	1 373,8	14,7	976,4	1 355,3	18,5	428,4	304,4
200 et plus	3 793,3	40,7	955,2	3 744,8	48,4	1 488,5	374,8
TOTAL	9 331,3	100,0	1 003,0	9 212,0	119,3	3 332,8	358,2
Total 1985	10 365,0		997,6	10 144,9	220,0	3 504,4	337,3

Effectif salarié de l'entreprise	Investissements totaux			Répartition des investissements en Millions de francs	
	en Millions de francs	en %	milliers de F. par personne occupée	Matériel de transport	Autres investissements
de 0 à 5	4,5	2,8	14,7	0,8	3,6
de 6 à 9	3,2	2,0	9,7	1,2	2,0
de 10 à 19	6,6	4,1	10,4	2,1	4,5
de 20 à 49	28,0	17,4	18,1	7,7	20,2
de 50 à 99	25,7	16,0	23,0	2,9	22,8
de 100 à 199	28,1	17,4	19,9	7,4	20,7
200 et plus	64,9	40,4	16,4	8,8	56,2
TOTAL	160,9	100,0	17,3	30,9	130,0
Total 1985	133,8		12,9	26,5	107,3

Tableau 12

Données principales sur les entreprises du secteur selon la taille des entreprises

Effectif salarié de l'entreprise	Entreprises		Effectif total Salarié et non salarié		Répartition de l'effectif total	
	En nombre	en %	En nombre	en %	non salarié	salarié
de 0 à 5	50	34,7	1 033	9,0	8	1 025
de 6 à 9	12	8,3	409	3,5	3	406
de 10 à 19	18	12,5	604	5,2	—	604
de 20 à 49	41	28,5	3 894	33,8	1	3 893
de 50 à 99	16	11,1	2 282	19,8	1	2 281
de 100 à 199	3	2,1	1 371	11,9	—	1 371
200 et plus	4	2,8	1 941	16,8	—	1 941
TOTAL	144	100,0	11 535	100,0	13	11 522
Total 1985	136		12 728		16	12 712

Effectif salarié de l'entreprise	Chiffre d'affaires net (hors taxes)			Répartition du C.A. net (hors taxes, en MF.)		C.A. net hors sous traitance	
	en Millions de F.	en %	milliers de F. par personne occupée	recettes des activités de transport et d'auxiliaires	recettes des autres activités	en Millions de F.	en milliers de F. par pers. occupée
de 0 à 5	605,1	10,5	585,7	600,0	5,1	408,4	395,3
de 6 à 9	393,8	6,8	962,6	393,2	0,7	160,8	393,1
de 10 à 19	286,2	4,9	473,6	281,1	5,2	245,1	405,6
de 20 à 49	1 711,1	29,6	439,4	1 687,3	23,8	1 372,7	352,5
de 50 à 99	1 180,6	20,4	517,4	1 149,4	31,2	855,0	374,7
de 100 à 199	546,3	9,4	398,4	541,9	4,4	508,1	370,5
200 et plus	1 063,7	18,4	548,0	994,4	69,3	624,7	321,9
TOTAL	5 786,9	100,0	501,7	5 647,2	139,7	4 174,9	361,9
Total 1985	5 800,7		455,8	5 629,7	171,1	4 550,4	357,5

Effectif salarié de l'entreprise	Investissements totaux			Répartition des investissements en Millions de francs	
	en Millions de francs	en %	milliers de F. par personne occupée	Matériel de transport	Autres investissements
de 0 à 5	9,5	6,2	9,2	4,2	5,3
de 6 à 9	1,7	1,1	4,2	0,7	1,0
de 10 à 19	4,6	3,0	7,5	1,9	2,7
de 20 à 49	40,9	26,7	10,5	19,0	21,9
de 50 à 99	60,2	39,4	26,4	29,3	30,9
de 100 à 199	12,4	8,1	9,1	8,9	3,5
200 et plus	23,6	15,5	12,2	7,3	16,4
TOTAL	152,9	100,0	13,3	71,2	81,7
Total 1985	169,4		13,3	77,0	92,4

Tableau 13

Données principales sur les entreprises du secteur selon la taille des entreprises

Effectif salarié de l'entreprise	Entreprises		Effectif total Salarié et non salarié		Répartition de l'effectif total	
	En nombre	en %	En nombre	en %	non salarié	salarié
de 0 à 5	146	60,3	348	11,7	65	283
de 6 à 9	37	15,3	363	12,3	7	356
de 10 à 19	22	9,1	301	10,2	1	300
de 20 à 49	29	12,0	1 029	34,7	31	998
50 et plus	8	3,3	924	31,2	—	924
TOTAL	242	100,0	2 965	100,0	104	2 861
Total 1985	239		3 291		96	3 195

Effectif salarié de l'entreprise	Chiffre d'affaires net (hors taxes)			Répartition du C.A. net (hors taxes, en MF.)		C.A. net hors sous traitance	
	en Millions de F.	en %	milliers de F. par personne occupée	recettes des activités de transport et d'auxiliaires	recettes des autres activités	en Millions de F.	en milliers de F. par pers. occupée
de 0 à 5	423,5	24,1	1 218,3	422,7	0,8	289,0	831,4
de 6 à 9	195,6	11,1	538,4	195,2	0,3	125,3	344,8
de 10 à 19	264,1	15,0	876,7	249,9	14,1	159,7	530,3
de 20 à 49	417,8	23,8	406,2	413,3	4,5	383,0	372,3
50 et plus	455,4	25,9	492,9	439,3	16,1	307,2	332,5
TOTAL	1 756,4	100,0	592,4	1 720,5	35,9	1 264,2	426,4
Total 1985	1 885,5		572,9	1 727,5	158,0	1 344,4	408,5

Effectif salarié de l'entreprise	Investissements totaux			Répartition des investissements en Millions de francs	
	en Millions de francs	en %	milliers de F. par personne occupée	Matériel de transport	Autres investissements
de 0 à 5	6,4	15,9	18,3	1,4	4,9
de 6 à 9	3,6	9,0	9,9	0,9	2,7
de 10 à 19	3,2	7,9	10,5	1,3	1,9
de 20 à 49	18,1	45,2	17,6	5,0	13,1
50 et plus	8,8	22,0	9,6	2,3	6,5
TOTAL	40,1	100,0	13,5	11,0	29,1
Total 1985	41,8		12,7	11,4	30,4

Tableau 20

Données détaillées sur les entreprises employant de 0 à 5 salariés

Effectif salarié de l'entreprise	Entreprise		Effectif total salarié et non salarié	
	en nombre	en %	en nombre	en %
0 salarié	111	34,3	891	52,9
1 salarié	42	13,0	110	6,5
2 salariés	58	17,9	140	8,3
3 à 5 salariés	113	34,9	544	32,3
TOTAL	324	100,0	1 685	100,0
Total 1985	271		1 619	

Effectif salarié de l'entreprise	C. A. net total (hors taxes)			Répartition du C. A. net total (hors taxes) en Millions de F.	
	Millions de F.	en %	En milliers de F. par personne occupée	Act. de transport et d'auxiliaires	Recettes des autres activités
0 salarié	674,8	47,3	757,5	673,5	1,2
1 salarié	55,7	3,9	507,7	50,2	5,5
2 salariés	158,3	11,1	1 130,5	157,8	0,5
3 à 5 salariés	538,2	37,7	989,3	530,5	7,7
TOTAL	1 426,9	100,0	847,1	1 412,0	14,9
Total 1985	1 058,6		653,6	1 052,5	6,0

Effectif salarié de l'entreprise	Investissements totaux			Répartition des investissements en Millions de F.		
	Millions de F.	en %	en milliers de F. par personne occupée	matériel de transport		autres investissements
				neuf	d'occasion	
0 salarié	10,8	53,2	12,1	3,8	0,1	6,9
1 salarié	1,4	6,7	12,3	0,3	0,2	0,9
2 salariés	1,4	7,0	10,2	0,1	0,1	1,2
3 à 5 salariés	6,7	33,1	12,4	0,8	1,1	4,8
TOTAL	20,3	100,0	12,0	4,9	1,5	13,9
Total 1985	21,6		13,3	14,6	0,9	6,0

Effectif salarié de l'entreprise	Répartition de l'effectif total employé		Rémunérations		
	Effectif non salarié	Effectif salarié	En Millions de F.	en %	En milliers de F. par salarié
0 salarié	38	853	93,7	51,7	109,8
1 salarié	20	90	8,0	4,4	88,8
2 salariés	24	116	18,9	10,4	163,3
3 à 5 salariés	23	521	60,8	33,5	116,6
TOTAL	105	1 580	181,4	100,0	114,8
Total 1985	104	1 515	76,7		153,3

Tableau 30

Répartition des recettes de transport et d'auxiliaires par taille d'entreprise et par activité

Effectif salarié de l'entreprise	Entreprises		Chiffre d'affaires net en MF	Recettes des activités de transports et d'auxiliaires	
	En nombre	En %		en MF	En %
de 0 à 5	324	47,2	1 426,9	1 412,0	8,5
de 6 à 9	94	13,7	919,5	913,3	5,5
de 10 à 19	84	12,2	1 103,8	1 073,7	6,5
de 20 à 49	119	17,3	3 769,7	3 720,8	22,4
50 et plus	65	9,5	9 654,6	9 459,9	57,1
TOTAL	686	100,0	16 874,5	16 579,7	100,0
Total 1985	647		18 051,2	17 502,1	

Activités de transport et d'auxiliaires exercées par les entreprises	Recettes pour cette activité	Part dans l'ensemble
Commissionnaires en douane et transitaires	6 806,0	40,3
Agence maritime et consignation	1 564,7	9,3
Courtiers d'affrètement	821,3	4,9
Courtiers interprètes et conducteurs de navires	65,2	0,4
Autres courtiers	66,7	0,4
Manutention portuaire	5 240,2	31,1
Autres activités d'auxiliaires des autres modes de transport	1 632,7	9,7
Entrepôt	236,0	1,4
Activités de transport	146,9	0,9
Ensemble des activités de transport et d'auxiliaires	16 579,7	98,3
Autres activités	294,9	1,7
ENSEMBLE DES ACTIVITÉS	16 874,5	100,0
Total 1985	18 051,2	

Recettes non soumises à TVA pour quelques activités significatives

Commissionnaires en douane et transitaires	5 825,6
Agence maritime et consignation	1 479,2
Manutention	4 404,3
Auxiliaires des autres modes de transport	36,0

Tableau 31

Répartition des recettes de transport et d'auxiliaires par taille d'entreprise et par activité

Effectif salarié de l'entreprise	Entreprises		Chiffre d'affaires net en MF	Recettes des activités de transports et d'auxiliaires	
	En nombre	En %		en MF	En %
de 0 à 5	128	42,7	398,3	389,3	4,2
de 6 à 9	45	15,0	330,1	324,9	3,5
de 10 à 19	44	14,7	553,5	542,7	5,9
de 20 à 49	49	16,3	1 640,7	1 620,2	17,6
de 50 à 99	16	5,3	1 241,5	1 234,7	13,4
de 100 à 199	9	3,0	1 373,8	1 355,3	14,7
200 et plus	9	3,0	3 793,3	3 744,8	40,7
TOTAL	300	100,0	9 331,3	9 212,0	100,0
Total 1985	272		10 365,0	10 144,9	

Activités de transport et d'auxiliaires exercées par les entreprises	Recettes pour cette activité	Part dans l'ensemble
Commissionnaires en douane et transitaires	6 424,4	68,8
Agence maritime et consignation	510,1	5,5
Courtiers d'affrètement	362,5	3,9
Courtiers interprètes et conducteurs de navires	—	—
Autres courtiers	—	—
Manutention portuaire	359,2	3,8
Autres activités d'auxiliaires des autres modes de transport	1 398,7	15,0
Entrepôt	109,6	1,2
Activités de transport	47,6	0,5
Ensemble des activités de transport et d'auxiliaires	9 212,0	98,7
Autres activités	119,3	1,3
ENSEMBLE DES ACTIVITÉS	9 331,3	100,0
Total 1985	10 365,0	

Recettes non soumises à TVA pour quelques activités significatives

Commissionnaires en douane et transitaires	5 539,6
Agence maritime et consignation	503,3
Manutention	290,7
Auxiliaires des autres modes de transport	9,9

Tableau 32

Répartition des recettes de transport et d'auxiliaires par taille d'entreprise et par activité

Effectif salarié de l'entreprise	Entreprises		Chiffre d'affaires net en MF	Recettes des activités de transports et d'auxiliaires	
	En nombre	En %		en MF	En %
de 0 à 5	50	34,7	605,1	600,0	10,6
de 6 à 9	12	8,3	393,8	393,2	7,0
de 10 à 19	18	12,5	286,2	281,1	5,0
de 20 à 49	41	28,5	1 711,1	1 687,3	29,9
de 50 à 99	16	11,1	1 180,6	1 149,4	20,4
de 100 à 199	3	2,1	546,3	541,9	9,6
200 et plus	4	2,8	1 063,7	994,4	17,6
TOTAL	144	100,0	5 786,9	5 647,2	100,0
Total 1985	136		5 800,7	5 629,7	

Activités de transport et d'auxiliaires exercées par les entreprises	Recettes pour cette activité	Part dans l'ensemble
Commissionnaires en douane et transitaires	322,0	5,6
Agence maritime et consignation	236,1	4,1
Courtiers d'affrètement	2,5	—
Courtiers interprètes et conducteurs de navires	—	—
Autres courtiers	—	—
Manutention portuaire	4 737,6	81,8
Autres activités d'auxiliaires des autres modes de transport	173,0	3,0
Entrepôt	118,8	2,1
Activités de transport	57,2	1,0
Ensemble des activités de transport et d'auxiliaires	5 647,2	97,6
Autres activités	139,7	2,4
ENSEMBLE DES ACTIVITÉS	5 786,9	100,0
Total 1985	5 800,7	

Recettes non soumises à TVA pour quelques activités significatives

Commissionnaires en douane et transitaires	232,9
Agence maritime et consignation	225,4
Manutention	3 981,2
Auxiliaires des autres modes de transport	21,0

Tableau 33

Répartition des recettes de transport et d'auxiliaires par taille d'entreprise et par activité

Effectif salarié de l'entreprise	Entreprises		Chiffre d'affaires net en MF	Recettes des activités de transports et d'auxiliaires	
	En nombre	En %		en MF	En %
de 0 à 5	146	60,3	423,5	422,7	24,6
de 6 à 9	37	15,3	195,6	195,2	11,3
de 10 à 19	22	9,1	264,1	249,9	14,5
de 20 à 49	29	12,0	417,8	413,3	24,0
50 et plus	8	3,3	455,4	439,3	25,5
TOTAL	242	100,0	1 756,4	1 720,5	100,0
Total 1985	239		1 885,5	1 727,5	

Activités de transport et d'auxiliaires exercées par les entreprises	Recettes pour cette activité	Part dans l'ensemble
Commissionnaires en douane et transitaires	59,7	3,4
Agence maritime et consignation	818,5	46,6
Courtiers d'affrètement	456,3	26,0
Courtiers interprètes et conducteurs de navires	65,2	3,7
Autres courtiers	66,7	3,8
Manutention portuaire	143,4	8,2
Autres activités d'auxiliaires des autres modes de transport	61,0	3,5
Entrepôt	7,6	0,4
Activités de transport	42,1	2,4
Ensemble des activités de transport et d'auxiliaires	1 720,5	98,0
Autres activités	35,9	2,0
ENSEMBLE DES ACTIVITÉS	1 756,4	100,0
Total 1985	1 885,5	

Recettes non soumises à TVA pour quelques activités significatives

Commissionnaires en douane et transitaires	53,1
Agence maritime et consignation	750,5
Manutention	132,3
Auxiliaires des autres modes de transport	5,1

Tableau 40

Compte global de résultats du secteur

Compte de charges	Millions de F.
Achats de marchandises	76,3
Variations de stocks sur marchandises	-0,8
Achats de matières premières et approvisionnements	113,7
Variations de stocks sur matières premières	-0,1
Autres achats et charges externes	10 965,5
Impôts, taxes et versements assimilés	279,5
Salaires et traitements	3 364,4
Charges sociales	1 741,8
Dotations sur immobilisations (amortissements)	256,7
Dotations sur immobilisations (provisions)	4,4
Dotations sur actifs circulants (provisions)	111,1
Dotations pour risques et charges (provisions)	89,3
Autres charges	82,9
Total des charges d'exploitation	17 084,8
Quotes-parts de résultats sur opérations faites en commun	49,5
Charges financières	475,1
Charges exceptionnelles	436,0
Participation des salariés aux fruits de l'expansion	4,3
Impôts sur les bénéfices	134,4
TOTAL DES CHARGES	18 184,1
Résultat net	182,6
Total des charges 1985	19 137,1
Résultat net 1985	251,7

Dont

Achats de carburants	55,1
Sous-traitance générale, achats d'études et de prestations	8 102,7
Redevance de crédit-bail sur matériel de transport	24,4
Location de matériel de transport	289,1
Entretien de matériel de transport	115,0
Assurances véhicules et marchandises	124,7

Compte de produits	Millions de F.
Chiffre d'affaires net	16 874,5
Production stockée	-1,6
Production immobilisée	5,0
Subventions d'exploitation	8,2
Reprises sur amortissements, transferts de charges	330,0
Autres produits	133,6
Total des produits d'exploitation	17 349,7
Quotes-parts de résultats sur opérations faites en commun	57,1
Produits financiers	500,4
Produits exceptionnels	459,5
TOTAL DES PRODUITS	18 366,8
Total des produits 1985	19 388,8

Tableau 41

Compte global de résultats du secteur

Compte de charges	Millions de F.
Achats de marchandises	38,7
Variations de stocks sur marchandises	-0,9
Achats de matières premières et approvisionnements	30,9
Variations de stocks sur matières premières	-1,0
Autres achats et charges externes	7 171,9
Impôts, taxes et versements assimilés	114,8
Salaires et traitements	1 320,3
Charges sociales	548,3
Dotations sur immobilisations (amortissements)	96,4
Dotations sur immobilisations (provisions)	1,0
Dotations sur actifs circulants (provisions)	82,5
Dotations pour risques et charges (provisions)	43,9
Autres charges	59,3
Total des charges d'exploitation	9 506,1
Quotes-parts de résultats sur opérations faites en commun	17,9
Charges financières	381,4
Charges exceptionnelles	311,2
Participation des salariés aux fruits de l'expansion	2,2
Impôts sur les bénéfices	56,0
TOTAL DES CHARGES	10 274,8
Résultat net	-56,4
Total des charges 1985	11 051,3
Résultat net 1985	62,6

Dont

Achats de carburants	13,9
Sous-traitance générale, achats d'études et de prestations	5 998,4
Redevance de crédit-bail sur matériel de transport	12,6
Location de matériel de transport	15,3
Entretien de matériel de transport	23,7
Assurances véhicules et marchandises	57,2

Compte de produits	Millions de F.
Chiffre d'affaires net	9 331,3
Production stockée	-1,6
Production immobilisée	0,3
Subventions d'exploitation	0,2
Reprises sur amortissements, transferts de charges	146,2
Autres produits	67,7
Total des produits d'exploitation	9 544,1
Quotes-parts de résultats sur opérations faites en commun	36,8
Produits financiers	320,6
Produits exceptionnels	316,9
TOTAL DES PRODUITS	10 218,4
Total des produits 1985	11 113,9

Tableau 42

Compte global de résultats du secteur

Compte de charges	Millions de F.
Achats de marchandises	16,7
Variations de stocks sur marchandises	0,3
Achats de matières premières et approvisionnements	72,3
Variations de stocks sur matières premières	0,5
Autres achats et charges externes	2 862,9
Impôts, taxes et versements assimilés	125,7
Salaires et traitements	1 562,6
Charges sociales	998,0
Dotations sur immobilisations (amortissements)	127,4
Dotations sur immobilisations (provisions)	2,0
Dotations sur actifs circulants (provisions)	13,0
Dotations pour risques et charges (provisions)	34,5
Autres charges	17,0
Total des charges d'exploitation	5 832,9
Quotes-parts de résultats sur opérations faites en commun	23,8
Charges financières	59,5
Charges exceptionnelles	63,2
Participation des salariés aux fruits de l'expansion	1,8
Impôts sur les bénéfices	35,0
TOTAL DES CHARGES	6 016,2
Résultat net	98,0
Total des charges 1985	6 017,1
Résultat net 1985	86,5

Dont

Achats de carburants	37,2
Sous-traitance générale, achats d'études et de prestations	1 612,0
Redevance de crédit-bail sur matériel de transport	11,4
Location de matériel de transport	251,3
Entretien de matériel de transport	88,4
Assurances véhicules et marchandises	56,5

Compte de produits	Millions de F.
Chiffre d'affaires net	5 786,9
Production stockée	0,1
Production immobilisée	4,7
Subventions d'exploitation	7,7
Reprises sur amortissements, transferts de charges	127,9
Autres produits	32,6
Total des produits d'exploitation	5 959,8
Quotes-parts de résultats sur opérations faites en commun	15,1
Produits financiers	77,3
Produits exceptionnels	62,0
TOTAL DES PRODUITS	6 114,1
Total des produits 1985	6 103,5

Tableau 43

Compte global de résultats du secteur

Compte de charges	Millions de F.
Achats de marchandises	20,9
Variations de stocks sur marchandises	-0,3
Achats de matières premières et approvisionnements	10,5
Variations de stocks sur matières premières	0,4
Autres achats et charges externes	930,7
Impôts, taxes et versements assimilés	39,1
Salaires et traitements	481,6
Charges sociales	195,5
Dotations sur immobilisations (amortissements)	32,9
Dotations sur immobilisations (provisions)	1,4
Dotations sur actifs circulants (provisions)	15,5
Dotations pour risques et charges (provisions)	10,9
Autres charges	6,6
Total des charges d'exploitation	1 745,8
Quotes-parts de résultats sur opérations faites en commun	7,8
Charges financières	34,2
Charges exceptionnelles	61,6
Participation des salariés aux fruits de l'expansion	0,3
Impôts sur les bénéfices	43,4
TOTAL DES CHARGES	1 893,2
Résultat net	141,1
Total des charges 1985	2 068,7
Résultat net 1985	102,7

Dont

Achats de carburants	3,9
Sous-traitance générale, achats d'études et de prestations	492,2
Redevance de crédit-bail sur matériel de transport	0,5
Location de matériel de transport	22,5
Entretien de matériel de transport	2,9
Assurances véhicules et marchandises	11,0

Compte de produits	Millions de F.
Chiffre d'affaires net	1 756,4
Production stockée	-0,1
Production immobilisée	—
Subventions d'exploitation	0,3
Reprises sur amortissements, transferts de charges	55,9
Autres produits	33,3
Total des produits d'exploitation	1 845,8
Quotes-parts de résultats sur opérations faites en commun	5,2
Produits financiers	102,6
Produits exceptionnels	80,7
TOTAL DES PRODUITS	2 034,3
Total des produits 1985	2 171,4

Tableau 50A

Détermination des principaux soldes comptables

Valeur ajoutée hors taxes (VAHT)		En Millions de francs	
Achats de marchandises nets de variations de stocks	75,5	Chiffre d'affaires net	16 874,5
Achats de matières premières nets de variations de stocks	113,6	Production stockée	-1,6
Autres achats et charges externes	10 965,5	Production immobilisée	5,0
Solde : VAHT	5 723,2		
TOTAL	16 877,9	TOTAL	16 877,9
VAHT 1985	6 124,6		

Valeur ajoutée brute au coût des facteurs (VABCF)			
Impôts, taxes et versements assimilés	279,5	VAHT	5 723,2
Solde : VABCF	5 451,9	Subventions d'exploitation	8,2
TOTAL	5 731,4	TOTAL	5 731,4
VABCF 1985	5 860,4		

Excédent brut d'exploitation (EBE)			
Salaires et traitements	3 364,4	VABCF	5 451,9
Charges sociales	1 741,8		
Solde : EBE	345,7		
TOTAL	5 451,9	TOTAL	5 451,9
EBE 1985	453,2		

Profit brut courant avant impôt sur les bénéfices (PBCAI)			
Autres charges	82,9	EBE	345,7
Quotes-parts de résultats sur opérations faites en commun	49,5	Autres produits	133,6
Charges financières	475,1	Quotes-parts de résultats sur opérations faites en commun	57,1
Solde : PBCAI	429,3	Produits financiers	500,4
TOTAL	1 036,8	TOTAL	1 036,8
PBCAI 1985	441,2		

Résultat net			
Amortissements	256,7	PBCAI	429,3
Provisions	204,8	Reprises sur amortissements,	
Charges exceptionnelles	436,0	transferts de charges	330,0
Participation des salariés aux fruits de l'expansion	4,3	Produits exceptionnels	459,5
Impôts sur les bénéfices	134,4		
Solde : Résultat net	182,6		
TOTAL	1 218,9	TOTAL	1 218,9
Résultat net 1985	251,7		

Tableau 50B

Valeur ajoutée brute au coût des facteurs
Excédent brut d'exploitation, selon la taille des entreprises

Effectif salarié de l'entreprise	Valeur ajoutée brute au coût des facteurs (VABCF)			Excédent brut d'exploitation (EBE)		
	Millions de F.	En %	milliers de F. par personne occupée	Millions de F.	En %	milliers de F. par personne occupée
de 0 à 5	443,4	8,1	263,2	26,5	7,7	15,7
de 6 à 9	226,9	4,2	206,1	37,8	10,9	34,3
de 10 à 19	386,2	7,1	251,0	50,5	14,6	32,8
de 20 à 49	1 484,9	27,2	229,7	139,4	40,3	21,6
50 et plus	2 910,5	53,4	223,6	91,5	26,5	7,0
TOTAL	5 451,9	100,0	229,0	345,7	100,0	14,5
Total 1985	5 860,4		221,9	453,2		17,2

Tableau 50C

Principaux ratios de gestion selon la taille des entreprises
en %

Effectif salarié de l'entreprise	Frais de personnel	EBE	Frais financiers	Profit brut courant avant impôt	Dotations aux amortissements	Investissements
	VABCF	VABCF	VABCF	VABCF	VABCF	VABCF
de 0 à 5	94,0	6,0	4,7	18,9	4,4	4,6
de 6 à 9	83,3	16,7	7,2	15,7	4,0	3,7
de 10 à 19	86,9	13,1	3,6	13,8	3,1	3,7
de 20 à 49	90,6	9,4	3,2	10,9	4,8	5,9
50 et plus	96,9	3,1	12,9	3,3	5,0	7,7
TOTAL	93,7	6,3	8,7	7,9	4,7	6,5
Total 1985	92,3	7,7	8,1	7,5	4,2	5,9

Tableau 51A

Détermination des principaux soldes comptables

Valeur ajoutée hors taxes (VAHT)

En Millions de francs

Achats de marchandises nets de variations de stocks	37,8	Chiffre d'affaires net	9 331,3
Achats de matières premières nets de variations de stocks	29,9	Production stockée	-1,6
Autres achats et charges externes	7 171,9	Production immobilisée	0,3
Solde : VAHT	2 090,3		
TOTAL	9 330,0	TOTAL	9 330,0
VAHT 1985	2 305,5		

Valeur ajoutée brute au coût des facteurs (VABCF)

Impôts, taxes et versements assimilés	114,8	VAHT	2 090,3
Solde : VABCF	1 975,7	Subventions d'exploitation	0,2
TOTAL	2 090,5	TOTAL	2 090,5
VABCF 1985	2 198,1		

Excédent brut d'exploitation (EBE)

Salaires et traitements	1 320,3	VABCF	1 975,7
Charges sociales	548,3		
Solde : EBE	107,2		
TOTAL	1 975,7	TOTAL	1 975,7
EBE 1985	259,7		

Profit brut courant avant impôt sur les bénéfices (PBCAI)

Autres charges	59,3	EBE	107,2
Quotes-parts de résultats sur opérations faites en commun	17,9	Autres produits	67,7
Charges financières	381,4	Quotes-parts de résultats sur opérations faites en commun	36,8
Solde : PBCAI	73,7	Produits financiers	320,6
TOTAL	532,3	TOTAL	532,3
PBCAI 1985	185,7		

Résultat net

Amortissements	96,4	PBCAI	73,7
Provisions	127,4	Reprises sur amortissements, transferts de charges	146,2
Charges exceptionnelles	311,2	Produits exceptionnels	316,9
Participation des salariés aux fruits de l'expansion	2,2		
Impôts sur les bénéfices	56,0		
Solde : Résultat net	-56,4		
TOTAL	536,8	TOTAL	536,8
Résultat net 1985	62,6		

Tableau 51B

Valeur ajoutée brute au coût des facteurs
Excédent brut d'exploitation, selon la taille des entreprises

Effectif salarié de l'entreprise	Valeur ajoutée brute au coût des facteurs (VABCF)			Excédent brut d'exploitation (EBE)		
	Millions de F.	En %	milliers de F. par personne occupée	Millions de F.	En %	milliers de F. par personne occupée
de 0 à 5	65,8	3,3	216,8	7,3	6,8	24,1
de 6 à 9	64,4	3,3	196,1	5,9	5,5	17,8
de 10 à 19	140,2	7,1	221,6	16,6	15,5	26,3
de 20 à 49	338,9	17,2	219,7	33,6	31,4	21,8
de 50 à 99	217,7	11,0	194,8	10,9	10,2	9,8
de 100 à 199	265,1	13,4	188,4	26,5	24,7	18,8
200 et plus	883,6	44,7	222,5	6,3	5,8	1,6
TOTAL	1 975,7	100,0	212,4	107,2	100,0	11,5
Total 1985	2 198,1		211,6	259,7		25,0

Tableau 51C

Principaux ratios de gestion selon la taille des entreprises
en %

Effectif salarié de l'entreprise	Frais de personnel	EBE	Frais financiers	Profit brut courant avant impôt	Dotations aux amortissements	Investissements
	VABCF	VABCF	VABCF	VABCF	VABCF	VABCF
de 0 à 5	88,9	11,1	7,5	21,3	5,1	6,8
de 6 à 9	90,9	9,1	20,8	-3,5	4,0	4,9
de 10 à 19	88,1	11,9	7,8	13,4	3,4	4,7
de 20 à 49	90,1	9,9	8,6	7,4	4,0	8,2
de 50 à 99	95,0	5,0	9,4	0,7	4,9	11,8
de 100 à 199	90,0	10,0	17,4	10,5	8,8	10,6
200 et plus	99,3	0,7	29,0	-1,3	4,3	7,3
TOTAL	94,6	5,4	19,3	3,7	4,9	8,1
Total 1985	88,2	11,8	17,0	8,4	4,2	6,1

Tableau 52A

Détermination des principaux soldes comptables

Valeur ajoutée hors taxes (VAHT)

En Millions de francs

Achats de marchandises nets de variations de stocks	17,1	Chiffre d'affaires net	5 786,9
Achats de matières premières nets de variations de stocks	72,8	Production stockée	0,1
Autres achats et charges externes	2 862,9	Production immobilisée	4,7
Solde : VAHT	2 838,9		
TOTAL	5 791,6	TOTAL	5 791,6
VAHT 1985	3 044,8		

Valeur ajoutée brute au coût des facteurs (VABCF)

Impôts, taxes et versements assimilés	125,7	VAHT	2 838,9
Solde : VABCF	2 720,9	Subventions d'exploitation	7,7
TOTAL	2 846,6	TOTAL	2 846,6
VABCF 1985	2 926,0		

Excédent brut d'exploitation (EBE)

Salaires et traitements	1 562,6	VABCF	2 720,9
Charges sociales	998,0		
Solde : EBE	160,4		
TOTAL	2 720,9	TOTAL	2 720,9
EBE 1985	150,1		

Profit brut courant avant impôt sur les bénéfices (PBCAI)

Autres charges	17,0	EBE	160,4
Quotes-parts de résultats sur opérations faites en commun	23,8	Autres produits	32,6
Charges financières	59,5	Quotes-parts de résultats sur opérations faites en commun	15,1
Solde : PBCAI	185,0	Produits financiers	77,3
TOTAL	285,3	TOTAL	285,3
PBCAI 1985	154,5		

Résultat net

Amortissements	127,4	PBCAI	185,0
Provisions	49,6	Reprises sur amortissements, transferts de charges	127,9
Charges exceptionnelles	63,2	Produits exceptionnels	62,0
Participation des salariés aux fruits de l'expansion	1,8		
Impôts sur les bénéfices	35,0		
Solde : Résultat net	98,0		
TOTAL	374,9	TOTAL	374,9
Résultat net 1985	86,5		

Tableau 52B

Valeur ajoutée brute au coût des facteurs
Excédent brut d'exploitation, selon la taille des entreprises

Effectif salarié de l'entreprise	Valeur ajoutée brute au coût des facteurs (VABCF)			Excédent brut d'exploitation (EBE)		
	Millions de F.	En %	milliers de F. par personne occupée	Millions de F.	En %	milliers de F. par personne occupée
de 0 à 5	233,4	8,6	225,9	-11,2	-7,0	-10,8
de 6 à 9	83,0	3,1	202,9	22,0	13,7	53,8
de 10 à 19	144,8	5,3	239,5	10,6	6,6	17,5
de 20 à 49	892,1	32,8	229,1	60,3	37,6	15,5
de 50 à 99	586,7	21,6	257,1	68,0	42,4	29,8
de 100 à 199	367,7	13,5	268,1	19,8	12,3	14,4
200 et plus	413,2	15,2	212,9	-9,1	-5,7	-4,7
TOTAL	2 720,9	100,0	235,9	160,4	100,0	13,9
Total 1985	2 926,0		229,9	150,1		11,8

Tableau 52C

Principaux ratios de gestion selon la taille des entreprises
en %

Effectif salarié de l'entreprise	Frais de personnel	EBE	Frais financiers	Profit brut courant avant impôt	Dotations aux amortissements	Inves-tissements
	VABCF	VABCF	VABCF	VABCF	VABCF	VABCF
de 0 à 5	104,8	-4,8	1,8	-5,8	4,7	4,1
de 6 à 9	73,5	26,5	0,9	21,9	4,2	2,1
de 10 à 19	92,7	7,3	1,4	7,7	2,9	3,2
de 20 à 49	93,2	6,8	1,5	8,5	4,8	4,6
de 50 à 99	88,4	11,6	3,3	13,1	6,1	10,3
de 100 à 199	94,6	5,4	0,9	4,6	3,6	3,4
200 et plus	102,2	-2,2	4,1	-0,2	4,1	5,7
TOTAL	94,1	5,9	2,2	6,8	4,7	5,6
Total 1985	94,9	5,1	2,1	5,3	4,1	5,8

Tableau 53A

Détermination des principaux soldes comptables

Valeur ajoutée hors taxes (VAHT)

En Millions de francs

Achats de marchandises nets de variations de stocks	20,6	Chiffre d'affaires net	1 756,4
Achats de matières premières nets de variations de stocks	11,0	Production stockée	-0,1
Autres achats et charges externes	930,7	Production immobilisée	—
Solde : VAHT	794,0		
TOTAL	1 756,3	TOTAL	1 756,3
VAHT 1985	774,3		

Valeur ajoutée brute au coût des facteurs (VABCF)

Impôts, taxes et versements assimilés	39,1	VAHT	794,0
Solde : VABCF	755,3	Subventions d'exploitation	0,3
TOTAL	794,4	TOTAL	794,4
VABCF 1985	736,3		

Excédent brut d'exploitation (EBE)

Salaires et traitements	481,6	VABCF	755,3
Charges sociales	195,5		
Solde : EBE	78,1		
TOTAL	755,3	TOTAL	755,3
EBE 1985	43,4		

Profit brut courant avant impôt sur les bénéfices (PBCAI)

Autres charges	6,6	EBE	78,1
Quotes-parts de résultats sur opérations faites en commun	7,8	Autres produits	33,3
Charges financières	34,2	Quotes-parts de résultats sur opérations faites en commun	5,2
Solde : PBCAI	170,7	Produits financiers	102,6
TOTAL	219,2	TOTAL	219,2
PBCAI 1985	101,1		

Résultat net

Amortissements	32,9	PBCAI	170,7
Provisions	27,8	Reprises sur amortissements, transferts de charges	55,9
Charges exceptionnelles	61,6	Produits exceptionnels	80,7
Participation des salariés aux fruits de l'expansion	0,3		
Impôts sur les bénéfices	43,4		
Solde : Résultat net	141,1		
TOTAL	307,2	TOTAL	307,2
Résultat net 1985	102,7		

Tableau 53B

Valeur ajoutée brute au coût des facteurs
Excédent brut d'exploitation, selon la taille des entreprises

Effectif salarié de l'entreprise	Valeur ajoutée brute au coût des facteurs (VABCF)			Excédent brut d'exploitation (EBE)		
	Millions de F.	En %	milliers de F. par personne occupée	Millions de F.	En %	milliers de F. par personne occupée
de 0 à 5	144,2	19,1	414,8	30,3	38,8	87,3
de 6 à 9	79,5	10,5	218,8	9,9	12,7	27,3
de 10 à 19	101,2	13,4	336,0	23,3	29,8	77,4
de 20 à 49	253,8	33,6	246,7	45,4	58,1	44,2
50 et plus	176,6	23,4	191,1	-30,9	-39,5	-33,4
TOTAL	755,3	100,0	254,8	78,1	100,0	26,4
Total 1985	736,3		223,7	43,4		13,2

Tableau 53C

Principaux ratios de gestion selon la taille des entreprises
en %

Effectif salarié de l'entreprise	Frais de personnel	EBE	Frais financiers	Profit brut courant avant impôt	Dotations aux amortissements	Inves-tissements
	VABCF	VABCF	VABCF	VABCF	VABCF	VABCF
de 0 à 5	79,0	21,0	8,3	57,7	3,4	4,4
de 6 à 9	87,5	12,5	2,9	24,6	3,6	4,5
de 10 à 19	77,0	23,0	1,2	23,2	2,8	3,1
de 20 à 49	82,1	17,9	2,4	23,8	5,6	7,1
50 et plus	117,5	-17,5	7,2	-9,1	4,6	5,0
TOTAL	89,7	10,3	4,5	22,6	4,4	5,3
Total 1985	94,1	5,9	5,3	13,7	4,6	5,7

Tableau 60

**Décomposition des investissements par type d'investissements
et par taille d'entreprise**

En Millions de F.

Type d'investissements \ Effectif salarié	0 à 5	6 à 9	10 à 19	20 à 49	50 et plus	Ensemble
Terrains, bâtiments et ouvrages existants	1,3	0,3	0,1	5,4	35,4	42,4
Construction, génie civil	6,4	0,5	1,2	20,0	34,8	62,8
Matériel de transport						
- neuf	4,9	1,9	4,8	27,1	54,1	92,9
- occasion	1,5	0,8	0,5	4,6	12,8	20,2
Autre outillage et matériel	4,6	3,8	4,8	22,9	51,8	87,9
Autres immobilisations corporelles	1,6	1,2	2,9	7,0	35,0	47,6
Total des investissements	20,3	8,5	14,3	87,0	223,8	353,8
Total 1985	21,6	17,1	18,2	96,7	191,5	345,0

ATM

Tableau 61

**Décomposition des investissements par type d'investissements
et par taille d'entreprise**

En Millions de F.

Type d'investissements \ Effectif salarié	0 à 5	6 à 9	10 à 19	20 à 49	50 à 99	100 à 199	200 et plus	Ensemble
Terrains, bâtiments et ouvrages existants	0,6	—	—	0,1	4,2	—	26,2	31,0
Construction, génie civil	0,5	0,1	0,9	10,4	12,0	5,5	3,1	32,4
Matériel de transport								
- neuf	0,4	0,9	1,8	5,2	1,7	4,0	5,0	18,9
- occasion	0,4	0,2	0,3	2,6	1,3	3,4	3,8	12,1
Autre outillage et matériel	1,9	1,6	1,4	7,7	6,2	12,2	17,1	48,2
Autres immobilisations corporelles	0,6	0,3	2,2	2,0	0,4	3,0	9,8	18,3
Total des investissements	4,5	3,2	6,6	28,0	25,7	28,1	64,9	160,9
Total 1985	4,1	4,7	8,6	20,8	13,1	26,9	55,7	129,8

Tableau 62

**Décomposition des investissements par type d'investissements
et par taille d'entreprise**

En Millions de F.

Type d'investissements \ Effectif salarié	0 à 5	6 à 9	10 à 19	20 à 49	50 à 99	100 à 199	200 et plus	Ensemble
Terrains, bâtiments et ouvrages existants	—	0,3	0,1	4,4	2,8	—	2,2	9,8
Construction, génie civil	4,3	—	0,2	7,3	9,5	0,6	2,7	24,7
Matériel de transport								
- neuf	3,6	0,4	1,8	17,1	27,8	8,8	4,5	64,1
- occasion	0,6	0,3	0,1	1,8	1,5	0,1	2,8	7,1
Autre outillage et matériel	0,9	0,5	1,7	6,6	5,0	1,8	4,7	21,2
Autres immobilisations corporelles	0,1	0,3	0,7	3,6	13,6	1,1	6,6	26,0
Total des investissements	9,5	1,7	4,6	40,9	60,2	12,4	23,6	152,9
Total 1985	13,5	5,8	6,1	59,0	39,6	25,0	20,5	155,9

ATM

Tableau 63

**Décomposition des investissements par type d'investissements
et par taille d'entreprise**

En Millions de F.

Type d'investissements \ Effectif salarié	0 à 5	6 à 9	10 à 19	20 à 49	50 et plus	Ensemble
Terrains, bâtiments et ouvrages existants	0,7	—	—	0,9	—	1,6
Construction, génie civil	1,5	0,4	0,1	2,3	1,4	5,7
Matériel de transport						
- neuf	1,0	0,6	1,2	4,8	2,3	9,9
- occasion	0,5	0,3	0,1	0,3	—	1,1
Autre outillage et matériel	1,8	1,8	1,8	8,5	4,6	18,6
Autres immobilisations corporelles	0,9	0,6	—	1,3	0,5	3,3
Total des investissements	6,4	3,6	3,2	18,1	8,8	40,1
Total 1985	4,0	6,6	3,5	16,9	10,8	41,8

Tableau 70

Effectifs occupés selon la taille des entreprises

Effectif salarié de l'entreprise	Entreprises		Effectif total salarié et non salarié à temps plein, y.c. dockers		Répartition de l'effectif total à temps plein	
	En nombre	En %	En nombre	En %	non salarié	salarié
de 0 à 5	324	47,2	1 641	7,0	105	557
de 6 à 9	94	13,7	1 066	4,5	11	672
de 10 à 19	84	12,2	1 489	6,3	1	1 097
de 20 à 49	119	17,3	6 379	27,2	32	3 717
50 et plus	65	9,5	12 914	55,0	1	10 102
TOTAL	686	100,0	23 488	100,0	150	16 145
Total 1985	647		26 008		140	17 949

Effectif salarié de l'entreprise	Salariés temps partiel	Salariés temps plein et partiel	Rémunérations		Dockers non permanents	
			En Millions de F.	En %	Equiv-an	En %
de 0 à 5	44	601	181,4	7,9	979	13,6
de 6 à 9	35	707	106,1	4,6	383	5,3
de 10 à 19	49	1 146	170,1	7,4	391	5,4
de 20 à 49	87	3 804	608,0	26,3	2 630	36,6
50 et plus	100	10 202	1 426,4	61,7	2 811	39,1
TOTAL	315	16 460	2 310,6	100,0	7 193	100,0
Total 1985	401	18 350	2 479,8		7 919	

Effectif salarié de l'entreprise	Répartition du personnel salarié permanent à temps plein			Dont personnel sédentaire		
	Ensemble	Personnel salarié sédentaire	Pers. sal. roulant et navigant	Personnel administratif et commercial	Manutentionnaires et dockers permanents	Autres sédentaires
de 0 à 5	557	555	2	506	9	40
de 6 à 9	672	669	3	601	10	58
de 10 à 19	1 097	1 057	40	951	27	79
de 20 à 49	3 717	3 658	59	3 040	268	350
50 et plus	10 102	10 012	90	8 783	495	734
TOTAL	16 145	15 951	194	13 881	809	1 261
Total 1985	17 949	17 704	245	15 338	901	1 465

Tableau 71

Effectifs occupés selon la taille des entreprises

Effectif salarié de l'entreprise	Entreprises		Effectif total salarié et non salarié à temps plein, y.c. dockers		Répartition de l'effectif total à temps plein	
	En nombre	En %	En nombre	En %	non salarié	salarié
de 0 à 5	128	42,7	289	3,1	32	237
de 6 à 9	45	15,0	314	3,4	1	312
de 10 à 19	44	14,7	612	6,7	—	606
de 20 à 49	49	16,3	1 521	16,6	—	1 505
de 50 à 99	16	5,3	1 089	11,9	—	1 055
de 100 à 199	9	3,0	1 400	15,2	—	1 259
200 et plus	9	3,0	3 959	43,1	—	3 953
TOTAL	300	100,0	9 184	100,0	33	8 927
Total 1985	272		10 232		28	9 925

Effectif salarié de l'entreprise	Salariés temps partiel	Salariés temps plein et partiel	Rémunérations		Dockers non permanents	
			En Millions de F.	En %	Equiv-an	En %
de 0 à 5	15	252	37,5	3,2	20	8,8
de 6 à 9	14	326	40,2	3,4	1	0,6
de 10 à 19	21	627	89,1	7,5	6	2,6
de 20 à 49	22	1 527	210,1	17,8	16	7,2
de 50 à 99	29	1 084	136,1	11,5	34	15,0
de 100 à 199	7	1 266	167,6	14,2	141	63,1
200 et plus	12	3 965	537,4	45,5	6	2,7
TOTAL	120	9 047	1 180,5	100,0	224	100,0
Total 1985	158	10 083	1 270,5		279	

Effectif salarié de l'entreprise	Répartition du personnel salarié permanent à temps plein			Dont personnel sédentaire		
	Ensemble	Personnel salarié sédentaire	Pers. sal. roulant et navigant	Personnel administratif et commercial	Manutentionnaires et dockers permanents	Autres sédentaires
de 0 à 5	237	235	2	221	2	12
de 6 à 9	312	309	3	282	7	20
de 10 à 19	606	584	22	551	10	23
de 20 à 49	1 505	1 490	15	1 395	22	73
de 50 à 99	1 055	1 041	14	929	43	69
de 100 à 199	1 259	1 254	5	1 098	18	138
200 et plus	3 953	3 921	32	3 784	71	66
TOTAL	8 927	8 834	93	8 260	173	401
Total 1985	9 925	9 785	140	9 095	203	487

Tableau 72

Effectifs occupés selon la taille des entreprises

Effectif salarié de l'entreprise	Entreprises		Effectif total salarié et non salarié à temps plein, y.c. dockers		Répartition de l'effectif total à temps plein	
	En nombre	En %	En nombre	En %	non salarié	salarié
de 0 à 5	50	34,7	1 028	9,0	8	64
de 6 à 9	12	8,3	401	3,5	3	87
de 10 à 19	18	12,5	587	5,1	—	216
de 20 à 49	41	28,5	3 848	33,7	1	1 250
de 50 à 99	16	11,1	2 259	19,8	1	1 037
de 100 à 199	3	2,1	1 368	12,0	—	423
200 et plus	4	2,8	1 917	16,8	—	1 453
TOTAL	144	100,0	11 409	100,0	13	4 530
Total 1985	136		12 578		16	4 946

Effectif salarié de l'entreprise	Salariés temps partiel	Salariés temps plein et partiel	Rémunérations		Dockers non permanents	
			En Millions de F.	En %	Equiv-an	En %
de 0 à 5	5	69	74,0	9,8	956	13,9
de 6 à 9	8	95	16,6	2,2	311	4,5
de 10 à 19	17	233	30,1	4,0	371	5,4
de 20 à 49	46	1 296	257,7	34,1	2 597	37,8
de 50 à 99	23	1 060	172,2	22,8	1 221	17,8
de 100 à 199	3	426	81,3	10,8	945	13,8
200 et plus	24	1 477	197,2	26,1	464	6,8
TOTAL	126	4 656	755,1	100,0	6 866	100,0
Total 1985	150	5 096	760,8		7 616	

Effectif salarié de l'entreprise	Répartition du personnel salarié permanent à temps plein			Dont personnel sédentaire		
	Ensemble	Personnel salarié sédentaire	Pers. sal. roulant et navigant	Personnel administratif et commercial	Manutentionnaires et dockers permanents	Autres sédentaires
de 0 à 5	64	64	—	40	6	18
de 6 à 9	87	87	—	57	2	28
de 10 à 19	216	198	18	130	17	51
de 20 à 49	1 250	1 206	44	753	230	223
de 50 à 99	1 037	1 019	18	642	222	155
de 100 à 199	423	414	9	312	75	27
200 et plus	1 453	1 441	12	1 104	66	271
TOTAL	4 530	4 429	101	3 038	618	773
Total 1985	4 946	4 843	103	3 209	695	939

Tableau 73

Effectifs occupés selon la taille des entreprises

Effectif salarié de l'entreprise	Entreprises		Effectif total salarié et non salarié à temps plein, y.c. dockers		Répartition de l'effectif total à temps plein	
	En nombre	En %	En nombre	En %	non salarié	salarié
de 0 à 5	146	60,3	324	11,2	65	256
de 6 à 9	37	15,3	350	12,1	7	273
de 10 à 19	22	9,1	290	10,0	1	275
de 20 à 49	29	12,0	1 010	34,9	31	962
50 et plus	8	3,3	922	31,8	—	922
TOTAL	242	100,0	2 896	100,0	104	2 688
Total 1985	239		3 198		96	3 078

Effectif salarié de l'entreprise	Salariés temps partiel	Salariés temps plein et partiel	Rémunérations		Dockers non permanents	
			En Millions de F.	En %	Equiv-an	En %
de 0 à 5	24	280	69,9	18,6	3	2,5
de 6 à 9	13	286	49,4	13,2	70	67,7
de 10 à 19	11	286	50,9	13,6	14	13,7
de 20 à 49	19	981	140,2	37,4	17	16,1
50 et plus	2	924	134,6	35,9	—	—
TOTAL	69	2 757	375,1	100,0	104	100,0
Total 1985	93	3 171	448,4		24	

Effectif salarié de l'entreprise	Répartition du personnel salarié permanent à temps plein			Dont personnel sédentaire		
	Ensemble	Personnel salarié sédentaire	Pers. sal. roulant et navigant	Personnel administratif et commercial	Manutentionnaires et dockers permanents	Autres sédentaires
de 0 à 5	256	256	—	245	1	10
de 6 à 9	273	273	—	262	1	10
de 10 à 19	275	275	—	270	—	5
de 20 à 49	962	962	—	892	16	54
50 et plus	922	922	—	914	—	8
TOTAL	2 688	2 688	—	2 583	18	87
Total 1985	3 078	3 076	2	3 034	3	39

TRANSPORTS AÉRIENS

SOMMAIRE

		page
Tableau 1	données d'ensemble	201
Tableaux de la série 10	structure du secteur	202
Tableaux de la série 30	chiffre d'affaires	203
Tableaux de la série 40	compte global de résultats	204
Tableaux de la série 50	soldes comptables et ratios de gestion	206
Tableaux de la série 60	investissements	209
Tableaux de la série 70	effectifs et rémunérations	210

TA



Tableau 1
Données d'ensemble
Caractéristiques 1986

Nombre d'entreprises de 0 à 5 salariés		49
	Résultat 1985	54
Nombre d'entreprises de plus de 5 salariés		51
	1985	47
Nombre total d'entreprises du secteur		100
	1985	101
Effectif total, salarié et non salarié du secteur		47 753
	1985	45 656
Rémunérations annuelles	en MF.	8 634,0
	1985	8 180,1
Recettes nettes des activités de transport et d'auxiliaires	en MF.	40 006,1
	1985	41 488,5
Chiffre d'affaires net, toutes activités	en MF.	46 535,1
	1985	47 821,4
Investissements	en MF.	5 213,6
	1985	3 368,2

TA

Tableau 10

Données principales sur les entreprises du secteur selon la taille des entreprises

Effectif salarié de l'entreprise	Entreprises		Effectif total Salarié et non salarié	
	En nombre	en %	En nombre	en %
de 0 à 9	58	59,8	184	4,4
de 10 à 19	11	11,3	151	3,7
de 20 à 99	18	18,6	906	21,9
100 et plus	10	10,3	2 895	70,0
Total	97	100,0	4 136	100,0
AF, UTA, Air Inter	3		43 617	
TOTAL	100		47 753	
Total 1985	101		45 656	

Effectif salarié de l'entreprise	Chiffre d'affaires net (hors taxes)			Répartition du C.A. net (hors taxes, en MF.)	
	en Millions de F.	en %	milliers de F. par personne occupée	recettes des activités de transport et d'auxiliaires	recettes des autres activités
de 0 à 9	204,3	3,5	1 110,2	186,4	17,9
de 10 à 19	159,1	2,7	1 054,0	137,6	21,5
de 20 à 99	2 109,4	36,2	2 328,3	2 085,0	24,4
100 et plus	3 359,3	57,6	1 160,4	2 709,6	649,7
Total	5 832,2	100,0	1 410,1	5 118,6	713,6
AF, UTA, Air Inter	40 702,9		933,2	34 887,5	5 815,4
TOTAL	46 535,1		974,5	40 006,1	6 529,0
Total 1985	47 821,4		1 047,4	41 488,5	6 332,9

Effectif salarié de l'entreprise	Investissements totaux			Répartition des investissements en Millions de francs	
	en Millions de francs	en %	milliers de F. par personne occupée	Matériel de transport	Autres investissements
de 0 à 9	33,8	8,0	183,8	25,1	8,7
de 10 à 19	21,9	5,2	145,0	11,0	10,8
de 20 à 99	92,8	22,1	102,5	72,5	20,3
100 et plus	272,5	64,7	94,1	203,7	68,8
Total	421,0	100,0	101,8	312,5	108,6
AF, UTA, Air Inter	4 792,6		109,9	3 586,7	1 205,9
TOTAL	5 213,6		109,2	3 899,2	1 423,0
Total 1985	3 368,2		73,8	2 361,3	1 109,3

Tableau 30

Répartition des recettes de transport et d'auxiliaires par taille d'entreprise et par activité

Effectif salarié de l'entreprise	Entreprises		Chiffre d'affaires net en MF	Recettes des activités de transport et d'auxiliaires	
	En nombre	En %		en MF	En %
de 0 à 9	58	59,8	204,3	186,4	0,5
de 10 à 19	11	11,3	159,1	137,6	0,3
de 20 à 99	18	18,6	2 109,4	2 085,0	5,2
100 et plus	10	10,3	3 359,3	2 709,6	6,8
Total	97	100,0	5 832,2	5 118,6	12,8
AF, UTA, Air Inter	3		40 702,9	34 887,5	87,2
TOTAL	100		46 535,1	40 006,1	100,0
Total 1985	101		47 821,4	41 488,5	

Activités de transport et d'auxiliaires exercées par les entreprises	Recettes pour cette activité	Part dans l'ensemble
Transport aérien de lignes à passagers	30 356,1	65,2
Transport aérien de passagers à la demande	2 450,6	5,3
Transport aérien de fret autre que de poste	5 156,8	11,0
Transport aérien de poste	397,9	1,0
Frètement et louage d'aéronefs	1 128,6	2,4
Agence de voyage	509,7	1,1
Autres activités de transport	6,5	—
Ensemble des activités de transport et d'auxiliaires	40 006,1	86,0
Autres activités	6 529,0	14,0
ENSEMBLE DES ACTIVITÉS	46 535,1	100,0
Total 1985	47 821,4	

Recettes non soumises à TVA pour quelques activités significatives

Transport aérien de lignes de passagers	23 206,1
Transport aérien de passagers à la demande	1 980,9
Transport aérien de fret autre que de poste	4 944,7
Transport aérien de poste	384,3
Frètement et louage d'aéronefs	769,4

Tableau 40

Compte global de résultats du secteur

Compte de charges	Millions de F.
Achats de marchandises	1 258,7
Variations de stocks sur marchandises	124,0
Achats de matières premières et approvisionnements	5 684,5
Variations de stocks sur matières premières	-36,7
Autres achats et charges externes	19 784,4
Impôts, taxes et versements assimilés	550,9
Salaires et traitements	10 456,7
Charges sociales	3 697,4
Dotations sur immobilisations (amortissements)	2 600,7
Dotations sur immobilisations (provisions)	11,0
Dotations sur actifs circulants (provisions)	226,5
Dotations pour risques et charges (provisions)	727,8
Autres charges	298,2
Total des charges d'exploitation	45 383,9
Quotes-parts de résultats sur opérations faites en commun	26,1
Charges financières	2 183,9
Charges exceptionnelles	1 287,6
Participation des salariés aux fruits de l'expansion	157,5
Impôts sur les bénéfices	1 070,9
TOTAL DES CHARGES	50 110,0
Résultat net	1 642,2
Total des charges 1985	51 647,6
Résultat net 1985	1 574,2

Dont

Achats de carburants	4 959,5
Sous-traitance générale, achats d'études et de prestations	3 191,7
Redevance de crédit-bail sur matériel de transport	1 068,5
Location de matériel de transport	2 460,9
Entretien de matériel de transport	754,2
Assurances véhicules et marchandises	556,3

Compte de produits	Millions de F.
Chiffre d'affaires net	46 535,1
Production stockée	21,0
Production immobilisée	239,3
Subventions d'exploitation	257,3
Reprises sur amortissements, transferts de charges	806,8
Autres produits	131,6
Total des produits d'exploitation	47 991,1
Quotes-parts de résultats sur opérations faites en commun	58,5
Produits financiers	1 704,4
Produits exceptionnels	1 998,3
TOTAL DES PRODUITS	51 752,3
Total des produits 1985	53 221,8

Tableau 41

Compte global de Air-France, UTA, Air-Inter

Compte de charges	Millions de F.
Achats de marchandises	1 099,6
Variations de stocks sur marchandises	3,0
Achats de matières premières et approvisionnements	5 013,0
Variations de stocks sur matières premières	-15,3
Autres achats et charges externes	16 188,9
Impôts, taxes et versements assimilés	490,0
Salaires et traitements	9 697,8
Charges sociales	3 397,1
Dotations sur immobilisations (amortissements)	2 465,2
Dotations sur immobilisations (provisions)	—
Dotations sur actifs circulants (provisions)	183,0
Dotations pour risques et charges (provisions)	548,8
Autres charges	264,6
Total des charges d'exploitation	39 335,6
Quotes-parts de résultats sur opérations faites en commun	12,8
Charges financières	2 042,8
Charges exceptionnelles	1 088,9
Participation des salariés aux fruits de l'expansion	147,3
Impôts sur les bénéfices	1 007,0
TOTAL DES CHARGES	43 634,5
Résultat net	1 603,8
Total des charges 1985	45 801,5
Résultat net 1985	6 828,1
Dont	
Achats de carburants	4 544,0
Sous-traitance générale, achats d'études et de prestations	2 544,4
Redevance de crédit-bail sur matériel de transport	815,6
Location de matériel de transport	1 141,9
Entretien de matériel de transport	405,3
Assurances véhicules et marchandises	434,2
TA	
Compte de produits	Millions de F.
Chiffre d'affaires net	40 702,9
Production stockée	2,5
Production immobilisée	232,1
Subventions d'exploitation	187,2
Reprises sur amortissements, transferts de charges	574,4
Autres produits	112,8
Total des produits d'exploitation	41 811,9
Quotes-parts de résultats sur opérations faites en commun	47,4
Produits financiers	1 643,3
Produits exceptionnels	1 735,7
TOTAL DES PRODUITS	45 238,3
Total des produits 1985	47 366,0

Tableau 50A

Détermination des principaux soldes comptables

Valeur ajoutée hors taxes (VAHT)

En Millions de francs

Achats de marchandises nets de variations de stocks	1 382,7	Chiffre d'affaires net	46 535,1
Achats de matières premières nets de variations de stocks	5 647,8	Production stockée	21,0
Autres achats et charges externes	19 784,4	Production immobilisée	239,3
Solde : VAHT	19 980,5		
TOTAL	46 795,3	TOTAL	46 795,3
VAHT 1985	18 637,5		

Valeur ajoutée brute au coût des facteurs (VABCF)

Impôts, taxes et versements assimilés	550,9	VAHT	19 980,5
Solde : VABCF	19 686,9	Subventions d'exploitation	257,3
TOTAL	20 237,8	TOTAL	20 237,8
VABCF 1985	18 213,1		

Excédent brut d'exploitation (EBE)

Salaires et traitements	10 456,7	VABCF	19 686,9
Charges sociales	3 697,4		
Solde : EBE	5 532,8		
TOTAL	19 686,9	TOTAL	19 686,9
EBE 1985	4 673,9		

Profit brut courant avant impôt sur les bénéfices (PBCAI)

Autres charges	298,2	EBE	5 532,8
Quotes-parts de résultats sur opérations faites en commun	26,1	Autres produits	131,6
Charges financières	2 183,9	Quotes-parts de résultats sur opérations faites en commun	58,5
Solde : PBCAI	4 919,0	Produits financiers	1 704,4
TOTAL	7 427,2	TOTAL	7 427,2
PBCAI 1985	4 288,2		

Résultat net

Amortissements	2 600,7	PBCAI	4 919,0
Provisions	965,3	Reprises sur amortissements,	
Charges exceptionnelles	1 287,6	transferts de charges	806,8
Participation des salariés aux fruits de l'expansion	157,5	Produits exceptionnels	1 998,3
Impôts sur les bénéfices	1 070,9		
Solde : Résultat net	1 642,2		
TOTAL	7 724,2	TOTAL	7 724,2
Résultat net 1985	1 574,2		

Tableau 50B

Valeur ajoutée brute au coût des facteurs
Excédent brut d'exploitation, selon la taille des entreprises

Effectif salarié de l'entreprise	Valeur ajoutée brute au coût des facteurs (VABCF)			Excédent brut d'exploitation (EBE)		
	Millions de F.	En %	milliers de F. par personne occupée	Millions de F.	En %	milliers de F. par personne occupée
de 0 à 9	58,7	4,3	318,8	29,7	9,9	161,3
de 10 à 19	40,5	3,0	268,2	6,0	2,0	40,0
de 20 à 99	353,0	26,0	389,6	123,0	40,9	135,8
100 et plus	908,1	66,8	313,7	142,3	47,3	49,1
Total	1 360,2	100,0	328,9	301,0	100,0	72,8
AF, UTA, Air Inter	18 345,6		420,6	5 250,7		120,4
TOTAL	19 686,9		412,3	5 551,7		116,3
Total 1985	18 213,1		398,9	4 683,7		102,6

Tableau 50C

Principaux ratios de gestion selon la taille des entreprises
en %

Effectif salarié de l'entreprise	Frais de personnel	EBE	Frais financiers	Profit brut courant avant impôt	Dotations aux amortissements	Investissements
	VABCF	VABCF	VABCF	VABCF	VABCF	VABCF
de 0 à 9	49,4	50,6	9,5	42,7	24,1	57,6
de 10 à 19	85,1	14,9	18,7	1,6	30,9	54,1
de 20 à 99	65,1	34,9	12,9	28,4	8,3	26,3
100 et plus	84,3	15,7	9,1	8,6	8,7	30,0
Total	77,9	22,1	10,4	15,0	10,0	31,0
AF, UTA, Air Inter	71,4	28,6	11,1	25,8	13,4	26,1
TOTAL	71,9	28,2	11,1	25,1	13,2	26,5
Total 1985	74,3	25,7	12,4	23,6	12,2	18,5

Tableau 51A

Détermination des principaux soldes comptables Air-France, UTA, Air-Inter

Valeur ajoutée hors taxes (VAHT)

En Millions de francs

Achats de marchandises nets de variations de stocks	1 102,6	Chiffre d'affaires net	40 702,9
Achats de matières premières nets de variations de stocks	4 997,7	Production stockée	2,5
Autres achats et charges externes	16 188,9	Production immobilisée	232,1
Solde : VAHT	18 648,4		
TOTAL	40 937,6	TOTAL	40 937,6
VAHT 1985	17 524,7		

Valeur ajoutée brute au coût des facteurs (VABCF)

Impôts, taxes et versements assimilés	490,0	VAHT	18 648,4
Solde : VABCF	18 345,6	Subventions d'exploitation	187,2
TOTAL	18 835,6	TOTAL	18 835,6
VABCF 1985	17 102,9		

Excédent brut d'exploitation (EBE)

Salaires et traitements	9 697,8	VABCF	18 345,6
Charges sociales	3 397,1		
Solde : EBE	5 250,7		
TOTAL	18 345,6	TOTAL	18 345,6
EBE 1985	4 463,9		

Profit brut courant avant impôt sur les bénéfices (PBCAI)

Autres charges	264,6	EBE	5 250,7
Quotes-parts de résultats sur opérations faites en commun	12,8	Autres produits	112,8
Charges financières	2 042,8	Quotes-parts de résultats sur opérations faites en commun	47,4
Solde : PBCAI	4 734,0	Produits financiers	1 643,3
TOTAL	7 054,2	TOTAL	7 054,2
PBCAI 1985	4 149,9		

Résultat net

Amortissements	2 465,2	PBCAI	4 734,0
Provisions	731,8	Reprises sur amortissements, transferts de charges	574,4
Charges exceptionnelles	1 088,9	Produits exceptionnels	1 735,7
Participation des salariés aux fruits de l'expansion	147,3		
Impôts sur les bénéfices	1 007,0		
Solde : Résultat net	1 564,5		
TOTAL	7 044,1	TOTAL	7 044,1
Résultat net 1985	1 564,5		

Tableau 60

**Décomposition des investissements par type d'investissements
et par taille d'entreprise**

En Millions de F.

Type d'investissements / Effectif salarié	0 à 9	10 à 19	20 à 99	100 et plus	A.F. U.T.A. Air Inter	Ensemble
Terrains, bâtiments et ouvrages existants	—	1,0	—	—	0,1	1,1
Construction, génie civil	0,5	1,8	3,2	14,2	146,9	166,6
Matériel de transport						
- neuf	5,6	3,7	61,7	31,3	3 586,7	3 689,0
- occasion	19,5	7,4	10,8	172,4	—	210,2
Autre outillage et matériel	8,0	0,9	11,2	24,5	406,8	451,3
Autres immobilisations corporelles	0,2	7,2	5,9	30,0	652,1	695,4
Total des investissements	33,8	21,9	92,8	272,5	4 792,6	5 213,6
Total 1985	24,3	43,5	100,7	134,8	3 064,8	3 368,2

Tableau 70

Effectifs occupés selon la taille des entreprises

Effectif salarié de l'entreprise	Entreprises		Effectif total salarié et non salarié à temps plein		Répartition de l'effectif total à temps plein	
	En nombre	En %	En nombre	En %	non salarié	salarié
de 0 à 9	58	59,8	163	4,0	23	140
de 10 à 19	11	11,3	147	3,6	2	145
de 20 à 99	18	18,6	899	21,9	—	899
100 et plus	10	10,3	2 890	70,5	—	2 890
Total	97	100,0	4 099	100,0	25	4 074
AF, UTA, Air Inter	3		42 692		—	42 692
TOTAL	100		46 791		25	46 766
Total 1985	101		45 275		29	45 246

Effectif salarié de l'entreprise	Salariés temps plein	Salariés temps partiel	Salariés temps plein et partiel	Rémunérations		
				En Millions de F.	En %	milliers de F. par salarié
de 0 à 9	140	21	161	19,6	2,8	121,8
de 10 à 19	145	4	149	24,6	3,5	165,4
de 20 à 99	899	7	906	156,3	22,1	172,5
100 et plus	2 890	5	2 895	506,0	71,6	174,8
Total	4 074	37	4 111	706,6	100,0	171,9
AF, UTA, Air Inter	42 692	925	43 617	7 927,5		181,8
TOTAL	46 766	962	47 728	8 623,5		180,7
Total 1985	45 246	381	45 627	8 171,0		179,1

Effectif salarié de l'entreprise	Répartition du personnel salarié total à temps plein			Dont personnel navigant	
	Ensemble	Personnel salarié sédentaire	Personnel salarié navigant	Personnel navigant technique	Personnel navigant commercial
de 0 à 9	140	73	67	54	13
de 10 à 19	145	79	66	46	20
de 20 à 99	899	481	418	336	82
100 et plus	2 890	1 897	993	596	397
Total	4 074	2 530	1 544	1 032	512
AF, UTA, Air Inter	42 692	33 457	9 235	3 112	6 123
TOTAL	46 766	35 987	10 779	4 144	6 635
Total 1985	45 246	34 856	10 390	3 979	6 411

LISTE DES 200 PLUS GRANDES ENTREPRISES DE TRANSPORT

9

(hors S.N.C.F. et R.A.T.P.)

La liste suivante comprend les 200 plus grandes entreprises de transport, classées selon leur chiffre d'affaires décroissant, tel qu'il a été enregistré à partir de l'enquête de 1986.

Par souci d'homogénéité les entreprises ont été regroupées par grands secteurs:

- transports routiers de marchandises et auxiliaires des transports terrestres et fluviaux,
- transports fluviaux de marchandises,
- transports urbains et routiers de voyageurs,
- transports maritimes et auxiliaires des transports maritimes,
- transports aériens et auxiliaires des transports aériens.

Pour chaque entreprise, on a indiqué son code A.P.E. (activité principale exercée, figurant dans le fichier SIRENE) et son effectif salarié au 31 décembre 1986 déclaré à l'enquête (il s'agit de l'effectif salarié permanent à temps complet et à temps partiel).

Transports routiers de marchandises et auxiliaires des transports terrestres et fluviaux

Raison sociale	A.P.E.	Effectif salarié
GEFCO	7403	1928
MORY TNE	7403	5569
CALBERSON	7403	2664
CIE AFFRETEMENT TRANSPORT	7403	738
DANZAS S.A.	7403	2283
T F E TRANSP FRIGORIF EUROPEEN	6911	2988
CALBERSON INTER	7403	975
CIE NOUVELLE DE CONTENEURS	7403	554
DANZAS HP SA	7403	861
SAMADA	7403	688
SOC DE TRANSPORT VEHICULE AUTO	7408	94
SANARA CIE GEN DE NAV ET TRANS	7403	1033
EDOUARD DUBOIS ET FILS	7403	1311
BOURGEY ET MONTREUIL	7403	1271
NOUV TRANSP COMBINES NOVATRANS	7403	365
LOCAMION SA	6925	1044
SCETA MARCHANDISES	6912	777
SERVICES RAPIDES DUCROS	7403	1219
TRPT TERRESTR MARITIME FLUVIAU	7403	123
FRANCAISE TRANSPORT GONDRAND FRERE	7403	1781
PROST TRANSPORTS SA	7403	1347
SOC FRAIKIN	6925	854
S C A C FGM	7408	259
SATEM STE AUTO TRPTS MAGASIN	7403	573
HEPPNER	7403	748
TRANSPORTS DE L'OUEST EUROPEEN	7403	282
CIE GEN ENTREPRISE AUTOMOBILE	6925	1291
STE DES TRANSPORTS GRAVELEAU	6912	768
FLECHE CAVAILLONNAISE TRANSPO	6911	543
BONNIEUX SA	7403	89

LISTE DES 200 PLUS GRANDES ENTREPRISES DE TRANSPORT

(hors S.N.C.F. et R.A.T.P.)

Raison sociale	A.P.E.	Effectif salarié
TRANSAUTO STUR SA	6912	796
NOIROUD SA	7403	348
SAVAM SA	6911	35
TRANSPORTS DROUIN S.A.	6911	889
SOC EXPL A LOHEAC	6925	957
TRPTS GRIMAUX SA	7403	991
HUREL MICHEL	6911	497
TED TRANSP ENTREPOSAG DISTRIBU	7403	216
VOLUME TRANSPORTS	6911	26
TRPRTS NORBERT DENTRESSANGLE	6911	215
TRPRS RAPIDES JOYAU	6911	655
SOC AUXIL TRPT ET DE MATERIËL	6911	91
TRANSPORTS DE SAVOIE	7403	197
BOURGEY MONTREUIL INTERNATIONAL	7403	245
DEBEAUX TRANSPORTS	6911	304
FRANCE LOCATION SA	6925	392
STR AUBRY	6911	425
D H L INTERNATIONAL	6912	432
SARL MELEDO FRERES	6911	670
TRPTS VIROLLE FRERES ET CIE	7403	536
SOC GEN CHEMIN FER TRPRT AUTOM	6912	1190
SA SOLER SEGUIN	6911	586
SARL G GAUTIER	6911	478
TRANSPORTS COING SA	6911	412
SERNADIS	7403	228
SOLOTRA	6912	94
S C E T A	6912	189
SOC BRINK'S FRANCE TRANSPORTS	6912	616
MESSAGERIES NATIONALES WALBAUM	6911	286
EXPRESS AUTO SA	6911	374
JET PARIS	6911	238
S L T BONNIEUX ET CIE	7403	165
KOENIG ET CIE	6911	240
GESTION PERSONNEL MATËR ENTREP	7408	944
SERVICE RAPIDE DUSOLIER	7403	187
SA TRADIMAR	6911	368
LAMBERT ET VALETTE SA	7403	333
RIVOIRE SA	7403	340
SOC DE TRANSPORTS LAFONT	7403	285
TRANSPORTS BERNIS	6911	292
T E A (TRPTS EUROPEENS D'AUTOMOBILES)	6912	346
STE MANCELLE TRPTS CALBERSON	7403	340
SOC NOUV TRPTS REGIS MARTELET	6911	310
SOGETRA	7403	154
STE GENERALE DE TRACTION	6925	477
LESAGE ET CIE	7403	223
SOTRAPO SA	7403	263
TRPTS. P. M. V.	6911	276

LISTE DES 200 PLUS GRANDES ENTREPRISES DE TRANSPORT
9

(hors S.N.C.F. et R.A.T.P.)

Raison sociale	A.P.E.	Effectif salarié
OFFICE GENERAL DE TRANSPORTS	7403	121
OERTLI JACQUES	6911	476
BOUQUEROD SOC	6911	370
GROUPECO SUD BAGAES	7403	24
TRANSPORTS P FATTON	7403	175
SOC AGENCE EN DOUANE FISSIAU	7403	114
LE CALVEZ S.A.	6911	411
TRPT TENOUX FOURGON SAVOYARD	7403	508
CIE MAZINTER SA TRPTS INTERNAT	7403	196
TNT-IPEC FRANCE SA	7403	353
TRANSPORTS DANZAS DML	7403	166
RHIN RHONE ROUTE SA	7403	308
NUTTIN SA	6911	224
LUC DURAND SA	6911	368
S T I V (SODISTOCK STIV ET CIE)	7403	8
TRANSVET S A	6912	298
TRANSPORT GALLE SA	7403	326
FUMERON ET CIE	6912	317
SOC FRANCAISE TRPT COMMISSION	7403	261
LOCADAF SA	6925	15
TRANSPORTS TRUSSON SA	6911	376
ROYER ET CIE	6911	253
S N T NOYON	7403	222
TRANSPORTS BARIAU	6912	268
TRANSVENDEENS	6912	307
BEYER SA TRANS INTER SERVICE	7403	245
DEMENAGEMENTS A G S	6924	188
STE TRPTS BACHINI	7403	190
M G TRANSPORTS	6912	190

Transports fluviaux de marchandises

CIE FRANCAISE NAVIGAT RHENANE	7002	537
-------------------------------	------	-----

Transports urbains et routiers de voyageurs

STE LYONNAISE TRPTS COMMUN TCL	6921	3283
RTM MARSEILLE (REGIE TRSPRTS MARSEILLE)	6921	2926
CIE GEN FRANC TRPT ENTREPRISE	6921	2661

LISTE DES 200 PLUS GRANDES ENTREPRISES DE TRANSPORT

(hors S.N.C.F. et R.A.T.P.)

Raison sociale	A.P.E.	Effectif salarié
COTRALI	6921	1207
CFIT CIE FRANC INDUS TRANS	6922	586
SEMVAT	6921	1393
CITRAM	6922	630
CARS PHILIBERT	6922	230
STE TRPTS AUTO DE L'OUEST	6922	519
GENERALE TRANSPORT INDUSTRIE	6922	64

Transports maritimes et auxiliaires des transports maritimes

CIE GENERALE MARITIME	7101	4251
SCAC	7401	1536
SOC NAV CHARG DELMAS VIÉLJÉUX	7101	1487
ATLANTIC CONTAINER LINE ACL	7101	0
SOMARELF ET CIE	7102	0
CIE NATIONALE DE NAVIGATION	7102	350
STE NATIONALE MARITIME CORSE	7101	2634
CIE MARITIME CHARGEURS REUNIS	7101	666
CIE MARITIME D'AFFRETEMENT	7406	99
CIE MARITIME AHLERS LINE	7101	0
BRETAGNE ANGLETERRE IRLANDE	7101	636
CAUSSE WALON SA	7406	698
SOC TRANSCAP	7401	1715
FERON DE CLEBSATTEL SOC	7401	217
SOCIETE GAZOCEAN	7102	48
JOKELSON ET HANDTSAEM	7404	496
COMMERCIALE TRPT TRANSATLANTIQUE	7401	134
BRETONNE CARGOS FRIGORIFIQUES	7101	213
SOC AGENCE MARIT RAMBAUD TRAN	7401	69
NOUV CIE DE PAQUEBOTS	7101	75
MARSEILLE FRET	7406	159
SOCIETE MARITIME SHELL	7102	339
SEAS (SERVICE EUROP ATLANT.SUD 99)	7101	0
LOUIS DREYFUS ET CIE	7101	395
SOC MODERNE DE TRANSBORDEMENTS	7404	155
SOC NAVALE CAENNAISE	7101	383
SOCIETE GERANCE NAVIGATION	7401	300
WORMS SERVICES MARITIMES	7406	440
SOC GENERALE MARITIME	7404	158
GENERALE DE MANUTENTION PORTUAIRE	7404	0
CETRAMAR	7101	0
CIE CHARLES LE BORGNE	7101	351
TRUCKLINE FERRIES FRANCE	7101	171
SUDCARGOS	7101	60

LISTE DES 200 PLUS GRANDES ENTREPRISES DE TRANSPORT
9

(hors S.N.C.F. et R.A.T.P.)

Raison sociale	A.P.E.	Effectif salarié
TOTAL CIE FRANÇAISE DE NAVIGATION	7102	337
INTRAMAR MANUTENTION NAVIRES	7404	103
COURTAGE CONSIGNATION MARITIME	7401	157
HESNAULT SA	7401	486
MANUTENTION DE LA BASSE SEINE	7404	90
PHS VAN OMMEREN FRANCE	7101	177
DOUANE TRANSPORT TRANSIT FELLER	7401	210
DEWULF CAILLERËT ÈT FILS	7401	77
UIM UNION INDUSTRIELLE ET MARITIME	7101	180
CIE NOUVELLE DE MANUTENTIONS	7404	45
DOCKS INDUSTRIELS	7404	330
SERVICE MARITIME CLAMAGERANT JOKELSON	7401	141
SCAC-SFGM-SOGÈS	7406	59
AGENCE MARIT PALOUME LAFRESNE	7401	177
SOC NAVALE DE L'OUEST	7101	228
INTER MARITIME ET FLUVIAL	7401	73
MARITIME DE TRANSIT ET DE TRPT	7401	94
SOC COMM. TRPT TRANSATL OUEST	7401	45
SOC MARITIME PETROLES BP	7102	169
SOFLUMAR	7102	206
MARTIN SA	7101	91
VAN OMMEREN TRPTS	7401	42
SA MAPROCHIM	7404	51
CIE GLE DE MANUTENTION	7404	62
EUROFOS	7401	29

Transports aériens et auxiliaires des transports aériens

CIE NAL AIR FRANCE DIR.FIN.COM	7201	30590
UNION TRANSPORTS AERIENS	7201	5398
LIGNES AERIENNES INTERIEURES	7201	7629
AIR CHARTER	7201	38
SOC SAGATRANS	7402	453
TAT TRPT AERIEN TRANSREGIONAL	7201	1022
TAT EXPORT	7201	22
ENTREPRISE TRANSPORTS TRANSIT	7402	566
EUROPE FALCON SERVICE	7201	387
MINERVE	7201	318
EUROPE AERO SERVICE	7201	433
SOC HELI UNION TRPTS AERIENS	7201	163
SAPSER	7407	1247
LE POINT AIR	7201	112

PRIX : 200 F