

TRANSPORTS URBAINS ET ROUTIERS DE VOYAGEURS

TURV

SOMMAIRE

	PAGE
Tableau 1 Données d'ensemble	97
Tableaux de la série 10 Structure du secteur	98
Tableau 20 Données succinctes sur les entreprises de 0 à 5 salariés	102
Tableaux de la série 30* ... Chiffre d'affaires	103
Tableaux de la série 40* ... Compte global des résultats	107
Tableaux de la série 50* ... Soldes comptables et ratios de gestion	112
Tableaux de la série 60* ... Investissements	121
Tableaux de la série 70* ... Effectifs et rémunérations	125
Tableau 80 Parc routier	129

* Ces tableaux ne concernent que les entreprises de plus de 5 salariés.

Le secteur de Transport

“TRANSPORTS URBAINS ET ROUTIERS DE VOYAGEURS”

cf Tableaux 10, 20, 30, 40, 50A, 50B, 50C, 60, 70, 80

comprend

Les “TRANSPORTS URBAINS DE VOYAGEURS”

cf Tableaux 11, 31, 41, 41 bis, 51A, 51B, 51C, 51A bis, 51B bis, 51C bis, 61, 71, 80

Les “TRANSPORTS ROUTIERS DE VOYAGEURS”

cf Tableaux 12, 32, 42, 52A, 52B, 52C, 62, 72, 80 (suite)

Les “TRANSPORTS DE VOYAGEURS PAR TAXIS”

cf Tableaux 13, 33, 43, 53A, 53B, 53C, 63, 73, 80 (suite)

Tableau 1
Données d'ensemble

Caractéristiques 1993	Ensemble	Transports Urbains de Voyageurs	Transports Routiers de Voyageurs	Transports de Voyageurs par Taxis
Nombre estimé d'entreprises de 0 à 5 salariés	23 838	0	1 252	22 586
Nombre d'entreprises de plus de 5 salariés	2 142	162	1 531	449
Nombre total d'entreprises du secteur	25 980	162	2 783	23 035
Effectif total, salarié et non salarié du secteur	159 375	73 533	56 205	29 637
Rémunérations annuelles en MF.	16 998,9	11 391,2	5 125,0	482,7
Recettes nettes des activités de transport et d'auxiliaires en MF.	44 916,3	22 568,6	17 268,7	5 079,0
Chiffre d'affaires net, toutes activités en MF.	47 952,6	24 171,6	18 550,7	5 230,3
Chiffre d'affaires net hors sous-traitance, toutes activités en MF.	45 392,5	22 816,1	17 398,0	5 178,4
Investissement des entreprises en MF.	9 880,0	6 749,9	2 165,9	964,3

Note: les recettes sont comptabilisées hors TVA, nettes des sommes versées pour le compte de clients mais y compris les recettes provenant d'opérations sous traitées à des tiers.

Tableau 10

Données principales sur les entreprises du secteur selon la taille des entreprises

Effectif salarié de l'entreprise	Entreprises		Effectif total Salarié et non salarié		Répartition de l'effectif total	
	en nombre	en %	en nombre	en %	non salarié	salarié
de 0 à 5	23 838	91,8	29 143	24,2	24 178	4 965
de 6 à 9	694	2,7	4 959	4,1	289	4 670
de 10 à 19	581	2,2	8 069	6,7	184	7 885
de 20 à 49	573	2,2	17 680	14,7	98	17 582
de 50 à 99	130	0,5	8 994	7,5	8	8 986
de 100 à 199	83	0,3	11 342	9,4	1	11 341
200 et plus	80	0,3	40 270	33,4	2	40 268
Total	25 979	100,0	120 457	100,0	24 760	95 697
RATP	1	—	38 918	—	0	38 918
TOTAL	25 980	—	159 375	—	24 760	134 615

Effectif salarié de l'entreprise	Chiffre d'affaires net (hors taxes)			Répartition du C.A. net (hors taxes, en MF.)		C.A. net hors'sous traitance	
	en Millions de F.	en %	en milliers de F. par personne occupée	recettes des activités de transport et d'auxiliaires	recettes des autres activités	en Millions de F.	en milliers de F. par personne occupée
de 0 à 5	5 131,1	16,4	176,1	4 984,2	146,9	—	—
de 6 à 9	1 474,8	4,7	297,4	1 379,5	95,2	1 338,2	269,9
de 10 à 19	2 551,9	8,1	316,3	2 447,4	104,5	2 341,7	290,2
de 20 à 49	5 949,7	19,0	336,5	5 685,9	263,8	5 513,1	311,8
de 50 à 99	3 136,1	10,0	348,7	3 025,1	111,0	2 893,5	321,7
de 100 à 199	3 663,5	11,7	323,0	3 413,4	250,1	3 296,9	290,7
200 et plus	9 407,4	30,0	233,6	8 381,1	1 026,3	8 607,9	213,8
Total	31 314,4	100,0	260,0	29 316,5	1 997,9	23 991,4	199,2
RATP	16 638,2	—	427,5	15 599,9	1 038,3	16 270,0	418,1
TOTAL	47 952,6	—	300,9	44 916,3	3 036,2	(a) 40 261,3	(a) 252,6

Effectif salarié de l'entreprise	Investissements totaux			Répartition des investissements en Millions de Francs	
	en Millions de Francs	en %	milliers de F. par personne occupée	Matériel de transport	Autres investissements
de 0 à 5	900,4	18,2	30,9	846,0	54,3
de 6 à 9	181,2	3,7	36,5	161,6	19,6
de 10 à 19	264,7	5,4	32,8	235,8	28,8
de 20 à 49	742,5	15,0	42,0	669,6	73,0
de 50 à 99	357,1	7,2	39,7	266,4	90,7
de 100 à 199	482,0	9,8	42,5	373,4	108,6
200 et plus	2 010,8	40,7	49,9	1 626,7	384,1
Total	4 938,7	100,0	41,0	4 179,5	759,2
RATP	4 941,3	—	127,0	966,7	3 974,6
TOTAL	9 880,0	—	62,0	5 146,2	4 733,8

(a) : Total partiel ; ne concerne que les entreprises de plus de 5 salariés.

Tableau 11

Données principales sur les entreprises du secteur selon la taille des entreprises

Effectif salarié de l'entreprise	Entreprises		Effectif total Salarié et non salarié		Répartition de l'effectif total	
	en nombre	en %	en nombre	en %	non salarié	salarié
de 6 à 9	8	5,0	52	0,2	3	49
de 10 à 19	20	12,4	319	0,9	0	319
de 20 à 49	51	31,7	1 716	5,0	6	1 710
de 50 à 99	23	14,3	1 614	4,7	1	1 613
de 100 à 199	19	11,8	2 723	7,9	0	2 723
200 et plus	40	24,8	28 191	81,4	0	28 191
Total	161	100,0	34 615	100,0	10	34 605
RATP	1	—	38 918	—	0	38 918
TOTAL	162	—	73 533	—	10	73 523

Effectif salarié de l'entreprise	Chiffre d'affaires net (hors taxes)			Répartition du C.A. net (hors taxes, en MF.)		C.A. net hors sous traitance	
	en Millions de F.	en %	en milliers de F. par personne occupée	recettes des activités de transport et d'auxiliaires	recettes des autres activités	en Millions de F.	en milliers de F. par personne occupée
de 6 à 9	26,1	0,3	501,5	24,8	1,3	25,8	496,4
de 10 à 19	154,2	2,0	483,3	150,2	4,0	102,8	322,3
de 20 à 49	598,3	7,9	348,6	577,2	21,1	477,3	278,1
de 50 à 99	509,8	6,8	315,8	500,5	9,3	422,1	261,5
de 100 à 199	591,0	7,8	217,0	577,8	13,2	535,8	196,8
200 et plus	5 654,1	75,1	200,6	5 138,2	515,8	4 982,3	176,7
Total	7 533,4	100,0	217,6	6 968,7	564,6	6 546,1	189,1
RATP	16 638,2	—	427,5	15 599,9	1 038,3	16 270,0	418,1
TOTAL	24 171,6	—	328,7	22 568,6	1 602,9	22 816,1	310,3

Effectif salarié de l'entreprise	Investissements totaux			Répartition des investissements en Millions de Francs	
	en Millions de Francs	en %	milliers de F. par personne occupée	Matériel de transport	Autres investissements
de 6 à 9	2,0	0,1	38,5	1,1	0,9
de 10 à 19	5,2	0,3	16,4	3,4	1,8
de 20 à 49	60,9	3,4	35,5	48,3	12,5
de 50 à 99	58,7	3,2	36,4	39,4	19,3
de 100 à 199	78,8	4,4	28,9	64,6	14,3
200 et plus	1 602,9	88,6	56,9	1 274,3	328,6
Total	1 808,6	100,0	52,2	1 431,2	377,4
RATP	4 941,3	—	127,0	966,7	3 974,6
TOTAL	6 749,9	—	91,8	2 397,9	4 352,0

Tableau 12

Données principales sur les entreprises du secteur selon la taille des entreprises

Effectif salarié de l'entreprise	Entreprises		Effectif total Salarié et non salarié		Répartition de l'effectif total	
	en nombre	en %	en nombre	en %	non salarié	salarié
de 0 à 5	1 252	45,0	3 783	6,7	1 330	2 453
de 6 à 9	386	13,9	3 060	5,4	238	2 822
de 10 à 19	469	16,9	6 723	12,0	164	6 559
de 20 à 49	465	16,7	14 561	25,9	84	14 477
de 50 à 99	107	3,8	7 380	13,1	7	7 373
de 100 à 199	64	2,3	8 619	15,3	1	8 618
200 et plus	40	1,4	12 079	21,5	2	12 077
TOTAL	2 783	100,0	56 205	100,0	1 826	54 379

Effectif salarié de l'entreprise	Chiffre d'affaires net (hors taxes)			Répartition du C.A. net (hors taxes, en MF.)		C.A. net hors sous traitance	
	en Millions de F.	en %	en milliers de F. par personne occupée	recettes des activités de transport et d'auxiliaires	recettes des autres activités	en Millions de F.	en milliers de F. par personne occupée
de 0 à 5	893,4	4,8	236,2	839,0	54,4	—	—
de 6 à 9	1 096,0	5,9	358,2	1 030,2	65,8	971,6	317,5
de 10 à 19	2 156,1	11,6	320,7	2 064,7	91,4	2 020,1	300,5
de 20 à 49	4 953,1	26,7	340,2	4 731,8	221,3	4 654,9	319,7
de 50 à 99	2 626,3	14,2	355,9	2 524,6	101,7	2 471,4	334,9
de 100 à 199	3 072,5	16,6	356,5	2 835,5	237,0	2 761,1	320,4
200 et plus	3 753,3	20,2	310,7	3 242,8	510,5	3 625,6	300,2
TOTAL	18 550,7	100,0	330,1	17 268,7	1 282,0	(a) 16 504,7	(a) 293,7

Effectif salarié de l'entreprise	Investissements totaux			Répartition des investissements en Millions de Francs	
	en Millions de Francs	en %	milliers de F. par personne occupée	Matériel de transport	Autres investissements
de 0 à 5	121,9	5,6	32,2	109,3	12,6
de 6 à 9	117,7	5,4	38,5	104,1	13,6
de 10 à 19	221,2	10,2	32,9	196,2	25,0
de 20 à 49	595,7	27,5	40,9	539,7	56,0
de 50 à 99	298,4	13,8	40,4	226,9	71,5
de 100 à 199	403,2	18,6	46,8	308,8	94,3
200 et plus	407,9	18,8	33,8	352,4	55,5
TOTAL	2 165,9	100,0	38,5	1 837,4	328,5

(a) : Total partiel ; ne concerne que les entreprises de plus de 5 salariés.

Tableau 13

Données principales sur les entreprises du secteur selon la taille des entreprises

Effectif salarié de l'entreprise	Entreprises		Effectif total Salarié et non salarié		Répartition de l'effectif total	
	en nombre	en %	en nombre	en %	non salarié	salarié
de 0 à 5	22 586	98,1	25 360	85,6	22 848	2 512
de 6 à 9	300	1,3	1 847	6,2	48	1 799
de 10 à 19	92	0,4	1 027	3,5	20	1 007
20 et plus	57	0,2	1 403	4,7	8	1 395
TOTAL	23 035	100,0	29 637	100,0	22 924	6 713

Effectif salarié de l'entreprise	Chiffre d'affaires net (hors taxes)			Répartition du C.A. net (hors taxes, en MF.)		C.A. net hors sous traitance	
	en Millions de F.	en %	en milliers de F. par personne occupée	recettes des activités de transport et d'auxiliaires	recettes des autres activités	en Millions de F.	en milliers de F. par personne occupée
de 0 à 5	4 237,7	81,0	167,1	4 145,2	92,6	—	—
de 6 à 9	352,7	6,7	190,9	324,5	28,1	340,9	184,5
de 10 à 19	241,6	4,6	235,2	232,5	9,1	218,8	213,0
de 20 à 49	398,3	7,6	283,9	376,8	21,5	381,0	271,5
TOTAL	5 230,3	100,0	176,5	5 079,0	151,3	(a) 940,6	(a) 31,7

Effectif salarié de l'entreprise	Investissements totaux			Répartition des investissements en Millions de Francs	
	en Millions de Francs	en %	milliers de F. par personne occupée	Matériel de transport	Autres investissements
de 0 à 5	778,5	80,7	30,7	736,7	41,8
de 6 à 9	61,5	6,4	33,3	56,4	5,1
de 10 à 19	38,3	4,0	37,3	36,3	2,0
de 20 à 49	86,0	8,9	61,3	81,6	4,5
TOTAL	964,3	100,0	32,5	910,9	53,3

(a) : Total partiel ; ne concerne que les entreprises de plus de 5 salariés.

Tableau 20

Données succinctes sur les entreprises employant de 0 à 5 salariés

Effectif salarié de l'entreprise	Entreprises		Effectif total Salarié et non salarié	
	en nombre	en %	en nombre	en %
0 salarié	22 001	92,3	22 534	77,3
1 à 2 salariés	1 005	4,2	2 334	8,0
3 à 5 salariés	832	3,5	4 275	14,7
TOTAL	23 838	100,0	29 143	100,0

Effectif salarié de l'entreprise	Chiffre d'affaires net (hors taxes)			Répartition du C.A. net (hors taxes) en Millions de F.	
	en Millions de F.	en %	en milliers de F. par personne occupée	Act. de transport et d'auxiliaires	Recettes des autres activités
0 salarié	3 720,6	72,5	165,1	3 706,2	14,4
1 à 2 salariés	446,3	8,7	191,2	426,7	19,6
3 à 5 salariés	964,3	18,8	225,6	851,3	112,9
TOTAL	5 131,1	100,0	176,1	4 984,2	146,9

Effectif salarié de l'entreprise	Investissements totaux			Répartition des investissements en Millions de F.		
	en Millions de F.	en %	en milliers de F. par personne occupée	Matériel de transport		Autres investissements
				neuf	d'occasion	
0 salarié	676,1	75,1	30,0	535,4	110,5	30,2
1 à 2 salariés	89,8	10,0	38,5	43,0	28,7	18,1
3 à 5 salariés	134,5	14,9	31,5	70,1	58,4	6,0
TOTAL	900,4	100,0	30,9	648,4	197,6	54,3

Effectif salarié de l'entreprise	Répartition de l'effectif total employé		Rémunérations		
	Effectif non salarié	Effectif salarié	en Millions de F.	en %	en milliers de F. par salarié
0 salarié	22 534	—	—	—	—
1 à 2 salariés	1 033	1 301	49,0	17,3	37,7
3 à 5 salariés	611	3 664	233,9	82,7	63,8
TOTAL	24 178	4 965	282,9	100,0	57,0

Tableau 30 *

Répartition des recettes de transport et d'auxiliaires par taille d'entreprise et par activité

Effectif salarié de l'entreprise	Entreprises		Chiffre d'affaires net en MF.	Recettes des activités de transport et d'auxiliaires	
	en Nombre	en %		en MF.	en %
de 6 à 9	694	32,4	1 474,8	1 379,5	5,7
de 10 à 19	581	27,1	2 551,9	2 447,4	10,1
de 20 à 49	573	26,8	5 949,7	5 685,9	23,4
de 50 à 99	130	6,1	3 136,1	3 025,1	12,4
de 100 à 199	83	3,9	3 663,5	3 413,4	14,0
200 et plus	80	3,7	9 407,4	8 381,1	34,4
Total	2 141	100,0	26 183,2	24 332,3	100,0
RATP	1	—	16 638,2	15 599,9	—
TOTAL	2 142	—	42 821,4	39 932,1	—

Activités de transport et d'auxiliaires exercées par les entreprises	Recettes pour cette activité	Part dans l'ensemble
Transports urbains de voyageurs	22 619,7	26,9
Transports de voyageurs par taxis	950,8	3,6
Transports routiers réguliers de voyageurs	10 303,4	39,4
Transports routiers occasionnels de voyageurs	5 827,7	22,2
Transports de marchandises	150,3	0,6
Autres activités de transports et d'auxiliaires	80,1	0,3
Ensemble des activités de transports et d'auxiliaires	39 932,1	92,9
Autres activités	2 889,3	7,1
ENSEMBLE DES ACTIVITÉS	42 821,4	100,0

Recettes à l'exportation pour quelques activités significatives

Transports routiers de voyageurs	942,4
Transports de marchandises	16,5
Ensemble activités de transports et d'auxiliaires	999,7

* Ne concerne que les entreprises de plus de 5 salariés.

Tableau 31 *

Répartition des recettes de transport et d'auxiliaires par taille d'entreprise et par activité

Effectif salarié de l'entreprise	Entreprises		Chiffre d'affaires net en MF.	Recettes des activités de transport et d'auxiliaires	
	en Nombre	en %		en MF.	en %
de 6 à 9	8	5,0	26,1	24,8	0,4
de 10 à 19	20	12,4	154,2	150,2	2,2
de 20 à 49	51	31,7	598,3	577,2	8,3
de 50 à 99	23	14,3	509,8	500,5	7,2
de 100 à 199	19	11,8	591,0	577,8	8,3
200 et plus	40	24,8	5 654,1	5 138,2	73,7
Total	161	100,0	7 533,4	6 968,7	100,0
RATP	1	—	16 638,2	15 599,9	—
TOTAL	162	—	24 171,6	22 568,6	—

Activités de transport et d'auxiliaires exercées par les entreprises	Recettes pour cette activité	Part dans l'ensemble
Transports urbains de voyageurs	21 847,3	83,3
Transports de voyageurs par taxis	—	—
Transports routiers réguliers de voyageurs	546,7	7,3
Transports routiers occasionnels de voyageurs	162,0	1,8
Transports de marchandises	6,9	0,1
Autres activités de transports et d'auxiliaires	5,6	0,1
Ensemble des activités de transports et d'auxiliaires	22 568,6	92,5
Autres activités	1 602,9	7,5
ENSEMBLE DES ACTIVITÉS	24 171,6	100,0

Recettes à l'exportation pour quelques activités significatives

Transports routiers de voyageurs	6,0
Transports de marchandises	—
Ensemble activités de transports et d'auxiliaires	40,2

* Ne concerne que les entreprises de plus de 5 salariés.

Tableau 32*

Répartition des recettes de transport et d'auxiliaires par taille d'entreprise et par activité

Effectif salarié de l'entreprise	Entreprises		Chiffre d'affaires net en MF.	Recettes des activités de transport et d'auxiliaires	
	en Nombre	en %		en MF.	en %
de 6 à 9	386	25,2	1 096,0	1 030,2	6,3
de 10 à 19	469	30,6	2 156,1	2 064,7	12,6
de 20 à 49	465	30,4	4 953,1	4 731,8	28,8
de 50 à 99	107	7,0	2 626,3	2 524,6	15,4
de 100 à 199	64	4,2	3 072,5	2 835,5	17,3
200 et plus	40	2,6	3 753,3	3 242,8	19,7
TOTAL	1 531	100,0	17 657,3	16 429,7	100,0

Activités de transport et d'auxiliaires exercées par les entreprises	Recettes pour cette activité	Part dans l'ensemble
Transports urbains de voyageurs	772,4	4,4
Transports de voyageurs par taxis	36,7	0,2
Transports routiers réguliers de voyageurs	9 756,2	55,3
Transports routiers occasionnels de voyageurs	5 660,4	32,1
Transports de marchandises	130,7	0,7
Autres activités de transports et d'auxiliaires	73,3	0,4
Ensemble des activités de transports et d'auxiliaires	16 429,7	93,0
Autres activités	1 227,7	7,0
ENSEMBLE DES ACTIVITÉS	17 657,3	100,0

Recettes à l'exportation pour quelques activités significatives

Transports routiers de voyageurs	936,4
Transports de marchandises	16,5
Ensemble activités de transports et d'auxiliaires	958,6

* Ne concerne que les entreprises de plus de 5 salariés.

Tableau 33*

Répartition des recettes de transport et d'auxiliaires par taille d'entreprise et par activité

Effectif salarié de l'entreprise	Entreprises		Chiffre d'affaires net en MF.	Recettes des activités de transport et d'auxiliaires	
	en Nombre	en %		en MF.	en %
de 6 à 9	300	66,8	352,7	324,5	34,8
de 10 à 19	92	20,5	241,6	232,5	24,9
20 et plus	57	12,7	398,3	376,8	40,4
TOTAL	449	100,0	992,5	933,8	100,0

Activités de transport et d'auxiliaires exercées par les entreprises	Recettes pour cette activité	Part dans l'ensemble
Transports de voyageurs par taxis	914,1	92,1
Transports routiers réguliers de voyageurs	0,4	—
Transports routiers occasionnels de voyageurs	5,3	0,5
Transports de marchandises	12,7	1,3
Autres activités de transports et d'auxiliaires	1,2	0,1
Ensemble des activités de transports et d'auxiliaires	933,8	94,1
Autres activités	58,7	5,9
ENSEMBLE DES ACTIVITÉS	992,5	100,0

* Ne concerne que les entreprises de plus de 5 salariés.

Tableau 40 *
Compte global de résultats du secteur

Compte de charges	Millions de F.
Achats de marchandises	215,6
Variations de stocks sur marchandises	3,8
Achats de matières premières et approvisionnements	4 052,6
Variations de stocks sur matières premières	-42,2
Autres achats et charges externes	11 391,2
Impôts, taxes et versements assimilés	1 882,7
Salaires et traitements	17 195,3
Charges sociales	8 931,9
Dotations sur immobilisations (amortissements)	5 227,2
Dotations sur immobilisations (provisions)	9,0
Dotations sur actifs circulants (provisions)	91,2
Dotations pour risques et charges (provisions)	316,6
Autres charges	294,4
Total des charges d'exploitation	49 569,4
Quotes-parts de résultats sur opérations faites en commun	34,5
Charges financières	2 763,6
Charges exceptionnelles	1 420,3
Participation des salariés aux fruits de l'expansion	26,0
Impôts sur les bénéfices	230,1
TOTAL DES CHARGES	54 043,8
Résultat net	952,1

Dont :

Achats de carburants	2 800,4
Sous-traitance générale, achats d'études et de prestations	2 560,1
Redevance de crédit-bail sur matériel de transport	1 032,7
Location de matériel de transport	675,6
Entretien de matériel de transport	827,1
Assurances véhicules et marchandises	692,6

Compte de produits	Millions de F.
Chiffre d'affaires net	42 821,4
Production stockée	3,4
Production immobilisée	623,1
Subventions d'exploitation	3 902,4
Reprises sur amortissements, transferts de charges	1 075,3
Autres produits	2 392,5
Total des produits d'exploitation	50 818,2
Quotes-parts de résultats sur opérations faites en commun	76,2
Produits financiers	930,8
Produits exceptionnels	3 170,7
TOTAL DES PRODUITS	54 995,9

* Ne concerne que les entreprises de plus de 5 salariés.

Tableau 41
Compte global de résultats du secteur

Compte de charges	Millions de F.
Achats de marchandises	4,7
Variations de stocks sur marchandises	-0,2
Achats de matières premières et approvisionnements	1 888,0
Variations de stocks sur matières premières	-34,6
Autres achats et charges externes	5 120,2
Impôts, taxes et versements assimilés	1 249,2
Salaires et traitements	11 563,8
Charges sociales	6 737,8
Dotations sur immobilisations (amortissements)	3 445,5
Dotations sur immobilisations (provisions)	4,4
Dotations sur actifs circulants (provisions)	53,8
Dotations pour risques et charges (provisions)	240,5
Autres charges	197,1
Total des charges d'exploitation	30 470,0
Quotes-parts de résultats sur opérations faites en commun	18,2
Charges financières	2 049,5
Charges exceptionnelles	347,4
Participation des salariés aux fruits de l'expansion	4,0
Impôts sur les bénéfices	22,1
TOTAL DES CHARGES	32 911,3
Résultat net	240,4

Dont :

Achats de carburants	1 212,1
Sous-traitance générale, achats d'études et de prestations	1 355,5
Redevance de crédit-bail sur matériel de transport	55,3
Location de matériel de transport	97,3
Entretien de matériel de transport	210,6
Assurances véhicules et marchandises	216,8

Compte de produits	Millions de F.
Chiffre d'affaires net	24 171,6
Production stockée	6,1
Production immobilisée	598,0
Subventions d'exploitation	3 652,8
Reprises sur amortissements, transferts de charges	788,3
Autres produits	2 199,4
Total des produits d'exploitation	31 416,3
Quotes-parts de résultats sur opérations faites en commun	4,6
Produits financiers	518,5
Produits exceptionnels	1 212,4
TOTAL DES PRODUITS	33 151,7

Tableau 41 bis
Compte de résultats de la RATP

Compte de charges	Millions de F.
Achats de marchandises	—
Variations de stocks sur marchandises	—
Achats de matières premières et approvisionnements	915,9
Variations de stocks sur matières premières	-14,7
Autres achats et charges externes	2 295,6
Impôts, taxes et versements assimilés	772,8
Salaires et traitements	6 589,2
Charges sociales	4 538,9
Dotations sur immobilisations (amortissements)	2 295,7
Dotations sur immobilisations (provisions)	—
Dotations sur actifs circulants (provisions)	37,2
Dotations pour risques et charges (provisions)	68,3
Autres charges	146,2
Total des charges d'exploitation	17 645,1
Quotes-parts de résultats sur opérations faites en commun	—
Charges financières	1 767,7
Charges exceptionnelles	213,0
Participation des salariés aux fruits de l'expansion	—
Impôts sur les bénéfices	—
TOTAL DES CHARGES	19 625,7
Résultat net	42,0

Dont :

Achats de carburants	607,6
Sous-traitance générale, achats d'études et de prestations	368,2
Redevance de crédit-bail sur matériel de transport	2,0
Location de matériel de transport	5,5
Entretien de matériel de transport	51,8
Assurances véhicules et marchandises	53,2

Compte de produits	Millions de F.
Chiffre d'affaires net	16 638,2
Production stockée	—
Production immobilisée	516,1
Subventions d'exploitation	—
Reprises sur amortissements, transferts de charges	278,0
Autres produits	1 854,4
Total des produits d'exploitation	19 286,8
Quotes-parts de résultats sur opérations faites en commun	—
Produits financiers	235,0
Produits exceptionnels	145,9
TOTAL DES PRODUITS	19 667,7

Tableau 42*
Compte global de résultats du secteur

Compte de charges	Millions de F.
Achats de marchandises	201,5
Variations de stocks sur marchandises	4,1
Achats de matières premières et approvisionnements	2 102,4
Variations de stocks sur matières premières	-7,4
Autres achats et charges externes	5 967,6
Impôts, taxes et versements assimilés	600,7
Salaires et traitements	5 294,1
Charges sociales	2 050,6
Dotations sur immobilisations (amortissements)	1 662,7
Dotations sur immobilisations (provisions)	4,6
Dotations sur actifs circulants (provisions)	35,7
Dotations pour risques et charges (provisions)	58,6
Autres charges	91,5
Total des charges d'exploitation	18 066,7
Quotes-parts de résultats sur opérations faites en commun	16,3
Charges financières	695,9
Charges exceptionnelles	1 020,3
Participation des salariés aux fruits de l'expansion	21,4
Impôts sur les bénéfices	195,6
TOTAL DES CHARGES	20 016,2
Résultat net	685,0

Dont :

Achats de carburants	1 531,9
Sous-traitance générale, achats d'études et de prestations	1 152,7
Redevance de crédit-bail sur matériel de transport	972,3
Location de matériel de transport	571,9
Entretien de matériel de transport	577,5
Assurances véhicules et marchandises	418,5

Compte de produits	Millions de F.
Chiffre d'affaires net	17 657,3
Production stockée	-3,0
Production immobilisée	24,4
Subventions d'exploitation	241,6
Reprises sur amortissements, transferts de charges	264,9
Autres produits	167,7
Total des produits d'exploitation	18 352,9
Quotes-parts de résultats sur opérations faites en commun	69,9
Produits financiers	404,0
Produits exceptionnels	1 874,4
TOTAL DES PRODUITS	20 701,2

* Ne concerne que les entreprises de plus de 5 salariés.

Tableau 43*
Compte global de résultats du secteur

Compte de charges	Millions de F.
Achats de marchandises	9,4
Variations de stocks sur marchandises	-0,2
Achats de matières premières et approvisionnements	62,3
Variations de stocks sur matières premières	-0,2
Autres achats et charges externes	303,3
Impôts, taxes et versements assimilés	32,8
Salaires et traitements	337,3
Charges sociales	143,5
Dotations sur immobilisations (amortissements)	119,1
Dotations sur immobilisations (provisions)	—
Dotations sur actifs circulants (provisions)	1,7
Dotations pour risques et charges (provisions)	17,6
Autres charges	5,8
Total des charges d'exploitation	1 032,6
Quotes-parts de résultats sur opérations faites en commun	—
Charges financières	18,2
Charges exceptionnelles	52,6
Participation des salariés aux fruits de l'expansion	0,5
Impôts sur les bénéfices	12,4
TOTAL DES CHARGES	1 116,3
Résultat net	26,7

Dont :

Achats de carburants	56,4
Sous-traitance générale, achats d'études et de prestations	51,9
Redevance de crédit-bail sur matériel de transport	5,1
Location de matériel de transport	6,3
Entretien de matériel de transport	38,9
Assurances véhicules et marchandises	57,3

Compte de produits	Millions de F.
Chiffre d'affaires net	992,5
Production stockée	0,3
Production immobilisée	0,7
Subventions d'exploitation	8,0
Reprises sur amortissements, transferts de charges	22,1
Autres produits	25,3
Total des produits d'exploitation	1 049,0
Quotes-parts de résultats sur opérations faites en commun	1,7
Produits financiers	8,4
Produits exceptionnels	83,9
TOTAL DES PRODUITS	1 143,0

* Ne concerne que les entreprises de plus de 5 salariés.

Tableau 50A*
Détermination des principaux soldes comptables

Valeur Ajoutée Hors Taxes (VAHT)

En Millions de Francs

Achats de marchandises nets de variations de stocks	219,3	Chiffre d'affaires net	42 821,4
Achats de matières premières nets de variations de stocks	4 010,5	Production stockée	3,4
Autres achats et charges externes ...	11 391,2	Production immobilisée	623,1
Solde : VAHT	27 827,0		
TOTAL	43 447,9	TOTAL	43 447,9

Valeur Ajoutée Brute au Coût des Facteurs (VABCF)

Impôts, taxes et versements assimilés.	1 882,7	VAHT	27 827,0
Solde : VABCF	29 846,7	Subventions d'exploitation	3 902,4
TOTAL	31 729,4	TOTAL	31 729,4

Excédent Brut d'Exploitation (EBE)

Salaires et traitements	17 195,3	VABCF	29 846,7
Charges sociales	8 931,9		
Solde : EBE	3 719,5		
TOTAL	29 846,7	TOTAL	29 846,7

Profit Brut Courant Avant Impôt sur les bénéfices (PBCAI)

Autres charges	294,4	EBE	3 719,5
Quotes-parts de résultats sur opérations faites en commun	34,5	Autres produits	2 392,5
Charges financières	2 763,6	Quotes-parts de résultats sur opérations faites en commun	76,2
Solde : PBCAI	4 026,5	Produits financiers	930,8
TOTAL	7 119,0	TOTAL	7 119,0

Résultat net

Amortissements	5 227,2	PBCAI	4 026,5
Provisions	2 017,6	Reprises sur amortissements, transferts de charges	1 075,3
Charges exceptionnelles	1 420,3	Produits exceptionnels	3 170,7
Participation des salariés aux fruits de l'expansion	26,0		
Impôts sur les bénéfices	230,1		
Solde : Résultat net	952,1		
TOTAL	8 272,6	TOTAL	8 272,6

* Ne concerne que les entreprises de plus de 5 salariés.

Tableau 50B*

*Valeur ajoutée brute au coût des facteurs
Excédent brut d'exploitation, selon la taille des entreprises*

Effectif salarié de l'entreprise	Valeur ajoutée brute au coût des facteurs (VABCF)			Excédent brut d'exploitation (EBE)		
	Millions de F.	en %	milliers de F. par personne occupée	Millions de F.	en %	milliers de F. par personne occupée
de 6 à 9	700,6	4,2	141,3	167,5	10,1	33,8
de 10 à 19	1 207,2	7,2	149,6	250,0	15,0	31,0
de 20 à 49	2 971,2	17,8	168,1	546,3	32,9	30,9
de 50 à 99	1 601,2	9,6	178,0	240,0	14,4	26,7
de 100 à 199	2 085,6	12,5	183,9	227,8	13,7	20,1
200 et plus	8 096,0	48,6	201,0	231,0	13,9	5,7
Total	16 661,9	100,0	182,5	1 662,7	100,0	18,2
RATP	13 184,8	—	338,8	2 056,8	—	52,8
TOTAL	29 846,7	—	229,2	3 719,5	—	28,6

TURV

Tableau 50C*

*Principaux ratios de gestion selon la taille des entreprises
en %*

Effectif salarié de l'entreprise	Frais de personnel	Excédent brut d'exploitation	Frais financiers	Profit brut courant avant impôt	Dotations aux amortissements	Investissements
	VABCF	VABCF	VABCF	VABCF	VABCF	VABCF
de 6 à 9	76,1	23,9	4,8	21,4	21,1	25,9
de 10 à 19	79,3	20,7	4,3	17,8	17,6	21,9
de 20 à 49	81,6	18,4	5,4	15,0	18,9	25,0
de 50 à 99	85,0	15,0	8,1	11,6	19,5	22,3
de 100 à 199	89,1	10,9	7,1	13,7	16,8	23,1
200 et plus	97,1	2,9	5,8	6,3	16,7	24,8
Total	90,0	10,0	6,0	10,8	17,6	24,2
RATP	84,4	15,6	13,4	16,9	17,4	37,5
TOTAL	87,5	12,5	9,3	13,5	17,5	30,1

* Ne concerne que les entreprises de plus de 5 salariés.

Tableau 51 A*
Détermination des principaux soldes comptables

Valeur Ajoutée Hors Taxes (VAHT)

En Millions de Francs

Achats de marchandises nets de variations de stocks	4,5	Chiffre d'affaires net	24 171,6
Achats de matières premières nets de variations de stocks	1 853,4	Production stockée	6,1
Autres achats et charges externes ..	5 120,2	Production immobilisée	598,0
Solde : VAHT	17 797,6		
TOTAL	24 775,7	TOTAL	24 775,7

Valeur Ajoutée Brute au Coût des Facteurs (VABCF)

Impôts, taxes et versements assimilés.	1 249,2	VAHT	17 797,6
Solde : VABCF	20 201,3	Subventions d'exploitation	3 652,8
TOTAL	21 450,4	TOTAL	21 450,4

Excédent Brut d'Exploitation (EBE)

Salaires et traitements	11 563,8	VABCF	20 201,3
Charges sociales	6 737,8		
Solde : EBE	1 899,6		
TOTAL	20 201,3	TOTAL	20 201,3

Profit Brut Courant Avant Impôt sur les bénéfices (PBCAI)

Autres charges	197,1	EBE	1 899,6
Quotes-parts de résultats sur opérations faites en commun	18,2	Autres produits	2 199,4
Charges financières	2 049,5	Quotes-parts de résultats sur opérations faites en commun	4,6
Solde : PBCAI	2 357,3	Produits financiers	518,5
TOTAL	4 622,1	TOTAL	4 622,1

Résultat net

Amortissements	3 445,5	PBCAI	2 357,3
Provisions	1 321,4	Reprises sur amortissements, transferts de charges	788,3
Charges exceptionnelles	347,4	Produits exceptionnels	1 212,4
Participation des salariés aux fruits de l'expansion	4,0		
Impôts sur les bénéfices	22,1		
Solde : Résultat net	240,4		
TOTAL	4 358,0	TOTAL	4 358,0

* Dans ce secteur, les compensations tarifaires et les indemnités compensatrices versées par l'autorité organisatrice du réseau urbain ou d'autres collectivités locales, ne sont pas comptabilisées de la même façon par toutes les entreprises : pour certaines (comme la RATP) ces montants sont inclus dans leur chiffre d'affaires, pour les autres, tout ou partie de ces montants sont comptabilisés en subventions d'exploitation. De plus, le mode de comptabilisation peut changer d'une année à l'autre en cas de modification du contrat liant l'entreprise exploitante à l'autorité organisatrice (par exemple passage d'un contrat de gérance à un contrat à prix forfaitaire).

Tableau 51 Abis*

Détermination des principaux soldes comptables de la RATP

Valeur Ajoutée Hors Taxes (VAHT)

En Millions de Francs

Achats de marchandises nets de variations de stocks	—	Chiffre d'affaires net	16 638,2
Achats de matières premières nets de variations de stocks	901,2	Production stockée	—
Autres achats et charges externes ...	2 295,6	Production immobilisée	516,1
Solde : VAHT	13 957,6		
TOTAL	17 154,4	TOTAL	17 154,4

Valeur Ajoutée Brute au Coût des Facteurs (VABCF)

Impôts, taxes et versements assimilés.	772,8	VAHT	13 957,6
Solde : VABCF	13 184,8	Subventions d'exploitation	—
TOTAL	13 957,6	TOTAL	13 957,6

Excédent Brut d'Exploitation (EBE)

Salaires et traitements	6 589,2	VABCF	13 184,8
Charges sociales	4 538,9		
Solde : EBE	2 056,8		
TOTAL	13 184,8	TOTAL	13 184,8

Profit Brut Courant Avant Impôt sur les bénéfices (PBCAI)

Autres charges	146,2	EBE	2 056,8
Quotes-parts de résultats sur opérations faites en commun	—	Autres produits	1 854,4
Charges financières	1 767,7	Quotes-parts de résultats sur opérations faites en commun	—
Solde : PBCAI	2 232,4	Produits financiers	235,0
TOTAL	4 146,2	TOTAL	4 146,2

Résultat net

Amortissements	2 295,7	PBCAI	2 232,4
Provisions	527,9	Reprises sur amortissements, transferts de charges	278,0
Charges exceptionnelles	213,0	Produits exceptionnels	145,9
Participation des salariés aux fruits de l'expansion	—		
Impôts sur les bénéfices	—		
Solde : Résultat net	42,0		
TOTAL	2 656,3	TOTAL	2 656,3

* Dans ce secteur, les compensations tarifaires et les indemnités compensatrices versées par l'autorité organisatrice du réseau urbain ou d'autres collectivités locales, ne sont pas comptabilisées de la même façon par toutes les entreprises : pour certaines (comme la RATP) ces montants sont inclus dans leur chiffre d'affaires, pour les autres, tout ou partie de ces montants sont comptabilisés en subventions d'exploitation. De plus, le mode de comptabilisation peut changer d'une année à l'autre en cas de modification du contrat liant l'entreprise exploitante à l'autorité organisatrice (par exemple passage d'un contrat de gérance à un contrat à prix forfaitaire).

Tableau 51 B

Valeur ajoutée brute au coût des facteurs
Excédent brut d'exploitation, selon la taille des entreprises

Effectif salarié de l'entreprise	Valeur ajoutée brute au coût des facteurs (VABCF)			Excédent brut d'exploitation (EBE)		
	Millions de F.	en %	milliers de F. par personne occupée	Millions de F.	en %	milliers de F. par personne occupée
de 6 à 9	13,7	0,2	264,1	4,8	-3,1	92,7
de 10 à 19	56,7	0,8	177,8	8,3	-5,3	26,1
de 20 à 49	295,8	4,2	172,4	23,3	-14,8	13,6
de 50 à 99	295,9	4,2	183,3	4,1	-2,6	2,5
de 100 à 199	520,8	7,4	191,3	-23,2	14,8	-8,5
200 et plus	5 833,5	83,1	206,9	-174,5	111,0	-6,2
Total	7 016,4	100,0	202,7	-157,1	100,0	-4,5
RATP	13 184,8	—	338,8	2 056,8	—	52,8
TOTAL	20 201,3	—	274,7	1 899,6	—	25,8

Tableau 51 C

Principaux ratios de gestion selon la taille des entreprises
en %

Effectif salarié de l'entreprise	Frais de personnel	Excédent brut d'exploitation	Frais financiers	Profit brut courant avant impôt	Dotations aux amortissements	Investissements
	VABCF	VABCF	VABCF	VABCF	VABCF	VABCF
de 6 à 9	64,9	35,1	11,7	25,3	30,9	14,6
de 10 à 19	85,3	14,7	6,2	10,5	17,3	9,3
de 20 à 49	92,1	7,9	5,3	7,1	16,5	20,6
de 50 à 99	98,6	1,4	5,3	-3,1	17,1	19,9
de 100 à 199	104,5	-4,5	2,0	-4,0	11,4	15,1
200 et plus	103,0	-3,0	4,0	2,1	16,7	27,5
Total	102,2	-2,2	4,0	1,8	16,4	25,8
RATP	84,4	15,6	13,4	16,9	17,4	37,5
TOTAL	90,6	9,4	10,1	11,7	17,1	33,4

Tableau 52 A*
Détermination des principaux soldes comptables

Valeur Ajoutée Hors Taxes (VAHT)

En Millions de Francs

Achats de marchandises nets de variations de stocks	205,6	Chiffre d'affaires net	17 657,3
Achats de matières premières nets de variations de stocks	2 095,0	Production stockée	-3,0
Autres achats et charges externes ...	5 967,6	Production immobilisée	24,4
Solde : VAHT	9 410,5		
TOTAL	17 678,7	TOTAL	17 678,7

Valeur Ajoutée Brute au Coût des Facteurs (VABCF)

Impôts, taxes et versements assimilés.	600,7	VAHT	9 410,5
Solde : VABCF	9 051,3	Subventions d'exploitation	241,6
TOTAL	9 652,0	TOTAL	9 652,0

Excédent Brut d'Exploitation (EBE)

Salaires et traitements	5 294,1	VABCF	9 051,3
Charges sociales	2 050,6		
Solde : EBE	1 706,6		
TOTAL	9 051,3	TOTAL	9 051,3

Profit Brut Courant Avant Impôt sur les bénéfices (PBCAI)

Autres charges	91,5	EBE	1 706,6
Quotes-parts de résultats sur opérations faites en commun	16,3	Autres produits	167,7
Charges financières	695,9	Quotes-parts de résultats sur opérations faites en commun	69,9
Solde : PBCAI	1 544,6	Produits financiers	404,0
TOTAL	2 348,2	TOTAL	2 348,2

Résultat net

Amortissements	1 662,7	PBCAI	1 544,6
Provisions	673,6	Reprises sur amortissements, transferts de charges	264,9
Charges exceptionnelles	1 020,3	Produits exceptionnels	1 874,4
Participation des salariés aux fruits de l'expansion	21,4		
Impôts sur les bénéfices	195,6		
Solde : Résultat net	685,0		
TOTAL	3 683,9	TOTAL	3 683,9

* Ne concerne que les entreprises de plus de 5 salariés.

Tableau 52B*

*Valeur ajoutée brute au coût des facteurs
Excédent brut d'exploitation, selon la taille des entreprises*

Effectif salarié de l'entreprise	Valeur ajoutée brute au coût des facteurs (VABCF)			Excédent brut d'exploitation (EBE)		
	Millions de F.	en %	milliers de F. par personne occupée	Millions de F.	en %	milliers de F. par personne occupée
de 6 à 9	469,9	5,2	153,6	137,1	8,0	44,8
de 10 à 19	1 019,3	11,3	151,6	220,0	12,9	32,7
de 20 à 49	2 429,3	26,8	166,8	457,1	26,8	31,4
de 50 à 99	1 305,4	14,4	176,9	235,9	13,8	32,0
de 100 à 199	1 564,8	17,3	181,6	251,0	14,7	29,1
200 et plus	2 262,5	25,0	187,3	405,5	23,8	33,6
TOTAL	9 051,3	100,0	172,7	1 706,6	100,0	32,6

Tableau 52C*

*Principaux ratios de gestion selon la taille des entreprises
en %*

Effectif salarié de l'entreprise	Frais de personnel	Excédent brut d'exploitation	Frais financiers	Profit brut courant avant impôt	Dotations aux amortissements	Investissements
	VABCF	VABCF	VABCF	VABCF	VABCF	VABCF
de 6 à 9	70,8	29,2	4,9	25,4	22,2	25,0
de 10 à 19	78,4	21,6	4,4	18,1	17,5	21,7
de 20 à 49	81,2	18,8	5,8	14,5	18,8	24,5
de 50 à 99	81,9	18,1	8,8	15,0	20,0	22,9
de 100 à 199	84,0	16,0	8,8	19,6	18,6	25,8
200 et plus	82,1	17,9	10,4	17,0	16,4	18,0
TOTAL	81,1	18,9	7,7	17,1	18,4	22,6

* Ne concerne que les entreprises de plus de 5 salariés.

Tableau 53A*

Détermination des principaux soldes comptables

Valeur Ajoutée Hors Taxes (VAHT)

En Millions de Francs

Achats de marchandises nets de variations de stocks	9,2	Chiffre d'affaires net	992,5
Achats de matières premières nets de variations de stocks	62,1	Production stockée	0,3
Autres achats et charges externes ...	303,3	Production immobilisée	0,7
Solde : VAHT	618,9		
TOTAL	993,5	TOTAL	993,5

Valeur Ajoutée Brute au Coût des Facteurs (VABCF)

Impôts, taxes et versements assimilés.	32,8	VAHT	618,9
Solde : VABCF	594,1	Subventions d'exploitation	8,0
TOTAL	626,9	TOTAL	626,9

Excédent Brut d'Exploitation (EBE)

Salaires et traitements	337,3	VABCF	594,1
Charges sociales	143,5		
Solde : EBE	113,3		
TOTAL	594,1	TOTAL	594,1

Profit Brut Courant Avant Impôt sur les bénéfices (PBCAI)

Autres charges	5,8	EBE	113,3
Quotes-parts de résultats sur opérations faites en commun	—	Autres produits	25,3
Charges financières	18,2	Quotes-parts de résultats sur opérations faites en commun	1,7
Solde : PBCAI	124,6	Produits financiers	8,4
TOTAL	148,6	TOTAL	148,6

Résultat net

Amortissements	119,1	PBCAI	124,6
Provisions	22,5	Reprises sur amortissements, transferts de charges	22,1
Charges exceptionnelles	52,6	Produits exceptionnels	83,9
Participation des salariés aux fruits de l'expansion	0,5		
Impôts sur les bénéfices	12,4		
Solde : Résultat net	26,7		
TOTAL	230,7	TOTAL	230,7

* Ne concerne que les entreprises de plus de 5 salariés.

Tableau 53B*

Valeur ajoutée brute au coût des facteurs
Excédent brut d'exploitation, selon la taille des entreprises

Effectif salarié de l'entreprise	Valeur ajoutée brute au coût des facteurs (VABCF)			Excédent brut d'exploitation (EBE)		
	Millions de F.	en %	milliers de F. par personne occupée	Millions de F.	en %	milliers de F. par personne occupée
de 6 à 9	217,0	36,5	117,5	25,6	22,6	13,9
de 10 à 19	131,1	22,1	127,7	21,7	19,2	21,1
20 et plus	246,0	41,4	175,4	65,9	58,2	47,0
TOTAL	594,1	100,0	138,9	113,3	100,0	26,5

Tableau 53C*

Principaux ratios de gestion selon la taille des entreprises
en %

Effectif salarié de l'entreprise	Frais de personnel	Excédent brut d'exploitation	Frais financiers	Profit brut courant avant impôt	Dotations aux amortissements	Investissements
	VABCF	VABCF	VABCF	VABCF	VABCF	VABCF
de 6 à 9	88,2	11,8	4,2	12,5	18,3	28,3
de 10 à 19	83,5	16,5	3,2	19,0	18,3	29,2
20 et plus	73,2	26,8	2,0	29,5	22,5	35,0
TOTAL	80,9	19,1	3,1	21,0	20,0	31,3

* Ne concerne que les entreprises de plus de 5 salariés.

Tableau 60*
Décomposition des investissements par type d'investissements
et par taille d'entreprise

En Millions de F.

Effectif salarié	6 à 9	10 à 19	20 à 49	50 à 99	100 à 199	200 et plus	RATP	Ensemble
Terrains, bâtiments et ouvrages existants	1,2	2,1	4,9	9,4	1,2	43,4	3 583,6	3 645,7
Construction, génie civil	5,5	13,7	30,6	44,0	17,5	164,5	0,0	275,7
Matériel de transport								
- Neuf	119,0	142,3	504,0	209,8	330,8	760,1	966,7	3 032,7
- Occasion	42,6	93,5	165,5	56,6	42,6	866,6	0,0	1 267,4
Autre outillage et matériel	5,5	7,6	22,3	18,0	27,6	92,9	277,1	451,1
Autres immobilisations corporelles	7,4	5,5	15,1	19,3	62,3	83,4	163,9	357,0
Total des investissements ...	181,2	264,7	742,5	357,1	482,0	2 010,8	4 941,3	8 979,7

* Ne concerne que les entreprises de plus de 5 salariés.

Tableau 61*
Décomposition des investissements par type d'investissements
et par taille d'entreprise

En Millions de F.

Type d'investissements	Effectif salarié	6	10	20	50	100	200	RATP	Ensemble
		à 9	à 19	à 49	à 99	à 199	et plus		
Terrains, bâtiments et ouvrages existants		0,0	0,3	0,2	0,3	0,0	30,4	3 583,6	3 614,8
Construction, génie civil		0,8	0,2	3,5	12,4	2,6	142,4	0,0	161,8
Matériel de transport									
- Neuf		0,8	2,5	45,3	35,2	64,1	445,1	966,7	1 559,6
- Occasion		0,3	0,9	3,1	4,3	0,4	829,2	0,0	838,3
Autre outillage et matériel		0,1	0,9	4,4	4,4	10,0	77,7	277,1	374,7
Autres immobilisations corporelles		0,0	0,4	4,4	2,2	1,6	78,1	163,9	250,7
Total des investissements ...		2,0	5,2	60,9	58,7	78,8	1 602,9	4 941,3	6 749,9

* Ne concerne que les entreprises de plus de 5 salariés.

Dans ce secteur, les investissements sont souvent réalisés par les autorités organisatrices ou d'autres collectivités locales, puis cédés aux exploitants ou mis à leur disposition gratuitement.

Tableau 62*

*Décomposition des investissements par type d'investissements
et par taille d'entreprise*

En Millions de F.

Effectif salarié	6 à 9	10 à 19	20 à 49	50 à 99	100 à 199	200 et plus	Ensemble
Type d'investissements							
Terrains, bâtiments et ouvrages existants	1,2	1,1	4,7	9,1	1,2	13,0	30,2
Construction, génie civil	4,0	13,0	23,9	31,6	14,9	22,1	109,4
Matériel de transport							
- Neuf	64,0	105,0	378,9	174,6	266,7	315,0	1 304,2
- Occasion	40,1	91,2	160,8	52,3	42,2	37,4	424,0
Autre outillage et matériel	3,8	6,0	17,4	13,6	17,6	15,2	73,5
Autres immobilisations corporelles	4,7	4,9	10,0	17,2	60,7	5,3	102,7
Total des investissements ...	117,7	221,2	595,7	298,4	403,2	407,9	2 044,0

* Ne concerne que les entreprises de plus de 5 salariés.

Tableau 63*

*Décomposition des investissements par type d'investissements
et par taille d'entreprise*

En Millions de F.

Type d'investissements	Effectif salarié	6 à 9	10 à 19	20 à 49	Ensemble
Terrains, bâtiments et ouvrages existants		0,0	0,6	0,0	0,6
Construction, génie civil		0,8	0,5	3,2	4,5
Matériel de transport					
- Neuf		54,2	34,9	79,9	169,0
- Occasion		2,2	1,4	1,7	5,2
Autre outillage et matériel		1,6	0,7	0,6	2,9
Autres immobilisations corporelles		2,7	0,2	0,7	3,6
Total des investissements		61,5	38,3	86,0	185,8

* Ne concerne que les entreprises de plus de 5 salariés.

Tableau 70*

Effectifs occupés selon la taille des entreprises

Effectif salarié de l'entreprise	Entreprises		Effectif total Salarié et non salarié à temps plein et partiel		Répartition de l'effectif total à temps plein et partiel	
	en nombre	en %	en nombre	en %	non salarié	salarié
de 6 à 9	694	32,4	4 959	5,4	289	4 670
de 10 à 19	581	27,1	8 069	8,8	184	7 885
de 20 à 49	573	26,8	17 680	19,4	98	17 582
de 50 à 99	130	6,1	8 994	9,8	8	8 986
de 100 à 199	83	3,9	11 342	12,4	1	11 341
200 et plus	80	3,7	40 270	44,1	2	40 268
Total	2 141	100,0	91 314	100,0	582	90 732
RATP	1	—	38 918	—	0	38 918
TOTAL	2 142	—	130 232	—	582	129 650

Effectif salarié de l'entreprise	Salariés temps plein et partiel	Salariés temps plein	Salariés temps partiel	Rémunérations		
				en Millions de F.	en %	milliers de F. par salarié
de 6 à 9	4 670	3 257	1 413	360,0	3,5	77,1
de 10 à 19	7 885	4 875	3 010	654,4	6,4	83,0
de 20 à 49	17 582	12 509	5 073	1 664,0	16,3	94,6
de 50 à 99	8 986	6 825	2 161	926,5	9,1	103,1
de 100 à 199	11 341	8 901	2 440	1 257,5	12,3	110,9
200 et plus	40 268	35 349	4 919	5 358,0	52,4	133,1
Total	90 732	71 716	19 016	10 220,4	100,0	112,6
RATP	38 918	38 251	667	6 495,6	—	166,9
TOTAL	129 650	109 967	19 683	16 716,0	—	128,9

Effectif salarié de l'entreprise	Répartition du personnel salarié total à temps plein			Dont personnel salarié roulant	
	Ensemble	Personnel salarié sédentaire	Personnel salarié roulant	Conducteurs d'autobus, d'autocars et de métros	Conducteurs routiers et personnel d'accompagnement
de 6 à 9	3 257	474	2 783	2 767	16
de 10 à 19	4 875	1 014	3 861	3 803	58
de 20 à 49	12 509	2 879	9 630	9 557	73
de 50 à 99	6 825	1 763	5 062	5 013	47
de 100 à 199	8 901	2 565	6 336	6 315	21
200 et plus	35 349	12 199	23 150	22 801	312
Total	71 716	20 894	50 822	50 256	527
RATP	38 251	17 958	20 293	13 403	6 890
TOTAL	109 967	38 852	71 115	63 659	7 417

* Ne concerne que les entreprises de plus de 5 salariés.

Tableau 71
Effectifs occupés selon la taille des entreprises

Effectif salarié de l'entreprise	Entreprises		Effectif total Salarié et non salarié à temps plein et partiel		Répartition de l'effectif total à temps plein et partiel	
	en nombre	en %	en nombre	en %	non salarié	salarié
de 6 à 9	8	5,0	52	0,2	3	49
de 10 à 19	20	12,4	319	0,9	—	319
de 20 à 49	51	31,7	1 716	5,0	6	1 710
de 50 à 99	23	14,3	1 614	4,7	1	1 613
de 100 à 199	19	11,8	2 723	7,9	—	2 723
200 et plus	40	24,8	28 191	81,4	—	28 191
Total	161	100,0	34 615	100,0	10	34 605
RATP	1	—	38 918	—	—	38 918
TOTAL	162	—	73 533	—	10	73 523

Effectif salarié de l'entreprise	Salariés temps plein et partiel	Salariés temps plein	Salariés temps partiel	Rémunérations		
				en Millions de F.	en %	milliers de F. par salarié
de 6 à 9	49	43	6	6,3	0,1	128,7
de 10 à 19	319	291	28	34,1	0,7	106,8
de 20 à 49	1 710	1 545	165	186,7	3,8	109,2
de 50 à 99	1 613	1 475	138	203,5	4,2	126,2
de 100 à 199	2 723	2 511	212	367,1	7,5	134,8
200 et plus	28 191	26 439	1 752	4 097,9	83,7	145,4
Total	34 605	32 304	2 301	4 895,6	100,0	141,5
RATP	38 918	38 251	667	6 495,6	—	166,9
TOTAL	73 523	70 555	2 968	11 391,2	—	154,9

Effectif salarié de l'entreprise	Répartition du personnel salarié total à temps plein			Dont personnel salarié roulant	
	Ensemble	Personnel salarié sédentaire	Personnel salarié roulant	Conducteurs d'autobus, d'autocars et de métros	Conducteurs routiers et personnel d'accompagnement
de 6 à 9	43	8	35	35	—
de 10 à 19	291	52	239	229	10
de 20 à 49	1 545	333	1 212	1 212	—
de 50 à 99	1 475	324	1 151	1 151	—
de 100 à 199	2 511	710	1 801	1 790	11
200 et plus	26 439	9 128	17 311	16 999	293
Total	32 304	10 555	21 749	21 416	314
RATP	38 251	17 958	20 293	13 403	6 890
TOTAL	70 555	28 513	42 042	34 819	7 204

Tableau 72*

Effectifs occupés selon la taille des entreprises

Effectif salarié de l'entreprise	Entreprises		Effectif total Salarié et non salarié à temps plein et partiel		Répartition de l'effectif total à temps plein et partiel	
	en nombre	en %	en nombre	en %	non salarié	salarié
de 6 à 9	386	25,2	3 060	5,8	238	2 822
de 10 à 19	469	30,6	6 723	12,8	164	6 559
de 20 à 49	465	30,4	14 561	27,8	84	14 477
de 50 à 99	107	7,0	7 380	14,1	7	7 373
de 100 à 199	64	4,2	8 619	16,4	1	8 618
200 et plus	40	2,6	12 079	23,0	2	12 077
TOTAL	1 531	100,0	52 422	100,0	496	51 926

TURV

Effectif salarié de l'entreprise	Salariés temps plein et partiel	Salariés temps plein	Salariés temps partiel	Rémunérations		
				en Millions de F.	en %	milliers de F. par salarié
de 6 à 9	2 822	1 627	1 195	219,6	4,4	77,8
de 10 à 19	6 559	3 864	2 695	544,7	10,9	83,0
de 20 à 49	14 477	9 736	4 741	1 349,0	27,1	93,2
de 50 à 99	7 373	5 350	2 023	723,0	14,5	98,1
de 100 à 199	8 618	6 390	2 228	890,4	17,9	103,3
200 et plus	12 077	8 910	3 167	1 260,0	25,3	104,3
TOTAL	51 926	35 877	16 049	4 986,8	100,0	96,0

Effectif salarié de l'entreprise	Répartition du personnel salarié total à temps plein			Dont personnel salarié roulant	
	Ensemble	Personnel salarié sédentaire	Personnel salarié roulant	Conducteurs d'autobus et d'autocars	Conducteurs routiers et personnel d'accompagnement
de 6 à 9	1 627	337	1 290	1 278	12
de 10 à 19	3 864	878	2 986	2 938	48
de 20 à 49	9 736	2 381	7 355	7 282	73
de 50 à 99	5 350	1 439	3 911	3 862	47
de 100 à 199	6 390	1 855	4 535	4 525	10
200 et plus	8 910	3 071	5 839	5 802	19
TOTAL	35 877	9 961	25 916	25 687	209

* Ne concerne que les entreprises de plus de 5 salariés.

Tableau 73*
Effectifs occupés selon la taille des entreprises

Effectif salarié de l'entreprise	Entreprises		Effectif total Salarié et non salarié à temps plein et partiel		Répartition de l'effectif total à temps plein et partiel	
	en nombre	en %	en nombre	en %	non salarié	salarié
de 6 à 9	300	66,8	1 847	43,2	48	1 799
de 10 à 19	92	20,5	1 027	24,0	20	1 007
20 et plus	57	12,7	1 403	32,8	8	1 395
TOTAL	449	100,0	4 277	100,0	76	4 201

Effectif salarié de l'entreprise	Salariés temps plein et partiel	Salariés temps plein	Salariés temps partiel	Rémunérations		
				en Millions de F.	en %	milliers de F. par salarié
de 6 à 9	1 799	1 587	212	134,1	39,7	74,5
de 10 à 19	1 007	720	287	75,7	22,4	75,2
20 et plus	1 395	1 228	167	128,3	37,9	91,9
TOTAL	4 201	3 535	666	338,0	100,0	80,5

Effectif salarié de l'entreprise	Répartition du personnel salarié total à temps plein			Dont personnel salarié roulant	
	Ensemble	Personnel salarié sédentaire	Personnel salarié roulant	Conducteurs d'autobus et d'autocars	Conducteurs routiers et personnel d'accompagnement
de 6 à 9	1 587	129	1 458	1 454	4
de 10 à 19	720	84	636	636	—
20 et plus	1 228	165	1 063	1 063	—
TOTAL	3 535	378	3 157	3 153	4

* Ne concerne que les entreprises de plus de 5 salariés.

Tableau 80
Parc Routier

Transports Urbains et Routiers de Voyageurs (y compris Taxis)

Effectif salarié	Nombre d'entreprises	Autocars Autobus	Voitures P. Ambulances Taxis	Camions Tracteurs	Remorques Semi- Remorques	Autocars et bus par entreprises
de 0 à 5	23 838	3 606	27 220	281	49	0,2
de 6 à 9	694	3 588	2 858	133	11	5,2
de 10 à 19	581	6 417	1 925	196	107	11,0
de 20 à 49	573	13 275	3 441	291	106	23,2
de 50 à 99	130	7 195	346	149	72	55,3
de 100 à 199	83	7 582	332	121	31	91,3
200 et plus	80	17 617	1 185	1 288	94	220,2
Total	25 979	59 032	37 276	2 442	469	2,3
RATP	1	4 021	0	371	0	4 021,0
TOTAL	25 980	63 053	37 276	2 813	469	2,0

Transports Urbains de Voyageurs

Effectif salarié	Nombre d'entreprises	Autocars Autobus	Voitures P. Ambulances Taxis	Camions Tracteurs	Remorques Semi- Remorques	Autocars et bus par entreprises	Chauffeur par autocars et bus
de 6 à 9	8	82	8	2	1	10,3	0,43
de 10 à 19	20	195	7	6	39	9,8	1,17
de 20 à 49	51	1 145	59	24	0	22,5	1,06
de 50 à 99	23	876	63	20	1	38,1	1,31
de 100 à 199	19	1 272	77	22	0	66,9	1,41
200 et plus	40	9 560	598	485	50	239,0	1,78
Total	161	13 202	816	562	92	82,0	1,62
RATP	1	4 021	0	371	0	4 021,0	2,47
TOTAL	162	17 223	816	933	92	106,0	1,82

Tableau 80 (suite)

Parc Routier (suite)

Transports Routiers de Voyageurs

Effectif salarié	Nombre d'entreprises	Autocars Autobus	Voitures P. Ambulances Taxis	Camions Tracteurs	Remorques Semi- Remorques	Autocars et bus par entreprises	Chauffeur par autocars et bus
de 0 à 5	1 252	3 558	782	94	19	2,8	—
de 6 à 9	386	3 524	456	115	10	9,1	0,36
de 10 à 19	469	6 198	527	187	68	13,2	0,47
de 20 à 49	465	12 122	755	261	106	26,1	0,60
de 50 à 99	107	6 319	283	129	71	59,1	0,61
de 100 à 199	64	6 310	255	99	31	98,6	0,72
200 et plus	40	8 038	587	807	44	200,9	0,72
TOTAL	2 783	46 069	3 644	1 693	349	16,6	0,56

Transports de Voyageurs par Taxis

Effectif salarié	Nombre d'entreprises	Autocars Autobus	Voitures P. Ambulances Taxis	Camions Tracteurs	Remorques Semi- Remorques	Autocars et bus par entreprises
de 0 à 5	22 586	51	26 438	187	30	—
de 6 à 9	300	3	2 379	16	—	—
de 10 à 19	92	15	1 400	2	—	0,2
de 20 à 49	57	8	2 627	6	0	0,1
TOTAL	23 035	77	32 844	211	30	0,3

TRANSPORTS MARITIMES ET CÔTIERS

SOMMAIRE

	PAGE
Tableau 1 Données d'ensemble	133
Tableau 10 Structure du secteur	134
Tableau 20 Données détaillées sur les entreprises de 0 à 5 salariés	135
Tableau 30 Chiffre d'affaires	136
Tableau 40 Compte global de résultats	137
Tableaux de la série 50 Soldes comptables et ratios de gestion	138
Tableau 60 Investissements	141
Tableau 70 Effectifs et rémunérations	142

NOTE : Certains résultats des tableaux suivants sont présentés selon sept classes d'effectif salarié de l'entreprise. Mais, pour tenir compte des règles du secret statistique (qui interdisent de publier un résultat portant sur moins de trois entreprises), certaines classes d'effectif ont été parfois regroupées.

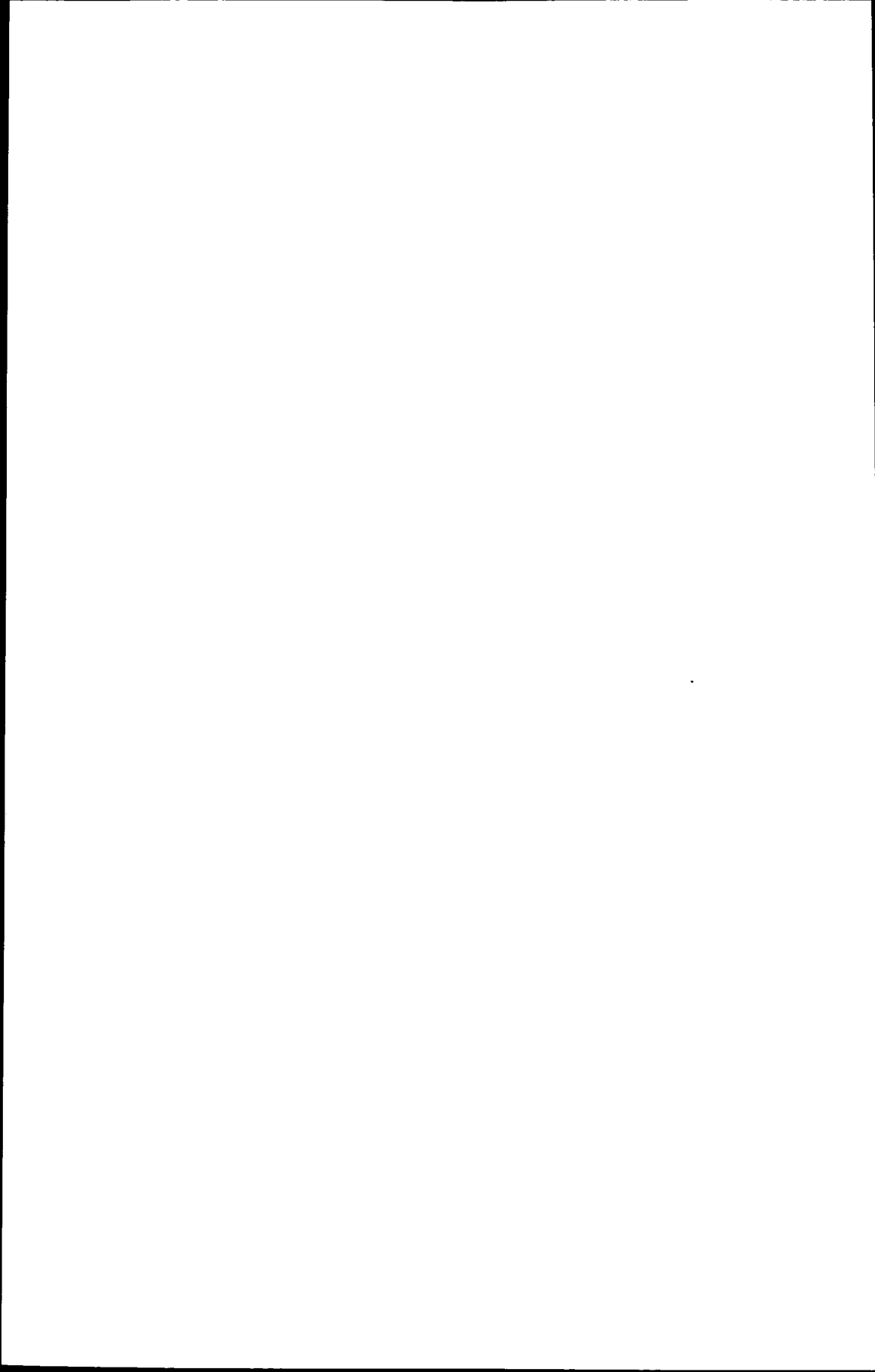


Tableau 1
Données d'ensemble

Caractéristiques 1993	Transports Maritimes et Côtiers	Transports Maritimes	Transports Côtiers
Nombre d'entreprises de 0 à 5 salariés	84	84	—
Nombre d'entreprises de plus de 5 salariés	80	64	16
Nombre total d'entreprises du secteur	164	148	16
Effectif total, salarié et non salarié du secteur	11 822	11 632	190
Rémunérations annuelles en MF.	2 343,3	2 306,9	36,5
Recettes nettes des activités de transport et d'auxiliaires en MF.	25 737,8	25 626,6	111,2
Chiffre d'affaires net, toutes activités en MF.	26 603,2	26 491,3	111,9
Chiffre d'affaires net hors sous-traitance, toutes activités en MF.	23 921,3	23 816,8	104,5
Investissement des entreprises en MF.	3 242,9	3 233,2	9,7

Note: les recettes sont comptabilisées hors TVA, nettes des sommes versées pour le compte de clients mais y compris les recettes provenant d'opérations sous traitées à des tiers.

Tableau 10

Données principales sur les entreprises du secteur selon la taille des entreprises

Effectif salarié de l'entreprise	Entreprises		Effectif total Salarié et non salarié		Répartition de l'effectif total	
	en nombre	en %	en nombre	en %	non salarié	salarié
de 0 à 5	84	51,2	81	0,7	28	53
de 6 à 9	22	13,4	142	1,2	5	137
de 10 à 19	9	5,5	104	0,9	—	104
de 20 à 49	18	11,0	641	5,4	—	641
de 50 à 99	13	7,9	898	7,6	—	898
de 100 à 199	7	4,3	1 009	8,5	—	1 009
200 et plus	11	6,7	8 947	75,7	—	8 947
TOTAL	164	100,0	11 822	100,0	33	11 789

Effectif salarié de l'entreprise	Chiffre d'affaires net (hors taxes)			Répartition du C.A. net (hors taxes, en MF.)		C.A. net hors sous traitance	
	en Millions de F.	en %	en milliers de F. par personne occupée	recettes des activités de transport et d'auxiliaires	recettes des autres activités	en Millions de F.	en milliers de F. par personne occupée
de 0 à 5	5 204,1	19,6	*	5 196,3	7,8	4 553,9	*
de 6 à 9	610,8	2,3	4 301,6	610,7	0,2	597,8	4 210,1
de 10 à 19	98,2	0,4	944,5	97,5	0,7	89,1	856,3
de 20 à 49	1 961,8	7,4	3 060,6	1 923,1	38,7	1 703,8	2 658,0
de 50 à 99	1 151,5	4,3	1 282,3	1 150,1	1,4	1 104,2	1 229,7
de 100 à 199	2 394,2	9,0	2 372,8	2 181,6	212,5	2 301,8	2 281,3
200 et plus	15 182,6	57,1	1 696,9	14 577,5	604,1	13 570,7	1 516,8
TOTAL	26 603,2	100,0	2 250,3	25 737,8	865,4	23 921,3	2 023,5

Effectif salarié de l'entreprise	Investissements totaux			Répartition des investissements en Millions de Francs	
	en Millions de Francs	en %	milliers de F. par personne occupée	Matériel de transport	Autres investissements
de 0 à 5	1 175,8	36,3	*	486,5	689,2
de 6 à 9	185,2	5,7	1 304,5	148,9	36,4
de 10 à 19	36,4	1,1	350,3	28,4	8,0
de 20 à 49	16,0	0,5	24,9	7,1	8,8
de 50 à 99	105,4	3,2	117,3	101,8	3,6
de 100 à 199	518,0	16,0	513,3	334,4	183,5
200 et plus	1 206,1	37,2	134,8	1 106,2	99,9
TOTAL	3 242,9	100,0	274,3	2 213,4	1 029,5

*: La présence de GIE dans cette tranche d'effectifs rend le chiffre d'affaires et les investissements par personne occupée non significatifs.

Tableau 20

Données détaillées sur les entreprises employant de 0 à 5 salariés

Effectif salarié de l'entreprise	Entreprises		Effectif total Salarié et non salarié	
	en nombre	en %	en nombre	en %
0 salarié	59	70,2	19	23,5
1 à 2 salariés	18	21,4	33	40,7
3 à 5 salariés	7	8,3	29	35,8
TOTAL	84	100,0	81	100,0

Effectif salarié de l'entreprise	Chiffre d'affaires net (hors taxes)			Répartition du C.A. net (hors taxes) en Millions de F.	
	en Millions de F.	en %	en milliers de F. par personne occupée	Recettes des act. de transport et d'auxiliaires	Recettes des autres activités
0 salarié	4 879,3	93,8	*	4 875,8	3,6
1 à 2 salariés	253,2	4,9	7 674,0	252,2	1,0
3 à 5 salariés	71,5	1,4	2 464,7	68,2	3,2
TOTAL	5 204,1	100,0	64 247,6	5 196,3	7,8

Effectif salarié de l'entreprise	Investissements totaux			Répartition des investissements en Millions de F.		
	en Millions de F.	en %	en milliers de F. par personne occupée	Matériel de transport		Autres investissements
				neuf	d'occasion	
0 salarié	1 173,3	99,8	*	185,5	299,3	688,5
1 à 2 salariés	0,7	0,1	20,2	—	0,4	0,3
3 à 5 salariés	1,8	0,2	61,2	0,2	1,1	0,4
TOTAL	1 175,8	100,0	14 515,7	185,7	300,8	689,2

Effectif salarié de l'entreprise	Répartition de l'effectif total employé		Rémunérations		
	Effectif non salarié	Effectif salarié	en Millions de F.	en %	en milliers de F. par salarié
0 salarié	19	—	2,9	22,0	*
1 à 2 salariés	9	24	4,3	32,7	180,6
3 à 5 salariés	—	29	6,0	45,3	206,9
TOTAL	28	53	13,3	100,0	250,1

*: La présence de GIE dans cette tranche d'effectifs rend le chiffre d'affaires et les investissements par personne occupée non significatifs.

Tableau 30

Répartition des recettes de transport et d'auxiliaires par taille d'entreprise et par activité

Effectif salarié de l'entreprise	Entreprises		Chiffre d'affaires net en MF.	Recettes des activités de transport et d'auxiliaires	
	en nombre	en %		en MF.	en %
de 0 à 5	84	51,2	5 204,1	5 196,3	20,2
de 6 à 9	22	13,4	610,8	610,7	2,4
de 10 à 19	9	5,5	98,2	97,5	0,4
de 20 à 49	18	11,0	1 961,8	1 923,1	7,5
de 50 à 99	13	7,9	1 151,5	1 150,1	4,5
de 100 à 199	7	4,3	2 394,2	2 181,6	8,5
200 et plus	11	6,7	15 182,6	14 578,5	56,6
TOTAL	164	100,0	26 603,2	25 737,8	100,0

Activités de transport et d'auxiliaires exercées par les entreprises	Recettes pour cette activité	Part dans l'ensemble
Transports au long cours ou en cabotage	21 985,8	82,6
- de passagers	3 544,7	13,3
- de produits pétroliers	3 234,9	12,2
- d'autres marchandises	15 206,3	57,2
Navigation côtière et d'estuaire	101,6	0,4
Frètement de navires	2 137,9	8,0
Gérance de navires	723,3	2,7
Activités d'auxiliaires de transports maritimes	348,2	1,3
- transit	280,8	1,1
- manutention portuaire	35,5	0,1
- agence maritime et consignation, courtage	31,9	0,1
Autres activités de transport et d'auxiliaires	441,0	1,7
Ensemble des activités de transport et d'auxiliaires	25 737,8	96,7
Autres activités	865,4	3,3
ENSEMBLE DES ACTIVITÉS	26 603,2	100,0

Recettes à l'exportation pour quelques activités significatives

Ensemble des activités de transport et d'auxiliaires	23 541,6
Transports d'autres marchandises	14 413,7
Transports maritimes de passagers	3 464,6
Transports maritimes de produits pétroliers	2 775,5

Tableau 40
Compte global de résultats du secteur

Compte de charges	Millions de F.
Achats de marchandises	118,6
Variations de stocks sur marchandises	0,1
Achats de matières premières et approvisionnements	1 156,7
Variations de stocks sur matières premières	76,9
Autres achats et charges externes	21 777,8
Impôts, taxes et versements assimilés	243,3
Salaires et traitements	2 635,2
Charges sociales	1 073,0
Dotations sur immobilisations (amortissements)	1 503,4
Dotations sur immobilisations (provisions)	210,9
Dotations sur actifs circulants (provisions)	67,2
Dotations pour risques et charges (provisions)	299,6
Autres charges	177,8
Total des charges d'exploitation	29 340,4
Quotes-parts de résultats sur opérations faites en commun	359,2
Charges financières	2 593,5
Charges exceptionnelles	3 316,5
Participation des salariés aux fruits de l'expansion	7,0
Impôts sur les bénéfices	119,5
TOTAL DES CHARGES	35 736,2
Résultat net	-1 096,8

Dont :

Achats de carburants	756,6
Sous-traitance générale, achats d'études et de prestations	2 681,9
Redevance de crédit-bail sur matériel de transport	435,8
Location de matériel de transport	5 304,9
Entretien de matériel de transport	915,7
Assurances véhicules et marchandises	341,4

Compte de produits	Millions de F.
Chiffre d'affaires net	26 603,2
Production stockée	34,4
Production immobilisée	14,4
Subventions d'exploitation	687,4
Reprises sur amortissements, transferts de charges	1 091,9
Autres produits	470,2
Total des produits d'exploitation	28 901,6
Quotes-parts de résultats sur opérations faites en commun	495,6
Produits financiers	1 535,2
Produits exceptionnels	3 706,9
TOTAL DES PRODUITS	34 639,4

Tableau 50A
Détermination des principaux soldes comptables

Valeur Ajoutée Hors Taxes (VAHT)

En Millions de Francs

Achats de marchandises nets de variations de stocks	118,7	Chiffre d'affaires net	26 603,2
Achats de matières premières nets de variations de stocks	1 233,6	Production stockée	34,4
Autres achats et charges externes ..	21 777,8	Production immobilisée	14,4
Solde : VAHT	3 522,0		
TOTAL	26 652,0	TOTAL	26 652,0

Valeur Ajoutée Brute au Coût des Facteurs (VABCF)

Impôts, taxes et versements assimilés.	243,3	VAHT	3 522,0
Solde : VABCF	3 966,1	Subventions d'exploitation	687,4
TOTAL	4 209,4	TOTAL	4 209,4

Excédent Brut d'Exploitation (EBE)

Salaires et traitements	2 635,2	VABCF	3 966,1
Charges sociales	1 073,0		
Solde : EBE	257,9		
TOTAL	3 966,1	TOTAL	3 966,1

Profit Brut Courant Avant Impôt sur les bénéfices (PBCAI)

Autres charges	177,8	EBE	257,9
Quotes-parts de résultats sur opérations faites en commun	359,2	Autres produits	470,2
Charges financières	2 593,5	Quotes-parts de résultats sur opérations faites en commun	495,6
Solde : PBCAI	- 371,5	Produits financiers	1 535,2
TOTAL	2 759,0	TOTAL	2 759,0

Résultat net

Amortissements	1 503,4	PBCAI	- 371,5
Provisions	577,7	Reprises sur amortissements, transferts de charges	1 091,9
Charges exceptionnelles	3 316,5	Produits exceptionnels	3 706,9
Participation des salariés aux fruits de l'expansion	7,0		
Impôts sur les bénéfices	119,5		
Solde : Résultat net	- 1 096,8		
TOTAL	4 427,3	TOTAL	4 427,3

Tableau 50B

Valeur ajoutée brute au coût des facteurs
Excédent brut d'exploitation, selon la taille des entreprises

Effectif salarié de l'entreprise	Valeur ajoutée brute au coût des facteurs (VABCF)			Excédent brut d'exploitation (EBE)		
	Millions de F.	en %	milliers de F. par personne occupée	Millions de F.	en %	milliers de F. par personne occupée
de 0 à 5	460,6	—	*	437,7	—	*
de 6 à 9	97,5	—	686,9	55,5	—	391,1
de 10 à 19	16,2	—	155,5	-10,5	—	-100,5
de 20 à 49	-66,9	—	-104,4	-283,3	—	-442,0
de 50 à 99	272,8	—	303,8	-43,0	—	-47,8
de 100 à 199	534,5	—	529,7	200,6	—	198,8
200 et plus	2 651,4	—	296,3	-99,2	—	-11,1
TOTAL	3 966,1	—	335,5	257,9	—	21,8

Tableau 50C

Principaux ratios de gestion selon la taille des entreprises
en %

Effectif salarié de l'entreprise	Frais de personnel	Excédent brut d'exploitation	Frais financiers	Profit brut courant avant impôt	Dotations aux amortissements	Investissements
	VABCF	VABCF	VABCF	VABCF	VABCF	VABCF
de 0 à 5	5,0	95,0	69,2	79,8	79,7	255,3
de 6 à 9	43,1	56,9	34,3	50,4	50,3	189,9
de 10 à 19	164,7	-64,7	17,0	-74,3	45,5	225,3
de 20 à 49	-323,4	423,4	-130,1	273,0	-75,7	-23,9
de 50 à 99	115,7	-15,7	25,0	40,0	44,7	38,6
de 100 à 199	62,5	37,5	254,3	-60,3	60,8	96,9
200 et plus	103,7	-3,7	27,3	-14,4	22,0	45,5
TOTAL	93,5	6,5	65,4	-9,4	37,9	81,8

*: La présence de GIE dans cette tranche d'effectifs rend le chiffre d'affaires et les investissements par personne occupée non significatifs.

Tableau 50D
Valeur ajoutée brute au coût des facteurs
Excédent brut d'exploitation, selon l'activité

Secteur d'activité	Valeur ajoutée brute au coût des facteurs (VABCF)			Excédent brut d'exploitation (EBE)		
	Millions de F.	en %	milliers de F. par personne occupée	Millions de F.	en %	milliers de F. par personne occupée
Transports Maritimes	3 908,5	98,5	336,0	253,8	98,4	21,8
Transports Côtiers	57,5	1,5	302,9	4,1	1,6	21,3
TOTAL	3 966,1	100,0	335,5	257,9	100,0	21,8

Tableau 50E
Principaux ratios de gestion selon l'activité
en %

Secteur d'activité	Frais de personnel	Excédent brut d'exploitation	Frais financiers	Profit brut courant avant impôt	Dotations aux amortissements	Investissements
	— VABCF	— VABCF	— VABCF	— VABCF	— VABCF	— VABCF
Transports Maritimes	93,5	6,5	66,3	-9,6	38,2	82,7
Transports Côtiers	93,0	7,0	4,7	6,7	19,1	16,8
TOTAL	93,5	6,5	65,4	-9,4	37,9	81,8

Tableau 60
Décomposition des investissements par type d'investissements
et par secteur d'activité

En Millions de F.

Type d'investissements \ Secteur d'activité	Transports Maritimes	Transports Côtiers	Transports Maritimes et Côtiers
Terrains, bâtiments et ouvrages existants	0,1	0,1	0,2
Construction, génie civil	15,5	6,0	21,5
Matériel de transport			
- Neuf	1 701,0	1,3	1 702,3
- Occasion	510,8	0,2	511,1
Autre outillage et matériel			
- Neuf	286,4	1,8	288,2
- Occasion	567,5	0,2	567,7
Autres immobilisations corporelles	151,9	—	151,9
Total des investissements	3 233,2	9,7	3 242,9

TM

Tableau 70
Effectifs occupés selon la taille des entreprises

Effectif salarié de l'entreprise	Entreprises		Effectif salarié		
	nombre	%	Total	Temps plein	% temps plein
de 0 à 5	84	51,2	53	43	0,4
de 6 à 9	22	13,4	137	131	1,1
de 10 à 19	9	5,5	104	94	0,8
de 20 à 49	18	11,0	641	639	5,5
de 50 à 99	13	7,9	898	894	7,6
de 100 à 199	7	4,3	1 009	1 009	8,6
200 et plus	11	6,7	8 947	8 880	76,0
TOTAL	164	100,0	11 789	11 690	100,0

Secteur d'activité	Répartition du personnel salarié à temps plein			
	Ensemble	Personnel administratif et commercial	Autre personnel sédentaire	Personnel navigant
Transports Maritimes	11 510	4 127	31	7 340
Transports Côtiers	180	79	36	65
TOTAL	11 690	4 206	67	7 405

Secteur d'activité	Frais de personnel (MF)	Rémunérations (MF)	Frais de personnel / Rémunérations	Rémunérations par tête ((MF)
Transports Maritimes	3 654,7	2 306,9	1,6	195,7
Transports Côtiers	53,5	36,5	1,5	3,1
TOTAL	3 708,2	2 343,3	1,6	198,8

TRANSPORTS FLUVIAUX

SOMMAIRE

	PAGE
Tableau 1 Données d'ensemble	145
Tableau 10 Structure du secteur	146
Tableau 30 Chiffre d'affaires	147
Tableau 40 Compte global de résultats	148
Tableau 50A, 50B, 50C ... Soldes comptables et ratios de gestion	149
Tableau 60 Investissements	151
Tableau 70 Effectifs et rémunérations	152

NOTE : les résultats des tableaux suivant sont présentés selon trois classes d'effectif salarié pour tenir compte des règles du secret statistique (qui interdisent de publier un résultat portant sur moins de trois entreprises).

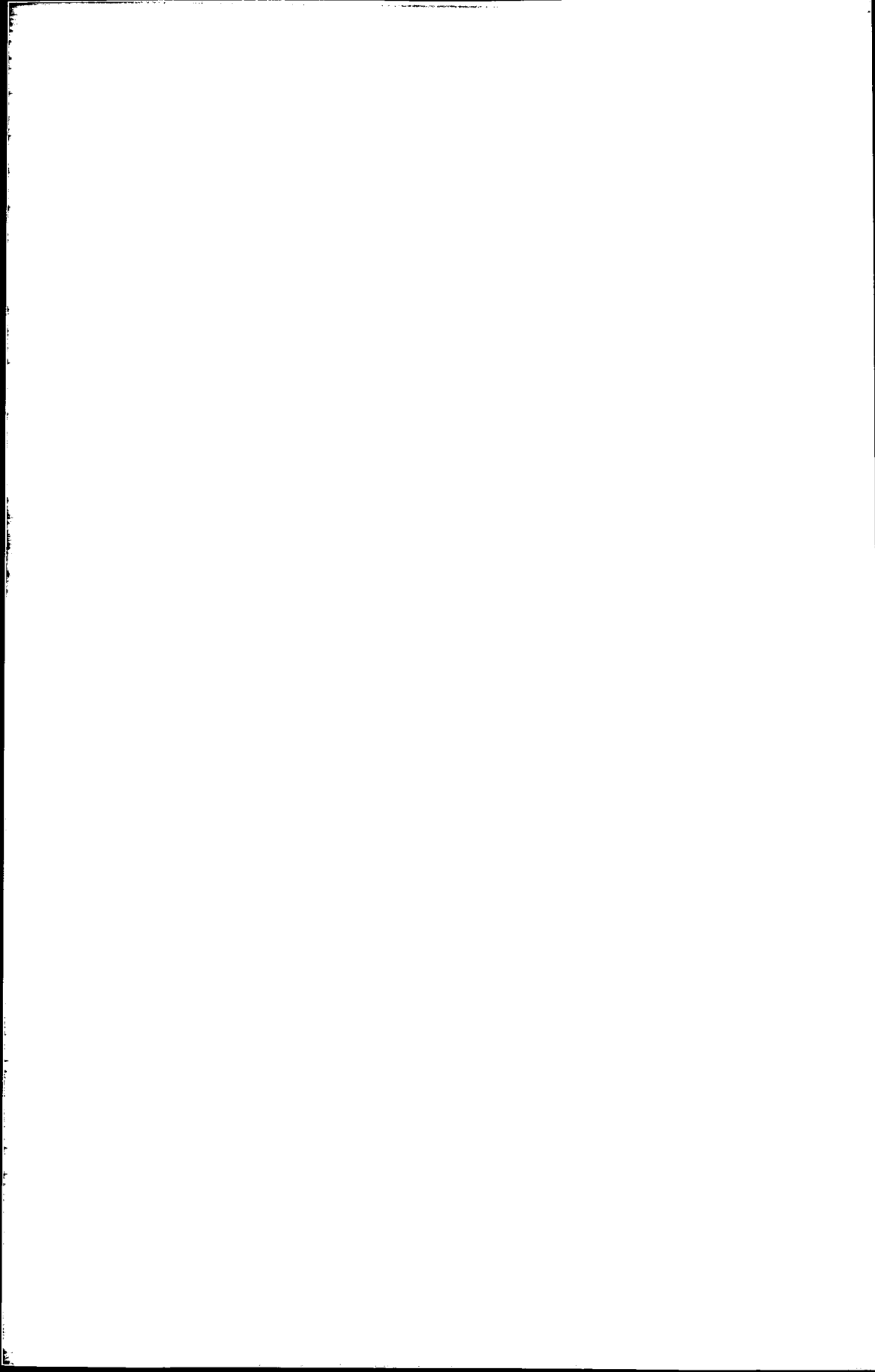


Tableau 1
Données d'ensemble
(entreprises de plus de 5 salariés)

Caractéristiques 1993		Ensemble du secteur
Nombre d'entreprises de plus de 5 salariés		53
Effectif permanent total, salarié et non salarié		1 424
Rémunérations annuelles	en MF.	215,6
Recettes nettes des activités de transport et d'auxiliaires	en MF.	1 153,6
Chiffre d'affaires net, toutes activités	en MF.	1 249,6
Chiffre d'affaires net hors sous-traitance, toutes activités	en MF.	885,3
Investissement des entreprises	en MF.	111,3

Note : les recettes sont comptabilisées hors TVA, nettes des sommes versées pour le compte de clients mais y compris les recettes provenant d'opérations sous traitées à des tiers.

Tableau 10
Données principales sur les entreprises du secteur
selon la taille des entreprises

Effectif salarié de l'entreprise	Entreprises		Effectif total Salarié et non salarié		Répartition de l'effectif total	
	en nombre	en %	en nombre	en %	non salarié	salarié
de 6 à 9	28	52,8	191	13,4	3	188
de 10 à 19	13	24,5	183	12,9	2	181
20 et plus	12	22,6	1 050	73,7	—	1 050
TOTAL	53	100,0	1 424	100,0	5	1 419

Effectif salarié de l'entreprise	Chiffre d'affaires net (hors taxes)			Répartition du C.A. net (hors taxes, en MF.)		C.A. net hors sous traitance	
	en Millions de F.	en %	en milliers de F. par personne occupée	recettes des activités de transport et d'auxiliaires	recettes des autres activités	en Millions de F.	en milliers de F. par personne occupée
de 6 à 9	113,4	9,1	593,7	104,3	9,1	102,0	533,9
de 10 à 19	188,4	15,1	1 029,4	170,0	18,4	97,0	530,3
20 et plus	947,8	75,8	902,7	879,4	68,4	686,3	653,6
TOTAL	1 249,6	100,0	877,5	1 153,6	95,9	885,3	621,7

Effectif salarié de l'entreprise	Investissements totaux			Répartition des investissements en Millions de Francs	
	en Millions de Francs	en %	milliers de F. par personne occupée	Matériel de transport	Autres investissements
de 6 à 9	19,6	17,6	102,4	3,0	16,6
de 10 à 19	4,4	3,9	23,8	1,9	2,4
20 et plus	87,4	78,5	83,2	37,7	49,7
TOTAL	111,3	100,0	78,2	42,6	68,7

Tableau 30
Répartition des recettes de transport et d'auxiliaires
par taille d'entreprise et par activité

Effectif salarié de l'entreprise	Entreprises		Chiffre d'affaires net en MF.	Recettes des activités de transport et d'auxiliaires	
	en nombre	en %		en MF.	en %
de 6 à 9	28	52,8	113,4	104,3	9,0
de 10 à 19	13	24,5	188,4	170,0	14,7
20 et plus	12	22,6	947,8	879,4	76,2
TOTAL	53	100,0	1 249,6	1 153,6	100,0

Activités de transport et d'auxiliaires exercées par les entreprises	Recettes pour cette activité	Part dans l'ensemble
Transports fluviaux de marchandises générales	376,8	30,2
Transports fluviaux de marchandises spécialisées	349,7	28,0
Transports fluviaux de passagers	337,1	27,0
Poussage et remorquage de bateaux	31,5	2,5
Frètement et gérance de bateaux	30,4	2,4
Manutention fluviale	14,6	1,2
Collecte de fret fluvial	0,7	0,1
Autres activités de transport et d'auxiliaires	12,8	1,0
Ensemble des activités de transport et d'auxiliaires	1 153,6	92,3
Autres activités	95,9	7,7
ENSEMBLE DES ACTIVITÉS	1 249,6	100,0

Recettes à l'exportation pour quelques activités significatives

Transports fluviaux de marchandises générales	362,1
Ensemble des activités de transport et d'auxiliaires	402,8

Tableau 40
Compte global de résultats du secteur

Compte de charges	Millions de F.
Achats de marchandises	47,7
Variations de stocks sur marchandises	-0,6
Achats de matières premières et approvisionnements	69,2
Variations de stocks sur matières premières	4,9
Autres achats et charges externes	656,3
Impôts, taxes et versements assimilés	31,9
Salaires et traitements	245,6
Charges sociales	103,2
Dotations sur immobilisations (amortissements)	77,2
Dotations sur immobilisations (provisions)	0,1
Dotations sur actifs circulants (provisions)	6,6
Dotations pour risques et charges (provisions)	38,3
Autres charges	3,7
Total des charges d'exploitation	1 284,2
Quotes-parts de résultats sur opérations faites en commun	0,3
Charges financières	38,3
Charges exceptionnelles	59,3
Participation des salariés aux fruits de l'expansion	3,5
Impôts sur les bénéfices	15,8
TOTAL DES CHARGES	1 401,4
Résultat net	7,0

Dont :

Achats de carburants	44,9
Sous-traitance générale, achats d'études et de prestations	364,2
Redevance de crédit-bail sur matériel de transport	28,9
Location de matériel de transport	36,7
Entretien de matériel de transport	70,4
Assurances véhicules et marchandises	36,5

Compte de produits	Millions de F.
Chiffre d'affaires net	1 249,6
Production stockée	0,8
Production immobilisée	0,6
Subventions d'exploitation	0,8
Reprises sur amortissements, transferts de charges	38,5
Autres produits	5,2
Total des produits d'exploitation	1 295,4
Quotes-parts de résultats sur opérations faites en commun	6,3
Produits financiers	21,9
Produits exceptionnels	84,7
TOTAL DES PRODUITS	1 408,4

Tableau 50 A

Détermination des principaux soldes comptables

Valeur Ajoutée Hors Taxes (VAHT)

En Millions de Francs

Achats de marchandises nets de variations de stocks	47,1	Chiffre d'affaires net	1 249,6
Achats de matières premières nets de variations de stocks	74,1	Production stockée	0,8
Autres achats et charges externes ..	656,3	Production immobilisée	0,6
Solde : VAHT	473,5		
TOTAL	1 251,0	TOTAL	1 251,0

Valeur Ajoutée Brute au Coût des Facteurs (VABCF)

Impôts, taxes et versements assimilés.	31,9	VAHT	473,5
Solde : VABCF	442,4	Subventions d'exploitation	0,8
TOTAL	474,2	TOTAL	474,2

Excédent Brut d'Exploitation (EBE)

Salaires et traitements	245,6	VABCF	442,4
Charges sociales	103,2		
Solde : EBE	93,6		
TOTAL	442,4	TOTAL	442,4

Profit Brut Courant Avant Impôt sur les bénéfices (PBCAI)

Autres charges	3,7	EBE	93,6
Quotes-parts de résultats sur opérations faites en commun	0,3	Autres produits	5,2
Charges financières	36,3	Quotes-parts de résultats sur opérations faites en commun	6,3
Solde : PBCAI	84,7	Produits financiers	21,9
TOTAL	127,0	TOTAL	127,0

Résultat net

Amortissements	77,2	PBCAI	84,7
Provisions	45,1	Reprises sur amortissements, transferts de charges	38,5
Charges exceptionnelles	59,3	Produits exceptionnels	84,7
Participation des salariés aux fruits de l'expansion	3,5		
Impôts sur les bénéfices	15,8		
Solde : Résultat net	7,0		
TOTAL	207,9	TOTAL	207,9

Tableau 50B

*Valeur ajoutée brute au coût des facteurs
Excédent brut d'exploitation, selon la taille des entreprises*

Effectif salarié de l'entreprise	Valeur ajoutée brute au coût des facteurs (VABCF)			Excédent brut d'exploitation (EBE)		
	Millions de F.	en %	milliers de F. par personne occupée	Millions de F.	en %	milliers de F. par personne occupée
de 6 à 9	54,9	12,4	287,7	15,5	—	81,0
de 10 à 19	37,2	8,4	203,5	-4,3	—	-23,3
20 et plus	350,2	79,2	333,5	82,4	—	78,5
TOTAL	442,4	100,0	310,7	93,6	—	65,7

Tableau 50C

*Principaux ratios de gestion selon la taille des entreprises
en %*

Effectif salarié de l'entreprise	Frais de personnel	Excédent brut d'exploitation	Frais financiers	Profit brut courant avant impôt	Dotations aux amortissements	Investissements
	VABCF	VABCF	VABCF	VABCF	VABCF	VABCF
de 6 à 9	71,8	28,2	4,1	27,9	9,9	35,6
de 10 à 19	111,5	-11,5	10,1	-17,6	14,4	11,7
20 et plus	76,5	23,5	9,2	21,7	19,0	25,0
TOTAL	78,8	21,2	8,7	19,2	17,5	25,2

Tableau 60
Décomposition des investissements par type d'investissements
et par taille d'entreprise

En Millions de F.

Effectif salarié	6 à 9	10 à 19	20 et plus	Ensemble
Type d'investissements				
Terrains, bâtiments et ouvrages existants	—	—	2,2	2,2
Construction, génie civil	14,4	1,1	13,8	29,4
Matériel de transport				
- Neuf	1,1	0,9	37,5	39,4
- Occasion	1,9	1,0	0,2	3,2
Autre outillage et matériel	0,3	0,8	24,0	25,1
Autres immobilisations corporelles	1,8	0,6	9,7	12,1
Total des investissements	19,6	4,4	87,4	111,3

Tableau 70
Effectifs occupés selon la taille des entreprises

Effectif salarié de l'entreprise	Entreprises		Effectif total Salarié et non salarié à temps plein et partiel		Répartition de l'effectif total à temps plein et partiel	
	en nombre	en %	en nombre	en %	non salarié	salarié
de 6 à 9	28	52,8	191	13,4	3	188
de 10 à 19	13	24,5	183	12,9	2	181
20 et plus	12	22,6	1 050	73,7	—	1 050
TOTAL	53	100,0	1 424	100,0	5	1 419

Effectif salarié de l'entreprise	Salariés temps plein et partiel	Salariés temps plein	Salariés temps partiel	Frais de personnel		
				en Millions de F.	en %	milliers de F. par salarié
de 6 à 9	188	165	23	39,5	11,3	210,0
de 10 à 19	181	171	10	41,5	11,9	229,3
20 et plus	1 050	1 031	19	267,8	76,8	255,0
TOTAL	1 419	1 367	52	348,8	100,0	245,8

Effectif salarié de l'entreprise	Répartition du personnel salarié total à temps plein		
	Ensemble	Personnel salarié sédentaire	Personnel salarié navigant
de 6 à 9	165	46	119
de 10 à 19	171	51	120
20 et plus	1 031	422	609
TOTAL	1 367	519	848

TRANSPORTS AÉRIENS

SOMMAIRE

	PAGE
Tableau 1 Données d'ensemble	155
Tableau 10 Structure du secteur	156
Tableau 30 Chiffre d'affaires	157
Tableaux de la série 40 Compte global de résultats	158
Tableaux de la série 50 Soldes comptables et ratios de gestion	160
Tableau 60 Investissements	163
Tableau 70 Effectifs et rémunérations	164

NOTE : les résultats des tableaux suivants sont présentés selon six classes d'effectif salarié de l'entreprise.
La dernière regroupe les entreprises AIR FRANCE et AIR INTER, UTA ayant fusionné avec AIR FRANCE à la fin de l'année 1992.

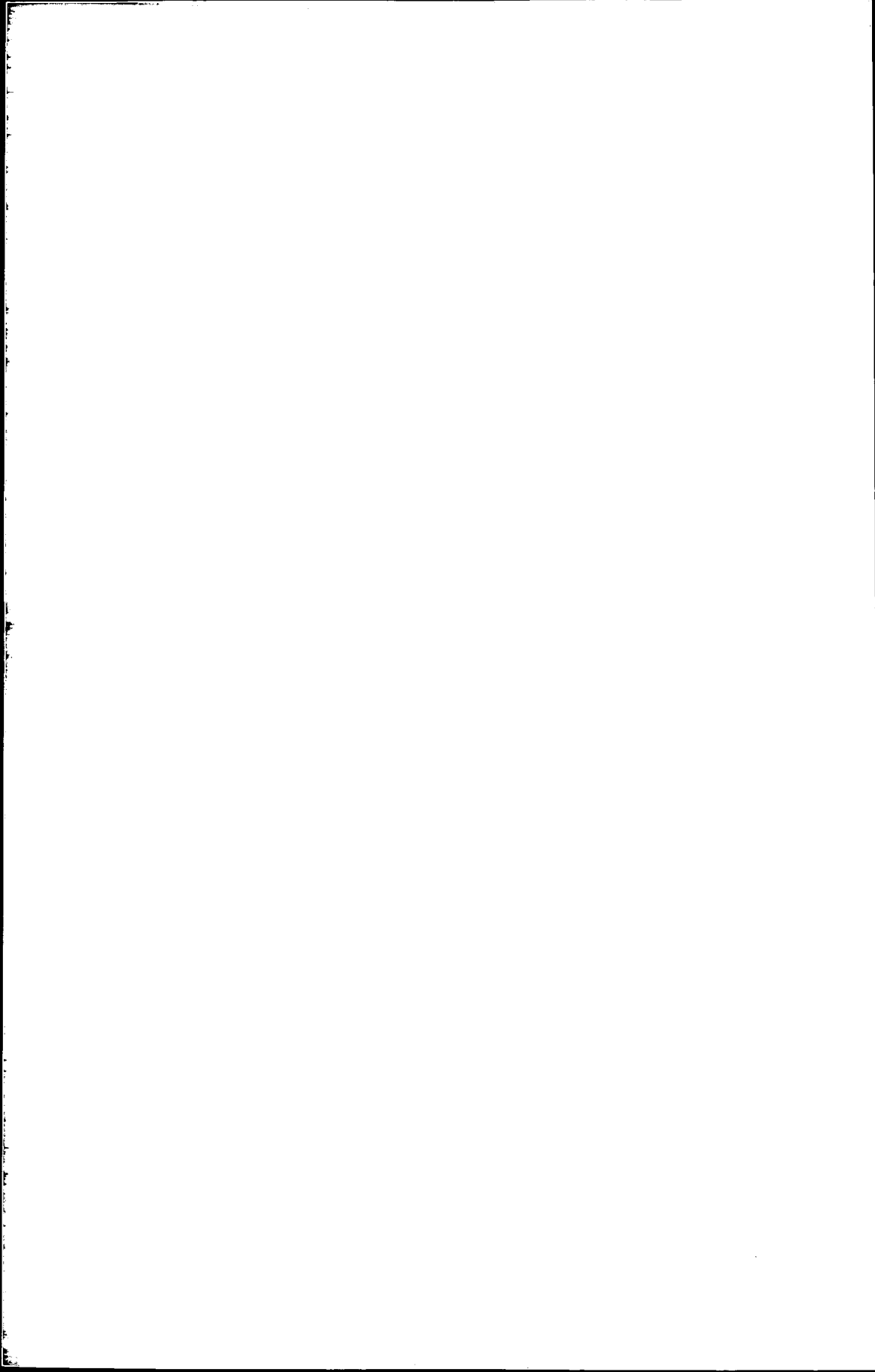


Tableau 1
Données d'ensemble

Caractéristiques 1993	Ensemble
Nombre d'entreprises de 0 à 5 salariés	59
Nombre d'entreprises de plus de 5 salariés	66
Nombre total d'entreprises du secteur	125
Effectif total, salarié et non salarié du secteur	61 448
Rémunérations annuelles	14 536,5
Recettes nettes des activités de transport et d'auxiliaires	54 613,5
Chiffre d'affaires net, toutes activités	63 681,3
Investissements	7 899,2

TA

Tableau 10

Données principales sur les entreprises du secteur selon la taille des entreprises

Effectif salarié de l'entreprise	Entreprises		Effectif total Salarié et non salarié	
	en nombre	en %	en nombre	en %
de 0 à 5	59	48,0	126	1,5
de 6 à 9	19	15,4	148	1,8
de 10 à 19	9	7,3	125	1,5
de 20 à 99	24	19,5	1 097	13,0
100 et plus	12	9,8	6 718	82,3
Total	123	100,0	8 214	100,0
Air France, Air Inter	2	—	53 234	—
TOTAL	125	—	61 448	—

Effectif salarié de l'entreprise	Chiffre d'affaires net (hors taxes)			Répartition du C.A. net (hors taxes, en MF.)	
	en Millions de Francs	en %	milliers de F. par personne occupée	recettes des activités de transport et d'auxiliaires	recettes des autres activités
de 0 à 5	139,1	1,0	1 103,6	107,1	31,9
de 6 à 9	228,7	1,7	1 545,0	217,3	11,4
de 10 à 19	171,2	1,2	1 370,0	135,7	35,6
de 20 à 99	2 669,5	19,1	2 433,5	2 372,2	297,3
100 et plus	10 736,8	77,0	1 598,2	9 299,4	1 437,3
Total	13 945,3	100,0	1 697,7	12 131,8	1 813,5
Air France, Air Inter	49 736,0	—	934,3	42 481,8	7 254,2
TOTAL	63 681,3	—	1 036,3	54 613,5	9 067,7

Effectif salarié de l'entreprise	Investissements totaux			Répartition des investissements en Millions de Francs	
	en Millions de Francs	en %	milliers de F. par personne occupée	Matériel de transport	Autres investissements
de 0 à 5	9,9	2,7	78,4	8,0	1,9
de 6 à 9	6,3	1,7	42,6	4,5	1,9
de 10 à 19	15,7	4,3	125,9	14,3	1,4
de 20 à 99	53,0	14,4	48,3	39,0	14,0
100 et plus	282,9	76,9	42,1	199,6	83,3
Total	367,8	100,0	44,8	265,3	102,5
Air France, Air Inter	7 531,4	—	141,5	6 715,6	815,8
TOTAL	7 899,2	—	128,6	6 980,9	918,8

Tableau 30

Répartition des recettes de transport et d'auxiliaires par taille d'entreprise et par activité

Effectif salarié de l'entreprise	Entreprises		Chiffre d'affaires net en MF	Recettes des activités de transport et d'auxiliaires	
	en nombre	en %		en MF	en %
de 0 à 5	59	48,0	139,1	107,1	0,9
de 6 à 9	19	15,4	228,7	217,3	1,8
de 10 à 19	9	7,3	171,2	135,7	1,1
de 20 à 99	24	19,5	2 669,5	2 372,2	19,6
100 et plus	12	9,8	10 736,8	9 299,4	76,7
Total	123	100,0	13 945,3	12 131,8	100,0
Air France, Air Inter	2	—	49 736,0	42 481,8	—
TOTAL	125	—	63 681,3	54 613,5	—

Activités de transport et d'auxiliaires exercées par les entreprises	Recettes pour cette activité	Part dans l'ensemble
Transports aériens de lignes à passagers	39 653,7	61,9
Transports aériens de passagers à la demande	5 652,8	8,8
Transports aériens de fret autre que de poste	6 024,1	9,5
Transports aériens de poste	938,0	1,5
Courtage de fret et activité d'auxiliaire aérien	182,1	0,3
Frètement et louage d'aéronefs	2 441,0	3,8
Autres activités de transport	11,4	—
Ensemble des activités de transport et d'auxiliaires	54 613,5	85,8
Location avion coque nue	264,3	0,4
Agence de voyage	643,4	1,0
Autres activités (notamment entretien et réparation)	8 160,0	12,8
ENSEMBLE DES ACTIVITÉS	63 681,3	100,0

Recettes à l'exportation pour quelques activités significatives

Transports aériens de lignes de passagers	25 678,1
Transports aériens de passagers à la demande	4 541,0
Transports aériens de fret autre que de poste	5 448,7
Transports aériens de poste	520,2
Frètement et louage d'aéronefs	1 562,5

Tableau 40
Compte global de résultats du secteur

Compte de charges	Millions de F.
Achats de marchandises	2 098,3
Variations de stocks sur marchandises	34,9
Achats de matières premières et approvisionnements	6 405,4
Variations de stocks sur matières premières	- 1,8
Autres achats et charges externes	34 300,1
Impôts, taxes et versements assimilés	1 361,2
Salaires et traitements	14 867,4
Charges sociales	5 812,7
Dotations sur immobilisations (amortissements)	4 380,1
Dotations sur immobilisations (provisions)	0,8
Dotations sur actifs circulants (provisions)	374,7
Dotations pour risques et charges (provisions)	1 379,2
Autres charges	459,2
Total des charges d'exploitation	71 472,2
Quotes-parts de résultats sur opérations faites en commun	1,4
Charges financières	5 449,3
Charges exceptionnelles	7 215,0
Participation des salariés aux fruits de l'expansion	13,1
Impôts sur les bénéfices	31,5
TOTAL DES CHARGES	84 182,4
Résultat net	-7 914,5

Dont :

Achats de carburants	5 870,0
Sous-traitance générale, achats d'études et de prestations	7 299,2
Redevance de crédit-bail sur matériel de transport	1 795,1
Location de matériel de transport	5 678,3
Entretien de matériel de transport	2 084,4
Assurances véhicules et marchandises	509,7

Compte de produits	Millions de F.
Chiffre d'affaires net	63 681,3
Production stockée	- 6,0
Production immobilisée	390,0
Subventions d'exploitation	331,9
Reprises sur amortissements, transferts de charges	1 754,8
Autres produits	504,6
Total des produits d'exploitation	66 656,4
Quotes-parts de résultats sur opérations faites en commun	4,4
Produits financiers	2 793,3
Produits exceptionnels	6 813,8
TOTAL DES PRODUITS	76 267,9

Tableau 41
Compte de résultat d'Air France et Air Inter

Compte de charges	Millions de F.
Achats de marchandises	1 526,0
Variations de stocks sur marchandises	31,5
Achats de matières premières et approvisionnements	4 861,8
Variations de stocks sur matières premières	11,9
Autres achats et charges externes	25 187,1
Impôts, taxes et versements assimilés	1 099,4
Salaires et traitements	12 699,3
Charges sociales	4 893,9
Dotations sur immobilisations (amortissements)	3 798,9
Dotations sur immobilisations (provisions)	—
Dotations sur actifs circulants (provisions)	234,5
Dotations pour risques et charges (provisions)	873,1
Autres charges	410,3
Total des charges d'exploitation	55 627,8
Quotes-parts de résultats sur opérations faites en commun	0,3
Charges financières	5 116,0
Charges exceptionnelles	6 232,0
Participation des salariés aux fruits de l'expansion	6,8
Impôts sur les bénéfices	23,2
TOTAL DES CHARGES	67 006,2
Résultat net	-7 005,6

Dont :

Achats de carburants	4 694,6
Sous-traitance générale, achats d'études et de prestations	4 929,7
Redevance de crédit-bail sur matériel de transport	1 077,8
Location de matériel de transport	3 341,6
Entretien de matériel de transport	982,9
Assurances véhicules et marchandises	310,9

Compte de produits	Millions de F.
Chiffre d'affaires net	49 736,0
Production stockée	—
Production immobilisée	387,6
Subventions d'exploitation	104,1
Reprises sur amortissements, transferts de charges	1 077,1
Autres produits	403,9
Total des produits d'exploitation	51 708,8
Quotes-parts de résultats sur opérations faites en commun	—
Produits financiers	2 606,1
Produits exceptionnels	5 685,8
TOTAL DES PRODUITS	60 000,6

Tableau 50 A
Détermination des principaux soldes comptables

Valeur Ajoutée Hors Taxes (VAHT)

En Millions de Francs

Achats de marchandises nets de variations de stocks	2 133,2	Chiffre d'affaires net	63 681,3
Achats de matières premières nets de variations de stocks	6 403,6	Production stockée	- 6,0
Autres achats et charges externes ..	34 300,1	Production immobilisée	390,0
Solde : VAHT	21 228,3		
TOTAL	64 065,2	TOTAL	64 065,2

Valeur Ajoutée Brute au Coût des Facteurs (VABCF)

Impôts, taxes et versements assimilés.	1 361,2	VAHT	21 228,3
Solde : VABCF	20 199,0	Subventions d'exploitation	331,9
TOTAL	21 560,2	TOTAL	21 560,2

Excédent Brut d'Exploitation (EBE)

Salaires et traitements	14 867,4	VABCF	20 199,0
Charges sociales	5 812,7		
Solde : EBE	- 481,2		
TOTAL	20 199,0	TOTAL	20 199,0

Profit Brut Courant Avant Impôt sur les bénéfices (PBCAI)

Autres charges	459,2	EBE	- 481,2
Quotes-parts de résultats sur opérations faites en commun	1,4	Autres produits	504,6
Charges financières	5 449,3	Quotes-parts de résultats sur opérations faites en commun	4,4
Solde : PBCAI	- 3 088,8	Produits financiers	2 793,3
TOTAL	2 821,1	TOTAL	2 821,1

Résultat net

Amortissements	4 380,1	PBCAI	- 3 088,8
Provisions	1 754,7	Reprises sur amortissements, transferts de charges	1 754,8
Charges exceptionnelles	7 215,0	Produits exceptionnels	6 813,8
Participation des salariés aux fruits de l'expansion	13,1		
Impôts sur les bénéfices	31,5		
Solde : Résultat net	- 7 914,5		
TOTAL	5 479,7	TOTAL	5 479,7

Tableau 50B

Valeur ajoutée brute au coût des facteurs
Excédent brut d'exploitation, selon la taille des entreprises

Effectif salarié de l'entreprise	Valeur ajoutée brute au coût des facteurs (VABCF)			Excédent brut d'exploitation (EBE)		
	Millions de F.	en %	milliers de F. par personne occupée	Millions de F.	en %	milliers de F. par personne occupée
de 0 à 5	17,4	0,6	138,2	-8,7	—	-69,1
de 6 à 9	65,7	2,4	444,0	21,0	—	142,2
de 10 à 19	46,9	1,7	375,0	8,3	—	66,6
de 20 à 99	366,4	13,6	334,0	-60,2	—	-54,9
100 et plus	2 192,5	81,5	326,4	-358,5	—	-53,4
Total	2 689,0	100,0	327,4	-398,0	—	-1,6
Air France, Air Inter	17 510,0	—	328,9	-83,2	—	-1,6
TOTAL	20 199,0	—	328,7	-481,2	—	-7,8

Tableau 50C

Principaux ratios de gestion selon la taille des entreprises
en %

Effectif salarié de l'entreprise	Frais de personnel	Excédent brut d'exploitation	Frais financiers	Profit brut courant avant impôt	Dotations aux amortissements	Investissements
	VABCF	VABCF	VABCF	VABCF	VABCF	VABCF
de 0 à 5	150,0	-50,0	39,8	-43,7	64,9	56,7
de 6 à 9	68,0	32,0	7,2	17,8	20,0	9,6
de 10 à 19	82,2	17,8	20,8	-1,7	16,0	33,6
de 20 à 99	116,4	-16,4	16,3	-26,6	38,2	14,5
100 et plus	116,3	-16,3	11,5	-18,0	18,7	12,9
Total	114,8	-14,8	12,4	-18,2	21,6	13,7
Air France, Air Inter	100,5	-0,5	29,2	-14,8	21,7	43,0
TOTAL	102,4	-2,4	27,0	-15,3	21,7	39,1

Tableau 51 A

Détermination des principaux soldes comptables d'Air France et Air Inter

Valeur Ajoutée Hors Taxes (VAHT)

En Millions de Francs

Achats de marchandises nets de variations de stocks	1 557,5	Chiffre d'affaires net	49 736,0
Achats de matières premières nets de variations de stocks	4 873,7	Production stockée	—
Autres achats et charges externes ...	25 187,1	Production immobilisée	387,6
Solde : VAHT	18 505,3		
TOTAL	50 123,6	TOTAL	50 123,6

Valeur Ajoutée Brute au Coût des Facteurs (VABCF)

Impôts, taxes et versements assimilés.	1 099,4	VAHT	18 505,3
Solde : VABCF	17 510,0	Subventions d'exploitation	104,1
TOTAL	18 609,4	TOTAL	18 609,4

Excédent Brut d'Exploitation (EBE)

Salaires et traitements	12 699,3	VABCF	17 510,0
Charges sociales	4 893,9		
Solde : EBE	-83,2		
TOTAL	17 510,0	TOTAL	17 510,0

Profit Brut Courant Avant Impôt sur les bénéfices (PBCAI)

Autres charges	410,3	EBE	-83,2
Quotes-parts de résultats sur opérations faites en commun	0,3	Autres produits	403,9
Charges financières	5 116,0	Quotes-parts de résultats sur opérations faites en commun	—
Solde : PBCAI	-2 599,8	Produits financiers	2 606,1
TOTAL	2 926,8	TOTAL	2 926,8

Résultat net

Amortissements	3 798,9	PBCAI	-2 599,8
Provisions	1 107,6	Reprises sur amortissements, transferts de charges	1 077,1
Charges exceptionnelles	6 232,0	Produits exceptionnels	5 685,8
Participation des salariés aux fruits de l'expansion	6,8		
Impôts sur les bénéfices	23,2		
Solde : Résultat net	-7 005,6		
TOTAL	4 163,1	TOTAL	4 163,1

Tableau 60
Décomposition des investissements par type d'investissements
et par taille d'entreprise

En Millions de F.

Type d'investissements	Effectif salarié	0 à 5	6 à 9	10 à 19	20 à 99	100 et plus	Air France et Air Inter	Ensemble
Terrains, bâtiments et ouvrages existants		—	—	0,2	0,1	2,7	332,3	335,2
Construction, génie civil		0,3	0,2	0,4	1,2	22,3	73,4	97,8
Matériel de transport								
- Neuf		1,7	1,7	1,3	27,0	168,9	6 715,6	6 916,2
- Occasion		6,2	2,8	13,0	11,9	30,7	—	64,7
Autre outillage et matériel		1,3	1,3	0,5	10,8	27,6	81,3	122,8
Autres immobilisations corporelles		0,3	0,4	0,3	2,0	30,7	328,9	362,5
Total des investissements		9,9	6,3	15,7	53,0	282,9	7 531,4	7 899,2

TA

Tableau 70
Effectifs occupés selon la taille des entreprises

Effectif salarié de l'entreprise	Entreprises		Effectif total Salarié et non salarié à temps plein et partiel		Répartition de l'effectif total à temps plein et partiel	
	en nombre	en %	en nombre	en %	non salarié	salarié
de 0 à 5	59	48,0	126	1,5	26	100
de 6 à 9	19	15,4	148	1,8	1	147
de 10 à 19	9	7,3	125	1,5	—	125
de 20 à 99	24	19,5	1 097	13,4	2	1 095
100 et plus	12	9,8	6 718	81,8	—	6 718
Total	123	100,0	8 214	100,0	29	8 185
Air France, Air Inter	2	—	53 234	—	—	53 234
TOTAL	125	—	61 448	—	29	61 419

Effectif salarié de l'entreprise	Salariés temps plein et partiel	Salariés temps plein	Salariés temps partiel	Rémunérations		
				en Millions de Francs	en %	milliers de F. par salarié
de 0 à 5	100	78	22	16,9	0,8	169,0
de 6 à 9	147	134	13	30,6	1,5	208,3
de 10 à 19	125	119	6	24,0	1,2	191,8
de 20 à 99	1 095	1 068	27	282,5	14,2	258,0
100 et plus	6 718	6 357	361	1 642,6	82,3	244,3
Total	8 185	7 756	429	1 996,7	100,0	243,9
Air France, Air Inter	53 234	46 201	7 033	12 539,9	—	235,6
TOTAL	61 419	53 957	7 462	14 536,5	—	236,7

Effectif salarié de l'entreprise	Répartition du personnel salarié à temps plein			Dont personnel navigant	
	Ensemble	Personnel salarié sédentaire	Personnel salarié navigant	Personnel navigant technique	Personnel navigant commercial
de 0 à 5	78	33	45	41	4
de 6 à 9	134	71	63	55	8
de 10 à 19	119	66	53	44	9
de 20 à 99	1 068	652	416	320	96
100 et plus	6 357	3 331	3 026	1 332	1 694
Total	7 756	4 153	3 603	1 792	1 811
Air France, Air Inter	46 201	36 038	10 163	3 688	6 475
TOTAL	53 957	40 191	13 766	5 480	8 286

MANUTENTION ET ENTREPOSAGE

SOMMAIRE

	PAGE
Tableau 1 Données d'ensemble	167
Tableaux de la série 10 Structure du secteur	168
Tableau 20 Données succinctes sur les entreprises de 0 à 5 salariés	172
Tableaux de la série 30 Chiffre d'affaires	173
Tableaux de la série 40 Compte global des résultats	177
Tableaux de la série 50 Soldes comptables et ratios de gestion	181
Tableaux de la série 60 Investissements	189
Tableaux de la série 70 Effectifs et rémunérations	193

Le secteur de Transport

“MANUTENTION ET ENTREPOSAGE”

cf Tableaux 10, 20, 30, 40, 50A, 50B, 50C, 60, 70

comprend

La “MANUTENTION PORTUAIRE”

cf Tableaux 11, 31, 41, 51A, 51B, 51C, 61, 71

La “MANUTENTION NON PORTUAIRE”

cf Tableaux 12, 32, 42, 52A, 52B, 52C, 62, 72

L' “ENTREPOSAGE”

cf Tableaux 13, 33, 43, 53A, 53B, 53C, 63, 73

Tableau 1
Données d'ensemble

Caractéristiques 1993	Ensemble	Manutention Portuaire	Manutention non Portuaire	Entreposage
Nombre estimé d'entreprises de 0 à 5 salariés	423	31	71	321
Nombre d'entreprises de plus de 5 salariés	466	94	164	208
Nombre total d'entreprises du secteur	889	125	235	529
Effectif total, salarié et non salarié du secteur	28 096	6 178	9 128	12 790
Rémunérations annuelles en MF.	3 329,3	838,8	972,8	1 517,6
Recettes nettes des activités de transport et d'auxiliaires en MF.	15 545,4	4 301,0	2 898,3	8 346,1
Chiffre d'affaires net, toutes activités en MF.	17 008,0	4 395,3	3 099,4	9 513,2
Chiffre d'affaires net hors sous-traitance, toutes activités en MF.	13 970,1	3 313,5	2 789,1	7 867,6
Investissement des entreprises en MF.	1 179,5	118,6	122,3	938,6

Note : les recettes sont comptabilisées hors TVA, nettes des sommes versées pour le compte de clients mais y compris les recettes provenant d'opérations sous traitées à des tiers.

Tableau 10

Données principales sur les entreprises du secteur selon la taille des entreprises

Effectif salarié de l'entreprise	Entreprises		Effectif total Salarié et non salarié		Répartition de l'effectif total	
	en nombre	en %	en nombre	en %	non salarié	salarié
de 0 à 5	423	47,6	844	3,0	106	738
de 6 à 9	93	10,5	798	2,8	15	783
de 10 à 19	115	12,9	1 805	6,4	2	1 803
de 20 à 49	154	17,3	5 214	18,6	7	5 207
de 50 à 99	45	5,1	3 682	13,1	5	3 677
de 100 à 199	30	3,4	4 368	15,5	—	4 368
200 et plus	29	3,3	11 386	40,5	—	11 386
TOTAL	889	100,0	28 096	100,0	135	27 961

Effectif salarié de l'entreprise	Chiffre d'affaires net (hors taxes)			Répartition du C.A. net (hors taxes, en MF.)		C.A. net hors sous traitance	
	en Millions de F.	en %	en milliers de F. par personne occupée	recettes des activités de transport et d'auxiliaires	recettes des autres activités	en Millions de F.	en milliers de F. par personne occupée
de 0 à 5	1 224,7	7,2	1 451,8	1 060,7	164,0	993,5	1 177,7
de 6 à 9	535,6	3,1	671,2	507,0	28,6	466,5	584,6
de 10 à 19	1 274,9	7,5	706,3	1 236,2	38,7	934,0	517,5
de 20 à 49	3 846,0	22,6	737,6	3 230,5	615,5	3 238,2	621,1
de 50 à 99	2 500,7	14,7	679,1	2 418,9	81,8	2 016,8	547,7
de 100 à 199	2 549,1	15,0	583,6	2 150,0	399,1	2 273,1	520,5
200 et plus	5 076,9	29,9	445,9	4 942,0	134,9	4 047,9	355,5
TOTAL	17 008,0	100,0	605,4	15 545,4	1 462,6	13 970,1	497,2

Effectif salarié de l'entreprise	Investissements totaux			Répartition des investissements en Millions de Francs	
	en Millions de Francs	en %	milliers de F. par personne occupée	Matériel de transport	Autres investissements
de 0 à 5	159,0	13,5	188,5	30,3	128,7
de 6 à 9	62,8	5,3	78,7	5,2	57,6
de 10 à 19	32,9	2,8	18,2	5,2	27,6
de 20 à 49	333,8	28,3	64,0	30,6	303,2
de 50 à 99	200,1	17,0	54,3	28,3	171,8
de 100 à 199	208,1	17,6	47,6	21,3	186,8
200 et plus	182,9	15,5	16,1	50,1	132,8
TOTAL	1 179,5	100,0	42,0	171,0	1 008,5

Tableau 11

Données principales sur les entreprises du secteur selon la taille des entreprises

Effectif salarié de l'entreprise	Entreprises		Effectif total Salarié et non salarié		Répartition de l'effectif total	
	en nombre	en %	en nombre	en %	non salarié	salarié
de 0 à 5	31	24,8	91	1,5	8	83
de 6 à 9	12	9,6	172	2,8	1	171
de 10 à 19	22	17,6	486	7,9	—	486
de 20 à 49	37	29,6	1 545	25,0	—	1 545
50 et plus	23	18,4	3 884	62,9	3	3 881
TOTAL	125	100,0	6 178	100,0	12	6 166

Effectif salarié de l'entreprise	Chiffre d'affaires net (hors taxes)			Répartition du C.A. net (hors taxes, en MF.)		C.A. net hors sous traitance	
	en Millions de F.	en %	en milliers de F. par personne occupée	recettes des activités de transport et d'auxiliaires	recettes des autres activités	en Millions de F.	en milliers de F. par personne occupée
de 0 à 5	220,3	5,0	2 415,5	216,8	3,5	125,9	1 380,9
de 6 à 9	185,8	4,2	1 079,8	185,6	0,2	145,5	845,7
de 10 à 19	477,4	10,9	982,6	473,7	3,7	270,6	557,0
de 20 à 49	1 300,9	29,6	842,0	1 259,0	41,9	912,3	590,5
50 et plus	2 211,0	50,3	569,3	2 165,9	45,1	1 859,1	478,7
TOTAL	4 395,3	100,0	711,4	4 301,0	94,4	3 313,5	536,3

Effectif salarié de l'entreprise	Investissements totaux			Répartition des investissements en Millions de Francs	
	en Millions de Francs	en %	milliers de F. par personne occupée	Matériel de transport	Autres investissements
de 0 à 5	2,5	2,1	26,9	1,0	1,4
de 6 à 9	3,5	3,0	20,6	2,1	1,4
de 10 à 19	6,3	5,3	13,0	1,6	4,7
de 20 à 49	45,8	38,6	29,6	9,9	35,9
50 et plus	60,5	51,0	15,6	22,4	38,1
TOTAL	118,6	100,0	19,2	37,1	81,5

Tableau 12

Données principales sur les entreprises du secteur selon la taille des entreprises

Effectif salarié de l'entreprise	Entreprises		Effectif total Salarié et non salarié		Répartition de l'effectif total	
	en nombre	en %	en nombre	en %	non salarié	salarié
de 0 à 5	71	30,2	166	1,8	33	133
de 6 à 9	35	14,9	274	3,0	6	268
de 10 à 19	37	15,7	526	5,8	1	525
de 20 à 49	61	26,0	1 958	21,5	5	1 953
de 50 à 99	18	7,7	1 270	13,9	2	1 268
de 100 à 199	7	3,0	971	10,6	—	971
200 et plus	6	2,6	3 962	43,4	—	3 962
TOTAL	235	100,0	9 128	100,0	47	9 081

Effectif salarié de l'entreprise	Chiffre d'affaires net (hors taxes)			Répartition du C.A. net (hors taxes, en MF.)		C.A. net hors sous traitance	
	en Millions de F.	en %	en milliers de F. par personne occupée	recettes des activités de transport et d'auxiliaires	recettes des autres activités	en Millions de F.	en milliers de F. par personne occupée
de 0 à 5	134,5	4,3	808,2	125,9	8,6	98,2	589,9
de 6 à 9	110,0	3,5	401,5	102,6	7,4	100,5	366,7
de 10 à 19	240,0	7,7	456,3	223,0	17,1	210,5	400,2
de 20 à 49	731,8	23,6	373,8	650,7	81,1	649,2	331,6
de 50 à 99	496,6	16,0	391,0	471,6	25,0	445,4	350,7
de 100 à 199	280,3	9,0	288,7	276,5	3,8	255,8	263,5
200 et plus	1 106,1	35,7	279,2	1 048,0	58,1	1 029,5	259,8
TOTAL	3 099,4	100,0	339,6	2 898,3	201,1	2 789,1	305,6

Effectif salarié de l'entreprise	Investissements totaux			Répartition des investissements en Millions de Francs	
	en Millions de Francs	en %	milliers de F. par personne occupée	Matériel de transport	Autres investissements
de 0 à 5	12,7	10,4	76,3	2,5	10,2
de 6 à 9	5,4	4,4	19,5	1,5	3,9
de 10 à 19	5,4	4,4	10,3	1,7	3,7
de 20 à 49	43,8	35,8	22,4	13,0	30,9
de 50 à 99	24,3	19,9	19,1	9,9	14,4
de 100 à 199	6,2	5,1	6,4	4,3	1,9
200 et plus	24,4	20,0	6,2	14,8	9,7
TOTAL	122,3	100,0	13,4	47,7	74,7

Tableau 13

Données principales sur les entreprises du secteur selon la taille des entreprises

Effectif salarié de l'entreprise	Entreprises		Effectif total Salarié et non salarié		Répartition de l'effectif total	
	en nombre	en %	en nombre	en %	non salarié	salarié
de 0 à 5	321	60,7	586	4,6	65	521
de 6 à 9	46	8,7	352	2,8	8	344
de 10 à 19	56	10,6	793	6,2	1	792
de 20 à 49	56	10,6	1 711	13,4	2	1 709
de 50 à 99	13	2,5	880	6,9	—	880
de 100 à 199	18	3,4	2 647	20,7	—	2 647
200 et plus	19	3,6	5 821	45,5	—	5 821
TOTAL	529	100,0	12 790	100,0	76	12 714

Effectif salarié de l'entreprise	Chiffre d'affaires net (hors taxes)			Répartition du C.A. net (hors taxes, en MF.)		C.A. net hors sous traitance	
	en Millions de F.	en %	en milliers de F. par personne occupée	recettes des activités de transport et d'auxiliaires	recettes des autres activités	en Millions de F.	en milliers de F. par personne occupée
de 0 à 5	870,0	9,1	1 484,6	718,0	151,9	769,4	1 313,0
de 6 à 9	239,8	2,5	681,4	218,8	21,0	220,6	626,6
de 10 à 19	557,5	5,9	702,9	539,6	17,9	452,9	571,0
de 20 à 49	1 813,2	19,1	1 059,7	1 320,8	492,4	1 676,7	979,9
de 50 à 99	863,3	9,1	981,0	841,3	22,0	690,3	784,4
de 100 à 199	1 893,9	19,9	715,5	1 507,6	386,3	1 668,1	630,2
200 et plus	3 275,4	34,4	562,7	3 199,9	75,5	2 389,6	410,5
TOTAL	9 513,2	100,0	743,8	8 346,1	1 167,1	7 867,6	615,1

Effectif salarié de l'entreprise	Investissements totaux			Répartition des investissements en Millions de Francs	
	en Millions de Francs	en %	milliers de F. par personne occupée	Matériel de transport	Autres investissements
de 0 à 5	143,9	15,3	245,5	26,7	117,1
de 6 à 9	53,9	5,7	153,2	1,6	52,3
de 10 à 19	21,1	2,3	26,6	1,9	19,2
de 20 à 49	244,1	26,0	142,7	7,7	236,4
de 50 à 99	157,2	16,7	178,6	12,2	145,0
de 100 à 199	168,7	18,0	63,7	5,3	163,3
200 et plus	149,7	15,9	25,7	30,8	118,9
TOTAL	938,6	100,0	73,4	86,3	852,3

Tableau 20

Données succinctes sur les entreprises employant de 0 à 5 salariés

Effectif salarié de l'entreprise	Entreprises		Effectif total Salarié et non salarié	
	en nombre	en %	en nombre	en %
0 salarié	163	38,5	44	5,2
1 à 2 salariés	139	32,9	219	26,0
3 à 5 salariés	121	28,6	581	68,9
TOTAL	423	100,0	844	100,0

Effectif salarié de l'entreprise	Chiffre d'affaires net (hors taxes)			Répartition du C.A. net (hors taxes) en Millions de F.	
	en Millions de F.	en %	en milliers de F. par personne occupée	Act. de transport et d'auxiliaires	Recettes des autres activités
0 salarié	573,4	46,8	13 135,4	515,3	58,1
1 à 2 salariés	225,8	18,4	1 031,0	195,5	30,3
3 à 5 salariés	425,5	34,7	732,5	349,9	75,6
TOTAL	1 224,7	100,0	1 451,8	1 060,7	164,0

Effectif salarié de l'entreprise	Investissements totaux			Répartition des investissements en Millions de F.		
	en Millions de F.	en %	en milliers de F. par personne occupée	Matériel de transport		Autres investissements
				neuf	d'occasion	
0 salarié	43,9	27,6	1 005,4	1,4	0,5	42,0
1 à 2 salariés	24,5	15,4	112,1	0,8	4,2	19,5
3 à 5 salariés	90,6	57,0	155,9	23,2	0,1	67,3
TOTAL	159,0	100,0	188,5	25,5	4,8	128,7

Effectif salarié de l'entreprise	Répartition de l'effectif total employé		Rémunérations		
	Effectif non salarié	Effectif salarié	en Millions de F.	en %	en milliers de F. par salarié
0 salarié	31	13	2,9	3,4	226,7
1 à 2 salariés	33	186	24,0	28,1	128,9
3 à 5 salariés	42	539	58,6	68,6	108,7
TOTAL	106	738	85,4	100,0	115,8

Tableau 30

Répartition des recettes de transport et d'auxiliaires par taille d'entreprise et par activité

Effectif salarié de l'entreprise	Entreprises		Chiffre d'affaires net en MF.	Recettes des activités de transport et d'auxiliaires	
	en nombre	en %		en MF.	en %
de 0 à 5	423	47,6	1 224,7	1 060,7	6,8
de 6 à 9	93	10,5	535,6	507,0	3,3
de 10 à 19	115	12,9	1 274,9	1 236,2	8,0
de 20 à 49	154	17,3	3 846,0	3 230,5	20,8
de 50 à 99	45	5,1	2 500,7	2 418,9	15,6
de 100 à 199	30	3,4	2 549,1	2 150,0	13,8
200 et plus	29	3,3	5 076,9	4 942,0	31,8
TOTAL	889	100,0	17 008,0	15 545,4	100,0

Activités de transport et d'auxiliaires exercées par les entreprises	Recettes pour cette activité	Part dans l'ensemble
Manutention portuaire	4 041,9	23,8
Manutention non portuaire	2 783,3	16,4
Entreposage non frigorifique	7 215,3	42,4
Transport de marchandises	810,0	4,8
Transport par eau	2,9	—
Organisation de transport de fret	639,7	3,8
Autres activités de transport	52,3	0,3
Ensemble des activités de transport et d'auxiliaires	15 545,4	91,4
Autres activités	1 462,6	8,6
ENSEMBLE DES ACTIVITÉS	17 008,0	100,0

Recettes à l'exportation pour quelques activités significatives

Manutention portuaire	2 511,6
Manutention non portuaire	279,0
Entreposage non frigorifique	269,1
Ensemble des activités de transport et d'auxiliaires	3 178,6

Tableau 31

Répartition des recettes de transport et d'auxiliaires par taille d'entreprise et par activité

Effectif salarié de l'entreprise	Entreprises		Chiffre d'affaires net en MF.	Recettes des activités de transport et d'auxiliaires	
	en nombre	en %		en MF.	en %
de 0 à 5	31	24,8	220,3	216,8	5,0
de 6 à 9	12	9,6	185,8	185,6	4,3
de 10 à 19	22	17,6	477,4	473,7	11,0
de 20 à 49	37	29,6	1 300,9	1 259,0	29,3
50 et plus	23	18,4	2 211,0	2 165,9	50,4
TOTAL	125	100,0	4 395,3	4 301,0	100,0

Activités de transport et d'auxiliaires exercées par les entreprises	Recettes pour cette activité	Part dans l'ensemble
Manutention portuaire	3 853,0	87,7
Manutention non portuaire	2,8	0,1
Entreposage non frigorifique	174,5	4,0
Transport de marchandises	7,5	0,2
Transport par eau	0,7	—
Organisation de transport de fret	253,1	5,8
Autres activités de transport	9,4	0,2
Ensemble des activités de transport et d'auxiliaires	4 301,0	97,9
Autres activités	94,4	2,1
ENSEMBLE DES ACTIVITÉS	4 395,3	100,0

Recettes à l'exportation pour quelques activités significatives

Manutention portuaire	2 346,6
Manutention non portuaire	—
Entreposage non frigorifique	16,0
Ensemble des activités de transport et d'auxiliaires	2 416,4

Tableau 32

Répartition des recettes de transport et d'auxiliaires par taille d'entreprise et par activité

Effectif salarié de l'entreprise	Entreprises		Chiffre d'affaires net en MF.	Recettes des activités de transport et d'auxiliaires	
	en nombre	en %		en MF.	en %
de 0 à 5	71	30,2	134,5	125,9	4,3
de 6 à 9	35	14,9	110,0	102,6	3,5
de 10 à 19	37	15,7	240,0	223,0	7,7
de 20 à 49	61	26,0	731,8	650,7	22,5
de 50 à 99	18	7,7	496,6	471,6	16,3
de 100 à 199	7	3,0	280,3	276,5	9,5
200 et plus	6	2,6	1 106,1	1 048,0	36,2
TOTAL	235	100,0	3 099,4	2 898,3	100,0

Activités de transport et d'auxiliaires exercées par les entreprises	Recettes pour cette activité	Part dans l'ensemble
Manutention portuaire	18,3	0,6
Manutention non portuaire	2 459,9	79,4
Entreposage non frigorifique	92,0	3,0
Transport de marchandises	260,5	8,4
Transport par eau	0,1	—
Organisation de transport de fret	31,4	1,0
Autres activités de transport	36,1	1,2
Ensemble des activités de transport et d'auxiliaires	2 898,3	93,5
Autres activités	201,1	6,5
ENSEMBLE DES ACTIVITÉS	3 099,4	100,0

Recettes à l'exportation pour quelques activités significatives

Manutention portuaire	16,3
Manutention non portuaire	274,3
Entreposage non frigorifique	1,2
Ensemble des activités de transport et d'auxiliaires	303,0

Tableau 33

Répartition des recettes de transport et d'auxiliaires par taille d'entreprise et par activité

Effectif salarié de l'entreprise	Entreprises		Chiffre d'affaires net en MF.	Recettes des activités de transport et d'auxiliaires	
	en nombre	en %		en MF.	en %
de 0 à 5	321	60,7	870,0	718,0	8,6
de 6 à 9	46	8,7	239,8	218,8	2,6
de 10 à 19	56	10,6	557,5	539,6	6,5
de 20 à 49	56	10,6	1 813,2	1 320,8	15,8
de 50 à 99	13	2,5	863,3	841,3	10,1
de 100 à 199	18	3,4	1 893,9	1 507,6	18,1
200 et plus	19	3,6	3 275,4	3 199,9	38,3
TOTAL	529	100,0	9 513,2	8 346,1	100,0

Activités de transport et d'auxiliaires exercées par les entreprises	Recettes pour cette activité	Part dans l'ensemble
Manutention portuaire	170,6	1,8
Manutention non portuaire	320,6	3,4
Entreposage non frigorifique	6 948,8	73,0
Transport de marchandises	542,0	5,7
Transport par eau	2,1	—
Organisation de transport de fret	355,2	3,7
Autres activités de transport	6,9	0,1
Ensemble des activités de transport et d'auxiliaires	8 346,1	87,7
Autres activités	1 167,1	12,3
ENSEMBLE DES ACTIVITÉS	9 513,2	100,0

Recettes à l'exportation pour quelques activités significatives

Manutention portuaire	148,7
Manutention non portuaire	4,8
Entreposage non frigorifique	252,0
Ensemble des activités de transport et d'auxiliaires	459,2

Tableau 40
Compte global de résultats du secteur

Compte de charges	Millions de F.
Achats de marchandises	823,1
Variations de stocks sur marchandises	4,6
Achats de matières premières et approvisionnements	358,7
Variations de stocks sur matières premières	17,1
Autres achats et charges externes	8 208,6
Impôts, taxes et versements assimilés	516,0
Salaires et traitements	3 693,7
Charges sociales	1 857,2
Dotations sur immobilisations (amortissements)	919,7
Dotations sur immobilisations (provisions)	30,9
Dotations sur actifs circulants (provisions)	50,0
Dotations pour risques et charges (provisions)	119,6
Autres charges	139,0
Total des charges d'exploitation	16 738,2
Quotes-parts de résultats sur opérations faites en commun	29,3
Charges financières	411,5
Charges exceptionnelles	485,5
Participation des salariés aux fruits de l'expansion	23,5
Impôts sur les bénéfices	235,4
TOTAL DES CHARGES	17 923,5
Résultat net	460,5
Dont :	
Achats de carburants	143,9
Sous-traitance générale, achats d'études et de prestations	3 037,9
Redevance de crédit-bail sur matériel de transport	146,3
Location de matériel de transport	605,7
Entretien de matériel de transport	263,4
Assurances véhicules et marchandises	287,6
Compte de produits	Millions de F.
Chiffre d'affaires net	17 008,0
Production stockée	0,3
Production immobilisée	44,6
Subventions d'exploitation	5,8
Reprises sur amortissements, transferts de charges	334,4
Autres produits	147,3
Total des produits d'exploitation	17 540,5
Quotes-parts de résultats sur opérations faites en commun	18,8
Produits financiers	326,8
Produits exceptionnels	497,7
TOTAL DES PRODUITS	18 384,0

ME

Tableau 41
Compte global de résultats du secteur

Compte de charges	Millions de F.
Achats de marchandises	5,5
Variations de stocks sur marchandises	-0,1
Achats de matières premières et approvisionnements	73,5
Variations de stocks sur matières premières	1,5
Autres achats et charges externes	2 256,9
Impôts, taxes et versements assimilés	102,2
Salaires et traitements	1 067,4
Charges sociales	663,7
Dotations sur immobilisations (amortissements)	148,0
Dotations sur immobilisations (provisions)	1,1
Dotations sur actifs circulants (provisions)	22,8
Dotations pour risques et charges (provisions)	27,4
Autres charges	28,2
Total des charges d'exploitation	4 398,2
Quotes-parts de résultats sur opérations faites en commun	7,9
Charges financières	111,4
Charges exceptionnelles	73,1
Participation des salariés aux fruits de l'expansion	1,8
Impôts sur les bénéfices	39,1
TOTAL DES CHARGES	4 631,5
Résultat net	67,8

Dont :

Achats de carburants	29,3
Sous-traitance générale, achats d'études et de prestations	1 081,8
Redevance de crédit-bail sur matériel de transport	25,1
Location de matériel de transport	338,1
Entretien de matériel de transport	75,3
Assurances véhicules et marchandises	47,5

Compte de produits	Millions de F.
Chiffre d'affaires net	4 395,3
Production stockée	0,3
Production immobilisée	0,6
Subventions d'exploitation	1,5
Reprises sur amortissements, transferts de charges	131,0
Autres produits	23,7
Total des produits d'exploitation	4 552,4
Quotes-parts de résultats sur opérations faites en commun	13,5
Produits financiers	62,6
Produits exceptionnels	70,9
TOTAL DES PRODUITS	4 699,4

Tableau 42
Compte global de résultats du secteur

Compte de charges	Millions de F.
Achats de marchandises	37,5
Variations de stocks sur marchandises	1,2
Achats de matières premières et approvisionnements	97,1
Variations de stocks sur matières premières	—
Autres achats et charges externes	1 185,1
Impôts, taxes et versements assimilés	93,8
Salaires et traitements	1 042,3
Charges sociales	481,4
Dotations sur immobilisations (amortissements)	104,6
Dotations sur immobilisations (provisions)	0,1
Dotations sur actifs circulants (provisions)	8,5
Dotations pour risques et charges (provisions)	10,7
Autres charges	14,0
Total des charges d'exploitation	3 076,1
Quotes-parts de résultats sur opérations faites en commun	—
Charges financières	51,0
Charges exceptionnelles	46,7
Participation des salariés aux fruits de l'expansion	6,1
Impôts sur les bénéfices	32,4
TOTAL DES CHARGES	3 212,3
Résultat net	34,4

Dont :

Achats de carburants	65,6
Sous-traitance générale, achats d'études et de prestations	310,4
Redevance de crédit-bail sur matériel de transport	94,3
Location de matériel de transport	131,1
Entretien de matériel de transport	74,5
Assurances véhicules et marchandises	56,1

Compte de produits	Millions de F.
Chiffre d'affaires net	3 099,4
Production stockée	0,1
Production immobilisée	3,5
Subventions d'exploitation	1,7
Reprises sur amortissements, transferts de charges	42,5
Autres produits	19,6
Total des produits d'exploitation	3 166,8
Quotes-parts de résultats sur opérations faites en commun	—
Produits financiers	27,7
Produits exceptionnels	52,2
TOTAL DES PRODUITS	3 246,7

Tableau 43
Compte global de résultats du secteur

Compte de charges	Millions de F.
Achats de marchandises	780,0
Variations de stocks sur marchandises	3,5
Achats de matières premières et approvisionnements	188,2
Variations de stocks sur matières premières	15,6
Autres achats et charges externes	4 766,7
Impôts, taxes et versements assimilés	320,0
Salaires et traitements	1 584,0
Charges sociales	712,2
Dotations sur immobilisations (amortissements)	667,1
Dotations sur immobilisations (provisions)	29,8
Dotations sur actifs circulants (provisions)	18,7
Dotations pour risques et charges (provisions)	81,5
Autres charges	96,8
Total des charges d'exploitation	9 263,9
Quotes-parts de résultats sur opérations faites en commun	21,4
Charges financières	249,1
Charges exceptionnelles	365,7
Participation des salariés aux fruits de l'expansion	15,7
Impôts sur les bénéfices	163,9
TOTAL DES CHARGES	10 079,7
Résultat net	358,2

Dont :

Achats de carburants	48,9
Sous-traitance générale, achats d'études et de prestations	1 645,7
Redevance de crédit-bail sur matériel de transport	26,9
Location de matériel de transport	136,5
Entretien de matériel de transport	113,6
Assurances véhicules et marchandises	184,0

Compte de produits	Millions de F.
Chiffre d'affaires net	9 513,2
Production stockée	—
Production immobilisée	40,5
Subventions d'exploitation	2,6
Reprises sur amortissements, transferts de charges	160,9
Autres produits	104,0
Total des produits d'exploitation	9 821,3
Quotes-parts de résultats sur opérations faites en commun	5,4
Produits financiers	236,6
Produits exceptionnels	374,7
TOTAL DES PRODUITS	10 437,9

Tableau 50A

Détermination des principaux soldes comptables

Valeur Ajoutée Hors Taxes (VAHT)

En Millions de Francs

Achats de marchandises nets de variations de stocks	827,7	Chiffre d'affaires net	17 008,0
Achats de matières premières nets de variations de stocks	375,9	Production stockée	0,3
Autres achats et charges externes ...	8 208,6	Production immobilisée	44,6
Solde : VAHT	7 640,8		
TOTAL	17 052,9	TOTAL	17 052,9

Valeur Ajoutée Brute au Coût des Facteurs (VABCF)

Impôts, taxes et versements assimilés	516,0	VAHT	7 640,8
Solde : VABCF	7 130,6	Subventions d'exploitation	5,8
TOTAL	7 646,6	TOTAL	7 646,6

Excédent Brut d'Exploitation (EBE)

Salaires et traitements	3 693,7	VABCF	7 130,6
Charges sociales	1 857,2		
Solde : EBE	1 579,7		
TOTAL	7 130,6	TOTAL	7 130,6

Profit Brut Courant Avant Impôt sur les bénéfices (PBCAI)

Autres charges	139,0	EBE	1 579,7
Quotes-parts de résultats sur opérations faites en commun	29,3	Autres produits	147,3
Charges financières	411,5	Quotes-parts de résultats sur opérations faites en commun	18,8
Solde : PBCAI	1 492,9	Produits financiers	326,8
TOTAL	2 072,7	TOTAL	2 072,7

Résultat net

Amortissements	919,7	PBCAI	1 492,9
Provisions	200,5	Reprises sur amortissements, transferts de charges	334,4
Charges exceptionnelles	485,5	Produits exceptionnels	497,7
Participation des salariés aux fruits de l'expansion	23,5		
Impôts sur les bénéfices	235,4		
Solde : Résultat net	460,5		
TOTAL	2 325,1	TOTAL	2 325,1

Tableau 50B

Valeur ajoutée brute au coût des facteurs
Excédent brut d'exploitation, selon la taille des entreprises

Effectif salarié de l'entreprise	Valeur ajoutée brute au coût des facteurs (VABCF)			Excédent brut d'exploitation (EBE)		
	Millions de F.	en %	milliers de F. par personne occupée	Millions de F.	en %	milliers de F. par personne occupée
de 0 à 5	439,6	6,2	521,1	296,2	18,8	351,1
de 6 à 9	240,3	3,4	301,2	64,3	4,1	80,6
de 10 à 19	445,3	6,2	246,7	112,5	7,1	62,3
de 20 à 49	1 553,3	21,8	297,9	457,2	28,9	87,7
de 50 à 99	1 130,2	15,9	306,9	191,3	12,1	51,9
de 100 à 199	953,4	13,4	218,3	120,2	7,6	27,5
200 et plus	2 368,4	33,2	208,0	337,9	21,4	29,7
TOTAL	7 130,6	100,0	253,8	1 579,7	100,0	56,2

Tableau 50C

Principaux ratios de gestion selon la taille des entreprises
en %

Effectif salarié de l'entreprise	Frais de personnel	Excédent brut d'exploitation	Frais financiers	Profit brut courant avant impôt	Dotations aux amortissements	Investissements
	VABCF	VABCF	VABCF	VABCF	VABCF	VABCF
de 0 à 5	32,6	67,4	25,6	50,9	44,3	36,2
de 6 à 9	73,2	26,8	8,4	15,8	12,8	26,1
de 10 à 19	74,7	25,3	8,7	21,2	18,6	7,4
de 20 à 49	70,6	29,4	6,1	29,7	13,4	21,5
de 50 à 99	83,1	16,9	4,5	14,9	10,6	17,7
de 100 à 199	87,4	12,6	4,2	15,7	10,0	21,8
200 et plus	85,7	14,3	2,3	15,1	7,9	7,7
TOTAL	77,8	22,2	5,8	20,9	12,9	16,5

Tableau 51 A

Détermination des principaux soldes comptables

Valeur Ajoutée Hors Taxes (VAHT)

En Millions de Francs

Achats de marchandises nets de variations de stocks	5,5	Chiffre d'affaires net	4 395,3
Achats de matières premières nets de variations de stocks	75,0	Production stockée	0,3
Autres achats et charges externes ...	2 256,9	Production immobilisée	0,6
Solde : VAHT	2 058,9		
TOTAL	4 396,2	TOTAL	4 396,2

Valeur Ajoutée Brute au Coût des Facteurs (VABCF)

Impôts, taxes et versements assimilés.	102,2	VAHT	2 058,9
Solde : VABCF	1 958,1	Subventions d'exploitation	1,5
TOTAL	2 060,4	TOTAL	2 060,4

Excédent Brut d'Exploitation (EBE)

Salaires et traitements	1 067,4	VABCF	1 958,1
Charges sociales	663,7		
Solde : EBE	227,1		
TOTAL	1 958,1	TOTAL	1 958,1

Profit Brut Courant Avant Impôt sur les bénéfices (PBCAI)

Autres charges	28,2	EBE	227,1
Quotes-parts de résultats sur opérations faites en commun	7,9	Autres produits	23,7
Charges financières	111,4	Quotes-parts de résultats sur opérations faites en commun	13,5
Solde : PBCAI	179,2	Produits financiers	62,6
TOTAL	326,8	TOTAL	326,8

Résultat net

Amortissements	148,0	PBCAI	179,2
Provisions	51,4	Reprises sur amortissements, transferts de charges	131,0
Charges exceptionnelles	73,1	Produits exceptionnels	70,9
Participation des salariés aux fruits de l'expansion	1,8		
Impôts sur les bénéfices	39,1		
Solde : Résultat net	67,8		
TOTAL	381,2	TOTAL	381,2

Tableau 51 B
Valeur ajoutée brute au coût des facteurs
Excédent brut d'exploitation, selon la taille des entreprises

Effectif salarié de l'entreprise	Valeur ajoutée brute au coût des facteurs (VABCF)			Excédent brut d'exploitation (EBE)		
	Millions de F.	en %	milliers de F. par personne occupée	Millions de F.	en %	milliers de F. par personne occupée
de 0 à 5	51,7	2,6	567,1	26,6	11,7	291,4
de 6 à 9	79,4	4,1	461,7	12,6	5,5	73,1
de 10 à 19	129,3	6,6	266,2	27,0	11,9	55,5
de 20 à 49	541,8	27,7	350,7	136,5	60,1	88,4
50 et plus	1 155,8	59,0	297,6	24,4	10,8	6,3
TOTAL	1 958,1	100,0	316,9	227,1	100,0	36,8

Tableau 51 C
Principaux ratios de gestion selon la taille des entreprises
en %

Effectif salarié de l'entreprise	Frais de personnel	Excédent brut d'exploitation	Frais financiers	Profit brut courant avant impôt	Dotations aux amortissements	Investissements
	VABCF	VABCF	VABCF	VABCF	VABCF	VABCF
de 0 à 5	48,6	51,4	107,8	-42,3	34,2	4,7
de 6 à 9	84,2	15,8	2,7	12,9	4,7	4,5
de 10 à 19	79,1	20,9	4,8	19,8	20,7	4,9
de 20 à 49	74,8	25,2	6,3	22,3	9,4	8,5
50 et plus	97,9	2,1	1,2	3,8	4,2	5,2
TOTAL	88,4	11,6	5,7	9,2	7,6	6,1

Tableau 52 A

Détermination des principaux soldes comptables

Valeur Ajoutée Hors Taxes (VAHT)

En Millions de Francs

Achats de marchandises nets de variations de stocks	38,7	Chiffre d'affaires net	3 099,4
Achats de matières premières nets de variations de stocks	97,1	Production stockée	0,1
Autres achats et charges externes ...	1 185,1	Production immobilisée	3,5
Solde : VAHT	1 782,2		
TOTAL	3 103,1	TOTAL	3 103,1

Valeur Ajoutée Brute au Coût des Facteurs (VABCF)

Impôts, taxes et versements assimilés.	93,8	VAHT	1 782,2
Solde : VABCF	1 690,1	Subventions d'exploitation	1,7
TOTAL	1 783,9	TOTAL	1 783,9

Excédent Brut d'Exploitation (EBE)

Salaires et traitements	1 042,3	VABCF	1 690,1
Charges sociales	481,4		
Solde : EBE	166,4		
TOTAL	1 690,1	TOTAL	1 690,1

Profit Brut Courant Avant Impôt sur les bénéfices (PBCAI)

Autres charges	14,0	EBE	166,4
Quotes-parts de résultats sur opérations faites en commun	—	Autres produits	19,6
Charges financières	51,0	Quotes-parts de résultats sur opérations faites en commun	—
Solde : PBCAI	148,8	Produits financiers	27,7
TOTAL	213,7	TOTAL	213,7

Résultat net

Amortissements	104,6	PBCAI	148,8
Provisions	19,2	Reprises sur amortissements, transferts de charges	42,5
Charges exceptionnelles	46,7	Produits exceptionnels	52,2
Participation des salariés aux fruits de l'expansion	6,1		
Impôts sur les bénéfices	32,4		
Solde : Résultat net	34,4		
TOTAL	243,4	TOTAL	243,4

Tableau 52B

Valeur ajoutée brute au coût des facteurs
Excédent brut d'exploitation, selon la taille des entreprises

Effectif salarié de l'entreprise	Valeur ajoutée brute au coût des facteurs (VABCF)			Excédent brut d'exploitation (EBE)		
	Millions de F.	en %	milliers de F. par personne occupée	Millions de F.	en %	milliers de F. par personne occupée
de 0 à 5	46,0	2,7	276,4	17,2	10,3	103,1
de 6 à 9	49,7	2,9	181,6	3,6	2,2	13,2
de 10 à 19	108,9	6,4	207,0	21,5	12,9	40,8
de 20 à 49	380,9	22,5	194,5	40,1	24,1	20,5
de 50 à 99	228,4	13,5	179,8	19,7	11,9	15,6
de 100 à 199	174,6	10,3	179,8	18,7	11,3	19,3
200 et plus	701,6	41,5	177,1	45,6	27,4	11,5
TOTAL	1 690,1	100,0	185,2	166,4	100,0	18,2

Tableau 52C

Principaux ratios de gestion selon la taille des entreprises
en %

Effectif salarié de l'entreprise	Frais de personnel	Excédent brut d'exploitation	Frais financiers	Profit brut courant avant impôt	Dotations aux amortissements	Investissements
	VABCF	VABCF	VABCF	VABCF	VABCF	VABCF
de 0 à 5	62,7	37,3	14,8	29,6	23,2	27,6
de 6 à 9	92,7	7,3	9,1	3,1	9,7	10,8
de 10 à 19	80,3	19,7	8,7	11,6	9,2	5,0
de 20 à 49	89,5	10,5	2,8	10,6	8,7	11,5
de 50 à 99	91,4	8,6	3,1	9,3	7,5	10,6
de 100 à 199	89,3	10,7	1,7	8,8	3,2	3,6
200 et plus	93,5	6,5	1,3	6,3	3,3	3,5
TOTAL	90,2	9,8	3,0	8,8	6,2	7,2

Tableau 53 A
Détermination des principaux soldes comptables

Valeur Ajoutée Hors Taxes (VAHT)

En Millions de Francs

Achats de marchandises nets de variations de stocks	783,5	Chiffre d'affaires net	9 513,2
Achats de matières premières nets de variations de stocks	203,8	Production stockée	—
Autres achats et charges externes ...	4 766,7	Production immobilisée	40,5
Solde : VAHT	3 799,7		
TOTAL	9 553,7	TOTAL	9 553,7

Valeur Ajoutée Brute au Coût des Facteurs (VABCF)

Impôts, taxes et versements assimilés.	320,0	VAHT	3 799,7
Solde : VABCF	3 482,3	Subventions d'exploitation	2,6
TOTAL	3 802,3	TOTAL	3 802,3

Excédent Brut d'Exploitation (EBE)

Salaires et traitements	1 584,0	VABCF	3 482,3
Charges sociales	712,2		
Solde : EBE	1 186,2		
TOTAL	3 482,3	TOTAL	3 482,3

Profit Brut Courant Avant Impôt sur les bénéfices (PBCAI)

Autres charges	96,8	EBE	1 186,2
Quotes-parts de résultats sur opérations faites en commun	21,4	Autres produits	104,0
Charges financières	249,1	Quotes-parts de résultats sur opérations faites en commun	5,4
Solde : PBCAI	1 164,9	Produits financiers	236,6
TOTAL	1 532,2	TOTAL	1 532,2

Résultat net

Amortissements	667,1	PBCAI	1 164,9
Provisions	129,9	Reprises sur amortissements, transferts de charges	160,9
Charges exceptionnelles	365,7	Produits exceptionnels	374,7
Participation des salariés aux fruits de l'expansion	15,7		
Impôts sur les bénéfices	163,9		
Solde : Résultat net	358,2		
TOTAL	1 700,5	TOTAL	1 700,5

Tableau 53B
Valeur ajoutée brute au coût des facteurs
Excédent brut d'exploitation, selon la taille des entreprises

Effectif salarié de l'entreprise	Valeur ajoutée brute au coût des facteurs (VABCF)			Excédent brut d'exploitation (EBE)		
	Millions de F.	en %	milliers de F. par personne occupée	Millions de F.	en %	milliers de F. par personne occupée
de 0 à 5	341,9	9,8	583,5	252,5	21,3	430,8
de 6 à 9	111,2	3,2	315,8	48,1	4,1	136,6
de 10 à 19	207,1	5,9	261,1	64,1	5,4	80,8
de 20 à 49	630,6	18,1	368,5	280,6	23,7	164,0
de 50 à 99	341,5	9,8	388,1	154,6	13,0	175,7
de 100 à 199	598,8	17,2	226,2	93,5	7,9	35,3
200 et plus	1 251,2	35,9	215,0	292,8	24,7	50,3
TOTAL	3 482,3	100,0	272,3	1 186,2	100,0	92,7

Tableau 53C
Principaux ratios de gestion selon la taille des entreprises
en %

Effectif salarié de l'entreprise	Frais de personnel	Excédent brut d'exploitation	Frais financiers	Profit brut courant avant impôt	Dotations aux amortissements	Investissements
	VABCF	VABCF	VABCF	VABCF	VABCF	VABCF
de 0 à 5	26,2	73,8	14,6	67,9	48,7	42,1
de 6 à 9	56,7	43,3	12,2	23,5	20,0	48,5
de 10 à 19	69,0	31,0	11,1	27,0	22,1	10,2
de 20 à 49	55,5	44,5	8,0	47,5	19,7	38,7
de 50 à 99	54,7	45,3	10,5	35,7	23,7	46,0
de 100 à 199	84,4	15,6	5,9	19,3	13,0	28,2
200 et plus	76,6	23,4	3,3	25,0	12,0	12,0
TOTAL	65,9	34,1	7,2	33,5	19,2	27,0

Tableau 60
Décomposition des investissements par type d'investissements
et par taille d'entreprise

En Millions de F.

Type d'investissements	Effectif salarié	0 à 5	6 à 9	10 à 19	20 à 49	50 à 99	100 à 199	200 et plus	Ensemble
Terrains, bâtiments et ouvrages existants		10,5	16,5	1,5	23,9	9,9	27,5	6,4	96,2
Construction, génie civil		46,8	31,2	9,0	73,9	89,9	64,8	65,3	380,9
Matériel de transport									
- Neuf		25,5	3,7	2,8	21,2	15,2	18,2	49,1	135,6
- Occasion		4,8	1,5	2,4	9,4	13,1	3,1	1,0	35,4
Autre outillage et matériel		61,3	8,6	9,9	40,7	57,0	20,0	39,5	237,1
Autres immobilisations corporelles		10,1	1,3	7,2	164,6	15,0	74,4	21,7	294,2
Total des investissements ...		159,0	62,8	32,9	333,8	200,1	208,1	182,9	1 179,5

ME

Tableau 61
Décomposition des investissements par type d'investissements
et par taille d'entreprise

En Millions de F.

Type d'investissements	Effectif salarié	0	6	10	20	50	Ensemble
		à 5	à 9	à 19	à 49	et plus	
Terrains, bâtiments et ouvrages existants		0,1	—	0,2	0,4	12,5	13,2
Construction, génie civil		0,7	—	2,3	15,8	5,6	24,4
Matériel de transport							
- Neuf		0,7	2,1	0,6	7,9	18,9	30,1
- Occasion		0,4	—	1,0	2,0	3,5	6,9
Autre outillage et matériel		0,5	1,3	1,7	8,4	18,1	30,0
Autres immobilisations corporelles		—	0,1	0,5	11,3	2,0	13,9
Total des investissements		2,5	3,5	6,3	45,8	60,5	118,6

Tableau 62

*Décomposition des investissements par type d'investissements
et par taille d'entreprise*

En Millions de F.

Type d'investissements	Effectif salarié	0	6	10	20	50	100	200	Ensemble
		à 5	à 9	à 19	à 49	à 99	à 199	et plus	
Terrains, bâtiments et ouvrages existants		3,7	—	0,1	0,4	—	—	—	4,3
Construction, génie civil		4,5	1,7	1,8	9,4	4,6	0,3	0,8	23,2
Matériel de transport									
- Neuf		1,1	0,4	0,7	7,2	7,8	4,1	14,5	35,8
- Occasion		1,4	1,0	1,0	5,7	2,1	0,2	0,3	11,8
Autre outillage et matériel		1,4	1,5	0,7	8,0	8,5	1,3	4,6	26,0
Autres immobilisations corporelles		0,6	0,6	1,1	13,1	1,2	0,3	4,2	21,2
Total des investissements ...		12,7	5,4	5,4	43,8	24,3	6,2	24,4	122,3

ME

Tableau 63
Décomposition des investissements par type d'investissements
et par taille d'entreprise

En Millions de F.

Type d'investissements	Effectif salarié	0 à 5	6 à 9	10 à 19	20 à 49	50 à 99	100 à 199	200 et plus	Ensemble
	Terrains, bâtiments et ouvrages existants		6,7	16,5	1,3	23,1	9,8	15,8	
Construction, génie civil		41,6	29,5	4,9	48,7	82,8	61,4	64,4	333,2
Matériel de transport									
- Neuf		23,7	1,1	1,5	6,1	2,2	4,9	30,2	69,7
- Occasion		3,0	0,5	0,4	1,6	10,0	0,4	0,7	16,7
Autre outillage et matériel		59,4	5,8	7,5	24,3	39,9	12,4	31,8	181,1
Autres immobilisations corporelles		9,5	0,6	5,6	140,2	12,5	73,8	16,9	259,2
Total des investissements ...		143,9	53,9	21,1	244,1	157,2	168,7	149,7	938,6

Tableau 70

Effectifs occupés selon la taille des entreprises

Effectif salarié de l'entreprise	Entreprises		Effectif total Salarié et non salarié y.c. dockers intermittents		Répartition de l'effectif total n.c. dockers intermittents	
	en nombre	en %	en nombre	en %	non salarié	salarié
de 0 à 5	423	47,6	844	3,0	106	700
de 6 à 9	93	10,5	798	2,8	15	713
de 10 à 19	115	12,9	1 805	6,4	2	1 609
de 20 à 49	154	17,3	5 214	18,6	7	4 896
de 50 à 99	45	5,1	3 682	13,1	5	3 158
de 100 à 199	30	3,4	4 368	15,5	—	4 321
200 et plus	29	3,3	11 386	40,5	—	11 110
TOTAL	889	100,0	28 096	100,0	135	26 507

Effectif salarié de l'entreprise	Salariés temps plein et partiel	Salariés temps plein	Salariés temps partiel	Rémunérations		
				en Millions de F.	en %	milliers de F. par salarié
de 0 à 5	700	619	81	85,4	2,6	122,0
de 6 à 9	713	685	28	101,1	3,0	141,9
de 10 à 19	1 609	1 562	47	217,7	6,5	135,3
de 20 à 49	4 896	4 758	138	654,9	19,7	133,8
de 50 à 99	3 158	3 035	123	542,9	16,3	171,9
de 100 à 199	4 321	4 313	8	521,6	15,7	120,7
200 et plus	11 110	10 158	952	1 205,6	36,2	108,5
TOTAL	26 507	25 130	1 377	3 329,3	100,0	125,6

Effectif salarié de l'entreprise	Répartition du personnel salarié total à temps plein			Dont personnel sédentaire		
	Ensemble	Personnel salarié sédentaire	Pers. salarié roulant et navigant	Personnel administratif et commercial	Manutentionnaires	Autres sédentaires
de 0 à 5	619	562	57	250	81	231
de 6 à 9	685	638	47	178	180	280
de 10 à 19	1 562	1 431	131	432	482	517
de 20 à 49	4 758	4 480	278	1 238	1 643	1 599
de 50 à 99	3 035	2 892	143	663	1 367	862
de 100 à 199	4 313	4 126	187	778	2 303	1 045
200 et plus	10 158	9 677	481	1 506	4 819	3 352
TOTAL	25 130	23 806	1 324	5 045	10 875	7 886

Tableau 71
Effectifs occupés selon la taille des entreprises

Effectif salarié de l'entreprise	Entreprises		Effectif total Salarié et non salarié y.c. dockers intermittents		Répartition de l'effectif total n.c. dockers intermittents	
	en nombre	en %	en nombre	en %	non salarié	salarié
de 0 à 5	31	24,8	91	1,5	8	48
de 6 à 9	12	9,6	172	2,8	1	101
de 10 à 19	22	17,6	486	7,9	—	298
de 20 à 49	37	29,6	1 545	25,0	—	1 234
50 et plus	23	18,4	3 884	62,9	3	3 040
TOTAL	125	100,0	6 178	100,0	12	4 721

Effectif salarié de l'entreprise	Salariés temps plein et partiel	Salariés temps plein	Salariés temps partiel	Rémunérations		Dockers intermittents	
				en Millions de F.	en %	Equiv-an	en %
de 0 à 5	48	47	1	7,3	0,9	35	2,4
de 6 à 9	101	99	2	25,3	3,0	70	4,8
de 10 à 19	298	295	3	58,1	6,9	188	13,0
de 20 à 49	1 234	1 183	51	204,0	24,3	311	21,5
50 et plus	3 040	2 968	72	544,2	64,9	841	58,2
TOTAL	4 721	4 592	129	838,8	100,0	1 445	100,0

Effectif salarié de l'entreprise	Répartition du personnel salarié total à temps plein			Dont personnel sédentaire		
	Ensemble	Personnel salarié sédentaire	Pers. salarié roulant et navigant	Personnel administratif et commercial	Manutentionnaires	Autres sédentaires
de 0 à 5	47	47	—	20	24	3
de 6 à 9	99	95	4	57	15	23
de 10 à 19	295	276	19	106	87	83
de 20 à 49	1 183	1 164	19	456	382	326
50 et plus	2 968	2 954	14	637	2 222	95
TOTAL	4 592	4 536	56	1 276	2 730	530

Tableau 72
Effectifs occupés selon la taille des entreprises

Effectif salarié de l'entreprise	Entreprises		Effectif total Salarié et non salarié y.c. dockers intermittents		Répartition de l'effectif total n.c. dockers intermittents	
	en nombre	en %	en nombre	en %	non salarié	salarié
de 0 à 5	71	30,2	166	1,8	33	131
de 6 à 9	35	14,9	274	3,0	6	268
de 10 à 19	37	15,7	526	5,8	1	525
de 20 à 49	61	26,0	1 958	21,5	5	1 953
de 50 à 99	18	7,7	1 270	13,9	2	1 268
de 100 à 199	7	3,0	971	10,6	—	971
200 et plus	6	2,6	3 962	43,4	—	3 962
TOTAL	235	100,0	9 128	100,0	47	9 078

Effectif salarié de l'entreprise	Salariés temps plein et partiel	Salariés temps plein	Salariés temps partiel	Rémunérations		
				en Millions de F.	en %	milliers de F. par salarié
de 0 à 5	131	115	16	19,5	2,0	148,6
de 6 à 9	268	251	17	32,4	3,3	121,0
de 10 à 19	525	493	32	57,2	5,9	109,0
de 20 à 49	1 953	1 909	44	225,6	23,2	115,5
de 50 à 99	1 268	1 225	43	136,7	14,1	107,8
de 100 à 199	971	970	1	103,2	10,6	106,3
200 et plus	3 962	3 756	206	398,2	40,9	100,5
TOTAL	9 078	8 719	359	972,8	100,0	107,2

Effectif salarié de l'entreprise	Répartition du personnel salarié total à temps plein			Dont personnel sédentaire		
	Ensemble	Personnel salarié sédentaire	Pers. salarié roulant et navigant	Personnel administratif et commercial	Manutentionnaires	Autres sédentaires
de 0 à 5	115	91	24	44	21	26
de 6 à 9	251	218	33	55	62	101
de 10 à 19	493	440	53	98	186	156
de 20 à 49	1 909	1 697	212	422	825	450
de 50 à 99	1 225	1 097	128	254	521	322
de 100 à 199	970	910	60	104	466	340
200 et plus	3 756	3 460	296	341	1 106	2 013
TOTAL	8 719	7 913	806	1 318	3 187	3 408

Tableau 73
Effectifs occupés selon la taille des entreprises

Effectif salarié de l'entreprise	Entreprises		Effectif total Salarié et non salarié y.c. dockers intermittents		Répartition de l'effectif total n.c. dockers intermittents	
	en nombre	en %	en nombre	en %	non salarié	salarié
de 0 à 5	321	60,7	586	4,6	65	521
de 6 à 9	46	8,7	352	2,8	8	344
de 10 à 19	56	10,6	793	6,2	1	786
de 20 à 49	56	10,6	1 711	13,4	2	1 709
de 50 à 99	13	2,5	880	6,9	—	880
de 100 à 199	18	3,4	2 647	20,7	—	2 647
200 et plus	19	3,6	5 821	45,5	—	5 821
TOTAL	529	100,0	12 790	100,0	76	12 708

Effectif salarié de l'entreprise	Salariés temps plein et partiel	Salariés temps plein	Salariés temps partiel	Rémunérations		
				en Millions de F.	en %	milliers de F. par salarié
de 0 à 5	521	457	64	58,7	3,9	112,6
de 6 à 9	344	335	9	43,5	2,9	126,3
de 10 à 19	786	774	12	102,3	6,7	130,2
de 20 à 49	1 709	1 666	43	225,4	14,9	131,9
de 50 à 99	880	871	9	124,3	8,2	141,3
de 100 à 199	2 647	2 641	6	329,7	21,7	124,6
200 et plus	5 821	5 075	746	633,8	41,8	108,9
TOTAL	12 708	11 819	889	1 517,6	100,0	119,4

Effectif salarié de l'entreprise	Répartition du personnel salarié total à temps plein			Dont personnel sédentaire		
	Ensemble	Personnel salarié sédentaire	Pers. salarié roulant et navigant	Personnel administratif et commercial	Manutentionnaires	Autres sédentaires
de 0 à 5	457	424	33	186	36	202
de 6 à 9	335	325	10	66	103	156
de 10 à 19	774	715	59	228	209	278
de 20 à 49	1 666	1 619	47	360	436	823
de 50 à 99	871	870	1	159	222	489
de 100 à 199	2 641	2 514	127	461	1 392	661
200 et plus	5 075	4 890	185	991	2 560	1 339
TOTAL	11 819	11 357	462	2 451	4 958	3 948

ORGANISATION DU TRANSPORT DE FRET

SOMMAIRE

	PAGE
Tableau 1 Données d'ensemble	199
Tableau 10 Structure du secteur	200
Tableau 20 Données succinctes sur les entreprises de 0 à 5 salariés	201
Tableau 30 Chiffre d'affaires	202
Tableau 40 Compte global des résultats	203
Tableau 50A, 50B, 50C ... Soldes comptables et ratios de gestion	204
Tableau 60 Investissements	206
Tableau 70 Effectifs et rémunérations	207
Tableau 80 Parc routier	208

OTF

Note pour le chapitre OTF.

Le secteur de l'organisation du transport de fret (OTF) recouvre les activités « Messagerie, fret express », « Affrètement » et « Organisation des transports internationaux », correspondant respectivement aux classes 634 A, 634 B et 634 C de la Nomenclature d'Activités Française (NAF). Or, pour l'année 1993, première année de mise en œuvre de la NAF, de sérieuses difficultés ont été rencontrées pour classer correctement les entreprises dans ces secteurs d'activité. C'est la raison pour laquelle seuls les résultats regroupés de ces trois classes d'activité sont présentés ici. Les résultats de 1994 permettront de lever les ambiguïtés de 1993 et on disposera alors de résultats détaillés selon les classes NAF citées ci-dessus.



Tableau 1
Données d'ensemble

Caractéristiques 1993	Ensemble du secteur
Nombre estimé d'entreprises de 0 à 5 salariés	894
Nombre d'entreprises de plus de 5 salariés	1 048
Nombre total d'entreprises du secteur	1 942
Effectif total, salarié et non salarié du secteur	83 150
Rémunérations annuelles en MF.	11 441,8
Recettes nettes des activités de transport et d'auxiliaires en MF.	81 455,4
Chiffre d'affaires net, toutes activités en MF.	83 949,5
Chiffre d'affaires net hors sous-traitance, toutes activités en MF.	36 460,5
Investissement des entreprises en MF.	1 649,4

Note: les recettes sont comptabilisées hors TVA, nettes des sommes versées pour le compte de clients mais y compris les recettes provenant d'opérations sous traitées à des tiers.

Tableau 10

Données principales sur les entreprises du secteur selon la taille des entreprises

Effectif salarié de l'entreprise	Entreprises		Effectif total Salarié et non salarié		Répartition de l'effectif total	
	en nombre	en %	en nombre	en %	non salarié	salarié
de 0 à 5	894	46,0	2 192	2,6	373	1 819
de 6 à 9	296	15,2	2 198	2,6	37	2 161
de 10 à 19	233	12,0	3 236	3,9	12	3 224
de 20 à 49	264	13,6	8 329	10,0	15	8 314
de 50 à 99	109	5,6	7 428	8,9	2	7 426
de 100 à 199	78	4,0	10 803	13,0	—	10 803
200 et plus	68	3,5	48 964	58,9	—	48 964
TOTAL	1 942	100,0	83 150	100,0	439	82 711

Effectif salarié de l'entreprise	Chiffre d'affaires net (hors taxes)			Répartition du C.A. net (hors taxes, en MF.)		C.A. net hors sous traitance	
	en Millions de F.	en %	en milliers de F. par personne occupée	recettes des activités de transport et d'auxiliaires	recettes des autres activités	en Millions de F.	en milliers de F. par personne occupée
de 0 à 5	4 508,8	5,4	2 056,9	4 413,3	95,4	1 386,3	632,4
de 6 à 9	3 906,4	4,7	1 777,3	3 787,0	119,5	1 262,3	574,3
de 10 à 19	4 207,8	5,0	1 300,3	4 129,3	78,5	1 759,6	543,8
de 20 à 49	8 699,3	10,4	1 044,5	8 572,3	126,9	3 905,4	468,9
de 50 à 99	7 317,6	8,7	985,1	7 140,3	177,3	3 151,8	424,3
de 100 à 199	11 688,4	13,9	1 082,0	11 376,4	312,0	4 403,3	407,6
200 et plus	43 621,2	52,0	890,9	42 036,8	1 584,5	20 591,7	420,5
TOTAL	83 949,5	100,0	1 009,6	81 455,4	2 494,1	36 460,5	438,5

Effectif salarié de l'entreprise	Investissements totaux			Répartition des investissements en Millions de Francs	
	en Millions de Francs	en %	milliers de F. par personne occupée	Matériel de transport	Autres investissements
de 0 à 5	59,8	3,6	27,3	38,6	21,3
de 6 à 9	47,2	2,9	21,5	21,3	25,9
de 10 à 19	52,0	3,2	16,1	27,1	24,9
de 20 à 49	194,5	11,8	23,3	82,2	112,2
de 50 à 99	159,8	9,7	21,5	65,5	94,3
de 100 à 199	243,3	14,7	22,5	89,1	154,1
200 et plus	892,9	54,1	18,2	281,6	611,3
TOTAL	1 649,4	100,0	19,8	605,4	1 044,0

Tableau 20

Données succinctes sur les entreprises employant de 0 à 5 salariés

Effectif salarié de l'entreprise	Entreprises		Effectif total Salarié et non salarié	
	en nombre	en %	en nombre	en %
0 salarié	237	26,5	204	9,3
1 à 2 salariés	315	35,2	581	26,5
3 à 5 salariés	342	38,3	1 407	64,2
TOTAL	894	100,0	2 192	100,0

Effectif salarié de l'entreprise	Chiffre d'affaires net (hors taxes)			Répartition du C.A. net (hors taxes) en Millions de F.	
	en Millions de F.	en %	en milliers de F. par personne occupée	Act. de transport et d'auxiliaires	Recettes des autres activités
0 salarié	930,0	20,6	4 558,7	909,3	20,6
1 à 2 salariés	1 060,7	23,5	1 825,7	1 029,3	31,4
3 à 5 salariés	2 518,1	55,8	1 789,7	2 474,7	43,4
TOTAL	4 508,8	100,0	2 056,9	4 413,3	95,4

Effectif salarié de l'entreprise	Investissements totaux			Répartition des investissements en Millions de F.		
	en Millions de F.	en %	en milliers de F. par personne occupée	Matériel de transport		Autres investissements
				neuf	d'occasion	
0 salarié	25,2	42,0	123,3	1,5	22,2	1,5
1 à 2 salariés	10,7	17,8	18,4	3,8	1,1	5,8
3 à 5 salariés	24,0	40,1	17,1	5,4	4,5	14,0
TOTAL	59,8	100,0	27,3	10,7	27,8	21,3

Effectif salarié de l'entreprise	Répartition de l'effectif total employé		Rémunérations		
	Effectif non salarié	Effectif salarié	en Millions de F.	en %	en milliers de F. par salarié
0 salarié	204	—	10,5	3,4	—
1 à 2 salariés	100	481	80,2	26,0	166,8
3 à 5 salariés	69	1 338	218,2	70,6	163,0
TOTAL	373	1 819	308,9	100,0	169,8

Tableau 30

Répartition des recettes de transport et d'auxiliaires par taille d'entreprise et par activité

Effectif salarié de l'entreprise	Entreprises		Chiffre d'affaires net en MF.	Recettes des activités de transport et d'auxiliaires	
	en Nombre	en %		en MF.	en %
de 0 à 5	894	46,0	4 508,8	4 413,3	5,4
de 6 à 9	296	15,2	3 906,4	3 787,0	4,6
de 10 à 19	233	12,0	4 207,8	4 129,3	5,1
de 20 à 49	264	13,6	8 699,3	8 572,3	10,5
de 50 à 99	109	5,6	7 317,6	7 140,3	8,8
de 100 à 199	78	4,0	11 688,4	11 376,4	14,0
200 et plus	68	3,5	43 621,2	42 036,8	51,6
TOTAL	1 942	100,0	83 949,5	81 455,4	100,0

Activités de transport et d'auxiliaires exercées par les entreprises	Recettes pour cette activité	Part dans l'ensemble
Messagerie groupage fret express	28 539,9	34,0
Affrètement	12 892,6	15,4
Commissionnaires en douane et transitaires terrestres et fluviaux	12 627,8	15,0
Commissionnaires en douane et transitaires maritimes	12 267,2	14,6
Commissionnaires en douane et transitaires aériens	5 668,0	6,8
Autres activités organisation du transport de fret	162,1	0,2
Transport de marchandises	4 801,5	5,7
Manutention Entr. non frigo.	2 578,1	3,1
Autres activités d'auxiliaires	1 918,1	2,3
Ensemble des activités de transport et d'auxiliaires	81 455,4	97,0
Autres activités	2 494,1	3,0
ENSEMBLE DES ACTIVITÉS	83 949,5	100,0

Recettes à l'exportation pour quelques activités significatives

Messagerie groupage fret express	3 346,2
Affrètement	3 392,1
Commissionnaires en douane et transitaires	16 420,0
Autres activités organisation du transport de fret	116,7
Transport de marchandises	1 096,9
Ensemble activités de transports et d'auxiliaires	25 111,2

Tableau 40
Compte global de résultats du secteur

Compte de charges	Millions de F.
Achats de marchandises	738,5
Variations de stocks sur marchandises	4,8
Achats de matières premières et approvisionnements	2 012,6
Variations de stocks sur matières premières	3,8
Autres achats et charges externes	60 424,8
Impôts, taxes et versements assimilés	1 581,3
Salaires et traitements	11 806,6
Charges sociales	5 124,6
Dotations sur immobilisations (amortissements)	1 532,9
Dotations sur immobilisations (provisions)	10,7
Dotations sur actifs circulants (provisions)	522,9
Dotations pour risques et charges (provisions)	323,9
Autres charges	651,4
Total des charges d'exploitation	84 738,9
Quotes-parts de résultats sur opérations faites en commun	70,4
Charges financières	1 156,3
Charges exceptionnelles	2 310,7
Participation des salariés aux fruits de l'expansion	92,3
Impôts sur les bénéfices	578,0
TOTAL DES CHARGES	88 946,5
Résultat net	131,8

Dont :

Achats de carburants	1 294,6
Sous-traitance générale, achats d'études et de prestations	47 489,0
Redevance de crédit-bail sur matériel de transport	404,8
Location de matériel de transport	1 288,4
Entretien de matériel de transport	618,8
Assurances véhicules et marchandises	1 007,7

Compte de produits	Millions de F.
Chiffre d'affaires net	83 949,5
Production stockée	9,0
Production immobilisée	16,5
Subventions d'exploitation	21,4
Reprises sur amortissements, transferts de charges	1 447,5
Autres produits	366,3
Total des produits d'exploitation	85 810,3
Quotes-parts de résultats sur opérations faites en commun	42,8
Produits financiers	1 199,7
Produits exceptionnels	2 025,6
TOTAL DES PRODUITS	89 078,4

Tableau 50 A
Détermination des principaux soldes comptables

Valeur Ajoutée Hors Taxes (VAHT)

En Millions de Francs

Achats de marchandises nets de variations de stocks	743,3	Chiffre d'affaires net	83 949,5
Achats de matières premières nets de variations de stocks	2 016,4	Production stockée	9,0
Autres achats et charges externes ...	60 424,8	Production immobilisée	16,5
Solde : VAHT	20 790,5		
TOTAL	83 975,0	TOTAL	83 975,0

Valeur Ajoutée Brute au Coût des Facteurs (VABCF)

Impôts, taxes et versements assimilés.	1 581,3	VAHT	20 790,5
Solde : VABCF	19 230,6	Subventions d'exploitation	21,4
TOTAL	20 811,9	TOTAL	20 811,9

Excédent Brut d'Exploitation (EBE)

Salaires et traitements	11 806,6	VABCF	19 230,6
Charges sociales	5 124,6		
Solde : EBE	2 299,4		
TOTAL	19 230,6	TOTAL	19 230,6

Profit Brut Courant Avant Impôt sur les bénéfices (PBCAI)

Autres charges	651,4	EBE	2 299,4
Quotes-parts de résultats sur opérations faites en commun	70,4	Autres produits	366,3
Charges financières	1 156,3	Quotes-parts de résultats sur opérations faites en commun	42,8
Solde : PBCAI	2 030,1	Produits financiers	1 199,7
TOTAL	3 908,2	TOTAL	3 908,2

Résultat net

Amortissements	1 532,9	PBCAI	2 030,1
Provisions	857,5	Reprises sur amortissements, transferts de charges	1 447,5
Charges exceptionnelles	2 310,7	Produits exceptionnels	2 025,6
Participation des salariés aux fruits de l'expansion	92,3		
Impôts sur les bénéfices	578,0		
Solde : Résultat net	131,8		
TOTAL	5 503,2	TOTAL	5 503,2

Tableau 50B
Valeur ajoutée brute au coût des facteurs
Excédent brut d'exploitation, selon la taille des entreprises

Effectif salarié de l'entreprise	Valeur ajoutée brute au coût des facteurs (VABCF)			Excédent brut d'exploitation (EBE)		
	Millions de F.	en %	milliers de F. par personne occupée	Millions de F.	en %	milliers de F. par personne occupée
de 0 à 5	611,0	3,2	278,7	138,8	6,0	63,3
de 6 à 9	650,4	3,4	295,9	132,1	5,7	60,1
de 10 à 19	850,7	4,4	262,9	132,1	5,7	40,8
de 20 à 49	2 139,6	11,1	256,9	387,4	16,8	46,5
de 50 à 99	1 753,6	9,1	236,1	215,7	9,4	29,0
de 100 à 199	2 529,4	13,2	234,1	327,5	14,2	30,3
200 et plus	10 695,9	55,6	218,4	965,7	42,0	19,7
TOTAL	19 230,6	100,0	231,3	2 299,4	100,0	27,7

Tableau 50C
Principaux ratios de gestion selon la taille des entreprises
en %

Effectif salarié de l'entreprise	Frais de personnel — VABCF	Excédent brut d'exploitation — VABCF	Frais financiers — VABCF	Profit brut courant avant impôt — VABCF	Dotations aux amortissements — VABCF	Investissements — VABCF
de 0 à 5	77,3	22,7	11,5	16,5	5,5	9,8
de 6 à 9	79,7	20,3	10,5	16,5	7,2	7,3
de 10 à 19	84,5	15,5	6,9	11,1	6,2	6,1
de 20 à 49	81,9	18,1	4,7	17,1	6,6	9,1
de 50 à 99	87,7	12,3	6,4	10,6	7,2	9,1
de 100 à 199	87,1	12,9	6,4	9,2	8,9	9,6
200 et plus	91,0	9,0	5,5	8,8	8,5	8,3
TOTAL	88,0	12,0	6,0	10,6	8,0	8,6

OTF

Tableau 60
Décomposition des investissements par type d'investissements
et par taille d'entreprise

En Millions de F.

Type d'investissements	Effectif salarié	0	6	10	20	50	100	200	Ensemble
		à 5	à 9	à 19	à 49	à 99	à 199	et plus	
Terrains, bâtiments et ouvrages existants		1,7	0,3	0,1	48,0	10,7	3,9	104,0	168,7
Construction, génie civil		2,9	5,0	6,8	22,9	45,6	84,7	146,3	314,1
Matériel de transport									
- Neuf		10,7	17,8	19,9	63,2	38,7	74,0	271,3	495,6
- Occasion		27,8	3,5	7,2	19,0	26,8	15,2	10,3	109,8
Autre outillage et matériel		10,6	12,9	10,5	27,9	25,9	30,3	231,4	349,4
Autres immobilisations corporelles		6,1	7,7	7,5	13,5	12,2	35,2	129,5	211,8
Total des investissements ...		59,8	47,2	52,0	194,5	159,8	243,3	892,9	1 649,4

Tableau 70
Effectifs occupés selon la taille des entreprises

Effectif salarié de l'entreprise	Entreprises		Effectif total Salarié et non salarié à temps plein et partiel		Répartition de l'effectif total à temps plein et partiel	
	en nombre	en %	en nombre	en %	non salarié	salarié
de 0 à 5	894	46,0	2 192	2,6	373	1 819
de 6 à 9	296	15,2	2 198	2,6	37	2 161
de 10 à 19	233	12,0	3 236	3,9	12	3 224
de 20 à 49	264	13,6	8 329	10,0	15	8 314
de 50 à 99	109	5,6	7 428	8,9	2	7 426
de 100 à 199	78	4,0	10 803	13,0	—	10 803
200 et plus	68	3,5	48 964	58,9	—	48 964
TOTAL	1 942	100,0	83 150	100,0	439	82 711

Effectif salarié de l'entreprise	Salariés temps plein et partiel	Salariés temps plein	Salariés temps partiel	Rémunérations		
				en Millions de F.	en %	milliers de F. par salarié
de 0 à 5	1 819	1 654	165	308,9	2,7	169,8
de 6 à 9	2 161	2 050	111	355,4	3,1	164,5
de 10 à 19	3 224	3 091	133	492,1	4,3	152,6
de 20 à 49	8 314	8 153	161	1 176,5	10,3	141,5
de 50 à 99	7 426	7 283	143	1 035,5	9,1	139,4
de 100 à 199	10 803	10 672	131	1 507,0	13,2	139,5
200 et plus	48 964	47 964	1 000	6 566,3	57,4	134,1
TOTAL	82 711	80 867	1 844	11 441,8	100,0	138,3

Effectif salarié de l'entreprise	Répartition du personnel salarié total à temps plein			Dont personnel sédentaire		
	Ensemble	Personnel salarié sédentaire	Personnel salarié roulant	Personnel administratif et commercial	Manutentionnaires	Autres sédentaires
de 0 à 5	1 654	1 508	146	1 347	26	135
de 6 à 9	2 050	1 722	328	1 527	72	123
de 10 à 19	3 091	2 326	765	1 977	181	168
de 20 à 49	8 153	5 918	2 235	4 756	702	460
de 50 à 99	7 283	5 251	2 032	3 935	767	549
de 100 à 199	10 672	7 973	2 699	6 254	1 031	688
200 et plus	47 964	34 364	13 600	24 811	6 736	2 817
TOTAL	80 867	59 062	21 805	44 607	9 515	4 940

Tableau 80
Parc Routier

Organisation du Transport de Fret

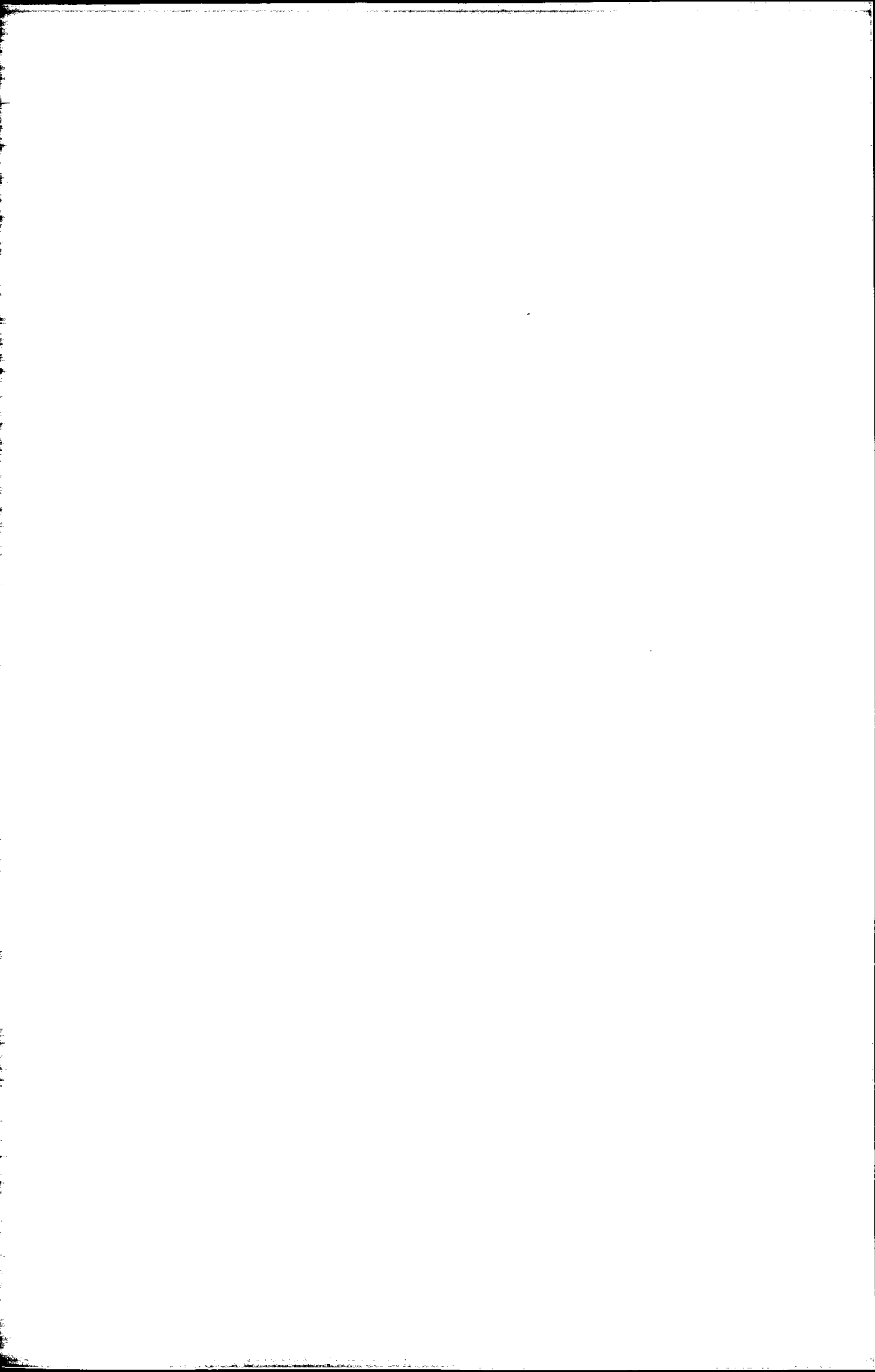
Effectif salarié	Nombre d'entreprises	Camions			Remorques	Tracteurs	Semi remorques	Autocars
		Jusqu'à 3 T5	3 T5 à 19 T	Plus de 19 T				
de 0 à 5	894	317	40	17	45	146	187	—
de 6 à 9	296	233	143	103	177	141	276	—
de 10 à 19	233	313	314	37	136	221	249	11
de 20 à 49	264	780	856	105	273	625	1 163	—
de 50 à 99	109	502	911	131	337	521	1 170	—
de 100 à 199	78	483	1 144	152	364	1 175	2 094	—
200 et plus	68	2 810	5 777	335	1 154	3 994	9 716	32
TOTAL	1 942	5 438	9 185	880	2 486	6 823	14 855	43

LISTE DES 200 PLUS GRANDES ENTREPRISES DE TRANSPORT

La liste suivante comprend les 200 plus grandes entreprises de transport, du champ de l'enquête annuelle d'entreprise, classées selon leur chiffre d'affaires décroissant, tel qu'il a été enregistré à partir de l'enquête 1992.

Pour chaque entreprise, on a indiqué :

- le groupe sectoriel à laquelle elle appartient, repéré par le sigle utilisé dans les tableaux précédents,
- son code A.P.E. (activité principale exercée, figurant dans le fichier SIRENE),
- son effectif salarié au 31 décembre 1993 déclaré à l'enquête (il s'agit de l'effectif salarié permanent à temps complet et à temps partiel).



RAISON SOCIALE		A.P.E. Siren	Effectif salarié
S.N.C.F.	TFer	601 Z	191 826
CIE NATIONALE AIR FRANCE	TA	621 Z	35 779
R.A.T.P.	TURV	602 A	38 918
LIGNES AERIENNES INTÉRIEURES AIR INTER	TA	621 Z	11 141
GEFCO	OTF	634 C	2 176
DANZAS HP SA	OTF	634 C	3 908
MARITIME DELMAS VIELJEUX	TM	611 A	1 422
CIE GÉNÉRALE MARITIME	TM	611 A	1 256
CIE AFFRÈTEMENT TRANSPORT	OTF	634 C	957
TFE TRANSP FRIGORIF EUROPÉEN	OTF	634 A	3 810
CIE MARIT. AFFRÈTEMENT	TM	611 A	207
SOMARELF SA	TM	611 A	
MORY SA	OTF	634 C	3 724
AOM MINERVE SA	TA	621 Z	1 238
TAT EUROPEAN AIRLINES	TA	621 Z	1 515
ÉDOUARD DUBOIS ET FILS	OTF	634 C	1 505
SNTR CALBERSON	OTF	634 C	1 888
CHRONOPOST SA	OTF	634 A	1 543
BRETAGNE ANGLETERRE IRLANDE	TM	611 A	1 042
CORSAIR	TA	622 Z	664
STE NATIONALE MARITIME CORSE	TM	611 A	2 338
CGM SUD	TM	611 A	488
AIR CHARTER	TA	622 Z	48
SOC NOUVELLE ARMEMENT TRANSMANCH	TM	611 A	946
CALBERSON INTERNATIONAL	OTF	634 C	788
CIE NOUVELLE DE CONTENEURS	OTF	634 C	550
ENTR MARITIMES LEON VINCENT	OTF	634 C	174
SAGA FRANCE SA	OTF	634 C	621
DUCROS SERVICES RAPIDES	OTF	634 A	1 963
GRAVELEAU SA	TRM	602 M	1 558
AIR LIBERTÉ	TA	622 Z	406
SOC HEPPNER SA	OTF	634 C	1 215
LOCAMION SA	TRM	602 P	1 055
SOC DE TRANSPORT VÉHICULE AUTO STVA	OTF	634 C	102
SOC AUXIL MANUTENT ACCELER DENRE	OTF	634 C	754
PROST TRANSPORTS SA	OTF	634 A	1 956
STE D'EXPLOITATION AÉROPOSTALE	TA	622 Z	297
FRAIKIN LOCATION	TRM	602 P	964
TRANSALLIANCE	OTF	634 B	467
SCAC DELMAS VIELJEUX	TM	611 A	176
TRANSCAP LOGISTIQUE	OTF	634 C	1 038
LOUIS DREYFUS ET CIE	TM	611 A	270
CIE GEN ENTREPRISE AUTOMOBILE	TURV	602 A	1 764
PANALPINA CENTRE CITRAIL	OTF	634 C	318
CGM ORIENT	TM	611 A	42

RAISON SOCIALE		A.P.E. Siren	Effectif salarié
COMPAGNIE FRANÇAISE DE CROISIÈRE	TM	611 A	N.C.
TAT EXPRESS	OTF	634 A	1 068
AIR LITTORAL	TA	621 Z	647
DHL INTERNATIONAL SA	OTF	634 A	733
TRANSAUTO STUR SA	TRM	602 M	1 149
FERON DE CLEBSATTEL SOC	OTF	634 C	170
EUROPE AIRLINES	TA	622 Z	547
STE LYONNAISE TRPTS COMMUN TCL	TURV	602 A	3 506
STR AUBRY	TRM	602 M	807
SAGA AIR TRANSPORT	OTF	634 C	287
SEMVAT	TURV	602 A	1 567
JET PARIS SARL	TRM	602 M	390
EUROPE FALCON SERVICE	TA	622 Z	439
TRPT TERR. MARIT. FLUVIAUX TMF	OTF	634 B	150
BRIT AIR SA	TA	621 Z	432
RTM MARSEILLE	TURV	602 A	2 413
CETRAMAR	TM	611 A	
NOUV TRANSP COMBINÉS NOVATRANS	OTF	634 C	328
STE EURALAIR INTERNATIONAL	TA	622 Z	369
TRPTS GRIMAUD	OTF	634 A	1 100
TRATEL	OTF	634 B	58
CIE CALE ARMORICAINE ARMEMENT	TM	611 A	
FNC SA	TM	611 A	
SCAC AIR SERVICE	OTF	634 C	328
SOC TRPTS FRIGO MELEDO	TRM	602 M	999
FLÈCHE CAVAILLONNAISE TRANSPORT	TRM	602 M	711
COMPAGNIE PARISIENNE DES ASPHALTES	ME	631 E	195
SOC AUXIL TRPT ET DE MATÉRIEL	OTF	634 B	226
SA G GAUTIER STG	TRM	602 M	858
BONNIEUX SA	OTF	634 C	127
SAPSER	ME	631 B	1 689
TRANSPORTS NORBERT DENTRESSANGLE	OTF	634 B	545
FRANÇAISE TRPTS GONDRAND FRÈRES SFT	OTF	634 C	1 139
SANARA CIE GEN DE NAV ET TRANSPORTS	OTF	634 A	192
SPAD 31	ME	631 E	36
CALPACK SYSTEMS	OTF	634 A	319
TRANSPORTS DROUIN S.A.	TRM	602 M	749
CAUSSE WALON SA	OTF	634 C	276
ZIEGLER FRANCE SA	OTF	634 C	N.C.
SERNADIS	OTF	634 A	255
TNT EXPRESS FRANCE SA	OTF	634 A	636
STCC	TURV	602 A	N.C.
TERMINAL DE NORMANDIE SA	ME	631 A	50
SCETA TRPTS	TRM	602 L	368
CIE GEN FRANÇAISE TRPT ENTREPRISE	TURV	602 A	N.C.

RAISON SOCIALE		A.P.E. Siren	Effectif salarié
ROYER ET CIE	TRM	602 M	513
TRUCKLINE FERRIES FRANCE	TM	611 A	45
STOCKALLIANCE	ME	631 E	597
TRPTS RAPIDES JOYAU	OTF	634 C	595
COMPAGNIE INDUSTRIELLE MARITIME	ME	631 E	305
BOURGEY MONTREUIL LOGISTIQUE	OTF	634 A	N.C.
VOLUME TRANSPORTS	TRM	602 M	36
VAN OMMEREN TANKERS	TM	611 A	333
CIE FRANÇAISE NAVIGATION RHÉNANE	TF	612 Z	362
GROUPECO	OTF	634 B	49
CIE MARITIME MARFRET	TM	611 A	58
SARL TRANS-CAREL	TRM	602 L	17
SA BASE DE MAUCHAMPS	ME	631 E	221
COMMERCIALE TRANSLANTIQUE SCTT	OTF	634 C	58
SAVAM SA	TRM	602 M	40
SILCOCK EXPRESS	TRM	602 M	445
CGM TOUR DU MONDE	TM	611 A	32
EURESA	TM	611 A	8
UNITED PARCEL SERVICE FRANCE	OTF	634 C	406
FEDERAL EXPRESS INTERNATIONAL	OTF	634 A	501
SA SOLER SEGUIN	OTF	634 C	525
TRPTS BOUQUEROD SA	TRM	602 M	501
GÉNÉRALE DE MANUTENTION PORTUAIRE	ME	631 A	53
SOC JULES ROY	OTF	634 C	658
COMPAGNIE CORSE MEDITERRANÉE	TA	621 Z	268
SERVICE RAPIDE DUSOLIER	OTF	634 A	376
TRANSPORTS BERNIS	OTF	634 A	352
SOMOTRANS	ME	631 A	327
SOPADI	TRM	602 L	487
GEST PERSONN MATER ENTREP SOGEP	TRM	602 L	844
SOC HELI UNION TRPTS AÉRIENS	TA	622 Z	77
CIE MERIDIONALE DE NAVIGATION	TM	611 A	323
BOURGEY MONTREUIL ROUTE	OTF	634 B	243
GENERALE TRANSPORT INDUSTRIE	TURV	602 G	N.C.
CIE NATIONALE DE NAVIGATION	TM	611 A	157
RIVOIRE SA	OTF	634 A	281
EXEL LOGISTIQUE FROID OUEST	TRM	602 L	N.C.
SUDCARGOS	TM	611 A	40
ARCATIME SA	OTF	634 A	609
SOC GÉNÉRALE MARITIME SOGEMA	OTF	634 C	165
SCETA	TURV	602 B	197
UNITED TRPTS LOGISTICS	TRM	602 L	458
SLT BONNIEUX ET CIE	OTF	634 C	123
SOC FRANÇAISE TRPT PETROLIERS	TM	611 A	101
CIE FLUVIALE DE TRANSPORT (CFT)	TF	612 Z	207

RAISON SOCIALE		A.P.E. Siren	Effectif salarié
FRANCE DISTRIBUTION SA	ME	631 E	609
MOIROUD SA	OTF	634 C	N.C.
PARIS SUD TRPT INDUSTRIE	TRM	602 P	513
INTRAMAR MANUTENTION NAVIRES	ME	631 A	274
TRANSPORTS ALLOIN	TRM	602 L	461
SOGETRA	OTF	634 C	135
BOURGEY MONTREUIL INTERNATIONAL	OTF	634 C	172
SETAVION	OTF	634 C	117
FRANCE HANDLING	ME	631 B	501
STE MANCELLE TRPTS CALBERSON	OTF	634 C	330
SA TRADIMAR	TRM	602 M	112
STE TRPTS BACHINI AGT	OTF	634 A	N.C.
TRPTS REGIS MARTELET SA	OTF	634 C	227
WALBAUM	OTF	634 C	327
CIE MOYEN EXPLOIT OCEANS SURF	TM	611 A	194
SERVICES ET TRANSPORTS	TM	611 A	128
SOC ÉTABLISSEMENTS MONCASSIN	OTF	634 B	6
TRPTS VIROLLE FRÈRES ET CIE	OTF	634 C	284
CIT AIX	TRM	602 P	506
COURTAGE CONSIGNATION MARITIME	OTF	634 C	83
J.F. HILLEBRAND FRANCE	OTF	634 C	133
TRANSVET SA	TRM	602 L	392
CIE MAZINTER SA TRPTS INTERNAT	OTF	634 C	N.C.
STE NELLE TRANSP AGGLOM NIÇOISE	TURV	602 A	685
SOC MANUT AFFRET ET TRANSPORT	OTF	634 B	148
NCT-NECOTRANS	OTF	634 C	29
EUROWAY SA	TRM	602 M	47
TRACIM	OTF	634 B	
SA BASE DE LEVET	ME	631 E	318
REGIONAL	TA	621 Z	128
TRANSPORTS DE SAVOIE SA	TRM	602 M	100
3 H TARON	OTF	634 C	64
ROCHAIS BONNET SA	OTF	634 A	367
JET SUD EST	TRM	602 L	150
DISTRILUX	ME	631 E	143
SA BASE DE LORIOL	ME	631 E	238
TRANSPORTS AFFRET INTERNAT COMBI	TRM	602 M	68
WOEHL ET CIE SA	OTF	634 C	111
SEROUL SA TRPTS	TRM	602 M	180
TNT CHRONOSERVICE SA	OTF	634 A	472
TRANSPORTS TESTUD SA	TRM	602 M	397
OERTLI JACQUES	TRM	602 M	455
STE TRPTS AUTO DE L'OUEST	TURV	602 B	615
CTLCO	TRM	602 M	37
SERVICE TRANS EUROPE	OTF	634 B	8

RAISON SOCIALE		A.P.E. Siren	Effectif salarié
SA DARFEUILLE SERVICES	OTF	634 A	314
SOTRACOM FELLER	OTF	634 C	142
NORBERT DENTRESSANGLE SILO	TRM	602 M	261
COSSON SA	TRM	602 L	193
BREGER ET CIE	TRM	602 M	304
TRANSCAP INTERNATIONAL	OTF	634 C	423
MAGEFI ET COMPAGNIE	OTF	634 C	7
BARRE ET FILS SA	TRM	602 L	100
DELTA ROUTE	TRM	602 L	263
BASE DE GARANCIÈRES	ME	631 E	287
TRANSPORT URBAINS REIMS	TURV	602 A	471
HUREL FROID	TRM	602 M	184
JET OUEST SARL	TRM	602 L	123
EXCEL LOGISTICS FROID SUD EST	TRM	602 M	353
ETS BLANQUART-MERLIER	TRM	602 M	144
MAGASINS GÉNÉRAUX	TRM	602 L	291
FRANS MAAS INTERNATIONAL	OTF	634 C	138
COLIRAIL	OTF	634 A	167
DÉPÔTS PÉTROLIERS DE FOS	ME	631 E	63
NUTTIN SA	OTF	634 C	161

Nous n'avons sélectionné que les entreprises dont la durée de l'exercice comptable est 12 mois, excepté dans le secteur TA.

N.C. : Non Communiqué.

