

TRANSPORTS MARITIMES ET CÔTIERS

SOMMAIRE

	PAGE
Tableau 1 Données d'ensemble	141
Tableau 10..... Structure du secteur	142
Tableau 20..... Données succinctes sur les entreprises de 0 à 5 salariés	143
Tableau 30 Chiffre d'affaires	144
Tableau 40 Compte global des résultats	145
Tableaux de la série 50 Soldes comptables et ratios de gestion	146
Tableau 60 Investissements	149
Tableau 70 Effectifs et rémunérations	151

NOTE : Certains résultats des tableaux suivants sont présentés selon sept classes d'effectif salarié de l'entreprise. Mais, pour tenir compte des règles du secret statistique (qui interdisent de publier un résultat portant sur moins de trois entreprises), certaines classes d'effectif ont été parfois regroupées.

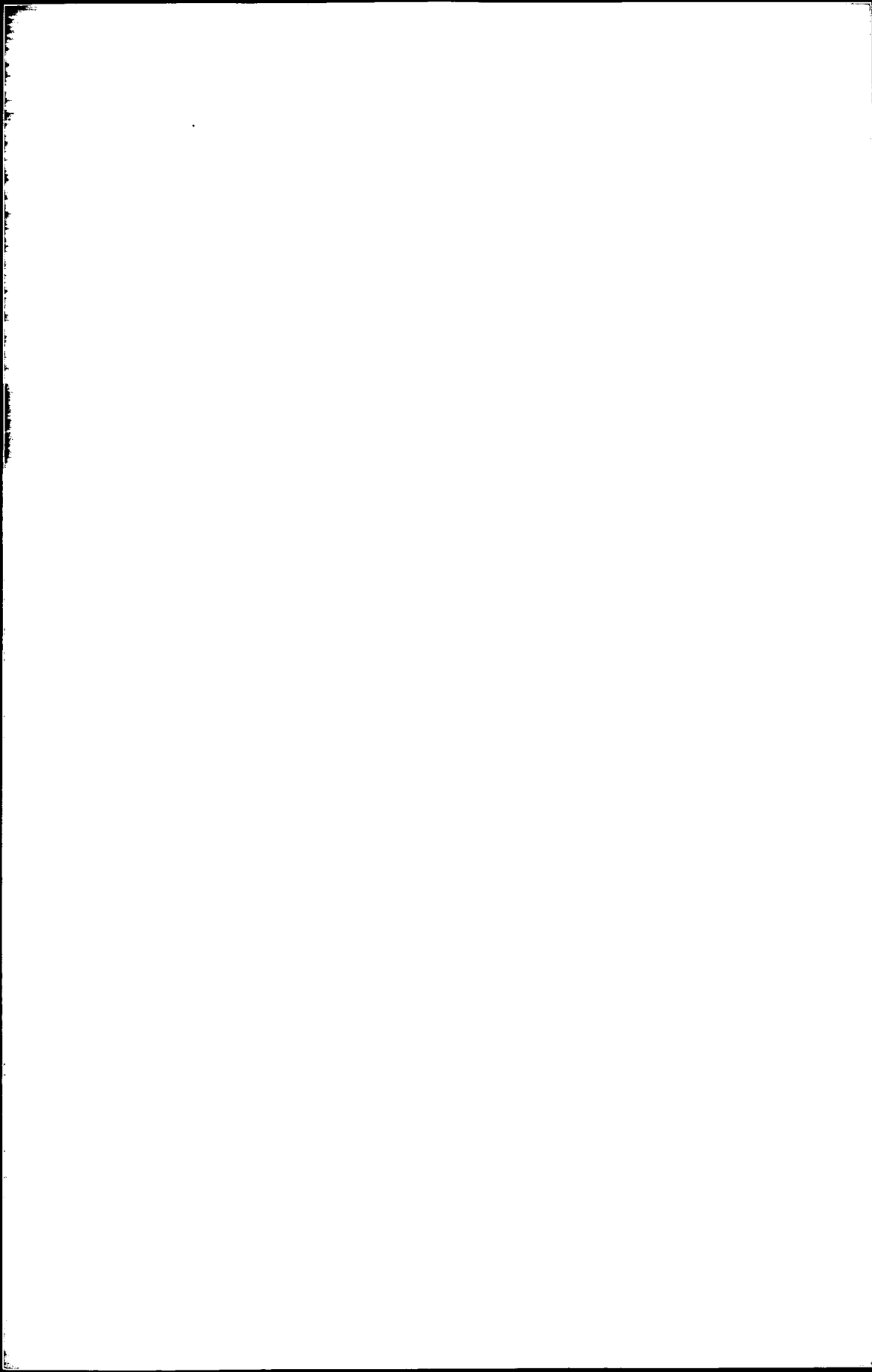


Tableau 1
Données d'ensemble

		Ensemble	Transports Maritimes	Transports Côtiers
Nombre estimé d'entreprises de 0 à 5 salariés	1994	85	85	0
	1993	84	84	0
Nombre d'entreprises de plus de 5 salariés	1994	76	62	14
	1993	80	64	16
Nombre total d'entreprises du secteur	1994	161	147	14
	1993	164	148	16
Effectif total, salarié et non salarié du secteur	1994	10 749	10 580	169
	1993	11 822	11 632	190
Rémunérations annuelles en M.F. {	1994	2 262,8	2 233,2	29,6
	1993	2 343,3	2 306,9	36,5
Recettes nettes des activités de transport et d'auxiliaires en M.F. {	1994	24 762,3	24 674,3	88,0
	1993	25 737,8	25 626,6	111,2
Chiffre d'affaires net, toutes activités en M.F. {	1994	26 988,6	26 896,4	92,2
	1993	26 603,2	26 491,3	111,9
Chiffre d'affaires net hors sous-traitance, toutes activités en M.F. {	1994	23 732,1	23 644,8	87,3
	1993	23 921,3	23 816,8	104,5
Investissements des entreprises en M.F. {	1994	2 109,4	2 096,3	13,1
	1993	3 242,9	3 233,2	9,7

Note : les recettes sont comptabilisées hors TVA, nettes des sommes versées pour le compte de clients mais y compris les recettes provenant d'opérations sous traitées à des tiers.

Tableau 10

Données principales sur les entreprises du secteur selon la taille des entreprises

Effectif salarié de l'entreprise	Entreprises		Effectif total salarié et non salarié		Répartition de l'effectif total	
	en nombre	en %	en nombre	en %	non salarié	salarié
de 0 à 5	85	52,8	118	1,1	36	82
de 6 à 9	20	12,4	136	1,3	10	126
de 10 à 19	10	6,2	139	1,3	—	139
de 20 à 49	17	10,6	588	5,5	—	588
de 50 à 99	11	6,8	849	7,9	—	849
de 100 à 199	7	4,3	1 000	9,3	—	1 000
200 et plus	11	6,8	7 919	73,7	—	7 919
TOTAL	161	100,0	10 749	100,0	46	10 703
Total 1993	164		11 822		33	11 789

Effectif salarié de l'entreprise	Chiffre d'affaires net (hors taxes)			Répartition du C.A. net (hors taxes, en MF.)		C.A. net hors sous-traitance	
	en Millions de F.	en %	en milliers de F. par personne occupée	recettes des activités de transport et d'auxiliaires	recettes des autres activités	en Millions de F.	en milliers de F. par personne occupée
de 0 à 5	5 352,1	19,8	45 357,1	5 345,5	6,7	4 395,3	37 248,4
de 6 à 9	513,6	1,9	3 776,8	512,5	1,1	506,8	3 726,4
de 10 à 19	345,1	1,3	2 482,9	269,4	75,7	307,3	2 210,6
de 20 à 49	2 944,6	10,9	5 007,9	2 823,2	121,5	2 618,4	4 453,0
de 50 à 99	1 092,5	4,0	1 286,8	1 010,6	81,9	1 083,4	1 276,1
de 100 à 199	1 737,3	6,4	1 737,3	1 407,0	330,2	1 653,5	1 653,5
200 et plus	15 003,3	55,6	1 894,6	13 394,1	1 609,2	13 167,4	1 662,8
TOTAL	26 988,6	100,0	2 510,8	24 762,3	2 226,3	23 732,1	2 207,8
Total 1993	26 603,2		2 250,3	25 737,8	865,4	23 921,3	2 023,5

Effectif salarié de l'entreprise	Investissements totaux			Répartition des investissements en Millions de Francs	
	en Millions de Francs	en %	milliers de F. par personne occupée	Matériel de transport	Autres investissements
de 0 à 5	602,3	28,6	*	591,6	10,7
de 6 à 9	15,3	0,7	112,8	9,0	6,4
de 10 à 19	48,4	2,3	347,9	36,2	12,1
de 20 à 49	25,3	1,2	43,0	22,3	2,9
de 50 à 99	113,4	5,4	133,6	108,0	5,4
de 100 à 199	533,3	25,3	533,3	451,4	81,9
200 et plus	771,4	36,6	97,4	607,3	164,1
TOTAL	2 109,4	100,0	196,2	1 825,9	283,5
Total 1993	3 242,9		274,3	2 213,4	1 029,5

* : La présence de GIE dans cette tranche d'effectifs rend le chiffre d'affaires et les investissements par personne occupée non significatifs.

Tableau 20

Données détaillées sur les entreprises employant de 0 à 5 salariés

Effectif salarié de l'entreprise	Entreprises		Effectif total salarié et non salarié	
	en nombre	en %	en nombre	en %
0 salarié	49	57,6	23	19,5
1 à 2 salariés	24	28,2	48	40,7
3 à 5 salariés	12	14,1	47	39,8
TOTAL	85	100,0	118	100,0
Total 1993	84		81	

Effectif salarié de l'entreprise	Chiffre d'affaires net (hors taxes)			Répartition du C.A. net (hors taxes) en Millions de F.	
	en Millions de F.	en %	en milliers de F. par personne occupée	Act. de transport et d'auxiliaires	Recettes des autres activités
0 salarié	4 927,8	92,1	*	4 925,7	2,2
1 à 2 salariés	317,6	5,9	6 615,8	316,5	1,0
3 à 5 salariés	106,7	2,0	2 270,9	103,3	3,4
TOTAL	5 352,1	100,0	*	5 345,5	6,7
Total 1993	5 204,1		*	5 196,3	7,8

Effectif salarié de l'entreprise	Investissements totaux			Répartition des investissements en Millions de F.		
	en Millions de F.	en %	en milliers de F. par personne occupée	Matériel de transport		Autres investissements
				neuf	d'occasion	
0 salarié	585,1	97,1	*	493,3	88,6	3,2
1 à 2 salariés	10,2	1,7	213,0	3,5	—	6,8
3 à 5 salariés	7,0	1,2	148,6	6,3	—	0,7
TOTAL	602,3	100,0	*	503,0	88,6	10,7
Total 1993	1 175,8		*	185,7	300,8	689,2

Effectif salarié de l'entreprise	Répartition de l'effectif total employé		Rémunérations		
	Effectif non salarié	Effectif salarié	en Millions de F.	en %	en milliers de F. par salarié
0 salarié	23	—	3,1	18,7	—
1 à 2 salariés	12	36	6,6	39,4	182,2
3 à 5 salariés	1	46	7,0	41,9	151,5
TOTAL	36	82	16,6	100,0	165,8
Total 1993	28	53	13,3		194,3

* : La présence de GIE dans cette tranche d'effectifs rend le chiffre d'affaires et les investissements par personne occupée non significatifs.

Tableau 30

Répartition des recettes de transport et d'auxiliaires par taille d'entreprise et par activité

Effectif salarié de l'entreprise	Entreprises		Chiffre d'affaires net en MF.	Recettes des activités de transport et d'auxiliaires	
	en nombre	en %		en MF.	en %
de 0 à 5	85	52,8	5 352,1	5 345,5	21,6
de 6 à 9	20	12,4	513,6	512,5	2,1
de 10 à 19	10	6,2	345,1	269,4	1,1
de 20 à 49	17	10,6	2 944,6	2 823,2	11,4
de 50 à 99	11	6,8	1 092,5	1 010,6	4,1
de 100 à 199	7	4,3	1 737,3	1 407,0	5,7
200 et plus	11	6,8	15 003,3	13 394,1	54,1
TOTAL	161	100,0	26 988,6	24 762,3	100,0
Total 1993	164		26 603,2	25 737,8	

Activités de transport et d'auxiliaires exercées par les entreprises	Recettes pour cette activité	Part dans l'ensemble
Transports au long cours ou en cabotage	20 305,2	75,2
- de passagers	3 194,5	11,8
- de produits pétroliers	3 214,8	11,9
- d'autres marchandises	13 895,9	51,5
Navigation côtière et d'estuaire	87,9	0,3
Frètement de navires	2 720,0	10,1
Gérance de navires	548,3	2,0
Activités d'auxiliaires de transports maritimes	393,4	1,5
- transit	316,8	1,2
- manutention portuaire	53,0	0,2
- agence maritime et consignation, courtage	23,6	0,1
Autres activités de transport et d'auxiliaires	707,5	2,6
Ensemble des activités de transport et d'auxiliaires	24 762,3	91,8
Autres activités	2 226,3	8,2
ENSEMBLE DES ACTIVITÉS	26 988,6	100,0
Total 1993	26 603,2	

Recettes à l'exportation pour quelques activités significatives

Ensemble des activités de transport et d'auxiliaires	19 521,1
Transports d'autres marchandises	12 838,1
Transports maritimes de passagers	2 560,9
Transports maritimes de produits pétroliers	767,1

Tableau 40
Compte global de résultats du secteur

Compte de charges	Millions de F.
Achats de marchandises	215,8
Variations de stocks sur marchandises	-4,2
Achats de matières premières et approvisionnements	1 138,2
Variations de stocks sur matières premières	14,1
Autres achats et charges externes	22 061,0
Impôts, taxes et versements assimilés	285,5
Salaires et traitements	2 454,9
Charges sociales	950,9
Dotations sur immobilisations (amortissements)	1 419,9
Dotations sur immobilisations (provisions)	261,8
Dotations sur actifs circulants (provisions)	76,0
Dotations pour risques et charges (provisions)	187,4
Autres charges	206,8
Total des charges d'exploitation	29 268,3
Quotes-parts de résultats sur opérations faites en commun	208,6
Charges financières	2 629,5
Charges exceptionnelles	4 200,6
Participation des salariés aux fruits de l'expansion	11,0
Impôts sur les bénéfices	178,1
TOTAL DES CHARGES	36 496,1
Résultat net	-1 252,1
Total des charges 1993	35 736,2
Résultat net 1993	-1 096,8

Dont :

Achats de carburants	873,5
Sous-traitance générale, achats d'études et de prestations	3 256,5
Redevance de crédit-bail sur matériel de transport	677,9
Location de matériel de transport	559,5
Entretien de matériel de transport	855,9
Assurances véhicules et marchandises	312,9

Compte de produits	Millions de F.
Chiffre d'affaires net	26 988,6
Production stockée	-5,0
Production immobilisée	4,9
Subventions d'exploitation	746,0
Reprises sur amortissements, transferts de charges	865,2
Autres produits	445,8
Total des produits d'exploitation	29 045,6
Quotes-parts de résultats sur opérations faites en commun	263,6
Produits financiers	1 388,2
Produits exceptionnels	4 546,6
TOTAL DES PRODUITS	35 244,0
Total des produits 1993	34 639,4

Tableau 50 A
Détermination des principaux soldes comptables

Valeur Ajoutée Hors Taxes (V A H T)

En Millions de Francs

Achats de marchandises nets de variations de stocks	211,6	Chiffre d'affaires net	26 988,6
Achats de matières premières nets de variations de stocks	1 152,3	Production stockée	-5,0
Autres achats et charges externes	22 061,0	Production immobilisée	4,9
Solde V A H T	3 563,7	TOTAL	26 988,6
TOTAL	26 988,6		
V A H T 1993	3 522,0		

Valeur Ajoutée Brute au Coût des Facteurs (V A B C F)

Impôts, taxes et versements assimilés	285,5	V A H T	3 563,7
Solde V A B C F	4 024,1	Subventions d'exploitation	746,0
TOTAL	4 309,7	TOTAL	4 309,7
V A B C F 1993	3 966,1		

Excédent Brut d'Exploitation (E, B, E)

Salaires et traitements	2 454,9	V A B C F	4 024,1
Charges sociales	950,9		
Solde E B E	618,3	TOTAL	4 024,1
TOTAL	4 024,1		
E B E 1993	257,9		

Profit Brut Courant Avant Impôt sur les bénéfices (P B C A I)

Autres charges	206,8	E B E	618,3
Quotes-parts de résultats sur opérations faites en commun	208,6	Autres produits	445,8
Charges financières	2 629,5	Quotes-parts de résultats sur opérations faites en commun	263,6
Solde P B C A I	-329,1	Produits financiers	1 388,2
TOTAL	2 715,9	TOTAL	2 715,9
P B C A I 1993	-371,5		

Amortissements	1 419,9	P B C A I	-329,1
Provisions	525,2	Reprises sur amortissements, transferts de charges	865,2
Charges exceptionnelles	4 200,6	Produits exceptionnels	4 546,6
Participation des salariés aux fruits de l'expansion	11,0		
Impôts sur les bénéfices	178,1		
Solde Résultat net	-1 252,1	TOTAL	5 082,7
TOTAL	5 082,7		
Résultat net 1993	-1 096,8		

Tableau 50 B
Valeur Ajoutée Brute au Coût des Facteurs
Excédent Brut d'Exploitation, selon la taille des entreprises

Effectif salarié de l'entreprise	Valeur Ajoutée Brute au Coût des Facteurs (V A B C F)			Excédent Brut d'Exploitation (E B E)		
	millions de F.	en %	milliers de F. par personne occupée	millions de F.	en %	milliers de F. par personne occupée
de 0 à 5	447,8	—	*	421,6	—	*
de 6 à 9	78,3	—	576,1	38,6	—	283,9
de 10 à 19	81,4	—	585,5	30,7	—	221,0
de 20 à 49	-31,4	—	-53,4	-254,4	—	-432,6
de 50 à 99	266,5	—	313,9	0,0	—	0,0
de 100 à 199	648,9	—	648,9	362,5	—	362,5
200 et plus	2 532,6	—	319,8	19,4	—	2,4
TOTAL	4 024,1	—	374,4	618,3	—	57,5
Total 1993	3 966,1		335,5	257,9		21,8

Tableau 50 C
Principaux ratios de gestion selon la taille des entreprises
en %

Effectif salarié de l'entreprise	Frais de personnel	Excédent brut d'exploitation	Frais financiers	Profit brut courant avant impôt	Dotations aux amortissements	Investissements
	V A B C F	V A B C F	V A B C F	V A B C F	V A B C F	V A B C F
de 0 à 5	5,9	94,1	80,3	69,0	83,2	134,5
de 6 à 9	50,7	49,3	27,5	35,0	25,9	19,6
de 10 à 19	62,3	37,7	32,3	23,3	31,5	59,4
de 20 à 49	-710,0	810,0	-364,2	196,7	-265,2	-80,4
de 50 à 99	100,0	0,0	6,8	-8,0	9,5	42,6
de 100 à 199	44,1	55,9	165,0	8,5	45,7	82,2
200 et plus	99,2	0,8	40,2	-25,9	23,5	30,5
TOTAL	84,6	15,4	65,3	-8,2	35,3	52,4
Total 1993	93,5	6,5	65,4	-9,4	37,9	81,8

* : La présence de GIE dans cette tranche d'effectifs rend le chiffre d'affaires et les investissements par personne occupée non significatifs.

Tableau 50 D
Valeur Ajoutée Brute au Coût des Facteurs
Excédent Brut d'Exploitation, selon l'activité

Secteur d'activité	Valeur Ajoutée Brute au Coût des Facteurs (V A B C F)			Excédent Brut d'Exploitation (E B E)		
	millions de F.	en %	milliers de F. par personne occupée	millions de F.	en %	milliers de F. par personne occupée
Transports Maritimes	3 977,9	98,9	376,0	616,0	99,6	58,2
Transports Côtiers	46,2	1,1	273,6	2,3	0,4	13,6
TOTAL	4 024,1	100,0	374,4	618,3	100,0	57,5
Total 1993	3 966,1		335,5	257,9		21,8

Tableau 50 E
Principaux ratios de gestion selon l'activité
en %

Secteur d'activité	Frais de personnel	Excédent brut d'exploitation	Frais financiers	Profit brut courant avant impôt	Dotations aux amortissements	Investissements
	V A B C F	V A B C F	V A B C F	V A B C F	V A B C F	V A B C F
Transports Maritimes	84,5	15,5	66,1	-8,3	35,5	52,7
Transports Côtiers	95,0	5,0	3,8	2,5	15,3	28,4
TOTAL	84,6	15,4	65,3	-8,2	35,3	52,4
Total 1993	93,5	6,5	65,4	-9,4	37,9	81,8

Tableau 60 A
Décomposition des investissements par type d'investissements
et par taille d'entreprise

En Millions de Francs

Effectif salarié	0 à 5	6 à 9	10 à 19	20 à 49	50 à 99	100 à 199	200 et plus	Ensemble
Type d'investissements								
Terrains, bâtiments et ouvrages existants	—	0,6	—	—	—	—	—	0,7
Construction, génie civil	0,1	3,4	6,3	0,0	0,3	14,3	4,5	29,0
Matériel de transport								
- Neuf	503,0	2,2	36,2	21,5	106,4	337,7	514,3	1 521,5
- Occasion	88,6	6,8	0,0	0,8	1,6	113,7	93,0	304,4
Autre outillage et matériel								
- Neuf	8,0	1,4	5,2	1,6	2,1	0,4	111,4	130,2
- Occasion	0,4	0,8	—	—	—	3,0	0,5	4,7
Autres immobilisations corporelles	2,2	0,1	0,6	1,3	2,9	64,2	47,7	118,9
Total des investissements . . .	602,3	15,3	48,4	25,3	113,4	533,3	771,4	2 109,4
Total 1993	1 175,8	185,2	36,4	16,0	105,4	518,0	1 206,1	3 242,9

TM

Tableau 60 B

**Décomposition des investissements par type d'investissements
et par secteur d'activité**

En Millions de Francs

Secteur d'activité Type d'investissements	Transports Maritimes	Transports Côtiers	Ensemble
Terrains, bâtiments et ouvrages existants	—	0,7	0,7
Construction, génie civil	26,0	3,0	29,0
Matériel de transport			
- Neuf	1 520,7	0,7	1 521,5
- Occasion	297,8	6,7	304,4
Autre outillage et matériel			
- Neuf	129,7	0,5	130,2
- Occasion	4,0	0,8	4,7
Autres immobilisations corporelles	118,1	0,8	118,9
Total des investissements	2 096,3	13,1	2 109,4
Total 1993	3 233,2	9,7	3 242,9

Tableau 70 A
Effectifs occupés selon la taille des entreprises

Effectif salarié de l'entreprise	Entreprises		Effectif total Salarié et non salarié à temps plein et partiel		Répartition de l'effectif total à temps plein et partiel	
	en nombre	en %	en nombre	en %	non salarié	salarié
de 0 à 5	85	52,8	118	0,8	36	82
de 6 à 9	20	12,4	136	1,2	10	126
de 10 à 19	10	6,2	139	1,3	—	139
de 20 à 49	17	10,6	588	5,5	—	588
de 50 à 99	11	6,8	849	7,9	—	849
de 100 à 199	7	4,3	1 000	9,3	—	1 000
200 et plus	11	6,8	7 919	74,0	—	7 919
TOTAL	161	100,0	10 749	100,0	46	10 703
Total 1993	164		11 822		33	11 789

Effectif salarié de l'entreprise	Salariés temps plein et partiel	Salariés temps plein	Salariés temps partiel	Rémunération		
				en Millions de F.	en %	Milliers de F. par salarié
de 0 à 5	82	64	18	16,6	0,7	202,4
de 6 à 9	126	106	20	26,4	1,2	209,5
de 10 à 19	139	139	—	34,7	1,5	249,6
de 20 à 49	588	585	3	129,2	5,7	219,7
de 50 à 99	849	842	7	168,9	7,5	198,9
de 100 à 199	1 000	996	4	234,3	10,4	234,3
200 et plus	7 919	7 889	30	1 652,6	73,0	208,7
TOTAL	10 703	10 621	82	2 262,8	100,0	211,4
Total 1993	11 789	11 690	99	2 343,3		198,8

Effectif salarié de l'entreprise	Répartition du personnel salarié à temps plein		
	Ensemble	Personnel salarié sédentaire	Personnel salarié navigant
de 0 à 5	64	40	24
de 6 à 9	106	48	58
de 10 à 19	139	107	32
de 20 à 49	585	305	280
de 50 à 99	842	332	510
de 100 à 199	996	343	653
200 et plus	7 889	3 144	4 745
TOTAL	10 621	4 319	6 302
Total 1993	11 690	4 273	7 417

Tableau 70 B
Effectifs occupés selon l'activité

Secteur d'activité	Entreprises		Effectif total Salarié et non salarié à temps plein et partiel		Répartition de l'effectif total à temps plein et partiel	
	en nombre	en %	en nombre	en %	non salarié	salarié
Transports Maritimes	147	91,3	10 580	98,5	40	10 540
Transports Côtiers	14	8,7	169	1,5	6	163
TOTAL	161	100,0	10 729	100,0	46	10 703
Total 1993	164		11 822		33	11 789

Secteur d'activité	Salariés temps plein et partiel	Salariés temps plein	Salariés temps partiel	Rémunération		
				en Millions de F.	en %	Milliers de F. par salarié
Transports Maritimes	10 540	10 476	64	2 233,2	98,7	211,9
Transports Côtiers	163	145	18	29,6	1,3	181,9
TOTAL	10 703	10 621	82	2 262,8	100,0	211,4
Total 1993	11 789	11 690	99	2 343,3		198,8

Secteur d'activité	Répartition du personnel salarié à temps plein		
	Ensemble	Personnel salarié sédentaire	Personnel salarié navigant
Transports Maritimes	10 476	4 236	6 240
Transports Côtiers	145	83	62
TOTAL	10 621	4 319	6 302
Total 1993	11 690	4 273	7 417

TRANSPORTS FLUVIAUX

SOMMAIRE

	PAGE
Tableau 1 Données d'ensemble	155
Tableau 10 Structure du secteur	156
Tableau 30 Chiffre d'affaires	157
Tableau 40 Compte global des résultats	158
Tableau 50 A, 50 B, 50 C Soldes comptables et ratios de gestion	159
Tableau 60 Investissements	161
Tableau 70 Effectifs et rémunérations	162

NOTE : Les résultats des tableaux suivants sont présentés selon trois classes d'effectif salarié pour tenir compte des règles du secret statistique (qui interdisent de publier un résultat portant sur moins de trois entreprises).

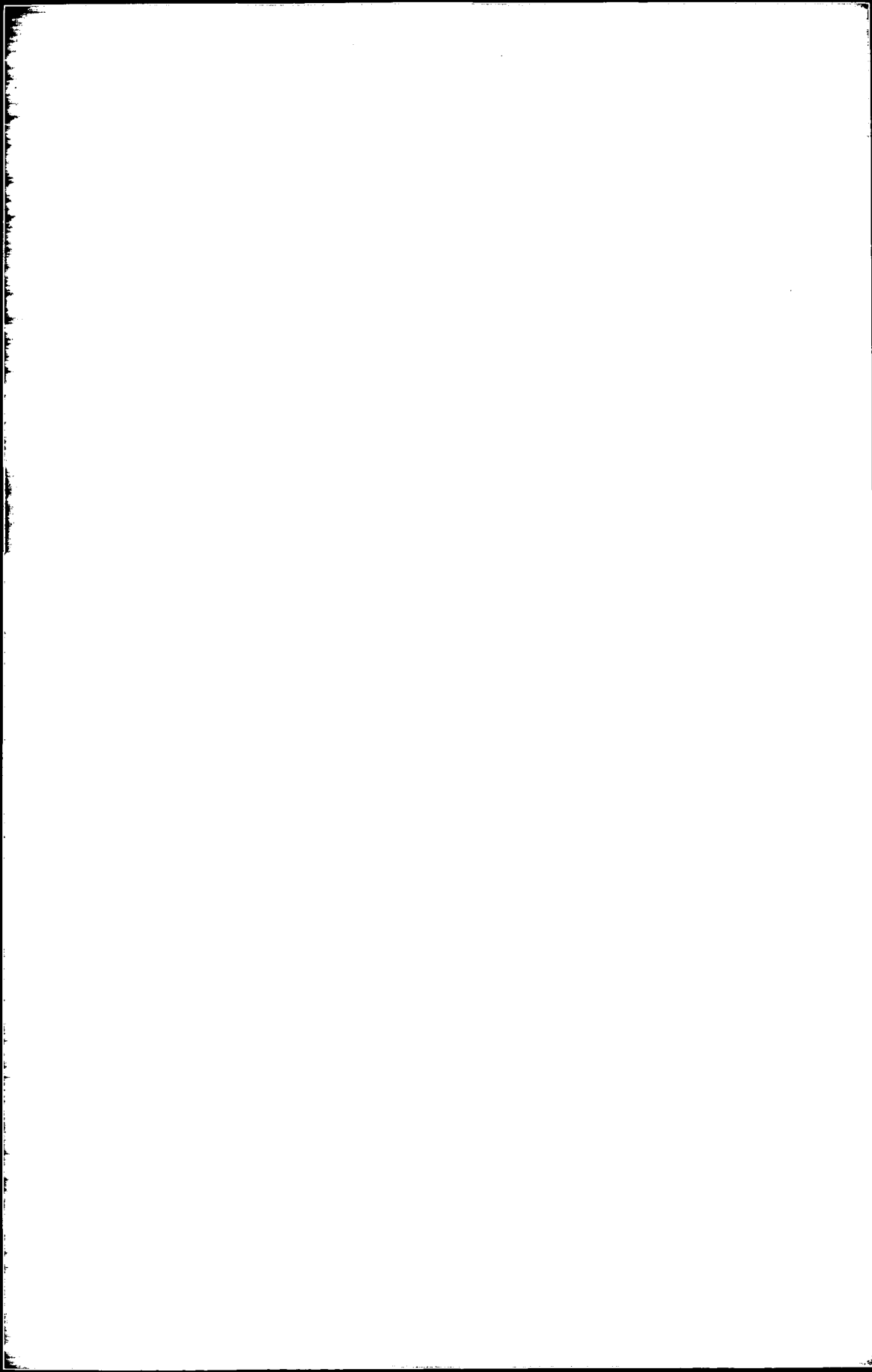


Tableau 1
Données d'ensemble
(entreprises de plus de 5 salariés)

		Ensemble du secteur
Nombre d'entreprises de plus de 5 salariés	1994	51
	1993	53
Effectif permanent total, salarié et non salarié	1994	1 335
	1993	1 424
Rémunérations annuelles	en M.F. { 1994	200,0
	1993	215,6
Recettes nettes des activités de transport et d'auxiliaires	en M.F. { 1994	1 137,0
	1993	1 153,6
Chiffre d'affaires net, toutes activités	en M.F. { 1994	1 225,1
	1993	1 249,6
Chiffre d'affaires net hors sous-traitance, toutes activités	en M.F. { 1994	902,1
	1993	885,3
Investissements des entreprises	en M.F. { 1994	122,1
	1993	111,3

TF

Note : les recettes sont comptabilisées hors TVA, nettes des sommes versées pour le compte de clients mais y compris les recettes provenant d'opérations sous traitées à des tiers.

Tableau 10
Données principales sur les entreprises du secteur
selon la taille des entreprises

Effectif salarié de l'entreprise	Entreprises		Effectif total salarié et non salarié		Répartition de l'effectif total	
	en nombre	en %	en nombre	en %	non salarié	salarié
de 6 à 9	31	60,8	207	15,5	7	200
de 10 à 19	7	13,7	108	8,1	1	107
20 et plus	13	25,5	1 020	76,4	—	1 020
TOTAL	51	100,0	1 335	100,0	8	1 327
Total 1993	53		1 424		5	1 419

Effectif salarié de l'entreprise	Chiffre d'affaires net (hors taxes)			Répartition du C.A. net (hors taxes, en MF.)		C.A. net hors sous-traitance	
	en Millions de F.	en %	en milliers de F. par personne occupée	recettes des activités de transport et d'auxiliaires	recettes des autres activités	en Millions de F.	en milliers de F. par personne occupée
de 6 à 9	123,9	10,1	598,5	112,6	11,3	106,4	514,2
de 10 à 19	141,8	11,6	1 313,0	122,2	19,6	97,3	901,2
20 et plus	959,4	78,3	940,6	902,2	57,2	698,4	684,7
TOTAL	1 225,1	100,0	917,7	1 137,0	88,0	902,1	675,7
Total 1993	1 249,6		877,5	1 153,6	95,9	885,3	621,7

Effectif salarié de l'entreprise	Investissements totaux			Répartition des investissements en Millions de Francs	
	en Millions de Francs	en %	milliers de F. par personne occupée	Matériel de transport	Autres investissements
de 6 à 9	4,2	3,4	20,1	2,2	2,0
de 10 à 19	6,2	5,1	57,3	4,6	1,5
20 et plus	111,7	91,5	109,5	49,6	62,1
TOTAL	122,1	100,0	91,4	56,4	65,7
Total 1993	111,3		78,2	42,6	68,7

Tableau 30
Répartition des recettes de transport et d'auxiliaires
par taille d'entreprise et par activité

Effectif salarié de l'entreprise	Entreprises		Chiffre d'affaires net en MF.	Recettes des activités de transport et d'auxiliaires	
	en nombre	en %		en MF.	en %
de 6 à 9	31	60,8	123,9	112,6	9,9
de 10 à 19	7	13,7	141,8	122,2	10,7
20 et plus	13	25,5	959,4	902,2	79,3
TOTAL	51	100,0	1 225,1	1 137,0	100,0
Total 1993	53		1 249,6	1 153,6	

Activités de transport et d'auxiliaires exercées par les entreprises	Recettes pour cette activité	Part dans l'ensemble
Transports fluviaux de marchandises générales	308,4	25,2
Transports fluviaux de marchandises spécialisées	349,8	28,6
Transports fluviaux de passagers	408,1	33,3
Poussage et remorquage de bateaux	35,4	2,9
Frètement et gérance de bateaux	17,5	1,4
Manutention fluviale	14,8	1,2
Collecte de fret fluvial	0,3	—
Autres activités de transport et d'auxiliaires	2,8	0,2
Ensemble des activités de transport et d'auxiliaires	1 137,0	92,8
Autres activités	88,0	7,2
ENSEMBLE DES ACTIVITÉS	1 225,1	100,0
Total 1993	1 249,6	

Recettes à l'exportation pour quelques activités significatives

Transports fluviaux de marchandises générales	277,7
Ensemble des activités de transport et d'auxiliaires	316,7

Tableau 40
Compte global de résultats du secteur

Compte de charges	Millions de F.
Achats de marchandises	43,2
Variations de stocks sur marchandises	0,4
Achats de matières premières et approvisionnements	67,4
Variations de stocks sur matières premières	2,3
Autres achats et charges externes	669,9
Impôts, taxes et versements assimilés	34,6
Salaires et traitements	222,3
Charges sociales	93,9
Dotations sur immobilisations (amortissements)	59,2
Dotations sur immobilisations (provisions)	0,7
Dotations sur actifs circulants (provisions)	2,7
Dotations pour risques et charges (provisions)	58,8
Autres charges	2,0
Total des charges d'exploitation	1 257,3
Quotes-parts de résultats sur opérations faites en commun	0,0
Charges financières	26,6
Charges exceptionnelles	138,2
Participation des salariés aux fruits de l'expansion	2,1
Impôts sur les bénéfices	19,5
TOTAL DES CHARGES	1 443,7
Résultat net	29,9
Total des charges 1993	1 401,4
Résultat net 1993	7,0

Dont :

Achats de carburants	42,8
Sous-traitance générale, achats d'études et de prestations	323,0
Redevance de crédit-bail sur matériel de transport	44,0
Location de matériel de transport	30,7
Entretien de matériel de transport	49,8
Assurances véhicules et marchandises	41,5

Compte de produits	Millions de F.
Chiffre d'affaires net	1 225,1
Production stockée	0,5
Production immobilisée	0,5
Subventions d'exploitation	1,5
Reprises sur amortissements, transferts de charges	34,3
Autres produits	19,1
Total des produits d'exploitation	1 280,9
Quotes-parts de résultats sur opérations faites en commun	3,5
Produits financiers	21,7
Produits exceptionnels	167,4
TOTAL DES PRODUITS	1 473,6
Total des produits 1993	1 408,4

Tableau 50 A
Détermination des principaux soldes comptables

Valeur Ajoutée Hors Taxes (V A H T)

En Millions de Francs

Achats de marchandises nets de variations de stocks	43,6	Chiffre d'affaires net	1 225,1
Achats de matières premières nets de variations de stocks	69,7	Production stockée	0,5
Autres achats et charges externes ...	669,9	Production immobilisée	0,5
Solde : V A H T	443,0		
TOTAL	1 226,1	TOTAL	1 226,1
V A H T 1993	473,5		

Valeur Ajoutée Brute au Coût des Facteurs (V A B C F)

Impôts, taxes et versements assimilés.	34,6	V A H T	443,0
Solde : V A B C F	409,9	Subventions d'exploitation	1,5
TOTAL	444,4	TOTAL	444,4
V A B C F 1993	442,4		

Excédent Brut d'Exploitation (E B E)

Salaires et traitements	222,3	V A B C F	409,9
Charges sociales	93,9		
Solde : E B E	93,6		
TOTAL	409,9	TOTAL	409,9
E B E 1993	93,6		

Profit Brut Courant Avant Impôt sur les bénéfices (P B C A I)

Autres charges	2,0	E B E	93,6
Quotes-parts de résultats sur opérations faites en commun	—	Autres produits	19,1
Charges financières	26,6	Quotes-parts de résultats sur opérations faites en commun	3,5
Solde : P B C A I	109,3	Produits financiers	21,7
TOTAL	137,9	TOTAL	137,9
P B C A I 1993	84,7		

Amortissements	59,2	P B C A I	109,3
Provisions	62,2	Reprises sur amortissements, transferts de charges	34,3
Charges exceptionnelles	138,2	Produits exceptionnels	167,4
Participation des salariés aux fruits de l'expansion	2,1		
Impôts sur les bénéfices	19,5		
Solde : Résultat net	29,9		
TOTAL	311,0	TOTAL	311,0
Résultat net 1993	7,0		

Tableau 50 B
Valeur Ajoutée Brute au Coût des Facteurs
Excédent Brut d'Exploitation, selon la taille des entreprises

Effectif salarié de l'entreprise	Valeur Ajoutée Brute au Coût des Facteurs (V A B C F)			Excédent Brut d'Exploitation (E B E)		
	millions de F.	en %	milliers de F. par personne occupée	millions de F.	en %	milliers de F. par personne occupée
de 6 à 9	62,8	15,3	303,5	13,8	14,8	66,8
de 10 à 19	36,0	8,8	333,2	8,3	8,9	77,3
20 et plus	311,1	75,9	305,0	71,4	76,3	70,0
TOTAL	409,9	100,0	307,0	93,6	100,0	70,1
Total 1993	442,4		310,7	93,6		65,7

Tableau 50 C
Principaux ratios de gestion selon la taille des entreprises
en %

Effectif salarié de l'entreprise	Frais de personnel	Excédent brut d'exploitation	Frais financiers	Profit brut courant avant impôt	Dotations aux amortissements	Investissements
	V A B C F	V A B C F	V A B C F	V A B C F	V A B C F	V A B C F
de 6 à 9	78,0	22,0	4,9	20,6	12,8	6,6
de 10 à 19	76,8	23,2	7,9	17,4	13,1	17,2
20 et plus	77,0	23,0	6,7	29,0	14,9	35,9
TOTAL	77,2	22,8	6,5	26,7	14,4	29,8
Total 1993	78,8	21,2	8,7	19,2	17,5	25,2

Tableau 60
Décomposition des investissements par type d'investissements
et par taille d'entreprise

En Millions de Francs

Effectif salarié	6 à 9	10 à 19	20 et plus	Ensemble
Type d'investissements				
Terrains, bâtiments et ouvrages existants	—	—	0,6	0,6
Construction, génie civil	0,8	0,4	31,6	32,8
Matériel de transport				
- Neuf	1,8	2,2	49,6	53,7
- Occasion	0,3	2,4	—	2,7
Autre outillage et matériel	0,5	0,4	15,9	16,9
Autres immobilisations corporelles	0,7	0,8	13,9	15,4
Total des investissements . .	4,2	6,2	111,7	122,1
Total 1993	19,6	4,4	87,4	111,3

TF

Tableau 70
Effectifs occupés selon la taille des entreprises

Effectif salarié de l'entreprise	Entreprises		Effectif total Salarié et non salarié à temps plein et partiel		Répartition de l'effectif total à temps plein et partiel	
	en nombre	en %	en nombre	en %	non salarié	salarié
de 6 à 9	31	60,8	207	15,5	7	200
de 10 à 19	7	13,7	108	8,1	1	107
20 et plus	13	25,5	1 020	76,4	—	1 020
TOTAL	51	100,0	1 335	100,0	8	1 327
Total 1993	53		1 424		5	1 419

Effectif salarié de l'entreprise	Salariés temps-plein et partiel	Salariés temps plein	Salariés temps partiel	Rémunération		
				en Millions de F.	en %	Milliers de F. par salarié
de 6 à 9	200	182	18	33,5	16,7	167,3
de 10 à 19	107	100	7	19,4	9,7	180,9
20 et plus	1 020	1 008	12	147,2	73,6	144,3
TOTAL	1 327	1 290	37	200,0	100,0	150,7
Total 1993	1 419	1 367	52	215,6		151,9

Effectif salarié de l'entreprise	Répartition du personnel salarié total à temps plein		
	Ensemble	Personnel salarié sédentaire	Personnel salarié navigant
de 6 à 9	182	38	144
de 10 à 19	100	42	58
20 et plus	1 008	396	612
TOTAL	1 290	476	814
Total 1993	1 367	519	848

TRANSPORTS AÉRIENS

SOMMAIRE

	PAGE
Tableau 1 Données d'ensemble	165
Tableau 10..... Structure du secteur	166
Tableau 30 Chiffre d'affaires	167
Tableau 40 Compte global des résultats	168
Tableau 50A, 50B, 50C Soldes comptables et ratios de gestion	169
Tableau 60 Investissements	171
Tableau 70 Effectifs et rémunérations	172

NOTE : Les résultats des tableaux suivants sont présentés selon six classes d'effectif salarié de l'entreprise. La dernière regroupe les entreprises AIR FRANCE et AIR INTER, UTA ayant fusionné avec AIR FRANCE à la fin de l'année 1992.

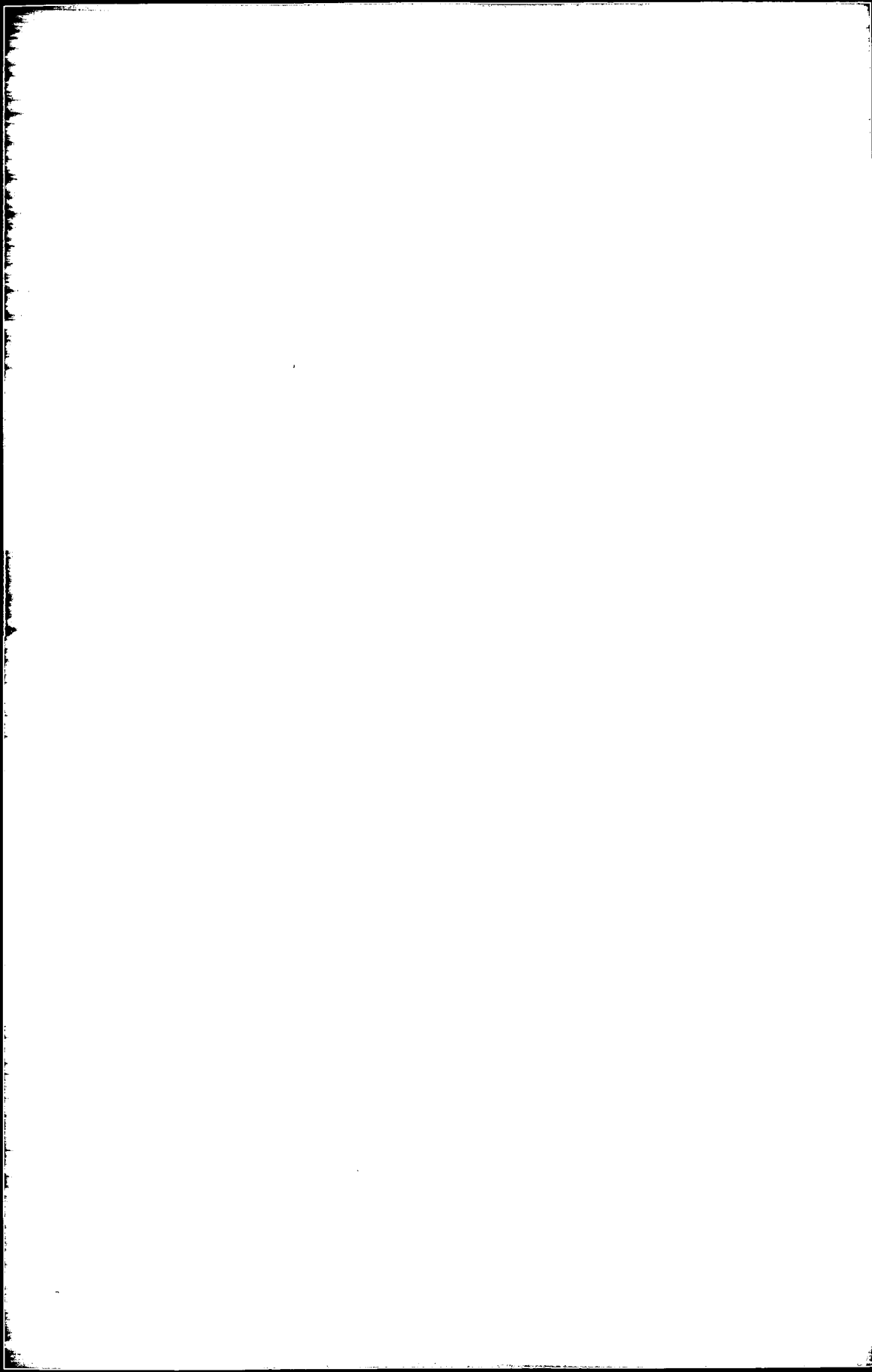


Tableau 1
Données d'ensemble

		Ensemble du secteur
Nombre d'entreprises de 0 à 5 salariés	1994	63
	1993	59
Nombre d'entreprises de plus de 5 salariés	1994	60
	1993	66
Nombre total d'entreprises du secteur	1994	123
	1993	125
Effectif total, salarié et non salarié du secteur	1994	58 645
	1993	61 448
Rémunérations annuelles en M.F. {	1994	13 911,0
	1993	14 536,5
Recettes nettes des activités de transport et d'auxiliaires en M.F. {	1994	56 942,4
	1993	54 613,5
Chiffre d'affaires net, toutes activités en M.F. {	1994	64 610,8
	1993	63 681,3
Investissements en M.F. {	1994	5 592,4
	1993	7 899,2

TA

Tableau 10

Données principales sur les entreprises du secteur selon la taille des entreprises

Effectif salarié de l'entreprise	Entreprises		Effectif total salarié et non salarié	
	en nombre	en %	en nombre	en %
de 0 à 5	63	51,2	132	0,2
de 6 à 9	14	11,4	113	0,2
de 10 à 19	11	8,9	143	0,2
de 20 à 99	22	17,9	930	1,6
100 et plus	13	10,6	57 327	97,8
TOTAL	123	100,0	58 645	100,0
Total 1993	125		61 448	

Effectif salarié de l'entreprise	Chiffre d'affaires net (hors taxes)			Répartition du C.A. net (hors taxes, en MF.)	
	en Millions de F.	en %	en milliers de F. par personne occupée	recettes des activités de transport et d'auxiliaires	recettes des autres activités
de 0 à 5	166,2	0,3	1 259,4	142,5	23,8
de 6 à 9	152,8	0,2	1 352,4	113,3	39,6
de 10 à 19	202,0	0,3	1 412,3	175,3	26,7
de 20 à 99	2 811,2	4,4	3 022,8	2 570,2	241,0
100 et plus	61 278,6	94,8	1 068,9	53 941,2	7 337,4
TOTAL	64 610,8	100,0	1 101,7	56 942,4	7 668,4
Total 1993	63 681,3		1 036,3	54 613,5	9 067,7

Effectif salarié de l'entreprise	Investissements totaux			Répartition des investissements en Millions de Francs	
	en Millions de Francs	en %	milliers de F. par personne occupée	Matériel de transport	Autres investissements
de 0 à 5	81,7	1,5	618,8	80,3	1,4
de 6 à 9	37,5	0,7	332,2	35,8	1,8
de 10 à 19	6,4	0,1	44,6	4,4	1,9
de 20 à 99	128,8	2,3	138,5	60,2	68,6
100 et plus	5 338,1	95,5	93,1	4 762,9	575,2
TOTAL	5 592,4	100,0	95,4	4 943,6	648,9
Total 1993	7 899,2		128,6	6 980,9	918,8

Tableau 30

Répartition des recettes de transport et d'auxiliaires par taille d'entreprise et par activité

Effectif salarié de l'entreprise	Entreprises		Chiffre d'affaires net en MF.	Recettes des activités de transport et d'auxiliaires	
	en nombre	en %		en MF.	en %
de 0 à 5	63	51,2	166,2	142,5	0,3
de 6 à 9	14	11,4	152,8	113,3	0,2
de 10 à 19	11	8,9	202,0	175,3	0,3
de 20 à 99	22	17,9	2 811,2	2 570,2	4,5
100 et plus	13	10,6	61 278,6	53 941,2	94,7
TOTAL	123	100,0	64 610,8	56 942,4	100,0
Total 1993	125		63 681,3	54 613,5	

Activités de transport et d'auxiliaires exercées par les entreprises	Recettes pour cette activité	Part dans l'ensemble
Transports aériens réguliers de passagers	41 987,7	65,0
Transports aériens non réguliers de passagers	4 537,0	7,0
Transports aériens de fret autre que de poste	7 020,9	10,9
Transports aériens de poste	867,8	1,3
Courtage de fret et activité d'auxiliaire aérien	182,3	0,3
Frètement et louage d'aéronefs	2 273,6	3,5
Autres activités de transport	73,0	0,1
Ensemble des activités de transport et d'auxiliaires	56 942,4	88,1
Location avion coque nue	254,3	0,4
Agence de voyage	516,9	0,8
Autres activités (notamment entretien et réparation)	6 897,3	10,7
ENSEMBLE DES ACTIVITÉS	64 610,8	100,0
Total 1993	63 681,3	

Recettes à l'exportation pour quelques activités significatives

Transports aériens réguliers de passagers	27 080,1
Transports aériens non réguliers de passagers	3 540,7
Transports aériens de fret autre que de poste	6 199,8
Transports aériens de poste	482,6
Frètement et louage d'aéronefs	1 727,0
Autres activités de transport	167,1

Tableau 40
Compte global de résultats du secteur

Compte de charges	Millions de F.
Achats de marchandises	278,3
Variations de stocks sur marchandises	-3,6
Achats de matières premières et approvisionnements	6 809,7
Variations de stocks sur matières premières	446,1
Autres achats et charges externes	33 478,8
Impôts, taxes et versements assimilés	1 403,8
Salaires et traitements	14 244,6
Charges sociales	5 563,8
Dotations sur immobilisations (amortissements)	4 463,3
Dotations sur immobilisations (provisions)	1,6
Dotations sur actifs circulants (provisions)	249,0
Dotations pour risques et charges (provisions)	1 487,3
Autres charges	436,3
Total des charges d'exploitation	68 859,1
Quotes-parts de résultats sur opérations faites en commun	0,1
Charges financières	4 587,7
Charges exceptionnelles	5 997,3
Participation des salariés aux fruits de l'expansion	12,2
Impôts sur les bénéfices	85,9
TOTAL DES CHARGES	79 542,4
Résultat net	-2 879,5
Total des charges 1993	84 182,4
Résultat net 1993	-7 914,5

Dont :

Achats de carburants	5 464,3
Sous-traitance générale, achats d'études et de prestations	6 836,7
Redevance de crédit-bail sur matériel de transport	1 820,5
Location de matériel de transport	5 788,7
Entretien de matériel de transport	1 938,2
Assurances véhicules et marchandises	633,1

Compte de produits	Millions de F.
Chiffre d'affaires net	64 610,8
Production stockée	8,6
Production immobilisée	348,2
Subventions d'exploitation	240,2
Reprises sur amortissements, transferts de charges	1 348,9
Autres produits	556,6
Total des produits d'exploitation	67 113,4
Quotes-parts de résultats sur opérations faites en commun	1,0
Produits financiers	2 259,5
Produits exceptionnels	7 289,1
TOTAL DES PRODUITS	76 662,9
Total des produits 1993	76 267,9

Tableau 50 A
Détermination des principaux soldes comptables

Valeur Ajoutée Hors Taxes (V A H T)

En Millions de Francs

Achats de marchandises nets de variations de stocks	274,7	Chiffre d'affaires net	64 610,8
Achats de matières premières nets de variations de stocks	7 255,9	Production stockée	8,6
Autres achats et charges externes ...	33 478,8	Production immobilisée	348,2
Solde : V A H T	23 958,2		
TOTAL	64 967,6	TOTAL	64 967,6
V A H T 1993	21 228,3		

Valeur Ajoutée Brute au Coût des Facteurs (V A B C F)

Impôts, taxes et versements assimilés.	1 403,8	V A H T	23 958,2
Solde : V A B C F	22 794,6	Subventions d'exploitation	240,2
TOTAL	24 198,4	TOTAL	24 198,4
V A B C F 1993	20 199,0		

Excédent Brut d'Exploitation (E B E)

Salaires et traitements	14 244,6	V A B C F	22 794,6
Charges sociales	5 563,8		
Solde : E B E	2 986,2	TOTAL	22 794,6
TOTAL	22 794,6		
E B E 1993	-481,2		

Profit Brut Courant Avant Impôt sur les bénéfices (P B C A I)

Autres charges	436,3	E B E	2 986,2
Quotes-parts de résultats sur opérations faites en commun	0,1	Autres produits	556,6
Charges financières	4 587,7	Quotes-parts de résultats sur opérations faites en commun	1,0
Solde : P B C A I	779,1	Produits financiers	2 259,5
TOTAL	5 803,3	TOTAL	5 803,3
P B C A I 1993	-3 088,8		

Amortissements	4 463,3	P B C A I	779,1
Provisions	1 737,9	Reprises sur amortissements, transferts de charges	1 348,9
Charges exceptionnelles	5 997,3	Produits exceptionnels	7 289,1
Participation des salariés aux fruits de l'expansion	12,2		
Impôts sur les bénéfices	85,9		
Solde : Résultat net	-2 879,5	TOTAL	9 417,1
TOTAL	9 417,1		
Résultat net 1993	-7 914,5		

Tableau 50 B
Valeur Ajoutée Brute au Coût des Facteurs
Excédent Brut d'Exploitation, selon la taille des entreprises

Effectif salarié de l'entreprise	Valeur Ajoutée Brute au Coût des Facteurs (V.A.B.C.F.)			Excédent Brut d'Exploitation (E-B-E)		
	millions de F.	en %	milliers de F. par personne occupée	millions de F.	en %	milliers de F. par personne occupée
de 0 à 5	35,7	0,2	270,2	9,3	0,3	70,3
de 6 à 10	36,7	0,2	324,4	1,5	0,1	12,9
de 10 à 19	62,8	0,3	439,5	12,8	0,4	89,4
de 20 à 99	416,5	1,8	447,8	63,8	2,1	68,6
100 et plus	22 243,0	97,6	388,0	2 898,9	97,1	50,6
TOTAL	22 794,6	100,0	388,7	2 986,2	100,0	50,9
Total 1993	20 199,0		328,7	-481,2		-7,8

Tableau 50 C
Principaux ratios de gestion selon la taille des entreprises
en %

Effectif salarié de l'entreprise	Frais de personnel	Excédent brut d'exploitation	Frais financiers	Profit brut courant avant impôt	Dotations aux amortissements	Investissements
	V.A.B.C.F.	V.A.B.C.F.	V.A.B.C.F.	V.A.B.C.F.	V.A.B.C.F.	V.A.B.C.F.
de 0 à 5	74,0	26,0	30,3	5,6	37,6	229,0
de 6 à 9	96,0	4,0	10,4	-16,7	37,1	102,4
de 10 à 19	79,6	20,4	15,1	8,4	18,7	10,1
de 10 à 19	84,7	15,3	7,9	12,1	31,6	30,9
100 et plus	87,0	13,0	20,4	3,3	19,3	24,0
TOTAL	86,9	13,1	20,1	3,4	19,6	24,5
Total 1993	102,4	-2,4	27,0	-15,3	21,7	39,1

Tableau 60
Décomposition des investissements par type d'investissements
et par taille d'entreprise

En Millions de Francs

Effectif salarié	0 à 5	6 à 9	10 à 19	20 à 99	100 et plus	Ensemble
Type d'investissements						
Terrains, bâtiments et ouvrages existants	—	—	0,2	0,5	7,2	8,0
Construction, génie civil	0,1	1,0	0,4	28,4	190,9	220,8
Matériel de transport						
- Neuf	62,8	30,6	0,8	0,3	4 638,7	4 733,1
- Occasion	17,5	5,2	3,6	59,9	124,2	210,5
Autre outillage et matériel	0,7	0,7	0,9	6,9	124,6	133,9
Autres immobilisations corporelles	0,5	0,1	0,5	32,7	252,4	286,2
Total des investissements ..	81,7	37,5	6,4	128,8	5 338,1	5 592,4
Total 1993	9,9	6,3	15,7	53,0	7 814,3	7 899,2

TA

Tableau 70
Effectifs occupés selon la taille des entreprises

Effectif salarié de l'entreprise	Entreprises		Effectif total Salarié et non salarié à temps plein et partiel		Répartition de l'effectif total à temps plein et partiel	
	en nombre	en %	en nombre	en %	non salarié	salarié
de 0 à 5	63	51,2	132	0,2	28	104
de 6 à 9	14	11,4	113	0,2	2	111
de 10 à 19	11	8,9	143	0,2	1	142
de 20 à 99	22	17,9	930	1,6	2	928
100 et plus	13	10,6	57 327	97,8	—	57 327
TOTAL	123	100,0	58 645	100,0	33	58 612
Total 1993	125		61 448		29	61 419

Effectif salarié de l'entreprise	Salariés temps plein et partiel	Salariés temps plein	Salariés temps partiel	Frais de personnel		
				en Millions de F.	en %	Milliers de F. par salarié
de 0 à 5	104	88	16	17,9	0,1	172,5
de 6 à 9	111	95	16	24,4	0,2	220,1
de 10 à 19	142	130	12	32,2	0,2	226,8
de 20 à 99	928	911	17	237,0	1,7	255,3
100 et plus	57 327	49 704	7 623	13 599,4	97,8	237,2
TOTAL	58 612	50 928	7 684	13 911,0	100,0	237,3
Total 1993	61 419	53 957	7 462	14 536,5		236,7

Effectif salarié de l'entreprise	Répartition du personnel salarié total à temps plein			Dont personnel navigant	
	Ensemble	Personnel salarié sédentaire	Personnel salarié navigant	Personnel salarié sédentaire	Personnel salarié navigant
de 0 à 5	88	33	55	39	16
de 6 à 9	95	53	42	37	5
de 10 à 19	130	62	68	59	9
de 20 à 99	911	545	366	189	177
100 et plus	49 704	36 917	12 787	4 792	7 995
TOTAL	50 928	37 610	13 318	5 116	8 202
Total 1993	53 957	40 191	13 766	5 480	8 286

MANUTENTION ET ENTREPOSAGE

SOMMAIRE

	PAGE
Tableau 1 Données d'ensemble	175
Tableaux de la série 10 Structure du secteur	176
Tableau 20..... Données succinctes sur les entreprises de 0 à 5 salariés	180
Tableaux de la série 30 Chiffre d'affaires	181
Tableaux de la série 40 Compte global des résultats	185
Tableaux de la série 50 Soldes comptables et ratios de gestion	189
Tableaux de la série 60 Investissements	197
Tableaux de la série 70 Effectifs et rémunérations	201

Le secteur de Transport

“MANUTENTION ET ENTREPOSAGE”

cf Tableaux 10, 20, 30, 40, 50 A, 50 B, 50 C, 60, 70

comprend

La “MANUTENTION PORTUAIRE”

cf Tableaux 11, 31, 41, 51 A, 51 B, 51 C, 61, 71

La “MANUTENTION NON PORTUAIRE”

cf Tableaux 12, 32, 42, 52 A, 52 B, 52 C, 62, 72

L’ “ENTREPOSAGE NON FRIGORIFIQUE”

cf Tableaux 13, 33, 43, 53 A, 53 B, 53 C, 63, 73

Tableau 1
Données d'ensemble

		Ensemble	Manutention portuaire	Manutention non portuaire	Entreposage
Nombre estimé d'entreprises de 0 à 5 salariés	1994	454	34	75	345
	1993	423	31	71	321
Nombre d'entreprises de plus de 5 salariés	1994	515	95	166	254
	1993	466	94	164	208
Nombre total d'entreprises du secteur	1994	969	129	241	599
	1993	889	125	235	529
Effectif total, salarié et non salarié du secteur	1994	28 543	6 071	8 592	13 880
	1993	28 096	6 178	9 128	12 790
Rémunérations annuelles	en M.F. { 1994	3 594,1	937,6	913,5	1 743,0
	1993	3 329,3	838,8	972,8	1 517,6
Recettes nettes des activités de transport et d'auxiliaires	en M.F. { 1994	17 097,4	4 368,3	2 647,1	10 082,0
	1993	15 545,4	4 301,0	2 898,3	8 346,1
Chiffre d'affaires net, toutes activités	en M.F. { 1994	18 137,1	4 478,1	2 873,3	10 785,7
	1993	17 008,0	4 395,3	3 099,4	9 513,2
Chiffre d'affaires net hors sous-traitance, toutes activités	en M.F. { 1994	14 744,1	3 435,0	2 602,7	8 706,4
	1993	13 970,1	3 313,5	2 789,1	7 867,6
Investissements des entreprises	en M.F. { 1994	1 168,9	103,2	128,5	937,2
	1993	1 179,5	118,6	122,3	938,6

Note : les recettes sont comptabilisées hors TVA, nettes des sommes versées pour le compte de clients mais y compris les recettes provenant d'opérations sous traitées à des tiers.

Tableau 10

Données principales sur les entreprises du secteur selon la taille des entreprises

Effectif salarié de l'entreprise	Entreprises		Effectif total salarié et non salarié		Répartition de l'effectif total	
	en nombre	en %	en nombre	en %	non salarié	salarié
de 0 à 5	454	46,9	734	2,6	106	628
de 6 à 9	133	13,7	1 083	3,8	33	1 050
de 10 à 19	120	12,4	1 840	6,4	4	1 836
de 20 à 49	152	15,7	5 041	17,7	7	5 034
de 50 à 99	47	4,9	3 829	13,4	4	3 825
de 100 à 199	31	3,2	4 333	15,2	1	4 332
200 et plus	32	3,3	11 683	40,9	—	11 683
TOTAL	969	100,0	28 543	100,0	155	28 388
Total 1993	889		28 096		135	27 961

Effectif salarié de l'entreprise	Chiffre d'affaires net (hors taxes)			Répartition du C.A. net (hors taxes, en MF.)		C.A. net hors sous-traitance	
	en Millions de F.	en %	en milliers de F. par personne occupée	recettes des activités de transport et d'auxiliaires	recettes des autres activités	en Millions de F.	en milliers de F. par personne occupée
de 0 à 5	1 516,0	8,4	2 064,8	1 476,5	39,6	1 066,0	1 451,8
de 6 à 9	1 026,1	5,7	947,0	1 010,0	16,0	887,8	819,4
de 10 à 19	1 284,9	7,1	698,4	1 217,7	67,1	1 052,7	572,2
de 20 à 49	3 818,6	21,1	757,5	3 584,5	234,1	3 086,4	612,2
de 50 à 99	2 276,2	12,5	594,5	2 193,8	82,3	1 881,1	491,3
de 100 à 199	2 740,9	15,1	632,5	2 232,5	508,4	2 427,5	560,2
200 et plus	5 474,5	30,2	468,6	5 382,3	92,2	4 342,6	371,7
TOTAL	18 137,1	100,0	635,4	17 097,4	1 039,7	14 744,1	516,6
Total 1993	17 008,0		605,4	15 545,4	1 462,6	13 970,1	497,2

Effectif salarié de l'entreprise	Investissements totaux			Répartition des investissements en Millions de Francs	
	en Millions de Francs	en %	milliers de F. par personne occupée	Matériel de transport	Autres investissements
de 0 à 5	203,7	17,4	277,4	11,3	192,4
de 6 à 9	53,8	4,6	49,7	13,6	40,2
de 10 à 19	61,1	5,2	33,2	16,8	44,3
de 20 à 49	406,3	34,8	80,6	41,5	364,7
de 50 à 99	109,9	9,4	28,7	28,8	81,1
de 100 à 199	197,2	16,9	45,5	14,6	182,6
200 et plus	137,0	11,7	11,7	27,6	109,3
TOTAL	1 168,9	100,0	41,0	154,2	1 014,7
Total 1993	1 179,5		42,0	171,0	1 008,5

Tableau 11

Données principales sur les entreprises du secteur selon la taille des entreprises

Effectif salarié de l'entreprise	Entreprises		Effectif total salarié et non salarié		Répartition de l'effectif total	
	en nombre	en %	en nombre	en %	non salarié	salarié
de 0 à 5	34	26,4	138	2,3	5	133
de 6 à 9	13	10,1	128	2,1	1	127
de 10 à 19	24	18,6	394	6,5	—	394
de 20 à 49	34	26,4	1 290	21,3	2	1 288
50 et plus	24	18,6	4 121	67,9	3	4 118
TOTAL	129	100,0	6 071	100,0	11	6 060
Total 1993	125		6 178		12	6 166

Effectif salarié de l'entreprise	Chiffre d'affaires net (hors taxes)			Répartition du C.A. net (hors taxes, en MF.)		C.A. net hors sous-traitance	
	en Millions de F.	en %	en milliers de F. par personne occupée	recettes des activités de transport et d'auxiliaires	recettes des autres activités	en Millions de F.	en milliers de F. par personne occupée
de 0 à 5	222,5	5,0	1 608,4	217,0	5,5	108,2	781,9
de 6 à 9	151,6	3,4	1 180,3	149,9	1,7	80,7	628,0
de 10 à 19	418,9	9,4	1 064,2	403,7	15,2	294,1	747,2
de 20 à 49	1 572,6	35,1	1 218,7	1 540,2	32,4	1 051,7	815,0
50 et plus	2 112,5	47,2	512,7	2 057,5	55,0	1 900,4	461,2
TOTAL	4 478,1	100,0	737,6	4 368,3	109,8	3 435,0	565,8
Total 1993	4 395,3		711,4	4 301,0	94,4	3 313,5	536,3

Effectif salarié de l'entreprise	Investissements totaux			Répartition des investissements en Millions de Francs	
	en Millions de Francs	en %	milliers de F. par personne occupée	Matériel de transport	Autres investissements
de 0 à 5	3,1	3,0	22,1	2,3	0,8
de 6 à 9	2,8	2,7	21,9	0,9	1,9
de 10 à 19	16,4	15,9	41,6	9,2	7,1
de 20 à 49	31,6	30,6	24,5	12,5	19,1
50 et plus	49,3	47,8	12,0	23,8	25,5
TOTAL	103,2	100,0	17,0	48,7	54,5
Total 1993	118,6		19,2	37,1	81,5

Tableau 12

Données principales sur les entreprises du secteur selon la taille des entreprises

Effectif salarié de l'entreprise	Entreprises		Effectif total salarié et non salarié		Répartition de l'effectif total	
	en nombre	en %	en nombre	en %	non salarié	salarié
de 0 à 5	75	31,1	140	1,6	31	109
de 6 à 9	34	14,1	270	3,1	7	263
de 10 à 19	45	18,7	693	8,1	3	690
de 20 à 49	62	25,7	2 031	23,6	4	2 027
de 50 à 99	13	5,4	978	11,4	1	977
de 100 à 199	8	3,3	1 107	12,9	—	1 107
200 et plus	4	1,7	3 373	39,3	—	3 373
TOTAL	241	100,0	8 592	100,0	46	8 546
Total 1993	235		9 128		47	9 081

Effectif salarié de l'entreprise	Chiffre d'affaires net (hors taxes)			Répartition du C.A. net (hors taxes, en MF.)		C.A. net hors sous-traitance	
	en Millions de F.	en %	en milliers de F. par personne occupée	recettes des activités de transport et d'auxiliaires	recettes des autres activités	en Millions de F.	en milliers de F. par personne occupée
de 0 à 5	161,0	5,6	1 150,0	149,6	11,4	111,1	793,3
de 6 à 9	134,8	4,7	499,3	131,2	3,6	123,8	458,7
de 10 à 19	302,1	10,5	435,8	284,9	17,1	256,1	369,5
de 20 à 49	751,3	26,1	370,0	674,7	76,6	695,5	342,5
de 50 à 99	353,1	12,3	361,1	329,9	23,2	327,5	334,8
de 100 à 199	416,4	14,5	376,2	378,5	37,9	365,8	330,4
200 et plus	754,6	26,3	223,7	698,4	56,2	723,0	214,3
TOTAL	2 873,3	100,0	334,4	2 647,1	226,2	2 602,7	302,9
Total 1993	3 099,4		339,6	2 898,3	201,1	2 789,1	305,6

Effectif salarié de l'entreprise	Investissements totaux			Répartition des investissements en Millions de Francs	
	en Millions de Francs	en %	milliers de F. par personne occupée	Matériel de transport	Autres investissements
de 0 à 5	16,6	12,9	118,3	5,8	10,7
de 6 à 9	17,0	13,2	62,8	8,4	8,5
de 10 à 19	10,0	7,8	14,4	4,7	5,4
de 20 à 49	48,2	37,5	23,7	15,1	33,0
de 50 à 99	19,1	14,9	19,6	12,7	6,4
de 100 à 199	6,6	5,2	6,0	3,3	3,3
200 et plus	11,0	8,6	3,3	2,7	8,3
TOTAL	128,5	100,0	15,0	52,8	75,7
Total 1993	122,3		13,4	47,7	74,7

Tableau 13

Données principales sur les entreprises du secteur selon la taille des entreprises

Effectif salarié de l'entreprise	Entreprises		Effectif total salarié et non salarié		Répartition de l'effectif total	
	en nombre	en %	en nombre	en %	non salarié	salarié
de 0 à 5	345	57,6	456	3,3	70	386
de 6 à 9	86	14,4	685	4,9	25	660
de 10 à 19	51	8,5	753	5,4	1	752
de 20 à 49	56	9,3	1 720	12,4	1	1 719
de 50 à 99	21	3,5	1 439	10,4	—	1 439
de 100 à 199	18	3,0	2 516	18,1	1	2 515
200 et plus	22	3,7	6 311	45,5	—	6 311
TOTAL	599	100,0	13 880	100,0	98	13 782
Total 1993	529		12 790		76	12 714

Effectif salarié de l'entreprise	Chiffre d'affaires net (hors taxes)			Répartition du C.A. net (hors taxes, en MF.)		C.A. net hors sous-traitance	
	en Millions de F.	en %	en milliers de F. par personne occupée	recettes des activités de transport et d'auxiliaires	recettes des autres activités	en Millions de F.	en milliers de F. par personne occupée
de 0 à 5	1 132,5	10,5	2 484,2	1 109,9	22,6	846,8	1 857,4
de 6 à 9	739,7	6,9	1 079,8	729,0	10,7	683,3	997,5
de 10 à 19	563,9	5,2	748,9	529,1	34,8	502,5	667,3
de 20 à 49	1 494,7	13,9	869,0	1 369,6	125,1	1 339,3	778,6
de 50 à 99	1 118,1	10,4	777,0	1 087,8	30,3	891,3	619,4
de 100 à 199	1 934,6	17,9	768,9	1 488,9	445,7	1 696,9	674,4
200 et plus	3 802,2	35,3	602,5	3 767,6	34,6	2 746,3	435,2
TOTAL	10 785,7	100,0	777,1	10 082,0	703,7	8 706,4	627,3
Total 1993	9 513,2		743,8	8 346,1	1 167,1	7 867,6	615,1

Effectif salarié de l'entreprise	Investissements totaux			Répartition des investissements en Millions de Francs	
	en Millions de Francs	en %	milliers de F. par personne occupée	Matériel de transport	Autres investissements
de 0 à 5	184,1	19,6	403,7	3,1	180,9
de 6 à 9	34,1	3,6	49,7	4,3	29,8
de 10 à 19	34,7	3,7	46,1	2,9	31,8
de 20 à 49	326,5	34,8	189,8	13,9	312,6
de 50 à 99	65,5	7,0	45,5	2,8	62,7
de 100 à 199	175,4	18,7	69,7	7,6	167,8
200 et plus	117,0	12,5	18,5	18,0	99,0
TOTAL	937,2	100,0	67,5	52,7	884,5
Total 1993	938,6		73,4	86,3	852,3

Tableau 20

Données succinctes sur les entreprises employant de 0 à 5 salariés

Effectif salarié de l'entreprise	Entreprises		Effectif total salarié et non salarié	
	en nombre	en %	en nombre	en %
0 salarié *	210	46,3	46	6,3
1 à 2 salariés	161	35,5	279	38,0
3 à 5 salariés	83	18,3	409	55,7
TOTAL	454	100,0	734	100,0
Total 1993	423		844	

Effectif salarié de l'entreprise	Chiffre d'affaires net (hors taxes)			Répartition du C.A. net (hors taxes) en Millions de F.	
	en Millions de F.	en %	en milliers de F. par personne occupée	Act. de transport et d'auxiliaires	Recettes des autres activités
0 salarié *	715,5	47,2	15 554,7	702,5	13,0
1 à 2 salariés	408,2	26,9	1 462,9	400,0	8,1
3 à 5 salariés	392,4	25,9	958,8	373,9	18,5
TOTAL	1 516,0	100,0	2 064,8	1 476,5	39,6
Total 1993	1 224,7		1 451,8	1 060,7	164,0

Effectif salarié de l'entreprise	Investissements totaux			Répartition des investissements en Millions de F.		
	en Millions de F.	en %	en milliers de F. par personne occupée	Matériel de transport		Autres investissements
				neuf	d'occasion	
0 salarié *	171,5	84,2	3 729,0	4,2	0,9	166,5
1 à 2 salariés	9,7	4,8	34,8	1,2	1,2	7,3
3 à 5 salariés	22,4	11,0	54,8	3,4	0,4	18,7
TOTAL	203,7	100,0	277,4	8,8	2,5	192,4
Total 1993	159,0		188,5	25,5	4,8	128,7

Effectif salarié de l'entreprise	Répartition de l'effectif total employé		Rémunérations		
	Effectif non salarié	Effectif salarié	en Millions de F.	en %	en milliers de F. par salarié
0 salarié *	46	—	8,2	9,9	—
1 à 2 salariés	53	226	26,9	32,6	119,2
3 à 5 salariés	7	402	47,6	57,6	118,3
TOTAL	106	628	82,7	100,0	131,6
Total 1993	106	738	85,4		115,8

* : certaines entreprises n'ont pas de personnel en propre, notamment lorsque les personnes qu'elles emploient leur sont prêtées par d'autres entreprises.

Tableau 30

Répartition des recettes de transport et d'auxiliaires par taille d'entreprise et par activité

Effectif salarié de l'entreprise	Entreprises		Chiffre d'affaires net en MF.	Recettes des activités de transport et d'auxiliaires	
	en nombre	en %		en MF.	en %
de 0 à 5	454	46,9	1 516,0	1 476,5	8,6
de 6 à 9	133	13,7	1 026,1	1 010,0	5,9
de 10 à 19	120	12,4	1 284,9	1 217,7	7,1
de 20 à 49	152	15,7	3 818,6	3 584,5	21,0
de 50 à 99	47	4,9	2 276,2	2 193,8	12,8
de 100 à 199	31	3,2	2 740,9	2 232,5	13,1
200 et plus	32	3,3	5 474,5	5 382,3	31,5
TOTAL	969	100,0	18 137,1	17 097,4	100,0
Total 1993	889		17 008,0	15 545,5	

Activités de transport et d'auxiliaires exercées par les entreprises	Recettes pour cette activité	Part dans l'ensemble
Manutention portuaire	4 040,9	22,3
Manutention non portuaire	2 580,5	14,2
Entreposage non frigorifique	8 629,0	47,6
Transport de marchandises	924,4	5,1
Transport par eau	10,5	0,1
Organisation de transport de fret	839,5	4,6
Autres activités de transport et d'auxiliaires	72,6	0,4
Ensemble des activités de transport et d'auxiliaires	17 097,4	94,3
Autres activités	1 039,7	5,7
ENSEMBLE DES ACTIVITÉS	18 137,1	100,0
Total 1993	17 008,0	

Recettes à l'exportation pour quelques activités significatives

Manutention portuaire	2 214,4
Manutention non portuaire	183,3
Entreposage non frigorifique	328,1
Ensemble des activités de transport et d'auxiliaires	2 913,0

Tableau 31

Répartition des recettes de transport et d'auxiliaires par taille d'entreprise et par activité

Effectif salarié de l'entreprise	Entreprises		Chiffre d'affaires net en MF.	Recettes des activités de transport et d'auxiliaires en MF.	
	en nombre	en %		en MF.	en %
de 0 à 5	34	26,4	222,5	217,0	5,0
de 6 à 9	13	10,1	151,6	149,9	3,4
de 10 à 19	24	18,6	418,9	403,7	9,2
de 20 à 49	34	26,4	1 572,6	1 540,2	35,3
50 et plus	24	18,6	2 112,5	2 057,5	47,1
TOTAL	129	100,0	4 478,1	4 368,3	100,0
Total 1993	125		4 395,3	4 301,0	

Activités de transport et d'auxiliaires exercées par les entreprises	Recettes pour cette activité	Part dans l'ensemble
Manutention portuaire	3 954,4	88,3
Manutention non portuaire	4,0	0,1
Entreposage non frigorifique	158,3	3,5
Transport de marchandises	34,8	0,8
Transport par eau	4,8	0,1
Organisation de transport de fret	210,3	4,7
Autres activités de transport et d'auxiliaires	1,7	—
Ensemble des activités de transport et d'auxiliaires	4 368,3	97,5
Autres activités	109,8	2,5
ENSEMBLE DES ACTIVITÉS	4 478,1	100,0
Total 1993	4 395,3	

Recettes à l'exportation pour quelques activités significatives

Manutention portuaire	2 149,7
Manutention non portuaire	—
Entreposage non frigorifique	21,3
Ensemble des activités de transport et d'auxiliaires	2 266,3

Tableau 32

Répartition des recettes de transport et d'auxiliaires par taille d'entreprise et par activité

Effectif salarié de l'entreprise	Entreprises		Chiffre d'affaires net en MF.	Recettes des activités de transport et d'auxiliaires	
	en nombre	en %		en MF.	en %
de 0 à 5	75	31,1	161,0	149,6	5,6
de 6 à 9	34	14,1	134,8	131,2	5,0
de 10 à 19	45	18,7	302,1	284,9	10,8
de 20 à 49	62	25,7	751,3	674,7	25,5
de 50 à 99	13	5,4	353,1	329,9	12,5
de 100 à 199	8	3,3	416,4	378,5	14,3
200 et plus	4	1,7	754,6	698,4	26,4
TOTAL	241	100,0	2 873,3	2 647,1	100,0
Total 1993	235		3 099,4	2 898,3	

Activités de transport et d'auxiliaires exercées par les entreprises	Recettes pour cette activité	Part dans l'ensemble
Manutention portuaire	18,6	0,6
Manutention non portuaire	2 191,6	76,3
Entreposage non frigorifique	123,1	4,3
Transport de marchandises	219,0	7,6
Transport par eau	0,1	—
Organisation de transport de fret	55,9	1,9
Autres activités de transport et d'auxiliaires	38,8	1,4
Ensemble des activités de transport et d'auxiliaires	2 647,1	92,1
Autres activités	226,2	7,9
ENSEMBLE DES ACTIVITÉS	2 873,3	100,0
Total 1993	3 099,4	

Recettes à l'exportation pour quelques activités significatives

Manutention portuaire	17,2
Manutention non portuaire	182,9
Entreposage non frigorifique	2,1
Ensemble des activités de transport et d'auxiliaires	212,6

Tableau 33

Répartition des recettes de transport et d'auxiliaires par taille d'entreprise et par activité

Effectif salarié de l'entreprise	Entreprises		Chiffre d'affaires net en MF.	Recettes des activités de transport et d'auxiliaires	
	en nombre	en %		en MF.	en %
de 0 à 5	345	57,6	1 132,5	1 109,9	11,0
de 6 à 9	86	14,4	739,7	729,0	7,2
de 10 à 19	51	8,5	563,9	529,1	5,2
de 20 à 49	56	9,3	1 494,7	1 369,6	13,6
de 50 à 99	21	3,5	1 118,1	1 087,8	10,8
de 100 à 199	18	3,0	1 934,6	1 488,9	14,8
200 et plus	22	3,7	3 802,2	3 767,6	37,4
TOTAL	599	100,0	10 785,7	10 082,0	100,0
Total 1993	529		9 513,2	8 346,1	

Activités de transport et d'auxiliaires exercées par les entreprises	Recettes pour cette activité	Part dans l'ensemble
Manutention portuaire	67,9	0,6
Manutention non portuaire	384,8	3,6
Entreposage non frigorifique	8 347,6	77,4
Transport de marchandises	670,6	6,2
Transport par eau	5,6	0,1
Organisation de transport de fret	573,2	5,3
Autres activités de transport et d'auxiliaires	32,1	0,3
Ensemble des activités de transport et d'auxiliaires	10 082,0	93,5
Autres activités	703,7	6,5
ENSEMBLE DES ACTIVITÉS	10 785,7	100,0
Total 1993	9 513,2	

Recettes à l'exportation pour quelques activités significatives

Manutention portuaire	47,6
Manutention non portuaire	0,4
Entreposage non frigorifique	304,7
Ensemble des activités de transport et d'auxiliaires	434,1

Tableau 40
Compte global de résultats du secteur

Compte de charges	Millions de F.
Achats de marchandises	381,5
Variations de stocks sur marchandises	-1,2
Achats de matières premières et approvisionnements	434,5
Variations de stocks sur matières premières	-0,1
Autres achats et charges externes	9 101,6
Impôts, taxes et versements assimilés	572,4
Salaires et traitements	3 884,8
Charges sociales	1 952,1
Dotations sur immobilisations (amortissements)	1 103,8
Dotations sur immobilisations (provisions)	33,7
Dotations sur actifs circulants (provisions)	45,2
Dotations pour risques et charges (provisions)	107,1
Autres charges	116,0
Total des charges d'exploitation	17 731,6
Quotes-parts de résultats sur opérations faites en commun	26,8
Charges financières	536,0
Charges exceptionnelles	669,8
Participation des salariés aux fruits de l'expansion	25,9
Impôts sur les bénéfices	237,9
TOTAL DES CHARGES	19 227,9
Résultat net	389,2
Total des charges 1993	17 923,5
Résultat net 1993	460,5

Dont :

Achats de carburants	209,8
Sous-traitance générale, achats d'études et de prestations	3 393,1
Redevance de crédit-bail sur matériel de transport	117,4
Location de matériel de transport	730,9
Entretien de matériel de transport	296,9
Assurances véhicules et marchandises	273,0

Compte de produits	Millions de F.
Chiffre d'affaires net	18 137,1
Production stockée	0,4
Production immobilisée	17,0
Subventions d'exploitation	9,1
Reprises sur amortissements, transferts de charges	294,0
Autres produits	152,0
Total des produits d'exploitation	18 609,6
Quotes-parts de résultats sur opérations faites en commun	22,3
Produits financiers	282,6
Produits exceptionnels	702,5
TOTAL DES PRODUITS	19 617,0
Total des produits 1993	18 384,0

Tableau 41
Compte global de résultats du secteur

Compte de charges	Millions de F.
Achats de marchandises	8,1
Variations de stocks sur marchandises	0,1
Achats de matières premières et approvisionnements	80,9
Variations de stocks sur matières premières	0,9
Autres achats et charges externes	2 323,0
Impôts, taxes et versements assimilés	107,0
Salaires et traitements	1 093,3
Charges sociales	681,6
Dotations sur immobilisations (amortissements)	155,2
Dotations sur immobilisations (provisions)	1,0
Dotations sur actifs circulants (provisions)	12,1
Dotations pour risques et charges (provisions)	49,7
Autres charges	33,2
Total des charges d'exploitation	4 546,2
Quotes-parts de résultats sur opérations faites en commun	6,1
Charges financières	84,9
Charges exceptionnelles	113,9
Participation des salariés aux fruits de l'expansion	0,7
Impôts sur les bénéfices	39,9
TOTAL DES CHARGES	4 791,8
Résultat net	-17,2
Total des charges 1993	4 631,5
Résultat net 1993	67,8

Dont :

Achats de carburants	28,2
Sous-traitance générale, achats d'études et de prestations	1 043,1
Redevance de crédit-bail sur matériel de transport	19,9
Location de matériel de transport	284,9
Entretien de matériel de transport	77,2
Assurances véhicules et marchandises	56,8

Compte de produits	Millions de F.
Chiffre d'affaires net	4 478,1
Production stockée	0,5
Production immobilisée	0,2
Subventions d'exploitation	3,3
Reprises sur amortissements, transferts de charges	123,4
Autres produits	17,8
Total des produits d'exploitation	4 623,3
Quotes-parts de résultats sur opérations faites en commun	9,9
Produits financiers	56,3
Produits exceptionnels	85,2
TOTAL DES PRODUITS	4 774,7
Total des produits 1993	4 699,4

Tableau 42
Compte global de résultats du secteur

Compte de charges	Millions de F.
Achats de marchandises	23,8
Variations de stocks sur marchandises	—
Achats de matières premières et approvisionnements	82,1
Variations de stocks sur matières premières	-0,3
Autres achats et charges externes	1 095,0
Impôts, taxes et versements assimilés	87,3
Salaires et traitements	983,8
Charges sociales	463,2
Dotations sur immobilisations (amortissements)	82,3
Dotations sur immobilisations (provisions)	0,3
Dotations sur actifs circulants (provisions)	10,1
Dotations pour risques et charges (provisions)	10,9
Autres charges	15,8
Total des charges d'exploitation	2 854,2
Quotes-parts de résultats sur opérations faites en commun	—
Charges financières	59,3
Charges exceptionnelles	95,1
Participation des salariés aux fruits de l'expansion	5,9
Impôts sur les bénéfices	33,8
TOTAL DES CHARGES	3 048,3
Résultat net	-13,7
Total des charges 1993	3 212,3
Résultat net 1993	34,4

Dont :

Achats de carburants	45,2
Sous-traitance générale, achats d'études et de prestations	270,7
Redevance de crédit-bail sur matériel de transport	59,2
Location de matériel de transport	112,2
Entretien de matériel de transport	93,6
Assurances véhicules et marchandises	51,5

Compte de produits	Millions de F.
Chiffre d'affaires net	2 873,3
Production stockée	—
Production immobilisée	1,8
Subventions d'exploitation	1,7
Reprises sur amortissements, transferts de charges	37,1
Autres produits	9,4
Total des produits d'exploitation	2 923,4
Quotes-parts de résultats sur opérations faites en commun	3,7
Produits financiers	35,9
Produits exceptionnels	71,7
TOTAL DES PRODUITS	3 034,6
Total des produits 1993	3 246,7

Tableau 43
Compte global de résultats du secteur

Compte de charges	Millions de F.
Achats de marchandises	349,6
Variations de stocks sur marchandises	-1,3
Achats de matières premières et approvisionnements	271,5
Variations de stocks sur matières premières	-0,6
Autres achats et charges externes	5 683,6
Impôts, taxes et versements assimilés	378,0
Salaires et traitements	1 807,8
Charges sociales	807,2
Dotations sur immobilisations (amortissements)	866,3
Dotations sur immobilisations (provisions)	32,4
Dotations sur actifs circulants (provisions)	23,1
Dotations pour risques et charges (provisions)	46,5
Autres charges	67,0
Total des charges d'exploitation	10 331,2
Quotes-parts de résultats sur opérations faites en commun	20,6
Charges financières	391,8
Charges exceptionnelles	460,7
Participation des salariés aux fruits de l'expansion	19,2
Impôts sur les bénéficiaires	164,2
TOTAL DES CHARGES	11 387,7
Résultat net	420,1
Total des charges 1993	10 079,7
Résultat net 1993	358,2

Dont :

Achats de carburants	136,4
Sous-traitance générale, achats d'études et de prestations	2 079,3
Redevance de crédit-bail sur matériel de transport	38,4
Location de matériel de transport	333,7
Entretien de matériel de transport	126,1
Assurances véhicules et marchandises	164,7

Compte de produits	Millions de F.
Chiffre d'affaires net	10 785,7
Production stockée	—
Production immobilisée	15,0
Subventions d'exploitation	4,1
Reprises sur amortissements, transferts de charges	133,5
Autres produits	124,7
Total des produits d'exploitation	11 063,0
Quotes-parts de résultats sur opérations faites en commun	8,8
Produits financiers	190,5
Produits exceptionnels	545,5
TOTAL DES PRODUITS	11 807,8
Total des produits 1993	10 437,9

Tableau 50 A
Détermination des principaux soldes comptables

Valeur Ajoutée Hors Taxes (V A H T)

Achats de marchandises nets de variations de stocks	380,3	Chiffre d'affaires net	18 137,1
Achats de matières premières nets de variations de stocks	434,5	Production stockée	0,4
Autres achats et charges externes	9 101,6	Production immobilisée	17,0
Solde : V A H T	8 238,2		
TOTAL	18 154,6	TOTAL	18 154,6
V A H T 1993	7 640,8		

Valeur Ajoutée Brute au Coût des Facteurs (V A B C F)

Impôts, taxes et versements assimilés.	572,4	V A H T	8 238,2
Solde : V A B C F	7 674,9	Subventions d'exploitation	9,1
TOTAL	8 247,3	TOTAL	8 247,3
V A B C F 1993	7 130,6		

Excédent Brut d'Exploitation (E B E)

Salaires et traitements	3 884,8	V A B C F	7 674,9
Charges sociales	1 952,1		
Solde : E B E	1 838,0		
TOTAL	7 674,9	TOTAL	7 674,9
E B E 1993	1 579,7		

Profit Brut Courant Avant Impôt sur les bénéfices (P B C A I)

Autres charges	116,0	E B E	1 838,0
Quotes-parts de résultats sur opérations faites en commun	26,8	Autres produits	152,0
Charges financières	536,0	Quotes-parts de résultats sur opérations faites en commun	22,3
Solde : P B C A I	1 616,2	Produits financiers	282,6
TOTAL	2 294,9	TOTAL	2 294,9
P B C A I 1993	1 492,9		

Résultat net

Amortissements	1 103,8	P B C A I	1 616,2
Provisions	186,1	Reprises sur amortissements, transferts de charges	294,0
Charges exceptionnelles	669,8	Produits exceptionnels	702,5
Participation des salariés aux fruits de l'expansion	25,9		
Impôts sur les bénéfices	237,9		
Solde : Résultat net	389,2		
TOTAL	2 612,7	TOTAL	2 612,7
Résultat net 1993	460,5		

Tableau 50 B
Valeur Ajoutée Brute au Coût des Facteurs
Excédent Brut d'Exploitation, selon la taille des entreprises

Effectif salarié de l'entreprise	Valeur Ajoutée Brute au Coût des Facteurs (V.A.B.C.F.)			Excédent Brut d'Exploitation (E.B.E.)		
	millions de F.	en %	milliers de F. par personne occupée	millions de F.	en %	milliers de F. par personne occupée
de 0 à 5	475,0	6,2	646,9	335,6	18,3	457,0
de 6 à 9	507,5	6,6	468,4	252,7	13,7	233,2
de 10 à 19	513,6	6,7	279,2	145,0	7,9	78,8
de 20 à 49	1 576,0	20,5	312,6	451,9	24,6	89,6
de 50 à 99	917,8	12,0	239,7	162,2	8,8	42,4
de 100 à 199	1 102,9	14,4	254,5	201,0	10,9	46,4
200 et plus	2 582,1	33,6	221,0	289,6	15,8	24,8
TOTAL	7 674,9	100,0	268,9	1 838,0	100,0	64,4
Total 1993	7 130,6		253,8	1 579,7		56,2

Tableau 50 C
Principaux ratios de gestion selon la taille des entreprises
en %

Effectif salarié de l'entreprise	Frais de personnel	Excédent brut d'exploitation	Frais financiers	Profit brut courant avant impôt	Dotations aux amortissements	Investissements
	V.A.B.C.F.	V.A.B.C.F.	V.A.B.C.F.	V.A.B.C.F.	V.A.B.C.F.	V.A.B.C.F.
de 0 à 5	29,3	70,7	23,0	54,1	51,7	42,9
de 6 à 9	50,2	49,8	28,3	29,5	29,2	10,6
de 10 à 19	71,8	28,2	5,5	27,6	17,2	11,9
de 20 à 49	71,3	28,7	6,9	27,0	14,0	25,8
de 50 à 99	82,3	17,7	4,3	15,3	11,4	12,0
de 100 à 199	81,8	18,2	6,1	17,2	11,5	17,9
200 et plus	88,8	11,2	1,5	12,1	6,6	5,3
TOTAL	76,1	23,9	7,0	21,1	14,4	15,2
Total 1993	77,8	22,2	5,8	20,9	12,9	16,5

Tableau 51 A
Détermination des principaux soldes comptables

Valeur Ajoutée Hors Taxes (V A H T)

Achats de marchandises nets de variations de stocks	8,1	Chiffre d'affaires net	4 478,1
Achats de matières premières nets de variations de stocks	81,8	Production stockée	0,5
Autres achats et charges externes ...	2 323,0	Production immobilisée	0,2
Solde : V A H T	2 065,8		
TOTAL	4 478,8	TOTAL	4 478,8
V A H T 1993	2 058,9		

Valeur Ajoutée Brute au Coût des Facteurs (V A B C F)

Impôts, taxes et versements assimilés.	107,0	V A H T	2 065,8
Solde : V A B C F	1 962,1	Subventions d'exploitation	3,3
TOTAL	2 069,1	TOTAL	2 069,1
V A B C F 1993	1 958,1		

Excédent Brut d'Exploitation (E B E)

Salaires et traitements	1 093,3	V A B C F	1 962,1
Charges sociales	681,6		
Solde : E B E	187,2		
TOTAL	1 962,1	TOTAL	1 962,1
E B E 1993	227,1		

Profit Brut Courant Avant Impôt sur les bénéfices (P B C A I)

Autres charges	33,2	E B E	187,2
Quotes-parts de résultats sur opérations faites en commun	6,1	Autres produits	17,8
Charges financières	84,9	Quotes-parts de résultats sur opérations faites en commun	9,9
Solde : P B C A I	146,9	Produits financiers	56,3
TOTAL	271,2	TOTAL	271,2
P B C A I 1993	179,2		

Résultat net

Amortissements	155,2	P B C A I	146,9
Provisions	62,8	Reprises sur amortissements, transferts de charges	123,4
Charges exceptionnelles	113,9	Produits exceptionnels	85,2
Participation des salariés aux fruits de l'expansion	0,7		
Impôts sur les bénéfices	39,9		
Solde : Résultat net	-17,2		
TOTAL	355,5	TOTAL	355,5
Résultat net 1993	67,8		

Tableau 51 B
Valeur Ajoutée Brute au Coût des Facteurs
Excédent Brut d'Exploitation, selon la taille des entreprises

Effectif salarié de l'entreprise	Valeur Ajoutée Brute au Coût des Facteurs (V A B C F)			Excédent Brut d'Exploitation (E B E)		
	millions de F.	en %	milliers de F. par personne occupée	millions de F.	en %	milliers de F. par personne occupée
de 0 à 5	51,8	2,6	374,1	19,3	—	139,7
de 6 à 9	44,6	2,3	347,5	17,8	—	139,0
de 10 à 19	142,0	7,2	360,8	40,1	—	101,9
de 20 à 49	542,2	27,6	420,2	150,7	—	116,8
50 et plus	1 181,5	60,2	286,7	-40,9	—	-9,9
TOTAL	1 962,1	100,0	323,2	187,2	—	30,8
Total 1993	1 958,1		316,9	227,1		36,8

Tableau 51 C
Principaux ratios de gestion selon la taille des entreprises
en %

Effectif salarié de l'entreprise	Frais de personnel	Excédent brut d'exploitation	Frais financiers	Profit brut courant avant impôt	Dotations aux amortissements	Investissements
	V A B C F	V A B C F	V A B C F	V A B C F	V A B C F	V A B C F
de 0 à 5	62,6	37,4	80,9	-40,4	31,5	5,9
de 6 à 9	60,0	40,0	4,2	32,6	8,5	6,3
de 10 à 19	71,7	28,3	2,6	31,0	16,7	11,5
de 20 à 49	72,2	27,8	4,6	28,3	11,8	5,8
50 et plus	103,5	-3,5	1,1	-3,8	4,0	4,2
TOTAL	90,5	9,5	4,3	7,5	7,9	5,3
Total 1993	88,4	11,6	5,7	9,2	7,6	6,1

Tableau 52 A
Détermination des principaux soldes comptables

Valeur Ajoutée Hors Taxes (V A H T)

Achats de marchandises nets de variations de stocks	23,8	Chiffre d'affaires net	2 873,3
Achats de matières premières nets de variations de stocks	81,8	Production stockée	—
Autres achats et charges externes ...	1 095,0	Production immobilisée	1,8
Solde : V A H T	1 674,6		
TOTAL	2 875,1	TOTAL	2 875,1
V A H T 1993	1 782,2		

Valeur Ajoutée Brute au Coût des Facteurs (V A B C F)

Impôts, taxes et versements assimilés.	87,3	V A H T	1 674,6
Solde : V A B C F	1 588,9	Subventions d'exploitation	1,7
TOTAL	1 676,2	TOTAL	1 676,2
V A B C F 1993	1 690,1		

Excédent Brut d'Exploitation (E B E)

Salaires et traitements	983,8	V A B C F	1 588,9
Charges sociales	463,2		
Solde : E B E	141,9		
TOTAL	1 588,9	TOTAL	1 588,9
E B E 1993	166,4		

Profit Brut Courant Avant Impôt sur les bénéfiques (P B C A I)

Autres charges	15,8	E B E	141,9
Quotes-parts de résultats sur opérations faites en commun	—	Autres produits	9,4
Charges financières	59,3	Quotes-parts de résultats sur opérations faites en commun	3,7
Solde : P B C A I	115,8	Produits financiers	35,9
TOTAL	190,8	TOTAL	190,8
P B C A I 1993	148,8		

Résultat net

Amortissements	82,3	P B C A I	115,8
Provisions	21,2	Reprises sur amortissements, transferts de charges	37,1
Charges exceptionnelles	95,1	Produits exceptionnels	71,7
Participation des salariés aux fruits de l'expansion	5,9		
Impôts sur les bénéfices	33,8		
Solde : Résultat net	-13,7		
TOTAL	224,6	TOTAL	224,6
Résultat net 1993	34,4		

Tableau 52 B
Valeur Ajoutée Brute au Coût des Facteurs
Excédent Brut d'Exploitation, selon la taille des entreprises

Effectif salarié de l'entreprise	Valeur Ajoutée Brute au Coût des Facteurs (V A B C F)			Excédent Brut d'Exploitation (E B E)		
	millions de F.	en %	milliers de F. par personne occupée	millions de F.	en %	milliers de F. par personne occupée
de 0 à 5	47,8	3,0	341,1	14,6	—	104,3
de 6 à 9	54,0	3,4	199,9	-0,6	—	-2,1
de 10 à 19	141,1	8,9	203,6	22,5	—	32,4
de 20 à 49	406,0	25,6	199,9	44,0	—	21,7
de 50 à 99	184,1	11,6	188,3	20,3	—	20,8
de 100 à 199	219,3	13,8	198,1	23,9	—	21,6
200 et plus	536,6	33,8	159,1	17,1	—	5,1
TOTAL	1 588,9	100,0	184,9	141,9	—	16,5
Total 1993	1 690,1		185,2	166,4		18,2

Tableau 52 C
Principaux ratios de gestion selon la taille des entreprises
en %

Effectif salarié de l'entreprise	Frais de personnel	Excédent brut d'exploitation	Frais financiers	Profit brut courant avant impôt	Dotations aux amortissements	Investissements
	V A B C F	V A B C F	V A B C F	V A B C F	V A B C F	V A B C F
de 0 à 5	69,4	30,6	14,4	27,2	19,6	34,7
de 6 à 9	101,0	-1,0	43,0	-36,6	15,5	31,4
de 10 à 19	84,1	15,9	3,8	12,3	6,9	7,1
de 20 à 49	89,2	10,8	2,1	9,7	6,5	11,9
de 50 à 99	89,0	11,0	4,6	10,9	7,0	10,4
de 100 à 199	89,1	10,9	1,3	11,4	4,2	3,0
200 et plus	96,8	3,2	0,7	3,9	1,1	2,1
TOTAL	91,1	8,9	3,7	7,3	5,2	8,1
Total 1993	90,2	9,8	3,0	8,8	6,2	7,2

Tableau 53 A
Détermination des principaux soldes comptables

Valeur Ajoutée Hors Taxes (V A H T)

Achats de marchandises nets de variations de stocks	348,4	Chiffre d'affaires net	10 785,7
Achats de matières premières nets de variations de stocks	270,9	Production stockée	—
Autres achats et charges externes	5 683,6	Production immobilisée	15,0
Solde : V A H T	4 497,8		
TOTAL	10 800,7	TOTAL	10 800,7
V A H T 1993	3 799,7		

Valeur Ajoutée Brute au Coût des Facteurs (V A B C F)

Impôts, taxes et versements assimilés.	378,0	V A H T	4 497,8
Solde : V A B C F	4 123,9	Subventions d'exploitation	4,1
TOTAL	4 501,9	TOTAL	4 501,9
V A B C F 1993	3 482,3		

Excédent Brut d'Exploitation (E B E)

Salaires et traitements	1 807,8	V A B C F	4 123,9
Charges sociales	807,2		
Solde : E B E	1 508,9		
TOTAL	4 123,9	TOTAL	4 123,9
E B E 1993	1 186,2		

Profit Brut Courant Avant Impôt sur les bénéfices (P B C A I)

Autres charges	67,0	E B E	1 508,9
Quotes-parts de résultats sur opérations faites en commun	20,6	Autres produits	124,7
Charges financières	391,8	Quotes-parts de résultats sur opérations faites en commun	8,8
Solde : P B C A I	1 353,5	Produits financiers	190,5
TOTAL	1 832,9	TOTAL	1 832,9
P B C A I 1993	1 164,9		

Résultat net

Amortissements	866,3	P B C A I	1 353,5
Provisions	102,1	Reprises sur amortissements, transferts de charges	133,5
Charges exceptionnelles	460,7	Produits exceptionnels	545,5
Participation des salariés aux fruits de l'expansion	19,2		
Impôts sur les bénéfices	164,2		
Solde : Résultat net	420,1		
TOTAL	2 032,6	TOTAL	2 032,6
Résultat net 1993	358,2		

Tableau 53 B
Valeur Ajoutée Brute au Coût des Facteurs
Excédent Brut d'Exploitation, selon la taille des entreprises

Effectif salarié de l'entreprise	Valeur Ajoutée Brute au Coût des Facteurs (V A B C F)			Excédent Brut d'Exploitation (E B E)		
	millions de F.	en %	milliers de F. par personne occupée	millions de F.	en %	milliers de F. par personne occupée
de 0 à 5	375,4	9,1	823,5	301,6	20,0	661,6
de 6 à 9	408,9	9,9	596,9	235,4	15,6	343,6
de 10 à 19	230,4	5,6	306,0	82,4	5,5	109,5
de 20 à 49	627,7	15,2	364,9	257,1	17,0	149,5
de 50 à 99	412,9	10,0	286,9	138,0	9,1	95,9
de 100 à 199	671,1	16,3	266,8	167,3	11,1	66,5
200 et plus	1 397,3	33,9	221,4	327,1	21,7	51,8
TOTAL	4 123,9	100,0	297,1	1 508,9	100,0	108,7
Total 1993	3 482,3		272,3	1 186,2		92,7

Tableau 53 C
Principaux ratios de gestion selon la taille des entreprises
en %

Effectif salarié de l'entreprise	Frais de personnel	Excédent brut d'exploitation	Frais financiers	Profit brut courant avant impôt	Dotations aux amortissements	Investissements
	V A B C F	V A B C F	V A B C F	V A B C F	V A B C F	V A B C F
de 0 à 5	19,7	80,3	16,1	70,6	58,6	49,0
de 6 à 9	42,4	57,6	29,0	37,9	33,3	8,3
de 10 à 19	64,2	35,8	8,2	34,9	23,8	15,1
de 20 à 49	59,0	41,0	12,0	36,9	20,8	52,0
de 50 à 99	66,6	33,4	6,1	29,2	17,0	15,9
de 100 à 199	75,1	24,9	9,4	22,6	15,7	26,1
200 et plus	76,6	23,4	2,1	25,0	10,7	8,4
TOTAL	63,4	36,6	9,5	32,8	21,0	22,7
Total 1993	65,9	34,1	7,2	33,5	19,2	27,0

Tableau 60
Décomposition des investissements par type d'investissements
et par taille d'entreprise

En Millions de Francs

Effectif salarié	0 à 5	6 à 9	10 à 19	20 à 49	50 à 99	100 à 199	200 et plus	Ensemble
Type d'investissements								
Terrains, bâtiments et ouvrages existants	1,7	0,6	2,4	36,7	13,7	23,3	10,0	88,5
Construction, génie civil	89,0	18,9	28,1	208,5	22,9	29,3	50,0	446,6
Matériel de transport								
- Neuf	8,8	3,9	11,7	23,8	26,7	11,2	26,0	112,0
- Occasion	2,5	9,7	5,2	17,7	2,1	3,4	1,6	42,1
Autre outillage et matériel	94,1	13,9	9,2	84,2	34,1	21,4	32,9	289,8
Autres immobilisations corporelles	7,7	6,8	4,6	35,4	10,4	108,6	16,4	189,8
Total des investissements . .	203,7	53,8	61,1	406,3	109,9	197,2	137,0	1 168,9
Total 1993	159,0	62,8	32,9	333,8	200,1	208,1	182,9	1 179,5

ME

Tableau 61
Décomposition des investissements par type d'investissements
et par taille d'entreprise

En Millions de Francs

Type d'investissements	Effectif salarié					
	0 à 5	6 à 9	10 à 19	20 à 49	50 et plus	Ensemble
Terrains, bâtiments et ouvrages existants	—	—	0,9	1,4	1,2	3,4
Construction, génie civil	0,4	0,5	2,4	10,0	4,7	18,1
Matériel de transport						
- Neuf	1,6	0,7	6,7	10,0	22,5	41,5
- Occasion	0,7	0,2	2,5	2,5	1,3	7,2
Autre outillage et matériel	0,3	0,9	2,4	6,0	11,4	21,0
Autres immobilisations corporelles	—	0,5	1,5	1,7	8,3	12,0
Total des investissements ..	3,1	2,8	16,4	31,6	49,3	103,2
Total 1993	2,5	3,5	6,3	45,8	60,5	118,6

Tableau 62
Décomposition des investissements par type d'investissements
et par taille d'entreprise

En Millions de Francs

Type d'investissements	Effectif salarié	0	6	10	20	50	100	200	Ensemble
		à 5	à 9	à 19	à 49	à 99	à 199	et plus	
Terrains, bâtiments et ouvrages existants		0,6	0,2	—	0,2	—	—	5,1	6,2
Construction, génie civil		4,0	0,4	3,7	4,8	1,4	0,3	0,1	14,7
Matériel de transport									
- Neuf		4,7	1,2	2,7	8,5	11,5	2,7	2,7	34,0
- Occasion		1,2	7,3	1,9	6,7	1,3	0,6	—	18,8
Autre outillage et matériel		2,7	7,8	0,7	24,1	3,7	2,2	2,6	43,8
Autres immobilisations corporelles		3,4	0,1	0,9	3,9	1,3	0,8	0,5	10,9
Total des investissements ..		16,6	17,0	10,0	48,2	19,1	6,6	11,0	128,5
Total 1993		12,7	5,4	5,4	43,8	24,3	6,2	24,4	122,3

Tableau 63
Décomposition des investissements par type d'investissements
et par taille d'entreprise

En Millions de Francs

Type d'investissements \ Effectif salarié	0 à 5	6 à 9	10 à 19	20 à 49	50 à 99	100 à 199	200 et plus	Ensemble
Terrains, bâtiments et ouvrages existants	1,1	0,4	1,5	35,1	12,6	23,2	4,9	78,9
Construction, génie civil	84,6	18,1	22,0	193,6	19,8	26,3	49,5	413,8
Matériel de transport								
- Neuf	2,5	2,0	2,2	5,3	2,8	4,8	16,9	36,6
- Occasion	0,6	2,3	0,7	8,6	—	2,8	1,1	16,1
Autre outillage et matériel	91,0	5,2	6,1	54,1	26,5	12,5	29,5	224,9
Autres immobilisations corporelles	4,3	6,1	2,2	29,8	3,8	105,7	15,0	166,9
Total des investissements	184,1	34,1	34,7	326,5	65,5	175,4	117,0	937,2
Total 1993	143,9	53,9	21,1	244,1	157,2	168,7	149,7	938,6

Tableau 70
Effectifs occupés selon la taille des entreprises

Effectif salarié de l'entreprise	Entreprises		Effectif total Salarié et non salarié y.c. dockers intermittents		Répartition de l'effectif total n.c. dockers intermittents	
	en nombre	en %	en nombre	en %	non salarié	salarié
de 0 à 5	454	46,9	734	2,6	106	554
de 6 à 9	133	13,7	1 083	3,8	33	1 023
de 10 à 19	120	12,4	1 840	6,4	4	1 765
de 20 à 49	152	15,7	5 041	17,7	7	4 915
de 50 à 99	47	4,9	3 829	13,4	4	3 386
de 100 à 199	31	3,2	4 333	15,2	1	4 257
200 et plus	32	3,3	11 683	40,9	—	11 613
TOTAL	969	100,0	28 543	100,0	155	27 513
Total 1993	889		28 096		135	26 507

Effectif salarié de l'entreprise	Salariés temps plein et partiel	Salariés temps plein	Salariés temps partiel	Rémunérations		
				en Millions de F.	en %	Milliers de F. par salarié
de 0 à 5	554	461	93	82,7	2,3	149,2
de 6 à 9	1 023	964	59	164,2	4,6	160,5
de 10 à 19	1 765	1 684	81	238,1	6,6	134,9
de 20 à 49	4 915	4 769	146	687,4	19,1	139,9
de 50 à 99	3 386	3 183	203	457,9	12,7	135,2
de 100 à 199	4 257	4 228	29	581,2	16,2	136,5
200 et plus	11 613	10 891	722	1 382,7	38,5	119,1
TOTAL	27 513	26 180	1 333	3 594,1	100,0	130,6
Total 1993	26 507	25 130	1 377	3 329,3		125,6

Effectif salarié de l'entreprise	Répartition du personnel salarié total à temps plein			Dont personnel sédentaire		
	Ensemble	Personnel salarié sédentaire	Personnel salarié roulant et navigant	Personnel administratif et commercial	Manutentionnaires	Autres sédentaires
de 0 à 5	461	435	26	166	95	174
de 6 à 9	964	900	64	253	172	475
de 10 à 19	1 684	1 559	125	449	570	540
de 20 à 49	4 769	4 437	332	1 229	1 746	1 462
de 50 à 99	3 183	3 017	166	594	1 435	988
de 100 à 199	4 228	4 001	227	822	1 598	1 581
200 et plus	10 891	10 431	460	1 549	5 124	3 758
TOTAL	26 180	24 780	1 400	5 062	10 740	8 978
Total 1993	25 130	23 806	1 324	5 045	10 875	7 886

Tableau 71
Effectifs occupés selon la taille des entreprises

Effectif salarié de l'entreprise	Entreprises		Effectif total Salarié et non salarié y.c. dockers intermittents		Répartition de l'effectif total n.c. dockers intermittents	
	en nombre	en %	en nombre	en %	non salarié	salarié
de 0 à 5	34	26,4	138	2,3	5	61
de 6 à 9	13	10,1	128	2,1	1	100
de 10 à 19	24	18,6	394	6,5	—	347
de 20 à 49	34	26,4	1 290	21,3	2	1 173
50 et plus	24	18,6	4 121	67,9	3	3 534
TOTAL	129	100,0	6 071	100,0	11	5 215
Total 1993	125		6 178		12	4 721

Effectif salarié de l'entreprise	Salariés temps plein et partiel	Salariés temps plein	Salariés temps partiel	Rémunérations		Dockers intermittents	
				en Millions de F.	en %	Equivalent année	en %
de 0 à 5	61	54	7	13,1	1,4	72	8,6
de 6 à 9	100	94	6	17,6	1,9	27	3,2
de 10 à 19	347	321	26	61,0	6,5	47	5,5
de 20 à 49	1 173	1 155	18	209,7	22,4	115	13,6
50 et plus	3 534	3 465	69	636,2	67,9	584	69,0
TOTAL	5 215	5 089	126	937,6	100,0	845	100,0
Total 1993	4 721	4 592	129	838,8		1 445	

Effectif salarié de l'entreprise	Répartition du personnel salarié total à temps plein			Dont personnel sédentaire		
	Ensemble	Personnel salarié sédentaire	Personnel salarié roulant et navigant	Personnel administratif et commercial	Manutentionnaires	Autres sédentaires
de 0 à 5	54	54	—	28	22	4
de 6 à 9	94	88	6	44	21	23
de 10 à 19	321	319	2	100	120	99
de 20 à 49	1 155	1 134	21	453	478	203
50 et plus	3 465	3 440	25	782	2 539	119
TOTAL	5 089	5 035	54	1 407	3 180	448
Total 1993	4 592	4 536	56	1 276	2 730	530

Tableau 72
Effectifs occupés selon la taille des entreprises

Effectif salarié de l'entreprise	Entreprises		Effectif total Salarié et non salarié y.c. dockers intermittents		Répartition de l'effectif total n.c. dockers intermittents	
	en nombre	en %	en nombre	en %	non salarié	salarié
de 0 à 5	75	31,1	140	1,6	31	109
de 6 à 9	34	14,1	270	3,1	7	263
de 10 à 19	45	18,7	693	8,1	3	666
de 20 à 49	62	25,7	2 031	23,6	4	2 023
de 50 à 99	13	5,4	978	11,4	1	977
de 100 à 199	8	3,3	1 107	12,9	0	1 107
200 et plus	4	1,7	3 373	39,3	0	3 373
TOTAL	241	100,0	8 592	100,0	46	8 518
Total 1993	235		9 128		47	9 078

Effectif salarié de l'entreprise	Salariés temps plein et partiel	Salariés temps plein	Salariés temps partiel	Rémunérations		
				en Millions de F.	en %	Milliers de F. par salarié
de 0 à 5	109	101	8	21,7	2,4	199,1
de 6 à 9	263	241	22	35,2	3,9	133,9
de 10 à 19	666	625	41	76,8	8,4	115,2
de 20 à 49	2 023	1 952	71	232,9	25,5	115,1
de 50 à 99	977	858	119	106,8	11,7	109,3
de 100 à 199	1 107	1 106	1	129,9	14,2	117,4
200 et plus	3 373	3 136	237	310,2	34,0	92,0
TOTAL	8 518	8 019	499	913,5	100,0	107,2
Total 1993	9 078	8 719	359	972,8		107,2

Effectif salarié de l'entreprise	Répartition du personnel salarié total à temps plein			Dont personnel sédentaire		
	Ensemble	Personnel salarié sédentaire	Personnel salarié roulant et navigant	Personnel administratif et commercial	Manutentionnaires	Autres sédentaires
de 0 à 5	101	95	6	42	31	22
de 6 à 9	241	206	35	69	34	103
de 10 à 19	625	559	66	124	259	176
de 20 à 49	1 952	1 752	200	377	858	517
de 50 à 99	858	746	112	158	290	298
de 100 à 199	1 106	1 040	66	166	348	526
200 et plus	3 136	3 024	112	185	1 096	1 743
TOTAL	8 019	7 422	597	1 121	2 916	3 385
Total 1993	8 719	7 913	806	1 318	3 187	3 408

Tableau 73
Effectifs occupés selon la taille des entreprises

Effectif salarié de l'entreprise	Entreprises		Effectif total Salarié et non salarié y.c. dockers intermittents		Répartition de l'effectif total n.c. dockers intermittents	
	en nombre	en %	en nombre	en %	non salarié	salarié
de 0 à 5	345	57,6	456	3,3	70	384
de 6 à 9	86	14,4	685	4,9	25	660
de 10 à 19	51	8,5	753	5,4	1	752
de 20 à 49	56	9,3	1 720	12,4	1	1 719
de 50 à 99	21	3,5	1 439	10,4	—	1 439
de 100 à 199	18	3,0	2 516	18,1	1	2 515
200 et plus	22	3,7	6 311	45,5	—	6 311
TOTAL	599	100,0	13 880	100,0	98	13 780
Total 1993	529		12 790		76	12 708

Effectif salarié de l'entreprise	Salariés temps plein et partiel	Salariés temps plein	Salariés temps partiel	Rémunérations		
				en Millions de F.	en %	Milliers de F. par salarié
de 0 à 5	384	306	78	47,9	2,7	124,7
de 6 à 9	660	629	31	111,4	6,4	168,8
de 10 à 19	752	738	14	100,3	5,8	133,4
de 20 à 49	1 719	1 662	57	244,8	14,0	142,4
de 50 à 99	1 439	1 422	17	182,1	10,4	126,6
de 100 à 199	2 515	2 489	26	335,8	19,3	133,5
200 et plus	6 311	5 826	485	720,7	41,3	114,2
TOTAL	13 780	13 072	708	1 743,0	100,0	126,5
Total 1993	12 708	11 819	889	1 517,6		119,4

Effectif salarié de l'entreprise	Répartition du personnel salarié total à temps plein			Dont personnel sédentaire		
	Ensemble	Personnel salarié sédentaire	Personnel salarié roulant et navigant	Personnel administratif et commercial	Manutentionnaires	Autres sédentaires
de 0 à 5	306	286	20	96	42	148
de 6 à 9	629	606	23	140	117	349
de 10 à 19	738	681	57	225	191	265
de 20 à 49	1 662	1 551	111	399	410	742
de 50 à 99	1 422	1 380	42	215	527	638
de 100 à 199	2 489	2 341	148	464	889	988
200 et plus	5 826	5 478	348	995	2 468	2 015
TOTAL	13 072	12 323	749	2 534	4 644	5 145
Total 1993	11 819	11 357	462	2 451	4 958	3 948

ORGANISATION DU TRANSPORT DE FRET

SOMMAIRE

	PAGE
Tableau 1 Données d'ensemble	207
Tableaux de la série 10 Structure du secteur	208
Tableau 20..... Données succinctes sur les entreprises de 0 à 5 salariés	212
Tableaux de la série 30 Chiffre d'affaires	213
Tableaux de la série 40 Compte global des résultats	217
Tableaux de la série 50 Soldes comptables et ratios de gestion	221
Tableaux de la série 60 Investissements	229
Tableaux de la série 70 Effectifs et rémunérations	233
Tableau 80 Parc routier	237

OTF

Le secteur de Transport

"ORGANISATION DU TRANSPORT DE FRET"

cf Tableaux 10, 20, 30, 40, 50 A, 50 B, 50 C, 60, 70, 80

comprend

La "MESSAGERIE, FRET EXPRESS"

cf Tableaux 11, 31, 41, 51 A, 51 B, 51 C, 61, 71, 80

L' "AFFRÈTEMENT"

cf Tableaux 12, 32, 42, 52 A, 52 B, 52 C, 62, 72, 80 (suite)

L' "ORGANISATION DES TRANSPORTS INTERNATIONAUX"

cf Tableaux 13, 33, 43, 53 A, 53 B, 53 C, 63, 73, 80 (suite)

Tableau 1
Données d'ensemble

		Ensemble	Messagerie, Fret express	Affrètement	Organisation des transports internationaux
Nombre estimé d'entreprises de 0 à 5 salariés	1994	819	68	230	521
	1993	894	171	214	509
Nombre d'entreprises de plus de 5 salariés	1994	1 097	394	223	480
	1993	1 048	337	200	511
Nombre total d'entreprises du secteur	1994	1 916	462	453	1 001
	1993	1 942	508	414	1 020
Effectif total, salarié et non salarié du secteur	1994	91 889	57 576	9 837	24 476
	1993	83 150	47 675	7 113	28 362
Rémunérations annuelles	en M.F. { 1994	12 333,8	7 057,0	1 399,3	3 877,5
	1993	11 441,8	5 925,6	989,1	4 527,1
Recettes nettes des activités de transport et d'auxiliaires	en M.F. { 1994	93 082,4	41 872,8	18 888,9	32 320,6
	1993	81 455,4	33 056,0	11 408,0	36 991,3
Chiffre d'affaires net, toutes activités	en M.F. { 1994	95 502,7	42 993,4	19 654,5	32 854,8
	1993	83 949,5	33 991,7	11 773,7	38 184,1
Chiffre d'affaires net hors sous-traitance, toutes activités	en M.F. { 1994	41 228,7	22 787,2	5 333,6	13 107,9
	1993	36 460,5	18 504,4	3 689,7	14 266,4
Investissements des entreprises	en M.F. { 1994	1 645,7	985,8	277,6	382,4
	1993	1 649,4	781,9	251,8	615,7

Note : les recettes sont comptabilisées hors TVA, nettes des sommes versées pour le compte de clients mais y compris les recettes provenant d'opérations sous traitées à des tiers.

Tableau 10

Données principales sur les entreprises du secteur selon la taille des entreprises

Effectif salarié de l'entreprise	Entreprises		Effectif total - salarié et non salarié		Répartition de l'effectif total	
	en nombre	en %	en nombre	en %	non salarié	salarié
de 0 à 5	819	42,7	2 161	2,4	291	1 870
de 6 à 9	275	14,4	2 058	2,2	30	2 028
de 10 à 19	242	12,6	3 367	3,7	16	3 351
de 20 à 49	304	15,9	9 900	10,8	21	9 879
de 50 à 99	113	5,9	7 890	8,6	3	7 887
de 100 à 199	86	4,5	12 283	13,4	—	12 283
200 et plus	77	4,0	54 230	59,0	—	54 230
TOTAL	1 916	100,0	91 889	100,0	361	91 528
Total 1993	1 942		83 150		439	82 711

Effectif salarié de l'entreprise	Chiffre d'affaires net (hors taxes)			Répartition du C.A. net (hors taxes, en MF.)		C.A. net hors sous-traitance	
	en Millions de F.	en %	en milliers de F. par personne occupée	recettes des activités de transport et d'auxiliaires	recettes des autres activités	en Millions de F.	en milliers de F. par personne occupée
de 0 à 5	4 673,3	4,9	2 162,1	4 588,7	84,6	1 424,4	659,0
de 6 à 9	4 355,5	4,6	2 116,8	4 283,1	72,4	1 210,5	588,3
de 10 à 19	4 565,1	4,8	1 355,8	4 493,4	71,7	1 907,3	566,5
de 20 à 49	10 243,1	10,7	1 034,6	10 126,0	117,0	4 474,5	452,0
de 50 à 99	9 103,0	9,5	1 153,8	8 870,2	232,8	3 407,5	431,9
de 100 à 199	12 127,0	12,7	987,3	11 712,2	414,8	5 164,2	420,4
200 et plus	50 435,7	52,8	930,0	49 008,7	1 427,0	23 640,4	435,9
TOTAL	95 502,7	100,0	1 039,3	93 082,4	2 420,3	41 228,7	448,7
Total 1993	83 949,5		1 009,6	81 455,4	2 494,1	36 460,5	438,5

Effectif salarié de l'entreprise	Investissements totaux			Répartition des investissements en Millions de Francs	
	en Millions de Francs	en %	milliers de F. par personne occupée	Matériel de transport	Autres investissements
de 0 à 5	32,9	2,0	15,2	14,0	18,9
de 6 à 9	37,8	2,3	18,4	19,5	18,2
de 10 à 19	59,7	3,6	17,7	38,8	20,9
de 20 à 49	185,8	11,3	18,8	84,3	101,5
de 50 à 99	123,9	7,5	15,7	61,2	62,7
de 100 à 199	208,8	12,7	17,0	102,5	106,3
200 et plus	996,9	60,6	18,4	416,4	580,4
TOTAL	1 645,7	100,0	17,9	736,8	908,9
Total 1993	1 649,4		19,8	605,4	1 044,0

Tableau 11

Données principales sur les entreprises du secteur selon la taille des entreprises

Effectif salarié de l'entreprise	Entreprises		Effectif total salarié et non salarié		Répartition de l'effectif total	
	en nombre	en %	en nombre	en %	non salarié	salarié
de 0 à 5	68	14,7	239	0,4	17	222
de 6 à 9	47	10,2	356	0,6	11	345
de 10 à 19	57	12,3	787	1,4	2	785
de 20 à 49	129	27,9	4 308	7,5	13	4 295
de 50 à 99	64	13,9	4 600	8,0	3	4 597
de 100 à 199	43	9,3	6 291	10,9	—	6 291
200 et plus	54	11,7	40 994	71,2	—	40 994
TOTAL	462	100,0	57 576	100,0	46	57 530
Total 1993	508		47 675		154	47 521

Effectif salarié de l'entreprise	Chiffre d'affaires net (hors taxes)			Répartition du C.A. net (hors taxes, en MF.)		C.A. net hors sous-traitance	
	en Millions de F.	en %	en milliers de F. par personne occupée	recettes des activités de transport et d'auxiliaires	recettes des autres activités	en Millions de F.	en milliers de F. par personne occupée
de 0 à 5	253,6	0,6	1 058,9	250,1	3,5	112,6	470,0
de 6 à 9	532,6	1,2	1 496,0	528,1	4,4	149,8	420,8
de 10 à 19	516,9	1,2	656,8	511,6	5,2	292,8	372,1
de 20 à 49	3 079,1	7,2	714,7	3 042,0	37,1	1 632,9	379,0
de 50 à 99	3 789,1	8,8	823,7	3 713,5	75,6	1 731,0	376,3
de 100 à 199	4 567,2	10,6	726,0	4 332,9	234,3	2 453,9	390,1
200 et plus	30 255,0	70,4	738,0	29 494,6	760,4	16 414,3	400,4
TOTAL	42 993,4	100,0	746,7	41 872,8	1 120,6	22 787,2	395,8
Total 1993	33 991,7		713,0	33 056,0	935,6	18 504,4	388,1

OTF

Effectif salarié de l'entreprise	Investissements totaux			Répartition des investissements en Millions de Francs	
	en Millions de Francs	en %	milliers de F. par personne occupée	Matériel de transport	Autres investissements
de 0 à 5	2,7	0,3	11,2	0,9	1,8
de 6 à 9	4,4	0,4	12,3	3,1	1,3
de 10 à 19	13,1	1,3	16,7	8,5	4,7
de 20 à 49	61,4	6,2	14,3	27,7	33,7
de 50 à 99	72,3	7,3	15,7	43,6	28,7
de 100 à 199	92,7	9,4	14,7	56,9	35,8
200 et plus	739,1	75,0	18,0	304,3	434,9
TOTAL	985,8	100,0	17,1	445,0	540,8
Total 1993	781,9		16,4	300,2	481,7

Tableau 12

Données principales sur les entreprises du secteur selon la taille des entreprises

Effectif salarié de l'entreprise	Entreprises		Effectif total salarié et non salarié		Répartition de l'effectif total	
	en nombre	en %	en nombre	en %	non salarié	salarié
de 0 à 5	230	50,8	623	6,3	61	562
de 6 à 9	81	17,9	613	6,2	7	606
de 10 à 19	63	13,9	863	8,8	7	856
de 20 à 49	48	10,6	1 575	16,0	2	1 573
de 50 à 99	16	3,5	1 038	10,5	—	1 038
de 100 à 199	9	2,0	1 334	13,6	—	1 334
200 et plus	6	1,3	3 792	38,5	—	3 792
TOTAL	453	100,0	9 837	100,0	77	9 760
Total 1993	414		7 113		65	7 048

Effectif salarié de l'entreprise	Chiffre d'affaires net (hors taxes)			Répartition du C.A. net (hors taxes, en MF.)		C.A. net hors sous-traitance	
	en Millions de F.	en %	en milliers de F. par personne occupée	recettes des activités de transport et d'auxiliaires	recettes des autres activités	en Millions de F.	en milliers de F. par personne occupée
de 0 à 5	2 165,8	11,0	3 476,4	2 144,5	21,3	356,0	571,4
de 6 à 9	1 862,2	9,5	3 039,8	1 817,7	44,5	404,5	660,3
de 10 à 19	1 367,1	7,0	1 584,1	1 345,7	21,4	408,8	473,7
de 20 à 49	2 359,3	12,0	1 497,9	2 324,6	34,6	797,9	506,6
de 50 à 99	2 722,3	13,9	2 623,2	2 575,1	147,2	603,7	581,7
de 100 à 199	1 514,2	7,7	1 135,1	1 465,5	48,7	599,2	449,2
200 et plus	7 663,7	39,0	2 021,0	7 215,9	447,9	2 163,5	570,5
TOTAL	19 654,5	100,0	1 998,0	18 888,9	765,6	5 333,6	542,2
Total 1993	11 773,7		1 655,2	11 408,0	365,7	3 689,7	518,7

Effectif salarié de l'entreprise	Investissements totaux			Répartition des investissements en Millions de Francs	
	en Millions de Francs	en %	milliers de F. par personne occupée	Matériel de transport	Autres investissements
de 0 à 5	11,8	4,3	19,0	6,8	5,1
de 6 à 9	13,5	4,9	22,1	9,1	4,4
de 10 à 19	13,3	4,8	15,4	9,2	4,1
de 20 à 49	50,2	18,1	31,9	38,9	11,3
de 50 à 99	25,4	9,1	24,4	12,7	12,7
de 100 à 199	31,1	11,2	23,3	21,2	9,9
200 et plus	132,2	47,6	34,9	68,2	64,0
TOTAL	277,6	100,0	28,2	166,1	111,4
Total 1993	251,8		35,4	168,4	83,4

Tableau 13

Données principales sur les entreprises du secteur selon la taille des entreprises

Effectif salarié de l'entreprise	Entreprises		Effectif total salarié et non salarié		Répartition de l'effectif total	
	en nombre	en %	en nombre	en %	non salarié	salarié
de 0 à 5	521	52,0	1 299	5,3	213	1 086
de 6 à 9	147	14,7	1 089	4,4	12	1 077
de 10 à 19	122	12,2	1 717	7,0	7	1 710
de 20 à 49	127	12,7	4 017	16,4	6	4 011
de 50 à 99	33	3,3	2 252	9,2	—	2 252
de 100 à 199	34	3,4	4 658	19,0	—	4 658
200 et plus	17	1,7	9 444	38,6	—	9 444
TOTAL	1 001	100,0	24 476	100,0	238	24 238
Total 1993	1 020		28 362		220	28 142

Effectif salarié de l'entreprise	Chiffre d'affaires net (hors taxes)			Répartition du C.A. net (hors taxes, en MF.)		C.A. net hors sous-traitance	
	en Millions de F.	en %	en milliers de F. par personne occupée	recettes des activités de transport et d'auxiliaires	recettes des autres activités	en Millions de F.	en milliers de F. par personne occupée
de 0 à 5	2 253,9	6,9	1 735,1	2 194,1	59,8	955,8	735,8
de 6 à 9	1 960,8	6,0	1 800,5	1 937,2	23,5	656,2	602,6
de 10 à 19	2 681,1	8,2	1 561,4	2 636,1	45,0	1 205,7	702,2
de 20 à 49	4 804,7	14,6	1 196,1	4 759,4	45,3	2 043,8	508,8
de 50 à 99	2 591,7	7,9	1 150,8	2 581,6	10,1	1 072,8	476,4
de 100 à 199	6 045,6	18,4	1 297,9	5 913,8	131,8	2 111,0	453,2
200 et plus	12 517,0	38,1	1 325,4	12 298,3	218,7	5 062,7	536,1
TOTAL	32 854,8	100,0	1 342,3	32 320,6	534,1	13 107,9	535,5
Total 1993	38 184,1		1 346,3	36 991,3	1 192,7	14 266,4	503,0

Effectif salarié de l'entreprise	Investissements totaux			Répartition des investissements en Millions de Francs	
	en Millions de Francs	en %	milliers de F. par personne occupée	Matériel de transport	Autres investissements
de 0 à 5	18,4	4,8	14,1	6,3	12,1
de 6 à 9	19,9	5,2	18,2	7,3	12,5
de 10 à 19	33,2	8,7	19,4	21,2	12,1
de 20 à 49	74,2	19,4	18,5	17,7	56,5
de 50 à 99	26,2	6,8	11,6	4,8	21,3
de 100 à 199	85,1	22,3	18,3	24,4	60,7
200 et plus	125,5	32,8	13,3	43,9	81,6
TOTAL	382,4	100,0	15,6	125,6	256,7
Total 1993	615,7		21,7	136,8	479,0

Tableau 20

Données succinctes sur les entreprises employant de 0 à 5 salariés

Effectif salarié de l'entreprise	Entreprises		Effectif total salarié et non salarié	
	en nombre	en %	en nombre	en %
0 salarié *	140	17,1	112	5,2
1 à 2 salariés	317	38,7	585	27,1
3 à 5 salariés	362	44,2	1 465	67,8
TOTAL	819	100,0	2 161	100,0
Total 1993	894		2 192	

Effectif salarié de l'entreprise	Chiffre d'affaires net (hors taxes)			Répartition du C.A. net (hors taxes) en Millions de F.	
	en Millions de F.	en %	en milliers de F. par personne occupée	Act. de transport et d'auxiliaires	Recettes des autres activités
0 salarié *	720,3	15,4	6 431,0	713,7	6,6
1 à 2 salariés	1 305,5	27,9	2 232,9	1 275,4	30,1
3 à 5 salariés	2 647,5	56,7	1 807,4	2 599,6	47,9
TOTAL	4 673,3	100,0	2 162,1	4 588,7	84,6
Total 1993	4 508,8		2 056,9	4 413,3	95,4

Effectif salarié de l'entreprise	Investissements totaux			Répartition des investissements en Millions de F.		
	en Millions de F.	en %	en milliers de F. par personne occupée	Matériel de transport		Autres investissements
				neuf	d'occasion	
0 salarié *	1,6	5,0	14,7	0,7	0,1	0,9
1 à 2 salariés	10,7	32,4	18,2	2,7	1,7	6,3
3 à 5 salariés	20,6	62,6	14,0	3,9	5,0	11,7
TOTAL	32,9	100,0	15,2	7,3	6,7	18,9
Total 1993	59,8		27,3	10,7	27,8	21,3

Effectif salarié de l'entreprise	Répartition de l'effectif total employé		Rémunérations		
	Effectif non salarié	Effectif salarié	en Millions de F.	en %	en milliers de F. par salarié
0 salarié *	112	—	6,0	1,9	—
1 à 2 salariés	97	488	90,2	27,9	184,9
3 à 5 salariés	82	1 383	226,6	70,2	163,9
TOTAL	291	1 870	322,7	100,0	172,5
Total 1993	373	1 819	308,9		169,8

* : certaines entreprises n'ont pas de personnel en propre, notamment lorsque les personnes qu'elles emploient leur sont prêtées par d'autres entreprises.

Tableau 30

Répartition des recettes de transport et d'auxiliaires par taille d'entreprise et par activité

Effectif salarié de l'entreprise	Entreprises		Chiffre d'affaires net	Recettes des activités de transport et d'auxiliaires	
	en nombre	en %	en MF.	en MF.	en %
de 0 à 5	819	42,7	4 673,3	4 588,7	4,9
de 6 à 9	275	14,4	4 355,5	4 283,1	4,6
de 10 à 19	242	12,6	4 565,1	4 493,4	4,8
de 20 à 49	304	15,9	10 243,1	10 126,0	10,9
de 50 à 99	113	5,9	9 103,0	8 870,2	9,5
de 100 à 199	86	4,5	12 127,0	11 712,2	12,6
200 et plus	77	4,0	50 435,7	49 008,7	52,7
TOTAL	1 916	100,0	95 502,7	93 082,4	100,0
Total 1993	1 942		83 949,5	81 455,4	

Activités de transport et d'auxiliaires exercées par les entreprises	Recettes pour cette activité	Part dans l'ensemble
Messagerie, groupage fret express	33 860,4	35,5
Affrètement	15 608,4	16,3
Commissionnaires en douane et transitaires terrestres et fluviaux ...	14 690,3	15,4
Commissionnaires en douane et transitaires maritimes	11 917,5	12,5
Commissionnaires en douane et transitaires aériens	6 225,1	6,5
Autres activités organisation de transport de fret	165,7	0,2
Transport de marchandises	4 930,5	5,2
Manutention, Entreposage non frigorifique	2 769,9	2,9
Autres activités d'auxiliaires	2 914,6	3,1
Ensemble des activités de transport et d'auxiliaires	93 082,4	97,5
Autres activités	2 420,3	2,5
ENSEMBLE DES ACTIVITÉS	95 502,7	100,0
Total 1993	83 949,5	

OTF

Recettes à l'exportation pour quelques activités significatives

Messagerie, groupage fret express	4 302,9
Affrètement	3 886,5
Commissionnaires en douane et transitaires	16 701,1
Autres activités organisation de transport de fret	990,8
Transport de marchandises	114,5
Ensemble des activités de transport et d'auxiliaires	26 565,7

Tableau 31

Répartition des recettes de transport et d'auxiliaires par taille d'entreprise et par activité

Effectif salarié de l'entreprise	Entreprises		Chiffre d'affaires net en MF.	Recettes des activités de transport et d'auxiliaires	
	en nombre	en %		en MF.	en %
de 0 à 5	68	14,7	253,6	250,1	0,6
de 6 à 9	47	10,2	532,6	528,1	1,3
de 10 à 19	57	12,3	516,9	511,6	1,2
de 20 à 49	129	27,9	3 079,1	3 042,0	7,3
de 50 à 99	64	13,9	3 789,1	3 713,5	8,9
de 100 à 199	43	9,3	4 567,2	4 332,9	10,3
200 et plus	54	11,7	30 255,0	29 494,6	70,4
TOTAL	462	100,0	42 993,4	41 872,8	100,0
Total 1993	508		33 991,7	33 056,0	

Activités de transport et d'auxiliaires exercées par les entreprises	Recettes pour cette activité	Part dans l'ensemble
Messagerie, groupage fret express	31 878,7	74,1
Affrètement	1 769,5	4,1
Commissionnaires en douane et transitaires terrestres et fluviaux ...	2 772,4	6,4
Commissionnaires en douane et transitaires maritimes	636,7	1,5
Commissionnaires en douane et transitaires aériens	510,8	1,2
Transport de marchandises	3 028,5	7,0
Manutention, Entreposage non frigorifique	1 255,2	2,9
Autres activités d'auxiliaires	21,1	—
Ensemble des activités de transport et d'auxiliaires	41 872,9	97,4
Autres activités	1 120,6	2,6
ENSEMBLE DES ACTIVITÉS	42 993,4	100,0
Total 1993	33 991,7	

Recettes à l'exportation pour quelques activités significatives

Messagerie, groupage fret express	4 189,6
Affrètement	145,6
Commissionnaires en douane et transitaires	2 209,1
Autres activités organisation de transport de fret	586,5
Ensemble des activités de transport et d'auxiliaires	7 177,5

Tableau 32

Répartition des recettes de transport et d'auxiliaires par taille d'entreprise et par activité

Effectif salarié de l'entreprise	Entreprises		Chiffre d'affaires net en MF.	Recettes des activités de transport et d'auxiliaires	
	en nombre	en %		en MF.	en %
de 0 à 5	230	50,8	2 165,8	2 144,5	11,4
de 6 à 9	81	17,9	1 862,2	1 817,7	9,6
de 10 à 19	63	13,9	1 367,1	1 345,7	7,1
de 20 à 49	48	10,6	2 359,3	2 324,6	12,3
de 50 à 99	16	3,5	2 722,3	2 575,1	13,6
de 100 à 199	9	2,0	1 514,2	1 465,5	7,8
200 et plus	6	1,3	7 663,7	7 215,9	38,2
TOTAL	453	100,0	19 654,5	18 888,9	100,0
Total 1993	414		11 773,7	11 408,0	

Activités de transport et d'auxiliaires exercées par les entreprises	Recettes pour cette activité	Part dans l'ensemble
Messagerie, groupage fret express	975,0	5,0
Affrètement	13 352,7	67,9
Commissionnaires en douane et transitaires terrestres et fluviaux ...	94,6	0,5
Commissionnaires en douane et transitaires maritimes	653,5	3,3
Commissionnaires en douane et transitaires aériens	72,5	0,4
Autres activités organisation de transport de fret	0,3	—
Transport de marchandises	1 230,6	6,3
Manutention, Entreposage non frigorifique	287,5	1,5
Autres activités d'auxiliaires	2 222,3	11,3
Ensemble des activités de transport et d'auxiliaires	18 888,9	96,1
Autres activités	765,6	3,9
ENSEMBLE DES ACTIVITÉS	19 654,5	100,0
Total 1993	11 773,7	

Recettes à l'exportation pour quelques activités significatives

Messagerie, groupage fret express	67,7
Affrètement	3647,6
Commissionnaires en douane et transitaires	731,9
Autres activités organisation de transport de fret	258,1
Transport de marchandises	—
Ensemble des activités de transport et d'auxiliaires	4985,9

Tableau 33

Répartition des recettes de transport et d'auxiliaires par taille d'entreprise et par activité

Effectif salarié de l'entreprise	Entreprises		Chiffre d'affaires net en MF.	Recettes des activités de transport et d'auxiliaires	
	en nombre	en %		en MF.	en %
de 0 à 5	521	52,0	2 253,9	2 194,1	6,8
de 6 à 9	147	14,7	1 960,8	1 937,2	6,0
de 10 à 19	122	12,2	2 681,1	2 636,1	8,2
de 20 à 49	127	12,7	4 804,7	4 759,4	14,7
de 50 à 99	33	3,3	2 591,7	2 581,6	8,0
de 100 à 199	34	3,4	6 045,6	5 913,8	18,3
200 et plus	17	1,7	12 517,0	12 298,3	38,1
TOTAL	1 001	100,0	32 854,8	32 320,6	100,0
Total 1993	1 020		38 184,1	36 991,3	

Activités de transport et d'auxiliaires exercées par les entreprises	Recettes pour cette activité	Part dans l'ensemble
Messagerie, groupage fret express	1 006,7	3,1
Affrètement	486,3	1,5
Commissionnaires en douane et transitaires terrestres et fluviaux ...	11 823,3	36,0
Commissionnaires en douane et transitaires maritimes	10 627,4	32,3
Commissionnaires en douane et transitaires aériens	5 641,8	17,2
Autres activités organisation de transport de fret	165,4	0,5
Transport de marchandises	671,4	2,0
Manutention, Entreposage non frigorifique	1 227,2	3,7
Autres activités d'auxiliaires	671,2	2,0
Ensemble des activités de transport et d'auxiliaires	32 320,6	98,4
Autres activités	534,1	1,6
ENSEMBLE DES ACTIVITÉS	32 854,8	100,0
Total 1993	38 184,1	

Recettes à l'exportation pour quelques activités significatives

Messagerie, groupage fret express	45,6
Affrètement	93,3
Commissionnaires en douane et transitaires	13 760,2
Autres activités organisation de transport de fret	146,2
Transport de marchandises	114,5
Ensemble des activités de transport et d'auxiliaires	14 402,3

Tableau 40
Compte global de résultats du secteur

Compte de charges	Millions de F.
Achats de marchandises	598,5
Variations de stocks sur marchandises	-1,6
Achats de matières premières et approvisionnements	2 215,4
Variations de stocks sur matières premières	-1,5
Autres achats et charges externes	69 505,4
Impôts, taxes et versements assimilés	1 741,4
Salaires et traitements	12 700,7
Charges sociales	5 596,3
Dotations sur immobilisations (amortissements)	1 630,8
Dotations sur immobilisations (provisions)	10,1
Dotations sur actifs circulants (provisions)	480,6
Dotations pour risques et charges (provisions)	330,6
Autres charges	694,0
Total des charges d'exploitation	95 500,6
Quotes-parts de résultats sur opérations faites en commun	45,7
Charges financières	954,2
Charges exceptionnelles	2 498,6
Participation des salariés aux fruits de l'expansion	129,4
Impôts sur les bénéfices	685,9
TOTAL DES CHARGES	99 814,4
Résultat net	588,8
Total des charges 1993	88 946,5
Résultat net 1993	131,8
Dont :	
Achats de carburants	1 520,7
Sous-traitance générale, achats d'études et de prestations	54 274,0
Redevance de crédit-bail sur matériel de transport	330,8
Location de matériel de transport	1 566,3
Entretien de matériel de transport	666,8
Assurances véhicules et marchandises	1 073,7
Compte de produits	Millions de F.
Chiffre d'affaires net	95 502,7
Production stockée	22,3
Production immobilisée	15,1
Subventions d'exploitation	26,2
Reprises sur amortissements, transferts de charges	1 354,4
Autres produits	363,2
Total des produits d'exploitation	97 283,9
Quotes-parts de résultats sur opérations faites en commun	41,1
Produits financiers	1 050,9
Produits exceptionnels	2 027,3
TOTAL DES PRODUITS	100 403,2
Total des produits 1993	89 078,4

OTF

Tableau 41
Compte global de résultats du secteur

Compte de charges	Millions de F.
Achats de marchandises	389,0
Variations de stocks sur marchandises	2,4
Achats de matières premières et approvisionnements	1 498,4
Variations de stocks sur matières premières	-5,0
Autres achats et charges externes	28 115,2
Impôts, taxes et versements assimilés	1 099,4
Salaires et traitements	7 260,2
Charges sociales	3 198,5
Dotations sur immobilisations (amortissements)	960,1
Dotations sur immobilisations (provisions)	6,6
Dotations sur actifs circulants (provisions)	204,0
Dotations pour risques et charges (provisions)	153,5
Autres charges	334,7
Total des charges d'exploitation	43 216,9
Quotes-parts de résultats sur opérations faites en commun	36,5
Charges financières	401,2
Charges exceptionnelles	1 653,3
Participation des salariés aux fruits de l'expansion	66,9
Impôts sur les bénéfices	294,1
TOTAL DES CHARGES	45 668,9
Résultat net	-208,7
Total des charges 1993	36 630,3
Résultat net 1993	-318,2

Dont :

Achats de carburants	1 122,9
Sous-traitance générale, achats d'études et de prestations	20 206,2
Redevance de crédit-bail sur matériel de transport	183,6
Location de matériel de transport	930,8
Entretien de matériel de transport	387,5
Assurances véhicules et marchandises	653,7

Compte de produits	Millions de F.
Chiffre d'affaires net	42 993,4
Production stockée	—
Production immobilisée	14,8
Subventions d'exploitation	12,1
Reprises sur amortissements, transferts de charges	741,1
Autres produits	151,0
Total des produits d'exploitation	43 912,3
Quotes-parts de résultats sur opérations faites en commun	10,6
Produits financiers	330,3
Produits exceptionnels	1 206,9
TOTAL DES PRODUITS	45 460,1
Total des produits 1993	36 312,1

Tableau 42
Compte global de résultats du secteur

Compte de charges	Millions de F.
Achats de marchandises	118,5
Variations de stocks sur marchandises	-3,3
Achats de matières premières et approvisionnements	372,6
Variations de stocks sur matières premières	1,2
Autres achats et charges externes	16 279,1
Impôts, taxes et versements assimilés	188,0
Salaires et traitements	1 441,1
Charges sociales	637,0
Dotations sur immobilisations (amortissements)	282,9
Dotations sur immobilisations (provisions)	0,4
Dotations sur actifs circulants (provisions)	41,5
Dotations pour risques et charges (provisions)	48,0
Autres charges	105,1
Total des charges d'exploitation	19 512,2
Quotes-parts de résultats sur opérations faites en commun	3,0
Charges financières	171,5
Charges exceptionnelles	276,7
Participation des salariés aux fruits de l'expansion	23,1
Impôts sur les bénéfices	141,1
TOTAL DES CHARGES	20 127,6
Résultat net	326,4
Total des charges 1993	12 044,8
Résultat net 1993	82,6

Dont :

Achats de carburants	248
Sous-traitance générale, achats d'études et de prestations	14321
Redevance de crédit-bail sur matériel de transport	97,9
Location de matériel de transport	121,9
Entretien de matériel de transport	172,9
Assurances véhicules et marchandises	213,1

Compte de produits	Millions de F.
Chiffre d'affaires net	19 654,5
Production stockée	-0,3
Production immobilisée	0,2
Subventions d'exploitation	4,5
Reprises sur amortissements, transferts de charges	189,8
Autres produits	77,4
Total des produits d'exploitation	19 926,1
Quotes-parts de résultats sur opérations faites en commun	7,7
Produits financiers	260,9
Produits exceptionnels	259,3
TOTAL DES PRODUITS	20 454,0
Total des produits 1993	12 128,0

Tableau 43
Compte global de résultats du secteur

Compte de charges	Millions de F.
Achats de marchandises	90,9
Variations de stocks sur marchandises	-0,7
Achats de matières premières et approvisionnements	344,4
Variations de stocks sur matières premières	2,3
Autres achats et charges externes	25 111,0
Impôts, taxes et versements assimilés	454,0
Salaires et traitements	3 999,4
Charges sociales	1 760,8
Dotations sur immobilisations (amortissements)	387,8
Dotations sur immobilisations (provisions)	3,1
Dotations sur actifs circulants (provisions)	235,1
Dotations pour risques et charges (provisions)	129,1
Autres charges	254,2
Total des charges d'exploitation	32 771,5
Quotes-parts de résultats sur opérations faites en commun	6,1
Charges financières	381,5
Charges exceptionnelles	568,6
Participation des salariés aux fruits de l'expansion	39,4
Impôts sur les bénéficiaires	250,8
TOTAL DES CHARGES	34 017,9
Résultat net	471,1
Total des charges 1993	40 271,4
Résultat net 1993	366,4
Dont :	
Achats de carburants	149,8
Sous-traitance générale, achats d'études et de prestations	19 746,8
Redevance de crédit-bail sur matériel de transport	49,4
Location de matériel de transport	513,6
Entretien de matériel de transport	106,5
Assurances véhicules et marchandises	206,9
Compte de produits	
Millions de F.	
Chiffre d'affaires net	32 854,8
Production stockée	22,6
Production immobilisée	0,1
Subventions d'exploitation	9,6
Reprises sur amortissements, transferts de charges	423,5
Autres produits	134,9
Total des produits d'exploitation	33 445,5
Quotes-parts de résultats sur opérations faites en commun	22,8
Produits financiers	459,7
Produits exceptionnels	561,1
TOTAL DES PRODUITS	34 489,1
Total des produits 1993	40 638,3

Tableau 50 A
Détermination des principaux soldes comptables

Valeur Ajoutée Hors Taxes (V A H T)

Achats de marchandises nets de variations de stocks	596,8	Chiffre d'affaires net	95 502,7
Achats de matières premières nets de variations de stocks	2 214,0	Production stockée	22,3
Autres achats et charges externes ...	69 505,4	Production immobilisée	15,1
Solde : V A H T	23 223,9		
TOTAL	95 540,1	TOTAL	95 540,1
V A H T 1993	20 790,5		

Valeur Ajoutée Brute au Coût des Facteurs (V A B C F)

Impôts, taxes et versements assimilés.	1 741,4	V A H T	23 223,9
Solde : V A B C F	21 508,7	Subventions d'exploitation	26,2
TOTAL	23 250,1	TOTAL	23 250,1
V A B C F 1993	19 230,6		

Excédent Brut d'Exploitation (E B E)

Salaires et traitements	12 700,7	V A B C F	21 508,7
Charges sociales	5 596,3		
Solde : E B E	3 211,7		
TOTAL	21 508,7	TOTAL	21 508,7
E B E 1993	2 299,4		

Profit Brut Courant Avant Impôt sur les bénéfices (P B C A I)

Autres charges	694,0	E B E	3 211,7
Quotes-parts de résultats sur opérations faites en commun	45,7	Autres produits	363,2
Charges financières	954,2	Quotes-parts de résultats sur opérations faites en commun	41,1
Solde : P B C A I	2 973,1	Produits financiers	1 050,9
TOTAL	4 667,0	TOTAL	4 667,0
P B C A I 1993	2 030,1		

Résultat net

Amortissements	1 630,8	P B C A I	2 973,1
Provisions	821,3	Reprises sur amortissements, transferts de charges	1 354,4
Charges exceptionnelles	2 498,6	Produits exceptionnels	2 027,3
Participation des salariés aux fruits de l'expansion	129,4		
Impôts sur les bénéfices	685,9		
Solde : Résultat net	588,8		
TOTAL	6 354,8	TOTAL	6 354,8
Résultat net 1993	131,8		

Tableau 50 B
Valeur Ajoutée Brute au Coût des Facteurs
Excédent Brut d'Exploitation, selon la taille des entreprises

Effectif salarié de l'entreprise	Valeur Ajoutée Brute au Coût des Facteurs (V A B C F)			Excédent Brut d'Exploitation (E B E)		
	millions de F.	en %	milliers de F. par personne occupée	millions de F.	en %	milliers de F. par personne occupée
de 0 à 5	662,7	3,1	306,6	181,6	5,7	84,0
de 6 à 9	618,3	2,9	300,5	125,6	3,9	61,0
de 10 à 19	884,1	4,1	262,6	152,0	4,7	45,1
de 20 à 49	2 500,0	11,6	252,5	486,4	15,1	49,1
de 50 à 99	1 877,0	8,7	237,9	301,0	9,4	38,1
de 100 à 199	2 879,0	13,4	234,4	351,3	10,9	28,6
200 et plus	12 087,6	56,2	222,9	1 613,8	50,2	29,8
TOTAL	21 508,7	100,0	234,1	3 211,7	100,0	35,0
Total 1993	19 230,6		231,3	2 299,4		27,7

Tableau 50 C
Principaux ratios de gestion selon la taille des entreprises
en %

Effectif salarié de l'entreprise	Frais de personnel	Excédent brut d'exploitation	Frais financiers	Profit brut courant avant impôt	Dotations aux amortissements	Investissements
	V A B C F	V A B C F	V A B C F	V A B C F	V A B C F	V A B C F
de 0 à 5	72,6	27,4	8,8	24,9	4,7	5,0
de 6 à 9	79,7	20,3	4,9	18,9	5,4	6,1
de 10 à 19	82,8	17,2	6,5	13,8	6,1	6,8
de 20 à 49	80,5	19,5	4,1	16,5	6,3	7,4
de 50 à 99	84,0	16,0	7,8	12,4	8,1	6,6
de 100 à 199	87,8	12,2	4,3	10,7	7,4	7,3
200 et plus	86,6	13,4	3,6	13,4	8,2	8,2
TOTAL	85,1	14,9	4,4	13,8	7,6	7,7
Total 1993	88,0	12,0	6,0	10,6	8,0	8,6

Tableau 51 A
Détermination des principaux soldes comptables

Valeur Ajoutée Hors Taxes (V A H T)

Achats de marchandises nets de variations de stocks	391,4	Chiffre d'affaires net	42 993,4
Achats de matières premières nets de variations de stocks	1 493,4	Production stockée	—
Autres achats et charges externes ...	28 115,2	Production immobilisée	14,8
Solde : V A H T	13 008,2		
TOTAL	43 008,2	TOTAL	43 008,2
V A H T 1993	10 648,5		

Valeur Ajoutée Brute au Coût des Facteurs (V A B C F)

Impôts, taxes et versements assimilés.	1 099,4	V A H T	13 008,2
Solde : V A B C F	11 920,8	Subventions d'exploitation	12,1
TOTAL	13 020,3	TOTAL	13 020,3
V A B C F 1993	9 774,5		

Excédent Brut d'Exploitation (E B E)

Salaires et traitements	7 260,2	V A B C F	11 920,8
Charges sociales	3 198,5		
Solde : E B E	1 462,2		
TOTAL	11 920,8	TOTAL	11 920,8
E B E 1993	998,0		

Profit Brut Courant Avant Impôt sur les bénéfices (P B C A I)

Autres charges	334,7	E B E	1 462,2
Quotes-parts de résultats sur opérations faites en commun	36,5	Autres produits	151,0
Charges financières	401,2	Quotes-parts de résultats sur opérations faites en commun	10,6
Solde : P B C A I	1 181,6	Produits financiers	330,3
TOTAL	1 954,0	TOTAL	1 954,0
P B C A I 1993	705,1		

Résultat net

Amortissements	960,1	P B C A I	1 181,6
Provisions	364,0	Reprises sur amortissements, transferts de charges	741,1
Charges exceptionnelles	1 653,3	Produits exceptionnels	1 206,9
Participation des salariés aux fruits de l'expansion	66,9		
Impôts sur les bénéfices	294,1		
Solde : Résultat net	-208,7		
TOTAL	3 129,6	TOTAL	3 129,6
Résultat net 1993	-318,2		

Tableau 51 B
Valeur Ajoutée Brute au Coût des Facteurs
Excédent Brut d'Exploitation, selon la taille des entreprises

Effectif salarié de l'entreprise	Valeur Ajoutée Brute au Coût des Facteurs (V A B C F)			Excédent Brut d'Exploitation (E-B-E)		
	millions de F.	en %	milliers de F. par personne occupée	millions de F.	en %	milliers de F. par personne occupée
de 0 à 5	49,7	0,4	207,4	16,0	1,1	66,8
de 6 à 9	83,1	0,7	233,3	19,7	1,3	55,2
de 10 à 19	144,4	1,2	183,5	19,3	1,3	24,5
de 20 à 49	875,5	7,3	203,2	150,7	10,3	35,0
de 50 à 99	955,5	8,0	207,7	191,7	13,1	41,7
de 100 à 199	1 331,0	11,2	211,6	152,9	10,5	24,3
200 et plus	8 481,7	71,2	206,9	912,0	62,4	22,2
TOTAL	11 920,8	100,0	207,0	1 462,2	100,0	25,4
Total 1993	9 774,5		205,0	998,0		20,9

Tableau 51 C
Principaux ratios de gestion selon la taille des entreprises
en %

Effectif salarié de l'entreprise	Frais de personnel	Excédent brut d'exploitation	Frais financiers	Profit brut courant avant impôt	Dotations aux amortissements	Investissements
	V A B C F	V A B C F	V A B C F	V A B C F	V A B C F	V A B C F
de 0 à 5	67,8	32,2	3,3	28,6	4,5	5,4
de 6 à 9	76,3	23,7	4,2	18,3	5,0	5,3
de 10 à 19	86,6	13,4	3,9	6,0	6,7	9,1
de 20 à 49	82,8	17,2	2,7	12,7	6,7	7,0
de 50 à 99	79,9	20,1	2,9	18,9	9,8	7,6
de 100 à 199	88,5	11,5	4,5	9,5	7,6	7,0
200 et plus	89,2	10,8	3,3	8,6	8,1	8,7
TOTAL	87,7	12,3	3,4	9,9	8,1	8,3
Total 1993	89,8	10,2	4,4	7,2	8,4	8,0

Tableau 52 A
Détermination des principaux soldes comptables

Valeur Ajoutée Hors Taxes (V A H T)

Achats de marchandises nets de variations de stocks	115,2	Chiffre d'affaires net	19 654,5
Achats de matières premières nets de variations de stocks	373,8	Production stockée	-0,3
Autres achats et charges externes ...	16 279,1	Production immobilisée	0,2
Solde : V A H T	2 886,3		
TOTAL	19 654,4	TOTAL	19 654,4
V A H T 1993	1 962,2		

Valeur Ajoutée Brute au Coût des Facteurs (V A B C F)

Impôts, taxes et versements assimilés.	188,0	V A H T	2 886,3
Solde : V A B C F	2 702,8	Subventions d'exploitation	4,5
TOTAL	2 890,8	TOTAL	2 890,8
V A B C F 1993	1 846,4		

Excédent Brut d'Exploitation (E B E)

Salaires et traitements	1 441,1	V A B C F	2 702,8
Charges sociales	637,0		
Solde : E B E	624,7		
TOTAL	2 702,8	TOTAL	2 702,8
E B E 1993	385,6		

Profit Brut Courant Avant Impôt sur les bénéfices (P B C A I)

Autres charges	105,1	E B E	624,7
Quotes-parts de résultats sur opérations faites en commun	3,0	Autres produits	77,4
Charges financières	171,5	Quotes-parts de résultats sur opérations faites en commun	7,7
Solde : P B C A I	691,0	Produits financiers	260,9
TOTAL	970,7	TOTAL	970,7
P B C A I 1993	320,0		

Résultat net

Amortissements	282,9	P B C A I	691,0
Provisions	89,9	Reprises sur amortissements, transferts de charges	189,8
Charges exceptionnelles	276,7	Produits exceptionnels	259,3
Participation des salariés aux fruits de l'expansion	23,1		
Impôts sur les bénéfices	141,1		
Solde : Résultat net	326,4		
TOTAL	1 140,1	TOTAL	1 140,1
Résultat net 1993	82,6		

Tableau 52 B
Valeur Ajoutée Brute au Coût des Facteurs
Excédent Brut d'Exploitation, selon la taille des entreprises

Effectif salarié de l'entreprise	Valeur Ajoutée Brute au Coût des Facteurs (V A-B-C F)			Excédent Brut d'Exploitation (E B E)		
	millions de F.	en %	milliers de F. par personne occupée	millions de F.	en %	milliers de F. par personne occupée
de 0 à 5	202,5	7,5	325,0	66,4	10,6	106,5
de 6 à 9	190,4	7,0	310,8	51,0	8,2	83,2
de 10 à 19	211,1	7,8	244,6	24,0	3,8	27,8
de 20 à 49	411,6	15,2	261,3	93,4	14,9	59,3
de 50 à 99	286,3	10,6	275,9	55,9	9,0	53,9
de 100 à 199	313,8	11,6	235,3	50,4	8,1	37,8
200 et plus	1 087,0	40,2	286,7	283,6	45,4	74,8
TOTAL	2 702,8	100,0	274,7	624,7	100,0	63,5
Total 1993	1 846,4		259,6	385,6		54,2

Tableau 52 C
Principaux ratios de gestion selon la taille des entreprises
en %

Effectif salarié de l'entreprise	Frais de personnel	Excédent brut d'exploitation	Frais financiers	Profit brut courant avant impôt	Dotations aux amortissements	Investissements
	V A B C F	V A B C F	V A B C F	V A B C F	V A B C F	V A B C F
de 0 à 5	67,2	32,8	4,1	27,5	5,1	5,8
de 6 à 9	73,2	26,8	3,6	29,8	7,9	7,1
de 10 à 19	88,6	11,4	3,1	10,6	5,8	6,3
de 20 à 49	77,3	22,7	5,7	15,6	9,9	12,2
de 50 à 99	80,5	19,5	26,1	9,3	7,9	8,9
de 100 à 199	83,9	16,1	3,5	12,3	10,2	9,9
200 et plus	73,9	26,1	3,7	39,2	13,8	12,2
TOTAL	76,9	23,1	6,3	25,6	10,5	10,3
Total 1993	79,1	20,9	6,9	17,3	10,1	13,6

Tableau 53 A
Détermination des principaux soldes comptables

Valeur Ajoutée Hors Taxes (V A H T)

Achats de marchandises nets de variations de stocks	90,2	Chiffre d'affaires net	32 854,8
Achats de matières premières nets de variations de stocks	346,8	Production stockée	22,6
Autres achats et charges externes ...	25 111,0	Production immobilisée	0,1
Solde : V A H T	7 329,4		
TOTAL	32 877,4	TOTAL	32 877,4
V A H T 1993	8 179,8		

Valeur Ajoutée Brute au Coût des Facteurs (V A B C F)

Impôts, taxes et versements assimilés.	454,0	V A H T	7 329,4
Solde : V A B C F	6 885,1	Subventions d'exploitation	9,6
TOTAL	7 339,1	TOTAL	7 339,1
V A B C F 1993	7 609,7		

Excédent Brut d'Exploitation (E B E)

Salaires et traitements	3 999,4	V A B C F	6 885,1
Charges sociales	1 760,8		
Solde : E B E	1 124,9		
TOTAL	6 885,1	TOTAL	6 885,1
E B E 1993	915,8		

Profit Brut Courant Avant Impôt sur les bénéfices (P B C A I)

Autres charges	254,2	E B E	1 124,9
Quotes-parts de résultats sur opérations faites en commun	6,1	Autres produits	134,9
Charges financières	381,5	Quotes-parts de résultats sur opérations faites en commun	22,8
Solde : P B C A I	1 100,4	Produits financiers	459,7
TOTAL	1 742,3	TOTAL	1 742,3
P B C A I 1993	1 005,0		

Résultat net

Amortissements	387,8	P B C A I	1 100,4
Provisions	367,4	Reprises sur amortissements, transferts de charges	423,5
Charges exceptionnelles	568,6	Produits exceptionnels	561,1
Participation des salariés aux fruits de l'expansion	39,4		
Impôts sur les bénéfices	250,8		
Solde : Résultat net	471,1		
TOTAL	2 085,1	TOTAL	2 085,1
Résultat net 1993	366,4		

Tableau 53 B

*Valeur Ajoutée Brute au Coût des Facteurs
Excédent Brut d'Exploitation, selon la taille des entreprises*

Effectif salarié de l'entreprise	Valeur Ajoutée Brute au Coût des Facteurs (V A B C F)			Excédent Brut d'Exploitation (E B E)		
	millions de F.	en %	milliers de F. par personne occupée	millions de F.	en %	milliers de F. par personne occupée
de 0 à 5	410,5	6,0	316,0	99,2	8,8	76,4
de 6 à 9	344,8	5,0	316,6	54,9	4,9	50,4
de 10 à 19	528,7	7,7	307,9	108,7	9,7	63,3
de 20 à 49	1 212,9	17,6	302,0	242,4	21,6	60,3
de 50 à 99	635,2	9,2	282,1	53,3	4,7	23,7
de 100 à 199	1 234,1	17,9	264,9	148,0	13,2	31,8
200 et plus	2 518,8	36,6	266,7	418,2	37,2	44,3
TOTAL	6 885,1	100,0	281,3	1 124,9	100,0	46,0
Total 1993	7 609,7		268,3	915,8		32,3

Tableau 53 C

*Principaux ratios de gestion selon la taille des entreprises
en %*

Effectif salarié de l'entreprise	Frais de personnel	Excédent brut d'exploitation	Frais financiers	Profit brut courant avant impôt	Dotations aux amortissements	Investissements
	V A B C F	V A B C F	V A B C F	V A B C F	V A B C F	V A B C F
de 0 à 5	75,8	24,2	11,7	23,2	4,5	4,5
de 6 à 9	84,1	15,9	5,8	13,0	4,2	5,8
de 10 à 19	79,4	20,6	8,6	17,1	6,0	6,3
de 20 à 49	80,0	20,0	4,6	19,6	4,8	6,1
de 50 à 99	91,6	8,4	6,8	3,8	5,6	4,1
de 100 à 199	88,0	12,0	4,4	11,5	6,4	6,9
200 et plus	83,4	16,6	4,5	18,5	6,0	5,0
TOTAL	83,7	16,3	5,5	16,0	5,6	5,6
Total 1993	88,0	12,0	7,9	13,2	6,9	8,1

Tableau 60
Décomposition des investissements par type d'investissements
et par taille d'entreprise

En Millions de Francs

Type d'investissements	Effectif salarié	0 à 5	6 à 9	10 à 19	20 à 49	50 à 99	100 à 199	200 et plus	Ensemble
Terrains, bâtiments et ouvrages existants		—	0,1	0,3	9,5	4,4	3,1	72,0	89,4
Construction, génie civil		2,6	4,6	4,5	35,0	19,4	39,9	181,3	287,4
Matériel de transport									
- Neuf		7,3	15,3	21,1	72,2	33,4	89,4	361,0	599,6
- Occasion		6,7	4,3	17,7	12,0	27,8	13,1	55,5	137,2
Autre outillage et matériel		10,7	8,5	10,6	38,2	24,3	29,4	190,1	311,8
Autres immobilisations corporelles		5,6	5,0	5,5	18,8	14,5	33,8	137,1	220,3
Total des investissements ..		32,9	37,8	59,7	185,8	123,9	208,8	996,9	1 645,7
Total 1993		59,8	47,2	52,0	194,5	159,8	243,3	892,9	1 649,4

OTF

Tableau 61
Décomposition des investissements par type d'investissements
et par taille d'entreprise

En Millions de Francs

Type d'investissements	Effectif salarié	0	6	10	20	50	100	200	Ensemble
		à 5	à 9	à 19	à 49	à 99	à 199	et plus	
Terrains, bâtiments et ouvrages existants		—	0,1	0,2	2,6	3,9	1,5	65,8	74,1
Construction, génie civil		0,3	0,5	2,5	14,0	9,1	17,9	147,1	191,4
Matériel de transport									
- Neuf		0,2	1,7	6,2	22,4	28,4	48,0	257,5	364,4
- Occasion		0,7	1,4	2,3	5,2	15,3	9,0	46,7	80,6
Autre outillage et matériel		0,3	0,5	1,4	9,0	7,0	11,1	134,1	163,4
Autres immobilisations corporelles		1,2	0,2	0,6	8,1	8,6	5,2	87,9	111,9
Total des investissements ..		2,7	4,4	13,1	61,4	72,3	92,7	739,1	985,8
Total 1993		5,7	5,3	9,9	81,8	53,6	78,5	547,0	781,9

Tableau 62
Décomposition des investissements par type d'investissements
et par taille d'entreprise

En Millions de Francs

Type d'investissements \ Effectif salarié								Ensemble
	0 à 5	6 à 9	10 à 19	20 à 49	50 à 99	100 à 199	200 et plus	
Terrains, bâtiments et ouvrages existants	—	—	—	0,4	0,4	0,1	3,0	4,0
Construction, génie civil	0,1	0,3	0,9	4,3	5,6	3,4	10,8	25,2
Matériel de transport								
- Neuf	3,9	7,1	5,5	33,4	0,9	19,4	67,8	138,0
- Occasion	2,9	2,0	3,8	5,5	11,8	1,8	0,4	28,1
Autre outillage et matériel	4,0	2,8	2,3	4,0	3,4	3,4	24,2	44,0
Autres immobilisations corporelles	1,0	1,4	0,9	2,6	3,3	3,0	26,0	38,2
Total des investissements ..	11,8	13,5	13,3	50,2	25,4	31,1	132,2	277,6
Total 1993	10,8	19,0	19,0	50,1	38,6	46,1	68,2	251,8

OTF

Tableau 63
Décomposition des investissements par type d'investissements
et par taille d'entreprise

En Millions de Francs

Type d'investissements	Effectif salarié	0	6	10	20	50	100	200	Ensemble
		à 5	à 9	à 19	à 49	à 99	à 199	et plus	
Terrains, bâtiments et ouvrages existants		—	—	—	6,4	0,1	1,5	3,2	11,3
Construction, génie civil		2,2	3,8	1,2	16,7	4,7	18,6	23,5	70,7
Matériel de transport									
- Neuf		3,2	6,5	9,5	16,4	4,1	22,0	35,6	97,1
- Occasion		3,1	0,9	11,7	1,3	0,8	2,4	8,3	28,5
Autre outillage et matériel		6,4	5,3	6,9	25,2	13,9	14,9	31,7	104,4
Autres immobilisations corporelles		3,4	3,5	4,0	8,1	2,6	25,6	23,2	70,3
Total des investissements		18,4	19,9	33,2	74,2	26,2	85,1	125,5	382,4
Total 1993		43,3	22,9	23,1	62,6	67,6	118,6	277,6	615,7

Tableau 70
Effectifs occupés selon la taille des entreprises

Effectif salarié de l'entreprise	Entreprises		Effectif total Salarié et non salarié y.c. dockers intermittents		Répartition de l'effectif total n.c. dockers intermittents	
	en nombre	en %	en nombre	en %	non salarié	salarié
de 0 à 5	819	42,7	2 161	2,4	291	1 861
de 6 à 9	275	14,4	2 058	2,2	30	2 014
de 10 à 19	242	12,6	3 367	3,7	16	3 299
de 20 à 49	304	15,9	9 900	10,8	21	9 841
de 50 à 99	113	5,9	7 890	8,6	3	7 876
de 100 à 199	86	4,5	12 283	13,4	—	12 283
200 et plus	77	4,0	54 230	59,0	—	54 230
TOTAL	1 916	100,0	91 889	100,0	361	91 404
Total 1993	1 942		83 150		439	82 711

Effectif salarié de l'entreprise	Salariés temps plein et partiel	Salariés temps plein	Salariés temps partiel	Rémunérations	
				en Millions de F.	en %
de 0 à 5	1 861	1 656	205	322,7	2,6
de 6 à 9	2 014	1 882	132	338,3	2,7
de 10 à 19	3 299	3 132	167	495,4	4,0
de 20 à 49	9 841	9 626	215	1 362,0	11,0
de 50 à 99	7 876	7 717	159	1 066,3	8,6
de 100 à 199	12 283	12 135	148	1 701,1	13,8
200 et plus	54 230	52 719	1 511	7 047,9	57,1
TOTAL	91 404	88 867	2 537	12 333,8	100,0
Total 1993	82 711	80 867	1 844	11 441,8	

Effectif salarié de l'entreprise	Répartition du personnel salarié total à temps plein			Dont personnel sédentaire		
	Ensemble	Personnel salarié sédentaire	Personnel salarié roulant	Personnel administratif et commercial	Manutentionnaires	Autres sédentaires
de 0 à 5	1 656	1 563	93	1 364	89	110
de 6 à 9	1 882	1 601	281	1 443	77	81
de 10 à 19	3 132	2 471	661	2 129	201	141
de 20 à 49	9 626	6 693	2 933	5 591	818	284
de 50 à 99	7 717	5 465	2 252	4 055	986	424
de 100 à 199	12 135	8 686	3 449	6 649	1 279	758
200 et plus	52 719	38 710	14 009	28 077	7 931	2 702
TOTAL	88 867	65 189	23 678	49 308	11 381	4 500
Total 1993	80 867	59 062	21 805	44 607	9 515	4 940

Tableau 71
Effectifs occupés selon la taille des entreprises

Effectif salarié de l'entreprise	Entreprises		Effectif total Salarié et non salarié y.c. dockers intermittents		Répartition de l'effectif total n.c. dockers intermittents	
	en nombre	en %	en nombre	en %	non salarié	salarié
de 0 à 5	68	14,7	239	0,4	17	213
de 6 à 9	47	10,2	356	0,6	11	345
de 10 à 19	57	12,3	787	1,4	2	785
de 20 à 49	129	27,9	4 308	7,5	13	4 275
de 50 à 99	64	13,9	4 600	8,0	3	4 588
de 100 à 199	43	9,3	6 291	10,9	—	6 291
200 et plus	54	11,7	40 994	71,2	—	40 994
TOTAL	462	100,0	57 576	100,0	46	57 491
Total 1993	508		47 675		154	47 521

Effectif salarié de l'entreprise	Salariés temps plein et partiel	Salariés temps plein	Salariés temps partiel	Rémunérations	
				en Millions de F.	en %
de 0 à 5	213	196	17	21,9	0,3
de 6 à 9	345	311	34	43,0	0,6
de 10 à 19	785	709	76	83,7	1,2
de 20 à 49	4 275	4 190	85	488,1	6,9
de 50 à 99	4 588	4 479	109	522,7	7,4
de 100 à 199	6 291	6 193	98	798,7	11,3
200 et plus	40 994	39 692	1 302	5 099,0	72,3
TOTAL	57 491	55 770	1 721	7 057,0	100,0
Total 1993	47 521	46 341	1 180	5 925,6	

Effectif salarié de l'entreprise	Répartition du personnel salarié total à temps plein			Dont personnel sédentaire		
	Ensemble	Personnel salarié sédentaire	Personnel salarié roulant	Personnel administratif et commercial	Manutentionnaires	Autres sédentaires
de 0 à 5	196	165	31	99	55	11
de 6 à 9	311	161	150	141	18	2
de 10 à 19	709	341	368	268	52	21
de 20 à 49	4 190	2 103	2 087	1 531	488	84
de 50 à 99	4 479	2 569	1 910	1 694	805	70
de 100 à 199	6 193	3 617	2 576	2 477	821	319
200 et plus	39 692	26 752	12 940	18 794	6 190	1 768
TOTAL	55 770	35 708	20 062	25 004	8 429	2 275
Total 1993	46 341	29 107	17 234	20 351	6 491	2 265

Tableau 72
Effectifs occupés selon la taille des entreprises

Effectif salarié de l'entreprise	Entreprises		Effectif total Salarié et non salarié y.c. dockers intermittents		Répartition de l'effectif total n.c. dockers intermittents	
	en nombre	en %	en nombre	en %	non salarié	salarié
de 0 à 5	230	50,8	623	6,3	61	562
de 6 à 9	81	17,9	613	6,2	7	592
de 10 à 19	63	13,9	863	8,8	7	856
de 20 à 49	48	10,6	1 575	16,0	2	1 573
de 50 à 99	16	3,5	1 038	10,5	—	1 036
de 100 à 199	9	2,0	1 334	13,6	—	1 334
200 et plus	6	1,3	3 792	38,5	—	3 792
TOTAL	453	100,0	9 837	100,0	77	9 745
Total 1993	414		7 113		65	7 048

Effectif salarié de l'entreprise	Salariés temps plein et partiel	Salariés temps plein	Salariés temps partiel	Rémunérations	
				en Millions de F.	en %
de 0 à 5	562	494	68	93,6	6,7
de 6 à 9	592	552	40	95,5	6,8
de 10 à 19	856	820	36	126,2	9,0
de 20 à 49	1 573	1 550	23	212,7	15,2
de 50 à 99	1 036	1 020	16	150,6	10,8
de 100 à 199	1 334	1 327	7	179,2	12,8
200 et plus	3 792	3 700	92	541,6	38,7
TOTAL	9 745	9 463	282	1 399,3	100,0
Total 1993	7 048	6 893	155	989,1	

Effectif salarié de l'entreprise	Répartition du personnel salarié total à temps plein			Dont personnel sédentaire		
	Ensemble	Personnel salarié sédentaire	Personnel salarié roulant	Personnel administratif et commercial	Manutentionnaires	Autres sédentaires
de 0 à 5	494	463	31	439	15	9
de 6 à 9	552	461	91	427	10	24
de 10 à 19	820	594	226	524	51	19
de 20 à 49	1 550	920	630	795	94	31
de 50 à 99	1 020	792	228	628	56	108
de 100 à 199	1 327	813	514	555	115	143
200 et plus	3 700	3 201	499	2 310	545	346
TOTAL	9 463	7 244	2 219	5 678	886	680
Total 1993	6 893	4 718	2 175	3 824	535	359

Tableau 73
Effectifs occupés selon la taille des entreprises

Effectif salarié de l'entreprise	Entreprises		Effectif total Salarié et non salarié y.c. dockers intermittents		Répartition de l'effectif total n.c. dockers intermittents	
	en nombre	en %	en nombre	en %	non salarié	salarié
de 0 à 5	521	52,0	1 299	5,3	213	1 086
de 6 à 9	147	14,7	1 089	4,4	12	1 077
de 10 à 19	122	12,2	1 717	7,0	7	1 658
de 20 à 49	127	12,7	4 017	16,4	6	3 993
de 50 à 99	33	3,3	2 252	9,2	—	2 252
de 100 à 199	34	3,4	4 658	19,0	—	4 658
200 et plus	17	1,7	9 444	38,6	—	9 444
TOTAL	1 001	100,0	24 476	100,0	238	24 168
Total 1993	1 020		28 362		220	28 142

Effectif salarié de l'entreprise	Salariés temps plein et partiel	Salariés temps plein	Salariés temps partiel	Rémunérations	
				en Millions de F.	en %
de 0 à 5	1 086	966	120	207,2	5,3
de 6 à 9	1 077	1 019	58	199,8	5,2
de 10 à 19	1 658	1 603	55	285,6	7,4
de 20 à 49	3 993	3 886	107	661,2	17,1
de 50 à 99	2 252	2 218	34	393,1	10,1
de 100 à 199	4 658	4 615	43	723,2	18,7
200 et plus	9 444	9 327	117	1 407,3	36,3
TOTAL	24 168	23 634	534	3 877,5	100,0
Total 1993	28 142	27 633	509	4 527,1	

Effectif salarié de l'entreprise	Répartition du personnel salarié total à temps plein			Dont personnel sédentaire		
	Ensemble	Personnel salarié sédentaire	Personnel salarié roulant	Personnel administratif et commercial	Manutentionnaires	Autres sédentaires
de 0 à 5	966	935	31	826	19	90
de 6 à 9	1 019	979	40	875	49	55
de 10 à 19	1 603	1 536	67	1 337	98	101
de 20 à 49	3 886	3 670	216	3 265	236	169
de 50 à 99	2 218	2 104	114	1 733	125	246
de 100 à 199	4 615	4 256	359	3 617	343	296
200 et plus	9 327	8 757	570	6 973	1 196	588
TOTAL	23 634	22 237	1 397	18 626	2 066	1 545
Total 1993	27 633	25 237	2 396	20 432	2 489	2 316

Tableau 80
Parc Routier

Organisation du Transport de Fret

Effectif salarié	Nombre d'entreprises	Camions			Remorques	Tracteurs	Semi remorques
		Jusqu'à 3 T 5	3 T 5 à 19 T	Plus de 19 T			
de 0 à 5	819	146	33	16	104	56	206
de 6 à 9	275	163	98	12	44	194	281
de 10 à 19	242	377	274	45	197	207	301
de 20 à 49	304	842	1 145	199	387	830	1 703
de 50 à 99	113	531	921	97	285	663	1 238
de 100 à 199	86	550	1 481	234	484	1 338	2 389
200 et plus	77	2 836	6 279	481	1 381	4 060	9 746
TOTAL	1 916	5 445	10 231	1 084	2 882	7 348	15 864
Total 1993	1 942	5 438	9 185	880	2 486	6 823	14 855

Messagerie, Fret express

Effectif salarié	Nombre d'entreprises	Camions			Remorques	Tracteurs	Semi remorques
		Jusqu'à 3 T 5	3 T 5 à 19 T	Plus de 19 T			
de 0 à 5	68	37	6	—	10	1	101
de 6 à 9	47	95	55	3	7	3	3
de 10 à 19	57	193	151	12	56	29	38
de 20 à 49	129	616	942	76	167	385	725
de 50 à 99	64	449	873	71	195	416	851
de 100 à 199	43	407	1 218	135	290	896	1 614
200 et plus	54	2 393	5 674	461	1 105	3 090	7 698
TOTAL	462	4 190	8 919	758	1 830	4 820	11 030
Total 1993	508	4 033	7 658	476	1 392	3 993	8 986

OTF

Tableau 80 (suite)
Parc Routier (suite)

Affrètement

Effectif salarié	Nombre d'entreprises	Camions			Remorques	Tracteurs	Semi-remorques
		Jusqu'à 3 T 5	3 T 5 à 10 T	Plus de 10 T			
de 0 à 5	230	41	13	14	71	44	99
de 6 à 9	81	23	33	7	19	182	224
de 10 à 19	63	32	39	33	71	168	257
de 20 à 49	48	46	88	89	121	352	515
de 50 à 99	16	34	22	17	2	195	326
de 100 à 199	9	30	146	75	116	246	382
200 et plus	6	88	281	—	138	696	1 077
TOTAL	453	294	622	235	538	1 883	2 880
Total 1993	414	187	421	319	564	1 883	3 322

Organisation des Transports Internationaux

Effectif salarié	Nombre d'entreprises	Camions			Remorques	Tracteurs	Semi-remorques
		Jusqu'à 3 T 5	3 T 5 à 10 T	Plus de 10 T			
de 0 à 5	521	68	14	2	23	11	6
de 6 à 9	147	45	10	2	18	9	54
de 10 à 19	122	152	84	0	70	10	6
de 20 à 49	127	180	115	34	99	93	463
de 50 à 99	33	48	26	9	88	52	61
de 100 à 199	34	113	117	24	78	196	393
200 et plus	17	355	324	20	138	274	971
TOTAL	1 001	961	690	91	514	645	1 954
Total 1993	1 020	1 218	1 106	85	530	947	2 547

LISTE DES PLUS GRANDES ENTREPRISES DE TRANSPORT PAR ACTIVITÉ

La liste suivante présente les plus grandes entreprises, classées selon leur activité et leur effectif salarié décroissant, telles que ces deux données ont pu être enregistrées à partir de l'enquête 1994. Le nombre des salariés pour les entreprises de taxis n'étant pas représentatif de leur importance, les entreprises retenues dans ce secteur sont celles dont le chiffre d'affaires est supérieur à un million de Francs, elles sont classées selon leur numéro dans le répertoire SIRENE.

Pour chaque entreprise (sauf les entreprises de taxis), sont indiqués :

- le code A.P.E. (activité principale exercée).
- l'effectif salarié au 31 décembre 1994 déclaré à l'enquête
(il s'agit de l'effectif salarié permanent à temps complet et à temps partiel).



LISTE DES PLUS GRANDES ENTREPRISES DE TRANSPORT PAR ACTIVITÉ
9

NAF DEF	RAISON SOCIALE	TOTAL SALARIÉ
	TFer	
601Z	S N C F	185 946
601Z	C F T A	291
601Z	CHEMINS DE FER DE LA CORSE	215
601Z	STE NOUVELLE DES CHEMINS DE FER DE PROVENCE	141
	TURV	
602A	RATP-REGIE AUTONOME DES TRANSPORTS PARISIENS	39 446
602A	STE LYONNAISE DE TRANSPORTS EN COMMUN	3 469
602A	CIE GENERALE FR DE TRANSPORTS ET D'ENTREPRISE	2 673
602A	REGIE DES TRANSPORTS DE MARSEILLE	2 530
602A	CIE GENERALE ENTREPRISE AUTOMOBILES	1 869
602A	SEMVAT-SEM TRANSPORTS AGGLOMERATION TOULOUSE	1 571
602A	TRANSPORTS EN COMMUN METROPOLE LILLOISE	1 557
602A	CIE TRANSPORTS STRASBOURGEOIS	1 166
602A	SEMITAN-SEM TRANSPORTS AGGLOMERATION NANTAISE	1 031
602A	SEMITAG-SEM TRANSPORTS PUB AGGLOMER GRENOBLOISE	785
602A	TRANSPORTS COMMUN AGGLOMERATION ROUENNAISE	764
602A	STE NOUVELLE TRANSPORTS AGGLOMERATION NICOISE	668
602A	STE TRANSP AGGLO STEPHANOISE	588
602A	STE DES TRANSPORTS URBAINS RENNAIS	584
602A	SMTU-SOC MONTPELLIERAINE DE TRANSPORT URBAIN	520
602A	SOC TRANSPORTS REGION DIJONNAISE	516
602A	TRANSPORTS URBAINS REIMS	478
602A	SEMITRAT-SEM TRPTS PUB AGGLOMER TOURANGELLE	471
602A	SEMTAO	471
602A	CIE TRANSPORTS AGGLOMERATION CAENNAISE	454
602A	SAEM TRANSPORTS EN COMMUN AGGLOMER CLERMONT	451
602A	REGIE MIXTE DES TRANSPORTS TOULONNAIS	444
602A	CIE TRANSPORTS COMMUNAUTE URBAINE DE BREST	435
602A	CIE DE TRANSPORT DE LA PORTE OCEANE	431
602A	TRANSPORTS AGGLOMERATION MULHOUSIENNE	399
602A	SEMURVAL-SEM TRPTS URBAINS REGION VALENCIENNOISE	398
602A	CIE DES TRANSPORTS DE BESANCON	392
602A	COTRA-CIE TRANSPORTS REGION ANGEVINE	359
602A	SETRAM-SEM TRPTS EN COMMUN AGGLOMER MANCELLE	343
602A	TCRM-TRPT EN COMMUN REGION MESSINE	327
	TURV	
602B	STE TRANSPORTS AUTOMOBILES DE L'OUEST	608
602B	REGIE DEPARTEMENTALE VOIES FERREES DAUPHINE	536
602B	LES COURRIERS DE L'ILE DE FRANCE	415
602B	T T O CARIANE ATLANTIC	404
602B	STE TRPT AUTOM DES HAUTES VOSGES VOYAGEURS	N.C.
602B	GTI-GENERALE TRANSPORT INDUSTRIE	392
602B	REGIE DEPART DES TRANSPORTS AISNE	378
602B	LES RAPIDES DE LORRAINE	375

N.C. : Non Communiqué

NAF DEF	RAISON SOCIALE	TOTAL SALARIÉ
602B	CALVADOS TRANSPORTS ET SERVICES	358
602B	CITRAM AQUITAINE	350
602B	LES COURRIERS AUTOMOBILES PICARDS	336
602B	LES RAPIDES DE SAONE ET LOIRE	322
602B	MONTS JURA AUTOCARS	322
602B	CIE TRANSPORTS EN COMMUN VALLEE FENSCH	310
602B	CIE NORMANDE D'AUTOBUS	303
602B	LES COURRIERS DU MIDI	301
602B	TIV-TRPTS ILLE ET VILLAIN ET EXTENSION	295
602B	TAE-TRANSPORTS ARMOR EXPRESS	283
602B	CIE ARMORICAINE DE TRANSPORTS	276
602B	SOVETOURS-SOC VENDEENNE TRANSPORTS ET TOURISME	270
602B	SODETRAV-SOC DEPARTEMENTALE TRPT DU VAR	270
602B	TRANSPORTS RAPIDES AUTOMOBILES	266
602B	SERVICE AUTOM VALLEE CHEVREUSE	261
602B	RAPIDES COTE D'AZUR	260
602B	SOC CARS GIRAUX	258
602B	LES RAPIDES DU VAL DE LOIRE	255
602B	CIE DES TRANSPORTS DE L'EST ET DU CENTRE	255
602B	LES RAPIDES DE LA MEUSE	248
602B	CARS PHILIBERT	244
602B	CFTA CENTRE OUEST	236
	TURV	
602G	AUTOCARS R SUZANNE SA	210
602G	AIRCAR	N.C.
602G	LES CARS LECAPLAIN	101
	TURV	
Pour les entreprises de taxis, le nombre de salariés n'étant pas significatif de leur importance, sont présentés ici les entreprises de plus de 10 millions de chiffre d'affaires, dans l'ordre de leur numéro SIREN.		
602E	CHARENTON TAXIS	
602E	STE DES ETABLISSEMENTS BIRIBIN ET GUARNIERI	
602E	TAXITEL	
602E	INTERNATIONAL LIMOUSINES	
602E	F.C.S.-FIRST CLASS SERVICE	
602E	MURDOCH SA	
602E	ETABLISSEMENTS MAURICE CHABE	
602E	VERJAT SA	
602E	GARAGE AUTOS TRANSPORTS	
602E	BARCO SCOP	
602E	ENTREPRISE MASSEY ET CIE	
602E	COPAGAU	
602E	COPAGLY	
602E	TAXICOP	
602E	LOCAVAC	
602E	SA SCOP L'UNION	

N.C. : Non Communiqué

LISTE DES PLUS GRANDES ENTREPRISES DE TRANSPORT PAR ACTIVITÉ
9

NAF DEF	RAISON SOCIALE	TOTAL SALARIÉ
602E	ADAM-ALTOUNIAN DEPANNAGE AUTO ET MECANIQUE	
602E	GARAGE PLAZA INTERNATIONAL	
	TRM	
602L	EXEL LOGISTICS FROID OUEST	798
602L	SOPADI-SOC PARISIENNE DE DISTRIBUTION	523
602L	UNITED TRANSPORTS LOGISTICS SA	512
602L	LOCATION DISTRIBUTION NAVARRO	406
602L	SERNAM TRANSPORTS MIDI-PYRENEES	383
602L	SCETA TRANSPORTS SA	348
602L	SERNAM TRANSPORT ILE DE FRANCE	305
602L	DELTA ROUTE	256
602L	TRANSPORTS LOHEAC DE L'OUEST PARISIEN	254
602L	SA TRANSPORTS LORCY	242
602L	SOCIETE DES TRANSPORTS FRANCAIS	229
602L	EXEL LOGISTICS FROID SUD OUEST	214
602L	BLAZY SA	210
602L	GAUTIER MERRET TRANSPORTS	203
602L	BOURGEY MONTREUIL FRANCILIENNE	199
602L	COSSON SA	194
602L	NORMATRANS	N.C.
602L	TRANSPORTS STRUBY	N.C.
602L	SAUTRA-SOC AUVERGNATE TRANSPORTS RHONE-ALPES	N.C.
602L	SOCIETE AVITRANS	172
602L	ARDEN FRIGOR	168
602L	TRANSPORTS LERIDON	166
602L	ESTIVIN LOGISTIQUE SERVICES	N.C.
602L	JET SUD-EST	160
602L	TRANSPORTS FARGIER	157
602L	LES FILS DE MAURICE ROYNEAU	152
602L	COMATRA CASOLA	147
602L	STE CASTRAISE TRPT ENTREPOTS	146
602L	SOC TRANSPORTS HENRI ROUSSEAU ET FILS	143
602L	AERO PISTE	139
	TRM	
602M	SOCIETE FAURE ET MACHET	1 362
602M	TRANSAUTO STUR SA	1 234
602M	SOCIETE DES TRANSPORTS GAUTIER	957
602M	SOCIETE TRANSPORTS ROUTIERS AUBRY	786
602M	TRANSPORTEURS REUNIS FLECHE CAVAILLONNAISE	745
602M	TRANSPORTS DROUIN S.A.	732
602M	TRANSPORTS NORBERT DENTRESSANGLE	623
602M	TRANSPORTS BOUQUEROD SA	N.C.
602M	SOC INNOCENTI ROYER	491
602M	TRANSPORTS CHALAVAN ET DUC	437
602M	AXIAL SA	429

N.C. : Non Communiqué

9 LISTE DES PLUS GRANDES ENTREPRISES DE TRANSPORT PAR ACTIVITÉ

NAF DEF	RAISON SOCIALE	TOTAL SALARIÉ
602M	SOCIETE D'EXPLOITATION A. LOHEAC	415
602M	SA DEBEAUX	382
602M	TRANSPORTS BREGER ET CIE	377
602M	EXCEL LOGISTICS FROID SUD EST	374
602M	TRANSPORTS ROBIN CHATELAIN	329
602M	STL RIGARD-SOC DE TRANSPORTS ET DE LOCATION RIGARD	325
602M	SA DES MAGASINS GENERAUX D'EPINAL	304
602M	SA ALAIN POSTIC	301
602M	TRANSLACQ	299
602M	UNIROUTE SA	298
602M	TRANSPORTS A GERMAIN	295
602M	SA TRANSPORTS NICOLAS BRIOUDE	291
602M	TRANSPORTS PERONNET SA	290
602M	DEMENAGEMENTS TRANSPORTS MONCASSIN	289
602M	NORBERT DENTRESSANGLE SILO	286
602M	TRANSPORTS VIALLE ET FILS SA	285
602M	TRANSPORTS TRANSLITTORAL	282
602M	TRANSPORTS BELLMAS	279
	TRM	
602N	MAISON HUET DEMENAGEMENT	108
602N	SOC D'EXPLOITATION DES TRANSPORTS BEGIN	98
602N	DESBORDES S A	90
602N	DEMENAGEMENTS GIBERGUES SA	63
602N	ALAIN LAGACHE DEMENAGEMENTS	61
602N	ARTHUR PIERRE SA	50
	TRM	
602P	FRAIKIN LOCATION	945
602P	CITAIX-CIE INTERNATIONALE DE TRANSPORTS	550
602P	VIA LOCATION FRANCE PROVINCES	539
602P	PARIS SUD TRPT INDUSTRIE	445
602P	CIE GENERALE DE VOITURES DE LYON	302
602P	SEGOTRANS	294
602P	TRANSPORTS BENOIT	248
602P	SOCIETE DES TRANSPORTS LURIT	232
602P	LTS LOUEFRANCE	216
602P	CALBERSON LOCATION	216
602P	FRANCE LOCATION DISTRIBUTION	209
602P	TRANSPORTS PREPEL SA	177
602P	PARIAS SA	173
602P	GT LOCATION AQUITAINE	167
602P	SOTRAMA-SOC TRANSPORTS MANUTENTION TRAVAUX PUB	155
602P	ETABLISSEMENTS CAILLE	149
602P	GUISNEL INDUSTRIE	146
602P	SOC LAUDE	N.C.
602P	SA TRANSPORTS ROULLE ET FILS	130

N.C. : Non Communiqué

LISTE DES PLUS GRANDES ENTREPRISES DE TRANSPORT PAR ACTIVITÉ
9

NAF DEF	RAISON SOCIALE	TOTAL SALARIÉ
602P	BERTO LOCATION SA	129
602P	STE MASUY	125
602P	TRANSPORTS FOUVET ET MERCIER	123
602P	GAILLARD SA	114
602P	SA HAUTIER REGION OUEST	109
602P	VAGLIO SA	106
602P	AQUITAINE ROUTE	106
602P	TRANSPORTS ROBERT	105
602P	TRANS SERVICE SA	105
602P	G.T LOCATION CENTRE OUEST	104
	TM	
611A	SNCM-STE NATIONALE MARITIME CORSE MEDITERRANEE	2 049
611A	BRETAGNE ANGLETERRE IRLANDE	1 078
611A	CGM-CIE GENERALE MARITIME	1 018
611A	SOC NOUVELLE ARMEMENT TRANSMANCHE	988
611A	DELMAS	905
611A	CGM SUD	462
611A	CIE MERIDIONALE DE NAVIGATION	324
611A	V0AN OMMEREN TANKERS SOFLUMAR	316
611A	CIE MORBIHANNAISE ET NANTAISE DENAVIGATION	267
611A	CIE MARITIME D'AFFRETEMENT	259
611A	SOC LOUIS DREYFUS ET CIE	253
611A	CIE MOYEN SURF EXPLOIT DES OCEANS	193
611A	CIE NATIONALE DE NAVIGATION	168
611A	SOCOTRA-SOC D'ARMEMENT ET DE TRANSPORT	143
611A	SCAC DELMAS VIELJEUX	135
611A	NAVALE FRANCAISE	120
	TF	
612Z	CIE FRANCAISE DE NAVIGATION RHENANE	318
612Z	COMPAGNIE DES BATEAUX MOUCHES	N.C.
612Z	CFT-CIE FLUVIALE DE TRANSPORT	184
	TA	
621Z	CIE NATIONALE AIR FRANCE	39 837
621Z	LIGNES AERIENN. INTER. AIR INTER	11 028
621Z	AOM MINERVE SA	1 442
621Z	TAT EUROPEAN AIRLINES	1 283
621Z	AIR LIBERTE	358
621Z	COMPAGNIE CORSE MEDITERRANEE	330
621Z	REGIONAL AIRLINES	216
	TA	
622Z	AIR LITTORAL	841
622Z	CORSAIR	786
622Z	BRIT AIR SA	440
622Z	STE D'EXPLOITATION AEROPOSTALE	379
622Z	EURALAIR INTERNATIONAL	280

N.C. : Non Communiqué

9 LISTE DES PLUS GRANDES ENTREPRISES DE TRANSPORT PAR ACTIVITÉ

NAF DEF	RAISON SOCIALE	TOTAL SALARIÉ
622Z	EUROBERLIN FRANCE	107
	ME	
631A	DOCKERS DE NORMANDIE	468
631A	MANUTENTION TERMINAL NORD	342
631A	SOMOTRANS-SOC MODERNE DE TRANSBORDEMENTS	319
631A	CIE GENERALE DE MANUTENTION	305
631A	INTRAMAR ACCONAGE	271
631A	CIE NOUVELLE MANUTENTION-EXPLOITATION PORTUAIRE	224
631A	MATRAMA FRANCE SA	160
631A	SOC MANUTENTION BASSIN MINERALIER DUNKERQUE	138
631A	ATLANTIQUE SERVICES MARITIMES	127
631A	EUROFOS	109
	ME	
631B	SAPSER-SOC AEROPORTUAIRE PRESTATIONS SERVICES	1 768
631B	ENTREPRISE BRUNELLE	991
631B	LOGISTIQUE MANUTENTION DEVELOP INDUSTRIE	402
631B	SOCORAIL	212
631B	FHP	194
631B	SANARA LOGISTIQUE AUTOMOBILE	172
631B	STIME	159
631B	MANU PISTE	141
631B	SERVICE COMPLET MANUTENTION	119
631B	SODIFRET	110
631B	VALTRANS	109
631B	LIL-AIR	103
	ME	
631E	STOCKALLIANCE	661
631E	FRANCE DISTRIBUTION	653
631E	C.V. LOGISTIQUE	325
631E	BASE DE GOURNAY	314
631E	COMPAGNIE INDUSTRIELLE MARITIME	294
631E	BASE DE LEVET	293
631E	SNC SERVI ASCQ	284
631E	SA BASE DE LORIOLE	N.C.
631E	ETABLISSEMENTS DAHER ET CIE	263
631E	SA DE LOGISTIQUE PRINTEMPS	257
631E	BASE DE CHAULNES	N.C.
631E	SA BASE DE SAINT HILAIRE LES ANDRESIS	234
631E	SA BASE DE REYRIEUX	232
631E	BASE DE GARANCIERES	229
631E	BASE DE BRESSOLS	228
631E	FRANCE MANUTENTION SERVICES AUXILIAIRES	224
631E	SA BASE DE CASTETS	224
631E	NORBERT DENTRESSANGLE STOCK DISTRIBUTION	221
631E	SOCIETE MAGASINAGE GESTION STOCKS	217

N.C. : Non Communiqué

LISTE DES PLUS GRANDES ENTREPRISES DE TRANSPORT PAR ACTIVITÉ
9

NAF DEF	RAISON SOCIALE	TOTAL SALARIÉ
631E	SA BASE DE VIMY	N.C.
631E	SA BASE DE MAUCHAMPS	209
631E	SERVI ARLES	N.C.
631E	SA BASE DE ROSTRENE	184
631E	BASE DE LUXEMONT	N.C.
631E	STOCK SERVICES SARL	168
631E	COMPAGNIE PARISIENNE DES ASPHALTES	167
631E	SA BASE DE MIRIBEL	N.C.
631E	SA BASE DE ROULLET	155
631E	DISTRILUX	150
631E	STOCK-INTER	148
	OTF	
634A	TFE-TRANSPORTS FRIGORIFIQUES EUROPEENS	4 023
634A	DANZAS SA	3 908
634A	MORY SA	N.C.
634A	UNITED PARCEL SERVICE FRANCE SNC	2 523
634A	DUCROS SERVICES RAPIDES	1 877
634A	GRAVELEAU SA	1 695
634A	CHRONOPOST SA	1 624
634A	HEPPNER SOCIETE DE TRANSPORTS	1 240
634A	SA TRANSPORTS GRIMAUD	1 144
634A	TAT EXPRESS	1 092
634A	D H L INTERNATIONAL SA	1 049
634A	TRANSCAP LOGISTIQUE SA	N.C.
634A	AUXIL MANUTENT ACCELER DENREE ALIMEN SNC	844
634A	TRANSPORTS VIROLLE	728
634A	CIE NOUVELLE DE CONTENEURS TRANSPORTS NAT INTER	622
634A	ARCATIME SA	613
634A	TRANSPORTS RAPIDES JOYAU	573
634A	FEDERAL EXPRESS INTERNATIONAL	565
634A	TNT EXPRESS FRANCE SA	539
634A	TRANSPORTS ALLOIN	525
634A	EXTAND	495
634A	TRANSPORTS TESTUD SA	483
634A	SERVICE RAPIDE DUSOLIER	477
634A	TNT CHRONO SERVICE FRANCE	469
634A	JET PARIS	468
634A	DARFEUILLE SERVICES	414
634A	TRANSPORTS ROCHAIS BONNET	404
634A	CALBERSON RHONE ALPES	401
634A	SOLER SEGUIN SA	396
634A	TRANSVET	385
	OTF	
634B	GEFCO SA	2 307
634B	TRANSALLIANCE	493

N.C. : Non Communiqué

NAF DEF	RAISON SOCIALE	TOTAL SALARIÉ
634B	NOVATRANS SA	334
634B	TRANSPORTS LE ROY ORGANISATION	237
634B	BOURGEY MONTREUIL DAUPHINE	216
634B	SOC AUXILIAIRE TRANSPORT ET DE MATERIEL	N.C.
634B	TRANSPORTS CHABAS SA	185
634B	TMF-TRANSPORTS TERRESTRES MARITIMES FLUVIAUX	185
634B	AEI FRANCE-AIR EXPRESS INTERNATIONAL FRANCE	172
634B	TRANSPORTS FOISSIN S A	168
634B	SOC MANUTENTION AFFRETEMENT ET TRANSPORT	160
634B	SATFER FRANCE	135
634B	TRANSPORTS CITRA	115
634B	LAFONT LOGISTIQUE SA	114
634B	TRANSPORTS VOLUMINEUX N. DENTRESSANGLE	100
	OTF	
634C	EDOUARD DUBOIS ET FILS	1 489
634C	SCAC	1 100
634C	SFTGF-SOC. FRANCAISE TRANSPORTS GONDRAND FRERE	1 084
634C	CIE D'AFFRETEMENT ET DE TRANSPORT	911
634C	SOCIETE JULES ROY	645
634C	SAGA FRANCE SA	N.C.
634C	FRANCE HANDLING	572
634C	CALBERSON OVERSEAS	398
634C	TRANSCAP INTERNATIONAL	356
634C	PANALPINA FRANCE TRANSPORTS INTERNAT	343
634C	SCAC AIR SERVICE	322
634C	SAGA AIR TRANSPORT	313
634C	TTA- TOUS TRANSPORTS AERIENS	291
634C	ZIEGLER FRANCE SA	N.C.
634C	HESNAULT SA	270
634C	SOCIETE DE FRET ET DE SERVICES	246
634C	CLEMENT ET CIE	203
634C	G. FERON E. DE CLEBSATTEL SA	193
634C	MONDIA KIRWAN SA	191
634C	BOURGEY MONTREUIL INTERNATIONAL	185
634C	ENTR MARITIMES LEON VINCENT	178
634C	LEP INTERNATIONAL FRANCE	174
634C	SOGEMA-SOC GENERALE MARITIME	170
634C	KUHNE ET NAGEL	166
634C	SODETAIR	156
634C	HENRY JOHNSON SONS ET CIE	154
634C	FRANS MAAS INTERNATIONAL	153
634C	ALFRED BALGUERIE SA	148
634C	EUROPA SCA EXPRESS	146
634C	NUTTIN	N.C.

N.C. : Non Communiqué

Imprimerie REPROGRAPHICA
94 Bonneuil - Tél. : 01 43 77 90 30
Dépôt légal - 4^{ème} trimestre 1996

Décembre 1996

15 - 95

250 F