

# TRANSPORTS FERROVIAIRES

TFer

## SOMMAIRE

	<b>PAGE</b>
Tableau 1 ..... Données d'ensemble .....	<b>85</b>
Tableau 10..... Structure du secteur .....	<b>86</b>
Tableau 30 ..... Chiffre d'affaires .....	<b>87</b>
Tableaux de la série 40 ..... Compte global des résultats .....	<b>88</b>
Tableaux de la série 50 ..... Soldes comptables et ratios de gestion ....	<b>90</b>
Tableau 60 ..... Investissements .....	<b>93</b>
Tableau 70 ..... Effectifs et rémunérations .....	<b>94</b>

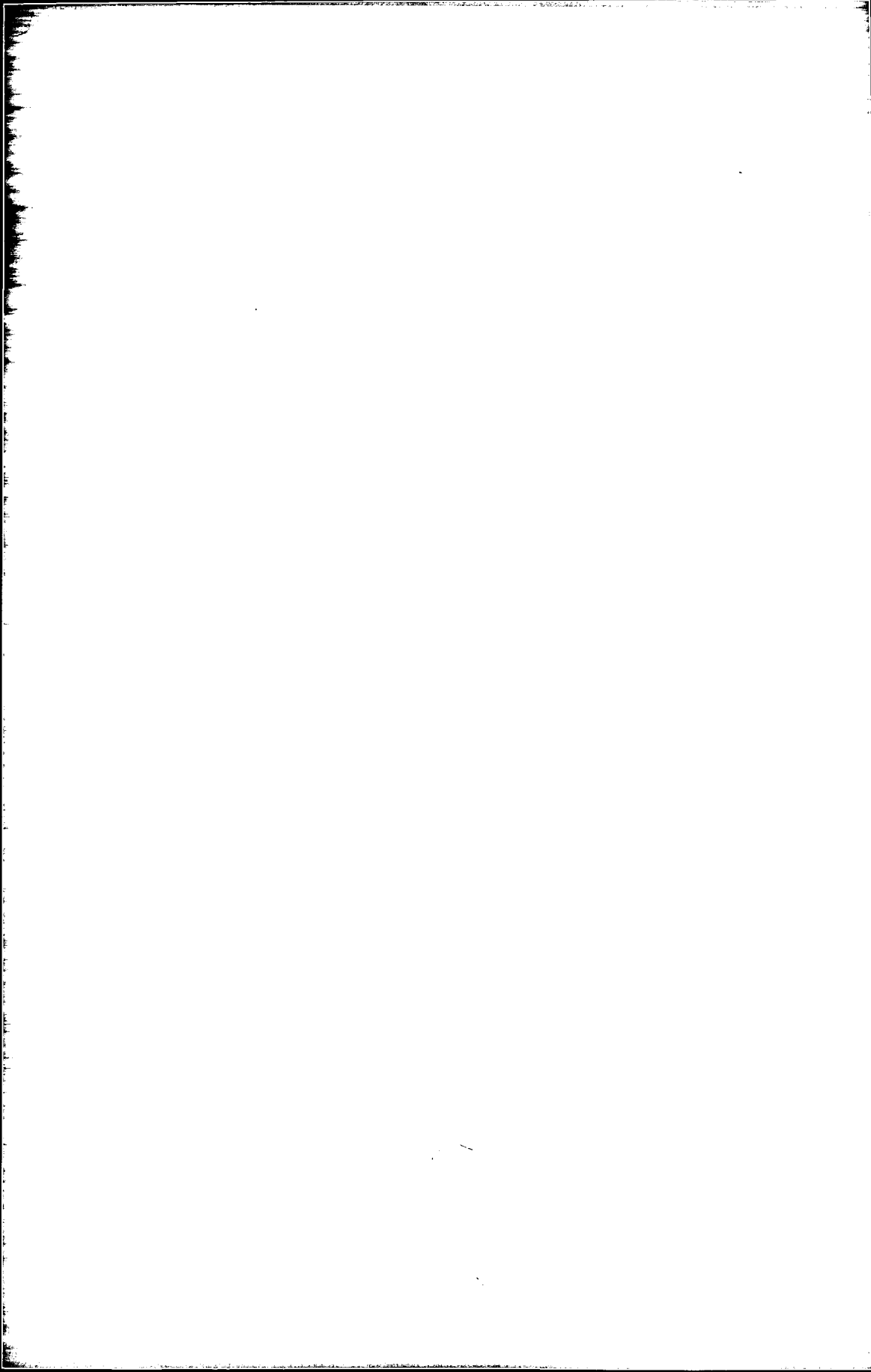


Tableau 1  
Données d'ensemble

		Transports Ferroviaires
Nombre estimé d'entreprises de 0 à 5 salariés .....	1995	0
	1994	0
Nombre d'entreprises de plus de 5 salariés .....	1995	11
	1994	14
Nombre total d'entreprises du secteur .....	1995	11
	1994	14
Effectif total, salarié et non salarié du secteur .....	1995	183 430
	1994	186 793
Rémunérations annuelles .....	en M.F. { 1995	30 940,0
	1994	31 130,4
Recettes nettes des activités de transport et d'auxiliaires .....	en M.F. { 1995	47 276,2
	1994	49 221,4
Chiffre d'affaires net, toutes activités .....	en M.F. { 1995	52 181,0
	1994	54 305,1
Chiffre d'affaires net hors sous-traitance, toutes activités .....	en M.F. { 1995	45 738,8
	1994	48 848,6
Investissements des entreprises .....	en M.F. { 1995	19 885,4
	1994	19 072,8

NOTE : L'évaluation faite ici des investissements à partir de l'augmentation des immobilisations corporelles au bilan conduit à des montants sensiblement supérieurs à ceux indiqués dans le rapport d'activité de la SNCF. En effet les investissements incluent ici les intérêts intercalaires, immobilisés au bilan, pour les investissements dont la mise en service n'est pas immédiate (construction des lignes à grandes vitesses) ; ils incluent aussi des investissements financés par des subventions ou ressources accordées spécifiquement pour certains projets (par exemple financement par une collectivité locale de travaux d'aménagements d'une gare ou de ses accès).

**Tableau 10**  
**Données principales du secteur**

Effectif salarié de l'entreprise	Entreprises		Effectif total salarié et non salarié	
	en nombre	en %	en nombre	en %
Entreprises de moins de 500 salariés	10	100,0	891	100,0
SNCF	1	—	182 539	—
<b>TOTAL</b>	<b>11</b>	<b>—</b>	<b>183 430</b>	<b>—</b>
Total 1994	14		186 793	

Effectif salarié de l'entreprise	Chiffre d'affaires net (hors taxes)			Répartition du C.A. net (hors taxes, en MF.)		C.A. net hors sous-traitance	
	en Millions de F.	en %	en milliers de F. par personne occupée	recettes des activités de transport et d'auxiliaires	recettes des autres activités	en Millions de F.	en milliers de F. par personne occupée
Entreprises de moins de 500 salariés	246,1	100,0	276,2	234,7	11,3	241,9	271,5
SNCF	51 934,9	—	284,5	47 041,4	4 893,5	45 496,9	249,2
<b>TOTAL</b>	<b>52 181,0</b>	<b>—</b>	<b>284,5</b>	<b>47 276,2</b>	<b>4 904,8</b>	<b>45 738,8</b>	<b>249,4</b>
Total 1994	54 305,1		290,7	49 221,4	5 083,7	48 848,6	261,5

Effectif salarié de l'entreprise	Investissements totaux			Répartition des investissements en Millions de Francs	
	en Millions de Francs	en %	milliers de F. par personne occupée	Matériel de transport	Autres investissements
Entreprises de moins de 500 salariés	31,4	100,0	35,3	11,8	19,7
SNCF	19 954,0	—	109,3	7 215,0	12 739,0
<b>TOTAL</b>	<b>19 985,4</b>	<b>—</b>	<b>109,0</b>	<b>7 226,8</b>	<b>12 758,7</b>
Total 1994	19 072,8		102,1	6 362,5	12 710,3

**NOTE** : L'évaluation faite ici des investissements à partir de l'augmentation des immobilisations corporelles au bilan conduit à des montants sensiblement supérieurs à ceux indiqués dans le rapport d'activité de la SNCF. En effet les investissements incluent ici les intérêts intercalaires, immobilisés au bilan, pour les investissements dont la mise en service n'est pas immédiate (construction des lignes à grandes vitesses) ; ils incluent aussi des investissements financés par des subventions ou ressources accordées spécifiquement pour certains projets (par exemple financement par une collectivité locale de travaux d'aménagements d'une gare ou de ses accès).

Tableau 30

*Répartition des recettes de transport et d'auxiliaires par taille d'entreprise et par activité*

Effectif salarié de l'entreprise	Entreprises		Chiffre d'affaires net en MF.	Recettes des activités de transport et d'auxiliaires	
	en nombre	en %		en MF.	en %
Entreprises de moins de 500 salariés	10	100,0	246,1	234,7	100,0
SNCF	1	—	51 934,9	47 041,4	—
<b>TOTAL</b>	<b>11</b>	<b>—</b>	<b>52 181,0</b>	<b>47 276,2</b>	<b>—</b>
Total 1994	14		54 305,1	49 221,4	

Activités de transport et d'auxiliaires exercées par les entreprises	Recettes pour cette activité	Part dans l'ensemble
Transports ferroviaires de voyageurs .....	30 683,8	58,8
Messagerie, fret express .....	4 129,6	7,9
Transports ferroviaires de marchandises (autres que messagerie) ...	11 282,4	21,6
Autres activités de transport et d'auxiliaires .....	1 180,4	2,3
<b>Ensemble des activités de transport et d'auxiliaires .....</b>	<b>47 276,2</b>	<b>90,6</b>
Autres activités .....	4 904,8	9,4
<b>ENSEMBLE DES ACTIVITÉS .....</b>	<b>52 181,0</b>	<b>100,0</b>
Total 1994 .....	54 305,1	

**Tableau 40**  
**Compte global de résultats du secteur**

<b>Compte de charges</b>	Millions de F.
Achats de marchandises .....	0,5
Variations de stocks sur marchandises .....	0,1
Achats de matières premières et approvisionnements .....	8 958,5
Variations de stocks sur matières premières .....	-60,2
Autres achats et charges externes .....	17 427,3
Impôts, taxes et versements assimilés .....	3 228,2
Salaires et traitements .....	30 948,2
Charges sociales .....	13 071,4
Dotations sur immobilisations (amortissements) .....	10 780,1
Dotations sur immobilisations (provisions) .....	1,5
Dotations sur actifs circulants (provisions) .....	1 056,1
Dotations pour risques et charges (provisions) .....	241,2
Autres charges .....	5,8
<b>Total des charges d'exploitation .....</b>	<b>85 658,9</b>
Quotes-parts de résultats sur opérations faites en commun .....	0,0
Charges financières .....	14 974,3
Charges exceptionnelles .....	3 558,6
Participation des salariés aux fruits de l'expansion .....	0,8
Impôts sur les bénéfices .....	3,3
<b>TOTAL DES CHARGES .....</b>	<b>104 195,9</b>
<b>Résultat net .....</b>	<b>-16 581,9</b>
Total des charges 1994 .....	98 511,3
Résultat net 1994 .....	-8 181,6
Dont :	
Achats de carburants .....	2 346,3
Sous-traitance générale, achats d'études et de prestations .....	6 442,2
Redevance de crédit-bail sur matériel de transport .....	1 584,6
Location de matériel de transport .....	1 508,3
Entretien de matériel de transport .....	1 474,3
Assurances véhicules et marchandises .....	648,6
<b>Compte de produits</b>	Millions de F.
Chiffre d'affaires net .....	52 181,0
Production stockée .....	-15,7
Production immobilisée .....	6 599,2
Subventions d'exploitation .....	20 206,9
Reprises sur amortissements, transferts de charges .....	1 285,0
Autres produits .....	4,7
<b>Total des produits d'exploitation .....</b>	<b>80 261,1</b>
Quotes-parts de résultats sur opérations faites en commun .....	—
Produits financiers .....	3 698,9
Produits exceptionnels .....	3 654,0
<b>TOTAL DES PRODUITS .....</b>	<b>87 614,0</b>
Total des produits 1994 .....	90 329,7

Tableau 41  
Compte global de résultats de la SNCF

Compte de charges	Millions de F.
Achats de marchandises	—
Variations de stocks sur marchandises	—
Achats de matières premières et approvisionnements	8 948,3
Variations de stocks sur matières premières	-59,5
Autres achats et charges externes	17 351,6
Impôts, taxes et versements assimilés	3 217,7
Salaires et traitements	30 825,8
Charges sociales	13 020,9
Dotations sur immobilisations (amortissements)	10 766,9
Dotations sur immobilisations (provisions)	0,9
Dotations sur actifs circulants (provisions)	1 056,0
Dotations pour risques et charges (provisions)	240,5
Autres charges	0,0
<b>Total des charges d'exploitation</b>	<b>85 369,2</b>
Quotes-parts de résultats sur opérations faites en commun	0,0
Charges financières	14 972,2
Charges exceptionnelles	3 555,7
Participation des salariés aux fruits de l'expansion	—
Impôts sur les bénéfices	—
<b>TOTAL DES CHARGES</b>	<b>103 897,1</b>
<b>Résultat net</b>	<b>-16 583,1</b>
Total des charges 1994	98 191,2
Résultat net 1994	-8 184,5

Dont :

Achats de carburants	2 340,0
Sous-traitance générale, achats d'études et de prestations	6 438,1
Redevance de crédit-bail sur matériel de transport	1 581,3
Location de matériel de transport	1 505,3
Entretien de matériel de transport	1 471,5
Assurances véhicules et marchandises	642,4

Compte de produits	Millions de F.
Chiffre d'affaires net	51 934,9
Production stockée	-15,8
Production immobilisée	6 597,7
Subventions d'exploitation	20 164,7
Reprises sur amortissements, transferts de charges	1 284,5
Autres produits	—
<b>Total des produits d'exploitation</b>	<b>79 965,9</b>
Quotes-parts de résultats sur opérations faites en commun	—
Produits financiers	3 698,3
Produits exceptionnels	3 649,8
<b>TOTAL DES PRODUITS</b>	<b>87 314,0</b>
Total des produits 1994	90 006,7

**Tableau 50 A**  
**Détermination des principaux soldes comptables**

**Valeur Ajoutée Hors Taxes (V A H T)**

En Millions de Francs

Achats de marchandises nets de variations de stocks .....	0,6	Chiffre d'affaires net .....	52 181,0
Achats de matières premières nets de variations de stocks .....	8 898,3	Production stockée .....	-15,7
Autres achats et charges externes ...	17 427,3	Production immobilisée .....	6 599,2
<b>Solde : V A H T .....</b>	<b>32 438,2</b>		
<b>TOTAL .....</b>	<b>58 764,4</b>	<b>TOTAL .....</b>	<b>58 764,4</b>
V A H T 1994 .....	35 597,1		

**Valeur Ajoutée Brute au Coût des Facteurs (V A B C F)**

Impôts, taxes et versements assimilés.	3 228,2	V A H T .....	32 438,2
<b>Solde : V A B C F .....</b>	<b>49 416,9</b>	Subventions d'exploitation .....	20 206,9
<b>TOTAL .....</b>	<b>52 645,2</b>	<b>TOTAL .....</b>	<b>52 645,2</b>
V A B C F 1994 .....	51 076,7		

**Excédent Brut d'Exploitation (E B E)**

Salaires et traitements .....	30 948,2	V A B C F .....	49 416,9
Charges sociales .....	13 071,4		
<b>Solde : E B E .....</b>	<b>5 397,3</b>		
<b>TOTAL .....</b>	<b>49 416,9</b>	<b>TOTAL .....</b>	<b>49 416,9</b>
E B E 1994 .....	7 015,8		

**Profit Brut Courant Avant Impôt sur les bénéfices (P B C A I)**

Autres charges .....	5,8	E B E .....	5 397,3
Quotes-parts de résultats sur opérations faites en commun .....	—	Autres produits .....	4,7
Charges financières .....	14 974,3	Quotes-parts de résultats sur opérations faites en commun .....	—
<b>Solde : P B C A I .....</b>	<b>-5 879,2</b>	Produits financiers .....	3 698,9
<b>TOTAL .....</b>	<b>9 100,9</b>	<b>TOTAL .....</b>	<b>9 100,9</b>
P B C A I 1994 .....	-1 446,2		

**Résultat net**

Amortissements .....	10 780,1	P B C A I .....	-5 879,2
Provisions .....	1 298,8	Reprises sur amortissements, transferts de charges .....	1 285,0
Charges exceptionnelles .....	3 558,6	Produits exceptionnels .....	3 654,0
Participation des salariés aux fruits de l'expansion .....	0,8		
Impôts sur les bénéfices .....	3,3		
<b>Solde : Résultat net .....</b>	<b>-16 581,9</b>		
<b>TOTAL .....</b>	<b>-940,2</b>	<b>TOTAL .....</b>	<b>-940,2</b>
Résultat net 1994 .....	-8 181,6		



**Tableau 50 B**  
**Valeur Ajoutée Brute au Coût des Facteurs**  
**Excédent Brut d'Exploitation**

Effectif salarié de l'entreprise	Valeur Ajoutée Brute au Coût des Facteurs (V A B C F)			Excédent Brut d'Exploitation (E B E)		
	millions de F.	en %	milliers de F. par personne occupée	millions de F.	en %	milliers de F. par personne occupée
Entreprises de moins de 500 salariés	193,6	100,0	217,3	20,7	100,0	23,2
SNCF	49 223,3	—	269,7	5 376,6	—	29,5
<b>TOTAL</b>	<b>49 416,9</b>	<b>—</b>	<b>269,4</b>	<b>5 397,3</b>	<b>—</b>	<b>29,4</b>
Total 1994	51 076,7		273,4	7 015,8		37,6

**Tableau 50 C**  
**Principaux ratios de gestion**  
**en %**

Effectif salarié de l'entreprise	Frais de personnel	Excédent brut d'exploitation	Frais financiers	Profit brut courant avant impôt	Dotations aux amortissements	Investissements
	V A B C F	V A B C F	V A B C F	V A B C F	V A B C F	V A B C F
Entreprises de moins de 500 salariés	89,3	10,7	1,1	9,3	6,8	16,2
SNCF	89,1	10,9	30,4	-12,0	21,9	40,5
<b>TOTAL</b>	<b>89,1</b>	<b>10,9</b>	<b>30,3</b>	<b>-11,9</b>	<b>21,8</b>	<b>40,4</b>
Total 1994	86,3	13,7	25,0	-2,8	18,8	37,3

**Tableau 51 A**  
**Détermination des principaux soldes comptables de la SNCF**

**Valeur Ajoutée Hors Taxes (V A H T)**

Achats de marchandises nets de variations de stocks	—	Chiffre d'affaires net	51 934,9
Achats de matières premières nets de variations de stocks	8 888,8	Production stockée	-15,8
Autres achats et charges externes	17 351,6	Production immobilisée	6 597,7
Solde : V A H T	32 276,4		
<b>TOTAL</b>	<b>58 516,8</b>	<b>TOTAL</b>	<b>58 516,8</b>
V A H T 1994	35 437,8		

**Valeur Ajoutée Brute au Coût des Facteurs (V A B C F)**

Impôts, taxes et versements assimilés	3 217,7	V A H T	32 276,4
Solde : V A B C F	49 223,3	Subventions d'exploitation	20 164,7
<b>TOTAL</b>	<b>52 441,1</b>	<b>TOTAL</b>	<b>52 441,1</b>
V A B C F 1994	50 887,4		

**Excédent Brut d'Exploitation (E B E)**

Salaires et traitements	30 825,8	V A B C F	49 223,3
Charges sociales	13 020,9		
Solde : E B E	5 376,6		
<b>TOTAL</b>	<b>49 223,3</b>	<b>TOTAL</b>	<b>49 223,3</b>
E B E 1994	7 000,5		

**Profit Brut Courant Avant Impôt sur les bénéfices (P B C A I)**

Autres charges	—	E B E	5 376,6
Quotes-parts de résultats sur opérations faites en commun	—	Autres produits	—
Charges financières	14 972,2	Quotes-parts de résultats sur opérations faites en commun	—
Solde : P B C A I	-5 897,3	Produits financiers	3 698,3
<b>TOTAL</b>	<b>9 074,9</b>	<b>TOTAL</b>	<b>9 074,9</b>
P B C A I 1994	-1 465,7		

**Résultat net**

Amortissements	10 766,9	P B C A I	-5 897,3
Provisions	1 297,4	Reprises sur amortissements, transferts de charges	1 284,5
Charges exceptionnelles	3 555,7	Produits exceptionnels	3 649,8
Participation des salariés aux fruits de l'expansion	—		
Impôts sur les bénéfices	—		
Solde : Résultat net	-16 583,1		
<b>TOTAL</b>	<b>-963,0</b>	<b>TOTAL</b>	<b>-963,0</b>
Résultat net 1994	-8 184,5		

**Tableau 60**  
**Décomposition des investissements par type d'investissements**  
**et par secteur d'activité**

En Millions de Francs

TFer

Type d'investissements \ Secteur d'activité	Entreprises de moins de 500 salariés	SNCF	TOTAL
Terrains, bâtiments et ouvrages existants .....	5,1	1 105,0	1 110,1
Construction, génie civil .....	10,2	7 119,0	7 129,2
Matériel de transport			
- Neuf .....	7,3	7 215,0	7 222,3
- Occasion .....	4,5	—	4,5
Autre outillage et matériel .....	0,7	4 340,0	4 340,7
Autres immobilisations corporelles .....	3,7	175,0	178,7
<b>Total des investissements .....</b>	<b>31,4</b>	<b>19 954,0</b>	<b>19 985,4</b>
Total 1994 .....	31,8	19 041,0	19 072,8

**NOTE :** L'évaluation faite ici des investissements à partir de l'augmentation des immobilisations corporelles au bilan conduit à des montants sensiblement supérieurs à ceux indiqués dans le rapport d'activité de la SNCF. En effet les investissements incluent ici les intérêts intercalaires, immobilisés au bilan, pour les investissements dont la mise en service n'est pas immédiate (construction des lignes à grandes vitesses) ; ils incluent aussi des investissements financés par des subventions ou ressources accordées spécifiquement pour certains projets (par exemple financement par une collectivité locale de travaux d'aménagements d'une gare ou de ses accès).

Tableau 70  
Effectifs occupés

Effectif salarié de l'entreprise	Entreprises		Effectif total Salarié et non salarié à temps plein et partiel	
	en nombre	en %	en nombre	en %
Entreprises de moins de 500 salariés	10	100,0	891	100,0
SNCF	1	—	182 539	—
<b>TOTAL</b>	<b>11</b>	<b>—</b>	<b>183 430</b>	<b>—</b>
Total 1994	14		186 793	

Effectif salarié de l'entreprise	Salariés temps plein et partiel	Salariés temps plein	Salariés temps partiel	Rémunérations		
				en Millions de F.	en %	Milliers de F. par salarié
Entreprises de moins de 500 salariés	891	831	60	114,2	100,0	128,2
SNCF	182 539	173 981	8 558	30 825,8	—	168,9
<b>TOTAL</b>	<b>183 430</b>	<b>174 812</b>	<b>8 618</b>	<b>30 940,0</b>	<b>—</b>	<b>168,7</b>
Total 1994	186 793	178 595	8 198	31 130,4		166,7

Effectif salarié de l'entreprise	Répartition du personnel salarié total à temps plein			Dont personnel sédentaire	
	Ensemble	Personnel salarié sédentaire	Personnel salarié roulant	Personnel administratif et commercial	Autres sédentaires
Entreprises de moins de 500 salariés	831	500	331	147	353
SNCF	173 981	147 706	26 275	54 530	93 176
<b>TOTAL</b>	<b>174 812</b>	<b>148 206</b>	<b>26 606</b>	<b>54 677</b>	<b>93 529</b>
Total 1994	178 595	152 194	26 401	54 697	97 497

# TRANSPORTS URBAINS ET ROUTIERS DE VOYAGEURS

TURV

## SOMMAIRE

	<b>PAGE</b>
Tableau 1 ..... Données d'ensemble .....	<b>97</b>
Tableaux de la série 10 ..... Structure du secteur .....	<b>98</b>
Tableau 20..... Données succinctes sur les entreprises de 0 à 5 salariés .....	<b>103</b>
Tableaux de la série 30* ..... Chiffre d'affaires .....	<b>104</b>
Tableaux de la série 40* ..... Compte global des résultats .....	<b>109</b>
Tableaux de la série 50* ..... Soldes comptables et ratios de gestion ....	<b>115</b>
Tableaux de la série 60* ..... Investissements .....	<b>126</b>
Tableaux de la série 70* ..... Effectifs et rémunérations .....	<b>131</b>
Tableau 80 ..... Parc routier .....	<b>136</b>

\* Ces tableaux ne concernent que les entreprises de plus de 5 salariés.

Le secteur de Transport  
**“TRANSPORTS URBAINS ET ROUTIERS DE VOYAGEURS”**  
*cf Tableaux 10, 20, 30, 40, 50 A, 50 B, 50 C, 60, 70, 80*

comprend

Les “TRANSPORTS URBAINS DE VOYAGEURS”  
*cf Tableaux 11, 31, 41, 41 bis, 51 A, 51 Abis, 51 B, 51 C, 61, 71, 80*

Les “TRANSPORTS ROUTIERS RÉGULIERS DE VOYAGEURS”  
*cf Tableaux 12, 32, 42, 52 A, 52 B, 52 C, 62, 72, 80*

Les “TRANSPORTS ROUTIERS NON RÉGULIERS DE VOYAGEURS”  
*cf Tableaux 13, 33, 43, 53 A, 53 B, 53 C, 63, 73, 80 (suite)*

Le “TRANSPORT DE VOYAGEURS PAR TAXIS”  
*cf Tableaux 14, 34, 44, 54 A, 54 B, 54 C, 64, 74, 80 (suite)*

Tableau 1  
Données d'ensemble

		Ensemble	Transports urbains de voyageurs	Transports routiers réguliers de voyageurs	Transports routiers non réguliers de voyageurs	Transport de voyageurs par taxis
Nombre estimé d'entreprises de 0 à 5 salariés	1995	<b>25 230</b>	0	789	699	23 742
	1994	24 516	0	680	637	23 199
Nombre d'entreprises de plus de 5 salariés	1995	<b>2 262</b>	163	1 030	546	523
	1994	2 140	163	999	553	425
Nombre total d'entreprises du secteur	1995	<b>27 492</b>	163	1 819	1 245	24 265
	1994	26 656	163	1 679	1 190	23 624
Effectif total, salarié et non salarié du secteur	1995	<b>166 082</b>	75 367	45 684	13 855	31 176
	1994	162 969	74 481	42 814	13 662	31 012
Rémunérations annuelles	en M.F. { 1995	<b>18 004,8</b>	11 943,5	4 289,1	1 250,5	521,6
	1994	17 552,0	11 670,9	4 113,5	1 255,4	512,3
Recettes nettes des activités de transport et d'auxiliaires	en M.F. { 1995	<b>48 666,5</b>	24 431,6	13 831,7	4 859,0	5 544,2
	1994	47 691,0	24 198,6	13 199,7	4 824,4	5 468,3
Chiffre d'affaires net, toutes activités	en M.F. { 1995	<b>52 028,9</b>	26 019,3	14 985,9	5 170,6	5 853,2
	1994	50 921,8	25 789,7	14 334,8	5 099,2	5 698,1
Chiffre d'affaires net hors sous-traitance, toutes activités	en M.F. { 1995	<b>49 643,3</b>	25 016,3	14 027,3	4 826,9	5 772,8
	1994	48 415,5	24 565,0	13 467,0	1 731,2	5 652,3
Investissements des entreprises	en M.F. { 1995	<b>9 225,9</b>	5 942,7	1 676,9	443,5	1 162,8
	1994	10 196,9	6 800,5	1 721,8	531,8	1 142,8

Note : les recettes sont comptabilisées hors TVA, nettes des sommes versées pour le compte de clients mais y compris les recettes provenant d'opérations sous traitées à des tiers.

Tableau 10

Données principales sur les entreprises du secteur selon la taille des entreprises

Effectif salarié de l'entreprise	Entreprises		Effectif total salarié et non salarié		Répartition de l'effectif total	
	en nombre	en %	en nombre	en %	non salarié	salarié
de 0 à 5	25 230	91,8	31 425	24,9	25 815	5 610
de 6 à 9	755	2,7	4 771	3,8	275	4 496
de 10 à 19	610	2,2	8 486	6,7	191	8 295
de 20 à 49	588	2,1	18 303	14,5	85	18 218
de 50 à 99	141	0,5	9 879	7,8	9	9 870
100 et plus	167	0,6	53 511	42,3	4	53 507
<b>Total</b>	<b>27 491</b>	<b>100,0</b>	<b>126 375</b>	<b>100,0</b>	<b>26 379</b>	<b>99 996</b>
RATP	1	—	39 707	—	0	39 707
<b>TOTAL</b>	<b>27 492</b>	<b>—</b>	<b>166 082</b>	<b>—</b>	<b>26 379</b>	<b>139 703</b>
Total 1994	26 656		162 969		25 589	137 380

Effectif salarié de l'entreprise	Chiffre d'affaires net (hors taxes)			Répartition du C.A. net (hors taxes, en MF.)		C.A. net hors sous-traitance	
	en Millions de F.	en %	en milliers de F. par personne occupée	recettes des activités de transport et d'auxiliaires	recettes des autres activités	en Millions de F.	en milliers de F. par personne occupée
de 0 à 5	5 720,9	16,5	182,0	5 415,2	305,6	(a) 5 720,9	(a) 182,0
de 6 à 9	1 589,8	4,6	333,2	1 475,6	114,3	1 427,3	299,2
de 10 à 19	2 646,0	7,6	311,8	2 481,9	164,1	2 501,9	294,8
de 20 à 49	6 337,9	18,2	346,3	6 069,5	268,4	5 907,7	322,8
de 50 à 99	3 505,4	10,1	354,8	3 342,0	163,4	3 165,9	320,5
100 et plus	14 941,6	43,0	279,2	13 646,1	1 295,5	13 880,3	259,4
<b>Total</b>	<b>34 741,5</b>	<b>100,0</b>	<b>274,9</b>	<b>32 430,2</b>	<b>2 311,4</b>	<b>32 604,0</b>	<b>258,0</b>
RATP	17 287,4	—	435,4	16 236,3	1 051,1	17 039,4	429,1
<b>TOTAL</b>	<b>52 028,9</b>	<b>—</b>	<b>313,3</b>	<b>48 666,5</b>	<b>3 362,5</b>	<b>49 643,3</b>	<b>298,9</b>
Total 1994	50 921,8		312,5	47 691,0	3 230,8	42 901,5	263,2

Effectif salarié de l'entreprise	Investissements totaux			Répartition des investissements en Millions de Francs	
	en Millions de Francs	en %	milliers de F. par personne occupée	Matériel de transport	Autres investissements
de 0 à 5	1 087,3	25,1	34,6	1 001,6	85,8
de 6 à 9	169,5	3,9	35,5	154,7	14,7
de 10 à 19	256,2	5,9	30,2	225,2	31,0
de 20 à 49	669,7	15,5	36,6	587,0	82,7
de 50 à 99	347,7	8,0	35,2	301,8	46,0
100 et plus	1 801,0	41,6	33,7	1 265,1	535,8
<b>Total</b>	<b>4 331,4</b>	<b>100,0</b>	<b>34,3</b>	<b>3 535,4</b>	<b>796,0</b>
RATP	4 894,5	—	123,3	1 178,2	3 716,3
<b>TOTAL</b>	<b>9 225,9</b>	<b>—</b>	<b>55,5</b>	<b>4 713,5</b>	<b>4 512,3</b>
Total 1994	10 196,8		62,6	5 523,4	4 673,4

(a) : On estime que la sous-traitance est nulle pour les entreprises de moins de 6 salariés.



Tableau 11

*Données principales sur les entreprises du secteur selon la taille des entreprises*

Effectif salarié de l'entreprise	Entreprises		Effectif total salarié et non salarié		Répartition de l'effectif total	
	en nombre	en %	en nombre	en %	non salarié	salarié
de 6 à 9	15	9,3	78	0,2	2	76
de 10 à 19	15	9,3	245	0,7	—	245
de 20 à 49	47	29,0	1 579	4,4	—	1 579
de 50 à 99	28	17,3	2 012	5,6	1	2 011
100 et plus	57	35,2	31 746	89,0	—	31 746
<b>Total</b>	<b>162</b>	<b>100,0</b>	<b>35 660</b>	<b>100,0</b>	<b>3</b>	<b>35 657</b>
RATP	1	—	39 707	—	—	39 707
<b>TOTAL</b>	<b>163</b>	<b>—</b>	<b>75 367</b>	<b>—</b>	<b>3</b>	<b>75 364</b>
Total 1994	163		74 481		5	74 476

Effectif salarié de l'entreprise	Chiffre d'affaires net (hors taxes)			Répartition du C.A. net (hors taxes, en MF.)		C.A. net hors sous-traitance	
	en Millions de F.	en %	en milliers de F. par personne occupée	recettes des activités de transport et d'auxiliaires	recettes des autres activités	en Millions de F.	en milliers de F. par personne occupée
de 6 à 9	53,5	0,6	686,3	51,0	2,6	33,5	429,8
de 10 à 19	90,4	1,0	369,1	88,7	1,7	87,2	356,1
de 20 à 49	518,5	5,9	328,4	507,5	10,9	468,2	296,5
de 50 à 99	666,3	7,6	331,2	653,1	13,2	552,0	274,3
100 et plus	7 403,2	84,8	233,2	6 895,1	508,1	6 836,0	215,3
<b>Total</b>	<b>8 731,9</b>	<b>100,0</b>	<b>244,9</b>	<b>8 195,3</b>	<b>536,6</b>	<b>7 977,0</b>	<b>223,7</b>
RATP	17 287,4	—	435,4	16 236,3	1 051,1	17 039,4	429,1
<b>TOTAL</b>	<b>26 019,3</b>	<b>—</b>	<b>345,2</b>	<b>24 431,6</b>	<b>1 587,7</b>	<b>25 016,3</b>	<b>331,9</b>
Total 1994	25 789,7		346,3	24 198,6	1 591,0	24 565,0	329,8

Effectif salarié de l'entreprise	Investissements totaux			Répartition des investissements en Millions de Francs	
	en Millions de Francs	en %	milliers de F. par personne occupée	Matériel de transport	Autres investissements
de 6 à 9	2,6	0,2	33,5	1,6	1,1
de 10 à 19	4,9	0,5	20,1	3,9	1,0
de 20 à 49	42,2	4,0	26,7	28,3	13,9
de 50 à 99	50,3	4,8	25,0	39,1	11,1
100 et plus	948,2	90,5	29,9	608,9	339,3
<b>Total</b>	<b>1 048,2</b>	<b>100,0</b>	<b>29,4</b>	<b>681,8</b>	<b>366,4</b>
RATP	4 894,5	—	123,3	1 178,2	3 716,3
<b>TOTAL</b>	<b>5 942,7</b>	<b>—</b>	<b>78,8</b>	<b>1 860,0</b>	<b>4 082,7</b>
Total 1994	6 800,5		91,3	2 600,7	4 199,8

Tableau 12

*Données principales sur les entreprises du secteur selon la taille des entreprises*

Effectif salarié de l'entreprise	Entreprises		Effectif total salarié et non salarié		Répartition de l'effectif total	
	en nombre	en %	en nombre	en %	non salarié	salarié
de 0 à 5	789	43,4	2 335	5,1	877	1 458
de 6 à 9	216	11,9	1 728	3,8	121	1 607
de 10 à 19	304	16,7	4 323	9,5	110	4 213
de 20 à 49	318	17,5	10 010	21,9	58	9 952
de 50 à 99	85	4,7	5 942	13,0	8	5 934
100 et plus	107	5,9	21 346	46,7	4	21 342
<b>TOTAL</b>	<b>1 819</b>	<b>100,0</b>	<b>45 684</b>	<b>100,0</b>	<b>1 178</b>	<b>44 506</b>
Total 1994	1 679		43 814		1 021	42 793

Effectif salarié de l'entreprise	Chiffre d'affaires net (hors taxes)			Répartition du C.A. net (hors taxes, en MF.)		C.A. net hors sous-traitance	
	en Millions de F.	en %	en milliers de F. par personne occupée	recettes des activités de transport et d'auxiliaires	recettes des autres activités	en Millions de F.	en milliers de F. par personne occupée
de 0 à 5	446,4	3,0	191,2	426,2	20,2	(a) 446,4	(a) 191,2
de 6 à 9	571,2	3,8	330,6	543,7	27,5	509,6	294,9
de 10 à 19	1 242,7	8,3	287,5	1 182,2	60,5	1 200,7	277,8
de 20 à 49	3 270,7	21,8	326,7	3 129,3	141,4	3 074,4	307,1
de 50 à 99	2 080,5	13,9	350,1	1 950,1	130,4	1 904,9	320,6
100 et plus	7 374,3	49,2	345,5	6 600,2	774,1	6 891,2	322,8
<b>TOTAL</b>	<b>14 985,9</b>	<b>100,0</b>	<b>328,0</b>	<b>13 831,7</b>	<b>1 154,2</b>	<b>14 027,3</b>	<b>307,1</b>
Total 1994	14 334,8		327,2	13 199,7	1 135,1	13 059,2	298,1

Effectif salarié de l'entreprise	Investissements totaux			Répartition des investissements en Millions de Francs	
	en Millions de Francs	en %	milliers de F. par personne occupée	Matériel de transport	Autres investissements
de 0 à 5	44,2	2,6	18,9	42,0	2,3
de 6 à 9	61,5	3,7	35,6	56,6	5,0
de 10 à 19	134,9	8,0	31,2	117,3	17,5
de 20 à 49	358,9	21,4	35,9	310,2	48,7
de 50 à 99	238,8	14,2	40,2	210,3	28,5
100 et plus	838,5	50,0	39,3	643,3	195,2
<b>TOTAL</b>	<b>1 676,9</b>	<b>100,0</b>	<b>36,7</b>	<b>1 379,7</b>	<b>297,1</b>
Total 1994	1 721,8		39,3	1 376,9	344,9

(a) : On estime que la sous-traitance est nulle pour les entreprises de moins de 6 salariés.

Tableau 13

*Données principales sur les entreprises du secteur selon la taille des entreprises*

Effectif salarié de l'entreprise	Entreprises		Effectif total salarié et non salarié		Répartition de l'effectif total	
	en nombre	en %	en nombre	en %	non salarié	salarié
de 0 à 5	699	56,1	2 108	15,2	682	1 426
de 6 à 9	165	13,3	1 330	9,6	100	1 230
de 10 à 19	175	14,1	2 589	18,7	65	2 524
20 et plus	206	16,5	7 828	56,5	22	7 806
<b>TOTAL</b>	<b>1 245</b>	<b>100,0</b>	<b>13 855</b>	<b>100,0</b>	<b>869</b>	<b>12 986</b>
Total 1994	1 190		13 662		781	12 881

Effectif salarié de l'entreprise	Chiffre d'affaires net (hors taxes)			Répartition du C.A. net (hors taxes, en MF.)		C.A. net hors sous-traitance	
	en Millions de F.	en %	en milliers de F. par personne occupée	recettes des activités de transport et d'auxiliaires	recettes des autres activités	en Millions de F.	en milliers de F. par personne occupée
de 0 à 5	624,9	12,1	296,4	547,5	77,4	(a) 624,9	(a) 296,4
de 6 à 9	513,0	9,9	385,7	483,2	29,7	471,7	354,7
de 10 à 19	983,9	19,0	380,0	912,5	71,3	908,0	350,7
20 et plus	3 048,8	59,0	389,5	2 915,7	133,2	2 822,2	360,5
<b>TOTAL</b>	<b>5 170,6</b>	<b>100,0</b>	<b>373,2</b>	<b>4 859,0</b>	<b>311,6</b>	<b>4 826,9</b>	<b>348,4</b>
Total 1994	5 099,2		373,2	4 824,4	274,9	4 254,9	311,4

Effectif salarié de l'entreprise	Investissements totaux			Répartition des investissements en Millions de Francs	
	en Millions de Francs	en %	milliers de F. par personne occupée	Matériel de transport	Autres investissements
de 0 à 5	62,1	14,0	29,4	55,8	6,2
de 6 à 9	45,5	10,2	34,2	40,7	4,7
de 10 à 19	87,0	19,6	33,6	78,8	8,2
20 et plus	248,9	56,1	31,8	222,6	26,3
<b>TOTAL</b>	<b>443,5</b>	<b>100,0</b>	<b>32,0</b>	<b>398,0</b>	<b>45,5</b>
Total 1994	531,8		38,9	481,5	50,4

(a) : On estime que la sous-traitance est nulle pour les entreprises de moins de 6 salariés.

Tableau 14

Données principales sur les entreprises du secteur selon la taille des entreprises

Effectif salarié de l'entreprise	Entreprises		Effectif total salarié et non salarié		Répartition de l'effectif total	
	en nombre	en %	en nombre	en %	non salarié	salarié
de 0 à 5	23 742	97,8	26 982	86,5	24 256	2 726
de 6 à 9	359	1,5	1 635	5,2	52	1 583
de 10 à 19	116	0,5	1 329	4,3	16	1 313
20 et plus	48	0,2	1 230	3,9	5	1 225
<b>TOTAL</b>	<b>24 265</b>	<b>100,0</b>	<b>31 176</b>	<b>100,0</b>	<b>24 329</b>	<b>6 847</b>
Total 1994	23 624		31 012		23 782	7 230

Effectif salarié de l'entreprise	Chiffre d'affaires net (hors taxes)			Répartition du C.A. net (hors taxes, en MF)		C.A. net hors sous-traitance	
	en Millions de F.	en %	en milliers de F. par personne occupée	recettes des activités de transport et d'auxiliaires	recettes des autres activités	en Millions de F.	en milliers de F. par personne occupée
de 0 à 5	4 649,6	79,4	172,3	4 441,6	208,0	(a) 4 649,6	(a) 172,3
de 6 à 9	452,1	7,7	276,5	397,7	54,4	412,5	252,3
de 10 à 19	329,0	5,6	247,6	298,4	30,6	305,9	230,2
20 et plus	422,5	7,2	343,5	406,5	16,0	404,9	329,2
<b>TOTAL</b>	<b>5 853,2</b>	<b>100,0</b>	<b>187,7</b>	<b>5 544,2</b>	<b>309,0</b>	<b>5 772,8</b>	<b>185,2</b>
Total 1994	5 698,1		183,7	5 468,3	229,8	1 022,5	33,0

Effectif salarié de l'entreprise	Investissements totaux			Répartition des investissements en Millions de Francs	
	en Millions de Francs	en %	milliers de F. par personne occupée	Matériel de transport	Autres investissements
de 0 à 5	981,1	84,4	36,4	903,8	77,3
de 6 à 9	59,9	5,1	36,6	55,9	4,0
de 10 à 19	29,3	2,5	22,1	25,1	4,2
20 et plus	92,5	8,0	75,2	91,0	1,5
<b>TOTAL</b>	<b>1 162,8</b>	<b>100,0</b>	<b>37,3</b>	<b>1 075,8</b>	<b>87,0</b>
Total 1994	1 142,8		36,9	1 064,0	78,5

(a) : On estime que la sous-traitance est nulle pour les entreprises de moins de 6 salariés.

Tableau 20

Données succinctes sur les entreprises employant de 0 à 5 salariés

Effectif salarié de l'entreprise	Entreprises		Effectif total salarié et non salarié	
	en nombre	en %	en nombre	en %
0 salarié	22 891	90,7	23 399	74,5
1 à 2 salariés	1 567	6,2	3 812	12,1
3 à 5 salariés	772	3,1	4 214	13,4
<b>TOTAL</b>	<b>25 230</b>	<b>100,0</b>	<b>31 425</b>	<b>100,0</b>
Total 1994	24 516		30 668	

Effectif salarié de l'entreprise	Chiffre d'affaires net (hors taxes)			Répartition du C.A. net (hors taxes) en Millions de F.	
	en Millions de F.	en %	en milliers de F. par personne occupée	Act. de transport et d'auxiliaires	Recettes des autres activités
0 salarié	4 035,4	70,5	172,5	4 001,6	33,9
1 à 2 salariés	728,5	12,7	191,1	662,3	66,2
3 à 5 salariés	956,9	16,7	227,1	751,3	205,6
<b>TOTAL</b>	<b>5 720,9</b>	<b>100,0</b>	<b>182,0</b>	<b>5 415,2</b>	<b>305,6</b>
Total 1994	5 513,9		179,8	5 292,5	221,4

Effectif salarié de l'entreprise	Investissements totaux			Répartition des investissements en Millions de F.		
	en Millions de F.	en %	en milliers de F. par personne occupée	Matériel de transport		Autres investissements
				neuf	d'occasion	
0 salarié	822,3	75,6	35,1	649,0	126,6	46,7
1 à 2 salariés	142,0	13,1	37,3	102,4	29,9	9,7
3 à 5 salariés	123,0	11,3	29,2	51,1	42,6	29,3
<b>TOTAL</b>	<b>1 087,3</b>	<b>100,0</b>	<b>34,6</b>	<b>802,4</b>	<b>199,1</b>	<b>85,8</b>
Total 1994	1 087,0		35,4	824,3	191,7	71,0

Effectif salarié de l'entreprise	Répartition de l'effectif total employé		Rémunérations		
	Effectif non salarié	Effectif salarié	en Millions de F.	en %	en milliers de F. par salarié
0 salarié	23 399	—	6,7	2,1	—
1 à 2 salariés	1 732	2 080	98,1	31,0	47,1
3 à 5 salariés	684	3 530	211,1	66,8	59,8
<b>TOTAL</b>	<b>25 815</b>	<b>5 610</b>	<b>315,9</b>	<b>100,0</b>	<b>56,3</b>
Total 1994	25 017	5 561	308,0		54,5

Tableau 30\*

Répartition des recettes de transport et d'auxiliaires par taille d'entreprise et par activité

Effectif salarié de l'entreprise	Entreprises		Chiffre d'affaires net en MF.	Recettes des activités de transport et d'auxiliaires	
	en nombre	en %		en MF.	en %
de 6 à 9	755	33,4	1 589,8	1 475,6	5,5
de 10 à 19	610	27,0	2 646,0	2 481,9	9,2
de 20 à 49	588	26,0	6 337,9	6 069,5	22,5
de 50 à 99	141	6,2	3 505,4	3 342,0	12,4
100 et plus	167	7,4	14 941,6	13 646,1	50,5
<b>Total</b>	<b>2 261</b>	<b>100,0</b>	<b>29 020,7</b>	<b>27 014,9</b>	<b>100,0</b>
RATP	1	—	17 287,4	16 236,3	—
<b>TOTAL</b>	<b>2 262</b>	<b>—</b>	<b>46 308,1</b>	<b>43 251,2</b>	<b>—</b>
Total 1994	2 140		45 407,9	42 398,6	

Activités de transport et d'auxiliaires exercées par les entreprises	Recettes pour cette activité	Part dans l'ensemble
Transports urbains de voyageurs .....	24 490,5	52,9
Transports de voyageurs par taxis .....	1 118,6	2,4
Transports routiers réguliers de voyageurs .....	11 447,1	24,7
Transports routiers occasionnels de voyageurs .....	5 913,8	12,8
Transports de marchandises .....	177,6	0,4
Autres activités de transport et d'auxiliaires .....	103,6	0,2
<b>Ensemble des activités de transport et d'auxiliaires .....</b>	<b>43 251,2</b>	<b>93,4</b>
Autres activités .....	3 056,8	6,6
<b>ENSEMBLE DES ACTIVITÉS .....</b>	<b>46 308,1</b>	<b>100,0</b>
Total 1994 .....	45 407,9	

## Recettes à l'exportation pour quelques activités significatives

Transports urbains de voyageurs .....	942,9
Transports de marchandises .....	20,4
Ensemble des activités de transport et d'auxiliaires .....	969,2

\* Ne concerne que les entreprises de plus de 5 salariés.

Tableau 31\*

## Répartition des recettes de transport et d'auxiliaires par taille d'entreprise et par activité

Effectif · salarié de l'entreprise	Entreprises		Chiffre d'affaires net en MF.	Recettes des activités de transport et d'auxiliaires	
	en nombre	en %		en MF.	en %
de 6 à 9	15	9,3	53,5	51,0	0,6
de 10 à 19	15	9,3	90,4	88,7	1,1
de 20 à 49	47	29,0	518,5	507,5	6,2
de 50 à 99	28	17,3	666,3	653,1	8,0
100 et plus	57	35,2	7 403,2	6 895,1	84,1
<b>Total</b>	<b>162</b>	<b>100,0</b>	<b>8 731,9</b>	<b>8 195,3</b>	<b>100,0</b>
RATP	1	—	17 287,4	16 236,3	—
<b>TOTAL</b>	<b>163</b>	<b>—</b>	<b>26 019,3</b>	<b>24 431,6</b>	<b>—</b>
Total 1994	163		25 789,7	24 198,6	

TURV

Activités de transport et d'auxiliaires exercées par les entreprises	Recettes pour cette activité	Part dans l'ensemble
Transports urbains de voyageurs .....	23 595,3	90,7
Transports de voyageurs par taxis .....	0,9	—
Transports routiers réguliers de voyageurs .....	699,5	2,7
Transports routiers occasionnels de voyageurs .....	128,8	0,5
Transports de marchandises .....	0,2	—
Autres activités de transport et d'auxiliaires .....	6,8	—
<b>Ensemble des activités de transport et d'auxiliaires .....</b>	<b>24 431,6</b>	<b>93,9</b>
Autres activités .....	1 587,7	6,1
<b>ENSEMBLE DES ACTIVITÉS .....</b>	<b>26 019,3</b>	<b>100,0</b>
Total 1994 .....	25 789,7	

## Recettes à l'exportation pour quelques activités significatives

Transports urbains de voyageurs .....	4,1
Transports de marchandises .....	—
Ensemble des activités de transport et d'auxiliaires .....	6,3

\* Ne concerne que les entreprises de plus de 5 salariés.

Tableau 32\*

## Répartition des recettes de transport et d'auxiliaires par taille d'entreprise et par activité

Effectif salarié de l'entreprise	Entreprises		Chiffre d'affaires net en MF.	Recettes des activités de transport et d'auxiliaires	
	en nombre	en %		en MF.	en %
de 6 à 9	216	21,0	571,2	543,7	4,1
de 10 à 19	304	29,5	1 242,7	1 182,2	8,8
de 20 à 49	318	30,9	3 270,7	3 129,3	23,3
de 50 à 99	85	8,3	2 080,5	1 950,1	14,5
100 et plus	107	10,4	7 374,3	6 600,2	49,2
<b>TOTAL</b>	<b>1 030</b>	<b>100,0</b>	<b>14 539,5</b>	<b>13 405,5</b>	<b>100,0</b>
Total 1994	999		13 927,0	12 821,4	

Activités de transport et d'auxiliaires exercées par les entreprises	Recettes pour cette activité	Part dans l'ensemble
Transports urbains de voyageurs .....	833,1	5,7
Transports de voyageurs par taxis .....	23,5	0,2
Transports routiers réguliers de voyageurs .....	9 483,8	65,2
Transports routiers occasionnels de voyageurs .....	2 842,6	19,6
Transports de marchandises .....	151,0	1,0
Autres activités de transport et d'auxiliaires .....	71,5	0,5
<b>Ensemble des activités de transport et d'auxiliaires .....</b>	<b>13 405,5</b>	<b>92,2</b>
Autres activités .....	1 134,0	7,8
<b>ENSEMBLE DES ACTIVITÉS .....</b>	<b>14 539,5</b>	<b>100,0</b>
Total 1994 .....	13 927,0	

## Recettes à l'exportation pour quelques activités significatives

Transports urbains de voyageurs .....	321,1
Transports de marchandises .....	20,4
Ensemble des activités de transport et d'auxiliaires .....	343,4

\* Ne concerne que les entreprises de plus de 5 salariés.



Tableau 33\*

## Répartition des recettes de transport et d'auxiliaires par taille d'entreprise et par activité

Effectif salarié de l'entreprise	Entreprises		Chiffre d'affaires net en MF.	Recettes des activités de transport et d'auxiliaires	
	en nombre	en %		en MF.	en %
de 6 à 9	165	30,2	513,0	483,2	11,2
de 10 à 19	175	32,1	983,9	912,5	21,2
20 et plus	206	37,7	3 048,8	2 915,7	67,6
<b>TOTAL</b>	<b>546</b>	<b>100,0</b>	<b>4 545,7</b>	<b>4 311,5</b>	<b>100,0</b>
Total 1994	553		4 623	4 371,2	

TURV

Activités de transport et d'auxiliaires exercées par les entreprises	Recettes pour cette activité	Part dans l'ensemble
Transports urbains de voyageurs .....	62,1	1,4
Transports de voyageurs par taxis .....	12,9	0,3
Transports routiers réguliers de voyageurs .....	1 255,1	27,6
Transports routiers occasionnels de voyageurs .....	2 941,2	64,7
Transports de marchandises .....	26,1	0,6
Autres activités de transport et d'auxiliaires .....	14,1	0,3
<b>Ensemble des activités de transport et d'auxiliaires .....</b>	<b>4 311,5</b>	<b>94,8</b>
Autres activités .....	234,2	5,2
<b>ENSEMBLE DES ACTIVITÉS .....</b>	<b>4 545,7</b>	<b>100,0</b>
Total 1994 .....	4 623,0	

## Recettes à l'exportation pour quelques activités significatives

Transports urbains de voyageurs .....	617,7
Transports de marchandises .....	—
Ensemble des activités de transport et d'auxiliaires .....	617,8

\* Ne concerne que les entreprises de plus de 5 salariés.

Tableau 34\*

## Répartition des recettes de transport et d'auxiliaires par taille d'entreprise et par activité

Effectif salarié de l'entreprise	Entreprises		Chiffre d'affaires net en MF.	Recettes des activités de transport et d'auxiliaires	
	en nombre	en %		en MF.	en %
de 6 à 9	359	68,6	452,1	397,7	36,1
de 10 à 19	116	22,2	329,0	298,4	27,1
20 et plus	48	9,2	422,5	406,5	36,9
<b>TOTAL</b>	<b>523</b>	<b>100,0</b>	<b>1 203,6</b>	<b>1 102,6</b>	<b>100,0</b>
Total 1994	425		1 068,3	1 007,3	

Activités de transport et d'auxiliaires exercées par les entreprises	Recettes pour cette activité	Part dans l'ensemble
Transports de voyageurs par taxis . . . . .	1 081,3	89,8
Transports routiers réguliers de voyageurs . . . . .	8,7	0,7
Transports routiers occasionnels de voyageurs . . . . .	1,2	0,1
Transports de marchandises . . . . .	0,2	—
Autres activités de transport et d'auxiliaires . . . . .	11,2	0,9
<b>Ensemble des activités de transport et d'auxiliaires . . . . .</b>	<b>1 102,6</b>	<b>91,6</b>
Autres activités . . . . .	101,0	8,4
<b>ENSEMBLE DES ACTIVITÉS . . . . .</b>	<b>1 203,6</b>	<b>100,0</b>
Total 1994 . . . . .	1 068,3	

\* Ne concerne que les entreprises de plus de 5 salariés.

Tableau 40\*  
Compte global de résultats du secteur

Compte de charges	Millions de F.
Achats de marchandises	239,5
Variations de stocks sur marchandises	0,3
Achats de matières premières et approvisionnements	4 175,5
Variations de stocks sur matières premières	-16,3
Autres achats et charges externes	12 307,6
Impôts, taxes et versements assimilés	2 188,3
Salaires et traitements	18 267,0
Charges sociales	9 341,5
Dotations sur immobilisations (amortissements)	5 531,1
Dotations sur immobilisations (provisions)	7,1
Dotations sur actifs circulants (provisions)	78,3
Dotations pour risques et charges (provisions)	324,6
Autres charges	221,8
<b>Total des charges d'exploitation</b>	<b>52 666,3</b>
Quotes-parts de résultats sur opérations faites en commun	52,7
Charges financières	3 028,6
Charges exceptionnelles	1 640,7
Participation des salariés aux fruits de l'expansion	31,5
Impôts sur les bénéfices	254,8
<b>TOTAL DES CHARGES</b>	<b>57 674,5</b>
<b>Résultat net</b>	<b>176,5</b>
Total des charges 1994	56 010,3
Résultat net 1994	882,5

Dont :

Achats de carburants	2 990,9
Sous-traitance générale, achats d'études et de prestations	2 385,6
Redevance de crédit-bail sur matériel de transport	1 064,6
Location de matériel de transport	877,3
Entretien de matériel de transport	901,3
Assurances véhicules et marchandises	769,3

Compte de produits	Millions de F.
Chiffre d'affaires net	46 308,1
Production stockée	58,8
Production immobilisée	645,4
Subventions d'exploitation	3 112,2
Reprises sur amortissements, transferts de charges	1 265,8
Autres produits	2 482,9
<b>Total des produits d'exploitation</b>	<b>53 873,1</b>
Quotes-parts de résultats sur opérations faites en commun	74,2
Produits financiers	1 037,2
Produits exceptionnels	2 866,5
<b>TOTAL DES PRODUITS</b>	<b>57 851,0</b>
Total des produits 1994	56 892,7

\* Ne concerne que les entreprises de plus de 5 salariés.

Tableau 41  
Compte global de résultats du secteur

Compte de charges	Millions de F.
Achats de marchandises	8,6
Variations de stocks sur marchandises	-0,7
Achats de matières premières et approvisionnements	1 934,6
Variations de stocks sur matières premières	-13,8
Autres achats et charges externes	5 168,2
Impôts, taxes et versements assimilés	1 473,9
Salaires et traitements	12 178,0
Charges sociales	7 031,6
Dotations sur immobilisations (amortissements)	3 733,5
Dotations sur immobilisations (provisions)	4,4
Dotations sur actifs circulants (provisions)	46,5
Dotations pour risques et charges (provisions)	255,3
Autres charges	128,8
<b>Total des charges d'exploitation</b>	<b>31 949,0</b>
Quotes-parts de résultats sur opérations faites en commun	22,1
Charges financières	2 449,6
Charges exceptionnelles	379,9
Participation des salariés aux fruits de l'expansion	6,0
Impôts sur les bénéfices	25,2
<b>TOTAL DES CHARGES</b>	<b>34 831,8</b>
Résultat net	-372,0
Total des charges 1994	34 220,9
Résultat net 1994	309,1

Dont :

Achats de carburants	1 210,8
Sous-traitance générale, achats d'études et de prestations	1 003,0
Redevance de crédit-bail sur matériel de transport	74,2
Location de matériel de transport	98,5
Entretien de matériel de transport	217,3
Assurances véhicules et marchandises	209,6

Compte de produits	Millions de F.
Chiffre d'affaires net	26 019,3
Production stockée	58,5
Production immobilisée	622,2
Subventions d'exploitation	2 873,7
Reprises sur amortissements, transferts de charges	948,1
Autres produits	2 263,1
<b>Total des produits d'exploitation</b>	<b>32 784,9</b>
Quotes-parts de résultats sur opérations faites en commun	8,4
Produits financiers	669,3
Produits exceptionnels	997,1
<b>TOTAL DES PRODUITS</b>	<b>34 459,8</b>
Total des produits 1994	34 530,0

Tableau 41 bis  
Compte de résultats de la RATP

Compte de charges	Millions de F.
Achats de marchandises	—
Variations de stocks sur marchandises	—
Achats de matières premières et approvisionnements	984,8
Variations de stocks sur matières premières	-3,4
Autres achats et charges externes	2 216,2
Impôts, taxes et versements assimilés	910,6
Salaires et traitements	6 877,5
Charges sociales	4 693,0
Dotations sur immobilisations (amortissements)	2 665,5
Dotations sur immobilisations (provisions)	—
Dotations sur actifs circulants (provisions)	38,1
Dotations pour risques et charges (provisions)	140,1
Autres charges	62,7
<b>Total des charges d'exploitation</b>	<b>18 585,1</b>
Quotes-parts de résultats sur opérations faites en commun	—
Charges financières	2 122,5
Charges exceptionnelles	167,0
Participation des salariés aux fruits de l'expansion	—
Impôts sur les bénéfices	—
<b>TOTAL DES CHARGES</b>	<b>20 874,7</b>
<b>Résultat net</b>	<b>-609,7</b>
Total des charges 1994	20 772,5
Résultat net 1994	92,8

Dont :

Achats de carburants	586,5
Sous-traitance générale, achats d'études et de prestations	248,0
Redevance de crédit-bail sur matériel de transport	0,1
Location de matériel de transport	7,0
Entretien de matériel de transport	66,9
Assurances véhicules et marchandises	53,0

Compte de produits	Millions de F.
Chiffre d'affaires net	17 287,4
Production stockée	—
Production immobilisée	581,4
Subventions d'exploitation	—
Reprises sur amortissements, transferts de charges	163,4
Autres produits	1 816,7
<b>Total des produits d'exploitation</b>	<b>19 848,9</b>
Quotes-parts de résultats sur opérations faites en commun	—
Produits financiers	348,2
Produits exceptionnels	67,8
<b>TOTAL DES PRODUITS</b>	<b>20 264,9</b>
Total des produits 1994	20 865,3

Tableau 42\*  
Compte global de résultats du secteur

Compte de charges		Millions de F.
Achats de marchandises		174,0
Variations de stocks sur marchandises		-0,2
Achats de matières premières et approvisionnements		1 616,8
Variations de stocks sur matières premières		-1,2
Autres achats et charges externes		4 902,5
Impôts, taxes et versements assimilés		533,7
Salaires et traitements		4 491,6
Charges sociales		1 690,9
Dotations sur immobilisations (amortissements)		1 297,9
Dotations sur immobilisations (provisions)		1,0
Dotations sur actifs circulants (provisions)		19,7
Dotations pour risques et charges (provisions)		48,2
Autres charges		73,6
<b>Total des charges d'exploitation</b>		<b>14 848,5</b>
Quotes-parts de résultats sur opérations faites en commun		7,3
Charges financières		465,3
Charges exceptionnelles		1 059,9
Participation des salariés aux fruits de l'expansion		23,3
Impôts sur les bénéfices		169,5
<b>TOTAL DES CHARGES</b>		<b>16 573,9</b>
<b>Résultat net</b>		<b>460,0</b>
Total des charges 1994		15 491,8
Résultat net 1994		497,7
Dont :		
Achats de carburants		1 251,1
Sous-traitance générale, achats d'études et de prestations		958,6
Redevance de crédit-bail sur matériel de transport		588,4
Location de matériel de transport		606,0
Entretien de matériel de transport		448,8
Assurances véhicules et marchandises		344,4
Compte de produits		Millions de F.
Chiffre d'affaires net		14 539,5
Production stockée		-0,1
Production immobilisée		20,6
Subventions d'exploitation		209,1
Reprises sur amortissements, transferts de charges		220,9
Autres produits		177,8
<b>Total des produits d'exploitation</b>		<b>15 167,7</b>
Quotes-parts de résultats sur opérations faites en commun		48,4
Produits financiers		323,5
Produits exceptionnels		1 494,1
<b>TOTAL DES PRODUITS</b>		<b>17 033,8</b>
Total des produits 1994		15 989,5

\* Ne concerne que les entreprises de plus de 5 salariés.

Tableau 43\*  
Compte global de résultats du secteur

Compte de charges	Millions de F.
Achats de marchandises	47,0
Variations de stocks sur marchandises	1,3
Achats de matières premières et approvisionnements	562,4
Variations de stocks sur matières premières	-1,4
Autres achats et charges externes	1 807,7
Impôts, taxes et versements assimilés	145,2
Salaires et traitements	1 238,4
Charges sociales	460,1
Dotations sur immobilisations (amortissements)	365,5
Dotations sur immobilisations (provisions)	1,1
Dotations sur actifs circulants (provisions)	10,8
Dotations pour risques et charges (provisions)	6,6
Autres charges	14,7
<b>Total des charges d'exploitation</b>	<b>4 659,3</b>
Quotes-parts de résultats sur opérations faites en commun	23,0
Charges financières	93,3
Charges exceptionnelles	150,9
Participation des salariés aux fruits de l'expansion	1,9
Impôts sur les bénéfices	33,5
<b>TOTAL DES CHARGES</b>	<b>4 961,9</b>
<b>Résultat net</b>	<b>29,1</b>
Total des charges 1994	5 111,6
Résultat net 1994	27,8

Dont :

Achats de carburants	462,1
Sous-traitance générale, achats d'études et de prestations	343,7
Redevance de crédit-bail sur matériel de transport	390,0
Location de matériel de transport	161,5
Entretien de matériel de transport	170,1
Assurances véhicules et marchandises	140,2

Compte de produits	Millions de F.
Chiffre d'affaires net	4 545,7
Production stockée	0,3
Production immobilisée	2,1
Subventions d'exploitation	17,9
Reprises sur amortissements, transferts de charges	67,8
Autres produits	15,1
<b>Total des produits d'exploitation</b>	<b>4 648,9</b>
Quotes-parts de résultats sur opérations faites en commun	16,0
Produits financiers	30,7
Produits exceptionnels	295,4
<b>TOTAL DES PRODUITS</b>	<b>4 991,0</b>
Total des produits 1994	5 139,4

\* Ne concerne que les entreprises de plus de 5 salariés.

**Tableau 44\***  
**Compte global de résultats du secteur**

<b>Compte de charges</b>	Millions de F.
Achats de marchandises .....	9,9
Variations de stocks sur marchandises .....	—
Achats de matières premières et approvisionnements .....	61,8
Variations de stocks sur matières premières .....	—
Autres achats et charges externes .....	429,2
Impôts, taxes et versements assimilés .....	35,6
Salaires et traitements .....	359,0
Charges sociales .....	159,0
Dotations sur immobilisations (amortissements) .....	134,1
Dotations sur immobilisations (provisions) .....	0,6
Dotations sur actifs circulants (provisions) .....	1,3
Dotations pour risques et charges (provisions) .....	14,5
Autres charges .....	4,7
<b>Total des charges d'exploitation .....</b>	<b>1 209,5</b>
Quotes-parts de résultats sur opérations faites en commun .....	0,2
Charges financières .....	20,4
Charges exceptionnelles .....	50,0
Participation des salariés aux fruits de l'expansion .....	0,3
Impôts sur les bénéfices .....	26,5
<b>TOTAL DES CHARGES .....</b>	<b>1 307,0</b>
<b>Résultat net .....</b>	<b>59,5</b>
Total des charges 1994 .....	1 186,0
Résultat net 1994 .....	47,9
Dont :	
Achats de carburants .....	66,9
Sous-traitance générale, achats d'études et de prestations .....	80,4
Redevance de crédit-bail sur matériel de transport .....	12,0
Location de matériel de transport .....	11,4
Entretien de matériel de transport .....	65,1
Assurances véhicules et marchandises .....	75,0

<b>Compte de produits</b>	Millions de F.
Chiffre d'affaires net .....	1 203,6
Production stockée .....	0,1
Production immobilisée .....	0,5
Subventions d'exploitation .....	11,5
Reprises sur amortissements, transferts de charges .....	29,0
Autres produits .....	26,8
<b>Total des produits d'exploitation .....</b>	<b>1 271,5</b>
Quotes-parts de résultats sur opérations faites en commun .....	1,4
Produits financiers .....	13,6
Produits exceptionnels .....	79,9
<b>TOTAL DES PRODUITS .....</b>	<b>1 366,4</b>
Total des produits 1994 .....	1 233,8

\* Ne concerne que les entreprises de plus de 5 salariés.



**Tableau 50 A\***  
**Détermination des principaux soldes comptables**

**Valeur Ajoutée Hors Taxes (V A H T)**

En Millions de Francs

Achats de marchandises nets de variations de stocks .....	239,8	Chiffre d'affaires net .....	46 308,1
Achats de matières premières nets de variations de stocks .....	4 159,2	Production stockée .....	58,8
Autres achats et charges externes ...	12 307,6	Production immobilisée .....	645,4
<b>Solde : V A H T .....</b>	<b>30 305,5</b>	<b>TOTAL .....</b>	<b>47 012,2</b>
<b>TOTAL .....</b>	<b>47 012,2</b>		
V A H T 1994 .....	29 829,5		

**Valeur Ajoutée Brute au Coût des Facteurs (V A B C F)**

Impôts, taxes et versements assimilés.	2 188,3	V A H T .....	30 305,5
<b>Solde : V A B C F .....</b>	<b>31 229,5</b>	Subventions d'exploitation .....	3 112,2
<b>TOTAL .....</b>	<b>33 417,8</b>	<b>TOTAL .....</b>	<b>33 417,8</b>
V A B C F 1994 .....	31 359,4		

**Excédent Brut d'Exploitation (E B E)**

Salaires et traitements .....	18 267,0	V A B C F .....	31 229,5
Charges sociales .....	9 341,5		
<b>Solde : E B E .....</b>	<b>3 620,9</b>	<b>TOTAL .....</b>	<b>31 229,5</b>
<b>TOTAL .....</b>	<b>31 229,5</b>		
E B E 1994 .....	4 475,3		

**Profit Brut Courant Avant Impôt sur les bénéfices (P B C A I)**

Autres charges .....	221,8	E B E .....	3 620,9
Quotes-parts de résultats sur opérations faites en commun .....	52,7	Autres produits .....	2 482,9
Charges financières .....	3 028,6	Quotes-parts de résultats sur opérations faites en commun .....	74,2
<b>Solde : P B C A I .....</b>	<b>3 912,2</b>	Produits financiers .....	1 037,2
<b>TOTAL .....</b>	<b>7 215,2</b>	<b>TOTAL .....</b>	<b>7 215,2</b>
P B C A I 1994 .....	4 436,7		

**Résultat net**

Amortissements .....	5 531,1	P B C A I .....	3 912,2
Provisions .....	409,9	Reprises sur amortissements, transferts de charges .....	1 265,8
Charges exceptionnelles .....	1 640,7	Produits exceptionnels .....	2 866,5
Participation des salariés aux fruits de l'expansion .....	31,5		
Impôts sur les bénéfices .....	254,8	<b>Solde : Résultat net .....</b>	<b>176,5</b>
<b>Solde : Résultat net .....</b>	<b>176,5</b>	<b>TOTAL .....</b>	<b>8 044,5</b>
<b>TOTAL .....</b>	<b>8 044,5</b>		
Résultat net 1994 .....	882,5		

\* Ne concerne que les entreprises de plus de 5 salariés.

Tableau 50 B\*

*Valeur Ajoutée Brute au Coût des Facteurs  
Excédent Brut d'Exploitation, selon la taille des entreprises*

Effectif salarié de l'entreprise	Valeur Ajoutée Brute au Coût des Facteurs (V A B C F)			Excédent Brut d'Exploitation (E B E)		
	millions de F.	en %	milliers de F. par personne occupée	millions de F.	en %	milliers de F. par personne occupée
de 6 à 9	724,5	4,1	151,9	174,2	12,2	36,5
de 10 à 19	1 259,7	7,2	148,4	233,3	16,3	27,5
de 20 à 49	3 130,2	17,9	171,0	579,4	40,5	31,7
de 50 à 99	1 787,4	10,2	180,9	250,2	17,5	25,3
100 et plus	10 567,2	60,5	197,5	193,8	13,5	3,6
<b>Total</b>	<b>17 469,0</b>	<b>100,0</b>	<b>184,0</b>	<b>1 431,0</b>	<b>100,0</b>	<b>15,1</b>
RATP	13 760,5	—	346,6	2 189,9	—	55,2
<b>TOTAL</b>	<b>31 229,5</b>	<b>—</b>	<b>231,9</b>	<b>3 620,9</b>	<b>—</b>	<b>26,9</b>
Total 1994	31 359,4		237,0	4 475,3		33,8

Tableau 50 C\*

*Principaux ratios de gestion selon la taille des entreprises  
en %*

Effectif salarié de l'entreprise	Frais de personnel	Excédent brut d'exploitation	Frais financiers	Profit brut courant avant impôt	Dotations aux amortissements	Investissements
	V A B C F	V A B C F	V A B C F	V A B C F	V A B C F	V A B C F
de 6 à 9	75,9	24,1	4,3	22,0	19,1	23,4
de 10 à 19	81,5	18,5	3,6	16,5	16,4	20,3
de 20 à 49	81,5	18,5	4,0	16,4	18,2	21,4
de 50 à 99	86,0	14,0	3,8	11,3	17,0	19,5
100 et plus	98,2	1,8	6,0	6,2	15,6	17,0
<b>Total</b>	<b>91,8</b>	<b>8,2</b>	<b>5,2</b>	<b>10,0</b>	<b>16,4</b>	<b>18,6</b>
RATP	84,1	15,9	15,4	15,8	19,4	35,6
<b>TOTAL</b>	<b>88,4</b>	<b>11,6</b>	<b>9,7</b>	<b>12,5</b>	<b>17,7</b>	<b>26,1</b>
Total 1994	85,7	14,3	8,8	14,1	17,2	29,0

\* Ne concerne que les entreprises de plus de 5 salariés.

**Tableau 51 A\***  
**Détermination des principaux soldes comptables**

**Valeur Ajoutée Hors Taxes (V A H T)**

En Millions de Francs

Achats de marchandises nets de variations de stocks . . . . .	8,0	Chiffre d'affaires net . . . . .	26 019,3
Achats de matières premières nets de variations de stocks . . . . .	1 920,8	Production stockée . . . . .	58,5
Autres achats et charges externes . . . . .	5 168,2	Production immobilisée . . . . .	622,2
<b>Solde : V A H T . . . . .</b>	<b>19 603,0</b>		
<b>TOTAL . . . . .</b>	<b>26 700,0</b>	<b>TOTAL . . . . .</b>	<b>26 700,0</b>
V A H T 1994 . . . . .	19 414,2		

**Valeur Ajoutée Brute au Coût des Facteurs (V A B C F)**

Impôts, taxes et versements assimilés. . . . .	1 473,9	V A H T . . . . .	19 603,0
<b>Solde : V A B C F . . . . .</b>	<b>21 002,9</b>	Subventions d'exploitation . . . . .	2 873,7
<b>TOTAL . . . . .</b>	<b>22 476,8</b>	<b>TOTAL . . . . .</b>	<b>22 476,8</b>
V A B C F 1994 . . . . .	21 410,6		

**Excédent Brut d'Exploitation (E B E)**

Salaires et traitements . . . . .	12 178,0	V A B C F . . . . .	21 002,9
Charges sociales . . . . .	7 031,6		
<b>Solde : E B E . . . . .</b>	<b>1 793,3</b>	<b>TOTAL . . . . .</b>	<b>21 002,9</b>
<b>TOTAL . . . . .</b>	<b>21 002,9</b>		
E B E 1994 . . . . .	2 672,6		

**Profit Brut Courant Avant Impôt sur les bénéfices (P B C A I)**

Autres charges . . . . .	128,8	E B E . . . . .	1 793,3
Quotes-parts de résultats sur opérations faites en commun . . . . .	22,1	Autres produits . . . . .	2 263,1
Charges financières . . . . .	2 449,6	Quotes-parts de résultats sur opérations faites en commun . . . . .	8,4
<b>Solde : P B C A I . . . . .</b>	<b>2 133,7</b>	Produits financiers . . . . .	69,3
<b>TOTAL . . . . .</b>	<b>4 734,2</b>	<b>TOTAL . . . . .</b>	<b>4 734,2</b>
P B C A I 1994 . . . . .	2 675,2		

**Résultat net**

Amortissements . . . . .	3 733,5	P B C A I . . . . .	2 133,7
Provisions . . . . .	306,2	Reprises sur amortissements, transferts de charges . . . . .	948,1
Charges exceptionnelles . . . . .	379,9	Produits exceptionnels . . . . .	997,1
Participation des salariés aux fruits de l'expansion . . . . .	6,0		
Impôts sur les bénéfices . . . . .	25,2		
<b>Solde : Résultat net . . . . .</b>	<b>-372,0</b>	<b>TOTAL . . . . .</b>	<b>4 078,9</b>
<b>TOTAL . . . . .</b>	<b>4 078,9</b>		
Résultat net 1994 . . . . .	309,1		

\* Dans ce secteur, les compensations tarifaires et les indemnités compensatrices versées par l'autorité organisatrice du réseau urbain ou d'autres collectivités locales, ne sont pas comptabilisées de la même façon par toutes les entreprises : pour certaines (comme la RATP) ces montants sont inclus dans leur chiffre d'affaires, pour les autres, tout ou partie de ces montants sont comptabilisés en subventions d'exploitation. De plus, le mode de comptabilisation peut changer d'une année à l'autre en cas de modification du contrat liant l'entreprise exploitante à l'autorité organisatrice (par exemple passage d'un contrat de gérance à un contrat à prix forfaitaire).

**Tableau 51 A bis\***  
**Détermination des principaux soldes comptables de la RATP**

**Valeur Ajoutée Hors Taxes (V A H T)**

En Millions de Francs

Achats de marchandises nets de variations de stocks	—	Chiffre d'affaires net	17 287,4
Achats de matières premières nets de variations de stocks	981,4	Production stockée	—
Autres achats et charges externes	2 216,2	Production immobilisée	581,4
<b>Solde : V A H T</b>	<b>14 671,1</b>	<b>TOTAL</b>	<b>17 868,7</b>
<b>TOTAL</b>	<b>17 868,7</b>		
V A H T 1994	15 230,8		

**Valeur Ajoutée Brute au Coût des Facteurs (V A B C F)**

Impôts, taxes et versements assimilés.	910,6	V A H T	14 671,1
<b>Solde : V A B C F</b>	<b>13 760,5</b>	Subventions d'exploitation	—
<b>TOTAL</b>	<b>14 671,1</b>	<b>TOTAL</b>	<b>14 671,1</b>
V A B C F 1994	14 390,0		

**Excédent Brut d'Exploitation (E B E)**

Salaires et traitements	6 877,5	V A B C F	13 760,5
Charges sociales	4 693,0		
<b>Solde : E B E</b>	<b>2 189,9</b>	<b>TOTAL</b>	<b>13 760,5</b>
<b>TOTAL</b>	<b>13 760,5</b>		
E B E 1994	3 005,2		

**Profit Brut Courant Avant Impôt sur les bénéfices (P B C A I)**

Autres charges	62,7	E B E	2 189,9
Quotes-parts de résultats sur opérations faites en commun	—	Autres produits	1 816,7
Charges financières	2 122,5	Quotes-parts de résultats sur opérations faites en commun	—
<b>Solde : P B C A I</b>	<b>2 169,7</b>	Produits financiers	348,2
<b>TOTAL</b>	<b>4 354,9</b>	<b>TOTAL</b>	<b>4 354,9</b>
P B C A I 1994	2 653,5		

**Résultat net**

Amortissements	2 665,5	P B C A I	2 169,7
Provisions	178,1	Reprises sur amortissements, transferts de charges	163,4
Charges exceptionnelles	167,0	Produits exceptionnels	67,8
Participation des salariés aux fruits de l'expansion	—		
Impôts sur les bénéfices	—		
<b>Solde : Résultat net</b>	<b>-609,7</b>	<b>TOTAL</b>	<b>2 400,9</b>
<b>TOTAL</b>	<b>2 400,9</b>		
Résultat net 1994	92,8		

\* Dans ce secteur, les compensations tarifaires et les indemnités compensatrices versées par l'autorité organisatrice du réseau urbain ou d'autres collectivités locales, ne sont pas comptabilisées de la même façon par toutes les entreprises : pour certaines (comme la RATP) ces montants sont inclus dans leur chiffre d'affaires, pour les autres, tout ou partie de ces montants sont comptabilisés en subventions d'exploitation. De plus, le mode de comptabilisation peut changer d'une année à l'autre en cas de modification du contrat liant l'entreprise exploitante à l'autorité organisatrice (par exemple passage d'un contrat de gérance à un contrat à prix forfaitaire).

**Tableau 51 B**  
**Valeur Ajoutée Brute au Coût des Facteurs**  
**Excédent Brut d'Exploitation, selon la taille des entreprises**

Effectif salarié de l'entreprise	Valeur Ajoutée Brute au Coût des Facteurs (V A B C F)			Excédent Brut d'Exploitation (E B E)		
	millions de F.	en %	milliers de F. par personne occupée	millions de F.	en %	milliers de F. par personne occupée
de 6 à 9	16,8	0,2	215,1	2,6	—	33,1
de 10 à 19	40,2	0,6	163,9	-1,7	—	-6,9
de 20 à 49	305,6	4,2	193,6	34,0	—	21,6
de 50 à 99	410,5	5,7	204,0	32,1	—	16,0
100 et plus	6 469,4	89,3	203,8	-463,6	—	-14,6
<b>Total</b>	<b>7 242,4</b>	<b>100,0</b>	<b>203,1</b>	<b>-396,6</b>	—	<b>-11,1</b>
RATP	13 760,5	—	346,6	2 189,9	—	55,2
<b>TOTAL</b>	<b>21 002,9</b>	—	<b>278,7</b>	<b>1 793,3</b>	—	<b>23,8</b>
Total 1994	21 410,6		287,5	2 672,6		35,9

**Tableau 51 C**  
**Principaux ratios de gestion selon la taille des entreprises**  
**en %**

Effectif salarié de l'entreprise	Frais de personnel	Excédent brut d'exploitation	Frais financiers	Profit brut courant avant impôt	Dotations aux amortissements	Investissements
	V A B C F	V A B C F	V A B C F	V A B C F	V A B C F	V A B C F
de 6 à 9	84,6	15,4	6,3	22,3	24,0	15,6
de 10 à 19	104,2	-4,2	3,9	-8,5	9,7	12,2
de 20 à 49	88,9	11,1	3,1	7,9	14,3	13,8
de 50 à 99	92,2	7,8	1,2	5,3	11,5	12,2
100 et plus	107,2	-7,2	4,8	-1,3	15,0	14,7
<b>Total</b>	<b>105,5</b>	<b>-5,5</b>	<b>4,5</b>	<b>-0,5</b>	<b>14,7</b>	<b>14,5</b>
RATP	84,1	15,9	15,4	15,8	19,4	35,6
<b>TOTAL</b>	<b>91,5</b>	<b>8,5</b>	<b>11,7</b>	<b>10,2</b>	<b>17,8</b>	<b>28,3</b>
Total 1994	87,5	12,5	10,3	12,5	16,9	31,8

**Tableau 52 A\***  
**Détermination des principaux soldes comptables**

**Valeur Ajoutée Hors Taxes (V A H T)**

En Millions de Francs

Achats de marchandises nets de variations de stocks .....	173,8	Chiffre d'affaires net .....	14 539,5
Achats de matières premières nets de variations de stocks .....	1 615,6	Production stockée .....	-0,1
Autres achats et charges externes ...	4 902,5	Production immobilisée .....	20,6
Solde : V A H T .....	<b>7 868,0</b>		
<b>TOTAL</b> .....	<b>14 559,9</b>	<b>TOTAL</b> .....	<b>14 559,9</b>
V A H T 1994 .....	7 603,1		

**Valeur Ajoutée Brute au Coût des Facteurs (V A B C F)**

Impôts, taxes et versements assimilés.	533,7	V A H T .....	7 868,0
Solde : V A B C F .....	<b>7 543,4</b>	Subventions d'exploitation .....	209,1
<b>TOTAL</b> .....	<b>8 077,1</b>	<b>TOTAL</b> .....	<b>8 077,1</b>
V A B C F 1994 .....	7 293,7		

**Excédent Brut d'Exploitation (E B E)**

Salaires et traitements .....	4 491,6	V A B C F .....	7 543,4
Charges sociales .....	1 690,9		
Solde : E B E .....	<b>1 360,9</b>		
<b>TOTAL</b> .....	<b>7 543,4</b>	<b>TOTAL</b> .....	<b>7 543,4</b>
E B E 1994 .....	1 361,9		

**Profit Brut Courant Avant Impôt sur les bénéfices (P B C A I)**

Autres charges .....	73,6	E B E .....	1 360,9
Quotes-parts de résultats sur opérations faites en commun .....	7,3	Autres produits .....	177,8
Charges financières .....	465,3	Quotes-parts de résultats sur opérations faites en commun .....	48,4
Solde : P B C A I .....	<b>1 364,5</b>	Produits financiers .....	323,5
<b>TOTAL</b> .....	<b>1 910,7</b>	<b>TOTAL</b> .....	<b>1 910,7</b>
P B C A I 1994 .....	1 407,4		

**Résultat net**

Amortissements .....	1 297,9	P B C A I .....	1 364,5
Provisions .....	68,8	Reprises sur amortissements, transferts de charges .....	220,9
Charges exceptionnelles .....	1 059,9	Produits exceptionnels .....	1 494,1
Participation des salariés aux fruits de l'expansion .....	23,3		
Impôts sur les bénéfices .....	169,5		
Solde : <b>Résultat net</b> .....	<b>460,0</b>		
<b>TOTAL</b> .....	<b>3 079,5</b>	<b>TOTAL</b> .....	<b>3 079,5</b>
Résultat net 1994 .....	497,7		

\* Ne concerne que les entreprises de plus de 5 salariés.

**Tableau 52 B\***  
**Valeur Ajoutée Brute au Coût des Facteurs**  
**Excédent Brut d'Exploitation, selon la taille des entreprises**

Effectif salarié de l'entreprise	Valeur Ajoutée Brute au Coût des Facteurs (V A B C F)			Excédent Brut d'Exploitation (E B E)		
	millions de F.	en %	milliers de F. par personne occupée	millions de F.	en %	milliers de F. par personne occupée
de 6 à 9	257,2	3,4	148,9	70,9	5,2	41,0
de 10 à 19	605,9	8,0	140,2	139,3	10,2	32,2
de 20 à 49	1 632,8	21,6	163,1	326,6	24,0	32,6
de 50 à 99	1 036,5	13,7	174,4	176,4	13,0	29,7
100 et plus	4 011,0	53,2	187,9	647,8	47,6	30,3
<b>TOTAL</b>	<b>7 543,4</b>	<b>100,0</b>	<b>174,0</b>	<b>1 360,9</b>	<b>100,0</b>	<b>31,4</b>
Total 1994	7 293,7		174,5	1 361,9		32,6

**Tableau 52 C\***  
**Principaux ratios de gestion selon la taille des entreprises**  
**en %**

Effectif salarié de l'entreprise	Frais de personnel	Excédent brut d'exploitation	Frais financiers	Profit brut courant avant impôt	Dotations aux amortissements	Investissements
	V A B C F	V A B C F	V A B C F	V A B C F	V A B C F	V A B C F
de 6 à 9	72,5	27,5	3,7	24,0	19,3	23,9
de 10 à 19	77,0	23,0	3,8	20,6	17,5	22,3
de 20 à 49	80,0	20,0	3,8	18,1	17,4	22,0
de 50 à 99	83,0	17,0	4,4	14,5	18,7	23,0
100 et plus	83,8	16,2	8,1	18,3	16,5	20,9
<b>TOTAL</b>	<b>82,0</b>	<b>18,0</b>	<b>6,2</b>	<b>18,1</b>	<b>17,2</b>	<b>21,6</b>
Total 1994	81,3	18,7	5,6	19,3	17,0	22,8

\* Ne concerne que les entreprises de plus de 5 salariés.

**Tableau 53 A\***  
**Détermination des principaux soldes comptables**

**Valeur Ajoutée Hors Taxes (V A H T)**

En Millions de Francs

Achats de marchandises nets de variations de stocks .....	48,3	Chiffre d'affaires net .....	4 545,7
Achats de matières premières nets de variations de stocks .....	561,0	Production stockée .....	0,3
Autres achats et charges externes ...	1 807,7	Production immobilisée .....	2,1
Solde : V A H T .....	2 131,1		
<b>TOTAL</b> .....	<b>4 548,1</b>	<b>TOTAL</b> .....	<b>4 548,1</b>
V A H T 1994 .....	2 157,3		

**Valeur Ajoutée Brute au Coût des Facteurs (V A B C F)**

Impôts, taxes et versements assimilés.	145,2	V A H T .....	2 131,1
Solde : V A B C F .....	2 003,8	Subventions d'exploitation .....	17,9
<b>TOTAL</b> .....	<b>2 149,0</b>	<b>TOTAL</b> .....	<b>2 149,0</b>
V A B C F 1994 .....	2 028,2		

**Excédent Brut d'Exploitation (E B E)**

Salaires et traitements .....	1 238,4	V A B C F .....	2 003,8
Charges sociales .....	460,1		
Solde : E B E .....	305,4		
<b>TOTAL</b> .....	<b>2 003,8</b>	<b>TOTAL</b> .....	<b>2 003,8</b>
E B E 1994 .....	298,7		

**Profit Brut Courant Avant Impôt sur les bénéfices (P B C A I)**

Autres charges .....	14,7	E B E .....	305,4
Quotes-parts de résultats sur opérations faites en commun .....	23,0	Autres produits .....	15,1
Charges financières .....	93,3	Quotes-parts de résultats sur opérations faites en commun .....	16,0
Solde : P B C A I .....	236,2	Produits financiers .....	30,7
<b>TOTAL</b> .....	<b>367,2</b>	<b>TOTAL</b> .....	<b>367,2</b>
P B C A I 1994 .....	194,8		

**Résultat net**

Amortissements .....	365,5	P B C A I .....	236,2
Provisions .....	18,5	Reprises sur amortissements, transferts de charges .....	67,8
Charges exceptionnelles .....	150,9	Produits exceptionnels .....	295,4
Participation des salariés aux fruits de l'expansion .....	1,9		
Impôts sur les bénéfices .....	33,5		
Solde : <b>Résultat net</b> .....	<b>29,1</b>		
<b>TOTAL</b> .....	<b>599,4</b>	<b>TOTAL</b> .....	<b>599,4</b>
Résultat net 1994 .....	27,8		

\* Ne concerne que les entreprises de plus de 5 salariés.



**Tableau 53 B\***  
**Valeur Ajoutée Brute au Coût des Facteurs**  
**Excédent Brut d'Exploitation, selon la taille des entreprises**

Effectif salarié de l'entreprise	Valeur Ajoutée Brute au Coût des Facteurs (V A B C F)			Excédent Brut d'Exploitation (E B E)		
	millions de F.	en %	milliers de F. par personne occupée	millions de F.	en %	milliers de F. par personne occupée
de 6 à 9	214,3	10,7	161,2	48,1	15,7	36,2
de 10 à 19	413,8	20,7	159,8	62,4	20,4	24,1
20 et plus	1 375,7	68,7	175,7	194,9	63,8	24,9
<b>TOTAL</b>	<b>2 003,8</b>	<b>100,0</b>	<b>170,6</b>	<b>305,4</b>	<b>100,0</b>	<b>26,0</b>
Total 1994	2 028,2		168,9	298,7		24,9

**Tableau 53 C\***  
**Principaux ratios de gestion selon la taille des entreprises**  
**en %**

Effectif salarié de l'entreprise	Frais de personnel	Excédent brut d'exploitation	Frais financiers	Profit brut courant avant impôt	Dotations aux amortissements	Investissements
	V A B C F	V A B C F	V A B C F	V A B C F	V A B C F	V A B C F
de 6 à 9	77,6	22,4	4,0	19,7	17,4	21,2
de 10 à 19	84,9	15,1	3,7	12,9	17,1	21,0
20 et plus	85,8	14,2	5,0	10,2	18,7	18,1
<b>TOTAL</b>	<b>84,8</b>	<b>15,2</b>	<b>4,7</b>	<b>11,8</b>	<b>18,2</b>	<b>19,0</b>
Total 1994	85,3	14,7	6,2	9,6	19,1	23,0

\* Ne concerne que les entreprises de plus de 5 salariés.

**Tableau 54 A\***  
**Détermination des principaux soldes comptables**

**Valeur Ajoutée Hors Taxes (V A H T)**

En Millions de Francs

Achats de marchandises nets de variations de stocks .....	9,8	Chiffre d'affaires net .....	1 203,6
Achats de matières premières nets de variations de stocks .....	61,8	Production stockée .....	0,1
Autres achats et charges externes ...	429,2	Production immobilisée .....	0,5
Solde : <b>V A H T</b> .....	<b>703,4</b>		
<b>TOTAL</b> .....	<b>1 204,2</b>	<b>TOTAL</b> .....	<b>1 204,2</b>
V A H T 1994 .....	654,9		

**Valeur Ajoutée Brute au Coût des Facteurs (V A B C F)**

Impôts, taxes et versements assimilés.	35,6	V A H T .....	703,4
Solde : <b>V A B C F</b> .....	<b>679,3</b>	Subventions d'exploitation .....	11,5
<b>TOTAL</b> .....	<b>714,9</b>	<b>TOTAL</b> .....	<b>714,9</b>
V A B C F 1994 .....	626,8		

**Excédent Brut d'Exploitation (E B E)**

Salaires et traitements .....	359,0	V A B C F .....	679,3
Charges sociales .....	159,0		
Solde : <b>E B E</b> .....	<b>161,3</b>		
<b>TOTAL</b> .....	<b>679,3</b>	<b>TOTAL</b> .....	<b>679,3</b>
E B E 1994 .....	142,0		

**Profit Brut Courant Avant Impôt sur les bénéfices (P B C A I)**

Autres charges .....	4,7	E B E .....	161,3
Quotes-parts de résultats sur opérations faites en commun .....	0,2	Autres produits .....	26,8
Charges financières .....	20,4	Quotes-parts de résultats sur opérations faites en commun .....	1,4
Solde : <b>P B C A I</b> .....	<b>177,9</b>	Produits financiers .....	13,6
<b>TOTAL</b> .....	<b>203,2</b>	<b>TOTAL</b> .....	<b>203,2</b>
P B C A I 1994 .....	159,2		

**Résultat net**

Amortissements .....	134,1	P B C A I .....	177,9
Provisions .....	16,4	Reprises sur amortissements, transferts de charges .....	29,0
Charges exceptionnelles .....	50,0	Produits exceptionnels .....	79,9
Participation des salariés aux fruits de l'expansion .....	0,3		
Impôts sur les bénéfices .....	26,5		
Solde : <b>Résultat net</b> .....	<b>59,5</b>		
<b>TOTAL</b> .....	<b>286,8</b>	<b>TOTAL</b> .....	<b>286,8</b>
Résultat net 1994 .....	47,9		

\* Ne concerne que les entreprises de plus de 5 salariés.

**Tableau 54 B\***  
**Valeur Ajoutée Brute au Coût des Facteurs**  
**Excédent Brut d'Exploitation, selon la taille des entreprises**

Effectif salarié de l'entreprise	Valeur Ajoutée Brute au Coût des Facteurs (V A B C F)			Excédent Brut d'Exploitation (E B E)		
	millions de F.	en %	milliers de F. par personne occupée	millions de F.	en %	milliers de F. par personne occupée
de 6 à 9	236,2	34,8	144,4	52,7	32,7	32,2
de 10 à 19	199,8	29,4	150,4	33,3	20,7	25,1
20 et plus	243,3	35,8	197,8	75,3	46,7	61,2
<b>TOTAL</b>	<b>679,3</b>	<b>100,0</b>	<b>162,0</b>	<b>161,3</b>	<b>100,0</b>	<b>38,5</b>
Total 1994	626,8		156,0	142,0		35,4

**Tableau 54 C\***  
**Principaux ratios de gestion selon la taille des entreprises**  
**en %**

Effectif salarié de l'entreprise	Frais de personnel	Excédent brut d'exploitation	Frais financiers	Profit brut courant avant impôt	Dotations aux amortissements	Investissements
	V A B C F	V A B C F	V A B C F	V A B C F	V A B C F	V A B C F
de 6 à 9	77,7	22,3	5,1	21,8	20,2	25,4
de 10 à 19	83,3	16,7	2,2	16,7	12,7	14,7
20 et plus	69,1	30,9	1,7	38,3	25,1	38,0
<b>TOTAL</b>	<b>76,3</b>	<b>23,7</b>	<b>3,0</b>	<b>26,2</b>	<b>19,7</b>	<b>26,8</b>
Total 1994	77,3	22,7	2,6	25,4	20,3	29,0

\* Ne concerne que les entreprises de plus de 5 salariés.

**Tableau 60\***  
**Décomposition des investissements par type d'investissements**  
**et par taille d'entreprise**

En Millions de Francs

Type d'investissements	Effectif salarié	6	10	20	50	100	RATP	Ensemble
		à 9	à 19	à 49	à 99	et plus		
Terrains, bâtiments et ouvrages existants .....		0,8	0,6	6,7	8,3	59,8	3 016,8	3 093,1
Construction, génie civil .....		2,6	9,6	30,1	18,0	173,4	—	233,8
Matériel de transport								
- Neuf .....		96,7	140,5	424,1	213,3	1 127,1	1 178,2	3 179,9
- Occasion .....		58,1	84,6	162,9	88,5	138,0	—	532,1
Autre outillage et matériel .....		6,0	12,5	27,1	11,8	219,7	502,2	779,2
Autres immobilisations corporelles .....		5,3	8,3	18,9	7,8	83,0	197,3	320,5
<b>Total des investissements ..</b>		<b>169,5</b>	<b>256,2</b>	<b>669,7</b>	<b>347,7</b>	<b>1 801,0</b>	<b>4 894,5</b>	<b>8 138,5</b>
Total 1994 .....		144,9	226,4	732,3	398,3	2 621,7	4 986,3	9 109,8

\* Ne concerne que les entreprises de plus de 5 salariés.

Tableau 61\*

**Décomposition des investissements par type d'investissements  
et par taille d'entreprise**

En Millions de Francs

Effectif salarié Type d'investissements	6 à 9	10 à 19	20 à 49	50 à 99	100 et plus	RATP	Ensemble
Terrains, bâtiments et ouvrages existants . . . . .	0,4	—	0,1	0,6	46,4	3 016,8	3 064,3
Construction, génie civil . . . . .	0,1	—	5,6	4,4	97,4	0,0	107,6
Matériel de transport							
- Neuf . . . . .	1,0	3,6	23,9	29,9	601,5	1 178,2	1 838,1
- Occasion . . . . .	0,5	0,3	4,4	9,2	7,4	0,0	21,9
Autre outillage et matériel . . . . .	0,4	0,7	6,0	2,1	161,1	502,2	672,6
Autres immobilisations corporelles . . . . .	0,1	0,3	2,1	4,0	34,4	197,3	238,2
<b>Total des investissements . .</b>	<b>2,6</b>	<b>4,9</b>	<b>42,2</b>	<b>50,3</b>	<b>948,2</b>	<b>4 894,5</b>	<b>5 942,7</b>
Total 1994 . . . . .	1,7	6,4	72,6	68,5	1 665,0	4 986,3	6 800,5

\* Ne concerne que les entreprises de plus de 5 salariés.

Dans ce secteur, les investissements sont souvent réalisés par les autorités organisatrices ou d'autres collectivités locales, puis cédés aux exploitants ou mis à leur disposition gratuitement.

**Tableau 62\***  
**Décomposition des investissements par type d'investissements**  
**et par taille d'entreprise**

En Millions de Francs

Type d'investissements	Effectif salarié	6	10	20	50	100	Ensemble
		à 9	à 19	à 49	à 99	et plus	
Terrains, bâtiments et ouvrages existants . . . . .		0,3	0,6	4,2	6,5	13,3	24,9
Construction, génie civil . . . . .		1,5	6,8	17,9	12,0	75,9	114,1
Matériel de transport							
- Neuf . . . . .		29,5	64,5	208,0	148,9	512,8	963,8
- Occasion . . . . .		27,0	52,8	102,2	61,4	130,6	374,0
Autre outillage et matériel . . . . .		1,4	5,4	14,0	7,0	57,5	85,3
Autres immobilisations corporelles . . . . .		1,7	4,7	12,6	2,9	48,6	70,5
<b>Total des investissements . .</b>		<b>61,5</b>	<b>134,9</b>	<b>358,9</b>	<b>238,8</b>	<b>838,5</b>	<b>1 632,7</b>
Total 1994 . . . . .		52,5	120,7	322,6	221,2	945,0	1 662,1

\* Ne concerne que les entreprises de plus de 5 salariés.

Tableau 63\*  
*Décomposition des investissements par type d'investissements  
 et par taille d'entreprise*

En Millions de Francs

Effectif salarié	6 à 9	10 à 19	20 et plus	Ensemble
Type d'investissements				
Terrains, bâtiments et ouvrages existants . . . . .	0,1	—	3,7	3,9
Construction, génie civil . . . . .	0,2	2,4	7,9	10,6
Matériel de transport				
- Neuf . . . . .	16,1	49,5	149,4	214,9
- Occasion . . . . .	24,7	29,4	73,3	127,3
Autre outillage et matériel . . . . .	3,2	3,1	10,6	16,9
Autres immobilisations corporelles . . . . .	1,2	2,7	4,0	7,9
<b>Total des investissements . .</b>	<b>45,5</b>	<b>87,0</b>	<b>248,9</b>	<b>381,4</b>
Total 1994 . . . . .	43,7	71,5	230,5	465,7

\* Ne concerne que les entreprises de plus de 5 salariés.

**Tableau 64\***  
**Décomposition des investissements par type d'investissements**  
**et par taille d'entreprise**

En Millions de Francs

Type d'investissements	Effectif salarié	6 à 9	10 à 19	20 et plus	Ensemble
	Terrains, bâtiments et ouvrages existants . . . . .	—	—	—	—
Construction, génie civil . . . . .	0,8	0,3	0,3	0,3	1,5
<b>Matériel de transport</b>					
- Neuf . . . . .	50,0	22,9	90,1	163,1	
- Occasion . . . . .	5,9	2,2	0,9	9,0	
Autre outillage et matériel . . . . .	0,9	3,2	0,2	4,4	
Autres immobilisations corporelles . . . . .	2,3	0,6	0,9	3,9	
<b>Total des investissements</b> . . . . .	<b>59,9</b>	<b>29,3</b>	<b>92,5</b>	<b>181,7</b>	
Total 1994 . . . . .	47,1	27,8	106,7	181,6	

\* Ne concerne que les entreprises de plus de 5 salariés.



Tableau 70\*  
Effectifs occupés selon la taille des entreprises

Effectif salarié de l'entreprise	Entreprises		Effectif total Salarié et non salarié à temps plein et partiel		Répartition de l'effectif total à temps plein et partiel	
	en nombre	en %	en nombre	en %	non salarié	salarié
de 6 à 9	755	33,4	4 771	5,0	275	4 496
de 10 à 19	610	27,0	8 486	8,9	191	8 295
de 20 à 49	588	26,0	18 303	19,3	85	18 218
de 50 à 99	141	6,2	9 879	10,4	9	9 870
100 et plus	167	7,4	53 511	56,4	4	53 507
<b>Total</b>	<b>2 261</b>	<b>100,0</b>	<b>94 950</b>	<b>100,0</b>	<b>564</b>	<b>94 386</b>
RATP	1	—	39 707	—	—	39 707
<b>TOTAL</b>	<b>2 262</b>	<b>—</b>	<b>134 657</b>	<b>—</b>	<b>564</b>	<b>134 093</b>
Total 1994	2 140		132 301		572	131 729

Effectif salarié de l'entreprise	Salariés temps plein et partiel	Salariés temps plein	Salariés temps partiel	Rémunérations		
				en Millions de F.	en %	Milliers de F. par salarié
de 6 à 9	4 496	2 881	1 615	383,8	3,5	85,4
de 10 à 19	8 295	4 951	3 344	714,2	6,6	86,1
de 20 à 49	18 218	12 232	5 986	1 753,2	16,1	96,2
de 50 à 99	9 870	7 260	2 610	1 028,7	9,5	104,2
100 et plus	53 507	44 922	8 585	6 984,9	64,3	130,5
<b>Total</b>	<b>94 386</b>	<b>72 246</b>	<b>22 140</b>	<b>10 864,8</b>	<b>100,0</b>	<b>115,1</b>
RATP	39 707	38 937	770	6 824,1	—	171,9
<b>TOTAL</b>	<b>134 093</b>	<b>111 183</b>	<b>22 910</b>	<b>17 688,9</b>	<b>—</b>	<b>131,9</b>
Total 1994	131 729	110 668	21 061	17 244,0		130,9

Effectif salarié de l'entreprise	Répartition du personnel salarié total à temps plein			Dont personnel salarié roulant		Personnel salarié à temps partiel	
	Ensemble	Personnel salarié sédentaire	Personnel salarié roulant	Conducteurs d'autobus, d'autocars et de métros	Conducteurs routiers, personnel d'accompagnement	Ensemble	Roulant
de 6 à 9	2 881	393	2 488	2 468	20	1 615	1 415
de 10 à 19	4 951	1 064	3 887	3 809	78	3 344	3 021
de 20 à 49	12 232	2 874	9 358	9 225	133	5 986	5 528
de 50 à 99	7 260	1 762	5 498	5 476	22	2 610	2 383
100 et plus	44 922	14 807	30 115	29 657	440	8 585	7 509
<b>Total</b>	<b>72 246</b>	<b>20 900</b>	<b>51 346</b>	<b>50 635</b>	<b>693</b>	<b>22 140</b>	<b>19 856</b>
RATP	38 937	17 580	21 357	13 673	7 684	770	368
<b>TOTAL</b>	<b>111 183</b>	<b>38 480</b>	<b>72 703</b>	<b>64 308</b>	<b>8 377</b>	<b>22 910</b>	<b>20 224</b>
Total 1994	110 668	38 832	71 836	63 923	7 892	21 061	18 489

\* Ne concerne que les entreprises de plus de 5 salariés.

Tableau 71\*  
Effectifs occupés selon la taille des entreprises

Effectif salarié de l'entreprise	Entreprises		Effectif total Salarié et non salarié à temps plein et partiel		Répartition de l'effectif total à temps plein et partiel	
	en nombre	en %	en nombre	en %	non salarié	salarié
de 6 à 9	15	9,3	78	0,2	2	76
de 10 à 19	15	9,3	245	0,7	—	245
de 20 à 49	47	29,0	1 579	4,4	—	1 579
de 50 à 99	28	17,3	2 012	5,6	1	2 011
100 et plus	57	35,2	31 746	89,0	—	31 746
<b>Total</b>	<b>162</b>	<b>100,0</b>	<b>35 660</b>	<b>100,0</b>	<b>3</b>	<b>35 657</b>
RATP	1	—	39 707	—	—	39 707
<b>TOTAL</b>	<b>163</b>	<b>—</b>	<b>75 367</b>	<b>—</b>	<b>3</b>	<b>75 364</b>
Total 1994	163		74 481		5	74 476

Effectif salarié de l'entreprise	Salariés temps plein et partiel	Salariés temps plein	Salariés temps partiel	Rémunérations		
				en Millions de F.	en %	Milliers de F. par salarié
de 6 à 9	76	71	5	10,6	0,2	139,1
de 10 à 19	245	197	48	28,7	0,6	117,3
de 20 à 49	1 579	1 365	214	178,9	3,5	113,3
de 50 à 99	2 011	1 792	219	255,5	5,0	127,0
100 et plus	31 746	29 302	2 444	4 645,8	90,7	146,3
<b>Total</b>	<b>35 657</b>	<b>32 727</b>	<b>2 930</b>	<b>5 119,5</b>	<b>100,0</b>	<b>143,6</b>
RATP	39 707	38 937	770	6 824,1	—	171,9
<b>TOTAL</b>	<b>75 364</b>	<b>71 664</b>	<b>3 700</b>	<b>11 943,5</b>	<b>—</b>	<b>158,5</b>
Total 1994	74 476	71 063	3 413	11 670,9		156,7

Effectif salarié de l'entreprise	Répartition du personnel salarié total à temps plein			Dont personnel salarié roulant		Personnel salarié à temps partiel	
	Ensemble	Personnel salarié sédentaire	Personnel salarié roulant	Conducteurs d'autobus, d'autocars et de métros	Conducteurs routiers, personnel d'accompagnement	Ensemble	Roulant
de 6 à 9	71	30	41	41	—	5	4
de 10 à 19	197	43	154	154	—	48	37
de 20 à 49	1 365	311	1 054	1 054	—	214	174
de 50 à 99	1 792	384	1 408	1 408	—	219	166
100 et plus	29 302	9 805	19 497	19 184	295	2 444	1 685
<b>Total</b>	<b>32 727</b>	<b>10 573</b>	<b>22 154</b>	<b>21 841</b>	<b>295</b>	<b>2 930</b>	<b>2 066</b>
RATP	38 937	17 580	21 357	13 673	7 684	770	368
<b>TOTAL</b>	<b>71 664</b>	<b>28 153</b>	<b>43 511</b>	<b>35 514</b>	<b>7 979</b>	<b>3 700</b>	<b>2 434</b>
Total 1994	71 063	28 507	42 556	34 959	7 576	3 413	2 269

\* Ne concerne que les entreprises de plus de 5 salariés.

**Tableau 72\***  
*Effectifs occupés selon la taille des entreprises*

Effectif salarié de l'entreprise	Entreprises		Effectif total Salarié et non salarié à temps plein et partiel		Répartition de l'effectif total à temps plein et partiel	
	en nombre	en %	en nombre	en %	non salarié	salarié
de 6 à 9	216	21,0	1728	4,0	121	1607
de 10 à 19	304	29,5	4323	10,0	110	4213
de 20 à 49	318	30,9	10010	23,1	58	9952
de 50 à 99	85	8,3	5942	13,7	8	5934
100 et plus	107	10,4	21346	49,2	4	21342
<b>TOTAL</b>	<b>1030</b>	<b>100,0</b>	<b>43349</b>	<b>100,0</b>	<b>301</b>	<b>43048</b>
Total 1994	999		41 793		287	41 506

Effectif salarié de l'entreprise	Salariés temps plein et partiel	Salariés temps plein	Salariés temps partiel	Rémunérations		
				en Millions de F.	en %	Milliers de F. par salarié
de 6 à 9	1 607	838	769	130,0	3,1	80,9
de 10 à 19	4 213	2 042	2 171	328,2	7,8	77,9
de 20 à 49	9 952	6 059	3 893	899,1	21,3	90,3
de 50 à 99	5 934	4 011	1 923	572,6	13,6	96,5
100 et plus	21 342	15 237	6 105	2 291,4	54,3	107,4
<b>TOTAL</b>	<b>43 048</b>	<b>28 187</b>	<b>14 861</b>	<b>4 221,3</b>	<b>100,0</b>	<b>98,1</b>
Total 1994	41 506	27 937	13 569	4 047,8		97,5

Effectif salarié de l'entreprise	Répartition du personnel salarié total à temps plein			Dont personnel salarié roulant		Personnel salarié à temps partiel	
	Ensemble	Personnel salarié sédentaire	Personnel salarié roulant	Conducteurs d'autobus et autocars	Conducteurs routiers, personnel d'accompagnement	Ensemble	Roulant
de 6 à 9	838	130	708	696	12	769	714
de 10 à 19	2 042	506	1 536	1 481	55	2 171	2 009
de 20 à 49	6 059	1 449	4 610	4 516	94	3 893	3 643
de 50 à 99	4 011	1 031	2 980	2 959	21	1 923	1 799
100 et plus	15 237	4 920	10 317	10 172	145	6 105	5 793
<b>TOTAL</b>	<b>28 187</b>	<b>8 036</b>	<b>20 151</b>	<b>19 824</b>	<b>327</b>	<b>14 861</b>	<b>13 958</b>
Total 1994	27 937	7 987	19 950	19 761	189	13 569	12 666

\* Ne concerne que les entreprises de plus de 5 salariés.

**Tableau 73\***  
*Effectifs occupés selon la taille des entreprises*

Effectif salarié de l'entreprise	Entreprises		Effectif total Salarié et non salarié à temps plein et partiel		Répartition de l'effectif total à temps plein et partiel	
	en nombre	en %	en nombre	en %	non salarié	salarié
de 6 à 9	165	30,2	1 330	11,3	100	1 230
de 10 à 19	175	32,1	2 589	22,0	65	2 524
20 et plus	206	37,7	7 828	66,6	22	7 806
<b>TOTAL</b>	<b>546</b>	<b>100,0</b>	<b>11 747</b>	<b>100,0</b>	<b>187</b>	<b>11 560</b>
Total 1994	553		12 010		202	11 808

Effectif salarié de l'entreprise	Salariés temps plein et partiel	Salariés temps plein	Salariés temps partiel	Rémunérations		
				en Millions de F.	en %	Milliers de F. par salarié
de 6 à 9	1 230	717	513	112,2	9,6	91,2
de 10 à 19	2 524	1 658	866	238,6	20,5	94,5
20 et plus	7 806	5 561	2 245	812,0	69,8	104,0
<b>TOTAL</b>	<b>11 560</b>	<b>7 936</b>	<b>3 624</b>	<b>1 162,7</b>	<b>100,0</b>	<b>100,6</b>
Total 1994	11 808	8 251	3 557	1 185,9		100,4

Effectif salarié de l'entreprise	Répartition du personnel salarié total à temps plein			Dont personnel salarié roulant		Personnel salarié à temps partiel	
	Ensemble	Personnel salarié sédentaire	Personnel salarié roulant	Conducteurs d'autobus et autocars	Conducteurs routiers, personnel d'accompagnement	Ensemble	Roulant
de 6 à 9	717	127	590	585	5	513	437
de 10 à 19	1 658	402	1 256	1 233	23	866	759
20 et plus	5 561	1 409	4 152	4 112	40	2 245	2 045
<b>TOTAL</b>	<b>7 936</b>	<b>1 938</b>	<b>5 998</b>	<b>5 930</b>	<b>68</b>	<b>3 624</b>	<b>3 241</b>
Total 1994	8 251	1 961	6 290	6 188	102	3 557	3 200

\* Ne concerne que les entreprises de plus de 5 salariés.

Tableau 74\*  
Effectifs occupés selon la taille des entreprises

Effectif salarié de l'entreprise	Entreprises		Effectif total Salarié et non salarié à temps plein et partiel		Répartition de l'effectif total à temps plein et partiel	
	en nombre	en %	en nombre	en %	non salarié	salarié
de 6 à 9	359	68,6	1 635	39,0	52	1 583
de 10 à 19	116	22,2	1 329	31,7	16	1 313
20 et plus	48	9,2	1 230	29,3	5	1 225
<b>TOTAL</b>	<b>523</b>	<b>100,0</b>	<b>4 194</b>	<b>100,0</b>	<b>73</b>	<b>4 121</b>
Total 1994	425		4 017		78	3 939

Effectif salarié de l'entreprise	Salariés temps plein et partiel	Salariés temps plein	Salariés temps partiel	Rémunérations		
				en Millions de F.	en %	Milliers de F. par salarié
de 6 à 9	1 583	1 255	328	131,0	36,3	82,8
de 10 à 19	1 313	1 054	259	118,7	32,9	90,4
20 et plus	1 225	1 087	138	111,5	30,9	91,1
<b>TOTAL</b>	<b>4 121</b>	<b>3 396</b>	<b>725</b>	<b>361,3</b>	<b>100,0</b>	<b>87,7</b>
Total 1994	3 939	3 417	522	339,4		86,2

Effectif salarié de l'entreprise	Répartition du personnel salarié total à temps plein			Dont personnel salarié roulant		Personnel salarié à temps partiel	
	Ensemble	Personnel salarié sédentaire	Personnel salarié roulant	Conducteurs d'autobus et autocars	Conducteurs routiers, personnel d'accompagnement	Ensemble	Roulant
de 6 à 9	1 255	106	1 149	1 146	3	328	260
de 10 à 19	1 054	113	941	941	—	259	216
20 et plus	1 087	134	953	953	—	138	115
<b>TOTAL</b>	<b>3 396</b>	<b>353</b>	<b>3 043</b>	<b>3 040</b>	<b>3</b>	<b>725</b>	<b>591</b>
Total 1994	3 417	377	3 040	3 015	25	522	354

\* Ne concerne que les entreprises de plus de 5 salariés.

Tableau 80  
Parc Routier

Transports Urbains et Routiers de Voyageurs (y compris Taxis)

Effectif salarié	Nombre d'entreprises	Autocars Autobus	Voitures P. Ambulances Taxis	Camions Tracteurs	Remorques Semi- Remorques	Autocars et bus par entreprises	Chauffeur par autocars et bus
de 0 à 5	25 230	3 487	29 337	420	6	0,1	—
de 6 à 9	755	3 347	3 212	136	40	4,4	0,7
de 10 à 19	610	6 490	1 936	296	102	10,6	0,6
de 20 à 49	588	13 677	3 919	367	150	23,3	0,7
de 50 à 99	141	7 167	397	118	42	50,8	0,8
100 et plus	167	26 185	1 196	1 129	183	156,8	1,1
<b>Total</b>	<b>27 491</b>	<b>60 352</b>	<b>39 997</b>	<b>2 466</b>	<b>523</b>	<b>2,2</b>	<b>0,8</b>
RATP	1	4 107	—	401	—	4 107,0	3,3
<b>TOTAL</b>	<b>27 492</b>	<b>64 459</b>	<b>39 997</b>	<b>2 867</b>	<b>523</b>	<b>2,3</b>	<b>1,0</b>
Total 1994	26 656	63 376	38 363	2 954	558	2,4	0,95

Transports Urbains de Voyageurs

Effectif salarié	Nombre d'entreprises	Autocars Autobus	Voitures P. Ambulances Taxis	Camions Tracteurs	Remorques Semi- Remorques	Autocars et bus par entreprises	Chauffeur par autocars et bus
de 6 à 9	15	108	13	2	2	7,2	0,4
de 10 à 19	15	167	3	3	—	11,1	0,9
de 20 à 49	47	1 005	46	21	1	21,4	1,1
de 50 à 99	28	1 032	70	29	—	36,9	1,4
100 et plus	57	10 614	676	611	22	186,2	1,8
<b>Total</b>	<b>162</b>	<b>12 927</b>	<b>808</b>	<b>667</b>	<b>25</b>	<b>79,8</b>	<b>1,7</b>
RATP	1	4 107	—	401	—	4 107,0	3,3
<b>TOTAL</b>	<b>163</b>	<b>17 034</b>	<b>808</b>	<b>1 068</b>	<b>25</b>	<b>104,5</b>	<b>2,1</b>
Total 1994	163	17 224	757	1 026	18	105,7	1,83

Tableau 80 (suite)  
Parc Routier (suite)

Transports Routiers Réguliers de Voyageurs

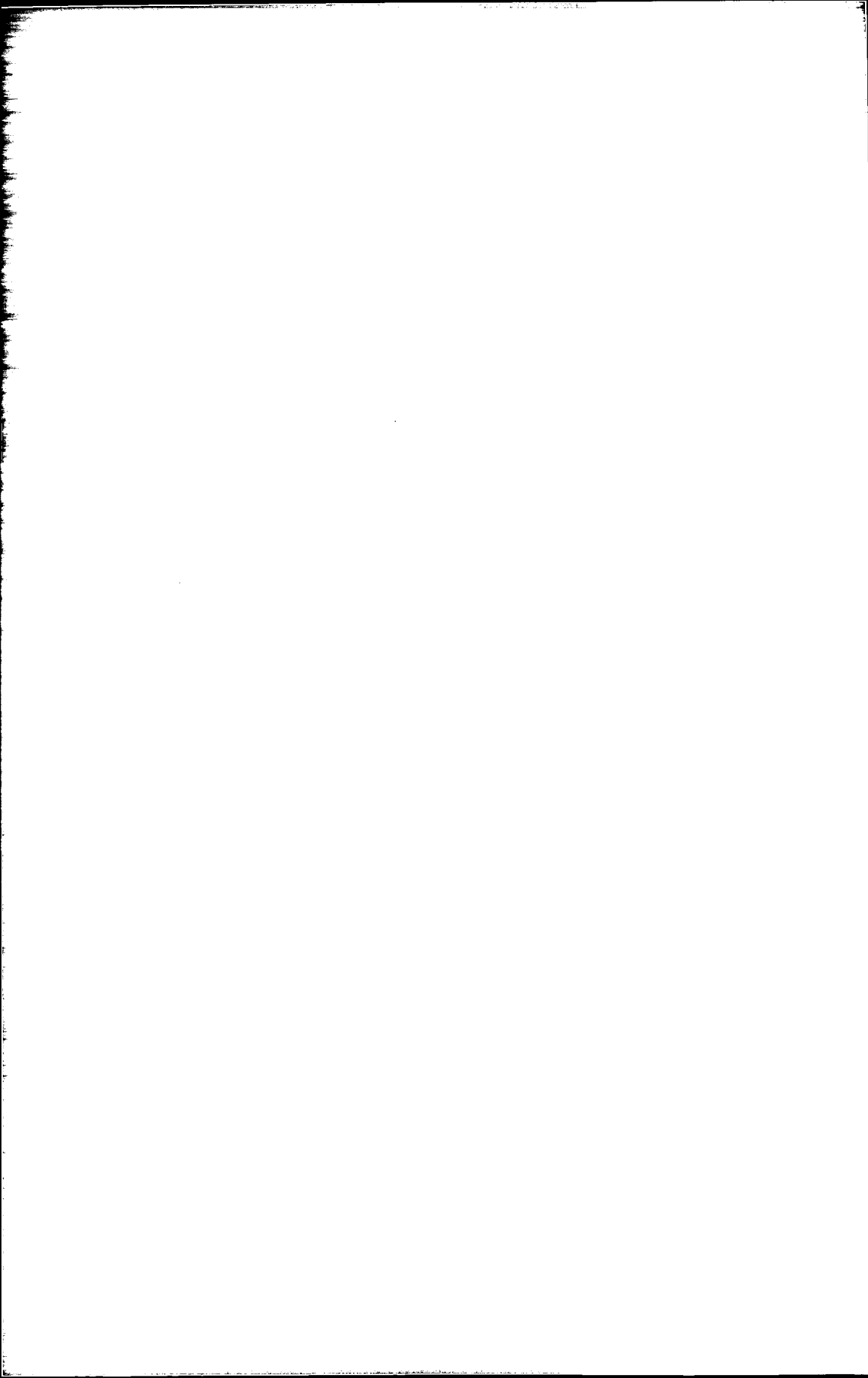
Effectif salarié	Nombre d'entreprises	Autocars Autobus	Voitures P. Ambulances Taxis	Camions Tracteurs	Remorques Semi-Remorques	Autocars et bus par entreprises	Chauffeur par autocars et bus
de 0 à 5	789	1 867	815	25	3	2,4	—
de 6 à 9	216	1 898	197	53	11	8,8	0,4
de 10 à 19	304	4 082	348	176	56	13,4	0,4
de 20 à 49	318	8 493	668	259	120	26,7	0,5
de 50 à 99	85	4 640	222	72	25	54,6	0,6
100 et plus	107	15 213	505	513	158	142,2	0,7
<b>TOTAL</b>	<b>1 819</b>	<b>36 193</b>	<b>2 754</b>	<b>1 098</b>	<b>374</b>	<b>19,9</b>	<b>0,6</b>
Total 1994	1 679	34 737	2 328	1 055	346	20,7	0,57

Transports Routiers Non Réguliers de Voyageurs

Effectif salarié	Nombre d'entreprises	Autocars Autobus	Voitures P. Ambulances Taxis	Camions Tracteurs	Remorques Semi-Remorques	Autocars et bus par entreprises	Chauffeur par autocars et bus
de 0 à 5	699	1 593	668	91	3	2,3	—
de 6 à 9	165	1 342	265	59	7	8,1	0,4
de 10 à 19	175	2 169	296	90	37	12,4	0,6
20 et plus	206	6 030	417	105	48	29,3	0,7
<b>TOTAL</b>	<b>1 245</b>	<b>11 134</b>	<b>1 646</b>	<b>345</b>	<b>95</b>	<b>8,9</b>	<b>0,5</b>
Total 1994	1 190	11 156	1 372	306	114	9,4	0,55

Transport de voyageurs par Taxis

Effectif salarié	Nombre d'entreprises	Voitures P. Ambulances Taxis	Camions Tracteurs
de 0 à 5	23 742	27 853	303
de 6 à 9	359	2 715	22
de 10 à 19	116	1 286	27
20 et plus	48	2 897	3
<b>TOTAL</b>	<b>24 265</b>	<b>34 751</b>	<b>355</b>
Total 1994	23 624	33 891	568





# TRANSPORTS MARITIMES ET CÔTIERS

## SOMMAIRE

	<b>PAGE</b>
Tableau 1 ..... Données d'ensemble .....	<b>141</b>
Tableau 10..... Structure du secteur .....	<b>142</b>
Tableau 20..... Données succinctes sur les entreprises de 0 à 5 salariés .....	<b>143</b>
Tableau 30 ..... Chiffre d'affaires .....	<b>144</b>
Tableau 40 ..... Compte global des résultats .....	<b>145</b>
Tableaux de la série 50 ..... Soldes comptables et ratios de gestion ....	<b>146</b>
Tableau 60 ..... Investissements .....	<b>149</b>
Tableau 70 ..... Effectifs et rémunérations .....	<b>151</b>

NOTE : Certains résultats des tableaux suivants sont présentés selon sept classes d'effectif salarié de l'entreprise. Mais, pour tenir compte des règles du secret statistique (qui interdisent de publier un résultat portant sur moins de trois entreprises), certaines classes d'effectif ont été parfois regroupées.

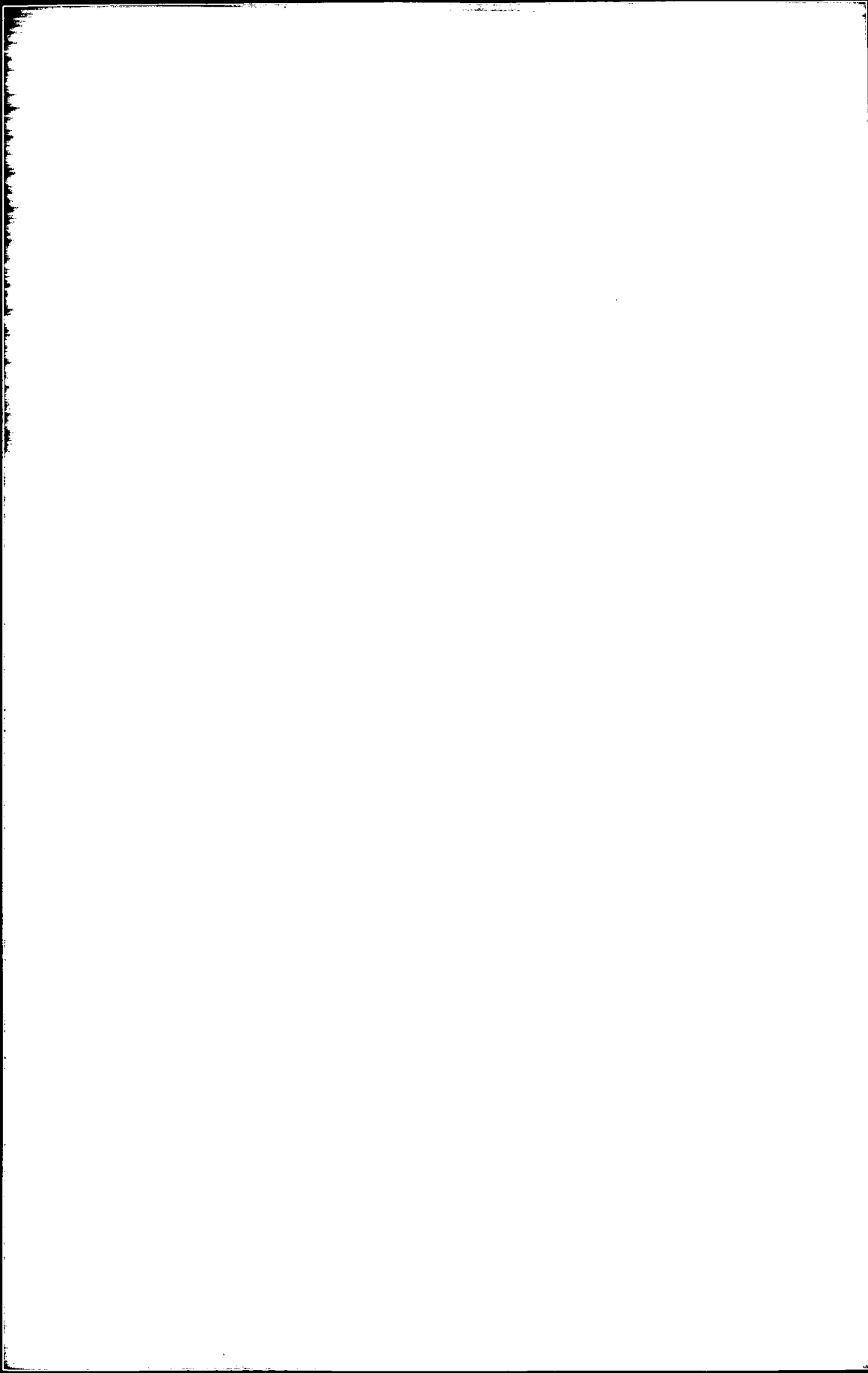


Tableau 1  
Données d'ensemble

		Ensemble	Transports Maritimes	Transports Côtiers
Nombre estimé d'entreprises de 0 à 5 salariés	1995	99	99	0
	1994	85	85	0
Nombre d'entreprises de plus de 5 salariés	1995	76	61	14
	1994	76	62	14
Nombre total d'entreprises du secteur	1995	175	160	15
	1994	161	147	14
Effectif total, salarié et non salarié du secteur	1995	10 837	10 549	288
	1994	10 749	10 580	169
Rémunérations annuelles	en M.F. { 1995	2 405,8	2 355,6	50,2
	1994	2 262,8	2 233,2	29,6
Recettes nettes des activités de transport et d'auxiliaires	en M.F. { 1995	24 653,2	24 470,0	183,2
	1994	24 762,3	24 674,3	88,0
Chiffre d'affaires net, toutes activités	en M.F. { 1995	25 812,0	25 626,2	185,8
	1994	26 988,6	26 896,4	92,2
Chiffre d'affaires net hors sous-traitance, toutes activités	en M.F. { 1995	22 941,5	22 766,9	174,5
	1994	23 732,1	23 644,8	87,3
Investissements des entreprises	en M.F. { 1995	1 544,2	1 459,4	84,8
	1994	2 109,4	2 096,3	13,1

Note : les recettes sont comptabilisées hors TVA, nettes des sommes versées pour le compte de clients mais y compris les recettes provenant d'opérations sous traitées à des tiers.

Tableau 10

*Données principales sur les entreprises du secteur selon la taille des entreprises*

Effectif salarié de l'entreprise	Entreprises		Effectif total salarié et non salarié		Répartition de l'effectif total	
	en nombre	en %	en nombre	en %	non salarié	salarié
de 0 à 5	99	56,6	149	1,4	50	99
de 6 à 9	19	10,9	129	1,2	8	121
de 10 à 19	11	6,3	142	1,3	—	142
de 20 à 49	16	9,1	540	5,0	—	540
de 50 à 99	12	6,9	881	8,1	—	881
de 100 à 199	6	3,4	827	7,6	—	827
200 et plus	12	6,9	8 169	75,4	—	8 169
<b>TOTAL</b>	<b>175</b>	<b>100,0</b>	<b>10 837</b>	<b>100,0</b>	<b>58</b>	<b>10 779</b>
Total 1994	161		10 749		46	10 703

Effectif salarié de l'entreprise	Chiffre d'affaires net (hors taxes)			Répartition du C.A. net (hors taxes, en MF.)		C.A. net hors sous-traitance	
	en Millions de F.	en %	en milliers de F. par personne occupée	recettes des activités de transport et d'auxiliaires	recettes des autres activités	en Millions de F.	en milliers de F. par personne occupée
de 0 à 5	4 325,9	16,8	*	4 319,9	6,0	3 673,3	24 652,9
de 6 à 9	124,2	0,5	962,6	123,9	0,2	117,4	910,4
de 10 à 19	884,6	3,4	6 229,3	874,6	10,0	725,9	5 111,9
de 20 à 49	1 316,4	5,1	2 437,8	1 174,3	142,1	1 271,7	2 355,0
de 50 à 99	2 541,8	9,8	2 885,1	2 274,7	267,1	2 251,5	2 555,6
de 100 à 199	1 090,5	4,2	1 318,6	996,0	94,5	1 068,5	1 292,0
200 et plus	15 528,6	60,2	1 900,9	14 889,7	638,9	13 833,2	1 693,4
<b>TOTAL</b>	<b>25 812,0</b>	<b>100,0</b>	<b>2 381,8</b>	<b>24 653,2</b>	<b>1 158,8</b>	<b>22 941,5</b>	<b>2 117,0</b>
Total 1994	29 988,6		2 510,8	24 762,3	2 226,3	23 732,1	2 207,8

Effectif salarié de l'entreprise	Investissements totaux			Répartition des investissements en Millions de Francs	
	en Millions de Francs	en %	milliers de F. par personne occupée	Matériel de transport	Autres investissements
de 0 à 5	65,4	4,2	*	62,3	3,2
de 6 à 9	10,9	0,7	84,5	7,3	3,6
de 10 à 19	6,6	0,4	46,4	5,0	1,6
de 20 à 49	8,3	0,5	15,5	0,8	7,6
de 50 à 99	134,4	8,7	152,5	124,3	10,0
de 100 à 199	323,4	20,9	391,0	218,7	104,7
200 et plus	995,2	64,4	121,8	882,1	113,1
<b>TOTAL</b>	<b>1 544,2</b>	<b>100,0</b>	<b>142,5</b>	<b>1 300,4</b>	<b>243,8</b>
Total 1994	2 109,4		196,2	1 825,9	283,5

\* : La présence de GIE dans cette tranche d'effectifs rend le chiffre d'affaires et les investissements par personne occupée non significatifs.

Tableau 20

*Données détaillées sur les entreprises employant de 0 à 5 salariés*

Effectif salarié de l'entreprise	Entreprises		Effectif total salarié et non salarié	
	en nombre	en %	en nombre	en %
0 salarié	58	58,6	31	20,8
1 à 2 salariés	24	24,2	52	34,9
3 à 5 salariés	17	17,2	66	44,3
<b>TOTAL</b>	<b>99</b>	<b>100,0</b>	<b>149</b>	<b>100</b>
Total 1994	85		118	

Effectif salarié de l'entreprise	Chiffre d'affaires net (hors taxes)			Répartition du C.A. net (hors taxes) en Millions de F.	
	en Millions de F.	en %	en milliers de F. par personne occupée	Act. de transport et d'auxiliaires	Reçettes des autres activités
0 salarié	3 886,5	89,8	*	3 885,4	1,1
1 à 2 salariés	295,8	6,8	5 688,7	292,6	3,2
3 à 5 salariés	143,5	3,3	2 174,7	141,8	1,7
<b>TOTAL</b>	<b>4 325,9</b>	<b>100,0</b>	*	<b>4 319,9</b>	<b>6,0</b>
Total 1994	5 352,1		*	5 345,5	6,7

Effectif salarié de l'entreprise	Investissements totaux			Répartition des investissements en Millions de F.		
	en Millions de F.	en %	en milliers de F. par personne occupée	Matériel de transport		Autres investissements
				neuf	d'occasion	
0 salarié	62,7	95,8	*	2,4	58,2	2,1
1 à 2 salariés	1,3	2,0	25,1	0,5	0,3	0,5
3 à 5 salariés	1,5	2,2	22,2	0,2	0,7	0,6
<b>TOTAL</b>	<b>65,4</b>	<b>100,0</b>	*	<b>3,1</b>	<b>59,2</b>	<b>3,2</b>
Total 1994	602,3		*	503,0	88,6	10,7

Effectif salarié de l'entreprise	Répartition de l'effectif total employé		Rémunérations		
	Effectif non salarié	Effectif salarié	en Millions de F.	en %	en milliers de F. par salarié
0 salarié	31	—	2,0	9,2	—
1 à 2 salariés	13	39	8,9	41,3	227,5
3 à 5 salariés	6	60	10,6	49,4	177,0
<b>TOTAL</b>	<b>50</b>	<b>99</b>	<b>21,5</b>	<b>100,0</b>	<b>216,9</b>
Total 1994	36	82	16,6		165,8

\* : La présence de GIE dans cette tranche d'effectifs rend le chiffre d'affaires et les investissements par personne occupée non significatifs.

Tableau 30

**Répartition des recettes de transport et d'auxiliaires par taille d'entreprise et par activité**

Effectif salarié de l'entreprise	Entreprises		Chiffre d'affaires net en MF.	Recettes des activités de transport et d'auxiliaires	
	en nombre	en %		en MF.	en %
de 0 à 5	99	56,6	4 325,9	4 319,9	17,5
de 6 à 9	19	10,9	124,2	123,9	0,5
de 10 à 19	11	6,3	884,6	874,6	3,5
de 20 à 49	16	9,1	1 316,4	1 174,3	4,8
de 50 à 99	12	6,9	2 541,8	2 274,7	9,2
de 100 à 199	6	3,4	1 090,5	996,0	4,0
200 et plus	12	6,9	15 528,6	14 889,7	60,4
<b>TOTAL</b>	<b>175</b>	<b>100,0</b>	<b>25 812,0</b>	<b>24 653,2</b>	<b>100,0</b>
Total 1994	161		26 988,6	24 762,3	

Activités de transport et d'auxiliaires exercées par les entreprises	Recettes pour cette activité	Part dans l'ensemble
Transports au long cours ou en cabotage	19 867,3	77,0
- de passagers	—	—
- de produits pétroliers	2 498,0	9,7
- d'autres marchandises	—	—
Navigation côtière et d'estuaire	170,5	0,7
Frètement de navires	2 877,9	11,1
Gérance de navires	470,5	1,8
Activités d'auxiliaires de transports maritimes	1 062,0	4,1
- transit	—	—
- manutention portuaire	164,7	0,6
- agence maritime et consignation, courtage	—	—
Autres activités de transport et d'auxiliaires	204,9	0,8
<b>Ensemble des activités de transport et d'auxiliaires</b>	<b>24 653,2</b>	<b>95,5</b>
Autres activités	1 158,8	4,5
<b>ENSEMBLE DES ACTIVITÉS</b>	<b>25 812,0</b>	<b>100,0</b>
Total 1994	26 988,6	

**Recettes à l'exportation pour quelques activités significatives**

Ensemble des activités de transport et d'auxiliaires	20 507,1
Transports d'autres marchandises	13 840,0
Transports maritimes de passagers	2 194,9
Transports maritimes de produits pétroliers	475,0

**Tableau 40**  
**Compte global de résultats du secteur**

<b>Compte de charges</b>	Millions de F.
Achats de marchandises .....	483,3
Variations de stocks sur marchandises .....	42,9
Achats de matières premières et approvisionnements .....	1 068,7
Variations de stocks sur matières premières .....	30,5
Autres achats et charges externes .....	21 556,7
Impôts, taxes et versements assimilés .....	273,9
Salaires et traitements .....	2 407,3
Charges sociales .....	916,8
Dotations sur immobilisations (amortissements) .....	1 287,0
Dotations sur immobilisations (provisions) .....	32,9
Dotations sur actifs circulants (provisions) .....	276,3
Dotations pour risques et charges (provisions) .....	337,0
Autres charges .....	173,4
<b>Total des charges d'exploitation .....</b>	<b>28 886,6</b>
Quotes-parts de résultats sur opérations faites en commun .....	275,4
Charges financières .....	1 882,8
Charges exceptionnelles .....	2 994,6
Participation des salariés aux fruits de l'expansion .....	3,8
Impôts sur les bénéfices .....	74,8
<b>TOTAL DES CHARGES .....</b>	<b>34 118,1</b>
<b>Résultat net .....</b>	<b>-1 154,7</b>
Total des charges 1994 .....	36 496,1
Résultat net 1994 .....	-1 252,1

Dont :

Achats de carburants .....	860,1
Sous-traitance générale, achats d'études et de prestations .....	2 870,5
Redevance de crédit-bail sur matériel de transport .....	492,4
Location de matériel de transport .....	4 737,4
Entretien de matériel de transport .....	860,2
Assurances véhicules et marchandises .....	359,2

<b>Compte de produits</b>	Millions de F.
Chiffre d'affaires net .....	25 812,0
Production stockée .....	58,0
Production immobilisée .....	45,9
Subventions d'exploitation .....	724,4
Reprises sur amortissements, transferts de charges .....	1 324,1
Autres produits .....	396,1
<b>Total des produits d'exploitation .....</b>	<b>28 360,4</b>
Quotes-parts de résultats sur opérations faites en commun .....	438,1
Produits financiers .....	1 224,6
Produits exceptionnels .....	2 940,2
<b>TOTAL DES PRODUITS .....</b>	<b>32 963,3</b>
Total des produits 1994 .....	35 244,0

**Tableau 50 A**  
**Détermination des principaux soldes comptables**

**Valeur Ajoutée Hors Taxes (V A H T)**

En Millions de Francs

Achats de marchandises nets de variations de stocks .....	526,2	Chiffre d'affaires net .....	25 812,0
Achats de matières premières nets de variations de stocks .....	1 099,2	Production stockée .....	58,0
Autres achats et charges externes ...	21 556,7	Production immobilisée .....	45,9
Solde : V A H T .....	2 733,7		
<b>TOTAL</b> .....	<b>25 915,9</b>	<b>TOTAL</b> .....	<b>25 915,9</b>
V A H T 1994 .....	3 563,7		

**Valeur Ajoutée Brute au Coût des Facteurs (V A B C F)**

Impôts, taxes et versements assimilés.	273,9	V A H T .....	2 733,7
Solde : V A B C F .....	3 184,2	Subventions d'exploitation .....	724,4
<b>TOTAL</b> .....	<b>3 458,1</b>	<b>TOTAL</b> .....	<b>3 458,1</b>
V A B C F 1994 .....	4 024,1		

**Excédent Brut d'Exploitation (E B E)**

Salaires et traitements .....	2 407,3	V A B C F .....	3 184,2
Charges sociales .....	916,8		
Solde : E B E .....	-139,9		
<b>TOTAL</b> .....	<b>3 184,2</b>	<b>TOTAL</b> .....	<b>3 184,2</b>
E B E 1994 .....	618,3		

**Profit Brut Courant Avant Impôt sur les bénéfices (P B C A I)**

Autres charges .....	173,4	E B E .....	-139,9
Quotes-parts de résultats sur opérations faites en commun .....	275,4	Autres produits .....	396,1
Charges financières .....	1 882,8	Quotes-parts de résultats sur opérations faites en commun .....	438,1
Solde : P B C A I .....	-412,7	Produits financiers .....	1 224,6
<b>TOTAL</b> .....	<b>1 918,9</b>	<b>TOTAL</b> .....	<b>1 918,9</b>
P B C A I 1994 .....	-329,1		

**Résultat net**

Amortissements .....	1 287,0	P B C A I .....	-412,7
Provisions .....	646,2	Reprises sur amortissements, transferts de charges .....	1 324,1
Charges exceptionnelles .....	2 994,6	Produits exceptionnels .....	2 940,2
Participation des salariés aux fruits de l'expansion .....	3,8		
Impôts sur les bénéfices .....	74,8		
Solde : <b>Résultat net</b> .....	-1 154,7		
<b>TOTAL</b> .....	<b>3 851,6</b>	<b>TOTAL</b> .....	<b>3 851,6</b>
Résultat net 1994 .....	-1 252,1		



**Tableau 50 B**  
**Valeur Ajoutée Brute au Coût des Facteurs**  
**Excédent Brut d'Exploitation, selon la taille des entreprises**

Effectif salarié de l'entreprise	Valeur Ajoutée Brute au Coût des Facteurs (V A B C F)			Excédent Brut d'Exploitation (E B E)		
	millions de F.	en %	milliers de F. par personne occupée	millions de F.	en %	milliers de F. par personne occupée
de 0 à 5	260,1	8,2	1 745,9	227,3	—	1 525,4
de 6 à 9	64,3	2,0	498,3	17,4	—	134,6
de 10 à 19	19,5	0,6	137,1	-35,5	—	-250,2
de 20 à 49	87,6	2,7	162,2	-79,2	—	-146,6
de 50 à 99	462,6	14,5	525,1	138,1	—	156,7
de 100 à 199	169,5	5,3	204,9	-52,4	—	-63,4
200 et plus	2 120,7	66,6	259,6	-355,5	—	-43,5
<b>TOTAL</b>	<b>3 184,2</b>	<b>100,0</b>	<b>293,8</b>	<b>-139,9</b>	<b>—</b>	<b>-12,9</b>
Total 1994	4 024,1		374,4	618,3		57,5

**Tableau 50 C**  
**Principaux ratios de gestion selon la taille des entreprises**  
**en %**

Effectif salarié de l'entreprise	Frais de personnel	Excédent brut d'exploitation	Frais financiers	Profit brut courant avant impôt	Dotations aux amortissements	Investissements
	V A B C F	V A B C F	V A B C F	V A B C F	V A B C F	V A B C F
de 0 à 5	12,6	87,4	58,9	85,2	104,3	25,2
de 6 à 9	73,0	27,0	4,5	26,6	18,4	17,0
de 10 à 19	282,5	-182,5	125,7	-280,1	161,0	33,9
de 20 à 49	190,4	-90,4	47,5	-16,5	36,1	9,5
de 50 à 99	70,2	29,8	105,5	41,3	24,7	29,1
de 100 à 199	130,9	-30,9	209,3	-172,8	81,8	190,8
200 et plus	116,8	-16,8	38,6	-22,7	32,4	46,9
<b>TOTAL</b>	<b>104,4</b>	<b>-4,4</b>	<b>59,1</b>	<b>-13,0</b>	<b>40,4</b>	<b>48,5</b>
Total 1994	84,6	15,4	65,3	-8,2	35,3	52,4

**Tableau 50 D**  
**Valeur Ajoutée Brute au Coût des Facteurs**  
**Excédent Brut d'Exploitation, selon l'activité**

Secteur d'activité	Valeur Ajoutée Brute au Coût des Facteurs (V A B C F)			Excédent Brut d'Exploitation (E B E)		
	millions de F.	en %	milliers de F. par personne occupée	millions de F.	en %	milliers de F. par personne occupée
Transports Maritimes .....	3 101,8	97,4	294,0	-147,2	—	-14,0
Transports Côtiers .....	82,4	2,6	286,0	7,3	—	25,3
<b>TOTAL</b>	<b>3 184,2</b>	<b>100,0</b>	<b>293,8</b>	<b>-139,9</b>	<b>—</b>	<b>-12,9</b>
Total 1994	4 024,1		374,4	618,3		57,5

**Tableau 50 E**  
**Principaux ratios de gestion selon l'activité**  
**en %**

Secteur d'activité	Frais de personnel	Excédent brut d'exploitation	Frais financiers	Profit brut courant avant impôt	Dotations aux amortissements	Investissements
	V A B C F	V A B C F	V A B C F	V A B C F	V A B C F	V A B C F
Transports Maritimes .....	104,7	-4,7	60,6	-13,5	40,9	47,1
Transports Côtiers .....	91,2	8,8	5,3	8,4	23,2	102,9
<b>TOTAL</b>	<b>104,4</b>	<b>-4,4</b>	<b>59,1</b>	<b>-13,0</b>	<b>40,4</b>	<b>48,5</b>
Total 1994	84,6	15,4	65,3	-8,2	35,3	52,4

**Tableau 60 A**  
**Décomposition des investissements par type d'investissements**  
**et par taille d'entreprise**

En Millions de Francs

Type d'investissements	Effectif salarié	0	6	10	20	50	100	200	Ensemble
		à 5	à 9	à 19	à 49	à 99	à 199	et plus	
Terrains, bâtiments et ouvrages existants .....		—	0,1	—	—	0,2	86,6	2,4	89,4
Construction, génie civil .....		0,3	0,8	0,5	0,4	3,4	—	3,3	8,6
Matériel de transport									
- Neuf .....		3,1	5,1	1,5	0,7	124,2	110,0	605,4	849,9
- Occasion .....		59,2	2,2	3,5	0,1	0,1	108,6	276,7	450,5
Autre outillage et matériel									
- Neuf .....		2,2	0,6	0,4	4,2	5,3	17,1	20,4	50,2
- Occasion .....		—	—	0,2	2,4	—	—	—	2,6
Autres immobilisations corporelles .....		0,6	2,0	0,6	0,6	1,2	1,0	87,0	93,0
<b>Total des investissements ..</b>		<b>65,4</b>	<b>10,9</b>	<b>6,6</b>	<b>8,3</b>	<b>134,4</b>	<b>323,4</b>	<b>995,2</b>	<b>1 544,2</b>
Total 1994 .....		602,3	15,3	48,4	25,3	113,4	533,3	771,4	2 109,4

TM

**Tableau 60 B**  
**Décomposition des investissements par type d'investissements**  
**et par secteur d'activité**

En Millions de Francs

Type d'investissements \ Secteur d'activité	Transports Maritimes	Transports Côtiers	Ensemble
Terrains, bâtiments et ouvrages existants .....	89,3	0,1	89,4
Construction, génie civil .....	8,1	0,6	8,6
Matériel de transport			
- Neuf .....	771,2	78,7	849,9
- Occasion .....	448,3	2,2	450,5
Autre outillage et matériel			
- Neuf .....	49,6	0,6	50,2
- Occasion .....	2,6	—	2,6
Autres immobilisations corporelles .....	90,5	2,5	93,0
<b>Total des investissements .....</b>	<b>1 459,4</b>	<b>84,8</b>	<b>1 544,2</b>
Total 1994 .....	2 096,3	13,1	2 109,4

**Tableau 70 A**  
*Effectifs occupés selon la taille des entreprises*

Effectif salarié de l'entreprise	Entreprises		Effectif total Salarié et non salarié à temps plein et partiel		Répartition de l'effectif total à temps plein et partiel	
	en nombre	en %	en nombre	en %	non salarié	salarié
de 0 à 5	99	56,6	149	1,4	50	99
de 6 à 9	19	10,9	129	1,2	8	121
de 10 à 19	11	6,3	142	1,3	—	142
de 20 à 49	16	9,1	540	5,0	—	540
de 50 à 99	12	6,9	881	8,1	—	881
de 100 à 199	6	3,4	827	7,6	—	827
200 et plus	12	6,9	8 169	75,4	—	8 169
<b>TOTAL</b>	<b>175</b>	<b>100,0</b>	<b>10 837</b>	<b>100,0</b>	<b>58</b>	<b>10 779</b>
Total 1994	161		10 749		46	10 703

Effectif salarié de l'entreprise	Salariés temps plein et partiel	Salariés temps plein	Salariés temps partiel	Rémunération		
				en Millions de F.	en %	Milliers de F. par salarié
de 0 à 5	99	86	13	21,5	0,9	216,9
de 6 à 9	121	109	12	31,4	1,3	259,7
de 10 à 19	142	142	—	35,9	1,5	253,1
de 20 à 49	540	530	10	108,0	4,5	200,1
de 50 à 99	881	872	9	216,4	9,0	245,6
de 100 à 199	827	827	—	194,8	8,1	235,6
200 et plus	8 169	8 136	33	1 797,7	74,7	220,1
<b>TOTAL</b>	<b>10 779</b>	<b>10 702</b>	<b>77</b>	<b>2 405,8</b>	<b>100,0</b>	<b>223,2</b>
Total 1994	10 703	10 621	82	2 262,8		211,4

Effectif salarié de l'entreprise	Répartition du personnel salarié à temps plein		
	Ensemble	Personnel salarié sédentaire	Personnel salarié navigant
de 0 à 5	86	32	54
de 6 à 9	109	39	70
de 10 à 19	142	80	62
de 20 à 49	530	302	228
de 50 à 99	872	454	418
de 100 à 199	827	350	477
200 et plus	8 136	2 906	5 230
<b>TOTAL</b>	<b>10 702</b>	<b>4 163</b>	<b>6 539</b>
Total 1994	10 621	4 319	6 302

**Tableau 70 B**  
**Effectifs occupés selon l'activité**

Secteur d'activité	Entreprises		Effectif total Salarié et non salarié à temps plein et partiel		Répartition de l'effectif total à temps plein et partiel	
	en nombre	en %	en nombre	en %	non salarié	salarié
Transports Maritimes .....	160	91,4	10 549	97,3	54	10 495
Transports Côtiers .....	15	8,6	288	2,7	4	284
<b>TOTAL</b>	<b>175</b>	<b>100,0</b>	<b>10 837</b>	<b>100</b>	<b>58</b>	<b>10 779</b>
Total 1994	161		10 729		46	10 703

Secteur d'activité	Salariés temps plein et partiel	Salariés temps plein	Salariés temps partiel	Rémunération		
				en Millions de F.	en %	Milliers de F. par salarié
Transports Maritimes .....	10 495	10 433	62	2 355,6	97,9	224,4
Transports Côtiers .....	284	269	15	50,2	2,1	176,9
<b>TOTAL</b>	<b>10 779</b>	<b>10 702</b>	<b>77</b>	<b>2 405,8</b>	<b>100,0</b>	<b>223,2</b>
Total 1994	10 703	10 621	82	2 262,8		211,4

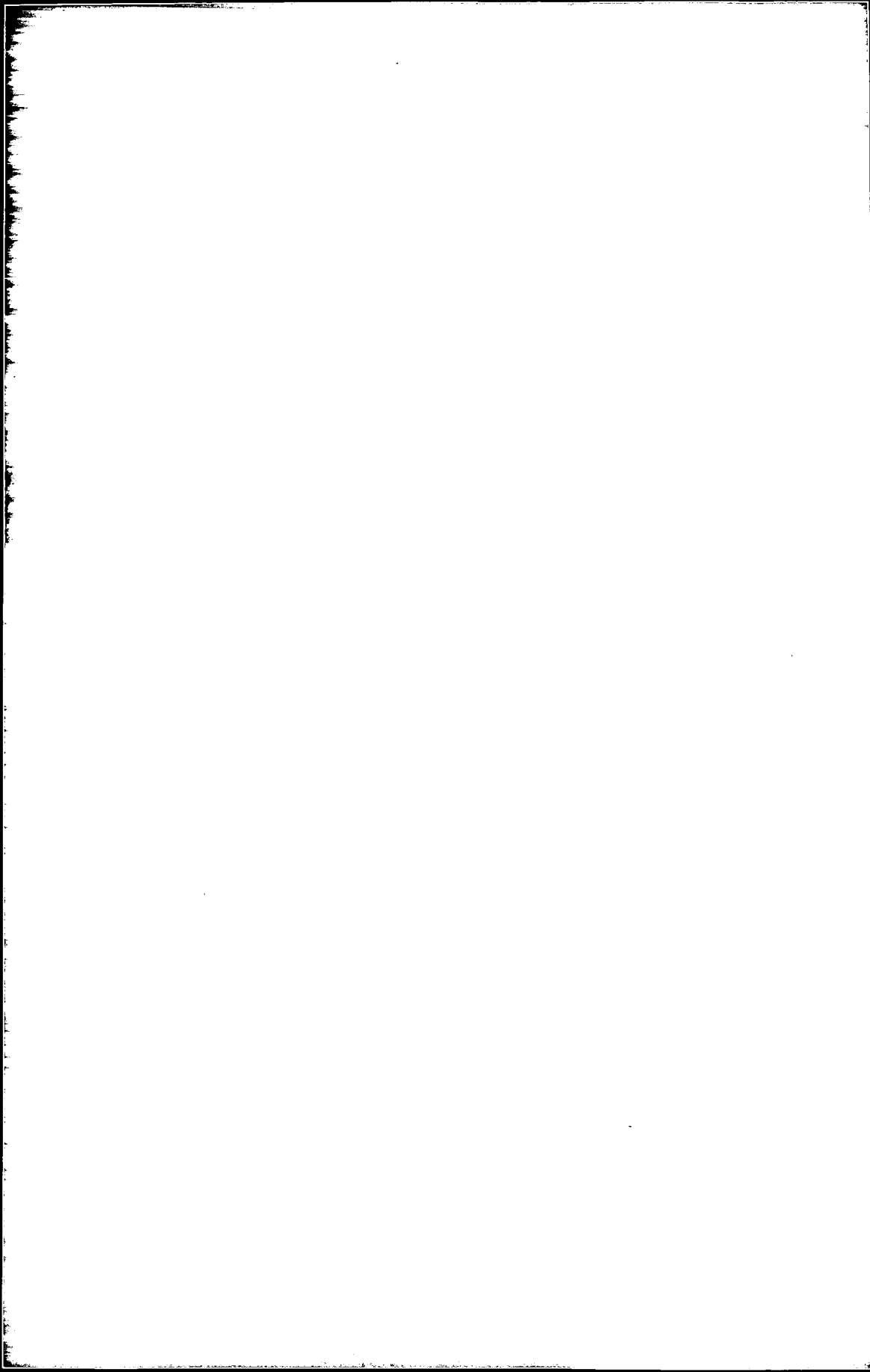
Secteur d'activité	Répartition du personnel salarié à temps plein		
	Ensemble	Personnel salarié sédentaire	Personnel salarié navigant
Transports Maritimes .....	10 433	4 024	6 409
Transports Côtiers .....	269	139	130
<b>TOTAL</b>	<b>10 702</b>	<b>4 163</b>	<b>6 539</b>
Total 1994	10 621	4 319	6 302

# TRANSPORTS FLUVIAUX

## SOMMAIRE

	<b>PAGE</b>
Tableau 1 ..... Données d'ensemble .....	<b>155</b>
Tableau 10..... Structure du secteur .....	<b>156</b>
Tableau 30 ..... Chiffre d'affaires .....	<b>157</b>
Tableau 40 ..... Compte global des résultats .....	<b>158</b>
Tableau 50A, 50B, 50C ..... Soldes comptables et ratios de gestion ....	<b>159</b>
Tableau 60 ..... Investissements .....	<b>161</b>
Tableau 70 ..... Effectifs et rémunérations .....	<b>162</b>

NOTE : Les résultats des tableaux suivants sont présentés selon trois classes d'effectif salarié pour tenir compte des règles du secret statistique (qui interdisent de publier un résultat portant sur moins de trois entreprises).





**Tableau 1**  
**Données d'ensemble**  
*(entreprises de plus de 5 salariés)*

		<b>Ensemble du secteur</b>
Nombre d'entreprises de plus de 5 salariés .....	1995	<b>52</b>
	1994	51
Effectif permanent total, salarié et non salarié .....	1995	<b>1 254</b>
	1994	1 335
Rémunérations annuelles .....	en M.F. { 1995	<b>196,0</b>
	1994	200,0
Recettes nettes des activités de transport et d'auxiliaires .....	en M.F. { 1995	<b>1 208,8</b>
	1994	1 137,0
Chiffre d'affaires net, toutes activités .....	en M.F. { 1995	<b>1 326,1</b>
	1994	1 225,1
Chiffre d'affaires net hors sous-traitance, toutes activités .....	en M.F. { 1995	<b>893,7</b>
	1994	902,1
Investissements des entreprises .....	en M.F. { 1995	<b>129,1</b>
	1994	122,1

Note : les recettes sont comptabilisées hors TVA, nettes des sommes versées pour le compte de clients mais y compris les recettes provenant d'opérations sous traitées à des tiers.

**Tableau 10**  
**Données principales sur les entreprises du secteur**  
**selon la taille des entreprises**

Effectif salarié de l'entreprise	Entreprises		Effectif total salarié et non salarié		Répartition de l'effectif total	
	en nombre	en %	en nombre	en %	non salarié	salarié
de 6 à 9	28	53,8	195	15,6	3	192
de 10 à 19	12	23,1	172	13,7	3	169
de 20 à 49	8	15,4	244	19,5	—	244
50 et plus	4	7,7	643	51,3	—	643
<b>TOTAL</b>	<b>52</b>	<b>100,0</b>	<b>1 254</b>	<b>100,0</b>	<b>6</b>	<b>1 248</b>
Total 1994	51		1 335		8	1 327

Effectif salarié de l'entreprise	Chiffre d'affaires net (hors taxes)			Répartition du C.A. net (hors taxes, en MF.)		C.A. net hors sous-traitance	
	en Millions de F.	en %	en milliers de F. par personne occupée	recettes des activités de transport et d'auxiliaires	recettes des autres activités	en Millions de F.	en milliers de F. par personne occupée
de 6 à 9	99,2	7,5	508,8	92,7	6,5	88,0	451,4
de 10 à 19	195,2	14,7	1 135,0	177,8	17,4	138,0	802,1
de 20 à 49	205,3	15,5	841,2	181,1	24,2	164,0	672,0
50 et plus	826,4	62,3	1 285,3	757,2	69,3	503,7	783,3
<b>TOTAL</b>	<b>1 326,1</b>	<b>100,0</b>	<b>1 057,5</b>	<b>1 208,8</b>	<b>117,4</b>	<b>893,7</b>	<b>712,7</b>
Total 1994	1 225,1		917,7	1 137,0	88,0	902,1	675,7

Effectif salarié de l'entreprise	Investissements totaux			Répartition des investissements en Millions de Francs	
	en Millions de Francs	en %	milliers de F. par personne occupée	Matériel de transport	Autres investissements
de 6 à 9	7,2	5,6	37,1	5,2	2,1
de 10 à 19	4,4	3,4	25,4	3,3	1,1
de 20 à 49	18,2	14,1	74,6	15,1	3,1
50 et plus	99,3	76,9	154,4	27,7	71,6
<b>TOTAL</b>	<b>129,1</b>	<b>100,0</b>	<b>102,9</b>	<b>51,3</b>	<b>77,8</b>
Total 1994	122,1		91,4	56,4	65,7

**Tableau 30**  
**Répartition des recettes de transport et d'auxiliaires**  
**par taille d'entreprise et par activité**

Effectif salarié de l'entreprise	Entreprises		Chiffre d'affaires net en MF.	Recettes des activités de transport et d'auxiliaires	
	en nombre	en %		en MF.	en %
de 6 à 9	28	53,8	99,2	92,7	7,7
de 10 à 19	12	23,1	195,2	177,8	14,7
de 20 à 49	8	15,4	205,3	181,1	15,0
50 et plus	4	7,7	826,4	757,2	62,6
<b>TOTAL</b>	<b>52</b>	<b>100,0</b>	<b>1 326,1</b>	<b>1 208,8</b>	<b>100,0</b>
Total 1994	51		1 225,1	1 137,0	

Activités de transport et d'auxiliaires exercées par les entreprises	Recettes pour cette activité	Part dans l'ensemble
Transports fluviaux de marchandises générales .....	343,1	25,9
Transports fluviaux de marchandises spécialisées .....	371,7	28,0
Transports fluviaux de passagers .....	417,2	31,5
Poussage et remorquage de bateaux .....	39,7	3,0
Frètement et gérance de bateaux .....	23,0	1,7
Manutention fluviale .....	8,8	0,7
Collecte de fret fluvial .....	0,3	—
Autres activités de transport et d'auxiliaires .....	5,0	0,4
<b>Ensemble des activités de transport et d'auxiliaires .....</b>	<b>1 208,8</b>	<b>91,1</b>
Autres activités .....	117,4	8,9
<b>ENSEMBLE DES ACTIVITÉS .....</b>	<b>1 326,1</b>	<b>100,0</b>
Total 1994 .....	1 225,1	

**Recettes à l'exportation pour quelques activités significatives**

Transports fluviaux de marchandises générales .....	312,0
Ensemble des activités de transport et d'auxiliaires .....	423,9

**Tableau 40**  
**Compte global de résultats du secteur**

<b>Compte de charges</b>	Millions de F.
Achats de marchandises .....	49,3
Variations de stocks sur marchandises .....	-1,4
Achats de matières premières et approvisionnements .....	78,2
Variations de stocks sur matières premières .....	0,6
Autres achats et charges externes .....	760,3
Impôts, taxes et versements assimilés .....	29,7
Salaires et traitements .....	215,1
Charges sociales .....	89,4
Dotations sur immobilisations (amortissements) .....	83,1
Dotations sur immobilisations (provisions) .....	0,0
Dotations sur actifs circulants (provisions) .....	1,1
Dotations pour risques et charges (provisions) .....	35,5
Autres charges .....	2,7
<b>Total des charges d'exploitation</b> .....	<b>1 343,5</b>
Quotes-parts de résultats sur opérations faites en commun .....	0,0
Charges financières .....	34,3
Charges exceptionnelles .....	50,1
Participation des salariés aux fruits de l'expansion .....	2,2
Impôts sur les bénéfices .....	18,2
<b>TOTAL DES CHARGES</b> .....	<b>1 448,3</b>
<b>Résultat net</b> .....	<b>27,0</b>
Total des charges 1994 .....	1 443,7
Résultat net 1994 .....	29,9
Dont :	
Achats de carburants .....	32,7
Sous-traitance générale, achats d'études et de prestations .....	432,5
Redevance de crédit-bail sur matériel de transport .....	32,6
Location de matériel de transport .....	31,1
Entretien de matériel de transport .....	83,7
Assurances véhicules et marchandises .....	37,3
<b>Compte de produits</b>	
Millions de F.	
Chiffre d'affaires net .....	1 326,1
Production stockée .....	-0,1
Production immobilisée .....	0,7
Subventions d'exploitation .....	1,6
Reprises sur amortissements, transferts de charges .....	43,2
Autres produits .....	4,9
<b>Total des produits d'exploitation</b> .....	<b>1 376,3</b>
Quotes-parts de résultats sur opérations faites en commun .....	5,6
Produits financiers .....	33,5
Produits exceptionnels .....	60,0
<b>TOTAL DES PRODUITS</b> .....	<b>1 475,3</b>
Total des produits 1994 .....	1 473,6

**Tableau 50 A**  
**Détermination des principaux soldes comptables**

**Valeur Ajoutée Hors Taxes (V A H T)**

En Millions de Francs

Achats de marchandises nets de variations de stocks .....	47,9	Chiffre d'affaires net .....	1 326,1
Achats de matières premières nets de variations de stocks .....	78,8	Production stockée .....	-0,1
Autres achats et charges externes ...	760,3	Production immobilisée .....	0,7
Solde : <b>V A H T</b> .....	<b>439,8</b>		
<b>TOTAL</b> .....	<b>1 326,7</b>	<b>TOTAL</b> .....	<b>1 326,7</b>
V A H T 1994 .....	443,0		

**Valeur Ajoutée Brute au Coût des Facteurs (V A B C F)**

Impôts, taxes et versements assimilés.	29,7	V A H T .....	439,8
Solde : <b>V A B C F</b> .....	<b>411,6</b>	Subventions d'exploitation .....	1,6
<b>TOTAL</b> .....	<b>441,3</b>	<b>TOTAL</b> .....	<b>441,3</b>
V A B C F 1994 .....	409,9		

**Excédent Brut d'Exploitation (E B E)**

Salaires et traitements .....	215,1	V A B C F .....	411,6
Charges sociales .....	89,4		
Solde : <b>E B E</b> .....	<b>107,1</b>		
<b>TOTAL</b> .....	<b>411,6</b>	<b>TOTAL</b> .....	<b>411,6</b>
E B E 1994 .....	93,6		

**Profit Brut Courant Avant Impôt sur les bénéfices (P B C A I)**

Autres charges .....	2,7	E B E .....	107,1
Quotes-parts de résultats sur opérations faites en commun .....	—	Autres produits .....	4,9
Charges financières .....	34,3	Quotes-parts de résultats sur opérations faites en commun .....	5,6
Solde : <b>P B C A I</b> .....	<b>114,1</b>	Produits financiers .....	33,5
<b>TOTAL</b> .....	<b>151,0</b>	<b>TOTAL</b> .....	<b>151,0</b>
P B C A I 1994 .....	109,3		

**Résultat net**

Amortissements .....	83,1	P B C A I .....	114,1
Provisions .....	36,6	Reprises sur amortissements, transferts de charges .....	43,2
Charges exceptionnelles .....	50,1	Produits exceptionnels .....	60,0
Participation des salariés aux fruits de l'expansion .....	2,2		
Impôts sur les bénéfices .....	18,2		
Solde : <b>Résultat net</b> .....	<b>27,0</b>		
<b>TOTAL</b> .....	<b>217,2</b>	<b>TOTAL</b> .....	<b>217,2</b>
Résultat net 1994 .....	29,9		

**Tableau 50 B**  
**Valeur Ajoutée Brute au Coût des Facteurs**  
**Excédent Brut d'Exploitation, selon la taille des entreprises**

Effectif salarié de l'entreprise	Valeur Ajoutée Brute au Coût des Facteurs (V A B C F)			Excédent Brut d'Exploitation (E B E)		
	millions de F.	en %	milliers de F. par personne occupée	millions de F.	en %	milliers de F. par personne occupée
de 6 à 9	49,9	12,1	256,1	5,0	4,7	25,5
de 10 à 19	52,1	12,7	303,0	13,5	12,6	78,7
de 20 à 49	90,8	22,1	372,0	25,2	23,5	103,3
50 et plus	218,8	53,2	340,3	63,4	59,2	98,6
<b>TOTAL</b>	<b>411,6</b>	<b>100,0</b>	<b>328,2</b>	<b>107,1</b>	<b>100,0</b>	<b>85,4</b>
Total 1994	409,9		307,0	93,6		70,1

**Tableau 50 C**  
**Principaux ratios de gestion selon la taille des entreprises**  
**en %**

Effectif salarié de l'entreprise	Frais de personnel	Excédent brut d'exploitation	Frais financiers	Profit brut courant avant impôt	Dotations aux amortissements	Investissements
	V A B C F	V A B C F	V A B C F	V A B C F	V A B C F	V A B C F
de 6 à 9	90,0	10,0	3,0	14,9	13,0	14,5
de 10 à 19	74,0	26,0	4,2	23,1	7,1	8,4
de 20 à 49	72,2	27,8	2,1	36,0	10,5	20,1
50 et plus	71,0	29,0	13,1	28,3	28,9	45,4
<b>TOTAL</b>	<b>74,0</b>	<b>26,0</b>	<b>8,3</b>	<b>27,7</b>	<b>20,2</b>	<b>31,4</b>
Total 1994	77,2	22,8	6,5	26,7	14,4	29,8

**Tableau 60**  
**Décomposition des investissements par type d'investissements**  
**et par taille d'entreprise**

En Millions de Francs

Effectif salarié	6 à 9	10 à 19	20 à 49	50 et plus	Ensemble
Type d'investissements					
Terrains, bâtiments et ouvrages existants .....	—	—	—	1,4	1,4
Construction, génie civil .....	1,3	0,7	0,3	46,5	48,9
Matériel de transport					
- Neuf .....	4,8	1,0	15,1	24,0	44,8
- Occasion .....	0,4	2,3	—	3,8	6,5
Autre outillage et matériel .....	0,6	0,4	2,3	3,5	6,8
Autres immobilisations corporelles .....	0,1	0,0	1 0,5	20,1	20,7
<b>Total des investissements ...</b>	<b>7,2</b>	<b>4,4</b>	<b>18,2</b>	<b>99,3</b>	<b>129,1</b>
Total 1994 .....	4,2	6,2	111,7	*	122,1

\* Les investissements de cette classe d'effectif sont regroupés avec ceux de la classe inférieure pour cause de secret statistique.

**Tableau 70**  
**Effectifs occupés selon la taille des entreprises**

Effectif salarié de l'entreprise	Entreprises		Effectif total Salarié et non-salarié à temps plein et partiel		Répartition de l'effectif total à temps plein et partiel	
	en nombre	en %	en nombre	en %	non salarié	salarié
de 6 à 9	28	53,8	195	15,6	3	192
de 10 à 19	12	23,1	172	13,7	3	169
de 20 à 49	8	15,4	244	19,5	—	244
50 et plus	4	7,7	643	51,3	—	643
<b>TOTAL</b>	<b>52</b>	<b>100,0</b>	<b>1 254</b>	<b>100,0</b>	<b>6</b>	<b>1 248</b>
Total 1994	51		1 335		8	1 327

Effectif salarié de l'entreprise	Salariés temps plein et partiel	Salariés temps plein	Salariés temps partiel	Rémunération		
				en Millions de F.	en %	Milliers de F. par salarié
de 6 à 9	192	174	18	31,0	15,8	161,7
de 10 à 19	169	131	38	27,8	14,2	164,5
de 20 à 49	244	238	6	44,4	22,7	182,1
50 et plus	643	637	6	92,7	47,3	144,1
<b>TOTAL</b>	<b>1 248</b>	<b>1 180</b>	<b>68</b>	<b>196,0</b>	<b>100,0</b>	<b>157,0</b>
Total 1994	1 327	1 290	37	200,0		150,7

Effectif salarié de l'entreprise	Répartition du personnel salarié total à temps plein		
	Ensemble	Personnel salarié sédentaire	Personnel salarié navigant
de 6 à 9	174	30	144
de 10 à 19	131	63	68
de 20 à 49	238	66	172
50 et plus	637	280	357
<b>TOTAL</b>	<b>1 180</b>	<b>439</b>	<b>741</b>
Total 1994	1 290	476	814

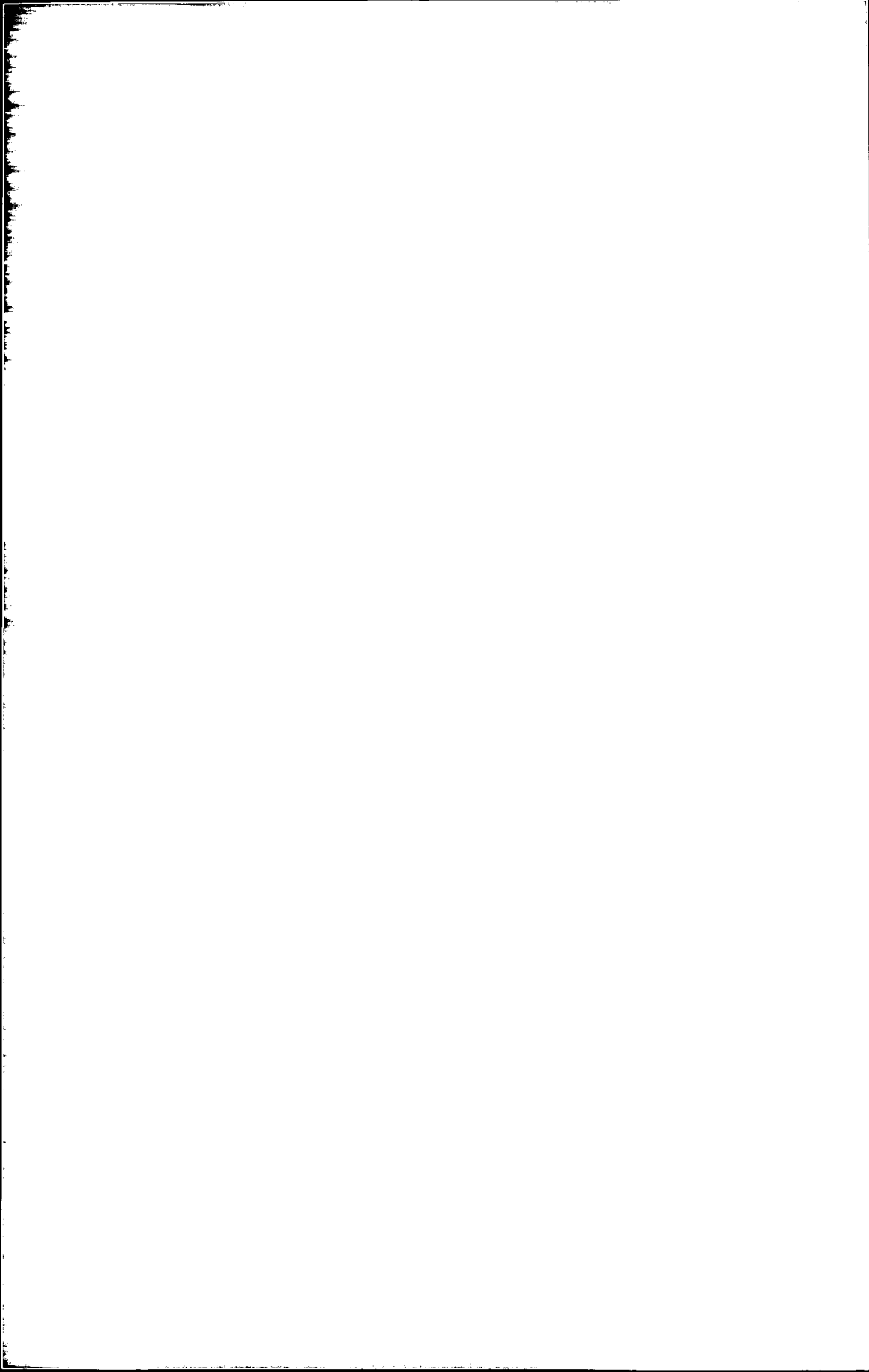


# TRANSPORTS AÉRIENS

## SOMMAIRE

	<b>PAGE</b>
Tableau 1 ..... Données d'ensemble .....	<b>165</b>
Tableau 10 ..... Structure du secteur .....	<b>166</b>
Tableau 30 ..... Chiffre d'affaires .....	<b>167</b>
Tableau 40 ..... Compte global des résultats .....	<b>168</b>
Tableau 50A, 50B, 50C ..... Soldes comptables et ratios de gestion .....	<b>169</b>
Tableau 60 ..... Investissements .....	<b>171</b>
Tableau 70 ..... Effectifs et rémunérations .....	<b>172</b>

NOTE : Les résultats des tableaux suivants sont présentés selon six classes d'effectif salarié de l'entreprise. La dernière regroupe les entreprises AIR FRANCE et AIR INTER, UTA ayant fusionné avec AIR FRANCE à la fin de l'année 1992.



**Tableau 1**  
**Données d'ensemble**

		<b>Ensemble du secteur</b>
Nombre d'entreprises de 0 à 5 salariés .....	1995	<b>54</b>
	1994	63
Nombre d'entreprises de plus de 5 salariés .....	1995	<b>69</b>
	1994	60
Nombre total d'entreprises du secteur .....	1995	<b>123</b>
	1994	123
Effectif total, salarié et non salarié du secteur .....	1995	<b>57 207</b>
	1994	58 645
Rémunérations annuelles .....	en M.F. { 1995	<b>13 595,8</b>
	1994	13 911,0
Recettes nettes des activités de transport et d'auxiliaires .....	en M.F. { 1995	<b>57 939,9</b>
	1994	56 942,4
Chiffre d'affaires net, toutes activités .....	en M.F. { 1995	<b>65 001,0</b>
	1994	64 610,8
Investissements .....	en M.F. { 1995	<b>4 321,3</b>
	1994	5 592,4

TA

Tableau 10

*Données principales sur les entreprises du secteur selon la taille des entreprises*

Effectif salarié de l'entreprise	Entreprises		Effectif total salarié et non salarié	
	en nombre	en %	en nombre	en %
de 0 à 5	54	43,9	120	0,2
de 6 à 9	21	17,1	171	0,3
de 10 à 19	13	10,6	165	0,3
de 20 à 99	21	17,1	777	1,4
100 et plus	14	11,4	55 974	97,8
<b>TOTAL</b>	<b>123</b>	<b>100,0</b>	<b>57 207</b>	<b>100,0</b>
Total 1994	123		58 645	

Effectif salarié de l'entreprise	Chiffre d'affaires net (hors taxes)			Répartition du C.A. net (hors taxes, en MF.)	
	en Millions de F.	en %	en milliers de F. par personne occupée	recettes des activités de transport et d'auxiliaires	recettes des autres activités
de 0 à 5	204,2	0,3	1 701,4	196,3	7,9
de 6 à 9	161,5	0,2	944,4	130,9	30,6
de 10 à 19	239,3	0,4	1 450,5	213,1	26,2
de 20 à 99	1 377,1	2,1	1 772,4	1 183,6	193,5
100 et plus	63 018,9	97,0	1 125,9	56 216,0	6 802,8
<b>TOTAL</b>	<b>65 001,0</b>	<b>100,0</b>	<b>1 136,2</b>	<b>57 939,9</b>	<b>7 061,1</b>
Total 1994	64 610,8		1 101,7	56 942,4	7 668,4

Effectif salarié de l'entreprise	Investissements totaux			Répartition des investissements en Millions de Francs	
	en Millions de Francs	en %	milliers de F. par personne occupée	Matériel de transport	Autres investissements
de 0 à 5	26,4	0,6	220,4	24,7	1,7
de 6 à 9	18,5	0,4	108,2	17,4	1,1
de 10 à 19	15,5	0,4	93,9	14,0	1,5
de 20 à 99	104,9	2,4	135,0	81,8	23,1
100 et plus	4 155,9	96,2	74,2	2 967,6	1 188,3
<b>TOTAL</b>	<b>4 321,3</b>	<b>100,0</b>	<b>75,5</b>	<b>3 105,5</b>	<b>1 215,8</b>
Total 1994	5 592,4		95,4	4 943,6	648,9

Tableau 30

Répartition des recettes de transport et d'auxiliaires par taille d'entreprise et par activité

Effectif salarié de l'entreprise	Entreprises		Chiffre d'affaires net en MF.	Recettes des activités de transport et d'auxiliaires	
	en nombre	en %		en MF.	en %
de 0 à 5	54	43,9	204,2	196,3	0,3
de 6 à 9	21	17,1	161,5	130,9	0,2
de 10 à 19	13	10,6	239,3	213,1	0,4
de 20 à 99	21	17,1	1 377,1	1 183,6	2,0
100 et plus	14	11,4	63 018,9	56 216,0	97,0
<b>TOTAL</b>	<b>123</b>	<b>100,0</b>	<b>65 001,0</b>	<b>57 939,9</b>	<b>100,0</b>
Total 1994	123		64 610,8	56 942,4	

Activités de transport et d'auxiliaires exercées par les entreprises	Recettes pour cette activité	Part dans l'ensemble
Transports aériens réguliers de passagers . . . . .	41 700,1	64,2
Transports aériens non réguliers de passagers . . . . .	5 215,5	8,0
Transports aériens de fret autre que de poste . . . . .	7 486,3	11,5
Transports aériens de poste . . . . .	387,1	0,6
Courtage de fret et activité d'auxiliaire aérien . . . . .	267,5	0,4
Frètement et louage d'aéronefs . . . . .	2 738,8	4,2
Autres activités de transport . . . . .	144,5	0,2
<b>Ensemble des activités de transport et d'auxiliaires . . . . .</b>	<b>57 939,9</b>	<b>89,1</b>
Location avion coque nue . . . . .	251,8	0,4
Agence de voyage . . . . .	491,2	0,8
Autres activités (notamment entretien et réparation) . . . . .	6 318,1	9,7
<b>ENSEMBLE DES ACTIVITÉS . . . . .</b>	<b>65 001,0</b>	<b>100,0</b>
Total 1994 . . . . .	64 610,8	

## Recettes à l'exportation pour quelques activités significatives

Transports aériens réguliers de passagers . . . . .	27 269,7
Transports aériens non réguliers de passagers . . . . .	4 096,8
Transports aériens de fret autre que de poste . . . . .	6 341,2
Transports aériens de poste . . . . .	360,2
Frètement et louage d'aéronefs . . . . .	1 577,2
Autres activités de transport . . . . .	150,2

**Tableau 40**  
**Compte global de résultats du secteur**

<b>Compte de charges</b>	Millions de F.
Achats de marchandises .....	94,8
Variations de stocks sur marchandises .....	-6,8
Achats de matières premières et approvisionnements .....	7 088,6
Variations de stocks sur matières premières .....	54,6
Autres achats et charges externes .....	33 991,7
Impôts, taxes et versements assimilés .....	1 406,7
Salaires et traitements .....	13 974,1
Charges sociales .....	5 435,0
Dotations sur immobilisations (amortissements) .....	4 043,8
Dotations sur immobilisations (provisions) .....	0,1
Dotations sur actifs circulants (provisions) .....	203,6
Dotations pour risques et charges (provisions) .....	1 628,6
Autres charges .....	420,9
<b>Total des charges d'exploitation .....</b>	<b>68 335,7</b>
Quotes-parts de résultats sur opérations faites en commun .....	1,3
Charges financières .....	3 964,7
Charges exceptionnelles .....	6 149,6
Participation des salariés aux fruits de l'expansion .....	20,7
Impôts sur les bénéfices .....	74,3
<b>TOTAL DES CHARGES .....</b>	<b>78 546,2</b>
<b>Résultat net .....</b>	<b>-3 855,6</b>
Total des charges 1994 .....	79 542,4
Résultat net 1994 .....	-2 879,5

Dont :

Achats de carburants .....	5 526,4
Sous-traitance générale, achats d'études et de prestations .....	8 912,6
Redevance de crédit-bail sur matériel de transport .....	1 556,9
Location de matériel de transport .....	5 650,0
Entretien de matériel de transport .....	2 399,5
Assurances véhicules et marchandises .....	744,5

<b>Compte de produits</b>	Millions de F.
Chiffre d'affaires net .....	65 001,0
Production stockée .....	14,1
Production immobilisée .....	312,2
Subventions d'exploitation .....	252,4
Reprises sur amortissements, transferts de charges .....	1 718,7
Autres produits .....	484,1
<b>Total des produits d'exploitation .....</b>	<b>67 782,5</b>
Quotes-parts de résultats sur opérations faites en commun .....	2,5
Produits financiers .....	3 096,4
Produits exceptionnels .....	3 809,2
<b>TOTAL DES PRODUITS .....</b>	<b>74 690,6</b>
Total des produits 1994 .....	76 662,9

**Tableau 50 A**  
**Détermination des principaux soldes comptables**

**Valeur Ajoutée Hors Taxes (V A H T)**

En Millions de Francs

Achats de marchandises nets de variations de stocks .....	88,0	Chiffre d'affaires net .....	65 001,0
Achats de matières premières nets de variations de stocks .....	7 143,3	Production stockée .....	14,1
Autres achats et charges externes .....	33 991,7	Production immobilisée .....	312,2
Solde : <b>V A H T</b> .....	<b>24 104,3</b>		
<b>TOTAL</b> .....	<b>65 327,3</b>	<b>TOTAL</b> .....	<b>65 327,3</b>
V A H T 1994 .....	23 958,2		

**Valeur Ajoutée Brute au Coût des Facteurs (V A B C F)**

Impôts, taxes et versements assimilés .....	1 406,7	V A H T .....	24 104,3
Solde : <b>V A B C F</b> .....	<b>22 950,0</b>	Subventions d'exploitation .....	252,4
<b>TOTAL</b> .....	<b>24 356,7</b>	<b>TOTAL</b> .....	<b>24 356,7</b>
V A B C F 1994 .....	22 794,6		

**Excédent Brut d'Exploitation (E B E)**

Salaires et traitements .....	13 974,1	V A B C F .....	22 950,0
Charges sociales .....	5 435,0		
Solde : <b>E B E</b> .....	<b>3 540,9</b>		
<b>TOTAL</b> .....	<b>22 950,0</b>	<b>TOTAL</b> .....	<b>22 950,0</b>
E B E 1994 .....	2 986,2		

**Profit Brut Courant Avant Impôt sur les bénéfices (P B C A I)**

Autres charges .....	420,9	E B E .....	3 540,9
Quotes-parts de résultats sur opérations faites en commun .....	1,3	Autres produits .....	484,1
Charges financières .....	3 964,7	Quotes-parts de résultats sur opérations faites en commun .....	2,5
Solde : <b>P B C A I</b> .....	<b>2 737,1</b>	Produits financiers .....	3 096,4
<b>TOTAL</b> .....	<b>7 124,0</b>	<b>TOTAL</b> .....	<b>7 124,0</b>
P B C A I 1994 .....	779,1		

**Résultat net**

Amortissements .....	4 043,8	P B C A I .....	2 737,1
Provisions .....	1 832,2	Reprises sur amortissements, transferts de charges .....	1 718,7
Charges exceptionnelles .....	6 149,6	Produits exceptionnels .....	3 809,2
Participation des salariés aux fruits de l'expansion .....	20,7		
Impôts sur les bénéfices .....	74,3		
Solde : <b>Résultat net</b> .....	<b>-3 855,6</b>		
<b>TOTAL</b> .....	<b>8 265,0</b>	<b>TOTAL</b> .....	<b>8 265,0</b>
Résultat net 1994 .....	-2 879,5		

**Tableau 50 B**  
**Valeur Ajoutée Brute au Coût des Facteurs**  
**Excédent Brut d'Exploitation, selon la taille des entreprises**

Effectif salarié de l'entreprise	Valeur Ajoutée Brute au Coût des Facteurs (V A B C F)			Excédent Brut d'Exploitation (E B E)		
	millions de F.	en %	milliers de F. par personne occupée	millions de F.	en %	milliers de F. par personne occupée
de 0 à 5	31,5	0,1	262,2	3,5	—	29,1
de 6 à 10	42,0	0,2	245,4	4,6	—	27,1
de 10 à 19	67,9	0,3	411,6	7,2	—	43,9
de 20 à 99	309,9	1,4	398,8	22,9	0,1	29,5
100 et plus	22 498,8	98,0	402,0	3 502,7	15,3	62,6
<b>TOTAL</b>	<b>22 950,0</b>	<b>100,0</b>	<b>401,2</b>	<b>3 540,9</b>	<b>15,4</b>	<b>61,9</b>
Total 1994	22 794,6		388,7	2 986,2		50,9

**Tableau 50 C**  
**Principaux ratios de gestion selon la taille des entreprises**  
**en %**

Effectif salarié de l'entreprise	Frais de personnel	Excédent brut d'exploitation	Frais financiers	Profit brut courant avant impôt	Dotations aux amortissements	Investissements
	V A B C F	V A B C F	V A B C F	V A B C F	V A B C F	V A B C F
de 0 à 5	88,9	11,1	14,6	10,1	35,4	84,1
de 6 à 9	88,9	11,1	12,6	-8,4	53,4	44,1
de 10 à 19	89,3	10,7	21,4	-4,9	16,1	22,8
de 10 à 19	92,6	7,4	11,3	6,3	22,0	33,9
100 et plus	84,4	15,6	17,4	12,1	17,5	18,5
<b>TOTAL</b>	<b>84,6</b>	<b>15,4</b>	<b>17,3</b>	<b>11,9</b>	<b>17,6</b>	<b>18,8</b>
Total 1994	86,9	13,1	20,1	3,4	19,6	24,5



**Tableau 60**  
**Décomposition des investissements par type d'investissements**  
**et par taille d'entreprise**

En Millions de Francs

Effectif salarié	0 à 5	6 à 9	10 à 19	20 à 99	100 et plus	Ensemble
Type d'investissements						
Terrains, bâtiments et ouvrages existants .....	0,5	—	—	—	0,1	0,6
Construction, génie civil .....	—	0,1	0,8	5,9	576,9	583,7
Matériel de transport						
- Neuf .....	11,8	15,0	1,4	2,5	2 571,9	2 602,6
- Occasion .....	13,0	2,3	12,6	79,4	395,7	502,9
Autre outillage et matériel .....	0,6	0,6	0,4	13,5	212,3	227,4
Autres immobilisations corporelles .....	0,6	0,5	0,3	3,7	399,0	404,2
<b>Total des investissements ..</b>	<b>26,4</b>	<b>18,5</b>	<b>15,5</b>	<b>104,9</b>	<b>4 155,9</b>	<b>4 321,3</b>
Total 1994 .....	81,7	37,5	6,4	128,8	5 338,1	5 592,4

TA

**Tableau 70**  
*Effectifs occupés selon la taille des entreprises*

Effectif salarié de l'entreprise	Entreprises		Effectif total Salarié et non salarié à temps plein et partiel		Répartition de l'effectif total à temps plein et partiel	
	en nombre	en %	en nombre	en %	non salarié	salarié
de 0 à 5	54	43,9	120	0,2	20	100
de 6 à 9	21	17,1	171	0,3	—	171
de 10 à 19	13	10,6	165	0,3	—	165
de 20 à 99	21	17,1	777	1,4	2	775
100 et plus	14	11,4	55 974	97,8	—	55 974
<b>TOTAL</b>	<b>123</b>	<b>100,0</b>	<b>57 207</b>	<b>100,0</b>	<b>22</b>	<b>57 185</b>
Total 1994	123		58 645		33	58 612

Effectif salarié de l'entreprise	Salariés temps plein et partiel	Salariés temps plein	Salariés temps partiel	Frais de personnel		
				en Millions de F.	en %	Milliers de F. par salarié
de 0 à 5	100	77	23	13,9	0,1	138,6
de 6 à 9	171	147	24	26,5	0,2	155,0
de 10 à 19	165	149	16	40,4	0,3	245,0
de 20 à 99	775	738	37	176,5	1,3	227,8
100 et plus	55 974	48 641	7 333	13 338,5	98,1	238,3
<b>TOTAL</b>	<b>57 185</b>	<b>49 752</b>	<b>7 433</b>	<b>13 595,8</b>	<b>100,0</b>	<b>237,8</b>
Total 1994	58 612	50 928	7 684	13 911,0		237,3

Effectif salarié de l'entreprise	Répartition du personnel salarié total à temps plein			Dont personnel navigant	
	Ensemble	Personnel salarié sédentaire	Personnel salarié navigant	Personnel navigant technique	Personnel navigant commercial
de 0 à 5	77	26	51	39	12
de 6 à 9	147	89	58	51	7
de 10 à 19	149	66	83	73	10
de 20 à 99	738	427	311	241	70
100 et plus	48 641	35 707	12 934	4 923	8 011
<b>TOTAL</b>	<b>49 752</b>	<b>36 315</b>	<b>13 437</b>	<b>5 327</b>	<b>8 110</b>
Total 1994	50 928	37 610	13 318	5 116	8 202