

# MANUTENTION ET ENTREPOSAGE

## SOMMAIRE

	<b>PAGE</b>
Tableau 1 ..... Données d'ensemble .....	<b>175</b>
Tableaux de la série 10 ..... Structure du secteur .....	<b>176</b>
Tableau 20..... Données succinctes sur les entreprises de 0 à 5 salariés .....	<b>180</b>
Tableaux de la série 30 ..... Chiffre d'affaires .....	<b>181</b>
Tableaux de la série 40 ..... Compte global des résultats .....	<b>185</b>
Tableaux de la série 50 ..... Soldes comptables et ratios de gestion ....	<b>189</b>
Tableaux de la série 60 ..... Investissements .....	<b>197</b>
Tableaux de la série 70 ..... Effectifs et rémunérations .....	<b>201</b>

Le secteur de Transport  
**"MANUTENTION ET ENTREPOSAGE"**  
*cf Tableaux 10, 20, 30, 40, 50 A, 50 B, 50 C, 60, 70*

comprend

La "MANUTENTION PORTUAIRE"  
*cf Tableaux 11, 31, 41, 51 A, 51 B, 51 C, 61, 71*

La "MANUTENTION NON PORTUAIRE"  
*cf Tableaux 12, 32, 42, 52 A, 52 B, 52 C, 62, 72*

L' "ENTREPOSAGE NON FRIGORIFIQUE"  
*cf Tableaux 13, 33, 43, 53 A, 53 B, 53 C, 63, 73*

Tableau 1  
Données d'ensemble

		Ensemble	Manutention portuaire	Manutention non portuaire	Entreposage
Nombre estimé d'entreprises de 0 à 5 salariés	1995	<b>448</b>	38	97	313
	1994	454	34	75	345
Nombre d'entreprises de plus de 5 salariés	1995	<b>501</b>	90	173	238
	1994	515	95	166	254
Nombre total d'entreprises du secteur	1995	<b>949</b>	128	270	551
	1994	969	129	241	599
Effectif total, salarié et non salarié du secteur	1995	<b>29 151</b>	5 724	8 798	14 629
	1994	28 543	6 071	8 592	13 880
Rémunérations annuelles	en M.F. { 1995	<b>3 774,7</b>	952,3	1 011,2	1 811,1
	1994	3 594,1	937,6	913,5	1 743,0
Recettes nettes des activités de transport et d'auxiliaires	en M.F. { 1995	<b>17 735,2</b>	4 288,9	2 821,7	10 624,6
	1994	17 097,4	4 368,3	2 647,1	10 082,0
Chiffre d'affaires net, toutes activités	en M.F. { 1995	<b>18 801,9</b>	4 342,5	3 079,0	11 380,4
	1994	18 137,1	4 478,1	2 873,3	10 785,7
Chiffre d'affaires net hors sous-traitance, toutes activités	en M.F. { 1995	<b>15 060,9</b>	3 481,1	2 781,9	8 797,9
	1994	14 744,1	3 435,0	2 602,7	8 706,4
Investissements des entreprises	en M.F. { 1995	<b>1 137,4</b>	160,6	98,0	878,9
	1994	1 168,9	103,2	128,5	937,2

Note : les recettes sont comptabilisées hors TVA, nettes des sommes versées pour le compte de clients mais y compris les recettes provenant d'opérations sous traitées à des tiers.

Tableau 10

Données principales sur les entreprises du secteur selon la taille des entreprises

Effectif salarié de l'entreprise	Entreprises		Effectif total salarié et non salarié		Répartition de l'effectif total	
	en nombre	en %	en nombre	en %	non salarié	salarié
de 0 à 5	448	47,2	772	2,6	142	630
de 6 à 9	106	11,2	902	3,1	23	879
de 10 à 19	115	12,1	1 714	5,9	9	1 705
de 20 à 49	163	17,2	5 556	19,1	8	5 548
de 50 à 99	52	5,5	3 887	13,3	9	3 878
de 100 à 199	33	3,5	4 616	15,8	1	4 615
200 et plus	32	3,4	11 703	40,1	—	11 703
<b>TOTAL</b>	<b>949</b>	<b>100,0</b>	<b>29 151</b>	<b>100,0</b>	<b>192</b>	<b>28 959</b>
Total 1994	969		28 543		155	28 388

Effectif salarié de l'entreprise	Chiffre d'affaires net (hors taxes)			Répartition du C.A. net (hors taxes, en MF.)		C.A. net hors sous-traitance	
	en Millions de F.	en %	en milliers de F. par personne occupée	recettes des activités de transport et d'auxiliaires	recettes des autres activités	en Millions de F.	en milliers de F. par personne occupée
de 0 à 5	1 367,2	7,3	1 771,8	1 292,0	75,3	1 195,9	1 549,7
de 6 à 9	760,7	4,0	843,2	734,1	26,6	536,0	594,2
de 10 à 19	2 052,6	10,9	1 197,3	1 993,4	59,2	998,0	582,1
de 20 à 49	3 473,1	18,5	625,1	3 201,9	271,2	2 978,9	536,2
de 50 à 99	2 790,4	14,8	717,8	2 713,5	76,9	2 408,1	619,5
de 100 à 199	3 074,9	16,4	666,1	2 636,4	438,5	2 586,2	560,3
200 et plus	5 283,0	28,1	451,4	5 164,0	119,0	4 357,9	372,4
<b>TOTAL</b>	<b>18 801,9</b>	<b>100,0</b>	<b>645,0</b>	<b>17 735,2</b>	<b>1 066,7</b>	<b>15 060,9</b>	<b>516,7</b>
Total 1994	18 137,1		635,4	17 097,4	1 039,7	14 744,1	516,6

Effectif salarié de l'entreprise	Investissements totaux			Répartition des investissements en Millions de Francs	
	en Millions de Francs	en %	milliers de F. par personne occupée	Matériel de transport	Autres investissements
de 0 à 5	288,9	25,4	374,3	20,1	268,8
de 6 à 9	39,1	3,4	43,4	11,3	27,9
de 10 à 19	63,2	5,6	36,9	12,7	50,5
de 20 à 49	223,2	19,6	40,2	52,3	170,9
de 50 à 99	170,2	15,0	43,8	26,2	144,0
de 100 à 199	239,8	21,1	52,0	19,4	220,4
200 et plus	112,9	9,9	9,7	32,2	80,8
<b>TOTAL</b>	<b>1 137,4</b>	<b>100,0</b>	<b>39,0</b>	<b>174,2</b>	<b>963,3</b>
Total 1994	1 168,9		41,0	154,2	1 014,7

Tableau 11

*Données principales sur les entreprises du secteur selon la taille des entreprises*

Effectif salarié de l'entreprise	Entreprises		Effectif total salarié et non salarié		Répartition de l'effectif total	
	en nombre	en %	en nombre	en %	non salarié	salarié
de 0 à 5	38	29,7	97	1,7	5	92
de 6 à 9	17	13,3	198	3,5	4	194
de 10 à 19	18	14,1	322	5,6	—	322
de 20 à 49	29	22,7	1 239	21,7	—	1 239
de 50 à 99	16	12,5	1 351	23,6	6	1 345
de 100 à 199	4	3,1	526	9,2	—	526
200 et plus	6	4,7	1 990	34,8	—	1 990
<b>TOTAL</b>	<b>128</b>	<b>100,0</b>	<b>5 724</b>	<b>100,0</b>	<b>15</b>	<b>5 709</b>
Total 1994	129		6 071		11	6 060

Effectif salarié de l'entreprise	Chiffre d'affaires net (hors taxes)			Répartition du C.A. net (hors taxes, en MF.)		C.A. net hors sous-traitance	
	en Millions de F.	en %	en milliers de F. par personne occupée	recettes des activités de transport et d'auxiliaires	recettes des autres activités	en Millions de F.	en milliers de F. par personne occupée
de 0 à 5	213,9	4,9	2 205,6	211,4	2,5	145,6	1 501,0
de 6 à 9	313,3	7,2	1 581,9	310,5	2,8	145,1	732,3
de 10 à 19	302,8	7,0	941,7	287,1	15,7	209,8	652,6
de 20 à 49	1 029,9	23,7	831,1	1 014,8	15,1	798,3	644,2
de 50 à 99	1 273,9	29,3	942,7	1 273,3	0,6	1 022,6	756,8
de 100 à 199	284,5	6,6	540,8	269,4	15,1	261,6	497,3
200 et plus	924,1	21,3	464,3	922,4	1,7	898,1	451,3
<b>TOTAL</b>	<b>4 342,5</b>	<b>100,0</b>	<b>758,7</b>	<b>4 288,9</b>	<b>53,5</b>	<b>3 481,1</b>	<b>608,2</b>
Total 1994	4 478,1		737,6	4 368,3	109,8	3 435,0	565,8

Effectif salarié de l'entreprise	Investissements totaux			Répartition des investissements en Millions de Francs	
	en Millions de Francs	en %	milliers de F. par personne occupée	Matériel de transport	Autres investissements
de 0 à 5	19,0	11,8	196,1	5,5	13,5
de 6 à 9	8,3	5,2	41,9	5,8	2,5
de 10 à 19	10,4	6,5	32,3	2,9	7,5
de 20 à 49	37,9	23,6	30,6	9,9	28,0
de 50 à 99	31,0	19,3	22,9	20,9	10,1
de 100 à 199	50,0	31,2	95,1	1,5	48,5
200 et plus	3,9	2,4	2,0	2,0	2,0
<b>TOTAL</b>	<b>160,6</b>	<b>100,0</b>	<b>28,1</b>	<b>48,5</b>	<b>112,1</b>
Total 1994	103,2		17,0	48,7	54,5

Tableau 12

Données principales sur les entreprises du secteur selon la taille des entreprises

Effectif salarié de l'entreprise	Entreprises		Effectif total salarié et non salarié		Répartition de l'effectif total	
	en nombre	en %	en nombre	en %	non salarié	salarié
de 0 à 5	97	35,9	218	2,5	49	169
de 6 à 9	40	14,8	330	3,8	10	320
de 10 à 19	36	13,3	518	5,9	2	516
de 20 à 49	68	25,2	2 207	25,1	4	2 203
de 50 à 99	16	5,9	1 150	13,1	1	1 149
de 100 à 199	8	3,0	1 067	12,1	1	1 066
200 et plus	5	1,9	3 308	37,6	—	3 308
<b>TOTAL</b>	<b>270</b>	<b>100,0</b>	<b>8 798</b>	<b>100</b>	<b>67</b>	<b>8 731</b>
Total 1994	241		8 592		46	8 546

Effectif salarié de l'entreprise	Chiffre d'affaires net (hors taxes)			Répartition du C.A. net (hors taxes, en MF.)		C.A. net hors sous-traitance	
	en Millions de F.	en %	en milliers de F. par personne occupée	recettes des activités de transport et d'auxiliaires	recettes des autres activités	en Millions de F.	en milliers de F. par personne occupée
de 0 à 5	123,9	4,0	568,4	119,5	4,4	106,8	489,8
de 6 à 9	161,8	5,3	490,3	154,8	7,0	143,4	434,5
de 10 à 19	266,5	8,7	514,5	258,7	7,8	187,0	361,0
de 20 à 49	795,7	25,8	360,6	687,5	108,2	733,2	332,3
de 50 à 99	480,5	15,6	417,9	425,4	55,1	462,9	402,6
de 100 à 199	447,2	14,5	419,1	434,1	13,1	370,5	347,3
200 et plus	803,3	26,1	242,8	741,7	61,7	778,1	235,2
<b>TOTAL</b>	<b>3 079,0</b>	<b>100,0</b>	<b>350,0</b>	<b>2 821,7</b>	<b>257,4</b>	<b>2 781,9</b>	<b>316,2</b>
Total 1994	2 873,3		334,4	2 647,1	226,2	2 602,7	302,9

Effectif salarié de l'entreprise	Investissements totaux			Répartition des investissements en Millions de Francs	
	en Millions de Francs	en %	milliers de F. par personne occupée	Matériel de transport	Autres investissements
de 0 à 5	11,0	11,2	50,5	8,3	2,7
de 6 à 9	6,6	6,8	20,0	3,0	3,6
de 10 à 19	9,5	9,7	18,3	7,1	2,4
de 20 à 49	31,8	32,4	14,4	12,4	19,4
de 50 à 99	21,0	21,4	18,3	2,7	18,3
de 100 à 199	8,1	8,2	7,6	3,1	5,0
200 et plus	10,1	10,3	3,0	3,2	6,9
<b>TOTAL</b>	<b>98,0</b>	<b>100,0</b>	<b>11,1</b>	<b>39,8</b>	<b>58,2</b>
Total 1994	128,5		15,0	52,8	75,7

Tableau 13

*Données principales sur les entreprises du secteur selon la taille des entreprises*

Effectif salarié de l'entreprise	Entreprises		Effectif total salarié et non salarié		Répartition de l'effectif total	
	en nombre	en %	en nombre	en %	non salarié	salarié
de 0 à 5	313	56,8	457	3,1	88	369
de 6 à 9	49	8,9	374	2,6	9	365
de 10 à 19	61	11,1	875	6,0	7	868
de 20 à 49	66	12,0	2 110	14,4	4	2 106
de 50 à 99	20	3,6	1 386	9,5	2	1 384
de 100 à 199	21	3,8	3 023	20,7	—	3 023
200 et plus	21	3,8	6 405	43,8	—	6 405
<b>TOTAL</b>	<b>551</b>	<b>100,0</b>	<b>14 629</b>	<b>100,0</b>	<b>110</b>	<b>14 519</b>
Total 1994	599		13 880		98	13 782

Effectif salarié de l'entreprise	Chiffre d'affaires net (hors taxes)			Répartition du C.A. net (hors taxes, en MF.)		C.A. net hors sous-traitance	
	en Millions de F.	en %	en milliers de F. par personne occupée	recettes des activités de transport et d'auxiliaires	recettes des autres activités	en Millions de F.	en milliers de F. par personne occupée
de 0 à 5	1 029,4	9,0	2 254,0	961,0	68,4	943,5	2 066,0
de 6 à 9	285,5	2,5	763,4	268,7	16,8	247,6	661,9
de 10 à 19	1 483,3	13,0	1 695,6	1 447,7	35,7	601,2	687,2
de 20 à 49	1 647,4	14,5	780,9	1 499,6	147,8	1 447,4	686,0
de 50 à 99	1 036,0	9,1	747,5	1 014,8	21,1	922,5	665,6
de 100 à 199	2 343,2	20,6	775,1	1 932,8	410,4	1 954,0	646,4
200 et plus	3 555,5	31,2	555,1	3 499,9	55,6	2 681,7	418,7
<b>TOTAL</b>	<b>11 380,4</b>	<b>100,0</b>	<b>777,9</b>	<b>10 624,6</b>	<b>755,8</b>	<b>8 797,9</b>	<b>601,4</b>
Total 1994	10 785,7		777,1	10 082,0	703,7	8 706,4	627,3

Effectif salarié de l'entreprise	Investissements totaux			Répartition des investissements en Millions de Francs	
	en Millions de Francs	en %	milliers de F. par personne occupée	Matériel de transport	Autres investissements
de 0 à 5	258,8	29,5	566,7	6,2	252,6
de 6 à 9	24,2	2,8	64,8	2,4	21,8
de 10 à 19	43,4	4,9	49,6	2,8	40,6
de 20 à 49	153,5	17,5	72,8	30,0	123,5
de 50 à 99	118,3	13,5	85,3	2,7	115,6
de 100 à 199	181,7	20,7	60,1	14,8	166,9
200 et plus	98,9	11,3	15,4	27,0	71,9
<b>TOTAL</b>	<b>878,9</b>	<b>100,0</b>	<b>60,1</b>	<b>85,9</b>	<b>793,0</b>
Total 1994	937,2		67,5	52,7	884,5

Tableau 20

Données succinctes sur les entreprises employant de 0 à 5 salariés

Effectif salarié de l'entreprise	Entreprises		Effectif total salarié et non salarié	
	en nombre	en %	en nombre	en %
0 salarié *	215	48,0	84	10,9
1 à 2 salariés	128	28,6	225	29,1
3 à 5 salariés	105	23,4	463	60,0
<b>TOTAL</b>	<b>448</b>	<b>100,0</b>	<b>772</b>	<b>100,0</b>
Total 1994	454		734	

Effectif salarié de l'entreprise	Chiffre d'affaires net (hors taxes)			Répartition du C.A. net (hors taxes) en Millions de F.	
	en Millions de F.	en %	en milliers de F. par personne occupée	Act. de transport et d'auxiliaires	Recettes des autres activités
0 salarié *	707,6	51,8	8 423,8	701,9	5,7
1 à 2 salariés	235,9	17,3	1 049,9	225,5	10,4
3 à 5 salariés	423,7	31,0	915,2	364,5	59,2
<b>TOTAL</b>	<b>1 367,2</b>	<b>100,0</b>	<b>1 771,8</b>	<b>1 292,0</b>	<b>75,3</b>
Total 1994	1 516,0		2 064,8	1 476,5	39,6

Effectif salarié de l'entreprise	Investissements totaux			Répartition des investissements en Millions de F.		
	en Millions de F.	en %	en milliers de F. par personne occupée	Matériel de transport		Autres investissements
				neuf	d'occasion	
0 salarié *	233,0	80,7	2 774,4	11,0	0,2	221,8
1 à 2 salariés	7,3	2,5	32,7	1,9	0,9	4,6
3 à 5 salariés	48,5	16,8	104,7	5,7	0,4	42,4
<b>TOTAL</b>	<b>288,9</b>	<b>100,0</b>	<b>374,3</b>	<b>18,6</b>	<b>1,5</b>	<b>268,8</b>
Total 1994	203,7		277,4	8,8	2,5	192,4

Effectif salarié de l'entreprise	Répartition de l'effectif total employé		Rémunérations		
	Effectif non salarié	Effectif salarié	en Millions de F.	en %	en milliers de F. par salarié
0 salarié *	79	—	19,2	17,2	—
1 à 2 salariés	39	186	26,0	23,4	140,2
3 à 5 salariés	24	439	65,9	59,3	150,2
<b>TOTAL</b>	<b>142</b>	<b>630</b>	<b>111,1</b>	<b>100,0</b>	<b>176,5</b>
Total 1994	106	628	82,7		131,6

\* : certaines entreprises n'ont pas de personnel en propre, notamment lorsque les personnes qu'elles emploient leur sont prêtées par d'autres entreprises.



Tableau 30

## Répartition des recettes de transport et d'auxiliaires par taille d'entreprise et par activité

Effectif salarié de l'entreprise	Entreprises		Chiffre d'affaires net en MF.	Recettes des activités de transport et d'auxiliaires	
	en nombre	en %		en MF.	en %
de 0 à 5	448	47,2	1 367,2	1 292,0	7,3
de 6 à 9	106	11,2	760,7	734,1	4,1
de 10 à 19	115	12,1	2 052,6	1 993,4	11,2
de 20 à 49	163	17,2	3 473,1	3 201,9	18,1
de 50 à 99	52	5,5	2 790,4	2 713,5	15,3
de 100 à 199	33	3,5	3 074,9	2 636,4	14,9
200 et plus	32	3,4	5 283,0	5 164,0	29,1
<b>TOTAL</b>	<b>949</b>	<b>100,0</b>	<b>18 801,9</b>	<b>17 735,2</b>	<b>100,0</b>
Total 1994	969		18 137,1	17 097,4	

Activités de transport et d'auxiliaires exercées par les entreprises	Recettes pour cette activité	Part dans l'ensemble
Manutention portuaire . . . . .	4 126,3	21,9
Manutention non portuaire . . . . .	2 771,3	14,7
Entreposage non frigorifique . . . . .	8 777,6	46,7
Transport de marchandises . . . . .	1 237,2	6,6
Transport par eau . . . . .	2,6	—
Organisation de transport de fret . . . . .	762,6	4,1
Autres activités de transport et d'auxiliaires . . . . .	57,7	0,3
<b>Ensemble des activités de transport et d'auxiliaires . . . . .</b>	<b>17 735,2</b>	<b>94,3</b>
Autres activités . . . . .	1 066,7	5,7
<b>ENSEMBLE DES ACTIVITÉS . . . . .</b>	<b>18 801,9</b>	<b>100,0</b>
Total 1994 . . . . .	18 137,1	

## Recettes à l'exportation pour quelques activités significatives

Manutention portuaire . . . . .	2 150,5
Manutention non portuaire . . . . .	229,5
Entreposage non frigorifique . . . . .	252,9
Ensemble des activités de transport et d'auxiliaires . . . . .	2 726,7

Tableau 31

*Répartition des recettes de transport et d'auxiliaires par taille d'entreprise et par activité*

Effectif salarié de l'entreprise	Entreprises		Chiffre d'affaires net en MF.	Recettes des activités de transport et d'auxiliaires	
	en nombre	en %		en MF.	en %
de 0 à 5	38	29,7	213,9	211,4	4,9
de 6 à 9	17	13,3	313,3	310,5	7,2
de 10 à 19	18	14,1	302,8	287,1	6,7
de 20 à 49	29	22,7	1 029,9	1 014,8	23,7
de 50 à 99	16	12,5	1 273,9	1 273,3	29,7
de 100 à 199	4	3,1	284,5	269,4	6,3
200 et plus	6	4,7	924,1	922,4	21,5
<b>TOTAL</b>	<b>128</b>	<b>100,0</b>	<b>4 342,5</b>	<b>4 288,9</b>	<b>100,0</b>
Total 1994	129		4 478,1	4 368,3	

Activités de transport et d'auxiliaires exercées par les entreprises	Recettes pour cette activité	Part dans l'ensemble
Manutention portuaire .....	4 046,6	93,2
Manutention non portuaire .....	1,1	—
Entreposage non frigorifique .....	95,7	2,2
Transport de marchandises .....	23,4	0,5
Transport par eau .....	1,0	0,0
Organisation de transport de fret .....	120,1	2,8
Autres activités de transport et d'auxiliaires .....	1,0	—
<b>Ensemble des activités de transport et d'auxiliaires .....</b>	<b>4 288,9</b>	<b>98,8</b>
Autres activités .....	53,5	1,2
<b>ENSEMBLE DES ACTIVITÉS .....</b>	<b>4 342,5</b>	<b>100,0</b>
Total 1994 .....	4 478,1	

**Recettes à l'exportation pour quelques activités significatives**

Manutention portuaire .....	2 089,5
Manutention non portuaire .....	0,4
Entreposage non frigorifique .....	11,8
Ensemble des activités de transport et d'auxiliaires .....	2 154,8

Tableau 32

Répartition des recettes de transport et d'auxiliaires par taille d'entreprise et par activité

Effectif salarié de l'entreprise	Entreprises		Chiffre d'affaires net en MF.	Recettes des activités de transport et d'auxiliaires	
	en nombre	en %		en MF.	en %
de 0 à 5	97	35,9	123,9	119,5	4,2
de 6 à 9	40	14,8	161,8	154,8	5,5
de 10 à 19	36	13,3	266,5	258,7	9,2
de 20 à 49	68	25,2	795,7	687,5	24,4
de 50 à 99	16	5,9	480,5	425,4	15,1
de 100 à 199	8	3,0	447,2	434,1	15,4
200 et plus	5	1,9	803,3	741,7	26,3
<b>TOTAL</b>	<b>270</b>	<b>100,0</b>	<b>3 079,0</b>	<b>2 821,7</b>	<b>100,0</b>
Total 1994	241		2 873,3	2 647,1	

Activités de transport et d'auxiliaires exercées par les entreprises	Recettes pour cette activité	Part dans l'ensemble
Manutention portuaire	19,4	0,6
Manutention non portuaire	2 376,1	77,2
Entreposage non frigorifique	88,6	2,9
Transport de marchandises	253,3	8,2
Transport par eau	—	—
Organisation de transport de fret	50,0	1,6
Autres activités de transport et d'auxiliaires	34,1	1,1
<b>Ensemble des activités de transport et d'auxiliaires</b>	<b>2 821,7</b>	<b>91,6</b>
Autres activités	257,4	8,4
<b>ENSEMBLE DES ACTIVITÉS</b>	<b>3 079,0</b>	<b>100,0</b>
Total 1994	2 873,3	

Recettes à l'exportation pour quelques activités significatives

Manutention portuaire	17,5
Manutention non portuaire	226,4
Entreposage non frigorifique	1,9
Ensemble des activités de transport et d'auxiliaires	265,3

Tableau 33

Répartition des recettes de transport et d'auxiliaires par taille d'entreprise et par activité

Effectif salarié de l'entreprise	Entreprises		Chiffre d'affaires net en MF.	Recettes des activités de transport et d'auxiliaires	
	en nombre	en %		en MF.	en %
de 0 à 5	313	56,8	1 029,4	961,0	9,0
de 6 à 9	49	8,9	285,5	268,7	2,5
de 10 à 19	61	11,1	1 483,3	1 447,7	13,6
de 20 à 49	66	12,0	1 647,4	1 499,6	14,1
de 50 à 99	20	3,6	1 036,0	1 014,8	9,6
de 100 à 199	21	3,8	2 343,2	1 932,8	18,2
200 et plus	21	3,8	3 555,5	3 499,9	32,9
<b>TOTAL</b>	<b>551</b>	<b>100,0</b>	<b>11 380,4</b>	<b>10 624,6</b>	<b>100,0</b>
Total 1994	599		10 785,7	10 082,0	

Activités de transport et d'auxiliaires exercées par les entreprises	Recettes pour cette activité	Part dans l'ensemble
Manutention portuaire .....	60,3	0,5
Manutention non portuaire .....	394,0	3,5
Entreposage non frigorifique .....	8 593,2	75,5
Transport de marchandises .....	960,4	8,4
Transport par eau .....	1,7	—
Organisation de transport de fret .....	592,5	5,2
Autres activités de transport et d'auxiliaires .....	22,6	0,2
<b>Ensemble des activités de transport et d'auxiliaires</b> .....	<b>10 624,6</b>	<b>93,4</b>
Autres activités .....	755,8	6,6
<b>ENSEMBLE DES ACTIVITÉS</b> .....	<b>11 380,4</b>	<b>100,0</b>
Total 1994 .....	10 785,7	

## Recettes à l'exportation pour quelques activités significatives

Manutention portuaire .....	43,4
Manutention non portuaire .....	2,7
Entreposage non frigorifique .....	239,2
Ensemble des activités de transport et d'auxiliaires .....	306,6

Tableau 40  
Compte global de résultats du secteur

Compte de charges	Millions de F.
Achats de marchandises	432,1
Variations de stocks sur marchandises	-21,9
Achats de matières premières et approvisionnements	499,5
Variations de stocks sur matières premières	-10,0
Autres achats et charges externes	9 845,6
Impôts, taxes et versements assimilés	601,3
Salaires et traitements	4 102,8
Charges sociales	2 005,4
Dotations sur immobilisations (amortissements)	1 066,2
Dotations sur immobilisations (provisions)	28,1
Dotations sur actifs circulants (provisions)	72,4
Dotations pour risques et charges (provisions)	138,8
Autres charges	125,7
<b>Total des charges d'exploitation</b>	<b>18 885,9</b>
Quotes-parts de résultats sur opérations faites en commun	24,9
Charges financières	429,5
Charges exceptionnelles	772,8
Participation des salariés aux fruits de l'expansion	24,2
Impôts sur les bénéfices	221,4
<b>TOTAL DES CHARGES</b>	<b>20 358,7</b>
<b>Résultat net</b>	<b>98,1</b>
Total des charges 1994	19 227,9
Résultat net 1994	389,2

Dont :

Achats de carburants	216,6
Sous-traitance générale, achats d'études et de prestations	3 741,0
Redevance de crédit-bail sur matériel de transport	87,0
Location de matériel de transport	718,4
Entretien de matériel de transport	311,5
Assurances véhicules et marchandises	252,5

Compte de produits	Millions de F.
Chiffre d'affaires net	18 801,9
Production stockée	35,5
Production immobilisée	5,6
Subventions d'exploitation	9,4
Reprises sur amortissements, transferts de charges	322,3
Autres produits	162,5
<b>Total des produits d'exploitation</b>	<b>19 337,1</b>
Quotes-parts de résultats sur opérations faites en commun	30,4
Produits financiers	332,7
Produits exceptionnels	756,5
<b>TOTAL DES PRODUITS</b>	<b>20 456,8</b>
Total des produits 1994	19 617,0

Tableau 41  
Compte global de résultats du secteur

Compte de charges	Millions de F.
Achats de marchandises	4,4
Variations de stocks sur marchandises	-0,4
Achats de matières premières et approvisionnements	69,4
Variations de stocks sur matières premières	—
Autres achats et charges externes	2 243,9
Impôts, taxes et versements assimilés	106,8
Salaires et traitements	1 162,9
Charges sociales	697,7
Dotations sur immobilisations (amortissements)	146,3
Dotations sur immobilisations (provisions)	0,8
Dotations sur actifs circulants (provisions)	8,6
Dotations pour risques et charges (provisions)	56,7
Autres charges	29,7
<b>Total des charges d'exploitation</b>	<b>4 527,1</b>
Quotes-parts de résultats sur opérations faites en commun	10,3
Charges financières	142,8
Charges exceptionnelles	110,6
Participation des salariés aux fruits de l'expansion	3,0
Impôts sur les bénéfices	31,3
<b>TOTAL DES CHARGES</b>	<b>4 825,1</b>
<b>Résultat net</b>	<b>-106,1</b>
Total des charges 1994	4 791,8
Résultat net 1994	-17,2

Dont :

Achats de carburants	28,2
Sous-traitance générale, achats d'études et de prestations	861,3
Redevance de crédit-bail sur matériel de transport	17,2
Location de matériel de transport	336,5
Entretien de matériel de transport	106,6
Assurances véhicules et marchandises	53,6

Compte de produits	Millions de F.
Chiffre d'affaires net	4 342,5
Production stockée	-0,8
Production immobilisée	0,3
Subventions d'exploitation	3,6
Reprises sur amortissements, transferts de charges	119,4
Autres produits	21,9
<b>Total des produits d'exploitation</b>	<b>4 486,9</b>
Quotes-parts de résultats sur opérations faites en commun	7,8
Produits financiers	94,0
Produits exceptionnels	130,3
<b>TOTAL DES PRODUITS</b>	<b>4 719,0</b>
Total des produits 1994	4 774,7

Tableau 42  
Compte global de résultats du secteur

Compte de charges	Millions de F.
Achats de marchandises	25,6
Variations de stocks sur marchandises	-0,4
Achats de matières premières et approvisionnements	87,1
Variations de stocks sur matières premières	1,5
Autres achats et charges externes	1 210,7
Impôts, taxes et versements assimilés	89,5
Salaires et traitements	1 060,1
Charges sociales	494,5
Dotations sur immobilisations (amortissements)	78,3
Dotations sur immobilisations (provisions)	0,2
Dotations sur actifs circulants (provisions)	9,5
Dotations pour risques et charges (provisions)	9,2
Autres charges	18,5
<b>Total des charges d'exploitation</b>	<b>3 084,5</b>
Quotes-parts de résultats sur opérations faites en commun	—
Charges financières	25,9
Charges exceptionnelles	47,1
Participation des salariés aux fruits de l'expansion	4,0
Impôts sur les bénéfices	33,2
<b>TOTAL DES CHARGES</b>	<b>3 194,8</b>
<b>Résultat net</b>	<b>60,2</b>
Total des charges 1994	3 048,3
Résultat net 1994	-13,7
Dont :	
Achats de carburants	45,7
Sous-traitance générale, achats d'études et de prestations	297,2
Redevance de crédit-bail sur matériel de transport	54,3
Location de matériel de transport	122,7
Entretien de matériel de transport	94,5
Assurances véhicules et marchandises	46,0
Compte de produits	Millions de F.
Chiffre d'affaires net	3 079,0
Production stockée	35,9
Production immobilisée	1,5
Subventions d'exploitation	2,1
Reprises sur amortissements, transferts de charges	37,5
Autres produits	10,7
<b>Total des produits d'exploitation</b>	<b>3 166,7</b>
Quotes-parts de résultats sur opérations faites en commun	2,4
Produits financiers	24,7
Produits exceptionnels	61,2
<b>TOTAL DES PRODUITS</b>	<b>3 255,0</b>
Total des produits 1994	3 034,6

ME

**Tableau 43**  
**Compte global de résultats du secteur**

<b>Compte de charges</b>	<b>Millions de F.</b>
Achats de marchandises .....	402,1
Variations de stocks sur marchandises .....	-21,2
Achats de matières premières et approvisionnements .....	343,0
Variations de stocks sur matières premières .....	-11,6
Autres achats et charges externes .....	6 390,9
Impôts, taxes et versements assimilés .....	405,0
Salaires et traitements .....	1 879,7
Charges sociales .....	813,1
Dotations sur immobilisations (amortissements) .....	841,5
Dotations sur immobilisations (provisions) .....	27,0
Dotations sur actifs circulants (provisions) .....	54,3
Dotations pour risques et charges (provisions) .....	72,9
Autres charges .....	77,6
<b>Total des charges d'exploitation .....</b>	<b>11 274,3</b>
Quotes-parts de résultats sur opérations faites en commun .....	14,5
Charges financières .....	260,7
Charges exceptionnelles .....	615,0
Participation des salariés aux fruits de l'expansion .....	17,3
Impôts sur les bénéfices .....	156,9
<b>TOTAL DES CHARGES .....</b>	<b>12 338,7</b>
<b>Résultat net .....</b>	<b>144,1</b>
Total des charges 1994 .....	11 387,7
Résultat net 1994 .....	420,1

Dont :

Achats de carburants .....	142,6
Sous-traitance générale, achats d'études et de prestations .....	2 582,5
Redevance de crédit-bail sur matériel de transport .....	15,5
Location de matériel de transport .....	259,2
Entretien de matériel de transport .....	110,4
Assurances véhicules et marchandises .....	152,8

<b>Compte de produits</b>	<b>Millions de F.</b>
Chiffre d'affaires net .....	11 380,4
Production stockée .....	0,5
Production immobilisée .....	3,8
Subventions d'exploitation .....	3,7
Reprises sur amortissements, transferts de charges .....	165,3
Autres produits .....	129,9
<b>Total des produits d'exploitation .....</b>	<b>11 683,6</b>
Quotes-parts de résultats sur opérations faites en commun .....	20,2
Produits financiers .....	214,1
Produits exceptionnels .....	565,0
<b>TOTAL DES PRODUITS .....</b>	<b>12 482,8</b>
Total des produits 1994 .....	11 807,8



Tableau 50 A  
Détermination des principaux soldes comptables

Valeur Ajoutée Hors Taxes (V A H T)

Achats de marchandises nets de variations de stocks	410,2	Chiffre d'affaires net	18 801,9
Achats de matières premières nets de variations de stocks	489,4	Production stockée	35,5
Autres achats et charges externes	9 845,6	Production immobilisée	5,6
Solde : V A H T	8 097,8		
<b>TOTAL</b>	<b>18 843,0</b>	<b>TOTAL</b>	<b>18 843,0</b>
V A H T 1994	8 238,2		

Valeur Ajoutée Brute au Coût des Facteurs (V A B C F)

Impôts, taxes et versements assimilés.	601,3	V A H T	8 097,8
Solde : V A B C F	7 505,9	Subventions d'exploitation	9,4
<b>TOTAL</b>	<b>8 107,2</b>	<b>TOTAL</b>	<b>8 107,2</b>
V A B C F 1994	7 674,9		

Excédent Brut d'Exploitation (E B E)

Salaires et traitements	4 102,8	V A B C F	7 505,9
Charges sociales	2 005,4		
Solde : E B E	1 397,8		
<b>TOTAL</b>	<b>7 505,9</b>	<b>TOTAL</b>	<b>7 505,9</b>
E B E 1994	1 838,0		

Profit Brut Courant Avant Impôt sur les bénéfices (P B C A I)

Autres charges	125,7	E B E	1 397,8
Quotes-parts de résultats sur opérations faites en commun	24,9	Autres produits	162,5
Charges financières	429,5	Quotes-parts de résultats sur opérations faites en commun	30,4
Solde : P B C A I	1 343,3	Produits financiers	332,7
<b>TOTAL</b>	<b>1 923,4</b>	<b>TOTAL</b>	<b>1 923,4</b>
P B C A I 1994	1 616,2		

Résultat net

Amortissements	1 066,2	P B C A I	1 343,3
Provisions	239,4	Reprises sur amortissements, transferts de charges	322,3
Charges exceptionnelles	772,8	Produits exceptionnels	756,5
Participation des salariés aux fruits de l'expansion	24,2		
Impôts sur les bénéfices	221,4		
Solde : Résultat net	98,1		
<b>TOTAL</b>	<b>2 422,1</b>	<b>TOTAL</b>	<b>2 422,1</b>
Résultat net 1994	389,2		

**Tableau 50 B**  
**Valeur Ajoutée Brute au Coût des Facteurs**  
**Excédent Brut d'Exploitation, selon la taille des entreprises**

Effectif salarié de l'entreprise	Valeur Ajoutée Brute au Coût des Facteurs (V A B C F)			Excédent Brut d'Exploitation (E B E)		
	millions de F.	en %	milliers de F. par personne occupée	millions de F.	en %	milliers de F. par personne occupée
de 0 à 5	449,0	6,0	581,9	276,4	19,8	358,2
de 6 à 9	281,8	3,8	312,4	91,2	6,5	101,1
de 10 à 19	464,9	6,2	271,2	124,1	8,9	72,4
de 20 à 49	1 499,0	20,0	269,8	316,8	22,7	57,0
de 50 à 99	1 160,9	15,5	298,6	176,0	12,6	45,3
de 100 à 199	1 071,8	14,3	232,2	193,4	13,8	41,9
200 et plus	2 578,4	34,4	220,3	219,9	15,7	18,8
<b>TOTAL</b>	<b>7 505,9</b>	<b>100,0</b>	<b>257,5</b>	<b>1 397,8</b>	<b>100,0</b>	<b>47,9</b>
Total 1994	7 674,9		268,9	1 838,0		64,4

**Tableau 50 C**  
**Principaux ratios de gestion selon la taille des entreprises**  
**en %**

Effectif salarié de l'entreprise	Frais de personnel	Excédent brut d'exploitation	Frais financiers	Profit brut courant avant impôt	Dotations aux amortissements	Investissements
	V A B C F	V A B C F	V A B C F	V A B C F	V A B C F	V A B C F
de 0 à 5	38,4	61,6	39,8	46,5	56,2	64,3
de 6 à 9	67,6	32,4	6,0	29,1	15,4	13,9
de 10 à 19	73,3	26,7	5,0	27,4	19,1	13,6
de 20 à 49	78,9	21,1	6,1	20,9	15,8	14,9
de 50 à 99	84,8	15,2	3,5	15,3	12,4	14,7
de 100 à 199	82,0	18,0	4,6	16,1	12,8	22,4
200 et plus	91,5	8,5	1,1	10,1	6,3	4,4
<b>TOTAL</b>	<b>81,4</b>	<b>18,6</b>	<b>5,7</b>	<b>17,9</b>	<b>14,2</b>	<b>15,2</b>
Total 1994	76,1	23,9	7,0	21,1	14,4	15,2

**Tableau 51 A**  
**Détermination des principaux soldes comptables**

**Valeur Ajoutée Hors Taxes (V A H T)**

Achats de marchandises nets de variations de stocks .....	4,0	Chiffre d'affaires net .....	4 342,5
Achats de matières premières nets de variations de stocks .....	69,5	Production stockée .....	-0,8
Autres achats et charges externes .....	2 243,9	Production immobilisée .....	0,3
Solde : V A H T .....	2 024,5		
<b>TOTAL</b> .....	<b>4 341,9</b>	<b>TOTAL</b> .....	<b>4 341,9</b>
V A H T 1994 .....	2 065,8		

**Valeur Ajoutée Brute au Coût des Facteurs (V A B C F)**

Impôts, taxes et versements assimilés.	106,8	V A H T .....	2 024,5
Solde : V A B C F .....	1 921,3	Subventions d'exploitation .....	3,6
<b>TOTAL</b> .....	<b>2 028,1</b>	<b>TOTAL</b> .....	<b>2 028,1</b>
V A B C F 1994 .....	1 962,1		

**Excédent Brut d'Exploitation (E B E)**

Salaires et traitements .....	1 162,9	V A B C F .....	1 921,3
Charges sociales .....	697,7		
Solde : E B E .....	60,7		
<b>TOTAL</b> .....	<b>1 921,3</b>	<b>TOTAL</b> .....	<b>1 921,3</b>
E B E 1994 .....	187,2		

**Profit Brut Courant Avant Impôt sur les bénéfices (P B C A I)**

Autres charges .....	29,7	E B E .....	60,7
Quotes-parts de résultats sur opérations faites en commun .....	10,3	Autres produits .....	21,9
Charges financières .....	142,8	Quotes-parts de résultats sur opérations faites en commun .....	7,8
Solde : P B C A I .....	1,6	Produits financiers .....	94,0
<b>TOTAL</b> .....	<b>184,4</b>	<b>TOTAL</b> .....	<b>184,4</b>
P B C A I 1994 .....	146,9		

**Résultat net**

Amortissements .....	146,3	P B C A I .....	1,6
Provisions .....	66,2	Reprises sur amortissements, transferts de charges .....	119,4
Charges exceptionnelles .....	110,6	Produits exceptionnels .....	130,3
Participation des salariés aux fruits de l'expansion .....	3,0		
Impôts sur les bénéfices .....	31,3		
Solde : Résultat net .....	-106,1		
<b>TOTAL</b> .....	<b>251,4</b>	<b>TOTAL</b> .....	<b>251,4</b>
Résultat net 1994 .....	-17,2		

**Tableau 51 B**  
**Valeur Ajoutée Brute au Coût des Facteurs**  
**Excédent Brut d'Exploitation, selon la taille des entreprises**

Effectif salarié de l'entreprise	Valeur Ajoutée Brute au Coût des Facteurs (V A B C F)			Excédent Brut d'Exploitation (E B E)		
	millions de F.	en %	milliers de F. par personne occupée	millions de F.	en %	milliers de F. par personne occupée
de 0 à 5	54,1	2,8	557,8	12,7	—	131,3
de 6 à 9	79,7	4,1	402,2	28,4	—	143,3
de 10 à 19	100,8	5,2	313,5	33,0	—	102,5
de 20 à 49	426,3	22,2	344,0	59,0	—	47,6
de 50 à 99	451,6	23,5	334,2	-14,4	—	-10,6
de 100 à 199	127,5	6,6	242,3	-8,6	—	-16,4
200 et plus	681,4	35,5	342,3	-49,4	—	-24,8
<b>TOTAL</b>	<b>1 921,3</b>	<b>100,0</b>	<b>335,7</b>	<b>60,7</b>	<b>—</b>	<b>10,6</b>
Total 1994	1 962,1		323,2	187,2		30,8

**Tableau 51 C**  
**Principaux ratios de gestion selon la taille des entreprises**  
**en %**

Effectif salarié de l'entreprise	Frais de personnel	Excédent brut d'exploitation	Frais financiers	Profit brut courant avant impôt	Dotations aux amortissements	Investissements
	V A B C F	V A B C F	V A B C F	V A B C F	V A B C F	V A B C F
de 0 à 5	76,5	23,5	182,7	-71,4	22,9	35,2
de 6 à 9	64,4	35,6	1,8	30,0	9,3	10,4
de 10 à 19	67,3	32,7	2,4	33,1	23,6	10,3
de 20 à 49	86,2	13,8	6,6	12,1	13,0	8,9
de 50 à 99	103,2	-3,2	1,8	-3,1	5,6	6,9
de 100 à 199	106,8	-6,8	1,6	-3,3	8,1	39,3
200 et plus	107,2	-7,2	0,3	-7,4	1,7	0,6
<b>TOTAL</b>	<b>96,8</b>	<b>3,2</b>	<b>7,4</b>	<b>0,1</b>	<b>7,6</b>	<b>8,4</b>
Total 1994	90,5	9,5	4,3	7,5	7,9	5,3

**Tableau 52 A**  
**Détermination des principaux soldes comptables**

**Valeur Ajoutée Hors Taxes (V A H T)**

Achats de marchandises nets de variations de stocks .....	25,3	Chiffre d'affaires net .....	3 079,0
Achats de matières premières nets de variations de stocks .....	88,6	Production stockée .....	35,9
Autres achats et charges externes .....	1 210,7	Production immobilisée .....	1,5
Solde : V A H T .....	<b>1 791,8</b>		
<b>TOTAL</b> .....	<b>3 116,4</b>	<b>TOTAL</b> .....	<b>3 116,4</b>
V A H T 1994 .....	1 674,6		

**Valeur Ajoutée Brute au Coût des Facteurs (V A B C F)**

Impôts, taxes et versements assimilés.	89,5	V A H T .....	1 791,8
Solde : V A B C F .....	<b>1 704,4</b>	Subventions d'exploitation .....	2,1
<b>TOTAL</b> .....	<b>1 793,9</b>	<b>TOTAL</b> .....	<b>1 793,9</b>
V A B C F 1994 .....	1 588,9		

**Excédent Brut d'Exploitation (E B E)**

Salaires et traitements .....	1 060,1	V A B C F .....	1 704,4
Charges sociales .....	494,5		
Solde : E B E .....	<b>149,8</b>		
<b>TOTAL</b> .....	<b>1 704,4</b>	<b>TOTAL</b> .....	<b>1 704,4</b>
E B E 1994 .....	141,9		

**Profit Brut Courant Avant Impôt sur les bénéfices (P B C A I)**

Autres charges .....	18,5	E B E .....	149,8
Quotes-parts de résultats sur opérations faites en commun .....	—	Autres produits .....	10,7
Charges financières .....	25,9	Quotes-parts de résultats sur opérations faites en commun .....	2,4
Solde : P B C A I .....	<b>143,1</b>	Produits financiers .....	24,7
<b>TOTAL</b> .....	<b>187,5</b>	<b>TOTAL</b> .....	<b>187,5</b>
P B C A I 1994 .....	115,8		

**Résultat net**

Amortissements .....	78,3	P B C A I .....	143,1
Provisions .....	18,9	Reprises sur amortissements, transferts de charges .....	37,5
Charges exceptionnelles .....	47,1	Produits exceptionnels .....	61,2
Participation des salariés aux fruits de l'expansion .....	4,0		
Impôts sur les bénéfices .....	33,2		
Solde : Résultat net .....	<b>60,2</b>		
<b>TOTAL</b> .....	<b>241,8</b>	<b>TOTAL</b> .....	<b>241,8</b>
Résultat net 1994 .....	-13,7		

**Tableau 52 B**  
**Valeur Ajoutée Brute au Coût des Facteurs**  
**Excédent Brut d'Exploitation, selon la taille des entreprises**

Effectif salarié de l'entreprise	Valeur Ajoutée Brute au Coût des Facteurs (V.A.B.C.F.)			Excédent Brut d'Exploitation (E.B.E.)		
	millions de F.	en %	milliers de F. par personne occupée	millions de F.	en %	milliers de F. par personne occupée
de 0 à 5	60,1	3,5	275,8	26,5	17,7	121,8
de 6 à 9	74,3	4,4	225,3	9,1	6,1	27,6
de 10 à 19	119,4	7,0	230,6	15,6	10,4	30,2
de 20 à 49	427,7	25,1	193,8	46,5	31,0	21,1
de 50 à 99	251,2	14,7	218,5	30,7	20,5	26,7
de 100 à 199	186,3	10,9	174,6	8,8	5,9	8,3
200 et plus	585,3	34,3	176,9	12,5	8,4	3,8
<b>TOTAL</b>	<b>1 704,4</b>	<b>100,0</b>	<b>193,7</b>	<b>149,8</b>	<b>100,0</b>	<b>17,0</b>
Total 1993	1 588,9		184,9	141,9		16,5

**Tableau 52 C**  
**Principaux ratios de gestion selon la taille des entreprises**  
**en %**

Effectif salarié de l'entreprise	Frais de personnel	Excédent brut d'exploitation	Frais financiers	Profit brut courant avant impôt	Dotations aux amortissements	Investissements
	V A B C F	V A B C F	V A B C F	V A B C F	V A B C F	V A B C F
de 0 à 5	55,8	44,2	4,6	46,4	13,6	18,3
de 6 à 9	87,7	12,3	3,4	11,4	10,0	8,9
de 10 à 19	86,9	13,1	2,5	10,1	7,2	7,9
de 20 à 49	89,1	10,9	1,5	9,6	5,6	7,4
de 50 à 99	87,8	12,2	1,0	11,7	6,0	8,4
de 100 à 199	95,3	4,7	3,3	5,0	4,6	4,3
200 et plus	97,9	2,1	0,4	2,6	1,1	1,7
<b>TOTAL</b>	<b>91,2</b>	<b>8,8</b>	<b>1,5</b>	<b>8,4</b>	<b>4,6</b>	<b>5,8</b>
Total 1994	91,1	8,9	3,7	7,3	5,2	8,1

**Tableau 53 A**  
**Détermination des principaux soldes comptables**

**Valeur Ajoutée Hors Taxes (V A H T)**

Achats de marchandises nets		Chiffre d'affaires net .....	11 380,4
de variations de stocks .....	380,9	Production stockée .....	0,5
Achats de matières premières		Production immobilisée .....	3,8
nets de variations de stocks .....	331,4		
Autres achats et charges externes ...	6 390,9		
Solde : <b>V A H T</b> .....	<b>4 281,5</b>		
<b>TOTAL</b> .....	<b>11 384,6</b>	<b>TOTAL</b> .....	<b>11 384,6</b>
V A H T 1994 .....	4 497,8		

**Valeur Ajoutée Brute au Coût des Facteurs (V A B C F)**

Impôts, taxes et versements assimilés.	405,0	V A H T .....	4 281,5
Solde : <b>V A B C F</b> .....	<b>3 880,1</b>	Subventions d'exploitation .....	3,7
<b>TOTAL</b> .....	<b>4 285,2</b>	<b>TOTAL</b> .....	<b>4 285,2</b>
V A B C F 1994 .....	4 123,9		

**Excédent Brut d'Exploitation (E B E)**

Salaires et traitements .....	1 879,7	V A B C F .....	3 880,1
Charges sociales .....	813,1		
Solde : <b>E B E</b> .....	<b>1 187,3</b>		
<b>TOTAL</b> .....	<b>3 880,1</b>	<b>TOTAL</b> .....	<b>3 880,1</b>
E B E 1994 .....	1 508,9		

**Profit Brut Courant Avant Impôt sur les bénéfices (P B C A I)**

Autres charges .....	77,6	E B E .....	1 187,3
Quotes-parts de résultats sur		Autres produits .....	129,9
opérations faites en commun .....	14,5	Quotes-parts de résultats sur	
Charges financières .....	260,7	opérations faites en commun .....	20,2
Solde : <b>P B C A I</b> .....	<b>1 198,6</b>	Produits financiers .....	214,1
<b>TOTAL</b> .....	<b>1 551,5</b>	<b>TOTAL</b> .....	<b>1 551,5</b>
P B C A I 1994 .....	1 353,5		

**Résultat net**

Amortissements .....	841,5	P B C A I .....	1 198,6
Provisions .....	154,2	Reprises sur amortissements,	
Charges exceptionnelles .....	615,0	transferts de charges .....	165,3
Participation des salariés aux		Produits exceptionnels .....	565,0
fruits de l'expansion .....	17,3		
Impôts sur les bénéfices .....	156,9		
Solde : <b>Résultat net</b> .....	<b>144,1</b>		
<b>TOTAL</b> .....	<b>1 928,9</b>	<b>TOTAL</b> .....	<b>1 928,9</b>
Résultat net 1994 .....	420,1		

**Tableau 53 B**  
**Valeur Ajoutée Brute au Coût des Facteurs**  
**Excédent Brut d'Exploitation, selon la taille des entreprises**

Effectif salarié de l'entreprise	Valeur Ajoutée Brute au Coût des Facteurs (V A B C F)			Excédent Brut d'Exploitation (E B E)		
	millions de F.	en %	milliers de F. par personne occupée	millions de F.	en %	milliers de F. par personne occupée
de 0 à 5	334,8	8,6	733,1	237,2	20,0	519,3
de 6 à 9	127,8	3,3	341,7	53,7	4,5	143,5
de 10 à 19	244,7	6,3	279,7	75,5	6,4	86,3
de 20 à 49	645,0	16,6	305,7	211,3	17,8	100,2
de 50 à 99	458,1	11,8	330,5	159,7	13,5	115,2
de 100 à 199	758,0	19,5	250,8	193,2	16,3	63,9
200 et plus	1 311,7	33,8	204,8	256,7	21,6	40,1
<b>TOTAL</b>	<b>3 880,1</b>	<b>100,0</b>	<b>265,2</b>	<b>1 187,3</b>	<b>100,0</b>	<b>81,2</b>
Total 1994	4 123,9		297,1	1 508,9		108,7

**Tableau 53 C**  
**Principaux ratios de gestion selon la taille des entreprises**  
**en %**

Effectif salarié de l'entreprise	Frais de personnel	Excédent brut d'exploitation	Frais financiers	Profit brut courant avant impôt	Dotations aux amortissements	Investissements
	V A B C F	V A B C F	V A B C F	V A B C F	V A B C F	V A B C F
de 0 à 5	29,2	70,8	23,0	65,6	69,2	77,3
de 6 à 9	58,0	42,0	10,1	38,7	22,3	19,0
de 10 à 19	69,1	30,9	7,2	33,6	23,0	17,7
de 20 à 49	67,2	32,8	8,7	34,3	24,4	23,8
de 50 à 99	65,1	34,9	6,7	35,4	22,6	25,8
de 100 à 199	74,5	25,5	5,5	22,0	15,7	24,0
200 et plus	80,4	19,6	1,9	22,6	11,0	7,5
<b>TOTAL</b>	<b>69,4</b>	<b>30,6</b>	<b>6,7</b>	<b>30,9</b>	<b>21,7</b>	<b>22,7</b>
Total 1994	63,4	36,6	9,5	32,8	21,0	22,7



**Tableau 60**  
**Décomposition des investissements par type d'investissements**  
**et par taille d'entreprise**

En Millions de Francs

Effectif salarié	0 à 5	6 à 9	10 à 19	20 à 49	50 à 99	100 à 199	200 et plus	Ensemble
Type d'investissements								
Terrains, bâtiments et ouvrages existants .....	5,2	—	0,8	17,2	10,7	5,2	4,8	43,8
Construction, génie civil .....	52,2	13,6	17,5	47,3	71,8	100,2	22,3	324,8
Matériel de transport								
- Neuf .....	18,6	5,2	8,2	18,5	6,5	17,4	30,9	105,2
- Occasion .....	1,5	6,1	4,5	33,8	19,8	2,0	1,2	69,0
Autre outillage et matériel .....	131,5	11,1	17,2	55,9	35,6	14,4	24,8	290,5
Autres immobilisations corporelles .....	79,9	3,2	15,0	50,5	25,9	100,6	29,0	304,1
<b>Total des investissements ..</b>	<b>288,9</b>	<b>39,1</b>	<b>63,2</b>	<b>223,2</b>	<b>170,2</b>	<b>239,8</b>	<b>112,9</b>	<b>1 137,4</b>
Total 1994 .....	203,7	53,8	61,1	406,3	109,9	197,2	137,0	1 168,9

ME

**Tableau 61**  
**Décomposition des investissements par type d'investissements**  
**et par taille d'entreprise**

En Millions de Francs

Type d'investissements	Effectif salarié							
	0 à 5	6 à 9	10 à 19	20 à 49	50 à 99	100 à 199	200 et plus	Ensemble
Terrains, bâtiments et ouvrages existants . . . . .	0,1	—	—	2,1	—	0,6	—	2,7
Construction, génie civil . . . . .	0,6	1,7	0,6	7,1	4,4	—	0,7	15,2
Matériel de transport								
- Neuf . . . . .	5,0	1,9	2,8	5,5	2,0	1,5	0,8	19,6
- Occasion . . . . .	0,5	3,9	0,1	4,4	18,9	—	1,2	29,0
Autre outillage et matériel . . . . .	12,5	0,4	3,3	14,8	4,5	3,5	0,9	40,0
Autres immobilisations corporelles . . . . .	0,3	0,3	3,6	4,0	1,3	44,4	0,3	54,1
<b>Total des investissements . .</b>	<b>19,0</b>	<b>8,3</b>	<b>10,4</b>	<b>37,9</b>	<b>31,0</b>	<b>50,0</b>	<b>3,9</b>	<b>160,6</b>
Total 1994 . . . . .	3,1	2,8	16,4	31,6	49,3	*	*	103,2

\* Les investissements de cette classe d'effectif sont regroupés avec ceux de la classe inférieure pour cause de secret statistique.

**Tableau 62**  
**Décomposition des investissements par type d'investissements**  
**et par taille d'entreprise**

En Millions de Francs

Type d'investissements	Effectif salarié	0 à 5	6 à 9	10 à 19	20 à 49	50 à 99	100 à 199	200 et plus	Ensemble
Terrains, bâtiments et ouvrages existants .....		0,1	—	—	9,7	—	—	—	9,8
Construction, génie civil .....		1,0	0,9	1,2	3,2	1,5	3,1	1,9	12,7
Matériel de transport									
- Neuf .....		7,5	1,7	4,9	7,5	2,5	2,9	3,1	30,1
- Occasion .....		0,8	1,4	2,2	4,9	0,3	0,2	—	9,7
Autre outillage et matériel .....		1,3	2,2	0,5	5,7	10,5	1,4	4,2	25,7
Autres immobilisations corporelles .....		0,4	0,5	0,6	0,8	6,3	0,5	0,9	10,1
<b>Total des investissements ..</b>		<b>11,0</b>	<b>6,6</b>	<b>9,5</b>	<b>31,8</b>	<b>21,0</b>	<b>8,1</b>	<b>10,1</b>	<b>98,0</b>
Total 1994 .....		16,6	17,0	10,0	48,2	19,1	6,6	11,0	128,5

ME

**Tableau 63**  
**Décomposition des investissements par type d'investissements**  
**et par taille d'entreprise**

En Millions de Francs

Type d'investissements	Effectif salarié	0 à 5	6 à 9	10 à 19	20 à 49	50 à 99	100 à 199	200 et plus	Ensemble
Terrains, bâtiments et ouvrages existants .....		5,0	—	0,8	5,4	10,7	4,7	4,8	31,3
Construction, génie civil .....		50,7	11,0	15,6	37,0	65,9	97,0	19,7	296,9
Matériel de transport									
- Neuf .....		6,0	1,6	0,6	5,4	2,0	13,0	27,0	55,6
- Occasion .....		0,3	0,8	2,2	24,5	0,7	1,9	—	30,3
Autre outillage et matériel .....		117,7	8,4	13,4	35,4	20,7	9,5	19,7	224,9
Autres immobilisations corporelles .....		79,2	2,4	10,9	45,7	18,3	55,7	27,7	239,9
<b>Total des investissements ..</b>		<b>258,8</b>	<b>24,2</b>	<b>43,4</b>	<b>153,5</b>	<b>118,3</b>	<b>181,7</b>	<b>98,9</b>	<b>878,9</b>
Total 1994 .....		184,1	34,1	34,7	326,5	65,5	175,4	117,0	937,2

**Tableau 70**  
**Effectifs occupés selon la taille des entreprises**

Effectif salarié de l'entreprise	Entreprises		Effectif total Salarié et non salarié y.c. dockers intermittents		Répartition de l'effectif total n.c. dockers intermittents	
	en nombre	en %	en nombre	en %	non salarié	salarié
de 0 à 5	448	47,2	772	2,6	142	592
de 6 à 9	106	11,2	902	3,1	23	818
de 10 à 19	115	12,1	1 714	5,9	9	1 623
de 20 à 49	163	17,2	5 556	19,1	8	5 207
de 50 à 99	52	5,5	3 887	13,3	9	3 704
de 100 à 199	33	3,5	4 616	15,8	1	4 588
200 et plus	32	3,4	11 703	40,1	—	11 602
<b>TOTAL</b>	<b>949</b>	<b>100,0</b>	<b>29 151</b>	<b>100,0</b>	<b>192</b>	<b>28 134</b>
Total 1994	969		28 543		155	27 513

Effectif salarié de l'entreprise	Salariés temps plein et partiel	Salariés temps plein	Salariés temps partiel	Rémunérations		
				en Millions de F.	en %	Milliers de F. par salarié
de 0 à 5	592	543	49	111,1	2,9	187,7
de 6 à 9	818	764	54	120,0	3,2	146,7
de 10 à 19	1 623	1 588	35	225,9	6,0	139,2
de 20 à 49	5 207	5 001	206	739,0	19,6	141,9
de 50 à 99	3 704	3 546	158	579,0	15,3	156,3
de 100 à 199	4 588	4 284	304	580,0	15,4	126,4
200 et plus	11 602	11 163	439	1 419,6	37,6	122,4
<b>TOTAL</b>	<b>28 134</b>	<b>26 889</b>	<b>1 245</b>	<b>3 774,7</b>	<b>100,0</b>	<b>134,2</b>
Total 1994	27 513	26 180	1 333	3 594,1		130,6

Effectif salarié de l'entreprise	Répartition du personnel salarié total à temps plein			Dont personnel sédentaire		
	Ensemble	Personnel salarié sédentaire	Personnel salarié roulant et navigant	Personnel administratif et commercial	Manutentionnaires	Autres sédentaires
de 0 à 5	543	505	38	192	190	123
de 6 à 9	764	716	48	215	238	263
de 10 à 19	1 588	1 494	94	407	551	536
de 20 à 49	5 001	4 732	269	1 141	1 855	1 736
de 50 à 99	3 546	3 454	92	809	1 880	765
de 100 à 199	4 284	4 018	266	940	1 323	1 755
200 et plus	11 163	10 574	589	1 572	5 306	3 696
<b>TOTAL</b>	<b>26 889</b>	<b>25 493</b>	<b>1 396</b>	<b>5 276</b>	<b>11 343</b>	<b>8 874</b>
Total 1994	26 180	24 780	1 400	5 062	10 740	8 978

**Tableau 71**  
**Effectifs occupés selon la taille des entreprises**

Effectif salarié de l'entreprise	Entreprises		Effectif total Salarié et non salarié y.c. dockers intermittents		Répartition de l'effectif total n.c. dockers intermittents	
	en nombre	en %	en nombre	en %	non salarié	salarié
de 0 à 5	38	29,7	97	1,7	5	65
de 6 à 9	17	13,3	198	3,5	4	133
de 10 à 19	18	14,1	322	5,6	—	248
de 20 à 49	29	22,7	1 239	21,7	—	965
de 50 à 99	16	12,5	1 351	23,6	6	1 171
de 100 à 199	4	3,1	526	9,2	—	499
200 et plus	6	4,7	1 990	34,8	—	1 889
<b>TOTAL</b>	<b>128</b>	<b>100,0</b>	<b>5 724</b>	<b>100,0</b>	<b>15</b>	<b>4 970</b>
Total 1994	129		6 071		11	5 215

Effectif salarié de l'entreprise	Salariés temps plein et partiel	Salariés temps plein	Salariés temps partiel	Rémunérations		
				en Millions de F.	en %	Milliers de F. par salarié
de 0 à 5	65	59	6	22,6	2,4	347,0
de 6 à 9	133	127	6	25,0	2,6	188,3
de 10 à 19	248	246	2	41,4	4,3	166,9
de 20 à 49	965	947	18	200,4	21,0	207,7
de 50 à 99	1 171	1 132	39	231,8	24,3	198,0
de 100 à 199	499	425	74	77,4	8,1	155,2
200 et plus	1 889	1 889	—	353,6	37,1	187,2
<b>TOTAL</b>	<b>4 970</b>	<b>4 825</b>	<b>145</b>	<b>952,3</b>	<b>100,0</b>	<b>191,6</b>
Total 1994	5 215	5 089	126	937,6		1 445

Effectif salarié de l'entreprise	Répartition du personnel salarié total à temps plein			Dont personnel sédentaire		
	Ensemble	Personnel salarié sédentaire	Personnel salarié roulant et navigant	Personnel administratif et commercial	Manutentionnaires	Autres sédentaires
de 0 à 5	59	55	4	18	29	8
de 6 à 9	127	121	6	52	54	15
de 10 à 19	246	235	11	44	83	108
de 20 à 49	947	942	5	276	479	187
de 50 à 99	1 132	1 122	10	257	803	62
de 100 à 199	425	409	16	169	197	43
200 et plus	1 889	1 889	—	146	1 743	—
<b>TOTAL</b>	<b>4 825</b>	<b>4 773</b>	<b>52</b>	<b>962</b>	<b>3 388</b>	<b>423</b>
Total 1994	5 089	5 035	54	1 407	3 180	448

**Tableau 72**  
*Effectifs occupés selon la taille des entreprises*

Effectif salarié de l'entreprise	Entreprises		Effectif total Salarié et non salarié y.c. dockers intermittents		Répartition de l'effectif total n.c. dockers intermittents	
	en nombre	en %	en nombre	en %	non salarié	salarié
de 0 à 5	97	35,9	218	2,5	49	169
de 6 à 9	40	14,8	330	3,8	10	320
de 10 à 19	36	13,3	518	5,9	2	516
de 20 à 49	68	25,2	2 207	25,1	4	2 198
de 50 à 99	16	5,9	1 150	13,1	1	1 149
de 100 à 199	8	3,0	1 067	12,1	1	1 066
200 et plus	5	1,9	3 308	37,6	—	3 308
<b>TOTAL</b>	<b>270</b>	<b>100,0</b>	<b>8 798</b>	<b>100</b>	<b>67</b>	<b>8 726</b>
Total 1994	241		8 592		46	8 518

Effectif salarié de l'entreprise	Salariés temps plein et partiel	Salariés temps plein	Salariés temps partiel	Rémunérations		
				en Millions de F.	en %	Milliers de F. par salarié
de 0 à 5	169	150	19	21,4	2,1	126,6
de 6 à 9	320	303	17	44,7	4,4	139,6
de 10 à 19	516	507	9	70,4	7,0	136,5
de 20 à 49	2 198	2 061	137	251,3	24,8	114,3
de 50 à 99	1 149	1 064	85	148,5	14,7	129,3
de 100 à 199	1 066	1 025	41	120,7	11,9	113,2
200 et plus	3 308	3 211	97	354,3	35,0	107,1
<b>TOTAL</b>	<b>8 726</b>	<b>8 321</b>	<b>405</b>	<b>1 011,2</b>	<b>100,0</b>	<b>115,9</b>
Total 1994	8 518	8 019	499	913,5		107,2

Effectif salarié de l'entreprise	Répartition du personnel salarié total à temps plein			Dont personnel sédentaire		
	Ensemble	Personnel salarié sédentaire	Personnel salarié roulant et navigant	Personnel administratif et commercial	Manutentionnaires	Autres sédentaires
de 0 à 5	150	132	18	57	52	23
de 6 à 9	303	276	27	78	120	78
de 10 à 19	507	468	39	95	175	198
de 20 à 49	2 061	1 883	178	315	772	796
de 50 à 99	1 064	1 007	57	211	546	250
de 100 à 199	1 025	952	73	224	232	496
200 et plus	3 211	3 153	58	225	1 470	1 458
<b>TOTAL</b>	<b>8 321</b>	<b>7 871</b>	<b>450</b>	<b>1 205</b>	<b>3 367</b>	<b>3 299</b>
Total 1994	8 019	7 422	597	1 121	2 916	3 385

Tableau 73  
Effectifs occupés selon la taille des entreprises

Effectif salarié de l'entreprise	Entreprises		Effectif total Salarié et non salarié y.c. dockers intermittents		Répartition de l'effectif total n.c. dockers intermittents	
	en nombre	en %	en nombre	en %	non salarié	salarié
de 0 à 5	313	56,8	457	3,1	88	358
de 6 à 9	49	8,9	374	2,6	9	365
de 10 à 19	61	11,1	875	6,0	7	859
de 20 à 49	66	12,0	2 110	14,4	4	2 044
de 50 à 99	20	3,6	1 386	9,5	2	1 384
de 100 à 199	21	3,8	3 023	20,7	—	3 023
200 et plus	21	3,8	6 405	43,8	—	6 405
<b>TOTAL</b>	<b>551</b>	<b>100,0</b>	<b>14 629</b>	<b>100,0</b>	<b>110</b>	<b>14 438</b>
Total 1994	599		13 880		98	13 780

Effectif salarié de l'entreprise	Salariés temps plein et partiel	Salariés temps plein	Salariés temps partiel	Rémunérations		
				en Millions de F.	en %	Milliers de F. par salarié
de 0 à 5	358	334	24	67,2	3,7	187,7
de 6 à 9	365	334	31	50,3	2,8	137,8
de 10 à 19	859	835	24	114,1	6,3	132,9
de 20 à 49	2 044	1 993	51	287,3	15,9	140,5
de 50 à 99	1 384	1 350	34	198,7	11,0	143,5
de 100 à 199	3 023	2 834	189	381,9	21,1	126,3
200 et plus	6 405	6 063	342	711,7	39,3	111,1
<b>TOTAL</b>	<b>14 438</b>	<b>13 743</b>	<b>695</b>	<b>1 811,1</b>	<b>100,0</b>	<b>125,4</b>
Total 1994	13 780	13 072	708	1 743,0		126,5

Effectif salarié de l'entreprise	Répartition du personnel salarié total à temps plein			Dont personnel sédentaire		
	Ensemble	Personnel salarié sédentaire	Personnel salarié roulant et navigant	Personnel administratif et commercial	Manutentionnaires	Autres sédentaires
de 0 à 5	334	318	16	117	109	92
de 6 à 9	334	319	15	85	64	170
de 10 à 19	835	791	44	268	293	230
de 20 à 49	1 993	1 907	86	550	604	753
de 50 à 99	1 350	1 325	25	341	531	453
de 100 à 199	2 834	2 657	177	547	894	1 216
200 et plus	6 063	5 532	531	1 201	2 093	2 238
<b>TOTAL</b>	<b>13 743</b>	<b>12 849</b>	<b>894</b>	<b>3 109</b>	<b>4 588</b>	<b>5 152</b>
Total 1994	13 072	12 323	749	2 534	4 644	5 145



# ORGANISATION DU TRANSPORT DE FRET

## SOMMAIRE

	<b>PAGE</b>
Tableau 1 ..... Données d'ensemble .....	<b>207</b>
Tableaux de la série 10 ..... Structure du secteur .....	<b>208</b>
Tableau 20..... Données succinctes sur les entreprises de 0 à 5 salariés .....	<b>212</b>
Tableaux de la série 30 ..... Chiffre d'affaires .....	<b>213</b>
Tableaux de la série 40 ..... Compte global des résultats .....	<b>217</b>
Tableaux de la série 50 ..... Soldes comptables et ratios de gestion ....	<b>221</b>
Tableaux de la série 60 ..... Investissements .....	<b>229</b>
Tableaux de la série 70 ..... Effectifs et rémunérations .....	<b>233</b>
Tableau 80 ..... Parc routier .....	<b>237</b>

OTF

Le secteur de Transport  
**“ORGANISATION DU TRANSPORT DE FRET”**  
*cf Tableaux 10, 20, 30, 40, 50 A, 50 B, 50 C, 60, 70, 80*

comprend

La “MESSAGERIE, FRET EXPRESS”  
*cf Tableaux 11, 31, 41, 51 A, 51 B, 51 C, 61, 71, 80*

L’ “AFFRÈTEMENT”  
*cf Tableaux 12, 32, 42, 52 A, 52 B, 52 C, 62, 72, 80 (suite)*

L’ “ORGANISATION DES TRANSPORTS INTERNATIONAUX”  
*cf Tableaux 13, 33, 43, 53 A, 53 B, 53 C, 63, 73, 80 (suite)*

Tableau 1  
Données d'ensemble

		Ensemble	Messagerie, Fret express	Affrètement	Organisation des transports internationaux
Nombre estimé d'entreprises de 0 à 5 salariés	1995	<b>784</b>	50	216	518
	1994	819	68	230	521
Nombre d'entreprises de plus de 5 salariés	1995	<b>1 138</b>	438	211	489
	1994	1 097	394	223	480
Nombre total d'entreprises du secteur	1995	<b>1 922</b>	488	427	1 007
	1994	1 916	462	453	1 001
Effectif total, salarié et non salarié du secteur	1995	<b>93 360</b>	58 697	10 208	24 455
	1994	91 889	57 576	9 837	24 476
Rémunérations annuelles	en M.F. { 1995	<b>12 771,8</b>	7 361,4	1 488,8	3 921,6
	1994	12 333,8	7 057,0	1 399,3	3 877,5
Recettes nettes des activités de transport et d'auxiliaires	en M.F. { 1995	<b>97 982,3</b>	43 763,6	18 582,3	35 636,4
	1994	93 082,4	41 872,8	18 888,9	32 320,6
Chiffre d'affaires net, toutes activités	en M.F. { 1995	<b>100 399,8</b>	44 800,4	19 280,4	36 319,0
	1994	95 502,7	42 993,4	19 654,5	32 854,8
Chiffre d'affaires net hors sous-traitance, toutes activités	en M.F. { 1995	<b>43 064,8</b>	23 727,3	5 447,5	13 890,1
	1994	41 228,7	22 787,2	5 333,6	13 107,9
Investissements des entreprises	en M.F. { 1995	<b>1 776,0</b>	997,3	350,8	427,8
	1994	1 645,7	985,8	277,6	382,4

Note : les recettes sont comptabilisées hors TVA, nettes des sommes versées pour le compte de clients mais y compris les recettes provenant d'opérations sous traitées à des tiers.

Tableau 10

Données principales sur les entreprises du secteur selon la taille des entreprises

Effectif salarié de l'entreprise	Entreprises		Effectif total salarié et non salarié		Répartition de l'effectif total	
	en nombre	en %	en nombre	en %	non salarié	salarié
de 0 à 5	784	40,8	2 031	2,2	271	1 760
de 6 à 9	303	15,8	2 268	2,4	35	2 233
de 10 à 19	243	12,6	3 429	3,7	26	3 403
de 20 à 49	309	16,1	10 012	10,7	15	9 997
de 50 à 99	114	5,9	8 039	8,6	7	8 032
de 100 à 199	89	4,6	12 794	13,7	—	12 794
200 et plus	80	4,2	54 787	58,7	—	54 787
<b>TOTAL</b>	<b>1 922</b>	<b>100,0</b>	<b>93 360</b>	<b>100,0</b>	<b>354</b>	<b>93 006</b>
Total 1994	1 916		91 889		361	91 528

Effectif salarié de l'entreprise	Chiffre d'affaires net (hors taxes)			Répartition du C.A. net (hors taxes, en MF.)		C.A. net hors sous-traitance	
	en Millions de F.	en %	en milliers de F. par personne occupée	recettes des activités de transport et d'auxiliaires	recettes des autres activités	en Millions de F.	en milliers de F. par personne occupée
de 0 à 5	4 502,9	4,5	2 217,5	4 407,5	95,4	1 397,3	688,1
de 6 à 9	4 612,2	4,6	2 033,5	4 479,9	132,3	1 386,5	611,3
de 10 à 19	5 273,0	5,3	1 537,7	5 224,8	48,2	2 100,4	612,5
de 20 à 49	10 844,2	10,8	1 083,1	10 752,4	91,7	4 386,3	438,1
de 50 à 99	8 983,6	8,9	1 117,5	8 856,2	127,4	3 532,2	439,4
de 100 à 199	11 662,7	11,6	911,6	11 210,5	452,2	5 152,9	402,8
200 et plus	54 521,2	54,3	995,1	53 051,0	1 470,3	25 109,1	458,3
<b>TOTAL</b>	<b>100 399,8</b>	<b>100,0</b>	<b>1 075,4</b>	<b>97 982,3</b>	<b>2 417,6</b>	<b>43 064,8</b>	<b>461,3</b>
Total 1994	95 502,7		1 039,3	93 082,4	2 420,3	41 228,7	448,7

Effectif salarié de l'entreprise	Investissements totaux			Répartition des investissements en Millions de Francs	
	en Millions de Francs	en %	milliers de F. par personne occupée	Matériel de transport	Autres investissements
de 0 à 5	38,8	2,2	19,1	14,6	24,2
de 6 à 9	55,1	3,1	24,3	23,6	31,4
de 10 à 19	58,4	3,3	17,0	23,1	35,4
de 20 à 49	163,9	9,2	16,4	80,6	83,3
de 50 à 99	154,1	8,7	19,2	75,4	78,7
de 100 à 199	230,7	13,0	18,0	112,8	117,9
200 et plus	1 075,0	60,5	19,6	335,6	739,4
<b>TOTAL</b>	<b>1 776,0</b>	<b>100,0</b>	<b>19,0</b>	<b>665,7</b>	<b>1 110,2</b>
Total 1994	1 645,7		17,9	736,8	908,9

Tableau 11

Données principales sur les entreprises du secteur selon la taille des entreprises

Effectif salarié de l'entreprise	Entreprises		Effectif total salarié et non salarié		Répartition de l'effectif total	
	en nombre	en %	en nombre	en %	non salarié	salarié
de 0 à 5	50	10,2	145	0,2	20	125
de 6 à 9	59	12,1	467	0,8	11	456
de 10 à 19	65	13,3	929	1,6	7	922
de 20 à 49	145	29,7	4 901	8,3	9	4 892
de 50 à 99	67	13,7	4 767	8,1	6	4 761
de 100 à 199	46	9,4	6 773	11,5	—	6 773
200 et plus	56	11,5	40 716	69,4	—	40 716
<b>TOTAL</b>	<b>488</b>	<b>100,0</b>	<b>58 697</b>	<b>100,0</b>	<b>53</b>	<b>58 644</b>
Total 1994	462		57 576		46	57 530

Effectif salarié de l'entreprise	Chiffre d'affaires net (hors taxes)			Répartition du C.A. net (hors taxes, en MF.)		C.A. net hors sous-traitance	
	en Millions de F.	en %	en milliers de F. par personne occupée	recettes des activités de transport et d'auxiliaires	recettes des autres activités	en Millions de F.	en milliers de F. par personne occupée
de 0 à 5	164,7	0,4	1 138,6	164,3	0,4	73,2	506,0
de 6 à 9	553,1	1,2	1 185,0	549,2	3,9	171,1	366,5
de 10 à 19	582,2	1,3	626,7	579,0	3,2	307,5	331,0
de 20 à 49	3 418,1	7,6	697,5	3 380,5	37,6	1 780,6	363,3
de 50 à 99	3 052,7	6,8	640,4	3 017,6	35,1	1 712,2	359,2
de 100 à 199	4 684,2	10,5	691,6	4 474,8	209,4	2 462,6	363,6
200 et plus	32 345,4	72,2	794,4	31 598,2	747,3	17 220,2	422,9
<b>TOTAL</b>	<b>44 800,4</b>	<b>100,0</b>	<b>763,2</b>	<b>43 763,6</b>	<b>1 036,8</b>	<b>23 727,3</b>	<b>404,2</b>
Total 1994	42 993,4		746,7	41 872,8	1 120,6	22 787,2	395,8

OTF

Effectif salarié de l'entreprise	Investissements totaux			Répartition des investissements en Millions de Francs	
	en Millions de Francs	en %	milliers de F. par personne occupée	Matériel de transport	Autres investissements
de 0 à 5	2,2	0,2	15,4	1,1	1,2
de 6 à 9	8,2	0,8	17,7	3,3	4,9
de 10 à 19	15,0	1,5	16,1	7,5	7,5
de 20 à 49	67,8	6,8	13,8	36,7	31,2
de 50 à 99	79,6	8,0	16,7	49,9	29,7
de 100 à 199	119,4	12,0	17,6	56,2	63,3
200 et plus	705,0	70,7	17,3	216,5	488,5
<b>TOTAL</b>	<b>997,3</b>	<b>100,0</b>	<b>17,0</b>	<b>371,1</b>	<b>626,2</b>
Total 1994	985,8		17,1	445,0	540,8

Tableau 12

Données principales sur les entreprises du secteur selon la taille des entreprises

Effectif salarié de l'entreprise	Entreprises		Effectif total salarié et non salarié		Répartition de l'effectif total	
	en nombre	en %	en nombre	en %	non salarié	salarié
de 0 à 5	216	50,6	597	5,8	61	536
de 6 à 9	79	18,5	568	5,6	7	561
de 10 à 19	57	13,3	804	7,9	6	798
de 20 à 49	42	9,8	1 200	11,8	2	1 198
de 50 à 99	15	3,5	990	9,7	—	990
de 100 à 199	13	3,0	1 860	18,2	—	1 860
200 et plus	5	1,2	4 189	41,0	—	4 189
<b>TOTAL</b>	<b>427</b>	<b>100,0</b>	<b>10 208</b>	<b>100,0</b>	<b>76</b>	<b>10 132</b>
Total 1994	453		9 837		77	9 760

Effectif salarié de l'entreprise	Chiffre d'affaires net (hors taxes)			Répartition du C.A. net (hors taxes, en MF.)		C.A. net hors sous-traitance	
	en Millions de F.	en %	en milliers de F. par personne occupée	recettes des activités de transport et d'auxiliaires	recettes des autres activités	en Millions de F.	en milliers de F. par personne occupée
de 0 à 5	1 850,3	9,6	3 099,3	1 838,3	12,0	304,8	510,5
de 6 à 9	1 577,1	8,2	2 776,7	1 476,4	100,7	407,0	716,6
de 10 à 19	1 436,5	7,5	1 786,7	1 409,9	26,6	396,3	492,9
de 20 à 49	2 327,5	12,1	1 939,6	2 307,5	20,0	588,5	490,4
de 50 à 99	2 246,4	11,7	2 269,1	2 201,2	45,3	613,8	620,0
de 100 à 199	2 069,0	10,7	1 112,4	1 988,0	81,0	872,8	469,3
200 et plus	7 773,4	40,3	1 855,7	7 361,0	412,5	2 264,3	540,5
<b>TOTAL</b>	<b>19 280,4</b>	<b>100,0</b>	<b>1 888,8</b>	<b>18 582,3</b>	<b>698,1</b>	<b>5 447,5</b>	<b>533,6</b>
Total 1994	19 654,5		1 998,0	18 888,9	765,6	5 333,6	542,2

Effectif salarié de l'entreprise	Investissements totaux			Répartition des investissements en Millions de Francs	
	en Millions de Francs	en %	milliers de F. par personne occupée	Matériel de transport	Autres investissements
de 0 à 5	13,4	3,8	22,5	3,6	9,8
de 6 à 9	26,4	7,5	46,6	12,3	14,1
de 10 à 19	14,8	4,2	18,5	6,9	8,0
de 20 à 49	39,3	11,2	32,7	28,0	11,2
de 50 à 99	26,0	7,4	26,3	9,8	16,2
de 100 à 199	46,0	13,1	24,8	31,0	15,1
200 et plus	184,8	52,7	44,1	90,0	94,8
<b>TOTAL</b>	<b>350,8</b>	<b>100,0</b>	<b>34,4</b>	<b>181,6</b>	<b>169,2</b>
Total 1994	277,6		28,2	166,1	111,4

Tableau 13

Données principales sur les entreprises du secteur selon la taille des entreprises

Effectif salarié de l'entreprise	Entreprises		Effectif total salarié et non salarié		Répartition de l'effectif total	
	en nombre	en %	en nombre	en %	non salarié	salarié
de 0 à 5	518	51,4	1 289	5,3	190	1 099
de 6 à 9	165	16,4	1 233	5,0	17	1 216
de 10 à 19	121	12,0	1 696	6,9	13	1 683
de 20 à 49	122	12,1	3 911	16,0	4	3 907
de 50 à 99	32	3,2	2 282	9,3	1	2 281
de 100 à 199	30	3,0	4 161	17,0	—	4 161
200 et plus	19	1,9	9 882	40,4	—	9 882
<b>TOTAL</b>	<b>1 007</b>	<b>100,0</b>	<b>24 455</b>	<b>100,0</b>	<b>225</b>	<b>24 230</b>
Total 1994	1 001		24 476		238	24 238

Effectif salarié de l'entreprise	Chiffre d'affaires net (hors taxes)			Répartition du C.A. net (hors taxes, en MF.)		C.A. net hors sous-traitance	
	en Millions de F.	en %	en milliers de F. par personne occupée	recettes des activités de transport et d'auxiliaires	recettes des autres activités	en Millions de F.	en milliers de F. par personne occupée
de 0 à 5	2 488,0	6,9	1 930,1	2 405,0	82,9	1 019,3	790,8
de 6 à 9	2 482,0	6,8	2 012,4	2 454,3	27,7	808,4	655,5
de 10 à 19	3 254,3	9,0	1 918,7	3 235,8	18,5	1 396,7	823,5
de 20 à 49	5 098,5	14,0	1 303,5	5 064,4	34,1	2 017,3	515,7
de 50 à 99	3 684,5	10,1	1 614,6	3 637,4	47,1	1 206,2	528,6
de 100 à 199	4 909,5	13,5	1 179,9	4 747,7	161,8	1 817,5	436,8
200 et plus	14 402,4	39,7	1 457,4	14 091,8	310,5	5 624,6	569,2
<b>TOTAL</b>	<b>36 319,0</b>	<b>100,0</b>	<b>1 485,1</b>	<b>35 636,4</b>	<b>682,6</b>	<b>13 890,1</b>	<b>568,0</b>
Total 1994	32 854,8		1 342,3	32 320,6	534,1	13 107,9	535,5

Effectif salarié de l'entreprise	Investissements totaux			Répartition des investissements en Millions de Francs	
	en Millions de Francs	en %	milliers de F. par personne occupée	Matériel de transport	Autres investissements
de 0 à 5	23,1	5,4	17,9	9,9	13,2
de 6 à 9	20,4	4,8	16,5	8,0	12,4
de 10 à 19	28,6	6,7	16,9	8,7	19,9
de 20 à 49	56,8	13,3	14,5	15,9	40,9
de 50 à 99	48,5	11,3	21,3	15,8	32,8
de 100 à 199	65,2	15,2	15,7	25,7	39,5
200 et plus	185,2	43,3	18,7	29,1	156,1
<b>TOTAL</b>	<b>427,8</b>	<b>100,0</b>	<b>17,5</b>	<b>113,1</b>	<b>314,7</b>
Total 1994	382,4		15,6	125,6	256,7

**Tableau 20**  
**Données succinctes sur les entreprises employant de 0 à 5 salariés**

Effectif salarié de l'entreprise	Entreprises		Effectif total salarié et non salarié	
	en nombre	en %	en nombre	en %
0 salarié *	138	17,6	102	5,0
1 à 2 salariés	318	40,6	562	27,7
3 à 5 salariés	328	41,8	1 367	67,3
<b>TOTAL</b>	<b>784</b>	<b>100,0</b>	<b>2 031</b>	<b>100,0</b>
Total 1994	819		2 161	

Effectif salarié de l'entreprise	Chiffre d'affaires net (hors taxes)			Répartition du C.A. net (hors taxes) en Millions de F.	
	en Millions de F.	en %	en milliers de F. par personne occupée	Act. de transport et d'auxiliaires	Recettes des autres activités
0 salarié *	824,6	18,3	8 084,0	820,6	4,0
1 à 2 salariés	1 237,3	27,5	2 201,6	1 209,8	27,5
3 à 5 salariés	2 441,1	54,2	1 786,2	2 377,1	63,9
<b>TOTAL</b>	<b>4 502,9</b>	<b>100,0</b>	<b>2 217,5</b>	<b>4 407,5</b>	<b>95,4</b>
Total 1994	4 673,3		2 162,1	4 588,7	84,6

Effectif salarié de l'entreprise	Investissements totaux			Répartition des investissements en Millions de F.		
	en Millions de F.	en %	en milliers de F. par personne occupée	Matériel de transport		Autres investissements
				neuf	d'occasion	
0 salarié *	3,9	10,0	38,1	1,2	0,6	2,1
1 à 2 salariés	9,6	24,8	17,1	2,7	1,0	5,9
3 à 5 salariés	25,3	65,2	18,5	5,9	3,1	16,2
<b>TOTAL</b>	<b>38,8</b>	<b>100,0</b>	<b>19,1</b>	<b>9,8</b>	<b>4,8</b>	<b>24,2</b>
Total 1994	32,9		15,2	7,3	6,7	18,9

Effectif salarié de l'entreprise	Répartition de l'effectif total employé		Rémunérations		
	Effectif non salarié	Effectif salarié	en Millions de F.	en %	en milliers de F. par salarié
0 salarié *	102	-	3,8	1,3	—
1 à 2 salariés	96	466	81,6	27,5	175,1
3 à 5 salariés	73	1294	211,3	71,2	163,3
<b>TOTAL</b>	<b>271</b>	<b>1760</b>	<b>296,7</b>	<b>100,0</b>	<b>168,6</b>
Total 1994	291	1 870	322,7		172,5

\* : certaines entreprises n'ont pas de personnel en propre, notamment lorsque les personnes qu'elles emploient leur sont prêtées par d'autres entreprises.



Tableau 30

Répartition des recettes de transport et d'auxiliaires par taille d'entreprise et par activité

Effectif salarié de l'entreprise	Entreprises		Chiffre d'affaires net en MF.	Recettes des activités de transport et d'auxiliaires	
	en nombre	en %		en MF.	en %
de 0 à 5	784	40,8	4 502,9	4 407,5	4,5
de 6 à 9	303	15,8	4 612,2	4 479,9	4,6
de 10 à 19	243	12,6	5 273,0	5 224,8	5,3
de 20 à 49	309	16,1	10 844,2	10 752,4	11,0
de 50 à 99	114	5,9	8 983,6	8 856,2	9,0
de 100 à 199	89	4,6	11 662,7	11 210,5	11,4
200 et plus	80	4,2	54 521,2	53 051,0	54,1
<b>TOTAL</b>	<b>1 922</b>	<b>100,0</b>	<b>100 399,8</b>	<b>97 982,3</b>	<b>100,0</b>
Total 1994	1 916		95 502,7	93 082,4	

Activités de transport et d'auxiliaires exercées par les entreprises	Recettes pour cette activité	Part dans l'ensemble
Messagerie, groupage fret express	37 365,7	37,2
Affrètement	14 652,4	14,6
Commissionnaires en douane et transitaires routiers	14 871,6	14,8
Commissionnaires en douane et transitaires fluviaux	532,7	0,5
Commissionnaires en douane et transitaires maritimes	12 928,3	12,9
Commissionnaires en douane et transitaires aériens	7 026,6	7,0
Autres activités organisation de transport de fret	497,8	0,5
Transport de marchandises	4 223,4	4,2
Manutention, Entreposage non frigorifique	2 875,7	2,9
Autres activités d'auxiliaires	3 008,0	3,0
<b>Ensemble des activités de transport et d'auxiliaires</b>	<b>97 982,3</b>	<b>97,6</b>
Autres activités	2 417,6	2,4
<b>ENSEMBLE DES ACTIVITÉS</b>	<b>100 399,8</b>	<b>100,0</b>
Total 1994	95 502,7	

Recettes à l'exportation pour quelques activités significatives

Messagerie, groupage fret express	4 187,5
Affrètement	3 561,3
Commissionnaires en douane et transitaires	18 892,9
Autres activités organisation de transport de fret	371,5
Transport de marchandises	789,5
Ensemble des activités de transport et d'auxiliaires	28 469,1

OTF

Tableau 31

## Répartition des recettes de transport et d'auxiliaires par taille d'entreprise et par activité

Effectif salarié de l'entreprise	Entreprises		Chiffre d'affaires net en MF.	Recettes des activités de transport et d'auxiliaires	
	en nombre	en %		en MF.	en %
de 0 à 5	50	10,2	164,7	164,3	0,4
de 6 à 9	59	12,1	553,1	549,2	1,3
de 10 à 19	65	13,3	582,2	579,0	1,3
de 20 à 49	145	29,7	3 418,1	3 380,5	7,7
de 50 à 99	67	13,7	3 052,7	3 017,6	6,9
de 100 à 199	46	9,4	4 684,2	4 474,8	10,2
200 et plus	56	11,5	32 345,4	31 598,2	72,2
<b>TOTAL</b>	<b>488</b>	<b>100,0</b>	<b>44 800,4</b>	<b>43 763,6</b>	<b>100,0</b>
Total 1994	462		42 993,4	41 872,8	

Activités de transport et d'auxiliaires exercées par les entreprises	Recettes pour cette activité	Part dans l'ensemble
Messagerie, groupage fret express .....	34 354,6	76,7
Affrètement .....	1 617,3	3,6
Commissionnaires en douane et transitaires routiers .....	2 911,5	6,5
Commissionnaires en douane et transitaires maritimes .....	726,9	1,6
Commissionnaires en douane et transitaires aériens .....	556,5	1,2
Transport de marchandises .....	2 270,7	5,1
Manutention, Entreposage non frigorifique .....	1 299,3	2,9
Autres activités d'auxiliaires .....	26,7	0,1
<b>Ensemble des activités de transport et d'auxiliaires .....</b>	<b>43 763,6</b>	<b>97,7</b>
Autres activités .....	1 036,8	2,3
<b>ENSEMBLE DES ACTIVITÉS .....</b>	<b>44 800,4</b>	<b>100,0</b>
Total 1994 .....	42 993,4	

## Recettes à l'exportation pour quelques activités significatives

Messagerie, groupage fret express .....	3 438,8
Affrètement .....	88,3
Commissionnaires en douane et transitaires .....	2 433,3
Autres activités organisation de transport de fret .....	172,1
<b>Ensemble des activités de transport et d'auxiliaires .....</b>	<b>6 155,1</b>

Tableau 32

## Répartition des recettes de transport et d'auxiliaires par taille d'entreprise et par activité

Effectif salarié de l'entreprise	Entreprises		Chiffre d'affaires net	Recettes des activités de transport et d'auxiliaires	
	en nombre	en %	en MF.	en MF.	en %
de 0 à 5	216	50,6	1 850,3	1 838,3	9,9
de 6 à 9	79	18,5	1 577,1	1 476,4	7,9
de 10 à 19	57	13,3	1 436,5	1 409,9	7,6
de 20 à 49	42	9,8	2 327,5	2 307,5	12,4
de 50 à 99	15	3,5	2 246,4	2 201,2	11,8
de 100 à 199	13	3,0	2 069,0	1 988,0	10,7
200 et plus	5	1,2	7 773,4	7 361,0	39,6
<b>TOTAL</b>	<b>427</b>	<b>100,0</b>	<b>19 280,4</b>	<b>18 582,3</b>	<b>100,0</b>
Total 1994	453		19 654,5	18 888,9	

Activités de transport et d'auxiliaires exercées par les entreprises	Recettes pour cette activité	Part dans l'ensemble
Messagerie, groupage fret express .....	1 317,6	6,8
Affrètement .....	12 526,5	65,0
Commissionnaires en douane et transitaires routiers .....	123,4	0,6
Commissionnaires en douane et transitaires fluviaux .....	1,0	—
Commissionnaires en douane et transitaires maritimes .....	775,8	4,0
Commissionnaires en douane et transitaires aériens .....	246,3	1,3
Autres activités organisation de transport de fret .....	58,6	0,3
Transport de marchandises .....	1 056,6	5,5
Manutention, Entreposage non frigorifique .....	287,7	1,5
Autres activités d'auxiliaires .....	2 188,8	11,4
<b>Ensemble des activités de transport et d'auxiliaires .....</b>	<b>18 582,3</b>	<b>96,4</b>
Autres activités .....	698,1	3,6
<b>ENSEMBLE DES ACTIVITÉS .....</b>	<b>19 280,4</b>	<b>100,0</b>
Total 1994 .....	19 654,5	

## Recettes à l'exportation pour quelques activités significatives

Messagerie, groupage fret express .....	60,7
Affrètement .....	3 338,8
Commissionnaires en douane et transitaires .....	1 039,7
Autres activités organisation de transport de fret .....	54,5
Transport de marchandises .....	220,2
Ensemble des activités de transport et d'auxiliaires .....	5 000,3

Tableau 33

## Répartition des recettes de transport et d'auxiliaires par taille d'entreprise et par activité

Effectif salarié de l'entreprise	Entreprises		Chiffre d'affaires net	Recettes des activités de transport et d'auxiliaires	
	en nombre	en %	en MF.	en MF.	en %
de 0 à 5	518	51,4	2 488,0	2 405,0	6,7
de 6 à 9	165	16,4	2 482,0	2 454,3	6,9
de 10 à 19	121	12,0	3 254,3	3 235,8	9,1
de 20 à 49	122	12,1	5 098,5	5 064,4	14,2
de 50 à 99	32	3,2	3 684,5	3 637,4	10,2
de 100 à 199	30	3,0	4 909,5	4 747,7	13,3
200 et plus	19	1,9	14 402,4	14 091,8	39,5
<b>TOTAL</b>	<b>1 007</b>	<b>100,0</b>	<b>36 319,0</b>	<b>35 636,4</b>	<b>100,0</b>
Total 1994	1 001		32 854,8	32 320,6	

Activités de transport et d'auxiliaires exercées par les entreprises	Recettes pour cette activité	Part dans l'ensemble
Messagerie, groupage fret express	1 693,4	4,7
Affrètement	508,6	1,4
Commissionnaires en douane et transitaires routiers	11 836,7	32,6
Commissionnaires en douane et transitaires fluviaux	531,7	1,5
Commissionnaires en douane et transitaires maritimes	11 425,6	31,5
Commissionnaires en douane et transitaires aériens	6 223,8	17,1
Autres activités organisation de transport de fret	439,3	1,2
Transport de marchandises	896,1	2,5
Manutention, Entreposage non frigorifique	1 288,6	3,5
Autres activités d'auxiliaires	792,5	2,2
<b>Ensemble des activités de transport et d'auxiliaires</b>	<b>35 636,4</b>	<b>98,1</b>
Autres activités	682,6	1,9
<b>ENSEMBLE DES ACTIVITÉS</b>	<b>36 319,0</b>	<b>100,0</b>
Total 1994	32 854,8	

## Recettes à l'exportation pour quelques activités significatives

Messagerie, groupage fret express	688,0
Affrètement	134,1
Commissionnaires en douane et transitaires	15 419,9
Autres activités organisation de transport de fret	317,0
Transport de marchandises	397,3
Ensemble des activités de transport et d'auxiliaires	17 313,7

Tableau 40  
Compte global de résultats du secteur

Compte de charges	Millions de F.
Achats de marchandises	854,2
Variations de stocks sur marchandises	-7,0
Achats de matières premières et approvisionnements	2 146,4
Variations de stocks sur matières premières	-15,9
Autres achats et charges externes	73 711,5
Impôts, taxes et versements assimilés	1 902,2
Salaires et traitements	13 277,6
Charges sociales	5 785,0
Dotations sur immobilisations (amortissements)	1 623,1
Dotations sur immobilisations (provisions)	10,9
Dotations sur actifs circulants (provisions)	463,7
Dotations pour risques et charges (provisions)	334,9
Autres charges	752,8
<b>Total des charges d'exploitation</b>	<b>100 839,3</b>
Quotes-parts de résultats sur opérations faites en commun	41,5
Charges financières	1 262,0
Charges exceptionnelles	2 913,9
Participation des salariés aux fruits de l'expansion	126,0
Impôts sur les bénéfices	768,8
<b>TOTAL DES CHARGES</b>	<b>105 951,4</b>
<b>Résultat net</b>	<b>-315,2</b>
Total des charges 1994	99 814,4
Résultat net 1994	588,8
Dont :	
Achats de carburants	1 528,8
Sous-traitance générale, achats d'études et de prestations	57 335,0
Redevance de crédit-bail sur matériel de transport	266,9
Location de matériel de transport	1 631,3
Entretien de matériel de transport	676,7
Assurances véhicules et marchandises	1 151,1
Compte de produits	Millions de F.
Chiffre d'affaires net	100 399,8
Production stockée	11,4
Production immobilisée	24,1
Subventions d'exploitation	28,2
Reprises sur amortissements, transferts de charges	1 502,3
Autres produits	435,6
<b>Total des produits d'exploitation</b>	<b>102 401,4</b>
Quotes-parts de résultats sur opérations faites en commun	123,6
Produits financiers	1 019,9
Produits exceptionnels	2 091,2
<b>TOTAL DES PRODUITS</b>	<b>105 636,2</b>
Total des produits 1994	100 403,2

OTF

**Tableau 41**  
**Compte global de résultats du secteur**

<b>Compte de charges</b>	Millions de F.
Achats de marchandises .....	488,3
Variations de stocks sur marchandises .....	-1,7
Achats de matières premières et approvisionnements .....	1 505,3
Variations de stocks sur matières premières .....	-9,1
Autres achats et charges externes .....	29 575,0
Impôts, taxes et versements assimilés .....	1 201,9
Salaires et traitements .....	7 614,8
Charges sociales .....	3 288,2
Dotations sur immobilisations (amortissements) .....	948,3
Dotations sur immobilisations (provisions) .....	3,0
Dotations sur actifs circulants (provisions) .....	192,9
Dotations pour risques et charges (provisions) .....	146,7
Autres charges .....	397,0
<b>Total des charges d'exploitation</b> .....	<b>45 350,6</b>
Quotes-parts de résultats sur opérations faites en commun .....	21,5
Charges financières .....	569,8
Charges exceptionnelles .....	1 670,7
Participation des salariés aux fruits de l'expansion .....	66,7
Impôts sur les bénéfices .....	293,5
<b>TOTAL DES CHARGES</b> .....	<b>47 972,8</b>
<b>Résultat net</b> .....	<b>-713,6</b>
Total des charges 1994 .....	45 668,9
Résultat net 1994 .....	-208,7

Dont :

Achats de carburants .....	1 143,7
Sous-traitance générale, achats d'études et de prestations .....	21 073,2
Redevance de crédit-bail sur matériel de transport .....	190,2
Location de matériel de transport .....	1 023,5
Entretien de matériel de transport .....	381,9
Assurances véhicules et marchandises .....	682,9

<b>Compte de produits</b>	Millions de F.
Chiffre d'affaires net .....	44 800,4
Production stockée .....	0,9
Production immobilisée .....	21,1
Subventions d'exploitation .....	15,4
Reprises sur amortissements, transferts de charges .....	817,3
Autres produits .....	190,1
<b>Total des produits d'exploitation</b> .....	<b>45 845,3</b>
Quotes-parts de résultats sur opérations faites en commun .....	11,6
Produits financiers .....	263,9
Produits exceptionnels .....	1 138,4
<b>TOTAL DES PRODUITS</b> .....	<b>47 259,2</b>
Total des produits 1994 .....	45 460,1

**Tableau 42**  
**Compte global de résultats du secteur**

<b>Compte de charges</b>	<b>Millions de F.</b>
Achats de marchandises	196,7
Variations de stocks sur marchandises	2,9
Achats de matières premières et approvisionnements	364,2
Variations de stocks sur matières premières	-2,3
Autres achats et charges externes	15 753,8
Impôts, taxes et versements assimilés	215,0
Salaires et traitements	1 533,0
Charges sociales	670,2
Dotations sur immobilisations (amortissements)	275,9
Dotations sur immobilisations (provisions)	1,7
Dotations sur actifs circulants (provisions)	46,8
Dotations pour risques et charges (provisions)	40,1
Autres charges	97,3
<b>Total des charges d'exploitation</b>	<b>19 195,4</b>
Quotes-parts de résultats sur opérations faites en commun	2,6
Charges financières	237,6
Charges exceptionnelles	333,4
Participation des salariés aux fruits de l'expansion	24,4
Impôts sur les bénéfices	158,1
<b>TOTAL DES CHARGES</b>	<b>19 951,5</b>
<b>Résultat net</b>	<b>111,6</b>
Total des charges 1994	20 127,6
Résultat net 1994	326,4
Dont :	
Achats de carburants	231,0
Sous-traitance générale, achats d'études et de prestations	13 832,9
Redevance de crédit-bail sur matériel de transport	42,1
Location de matériel de transport	132,6
Entretien de matériel de transport	146,7
Assurances véhicules et marchandises	219,8
<b>Compte de produits</b>	<b>Millions de F.</b>
Chiffre d'affaires net	19 280,4
Production stockée	0,3
Production immobilisée	0,0
Subventions d'exploitation	5,5
Reprises sur amortissements, transferts de charges	226,4
Autres produits	85,3
<b>Total des produits d'exploitation</b>	<b>19 597,9</b>
Quotes-parts de résultats sur opérations faites en commun	0,3
Produits financiers	254,7
Produits exceptionnels	210,3
<b>TOTAL DES PRODUITS</b>	<b>20 063,2</b>
Total des produits 1994	20 454,0

OTF

**Tableau 43**  
**Compte global de résultats du secteur**

<b>Compte de charges</b>	Millions de F.
Achats de marchandises .....	169,2
Variations de stocks sur marchandises .....	-8,2
Achats de matières premières et approvisionnements .....	276,9
Variations de stocks sur matières premières .....	-4,6
Autres achats et charges externes .....	28 382,7
Impôts, taxes et versements assimilés .....	485,3
Salaires et traitements .....	4 129,8
Charges sociales .....	1 826,5
Dotations sur immobilisations (amortissements) .....	398,8
Dotations sur immobilisations (provisions) .....	6,2
Dotations sur actifs circulants (provisions) .....	224,1
Dotations pour risques et charges (provisions) .....	148,1
Autres charges .....	258,5
<b>Total des charges d'exploitation</b> .....	<b>36 293,3</b>
Quotes-parts de résultats sur opérations faites en commun .....	17,5
Charges financières .....	454,6
Charges exceptionnelles .....	909,7
Participation des salariés aux fruits de l'expansion .....	34,8
Impôts sur les bénéfices .....	317,2
<b>TOTAL DES CHARGES</b> .....	<b>38 027,1</b>
<b>Résultat net</b> .....	<b>286,7</b>
Total des charges 1994 .....	34 017,9
Résultat net 1994 .....	471,1

Dont :

Achats de carburants .....	154,2
Sous-traitance générale, achats d'études et de prestations .....	22 429,0
Redevance de crédit-bail sur matériel de transport .....	34,6
Location de matériel de transport .....	475,2
Entretien de matériel de transport .....	148,2
Assurances véhicules et marchandises .....	248,3

<b>Compte de produits</b>	Millions de F.
Chiffre d'affaires net .....	36 319,0
Production stockée .....	10,1
Production immobilisée .....	3,0
Subventions d'exploitation .....	7,3
Reprises sur amortissements, transferts de charges .....	458,5
Autres produits .....	160,2
<b>Total des produits d'exploitation</b> .....	<b>36 958,1</b>
Quotes-parts de résultats sur opérations faites en commun .....	111,8
Produits financiers .....	501,3
Produits exceptionnels .....	742,5
<b>TOTAL DES PRODUITS</b> .....	<b>38 313,8</b>
Total des produits 1994 .....	34 489,1



Tableau 50 A  
Détermination des principaux soldes comptables

Valeur Ajoutée Hors Taxes (V A H T)

Achats de marchandises nets de variations de stocks .....	847,2	Chiffre d'affaires net .....	100 399,8
Achats de matières premières nets de variations de stocks .....	2 130,5	Production stockée .....	11,4
Autres achats et charges externes ...	73 711,5	Production immobilisée .....	24,1
Solde : V A H T .....	23 746,1		
<b>TOTAL</b> .....	<b>100 435,3</b>	<b>TOTAL</b> .....	<b>100 435,3</b>
V A H T 1994 .....	23 223,9		

Valeur Ajoutée Brute au Coût des Facteurs (V A B C F)

Impôts, taxes et versements assimilés.	1 902,2	V A H T .....	23 746,1
Solde : V A B C F .....	21 872,2	Subventions d'exploitation .....	28,2
<b>TOTAL</b> .....	<b>23 774,4</b>	<b>TOTAL</b> .....	<b>23 774,4</b>
V A B C F 1994 .....	21 508,7		

Excédent Brut d'Exploitation (E B E)

Salaires et traitements .....	13 277,6	V A B C F .....	21 872,2
Charges sociales .....	5 785,0		
Solde : E B E .....	2 809,6		
<b>TOTAL</b> .....	<b>21 872,2</b>	<b>TOTAL</b> .....	<b>21 872,2</b>
E B E 1994 .....	3 211,7		

Profit Brut Courant Avant Impôt sur les bénéfices (P B C A I)

Autres charges .....	752,8	E B E .....	2 809,6
Quotes-parts de résultats sur opérations faites en commun .....	41,5	Autres produits .....	435,6
Charges financières .....	1 262,0	Quotes-parts de résultats sur opérations faites en commun .....	123,6
Solde : P B C A I .....	2 332,5	Produits financiers .....	1 019,9
<b>TOTAL</b> .....	<b>4 388,8</b>	<b>TOTAL</b> .....	<b>4 388,8</b>
P B C A I 1994 .....	2 973,1		

Résultat net

Amortissements .....	1 623,1	P B C A I .....	2 332,5
Provisions .....	809,5	Reprises sur amortissements, transferts de charges .....	1 502,3
Charges exceptionnelles .....	2 913,9	Produits exceptionnels .....	2 091,2
Participation des salariés aux fruits de l'expansion .....	126,0		
Impôts sur les bénéfices .....	768,8		
Solde : Résultat net .....	-315,2		
<b>TOTAL</b> .....	<b>5 925,9</b>	<b>TOTAL</b> .....	<b>5 925,9</b>
Résultat net 1994 .....	588,8		

OTF

**Tableau 50 B**  
**Valeur Ajoutée Brute au Coût des Facteurs**  
**Excédent Brut d'Exploitation, selon la taille des entreprises**

Effectif salarié de l'entreprise	Valeur Ajoutée Brute au Coût des Facteurs (V A B C F)			Excédent Brut d'Exploitation (E B E)		
	millions de F.	en %	milliers de F. par personne occupée	millions de F.	en %	milliers de F. par personne occupée
de 0 à 5	609,4	2,8	300,1	173,3	6,2	85,4
de 6 à 9	652,5	3,0	287,7	111,8	4,0	49,3
de 10 à 19	898,8	4,1	262,1	128,6	4,6	37,5
de 20 à 49	2 452,5	11,2	244,9	352,9	12,6	35,2
de 50 à 99	1 917,8	8,8	238,6	312,7	11,1	38,9
de 100 à 199	2 856,7	13,1	223,3	321,1	11,4	25,1
200 et plus	12 484,4	57,1	227,9	1 409,2	50,2	25,7
<b>TOTAL</b>	<b>21 872,2</b>	<b>100,0</b>	<b>234,3</b>	<b>2 809,6</b>	<b>100,0</b>	<b>30,1</b>
Total 1994	21 508,7		234,1	3 211,7		35,0

**Tableau 50 C**  
**Principaux ratios de gestion selon la taille des entreprises**  
**en %**

Effectif salarié de l'entreprise	Frais de personnel	Excédent brut d'exploitation	Frais financiers	Profit brut courant avant impôt	Dotations aux amortissements	Investissements
	V A B C F	V A B C F	V A B C F	V A B C F	V A B C F	V A B C F
de 0 à 5	71,6	28,4	12,5	40,1	5,1	6,4
de 6 à 9	82,9	17,1	4,8	13,0	5,0	8,4
de 10 à 19	85,7	14,3	5,3	13,4	5,2	6,5
de 20 à 49	85,6	14,4	4,0	12,4	5,6	6,7
de 50 à 99	83,7	16,3	11,6	8,7	7,5	8,0
de 100 à 199	88,8	11,2	4,5	8,9	7,0	8,1
200 et plus	88,7	11,3	5,3	9,3	8,3	8,6
<b>TOTAL</b>	<b>87,2</b>	<b>12,8</b>	<b>5,8</b>	<b>10,7</b>	<b>7,4</b>	<b>8,1</b>
Total 1994	85,1	14,9	4,4	13,8	7,6	7,7

Tableau 51 A  
Détermination des principaux soldes comptables

Valeur Ajoutée Hors Taxes (V A H T)

Achats de marchandises nets de variations de stocks	486,5	Chiffre d'affaires net	44 800,4
Achats de matières premières nets de variations de stocks	1 496,2	Production stockée	0,9
Autres achats et charges externes	29 575,0	Production immobilisée	21,1
Solde : V A H T	13 264,7		
<b>TOTAL</b>	<b>44 822,5</b>	<b>TOTAL</b>	<b>44 822,5</b>
V A H T 1994	13 008,2		

Valeur Ajoutée Brute au Coût des Facteurs (V A B C F)

Impôts, taxes et versements assimilés.	1 201,9	V A H T	13 264,7
Solde : V A B C F	12 078,2	Subventions d'exploitation	15,4
<b>TOTAL</b>	<b>13 280,2</b>	<b>TOTAL</b>	<b>13 280,2</b>
V A B C F 1994	11 920,8		

Excédent Brut d'Exploitation (E B E)

Salaires et traitements	7 614,8	V A B C F	12 078,2
Charges sociales	3 288,2		
Solde : E B E	1 175,2		
<b>TOTAL</b>	<b>12 078,2</b>	<b>TOTAL</b>	<b>12 078,2</b>
E B E 1994	1 462,2		

Profit Brut Courant Avant Impôt sur les bénéfices (P B C A I)

Autres charges	397,0	E B E	1 175,2
Quotes-parts de résultats sur opérations faites en commun	21,5	Autres produits	190,1
Charges financières	569,8	Quotes-parts de résultats sur opérations faites en commun	11,6
Solde : P B C A I	652,5	Produits financiers	263,9
<b>TOTAL</b>	<b>1 640,8</b>	<b>TOTAL</b>	<b>1 640,8</b>
P B C A I 1994	1 181,6		

Résultat net

Amortissements	948,3	P B C A I	652,5
Provisions	342,6	Reprises sur amortissements, transferts de charges	817,3
Charges exceptionnelles	1 670,7	Produits exceptionnels	1 138,4
Participation des salariés aux fruits de l'expansion	66,7		
Impôts sur les bénéfices	293,5		
Solde : Résultat net	-713,6		
<b>TOTAL</b>	<b>2 608,3</b>	<b>TOTAL</b>	<b>2 608,3</b>
Résultat net 1994	-208,7		

OTF

**Tableau 51 B**  
**Valeur Ajoutée Brute au Coût des Facteurs**  
**Excédent Brut d'Exploitation, selon la taille des entreprises**

Effectif salarié de l'entreprise	Valeur Ajoutée Brute au Coût des Facteurs (V A B C F)			Excédent Brut d'Exploitation (E B E)		
	millions de F.	en %	milliers de F. par personne occupée	millions de F.	en %	milliers de F. par personne occupée
de 0 à 5	28,9	0,2	199,6	7,7	—	53,3
de 6 à 9	76,1	0,6	163,1	-5,3	—	-11,4
de 10 à 19	155,5	1,3	167,4	1,6	—	1,7
de 20 à 49	923,0	7,6	188,3	86,7	—	17,7
de 50 à 99	950,1	7,9	199,3	148,6	—	31,2
de 100 à 199	1 350,7	11,2	199,4	163,6	—	24,2
200 et plus	8 593,9	71,2	211,1	772,3	—	19,0
<b>TOTAL</b>	<b>12 078,2</b>	<b>100,0</b>	<b>205,8</b>	<b>1 175,2</b>	<b>—</b>	<b>20,0</b>
Total 1994	11 920,8		207,0	1 462,2		25,4

**Tableau 51 C**  
**Principaux ratios de gestion selon la taille des entreprises**  
**en %**

Effectif salarié de l'entreprise	Frais de personnel	Excédent brut d'exploitation	Frais financiers	Profit brut courant avant impôt	Dotations aux amortissements	Investissements
	V A B C F	V A B C F	V A B C F	A B C F	V A B C F	V A B C F
de 0 à 5	73,3	26,7	14,1	20,2	4,5	7,7
de 6 à 9	107,0	-7,0	2,3	-16,2	6,3	10,8
de 10 à 19	99,0	1,0	2,8	-2,5	5,7	9,6
de 20 à 49	90,6	9,4	3,4	5,2	6,0	7,3
de 50 à 99	84,4	15,6	1,8	13,2	6,7	8,4
de 100 à 199	87,9	12,1	4,3	9,9	7,1	8,8
200 et plus	91,0	9,0	5,3	4,1	8,4	8,2
<b>TOTAL</b>	<b>90,3</b>	<b>9,7</b>	<b>4,7</b>	<b>5,4</b>	<b>7,9</b>	<b>8,3</b>
Total 1994	87,7	12,3	3,4	9,9	8,1	8,3

**Tableau 52 A**  
**Détermination des principaux soldes comptables**

**Valeur Ajoutée Hors Taxes (V A H T)**

Achats de marchandises nets de variations de stocks .....	199,6	Chiffre d'affaires net .....	19 280,4
Achats de matières premières nets de variations de stocks .....	362,0	Production stockée .....	0,3
Autres achats et charges externes ...	15 753,8	Production immobilisée .....	—
Solde : <b>V A H T</b> .....	<b>2 965,3</b>		
<b>TOTAL</b> .....	<b>19 280,7</b>	<b>TOTAL</b> .....	<b>19 280,7</b>
V A H T 1994 .....	2 886,3		

**Valeur Ajoutée Brute au Coût des Facteurs (V A B C F)**

Impôts, taxes et versements assimilés.	215,0	V A H T .....	2 965,3
Solde : <b>V A B C F</b> .....	<b>2 755,8</b>	Subventions d'exploitation .....	5,5
<b>TOTAL</b> .....	<b>2 970,8</b>	<b>TOTAL</b> .....	<b>2 970,8</b>
V A B C F 1994 .....	2 702,8		

**Excédent Brut d'Exploitation (E B E)**

Salaires et traitements .....	1 533,0	V A B C F .....	2 755,8
Charges sociales .....	670,2		
Solde : <b>E B E</b> .....	<b>552,6</b>		
<b>TOTAL</b> .....	<b>2 755,8</b>	<b>TOTAL</b> .....	<b>2 755,8</b>
E B E 1994 .....	624,7		

**Profit Brut Courant Avant Impôt sur les bénéfices (P B C A I)**

Autres charges .....	97,3	E B E .....	552,6
Quotes-parts de résultats sur opérations faites en commun .....	2,6	Autres produits .....	85,3
Charges financières .....	237,6	Quotes-parts de résultats sur opérations faites en commun .....	0,3
Solde : <b>P B C A I</b> .....	<b>555,4</b>	Produits financiers .....	254,7
<b>TOTAL</b> .....	<b>892,9</b>	<b>TOTAL</b> .....	<b>892,9</b>
P B C A I 1994 .....	691,0		

**Résultat net**

Amortissements .....	275,9	P B C A I .....	555,4
Provisions .....	88,5	Reprises sur amortissements, transferts de charges .....	226,4
Charges exceptionnelles .....	333,4	Produits exceptionnels .....	210,3
Participation des salariés aux fruits de l'expansion .....	24,4		
Impôts sur les bénéfices .....	158,1		
Solde : <b>Résultat net</b> .....	<b>111,6</b>		
<b>TOT</b> .....	<b>992,1</b>	<b>TOTAL</b> .....	<b>992,1</b>
Résultat net 1994 .....	326,4		

**Tableau 52 B**  
**Valeur Ajoutée Brute au Coût des Facteurs**  
**Excédent Brut d'Exploitation, selon la taille des entreprises**

Effectif salarié de l'entreprise	Valeur Ajoutée Brute au Coût des Facteurs (V.A.B.C.F.)			Excédent Brut d'Exploitation (E.B.E.)		
	millions de F.	en %	milliers de F. par personne occupée	millions de F.	en %	milliers de F. par personne occupée
de 0 à 5	178,3	6,5	298,7	53,5	9,7	89,6
de 6 à 9	179,4	6,5	315,8	46,8	8,5	82,4
de 10 à 19	205,4	7,5	255,4	26,5	4,8	32,9
de 20 à 49	325,3	11,8	271,1	70,2	12,7	58,5
de 50 à 99	300,5	10,9	303,5	41,1	7,4	41,5
de 100 à 199	400,7	14,5	215,4	53,9	9,8	29,0
200 et plus	1 166,3	42,3	278,4	260,6	47,2	62,2
<b>TOTAL</b>	<b>2 755,8</b>	<b>100,0</b>	<b>270,0</b>	<b>552,6</b>	<b>100,0</b>	<b>54,1</b>
Total 1994	2 702,8		274,7	624,7		63,5

**Tableau 52 C**  
**Principaux ratios de gestion selon la taille des entreprises**  
**en %**

Effectif salarié de l'entreprise	Frais de personnel	Excédent brut d'exploitation	Frais financiers	Profit brut courant avant impôt	Dotations aux amortissements	Investissements
	V A B C F	V A B C F	V A B C F	V A B C F	V A B C F	V A B C F
de 0 à 5	70,0	30,0	4,0	25,1	5,1	7,5
de 6 à 9	73,9	26,1	4,4	23,3	5,4	14,7
de 10 à 19	87,1	12,9	3,2	9,4	6,1	7,2
de 20 à 49	78,4	21,6	4,4	17,6	9,8	12,1
de 50 à 99	86,3	13,7	45,4	-23,3	6,5	8,7
de 100 à 199	86,5	13,5	3,3	8,7	8,6	11,5
200 et plus	77,7	22,3	4,5	36,6	13,6	15,8
<b>TOTAL</b>	<b>79,9</b>	<b>20,1</b>	<b>8,6</b>	<b>20,2</b>	<b>10,0</b>	<b>12,7</b>
Total 1994	76,9	23,1	6,3	25,6	10,5	10,3

Tableau 53 A

*Détermination des principaux soldes comptables***Valeur Ajoutée Hors Taxes (V A H T)**

Achats de marchandises nets de variations de stocks .....	161,1	Chiffre d'affaires net .....	36 319,0
Achats de matières premières nets de variations de stocks .....	272,3	Production stockée .....	10,1
Autres achats et charges externes ...	28 382,7	Production immobilisée .....	3,0
Solde : V H T .....	7 516,1		
<b>TOTAL</b> .....	<b>36 332,2</b>	<b>TOTAL</b> .....	<b>36 332,2</b>
V A H T 1994 .....	7 329,4		

**Valeur Ajoutée Brute au Coût des Facteurs (V A B C F)**

Impôts, taxes et versements assimilés.	485,3	V A H T .....	7 516,1
Solde : V A B C F .....	7 038,1	Subventions d'exploitation .....	7,3
<b>TOTAL</b> .....	<b>7 523,4</b>	<b>TOTAL</b> .....	<b>7 523,4</b>
V A B C F 1994 .....	6 885,1		

**Excédent Brut d'Exploitation (E B E)**

Salaires et traitements .....	4 129,8	V A B C F .....	7 038,1
Charges sociales .....	1 826,5		
Solde : E B E .....	1 081,8		
<b>TOTAL</b> .....	<b>7 038,1</b>	<b>TOTAL</b> .....	<b>7 038,1</b>
E B E 1994 .....	1 124,9		

**Profit Brut Courant Avant Impôt sur les bénéfices (P B C A I)**

Autres charges .....	258,5	E B E .....	1 081,8
Quotes-parts de résultats sur opérations faites en commun .....	17,5	Autres produits .....	160,2
Charges financières .....	454,6	Quotes-parts de résultats sur opérations faites en commun .....	111,8
Solde : P B C A I .....	1 124,5	Produits financiers .....	501,3
<b>TOTAL</b> .....	<b>1 855,1</b>	<b>TOTAL</b> .....	<b>1 855,1</b>
P B C A I 1994 .....	1 100,4		

**Résultat net**

Amortissements .....	398,8	P B C A I .....	1 124,5
Provisions .....	378,4	Reprises sur amortissements, transferts de charges .....	458,5
Charges exceptionnelles .....	909,7	Produits exceptionnels .....	742,5
Participation des salariés aux fruits de l'expansion .....	34,8		
Impôts sur les bénéfices .....	317,2		
Solde : <b>Résultat net</b> .....	<b>286,7</b>		
<b>TOTAL</b> .....	<b>2 325,6</b>	<b>TOTAL</b> .....	<b>2 325,6</b>
Résultat net 1994 .....	471,1		

Tableau 53 B

*Valeur Ajoutée Brute au Coût des Facteurs*  
*Excédent Brut d'Exploitation, selon la taille des entreprises*

Effectif salarié de l'entreprise	Valeur Ajoutée Brute au Coût des Facteurs (V.A.B.C.F.)			Excédent Brut d'Exploitation (E.B.E.)		
	millions de F.	en %	milliers de F. par personne occupée	millions de F.	en %	milliers de F. par personne occupée
de 0 à 5	402,3	5,7	312,1	112,1	10,4	87,0
de 6 à 9	396,9	5,6	321,8	70,4	6,5	57,0
de 10 à 19	537,9	7,6	317,2	100,6	9,3	59,3
de 20 à 49	1 204,1	17,1	307,8	195,9	18,1	50,1
de 50 à 99	667,3	9,5	292,4	123,0	11,4	53,9
de 100 à 199	1 105,4	15,7	265,7	103,5	9,6	24,9
200 et plus	2 724,2	38,7	275,7	376,3	34,8	38,1
<b>TOTAL</b>	<b>7 038,1</b>	<b>100,0</b>	<b>287,8</b>	<b>1 081,8</b>	<b>100,0</b>	<b>44,2</b>
Total 1994	6 885,1		281,3	1 124,9		46,0

Tableau 53 C

*Principaux ratios de gestion selon la taille des entreprises*  
*en %*

Effectif salarié de l'entreprise	Frais de personnel	Excédent brut d'exploitation	Frais financiers	Profit brut courant avant impôt	Dotations aux amortissements	Investissements
	V A B C F	V A B C F	V A B C F	V A B C F	V A B C F	V A B C F
de 0 à 5	72,1	27,9	16,2	48,3	5,1	5,7
de 6 à 9	82,3	17,7	5,5	13,9	4,6	5,1
de 10 à 19	81,3	18,7	6,8	19,6	4,6	5,3
de 20 à 49	83,7	16,3	4,3	16,5	4,1	4,7
de 50 à 99	81,6	18,4	10,4	16,8	9,1	7,3
de 100 à 199	90,6	9,4	5,1	7,8	6,3	5,9
200 et plus	86,2	13,8	5,6	13,7	5,7	6,8
<b>TOTAL</b>	<b>84,6</b>	<b>15,4</b>	<b>6,5</b>	<b>16,0</b>	<b>5,7</b>	<b>6,1</b>
Total 1994	83,7	16,3	5,5	16,0	5,6	5,6



**Tableau 60**  
**Décomposition des investissements par type d'investissements**  
**et par taille d'entreprise**

En Millions de Francs

Effectif salarié	0 à 5	6 à 9	10 à 19	20 à 49	50 à 99	100 à 199	200 et plus	Ensemble
Type d'investissements								
Terrains, bâtiments et ouvrages existants .....	1,1	9,8	2,1	5,5	1,6	2,3	65,7	88,0
Construction, génie civil .....	4,9	5,6	10,7	33,1	26,5	50,0	281,1	412,0
Matériel de transport								
- Neuf .....	9,8	14,1	13,6	65,6	64,3	104,5	253,0	524,9
- Occasion .....	4,8	9,5	9,5	15,0	11,1	8,3	82,6	140,9
Autre outillage et matériel .....	9,5	11,6	17,0	27,0	35,4	44,2	238,1	382,8
Autres immobilisations corporelles .....	8,7	4,4	5,6	17,8	15,2	21,3	154,4	227,5
<b>Total des investissements ..</b>	<b>38,8</b>	<b>55,1</b>	<b>58,4</b>	<b>163,9</b>	<b>154,1</b>	<b>230,7</b>	<b>1 075,0</b>	<b>1 776,0</b>
Total 1994 .....	32,9	37,8	59,7	185,8	123,9	208,8	996,9	1 645,7

OTF

**Tableau 61**  
**Décomposition des investissements par type d'investissements**  
**et par taille d'entreprise**

En Millions de Francs

Type d'investissements	Effectif salarié	0	6	10	20	50	100	200	Ensemble
		à 5	à 9	à 19	à 49	à 99	à 199	et plus	
Terrains, bâtiments et ouvrages existants .....		—	—	—	1,1	0,3	1,5	50,1	53,1
Construction, génie civil .....		0,1	1,9	1,3	11,9	15,1	35,7	177,6	243,7
Matériel de transport									
- Neuf .....		0,4	2,6	4,4	27,2	45,0	49,9	194,3	323,6
- Occasion .....		0,7	0,7	3,2	9,5	4,9	6,3	22,2	47,4
Autre outillage et matériel .....		0,9	2,5	4,9	8,3	10,1	15,5	178,0	220,1
Autres immobilisations corporelles .....		0,2	0,5	1,2	9,8	4,2	10,6	82,8	109,3
<b>Total des investissements</b> .....		<b>2,2</b>	<b>8,2</b>	<b>15,0</b>	<b>67,8</b>	<b>79,6</b>	<b>119,4</b>	<b>705,0</b>	<b>997,3</b>
Total 1994 .....		2,7	4,4	13,1	61,4	72,3	92,7	739,1	985,8

**Tableau 62**  
**Décomposition des investissements par type d'investissements**  
**et par taille d'entreprise**

En Millions de Francs

Effectif salarié	0 à 5	6 à 9	10 à 19	20 à 49	50 à 99	100 à 199	200 et plus	Ensemble
Type d'investissements								
Terrains, bâtiments et ouvrages existants . . . . .	1,1	9,7	1,4	3,1	0,4	0,2	12,1	27,9
Construction, génie civil . . . . .	2,4	1,0	1,9	3,1	4,0	3,4	41,2	57,0
Matériel de transport								
- Neuf . . . . .	2,1	5,7	5,4	24,7	9,2	30,0	34,4	111,6
- Occasion . . . . .	1,5	6,6	1,5	3,3	0,5	0,9	55,5	70,0
Autre outillage et matériel . . . . .	2,4	2,4	2,9	3,9	2,8	9,3	21,9	45,7
Autres immobilisations corporelles . . . . .	4,0	1,0	1,8	1,2	9,0	2,1	19,6	38,6
<b>Total des investissements . .</b>	<b>13,4</b>	<b>26,4</b>	<b>14,8</b>	<b>39,3</b>	<b>26,0</b>	<b>46,0</b>	<b>184,8</b>	<b>350,8</b>
Total 1994 . . . . .	11,8	13,5	13,3	50,2	25,4	31,1	132,2	277,6

DTF

**Tableau 63**  
**Décomposition des investissements par type d'investissements**  
**et par taille d'entreprise**

En Millions de Francs

Effectif salarié Type d'investissements	0 à 5	6 à 9	10 à 19	20 à 49	50 à 99	100 à 199	200 et plus	Ensemble
Terrains, bâtiments et ouvrages existants . . . . .	—	0,1	0,7	1,2	0,9	0,6	3,5	7,0
Construction, génie civil . . . . .	2,4	2,6	7,4	18,1	7,4	10,9	62,3	111,2
Matériel de transport								
- Neuf . . . . .	7,3	5,9	3,9	13,7	10,1	24,6	24,2	89,6
- Occasion . . . . .	2,6	2,2	4,8	2,2	5,7	1,1	4,9	23,5
Autre outillage et matériel . . . . .	6,2	6,7	9,2	14,8	22,4	19,4	38,3	117,0
Autres immobilisations corporelles . . . . .	4,5	2,9	2,7	6,8	2,0	8,6	52,0	79,5
<b>Total des investissements . .</b>	<b>23,1</b>	<b>20,4</b>	<b>28,6</b>	<b>56,8</b>	<b>48,5</b>	<b>65,2</b>	<b>185,2</b>	<b>427,8</b>
Total 1994 . . . . .	18,4	19,9	33,2	74,2	26,2	85,1	125,5	382,4

Tableau 70  
Effectifs occupés selon la taille des entreprises

Effectif salarié de l'entreprise	Entreprises		Effectif total Salarié et non salarié y.c. dockers intermittents		Répartition de l'effectif total n.c. dockers intermittents	
	en nombre	en %	en nombre	en %	non salarié	salarié
de 0 à 5	784	40,8	2 031	2,2	271	1 753
de 6 à 9	303	15,8	2 268	2,4	35	2 203
de 10 à 19	243	12,6	3 429	3,7	26	3 401
de 20 à 49	309	16,1	10 012	10,7	15	9 931
de 50 à 99	114	5,9	8 039	8,6	7	8 032
de 100 à 199	89	4,6	12 794	13,7	—	12 794
200 et plus	80	4,2	54 787	58,7	—	54 787
<b>TOTAL</b>	<b>1 922</b>	<b>100,0</b>	<b>93 360</b>	<b>100,0</b>	<b>354</b>	<b>92 901</b>
Total 1994	1 916		91 889		361	91 404

Effectif salarié de l'entreprise	Salariés temps plein et partiel	Salariés temps plein	Salariés temps partiel	Rémunérations	
				en Millions de F.	en %
de 0 à 5	1 753	1 540	213	296,7	2,3
de 6 à 9	2 203	2 064	139	372,4	2,9
de 10 à 19	3 401	3 269	132	517,9	4,1
de 20 à 49	9 931	9 702	229	1 398,9	11,0
de 50 à 99	8 032	7 905	127	1 080,4	8,5
de 100 à 199	12 794	12 571	223	1 712,2	13,4
200 et plus	54 787	53 318	1 469	7 393,4	57,9
<b>TOTAL</b>	<b>92 901</b>	<b>90 369</b>	<b>2 532</b>	<b>12 771,8</b>	<b>100,0</b>
Total 1994	91 404	88 867	2 537	12 333,8	

Effectif salarié de l'entreprise	Répartition du personnel salarié total à temps plein			Dont personnel sédentaire		
	Ensemble	Personnel salarié sédentaire	Personnel salarié roulant	Personnel administratif et commercial	Manutentionnaires	Autres sédentaires
de 0 à 5	1 540	1 440	100	1 296	32	112
de 6 à 9	2 064	1 713	351	1 497	112	104
de 10 à 19	3 269	2 589	680	2 201	284	104
de 20 à 49	9 702	6 766	2 936	5 562	925	279
de 50 à 99	7 905	5 358	2 547	4 144	886	328
de 100 à 199	12 571	8 713	3 858	6 487	1 563	663
200 et plus	53 318	39 516	13 802	28 957	8 870	1 689
<b>TOTAL</b>	<b>90 369</b>	<b>66 095</b>	<b>24 274</b>	<b>50 144</b>	<b>12 672</b>	<b>3 279</b>
Total 1994	88 867	65 189	23 678	49 308	11 381	4 500

**Tableau 71**  
**Effectifs occupés selon la taille des entreprises**

Effectif salarié de l'entreprise	Entreprises		Effectif total Salarié et non salarié y.c. dockers intermittents		Répartition de l'effectif total n.c. dockers intermittents	
	en nombre	en %	en nombre	en %	non salarié	salarié
de 0 à 5	50	10,2	145	0,2	20	118
de 6 à 9	59	12,1	467	0,8	11	432
de 10 à 19	65	13,3	929	1,6	7	922
de 20 à 49	145	29,7	4 901	8,3	9	4 859
de 50 à 99	67	13,7	4 767	8,1	6	4 761
de 100 à 199	46	9,4	6 773	11,5	—	6 773
200 et plus	56	11,5	40 716	69,4	—	40 716
<b>TOTAL</b>	<b>488</b>	<b>100,0</b>	<b>58 697</b>	<b>100,0</b>	<b>53</b>	<b>58 581</b>
Total 1994	462		57 776		46	57 491

Effectif salarié de l'entreprise	Salariés temps plein et partiel	Salariés temps plein	Salariés temps partiel	Rémunérations	
				en Millions de F.	en %
de 0 à 5	118	107	11	14,5	0,2
de 6 à 9	432	399	33	53,8	0,7
de 10 à 19	922	876	46	105,1	1,4
de 20 à 49	4 859	4 714	145	564,1	7,7
de 50 à 99	4 761	4 678	83	544,2	7,4
de 100 à 199	6 773	6 610	163	815,3	11,1
200 et plus	40 716	39 469	1 247	5 264,4	71,5
<b>TOTAL</b>	<b>58 581</b>	<b>56 853</b>	<b>1 728</b>	<b>7 361,4</b>	<b>100,0</b>
Total 1994	57 491	55 770	1 721	7 057,0	

Effectif salarié de l'entreprise	Répartition du personnel salarié total à temps plein			Dont personnel sédentaire		
	Ensemble	Personnel salarié sédentaire	Personnel salarié roulant	Personnel administratif et commercial	Manutentionnaires	Autres sédentaires
de 0 à 5	107	85	22	74	9	2
de 6 à 9	399	201	198	163	33	5
de 10 à 19	876	440	436	338	85	17
de 20 à 49	4 714	2 383	2 331	1 668	655	60
de 50 à 99	4 678	2 503	2 175	1 685	692	126
de 100 à 199	6 610	3 846	2 764	2 563	1 050	233
200 et plus	39 469	26 777	12 692	18 918	6 616	1 243
<b>TOTAL</b>	<b>56 853</b>	<b>36 235</b>	<b>20 618</b>	<b>25 409</b>	<b>9 140</b>	<b>1 686</b>
Total 1994	55 570	35 708	20 062	25 004	8 429	2 275

**Tableau 72**  
**Effectifs occupés selon la taille des entreprises**

Effectif salarié de l'entreprise	Entreprises		Effectif total Salarié et non salarié y.c. dockers intermittents		Répartition de l'effectif total n.c. dockers intermittents	
	en nombre	en %	en nombre	en %	non salarié	salarié
de 0 à 5	216	50,6	597	5,8	61	536
de 6 à 9	79	18,5	568	5,6	7	561
de 10 à 19	57	13,3	804	7,9	6	798
de 20 à 49	42	9,8	1 200	11,8	2	1 198
de 50 à 99	15	3,5	990	9,7	—	990
de 100 à 199	13	3,0	1 860	18,2	—	1 860
200 et plus	5	1,2	4 189	41,0	—	4 189
<b>TOTAL</b>	<b>427</b>	<b>100,0</b>	<b>10 208</b>	<b>100,0</b>	<b>76</b>	<b>10 132</b>
Total 1994	453		9 837		77	9 745

Effectif salarié de l'entreprise	Salariés temps plein et partiel	Salariés temps plein	Salariés temps partiel	Rémunérations	
				en Millions de F.	en %
de 0 à 5	536	459	77	86,3	5,8
de 6 à 9	561	524	37	92,7	6,2
de 10 à 19	798	766	32	120,9	8,1
de 20 à 49	1 198	1 173	25	171,1	11,5
de 50 à 99	990	974	16	171,9	11,5
de 100 à 199	1 860	1 847	13	227,3	15,3
200 et plus	4 189	4 081	108	618,7	41,6
<b>TOTAL</b>	<b>10 132</b>	<b>9 824</b>	<b>308</b>	<b>1 488,8</b>	<b>100,0</b>
Total 1994	9 745	9 463	282	1 399,3	

Effectif salarié de l'entreprise	Répartition du personnel salarié total à temps plein			Dont personnel sédentaire		
	Ensemble	Personnel salarié sédentaire	Personnel salarié roulant	Personnel administratif et commercial	Manutentionnaires	Autres sédentaires
de 0 à 5	459	418	41	386	13	19
de 6 à 9	524	439	85	405	15	19
de 10 à 19	766	597	169	521	58	18
de 20 à 49	1 173	760	413	678	39	43
de 50 à 99	974	715	259	552	57	106
de 100 à 199	1 847	1 039	808	755	109	175
200 et plus	4 081	3 542	539	2 482	1 047	13
<b>TOTAL</b>	<b>9 824</b>	<b>7 510</b>	<b>2 314</b>	<b>5 779</b>	<b>1 338</b>	<b>393</b>
Total 1994	9 463	7 244	2 219	5 678	886	680

**Tableau 73**  
*Effectifs occupés selon la taille des entreprises*

Effectif salarié de l'entreprise	Entreprises		Effectif total Salarié et non salarié y.c. dockers intermittents		Répartition de l'effectif total n.c. dockers intermittents	
	en nombre	en %	en nombre	en %	non salarié	salarié
de 0 à 5	518	51,4	1 289	5,3	190	1 099
de 6 à 9	165	16,4	1 233	5,0	17	1 210
de 10 à 19	121	12,0	1 696	6,9	13	1 681
de 20 à 49	122	12,1	3 911	16,0	4	3 874
de 50 à 99	32	3,2	2 282	9,3	1	2 281
de 100 à 199	30	3,0	4 161	17,0	—	4 161
200 et plus	19	1,9	9 882	40,4	—	9 882
<b>TOTAL</b>	<b>1 007</b>	<b>100,0</b>	<b>24 455</b>	<b>100,0</b>	<b>225</b>	<b>24 188</b>
Total 1994	1 001		24 476		238	24 168

Effectif salarié de l'entreprise	Salariés temps plein et partiel	Salariés temps plein	Salariés temps partiel	Rémunérations	
				en Millions de F.	en %
de 0 à 5	1 099	974	125	195,9	5,0
de 6 à 9	1 210	1 141	69	225,9	5,8
de 10 à 19	1 681	1 627	54	291,9	7,4
de 20 à 49	3 874	3 815	59	663,7	16,9
de 50 à 99	2 281	2 253	28	364,4	9,3
de 100 à 199	4 161	4 114	47	669,6	17,1
200 et plus	9 882	9 768	114	1 510,2	38,5
<b>TOTAL</b>	<b>24 188</b>	<b>23 692</b>	<b>496</b>	<b>3 921,6</b>	<b>100,0</b>
Total 1994	24 168	23 634	534	3 877,5	

Effectif salarié de l'entreprise	Répartition du personnel salarié total à temps plein			Dont personnel sédentaire		
	Ensemble	Personnel salarié sédentaire	Personnel salarié roulant	Personnel administratif et commercial	Manutentionnaires	Autres sédentaires
de 0 à 5	974	937	37	836	10	91
de 6 à 9	1 141	1 073	68	929	64	80
de 10 à 19	1 627	1 552	75	1 342	141	69
de 20 à 49	3 815	3 623	192	3 216	231	176
de 50 à 99	2 253	2 140	113	1 907	137	96
de 100 à 199	4 114	3 828	286	3 169	404	255
200 et plus	9 768	9 197	571	7 557	1 207	433
<b>TOTAL</b>	<b>23 692</b>	<b>22 350</b>	<b>1 342</b>	<b>18 956</b>	<b>2 194</b>	<b>1 200</b>
Total 1994	23 634	22 237	1 397	18 626	2 066	1 545



Tableau 80  
Parc Routier

## Organisation du Transport de Fret

Effectif salarié	Nombre d'entreprises	Camions			Remorques	Tracteurs	Semi remorques
		Jusqu'à 3 T 5	3 T 5 à 19 T	Plus de 19 T			
de 0 à 5	784	332	102	41	201	231	345
de 6 à 9	303	286	188	41	263	107	198
de 10 à 19	243	340	324	32	310	284	389
de 20 à 49	309	1 078	1 373	106	379	799	1 518
de 50 à 99	114	620	1 074	100	340	768	1 427
de 100 à 199	89	665	1 455	431	530	1 516	2 674
200 et plus	80	2 800	6 795	346	1 214	4 109	10 270
<b>TOTAL</b>	<b>1 922</b>	<b>6 121</b>	<b>11 311</b>	<b>1 098</b>	<b>3 236</b>	<b>7 814</b>	<b>16 821</b>
Total 1994	1 916	5 445	10 231	1 084	2 882	7 348	15 864

## Messagerie, Fret express

Effectif salarié	Nombre d'entreprises	Camions			Remorques	Tracteurs	Semi remorques
		Jusqu'à 3 T 5	3 T 5 à 19 T	Plus de 19 T			
de 0 à 5	50	68	9	—	33	5	—
de 6 à 9	59	146	77	—	15	9	6
de 10 à 19	65	182	206	11	115	47	64
de 20 à 49	145	793	1 142	56	157	363	653
de 50 à 99	67	516	999	70	173	487	1 021
de 100 à 199	46	485	1 211	266	260	833	1 490
200 et plus	56	2 242	5 972	307	905	3 053	8 015
<b>TOTAL</b>	<b>488</b>	<b>4 432</b>	<b>9 616</b>	<b>710</b>	<b>1 658</b>	<b>4 797</b>	<b>11 249</b>
Total 1994	462	4 190	8 919	758	1 830	4 820	11 030

OTF

Tableau 80 (suite)  
*Parc Routier (suite)*

**Affrètement**

Effectif salarié	Nombre d'entreprises	Camions			Remorques	Tracteurs	Semi remorques
		Jusqu'à 3 T 5	3 T 5 à 19 T	Plus de 19 T			
de 0 à 5	216	96	51	20	157	206	274
de 6 à 9	79	37	42	26	62	75	93
de 10 à 19	57	35	65	20	69	185	281
de 20 à 49	42	55	94	48	181	332	453
de 50 à 99	15	24	24	20	90	223	348
de 100 à 199	13	30	118	156	183	532	850
200 et plus	5	82	410	11	236	678	998
<b>TOTAL</b>	<b>427</b>	<b>358</b>	<b>803</b>	<b>301</b>	<b>979</b>	<b>2 230</b>	<b>3 296</b>
Total 1994	453	294	622	235	538	1 883	2 880

**Organisation des Transports Internationaux**

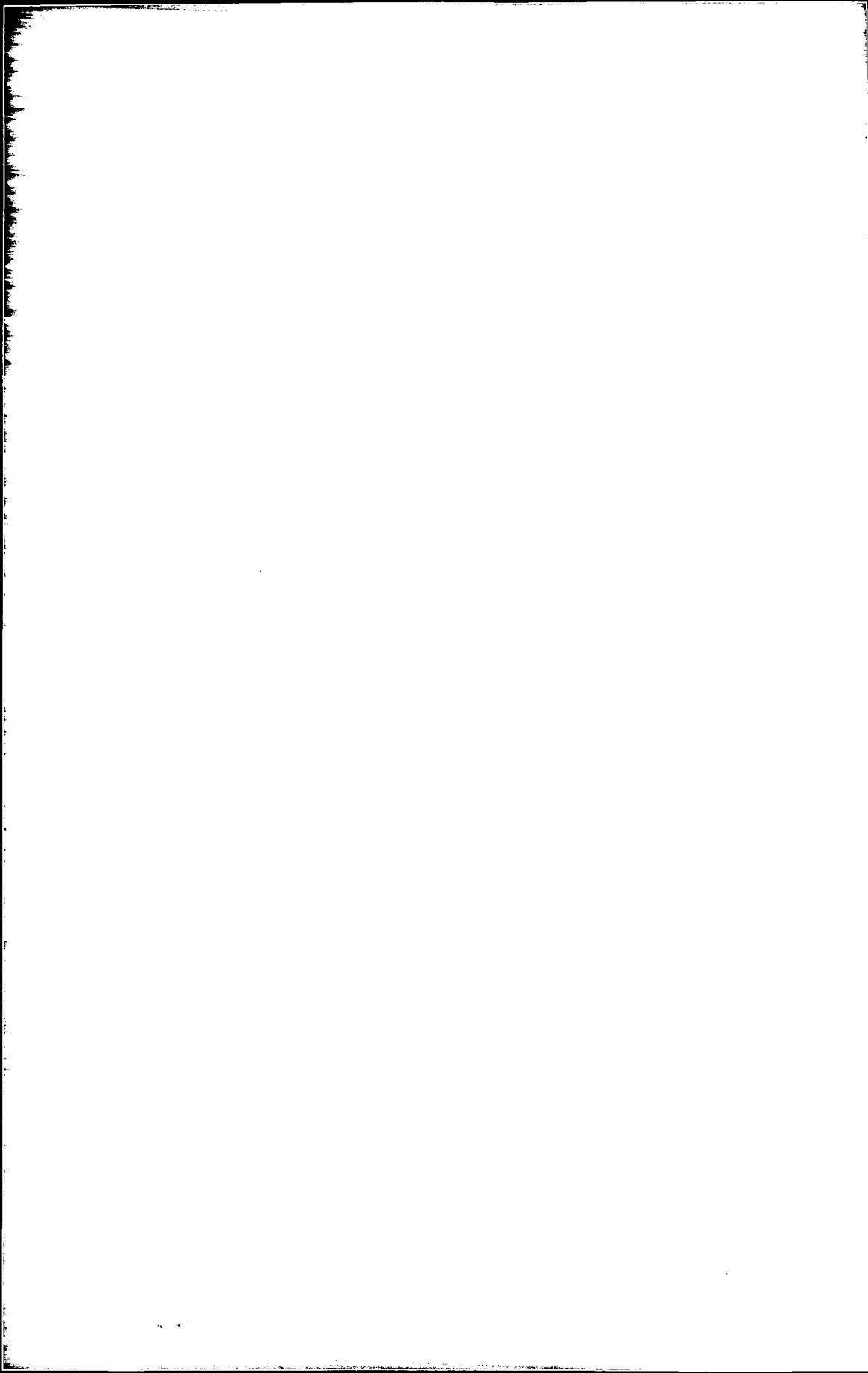
Effectif salarié	Nombre d'entreprises	Camions			Remorques	Tracteurs	Semi remorques
		Jusqu'à 3 T 5	3 T 5 à 19 T	Plus de 19 T			
de 0 à 5	518	168	42	21	11	20	71
de 6 à 9	165	102	69	15	185	23	99
de 10 à 19	121	124	53	1	125	52	45
de 20 à 49	122	231	137	1	42	104	412
de 50 à 99	32	81	51	10	77	59	59
de 100 à 199	30	150	126	10	88	151	334
200 et plus	19	476	413	28	72	378	1 257
<b>TOTAL</b>	<b>1 007</b>	<b>1 331</b>	<b>892</b>	<b>87</b>	<b>599</b>	<b>787</b>	<b>2 276</b>
Total 1994	1 001	961	690	91	514	645	1 954

# LISTE DES PLUS GRANDES ENTREPRISES DE TRANSPORT PAR ACTIVITÉ

La liste suivante présente les plus grandes entreprises, classées selon leur activité et leur effectif salarié décroissant, telles que ces deux données ont pu être enregistrées à partir de l'enquête 1995. Le nombre des salariés pour les entreprises de taxis n'étant pas représentatif de leur importance, les entreprises retenues dans ce secteur sont celles dont le chiffre d'affaires est supérieur à 10 millions de Francs, elles sont classées selon leur numéro dans le répertoire SIRENE.

Pour chaque entreprise (sauf les entreprises de taxis), sont indiqués :

- le code APE (activité principale exercée).
- l'effectif salarié au 31 décembre 1995 déclaré à l'enquête  
(il s'agit de l'effectif salarié permanent à temps complet et à temps partiel).



## LISTE DES PLUS GRANDES ENTREPRISES DE TRANSPORT PAR ACTIVITÉ

9

NAF DEF	RAISON SOCIALE	TOTAL SALARIÉ
	TFer	
601Z	S N C F	182 539
601Z	C F T A	307
601Z	CHEMINS DE FER DE LA CORSE	212
601Z	CIE DU BLANC ARGENT	148
	TURV	
602A	REGIE AUTONOME DES TRANSPORTS PARISIENS	39 707
602A	STE LYONNAISE DE TRANSPORTS EN COMMUN	3 470
602A	CIE GENERALE FRANCAISE DE TRANSPORTS ET D'ENTREPRISE	2 684
602A	REGIE DES TRANSPORTS DE MARSEILLE	2 570
602A	CIE GENERALE ENTREPRISE AUTOMOBILES	2 059
602A	SEMVAT	1 597
602A	TRANSPOLE	1 578
602A	CIE TRANSPORTS STRASBOURGEOIS	1 161
602A	SEMITAG TRANSPORTS AGGLOMERATION NANTAISE	1 088
602A	SEMITAG TRANSPORTS AGGLOMERATION GRENOBLOISE	873
602A	TRANSPORTS COMMUN AGGLOMERATION ROUENNAISE	800
602A	STE NOUVELLE TRANSPORTS AGGLOMERATION NICOISE	678
602A	STE TRANSPORTS URBAINS AGGLOMERATION RENNAISE	601
602A	STE TRANSPORTS AGGLOMERATION STEPHANOISE	585
602A	STE TRANSPORTS REGION DIJONNAISE	519
602A	SMTU STE MONTPELLIERAINE DE TRANSPORT URBAIN	514
602A	SEMITRAT TRANSPORTS URBAIN AGGLOMERATION TOURANGELLE	487
602A	TRANSPORT URBAINS REIMS	486
602A	SEMTAO	472
602A	CIE TRANSPORTS DE CAEN CTAC	461
602A	CIE DE TRANSPORT DE LA PORTE OCEANE	460
602A	SAEM T2C CLERMONT FERRAND	440
602A	CIE TRANSPORTS COMMUNAUTE URBAINE BREST BIBUS	426
602A	REGIE MIXTE TRANSPORTS TOULONNAIS	424
602A	SEMURVAL TRANSPORTS URBAINS REGION VALENCIENNOISE	396
602A	TRANSPORTS AGGLOMERATION MULHOUSIENNE	394
602A	CIE DES TRANSPORTS DE BESANCON	387
602A	SETRAMCUM TRPTS EN COMMUN AGGLOMERATION MANCELLE	374
602A	COTRA TRANSPORTS EN COMMUN REGION ANGEVINE	360
602A	TRANSPORT EN COMMUN REGION MESSINE	338
	TURV	
602B	STE TRPTS AUTO DE L OUEST	549
602B	REGIE VOIES FERREES DAUPHINE	506
602B	LES COURRIERS DE L'ILE DE FRANCE	432
602B	GENERALE TRANSPORT INDUSTRIE	410
602B	TRANSPORTS AUTOMOBILES DES HAUTES VOSGES VOYAGEURS	396
602B	LES RAPIDES DE LORRAINE	375
602B	T T O CARIANE ATLANTIC	373
602B	REGIE DEPART DES TRANSPORTS	371
602B	TRANSPORT DEPARTEMENT CALVADOS	365

NC : Non Communiqué

# 9 LISTE DES PLUS GRANDES ENTREPRISES DE TRANSPORT PAR ACTIVITÉ

NAF DEF	RAISON SOCIALE	TOTAL SALARIÉ
602B	COURRIERS AUTOMOBILES PICARDS	346
602B	SA CITRAM AQUITAINE	344
602B	LES RAPIDES DE SAONE ET LOIRE	337
602B	CIE NORMANDE AUTOBUS	314
602B	ARMOR EXPRESS-TAE	313
602B	TRANS FENSCH	305
602B	LES COURRIERS DU MIDI	302
602B	CIE TRANSPORTS ILLE ET VILLAIN ET EXTENSION	302
602B	MONTS JURA AUTOCARS	298
602B	CARS PHILIBERT	286
602B	CIE ARMORICAINE DE TRANSPORTS	278
602B	LES RAPIDES DU VAL DE LOIRE	271
602B	SOVETOUR RINGEARD VOYAGES	271
602B	RAPIDES COTE D AZUR	268
602B	TRANSPORTS RAPIDES AUTOMOBILES	267
602B	CIE DES TRANSPORTS DE L EST ET DU CENTRE	265
602B	SERVICE AUTOM VALLEE CHEVREUSE	265
602B	SODETRAV SOCIETE DEPARTEMENTALE TRPT DU VAR	264
602B	CFTA CENTRE OUEST	257
602B	LES RAPIDES DE LA MEUSE	253
602B	CFT INTERURBAIN	248
602B	SOCIETE CARS GIRAUX	248
602B	C.A.B. SA	243
602B	LES COURRIERS DE SEINE ET OISE	239
	TURV	
<p>Pour les entreprises de taxis, le nombre de salariés n'étant pas significatif de leur importance, sont présentées ici les entreprises de plus de 10 millions de chiffre d'affaires, dans l'ordre de leur numéro SIREN.</p>		
602E	CHARENTON TAXIS	
602E	STE DES ETABLISSEMENTS BIRIBIN ET GUARNIERI	
602E	TAXITEL	
602E	INTERNATIONAL LIMOUSINES	
602E	INTERNATIONAL DRIVERS CARS SERVICES	
602E	MURDOCH SA	
602E	ETABLISSEMENTS MAURICE CHABE	
602E	VERJAT SA	
602E	GARAGE AUTOS TRANSPORTS	
602E	BARCO SCOP	
602E	COPAGAU	
602E	COPAGLY	
602E	TAXICOP	
602E	VERN GERARD	
602E	LOCAVAC	
602E	SA SCOP L'UNION	
602E	TAXIS DE LA SEINE	
602E	GARAGE PLAZA	

NC : Non Communiqué

**LISTE DES PLUS GRANDES ENTREPRISES DE TRANSPORT PAR ACTIVITÉ**
**9**

NAF DEF	RAISON SOCIALE	TOTAL SALARIÉ
	<b>TURV</b>	
602G	AUTOCARS R SUZANNE SA	204
602G	VOYAGES BARDY SA	113
602G	LES CARS LECAPLAIN	102
	<b>TRM</b>	
602L	EXEL LOGISTIQUE FROID OUEST	2 006
602L	UNITED TRANSPORTS LOGISTICS	544
602L	SOPADI-SOCIETE PARISIENNE DE DISTRIBUTION	462
602L	LOGISTIQUE DISTRIBUTION NAVARRO	413
602L	SCETA TRANSPORTS SA	394
602L	SERNAM TRANSPORT ILE DE FRANCE	289
602L	SA TRANSPORTS LORCY	269
602L	SERNAM TRANSPORTS	258
602L	TRANSPORTS LOHEAC DE L'OUEST PARISIEN	252
602L	DELTA ROUTE	246
602L	GAUTIER MERRET TRANSPORT	205
602L	BLAZY SA	199
602L	COSSON SA	192
602L	SOCIETE AVITRANS	179
602L	SOCIETE DES TRANSPORTS FRANCAIS	163
602L	TRANSPORTS BRANGEON	158
602L	SA COMATRA CASOLA	153
602L	GREGOIRE GAILLARD SA	148
602L	TRANSPORTS FARGIER SA	146
602L	LES FILS DE MAURICE ROYNEAU	144
602L	TRANSPORTS LECAER ET LARCHER	142
602L	AERO PISTE	142
602L	TRANSPORTS FORTIN	141
602L	FROMENTIN	134
602L	TRANSPORTS DESERT SA	128
602L	TRANSPORTS M.JANSOU	124
602L	RHONE ALPES SURGELES GELEUROP	123
602L	SA TRANSPORTS CLAMENS	116
602L	SA TRANSPORTS CHAMPAGNAT	114
602L	TRANSPORTS DECOUX SA	112
602L	TRANSPORTS COMMERCIAUX GUYON G	110
602L	TRANSPORTS J TENDRON	110
602L	NORMATRANS	NC
602L	STRUBY	NC
602L	ROUSSEAU HENRI ET FILS TRANSP	NC
602L	COLIS SYSTEM	NC
602L	SA TRANSPORTS CHATEL	NC
602L	TRANSPORTS PERRENOT	NC
	<b>TRM</b>	
602M	SOCIETE FAURE ET MACHET	1 737
602M	TRANSAUTO STUR SA	1 287

NC : Non Communiqué

**9 LISTE DES PLUS GRANDES ENTREPRISES DE TRANSPORT PAR ACTIVITÉ**

NAF DEF	RAISON SOCIALE	TOTAL SALARIÉ
602M	SOCIETE TRANSPORTS GAUTIER	1 078
602M	SOCIETE DES TRANSPORTS AUBRY	857
602M	TRANSPORTS DROUIN S.A.	774
602M	FLECHE CAVAILLONNAISE TRANSPO	757
602M	TRANSPORTS NORBERT DENTRESSANGLE	698
602M	TRANSPORTS CHALAVAN ET DUC SA	462
602M	TRANSPORTS BREGER	455
602M	INNOCENTI ROYER	452
602M	TRANSPORTS BOUQUEROD SA	448
602M	AXIAL SA	422
602M	SOCIETE D' EXPLOITATION A. LOHEAC	420
602M	GROUPE CAYON SA	350
602M	TRANSPORTS ROBIN CHATELAIN	341
602M	UNIROUTE SA	337
602M	NORBERT DENTRESSANGLE SILO	335
602M	TRANSPORTS BELLMAS	334
602M	SOCIETE DE TRANSPORTS ET DE LOCATION RIGARD SA	328
602M	TRANSPORTS LAHAYE SA	324
602M	SA ALAIN POSTIC	319
602M	SA MAGASINS GENERAUX D'EPINAL	314
602M	GUISNEL DISTRIBUTION	312
602M	SA TRANSPORTS NICOLAS BRIOUDE	310
602M	SAMAT SUD SA	303
602M	QUIL TRANSPORTS	302
602M	TRANSPORTS VIALLE ET FILS SA	298
602M	SA DEBEAUX	296
602M	SEROUL SA TRANSPORTS	288
	TRM	
602N	SOCIETE EXPLOITATION DES TRANSPORTS BEGIN	97
602N	MAISON HUET DEMENAGEMENT	91
602N	ADJ DEMENAGEMENTS	85
602N	DESBORDES S A	85
602N	MATRALOC	81
602N	SA DEMENAGEMENTS GIBERGUES	71
602N	GUIGARD DEMENAGEMENT SA	67
602N	ARTHUR PIERRE	53
602N	AS TRANSPORT	53
602N	DEMENAGEMENTS LAGACHE S A R L	53
	TRM	
602P	VIA LOCATION FRANCE PROVINCE	603
602P	PARIS SUD TRANSPORTS INDUSTRIE	448
602P	CIE GENERALE DE VOITURES DE LYON	362
602P	EURL TRANSPORTS BENOIT	320
602P	SOCIETE DES TRANSPORTS LURIT	276
602P	FRANCE LOCATION DISTRIBUTION	275
602P	BOURGEY MONTREUIL FRANCILIENNE	255

NC : Non Communiqué



**LISTE DES PLUS GRANDES ENTREPRISES DE TRANSPORT PAR ACTIVITÉ**

**9**

NAF DEF	RAISON SOCIALE	TOTAL SALARIÉ
602P	CALBERSON LOCATION	223
602P	L T S	215
602P	TRANSPORTS LE CALVEZ PERE ET FILS	194
602P	TRANSPORTS PREPEL	179
602P	GT LOCATION AQUITAINE	171
602P	ETABLISSEMENTS CAILLE	167
602P	GUINEL INDUSTRIE SA	165
602P	SA TRANSPORTS ROULLE ET FILS	136
602P	SOCIETE MASUY	132
602P	BERTO LOCATION SA	132
602P	TRANSPORTS FOUVET ET MERCIER	126
602P	VAGLIO SA	123
602P	AQUITAINE ROUTE	122
602P	STE TRANSPORTS BOURRAT	118
602P	TRANS SERVICE SA	111
602P	SA HAUTIER REGION OUEST	110
602P	TRANSPORTS ROBERT SA	108
602P	GAILLARD SA	104
602P	G.T LOCATION CENTRE OUEST	103
602P	CIT AIX	NC
602P	PARIAS ET CIE	NC
602P	SOTRAMA	NC
	TM	
611A	STE NATIONALE MARITIME CORSE	2 200
611A	BRETAGNE ANGLETERRE IRLANDE	1 072
611A	SOC NOUVELLE ARMEMENT TRANSMANCHE	984
611A	DELMAS	875
611A	CGM-CIE GENERALE MARITIME	869
611A	CGM SUD	462
611A	CIE MERIDIONALE DE NAVIGATION	323
611A	CIE MARITIME AFFRETEMENT	311
611A	CIE MORBIHANNAISE ET NANTAISE DE NAVIGATION	304
611A	VAN OMMEREN TANKERS	270
611A	CETRAMAR	260
611A	CIE MOYEN SURF EXPLOITATION DES OCEANS	239
611A	CIE NATIONALE DE NAVIGATION	168
611A	STARDUST MARINE SA	135
611A	SOCATRA	134
611A	NAVALE FRANCAISE	125
611A	SERVICES ET TRANSPORTS	NC
	TF	
612Z	CIE FRANCAISE NAVIGAT RHENANE	297
612Z	CIE FLUVIALE DE TANSPO (CFT)	151
612Z	COMPAGNIE DES BATEAUX MOUCHES	NC
	TA	
621Z	CIE NATIONALE AIR FRANCE	37 208

NC : Non Communiqué

# 9 LISTE DES PLUS GRANDES ENTREPRISES DE TRANSPORT PAR ACTIVITÉ

NAF DEF	RAISON SOCIALE	TOTAL SALARIÉ
621Z	LIGNES AERIENNES INTER. AIR INTER	11 190
621Z	AOM MINERVE SA	1 688
621Z	TAT EUROPEAN AIRLINES	1 447
621Z	AIR LIBERTE	578
621Z	BRIT AIR SA	499
621Z	COMPAGNIE CORSE MEDITERRANEE	383
621Z	REGIONAL AIRLINES	362
	TA	
622Z	AIR LITTORAL	978
622Z	CORSAIR	842
622Z	STE D EXPLOITATION AEROPOSTALE	392
622Z	STE EURALAIR INTERNATIONAL	201
622Z	AIR CHARTER	105
622Z	STE NELLE AIR TOULOUSE INTERNATIONAL	101
	ME	
631A	DOCKERS DE NORMANDIE	449
631A	MANUTENTION TERMINAL NORD	360
631A	SOMOTRANS	313
631A	CIE GENERALE DE MANUTENTION	307
631A	INTRAMAR ACCONAGE	236
631A	CIE NOUVELLE MANUTENTION EXPLOITATION PORTUAIRE	224
631A	MATRAMA FRANCE SA	150
631A	MANUTENTION BASSIN DUNKERQUE	143
631A	TSM TRANSIT STOKAGE MANUTENTION	105
631A	EUROFOS	101
	ME	
631B	SAPSER	1 712
631B	ENTREPRISE BRUNELLE	906
631B	SOCORAIL	251
631B	LOGISTIQUE MANUTENTIONS	221
631B	FHP	218
631B	SANARA LOGISTIQUE AUTOMOBILE	174
631B	MANU PISTE	151
631B	STIME	148
631B	SODIFRET	148
631B	SERVICE COMPLET MANUTENTION	120
631B	SA BRAND	114
631B	S E T C A	108
631B	SORG	103
	ME	
631E	STOCKALLIANCE	695
631E	NORBERT DENTRESSANGLE STOCK DIST	316
631E	C.V. LOGISTIQUE	303
631E	SA BASE DE LEVET	297
631E	BASE DE GARANCIERES	297
631E	BASE DE GOURNAY	293

NC : Non Communiqué

## LISTE DES PLUS GRANDES ENTREPRISES DE TRANSPORT PAR ACTIVITÉ

9

NAF DEF	RAISON SOCIALE	TOTAL SALARIÉ
631E	COMPAGNIE INDUSTRIELLE MARITIME	287
631E	BASE DE PAGNY SUR MEUSE	274
631E	SA BASE DE LORIOL	257
631E	SERVISAINT DIDIER	255
631E	SA BASE DE REYRIEUX	232
631E	SOCIETE MAGASINAGE GESTION STOCK	219
631E	FRANCE MANUTENTION SERV AUX	215
631E	SA DE LOGISTIQUE PRINTEMPS	195
631E	STOCK-INTER	188
631E	SA BASE DE ROSTRENE	181
631E	COMPAGNIE PARISIENNE DES ASPHALTES	166
631E	DISTRILUX	150
631E	SA TIBETT ET BRITTEN CLEF	147
631E	FRANCE DISTRIBUTION S A	NC
631E	SOCIETE SERVI ASCQ	NC
631E	BASE DE PEZENAS	NC
631E	BASE DE BRESSOLS	NC
631E	BASE DE CHAULNES	NC
631E	SA BASE DE SAINT HILAIRE LES ANDRESIS	NC
631E	SA BASE DE CASTETS	NC
631E	SA BASE DE VIMY	NC
631E	SA BASE DE MAUCHAMPS	NC
631E	SERVI ARLES	NC
631E	SA BASE DE MIRIBEL	NC
631E	STOCK SERVICES SARL	NC
	OTF	
634A	DANZAS SA	4 098
634A	MORY SA	3 440
634A	T F E TRANSPORTS FRIGORIFIQUES EUROPEENS	3 389
634A	DUCROS SERVICES RAPIDES	1 807
634A	CHRONOPOST SA	1 792
634A	GRAVELEAU SA	1 758
634A	SOC HEPPNER SA	1 275
634A	TRANSPORTS GRIMAUD	1 256
634A	TAT EXPRESS	1 073
634A	SOC AUXIL MANUTENTION ACCELEREE DENREE ALIMENTAIRE SNC	785
634A	FEDERAL EXPRESS INTERNATIONAL	644
634A	CIE NOUVELLE DE CONTENEURS	640
634A	TRANSPORTS VIROLLE FRERES ET CIE	640
634A	EXTAND	635
634A	TRANSPORTS RAPIDES JOYAU	600
634A	TRANSPORTS ALLOIN	598
634A	ARCATIME SA	556
634A	G D EXPRESS WORLDWIDE (FRANCE)	549
634A	TNT CHRONOSERVICE SA	514
634A	SA DUSOLIER	499

NC : Non Communiqué

**9 LISTE DES PLUS GRANDES ENTREPRISES DE TRANSPORT PAR ACTIVITÉ**

NAF DEF	RAISON SOCIALE	TOTAL SALARIÉ
634A	S.A. DARFEUILLE SERVICES	496
634A	TRANSPORTS TESTUD SA	487
634A	ROCHAIS BONNET S A	464
634A	JET PARIS SARL	425
634A	CALBERSON RHONE ALPES	411
634A	TRANSVET S A	379
634A	TRANSPORTS BERNIS	372
634A	TRANSCAP LOGISTIQUE	368
634A	UNITED PARCEL SERVICE FRANCE	NC
634A	D H L INTERNATIONAL SA	NC
	OTF	
634B	GEFCO	2 965
634B	TRANSALLIANCE	446
634B	NOVATRANS SA	336
634B	TRANSPORTS CHABAS	237
634B	AEI FRANCE SA	197
634B	CIE SIDERURGIQUE TRANSIT AFFRETEMENT	195
634B	SOC MANUT AFFRETEMENT ET TRANSPORT	171
634B	TRANSPORTS FOISSIN S A	162
634B	SATFER FRANCE	142
634B	GIRAUD LORRAINE SA	137
634B	SA DUBAILLE	137
634B	TRANSPORTS CITRA SA	134
634B	LAFONT LOGISTIQUE SA	126
634B	TRANSCOSATAL TRANSPORTS	124
634B	TRANSP VOLUMINEUX N.DENTRESSANGLE	120
634B	TRANS MIDI ROUTE	100
634B	SOCIETE AUXILIAIRE DE TRANSPORTS ET DE MATERIEL	NC
634B	TRANSPORTS TERR. MARIT. FLUVIAUX TMF	NC
	OTF	
634C	EDOUARD DUBOIS ET FILS	1 342
634C	SCAC	1 154
634C	SOCIETE FRANCAISE TRANSPORTS GONDRAND FRERE	1 093
634C	CIE AFFRETEMENT TRANSPORT	950
634C	SOCIETE JULES ROY	617
634C	FRANCE HANDLING	616
634C	ZIEGLER FRANCE SIEGE	438
634C	CALBERSON OVERSEAS	397
634C	PANALPINA CENTRE CITRAIL	369
634C	CALBERSON EUROPE	340
634C	SCAC AIR SERVICE	335
634C	T T A	305
634C	ETABLISSEMENTS DAHER ET CIE TRANSITAIR	296
634C	TRANSCAP INTERNATIONAL	294
634C	HESNAULT SA	260
634C	CLEMENT ET CIE	229

NC : Non Communiqué

NAF DEF	RAISON SOCIALE	TOTAL SALARIE
634C	ENTR MARITIMES LEON VINCENT	210
634C	MONDIA KIRWAN SA	198
634C	FERON DE CLEBSATTEL SOCIETE	196
634C	EUROPA SCA EXPRESS	187
634C	LEP INTERNATIONAL FRANCE	175
634C	SOCIETE GENERALE MARITIME SOGEMA	166
634C	J. F. HILLEBRAND FRANCE	153
634C	BURLINGTON AIR EXPRESS	152
634C	KUHNE ET NAGEL SA	147
634C	SODIMAINE TRANSPORTS	143
634C	HENRY JOHNSON SONS ET CIE	142
634C	SOETAIR	140
634C	SAGATRANS	NC
634C	SAGA AIR TRANSPORT	NC
634C	SOCIETE DE FRET ET DE SERVICES	NC

NC : Non Communiqué

