

Transports par conduites (603Z)
1997
QUELQUES DONNEES PAR TAILLE D'ENTREPRISES

en milliers de francs

Effectif salarié de l'entreprise	Entreprises	Effectif non salarié	Effectif salarié	Chiffre d'affaires net (HT)	Chiffre d'affaires transport	Chiffre d'affaires transport hors sous-traitance
de 0 à 5	0					
de 6 à 9	s. d.	s. d.	s. d.	s. d.	s. d.	s. d.
de 10 à 19	s. d.	s. d.	s. d.	s. d.	s. d.	s. d.
de 20 à 49	s. i.	s. i.	s. i.	s. i.	s. i.	s. i.
de 6 à 49	s. d.	s. d.	s. d.	s. d.	s. d.	s. d.
de 50 à 99	0					
de 100 à 249	s. d.	s. d.	s. d.	s. d.	s. d.	s. d.
250 et plus	s. d.	s. d.	s. d.	s. d.	s. d.	s. d.
50 et plus	s. d.	s. d.	s. d.	s. d.	s. d.	s. d.
TOTAL	15	3	1 068	9 883 296	9 779 083	9 725 378

Effectif salarié de l'entreprise	VAHT	Frais de personnel	Excédent brut d'exploitation	Résultat net	Investissements corporels hors apports	dont en matériel de transport et manutention
de 0 à 5						
de 6 à 9	s. d.	s. d.	s. d.	s. d.	s. d.	s. d.
de 10 à 19	s. d.	s. d.	s. d.	s. d.	s. d.	s. d.
de 20 à 49	s. i.	s. i.	s. i.	s. i.	s. i.	s. i.
de 6 à 49	s. d.	s. d.	s. d.	s. d.	s. d.	s. d.
de 50 à 99						
de 100 à 249	s. d.	s. d.	s. d.	s. d.	s. d.	s. d.
250 et plus	s. d.	s. d.	s. d.	s. d.	s. d.	s. d.
50 et plus	s. d.	s. d.	s. d.	s. d.	s. d.	s. d.
TOTAL	2 068 900	375 268	1 623 564	542 092	116 445	5 262

LES PRINCIPALES ENTREPRISES DU SOUS-SECTEUR

SIREN	APE	Raison sociale	Région du siège	Effectif salarié au 31 décembre	Tranche de chiffre d'affaires
402975825	603Z	ELF AQUITAINE GAZ	Île-de-France	0	1 Milliard de FF et plus
572086213	603Z	SOC TRANSPORTS PETROLIERS PAR PIPELINE	Île-de-France	882	de 500 Millions à moins de 1 Milliard de FF
622044527	603Z	SOC DU PIPELINE MEDITERRANEE RHONE	Île-de-France	13	de 200 Millions à moins de 500 Millions de FF
582104972	603Z	SOCIETE DU PIPE LINE SUD-EUROPEEN	Île-de-France	199	de 200 Millions à moins de 500 Millions de FF
413454935	603Z	STALOIL FRANCE	Nord-Pas-de-Calais	7	de 100 Millions à moins de 200 Millions de FF
712026160	603Z	SOPARGIL ET CIE	Île-de-France	0	de 10 Millions à moins de 50 Millions de FF
672044542	603Z	TRANS ETHYLENE	Île-de-France	0	de 10 Millions à moins de 50 Millions de FF
572013654	603Z	CIE TECHNIQUE POUR LES HYDROCARBURES	Île-de-France	0	de 10 Millions à moins de 50 Millions de FF
682012141	603Z	SOC PIPE LINE RAFFI LORRAINE	Île-de-France	0	de 10 Millions à moins de 50 Millions de FF
393353321	603Z	SOCIETE ELF AQUITAINE DE RESEAU	Île-de-France	0	de 5 Millions à moins de 10 Millions de FF

Transports par conduites (603Z)

Entreprises de 6 salariés et plus

EMPLOIS / CHARGES

en milliers de francs

	1995	1996	1997
consommations intermédiaires*			8 442 490
achats de marchandises			14 281
(-) variation de stock			-68
achats de matières premières			6 948 846
(-) variation de stock			-316 022
autres achats et charges externes			1 163 273
dont :			
. sous-traitance transport			62 636
. autre sous-traitance			26 642
. redevances de crédit-bail			379
. loyers et charges locatives			12 606
. entretien et réparations			57 721
. personnel extérieur à l'entreprise			87 158
. primes d'assurances			725 374
solde : valeur ajoutée hors taxes			2 068 900
impôts, taxes et versements assimilés			71 709
solde : valeur ajoutée brute au coût des facteurs			1 998 832
salaires et traitements			245 004
charges sociales			130 264
solde : excédent brut d'exploitation			1 623 564
autres charges d'exploitation			520 965
opérations en commun : perte supportée			0
total des charges financières			23 065
solde : profit brut courant avant impôt sur les bénéfices			1 158 461
impôt sur les bénéfices			414 934
participation des salariés aux fruits de l'expansion			16 001
charges exceptionnelles			122 494
amortissements			128 642
provisions			60 954
solde : résultat net			542 092
total des charges			9 543 845

* dont achat de carburant

3 078

LES FACTEURS DE PRODUCTION

effectifs

effectif moyen en équivalent temps complet*

effectif non salarié			3
effectif salarié			1 068
dont effectif à temps partiel			10

* les effectifs au 31-12 pour les années antérieures à 1997

investissements

en milliers de francs

investissements incorporels			4 411
investissements corporels hors apports			116 445
dont investissements en terrains			2 558
dont investissements en matériel de transport et de manutention			5 262
Valeur brute en fin d'exercice des immobilisations corporelles			5 313 039

Transports par conduites (603Z)

Entreprises de 6 salariés et plus

RESSOURCES / PRODUITS

en milliers de francs

	1995	1996	1997
production			9 879 210
chiffre d'affaires			9 883 296
dont chiffre d'affaires transport			9 779 083
production stockée			-5 699
production immobilisée			1 613
valeur ajoutée hors taxes			2 068 900
subventions d'exploitation			1 823
valeur ajoutée brute au coût des facteurs			1 998 832
excédent brut d'exploitation			1 623 564
autres produits d'exploitation			34 147
opérations en commun : bénéfice attribué			0
total des produits financiers			44 780
profit brut courant avant impôt sur les bénéfices			1 158 461
produits exceptionnels			77 889
transferts de charges			36 085
reprise sur amortissement et provisions			14 144
total des produits			10 085 937

QUELQUES RATIOS

en milliers de francs

CA par personne occupée			9228
VAHT par personne occupée			1932
frais de personnels par salarié			229
investissements corporels hors apports par personne occupée			109
valeur brute des immobilisations corporelles par personne occupée			4961
			en %
CA transport / CA total			99%
sous-traitance transport confiée / CA transport			1%
VAHT / CA			21%
VAHT / CA hors sous-traitance totale			21%
EBE / VA			78%
frais financiers / VA			1%

Transports par conduites (603Z)**1997****VENTILATION DU CHIFFRE D'AFFAIRES PAR ACTIVITE**

en milliers de francs

Activités	Total
603Z : TRANSPORTS PAR CONDUITES	9 763 636
Autres activités de transport	15 447
Ensemble des activités de transport	9 779 083
Autres activités	104 213
TOTAL	9 883 296

QUELQUES DONNEES PAR TAILLE D'ENTREPRISES

en milliers de francs

Effectif salarié de l'entreprise	Entreprises	Effectif non salarié	Effectif salarié	Chiffre d'affaires net (HT)	Chiffre d'affaires transport	Chiffre d'affaires transport hors sous-traitance
de 0 à 5	85	58	123	559 176	559 176	494 386
de 6 à 9	59	6	405	4 733 525	4 702 479	4 115 088
de 10 à 19	12	2	166	535 736	531 960	524 293
de 20 à 49	14	0	439	932 912	932 913	915 811
de 6 à 49	85	8	1 010	6 202 173	6 167 351	5 555 193
de 50 à 99	11	0	802	1 653 197	1 583 146	1 566 047
de 100 à 249	9	0	1 486	1 889 712	1 856 411	1 732 423
250 et plus	9	0	7 900	16 802 701	16 228 399	13 968 618
50 et plus	29	0	10 188	20 345 610	19 667 956	17 267 088
TOTAL	199	66	11 321	27 106 959	26 394 483	23 316 667

Effectif salarié de l'entreprise	VAHT	Frais de personnel	Excédent brut d'exploitation	Résultat net	Investissements corporels hors apports	dont en matériel de transport et manutention
de 0 à 5	510 794	26 269	ND	ND	26 693	26 585
de 6 à 9	238 078	69 332	165 470	254 526	245 301	242 959
de 10 à 19	70 650	40 254	24 205	-31 856	25 280	11 393
de 20 à 49	184 315	152 702	23 789	19 502	4 586	301
de 6 à 49	493 043	262 288	213 464	242 172	275 167	254 653
de 50 à 99	202 276	236 331	-55 770	20 618	127 912	70 705
de 100 à 249	624 157	489 654	99 683	39 380	399 070	349 717
250 et plus	1 745 100	2 493 993	-225 814	-175 135	847 884	90 737
50 et plus	2 571 533	3 219 978	-181 901	-115 137	1 374 866	511 159
TOTAL	3 575 370	3 508 535	ND	ND	1 676 726	792 397

LES PRINCIPALES ENTREPRISES DU SOUS-SECTEUR

SIREN	APE	Raison sociale	Région du siège	Effectif salarié au 31 décembre	Tranche de chiffre d'affaires
340353911	611A	COMPAGNIE MARITIME D'AFFRETEMENT	Provence-Alpes-Côte d'Azur	377	1 Milliard de FF et plus
582006193	611A	DELMAS	Haute-Normandie	1 068	1 Milliard de FF et plus
562024422	611A	COMPAGNIE GENERALE MARITIME	Île-de-France	993	1 Milliard de FF et plus
318881489	611A	SOMARELF	Île-de-France	0	1 Milliard de FF et plus
389578261	611A	CGM ANTILLES	Île-de-France	388	1 Milliard de FF et plus
652012311	611A	LOUIS DREYFUS ARMATEURS SNC	Île-de-France	267	1 Milliard de FF et plus
927250217	611A	BRETAGNE ANGLETERRE IRLANDE	Bretagne	1 083	1 Milliard de FF et plus
377524319	611A	SEAFRANCE	Île-de-France	1 254	1 Milliard de FF et plus
775558463	611A	SOC NATIONALE MARITIME CORSE MEDITERRANE	Provence-Alpes-Côte d'Azur	2 229	1 Milliard de FF et plus
347753766	611A	CIE COMMERCIALE ARMORICAINE D ARMEMENT	Île-de-France	0	de 500 Millions à moins de 1 Milliard de FF

Transports maritimes et côtiers (611A et 611B)

Entreprises de 6 salariés et plus

EMPLOIS / CHARGES

	en milliers de francs		
	1995	1996	1997
consommations intermédiaires*	23 019 794	23 059 871	23 622 403
achats de marchandises	483 288	497 871	321 638
(-) variation de stock	42 903	3 807	-10 977
achats de matières premières	1 068 227	1 293 473	953 448
(-) variation de stock	30 487	-22 191	-17 242
autres achats et charges externes	21 541 669	21 250 143	22 319 098
dont :			
. sous-traitance transport	2 370 622	2 790 636	3 013 022
. autre sous-traitance	496 463	401 948	106 674
. redevances de crédit-bail	621 103	671 966	496 884
. loyers et charges locatives	5 958 286	6 378 570	5 899 816
. entretien et réparations	1 270 671	1 150 098	1 164 854
. personnel extérieur à l'entreprise	675 326	509 642	668 725
. primes d'assurances	358 102	325 726	309 997
solde : valeur ajoutée hors taxes	2 722 308	2 822 602	3 064 576
impôts, taxes et versements assimilés	272 739	261 074	278 639
solde : valeur ajoutée brute au coût des facteurs	3 173 794	3 268 982	3 507 199
salaires et traitements	2 402 043	2 376 911	2 558 119
charges sociales	914 754	868 162	924 147
solde : excédent brut d'exploitation	-143 003	23 904	31 563
autres charges d'exploitation	173 321	58 885	114 110
opérations en commun : perte supportée	275 417	137 807	145 045
total des charges financières	1 882 322	1 589 825	1 235 452
solde : profit brut courant avant impôt sur les bénéfices	-415 483	221 521	85 487
impôt sur les bénéfices	74 623	66 722	170 964
participation des salariés aux fruits de l'expansion	3 783	20 536	6 200
charges exceptionnelles	2 993 387	3 315 377	2 313 774
amortissements	1 285 237	1 255 868	1 107 142
provisions	646 169	677 100	505 240
solde : résultat net	-1 154 980	-317 091	127 035
total des charges	34 090 367	33 651 381	32 924 663

* dont achat de carburant

859 662

975 212

824 906

LES FACTEURS DE PRODUCTION

effectifs

effectif moyen en équivalent temps complet*

effectif non salarié	55	63	8
effectif salarié	10 722	10 293	11 198
dont effectif navigant	6 536	6 198	6 331

* les effectifs au 31-12 pour les années antérieures à 1997

investissements

en milliers de francs

investissements incorporels	N.D.		123 453
investissements corporels hors apports	1 541 571	2 984 905	1 650 033
dont investissements en terrains	N.D.		0
dont investissements en matériel de transport et de manutention	1 298 245	2 372 257	765 812
Valeur brute en fin d'exercice des immobilisations corporelles	15 366 066	17 696 089	13 728 720

Transports maritimes et côtiers (611A et 611B)

Entreprises de 6 salariés et plus

RESSOURCES / PRODUITS

en milliers de francs

	1995	1996	1997
production	25 888 883	25 845 717	26 622 298
chiffre d'affaires	25 784 980	25 768 452	26 547 783
dont chiffre d'affaires transport	24 626 183	24 980 876	25 835 307
production stockée	57 977	-16 497	71 382
production immobilisée	45 926	93 762	3 133
valeur ajoutée hors taxes	2 722 308	2 822 602	3 064 576
subventions d'exploitation	724 236	707 459	720 859
valeur ajoutée brute au coût des facteurs	3 173 794	3 268 982	3 507 199
excédent brut d'exploitation	-143 003	23 904	31 563
autres produits d'exploitation	396 047	349 497	247 053
opérations en commun : bénéfice attribué	438 148	149 809	228 144
total des produits financiers	1 224 385	1 484 828	1 073 334
profit brut courant avant impôt sur les bénéfices	-415 483	221 521	85 487
produits exceptionnels	2 940 122	3 879 112	3 008 551
transferts de charges	1 323 572	917 871	688 933
reprise sur amortissement et provisions	N.D.	0	432 420
total des produits	32 935 389	33 334 305	33 051 700

QUELQUES RATIOS

en milliers de francs

CA par personne occupée	2393	2488	2369
VAHT par personne occupée	253	273	273
frais de personnels par salarié	224	227	221
investissements corporels hors apports par personne occupée	143	288	147
valeur brute des immobilisations corporelles par personne occupée	1426	1709	1225
			en %
CA transport / CA total	96%	97%	97%
sous-traitance transport confiée / CA transport	10%	11%	12%
VAHT / CA	11%	11%	12%
VAHT / CA hors sous-traitance totale	12%	13%	13%
EBE / VA	-5%	1%	1%
frais financiers / VA	69%	56%	40%

VENTILATION DU CHIFFRE D'AFFAIRES PAR ACTIVITE

en milliers de francs

Activités	de 0 à 5 salariés	de 6 à 49 salariés	50 salariés et plus
611A : TRANSPORTS MARITIMES	558 973	6 033 814	19 276 296
Autres activités de transport	203	133 537	391 660
Ensemble des activités de transport	559 176	6 167 351	19 667 956
Autres activités	0	34 822	677 654
TOTAL	559 176	6 202 173	20 345 610

QUELQUES DONNEES PAR TAILLE D'ENTREPRISES

en milliers de francs

Effectif salarié de l'entreprise	Entreprises	Effectif non salarié	Effectif salarié	Chiffre d'affaires net (HT)	Chiffre d'affaires transport	Chiffre d'affaires transport hors sous-traitance
de 0 à 5	0					
de 6 à 9	18	4	161	76 775	76 775	72 702
de 10 à 19	14	5	198	105 650	90 401	81 292
de 20 à 49	11	2	325	218 055	203 441	159 476
de 6 à 49	43	11	684	400 480	370 617	313 471
de 50 à 99	s. d.	s. d.	s. d.	s. d.	s. d.	s. d.
de 100 à 249	s. d.	s. d.	s. d.	s. d.	s. d.	s. d.
250 et plus	s. d.	s. d.	s. d.	s. d.	s. d.	s. d.
50 et plus	4	0	609	948 195	870 822	519 016
TOTAL	47	11	1 293	1 348 675	1 241 439	832 486

Effectif salarié de l'entreprise	VAHT	Frais de personnel	Excédent brut d'exploitation	Résultat net	Investissements corporels hors apports	dont en matériel de transport et manutention
de 0 à 5						
de 6 à 9	43 666	34 925	5 613	3 314	1 559	842
de 10 à 19	50 389	46 447	-42	2 004	3 394	2 408
de 20 à 49	107 630	72 166	28 355	25 632	2 692	1 656
de 6 à 49	201 685	153 538	33 926	30 950	7 645	4 906
de 50 à 99	s. d.	s. d.	s. d.	s. d.	s. d.	s. d.
de 100 à 249	s. d.	s. d.	s. d.	s. d.	s. d.	s. d.
250 et plus	s. d.	s. d.	s. d.	s. d.	s. d.	s. d.
50 et plus	270 418	169 735	79 883	-22 957	60 677	59 584
TOTAL	472 103	323 273	113 809	7 993	68 322	64 490

LES PRINCIPALES ENTREPRISES DU SOUS-SECTEUR

SIREN	APE	Raison sociale	Région du siège	Effectif salarié au 31 décembre	Tranche de chiffre d'affaires
325625440	612Z	COMPAGNIE FLUVIALE DE TRANSPORT	Haute-Normandie	162	de 200 Millions à moins de 500 Millions de FF
548501931	612Z	COMPAGNIE FRANCAISE NAVIGATION RHENANE	Alsace	87	de 200 Millions à moins de 500 Millions de FF
998348601	612Z	ALSACE CROISIERES	Alsace	300	de 100 Millions à moins de 200 Millions de FF
572066355	612Z	COMPAGNIE DES BATEAUX MOUCHES	Île-de-France	91	de 100 Millions à moins de 200 Millions de FF
775707938	612Z	SOC EXPLOIT VEETTES PARIS TOUR EIFFEL	Île-de-France	28	de 50 Millions à moins de 100 Millions de FF
319310439	612Z	COMPAGNIE LIGERIENNE DE TRANSPORT	Pays de la loire	27	de 10 Millions à moins de 50 Millions de FF
332427731	612Z	AQUA VIVA	Île-de-France	22	de 10 Millions à moins de 50 Millions de FF
775740350	612Z	VEETTES DU PONT NEUF	Île-de-France	41	de 10 Millions à moins de 50 Millions de FF
869802322	612Z	ARMEMENT LEBERT BUISSON	Pays de la loire	41	de 10 Millions à moins de 50 Millions de FF
328760442	612Z	CONTINENTALE CROISIERES FRANCA	Île-de-France	18	de 10 Millions à moins de 50 Millions de FF

Transports fluviaux (612Z)

Entreprises de 6 salariés et plus

EMPLOIS / CHARGES

en milliers de francs

	1995	1996	1997
consommations intermédiaires*	882 549	853 681	876 165
achats de marchandises	49 163	46 825	48 579
(-) variation de stock	-1 374	-503	-147
achats de matières premières	77 818	74 201	50 719
(-) variation de stock	603	2 280	497
autres achats et charges externes	754 797	734 432	777 217
dont :			
. sous-traitance transport	343 765	246 521	407 951
. autre sous-traitance	86 918	182 926	7 937
. redevances de crédit-bail	34 721	32 302	34 119
. loyers et charges locatives	51 065	56 053	47 773
. entretien et réparations	102 812	107 690	107 027
. personnel extérieur à l'entreprise	7 473	6 123	6 955
. primes d'assurances	37 065	35 224	31 690
solde : valeur ajoutée hors taxes	436 854	415 237	472 103
impôts, taxes et versements assimilés	29 228	29 428	35 193
solde : valeur ajoutée brute au coût des facteurs	409 180	386 619	435 519
salaires et traitements	212 405	214 219	228 593
charges sociales	88 383	89 436	94 680
solde : excédent brut d'exploitation	108 391	82 965	113 809
autres charges d'exploitation	2 651	2 223	2 013
opérations en commun : perte supportée	0	0	118
total des charges financières	34 163	31 400	22 368
solde : profit brut courant avant impôt sur les bénéfices	115 252	84 739	133 358
impôt sur les bénéfices	18 182	11 116	17 245
participation des salariés aux fruits de l'expansion	2 189	1 498	817
charges exceptionnelles	48 716	52 772	72 346
amortissements	82 439	82 930	78 664
provisions	36 607	42 503	77 764
solde : résultat net	27 236	8 815	7 993
total des charges	1 435 974	1 414 753	1 506 742
* dont achat de carburant	32 502	44 996	47 669

LES FACTEURS DE PRODUCTION

effectifs

effectif moyen en équivalent temps complet*

effectif non salarié	5	6	11
effectif salarié	1 196	1 270	1 293
dont effectif navigant	746	837	864

* les effectifs au 31-12 pour les années antérieures à 1997

investissements

en milliers de francs

investissements incorporels	N.D.		504
investissements corporels hors apports	128 761	112 824	68 322
dont investissements en terrains	N.D.		0
dont investissements en matériel de transport et de manutention	51 198	23 910	64 490
Valeur brute en fin d'exercice des immobilisations corporelles	817 654	853 055	876 028

Transports fluviaux (612Z)

Entreprises de 6 salariés et plus

RESSOURCES / PRODUITS

en milliers de francs

	1995	1996	1997
production	1 317 859	1 272 468	1 349 044
chiffre d'affaires	1 317 304	1 272 080	1 348 675
dont chiffre d'affaires transport	1 200 900	1 161 041	1 241 439
production stockée	-142	-98	-57
production immobilisée	697	486	426
valeur ajoutée hors taxes	436 854	415 237	472 103
subventions d'exploitation	1 561	811	472
valeur ajoutée brute au coût des facteurs	409 180	386 619	435 519
excédent brut d'exploitation	108 391	82 965	113 809
autres produits d'exploitation	4 641	3 997	2 386
opérations en commun : bénéfice attribué	5 584	8 414	8 241
total des produits financiers	33 450	22 986	33 421
profit brut courant avant impôt sur les bénéfices	115 252	84 739	133 358
produits exceptionnels	56 986	61 425	62 579
transferts de charges	43 130	53 452	44 841
reprise sur amortissement et provisions	N.D.	0	13 750
total des produits	1 463 215	1 423 568	1 514 735

QUELQUES RATIOS

en milliers de francs

CA par personne occupée	1097	997	1034
VAHT par personne occupée	364	325	362
frais de personnels par salarié	162	151	173
investissements corporels hors apports par personne occupée	107	88	52
valeur brute des immobilisations corporelles par personne occupée	681	669	672
			en %
CA transport / CA total	91%	91%	92%
sous-traitance transport confiée / CA transport	29%	21%	33%
VAHT / CA	33%	33%	35%
VAHT / CA hors sous-traitance totale	49%	49%	51%
EBE / VA	25%	20%	24%
frais financiers / VA	8%	8%	5%

Transports fluviaux (612Z)

1997

VENTILATION DU CHIFFRE D'AFFAIRES PAR ACTIVITE

en milliers de francs

Activités	de 0 à 5 salariés	de 6 à 49 salariés	50 salariés et plus
612Z : TRANSPORTS FLUVIAUX	0	370 617	841 123
Autres activités de transport	0	0	29 699
Ensemble des activités de transport	0	370 617	870 822
553A : RESTAURATION DE TYPE TRADITIONNEL	0	12 990	59 510
Autres activités	0	16 873	17 863
TOTAL	0	400 480	948 195

QUELQUES DONNEES PAR TAILLE D'ENTREPRISES

en milliers de francs

Effectif salarié de l'entreprise	Entreprises	Effectif non salarié	Effectif salarié	Chiffre d'affaires net (HT)	Chiffre d'affaires transport	Chiffre d'affaires transport hors sous-traitance
de 0 à 5	80	51	86	126 276	124 363	117 365
de 6 à 9	26	2	146	251 896	247 808	222 288
de 10 à 19	9	2	156	321 317	302 223	291 220
de 20 à 49	14	0	396	563 327	486 243	462 774
de 6 à 49	49	4	698	1 136 540	1 036 274	976 281
de 50 à 99	4	0	277	631 989	585 252	517 675
de 100 à 249	7	1	1 022	1 754 736	1 679 317	1 305 830
250 et plus	10	0	54 696	71 536 525	68 699 517	60 540 791
50 et plus	21	1	55 995	73 923 250	70 964 085	62 364 296
TOTAL	150	56	56 779	75 186 066	72 124 722	63 457 942

Effectif salarié de l'entreprise	VAHT	Frais de personnel	Excédent brut d'exploitation	Résultat net	Investissements corporels hors apports	dont en matériel de transport et manutention
de 0 à 5	31 543	18 322	ND	ND	127 846	127 694
de 6 à 9	76 003	50 600	19 699	7 302	23 780	21 950
de 10 à 19	58 897	46 633	18 834	15 288	11 280	10 687
de 20 à 49	169 229	148 587	-1 352	20 567	44 664	37 920
de 6 à 49	304 129	245 820	37 181	43 157	79 724	70 557
de 50 à 99	132 735	106 245	15 354	-2 825	224 305	209 963
de 100 à 249	168 931	319 898	-139 866	-77 441	127 942	118 748
250 et plus	25 877 436	19 522 926	5 317 929	1 145 239	6 700 391	4 853 945
50 et plus	26 179 102	19 949 069	5 193 417	1 064 973	7 052 638	5 182 656
TOTAL	26 514 774	20 213 211	ND	ND	7 260 208	5 380 907

LES PRINCIPALES ENTREPRISES DU SOUS-SECTEUR

SIREN	APE	Raison sociale	Région du siège	Effectif salarié au 31 décembre	Tranche de chiffre d'affaires
552043002	621Z	COMPAGNIE NATIONALE AIR FRANCE	Île-de-France	44 227	1 Milliard de FF et plus
379401086	621Z	AOM MINERVE SA	Île-de-France	2 145	1 Milliard de FF et plus
341873297	621Z	AIR LIBERTE	Île-de-France	2 518	1 Milliard de FF et plus
328621586	621Z	CORSE AIR INTERNATIONAL	Corse	1 234	1 Milliard de FF et plus
340097633	622Z	SOC D'EXPLOITATION AEROPOSTALE	Île-de-France	473	1 Milliard de FF et plus
409588191	621Z	AIR LITTORAL RIVIERA	Languedoc-Roussillon	769	de 500 Millions à moins de 1 Milliard de FF
662014117	622Z	AIR CHARTER (S.A.F.A.)	Île-de-France	286	de 500 Millions à moins de 1 Milliard de FF
927350363	621Z	BRIT AIR	Bretagne	561	de 500 Millions à moins de 1 Milliard de FF
304747108	621Z	REGIONAL AIRLINES	Pays de la Loire	603	de 500 Millions à moins de 1 Milliard de FF
387510381	622Z	SOC NOUVELLE AIR TOULOUSE INTERNATIONAL	Midi-Pyrénées	147	de 200 Millions à moins de 500 Millions de FF

Transports aériens (621Z et 622Z)

Entreprises de 6 salariés et plus

EMPLOIS / CHARGES

	en milliers de francs		
	1995	1996	1997
consommations intermédiaires*	41 127 226	47 076 392	49 138 002
achats de marchandises	94 781	82 537	186 061
(-) variation de stock	-6 766	-193	-8 834
achats de matières premières	7 088 633	10 289 148	3 730 377
(-) variation de stock	54 628	183 083	-73 693
autres achats et charges externes	33 991 674	36 887 597	45 139 037
dont :			
. sous-traitance transport	5 929 300	6 720 774	9 263 905
. autre sous-traitance	2 983 335	1 995 095	343 332
. redevances de crédit-bail	1 635 448	1 714 655	1 779 069
. loyers et charges locatives	6 896 430	7 124 724	7 613 384
. entretien et réparations	2 644 338	2 331 705	2 428 031
. personnel extérieur à l'entreprise	306 333	596 403	259 743
. primes d'assurances	744 460	646 420	406 934
solde : valeur ajoutée hors taxes	24 104 326	23 644 515	26 483 231
impôts, taxes et versements assimilés	1 406 717	1 512 991	1 318 200
solde : valeur ajoutée brute au coût des facteurs	22 950 004	22 470 111	25 424 152
salaires et traitements	13 974 097	14 179 504	14 573 155
charges sociales	5 434 970	5 529 621	5 621 734
solde : excédent brut d'exploitation	3 540 947	2 760 978	5 230 598
autres charges d'exploitation	420 909	568 220	680 006
opérations en commun : perte supportée	1 252	174	22
total des charges financières	3 964 703	4 108 788	4 954 038
solde : profit brut courant avant impôt sur les bénéfices	2 737 127	1 974 917	3 917 423
impôt sur les bénéfices	74 276	50 402	14 948
participation des salariés aux fruits de l'expansion	20 730	14 985	11 767
charges exceptionnelles	6 149 569	6 161 157	4 591 892
amortissements	4 043 780	3 747 748	3 698 128
provisions	1 832 244	1 676 569	2 578 328
solde : résultat net	-3 855 625	-956 144	1 108 130
total des charges	78 546 226	84 992 341	87 014 155
* dont achat de carburant	5 526 358	7 600 499	7 822 779

LES FACTEURS DE PRODUCTION

effectifs

effectif moyen en équivalent temps complet*

effectif non salarié	22	28	5
effectif salarié	53 449	54 651	56 693
dont effectif navigant	14 800	15 604	16 466

* les effectifs au 31-12 pour les années antérieures à 1997

investissements

en milliers de francs

investissements incorporels	N.D.		571 740
investissements corporels hors apports	4 321 266	4 568 674	7 132 362
dont investissements en terrains	N.D.		6 379
dont investissements en matériel de transport et de manutention	3 105 489	3 920 082	5 253 213
Valeur brute en fin d'exercice des immobilisations corporelles	48 278 161	50 436 355	50 592 882

Transports aériens (621Z et 622Z)

Entreprises de 6 salariés et plus

RESSOURCES / PRODUITS

en milliers de francs

	1995	1996	1997
production	65 327 281	71 086 709	75 456 179
chiffre d'affaires	65 000 985	70 772 506	75 059 790
dont chiffre d'affaires transport	63 985 409	69 437 351	72 000 359
production stockée	14 103	-19 440	97 483
production immobilisée	312 193	333 643	298 906
valeur ajoutée hors taxes	24 104 326	23 644 515	26 483 231
subventions d'exploitation	252 407	338 586	261 392
valeur ajoutée brute au coût des facteurs	22 950 004	22 470 111	25 424 152
excédent brut d'exploitation	3 540 947	2 760 978	5 230 598
autres produits d'exploitation	484 070	355 482	186 488
opérations en commun : bénéfice attribué	2 529	0	115 586
total des produits financiers	3 096 445	3 535 639	4 018 817
profit brut courant avant impôt sur les bénéfices	2 737 127	1 974 917	3 917 423
produits exceptionnels	3 809 167	6 927 865	4 589 289
transferts de charges	1 718 693	1 791 924	2 735 071
reprise sur amortissement et provisions	N.D.	0	760 496
total des produits	74 690 589	84 036 196	88 122 285

QUELQUES RATIOS

en milliers de francs

CA par personne occupée	1216	1294	1324
VAHT par personne occupée	451	432	467
frais de personnels par salarié	254	257	255
investissements corporels hors apports par personne occupée	81	84	126
valeur brute des immobilisations corporelles par personne occupée	903	922	892
			en %
CA transport / CA total	98%	98%	96%
sous-traitance transport confiée / CA transport	9%	10%	12%
VAHT / CA	37%	33%	35%
VAHT / CA hors sous-traitance totale	43%	38%	40%
EBE / VA	15%	12%	20%
frais financiers / VA	16%	17%	19%

Transports aériens (621Z et 622Z)

1997

VENTILATION DU CHIFFRE D'AFFAIRES PAR ACTIVITE

en milliers de francs

Activités	de 0 à 5 salariés	de 6 à 49 salariés	50 salariés et plus
621Z : TRANSPORTS AERIENS REGULIERS	0	20 867	65 302 846
622Z : TRANSPORTS AERIENS NON REGULIERS	124 226	980 325	5 164 897
Autres activités de transport	137	35 082	496 342
Ensemble des activités de transport	124 363	1 036 274	70 964 085
Autres activités	1 913	100 266	2 959 165
TOTAL	126 276	1 136 540	73 923 250

QUELQUES DONNEES PAR TAILLE D'ENTREPRISES

en milliers de francs

Effectif salarié de l'entreprise	Entreprises	Effectif non salarié	Effectif salarié	Chiffre d'affaires net (HT)	Chiffre d'affaires transport	Chiffre d'affaires transport hors sous-traitance
de 0 à 5	438	244	558	784 411	775 867	691 260
de 6 à 9	191	15	973	2 044 904	2 012 896	1 574 443
de 10 à 19	131	7	1 805	1 479 790	1 373 139	1 041 266
de 20 à 49	185	12	5 959	4 070 863	3 925 549	3 525 599
de 6 à 49	507	34	8 737	7 595 557	7 311 584	6 141 309
de 50 à 99	48	6	3 503	2 650 466	2 630 700	2 184 081
de 100 à 249	48	0	7 631	4 876 747	4 623 129	3 875 342
250 et plus	23	0	9 862	5 100 241	4 940 500	3 947 035
50 et plus	119	6	20 996	12 627 454	12 194 328	10 006 458
TOTAL	1 064	284	30 291	21 007 422	20 281 779	16 839 027

Effectif salarié de l'entreprise	VAHT	Frais de personnel	Excédent brut d'exploitation	Résultat net	Investissements corporels hors apports	dont en matériel de transport et manutention
de 0 à 5	481 347	107 920	ND	ND	60 707	5 342
de 6 à 9	737 634	222 444	429 990	113 694	204 674	17 303
de 10 à 19	645 011	383 927	211 854	90 487	82 959	17 439
de 20 à 49	1 849 511	1 296 397	432 586	185 105	193 046	53 876
de 6 à 49	3 232 156	1 902 768	1 074 430	389 286	480 679	88 619
de 50 à 99	1 029 049	800 239	158 790	20 192	115 029	23 509
de 100 à 249	2 042 065	1 629 006	265 182	86 029	194 482	31 442
250 et plus	2 461 403	1 978 091	313 535	49 912	266 954	26 696
50 et plus	5 532 517	4 407 336	737 507	156 133	576 465	81 647
TOTAL	9 246 020	6 418 024	ND	ND	1 117 851	175 608

LES PRINCIPALES ENTREPRISES DU SOUS-SECTEUR

SIREN	APE	Raison sociale	Région du siège	Effectif salarié au 31 décembre	Tranche de chiffre d'affaires
768801003	631E	FRANCE DISTRIBUTION SYSTEM	Île-de-France	1 404	1 Milliard de FF et plus
330895947	631A	SAGA TERMINAUX PORTUAIRES	Île-de-France	227	de 200 Millions à moins de 500 Millions de FF
558800033	631E	STOCKALLIANCE	Île-de-France	679	de 200 Millions à moins de 500 Millions de FF
320268352	631B	SOC AEROPORTUAIRE PRESTATIONS SERVICES	Île-de-France	1 265	de 200 Millions à moins de 500 Millions de FF
344387618	631A	TERMINAUX DE NORMANDIE	Haute-Normandie	53	de 200 Millions à moins de 500 Millions de FF
775686405	631E	COMPAGNIE PARISIENNE DES ASPHALTES	Île-de-France	115	de 200 Millions à moins de 500 Millions de FF
552046377	631E	COMPAGNIE INDUSTRIELLE MARITIME	Île-de-France	270	de 200 Millions à moins de 500 Millions de FF
306215526	631A	GENERALE DE MANUTENTION PORTUAIRE	Haute-Normandie	61	de 200 Millions à moins de 500 Millions de FF
399291772	631A	INTRAMAR ACCONAGE	Provence-Alpes-Côte d'Azur	257	de 200 Millions à moins de 500 Millions de FF
392994398	631E	TIBBETT AND BRITTEN CLEF	Picardie	272	de 200 Millions à moins de 500 Millions de FF

Manutention et entreposage (631A, 631B, 631E)

Entreprises de 6 salariés et plus

EMPLOIS / CHARGES

	en milliers de francs		
	1995	1996	1997
consommations intermédiaires*	10 809 137	11 087 975	11 547 505
achats de marchandises	432 118	845 027	584 835
(-) variation de stock	-21 913	13 142	-28 737
achats de matières premières	499 488	550 336	381 283
(-) variation de stock	-10 044	448	4 926
autres achats et charges externes	9 845 574	9 706 202	10 557 576
dont :			
. sous-traitance transport	2 566 052	2 761 351	3 340 544
. autre sous-traitance	1 174 939	671 005	309 239
. redevances de crédit-bail	277 229	280 268	272 919
. loyers et charges locatives	1 827 020	1 812 949	1 824 232
. entretien et réparations	655 362	609 169	574 646
. personnel extérieur à l'entreprise	834 053	916 940	1 036 557
. primes d'assurances	252 453	277 253	234 914
solde : valeur ajoutée hors taxes	8 097 783	8 050 681	8 764 673
impôts, taxes et versements assimilés	601 310	632 168	653 477
solde : valeur ajoutée brute au coût des facteurs	7 505 874	7 431 101	8 098 630
salaires et traitements	4 102 766	3 964 053	4 295 530
charges sociales	2 005 370	1 924 051	2 014 574
solde : excédent brut d'exploitation	1 397 759	1 561 484	1 811 937
autres charges d'exploitation	125 727	159 064	166 593
opérations en commun : perte supportée	24 881	22 980	10 122
total des charges financières	429 440	435 555	235 931
solde : profit brut courant avant impôt sur les bénéfices	1 343 360	1 469 746	1 682 669
impôt sur les bénéfices	221 468	207 511	268 918
participation des salariés aux fruits de l'expansion	24 223	14 950	27 047
charges exceptionnelles	772 816	659 470	443 283
amortissements	1 066 179	1 006 203	982 821
provisions	239 356	164 021	165 734
solde : résultat net	98 122	378 884	545 419
total des charges	20 358 653	20 305 153	20 762 926

* dont achat de carburant

216 587

234 866

237 309

LES FACTEURS DE PRODUCTION

effectifs

effectif moyen en équivalent temps complet*

effectif non salarié	192	213	40
effectif salarié	27 449	27 013	29 733
dont manutentionnaires et personnel de quai	11 771	10 883	12 745

* les effectifs au 31-12 pour les années antérieures à 1997

investissements

en milliers de francs

investissements incorporels	N.D.		79 541
investissements corporels hors apports	1 137 466	1 188 943	1 057 144
dont investissements en terrains	N.D.		23 640
dont investissements en matériel de transport et de manutention	174 186	158 220	170 266
Valeur brute en fin d'exercice des immobilisations corporelles	16 211 185	15 217 935	15 055 066

Manutention et entreposage (631A, 631B, 631E)

Entreprises de 6 salariés et plus

RESSOURCES / PRODUITS

en milliers de francs

	1995	1996	1997
production	18 842 975	19 184 295	20 265 841
chiffre d'affaires	18 801 886	19 189 735	20 223 011
dont chiffre d'affaires transport	17 613 451	17 514 119	19 505 912
production stockée	35 534	-35 697	26 876
production immobilisée	5 555	30 257	15 954
valeur ajoutée hors taxes	8 097 783	8 050 681	8 764 673
subventions d'exploitation	9 384	12 589	21 595
valeur ajoutée brute au coût des facteurs	7 505 874	7 431 101	8 098 630
excédent brut d'exploitation	1 397 759	1 561 484	1 811 937
autres produits d'exploitation	162 498	141 616	80 768
opérations en commun : bénéfice attribué	30 423	22 224	18 405
total des produits financiers	332 728	362 021	184 205
profit brut courant avant impôt sur les bénéfices	1 343 360	1 469 746	1 682 669
produits exceptionnels	756 498	698 600	457 351
transferts de charges	322 271	262 700	165 953
reprise sur amortissement et provisions	N.D.	0	121 356
total des produits	20 456 811	20 684 102	21 308 345

QUELQUES RATIOS

en milliers de francs

CA par personne occupée	680	705	679
VAHT par personne occupée	293	296	294
frais de personnels par salarié	138	140	140
investissements corporels hors apports par personne occupée	41	44	36
valeur brute des immobilisations corporelles par personne occupée	586	559	506

en %

CA transport / CA total	94%	91%	96%
sous-traitance transport confiée / CA transport	15%	16%	17%
VAHT / CA	43%	42%	43%
VAHT / CA hors sous-traitance totale	54%	51%	53%
EBE / VA	17%	19%	21%
frais financiers / VA	5%	5%	3%

Manutention et entreposage (631A, 631B, 631E)

1997

VENTILATION DU CHIFFRE D'AFFAIRES PAR ACTIVITE

Activités	en milliers de francs		
	de 0 à 5 salariés	de 6 à 49 salariés	50 salariés et plus
631A : MANUTENTION PORTUAIRE	49 117	1 582 038	2 870 962
631B : MANUTENTION NON PORTUAIRE	97 457	1 241 257	1 657 258
631E : ENTREPOSAGE NON FRIGORIFIQUE	620 389	4 077 658	6 505 195
Autres activités de transport	8 904	410 631	1 160 913
Ensemble des activités de transport	775 867	7 311 584	12 194 328
Autres activités	8 544	283 974	433 126
TOTAL	784 411	7 595 557	12 627 454

QUELQUES DONNEES PAR TAILLE D'ENTREPRISES

en milliers de francs

Effectif salarié de l'entreprise	Entreprises	Effectif non salarié	Effectif salarié	Chiffre d'affaires net (HT)	Chiffre d'affaires transport	Chiffre d'affaires transport hors sous-traitance
de 0 à 5	494	259	571	934 793	920 889	825 068
de 6 à 9	161	17	752	4 202 864	3 590 615	3 229 589
de 10 à 19	81	4	1 079	826 367	818 130	680 968
de 20 à 49	64	2	1 996	10 483 626	7 713 677	7 399 699
de 6 à 49	306	23	3 827	15 512 857	12 122 422	11 310 256
de 50 à 99	33	0	2 431	1 332 590	1 299 466	1 277 588
de 100 à 249	24	0	3 768	2 647 414	2 551 818	2 501 038
250 et plus	23	0	29 796	37 866 262	36 094 738	34 642 675
50 et plus	80	0	35 995	41 846 266	39 946 022	38 421 301
TOTAL	880	282	40 393	58 293 916	52 989 333	50 556 625

Effectif salarié de l'entreprise	VAHT	Frais de personnel	Excédent brut d'exploitation	Résultat net	Investissements corporels hors apports	dont en matériel de transport et manutention
de 0 à 5	561 518	114 756	ND	ND	67 257	54 015
de 6 à 9	1 595 224	193 988	1 286 574	-2 516 364	295 061	9 710
de 10 à 19	411 255	279 565	132 190	79 005	29 701	2 997
de 20 à 49	-9 921 060	506 154	1 375 344	-14 047 054	138 551	1 528
de 6 à 49	-7 914 581	979 707	2 794 108	-16 484 413	463 313	14 235
de 50 à 99	895 928	720 158	135 501	19 206	38 399	11 687
de 100 à 249	1 763 165	1 008 763	684 458	-122 314	2 401 937	9 567
250 et plus	31 317 104	7 846 171	19 887 798	1 347 070	18 711 830	252 169
50 et plus	33 976 197	9 575 092	20 707 757	1 243 962	21 152 166	273 423
TOTAL	26 623 134	10 669 555	ND	ND	21 682 736	341 673

LES PRINCIPALES ENTREPRISES DU SOUS-SECTEUR

SIREN	APE	Raison sociale	Région du siège	Effectif salarié au 31 décembre	Tranche de chiffre d'affaires
412280737	632A	RESEAU FERRE DE FRANCE	Île-de-France	30	1 Milliard de FF et plus
572139996	632A	AUTOROUTE SUD DE FRANCE	Île-de-France	5 142	1 Milliard de FF et plus
552016628	632E	AEROPORTS DE PARIS	Île-de-France	7 545	1 Milliard de FF et plus
016250029	632A	SOCIETE DES AUTOROUTES PARIS RHIN RHONE	Bourgogne	2 803	1 Milliard de FF et plus
552115891	632A	CIE FINANCIERE INDUSTRIELLE AUTOROUTES	Île-de-France	1 904	1 Milliard de FF et plus
632050019	632A	SOC AUTOROUTES NORD ET EST DE LA FRANCE	Île-de-France	1 981	1 Milliard de FF et plus
562041525	632A	AUTOROUTE ESTEREL COTE AZUR PROVENCE ALP	Île-de-France	1 752	1 Milliard de FF et plus
333286714	632A	FRANCE MANCHE	Île-de-France	0	1 Milliard de FF et plus
702027871	632A	SOCIETE DES AUTOROUTES RHONE-ALPES	Île-de-France	1 004	1 Milliard de FF et plus
632054029	632A	SOCIETE DES AUTOROUTES PARIS-NORMANDIE	Île-de-France	562	1 Milliard de FF et plus

Gestionnaires d'infrastructures de transport (632A, 632C, 632E)

Entreprises de 6 salariés et plus

EMPLOIS / CHARGES

en milliers de francs

	1995	1996	1997
consommations intermédiaires*			31 813 314
achats de marchandises			588 424
(-) variation de stock			1 141
achats de matières premières			2 929 802
(-) variation de stock			-24 690
autres achats et charges externes			28 271 539
dont :			
. sous-traitance transport			2 470 373
. autre sous-traitance			16 980 905
. redevances de crédit-bail			177 048
. loyers et charges locatives			673 375
. entretien et réparations			2 898 927
. personnel extérieur à l'entreprise			831 967
. primes d'assurances			252 299
solde : valeur ajoutée hors taxes			26 061 616
impôts, taxes et versements assimilés			4 267 383
solde : valeur ajoutée brute au coût des facteurs			34 033 963
salaires et traitements			7 390 474
charges sociales			3 164 325
solde : excédent brut d'exploitation			23 501 865
autres charges d'exploitation			478 195
opérations en commun : perte supportée			159 839
total des charges financières			32 103 924
solde : profit brut courant avant impôt sur les bénéfices			-6 592 764
impôt sur les bénéfices			1 165 932
participation des salariés aux fruits de l'expansion			135 336
charges exceptionnelles			2 436 075
amortissements			9 588 913
provisions			2 402 827
solde : résultat net			-15 240 451
total des charges			95 058 637

* dont achat de carburant

137 411

LES FACTEURS DE PRODUCTION

effectifs

effectif moyen en équivalent temps complet*

effectif non salarié			23
effectif salarié			39 822
dont effectif à temps partiel			3 824

* les effectifs au 31-12 pour les années antérieures à 1997

investissements

en milliers de francs

investissements incorporels			322 469
investissements corporels hors apports			21 615 479
dont investissements en terrains			534 581
dont investissements en matériel de transport et de manutention			287 658
Valeur brute en fin d'exercice des immobilisations corporelles			494 039 932

Gestionnaires d'infrastructures de transport (632A, 632C, 632E)

Entreprises de 6 salariés et plus

RESSOURCES / PRODUITS

	en milliers de francs		
	1995	1996	1997
production			57 828 936
chiffre d'affaires			57 359 123
dont chiffre d'affaires transport			52 068 444
production stockée			36 411
production immobilisée			433 402
valeur ajoutée hors taxes			26 061 616
subventions d'exploitation			12 273 213
valeur ajoutée brute au coût des facteurs			34 033 963
excédent brut d'exploitation			23 501 865
autres produits d'exploitation			287 998
opérations en commun : bénéfice attribué			134 171
total des produits financiers			2 226 248
profit brut courant avant impôt sur les bénéfices			-6 592 764
produits exceptionnels			3 854 829
transferts de charges			2 322 426
reprise sur amortissement et provisions			905 341
total des produits			79 818 186

QUELQUES RATIOS

	en milliers de francs		
CA par personne occupée			1440
VAHT par personne occupée			654
frais de personnels par salarié			183
investissements corporels hors apports par personne occupée			542
valeur brute des immobilisations corporelles par personne occupée			12399
			en %
CA transport / CA total			91%
sous-traitance transport confiée / CA transport			4%
VAHT / CA			45%
VAHT / CA hors sous-traitance totale			69%
EBE / VA			90%
frais financiers / VA			123%

Gestionnaires d'infrastructures de transport (632A, 632C, 632E)
1997
VENTILATION DU CHIFFRE D'AFFAIRES PAR ACTIVITE

Activités	en milliers de francs		
	de 0 à 5 salariés	de 6 à 49 salariés	50 salariés et plus
632A : GESTION D'INFRASTRUCTURE DE TRANSPORTS TERRESTRES	647 662	9 572 243	28 289 139
632C : SERVICES PORTUAIRES, MARITIMES ET FLUVIAUX	205 644	1 709 913	5 165 189
632E : SERVICES AEROPORTUAIRES	53 788	265 995	6 472 969
Autres activités de transport	13 795	574 271	18 725
Ensemble des activités de transport	920 889	12 122 422	39 946 022
401Z : PRODUCTION ET DISTRIBUTION D'ELECTRICITE	0	2 465 000	0
Autres activités	13 904	925 435	1 900 244
TOTAL	934 793	15 512 857	41 846 266

QUELQUES DONNEES PAR TAILLE D'ENTREPRISES

en milliers de francs

Effectif salarié de l'entreprise	Entreprises	Effectif non salarié	Effectif salarié	Chiffre d'affaires net (HT)	Chiffre d'affaires transport	Chiffre d'affaires transport hors sous-traitance
de 0 à 5	759	381	1 193	2 300 532	2 287 762	1 179 434
de 6 à 9	560	68	2 976	8 980 753	8 806 236	2 942 089
de 10 à 19	273	18	3 822	7 124 511	7 040 689	2 735 149
de 20 à 49	368	22	11 814	14 424 595	14 163 127	6 087 106
de 6 à 49	1 201	108	18 612	30 529 859	30 010 052	11 764 344
de 50 à 99	118	3	8 310	9 137 195	8 983 014	3 846 827
de 100 à 249	117	2	17 971	17 227 784	17 019 963	7 490 871
250 et plus	74	0	57 359	60 120 142	59 732 469	27 336 460
50 et plus	309	5	83 640	86 485 121	85 735 446	38 674 158
TOTAL	2 269	494	103 445	119 315 512	118 033 260	51 617 936

Effectif salarié de l'entreprise	VAHT	Frais de personnel	Excédent brut d'exploitation	Résultat net	Investissements corporels hors apports	dont en matériel de transport et manutention
de 0 à 5	1 330 803	280 594	ND	ND	6 214	5 112
de 6 à 9	1 182 548	722 830	387 072	203 750	56 161	23 538
de 10 à 19	1 237 414	894 267	271 187	192 883	120 974	82 503
de 20 à 49	3 283 866	2 492 414	587 550	153 335	240 041	124 863
de 6 à 49	5 703 828	4 109 511	1 245 809	549 968	417 176	230 904
de 50 à 99	2 188 453	1 681 778	339 488	155 134	175 262	76 923
de 100 à 249	4 402 828	3 570 098	497 049	28 829	287 819	139 915
250 et plus	14 418 828	11 783 274	1 352 966	290 935	843 647	201 581
50 et plus	21 010 109	17 035 150	2 189 503	474 898	1 306 728	418 419
TOTAL	28 044 740	21 425 255	ND	ND	1 730 118	654 436

LES PRINCIPALES ENTREPRISES DU SOUS-SECTEUR

SIREN	APE	Raison sociale	Région du siège	Effectif salarié au 31 décembre	Tranche de chiffre d'affaires
542050315	634B	GEFCO SA	Île-de-France	2 987	1 Milliard de FF et plus
542091236	634A	DANZAS SA	Île-de-France	3 332	1 Milliard de FF et plus
572158269	634A	COMPAGNIE D'AFFRETEMENT ET DE TRANSPORT	Île-de-France	1 095	1 Milliard de FF et plus
552008773	634A	MORY	Île-de-France	3 489	1 Milliard de FF et plus
733001010	634A	TRANSPORTS FRIGORIFIQUES EUROPEENS	Île-de-France	2 634	1 Milliard de FF et plus
475482261	634C	EDOUARD DUBOIS ET FILS	Nord-Pas-de-Calais	1 559	1 Milliard de FF et plus
552088536	634C	SCAC	Île-de-France	1 257	1 Milliard de FF et plus
383960135	634A	CHRONOPOST	Île-de-France	2 448	1 Milliard de FF et plus
562013268	634C	CIE NOUV CONTENEURS TRANSPORTS NAT INTER	Île-de-France	930	1 Milliard de FF et plus
561750845	634C	LEON VINCENT	Nord-Pas-de-Calais	210	1 Milliard de FF et plus

Organisation de transport de fret (634A, 634B, 634C)

Entreprises de 6 salariés et plus

EMPLOIS / CHARGES

	en milliers de francs		
	1995	1996	1997
consommations intermédiaires*	76 734 971	82 742 003	90 338 881
achats de marchandises	854 165	914 490	831 700
(-) variation de stock	-6 965	-9 726	2 724
achats de matières premières	2 146 426	2 791 822	1 974 707
(-) variation de stock	-15 932	-901	4 414
autres achats et charges externes	73 711 483	79 025 064	87 539 612
dont :			
. sous-traitance transport	51 355 222	53 669 556	65 436 045
. autre sous-traitance	5 979 808	7 490 255	2 211 671
. redevances de crédit-bail	640 554	721 118	675 913
. loyers et charges locatives	3 983 282	4 121 943	4 284 338
. entretien et réparations	1 314 648	1 483 568	1 610 965
. personnel extérieur à l'entreprise	1 283 413	1 410 934	1 802 675
. primes d'assurances	1 151 062	1 319 282	1 353 524
solde : valeur ajoutée hors taxes	23 746 172	25 479 224	26 713 937
impôts, taxes et versements assimilés	1 902 219	2 074 855	2 163 420
solde : valeur ajoutée brute au coût des facteurs	21 872 174	23 448 229	24 540 938
salaires et traitements	13 277 571	14 469 454	14 746 647
charges sociales	5 784 963	6 256 852	6 398 014
solde : excédent brut d'exploitation	2 809 633	2 721 940	3 435 312
autres charges d'exploitation	752 778	701 411	712 393
opérations en commun : perte supportée	41 487	32 992	23 206
total des charges financières	1 261 986	997 407	1 016 712
solde : profit brut courant avant impôt sur les bénéfices	2 332 481	2 648 060	3 468 646
impôt sur les bénéfices	768 778	735 699	889 772
participation des salariés aux fruits de l'expansion	125 963	126 544	166 566
charges exceptionnelles	2 913 873	2 135 331	2 219 513
amortissements	1 623 059	1 756 050	1 818 973
provisions	809 535	1 042 740	995 031
solde : résultat net	-315 255	452 034	1 024 866
total des charges	105 951 453	113 050 035	121 495 279

* dont achat de carburant

1 528 815

1 842 762

2 185 040

LES FACTEURS DE PRODUCTION

effectifs

effectif moyen en équivalent temps complet*

effectif non salarié	354	446	113
effectif salarié	91 426	98 622	102 252
dont effectif roulant	24 431	28 113	27 311

* les effectifs au 31-12 pour les années antérieures à 1997

investissements

en milliers de francs

investissements incorporels	N.D.		131 295
investissements corporels hors apports	1 775 976	1 987 670	1 723 904
dont investissements en terrains	N.D.		18 489
dont investissements en matériel de transport et de manutention	665 744	772 473	649 323
Valeur brute en fin d'exercice des immobilisations corporelles	16 457 580	18 043 401	18 879 555

Organisation de transport de fret (634A, 634B, 634C)

Entreprises de 6 salariés et plus

RESSOURCES / PRODUITS

	en milliers de francs		
	1995	1996	1997
production	100 435 349	108 200 049	117 072 627
chiffre d'affaires	100 399 856	108 138 588	117 014 980
dont chiffre d'affaires transport	97 979 554	104 957 899	115 745 498
production stockée	11 359	54 488	47 154
production immobilisée	24 134	6 973	10 493
valeur ajoutée hors taxes	23 746 172	25 479 224	26 713 937
subventions d'exploitation	28 230	43 819	47 680
valeur ajoutée brute au coût des facteurs	21 872 174	23 448 229	24 540 938
excédent brut d'exploitation	2 809 633	2 721 940	3 435 312
autres produits d'exploitation	435 534	454 106	452 593
opérations en commun : bénéfice attribué	123 644	23 570	64 628
total des produits financiers	1 019 921	1 180 254	1 268 398
profit brut courant avant impôt sur les bénéfices	2 332 481	2 648 060	3 468 646
produits exceptionnels	2 091 207	1 999 179	1 924 416
transferts de charges	1 502 257	1 601 023	1 329 107
reprise sur amortissement et provisions	N.D.	0	411 083
total des produits	105 636 154	113 502 075	122 520 145

QUELQUES RATIOS

	en milliers de francs		
CA par personne occupée	1094	1092	1143
VAHT par personne occupée	259	257	261
frais de personnels par salarié	140	142	140
investissements corporels hors apports par personne occupée	19	20	17
valeur brute des immobilisations corporelles par personne occupée	179	182	184
			en %
CA transport / CA total	98%	97%	99%
sous-traitance transport confiée / CA transport	52%	51%	56%
VAHT / CA	24%	24%	23%
VAHT / CA hors sous-traitance totale	55%	54%	54%
EBE / VA	12%	11%	13%
frais financiers / VA	5%	4%	4%

Organisation de transport de fret (634A, 634B, 634C)

1997

VENTILATION DU CHIFFRE D'AFFAIRES PAR ACTIVITE

Activités	en milliers de francs		
	de 0 à 5 salariés	de 6 à 49 salariés	50 salariés et plus
634A : MESSAGERIE, FRET EXPRESS	239 169	4 846 401	40 243 808
634B : AFFRETEMENT	391 514	8 416 195	10 405 988
634C : ORGANISATION DES TRANSPORTS INTERNATIONAUX	1 629 346	15 258 943	27 582 363
Autres activités de transport	27 733	1 488 512	7 503 287
Ensemble des activités de transport	2 287 762	30 010 052	85 735 446
Autres activités	12 770	519 807	749 675
TOTAL	2 300 532	30 529 859	86 485 121

PARC ROUTIER

Effectif salarié de l'entreprise	Camions			Remorques	Tracteurs routiers	Semi- remorques
	jusqu'à 3,5 t de PTAC	de 3,5 t à 19 t de PTAC	plus de 19 t de PTAC			
de 0 à 5	156	11	5	5	7	26
de 6 à 9	295	125	22	189	110	161
de 10 à 19	323	355	47	228	364	616
de 20 à 49	944	1 533	296	398	1 197	1 793
de 6 à 49	1 562	2 013	365	815	1 671	2 570
de 50 à 99	644	1 148	335	382	929	1 692
de 100 à 249	793	1 967	335	462	2 073	4 079
250 et plus	2 178	6 779	888	1 015	4 707	11 387
50 et plus	3 615	9 894	1 558	1 859	7 709	17 158
TOTAL	5 333	11 918	1 928	2 679	9 387	19 754
634A	4 039	10 192	1 534	1 532	6 121	13 023
634B	347	1 119	282	555	2 389	4 122
634C	947	607	112	592	877	2 609

Répartition par carrosseries

(pour l'ensemble des camions de plus de 3,5 t de PTAC, les remorques et semi-remorques)

Effectif salarié de l'entreprise	Plateaux	Fourgons ordinaires, bâchés, savoyardes, PLSC	Fourgons à Température Dirigée	Citernes	Bennes basculantes	Autres
de 0 à 5	4	36	1	2	4	0
de 6 à 9	69	356	7	8	45	12
de 10 à 19	124	944	18	88	26	40
de 20 à 49	404	2 902	140	84	130	348
de 6 à 49	597	4 202	165	180	201	400
de 50 à 99	386	2 909	58	2	6	196
de 100 à 249	370	5 848	270	15	13	284
250 et plus	997	14 168	3 179	9	0	1 482
50 et plus	1 753	22 925	3 507	26	19	1 962
TOTAL	2 354	27 163	3 673	208	224	2 362
634A	1 171	20 742	3 341	12	27	706
634B	391	4 022	232	105	150	1 172
634C	792	2 399	100	91	47	484

5. GLOSSAIRE

Achats de marchandises : achats de marchandises destinées à être revendues en l'état.

Achats de matières premières : achats de produits incorporés au cycle de production.

Autres achats et charges externes : charges autres que les achats cités ci-dessus (marchandises et matières premières) directement consommées par l'entreprise (achat de sous-traitance, prestations de personnel extérieur, redevances de crédit-bail, d'eau, d'électricité, ...).

Autres charges d'exploitation et

Autres produits d'exploitation : charges (respectivement produits) qui ne sont pas considérées comme des éléments de consommations intermédiaires (ou de production) et n'entrent donc pas en compte dans le calcul de la valeur ajoutée, tels que redevances pour concessions, brevets, licences, procédés...

Capacité d'autofinancement : ressources de l'entreprise à l'issue de l'exercice, une fois réglées toutes les charges obligatoires ou contractuelles. La capacité d'autofinancement est, pour partie, attribuée aux actionnaires sous forme de dividendes, le reste étant affecté aux fonds propres.

Cessions courantes : montant des actifs cédés, comptabilisés à leur prix de cessions.

Charges exceptionnelles : charges ne correspondant pas à l'activité courante de l'entreprise. Ce sont les charges exceptionnelles sur opération de gestion, les dotations aux amortissements exceptionnels des immobilisations et dotations aux risques et charges exceptionnels...

Charges financières : intérêts, mais aussi certaines formes de frais financiers et les pertes sur créances liées à des participations ...

Charges sociales : toutes formes de charges liées à l'emploi (salarié ou non), autres que les salaires et traitements bruts, à savoir :

- charges de sécurité sociale et de prévoyance (Urssaf, mutuelles, caisses de retraite, Assedic, autres organismes sociaux) ;
- les cotisations sociales personnelles de l'exploitant ;
- les autres charges sociales (médecine du travail, versements aux comités d'entreprise et d'établissement, versement aux autres œuvres sociales, ...) ;
- les autres charges de personnel.

Chiffre d'affaires net : montant global des ventes de marchandises et de la production vendue de biens et de services, quelle que soit l'activité à laquelle elles se réfèrent, mesuré au prix de cession, hors TVA.

Chiffre d'affaires transport : chiffre d'affaires net correspondant aux seules activités de transport (y compris auxiliaires de transport) soit, par référence à la nomenclature d'activités française (NAF), aux activités des classes 601Z à 634C.

Chiffre d'affaires transport hors sous-traitance : chiffre d'affaires transport diminué des frais de sous-traitance de transport dans ces activités, tels qu'ils apparaissent dans le cadre de répartition du chiffre d'affaires par activités.

Consommations intermédiaires (ou consommations de l'exercice) : correspondent au total des achats de marchandises (auxquelles on ajoute la variation de stock correspondante), des achats de matières premières (plus la variation de stock correspondante) et des autres achats et charges externes.

Dotations aux amortissements : flux internes qui regroupent les dotations résultant de l'étalement sur plusieurs exercices de dépenses, à savoir :

- dotations aux amortissements des immobilisations corporelles et incorporelles ;
- dotations aux amortissements des charges à répartir.

Dotations aux provisions : flux internes qui regroupent les dotations relatives à l'anticipation de dépenses prévisibles, à savoir :

- dotations aux provisions pour dépréciation d'immobilisations corporelles et incorporelles ;
- dotations aux provisions pour dépréciation des actifs circulants : stocks et en cours, créances ;
- dotations aux provisions pour risques et charges d'exploitation.

Effectif salarié de l'entreprise (au 31.12) :

Effectif salarié total inscrit dans l'entreprise au 31 décembre.

Excédent brut d'exploitation : partie de la valeur créée destinée à maintenir et développer l'outil de production, payer l'impôt sur le revenu et rémunérer les capitaux engagés, qu'il s'agisse de fonds propres ou de capitaux empruntés.

excédent brut d'exploitation = valeur ajoutée + subventions d'exploitation - impôts et taxes - salaires et traitements - charges sociales
--

Frais de personnel : ensemble des salaires, traitements et charges sociales.

Immobilisations corporelles : immobilisations corporelles des entreprises à l'exclusion des immobilisations financières. Elles sont comptabilisées hors taxes et sans déduction d'amortissement, soit leur valeur brute au bilan en fin d'exercice.

Impôts, taxes et versements assimilés : ensemble des versements obligatoires effectués à l'État et aux collectivités locales à l'exception :

- de l'impôt sur les bénéfices ;
- des pénalités et amendes fiscales ;
- de la TVA et impôts assimilés.

Impôt sur les bénéfices : impôt sur les bénéfices des sociétés dus au titre de l'année et imposition forfaitaire annuelle des sociétés.

Investissements corporels : il s'agit des investissements corporels des entreprises pour lesquels on distingue :

- les investissements bruts, c'est à dire cessions non déduites,
- les investissements nets de cessions.

Les montants d'investissements publiés s'entendent bruts et hors apports.

Non salariés (effectif moyen) : chefs d'entreprises non salariés et associés ainsi que les aides familiaux.

Participation des salariés aux fruits de l'expansion : versement effectué par les entreprises d'au moins cinquante salariés sur une réserve spéciale de participation.

Effectif total (nombre de personnes occupées) : somme de l'effectif salarié et de l'effectif non salarié moyens.

Production : valeur des biens et des services créés par l'entreprise au cours de l'exercice. On distingue plusieurs notions de production :

- la production vendue est égale au montant des facturations de biens et de services au cours de l'exercice.
- la production stockée est la différence entre les stocks de produits finis et d'en-cours de fin et de début d'exercice (stock final - stock initial), compte non tenu des provisions pour dépréciation. Ce solde peut être positif ou négatif. Le montant de la production stockée est calculé au coût de production ;
- la production immobilisée est la production de l'entreprise pour compte propre, destinée à être immobilisée.

Ces notions sont reliées par l'égalité comptable :

production de l'exercice = production vendue de biens et de services + production stockée + production immobilisée

Produits exceptionnels : produits exceptionnels sur opérations de gestion (subventions, dégrèvements...), les produits sur exercices antérieurs, le produit des cessions des éléments d'actif, les reprises sur provisions, les transferts de charges exceptionnelles ...

Produits financiers : revenus de placement de valeurs mobilières (produits des participations, valeurs mobilières,...)

Profit brut courant avant impôt : résultat après prise en compte du résultat d'exploitation et du résultat financier.

Profit brut courant avant impôt
= excédent brut d'exploitation
+ autres produits d'exploitation
- autres charges d'exploitation
+ quotes-parts de produits sur opérations faites en commun
- quotes-parts de charges sur opérations faites en commun
+ produits financiers
- charges financières

Rémunérations annuelles des salariés : salaires et traitements des salariés. Elles se distinguent des frais de personnel des entreprises par la non prise en compte des charges sociales de l'entreprise. Elles se rapportent à l'effectif salarié total et correspondent à la base brute fiscale de l'imprimé DADS.

Reprise sur amortissements et provisions : différence entre les dotations effectuées au cours d'exercice antérieurs et la dépréciation économique réelle des immobilisations, les risques et charges d'exploitation, la dépréciation constatée des immobilisations, des stocks et en-cours ou des créances.

Résultat net comptable : solde de l'ensemble des produits et charges.

Résultat des opérations faites en commun (quotes-parts de résultat) : dans les cas des sociétés en participation, ces comptes servent à transférer chez les co-participants les pertes ou les bénéfices de la SEP qui leur reviennent.

Salaires et traitements : rémunérations brutes du personnel, y compris celles allouées aux dirigeants, aux gérants et aux administrateurs des sociétés. Ce poste comprend aussi la rémunération du compte de l'exploitant.

Salariés : les nombres de salariés publiés sont les effectifs salariés moyens en équivalent temps complet. On compte une personne pour un temps complet, ½ pour une personne à mi-temps, etc. On fait la distinction entre le personnel sédentaire et le personnel roulant ou navigant.

Subventions d'exploitation : subventions accordées par les pouvoirs publics et destinées à couvrir en partie une charge d'exploitation ou une minoration du prix des produits. Elles sont intégrées dans les produits d'exploitation de l'exercice.

Valeur ajoutée : mesure de la création de valeur par l'entreprise.

Mieux que le chiffre d'affaires, elle traduit la dimension de l'activité propre de l'entreprise et fait apparaître les contraintes des marchés sur lesquels se situe l'entreprise.

valeur ajoutée
= production de l'exercice
- consommations intermédiaires

Variation de stock (de marchandises et de matières premières) : différence (en plus ou en moins) entre les stocks de début d'exercice et les stocks de fin d'exercice, compte non tenu des provisions pour dépréciation.

QUELQUES RATIOS

chiffre d'affaires par personne occupée : rapport entre le chiffre d'affaires net total, transport et hors transport, et l'effectif total, salarié et non salarié, mesuré en équivalent temps complet.

valeur ajoutée par personne occupée : ce ratio, qui rapporte la valeur ajoutée à l'effectif total, salarié et non salarié, met en évidence l'efficacité des moyens humains utilisés et reflète la productivité de la main d'œuvre.

frais de personnel par salarié : ce ratio entre les salaires augmentés des charges sociales et l'effectif salarié en équivalent temps complet mesure directement la rémunération moyenne du travail.

investissements corporels hors apports par personne occupée : ce rapport, calculé en divisant le montant des investissements corporels bruts hors apports par l'effectif total en équivalent temps complet, mesure l'effort d'accroissement des moyens de production par unité de travail au cours de l'exercice. Il peut présenter de fortes variations d'une année sur l'autre, le processus d'investissement étant souvent discontinu.

valeur brute des immobilisations corporelles par personne occupée : ce ratio mesure l'importance du capital par unité de travail ; c'est un indicateur de l'intensité capitalistique de l'entreprise à travers ses immobilisations corporelles.

chiffre d'affaires transport / chiffre d'affaires total : part du chiffre d'affaires, y compris sous-traitance, exercé dans les activités référencées de 601Z à 634C dans la NAF. C'est un indicateur de la spécialisation des entreprises.

sous-traitance transport confiée / chiffre d'affaires transport : ce ratio donne pour le chiffre d'affaires transport la part réalisée en sous-traitance.

valeur ajoutée / chiffre d'affaires (taux de valeur ajoutée) et

valeur ajoutée / chiffre d'affaires hors sous-traitance : ces ratios indiquent la part de valeur créée dans le chiffre d'affaires, soit y compris, soit hors sous-traitance ; ils sont caractéristiques du processus de production.

excédent brut d'exploitation / valeur ajoutée (taux de marge) : ce taux permet d'effectuer, au montant près, des impôts, taxes et versements assimilés, d'une part, et des subventions d'exploitation, d'autre part. Un "partage de la valeur ajoutée". Il mesure donc la façon dont la valeur créée rémunère chacun des "facteurs de production".

frais financiers / valeur ajoutée : ce rapport indique la part de la valeur ajoutée consacrée à la rémunération des capitaux empruntés.

6. PRÉSENTATION DES QUESTIONNAIRES

Le type de questionnaire adressé à l'entreprise est fonction de sa taille, exprimée par le nombre de salariés. Celle-ci est, en effet, un bon indicateur de l'existence d'une comptabilité détaillée, laquelle conditionne en partie la nature et la qualité des informations recueillies.

Deux types de questionnaires sont distingués : le questionnaire général (QG) destiné aux entreprises de six salariés et plus ; le questionnaire simplifié (QS) destiné aux entreprises de moins de six salariés.

Toutefois, le questionnaire général est adressé à toutes les entreprises de transport aérien, maritime et ferroviaire du fait de la spécificité de ces secteurs où, de surcroît, les entreprises sont peu nombreuses.

La plupart des cadres sont présents dans les deux types de questionnaires mais ceux qui figurent dans le questionnaire simplifié sont allégés par rapport à leurs homologues du questionnaire général. Deux cadres ne figurent que dans le questionnaire général : celui qui a trait aux dépenses informatiques (cadre IX) et celui qui porte sur les établissements de l'entreprise (cadre XIII).

Le questionnaire général (QG)

Cadre I - COORDONNÉES DE VOTRE ENTREPRISE

Ce cadre n'est à remplir que si les coordonnées de l'entreprise portées en première page sont erronées. Il s'agit du numéro SIREN, identifiant de l'entreprise, et de ses coordonnées postales permettant d'envoyer le questionnaire et les courriers nécessaires au déroulement de l'enquête.

Cadre II - CARACTÉRISTIQUES GÉNÉRALES

On demande à l'entreprise de confirmer son activité principale, pré-remplie dans le questionnaire qui lui est adressé, et sa catégorie juridique. Elle doit renseigner le régime d'imposition, la date de clôture de l'exercice comptable et sa durée et indiquer si son compte fait l'objet d'une consolidation avec une autre entreprise ainsi que le nombre de ses établissements.

Cadre III - MODIFICATIONS DE STRUCTURE

Il est demandé à l'entreprise d'indiquer si, au cours de l'exercice, elle a fait l'objet d'une modification de structure. Si tel est le cas, elle doit alors préciser sa nature : création, cessation, absorption, scission, etc.

En cas d'apports ou de cessions par voie d'apports d'immobilisations corporelles, l'entreprise doit indiquer les entreprises concernées par ce transfert, les dates de décision et d'effet de l'opération ainsi que les montants concernés.

Cadre IV - PERSONNEL DE L'ENTREPRISE ET RÉMUNÉRATIONS

Ce cadre a pour objectif de décrire l'effectif total en équivalent temps complet de l'entreprise (cf. glossaire). Il permet de connaître l'effectif non salarié et la répartition de l'effectif salarié selon l'activité du personnel : sédentaire, roulant ou navigant.

L'entreprise doit indiquer les rémunérations correspondant aux montants déclarés dans l'imprimé de déclaration annuelle de données sociales (DADS).

Ces rémunérations comprennent le montant dû avant déduction de la cotisation salariale aux assurances sociales et, le cas échéant, de la contribution sociale aux assurances chômage ainsi que les retenues pour la retraite.

Cadre V - COMPTE DE RÉSULTAT DU DERNIER EXERCICE CLOS AVANT LE 1^{er} JANVIER 1998

Les rubriques du compte de résultat du questionnaire QG sont celles qui figurent dans les états fiscaux 2052 et 2053 de la direction générale des impôts. Les entreprises qui le souhaitent ont la possibilité d'envoyer une photocopie de leur déclaration fiscale, au lieu de remplir le cadre du compte de résultat.

Par exception, les entreprises de transports aériens clôturent souvent leur compte au 31 mars et communiquent ici leur compte de résultat clos avant le 1^{er} avril 1998.

Cadre VI - RÉPARTITION DU CHIFFRE D'AFFAIRES

Il s'agit de la répartition du chiffre d'affaires, de la sous-traitance transport et du chiffre d'affaires hors sous-traitance selon les différentes activités de l'entreprise au sens de la nomenclature d'activités française. Ce cadre est essentiel dans la mesure où c'est à partir de cette ventilation qu'est déterminée l'activité principale de l'entreprise.

Cadre VII - RÉPARTITION DES AUTRES ACHATS ET CHARGES EXTERNES

Ce cadre permet d'obtenir un détail de la ligne autres achats et charges externes du compte de résultats. Il permet de mesurer les montants de sous-traitance, de crédit-bail, de loyers, d'entretiens et réparations, de primes d'assurance, relatifs au personnel extérieur à l'entreprise, publicité, des achats non stockés de matière et fournitures.

Cadre VIII - ACHATS DE CARBURANT

L'entreprise doit indiquer le montant des achats de carburant destinés à ses besoins d'exploitation (poste 60211 et 60681 du compte 60 "achats" du plan comptable des transports). Les achats de carburant destinés à la revente (garage, station service) doivent être comptabilisés au compte 607 et ne doivent donc pas apparaître ici.

Cadre IX - DÉPENSES INFORMATIQUES

Ce cadre est destiné à recueillir des informations sur les dépenses en logiciels informatiques comprises dans le montant "autres achats et charges externes" du compte de résultats.

Cadre X - SOUS-TRAITANCE EFFECTUÉE

L'entreprise doit indiquer si elle a effectué des prestations en sous-traitance pour le compte d'autrui, à ne pas confondre avec la sous-traitance confiée à une autre entreprise qui figure dans le compte de résultats.

Cadre XI - INVESTISSEMENTS ET CESSIONS DE L'EXERCICE

Ce cadre permet de décrire les immobilisations incorporelles et corporelles de l'entreprise, ainsi que tous les mouvements qui les affectent. Les montants relatifs aux investissements corporels de l'exercice et aux cessions d'immobilisations corporelles font l'objet de questions plus détaillées et des précisions sont demandées concernant les contrats de crédit-bail et les dépenses informatiques immobilisées de l'exercice.

Cadre XII - TRANSPORT DE VOYAGEUR, TRANSPORT DE VOYAGEURS PAR TAXI, TRANSPORT DE MARCHANDISES

Ce cadre est spécifique au secteur enquêté. Il en existe trois versions :

- transport urbain et routier de voyageurs hors taxis ;
- transport de voyageurs par taxis ;
- transport routier de marchandises et organisation du transport de fret.

Les entreprises des autres secteurs ne reçoivent pas ce cadre.

Le volet propre au transport urbain et routier de voyageurs s'intéresse à des données relatives aux chiffres d'affaires hors sous-traitance et aux kilométrages parcourus, selon une ventilation plus fine des activités que ne le permet la nomenclature des activités. Il contient également des questions sur le parc d'autobus, d'autocars, de RER, de métros et tramways des entreprises de transport urbain et routier de voyageurs.

Le volet taxi propose une ventilation plus fine que ne le permet la nomenclature du montant du chiffre d'affaires correspondant à l'activité taxi, codée 602E dans la NAF, selon qu'il s'agit du transport de voyageurs par taxi, de la mise en location de taxis avec licence ou de recettes de central téléphonique.

Il s'intéresse également au parc de véhicules, ventilé selon son mode de propriété, et au nombre de licences en propriété de l'entreprise en fin d'exercice.

Le volet transport de marchandises, envoyé aux entreprises de transport routier de marchandises et aux entreprises d'organisation de transport de fret, vise à mesurer le parc routier en fin d'exercice selon une ventilation par genre de véhicule (camionnette, camion, remorque, etc.) et selon le type de carrosserie pour le parc de camions, remorques et semi-remorques. Il comprend également des questions sur le nombre de caisses mobiles, les conteneurs terrestres et maritimes.

Cadre XIII - LISTE DES ÉTABLISSEMENTS DES ENTREPRISES

L'entreprise doit faire figurer ici la liste de ses établissements, préciser leur état d'activité, leur fonction, leur code d'activité principale ainsi que l'effectif salarié moyen, les rémunérations brutes, les investissements corporels et les montants des contrats de crédit-bail souscrits au cours de l'exercice.

Le questionnaire simplifié (QS)

Cadre I - CARACTÉRISTIQUES GÉNÉRALES

On demande à l'entreprise de confirmer son activité principale, pré-remplie dans le questionnaire qui lui est adressé, et sa catégorie juridique. Elle doit renseigner le régime d'imposition, la date de clôture de l'exercice comptable et sa durée.

Cadre II - MODIFICATIONS DE STRUCTURE

Il est demandé à l'entreprise d'indiquer si, au cours de l'exercice, elle a fait l'objet d'une modification de structure. Si tel est le cas, elle doit alors préciser sa nature : création, cessation, etc.

Cadre III - PERSONNEL DE L'ENTREPRISE ET RÉMUNÉRATIONS

Ce cadre a pour objectif de décrire l'effectif total en équivalent temps complet de l'entreprise (cf. glossaire). Il permet de connaître l'effectif non salarié et la répartition de l'effectif salarié selon l'activité du personnel : sédentaire, roulant ou navigant.

L'entreprise doit indiquer les rémunérations correspondant aux montants déclarés dans l'imprimé de déclaration annuelle de données sociales (DADS).

Ces rémunérations comprennent le montant dû avant déduction de la cotisation salariale aux assurances sociales et, le cas échéant, de la contribution sociale aux assurances chômage, ainsi que les retenues pour la retraite.

Cadre IV - PRINCIPAUX POSTES DU COMPTE DE RÉSULTAT

Les rubriques du compte de résultat du questionnaire QS sont celles qui figurent dans les états fiscaux 2052 et 2033 de la Direction Générale des Impôts. Les entreprises qui le souhaitent ont la possibilité d'envoyer une photocopie de leur déclaration fiscale, au lieu de remplir le cadre du compte de résultat.

Cadre V - SOUS-TRAITANCE EFFECTUÉE

L'entreprise doit indiquer si elle a effectué des prestations en sous-traitance pour le compte d'autrui, à ne pas confondre avec la sous-traitance confiée à une autre entreprise qui figure dans le compte de résultats.

Cadre VI - RÉPARTITION DU CHIFFRE D'AFFAIRES

Il s'agit de la répartition du chiffre d'affaires, de la sous-traitance transport et du chiffre d'affaires hors sous-traitance selon les différentes activités de l'entreprise au sens de la nomenclature d'activités française. Ce cadre est essentiel dans la mesure où c'est à partir de cette ventilation qu'est déterminée l'activité principale de l'entreprise.

Cadre VII - RÉPARTITION DES AUTRES ACHATS ET CHARGES EXTERNES

Ce cadre permet d'obtenir un détail de la ligne autres achats et charges externes du compte de résultats. Il permet de mesurer les montants de sous-traitance, de loyers, d'entretiens et réparations, de primes d'assurance.

Cadre VIII - ACHATS DE CARBURANT

L'entreprise doit indiquer le montant des achats de carburants destinés à ses besoins d'exploitation (poste 60211 et 60681 du compte 60 "achats" du plan comptable des transports). Les achats de carburants destinés à la revente (garage, station service) doivent être comptabilisés au compte 607 et ne doivent donc pas apparaître ici.

CADRE IX - INVESTISSEMENTS ET CESSIONS DE L'EXERCICE

Ce cadre a pour but de collecter les investissements corporels de l'entreprise, en distinguant le montant des achats de matériel de transport et de manutention des autres investissements. Il est demandé en outre d'indiquer le prix réel des cessions corporelles courantes et le montant total des contrats de crédit-bail souscrits au cours de l'exercice.

CADRE X - TRANSPORT DE VOYAGEUR, TRANSPORT DE VOYAGEURS PAR TAXI, TRANSPORT DE MARCHANDISES

Ce cadre est spécifique au secteur enquêté. Il en existe trois versions :

- transport urbain et routier de voyageurs hors taxis ;
- transport de voyageurs par taxis ;
- transport routier de marchandises et organisation du transport de fret.

Les entreprises des autres secteurs ne reçoivent pas ce cadre.

Le volet propre au transport urbain et routier de voyageurs s'intéresse à des données relatives aux chiffres d'affaires hors sous-traitance et aux kilométrages parcourus, selon une ventilation plus fine des activités que ne le permet la nomenclature des activités. Il contient également des questions sur le parc d'autobus, d'autocars, de RER, de métros et tramways des entreprises de transport urbain et routier de voyageurs.

Le volet taxi propose une ventilation plus fine que ne le permet la nomenclature du montant du chiffre d'affaires correspondant à l'activité taxi, codée 602E dans la NAF, selon qu'il s'agit du transport de voyageurs par taxi, de la mise en location de taxis avec licence ou de recettes de central téléphonique.

Il s'intéresse également au parc de véhicules, ventilé selon son mode de propriété, et au nombre de licences en propriété de l'entreprise en fin d'exercice.

Le volet transport de marchandises, envoyé aux entreprises de transport routier de marchandises et aux entreprises d'organisation de transport de fret, vise à mesurer le parc routier en fin d'exercice selon une ventilation par genre de véhicule (camionnette, camion, remorque, etc.) et selon le type de carrosserie pour le parc de camions, remorques et semi-remorques. Il comprend également des questions sur le nombre de caisses mobiles, les conteneurs terrestres et maritimes.



STATISTIQUE
PUBLIQUE

ENGAGEMENT

- ▶ Economie
- ▶ Contrepartie
- ▶ Proximité
- ▶ Fiabilité
- ▶ Confidentialité

Cinq engagements au service des entreprises et de la collectivité.
Ses, Insee, Sessi, Scees, Dares.

RETOUR D'INFORMATION



Ministère
de l'Équipement
des Transports
et du Logement

ÉMETTEUR

DAEI

Service Économique et Statistique
Bureau ST1 Tour Pascal B
92055 La Défense cédex
Tél : 01 40 81 17 03
Fax : 01 40 81 17 72

SERVICE

ENQUÊTE ANNUELLE D'ENTREPRISE 1997 - QG

Merci de bien vouloir retourner ce questionnaire dûment rempli dans les 3 semaines à l'aide de l'enveloppe jointe. Toute correspondance doit être envoyée à l'adresse ci-dessus.

Pour plus de renseignements, vous pouvez contacter au sein de nos services :

chargé(e) du suivi de votre dossier.

Tél. : - Fax :

Mél. :

Partie réservée à l'informatique

Ne rien inscrire ci-dessous

APE TEF PDS

GEST APET TEF1 REP1 EXTR1

IDENTIFICATION DE L'ENTREPRISE ▼

Le Ministère de l'Équipement, des Transports et du Logement vous remercie de votre collaboration et, pour faciliter ses rapports avec votre entreprise, vous demande d'indiquer le nom de la personne qualifiée, au sein de votre établissement, pour fournir des précisions concernant ce questionnaire. ▼

Nom ▶

Tél. ▶

Fax ▶

Date ▶

Signature ▶

Numéro SIREN ▶

A rappeler dans toute correspondance

Visa n° 98 A 025 EQ du Ministre de l'Équipement, des Transports et du Logement et du Ministre chargé de l'Économie valable pour l'année 1998.

Vu l'avis favorable du Conseil de l'Information Statistique, cette enquête, reconnue d'intérêt général, est obligatoire.

Visa n° 98 A 025 EQ du Ministre de l'Équipement, des Transports et du Logement et du Ministre chargé de l'Économie valable pour l'année 1998.

Aux termes de l'article 6 de la loi n° 51 711 du 7 juin 1951 modifiée sur l'obligation, la coordination et le secret en matière de statistique, les renseignements transmis en réponse au présent questionnaire ne sauraient en aucun cas être utilisés à des fins de contrôle fiscal ou de répression économique.

L'article 7 de la loi précitée stipule d'autre part que tout défaut de réponse ou une réponse sciemment inexacte peut entraîner l'application d'une amende administrative.

La loi n° 78-17 du 6 janvier 1978, relative à l'informatique, aux fichiers et aux libertés, s'applique aux réponses faites à la présente enquête par les entreprises individuelles. Elle leur garantit un droit d'accès et de rectification pour les données les concernant. Ce droit peut être exercé auprès du Service Économique et Statistiques, 92055 LA DEFENSE Cédex.

I. COORDONNÉES DE VOTRE ENTREPRISE

A ne remplir que si les renseignements portés sur la couverture dans le cadre «Identification de l'entreprise» sont erronés

Numéro SIREN ▶

Nom, ou raison sociale ▶

Complément d'adresse ▶

N° type et libellé de voie ▶

Code postal et commune ▶

En cas de cessation d'activité, veuillez préciser les date et cause de cessation d'activité.

En cas de reprise de votre entreprise par une autre entreprise, veuillez indiquer les nom et numéro Siren du repreneur

II. CARACTÉRISTIQUES GÉNÉRALES

Ce questionnaire se rapporte uniquement à l'entreprise juridiquement définie, à l'exclusion de toutes ses filiales.

Votre activité principale est ▶

Si non préciser :

Votre catégorie juridique est ▶

Si non préciser :

Régime d'imposition

(Cocher la case qui convient)

Impôts sur les sociétés (IS)

Bénéfices industriels et commerciaux

11 Régime normal

21 Régime normal

23 Forfait

12 Régime simplifié

22 Régime simplifié

24 Micro-entreprises

Autre, préciser 50

Exercice comptable

Date de clôture du dernier exercice clos avant le 01-01-98

Durée de cet exercice (en mois)

Consolidation

Votre compte de résultat fait-il l'objet d'une consolidation avec d'autres unités ?

oui non

Si oui, indiquer
les références Raison sociale ▶
de la société mère
qui présente
les comptes consolidés

Numéro SIREN ▶

Nombre d'établissements

Nombre total de vos établissements, y compris le siège social

III - MODIFICATIONS DE STRUCTURE (au cours de l'exercice)

A - 70 Pas de modification

Si l'entreprise a été concernée, au cours de l'exercice, par une modification de structure, merci de bien vouloir en indiquer la nature, en cochant la ou les cases correspondantes.

Création par

- 11 fondation
- 13 fusion
- 14 scission
- 19 autre forme

Cessation de l'activité par

- 21 mise en sommeil
- 22 absorption
- 23 fusion
- 24 scission avec disparition
- 25 dissolution
- 29 autre forme

Modification par

- 31 reprise de l'activité
- 32 absorption d'une autre entreprise
- 34 scission sans disparition
- 35 apport partiel d'actifs à une autre entreprise
- 36 apport partiel d'actifs par une autre entreprise
- 37 apports partiels d'actifs reçus et donnés

Location-gérance

- 42 prise en location-gérance d'un autre fonds
- 44 mise en location-gérance de votre fonds

Autre modification

- 69 (préciser)

B - Apports d'immobilisations corporelles reçus par votre entreprise

	Raison sociale des entreprises	Numéro SIREN	Code APE	Date de décision	Date d'effet	Montant des apports (en francs)
B1						
B2						
B3						
B4						
B5						

Total des immobilisations corporelles reçues par votre entreprise (valeur d'apport)

Ce montant est à reporter dans le cadre XI §2, Investissements corporels reçus par voie d'apports, page 9.

C - Cessions par voie d'apports d'immobilisations corporelles faites à d'autres entreprises

	Raison sociale des entreprises	Numéro SIREN	Code APE	Date de décision	Date d'effet	Montant des cessions (en francs)
C1						
C2						
C3						
C4						
C5						

Total des immobilisations corporelles cédées par votre entreprise (valeur d'apport)

Ce montant est à reporter dans le cadre XI §3, Cessions corporelles, page 9.

IV - PERSONNEL DE L'ENTREPRISE ET REMUNERATIONS

A - Effectif non salarié moyen en équivalent temps complet au cours de l'exercice (compter les personnes en fonction de leur temps réel de travail : une personne à temps complet =1, une personne à mi-temps = 0,5, etc.)

Entrepreneur à son compte, aides familiaux non salariés, gérants non salariés, associés en nom collectif

B - Effectif salarié moyen en équivalent temps complet au cours de l'exercice (compter les personnes en fonction de leur temps réel de travail : une personne à temps complet =1, une personne à mi-temps = 0,5, etc.)

Effectif salarié moyen à temps complet (a)
 Effectif salarié moyen à temps partiel (b)
 Effectif salarié moyen total (a) + (b)

dont effectif salarié moyen prêté à d'autres entreprises

C - Effectif salarié au 31 décembre 1997

D - Rémunérations brutes versées aux salariés en 1997

Pour toutes les entreprises ayant employé au moins un salarié au cours de l'année, veuillez indiquer le montant de la base brute fiscale de l'imprimé DADS.

E - Répartition de l'effectif salarié moyen total de l'exercice (cet effectif doit correspondre à la ligne (a)+(b) du cadre B)

PERSONNEL SÉDENTAIRE	
1) Pour des activités de transport ou d'auxiliaires de transport	
• personnel dirigeant salarié, ingénieurs et cadres, agents de maîtrise et techniciens, personnel administratif et commercial.	
• manutentionnaires et personnels de qual.	
• autres ouvriers, mécaniciens.	
2) Pour des activités autres que le transport et les activités d'auxiliaires de transport (ex. : vente de marchandises ou activités de services)	
PERSONNEL ROULANT OU NAVIGANT	
Transport routier	
• conducteurs grands routiers.	
• autres personnels roulants (conducteurs routiers et personnel d'accompagnement : livreurs, convoyeurs,...).	
• conducteurs d'autobus et de tramways.	
• conducteurs d'autocars.	
• conducteurs de taxis ou de voitures particulières (les taxis locataires ne doivent pas être comptés en salariés).	
Transport fluvial.	
Transport maritime.	
Transport aérien	
• personnel navigant technique.	
• personnel navigant commercial.	
Transport par train, métro, RER	
• conducteurs.	
• autres personnels roulants.	

V. COMPTE DE RÉSULTAT DU DERNIER EXERCICE CLOS AVANT LE 1^{er} JANVIER 1999

Si vous ne souhaitez pas remplir ce cadre, vous pouvez joindre au questionnaire une photocopie des documents fiscaux DGI n° 2052 et 2053, après avoir rempli les deux lignes de la note (1).

	France	Exportation	Total exercice N
Ventes de marchandises	FA	FB	FC
Production biens	FD	FE	FF
Production vendue services	FG	FH	FI
CHIFFRE D'AFFAIRES	FJ	FK	FL
Production stockée <i>(stock final - stock initial. Préciser le signe dans la case)</i>			FM
Production immobilisée			FN
Subventions d'exploitation			FO
Reprises sur amortissements et provisions, transferts de charges (1)			FP
Autres produits d'exploitation			FQ
Total des produits d'exploitation			FR

reprises sur amortissements et provisions (compte 781)

(1) A répartir en :



transferts de charges d'exploitation (compte 791)

Achats de marchandises	FS
Variation de stock <i>(stock initial- stock final. Préciser le signe dans la case)</i>	FT
Achats de matières premières et autres approvisionnements	FU
Variation de stock <i>(stock initial- stock final. Préciser le signe dans la case)</i>	FV
Autres achats et charges externes	FW
Impôts, taxes et versements assimilés	FX
Salaires et traitements	FY
Charges sociales	FZ
Dotations d'exploitation	
• sur immobilisations (amortissements)	GA
• sur immobilisations (provisions)	GB
• sur actif circulant (provisions)	GC
• pour risques et charges (provisions)	GD
Autres charges	GE
Total des charges d'exploitation	GF

Opérations en commun	
Bénéfice attribué ou perte transférée	GH
Perte supportée ou bénéfice transféré	GI
Total des produits financiers	GP
Total des charges financières	GU
Total des produits exceptionnels	HD
Total des charges exceptionnelles	HH
Participation des salariés aux fruits de l'expansion	HJ
Impôts sur les bénéfices	HK
Total des produits	HL
Total des charges	HM
Bénéfice ou perte (total des produits - total des charges) <i>(préciser le signe dans la case).</i>	HN

VII - RÉPARTITION DES AUTRES ACHATS ET CHARGES EXTERNES (détail de la ligne FW du compte de résultat)

Sous-traitance (comptes 604, 605, 611)	Sous-traitance générale (transport, affrètement, groupage, transit...) (compte 611)
Crédit-bail (leasing) (compte 612)	Achats d'études et de prestations de service (autres que transports), de matériel, équipements et travaux (comptes 604 et 605) Redevances de crédit-bail sur matériel de transport et de manutention (comptes 61221, 61222 et 61225) Autres redevances de crédit-bail (comptes 61228 et 6125)
Loyers et charges locatives (compte 613 et 614)	Location de matériel de transport et de manutention (y compris location financière) (comptes 61351, 61352, 61355 et 61357) Autres loyers et charges locatives (comptes 6132, 61356, 61358, 6136 et 614)
Entretien et réparations (compte 615)	Entretien, réparations et maintenance du matériel de transport d'exploitation (comptes 61557 et 61567) Autres entretien, réparations et maintenance (comptes 6152, 61551, 61558 et 61568)
Primes d'assurances (compte 616)	Assurances véhicules de transports, marchandises, etc (compte 616)
Personnel extérieur à l'entreprise (compte 621)	Personnel détaché ou prêté à l'entreprise (compte 6214) Personnel intérimaire (compte 6211)
Publicité, publications, relations publiques (compte 623)	
Achats non stockés de matières et fournitures (compte 606)	
Achats et charges externes autres que ceux mentionnés ci-dessus	

Total

Ce total doit correspondre à la ligne FW du compte de résultat

VIII - ACHATS DE CARBURANTS

Montant des achats de carburants (essence, super, gazole, GP, additif) destinés aux besoins de l'exploitation de l'entreprise (comptes 60211 ou 60681 du Plan comptable des transports).
Nous vous rappelons que les achats de carburants destinés à la revente (garage, station-service) sont à comptabiliser au compte 607 et ne doivent donc pas apparaître ici.

IX - DÉPENSES INFORMATIQUES

Dépenses en logiciels informatiques au cours de l'exercice, comptabilisées dans les «Autres achats et charges externes».

X - SOUS-TRAITANCE EFFECTUÉE

Avez-vous effectué, au cours du dernier exercice, des travaux en sous-traitance pour le compte d'affréteurs ou d'autres entreprises de transport ?

oui non Si oui, merci d'indiquer le montant de votre chiffre d'affaires correspondant.

1 - Tableau des Immobilisations

Si vous ne souhaitez pas remplir ce cadre, vous pouvez joindre au questionnaire une photocopie des documents fiscaux DGI n° 2054.
Les montants demandés s'entendent hors taxes déductibles et sans déduction d'amortissements. Sont exclues les immobilisations financières.

IMMOBILISATIONS	Valeur brute au début de l'exercice (a)	Augmentations		Diminutions		Valeur brute en fin d'exercice (f) = (a + b + c - d - e)
		Réévaluations (b)	Acquisitions, créations ou apports (c)	Virements de poste à poste (d)	Cessions à des tiers Mises hors service (e)	
INCORPORELLES						
CORPORELLES						

2 - Investissements corporels de l'exercice

Il s'agit pour vous de ventiler par nature le montant des investissements de l'exercice (y compris le solde des immobilisations en cours). Merci de veiller à distinguer les investissements acquis ou créés des investissements reçus par voie d'apport

	Investissements acquis ou créés hors apports	Investissements reçus par voie d'apports	Total
Terrains			
Matériel de transport et de manutention	neuf		
	occasion		
Autres investissements			
Total			

Ce total doit correspondre au montant (c) - (d) de la ligne Immobilisations corporelles

3 - Cessions d'immobilisations corporelles à des tiers et mises hors service de l'exercice

Il s'agit pour vous d'indiquer la valeur brute et le prix de cession hors taxes des sorties d'actif mentionnées à la rubrique e du tableau des immobilisations corporelles.

	Cessions d'immobilisations corporelles		Mises hors service	Total (égal à e du tableau 1)
	courantes	par voie d'apport		
Valeur brute des immobilisations corporelles sorties de l'actif pendant l'exercice				
Prix de vente hors taxes de ces sorties d'actif (prix de cession)				

4 - Contrats de crédit-bail de l'exercice

Avez-vous signé des contrats de crédit-bail au cours de l'exercice

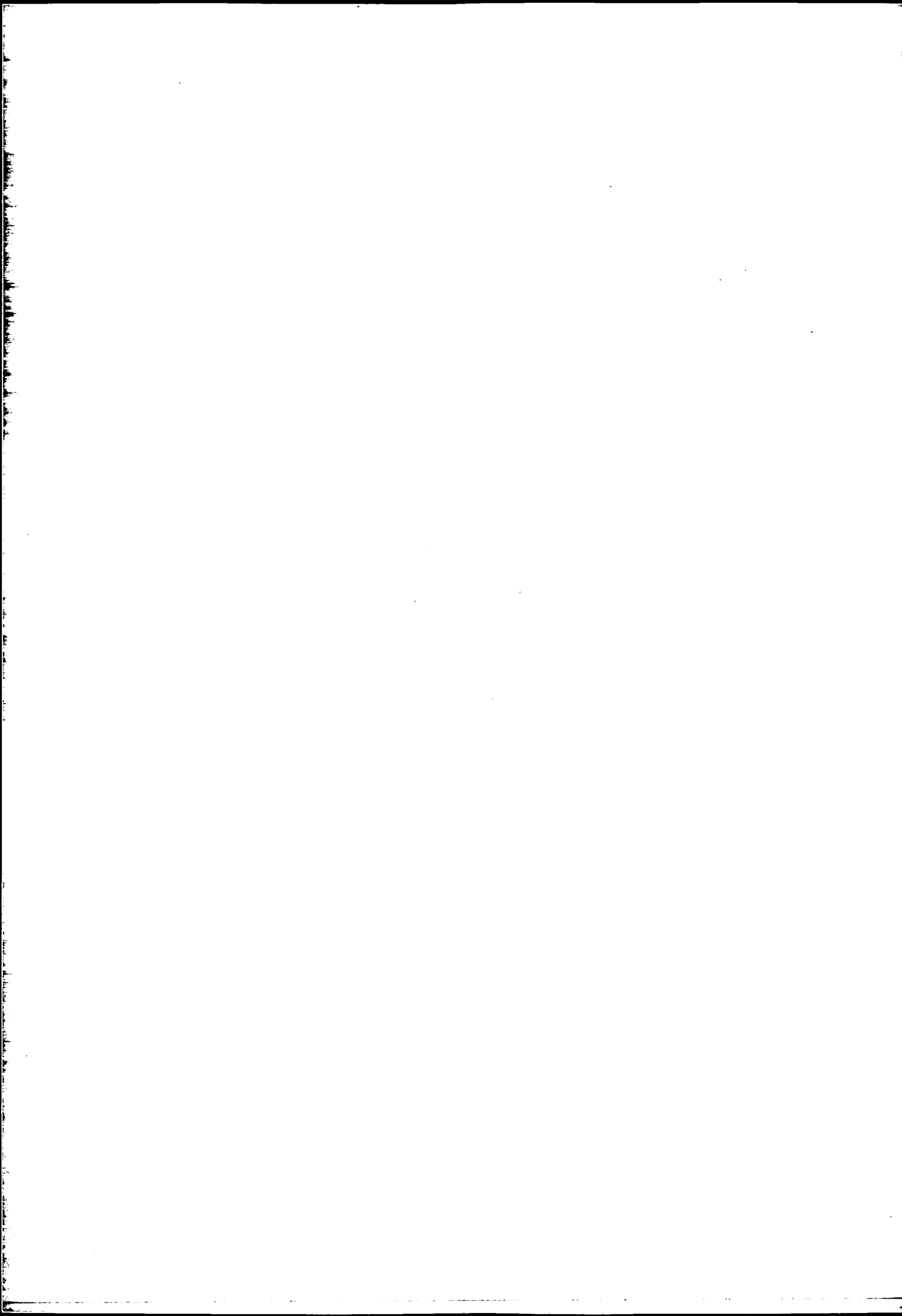
oui non

Si oui, merci de nous indiquer le montant total des contrats de crédit-bail souscrits au cours de l'exercice

5 - Dépenses informatiques immobilisées de l'exercice

- dépenses immobilisées en logiciels au cours de l'exercice

- dépenses immobilisées en matériels informatiques au cours de l'exercice



XII - TRANSPORT DE VOYAGEURS

Chiffre d'affaires et kilométrage de l'exercice selon la nature de service

En cas de difficulté dans la répartition du chiffre d'affaires ou du kilométrage, votre estimation nous suffira.

Parc en fin d'exercice

Il s'agit des véhicules à la disposition de l'entreprise, quel que soit le mode de propriété.

Nombre total d'autobus ▶

Dont articulés ▶

Nature de service	Chiffre d'affaires (déduction faite des frais de sous-traitance)	Kilomètres parcourus (y compris à vide)
Transports urbains de voyageurs (602A) Services réguliers ordinaires <i>(y compris les doublages scolaires)</i>		
Transports routiers réguliers de voyageurs (602B) Services réguliers hors international : - ordinaires (-SRO-, y compris les doublages scolaires) ou à la demande - à titre principal pour les scolaires (-SATPS-) - transport de personnel Services réguliers internationaux		
Autres transports routiers de voyageurs (602G) Services occasionnels hors international : - interurbains - périscolaires - autres services occasionnels <i>(Transport privé de clientèle, etc.)</i> Services occasionnels internationaux		
Total des activités de transport de voyageurs		
Autres activités que transport de voyageurs		
Total		

Année de 1ère immatriculation	Nombre de places assises <i>(y compris le conducteur)</i>					Total
	9 places ou moins	10 à 29 places	30 à 49 places	50 à 59 places	60 places ou plus	
de 1993 à 1997 <i>(- de 5 ans)</i>						
de 1988 à 1992 <i>(de 5 à 10 ans)</i>						
de 1983 à 1987 <i>(de 10 à 15 ans)</i>						
Avant 1983 <i>(15 ans ou +)</i>						
Total						

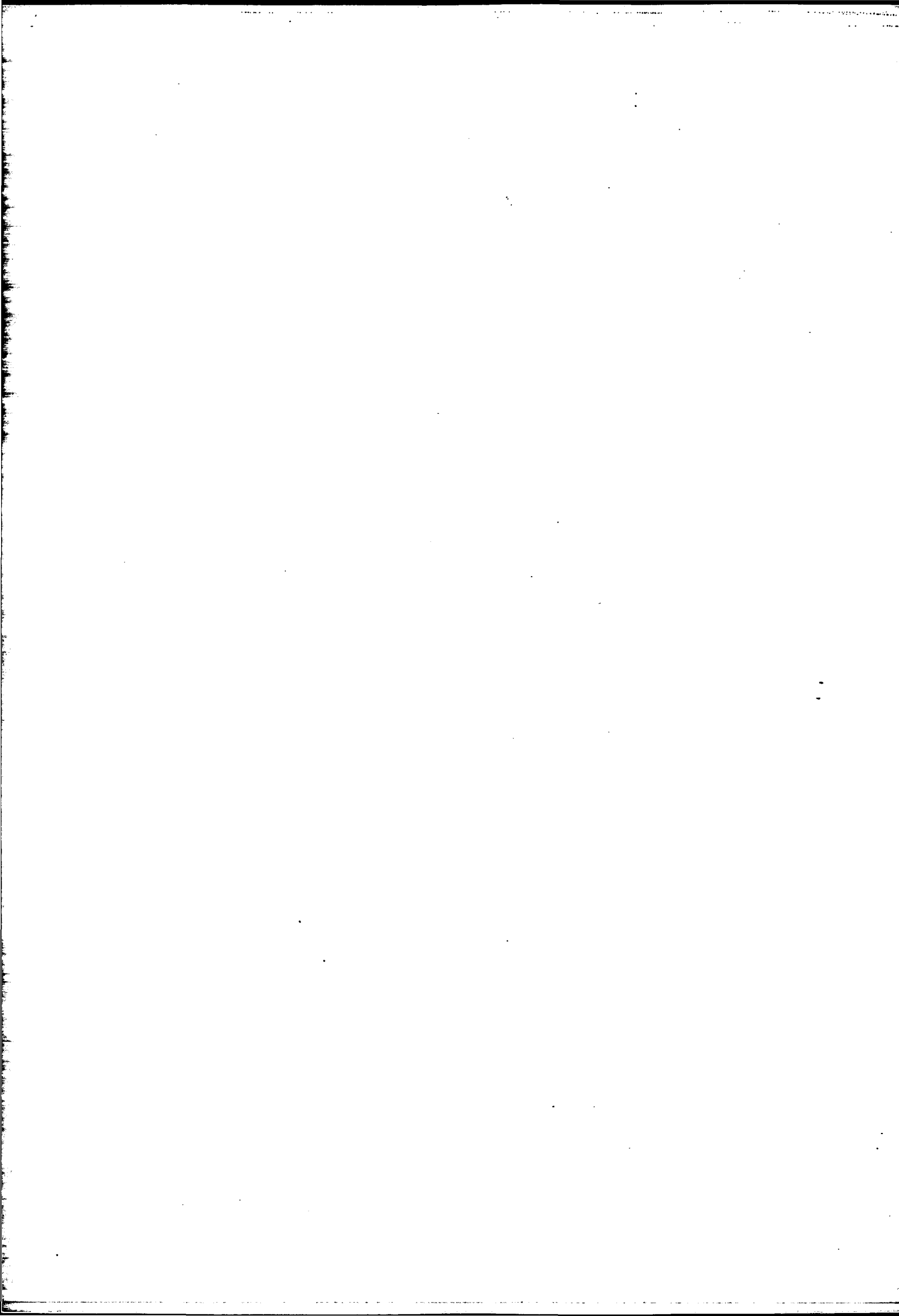
Propriété des autobus et autocars

Mode de propriété	Nombre d'autobus	Nombre d'autocars
- en propriété		
- en crédit-bail		
- pris en location par l'entreprise		
- autres <i>(Mise à disposition de l'entreprise)</i>		
Total		

Nombre de voitures de RER, métros ou tramways

	Total	dont motrices
RER		
Méto		
Tramway		

* Ce total doit être égal à celui indiqué dans la colonne Chiffre d'affaires déduction faite des frais de sous-traitance du cadre VI.



Chiffre d'affaires et kilométrage de l'exercice pour l'activité de taxi (602E)

En cas de difficulté dans la répartition du chiffre d'affaires ou du kilométrage, votre estimation nous suffira.

Type d'activité	Chiffre d'affaires	Kilométrage parcouru
Transport de voyageurs par taxis (1)		
Mise en location de taxis avec licence (2)		
Recettes de central téléphonique		
Total		

(Ce montant doit être égal à celui indiqué en activité 602E dans la colonne Chiffre d'affaires du cadre VI)

(1) Y compris exploitation de voitures de petite et de grande remise ou location de voitures particulières avec chauffeur.

(2) L'activité du locataire est à déclarer sur la ligne précédente.

Parc en fin d'exercice

Mode de propriété des véhicules	Nombre de voitures
- en propriété (y compris les voitures données en location avec licence)	
- en crédit-bail	
- pris en location avec licence	
- autre (préciser)	
Total	

Licences en propriété de l'entreprise en fin d'exercice

Nombre de licences exploitées directement par l'entreprise	
Nombre de licences données en location	
Nombre total de licences en propriété de l'entreprise	



Parc routier en fin d'exercice

Il s'agit des véhicules à la disposition de l'entreprise (véhicules en propriété, sous contrat de crédit-bail, pris en location de longue durée, etc.). Les entreprises de location de véhicules avec conducteurs doivent y inclure les véhicules données en location.

Répartition par genre de véhicule

Genre de véhicule	Nombre de véhicules à la disposition de l'entreprise en fin d'exercice	
	Total	dont pris en location (hors crédit-bail)
Camionnettes et camions jusqu'à 3,5 t de PTAC inclus		
Tracteurs routiers		
Camions de plus de 3,5 t jusqu'à 19 t de PTAC inclus		
Camions de plus de 19 t de PTAC		
Remorques		
Semi-remorques (sauf rail-route)		
Semi-remorques rail-route (1)		

(1) Semi-remorques aux normes Novaltrans.

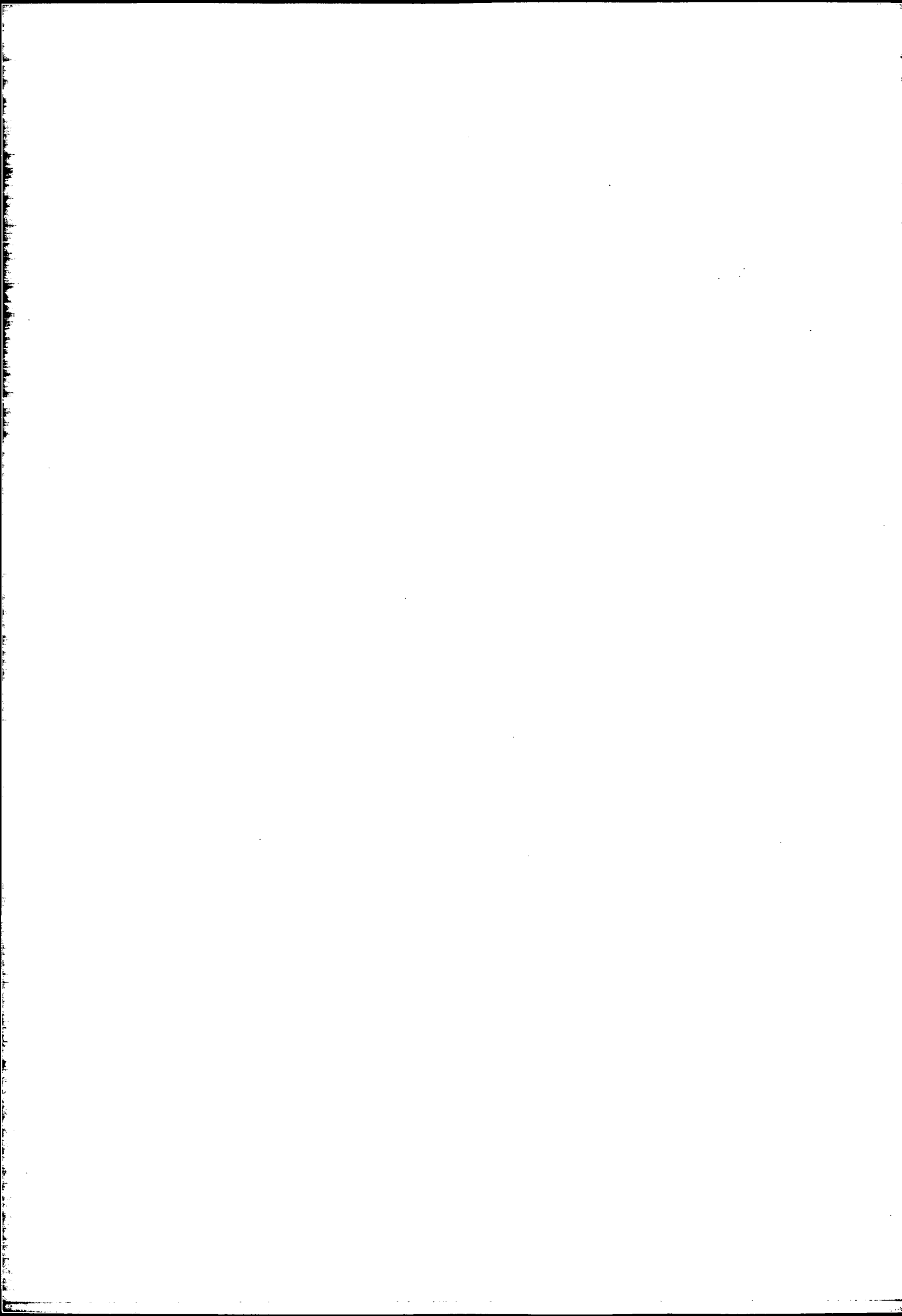
Répartition par type de carrosserie

Pour l'ensemble des camions de plus de 3,5 t de PTAC, remorques et semi-remorques (5 dernières lignes du tableau précédent).

Type de carrosserie	Nombres de véhicules à la disposition de l'entreprise en fin d'exercice
Plateaux	
Fourgons ordinaires, bâchés, savoyardes, parois latérales souples coulissantes	
Fourgons à température dirigée	
Citernes à produits pétroliers	
Citernes à produits industriels autres	
Citernes à produits alimentaires (y compris à température dirigée)	
Bennes basculantes	
Autres (préciser)	

Parc d'unités de transport intermodales

Type d'unité	Nombre d'unités à la disposition de l'entreprise en fin d'exercice
Caisses mobiles	
Conteneurs terrestres et maritimes	
Conteneurs aériens et autres (préciser)	



Transports terrestres**Transports ferroviaires**

601Z Transports ferroviaires

Transports routiers de voyageurs

602A Transports urbains de voyageurs

602B Transports routiers réguliers de voyageurs

602C Téléphériques, remontées mécaniques

602E Transports de voyageurs par taxi

602G Autres transports routiers de voyageurs

Transports routiers de marchandises

602L Transports routiers de marchandises de proximité

602M Transports routiers de marchandises interurbains

602N Déménagement

602P Location de camions avec conducteur

Transports par conduites

603Z Transports par conduites

Transports par eau

611A Transports maritimes

611B Transports côtiers

612Z Transports fluviaux

Transports aériens

621Z Transports aériens réguliers

622Z Transports aériens non réguliers

Auxiliaires de transport

631A Manutention portuaire

631B Manutention non portuaire (terrestre et fluviale)

631D Entreposage frigorifique

631E Entreposage non frigorifique

632A Gestion d'infrastructures de transports terrestres

632C Services portuaires, maritimes et fluviaux

632E Services aéroportuaires

633Z Agences de voyages

Organisation du transport de fret

634A Messagerie, fret express

634B Affrètement

634C Organisation des transports internationaux

Cette liste, qui présente les principales activités exercées à titre secondaire par les entreprises de l'enquête, n'est pas exhaustive. Merci d'indiquer en clair, dans le cadre VI, toute autre activité exercée par votre entreprise, avec l'estimation du montant du chiffre d'affaires correspondant.

Préparation des sites, travaux de construction

- 451A Terrassements divers, démolition
- 451B Terrassements en grande masse
- 452T Levage, montage

Commerce et réparation automobile

- 501Z Commerce de véhicules automobiles
- 502Z Entretien et réparation de véhicules automobiles
- 503A Commerce de gros d'équipements automobiles
- 503B Commerce de détail d'équipements automobiles
- 505Z Commerce de détail de carburants

Location de biens immobiliers

- 702A Location de logements
- 702B Location de terrains
- 702C Location d'autres biens immobiliers (y compris fonds de commerce)

Location sans opérateur

- 711Z Location de véhicules automobiles
- 712A Location d'autres matériels de transport terrestre
- 712C Location de matériels de transport par eau
- 712E Location de matériels de transport aérien

Activités juridiques, comptables et de conseil de gestion

- 741A Activités juridiques
- 741C Activités comptables
- 741E Études de marché et sondages
- 741G Conseil pour les affaires et la gestion
- 741J Administration d'entreprises

Activités de contrôle et analyses techniques

- 743A Contrôle technique automobile

Publicité

- 744A Gestion de supports de publicité

Sélection et fourniture de personnel

- 745A Sélection et mise à disposition de personnel
- 745B Travail temporaire

Activités de nettoyage, services divers fournis aux entreprises

- 747Z Activités de nettoyage
- 748D Conditionnement à façon

Activités pour la santé humaine

- 851J Ambulances

Assainissement, voirie et gestion des déchets

- 900B Enlèvement et traitement des ordures ménagères
- 900C Élimination et traitement des autres déchets

Services personnels

- 930H Pompes funèbres

ENGAGEMENT

- ▶ Economie
- ▶ Contrepartie
- ▶ Proximité
- ▶ Fiabilité
- ▶ Confidentialité

Cinq engagements au service des entreprises et de la collectivité. Ses, Insee, Sessi, Scees, Dares.

RETOUR D'INFORMATION



Ministère
de l'Équipement
des Transports
et du Logement

ÉMETTEUR

DAEI

Service Économique et Statistique
Bureau ST1 Tour Pascal B
92055 La Défense cédex
Tél : 01 40 81 17 03
Fax : 01 40 81 17 72

SERVICE

ENQUÊTE ANNUELLE D'ENTREPRISE

1997 - QS

Merci de bien vouloir retourner ce questionnaire dûment rempli dans les 3 semaines à l'aide de l'enveloppe jointe. Toute correspondance doit être envoyée à l'adresse ci-dessus.

Pour plus de renseignements, vous pouvez contacter au sein de nos services :
chargé(e) du suivi de votre dossier.
Tél. : - Fax :
Mél. :

Le Ministère de l'Équipement, des Transports et du Logement vous remercie de votre collaboration et, pour faciliter ses rapports avec votre entreprise, vous demande d'indiquer le nom de la personne qualifiée, au sein de votre entreprise, pour fournir des précisions concernant ce questionnaire. ▼

Nom ▶

Tél. ▶

Fax ▶

Date ▶

Signature ▶

Si l'un des renseignements mentionnés ci-contre est erroné, veuillez le corriger. En cas de cessation de l'activité, veuillez préciser les date et cause de cette cessation.

En cas de reprise, veuillez indiquer les nom et n° de Siren du repreneur

Partie réservée à l'informatique

Ne rien inscrire ci-dessous

APE TEF PDS

GEST

APE1 TEFT REP1 EXTR1

IDENTIFICATION DE L'ENTREPRISE ▼

Numéro SIREN ▶

A rappeler dans toute correspondance

Vu l'avis favorable du Conseil de l'Information Statistique, cette enquête, reconnue d'intérêt général, est obligatoire.

Visa n° 98 A 025 EQ du Ministre de l'Équipement, des Transports et du Logement et du Ministre chargé de l'Économie valable pour l'année 1998.

Aux termes de l'article 6 de la loi n° 51 711 du 7 juin 1951 modifiée sur l'obligation, la coordination et le secret en matière de statistique, les renseignements transmis en réponse au présent questionnaire ne sauraient en aucun cas être utilisés à des fins de contrôle fiscal ou de répression économique.

L'article 7 de la loi précitée stipule d'autre part que tout défaut de réponse ou une réponse sciemment inexacte peut entraîner l'application d'une amende administrative.

La loi n° 78-17 du 6 janvier 1978, relative à l'informatique, aux fichiers et aux libertés, s'applique aux réponses faites à la présente enquête par les entreprises individuelles. Elle leur garantit un droit d'accès et de rectification pour les données les concernant. Ce droit peut être exercé auprès du Service Économique et Statistiques, 92055 LA DEFENSE Cédex.

CARACTÉRISTIQUES GÉNÉRALES

Ce questionnaire se rapporte uniquement à l'entreprise juridiquement définie, à l'exclusion de toutes ses filiales.

► **Voire activité principale est** :

Sinon préciser :

► **Voire catégorie juridique est** :

Sinon préciser :

Régime d'imposition

(Cocher la case qui convient)

Impôts sur les sociétés (IS) | Bénéfices industriels et commerciaux

- | | | |
|--|--|---|
| <input type="checkbox"/> 11 Régime normal | <input type="checkbox"/> 21 Régime normal | <input type="checkbox"/> 23 Forfait |
| <input type="checkbox"/> 12 Régime simplifié | <input type="checkbox"/> 22 Régime simplifié | <input type="checkbox"/> 24 Micro-entreprises |
| Autre, préciser <input type="checkbox"/> 50 | | |

Exercice comptable

Date de clôture du dernier exercice clos avant le 01-01-98

Durée de cet exercice (en mois)

II - MODIFICATIONS DE STRUCTURE (au cours de l'exercice)

70 Pas de modification

Si l'entreprise a été concernée, au cours de l'exercice, par une modification de structure, merci de bien vouloir en indiquer la nature, en cochant la ou les cases correspondantes.

- 10 Création
- 20 Cessation d'activité
- 42 Prise en location-gérance d'un autre fonds
- 44 Mise en location-gérance de votre fonds
- 69 Autre modification (préciser)

III - PERSONNEL DE L'ENTREPRISE ET RÉMUNÉRATIONS

A - Effectif non salarié moyen en équivalent temps complet au cours de l'exercice,
(compter les personnes en fonction de leur temps réel de travail :
une personne à temps complet = 1, une personne à mi-temps = 0,5, etc.)

Entrepreneur à son compte, aides familiaux non salariés,
gérants non salariés, associés en nom collectif

B - Effectif salarié au 31 décembre 1997

C - Rémunérations brutes versées aux salariés en 1997 Pour toutes les entreprises ayant employé au moins un salarié au cours de l'année, veuillez indiquer le montant de la base brute fiscale de l'imprimé DADS

D - Effectif salarié moyen en équivalent temps complet au cours de l'exercice
(compter les personnes en fonction de leur temps réel de travail :
une personne à temps complet = 1, une personne à mi-temps = 0,5, etc.)

Effectif salarié moyen à temps complet	(a)	<input type="text"/>
Effectif salarié moyen à temps partiel	(b)	<input type="text"/>
Effectif salarié moyen total	(a) + (b)	<input type="text"/>
dont : - personnel roulant ou navigant - autres personnels (administratifs, mécaniciens, manutentionnaires, etc.).		<input type="text"/>

VII - RÉPARTITION DES AUTRES ACHATS ET CHARGES EXTERNES (détail de la ligne FW ou 242 du compte de résultat)

Sous-traitance (comptes 604, 605, 611) : sous-traitance générale (transport, affrètement, groupage, transit...), achats d'études et de prestations de services (autres que transports), de matériel, équipements et travaux.
Loyers et charges locatives (comptes 613 et 614) : frais de location de matériel de transport, redevances de crédit-bail, loyers des terrains et constructions, du matériel de bureau, etc.
Entretien et réparations confiés à des tiers (compte 615) : frais d'entretien et réparations du matériel de transport, entretien des terrains et constructions, du matériel et outillage, etc.
Primes d'assurances (compte 616) : assurance du matériel de transport et des marchandises transportées, assurance vol, incendie, etc.
Achats et charges externes autres que ceux mentionnés ci-dessus.

Total des autres achats et charges externes

Ce total doit correspondre à la ligne FW de l'imprimé fiscal n° 2052 du régime normal ou à la ligne 242 de l'imprimé fiscal du régime simplifié, reprise dans le cadre IV précédent.

VIII - ACHATS DE CARBURANTS

Montant des achats de carburants (essence, super, gazole, GPL, additif) destinés aux besoins de l'exploitation de l'entreprise (comptes 60211 ou 60681 du Plan comptable des transports).

Nous vous rappelons que les achats de carburants destinés à la revente (garage, station-service) sont à comptabiliser au compte 607 et ne doivent donc pas apparaître ici.

IX - INVESTISSEMENTS ET CESSIONS DE L'EXERCICE

A - Investissements corporels de l'exercice

Avez-vous effectué des investissements au cours de l'exercice oui non

Si oui :

Montant des achats de matériel de transport et de manutention	- neuf	
	- d'occasion	
Autres investissements : achats de matériel autre que de transport et de manutention ; d'outillage ; de terrains destinés à la construction d'un local à usage professionnel ; construction, achat, aménagement ou réfection d'un local à usage professionnel.		
Total des investissements de l'exercice		

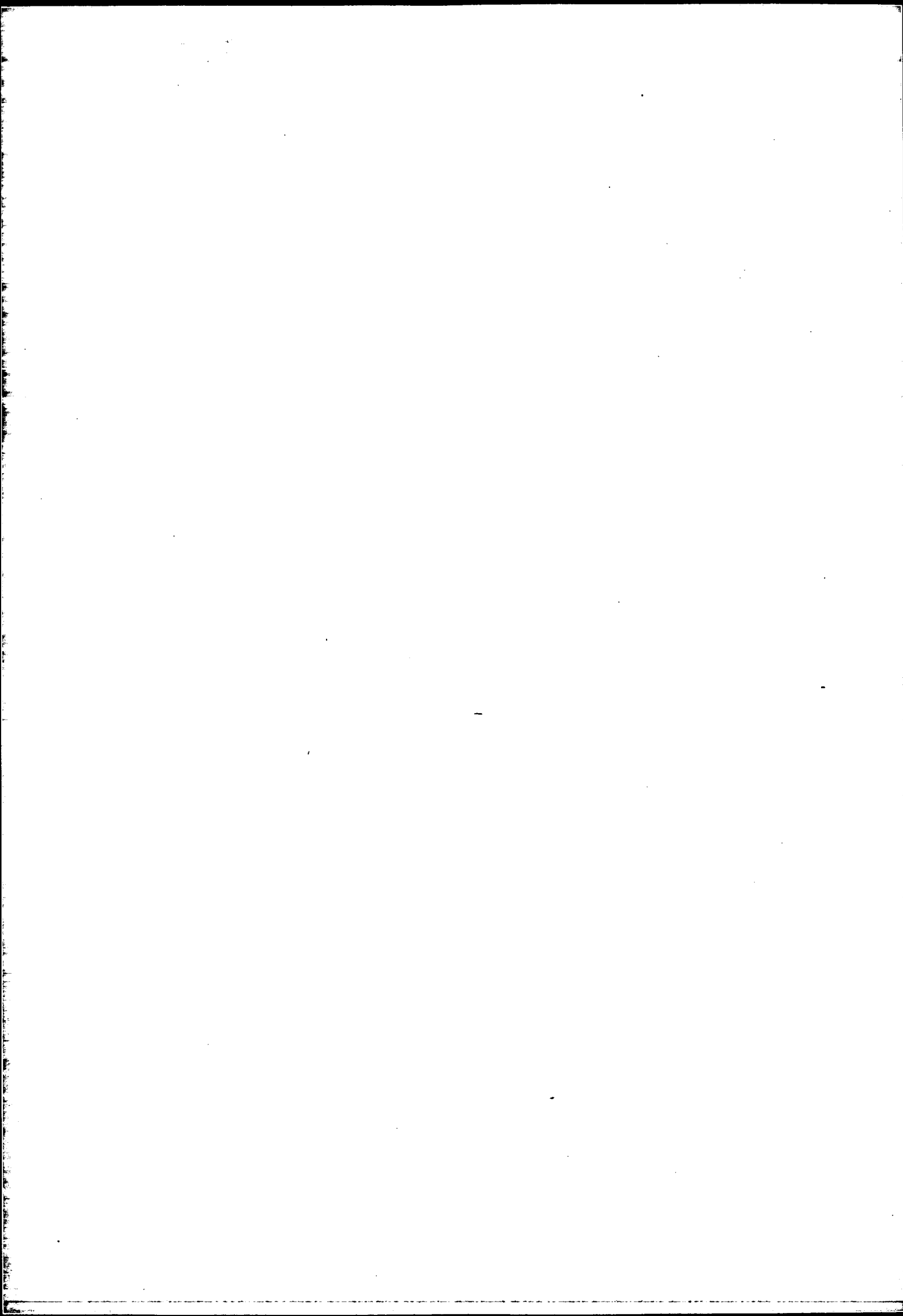
B - Cessions corporelles de l'exercice

Prix réel de vente des cessions corporelles courantes

C - Contrats de crédit-bail de l'exercice

Avez-vous signé des contrats de crédit-bail au cours de l'exercice ? oui non

Si oui, merci de nous indiquer le montant total des contrats de crédit-bail souscrits au cours de l'exercice



Chiffre d'affaires et kilométrage de l'exercice, selon la nature de service

En cas de difficulté dans la répartition du chiffre d'affaires ou du kilométrage, votre estimation nous suffira.

Nature de service	Chiffre d'affaires (déduction faite des frais de sous-traitance)	Kilomètres parcourus (y compris à vide)
Transports urbains de voyageurs (602A) Services réguliers ordinaires <i>(y compris les doublages scolaires)</i>		
Transports routiers réguliers de voyageurs (602B) Services réguliers hors international : - ordinaires («SRO», y compris les doublages scolaires) ou à la demande - à titre principal pour les scolaires («SATPS») - transport de personnel Services réguliers internationaux		
Autres transports routiers de voyageurs (602G) Services occasionnels hors international : - interurbains - périscolaires - autres services occasionnels <i>(Transport privé de clientèle, etc.)</i> Services occasionnels internationaux		
Total des activités de transport de voyageurs		
Autres activités que transport de voyageurs		
Total*		

* Ce total doit être égal à celui indiqué dans la colonne Chiffre d'affaires déduction faite des frais de sous-traitance du cadre VI.

Parc en fin d'exercice

Il s'agit des véhicules à la disposition de l'entreprise, quel que soit le mode de propriété.

Nombre total d'autobus ►

Dont articulés ►

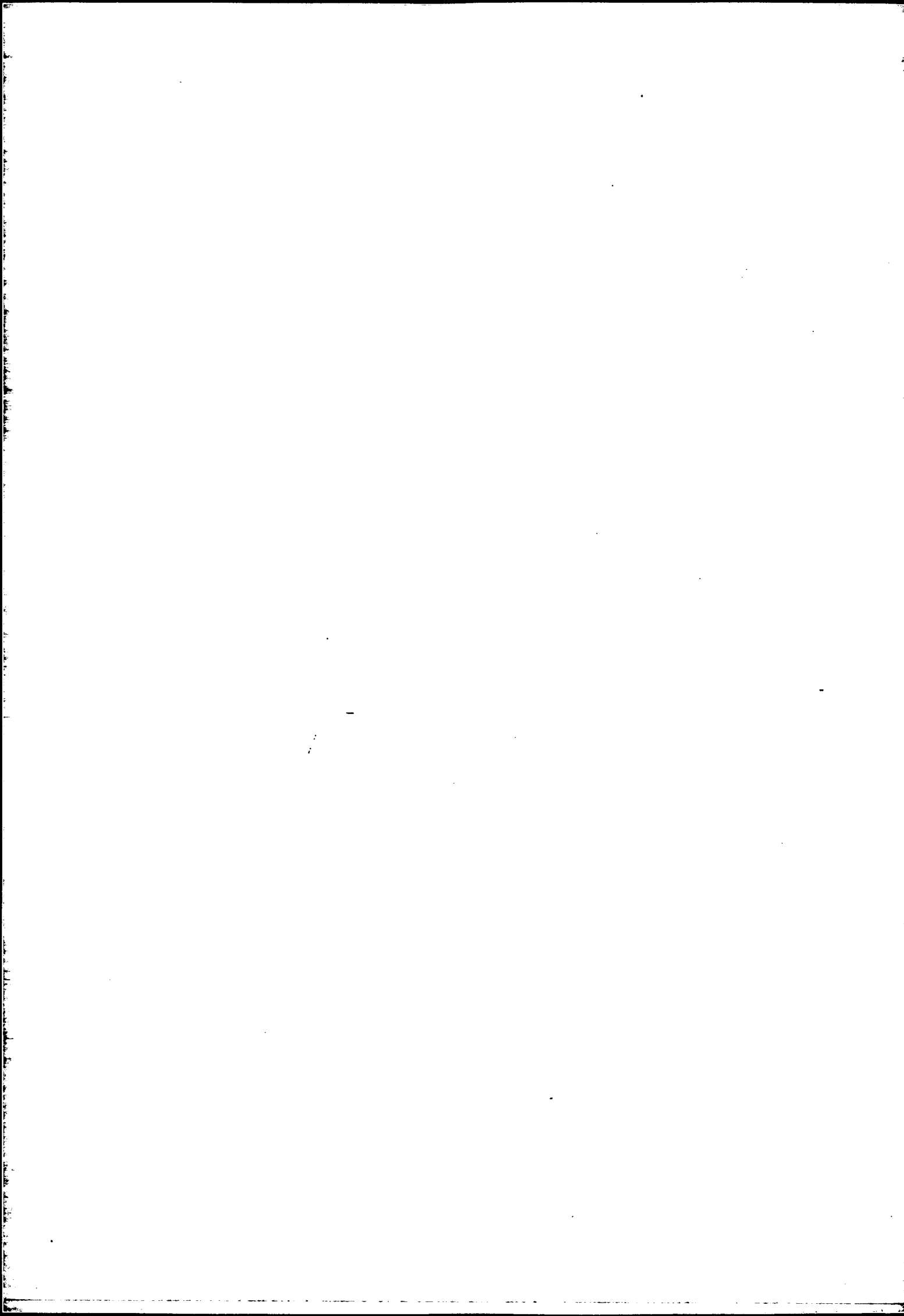
Année de 1ère immatriculation	Nombre de places assises <i>(y compris le conducteur)</i>					Total
	9 places ou moins	10 à 29 places	30 à 49 places	50 à 59 places	60 places ou plus	
de 1993 à 1997 <i>(- de 5 ans)</i>						
de 1988 à 1992 <i>(de 5 à 10 ans)</i>						
de 1983 à 1987 <i>(de 10 à 15 ans)</i>						
Avant 1983 <i>(15 ans ou +)</i>						
Total*						

Propriété des autobus et autocars

Mode de propriété	Nombre d'autobus	Nombre d'autocars
- en propriété		
- en crédit-bail		
- pris en location par l'entreprise		
- autres <i>(Mise à disposition de l'entreprise)</i>		
Total*		

Nombre de voitures de RER, métros ou tramways

	Total	dont motrices
RER		
Métro		
Tramway		



XII - TRANSPORT DE VOYAGEURS PAR TAXI**Chiffre d'affaires et kilométrage de l'exercice pour l'activité de taxi (602E)**

En cas de difficulté dans la répartition du chiffre d'affaires ou du kilométrage, votre estimation nous suffira.

Type d'activité	Chiffre d'affaires	Kilométrage parcouru
Transport de voyageurs par taxis (1)		
Mise en location de taxis avec licence (2)		
Recettes de central téléphonique		
Total		

(Ce montant doit être égal à celui indiqué en activité 602E dans la colonne Chiffre d'affaires du cadre VI)

(1) Y compris exploitation de voitures de petite et de grande remise ou location de voitures particulières avec chauffeur.

(2) L'activité du locataire est à déclarer sur la ligne précédente.

Parc en fin d'exercice

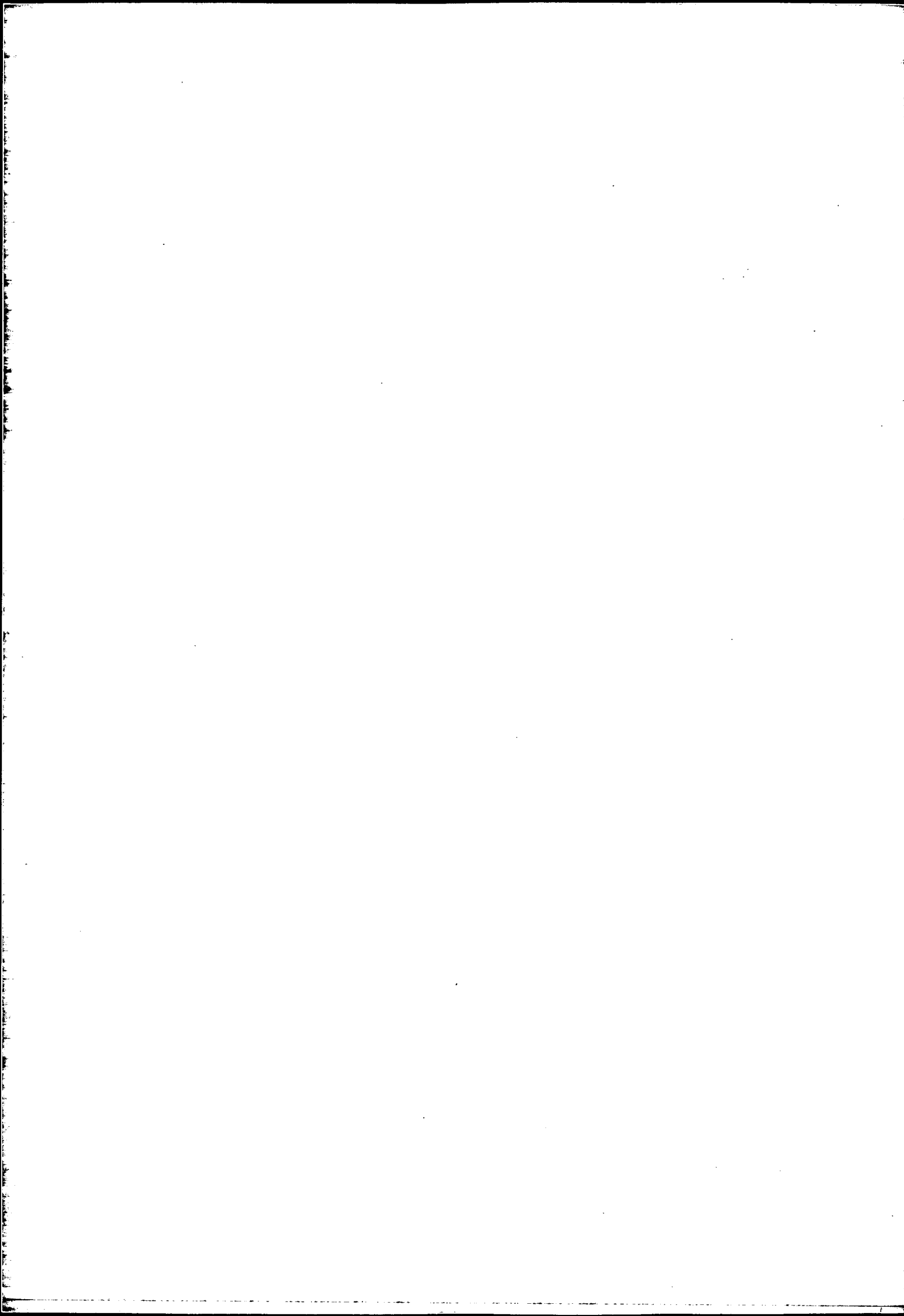
Mode de propriété des véhicules	Nombre de voitures
- en propriété (y compris les voitures données en location avec licence)	
- en crédit-bail	
- pris en location avec licence	
- autre (préciser)	
Total	

Licences en propriété de l'entreprise en fin d'exercice

Nombre de licences exploitées directement par l'entreprise

Nombre de licences données en location

Nombre total de licences en propriété de l'entreprise



Parc routier en fin d'exercice

Il s'agit des véhicules à la disposition de l'entreprise (véhicules en propriété, sous contrat de crédit-bail, pris en location de longue durée, etc.). Les entreprises de location de véhicules avec conducteurs doivent y inclure les véhicules données en location.

Répartition par genre de véhicule

Genre de véhicule	Nombre de véhicules à la disposition de l'entreprise en fin d'exercice	
	Total	dont pris en location (hors crédit-bail)
Camionnettes et camions jusqu'à 3,5 t de PTAC inclus		
Tracteurs routiers		
Camions de plus de 3,5 t jusqu'à 19 t de PTAC inclus		
Camions de plus de 19 t de PTAC		
Remorques		
Semi-remorques (sauf rail-route)		
Semi-remorques rail-route (1)		

(1) Semi-remorques aux normes Novatrans.

Répartition par type de carrosserie

Pour l'ensemble des camions de plus de 3,5 t de PTAC, remorques et semi-remorques (5 dernières lignes du tableau précédent).

Type de carrosserie	Nombres de véhicules à la disposition de l'entreprise en fin d'exercice
Plateaux	
Fourgons ordinaires, bâchés, savoyardes, parois latérales souples coulissantes	
Fourgons à température dirigée	
Citernes à produits pétroliers	
Citernes à produits industriels autres	
Citernes à produits alimentaires (y compris à température dirigée)	
Bennes basculantes	
Autres (préciser)	

Parc d'unités de transport intermodales

Type d'unité	Nombre d'unités à la disposition de l'entreprise en fin d'exercice
Caisses mobiles	
Conteneurs terrestres et maritimes	
Conteneurs aériens et autres (préciser)	



Transports terrestres**Transports ferroviaires**

601Z Transports ferroviaires

Transports routiers de voyageurs

602A Transports urbains de voyageurs

602B Transports routiers réguliers de voyageurs

602C Téléphériques, remontées mécaniques

602E Transports de voyageurs par taxi

602G Autres transports routiers de voyageurs

Transports routiers de marchandises

602L Transports routiers de marchandises de proximité (zone courte)

602M Transports routiers de marchandises interurbains (zone longue)

602N Déménagement

602P Location de camions avec conducteur

Transports par conduites

603Z Transports par conduites

Transports par eau

611A Transports maritimes

611B Transports côtiers

612Z Transports fluviaux

Transports aériens

621Z Transports aériens réguliers

622Z Transports aériens non réguliers

Auxiliaires de transport

631A Manutention portuaire

631B Manutention non portuaire (terrestre et fluviale)

631D Entreposage frigorifique

631E Entreposage non frigorifique

632A Gestion d'infrastructures de transports terrestres

632C Services portuaires, maritimes et fluviaux

632E Services aéroportuaires

633Z Agences de voyages

Organisation du transport de fret

634A Messagerie, fret express

634B Affrètement

634C Organisation des transports internationaux

LISTE D'ACTIVITÉS AUTRES QUE DE TRANSPORT OU D'AUXILIAIRES DE TRANSPORT

Cette liste, qui présente les principales activités exercées à titre secondaire par les entreprises de l'enquête, n'est pas exhaustive. Merci d'indiquer en clair, dans le cadre VI, toute autre activité exercée par votre entreprise, avec l'estimation du montant du chiffre d'affaires correspondant.

Préparation des sites, travaux de construction

- 451A Terrassements divers, démolition
- 451B Terrassements en grande masse
- 452T Levage, montage

Commerce et réparation automobile

- 501Z Commerce de véhicules automobiles
- 502Z Entretien et réparation de véhicules automobiles
- 503A Commerce de gros d'équipements automobiles
- 503B Commerce de détail d'équipements automobiles
- 505Z Commerce de détail de carburants

Location de biens immobiliers

- 702A Location de logements
- 702B Location de terrains
- 702C Location d'autres biens immobiliers (*y compris fonds de commerce*)

Location sans opérateur

- 711Z Location de véhicules automobiles
- 712A Location d'autres matériels de transport terrestre
- 712C Location de matériels de transport par eau
- 712E Location de matériels de transport aérien

Activités juridiques, comptables et de conseil de gestion

- 741A Activités juridiques
- 741C Activités comptables
- 741E Études de marché et sondages
- 741G Conseil pour les affaires et la gestion
- 741J Administration d'entreprises

Activités de contrôle et analyses techniques

- 743A Contrôle technique automobile

Publicité

- 744A Gestion de supports de publicité

Sélection et fourniture de personnel

- 745A Sélection et mise à disposition de personnel
- 745B Travail temporaire

Activités de nettoyage, services divers fournis aux entreprises

- 747Z Activités de nettoyage
- 748D Conditionnement à façon

Activités pour la santé humaine

- 851J Ambulances

Assainissement, voirie et gestion des déchets

- 900B Enlèvement et traitement des ordures ménagères
- 900C Élimination et traitement des autres déchets

Services personnels

- 930H Pompes funèbres