

5.4. Remorques

5.4.1. - Immatriculations de 1998 et des années antérieures

**5.4.2. - Parc au 1^{er} janvier 1999 et des années antérieures
(véhicules de moins de 20 ans)**

REMORQUES ROUTIERES		Tableaux													
		5.4.1.1.		5.4.1.2.		5.4.1.3.	5.4.1.4.	5.4.1.5.	5.4.1.6.	5.4.2.1.		5.4.2.2.	5.4.2.3.	5.4.2.4.	5.4.2.5.
Immatriculations neuves		■	■			■	■								
Immatriculations d'occasion				■	■			■	■						
Parc										■	■	■	■	■	■
Variables	Années	■	■	■	■					■	■				
	Charge utile	■		■		■		■		■		■		■	
	PTAC		■		■		■		■		■				■
	Carrosseries											■	■		
						■	■	■	■				■	■	■
	Régions et départements					■	■	■	■				■	■	■

5.4.1.1. Immatriculations des remorques neuves des 10 dernières années

Selon la classe de charge utile

Classes de charge utile	1989	1990	1991	1992	1993	1994	1995	1996	1997	1998
Moins de 1 tonne	23	18	30	21	15	7	12	7	17	17
1,0 à 1,7 tonne	33	10	34	10	6	9	9	15	14	7
1,8 à 2,9 tonnes	17	22	21	16	8	16	13	8	14	5
3,0 à 4,5 tonnes	72	74	78	53	30	29	24	33	46	43
4,6 à 6,5 tonnes	229	263	227	241	281	162	234	142	180	151
6,6 à 8,9 tonnes	587	595	417	258	177	213	207	234	273	265
9,0 à 12,9 tonnes	499	555	441	376	334	316	400	527	397	528
13,0 à 16,9 tonnes	1 165	1 064	977	736	560	633	800	857	718	1 026
17,0 tonnes et plus	910	829	728	517	474	568	752	768	650	744
Non déterminée	16	14	18	9	13	18	11	10	13	21
TOTAL	3 551	3 444	2 971	2 237	1 898	1 971	2 462	2 601	2 322	2 807
dont : marques françaises *	2 864	2 728	2 215	1 695	1 858	1 508	1 946	2 121	1 800	2 160

* à l'exclusion des marques non répertoriées

Selon le poids total autorisé en charge (PTAC)

Classes de PTAC	1989	1990	1991	1992	1993	1994	1995	1996	1997	1998
Moins de 6,1 tonnes	30	35	37	30	18	25	27	22	37	33
6,1 à 10,9 tonnes	304	287	340	318	308	216	222	185	213	186
11,0 à 19,0 tonnes	1 917	1 996	1 575	1 115	929	1 035	1 296	1 435	1 257	1 560
19,1 à 21,0 tonnes	156	118	136	70	50	34	33	60	24	36
21,1 à 26,0 tonnes	1 049	902	769	638	544	606	839	845	734	906
26,1 tonnes et plus	95	106	114	66	49	55	45	54	57	86
TOTAL	3 551	3 444	2 971	2 237	1 898	1 971	2 462	2 601	2 322	2 807

5.4.1.2. Immatriculations des remorques d'occasion des 10 dernières années

Selon la classe de charge utile

Classes de charge utile	1989	1990	1991	1992	1993	1994	1995	1996	1997	1998
Moins de 1 tonne	27	28	22	15	21	19	13	22	15	13
1,0 à 1,7 tonne	20	28	19	22	26	21	11	14	19	11
1,8 à 2,9 tonnes	67	60	48	46	46	42	34	26	32	32
3,0 à 4,5 tonnes	247	301	222	262	213	196	170	135	123	98
4,6 à 6,5 tonnes	557	566	471	597	499	513	481	410	431	374
6,6 à 8,9 tonnes	452	581	583	603	693	733	717	571	654	556
9,0 à 12,9 tonnes	1 051	1 049	1 102	969	956	980	896	778	986	791
13,0 à 16,9 tonnes	1 466	1 541	1 515	1 670	1 566	1 762	1 508	1 506	1 624	1 544
17,0 tonnes et plus	631	734	816	945	906	1 020	879	882	1 016	1 021
Non déterminée	16	17	36	43	61	73	66	47	43	50
TOTAL	4 534	4 905	4 834	5 172	4 987	5 359	4 775	4 391	4 943	4 490
dont : marques françaises *	3 639	4 028	3 908	4 224	4 044	4 369	3 889	3 586	4 157	3 762

* à l'exclusion des marques non répertoriées

Selon le poids total autorisé en charge (PTAC)

Classes de PTAC	1989	1990	1991	1992	1993	1994	1995	1996	1997	1998
Moins de 6,1 tonnes	54	65	51	39	53	34	42	35	38	27
6,1 à 10,9 tonnes	810	887	718	770	685	720	589	547	547	489
11,0 à 19,0 tonnes	2 584	2 716	2 730	2 895	2 778	2 955	2 767	2 414	2 848	2 508
19,1 à 21,0 tonnes	224	214	234	233	220	222	167	165	174	161
21,1 à 26,0 tonnes	536	684	836	992	1 032	1 224	1 044	1 078	1 204	1 173
26,1 tonnes et plus	326	339	265	243	219	204	166	152	132	132
TOTAL	4 534	4 905	4 834	5 172	4 987	5 359	4 775	4 391	4 943	4 490

5.4.1.3. IMMATRICULATIONS DES REMORQUES NEUVES EN 1998

par département, région et classe de charge utile

Régions et départements	Moins de 1 tonne	1,0 à 1,7 tonnes	1,8 à 2,9 tonnes	3,0 à 4,5 tonnes	4,6 à 6,5 tonnes	6,6 à 8,9 tonnes	9,0 à 12,9 tonnes	13,0 à 16,9 tonnes	17,0 tonnes et plus	Non déterminé e	Total
Paris	1					4	4	2	1		12
Seine-et-Marne			1	1	6	3	16	5	6		38
Yvelines				1	5	3	2	6			17
Essonne	1			2	2	4	7	7	2		25
Hauts-de-Seine		1			1	1	5	6	8	1	23
Seine-St-Denis				1		3	3	7	4		18
Val de Marne						2		5	1		8
Val d Oise						1		10	2		13
ILE DE FRANCE	2	1	1	5	14	21	37	48	24	1	154
Ardennes						2	1	2	5		10
Aube							4	12	7		23
Marne		1			3	6	30	93	64		197
Marne (Haute)							2	7	1		10
CHAMPAGNE ARDENNES		1			5	7	36	114	77		240
Aisne					3		24	32	5		64
Oise			1		6	4		8	7	1	27
Somme					2		2	7	7		18
PICARDIE			1		11	4	26	47	19	1	109
Eure						4		3	5		12
Seine-Maritime	2				2	12		9	3		28
HAUTE NORMANDIE	2				2	16		12	8		40
Cher					20	7	3	5	2		37
Eure-et-Loir					1		4	3	8		16
Indre							3	5	4	1	13
Indre-et-Loire	2			3	1		2	8	12		28
Loir-et-Cher				1		8	7	5	10		31
Loiret				1	2		16	17	24	1	61
CENTRE	2			5	24	15	35	43	60	2	186
Calvados				1	1		2	17	14		35
Manche						1	1	7	5		14
Orne						1	1	7	2		11
BASSE NORMANDIE				1	1	2	4	31	21		60
Côte d Or				3	1	3	1	6	24		38
Nièvre								2			2
Saône-et-Loire						3	2	60	7		72
Yonne	1				1		1	4	5		12
BOURGOGNE	1			3	2	6	4	72	36		124
Nord	2				4	1	14	35	42	1	99
Pas-de-Calais				1	1	2	3	12	20		39
NORD PAS DE CALAIS	2			1	5	3	17	47	62	1	138
Meurthe-et-Moselle						1	8	19	13		41
Meuse					1			3			4
Moselle				1	1	21	16	21	9	1	70
Vosges	1			2	4	1	1	9	7		25
LORRAINE	1			3	6	23	25	52	29	1	140
Rhin (Bas)					4	6	72	38	15		135
Rhin (Haut)					1	6	11	14	5		37
ALSACE					5	12	83	52	20		172
Doubs				2	2	1	3	8	7	2	25
Jura					4		16	8	14		42
Saône (Haute)					2	1	1	3	5		12
Belfort (Territoire de)						6	21	1	6		34
FRANCHE COMTE				2	8	8	41	20	32	2	113
Loire-Atlantique						22	18	17	6	1	64
Maine-et-Loire				1	3		7	7	6	1	25
Mayenne					2	2	29	31	14		78
Sarthe	1			2	1	3	3	12	4		26
Vendée		1			6	20	16	38	11		92
PAYS DE LOIRE	1	1		3	12	47	73	105	41	2	285

5.4.1.3. IMMATRICULATIONS DES REMORQUES NEUVES EN 1998

par département, région et classe de charge utile

Régions et départements	Moins de 1 tonne	1,0 à 1,7 tonnes	1,8 à 2,9 tonnes	3,0 à 4,5 tonnes	4,6 à 6,5 tonnes	6,6 à 8,9 tonnes	9,0 à 12,9 tonnes	13,0 à 16,9 tonnes	17,0 tonnes et plus	Non déterminé	Total
Côtes d'Armor							5	8	4		17
Finistère		1			3	2	7	28	1	2	44
Ille-et-Vilaine				1	1	4	6	21	22		55
Morbihan				2		2	9	12	3		28
BRETAGNE		1		3	4	8	27	69	30	2	144
Charente				1	1	2	3	3	6		16
Charente-Maritime			1			4	1	2	1	2	11
Sèvres (Deux)						2	4	14	6	1	27
Vienne					2	3	1	3	8		17
POITOU CHARENTES			1	1	3	11	9	22	21	3	71
Dordogne					2		2	4	6		14
Gironde				3	2	7	5	17	30	2	66
Landes					1	2		11	12		26
Lot-et-Garonne					1	1	4	4	4		14
Pyrénées-Atlantiques			1	1	1	4	4	7	4		22
AQUITAINE			1	4	7	14	15	43	56	2	142
Ariège								3	2		5
Aveyron		1			1		2	7	2		13
Garonne (Haute)					2	4	6	9	19		40
Gers								1	4		5
Lot						2		2			4
Pyrénées (Hautes)			1	1	1			3	1	1	8
Tarn							3	6	7		16
Tarn-et-Garonne							1	6	3		10
MIDI PYRENEES		1	1	1	4	6	12	37	38	1	101
Corrèze						1	3	3	3	1	11
Creuse								2	1		3
Vienne (Haute)				1	1		6	3	1		12
LIMOUSIN				1	1	1	9	8	5	1	26
Ain				1	5	6	14	5	18		49
Ardèche						2	1	4	1		8
Drôme					1	2	2	14	3		22
Isère	1			2	1		1	5	8		18
Loire	2	1				1	6	15	31		56
Rhône				1	8	5	16	27	23		80
Savoie					5	3	3	3	5		19
Savoie (Haute)				1	1	2	1	7	10		22
RHONE ALPES	3	1		5	21	21	44	80	99		274
Allier					1		2	10	3		16
Cantal				1	1		4	2			8
Loire (Haute)								26	7		33
Puy-de-Dôme					2	1	7	14	7		31
AUVERGNE				1	4	1	13	52	17		88
Aude							1	3	5		9
Gard						2	1	9	10		22
Hérault	3	1				3		3	2		12
Lozère								1	1		2
Pyrénées-Orientales				1		1	1	2	10		15
LANGUEDOC ROUSSILLON	3	1		1		6	3	18	28		60
Alpes-de-Haute-Provence								1	1		2
Alpes (hautes)								2			2
Alpes maritimes					4	3		1	4		12
Bouches-du-Rhône				2	4	18	3	14	7	1	49
Var					1	10	1	13	4	1	30
Vaucluse				1	1	2	10	22	4		40
PROVENCE ALPES COTE AZUR				3	10	33	14	53	20	2	135
Corse-Sud					2		1				3
Corse (Haute)								1	1		2
CORSE					2		1	1	1		5
Total	17	7	5	43	151	265	528	1 028	744	21	2 807

5.4.1.4. IMMATRICULATIONS DES REMORQUES NEUVES EN 1998

par département, région et classe de PTAC

Régions et départements	3,6 à 6,0 tonnes	6,1 à 10,9 tonnes	11,0 à 19,0 tonnes	19,9 à 21,0 tonnes	21,1 à 26,0 tonnes	26,1 tonnes et plus	Total
Paris		1	9		2		12
Seine-et-Marne	1	2	29		4	2	38
Yvelines		4	13				17
Essonne	1	2	19	1	1	1	25
Hauts-de-Seine		3	12		8		23
Seine-St-Denis		1	13		2	2	18
Val de Marne		1	6		1		8
Val d Oise			11		2		13
ILE DE FRANCE	2	14	112	1	20	6	154
Ardennes		3	2		4	1	10
Aube			16		7		23
Marne		3	76	2	113	3	197
Marne (Haute)			8		1	1	10
CHAMPAGNE ARDENNES		6	102	2	125	6	240
Aisne		3	50	5	5	1	64
Oise	1	1	17	2	6		27
Somme	1	1	5	4	6	1	18
PICARDIE	2	5	72	11	17	2	109
Eure		1	5		6		12
Seine-Maritime		12	11		2	3	28
HAUTE NORMANDIE		13	16		8	3	40
Cher		1	33		2	1	37
Eure-et-Loir		1	7		7	1	16
Indre			7	2	4		13
Indre-et-Loire	3	1	10		12	2	28
Loir-et-Cher		1	19		9	2	31
Loiret		2	24		34	1	61
CENTRE	3	6	100	2	68	7	186
Calvados		2	19		14		35
Manche			9		3	2	14
Orne		1	8		2		11
BASSE NORMANDIE		3	36		19	2	60
Côte d Or	3	2	6	1	25	1	38
Nièvre			1	1			2
Saône-et-Loire			23		47	2	72
Yonne		1	5		6		12
BOURGOGNE	3	3	35	2	78	3	124
Nord		6	44		44	5	99
Pas-de-Calais	1	1	17		19	1	39
NORD PAS DE CALAIS	1	7	61		63	6	138
Meurthe-et-Moselle		1	27		13		41
Meuse		1	2		1		4
Moselle	1		58		11		70
Vosges	1	4	11		7	2	25
LORRAINE	2	6	98		32	2	140
Rhin (Bas)		8	95		29	3	136
Rhin (Haut)		1	29	1	6		37
ALSACE		9	124	1	35	3	172
Doubs	2		14		8	1	25
Jura		4	22		16		42
Saône (Haute)		2	2		8		12
Belfort (Territoire de)			28		6		34
FRANCHE COMTE	2	6	66		38	1	113
Loire-Atlantique		1	55		7	1	64
Maine-et-Loire		3	15		5	2	25
Mayenne		2	53		22	1	78
Sarthe	2	3	13	1	6	1	26
Vendée		19	60		13		92
PAYS DE LOIRE	2	28	196	1	53	5	285

5.4.1.4. IMMATRICULATIONS DES REMORQUES NEUVES EN 1998

par département, région et classe de PTAC

Régions et départements	3,6 à 6,0 tonnes	6,1 à 10,9 tonnes	11,0 à 19,0 tonnes	19,9 à 21,0 tonnes	21,1 à 26,0 tonnes	26,1 tonnes et plus	Total
Côtes d Armor			10		7		17
Finistère		5	37		2		44
Ille-et-Vilaine	1	2	19	2	31		55
Morbihan	1	1	22		4		28
BRETAGNE	2	8	88	2	44		144
Charente		1	9		4	2	16
Charente-Maritime	2	2	5		2		11
Sèvres (Deux)			18	1	7	1	27
Vienne			8	1	8		17
POITOU CHARENTES	2	3	40	2	21	3	71
Dordogne		2	6		6		14
Gironde	3	6	22	3	31	1	66
Landes			12	1	13		26
Lot-et-Garonne		2	8		3	1	14
Pyrénées-Atlantiques		4	11	1	5	1	22
AQUITAINE	3	14	59	5	58	3	142
Ariège			2	1	1	1	5
Aveyron		1	10		2		13
Garonne (Haute)		5	12		22	1	40
Gers			1		4		5
Lot		1	3				4
Pyrénées (Hautes)		3	4		1		8
Tarn			8		8		16
Tarn-et-Garonne			6		3	1	10
MIDI PYRENEES		10	46	1	41	3	101
Corrèze			8		2	1	11
Creuse			2		1		3
Vienne (Haute)	1	1	9		1		12
LIMOUSIN	1	1	19		4	1	26
Ain		6	24	1	18		49
Ardèche			6		2		8
Drôme		3	13		6		22
Isère		1	8		8	1	18
Loire		2	13		39	2	56
Rhône	1	2	50	1	24	2	80
Savoie	1		13		3	2	19
Savoie (Haute)		4	6	1	10	1	22
RHONE ALPES	2	18	133	3	110	8	274
Allier		1	10		5		16
Cantal	1	3	4				8
Loire (Haute)			25		7	1	33
Puy-de-Dôme			24		5	2	31
AUVERGNE	1	4	63		17	3	88
Aude			2	1	6		9
Gard			9	1	7	5	22
Hérault		5	4		3		12
Lozère			1		1		2
Pyrénées-Orientales	1		4			10	15
LANGUEDOC ROUSSILLON	1	5	20	2	17	16	60
Alpes-de-Haute-Provence			1		1		2
Alpes (hautes)			1	1			2
Alpes maritimes		3	5		3	1	12
Bouches-du-Rhône	2	13	17		14	3	49
Var	1	1	15		12	1	30
Vaucluse	1		31		7	1	40
PROVENCE ALPES COTE AZUR	4	17	70	1	37	6	135
Corse-Sud			3				3
Corse (Haute)			1		1		2
CORSE			4		1		5
Total	33	186	1 660	36	906	86	2 807

5.4.1.5. IMMATRICULATIONS DES REMORQUES D'OCCASION EN 1998

par région, département et classe de charge utile

Régions et départements	Moins de 1 tonne	1,0 à 1,7 tonnes	1,8 à 2,9 tonnes	3,0 à 4,5 tonnes	4,6 à 6,5 tonnes	6,6 à 8,9 tonnes	9,0 à 12,9 tonnes	13,0 à 16,9 tonnes	17,0 tonnes et plus	Non déterminée	Total
Paris			2	2	2	7	3	7	5		28
Seine-et-Marne				8	6	13	11	11	6		55
Yvelines			1	2	7	4	2	5	8		29
Essonne			2		12	6	17	10	2		49
Hauts-de-Seine				1	3	2	2	11	4		23
Seine-St-Denis					4	1	5	20	6		36
Val de Marne		1		2	1	3	8	11	4		30
Val d Oise		1		3	7	5	2	10	6		34
ILE DE FRANCE		2	5	18	42	41	50	85	41		284
Ardennes			1				4	8	5		18
Aube					5	6	1	8	4	1	25
Marne		2	1		20	66	45	20	25		179
Marne (Haute)			1		2	1	1	6	6		17
CHAMPAGNE ARDENNES		2	3		27	73	51	42	40	1	239
Aisne		1	1	4	12	14	18	11	12		73
Oise			2	3	16	5	9	17	10		62
Somme				2	14	4	7	5	4	1	37
PICARDIE		1	3	9	42	23	34	33	26	1	172
Eure				1	3	7	6	20	9	1	47
Seine-Maritime	1			1	8	15	8	11	9	2	55
HAUTE NORMANDIE	1			2	11	22	14	31	18	3	102
Cher	1			2	3	37	5	15	6		69
Eure-et-Loir				2	1	5	13	50	12		83
Indre						3	15	6	6		30
Indre-et-Loire		1	1	1	2	3	8	23	9		48
Loir-et-Cher		1		2	4	4	5	11	10		37
Loiret					5	3	11	4	13		36
CENTRE	1	2	1	7	15	55	57	109	56		303
Calvados			1	2	2	5	13	20	14	1	58
Manche				1	3	2	9	12	12	1	40
Orne					3	3	5	8	3	1	20
BASSE NORMANDIE			1	3	8	7	27	40	29	3	118
Côte d Or				1	2	4	14	21	22		64
Nièvre							5	4	2		11
Saône-et-Loire				1	4	8	19	37	25	2	96
Yonne						1	5	7	9		22
BOURGOGNE				2	6	13	43	69	58	2	193
Nord		1			6	16	16	44	18		101
Pas-de-Calais			1	2	7	20	21	16	11	1	79
NORD PAS DE CALAIS		1	1	2	13	36	37	60	29	1	180
Meurthe-et-Moselle			1		5	2	4	12	12	3	39
Meuse					3			4	1	1	9
Moselle		1		1	2	10	15	11	5		45
Vosges				2	3	3	1	13	10		32
LORRAINE		1	1	3	13	15	20	40	28	4	125
Rhin (Bas)	1		1	3	6	13	15	34	11		84
Rhin (Haut)	1		1		17		4	8	13	1	45
ALSACE	2		2	3	23	13	19	42	24	1	129
Doubs					1	2	2	24	7		36
Jura					3	8	4	17	27	1	60
Saône (Haute)						4	3	11	10		28
Belfort (Territoire de)					2	6	1	1	5		15
FRANCHE COMTE					6	20	10	53	49	1	139
Loire-Atlantique			2	1	5	12	19	18	6		63
Maine-et-Loire					2	5	13	31	22		73
Mayenne				1	8	2	6	22	11		50
Sarthe				1	1	1	8	13	13		37
Vendée	1		2	2	1	5	12	22	23	1	69
PAYS DE LOIRE	1		4	5	17	25	58	106	75	1	292

5.4.1.5. IMMATRICULATIONS DES REMORQUES D'OCCASION EN 1998

par région, département et classe de charge utile

Régions et départements	Moins de 1 tonne	1,0 à 1,7 tonnes	1,8 à 2,9 tonnes	3,0 à 4,5 tonnes	4,6 à 6,5 tonnes	6,6 à 8,9 tonnes	9,0 à 12,9 tonnes	13,0 à 16,9 tonnes	17,0 tonnes et plus	Non déterminée	Total
Côtes d'Armor					2	4	5	19	3		33
Finistère				1	4	4	9	27	7		52
Ille-et-Vilaine				1	7	12	13	30	17		80
Morbihan				1	3	7	10	47	26		94
BRETAGNE				3	16	27	37	123	53		259
Charente						1	5	17	14	1	38
Charente-Maritime	1		2		3	5	10	23	12	1	57
Sèvres (Deux)				2	1	4	21	13	16	1	58
Vienne			1	1	1	3	12	10	20	1	49
POITOU CHARENTES	1		3	3	5	13	48	63	62	4	202
Dordogne				2	3	4	7	10	16		42
Gironde	1			5	16	18	11	27	28	3	109
Landes			1	1	2	2	8	27	13	1	55
Lot-et-Garonne					1	7	9	12	8	1	38
Pyrénées-Atlantiques	1		1		3	5	9	24	12	3	58
AQUITAINE	2		2	8	25	36	44	100	77	8	302
Ariège						2	2	5		1	10
Aveyron		2			2	4	12	23	8		51
Garonne (Haute)	1		1	3	8	9	13	25	26	1	87
Gers					1		2	16	12		31
Lot				1	2	5	3	9	2		22
Pyrénées (Hautes)				1	3		2	5	3		14
Tarn					2	3	7	19	13		44
Tarn-et-Garonne				1	1	3	2	10	6		23
MIDI PYRENEES	1	2	1	6	19	26	43	112	70	2	282
Corrèze					1	4	4	6	2		17
Creuse				1		1	3	5	3		13
Vienne (Haute)						5	5	10	7	2	29
LIMOUSIN				1	1	10	12	21	12	2	59
Ain					8	6	10	18	7		49
Ardèche					2	1	3	12	4	1	23
Drôme			1		3	8	9	25	10	1	57
Isère	1			2	3	6	5	25	13	1	56
Loire					3	5	8	39	43	1	99
Rhône			1	1	8	15	31	41	19	1	117
Savoie			1		2	1	7	11	20		42
Savoie (Haute)				2	3	1	8	23	8	2	47
RHONE ALPES	1		3	5	32	43	81	194	124	7	490
Allier				1	1	2	3	7	7		21
Cantal				2		1	2	11	5	2	23
Loire (Haute)					4		10	8	18		40
Puy-de-Dôme			1	4	9	11	12	19	26		82
AUVERGNE			1	7	14	14	27	45	56	2	166
Aude					4	3	9	17	10		43
Gard				2	4	5	7	22	7		47
Hérault	2				1	5	5	12	12	1	38
Lozère				1		1	1	10	1		14
Pyrénées-Orientales					7	5	11	6	8	1	38
LANGUEDOC ROUSSILLON	2			3	16	19	33	67	38	2	180
Alpes-de-Haute-Provence					2		3	9	3		17
Alpes (hautes)							2	7	2		11
Alpes maritimes				2	3	3	5	14	5	1	33
Bouches-du-Rhône	1			3	12	10	19	48	25	2	120
Var					4	4	3	10	8		29
Vaucluse			1	3		7	11	16	12		50
PROVENCE ALPES COTE AZUR	1		1	8	21	24	43	104	55	3	260
Corse-Sud					1		1	4			6
Corse (Haute)					1	1	2	1	1	2	8
CORSE					2	1	3	5	1	2	14
Total	13	11	32	98	374	556	791	1 544	1 021	50	4 490

5.4.1.6. IMMATRICULATIONS DES REMORQUES D'OCCASION EN 1998

par département, région et classe de PTAC

Régions et départements	3,6 à 6,0 tonnes	6,1 à 10,9 tonnes	11,0 à 19,0 tonnes	19,1 à 21,0 tonnes	21,1 à 26,0 tonnes	26,1 tonnes et plus	Total
Paris	1	5	13	1	6	2	28
Seine-et-Marne	2	9	33	3	7	1	55
Yvelines		9	10	1	6	3	29
Essonne		4	42		3		49
Hauts-de-Seine		3	12	1	6	1	23
Seine-St-Denis			30		4	2	36
Val de Marne		4	20		3	3	30
Val d Oise		10	13	5	5	1	34
ILE DE FRANCE	3	44	173	11	40	13	284
Ardennes			12	1	5		18
Aube		4	15		6		25
Marne		21	128	2	26	2	179
Marne (Haute)		2	8		7		17
CHAMPAGNE ARDENNES		27	163	3	44	2	239
Aisne		10	48	3	12		73
Oise	1	11	38		10	2	62
Somme	1	8	23		5		37
PICARDIE	2	29	109	3	27	2	172
Eure		3	30	3	10	1	47
Seine-Maritime		18	26		10	1	55
HAUTE NORMANDIE		21	56	3	20	2	102
Cher	1	4	56		7	1	69
Eure-et-Loir		4	62	2	15		83
Indre		1	23		5	1	30
Indre-et-Loire	2	4	25	3	13	1	48
Loir-et-Cher		3	22		12		37
Loiret		6	16	1	11	2	36
CENTRE	3	22	204	6	63	5	303
Calvados	1	11	25	3	15	3	58
Manche		4	21		13	2	40
Orne		4	13		3		20
BASSE NORMANDIE	1	19	69	3	31	5	118
Côte d Or		3	33	1	26	1	64
Nièvre			9		2		11
Saône-et-Loire	1	8	55	3	27	2	96
Yonne			11	2	9		22
BOURGOGNE	1	11	108	6	64	3	193
Nord		10	61	5	21	4	101
Pas-de-Calais	1	12	51	2	11	2	79
NORD PAS DE CALAIS	1	22	112	7	32	6	180
Meurthe-et-Moselle	1	6	13	3	15	1	39
Meuse		3	3		2	1	9
Moselle		7	31	1	5	1	45
Vosges		3	19		9	1	32
LORRAINE	1	19	66	4	31	4	125
Rhin (Bas)		12	52	1	19		84
Rhin (Haut)		6	25		11	3	45
ALSACE		18	77	1	30	3	129
Doubs		1	24	3	8		36
Jura		1	28	3	25	3	60
Saône (Haute)		1	13		11	3	28
Belfort (Territoire de)		1	9		2	3	15
FRANCHE COMTE		4	74	6	46	9	139
Loire-Atlantique		7	40	2	13	1	63
Maine-et-Loire		2	42	1	21	7	73
Mayenne		8	26	1	14	1	50
Sarthe		2	19		15	1	37
Vendée		4	35	4	25	1	69
PAYS DE LOIRE		23	162	8	88	11	292

5.4.1.6. IMMATRICULATIONS DES REMORQUES D'OCCASION EN 1998

par département, région et classe de PTAC

Régions et départements	3,6 à 6,0 tonnes	6,1 à 10,9 tonnes	11,0 à 19,0 tonnes	19,1 à 21,0 tonnes	21,1 à 26,0 tonnes	26,1 tonnes et plus	Total
Côtes d'Armor		3	13	1	15	1	33
Finistère		7	31	2	9	3	52
Ille-et-Vilaine		10	48	1	19	2	80
Morbihan	1	4	51	2	28	8	94
BRETAGNE	1	24	143	6	71	14	259
Charente		1	16	2	19		38
Charente-Maritime	1	6	23	4	20	3	57
Sèvres (Deux)		4	33	1	18	2	58
Vienne	2	1	22	1	20	3	49
POITOU CHARENTES	3	12	94	8	77	8	202
Dordogne		5	17	3	17		42
Gironde	1	20	47	6	29	6	109
Landes		4	35	3	11	2	55
Lot-et-Garonne		5	21	2	10		38
Pyrénées-Atlantiques	1	3	39		15		58
AQUITAINE	2	37	159	14	82	8	302
Ariège	1	1	7		1		10
Aveyron		7	23	5	14	2	51
Garonne (Haute)	2	8	44	3	24	6	87
Gers		1	15	2	13		31
Lot	1	2	15	1	3		22
Pyrénées (Hautes)		4	4	2	4		14
Tarn		2	23	1	16	2	44
Tarn-et-Garonne		3	12	2	5	1	23
MIDI PYRENEES	4	28	143	16	80	11	282
Corrèze		1	11		4	1	17
Creuse		1	5	2	4	1	13
Vienne (Haute)		5	13	2	9		29
LIMOUSIN		7	29	4	17	2	59
Ain		4	32	1	11	1	49
Ardèche		3	11	1	7	1	23
Drôme		8	32	1	15	1	57
Isère	2	5	27	2	19	1	56
Loire		6	33	5	54	1	99
Rhône		11	77	3	24	2	117
Savoie		4	16	2	20		42
Savoie (Haute)	1	3	25	7	11		47
RHONE ALPES	3	44	253	22	161	7	490
Allier		1	12	1	7		21
Cantal		1	14		8		23
Loire (Haute)		3	17		20		40
Puy-de-Dôme		17	30	8	25	2	82
AUVERGNE		22	73	9	60	2	166
Aude			29		10	4	43
Gard		7	26	4	9	1	47
Hérault		6	14	1	16	1	38
Lozère		3	9	1	1		14
Pyrénées-Orientales		1	29		6	2	38
LANGUEDOC ROUSSILLON		17	107	6	42	8	180
Alpes-de-Haute-Provence		1	11	1	4		17
Alpes (hautes)			6	3	1	1	11
Alpes maritimes		5	19	1	7	1	33
Bouches-du-Rhône	1	19	65	1	32	2	120
Var		6	14		8	1	29
Vaucluse	1	5	22	6	15	1	50
PROVENCE ALPES COTE AZUR	2	36	137	12	67	6	260
Corse-Sud		1	2	3			6
Corse (Haute)		2	5			1	8
CORSE		3	7	3		1	14
Total	27	489	2 508	161	1 173	132	4 490

5.4.2.1. Parc au 1er janvier des 9 dernières années des remorques de moins de 10 ans, et parc au 1er janvier 1999 des remorques de moins de 20 ans

Selon la classe de charge utile

Classes de charge utile	Moins de 10 ans									< 20 ans
	1991	1992	1993	1994	1995	1996	1997	1998	1999	1999
Moins de 3,0 tonnes	586	576	569	537	515	488	455	467	449	1 086
3,0 à 4,5 tonnes	1 127	1 051	939	841	717	603	525	503	472	1 769
4,6 à 6,5 tonnes	2 855	2 772	2 651	2 577	2 471	2 476	2 379	2 221	2 116	5 105
6,6 à 8,9 tonnes	3 702	3 863	3 848	3 780	3 660	3 570	3 540	3 429	3 159	6 178
9,0 à 12,9 tonnes	4 365	4 363	4 315	4 211	4 178	4 330	4 531	4 519	4 607	8 714
13,0 à 16,9 tonnes	9 391	9 560	9 487	9 145	8 930	8 799	8 755	8 554	8 494	17 131
17,0 tonnes et plus	4 868	5 347	5 602	5 860	6 175	6 617	6 967	6 862	6 718	10 024
Non déterminée	66	81	81	93	109	123	124	134	141	261
TOTAL	26 960	27 613	27 492	27 044	26 755	27 006	27 276	26 689	26 156	50 268

Selon le poids total autorisé en charge (PTAC)

Classes de PTAC	Moins de 10 ans									< 20 ans
	1991	1992	1993	1994	1995	1996	1997	1998	1999	1999
Moins de 6,1 tonnes	360	356	324	307	289	286	271	288	291	681
6,1 à 10,9 tonnes	3 716	3 517	3 358	3 211	3 038	2 877	2 733	2 669	2 582	6 873
11,0 à 19,0 tonnes	14 813	15 124	14 918	14 448	14 180	14 308	14 564	14 370	14 232	27 409
19,1 à 21,0 tonnes	1 240	1 288	1 280	1 242	1 201	1 091	975	833	667	1 809
21,1 à 26,0 tonnes	6 075	6 595	6 927	7 182	7 420	7 840	8 146	7 963	7 821	12 265
26,1 tonnes et plus	755	732	684	653	626	603	587	565	563	1 229
Non déterminée	1	1	1	1	1	1	0	1	0	2
TOTAL	26 960	27 613	27 492	27 044	26 755	27 006	27 276	26 689	26 156	50 268

5.4.2.2. Parc au 1er janvier des 9 dernières années des remorques de moins de 10 ans, et parc au 1er janvier 1999 des remorques de moins de 20 ans

Selon la carrosserie et la classe de charge utile

Classe de charge utile	Moins de 10 ans									< 20 ans
	1991	1992	1993	1994	1995	1996	1997	1998	1999	1999
Plateaux										
Moins de 1 tonne	14	12	10	7	6	4	3	2	1	15
1,0 à 1,7 tonne	16	13	8	10	6	6	5	4	2	24
1,8 à 2,9 tonnes	30	21	18	13	11	10	9	8	5	39
3,0 à 4,5 tonnes	210	216	203	183	170	168	152	145	127	348
4,6 à 6,5 tonnes	606	547	458	406	371	337	327	312	280	1 030
6,6 à 8,9 tonnes	787	664	587	528	499	458	417	370	305	1 273
9,0 à 12,9 tonnes	805	733	653	603	552	520	499	417	353	1 309
13,0 à 16,9 tonnes	1 999	1 818	1 568	1 344	1 218	1 146	1 078	991	882	3 214
17,0 tonnes et plus	1 246	1 246	1 200	1 148	1 106	1 086	1 079	985	886	1 986
Non déterminée	12	11	10	12	13	28	23	20	18	54
Total	5 725	5 281	4 715	4 254	3 952	3 763	3 592	3 254	2 859	9 292
Bâchés										
Moins de 1 tonne	2	1	1	1	1	0	0	0	0	1
1,0 à 1,7 tonne	3	2	2	1	1	1	0	0	0	3
1,8 à 2,9 tonnes	8	7	5	4	4	2	0	0	0	10
3,0 à 4,5 tonnes	117	101	77	65	46	28	14	11	9	128
4,6 à 6,5 tonnes	121	111	98	86	70	50	46	32	24	164
6,6 à 8,9 tonnes	434	405	386	357	303	246	213	146	74	405
9,0 à 12,9 tonnes	578	558	512	463	445	446	395	347	283	744
13,0 à 16,9 tonnes	993	949	890	812	706	583	487	388	313	1 254
17,0 tonnes et plus	1 414	1 445	1 430	1 403	1 347	1 310	1 211	946	640	1 538
Non déterminée	2	2	1	2	2	2	2	2	1	7
Total	3 672	3 581	3 402	3 194	2 925	2 668	2 368	1 872	1 344	4 254
Fourgons (1)										
Moins de 1 tonne	5	7	11	9	9	7	7	7	8	21
1,0 à 1,7 tonne	19	22	22	20	20	18	15	12	10	31
1,8 à 2,9 tonnes	82	79	80	78	70	58	51	51	46	129
3,0 à 4,5 tonnes	440	369	294	238	170	144	131	122	112	693
4,6 à 6,5 tonnes	401	355	294	262	239	228	203	196	195	662
6,6 à 8,9 tonnes	585	589	529	471	426	402	353	275	217	746
9,0 à 12,9 tonnes	941	933	915	901	883	857	810	763	714	1 544
13,0 à 16,9 tonnes	1 088	1 110	1 040	1 001	928	836	763	679	622	1 462
17,0 tonnes et plus	435	442	433	434	435	405	377	322	260	544
Non déterminée	1	1	1	2	2	1	1	2	4	9
Total	3 997	3 907	3 619	3 416	3 182	2 956	2 711	2 429	2 188	5 841
Fourgons (2)										
Moins de 1 tonne	0	0	0	0	0	0	0	0	0	0
1,0 à 1,7 tonne	1	1	1	1	0	0	0	0	0	1
1,8 à 2,9 tonnes	0	0	0	0	0	0	0	0	0	0
3,0 à 4,5 tonnes	0	0	0	0	0	0	0	0	1	2
4,6 à 6,5 tonnes	1	0	1	3	3	3	3	1	1	5
6,6 à 8,9 tonnes	2	1	1	1	0	1	1	0	1	5
9,0 à 12,9 tonnes	25	24	40	42	54	69	72	80	102	165
13,0 à 16,9 tonnes	51	43	89	106	149	163	167	185	178	297
17,0 tonnes et plus	5	5	10	16	23	22	21	23	27	45
Non déterminée	0	0	0	1	2	0	1	0	0	3
Total	85	74	142	170	231	258	265	289	310	523
Citernes										
Moins de 1 tonne	0	0	0	0	0	0	0	0	0	1
1,0 à 1,7 tonne	0	0	0	0	0	0	0	0	0	0
1,8 à 2,9 tonnes	1	1	1	1	1	0	0	0	0	2
3,0 à 4,5 tonnes	7	6	5	5	2	2	0	0	1	9
4,6 à 6,5 tonnes	28	22	22	18	16	16	16	9	9	48
6,6 à 8,9 tonnes	34	29	21	17	15	13	10	9	9	48
9,0 à 12,9 tonnes	192	158	138	116	99	88	82	71	58	260
13,0 à 16,9 tonnes	783	765	728	658	603	505	431	371	293	1 054
17,0 tonnes et plus	109	124	142	165	189	211	242	260	281	338
Non déterminée	0	0	1	1	1	2	1	1	0	4
Total	1 154	1 105	1 058	981	926	837	782	721	651	1 764

(1) Fourgons ordinaires

(2) Fourgons isothermes - frigorifiques - réfrigérants

5.4.2.2. Parc au 1er janvier des 9 dernières années des remorques de moins de 10 ans, et parc au 1er janvier 1999 des remorques de moins de 20 ans

Selon la carrosserie et la classe de charge utile

Classe de charge utile	Moins de 10 ans									< 20 ans
	1991	1992	1993	1994	1995	1996	1997	1998	1999	1999
Bennes										
Moins de 1 tonne	1	1	1	1	1	1	0	0	0	1
1,0 à 1,7 tonne	3	2	1	1	1	3	3	3	3	6
1,8 à 2,9 tonnes	5	5	4	1	2	2	1	1	1	6
3,0 à 4,5 tonnes	34	31	27	25	20	18	17	15	9	47
4,6 à 6,5 tonnes	121	108	97	85	81	80	79	74	73	244
6,6 à 8,9 tonnes	72	61	53	51	52	48	43	44	38	131
9,0 à 12,9 tonnes	222	177	169	164	152	131	119	110	105	427
13,0 à 16,9 tonnes	1 188	1 200	1 211	1 164	1 209	1 356	1 483	1 592	1 742	2 949
17,0 tonnes et plus	236	254	285	311	351	406	475	529	575	770
Non déterminée	1	2	1	3	3	3	3	7	12	16
Total	1 883	1 841	1 849	1 806	1 872	2 048	2 223	2 375	2 558	4 597
Autres (3)										
Moins de 1 tonne	135	143	153	154	148	145	130	135	132	268
1,0 à 1,7 tonne	81	97	97	97	94	93	97	101	93	156
1,8 à 2,9 tonnes	90	83	73	66	58	52	48	53	54	167
3,0 à 4,5 tonnes	163	171	178	175	166	142	140	145	160	341
4,6 à 6,5 tonnes	890	918	968	880	842	881	1 075	1 026	1 017	1 842
6,6 à 8,9 tonnes	826	943	1 038	1 124	1 130	1 166	1 482	1 618	1 638	2 172
9,0 à 12,9 tonnes	992	1 072	1 187	1 135	1 120	1 224	2 008	2 224	2 521	3 315
13,0 à 16,9 tonnes	1 910	2 105	2 363	2 497	2 531	2 598	3 336	3 485	3 756	5 322
17,0 tonnes et plus	405	432	493	547	608	654	2 270	2 613	2 975	3 360
Non déterminée	33	43	45	49	52	51	54	57	63	94
Total	5 525	6 007	6 595	6 724	6 749	7 006	10 640	11 457	12 409	17 037
Non déterminée (3)										
Moins de 1 tonne	31	26	26	23	23	23	22	23	27	66
1,0 à 1,7 tonne	22	22	21	23	24	24	30	35	34	62
1,8 à 2,9 tonnes	37	31	34	26	35	39	34	32	33	77
3,0 à 4,5 tonnes	156	157	155	150	143	101	71	65	53	201
4,6 à 6,5 tonnes	687	711	713	837	849	881	630	571	517	1 110
6,6 à 8,9 tonnes	962	1 171	1 233	1 231	1 235	1 236	1 021	967	877	1 398
9,0 à 12,9 tonnes	610	708	701	787	873	995	546	507	471	950
13,0 à 16,9 tonnes	1 379	1 570	1 598	1 563	1 586	1 612	1 010	863	708	1 579
17,0 tonnes et plus	1 018	1 399	1 609	1 836	2 116	2 523	1 292	1 184	1 074	1 443
Non déterminée	17	22	22	23	34	36	39	45	43	74
Total	4 919	5 817	6 112	6 499	6 918	7 470	4 695	4 292	3 837	6 960
Total										
Moins de 1 tonne	188	190	202	195	188	180	162	167	168	373
1,0 à 1,7 tonne	145	159	152	153	146	145	150	155	142	283
1,8 à 2,9 tonnes	253	227	215	189	181	163	143	145	139	430
3,0 à 4,5 tonnes	1 127	1 051	939	841	717	603	525	503	472	1 769
4,6 à 6,5 tonnes	2 855	2 772	2 651	2 577	2 471	2 476	2 379	2 221	2 116	5 105
6,6 à 8,9 tonnes	3 702	3 863	3 848	3 780	3 660	3 570	3 540	3 429	3 159	6 178
9,0 à 12,9 tonnes	4 365	4 363	4 315	4 211	4 178	4 330	4 531	4 519	4 607	8 714
13,0 à 16,9 tonnes	9 391	9 560	9 487	9 145	8 930	8 799	8 755	8 554	8 494	17 131
17,0 tonnes et plus	4 868	5 347	5 602	5 860	6 175	6 617	6 967	6 862	6 718	10 024
Non déterminée	66	81	81	93	109	123	124	134	141	261
Total	26 960	27 613	27 492	27 044	26 755	27 006	27 276	26 689	26 156	50 268

(3) Les variations importantes entre 1996 et 1997 s'expliquent par le transfert vers "autres" de carrosseries antérieurement classées en "non déterminées"

**5.4.2.3. Parc des remorques de moins de 20 ans au 1-1-99
par carrosserie, région et département**

Régions et départements	Plateaux	Bâchés, PLSC	Fourgons ord.	Fourgons T.D.	Citernes	Bennes *	Véhicules spécialisés	AUTRES	Total
Paris	57	34	124	14	7	12	27	168	443
Seine-et-Mame	136	92	145	3	13	58	29	254	730
Yvelines	75	26	51	3	10	37	19	391	612
Essonne	98	42	71	1	12	23	75	228	550
Hauts-de-Seine	139	21	69	1	25	34	45	261	595
Seine-St-Denis	80	44	74	5	6	46	21	216	492
Val de Mame	80	27	113	3	6	19	92	132	472
Val d Oise	112	48	79		1	67	35	265	607
ILE DE FRANCE	777	334	726	30	80	296	343	1 915	4 501
Ardennes	31	36	19		8	8	10	61	173
Aube	70	97	34	1	2	24	11	84	323
Mame	84	677	65	8	10	59	16	378	1 297
Mame (Haute)	41	49	15		19	19	3	81	227
CHAMPAGNE ARDENNES	226	859	133	9	39	110	40	604	2 020
Aisne	104	373	90	1	22	31	10	269	900
Oise	89	74	61		15	75	15	307	636
Somme	49	102	84	1	32	57	9	153	487
PICARDIE	242	549	235	2	69	163	34	729	2 023
Eure	82	141	60		7	63	11	203	567
Seine-Maritime	160	45	76		40	81	31	382	815
HAUTE NORMANDIE	242	186	136		47	144	42	585	1 382
Cher	44	26	24	3	18	44	9	346	514
Eure-et-Loir	51	46	35		9	63	4	141	349
Indre	46	36	93	1	9	29	7	78	299
Indre-et-Loire	94	100	95		13	39	15	125	481
Loir-et-Cher	50	54	41	5	26	38	6	191	411
Loiret	106	146	72		12	46	17	192	591
CENTRE	391	408	360	9	87	259	58	1 073	2 645
Calvados	106	87	115	5	22	72	7	220	634
Manche	140	66	35	7	24	42	6	123	443
Orne	114	31	39	1	19	46	4	90	344
BASSE NORMANDIE	360	184	189	13	65	160	17	433	1 421
Côte d Or	98	162	47	2	22	63	15	202	611
Nièvre	38	38	13	1		13	5	49	157
Saône-et-Loire	98	340	43	4	27	64	12	361	949
Yonne	79	64	18	2	43	29	8	119	362
BOURGOGNE	313	604	121	9	92	169	40	731	2 079
Nord	253	411	259	6	52	227	63	574	1 845
Pas-de-Calais	134	220	102	7	71	200	29	379	1 142
NORD PAS DE CALAIS	387	631	361	13	123	427	92	953	2 987
Meurthe-et-Moselle	84	126	46	6	12	42	20	140	476
Meuse	20	7	18	2	39	8	2	39	135
Moselle	152	128	81	2	30	89	22	420	924
Vosges	92	107	41	1	35	23	10	175	484
LORRAINE	348	368	186	11	116	162	54	774	2 019
Rhin (Bas)	205	176	65	5	12	93	28	632	1 216
Rhin (Haut)	114	105	61	1	15	51	9	256	612
ALSACE	319	281	126	6	27	144	37	888	1 828
Doubs	93	59	35	4	19	60	4	167	441
Jura	65	294	51	3	12	23	5	148	601
Saône (Haute)	81	63	22		3	17	4	92	282
Belfort (Territoire de)	8	51	7		10	5	2	79	162
FRANCHE COMTE	247	467	115	7	44	105	15	486	1 486
Loire-Atlantique	139	83	124	5	24	87	22	459	943
Maine-et-Loire	158	97	110	10	25	109	18	216	743
Mayenne	101	459	65	5	89	26	10	258	1 013
Sarthe	118	53	75	6	15	99	5	156	527
Vendée	214	136	184	19	33	86	12	398	1 082
PAYS DE LA LOIRE	730	828	558	45	186	407	67	1 487	4 308

**5.4.2.3. Parc des remorques de moins de 20 ans au 1-1-99
par carrosserie, région et département**

Régions et départements	Plateaux	Bâchés, PLSC	Fourgons ord.	Fourgons T.D.	Citernes	Bennes *	Véhicules spécialisés	AUTRES	Total
Côtes d Armor	142	32	65	11	11	69	13	190	533
Finistère	191	60	124	21	38	106	10	175	725
Ille-et-Vilaine	130	205	191	10	17	64	10	496	1 123
Morbihan	149	114	73	35	13	96	3	185	668
BRETAGNE	612	411	453	77	79	335	36	1 046	3 049
Charente	65	79	49	5	31	53	67	117	466
Charente-Maritime	87	52	68	23	38	65	10	113	456
Sèvres (Deux)	91	96	125	5	27	48	4	125	521
Vienne	107	118	53	15	17	61	16	98	485
POITOU CHARENTES	350	345	295	48	113	227	97	453	1 928
Dordogne	120	114	37		19	48	5	100	443
Gironde	279	87	93	11	43	99	28	319	959
Landes	95	112	23		3	111	8	259	611
Lot-et-Garonne	83	48	41	5	8	96	6	90	377
Pyrénées-Atlantiques	93	34	36	2	29	59	12	192	457
AQUITAINE	670	395	230	18	102	413	59	960	2 847
Ariège	32	12	8	1	2	21	2	36	114
Aveyron	81	33	23	3	35	66	2	92	335
Garonne (Haute)	195	66	74	7	45	77	27	271	762
Gers	53	15	8		15	63	4	32	190
Lot	23	9	12	2	13	24	2	34	119
Pyrénées (Hautes)	41	13	8		1	20	7	43	133
Tarn	102	48	24	5	7	73	10	70	339
Tarn-et-Garonne	53	19	29	1	44	39	3	43	231
MIDI PYRENEES	580	215	186	19	162	383	57	621	2 223
Corrèze	53	47	26	6	1	13	5	66	217
Creuse	17	11	3		11	10		24	76
Vienne (Haute)	57	47	44	11	8	11	5	63	246
LIMOUSIN	127	105	73	17	20	34	10	153	539
Ain	109	109	53	6	23	31	16	279	626
Ardèche	53	36	22	5	10	9	10	86	231
Drôme	147	80	73	6	6	41	4	169	526
Isère	197	97	85	3	47	58	9	237	733
Loire	173	289	66	17	19	75	8	256	903
Rhône	307	172	237	7	48	60	34	549	1 414
Savoie	102	68	14	1	16	13	3	152	369
Savoie (Haute)	168	58	48	3	16	32	11	175	511
RHONE ALPES	1 256	909	598	48	185	319	95	1 903	5 313
Allier	49	76	22	2	5	41	13	103	311
Cantal	38	19	10	6	24	10	3	61	171
Loire (Haute)	76	124	35	5	18	11	4	102	375
Puy-de-Dôme	105	140	60	2	32	50	12	315	716
AUVERGNE	268	359	127	15	79	112	32	581	1 573
Aude	48	82	48	17	7	44	5	87	338
Gard	101	86	74	21	6	41	25	137	441
Hérault	74	26	53	6	4	30	25	132	350
Lozère	24	6		2	7	7	2	23	71
Pyrénées-Orientales	53	22	29		3	20	9	97	233
LANGUEDOC ROUSSILLON	300	172	204	46	27	142	66	476	1 433
Alpes-de-Haute-Provence	38	9	11	2	2	10	8	41	121
Alpes (hautes)	33	10	5		3	14	1	32	98
Alpes maritimes	62	39	71	6	1	19	27	154	379
Bouches-du-Rhône	185	73	144	44	8	49	31	326	860
Var	87	123	104	16	3	27	18	200	578
Vaucluse	120	120	75	13	5	48	21	132	534
PROVENCE ALPES COTE AZUR	525	374	410	81	22	167	106	885	2 570
Corse-Sud	9	4	10				3	12	38
Corse (Haute)	13	4	9				2	28	56
CORSE	22	8	19				5	40	94
Total	9 292	8 992	5 841	523	1 764	4 678	1 402	17 776	50 268

* y compris bennes céréalières

5.4.2.4. PARC AU 1er JANVIER 1999 DES REMORQUES DE MOINS DE 20 ANS

par département, région et classe de charge utile

Régions et département	Moins de 3 tonnes	3,0 à 4,5 tonnes	4,6 à 6,5 tonnes	De 6,6 à 8,9 tonnes	9,0 à 12,9 tonnes	13,0 à 16,9 tonnes	17,0 tonnes et plus	non dét.	Total
Paris	25	46	43	79	93	105	48	4	443
Seine-et-Marne	20	52	89	155	106	182	119	7	730
Yvelines	17	29	98	133	145	134	50	6	612
Essonne	33	28	141	90	77	120	53	8	550
Hauts-de-Seine	36	28	91	96	107	150	80	7	595
Seine-St-Denis	17	34	61	67	65	162	84	2	492
Val de Marne	85	37	70	49	74	100	52	5	472
Val d Oise	16	26	103	135	73	150	98	6	607
ILE DE FRANCE	249	280	696	804	740	1 103	584	45	4 501
Ardennes	7	10	13	21	21	56	44	1	173
Aube	6	11	26	32	37	148	62	1	323
Marne	11	23	93	234	230	273	430	3	1 297
Marne (Haute)	2	9	23	31	26	96	40		227
CHAMPAGNE ARDENNES	26	53	155	318	314	573	576	5	2 020
Aisne	20	50	173	78	305	177	96	1	900
Oise	18	20	126	93	89	212	77	1	636
Somme	3	12	88	79	84	120	96	5	487
PICARDIE	41	82	387	250	478	509	269	7	2 023
Eure	8	26	75	98	59	156	145		567
Seine-Maritime	26	23	93	202	135	254	75	7	815
HAUTE NORMANDIE	34	49	168	300	194	410	220	7	1 382
Cher	19	10	113	181	36	117	38		514
Eure-et-Loir	12	20	22	38	42	139	73	3	349
Indre	4	9	17	20	112	79	57	1	299
Indre-et-Loire	12	33	59	76	69	146	86		481
Loir-et-Cher	6	12	58	90	62	98	83	2	411
Loiret	17	19	52	70	92	166	173	2	591
CENTRE	70	103	321	475	413	745	510	8	2 645
Calvados	11	24	123	46	88	223	116	3	634
Manche	7	12	41	26	78	168	109	2	443
Orne	3	5	17	34	48	183	53	1	344
BASSE NORMANDIE	21	41	181	106	214	574	278	6	1 421
Côte d Or	12	17	43	49	75	222	191	2	611
Nièvre	2	2	8	15	36	51	43		157
Saône-et-Loire	10	20	112	61	82	360	302	2	949
Yonne	7	17	38	49	38	123	88	2	362
BOURGOGNE	31	56	201	174	231	756	624	6	2 079
Nord	44	69	196	221	395	555	355	10	1 845
Pas-de-Calais	22	44	121	215	252	304	182	2	1 142
NORD PAS DE CALAIS	66	113	317	436	647	859	537	12	2 987
Meurthe-et-Moselle	13	16	46	38	88	144	124	7	476
Meuse	4	3	13	18	18	55	21	3	135
Moselle	16	29	107	141	220	260	149	2	924
Vosges	10	20	51	31	60	200	111	1	484
LORRAINE	43	68	217	228	386	659	405	13	2 019
Rhin (Bas)	26	35	116	146	286	413	190	4	1 216
Rhin (Haut)	14	18	74	54	110	211	129	2	612
ALSACE	40	53	190	200	396	624	319	6	1 828
Doubs	6	11	39	26	50	203	105	1	441
Jura	3	18	58	76	81	127	237	1	601
Saône (Haute)	7	16	15	26	53	96	68	1	282
Belfort (Territoire de)	2	4	17	27	45	37	30		162
FRANCHE COMTE	18	49	129	155	229	463	440	3	1 486
Loire-Atlantique	16	21	143	110	239	291	119	4	943
Maine-et-Loire	19	31	56	67	169	301	98	2	743
Mayenne	5	12	31	116	313	337	198	1	1 013
Sarthe	7	16	79	38	93	227	66	1	527
Vendée	8	28	104	143	209	397	190	3	1 082
PAYS DE LA LOIRE	55	108	413	474	1 023	1 553	671	11	4 308

5.4.2.4. PARC AU 1er JANVIER 1999 DES REMORQUES DE MOINS DE 20 ANS

par département, région et classe de charge utile

Régions et département	Moins de 3 tonnes	3,0 à 4,5 tonnes	4,6 à 6,5 tonnes	De 6,6 à 8,9 tonnes	9,0 à 12,9 tonnes	13,0 à 16,9 tonnes	17,0 tonnes et plus	non dét.	Total
Côtes d Armor	18	23	47	44	108	224	67	2	533
Finistère	11	18	63	48	136	378	69	2	725
Ille-et-Vilaine	12	13	73	141	219	393	271	1	1 123
Morbihan	10	14	38	60	87	353	102	4	668
BRETAGNE	51	68	221	293	550	1 348	509	9	3 049
Charente	15	40	42	57	65	150	96	1	466
Charente-Maritime	15	15	32	48	91	190	60	5	456
Sèvres (Deux)	4	14	20	42	107	247	85	2	521
Vienne	6	19	44	45	82	149	140		485
POITOU CHARENTES	40	88	138	192	345	736	381	8	1 928
Dordogne	4	8	38	45	66	148	133	1	443
Gironde	15	30	96	136	133	320	219	10	959
Landes	13	8	44	108	67	200	169	2	611
Lot-et-Garonne	5	10	29	34	62	165	69	3	377
Pyrénées-Atlantiques	10	17	35	53	67	184	87	4	457
AQUITAINE	47	73	242	376	395	1 017	677	20	2 847
Ariège	2		3	11	11	56	30	1	114
Aveyron	6	4	21	16	37	182	69		335
Garonne (Haute)	21	33	53	100	143	263	143	6	762
Gers	2	3	6	9	20	101	47	2	190
Lot		5	7	11	12	62	22		119
Pyrénées (Hautes)	6	6	14	6	19	52	29	1	133
Tarn	8	8	19	23	39	142	100		339
Tarn-et-Garonne		10	29	20	18	103	50	1	231
MIDI PYRENEES	45	69	152	196	299	961	490	11	2 223
Corrèze	2	6	18	28	48	88	25	2	217
Creuse	1	1	6	7	14	34	13		76
Vienne (Haute)	4	3	20	32	54	78	53	2	246
LIMOUSIN	7	10	44	67	116	200	91	4	539
Ain	11	18	58	55	168	208	105	3	626
Ardèche	4	10	17	17	37	86	54	6	231
Drôme	7	7	38	48	74	211	139	2	526
Isère	14	23	41	70	102	327	152	4	733
Loire	13	24	25	59	123	342	314	3	903
Rhône	18	32	133	144	323	510	239	15	1 414
Savoie	3	12	26	28	35	156	107	2	369
Savoie (Haute)	14	14	22	21	86	211	138	5	511
RHONE ALPES	84	140	360	442	948	2 051	1 248	40	5 313
Allier	3	10	17	30	52	112	86	1	311
Cantal	2	3	7	15	31	78	34	1	171
Loire (Haute)	1	15	25	46	21	161	106		375
Puy-de-Dôme	10	24	50	81	114	265	167	5	716
AUVERGNE	16	52	99	172	218	616	393	7	1 573
Aude	4	9	77	28	36	117	63	4	338
Gard	18	28	36	64	63	155	75	2	441
Hérault	12	18	30	49	42	130	63	6	350
Lozère			7	3	4	40	17		71
Pyrénées-Orientales	7	12	33	21	55	67	38		233
LANGUEDOC ROUSSILLON	41	67	183	165	200	509	256	12	1 433
Alpes-de-Haute-Provence	5	6	8	6	7	55	33	1	121
Alpes (hautes)		1	7	5	18	53	14		98
Alpes maritimes	15	20	51	41	59	107	83	3	379
Bouches-du-Rhône	13	46	122	135	147	261	129	7	860
Var	16	47	62	99	56	160	134	4	578
Vaucluse	9	18	21	53	76	203	148	6	534
PROVENCE ALPES COTE AZUR	58	138	271	339	363	839	541	21	2 570
Corse-Sud	3	5	9	4	9	8			38
Corse (Haute)		4	11	12	6	18	5		56
CORSE	3	9	20	16	15	26	5		94
Total	1 086	1 769	5 105	6 178	8 714	17 131	10 024	261	50 268

5.4.2.5. PARC AU 1er JANVIER 1999 DES REMORQUES DE MOINS DE 20 ANS

par département, région et classe de PTAC

Régions et départements	Moins de 6,1 tonnes	6,1 à 10,9 tonnes	11,0 à 19,0 tonnes	19,1 à 21,0 tonnes	21,1 à 26,0 tonnes	26,1 tonnes et plus	Non dét.	Total
Paris	7	95	239	28	56	17	1	443
Seine-et-Marne	18	146	384	28	137	17		730
Yvelines	11	96	393	12	84	16		612
Essonne	11	178	260	21	60	20		550
Hauts-de-Seine	12	138	337	20	58	30		595
Seine-St-Denis	7	94	271	11	70	39		492
Val de Marne	14	179	190	18	47	24		472
Val d Oise	7	125	341	27	76	31		607
ILE DE FRANCE	87	1 051	2 415	165	588	194	1	4 501
Ardennes	2	34	75	6	45	11		173
Aube	6	37	183	14	78	5		323
Marne	7	118	652	19	479	22		1 297
Marne (Haute)	3	35	121	4	59	5		227
CHAMPAGNE ARDENNES	18	224	1 031	43	661	43		2 020
Aisne	8	133	615	23	112	9		900
Oise	8	102	409	14	86	17		636
Somme	9	58	276	32	105	7		487
PICARDIE	25	293	1 300	69	303	33		2 023
Eure	7	104	266	19	162	9		567
Seine-Maritime	9	250	418	37	74	27		815
HAUTE NORMANDIE	16	354	684	56	236	36		1 382
Cher	3	41	400	12	52	6		514
Eure-et-Loir	5	47	200	10	73	14		349
Indre	2	31	192	4	63	7		299
Indre-et-Loire	11	84	256	13	111	6		481
Loir-et-Cher	4	44	259	10	89	5		411
Loiret	11	85	267	23	174	31		591
CENTRE	36	332	1 574	72	562	69		2 645
Calvados	12	139	276	13	177	17		634
Manche	6	56	214	14	138	15		443
Orne	7	30	198	12	93	4		344
BASSE NORMANDIE	25	225	688	39	408	36		1 421
Côte d Or	9	63	292	26	220	1		611
Nièvre	4	14	89	1	45	4		157
Saône-et-Loire	12	131	392	28	367	19		949
Yonne	9	47	185	16	87	18		362
BOURGOGNE	34	255	958	71	719	42		2 079
Nord	17	300	1 002	54	419	53		1 845
Pas-de-Calais	15	165	707	37	195	23		1 142
NORD PAS DE CALAIS	32	465	1 709	91	614	76		2 987
Meurthe-et-Moselle	8	71	229	14	131	23		476
Meuse	3	21	71	11	25	4		135
Moselle	7	123	592	12	166	24		924
Vosges	4	52	265	14	136	13		484
LORRAINE	22	267	1 157	51	458	64		2 019
Rhin (Bas)	8	128	741	19	311	9		1 216
Rhin (Haut)	8	60	360	15	151	18		612
ALSACE	16	188	1 101	34	462	27		1 828
Doubs	4	35	253	20	121	8		441
Jura	2	71	242	29	253	4		601
Saône (Haute)	7	30	141	11	85	8		282
Belfort (Territoire de)	1	10	102	7	40	2		162
FRANCHE COMTE	14	146	738	67	499	22		1 486
Loire-Atlantique	15	103	623	23	160	19		943
Maine-et-Loire	8	95	457	27	148	8		743
Mayenne	3	43	691	37	231	8		1 013
Sarthe	55	56	278	13	116	9		527
Vendée	5	179	602	35	251	10		1 082
PAYS DE LA LOIRE	86	476	2 651	135	906	54		4 308

5.4.2.5. PARC AU 1er JANVIER 1999 DES REMORQUES DE MOINS DE 20 ANS

par département, région et classe de PTAC

Régions et départements	Moins de 6,1 tonnes	6,1 à 10,9 tonnes	11,0 à 19,0 tonnes	19,1 à 21,0 tonnes	21,1 à 26,0 tonnes	26,1 tonnes et plus	Non dét.	Total
Côtes d Armor	15	90	254	8	146	20		533
Finistère	23	86	465	8	134	9		725
Ille-et-Vilaine	8	99	607	38	364	7		1 123
Morbihan	11	58	371	16	180	32		668
BRETAGNE	57	333	1 697	70	824	68		3 049
Charente	3	56	226	36	139	6		466
Charente-Maritime	9	64	243	37	94	9		456
Sèvres (Deux)	6	33	260	31	179	12		521
Vienne	7	49	235	23	166	5		485
POITOU CHARENTES	25	202	964	127	578	32		1 928
Dordogne		51	199	18	170	5		443
Gironde	15	130	509	33	250	22		959
Landes	2	54	353	17	177	8		611
Lot-et-Garonne	2	47	222	9	92	5		377
Pyrénées-Atlantiques	9	61	261	15	103	8		457
AQUITAINE	28	343	1 544	92	792	48		2 847
Ariège		7	67	4	32	4		114
Aveyron	3	26	169	21	111	5		335
Garonne (Haute)	18	98	443	25	155	23		762
Gers		14	102	13	59	2		190
Lot	3	12	63	2	37	2		119
Pyrénées (Hautes)	3	21	69	8	24	8		133
Tarn	3	28	164	11	126	7		339
Tarn-et-Garonne	1	40	121	9	52	8		231
MIDI PYRENEES	31	246	1 198	93	596	59		2 223
Corrèze	2	28	123	15	43	6		217
Creuse		8	42	5	17	4		76
Vienne (Haute)	2	36	124	16	60	8		246
LIMOUSIN	4	72	289	36	120	18		539
Ain	2	59	384	20	149	12		626
Ardèche	2	27	113	13	75		1	231
Drôme	7	56	252	31	173	7		526
Isère	14	74	394	55	176	20		733
Loire	7	61	401	33	388	13		903
Rhône	17	145	842	71	300	39		1 414
Savoie	9	34	192	18	105	11		369
Savoie (Haute)	6	48	261	28	143	25		511
RHONE ALPES	64	504	2 839	269	1 509	127	1	5 313
Allier	7	27	163	11	97	6		311
Cantal	2	15	89	4	59	2		171
Loire (Haute)	2	45	191	18	110	9		375
Puy-de-Dôme	10	76	409	36	172	13		716
AUVERGNE	21	163	852	69	438	30		1 573
Aude	2	79	165	10	76	6		338
Gard	2	79	232	16	93	19		441
Hérault	6	63	175	16	72	18		350
Lozère		8	36	5	19	3		71
Pyrénées-Orientales	5	28	138	8	45	9		233
LANGUEDOC ROUSSILLON	15	257	746	55	305	55		1 433
Alpes-de-Haute-Provence	2	18	52	10	33	6		121
Alpes (hautes)		9	50	10	27	2		98
Alpes maritimes	6	50	185	17	91	30		379
Bouches-du-Rhône	11	182	440	18	174	35		860
Var	3	138	242	17	166	12		578
Vaucluse	3	53	252	26	190	10		534
PROVENCE ALPES COTE AZUR	25	450	1 221	98	681	95		2 570
Corse-Sud		15	20	2	1			38
Corse (Haute)		12	33	5	5	1		56
CORSE		27	53	7	6	1		94
TOTAL FRANCE	681	6 873	27 409	1 809	12 265	1 229	2	50 268

5.5. Semi-remorques

5.5.1. - Immatriculations de 1998 et des années antérieures

**5.5.2. - Parc au 1^{er} janvier 1999 et des années antérieures
(véhicules de moins de 20 ans)**

SEMI-REMORQUES		Tableaux													
		5.5.1.1.		5.5.1.2.		5.5.1.3.	5.5.1.4.	5.5.1.5.	5.5.1.6.	5.5.2.1.		5.5.2.2.	5.5.2.3.	5.5.2.4.	5.5.2.5.
Immatriculations neuves		■	■			■	■								
Immatriculations d'occasion				■	■			■	■						
Parc										■	■	■	■	■	■
Variables	Années	■	■	■	■					■	■				
	Charge utile	■		■		■		■		■		■		■	
	PTAC		■		■		■		■		■				■
	Carrosseries										■	■			
						■	■	■	■				■	■	■
	Régions et départements					■	■	■	■				■	■	■

5.5.1.1. Immatriculations des semi-remorques neuves des 10 dernières années

Selon la classe de charge utile

Classes de charge utile	1989	1990	1991	1992	1993	1994	1995	1996	1997	1998
Moins de 1 tonne	14	10	18	3	8	7	2	4	5	7
1,0 à 1,7 tonne	7	15	8	14	8	7	9	18	5	5
1,8 à 2,9 tonnes	39	23	20	11	15	14	11	11	7	8
3,0 à 4,5 tonnes	25	11	13	10	12	14	14	20	25	11
4,6 à 6,5 tonnes	42	49	43	34	28	32	45	57	34	29
6,6 à 8,9 tonnes	66	68	53	45	58	62	61	30	30	27
9,0 à 12,9 tonnes	249	333	251	180	186	134	164	115	91	146
13,0 à 16,9 tonnes	796	618	560	574	359	439	457	300	279	278
17,0 tonnes et plus	19 913	18 341	15 795	11 988	9 475	11 105	14 602	14 608	14 180	18 232
Non déterminée	11	13	28	22	24	53	63	47	46	51
TOTAL	21 162	19 481	16 789	12 881	10 173	11 867	15 428	15 210	14 702	18 794
dont : marques françaises *	18 890	17 611	15 357	11 942	9 242	10 957	14 264	14 048	13 438	17 388

* à l'exclusion des marques non répertoriées

Selon le poids total autorisé en charge (PTAC)

Classes de PTAC	1989	1990	1991	1992	1993	1994	1995	1996	1997	1998
Moins de 6,1 tonnes	0	0	0	0	0	0	0	0	0	0
6,1 à 10,9 tonnes	38	41	46	41	41	44	42	46	25	10
11,0 à 19,0 tonnes	397	448	320	205	220	173	198	173	206	185
19,1 à 21,0 tonnes	445	300	274	269	148	108	78	83	47	91
21,1 à 26,0 tonnes	776	743	617	582	451	526	699	412	379	533
26,1 tonnes et plus	19 506	17 949	15 532	11 784	9 313	11 016	14 411	14 496	14 045	17 975
TOTAL	21 162	19 481	16 789	12 881	10 173	11 867	15 428	15 210	14 702	18 794

5.5.1.2. Immatriculations des semi-remorques d'occasion des 10 dernières années

Selon la classe de charge utile

Classes de charge utile	1989	1990	1991	1992	1993	1994	1995	1996	1997	1998
Moins de 1 tonne	15	22	13	10	11	10	8	9	5	6
1,0 à 1,7 tonne	11	19	10	13	13	12	19	11	19	9
1,8 à 2,9 tonnes	32	43	57	46	43	30	43	16	20	15
3,0 à 4,5 tonnes	43	77	53	72	71	48	36	76	33	28
4,6 à 6,5 tonnes	166	167	135	154	120	116	106	72	87	80
6,6 à 8,9 tonnes	246	187	197	181	142	169	154	153	127	107
9,0 à 12,9 tonnes	1 539	1 206	1 078	1 162	1 016	921	810	903	607	581
13,0 à 16,9 tonnes	1 318	1 160	1 234	1 264	1 276	1 351	1 134	1 042	1 050	988
17,0 tonnes et plus	20 980	22 589	23 188	24 903	25 670	25 379	23 676	22 974	23 662	22 957
Non déterminée	235	239	277	267	329	362	321	147	136	102
TOTAL	24 585	25 709	26 242	28 072	28 691	28 398	26 307	25 403	25 746	24 873
dont : marques françaises *	22 210	23 362	23 912	25 388	26 071	25 880	23 881	23 220	23 565	22 938

* à l'exclusion des marques non répertoriées

Selon le poids total autorisé en charge (PTAC)

Classes de PTAC	1989	1990	1991	1992	1993	1994	1995	1996	1997	1998
Moins de 6,1 tonnes	0	0	0	0	0	0	0	0	0	0
6,1 à 10,9 tonnes	158	190	140	158	134	146	92	72	98	79
11,0 à 19,0 tonnes	2 143	1 701	1 587	1 594	1 426	1 269	1 171	1 220	822	808
19,1 à 21,0 tonnes	771	680	744	755	768	801	677	598	645	501
21,1 à 26,0 tonnes	809	745	851	941	1 028	1 106	894	896	846	903
26,1 tonnes et plus	20 704	22 393	22 920	24 624	25 335	25 076	23 473	22 617	23 335	22 582
TOTAL	24 585	25 709	26 242	28 072	28 691	28 398	26 307	25 403	25 746	24 873

5.5.1.3. IMMATRICULATIONS DES SEMI-REMORQUES NEUVES EN 1998

par département, région et classe de charge utile

Régions et départements	Moins de 1 tonne	1,0 à 1,7 tonnes	1,8 à 2,9 tonnes	3,0 à 4,5 tonnes	4,6 à 6,5 tonnes	6,6 à 8,9 tonnes	9,0 à 12,9 tonnes	13,0 à 16,9 tonnes	17,0 tonnes et plus	Non dét.	Total
Paris					1		3	2	93		99
Seine-et-Marne					2		3	4	251	1	261
Yvelines							1	26	757		784
Essonne							1	8	278	1	288
Hauts-de-Seine		1				1	10	14	89		115
Seine-St-Denis					1				99		100
Val de Marne							12		103		115
Val d Oise							1	3	242		246
ILE DE FRANCE		1			4	1	31	57	1 912	2	2 008
Ardennes									163		163
Aube									191		191
Marne			1		2		4	1	644		652
Marne (Haute)									172		172
CHAMPAGNE ARDENNES			1		2		4	1	1 170		1 178
Aisne							2	13	183		198
Oise						2	2	1	163	2	170
Somme							2	3	165		170
PICARDIE						2	6	17	511	2	538
Eure							1	4	163	3	171
Seine-Maritime			1					11	740		752
HAUTE NORMANDIE			1				1	15	903	3	923
Cher					1				82		83
Eure-et-Loir						3	1	2	122		128
Indre		1						1	78	4	84
Indre-et-Loire								3	161		164
Loir-et-Cher							3	1	47	1	52
Loiret				1	1		2	1	227		232
CENTRE		1		1	2	3	6	8	717	5	743
Calvados							4	5	347		356
Manche							7		125		132
Orne									75	1	76
BASSE NORMANDIE							11	5	547	1	564
Côte d Or						2			109		111
Nièvre									58		58
Saône-et-Loire		1		1					157		159
Yonne								2	161		163
BOURGOGNE		1		1		2		2	485		491
Nord				1		3	3	19	793	2	821
Pas-de-Calais							3	2	554		559
NORD PAS DE CALAIS				1		3	6	21	1 347	2	1 380
Meurthe-et-Moselle					1	1			223		225
Meuse							1		56		57
Moselle					1			6	456		463
Vosges									266	2	268
LORRAINE					2	1	1	6	1 001	2	1 013
Rhin (Bas)					1			1	305		307
Rhin (Haut)								2	289		291
ALSACE					1			3	594		598
Doubs								2	129	1	132
Jura								1	99	1	101
Saône (Haute)								1	99		100
Belfort (Territoire de)								14	73		87
FRANCHE COMTE								18	400	2	420
Loire-Atlantique	1						1	1	372	2	377
Maine-et-Loire			1	1					130		132
Mayenne									272		272
Sarthe			1		1			2	130		134
Vendée					2	2	27	13	490		534
PAYS DE LOIRE	1		2	1	3	2	28	16	1 394	2	1 449

5.5.1.3. IMMATRICULATIONS DES SEMI-REMORQUES NEUVES EN 1998

par département, région et classe de charge utile

Régions et départements	Moins de 1 tonne	1,0 à 1,7 tonnes	1,8 à 2,9 tonnes	3,0 à 4,5 tonnes	4,6 à 6,5 tonnes	6,6 à 8,9 tonnes	9,0 à 12,9 tonnes	13,0 à 16,9 tonnes	17,0 tonnes et plus	Non dét.	Total
Côtes d Armor	1				1				196		198
Finistère	1						1	7	185	2	196
Ille-et-Vilaine					1		1	6	543		551
Morbihan			1				1		239		241
BRETAGNE	2		1		2		3	13	1 163	2	1 186
Charente					2	1			106	2	111
Charente-Maritime									100	1	101
Sèvres (Deux)									215	1	216
Vienne								2	95	1	98
POITOU CHARENTES					2	1		2	516	5	526
Dordogne				1					157	1	159
Gironde				1			3		297	1	302
Landes								1	167		168
Lot-et-Garonne									77		77
Pyrénées-Atlantiques	1	1			3	1		6	183	1	196
AQUITAINE	1	1		2	3	1	3	7	881	3	902
Ariège									36		36
Aveyron									80		80
Garonne (Haute)					1		5	9	288		303
Gers		1							37		38
Lot								3	8		11
Pyrénées (Hautes)									24		24
Tarn				1			1		63		65
Tarn-et-Garonne				1					40		41
MIDI PYRENEES		1		2	1		6	12	576		598
Corrèze							2	2	98		102
Creuse									39		39
Vienne (Haute)									65		65
LIMOUSIN							2	2	202		206
Ain								4	246	1	251
Ardèche									53	1	54
Drôme							4	17	297		318
Isère								3	330		333
Loire			1			1	11	7	358	2	380
Rhône					2	1	8	23	541		575
Savoie						3			180	6	189
Savoie (Haute)									224		224
RHONE ALPES			1		2	5	23	54	2 229	10	2 324
Allier					1			1	94		96
Cantal					1		1		62		64
Loire (Haute)									68		68
Puy-de-Dôme	1	1			1	2	1	3	172	1	182
AUVERGNE	1	1			3	2	2	4	396	1	410
Aude									45		45
Gard	1					1	2	2	70		76
Hérault				1			2	2	140	2	147
Lozère									19		19
Pyrénées-Orientales			1						63		64
LANGUEDOC ROUSSILLON	1		1	1		1	4	4	337	2	351
Alpes-de-Haute-Provence									7		7
Alpes (hautes)									14		14
Alpes maritimes				1	1		3		150	5	160
Bouches-du-Rhône					1	2	3	3	454	2	465
Var								6	84		90
Vaucluse				1		1	3		197		202
PROVENCE ALPES COTE AZUR				2	2	3	9	9	906	7	938
Corse-Sud									23		23
Corse (Haute)			1					2	22		25
CORSE			1					2	45		48
Total	7	5	8	11	29	27	146	278	18 232	51	18 794

5.5.1.4. IMMATRICULATIONS DES SEMI-REMORQUES NEUVES EN 1998

par département, région et classe de PTAC

Régions et départements	6,1 à 10,9 tonnes	11,0 à 19,0 tonnes	19,1 à 21,0 tonnes	21,1 à 26,0 tonnes	26,1 tonnes et plus	Total
Paris		3	1	7	88	99
Seine-et-Marne		1		11	249	261
Yvelines		1	25	16	742	784
Essonne		1		10	277	288
Hauts-de-Seine		10		15	90	115
Seine-St-Denis		1		4	95	100
Val de Marne		11		2	102	115
Val d Oise		1	2	5	238	246
ILE DE FRANCE		29	28	70	1 881	2 008
Ardennes				2	161	163
Aube				2	189	191
Marne	1	5		15	631	652
Marne (Haute)				4	168	172
CHAMPAGNE ARDENNES	1	5		23	1 149	1 178
Aisne		3		17	178	198
Oise	2	2		5	161	170
Somme		2	1	14	153	170
PICARDIE	2	7	1	36	492	538
Eure		3	2		166	171
Seine-Maritime			1	23	728	752
HAUTE NORMANDIE		3	3	23	894	923
Cher		1		1	81	83
Eure-et-Loir		3		3	122	128
Indre				2	82	84
Indre-et-Loire		1	2	8	153	164
Loir-et-Cher		3		1	48	52
Loiret	1	2		11	218	232
CENTRE	1	10	2	26	704	743
Calvados		3	1	9	343	356
Manche		5	2	3	122	132
Orne				1	75	76
BASSE NORMANDIE		8	3	13	540	564
Côte d Or				1	110	111
Nièvre					58	58
Saône-et-Loire		1		1	157	159
Yonne			1	4	158	163
BOURGOGNE		1	1	6	483	491
Nord	1	4	2	32	782	821
Pas-de-Calais		3		8	548	559
NORD PAS DE CALAIS	1	7	2	40	1 330	1 380
Meurthe-et-Moselle	1			2	222	225
Meuse		1			56	57
Moselle		1	1	10	451	463
Vosges				4	264	268
LORRAINE	1	2	1	16	993	1 013
Rhin (Bas)				2	305	307
Rhin (Haut)				2	289	291
ALSACE				4	594	598
Doubs				2	130	132
Jura				6	95	101
Saône (Haute)			1	1	98	100
Belfort (Territoire de)				15	72	87
FRANCHE COMTE			1	24	395	420
Loire-Atlantique		1		5	371	377
Maine-et-Loire				5	127	132
Mayenne				1	271	272
Sarthe		3		6	125	134
Vendée		31	2	71	430	534
PAYS DE LOIRE		35	2	88	1 324	1 449

5.5.1.4. IMMATRICULATIONS DES SEMI-REMORQUES NEUVES EN 1998

par département, région et classe de PTAC

Régions et départements	6,1 à 10,9 tonnes	11,0 à 19,0 tonnes	19,1 à 21,0 tonnes	21,1 à 26,0 tonnes	26,1 tonnes et plus	Total
Côtes d Armor				2	196	198
Finistère		1		7	188	196
Ille-et-Vilaine		2	3	5	541	551
Morbihan		1		3	237	241
BRETAGNE		4	3	17	1 162	1 186
Charente		1			110	111
Charente-Maritime					101	101
Sèvres (Deux)				12	204	216
Vienne		2			96	98
POITOU CHARENTES		3		12	511	526
Dordogne					159	159
Gironde		2	1	7	292	302
Landes		1		6	161	168
Lot-et-Garonne				2	75	77
Pyrénées-Atlantiques		6	2	1	187	196
AQUITAINE		9	3	16	874	902
Ariège					36	36
Aveyron				1	79	80
Garonne (Haute)		11		12	280	303
Gers		1			37	38
Lot			1	2	8	11
Pyrénées (Hautes)					24	24
Tarn				1	64	65
Tarn-et-Garonne					41	41
MIDI PYRENEES		12	1	16	569	598
Corrèze		2	2		98	102
Creuse					39	39
Vienne (Haute)					65	65
LIMOUSIN		2	2		202	206
Ain				6	245	251
Ardèche					54	54
Drôme		4		20	294	318
Isère			1	5	327	333
Loire		12	6	5	357	380
Rhône	1	15	16	38	505	575
Savoie		3		1	185	189
Savoie (Haute)				2	222	224
RHONE ALPES	1	34	23	77	2 189	2 324
Allier	1			2	93	96
Cantal			1		63	64
Loire (Haute)					68	68
Puy-de-Dôme		1	5	5	171	182
AUVERGNE	1	1	6	7	395	410
Aude					45	45
Gard		2	2	2	70	76
Hérault		2		3	142	147
Lozère					19	19
Pyrénées-Orientales		1			63	64
LANGUEDOC ROUSSILLON		5	2	5	339	351
Alpes-de-Haute-Provence					7	7
Alpes (hautes)					14	14
Alpes maritimes		2		4	154	160
Bouches-du-Rhône	1	3	1	6	454	465
Var			6		84	90
Vaucluse	1	3		2	196	202
PROVENCE ALPES COTE AZUR	2	8	7	12	909	938
Corse-Sud					23	23
Corse (Haute)				2	23	25
CORSE				2	46	48
Total	10	185	91	533	17 975	18 794

5.5.1.5. IMMATRICULATIONS DES SEMI-REMORQUES D'OCCASION EN 1998

par département région et classe de charge utile

Régions et départements	Moins de 1 tonne	1,0 à 1,7 tonnes	1,8 à 2,9 tonnes	3,0 à 4,5 tonnes	4,6 à 6,5 tonnes	6,6 à 8,9 tonnes	9,0 à 12,9 tonnes	13,0 à 16,9 tonnes	17,0 tonnes et plus	Non déterminée	Total
Paris			1	1	3	9	9	18	150	2	193
Seine-et-Marne					4		15	20	452	3	494
Yvelines		1		2	2	1	4	10	136		156
Essonne		1			1	3	25	49	270	3	352
Hauts-de-Seine		1			2		13	6	83	1	106
Seine St Denis						3	21	6	142	2	174
Val de Marne				1	6	1	13	45	223	1	290
Val d Oise						2	5	11	248		266
ILE DE FRANCE		3	1	4	18	19	105	165	1 704	12	2 031
Ardennes							2	8	138		148
Aube							28	12	184		224
Marne				1	2	6	18	22	651	1	701
Marne (Haute)							2	3	144		149
CHAMPAGNE ARDENNES				1	2	6	50	45	1 117	1	1 222
Aisne				2		3	10	4	263	1	283
Oise							10	13	258	2	283
Somme				2		3	10	14	273		302
PICARDIE				4		6	30	31	794	3	868
Eure							2	13	302	2	319
Seine-Maritime				1	1	7	7	21	826	3	866
HAUTE NORMANDIE				1	1	7	9	34	1 128	5	1 185
Cher				1			3	3	66	1	74
Eure-et-Loir						1	1	15	161	1	179
Indre					1		4	7	126		138
Indre-et-Loire					1	1	6	7	163		178
Loir-et- Cher						1	5	15	81		102
Loiret						1	7	23	216		247
CENTRE				1	2	4	26	70	813	2	918
Calvados		1		1	2	4	4	12	483	5	512
Manche					1	1	3	10	267		282
Orne					1		1	7	175	2	186
BASSE NORMANDIE		1		1	4	5	8	29	925	7	980
Côte-d Or			1				1	14	177		193
Nièvre						2	1	4	98		105
Saône-et-Loire		1		1		1	4	8	348		363
Yonne							6	4	138		148
BOURGOGNE		1	1	1		3	12	30	761		809
Nord					8	2	27	38	942	2	1 019
Pas-de-Calais					1	2	8	27	689	2	729
NORD PAS DE CALAIS					9	4	35	65	1 631	4	1 748
Meurthe-et-Moselle					1	5	4	6	315	3	334
Meuse					1	2	4	2	80		89
Moselle							3	15	360	2	380
Vosges				3	3	1	3	25	158	2	195
LORRAINE				3	5	8	14	48	913	7	998
Rhin (Bas)			1			1	4	11	351		368
Rhin (Haut)						2	2	8	227		239
ALSACE			1			3	6	19	578		607
Doubs				1		1	2	8	144		156
Jura							3	11	195	1	210
Saône (Haute)			2				5	11	130	1	149
Belfort						1	5	5	51		62
FRANCHE COMTE			2	1		2	15	35	520	2	577
Loire-Atlantique							16	30	430	1	477
Maine-et-Loire					1	1	9	13	210		234
Mayenne			2			1	5	12	185		205
Sarthe				1		1	7	8	208		225
Vendée			1	1	1	2	7	14	485	3	513
PAYS DE LOIRE			2	2	2	5	44	77	1 518	4	1 654

5.5.1.5. IMMATRICULATIONS DES SEMI-REMORQUES D'OCCASION EN 1998

par département région et classe de charge utile

Régions et départements	Moins de 1 tonne	1,0 à 1,7 tonnes	1,8 à 2,9 tonnes	3,0 à 4,5 tonnes	4,6 à 6,5 tonnes	6,6 à 8,9 tonnes	9,0 à 12,9 tonnes	13,0 à 16,9 tonnes	17,0 tonnes et plus	Non déterminée	Total
Côtes-d Armor					1		2	11	226	1	241
Finistère						1	9	9	270		289
Ille-et-Vilaine						2	13	29	438	1	483
Morbihan					3		6	7	277	1	294
BRETAGNE					4	3	30	56	1 211	3	1 307
Charente							5	7	124	1	137
Charente-Maritime				1	1		2	5	352	1	362
Sèvres (Deux-)					2		7	6	272	1	288
Vienne							4	7	282	1	294
POITOU CHARENTES				1	3		18	25	1 030	4	1 081
Dordogne						1	4	8	269	2	284
Gironde				1	4	5	31	16	751	8	816
Landes		1		1		1	1	6	165		175
Lot-et-Garonne				1	1		4	5	139		150
Pyrénées Atlantiques	1	1	2			2	4	7	318	5	340
AQUITAINE	1	2	2	3	5	9	44	42	1 642	15	1 765
Ariège								3	41		44
Aveyron				1	1		4	4	164		174
Garonne (Haute)	2	1	1		3		14	20	385	5	431
Gers	1						4	2	64	1	72
Lot							2	2	36		40
Hautes- Pyrénées				1		1	1	4	62	1	70
Tarn			1	1		1	7	4	123	2	140
Tarn et Garonne					1		2	9	131	1	144
MIDI PYRENEES	3	1	2	3	6	2	34	48	1 006	10	1 115
Corrèze	1						3	2	146		152
Creuse							2	4	47		53
Vienne (Haute)							1	5	110	1	117
LIMOUSIN	1						6	11	303	1	322
Ain						2	3	7	223	1	236
Ardèche			1			1	1	3	118		124
Drôme					1	2	4	8	467		482
Isère		1					8	24	280	2	315
Loire					2	1	13	20	498		534
Rhône	1				1	1	16	17	709		745
Savoie							4	3	163	1	171
Savoie (Haute)				1			1	4	162	1	169
RHONÉ ALPES	1	1	1	1	4	7	50	86	2 620	5	2 776
Allier					2	3	2	3	87	2	99
Cantal							1	10	90		101
Loire (haute)							1	4	102		107
Puy-deDôme				1			8	14	166	1	190
AUVERGNE				1	2	3	12	31	445	3	497
Aude					3			3	114	1	121
Gard			1		1	2	4	3	155	1	167
Hérault			1		1	1	2	3	227	2	237
Lozère									76	2	78
Pyrénées Orientales					1		2	2	88		93
LANGUEDOC ROUSSILLON			2		6	3	8	11	660	6	696
Alpes-de-Haute-Provence					1				41		42
Alpes (Hautes)									62	3	65
Alpes-Maritimes					1		2	2	201		206
Bouches-du-Rhône			1		1	6	7	17	754	3	789
Var					1	1	3	2	185	1	193
Vaucluse					3		7	5	267	1	283
PROVENCE ALPES COTE AZUR			1		7	7	19	26	1 510	8	1 578
Corse-Sud							3	1	58		62
Corse (Haute)						1	3	3	70		77
CORSE						1	6	4	128		139
Total	6	9	15	28	80	107	581	988	22 957	102	24 873

5.5.1.6. IMMATRICULATIONS DES SEMI-REMOQUES D'OCCASION EN 1998

par département, région et classe de PTAC

Régions et départements	6,1 à 10,9 tonnes	11,0 à 19,9 tonnes	19,1 à 21,0 tonnes	21,1 à 26,0 tonnes	26,1 tonnes et plus	Total
Paris	5	20	10	9	149	193
Seine-et-Marne	4	16	9	27	438	494
Yvelines	2	9	5	6	134	156
Essonne		26	43	20	263	352
Hauts-de-Seine	2	2	11	13	78	106
Seine-St-Denis		26	1	8	139	174
Val de Marne	6	30	4	36	214	290
Val d Oise		7	3	18	238	266
ILE DE FRANCE	19	136	86	137	1 653	2 031
Ardennes		2	8	7	131	148
Aube		31	8	12	173	224
Marne	2	25	10	16	648	701
Marne (Haute)		3	2	1	143	149
CHAMPAGNE ARDENNES	2	61	28	36	1 095	1 222
Aisne		15	2	8	258	283
Oise		12	6	13	252	283
Somme		16	8	12	266	302
PICARDIE		43	16	33	776	868
Eure		3	4	16	296	319
Seine-Maritime	5	11	11	27	812	866
HAUTE NORMANDIE	5	14	15	43	1 108	1 185
Cher	1	2	1	6	64	74
Eure-et-Loir		2	7	10	160	179
Indre		7	5	3	123	138
Indre-et-Loire		10	3	3	162	178
Loir-et-Cher		8	10	7	77	102
Loiret		7	8	18	214	247
CENTRE	1	36	34	47	800	918
Calvados	3	7	5	17	480	512
Manche		4	5	12	261	282
Orne	1	3		8	174	186
BASSE NORMANDIE	4	14	10	37	915	980
Côte d Or	1	5	8	6	173	193
Nièvre		3	2	3	97	105
Saône-et-Loire	1	6	4	9	343	363
Yonne		8		5	135	148
BOURGOGNE	2	22	14	23	748	809
Nord		38	23	39	919	1 019
Pas-de-Calais		13	14	24	678	729
NORD PAS DE CALAIS		51	37	63	1 597	1 748
Meurthe-et-Moselle	1	12	1	3	317	334
Meuse	1	7		2	79	89
Moselle		4	6	10	360	380
Vosges	3	7	10	24	151	195
LORRAINE	5	30	17	39	907	998
Rhin (Bas)		6	8	11	343	368
Rhin (Haut)		4	6	16	213	239
ALSACE		10	14	27	556	607
Doubs	1	3	2	7	143	156
Jura		5	6	6	193	210
Saône (Haute)	2	5	10	2	130	149
Belfort (Territoire de)		10		5	47	62
FRANCHE COMTE	3	23	18	20	513	577
Loire-Atlantique		21	16	30	410	477
Maine-et-Loire	2	10	8	6	208	234
Mayenne	2	5	6	16	176	205
Sarthe		13	2	14	196	225
Vendée	2	12	3	26	470	513
PAYS DE LOIRE	6	61	35	92	1 460	1 654

5.5.1.6. IMMATRICULATIONS DES SEMI-REMOQUES D'OCCASION EN 1998

par département, région et classe de PTAC

Régions et départements	6,1 à 10,9 tonnes	11,0 à 19,9 tonnes	19,1 à 21,0 tonnes	21,1 à 26,0 tonnes	26,1 tonnes et plus	Total
Côtes d Armor	1	4	4	11	221	241
Finistère		9	3	8	269	289
Ille-et-Vilaine		15	6	31	431	483
Morbihan	1	8	2	11	272	294
BRETAGNE	2	36	15	61	1 193	1 307
Charente		7	4	2	124	137
Charente-Maritime	1	4	2	7	348	362
Sèvres (Deux)		10		11	267	288
Vienne		5	2	7	280	294
POITOU CHARENTES	1	26	8	27	1 019	1 081
Dordogne		7	5	4	268	284
Gironde	2	39	14	14	747	816
Landes	1	2	6	4	162	175
Lot-et-Garonne	2	5	4	2	137	150
Pyrénées-Atlantiques	1	6	3	7	323	340
AQUITAINE	6	59	32	31	1 637	1 765
Ariège			2	2	40	44
Aveyron	1	5	4	6	158	174
Garonne (Haute)	4	18	10	14	385	431
Gers	1	2	2	3	64	72
Lot		1	2	2	35	40
Pyrénées (Hautes)	1	2	4		63	70
Tarn		9	1	3	127	140
Tarn-et-Garonne	1	5	3	9	126	144
MIDI PYRENEES	8	42	28	39	998	1 115
Corrèze		3		6	143	152
Creuse		5	1	1	46	53
Vienne (Haute)		1	2	5	109	117
LIMOUSIN		9	3	12	298	322
Ain	1	6	5	3	221	236
Ardèche	1	2	3	1	117	124
Drôme	1	7	4	10	460	482
Isère		12	13	13	277	315
Loire	1	17	11	22	483	534
Rhône		19	8	27	691	745
Savoie		2	2	5	162	171
Savoie (Haute)		2	2	1	164	169
RHONE ALPES	4	67	48	82	2 575	2 776
Allier		8	2	3	86	99
Cantal		1	10	1	89	101
Loire (Haute)		1	3	1	102	107
Puy-de-Dôme		8	11	8	163	190
AUVERGNE		18	26	13	440	497
Aude	2	3	1	3	112	121
Gard	2	5		3	157	167
Hérault		3	2	12	220	237
Lozère					78	78
Pyrénées-Orientales	1	4			88	93
LANGUEDOC ROUSSILLON	5	15	3	18	655	696
Alpes-de-Haute-Provence	1			1	40	42
Alpes (hautes)				1	64	65
Alpes maritimes		3	2		201	206
Bouches-du-Rhône	1	15	5	15	753	789
Var	1	3	3	1	185	193
Vaucluse	3	7	3	3	267	283
PROVENCE ALPES COTE AZUR	6	28	13	21	1 510	1 578
Corse-Sud		2		2	58	62
Corse (Haute)		5	1		71	77
CORSE		7	1	2	129	139
Total	79	808	501	903	22 582	24 873

5.5.2.1. Parc au 1er janvier des 9 dernières années des semi-remorques de moins de 10 ans, et parc au 1er janvier 1999 des semi-remorques de moins de 20 ans

Selon la classe de charge utile

Classe de charge utile	Moins de 10 ans									< 20 ans
	1991	1992	1993	1994	1995	1996	1997	1998	1999	1999
Moins de 3 tonnes	314	357	360	378	387	399	405	383	364	720
3,0 à 4,5 tonnes	205	195	196	197	183	164	158	160	143	420
4,6 à 6,5 tonnes	521	483	431	383	364	365	348	317	288	867
6,6 à 8,9 tonnes	696	679	645	644	629	619	556	484	419	1 128
9,0 à 12,9 tonnes	3 412	3 224	2 958	2 724	2 546	2 314	2 147	1 987	1 866	5 721
13,0 à 16,9 tonnes	6 457	6 272	6 111	5 735	5 583	5 598	5 368	4 999	4 492	10 835
17,0 tonnes et plus	126 213	133 097	135 613	135 800	137 039	141 803	145 550	145 164	145 716	240 031
Non déterminée	206	240	270	292	344	406	404	408	404	880
TOTAL	138 024	144 547	146 584	146 153	147 075	151 668	154 936	153 902	153 692	260 602

selon le poids total autorisé en charge (PTAC)

Classes de PTAC	Moins de 10 ans									< 20 ans
	1991	1992	1993	1994	1995	1996	1997	1998	1999	1999
Moins de 6,1 tonnes	36	45	38	31	24	28	32	32	30	140
6,1 à 10,9 tonnes	580	541	518	487	481	456	425	377	326	997
11,0 à 19,0 tonnes	4 760	4 476	4 067	3 740	3 452	3 128	2 861	2 682	2 465	7 820
19,1 à 21,0 tonnes	3 585	3 438	3 251	2 990	2 810	2 671	2 478	2 174	1 759	5 578
21,1 à 26,0 tonnes	6 253	6 330	6 370	6 253	6 228	6 445	6 204	5 907	5 645	10 762
26,1 tonnes et plus	122 797	129 701	132 323	132 639	134 069	138 899	142 897	142 689	143 423	235 179
Non déterminée	13	16	17	13	11	41	39	41	44	126
TOTAL	138 024	144 547	146 584	146 153	147 075	151 668	154 936	153 902	153 692	260 602

5.5.2.2. Parc au 1er janvier des 9 dernières années des semi-remorques de moins de 10 ans, et parc au 1er janvier 1999 des semi-remorques de moins de 20 ans

Selon la carrosserie et la classe de charge utile

Classe de charge utile	Moins de 10 ans									< 20 ans
	1991	1992	1993	1994	1995	1996	1997	1998	1999	1999
Plateaux										
Moins de 1 tonne	2	2	2	1	1	1	0	1	1	10
1,0 à 1,7 tonne	5	6	5	3	2	2	2	1	0	7
1,8 à 2,9 tonnes	6	11	11	13	10	11	10	8	2	24
3,0 à 4,5 tonnes	24	24	27	25	29	23	24	24	20	46
4,6 à 6,5 tonnes	76	68	58	50	42	38	37	32	24	110
6,6 à 8,9 tonnes	74	75	74	80	74	79	70	59	49	144
9,0 à 12,9 tonnes	416	349	274	217	183	160	134	119	96	710
13,0 à 16,9 tonnes	860	718	566	443	386	358	308	267	193	1 367
17,0 tonnes et plus	14 015	12 609	10 921	9 816	8 978	8 609	8 253	7 576	6 921	20 665
Non déterminée	31	26	22	22	29	41	36	33	28	111
Total	15 509	13 888	11 960	10 670	9 734	9 322	8 874	8 120	7 334	23 194
Bâchés										
Moins de 1 tonne	3	3	3	3	3	1	1	1	1	2
1,0 à 1,7 tonne	2	2	0	0	0	0	0	0	0	2
1,8 à 2,9 tonnes	3	7	9	10	8	8	7	6	3	11
3,0 à 4,5 tonnes	3	6	7	7	6	6	5	1	0	9
4,6 à 6,5 tonnes	26	24	22	15	11	13	13	11	6	26
6,6 à 8,9 tonnes	54	50	38	33	25	29	24	25	15	60
9,0 à 12,9 tonnes	406	329	250	194	163	122	93	73	64	633
13,0 à 16,9 tonnes	1 261	1 130	1 009	859	727	621	496	363	254	1 564
17,0 tonnes et plus	31 333	31 766	30 800	28 922	26 802	25 015	22 965	19 867	16 435	37 868
Non déterminée	35	46	45	47	48	50	47	44	37	98
Total	33 126	33 363	32 183	30 090	27 793	25 865	23 651	20 391	16 815	40 273
Fourgons (1)										
Moins de 1 tonne	1	1	0	1	3	3	1	0	0	3
1,0 à 1,7 tonne	11	10	8	9	8	9	16	15	12	27
1,8 à 2,9 tonnes	64	72	85	95	101	101	88	82	75	125
3,0 à 4,5 tonnes	60	49	42	46	38	25	22	23	17	122
4,6 à 6,5 tonnes	220	197	164	145	133	120	111	94	83	358
6,6 à 8,9 tonnes	273	252	226	222	207	194	160	116	94	372
9,0 à 12,9 tonnes	1 908	1 763	1 597	1 473	1 346	1 180	1 086	1 019	952	3 071
13,0 à 16,9 tonnes	3 328	3 320	3 356	3 267	3 293	3 439	3 373	3 148	2 868	5 855
17,0 tonnes et plus	13 379	13 683	13 253	13 140	13 318	14 307	14 877	14 990	15 383	25 732
Non déterminée	17	19	19	15	20	38	26	17	18	80
Total	19 261	19 366	18 750	18 413	18 467	19 416	19 760	19 504	19 502	35 745
Fourgons (2)										
Moins de 1 tonne	0	0	0	0	0	0	0	0	0	0
1,0 à 1,7 tonne	0	0	0	0	0	0	0	0	0	0
1,8 à 2,9 tonnes	5	5	5	5	4	3	1	1	0	4
3,0 à 4,5 tonnes	1	2	4	4	4	4	2	2	2	5
4,6 à 6,5 tonnes	0	3	6	6	6	6	6	6	6	6
6,6 à 8,9 tonnes	9	11	11	9	9	7	4	5	4	12
9,0 à 12,9 tonnes	135	158	165	162	163	159	161	152	138	206
13,0 à 16,9 tonnes	211	230	264	244	240	231	212	185	165	308
17,0 tonnes et plus	9 507	11 004	12 445	13 237	13 780	14 416	15 009	15 321	15 846	20 866
Non déterminée	5	9	11	15	20	25	22	25	23	41
Total	9 873	11 422	12 911	13 682	14 226	14 851	15 417	15 697	16 184	21 448
Citernes										
Moins de 1 tonne	0	0	0	0	0	1	1	1	0	0
1,0 à 1,7 tonne	1	1	1	1	1	1	0	0	0	1
1,8 à 2,9 tonnes	3	4	2	2	1	1	1	1	1	5
3,0 à 4,5 tonnes	14	11	11	10	7	8	5	4	2	11
4,6 à 6,5 tonnes	18	18	16	14	13	11	11	10	11	25
6,6 à 8,9 tonnes	19	16	16	18	19	18	19	18	20	35
9,0 à 12,9 tonnes	55	40	44	46	42	42	38	33	31	78
13,0 à 16,9 tonnes	113	99	80	62	60	58	69	85	89	230
17,0 tonnes et plus	12 355	13 209	13 764	13 937	13 869	13 969	14 085	13 653	13 420	23 799
Non déterminée	5	8	9	10	16	20	22	22	23	54
Total	12 583	13 406	13 943	14 100	14 028	14 129	14 251	13 827	13 597	24 238

5.5.2.2. Parc au 1er janvier des 9 dernières années des semi-remorques de moins de 10 ans, et parc au 1er janvier 1999 des semi-remorques de moins de 20 ans

Selon la carrosserie et la classe de charge utile

Classe de charge utile	Moins de 10 ans									< 20 ans
	1991	1992	1993	1994	1995	1996	1997	1998	1999	1999
Bennes										
Moins de 1 tonne	1	2	2	1	1	1	1	0	0	2
1,0 à 1,7 tonne	0	0	0	0	0	0	0	0	0	2
1,8 à 2,9 tonnes	3	3	2	3	2	2	2	2	3	13
3,0 à 4,5 tonnes	13	15	13	12	11	11	11	17	13	27
4,6 à 6,5 tonnes	49	44	41	37	40	45	49	54	57	92
6,6 à 8,9 tonnes	34	27	25	26	24	17	13	13	11	41
9,0 à 12,9 tonnes	49	45	44	35	35	30	28	27	25	76
13,0 à 16,9 tonnes	48	43	37	42	41	41	43	48	42	106
17,0 tonnes et plus	20 846	20 539	19 946	19 633	19 826	19 965	19 597	18 456	16 829	34 044
Non déterminée	46	61	67	76	87	91	86	80	73	184
Total	21 089	20 779	20 177	19 865	20 067	20 203	19 830	18 697	17 053	34 587
Autres (3)										
Moins de 1 tonne	34	37	34	32	30	30	32	33	35	73
1,0 à 1,7 tonne	24	23	28	30	32	36	43	44	48	73
1,8 à 2,9 tonnes	33	34	35	33	30	33	41	43	39	73
3,0 à 4,5 tonnes	46	41	44	36	31	33	33	33	36	94
4,6 à 6,5 tonnes	66	60	52	47	50	50	53	46	51	116
6,6 à 8,9 tonnes	152	153	155	154	169	167	165	156	136	278
9,0 à 12,9 tonnes	228	274	304	289	284	282	381	368	361	542
13,0 à 16,9 tonnes	240	265	264	246	242	233	465	532	555	820
17,0 tonnes et plus	13 507	14 521	14 990	14 818	14 686	14 731	35 245	40 684	47 583	59 102
Non déterminée	39	41	47	53	55	58	101	113	127	198
Total	14 369	15 449	15 953	15 738	15 609	15 653	36 559	42 052	48 971	61 369
Non déterminée (3)										
Moins de 1 tonne	55	68	62	60	60	60	57	45	47	110
1,0 à 1,7 tonne	27	25	27	32	35	37	43	42	41	62
1,8 à 2,9 tonnes	31	41	39	44	55	58	58	57	56	91
3,0 à 4,5 tonnes	44	47	48	57	57	54	56	56	53	106
4,6 à 6,5 tonnes	66	69	72	69	69	82	68	64	50	134
6,6 à 8,9 tonnes	81	95	100	102	102	108	101	92	90	186
9,0 à 12,9 tonnes	215	266	280	308	330	339	226	196	199	405
13,0 à 16,9 tonnes	396	467	535	572	594	617	402	371	326	585
17,0 tonnes et plus	11 271	15 766	19 494	22 297	25 780	30 791	15 519	14 617	13 299	17 955
Non déterminée	28	30	50	54	69	83	64	74	75	114
Total	12 214	16 874	20 707	23 595	27 151	32 229	16 594	15 614	14 236	19 748
Total										
Moins de 1 tonne	96	113	103	98	98	97	93	81	84	200
1,0 à 1,7 tonne	70	67	69	75	78	85	104	102	101	174
1,8 à 2,9 tonnes	148	177	188	205	211	217	208	200	179	346
3,0 à 4,5 tonnes	205	195	196	197	183	164	158	160	143	420
4,6 à 6,5 tonnes	521	483	431	383	364	365	348	317	288	867
6,6 à 8,9 tonnes	696	679	645	644	629	619	556	484	419	1 128
9,0 à 12,9 tonnes	3 412	3 224	2 958	2 724	2 546	2 314	2 147	1 987	1 866	5 721
13,0 à 16,9 tonnes	6 457	6 272	6 111	5 735	5 583	5 598	5 368	4 999	4 492	10 835
17,0 tonnes et plus	126 213	133 097	135 613	135 800	137 039	141 803	145 550	145 164	145 716	240 031
Non déterminée	206	240	270	292	344	406	404	408	404	880
Total	138 024	144 547	146 584	146 153	147 075	151 668	154 936	153 902	153 692	260 602

(3) Les variations importantes entre 1996 et 1997 s'expliquent par le transfert vers "autres" de carrosseries antérieurement classées en "non déterminées".

**5.5.2.3. Parc des semi-remorques de moins de 20 ans au 1-1-99
par carrosserie, région et département**

Régions et départements	Plateaux	Bâchés, PLSC	Fourgons ord.	Fourgons T.D.	Citernes	Bennes *	Véhicules spécialisés	AUTRES	Total
Paris	256	464	973	162	83	217	25	382	2 562
Seine-et-Marne	417	929	628	190	670	1 156	14	506	4 510
Yvelines	240	1 430	1 602	470	170	469	18	1 159	5 558
Essonne	252	593	780	275	169	454	21	372	2 916
Hauts-de-Seine	163	463	527	126	200	134	16	552	2 181
Seine-St-Denis	239	550	783	80	194	326	15	329	2 516
Val de Marne	153	436	496	491	112	181	16	615	2 500
Val d Oise	233	780	533	64	60	423	17	320	2 430
ILE DE FRANCE	1 953	5 645	6 322	1 858	1 658	3 360	142	4 235	25 173
Ardennes	190	864	76	7	43	412	1	189	1 782
Aube	155	742	264	15	53	480	15	217	1 941
Marne	487	2 767	545	494	604	1 488	13	785	7 183
Marne (Haute)	233	735	116	178	54	240	2	163	1 721
CHAMPAGNE ARDENNES	1 065	5 108	1 001	694	754	2 620	31	1 354	12 627
Aisne	240	927	311	27	367	787	7	377	3 043
Oise	288	887	377	96	317	713	5	465	3 148
Somme	141	767	497	145	116	753	3	322	2 744
PICARDIE	669	2 581	1 185	268	800	2 253	15	1 164	8 935
Eure	309	862	354	22	215	601	18	549	2 930
Seine-Maritime	595	2 177	784	462	1 232	1 267	36	3 983	10 536
HAUTE NORMANDIE	904	3 039	1 138	484	1 447	1 868	54	4 532	13 466
Cher	129	396	231	85	73	285	4	162	1 365
Eure-et-Loir	120	550	203	20	104	419	5	210	1 631
Indre	90	384	176	32	68	231	2	107	1 090
Indre-et-Loire	207	652	397	177	87	285		249	2 054
Loir-et-Cher	125	405	125	46	79	208	2	132	1 122
Loiret	383	1 478	1 146	638	225	697	5	716	5 288
CENTRE	1 054	3 865	2 278	998	636	2 125	18	1 576	12 550
Calvados	218	981	751	729	407	515	6	512	4 119
Manche	191	480	268	560	151	281	3	239	2 173
Orne	207	308	95	165	146	260	9	223	1 413
BASSE NORMANDIE	616	1 769	1 114	1 454	704	1 056	18	974	7 705
Côte d Or	233	608	309	165	165	351	6	274	2 111
Nièvre	122	424	56	6	27	193	5	135	968
Saône-et-Loire	270	1 434	190	223	620	350	7	721	3 815
Yonne	211	452	371	107	90	323	8	174	1 736
BOURGOGNE	836	2 918	926	501	902	1 217	26	1 304	8 630
Nord	832	3 256	1 552	434	773	1 527	38	1 645	10 057
Pas-de-Calais	504	2 129	710	594	940	1 691	24	1 048	7 640
NORD PAS DE CALAIS	1 336	5 385	2 262	1 028	1 713	3 218	62	2 693	17 697
Meurthe-et-Moselle	281	1 023	343	110	286	646	4	374	3 067
Meuse	146	273	155	28	130	232	4	179	1 147
Moselle	414	1 801	476	215	594	1 049	21	778	5 348
Vosges	330	1 388	171	55	245	428	4	391	3 012
LORRAINE	1 171	4 485	1 145	408	1 255	2 355	33	1 722	12 574
Rhin (Bas)	362	1 726	460	310	303	541	13	581	4 296
Rhin (Haut)	204	1 370	227	63	317	474	8	428	3 091
ALSACE	566	3 096	687	373	620	1 015	21	1 009	7 387
Doubs	132	775	278	76	55	231	4	283	1 834
Jura	150	672	235	130	229	169	4	189	1 778
Saône (Haute)	128	707	78	89	25	162	3	186	1 378
Belfort (Territoire de)	47	384	68	53	87	90		106	835
FRANCHE COMTE	457	2 538	659	348	396	652	11	764	5 825
Loire-Atlantique	487	1 370	636	651	731	677	9	851	5 412
Maine-et-Loire	256	774	335	136	85	422	14	373	2 395
Mayenne	179	958	162	281	331	295	3	233	2 442
Sarthe	235	664	303	369	157	366	5	347	2 446
Vendée	429	1 379	1 863	406	190	479	3	584	5 333
PAYS DE LA LOIRE	1 586	5 145	3 299	1 843	1 494	2 239	34	2 388	18 028

**5.5.2.3. Parc des semi-remorques de moins de 20 ans au 1-1-99
par carrosserie, région et département**

Régions et départements	Plateaux	Bâchés, PLSC	Fourgons ord.	Fourgons T.D.	Citernes	Bennes *	Véhicules spécialisés	AUTRES	Total
Côtes d'Armor	285	389	332	563	358	373	6	270	2 576
Finistère	220	439	347	970	344	414	12	378	3 124
Ile-et-Vilaine	424	1 463	1 160	1 648	652	643	13	784	6 787
Morbihan	209	650	297	865	670	507	7	373	3 578
BRETAGNE	1 138	2 941	2 136	4 046	2 024	1 937	38	1 805	16 065
Charente	209	465	147	40	131	331	5	269	1 597
Charente-Maritime	304	646	159	170	239	535	7	326	2 386
Sèvres (Deux)	313	945	523	291	315	499	5	320	3 211
Vienne	163	586	156	171	76	278	10	204	1 644
POITOU CHARENTES	989	2 642	985	672	761	1 643	27	1 119	8 838
Dordogne	290	884	130	119	70	391	7	410	2 301
Gironde	813	1 289	565	277	759	591	26	1 173	5 493
Landes	297	1 049	238	91	71	391	8	448	2 593
Lot-et-Garonne	244	548	169	190	45	227	5	300	1 728
Pyrénées-Atlantiques	214	854	132	111	322	551	11	370	2 565
AQUITAINE	1 858	4 624	1 234	788	1 267	2 151	57	2 701	14 680
Ariège	51	231	49	37	95	206	3	91	763
Aveyron	133	278	143	208	184	250	4	152	1 352
Garonne (Haute)	380	636	635	323	257	571	34	519	3 355
Gers	111	124	69	12	24	178	4	80	602
Lot	49	92	61	32	20	64	1	43	362
Pyrénées (Hautes)	97	119	43	10	130	135	11	113	658
Tarn	205	356	105	43	154	342	5	272	1 482
Tarn-et-Garonne	90	221	189	148	34	128	2	147	959
MIDI PYRENEES	1 116	2 057	1 284	813	898	1 874	64	1 417	9 533
Corrèze	196	531	222	263	99	198	1	225	1 735
Creuse	59	91	6	34	31	61	2	49	333
Vienne (Haute)	191	427	166	42	77	157	6	156	1 222
LIMOUSIN	446	1 049	394	339	207	418	9	430	3 290
Ain	234	944	348	381	139	331	12	289	2 678
Ardèche	137	258	56	120	228	214	7	119	1 139
Drôme	362	1 499	703	293	855	475	5	697	4 889
Isère	509	1 529	522	232	917	551	11	516	4 787
Loire	435	1 680	591	246	196	332	10	571	4 061
Rhône	731	2 044	1 121	404	966	464	22	834	6 586
Savoie	282	870	223	87	244	332	4	281	2 323
Savoie (Haute)	226	816	252	126	55	357	8	261	2 101
RHONE ALPES	2 916	9 640	3 816	1 889	3 600	3 056	79	3 568	28 564
Allier	169	473	116	24	65	253	12	204	1 318
Cantal	108	171	76	124	45	139	5	80	748
Loire (Haute)	181	510	143	100	78	165	3	145	1 325
Puy-de-Dôme	218	1 014	370	189	78	358	10	409	2 646
AUVERGNE	676	2 168	705	437	266	915	30	838	6 035
Aude	66	185	81	40	163	171	11	119	836
Gard	270	289	353	142	130	369	18	357	1 928
Hérault	220	364	379	247	319	493	11	615	2 648
Lozère	60	89	13	15	39	99	1	42	358
Pyrénées-Orientales	73	253	85	275	40	159	2	196	1 083
LANGUEDOC ROUSSILLON	689	1 180	911	719	691	1 291	43	1 329	6 853
Alpes-de-Haute-Provence	56	57	35	14	13	95	3	60	333
Alpes (hautes)	61	87	33	90	52	140	2	73	538
Alpes maritimes	147	402	262	154	153	501	12	238	1 869
Bouches-du-Rhône	430	1 071	943	624	960	836	32	2 060	6 956
Var	157	272	238	89	195	504	7	225	1 687
Vaucluse	204	819	534	403	738	312	17	766	3 793
PROVENCE ALPES COTE AZUR	1 055	2 708	2 045	1 374	2 111	2 388	73	3 422	15 176
Corse-Sud	36	32	104	30	31	53	1	39	326
Corse (Haute)	62	140	105	84	49	49	2	154	645
CORSE	98	172	209	114	80	102	3	193	971
TOTAL FRANCE	23 194	74 755	35 745	21 448	24 284	39 751	888	40 537	260 602

* y compris bennes céréalières

5.5.2.4. PARC AU 1er JANVIER 1999 DES SEMI-REMORQUES DE MOINS DE 20 ANS

par département, région et classe de charge utile

Régions et départements	Moins de 3,0 tonnes	3,0 à 4,5 tonnes	4,6 à 6,5 tonnes	6,6 à 8,9 tonnes	9,0 à 12,9 tonnes	13,0 à 16,9 tonnes	17,0 à 26,0 tonnes	26,1 tonnes et plus	Non dét.	Total
Paris	24	17	37	57	347	216	1 064	791	9	2 562
Seine-et-Marne	24	11	30	38	167	150	1 469	2 599	22	4 510
Yvelines	16	15	16	22	93	217	2 466	2 698	15	5 558
Essonne	21	7	5	5	191	191	1 237	1 236	23	2 916
Hauts-de-Seine	24	49	13	20	222	266	689	892	6	2 181
Seine St Denis	11	11	24	22	185	163	1 099	995	6	2 516
Val de Marne	15	10	13	9	112	160	1 090	1 084	7	2 500
Val d Oise	14	2	3	10	94	164	1 008	1 128	7	2 430
ILE DE FRANCE	149	122	141	183	1 411	1 527	10 122	11 423	95	25 173
Ardennes	1		3		11	47	560	1 156	4	1 782
Aube	6	2	3	2	74	95	582	1 172	5	1 941
Marne	12	3	20	13	73	163	1 989	4 885	25	7 183
Marne (Haute)			3	1	22	62	545	1 086	2	1 721
CHAMPAGNE ARDENNES	19	5	29	16	180	367	3 676	8 299	36	12 627
Aisne	5	5	6	5	58	164	826	1 970	4	3 043
Oise	9	6	6	13	69	144	1 042	1 836	23	3 148
Somme	6	3	5	19	61	171	937	1 537	5	2 744
PICARDIE	20	14	17	37	188	479	2 805	5 343	32	8 935
Eure	4	5	8	8	60	133	919	1 779	14	2 930
Seine-Maritime	21	11	12	43	119	207	3 379	6 732	12	10 536
HAUTE NORMANDIE	25	16	20	51	179	340	4 298	8 511	26	13 466
Cher	5	3	4	13	38	40	609	648	5	1 365
Eure-et-Loir	5		2	10	28	94	574	913	5	1 631
Indre	3	3	3		16	87	348	624	6	1 090
Indre-et-Loire	5	4	3	6	56	141	779	1 060		2 054
Loir-et- Cher	2		2	1	12	49	476	573	7	1 122
Loiret	8	10	23	29	45	180	2 293	2 688	12	5 288
CENTRE	28	20	37	59	195	591	5 079	6 506	35	12 550
Calvados	6	3	4	8	63	193	1 868	1 955	19	4 119
Manche	3	2	2	7	31	84	1 252	787	5	2 173
Orne	4		3	5	17	52	583	744	5	1 413
BASSE NORMANDIE	13	5	9	20	111	329	3 703	3 486	29	7 705
Côte-d Or	1	1	5	11	53	197	743	1 097	3	2 111
Nièvre	3	1	2	3	12	32	315	600		968
Saône-et-Loire	11	5	4	12	34	201	909	2 632	7	3 815
Yonne	1	2	7	19	126	126	645	802	8	1 736
BOURGOGNE	16	9	18	45	225	556	2 612	5 131	18	8 630
Nord	17	15	44	41	333	419	3 740	5 421	27	10 057
Pas-de-Calais	16	7	13	17	129	207	2 402	4 840	9	7 640
NORD PAS DE CALAIS	33	22	57	58	462	626	6 142	10 261	36	17 697
Meurthe-et-Moselle	7		10	12	52	69	874	2 019	24	3 067
Meuse	2	2	14	2	17	24	460	618	8	1 147
Moselle	2	6	8	13	66	137	1 779	3 313	24	5 348
Vosges	4	4	11	8	47	107	815	2 008	8	3 012
LORRAINE	15	12	43	35	182	337	3 928	7 958	64	12 574
Rhin (Bas)	11	4	9	10	50	187	1 477	2 542	6	4 296
Rhin (Haut)	5	1	3	16	41	89	838	2 096	2	3 091
ALSACE	16	5	12	26	91	276	2 315	4 638	8	7 387
Doubs	3	1	1	5	39	118	638	1 024	5	1 834
Jura	3	2	1	3	20	86	705	956	2	1 778
Saône (Haute)	4		5	3	14	83	492	766	11	1 378
Belfort			2	2	20	89	317	402	3	835
FRANCHE COMTE	10	3	9	13	93	376	2 152	3 148	21	5 825
Loire-Atlantique	4	5	16	18	100	238	2 391	2 619	21	5 412
Maine-et-Loire	12	3	15	14	56	121	992	1 177	5	2 395
Mayenne	4	1	1	2	19	91	1 029	1 292	3	2 442
Sarthe	6	3	1	20	47	126	1 172	1 059	12	2 446
Vendée	16	4	41	153	329	525	2 155	2 102	8	5 333
PAYS DE LA LOIRE	42	16	74	207	551	1 101	7 739	8 249	49	18 028

5.5.2.4. PARC AU 1er JANVIER 1999 DES SEMI-REMORQUES DE MOINS DE 20 ANS

par département, région et classe de charge utile

Régions et départements	Moins de 3,0 tonnes	3,0 à 4,5 tonnes	4,6 à 6,5 tonnes	6,6 à 8,9 tonnes	9,0 à 12,9 tonnes	13,0 à 16,9 tonnes	17,0 à 26,0 tonnes	26,1 tonnes et plus	Non dét.	Total
Côtes-d'Armor	5	3	7	8	35	75	1 509	927	7	2 576
Finistère	9	5	6	10	45	123	1 846	1 066	14	3 124
Ille-et-Vilaine	17	8	27	20	171	404	3 429	2 702	9	6 787
Morbihan	8	2	10	8	39	84	1 767	1 654	6	3 578
BRETAGNE	39	18	50	46	290	686	8 551	6 349	36	16 065
Charente	4	6	5	10	48	41	541	932	10	1 597
Charente-Maritime	3	3	12	5	23	63	742	1 526	9	2 386
Sèvres (Deux-)	5	2	9	10	43	129	1 246	1 763	4	3 211
Vienne	10	2	6	15	20	63	697	820	11	1 644
POITOU CHARENTES	22	13	32	40	134	296	3 226	5 041	34	8 838
Dordogne	8	6	2	2	22	40	826	1 378	17	2 301
Gironde	15	14	25	33	89	148	1 904	3 239	26	5 493
Landes	4	1	11	4	28	43	899	1 595	8	2 593
Lot-et-Garonne	3	3	2	4	24	45	756	884	7	1 728
Pyrénées Atlantiques	14	2	26	13	39	95	797	1 569	10	2 565
AQUITAINE	44	26	66	56	202	371	5 182	8 665	68	14 680
Ariège	3		2	1	4	11	225	512	5	763
Aveyron	3	2	5	3	10	42	586	700	1	1 352
Garonne (Haute)	25	13	18	16	96	188	1 258	1 710	31	3 355
Gers	1	2	3	7	11	19	255	299	5	602
Lot	2		1		14	28	168	145	4	362
Hautes- Pyrénées	4	5	6	4	5	19	248	360	7	658
Tarn	3	5	4	2	20	63	398	984	3	1 482
Tarn et Garonne	2	5	1	2	15	33	486	407	8	959
MIDI PYRENEES	43	32	40	35	175	403	3 624	5 117	64	9 533
Corrèze	3	1		2	12	27	853	833	4	1 735
Creuse	2	1	3	1	5	12	139	166	4	333
Vienne (Haute)	4	2	10	4	20	112	465	600	5	1 222
LIMOUSIN	9	4	13	7	37	151	1 457	1 599	13	3 290
Ain	2	4	6	7	47	78	1 078	1 439	17	2 678
Ardèche	3		3	2	7	23	494	605	2	1 139
Drôme	8	2	6	14	86	122	1 606	3 038	7	4 889
Isère	14	5	34	3	43	170	1 500	2 991	27	4 787
Loire	9	7	8	12	79	146	1 313	2 476	11	4 061
Rhône	17	13	18	30	249	515	2 171	3 552	21	6 586
Savoie	1	1	2	9	35	110	608	1 540	17	2 323
Savoie (Haute)	9	4	27	6	18	45	698	1 289	5	2 101
RHONE ALPES	63	36	104	83	564	1 209	9 468	16 930	107	28 564
Allier	4	3	6	3	17	58	494	726	5	1 316
Cantal	1	1	2	1	7	25	360	348	3	748
Loire (haute)	2			2	12	51	523	734	1	1 325
Puy-deDôme	7	4	6	13	80	131	1 104	1 293	8	2 646
AUVERGNE	14	8	14	19	116	265	2 481	3 101	17	6 035
Aude	6	1	4	1	6	15	324	473	6	836
Gard	10	5	3	12	50	120	783	937	8	1 928
Hérault	16	2	5	5	41	53	1 077	1 434	15	2 648
Lozère			2			8	126	217	5	358
Pyrénées Orientales	6	1	11	3	11	19	556	472	4	1 083
LANGUEDOC ROUSSILLON	38	9	25	21	108	215	2 866	3 533	38	6 853
Alpes-de-Haute-Provence	2			2	1	6	151	169	2	333
Alpes (Hautes)	1			1	4	13	274	240	5	538
Alpes-Maritimes	13	3	5	7	26	34	792	976	13	1 869
Bouches-du-Rhône	14	3	24	42	102	132	2 739	3 886	14	6 956
Var	20	3	14	11	23	30	567	1 012	7	1 687
Vaucluse	9	11	11	6	51	82	1 227	2 389	7	3 793
PROVENCE ALPES COTE AZUR	59	20	54	69	207	297	5 750	8 672	48	15 176
Corse-Sud	1		1	2	11	14	198	98	1	326
Corse (Haute)	2	5	2		9	23	305	294	5	645
CORSE	3	5	3	2	20	37	503	392	6	971
Total	720	420	867	1 128	5 721	10 835	97 679	142 352	880	260 602

5.5.2.5. PARC AU 1er JANVIER 1999 DES SEMI-REMORQUES DE MOINS DE 20 ANS

par département, région et classe de PTAC

Régions et départements	Moins de 6,1 tonnes	6,1 à 10,9 tonnes	11,0 à 19,0 tonnes	19,1 à 21,0 tonnes	21,1 à 26,0 tonnes	26,1 à 33,9 tonnes	34,0 tonnes et plus	Non dét.	Total
Paris	10	40	429	125	240	1 054	664		2 562
Seine-et-Marne	9	40	232	81	127	1 590	2 429	2	4 510
Yvelines	5	20	142	143	206	1 686	3 352	4	5 558
Essonne	2	6	211	128	118	1 013	1 432	6	2 916
Hauts-de-Seine	5	7	283	219	121	556	990		2 181
Seine St Denis	2	31	223	85	119	1 132	924		2 516
Val de Marne	1	15	150	95	145	771	1 322	1	2 500
Val d Oise	7	8	105	102	135	896	1 177		2 430
ILE DE FRANCE	41	167	1 775	978	1 211	8 698	12 290	13	25 173
Ardennes	1	1	17	30	35	467	1 231		1 782
Aube		3	94	50	89	521	1 183	1	1 941
Marne	2	17	104	60	174	1 441	5 384	1	7 183
Marne (Haute)		3	32	38	35	336	1 277		1 721
CHAMPAGNE ARDENNES	3	24	247	178	333	2 765	9 075	2	12 627
Aisne	2	5	86	54	137	747	2 012		3 043
Oise	5	7	96	73	197	935	1 832	3	3 148
Somme		7	91	81	135	752	1 677	1	2 744
PICARDIE	7	19	273	208	469	2 434	5 521	4	8 935
Eure		10	95	53	184	885	1 701	2	2 930
Seine-Maritime	7	49	167	79	306	4 013	5 912	3	10 536
HAUTE NORMANDIE	7	59	262	132	490	4 898	7 613	5	13 466
Cher	3	7	56	15	50	486	748		1 365
Eure-et-Loir	1	2	31	62	86	546	902	1	1 631
Indre	2	2	20	33	102	359	572		1 090
Indre-et-Loire	2	4	80	60	127	681	1 100		2 054
Loir-et- Cher		3	19	21	51	373	655		1 122
Loiret	1	27	81	117	159	1 313	3 588	2	5 288
CENTRE	9	45	287	308	575	3 758	7 565	3	12 550
Calvados	2	9	84	70	176	1 184	2 591	3	4 119
Manche		3	38	49	130	555	1 398		2 173
Orne	2	6	27	24	61	427	865	1	1 413
BASSE NORMANDIE	4	18	149	143	367	2 166	4 854	4	7 705
Côte-d Or		6	73	152	94	530	1 253	3	2 111
Nièvre		1	16	16	33	336	566		968
Saône-et-Loire	4	7	51	155	107	617	2 873	1	3 815
Yonne		6	161	89	62	585	829	4	1 736
BOURGOGNE	4	20	301	412	296	2 068	5 521	8	8 630
Nord	8	36	427	209	447	3 046	5 879	5	10 057
Pas-de-Calais	5	20	174	119	154	1 994	5 173	1	7 640
NORD PAS DE CALAIS	13	56	601	328	601	5 040	11 052	6	17 697
Meurthe-et-Moselle		10	69	40	66	731	2 146	5	3 067
Meuse		16	25	14	22	351	717	2	1 147
Moselle	1	1	90	46	146	923	4 139	2	5 348
Vosges	2	15	58	40	132	535	2 230		3 012
LORRAINE	3	42	242	140	366	2 540	9 232	9	12 574
Rhin (Bas)		3	84	104	157	816	3 131	1	4 296
Rhin (Haut)	1	2	63	39	127	662	2 197		3 091
ALSACE	1	5	147	143	284	1 478	5 328	1	7 387
Doubs		3	47	59	131	492	1 100	2	1 834
Jura	1	2	40	54	50	363	1 267	1	1 778
Saône (Haute)		3	23	54	70	360	867	1	1 378
Belfort			29	22	112	149	523		835
FRANCHE COMTE	1	8	139	189	363	1 364	3 757	4	5 825
Loire-Atlantique		16	124	125	258	1 596	3 289	4	5 412
Maine-et-Loire		19	83	72	98	789	1 334		2 395
Mayenne		3	26	55	187	431	1 740		2 442
Sarthe		5	71	59	140	679	1 492		2 446
Vendée	3	107	450	217	657	1 125	2 773	1	5 333
PAYS DE LA LOIRE	3	150	754	528	1 340	4 620	10 628	5	18 028

5.5.2.5. PARC AU 1er JANVIER 1999 DES SEMI-REMORQUES DE MOINS DE 20 ANS

par département, région et classe de PTAC

Régions et départements	Moins de 6,1 tonnes	6,1 à 10,9 tonnes	11,0 à 19,0 tonnes	19,1 à 21,0 tonnes	21,1 à 26,0 tonnes	26,1 à 33,9 tonnes	34,0 tonnes et plus	Non dét.	Total
Côtes-d Armor		10	44	34	152	736	1 599	1	2 576
Finistère	1	8	67	41	220	774	2 013		3 124
Ille-et-Vilaine	2	38	203	167	486	1 259	4 630	2	6 787
Morbihan	1	10	57	39	130	865	2 476		3 578
BRETAGNE	4	66	371	281	988	3 634	10 718	3	16 065
Charente		1	50	32	51	551	912		1 597
Charente-Maritime		9	31	41	48	747	1 505	5	2 386
Sèvres (Deux-)	1	5	69	49	186	722	2 178	1	3 211
Vienne	1	8	34	46	49	441	1 061	4	1 644
POITOU CHARENTES	2	23	184	168	334	2 461	5 656	10	8 838
Dordogne	2	3	33	19	41	682	1 519	2	2 301
Gironde	2	24	143	86	130	1 814	3 291	3	5 493
Landes	2	7	32	20	49	629	1 853	1	2 593
Lot-et-Garonne			34	28	35	561	1 068	2	1 728
Pyrénées Atlantiques	1	20	72	37	58	778	1 598	1	2 565
AQUITAINE	7	54	314	190	313	4 464	9 329	9	14 680
Ariège		2	5	7	17	315	417		763
Aveyron		8	18	15	43	466	802		1 352
Garonne (Haute)	5	20	142	95	157	1 235	1 698	3	3 355
Gers		4	16	13	20	247	301	1	602
Lot			20	14	20	151	157		362
Hautes- Pyrénées		4	16	12	14	321	291		658
Tarn		4	30	17	63	496	872		1 482
Tarn et Garonne		4	23	14	26	326	564	2	959
MIDI PYRENEES	5	46	270	187	360	3 557	5 102	6	9 533
Corrèze	2		10	13	46	598	1 065	1	1 735
Creuse		1	11	6	14	116	185		333
Vienne (Haute)	1	6	35	63	91	388	635	3	1 222
LIMOUSIN	3	7	56	82	151	1 102	1 885	4	3 290
Ain		8	55	34	109	614	1 854	4	2 678
Ardèche	1	1	12	16	16	383	710		1 139
Drôme	1	8	114	54	133	879	3 698	2	4 889
Isère	5	27	60	55	187	1 122	3 328	3	4 787
Loire	1	9	111	73	127	899	2 838	3	4 061
Rhône	4	14	372	227	460	1 605	3 899	5	6 586
Savoie		2	41	60	82	553	1 584	1	2 323
Savoie (Haute)	2	21	31	26	43	559	1 418	1	2 101
RHONE ALPES	14	90	796	545	1 157	6 614	19 329	19	28 564
Allier	1	5	23	38	46	368	834	1	1 316
Cantal			9	17	19	305	398		748
Loire (haute)	1	1	17	29	29	330	918		1 325
Puy-deDôme		4	105	101	61	678	1 696	1	2 646
AUVERGNE	2	10	154	185	155	1 681	3 846	2	6 035
Aude		5	14	7	19	289	501	1	836
Gard	1	8	57	34	161	772	894	1	1 928
Hérault	1	2	67	31	132	951	1 462	2	2 648
Lozère		1	2	2	12	162	179		358
Pyrénées Orientales		9	20	7	21	324	701	1	1 083
LANGUEDOC ROUSSILLON	2	25	160	81	345	2 498	3 737	5	6 853
Alpes-de-Haute-Provence			3	3	9	173	145		333
Alpes (Hautes)		1	5	4	8	212	308		538
Alpes-Maritimes		11	29	21	39	893	876		1 869
Bouches-du-Rhône	1	28	153	57	106	3 014	3 597		6 956
Var	4	12	39	22	22	692	894	2	1 687
Vaucluse		10	72	49	62	879	2 719	2	3 793
PROVENCE ALPES COTE AZUR	5	62	301	156	246	5 863	8 539	4	15 176
Corse-Sud			16	8	5	213	84		326
Corse (Haute)		1	21	8	13	271	331		645
CORSE		1	37	16	18	484	415		971
TOTAL	140	997	7 820	5 578	10 762	74 187	160 992	126	260 602

TRACTEURS AGRICOLES

6. - Immatriculations de 1998 et des années antérieures

6 ème Partie : Tracteurs agricoles

TRACTEURS AGRICOLES		Tableaux		
		6.1.	6.2.	6.3.
Immatriculations neuves				
Immatriculations d'occasion				
Variables	Années			
	Puissance administrative			
	Régions et départements			

6.1. Immatriculations des tracteurs agricoles des 10 dernières années

Neuf

Classes de puissance administrative	1989	1990	1991	1992	1993	1994	1995	1996	1997	1998
Moins de 11 CV	2 688	2 394	2 182	1 892	1 781	1 788	1 691	2 144	2 106	1 986
11 à 16 CV	17 872	16 987	12 999	10 512	9 845	10 946	11 588	13 570	12 646	13 124
17 à 20 CV	7 172	6 360	4 448	3 715	4 312	4 881	5 975	6 161	5 599	7 356
21 à 25 CV	9 477	9 098	7 960	5 992	5 323	7 492	9 052	8 205	7 429	6 713
Plus de 25 CV	2 498	2 393	1 866	1 509	1 803	2 527	3 929	7 488	8 730	8 858
Non déterminée	0	0	0	0	0	0	0	3	0	0
TOTAL	39 707	37 232	29 455	23 620	23 064	27 634	32 235	37 571	36 510	38 037
dont : marques françaises	15 260	14 546	10 138	8 027	7 096	7 824	9 221	10 034	8 574	9 494

Occasion

Classes de puissance administrative	1989	1990	1991	1992	1993	1994	1995	1996	1997	1998
Moins de 11 CV	32 553	32 060	29 973	28 751	28 186	28 111	25 927	26 381	26 390	26 176
11 à 16 CV	40 304	41 069	37 777	36 598	37 692	37 857	36 098	37 900	37 582	37 080
17 à 20 CV	13 885	13 814	12 604	12 575	13 128	13 401	13 044	13 424	13 374	13 751
21 à 25 CV	10 105	11 274	10 728	10 691	11 591	12 596	13 359	14 684	14 476	14 671
Plus de 25 CV	1 856	2 177	2 023	2 069	2 305	2 702	3 052	3 787	4 306	4 636
Non déterminée	78	65	42	53	51	44	55	0	88	43
TOTAL	98 781	100 459	93 147	90 737	92 953	94 691	91 535	96 176	96 216	96 357
dont : marques françaises	55 092	55 226	50 762	49 290	49 835	50 579	48 320	50 526	49 526	49 358

6.2 IMMATRICULATIONS DES TRACTEURS AGRICOLES NEUFS EN 1998

par département, région et classe de puissance administrative

Régions et Départements	Moins de 11 CV	de 11 à 16 CV	de 17 à 20 CV	de 21 à 25 CV	Plus de 25 CV	Total
Paris	10	1		1		12
Seine-et-Marne	54	34	26	86	222	422
Yvelines	33	25	7	32	40	137
Essonne	26	11	5	26	48	116
Hauts-de-Seine	21	4	1			26
Seine St Denis	8	2	1			11
Val de Marne	13	1		2		16
Val d Oise	15	11	7	16	35	84
ILE DE FRANCE	180	89	47	163	345	824
Ardennes	12	64	63	80	102	321
Aube	14	42	29	103	239	427
Marne	35	179	51	189	375	829
Marne (Haute)	10	42	38	63	139	292
CHAMPAGNE ARDENNES	71	327	181	435	855	1 869
Aisne	20	75	40	127	329	591
Oise	35	35	16	128	216	430
Somme	19	45	44	154	278	540
PICARDIE	74	155	100	409	823	1 561
Eure	13	64	55	118	201	451
Seine-Maritime	34	101	105	146	142	528
HAUTE NORMANDIE	47	165	160	264	343	979
Cher	13	94	62	96	162	427
Eure-et-Loir	14	41	49	116	247	467
Indre	14	88	97	109	171	479
Indre-et-Loire	22	106	50	84	111	373
Loir-et- Cher	19	51	50	57	102	279
Loiret	36	67	55	109	202	469
CENTRE	118	447	363	571	995	2 494
Calvados	28	95	117	131	103	474
Manche	20	233	247	172	105	777
Orne	17	120	149	86	109	481
BASSE NORMANDIE	65	448	513	389	317	1 732
Côte-d Or	14	128	92	121	190	545
Nièvre	8	66	76	69	79	298
Saône-et-Loire	16	219	147	113	60	555
Yonne	8	70	38	118	206	440
BOURGOGNE	46	483	353	421	535	1 838
Nord	33	108	116	197	215	669
Pas-de-Calais	21	82	113	322	264	802
NORD PAS DE CALAIS	54	190	229	519	479	1 471
Meurthe-et-Moselle	21	37	39	51	106	254
Meuse	3	48	41	68	167	327
Moselle	31	80	50	68	143	372
Vosges	18	91	82	56	40	287
LORRAINE	73	256	212	243	456	1 240
Rhin (Bas)	33	210	96	49	93	481
Rhin (Haut)	45	195	59	32	50	381
ALSACE	78	405	155	81	143	862
Doubs	10	146	104	29	46	335
Jura	8	101	72	29	28	238
Saône (Haute)	9	75	65	36	111	296
Belfort	8	11	5	1	3	28
FRANCHE COMTE	35	333	246	95	188	897
Loire-Atlantique	41	236	190	91	135	693
Maine-et-Loire	32	396	194	117	92	831
Mayenne	9	197	177	93	136	612
Sarthe	23	94	126	87	94	424
Vendée	31	259	267	155	159	871
PAYS DE LOIRE	136	1 182	954	543	616	3 431

6.2 IMMATRICULATIONS DES TRACTEURS AGRICOLES NEUFS EN 1998

par département, région et classe de puissance administrative

Régions et Départements	Moins de 11 CV	de 11 à 16 CV	de 17 à 20 CV	de 21 à 25 CV	Plus de 25 CV	Total
Côtes-d Armor	30	213	255	223	227	948
Finistère	34	319	221	193	181	948
Ille-et-Vilaine	27	190	243	182	210	852
Morbihan	34	163	125	126	141	589
BRETAGNE	125	885	844	724	759	3 337
Charente	13	123	91	77	56	360
Charente-Maritime	25	168	85	86	102	466
Sèvres (Deux-)	13	144	138	88	119	502
Vienne	25	85	87	138	154	489
POITOU CHARENTES	76	520	401	389	431	1 817
Dordogne	31	295	70	41	53	490
Gironde	65	718	57	30	56	926
Landes	16	136	103	108	144	507
Lot-et-Garonne	12	188	68	56	77	401
Pyrénées Atlantiques	29	358	216	104	71	778
AQUITAINE	153	1 695	514	339	401	3 102
Ariège	16	53	13	15	24	121
Aveyron	14	253	178	93	62	600
Garonne (Haute)	30	88	44	79	118	359
Gers	7	122	55	92	139	415
Lot	4	134	71	14	13	236
Hautes- Pyrénées	13	85	28	26	28	180
Tarn	16	172	70	70	94	422
Tarn et Garonne	14	139	35	76	67	331
MIDI PYRENEES	114	1 046	494	465	545	2 664
Corrèze	25	238	84	20	13	380
Creuse	7	188	100	34	26	355
Vienne (Haute)	31	178	114	44	33	400
LIMOUSIN	63	604	298	98	72	1 135
Ain	14	126	130	52	75	397
Ardèche	32	145	17	2	4	200
Drôme	25	303	71	32	33	464
Isère	28	209	96	56	60	449
Loire	27	167	99	17	14	324
Rhône	42	182	52	19	18	313
Savoie	17	99	36	9	4	165
Savoie (Haute)	31	132	51	28	16	258
RHONE ALPES	216	1 363	552	215	224	2 570
Allier	16	175	148	79	78	496
Cantal	6	244	101	58	20	429
Loire (haute)	9	151	112	30	17	319
Puy-deDôme	24	185	151	62	56	478
AUVERGNE	55	755	512	229	171	1 722
Aude	19	249	23	24	45	360
Gard	32	256	11	6	14	319
Hérault	24	301	12	13	11	361
Lozère	4	72	70	10	9	165
Pyrénées Orientales	20	176	14	3	6	219
LANGUEDOC ROUSSILLON	99	1 054	130	56	85	1 424
Alpes-de-Haute-Provence	2	63	24	19	29	137
Alpes (Hautes)	11	69	20	7	5	112
Alpes-Maritimes	7	7	3		1	18
Bouches-du-Rhône	33	152	9	20	28	242
Var	22	124	22	6	4	178
Vaucluse	29	284	12	12	5	342
PROVENCE ALPES COTE AZUR	104	699	90	64	72	1 029
Corse-Sud		4	4	1	1	10
Corse (Haute)	4	19	4		2	29
CORSE	4	23	8	1	3	39
Total	1 986	13 124	7 356	6 713	8 858	38 037

6.3. IMMATRICULATIONS DE TRACTEURS AGRICOLES D'OCCASION EN 1998

par département, région et classe de puissance administrative

Régions et départements	Moins de 11 CV	de 11 à 16 CV	de 17 à 20 CV	de 21 à 25 CV	Plus de 25 CV	Non dét.	Total
Paris	9	13	6	7	1		36
Seine-et-Marne	138	211	122	205	116		792
Yvelines	78	76	33	43	32		262
Essonne	50	60	37	72	30		249
Hauts-de-Seine	12	9	1		2		24
Seine-St-Denis	14	10	4	4			32
Val de Marne	20	15	2	3	1		41
Val d Oise	51	33	13	15	23		135
ILE DE FRANCE	372	427	218	349	205		1 571
Ardennes	136	213	164	204	95		812
Aube	166	318	145	293	140		1 062
Marne	326	483	247	447	190	2	1 695
Marne (Haute)	171	206	92	114	80	1	664
CHAMPAGNE ARDENNES	799	1 220	648	1 058	505	3	4 233
Aisne	241	339	227	337	216		1 360
Oise	177	251	150	272	112		962
Somme	222	375	245	378	137		1 357
PICARDIE	640	965	622	987	465		3 679
Eure	294	374	212	288	83		1 251
Seine-Maritime	352	536	293	305	64		1 550
HAUTE NORMANDIE	646	910	505	593	147		2 801
Cher	209	337	140	215	76		977
Eure-et-Loir	113	264	171	301	98		947
Indre	239	390	207	257	90		1 183
Indre-et-Loire	378	405	149	194	57		1 183
Loir-et-Cher	245	321	143	210	58		977
Loiret	206	360	165	240	92		1 063
CENTRE	1 390	2 077	975	1 417	471		6 330
Calvados	521	579	241	269	89	1	1 700
Manche	969	932	361	271	55	1	2 589
Orne	361	619	215	242	55		1 492
BASSE NORMANDIE	1 851	2 130	817	782	199	2	5 781
Côte d Or	256	315	163	203	90		1 027
Nièvre	159	286	151	151	55		802
Saône-et-Loire	591	670	270	177	44		1 752
Yonne	188	283	146	264	131		1 012
BOURGOGNE	1 194	1 554	730	795	320		4 593
Nord	315	543	303	353	90		1 604
Pas-de-Calais	365	605	340	470	141		1 921
NORD PAS DE CALAIS	680	1 148	643	823	231		3 525
Meurthe-et-Moselle	209	235	85	136	56	1	722
Meuse	108	218	90	153	56	2	627
Moselle	327	316	120	178	70	7	1 018
Vosges	316	334	101	100	22		873
LORRAINE	960	1 103	396	567	204	10	3 240
Rhin (Bas)	485	404	118	83	36		1 126
Rhin (Haut)	244	249	75	72	32		672
ALSACE	729	653	193	155	68		1 798
Doubs	287	361	108	71	13		840
Jura	278	319	98	71	17		783
Saône (Haute)	304	351	140	127	64		986
Belfort (Territoire de)	54	52	16	16	8		146
FRANCHE COMTE	923	1 083	362	285	102		2 755
Loire-Atlantique	337	610	157	162	35		1 301
Maine-et-Loire	408	779	210	240	48		1 685
Mayenne	296	753	289	292	47		1 677
Sarthe	468	618	261	258	54		1 659
Vendée	307	622	203	256	46		1 434
PAYS DE LOIRE	1 816	3 382	1 120	1 208	230		7 756

6.3. IMMATRICULATIONS DE TRACTEURS AGRICOLES D'OCCASION EN 1998

par département, région et classe de puissance administrative

Régions et départements	Moins de 11 CV	de 11 à 16 CV	de 17 à 20 CV	de 21 à 25 CV	Plus de 25 CV	Non dét.	Total
Côtes d'Armor	397	646	236	226	48		1 553
Finistère	386	587	214	158	36	1	1 382
Ille-et-Vilaine	417	741	308	304	88		1 858
Morbihan	296	546	186	198	52		1 278
BRETAGNE	1 496	2 520	944	886	224	1	6 071
Charente	373	486	192	211	80		1 342
Charente-Maritime	400	572	156	186	64		1 378
Sèvres (Deux)	300	566	193	236	58		1 353
Vienne	284	407	192	270	69		1 222
POITOU CHARENTES	1 357	2 031	733	903	271		5 295
Dordogne	669	909	286	191	52	2	2 109
Gironde	624	953	208	134	49	7	1 975
Landes	251	456	194	201	66		1 168
Lot-et-Garonne	324	547	198	194	51		1 314
Pyrénées-Atlantiques	330	757	193	158	24		1 462
AQUITAINE	2 198	3 622	1 079	878	242	9	8 028
Ariège	179	170	90	72	7		518
Aveyron	287	672	183	167	22		1 331
Garonne (Haute)	355	510	239	250	74		1 428
Gers	213	406	276	376	95		1 366
Lot	265	424	96	56	18		859
Pyrénées (Hautes)	254	354	142	115	20		885
Tarn	275	430	163	160	49		1 077
Tarn-et-Garonne	231	379	161	202	44		1 017
MIDI PYRENEES	2 059	3 345	1 350	1 398	329		8 481
Corrèze	364	541	139	66	8		1 118
Creuse	333	516	189	99	12		1 149
Vienne (Haute)	407	525	176	130	21		1 259
LIMOUSIN	1 104	1 582	504	295	41		3 526
Ain	309	356	127	108	27		927
Ardèche	282	321	48	27	2	1	681
Drôme	266	387	92	73	23	2	843
Isère	330	466	191	98	25	4	1 114
Loire	326	440	129	57	11		963
Rhône	310	325	88	49	13	1	786
Savoie	217	171	53	9			450
Savoie (Haute)	223	270	76	36	7		612
RHONE ALPES	2 263	2 736	804	457	108	8	6 376
Allier	306	514	215	150	61	2	1 248
Cantal	226	501	150	89	6		972
Loire (Haute)	349	469	155	70	12		1 055
Puy-de-Dôme	566	681	221	125	35	1	1 629
AUVERGNE	1 447	2 165	741	434	114	3	4 904
Aude	321	363	68	84	35		871
Gard	265	292	33	45	16	2	653
Hérault	439	374	34	44	15		906
Lozère	103	168	50	19	5		345
Pyrénées-Orientales	204	166	15	11	9		405
LANGUEDOC ROUSSILLON	1 332	1 363	200	203	80	2	3 180
Alpes-de-Haute-Provence	78	140	31	45	19		313
Alpes (hautes)	85	129	27	21	4		266
Alpes maritimes	55	25	2	2		1	85
Bouches-du-Rhône	231	279	53	72	21	1	657
Var	194	147	10	15	11	1	378
Vaucluse	265	297	27	37	17	2	645
PROVENCE ALPES COTE AZUR	908	1 017	150	192	72	5	2 344
Corse-Sud	2	19	8	2	1		32
Corse (Haute)	10	28	9	4	7		58
CORSE	12	47	17	6	8		90
Total	26 176	37 080	13 751	14 671	4 636	43	96 357

Septième partie

7. - Immatriculations dans les départements d'Outre-Mer

Immatriculations dans les D.O.M.

		Tableaux														
		7.1.		7.2.		7.3.		7.4.		7.5.		7.6.		7.7.		7.8.
Immatriculations neuves		■	■	■	■			■	■			■	■			
Immatriculations d'occasion		■	■			■	■				■	■			■	■
Variables	Voitures particulières	■														
	Autobus et autocars		■	■	■	■	■									
	Camionnettes et camions		■					■	■	■	■					
	Tracteurs routiers		■									■	■	■	■	
	Années	■	■													
	Département	■	■	■	■	■	■	■	■	■	■	■	■	■	■	■
	Places assises			■		■										
	Charge utile								■		■					
	PTAC				■		■			■		■				
	Puissance administrative	■											■		■	
	PTRA												■			■

7.1. Immatriculations dans les départements d'outre mer des voitures particulières des 3 dernières années

Neuf

Puissance administrative	Années	Guadeloupe	Martinique	Guyane	Réunion	TOTAL
1 à 6 CV et non indiquée	1996	10 427	8 945	2 224	17 441	39 037
	1997	8 262	8 198	2 129	16 117	34 706
	1998	9 360	8 825	2 535	17 728	38 448
7 à 11 CV	1996	3 840	5 026	980	4 141	13 987
	1997	3 190	4 425	1 092	3 914	12 621
	1998	2 735	3 465	826	3 609	10 635
12 CV et plus	1996	103	112	19	185	419
	1997	168	167	29	268	632
	1998	136	116	24	258	534
TOTAL	1996	14 370	14 083	3 223	21 767	53 443
	1997	11 620	12 790	3 250	20 299	47 959
	1998	12 231	12 406	3 385	21 595	49 617

Occasion

Puissance administrative	Années	Guadeloupe	Martinique	Guyane	Réunion	TOTAL
1 à 6 CV et non indiquée	1996	10 307	11 198	3 326	21 897	46 728
	1997	11 262	12 001	3 437	23 606	50 306
	1998	11 620	12 141	3 633	27 094	54 488
7 à 11 CV	1996	4 157	4 981	1 335	7 291	17 764
	1997	4 401	5 384	1 355	7 287	18 427
	1998	4 455	5 618	1 410	8 163	19 646
12 CV et plus	1996	315	385	79	325	1 104
	1997	307	364	71	364	1 106
	1998	295	343	72	415	1 125
TOTAL	1996	14 779	16 564	4 740	29 513	65 596
	1997	15 970	17 749	4 863	31 257	69 839
	1998	16 370	18 102	5 115	35 672	75 259

7.2. Immatriculations dans les départements d'outre mer des véhicules utilitaires des 3 dernières années

Neuf

Genre du véhicule	Années	Guadeloupe	Martinique	Guyane	Réunion	TOTAL
Autobus et Autocars	1996	36	36	9	66	147
	1997	20	17	21	61	119
	1998	45	39	10	128	222
Camionnettes et camions	1996	2 754	2 039	803	5 227	10 823
	1997	2 872	2 068	927	5 193	11 060
	1998	2 643	2 183	956	4 941	10 723
Tracteurs routiers	1996	17	20	3	38	78
	1997	16	22	4	28	70
	1998	22	21	3	33	79
TOTAL	1996	2 807	2 095	815	5 331	11 048
	1997	2 908	2 107	952	5 282	11 249
	1998	2 710	2 243	969	5 102	11 024

Occasion

Genre du véhicule	Années	Guadeloupe	Martinique	Guyane	Réunion	TOTAL
Autobus et Autocars	1996	117	117	15	48	297
	1997	95	131	13	89	328
	1998	107	96	23	74	300
Camionnettes et camions	1996	2 828	2 633	897	9 207	15 565
	1997	3 072	2 787	950	9 344	16 153
	1998	2 907	2 728	971	9 620	16 226
Tracteurs routiers	1996	43	29	24	36	132
	1997	53	27	22	50	152
	1998	41	40	12	61	154
TOTAL	1996	2 988	2 779	936	9 291	15 994
	1997	3 220	2 945	985	9 483	16 633
	1998	3 055	2 864	1 006	9 755	16 680

7.3 Immatriculations en 1998 des autobus et autocars neufs par département

Selon le nombre de places assises

Départements	De 10 à 19	De 20 à 29	De 30 à 39	40 et plus	Total
GUADELOUPE		9	4	32	45
GUYANE		4		6	10
MARTINIQUE	5	15	3	16	39
REUNION	1	32	14	81	128
Total	6	60	21	135	222

Selon la classe de PTAC

Départements	2,6 à 3,5 t	3,6 à 6,0 t	6,1 à 10,9 t	11,0 à 19,0 t	19,1 à 26,0 t	Total
GUADELOUPE		4	13	28		45
GUYANE		4	3	3		10
MARTINIQUE	5	14	3	17		39
REUNION		18	6	97	7	128
Total	5	40	25	145	7	222

7.4 Immatriculations en 1998 des autobus et autocars d'occasion par département

Selon le nombre de places assises

Départements	10 à 19 places	20 à 29 places	30 à 39 places	40 places et plus	Total
GUADELOUPE	4	34	18	51	107
GUYANE	1	6	2	14	23
MARTINIQUE	26	34	9	27	96
REUNION	2	11	13	48	74
Total	33	85	42	140	300

Selon la classe de PTAC

Départements	Moins de 2,6 t	2,6 à 3,5 t	3,6 à 6,0 t	6,1 à 10,9 t	11,0 à 19,0 t	Non dét.	Total
GUADELOUPE		6	14	29	58		107
GUYANE		1	3	3	16		23
MARTINIQUE	1	19	28	15	29	4	96
REUNION			6	7	61		74
Total	1	26	51	54	164	4	300

7.5. Immatriculations en 1998 des camionnettes et camions neufs par département

Selon la classe de charge utile

Départements	Moins de 1,0 t	1,0 à 1,7 t	1,8 à 2,9 t	3,0 à 4,5 t	4,6 à 6,5 t	6,6 à 8,9 t	9,0 à 12,9 t	13,0 à 16,9 t	17,0 t et plus	Non dét.	Total
GUADELOUPE	1 525	966	24	21	11	27	16	9	2	42	2 643
GUYANE	678	226	4	1	2	4	1		1	39	956
MARTINIQUE	1 314	657	9	23	19	32	44	43	12	30	2 183
REUNION	3 186	1 560	31	22	16	42	47	25	5	7	4 941
Total	6 703	3 409	68	67	48	105	108	77	20	118	10 723

Selon la classe de PTAC

Départements	Moins de 1,5 t	1,5 à 2,5 t	2,6 à 3,5 t	3,6 à 6,0 t	6,1 à 10,9 t	11,0 à 19,0 t	21,1 à 26,0 t	26,1 t et plus	Total
GUADELOUPE	338	1 273	924	7	31	42	23	5	2 643
GUYANE	89	650	204	4	1	6	1	1	956
MARTINIQUE	275	1 068	650	6	35	56	77	16	2 183
REUNION	882	2 405	1 481	11	28	94	31	9	4 941
Total	1 584	5 396	3 259	28	95	198	132	31	10 723

7.6 Immatriculations en 1998 des camionnettes et camions d'occasion par département

Selon la classe de charge utile

Départements	Moins de 1,0 t	1,0 à 1,7 t	1,8 à 2,9 t	3,0 à 4,5 t	4,6 à 6,5 t	6,6 à 8,9 t	9,0 à 12,9 t	13,0 à 16,9 t	17,0 t et plus	Non dét.	Total
GUADELOUPE	1 826	831	37	25	16	38	79	33	1	21	2 907
GUYANE	592	224	12	4	3	12	12	12	1	99	971
MARTINIQUE	1 556	656	45	28	16	39	107	59	2	220	2 728
REUNION	7 225	1 957	53	35	26	92	146	37	1	48	9 620
Total	11 199	3 668	147	92	61	181	344	141	5	388	16 226

Selon la classe de PTAC

Départements	Moins de 1,5 t	1,5 à 2,5 t	2,6 à 3,5 t	3,6 à 6,0 t	6,1 à 10,9 t	11,0 à 19,0 t	19,1 à 21,0 t	21,1 à 26,0 t	26,1 t et plus	Non dét.	Total
GUADELOUPE	852	1 320	523	5	41	104	6	47	9		2 907
GUYANE	318	416	183	3	6	23		17	5		971
MARTINIQUE	866	1 137	429	14	53	100	8	93	23	5	2 728
REUNION	4 040	3 748	1 460	17	49	232	1	66	7		9 620
Total	6 076	6 621	2 595	39	149	459	15	223	44	5	16 226

7.7 Immatriculations en 1998 des tracteurs routiers neufs par département

Selon la classe de puissance administrative

Départements	21 à 25 CV	Plus de 25 CV	Total
GUADELOUPE		22	22
GUYANE		3	3
MARTINIQUE	1	20	21
REUNION	1	32	33
Total	2	77	79

Selon la classe de PTR

Départements	26,1 t et plus	Total
GUADELOUPE	22	22
GUYANE	3	3
MARTINIQUE	21	21
REUNION	33	33
Total	79	79

7.8. Immatriculations en 1998 des tracteurs routiers d'occasion par département

Selon la classe de puissance administrative

Départements	11 à 16 CV	17 à 20 CV	21 à 25 CV	Plus de 25 CV	Total
GUADELOUPE			1	40	41
GUYANE				12	12
MARTINIQUE				40	40
REUNION	1	2	4	54	61
Total	1	2	5	146	154

Selon la classe de PTR

Départements	11,0 à 19,0	21,1 à 26,0	26,1 et plus	Total
GUADELOUPE			41	41
GUYANE			12	12
MARTINIQUE	1	1	38	40
REUNION			61	61
Total	1	1	152	154

**Immatriculations dans les séries spéciales TT
Parc de l'État**

IMMATRICULATIONS DES VEHICULES NEUFS DANS LA SERIE SPECIALE TT

Régions	1997					1998				
	Voitures particulières				Camion- nettes et camions	Voitures particulières				Camion- nettes et camions
	Total	1 à 6 CV et non indiqué	7 à 11 CV	12 CV et plus		Total	1 à 6 CV et non indiqué	7 à 11 CV	12 CV et plus	
Ile de France	47 951	34 265	13 326	360	1	54 365	35 817	18 278	270	2
dont : Paris	2 587	1 839	627	121	1	3 056	2 042	934	80	1
Hauts de Seine	45 329	32 423	12 681	225	0	51 231	33 761	17 311	159	1
Champagne-Ardenne	6	3	3	0	0	6	2	4	0	0
Picardie	6	2	1	3	0	4	2	2	0	0
Haute-Normandie	7	1	5	1	0	8	1	7	0	0
Centre	7	0	5	2	0	10	2	6	2	0
Basse-Normandie	6	3	2	1	2	7	2	4	1	0
Bourgogne	9	4	3	2	0	4	1	1	2	0
Nord Pas-de-Calais	17	10	7	0	17	25	13	11	1	15
dont : Nord	7	2	5	0	0	7	4	2	1	0
Pas de Calais	10	8	2	0	17	18	9	9	0	15
Lorraine	8	3	5	0	0	10	2	6	2	3
Alsace	86	35	50	1	0	143	88	48	7	1
Franche-Comté	4	1	3	0	0	6	6	0	0	1
Pays de la Loire	14	4	9	1	0	14	4	8	2	1
Bretagne	7	3	3	1	0	22	6	16	0	0
Poitou-Charentes	7	4	3	0	0	6	4	2	0	0
Aquitaine	50	19	23	8	0	45	20	21	4	2
Midi-Pyrénées	33	18	13	2	0	37	23	12	2	0
Limousin	1	0	1	0	0	0	0	0	0	0
Rhône-Alpes	357	96	217	44	10	393	117	231	45	8
dont : Ain	305	78	189	38	9	340	107	202	31	8
Haute-Savoie	29	7	20	2	0	35	7	18	10	0
Isère	9	5	3	1	0	2	1	1	0	0
Auvergne	9	4	4	1	0	7	4	2	1	0
Languedoc-Roussillon	34	11	21	2	0	38	19	15	4	0
Provence-Alpes Côte-d'Azur	106	22	56	28	0	99	18	56	25	0
dont : Alpes-Maritimes	58	5	32	21	0	57	11	29	17	0
Bouches-du-Rhône	24	11	11	2	0	26	5	16	5	0
TOTAL	48 725	34 508	13 760	457	30	55 249	36 151	18 730	368	33

Il n'y a pas d'immatriculation TT en Corse

SITUATION DU PARC AUTOMOBILE DE L'ETAT

	Au 31/12/1993	Au 31/12/1994	Au 31/12/1995	Au 31/12/1996	Au 31/12/1997	Au 31/12/1998
Transport de personnes						
Véhicules particuliers						
< 5CV	22 954	21 609	20 783	19 009	17 425	16 893
5 CV à 7 CV	19 601	22 298	25 916	28 871	31 787	34 436
> 7 CV	3 844	3 869	3 831	3 802	3 647	3 638
Transport en commun	1 408	1 374	1 334	1 256	1 147	1 101
dont police nationale		704	690	658	620	602
Motocycles	6 332	6 394	6 494	6 640	6 618	6 850
Transport de marchandises						
Camionnettes	22 200	22 158	22 174	21 431	20 502	20 012
Camions et tracteurs routiers	4 125	4 192	4 206	4 150	4 053	camions : 3 797 tracteurs routiers : 148
Remorques	2 372	2 472	2 545	2 574	2 489	remorques : 2 280 semi-remorques : 232
Véhicules spécialisés	2 123	2 588	2 911	3 426	3 686	4 038
dont:						
ambulances						27
véhicules d'incendie						194
autres véhicules police nationale		945	1 139	1 515	1 705	1 981
Ministère de l'Equipement	930	1 031	1 154	1 301	1 390	1 480
Véhicules agricoles	3 510	3 500	3 437	3 303	3 080	2 854
		.0				
TOTAL	88 469	90 454	93 631	94 462	94 434	96 252

Source : Direction Nationale d'Interventions Domaniales

La Défense, le 9 septembre 1999

**Le marché des véhicules,
immatriculations en 1998,
parcs au 01/01/1999**

Erratum


Ministère
de l'Équipement,
des Transports
et du Logement

Direction
des Affaires
Economiques
et Internationales

Service
Economique
et Statistique

Département
de la Diffusion, de
l'Informatique et des
Moyens Généraux

Bureau de la diffusion

Affaire suivie par : Joëlle Gagneau

N/Réf : EI/SES/DIM1 n° 99

Tél. : 01 40 81 13 15

Fax : 01 40 81 13 30

Mél : gagneau@eises.equipement.gouv.fr

Adresse internet : www.equipement.gouv.fr/ecostat

Objet: Erratum pour la publication « le marché des véhicules, immatriculations en 1998, parcs au 01/01/1999 »

P. J. : 7

Madame, Monsieur,

Des erreurs se sont glissées dans la publication intitulée « Le marché des véhicules, immatriculations en 1998, parcs au 01/01/1999 ».

Vous trouverez ci-joint sept pages : 24, 25, 35, 42, 87, 142, 227 qui remplacent celles de votre document.

Seules les zones entourées d'un trait noir épais ont été modifiées.

Veillez recevoir toutes nos excuses pour ces erreurs.

Le chef de bureau de la diffusion

Évelyne SIROTA

1.1.3. Immatriculations en 1998 des voitures particulières d'occasion selon la marque et la classe de puissance administrative

MARQUES	Classes de puissance administrative (en CV)										TOTAL	%	
	1 à 3	4	5	6	7	8	9	10 à 11	12 à 16	17 et + et N.I.			
Françaises													
Citroën	39 869	133 155	57 846	181 264	109 833	2 981	15 945	17 037	4 137	2 799	564 866	12,1	
Peugeot	82	192 406	239 423	231 807	191 668	24 648	39 067	24 420	4 583	1 475	949 579	20,3	
Renault	8	309 734	251 937	431 206	368 838	12 096	60 476	37 162	10 020	2 848	1 484 325	31,7	
Talbot	14	7 111	208	3 142	5 149	247	50	88	11	737	16 757	0,4	
Talbot-Matra	0	0	0	0	101	447	139	47	91	0	825		
Autres marques françaises	0	66	43	200	115	49	379	54	89	1 002	1 997		
Total Marques Françaises	39 973	642 472	549 457	847 619	675 704	40 468	116 056	78 808	18 931	8 861	3 018 349	64,4	
Etrangères													
Alfa Roméo	0	0	338	7 374	8 893	2 675	2 595	1 971	935	160	24 941	0,5	
Aro	0	0	1	1	689	234	0	59	0	0	984		
Audi	8	5 058	17 214	4 248	14 385	1 960	2 634	5 100	3 128	498	54 233	1,2	
Autobianchi	27	2 043	1 200	1 091	0	0	0	0	0	19	4 380	0,1	
BMW	0	3 238	701	503	43 874	9 431	8 327	10 195	14 177	4 479	94 925	2,0	
Bertone	0	0	0	0	0	0	123	79	0	0	202		
Buick	0	0	0	0	0	1	10	7	184	92	294		
Cadillac	0	0	0	0	0	0	0	0	25	337	362		
Chevrolet	0	0	0	0	0	0	2	58	122	895	1 077		
Chrysler	0	0	0	0	7 879	74	360	2 513	2 863	267	13 956	0,3	
DAF	0	23	42	80	6	0	0	0	0	19	170		
Daewoo	0	116	0	10	4 144	81	622	448	0	1	5 422	0,1	
Daihatsu	0	24	1	40	149	34	155	126	0	63	592		
Daimler	0	0	0	0	0	0	0	0	2	498	500		
Dodge	0	0	0	0	0	0	2	0	4	105	111		
Ebro	0	0	0	0	0	689	1	727	326	1	1 744		
FSO	0	0	0	98	112	2	0	0	0	0	212		
Ferrari	0	0	0	0	0	0	0	0	5	723	728		
Fiat	1 710	88 061	32 204	57 374	31 105	4 119	2 540	1 491	30	231	218 865	4,7	
Ford	0	49 767	113 910	58 859	51 269	10 195	2 250	7 487	1 105	557	295 399	6,3	
Ford USA	0	0	0	0	0	1	705	0	274	319	1 299		
G.M.E.	0	0	0	0	0	55	54	6	0	0	115		
Honda	5	8	2 410	6 228	5 157	3 414	2 708	3 551	826	253	24 560	0,5	
Hyundai	0	70	426	2 145	1 141	181	296	324	1	2	4 586	0,1	
Innocenti	61	0	172	101	93	0	0	0	0	1	428		
Jaguar	0	0	0	0	0	0	0	0	161	2 794	2 955	0,1	
Jeep	0	0	0	0	0	2 916	81	1 184	974	1 496	6 651	0,1	

1.1.3. Immatriculations en 1998 des voitures particulières d'occasion selon la marque et la classe de puissance administrative

MARQUES	Classes de puissance administrative (en CV)										TOTAL	%
	1 à 3	4	5	6	7	8	9	10 à 11	12 à 16	17 et + et N.I.		
Kia	0	0	56	16	466	69	23	251	0	0	881	
Lada	0	0	758	961	1 289	590	4 725	414	0	0	8 737	0,2
Lancia	0	2 958	4 837	3 871	4 027	1 942	1 158	1 216	253	89	20 351	0,4
Land Rover	0	0	0	0	117	106	78	6 183	5	1 448	7 937	0,2
Lotus	0	0	0	0	57	18	1	32	3	36	147	
M.G.	0	0	0	147	45	7	297	369	7	248	1 120	
Maruti	0	525	0	0	0	0	0	0	0	0	525	
Maserati	0	0	0	0	0	0	20	44	76	45	185	
Mazda	0	0	2 321	8 063	4 218	3 196	1 189	1 169	218	55	20 429	0,4
Mercédès	0	0	285	3 385	16 514	16 788	13 064	16 738	14 635	5 797	87 206	1,9
Mini	0	7 674	321	2 459	0	0	0	0	0	0	10 454	0,2
Mitsubishi	0	0	295	553	1 670	1 210	1 100	5 495	134	244	10 701	0,2
Moris	0	0	36	109	29	0	0	0	0	0	174	
Nissan	96	8 385	4 399	12 094	7 735	2 153	1 467	11 981	2 369	71	50 750	1,1
Oldsmobile	0	0	0	0	0	0	1	0	53	75	129	
Opel	0	58 175	65 627	28 186	32 141	6 331	4 535	8 651	907	156	204 709	4,4
Pontiac	0	0	0	0	0	0	0	680	523	347	1 550	
Porsche	0	0	0	0	0	0	91	902	2 913	4 628	8 534	0,2
Proton	0	0	0	88	81	17	5	0	0	0	191	
Rolls-royce	0	0	0	0	0	0	0	0	0	185	185	
Rover	0	14 724	11 124	20 072	5 251	806	3 156	1 012	625	572	57 342	1,2
Saab	0	0	0	25	131	881	2 805	1 877	204	10	5 933	0,1
Santana	0	0	0	1 034	942	1 082	2 089	0	0	10	5 157	0,1
Seat	0	10 823	13 018	33 234	3 064	652	593	266	23	2	61 675	1,3
Skoda	0	5	1 331	3 389	237	58	46	1	0	0	5 067	0,1
Ssangyong	0	0	0	0	18	6	325	24	433	13	819	
Subaru	0	5	4	48	3	55	538	215	118	60	1 046	
Suzuki	0	835	412	409	528	258	535	81	0	125	3 183	0,1
Toyota	0	397	542	7 837	4 092	3 828	1 588	7 378	3 513	1 611	30 786	0,7
Triumph	0	0	12	205	283	11	340	129	86	324	1 390	
Volkswagen	0	22 937	85 920	89 927	39 573	7 154	21 144	3 224	2 493	1 131	273 503	5,8
Volvo	0	0	2 944	1 423	5 524	7 560	3 588	3 193	775	114	25 121	0,5
Willys	0	0	0	0	0	0	0	0	0	195	195	
Zastava	0	349	101	145	0	0	0	0	0	0	595	
ZAZ	0	110	0	0	0	0	0	0	0	0	110	
Autres marques étrangères	2	10	25	10	78	27	77	97	96	708	1 130	
Total Marques Etrangères	1 909	276 320	362 987	355 842	297 009	90 867	88 043	106 948	55 604	32 109	1 667 638	35,6
Toutes Marques	41 882	918 792	912 444	1 203 461	972 713	131 335	204 099	185 756	74 535	40 970	4 685 987	100,0

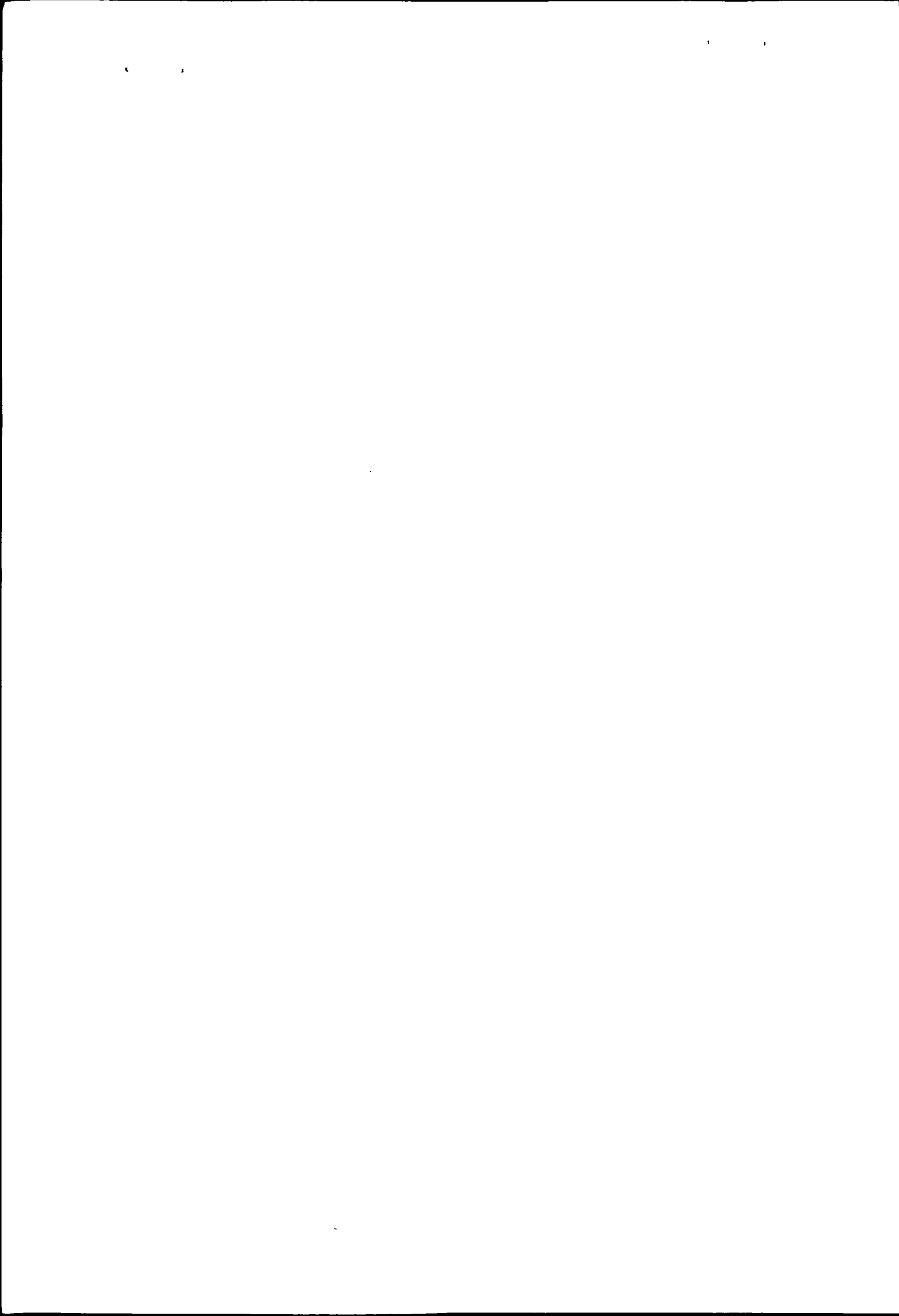
1.2.1. Parc au 1^{er} janvier des 10 dernières années des voitures particulières de moins de 15 ans, selon la classe de puissance administrative et l'âge

Classe de puissance administrative et classe d'âge	1990	1991	1992	1993	1994	1995	1996	1997	1998	1999
9 CV										
3 ans et moins	413 599	376 499	318 235	283 509	237 299	224 982	196 085	177 657	145 650	149 330
4 à 5 ans	201 270	254 087	292 860	264 675	230 825	197 608	171 164	151 640	140 980	130 209
6 à 7 ans	163 055	178 621	201 052	251 610	289 356	261 554	226 421	191 907	168 095	151 274
8, 9 et 10 ans	228 827	211 659	231 909	251 553	277 388	336 216	379 825	386 207	356 136	301 370
11 à 15 ans	580 065	570 897	486 864	407 360	355 857	327 221	334 407	366 385	432 569	491 743
Total	1 586 816	1 591 763	1 530 920	1 458 707	1 390 725	1 347 581	1 307 902	1 273 796	1 243 430	1 223 926
10 et 11 CV										
3 ans et moins	199 218	236 647	247 414	253 481	240 142	237 572	226 077	219 006	220 358	216 259
4 à 5 ans	111 995	113 344	121 667	141 521	171 373	171 285	159 917	169 345	160 202	147 078
6 à 7 ans	134 396	116 832	111 956	112 499	121 477	140 867	169 912	170 508	160 484	172 071
8, 9 et 10 ans	352 604	289 669	231 043	184 607	168 539	164 113	172 701	191 766	230 800	242 987
11 à 15 ans	581 874	597 197	588 664	569 607	497 921	399 832	335 651	283 056	252 675	254 732
Total	1 380 087	1 353 689	1 300 744	1 261 715	1 199 452	1 113 669	1 064 258	1 033 681	1 024 519	1 033 127
12 CV et +										
3 ans et moins	104 989	119 004	125 050	124 121	110 151	97 200	83 876	77 850	82 763	92 582
4 à 5 ans	53 422	59 546	65 001	75 738	85 723	85 295	78 450	71 449	62 938	54 760
6 à 7 ans	51 536	49 130	53 884	59 644	65 228	75 915	84 974	83 903	77 217	72 614
8, 9 et 10 ans	110 909	94 853	81 615	75 586	77 733	83 189	92 960	104 448	118 362	123 064
11 à 15 ans	267 273	256 893	221 384	195 495	169 021	146 649	131 583	124 967	126 737	136 654
Total	588 129	579 426	546 934	530 584	507 856	488 248	471 843	462 617	468 017	479 674
Non indiqué										
3 ans et moins	182	179	130	94	75	65	52	24	5	0
4 à 5 ans	109	109	89	90	68	41	33	22	24	16
6 à 7 ans	109	102	99	93	76	69	51	31	25	20
8, 9 et 10 ans	278	219	184	140	145	132	112	90	76	53
11 à 15 ans	2 218	1 846	1 264	795	362	307	267	237	186	164
Total	2 896	2 455	1 766	1 212	726	614	515	404	316	253
Total										
3 ans et moins	6 700 594	6 933 065	6 758 822	6 609 393	6 040 220	6 031 765	5 901 080	6 326 567	6 071 005	6 083 233
4 à 5 ans	3 727 426	4 060 656	4 364 596	4 557 412	4 666 314	4 435 684	4 236 497	3 974 897	3 910 028	4 158 166
6 à 7 ans	3 753 458	3 517 118	3 690 395	4 010 203	4 298 085	4 481 561	4 581 897	4 350 812	4 190 898	3 964 421
8, 9 et 10 ans	5 400 187	5 564 299	5 517 400	5 271 481	5 237 709	5 553 480	5 973 124	6 207 276	6 551 621	6 446 223
11 à 15 ans	6 854 857	6 996 504	6 978 431	7 147 552	7 437 957	7 259 432	7 179 469	7 157 669	7 477 769	7 975 317
Total	26 436 522	27 071 642	27 309 644	27 596 041	27 680 285	27 761 922	27 872 067	28 017 221	28 201 321	28 627 360

1.2.2. Parc au 1er janvier 1999 des voitures particulières de moins de 15 ans par département, région, âge et classe de puissance administrative

Région Bourgogne

Départements et années de fabrication	1 à 4 cv	5 cv	6 cv	7 cv	8 cv	9 cv	10-11 cv	12 cv et +	non indiquée	TOTAL
Côte d'Or										
3 ans et moins	6 879	12 777	17 289	12 398	855	1 363	1 868	770	0	54 199
4 à 5 ans	5 403	7 898	13 455	7 234	405	1 066	1 314	384	0	37 159
6 à 7 ans	5 798	7 044	10 287	6 527	773	1 267	1 366	527	0	33 589
8, 9 et 10 ans	14 422	10 024	12 528	11 048	1 607	2 424	1 977	898	0	54 928
11 à 15 ans	17 887	11 322	11 494	18 090	2 465	3 895	1 971	1 001	3	68 128
Total	50 389	49 065	65 053	55 297	6 105	10 015	8 496	3 580	3	248 003
Nièvre										
3 ans et moins	3 484	5 656	7 813	4 880	329	400	612	213	0	23 387
4 à 5 ans	2 633	3 529	5 908	3 079	195	374	444	134	0	16 296
6 à 7 ans	2 821	3 035	4 818	2 874	307	478	457	156	0	14 946
8, 9 et 10 ans	7 055	4 517	5 942	5 142	638	1 022	773	290	0	25 379
11 à 15 ans	8 693	5 253	5 417	9 022	1 049	1 852	821	400	2	32 509
Total	24 686	21 990	29 898	24 997	2 518	4 126	3 107	1 193	2	112 517
Saône et Loire										
3 ans et moins	7 991	12 836	17 415	12 255	866	1 131	1 536	591	0	54 621
4 à 5 ans	5 968	8 615	14 594	7 836	443	1 118	1 133	330	0	40 037
6 à 7 ans	7 018	7 515	12 115	7 784	727	1 356	1 325	407	0	38 247
8, 9 et 10 ans	17 348	11 893	14 808	13 947	1 840	2 675	2 103	797	0	65 411
11 à 15 ans	21 778	13 092	13 333	22 244	2 616	4 581	2 256	974	1	80 875
Total	60 103	53 951	72 265	64 066	6 492	10 861	8 353	3 099	1	279 191
Yonne										
3 ans et moins	4 045	7 686	10 348	7 128	510	654	1 055	385	0	31 811
4 à 5 ans	2 920	5 159	8 506	4 469	271	648	691	230	0	22 894
6 à 7 ans	3 303	4 775	7 324	4 452	462	801	845	324	0	22 286
8, 9 et 10 ans	8 649	7 007	9 387	7 752	1 091	1 658	1 373	558	0	37 475
11 à 15 ans	11 405	8 216	8 727	13 974	1 641	3 080	1 520	683	0	49 246
Total	30 322	32 843	44 292	37 775	3 975	6 841	5 484	2 180	0	163 712
Total Région										
3 ans et moins	22 399	38 955	52 865	36 661	2 560	3 548	5 071	1 959	0	164 018
4 à 5 ans	16 924	25 201	42 463	22 618	1 314	3 206	3 582	1 078	0	116 386
6 à 7 ans	18 940	22 369	34 544	21 637	2 269	3 902	3 993	1 414	0	109 068
8, 9 et 10 ans	47 474	33 441	42 665	37 889	5 176	7 779	6 226	2 543	0	183 193
11 à 15 ans	59 763	37 883	38 971	63 330	7 771	13 408	6 568	3 058	6	230 758
Total	165 500	157 849	211 508	182 135	19 090	31 843	25 440	10 052	6	803 423



**GENRES ET CARROSSERIES :
TRANSPORT DE MARCHANDISES**

VEHICULES AUTOMOTEURS SPECIALISES ; SEMI-REMORQUES ; REMORQUES

GENRES	GENRES ABREGES	CARROSSERIES	CARROSSERIES ABREGES
Véhicules automoteurs spécialisés	VASP	Divers (non spécifiée) Travaux publics et industriels Incendie Atelier Chariot porteur * Bazar forain Caravane Fourgon blindé Grue Magasin Handicapés Sanitaire Ambulance (pour personne couchée) * Fourgon funéraire Voirie Dépannage Bennes à ordures ménagères	NON SPEC TRAVAUX INCENDIE ATELIER CHAR POR BAZ FOR CARAVANE FG BLIND GRUE MAGASIN HANDICAP SANITAIR AMBULANC FG FUNER VOIRIE DEPANN BOM

* pas de remorques ni de semi-remorques dans cette catégorie

TRACTEURS ROUTIERS

GENRES	GENRES ABREGES	CARROSSERIES	CARROSSERIES ABREGES
Tracteurs routiers	TRR	Divers (non spécifiée) Pour remorques Pour semi-remorques Forestier	NON SPEC PR REM PR SREM FOREST

5.3.1.1. Immatriculations des tracteurs routiers neufs des 10 dernières années .

Selon la classe de puissance administrative

Classes de puissance administrative	1989	1990	1991	1992	1993	1994	1995	1996	1997	1998
Moins de 11 CV	37	45	33	34	27	21	15	10	17	19
11 à 16 CV	210	186	96	93	81	42	51	47	19	15
17 à 20 CV	153	129	115	85	72	59	115	84	87	53
21 à 25 CV	505	522	604	396	610	927	933	1 129	843	955
Plus de 25 CV	21 665	21 272	20 244	14 941	11 514	15 086	20 629	21 602	19 463	25 298
TOTAL	22 570	22 154	21 092	15 549	12 304	16 135	21 743	22 872	20 429	26 340
dont : marques françaises	11 649	11 042	11 134	7 446	5 072	6 547	8 800	9 297	7 479	9 464

Selon la classe de poids total roulant autorisé (PTRA)

Classes de PTRA	1989	1990	1991	1992	1993	1994	1995	1996	1997	1998
Moins de 11,0 tonnes	56	63	54	43	34	28	23	18	17	19
11,0 à 19,0 tonnes	59	34	31	21	26	5	10	8	8	2
19,1 à 21,0 tonnes	14	15	9	8	8	7	13	2	3	0
21,1 à 26,0 tonnes	108	66	20	45	49	26	23	26	11	3
26,1 tonnes et plus	22 333	21 976	20 978	15 432	12 187	16 069	21 674	22 818	20 390	26 316
TOTAL	22 570	22 154	21 092	15 549	12 304	16 135	21 743	22 872	20 429	26 340

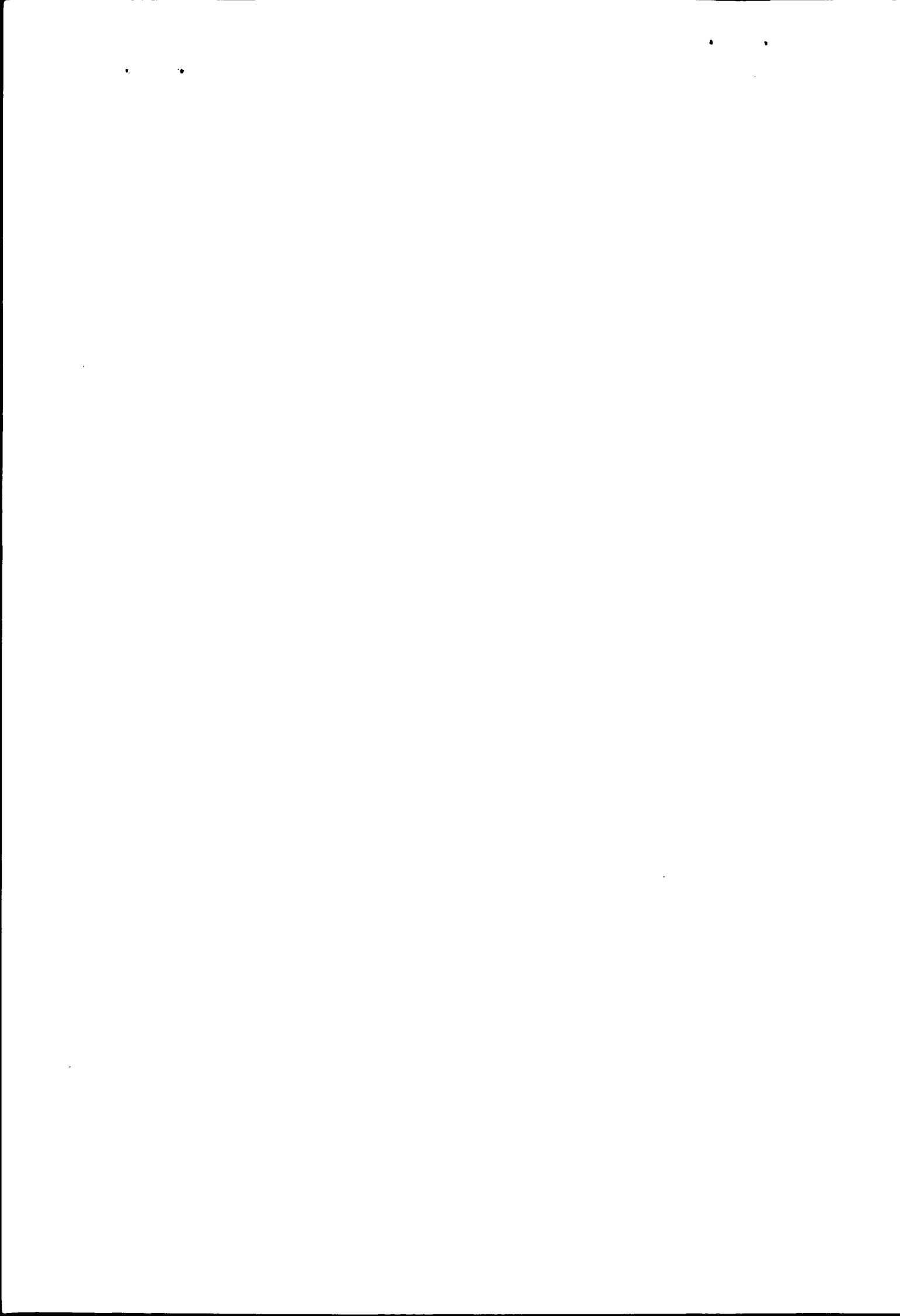
5.3.1.2. Immatriculations des tracteurs routiers d'occasion des 10 dernières années

Selon la classe de puissance administrative

Classes de puissance administrative	1989	1990	1991	1992	1993	1994	1995	1996	1997	1998
Moins de 11 CV	74	105	82	53	66	55	65	48	45	60
11 à 16 CV	496	442	331	379	316	274	251	206	193	158
17 à 20 CV	216	184	180	156	145	199	133	133	92	78
21 à 25 CV	831	722	720	735	618	868	658	845	743	791
Plus de 25 CV	20 476	21 384	22 323	22 402	21 372	23 536	20 598	19 521	18 517	18 892
Non déterminée	1	13	0	0	1	1	1	0	0	0
TOTAL	22 094	22 850	23 636	23 725	22 518	24 933	21 706	20 753	19 590	19 979
dont : marques françaises	10 216	10 258	10 985	11 407	9 230	10 314	8 589	8 036	7 967	8 452

Selon la classe de poids total roulant autorisé (PTRA)

Classes de PTRA	1989	1990	1991	1992	1993	1994	1995	1996	1997	1998
Moins de 11,0 tonnes	161	163	135	128	123	109	123	89	80	92
11,0 à 19,0 tonnes	352	345	250	273	237	204	162	85	108	109
19,1 à 21,0 tonnes	501	420	294	318	232	226	183	135	84	93
21,1 à 26,0 tonnes	452	397	318	290	241	294	242	236	184	136
26,1 tonnes et plus	20 231	21 245	22 334	22 588	21 650	24 071	20 970	20 207	19 134	19 549
Non déterminée	397	280	305	128	35	29	26	1	0	0
TOTAL	22 094	22 850	23 636	23 725	22 518	24 933	21 706	20 753	19 590	19 979



**IMMATRICULATIONS DES VEHICULES NEUFS
DANS LA SERIE SPECIALE TT**

Régions	1997					1998				
	Voitures particulières				Camion- nettes et camions	Voitures particulières				Camion- nettes et camions
	Total	1 à 6 CV et non indiqué	7 à 11 CV	12 CV et plus		Total	1 à 6 CV et non indiqué	7 à 11 CV	12 CV et plus	
Ile de France	47 951	34 265	13 326	360	1	54 365	35 817	18 278	270	2
dont : Paris	2 587	1 839	627	121	1	3 056	2 042	934	80	1
Hauts de Seine	45 329	32 423	12 681	225	0	51 231	33 761	17 311	159	0
Champagne-Ardenne	6	3	3	0	0	6	2	4	0	0
Picardie	6	2	1	3	0	4	2	2	0	0
Haute-Normandie	7	1	5	1	0	8	1	7	0	0
Centre	7	0	5	2	0	10	2	6	2	0
Basse-Normandie	6	3	2	1	2	7	2	4	1	0
Bourgogne	9	4	3	2	0	4	1	1	2	0
Nord Pas-de-Calais	17	10	7	0	17	25	13	11	1	15
dont : Nord	7	2	5	0	0	7	4	2	1	0
Pas de Calais	10	8	2	0	17	18	9	9	0	15
Lorraine	8	3	5	0	0	10	2	6	2	3
Alsace	86	35	50	1	0	143	88	48	7	1
Franche-Comté	4	1	3	0	0	6	6	0	0	1
Pays de la Loire	14	4	9	1	0	14	4	8	2	1
Bretagne	7	3	3	1	0	22	6	16	0	0
Poitou-Charentes	7	4	3	0	0	6	4	2	0	0
Aquitaine	50	19	23	8	0	45	20	21	4	2
Midi-Pyrénées	33	18	13	2	0	37	23	12	2	0
Limousin	1	0	1	0	0	0	0	0	0	0
Rhône-Alpes	357	96	217	44	10	393	117	231	45	8
dont : Ain	305	78	189	38	9	340	107	202	31	8
Haute-Savoie	29	7	20	2	0	35	7	18	10	0
Isère	9	5	3	1	0	2	1	1	0	0
Auvergne	9	4	4	1	0	7	4	2	1	0
Languedoc-Roussillon	34	11	21	2	0	38	19	15	4	0
Provence-Alpes Côte-d'Azur	106	22	56	28	0	99	18	56	25	0
dont : Alpes-Maritimes	58	5	32	21	0	57	11	29	17	0
Bouches-du-Rhône	24	11	11	2	0	26	5	16	5	0
TOTAL	48 725	34 508	13 760	457	30	55 249	36 151	18 730	368	33

Il n'y a pas d'immatriculation TT en Corse

