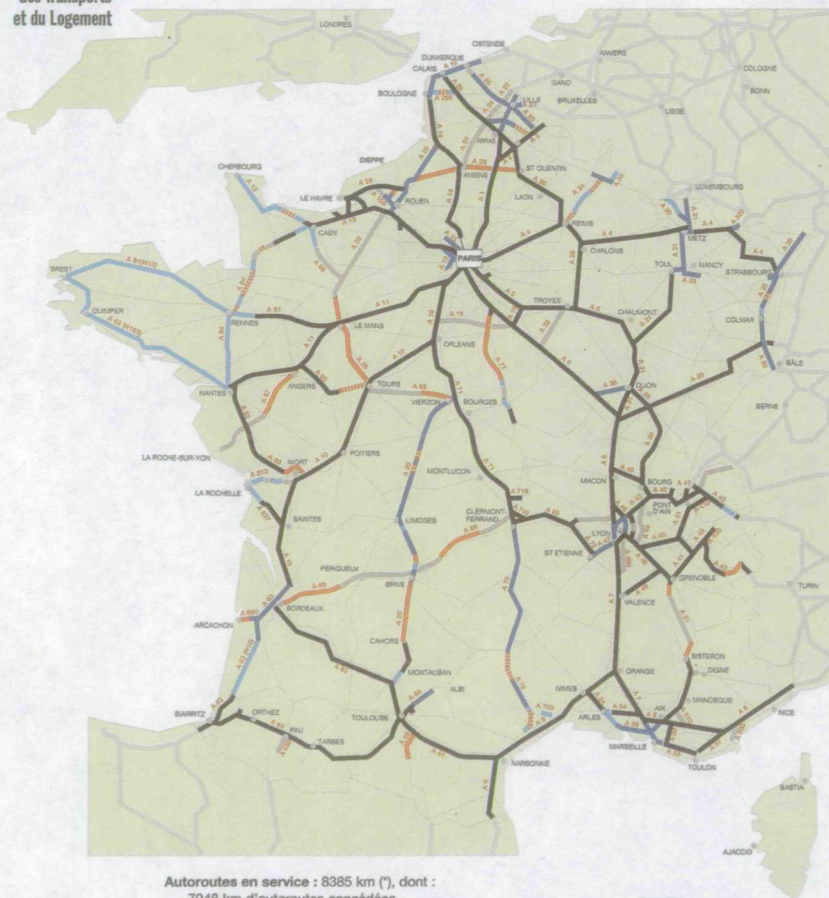




# RÉSEAU AUTOROUTIER au 1<sup>er</sup> Janvier 1999

Ministère  
de l'Équipement,  
des Transports  
et du Logement



**Autoroutes en service : 8385 km (\*), dont :**

- 7048 km d'autoroutes concédées
- 1337 km d'autoroutes non concédées

**Liaisons à 2 x 2 voies appelées à devenir des autoroutes : 1115 km**

**Autoroutes en travaux : 1141 km, dont :**

- 835 km d'autoroutes concédées
- 306 km d'autoroutes non concédées

**Autres autoroutes inscrites au schéma directeur routier national**

**(01/04/1992) : 1479 km, dont 1162 km concédées**

**Autres routes nationales**

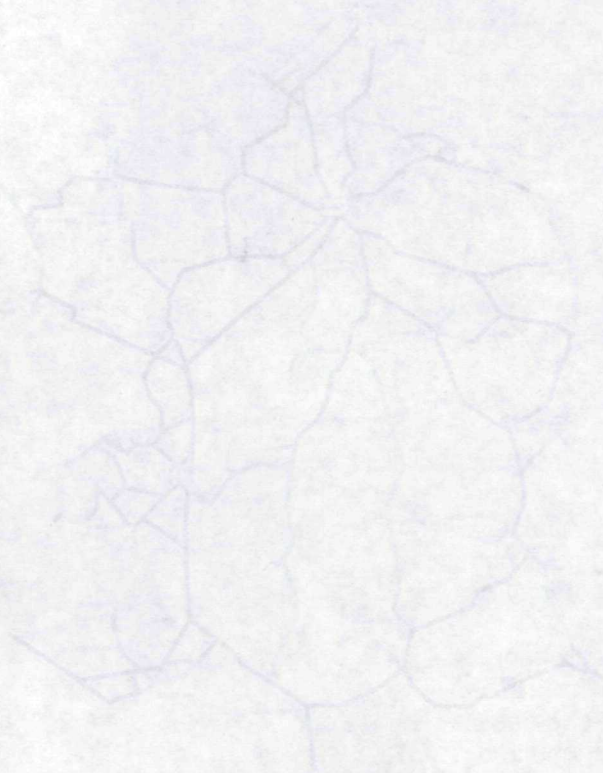
(\* ) + 1006 km d'autoroutes urbaines



RESEAU AUTODIAGNOSTIQUE  
du 1<sup>er</sup> Janvier 1983



INRS  
Institut National de la Santé  
et de la Sécurité au Travail



1983

Le réseau autodiagnostic est un outil qui permet de diagnostiquer les problèmes de santé et de sécurité au travail. Il est composé de plusieurs modules qui permettent de recueillir des données et de les analyser. Ce réseau est utilisé par les entreprises et les organismes de santé et de sécurité au travail pour identifier les risques et prévenir les accidents.



## ÉVOLUTION DU RÉSEAU AUTOROUTIER

**EN 1960**

— Autoroutes : 170 km  
(dont 10 à péage)

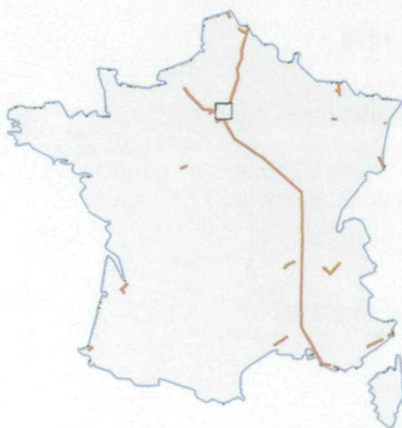
**Total 170 km**



**EN 1970**

— Autoroutes : 1 440 km  
(dont 1 025 à péage)

**Total 1 440 km**

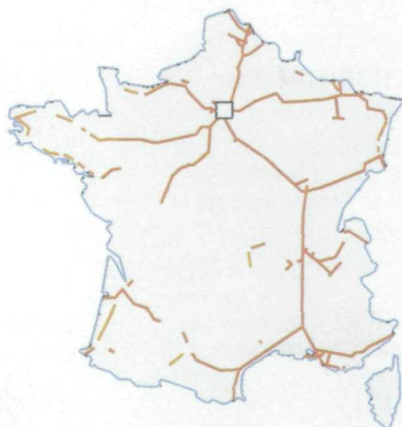


**EN 1980**

— Autoroutes : 4 800 km  
(dont 3 750 à péage)

— Futures autoroutes en cours  
d'aménagement : 720 km

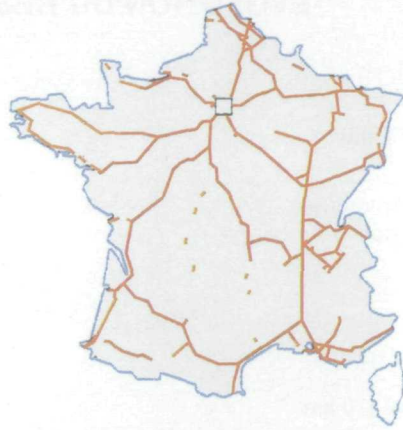
**Total 5 520 km**



### EN 1990

- Autoroutes : 6 190 km  
(dont 5 490 à péage)
- Futures autoroutes en cours  
d'aménagement : 1 365 km

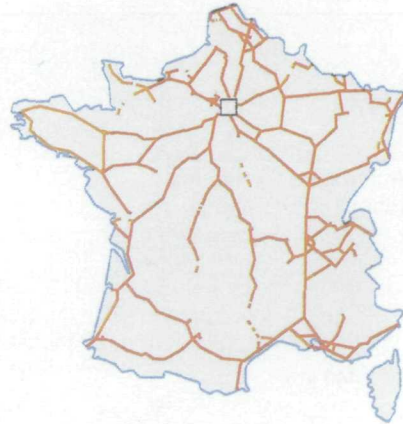
Total 8 275 km



### EN 1998

- Autoroutes : 8 900 km
- Futures autoroutes en cours  
d'aménagement : 1 157 km

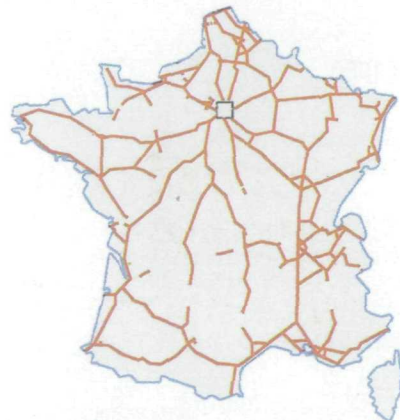
Total 10 057 km



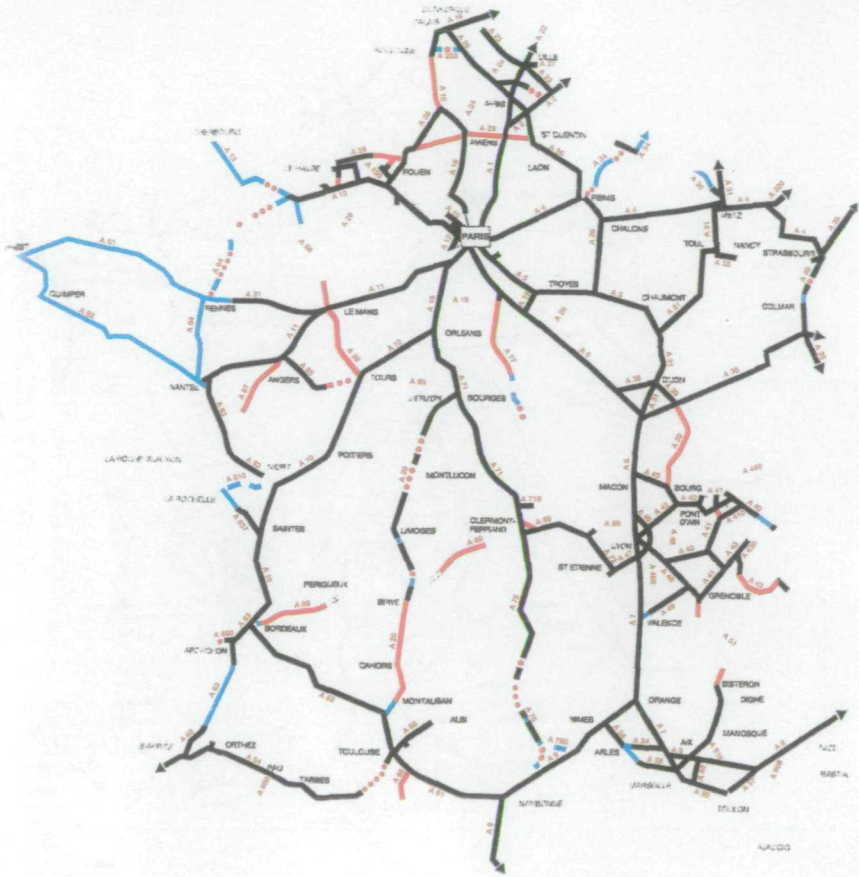
### A L'HORIZON 2000

- Autoroutes  
(à péage ou non)  
et futures autoroutes  
déjà à 2 x 2 voies

Total 11 000 km



# RÉSEAU AUTOROUTIER AU 1<sup>er</sup> JANVIER 1998



## I - EN SERVICE

- AUTOROUTES : 8 062 km, DONT 6 721 km CONCÉDÉES
- LIAISONS ASSURANT LA CONTINUITÉ DU RÉSEAU AUTOROUTIER A 2 x 2 VOIES : 1 157 km

## II - EN TRAVAUX

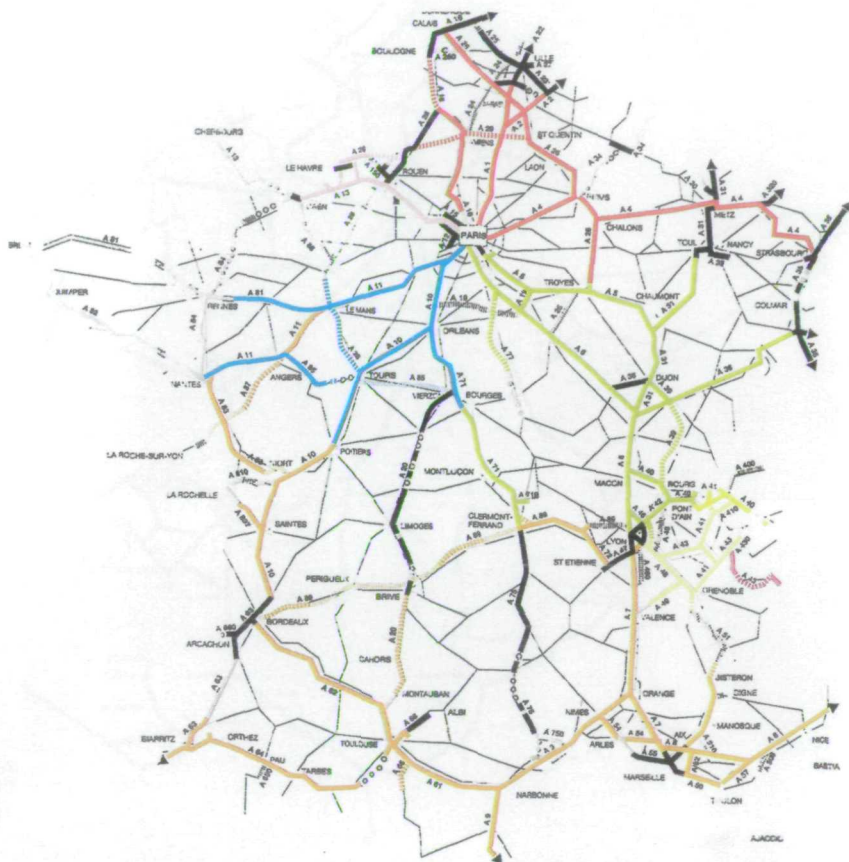
- AUTOROUTES CONCÉDÉES : 1 047 km
- AUTOROUTES NON CONCÉDÉES : 395 km

## III - AUTRES AUTOROUTES PRÉVUES AU SCHEMA DIRECTEUR ROUTIER NATIONAL : 1 478 km, DONT 1 401 km CONCÉDÉES



Source : D.F.R.I.R. - Cellule cartographique  
01 40 81 88 44 MB 1998/92

# RÉSEAU INTERURBAIN DES SOCIÉTÉS CONCESSIONNAIRES D'AUTOROUTES



**GROUPE S.A.N.E.F. - S.A.P.N.**

- S.A.N.E.F. (1 168 km)
- S.A.P.N. (312 km)

**GROUPE S.A.P.P.R. - A.R.E.A.**

- S.A.P.P.R. (1 586 km)
- A.R.E.A. (367 km)

**GROUPE A.S.F. - E.S.C.O.T.A.**

- A.S.F. (1 926 km)
- E.S.C.O.T.A. (431 km)

**COFIROUTE**

- (801 km)

**S.T.M.B.**

- (107 km)

**S.F.T.R.F.**

- (34 km - Tunnel)  
(source R.C.A.)

**I - EN SERVICE**

- AUTOROUTES : 8 062 km, DONT 6 721 km CONCÉDÉES
- LIAISONS ASSURANT LA CONTINUITÉ DU RÉSEAU AUTOROUTIER A 2 x 2 VOIES : 1 157 km

**II - EN TRAVAUX**

- AUTOROUTES CONCÉDÉES : 1 047 km
- AUTOROUTES NON CONCÉDÉES : 395 km

**III - AUTRES AUTOROUTES PRÉVUES AU SCHEMA DIRECTEUR**

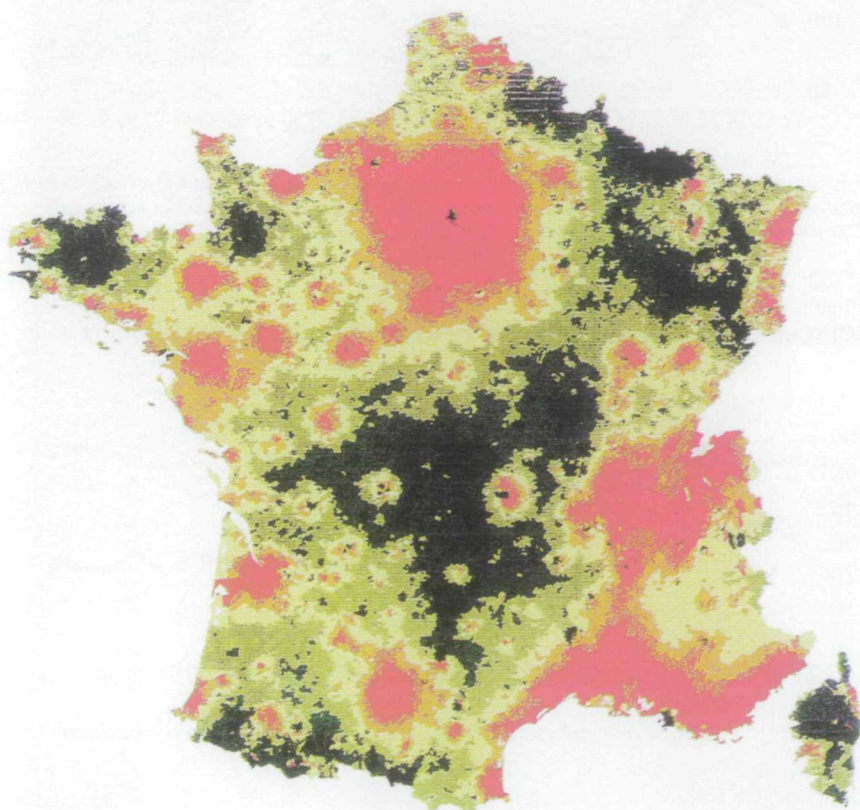
- ROUTIER NATIONAL : 1 478 km, DONT 1 401 km CONCÉDÉES

**Nota :** conformément au Schéma Directeur Routier National, décret du 1<sup>er</sup> avril 1992, les liaisons dont le tracé n'est pas encore arrêté sont représentées par des lignes droites

Sources : D.F.I. R.R. - Cellule cartographique  
01 40 81 88 44

**DYNAMISME DÉMOGRAPHIQUE :  
PLUS LES COULEURS SONT CHAUDES,  
PLUS LE DYNAMISME EST ÉLEVÉ**

**1982-1990**

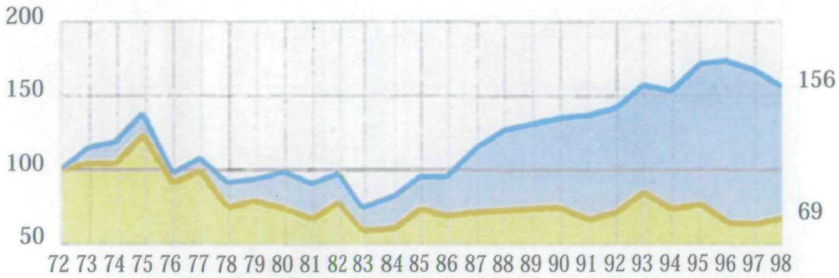


© Insee

# LES RESSOURCES GLOBALES

## Evolution des ressources consacrées au réseau national

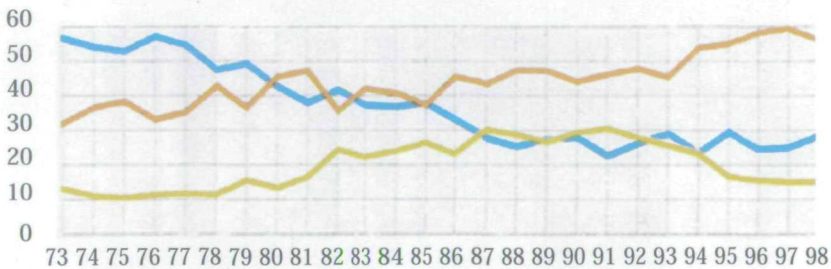
Moyens d'engagement (indice de volume base 100 en 1972)



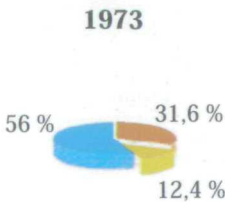
- Ensemble des ressources (\*)
  - Budgets de l'Etat exécutés (\*\*)
- (\*) Budget de l'Etat + fonds de concours des collectivités territoriales + financement des sociétés concessionnaires  
 (\*\*) Y compris collectif budgétaire et annulations

## Sources de financement des investissements routiers nationaux

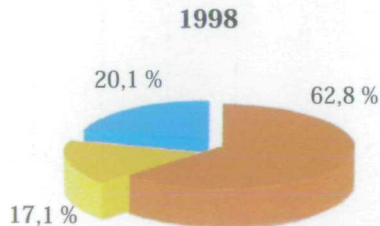
% En francs courants



- Etat
- Sociétés concessionnaires
- Collectivités territoriales



**6 101 millions de francs**



**29 601 millions de francs**



Millions de F TTC par km

# Recette kilométrique

Année 1996

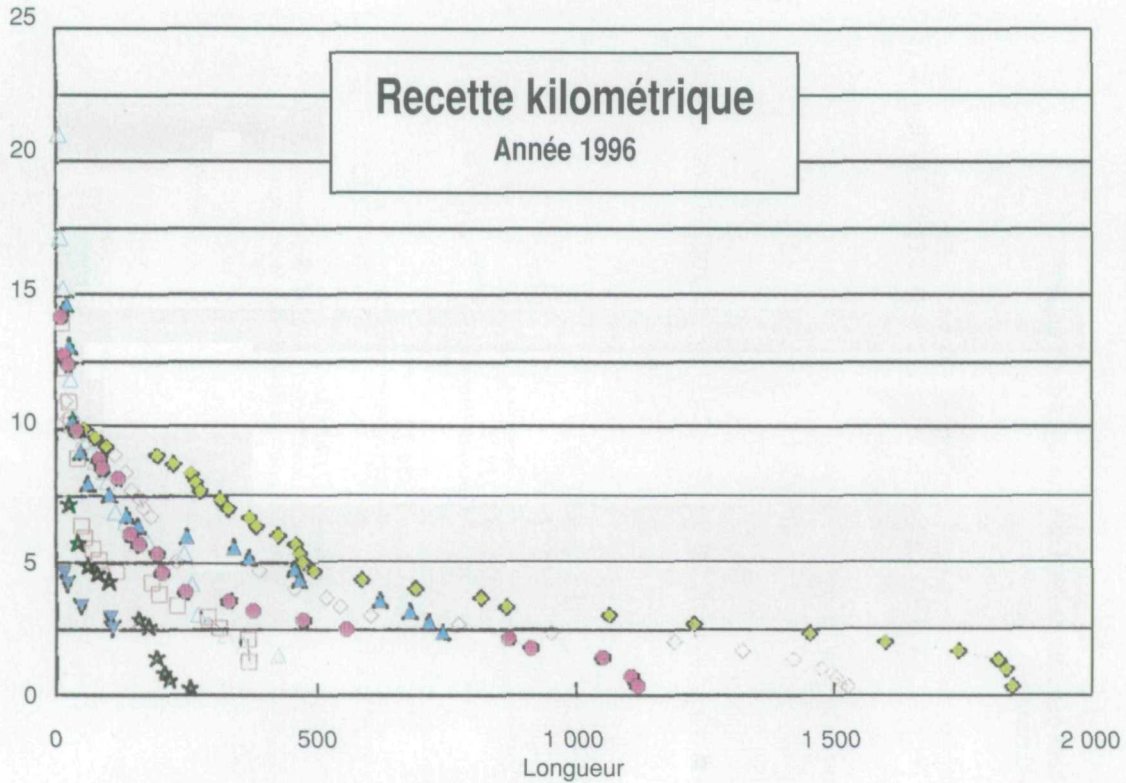


Planche n° VII

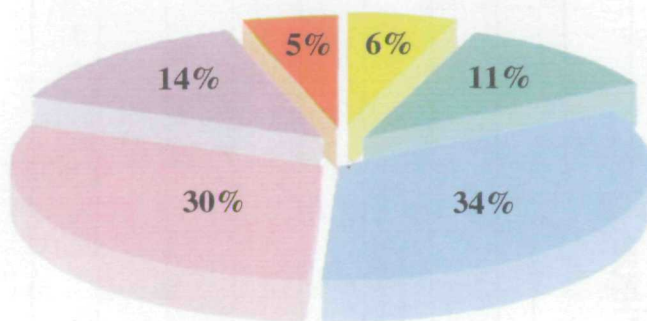
## L'ENTRETIEN

### Image qualité des ouvrages d'art (IQOA)

L'image qualité des ouvrages d'art (IQOA) est obtenue au moyen d'indicateurs physiques de l'état de conservation du patrimoine des ouvrages d'art ; elle est complétée par l'évaluation des coûts de remise en état des ouvrages.

#### Synthèse générale de l'état des ouvrages d'art en 1996

(21 549 ouvrages)



- Classe NE (6 %) *non évalué*
- Classe 1 (11 %) *relevé d'un entretien courant*
- Classe 2 (34 %) *nécessite un entretien spécialisé*
- Classe 2 E (30 %) *nécessite un entretien spécialisé urgent pour prévenir des désordres de la structure*
- Classe 3 (14 %) *structure altérée*
- Classe 3 U (5 %) *structure gravement altérée, nécessite des travaux de réparation urgents*

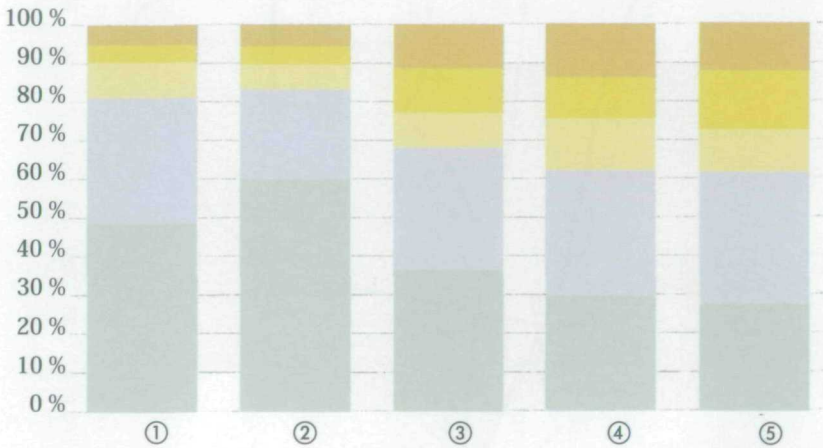
# L'ENTRETIEN

## Image qualité du réseau national (IQRN)

Depuis 1992, des campagnes systématiques d'évaluation de l'état des chaussées permettent de restituer l'*image qualité du réseau national (IQRN)* par catégorie de routes du réseau national non concédé : globalement, sous forme d'histogrammes (voir ci-dessous), et spécifiquement, sous forme de schémas d'itinéraires.

### Image qualité de l'ensemble du réseau non concédé en 1996

(exprimée, selon la typologie du réseau, en pourcentage des surfaces de chaussée correspondantes)

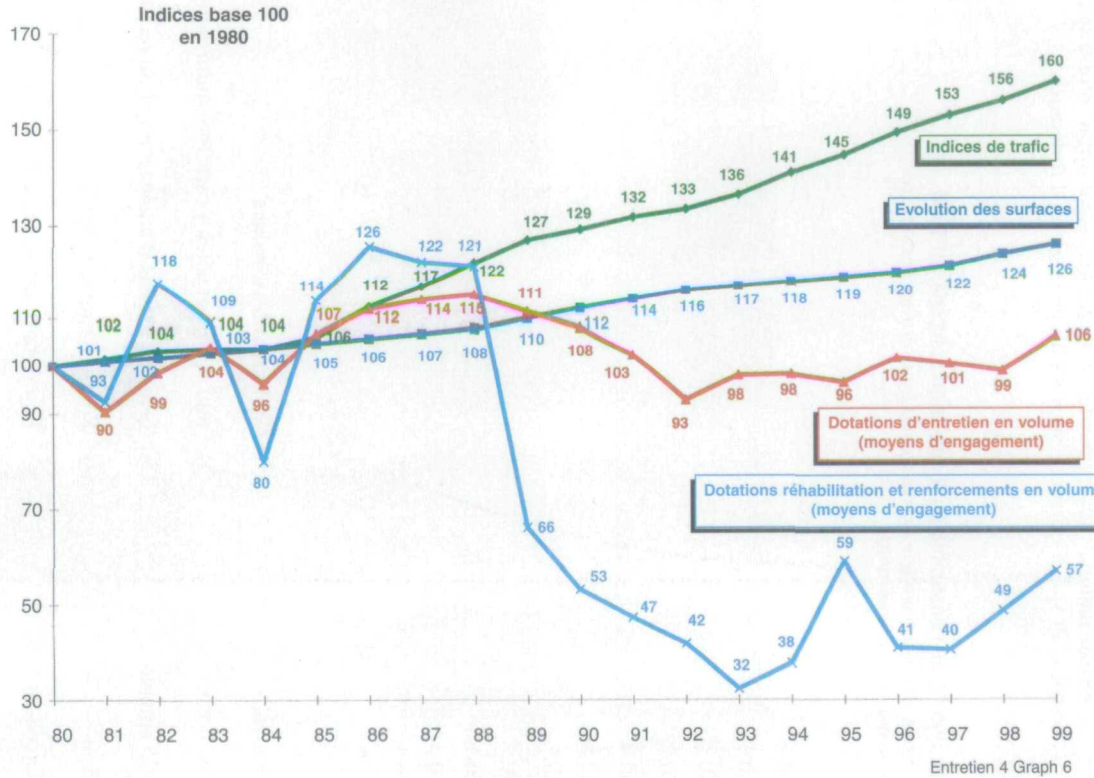


- Mauvais
- Médiocre
- Acceptable
- Bon
- Excellent

- ① Voies rapides urbaines
- ② Autoroutes et voies à caractère autoroutier
- ③ Grandes liaisons d'aménagement du territoire
- ④ Routes nationales de liaison
- ⑤ Routes nationales ordinaires

# ÉVOLUTIONS COMPARÉES DES DOTATIONS D'ENTRETIEN, DES TRAFICS ET DES SURFACES

Planche n° X



Indices de trafic

Evolution des surfaces

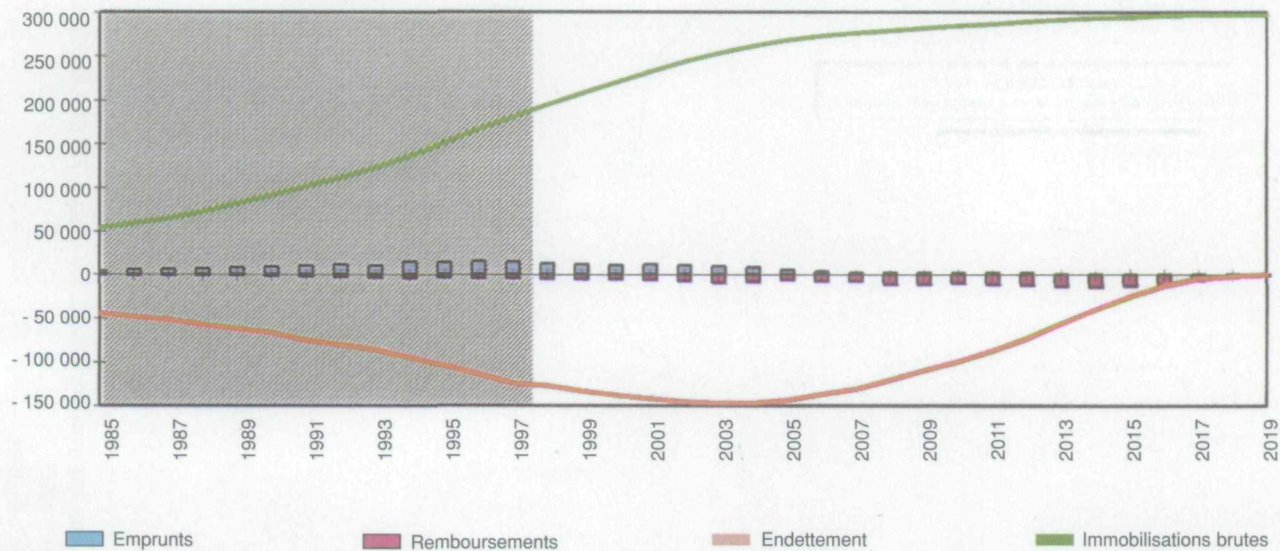
Dotations d'entretien en volume  
(moyens d'engagement)

Dotations réhabilitation et renforcements en volume  
(moyens d'engagement)

# Endettement (1985-2019)

(en MF)

Planche n° XI



---

Imprimerie des Journaux officiels, 26, rue Desaix, 75727 Paris Cedex 15.

Edition : juin 1999.

Dépôt légal : juin 1999.

N° de série : 34800000-000699.