

Document de travail n° 12

Environnement

Cartes d'occupation des sols des zones humides métropolitaines

Partie 2 : Littoral méditerranéen

Les cartes d'occupation des sols

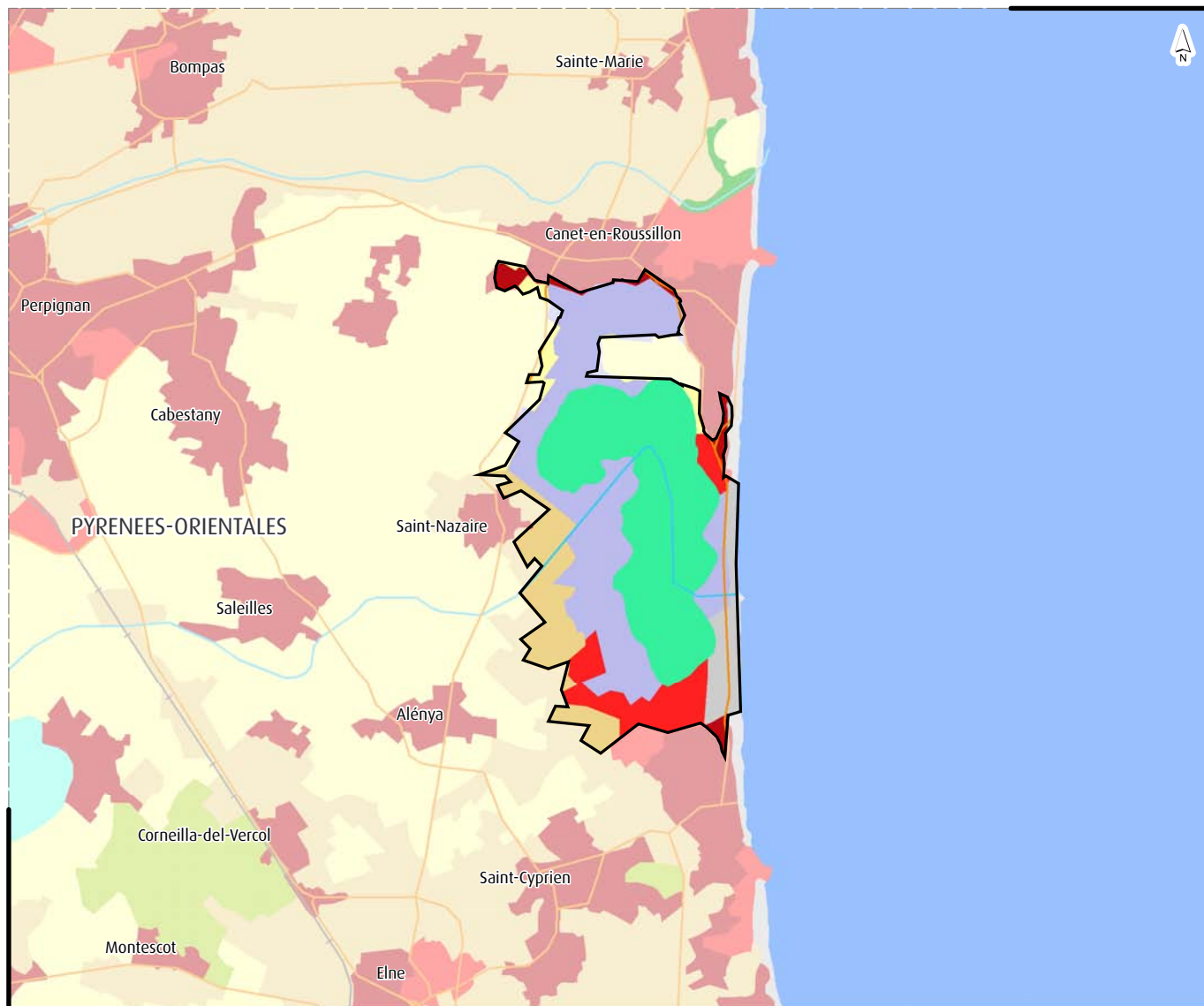
Ces cartes, réalisées à partir de CORINE Land Cover version 2006, concernent les périmètres des 152 sites métropolitains enquêtés (hors massifs à tourbières) dans le cadre des évaluations à dire d'experts portant sur l'évolution de zones humides sur les périodes 1990-2000 et 2000-2010.

Code	Nom de la zone humide	Type de zone humide
FR81200101	Etang de Canet	Littoral méditerranéen
FR81200102	Etangs de Leucate et Lapalme	
FR81200103	Etangs du Narbonnais	
FR81200104	Etangs des Basses Plaines de l'Aude	
FR81200201	Etang de Thau	
FR81200202	Etangs palavasiens	
FR81200203	Etang de l'Or	
FR82200101	Petite Camargue	
FR82200102	Camargue	
FR82200103	Camargue orientale	
FR82200202	Zones humides associées à l'étang de Berre	
FR822003	Zones humides Hyéroises	
FR822004	Etang de Berre	
FR832001	Etang de Biguglia	
FR83200201	Etang de Diana et Terrenzana	
FR83200202	Marais Del Sale	
FR83200203	Etang d'Urbino	
FR83200204	Embouchure du Fium Orbo	
FR83200205	Etang de Palo	



Occupation des sols de la zone humide Etang de Canet

FR81200101



□ Périmètre d'observation

□ Département

Réseaux

— Réseau routier

+ Réseau ferré

— Hydrographie

Territoires artificialisés

■ Zones urbanisées

■ Extraction de matériaux

■ Autres zones artificialisées

Territoires agricoles

■ Zones agricoles homogènes

■ Rizières

■ Zones agricoles hétérogènes

Forêts et milieux semi-naturels

■ Forêts (feuillus, conifères et mixtes)

■ Prairies, pelouses et pâturages naturels

■ Autres milieux naturels à végétation arbustive

■ Espaces ouverts, sans ou avec peu de végétation

Zones humides

■ Marais intérieurs

■ Tourbières

■ Marais maritimes

■ Marais salants

■ Zones intertidales

Surfaces en eau

■ Cours et voies d'eau

■ Plans d'eau

■ Lagunes littorales

■ Estuaires

■ Mers et océans

Source :
Zones Humides : CGDD/SOeS, 2004.
Occupation des sols : UE-SOeS, CORINE Land Cover, 2006.
Réseaux : © IGN, ROUTE500®, 2008.
Limites départementales : © IGN, BD CARTO®, 2006.

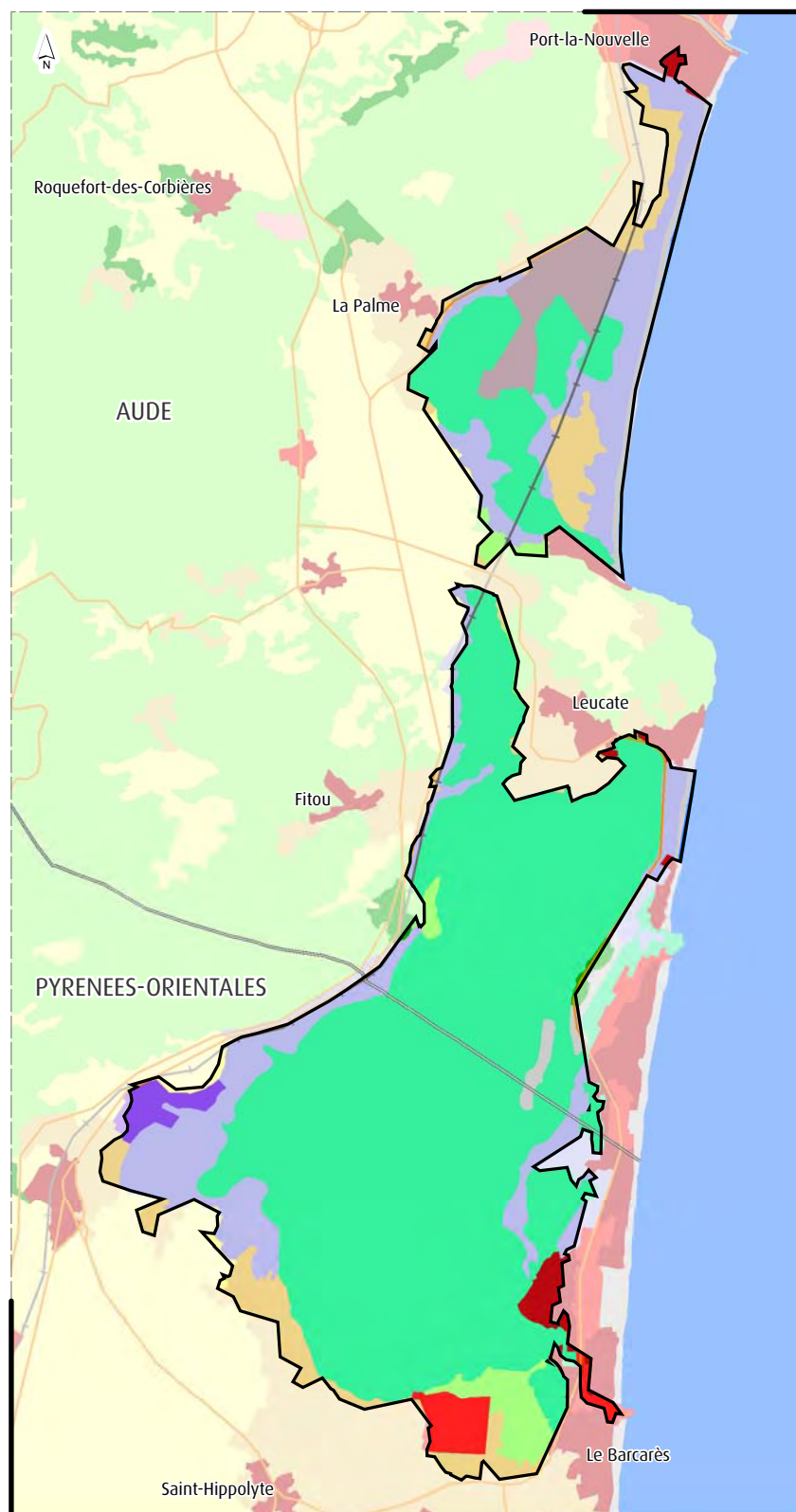
Réalisation : SOeS, Mai 2010.





Occupation des sols de la zone humide

Etangs de Leucate et Lapalme



- Département
- Périmètre d'observation
- Réseaux**
- Réseau routier
- + Réseau ferré
- Hydrographie
- Territoires artificialisés**
- Zones urbanisées
- Extraction de matériaux
- Autres zones artificialisées
- Territoires agricoles**
- Zones agricoles homogènes
- Rizières
- Zones agricoles hétérogènes
- Forêts et milieux semi-naturels**
- Forêts (feuillus, conifères et mixtes)
- Prairies, pelouses et pâturages naturels
- Autres milieux naturels à végétation arbustive
- Espaces ouverts, sans ou avec peu de végétation
- Zones humides**
- Marais intérieurs
- Tourbières
- Marais maritimes
- Marais salants
- Zones intertidales
- Surfaces en eau**
- Cours et voies d'eau
- Plans d'eau
- Lagunes littorales
- Estuaires
- Mers et océans

FR81200102

0 1 2 km

Source :
 Zones Humides : CGDD/SOeS, 2004.
 Occupation des sols : UE-SOeS, CORINE Land Cover, 2006.
 Réseaux : © IGN, ROUTE500®, 2008.
 Limites départementales : © IGN, BD CARTO®, 2006.

Réalisation : SOeS, Mai 2010.

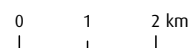
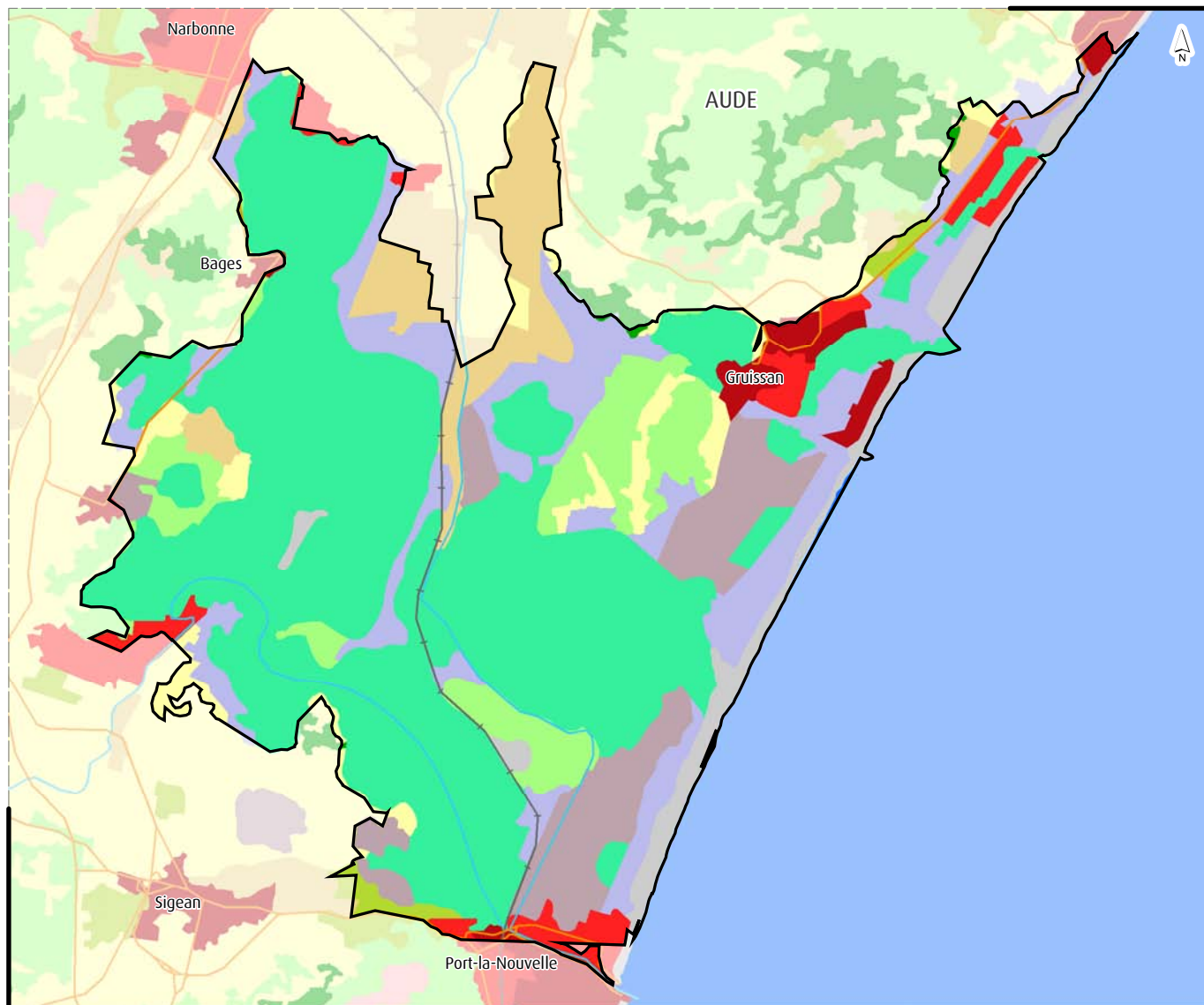




Occupation des sols de la zone humide

Etangs du Narbonnais

FR81200103



□ Périmètre d'observation

□ Département

Réseaux

— Réseau routier

+ Réseau ferré

— Hydrographie

Territoires artificialisés

■ Zones urbanisées

■ Extraction de matériaux

■ Autres zones artificialisées

Territoires agricoles

■ Zones agricoles homogènes

■ Rizières

■ Zones agricoles hétérogènes

Forêts et milieux semi-naturels

■ Forêts (feuillus, conifères et mixtes)

■ Prairies, pelouses et pâturages naturels

■ Autres milieux naturels à végétation arbustive

■ Espaces ouverts, sans ou avec peu de végétation

Zones humides

■ Marais intérieurs

■ Tourbières

■ Marais maritimes

■ Marais salants

■ Zones intertidales

Surfaces en eau

■ Cours et voies d'eau

■ Plans d'eau

■ Lagunes littorales

■ Estuaires

■ Mers et océans

Source :
Zones Humides : CGDD/SOeS, 2004.
Occupation des sols : UE-SOeS, CORINE Land Cover, 2006.
Réseaux : © IGN, ROUTE500®, 2008.
Limites départementales : © IGN, BD CARTO®, 2006.

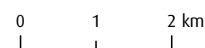
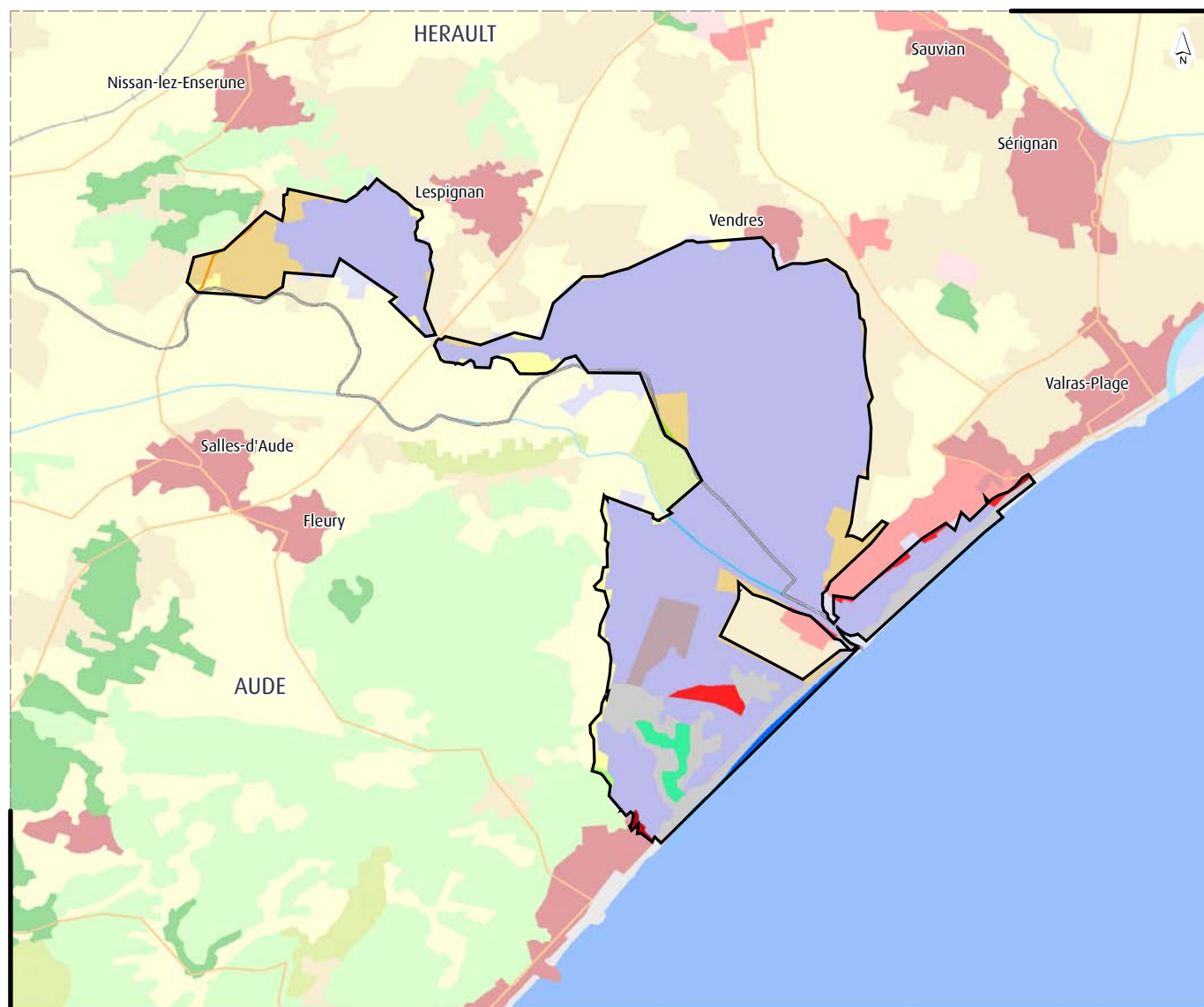
Réalisation : SOeS, Mai 2010.





Occupation des sols de la zone humide Etangs des Basses Plaines de l'Aude

FR81200104



- Périmètre d'observation
- Département
- Réseaux**
- Réseau routier
- + Réseau ferré
- Hydrographie

Territoires artificialisés

- Zones urbanisées
- Extraction de matériaux
- Autres zones artificialisées

Territoires agricoles

- Zones agricoles homogènes
- Rizières
- Zones agricoles hétérogènes

Forêts et milieux semi-naturels

- Forêts (feuillus, conifères et mixtes)
- Prairies, pelouses et pâturages naturels
- Autres milieux naturels à végétation arbustive
- Espaces ouverts, sans ou avec peu de végétation

Zones humides

- Marais intérieurs
- Tourbières
- Marais maritimes
- Marais salants
- Zones intertidales

Surfaces en eau

- Cours et voies d'eau
- Plans d'eau
- Lagunes littorales
- Estuaires
- Mers et océans

Source :
Zones Humides : CGDD/SOeS, 2004.
Occupation des sols : UE-SOeS, CORINE Land Cover, 2006.
Réseaux : © IGN, ROUTE500®, 2008.
Limites départementales : © IGN, BD CARTO®, 2006.

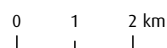
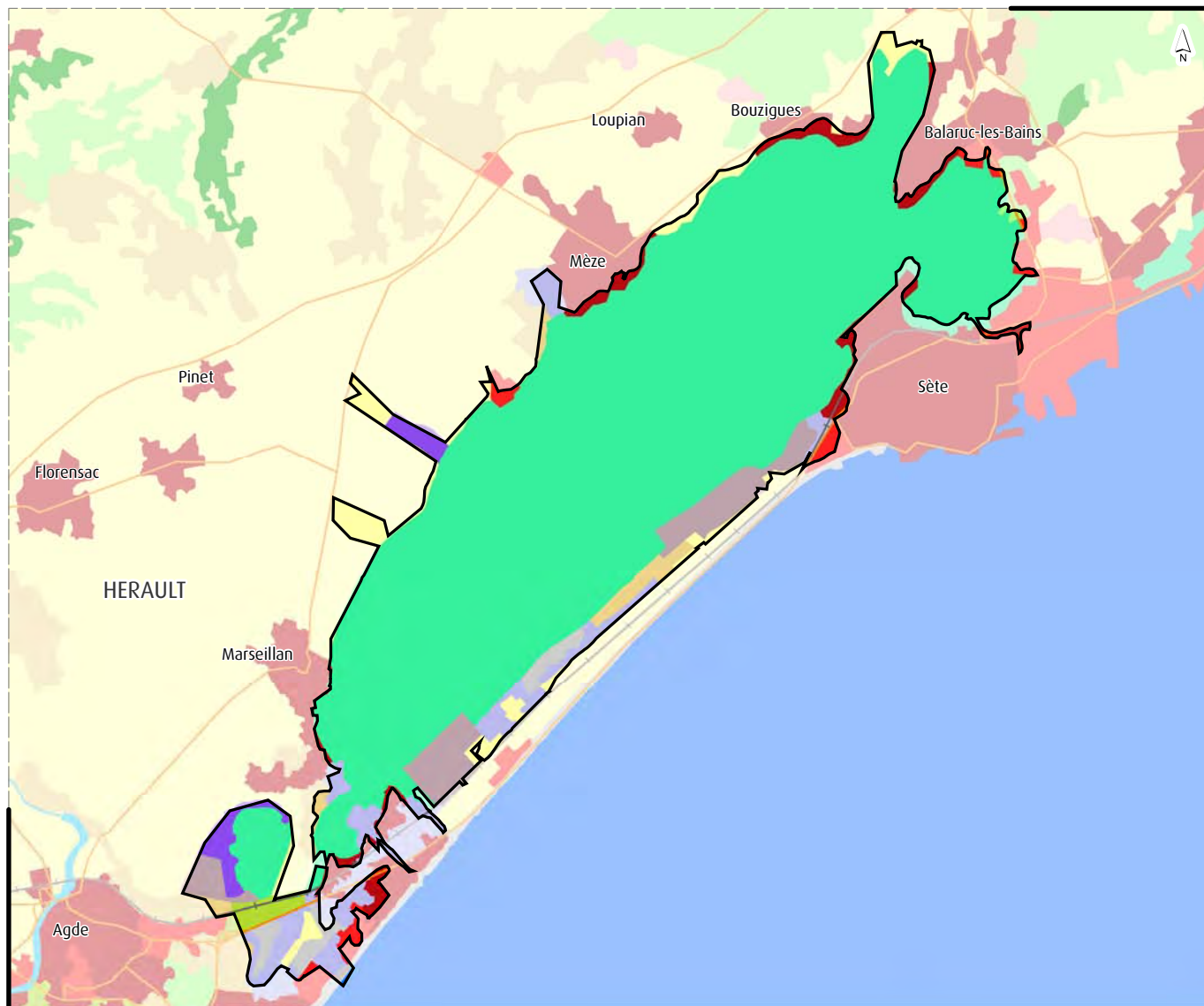
Réalisation : SOeS, Mai 2010.





Occupation des sols de la zone humide Etang de Thau

FR81200201



□ Périmètre d'observation

□ Département

Réseaux

— Réseau routier

— Réseau ferré

— Hydrographie

Territoires artificialisés

■ Zones urbanisées

■ Extraction de matériaux

■ Autres zones artificialisées

Territoires agricoles

■ Zones agricoles homogènes

■ Rizières

■ Zones agricoles hétérogènes

Forêts et milieux semi-naturels

■ Forêts (feuillus, conifères et mixtes)

■ Prairies, pelouses et pâturages naturels

■ Autres milieux naturels à végétation arbustive

■ Espaces ouverts, sans ou avec peu de végétation

Zones humides

■ Marais intérieurs

■ Tourbières

■ Marais maritimes

■ Marais salants

■ Zones intertidales

Surfaces en eau

■ Cours et voies d'eau

■ Plans d'eau

■ Lagunes littorales

■ Estuaires

■ Mers et océans

Source :
Zones Humides : CGDD/SOeS, 2004.
Occupation des sols : UE-SOeS, CORINE Land Cover, 2006.
Réseaux : © IGN, ROUTE500®, 2008.
Limites départementales : © IGN, BD CARTO®, 2006.

Réalisation : SOeS, Mai 2010.

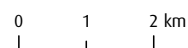
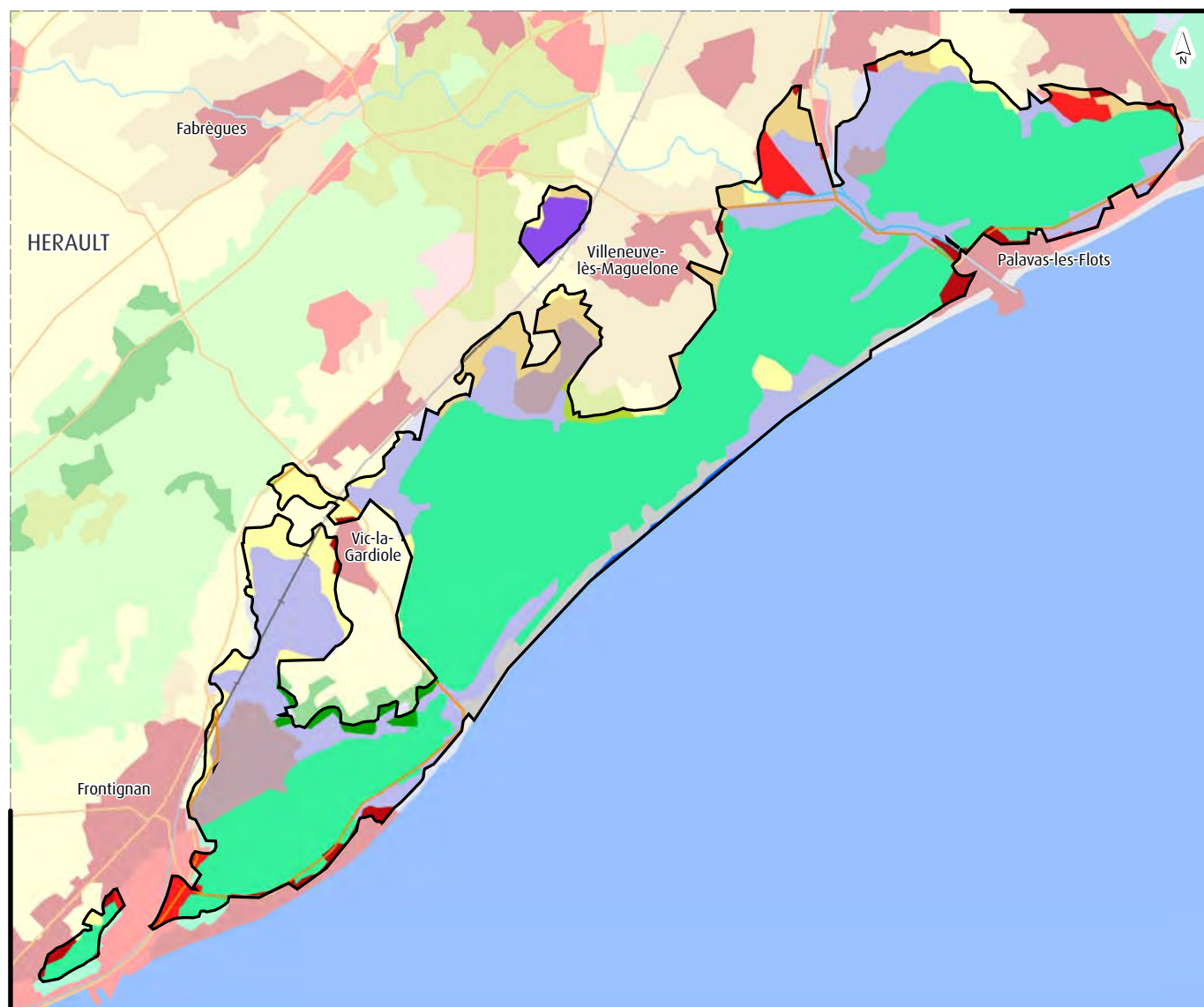




Occupation des sols de la zone humide

Etangs palavasiens

FR81200202



□ Périmètre d'observation

□ Département

Réseaux

— Réseau routier

+ Réseau ferré

— Hydrographie

Territoires artificialisés

■ Zones urbanisées

■ Extraction de matériaux

■ Autres zones artificialisées

Territoires agricoles

■ Zones agricoles homogènes

■ Rizières

■ Zones agricoles hétérogènes

Forêts et milieux semi-naturels

■ Forêts (feuillus, conifères et mixtes)

■ Prairies, pelouses et pâturages naturels

■ Autres milieux naturels à végétation arbustive

■ Espaces ouverts, sans ou avec peu de végétation

Zones humides

■ Marais intérieurs

■ Tourbières

■ Marais maritimes

■ Marais salants

■ Zones intertidales

Surfaces en eau

■ Cours et voies d'eau

■ Plans d'eau

■ Lagunes littorales

■ Estuaires

■ Mers et océans

Source :
Zones Humides : CGDD/SOeS, 2004.
Occupation des sols : UE-SOeS, CORINE Land Cover, 2006.
Réseaux : © IGN, ROUTE500®, 2008.
Limites départementales : © IGN, BD CARTO®, 2006.

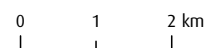
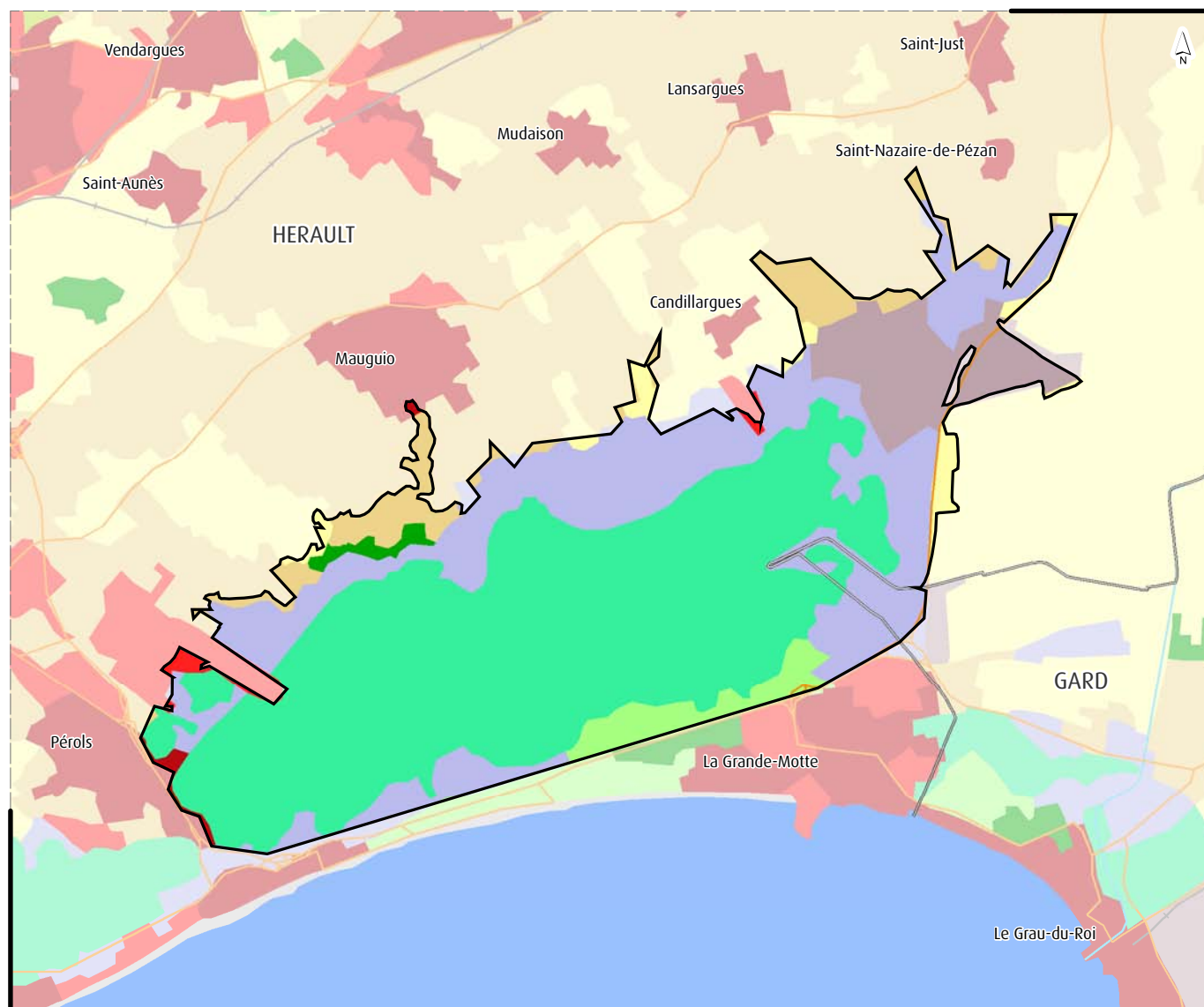
Réalisation : SOeS, Mai 2010.





Occupation des sols de la zone humide Etang de l'Or

FR81200203



□ Périmètre d'observation

□ Département

Réseaux

— Réseau routier

+ Réseau ferré

— Hydrographie

Territoires artificialisés

■ Zones urbanisées

■ Extraction de matériaux

■ Autres zones artificialisées

Territoires agricoles

■ Zones agricoles homogènes

■ Rizières

■ Zones agricoles hétérogènes

Forêts et milieux semi-naturels

■ Forêts (feuillus, conifères et mixtes)

■ Prairies, pelouses et pâturages naturels

■ Autres milieux naturels à végétation arbustive

■ Espaces ouverts, sans ou avec peu de végétation

Zones humides

■ Marais intérieurs

■ Tourbières

■ Marais maritimes

■ Marais salants

■ Zones intertidales

Surfaces en eau

■ Cours et voies d'eau

■ Plans d'eau

■ Lagunes littorales

■ Estuaires

■ Mers et océans

Source :
Zones Humides : CGDD/SOeS, 2004.
Occupation des sols : UE-SOeS, CORINE Land Cover, 2006.
Réseaux : © IGN, ROUTE500®, 2008.
Limites départementales : © IGN, BD CARTO®, 2006.

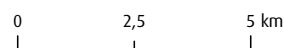
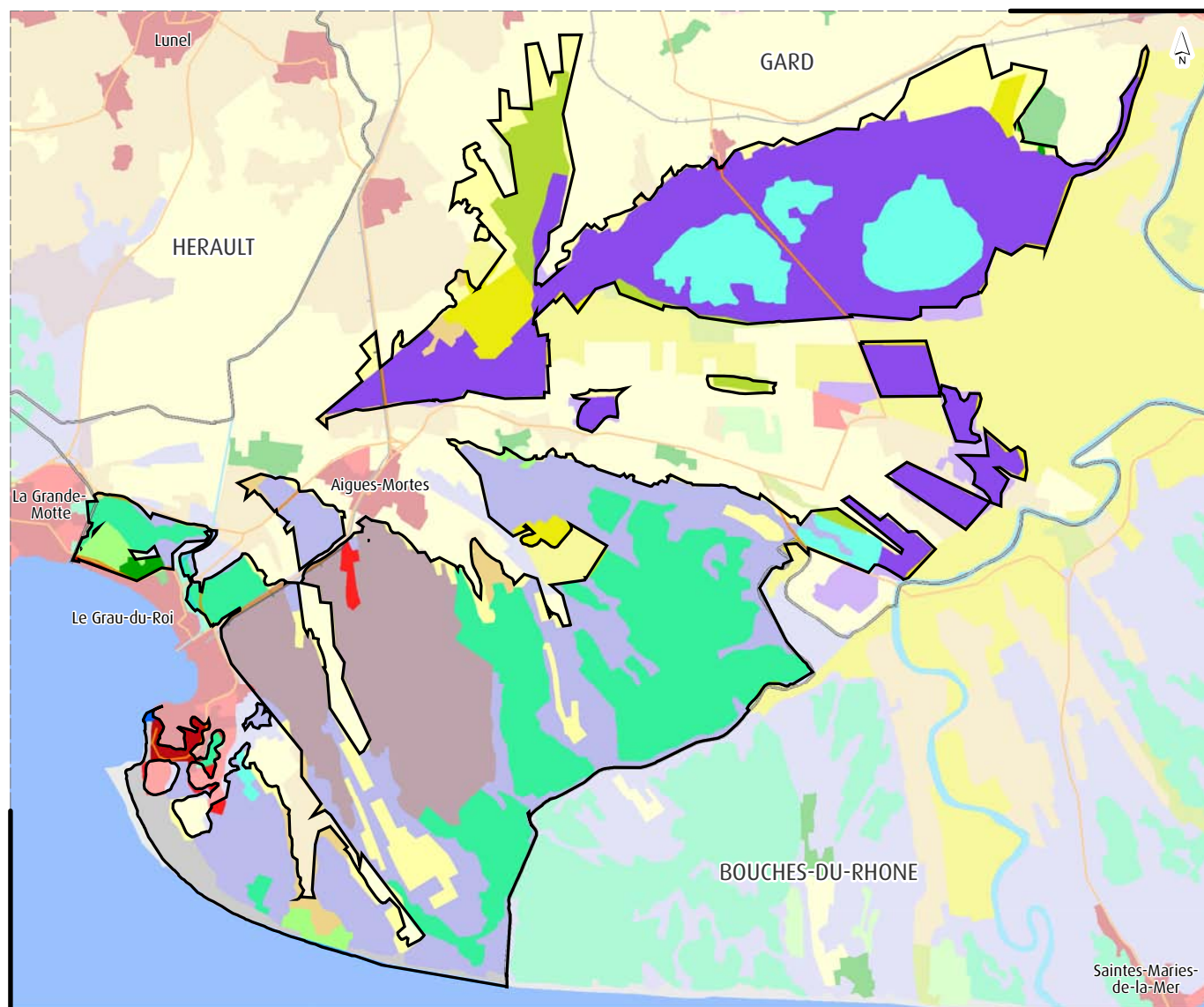
Réalisation : SOeS, Mai 2010.





Occupation des sols de la zone humide Petite Camargue

FR82200101



- Périmètre d'observation
- Département
- Réseaux**
- Réseau routier
- + Réseau ferré
- Hydrographie

Territoires artificialisés

- Zones urbanisées
- Extraction de matériaux
- Autres zones artificialisées

Territoires agricoles

- Zones agricoles homogènes
- Rizières
- Zones agricoles hétérogènes

Forêts et milieux semi-naturels

- Forêts (feuillus, conifères et mixtes)
- Prairies, pelouses et pâturages naturels
- Autres milieux naturels à végétation arbustive
- Espaces ouverts, sans ou avec peu de végétation

Zones humides

- Marais intérieurs
- Tourbières
- Marais maritimes
- Marais salants
- Zones intertidales

Surfaces en eau

- Cours et voies d'eau
- Plans d'eau
- Lagunes littorales
- Estuaires
- Mers et océans

Source :
Zones Humides : CGDD/SOeS, 2004.
Occupation des sols : UE-SOeS, CORINE Land Cover, 2006.
Réseaux : © IGN, ROUTE500®, 2008.
Limites départementales : © IGN, BD CARTO®, 2006.

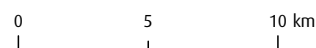
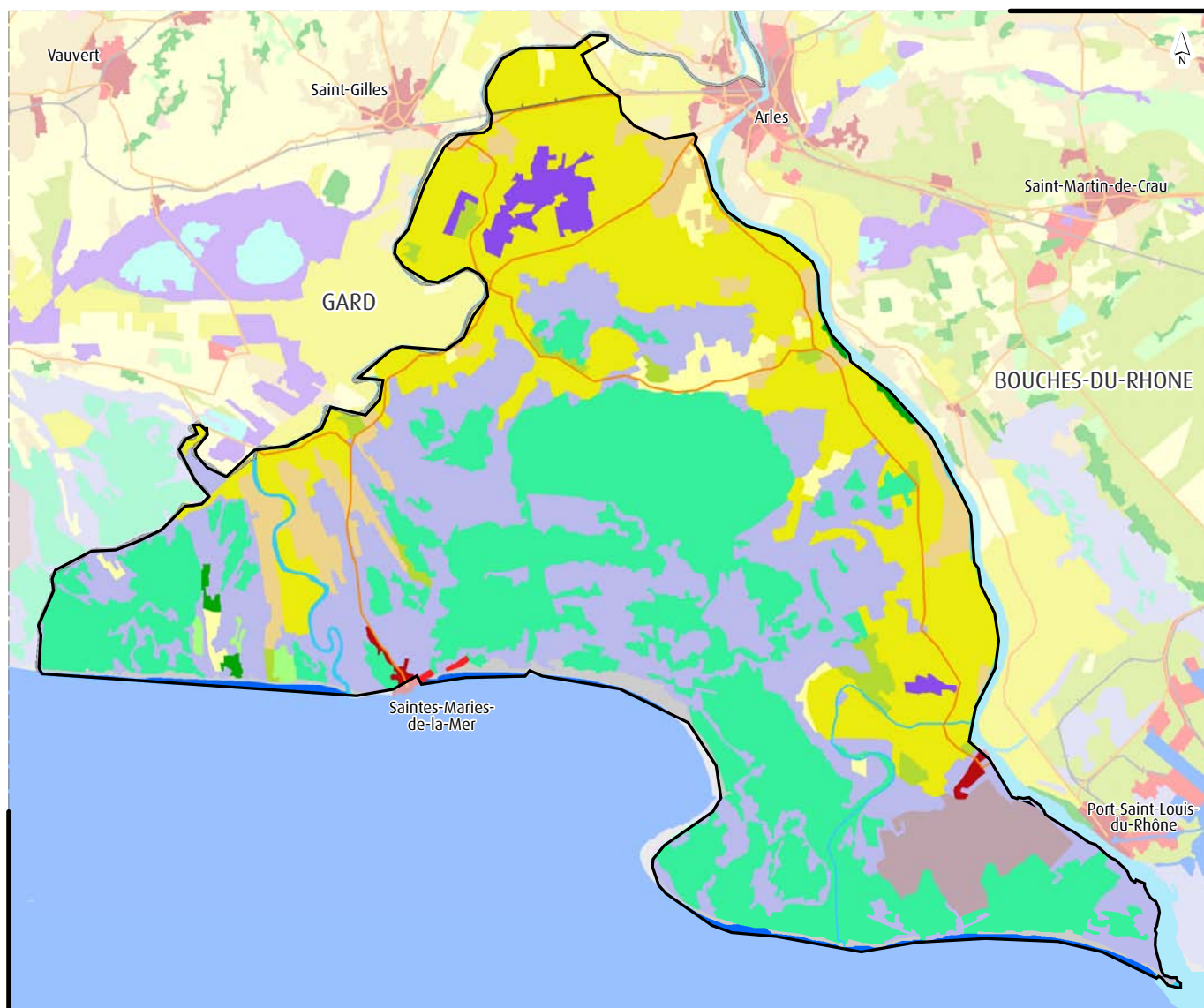
Réalisation : SOeS, Mai 2010.





Occupation des sols de la zone humide Camargue

FR82200102



□ Périmètre d'observation

□ Département

Réseaux

— Réseau routier

+ Réseau ferré

— Hydrographie

Territoires artificialisés

■ Zones urbanisées

■ Extraction de matériaux

■ Autres zones artificialisées

Territoires agricoles

■ Zones agricoles homogènes

■ Rizières

■ Zones agricoles hétérogènes

Forêts et milieux semi-naturels

■ Forêts (feuillus, conifères et mixtes)

■ Prairies, pelouses et pâturages naturels

■ Autres milieux naturels à végétation arbustive

■ Espaces ouverts, sans ou avec peu de végétation

Zones humides

■ Marais intérieurs

■ Tourbières

■ Marais maritimes

■ Marais salants

■ Zones intertidales

Surfaces en eau

■ Cours et voies d'eau

■ Plans d'eau

■ Lagunes littorales

■ Estuaires

■ Mers et océans

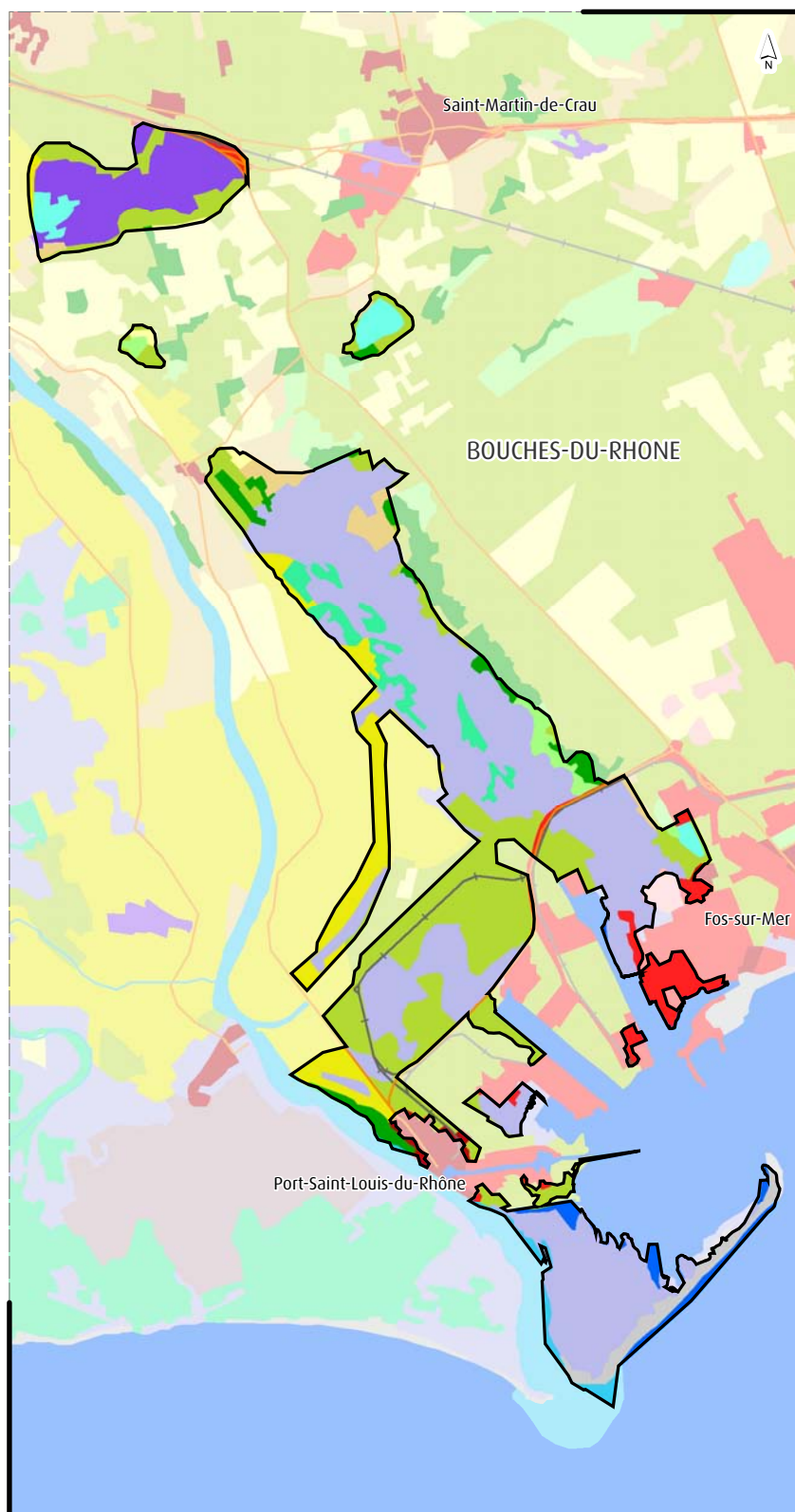
Source :
Zones Humides : CGDD/SOeS, 2004.
Occupation des sols : UE-SOeS, CORINE Land Cover, 2006.
Réseaux : © IGN, ROUTE500®, 2008.
Limites départementales : © IGN, BD CARTO®, 2006.

Réalisation : SOeS, Mai 2010.





Occupation des sols de la zone humide Camargue orientale



- Département
- Périmètre d'observation
- Réseaux**
- Réseau routier
- + Réseau ferré
- Hydrographie
- Territoires artificialisés**
- Zones urbanisées
- Extraction de matériaux
- Autres zones artificialisées
- Territoires agricoles**
- Zones agricoles homogènes
- Rizières
- Zones agricoles hétérogènes
- Forêts et milieux semi-naturels**
- Forêts (feuillus, conifères et mixtes)
- Prairies, pelouses et pâturages naturels
- Autres milieux naturels à végétation arbustive
- Espaces ouverts, sans ou avec peu de végétation
- Zones humides**
- Marais intérieurs
- Tourbières
- Marais maritimes
- Marais salants
- Zones intertidales
- Surfaces en eau**
- Cours et voies d'eau
- Plans d'eau
- Lagunes littorales
- Estuaires
- Mers et océans

FR82200103

0 2,5 5 km

Source :
Zones Humides : CGDD/SOeS, 2004.
Occupation des sols : UE-SOeS, CORINE Land Cover, 2006.
Réseaux : © IGN, ROUTE500®, 2008.
Limites départementales : © IGN, BD CARTO®, 2006.

Réalisation : SOeS, Mai 2010.

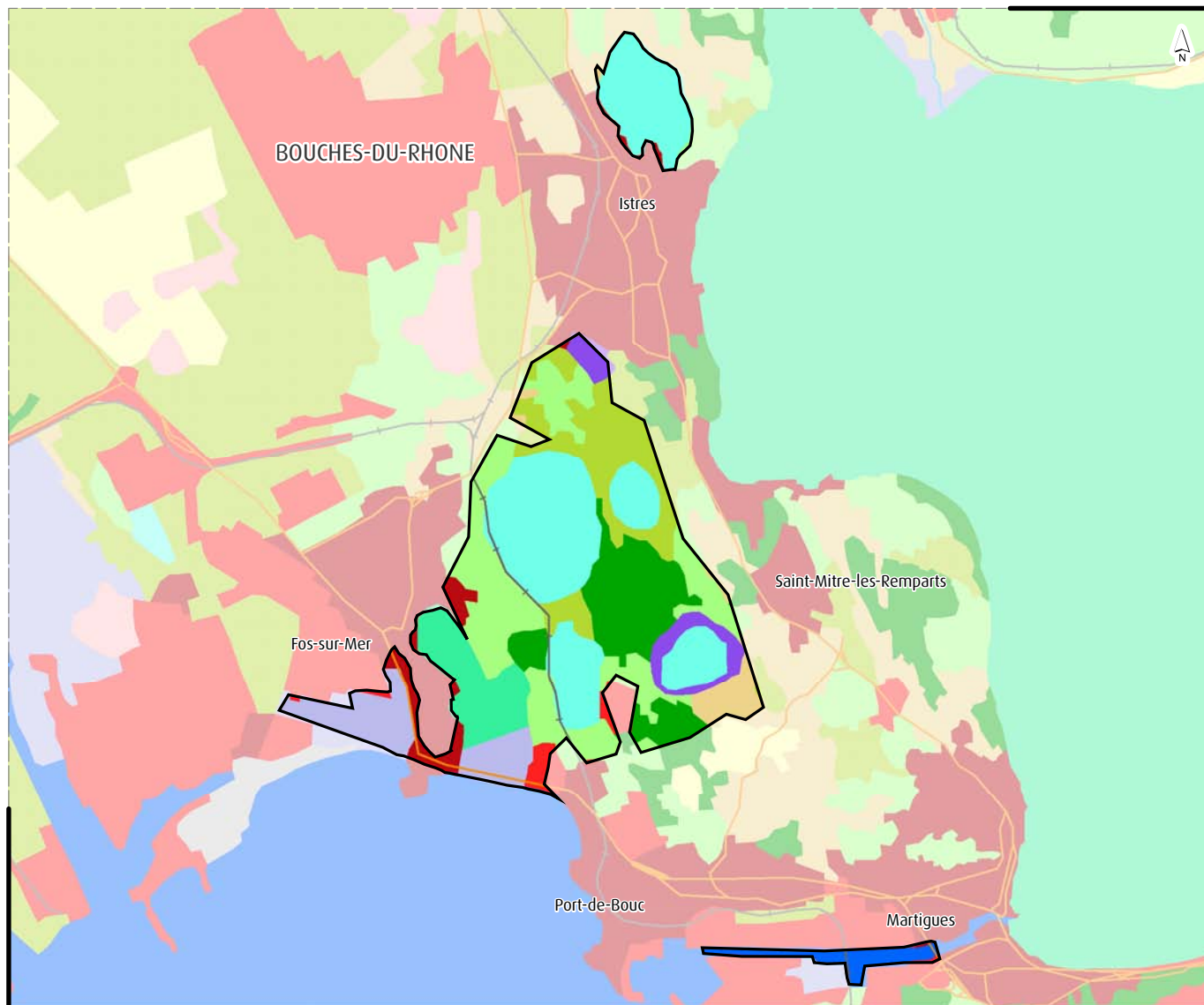




Occupation des sols de la zone humide

Zones humides associées à l'étang de Berre

FR82200202



0 1 2 km

□ Périmètre d'observation

□ Département

Réseaux

— Réseau routier

+ Réseau ferré

— Hydrographie

Territoires artificialisés

■ Zones urbanisées

■ Extraction de matériaux

■ Autres zones artificialisées

Territoires agricoles

■ Zones agricoles homogènes

■ Rizières

■ Zones agricoles hétérogènes

Forêts et milieux semi-naturels

■ Forêts (feuillus, conifères et mixtes)

■ Prairies, pelouses et pâturages naturels

■ Autres milieux naturels à végétation arbustive

■ Espaces ouverts, sans ou avec peu de végétation

Zones humides

■ Marais intérieurs

■ Tourbières

■ Marais maritimes

■ Marais salants

■ Zones intertidales

Surfaces en eau

■ Cours et voies d'eau

■ Plans d'eau

■ Lagunes littorales

■ Estuaires

■ Mers et océans

Source :
Zones Humides : CGDD/SOeS, 2004.
Occupation des sols : UE-SOeS, CORINE Land Cover, 2006.
Réseaux : © IGN, ROUTE500®, 2008.
Limites départementales : © IGN, BD CARTO®, 2006.

Réalisation : SOeS, Mai 2010.

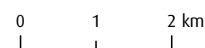
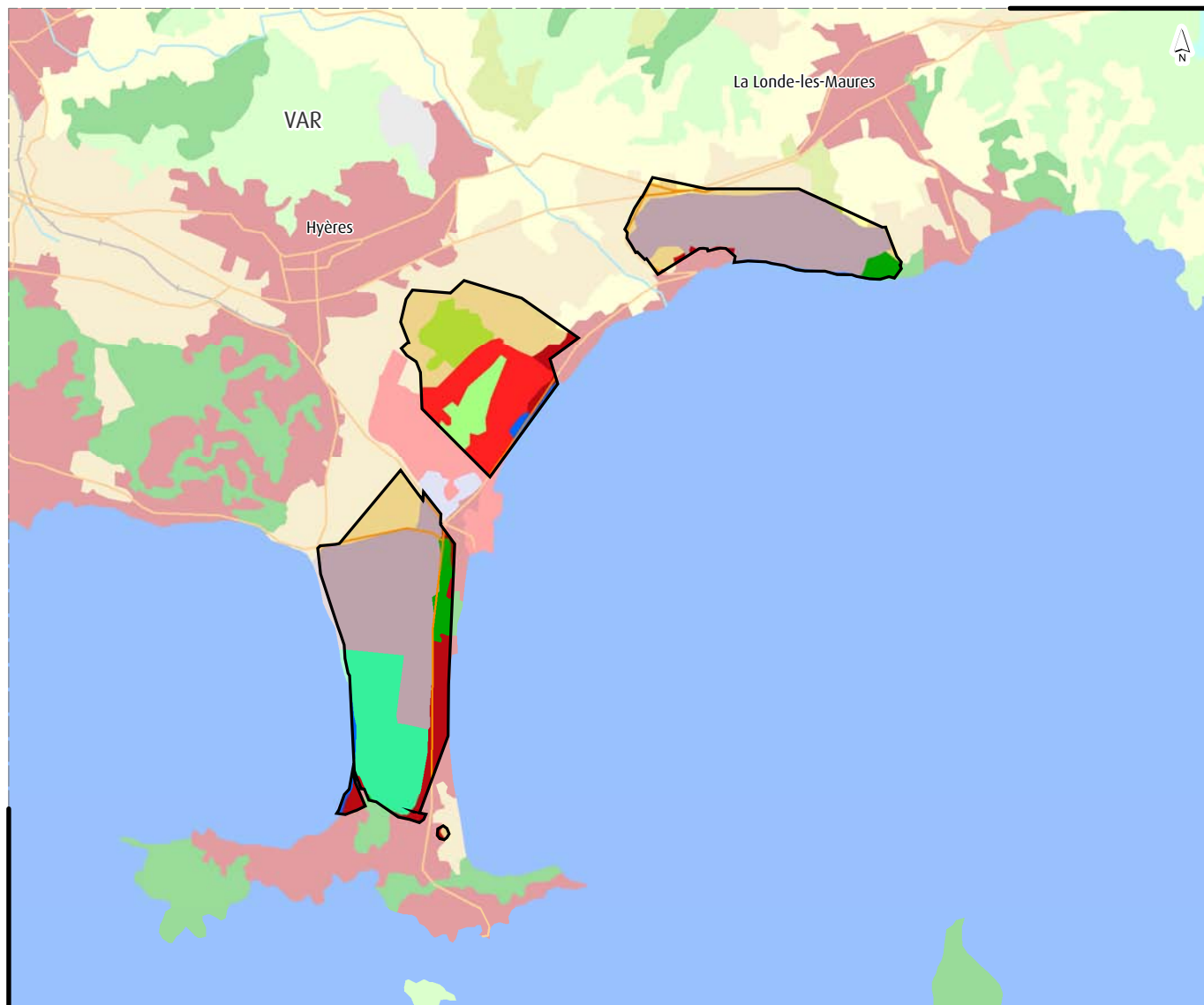




Occupation des sols de la zone humide

Zones humides Hyéroises

FR822003



□ Périmètre d'observation

□ Département

Réseaux

— Réseau routier

+ Réseau ferré

— Hydrographie

Territoires artificialisés

■ Zones urbanisées

■ Extraction de matériaux

■ Autres zones artificialisées

Territoires agricoles

■ Zones agricoles homogènes

■ Rizières

■ Zones agricoles hétérogènes

Forêts et milieux semi-naturels

■ Forêts (feuillus, conifères et mixtes)

■ Prairies, pelouses et pâturages naturels

■ Autres milieux naturels à végétation arbustive

■ Espaces ouverts, sans ou avec peu de végétation

Zones humides

■ Marais intérieurs

■ Tourbières

■ Marais maritimes

■ Marais salants

■ Zones intertidales

Surfaces en eau

■ Cours et voies d'eau

■ Plans d'eau

■ Lagunes littorales

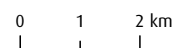
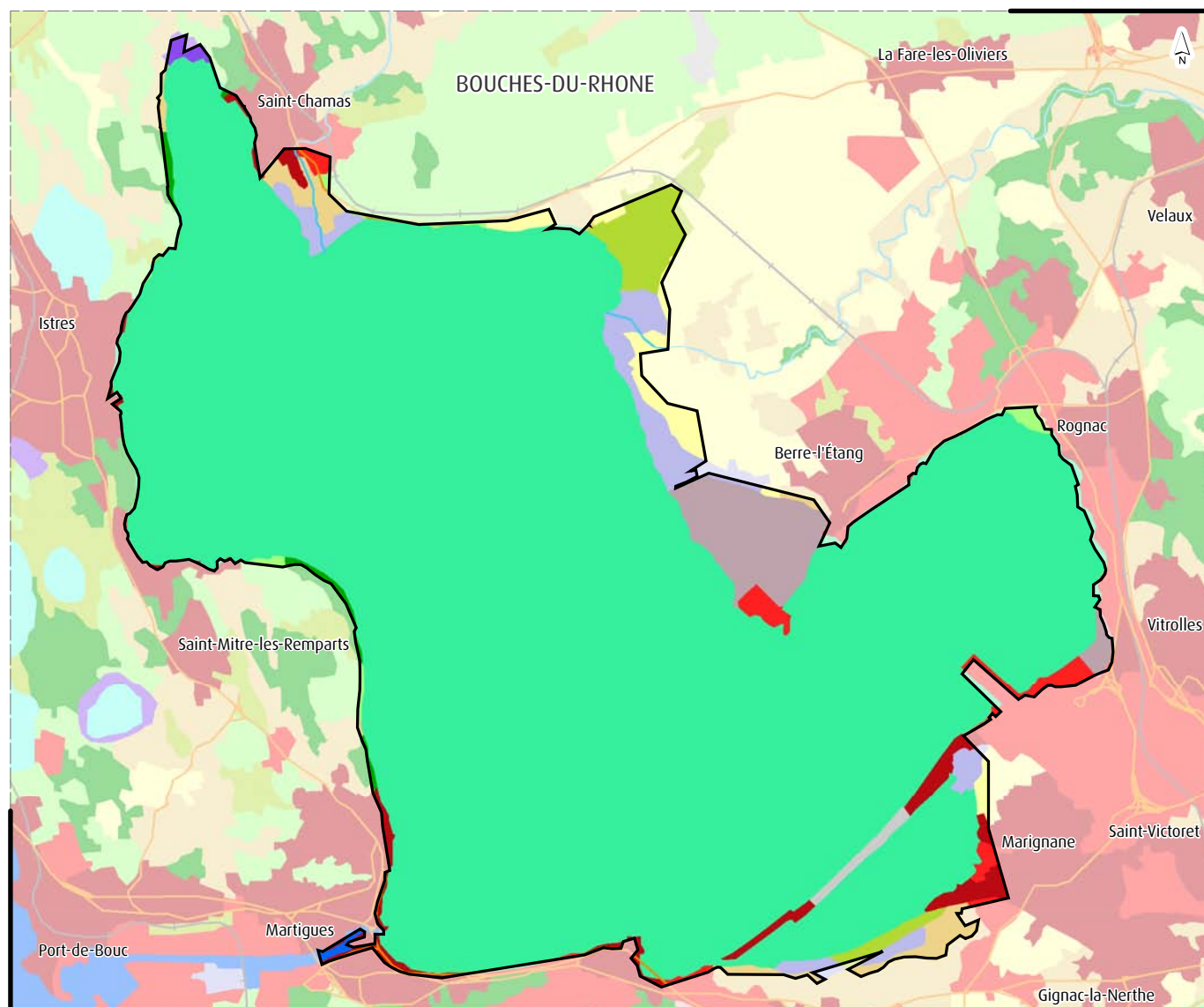
■ Estuaires

■ Mers et océans



Occupation des sols de la zone humide Etang de Berre

FR822004



- Périmètre d'observation
- Département
- Réseaux**
- Réseau routier
- + Réseau ferré
- Hydrographie

Territoires artificialisés

- Zones urbanisées
- Extraction de matériaux
- Autres zones artificialisées

Territoires agricoles

- Zones agricoles homogènes
- Rizières
- Zones agricoles hétérogènes

Forêts et milieux semi-naturels

- Forêts (feuillus, conifères et mixtes)
- Prairies, pelouses et pâturages naturels
- Autres milieux naturels à végétation arbustive
- Espaces ouverts, sans ou avec peu de végétation

Zones humides

- Marais intérieurs
- Tourbières
- Marais maritimes
- Marais salants
- Zones intertidales

Surfaces en eau

- Cours et voies d'eau
- Plans d'eau
- Lagunes littorales
- Estuaires
- Mers et océans

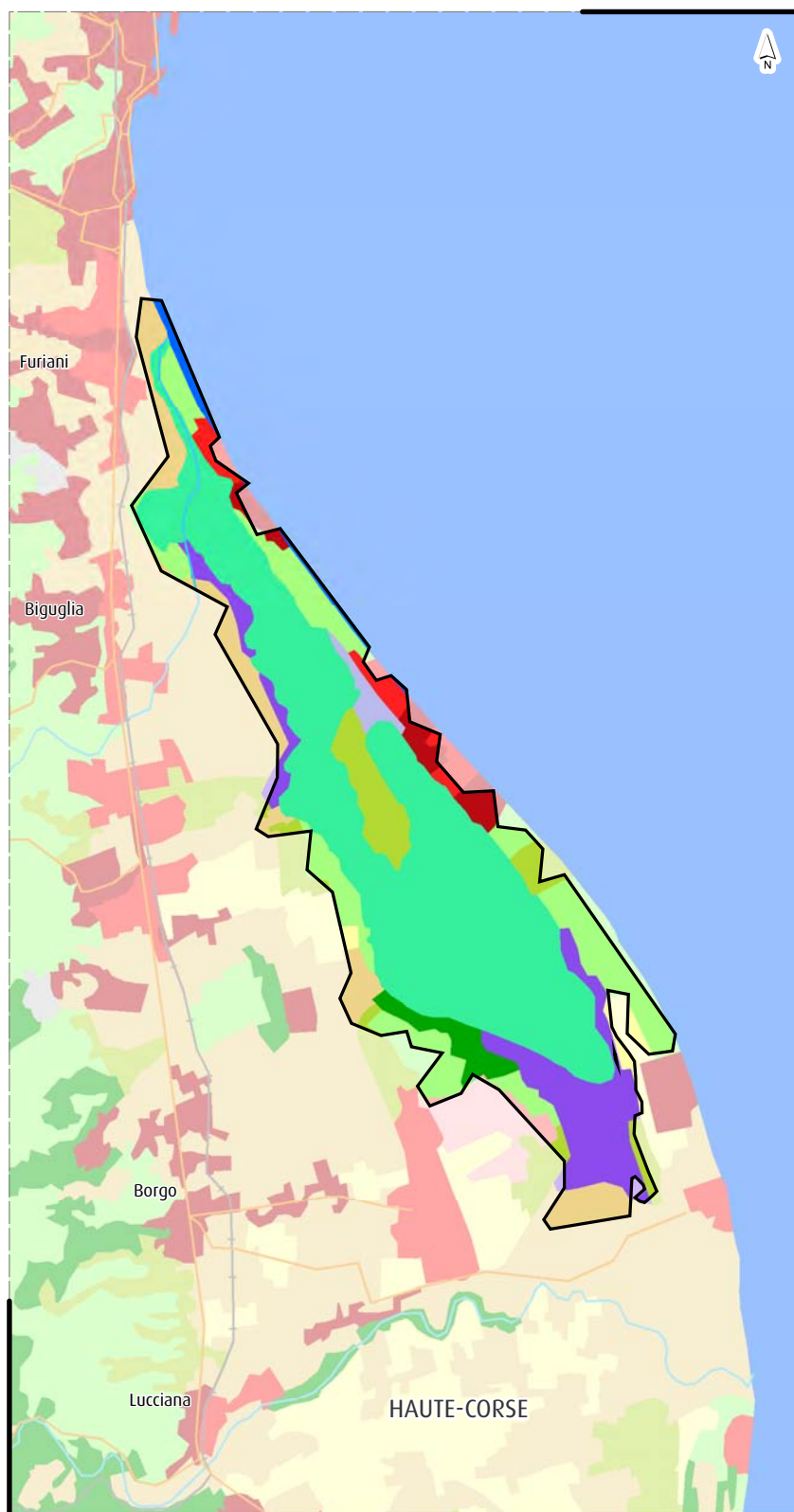
Source :
Zones Humides : CGDD/SOeS, 2004.
Occupation des sols : UE-SOeS, CORINE Land Cover, 2006.
Réseaux : © IGN, ROUTE500®, 2008.
Limites départementales : © IGN, BD CARTO®, 2006.

Réalisation : SOeS, Mai 2010.





Occupation des sols de la zone humide Etang de Biguglia



- Département
- Périmètre d'observation
- Réseaux**
- Réseau routier
- + Réseau ferré
- Hydrographie
- Territoires artificialisés**
- Zones urbanisées
- Extraction de matériaux
- Autres zones artificialisées
- Territoires agricoles**
- Zones agricoles homogènes
- Rizières
- Zones agricoles hétérogènes
- Forêts et milieux semi-naturels**
- Forêts (feuillus, conifères et mixtes)
- Prairies, pelouses et pâturages naturels
- Autres milieux naturels à végétation arbustive
- Espaces ouverts, sans ou avec peu de végétation
- Zones humides**
- Marais intérieurs
- Tourbières
- Marais maritimes
- Marais salants
- Zones intertidales
- Surfaces en eau**
- Cours et voies d'eau
- Plans d'eau
- Lagunes littorales
- Estuaires
- Mers et océans

FR832001

0 1 2 km

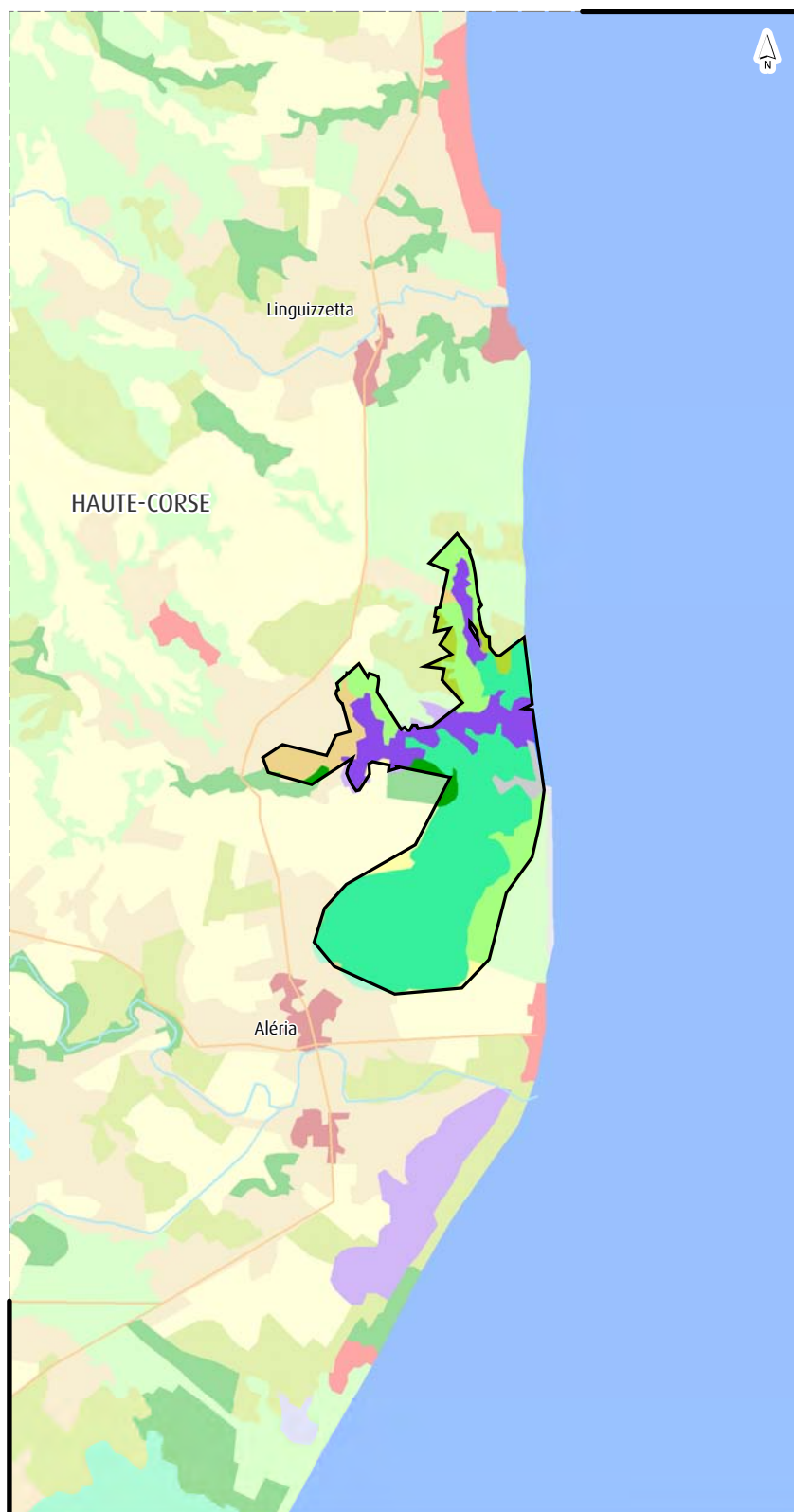
Source :
Zones Humides : CGDD/SOeS, 2004.
Occupation des sols : UE-SOeS, CORINE Land Cover, 2006.
Réseaux : © IGN, ROUTE500®, 2008.
Limites départementales : © IGN, BD CARTO®, 2006.

Réalisation : SOeS, Mai 2010.



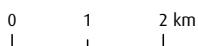


Occupation des sols de la zone humide Etang de Diana et Terrenzana



- Département
- Périmètre d'observation
- Réseaux**
- Réseau routier
- + Réseau ferré
- Hydrographie
- Territoires artificialisés**
- Zones urbanisées
- Extraction de matériaux
- Autres zones artificialisées
- Territoires agricoles**
- Zones agricoles homogènes
- Rizières
- Zones agricoles hétérogènes
- Forêts et milieux semi-naturels**
- Forêts (feuillus, conifères et mixtes)
- Prairies, pelouses et pâturages naturels
- Autres milieux naturels à végétation arbustive
- Espaces ouverts, sans ou avec peu de végétation
- Zones humides**
- Marais intérieurs
- Tourbières
- Marais maritimes
- Marais salants
- Zones intertidales
- Surfaces en eau**
- Cours et voies d'eau
- Plans d'eau
- Lagunes littorales
- Estuaires
- Mers et océans

FR83200201



Source :
Zones Humides : CGDD/SOeS, 2004.
Occupation des sols : UE-SOeS, CORINE Land Cover, 2006.
Réseaux : © IGN, ROUTE500®, 2008.
Limites départementales : © IGN, BD CARTO®, 2006.

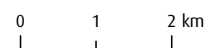
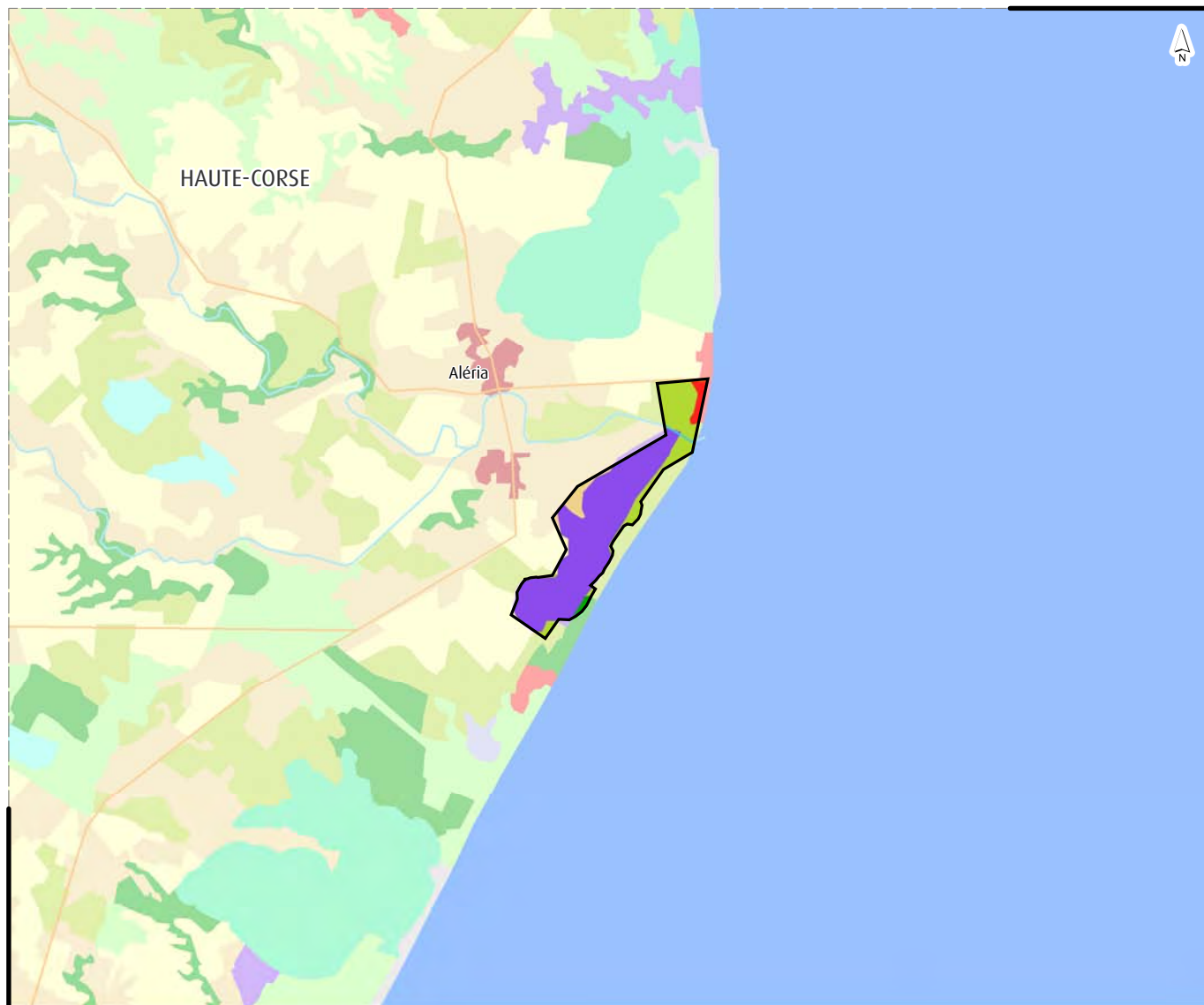
Réalisation : SOeS, Mai 2010.





Occupation des sols de la zone humide Marais Del Sale

FR83200202



□ Périmètre d'observation

□ Département

Réseaux

— Réseau routier

+ Réseau ferré

— Hydrographie

Territoires artificialisés

■ Zones urbanisées

■ Extraction de matériaux

■ Autres zones artificialisées

Territoires agricoles

■ Zones agricoles homogènes

■ Rizières

■ Zones agricoles hétérogènes

Forêts et milieux semi-naturels

■ Forêts (feuillus, conifères et mixtes)

■ Prairies, pelouses et pâturages naturels

■ Autres milieux naturels à végétation arbustive

■ Espaces ouverts, sans ou avec peu de végétation

Zones humides

■ Marais intérieurs

■ Tourbières

■ Marais maritimes

■ Marais salants

■ Zones intertidales

Surfaces en eau

■ Cours et voies d'eau

■ Plans d'eau

■ Lagunes littorales

■ Estuaires

■ Mers et océans

Source :
Zones Humides : CGDD/SOeS, 2004.
Occupation des sols : UE-SOeS, CORINE Land Cover, 2006.
Réseaux : © IGN, ROUTE500®, 2008.
Limites départementales : © IGN, BD CARTO®, 2006.

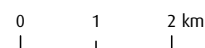
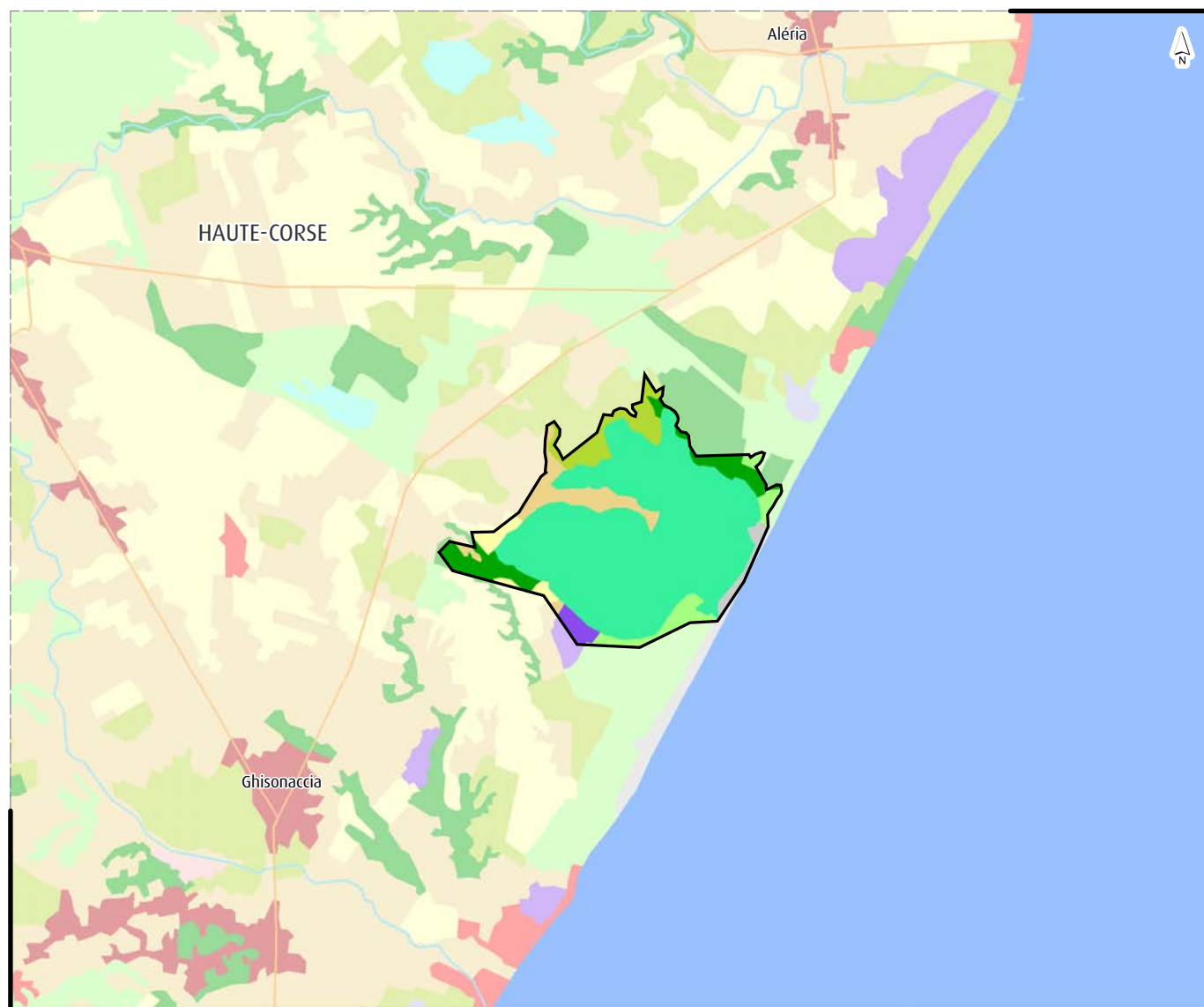
Réalisation : SOeS, Mai 2010.





Occupation des sols de la zone humide Etang d'Urbino

FR83200203



- Périmètre d'observation
- Département
- Réseaux**
- Réseau routier
- + Réseau ferré
- Hydrographie

Territoires artificialisés

- Zones urbanisées
- Extraction de matériaux
- Autres zones artificialisées

Territoires agricoles

- Zones agricoles homogènes
- Rizières
- Zones agricoles hétérogènes

Forêts et milieux semi-naturels

- Forêts (feuillus, conifères et mixtes)
- Prairies, pelouses et pâturages naturels
- Autres milieux naturels à végétation arbustive
- Espaces ouverts, sans ou avec peu de végétation

Zones humides

- Marais intérieurs
- Tourbières
- Marais maritimes
- Marais salants
- Zones intertidales

Surfaces en eau

- Cours et voies d'eau
- Plans d'eau
- Lagunes littorales
- Estuaires
- Mers et océans

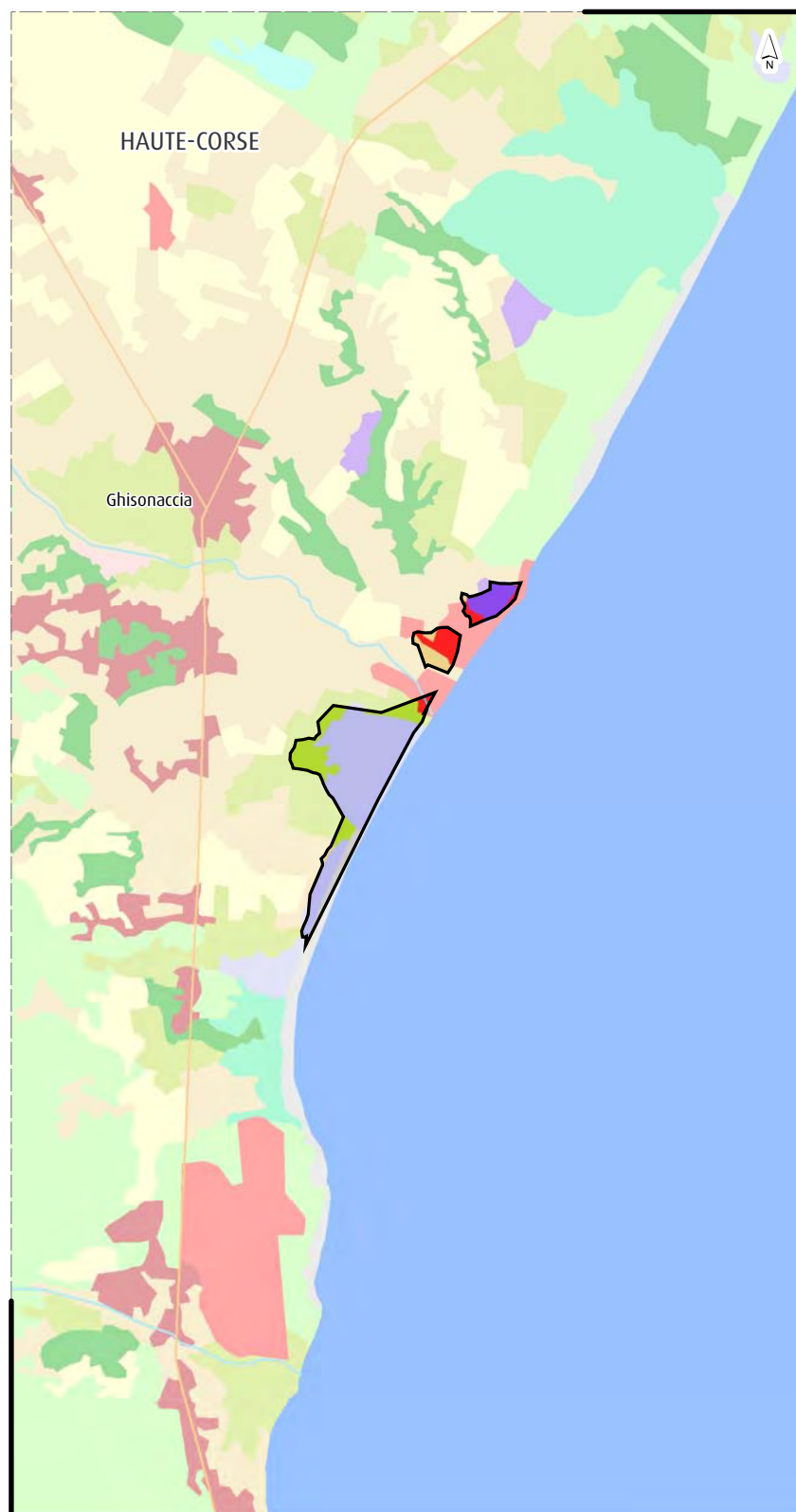
Source :
Zones Humides : CGDD/SOeS, 2004.
Occupation des sols : UE-SOeS, CORINE Land Cover, 2006.
Réseaux : © IGN, ROUTE500®, 2008.
Limites départementales : © IGN, BD CARTO®, 2006.

Réalisation : SOeS, Mai 2010.





Occupation des sols de la zone humide Embouchure du Fium Orbo



- Département
- Périmètre d'observation
- Réseaux**
- Réseau routier
- + Réseau ferré
- Hydrographie
- Territoires artificialisés**
- Zones urbanisées
- Extraction de matériaux
- Autres zones artificialisées
- Territoires agricoles**
- Zones agricoles homogènes
- Rizières
- Zones agricoles hétérogènes
- Forêts et milieux semi-naturels**
- Forêts (feuillus, conifères et mixtes)
- Prairies, pelouses et pâturages naturels
- Autres milieux naturels à végétation arbustive
- Espaces ouverts, sans ou avec peu de végétation
- Zones humides**
- Marais intérieurs
- Tourbières
- Marais maritimes
- Marais salants
- Zones intertidales
- Surfaces en eau**
- Cours et voies d'eau
- Plans d'eau
- Lagunes littorales
- Estuaires
- Mers et océans

FR83200204

0 1 2 km

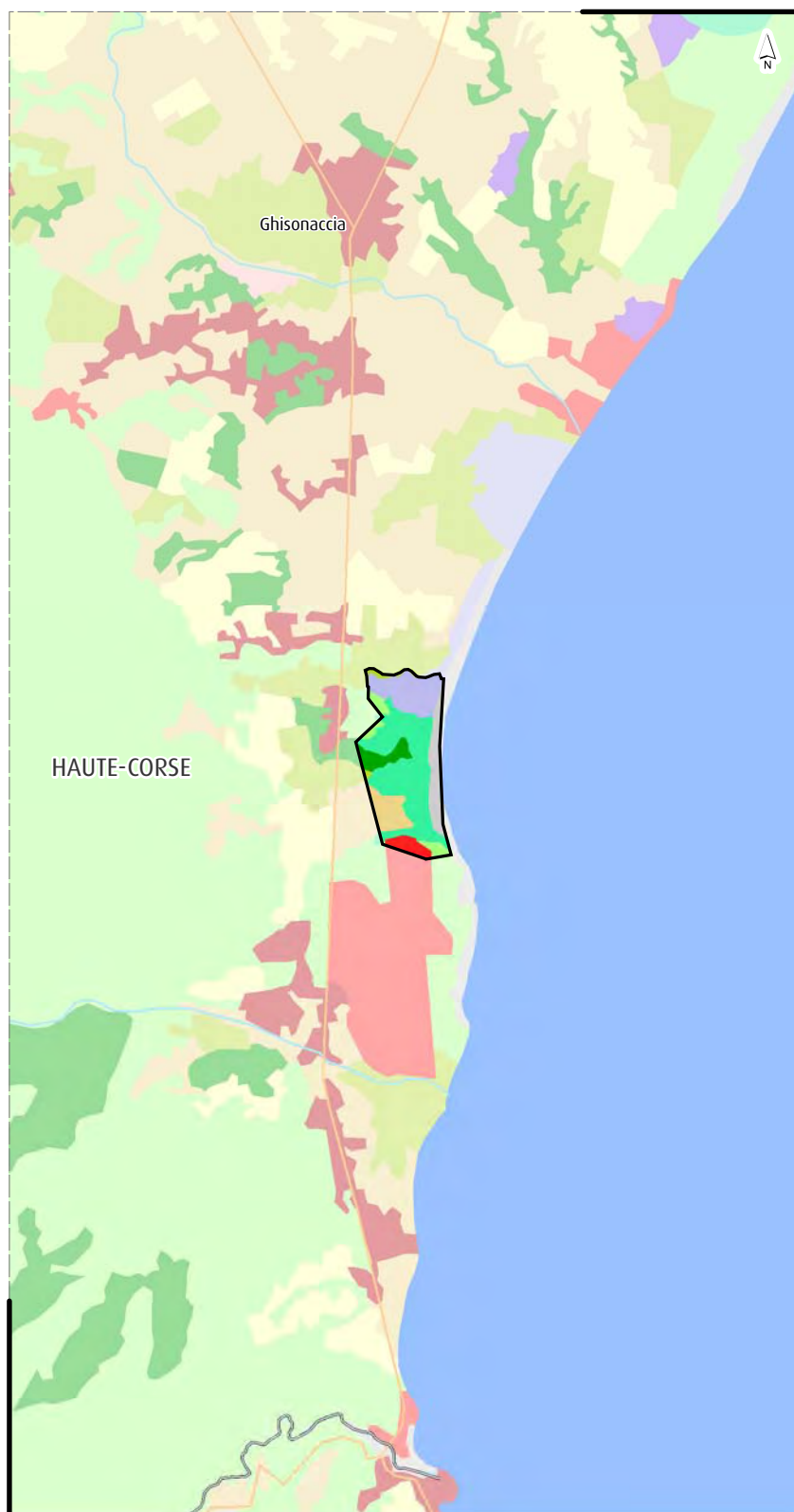
Source :
Zones Humides : CGDD/SOeS, 2004.
Occupation des sols : UE-SOeS, CORINE Land Cover, 2006.
Réseaux : © IGN, ROUTE500®, 2008.
Limites départementales : © IGN, BD CARTO®, 2006.

Réalisation : SOeS, Mai 2010.





Occupation des sols de la zone humide Etang de Palo

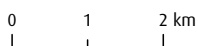


- Département
- Périmètre d'observation
- Réseaux**
- Réseau routier
- + Réseau ferré
- Hydrographie
- Territoires artificialisés**
- Zones urbanisées
- Extraction de matériaux
- Autres zones artificialisées
- Territoires agricoles**
- Zones agricoles homogènes
- Rizières
- Zones agricoles hétérogènes
- Forêts et milieux semi-naturels**
- Forêts (feuillus, conifères et mixtes)
- Prairies, pelouses et pâturages naturels
- Autres milieux naturels à végétation arbustive
- Espaces ouverts, sans ou avec peu de végétation
- Zones humides**
- Marais intérieurs
- Tourbières
- Marais maritimes
- Marais salants
- Zones intertidales
- Surfaces en eau**
- Cours et voies d'eau
- Plans d'eau
- Lagunes littorales
- Estuaires
- Mers et océans

HAUTE-CORSE

Ghisonaccia

FR83200205



Source :
Zones Humides : CGDD/SOeS, 2004.
Occupation des sols : UE-SOeS, CORINE Land Cover, 2006.
Réseaux : © IGN, ROUTE500®, 2008.
Limites départementales : © IGN, BD CARTO®, 2006.

Réalisation : SOeS, Mai 2010.

