

Document de travail n° 12

Environnement

Cartes d'occupation des sols des zones humides métropolitaines

Partie 4 : Plaines intérieures

Les cartes d'occupation des sols

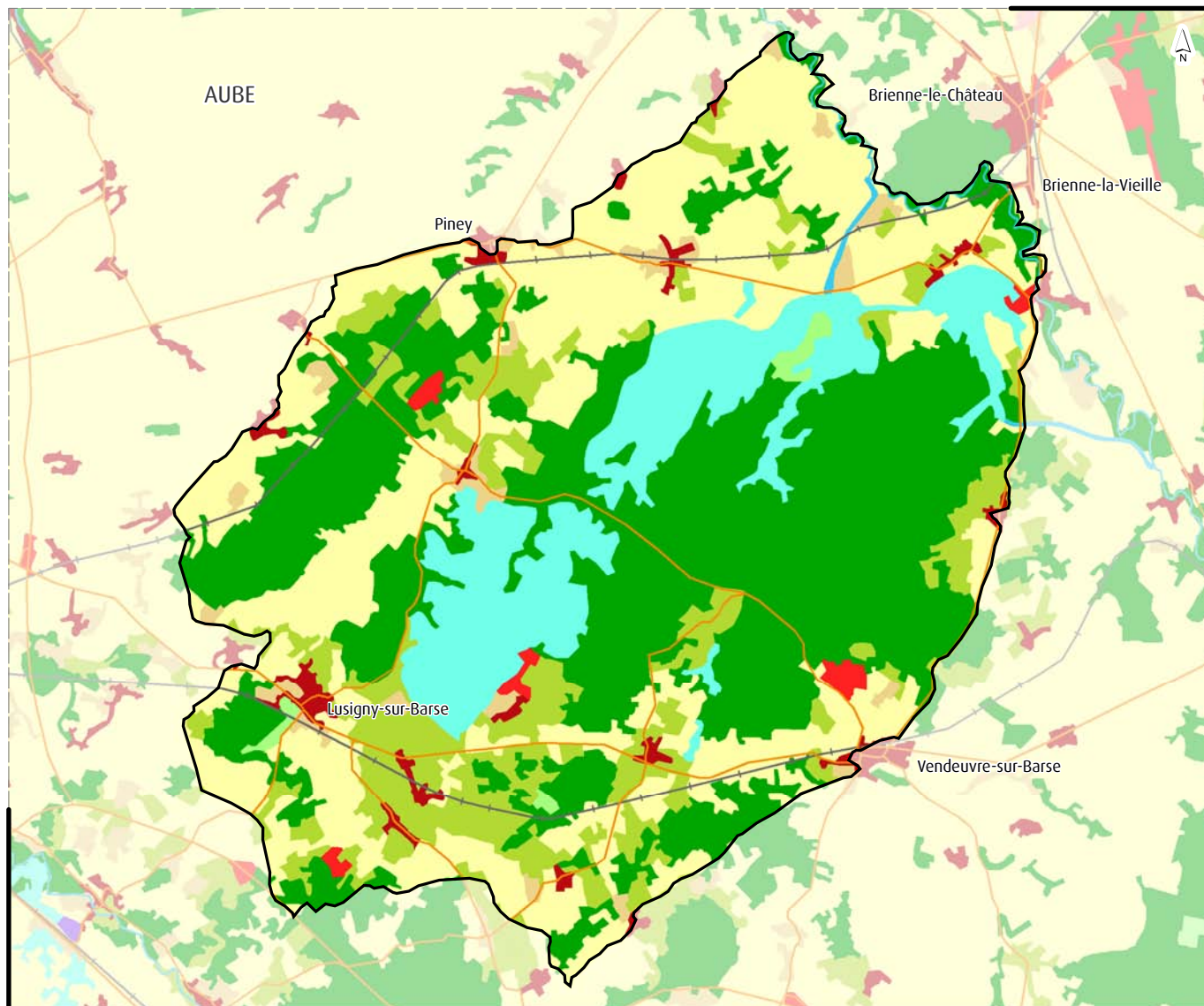
Ces cartes, réalisées à partir de CORINE Land Cover version 2006, concernent les périmètres des 152 sites métropolitains enquêtés (hors massifs à tourbières) dans le cadre des évaluations à dire d'experts portant sur l'évolution de zones humides sur les périodes 1990-2000 et 2000-2010.

Code	Nom de la zone humide	Type de zone humide
FR21400101	Forêt d'Orient	Plaines intérieures
FR21400102	Lac du Der et zones environnantes	
FR21400103	Trois Fontaines	
FR21400104	Argonne	
FR214002	Marais de Saint Gond	
FR224001	Marais de la Souche	
FR244001	Lac de Rillé	
FR244002	La Sologne	
FR244003	La Brenne	
FR264001	Etang de Galetas	
FR304001	Zones humides entre Scarpe et Escaut	
FR414001	Etangs de Woëvre	
FR414002	Etangs du sud-Est Mosellan	
FR614001	Marais d'Orx	
FR634001	Etangs des Landes	
FR714001	Les Dombes	
FR714002	Plaine du Forez	
FR714003	La Bresse	
FR724002	Sologne bourbonnaise	



Occupation des sols de la zone humide Forêt d'Orient

FR21400101



□ Périmètre d'observation

□ Département

Réseaux

— Réseau routier

+ Réseau ferré

— Hydrographie

Territoires artificialisés

■ Zones urbanisées

■ Extraction de matériaux

■ Autres zones artificialisées

Territoires agricoles

■ Zones agricoles homogènes

■ Rizières

■ Zones agricoles hétérogènes

Forêts et milieux semi-naturels

■ Forêts (feuillus, conifères et mixtes)

■ Prairies, pelouses et pâturages naturels

■ Autres milieux naturels à végétation arbustive

■ Espaces ouverts, sans ou avec peu de végétation

Zones humides

■ Marais intérieurs

■ Tourbières

■ Marais maritimes

■ Marais salants

■ Zones intertidales

Surfaces en eau

■ Cours et voies d'eau

■ Plans d'eau

■ Lagunes littorales

■ Estuaires

■ Mers et océans

Source :
Zones Humides : CGDD/SOeS, 2004.
Occupation des sols : UE-SOeS, CORINE Land Cover, 2006.
Réseaux : © IGN, ROUTE500®, 2008.
Limites départementales : © IGN, BD CARTO®, 2006.

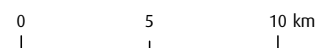
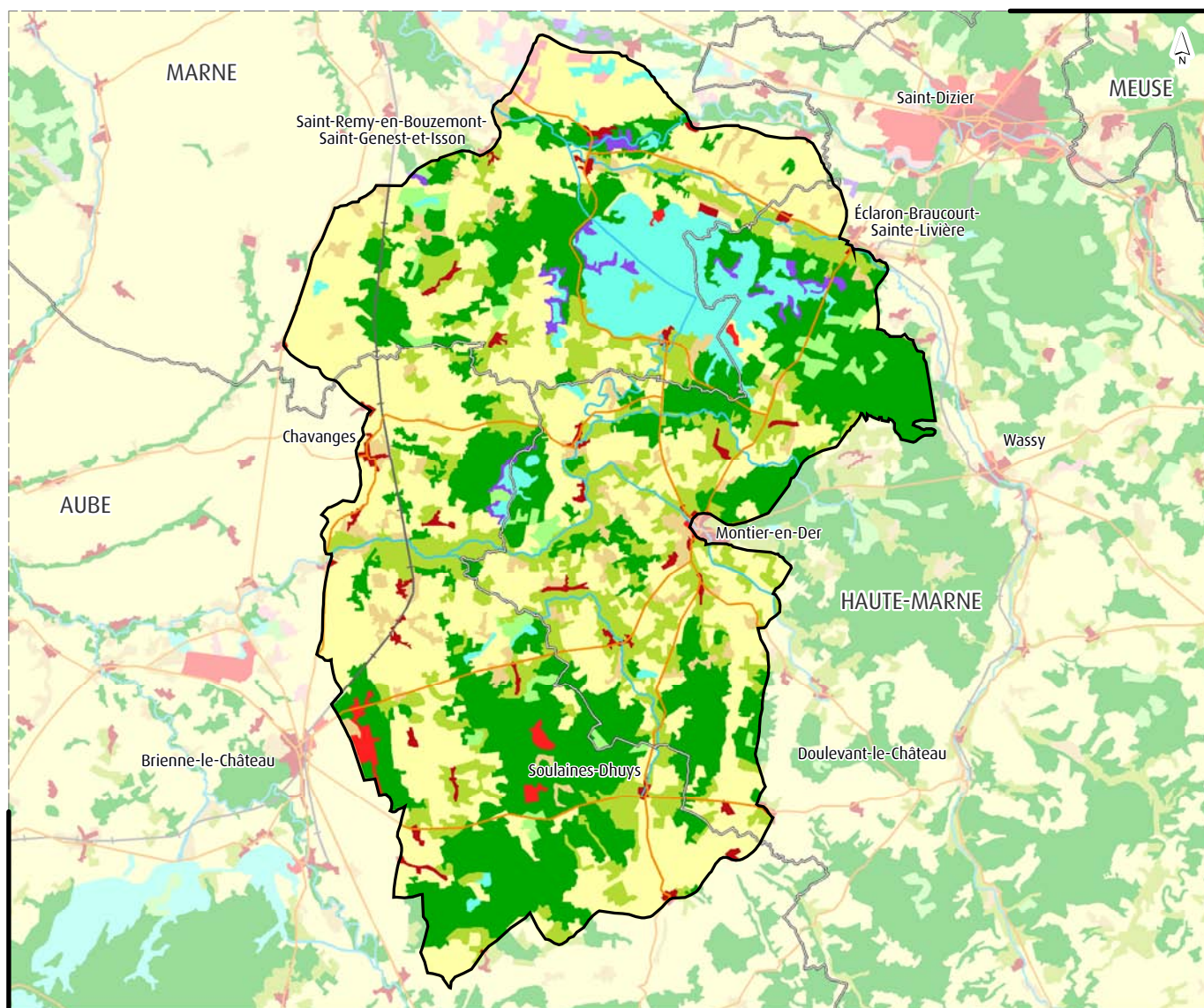
Réalisation : SOeS, Mai 2010.





Occupation des sols de la zone humide Lac du Der et zones environnantes

FR21400102



□ Périmètre d'observation

□ Département

Réseaux

— Réseau routier

+ Réseau ferré

— Hydrographie

Territoires artificialisés

■ Zones urbanisées

■ Extraction de matériaux

■ Autres zones artificialisées

Territoires agricoles

■ Zones agricoles homogènes

■ Rizières

■ Zones agricoles hétérogènes

Forêts et milieux semi-naturels

■ Forêts (feuillus, conifères et mixtes)

■ Prairies, pelouses et pâturages naturels

■ Autres milieux naturels à végétation arbustive

■ Espaces ouverts, sans ou avec peu de végétation

Zones humides

■ Marais intérieurs

■ Tourbières

■ Marais maritimes

■ Marais salants

■ Zones intertidales

Surfaces en eau

■ Cours et voies d'eau

■ Plans d'eau

■ Lagunes littorales

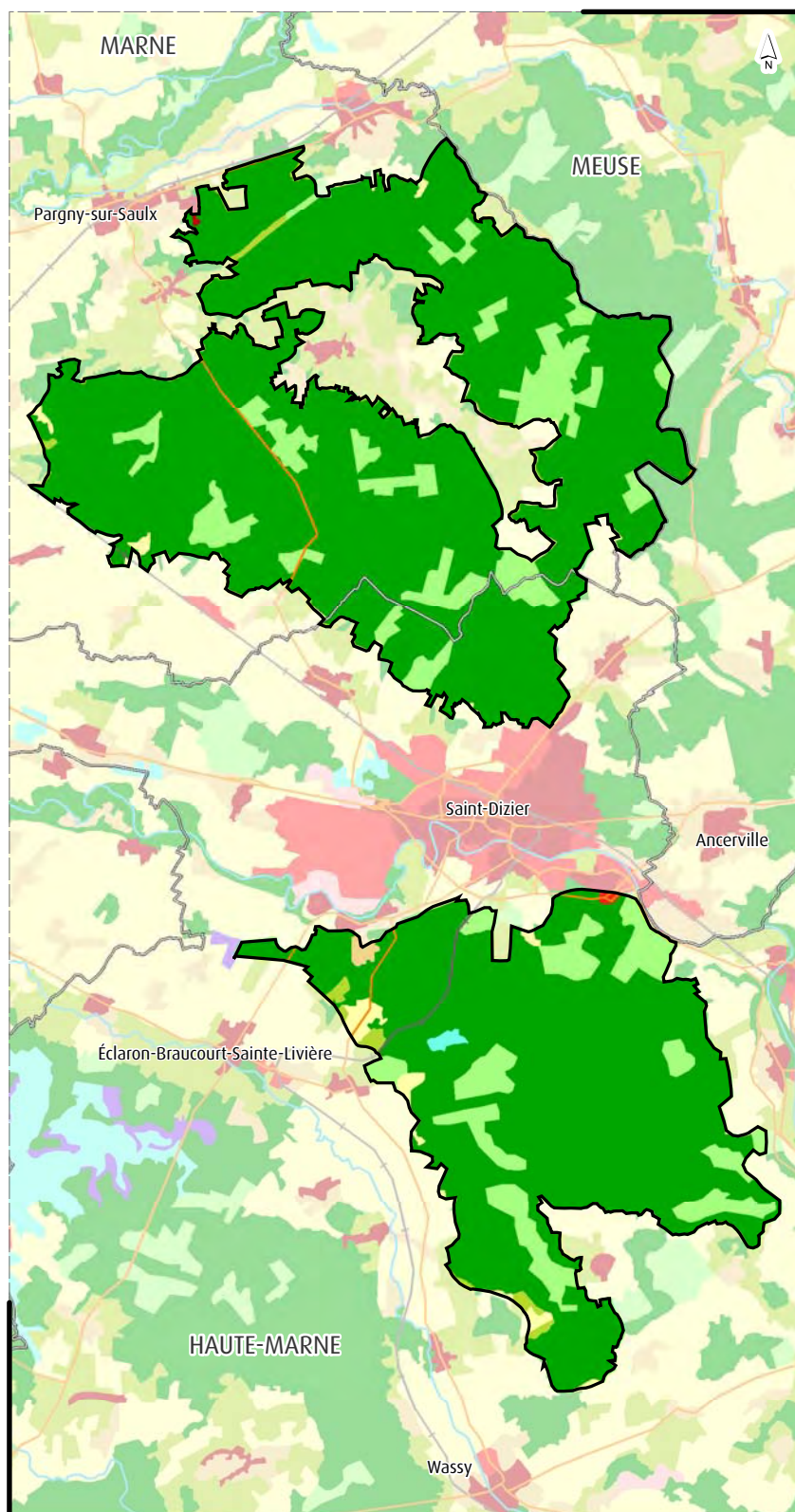
■ Estuaires

■ Mers et océans



Occupation des sols de la zone humide

Trois Fontaines



- Département
- Périmètre d'observation
- Réseaux**
 - Réseau routier
 - + Réseau ferré
 - Hydrographie
- Territoires artificialisés**
 - Zones urbanisées
 - Extraction de matériaux
 - Autres zones artificialisées
- Territoires agricoles**
 - Zones agricoles homogènes
 - Rizières
 - Zones agricoles hétérogènes
- Forêts et milieux semi-naturels**
 - Forêts (feuillus, conifères et mixtes)
 - Prairies, pelouses et pâturages naturels
 - Autres milieux naturels à végétation arbustive
 - Espaces ouverts, sans ou avec peu de végétation
- Zones humides**
 - Marais intérieurs
 - Tourbières
 - Marais maritimes
 - Marais salants
 - Zones intertidales
- Surfaces en eau**
 - Cours et voies d'eau
 - Plans d'eau
 - Lagunes littorales
 - Estuaires
 - Mers et océans

FR21400103

0 2,5 5 km

Source :
Zones Humides : CGDD/SOeS, 2004.
Occupation des sols : UE-SOeS, CORINE Land Cover, 2006.
Réseaux : © IGN, ROUTE500®, 2008.
Limites départementales : © IGN, BD CARTO®, 2006.

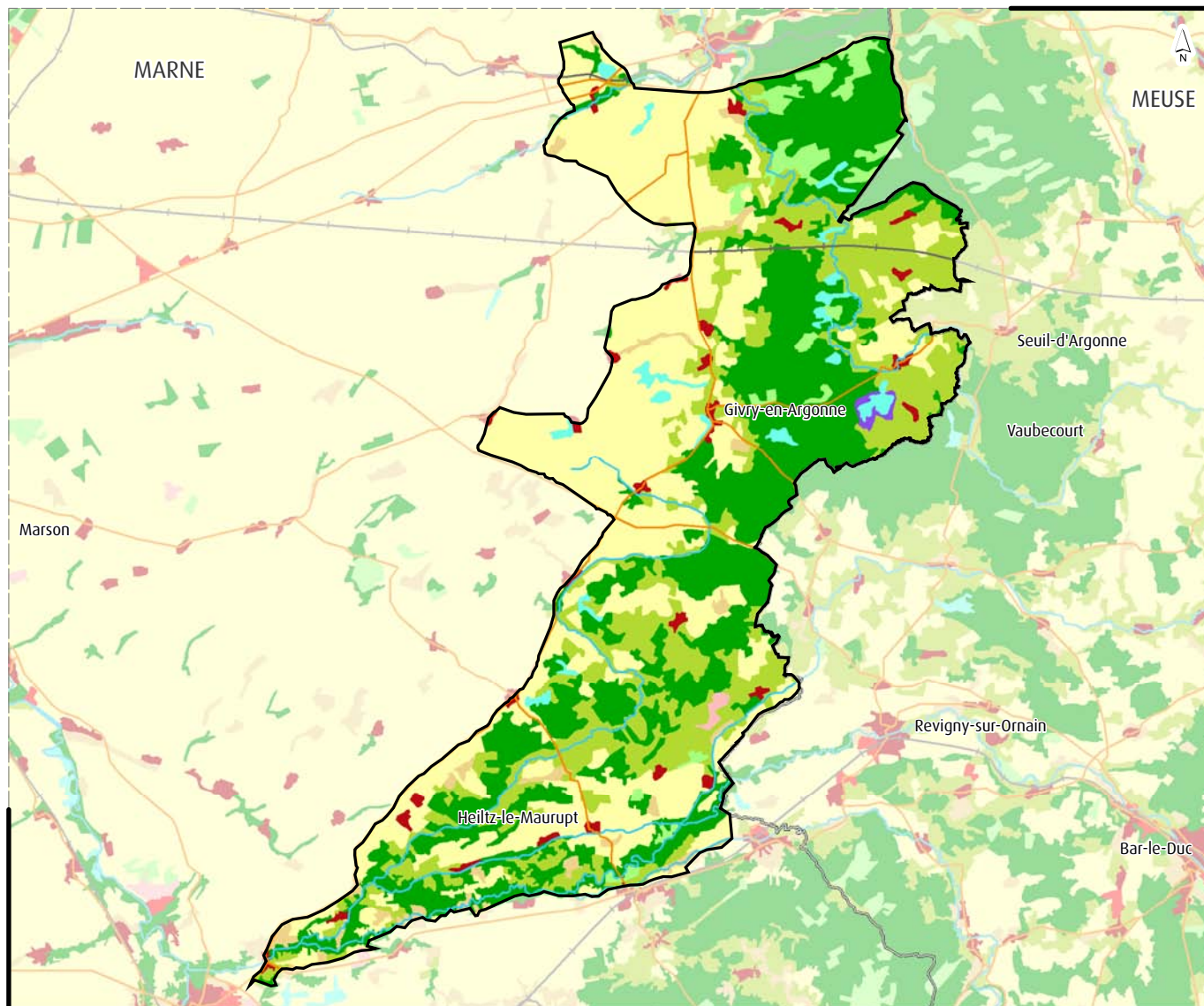
Réalisation : SOeS, Mai 2010.





Occupation des sols de la zone humide Argonne

FR21400104



□ Périmètre d'observation

□ Département

Réseaux

— Réseau routier

+ Réseau ferré

— Hydrographie

Territoires artificialisés

■ Zones urbanisées

■ Extraction de matériaux

■ Autres zones artificialisées

Territoires agricoles

■ Zones agricoles homogènes

■ Rizières

■ Zones agricoles hétérogènes

Forêts et milieux semi-naturels

■ Forêts (feuillus, conifères et mixtes)

■ Prairies, pelouses et pâturages naturels

■ Autres milieux naturels à végétation arbustive

■ Espaces ouverts, sans ou avec peu de végétation

Zones humides

■ Marais intérieurs

■ Tourbières

■ Marais maritimes

■ Marais salants

■ Zones intertidales

Surfaces en eau

■ Cours et voies d'eau

■ Plans d'eau

■ Lagunes littorales

■ Estuaires

■ Mers et océans

Source :
Zones Humides : CGDD/SOeS, 2004.
Occupation des sols : UE-SOeS, CORINE Land Cover, 2006.
Réseaux : © IGN, ROUTE500®, 2008.
Limites départementales : © IGN, BD CARTO®, 2006.

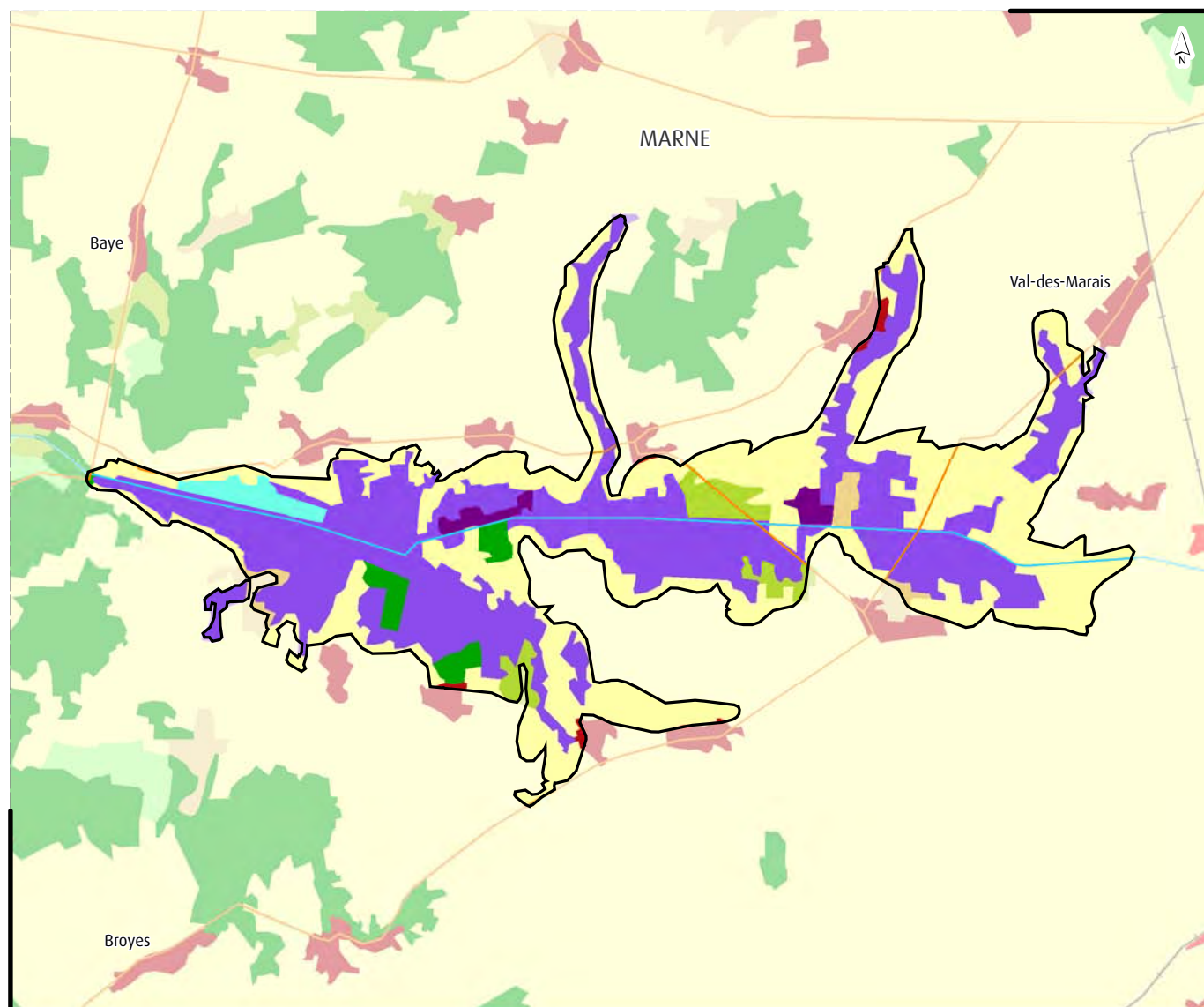
Réalisation : SOeS, Mai 2010.





Occupation des sols de la zone humide Marais de Saint Gond

FR214002



□ Périmètre d'observation

□ Département

Réseaux

— Réseau routier

+ Réseau ferré

— Hydrographie

Territoires artificialisés

■ Zones urbanisées

■ Extraction de matériaux

■ Autres zones artificialisées

Territoires agricoles

■ Zones agricoles homogènes

■ Rizières

■ Zones agricoles hétérogènes

Forêts et milieux semi-naturels

■ Forêts (feuillus, conifères et mixtes)

■ Prairies, pelouses et pâturages naturels

■ Autres milieux naturels à végétation arbustive

■ Espaces ouverts, sans ou avec peu de végétation

Zones humides

■ Marais intérieurs

■ Tourbières

■ Marais maritimes

■ Marais salants

■ Zones intertidales

Surfaces en eau

■ Cours et voies d'eau

■ Plans d'eau

■ Lagunes littorales

■ Estuaires

■ Mers et océans

Source :
Zones Humides : CGDD/SOeS, 2004.
Occupation des sols : UE-SOeS, CORINE Land Cover, 2006.
Réseaux : © IGN, ROUTE500®, 2008.
Limites départementales : © IGN, BD CARTO®, 2006.

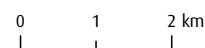
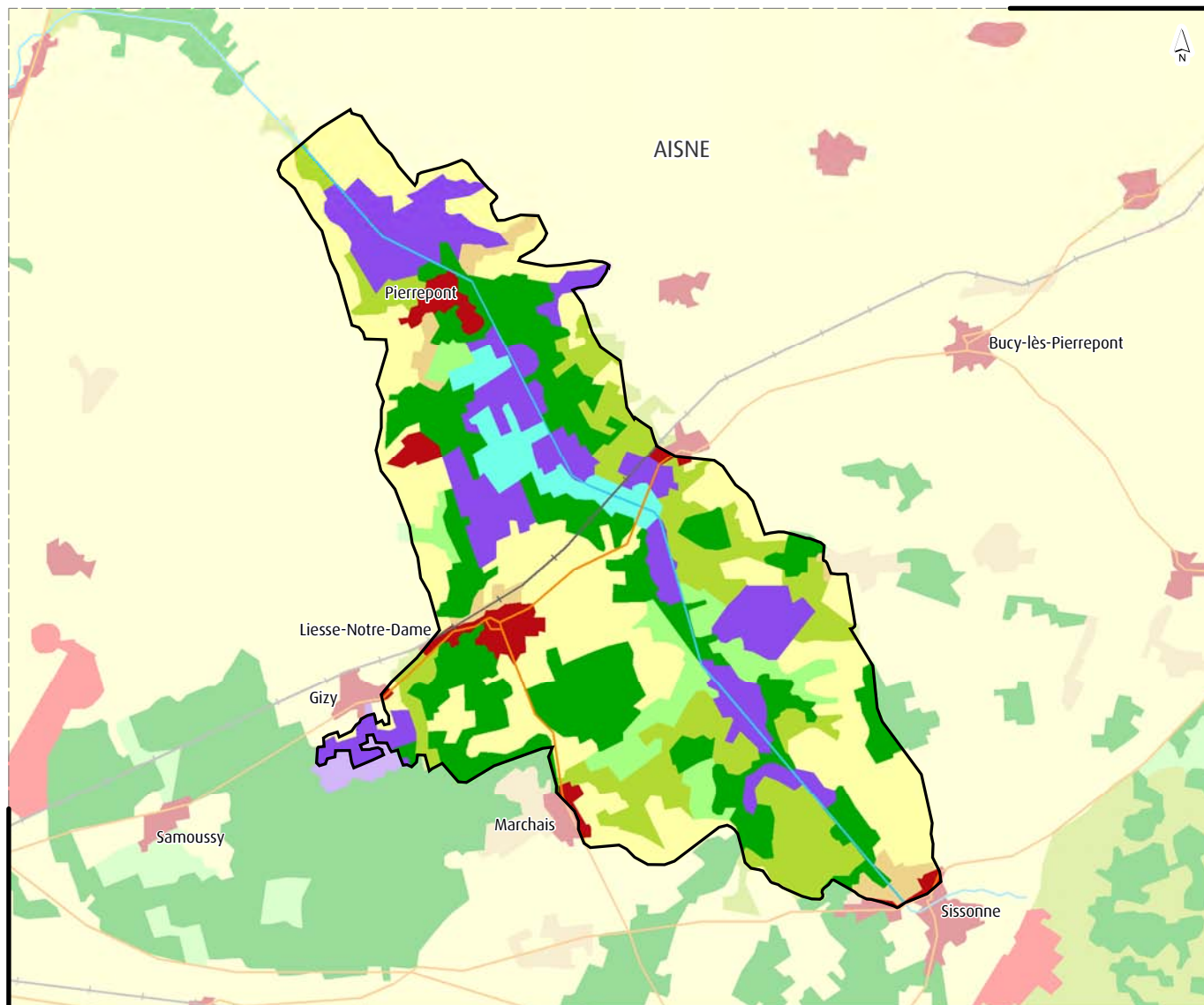
Réalisation : SOeS, Mai 2010.





Occupation des sols de la zone humide Marais de la Souche

FR224001



□ Périmètre d'observation

□ Département

Réseaux

— Réseau routier

+ Réseau ferré

— Hydrographie

Territoires artificialisés

■ Zones urbanisées

■ Extraction de matériaux

■ Autres zones artificialisées

Territoires agricoles

■ Zones agricoles homogènes

■ Rizières

■ Zones agricoles hétérogènes

Forêts et milieux semi-naturels

■ Forêts (feuillus, conifères et mixtes)

■ Prairies, pelouses et pâturages naturels

■ Autres milieux naturels à végétation arbustive

■ Espaces ouverts, sans ou avec peu de végétation

Zones humides

■ Marais intérieurs

■ Tourbières

■ Marais maritimes

■ Marais salants

■ Zones intertidales

Surfaces en eau

■ Cours et voies d'eau

■ Plans d'eau

■ Lagunes littorales

■ Estuaires

■ Mers et océans

Source :
Zones Humides : CGDD/SOeS, 2004.
Occupation des sols : UE-SOeS, CORINE Land Cover, 2006.
Réseaux : © IGN, ROUTE500®, 2008.
Limites départementales : © IGN, BD CARTO®, 2006.

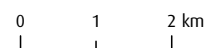
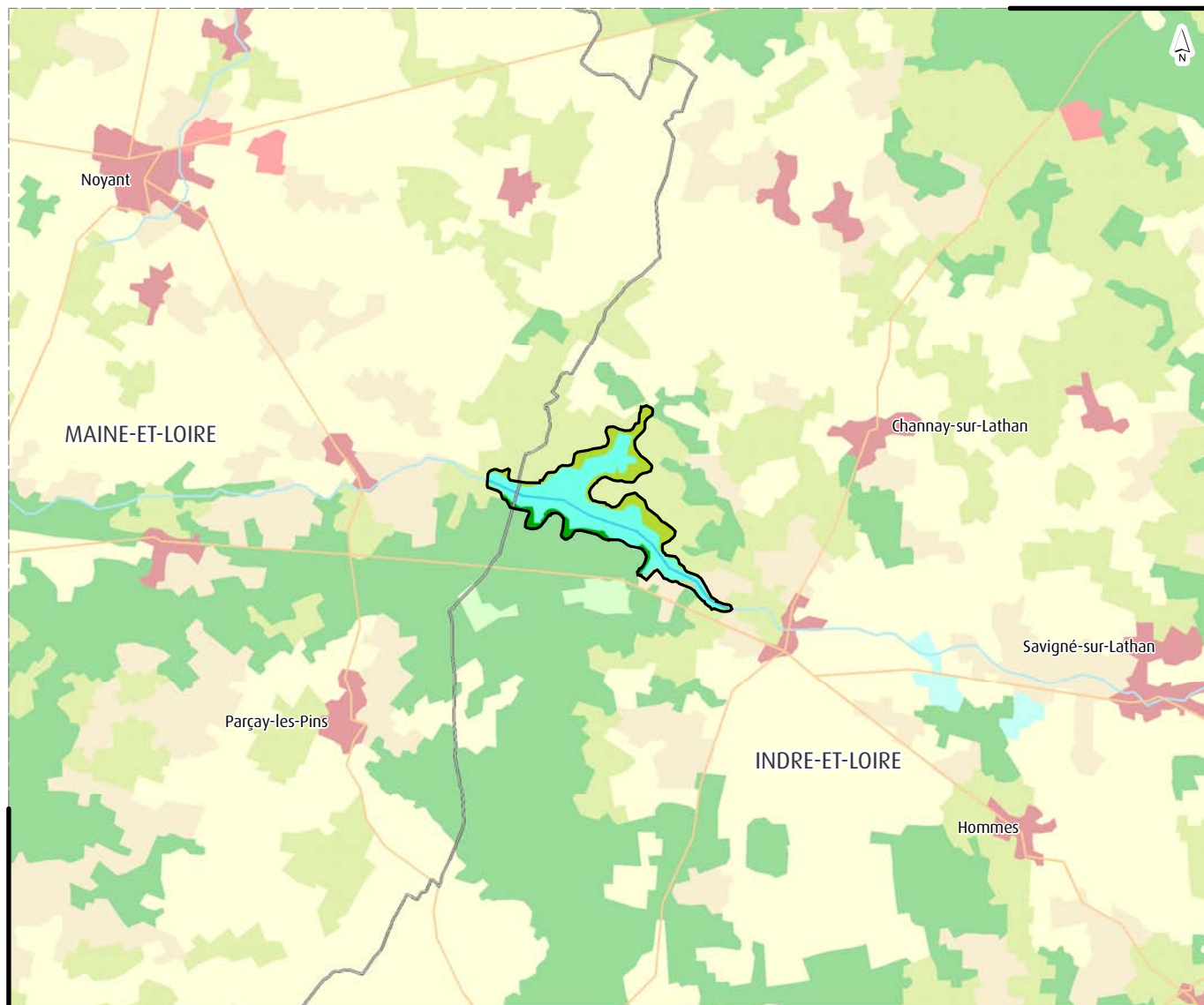
Réalisation : SOeS, Mai 2010.





Occupation des sols de la zone humide Lac de Rillé

FR244001



- Périmètre d'observation
- Département
- Réseaux**
- Réseau routier
- + Réseau ferré
- Hydrographie

Territoires artificialisés

- Zones urbanisées
- Extraction de matériaux
- Autres zones artificialisées

Territoires agricoles

- Zones agricoles homogènes
- Rizières
- Zones agricoles hétérogènes

Forêts et milieux semi-naturels

- Forêts (feuillus, conifères et mixtes)
- Prairies, pelouses et pâturages naturels
- Autres milieux naturels à végétation arbustive
- Espaces ouverts, sans ou avec peu de végétation

Zones humides

- Marais intérieurs
- Tourbières
- Marais maritimes
- Marais salants
- Zones intertidales

Surfaces en eau

- Cours et voies d'eau
- Plans d'eau
- Lagunes littorales
- Estuaires
- Mers et océans

Source :
Zones Humides : CGDD/SOeS, 2004.
Occupation des sols : UE-SOeS, CORINE Land Cover, 2006.
Réseaux : © IGN, ROUTE500®, 2008.
Limites départementales : © IGN, BD CARTO®, 2006.

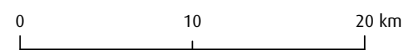
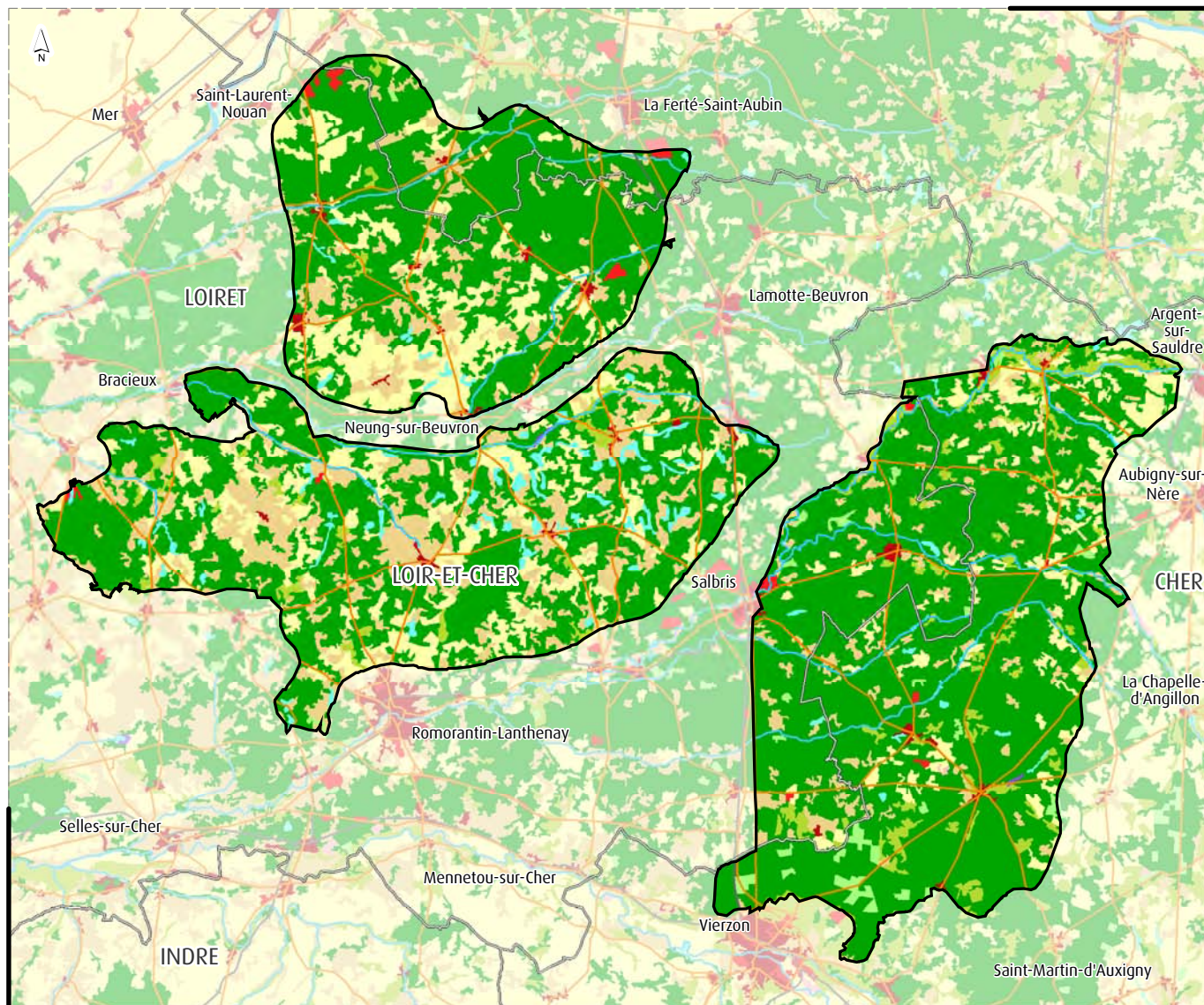
Réalisation : SOeS, Mai 2010.





Occupation des sols de la zone humide La Sologne

FR244002



□ Périmètre d'observation

□ Département

Réseaux

— Réseau routier

+ Réseau ferré

— Hydrographie

Territoires artificialisés

■ Zones urbanisées

■ Extraction de matériaux

■ Autres zones artificialisées

Territoires agricoles

■ Zones agricoles homogènes

■ Rizières

■ Zones agricoles hétérogènes

Forêts et milieux semi-naturels

■ Forêts (feuillus, conifères et mixtes)

■ Prairies, pelouses et pâturages naturels

■ Autres milieux naturels à végétation arbustive

■ Espaces ouverts, sans ou avec peu de végétation

Zones humides

■ Marais intérieurs

■ Tourbières

■ Marais maritimes

■ Marais salants

■ Zones intertidales

Surfaces en eau

■ Cours et voies d'eau

■ Plans d'eau

■ Lagunes littorales

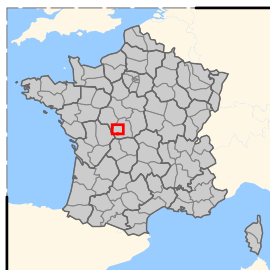
■ Estuaires

■ Mers et océans

Source :
Zones Humides : CGDD/SOeS, 2004.
Occupation des sols : UE-SOeS, CORINE Land Cover, 2006.
Réseaux : © IGN, ROUTE500®, 2008.
Limites départementales : © IGN, BD CARTO®, 2006.

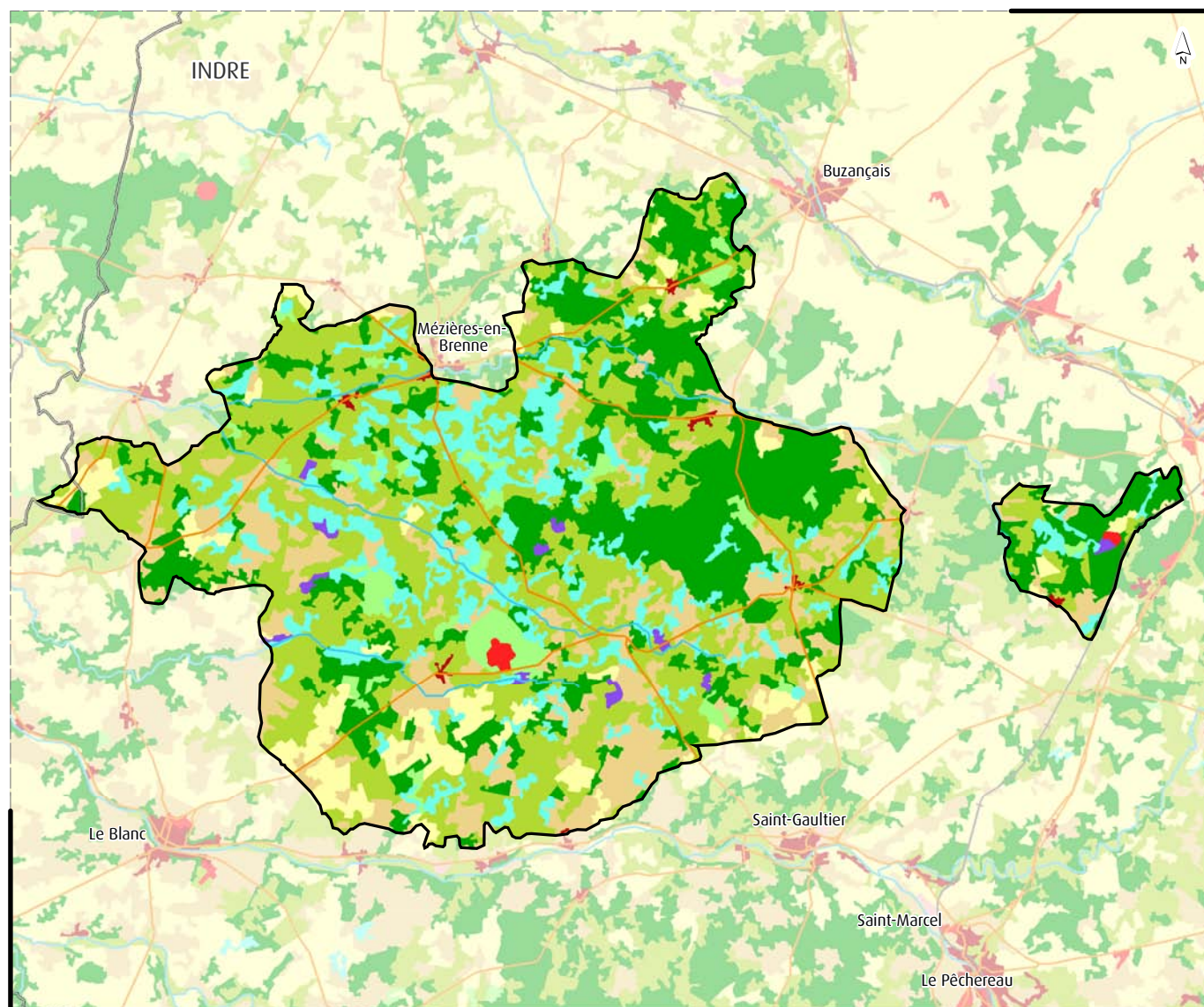
Réalisation : SOeS, Mai 2010.





Occupation des sols de la zone humide La Brenne

FR244003



- Périmètre d'observation
- Département
- Réseaux**
- Réseau routier
- + Réseau ferré
- Hydrographie

Territoires artificialisés

- Zones urbanisées
- Extraction de matériaux
- Autres zones artificialisées

Territoires agricoles

- Zones agricoles homogènes
- Rizières
- Zones agricoles hétérogènes

Forêts et milieux semi-naturels

- Forêts (feuillus, conifères et mixtes)
- Prairies, pelouses et pâturages naturels
- Autres milieux naturels à végétation arbustive
- Espaces ouverts, sans ou avec peu de végétation

Zones humides

- Marais intérieurs
- Tourbières
- Marais maritimes
- Marais salants
- Zones intertidales

Surfaces en eau

- Cours et voies d'eau
- Plans d'eau
- Lagunes littorales
- Estuaires
- Mers et océans

Source :
Zones Humides : CGDD/SOeS, 2004.
Occupation des sols : UE-SOeS, CORINE Land Cover, 2006.
Réseaux : © IGN, ROUTE500®, 2008.
Limites départementales : © IGN, BD CARTO®, 2006.

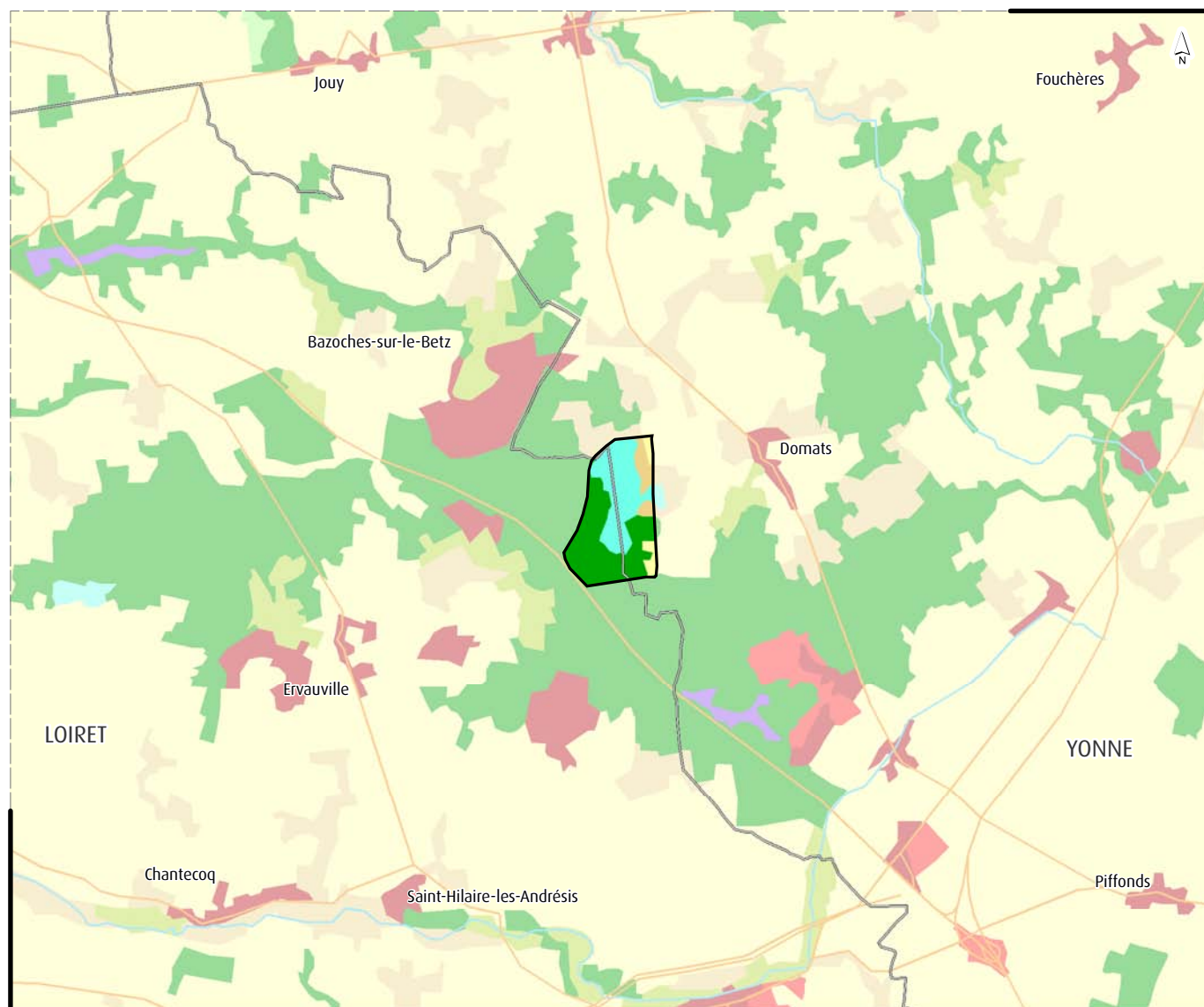
Réalisation : SOeS, Mai 2010.





Occupation des sols de la zone humide Etang de Galetas

FR264001



- Périmètre d'observation
- Département
- Réseaux**
- Réseau routier
- + Réseau ferré
- Hydrographie

Territoires artificialisés

- Zones urbanisées
- Extraction de matériaux
- Autres zones artificialisées

Territoires agricoles

- Zones agricoles homogènes
- Rizières
- Zones agricoles hétérogènes

Forêts et milieux semi-naturels

- Forêts (feuillus, conifères et mixtes)
- Prairies, pelouses et pâturages naturels
- Autres milieux naturels à végétation arbustive
- Espaces ouverts, sans ou avec peu de végétation

Zones humides

- Marais intérieurs
- Tourbières
- Marais maritimes
- Marais salants
- Zones intertidales

Surfaces en eau

- Cours et voies d'eau
- Plans d'eau
- Lagunes littorales
- Estuaires
- Mers et océans

Source :
Zones Humides : CGDD/SOeS, 2004.
Occupation des sols : UE-SOeS, CORINE Land Cover, 2006.
Réseaux : © IGN, ROUTE500®, 2008.
Limites départementales : © IGN, BD CARTO®, 2006.

Réalisation : SOeS, Mai 2010.

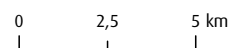
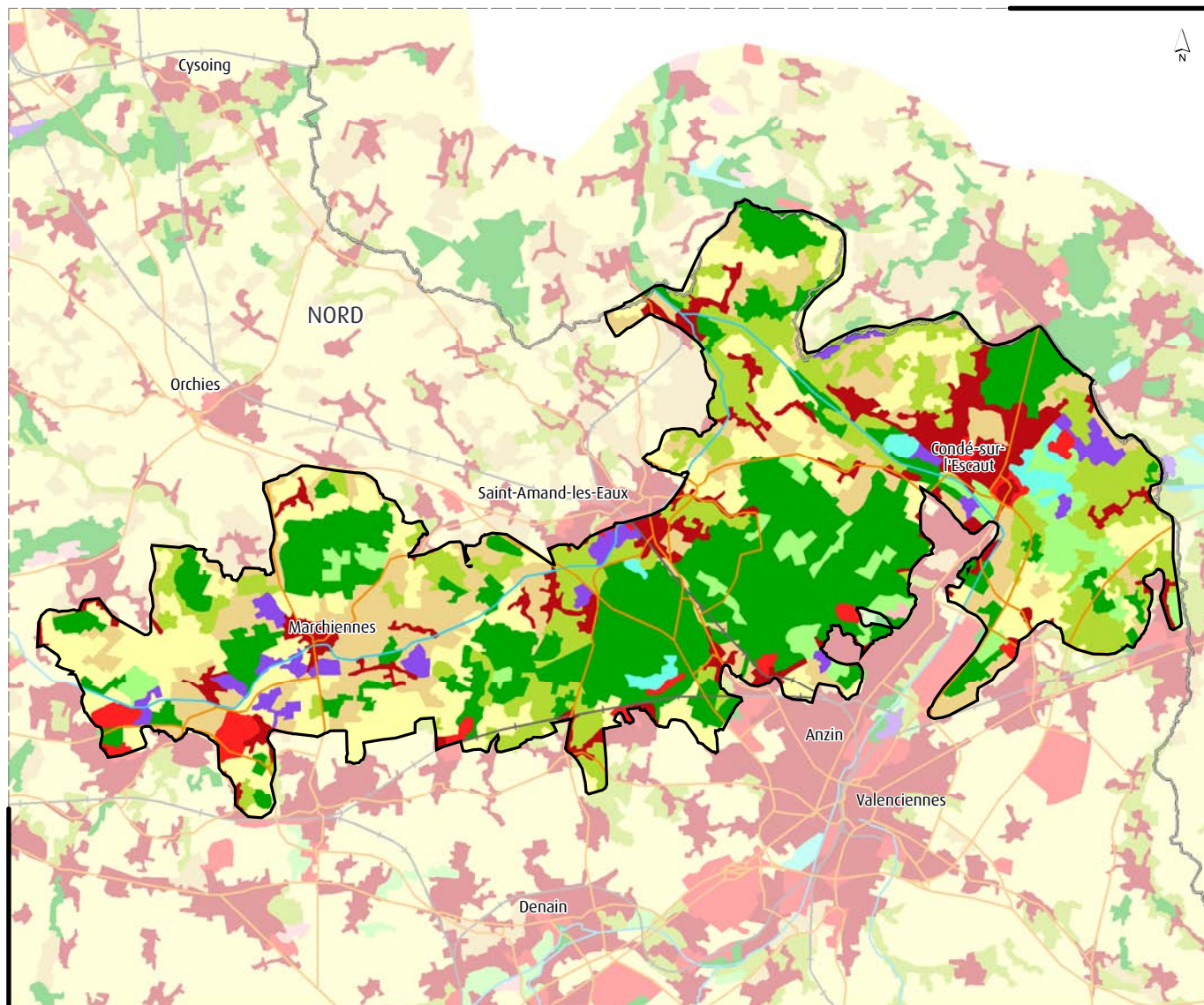




Occupation des sols de la zone humide

Zones humides entre Scarpe et Escaut

FR304001



□ Périmètre d'observation

□ Département

Réseaux

— Réseau routier

+ Réseau ferré

— Hydrographie

Territoires artificialisés

■ Zones urbanisées

■ Extraction de matériaux

■ Autres zones artificialisées

Territoires agricoles

■ Zones agricoles homogènes

■ Rizières

■ Zones agricoles hétérogènes

Forêts et milieux semi-naturels

■ Forêts (feuillus, conifères et mixtes)

■ Prairies, pelouses et pâturages naturels

■ Autres milieux naturels à végétation arbustive

■ Espaces ouverts, sans ou avec peu de végétation

Zones humides

■ Marais intérieurs

■ Tourbières

■ Marais maritimes

■ Marais salants

■ Zones intertidales

Surfaces en eau

■ Cours et voies d'eau

■ Plans d'eau

■ Lagunes littorales

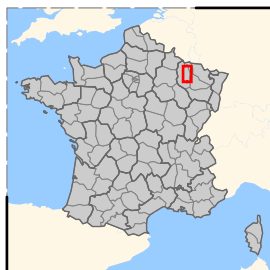
■ Estuaires

■ Mers et océans

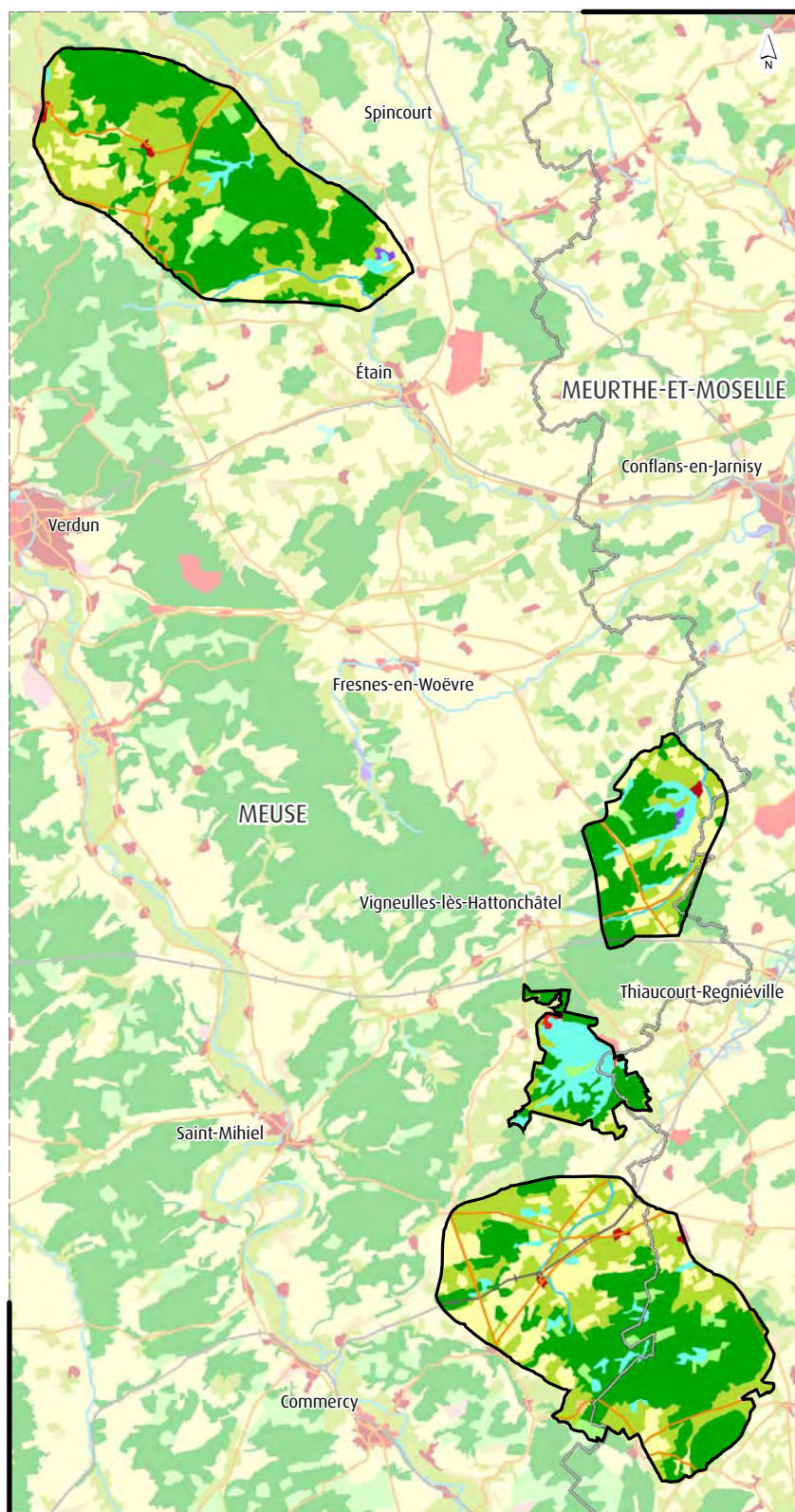
Source :
Zones Humides : CGDD/SOeS, 2004.
Occupation des sols : UE-SOeS, CORINE Land Cover, 2006.
Réseaux : © IGN, ROUTE500®, 2008.
Limites départementales : © IGN, BD CARTO®, 2006.

Réalisation : SOeS, Mai 2010.





Occupation des sols de la zone humide Etangs de Woëvre



- Département
- Périmètre d'observation
- Réseaux**
- Réseau routier
- + Réseau ferré
- Hydrographie
- Territoires artificialisés**
- Zones urbanisées
- Extraction de matériaux
- Autres zones artificialisées
- Territoires agricoles**
- Zones agricoles homogènes
- Rizières
- Zones agricoles hétérogènes
- Forêts et milieux semi-naturels**
- Forêts (feuillus, conifères et mixtes)
- Prairies, pelouses et pâturages naturels
- Autres milieux naturels à végétation arbustive
- Espaces ouverts, sans ou avec peu de végétation
- Zones humides**
- Marais intérieurs
- Tourbières
- Marais maritimes
- Marais salants
- Zones intertidales
- Surfaces en eau**
- Cours et voies d'eau
- Plans d'eau
- Lagunes littorales
- Estuaires
- Mers et océans

FR414001

0 5 10 km

Source :
Zones Humides : CGDD/SOeS, 2004.
Occupation des sols : UE-SOeS, CORINE Land Cover, 2006.
Réseaux : © IGN, ROUTE500®, 2008.
Limites départementales : © IGN, BD CARTO®, 2006.

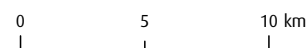
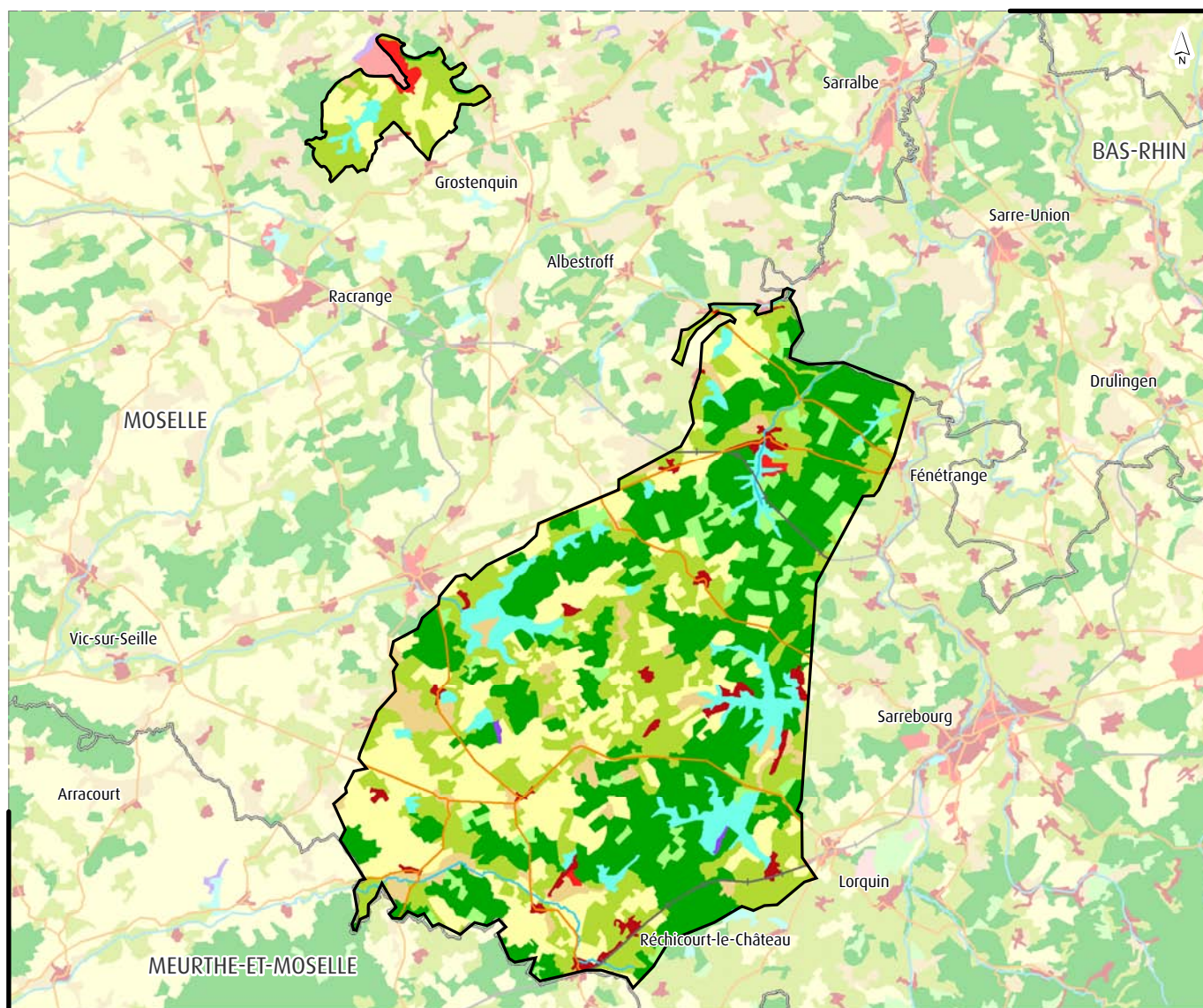
Réalisation : SOeS, Mai 2010.





Occupation des sols de la zone humide Etangs du sud-Est Mosellan

FR414002



□ Périmètre d'observation

□ Département

Réseaux

— Réseau routier

+ Réseau ferré

— Hydrographie

Territoires artificialisés

■ Zones urbanisées

■ Extraction de matériaux

■ Autres zones artificialisées

Territoires agricoles

■ Zones agricoles homogènes

■ Rizières

■ Zones agricoles hétérogènes

Forêts et milieux semi-naturels

■ Forêts (feuillus, conifères et mixtes)

■ Prairies, pelouses et pâturages naturels

■ Autres milieux naturels à végétation arbustive

■ Espaces ouverts, sans ou avec peu de végétation

Zones humides

■ Marais intérieurs

■ Tourbières

■ Marais maritimes

■ Marais salants

■ Zones intertidales

Surfaces en eau

■ Cours et voies d'eau

■ Plans d'eau

■ Lagunes littorales

■ Estuaires

■ Mers et océans

Source :
Zones Humides : CGDD/SOeS, 2004.
Occupation des sols : UE-SOeS, CORINE Land Cover, 2006.
Réseaux : © IGN, ROUTE500®, 2008.
Limites départementales : © IGN, BD CARTO®, 2006.

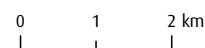
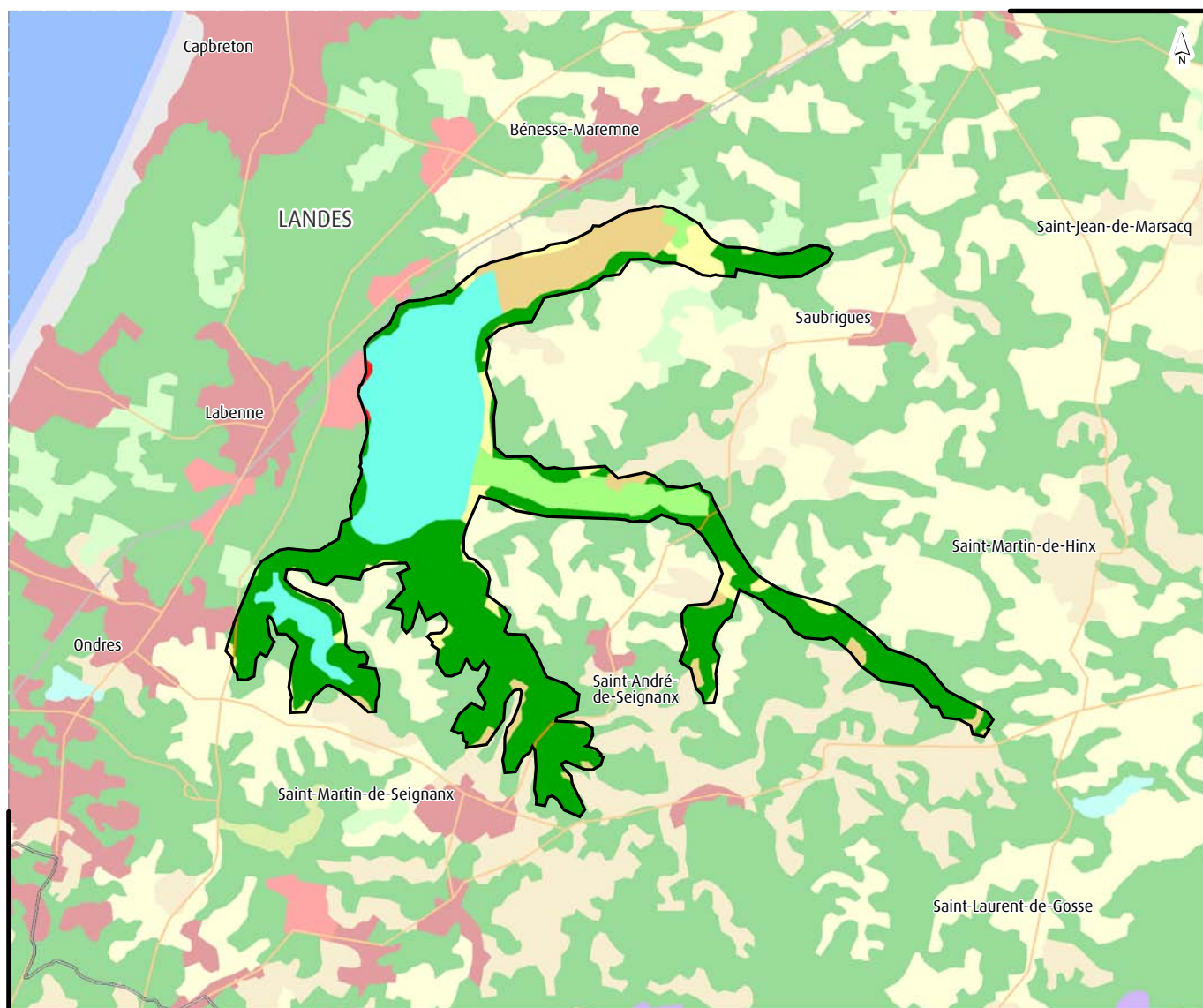
Réalisation : SOeS, Mai 2010.





Occupation des sols de la zone humide Marais d'Orx

FR614001



- Périmètre d'observation
- Département
- Réseaux**
- Réseau routier
- + Réseau ferré
- Hydrographie

Territoires artificialisés

- Zones urbanisées
- Extraction de matériaux
- Autres zones artificialisées

Territoires agricoles

- Zones agricoles homogènes
- Rizières
- Zones agricoles hétérogènes

Forêts et milieux semi-naturels

- Forêts (feuillus, conifères et mixtes)
- Prairies, pelouses et pâturages naturels
- Autres milieux naturels à végétation arbustive
- Espaces ouverts, sans ou avec peu de végétation

Zones humides

- Marais intérieurs
- Tourbières
- Marais maritimes
- Marais salants
- Zones intertidales

Surfaces en eau

- Cours et voies d'eau
- Plans d'eau
- Lagunes littorales
- Estuaires
- Mers et océans

Source :
Zones Humides : CGDD/SOeS, 2004.
Occupation des sols : UE-SOeS, CORINE Land Cover, 2006.
Réseaux : © IGN, ROUTE500®, 2008.
Limites départementales : © IGN, BD CARTO®, 2006.

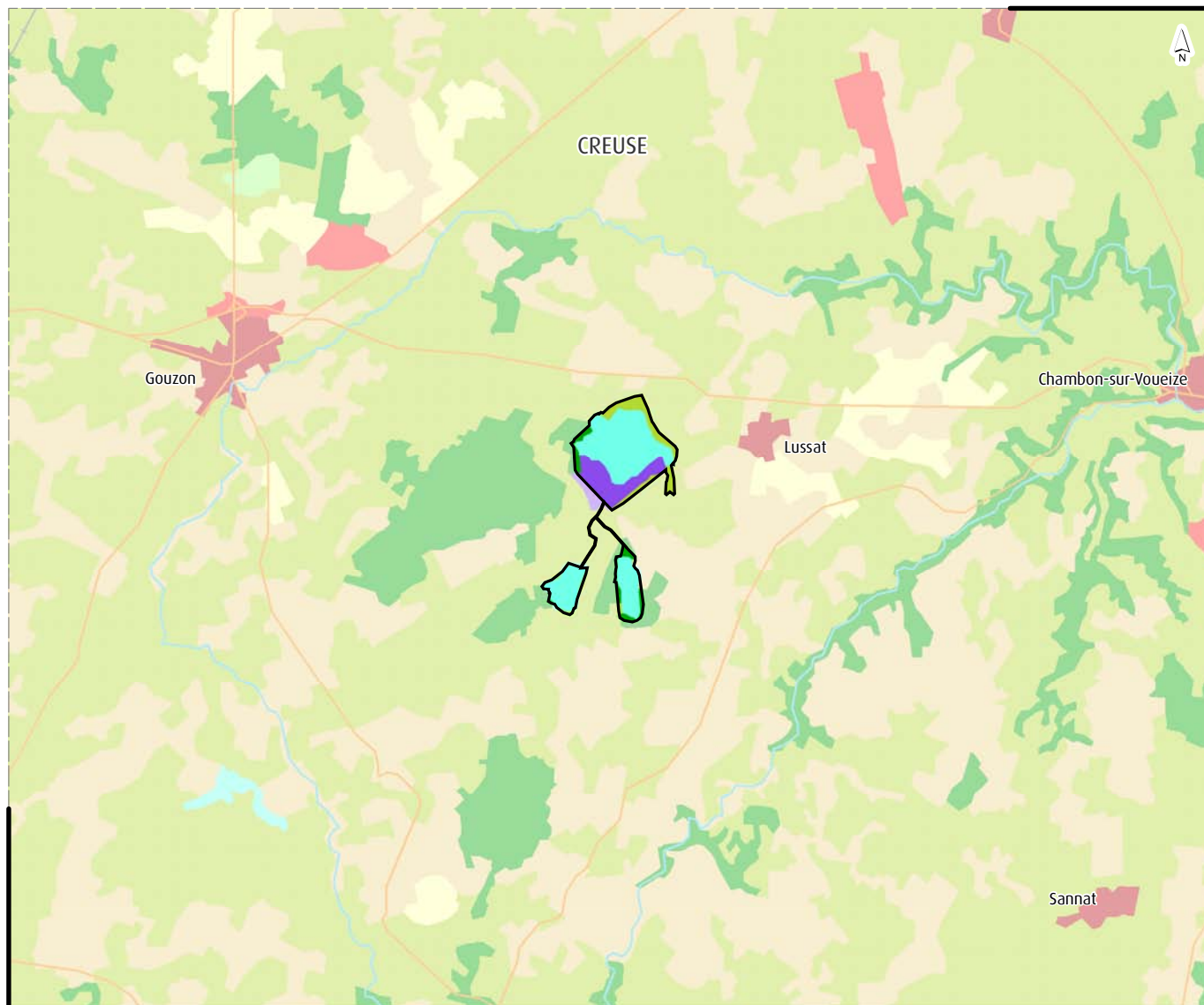
Réalisation : SOeS, Mai 2010.





Occupation des sols de la zone humide Etangs des Landes

FR634001



□ Périmètre d'observation

□ Département

Réseaux

— Réseau routier

+ Réseau ferré

— Hydrographie

Territoires artificialisés

■ Zones urbanisées

■ Extraction de matériaux

■ Autres zones artificialisées

Territoires agricoles

■ Zones agricoles homogènes

■ Rizières

■ Zones agricoles hétérogènes

Forêts et milieux semi-naturels

■ Forêts (feuillus, conifères et mixtes)

■ Prairies, pelouses et pâturages naturels

■ Autres milieux naturels à végétation arbustive

■ Espaces ouverts, sans ou avec peu de végétation

Zones humides

■ Marais intérieurs

■ Tourbières

■ Marais maritimes

■ Marais salants

■ Zones intertidales

Surfaces en eau

■ Cours et voies d'eau

■ Plans d'eau

■ Lagunes littorales

■ Estuaires

■ Mers et océans

Source :
Zones Humides : CGDD/SOeS, 2004.
Occupation des sols : UE-SOeS, CORINE Land Cover, 2006.
Réseaux : © IGN, ROUTE500®, 2008.
Limites départementales : © IGN, BD CARTO®, 2006.

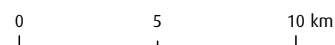
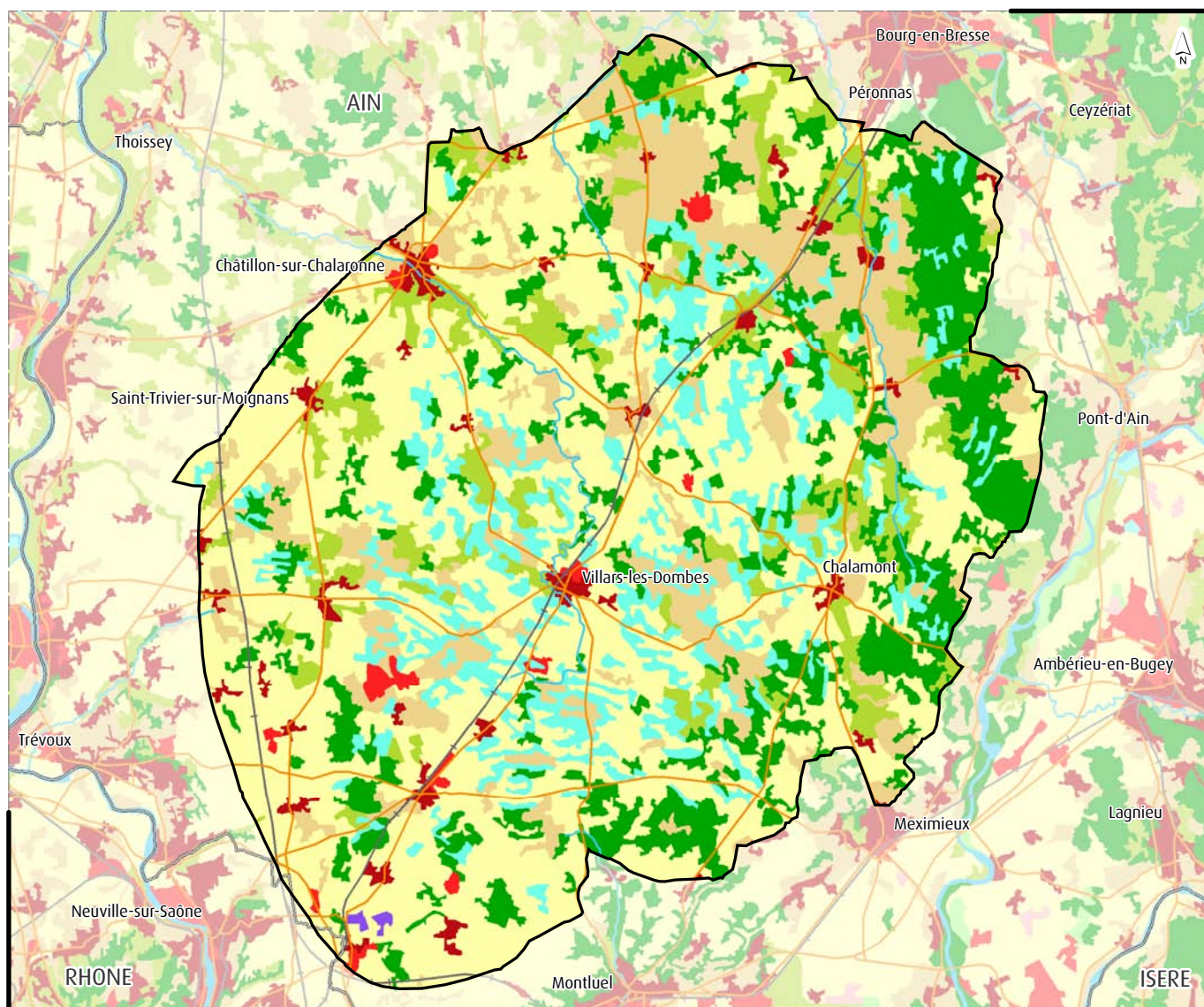
Réalisation : SOeS, Mai 2010.





Occupation des sols de la zone humide Les Dombes

FR714001



□ Périmètre d'observation

□ Département

Réseaux

— Réseau routier

+ Réseau ferré

— Hydrographie

Territoires artificialisés

■ Zones urbanisées

■ Extraction de matériaux

■ Autres zones artificialisées

Territoires agricoles

■ Zones agricoles homogènes

■ Rizières

■ Zones agricoles hétérogènes

Forêts et milieux semi-naturels

■ Forêts (feuillus, conifères et mixtes)

■ Prairies, pelouses et pâturages naturels

■ Autres milieux naturels à végétation arbustive

■ Espaces ouverts, sans ou avec peu de végétation

Zones humides

■ Marais intérieurs

■ Tourbières

■ Marais maritimes

■ Marais salants

■ Zones intertidales

Surfaces en eau

■ Cours et voies d'eau

■ Plans d'eau

■ Lagunes littorales

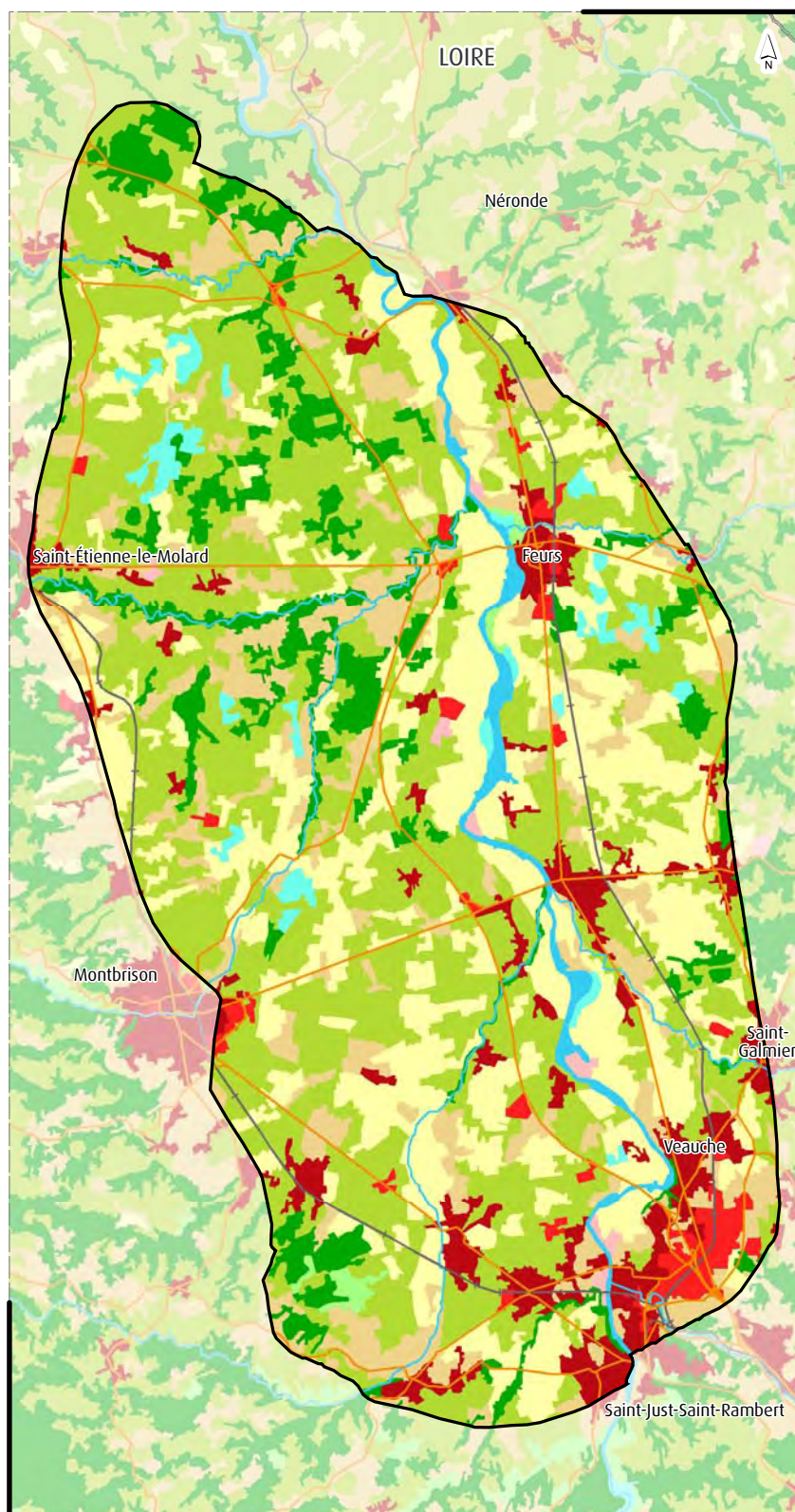
■ Estuaires

■ Mers et océans





Occupation des sols de la zone humide Plaine du Forez



- Département
- Périmètre d'observation
- Réseaux**
- Réseau routier
- + Réseau ferré
- Hydrographie
- Territoires artificialisés**
- Zones urbanisées
- Extraction de matériaux
- Autres zones artificialisées
- Territoires agricoles**
- Zones agricoles homogènes
- Rizières
- Zones agricoles hétérogènes
- Forêts et milieux semi-naturels**
- Forêts (feuillus, conifères et mixtes)
- Prairies, pelouses et pâturages naturels
- Autres milieux naturels à végétation arbustive
- Espaces ouverts, sans ou avec peu de végétation
- Zones humides**
- Marais intérieurs
- Tourbières
- Marais maritimes
- Marais salants
- Zones intertidales
- Surfaces en eau**
- Cours et voies d'eau
- Plans d'eau
- Lagunes littorales
- Estuaires
- Mers et océans

FR714002

0 2,5 5 km

Source :
Zones Humides : CGDD/SOeS, 2004.
Occupation des sols : UE-SOeS, CORINE Land Cover, 2006.
Réseaux : © IGN, ROUTE500®, 2008.
Limites départementales : © IGN, BD CARTO®, 2006.

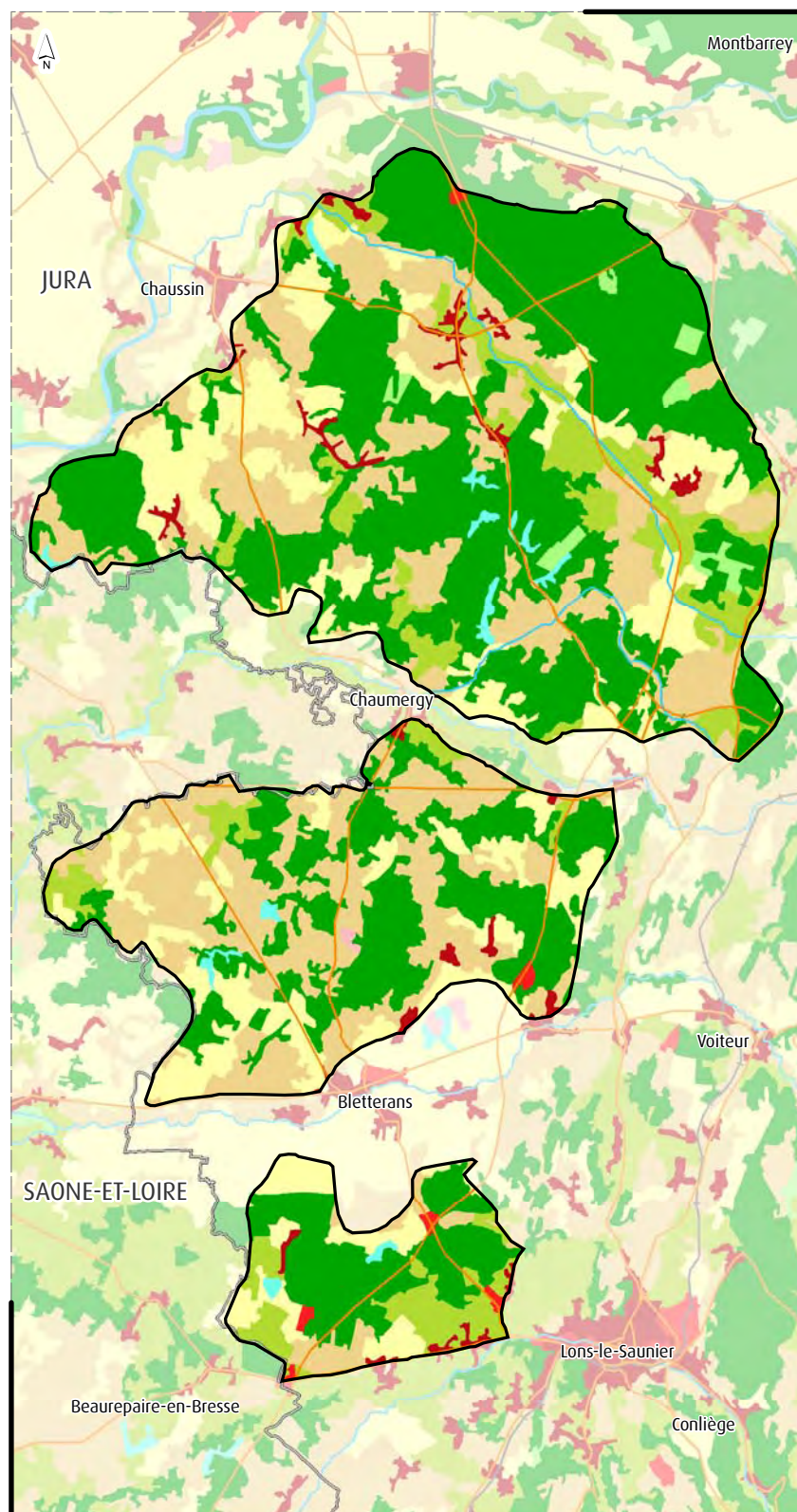
Réalisation : SOeS, Mai 2010.





Occupation des sols de la zone humide

La Bresse



- Département
- Périmètre d'observation
- Réseaux**
 - Réseau routier
 - + Réseau ferré
 - Hydrographie
- Territoires artificialisés**
 - Zones urbanisées
 - Extraction de matériaux
 - Autres zones artificialisées
- Territoires agricoles**
 - Zones agricoles homogènes
 - Rizières
 - Zones agricoles hétérogènes
- Forêts et milieux semi-naturels**
 - Forêts (feuillus, conifères et mixtes)
 - Prairies, pelouses et pâturages naturels
 - Autres milieux naturels à végétation arbustive
 - Espaces ouverts, sans ou avec peu de végétation
- Zones humides**
 - Marais intérieurs
 - Tourbières
 - Marais maritimes
 - Marais salants
 - Zones intertidales
- Surfaces en eau**
 - Cours et voies d'eau
 - Plans d'eau
 - Lagunes littorales
 - Estuaires
 - Mers et océans

FR714003

0 2,5 5 km

Source :
Zones Humides : CGDD/SOeS, 2004.
Occupation des sols : UE-SOeS, CORINE Land Cover, 2006.
Réseaux : © IGN, ROUTE500®, 2008.
Limites départementales : © IGN, BD CARTO®, 2006.

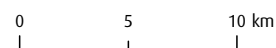
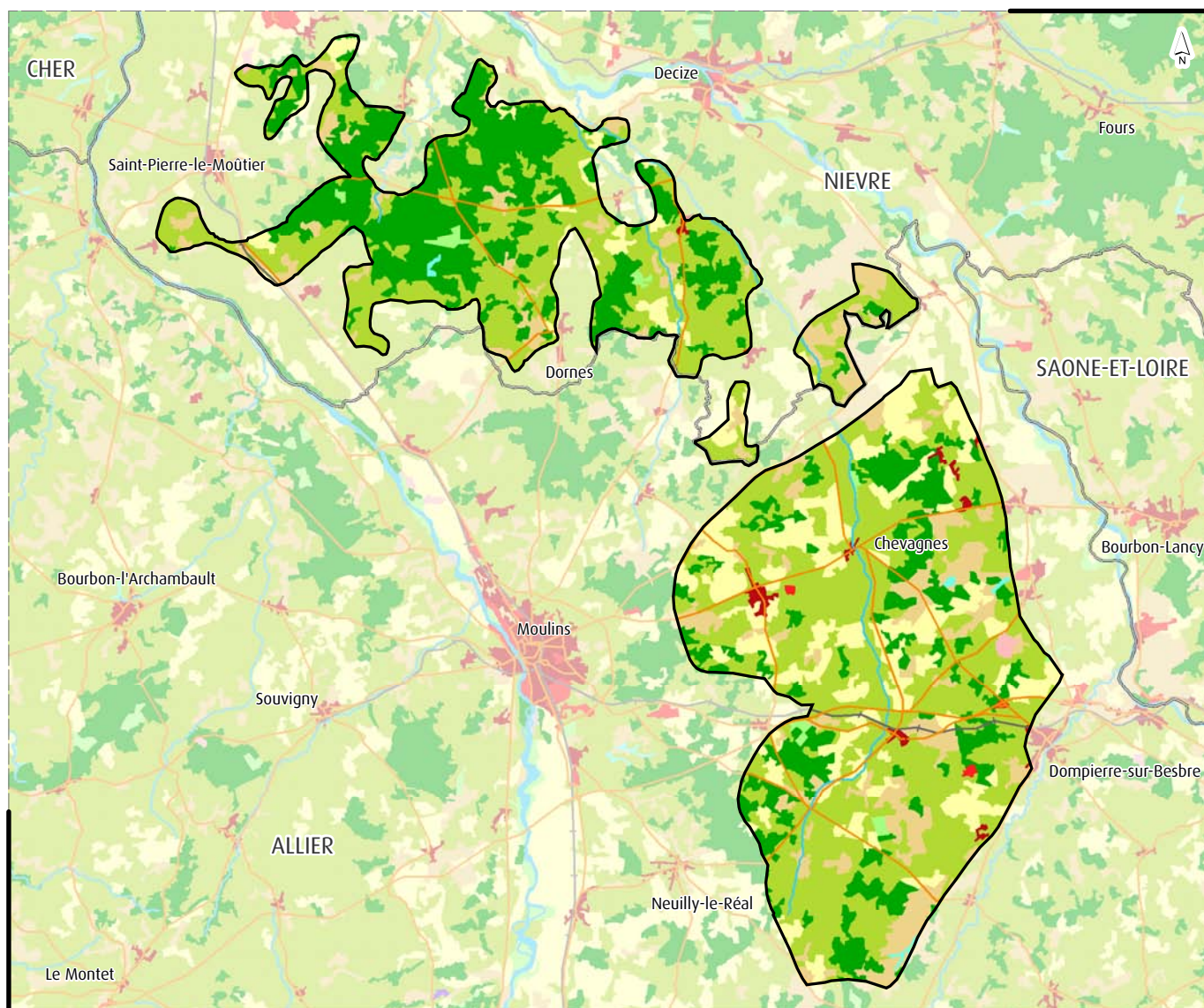
Réalisation : SOeS, Mai 2010.





Occupation des sols de la zone humide Sologne bourbonnaise

FR724002



□ Périmètre d'observation

□ Département

Réseaux

— Réseau routier

+ Réseau ferré

— Hydrographie

Territoires artificialisés

■ Zones urbanisées

■ Extraction de matériaux

■ Autres zones artificialisées

Territoires agricoles

■ Zones agricoles homogènes

■ Rizières

■ Zones agricoles hétérogènes

Forêts et milieux semi-naturels

■ Forêts (feuillus, conifères et mixtes)

■ Prairies, pelouses et pâturages naturels

■ Autres milieux naturels à végétation arbustive

■ Espaces ouverts, sans ou avec peu de végétation

Zones humides

■ Marais intérieurs

■ Tourbières

■ Marais maritimes

■ Marais salants

■ Zones intertidales

Surfaces en eau

■ Cours et voies d'eau

■ Plans d'eau

■ Lagunes littorales

■ Estuaires

■ Mers et océans

Source :
Zones Humides : CGDD/SOeS, 2004.
Occupation des sols : UE-SOeS, CORINE Land Cover, 2006.
Réseaux : © IGN, ROUTE500®, 2008.
Limites départementales : © IGN, BD CARTO®, 2006.

Réalisation : SOeS, Mai 2010.

