



L'administration éco-responsable

pour une administration plus respectueuse de l'environnement

La démarche à la Diren Midi-Pyrénées



Direction Régionale de l'Environnement

MIDI-PYRÉNÉES

Le groupe de travail :

- son fonctionnement
- ses missions
- ses actions

Création d'un groupe de travail

Fonctionnement du groupe de travail

- 2 agents par service et l'assistante de communication (soit 9 agents),
- une réunion par trimestre.

La démarche à la DIREN Midi-Pyrénées

Le groupe de travail :

- son fonctionnement
- ses missions
- ses actions

Mission du groupe de travail

- élaborer un plan d'actions chaque année qui est validé par la direction,
- suivre et évaluer la progression de la démarche,
- communiquer sur les résultats et les valoriser auprès de l'ensemble des agents (lundi de la Diren) et des membres du pôle environnement et développement durable.

La démarche à la DIREN Midi-Pyrénées

Le groupe de travail :

- son fonctionnement
- ses missions
- ses actions

Communication

⇒ **Un plan de communication**

« des gestes si simples...
et tellement utiles »

Achetons autrement
Trions nos déchets de bureau
Economisons l'eau
Maîtrisons l'énergie
Améliorons nos déplacements

Le saluez-vous ?
Les 28 véhicules de la DIREN ont fonctionné avec un moteur fonctionnant au GPL, c'est-à-dire 2 fois moins cher, ne rejette ni benzène, ni particule et moins de CO2.

L'ancien émet 30 fois plus de gaz à effet de serre que le train.

25 % de déplacements en voiture font moins d'un kilomètre.

Calculons l'impact à l'usage (hors entretien) : coût de 30 euros et permet de faire gratuitement des allers et retours.

La démarche éco-responsable, c'est :

- Acheter autrement
- Faire nos déchets de bureau
- Economiser l'eau
- Maîtriser l'énergie
- Améliorer nos déplacements

Améliorons nos déplacements

- le penser à encadrer la position GPL, dès que je génère la voiture
- le penser à remplir le réservoir GPL, dans les 50 stations des réseaux TOTAL et QP
- à utiliser les transports propres (vélo, métro, bus, train...)
- à pratiquer le covoiturage

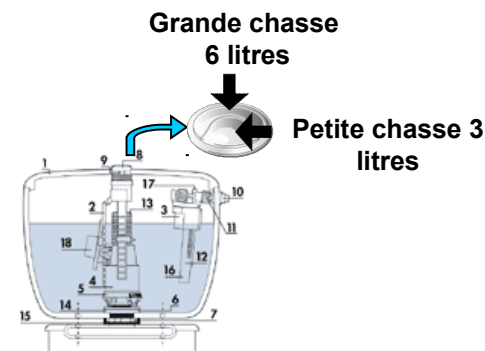
à V E C

- Un questionnaire pour mesurer votre consommation de carburant et votre empreinte carbone
- Un catalogue de toutes les actions à faire
- Des autocollants « je pense au GPL et je suis équipé au GPL »

Autocollants mis dans les véhicules équipés au GPL.

Eau

⇒ **Nouveau système de chasse d'eau**



⇒ **Mise en place de brise-jets sur les robinets des sanitaires**



La démarche à la DIREN Midi-Pyrénées

Le groupe de travail :

- son fonctionnement
- ses missions
- ses actions

Déchets

⇒ **Mise en place de la collecte sélective du papier et gestion du papier.**

⇒ **Récupération des piles usagées.**



Achats

⇒ **Création d'un catalogue de produits plus respectueux de l'environnement.**

⇒ **approvisionnement et valorisation en fournitures administratives (y compris fournisseurs étrangers via internet)**



La démarche à la DIREN Midi-Pyrénées

Le groupe de travail :

- son fonctionnement
- ses missions
- ses actions

Energie

⇒ **Sensibilisation aux économies d'énergie**



Déplacements

⇒ **Sensibilisation au GPL**



⇒ **Réalisation enquête de déplacement**

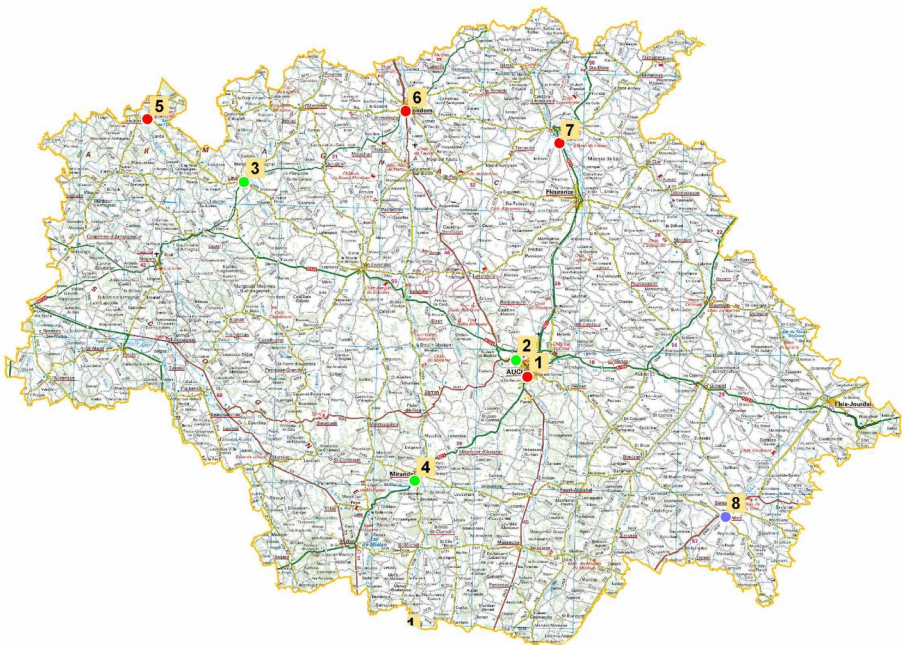


1 Vos trajets quotidiens ACTUELS

2 Vos trajets DANS LE FUTUR

3 Domicile / Travail à Basco-Cambo

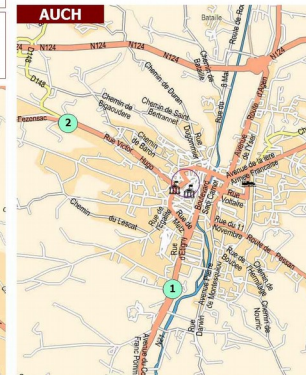




0 20 kilomètres

1	TOTAL
50, avenue des Pyrénées 32000 AUCH 05 62 05 11 43	

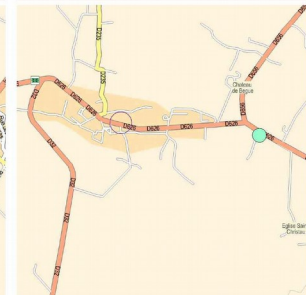
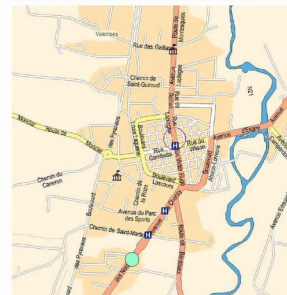
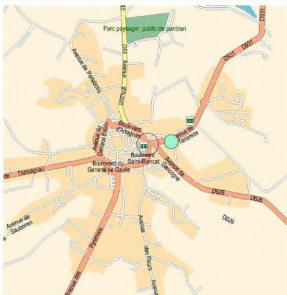
2	SHELL
203, rue Victor Hugo 32000 AUCH 05 62 05 90 41	



3	PRIMAGAZ (Garage Ed. Minguez)
26 bis, avenue de la Ténarèse 32800 EAUZE 05 62 09 81 31	

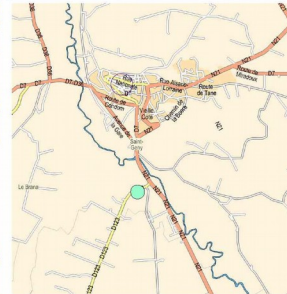
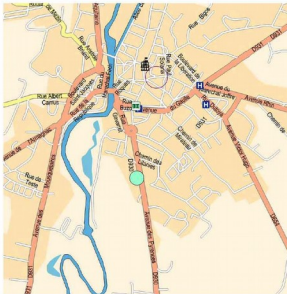
4	PRIMAGAZ (Agri 32)
N21 - Route de Tarbes-St-Martin 32300 MIRANDE 05 62 66 54 17	

5	ELF
Boulevard des Pyrénées 32150 CAZAUBON 05 62 09 50 19	



6	TOTAL
33, avenue des Pyrénées 32100 CONDON 05 62 28 06 88	

7	ELF
N21 - Route de Fleurance 32700 LECTOURE 05 62 68 89 37	



Le réseau régional

Le réseau régional

- nos interlocuteurs
- sensibilisation
- formation

Nos interlocuteurs

- **recensement des interlocuteurs dans les administrations de la région**
- **envoi du manuel aux administrations**



Le réseau régional

Le réseau régional

- nos interlocuteurs
- sensibilisation
- formation

DIREN Midi-Pyrénées DIREN de bassin Adour-Garonne

Ministère de l'Écologie et du Développement Durable

La Diren Thèmes Données Financement Rechercher Liens

Actualité

- Manuel sur l'éco-responsabilité en Diren midi-Pyrénées
- La cartographie informative des zones inondables
- Le Schéma directeur de la prévision des crues du Bassin Adour-Garonne (y compris le Marais Poitevin)
- Des guides méthodologiques pour prévenir les risques naturels

Consultation nationale
Respectons l'eau

Forum pour un nouveau débat :
"L'eau, ressource épuisable?"

Convention de Washington

Espace Professionnel

- Les marchés publics
- Les fiches juridiques et techniques relatives à la diffusion des données

Charte Marianne
des services de la DIREN Midi-Pyrénées

Profil environnemental
de la DIREN Midi-Pyrénées

DIREN-MP à votre service

Sites

<http://www.midi-pyrenees.ecologie.gouv.fr>

Et aussi sur le site du ministère

http://www.ecologie.gouv.fr//IMG/pdf/manuel-ecoresponsable_Diren_Midi-Pyrenees.pdf

Le réseau régional

- nos interlocuteurs
- sensibilisation
- formation

Sensibilisation

- le pôle environnement et développement durable (action 4-1 du PASER)
- réunions thématiques avec des administrations demandeuses (agence de l'eau, DDE, CNFPT,...)
- présentation de la démarche auprès du comité de gestion de la cité administrative

Le réseau régional

- nos interlocuteurs
- sensibilisation
- formation

Formation

 **formation interministérielle avec la DIF et l'IFORE :**

➤ **une première sensibilisation en décembre 2004,**

➤ **une formation à la sensibilisation en juin 2005**