

Direction des Affaires Economiques,  
Financières et Administratives  
Département des Statistiques  
des Transports  
55, Rue Brillat-Savarin  
75558 PARIS CEDEX 13  
Tél. : 589.03.27

PARIS, le 26 août 1982

2

Route et mer

Etude de la part du tonnage transporté sous pavillon  
français dans le commerce extérieur de la France. n° 2

2<sup>e</sup> semestre 1981

Cette étude, réalisée à partir des données de la Direction  
Générale des Douanes et des Droits Indirects enregistrées dans la banque  
de données S.I.T.R.A.M. du D.S.T., porte sur le 2<sup>e</sup> semestre 1981.

Elle fait suite à la note concernant la période 1979-  
1<sup>er</sup> semestre 1981.

## METHODOLOGIE

---

Les données de la Direction Générale des Douanes et des Droits Indirects ne concernent que les importations et exportations françaises. Sont donc exclus en particulier les trafics tiers dans le cas des échanges maritimes.

Les renseignements utilisés dans l'étude sont les suivants :

- les modes de transport à l'étranger mer et route qui représentent les modes par lesquels les marchandises ont été présentées au point d'entrée en France (à l'importation) ou sont sorties de France (à l'exportation).
- la nationalité du moyen de transport à l'étranger qui peut être française ou étrangère (dans l'étude, 11<sup>?</sup> postes sont distingués pour la mer et 8<sup>?</sup> postes pour la route)
- le pays d'origine ou de destination finale de la marchandise (la nomenclature retenue comprend 22 postes pour la mer et 13 postes pour la route).
- la nature de la marchandise. Trois postes sont distingués :
  - . les produits pétroliers (Chapitre N.S.T. 3)
  - . une estimation des vracs solides (Chapitres N.S.T. 2+4+6 : combustibles minéraux solides + minerais et déchets pour la métallurgie + minéraux bruts ou manufacturés et matériaux de construction
  - . les autres produits (autres Chapitres N.S.T.).

\* Résultats globaux :

La part du pavillon français dans l'acheminement routier du commerce extérieur est comprise entre 42 et 46 % au cours du 2<sup>o</sup> semestre 1981, la part aux importations étant un peu plus faible que part aux exportations.

En effet, les chiffres issus de S.I.T.R.A.M. donnent :

- à l'importation 42,1 % pour le 3<sup>o</sup> trimestre 1981 et 44,5 % pour le 4<sup>o</sup> trimestre 1981
- à l'exportation 44,1 % pour le 3<sup>o</sup> trimestre 1981 et 45,7 % pour le 4<sup>o</sup> trimestre 1981.

Cette part du pavillon français est en baisse par rapport à la période 1979-1<sup>o</sup> semestre 1981.

Ces chiffres peuvent être complétés par des données publiées par la D.G.D.D.I. sur la période 1970-1981 (cf. annexe 0).

Nos principaux concurrents ne varient pas par rapport à la période 1979-1<sup>o</sup> semestre 1981 (cf. annexe 1).

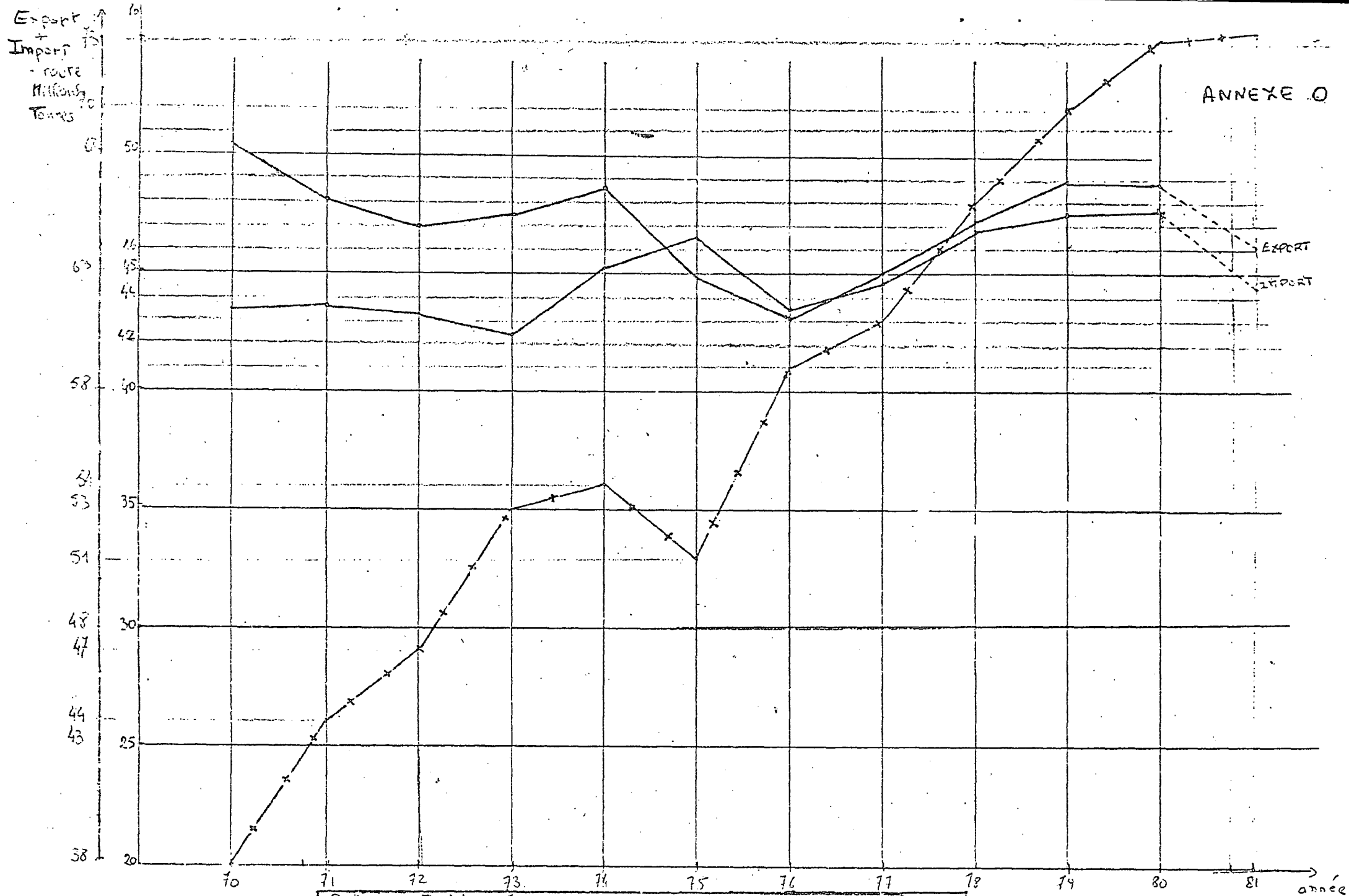
\* Résultats détaillés par pays (cf. annexe 2) :

La part du pavillon français au cours du 2<sup>o</sup> semestre 1981 oscille entre un peu plus de 16 % et un peu moins de 66 % selon les pays ou groupes de pays considérés.

Les constatations faites sur la période 1979-1<sup>o</sup> semestre 1981 restent valables pour la période 1979-1981 à savoir qu'il existe des relations privilégiées avec l'Italie, bien qu'un léger fléchissement du pavillon français apparaisse au cours du 2<sup>o</sup> semestre 1981, et que la part du pavillon français dans les relations avec les Pays-Bas, qui est moins bonne que pour tous pays confondus, continue à diminuer au cours du 2<sup>o</sup> semestre 1981 sauf dans le cas des importations du 3<sup>o</sup> trimestre.

Une légère amélioration de la part du pavillon français dans les échanges avec l'Espagne-Portugal est à noter :

- à l'importation, cette part qui était de 24,3 % en 1979 et 24,4 % en 1980 passe à 26,4 % en 1981 et à l'exportation, de 49,1 % en 1979 et 47,2 % en 1980 elle passe à 50,6 % en 1981.



ANNEXE O

EXPORT  
IMPORT

Part du Pavillon Français dans notre Commerce Extérieur

Importations et Exportations françaises par route — + —

Source douane — + —  
Source SITRAM - - -

ANNEXE 1 IMPORTATIONS PAR ROUTE, PAR PAVILLON1<sup>o</sup> trimestre 1981

Pavillon	FRANCE	BEL-LUX	R.F.A.	ITALIE	PAYS-BAS	DANEMARK	SUISSE AUTRICHE	ESPAGNE PORTUGAL	AUTRES	TOTAL
Tonnage	3 986 001	2 047 778	982 321	268 839	618 061	50 104	159 914	549 934	96 769	8 759 721
%	45,5	23,4	11,2	3,1	7,0	0,6	1,8	6,3	1,1	100,0

2<sup>o</sup> trimestre 1981

Pavillon	FRANCE	BEL-LUX	R.F.A.	ITALIE	PAYS-BAS	DANEMARK	SUISSE AUTRICHE	ESPAGNE PORTUGAL	AUTRES	TOTAL
Tonnage	4 361 045	2 299 396	990 222	301 226	658 840	50 201	292 437	497 428	106 477	9 557 272
%	45,6	24,1	10,4	3,1	6,9	0,5	3,1	5,2	1,1	100,0

3<sup>o</sup> trimestre 1981

Pavillon	FRANCE	BEL-LUX	R.F.A.	ITALIE	PAYS-BAS	DANEMARK	SUISSE AUTRICHE	ESPAGNE PORTUGAL	AUTRES	TOTAL
Tonnage	3 870 682	2 228 620	1 094 581	298 383	544 836	46 148	321 052	348 140	443 326	9 195 768
%	42,1	24,2	11,9	3,3	5,9	0,5	3,5	3,8	4,8	100,0

4<sup>o</sup> trimestre 1981

Pavillon	FRANCE	BEL-LUX	R.F.A.	ITALIE	PAYS-BAS	DANEMARK	SUISSE AUTRICHE	ESPAGNE PORTUGAL	AUTRES	TOTAL
Tonnage	4 306 466	2 336 115	1 119 767	358 687	633 866	49 091	179 307	578 174	108 065	9 669 538
%	44,5	24,2	11,6	3,7	6,6	0,5	1,8	6,0	1,1	100,0

1979

## IMPORTATIONS PAR ROUTE · PAR PAVILLON

Pavillon	FRANCE	BEL-LUX	R.F.A.	ITALIE	PAYS-BAS	DANEMARK	SUISSE AUTRICHE	ESPAGNE PORTUGAL	AUTRES	TOTAL
Tonnage	15 650 208	7 599 380	3 310 730	1 164 764	2 269 504	163 996	832 050	1 748 030	366 549	33 105 211
%	47,3	23,0	10,0	3,5	6,8	0,5	2,5	5,3	1,1	100,0

1980

Pavillon	FRANCE	BEL-LUX	R.F.A.	ITALIE	PAYS-BAS	DANEMARK	SUISSE AUTRICHE	ESPAGNE PORTUGAL	AUTRES	TOTAL
Tonnage	17 037 520	8 406 840	3 716 568	1 122 738	2 407 732	191 463	735 814	1 944 262	424 152	35 987 089
%	47,3	23,4	10,3	3,1	6,7	0,5	2,1	5,4	1,2	100,0

1981

Pavillon	FRANCE	BEL-LUX	R.F.A.	ITALIE	PAYS-BAS	DANEMARK	SUISSE AUTRICHE	ESPAGNE PORTUGAL	AUTRES	TOTAL
Tonnage	16 524 194	8 911 909	4 186 891	1 227 135	2 455 603	195 544	952 710	1 973 676	754 637	37 182 299
%	44,4	24,0	11,3	3,3	6,6	0,5	2,6	5,3	2,0	100,0

EXPORTATIONS PAR ROUTE, PAR PAVILLON

1<sup>o</sup> trimestre 1981

Pavillon	FRANCE	BEL-LUX	R.F.A.	ITALIE	PAYS-BAS	DANEMARK	SUISSE AUTRICHE	ESPAGNE PORTUGAL	AUTRES	TOTAL
Tonnage	4 142 547	1 482 746	1 427 371	308 752	379 582	43 945	503 598	271 561	116 309	8 676 411
%	47,7	17,1	16,5	3,6	4,4	0,5	5,8	3,1	1,3	100,0

2<sup>o</sup> trimestre 1981

Pavillon	FRANCE	BEL-LUX	R.F.A.	ITALIE	PAYS-BAS	DANEMARK	SUISSE AUTRICHE	ESPAGNE PORTUGAL	AUTRES	TOTAL
Tonnage	4 472 262	1 551 545	1 594 553	360 406	422 443	46 235	689 282	267 904	135 235	9 539 865
%	46,9	16,3	16,7	3,8	4,4	0,5	7,2	2,8	1,4	100,0

3<sup>o</sup> trimestre 1981

Pavillon	FRANCE	BEL-LUX	R.F.A.	ITALIE	PAYS-BAS	DANEMARK	SUISSE AUTRICHE	ESPAGNE PORTUGAL	AUTRES	TOTAL
Tonnage	3 796 291	1 345 430	1 628 128	328 839	385 624	38 605	727 053	222 883	139 007	8 611 860
%	44,1	15,6	18,9	3,8	4,5	0,5	8,4	2,6	1,6	100,0

4<sup>o</sup> trimestre 1981

Pavillon	FRANCE	BEL-LUX	R.F.A.	ITALIE	PAYS-BAS	DANEMARK	SUISSE AUTRICHE	ESPAGNE PORTUGAL	AUTRES	TOTAL
Tonnage	4 255 371	1 528 402	1 510 526	423 975	405 163	44 299	670 187	307 933	156 775	9 302 631
%	45,7	16,4	16,2	4,6	4,4	0,5	7,2	3,3	1,7	100,0

1979

## EXPORTATIONS PAR ROUTE PAR PAVILLON

Pavillon	FRANCE	BEL-LUX	R.F.A.	ITALIE	PAYS-BAS	DANEMARK	SUISSE AUTRICHE	ESPAGNE PORTUGAL	AUTRES	TOTAL
Tonnage	17 838 000	6 323 913	5 922 121	1 232 405	1 385 753	134 838	2 227 713	987 066	407 242	36 459 051
%	48,9	17,4	16,2	3,4	3,8	0,4	6,1	2,7	1,1	100,0

1980

Pavillon	FRANCE	BEL-LUX	R.F.A.	ITALIE	PAYS-BAS	DANEMARK	SUISSE AUTRICHE	ESPAGNE PORTUGAL	AUTRES	TOTAL
Tonnage	18 056 666	6 182 910	6 015 129	1 327 785	1 438 625	160 390	2 382 140	1 039 256	518 153	37 121 054
%	48,6	16,7	16,2	3,6	3,9	0,4	6,4	2,8	1,4	100,0

1981

Pavillon	FRANCE	BEL-LUX	R.F.A.	ITALIE	PAYS-BAS	DANEMARK	SUISSE AUTRICHE	ESPAGNE PORTUGAL	AUTRES	TOTAL
Tonnage	16 666 471	5 908 123	6 160 578	1 421 972	1 592 812	173 084	2 590 120	1 070 281	547 326	36 130 767
%	46,1	16,4	17,0	3,9	4,4	0,5	7,2	3,0	1,5	100,0



3<sup>e</sup> trimestre 19814<sup>e</sup> trimestre 1981

Pays d'origine	Tonnage total importé	Part en % des importations du pays ou groupe de pays aux importations totales	Part en % du pavillon français pour chaque pays ou groupe de pays	Tonnage total importé	Part en % des importations du pays ou groupes de pays aux importations totales	Part en % du pavillon français pour chaque pays ou groupe de pays
BELGIQUE LUXEMBOURG	3 678 901	40,0	38,5	3 489 858	36,1	44,6
PAYS-BAS	757 707	8,2	37,7	819 366	8,5	31,6
R.F.A.	2 015 336	21,9	45,2	2 145 651	22,2	47,3
DANEMARK	54 601	0,6	16,2	58 548	0,6	17,9
ROYAUME UNI EIRE	60 055	0,7	38,8	80 678	0,8	39,1
ITALIE	914 393	10,0	66,3	1 090 774	11,3	66,0
GRECE	20 647	0,2	47,9	25 726	0,3	48,6
PAYS SCANDINAVES	163 708	1,8	46,9	162 035	1,7	32,8
SUISSE AUTRICHE	415 102	4,5	22,4	294 449	3,0	38,5
ESPAGNE PORTUGAL	506 653	5,5	31,0	770 309	8,0	24,8
PAYS DE L'EST	100 549	1,1	32,5	139 903	1,4	39,3
AUTRES PAYS EUROPE	28 808	0,3	67,8	44 388	0,4	64,0
RESTE DU MONDE	479 308	5,2	48,0	547 853	5,7	47,6
TOTAL	9 195 768	100,0	42,1	9 669 538	100,0	44,5

3ème trimestre 1981

4ème trimestre 1981

Pays de destination finale	Tonnage total exporté	Part en % des exportations du pays ou groupe de pays aux exportations totales	Part en % du pavillon français pour chaque pays ou groupe de pays	Tonnage Total exporté	Part en % des exportations du pays ou groupe de pays aux exportations totales	Part en % du pavillon français pour chaque pays ou groupe de Pays
BELGIQUE LUXEMBOURG	1 959 904	22,8	48,0	2 252 650	24,2	47,8
PAYS-BAS	555 086	6,4	32,7	569 526	6,1	32,8
R.F.A.	2 863 219	33,2	43,0	2 809 982	30,2	45,3
DANEMARK	61 267	0,7	27,4	69 843	0,7	28,3
ROYAUME UNI IRE	43 963	0,5	24,9	55 774	0,6	25,5
ITALIE	994 754	11,6	65,8	1 252 900	13,5	65,0
GRECE	17 305	0,2	46,6	25 366	0,3	39,7
PAYS SCANDINAVES	72 614	0,8	31,9	98 368	1,1	32,5
SUISSE AUTRICHE	1 047 544	12,2	29,7	988 874	10,6	32,0
ESPAGNE PORTUGAL	437 665	5,1	49,3	582 165	6,3	47,6
PAYS DE L'EST	67 860	0,8	40,0	81 112	0,9	49,0
AUTRES PAYS EUROPE	56 780	0,7	16,4	51 383	0,5	20,3
RESTE DU MONDE	433 899	5,0	38,9	464 688	5,0	39,5
TOTAL	8 611 860	100,0	44,1	9 302 631	100,0	45,7

## LE PAVILLON MARITIME

---

### \* Résultats globaux :

La part du pavillon français dans l'acheminement maritime du commerce extérieur français, au cours du 2<sup>o</sup> semestre 1981, est d'environ 25 % à l'importation et de 20 % à l'exportation.

En effet, les chiffres issus de S.I.T.R.A.M. donnent :

- à l'importation 24,4 % pour le 3<sup>o</sup> trimestre 1981 et 25,7 % pour le 4<sup>o</sup> trimestre 1981
- à l'exportation 18,9 % pour le 3<sup>o</sup> trimestre 1981 et 21,1 % pour le 4<sup>o</sup> trimestre 1981.

Malgré une légère remontée au 4<sup>o</sup> trimestre 1981, la part du pavillon français en 1981 baisse par rapport à l'année 1980, mais reste équivalente aux résultats réalisés en 1979.

Ces chiffres peuvent être complétés par des données publiées par la Direction Générale des Douanes sur la période 1970-1981 (cf. annexe 0).

Nos principaux concurrents ne varient pas par rapport à la période 1979-1<sup>o</sup> semestre 1981 (cf. annexe 1).

### \* Résultats détaillés par marchandises (cf. annexe 2) :

Dans le cas des transports de produits pétroliers, nos principaux concurrents restent les mêmes que sur la période 1979-1<sup>o</sup> semestre 1981. Toutefois il faut noter, à l'importation, la baisse des pavillons libériens et norvégiens et la hausse des pavillons du Royaume-Uni, de la Grèce et surtout de l'U.R.S.S.

Dans le cas des transports de vrac solides (chapters 2+4+6), peu de changements sont à noter par rapport à la période 1979-1<sup>o</sup> semestre 1981 sauf peut-être un léger recul du pavillon norvégien à l'importation

... / ...

\* Résultats détaillés par pays (cf annexe 3) :

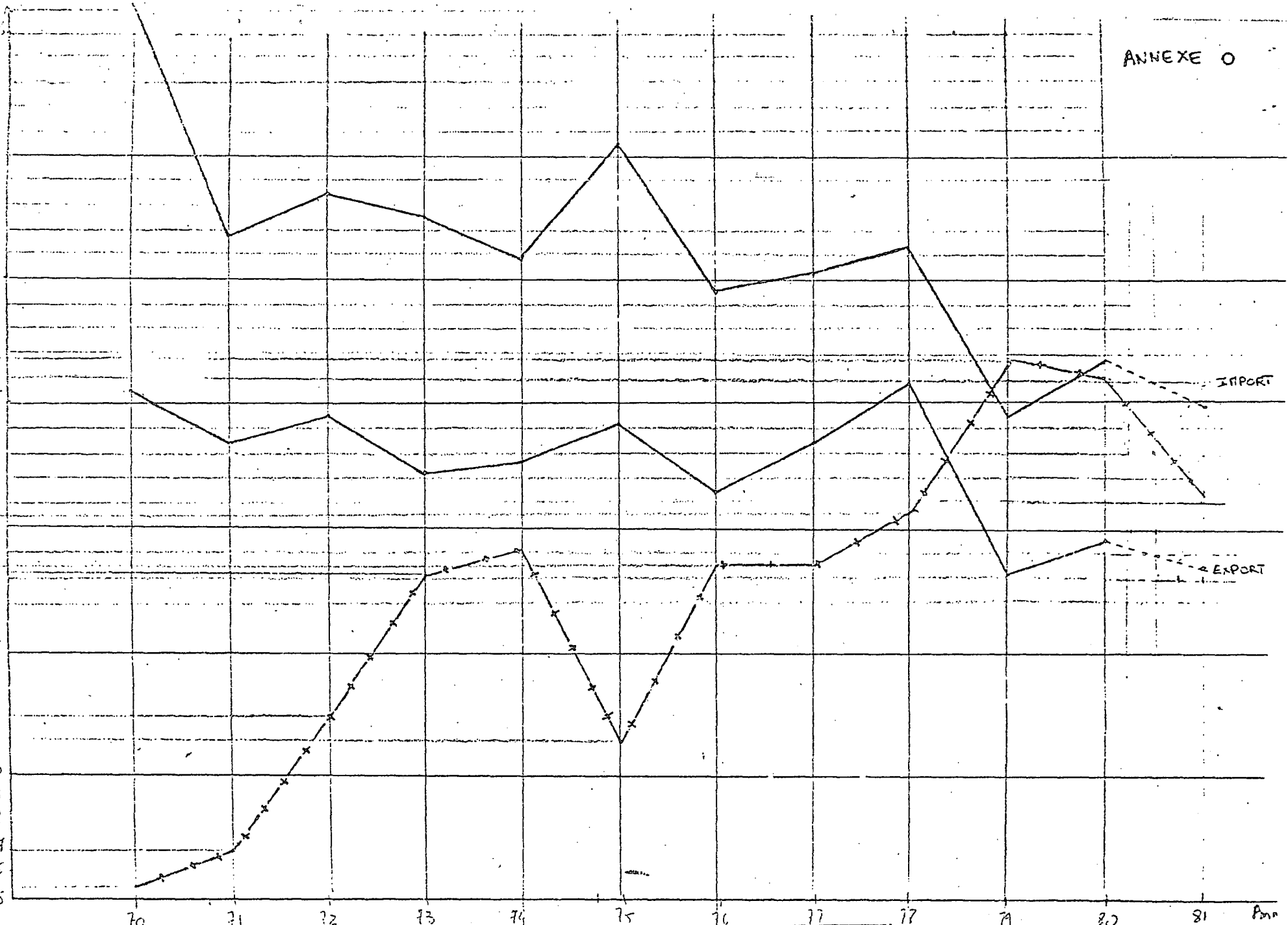
La part du pavillon français varie beaucoup (de 0 % à un peu moins de 65 %) en fonction des pays ou groupes de pays avec lesquels s'effectue le commerce extérieur maritime français.

Les constatations faites sur la période 1979-1<sup>o</sup> semestre 1981 restent valables pour la période 1979-1981.

La place du pavillon français continue à diminuer dans les importations avec les U.S.A. et la part du pavillon lors d'exportations avec l'Italie est toujours très faible.

Export  
&  
Import  
maritimes  
Millions  
Tonnes

252  
250  
226  
221  
218  
184  
182  
135  
133  
131  
125



Mode : MER

Part du Pavillon Français dans notre Commerce Extérieur

Importations et exportations maritimes françaises —+—+

Source douane —  
Source SITRAM - - -

## ANNEXE 1

## IMPORTATIONS MARITIMES PAR PAVILLON

1<sup>o</sup> trimestre 1981

Pays	FRANCE	ROY-UNI	GRECE	R.F.A.	AUTRES CEE	NORVEGE	U.R.S.S.	AUTRES P.E.	JAPON	LIBERIA	AUTRES * COMPLAIS-	AUTRES	TOTAL
Ton.	10 630 954	4 148 856	3 821 732	2 033 865	2 197 074	4 344 260	1 874 011	505 981	1 851 210	7 735 158	1 006 026	4 603 919	44 753 046
%	23,8	9,3	8,5	4,5	4,9	9,7	4,2	1,1	4,1	17,3	2,3	10,3	100,0

2<sup>o</sup> trimestre 1981

FRANCE	ROY-UNI	GRECE	R.F.A.	AUTRES CEE	NORVEGE	U.R.S.S.	AUTRES PE	JAPON	LIBERIA	AUTRES COMPLAIS-	AUTRES	TOTAL
11 088 292	4 637 006	3 366 299	1 586 077	2 407 653	2 882 075	1 898 304	885 281	2 336 098	7 721 291	1 006 762	3 536 610	43 351 748
25,6	10,7	7,8	3,7	5,5	6,6	4,4	2,0	5,4	17,8	2,3	8,2	100,0

3<sup>o</sup> trimestre 1981

FRANCE	ROY-UNI	GRECE	R.F.A.	AUTRES CEE	NORVEGE	U.R.S.S.	AUTRES PE	JAPON	LIBERIA	AUTRES COMPLAIS-	AUTRES	TOTAL
10 650 745	4 355 371	3 827 880	1 398 878	1 919 601	2 634 113	2 341 837	1 066 534	1 977 642	8 534 642	1 577 724	3 441 912	43 726 879
24,4	10,0	8,7	3,2	4,4	6,0	5,4	2,4	4,5	19,5	3,6	7,9	100,0

4<sup>o</sup> trimestre 1981

FRANCE	ROY-UNI	GRECE	R.F.A.	AUTRES CEE	NORVEGE	U.R.S.S.	AUTRES PE	JAPON	LIBERIA	AUTRES COMPLAIS-	AUTRES	TOTAL
11 672 616	4 843 083	3 624 093	1 848 263	2 866 817	2 615 858	2 841 037	714 638	1 522 029	6 939 596	1 819 212	4 049 432	45 356 674
25,7	10,7	8,0	4,1	6,3	5,8	6,3	1,6	3,3	15,3	4,0	8,9	100,0

1979

## IMPORTATIONS MARITIMES PAR PAVILLON

	FRANCE	ROY-UNI	GRECE	R.F.A.	AUTRES CEE	NORVEGE	U.R.S.S.	AUTRES P. EST	JAPON	LIBERIA	AUTRES Complais-	AUTRES	TOTAL
Tons	50 734 281	19 495 282	14 618 009	8 779 471	3 009 804	21 482 019	8 518 155	3 054 765	7 647 083	38 585 953	4 702 679	16 696 735	207 324 257
%	24,5	9,4	7,0	4,2	6,3	10,4	4,1	1,5	3,7	18,6	2,3	8,0	100,0

1980

	FRANCE	ROY-UNI	GRECE	R.F.A.	AUTRES CEE	NORVEGE	U.R.S.S.	Autres P. EST	JAPON	LIBERIA	AUTRES Complais-	AUTRES	TOTAL
Tons	54 258 329	21 629 891	17 079 822	8 295 643	10 550 661	17 435 728	10 675 214	3 537 967	6 743 520	32 765 610	4 325 689	5 757 083	203 055 157
%	26,7	10,7	8,4	4,1	5,2	8,6	5,3	1,7	3,3	16,1	2,1	7,8	100,0

1981

	FRANCE	ROY-UNI	GRECE	R.F.A.	AUTRES CEE	NORVEGE	U.R.S.S.	AUTRES P. EST	JAPON	LIBERIA	AUTRES Complais-	AUTRES	TOTAL
Tons	44 042 607	17 984 316	14 640 004	6 867 083	9 391 145	12 476 306	8 955 189	3 172 434	7 686 979	30 930 687	5 409 724	15 631 873	177 188 347
%	24,9	10,1	8,3	3,9	5,3	7,0	5,1	1,8	4,3	17,5	3,0	8,8	100,0

EXPORTATIONS MARITIMES PAR PAVILLON

1<sup>o</sup> trimestre 1981

Pays	FRANCE	ROY-UNI	GRECE	R.F.A.	ITALIE	AUTRES CEE	NORVEGE	U.R.S.S.	AUTRES P. EST	LIBERIA	AUTRES COMPLAIS-	AUTRES	TOTAL
Ton.	1 958 334	1 121 362	2 103 668	588 972	506 714	799 800	524 362	866 970	957 116	406 944	604 168	1 920 851	12 359 261
%	15,9	9,1	17,0	4,8	4,1	6,5	4,2	7,0	7,7	3,3	4,9	15,5	100,0

2<sup>o</sup> trimestre 1981

	FRANCE	ROY-UNI	GRECE	R.F.A.	ITALIE	AUTRES CEE	NORVEGE	U.R.S.S.	AUTRES P. EST	LIBERIA	AUTRES COMPLAIS-	AUTRES	TOTAL
	2 537 244	1 154 531	2 837 029	591 337	800 814	807 243	559 209	435 088	743 809	433 706	861 137	2 259 191	14 020 338
	18,1	8,2	20,2	4,2	5,7	5,8	4,0	3,1	5,3	3,1	6,2	16,1	100,0

3<sup>o</sup> trimestre 1981

	FRANCE	ROY-UNI	GRECE	R.F.A.	ITALIE	AUTRES CEE	NORVEGE	U.R.S.S.	AUTRES P. EST	LIBERIA	AUTRES COLPLAIS-	AUTRES	TOTAL
	2 485 858	1 377 239	2 414 556	628 055	691 353	670 280	475 121	337 034	731 617	775 057	756 685	1 807 230	13 150 095
	18,9	10,5	18,4	4,8	5,2	5,1	3,6	2,6	5,6	5,9	5,7	13,7	100,0

4<sup>o</sup> trimestre 1981

	FRANCE	ROY-UNI	GRECE	R.F.A.	ITALIE	AUTRES CEE	NORVEGE	U.R.S.S.	AUTRES P. EST	LIBERIA	AUTRES COMPLAIS-	AUTRES	TOTAL
	2 588 548	1 318 663	1 750 116	565 328	737 929	528 479	461 130	480 200	450 296	750 483	840 142	1 783 137	12 254 451
	21,1	10,8	14,3	4,6	6,0	4,3	3,8	3,9	3,7	6,1	6,9	14,5	100,0



1979

## EXPORTATIONS MARITIMES PAR PAVILLON

Pays	FRANCE	ROY-UNI	GRECE	R.F.A.	ITALIE	AUTRES CEE	NORVEGE	U.R.S.S.	Autres P. EST	LIBERIA	Autres Complais	AUTRES	TOTAL
Ton.	8 264 932	5 618 354	6 879 041	2 347 116	1 718 837	2 794 006	2 011 516	1 400 314	1 630 371	3 069 782	2 154 269	7 676 825	45 565 863
%	18,1	12,3	15,1	5,1	3,8	6,2	4,4	3,1	3,6	6,7	4,7	16,9	100,0

1980

Pays	FRANCE	ROY-UNI	GRECE	R.F.A.	ITALIE	AUTRES CEE	NORVEGE	U.R.S.S.	Autres P. EST	LIBERIA	Autres Complais	AUTRES	TOTAL
Ton.	9 039 174	5 378 304	8 867 719	2 145 563	1 910 877	2 797 012	1 388 620	2 320 193	2 551 872	2 128 112	1 964 498	6 016 355	46 508 279
%	19,4	11,6	19,1	4,6	4,1	6,0	3,0	5,0	5,5	4,6	4,2	12,9	100,0

1981

Pays	FRANCE	ROY-UNI	GRECE	R.F.A.	ITALIE	AUTRES CEE	NORVEGE	U.R.S.S.	Autres P. EST	LIBERIA	Autres Complais	AUTRES	TOTAL
Ton.	9 569 984	4 971 795	9 105 369	2 373 692	2 736 810	2 805 802	2 019 822	2 119 292	2 882 838	2 366 190	3 062 132	7 770 409	51 784 135
%	18,5	9,6	17,6	4,6	5,3	5,4	3,9	4,1	5,5	4,6	5,9	15,0	100,0

## ANNEXE 2

## IMPORTATIONS MARITIMES PAR PAVILLON ET SELON LA NATURE DE LA MARCHANDISE

Pavillon	CHAPITRE 3			
	3è trimestre 81		4è trimestre 81	
	Tonnage	%	Tonnage	%
FRANCE	8 202 764	31,1	9 304 583	32,3
R. U.	2 346 138	8,9	2 895 354	10,0
GRECE	2 148 937	8,1	2 474 612	8,6
R.F.A.	397 947	1,5	739 676	2,6
AUTRES C.E.E.	823 868	3,1	1 425 361	4,9
NORVEGE	1 918 442	7,3	1 789 106	6,2
U.R.S.S.S.	2 033 020	7,7	2 581 828	9,0
AUTRES PAYS EST	660 663	2,5	334 662	1,2
JAPON	497 084	1,9	355 144	1,2
LIBERIA	4 765 696	18,1	3 948 396	13,7
AUTRES COMPLAISANCE	774 958	2,9	779 968	2,7
AUTRES	1 829 197	6,9	2 189 297	7,6
TOTAL	26 398 714	100,0	28 817 987	100,0

CHAPITRE 2 + 4 + 6			
3è trimestre 81		4è trimestre 81	
Tonnage	%	Tonnage	%
1 748 875	14,4	1 318 626	12,8
1 508 258	12,4	1 294 474	12,6
1 097 972	9,0	633 433	6,2
612 107	5,0	609 313	5,9
648 126	5,3	648 448	6,3
593 085	4,9	691 039	6,7
110 176	0,9	44 728	0,4
314 405	2,6	301 014	2,9
1 421 835	11,7	1 064 180	10,4
3 318 693	27,3	2 587 667	25,1
222 665	1,8	483 645	4,7
576 534	4,7	620 491	6,0
12 172 731	100,0	10 297 058	100,0

AUTRES CHAPITRES			
3è trimestre 81		4è trimestre 81	
Tonnage	%	Tonnage	%
699 106	13,6	1 049 407	16,8
500 975	9,7	653 255	10,5
580 971	11,3	516 048	8,3
388 824	7,5	499 274	8,0
447 607	8,7	793 008	12,7
122 586	2,4	135 713	2,2
198 641	3,9	214 481	3,4
91 466	1,8	78 962	1,3
58 723	1,1	102 705	1,6
450 255	8,7	403 533	6,5
580 101	11,2	555 599	8,9
1 036 181	20,1	1 239 644	19,8
5 155 434	100,0	6 241 629	100,0

EXPORTATIONS MARITIMES PAR PAVILLON ET SELON LA NATURE DE LA MARCHANDISE

Pavillon	CHAPITRE 3			
	3 <sup>o</sup> trimestre 1981		4 <sup>o</sup> trimestre 1981	
	Tonnage	%	Tonnage	%
FRANCE	258 693	8,1	53 239	2,2
R. U.	452 720	14,2	448 483	18,6
GRECE	674 139	21,2	220 933	9,2
R.F.A.	103 364	3,3	94 053	3,9
ITALIE	217 475	6,8	264 962	11,0
AUTRES C.E.E.	190 139	6,0	94 032	3,9
NORVEGE	158 596	5,0	82 525	3,4
U.R.S.S.S.	81 976	2,6	69 061	2,9
AUTRES PAYS EST	1 448	-	19 822	0,8
LIBERIA	513 172	16,1	536 439	22,3
AUTRES COMPLAISANCE	252 934	8,0	275 058	11,4
AUTRES	275 985	8,7	251 623	10,4
TOTAL	3 180 641	100,0	2 410 230	100,0

CHAPITRE 2 + 4 + 6			
3 <sup>o</sup> trimestre 1981		4 <sup>o</sup> trimestre 1981	
Tonnage	%	Tonnage	%
295 713	17,6	289 603	19,7
213 272	12,7	137 605	9,3
136 071	8,1	98 332	6,7
75 313	4,5	49 036	3,3
179 825	10,7	180 016	12,2
197 964	11,8	100 497	6,8
143 147	8,5	195 992	13,3
1 714	0,1	10 195	0,7
74 805	4,5	49 265	3,4
48 732	2,9	56 222	3,8
97 911	5,8	102 418	7,0
215 314	12,8	203 682	13,8
1 679 781	100,0	1 472 863	100,0

AUTRES CHAPITRES			
3 <sup>o</sup> trimestre 1981		4 <sup>o</sup> trimestre 1981	
Tonnage	%	Tonnage	%
1 931 452	23,3	2 245 706	26,8
711 247	8,6	732 575	8,7
1 604 346	19,3	1 430 851	17,1
449 378	5,4	422 239	5,0
294 053	3,5	292 951	3,5
282 177	3,4	333 950	4,0
173 378	2,1	182 613	2,2
253 344	3,1	400 944	4,8
655 364	7,9	381 209	4,6
213 153	2,6	157 822	1,9
405 840	4,9	462 666	5,5
1 315 931	15,9	1 327 832	15,9
8 289 663	100,0	8 371 358	100,0

3ème trimestre 1981

4ème trimestre 1981

Pays de d'origine	3ème trimestre 1981			4ème trimestre 1981		
	Tonnage Total importé	Part en % des impor- tations du pays ou groupe de pays aux importations totales	Part en % du pavillon français pour chaque pays ou groupe de pays	Tonnage Total importé	Part en % des impor- tations du pays ou groupe de pays aux importations totales	Part en % du pavillon français pour chaque pays ou groupe de pays
BELGIQUE LUXEMBOURG	292 918	0,7	8,4	238 975	0,5	5,1
PAYS-BAS	243 209	0,6	19,9	535 686	1,2	13,3
R.F.A.	377 444	0,9	58,0	235 481	0,5	64,7
DANEMARK	15 560	-	15,9	12 742	-	19,1
R.U.	2 609 273	6,0	22,7	2 227 605	4,9	25,2
EIRE	41 598	0,1	17,0	35 453	0,1	19,1
ITALIE	575 093	1,3	7,4	487 637	1,1	18,9
GRECE	176 294	0,4	0,2	201 267	0,4	1,1
PAYS SCANDINAVES	1 422 704	3,3	13,1	1 800 036	4,0	28,3
ESPAGNE PORTUGAL	189 578	0,4	1,6	347 020	0,8	16,3
U.R.S.S.	2 467 779	5,6	2,7	2 897 373	6,4	1,7
R.D.A.	18 953	-	-	36 750	0,1	0,1
POLOGNE	232 456	0,5	28,4	220 546	0,5	10,3
AUTRES PAYS EST	755 202	1,7	-	509 859	1,1	3,5
AUTRES PAYS EUROPE	93 725	0,2	1,5	147 556	0,3	4,8
U.S.A.	3 405 152	7,8	8,0	3 578 146	7,9	6,6
AUTRES PAYS D'AMERIQUE	3 550 957	8,1	16,5	4 530 674	10,0	12,2
AFRIQUE	10 551 517	24,1	26,5	9 633 120	21,2	26,8
P. ET M. ORIENT	15 113 060	34,6	36,9	16 120 058	35,6	41,0
JAPON	53 677	0,1	18,6	54 520	0,1	15,8
AUTRES PAYS ASIE	472 271	1,1	5,2	551 882	1,2	16,9
AUTRES	1 068 459	2,5	12,4	954 288	2,1	3,6
TOTAL	43 726 879	100,0	24,4	45 356 674	100,0	25,7

3<sup>e</sup> trimestre 19814<sup>e</sup> trimestre 1981

Pays de destination finale	Tonnage total exporté	Part en % des exportations du pays ou groupe de pays aux exportations totales	Part en % du pavillon français pour chaque pays ou groupe de pays	Tonnage total exporté	Part en % des exportations du pays ou groupe de pays aux exportations totales	Part en % du pavillon français pour chaque pays ou groupe de pays
BELGIQUE LUXEMBOURG	331 670	2,5	10,9	315 898	2,6	2,7
PAYS-BAS	524 905	4,0	5,5	373 301	3,0	8,5
R.F.A.	148 054	1,1	11,5	180 738	1,5	6,7
DANEMARK	57 777	0,4	1,9	137 658	1,1	1,0
R.U.	1 407 434	10,7	32,1	1 486 061	12,1	37,6
EIRE	263 418	2,0	37,2	151 198	1,2	12,2
ITALIE	1 501 919	11,4	1,6	1 322 211	10,8	2,5
GRÈCE	338 147	2,6	21,0	383 223	3,1	6,4
PAYS SCANDINAVES	197 100	1,5	4,6	231 135	1,9	5,6
ESPAGNE PORTUGAL	604 832	4,6	5,0	337 313	2,8	11,7
U.R.S.S.	510 126	3,9	7,6	879 292	7,2	12,9
R.D.A.	130 076	1,0	2,4	4 933	-	0
POLOGNE	358 945	2,7	0,9	163 783	1,3	31,8
AUTRES PAYS EST	492 971	3,7	0,7	117 081	1,0	13,9
AUTRES PAYS EUROPE	132 521	1,0	6,4	75 453	0,6	13,9
U.S.A.	468 378	3,6	25,9	677 074	5,5	35,4
AUTRES PAYS AMÉRIQUE	741 639	5,6	34,3	572 536	4,7	44,2
AFRIQUE	2 578 247	19,6	28,0	3 345 008	27,3	25,5
P. ET M. ORIENT	1 229 861	9,4	17,7	1 017 669	8,3	19,9
JAPON	52 877	0,4	27,3	46 963	0,4	29,7
Reste asie	980 306	7,5	31,4	389 712	3,2	16,9
AUTRES	98 882	0,8	25,0	46 211	0,4	55,7
TOTAL	13 150 085	100,0	18,9	12 254 451	100,0	21,1