

MINISTÈRE DES TRANSPORTS

PARIS, LE 02 OCT. 1984

DIRECTION
DES AFFAIRES ÉCONOMIQUES,
FINANCIÈRES ET ADMINISTRATIVES

55-57, RUE BRILLAT-SAVARIN - 75013 PARIS
CODE POSTAL 75658 PARIS CEDEX 13
TÉLÉPHONE : 589-89-27 - TELEX G10835 F

DÉPARTEMENT DES STATISTIQUES
DES TRANSPORTS

Route et mer

Etude de la part
du tonnage transporté sous pavillon
français dans le Commerce Extérieur de la France

_ 3^{eme} trimestre 1983 _

_ numéro 8 _

Les renseignements utilisés dans l'étude sont les suivants:

- les modes de transport à l'étranger mer et route qui représentent les modes par lesquels les marchandises ont été présentées au point d'entrée en France (à l'importation) ou sont sorties de France (à l'exportation).
- la nationalité du moyen de transport à l'étranger qui peut être française ou étrangère (dans l'étude, 12 postes sont distingués pour la mer et 9 postes pour la route).
- le pays d'origine ou de destination finale de la marchandise (la nomenclature retenue comprend 22 postes pour la mer et 13 postes pour la route).
- la nature de la marchandise. Trois postes sont distingués:
 - . les produits pétroliers (chapitre nst 3)
 - . une estimation des vrac solides (chapitres nst 2, 4, 6, 7: combustibles minéraux solides, minerais et déchets pour la métallurgie, minéraux bruts ou manufacturés et matériaux de construction, engrais)
 - . les autres produits (autres chapitres nst).

Observatoire Economique
et Statistique des Transports
DOCUMENTATION

Rst. n°

4001

~~MINISTÈRE DES TRANSPORTS~~

DIRECTION
DES AFFAIRES ÉCONOMIQUES,
FINANCIÈRES ET ADMINISTRATIVES

DÉPARTEMENT DES STATISTIQUES
DES TRANSPORTS

PARIS, LE 02 OCT. 1984
85-57, RUE BRILLAT-SAVARIN - 75013 PARIS
CODE POSTAL 75658 PARIS, CEDEX 13
TÉLÉPHONE : 589-89-27 - TÉLEX 610835 F

Etude de la part du tonnage transporté sous pavillon français
dans le Commerce Extérieur de la France

- 3^{eme} trimestre 1983 -

h'8

NOTE DE PRESENTATION

Cette étude, réalisée à partir des données de la Direction Générale des Douanes et des Droits Indirects enregistrées dans la banque de données SITRAM du Département des Statistiques des Transports, porte sur le 3eme trimestre 1983.

Les résultats annuels de 1979 et 1980 et trimestriels de 1981 et 1982 ont fait l'objet d'études précédentes (notes du 23 avril et 26 août 1982, du 22 mars, 20 juin et 26 septembre 1983).

Les résultats portant sur le 1er trimestre et le 2eme trimestre 1983 ont été décrits dans les notes du 17 avril 1984 et 8 août 1984.

Quelques réserves doivent être faites sur la signification des chiffres contenus dans cette brochure.

Les données de la Direction Générale des Douanes et des Droits Indirects ne concernent, en effet, que les importations et exportations françaises. Sont donc exclus, en particulier, les trafics tiers, dans le cas des échanges maritimes, trafics qui représentent, selon le Comité Central des Armateurs de France, 43,4% de l'activité de la flotte française, en 1982.

D'autre part, l'étude considère les tonnages des trafics et non les valeurs, qui reflèteraient sans doute un aspect différent de la couverture de notre Commerce Extérieur par les transporteurs français.

Il faut souligner également que les évolutions trimestrielles doivent être interprétées avec prudence :

- de fortes variations en pourcentage traduisent parfois des écarts en tonnage peu importants, en raison de la faiblesse de certains trafics.
- différents phénomènes saisonniers, qu'il est difficile de déterminer précisément sur les 11 trimestres de la série, peuvent agir sur la structure de notre Commerce Extérieur et introduire un effet pervers sur l'évolution du taux de couverture par le pavillon français.

Il est possible, malgré ces restrictions, de tirer des enseignements généraux de l'étude des chiffres de SITRAM.

En matière de transport routier

La part du pavillon routier français baisse légèrement à l'importation par rapport au trimestre précédent mais reste stable en tendance, si on la compare aux résultats des 3èmes trimestres 1981 et 1982.

Elle diminue par contre très nettement à l'exportation. Cette chute brutale (baisse de plus de 6 points) est en partie expliquée par un phénomène saisonnier.

Depuis 1981, début de cette étude, le taux de couverture de nos échanges par les transporteurs français est moindre pendant les mois d'été, tant à l'import qu'à l'export, d'ailleurs.

On peut toutefois relever que le pavillon français voit son influence réduite, même par rapport aux étés précédents, dans les exportations vers la RFA et l'Italie, ce qui semble, dans ce cas, traduire une tendance préoccupante. Il faut également mentionner que les exportations vers la Suisse, exceptionnellement favorables au pavillon français au 2ème trimestre, ont à peu près repris leur niveau habituel. Notre pavillon, qui avait acheminé 1 100 000 tonnes vers la Confédération Helvétique et l'Autriche, le trimestre précédent, n'en a plus transporté que 450 000 au 3ème trimestre.

En tout état de cause, les résultats sur l'ensemble de l'année 1983 devraient être peu différents de ceux de 1982, les résultats excellents du trimestre précédent compensant la moindre activité du 3ème trimestre. Par ailleurs, la hausse globale des volumes transportés, pendant les 3 premiers trimestres de 1983, a entraîné un accroissement des tonnages acheminés sous pavillon français, même si la part de ce dernier n'a pas sensiblement augmenté.

En matière de transport maritime

Le pavillon français reste très minoritaire, à l'import comme à l'export. Les taux de couverture de nos échanges maritimes restent à peu près stables, globalement. La part du pavillon français est, au 3eme trimestre 1983, en légère augmentation à l'importation, en légère diminution à l'exportation.

Les importations maritimes continuent à baisser en volume, alors que les tonnages exportés par voie maritime sont, au contraire, en faible augmentation.

Globalement, le pavillon maritime français gagne en tonnage transporté par rapport au trimestre précédent, ce qui n'était plus arrivé depuis le 3eme trimestre 1982.

Le pavillon routier

Résultats globaux

La part du pavillon français dans l'acheminement routier du Commerce Extérieur français, au cours du 3eme trimestre 1983, est, d'après les chiffres issus de SITRAM, de 42,3 % à l'importation et de 42,1 % à l'exportation (42,2 % au total).

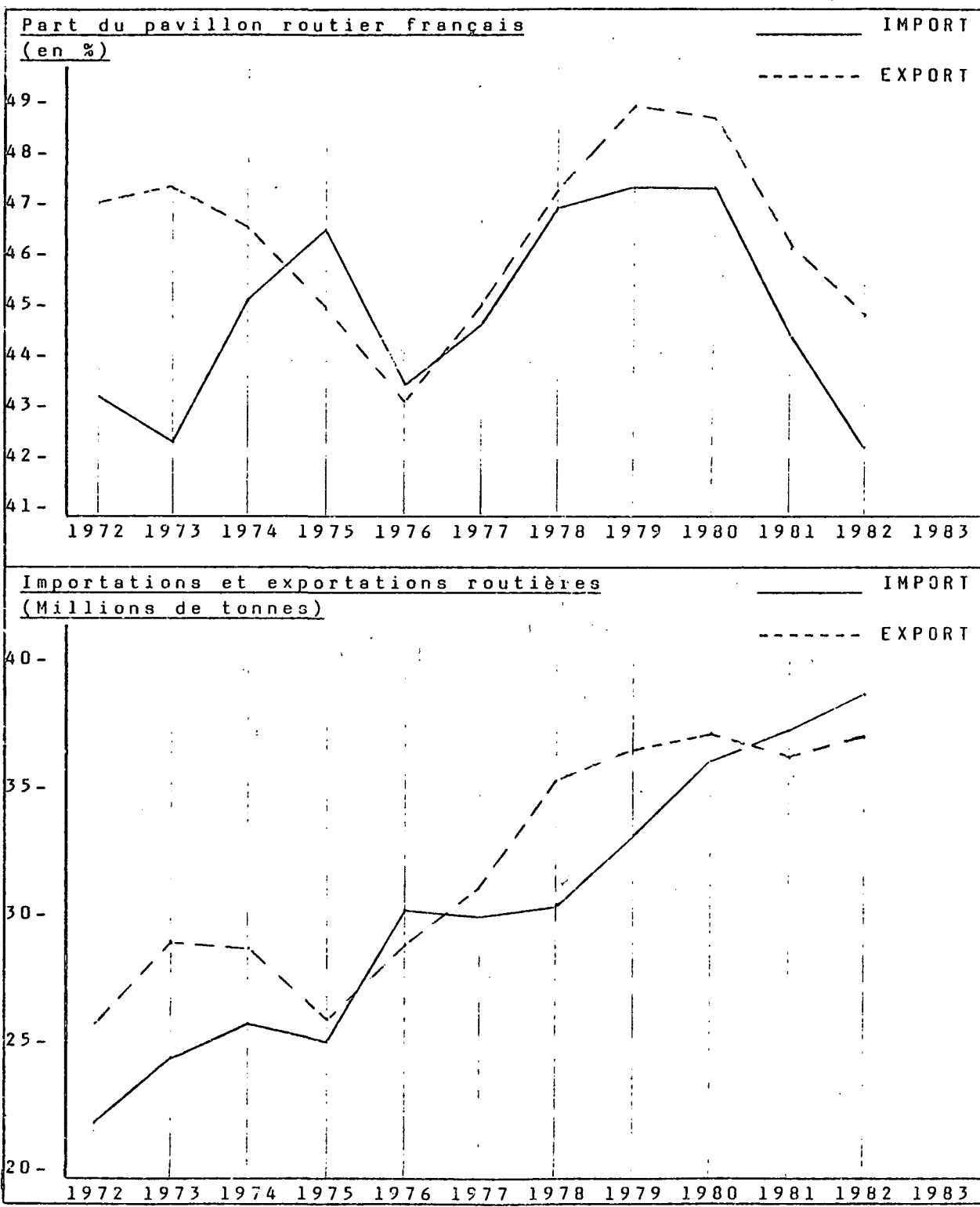
La couverture des importations reste à peu près stable, à un niveau faible, cependant. Les résultats à l'exportation sont particulièrement mauvais; sans doute faut-il les rapprocher de ceux, exceptionnellement bons, du trimestre précédent. Sur les 3 premiers trimestres, les résultats concernant la part du pavillon routier français en 1983 semblent peu différents de ceux de 1982.

Période de référence	Part du pavillon français (%)		TOTAL
	à l'importation	à l'exportation	
1979	47,3	48,9	48,1
1980	47,3	48,6	48,0
1981	45,5	47,7	46,6
	45,6	46,9	46,3
	44,4	46,1	45,3
	42,1	44,1	43,1
1982	44,5	45,7	45,1
	42,5	45,8	44,1
	43,1	46,1	44,5
	42,2	44,8	43,5
	41,9	44,4	43,1
1983	41,4	42,8	42,1
	43,0	44,9	43,9
	43,0	48,8	46,0
	42,3	42,1	42,2

Le graphique 1 décrit l'évolution annuelle de la part du pavillon français routier dans notre Commerce Extérieur depuis 1972 (*), ainsi que l'évolution des volumes totaux importés et exportés par route.

On constate que nos transporteurs ont, sauf en 1975 et 1976, une meilleure position à l'exportation qu'à l'importation.

Graphique 1



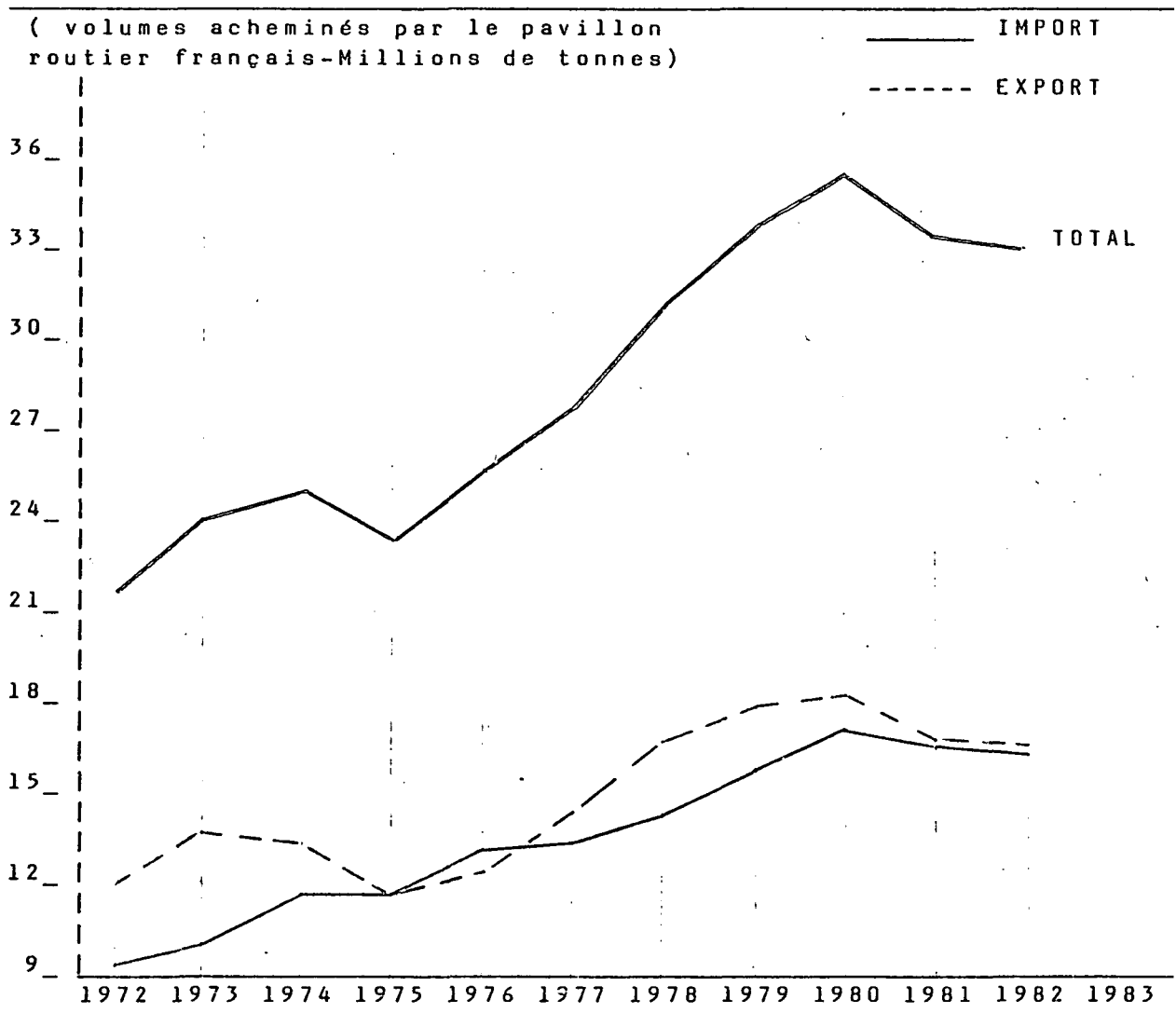
(*) Les données antérieures à 1979, début de notre étude, ont été relevées dans les statistiques du Commerce Extérieur, publiées par la DGDDI.

Le graphique 2, synthèse des 2 parties du graphique 1, décrit l'évolution annuelle des volumes transportés sous pavillon routier français depuis 1972.

La faible croissance en volume des importations et des exportations et le recul de la part du pavillon français ont entraîné, en 1981 et 1982, une baisse des tonnages acheminés par nos transporteurs routiers, tant à l'import qu'à l'export.

Cependant, 1983 semble marquer une reprise d'activité, du fait de la stabilisation de la part du pavillon routier français et de l'augmentation globale des volumes transportés (cf graphiques 3 et 4).

Graphique 2



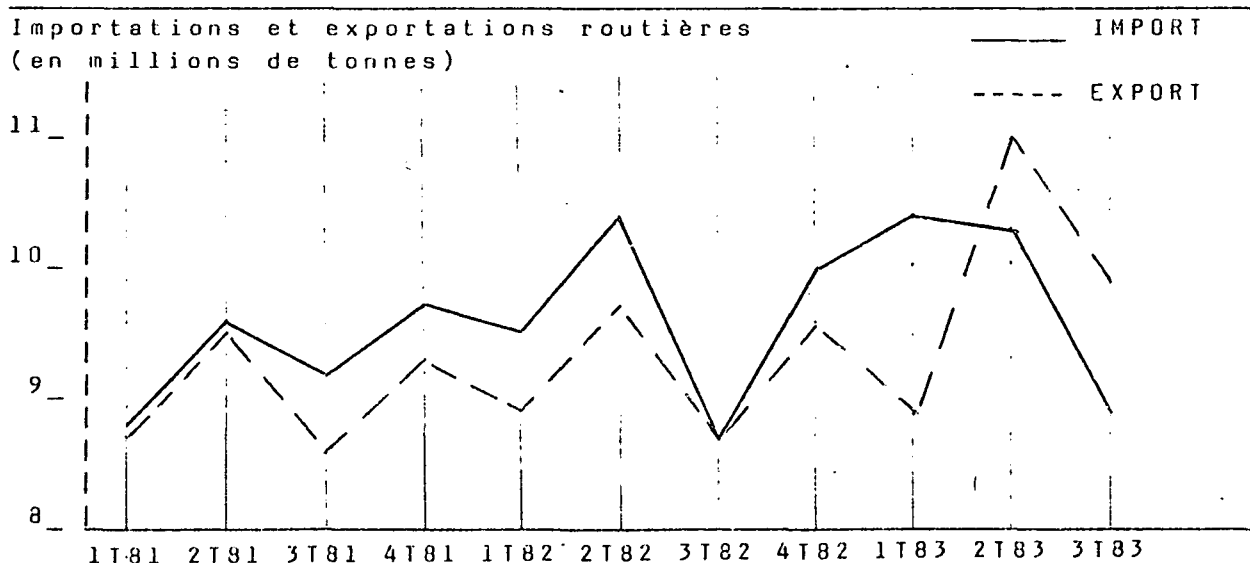
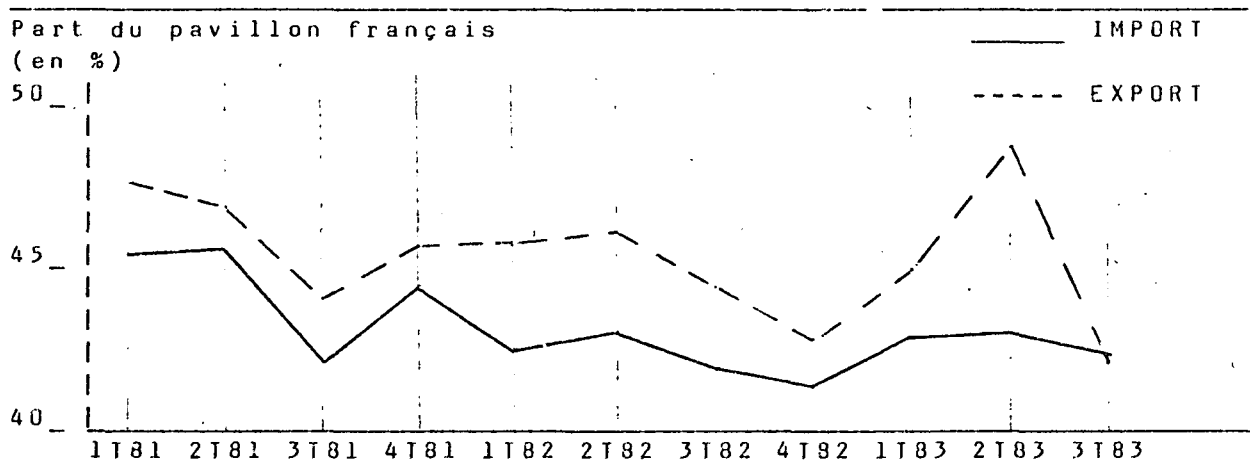
Le graphique 3 décrit l'évolution trimestrielle de la part du pavillon français routier depuis 1981, ainsi que l'évolution des volumes transportés.

On remarque que le 3eme trimestre est généralement un point bas tant au plan des volumes transportés, connexe à la baisse d'activité économique à ce moment, qu'à celui de la couverture de ces transports par notre pavillon, ce qui est plus étonnant. Ces faiblesses conjointes expliquent la moindre activité du pavillon routier français pendant les mois d'été.

Il faut noter également que la part du pavillon à l'exportation a connu une chute plus forte qu'à l'accoutumée au 3eme trimestre 1983; sans doute faut-il y voir un effet de report compensant les résultats exceptionnels du 2eme trimestre.

Annuellement, les résultats concernant la part du pavillon routier français en 1983 semblent voisins de ceux de 1982. Les volumes transportés semblent, toutefois, plus importants en 1983 qu'en 1982, surtout à l'exportation. L'écart entre les volumes exportés et les volumes importés, tous pavillons, est d'ailleurs positif pour le second trimestre consécutif.

Graphique 3



Le graphique 4, synthèse des 2 parties du graphique 3, décrit l'évolution trimestrielle des volumes transportés sous pavillon français depuis 1981. Les volumes acheminés par nos transporteurs sont en augmentation, chacun des trimestres de 1983 marquant une progression, tous sens, par rapport au trimestre de 1982 correspondant. La cause en est un accroissement global du niveau des échanges, surtout sensible à l'exportation.

Graphique 4

Volumes acheminés par le pavillon routier français (en millions de T)

— IMPORT
- - - EXPORT

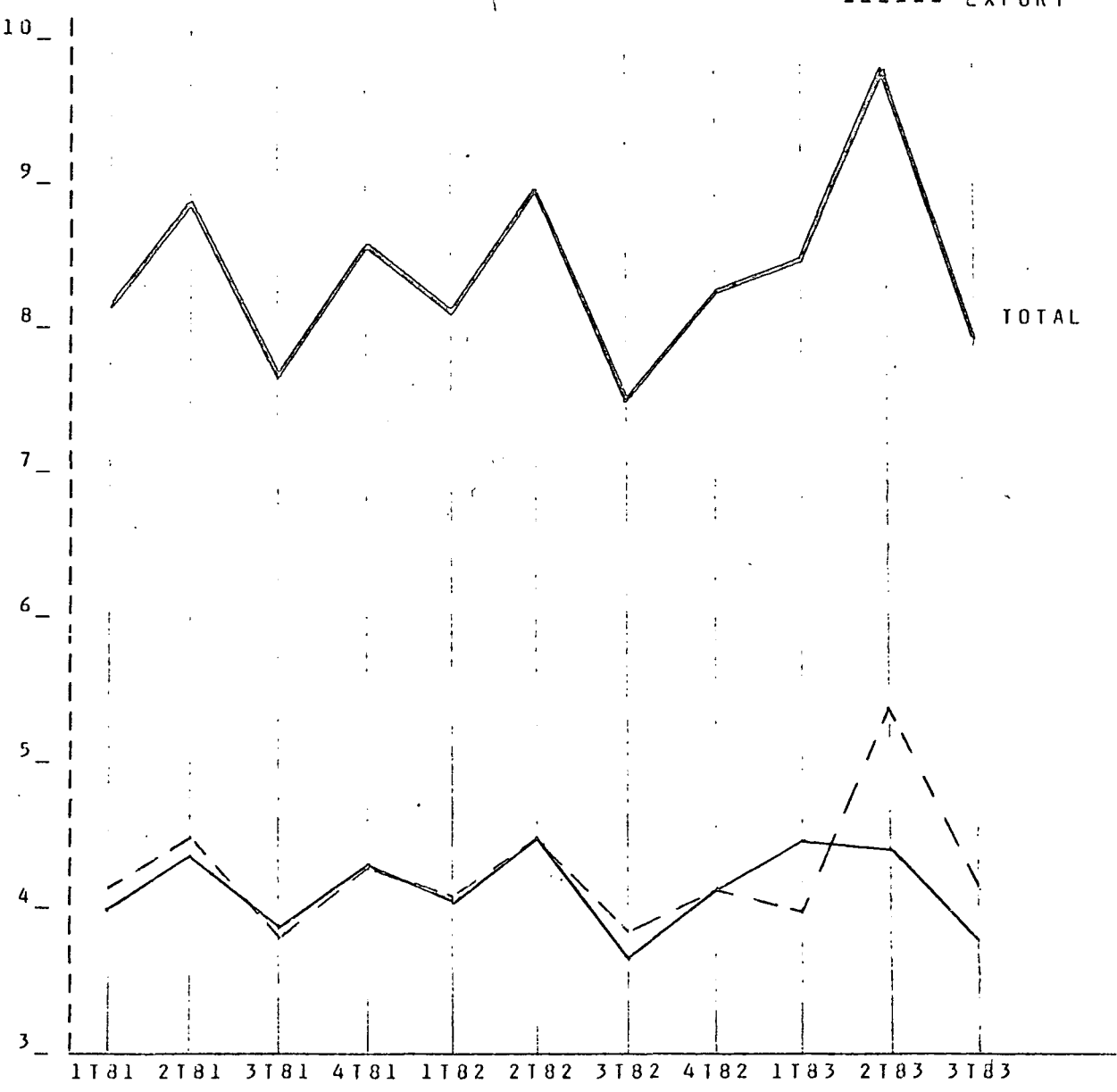


Tableau 1-Résultats détaillés par pavillon à l'importation

(en milliers de tonnes)

Pavillon	Période de référence		3ème		4ème		1er		2ème		3ème	
	TRIMESTRE		TRIMESTRE		TRIMESTRE		TRIMESTRE		TRIMESTRE		TRIMESTRE	
	1982		1982		1983		1983		1983		1983	
	Qté	%	Qté	%	Qté	%	Qté	%	Qté	%	Qté	%
FRANCE	3653	41,9	4132	41,4	4462	43,0	4410	43,0	3771	42,3		
BEL-LUX	2356	27,0	2640	26,5	2471	23,8	2576	25,1	2357	26,5		
RFA	1156	13,2	1289	12,9	1400	13,5	1331	13,0	1176	13,2		
ITALIE	319	3,7	364	3,7	368	3,5	388	3,8	333	3,7		
PAYS-BAS	561	6,4	620	6,2	684	6,6	690	6,7	565	6,3		
DANEMARK	53	0,6	59	0,6	69	0,7	57	0,6	51	0,6		
SUISSE-AUTRICHE	172	2,0	169	1,7	178	1,7	165	1,6	186	2,1		
ESPAGNE-PORTUGAL	348	4,0	582	5,8	633	6,1	519	5,0	362	4,1		
AUTRES	101	1,2	118	1,2	120	1,1	128	1,2	110	1,2		
		100%		100%		100%		100%		100%		
TOTAL	8719		9973		10385		10264		8911			

Nos principaux concurrents à l'importation restent l'Union Economique Belgo-Luxembourgeoise, la RFA et les Pays-Bas.

La part du pavillon français continue de fluctuer entre 41 et 43%. La position de nos partenaires connaît peu d'évolution par rapport aux trimestres précédents.

Tableau 2-Résultats détaillés par pavillon à l'exportation

(en milliers de tonnes)

Période de référence	3eme		4eme		1er		2eme		3eme		
	TRIMESTRE		TRIMESTRE		TRIMESTRE		TRIMESTRE		TRIMESTRE		
	1982		1982		1983		1983		1983		
	Pavillon		Qté	%	Qté	%	Qté	%	Qté	%	Qté
FRANCE	3851	44,4	4116	42,8	3995	44,9	5380	48,8	4166	42,1	
BEL-LUX	1396	16,1	1732	18,0	1637	18,4	1702	15,4	1607	16,2	
RFA	1647	19,0	1593	16,6	1477	16,6	1861	16,9	2248	22,7	
ITALIE	553	4,0	476	4,0	424	4,8	435	4,0	372	3,7	
PAYS-BAS	370	4,3	422	4,4	424	4,8	462	4,2	427	4,3	
DANEMARK	46	0,5	50	0,5	50	0,5	55	0,5	50	0,5	
SUISSE-AUTRICHE	617	7,1	728	7,6	462	5,2	644	5,9	636	6,4	
ESPAGNE-PORTUGAL	252	2,9	350	3,6	314	3,5	343	3,1	273	2,8	
AUTRES	145	1,7	156	1,6	118	1,3	133	1,2	127	1,3	
		100%		100%		100%		100%		100%	
TOTAL	8677		9623		8901		11015		9906		

Nos principaux concurrents à l'exportation sont la RFA et l'UEBL. Le pavillon allemand a eu une forte activité au 3eme trimestre 1983. La part des exportations routières vers la RFA est passée de 29% à 34,6% de nos sorties routières globales. Parallèlement, la part de ces trafics assurée par des transporteurs allemands a, de nouveau, fortement augmenté, l'activité des transporteurs français étant réduite de façon concomitante (cf page 9 et tableau 3). Le recul du pavillon français s'explique aussi par le fait que nos relations avec la Suisse ont retrouvé leur niveau habituel, tant du point de vue du volume que de celui de la couverture par nos transporteurs (cf page 11).

Résultats détaillés par pays d'origine ou de destination final :

L' évolution de nos relations bilatérales avec chacun de nos principaux partenaires détermine le niveau d'activité globale de nos transporteurs. Le tableau 3, page 12, décrit les parts respectives du pavillon français et du pavillon du pays d'échange. On voit que notre pavillon est déficitaire dans la plupart de nos échanges. Il reste dominant dans les échanges avec l'Italie.

UEBL (37,5% des importations, 23,8% des exportations)

La part du pavillon français dans nos importations routières avec l'Union Economique Belgo-Luxembourgeoise reste faible au 3eme trimestre 1983. On retrouve, par contre, à l'exportation, une situation proche de l'équilibre.

PERIODE	3T	4T	1T	2T	3T	4T	1T	2T	3T
	1981	1981	1982	1982	1982	1982	1983	1983	1983
SENS									
IMPORT	38,5	44,6	41,8	42,8	41,1	41,0	40,8	42,2	41,8
EXPORT	48,0	47,8	48,5	50,7	51,0	44,6	42,8	47,7	49,0

RFA (23,0 % des importations, 34,6% des exportations)

La part du pavillon français dans nos exportations routières vers la RFA a encore sensiblement diminué au 3eme trimestre 1983.

A l'importation, le taux de couverture par nos transporteurs se stabilise à un niveau faible par rapport aux années précédentes.

PERIODE	3T	4T	1T	2T	3T	4T	1T	2T	3T
	1981	1981	1982	1982	1982	1982	1983	1983	1983
SENS									
IMPORT	45,2	47,3	44,6	44,0	42,0	41,8	39,7	42,1	42,2
EXPORT	43,0	45,3	43,6	41,1	38,4	39,6	41,4	40,1	33,0

Italie (10,4 % des importations, 10,5 % des exportations)

L'influence des transporteurs français reste forte dans les échanges avec l'Italie, quoiqu'en sensible diminution.

PERIODE	3T	4T	1T	2T	3T	4T	1T	2T	3T
	1981	1981	1982	1982	1982	1982	1983	1983	1983
SENS									
IMPORT	66,3	66,0	66,4	64,8	63,7	65,0	74,8	66,7	62,7
EXPORT	65,8	65,0	61,7	66,2	64,0	63,2	66,9	66,7	63,5

Espagne-Portugal (6,6 % des importations, 5,6% des exportations)

La part du pavillon français reste légèrement majoritaire à l'exportation et assez fortement minoritaire à l'importation, quoiqu'en amélioration.

PERIODE	3T	4T	1T	2T	3T	4T	1T	2T	3T
	1981	1981	1982	1982	1982	1982	1983	1983	1983
SENS									
IMPORT	31,0	24,8	24,6	29,9	33,1	27,0	29,6	34,3	38,1
EXPORT	49,3	47,6	47,2	49,4	49,8	47,7	52,2	53,9	51,4

Pays-Bas(8,1% des importations,6,2% des exportations)

La part du pavillon français dans nos échanges routiers avec les Pays-Bas se stabilise autour de 30 % à l'importation et de 35 % à l'exportation.

PERIODE	3T	4T	1T	2T	3T	4T	1T	2T	3T
	1981	1981	1982	1982	1982	1982	1983	1983	1983
SENS									
IMPORT	37,7	31,6	30,4	31,3	31,0	29,5	30,7	30,0	30,2
EXPORT	32,7	32,8	35,4	34,1	33,2	32,4	34,9	34,8	34,7

Suisse-Autriche(3,5% des importations,11,2% des exportations)

Le pavillon français est redevenu minoritaire dans les échanges avec la Suisse et l'Autriche. Le taux de couverture par nos transporteurs semble toutefois tendanciellement à la hausse.

PERIODE	3T	4T	1T	2T	3T	4T	1T	2T	3T
	1981	1981	1982	1982	1982	1982	1983	1983	1983
SENS									
IMPORT	22,4	38,5	43,1	43,2	41,2	47,4	36,9	48,1	43,8
EXPORT	29,7	32,0	33,7	38,2	37,5	31,4	36,1	62,6	41,4

Tableau 3

Pays d'origine ou de destin. finale	Importations par route 3eme trimestre 1983		Part en pourcentage du pavillon / \		Exportations par route 3eme trimestre 1983		Part en pourcentage du pavillon / \	
	Tonnage	%	FRANCE	PAYS	Tonnage	%	FRANCE	PAYS
BELG-LUX	3 346 765	37,5	41,8	57,6	2 358 615	23,8	49,0	50,3
PAYS-BAS	725 005	8,1	30,2	57,8	610 845	6,2	34,7	54,3
RFA	2 048 555	23,0	42,2	53,6	3 431 862	34,6	33,0	64,3
DANEMARK	61 091	0,7	14,6	74,0	74 578	0,7	25,9	62,0
ROYAUME -UNI EIRE	69 417	0,8	49,3	8,8	54 761	0,5	19,2	16,9
ITALIE	923 258	10,4	62,7	35,7	1 043 708	10,5	63,5	35,3
GRECE	22 487	0,3	47,8	43,0	25 035	0,3	42,7	38,4
PAYS SCAN DINAVES	169 522	1,9	28,4	19,1	86 069	0,9	32,2	24,0
SUISSE	308 042	3,5	43,8	52,0	1 108 490	11,2	41,4	56,7
AUTRICHE ESPAGNE	593 283	6,6	38,1	60,4	558 168	5,6	51,4	48,1
PORTUGAL								
PAYS EST	117 813	1,3	27,3		64 656	0,7	41,5	
AUTRES PAYS D' EUROPE	12 934	0,1	16,0		46 841	0,5	23,9	
RESTE DU MONDE	513 225	5,8	41,4		442 397	4,5	34,6	
TOTAL	8 911 397	100%	42,3		9 905 865	100%	42,1	

(La part du pavillon des trois derniers groupes de pays n'a pas de signification importante)

Le pavillon maritime

Résultats globaux

La part du pavillon français dans l'acheminement par mer du Commerce Extérieur français, au cours du 3eme trimestre 1983 est, d'après les chiffres issus de la banque de données SITRAM, de 25,4% à l'importation et de 20,3% à l'exportation.

La part du pavillon maritime français continue donc d'osciller autour de 25% à l'importation et de 20% à l'exportation.

Le tableau suivant montre que, depuis 1979, la couverture de nos relations extérieures par les transporteurs maritimes français a globalement peu varié.

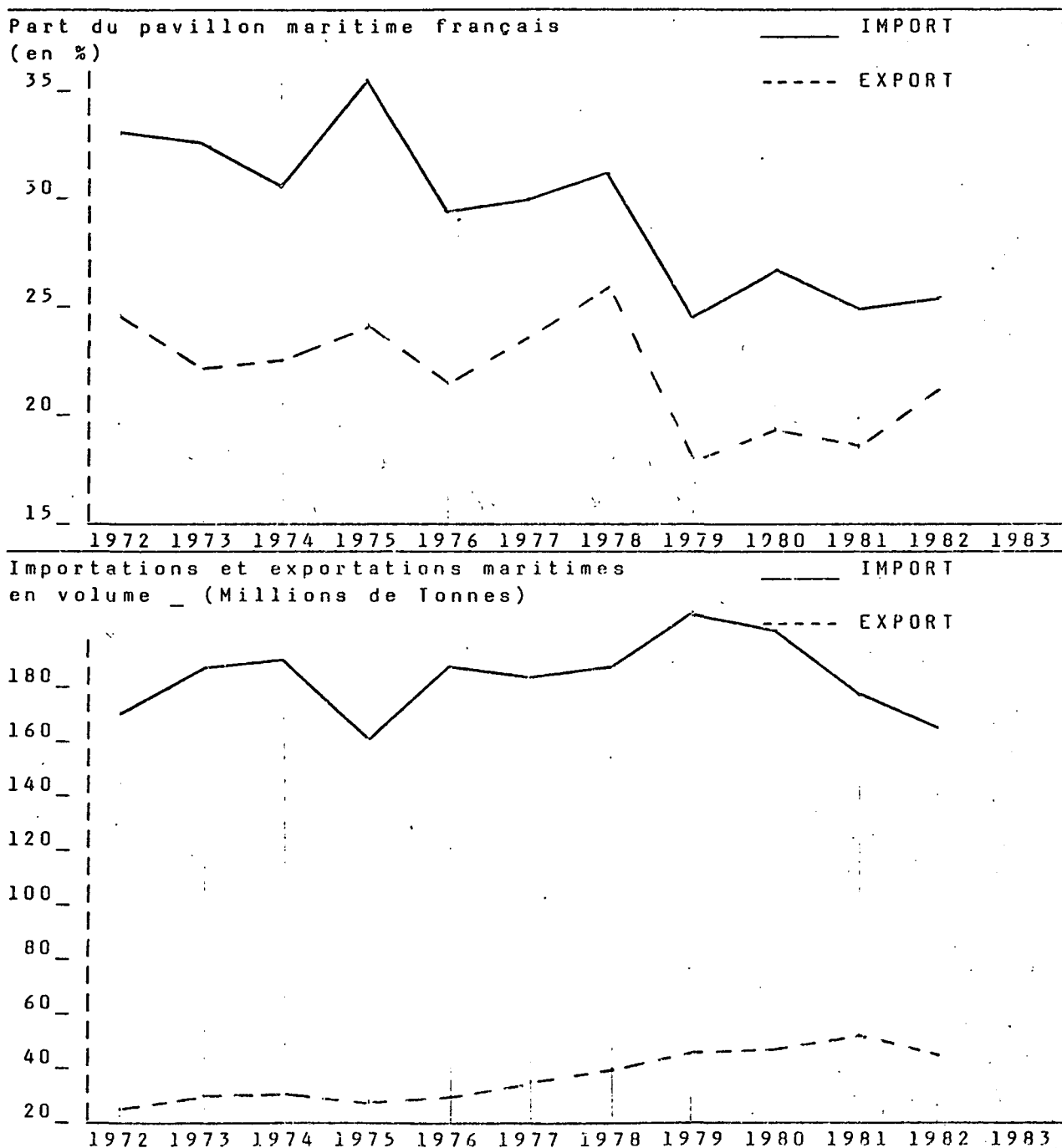
Période de référence	Part du pavillon français (%)	à		TOTAL
		l'importation	l'exportation	
1979	24,5		18,1	23,3
1980	26,7		19,4	25,4
1981	24,9	23,8	15,9	22,0
		25,6	18,1	23,7
		24,4	18,5	23,4
		25,7	21,1	24,8
1982	25,5	25,1	20,4	24,0
		24,5	22,6	24,1
		27,1	21,2	24,6
		25,4	22,3	26,2
1983	25,4	24,4	22,3	26,2
		24,2	19,8	24,1
		24,4	20,8	23,6
		25,4	20,8	23,6
1983	25,4	24,2	21,6	23,6
		24,4	20,3	24,1
		25,4	20,3	24,1

Le graphique 5 décrit l'évolution annuelle de la part du pavillon maritime français dans notre Commerce Extérieur depuis 1972(*), ainsi que l'évolution des volumes totaux importés et exportés par mer.

La baisse de la part du pavillon français, survenue en 1979, semble correspondre à une forte diminution de la couverture des importations pétrolières (35,4% en 1978, 27,9% en 1979) et des exportations de produits raffinés et d'objets manufacturés.

La baisse sensible du volume des importations maritimes depuis 1979 est imputable, pour une grande part, à la baisse des approvisionnements pétroliers.

Graphique 5



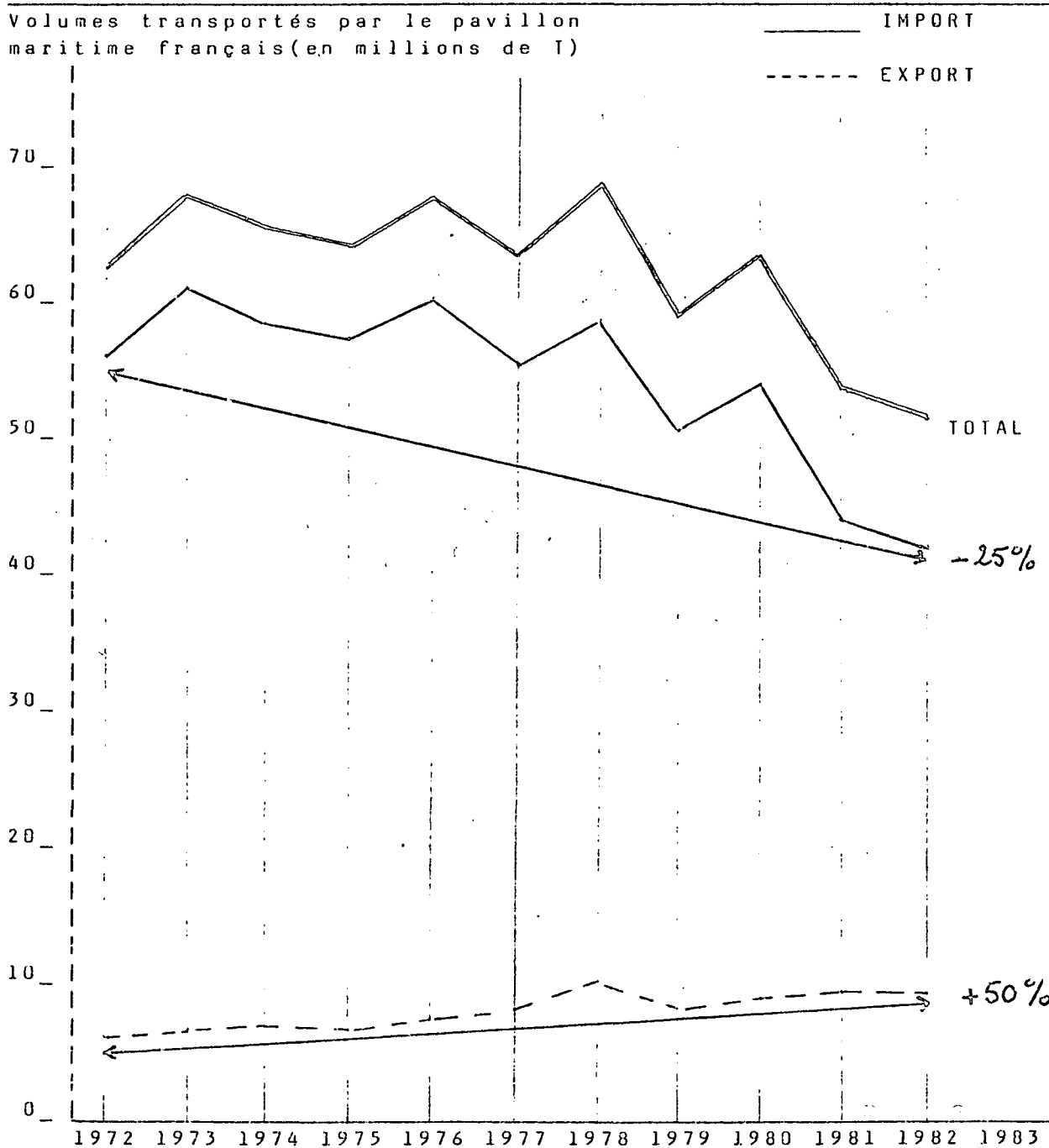
(*) Les données antérieures à 1979, début de l'étude, sont relevées dans les statistiques du Commerce Extérieur, publiées par la DGDDI

Le graphique 6, synthèse des 2 parties du graphique 5, décrit l'évolution annuelle des tonnages acheminés par le pavillon maritime français depuis 1972.

Les volumes transportés à l'exportation sous pavillon français ont augmenté de 50% en 10 ans. Dans le même temps, les volumes transportés à l'importation diminuaient de 25%. Globalement, l'activité de nos transporteurs baisse de près de 20%, du fait de l'importance en volume de nos importations dans notre Commerce Extérieur maritime.

Graphique 6

Volumes transportés par le pavillon maritime français (en millions de T)



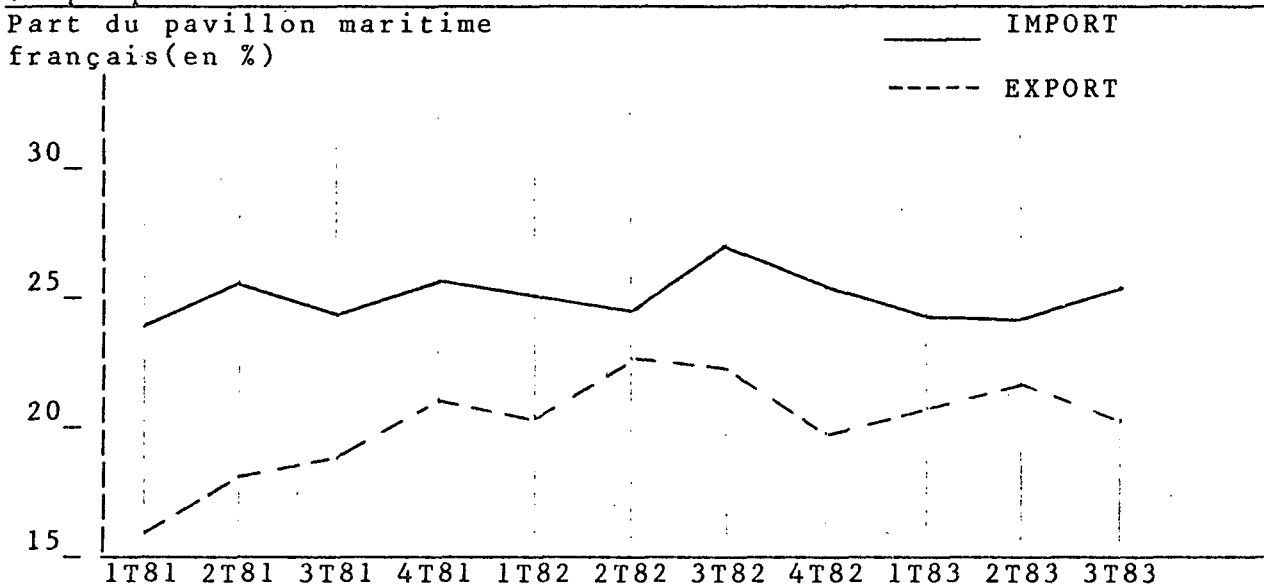
Le graphique 7 décrit l'évolution trimestrielle de la part du pavillon maritime français dans notre Commerce Extérieur depuis 1981, ainsi que l'évolution des volumes totaux importés et exportés par mer.

Depuis 1981, la part du pavillon français est resté stable à l'importation. Elle a progressé à l'exportation, repassant au-dessus de 20% en moyenne annuelle.

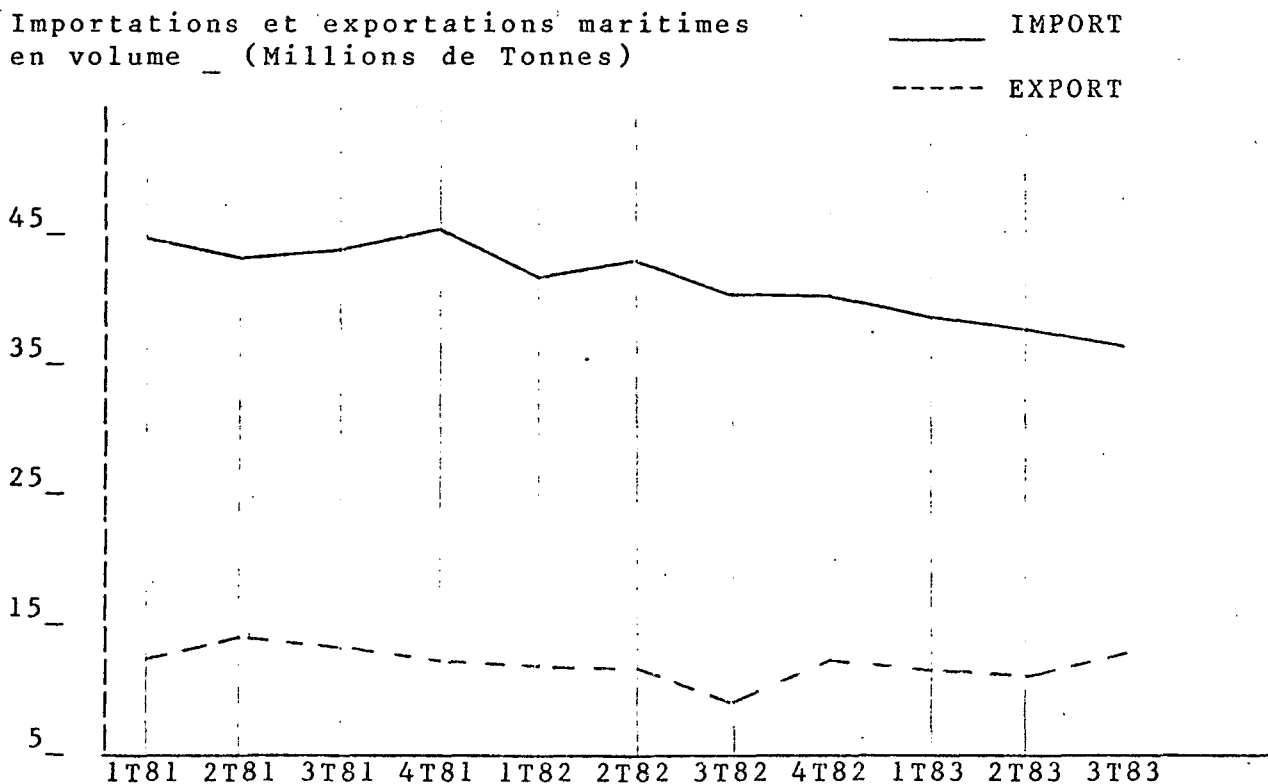
En moins de 3 ans, le volume trimestriel des importations maritimes a baissé d'environ 20%. Le volume des exportations a peu varié, si l'on excepte le creux du 3eme trimestre 1982.

Graphique 7

Part du pavillon maritime français (en %)



Importations et exportations maritimes en volume (Millions de Tonnes)



Le graphique 8, synthèse des 2 parties du graphique 7, décrit l'évolution trimestrielle des tonnages transportés par le pavillon maritime français depuis 1981.

Le volume des importations maritimes transportées sous pavillon français est tendanciellement en baisse depuis 1981. Toutefois, le 3eme trimestre 1983 voit une légère remontée d'activité d'ensemble du pavillon maritime français.

Graphique 8

Volumes transportés par le pavillon maritime français (en Millions de tonnes)

—— IMPORT

----- EXPORT

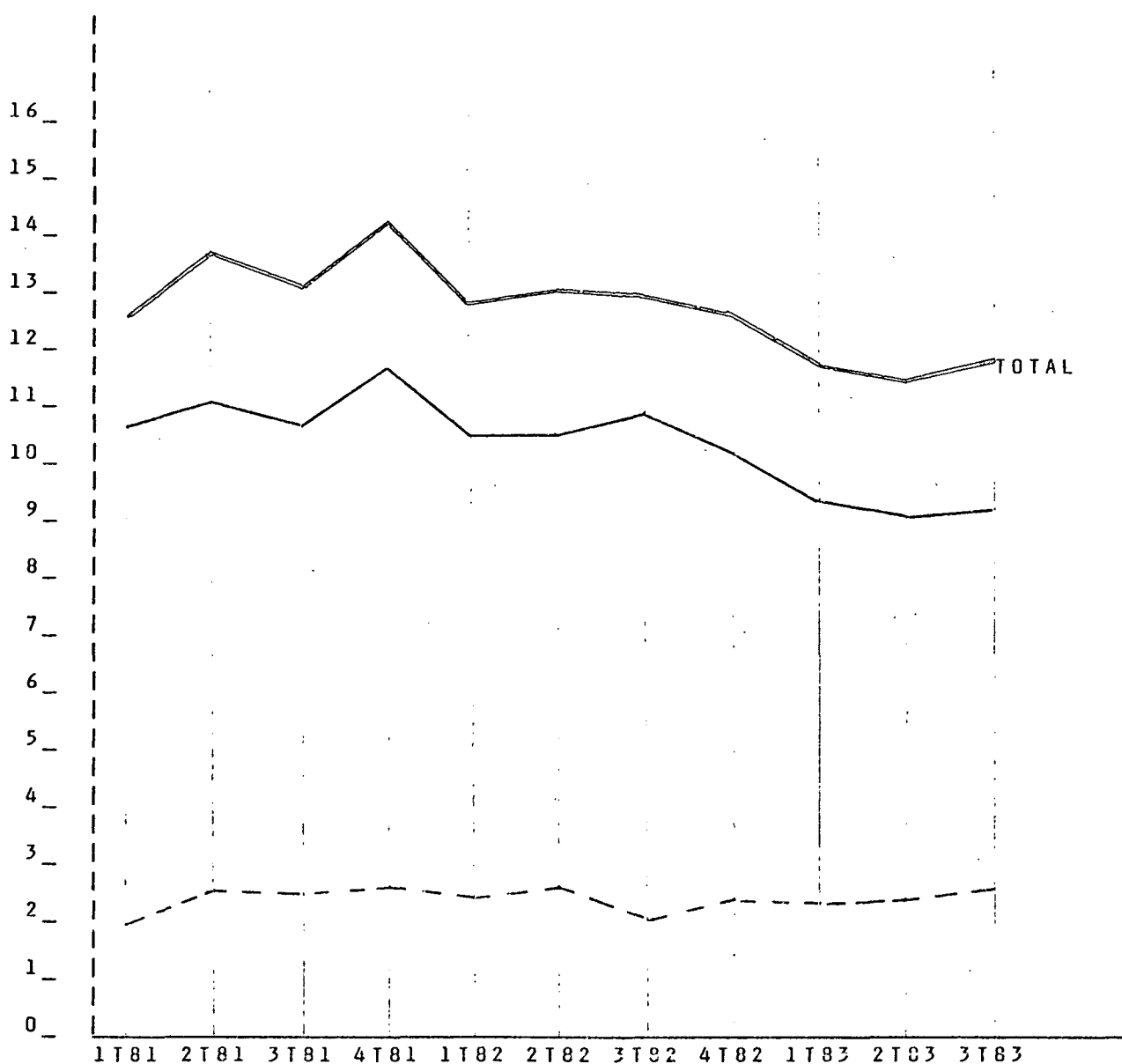


Tableau 4 - Résultats par pavillon à l'importation

(en milliers de tonnes)

Période de référence	3ème		4ème		1er		2ème		3ème	
	TRIMESTRE		TRIMESTRE		TRIMESTRE		TRIMESTRE		TRIMESTRE	
	1982		1982		1983		1983		1983	
	Pavillon	Qté	%	Qté	%	Qté	%	Qté	%	Qté
FRANCE	10894	27,1	10197	25,4	9410	24,4	9097	24,2	9246	25,4
ROYAUME-UNI	4909	12,2	4621	11,5	4501	11,7	4291	11,4	3262	9,0
GRECE	2298	5,7	2811	7,0	2696	7,0	1806	4,8	1945	5,3
RFA	1148	2,9	1010	2,5	1236	3,2	1149	3,1	1734	4,8
AUTRES CEE	1985	4,9	2144	5,3	2268	5,9	1839	4,9	1850	5,1
NORVEGE	2339	5,8	2199	5,5	2084	5,4	1064	2,8	1183	3,3
URSS	1350	3,4	1866	4,6	884	2,3	2342	6,2	2553	7,0
AUTRES PAYS EST	837	2,1	761	1,9	729	1,9	877	2,3	790	2,2
JAPON	1587	3,9	1630	4,1	1058	2,7	1589	4,2	1064	2,9
LIBERIA	6577	16,3	6521	16,2	6850	17,8	6775	18,0	6496	17,8
AUTRES PAVILLONS DE COMPLAISANCE(*)	2025	5,0	1992	4,9	2228	5,8	2502	6,7	1963	5,4
AUTRES	4297	10,7	4446	11,1	4600	11,9	4301	11,4	4309	11,8
		100%		100%		100%		100%		100%
TOTAL	40246		40200		38544		37632		36395	

(*)Autres pavillons de complaisance: Panama, Chypre, Singapour.

Nos principaux concurrents à l'importation restent le pavillon libérien(17,8%) et celui du Royaume-Uni(9,0%). Le pavillon français achemine toujours environ 25% de nos importations maritimes mais perd chaque année en volume importé du fait de la baisse en tonnage de nos approvisionnements. Le pavillon britannique est en baisse sensible par rapport aux trimestres précédents.

Tableau 4-1 - Importations de produits pétroliers (chapitre nst 3) par pavillon

(en milliers de tonnes)

Période de référence	3ème		4ème		1er		2ème		3ème	
	TRIMESTRE		TRIMESTRE		TRIMESTRE		TRIMESTRE		TRIMESTRE	
	1982		1982		1983		1983		1983	
	Pavillon	Qté	%	Qté	%	Qté	%	Qté	%	Qté
FRANCE	8386	32,4	7439	28,3	6557	27,3	5911	25,4	6144	25,5
ROYAUME-UNI	3455	13,3	2895	11,0	2367	9,9	2771	11,9	2276	9,5
GRECE	1433	5,5	1692	6,4	1961	8,2	1069	4,6	1304	5,4
RFA	374	1,4	472	1,8	493	2,1	539	2,3	1212	5,0
AUTRES CEE	1178	4,6	1330	5,1	1229	5,1	1071	4,6	974	4,1
NORVEGE	1525	5,9	1656	6,3	1570	6,5	791	3,4	846	3,5
URSS	1042	4,0	1677	6,4	753	3,1	2164	9,3	2410	10,0
AUTRES PAYS EST	134	0,5	241	0,9	203	0,9	255	1,1	455	1,9
JAPON	579	2,2	598	2,3	293	1,2	566	2,5	827	3,4
LIBERIA	4273	16,5	4749	18,0	4696	19,6	4515	19,4	4298	17,8
AUTRES PAVILLONS DE COMPLAISANCE	776	3,0	1016	3,9	1050	4,4	1546	6,7	771	3,2
AUTRES	2773	10,7	2526	9,6	2902	11,7	2048	8,8	2582	10,7
TOTAL	25928	100%	26293	100%	23974	100%	23246	100%	24099	100%

Les produits pétroliers représentent 66,2% du volume de nos importations maritimes au 3ème trimestre 1983. Nos principaux concurrents sont, sur ces trafics, les pavillons libérien, soviétique et britannique. Il faut noter la forte poussée du pavillon soviétique, au 2ème et au 3ème trimestre. La part de ces transports assurée par le pavillon français est tendanciellement en baisse (un peu plus de 25% en 1983 contre 35,4% en 1978).

Tableau 4-2 - Importations de vracs solides (chapitres nat 2,4,6,7) par pavillon

(en milliers de tonnes)

Période de référence	3ème		4ème		1er		2ème		3ème	
	TRIMESTRE		TRIMESTRE		TRIMESTRE		TRIMESTRE		TRIMESTRE	
	1982		1982		1983		1983		1983	
	Quté %		Quté %		Quté %		Quté %		Quté %	
FRANCE	1835	18,3	1989	22,1	1920	19,9	2369	23,9	2480	28,8
ROYAUME-UNI	1063	10,6	1027	11,4	1659	17,2	1138	11,5	629	7,3
GRECE	533	5,3	735	8,2	509	5,3	561	5,7	434	5,0
RFA	412	4,1	160	1,8	360	3,7	266	2,7	240	2,8
AUTRES CEE	369	3,7	189	2,1	598	6,2	411	4,2	414	4,8
NORVEGE	648	6,4	400	4,4	293	3,0	151	1,5	237	2,8
URSS	130	1,3	35	0,4	23	0,2	44	0,4	13	0,2
AUTRES PAYS EST	581	5,8	432	4,8	464	4,8	530	5,4	266	3,1
JAPON	956	9,5	975	10,8	587	6,1	966	9,7	192	2,2
LIBERIA	1891	18,8	1385	15,4	1627	16,8	1799	18,2	1903	22,1
AUTRES PAVILLONS DE COMPLAISANCE	950	9,5	717	8,0	827	8,6	465	4,7	868	10,1
AUTRES	672	6,7	949	10,6	797	8,2	1202	12,1	929	10,8
TOTAL		100%		100%		100%		100%		100%
	10040		8993		9664		9902		8605	

Les vracs solides représentent 23,7% du volume de nos importations maritimes au 3ème trimestre 1983. Les pavillons de complaisance (libérien et autres) et le pavillon britannique sont nos principaux concurrents. Le pavillon japonais connaît une nette baisse d'activité. La couverture du transport de ces marchandises par le pavillon français est en progression.

Tableau 4-3 - Importations de marchandises diverses (autres chapitres nst)
par pavillon

(en milliers de tonnes)

Période de référence	3ème		4ème		1er		2ème		3ème	
	TRIMESTRE		TRIMESTRE		TRIMESTRE		TRIMESTRE		TRIMESTRE	
	1982		1982		1983		1983		1983	
	Pavillon	Qté	%	Qté	%	Qté	%	Qté	%	Qté
FRANCE	673	15,7	769	15,7	932	19,0	817	18,2	621	16,8
ROYAUME-UNI	391	9,1	700	14,2	475	9,7	382	8,5	357	9,7
GRECE	332	7,8	385	7,8	227	4,6	176	3,9	207	5,6
CFA	362	8,5	379	7,7	383	7,8	344	7,7	283	7,7
AUTRES CEE	438	10,2	625	12,7	440	9,0	357	8,0	463	12,5
NORVEGE	165	3,9	143	2,9	222	4,5	122	2,7	99	2,7
URSS	178	4,2	153	3,1	108	2,2	134	3,0	130	3,5
AUTRES PAYS EST	122	2,8	88	1,8	62	1,3	92	2,1	68	1,9
JAPON	52	1,2	57	1,2	178	3,6	57	1,3	45	1,2
LIBERIA	413	9,7	387	7,9	527	10,8	461	10,3	296	8,0
AUTRES PAVILLONS DE COMPLAISANCE	299	7,0	259	5,3	350	7,1	491	10,9	324	8,8
AUTRES	853	19,9	970	19,7	1002	20,4	1051	23,4	798	21,6
TOTAL		100%		100%		100%		100%		100%
	4278		4915		4906		4484		3691	

Les marchandises diverses représentent 10,1% de nos importations maritimes au 3ème trimestre 1983.

Le pavillon britannique et les pavillons de complaisance sont nos principaux concurrents.

Tableau 5- Résultats par pavillon à l'exportation

(en milliers de tonnes)

Période de référence	3ème		4ème		1er		2ème		3ème	
	TRIMESTRE		TRIMESTRE		TRIMESTRE		TRIMESTRE		TRIMESTRE	
	1982		1982		1983		1983		1983	
	Quantité	%	Quantité	%	Quantité	%	Quantité	%	Quantité	%
FRANCE	2037	22,3	2417	19,8	2385	20,8	2407	21,6	2579	20,3
ROYAUME-UNI	983	10,8	900	7,4	930	8,1	911	8,2	929	7,3
GRECE	967	10,6	1439	11,8	1048	9,2	1061	9,5	1271	10,0
RFA	479	5,2	536	4,4	511	4,5	495	4,4	485	3,8
ITALIE	538	5,9	524	4,3	462	4,0	663	6,0	496	3,9
AUTRES CEE	532	5,8	654	5,4	518	4,5	487	4,4	678	5,3
NORVEGE	466	5,1	452	3,7	408	3,6	440	4,0	397	3,1
URSS	173	1,9	1460	12,0	1526	13,3	1040	9,3	1086	8,5
AUTRES PAYS EST	462	5,1	415	3,4	444	3,9	455	4,1	439	3,5
LIBERIA	428	4,7	571	4,7	603	5,3	616	5,5	1468	11,5
AUTRES PAVILLONS DE COMPLAISANCE	562	6,1	1086	8,9	705	6,2	698	6,3	1057	8,3
AUTRES	1508	16,5	1732	14,2	1898	16,6	1854	16,7	1848	14,5
TOTAL	9135	100%	12186	100%	11438	100%	11127	100%	12733	100%

Nos principaux concurrents à l'exportation sont, au 3ème trimestre 1983, les pavillons libérien (11,5%), grec (10,0%) et soviétique (8,5%). Il faut noter que le pavillon libérien connaît une forte activité alors qu'il n'assure habituellement qu'environ 5% du volume de nos exportations. Cette augmentation est due essentiellement à des acheminements importants vers la péninsule ibérique. Le pavillon français baisse en part de marché mais transporte un peu plus, en tonnage, du fait de l'augmentation du volume de nos exportations.

Tableau 5-1 -Exportations de produits pétroliers(chapitre nst 3)par pavillon

(en milliers de tonnes)

Période de référence	3ème		4ème		1er		2eme		3eme	
	TRIMESTRE		TRIMESTRE		TRIMESTRE		TRIMESTRE		TRIMESTRE	
	1982		1982		1983		1983		1983	
	Pavillon	Qté	%	Qté	%	Qté	%	Qté	%	Qté
FRANCE	91	5,6	89	4,3	113	7,3	193	11,4	95	4,7
ROYAUME -UNI	167	10,2	243	11,7	218	14,1	185	10,9	236	11,8
GRECE	292	17,9	622	28,8	374	24,1	223	13,2	272	13,6
RFA	72	4,4	45	2,2	61	3,9	64	3,8	39	2,0
ITALIE	145	8,9	188	9,0	126	8,1	276	16,3	98	4,9
AUTRES CEE	172	10,5	111	5,3	68	4,4	69	4,1	178	8,9
NORVEGE	21	1,3	6	0,3	23	1,5	53	3,1	42	2,1
URSS	22	1,4	27	1,3	2	0,1	2	0,1	2	0,1
AUTRES PAYS EST	-	-	50	2,4	46	3,0	2	0,1	17	0,9
LIBERIA	243	14,9	287	13,8	340	21,9	307	18,1	499	25,0
AUTRES PAVILLONS DE COMPLAISANCE	170	10,4	205	9,8	56	3,6	115	6,8	173	8,7
AUTRES	237	14,5	211	10,1	124	8,0	206	12,1	346	17,3
TOTAL		100%		100%		100%		100%		100%
	1632		2084		1551		1695		1997	

Les produits pétroliers représentent 15,7% du volume de nos exportations maritimes au 3ème trimestre 1983.

Nos principaux concurrents à l'exportation de ces produits sont les pavillons libérien, grec et britannique. Le pavillon libérien accentue nettement son influence, essentiellement sur les transports de produits raffinés à destination de la péninsule ibérique. La part du pavillon français est très faible sur ces échanges.

Tableau 5-2 -Exportations de vracs solides(chapitres nst 2,4,6,7)par pavillon

(en milliers de tonnes)

Période de référence	3ème		4ème		1er		2ème		3ème	
	TRIMESTRE		TRIMESTRE		TRIMESTRE		TRIMESTRE		TRIMESTRE	
	1982		1982		1983		1983		1983	
	Pavillon	Qté	%	Qté	%	Qté	%	Qté	%	Qté
FRANCE	288	17,7	389	23,1	256	16,8	324	20,3	319	22,2
ROYAUME-UNI	224	13,7	123	7,3	145	9,5	127	8,0	125	8,7
GRECE	102	6,3	138	8,2	74	4,8	133	8,3	70	4,9
RFA	77	4,7	58	3,4	65	4,2	49	3,1	87	6,0
ITALIE	226	13,9	103	6,1	114	7,5	176	11,0	146	10,1
AUTRES CEE	62	3,8	82	4,9	62	4,1	54	3,4	73	5,1
NORVEGE	283	17,3	229	13,6	186	12,2	249	15,6	224	15,6
URSS	15	0,9	100	5,9	24	1,6	12	0,7	8	0,5
AUTRES PAYS EST	57	3,5	81	4,8	78	5,1	71	4,4	59	4,1
LIBERIA	26	1,6	36	2,1	69	4,4	41	2,6	32	2,2
AUTRES PAVILLONS DE COMPLAISANCE	134	8,2	98	5,8	146	9,6	76	4,8	130	9,0
AUTRES	138	8,4	250	14,8	286	18,8	284	17,8	168	11,6
TOTAL		100%		100%		100%		100%		100%
	1632		1687		1525		1596		1441	

Les vracs solides représentent 11,3% du volume de nos exportations maritimes au 3ème trimestre 1983.

Nos principaux concurrents sont les pavillons norvégien,italien et britannique.

Tableau 5-3 -Exportations des autres marchandises par pavillon

(en milliers de tonnes)

Pavillon	Période de référence		3ème		4ème		1er		2eme		3eme	
	référence		TRIMESTRE		TRIMESTRE		TRIMESTRE		TRIMESTRE		TRIMESTRE	
			1982		1982		1983		1983		1983	
	Quté	%	Quté	%	Quté	%	Quté	%	Quté	%	Quté	%
FRANCE	1657	28,2	1959	23,0	2016	24,1	1889	24,1	2165	23,3		
ROYAUME-UNI	592	10,1	534	6,3	567	6,8	599	7,6	568	6,1		
GRECE	573	9,8	679	8,1	601	7,2	706	9,0	928	10,0		
RFA	330	5,6	434	5,2	386	4,6	383	4,9	359	3,8		
ITALIE	166	2,8	232	2,8	223	2,7	212	2,7	252	2,7		
AUTRES CEE	298	5,1	461	5,5	388	4,6	365	4,7	427	4,6		
NORVEGE	162	2,8	218	2,6	199	2,4	137	1,7	130	1,4		
URSS	136	2,3	1332	15,8	1500	17,9	1026	13,1	1076	11,6		
AUTRES PAYS EST	405	6,9	284	3,4	320	3,8	381	4,9	364	3,9		
LIBERIA	159	2,7	247	2,9	174	2,1	268	3,4	936	10,1		
AUTRES PAVILLONS DE COMPLAISANCE	258	4,4	784	9,3	503	6,0	507	6,5	754	8,1		
AUTRES	1133	19,3	1271	15,1	1487	17,8	1364	17,4	1335	14,4		
TOTAL		100%		100%		100%		100%		100%		
	5869		8415		8364		7837		9294			

Les marchandises diverses (chapitres nst 0,1,5,8 et 9) représentent 73% du volume de nos exportations maritimes au 3eme trimestre 1983.

Nos principaux concurrents, sur ces trafics, sont les pavillons soviétique (11,6%) et grec (10%). Il faut noter que le pavillon libérien assure exceptionnellement 10,1% de ces exportations, en raison d'acheminements importants de denrées alimentaires à destination de l'Espagne.

Résultats détaillés par pays ou groupe de pays d'origine
ou de destination finale

Environ les 2/3 de nos échanges maritimes s'effectuent avec l'Afrique, l'Amérique, le Moyen-Orient et le Royaume-Uni (75,0% à l'importation, 49,7 % à l'exportation-voir tableau 6-).

Afrique(28,3% des importations,23,2% des exportations)

La part du pavillon français dans nos échanges maritimes avec l'Afrique reste globalement voisine du tiers.

On assiste, au 3eme trimestre 1983, à une augmentation de la couverture à l'importation et à une baisse d'activité du pavillon à l'exportation.

PERIODE	3T	4T	1T	2T	3T	4T	1T	2T	3T
	1981	1981	1982	1982	1982	1982	1983	1983	1983
SENS									
IMPORT	26,5	26,8	27,7	34,8	36,3	34,3	32,7	30,8	36,4
EXPORT	28,0	25,5	29,9	30,5	29,8	32,9	34,9	31,2	26,6

Amérique(13,3% des importations,9,3% des exportations)

La part du pavillon français remonte par rapport au trimestre précédent.Elle reste très faible à l'importation,mais forte à l'exportation.

PERIODE	3T	4T	1T	2T	3T	4T	1T	2T	3T
	1981	1981	1982	1982	1982	1982	1983	1983	1983
SENS									
IMPORT	12,3	9,7	11,6	12,2	16,4	13,5	12,0	10,1	13,8
EXPORT	31,0	39,4	41,9	42,1	32,5	46,9	40,0	32,9	38,2

Moyen-Orient(22,7% des importations,6,3 % des exportations)

Baisse sensible, à l'import comme à l'export, de la part du pavillon français dans nos échanges maritimes avec le Moyen-Orient. Notre position, encore forte à l'importation s'affaiblit du fait de la baisse de la couverture de nos importations pétrolières par les transporteurs français (cf tableau 4_1).

PERIODE	3T	4T	1T	2T	3T	4T	1T	2T	3T
	1981	1981	1982	1982	1982	1982	1983	1983	1983
SENS									
IMPORT	36,9	41,0	40,3	33,6	40,0	36,1	35,4	35,5	33,0
EXPORT	17,7	19,9	18,2	16,2	23,5	20,1	19,1	22,6	14,3

Royaume-Uni(11,2% des importations,10,9% des exportations)

L'influence du pavillon français dans nos importations maritimes en provenance du Royaume-Uni reste faible par rapport aux années précédentes

PERIODE	3T	4T	1T	2T	3T	4T	1T	2T	3T
	1981	1981	1982	1982	1982	1982	1983	1983	1983
SENS									
IMPORT	22,7	25,2	24,6	23,9	17,9	13,1	11,7	15,9	16,6
EXPORT	32,1	37,6	24,6	37,2	35,5	31,4	35,1	34,5	33,3

Tableau 6

Pays d'origine ou de destin. finale	Importations par mer 3eme trimestre 1983		Part en pourcentage du pavillon français	Exportations par mer 3eme trimestre 1983		Part en pourcentage du pavillon français
	Tonnage	%		Tonnage	%	
BELGIQUE						
LUXEMBOURG	255 649	0,7	6,9	145 161	1,2	8,9
PAYS BAS	397 886	1,1	10,1	550 619	4,3	12,0
RFA	200 853	0,6	51,0	257 615	2,0	5,1
DANEMARK	76 328	0,2	0,1	40 646	0,3	3,8
ROYAUME UNI	4 076 635	11,2	16,6	1 388 005	10,9	33,3
EIRE	57 351	0,2	12,3	174 479	1,5	9,7
ITALIE	627 547	1,7	4,9	1 367 054	10,8	2,7
GRECE	210 279	0,6	2,9	228 837	1,8	15,1
PAYS SCAN- -DINAVES	1 489 359	4,1	23,2	190 684	1,5	5,7
ESPAGNE						
PORTUGAL	623 841	1,7	10,4	1 063 086	8,3	5,5
URSS	2 777 789	7,6	0,7	1 163 461	9,1	5,5
RDA	26 317	0,1	-	55 367	0,4	32,8
POLOGNE	778 602	2,1	78,7	147 095	1,2	0,4
AUTRES PAYS EST	200 811	0,6	1,0	72 759	0,6	10,8
AUTRES EUROPE	86 270	0,2	2,5	36 851	0,3	12,7
USA	1 632 561	4,5	18,1	516 139	4,1	18,7
AUTRES AMERIQUE	3 215 168	8,8	11,6	660 792	5,2	53,4
AFRIQUE	10 300 330	28,3	36,4	2 953 933	23,2	26,6
MOYEN ORIENT	8 257 700	22,7	33,0	805 522	6,3	14,3
JAPON	50 953	0,1	20,2	65 332	0,5	33,6
AUTRES ASIE	370 958	1,0	6,9	711 374	5,6	50,2
AUTRES	682 044	1,9	21,3	117 691	0,9	34,3
TOTAL	36 395 231	100%	25,4	12 732 502	100%	20,3