

MINISTÈRE DE L'URBANISME,
DU LOGEMENT ET DES TRANSPORTS

L'OBSERVATOIRE ÉCONOMIQUE
ET STATISTIQUE DES TRANSPORTS

PARIS, LE 15 OCT. 1985

88-87, RUE BRILLAT-SAVARIN - PARIS 13^e
CODE POSTAL 75778 PARIS CEDEX 16
TÉLÉPHONE : 868-08-27
TÉLÉCOPIEUR 16 (1) 868-40-01

Route et mer

Etude de la part
du tonnage transporté sous pavillon
français dans le Commerce Extérieur de la France

_ 4^{ème} trimestre et année 1984 _

_ numéro 12 _

Observatoire Economique
et Statistique des Transports
DOCUMENTATION
Pub. n°

4001

Département des Statistiques
des Transports

Banque de données SITRAM

PARIS, LE 15 OCT. 1985

55-57, RUE BRILLAT-SAVARIN - PARIS 13^e
CODE POSTAL 75775 PARIS CEDEX 18
TÉLÉPHONE : 589-89-27
TÉLÉCOPIEUR 16 (1) 589-48-01

Etude de la part du tonnage transporté sous pavillon français
dans le Commerce Extérieur de la France

_ 4eme trimestre et année 1984 _

_ n° 12 _

NOTE DE PRESENTATION

Cette étude, réalisée à partir des données de la Direction Générale des Douanes et des Droits Indirects enregistrées dans la banque de données SITRAM du Département des Statistiques des Transports, porte sur le 4ème trimestre et l'année 1984.

Les résultats annuels de 1979 et 1980 et trimestriels de 1981, 1982 et 1983 ont fait l'objet d'études précédentes (notes des 23 avril et 26 août 1982, des 22 mars, 20 juin et 26 septembre 1983, des 17 avril, 8 août, 2 octobre et 26 novembre 1984).

Les résultats portant sur les 1er et 2ème trimestres 1984 ont été décrits dans la note du 26 février 1985, ceux du 3ème trimestre dans la note du 9 juillet 1985.

Quelques réserves doivent être faites sur la signification des chiffres contenus dans cette brochure.

Les données de la Direction Générale des Douanes et des Droits Indirects ne concernent, en effet, que les importations et exportations françaises. Sont donc exclus, en particulier, les trafics tiers, dans le cas des échanges maritimes, trafics qui représentent, selon le Comité Central des Armateurs de France, 46,8% de l'activité de la flotte française, en 1983.

D'autre part, l'étude considère les tonnages des trafics et non les valeurs, qui reflèteraient sans doute un aspect différent de la couverture de notre Commerce Extérieur par les transporteurs français.

Il faut souligner également que les évolutions trimestrielles doivent être interprétées avec prudence :

- de fortes variations en pourcentage traduisent parfois des écarts en tonnage peu importants, en raison de la faiblesse de certains trafics.
- différents phénomènes saisonniers, qu'il est difficile de déterminer précisément sur les 16 trimestres de la série, peuvent agir sur la structure de notre Commerce Extérieur et introduire un effet pervers sur l'évolution du taux de couverture par le pavillon français.

Il est possible, malgré ces restrictions, de tirer des enseignements généraux de l'étude des chiffres de SITRAM.

En matière de transport routier

A l'importation

La part du pavillon routier français a sensiblement augmenté à l'importation, au 4ème trimestre 1984, par rapport aux trimestres précédents. Ces progrès sont dûs à une excellente couverture de nos approvisionnements en provenance du groupe alpin Suisse - Autriche.

Annuellement, l'influence de nos transporteurs à l'importation reste faible quoiqu'en légère progression (42,8% en 1984 contre 42,6% en 1983); les tonnages importés sous pavillon routier français ont augmenté de 4,5% par rapport à 1983, pendant que l'ensemble des tonnages importés par route ne progressait que de 3,9%.

A l'exportation

L'activité du pavillon français a de nouveau progressé à la fin de l'année 1984. Les transporteurs français ont acheminé 50,9% de nos exportations routières au 4ème trimestre, ce qui constitue le point le plus haut de l'évolution depuis 10 ans.

Le taux de couverture des exportations par nos transporteurs augmente sensiblement sur les trafics vers la RFA, passant de 41,4% au 3ème trimestre à 51,3% au 4ème trimestre.

Sur l'ensemble de l'année, la part du pavillon français continue son redressement (49,7% en 1984 contre 46,1% en 1983). Cette progression s'accompagne d'un accroissement des volumes exportés; les tonnages acheminés par les transporteurs français ont augmenté de 13,9% par rapport à 1983, l'ensemble des volumes exportés par route augmentant de 5,5%.

Globalement

Alors que la part du pavillon routier français se détériorait d'année en année de 1979 à 1982, 1983 et 1984 ont vu l'activité des transporteurs français se redresser de façon sensible à l'exportation, très légèrement à l'importation.

Cette reprise, s'effectuant dans un contexte d'accroissement des échanges, a permis une hausse globale des volumes acheminés par le pavillon français de 9,6% sur 1982/1983 et de 9,4% sur 1983/1984.

Si la part du pavillon français est en hausse à l'exportation, pratiquement dans toutes nos relations, elle reste faible (en deçà de 45% dans la plupart des échanges) à l'importation.

Le déséquilibre s'accroît, de ce fait, entre taux de couverture à l'exportation et taux de couverture à l'importation, l'écart atteignant 7 points en 1984 (42,8% à l'import, 49,7% à l'export), ce qui ne s'était jamais produit sur les 10 années passées (cf graphique 1, page 4).

Il semble donc que ce soit à l'importation que les transporteurs puissent trouver, dans un avenir à court terme, les meilleures perspectives d'augmenter leur activité internationale.

En matière de transport maritime

A l'importation

La part du pavillon maritime français a encore nettement faibli au 4ème trimestre 1984, passant de 20,0% au 3ème trimestre à 17,3%.

Cette nouvelle baisse est imputable à l'amoindrissement de la couverture de nos entrées pétrolières par le pavillon français, qui a chuté de 22,6% à 16,4% en un trimestre.

La baisse est sensible, sur l'ensemble de l'année, puisque le pavillon français, qui transportait environ 25% des importations pendant les 5 années précédentes, n'a acheminé que 21% de nos entrées en 1984.

On constate (cf tableau 4bis, page 34) que le pavillon français subit une perte d'activité pour la 4ème année consécutive. Toutefois, si les reculs successifs de 1981, 1982 et 1983 avaient pour cause essentielle la forte baisse globale des importations pétrolières, la part du pavillon français restant à peu près stable, la perte d'activité de 1984 traduit l'effondrement de la couverture des entrées pétrolières par la flotte française, alors que les volumes importés se stabilisent. C'est ainsi que le tonnage global des importations maritimes a augmenté de 2,0% entre 1983 et 1984, le pavillon français perdant, dans le même temps, 11,6% de son activité.

Les nombreux désarmements de navires pétroliers constatés en 1984 expliquent, dans une large mesure, cette évolution.

A l'exportation

La part du pavillon français a progressé, passant de 20,1% au 3ème trimestre 1984 à 21,1% au 4ème trimestre; elle reste cependant légèrement en retrait des résultats du 1er semestre.

On constate, annuellement, que la part du pavillon français à l'exportation est tendanciellement légèrement à la hausse, sur les 5 dernières années. Entre 1983 et 1984, le volume des exportations maritimes, acheminé sous pavillon français, a augmenté de 5,0% pendant que le niveau global des sorties maritimes n'augmentait que de 0,2%.

Globalement

L'adaptation de la flotte française à la réduction de nos besoins en hydrocarbures explique, dans une large mesure, l'évolution de la part du tonnage transporté sous pavillon français, à l'import et à l'export.

La modernisation de la flotte et le développement des navires porte-conteneurs s'accompagne d'un désarmement important de la flotte pétrolière et, à un degré moindre, de la flotte de vrac sec en 1984.

La couverture des entrées d'hydrocarbures, qui représentent environ les 2/3 des volumes importés, est en baisse importante, ce qui se traduit, chaque année depuis 1980, par une perte annuelle d'activité en volume de plus de 12%. Dans le même temps, les volumes exportés, constitués aux 3/4 de marchandises générales, sont tendanciellement à la hausse, à un rythme annuel d'environ 4%.

On assiste donc à une réorientation progressive de l'activité de notre flotte, le volume transporté par le pavillon français à l'exportation représentant 30,4% de l'ensemble des tonnages importés et exportés par le pavillon français au 4ème trimestre 1984, contre 18,8% au 1er trimestre 1982.

METHODOLOGIE ET OBSERVATIONS GENERALES

Cette étude est le résultat de l'exploitation de fichiers trimestriels fournis par la Direction Générale des Douanes et Droits Indirects (D.G.D.D.I.) à la banque de données SITRAM du Département des Statistiques des Transports (D.S.T.).

Le fichier Des Douanes recense tous les transports internationaux (transit exclus) entre la France et l'étranger.

Les renseignements utilisés dans l'étude sont les suivants:

- les modes de transport à l'étranger mer et route qui représentent les modes par lesquels les marchandises ont été présentées au point d'entrée en France (à l'importation) ou sont sorties de France (à l'exportation).
- la nationalité du moyen de transport à l'étranger qui peut être française ou étrangère (dans l'étude, 12 postes sont distingués pour la mer et 9 postes pour la route).
- le pays d'origine ou de destination finale de la marchandise (la nomenclature retenue comprend 22 postes pour la mer et 13 postes pour la route).
- la nature de la marchandise. Trois postes sont distingués:
 - .les produits pétroliers (chapitre nst 3)
 - .une estimation des vracs solides (chapitres nst 2, 4, 6, 7: combustibles minéraux solides, minerais et déchets pour la métallurgie, minéraux bruts ou manufacturés et matériaux de construction, engrais)
 - .les autres produits (autres chapitres nst).

Il est possible d'effectuer des études plus fines à la demande, sur un ou plusieurs pays, ou concernant une ou des catégories de marchandises bien précises. Les demandes d'interrogation doivent être adressées au:

DEPARTEMENT DES STATISTIQUES DES TRANSPORTS
BANQUE DE DONNEES SITRAM
(à l'attention de Mme POLS ou de M. VERNANT)
55 Rue Brillat-Savarin
75658 PARIS CEDEX 13

Le pavillon routier

Résultats globaux

La part du pavillon français dans l'acheminement routier du Commerce Extérieur français, au cours du 4ème trimestre 1984, est, d'après les chiffres issus de SITRAM, de 44,0 % à l'importation et de 50,9 % à l'exportation (47,6 % au total).

Ces résultats sont excellents et marquent une progression, tant à l'import qu'à l'export, sur les trimestres précédents.

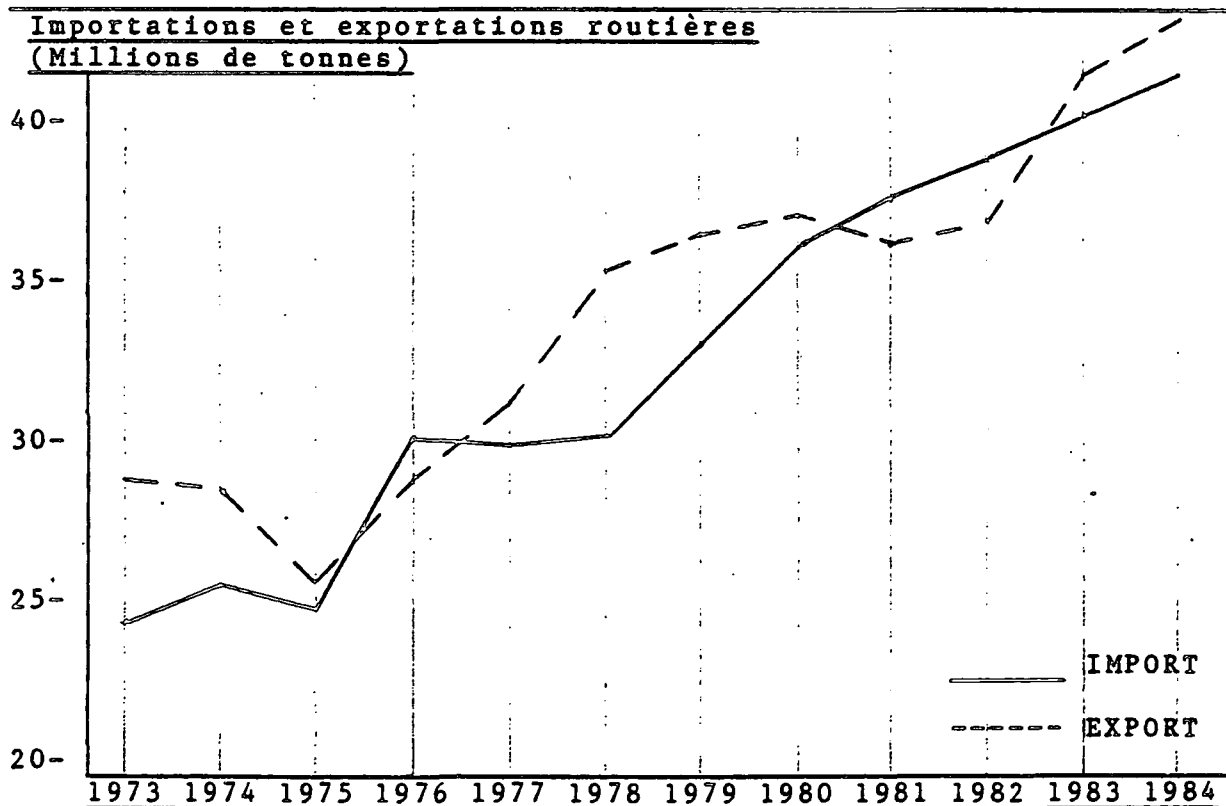
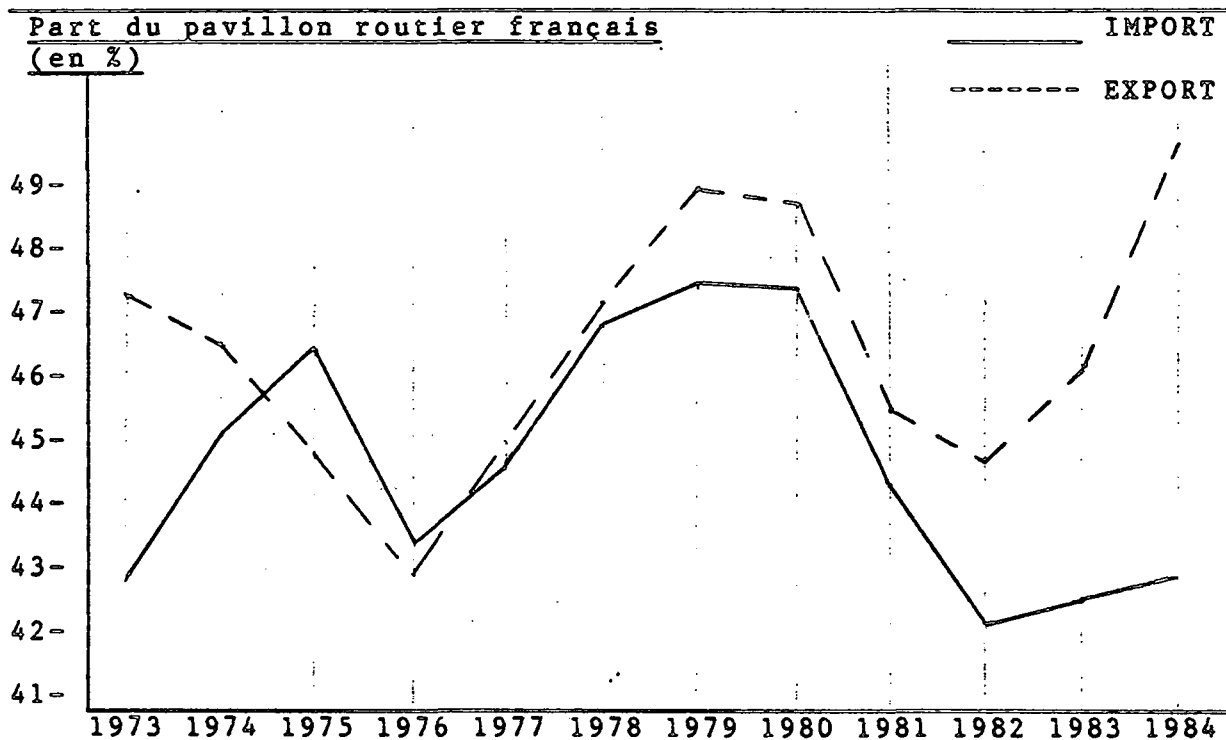
On constate que la reprise d'activité, amorcée en 1983, se confirme en 1984.

La position de nos transporteurs reste faible, quoiqu'en légère progression, à l'importation. L'activité du pavillon français est, par contre, en forte augmentation à l'exportation, puisque les routiers français acheminent pratiquement 50% de nos expéditions.

Part du pavillon français (%)	à l'importation	à l'exportation	TOTAL
Période de référence			
1980	47,3	48,6	48,0
1981	45,5	47,7	46,6
	45,6	46,9	46,3
	44,4	46,1	45,3
	42,1	44,1	43,1
1982	44,5	45,7	45,1
	42,5	45,8	44,1
	43,1	46,1	44,5
	42,2	44,8	43,5
	41,9	44,4	43,1
1983	41,4	42,8	42,1
	43,0	44,9	43,9
	43,0	48,8	46,0
	42,6	46,1	44,3
	42,3	42,1	42,2
1984	42,0	47,8	45,0
	42,3	48,7	45,5
	42,4	49,8	46,1
	42,8	49,7	46,3
	42,4	49,2	46,0
	44,0	50,9	47,6

Le graphique 1 décrit l'évolution annuelle de la part du pavillon français routier dans notre Commerce Extérieur depuis 1973 (*), ainsi que l'évolution des volumes totaux importés et exportés par route.

On constate que nos transporteurs ont, sauf en 1975 et 1976, une meilleure position à l'exportation qu'à l'importation.



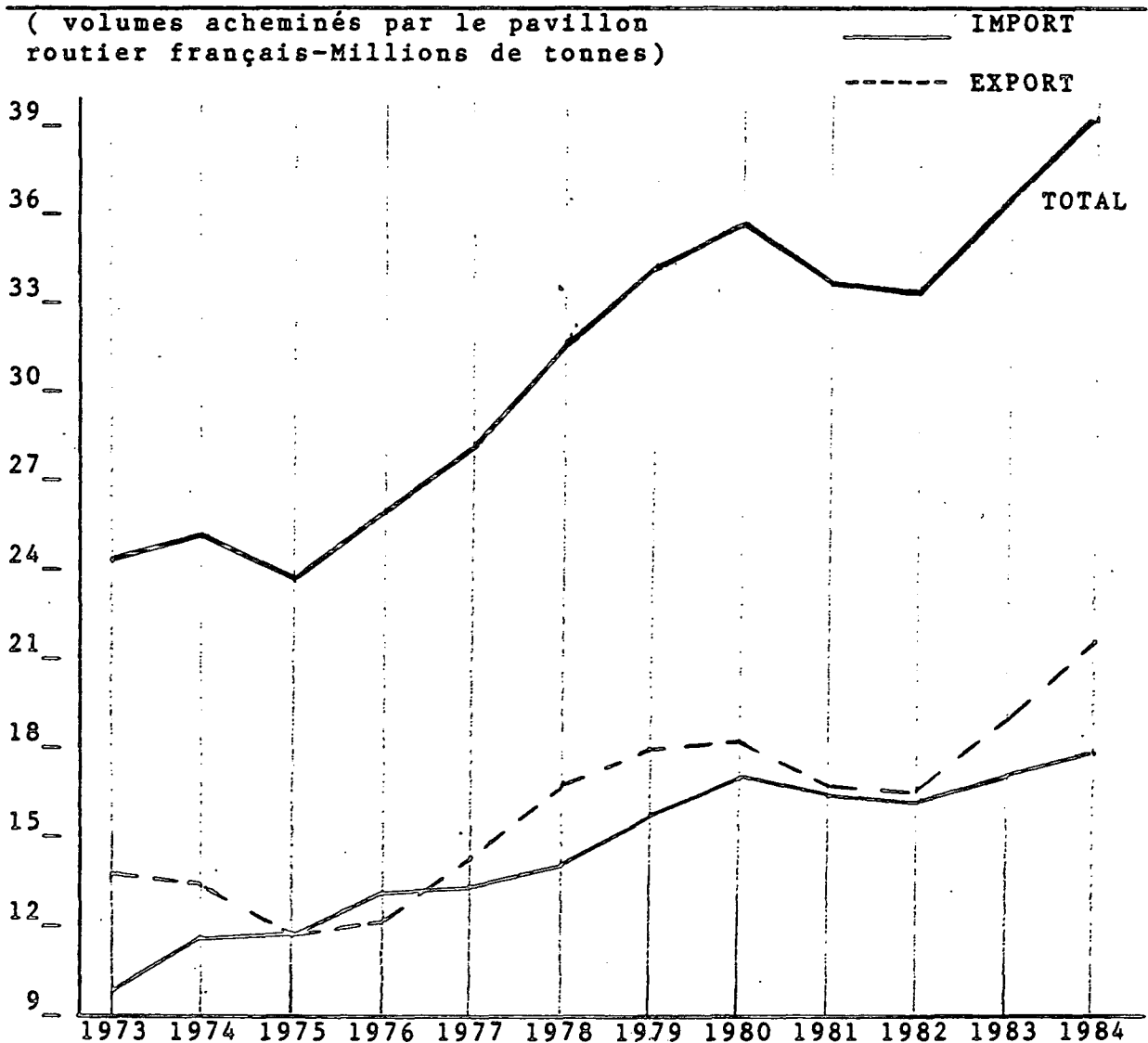
(*) Les données antérieures à 1979, début de notre étude, ont été relevées dans les statistiques du Commerce Extérieur, publiées par la DGDDI.

Le graphique 2, synthèse des 2 parties du graphique 1, décrit l'évolution annuelle des volumes transportés sous pavillon routier français depuis 1973.

Après les reculs de 1981 et 1982, l'activité des transporteurs s'est accrue fortement en 1983 et 1984. Cette reprise est due essentiellement à la hausse du niveau global des échanges routiers.

Les progrès en volume sont surtout sensibles à l'exportation, où l'accroissement de l'activité globale s'accompagne du renforcement de la position du pavillon français (44,8 % en 1982, 49,7 % en 1984)

Graphique 2

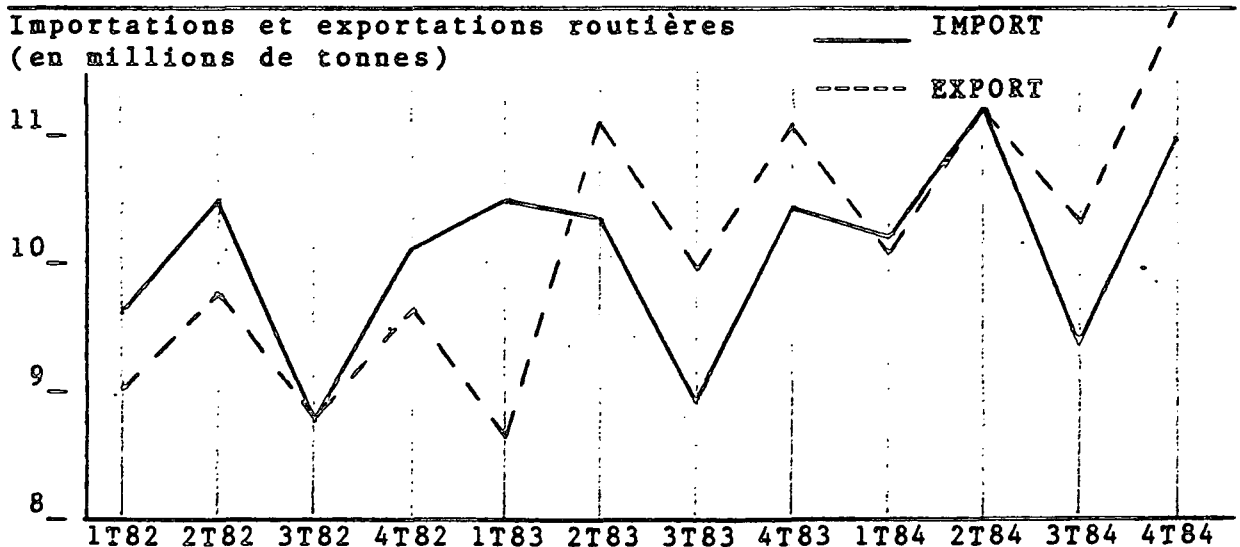
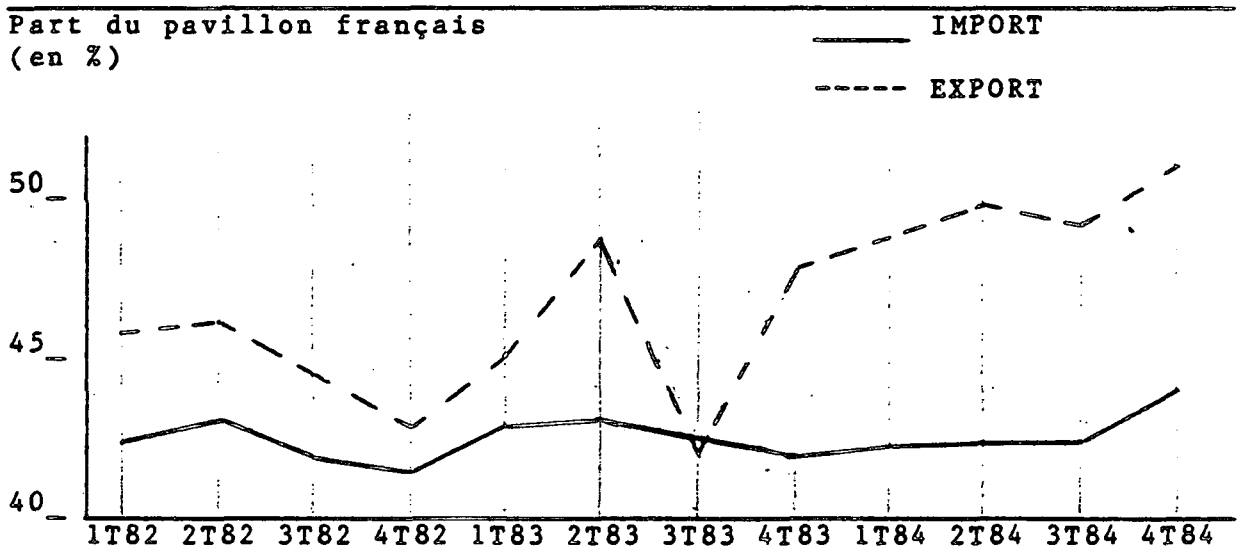


Le graphique 3 décrit l'évolution trimestrielle de la part du pavillon français routier depuis 1982, ainsi que l'évolution des volumes transportés.

On voit que, sur les 3 dernières années, la progression de la part du pavillon français est sensible à l'exportation, alors qu'elle reste faible à l'importation malgré les bons résultats du 4ème trimestre 1984.

Les résultats excellents à l'exportation, au 4ème trimestre, sont dûs essentiellement au renforcement de la position de notre pavillon dans les échanges avec la R.F.A. A l'importation, on note une meilleure couverture de nos approvisionnements en provenance du groupe Alpin Suisse-Autriche par notre pavillon (voir p. 11 et suivantes).

Graphique 3



Le graphique 4, synthèse des 2 parties du graphique 3, décrit l'évolution trimestrielle des volumes transportés sous pavillon français depuis 1982.

Comme on peut le constater sur le graphique 4, l'activité totale des transporteurs français a nettement progressé, si on compare les trimestres de 1984 à ceux de 1982 et 1983.

On note que la progression, en volumes transportés, est surtout sensible à l'exportation.

Graphique 4

Volumes acheminés par le pavillon routier français (en millions de T)

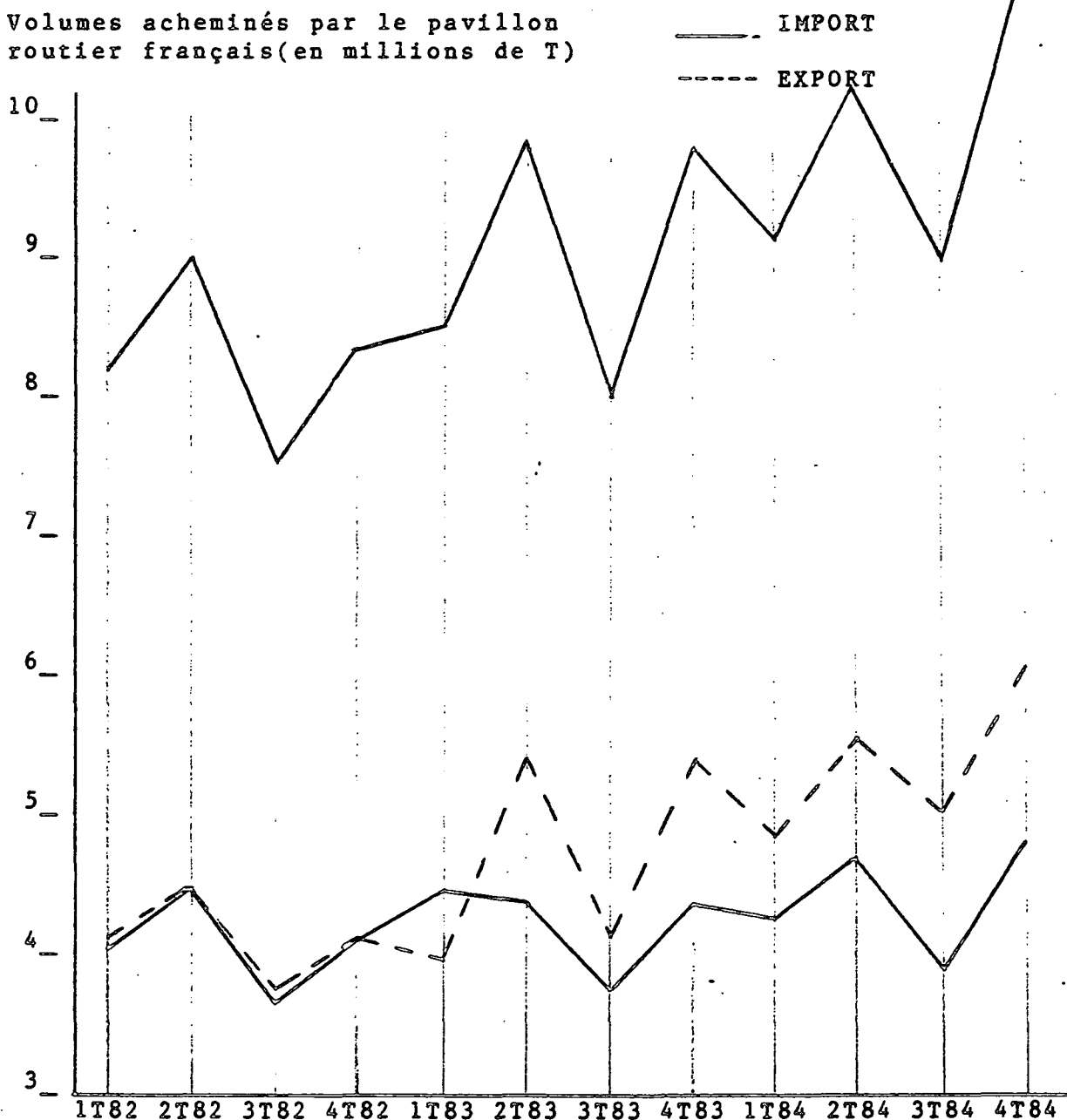


Tableau 1-Résultats détaillés par pavillon à l'importation

(en milliers de tonnes)

Pavillon	4ème		1er		2ème		3ème		4ème	
	TRIMESTRE		TRIMESTRE		TRIMESTRE		TRIMESTRE		TRIMESTRE	
	1983		1984		1984		1984		1984	
	Qté	%	Qté	%	Qté	%	Qté	%	Qté	%
FRANCE	4369	42,0	4279	42,3	4714	42,4	3964	42,4	4814	44,0
BEL-LUX	2652	25,5	2427	24,0	2650	23,8	2366	25,3	2729	25,0
RFA	1426	13,7	1364	13,5	1334	12,0	1275	13,7	1357	12,4
ITALIE	387	3,7	339	3,4	383	3,5	327	3,5	370	3,4
PAYS-BAS	633	6,1	692	6,8	726	6,5	601	6,4	643	5,9
DANEMARK	62	0,6	59	0,6	56	0,5	65	0,7	56	0,5
SUISSE-AUTRICHE	138	1,3	156	1,6	490	4,4	231	2,5	209	1,9
ESPAGNE-PORTUGAL	599	5,8	661	6,5	634	5,7	380	4,1	625	5,7
AUTRES	132	1,3	129	1,3	137	1,2	128	1,4	136	1,2
		100%		100%		100%		100%		100%
TOTAL	10398		10106		11124		9337		10939	

Nos principaux concurrents à l'importation restent l'Union Economique Belgo-Luxembourgeoise et la R.F.A..

La part du pavillon français progresse par rapport aux trimestres précédents.

Tableau 1 bis-Résultats détaillés par pavillon à l'importation

(en milliers de tonnes)

Période de référence	1980		1981		1982		1983		1984	
	Qté	%	Qté	%	Qté	%	Qté	%	Qté	%
FRANCE	17037	47,3	16524	44,4	16297	42,2	17012	42,6	17771	42,8
BEL-LUX	8407	23,4	8912	24,0	9894	25,6	10056	25,2	10172	24,5
RFA	3717	10,3	4187	11,3	4964	12,9	5333	13,3	5331	12,9
ITALIE	1123	3,1	1227	3,3	1437	3,7	1476	3,7	1419	3,4
PAYS-BAS	2408	6,7	2455	6,6	2562	6,6	2572	6,4	2661	6,4
DANEMARK	191	0,5	195	0,5	249	0,7	239	0,6	236	0,6
SUISSE-AUTRICHE	736	2,1	953	2,6	687	1,8	667	1,7	1087	2,6
ESPAGNE-PORTUGAL	1944	5,4	1974	5,3	2043	5,3	2113	5,3	2300	5,5
AUTRES	424	1,2	755	2,0	452	1,2	490	1,2	529	1,3
		100%		100%		100%		100%		100%
TOTAL	35987		37182		38585		39958		41506	

1984 confirme la légère reprise d'activité des transporteurs français à l'importation en 1983, après deux années de recul sensible, comme le montre le graphique 1.

Tableau 2-Résultats détaillés par pavillon à l'exportation

(en milliers de tonnes)

Pavillon	4ème		1er		2ème		3ème		4ème	
	TRIMESTRE		TRIMESTRE		TRIMESTRE		TRIMESTRE		TRIMESTRE	
	1983		1984		1984		1984		1984	
	Quté	%	Quté	%	Quté	%	Quté	%	Quté	%
FRANCE	5391	47,8	4870	48,7	5551	49,8	5044	49,2	6092	50,9
BEL-LUX	1894	16,8	1737	17,4	1871	16,8	1759	17,2	2053	17,2
RFA	1895	16,8	1548	15,5	1634	14,6	1613	15,7	1642	13,7
ITALIE	475	4,2	419	4,2	457	4,1	408	4,0	504	4,2
PAYS-BAS	464	4,1	444	4,4	486	4,4	433	4,2	479	4,0
DANEMARK	53	0,4	55	0,5	59	0,5	52	0,5	52	0,4
SUISSE-AUTRICHE	596	5,3	413	4,1	578	5,2	555	5,4	589	4,9
ESPAGNE-PORTUGAL	373	3,3	375	3,7	383	3,4	265	2,6	425	3,6
AUTRES	144	1,3	145	1,5	130	1,2	120	1,2	136	1,1
		100%		100%		100%		100%		100%
TOTAL	11285		10006		11149		10249		11972	

Nos principaux concurrents à l'exportation restent l'UEBL et la R.F.A.

Le pavillon français marque une nette progression par rapport au trimestre précédent (+ 1 million de tonnes transportées). Cette progression se fait principalement au détriment du pavillon allemand, qui est passé de 16,8 % du trafic au 4ème trimestre 1983 à 13,7 % au 4ème trimestre 1984.

Tableau 2 bis-Résultats détaillés par pavillon à l'exportation

(en milliers de tonnes)

Période de référence	1980		1981		1982		1983		1984	
	Qté	%	Qté	%	Qté	%	Qté	%	Qté	%
FRANCE	18057	48,6	16667	46,1	16511	44,8	18932	46,1	21557	49,7
BEL-LUX	6183	16,7	5908	16,4	6117	16,6	6840	16,6	7419	17,1
RFA	6015	16,2	6161	17,0	6433	17,4	7481	18,2	6436	14,9
ITALIE	1328	3,6	1422	3,9	1763	4,8	1706	4,1	1789	4,1
PAYS-BAS	1439	3,9	1593	4,4	1618	4,4	1777	4,3	1843	4,3
DANEMARK	160	0,4	173	0,5	200	0,5	208	0,5	218	0,5
SUISSE-AUTRICHE	2382	6,4	2590	7,2	2495	6,8	2338	5,7	2134	4,9
ESPAGNE-PORTUGAL	1039	2,8	1070	3,0	1196	3,2	1303	3,2	1448	3,3
AUTRES	518	1,4	547	1,5	562	1,5	522	1,3	531	1,2
		100%		100%		100%		100%		100%
TOTAL	37121		36131		36895		41107		43375	

Comme à l'importation, le pavillon français est en reprise d'activité à l'exportation depuis 1983 après une récession de 2 ans. Le pavillon français qui avait acheminé 18,9 millions de tonnes en 1983 à l'exportation, a transporté plus de 21,5 millions en 1984, soit une augmentation en volume de près de 15 %.

Résultats détaillés par pays d'origine ou de destination finale

L'état de nos relations bilatérales avec chacun de nos partenaires détermine le niveau d'activité globale de nos transporteurs. Les tableaux 3 et 3bis décrivent les parts respectives du pavillon français et du pavillon du pays d'échange, au cours du 4^{ème} trimestre et de l'année 1984 dans son ensemble.

L'évolution de nos principales relations est ensuite analysée.

Tableau 3

Pays d'origine ou de destin. finale	Importations par route 4 ^{ème} trimestre 1984		Part en pourcentage du pavillon		Exportations par route 4 ^{ème} trimestre 1984		Part en pourcentage du pavillon	
	Tonnage	%	FRANCE	PAYS	Tonnage	%	FRANCE	PAYS
BELG-LUX	3 446 268	31,5	38,9	60,4	2 591 508	21,7	42,8	56,5
PAYS-BAS	820 678	7,5	31,0	57,2	759 052	6,3	34,9	51,4
RFA	2 442 292	22,3	44,8	50,9	3 455 329	28,9	51,3	46,0
DANEMARK	64 236	0,6	17,7	73,2	84 428	0,7	29,7	58,0
ROYAUME -UNI EIRE	94 062	0,9	41,5	7,1	73 040	0,6	17,4	18,0
ITALIE	1 241 369	11,3	68,5	29,3	1 577 582	13,2	67,3	31,7
GRECE	27 879	0,3	42,7	39,5	32 040	0,3	50,9	30,5
PAYS SCAN- -DINAVES	361 499	3,3	27,0	11,4	130 508	1,1	37,7	17,6
SUISSE	667 864	6,1	67,1	30,0	1 628 912	13,6	63,0	35,4
AUTRICHE								
ESPAGNE	944 729	8,6	32,5	65,9	878 780	7,3	51,7	47,9
PORTUGAL								
PAYS EST	151 674	1,4	31,5		67 383	0,6	42,6	
AUTRES PAYS D' EUROPE	24 985	0,2	17,3		53 588	0,4	25,0	
RESTE DU MONDE	651 246	0,6	47,1		640 062	5,3	40,2	
TOTAL	10 938 781	100%	44,0		11 972 212	100%	50,9	

(La part du pavillon des trois derniers groupes de pays n'a pas de signification importante)

Tableau 3bis - Récapitulation annuelle

Pays d'origine ou de destin. finale	Importations par route		Part en pourcentage du pavillon		Exportations par route		Part en pourcentage du pavillon	
	1984 Tonnage	%	FRANCE	PAYS	1984 Tonnage	%	FRANCE	PAYS
BELG-LUX	13 476 615	32,5	39,7	59,7	9 463 846	21,8	43,1	55,5
PAYS-BAS	3 394 222	8,2	31,6	57,1	2 889 228	6,7	35,7	51,0
RFA	9 544 245	23,0	44,1	51,7	12 093 106	27,9	45,7	51,2
DANEMARK	265 938	0,6	14,4	77,1	337 864	0,8	27,0	59,5
ROYAUME -UNI EIRE	348 708	0,8	46,5	7,7	289 100	0,7	18,8	17,2
ITALIE	4 631 687	11,1	67,9	30,1	5 662 617	13,0	67,7	31,3
GRECE	110 594	0,3	40,7	41,5	129 334	0,3	47,8	35,6
PAYS SCAN- -DINAVES	1 022 377	2,5	30,4	14,6	463 509	1,1	34,7	19,2
SUISSE	2 166 570	5,2	48,1	48,5	6 272 318	14,5	64,8	33,5
AUTRICHE								
ESPAGNE	3 437 833	8,3	32,5	66,5	3 056 685	7,0	52,7	46,8
PORTUGAL								
PAYS EST	586 496	1,4	32,4		272 746	0,6	40,3	
AUTRES PAYS D' EUROPE	82 108	0,2	20,6		195 772	0,4	27,7	
RESTE DU MONDE	2 439 058	5,9	44,1		2 248 983	5,2	39,4	
TOTAL	41 506 451	100%	42,8		43 375 108	100%	49,7	

(La part du pavillon des trois derniers groupes de pays n'a pas de signification importante)

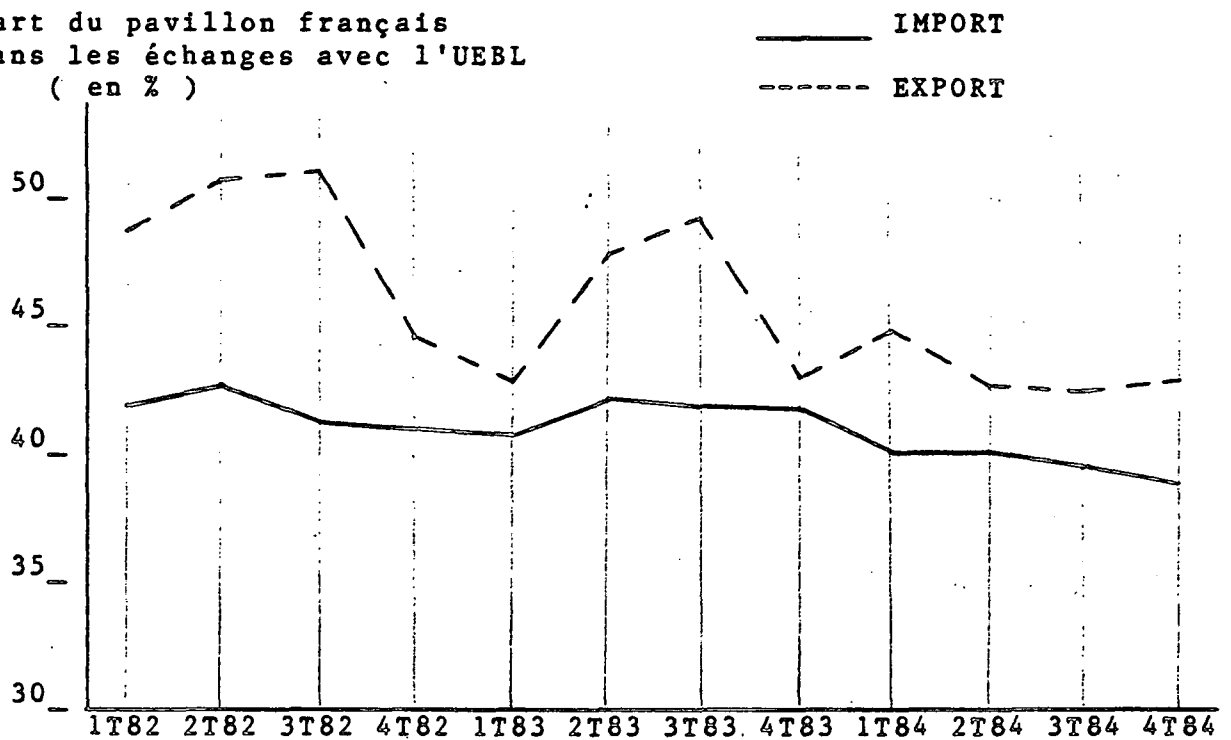
Part du pavillon français dans nos échanges routiers avec l'UEBL

Les entrées routières en provenance de l'Union Economique Belgo-Luxembourgeoise représentent 31,5 % de nos approvisionnements par route au 4^{ème} trimestre 1984. A l'exportation, nous expédions vers l'UEBL 21,7% du total exporté (cf tableau 3).

Le pavillon français reste fortement déficitaire dans les échanges avec l'UEBL

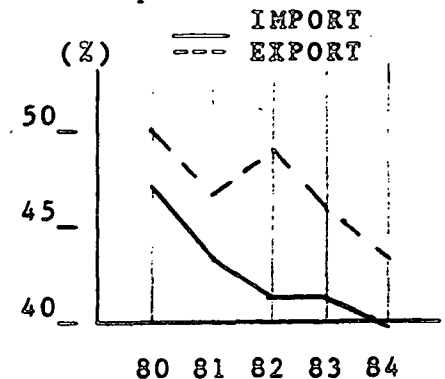
PERIODE	4T 1982	1T 1983	2T 1983	3T 1983	4T 1983	1T 1984	2T 1984	3T 1984	4T 1984
SENS									
IMPORT	41,0	40,8	42,2	41,8	41,8	40,0	40,2	39,5	38,9
EXPORT	44,6	42,8	47,7	49,0	42,9	44,6	42,7	42,3	42,8

Part du pavillon français dans les échanges avec l'UEBL (en %)



Annuellement, on note un recul sensible du pavillon français dans la couverture de nos échanges avec l'UEBL depuis 1980.

PERIODE	1980	1981	1982	1983	1984
SENS					
IMPORT	47,1	43,0	41,7	41,7	39,7
EXPORT	50,0	46,7	48,6	45,6	43,1



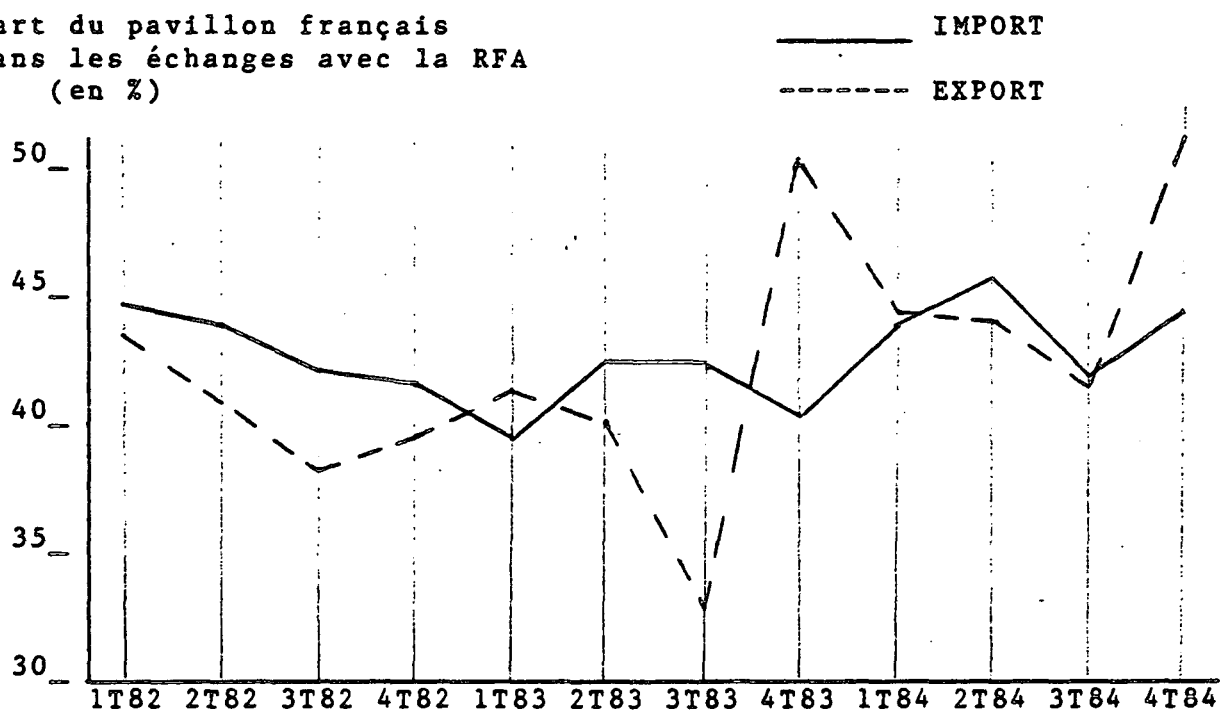
Part du pavillon français dans nos échanges routiers avec la RFA

Les entrées routières en provenance de la RFA représentent 22,3% de nos approvisionnements par route au 4ème trimestre 1984. A l'exportation, nous expédions par route vers la RFA 28,9% du total exporté, (cf tableau 3).

On note, au 4ème trimestre 1984, une forte augmentation de la couverture des échanges avec la RFA par le pavillon français, tant à l'import qu'à l'export.

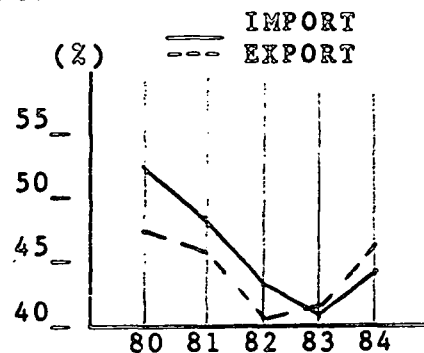
PERIODE	1982		1983		1984		1984		1984	
	4T	1T	2T	3T	4T	1T	2T	3T	4T	
SENS										
IMPORT	41,8	39,7	42,1	42,2	40,5	44,0	45,6	41,9	44,8	
EXPORT	39,6	41,4	40,1	33,0	50,3	44,4	44,3	41,4	51,3	

Part du pavillon français dans les échanges avec la RFA (en %)



1982 et 1983 sont deux années de baisse sensible d'activité du pavillon français dans nos échanges avec la R.F.A. Nos transporteurs ont mieux maîtrisé ces échanges en 1984, sans toutefois retrouver le niveau de 1980 et 1981.

PERIODE	1980	1981	1982	1983	1984
SENS					
IMPORT	52,6	48,3	43,1	41,1	44,1
EXPORT	47,7	45,6	40,7	41,5	45,7



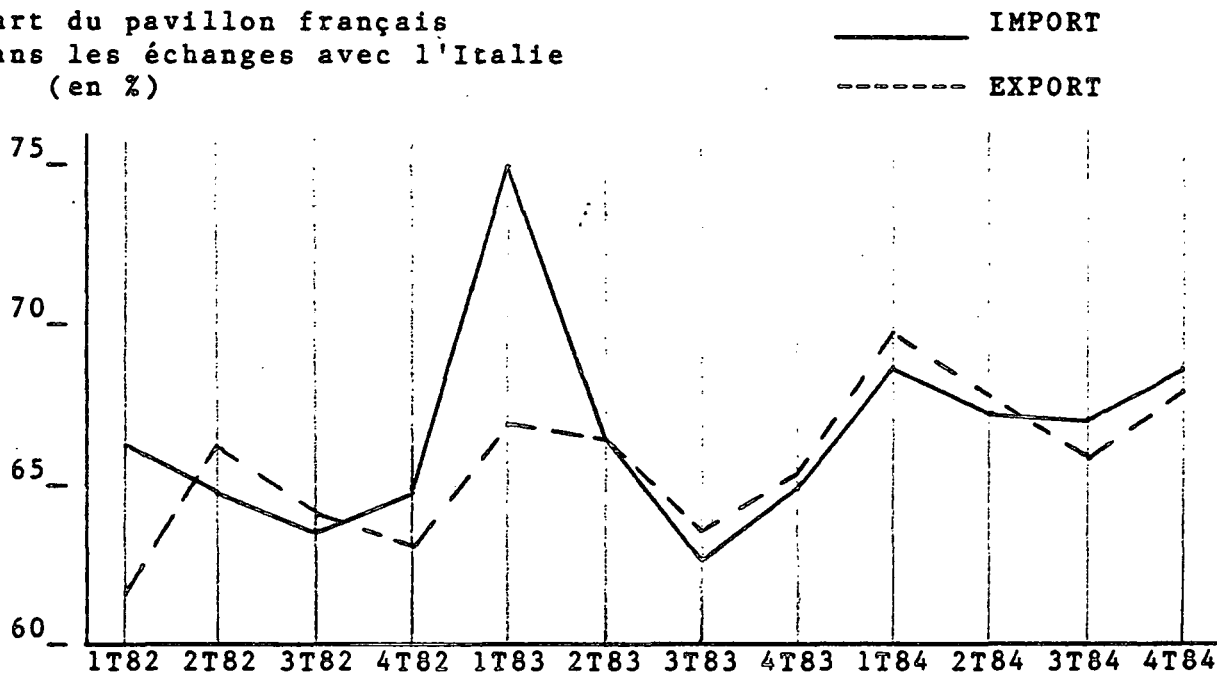
Part du pavillon français dans nos échanges routiers avec l'Italie

Les entrées routières en provenance de l'Italie représentent 11,3% de nos approvisionnements par route au 4ème trimestre 1984. A l'exportation, nous expédions par route vers l'Italie 13,2% du total exporté (cf tableau 3).

On note, au 4ème trimestre 1984, un léger accroissement de l'activité de nos transporteurs dans les échanges avec l'Italie, par rapport au trimestre précédent.

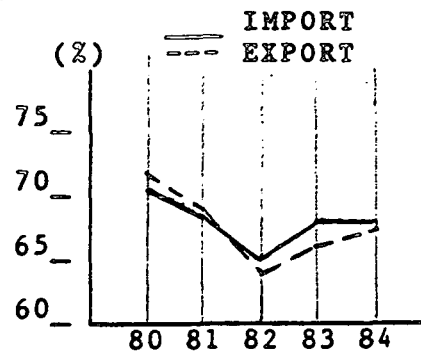
PERIODE	4T	1T	2T	3T	4T	1T	2T	3T	4T
	1982	1983	1983	1983	1983	1984	1984	1984	1984
SENS									
IMPORT	65,0	74,8	66,7	62,7	64,9	68,6	67,3	67,1	68,5
EXPORT	63,2	66,9	66,7	63,5	65,4	69,7	67,6	66,1	67,3

Part du pavillon français dans les échanges avec l'Italie (en %)



Les transporteurs français continuent d'acheminer environ les 2/3 de nos échanges routiers avec l'Italie.

PERIODE	1980	1981	1982	1983	1984
SENS					
IMPORT	70,3	68,5	65,0	68,0	67,9
EXPORT	71,7	68,9	63,7	65,7	67,7



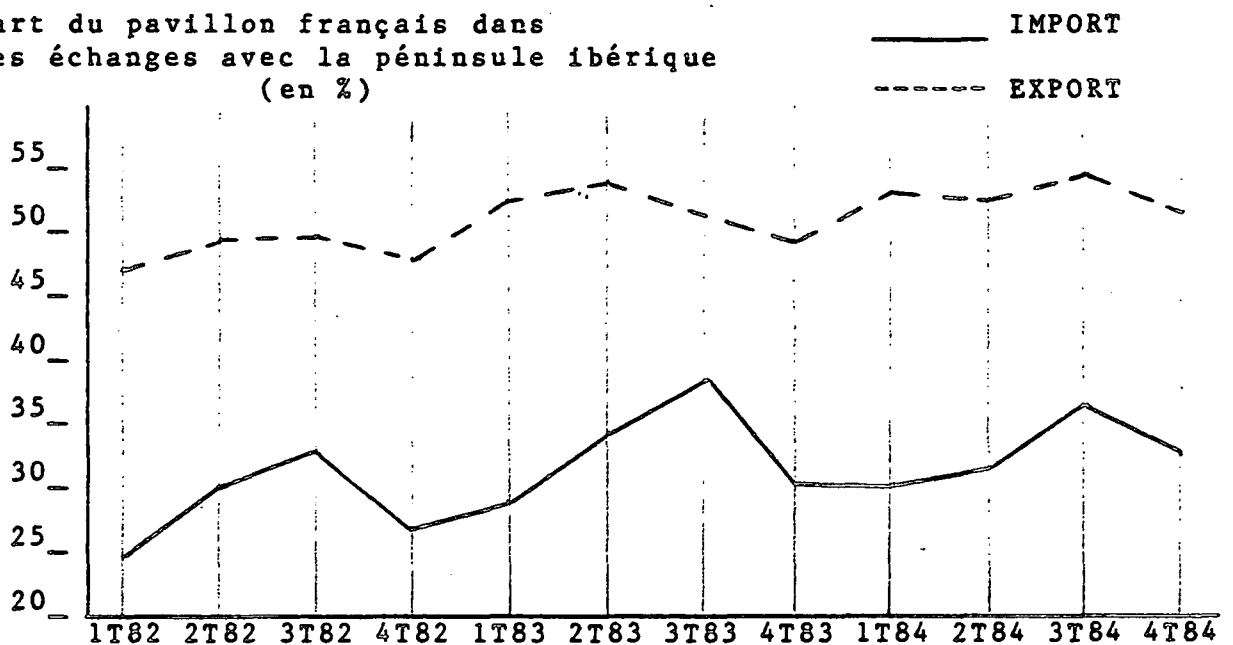
Part du pavillon français dans nos échanges routiers avec l'Espagne et le Portugal

Les entrées routières en provenance de la péninsule ibérique représentent 8,6% de nos approvisionnements par route au 4eme trimestre 1984. A l'exportation, nous expédions par route vers la péninsule ibérique 7,3% du total exporté (cf tableau 3).

On constate sur les 8 derniers trimestres, une certaine stabilisation de l'activité de nos transporteurs, se situant approximativement autour du tiers des trafics d'importation et de la moitié des trafics d'exportation.

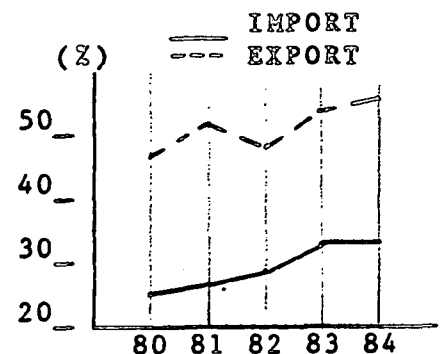
PERIODE	4T 1982	1T 1983	2T 1983	3T 1983	4T 1983	1T 1984	2T 1984	3T 1984	4T 1984
SENS									
IMPORT	27,0	29,6	34,3	38,1	31,0	30,2	31,7	37,2	32,5
EXPORT	47,7	52,2	53,9	51,4	49,2	53,1	52,4	54,3	51,7

Part du pavillon français dans les échanges avec la péninsule ibérique (en %)



Annuellement, la couverture de nos échanges avec la péninsule ibérique apparaît tendanciellement en hausse depuis 1980.

PERIODE	1980	1981	1982	1983	1984
SENS					
IMPORT	24,4	26,4	28,4	32,7	32,5
EXPORT	47,2	50,7	48,2	51,7	52,7



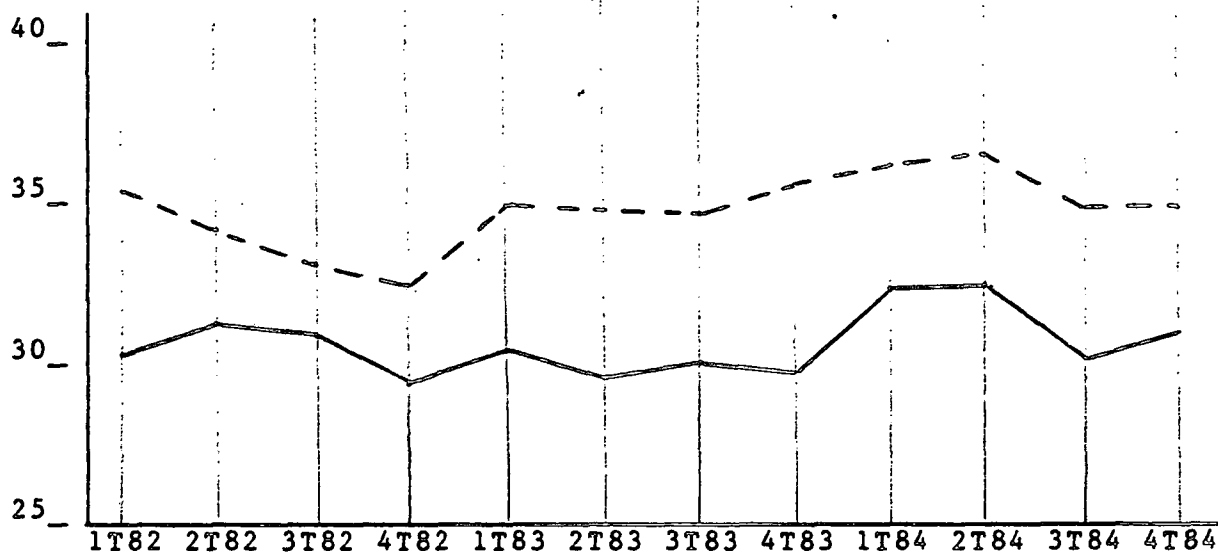
Part du pavillon français dans nos échanges routiers avec les Pays-Bas

Les entrées routières en provenance des Pays-Bas représentent 7,5 % de nos approvisionnements par route au 4eme trimestre 1984. A l'exportation, nous expédions par route vers les Pays-Bas 6,3% du total exporté (cf tableau 3).

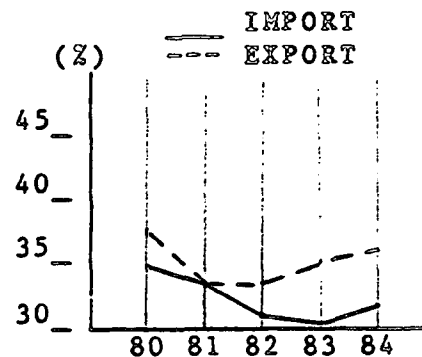
Sur les 12 derniers trimestres, la part du pavillon français dans nos échanges routiers avec les Pays-Bas se stabilise autour de 30% à l'importation et de 35% à l'exportation.

PERIODE	4T 1982	1T 1983	2T 1983	3T 1983	4T 1983	1T 1984	2T 1984	3T 1984	4T 1984
SENS									
IMPORT	29,5	30,7	30,0	30,2	29,9	32,5	32,5	30,3	31,0
EXPORT	32,4	34,9	34,8	34,7	35,4	36,3	36,5	34,9	34,9

Part du pavillon français dans les échanges avec les Pays-Bas (en %)



PERIODE	1980	1981	1982	1983	1984
SENS					
IMPORT	34,8	33,9	30,6	30,2	31,6
EXPORT	37,7	33,9	33,8	34,9	35,7



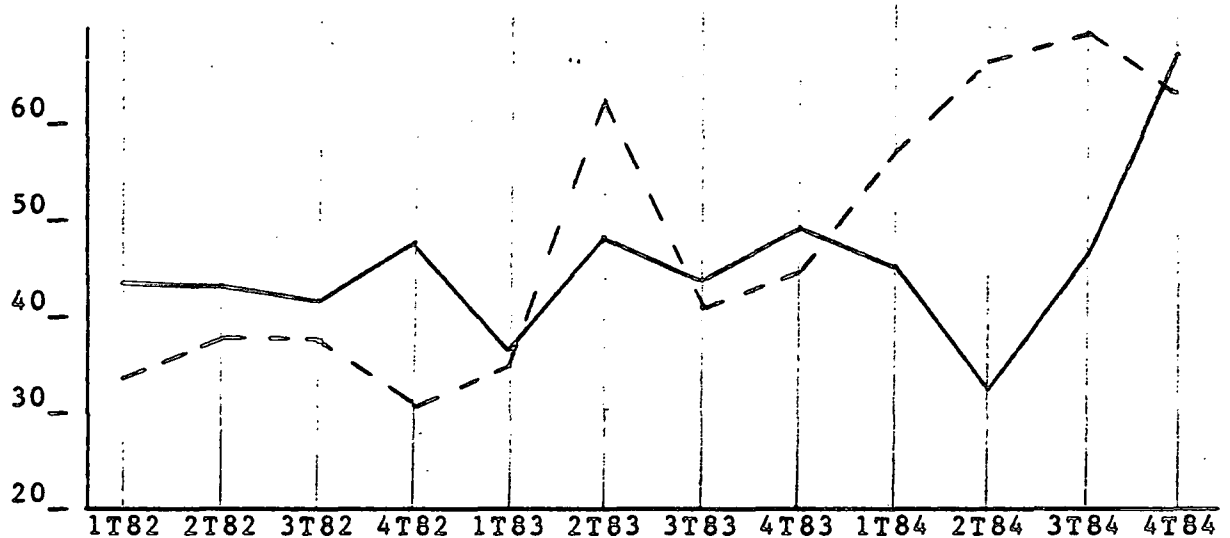
Part du pavillon français dans nos échanges routiers avec le groupe alpin Suisse-Autriche

Les entrées routières en provenance du groupe alpin Suisse-Autriche représentent 6,1% de nos approvisionnements par route au 4ème trimestre 1984. A l'exportation, nous expédions par route vers le groupe alpin 13,6% du total exporté (cf tableau 3).

Le 4ème trimestre 1984 voit une forte poussée de l'activité des transporteurs français à l'importation.

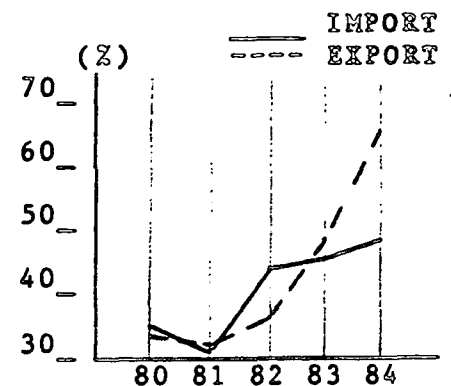
PERIODE	4T	1T	2T	3T	4T	1T	2T	3T	4T
	1982	1983	1983	1983	1983	1984	1984	1984	1984
SENS									
IMPORT	47,4	36,9	48,1	43,8	48,9	45,2	32,7	47,1	67,1
EXPORT	31,4	36,1	62,6	41,4	44,9	57,1	66,4	69,1	63,0

Part du pavillon français dans les échanges avec le groupe alpin (en %)



Annuellement, on note la forte progression de la part du pavillon français qui est passé du tiers en 1980 à plus de la moitié en 1984.

PERIODE	1980	1981	1982	1983	1984
SENS					
IMPORT	34,2	30,8	43,8	44,5	48,1
EXPORT	32,8	31,1	35,3	49,3	64,8



Le pavillon maritime

Résultats globaux

La part du pavillon français dans l'acheminement par mer du Commerce Extérieur français, au cours du 4eme trimestre 1984 est, d'après les chiffres issus de la banque de données SITRAM, de 17,3 % à l'importation et de 21,1 % à l'exportation.

Ces résultats reflètent un net fléchissement de l'activité du pavillon français à l'importation à la fin de l'année, comme le montre le tableau ci-dessous.

Cette baisse est surtout sensible dans les importations en provenance du Royaume-Uni ou d'Afrique (cf p.38 et suivantes).

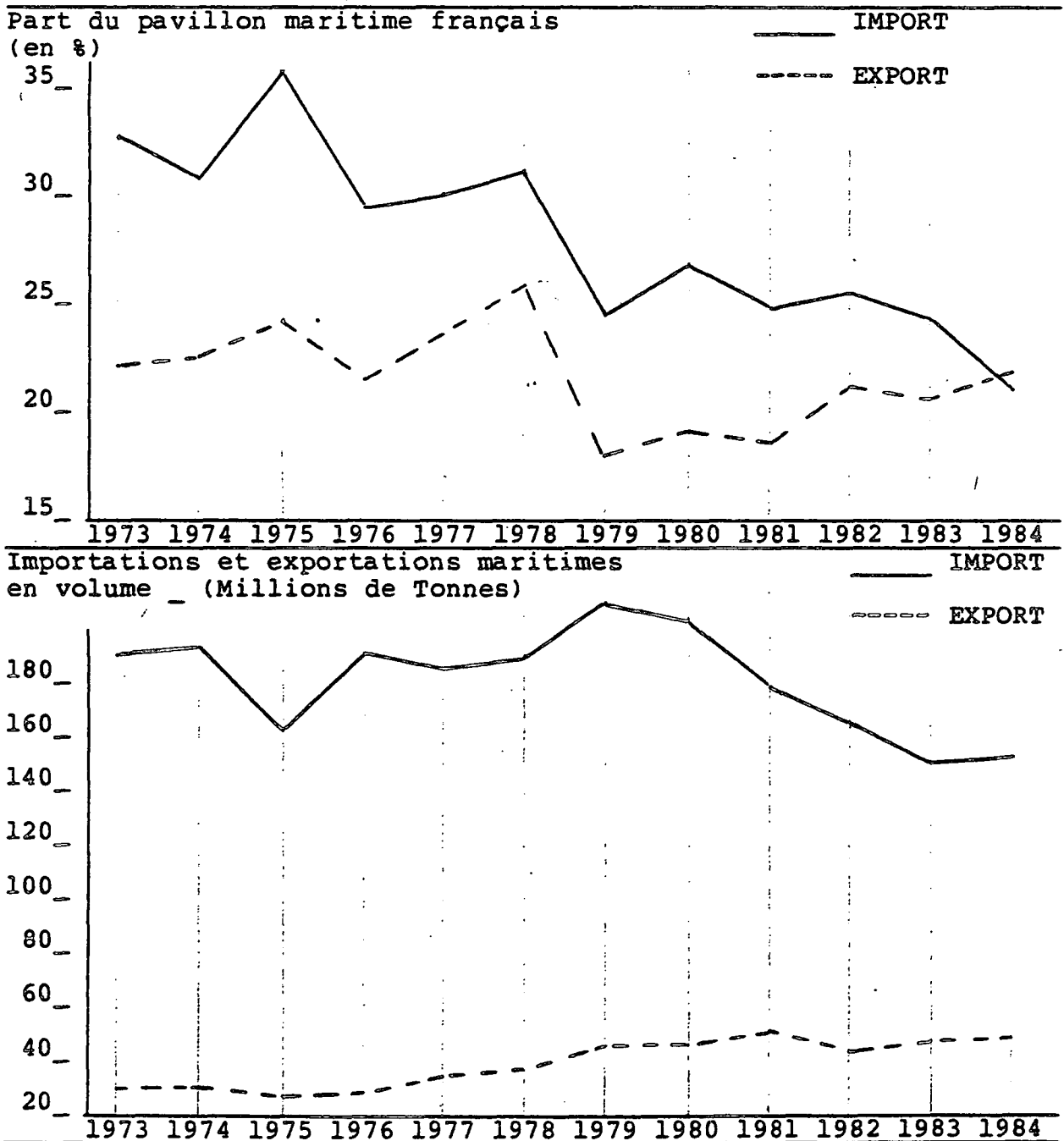
Part du pavillon français (%)	à l'importation	à l'exportation	TOTAL
Période de référence			
1980	26,7	19,4	25,4
1981	23,8	15,9	22,0
	25,6	18,1	23,7
	24,9	18,5	23,4
	24,4	18,9	23,1
1982	25,7	21,1	24,8
	25,1	20,4	24,0
	24,5	22,6	24,1
	25,5	21,2	24,6
1983	27,1	22,3	26,2
	25,4	19,8	24,1
	24,4	20,8	23,6
	24,2	21,6	23,6
1984	24,2	20,7	23,3
	25,4	20,3	24,1
	22,7	20,1	22,0
	22,9	23,4	23,0
1984	23,4	22,2	23,1
	21,0	21,7	21,1
	20,0	20,1	20,0
	17,3	21,1	18,3

Le graphique 5 décrit l'évolution annuelle de la part du pavillon maritime français dans notre Commerce Extérieur depuis 1973(*), ainsi que l'évolution des volumes totaux importés et exportés par mer.

La baisse de la part du pavillon français, survenue en 1979, semble correspondre à une forte diminution de la couverture des importations pétrolières (35,4% en 1978, 27,9% en 1979) et des exportations de produits raffinés et d'objets manufacturés.

La baisse sensible du volume des importations maritimes depuis 1979 est imputable, pour une grande part, à la baisse des approvisionnements pétroliers.

Graphique 5



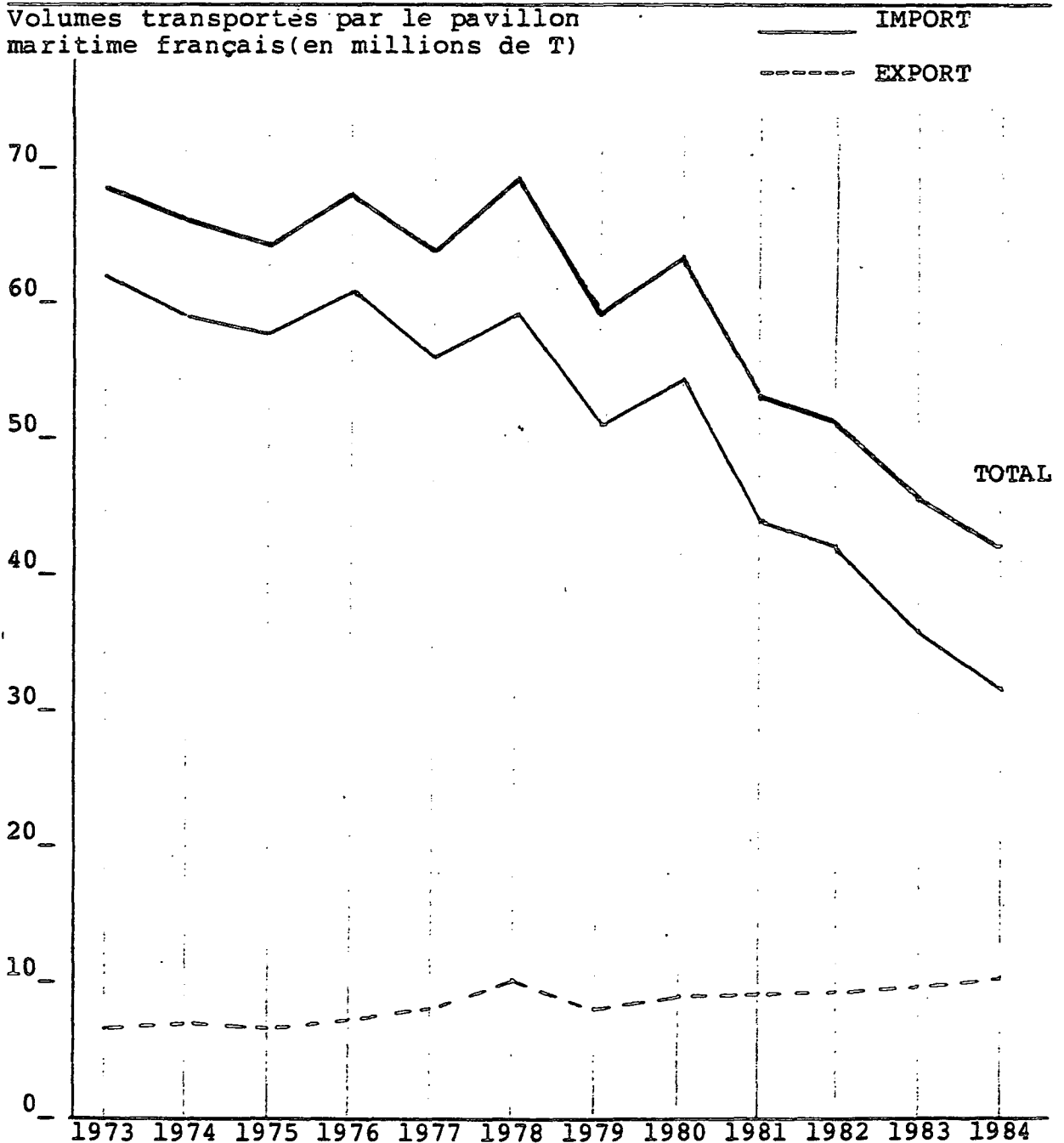
(*) Les données antérieures à 1979, début de l'étude, sont relevées dans les statistiques du Commerce Extérieur, publiées par la DGDDI

Le graphique 6, synthèse des 2 parties du graphique 5, décrit l'évolution annuelle des tonnages acheminés par le pavillon maritime français depuis 1973.

1984 voit une nouvelle diminution des volumes transportés par notre flotte (+0,5 million de tonnes à l'export, -4,2 millions de tonnes à l'import, par rapport à 1983). Les très mauvais résultats du pavillon français au 2ème semestre sont dûs, essentiellement, à la détérioration de la couverture de nos approvisionnements pétroliers.

Graphique 6

Volumes transportés par le pavillon maritime français (en millions de T)



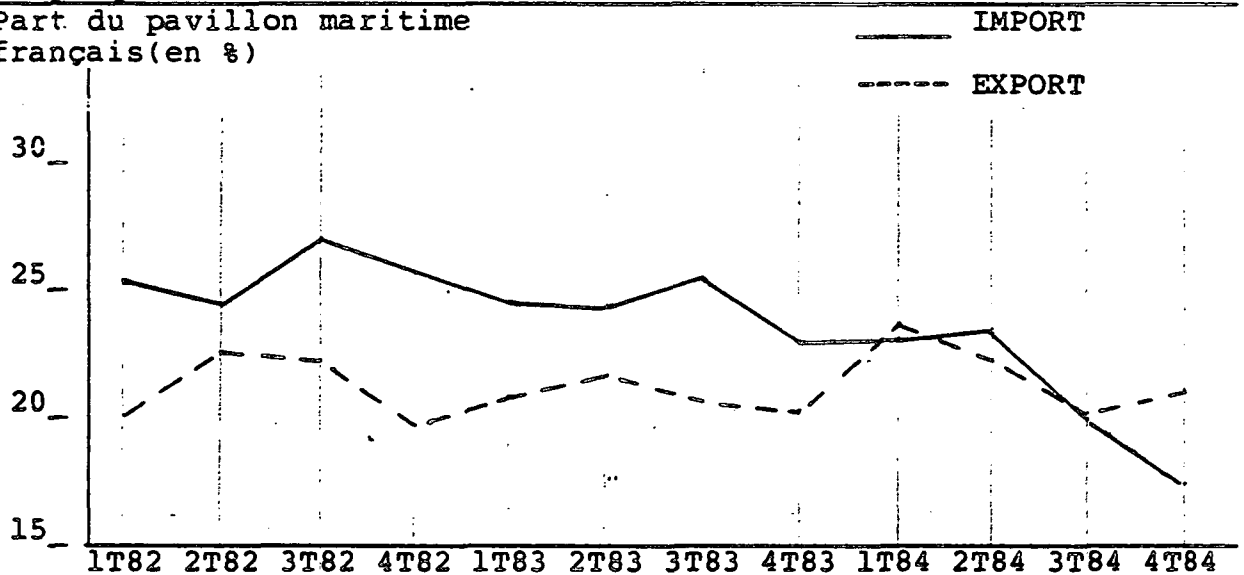
Le graphique 7 décrit l'évolution trimestrielle de la part du pavillon maritime français dans notre Commerce Extérieur depuis 1982, ainsi que l'évolution des volumes totaux importés et exportés par mer.

On constate que, si la part du pavillon français à l'exportation se renforce légèrement, elle recule nettement à l'importation, au 4ème trimestre 1984.

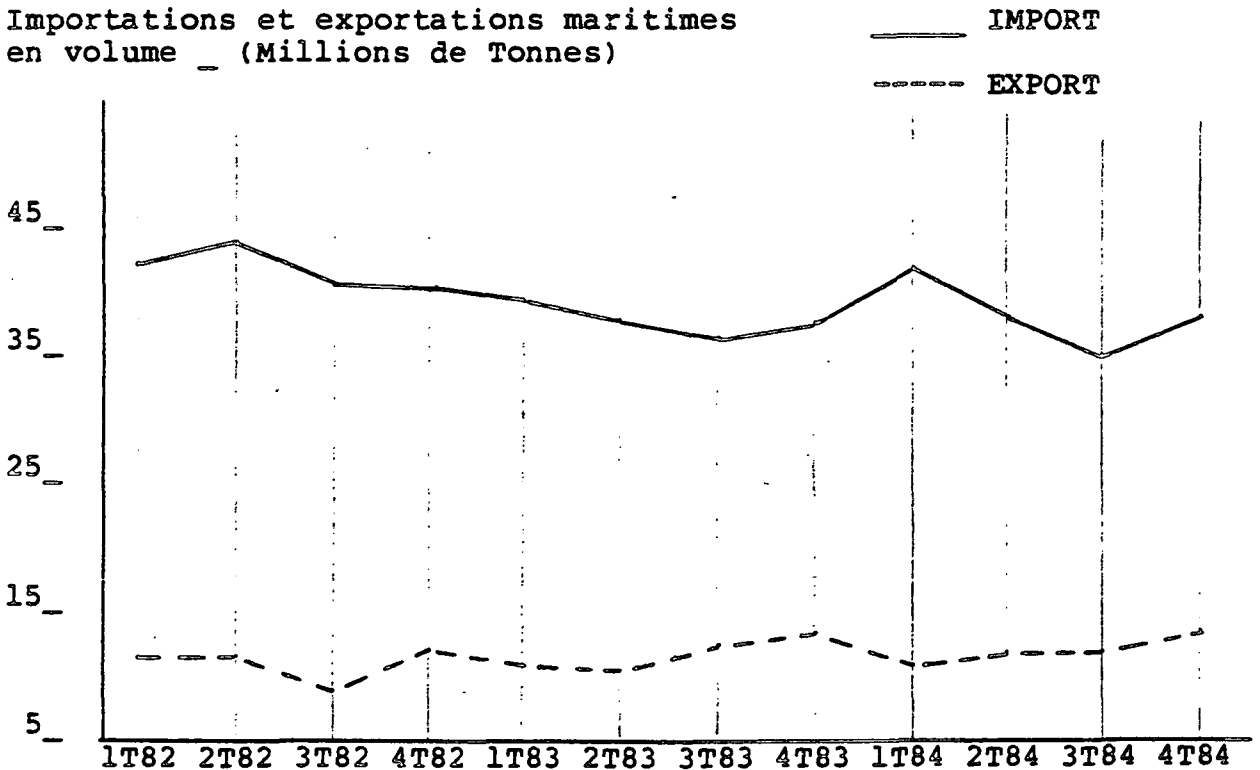
On voit, par ailleurs (2ème partie du graphique), que le niveau global des échanges, en volume, se redresse au 4ème trimestre 1984.

Graphique 7

Part du pavillon maritime français (en %)



Importations et exportations maritimes en volume (Millions de Tonnes)



Le graphique 8, synthèse des 2 parties du graphique 7, décrit l'évolution trimestrielle des tonnages transportés par le pavillon maritime français depuis 1982.

Le volume des importations maritimes transportées sous pavillon français est tendanciuellement en baisse depuis 1982.

On peut, sans doute, parler de réorientation progressive de l'activité de notre flotte puisque le volume transporté par le pavillon français à l'exportation représente 30,4% du transport total sous pavillon français au 4ème trimestre 1984, contre 18,8% au 1er trimestre 1982.

Graphique 8

Volumes transportés par le pavillon maritime français (en Millions de tonnes)

—— IMPORT

----- EXPORT

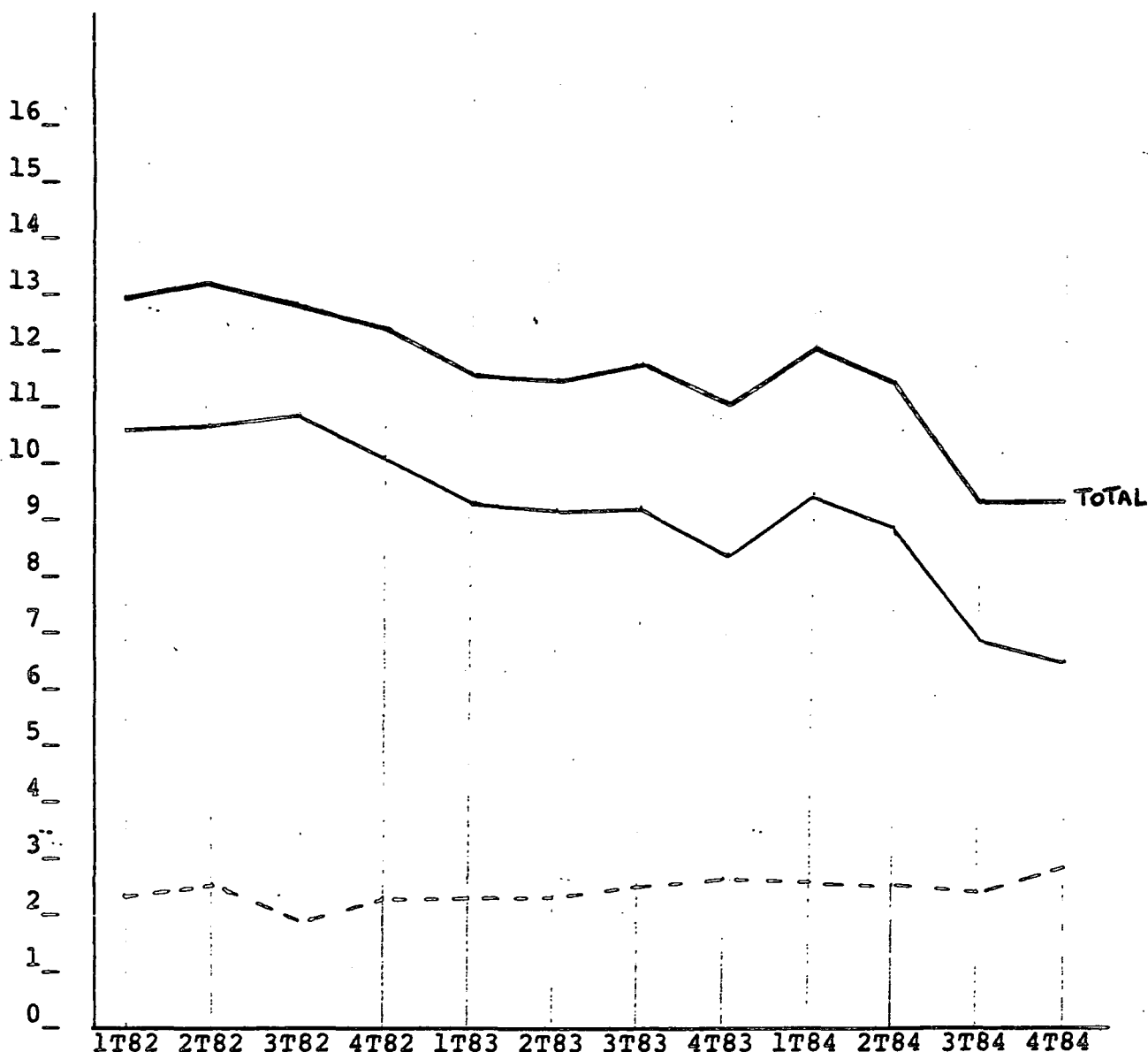


Tableau 4 - Résultats par pavillon à l'importation

(en milliers de tonnes)

Pavillon	4ème		1er		2ème		3ème		4ème	
	TRIMESTRE		TRIMESTRE		TRIMESTRE		TRIMESTRE		TRIMESTRE	
	1983		1984		1984		1984		1984	
	Qté	%	Qté	%	Qté	%	Qté	%	Qté	%
FRANCE	8411	22,7	9513	22,9	8878	23,4	7033	20,0	6550	17,3
ROYAUME-UNI	4340	11,7	4286	10,3	3783	10,0	4890	13,9	5029	13,3
GRECE	2814	7,6	3989	9,6	3691	9,7	2597	7,4	2808	7,4
RFA	1327	3,6	1156	2,8	1493	3,9	1211	3,5	1171	3,1
AUTRES CEE	2060	5,6	1680	4,0	1720	4,5	1216	3,5	2232	5,9
NORVEGE	2134	5,8	2336	5,6	2541	6,7	2068	5,9	2082	5,5
URSS	1701	4,6	2051	4,9	1080	2,8	1242	3,5	1727	4,6
AUTRES PAYS EST	355	0,9	674	1,6	675	1,8	478	1,4	844	2,2
JAPON	515	1,4	1018	2,5	806	2,1	1047	3,0	1132	3,0
LIBERIA	5370	14,5	6166	14,8	5713	15,1	4453	12,7	4314	11,4
AUTRES PAVILLONS DE COMPLAISANCE(*)	1990	5,4	2158	5,2	1930	5,1	2334	6,6	3285	8,7
AUTRES	5982	16,2	6581	15,8	5657	14,9	6536	18,6	6654	17,6
		100%		100%		100%		100%		100%
TOTAL	36999		41608		37967		35105		37828	

(*)Autres pavillons de complaisance: Panama, Chypre, Singapour.

Nos principaux concurrents à l'importation restent le pavillon du Royaume Uni (13,3%) et le pavillon libérien (11,4%). Il faut citer le net recul du pavillon français qui transportait 25,4 % des importations au 4ème trimestre 1982, 22,7 % au 4ème trimestre 1983 et 17,3 % au 4ème trimestre 1984. Le pavillon libérien a également perdu du trafic au dernier semestre 1984.

Tableau 4-1 - Importations de produits pétroliers (chapitre ast 3) par pavillon

(en milliers de tonnes)

Pavillon	4ème TRIMESTRE 1983		1er TRIMESTRE 1984		2ème TRIMESTRE 1984		3ème TRIMESTRE 1984		4ème TRIMESTRE 1984	
	Qté	%	Qté	%	Qté	%	Qté	%	Qté	%
FRANCE	5716	24,5	6178	22,9	5999	25,9	4809	22,6	3988	16,4
ROYAUME-UNI	2545	10,9	2392	8,9	1745	7,5	2375	11,1	3150	12,9
GRECE	2127	9,1	3213	11,9	2651	11,5	1677	7,9	2074	8,5
REA	645	2,7	597	2,2	849	3,7	710	3,3	532	2,2
AUTRES CEE	965	4,1	676	2,5	696	3,0	608	2,9	948	3,9
NORVEGE	1559	6,7	1691	6,3	1655	7,2	1265	5,9	1849	7,6
URSS	1544	6,6	1919	7,1	948	4,1	1074	5,0	1558	6,4
AUTRES PAYS EST	56	0,2	129	0,5	258	1,1	181	0,9	528	2,2
JAPON	366	1,6	507	1,9	543	2,3	451	2,1	435	1,8
LIBERIA	3906	16,7	4243	15,7	3509	15,2	2899	13,6	2824	11,6
AUTRES PAVILLONS DE COMPLAISANCE	670	2,9	1052	3,9	922	4,0	1216	5,7	1814	7,5
AUTRES	3268	14,0	4374	16,2	3344	14,5	4047	19,0	4613	19,0
		100%		100%		100%		100%		100%
TOTAL	23367		26971		23119		21312		24313	

Les produits pétroliers représentent 64,3 % du volume de nos importations maritimes au 4ème trimestre 1984. Nos principaux concurrents, sont, sur ces trafics, les pavillons britannique (12,9%) et libérien (11,6%). On voit que le net recul des pavillons français et libérien sur le dernier semestre 1984 s'explique largement par leur moindre couverture des approvisionnements pétroliers.

Tableau 4-2 - Importations de vracs solides (chapitres nst 2,4,6,7) par pavillon

(en milliers de tonnes)

Période de référence	4eme		1er		2eme		3eme		4eme	
	TRIMESTRE		TRIMESTRE		TRIMESTRE		TRIMESTRE		TRIMESTRE	
	1983		1984		1984		1984		1984	
	Quté	%	Quté	%	Quté	%	Quté	%	Quté	%
FRANCE	1918	20,8	2520	24,4	2008	19,2	1577	15,7	1765	18,6
ROYAUME-UNI	1253	13,6	1421	13,8	1691	16,2	2119	21,0	1555	16,4
GRECE	512	5,6	523	5,1	834	8,0	680	6,8	505	5,3
RFA	304	3,3	215	2,1	293	2,8	239	2,4	316	3,3
AUTRES CEE	613	6,7	584	5,7	473	4,5	185	1,8	762	8,1
NORVEGE	401	4,3	514	5,0	815	7,8	674	6,7	88	0,9
URSS	20	0,2	65	0,6	26	0,2	60	0,6	52	0,6
AUTRES PAYS EST	247	2,7	432	4,2	315	3,0	249	2,5	248	2,6
JAPON	99	1,1	447	4,3	219	2,1	556	5,5	623	6,6
LIBERIA	1132	12,3	1591	15,4	1915	18,4	1343	13,3	1188	12,6
AUTRES PAVILLONS DE COMPLAISANCE	888	9,7	750	7,3	665	6,4	788	7,8	1166	12,3
AUTRES	1813	19,7	1247	12,1	1189	11,4	1598	15,9	1198	12,7
		100%		100%		100%		100%		100%
TOTAL	9200		10309		10443		10068		9466	

Les vracs solides représentent 25,0 % du volume de nos importations maritimes au 4ème trimestre 1984. Nos principaux concurrents restent le pavillon britannique et les pavillons de complaisance. On ne relève pas d'évolution notable dans la répartition des trafics, si ce n'est l'activité exceptionnellement réduite du pavillon norvégien.

Tableau 4-3 - Importations de marchandises diverses (autres chapitres nst)
par pavillon

(en milliers de tonnes)

Période de référence	4ème		1er		2ème		3ème		4ème	
	TRIMESTRE		TRIMESTRE		TRIMESTRE		TRIMESTRE		TRIMESTRE	
	1983		1984		1984		1984		1984	
Pavillon	Qté	%	Qté	%	Qté	%	Qté	%	Qté	%
FRANCE	776	17,5	815	18,8	871	19,7	674	17,4	797	19,7
ROYAUME-UNI	542	12,2	473	10,9	347	7,9	396	10,6	323	8,0
GRECE	175	4,0	254	5,9	206	4,7	240	6,4	230	5,7
RFA	378	8,5	343	7,9	352	8,0	262	7,0	322	8,0
AUTRES CEE	481	10,9	420	9,7	552	12,5	423	11,3	522	12,9
NORVEGE	174	4,0	131	3,0	71	1,6	129	3,5	145	3,6
URSS	138	3,1	67	1,5	106	2,4	108	2,9	118	2,9
AUTRES PAYS EST	51	1,1	112	2,6	102	2,3	48	1,3	69	1,7
JAPON	51	1,1	63	1,5	44	1,0	40	1,1	74	1,8
LIBERIA	332	7,5	332	7,7	289	6,6	211	5,7	302	7,4
AUTRES PAVILLONS DE COMPLAISANCE	432	9,7	357	8,3	343	7,8	330	8,9	305	7,5
AUTRES	902	20,4	960	22,2	1124	25,5	891	23,9	842	20,8
		100%		100%		100%		100%		100%
TOTAL	4432		4327		4407		3725		4049	

Les marchandises diverses représentent 10,7 % du volume de nos importations maritimes au 4ème trimestre 1984.

Nos principaux concurrents sont les pavillons britannique et allemand.

Le pavillon français maintient sa part de trafic.

Tableau 5- Résultats par pavillon à l'exportation

(en milliers de tonnes)

Période de référence	4ème		1er		2ème		3ème		4ème	
	TRIMESTRE		TRIMESTRE		TRIMESTRE		TRIMESTRE		TRIMESTRE	
	1983		1984		1984		1984		1984	
	Quanté	%	Quanté	%	Quanté	%	Quanté	%	Quanté	%
FRANCE	2680	20,1	2648	23,4	2597	22,2	2456	20,1	2856	21,1
ROYAUME-UNI	1040	7,8	897	8,0	1272	10,9	1214	9,9	1214	9,0
GRECE	1178	8,8	1091	9,7	927	8,0	1560	12,8	1395	10,3
RFA	594	4,5	377	3,3	530	4,5	531	4,3	659	4,9
ITALIE	777	5,8	655	5,8	415	3,6	489	4,0	572	4,2
AUTRES CEE	608	4,6	623	5,5	725	6,2	574	4,7	741	5,5
NORVEGE	422	3,2	254	2,2	281	2,4	446	3,6	378	2,8
URSS	1148	8,6	1132	10,0	1009	8,6	888	7,3	1101	8,2
AUTRES PAYS EST	275	2,1	235	2,1	278	2,4	373	3,0	384	2,8
LIBERIA	1442	10,8	658	5,8	588	5,0	757	6,2	490	3,6
AUTRES PAVILLONS DE COMPLAISANCE	924	6,9	924	8,2	893	7,6	1152	9,5	1433	10,6
AUTRES	2233	16,8	1801	16,0	2172	18,6	1787	14,6	2299	17,0
		100%		100%		100%		100%		100%
TOTAL	13321		11295		11687		12230		13522	

Nos principaux concurrents à l'exportation sont, au 4ème trimestre 1984, les pavillons de complaisance, les pavillons grec et britannique. Le pavillon français reste stable autour de 20 à 22 % des volumes acheminés.

Tableau 5-1 - Exportations de produits pétroliers (chapitre nst 3) par pavillon

(en milliers de tonnes)

Pavillon	4ème TRIMESTRE 1983		1er TRIMESTRE 1984		2ème TRIMESTRE 1984		3ème TRIMESTRE 1984		4ème TRIMESTRE 1984	
	Qté	%	Qté	%	Qté	%	Qté	%	Qté	%
FRANCE	168	8,2	84	5,2	106	5,8	165	8,1	180	10,0
ROYAUME-UNI	297	14,5	167	10,2	297	16,3	355	17,5	168	9,4
GRECE	158	7,7	153	9,4	128	7,0	216	10,6	161	9,0
RFA	61	3,0	51	3,1	73	4,0	48	2,4	118	6,5
ITALIE	234	11,5	336	20,6	241	13,2	225	11,1	248	13,8
AUTRES CEE	123	6,0	74	4,5	213	11,6	168	8,3	208	11,6
NORVEGE	89	4,4	8	0,5	11	0,6	98	4,8	61	3,4
URSS	7	0,3	6	0,4	17	0,9	3	0,2	10	0,5
AUTRES PAYS EST	4	0,2	7	0,4	-	-	-	-	-	-
LIBERIA	422	20,6	390	23,9	262	14,3	341	16,8	147	8,2
AUTRES PAVILLONS DE COMPLAISANCE	132	6,5	146	9,0	110	6,0	134	6,6	142	7,9
AUTRES	350	17,1	209	12,8	371	20,3	277	13,6	354	19,7
TOTAL	2045	100%	1631	100%	1829	100%	2030	100%	1797	100%

Les produits pétroliers représentent 13,3 % du volume de nos exportations maritimes au 4ème trimestre 1984.

Nos principaux concurrents, sur ces trafics, sont les pavillons britannique et grec.

Tableau 5-2 - Exportations de vracs solides (chapitres nst 2,4,6,7) par pavillon

(en milliers de tonnes)

Pavillon	4ème TRIMESTRE 1983		1er TRIMESTRE 1984		2ème TRIMESTRE 1984		3ème TRIMESTRE 1984		4ème TRIMESTRE 1984	
	Qté	%	Qté	%	Qté	%	Qté	%	Qté	%
FRANCE	330	17,7	277	18,9	352	20,8	273	15,6	332	17,1
ROYAUME-UNI	109	5,9	133	9,1	258	15,3	293	16,8	286	14,7
GRECE	185	9,9	82	5,6	132	7,8	123	7,0	129	6,6
RFA	68	3,6	41	2,8	85	5,0	132	7,6	182	9,4
ITALIE	264	14,2	106	7,2	39	2,3	40	2,3	95	4,9
AUTRES CEE	72	3,8	99	6,8	76	4,5	70	4,0	80	4,1
NORVEGE	191	10,3	130	8,9	88	5,2	257	14,7	181	9,4
URSS	29	1,6	40	2,8	15	0,9	5	0,3	18	0,9
AUTRES PAYS EST	111	6,0	110	7,5	84	5,0	67	3,8	94	4,9
LIBERIA	103	5,5	80	5,5	38	2,3	45	2,6	27	1,4
AUTRES PAVILLONS DE COMPLAISANCE	130	7,0	150	10,3	161	9,5	149	8,5	237	12,3
AUTRES	270	14,5	214	14,6	363	21,4	293	16,8	277	14,3
TOTAL	1862	100%	1462	100%	1691	100%	1747	100%	1938	100%

Les vracs solides représentent 14,3 % du volume de nos exportations maritimes au 4ème trimestre 1984.

Nos principaux concurrents sont le pavillon britannique et les pavillons de complaisance, on constate une certaine baisse d'activité du pavillon libérien au profit, probablement, des autres pavillons de complaisance.

Tableau 5-3 - Exportations des autres marchandises par pavillon

(en milliers de tonnes)

Période de référence	4ème		1er		2ème		3ème		4ème	
	TRIMESTRE		TRIMESTRE		TRIMESTRE		TRIMESTRE		TRIMESTRE	
	1983		1984		1984		1984		1984	
Pavillon	Qté	%	Qté	%	Qté	%	Qté	%	Qté	%
FRANCE	2182	23,2	2287	27,9	2139	26,2	2018	23,9	2344	23,9
ROYAUME-UNI	633	6,7	598	7,3	716	8,8	566	6,7	761	7,8
GRECE	835	8,9	855	10,4	668	8,2	1221	14,4	1105	11,3
RFA	465	4,9	285	3,5	371	4,5	351	4,2	359	3,7
ITALIE	279	3,0	213	2,6	135	1,7	224	2,6	229	2,3
AUTRES CEE	414	4,4	451	5,5	437	5,3	336	4,0	454	4,6
NORVEGE	142	1,5	115	1,4	182	2,2	91	1,1	136	1,4
URSS	1111	11,8	1086	13,2	977	12,0	880	10,4	1073	11,0
AUTRES PAYS EST	161	1,7	119	1,5	195	2,4	306	3,6	289	3,0
LIBERIA	917	9,7	188	2,3	287	3,5	371	4,4	316	3,2
AUTRES PAVILLONS DE COMPLAISANCE	662	7,0	628	7,6	622	7,6	872	10,3	1053	10,8
AUTRES	1613	17,2	1379	16,8	1438	17,6	1217	14,4	1668	17,0
		100%		100%		100%		100%		100%
TOTAL	9414		8204		8167		8453		9787	

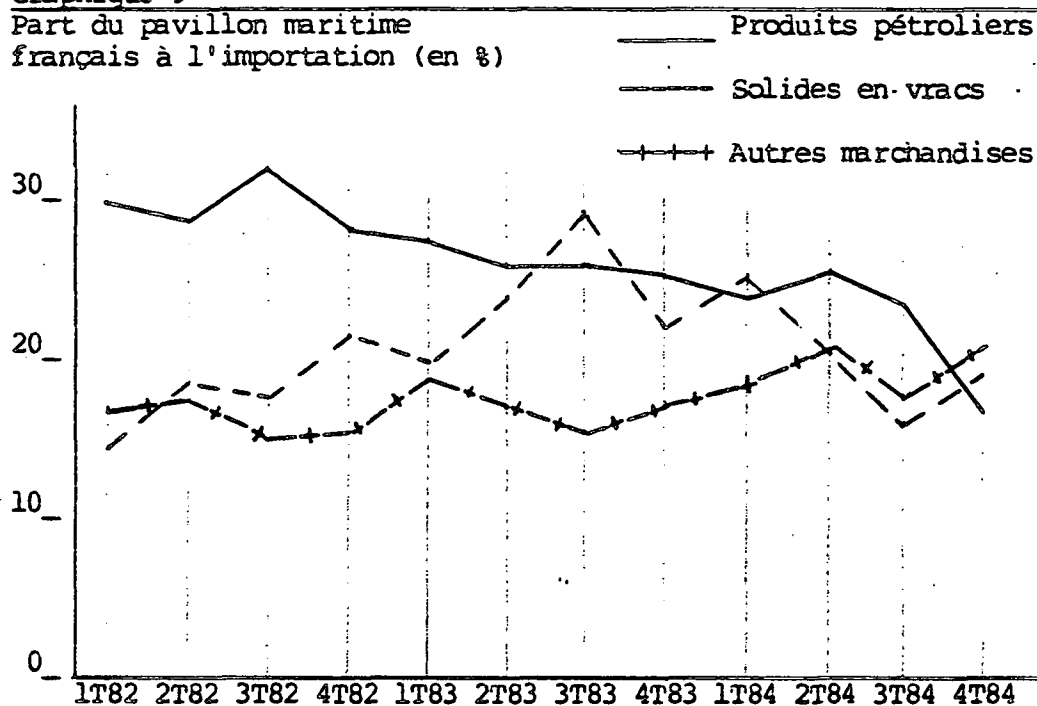
Les marchandises diverses (chapitres NST 0,1,5,8 et 9) représentent 72,4 % du volume de nos exportations maritimes au 4ème trimestre 1984. Nos principaux concurrents sur ces trafics, sont les pavillons grec, soviétique et les pavillons de complaisance. Les volumes transportés sous pavillon français ont légèrement augmenté, au 4ème trimestre, du fait d'une certaine augmentation du niveau global des exportations maritimes.

Le graphique 9 décrit l'évolution trimestrielle de la part du pavillon maritime français, selon les différentes marchandises acheminées.

On voit, à l'importation, que la part du pavillon français, dans le domaine pétrolier, est tendanciellement en baisse, alors que, concernant le transport des autres produits, la part de notre pavillon est à peu près invariante, sur le long terme.

Graphique 9

Part du pavillon maritime français à l'importation (en %)



Part du pavillon maritime français à l'exportation (en %)

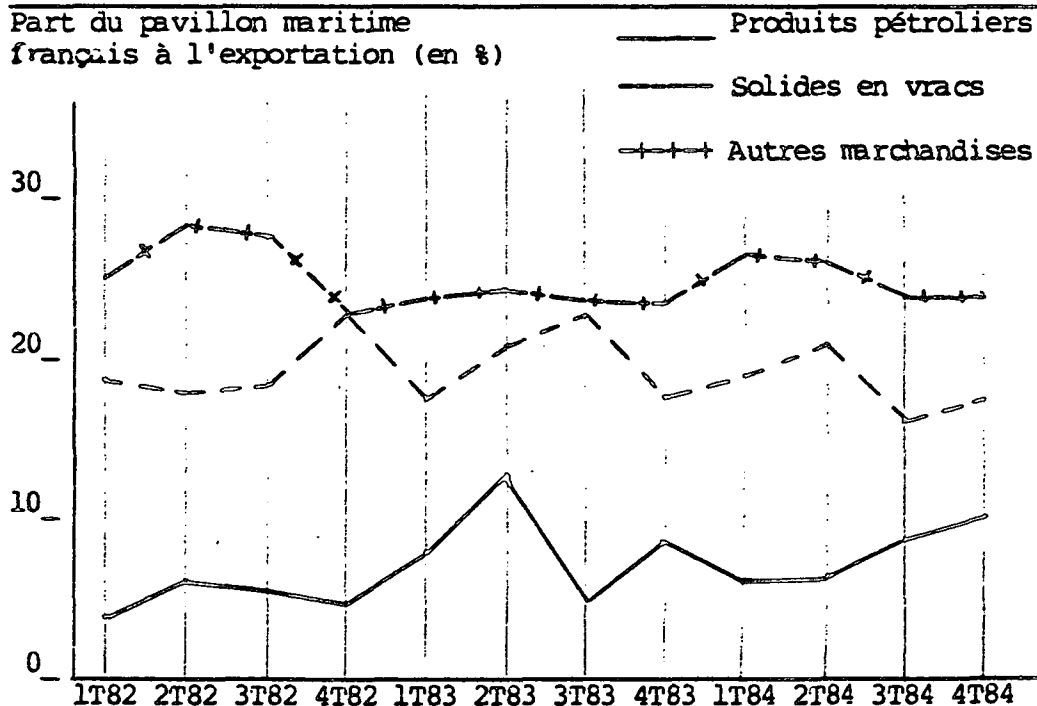


Tableau 4 bis - Résultats par pavillon à l'importation - ANNUEL -

(en milliers de tonnes)

Période de référence	1980		1981		1982		1983		1984	
	Qté	%	Qté	%	Qté	%	Qté	%	Qté	%
FRANCE	54258	26,7	44043	24,9	42090	25,5	36164	24,2	31973	21,0
ROYAUME-UNI	21630	10,7	17984	10,1	18735	11,3	16394	11,0	17987	11,8
GRECE	17080	8,4	14640	8,3	10681	6,5	9261	6,2	13084	8,6
RFA	8296	4,1	6867	3,9	4095	2,5	5446	3,6	5031	3,3
AUTRES CEE	10551	5,2	9391	5,3	8149	4,9	8017	5,4	6848	4,5
NORVEGE	17436	8,6	12476	7,0	10103	6,1	6465	4,3	9026	5,9
URSS	10615	5,3	8955	5,1	7030	4,3	7480	5,0	6101	4,0
AUTRES PAYS EST	3538	1,7	3172	1,8	3444	2,1	2751	1,8	2672	1,7
JAPON	6744	3,3	7687	4,3	5834	3,5	4226	2,8	4003	2,6
LIBERIA	32766	16,1	30931	17,5	28541	17,3	25491	17,1	20647	13,5
AUTRES PAVILLONS DE COMPLAISANCE(*)	4326	2,1	5410	3,0	9158	5,5	8683	5,8	9708	6,4
AUTRES	15757	7,8	15632	8,8	17411	10,5	19192	12,8	25428	16,7
		100%		100%		100%		100%		100%
TOTAL	203057		177188		165271		149570		152508	

On constate, pour la première fois depuis 1979, une stabilisation des volumes globaux importés en 1984, par rapport à l'année précédente. La régulière diminution des importations pétrolières, relevée d'année en année depuis 1979, ne s'est pas produite en 1984, un seuil minimum d'un peu moins de 100 millions de tonnes par an semblant être atteint. Cette stabilisation ne profite pourtant pas au pavillon français qui perd encore plus de 4 millions de tonnes par rapport à l'année précédente, essentiellement dans le domaine pétrolier.

Tableau 5 bis - Résultats par pavillon à l'exportation - ANNUEL -

(en milliers de tonnes)

Période de référence	1980		1981		1982		1983		1984	
	Qté	%	Qté	%	Qté	%	Qté	%	Qté	%
FRANCE	9039	19,4	9570	18,5	9514	21,2	10051	20,7	10557	21,7
ROYAUME-UNI	5378	11,6	4972	9,6	4066	9,1	3210	7,8	4598	9,4
GRECE	8868	19,1	9105	17,6	5521	12,3	4558	9,4	4974	10,2
RFA	2146	4,6	2374	4,6	2095	4,7	2085	4,3	2097	4,3
ITALIE	1911	4,1	2737	5,3	2345	5,2	2398	4,9	2131	4,4
AUTRES CEE	2797	6,0	2806	5,4	2707	6,0	2291	4,7	2664	5,5
NORVEGE	1389	3,0	2020	3,9	1889	4,2	1667	3,4	1359	2,8
URSS	2320	5,0	2119	4,1	2041	4,6	4800	9,9	4131	8,5
AUTRES PAYS EST	2552	5,5	2883	5,5	2345	5,2	1613	3,3	1270	2,6
LIBERIA	2128	4,6	2366	4,6	2538	5,7	4129	8,5	2493	5,1
AUTRES PAVILLONS DE COMPLAISANCE	1964	4,2	3062	5,9	3084	6,9	3384	7,0	4405	9,0
AUTRES	6016	12,9	7770	15,0	6699	14,9	7833	16,1	8058	16,5
		100%		100%		100%		100%		100%
TOTAL	46508		51784		44844		48619		48737	

On constate que les tonnages globaux exportés par mer en 1984 n'ont pas augmenté par rapport à 1983. Le pavillon français a cependant gagné 500 000 tonnes, surtout grâce à une amélioration de la couverture des expéditions de marchandises diverses ou manufacturées (cf graphique 9).

Résultats détaillés par pays d'origine ou de destination finale

L'état des relations avec chacun de nos partenaires détermine le niveau d'activité globale de nos transporteurs. Les tableaux 6 et 6b décrivent, selon les pays d'échange, la part des tonnages transportés sous pavillon français au cours du 4ème trimestre et de l'année 1984 dans son ensemble.

L'évolution de nos principales relations est ensuite analysée, cas par cas.

Tableau 6

Pays d'origine ou de destin. finale	Importations par mer 4ème trimestre 1984		Part en pourcentage du pavillon français	Exportations par mer 4ème trimestre 1984		Part en pourcentage du pavillon français
	Tonnage	%		Tonnage	%	
BELGIQUE						
LUXEMBOURG	197 659	0,5	4,9	441 769	3,3	8,1
PAYS BAS	697 248	1,8	6,9	389 547	2,9	13,0
RFA	205 599	0,5	10,9	282 126	2,1	15,0
DANEMARK	20 277	0,1	0,3	51 790	0,4	6,0
ROYAUME UNI	5 658 816	15,0	3,8	2 077 328	15,3	25,9
EIRE	75 169	0,2	12,2	329 403	2,4	25,6
ITALIE	458 251	1,2	13,0	860 110	6,3	5,3
GRECE	322 154	0,9	3,1	329 311	2,4	6,9
PAYS SCANDINAVES	1 941 889	5,1	5,4	215 244	1,6	9,4
ESPAGNE						
PORTUGAL	452 664	1,2	21,5	509 268	3,8	4,1
URSS	2 300 660	6,1	1,4	1 850 588	13,7	19,6
RDA	55 968	0,2	0,1	229	-	7,4
POLOGNE	730 217	1,9	73,3	144 526	1,1	0,1
AUTRES PAYS EST	202 863	0,5	0,4	63 157	0,5	2,3
AUTRES EUROPE	239 405	0,6	2,7	66 600	0,5	10,2
USA	1 069 213	2,8	8,1	731 175	5,4	23,3
AUTRES AMERIQUE	3 452 176	9,1	19,2	533 961	3,9	51,6
AFRIQUE	11 865 385	31,4	22,9	3 065 326	22,7	30,1
MOYEN ORIENT	5 959 220	15,8	29,4	753 023	5,6	13,6
JAPON	59 163	0,2	21,0	54 305	0,4	33,0
AUTRES ASIE	306 127	0,8	8,4	623 859	4,6	12,5
AUTRES	1 557 692	4,1	9,3	149 591	1,1	38,3
TOTAL	37 827 815	100%	17,3	13 522 236	100%	21,1

Tableau 6 bis

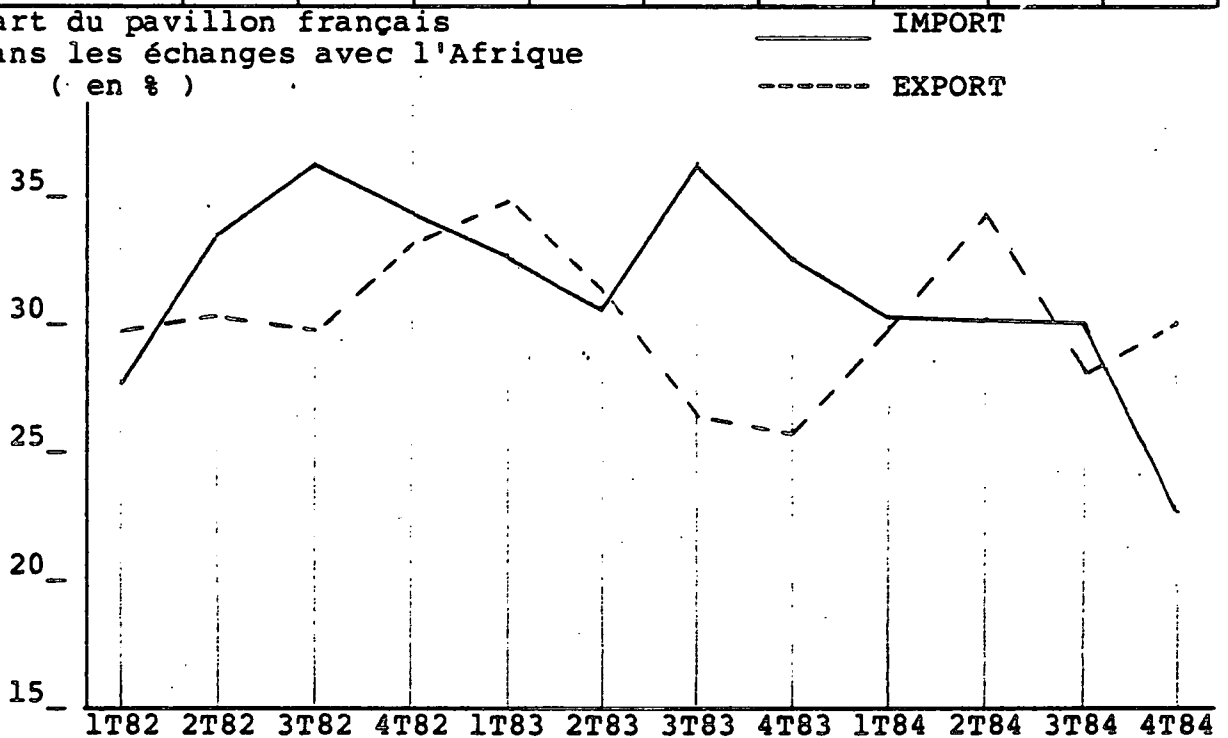
Pays d'origine ou de destin. finale	Importations par mer		Part en pourcentage du pavillon français	Exportations par mer		Part en pourcentage du pavillon français
	1984 Tonnage	%		1984 Tonnage	%	
BELGIQUE LUXEMBOURG	1 261 758	0,8	10,4	1 113 671	2,3	12,1
PAYS BAS	2 402 316	1,6	8,8	1 734 554	3,6	14,0
RFA	696 807	0,5	18,9	996 189	2,0	18,7
DANEMARK	142 019	0,1	1,1	221 834	0,5	3,3
ROYAUME UNI	19 888 667	13,0	13,0	7 625 263	15,6	28,7
EIRE	286 233	0,2	14,7	900 795	1,8	15,7
ITALIE	1 781 156	1,2	12,5	3 906 092	8,0	3,3
GRECE	1 055 335	0,7	1,6	1 316 851	2,7	6,3
PAYS SCAN- -DINAVES	6 843 959	4,5	6,2	934 664	1,9	7,8
ESPAGNE PORTUGAL	1 949 396	1,3	11,3	1 675 419	3,4	2,3
URSS	7 701 311	5,1	1,0	5 276 875	10,8	18,9
RDA	100 390	0,1	0,1	142 190	0,3	18,6
POLOGNE	2 333 594	1,5	65,7	711 616	1,5	0,1
AUTRES PAYS EST	666 812	0,4	0,8	281 232	0,6	1,8
AUTRES EUROPE	528 063	0,3	2,8	273 407	0,6	14,6
USA	6 624 878	4,3	12,7	2 455 629	5,0	24,9
AUTRES AMERIQUE	14 864 250	9,7	16,8	2 191 631	4,5	44,6
AFRIQUE	48 663 842	31,9	28,5	11 144 747	22,9	30,5
MOYEN ORIENT	26 876 493	17,6	30,6	3 218 832	6,6	13,0
JAPON	272 296	0,2	33,2	262 564	0,5	32,2
AUTRES ASIE	1 224 387	0,8	8,0	1 926 358	4,0	28,6
AUTRES	6 343 647	4,2	12,0	426 852	0,9	51,0
TOTAL	152 507 609	100%	21,0	48 737 265	100%	21,7

Afrique(31,4 % des importations, 22,7 % des exportations au 4eme trimestre 1984)

Le 4ème trimestre 1984 marque un net fléchissement du pavillon français dans nos importations d'Afrique.

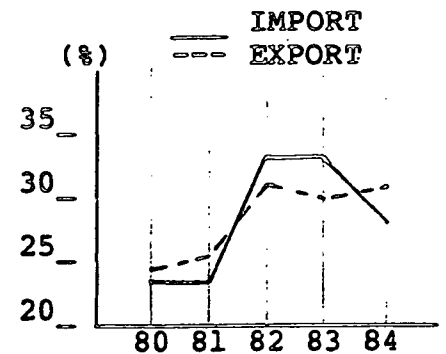
PERIODE	4T 1982	1T 1983	2T 1983	3T 1983	4T 1983	1T 1984	2T 1984	3T 1984	4T 1984
SENS									
IMPORT	34,3	32,7	30,8	36,4	32,8	30,4	30,2	30,1	22,9
EXPORT	32,9	34,9	31,2	26,6	25,9	29,9	34,2	28,2	30,1

Part du pavillon français
dans les échanges avec l'Afrique
(en %)



L'ensemble de l'année 1984 est en sensible recul par rapport à 1982 et 1983 à l'importation. A l'exportation, la part du pavillon français se stabilise, depuis 3 ans, autour de 30 %.

PERIODE	1980	1981	1982	1983	1984
SENS					
IMPORT	23,5	23,4	33,2	33,1	28,5
EXPORT	24,5	25,3	30,7	29,1	30,5

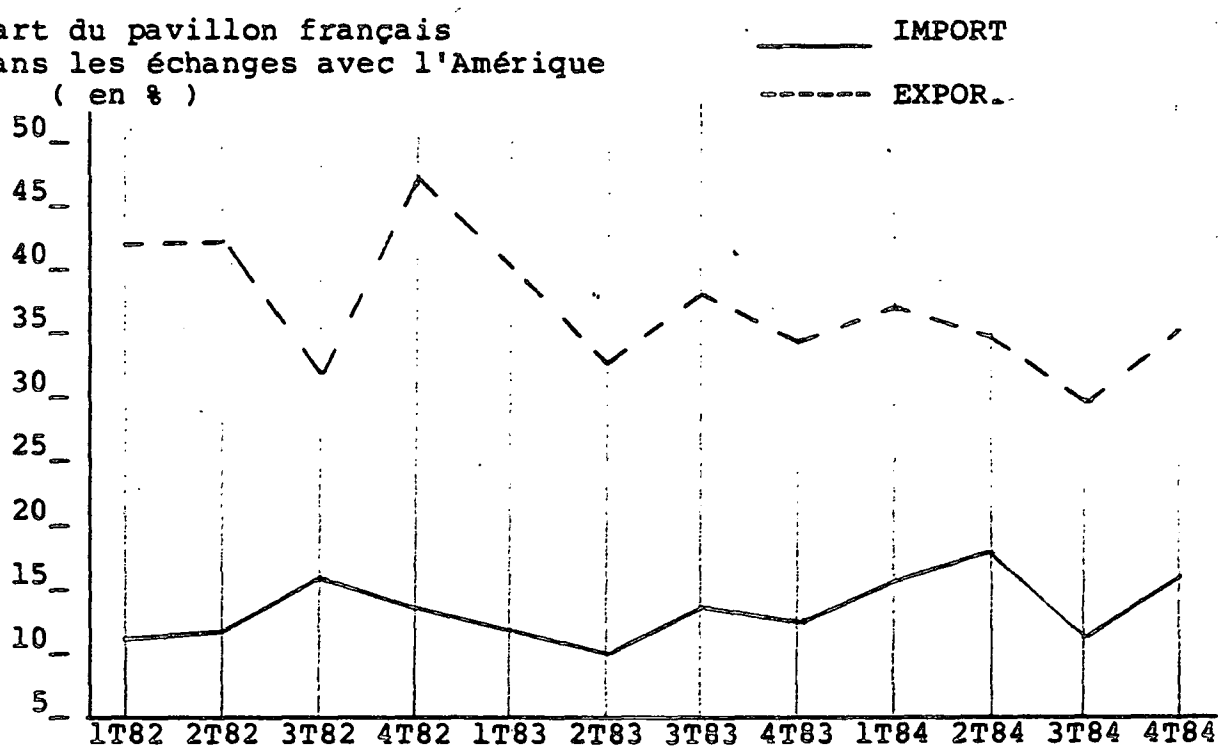


Amérique(11,9 % des importations,9,3 % des exportations au 4eme trimestre 1984)

La part du pavillon français est à peu près stable, sur les 12 derniers trimestres, entre 10 et 15 % à l'import, entre 30 et 40 % à l'export.

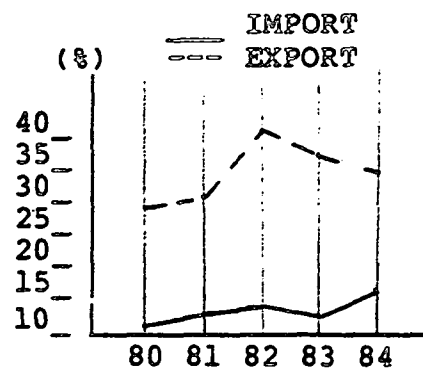
PERIODE	4T 1982	1T 1983	2T 1983	3T 1983	4T 1983	1T 1984	2T 1984	3T 1984	4T 1984
SENS									
IMPORT	13,5	12,0	10,1	13,8	12,8	16,3	18,2	10,7	16,6
EXPORT	46,9	40,0	32,9	38,2	34,6	37,4	35,0	29,3	35,2

Part du pavillon français
dans les échanges avec l'Amérique
(en %)



La couverture à l'importation s'est améliorée en 1984. Elle reste cependant très faible. On constate, à l'exportation, une légère baisse du pavillon français, sur les 3 dernières années.

PERIODE	1980	1981	1982	1983	1984
SENS					
IMPORT	11,1	12,5	13,4	12,0	15,5
EXPORT	28,8	30,8	41,2	36,5	34,2

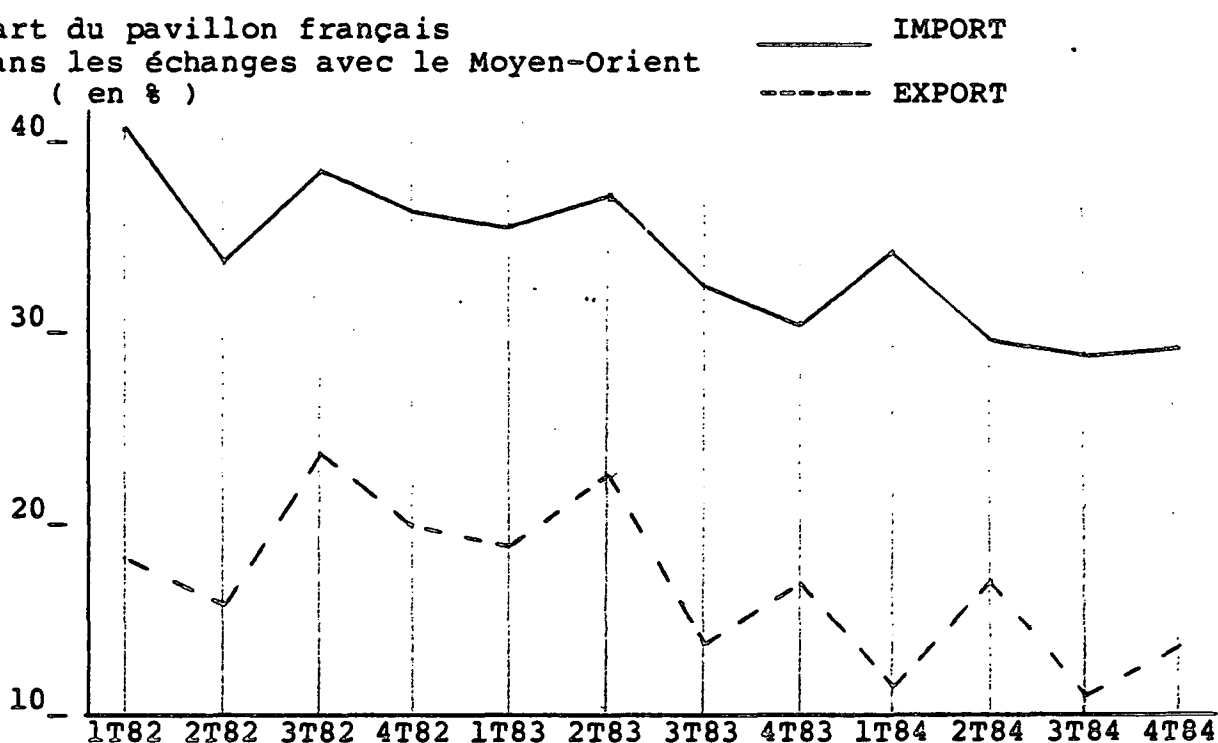


Moyen-Orient(15,8 % des importations, 5,6 % des exportations au 4eme trimestre 1984)

Le 4ème trimestre 1984 est légèrement meilleur que le trimestre précédent. La part du pavillon français reste tendanciellement à la baisse sur ces trafics.

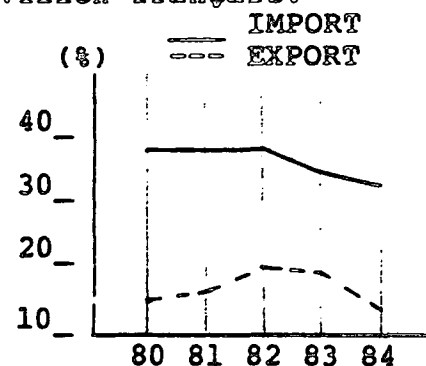
PERIODE	4T 1982	1T 1983	2T 1983	3T 1983	4T 1983	1T 1984	2T 1984	3T 1984	4T 1984
SENS									
IMPORT	36,1	35,4	35,5	33,0	30,5	34,2	29,7	29,2	29,4
EXPORT	20,1	19,1	22,6	14,3	17,1	11,8	17,1	11,4	13,6

Part du pavillon français dans les échanges avec le Moyen-Orient (en %)



Le pavillon français recule, en part de trafic, tant à l'import qu'à l'export, en 1984. La baisse notable d'activité à l'importation est à rapprocher, d'une part de la diminution des approvisionnements pétroliers, d'autre part de la moindre couverture de ces acheminements par le pavillon français.

PERIODE	1980	1981	1982	1983	1984
SENS					
IMPORT	37,7	37,5	37,6	33,6	30,6
EXPORT	14,8	15,8	19,1	17,8	13,0

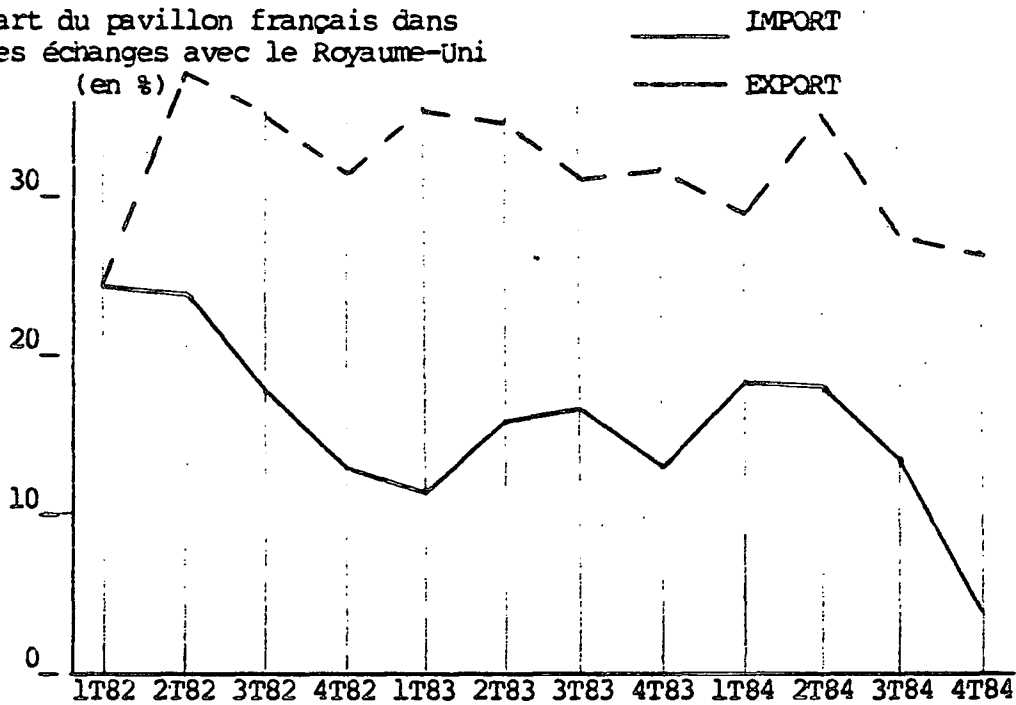


Royaume-Uni (15,0 % des importations, 15,3 % des exportations au 4ème trimestre 1984)

On note une forte perte de trafic à l'importation, pour le pavillon français, au 4ème trimestre 1984, surtout sensible dans l'acheminement des produits pétroliers et des vracs solides.

PERIODE	4T 1982	1T 1983	2T 1983	3T 1983	4T 1983	1T 1984	2T 1984	3T 1984	4T 1984
SENS									
IMPORT	13,1	11,7	15,9	16,6	13,0	18,0	17,8	13,6	3,8
EXPORT	31,4	35,1	34,5	33,3	31,6	28,6	34,6	27,3	25,9

Part du pavillon français dans les échanges avec le Royaume-Uni (en %)



La notable augmentation des trafics avec le Royaume-Uni en 1984 n'a pas profité au pavillon français qui recule, en tonnage, tant à l'import qu'à l'export.

PERIODE	1980	1981	1982	1983	1984
SENS					
IMPORT	29,5	29,3	19,5	14,4	13,0
EXPORT	28,1	33,1	31,5	33,5	28,7

