

**OBSERVATOIRE
ECONOMIQUE ET STATISTIQUE
DES TRANSPORTS**

Observatoire Economique
et Statistique des Transports
DOCUMENTATION
Réf. n°

4009

MINISTÈRE DE L'URBANISME,
DU LOGEMENT ET DES TRANSPORTS

OBSERVATOIRE ÉCONOMIQUE
ET STATISTIQUE DES TRANSPORTS

PARIS, LE 19 MARS 1986

55-57, RUE BRILLAT-SAVARIN - PARIS 15^e
CODE POSTAL 75778 PARIS CEDEX 16
TÉLÉPHONE : 45-89-09-27
TÉLÉCOPIEUR 16 (1) 45-88-46-01

Etude de la part
du tonnage transporté sous pavillon
français dans le Commerce Extérieur de la France

1er et 2ème trimestres 1985

numéro 13

Route et mer

Etude de la part du tonnage transporté sous pavillon français
dans le Commerce Extérieur de la France

_ 1^{er} et 2^{ème} trimestres 1985 _

_ n° 13 _

NOTE DE PRESENTATION

Cette étude, réalisée à partir des données de la Direction Générale des Douanes et des Droits Indirects (D.G.D.D.I.) enregistrées dans la banque de données SITRAM du Département des Statistiques des Transports, porte sur le 1^{er} et le 2^{ème} trimestres 1985.

Les résultats annuels de 1979 et 1980 et trimestriels de 1981, 1982, 1983 et 1984 ont fait l'objet d'études précédentes.

Quelques réserves doivent être faites sur la signification des chiffres contenus dans cette brochure.

Les données de la D.G.D.D.I. ne concernent, en effet, que les importations et exportations françaises. Sont donc exclus, en particulier, les trafics tiers, effectués par des transporteurs français de pays étranger à pays étranger, qui représentent, dans le cas des échanges maritimes, 46,8% de l'activité de la flotte française, en 1983, selon le Comité Central des Armateurs de France.

D'autre part, l'étude considère les tonnages des trafics et non les valeurs, qui reflèteraient sans doute un aspect différent de la couverture de notre Commerce Extérieur par les transporteurs français.

Il faut souligner également que les évolutions trimestrielles doivent être interprétées avec prudence :

- de fortes variations en pourcentage traduisent parfois des écarts en tonnage peu importants, en raison de la faiblesse de certains trafics.
- différents phénomènes saisonniers, qu'il est encore difficile de déterminer précisément sur les 18 trimestres de la série, peuvent agir sur la structure de notre Commerce Extérieur et introduire un effet pervers sur l'évolution du taux de couverture par le pavillon français.

Il est possible, malgré ces restrictions, de tirer des enseignements généraux de l'étude des chiffres de SITRAM.

En matière de transport routier

A l'importation

La part du pavillon routier français est en légère hausse au 1er semestre 1985, par rapport au 1er semestre 1984. Elle reste cependant très faible, si on la compare au niveau atteint au cours de la période 1975-1980.

Les progrès sont dus à un renforcement de la position des routiers français, déjà largement dominante, sur les arrivages d'Italie et à l'amélioration de la pénétration de nos transporteurs sur les approvisionnements venant de Suisse et d'Espagne. Toutefois, le pavillon français continue de couvrir faiblement les importations routières en provenance du BENELUX et de la RFA, qui représentent près de 2/3 des trafics.

Les tonnages importés sous pavillon routier français, au cours du 1er semestre 1985, ont tout de même augmenté de 5,7% par rapport au 1er semestre 1984, pendant que l'ensemble des tonnages importés par route ne progressait que de 4,1%.

A l'exportation

La part du pavillon français s'est également un peu améliorée à l'exportation, au 1er semestre 1985, par rapport au 1er semestre 1984; elle est en hausse depuis 1983 et retrouve progressivement son meilleur niveau. Cependant, il semble, également dans ce cas, que les progrès s'effectuent essentiellement sur la Suisse, l'Italie et l'Espagne, nos exportations vers la Belgique, les Pays-Bas et, à un degré moindre, la RFA restant faiblement couvertes.

Les tonnages exportés sous pavillon routier français ont augmenté, au 1er semestre 1985, de 4,9% par rapport au 1er semestre 1984, l'ensemble des tonnages exportés par route n'ayant progressé, dans le même temps, que de 4,0%.

Globalement

Le 1er semestre 1985 est bon pour le pavillon routier français qui voit sa part de trafic augmenter à l'import et à l'export.

Cette reprise, légère en termes relatifs, s'effectue dans un contexte d'accroissement du niveau des échanges (+4,0% par rapport au 1er semestre 1984), ce qui a permis une hausse globale des volumes acheminés par le pavillon français de 5,3% par rapport au 1er semestre 1984.

Le déséquilibre reste fort entre taux de couverture à l'exportation (47,4% sur le semestre) et taux de couverture à l'importation (43,0% sur le semestre); la pénétration de nos transporteurs reste donc perfectible sur les chargements effectués à l'étranger à destination de la France.

On relève, enfin, que les routiers français améliorent surtout leurs positions sur certains trafics, que l'on pourrait qualifier de secondaires, en volumes, alors que les échanges avec nos partenaires les plus importants leur restent peu accessibles.

En matière de transport maritime

A l'importation

La part du pavillon maritime français est en baisse notable, au 1er semestre 1985, par rapport aux premiers semestres des années précédentes. Les transporteurs français, qui acheminaient autour de 25% de nos importations jusqu'en 1983, en ont assuré 21% en 1984 puis, respectivement, 17,8% et 15,2% au 1er et au 2ème trimestre 1985.

La baisse de la part du pavillon français, survenue en 1979, correspondait à une forte diminution de la couverture des importations pétrolières, conjuguée à une diminution de la part relative, en tonnages, que représentaient ces trafics (mieux couverts que les autres par le pavillon français) dans nos importations.

Le fort tassement de la part de marché de nos transporteurs, constaté depuis 1984 après une relative stabilisation de 1979 à 1983, semble lié à la réduction de capacité de la flotte française. On constate, en effet, que les catégories de navires les plus touchées par les ventes, désarmements ou transferts de pavillon sont les pétroliers et les vraquiers. C'est justement dans ces domaines que les baisses de trafics assurés par le pavillon français sont les plus sensibles. La part du pavillon français sur les approvisionnements pétroliers est passée de 25,9% à 15,9%, du 2ème trimestre 1984 au 2ème trimestre 1985. La couverture des importations de vrac solides est passée, dans le même temps, de 19,2% à 12,9%.

Le très net renforcement de la part des pavillons de complaisance, constaté pendant la même période sur l'ensemble des marchandises (20,2% du trafic importé au 2ème trimestre 1984, 26,1% au 2ème trimestre 1985), semble prouver que l'"internationalisation" de la flotte devient effective.

En termes d'activité brute, le pavillon français a constamment perdu à l'importation depuis 1980. Cependant, si la baisse constatée de 1980 à 1983 correspondait à une forte diminution des volumes globaux importés (surtout des approvisionnements pétroliers) par voie maritime, dans un contexte de relative stabilisation de la part du pavillon français, celle relevée depuis 1983 traduit surtout l'effondrement de la part de marché des transporteurs français, les volumes importés s'étant, à peu près, stabilisés.

A l'exportation

Contrairement à ce qu'on observe à l'importation, les tonnages transportés sous pavillon français sont en accroissement, lent mais régulier, à l'exportation, que l'on étudie l'évolution sur les 10 dernières années (cf graphique 6 de l'étude) ou sur les 10 derniers trimestres (cf graphique 8).

La part du pavillon français a, toutefois, un peu fléchi, au 1er semestre 1985, par rapport au 1er semestre 1984. Les tonnages transportés sous pavillon français ont cependant légèrement augmenté, du fait de la hausse des volumes d'exportations

maritimes, passant de 5,2 millions de tonnes au 1er semestre 1984 à 5,7 au 1er semestre 1985; ces gains proviennent essentiellement des transports de produits raffinés, de produits agricoles et d'objets manufacturés.

Globalement

Ces évolutions, apparemment antinomiques, s'expliquent par les différences de structure de nos échanges maritimes, à l'importation et à l'exportation. Les produits pétroliers et les vracs solides, qui représentent près de 90% de nos importations, sont de moins en moins transportés sous pavillon français. Par contre, les produits agricoles ou manufacturés (marchandises diverses) qui représentent les 3/4 de nos expéditions maritimes, restent acheminés, de façon à peu près constante, par nos transporteurs (cf graphique 9).

De plus, même si une certaine stabilisation des volumes importés a été constatée depuis 1983, la tendance sur le long terme est plutôt à la baisse alors que le volume global des exportations maritimes est, au contraire, régulièrement à la hausse; 21,3 millions de tonnes ont été transportées au 1er semestre 1982, 22,5 au 1er semestre 1983, 23,0 au 1er semestre 1984, 26,6 au 1er semestre 1985.

La réduction de capacité de la flotte française, qui touche plus spécialement les pétroliers et les transporteurs de vracs solides, a donc entraîné une transformation forcée de l'activité du pavillon maritime français. Les exportations maritimes, qui représentaient 20% des tonnages transportés sous pavillon français au 1er semestre 1983, en représentent plus de 30% au 1er semestre 1985.

METHODOLOGIE ET OBSERVATIONS GENERALES

Cette étude est le résultat de l'exploitation de fichiers trimestriels fournis par la Direction Générale des Douanes et Droits Indirects (D.G.D.D.I.) à la banque de données SITRAM du Département des Statistiques des Transports (D.S.T.).

Le fichier des Douanes recense tous les transports internationaux (transit exclus) entre la France et l'étranger.

Les renseignements utilisés dans l'étude sont les suivants:

- les modes de transport à l'étranger mer et route qui représentent les modes par lesquels les marchandises ont été présentées au point d'entrée en France (à l'importation) ou sont sorties de France (à l'exportation).
- la nationalité du moyen de transport à l'étranger qui peut être française ou étrangère (dans l'étude, 12 postes sont distingués pour la mer et 9 postes pour la route).
- le pays d'origine ou de destination finale de la marchandise (la nomenclature retenue comprend 22 postes pour la mer et 13 postes pour la route).
- la nature de la marchandise. Trois postes sont distingués:
 - .les produits pétroliers (chapitre nst 3)
 - .une estimation des vracs solides (chapitres nst 2, 4, 6, 7: combustibles minéraux solides, minerais et déchets pour la métallurgie, minéraux bruts ou manufacturés et matériaux de construction, engrais)
 - .les autres produits (autres chapitres nst).

Il est possible d'effectuer des études plus fines à la demande, sur un ou plusieurs pays, ou concernant une ou des catégories de marchandises bien précises. Les demandes d'interrogation doivent être adressées au:

DEPARTEMENT DES STATISTIQUES DES TRANSPORTS
 BANQUE DE DONNEES SITRAM
 (à l'attention de Mme POLS ou de M. VERNANT)
 55 Rue Brillat-Savarin
 75658 PARIS CEDEX 13

AVERTISSEMENT

En raison d'incidents dans la codification douanière du mode de transport de certains trafics, les tonnages échangés par route avec la Suisse en 1984 ont été fortement surévalués, particulièrement en ce qui concerne les trafics assurés par les transporteurs français.

Nous publions, dans cette brochure, les chiffres rectifiés de la part du pavillon routier français en 1984, qui diffèrent sensiblement de ceux précédemment diffusés. Il faut relever que ces erreurs avaient, notamment, considérablement amplifié la reprise d'activité des transporteurs routiers français à l'exportation.

Le pavillon routier

Résultats globaux

La part du pavillon français dans l'acheminement routier du Commerce Extérieur français, au cours des 1er et 2eme trimestres 1985, est d'après les chiffres issus de SITRAM, respectivement de 43,2 % et de 42,9 % à l'importation, de 48,3% et de 46,7% à l'exportation.

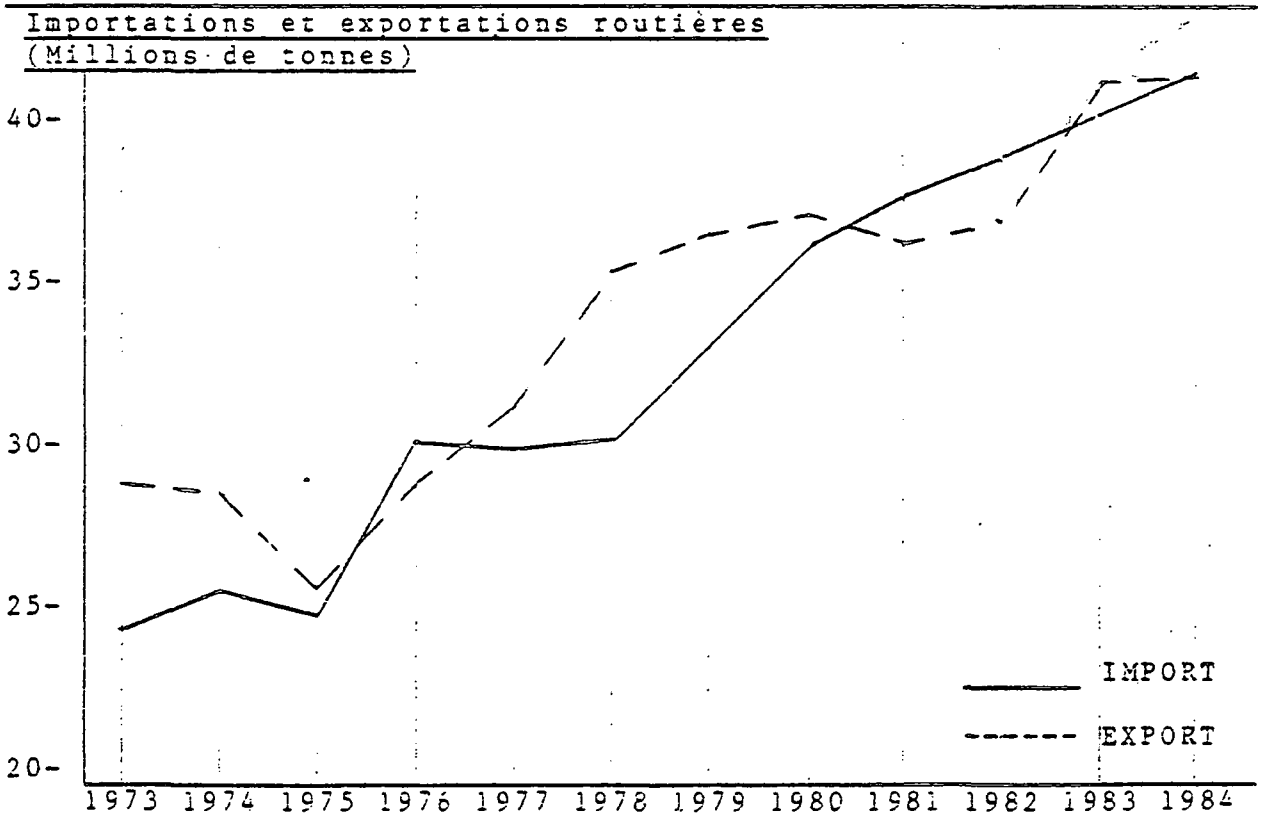
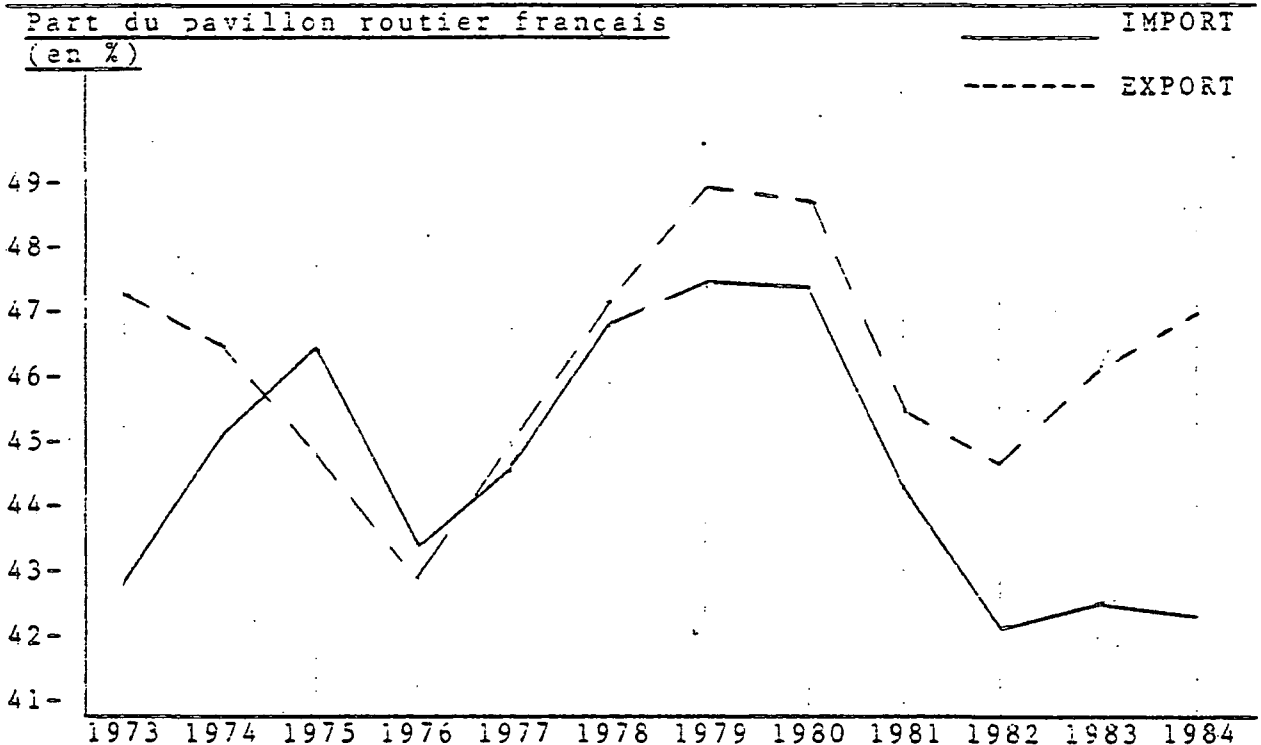
Ces résultats marquent une légère progression du pavillon français, tant à l'import qu'à l'export, par rapport au 1er semestre 1984.

La part globale du pavillon français dans notre Commerce Extérieur routier est donc en hausse, comme le montre le tableau ci-dessous:

Part du pavillon français (%)	Période de référence	à	à	TOTAL
		l'importation	l'exportation	
1981	1t	45,5	47,7	46,6
	2t	45,6	46,9	46,3
		44,4	46,1	45,3
	3t	42,1	44,1	43,1
1982	4t	44,5	45,7	45,1
	1t	42,5	45,8	44,1
	2t	43,1	46,1	44,5
		42,2	44,8	43,5
1983	3t	41,9	44,4	43,1
	4t	41,4	42,8	42,1
	1t	43,0	44,9	43,9
	2t	43,0	48,8	46,0
1984		42,6	46,1	44,3
	3t	42,3	42,1	42,2
	4t	42,0	47,8	45,0
	1t	42,3	47,6	44,9
1985	2t	42,4	46,5	44,4
		42,4	47,0	44,7
	3t	42,4	44,8	43,6
	4t	42,6	48,8	45,8
1985	1t	43,2	48,3	45,7
	2t	42,9	46,7	44,7

Le graphique 1 décrit l'évolution annuelle de la part du pavillon français routier dans notre Commerce Extérieur depuis 1973 (*), ainsi que l'évolution des volumes totaux importés et exportés par route.

On constate que nos transporteurs ont, sauf en 1975 et 1976, une meilleure position à l'exportation qu'à l'importation.

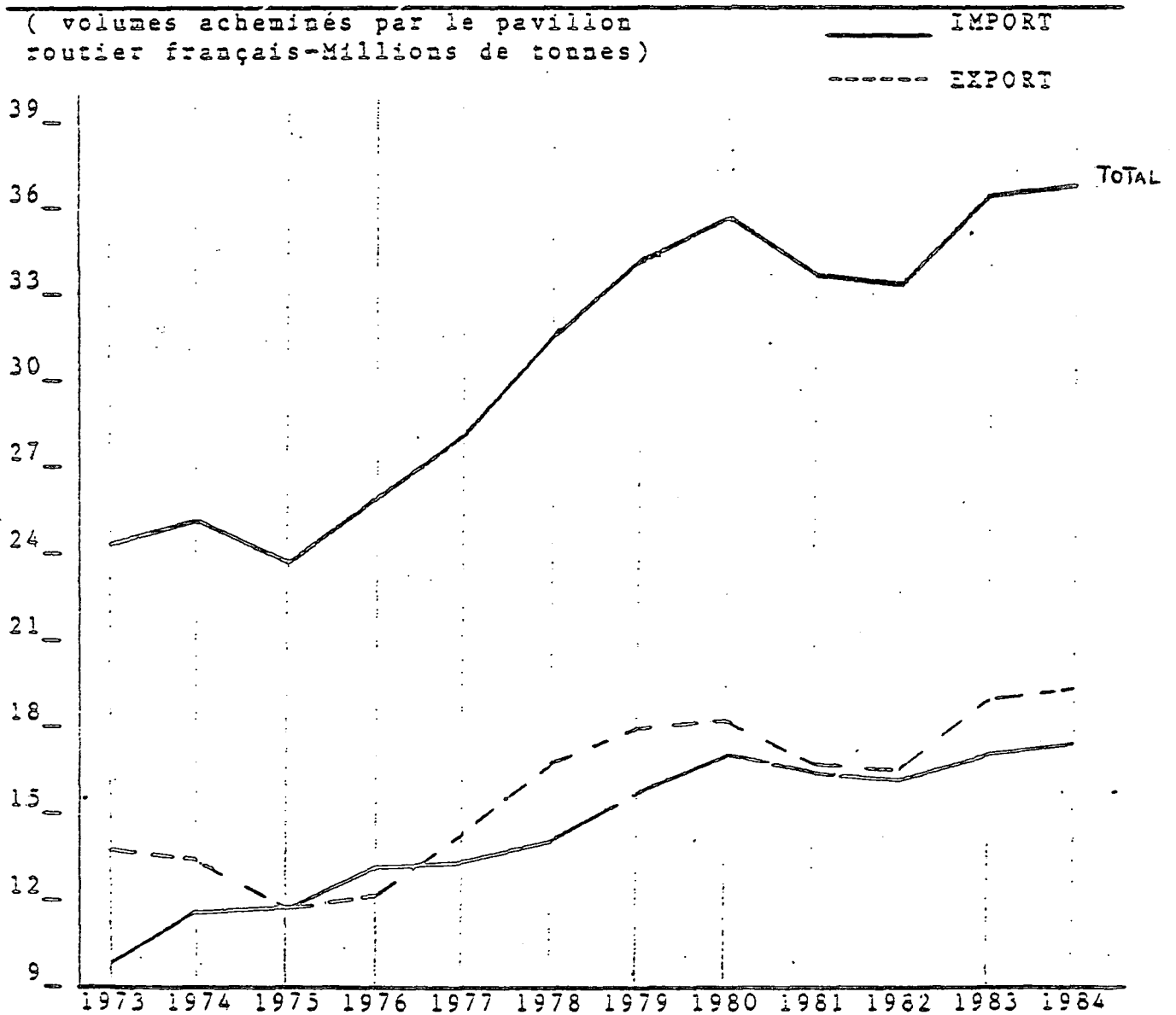


(*) Les données antérieures à 1979, début de notre étude, ont été relevées dans les statistiques du Commerce Extérieur, publiées par la DGDDI.

Le graphique 2, synthèse des 2 parties du graphique 1, décrit l'évolution annuelle des volumes transportés sous pavillon routier français depuis 1974.

On constate qu'après les reculs de 1981 et 1982, l'activité des transporteurs s'est accrue fortement en 1983, plus faiblement en 1984. Les gains d'activité à l'import ne sont dûs qu'à l'accroissement global de nos entrées routières.

Graphique 2



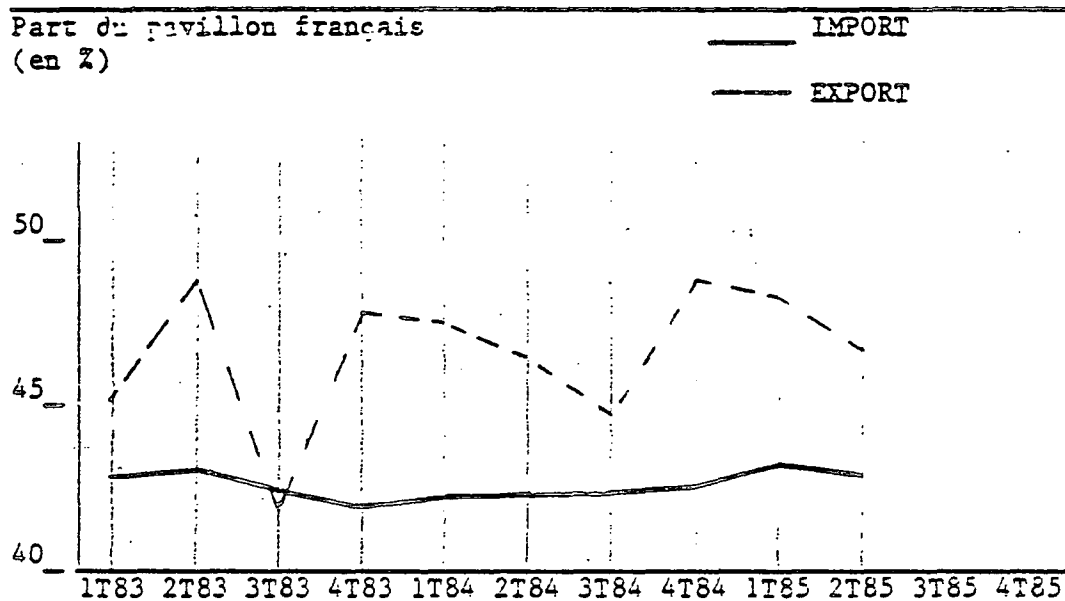
Le graphique 3 décrit l'évolution trimestrielle de la part du pavillon français routier depuis 1983, ainsi que l'évolution des volumes transportés.

On voit que, depuis le 1er trimestre 1983, l'évolution de la part du pavillon français est très contrastée, selon le sens de trafic, nos transporteurs couvrant de 42 à 43% du trafic à l'importation, de 42 à 49% à l'exportation.

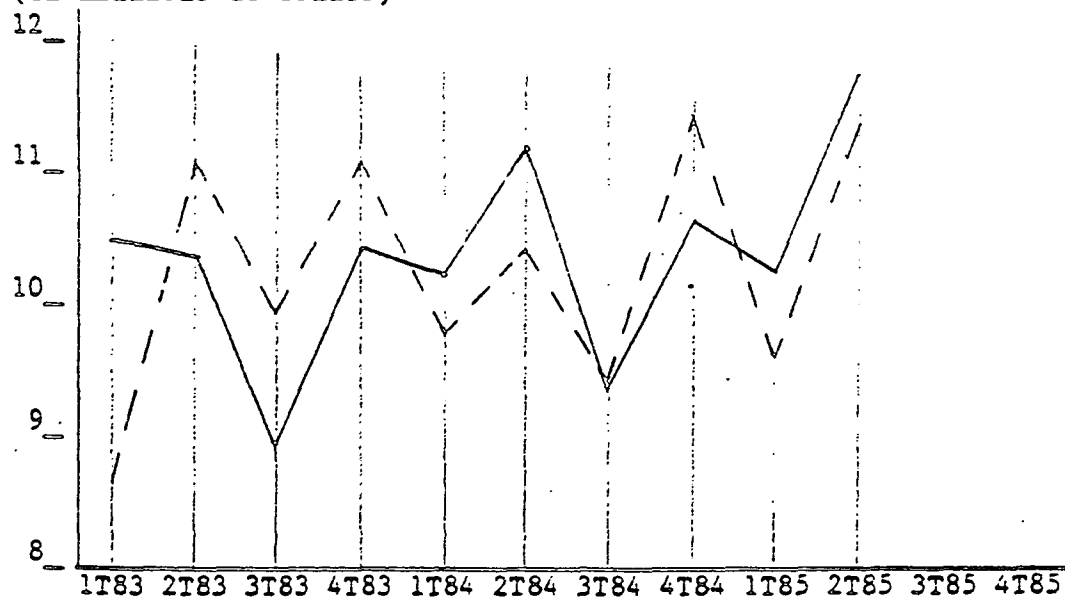
Les résultats du 1er semestre 1985 sont en très légère progression, tant à l'import qu'à l'export, sur ceux du 1er semestre 1984. Le niveau des échanges est élevé, au 2ème trimestre.

Graphique 3

Part du pavillon français
(en %)



Importations et exportations routières
(en millions de tonnes)



Le graphique 4, synthèse des 2 parties du graphique 3, décrit l'évolution trimestrielle des volumes transportés sous pavillon français depuis 1983.

Le haut niveau des échanges, au 2ème trimestre 1985, permet une croissance d'activité du pavillon français, malgré une relative stagnation de sa part de marché.

Graphique 4

Volumes acheminés par le pavillon routier français (en millions de T)

— IMPORT

- - - EXPORT

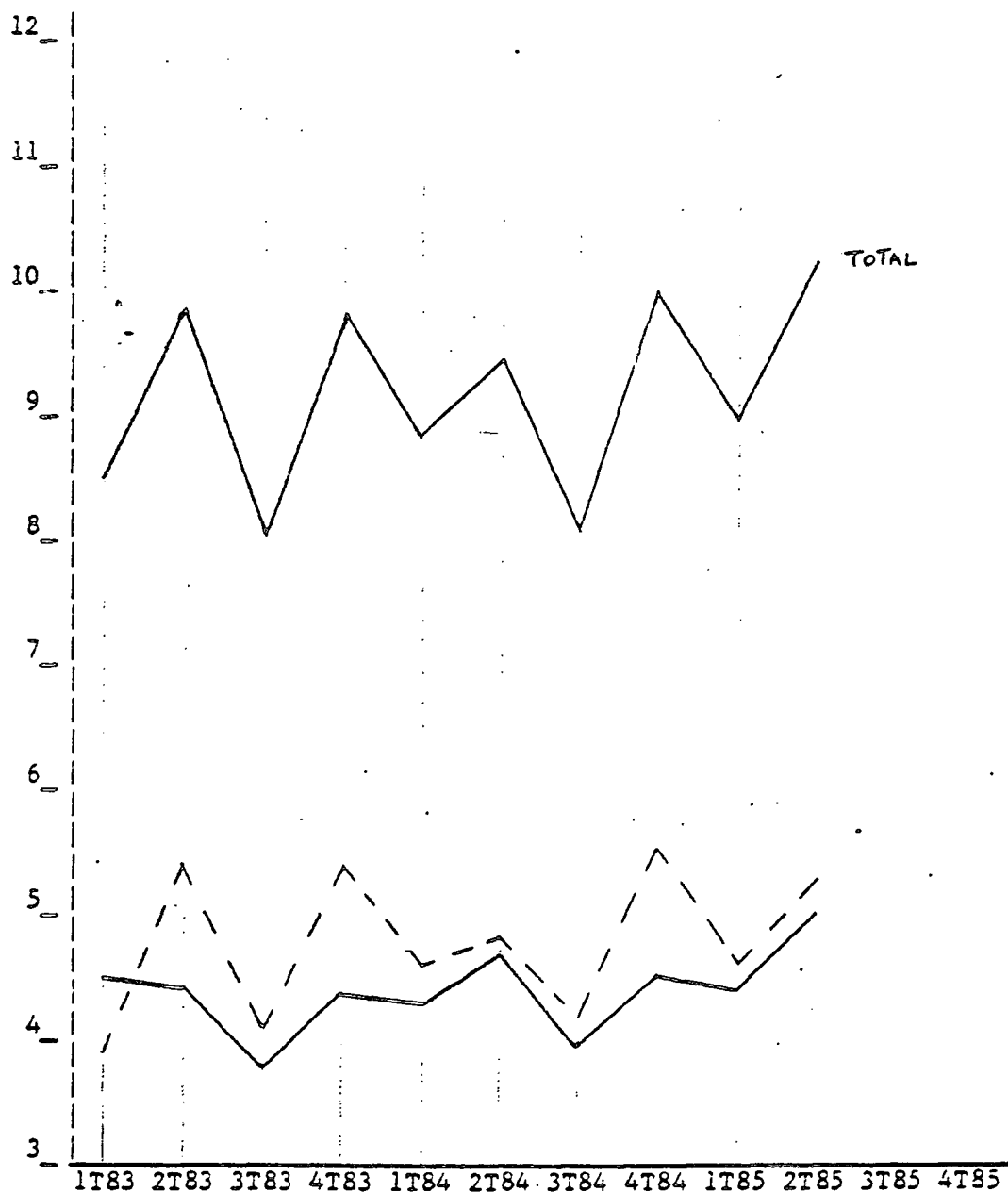


Tableau 1-Résultats détaillés par pavillon à l'importation

(en milliers de tonnes)

Pavillon	2ème		3ème		4ème		1er		2ème	
	TRIMESTRE		TRIMESTRE		TRIMESTRE		TRIMESTRE		TRIMESTRE	
	1984		1984		1984		1985		1985	
	Qté	%	Qté	%	Qté	%	Qté	%	Qté	%
FRANCE	4714	42,4	3964	42,4	4548	42,6	4442	43,2	5066	42,9
BEL-LUX	2650	23,8	2366	25,3	2729	25,6	2297	22,3	3075	26,0
RFA	1334	12,0	1275	13,7	1357	12,7	1478	14,4	1463	12,4
ITALIE	383	3,5	327	3,5	370	3,5	329	3,2	371	3,1
PAYS-BAS	726	6,5	601	6,4	643	6,0	734	7,1	758	6,4
DANEMARK	56	0,5	65	0,7	56	0,5	64	0,6	63	0,5
SUISSE-AUTRICHE	490	4,4	231	2,5	209	2,0	214	2,1	324	2,7
ESPAGNE-PORTUGAL	634	5,7	380	4,1	625	5,8	591	5,8	553	4,7
AUTRES	137	1,2	128	1,4	136	1,3	138	1,3	148	1,3
		100%		100%		100%		100%		100%
TOTAL	11124		9337		10673		10287		11821	

Le pavillon français, qui progresse peu en part de marché, connaît une forte activité au 2ème trimestre du fait du haut niveau des importations en provenance de Belgique et de RFA (cf tableau 3bis).

Tableau 1 bis-Résultats détaillés par pavillon à l'importation

(en milliers de tonnes)

Période de référence	1981		1982		1983		1984		1985	
	Qté	%	Qté	%	Qté	%	Qté	%	Qté	%
FRANCE	16524	44,4	16297	42,2	17012	42,6	17505	42,4		
BEL-LUX	8912	24,0	9894	25,6	10056	25,2	10172	24,7		
RFA	4187	11,3	4964	12,9	5333	13,3	5331	12,9		
ITALIE	1227	3,3	1437	3,7	1476	3,7	1419	3,4		
PAYS-BAS	2455	6,6	2562	6,6	2572	6,4	2661	6,5		
DANEMARK	195	0,5	249	0,7	239	0,6	236	0,6		
SUISSE-AUTRICHE	953	2,6	687	1,8	667	1,7	1087	2,6		
ESPAGNE-PORTUGAL	1974	5,3	2043	5,3	2113	5,3	2300	5,6		
AUTRES	755	2,0	452	1,2	490	1,2	529	1,3		
		100%		100%		100%		100%		
TOTAL	37182		38585		39958		41240			

Comme le montrait le graphique 4, le pavillon français a transporté, en 1984, 500 000 tonnes de plus qu'en 1983, malgré le léger recul de son influence.

Tableau 2-Résultats détaillés par pavillon à l'exportation

(en milliers de tonnes)

Pavillon	Période de référence		2ème TRIMESTRE 1984		3ème TRIMESTRE 1984		4ème TRIMESTRE 1984		1er TRIMESTRE 1985		2ème TRIMESTRE 1985	
			Quité %		Quité %		Quité %		Quité %		Quité %	
FRANCE	4863	46,5	4228	44,8	5595	48,8	4653	48,3	5336	46,7		
BEL-LUX	1871	17,9	1759	18,6	2053	17,9	1726	17,9	2092	18,3		
RFA	1634	15,6	1613	17,1	1642	14,3	1458	15,1	1805	15,8		
ITALIE	457	4,4	408	4,3	504	4,4	442	4,6	461	4,0		
PAYS-BAS	486	4,6	433	4,6	479	4,2	456	4,7	498	4,4		
DANEMARK	59	0,6	52	0,6	52	0,4	54	0,6	57	0,5		
SUISSE-AUTRICHE	578	5,5	555	5,9	589	5,1	329	3,4	626	5,5		
ESPAGNE-PORTUGAL	383	3,7	265	2,8	425	3,7	392	4,1	411	3,6		
AUTRES	130	1,2	120	1,3	136	1,2	121	1,3	139	1,2		
TOTAL	10461	100%	9433	100%	11475	100%	9631		11425			

On note peu d'évolution, en parts de marché, par rapport aux trimestres analogues de l'année précédente.

Tableau 2 bis-Résultats détaillés par pavillon à l'exportation

(en milliers de tonnes)

Pavillon	1981		1982		1983		1984		1985	
	Quanté	%	Quanté	%	Quanté	%	Quanté	%	Quanté	%
FRANCE	16667	46,1	16511	44,8	18932	46,1	19344	47,0		
BEL-LUX	5908	16,4	6117	16,3	6840	16,6	7419	18,0		
RFA	6161	17,0	6433	17,4	7481	18,2	6436	15,6		
ITALIE	1422	3,9	1763	4,8	1706	4,1	1789	4,4		
PAYS-BAS	1593	4,4	1618	4,4	1777	4,3	1843	4,5		
DANEMARK	173	0,5	200	0,5	208	0,5	218	0,5		
SUISSE-AUTRICHE	2590	7,2	2495	6,8	2338	5,7	2134	5,2		
ESPAGNE-PORTUGAL	1070	3,0	1196	3,2	1303	3,2	1448	3,5		
AUTRES	547	1,5	562	1,5	522	1,3	531	1,3		
TOTAL	36131	100%	36895	100%	41107	100%	41162	100%		

Le pavillon français a gagné 400 000 tonnes en 1984, uniquement du fait de la meilleure position de nos transporteurs sur le marché international, les tonnages globaux exportés par route n'ayant pratiquement pas progressé.

Résultats détaillés par pays d'origine ou de destination finale

Les tableaux 3 et 3bis décrivent les relations avec nos principaux partenaires et les parts respectives du pavillon français et du pavillon du pays d'échange, au cours du 1er et du 2ème trimestre 1985.

L'évolution de nos principales relations est ensuite analysée.

Tableau 3

Pays d'origine ou de destin. finale	Importations par route 1er trimestre 1985		Part en pourcentage du pavillon / FRANCE \ PAYS		Exportations par route 1er trimestre 1985		Part en pourcentage du pavillon FRANCE PAYS	
	Tonnage	%	FRANCE	PAYS	Tonnage	%	FRANCE	PAYS
BELG-LUX	2 951 384	29,7	42,0	57,2	2 194 471	22,8	44,5	54,2
PAYS-BAS	975 028	9,5	29,8	55,6	724 175	7,5	34,5	51,1
RFA	2 546 412	24,7	42,5	53,3	2 746 295	28,5	45,6	51,1
DANEMARK	72 284	0,7	14,4	75,6	81 256	0,9	27,8	59,8
ROYAUME -UNI EIRE (*)	87 332	0,8	42,2	9,6	72 063	0,8	28,1	18,6
ITALIE	1 168 697	11,4	70,1	27,7	1 505 890	15,6	69,5	29,2
GRECE	27 501	0,3	42,9	35,1	32 276	0,3	52,8	29,6
PAYS SCAN- -DINAVES	258 946	2,5	34,4	15,0	132 987	1,4	34,1	20,9
SUISSE	455 682	4,4	50,6	44,8	666 031	6,9	48,6	48,4
AUTRICHE								
ESPAGNE	895 247	8,7	33,0	65,3	837 186	8,7	55,1	44,5
PORTUGAL								
PAYS EST	155 195	1,5	27,2		60 648	0,6	32,8	
AUTRES PAYS D' EUROPE	27 492	0,3	17,6		44 370	0,5	26,8	
RESTE DU MONDE	665 641	6,5	43,7		533 103	5,5	38,3	
TOTAL	10 286 841	100%	43,2		9 630 751	100%	48,3	

(La part du pavillon des trois derniers groupes de pays n'a pas de signification importante)

(*) détournements de trafics par les ports belges ou hollandais, assurés en grande partie par les transporteurs de ces pays, ce qui explique la faible influence du pavillon britannique.

- Tableau 3bis -

Pays d'origine ou de destin. finale	Importations par route 2eme trimestre 1985		Part en pourcentage du pavillon / \		Exportations par route 2eme trimestre 1985		Part en pourcentage du pavillon	
	Tonnage	%	FRANCE	PAYS	Tonnage	%	FRANCE	PAYS
BELG-LUX	3 914 567	33,1	37,6	61,7	2 654 653	23,2	40,9	58,0
PAYS-BAS	953 442	8,0	28,2	57,8	766 541	6,7	33,1	52,6
RFA	2 786 578	23,6	46,8	48,4	3 298 880	28,9	44,0	53,1
DANEMARK	67 953	0,6	16,2	74,5	93 699	0,8	30,4	56,2
ROYAUME -UNI EIRE	88 468	0,7	40,4	10,8	76 462	0,7	27,8	18,3
ITALIE	1 286 072	10,9	69,8	28,4	1 567 781	13,7	69,7	29,1
GRECE	23 060	0,2	39,9	40,9	34 031	0,3	56,7	27,4
PAYS SCAN- -DINAVES	270 493	2,3	32,8	15,1	136 264	1,2	31,7	24,0
SUISSE	626 160	5,3	46,5	50,4	1 222 513	10,7	47,5	50,5
AUTRICHE								
ESPAGNE	859 269	7,3	34,8	63,7	899 794	7,9	54,8	44,6
PORTUGAL								
PAYS EST	145 945	1,2	28,0		79 091	0,7	33,1	
AUTRES PAYS D' EUROPE	21 368	0,2	17,8		45 150	0,4	28,5	
RESTE DU MONDE	778 205	6,6	44,1		550 663	4,8	41,3	
TOTAL	11 821 580	100%	42,9		11 425 522	100%	46,7	

(La part du pavillon des trois derniers groupes de pays n'a pas de signification importante)

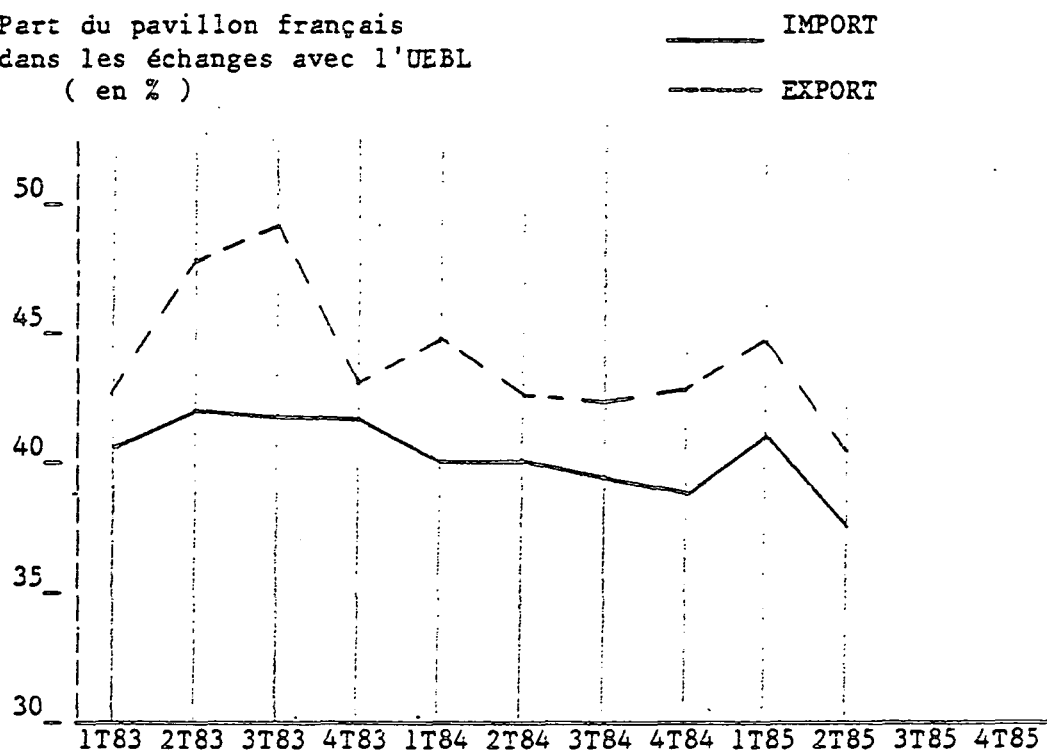
Part du pavillon français dans nos échanges routiers avec l'UEBL

Les entrées routières en provenance de l'Union Economique Belgo-Luxembourgeoise représentent 33,1 % de nos approvisionnements par route au 2^{ème} trimestre 1985. A l'exportation, nous expédions vers l'UEBL 23,2 % du total exporté (cf tableau 3 bis).

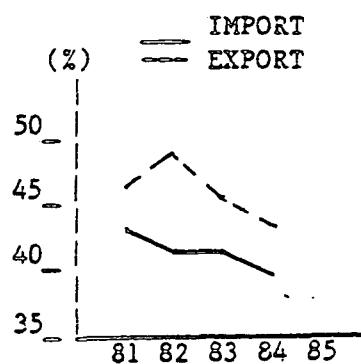
Le pavillon français reste fortement déficitaire dans les échanges avec l'UEBL.

PERIODE	2T 1983	3T 1983	4T 1983	1T 1984	2T 1984	3T 1984	4T 1984	1T 1985	2T 1985
SENS									
IMPORT	42,2	41,8	41,8	40,0	40,2	39,5	38,9	42,0	37,6
EXPORT	47,7	49,0	42,9	44,6	42,7	42,3	42,8	44,5	40,9

Part du pavillon français
dans les échanges avec l'UEBL
(en %)



PERIODE	1981	1982	1983	1984	1985
SENS					
IMPORT	43,0	41,7	41,7	39,7	
EXPORT	46,7	48,6	45,6	43,1	



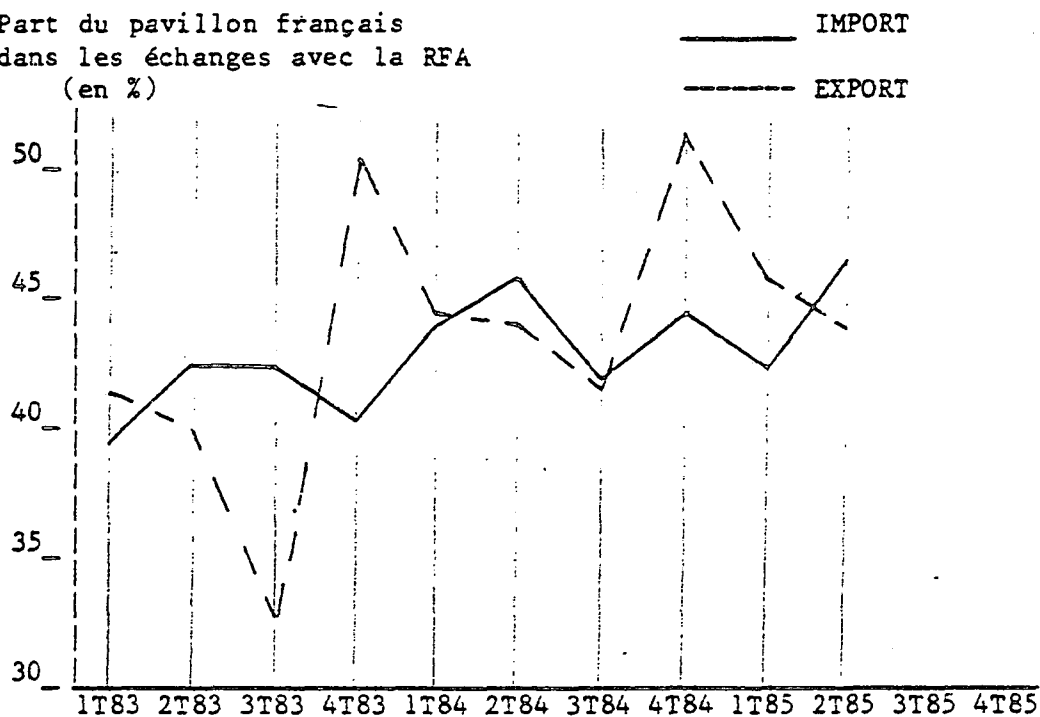
Part du pavillon français dans nos échanges routiers avec la RFA

Les entrées routières en provenance de la RFA représentent 23,6 % de nos approvisionnements par route au 2ème trimestre 1985. A l'exportation, nous expédions par route vers la RFA 28,9 % du total exporté (cf tableau 3 bis).

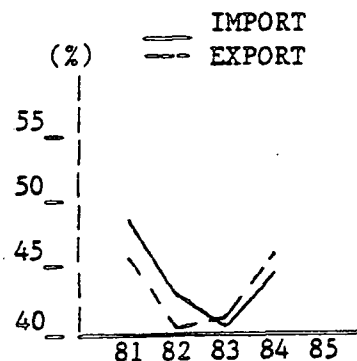
Le pavillon français reste déficitaire dans les échanges avec la RFA, malgré un certain redressement depuis 1983.

PERIODE	1983		1984		1985	
	2T	3T	4T	1T	2T	3T
IMPORT	42,1	42,2	40,5	44,0	45,6	41,9
EXPORT	40,1	33,0	50,3	44,4	44,3	41,4

Part du pavillon français dans les échanges avec la RFA (en %)



PERIODE	1981	1982	1983	1984	1985
IMPORT	48,3	43,1	41,1	44,1	
EXPORT	45,6	40,7	41,5	45,7	



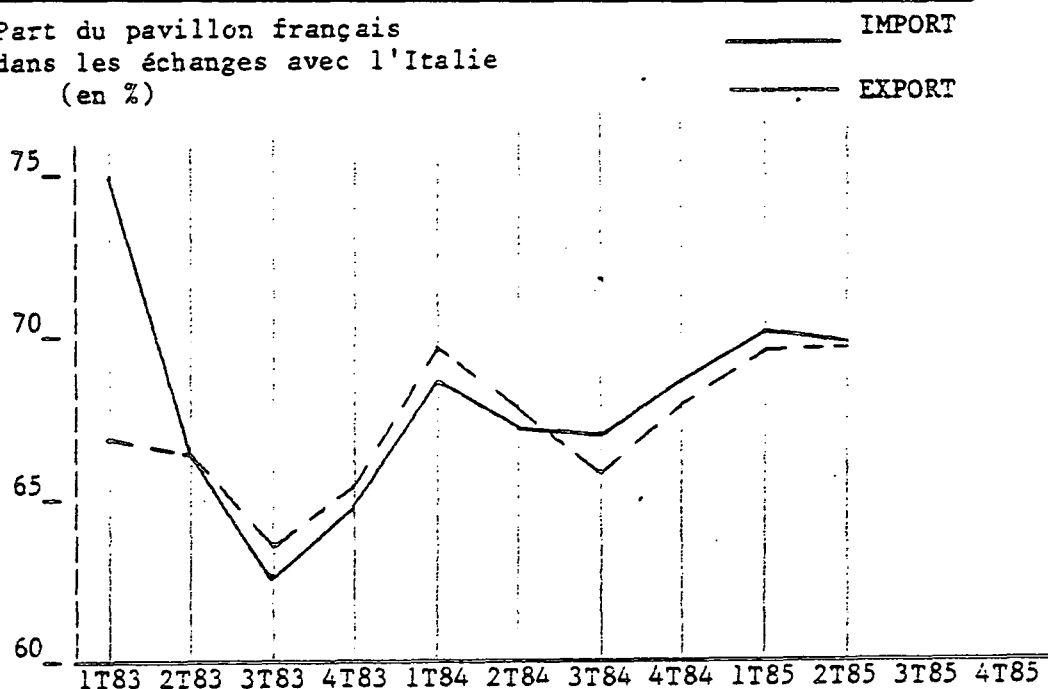
Part du pavillon français dans nos échanges routiers avec l'Italie

Les entrées routières en provenance de l'Italie représentent 10,9 % de nos approvisionnements par route au 2eme trimestre 1985. A l'exportation, nous expédions par route vers l'Italie 13,7 % du total exporté (cf tableau 3bis).

Le 1er semestre 1985 a vu un léger renforcement de la part du pavillon français dans ces échanges. La position des transporteurs français est très dominante sur ces trafics.

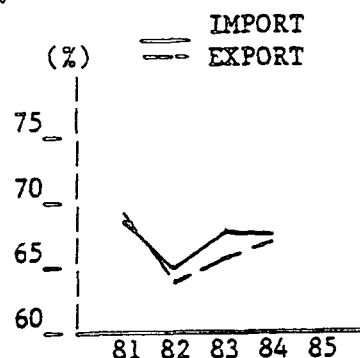
PERIODE	2T	3T	4T	1T	2T	3T	4T	1T	2T
	1983	1983	1983	1984	1984	1984	1984	1985	1985
SENS									
IMPORT	66,7	62,7	64,9	68,6	67,3	67,1	68,5	70,1	69,8
EXPORT	66,7	63,5	65,4	69,7	67,6	66,1	67,3	69,5	69,7

Part du pavillon français dans les échanges avec l'Italie (en %)



Les transporteurs français continuent d'acheminer environ les 2/3 de nos échanges routiers avec l'Italie.

PERIODE	1981	1982	1983	1984	1985
SENS					
IMPORT	68,5	65,0	68,0	67,9	67,9
EXPORT	68,9	63,7	65,7	67,7	67,7



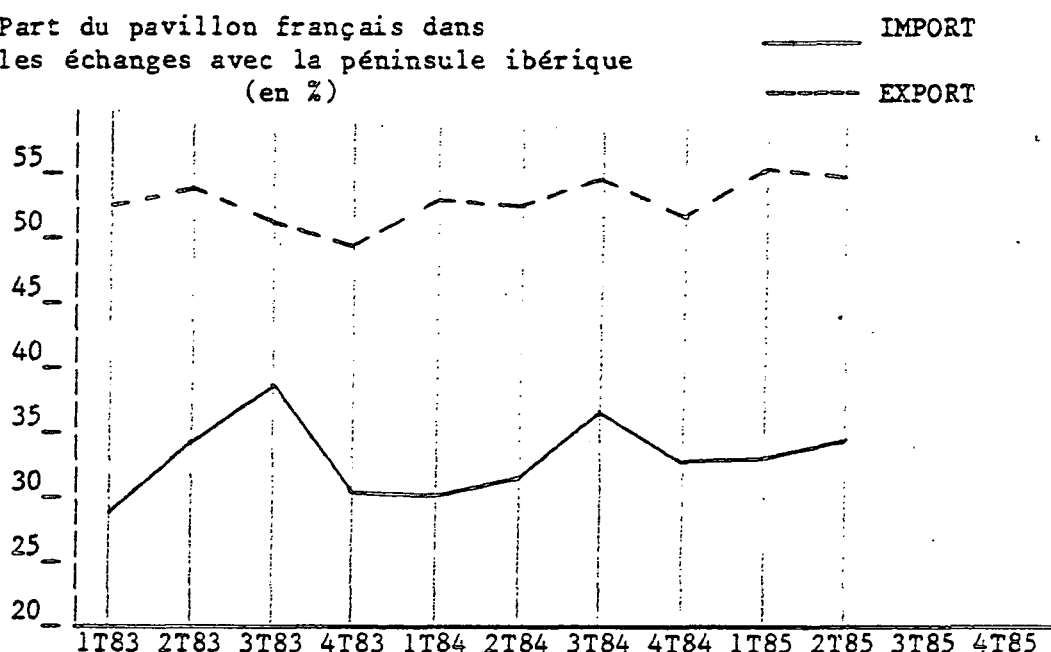
Part du pavillon français dans nos échanges routiers avec l'Espagne et le Portugal

Les entrées routières en provenance de la péninsule ibérique représentent 7,3 % de nos approvisionnements par route au 2ème trimestre 1985. A l'exportation, nous expédions par route vers la péninsule ibérique 7,9 % du total exporté, (cf tableau 3bis).

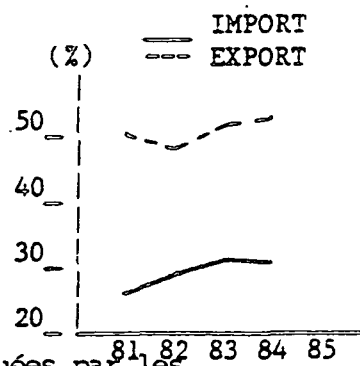
Le pavillon français est très déficitaire à l'importation (*) et légèrement dominant à l'exportation. La couverture de nos échanges avec la péninsule ibérique est tendanciellement en hausse depuis 1980.

PERIODE	2T 1983	3T 1983	4T 1983	1T 1984	2T 1984	3T 1984	4T 1984	1T 1985	2T 1985
SENS									
IMPORT	34,3	38,1	31,0	30,2	31,7	37,2	32,5	33,0	34,8
EXPORT	53,9	51,4	49,2	53,1	52,4	54,3	51,7	55,1	54,8

Part du pavillon français dans les échanges avec la péninsule ibérique (en %)



PERIODE	1981	1982	1983	1984	1985
SENS					
IMPORT	26,4	28,4	32,7	32,5	
EXPORT	50,7	48,2	51,7	52,7	



(*) Une part importante des importations effectuées par les espagnols s'arrête peu au-delà de la frontière française (approvisionnement de marchés en produits agricoles, ruptures de charge aux gares d'Hendaye et du Boulou).

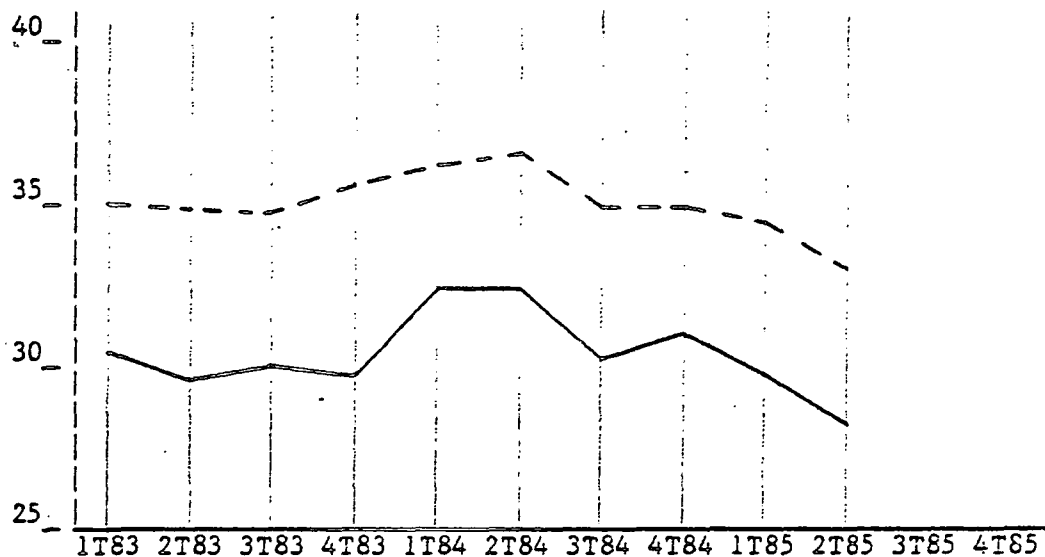
Part du pavillon français dans nos échanges routiers avec les Pays-Bas

Les entrées routières en provenance des Pays-Bas représentent 8,0 % de nos approvisionnements par route au 2eme trimestre 1985. A l'exportation, nous expédions par route vers les Pays-Bas 6,7 % du total exporté (cf tableau 3bis).

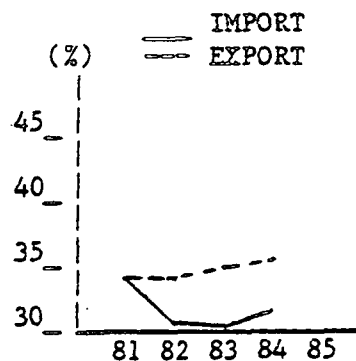
La part du pavillon français dans nos échanges routiers avec les Pays-Bas, qui se stabilisait autour de 30% à l'importation et de 35% à l'exportation, subit un certain tassement, au 1er semestre 1985.

PERIODE	1983		1984		1985				
	2T	3T	4T	1T	2T	3T			
IMPORT	30,0	30,2	29,9	32,5	32,5	30,0	31,0	29,8	28,2
EXPORT	34,8	34,7	35,4	36,3	36,5	34,9	34,9	34,5	33,1

Part du pavillon français
dans les échanges avec les Pays-Bas
(en %)



PERIODE	1981	1982	1983	1984	1985
IMPORT	33,9	30,6	30,2	31,6	
EXPORT	33,9	33,8	34,9	35,7	



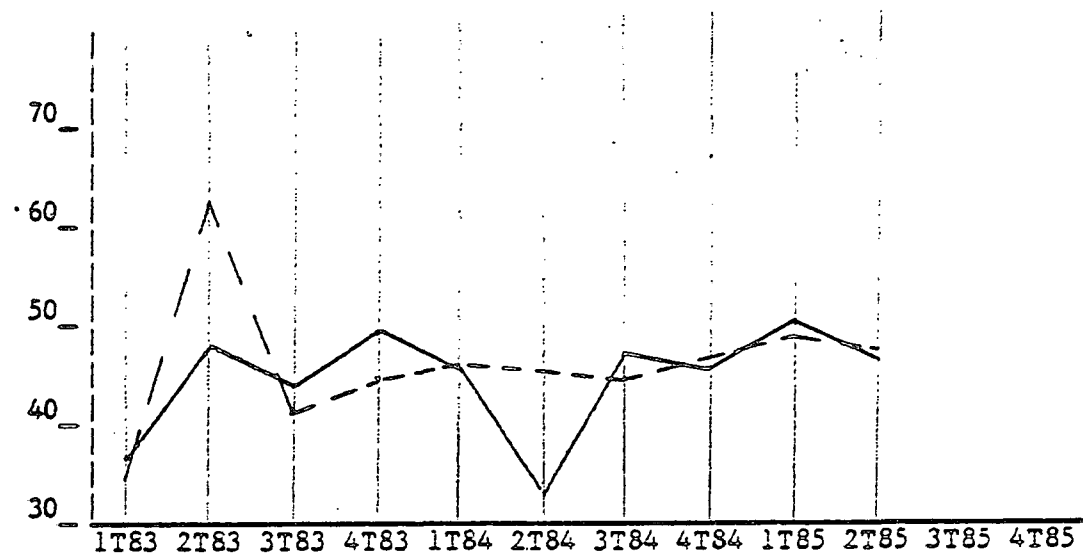
Part du pavillon français dans nos échanges routiers avec le
groupe alpin Suisse-Autriche

Les entrées routières en provenance du groupe alpin Suisse-Autriche représentent 5,3 % de nos approvisionnements par route au 2eme trimestre 1985. A l'exportation, nous expédions par route vers le groupe alpin 10,7 % du total exporté (cf tableau 3bis).

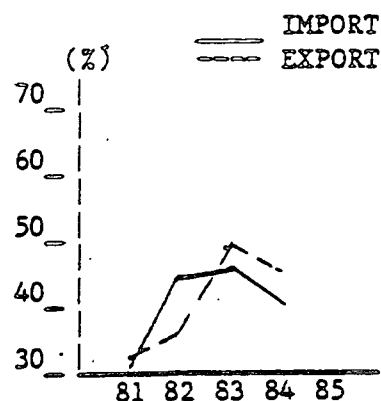
La part du pavillon français atteint maintenant plus de 45% sur les échanges franco-suisses, tant à l'import qu'à l'export.

PERIODE	2T 1983	3T 1983	4T 1983	1T 1984	2T 1984	3T 1984	4T 1984	1T 1985	2T 1985
SENS									
IMPORT	48,1	43,8	48,9	45,2	32,7	47,1	45,4	50,6	46,5
EXPORT	62,6	41,4	44,9	45,9	45,1	44,4	46,7	48,6	47,5

Part du pavillon français
dans les échanges avec le groupe alpin
(en %)



PERIODE	1981	1982	1983	1984	1985
SENS					
IMPORT	30,8	43,8	44,5	40,8	
EXPORT	31,1	35,3	49,3	45,6	



Le pavillon maritime

Résultats globaux

La part du pavillon français dans l'acheminement par mer du Commerce Extérieur français, au cours des 1er et 2ème trimestres 1985, est, d'après les chiffres issus de la banque de données SITRAM, respectivement de 17,8% et 15,2% à l'importation et de 22,2% et 20,8% à l'exportation.

Ces résultats reflètent un net fléchissement de l'activité du pavillon français à l'importation, comme le montre le tableau ci-dessous.

Cette baisse est surtout sensible dans les importations en provenance du Royaume-Uni et du Moyen-Orient.

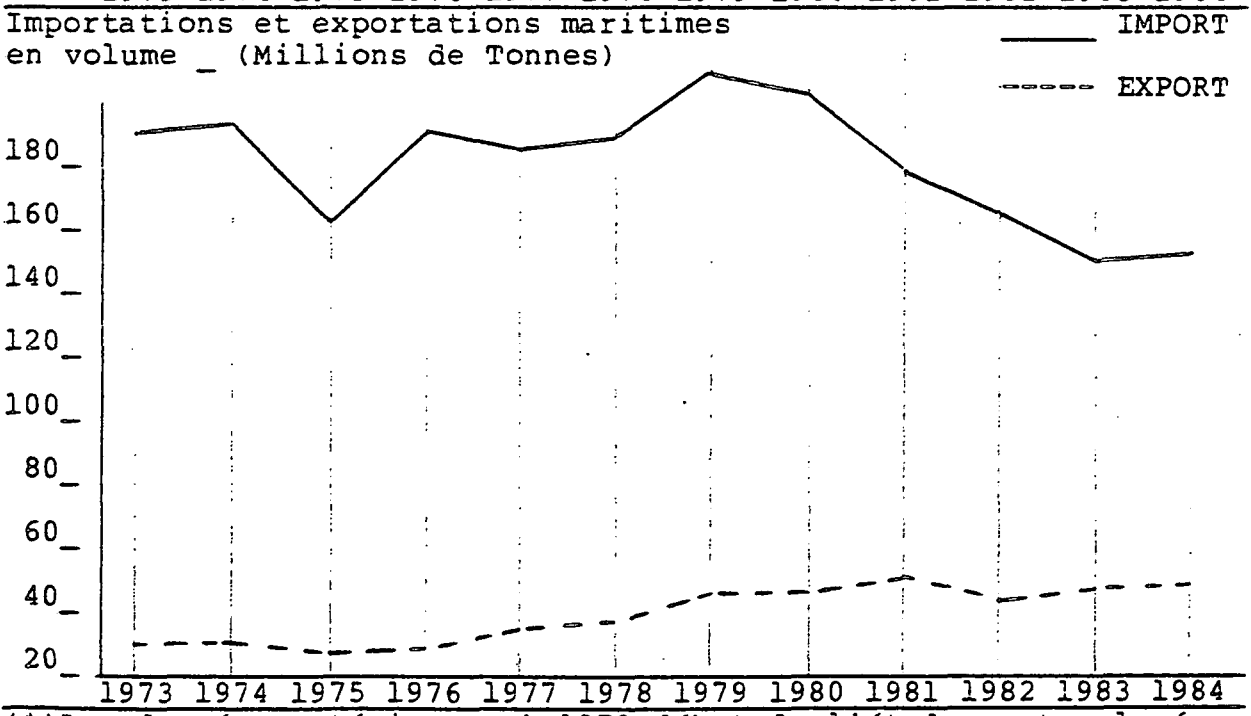
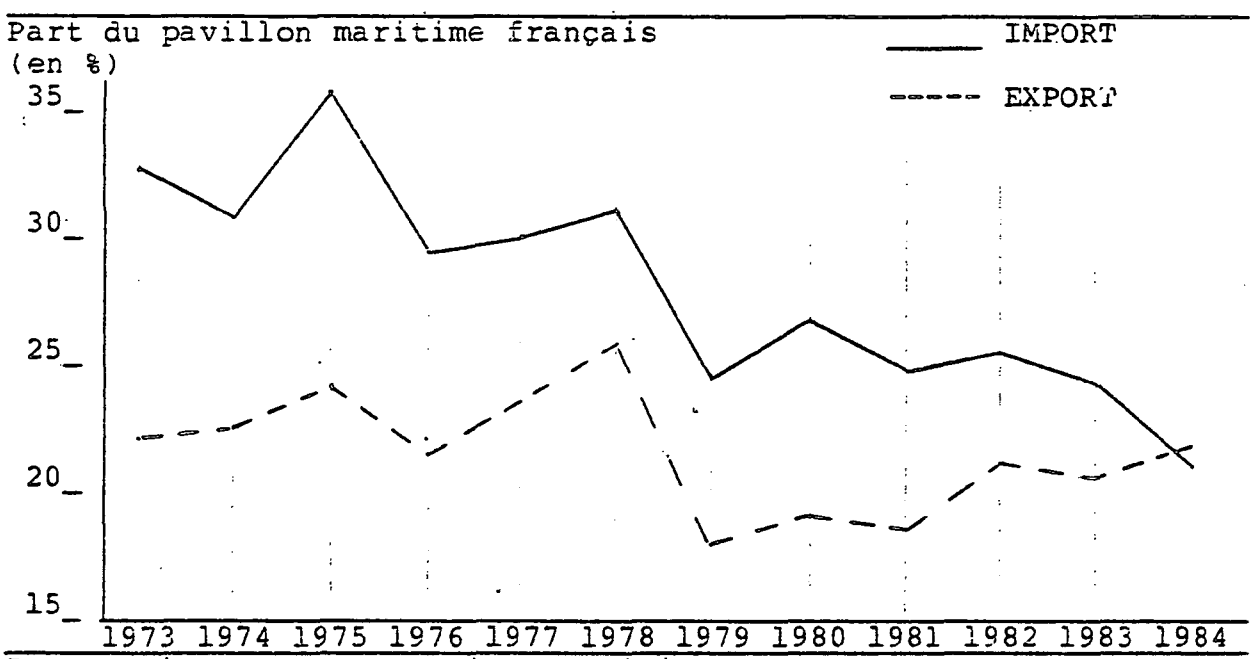
Part du pavillon français (%)	Période de référence	à	à	TOTAL
		l'importation	l'exportation	
1981	1t	23,8	15,9	22,0
	2t	25,6	18,1	23,7
		24,9	18,5	23,4
	3t	24,4	18,9	23,1
	4t	25,7	21,1	24,8
1982	1t	25,1	20,4	24,0
	2t	24,5	22,6	24,1
		25,5	21,2	24,6
	3t	27,1	22,3	26,2
	4t	25,4	19,8	24,1
1983	1t	24,4	20,8	23,6
	2t	24,2	21,6	23,6
		24,2	20,7	23,3
	3t	25,4	20,3	24,1
	4t	22,7	20,1	22,0
1984	1t	22,9	23,4	23,0
	2t	23,4	22,2	23,1
		21,0	21,7	21,1
	3t	20,0	20,1	20,0
	4t	17,3	21,1	18,3
1985	1t	17,8	22,2	18,8
	2t	15,2	20,8	16,7
	3t			
	4t			

Le graphique 5 décrit l'évolution annuelle de la part du pavillon maritime français dans notre Commerce Extérieur depuis 1973(*), ainsi que l'évolution des volumes totaux importés et exportés par mer.

La baisse de la part du pavillon français, survenue en 1979, semble correspondre à une forte diminution de la couverture des importations pétrolières (35,4% en 1978, 27,9% en 1979) et des exportations de produits raffinés et d'objets manufacturés.

La baisse sensible du volume des importations maritimes depuis 1979 est imputable, pour une grande part, à la baisse des approvisionnements pétroliers.

Graphique 5



(*) Les données antérieures à 1979, début de l'étude, sont relevées dans les statistiques du Commerce Extérieur, publiées par la DGDDI

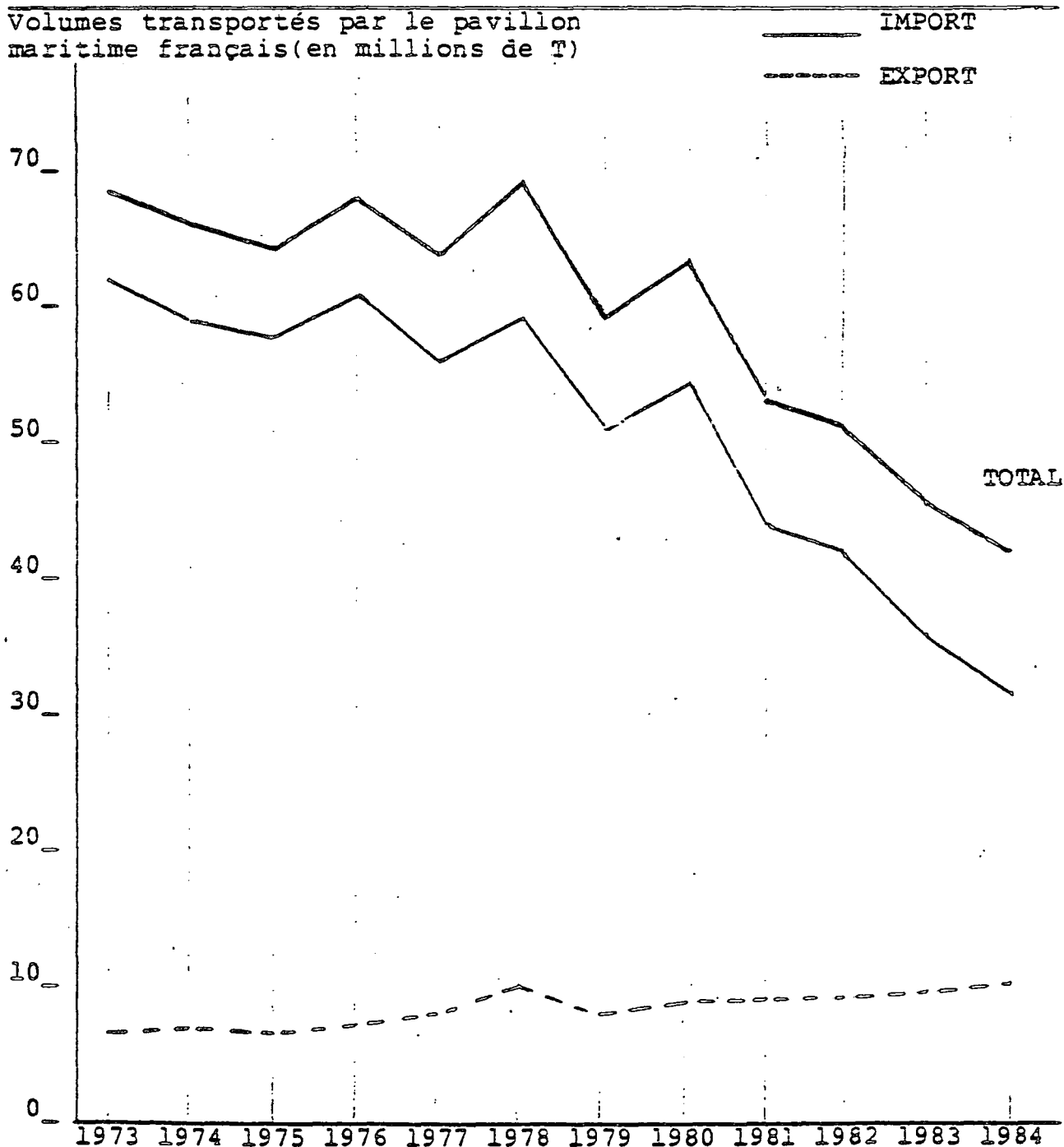
Le graphique 6, synthèse des 2 parties du graphique 5, décrit l'évolution annuelle des tonnages acheminés par le pavillon maritime français depuis 1974.

A l'import, on constate que le pavillon français a perdu, en 11 ans, 50% de son activité, passant de plus de 60 millions de tonnes à un peu plus de 30. On note le phénomène inverse à l'export, le pavillon français passant de 6,7 millions de tonnes en 1973 à 10,5 en 1984, soient environ 50% d'augmentation.

Cela se traduit, globalement, par une forte perte du pavillon français, qui perd plus d' 1/3 de ses frets de 1973 à 1984.

Graphique 6

Volumes transportés par le pavillon maritime français (en millions de T)



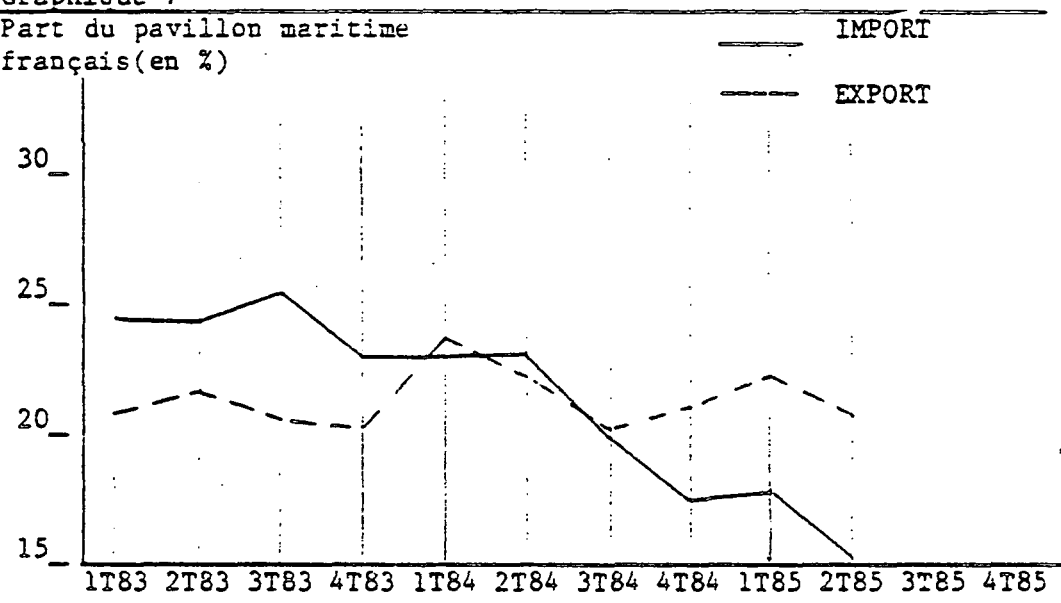
Le graphique 7 décrit l'évolution trimestrielle de la part du pavillon maritime français dans notre Commerce Extérieur depuis 1983, ainsi que l'évolution des volumes totaux importés et exportés par mer.

On constate une nette accentuation de la baisse de la part du pavillon français, à l'import, depuis mi-84, alors que cette part s'était à peu près stabilisée autour de 25%, de 1979 à 1983 (cf graphique 5); la part à l'export est à peu près stable autour de 21% depuis 1982.

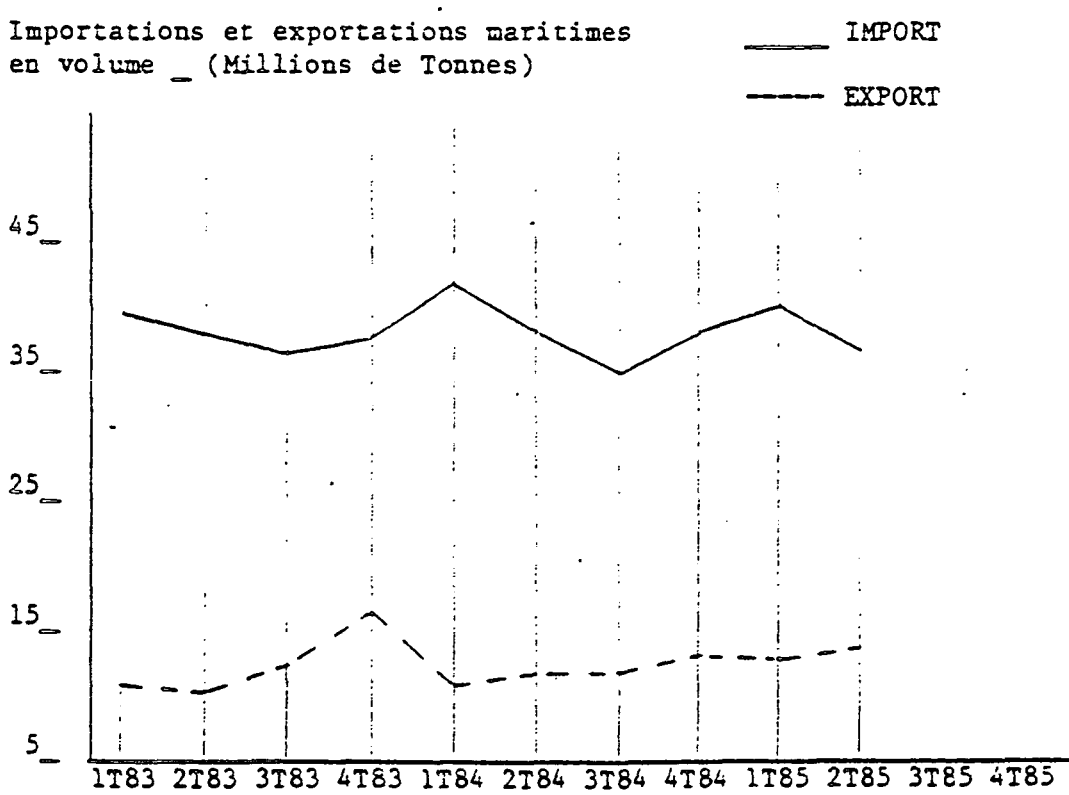
Les volumes transportés sont stables, à l'importation, légèrement à la hausse, à l'exportation.

Graphique 7

Part du pavillon maritime français (en %)



Importations et exportations maritimes en volume (Millions de Tonnes)



Le graphique 8, synthèse des 2 parties du graphique 7, décrit l'évolution trimestrielle des tonnages transportés par le pavillon maritime français depuis 1983.

A l'import, le recul de la part du pavillon français, depuis le 2ème trimestre 84, conjugué à la stabilisation des volumes acheminés, a entraîné une nouvelle baisse d'activité de nos transporteurs; le pavillon français, qui importait près de 9 millions de tonnes au 2ème trimestre 1984, n'en a importé que 5,5 au 2ème trimestre 1985, soit une perte de trafic de près de 40%.

A l'export, en revanche, on enregistre une hausse régulière des volumes importés sous pavillon français depuis 1983.

Graphique 8

Volumes transportés par le pavillon maritime français (en Millions de tonnes)

— IMPORT
— EXPORT



Tableau 4 - Résultats par pavillon à l'importation

(en milliers de tonnes)

Pavillon	2eme TRIMESTRE 1984		3eme TRIMESTRE 1984		4eme TRIMESTRE 1984		1er TRIMESTRE 1985		2eme TRIMESTRE 1985	
	Qté	%	Qté	%	Qté	%	Qté	%	Qté	%
FRANCE	8878	23,4	7033	20,0	6550	17,3	7086	17,8	5567	15,2
ROYAUME-UNI	3783	10,0	4890	13,9	5029	13,3	4884	12,2	3770	10,3
GRECE	3691	9,7	2597	7,4	2808	7,4	2958	7,4	2506	6,8
RFA	1493	3,9	1211	3,5	1171	3,1	931	2,3	784	2,1
AUTRES CEE	1720	4,5	1216	3,5	2232	5,9	1543	3,9	1848	5,0
NORVEGE	2541	6,7	2068	5,9	2082	5,5	3262	8,2	3166	8,7
URSS	1080	2,8	1242	3,5	1727	4,6	1150	2,9	1159	3,2
AUTRES PAYS EST	675	1,8	478	1,4	844	2,2	776	2,0	594	1,6
JAPON	806	2,1	1047	3,0	1132	3,0	1816	4,5	1644	4,5
LIBERIA	5713	15,1	4453	12,7	4314	11,4	5498	13,8	5442	14,9
AUTRES PAVILLONS DE COMPLAISANCE(*)	1930	5,1	2334	6,6	3285	8,7	3879	9,7	4081	11,2
AUTRES	5657	14,9	6536	18,6	6654	17,6	6103	15,3	6020	16,5
		100%		100%		100%		100%		100%
TOTAL	37967		35105		37828		39886		36571	

(*)Autres pavillons de complaisance: Panama, Chypre, Singapour.

Nos principaux concurrents à l'importation restent les pavillons libérien et britannique. On peut noter le fort accroissement des tonnages transportés sous pavillons de complaisance (autres que libérien), qui ont plus que doublé en un an, principalement au détriment du pavillon français. Cette évolution s'explique par l'accélération de " l'internationalisation" de la flotte française en 1985.

Tableau 4-1 - Importations de produits pétroliers(chapitre nst 3)par pavillon

(en milliers de tonnes)

Période de référence	2eme		3eme		4eme		1er		2eme	
	TRIMESTRE		TRIMESTRE		TRIMESTRE		TRIMESTRE		TRIMESTRE	
	1984		1984		1984		1985		1985	
Pavillon	Qté	%	Qté	%	Qté	%	Qté	%	Qté	%
FRANCE	5999	25,9	4809	22,6	3988	16,4	4483	18,5	3470	15,9
ROYAUME-UNI	1745	7,5	2375	11,1	3150	12,9	2355	9,7	1932	8,8
GRECE	2651	11,5	1677	7,9	2074	8,5	2048	8,5	1418	6,5
RFA	849	3,7	710	3,3	532	2,2	420	1,7	201	0,9
AUTRES CEE	696	3,0	608	2,9	948	3,9	945	3,9	802	3,7
NORVEGE	1655	7,2	1265	5,9	1849	7,6	2351	9,7	2542	11,6
URSS	948	4,1	1074	5,0	1558	6,4	1008	4,2	1018	4,7
AUTRES PAYS EST	258	1,1	181	0,9	528	2,2	352	1,5	276	1,3
JAPON	543	2,3	451	2,1	435	1,8	753	3,1	965	4,4
LIBERIA	3509	15,2	2899	13,6	2824	11,6	3654	15,1	3305	15,2
AUTRES PAVILLONS DE COMPLAISANCE	922	4,0	1216	5,7	1814	7,5	2165	8,9	1901	8,7
AUTRES	3344	14,5	4047	19,0	4613	19,0	3666	15,2	3985	18,3
		100%		100%		100%		100%		100%
TOTAL	23119		21312		24313		24200		21815	

Les produits pétroliers représentent 59,7% du volume de nos importations maritimes au 2ème trimestre 1985. Nos principaux concurrents sont, sur ces trafics, les pavillons de complaisance et le pavillon norvégien. Le nombre important de sorties de flotte, concernant l'armement pétrolier français (ventes ou transferts de pavillons), fin 1984 et début 1985, est la cause principale de l'effondrement de l'activité de notre pavillon à l'importation.

Tableau 4-2 - Importations de vracs solides (chapitres nst 2,4,6,7) par pavillon

(en milliers de tonnes)

Période de référence	2eme		3eme		4eme		1er		2eme	
	TRIMESTRE		TRIMESTRE		TRIMESTRE		TRIMESTRE		TRIMESTRE	
	1984		1984		1984		1985		1985	
Pavillon	Qté	%	Qté	%	Qté	%	Qté	%	Qté	%
FRANCE	2008	19,2	1577	15,7	1765	18,6	1752	15,4	1314	12,9
ROYAUME-UNI	1691	16,2	2119	21,0	1555	16,4	2035	17,9	1449	14,2
GRECE	834	8,0	680	6,8	505	5,3	645	5,7	900	8,8
RFA	293	2,8	239	2,4	316	3,3	207	1,8	281	2,7
AUTRES CEE	473	4,5	185	1,8	762	8,1	193	1,7	491	4,8
NORVEGE	815	7,8	674	6,7	88	0,9	801	7,1	491	4,8
URSS	26	0,2	60	0,6	52	0,6	64	0,6	12	0,1
AUTRES PAYS EST	315	3,0	249	2,5	248	2,6	330	2,9	235	2,3
JAPON	219	2,1	556	5,5	623	6,6	996	8,8	623	6,1
LIBERIA	1915	18,4	1343	13,3	1188	12,6	1568	13,8	1764	17,3
AUTRES PAVILLONS DE COMPLAISANCE	665	6,4	788	7,8	1166	12,3	1369	12,1	1721	16,8
AUTRES	1189	11,4	1598	15,9	1198	12,7	1384	12,2	937	9,2
		100%		100%		100%		100%		100%
TOTAL	10443		10068		9466		11344		10218	

Les vracs solides représentent 27,9% du volume de nos importations maritimes au 2ème trimestre 1985. Les principaux importeurs de vracs solides en France sont les pavillons de complaisance et le pavillon britannique, qui acheminent près de 50 % des tonnages arrivant dans les ports français. La réduction importante de la capacité de la flotte vraquière française explique la marginalisation de notre pavillon, qui transporte moins de 15 % de ces trafics au 1er semestre 1985.

Tableau 4-3 - Importations de marchandises diverses (autres chapitres nst)
par pavillon

(en milliers de tonnes)

Période de référence	2eme		3eme		4eme		1er		2eme	
	TRIMESTRE		TRIMESTRE		TRIMESTRE		TRIMESTRE		TRIMESTRE	
	1984		1984		1984		1985		1985	
Pavillon	Qté	%	Qté	%	Qté	%	Qté	%	Qté	%
FRANCE	871	19,7	674	17,4	797	19,7	851	19,6	782	17,2
ROYAUME-UNI	347	7,9	396	10,6	323	8,0	494	11,4	390	8,6
GRECE	206	4,7	240	6,4	230	5,7	266	6,1	189	4,2
RFA	352	8,0	262	7,0	322	8,0	304	7,0	302	6,7
AUTRES CEE	552	12,5	423	11,3	522	12,9	405	9,3	555	12,2
NORVEGE	71	1,6	129	3,5	145	3,6	109	2,5	133	2,9
URSS	106	2,4	108	2,9	118	2,9	79	1,8	129	2,8
AUTRES PAYS EST	102	2,3	48	1,3	69	1,7	94	2,2	73	1,6
JAPON	44	1,0	40	1,1	74	1,8	66	1,5	57	1,3
LIBERIA	289	6,6	211	5,7	302	7,4	274	6,4	372	8,2
AUTRES PAVILLONS DE COMPLAISANCE	343	7,8	330	8,9	305	7,5	345	7,9	459	10,1
AUTRES	1124	25,5	891	23,9	842	20,8	1053	24,3	1098	24,2
		100%		100%		100%		100%		100%
TOTAL	4407		3725		4049		4342		4539	

Les marchandises diverses représentent 12,4% du volume de nos importations maritimes au 2ème trimestre 1985. On remarquera la répartition plus diversifiée de l'activité des pavillons, sur ces trafics, malgré une légère accentuation de la part des pavillons de complaisance au 2ème trimestre. Les transporteurs français conservent leur part de marché.

Tableau 5- Résultats par pavillon à l'exportation

(en milliers de tonnes)

Pavillon	Période de référence		2eme TRIMESTRE 1984		3eme TRIMESTRE 1984		4eme TRIMESTRE 1984		1er TRIMESTRE 1985		2eme TRIMESTRE 1985	
	Quantité	%	Quantité	%	Quantité	%	Quantité	%	Quantité	%	Quantité	%
FRANCE	2597	22,2	2456	20,1	2856	21,1	2841	22,2	2868	20,3		
ROYAUME-UNI	1272	10,9	1214	9,9	1214	9,0	1217	9,5	1139	8,3		
GRECE	927	8,0	1560	12,8	1395	10,3	1170	9,2	1320	9,6		
RFA	530	4,5	531	4,3	659	4,9	541	4,2	427	3,1		
ITALIE	415	3,6	489	4,0	572	4,2	446	3,5	465	3,4		
AUTRES CEE	725	6,2	574	4,7	741	5,5	526	4,1	739	5,3		
NORVEGE	281	2,4	446	3,6	378	2,8	436	3,4	274	2,0		
URSS	1009	8,6	888	7,3	1101	8,2	1361	10,6	1014	7,3		
AUTRES PAYS EST	278	2,4	373	3,0	384	2,8	285	2,2	612	4,4		
LIBERIA	588	5,0	757	6,2	490	3,6	558	4,4	772	5,6		
AUTRES PAVILLONS DE COMPLAISANCE	893	7,6	1152	9,5	1433	10,6	1346	10,5	1776	12,9		
AUTRES	2172	18,6	1787	14,6	2299	17,0	2077	16,2	2402	20,3		
		100%		100%		100%		100%		100%		
TOTAL	11687		12230		13522		12804		13808			

Nos principaux concurrents à l'exportation sont, au 2ème trimestre 1985, les pavillons de complaisance, le pavillon grec et le pavillon britannique. Le pavillon français est un peu en baisse, par rapport au 1er semestre 1984, en part de trafic. Il est cependant légèrement à la hausse, en tonnages transportés, du fait d'un certain renforcement du volume de nos exportations maritimes. L'activité des pavillons de complaisance a augmenté sensiblement au cours du 2ème trimestre.

Tableau 5-1 - Exportations de produits pétroliers (chapitre nst 3) par pavillon

(en milliers de tonnes)

Pavillon	2ème		3ème		4ème		1er		2ème	
	TRIMESTRE		TRIMESTRE		TRIMESTRE		TRIMESTRE		TRIMESTRE	
	1984		1984		1984		1985		1985	
	Qté	%	Qté	%	Qté	%	Qté	%	Qté	%
FRANCE	106	5,8	165	8,1	180	10,0	225	12,8	198	9,5
ROYAUME-UNI	297	16,3	355	17,5	168	9,4	369	20,9	232	11,1
GRECE	128	7,0	216	10,6	161	9,0	113	6,4	99	4,7
RFA	73	4,0	48	2,4	118	6,5	67	3,8	67	3,2
ITALIE	241	13,2	225	11,1	248	13,8	134	7,6	273	13,1
AUTRES CEE	213	11,6	168	8,3	208	11,6	101	5,7	242	11,7
NORVEGE	11	0,6	98	4,8	61	3,4	71	4,0	75	3,6
URSS	17	0,9	3	0,2	10	0,5	7	0,4	7	0,4
AUTRES PAYS EST	-	-	-	-	-	-	-	-	2	0,1
LIBERIA	262	14,3	341	16,8	147	8,2	240	13,6	307	14,8
AUTRES PAVILLONS DE COMPLAISANCE	110	6,0	134	6,6	142	7,9	273	15,5	338	16,2
AUTRES	371	20,3	277	13,6	354	19,7	165	9,3	241	11,6
TOTAL	1829	100%	2030	100%	1797	100%	1765	100%	2081	100%

Les produits pétroliers représentent 15,1% du volume de nos exportations maritimes au 2ème trimestre 1985.

Nos principaux concurrents, sur ces trafics, sont, outre les pavillons de complaisance les pavillons britannique et italien.

La forte poussée des pavillons de Panama, de Chypre et de Singapour s'explique, sans doute, par des transferts de pavillon.

Tableau 5-2 - Exportations de vracs solides (chapitres nst 2,4,6,7) par pavillon

(en milliers de tonnes)

Pavillon	2eme		3eme		4eme		1er		2eme	
	TRIMESTRE		TRIMESTRE		TRIMESTRE		TRIMESTRE		TRIMESTRE	
	1984		1984		1984		1985		1985	
	Quté	%	Quté	%	Quté	%	Quté	%	Quté	%
FRANCE	352	20,8	273	15,6	332	17,1	239	15,6	276	16,9
ROYAUME-UNI	258	15,3	293	16,8	286	14,7	219	14,3	266	16,2
GRECE	132	7,8	123	7,0	129	6,6	30	2,0	93	5,7
RFA	85	5,0	132	7,6	182	9,4	129	8,4	88	5,3
ITALIE	39	2,3	40	2,3	95	4,9	68	4,5	22	1,3
AUTRES CEE	76	4,5	70	4,0	80	4,1	57	3,7	103	6,3
NORVEGE	88	5,2	257	14,7	181	9,4	192	12,5	92	5,6
URSS	15	0,9	5	0,3	18	0,9	13	0,9	11	0,7
AUTRES PAYS EST	84	5,0	67	3,8	94	4,9	67	4,3	78	4,8
LIBERIA	38	2,3	45	2,6	27	1,4	66	4,3	86	5,3
AUTRES PAVILLONS DE COMPLAISANCE	161	9,5	149	8,5	237	12,3	133	8,6	182	11,1
AUTRES	363	21,4	293	16,8	277	14,3	320	20,9	340	20,8
TOTAL	1691	100%	1747	100%	1938	100%	1533	100%	1637	100%

Les vracs solides représentent 11,8% du volume de nos exportations maritimes au 2ème trimestre 1985.

Le pavillon britannique reste notre principal concurrent. Les pavillons de complaisance progressent.

Tableau 5-3 - Exportations des autres marchandises par pavillon

(en milliers de tonnes)

Pavillon	2ème		3ème		4ème		1er		2ème	
	TRIMESTRE		TRIMESTRE		TRIMESTRE		TRIMESTRE		TRIMESTRE	
	1984		1984		1984		1985		1985	
	Qté	%	Qté	%	Qté	%	Qté	%	Qté	%
FRANCE	2139	26,2	2018	23,9	2344	23,9	2377	25,0	2393	23,7
ROYAUME-UNI	716	8,8	566	6,7	761	7,8	629	6,6	642	6,4
GRECE	668	8,2	1221	14,4	1105	11,3	1026	10,8	1128	11,2
RFA	371	4,5	351	4,2	359	3,7	346	3,6	272	2,7
ITALIE	135	1,7	224	2,6	229	2,3	243	2,6	171	1,7
AUTRES CEE	437	5,3	336	4,0	454	4,6	368	3,9	393	3,9
NORVEGE	182	2,2	91	1,1	136	1,4	173	1,8	107	1,1
URSS	977	12,0	880	10,4	1073	11,0	1341	14,1	996	9,9
AUTRES PAYS EST	195	2,4	306	3,6	289	3,0	218	2,3	532	5,3
LIBERIA	287	3,5	371	4,4	316	3,2	252	2,7	379	3,7
AUTRES PAVILLONS DE COMPLAISANCE	622	7,6	872	10,3	1053	10,8	941	9,9	1256	12,4
AUTRES	1438	17,6	1217	14,4	1668	17,0	1592	16,8	1821	18,0
		100%		100%		100%		100%		100%
TOTAL	8167		8453		9787		9506		10090	

Les marchandises diverses représentent 73,1% du volume de nos exportations maritimes au 2ème trimestre 1985.

Nos principaux concurrents sont les pavillons soviétique, grec et les pavillons de complaisance.

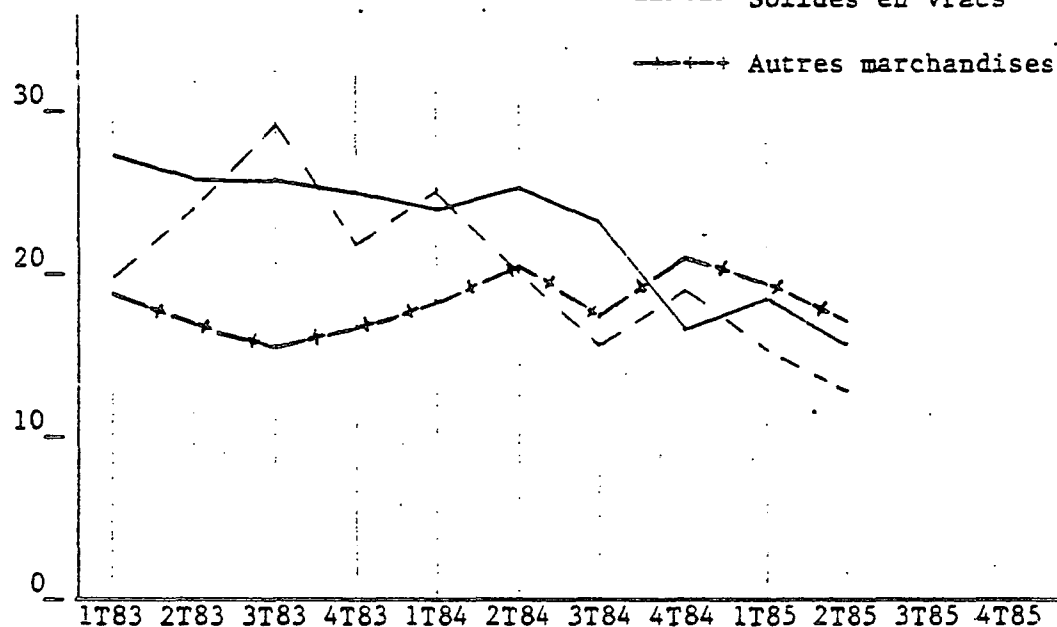
L'activité du pavillon français reste ferme puisque nos transporteurs continuent d'acheminer environ le quart de ces trafics.

Le graphique 9 décrit l'évolution trimestrielle de la part du pavillon maritime français, selon les différentes marchandises acheminées.

Les changements intervenus dans la flotte française depuis 1983 expliquent l'évolution de la couverture des différents produits transportés, à l'importation. Les réductions de capacité dans les domaines vraquiers et pétroliers ont entraîné des pertes de parts de marché, sur ces trafics. La couverture, selon les produits, est, par contre, restée invariante à l'exportation, depuis 1983.

Graphique 9

Part du pavillon maritime français à l'importation (en %)



Part du pavillon maritime français à l'exportation (en %)

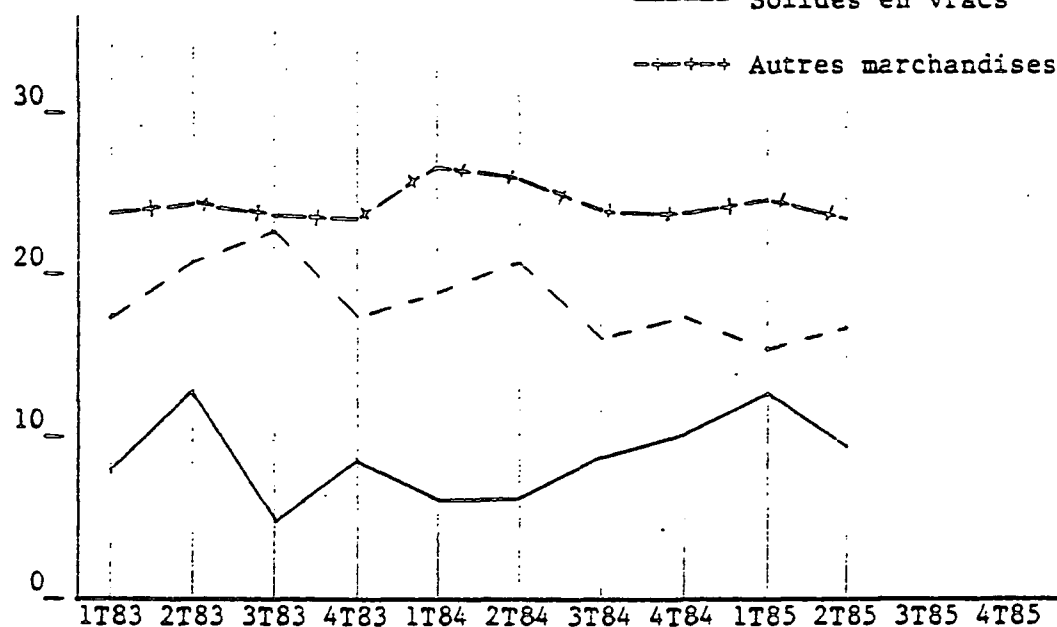


Tableau 4 bis - Résultats par pavillon à l'importation - ANNUUEL -

(en milliers de tonnes)

Période de référence	1981		1982		1983		1984		1985	
	Outé	%	Outé	%	Outé	%	Outé	%	Outé	%
FRANCE	44043	24,9	42090	25,5	36164	24,2	31973	21,0		
ROYAUME-UNI	17984	10,1	18735	11,3	16394	11,0	17987	11,8		
GRECE	14640	8,3	10681	6,5	9261	6,2	13084	8,6		
RFA	6867	3,9	4095	2,5	5446	3,6	5031	3,3		
AUTRES CEE	9391	5,3	8149	4,9	8017	5,4	6848	4,5		
NORVEGE	12476	7,0	10103	6,1	6465	4,3	9026	5,9		
URSS	8955	5,1	7030	4,3	7480	5,0	6101	4,0		
AUTRES PAYS EST	3172	1,8	3444	2,1	2751	1,8	2672	1,7		
JAPON	7687	4,3	5834	3,5	4226	2,8	4003	2,6		
LIBERIA	30931	17,5	28541	17,3	25491	17,1	20647	13,5		
AUTRES PAVILLONS DE COMPLAISANCE	5410	3,0	9158	5,5	8683	5,8	9708	6,4		
AUTRES	15632	8,8	17411	10,5	19192	12,8	25428	16,7		
		100%		100%		100%		100%		
TOTAL	177188		165271		149570		152508			

Tableau 5 bis - Résultats par pavillon à l'exportation - ANNUEL -

(en milliers de tonnes)

Période de référence	1981		1982		1983		1984		1985	
	Qté	%	Qté	%	Qté	%	Qté	%	Qté	%
FRANCE	9570	18,5	9514	21,2	10051	20,7	10557	21,7		
ROYAUME-UNI	4972	9,6	4066	9,1	3810	7,8	4598	9,4		
GRECE	9105	17,6	5521	12,3	4558	9,4	4974	10,2		
RFA	2374	4,6	2095	4,7	2085	4,3	2097	4,3		
ITALIE	2737	5,3	2345	5,2	2398	4,9	2131	4,4		
AUTRES CEE	2806	5,4	2707	6,0	2291	4,7	2664	5,5		
NORVEGE	2020	3,9	1889	4,2	1667	3,4	1359	2,8		
URSS	2119	4,1	2041	4,6	4800	9,9	4131	8,5		
AUTRES PAYS EST	2883	5,5	2345	5,2	1613	3,3	1270	2,6		
LIBERIA	2366	4,6	2538	5,7	4129	8,5	2493	5,1		
AUTRES PAVILLONS DE COMPLAISANCE	3062	5,9	3084	6,9	3384	7,0	4405	9,0		
AUTRES	7770	15,0	6699	14,9	7833	16,1	8058	16,5		
		100%		100%		100%		100%		
TOTAL	51784		44844		48619		48737			

Résultats détaillés par pays d'origine ou de destination finale

L'état des relations avec chacun de nos partenaires détermine le niveau d'activité globale de nos transporteurs. Les tableaux 6 et 6b décrivent, selon les pays d'échange, la part des tonnages transportés sous pavillon français au cours du 1er et du 2ème trimestre 1985.

L'évolution de nos principales relations est ensuite analysée, cas par cas.

Tableau 6

Pays d'origine ou de destin. finale	Importations par mer 1er trimestre 1985		Part en pourcentage du pavillon français	Exportations par mer 1er trimestre 1985		Part en pourcentage du pavillon français
	Tonnage	%		Tonnage	%	
BELGIQUE LUXEMBOURG	502 209	1,2	8,2	213 207	1,7	16,3
PAYS BAS	790 937	2,0	6,2	473 993	3,7	19,1
RFA	148 867	0,4	2,3	230 747	1,8	11,3
DANEMARK	3 091	-	2,4	33 687	0,3	4,0
ROYAUME UNI	6 686 056	16,7	5,4	2 081 932	16,3	24,9
EIRE	85 671	0,2	12,9	218 493	1,7	17,5
ITALIE	287 555	0,7	21,1	914 233	7,1	5,7
GRECE	230 696	0,6	2,2	225 138	1,7	8,1
PAYS SCAN- -DINAVES	2 453 443	6,1	1,2	304 106	2,4	17,4
ESPAGNE PORTUGAL	354 418	0,9	8,6	430 819	3,4	10,1
URSS	668 803	1,7	1,4	1 941 698	15,2	21,9
RDA	29 855	0,1	-	2 015	-	-
POLOGNE	360 586	0,9	35,4	5 763	-	-
AUTRES PAYS EST	49 928	0,1	2,3	65 026	0,5	1,8
AUTRES EUROPE	48 030	0,1	3,0	87 938	0,7	13,4
USA	1 914 519	4,8	13,4	598 657	4,7	15,8
AUTRES AMERIQUE	4 334 594	10,9	9,8	563 672	4,4	37,1
AFRIQUE	12 789 491	32,1	30,3	2 873 146	22,4	24,9
MOYEN ORIENT	5 215 517	13,1	25,8	594 556	4,6	18,9
JAPON	65 178	0,2	17,8	73 184	0,6	25,3
AUTRES ASIE	585 370	1,5	5,1	723 366	5,6	44,6
AUTRES	2 281 478	5,7	18,2	148 652	1,2	36,4
TOTAL	39 886 292	100%	17,8	12 804 028	100%	22,2

Tableau 6 bis

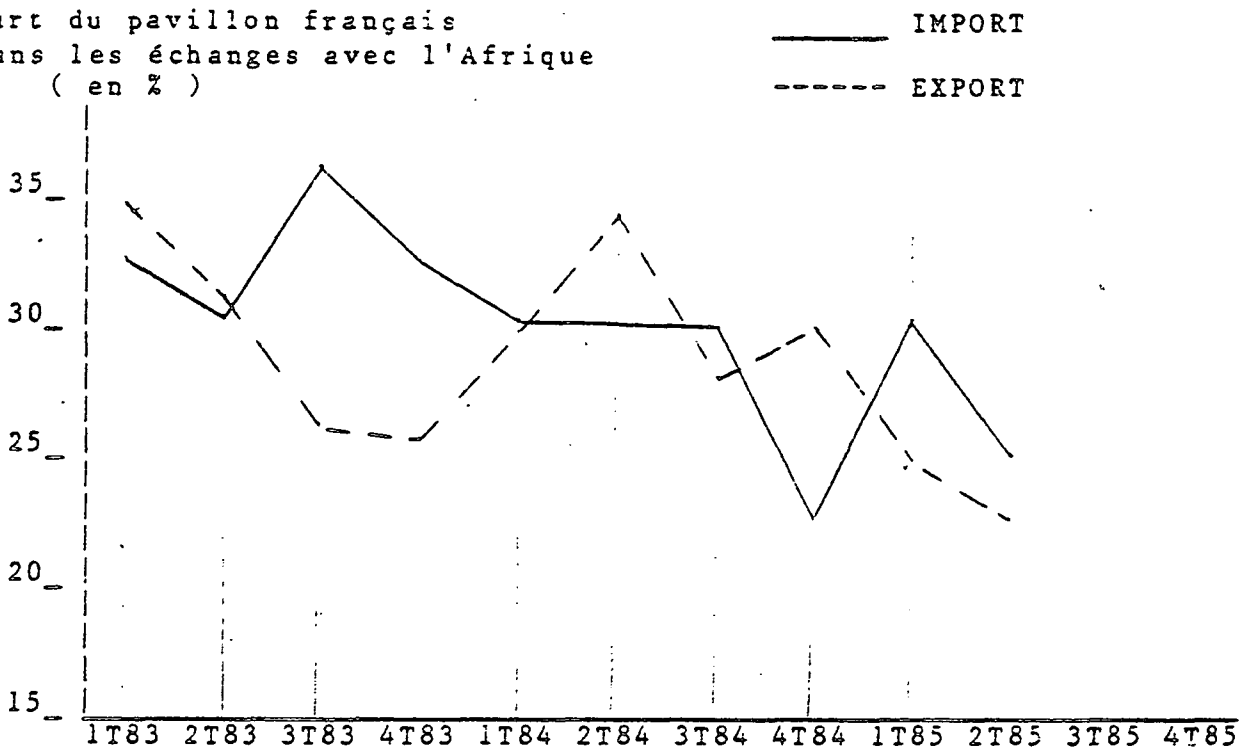
Pays d'origine ou de destin. finale	Importations par mer 2ème trimestre 1985		Part en pourcentage du pavillon français	Exportations par mer 2ème trimestre 1985		Part en pourcentage du pavillon français
	Tonnage	%		Tonnage	%	
BELGIQUE LUXEMBOURG	228 588	0,6	4,6	257 111	1,9	20,0
PAYS BAS	502 340	1,4	8,1	417 871	3,0	16,7
RFA	103 254	0,3	3,8	237 853	1,7	7,9
DANEMARK	2 738	-	1,5	106 245	0,8	32,7
ROYAUME UNI	4 771 268	13,1	4,0	1 663 295	12,0	36,3
EIRE	77 389	0,2	12,4	219 685	1,6	32,3
ITALIE	764 650	2,1	7,2	844 889	6,1	5,5
GRECE	344 613	1,0	2,7	191 717	1,4	10,5
PAYS SCAN- -DINAVES	2 164 635	5,9	1,4	261 283	1,9	4,0
ESPAGNE PORTUGAL	473 051	1,3	33,8	591 376	4,3	5,6
URSS	1 562 641	4,3	0,5	2 260 058	16,4	9,8
RDA	88 211	0,2	-	102 035	0,7	-
POLOGNE	466 443	1,3	54,5	74 357	0,5	-
AUTRES PAYS EST	119 469	0,3	2,3	34 900	0,3	6,1
AUTRES EUROPE	229 922	0,6	0,3	90 675	0,7	20,9
USA	1 832 327	5,0	6,1	951 627	6,9	13,8
AUTRES AMERIQUE	3 744 467	10,2	13,3	473 517	3,4	47,5
AFRIQUE	11 769 602	32,2	25,1	3 541 671	25,6	22,8
MOYEN ORIENT	5 602 997	15,3	20,9	540 781	3,9	15,8
JAPON	106 084	0,3	10,8	63 784	0,5	34,5
AUTRES ASIE	724 450	2,0	3,9	763 677	5,5	44,1
AUTRES	891 894	2,4	3,0	120 059	0,9	51,0
TOTAL	36 571 033	100%	15,2	13 808 466	100%	20,8

Afrique (32,2% des importations, 25,6% des exportations au 2eme trimestre 1985)

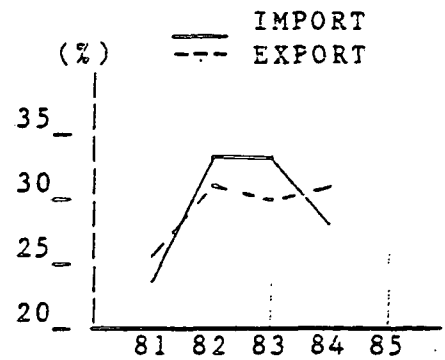
La part du pavillon français est tendanciuellement à la baisse depuis 1983, tant à l'import qu'à l'export.

PERIODE	2T 1983	3T 1983	4T 1983	1T 1984	2T 1984	3T 1984	4T 1984	1T 1985	2T 1985
SENS									
IMPORT	30,8	36,4	32,8	30,4	30,2	30,1	22,9	30,3	25,1
EXPORT	31,2	26,6	25,9	29,9	34,2	28,2	30,1	24,9	22,8

Part du pavillon français dans les échanges avec l'Afrique (en %)



PERIODE	1981	1982	1983	1984	1985
SENS					
IMPORT	23,4	33,2	33,1	28,5	
EXPORT	25,3	30,7	29,1	30,5	

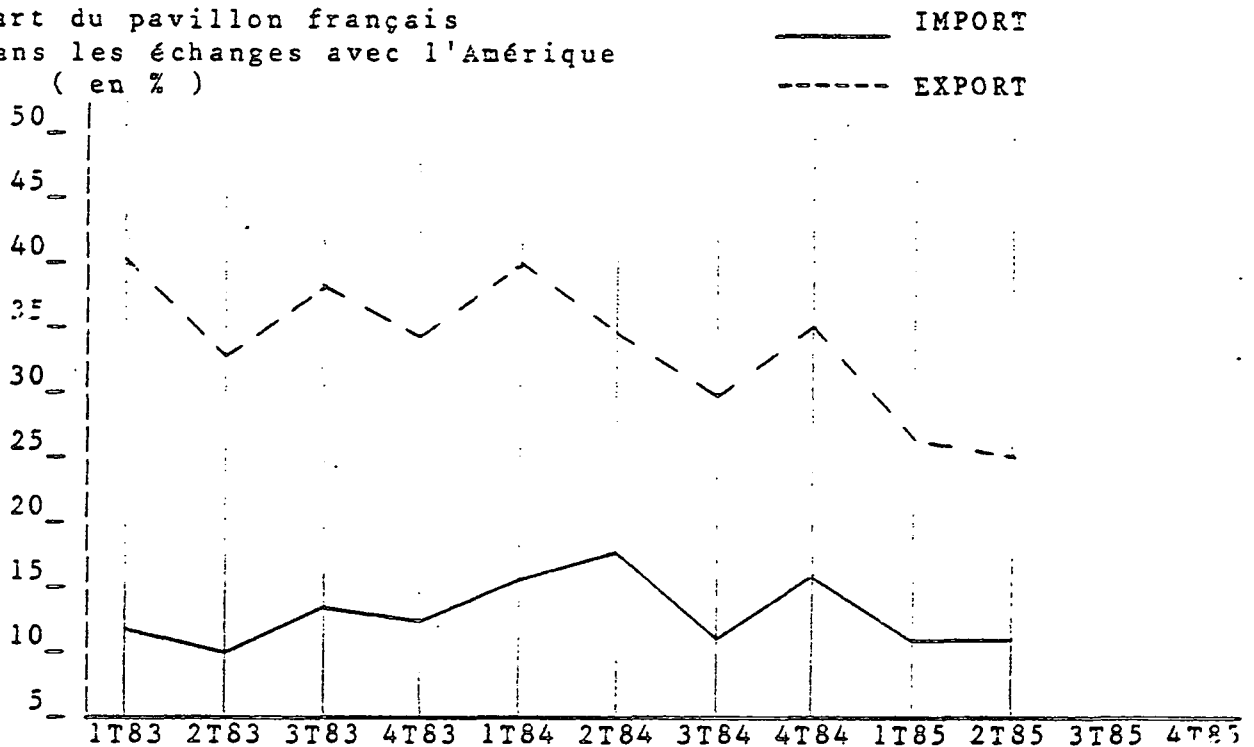


Amérique (15,2% des importations, 10,3% des exportations au 2eme trimestre 1985)

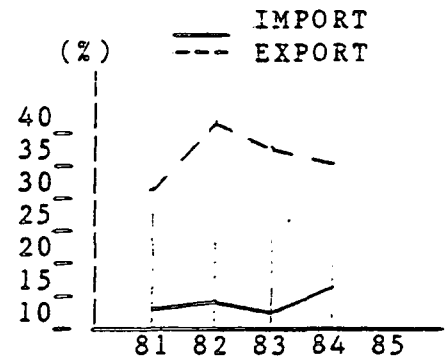
La part du pavillon français diminue à l'exportation vers le continent américain, au 1er semestre 1985.

PERIODE	2T 1983	3T 1983	4T 1983	1T 1984	2T 1984	3T 1984	4T 1984	1T 1985	2T 1985
SENS									
IMPORT	10,1	13,8	12,6	16,3	18,2	10,7	16,6	10,9	10,9
EXPORT	32,9	38,2	34,6	37,4	35,0	29,3	35,2	26,2	25,0

Part du pavillon français
dans les échanges avec l'Amérique
(en %)



PERIODE	1981	1982	1983	1984	1985
SENS					
IMPORT	12,5	13,4	12,0	15,5	
EXPORT	30,8	41,2	36,5	34,2	

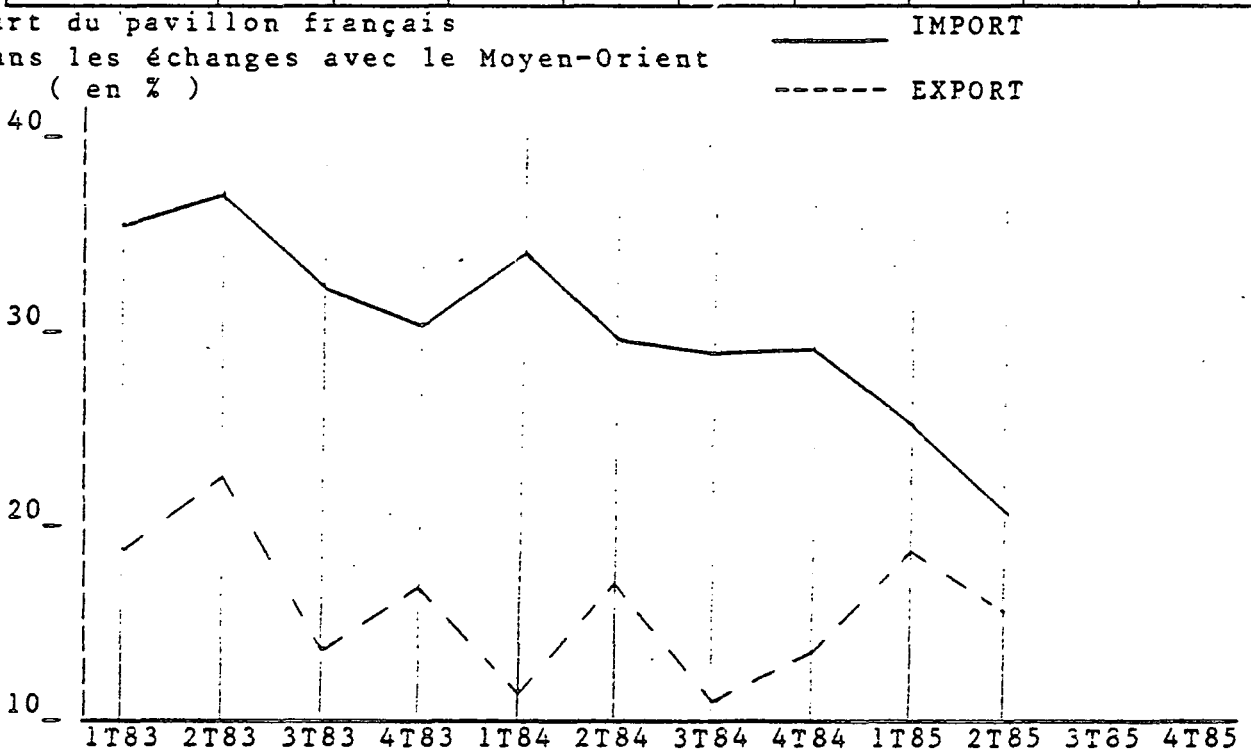


Moyen-Orient(15,3% des importations, 3,9 % des exportations au 2eme trimestre 1985)

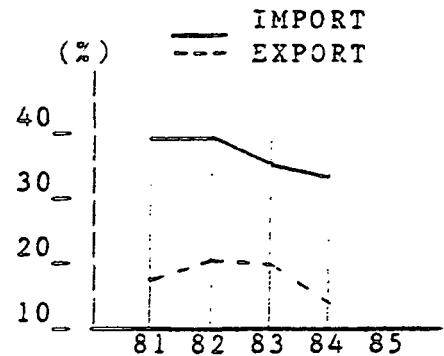
Le 1er semestre 1985 voit une nouvelle baisse de la part du pavillon français sur les arrivages, essentiellement pétroliers, en provenance du Moyen-Orient.

PERIODE	2T 1983	3T 1983	4T 1983	1T 1984	2T 1984	3T 1984	4T 1984	1T 1985	2T 1985
SENS									
IMPORT	35,5	33,0	30,5	34,2	29,7	29,2	29,4	25,8	20,9
EXPORT	22,6	14,3	17,1	11,8	17,1	11,4	13,6	18,9	15,8

Part du pavillon français dans les échanges avec le Moyen-Orient (en %)



PERIODE	1981	1982	1983	1984	1985
SENS					
IMPORT	37,5	37,6	33,6	30,6	
EXPORT	15,8	19,1	17,8	13,0	

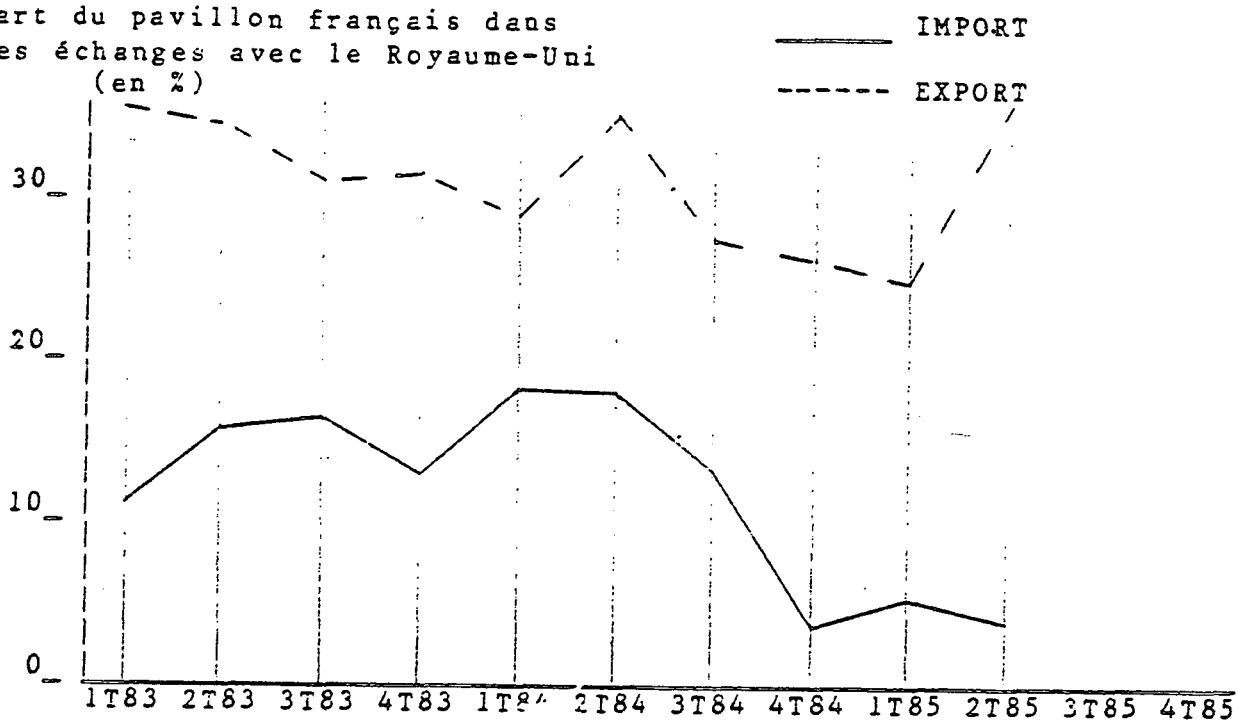


Royaume-Uni (13,1% des importations, 12,0 % des exportations au 2eme trimestre 1985)

La part du pavillon français est en baisse sensible depuis 1984, sur les trafics en provenance du Royaume-Uni.

PERIODE	2T 1983	3T 1983	4T 1983	1T 1984	2T 1984	3T 1984	4T 1984	1T 1985	2T 1985
SENS									
IMPORT	15,9	16,6	13,0	18,0	17,8	13,6	3,8	5,4	4,0
EXPORT	34,5	33,3	31,6	28,6	34,6	27,3	25,9	24,9	36,3

Part du pavillon français dans les échanges avec le Royaume-Uni (en %)



PERIODE	1981	1982	1983	1984	1985
SENS					
IMPORT	29,3	19,5	14,4	13,0	
EXPORT	33,1	31,5	33,5	28,7	

