



**OBSERVATOIRE
ECONOMIQUE ET STATISTIQUE
DES TRANSPORTS**

Observatoire Economique
et Statistique des Transports
DOCUMENTATION
Réf. n°

4001

01 JUIL. 1986

Etude de la part
du tonnage transporté sous pavillon
français dans le Commerce Extérieur de la France

2eme semestre et année 1985

numéro 14

Route et mer

SITRAM

Etude de la part du tonnage transporté sous pavillon français
dans le Commerce Extérieur de la France

2ème semestre et année 1985

n° 14

NOTE DE PRESENTATION

Cette étude, réalisée à partir des données de la Direction Générale des Douanes et des Droits Indirects (D.G.D.D.I.) enregistrées dans la banque de données SITRAM du Département des Synthèses Statistiques et Economiques, porte sur le 3ème et le 4ème trimestres 1985 et sur l'année 1985 dans son ensemble.

Les études précédentes, portant sur les résultats annuels de 1979 et 1980, trimestriels de 1981, 1982, 1983 et 1984, et sur le 1er semestre 1985, peuvent être obtenus, sur simple demande, auprès de l'Observatoire Economique et Statistique des Transports.

Quelques réserves doivent être faites sur la signification des chiffres contenus dans cette brochure.

Les données de la D.G.D.D.I. ne concernent, en effet, que les importations et exportations françaises. Sont donc exclus, en particulier, les trafics tiers, effectués par des transporteurs français de pays étranger à pays étranger, qui représentent, dans le cas des échanges maritimes, environ 45% de l'activité de la flotte française, selon le Comité Central des Armateurs de France.

D'autre part, l'étude considère les tonnages des trafics et non les valeurs, qui reflèteraient sans doute un aspect différent de la couverture de notre Commerce Extérieur par les transporteurs français.

Il faut souligner également que les évolutions trimestrielles doivent être interprétées avec prudence :

- de fortes variations en pourcentage traduisent parfois des écarts en tonnage peu importants, en raison de la faiblesse de certains trafics.
- différents phénomènes saisonniers peuvent agir sur la structure de notre Commerce Extérieur et introduire un effet pervers sur l'évolution du taux de couverture par le pavillon français.

Il est possible, malgré ces restrictions, de tirer des enseignements généraux de l'étude des chiffres de SITRAM.

En matière de transport routier

A l'importation

La part du pavillon routier français baisse sensiblement, au second semestre 1985. Le taux de couverture des importations, très stable de début 1983 à mi-1985, entre 42 et 43%, est en effet tombé à 40,8%. Cet affaïssement se reflète sur la plupart des échanges, excepté sur les arrivages en provenance de RFA; le recul est particulièrement net pour les importations routières venant de Belgique.

Les mauvais résultats de la fin de l'année expliquent le léger retrait, en termes relatifs, du pavillon français, en 1985.

L'importante augmentation des importations routières, en 1985 (3,6 millions de tonnes de plus qu'en 1984, soit une progression de 8,7%) n'a, de ce fait, pas complètement profité aux transporteurs français qui ont vu leur activité n'augmenter que de 1,2 millions de tonnes (soit une progression de 7,2%).

A l'exportation

L'activité relative du pavillon français a également baissé à l'exportation, au second semestre, par rapport au début de l'année et à la même période de l'année précédente, la couverture des expéditions vers le BENELUX et la RFA ayant un peu faibli.

Sur l'ensemble de l'année, les résultats du pavillon français sont en baisse par rapport à 1984.

Le volume global des exportations routières s'est accru de 2,1 millions de tonnes par rapport à 1984 (soit une progression de 5,1%). Comme à l'import, cette situation n'a été que partiellement exploitée par les transporteurs français qui n'ont augmenté leur activité que de 0,7 millions de tonnes (soit une progression de 3,6%).

Globalement

Après une reprise timide en 1983 et 1984, le pavillon routier français a connu une nouvelle érosion de sa part de marché en 1985, malgré un bon premier semestre, la bonne tenue du pavillon belge sur nos échanges avec le BENELUX étant la cause principale de cette légère détérioration.

Toutefois, l'importante augmentation du volume de notre Commerce Extérieur routier en 1985 a permis à nos transporteurs d'accroître leur activité de près de 2 millions de tonnes, par rapport à 1984.

Le déséquilibre reste fort entre taux de couverture à l'exportation et taux de couverture à l'importation (46,3% à l'export, 41,9% à l'import), ce qui exprime les difficultés d'obtention de frets de retour, notamment à partir de la Belgique et de la Hollande.

En matière de transport maritime

A l'importation

La part du pavillon maritime français a encore faibli, à l'importation, au second semestre 1985, particulièrement au 4ème trimestre. C'est dans les domaines du vrac et des produits pétroliers que la baisse est la plus forte, la part des transporteurs tombant à 13% environ sur ces trafics, à la fin de l'année.

Annuellement, la baisse d'activité constatée depuis 1982 s'accélère, malgré la stabilisation des volumes globaux importés par mer. Les conditions difficiles d'exploitation, en regard de taux de fret insuffisants, ont entraîné de nombreuses sorties de flotte, en 1984 et 1985, traduisant souvent des changements de registre d'immatriculation. Cela se solde par une perte de 7,5 millions de tonnes pour le pavillon français, par rapport à 1984, soit le quart de son activité, sur nos importations maritimes.

A l'exportation

La part du pavillon maritime français est à peu près stable, à l'exportation, au 2ème semestre 1985.

Sur l'ensemble de l'année, nos transporteurs perdent légèrement, en termes relatifs, par rapport à 1984 (21,7% des exportations maritimes en 1984, 20,9% en 1985), mais augmentent tout de même leur activité de 0,5 millions de tonnes, grâce à la nette croissance des exportations maritimes en 1985 (+8,5% par rapport à 1984). La crise qui touche la flotte française n'a pas, jusqu'en 1985, de répercussions importantes sur la couverture des exportations, bien que l'activité des pavillons de complaisance augmente progressivement.

Globalement

Bien qu'on note, depuis 1983, une stabilisation, voire une reprise en volume de notre Commerce Extérieur maritime, l'activité des transporteurs français s'est très fortement réduite, du fait de la concurrence des pays du Sud-Est asiatique et surtout de la multiplication des pavillons de complaisance. On assiste, de façon connexe, à une "internationalisation" de la flotte française, de nombreux navires étant transférés sur des registres d'immatriculation permettant d'alléger les coûts d'exploitation des armateurs.

Les évolutions opposées des volumes d'activité des transporteurs français, selon le sens de l'échange (+15% en 4 ans à l'exportation, -45% dans le même temps à l'importation) s'expliquent par la structure du Commerce Extérieur maritime français. Les produits pétroliers et les vracs solides, qui représentent près de 90% de nos importations, sont de moins en moins transportés sous pavillon français; la capacité, en tonneaux de jauge brute, de la flotte française a d'ailleurs diminué, entre le 1^{er} 1984 et le 1^{er} 10 85, de 30%, pour ce qui concerne les pétroliers et les transporteurs de gaz, de 20%, pour ce qui concerne les vraquiers et pétrominéraliers. Par contre, les marchandises diverses, qui représentent environ les 3/4 de nos exportations maritimes, restent acheminées de façon à peu près constante par nos transporteurs.

L'évolution forcée de la flotte française a donc entraîné une transformation profonde de la nature de l'activité du pavillon maritime français. Les exportations maritimes, qui représentaient moins de 18% des tonnages transportés sous pavillon français en 1981, en représentent plus de 31% en 1985.

METHODOLOGIE ET OBSERVATIONS GENERALES

Cette étude est le résultat de l'exploitation de fichiers trimestriels fournis par la Direction Générale des Douanes et Droits Indirects (D.G.D.D.I.) à la banque de données SITRAM du Département des Synthèses Statistiques et Economiques de l'OEST.

Le fichier des Douanes recense tous les transports internationaux (transit exclus) entre la France et l'étranger.

Les renseignements utilisés dans l'étude sont les suivants:

- les modes de transport à l'étranger mer et route qui représentent les modes par lesquels les marchandises ont été présentées au point d'entrée en France (à l'importation) ou sont sorties de France (à l'exportation).
- la nationalité du moyen de transport à l'étranger qui peut être française ou étrangère (dans l'étude, 12 postes sont distingués pour la mer et 9 postes pour la route).
- le pays d'origine ou de destination finale de la marchandise (la nomenclature retenue comprend 22 postes pour la mer et 13 postes pour la route).
- la nature de la marchandise. Trois postes sont distingués:
 - . les produits pétroliers (chapitre 3)
 - . une estimation des vracs solides (chapters nst 2, 4, 6, 7: combustibles minéraux solides, minerais et déchets pour la métallurgie, minéraux bruts ou manufacturés et matériaux de construction, engrais)
 - . les autres produits (autres chapters nst).

Il est possible d'effectuer des études plus fines à la demande, sur un ou plusieurs pays, ou concernant une ou des catégories de marchandises bien précises. Les demandes d'interrogation doivent être adressées au:

DEPARTEMENT DES SYNTHESSES STATISTIQUES ET ECONOMIQUES
BANQUE DE DONNEES SITRAM
(à l'attention de Mme POLS ou de M. VERNANT)
55 Rue Brillat-Savarin
75658 PARIS CEDEX 13

Le pavillon routier

Résultats globaux

La part du pavillon français dans l'acheminement routier du Commerce Extérieur français, au cours des 3eme et 4eme trimestres 1985, est d'après les chiffres issus de SITRAM, respectivement de 40,8 % et de 40,8 % à l'importation, de 45,1 % et de 45,4 % à l'exportation.

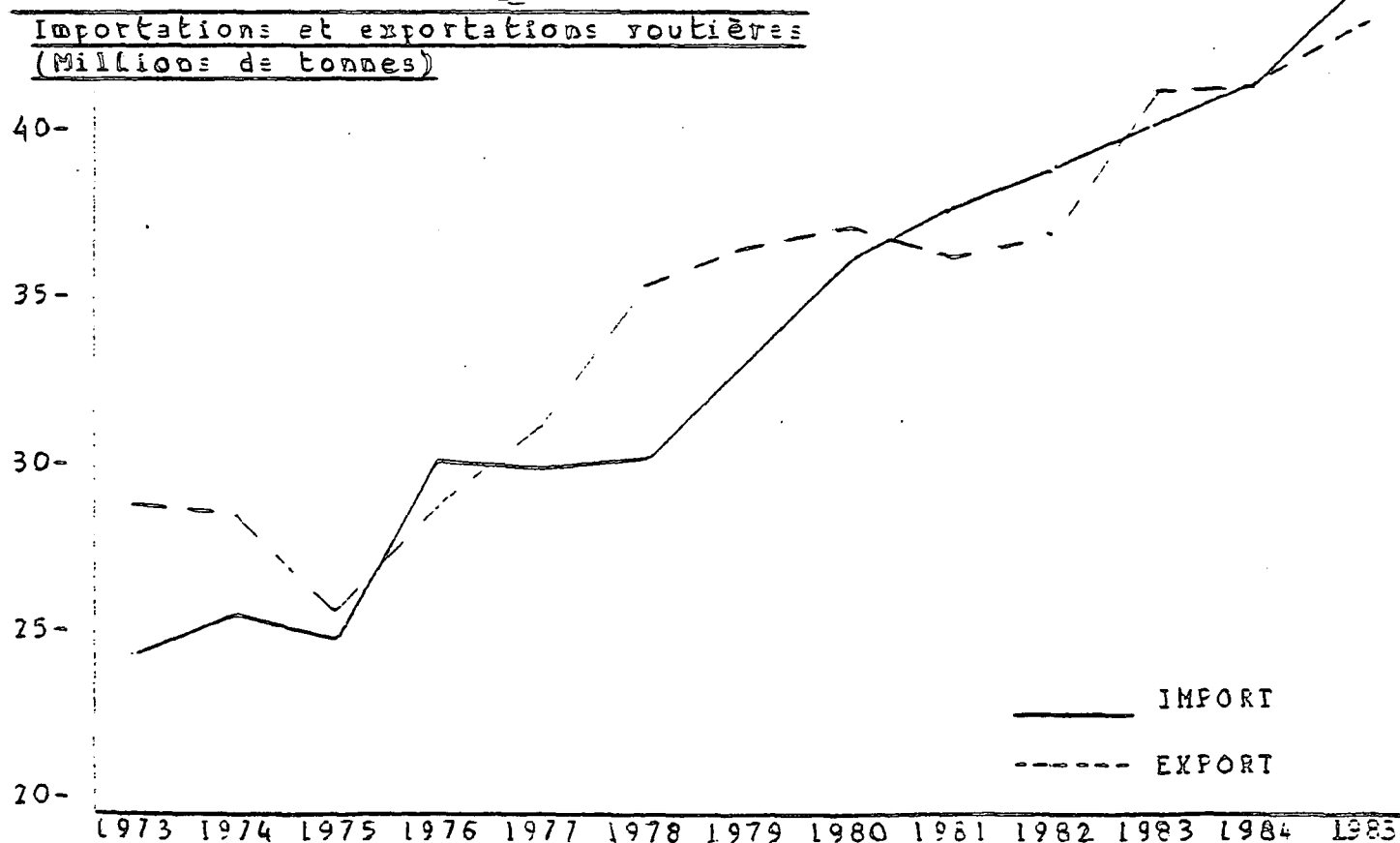
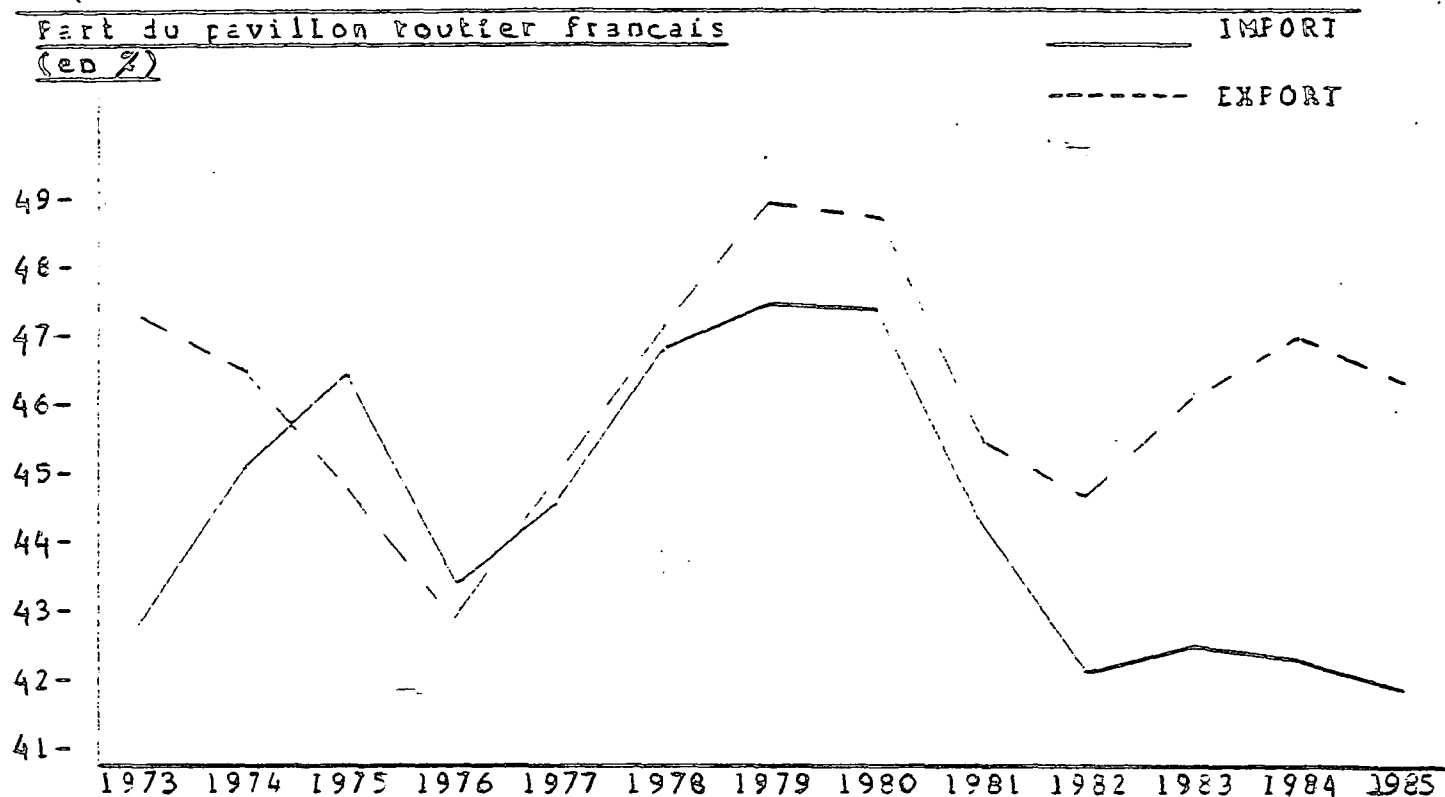
On constate que les résultats de 1985 sont en baisse par rapport à ceux de 1984, tant à l'import qu'à l'export, surtout du fait des faibles résultats de nos transporteurs au 2eme semestre, recul particulièrement sensible dans les échanges avec le BENELUX.

Période de référence	Part du pavillon français (%)	à	à	TOTAL
		l'importation	l'exportation	
1981	1t	45,5	47,7	46,6
	2t	45,6	46,9	46,3
		44,4	46,1	45,3
	3t	42,1	44,1	43,1
1982	4t	44,5	45,7	45,1
	1t	42,5	45,8	44,1
	2t	43,1	46,1	44,5
		42,2	44,8	43,5
1983	3t	41,9	44,4	43,1
	4t	41,4	42,8	42,1
	1t	43,0	44,9	43,9
	2t	43,0	48,8	46,0
1984		42,6	46,1	44,3
	3t	42,3	42,1	42,2
	4t	42,0	47,8	45,0
	1t	42,3	47,6	44,9
1985	2t	42,4	46,5	44,4
		42,4	47,0	44,7
	3t	42,4	44,8	43,6
	4t	42,6	48,8	45,8
1985	1t	43,2	48,3	45,7
	2t	42,9	46,7	44,7
		41,9	46,3	44,1
	3t	40,8	45,1	42,9
	40,8	45,4	43,1	

Le graphique 1 décrit l'évolution annuelle de la part du pavillon français routier dans notre Commerce Extérieur depuis 1974 (*), ainsi que l'évolution des volumes totaux importés et exportés par route.

On constate que nos transporteurs ont, sauf en 1975 et 1976, une meilleure position à l'exportation qu'à l'importation.

GRAPHIQUE 1

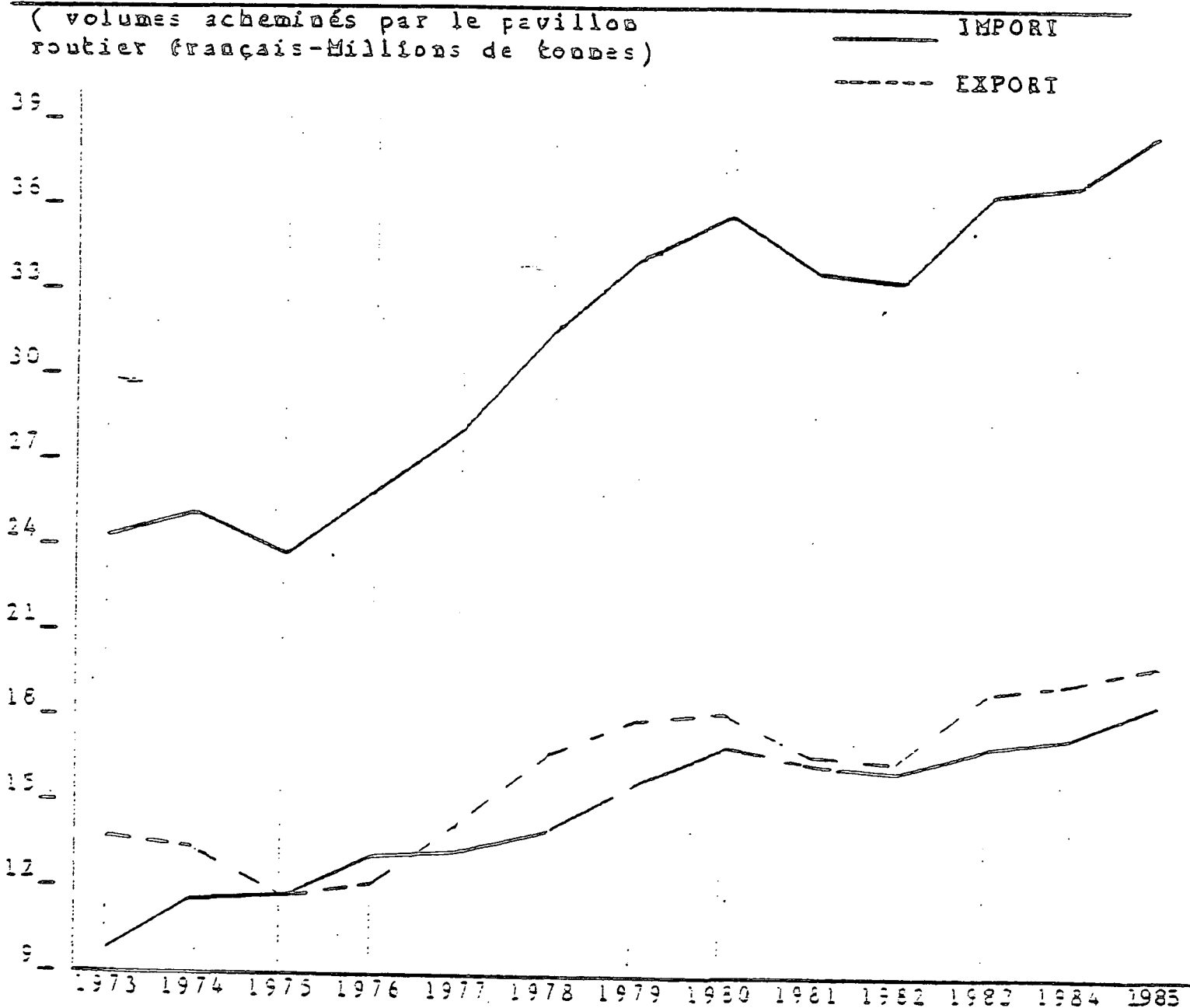


(*) Les données antérieures à 1979, début de notre étude, ont été relevées dans les statistiques du Commerce Extérieur, publiées par la DGDDI.

Le graphique 2, synthèse des 2 parties du graphique 1, décrit l'évolution annuelle des volumes transportés sous pavillon routier français depuis 1974.

Malgré la baisse de la part du pavillon routier français, tant à l'import qu'à l'export, les tonnages acheminés par nos transporteurs sont en hausse sensible, du fait de l'importante augmentation en volume de notre Commerce Extérieur.

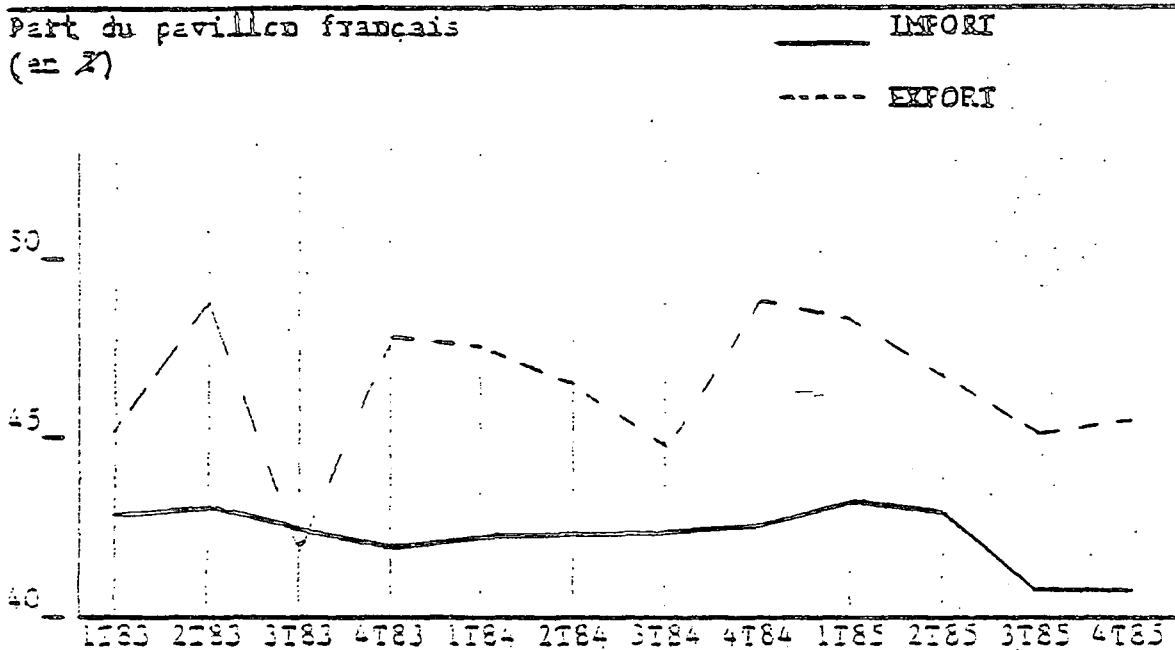
Graphique 2



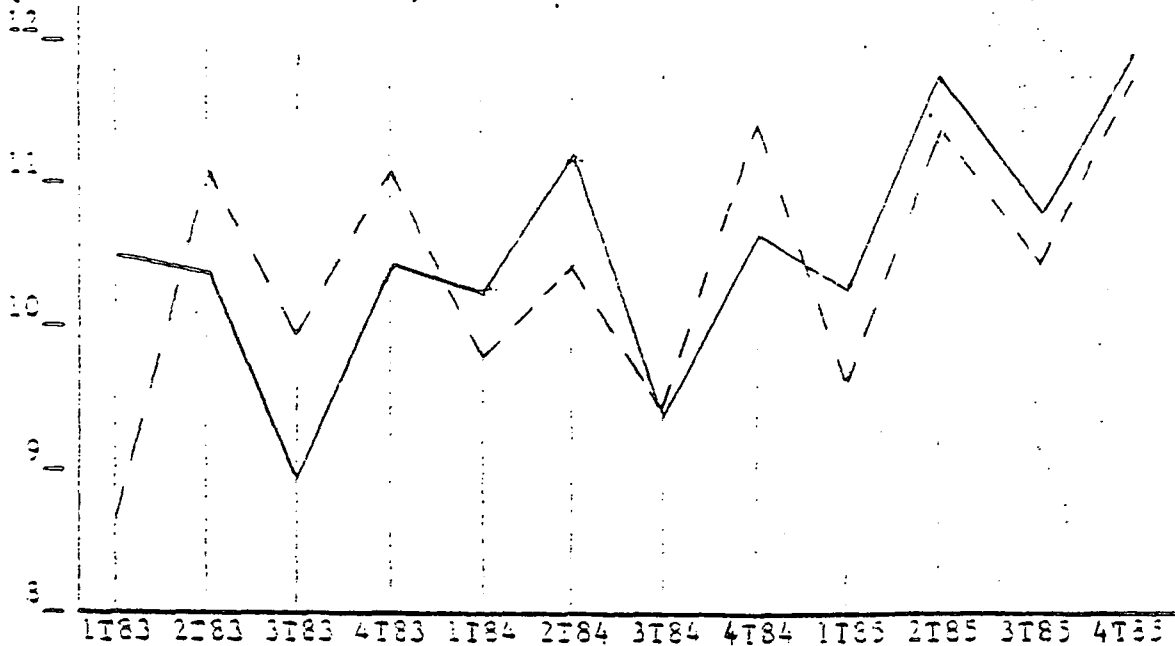
Le graphique 3 décrit l'évolution trimestrielle de la part du pavillon français routier depuis 1983, ainsi que l'évolution des volumes transportés.

On relève, au 2ème semestre 1985, un tassement de la part du pavillon français dans un contexte de nette reprise du Commerce Extérieur.

Graphique 3



Importations et exportations routières
(en millions de tonnes)



Le graphique 4, synthèse des 2 parties du graphique 3, décrit l'évolution trimestrielle des volumes transportés sous pavillon français depuis 1983.

L'activité des transporteurs français, aux 3eme et 4eme trimestres 1985, est supérieure à celle des trimestres analogues de 1983 et 1984, malgré la baisse constatée de la part du pavillon français, du fait du haut niveau des échanges au second semestre.

Graphique 4

Volumes acheminés par le pavillon
routier français (en millions de T)

— IMPORT
— EXPORT

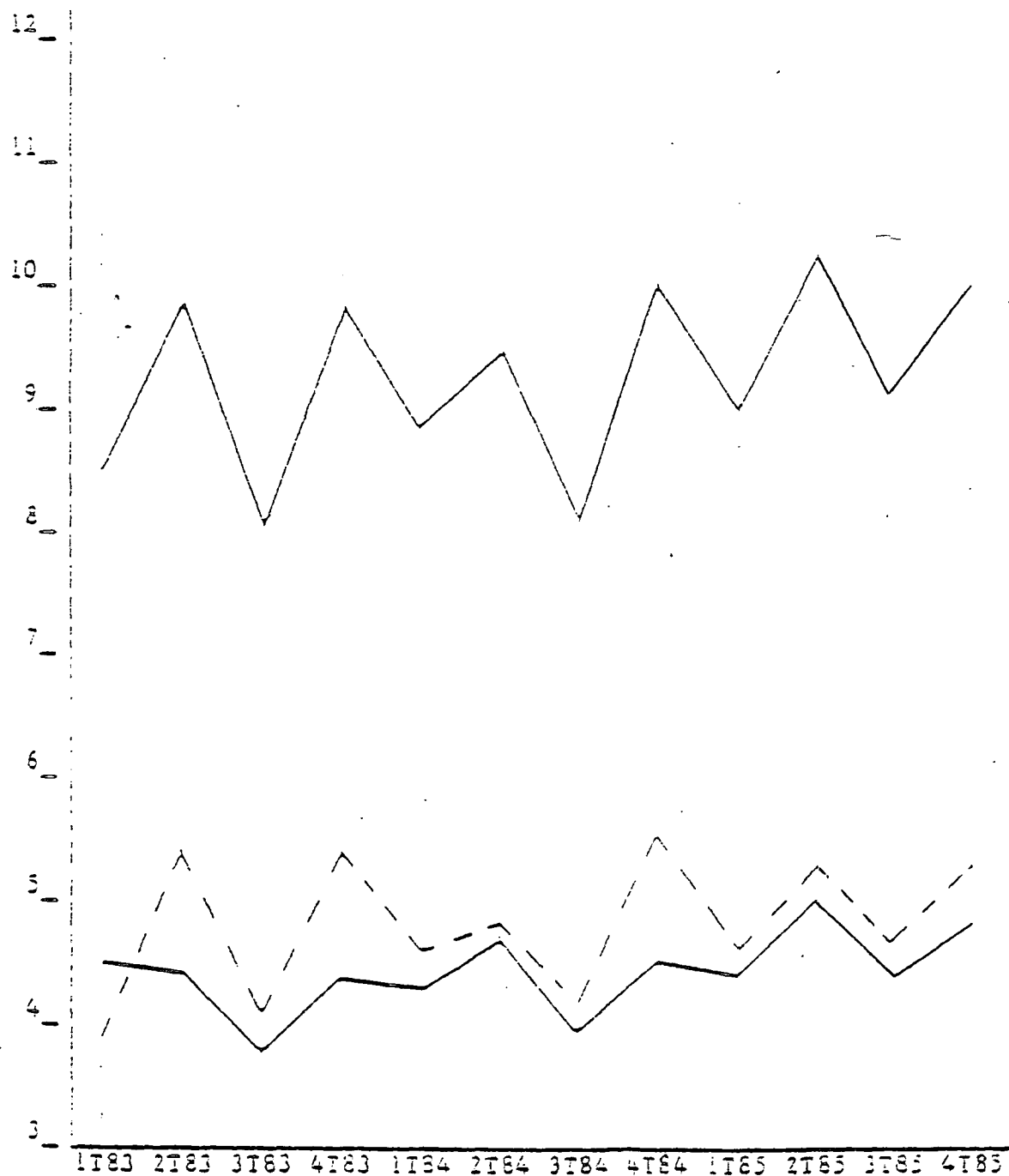


Tableau 1-Résultats détaillés par pavillon à l'importation

(en milliers de tonnes)

Période de référence Pavillon	4eme		1er		2ème		3eme		4eme	
	TRIMESTRE		TRIMESTRE		TRIMESTRE		TRIMESTRE		TRIMESTRE	
	1984		1985		1985		1985		1985	
	Quté	%	Quté	%	Quté	%	Quté	%	Quté	%
FRANCE	4548	42,6	4442	43,2	5066	42,9	4415	40,8	4847	40,8
BEL-LUX	2729	25,6	2297	22,3	3075	26,0	2985	27,6	3109	26,1
RFA	1357	12,7	1478	14,4	1463	12,4	1410	13,0	1433	12,1
ITALIE	370	3,5	329	3,2	371	3,1	348	3,2	411	3,5
PAYS-BAS	643	6,0	734	7,1	758	6,4	665	6,1	726	6,1
DANEMARK	56	0,5	64	0,6	63	0,5	62	0,6	63	0,5
SUISSE-AUTRICHE	209	2,0	214	2,1	324	2,7	414	3,8	429	3,6
ESPAGNE-PORTUGAL	625	5,8	591	5,8	553	4,7	396	3,7	702	5,9
AUTRES	136	1,3	138	1,3	148	1,3	135	1,2	163	1,4
		100%		100%		100%		100%		100%
TOTAL	10673		10287		11821		10830		11883	

La part du pavillon français est tombée à 40,8% au cours du second semestre 1985 (contre 42,5% au 2ème semestre 1984). Les tonnages acheminés par nos transporteurs ont cependant augmenté, dans le même temps, de plus de 8%.

Tableau 1 bis-Résultats détaillés par pavillon à l'importation

(en milliers de tonnes)

Période de référence	1981		1982		1983		1984		1985	
	Quté	%	Quté	%	Quté	%	Quté	%	Quté	%
Pavillon										
FRANCE	16524	44,4	16297	42,2	17012	42,6	17505	42,4	18770	41,9
BEL-LUX	8912	24,0	9894	25,6	10056	25,2	10172	24,7	11466	25,6
RFA	4187	11,3	4964	12,9	5333	13,3	5331	12,9	5784	12,9
ITALIE	1227	3,3	1437	3,7	1476	3,7	1419	3,4	1459	3,2
PAYS-BAS	2455	6,6	2562	6,6	2572	6,4	2661	6,5	2883	6,4
DANEMARK	195	0,5	249	0,7	239	0,6	236	0,6	252	0,6
SUISSE-AUTRICHE	953	2,6	687	1,8	667	1,7	1087	2,6	1381	3,1
ESPAGNE-PORTUGAL	1974	5,3	2043	5,3	2113	5,3	2300	5,6	2242	5,0
AUTRES	755	2,0	452	1,2	490	1,2	529	1,3	584	1,3
		100%		100%		100%		100%		100%
TOTAL	37182		38585		39958		41240		44821	

Comme le montrait le graphique 2, le pavillon français a transporté en 1985 1 200 000 tonnes de plus qu'en 1984 (soit une augmentation en volume de 7,2%), malgré le net recul de son influence, en termes relatifs.

Tableau 2 - Résultats détaillés par pavillon à l'exportation

(en milliers de tonnes)

Période de référence	4eme		1er		2ème		3eme		4eme	
	TRIMESTRE		TRIMESTRE		TRIMESTRE		TRIMESTRE		TRIMESTRE	
	1984		1985		1985		1985		1985	
	Quté %		Quté %		Quté %		Quté %		Quté %	
FRANCE	5595	48,8	4653	48,3	5336	46,7	4723	45,1	5323	45,4
BEL-LUX	2053	17,9	1726	17,9	2092	18,3	1885	18,0	2328	19,9
RFA	1642	14,3	1458	15,1	1805	15,8	1788	17,1	1749	14,9
ITALIE	504	4,4	442	4,6	461	4,0	415	4,0	510	4,3
PAYS-BAS	479	4,2	456	4,7	498	4,4	451	4,3	513	4,4
DANEMARK	52	0,4	54	0,6	57	0,5	54	0,5	52	0,4
SUISSE-AUTRICHE	589	5,1	329	3,4	626	5,5	680	6,5	652	5,6
ESPAGNE-PORTUGAL	425	3,7	392	4,1	411	3,6	327	3,1	409	3,5
AUTRES	136	1,2	121	1,3	139	1,2	146	1,4	188	1,6
		100%		100%		100%		100%		100%
TOTAL	11475		9631		11425		10469		11724	

On constate un léger fléchissement, en termes relatifs, du pavillon français, au 2ème semestre 1985, par rapport à la même période en 1984, le volume global d'activité de nos transporteurs se maintenant.

Tableau 2 bis-Résultats détaillés par pavillon à l'exportation

(en milliers de tonnes)

Période de référence	1981		1982		1983		1984		1985	
	Qté	%	Qté	%	Qté	%	Qté	%	Qté	%
FRANCE	16667	46,1	16511	44,8	18932	46,1	19344	47,0	20035	46,3
BEL-LUX	5908	16,4	6117	16,6	6840	16,6	7419	18,0	8031	18,6
RFA	6161	17,0	6433	17,4	7481	18,2	6436	15,6	6800	15,7
ITALIE	1422	3,9	1763	4,8	1706	4,1	1789	4,4	1828	4,2
PAYS-BAS	1593	4,4	1618	4,4	1777	4,3	1843	4,5	1918	4,4
DANEMARK	173	0,5	200	0,5	208	0,5	218	0,5	217	0,5
SUISSE-AUTRICHE	2590	7,2	2495	6,8	2338	5,7	2134	5,2	2287	5,3
ESPAGNE-PORTUGAL	1070	3,0	1196	3,2	1303	3,2	1448	3,5	1539	3,6
AUTRES	547	1,5	562	1,5	522	1,3	531	1,3	594	1,4
		100%		100%		100%		100%		100%
TOTAL	36131		36895		41107		41162		43249	

Le pavillon français a transporté, en 1985, 700 000 tonnes de plus qu'en 1984 (soit une augmentation en volume de 3,6%), malgré le recul de son influence, en termes relatifs.

Résultats détaillés par pays d'origine ou de destination finale

Les tableaux 3,3bis et 3ter décrivent les relations avec nos principaux partenaires et les parts respectives du pavillon français et du pavillon du pays d'échange, au cours du 3ème, du 4ème trimestre et de l'année 1985.

L'évolution de nos principales relations est ensuite analysée.

Tableau 3

Pays d'origine ou de destin. finale	Importations par route 3ème trimestre 1985		Part en pourcentage du pavillon / \		Exportations par route 3ème trimestre 1985		Part en pourcentage du pavillon	
	Tonnage	%	FRANCE	PAYS	Tonnage	%	FRANCE	PAYS
BELG-LUX	3 772 596	34,8	34,5	64,8	2 377 083	22,7	41,6	57,5
PAYS-BAS	830 760	7,7	29,1	58,7	697 198	6,7	33,4	52,0
RFA	2 528 300	23,4	44,4	51,3	3 170 540	30,3	42,4	54,5
DANEMARK	68 875	0,6	15,1	74,9	84 205	0,8	30,5	55,7
ROYAUME -UNI EIRE (*)	77 932	0,7	39,6	10,4	78 376	0,7	26,4	16,8
ITALIE	1 096 056	10,1	66,5	31,2	1 286 176	12,3	66,8	32,1
GRECE	22 510	0,2	43,3	38,3	32 122	0,3	52,2	32,6
PAYS SCAN- -DINAVES	218 000	2,0	33,1	17,1	113 964	1,1	31,8	22,1
SUISSE	713 342	6,6	40,9	56,5	1 278 797	12,2	45,7	52,7
AUTRICHE								
ESPAGNE	627 429	5,8	36,6	62,2	692 431	6,6	53,1	45,9
PORTUGAL								
PAYS EST	147 405	1,4	27,4		68 073	0,7	36,8	
AUTRES PAYS D' EUROPE	19 919	0,2	15,2		63 733	0,6	23,2	
RESTE DU MONDE	707 110	6,5	46,9		525 856	5,0	39,0	
TOTAL	10 830 234	100%	40,8		10 468 554	100%	45,1	

(La part du pavillon des trois derniers groupes de pays n'a pas de signification importante)

(*) détournements de trafics par les ports belges ou hollandais, assurés en grande partie par les transporteurs de ces pays, ce qui explique la faible influence du pavillon britannique.

- Tableau 3bis -

Pays d'origine ou de destin. finale	Importations par route 4eme trimestre 1985		Part en pourcentage du pavillon / \		Exportations par route 4eme trimestre 1985		Part en pourcentage du pavillon	
	Tonnage	%	FRANCE	PAYS	Tonnage	%	FRANCE	PAYS
BELG-LUX	3 825 033	32,2	34,3	64,9	2 879 158	24,6	38,1	61,0
PAYS-BAS	884 256	7,4	28,1	59,3	808 251	6,9	33,5	52,0
RFA	2 723 746	22,9	47,4	48,0	3 234 888	27,6	44,5	52,1
DANEMARK	71 930	0,6	15,6	73,6	88 077	0,8	29,7	55,2
ROYAUME -UNI EIRE (*)	91 052	0,8	42,9	9,9	93 658	0,8	23,0	20,4
ITALIE	1 303 410	11,0	66,7	31,0	1 572 722	13,4	66,6	32,2
GRECE	28 573	0,2	42,2	36,0	30 032	0,3	50,5	35,3
PAYS SCAN- -DINAVES	267 813	2,3	35,3	16,6	143 564	1,2	35,6	19,7
SUISSE	699 287	5,9	37,5	59,3	1 266 552	10,8	47,1	50,9
AUTRICHE								
ESPAGNE	997 882	8,4	29,7	69,2	848 266	7,2	52,6	46,7
PORTUGAL								
PAYS EST	177 119	1,5	28,1		72 955	0,6	33,3	
AUTRES PAYS D' EUROPE	25 384	0,2	11,9		62 560	0,5	23,6	
RESTE DU MONDE	787 548	6,6	45,4		623 252	5,3	43,2	
TOTAL	11 883 033	100%	40,8		11 723 935	100%	45,4	

(La part du pavillon des trois derniers groupes de pays n'a pas de signification importante)

(*) détournements de trafics par les ports belges ou hollandais, assurés en grande partie par les transporteurs de ces pays, ce qui explique la faible influence du pavillon britannique.

- Tableau 3ter -

Pays d'origine ou de destin. finale	Importations par route		Part en pourcentage du pavillon		Exportations par route		Part en pourcentage du pavillon	
	1985 Tonnage	%	/ FRANCE	\ PAYS	1985 Tonnage	%	FRANCE	PAYS
BELG-LUX	14 463 580	32,3	36,8	62,4	10 105 365	23,4	41,1	57,9
PAYS-BAS	3 643 486	8,1	28,8	57,8	2 996 165	6,9	33,6	51,9
RFA	10 585 036	23,6	45,4	50,2	12 450 603	28,8	44,1	52,8
DANEMARK	281 042	0,6	15,3	74,6	347 237	0,8	29,6	56,6
ROYAUME -UNI EIRE (*)	344 784	0,8	41,3	10,2	320 559	0,7	26,1	18,6
ITALIE	4 854 235	10,8	68,3	29,6	5 932 569	13,7	68,2	30,6
GRECE	101 644	0,2	42,1	37,4	128 461	0,3	53,1	31,1
PAYS SCAN- -DINAVES	1 015 252	2,3	33,9	15,9	526 779	1,2	33,4	21,7
SUISSE	2 494 471	5,6	43,1	53,6	4 421 491	10,2	46,9	51,1
AUTRICHE								
ESPAGNE	3 379 827	7,5	33,1	65,5	3 277 677	7,6	53,9	45,4
PORTUGAL								
PAYS EST	625 664	1,4	27,7		280 767	0,7	34,0	
AUTRES PAYS D' EUROPE	94 163	0,2	15,6		215 813	0,5	25,2	
RESTE DU MONDE	2 938 504	6,6	45,1		2 232 874	5,2	40,6	
TOTAL	44 821 688	100%	41,9		43 236 360	100%	46,3	

(La part du pavillon des trois derniers groupes de pays n'a pas de signification importante)

(*) détournements de trafics par les ports belges ou hollandais, assurés en grande partie par les transporteurs de ces pays, ce qui explique la faible influence du pavillon britannique.

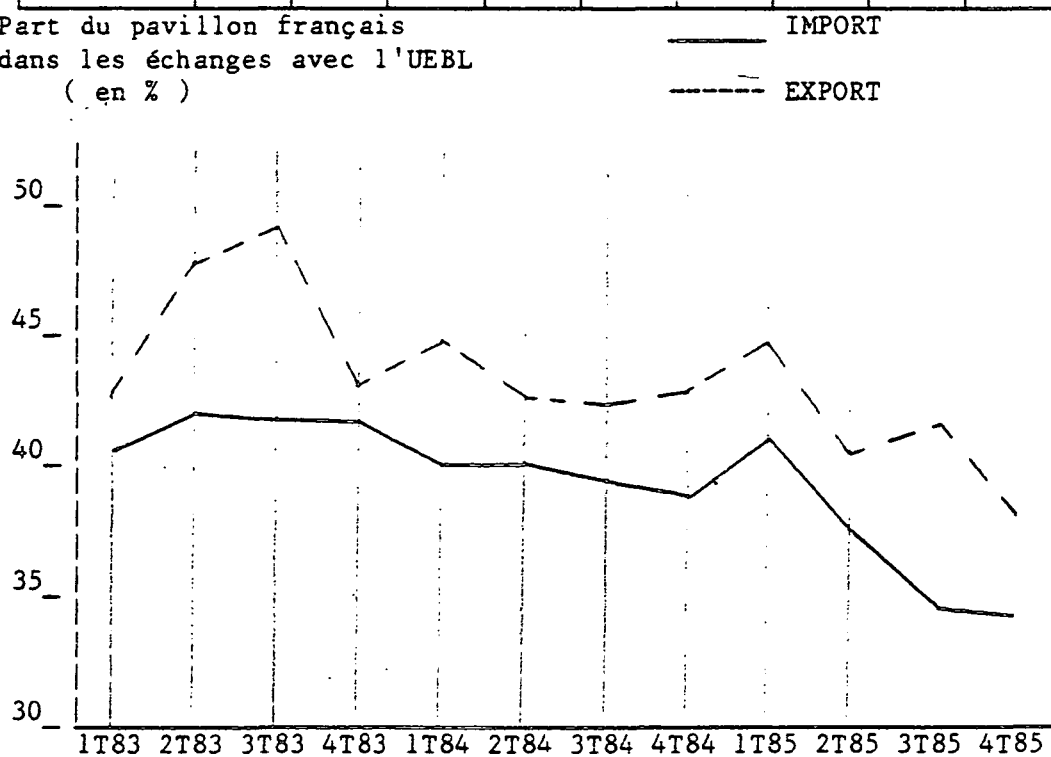
Part du pavillon français dans nos échanges routiers avec l'UEBL

Les entrées routières en provenance de l'Union Economique Belgo-Luxembourgeoise représentent 32,2 % de nos approvisionnements par route au 4^{ème} trimestre 1985. A l'exportation, nous expédions vers l'UEBL 24,6 % du total exporté (cf tableau 3 bis).

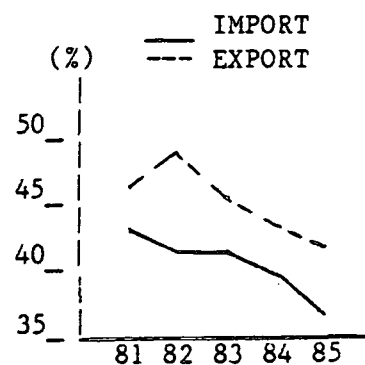
On note la chute sensible, en termes relatifs, de l'activité de nos transporteurs, au 2^{ème} semestre 1985, dans les échanges avec la Belgique.

PERIODE	4T	1T	2T	3T	4T	1T	2T	3T	4T
	1983	1984	1984	1984	1984	1985	1985	1985	1985
SENS									
IMPORT	41,8	40,0	40,2	39,5	38,9	42,0	37,6	34,5	34,3
EXPORT	42,9	44,6	42,7	42,3	42,8	44,5	40,9	41,6	38,1

Part du pavillon français dans les échanges avec l'UEBL
(en %)



PERIODE	1981	1982	1983	1984	1985
SENS					
IMPORT	43,0	41,7	41,7	39,7	36,8
EXPORT	46,7	48,6	45,6	43,1	41,1



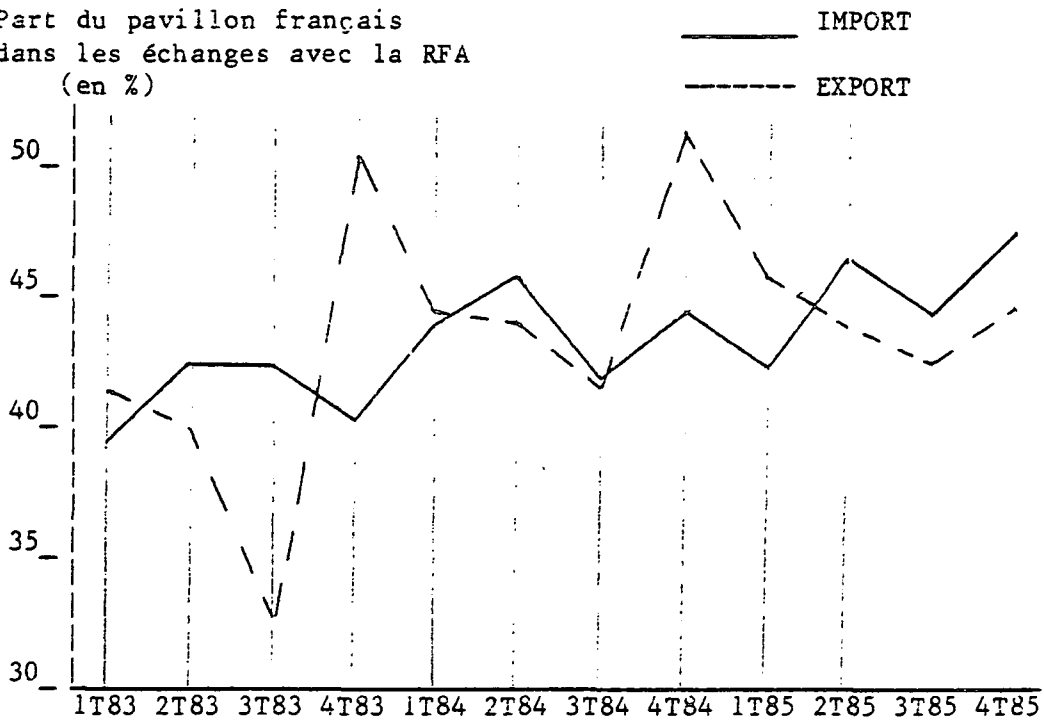
Part du pavillon français dans nos échanges routiers avec la RFA

Les entrées routières en provenance de la RFA représentent 22,9 % de nos approvisionnements par route au 4ème trimestre 1985. A l'exportation, nous expédions par route vers la RFA 27,6 % du total exporté (cf tableau 3 bis).

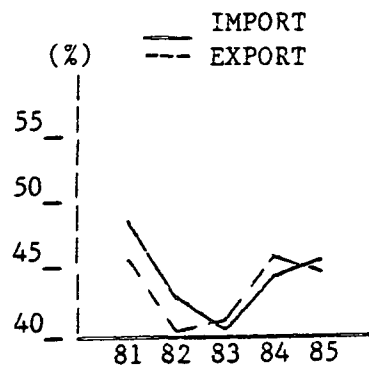
La part des trafics acheminés par les transporteurs français est à peu près stable, par rapport à 1984; elle se situe autour de 45%, à l'import comme à l'export.

PERIODE	4T 1983	1T 1984	2T 1984	3T 1984	4T 1984	1T 1985	2T 1985	3T 1985	4T 1985
SENS									
IMPORT	40,5	44,0	45,6	41,9	44,8	42,5	46,8	44,4	47,4
EXPORT	50,3	44,4	44,3	41,4	51,3	45,6	44,0	42,4	44,5

Part du pavillon français dans les échanges avec la RFA (en %)



PERIODE	1981	1982	1983	1984	1985
SENS					
IMPORT	48,3	43,1	41,1	44,1	45,4
EXPORT	45,6	40,7	41,5	45,7	44,1



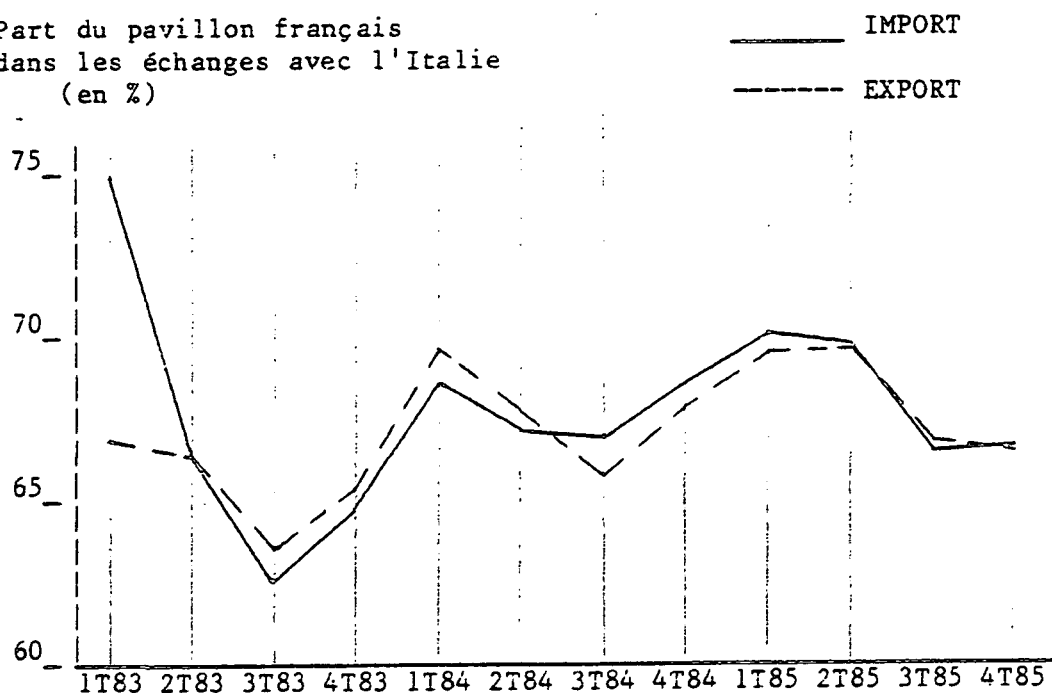
Part du pavillon français dans nos échanges routiers avec l'Italie

Les entrées routières en provenance de l'Italie représentent 11,0 % de nos approvisionnements par route au 4ème trimestre 1985. A l'exportation, nous expédions par route vers l'Italie 13,4 % du total exporté (cf tableau 3bis).

La couverture des échanges franco-italiens par nos transporteurs progresse légèrement par rapport à 1984.

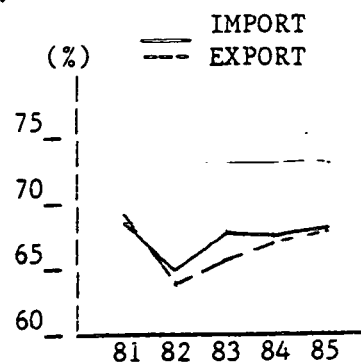
PERIODE	4T 1983	1T 1984	2T 1984	3T 1984	4T 1984	1T 1985	2T 1985	3T 1985	4T 1985
SENS									
IMPORT	64,9	68,6	67,3	67,1	68,5	70,1	69,8	66,5	66,7
EXPORT	65,4	69,7	67,6	66,1	67,3	69,5	69,7	66,8	66,6

Part du pavillon français dans les échanges avec l'Italie (en %)



Les transporteurs français continuent d'acheminer environ les 2/3 de nos échanges routiers avec l'Italie.

PERIODE	1981	1982	1983	1984	1985
SENS					
IMPORT	68,5	65,0	68,0	67,9	68,3
EXPORT	68,9	63,7	65,7	67,7	68,2



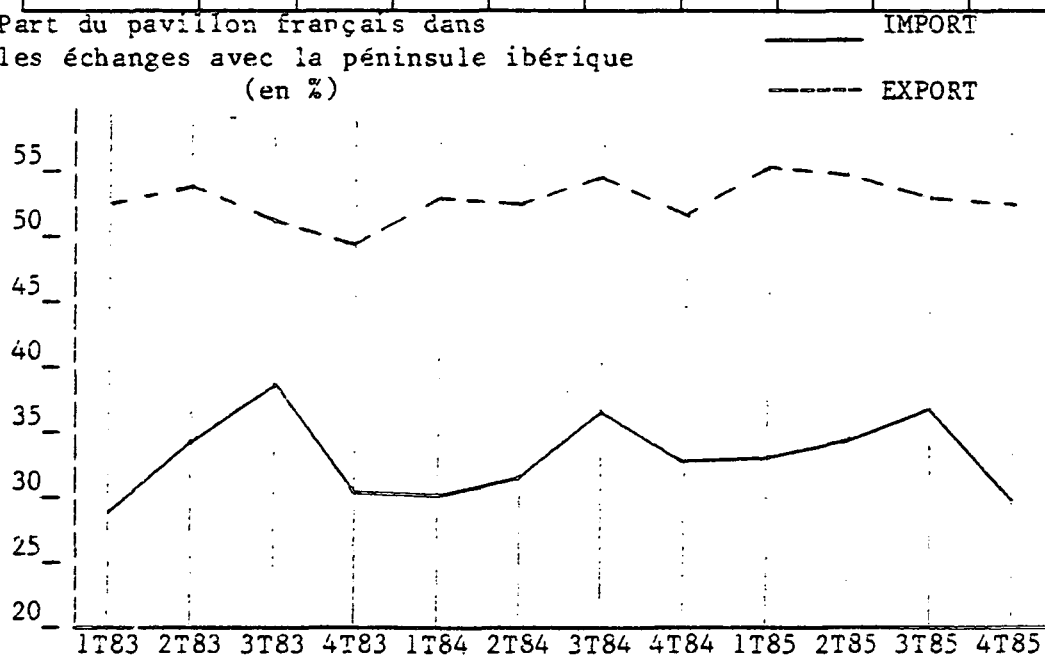
Part du pavillon français dans nos échanges routiers avec l'Espagne et le Portugal

Les entrées routières en provenance de la péninsule ibérique représentent 8,4 % de nos approvisionnements par route au 4ème trimestre 1985. A l'exportation, nous expédions par route vers la péninsule ibérique 7,2 % du total exporté, (cf tableau 3bis).

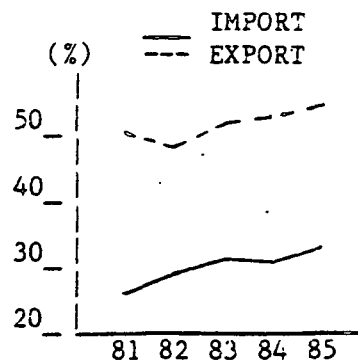
Le pavillon français est très déficitaire à l'importation (*) et légèrement dominant à l'exportation. La couverture de nos échanges avec la péninsule ibérique est tendanciellement en hausse depuis 1981.

PERIODE	4T	1T	2T	3T	4T	1T	2T	3T	4T
	1983	1984	1984	1984	1984	1985	1985	1985	1985
SENS									
IMPORT	31,0	30,2	31,7	37,2	32,5	33,0	34,8	36,6	29,7
EXPORT	49,2	53,1	52,4	54,3	51,7	55,1	54,8	53,1	52,6

Part du pavillon français dans les échanges avec la péninsule ibérique (en %)



PERIODE	1981	1982	1983	1984	1985
SENS					
IMPORT	26,4	28,4	32,7	32,5	33,1
EXPORT	50,7	48,2	51,7	52,7	53,9



(*) Une part importante des importations effectuées par les espagnols s'arrête peu au-delà de la frontière française (approvisionnement de marchés en produits agricoles, ruptures de charge aux gares d'Hendaye et du Boulou).

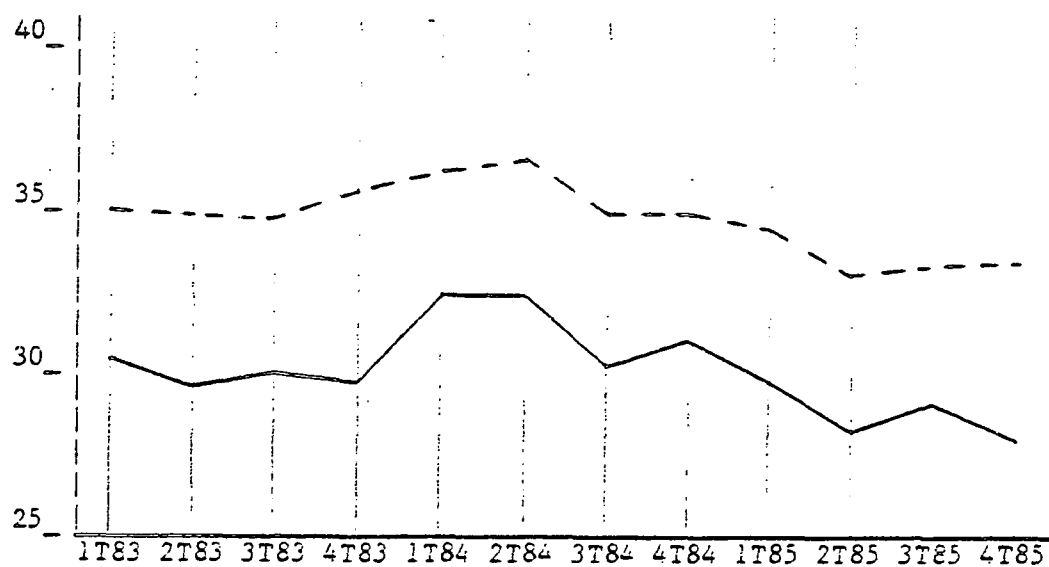
Part du pavillon français dans nos échanges routiers avec les Pays-Bas

Les entrées routières en provenance des Pays-Bas représentent 7,4 % de nos approvisionnements par route au 4ème trimestre 1985. A l'exportation, nous expédions par route vers les Pays-Bas 6,9 % du total exporté (cf tableau 3bis).

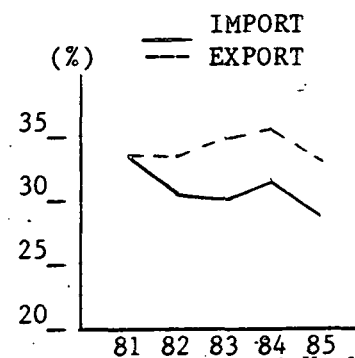
La part du pavillon français dans nos échanges routiers avec les Pays-Bas subit un certain tassement en 1985.

PERIODE	4T	1T	2T	3T	4T	1T	2T	3T	4T
	1983	1984	1984	1984	1984	1985	1985	1985	1985
SENS									
IMPORT	29,9	32,5	32,5	30,3	31,0	29,8	28,2	29,1	28,1
EXPORT	35,4	36,3	36,5	34,9	34,9	34,5	33,1	33,4	33,5

Part du pavillon français
dans les échanges avec les Pays-Bas
(en %)



PERIODE	1981	1982	1983	1984	1985
SENS					
IMPORT	33,9	30,6	30,2	31,6	28,8
EXPORT	33,9	33,8	34,9	35,7	33,6



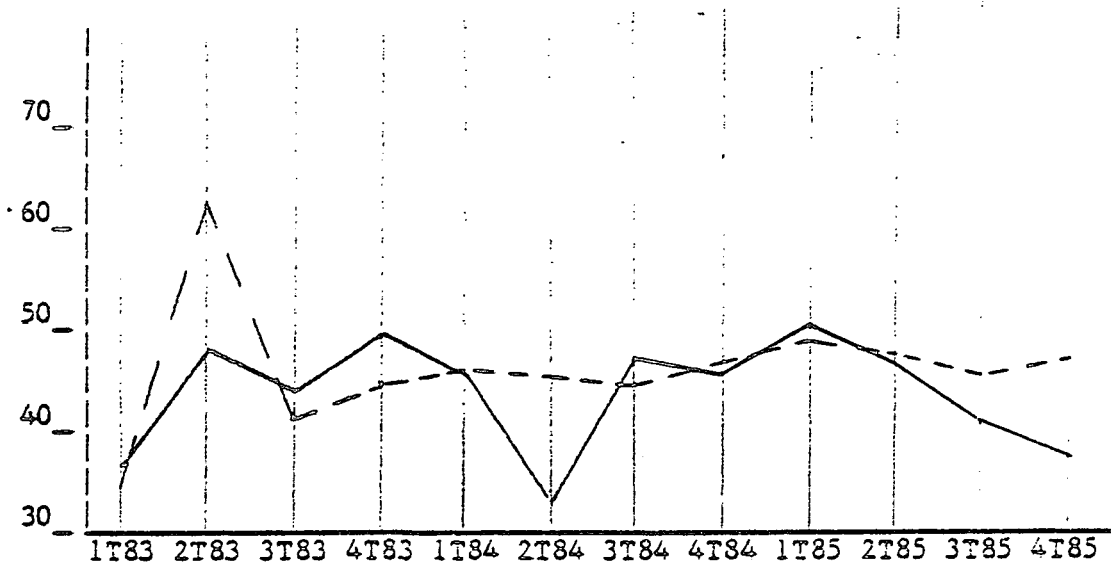
Part du pavillon français dans nos échanges routiers avec le groupe alpin Suisse-Autriche

Les entrées routières en provenance du groupe alpin Suisse-Autriche représentent 5,9 % de nos approvisionnements par route au 4ème trimestre 1985. A l'exportation, nous expédions par route vers le groupe alpin 10,8 % du total exporté (cf tableau 3bis).

La couverture des échanges avec le groupe alpin Suisse-Autriche s'est légèrement améliorée, pour nos transporteurs, en 1985.

PERIODE	4T 1983	1T 1984	2T 1984	3T 1984	4T 1984	1T 1985	2T 1985	3T 1985	4T 1985
SENS									
IMPORT	48,9	45,2	32,7	47,1	45,4	50,6	46,5	40,9	37,5
EXPORT	44,9	45,9	45,1	44,4	46,7	48,6	47,5	45,7	47,1

Part du pavillon français
dans les échanges avec le groupe alpin
(en %)



PERIODE	1981	1982	1983	1984	1985
SENS					
IMPORT	30,8	43,8	44,5	40,8	43,1
EXPORT	31,1	35,3	49,3	45,6	46,9



Le pavillon maritime

Résultats globaux

La part du pavillon français dans l'acheminement par mer du Commerce Extérieur français, au cours des 3ème et 4ème trimestres 1985, est, d'après les chiffres issus de la banque de données SITRAM, respectivement de 16,9 % et 13,9 % à l'importation et de 21,1 % et 19,8 % à l'exportation.

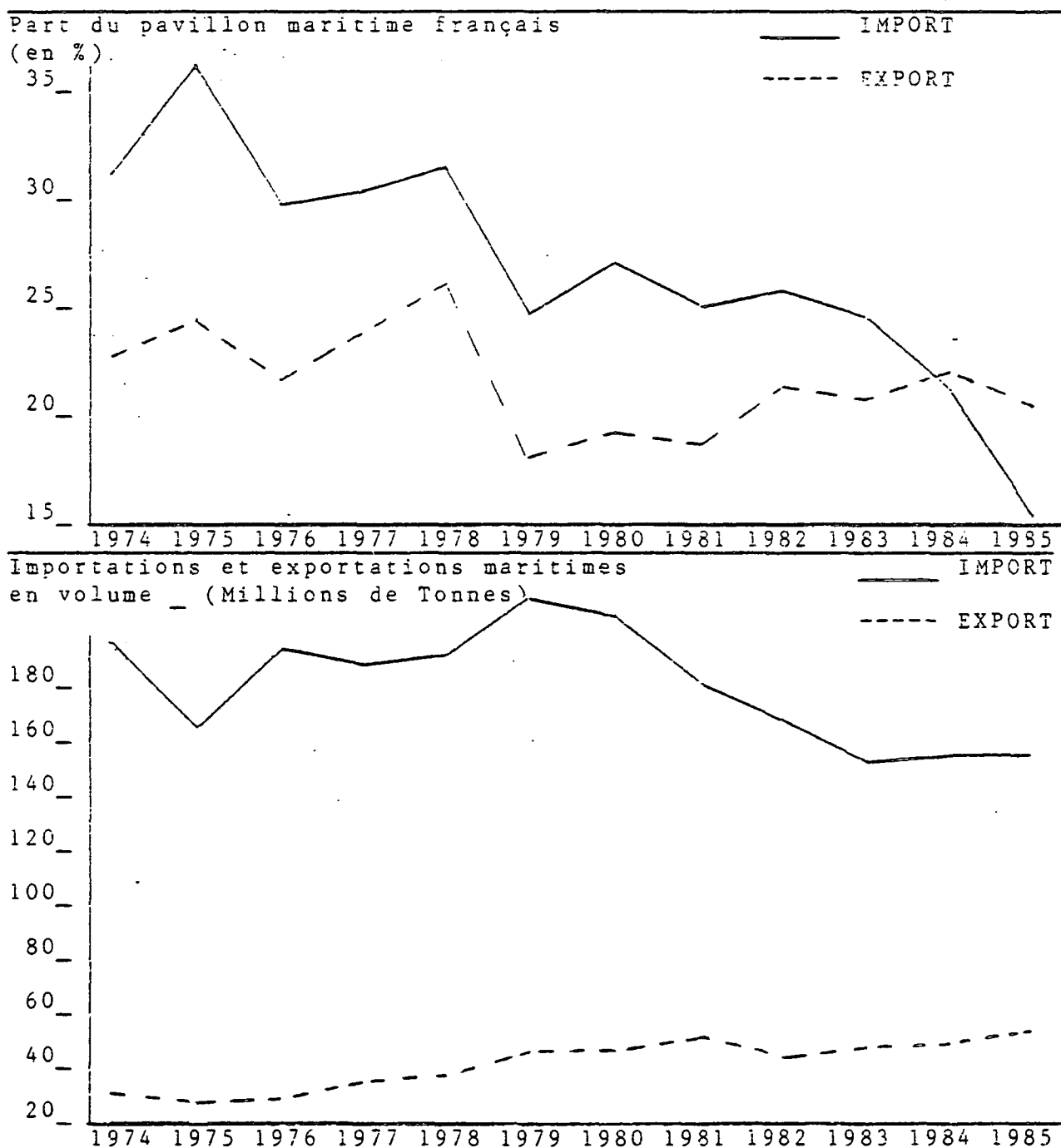
On constate que les résultats de 1985 sont en baisse par rapport à ceux de 1984, tant à l'import qu'à l'export. La baisse s'accélère à l'importation; elle est sensible au 4ème trimestre, principalement sur les arrivages en provenance d'Afrique et du Moyen-Orient.

Part du pavillon français (%)	Période de référence	à		TOTAL
		l'importation	l'exportation	
1981	1t	23,8	15,9	22,0
	2t	25,6	18,1	23,7
	3t	24,9	18,5	23,4
	4t	24,4	18,9	23,1
1982	1t	25,7	21,1	24,8
	2t	25,1	20,4	24,0
	3t	24,5	22,6	24,1
	4t	25,5	21,2	24,6
1983	1t	27,1	22,3	26,2
	2t	25,4	19,8	24,1
	3t	24,4	20,8	23,6
	4t	24,2	21,6	23,6
1984	1t	24,2	20,7	23,3
	2t	25,4	20,3	24,1
	3t	22,7	20,1	22,0
	4t	22,9	23,4	23,0
1985	1t	23,4	22,2	23,1
	2t	21,0	21,7	21,1
	3t	20,0	20,1	20,0
	4t	17,3	21,1	18,3
1985	1t	17,8	22,2	18,8
	2t	15,2	20,8	16,7
	3t	15,9	20,9	17,2
	4t	16,9	21,1	17,9
		13,9	19,8	15,5

Le graphique 5 décrit l'évolution annuelle de la part du pavillon maritime français dans notre Commerce Extérieur depuis 1974(*), ainsi que l'évolution des volumes totaux importés et exportés par mer.

Les 2 dernières années ont vu un recul sensible de la part du pavillon français à l'importation, qui est passée de 24,2% à 15,9% de 1983 à 1985, dans un contexte de stabilisation du volume global des importations. La part à l'exportation est restée à peu près stable autour de 21%, les volumes globaux exportés augmentant nettement en 1985.

Graphique 5



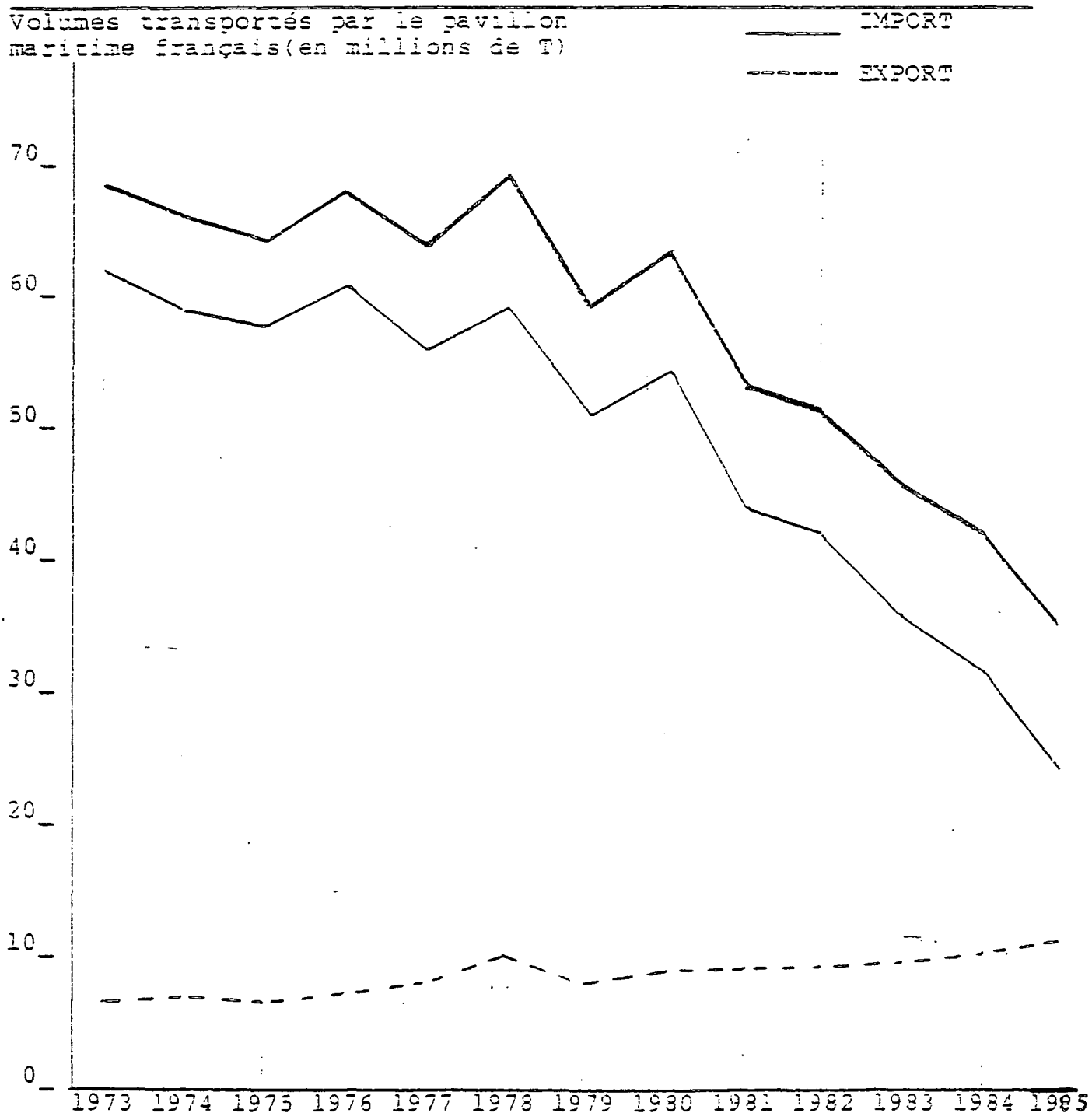
(*) Les données antérieures à 1979, début de l'étude, sont relevées dans les statistiques du Commerce Extérieur, publiées par la DGDDI

Le graphique 6, synthèse des 2 parties du graphique 5, décrit l'évolution annuelle des tonnages acheminés par le pavillon maritime français depuis 1974.

1985 voit une nouvelle diminution des volumes transportés par notre flotte (+0,5 million de tonnes à l'export, -7,5 millions de tonnes à l'import par rapport à 1984).

Graphique 6

Volumes transportés par le pavillon maritime français (en millions de T)



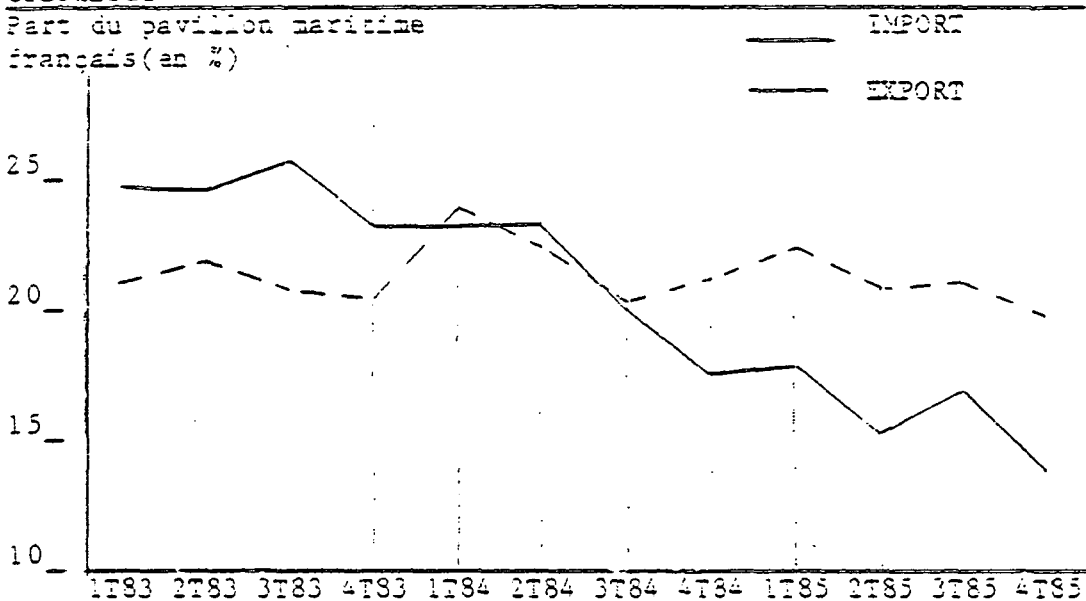
Le graphique 7 décrit l'évolution trimestrielle de la part du pavillon maritime français dans notre Commerce-Extérieur depuis 1983, ainsi que l'évolution des volumes totaux importés et exportés par mer.

On constate que la dégradation de la part du pavillon français à l'importation s'est accentuée à partir du milieu de l'année 1984.

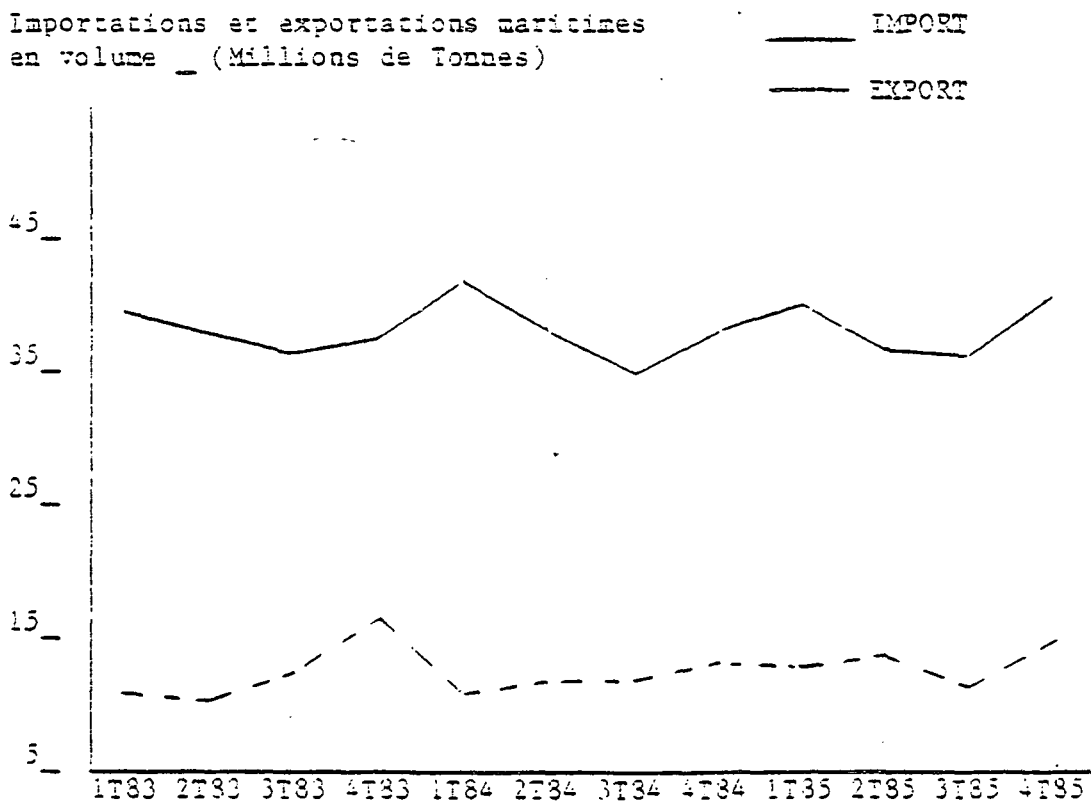
On voit, par ailleurs (2ème partie du graphique), que le niveau global des échanges est stable, voire légèrement à la hausse, tant à l'import qu'à l'export, depuis 1983.

Graphique 7

Part du pavillon maritime français (en %)



Importations et exportations maritimes en volume (Millions de Tonnes)



Le graphique 8, synthèse des 2 parties du graphique 7, décrit l'évolution trimestrielle des tonnages transportés par le pavillon maritime français depuis 1983.

Le volume des importations maritimes transportées sous pavillon français est tendanciuellement à la baisse depuis 1983, alors que celui des exportations augmente progressivement. Les exportations représentent, de ce fait, une part de plus en plus importante de l'activité de notre flotte.

Graphique 8

Volumes transportés par le pavillon maritime français (en Millions de tonnes)

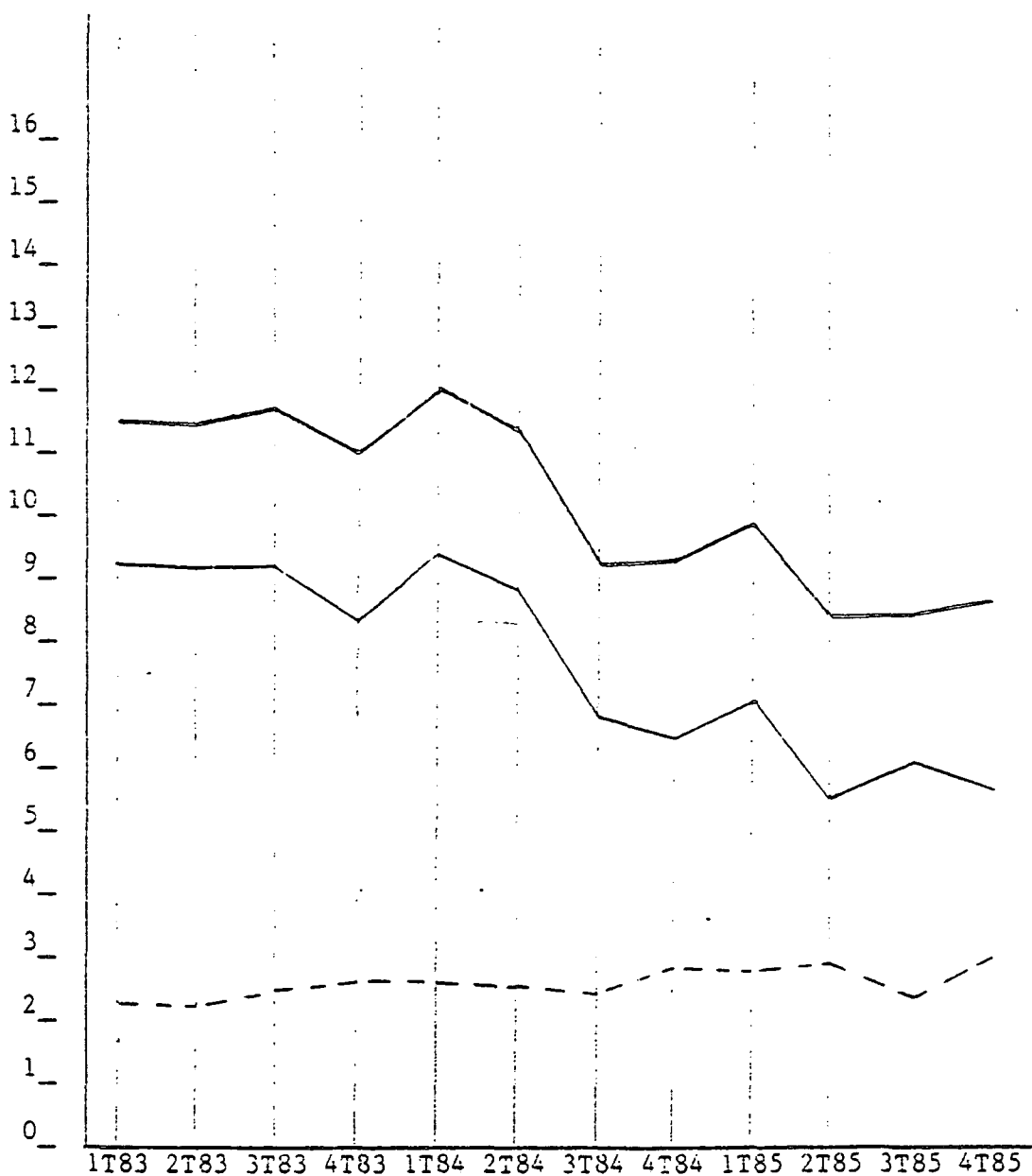


Tableau 4 - Résultats par pavillon à l'importation

(en milliers de tonnes)

Période de référence	4eme		1er		2eme		3eme		4eme		
	TRIMESTRE		TRIMESTRE		TRIMESTRE		TRIMESTRE		TRIMESTRE		
	1984		1985		1985		1985		1985		
	Pavillon		Qté	%	Qté	%	Qté	%	Qté	%	Qté
FRANCE	6550	17,3	7086	17,8	5567	15,2	6081	16,9	5678	13,9	
ROYAUME-UNI	5029	13,3	4884	12,2	3770	10,3	3106	8,6	4691	11,5	
GRECE	2808	7,4	2958	7,4	2506	6,8	3240	9,0	4189	10,3	
RFA	1171	3,1	931	2,3	784	2,1	1062	2,9	797	2,0	
AUTRES CEE	2232	5,9	1543	3,9	1848	5,0	1695	4,7	1689	4,1	
NORVEGE	2082	5,5	3262	8,2	3166	8,7	2792	7,7	2248	5,5	
URSS	1727	4,6	1150	2,9	1159	3,2	2652	7,4	1335	3,3	
AUTRES PAYS EST	844	2,2	776	2,0	584	1,6	469	1,3	612	1,5	
JAPON	1132	3,0	1816	4,5	1644	4,5	751	2,1	1115	2,7	
LIBERIA	4314	11,4	5498	13,8	5442	14,9	4646	12,9	6268	15,4	
AUTRES PAVILLONS DE COMPLAISANCE(*)	3285	8,7	3879	9,7	4081	11,2	3462	9,6	3489	8,6	
AUTRES	6654	17,6	6103	15,3	6020	16,5	6098	16,9	8685	21,3	
		100%		100%		100%		100%		100%	
TOTAL	37828		39886		36571		36054		40796		

(*)Autres pavillons de complaisance: Panama, Chypre, Singapour.

Nos principaux concurrents à l'importation restent les pavillons de complaisance et le pavillon du Royaume-Uni. Le pavillon grec progresse nettement au 2ème semestre 1985. Le pavillon français, qui transportait 22,7% de nos importations au 4ème trimestre 1983 et 17,3% au 4ème trimestre 1984, n'en couvre plus que 13,9% au 4ème trimestre 1985.

Tableau 4-1 - Importations de produits pétroliers (chapitre nst 3) par pavillon

(en milliers de tonnes)

Période de référence	4eme		1er		2eme		3eme		4eme	
	TRIMESTRE		TRIMESTRE		TRIMESTRE		TRIMESTRE		TRIMESTRE	
	1984		1985		1985		1985		1985	
	Quté %		Quté %		Quté %		Quté %		Quté %	
FRANCE	3988	16,4	4483	18,5	3470	15,9	3693	16,6	3526	13,4
ROYAUME-UNI	3150	12,9	2355	9,7	1932	8,8	1625	7,3	2951	11,2
GRECE	2074	8,5	2048	8,5	1418	6,5	2386	10,7	3151	12,0
RFA	532	2,2	420	1,7	201	0,9	488	2,2	301	1,1
AUTRES CEE	948	3,9	945	3,9	802	3,7	974	4,4	780	3,0
NORVEGE	1849	7,6	2351	9,7	2542	11,6	2475	11,1	1989	7,6
URSS	1558	6,4	1008	4,2	1018	4,7	2522	11,4	1143	4,4
AUTRES PAYS EST	528	2,2	352	1,5	276	1,3	127	0,6	239	0,9
JAPON	435	1,8	753	3,1	965	4,4	441	2,0	551	2,1
LIBERIA	2824	11,6	3654	15,1	3305	15,2	2235	10,1	4273	16,2
AUTRES PAVILLONS DE COMPLAISANCE	1814	7,5	2165	8,9	1901	8,7	1556	7,0	1709	6,5
AUTRES	4613	19,0	3666	15,2	3985	18,3	3682	16,6	5675	21,6
		100%		100%		100%		100%		100%
TOTAL	24313		24200		21815		22204		26288	

Les produits pétroliers représentent 64,4% du volume de nos importations maritimes au 4ème trimestre 1985.

Le net recul de la part du pavillon français en 1985, particulièrement au second semestre, est dû, essentiellement, à la baisse de la couverture des approvisionnements pétroliers.

Tableau 4-2 - Importations de vracs solides (chapitres nst 2,4,6,7) par pavillon

(en milliers de tonnes)

Période de référence	4eme		1er		2eme		3eme		4eme	
	TRIMESTRE		TRIMESTRE		TRIMESTRE		TRIMESTRE		TRIMESTRE	
	1984		1985		1985		1985		1985	
	Pavillon	Quté	%	Quté	%	Quté	%	Quté	%	Quté
FRANCE	1765	18,6	1752	15,4	1314	12,9	1662	16,7	1335	12,9
ROYAUME-UNI	1555	16,4	2035	17,9	1449	14,2	1137	11,4	1377	13,3
GRECE	505	5,3	645	5,7	900	8,8	614	6,2	870	8,4
RFA	316	3,3	207	1,8	281	2,7	283	2,8	208	2,0
AUTRES CEE	762	8,1	193	1,7	491	4,8	357	3,6	570	5,5
NORVEGE	88	0,9	801	7,1	491	4,8	233	2,3	137	1,3
URSS	52	0,6	64	0,6	12	0,1	40	0,4	25	0,2
AUTRES PAYS EST	248	2,6	330	2,9	235	2,3	236	2,4	269	2,6
JAPON	623	6,6	996	8,8	623	6,1	270	2,7	505	4,9
LIBERIA	1188	12,6	1568	13,8	1764	17,3	1900	19,1	1612	15,6
AUTRES PAVILLONS DE COMPLAISANCE	1166	12,3	1369	12,1	1721	16,8	1538	15,5	1311	12,6
AUTRES	1198	12,7	1384	12,2	937	9,2	1676	16,9	2143	20,7
		100%		100%		100%		100%		100%
TOTAL	9466		11344		10218		9946		10362	

Les vracs solides représentent 25,4% du volume de nos importations maritimes au 4ème trimestre 1985.

Le pavillon français recule au profit des pavillons de complaisance, du fait des désarmements et des transferts de pavillon.

Tableau 4-3 - Importations de marchandises diverses (autres chapitres nst)
par pavillon

(en milliers de tonnes)

Période de référence	4eme		1er		2eme		3eme		4eme	
	TRIMESTRE		TRIMESTRE		TRIMESTRE		TRIMESTRE		TRIMESTRE	
	1984		1985		1985		1985		1985	
	Pavillon	Qté	%	Qté	%	Qté	%	Qté	%	Qté
FRANCE	797	19,7	851	19,6	782	17,2	726	18,6	816	19,7
ROYAUME-UNI	223	8,0	494	11,4	390	8,6	344	8,8	364	8,8
GRECE	230	5,7	266	6,1	189	4,2	240	6,1	168	4,1
RFA	322	8,0	304	7,0	302	6,7	291	7,5	288	7,0
AUTRES CEE	522	12,9	405	9,3	555	12,2	364	9,3	340	8,2
NORVEGE	145	3,6	109	2,5	133	2,9	84	2,2	121	2,9
URSS	118	2,9	79	1,8	129	2,8	91	2,3	167	4,0
AUTRES PAYS EST	69	1,7	94	2,2	73	1,6	106	2,7	104	2,5
JAPON	74	1,8	66	1,5	57	1,3	41	1,0	59	1,4
LIBERIA	302	7,4	274	6,4	372	8,2	510	13,1	383	9,2
AUTRES PAVILLONS DE COMPLAISANCE	305	7,5	345	7,9	459	10,1	367	9,4	469	11,3
AUTRES	842	20,8	1053	24,3	1098	24,2	740	19,0	867	20,9
		100%		100%		100%		100%		100%
TOTAL	4049		4342		4539		3904		4146	

Les marchandises diverses représentent 10,2% du volume de nos importations maritimes au 4ème trimestre 1985.

Le pavillon français maintient sa part de trafic. La part des pavillons de complaisance progresse sensiblement au 2ème semestre.

Tableau 5- Résultats par pavillon à l'exportation

(en milliers de tonnes)

Période de référence	4eme		1er		2eme		3eme		4eme	
	TRIMESTRE		TRIMESTRE		TRIMESTRE		TRIMESTRE		TRIMESTRE	
	1984		1985		1985		1985		1985	
	Quté	%	Quté	%	Quté	%	Quté	%	Quté	%
FRANCE	2856	21,1	2841	22,2	2868	20,8	2382	21,1	2967	19,8
ROYAUME-UNI	1214	9,0	1217	9,5	1139	8,3	1255	11,1	1508	10,1
GRECE	1395	10,3	1170	9,2	1320	9,6	1093	9,7	1361	9,1
RFA	659	4,9	541	4,2	427	3,1	608	5,4	758	5,1
ITALIE	572	4,2	446	3,5	465	3,4	653	5,8	671	4,5
AUTRES CEE	741	5,5	526	4,1	739	5,3	583	5,1	723	4,8
NORVEGE	378	2,8	436	3,4	274	2,0	235	2,1	352	2,3
URSS	1101	8,2	1361	10,6	1014	7,3	145	1,3	764	5,1
AUTRES PAYS EST	384	2,8	285	2,2	612	4,4	286	2,5	638	4,3
LIBERIA	490	3,6	558	4,4	772	5,6	739	6,5	926	6,2
AUTRES PAVILLONS DE COMPLAISANCE	1433	10,6	1346	10,5	1776	12,9	1352	12,0	1701	11,4
AUTRES	2299	17,0	2077	16,2	2402	20,3	1962	17,4	2593	17,3
		100%		100%		100%		100%		100%
TOTAL	13522		12804		13808		11293		14962	

Nos principaux concurrents à l'exportation sont, au 4ème trimestre 1985, les pavillons de complaisance et le pavillon britannique.

On ne relève pas d'évolution notable dans la répartition des trafics.

Tableau 5-1 -Exportations de produits pétroliers(chapitre nst 3)par pavillon

(en milliers de tonnes)

Période de référence Pavillon	4eme TRIMESTRE 1984		1er TRIMESTRE 1985		2eme TRIMESTRE 1985		3eme TRIMESTRE 1985		4eme TRIMESTRE 1985	
	Quté	%	Quté	%	Quté	%	Quté	%	Quté	%
	FRANCE	180	10,0	225	12,8	198	9,5	171	8,4	216
ROYAUME-UNI	168	9,4	369	20,9	232	11,1	161	7,9	271	12,1
GRECE	161	9,0	113	6,4	99	4,7	200	9,9	196	8,7
RFA	118	6,5	67	3,8	67	3,2	76	3,7	100	4,4
ITALIE	248	13,8	134	7,6	273	13,1	315	15,5	328	14,6
AUTRES CEE	208	11,6	101	5,7	242	11,7	100	4,9	113	5,0
NORVEGE	61	3,4	71	4,0	75	3,6	33	1,6	152	6,8
URSS	10	0,5	7	0,4	7	0,4	6	0,3	3	0,1
AUTRES PAYS EST	—		—	—	2	0,1	2	0,1	29	1,3
LIBERIA	147	8,2	240	13,6	307	14,8	422	20,8	350	15,6
AUTRES PAVILLONS DE COMPLAISANCE	142	7,9	273	15,5	338	16,2	263	13,0	242	10,7
AUTRES	354	19,7	165	9,3	241	11,6	283	13,9	251	11,1
TOTAL	1797	100%	1765	100%	2081	100%	2032	100%	2251	100%

Les produits pétroliers représentent 15,0% du volume de nos exportations maritimes au 4ème trimestre 1985.

Les pavillons de complaisance, le pavillon britannique et le pavillon italien sont nos principaux concurrents sur ces trafics.

Tableau 5-2 -Exportations de vracs solides(chapitres nst 2,4,6,7)par pavillon

(en milliers de tonnes)

Période de référence	4eme		1er		2eme		3eme		4eme	
	TRIMESTRE		TRIMESTRE		TRIMESTRE		TRIMESTRE		TRIMESTRE	
	1984		1985		1985		1985		1985	
Pavillon	Qté	%	Qté	%	Qté	%	Qté	%	Qté	%
FRANCE	332	17,1	239	15,6	276	16,9	258	17,1	207	13,9
ROYAUME-UNI	286	14,7	219	14,3	266	16,2	332	22,0	308	20,6
GRECE	129	6,6	30	2,0	93	5,7	50	3,3	88	5,9
RFA	182	9,4	129	8,4	88	5,3	89	5,9	86	5,8
ITALIE	95	4,9	68	4,5	22	1,3	74	4,9	34	2,3
AUTRES CEE	80	4,1	57	3,7	103	6,3	55	3,6	53	3,5
NORVEGE	181	9,4	192	12,5	92	5,6	93	6,1	126	8,4
URSS	18	0,9	13	0,9	11	0,7	19	1,2	18	1,2
AUTRES PAYS EST	94	4,9	67	4,3	78	4,8	53	3,5	70	4,7
LIBERIA	27	1,4	66	4,3	86	5,3	45	3,0	93	6,2
AUTRES PAVILLONS DE COMPLAISANCE	237	12,3	133	8,6	182	11,1	199	13,2	149	9,9
AUTRES	277	14,3	320	20,9	340	20,8	245	16,2	263	17,6
TOTAL	1938	100%	1533	100%	1637	100%	1512	100%	1495	100%

Les vracs solides représentent 10,0% du volume de nos exportations maritimes au 4ème trimestre 1985.

Le pavillon britannique est notre principal concurrent, sur ces trafics.

Tableau 5-3 -Exportations des autres marchandises par pavillon

(en milliers de tonnes)

Pavillon	4eme		1er		2eme		3eme		4eme	
	TRIMESTRE		TRIMESTRE		TRIMESTRE		TRIMESTRE		TRIMESTRE	
	1984		1985		1985		1985		1985	
	Quté	%	Quté	%	Quté	%	Quté	%	Quté	%
FRANCE	2344	23,9	2377	25,0	2393	23,7	1953	25,2	2544	22,7
ROYAUME-UNI	761	7,8	629	6,6	642	6,4	762	9,8	928	8,3
GRECE	1105	11,3	1026	10,8	1128	11,2	844	10,9	1078	9,6
RFA	359	3,7	346	3,6	272	2,7	443	5,7	572	5,1
ITALIE	229	2,3	243	2,6	171	1,7	264	3,4	309	2,8
AUTRES CEE	454	4,6	368	3,9	393	3,9	427	5,5	557	5,0
NORVEGE	136	1,4	173	1,8	107	1,1	109	1,4	73	0,6
URSS	1073	11,0	1341	14,1	996	9,9	120	1,6	743	6,6
AUTRES PAYS EST	289	3,0	218	2,3	532	5,3	230	3,0	539	4,8
LIBERIA	316	3,2	252	2,7	379	3,7	272	3,5	483	4,3
AUTRES PAVILLONS DE COMPLAISANCE	1053	10,8	941	9,9	1256	12,4	891	11,5	1311	11,7
AUTRES	1668	17,0	1592	16,8	1821	18,0	1434	18,5	2079	18,5
		100%		100%		100%		100%		100%
TOTAL	9787		9506		10090		7749		11216	

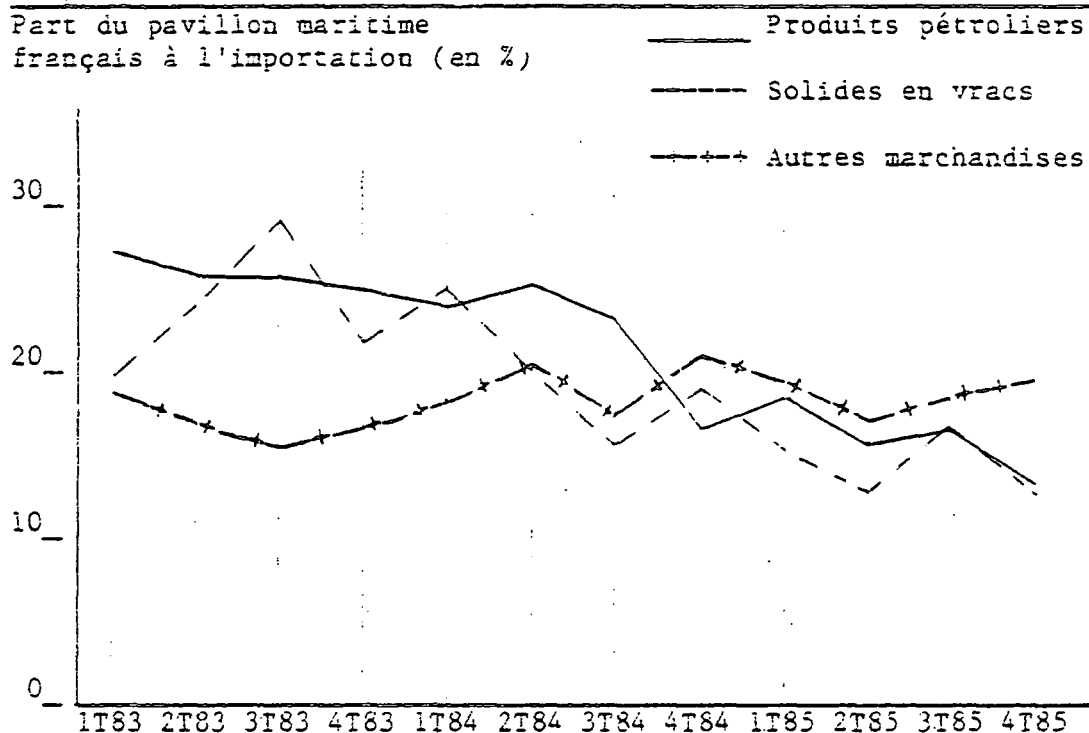
Les marchandises diverses (chapters NST 0,1,5,8 et 9) représentent 75 % du volume de nos exportations maritimes au 4ème trimestre 1985. Nos principaux concurrents sur ces trafics sont les pavillons de complaisance, le pavillon grec et le pavillon britannique.

Le graphique 9 décrit l'évolution trimestrielle de la part du pavillon maritime français, selon les différentes marchandises acheminées.

On voit qu'à l'importation la part du pavillon français baisse du fait de la moindre couverture des approvisionnements en pétrole et en vracs solides, domaines spécialement touchés par les désarmements.

Graphique 9

Part du pavillon maritime français à l'importation (en %)



Part du pavillon maritime français à l'exportation (en %)

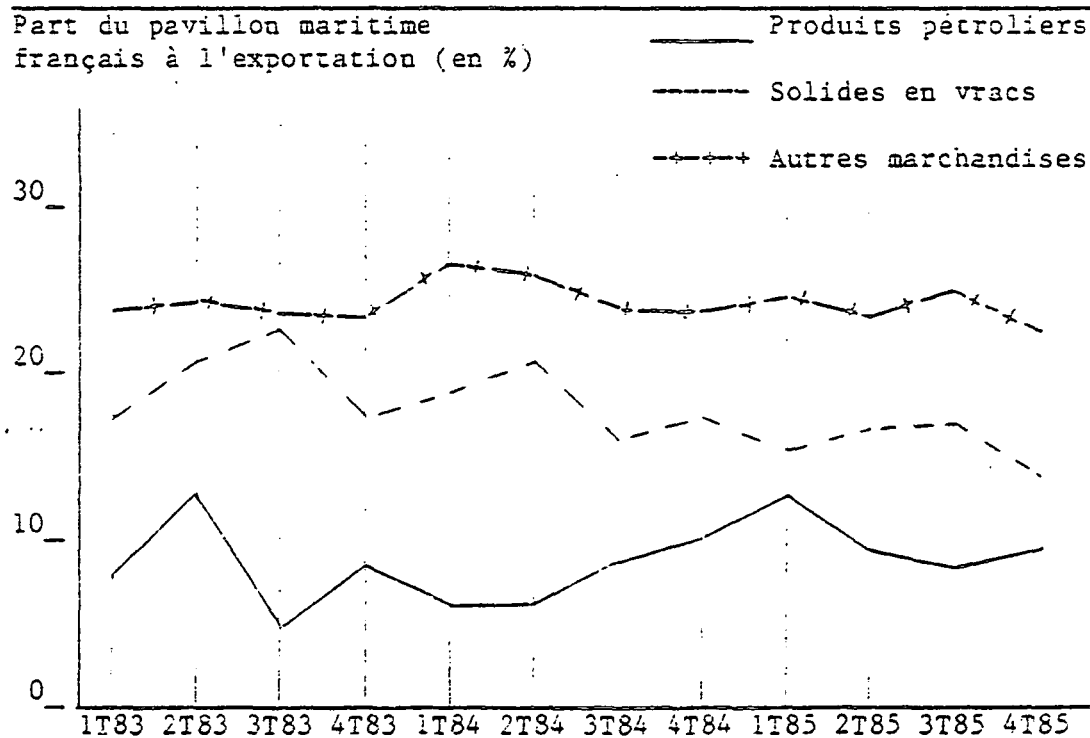


Tableau 4 bis - Résultats par pavillon à l'importation - ANNUEL -

(en milliers de tonnes)

Période de référence	1981		1982		1983		1984		1985	
	Quté	%	Quté	%	Quté	%	Quté	%	Quté	%
FRANCE	44043	24,9	42090	25,5	36164	24,2	31973	21,0	24412	15,9
ROYAUME-UNI	17984	10,1	18735	11,3	16394	11,0	17987	11,8	16451	10,7
GRECE	14640	8,3	10681	6,5	9261	6,2	13084	8,6	12893	8,4
RFA	6867	3,9	4095	2,5	5446	3,6	5031	3,3	3574	2,3
AUTRES CEE	9391	5,3	8149	4,9	8017	5,4	6848	4,5	6775	4,4
NORVEGE	12476	7,0	10103	6,1	6465	4,3	9026	5,9	11468	7,5
URSS	8955	5,1	7030	4,3	7480	5,0	6101	4,0	6296	4,1
AUTRES PAYS EST	3172	1,8	3444	2,1	2751	1,8	2672	1,7	2441	1,6
JAPON	7687	4,3	5834	3,5	4226	2,8	4003	2,6	5326	3,5
LIBERIA	30931	17,5	28541	17,3	25491	17,1	20647	13,5	21854	14,3
AUTRES PAVILLONS DE COMPLAISANCE	5410	3,0	9158	5,5	8683	5,8	9708	6,4	14911	9,7
AUTRES	15632	8,8	17411	10,5	19192	12,8	25428	16,7	26906	17,6
		100%		100%		100%		100%		100%
TOTAL	177188		165271		149570		152508		153307	

Malgré la stabilisation des volumes globaux importés en 1985, le pavillon français a transporté 7,5 millions de tonnes de moins qu'en 1984, soit une baisse d'activité de près de 25 %.

Tableau 5 bis - Résultats par pavillon à l'exportation - ANNUEL -

(en milliers de tonnes) -

Période de référence	1981		1982		1983		1984		1985	
	Quté	%	Quté	%	Quté	%	Quté	%	Quté	%
FRANCE	9570	18,5	9514	21,2	10051	20,7	10557	21,7	11058	20,9
ROYAUME-UNI	4972	9,6	4066	9,1	3810	7,8	4598	9,4	5119	9,7
GRECE	9105	17,6	5521	12,3	4558	9,4	4974	10,2	4944	9,3
RFA	2374	4,6	2095	4,7	2085	4,3	2097	4,3	2334	4,4
ITALIE	2737	5,3	2345	5,2	2398	4,9	2131	4,4	2235	4,2
AUTRES CEE	2806	5,4	2707	6,0	2291	4,7	2664	5,5	2571	4,9
NORVEGE	2020	3,9	1889	4,2	1667	3,4	1359	2,8	1297	2,5
URSS	2119	4,1	2041	4,6	4800	9,9	4131	8,5	3284	6,2
AUTRES PAYS EST	2883	5,5	2345	5,2	1613	3,3	1270	2,6	1821	3,4
LIBERIA	2366	4,6	2538	5,7	4129	8,5	2493	5,1	2995	5,7
AUTRES PAVILLONS DE COMPLAISANCE	3062	5,9	3084	6,9	3384	7,0	4405	9,0	6175	11,7
AUTRES	7770	15,0	6699	14,9	7833	16,1	8058	16,5	9034	17,1
		100%		100%		100%		100%		100%
TOTAL	51784		44844		48619		48737		52867	

En 1985, le pavillon français a transporté, à l'exportation 500 000 tonnes de plus qu'en 1984, soit une hausse d'activité de près de 5 %, malgré une certaine perte d'influence, en termes relatifs.

Résultats détaillés par pays d'origine ou de destination finale

L'état des relations avec chacun de nos partenaires détermine le niveau d'activité globale de nos transporteurs. Les tableaux 6, 6bis et 6ter décrivent, selon les pays d'échange, la part des tonnages transportés sous pavillon français au cours du 3ème, du 4ème trimestre et de l'année 1985.

L'évolution de nos principales relations est ensuite analysée, cas par cas.

Tableau 6

Pays d'origine ou de destin. finale	Importations par mer 3ème trimestre 1985		Part en pourcentage du pavillon français	Exportations par mer 3ème trimestre 1985		Part en pourcentage du pavillon français
	Tonnage	%		Tonnage	%	
BELGIQUE						
LUXEMBOURG	310 548	0,9	9,9	295 676	2,6	13,7
PAYS BAS	521 697	1,4	8,9	418 045	3,7	16,1
RFA	83 868	0,2	5,1	386 992	3,4	12,2
DANEMARK	8 311	-	1,7	99 112	0,9	1,0
ROYAUME UNI	3 935 385	10,9	4,6	1 880 987	16,6	29,5
EIRE	74 888	0,2	11,7	312 286	2,8	20,5
ITALIE	422 926	1,2	11,5	1 172 780	10,4	4,0
GRECE	326 653	0,9	0,7	223 533	2,0	10,1
PAYS SCANDINAVES	2 654 754	7,4	0,9	263 293	2,3	4,1
ESPAGNE						
PORTUGAL	596 299	1,7	27,5	622 151	5,5	4,2
URSS	2 866 633	7,9	1,2	216 147	1,9	39,3
RDA	81 911	0,2	-	33 561	0,3	0,4
POLOGNE	345 461	1,0	46,2	26 789	0,2	0,4
AUTRES PAYS EST	174 007	0,5	0,1	120 300	1,1	3,3
AUTRES EUROPE	214 478	0,6	0,3	55 174	0,5	26,1
USA	1 390 369	3,9	7,9	795 840	7,0	16,2
AUTRES AMERIQUE	4 000 372	11,1	7,7	639 402	5,7	58,9
AFRIQUE	9 493 670	26,3	30,3	2 542 091	22,5	27,0
MOYEN ORIENT	6 285 607	17,4	28,2	449 275	4,0	15,5
JAPON	60 771	0,2	18,2	53 597	0,5	39,2
AUTRES ASIE	623 830	1,7	3,5	531 385	4,7	9,3
AUTRES	1 581 173	4,4	17,6	154 723	1,4	42,8
TOTAL	36 053 611	100%	16,9	11 293 139	100%	21,1

Tableau 6 bis

Pays d'origine ou de destin. finale	Importations par mer 4ème trimestre 1985		Part en pourcentage du pavillon français	Exportations par mer 4ème trimestre 1985		Part en pourcentage du pavillon français
	Tonnage	%		Tonnage	%	
BELGIQUE LUXEMBOURG	337 997	0,8	2,3	362 083	2,4	5,9
PAYS BAS	771 801	1,9	9,1	440 051	2,9	15,8
RFA	89 818	0,2	6,0	313 912	2,1	10,5
DANEMARK	24 529	0,1	0,2	30 231	0,2	6,1
ROYAUME UNI	5 334 705	13,1	8,5	2 122 181	14,2	27,2
EIRE	89 726	0,2	11,0	272 608	1,8	21,2
ITALIE	595 558	1,5	7,7	1 358 337	9,1	6,3
GRECE	260 128	0,6	0,4	460 798	3,1	4,5
PAYS SCAN- -DINAVES	1 712 774	4,2	1,9	323 947	2,2	8,4
ESPAGNE PORTUGAL	738 779	1,8	6,8	622 548	4,2	3,8
URSS	1 594 362	3,9	1,3	1 508 371	10,1	11,6
RDA	10 672	-	0,3	158 895	1,1	0,4
POLOGNE	416 206	1,0	19,2	65 653	0,4	-
AUTRES PAYS EST	257 948	0,6	0,1	294 918	2,0	1,7
AUTRES EUROPE	130 134	0,3	2,2	185 758	1,2	11,9
USA	1 730 212	4,3	10,9	887 482	5,9	15,2
AUTRES AMERIQUE	4 407 879	10,8	12,0	566 721	3,8	54,8
AFRIQUE	12 950 228	31,8	20,6	3 263 153	21,8	33,7
MOYEN ORIENT	8 030 420	19,7	17,0	918 935	6,1	8,7
JAPON	54 442	0,1	21,0	55 049	0,4	46,8
AUTRES ASIE	494 169	1,2	5,8	619 783	4,1	19,8
AUTRES	763 788	1,9	14,3	130 554	0,9	57,1
TOTAL	40 796 275	100%	13,9	14 961 968	100%	19,8

Tableau 6 ter

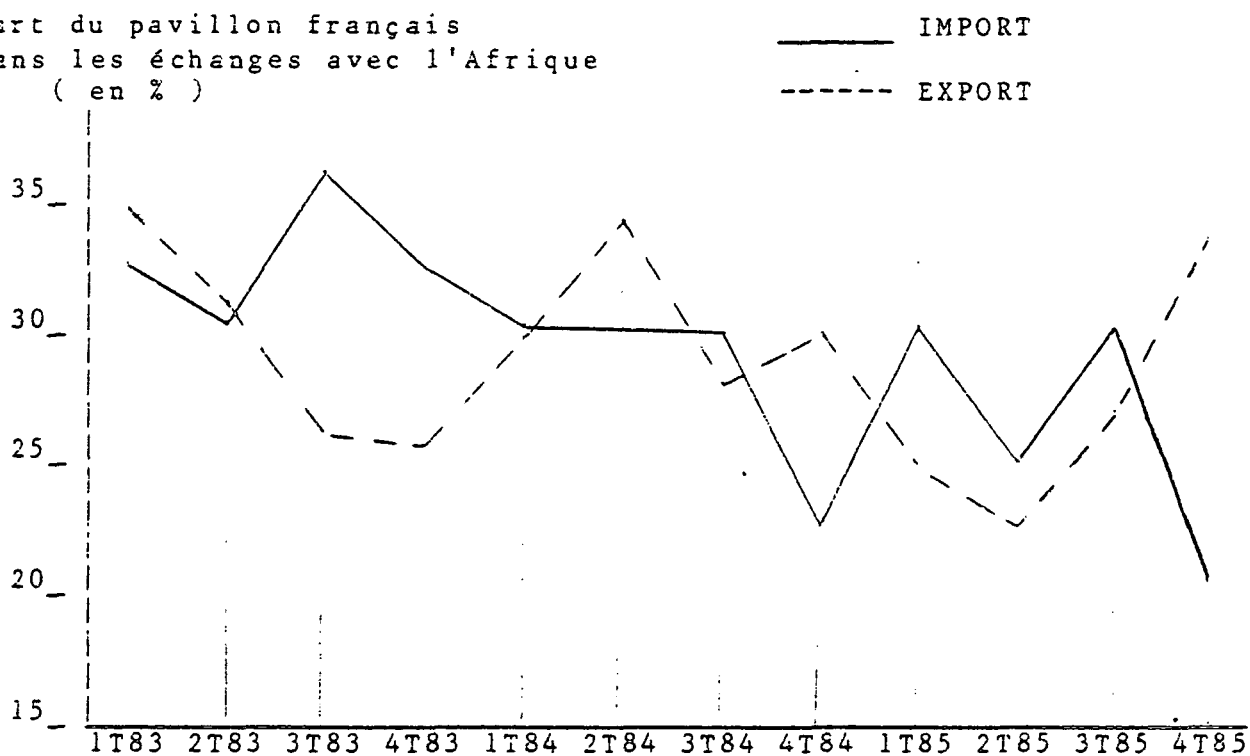
Pays d'origine ou de destin. finale	Importations par mer		Part en pourcentage du pavillon français	Exportations par mer		Part en pourcentage du pavillon français
	1985 Tonnage	%		1985 Tonnage	%	
BELGIQUE LUXEMBOURG	1 379 342	0,9	6,6	1 128 077	2,1	13,1
PAYS BAS	4 586 775	1,7	7,9	1 749 960	3,3	17,0
RFA	425 807	0,3	4,0	1 169 504	2,2	10,7
DANEMARK ROYAUME UNI	38 669	-	0,8	269 275	0,5	14,5
EIRE	20 727 414	13,5	5,7	7 748 395	14,7	29,1
ITALIE	327 674	0,2	12,0	1 023 072	1,9	22,6
ITALIE	2 070 689	1,3	10,2	4 290 239	8,1	5,4
GRECE	1 162 090	0,8	1,5	1 101 186	2,1	7,4
PAYS SCAN- -DINAVES	8 985 606	5,9	1,3	1 152 629	2,2	8,8
ESPAGNE PORTUGAL	2 162 547	1,4	18,7	2 266 894	4,3	5,6
URSS	6 692 439	4,4	1,0	5 926 274	11,2	15,3
RDA	210 649	0,1	-	296 506	0,6	0,3
POLOGNE	1 588 696	1,0	39,1	172 562	0,3	0,1
AUTRES PAYS EST	601 352	0,4	0,7	515 144	1,0	2,4
AUTRES EUROPE	622 564	0,4	0,9	419 545	0,8	16,0
USA	6 867 427	4,5	9,7	3 233 606	6,1	15,2
AUTRES AMERIQUE	16 487 312	10,7	10,7	2 243 312	4,3	50,0
AFRIQUE	47 002 991	30,7	26,3	12 220 061	23,1	27,1
MOYEN ORIENT	25 134 541	16,4	22,5	2 503 547	4,7	13,9
JAPON	286 475	0,2	15,9	245 614	0,5	35,5
AUTRES ASIE	2 427 819	1,6	4,5	2 638 211	5,0	31,5
AUTRES	5 518 333	3,6	15,0	553 988	1,0	46,2
TOTAL	153 307 211	100%	15,9	52 867 601	100%	20,9

Afrique(31,8 % des importations,21,8 % des exportations au 4eme trimestre 1985)

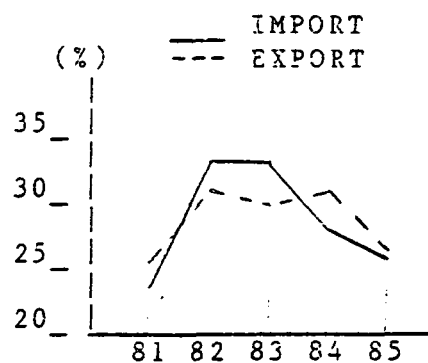
La part du pavillon français baisse nettement par rapport à l'année précédente,tant à l'import qu'à l'export.

PERIODE	4T 1983	1T 1984	2T 1984	3T 1984	4T 1984	1T 1985	2T 1985	3T 1985	4T 1985
SENS									
IMPORT	32,8	30,4	30,2	30,1	22,9	30,3	25,1	30,3	20,6
EXPORT	25,9	29,9	34,2	28,2	30,1	24,9	22,8	27,0	33,7

Part du pavillon français
dans les échanges avec l'Afrique
(en %)



PERIODE	1981	1982	1983	1984	1985
SENS					
IMPORT	23,4	33,2	33,1	28,5	26,3
EXPORT	25,3	30,7	29,1	30,5	27,1

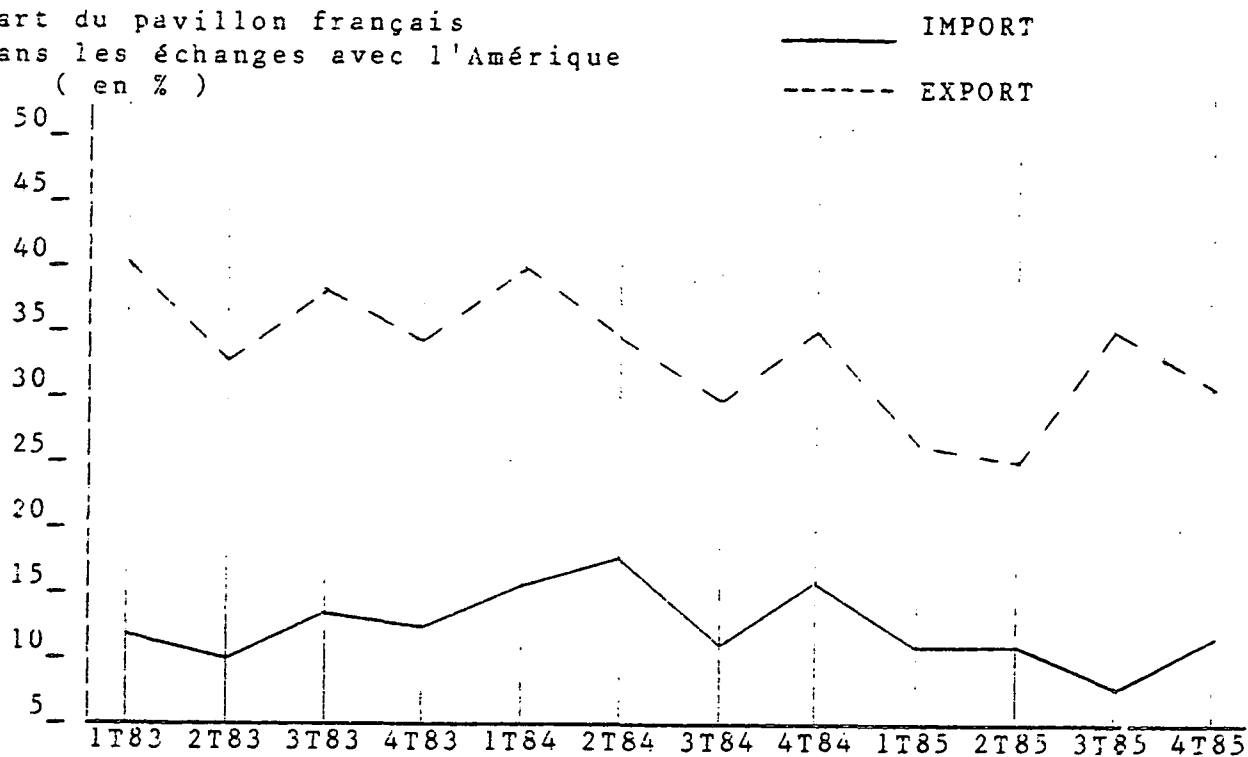


Amérique(15,1% des importations, 9,7% des exportations au 4eme trimestre 1985)

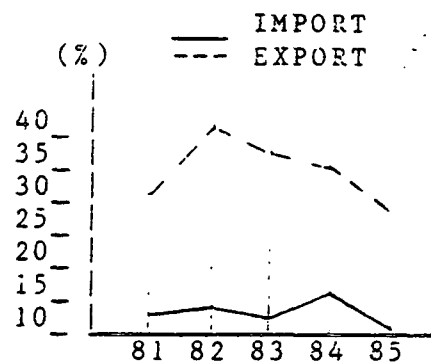
La couverture de ces échanges par les navires français connaît, en 1985, son niveau le plus bas depuis 1981, à l'import et à l'export.

PERIODE	4T 1983	1T 1984	2T 1984	3T 1984	4T 1984	1T 1985	2T 1985	3T 1985	4T 1985
SENS									
IMPORT	12,8	16,3	18,2	10,7	16,6	10,9	10,9	7,8	11,7
EXPORT	34,6	37,4	35,0	29,3	35,2	26,2	25,0	35,2	30,6

Part du pavillon français
dans les échanges avec l'Amérique
(en %)



PERIODE	1981	1982	1983	1984	1985
SENS					
IMPORT	12,5	13,4	12,0	15,5	10,4
EXPORT	30,8	41,2	36,5	34,2	29,5

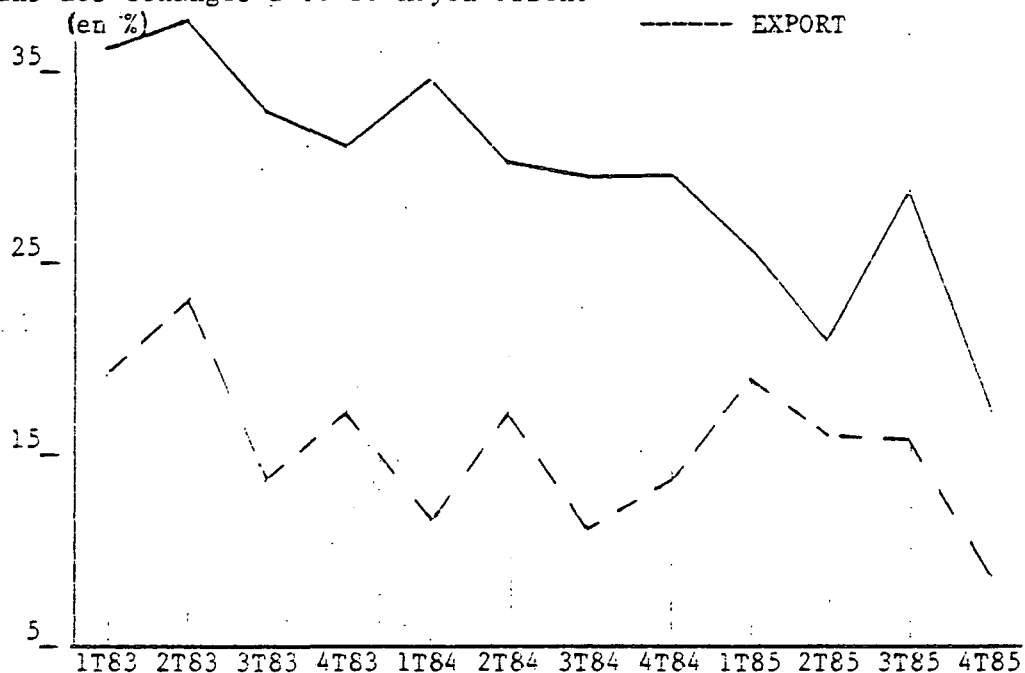


Moyen-Orient(19,7% des importations, 6,1% des exportations au 4eme trimestre 1985)

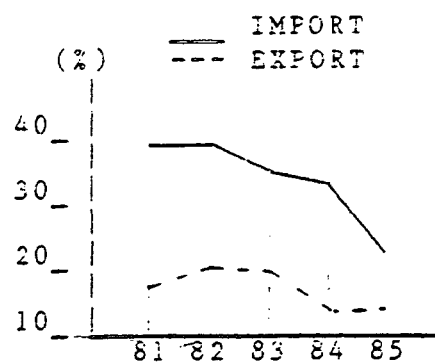
La part du pavillon français à l'importation est en net recul en 1985.

PERIODE	4T 1983	1T 1984	2T 1984	3T 1984	4T 1984	1T 1985	2T 1985	3T 1985	4T 1985
SENS									
IMPORT	30,5	34,2	29,7	29,2	29,4	25,8	20,9	28,2	17,0
EXPORT	17,1	11,8	17,1	11,4	13,6	18,9	15,8	15,5	8,7

Part du pavillon français
dans les échanges avec le Moyen-Orient



PERIODE	1981	1982	1983	1984	1985
SENS					
IMPORT	37,5	37,6	33,6	30,6	22,5
EXPORT	15,8	19,1	17,8	13,0	13,9

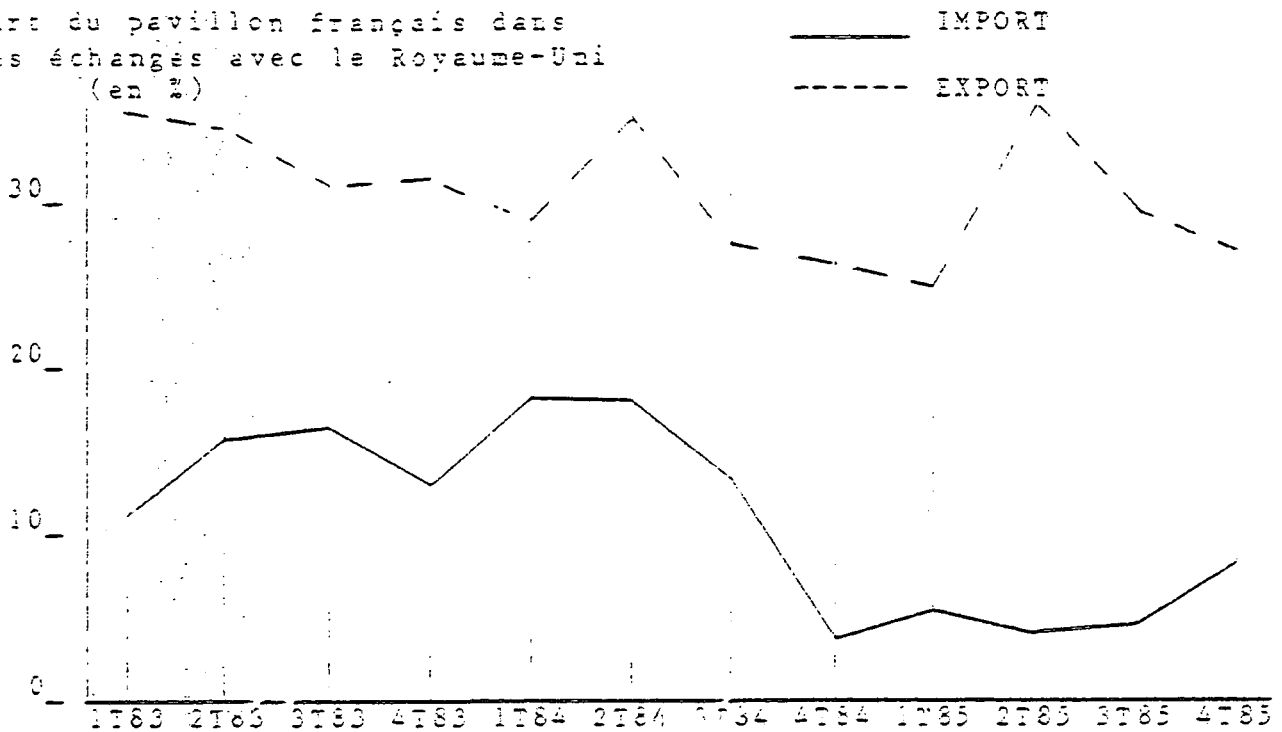


Royaume-Uni (13,1 % des importations, 14,2 % des exportations au 4eme trimestre 1985)

Le pavillon français ne couvre pratiquement plus les importations en provenance du Royaume-Uni; son influence, en termes de tonnages acheminés, est passé de 30% en 1981 à 6% en 1985.

PERIODE	1983		1984		1985				
	4T	1T	2T	3T	4T	1T	2T	3T	4T
SENS									
IMPORT	13,0	18,0	17,8	13,6	3,8	5,4	4,0	4,6	8,5
EXPORT	31,6	28,6	34,6	27,3	25,9	24,9	36,0	23,5	27,2

Part du pavillon français dans les échanges avec le Royaume-Uni (en %)



PERIODE	1981	1982	1983	1984	1985
SENS					
IMPORT	29,3	19,5	14,4	13,0	5,7
EXPORT	33,1	31,5	33,5	28,7	29,1

