

# SITRAM

SYSTÈME D'INFORMATION  
SUR LES **TRANSPORTS** DE **MARCHANDISES**

**LA PART DU PAVILLON FRANÇAIS  
DANS LE COMMERCE EXTÉRIEUR  
(ROUTE ET MER)  
ANNÉE 1986**



MINISTÈRE DE L'ÉQUIPEMENT, DU LOGEMENT, DE L'AMÉNAGEMENT DU TERRITOIRE  
ET DES TRANSPORTS

OBSERVATOIRE ÉCONOMIQUE ET STATISTIQUE DES TRANSPORTS

55, RUE BRILLAT SAVARIN - 75013 PARIS - TEL. : 45.89.89.27

Juillet 1987

**Etude de la part du tonnage transporté sous pavillon  
français dans le Commerce Extérieur de la France**

**- 2 ème semestre et année 1986 -**

## SOMMAIRE

### LES RESULTATS DU PAVILLON ROUTIER FRANCAIS EN 1986

- 1-Résultats globaux
- 2-Evolution du pavillon français depuis 1974
- 3-Analyse trimestrielle
- 4-Résultats détaillés par pavillon
- 5-Résultats détaillés par pays d'origine ou de destination finale

### LES RESULTATS DU PAVILLON MARITIME FRANCAIS EN 1986

- 1-Résultats globaux
- 2-Evolution du pavillon français depuis 1974
- 3-Analyse trimestrielle
- 4-Résultats détaillés par pavillon
- 5-Analyse de l'évolution par nature de marchandise transportée
- 6-Résultats détaillés par pays d'origine ou de destination finale

## METHODOLOGIE ET OBSERVATIONS GENERALES

Cette étude est le résultat de l'exploitation de fichiers trimestriels fournis par la Direction Générale des Douanes et Droits Indirects (DGDDI) à la banque de données SITRAM de l'Observatoire Economique et Statistique des Transports (OEST).

Le fichier des Douanes recense tous les transports internationaux (transits exclus) entre la France et l'étranger.

Les renseignements utilisés dans l'étude sont les suivants:

- les modes de transport à l'étranger mer et route qui représentent les modes par lesquels les marchandises ont été présentées au point d'entrée en France (à l'importation) ou sont sorties de France (à l'exportation).
- la nationalité du moyen de transport à l'étranger (nationalité du pavillon)
- le pays d'origine ou de destination finale de la marchandise (\*)
- la nature de la marchandise, pour le transport maritime; 3 postes sont distingués:
  - . les produits pétroliers (chapitre NST 3)
  - . une estimation des vrac solides (chapitres NST 2,4,6,7: combustibles minéraux solides, minerais et déchets pour la métallurgie, minéraux bruts ou manufacturés et matériaux de construction, engrais)
  - . les marchandises diverses (autres chapitres NST)

(\*) c'est ainsi que les échanges routiers avec le Royaume-Uni, considérés dans cette étude, sont les échanges passant par les frontières terrestres et donc transitant par les ports de la mer du Nord

---

Il est possible d'effectuer des études plus fines à la demande, sur un ou plusieurs pays, ou concernant une ou des catégories de marchandises bien précises. Les demandes d'interrogation doivent être adressées à:

DEPARTEMENT DES SYNTHES STATISTIQUES ET  
ECONOMIQUES  
BANQUE DE DONNEES SITRAM  
(à l'attention de Mme POLS ou de M. VERNANT)  
55 rue Brillat-Savarin  
75658 PARIS CEDEX 13

# LES RESULTATS DU PAVILLON ROUTIER FRANCAIS EN 1986

## 1-Résultats globaux

### *Léger recul de la part du pavillon français en 1986 ...*

La part du pavillon français dans l'acheminement du Commerce Extérieur français, au cours des 3ème et 4ème trimestres 1986, est, d'après les chiffres issus de SITRAM, respectivement de 41,2% et de 41,4% à l'importation, de 44,5% et de 45,9% à l'exportation.

Les résultats de l'ensemble de l'année 1986 sont en léger retrait par rapport à 1985; la part du pavillon français, sur l'ensemble de nos échanges extérieurs, est passée de 44,1% à 43,9%.

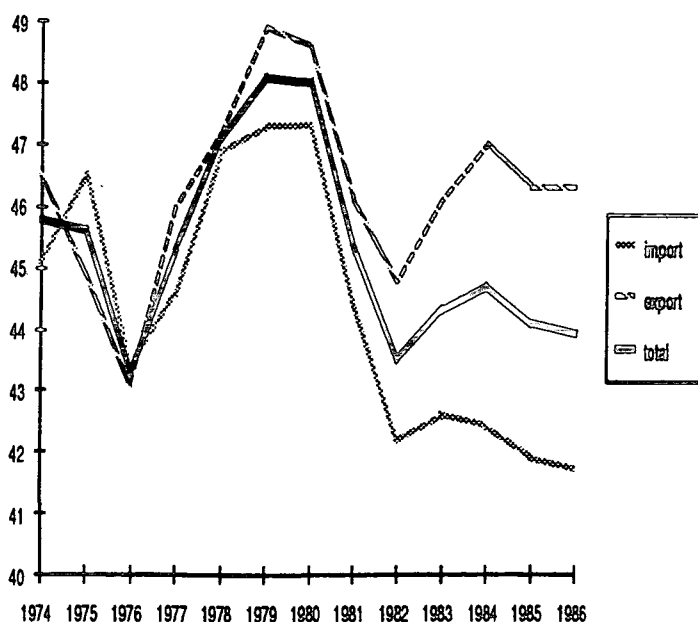
### *...du fait d'un affaiblissement à l'importation*

La légère détérioration de la position de nos transporteurs est due à la faiblesse accrue de notre présence à l'importation. Ce fait est surtout sensible sur les approvisionnements en provenance du BENELUX, particulièrement au 1er semestre.

### *L'écart s'élargit entre taux de couverture à l'export et taux de couverture à l'import*

On constate que l'écart entre taux de couverture à l'exportation et taux de couverture à l'importation s'est élargi durant les dernières années; cet écart, qui n'a jamais excédé 2 points avant 1980, atteint près de 5 points en 1986.

*PART DU TONNAGE TRANSPORTE SOUS PAVILLON ROUTIER FRANCAIS (en %)*



ANNEES	import	export	total
1974	45,1	46,5	45,8
1975	46,5	44,9	45,6
1976	43,4	43,1	43,3
1977	44,6	46,0	45,3
1978	46,9	47,2	47,1
1979	47,3	48,9	48,1
1980	47,3	48,6	48,0
1981	44,4	46,1	45,3
1982	42,2	44,8	43,5
1983	42,6	46,1	44,3
1984	42,4	47,0	44,7
1985	41,9	46,3	44,1
1986	41,7	46,3	43,9

## 2-Evolution du pavillon français depuis 1974

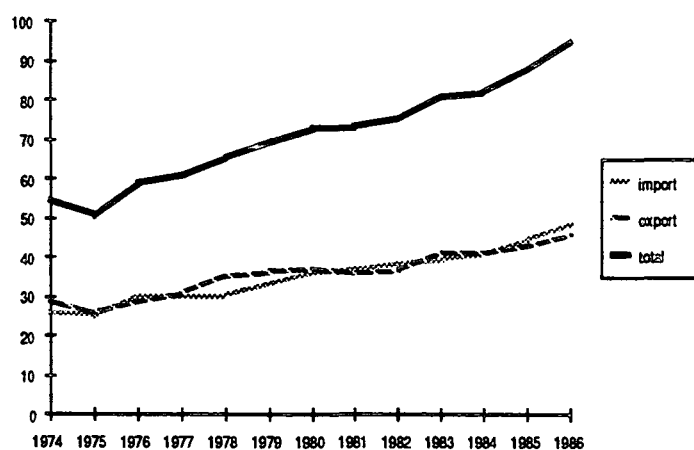
### Evolution globale du Commerce Extérieur routier

*Forte croissance des échanges routiers en 1986*

Le Commerce Extérieur routier français a fortement augmenté en volume en 1986. Le taux d'accroissement global par rapport à 1985 est de 8,2%, ce qui est beaucoup plus élevé que l'accroissement moyen sur les 12 années précédentes, qui n'était que de 4,5%.

La croissance est plus forte à l'import (+ 9,1%) qu'à l'export (+ 7,3%).

### *EVOLUTION DES TONNAGES TRANSPORTES PAR ROUTE (en millions de T)*



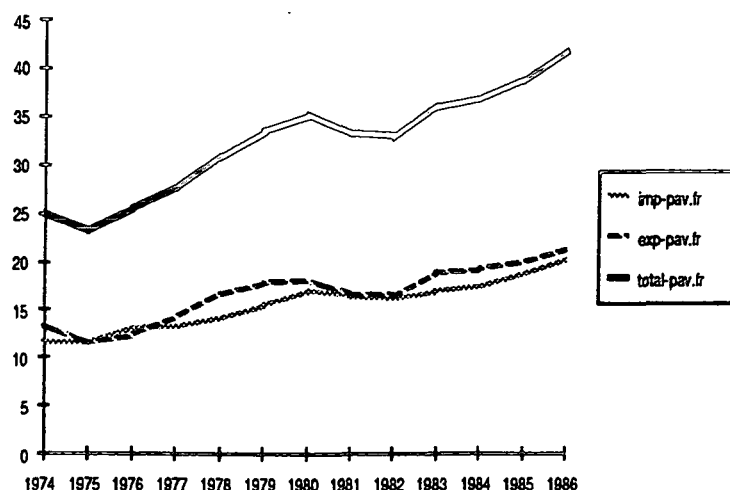
ANNEES	import	export	total
1974	25,731	28,657	54,388
1975	25,037	25,856	50,893
1976	30,202	28,789	58,991
1977	29,894	31,036	60,930
1978	30,305	35,245	65,550
1979	33,105	36,459	69,564
1980	35,987	37,121	73,108
1981	37,183	36,131	73,314
1982	38,586	36,895	75,481
1983	39,958	41,107	81,065
1984	41,240	41,163	82,403
1985	44,821	43,249	88,070
1986	48,896	46,422	95,318

### Evolution du pavillon français en tonnages

*L'augmentation des échanges entraîne un regain d'activité du pavillon français*

L'augmentation d'activité de nos transporteurs est importante (+7,9 % par rapport à 1985). Elle est plus forte à l'importation qu'à l'exportation (resp. +8,6 % et +7,2 %).

### *EVOLUTION DES TONNAGES TRANSPORTES SOUS PAVILLON FRANCAIS (en millions de T)*



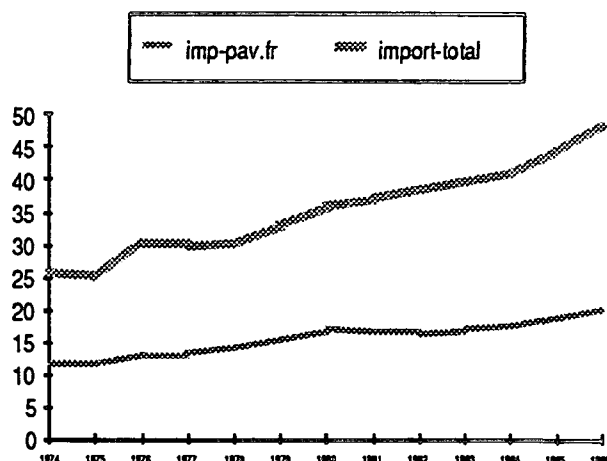
ANNEES	imp-pav.fr	exp-pav.fr	total-pav.fr
1974	11,616	13,313	24,929
1975	11,634	11,615	23,249
1976	13,099	12,422	25,521
1977	13,339	14,273	27,612
1978	14,222	16,644	30,866
1979	15,650	17,838	33,488
1980	17,037	18,057	35,094
1981	16,524	16,666	33,190
1982	16,297	16,510	32,807
1983	17,012	18,932	35,944
1984	17,505	19,344	36,849
1985	18,770	20,035	38,805
1986	20,392	21,480	41,872

## Evolution des tonnages transportés sous pavillon français comparée à l'évolution globale des trafics

*Le pavillon français ne profite que partiellement de la croissance des trafics*

Le contexte d'accroissement des échanges, entre 1985 et 1986, masque quelque peu la fragilité du pavillon français.

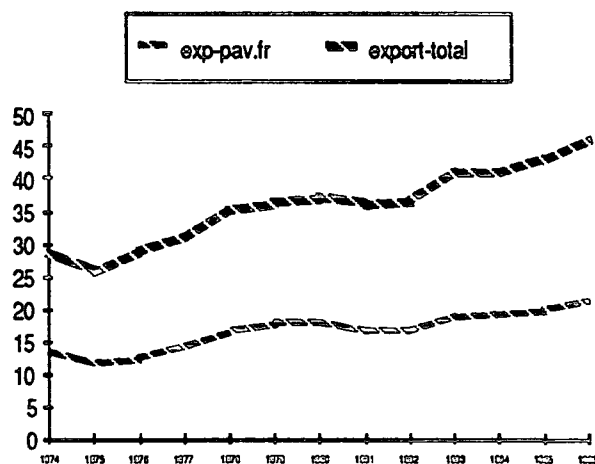
### EVOLUTION DES TRAFICS (en millions de T)



#### IMPORT

croissance ann. moy.	1980/1974	1986/1980	1986/1985
pavillon français	6,6 %	3,0 %	8,6 %
tous pavillons	5,8 %	5,2 %	9,1 %

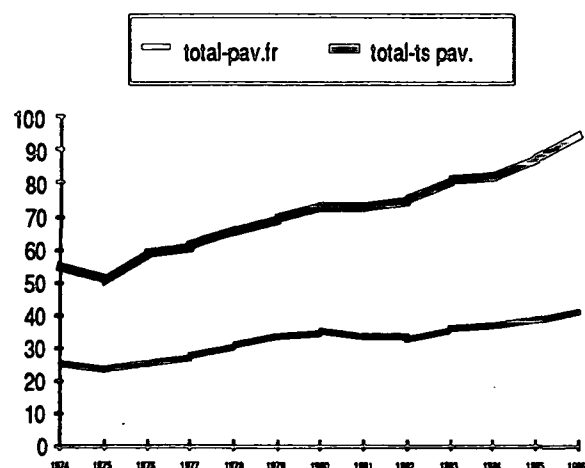
On constate que le pavillon français perd des parts de marché depuis 1980, les tonnages acheminés par nos transporteurs augmentant moins vite, depuis cette date, que l'ensemble des trafics.



#### EXPORT

croissance ann. moy.	1980/1974	1986/1980	1986/1985
pavillon français	5,2 %	2,9 %	7,2 %
tous pavillons	4,4 %	3,8 %	7,3 %

Le pavillon français a également perdu du terrain sur ces dernières années. La perte d'influence relative du pavillon français est cependant moins sensible qu'à l'import, sur ces dernières années; entre 1985 et 1986, le taux de croissance d'activité du pavillon français est presque identique à celui de l'ensemble des trafics.



#### TOTAL

croissance ann. moy.	1980/1974	1986/1980	1986/1985
pavillon français	5,9 %	3,0 %	7,9 %
tous pavillons	5,1 %	4,5 %	8,2 %

La croissance d'activité du pavillon français s'est donc nettement ralentie depuis 1980. La forte augmentation du niveau des échanges, en 1986, n'a été que partiellement absorbée par le pavillon français.

### 3-Analyse des résultats trimestriels

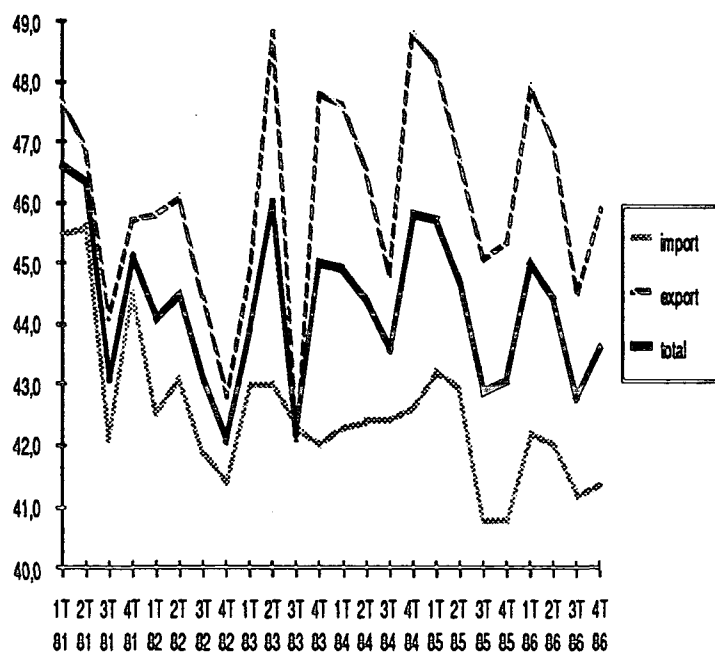
*Le léger recul de 1986, en termes relatifs, est dû aux mauvais résultats du 1er semestre*

Les résultats détaillés par trimestre permettent une analyse plus approfondie de l'évolution de l'activité récente.

On voit sur le graphique ci-dessous que le taux global de couverture par le pavillon français a oscillé, depuis 1981, entre 43 et 45%, malgré un affaissement certain de la part à l'importation sur ces dernières années. On note l'écart grandissant entre couverture à l'export et couverture à l'import à partir du début de l'année 1983.

Le léger repli relatif de 1986, par rapport à 1985, est dû aux résultats médiocres de notre pavillon au 1er semestre, particulièrement à l'importation.

PART DU TONNAGE TRANSPORTE SOUS PAVILLON FRANCAIS (en %)



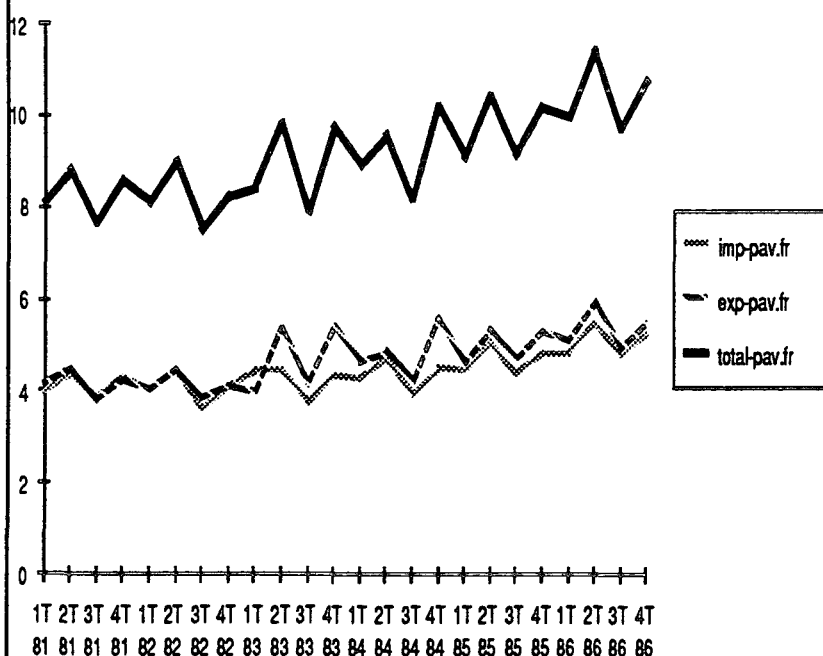
TRIMESTRES	import	export	total
1T81	45,5	47,7	46,6
2T81	45,6	46,9	46,3
3T81	42,1	44,1	43,1
4T81	44,5	45,7	45,1
1T82	42,5	45,8	44,1
2T82	43,1	46,1	44,5
3T82	41,9	44,4	43,1
4T82	41,4	42,8	42,1
1T83	43,0	44,9	43,9
2T83	43,0	48,8	46,0
3T83	42,3	42,1	42,2
4T83	42,0	47,8	45,0
1T84	42,3	47,6	44,9
2T84	42,4	46,5	44,4
3T84	42,4	44,8	43,6
4T84	42,6	48,8	45,8
1T85	43,2	48,3	45,7
2T85	42,9	46,7	44,7
3T85	40,8	45,1	42,9
4T85	40,8	45,4	43,1
1T86	42,2	47,9	45,0
2T86	42,0	46,9	44,4
3T86	41,2	44,5	42,8
4T86	41,4	45,9	43,6



*L'activité trimestrielle du pavillon français avoisine 10 millions de tonnes en 1986*

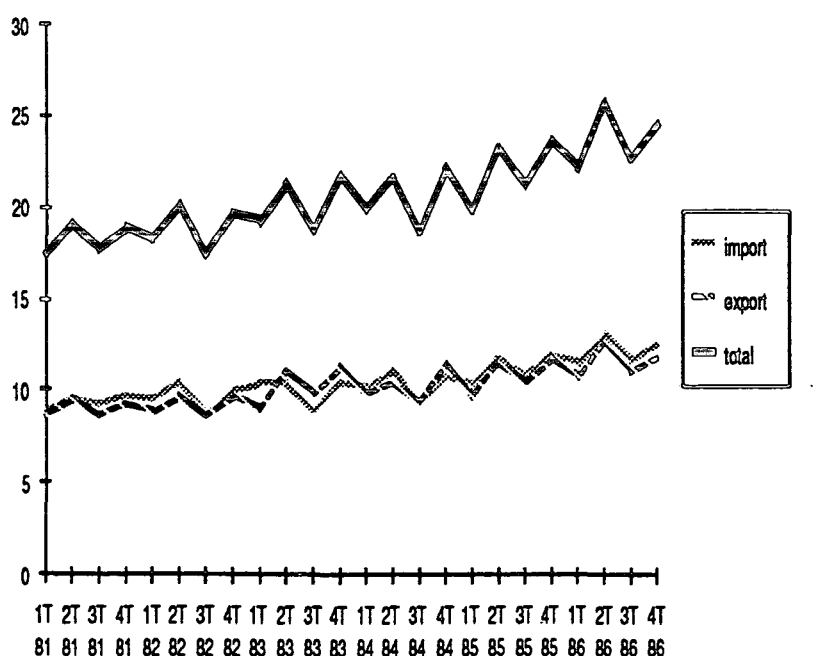
On constate, sur le graphique ci-dessous, que l'activité des transporteurs français a été supérieure, en 1986, à son niveau de 1985, quelque soit le trimestre considéré, à l'import comme à l'export. Le volume de trafic acheminé trimestriellement par le pavillon français en 1986 dépasse 10 millions de tonnes; il n'était que de 8 millions de tonnes en 1981.

**EVOLUTION TRIMESTRIELLE DES TONNAGES TRANSPORTES SOUS PAVILLON FRANCAIS**  
(en millions de T)



TRIMESTRES	imp-pav.fr	exp-pav.fr	total-pav.fr
1T81	3,986	4,143	8,129
2T81	4,361	4,472	8,833
3T81	3,871	3,796	7,667
4T81	4,306	4,255	8,561
1T82	4,031	4,061	8,092
2T82	4,481	4,482	8,963
3T82	3,653	3,851	7,504
4T82	4,132	4,116	8,248
1T83	4,462	3,995	8,457
2T83	4,410	5,380	9,790
3T83	3,771	4,166	7,937
4T83	4,369	5,391	9,760
1T84	4,279	4,658	8,937
2T84	4,714	4,863	9,577
3T84	3,964	4,228	8,192
4T84	4,548	5,595	10,143
1T85	4,442	4,653	9,095
2T85	5,066	5,336	10,402
3T85	4,415	4,723	9,138
4T85	4,847	5,323	10,170
1T86	4,854	5,130	9,984
2T86	5,493	5,925	11,418
3T86	4,798	4,932	9,730
4T86	5,247	5,493	10,740

**EVOLUTION TRIMESTRIELLE DES TONNAGES TRANSPORTES (en millions de T)**



TRIMESTRES	import	export	total
1T81	8,760	8,676	17,436
2T81	9,557	9,540	19,097
3T81	9,196	8,612	17,808
4T81	9,670	9,303	18,973
1T82	9,494	8,867	18,361
2T82	10,401	9,727	20,128
3T82	8,719	8,677	17,396
4T82	9,972	9,624	19,596
1T83	10,385	8,901	19,286
2T83	10,264	11,015	21,279
3T83	8,911	9,906	18,817
4T83	10,398	11,285	21,683
1T84	10,106	9,794	19,900
2T84	11,124	10,461	21,585
3T84	9,337	9,433	18,770
4T84	10,673	11,475	22,148
1T85	10,287	9,631	19,918
2T85	11,821	11,425	23,246
3T85	10,830	10,469	21,299
4T85	11,883	11,724	23,607
1T86	11,500	10,710	22,210
2T86	13,086	12,646	25,732
3T86	11,647	11,092	22,739
4T86	12,663	11,974	24,637

## 4-Résultats détaillés par pavillon

### Résultats détaillés par pavillon à l'importation

Les concurrents du pavillon français les plus actifs sont le pavillon belge et le pavillon allemand, conséquence logique du fait que les importations routières françaises proviennent, en majorité, de Belgique et de RFA (plus de 30% proviennent de Belgique, plus de 20% proviennent de RFA). La forte activité relative du pavillon belge provient, non seulement de la bonne position du pavillon belge dans les échanges franco-belges, mais aussi de l'activité des transporteurs belges sur les trafics tiers (Pays-Bas, pays scandinaves).

### Résultats trimestriels de 1986

IMPORTATIONS PAVILLONS	1er trimestre 1986		2ème trimestre 1986		3ème trimestre 1986		4ème trimestre 1986	
	TONNES	%	TONNES	%	TONNES	%	TONNES	%
FRANCE	4854	42,2	5493	42,0	4798	41,2	5247	41,4
BEL-LUX	2735	23,8	3397	26,0	3238	27,8	3434	27,1
RFA	1485	12,9	1551	11,8	1469	12,6	1536	12,1
ITALIE	380	3,3	445	3,4	395	3,4	393	3,1
PAYS-BAS	786	6,8	881	6,7	748	6,4	787	6,2
DANEMARK	69	0,6	68	0,5	61	0,5	67	0,5
SUISSE-AUTRICHE	331	2,9	419	3,2	366	3,1	334	2,7
ESPAGNE-PORTUGAL	685	6,0	666	5,1	415	3,6	695	5,5
AUTRES	175	1,5	166	1,3	157	1,4	170	1,4
TOTAL	11500	100%	13086	100%	11647	100%	12663	100%

### Récapitulation annuelle

PAVILLONS	IMPORTATIONS FRANÇAISES									
	19 82		19 83		19 84		19 85		19 86	
FRANCE	16297	42,2 %	17012	42,6 %	17505	42,4 %	18770	41,9 %	20391	41,7 %
BEL-LUX	9894	25,6 %	10056	25,2 %	10172	24,7 %	11466	25,6 %	12804	26,2 %
RFA	4994	12,9 %	5333	13,3 %	5331	12,9 %	5704	12,9 %	6041	12,4 %
ITALIE	1437	3,7 %	1476	3,7 %	1419	3,4 %	1459	3,2 %	1614	3,3 %
PAYS-BAS	2562	6,6 %	2572	6,4 %	2661	6,5 %	2883	6,4 %	3202	6,5 %
DANEMARK	249	0,7 %	239	0,6 %	236	0,6 %	252	0,6 %	266	0,5 %
SUISSE-AUTRICHE	687	1,8 %	667	1,7 %	1087	2,6 %	1381	3,1 %	1450	3,0 %
ESPAGNE-PORTUGAL	2043	5,3 %	2113	5,3 %	2300	5,6 %	2242	5,0 %	2460	5,0 %
AUTRES	452	1,2 %	490	1,2 %	529	1,3 %	584	1,3 %	668	1,4 %
TOTAL	38585	100%	39958	100%	41240	100%	44821	100%	48896	100%

## Résultats détaillés par pavillon à l'exportation

Les principaux concurrents du pavillon français à l'exportation sont le pavillon belge et le pavillon allemand.

La forte position du pavillon belge est, dans ce cas également, dû à sa présence sur les trafics tiers.

### Résultats trimestriels de 1986

EXPORTATIONS	1er trimestre 1986		2ème trimestre 1986		3ème trimestre 1986		4ème trimestre 1986	
	TONNES	%	TONNES	%	TONNES	%	TONNES	%
PAVILLONS								
FRANCE	5130	47,9	5925	46,9	4932	44,5	5493	45,9
BEL-LUX	1831	17,1	2145	17,0	2055	18,5	2223	18,6
RFA	1513	14,1	1953	15,5	1852	16,7	1690	14,1
ITALIE	455	4,2	496	3,9	439	3,9	497	4,1
PAYS-BAS	488	4,6	556	4,4	508	4,6	547	4,6
DANEMARK	59	0,6	64	0,5	55	0,5	57	0,5
SUISSE-AUTRICHE	668	6,2	789	6,2	699	6,3	752	6,3
ESPAGNE-PORTUGAL	418	3,9	422	3,3	377	3,4	552	4,6
AUTRES	148	1,4	296	2,3	175	1,6	163	1,3
TOTAL	10710	100%	12646	100%	11092	100%	11974	100%

### Récapitulation annuelle

PAVILLONS	EXPORTATIONS FRANÇAISES									
	19 82		19 83		19 84		19 85		19 86	
FRANCE	16511	44,8 %	18932	46,1 %	19344	47,0 %	20035	46,3 %	21480	46,3 %
BEL-LUX	6117	16,6 %	6840	16,6 %	7419	18,0 %	8031	18,6 %	8254	17,8 %
RFA	6433	17,4 %	7481	18,2 %	6436	15,6 %	6800	15,7 %	7008	15,1 %
ITALIE	1763	4,8 %	1706	4,1 %	1789	4,4 %	1828	4,2 %	1888	4,1 %
PAYS-BAS	1618	4,4 %	1777	4,3 %	1843	4,5 %	1918	4,4 %	2099	4,5 %
DANEMARK	200	0,5 %	208	0,5 %	218	0,5 %	217	0,5 %	235	0,5 %
SUISSE-AUTRICHE	2495	6,8 %	2338	5,7 %	2134	5,2 %	2287	5,3 %	2907	6,2 %
ESPAGNE-PORTUGAL	1196	3,2 %	1303	3,2 %	1448	3,5 %	1539	3,6 %	1768	3,8 %
AUTRES	562	1,5 %	522	1,3 %	531	1,3 %	594	1,4 %	782	1,7 %
TOTAL	36895	100%	41107	100%	41162	100%	43249	100%	46421	100%

## 5-Résultats détaillés par pays d'origine ou de destination finale

### Comparaison des positions respectives vis-à-vis de nos principaux partenaires

La part du pavillon français, dans les échanges avec nos principaux partenaires, n'est largement dominante qu'avec l'Italie (près de 70%).

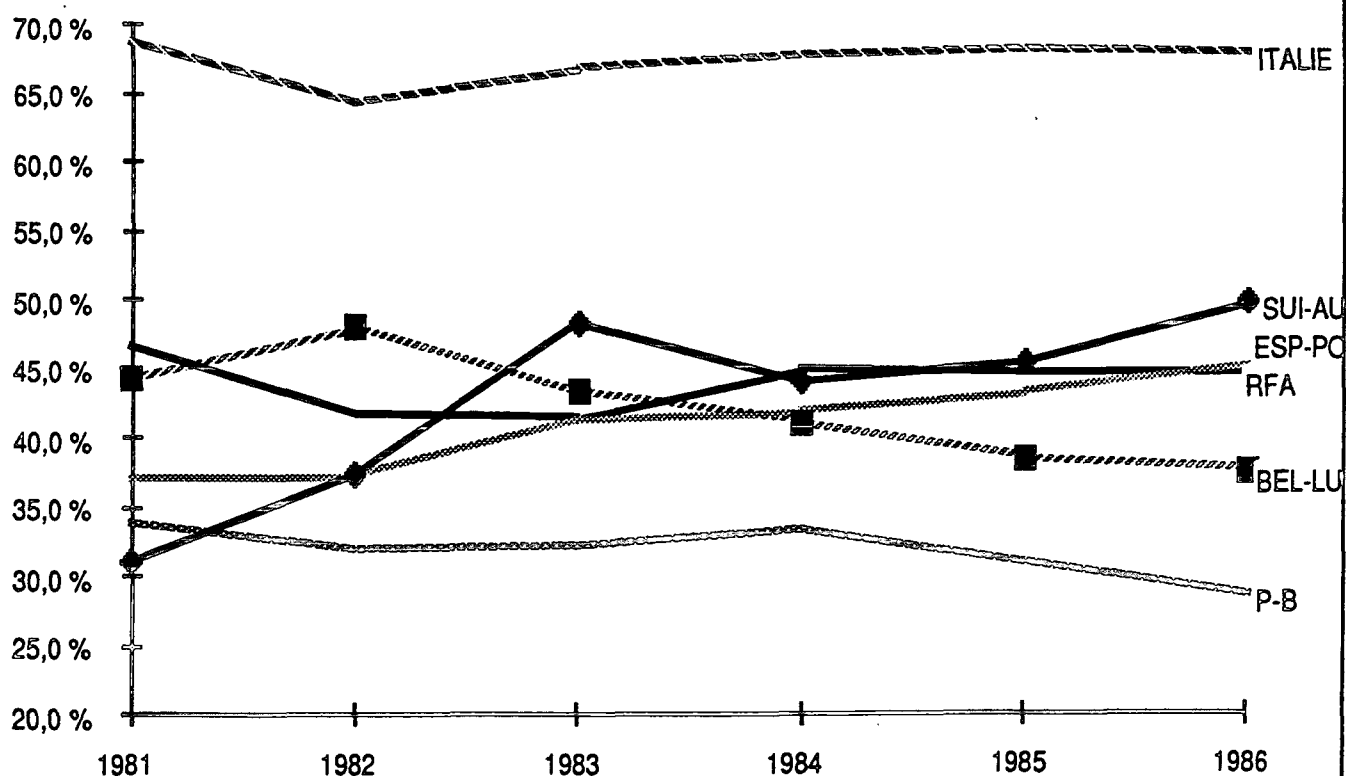
Le pavillon français assure moins de 50% des échanges sur les autres relations. Nos transporteurs couvrent entre 45 et 50% des trafics, en ce qui concerne les échanges avec le groupe alpin Suisse-Autriche, la péninsule ibérique et la RFA, ce qui, compte tenu de la part des pavillons tiers, reflète un marché presque équilibré.

Les relations avec le BENELUX sont, en revanche, franchement déficitaires pour le pavillon français; nos transporteurs assurent moins de 40% des échanges avec l'Union Economique Belgo-Luxembourgeoise et moins de 30% des échanges avec les Pays-Bas.

### *Progrès sur la péninsule ibérique et les pays alpins, recul sur le BENELUX*

Si on observe l'évolution de la position de nos transporteurs sur les 6 dernières années, on constate que la part de marché du pavillon français progresse nettement dans les relations avec l'Espagne et le Portugal et avec le groupe alpin Suisse-Autriche (dans ce dernier cas, toutefois, les progrès sont quelque peu artificiels car liés à des transports de matériaux de construction), est à peu près stable sur la RFA et l'Italie, mais est en forte diminution sur le BENELUX.

EVOLUTION DE LA PART DU PAVILLON FRANCAIS SELON LE PAYS D'ECHANGE

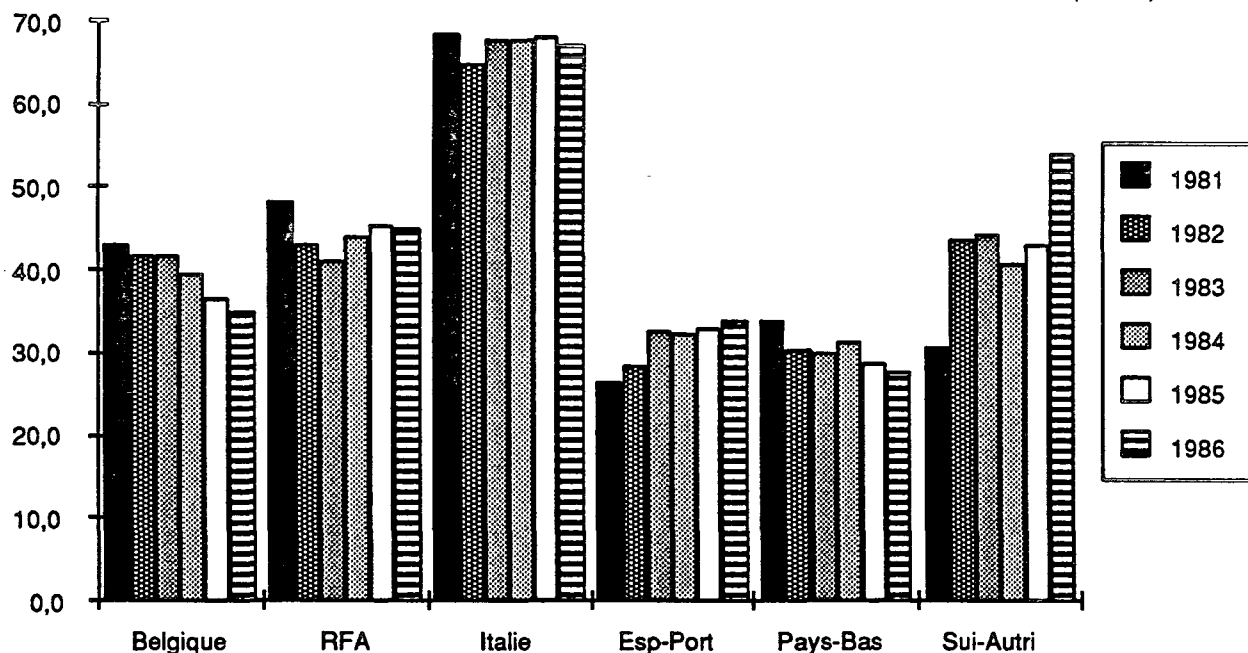


## Analyse de l'évolution selon le sens d'échange

### *A l'importation:*

On note la forte augmentation d'activité de nos transporteurs sur la Suisse, gonflée par l'accroissement des transports de matériaux de construction sous pavillon français, au second semestre. La position des transporteurs français est stable sur l'Italie et la RFA, en légère progression sur la péninsule ibérique. Elle est à nouveau en recul sur le BENELUX.

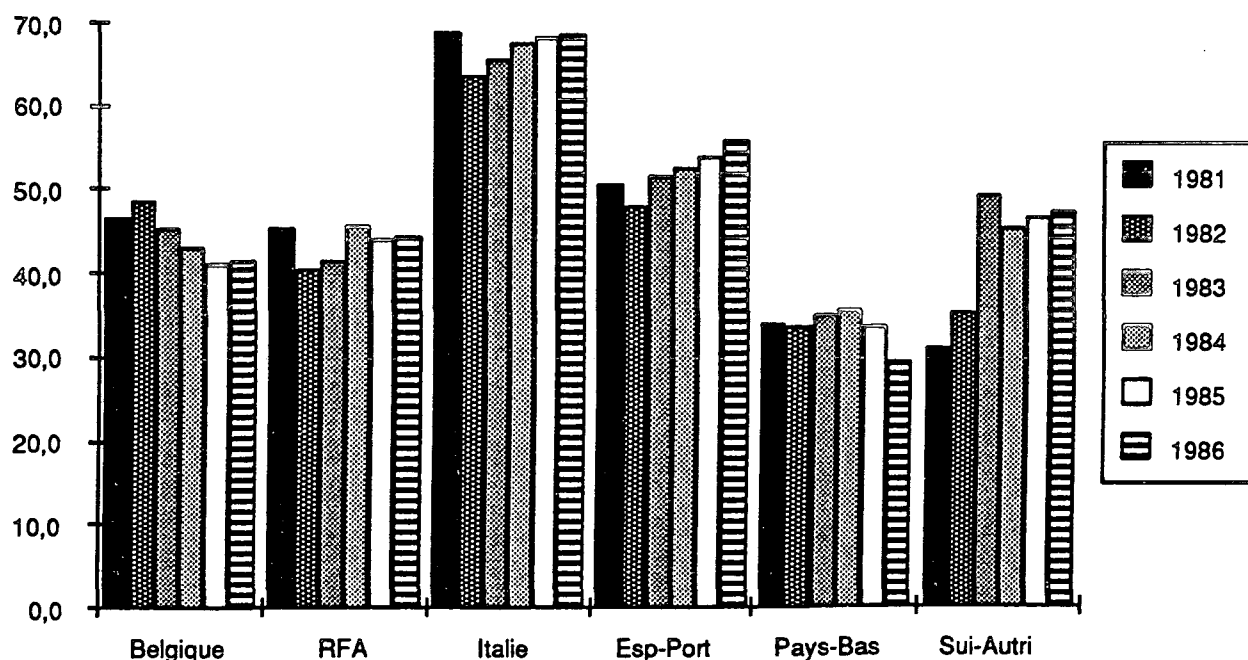
*PART DU PAVILLON FRANCAIS A L'IMPORT SELON LE PAYS D'ECHANGE (en %)*



### *A l'exportation:*

La part du pavillon français progresse nettement dans les échanges avec l'Espagne et le Portugal; elle est, par contre, en recul sensible sur les trafics à destination des Pays-Bas. La position de nos transporteurs s'améliore légèrement sur toutes les autres relations.

*PART DU PAVILLON FRANCAIS A L'EXPORT SELON LE PAYS D'ECHANGE (en %)*



## Tableaux trimestriels

## 1er trimestre 1986

1er tri. 86 (orig.dest.)	IMPORT							EXPORT						
	Pavillon français		Pavillon pays.ech		Pavillon tiers		TOTAL	Pavillon français		Pavillon pays.ech		Pavillon pays tiers		TOTAL
	TONNES	%	TONNES	%	TONNES	%	TONNES	TONNES	%	TONNES	%	TONNES	%	TONNES
BELG-LUX	124440	37,6 %	202966	61,4 %	32846	1,0 %	330712	1030213	44,1 %	1260436	54,7 %	28928	1,2 %	2339577
PAYS-BAS	272269	27,7 %	559106	56,8 %	152673	15,5 %	984048	250953	33,1 %	398397	52,5 %	109694	14,4 %	759044
RFA	1204430	44,7 %	1351223	50,2 %	136681	5,1 %	2694334	1363173	47,2 %	1452083	49,6 %	94638	3,2 %	2929904
DANEMARK	10663	13,8 %	59897	77,7 %	6519	8,5 %	77079	25530	28,9 %	51986	58,8 %	10909	12,3 %	88425
RU-EIRE	40609	40,3 %	11433	11,4 %	48671	48,3 %	100713	19718	23,1 %	15240	17,8 %	50462	59,1 %	85420
ITALIE	885730	68,6 %	373356	28,9 %	32689	2,5 %	1291775	1087195	70,0 %	452170	29,1 %	13803	0,9 %	1553168
GRECE	10016	44,7 %	8919	39,8 %	3489	15,5 %	22424	15040	51,2 %	8512	29,0 %	5823	19,8 %	29375
PAYS-SCAND	102906	33,3 %	47669	15,5 %	157959	51,2 %	308534	46073	33,0 %	28188	20,2 %	65389	46,8 %	139650
SUI-AUTRI	359086	51,1 %	319496	45,5 %	24236	3,4 %	702818	581511	46,1 %	659982	52,3 %	19770	1,6 %	1261263
ESP-PORT	317602	31,6 %	675830	67,3 %	10550	1,1 %	1003982	465310	52,6 %	412376	46,6 %	6587	0,8 %	884273
PAYS-EST	52842	29,3 %	70645	39,2 %	56679	31,5 %	180166	22294	31,3 %	33541	47,0 %	15506	21,7 %	71341
AUTRES-EUR	3239						24426	12027						52429
RESTE-MOND	350191						803306	191504						515563
TOTAL	4853983	42,2 %					11500717	5130541	47,9 %					10709432

## 2ème trimestre 1986

2ème tri. 86 (orig.dest.)	IMPORT							EXPORT						
	Pavillon français		Pavillon pays.ech		Pavillon tiers		TOTAL	Pavillon français		Pavillon pays.ech		Pavillon pays tiers		TOTAL
	TONNES	%	TONNES	%	TONNES	%	TONNES	TONNES	%	TONNES	%	TONNES	%	TONNES
BELG-LUX	1451796	35,4 %	2617765	63,8 %	34809	0,8 %	4104370	1196458	43,4 %	1537019	55,7 %	25031	0,9 %	2758508
PAYS-BAS	280201	27,0 %	621164	59,7 %	138800	13,3 %	1040165	240769	29,3 %	457208	55,7 %	122895	15,0 %	820872
RFA	1375649	46,7 %	1414325	48,1 %	153129	5,2 %	2943103	1613851	44,8 %	1884299	52,2 %	108744	3,0 %	3806894
DANEMARK	10760	14,4 %	57358	77,0 %	6376	8,6 %	74494	30863	30,2 %	57666	56,4 %	13719	13,4 %	102248
RU-EIRE	48728	44,3 %	11599	10,5 %	49703	45,2 %	110830	20926	21,8 %	21333	22,3 %	53643	55,9 %	95802
ITALIE	955803	66,8 %	438246	30,6 %	35561	2,6 %	1430710	1117649	68,5 %	492588	30,2 %	21027	1,3 %	1631264
GRECE	14559	43,4 %	12639	37,7 %	6355	19,0 %	33553	18812	52,2 %	9247	25,7 %	7960	22,1 %	36019
PAYS-SCAND	108836	32,4 %	50837	15,1 %	176316	52,5 %	335989	49959	34,6 %	27639	19,1 %	66985	46,3 %	144583
SUI-AUTRI	440880	50,5 %	408262	46,7 %	24266	2,8 %	873408	820790	50,4 %	781891	48,0 %	26505	1,6 %	1629186
ESP-PORT	338823	33,6 %	658939	65,3 %	11461	1,1 %	1009223	553028	56,9 %	413959	42,6 %	4876	0,5 %	971863
PAYS-EST	59453						179600	22392						145048
AUTRES-EUR	3088						22022	13016						122999
RESTE-MOND	404132						929285	226693						580461
TOTAL	5492808	42,0 %					13085952	5925206	46,9 %					12645847

## 3ème trimestre 1986

3ème tri.86	IMPORT							EXPORT						
	Pavillon français		Pavillon pays ech.		Pavillon tiers		TOTAL	Pavillon français		Pavillon pays ech.		Pavillon pays tiers		TOTAL
	TONNES	%	TONNES	%	TONNES	%	TONNES	TONNES	%	TONNES	%	TONNES	%	TONNES
BELG-LUX	1345651	34,1 %	2564411	65,1 %	32567	0,8 %	3942629	1026827	40,4 %	1483550	58,3 %	32087	1,3 %	2542464
PAYS-BAS	249702	27,9 %	534379	59,8 %	110290	12,3 %	894371	199698	27,7 %	417310	58,0 %	103089	14,3 %	720097
RFA	1169596	44,0 %	1352482	50,9 %	134641	5,1 %	2656719	1331672	41,4 %	1786764	55,5 %	99211	3,1 %	3217647
DANEMARK	9114	13,5 %	51834	76,9 %	6460	9,6 %	67408	25437	30,2 %	46659	55,4 %	12142	14,4 %	84238
RU-EIRE	30315	32,6 %	12730	13,7 %	49998	53,7 %	93043	19694	24,2 %	14348	17,6 %	47418	58,2 %	81460
ITALIE	765742	64,9 %	387767	32,9 %	25911	2,2 %	1179420	912334	67,0 %	436040	32,0 %	13083	1,0 %	1361457
GRECE	9453	36,0 %	11199	42,6 %	5642	21,4 %	26294	15469	38,7 %	18076	45,2 %	6414	16,1 %	39959
PAYS-SCAND	86438	31,5 %	43816	15,9 %	144649	52,6 %	274903	40068	33,3 %	23562	19,6 %	56795	47,1 %	120425
SUI-AUTRI	452249	54,4 %	355113	42,8 %	22982	2,8 %	830344	618714	46,4 %	692629	51,9 %	22782	1,7 %	1334125
ESP-PORT	273724	39,4 %	409976	59,1 %	10190	1,5 %	693890	498080	57,2 %	366887	42,4 %	3725	0,4 %	870692
PAYS-EST	48854						156377	19660						75417
AUTRES-EUR	2834						25519	15589						79039
RESTE-MOND	354188						805972	208657						565403
TOTAL	4797860	41,2 %					11646889	4931899	44,5 %					11092423

## 4ème trimestre 1986

4ème tri.86	IMPORT							EXPORT						
	Pavillon français		Pavillon pays ech.		Pavillon tiers		TOTAL	Pavillon français		Pavillon pays ech.		Pavillon pays tiers		TOTAL
	TONNES	%	TONNES	%	TONNES	%	TONNES	TONNES	%	TONNES	%	TONNES	%	TONNES
BELG-LUX	1353312	33,5 %	2648531	65,6 %	37061	0,9 %	4038904	1026419	38,6 %	1603722	60,4 %	26919	1,0 %	2657060
PAYS-BAS	276929	28,9 %	551459	57,7 %	128051	13,4 %	956439	219981	27,8 %	444820	56,3 %	125695	15,9 %	790486
RFA	1247931	44,7 %	1393642	49,9 %	149945	5,4 %	2791518	1387694	44,5 %	1627292	52,2 %	101889	3,3 %	3116875
DANEMARK	10331	13,6 %	56441	74,3 %	9229	12,1 %	76001	27858	30,3 %	51570	56,2 %	12354	13,5 %	91782
RU-EIRE	39945	35,8 %	14218	12,7 %	57531	51,5 %	111694	17164	20,3 %	15241	18,0 %	52185	61,7 %	84590
ITALIE	889182	68,1 %	385471	29,5 %	31178	2,4 %	1305831	1130945	69,1 %	494186	30,2 %	12034	0,7 %	1637175
GRECE	10160	33,6 %	12125	40,1 %	7940	26,3 %	30225	12620	42,6 %	11233	37,9 %	5772	19,5 %	29625
PAYS-SCAND	105478	33,9 %	49678	16,0 %	155684	50,1 %	310840	52076	35,0 %	27593	18,5 %	69297	46,5 %	148966
SUI-AUTRI	522442	60,2 %	322644	37,2 %	22956	2,6 %	868042	648171	45,7 %	743908	52,4 %	26356	1,9 %	1418435
ESP-PORT	356313	33,7 %	686208	65,0 %	13374	1,3 %	1055895	704649	56,0 %	542352	43,1 %	10737	0,9 %	1257738
PAYS-EST	50534						179767	23329						74412
AUTRES-EUR	3979						32015	16843						71614
RESTE-MOND	380060						905450	225085						595048
TOTAL	5246596	41,4 %					12662621	5492834	45,9 %					11973816

## Tableaux annuels

Année 1986		IMPORT						Part (en %) Comm.Ext.
Pays d'ech. (orig.dest.)	Pavillon français		Pavillon pays.ech		Pavillon tiers		TOTAL	
	TONNES	%	TONNES	%	TONNES	%	TONNES	
BELG-LUX	5395159	35,0 %	9860573	64,1 %	137283	0,9 %	15393015	31,5 %
PAYS-BAS	1079101	27,8 %	2266108	58,5 %	529814	13,7 %	3875023	7,9 %
RFA	4997606	45,1 %	5511672	49,7 %	576396	5,2 %	11085674	22,7 %
DANEMARK	40868	13,8 %	225530	76,5 %	28584	9,7 %	294982	0,6 %
RU-EIRE	159597	38,4 %	49980	12,0 %	205903	49,6 %	415480	0,9 %
ITALIE	3496557	67,2 %	1584840	30,4 %	126339	2,4 %	5207736	10,7 %
GRECE	44188	39,3 %	44882	39,9 %	23426	20,8 %	112496	0,2 %
PAYS-SCAND	403658	32,8 %	192000	15,6 %	634608	51,6 %	1230266	2,5 %
SUI-AUTRI	1774657	54,2 %	1405515	42,9 %	94440	2,9 %	3274612	6,7 %
ESP-PORT	1286462	34,2 %	2430953	64,6 %	45575	1,2 %	3762990	7,7 %
PAYS-EST	211683	30,4 %					695910	1,4 %
AUTRES-EUR	13140	12,6 %					103982	0,2 %
RESTE-MOND	1488571	43,2 %					3444013	7,0 %
TOTAL	20391247	41,7 %					48896179	100%

Année 1986		EXPORT						Part (en %) Comm.Ext.
Pays d'ech. (orig.dest.)	Pavillon français		Pavillon pays ech.		Pavillon pays tiers		TOTAL	
	TONNES	%	TONNES	%	TONNES	%	TONNES	
BELG-LUX	4279917	41,6 %	5904727	57,3 %	112965	1,1 %	10297609	22,2 %
PAYS-BAS	911401	29,5 %	1717735	55,6 %	461373	14,9 %	3090509	6,7 %
RFA	5716390	44,4 %	6750448	52,5 %	404482	3,1 %	12871320	27,7 %
DANEMARK	109688	29,9 %	207881	56,7 %	49124	13,4 %	366693	0,8 %
RU-EIRE	77502	22,3 %	66162	19,1 %	203708	58,6 %	347372	0,7 %
ITALIE	4248123	68,7 %	1874994	30,3 %	59947	1,0 %	6183064	13,3 %
GRECE	61941	45,9 %	47068	34,9 %	25969	19,2 %	134978	0,3 %
PAYS-SCAND	188176	34,0 %	106982	19,3 %	258466	46,7 %	553624	1,2 %
SUI-AUTRI	2669186	47,3 %	2878410	51,0 %	95413	1,7 %	5643009	12,2 %
ESP-PORT	2221067	55,7 %	1737574	43,6 %	25925	0,7 %	3984566	8,6 %
PAYS-EST	87675	23,9 %					366218	0,8 %
AUTRES-EUR	57475	17,6 %					326081	0,7 %
RESTE-MOND	851939	37,8 %					2256475	4,8 %
TOTAL	21480480	46,3 %					46421518	100%



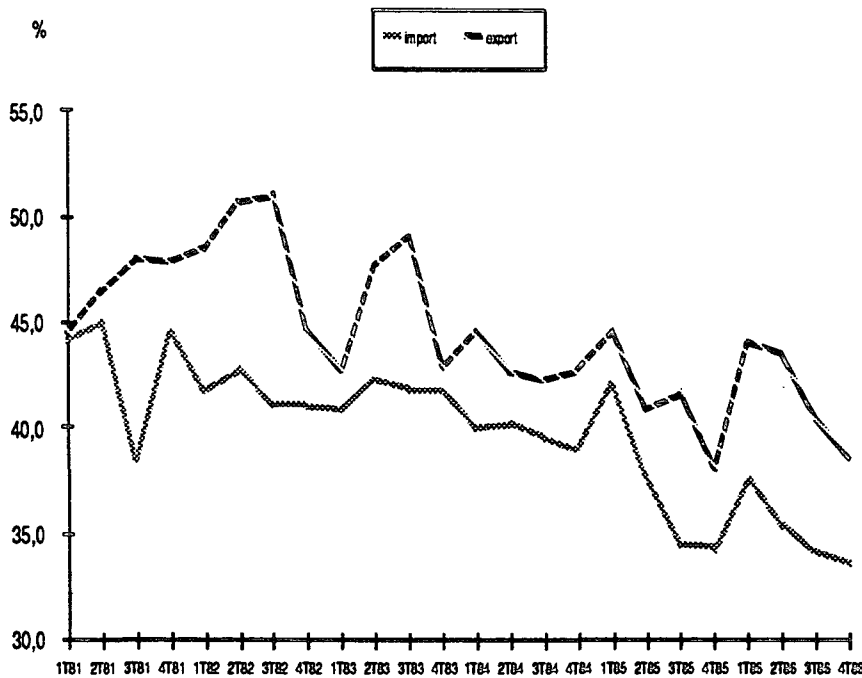
## Part du pavillon français dans nos échanges avec l'UEBL

### *Recul régulier des positions françaises depuis 1982*

Les entrées routières en provenance de l'Union Economique Belgo-Luxembourgeoise représentent 31,5% de nos importations routières en 1986. A l'exportation, nous expédions vers l'UEBL 22,2% du total exporté.

On assiste à un recul régulier des positions françaises depuis 1982. La part du pavillon français se redresse toutefois quelque peu à l'export en 1986.

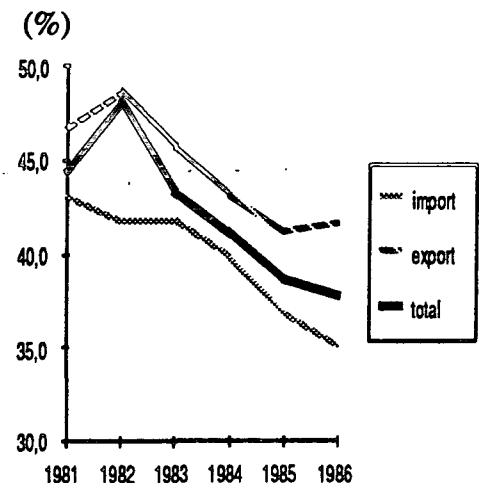
### *EVOLUTION TRIMESTRIELLE DE LA PART DU PAVILLON FRANCAIS (en %)*



TRIMESTRES	import	export
1T81	44,2	44,5
2T81	45,0	46,5
3T81	38,5	48,0
4T81	44,6	47,8
1T82	41,8	48,5
2T82	42,8	50,7
3T82	41,1	51,0
4T82	41,0	44,6
1T83	40,8	42,8
2T83	42,2	47,7
3T83	41,8	49,0
4T83	41,8	42,9
1T84	40,0	44,6
2T84	40,2	42,7
3T84	39,5	42,3
4T84	38,9	42,8
1T85	42,0	44,5
2T85	37,6	40,9
3T85	34,5	41,6
4T85	34,3	38,1
1T86	37,6	44,0
2T86	35,4	43,4
3T86	34,1	40,4
4T86	33,5	38,6

### *EVOLUTION ANNUELLE DE LA PART DU PAVILLON FRANCAIS (en %)*

ANNEES	import	export	total
1981	43,0	46,7	44,4
1982	41,7	48,6	48,1
1983	41,7	45,6	43,3
1984	39,7	43,1	41,1
1985	36,8	41,1	38,6
1986	35,0	41,6	37,7



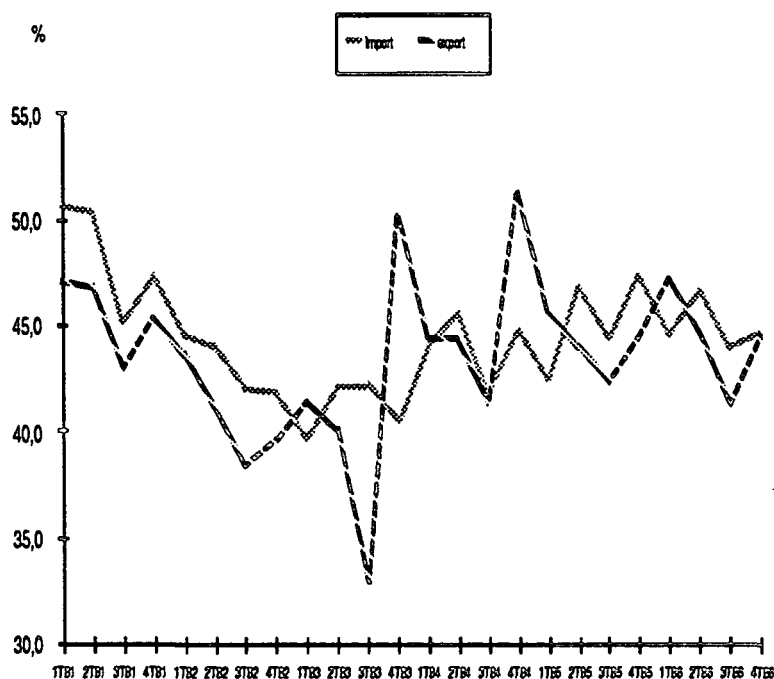
## Part du pavillon français dans nos échanges avec la RFA

### *Stabilité du pavillon français depuis 1984*

Les entrées routières en provenance de la RFA représentent 22,7% de nos approvisionnements par route en 1986. A l'exportation, nous expédions par route vers la RFA 27,7% du total exporté.

Le pavillon français est à peu près stable autour de 45%, depuis 1984, à l'import comme à l'export.

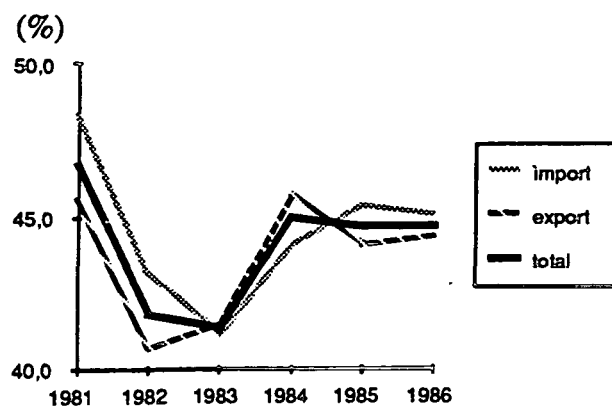
### *EVOLUTION TRIMESTRIELLE DE LA PART DU PAVILLON FRANCAIS (en %)*



TRIMESTRES	import	export
1T81	50,6	47,1
2T81	50,3	46,8
3T81	45,2	43,0
4T81	47,3	45,3
1T82	44,6	43,6
2T82	44,0	41,1
3T82	42,0	38,4
4T82	41,8	39,6
1T83	39,7	41,4
2T83	42,1	40,1
3T83	42,2	33,0
4T83	40,5	50,3
1T84	44,0	44,4
2T84	45,6	44,3
3T84	41,9	41,4
4T84	44,8	51,3
1T85	42,5	45,6
2T85	46,8	44,0
3T85	44,4	42,4
4T85	47,4	44,5
1T86	44,7	47,2
2T86	46,7	44,7
3T86	44,0	41,4
4T86	44,7	44,5

### *EVOLUTION ANNUELLE DE LA PART DU PAVILLON FRANCAIS (en %)*

ANNEES	import	export	total
1981	48,3	45,6	46,7
1982	43,1	40,7	41,8
1983	41,1	41,5	41,3
1984	44,1	45,7	45,0
1985	45,4	44,1	44,7
1986	45,1	44,4	44,7



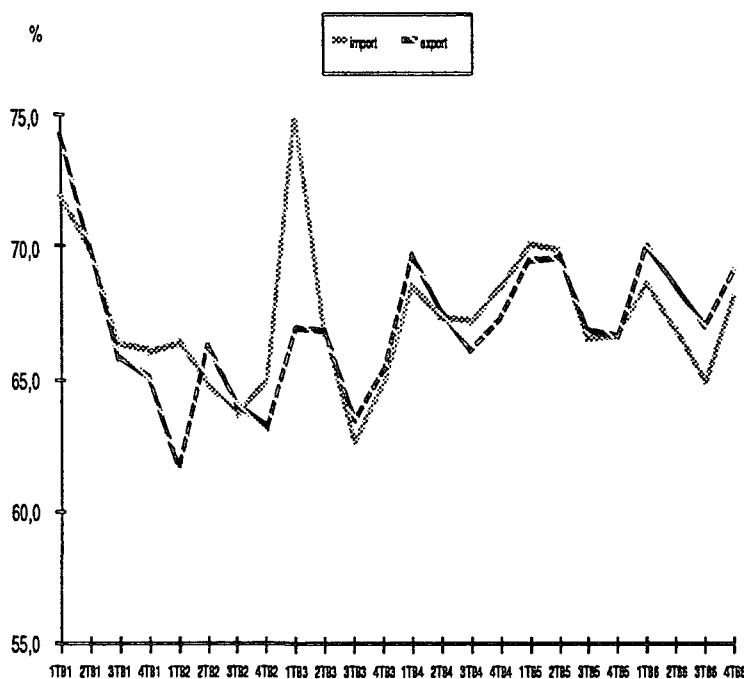
## Part du pavillon français dans nos échanges avec l'Italie

### *Stabilité du pavillon français depuis 1984*

Les entrées routières en provenance de l'Italie représentent 10,7% de nos approvisionnements par route en 1986. A l'exportation, nous expédions par route vers l'Italie 12,9% du total exporté.

Le pavillon français achemine toujours plus des 2/3 des échanges avec l'Italie. La position des transporteurs français varie peu depuis 1984.

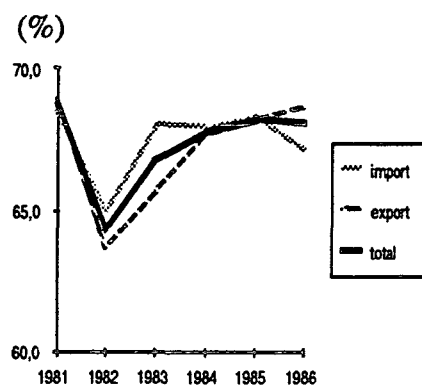
### *EVOLUTION TRIMESTRIELLE DE LA PART DU PAVILLON FRANCAIS (en %)*



TRIMESTRES	import	export
1T81	71,9	74,3
2T81	69,9	70,0
3T81	66,3	65,8
4T81	66,0	65,0
1T82	66,4	61,7
2T82	64,8	66,2
3T82	63,7	64,0
4T82	65,0	63,2
1T83	74,8	66,9
2T83	66,7	66,7
3T83	62,7	63,5
4T83	64,9	65,4
1T84	68,6	69,7
2T84	67,3	67,6
3T84	67,1	66,1
4T84	68,5	67,3
1T85	70,1	69,5
2T85	69,8	69,7
3T85	66,5	66,8
4T85	66,7	66,6
1T86	68,6	70,0
2T86	66,8	68,5
3T86	64,9	67,0
4T86	68,1	69,1

### *EVOLUTION ANNUELLE DE LA PART DU PAVILLON FRANCAIS (en %)*

ANNEES	import	export	total
1981	68,5	68,9	68,7
1982	65,0	63,7	64,3
1983	68,0	65,7	66,8
1984	67,9	67,7	67,8
1985	68,3	68,2	68,2
1986	67,1	68,7	68,0



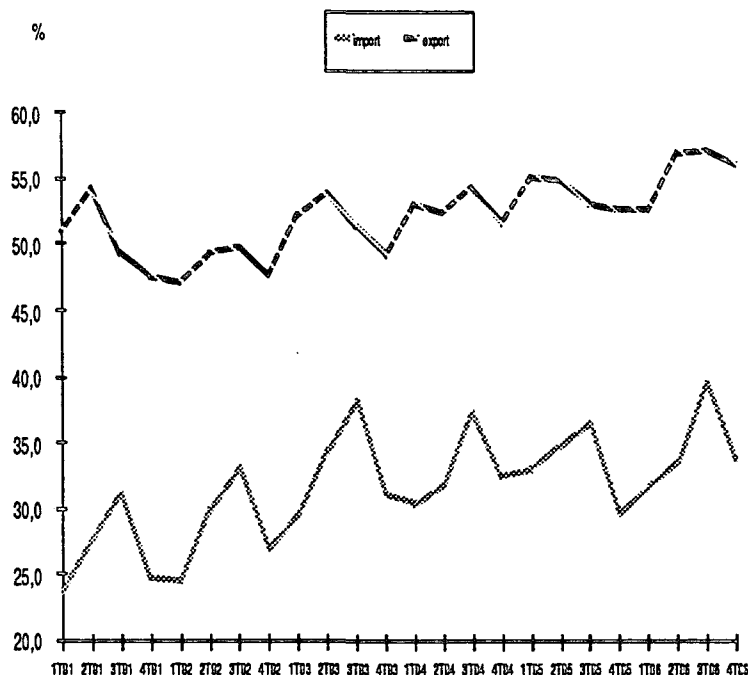
## Part du pavillon français dans nos échanges avec l'Espagne et le Portugal

### Croissance régulière de la part du pavillon français

Les entrées routières en provenance de la péninsule ibérique représentent 7,7% de nos approvisionnements par route en 1986. A l'exportation, nous expédions par route vers la péninsule ibérique 8,6% du total exporté.

On constate, depuis 1981, une croissance régulière de la part des transporteurs français, à l'importation et à l'exportation. La faible présence française à l'import s'explique par les nombreux approvisionnements de produits frais, effectués par les transporteurs espagnols, vers les marchés frontaliers ou les gares d'Hendaye et du Boulou.

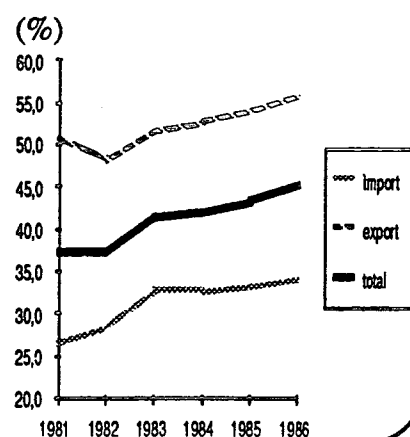
### EVOLUTION TRIMESTRIELLE DE LA PART DU PAVILLON FRANCAIS (en %)



TRIMESTRES	import	export
1T81	23,8	51,1
2T81	27,5	54,3
3T81	31,0	49,3
4T81	24,8	47,6
1T82	24,6	47,2
2T82	29,9	49,4
3T82	33,1	49,8
4T82	27,0	47,7
1T83	29,6	52,2
2T83	34,3	53,9
3T83	38,1	51,4
4T83	31,0	49,2
1T84	30,2	53,1
2T84	31,7	52,4
3T84	37,2	54,3
4T84	32,5	51,7
1T85	33,0	55,1
2T85	34,8	54,8
3T85	36,6	53,1
4T85	29,7	52,6
1T86	31,6	52,6
2T86	33,6	56,9
3T86	39,5	57,2
4T86	33,8	56,0

### EVOLUTION ANNUELLE DE LA PART DU PAVILLON FRANCAIS (en %)

ANNEES	import	export	total
1981	26,4	50,7	37,2
1982	28,4	48,2	37,3
1983	32,7	51,7	41,4
1984	32,5	52,7	42,0
1985	33,1	53,9	43,3
1986	34,2	55,7	45,3

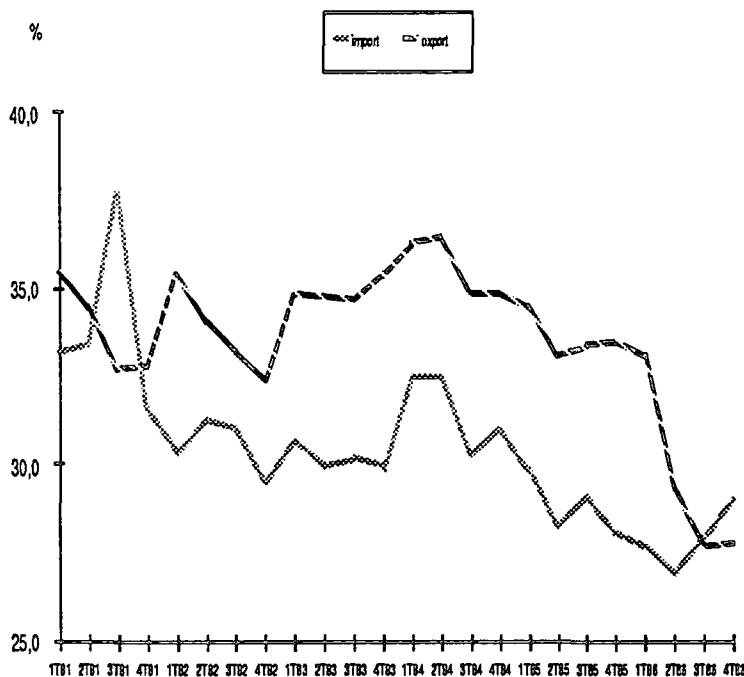


## Part du pavillon français dans nos échanges avec les Pays-Bas

### *Net recul du pavillon français depuis 1981*

Les entrées routières en provenance des Pays-Bas représentent 7,9% de nos approvisionnements par route en 1986. A l'exportation, nous expédions par route vers les Pays-Bas 6,7% du total exporté.  
L'influence des transporteurs français recule depuis 1981. Le recul est très net, à l'exportation, en 1986.

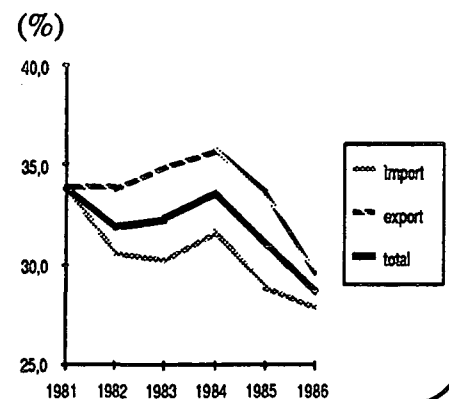
### *EVOLUTION TRIMESTRIELLE DE LA PART DU PAVILLON FRANCAIS (en %)*



TRIMESTRES	import	export
1T81	33,2	35,5
2T81	33,5	34,5
3T81	37,7	32,7
4T81	31,6	32,8
1T82	30,4	35,4
2T82	31,3	34,1
3T82	31,0	33,2
4T82	29,5	32,4
1T83	30,7	34,9
2T83	30,0	34,8
3T83	30,2	34,7
4T83	29,9	35,4
1T84	32,5	36,3
2T84	32,5	36,5
3T84	30,3	34,9
4T84	31,0	34,9
1T85	29,8	34,5
2T85	28,2	33,1
3T85	29,1	33,4
4T85	28,1	33,5
1T86	27,7	33,1
2T86	26,9	29,3
3T86	27,9	27,7
4T86	29,0	27,8

### *EVOLUTION ANNUELLE DE LA PART DU PAVILLON FRANCAIS (en %)*

ANNEES	import	export	total
1981	33,9	33,9	33,9
1982	30,6	33,8	31,9
1983	30,2	34,9	32,3
1984	31,6	35,7	33,5
1985	28,8	33,6	31,0
1986	27,8	29,5	28,6



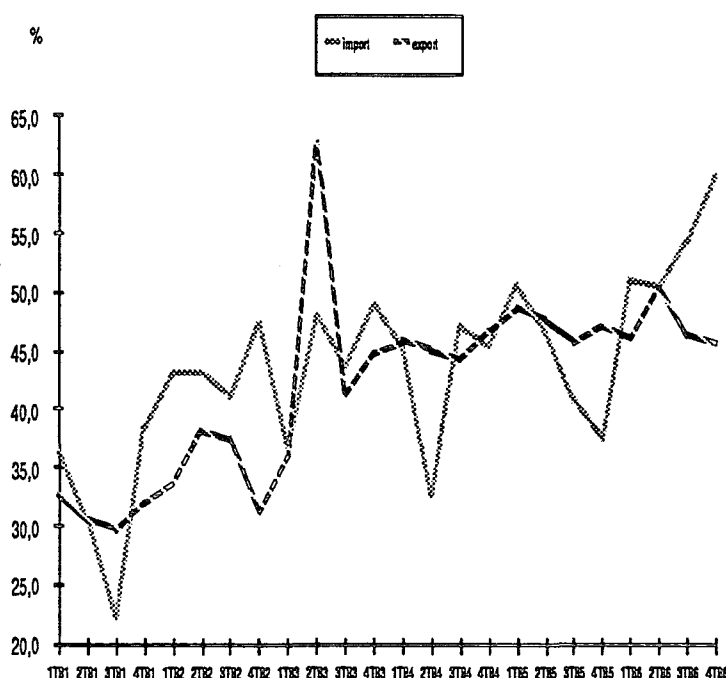
## Part du pavillon français dans nos échanges avec la Suisse et l'Autriche

### *Forte progression du pavillon français à l'import*

Les entrées routières en provenance du groupe alpin Suisse-Autriche représentent 6,7% de nos approvisionnements par route en 1986. A l'exportation, nous expédions par route vers le groupe alpin 12,2% du total exporté.

On note une très forte poussée du pavillon français en 1986 à l'importation. Cette progression est quelque peu artificielle car constatée uniquement sur les transports de matériaux de construction, nos transporteurs n'améliorant pas leurs positions sur les autres produits. La position du pavillon français varie peu à l'export.

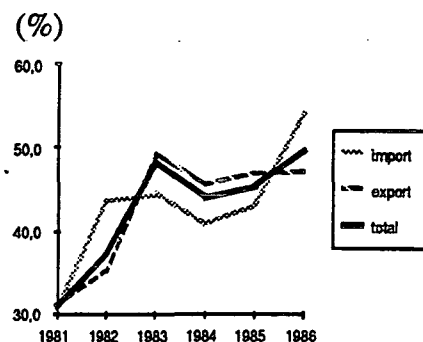
### *EVOLUTION TRIMESTRIELLE DE LA PART DU PAVILLON FRANCAIS (en %)*



TRIMESTRES	import	export
1T81	36,3	32,6
2T81	30,5	30,5
3T81	22,4	29,7
4T81	38,5	32,0
1T82	43,1	33,7
2T82	43,2	38,2
3T82	41,2	37,5
4T82	47,4	31,4
1T83	36,9	36,1
2T83	48,1	62,6
3T83	43,8	41,4
4T83	48,9	44,9
1T84	45,2	45,9
2T84	32,7	45,1
3T84	47,1	44,4
4T84	45,4	46,7
1T85	50,6	48,6
2T85	46,5	47,5
3T85	40,9	45,7
4T85	37,5	47,1
1T86	51,1	46,1
2T86	50,5	50,4
3T86	54,5	46,4
4T86	60,2	45,7

### *EVOLUTION ANNUELLE DE LA PART DU PAVILLON FRANCAIS (en %)*

ANNEES	import	export	total
1981	30,8	31,1	31,0
1982	43,8	35,3	37,3
1983	44,5	49,3	48,3
1984	40,8	45,6	44,1
1985	43,1	46,9	45,5
1986	54,2	47,3	49,8



# LES RESULTATS DU PAVILLON MARITIME FRANCAIS EN 1986

## 1-Résultats globaux

### *Nouvelle détérioration de la part du pavillon français en 1986*

La part du pavillon français dans l'acheminement maritime du Commerce Extérieur français, au cours des 3<sup>ème</sup> et 4<sup>ème</sup> trimestres 1986, est, d'après les chiffres issus de SITRAM, respectivement de 15,0% et de 10,7% à l'importation, de 19,3% et de 18,1% à l'exportation.

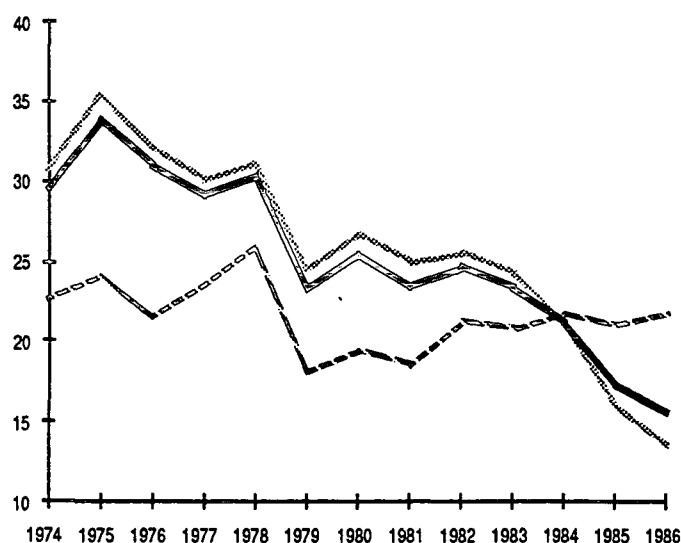
La part du pavillon français dans l'acheminement maritime de notre Commerce Extérieur est en recul, en 1986, par rapport à 1985 et à l'ensemble des années précédentes.

On constate que le pavillon français, qui couvrait environ 30% de nos échanges en 1974, en a transporté à peine plus de 15% en 1986.

### *Evolutions contraires à l'import et à l'export*

On note, sur le graphique ci-dessous, que la part du pavillon français baisse fortement, à l'import, sur les dernières années, alors qu'elle se maintient, à l'export. Le fort tassement constaté à l'importation depuis 1984 est lié à la réduction de capacité de la flotte française (ventes, désarmements, transferts de pavillon), particulièrement en ce qui concerne les pétroliers et les vraquiers.

*PART DU TONNAGE TRANSPORTE SOUS PAVILLON MARITIME FRANCAIS (en %)*



ANNEES	IMPORT	EXPORT	TOTAL
1974	30,7	22,7	29,6
1975	35,5	24,1	33,8
1976	32,1	21,5	31,0
1977	30,1	23,5	29,1
1978	31,2	25,9	30,3
1979	24,5	18,1	23,3
1980	26,7	19,4	25,4
1981	24,9	18,5	23,4
1982	25,5	21,2	24,6
1983	24,2	20,7	23,3
1984	21,0	21,7	21,1
1985	15,9	20,9	17,2
1986	13,5	21,6	15,5

## 2-Evolution du pavillon français depuis 1974

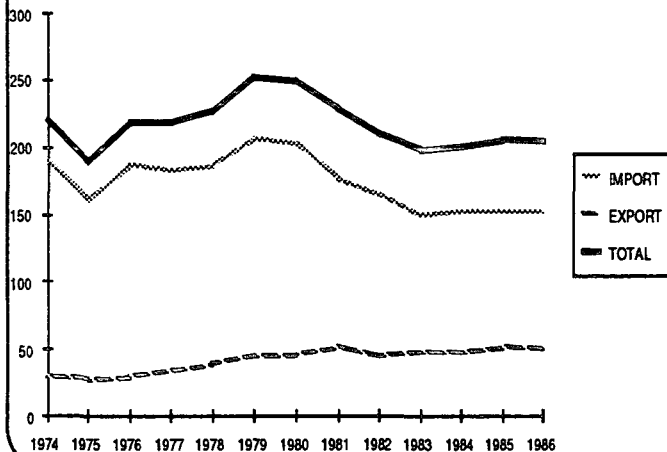
### Evolution globale du Commerce Extérieur maritime

*Environ 200 millions de tonnes transportées par an*

Le Commerce Extérieur maritime français a un peu diminué en volume en 1986, par rapport à l'année précédente (- 0,7%). Il y a légère augmentation à l'import (+3,6%), léger retrait à l'export (- 3,7%).

Depuis 1983, le niveau du Commerce Extérieur maritime français s'est stabilisé autour de 200 millions de tonnes transportées par an, après avoir nettement diminué entre 1980 et 1983, du fait de la réduction des approvisionnements pétroliers.

#### *EVOLUTION DES TONNAGES TRANSPORTES PAR MER (en millions de T)*



ANNEES	IMPORT	EXPORT	TOTAL
1974	190,692	30,499	221,191
1975	161,759	27,854	189,613
1976	188,099	30,411	218,510
1977	183,909	34,767	218,676
1978	187,848	39,436	227,284
1979	207,324	45,566	252,890
1980	203,102	46,546	249,648
1981	177,189	51,783	228,972
1982	165,271	44,844	210,115
1983	149,570	48,619	198,189
1984	152,508	48,734	201,242
1985	153,307	52,867	206,174
1986	153,857	50,913	204,770

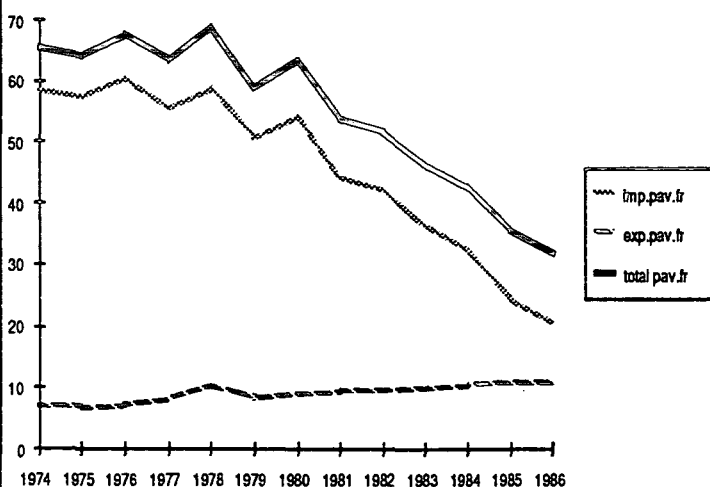
### Evolution du pavillon français en tonnages

#### *Nouvelle baisse d'activité du pavillon français*

La baisse d'activité des transporteurs français est encore très forte en 1986 (- 10,4% par rapport à 1985). Cette baisse est due au nouveau tassement des positions françaises à l'importation (- 14,8%), l'activité de nos transporteurs à l'exportation étant quasiment inchangée (- 0,7%).

On assiste à une réorientation de l'activité du pavillon français; en 1986, plus du tiers des acheminements effectués par notre pavillon sont des transports d'exportation, alors qu'en 1974, cette proportion n'était que de 10%.

#### *EVOLUTION DES TONNAGES TRANSPORTES SOUS PAVILLON FRANCAIS (en millions de T)*



ANNEES	imp.pav.fr	exp.pav.fr	total pav.fr
1974	58,521	6,921	65,442
1975	57,356	6,724	64,080
1976	60,287	7,368	67,655
1977	55,435	8,178	63,613
1978	58,661	10,202	68,863
1979	50,734	8,265	58,999
1980	54,270	9,061	63,331
1981	44,043	9,570	53,613
1982	42,090	9,514	51,604
1983	36,164	10,051	46,215
1984	31,974	10,557	42,531
1985	24,412	11,058	35,470
1986	20,811	10,983	31,794

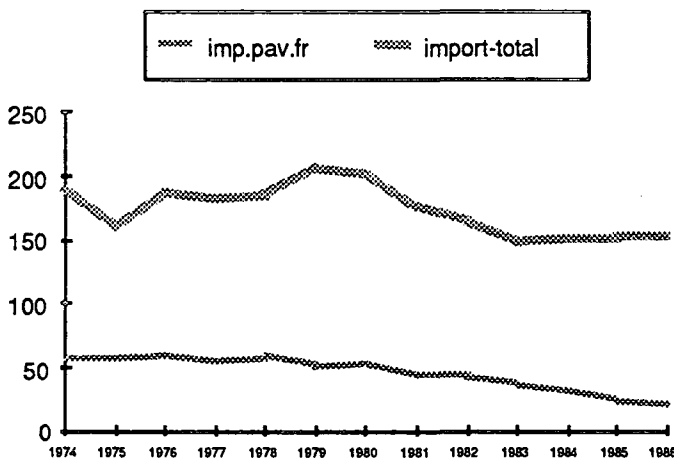


## Evolution des tonnages transportés sous pavillon français comparée à l'évolution globale des trafics

*L'activité du pavillon français a reculé, en 1986, de près de 15% à l'import, d'un peu moins de 1% à l'export, par rapport à 1985*

Le comportement du pavillon français, en 1986, a évolué de façon contrastée, à l'import et à l'export. L'activité à l'import a de nouveau fortement décliné, malgré un léger renforcement des volumes entrés. Nos transporteurs ont, par contre, maintenu leur présence à l'export, bien que les expéditions aient un peu diminué.

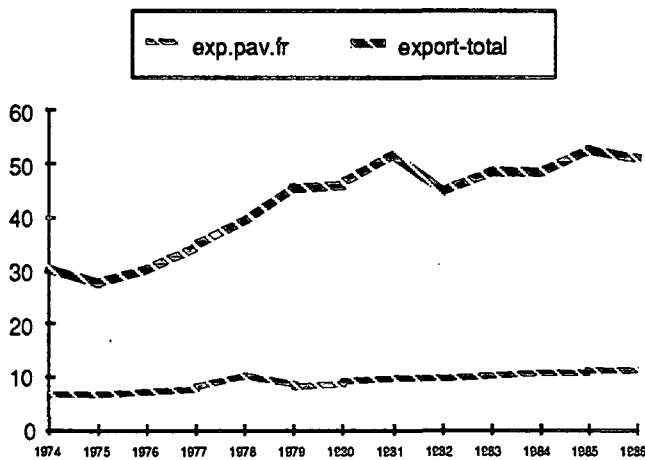
### EVOLUTION DES TRAFICS (en millions de T)



#### IMPORT

croissance ann. moy.	1980/1974	1986/1980	1986/1985
pavillon français	-1,2 %	-14,8 %	-14,8 %
tous pavillons	1,1 %	-4,5 %	3,6 %

Le recul du pavillon français s'est accentué sur ces dernières années. La baisse constatée de 1980 à 1983 correspondait à une forte diminution des volumes globaux importés par voie maritime (surtout des approvisionnements pétroliers), dans un contexte de stabilisation de la part du pavillon français ; celle relevée depuis 1984 traduit surtout l'effondrement de la part de marché des transporteurs français, les volumes importés par voie maritime ayant peu varié.

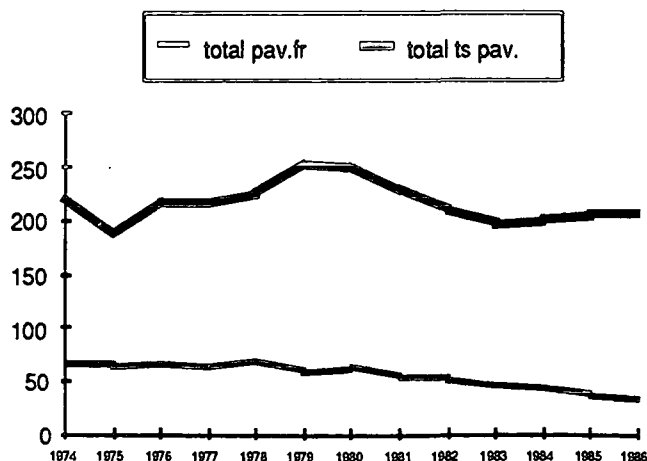


#### EXPORT

croissance ann. moy.	1980/1974	1986/1980	1986/1985
pavillon français	4,6 %	3,3 %	-0,7 %
tous pavillons	7,3 %	1,5 %	-3,7 %

La croissance d'activité du pavillon français à l'export se ralentit depuis 1974 ; cela correspond à une sensible décélération de la croissance des échanges (on note même, en 1986, un léger recul).

Depuis 1980, l'activité du pavillon français connaît une évolution plus favorable que l'ensemble des trafics acheminés.



#### TOTAL

croissance ann. moy.	1980/1974	1986/1980	1986/1985
pavillon français	-0,5 %	-10,8 %	-10,4 %
tous pavillons	2,0 %	-3,2 %	-0,7 %

L'activité du pavillon est en nette récession du fait de l'effondrement d'activité de nos transporteurs à l'importation.

### 3-Analyse des résultats trimestriels

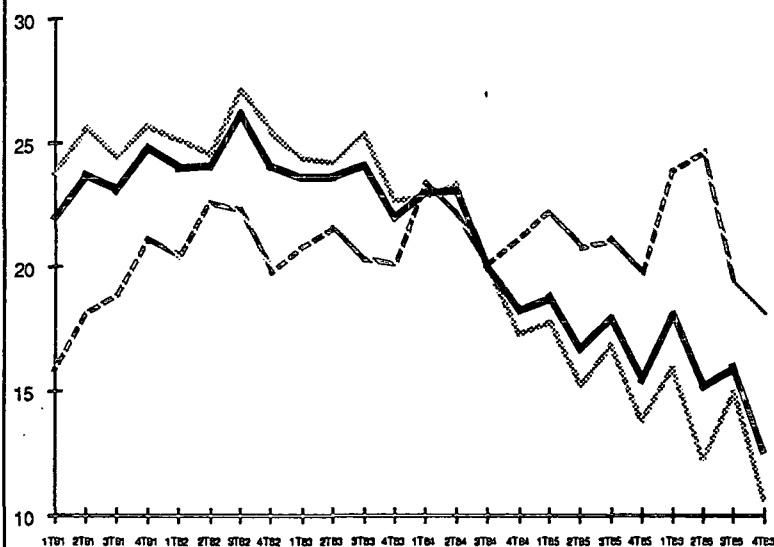
*Net recul d'activité au second semestre, et particulièrement au 4ème trimestre*

Les résultats détaillés par trimestre permettent une analyse plus approfondie de l'évolution de l'activité récente.

On constate qu'il y a nette détérioration de la part du pavillon français à l'importation, à partir du second semestre de 1984; on note, de façon connexe, une diminution de 30% environ de la capacité, en tonneaux de jauge brute, de la flotte française, entre le 1-1-1984 et le 1-10-1985, pour ce qui concerne les pétroliers et les transporteurs de gaz, de 20%, pour ce qui concerne les vraquiers et les pétrominéraliers.

Les résultats du second semestre 1986 marquent une nouvelle aggravation de la situation du pavillon français, la baisse d'activité à l'import s'accroissant et s'accompagnant d'un recul sensible à l'exportation.

*PART DU TONNAGE TRANSPORTE SOUS PAVILLON FRANCAIS (en %)*

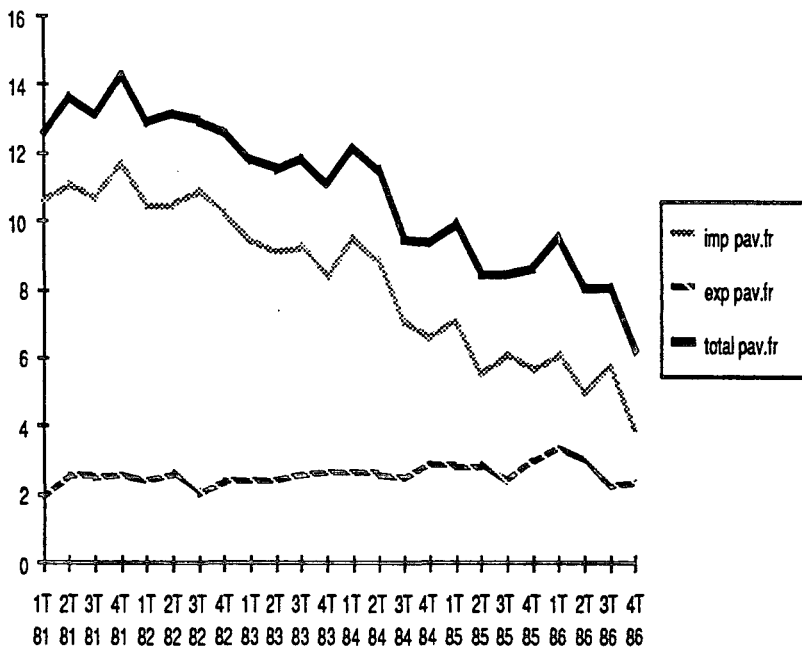


TRIMESTRES	IMPORT	EXPORT	TOTAL
1T81	23,8	15,9	22,0
2T81	25,6	18,1	23,7
3T81	24,4	18,9	23,1
4T81	25,7	21,1	24,8
1T82	25,1	20,4	24,0
2T82	24,5	22,6	24,1
3T82	27,1	22,3	26,2
4T82	25,4	19,8	24,1
1T83	24,4	20,8	23,6
2T83	24,2	21,6	23,6
3T83	25,4	20,3	24,1
4T83	22,7	20,1	22,0
1T84	22,9	23,4	23,0
2T84	23,4	22,2	23,1
3T84	20,0	20,1	20,0
4T84	17,3	21,1	18,3
1T85	17,8	22,2	18,8
2T85	15,2	20,8	16,7
3T85	16,9	21,1	17,9
4T85	13,9	19,8	15,5
1T86	16,0	23,9	18,1
2T86	12,3	24,7	15,2
3T86	15,0	19,3	16,0
4T86	10,7	18,1	12,6

*L'activité du pavillon français s'est pratiquement réduite de moitié en 6 ans*

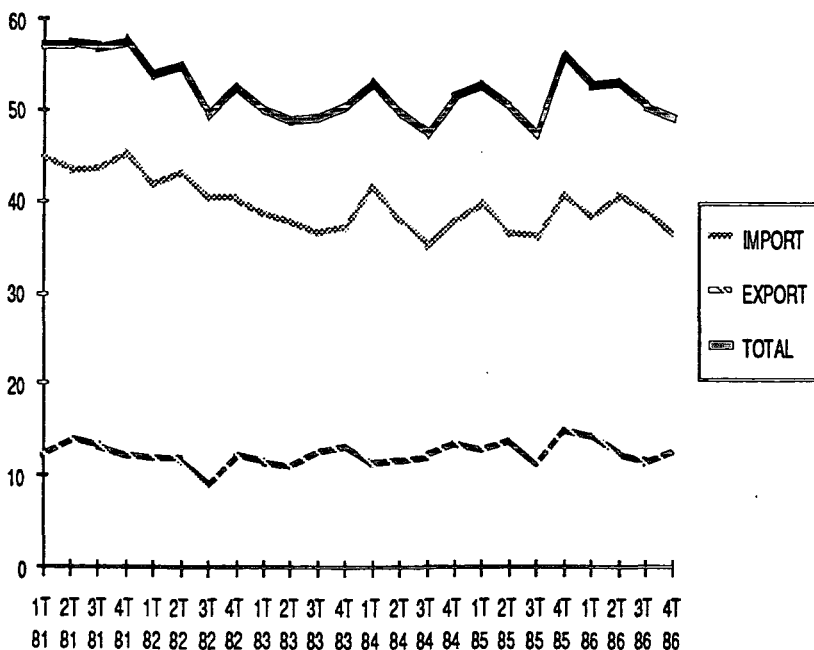
On note l'effondrement de l'activité à l'import, qui passe de plus de 10 millions de tonnes acheminées trimestriellement en 1981 à moins de 5 millions en 1986. Dans le même temps, à l'export, les transporteurs français ont plutôt renforcé leurs positions.

**EVOLUTION TRIMESTRIELLE DES TONNAGES TRANSPORTES SOUS PAVILLON FRANCAIS**  
(en millions de T)



TRIMESTRES	imp pav.fr	exp pav.fr	total pav.fr
1T81	10,631	1,958	12,589
2T81	11,088	2,537	13,625
3T81	10,651	2,486	13,137
4T81	11,673	2,589	14,262
1T82	10,467	2,429	12,896
2T82	10,532	2,631	13,163
3T82	10,894	2,037	12,931
4T82	10,197	2,417	12,614
1T83	9,410	2,385	11,795
2T83	9,097	2,407	11,504
3T83	9,246	2,579	11,825
4T83	8,411	2,680	11,091
1T84	9,513	2,648	12,161
2T84	8,878	2,597	11,475
3T84	7,033	2,456	9,489
4T84	6,550	2,856	9,406
1T85	7,086	2,841	9,927
2T85	5,567	2,868	8,435
3T85	6,081	2,382	8,463
4T85	5,678	2,967	8,645
1T86	6,143	3,393	9,536
2T86	4,997	3,050	8,047
3T86	5,806	2,226	8,032
4T86	3,866	2,314	6,180

**EVOLUTION TRIMESTRIELLE DES TONNAGES TRANSPORTES** (en millions de T)



TRIMESTRES	IMPORT	EXPORT	TOTAL
1T81	44,753	12,359	57,112
2T81	43,352	14,020	57,372
3T81	43,727	13,150	56,877
4T81	45,357	12,254	57,611
1T82	41,785	11,907	53,692
2T82	43,038	11,616	54,654
3T82	40,247	9,134	49,381
4T82	40,201	12,187	52,388
1T83	38,544	11,438	49,982
2T83	37,632	11,127	48,759
3T83	36,395	12,733	49,128
4T83	36,999	13,321	50,320
1T84	41,608	11,295	52,903
2T84	37,967	11,687	49,654
3T84	35,105	12,230	47,335
4T84	37,828	13,522	51,350
1T85	39,886	12,804	52,690
2T85	36,571	13,808	50,379
3T85	36,054	11,293	47,347
4T85	40,796	14,962	55,758
1T86	38,367	14,227	52,594
2T86	40,546	12,347	52,893
3T86	38,740	11,543	50,283
4T86	36,214	12,796	49,010

## 4-Résultats détaillés par pavillon

### Résultats détaillés par pavillon à l'importation

*Plus du quart des importations sont acheminées sous pavillon de complaisance*

Le Libéria, Panama, Chypre et Singapour ont transporté, en 1986, 25,5% de nos importations maritimes, ce qui traduit la position privilégiée des pavillons de complaisance.

On note également une diversification et un renforcement des pavillons non européens (gonflement du poste "autres").

Les pavillons français et britannique sont en recul sensible.

### Résultats trimestriels de 1986

IMPORTATIONS	1er trimestre 1986		2ème trimestre 1986		3ème trimestre 1986		4ème trimestre 1986	
	TONNES	%	TONNES	%	TONNES	%	TONNES	%
PAVILLONS								
FRANCE	6143	16,0	4997	12,3	5806	15,0	3866	10,7
ROYAUME-UNI	3631	9,4	2359	5,8	3142	8,1	3093	8,5
GRECE	3186	8,3	4377	10,8	3987	10,3	3301	9,1
RFA	950	2,5	852	2,1	853	2,2	635	1,8
AUTRES CEE	2063	5,4	2785	6,9	1579	4,1	1770	4,9
NORVEGE	2504	6,5	2090	5,2	2225	5,7	1953	5,4
URSS	1214	3,2	1856	4,6	2537	6,6	2106	5,8
AUTRES PAYS EST	603	1,6	892	2,2	638	1,7	843	2,3
JAPON	1422	3,7	2106	5,2	817	2,1	1385	3,8
LIBERIA	7465	19,4	6620	16,3	5314	13,7	5966	16,5
AUTRES COMPLAIS. (*)	2938	7,7	3653	9,0	4269	11,0	2979	8,2
AUTRES	6248	16,3	7959	19,6	7573	19,5	8317	23,0
TOTAL	38367	100	40546	100	38740	100	36214	100

### Récapitulation annuelle

IMPORTATIONS	1982		1983		1984		1985		1986	
	TONNES	%	TONNES	%	TONNES	%	TONNES	%	TONNES	%
PAVILLONS										
FRANCE	42090	25,5	36164	24,2	31973	21,0	24412	15,9	20811	13,5
ROYAUME-UNI	18735	11,3	16394	11,0	17987	11,8	16451	10,7	12226	8,0
GRECE	10681	6,5	9261	6,2	13084	8,6	12893	8,4	14850	9,7
RFA	4095	2,5	5446	3,6	5031	3,3	3574	2,3	3291	2,1
AUTRES CEE	8149	4,9	8017	5,4	6848	4,5	6775	4,4	8198	5,3
NORVEGE	10103	6,1	6465	4,3	9026	5,9	11468	7,5	8772	5,7
URSS	7030	4,3	7480	5,0	6101	4,0	6296	4,1	7714	5,0
AUTRES PAYS EST	3444	2,1	2751	1,8	2672	1,7	2441	1,6	2976	1,9
JAPON	5834	3,5	4226	2,8	4003	2,6	5326	3,5	5729	3,7
LIBERIA	28541	17,3	25491	17,1	20647	13,5	21854	14,3	25365	16,5
AUTRES COMPLAIS. (*)	9158	5,5	8683	5,8	9708	6,4	14911	9,7	13838	9,0
AUTRES	17411	10,5	19192	12,8	25428	16,7	26906	17,6	30087	19,6
TOTAL	165271	100	149570	100	152508	100	153307	100	153857	100

(\*) Autres pavillons de complaisance: Panama, Chypre, Singapour

## Résultats détaillés par pavillon à l'exportation

### *Les pavillons européens plus actifs à l'exportation*

On constate que le pavillon français et, plus généralement, les pavillons de la CEE, maintiennent leur influence sur nos trafics d'exportation. Les pavillons européens de la Communauté transportent environ 55% de ces acheminements, de façon à peu près constante depuis 1982; les pavillons de complaisance n'assurent qu'environ 15% de ces trafics. On note également, sur les dernières années, un certain recul des pavillons traditionnels (Grèce, Norvège).

### Résultats trimestriels de 1986

EXPORTATIONS PAVILLONS	1er trimestre 1986		2ème trimestre 1986		3ème trimestre 1986		4ème trimestre 1986	
	TONNES	%	TONNES	%	TONNES	%	TONNES	%
FRANCE	3393	23,9	3050	24,7	2226	19,3	2314	18,1
ROYAUME-UNI	1334	9,4	1098	8,9	1123	9,7	1276	10,0
GRECE	1102	7,7	826	6,7	885	7,7	822	6,4
RFA	808	5,7	644	5,2	737	6,4	561	4,4
ITALIE	408	2,9	747	6,0	634	5,5	628	4,9
AUTRES CEE	602	4,2	551	4,5	775	6,7	839	6,6
NORVEGE	270	1,9	178	1,4	224	1,9	116	0,9
URSS	1768	12,4	643	5,2	254	2,2	1455	11,4
AUTRES PAYS EST	402	2,8	409	3,3	407	3,5	237	1,8
LIBERIA	615	4,3	995	8,1	547	4,7	573	4,5
AUTRES COMPLAIS.(*)	1296	9,1	1208	9,8	1305	11,3	1506	11,8
AUTRES	2229	15,7	1998	16,2	2426	21,1	2469	19,2
TOTAL	14227	100	12347	100	11543	100	12796	100

### Récapitulation annuelle

EXPORTATIONS PAVILLONS	1982		1983		1984		1985		1986	
	TONNES	%	TONNES	%	TONNES	%	TONNES	%	TONNES	%
FRANCE	9514	21,2	10051	20,7	10557	21,7	11058	20,9	10983	21,6
ROYAUME-UNI	4066	9,1	3810	7,8	4598	9,4	5119	9,7	4831	9,5
GRECE	5521	12,3	4558	9,4	4974	10,2	4944	9,3	3634	7,1
RFA	2095	4,7	2085	4,3	2097	4,3	2334	4,4	2750	5,4
ITALIE	2345	5,2	2398	4,9	2131	4,4	2235	4,2	2417	4,8
AUTRES CEE	2707	6,0	2291	4,7	2664	5,5	2571	4,9	2767	5,4
NORVEGE	1889	4,2	1667	3,4	1359	2,8	1297	2,5	787	1,6
URSS	2041	4,6	4800	9,9	4131	8,5	3284	6,2	4120	8,1
AUTRES PAYS EST	2345	5,2	1613	3,3	1270	2,6	1821	3,4	1455	2,9
LIBERIA	2538	5,7	4129	8,5	2493	5,1	2995	5,7	2730	5,4
AUTRES COMPLAIS.(*)	3084	6,9	3384	7,0	4405	9,0	6175	11,7	5314	10,4
AUTRES	6699	14,9	7833	16,1	8058	16,5	9034	17,1	9125	17,8
TOTAL	44844	100	48619	100	48737	100	52867	100	50913	100

(\*) Autres pavillons de complaisance: Panama, Chypre, Singapour

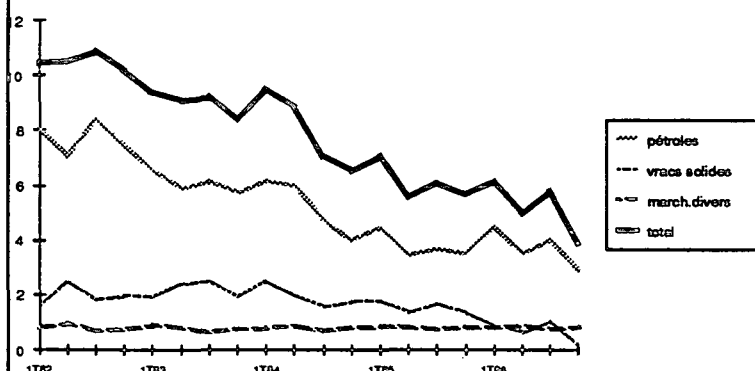
## 5-Analyse de l'évolution par nature de marchandise transportée

### A l'importation

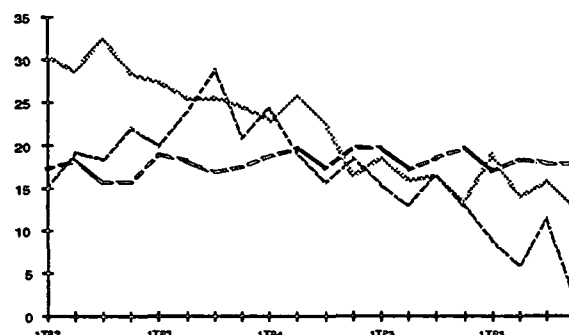
On constate, sur les graphiques ci-dessous, que les volumes trimestriels importés par le pavillon maritime français sont passés d'environ 10 millions de tonnes en 1982 à moins de 5 millions de tonnes en 1986, soit environ 50% de perte pour nos transporteurs pendant que le recul global des importations maritimes n'excédait pas, dans le même temps, 10%.

La cause principale en est l'affaiblissement continu, de 1982 à 1985, de la part de marché des transporteurs pétroliers français, qui est passée de 30% à 15% sur ces trafics. On assiste également, depuis 1984, à l'effondrement de la couverture, par le pavillon français, des importations de vracs solides. Le transport des marchandises diverses est, au contraire, en légère progression, pour ce qui concerne l'activité de nos transporteurs. Cette catégorie de produits est à présent la mieux couverte par le pavillon français; elle représente, en 1986, plus de 15% de l'activité du pavillon national (7% en 1982).

Evolution des tonnages transportés sous pavillon français (en millions de T)



Evolution de la part du pavillon français selon la nature de marchandise transportée (en %)



TRIMESTRES	pétroles	vracs solides	march. divers	total
1T82	26,460	10,553	4,772	41,785
2T82	24,652	13,144	5,244	43,040
3T82	25,928	10,040	4,278	40,246
4T82	26,293	8,993	4,915	40,201
1T83	23,974	9,664	4,906	38,544
2T83	23,246	9,902	4,484	37,632
3T83	24,099	8,605	3,691	36,395
4T83	23,367	9,200	4,432	36,999
1T84	26,971	10,309	4,327	41,607
2T84	23,119	10,443	4,407	37,969
3T84	21,312	10,068	3,725	35,105
4T84	24,313	9,466	4,049	37,828
1T85	24,200	11,344	4,342	39,886
2T85	21,815	10,218	4,539	36,572
3T85	22,204	9,946	3,904	36,054
4T85	26,288	10,362	4,146	40,796
1T86	23,765	10,014	4,588	38,367
2T86	24,892	10,937	4,716	40,545
3T86	25,293	9,339	4,108	38,740
4T86	22,910	8,873	4,431	36,214

TRIMESTRES	pétroles	vracs solides	march. divers
1T82	30,4	15,2	17,4
2T82	28,6	19,2	18,3
3T82	32,4	18,3	15,7
4T82	28,3	22,1	15,7
1T83	27,3	19,9	19,0
2T83	25,4	23,9	18,2
3T83	25,5	28,8	16,8
4T83	24,5	20,8	17,5
1T84	22,9	24,4	18,8
2T84	25,9	19,2	19,7
3T84	22,6	15,7	17,4
4T84	16,4	18,6	19,7
1T85	18,5	15,4	19,6
2T85	15,9	12,9	17,2
3T85	16,6	16,7	18,6
4T85	13,4	12,9	19,7
1T86	18,9	8,8	17,0
2T86	14,0	5,9	18,3
3T86	15,9	11,4	17,9
4T86	12,6	2,0	18,0

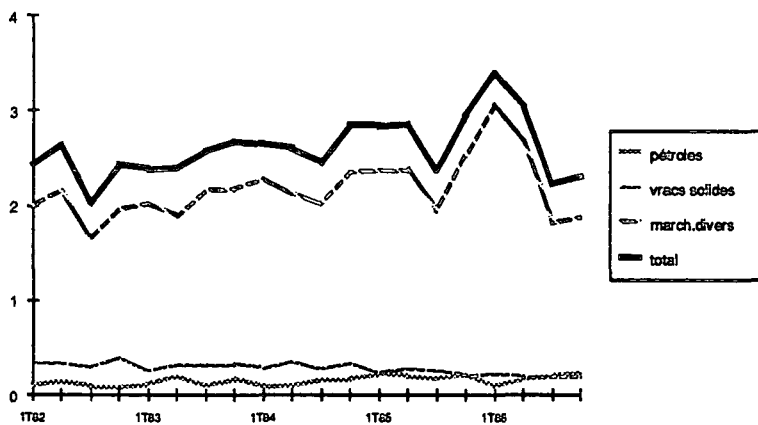
## A l'exportation

Les exportations de marchandises diverses représentent les 3/4 des exportations maritimes françaises. Les évolutions de parts de marché du pavillon français à l'exportation dépendent donc essentiellement de la tenue de nos transporteurs sur ce secteur.

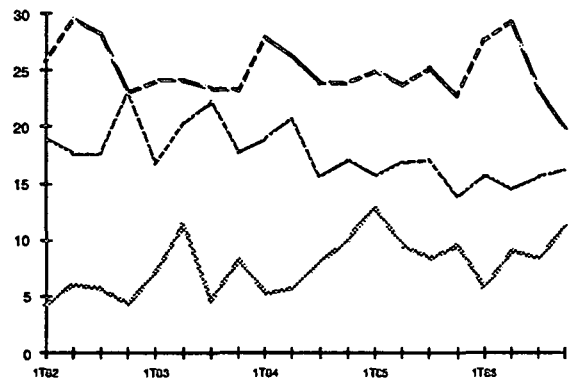
La part de marché occupée par nos transporteurs est très différenciée, selon la nature de marchandise transportée; elle avoisine 25% du trafic, en marchandises diverses, entre 15 et 20%, pour ce qui concerne les vrac solides, moins de 10%, dans le domaine des produits pétroliers.

Les résultats du pavillon français se présentent de façon contrastée en 1986 puisqu'après un 1er semestre exceptionnel au cours duquel nos transporteurs acheminèrent plus de 6 millions de tonnes, le second semestre vit un net recul du pavillon français, particulièrement à l'exportation de marchandises diverses.

Evolution des tonnages transportés sous pavillon français (en millions de T)



Evolution de la part du pavillon français selon la nature de marchandise transportée (en %)



TRIMESTRES	pétroles	vracs solides	march. divers	total
1T82	2,417	1,722	7,767	11,906
2T82	2,430	1,874	7,308	11,612
3T82	1,632	1,632	5,869	9,133
4T82	2,084	1,687	8,415	12,186
1T83	1,551	1,525	8,364	11,440
2T83	1,695	1,596	7,837	11,128
3T83	1,997	1,441	9,294	12,732
4T83	2,045	1,862	9,414	13,321
1T84	1,631	1,462	8,204	11,297
2T84	1,829	1,691	8,167	11,687
3T84	2,030	1,747	8,453	12,230
4T84	1,797	1,938	9,787	13,522
1T85	1,765	1,533	9,506	12,804
2T85	2,081	1,637	10,090	13,808
3T85	2,032	1,512	7,749	11,293
4T85	2,251	1,495	11,216	14,962
1T86	1,668	1,434	11,125	14,227
2T86	1,864	1,324	9,159	12,347
3T86	2,451	1,253	7,839	11,543
4T86	2,095	1,150	9,552	12,797

TRIMESTRES	pétroles	vracs solides	march. divers
1T82	4,2	18,9	25,8
2T82	6,0	17,6	29,5
3T82	5,6	17,7	28,2
4T82	4,3	23,1	23,0
1T83	7,3	16,8	24,1
2T83	11,4	20,3	24,1
3T83	4,7	22,2	23,3
4T83	8,2	17,7	23,2
1T84	5,2	18,9	27,9
2T84	5,8	20,8	26,2
3T84	8,1	15,6	23,9
4T84	10,0	17,1	23,9
1T85	12,8	15,6	25,0
2T85	9,5	16,9	23,7
3T85	8,4	17,1	25,2
4T85	9,6	13,9	22,7
1T86	5,8	15,8	27,6
2T86	9,1	14,5	29,3
3T86	8,4	15,6	23,3
4T86	11,3	16,2	19,8

## 6-Résultats détaillés par pays d'origine ou de destination finale

### *Tableaux trimestriels*

IMPORTATIONS	1er trimestre 1986		2ème trimestre 1986		3ème trimestre 1986		4ème trimestre 1986	
	tonnages transportés	% pav.franc.	tonnages transportés	% pav.franc.	tonnages transportés	% pav.franc.	tonnages transportés	% pav.franc.
PAYS OR. ou DEST.FIN.								
BELGIQUE-LUXEMBOURG	393869	6,9	397454	10,6	415561	17,5	620408	14,8
PAYS-BAS	540443	11,9	656242	20,6	519293	10,6	747748	13,7
RFA	116575	10,0	123540	0,7	71248	14,1	101826	1,9
DANEMARK	4814	1,2	8494	0,6	12498	0,4	31969	0,1
ROYAUME-UNI	3908318	13,6	3655967	18,7	3107612	19,3	4365177	5,1
EIRE	72390	18,9	85052	12,4	72015	12,9	92425	9,0
ITALIE	505922	11,4	1072043	5,3	1007908	3,3	848100	3,8
GRECE	235457	1,5	478190	1,0	502489	0,8	300167	2,0
PAYS SCANDINAVES	1872921	1,6	1805838	2,1	1993055	0,9	2228565	1,6
ESPAGNE-PORTUGAL	521894	1,5	877872	2,3	724397	2,5	457423	5,9
URSS	1364636	1,4	2040830	0,8	2959822	0,6	2890649	0,8
RDA	40475	-	41106	-	30722	2,7	35598	-
POLOGNE	274822	14,2	150349	-	135214	0,1	124901	0,2
AUTRES PAYS EST	320128	7,4	442119	-	543247	0,1	638873	0,1
AUTRES EUROPE	95157	2,4	171065	0,5	161644	0,6	154603	2,5
USA	2621692	8,7	2261087	3,2	1829159	1,1	1511264	1,5
AUTRES AMERIQUE	3846521	10,6	4426912	11,2	4494139	19,8	4020837	3,3
AFRIQUE	11307551	26,2	11409236	23,8	8326681	25,1	7750582	29,8
MOYEN-ORIENT	8372041	16,9	7466322	8,2	9358235	18,2	6635083	11,5
JAPON	102186	12,0	74869	21,2	69632	21,4	72250	16,2
AUTRES ASIE	469310	7,7	434123	7,8	664652	5,1	535544	6,9
AUTRES	1380265	18,2	2467227	1,9	1740414	12,5	2050089	1,9
TOTAL	38367387	16,0	40595837	12,3	38739637	15,0	36214081	10,7

EXPORTATIONS	1er trimestre 1986		2ème trimestre 1986		3ème trimestre 1986		4ème trimestre 1986	
	tonnages transportés	% pav.franc.	tonnages transportés	% pav.franc.	tonnages transportés	% pav.franc.	tonnages transportés	% pav.franc.
PAYS OR. ou DEST.FIN.								
BELGIQUE-LUXEMBOURG	387345	6,4	532574	11,8	453394	10,0	346159	19,3
PAYS-BAS	428638	9,3	439916	7,5	547935	12,5	463118	7,5
RFA	310929	9,2	210235	24,9	298766	7,3	276084	17,9
DANEMARK	25010	9,6	50926	2,5	81257	0,3	45380	1,7
ROYAUME-UNI	2212080	25,7	1986490	35,4	2079313	28,3	1904086	32,5
EIRE	291604	7,2	302539	20,0	271294	14,5	312442	19,0
ITALIE	1556327	7,1	1309445	14,0	1346307	6,9	971829	10,0
GRECE	432884	5,8	521213	6,5	329592	4,7	258990	4,2
PAYS SCANDINAVES	389148	11,4	433429	10,7	399738	5,8	302825	3,1
ESPAGNE-PORTUGAL	379590	7,5	308634	7,5	624762	5,6	981461	3,2
URSS	2238236	16,5	858164	30,9	164669	12,3	1479738	2,9
RDA	54314	-	54650	-	7978	0,3	30007	24,8
POLOGNE	610	91,6	149751	5,1	40674	14,0	41221	0,1
AUTRES PAYS EST	50641	0,4	24014	9,7	101167	0,7	57655	8,8
AUTRES EUROPE	198032	51,7	57571	18,5	67481	20,8	168057	11,9
USA	642370	23,0	866791	18,8	861055	19,9	798296	20,0
AUTRES AMERIQUE	483714	50,8	709416	71,3	675304	41,2	791884	34,2
AFRIQUE	2135610	27,5	2162501	29,2	1882163	30,2	1960645	30,3
MOYEN-ORIENT	589148	9,6	845728	8,4	605013	10,9	902991	9,4
JAPON	91975	19,7	53139	42,4	92904	25,1	85786	22,2
AUTRES ASIE	1225412	76,6	401073	33,2	514136	22,5	518192	17,4
AUTRES	103778	32,5	68587	56,1	97787	34,2	99336	42,2
TOTAL	14227395	23,9	12346786	24,7	11542689	19,3	12796182	18,1



## Tableaux annuels

IMPORTATIONS	1986		
	PAYS OR. ou DEST.FIN.	tonnages transportés	% Com.Ext.
BELGIQUE-LUXEMBOURG	1827292	1,2 %	12,8 %
PAYS-BAS	2463726	1,6 %	14,5 %
RFA	413189	0,3 %	5,9 %
DANEMARK	57775	-	0,3 %
ROYAUME-UNI	15037074	9,8 %	13,6 %
EIRE	321882	0,2 %	13,0 %
ITALIE	3433973	2,2 %	5,2 %
GRECE	1516303	1,0 %	1,2 %
PAYS SCANDINAVES	7900379	5,1 %	1,5 %
ESPAGNE-PORTUGAL	2581586	1,7 %	2,8 %
URSS	9255937	6,0 %	0,8 %
RDA	147901	0,1 %	0,6 %
POLOGNE	685286	0,4 %	5,7 %
AUTRES PAYS EST	1944367	1,3 %	1,3 %
AUTRES EUROPE	582469	0,4 %	1,4 %
USA	8223202	5,3 %	4,2 %
AUTRES AMERIQUE	16777899	10,9 %	11,5 %
AFRIQUE	38794050	25,2 %	26,0 %
MOYEN-ORIENT	31831681	20,7 %	14,1 %
JAPON	318937	0,2 %	17,2 %
AUTRES ASIE	2103625	1,4 %	6,7 %
AUTRES	7638255	5,0 %	7,3 %
TOTAL	153856788	100%	13,5 %

EXPORTATIONS	1986		
	PAYS OR. ou DEST.FIN.	tonnages transportés	% Com.Ext.
BELGIQUE-LUXEMBOURG	1719472	3,4 %	11,6 %
PAYS-BAS	1879607	3,7 %	9,4 %
RFA	1096014	2,2 %	13,9 %
DANEMARK	202573	0,4 %	2,3 %
ROYAUME-UNI	8181969	16,1 %	30,3 %
EIRE	1177879	2,3 %	15,3 %
ITALIE	5183908	10,2 %	9,3 %
GRECE	1542679	3,0 %	5,6 %
PAYS SCANDINAVES	1525140	3,0 %	8,1 %
ESPAGNE-PORTUGAL	2294447	4,5 %	5,1 %
URSS	4740807	9,3 %	14,7 %
RDA	146949	0,3 %	5,1 %
POLOGNE	232256	0,5 %	6,0 %
AUTRES PAYS EST	233477	0,5 %	3,5 %
AUTRES EUROPE	491141	1,0 %	30,0 %
USA	3168512	6,2 %	20,3 %
AUTRES AMERIQUE	2659307	5,2 %	48,9 %
AFRIQUE	8140914	16,0 %	29,2 %
MOYEN-ORIENT	2942880	5,8 %	9,4 %
JAPON	323804	0,6 %	25,6 %
AUTRES ASIE	2658813	5,2 %	48,0 %
AUTRES	370457	0,6 %	40,0 %
TOTAL	50913005	100%	21,6 %

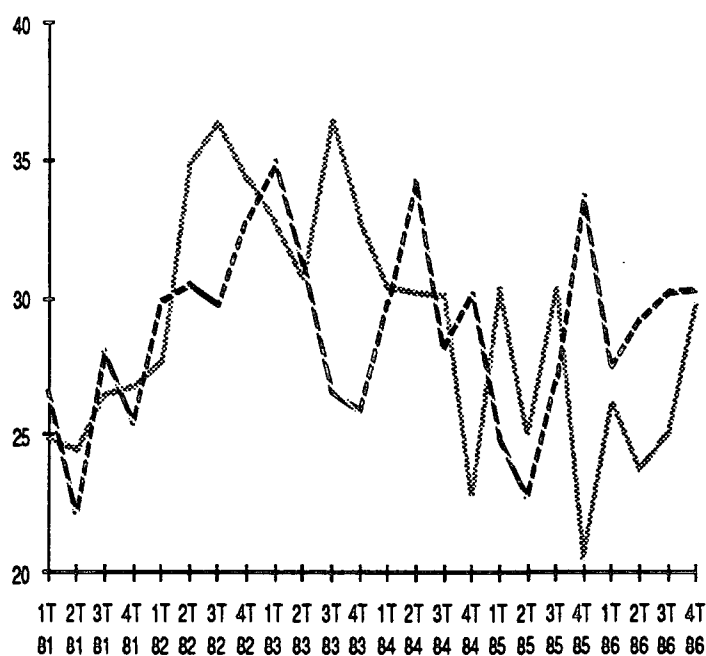
## Part du pavillon français dans nos échanges avec l'Afrique

### *Recul du pavillon français à l'import*

Les échanges avec l'Afrique représentent, en 1986, 25,2% des importations maritimes françaises, 16,0% des exportations maritimes françaises.

Le pavillon français garde une position privilégiée sur l'Afrique puisqu'il achemine près de 30% des trafics échangés. Toutefois, on assiste à un net retrait des transporteurs français à l'importation, qui assuraient le tiers des arrivages en provenance du continent africain en 1982 et n'en assurent plus que le quart. Il y a par contre maintien de la position du pavillon français à l'export autour de 30%.

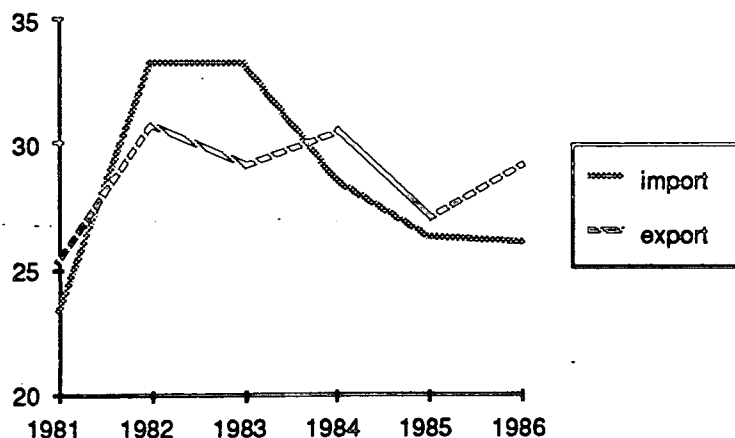
### *EVOLUTION TRIMESTRIELLE DE LA PART DU PAVILLON FRANCAIS (en %)*



TRIMESTRES	import	export
1T81	24,9	26,6
2T81	24,5	22,2
3T81	26,5	28,0
4T81	26,8	25,5
1T82	27,7	29,9
2T82	34,8	30,5
3T82	36,3	29,8
4T82	34,3	32,9
1T83	32,7	34,9
2T83	30,8	31,2
3T83	36,4	26,6
4T83	32,8	25,9
1T84	30,4	29,9
2T84	30,2	34,2
3T84	30,1	28,2
4T84	22,9	30,1
1T85	30,3	24,9
2T85	25,1	22,8
3T85	30,3	27,0
4T85	20,6	33,7
1T86	26,2	27,5
2T86	23,8	29,2
3T86	25,1	30,2
4T86	29,8	30,3

### *EVOLUTION ANNUELLE DE LA PART DU PAVILLON FRANCAIS (en %)*

ANNEES	import	export
1981	23,4	25,3
1982	33,2	30,7
1983	33,1	29,1
1984	28,5	30,5
1985	26,3	27,1
1986	26,0	29,2



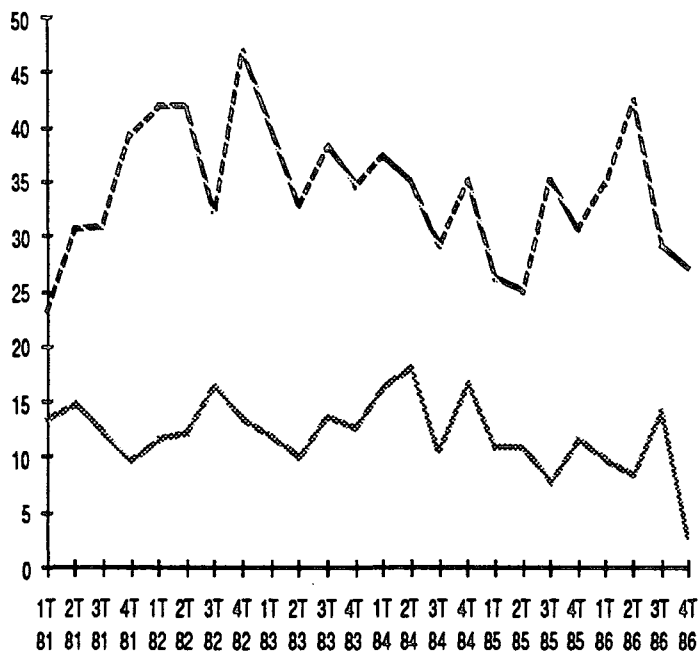
## Part du pavillon français dans nos échanges avec l'Amérique

### *Net retrait des positions françaises au 4ème trimestre*

Les échanges avec le continent américain représentent, en 1986, 16,2% des importations maritimes françaises, 11,4% des exportations maritimes françaises.

On note un net affaiblissement des positions françaises, à l'import, à la fin de l'année. Nos transporteurs restent très présents à l'export.

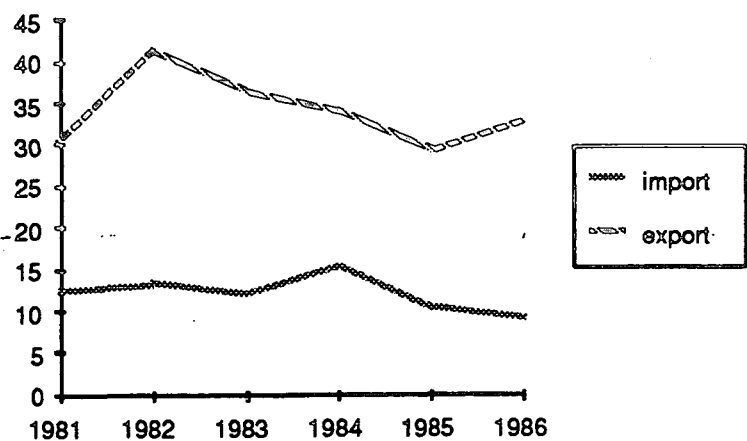
### *EVOLUTION TRIMESTRIELLE DE LA PART DU PAVILLON FRANCAIS (en %)*



TRIMESTRES	import	export
1T81	13,5	23,4
2T81	14,8	30,7
3T81	12,3	31,0
4T81	9,7	39,4
1T82	11,6	41,9
2T82	12,2	42,1
3T82	16,4	32,5
4T82	13,5	46,9
1T83	12,0	40,0
2T83	10,1	32,9
3T83	13,8	38,2
4T83	12,8	34,6
1T84	16,3	37,4
2T84	18,2	35,0
3T84	10,7	29,3
4T84	16,6	35,2
1T85	10,9	26,2
2T85	10,9	25,0
3T85	7,8	35,2
4T85	11,7	30,6
1T86	9,8	34,9
2T86	8,5	42,4
3T86	14,3	29,3
4T86	2,8	27,1

### *EVOLUTION ANNUELLE DE LA PART DU PAVILLON FRANCAIS (en %)*

ANNEES	import	export
1981	12,5	30,8
1982	13,4	41,2
1983	12,0	36,5
1984	15,5	34,2
1985	10,4	29,5
1986	9,1	33,3



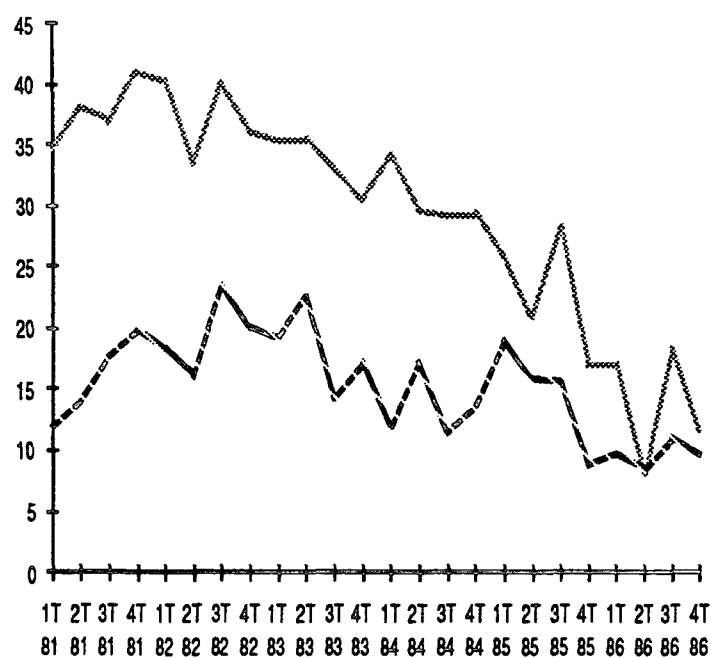
## Part du pavillon français dans nos échanges avec le Moyen-Orient

*La couverture des imports par le pavillon français est passée de près de 40% en 1981 à moins de 15% en 1986*

Les échanges avec le Moyen-Orient représentent, en 1986, 20,7% des importations maritimes françaises, 5,8% des exportations maritimes françaises.

On constate la forte décroissance de la couverture des imports depuis 1981, liée, bien entendu, au recul de notre pavillon sur l'acheminement des produits pétroliers.

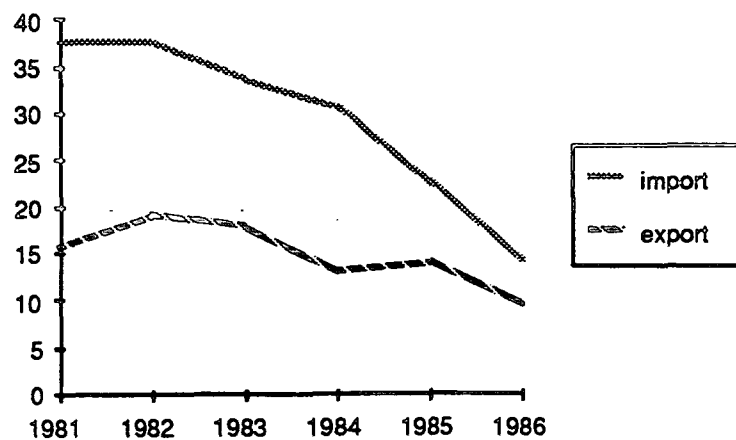
### EVOLUTION TRIMESTRIELLE DE LA PART DU PAVILLON FRANCAIS (en %)



TRIMESTRES	import	export
1T81	34,6	11,9
2T81	38,0	14,0
3T81	36,9	17,7
4T81	41,0	19,9
1T82	40,3	18,2
2T82	33,6	16,2
3T82	40,0	23,5
4T82	36,1	20,1
1T83	35,4	19,1
2T83	35,5	22,6
3T83	33,0	14,3
4T83	30,5	17,1
1T84	34,2	11,8
2T84	29,7	17,1
3T84	29,2	11,4
4T84	29,4	13,6
1T85	25,8	18,9
2T85	20,9	15,8
3T85	28,2	15,5
4T85	17,0	8,7
1T86	16,9	9,6
2T86	8,2	8,4
3T86	18,2	10,9
4T86	11,5	9,4

### EVOLUTION ANNUELLE DE LA PART DU PAVILLON FRANCAIS (en %)

ANNEES	import	export
1981	37,5	15,8
1982	37,6	19,1
1983	33,6	17,8
1984	30,6	13,0
1985	22,5	13,9
1986	14,1	9,4



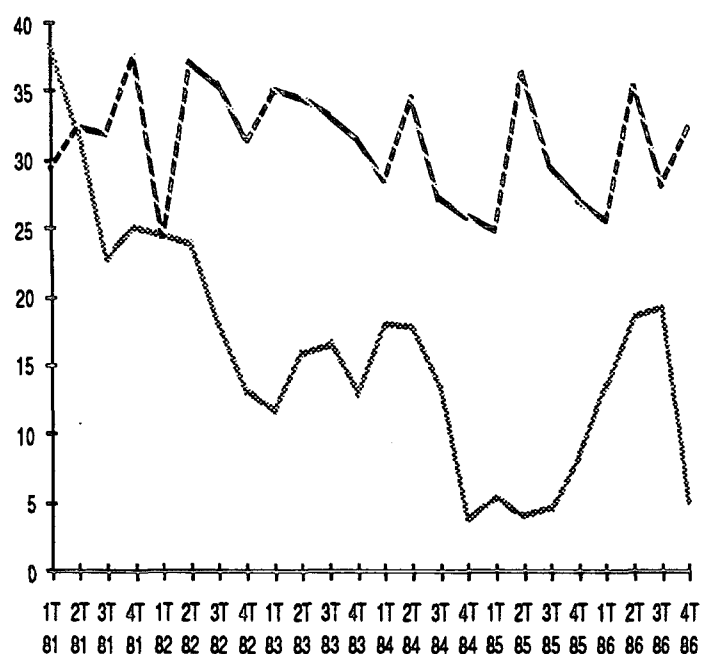
## Part du pavillon français dans nos échanges avec le Royaume-Uni

*Redressement à l'import en 1986*

Les échanges avec le Royaume-Uni représentent, en 1986, 9,8% des importations maritimes françaises, 16,1% des exportations maritimes françaises.

Le pavillon français se redresse, à l'import, après une année 1985 très mauvaise pour nos transporteurs. Le pavillon français reste actif à l'export.

### EVOLUTION TRIMESTRIELLE DE LA PART DU PAVILLON FRANCAIS (en %)



TRIMESTRES	import	export
1T81	38,4	29,5
2T81	32,0	32,5
3T81	22,7	32,1
4T81	25,2	37,6
1T82	24,6	24,6
2T82	23,9	37,2
3T82	17,9	35,5
4T82	13,1	31,4
1T83	11,7	35,1
2T83	15,9	34,5
3T83	16,6	33,3
4T83	13,0	31,6
1T84	18,0	28,6
2T84	17,8	34,6
3T84	13,6	27,3
4T84	3,8	25,9
1T85	5,4	24,9
2T85	4,0	36,3
3T85	4,6	29,5
4T85	8,5	27,2
1T86	13,6	25,7
2T86	18,7	35,4
3T86	19,3	28,3
4T86	5,1	32,6

### EVOLUTION ANNUELLE DE LA PART DU PAVILLON FRANCAIS (en %)

ANNEES	import	export
1981	29,3	33,1
1982	19,5	31,5
1983	14,4	33,5
1984	13,0	28,7
1985	5,7	29,1
1986	13,6	30,3

